

ТИПОВОЙ ПРОЕКТ
810-1-13.86

Б Л О К
ЗИМНИХ ПОЧВЕННЫХ ТЕПЛИЦ
ПЛОЩАДЬЮ 6ГА / 6 ТЕПЛИЦ ПО 1ГА/

А Л Ь Б О М . V

21 598 - 05

Отпускная цена
на момент реализации
указана в счет-накладной

Специал 06.11.86г

| Обозначение | Наименование | Стр. | | | | | |
|--|---|----------|-------|------|-----------|------|--------|
| | Содержание альбома | 2 | | | | | |
| 5854-255 им. | Механизм вентиляции | | | | | | |
| | Инструкция по монтажу, пуску, регулированию и обкатке изделия на месте его применения | 3-6 | | | | | |
| 5854-255 | Механизм вентиляции | | | | | | |
| | Спецификация. | 7 | | | | | |
| 5854-255.01 | Механизм вентиляции теплицы. | | | | | | |
| | Спецификация | 7 | | | | | |
| 5854-255.01.011 | Привод сдвоенный. Спецификация | 7,8 | | | | | |
| 5854-235.01.012 | Крепление цилиндрических редукторов | | | | | | |
| | Спецификация | 8 | | | | | |
| 5854-235.01.013 | Крепление торцового цилиндрического редуктора. Спецификация | 8 | | | | | |
| 5854-235.01.014 | Крепление торцового цилиндрического редуктора. Спецификация | 9 | | | | | |
| Блок зимних почвенных теплиц пл. 6га (6 теплиц по 1га) | | | | | | | |
| Изм. | Лист | № докум. | Подп. | Дата | Лит. | Лист | Листов |
| Т.К.П. | Клоцман | М.И.С. | 2018 | | А | 1 | 4 |
| И.В. | Левченко | И.В. | 2018 | | | | |
| Содержание альбома | | | | | Лист | | |
| Копировал: Иванова | | | | | Формат А4 | | |

| Обозначение | Наименование | Стр. |
|----------------------|---|-----------|
| 5854-255.01 с.б. | Механизм вентиляции теплицы | |
| | Сборочный чертеж | 14-17 |
| 5854-255.01.КЗ | Механизм вентиляции теплицы. Схема кинематическая принципиальная. | 18 |
| 5854-255.01.011 с.б. | Привод сдвоенный. Сборочный чертеж | 19-20 |
| 5854-235.01.012 с.б. | Крепление цилиндрических редукторов. Сборочный чертеж | 21 |
| 5854-235.01.013 с.б. | Крепление торцового цилиндрического редуктора. Сборочный чертеж | 22 |
| 5854-235.01.014 с.б. | Крепление торцового цилиндрического редуктора. Сборочный чертеж | 22 |
| 5854-255.01.012 с.б. | Крепление червячного редуктора | |
| | Сборочный чертеж. | 23 |
| 5854-255.01.013 с.б. | Передача реечная. Сборочный чертеж | 24 |
| 5854-255.01.014 с.б. | Передача реечная торцовая. | |
| | Сборочный чертеж | 25 |
| 5854-255.01.015 с.б. | Крепление конечных выключателей. | |
| | Сборочный чертеж | 26-27 |
| 5854-255.01.017 с.б. | Крепление конечных выключателей | |
| | Сборочный чертеж | 28-29 |
| Содержание альбома | | Лист |
| | | 3 |
| Копировал: Иванова | | Формат А4 |

| Обозначение | Наименование | Стр. |
|--------------------|---|-----------|
| 5854-255.01.012 | Крепление червячного редуктора | |
| | Спецификация | 9 |
| 5854-255.01.013 | Передача реечная. Спецификация | 9 |
| 5854-255.01.014 | Передача реечная торцовая | |
| | Спецификация | 10 |
| 5854-255.01.015 | Крепление конечных выключателей | |
| | Спецификация | 10 |
| 5854-255.02 | Механизм вентиляции коридора. | |
| | L = 75 м. Спецификация | 11 |
| 5854-255.02.011 | Привод. Спецификация | 11 |
| 5854-255.03 | Механизм вентиляции коридора | |
| | L = 42 м. Спецификация. | 12 |
| 5854-255.04 | Механизм вентиляции коридора | |
| | L = 15 м. Спецификация | 12 |
| 5854-255.01.017 | Крепление конечных выключателей. Спецификация | 12 |
| 5854-255 с.б. | Механизм вентиляции. | |
| | Сборочный чертеж. | 13 |
| Содержание альбома | | Лист |
| | | 2 |
| Копировал: Иванова | | Формат А4 |

| Обозначение | Наименование | Стр. |
|---------------------|--|-------|
| 5854-255.02 КЗ | Механизм вентиляции коридора | |
| | L = 75 м. Схема кинематическая принципиальная. | 30 |
| 5854-255.02 с.б. | Механизм вентиляции коридора | |
| | L = 75 м. Сборочный чертеж. | 30,31 |
| 5854-255.02.01 с.б. | Привод. Сборочный чертеж. | 32 |
| 5854-255.03 с.б. | Механизм вентиляции коридора | |
| | L = 42 м. Сборочный чертеж. | 33 |
| 5854-255.04 с.б. | Механизм вентиляции коридора | |
| | L = 15 м. Сборочный чертеж. | 34 |
| Содержание альбома | | Лист |
| | | 4 |

Введение.

Настоящая инструкция регламентирует правила монтажа, технического обслуживания и эксплуатации механизма вентиляции зимних блочных теплиц типового проекта.

При проведении монтажно-наладочных работ обкатки и эксплуатации механизма вентиляции необходимо руководствоваться настоящей инструкцией, паспортом 5854-255 ПС и чертежами проекта 5854-255.

Администрация тепличного комбината назначает приказом инженерно-технический персонал, ответственный за правильную эксплуатацию и техническое обслуживание механизма вентиляции.

1. Назначение.

Механизм вентиляции предназначен для открывания и закрывания коньковых форточек блока теплиц ТП при работе системы вентиляции в автоматическом и ручном режимах с целью регулирования параметров микроклимата в теплице

2. Указание мер безопасности.

2.1 Руководство тепличного комбината, выполняющее работы согласно настоящей инструкции, должно обеспечивать условия безопасности ведения работ.

5854-255 ИМ

| Изм. | Лист | № докум. | Подп. | Дата | Лист | Лист | Листов |
|----------|----------|----------|-------|------|------|------|--------|
| Разраб. | Болдарь | 1/1 | 1/1 | 1988 | 1 | 1 | 16 |
| Проб. | Пасечник | 2/1 | 2/1 | 1988 | | | |
| Г.К.П. | Климан | 3/1 | 3/1 | 1988 | | | |
| Н.Контр. | Веселова | 4/1 | 4/1 | 1988 | | | |

Механизм вентиляции. Лист 1

Инструкция по монтажу, регулированию и обкатке из-делия на месте его применения ЦЭКТБ, "Протеплица" г. Ворошиловоград

Копировал: Иванова

Формат А4

Изм. № подл. Подпись и дата. Изм. № докум. Подпись и дата.

А лбом 12. 810-1-13.86 Типовой проект

Изм. № подл. Подпись и дата. Изм. № докум. Подпись и дата.

При несложных работах, во время установки, сборки или крепления различного оборудования можно использовать приставные лестницы, длина которых не должна превышать 5 м.

Применяемые подмости и лестницы должны быть прочными и надежными. Лестницы, устанавливаемые на гладких поверхностях, должны иметь основания, обитые резиной. Работы с применением лестниц должны производиться двумя лицами, одно из которых должно находиться внизу.

Вести работы со случайных опор и использовать в качестве опор уже смонтированные элементы механизма. Вентиляции запрещается.

2.10. Ручной инструмент должен соответствовать следующим требованиям:

- 1) слесарные молотки должны быть надежно насажены на гладко обработанные рукоятки из сухого дерева твердых пород и укреплены клиньями;
- 2) гаечные ключи должны соответствовать размерам головок болтов (гаек).

Применять пластинки между гайками и ключом не допускается.

2.11. Запрещается вести работы, а также производить смазку агрегатов во время их работы.

2.12. В остальном руководствоваться правилами по технике безопасности для строительно-монтажных работ согласно СНиП III-4-80. "Техника безопасности в строительстве", "Правилами технической эксплуатации электроустановок потребителей и правилами техники безопасности при эксплуатации электроустановок потребителей".

3. Устройство и работа изделия

3.1. Механизм вентиляции блока теплиц площадью 6 га состоит из механизмов вентиляции теплиц площадью 1 га каждая и механизма вентиляции соединительного коридора.

3.2. Механизм вентиляции каждой теплицы в свою очередь состоит из четырех механически независимых друг от друга механизмов.

Каждый механизм обеспечивает одновременное групповое открывание одинадцати одноименных скатов теплицы. При необходимости два привода, открывающие одноименные скаты теплицы, могут вклю-

5854-255 ИМ

| | | | | | | |
|------|------|----------|-------|------|------|---|
| Изм. | Лист | № докум. | Подп. | Дата | Лист | 3 |
|------|------|----------|-------|------|------|---|

2.2. К работам допускаются лица, прошедшие в установленные сроки медицинское освидетельствование, знающие правила и инструкции по технике безопасности применительно к занимаемой должности и выполняемой работе, прошедшие обучение безопасным методом ведения работы на рабочем месте.

2.3. Все работы должны проводиться при достаточном освещении. Проходы к рабочим местам должны быть освобождены.

2.4. Лица, выполняющие работы, должны знать, где находится аптечка с медикаментами, средствами для оказания первой медицинской помощи.

2.5. Рабочие должны быть обеспечены спецодеждой, спецобувью и защитными шлемами.

2.6. Работы, связанные с электрооборудованием, проводить только при снятом напряжении. При этом на электрошите управления должен быть повешен плакат: "Не включать! Работают люди!" Снятие плаката и включение электрооборудования разрешается тому лицу, которое выключало электрооборудование и вывесило плакат.

2.7. При отсоединении от электродвигателя питающего кабеля концы всех трех фаз должны быть замкнуты накоротко и заземлены.

2.8. При использовании электро- и пневматического инструмента необходимо предварительно проверить его исправность. Выполнять работу данным инструментом разрешается только рабочим, которые прошли специальную подготовку и обеспечены средством индивидуальной защиты. Работы с электрофицированным инструментом, рассчитанным на напряжение 127 или 220 В, должны проводиться в диэлектрических перчатках и диэлектрических галошах.

2.9. При выполнении работ на высоте более 1,5 м следует применять настилы с ограждением рабочих мест.

5854-255 ИМ

| | | | | | | |
|------|------|----------|-------|------|------|---|
| Изм. | Лист | № докум. | Подп. | Дата | Лист | 2 |
|------|------|----------|-------|------|------|---|

Копировал: Иванова

Формат А4

Изм. № подл. Подпись и дата. Изм. № докум. Подпись и дата.

чаться одним общим пусковым устройством: в этом случае открываются 22 одноименных ската теплицы на площади 1 га (см. рис.5).

3.2.1. Механизм вентиляции состоит из привода 1 (см. рис.5), реечных передач 2, валов 3, узла конечных выключателей 4, редукторов червячных 5, редукторов цилиндрических 6.

3.2.2. Привод предназначен для создания крутящего момента и состоит из редукторного электродвигателя ВЕМ1, (см.рис.1) цепной передачи (звездочек - 24 и цепи 3); подшипникового узла 5; ведущий вал 8 привода вращается в радиальных шарикоподшипниках 6, расположенных в сварном корпусе, представляющем собой единое целое с кронштейном 7, на котором монтируется привод.

Последний вместе с другим приводом, открывающим противоположную форточку, крепится на стойке и ригеле металлоконструкции теплицы.

3.2.3. Редуктор цилиндрический через поперечный и наклонные валы передает вращение червячному редуктору и состоит (см.рис.2) из цилиндрической винтовой пары (колесо 3, вал-шестерня 4), металлокерамических антифрикционных втулок 5,1 и двух литых чугунных корпусов (картер левый 1; картер правый 2), соединенных шпильками.

Редуктора крепятся парно шпильками на фасонках металлоконструкции теплицы.

3.2.4. Червячный редуктор передает крутящий момент продольным валом, идущим вдоль теплицы под форточкой и несущим реечные передачи, и состоит (см.рис.3) из червячной пары (колесо червячное 3, червяк 4), упорного шарикоподшипника 7, регулировочного кольца 8, металлокерамических антифрикционных втулок 5,6 и двух литых чугунных корпусов (корпус нижний 1, корпус верхний 2), соединенных шпильками.

Редуктор крепится посредством плиты и шпилек на ригеле теплицы.

3.2.5. Реечная передача предназначена для преобразования вращательного движения вала в поступательное движение рейки, шарнирно соединенной с форточкой, и состоит (см.рис.4) из корпуса 1, втулки квадратного сечения 2, зубчатого колеса 3, рейки 4, подшипников скольжения из полиамда 5, ролика 6, скобы 7 и накладки 8

5854-255 ИМ

| | | | | | | |
|------|------|----------|-------|------|------|---|
| Изм. | Лист | № докум. | Подп. | Дата | Лист | 4 |
|------|------|----------|-------|------|------|---|

Последняя имеет паз, при помощи которого регулируется равная мерность зазора между фортонкой и подфортонным прорезом на всей длине теплицы.

3.2.6. Соединение валов производится посредством двух ступенчатых полухомутов, соединяемых между собой посредством болтов.

3.2.7. В пролетах, в которых расположены приводы, под фортонками устанавливаются два конечных выключателя, отключающие электродвигатель в крайних положениях фортонки («открыто» и «закрыто»).

3.2.8. Принцип работы механизма вентиляции следующий: по команде данной оператором с пульта управления или датчика системы автоматики, включается редукторный электродвигатель ВЕМ и через поперечные валы, цилиндрические редукторы, наклонные валы и червячные редукторы вращение передается продольному валу, облучивающему ременные передачи, которые и преобразуют вращательное движение валов в поступательное движение реек.

3.3. Механизм вентиляции соединительного коридора блока теплиц площадью 6га состоит из пяти автономных участков длиной 15м, 42м, 75м (три участка).

Механизм вентиляции каждого участка состоит из привода (см. рис.5), продольного вала, обслуживающего ременные передачи.

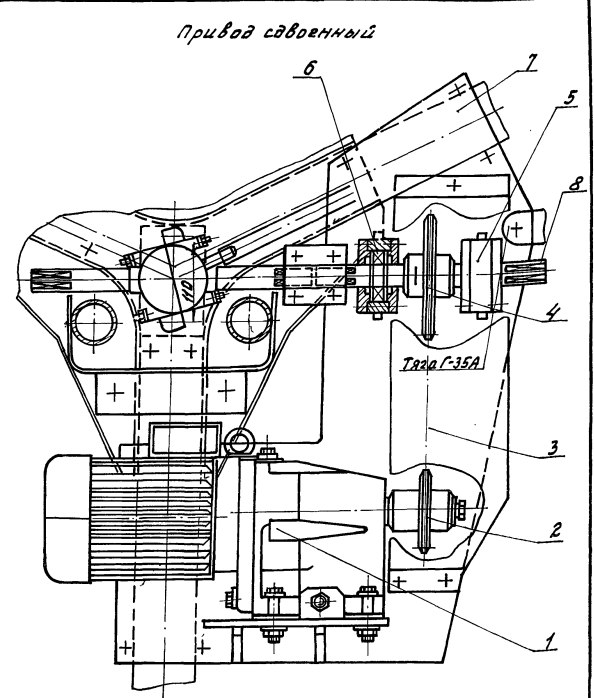
Привод состоит из редукторного электродвигателя ВЕМ, цепной передачи и червячного редуктора и монтируется на специальной ферме, подвешиваемой к ригелям металлоконструкции коридора.

Один привод открывает один скат своего участка коридора. Конструкция ременных передач, узлов крепления конечных выключателей, а также их принцип работы одинаковы с узлами механизма вентиляции теплицы.

4. Подготовка изделия к монтажу.

4.1. Механизм вентиляции перед началом монтажа подвергается визуальному осмотру для выявления видимых дефектов и проверки его комплектности в целом. Проверку комплектности вести согласно паспорту 5854-255 ПС (раздел, «Комплект поставки»).

4.2. Произвести проверку качества монтажа металлоконструкций блока теплицы, в котором наметен монтаж механизма вентиляции, на соответствие



- 1-редукторный электродвигатель ВЕМ; 2-звездочка Z=16;
- 3-цепь; 4-звездочка Z=25; 5-узел подшипниковый;
- 6-подшипник 206; 7-кранштейн.

Рис.1

ИЗМ. ЛИСТ № ДОКУМ. ПОДП. ДАТА КОПИРОВАЛ ОМЕЛЬЧЕНКО

5854-255 ЦМ

ЛИСТ 5

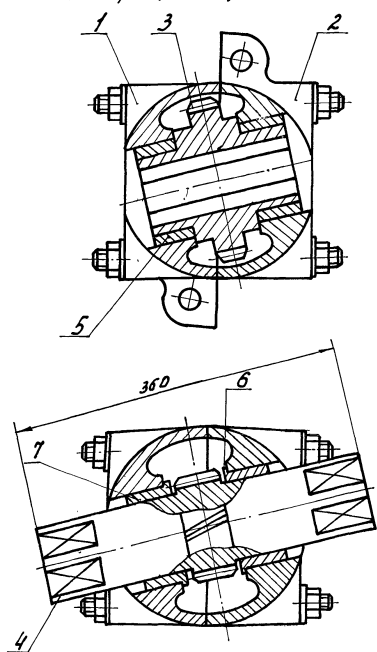
ИЗМ. ЛИСТ № ДОКУМ. ПОДП. ДАТА КОПИРОВАЛ ОМЕЛЬЧЕНКО

5854-255 ЦМ

ЛИСТ 6

Типовой проект 810-1-13-96 Албон I

Редуктор цилиндрический



- 1-картер левый; 2-картер правый;
- 3-колесо; 4-вал-шестерня; 5-втулка;
- 6-кольцо опорное; 7-втулка.

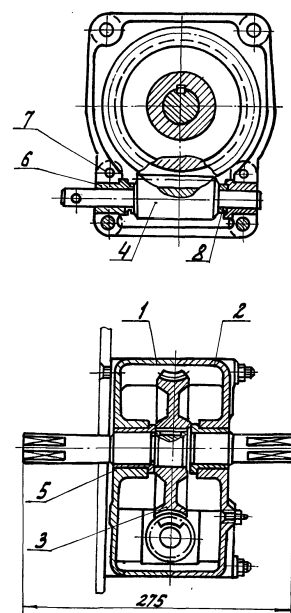
Рис.2

5854-255 ЦМ

ЛИСТ 7

ИЗМ. ЛИСТ № ДОКУМ. ПОДП. ДАТА КОПИРОВАЛ ОМЕЛЬЧЕНКО

Редуктор червячный



- 1-корпус нижний; 2-корпус верхний;
- 3-колесо червячное; 4-червяк; 5-втулка;
- 6-втулка; 7-шарикоподшипник упорный;
- 8-кольцо регулировочное

Рис.3

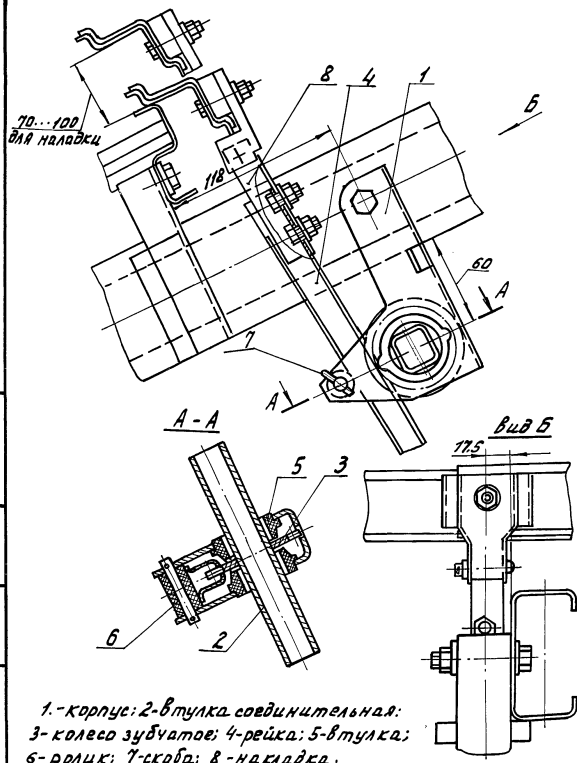
5854-255 ЦМ

ЛИСТ 8

ИЗМ. ЛИСТ № ДОКУМ. ПОДП. ДАТА КОПИРОВАЛ ОМЕЛЬЧЕНКО

21598-05 5 формат А4

Передача реечная



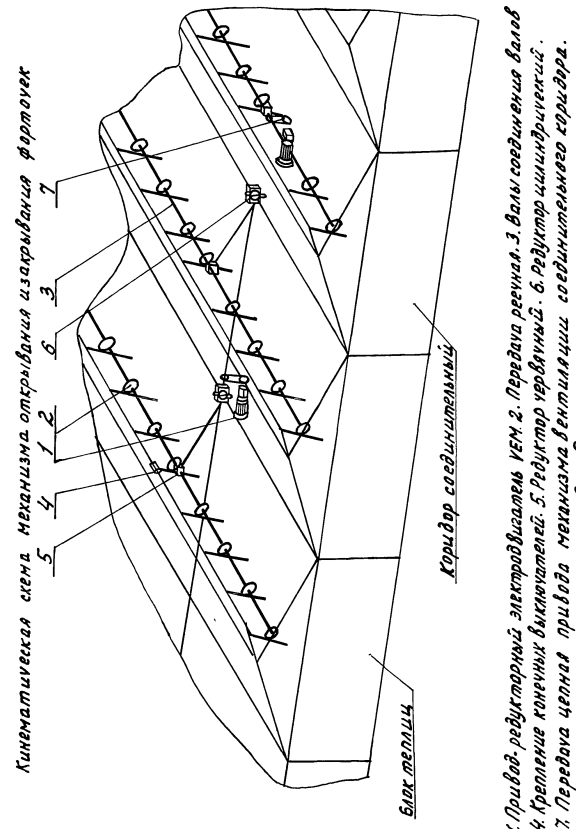
1- корпус; 2- втулка соединительная;
3- колесо зубчатое; 4- рейка; 5- втулка;
6- ролик; 7- скоба; 8- накладка.

Рис. 4.

5854-255 ЦМ

Лист 9

Изм. Иуст. № докум. Подп. Дата
Копировал Омельченко формат А4



1. Привод-редукторный электродвигатель УЕМ. 2. Передача реечная. 3. Валы соединенные валом. 4. Крепление конечных выключателей. 5. Редуктор червячный. 6. Редуктор цилиндрический. 7. Передача червячная привода механизма вентилиации соединительного коридора.

5854-255 ЦМ

Лист 10

Изм. Иуст. № докум. Подп. Дата
Копировал Омельченко формат А4

требованиям проекта:
-соосность стоек и ригелей, на которых монтируются узлы и детали механизма вентиляции;
-прямолинейность затяжек(тяги Г-35А) по осям А12, В12, Д12 (кривизна не должна превышать 4мм на всей длине затяжки).

4.3. Убедиться в наличии смонтированного шатрового обогрева.
4.4. После проверки составить акт о качестве монтажа металлоконструкций; в акте отметить наличие или отсутствие остекления шатра теплицы.
Примечание. Если монтаж металлоконструкций теплицы и механизма вентиляции ведется разными строительными организациями, то блок теплицы под монтаж механизма вентиляции передается по акту с участием представителя заказчика.

В случае начала монтажа перед остеклением шатра монтируются также элементы механизма, которые можно установить перед остеклением(см раздел 5). После выполнения остекления составить повторный акт приемки металлоконструкций под монтаж механизма вентиляции.

4.5. Подготовить строительную площадку для монтажа механизма вентиляции- освободить центральный проезд, подготовить лестницы легкие передвижные или переносные трапы для работы под коньками теплицы.

4.6. Завести узлы и детали механизма вентиляции.
4.7. Заправить шприцем через масленку полосты корпусов редукторов червячного и цилиндрического смазкой ЦИАТИМ-201 ГОСТ 6267-74(количество смазки 500см³ и 200 см³ соответственно); при наличии смазки в редукторах заправлять до появления её в зазорак.

4.8. Заправить полосты подшипниковых узлов привода смазкой ЦИАТИМ-201 шприцем через масленку(количество смазки 5... 8см³).

4.9. Смазать цепи привода путем нанесения на их поверхность тонкого слоя смазки ЦИАТИМ-201.

4.10. Проверить качество сборки редукторов. Входные валы редукторов должны легко проворачиваться от руки(крутящий момент не более 0,4кг.м). Провернуть валы наз... 5 оборотов.

4.11. Провести проверку валов и реек на прямолинейность.

5854-255 ЦМ

Лист 11

Изм. Иуст. № докум. Подп. Дата
Копировал Омельченко формат А4

При необходимости отрифтовать. Кривизна вала на участке любой длины не должна превышать 1,5 мм на метр и не более 3 мм на всей длине вала.

4.12. Узлы и отдельные детали, поступающие в порядке кооперации, или покупные изделия должны иметь клеймо ОТК или соответствующие документы, свидетельствующие о их качестве, и требования по монтажу и эксплуатации.

4.13. Произвести раскладку узлов и деталей механизма вентиляции по теплице у места их монтажа согласно уртам проекта 5854-255, за исключением деталей узлов передач 5854-255.01.013 и 5854-255.01.014 которые складываются на специальной площадке.

5. Монтаж.

5.1. Монтаж узлов и деталей механизма вентиляции производить в соответствии с требованиями и чертёжней проекта 5854-255 и настоящей инструкции.

5.2. Проверить элементы соединения форточек. Внимание! Путём перемещения упора для крепления рейки по пазу выдержат размер от торца ригеля до оси крепящей рейки в пределах 17,5±1мм(см.рис.4). Затянуть болты.

5.3. Установить привода двенные(черт. 5854-255.01.013, 5854-255.01.014). Особое внимание обратить на соосность входного вала цилиндрического редуктора и ведущего вала привода. При необходимости обеспечить соосность при помощи прокладок. Проверить натяжение цепи-веревной части цепи должна прогибаться на 8-12мм; при необходимости натянуть цепь, перемещая салазки(поз.4) с редукторным электродвигателем вращением гайки, сочлененной со шпилькой (поз. 17).

5.4. Подсоединить электродвигатель к электросети и проверить работу узла привода без нагрузки.

5.5. Электродвигатель отсоединить от электросети.

5.6. Установить редукторы цилиндрические (черт. 5854-235.01.012 СБ).

5.7. Установить торцевые редукторы цилиндрические (черт. 5854-235.01.013 СБ; 5854-235.01.014 СБ).

5854-255 ЦМ

Лист 12

Изм. Иуст. № докум. Подп. Дата
Копировал Омельченко формат А4

5.8. Установить червячные редуктора (5854. 255. 01. 012 СБ)
 Примечание: работы по п.п. 5.1...5.8 можно производить до остекления теплицы. Последующий монтаж узлов механизма вентиляции производится только по окончании остекления теплицы и окраски труб шатрового обогрева.

5.9. Проверить и устранить возможные нарушения, возникшие в процессе ведения работ (см. п. 4.2)
 Составить повторный акт о сдаче металлоконструкций теплицы под монтаж механизма вентиляции.

5.10. Установить на тягах металлоконструкций теплицы опоры 5854-255.01.016 (поз. 9 черт. 5854-255.01 СБ.) Затяжку болтов поз. 32 не производить.

5.11. Произвести монтаж поперечных валов. 5854-235.01.001; 5854-235.01.001-06 (поз. 19, 24) посредством полухомутов 5854-235.01.006 (поз. 2.7) и болтов М10х25. Выбрать опоры, затянуть болты.

5.12. Произвести реверсивную обкатку собранной цепи механизма вентиляции (привод - поперечные валы - редуктора цилиндрические) в течение 20...40 мин. в каждую сторону, с целью выявления и устранения дефектов монтажа или оборудования.

5.13. Соединить выходные валы цилиндрических редукторов пальцами ВТ. 01.00.06А (поз. 4 черт. 5854-235.01.012 СБ) с входными валами червячных редукторов наклонными валами 5854-235.01.003 (поз. 26 черт. 5854-255.01 СБ)

5.14. Произвести реверсивную обкатку червячных редукторов в течение 20...40 мин. в каждую сторону. Все смонтированные узлы и детали механизма вентиляции должны работать плавно, без толчков, рывков и заеданий.

5.15. Произвести монтаж реечных передач (см. черт. 5854. 255. 01. 013 СБ).

5.15.1. Собрать каркас реечной передачи - корпус 5854-235.01.016.001 (поз. 1), втулка 5854-235.01.016.004 (поз. 4), колесо зубчатое 5854-235.01.016.003 (поз. 3), втулка соединительная 5854-235.01.016.005 (поз. 5).

5.15.2. Соединить болтами рейку 5854-235.01.016.002 (поз. 2) и накладку 5854-235.01.016.011 (поз. 11). Болты не затягивать.

Примечание. Сборку узлов по п. 5.15.1, 5.15.2 рекомендуется производить на специальной площадке с последующей доставкой собранных узлов к месту монтажа.

5.15.3. Присоединить собранный каркас реечной передачи к ригелю теплицы при помощи втулки 5854-235.01.016.010

Шифр по п.п. Подпись и дата. Взам. инв. №. Инв. №. Подпись и дата.

5854-255 ИМ. Лист 13. Копировал: Иванов А. Формат А4

(поз. 10) и болта М10х55.

5.15.4. Установить у торцов теплицы вкладыши 5854-255.01.014.001 (поз. 13 черт. 5854-255.01.014 СБ) и присоединить каркас торцовой реечной передачи с короткими соединительными втулками 5854-235.01.017.001 (поз. 1 черт. 5854-255.01.014 СБ).

5.15.5. Присоединить собранную рейку с накладкой к упору, укрепленному на секции форточка, при помощи пальца 5854-065.01.104-03 (поз. 12), ориентируя перфорированную сторону рейки к коньку теплицы.

5.15.6. Ввести в зацепление рейку с зубчатым колесом, при этом паз в накладке должен находиться примерно в среднем положении относительно болтов.

Вставить палец 5854-235.01.016.007 (поз. 8) с втулками 5854-235.01.016.006 (поз. 7), вставить скобу 5854-235.01.016.008 (поз. 9) и разогнуть.

5.16. Произвести монтаж продольных валов. 5854-235.01.001-01, -02, -03, -04 (поз. 20, 21, 22, 23, черт. 5854-255.01 СБ), соединив их полухомутами. 5854-235.01.006 со втулками реечных передач.

Примечание: для исключения касания втулки торцовой реечной передачи стекла торца теплицы допускается зазор между втулками реечных передач и валами в последних соединениях (2...4 шага от торца теплицы) выдерживать в пределах 0...8 мм.

Минимальное расстояние от торца полухомута до каркаса реечной передачи 5...10 мм. Трение полухомута о торец каркаса не допускается.

5.17. Произвести монтаж конечных выключателей согласно чертежу 5854-255.01.015 СБ, 5854-255.01.017 СБ. Примечание: угол открывания форточка можно изменять путем перестановки нижнего упора 1 по перфорированным пазам рейки.

5.18. Произвести смазку трущихся частей механизма вентиляции смазкой ЦИАТИМ -201. ГОСТ 6267-74; - 1...1,5 см³ (0,9...1,4г) смазки нанести на рабочую поверхность рейки; - подшипников скольжения механизма (реечной передачи, опор поперечных валов). Количество смазки, вводимой в зазор мест трения - 0,2...0,5 см³.

5.19. Произвести монтаж механизма вентиляции коридора согласно чертежам 5854-255.02. СБ, 03 СБ, 04 СБ в следующей последовательности:

Шифр по п.п. Подпись и дата. Взам. инв. №. Инв. №. Подпись и дата.

5854-255 ИМ. Лист 14. Копировал: Иванов А. Формат А4

5.19.1. Произвести приемку металлоконструкций под монтаж механизма вентиляции на соответствующем участке, руководствуясь пунктом 5.2;

5.19.2. Проверить наличие в коридоре труб шатрового обогрева. Монтаж механизма вентиляции производить только после монтажа данной системы.

5.19.3. Подготовительные работы провести согласно п.п. 5.4...5.9.

5.19.4. Произвести монтаж привода по чертежу 5854-255.02.011 СБ.

5.19.5. Произвести монтаж реечных передач, валов и узлов конечных выключателей в последовательности, изложенной в п.п. 5.15...5.18.

5.20. Обесточить все электродвигатели приводов. На щите управления вывесить запрещающий плакат: « Не включать! Работают люди! »

6. Наладка и обкатка.

6.1. Пусконаладочные работы и обкатку механизма вентиляции производить по участкам блока теплиц, вентилируемых от одного привода.

6.2. Отсоединить все наклонные валы от цилиндрических редукторов - снять шплинт и выбить палец 5854-065.01.104 (поз. 19, черт. 5854-255.01 СБ) - кроме одного у привода, в кинематической цепи которого смонтирован узел конечных выключателей.

6.3. Включить привод.

6.4. Включением привода произвести подъем форточка на столько, чтобы зазор между форточкой и подфорточным прогоном (см. рис.4) у торца теплицы был равен 10...100 мм.

6.5. Обеспечить равномерность зазора на всей длине форточка путем перемещения рейки по пазу накладки 11 (черт. 5854-255.01.013 СБ.) При необходимости переставить рейку на необходимое количество зубьев по отношению к зубчатому колесу, предварительно сняв скобу 8 и вынув ось со втулками 6. Собрать в обратном порядке.

6.6. Затянуть болты, соединяющие накладку и рейку.

6.7. Выключить электродвигатель.

6.8. Произвести подъем и опускание форточка. При этом вести визуальное наблюдение за работой всего механизма и реечных передач в особенности. Механизм в целом должен работать

Альбом 1. Шифр по п.п. Подпись и дата. Взам. инв. №. Инв. №. Подпись и дата.

5854-255 ИМ. Лист 15. Копировал: Иванов А. Формат А4

плавно, без рывков и сбоев.

В случае обнаружения дефекта работы узлов или деталей, обкатку прекратить, выявить причину и устранить дефект

6.9. Произвести настройку работы узла конечных выключателей, при этом конечный выключатель установить так, чтобы в закрытом положении форточка (при размыкании цепи привода) обеспечивался требуемый зазор между нижним элементом форточка и подфорточным прогоном.

6.10. Обкатать пролет в течение 20...30 мин. При обкатке следить за сохранением постоянного зазора (щели) между нижним элементом форточка и прогоном. При необходимости произвести регулировку (см. п. 6.5)

6.11. Подсоединить 2 пролета форточек, соединив наклонные валы с цилиндрическими редукторами пальцами.

6.12. Обкатать собранную систему в течение 20...30 мин. За время обкатки произвести проверку равномерности опускания форточек вентилируемых пролетов по всей длине. При необходимости произвести регулировку. Во время работы вести визуальное наблюдение за работой узлов реечных передач.

6.13. Подсоединить следующие 2 пролета форточек. Обкатать в течение 20...30 мин. и при необходимости произвести регулировку величины щели между форточкой и прогоном. Таким образом произвести обкатку механизмов всех пролетов блока теплиц.

Механизм должен работать без рывков и сбоев. В случае обнаружения дефекта при работе узлов и деталей механизма обкатку прекратить, выявить причину и устранить неполадки, после этого обкатку продолжить.

6.14. Пусконаладочные работы и обкатку механизма вентиляции коридора производить поочередно от каждого привода.

6.14.1. Обеспечить равномерность зазора на всей длине форточек.

6.14.2. Произвести настройку узла конечного выключателя (см. п. 6.9)

6.14.3. Обкатать механизм в течение 20...30 мин. При этом вести визуальное наблюдение за работой механизма. В случае проявления сбоев, рывков, поломок деталей механизма обкатку прекратить до устранения дефекта.

Шифр по п.п. Подпись и дата. Взам. инв. №. Инв. №. Подпись и дата.

5854-255 ИМ. Лист 16. Копировал: Иванов А. Формат А4

| Время Зона Поз. | Обозначение | Наименование | Кол. | Примечание |
|--|---------------|---|-------|------------|
| | | Документация | | |
| A2 | 5854-255 СБ | Сборочный чертеж | | |
| A4 | 5854-255 ИМ | Инструкция по монтажу, пуску, регулированию и обкатке изделия на месте его применения | | |
| | | Сборочные единицы | | |
| A4 | 1 5854-255.01 | Механизм вентиляции теплицы | 6 | |
| A4 | 2 5854-255.02 | Механизм вентиляции коридора L=75м | 3 | |
| A4 | 3 5854-255.03 | Механизм вентиляции коридора L=42м | 1 | |
| A4 | 4 5854-255.04 | Механизм вентиляции коридора L=15 м | 1 | |
| 5854-255 | | | | |
| Изм | Лист | № докум. | Подп. | Дата |
| Разраб. | Делегация | | | |
| Проб. | Пасечник | | | |
| ГКП | Клоцман | | | |
| И.контр. | Веселова | | | |
| | | Механизм вентиляции | Лист | Лист |
| | | | А | 1 |
| Госкомсельхозтехника ЦЭКТБ "Промтепллица" Ворошиловоград | | | | |

Копировал: Иванова Формат А4

| Время Зона Поз. | Обозначение | Наименование | Кол. | Примечание |
|--|--------------------|---|-------|------------|
| | | Документация | | |
| A2 | 5854-255.01.СБ | Сборочный чертеж | | |
| A2 | 5854-255.01.КЗ | Схема кинематическая принципиальная | | |
| | | Сборочные единицы | | |
| A4 | 1 5854-235.01.012 | Крепление цилиндрических редукторов | 19 | |
| A4 | 2 5854-235.01.013 | Крепление торцового цилиндрического редуктора | 1 | |
| A4 | 3 5854-235.01.014 | Крепление торцового цилиндрического редуктора | 1 | |
| A4 | 4 5854-255.01.011 | Привод сдвоенный | 2 | |
| A4 | 5 5854-255.01.012 | Крепление червячного редуктора | 44 | |
| A4 | 6 5854-255.01.013 | Передача реечная | 1056 | |
| A4 | 7 5854-255.01.014 | Передача реечная торцовая | 88 | |
| A4 | 8 5854-255.01.015 | Крепление конечных выключателей | 4 | |
| A4 | 9 5854-255.01.016 | Опора | 22 | |
| A4 | 10 5854-255.01.017 | Крепление конечных выключателей | 4 | |
| 5854-255.01 | | | | |
| Изм | Лист | № докум. | Подп. | Дата |
| Разраб. | Болдарь | | | |
| Проб. | Пасечник | | | |
| ГКП | Клоцман | | | |
| И.контр. | Веселова | | | |
| | | Механизм вентиляции теплицы | Лист | Лист |
| | | | А | 1 |
| Госкомсельхозтехника ЦЭКТБ "Промтепллица" Ворошиловоград | | | | |

Копировал: Иванова Формат А4

| Время Зона Поз. | Обозначение | Наименование | Кол. | Примечание |
|--|------------------------|-------------------------------|-------|------------|
| | | Детали | | |
| A4 | 18 5854-065.011.104 | Палец | 88 | |
| A3 | 19 5854-235.01.001 | Вал | 4 | |
| A3 | 20 - 01 | Вал | 22 | |
| A3 | 21 - 02 | Вал | 66 | |
| A3 | 22 - 03 | Вал | 22 | |
| A3 | 23 - 04 | Вал | 990 | |
| A3 | 24 - 06 | Вал | 76 | |
| A3 | 25 5854-235.01.003 | Вал | 44 | |
| БЧ | 26 5854-235.01.004 | Подвеска | | |
| | | Проболока 3.0-Ц | | |
| | | ГОСТ 3282-74 L=4м | 4 | 0,2кг |
| A3 | 27 5854-235.01.006 | Полухомут | 4720 | |
| A4 | 28 5854-235.01.016.005 | Втулка соединительная | 40 | |
| A4 | 29 5854-255.01.001 | Планка | 22 | |
| | | Стандартные изделия | | |
| | 31 | Болт М10-8дх25.58.019 | 9440 | |
| | | ГОСТ 7798-70 | | |
| | 32 | Болт М10-8дх55.58.019 | | |
| | | ГОСТ 7798-70 | 44 | |
| | 33 | Гайка М10-7н.5.019ГОСТ5915-70 | 9484 | |
| | 34 | Шайба 8.02.Ст.3.019 | | |
| | | ГОСТ 11371-78 | 88 | |
| | 35 | Шайба 10.02.Ст.3.019 | | |
| | | ГОСТ 11371-78 | 88 | |
| | 36 | Шпилька 2х16.01 | | |
| | | ГОСТ 397-79 | 88 | |
| 5854-255.01 | | | | |
| Изм | Лист | № докум. | Подп. | Дата |
| Разраб. | Соломатин | | | |
| Проб. | Пасечник | | | |
| ГКП | Клоцман | | | |
| И.контр. | Веселова | | | |
| | | Привод сдвоенный | Лист | Лист |
| | | | А | 3 |
| Госкомсельхозтехника ЦЭКТБ "Промтепллица" Ворошиловоград | | | | |

Копировал: Иванова Формат А4

| Время Зона Поз. | Обозначение | Наименование | Кол. | Примечание |
|--|------------------------|--------------------------|-------|------------|
| | | Документация | | |
| A2 | 5854-255.01.011СБ. | Сборочный чертеж | | |
| | | Сборочные единицы | | |
| A4 | 1 РВ-56.01.000-02 | Редуктор цилиндрический | 2 | |
| A4 | 2 5854-235.01.011.011 | Узел подшипниковый | 1 | |
| A4 | 3 5854-235.01.011.012 | Узел подшипниковый | 1 | |
| A4 | 4 5854-235.01.011.013 | Салазки | 2 | |
| A4 | 5 5854-235.01.011.014 | Звездочка Z=16 | 2 | |
| A4 | 6 5854-255.01.011.011 | Лоток | 2 | |
| | | Детали | | |
| A3 | 13 5854-235.01.011.104 | Кожух | 1 | |
| A3 | 14 - 01 | Кожух | 1 | |
| A4 | 15 5854-235.01.011.105 | Шайба | 2 | |
| A4 | 16 5854-235.01.011.106 | Втулка | 1 | |
| A4 | 17 5854-235.01.011.107 | Шпилька | 2 | |
| БЧ | 18 5854-235.01.011.108 | Цель | | |
| | | Цель ПР 1905-3180 | | |
| | | ГОСТ 13568-75, L=10287мм | 2 | 1,95 кг |
| 5854-255.01.011 | | | | |
| Изм | Лист | № докум. | Подп. | Дата |
| Разраб. | Соломатин | | | |
| Проб. | Пасечник | | | |
| ГКП | Клоцман | | | |
| И.контр. | Веселова | | | |
| | | Привод сдвоенный | Лист | Лист |
| | | | А | 3 |
| Госкомсельхозтехника ЦЭКТБ "Промтепллица" Ворошиловоград | | | | |

Копировал: Иванова 2/598-05 8 Формат А4

| Формат | Зона | Поз. | Обозначение | Наименование | Кол. | Примечание |
|----------------------------|------|------|---------------------------------------|--------------|------|------------|
| A4 | 19 | | 5854 - 235.01.011.110 | Хомут | 2 | |
| A4 | 20 | | 810-73.ВТ.01.00.06А | Палец | 2 | |
| A4 | 21 | | ГТ 01.00.01А | Опора | 1 | |
| <u>Стандартные изделия</u> | | | | | | |
| | 33 | | Болты ГОСТ 7798-70 М8-8gх55.58.019 | | 2 | |
| | 34 | | М10-8gх25.58.019 | | 4 | |
| | 35 | | М10-8gх80.58.019 | | 12 | |
| | 36 | | М12-8gх20.58.019 | | 2 | |
| | 37 | | М12-8gх60.58.019 | | 8 | |
| <u>Гайки ГОСТ 5915-70</u> | | | | | | |
| | 40 | | М8 - 7H. 5. 019 | | 2 | |
| | 41 | | М10-7H.5.019 | | 20 | |
| | 42 | | М12.7H.5.019 | | 12 | |
| <u>Шайбы ГОСТ 6402-70</u> | | | | | | |
| | 44 | | 10.65 Г. 02. 019 | | 12 | |
| | 45 | | 12.65 Г. 02. 019 | | 2 | |
| 5854-255.01.011 | | | | | | Лист |
| | | | | | | 2 |

Шиб. № табл. Подпись и дата

Листовой проект 810-1-12-86

Листовой

| Формат | Зона | Поз. | Обозначение | Наименование | Кол. | Примечание |
|-----------------------|------|------|-------------|---------------------------|------|--------------|
| | 47 | | | Шайба 8.02.Ст.3.019 | | |
| | | | | ГОСТ 11371-78 | 2 | |
| | 48 | | | Шайба 12.02.Ст.3.019 | | |
| | | | | ГОСТ 11371-78 | 16 | |
| | 49 | | | Шпилька М10-8gх120.58.019 | | |
| | | | | ГОСТ 22042-76 | 2 | |
| | 51 | | | Звено С-ПРЛ-19.05-2950 | | |
| | | | | ГОСТ 13568-75 | 2 | |
| <u>Прочие изделия</u> | | | | | | |
| | 54 | | | Редукторный двигатель | | |
| | | | | УЕМ-ЭГ2 КМР 80 В4 | 2 | Поставка ГАР |
| 5854 - 255.01.011 | | | | | | Лист |
| | | | | | | 3 |

Шиб. № табл. Подпись и дата

Копировал: Иванова Формат А4

| Формат | Зона | Поз. | Обозначение | Наименование | Кол. | Примечание |
|----------------------------|------|------|---------------------------|-------------------------|------|------------|
| <u>Документация</u> | | | | | | |
| A2 | | | 5854-235.01.012СБ | Сборочный чертеж | | |
| <u>Сборочные единицы</u> | | | | | | |
| A4 | 1 | | РВ-56.01.000-02 | Редуктор цилиндрический | 2 | |
| <u>Детали</u> | | | | | | |
| A4 | 4 | | ГТ 01.00.01А | Опора | 1 | |
| A4 | 5 | | 810-73.ВТ.01.00.06А | Палец | 2 | |
| <u>Стандартные изделия</u> | | | | | | |
| | 10 | | Гайка М10-7H5.019 | | 4 | |
| | | | ГОСТ 5915-70 | | | |
| | 11 | | Шпилька М10-8gх120.58.019 | | 2 | |
| | | | ГОСТ 22042-76 | | | |
| 5854-235.01.012 | | | | | | Лист |
| | | | | | | 1 |

Шиб. № табл. Подпись и дата

Разработ: Иванникова
Проб: Пасечник
ГКП: Клоцман
И.контр: Веселова

Лист Лист Листов
А 1 1

Госкомсельхозтехника
ЦЭКТБ "Промтепллица"
Ворошиловград

Копировал: Иванова Формат А4

| Формат | Зона | Поз. | Обозначение | Наименование | Кол. | Примечание |
|----------------------------|------|------|-----------------------|-------------------------|------|------------|
| <u>Документация</u> | | | | | | |
| A3 | | | 5854-235.01.013 СБ | Сборочный чертеж | | |
| <u>Сборочные единицы</u> | | | | | | |
| A4 | 1 | | РВ-56.01.000-03 | Редуктор цилиндрический | 1 | |
| <u>Детали</u> | | | | | | |
| A4 | 4 | | 810-73.ВТ.01.00.06А | Палец | 1 | |
| A4 | 5 | | 5854-065.013.101 | Опора | 1 | |
| A4 | 6 | | 5854.065.013.102 | Планка | 1 | |
| <u>Стандартные изделия</u> | | | | | | |
| | 10 | | Болт М10-8gх75.58.019 | | 2 | |
| | | | ГОСТ 7798-70 | | | |
| | 12 | | Гайка М10-7H.5.019 | | 2 | |
| | | | ГОСТ 5915-70 | | | |
| | 14 | | Шайба 10.02.Ст.3.019 | | 2 | |
| | | | ГОСТ 11371-78 | | | |
| 5854-235.01.013 | | | | | | Лист |
| | | | | | | 1 |

Шиб. № табл. Подпись и дата

Разработ: Соколенок
Проб: Пасечник
ГКП: Клоцман
И.контр: Веселова

Лист Лист Листов
А 1 1

Госкомсельхозтехника
ЦЭКТБ "Промтепллица"
Ворошиловград

Копировал: Иванова 21598-05 9 Формат А4

Львов Ю
Ильбов проект 8.10.73.86

| Формат | Зона | Лист | Обозначение | Наименование | Кол. | Примечан. |
|-----------------|------------|------------|-----------------------|----------------------------|--|-----------|
| | | | | Документация | | |
| A3 | | | 5854-235.01.014 СБ | Сборочный чертеж | | |
| | | | | Сборочные единицы | | |
| A4 | 1 | | P8-56.01.000-03 | Редуктор цилиндрический | 1 | |
| | | | | Детали | | |
| A4 | 5 | | 810-73. ВТ 01.00.06.Я | палец | 1 | |
| | | | | Стандартные изделия | | |
| | | | | болты ГОСТ 7798-70 | | |
| | | 9 | | M10-8gx40.58.019 | 1 | |
| | | 10 | | M10-8gx75.58.019 | 1 | |
| | | 12 | | Гайка M10-7H.5.019 | | |
| | | | | ГОСТ 5915-70 | 2 | |
| | | 14 | | Шайба 10.02.Ст.3.019 | | |
| | | | | ГОСТ 11371-78 | 2 | |
| 5854-235.01.014 | | | | | | |
| Изм. | Лист | № док. | Подп. | Дата | | |
| Разраб. | Соломенник | Соломенник | Соломенник | 22.10.73 | Лист Лист Листов | |
| Проб. | Пасечник | Пасечник | Пасечник | 22.10.73 | А 1 1 1 | |
| Г.К.П. | Клоцман | Клоцман | Клоцман | 22.10.73 | Поскомсельхозтехника | |
| Н.контр. | Веселова | Веселова | Веселова | 22.10.73 | ЦЭКТБ "Промтепллица" г. Ворошиловград | |

Копировал: Иванова Формат А4

| Формат | Зона | Лист | Обозначение | Наименование | Кол. | Примечание |
|-----------------|----------|----------|---------------------|--------------------------|--|------------|
| | | | | Документация | | |
| A2 | | | 5854-255.01.012 СБ. | Сборочный чертеж | | |
| | | | | Сборочные единицы | | |
| A4 | 1 | | P4-84.02.000-03 | Редуктор червячный | 1 | |
| | | | | Детали | | |
| A4 | 3 | | 5854-235.01.015.001 | Планка | 1 | |
| A4 | 4 | | 5854-235.01.015.002 | Планка | 1 | |
| A4 | 5 | | 5854-235.01.015.003 | Плита | 1 | |
| | | | | Стандартные изделия | | |
| | | 7 | | Гайка M10-7H.5.019 | | |
| | | | | ГОСТ 5915-70 | 5 | |
| | | 8 | | Шайба 10.02.Ст.3.019 | | |
| | | | | ГОСТ 11371-78 | 5 | |
| | | 9 | | Шпилька M10-8gx60.58.019 | | |
| | | | | ГОСТ 22032-76 | 5 | |
| 5854-255.01.012 | | | | | | |
| Изм. | Лист | № док. | Подп. | Дата | | |
| Разраб. | Болдари | Болдари | Болдари | 22.10.73 | Лист Лист Листов | |
| Проб. | Пасечник | Пасечник | Пасечник | 22.10.73 | А 1 1 1 | |
| Г.К.П. | Клоцман | Клоцман | Клоцман | 22.10.73 | Поскомсельхозтехника | |
| Н.контр. | Веселова | Веселова | Веселова | 22.10.73 | ЦЭКТБ "Промтепллица" г. Ворошиловград | |

Копировал: Иванова Формат А4

| Формат | Зона | Лист | Обозначение | Наименование | Кол. | Примечание |
|-----------------|----------|----------|---------------------|--------------------------|--|------------|
| | | | | Документация | | |
| A2 | | | 5854-255.01.013 СБ. | Сборочный чертеж | | |
| | | | | Детали | | |
| A4 | 1 | | 5854-065.011.104-03 | Палец | 1 | |
| A2 | 2 | | 5854-235.01.016.001 | Корпус | 1 | |
| A2 | 3 | | 5854-235.01.016.002 | Рейка | 1 | |
| A3 | 4 | | 5854-235.01.016.003 | Колесо зубчатое | 1 | |
| A4 | 5 | | 5854-235.01.016.004 | Втулка | 2 | |
| A4 | 6 | | 5854-235.01.016.005 | Втулка соединительная | 1 | |
| A4 | 7 | | 5854-235.01.016.006 | Втулка | 2 | |
| A4 | 8 | | 5854-235.01.016.007 | палец | 1 | |
| A4 | 9 | | 5854-235.01.016.008 | Скоба | 1 | |
| B4 | 10 | | 5854-235.01.016.010 | Втулка | | |
| | | | | Труба 4-10x2 ГОСТ3262-75 | | |
| | | | | L=30h15 R2160 торцы | 1 | 0,022кг |
| A4 | 11 | | 5854-235.01.016.011 | Накладка | 1 | |
| 5854-255.01.013 | | | | | | |
| Изм. | Лист | № док. | Подп. | Дата | | |
| Разраб. | Болдари | Болдари | Болдари | 22.10.73 | Лист Лист Листов | |
| Проб. | Пасечник | Пасечник | Пасечник | 22.10.73 | А 1 1 2 | |
| Г.К.П. | Клоцман | Клоцман | Клоцман | 22.10.73 | Поскомсельхозтехника | |
| Н.контр. | Веселова | Веселова | Веселова | 22.10.73 | ЦЭКТБ "Промтепллица" г. Ворошиловград | |

Копировал: Иванова Формат А4

| Формат | Зона | Лист | Обозначение | Наименование | Кол. | Примечание |
|-----------------|----------|----------|-------------|---------------------|--|------------|
| | | | | Стандартные изделия | | |
| | | | | болты ГОСТ 7798-70 | | |
| | | 21 | | M8-8gx16.58.019 | 2 | |
| | | 22 | | M10-8gx55.58.019 | 1 | |
| | | | | Гайки ГОСТ 5915-70 | | |
| | | 25 | | M8-7H.5.019 | 2 | |
| | | 26 | | M10-7H.5.019 | 2 | |
| | | | | Шайбы ГОСТ 11371-78 | | |
| | | 29 | | 8.02.Ст.3.019 | 3 | |
| | | 30 | | 10.02.Ст.3.019 | 3 | |
| | | 33 | | Шплицт 2x16.01 | | |
| | | | | ГОСТ 397-79. | 1 | |
| 5854-255.01.013 | | | | | | |
| Изм. | Лист | № док. | Подп. | Дата | | |
| Разраб. | Болдари | Болдари | Болдари | 22.10.73 | Лист | |
| Проб. | Пасечник | Пасечник | Пасечник | 22.10.73 | 2 | |
| Г.К.П. | Клоцман | Клоцман | Клоцман | 22.10.73 | Поскомсельхозтехника | |
| Н.контр. | Веселова | Веселова | Веселова | 22.10.73 | ЦЭКТБ "Промтепллица" г. Ворошиловград | |

Копировал: Иванова 21598-05 10 Формат А4

| Формат | Зона | Поз. | Обозначение | Наименование | Кол. | Примечание |
|-----------------|------------|----------|---------------------|--|------|------------|
| | | | | Документация | | |
| A2 | | | 5854-255.01.014 СБ | Сборочный чертеж | | |
| | | | | Детали | | |
| A4 | 1 | | 5854-065.011.104-03 | Палец | 1 | |
| A2 | 2 | | 5854-235.01.016.001 | Корпус | 1 | |
| A2 | 3 | | 5854-235.01.016.002 | Рейка | 1 | |
| A3 | 4 | | 5854-235.01.016.003 | Колесо зубчатое | 1 | |
| A4 | 5 | | 5854-235.01.016.004 | Втулка | 2 | |
| A4 | 6 | | 5854-235.01.016.006 | Втулка | 2 | |
| A4 | 7 | | 5854-235.01.016.007 | Палец | 1 | |
| A4 | 8 | | 5854-235.01.016.008 | Скоба | 1 | |
| A3 | 9 | | 5854-235.01.016.010 | Втулка | | |
| | | | | Труба $\varnothing 10 \times 2$ ГОСТ 3262-75 | | |
| | | | | L=30h15 R_{eH15} торцы | 1 | 0,022 кг. |
| A3 | 10 | | 5854-235.01.016.011 | Накладка | 1 | |
| A4 | 11 | | 5854-235.01.017.001 | Втулка соединительная | 1 | |
| A4 | 12 | | 5854-255.01.014.001 | Вкладыш | 1 | |
| 5854-255.01.014 | | | | | | |
| Изм. | Лист | № докум. | Подп. | Дата | | |
| Разраб. | Соломенник | Иванов | Иванов | 2014 | | |
| Проб. | Пасечник | Иванов | Иванов | 2014 | | |
| Г.К.П. | Клоцман | Иванов | Иванов | 2014 | | |
| И.контр. | Веселова | Иванов | Иванов | 2014 | | |
| | | | | Передача речная торцовая | Лист | Лист |
| | | | | | 1 | 2 |
| | | | | Госкомсельхозтехника ЦЭКТБ «Промтепллица» г. Ворошиловград | | |
| | | | | Копировал: Иванова | | |
| | | | | Формат А4 | | |

| Формат | Зона | Поз. | Обозначение | Наименование | Кол. | Примечание |
|-----------------|------|------|-------------|---------------------|------|--------------------|
| | | | | Стандартные изделия | | |
| | | | | Болты ГОСТ 7798-70 | | |
| | 20 | | | M8-8g x 16.58.019 | 2 | |
| | 21 | | | M10-8g x 90.58.019 | 1 | |
| | | | | Гайки ГОСТ 5915-70 | | |
| | 24 | | | M8-7H.5.019 | 2 | |
| | 25 | | | M10-7H.5.019 | 2 | |
| | | | | Шайбы ГОСТ 11371-78 | | |
| | 28 | | | 8.02.Ст.3.019 | 3 | |
| | 29 | | | 10.02.Ст.3.019 | 3 | |
| | | | | Шплинт 2x16.01 | | |
| | 32 | | | ГОСТ 397-79 | 1 | |
| 5854-255.01.014 | | | | | | |
| | | | | | | Лист |
| | | | | | | 2 |
| | | | | | | Копировал: Иванова |
| | | | | | | Формат А4 |

| Формат | Зона | Поз. | Обозначение | Наименование | Кол. | Примечание |
|-----------------|----------|----------|---------------------|--|------|------------|
| | | | | Документация | | |
| A2 | | | 5854-255.01.015 СБ | Сборочный чертеж | | |
| | | | | Сборочные единицы | | |
| A4 | 1 | | 5854-235.01.018.011 | Чпор | 1 | |
| | | | | Детали | | |
| A4 | 3 | | 5854-235.01.018.101 | Плита | 1 | |
| A4 | 4 | | 5854-235.01.018.102 | Плита | 1 | |
| A4 | 5 | | 5854-235.01.018.103 | Хомут | 4 | |
| A4 | 6 | | 5854-235.01.018.105 | Шайба | 1 | |
| A4 | 7 | | 5854-255.01.015.001 | Чпор | 1 | |
| | | | | Стандартные изделия | | |
| | 10 | | | Болт М6-8g x 30.58.019 | | |
| | | | | ГОСТ 7798-70 | 2 | |
| | 11 | | | Винт В2М5-8g x 50.58.019 | | |
| | | | | ГОСТ 17473-80 | 4 | |
| | 12 | | | Гайка М5-7H.5.019 ГОСТ 5927-70 | 4 | |
| | | | | Гайки ГОСТ 5915-70 | | |
| | 13 | | | М6-7H.5.019 | 2 | |
| | 14 | | | М8-7H.5.019 | 8 | |
| 5854-255.01.015 | | | | | | |
| Изм. | Лист | № докум. | Подп. | Дата | | |
| Разраб. | Болдарь | Иванов | Иванов | 2014 | | |
| Проб. | Пасечник | Иванов | Иванов | 2014 | | |
| Г.К.П. | Клоцман | Иванов | Иванов | 2014 | | |
| И.контр. | Веселова | Иванов | Иванов | 2014 | | |
| | | | | Крепление конечных выключателей | Лист | Лист |
| | | | | | 1 | 2 |
| | | | | Госкомсельхозтехника ЦЭКТБ «Промтепллица» г. Ворошиловград | | |
| | | | | Копировал: Иванова | | |
| | | | | Формат А4 | | |

| Формат | Зона | Поз. | Обозначение | Наименование | Кол. | Примечание |
|-----------------|------|------|-------------|--|------|--------------------|
| | | | | Шайба 5.65Г.02.019 | | |
| | | | | ГОСТ 6402-70 | 4 | |
| | | | | Шайбы ГОСТ 11371-78 | | |
| | 17 | | | 5.02.Ст.3.019 | 4 | |
| | 18 | | | 8.02.Ст.3.019 | 8 | |
| | | | | Прочие изделия | | |
| | | | | Выключатель путе-вой ВП 15-21А 211-54Т23 | | |
| | | | | ОТЯ.4.63.082 | | |
| | | | | ГЧ 16-526.470-80 | 2 | |
| 5854-255.01.015 | | | | | | |
| | | | | | | Лист |
| | | | | | | 2 |
| | | | | | | Копировал: Иванова |
| | | | | | | Формат А4 |

| Формат | Зона | Поз. | Обозначение | Наименование | Кол. | Примечание |
|-------------------------------|------|------|--|-------------------------------------|--|---------------------|
| <u>Документация</u> | | | | | | |
| A3 | | | 5854-255.02 СБ | Сборочный чертеж | | |
| A3 | | | 5854-255.02 КЗ | Схема кинематическая принципиальная | | Стандартные изделия |
| <u>Сборочные единицы</u> | | | | | | |
| A4 | 1 | | 5854-255.01.013 | Передача реечная | 48 | |
| A4 | 2 | | 5854-255.01.014 | Передача реечная торцовая | 4 | |
| A4 | 3 | | 5854-255.01.015 | Крепление конечных выключателей | 2 | |
| A4 | 4 | | 5854-255.02.011 | Привод | 1 | |
| <u>Детали</u> | | | | | | |
| A3 | 10 | | 5854-235.01.001-01 | Вал | 1 | |
| - | 11 | | -02 | Вал | 3 | |
| - | 12 | | -03 | Вал | 1 | |
| - | 13 | | -04 | Вал | 45 | |
| A3 | 14 | | 5854-235.01.006 | Полухомут | 200 | |
| 5854-255.02 | | | | | | |
| Изм. Лист № докум. Подп. Дата | | | Механизм вентилиации коридора L = 75м. | | Лит. Лист Листов | |
| Разраб. Болдарь | | | | | А 1 2 | |
| Проб. Ласечник | | | | | Госкомсельхозтехника ЦЭКТБ, Промтепллица г. Ворошиловград. | |
| Г.К.П. Клоцман | | | | | | |
| И.контр. Веселова | | | | | | |

Копировал: Иванова Формат А4

| Формат | Зона | Поз. | Обозначение | Наименование | Кол. | Примечание |
|-------------------------------|------|------|-------------|-------------------------|--------|--------------|
| <u>Документация</u> | | | | | | |
| 21 | | | | Болт М10-8g x 25.58.019 | 400 | ГОСТ 7798-70 |
| 23 | | | | Гайка М10-7H.5.019 | 400 | ГОСТ 5915-70 |
| 5854-255.02 | | | | | | |
| Изм. Лист № докум. Подп. Дата | | | | | Лист 2 | |

Копировал: Иванова Формат А4

| Формат | Зона | Поз. | Обозначение | Наименование | Кол. | Примечание |
|-------------------------------|------|------|----------------------|-------------------------|--|--------------|
| <u>Документация</u> | | | | | | |
| A2 | | | 5854-255.02.011 СБ | Сборочный чертеж | | |
| <u>Сборочные единицы</u> | | | | | | |
| A4 | 1 | | 5854-106.02.012 | Кронштейн | 2 | |
| A4 | 2 | | РЧ-84.02.000-03 | Редуктор червячный | 2 | |
| A4 | 3 | | 5854-235.01.011.014 | Звездочка z = 16 | 2 | |
| <u>Детали</u> | | | | | | |
| A4 | 6 | | 810-73ФК3 00.00.03 | Накладка | 4 | |
| A3 | 7 | | 5854-040.011.013.011 | Звездочка z = 25 | 2 | |
| A4 | 8 | | 5854-065.01.110 | Опора | 2 | |
| A4 | 9 | | 5854-065.01.111 | Опора | 2 | |
| A4 | 10 | | 5854-065.011.104-01 | Палец | 2 | |
| A4 | 11 | | 5854-235.01.011.105 | Шайба | 2 | |
| A4 | 12 | | 5854-235.02.011.101 | Планка | 2 | |
| A4 | 13 | | 5854-235.02.011.102 | Планка | 2 | |
| A4 | 14 | | 5854-235.02.011.103 | Опора | 2 | |
| <u>Стандартные изделия</u> | | | | | | |
| | 17 | | | Болт М12-8g x 20.58.019 | 10 | ГОСТ 7798-70 |
| 5854-255.02.011 | | | | | | |
| Изм. Лист № докум. Подп. Дата | | | Привод | | Лит. Лист Листов | |
| Разраб. Головатин | | | | | А 1 2 | |
| Проб. Ласечник | | | | | Госкомсельхозтехника ЦЭКТБ, Промтепллица г. Ворошиловград. | |
| Г.К.П. Клоцман | | | | | | |
| И.контр. Веселова | | | | | | |

Копировал: Иванова Формат А4

| Формат | Зона | Поз. | Обозначение | Наименование | Кол. | Примечание |
|-------------------------------|------|------|-------------|----------------------------|--------|--------------------------------|
| <u>Стандартные изделия</u> | | | | | | |
| | 18 | | | Болты ГОСТ 7798-70 | 8 | М12-8g x 40.58.019 |
| | 19 | | | М12-8g x 70.58.019 | 16 | |
| <u>Прочие изделия</u> | | | | | | |
| | 25 | | | Гайки ГОСТ 5915-70 | 8 | М10-7H.5.019 |
| | 26 | | | М12-7H.5.019 | 34 | |
| | 28 | | | Шайбы ГОСТ 11371-78 | 2 | 8.02.Ст.3.019 |
| | 29 | | | 8.02.Ст.3.019 | 32 | |
| | 31 | | | Шайба 12.65Г.02.019 | 2 | ГОСТ 6402-70 |
| | 33 | | | Шпилька М10-8g x 60.58.019 | 8 | ГОСТ 22032-76 |
| | 35 | | | Шплинт 2x15.01 | 2 | ГОСТ 397-79 |
| | 37 | | | Звено С-ПРЛ-19.05-2950 | 2 | ГОСТ 13568-75 |
| | 38 | | | Цепь ПР-19.05-3180 | 2 | ГОСТ 13568-75 L=990мм |
| <u>Прочие изделия</u> | | | | | | |
| | 39 | | | Редукторный двигатель | 2 | поставка ГАР VEM-ZG 2 KMР 80G4 |
| 5854-255.02.011 | | | | | | |
| Изм. Лист № докум. Подп. Дата | | | | | Лист 2 | |

Копировал: Иванова 21598-05 12 Формат А4

Листов 1
Тилової проєкти 810-1-12.86

| Формат Зона Лист | Обозначение | Наименование | Кол. | Примечание |
|------------------------|-----------------------|---------------------------------------|------|------------|
| | | <u>Документация</u> | | |
| A2 | 5854-255.03 СБ. | Сборочный чертеж | | |
| | | Сборочные единицы | | |
| A4 | 1 5854-255.01.013 | Передача реечная | 26 | |
| A4 | 2 5854-255.01.014 | Передача реечная торцовая | 4 | |
| A4 | 3 5854-255.01.015 | Крепление конечных выключателей | 2 | |
| A4 | 4 5854-255.02.011 | Привод | 1 | |
| | | <u>Детали</u> | | |
| A3 | 8 5854-235.01.001-01 | Вал | 1 | |
| A3 | 9 5854-235.01.001-02 | Вал | 3 | |
| A3 | 10 5854-235.01.001-03 | Вал | 1 | |
| A3 | 11 5854-235.01.001-04 | Вал | 23 | |
| A3 | 12 5854-235.01.006 | Полухомут | 112 | |
| | | Стандартные изделия | | |
| | 14 | Болт М10-8dх25.58.019 ГОСТ 7798-70 | 224 | |
| | 15 | Гайка М10-7Н.5.019 ГОСТ 5915-70 | 224 | |

Лист. № подл. Подпись и дата
Взам. инв. № Инв. № дубл. Подп. и дата

| | | | | |
|--|----------|----------|--------|------|
| 5854-255.03 | | | | |
| Изм. | Лист | № докум. | Подп. | Дата |
| Разраб. | Болдари | С.В.С. | С.В.С. | 2016 |
| Пров. | Пасечник | С.В.С. | С.В.С. | 2016 |
| ГКП | Ключман | С.В.С. | С.В.С. | 2016 |
| И.контр. | Веселова | С.В.С. | С.В.С. | 2016 |
| Механизм вентиляции коридора L = 42м. | | | | |
| | | | Лист | Лист |
| | | | А | 1 |
| Тоскомсельхозтехника ЦЭКТБ, Промтепллица г. Ворошиловград. | | | | |

Копировал: Иванова Формат А4

| Формат Зона Лист | Обозначение | Наименование | Кол. | Примечание |
|------------------------|-----------------------|---------------------------------------|------|------------|
| | | <u>Документация</u> | | |
| A2 | 5854-255.04 СБ. | Сборочный чертеж | | |
| | | Сборочные единицы | | |
| A4 | 1 5854-255.01.013 | Передача реечная | 8 | |
| A4 | 2 5854-255.01.014 | Передача реечная торцовая | 4 | |
| A4 | 3 5854-255.01.015 | Крепление конечных выключателей | 2 | |
| A4 | 4 5854-255.02.011 | Привод | 1 | |
| | | <u>Детали</u> | | |
| A3 | 8 5854-235.01.001-01 | Вал | 2 | |
| A3 | 9 5854-235.01.001-02 | Вал | 2 | |
| A3 | 10 5854-235.01.001-04 | Вал | 6 | |
| A3 | 11 5854-235.01.006 | Полухомут | 40 | |
| | | Стандартные изделия | | |
| | 13 | Болт М10-8dх25.58.019 ГОСТ 7798-70 | 80 | |
| | 14 | Гайка М10-7Н.5.019 ГОСТ 5915-70 | 80 | |

Лист. № подл. Подпись и дата
Взам. инв. № Инв. № дубл. Подп. и дата

| | | | | |
|--|-----------|----------|--------|------|
| 5854-255.04 | | | | |
| Изм. | Лист | № докум. | Подп. | Дата |
| Разраб. | Соломатин | С.В.С. | С.В.С. | 2016 |
| Пров. | Пасечник | С.В.С. | С.В.С. | 2016 |
| ГКП | Ключман | С.В.С. | С.В.С. | 2016 |
| И.контр. | Веселова | С.В.С. | С.В.С. | 2016 |
| Механизм вентиляции коридора L = 15м | | | | |
| | | | Лист | Лист |
| | | | А | 1 |
| Тоскомсельхозтехника ЦЭКТБ, Промтепллица г. Ворошиловград. | | | | |

Копировал: Иванова Формат А4

Лист. № подл. Подпись и дата
Взам. инв. № Инв. № дубл. Подп. и дата

| Формат Зона Лист | Обозначение | Наименование | Кол. | Примечание |
|------------------------|-----------------------|---------------------|------|------------|
| | | <u>Документация</u> | | |
| A2 | 5854-255.01.017 СБ. | Сборочный чертеж | | |
| | | Сборочные единицы | | |
| A4 | 1 5854-235.01.018.011 | Упор | 1 | |
| A4 | 2 5854-256.01.021.011 | Кронштейн | 1 | |
| | | <u>Детали</u> | | |
| A4 | 4 5854-235.01.018.101 | Плита | 1 | |
| A4 | 5 5854-235.01.018.102 | Плита | 1 | |
| A4 | 6 5854-235.01.018.103 | Хомут | 4 | |
| A4 | 7 5854-235.01.018.105 | Шайба | 1 | |
| A3 | 8 5854-255.01.017.001 | Упор | 1 | |
| A4 | 9 5854-256.01.021.102 | Плита | 1 | |
| | | Стандартные изделия | | |
| | | Болты ГОСТ 7798-70 | | |
| | 12 | М6-8dх20.58.019 | 2 | |
| | 13 | М6-8dх30.58.019 | 2 | |
| | | Винты ГОСТ 17473-80 | | |
| | 15 | В2М4-8dх45.58.019 | 2 | |
| | 16 | В2М5-8dх50.58.019 | 4 | |

| | | | | |
|--|----------|----------|--------|------|
| 5854-255.01.017 | | | | |
| Изм. | Лист | № докум. | Подп. | Дата |
| Разраб. | Болдари | С.В.С. | С.В.С. | 2016 |
| Пров. | Пасечник | С.В.С. | С.В.С. | 2016 |
| ГКП | Ключман | С.В.С. | С.В.С. | 2016 |
| И.контр. | Веселова | С.В.С. | С.В.С. | 2016 |
| Крепление конечных выключателей | | | | |
| | | | Лист | Лист |
| | | | А | 1 |
| Тоскомсельхозтехника ЦЭКТБ, Промтепллица г. Ворошиловград. | | | | |

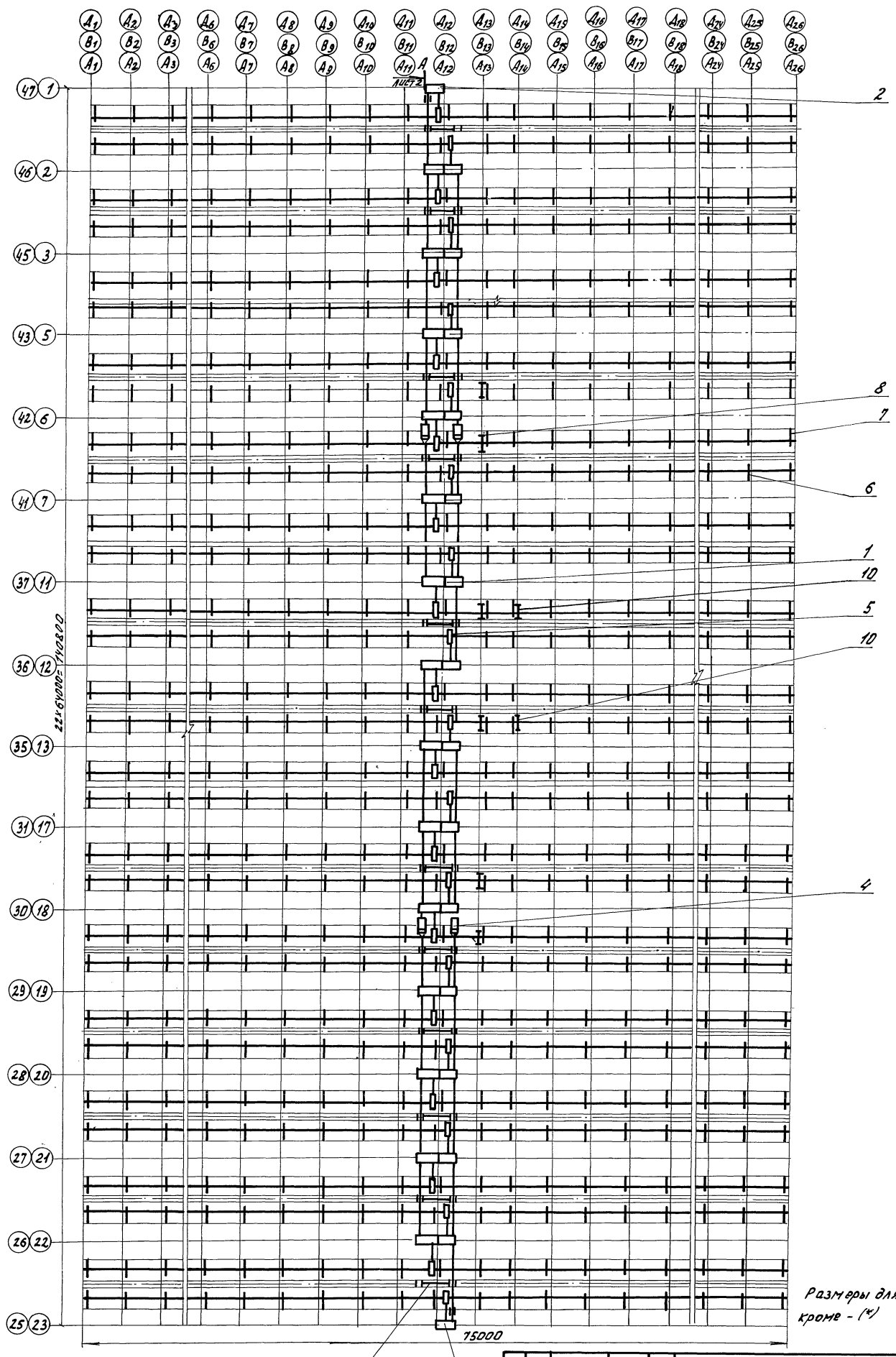
Копировал: Иванова Формат А4

Лист. № подл. Подпись и дата
Взам. инв. № Инв. № дубл. Подп. и дата

| Формат Зона Лист | Обозначение | Наименование | Кол. | Примечание |
|------------------------|-------------|--|------|------------|
| | | Гайки ГОСТ 5915-70 | | |
| | 18 | М6-7Н.5.019 | 4 | |
| | 19 | М8-7Н.5.019 | 8 | |
| | | Гайки ГОСТ 5916-70 | | |
| | 21 | М4-7Н.5.019 | 2 | |
| | 22 | М5-7Н.5.019 | 4 | |
| | | Шайбы ГОСТ 6402-70 | | |
| | 24 | 4.65Г.02.019 | 2 | |
| | 25 | 5.65Г.02.019 | 4 | |
| | | Шайбы ГОСТ 11371-78 | | |
| | 27 | 4.02.Ст.3.019 | 2 | |
| | 28 | 5.02.Ст.3.019 | 4 | |
| | 29 | 6.02.Ст.3.019 | 2 | |
| | 30 | 8.02.Ст.3.019 | 8 | |
| | | Прочие изделия | | |
| | 33 | Выключатель путевого ВР15-21А211-54Т2.3 ОТЯ.463.082 Т416-526.4Т0-80 | 2 | |

| | | | | |
|--|------|----------|-------|------|
| 5854-255.01.017 | | | | |
| Изм. | Лист | № докум. | Подп. | Дата |
| | | | | |
| Тоскомсельхозтехника ЦЭКТБ, Промтепллица г. Ворошиловград. | | | | |

Копировал: Иванова 21598-05 13 Формат А4



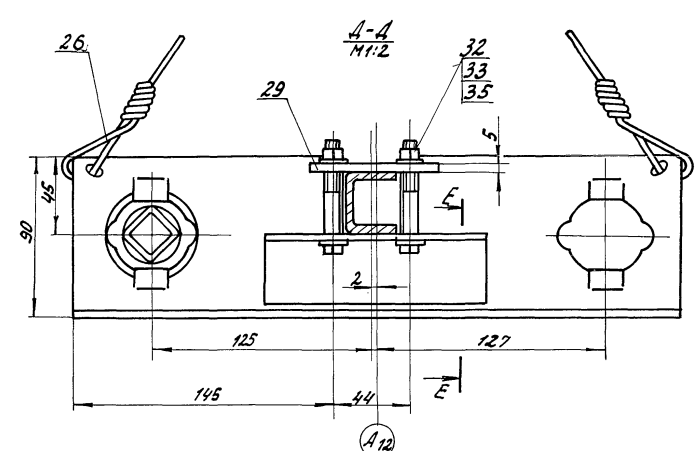
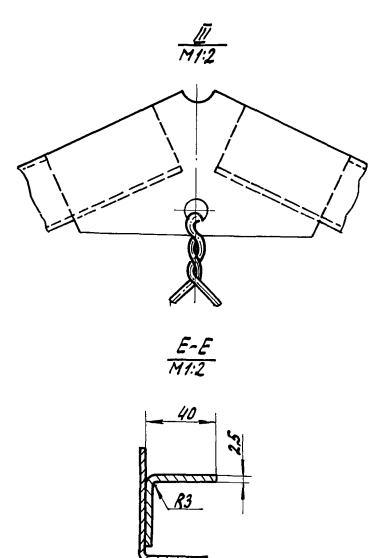
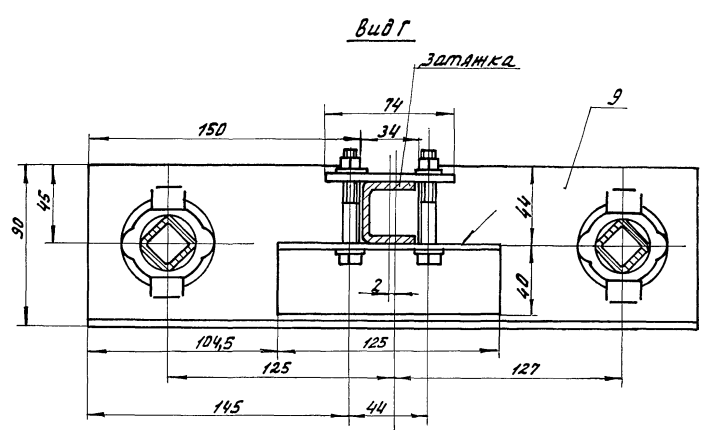
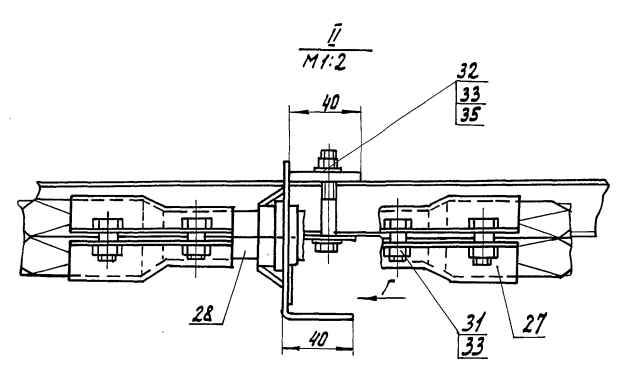
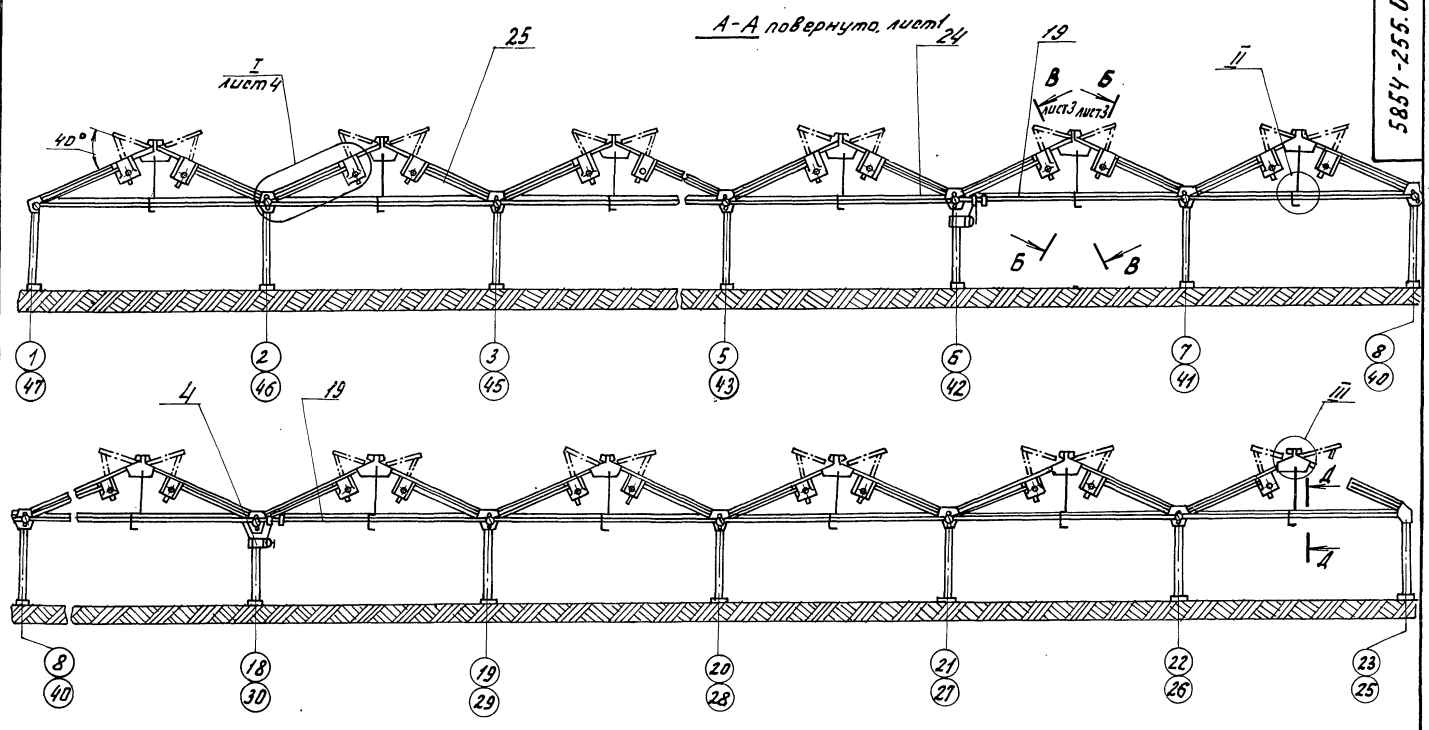
Альбом I

Типовой проект 810-1-13-86

И.И.В. № 1001 Подпись и дата Взам.инжен. № 16-21/86 Подпись и дата

Размеры для справок
кроме - (4)

| 5854-255.01.СБ | | | | Лист | Масса | Масштаб |
|----------------|----------|--------|--------|--|----------|---------|
| Изм/лист | № докум | подп | Дата | А | 9340 | 1:200 |
| Разраб. | Болдурь | Т.И.В. | Т.И.В. | Механизм вентиляционной теплицы. | | |
| Пров. | Пасечник | Т.И.В. | Т.И.В. | Сборочный чертёж. | | |
| Т.контр. | Пасечник | Т.И.В. | Т.И.В. | Лист 1 | Листов 4 | |
| Инж.контр. | Клоцман | Т.И.В. | Т.И.В. | Горкомсельхозтехника ЗРКЦ АКТБ, Проектища Вршилобард | | |
| И.контр. | Веселова | Т.И.В. | Т.И.В. | | | |

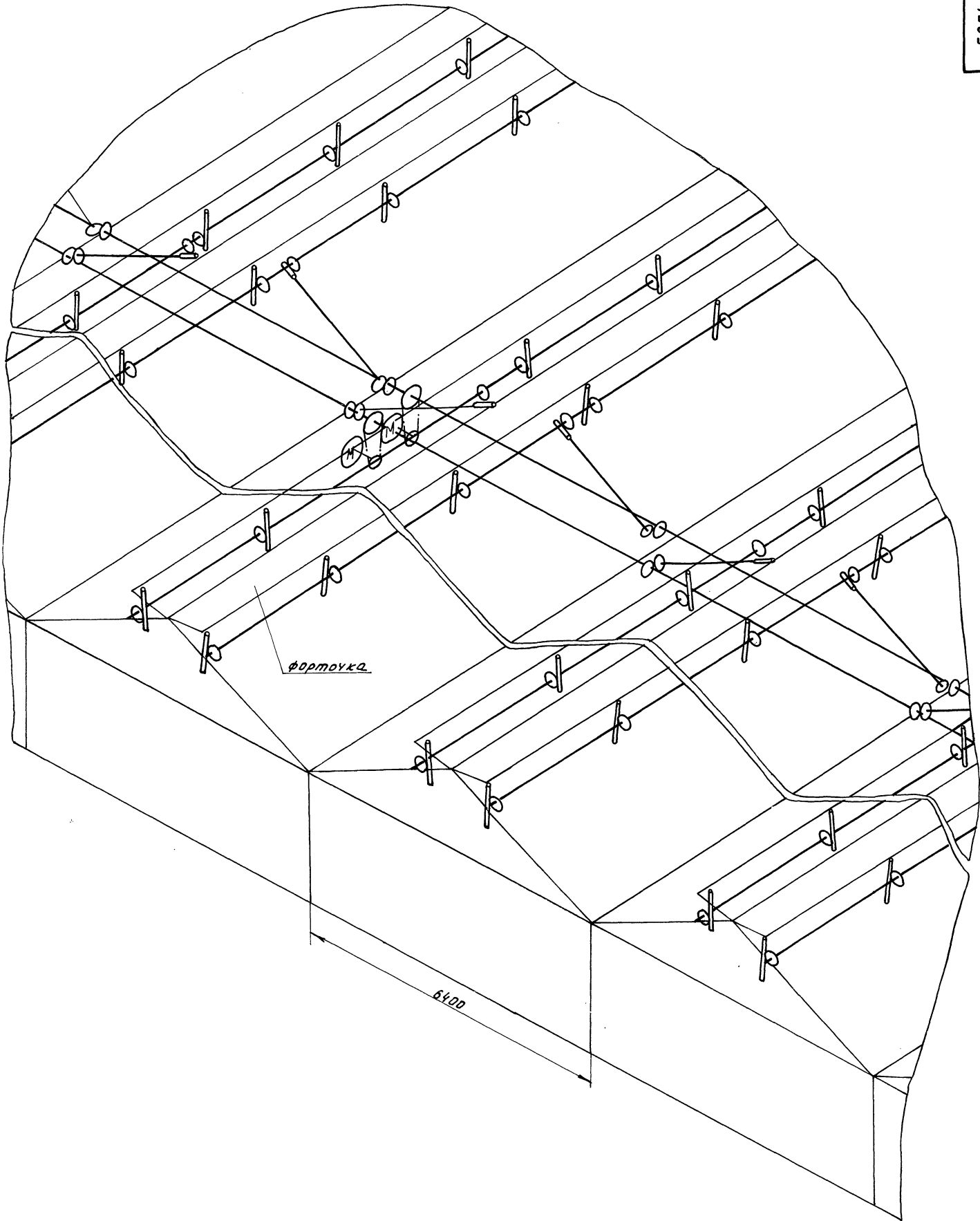


Тиловой проект 810-1-18.86 Альбом Г

ЦВБ ИТЭИ, Подп. и дата. Взам. инв. № инв. № экз. Подпись и дата.

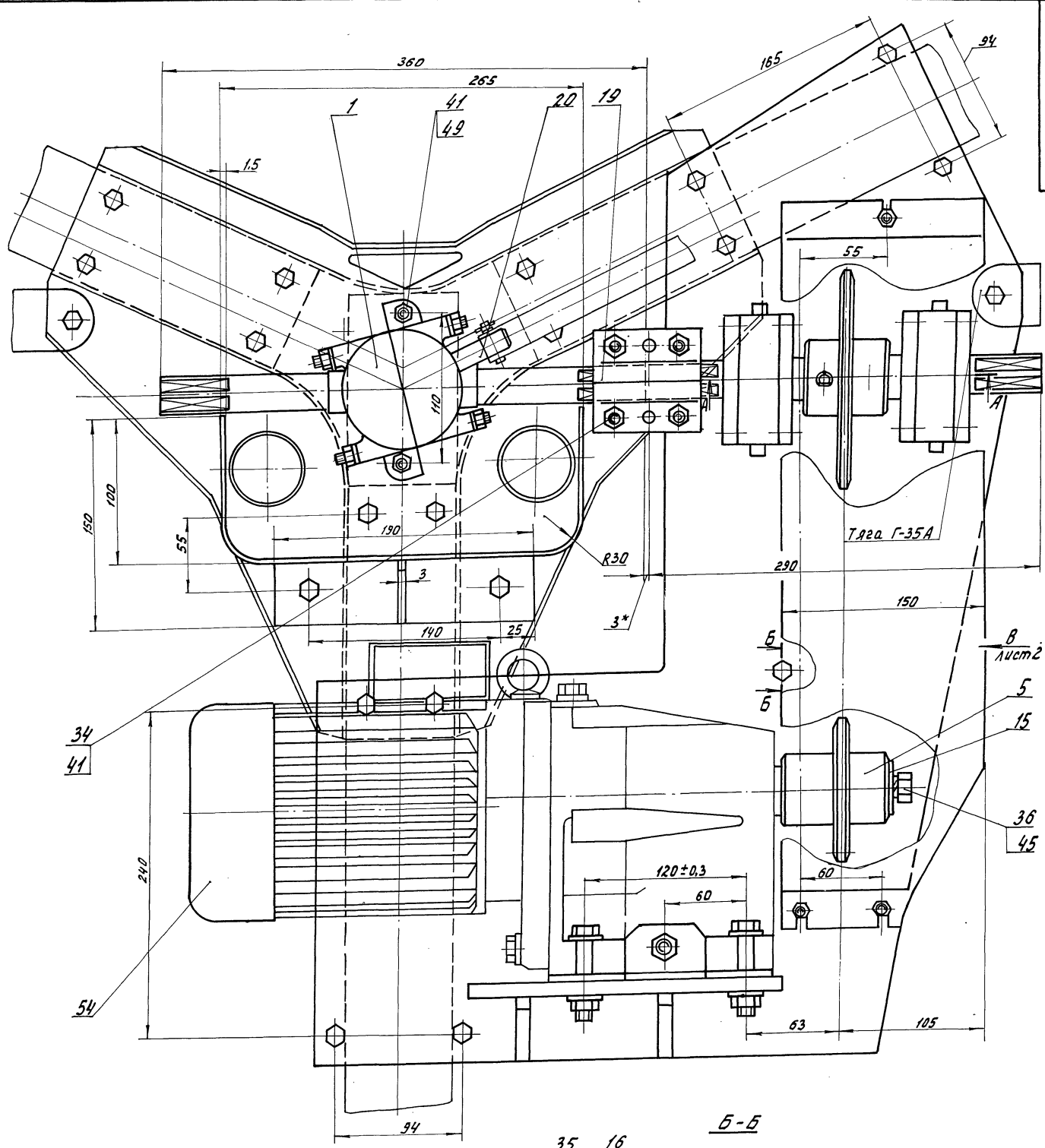
| 5854-255.01.06 | | | | | Лист | Масштаб |
|-----------------------|------|----------|----------|------------|---|---------|
| Изм. | Лист | № докум. | Подп. | Дата | А | 1:100 |
| | | Разработ | Болварь | 1986.01.10 | | |
| | | Проб. | Пасечник | 1986.01.10 | | |
| | | Т.контр. | Пасечник | 1986.01.10 | | |
| | | Л.спец. | Клоцман | 1986.01.10 | Лист 2 | Листов |
| | | И.контр. | Веселова | 1986.01.10 | Госкомсельмаштехника ЦАКБ, Промтехника Воршиловград | |
| Копировала ОМРАВИЧЕНО | | | | | БОРМАТ А2 | |

Тыловой проект 810-1-1386 Альбом I

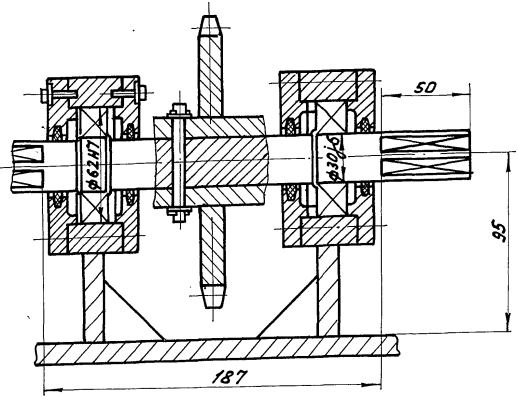


Тех. условия, проект, альбом, листы, подписи, даты, исправления

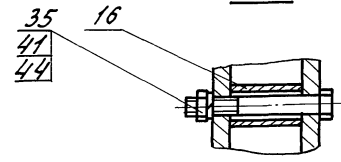
| | | | | | | | | | | | |
|----------------------|-----------|----------|-------|------|--|--------------------------------------|--|--|--|-------|---------|
| 5854-255.01.К3 | | | | | | Механизм вентиляции теплицы. | | | Лист | Масса | Масштаб |
| Изм. | Лист | № докум. | Подп. | Дата | | Схема кинематическая принципиальная. | | | А | — | 1:50 |
| Разр. | Сладченко | С.П. | С.П. | 2018 | | | | | | | |
| Проб. | Пасечник | В.В. | В.В. | 2018 | | | | | | | |
| Т.контр. | Пасечник | В.В. | В.В. | 2018 | | | | | | | |
| Г.к.п. | Клошман | С.П. | С.П. | 2018 | | | | | | | |
| И.контр. | Веселова | И.В. | И.В. | 2018 | | | | | | | |
| | | | | | | | | | Лист 1 | | |
| | | | | | | | | | Листов 1 | | |
| | | | | | | | | | Госкомсельхозтехника ЦЭКТБ, Промтеплещи Воронцовград | | |
| Копировала ОМРАКОВКА | | | | | | | | | 91502-06 10 Архив 23 | | |



A-A



Б-Б

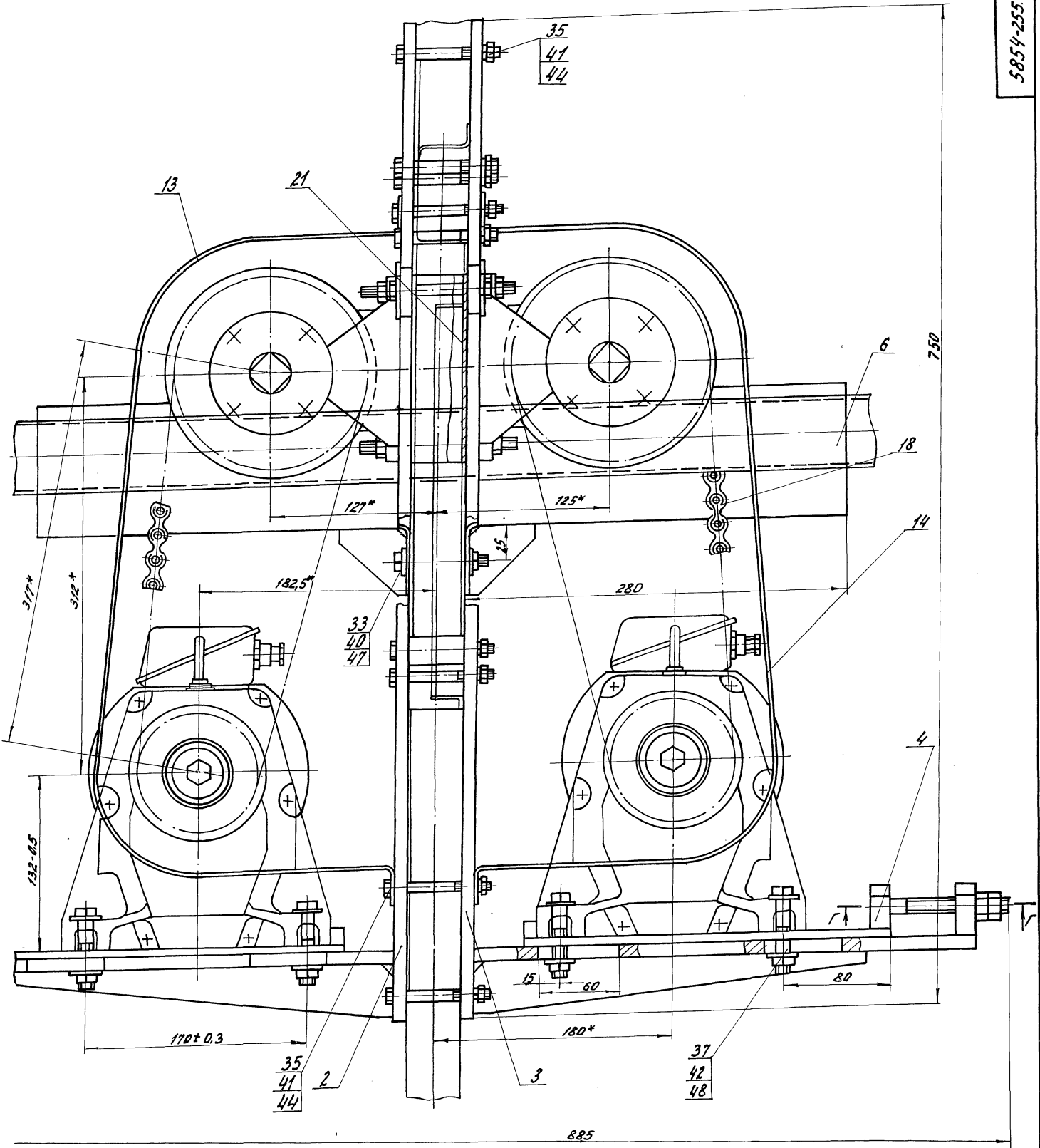


1. Размеры для справок, кроме обозначенных*
2. Тягу Г-35А металлоконструкции теплицы укоротить на 190мм при монтаже.
3. Цепь поз.18 и шпильку поз.17 после установки смазать смазкой ЦИАТИМ-201 ГОСТ 6267-74.

| | | | | | | | | |
|---------|----------|----------|--------|--------------------|---|------|----------|---------|
| | | | | 5854-255.01.011.05 | | | | |
| Изм | Лист | И.Ф.Окум | Проект | Дата | Привод сваренный сборочный чертёж. | Лист | Масса | Масштаб |
| Разраб | Жарков | И.Ф.Окум | Проект | 2014 | | А | 107 | 1:2 |
| Пров | Пасечник | И.Ф.Окум | Проект | 2014 | | | | |
| Т.контр | Пасечник | И.Ф.Окум | Проект | 2014 | | | | |
| Г.К.П. | Ключман | И.Ф.Окум | Проект | 2014 | | | | |
| И.контр | Беселова | И.Ф.Окум | Проект | 2014 | | | | |
| | | | | | Лист 1 | | Листов 2 | |
| | | | | | Госкомсерьёзтехника ЦКСТБ, Проектная Воршиловград | | | |

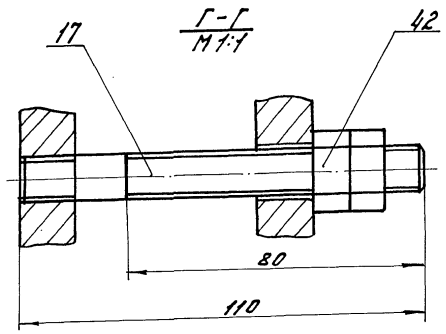
Тщательный проект 810-1-13.86 Альбом I

И.Ф.Окум Подпись и дата Взам. инв. № 2014 Подпись и дата



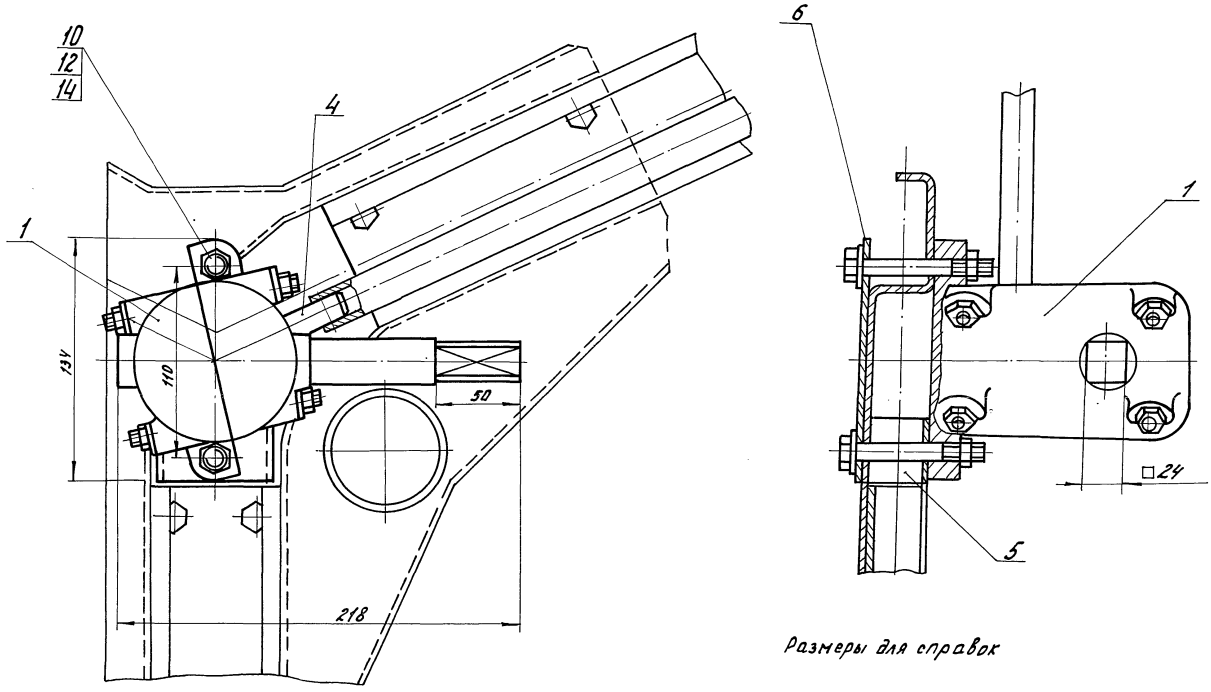
Типовой проект 810.1-13.86 А.А.А.А.А.

Лист 1 из 2



| 5854-255.01.011 СБ | | | | Лист | Масса | Масштаб |
|--------------------------------------|----------|------------|----------|--|--------|---------|
| Изм. | Лист | Уд. докум. | Подп. | Дата | | |
| Разр. | И.А.Р. | И.А.Р. | И.А.Р. | И.А.Р. | | |
| Проб. | Пасечник | Пасечник | Пасечник | Пасечник | | |
| Г.К.П. | Климан | Климан | Климан | Климан | | |
| И.Контр. | Веселова | Веселова | Веселова | Веселова | | |
| Привод сдвоенный Сборочный чертёж | | | | Лист 21 | Листов | 1:2 |
| | | | | Горкомсельхозтехника ЦЭКТБ, Промтеплещ Ворышиловград | | |
| | | | | Формат А2 | | |

5854-235.01.013 СБ

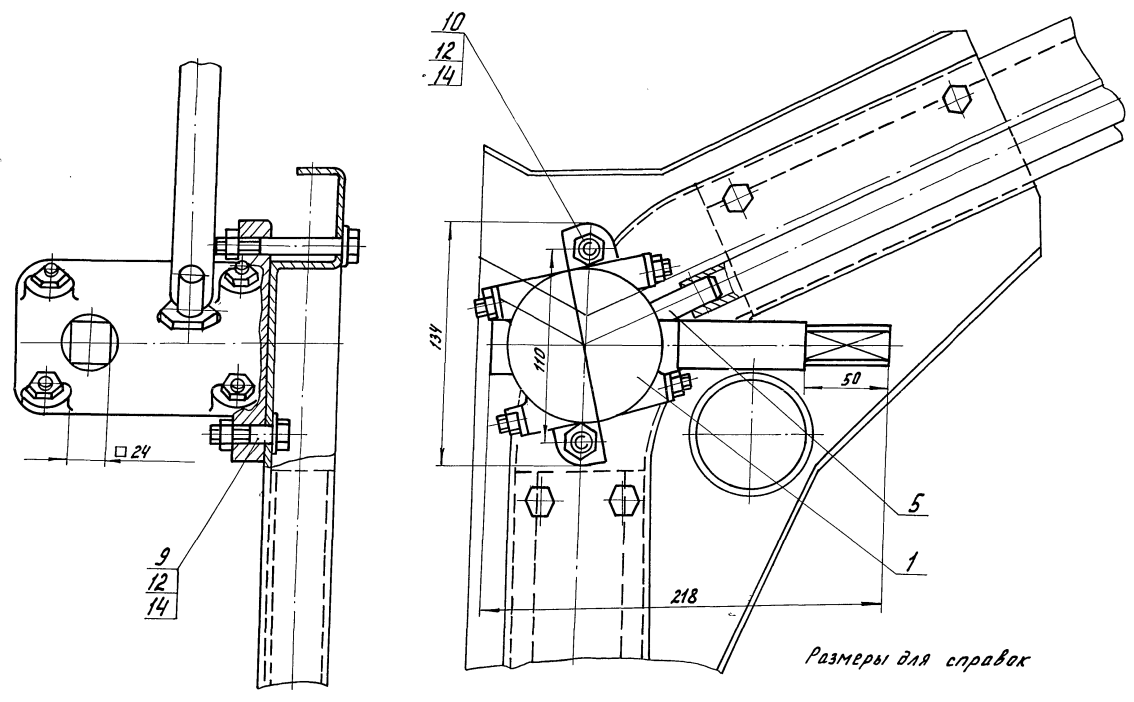


Размеры для справок

| | | | | | | | | |
|----------|----------|----------|-------|------|---|---|----------|---------|
| | | | | | | 5854-235.01.013 СБ | | |
| Изм. | Лист | № докум. | Подп. | Дата | Крепление торцового цилиндрического редуктора сборочный чертёж | Лист | Масса | Масштаб |
| Разраб. | Солдатов | С.С. | С.С. | 2016 | | А | 8,5 | 1:2 |
| Проб. | Пасечник | С.С. | С.С. | 2016 | | Лист | Листов 1 | |
| Т.контр. | Пасечник | С.С. | С.С. | 2016 | | Госкомсельхозтехника ЦЭКТБ, Промтехлица Ворошиловград | | |
| Г.контр. | Клюцман | С.С. | С.С. | 2016 | | Формат А3 | | |
| И.контр. | Веселова | С.С. | С.С. | 2016 | Копировал Омельченко | | | |

Изм. № 10 введена в действие взамен ИС № 11 от 13.08.86

5854-235.01.014 СБ

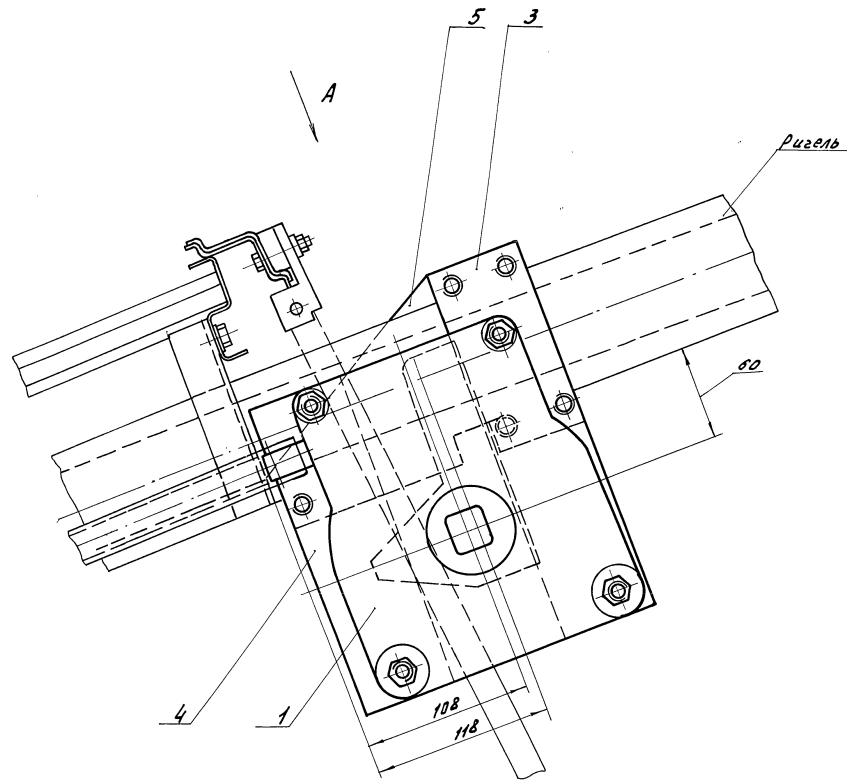


Размеры для справок

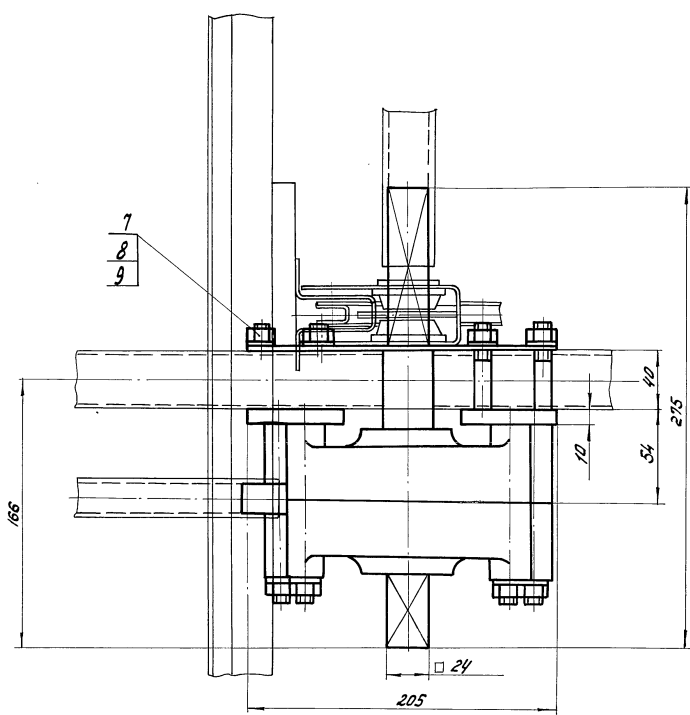
| | | | | | | | | |
|----------|----------|----------|-------|------|---|---|----------|---------|
| | | | | | | 5854-235.01.014 СБ | | |
| Изм. | Лист | № докум. | Подп. | Дата | Крепление торцового цилиндрического редуктора сборочный чертёж | Лист | Масса | Масштаб |
| Разраб. | Солдатов | С.С. | С.С. | 2016 | | А | 8,3 | 1:2 |
| Проб. | Пасечник | С.С. | С.С. | 2016 | | Лист | Листов 1 | |
| Т.контр. | Пасечник | С.С. | С.С. | 2016 | | Госкомсельхозтехника ЦЭКТБ, Промтехлица Ворошиловград | | |
| Г.контр. | Клюцман | С.С. | С.С. | 2016 | | Формат А3 | | |
| И.контр. | Веселова | С.С. | С.С. | 2016 | Копировал Омельченко | | | |

Изм. № 9 введена в действие взамен ИС № 11 от 13.08.86

Типовой проект 810-1-13.86 Аньков И.



Вид А повернуто

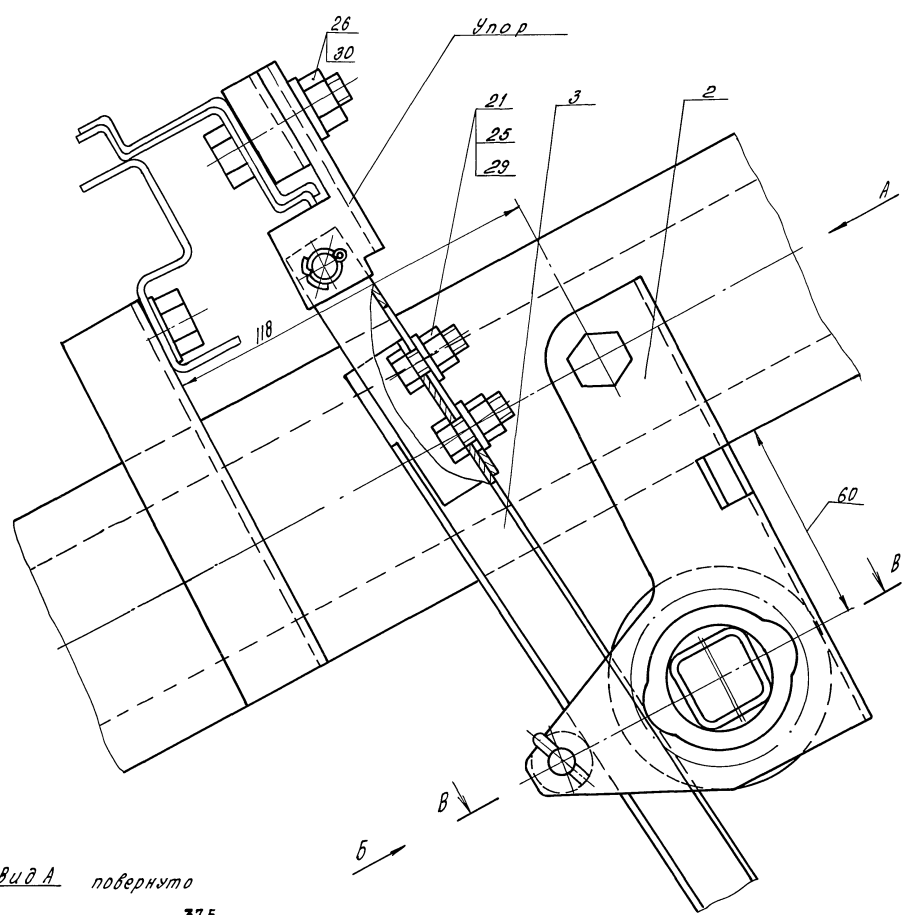


Размеры для справок

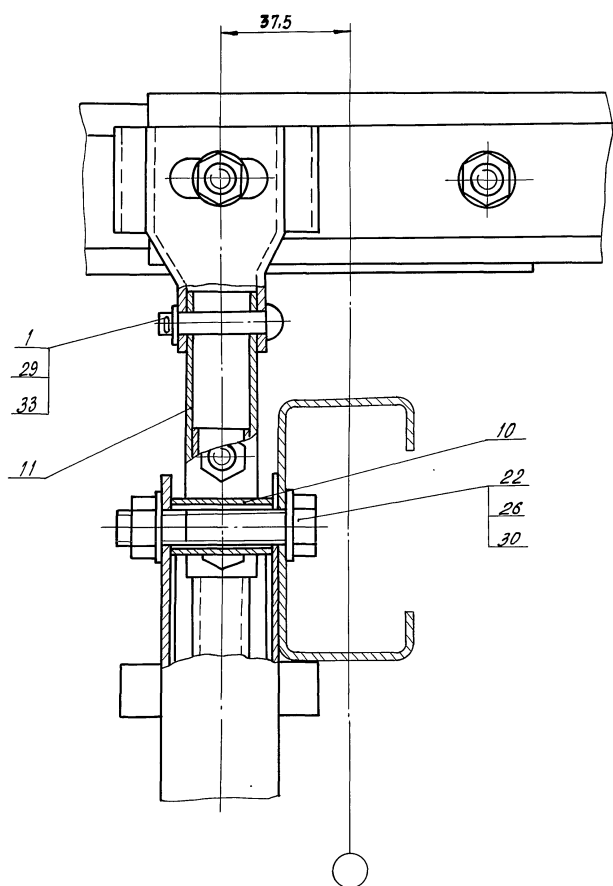
Типовой проект 810-1-13.86 А.И.Вол. I

Шифр проекта 810-1-13.86

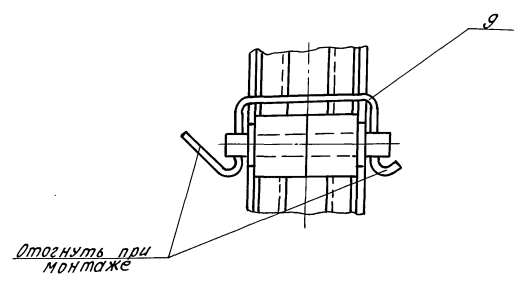
| | | | | | | | | |
|----------|-----------|----------|-------|---------------------------|---|--|--------|---------|
| | | | | 5854-255.01.012 СБ | | Лист | Масса | Масштаб |
| Изм. | Лист | № докум. | Подп. | Дата | Крепление червячного редуктора Сборочный чертёж. | А | 15 | 1:2 |
| Разраб. | Солпачкин | 2018.05 | | | | Лист | Листов | |
| Проб. | Пасечник | 2018.05 | | | | Госкомсельхозтехника ЦЭКТБ, Промтехлицей Воронежград | | |
| Т.контр. | Пасечник | 2018.05 | | | | | | |
| Г.к.п. | Клошман | 2018.05 | | | | | | |
| И.контр. | Веселова | 2018.05 | | | Формат А2 | | | |



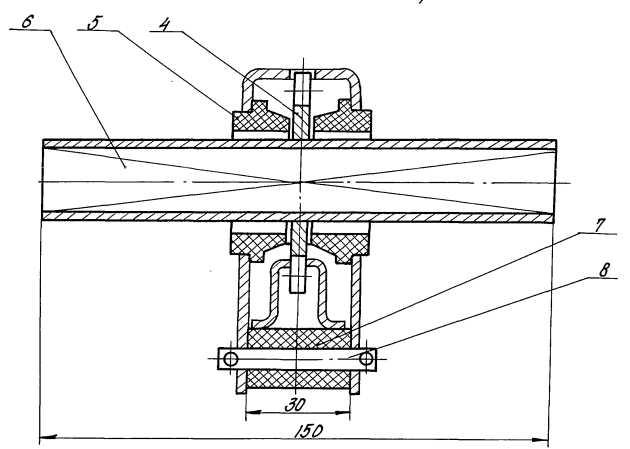
Вид А повернуто



Вид Б



В-В повернуто

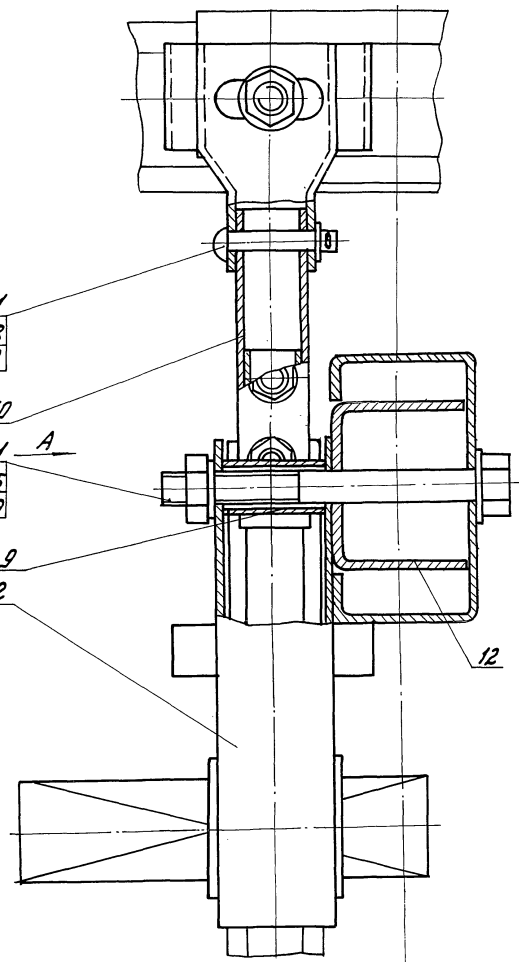
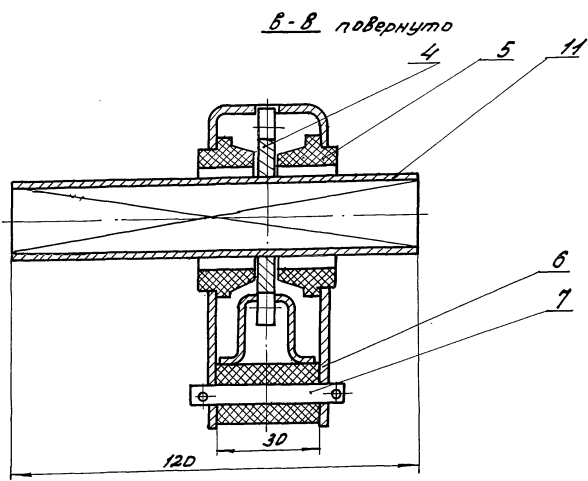


Размеры для справок

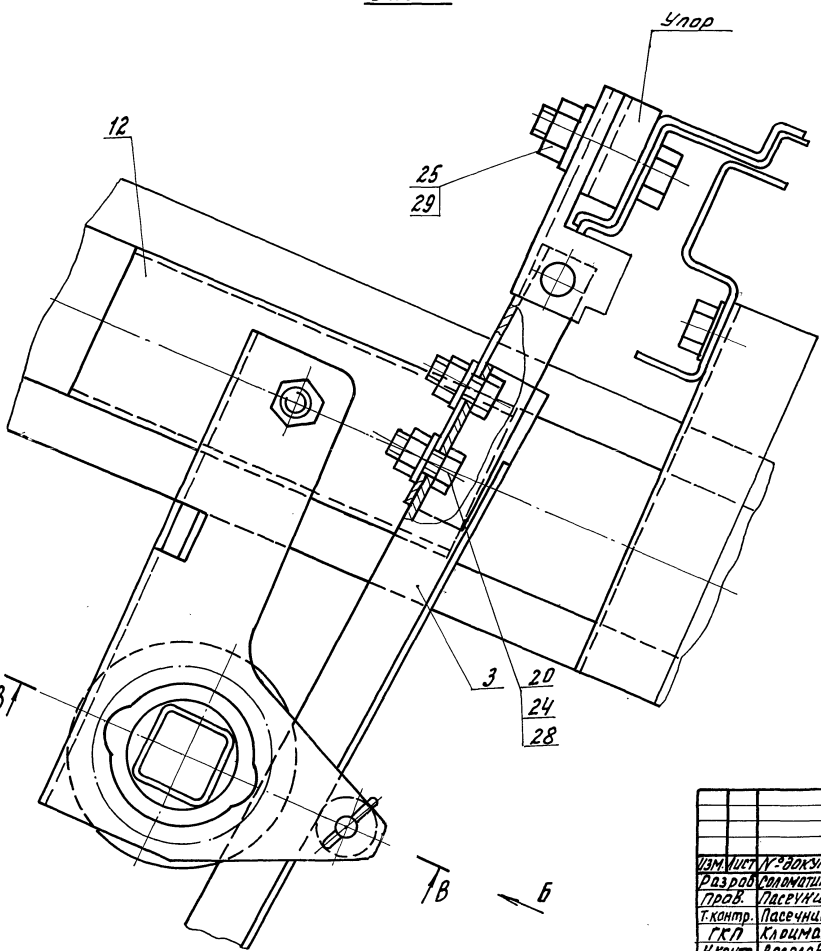
| | | | | | | |
|------------------------------|-------------|--------------------|-------|-----------|----------------------|----------|
| | | 5854-255.01.013 СБ | | Лит | Масса | Число |
| Изм. | Исполн. | № докум. | Подп. | Дата | Передаточная | |
| Разработ. | С.Соломатин | | | | А | 1,4 |
| Проб. | Лисенчик | | | | Сборочный чертеж | |
| Г.К.П. | Ключман | | | | Лист | Листов 1 |
| Н.контр. | Василова | | | | ГОСКОМСЕЛЬХОЗТЕХНИКА | |
| | | | | | ЦЭАКГБ, Промтехлица | |
| | | | | | Воршилоберей | |
| Копировал Полова 21598-05 25 | | | | Формат А2 | | |

Типовой проект 10-1-13.86. Альбом V

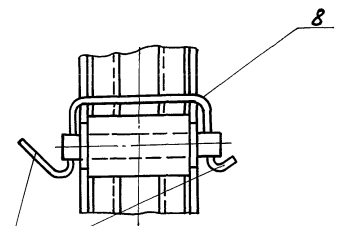
Шифр и подл. Подпись и дата



Вид А



Вид Б



Отогнуть при монтаже

Размеры для справок

| 5854-255.01.014СБ | | | | Лист | Масса | Масштаб |
|----------------------|-----------|------|---------|-------|-------|--|
| ИЗМ. | ИШТ | № | ВОЗРАСТ | ПРОД. | ДАТА | Передаточная торцовая сборочный чертёж |
| Разработчик | Силанович | В.И. | 7.01.86 | | | |
| Проектировщик | Пасечник | В.И. | 7.01.86 | 13 | 1:1 | |
| Технический контроль | Пасечник | В.И. | 7.01.86 | | | |
| ГКР | Клициман | В.И. | 7.01.86 | | | |
| Н.Контр. | Веселова | И.И. | 7.01.86 | | | Лист 13 из 17 Госкомсервисмехтехника ЦЗКТБ. Проектная Ворошиловград |

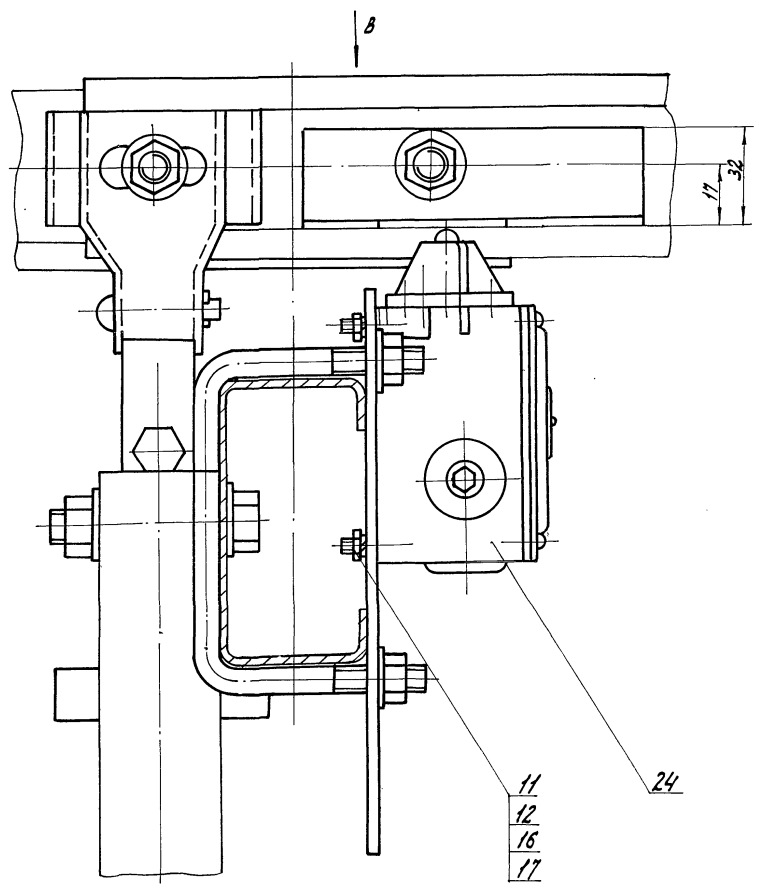
Копировал Омельченко

21598-05 26 формат А2

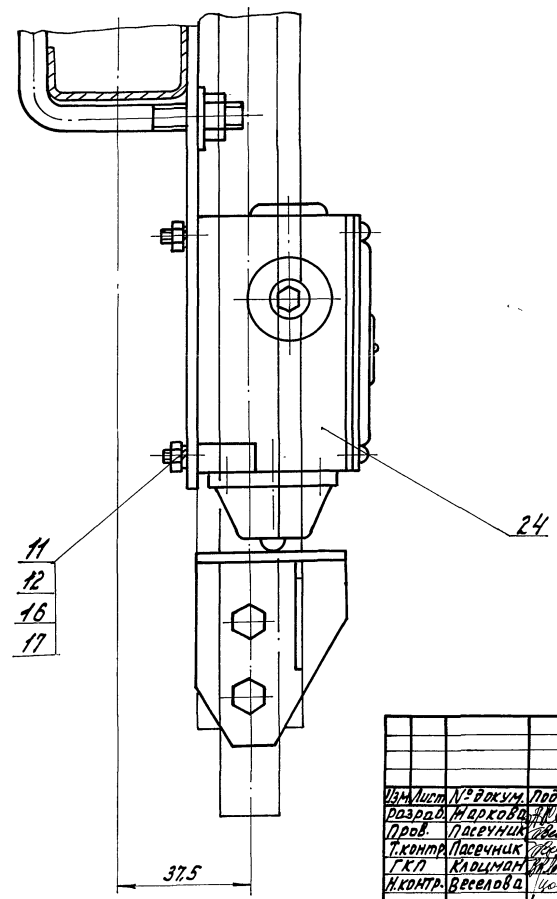
Типовой проект 810-1-13.86 АМТом I

ИЗМ. ИШТ. ВОЗРАСТ. ПРОД. ДАТА. РАЗРАБОТЧИК. ПРОЕКТИРОВЩИК. ТЕХНИЧЕСКИЙ КОНТРОЛЬ. Г.К.Р. Н.КОНТР.

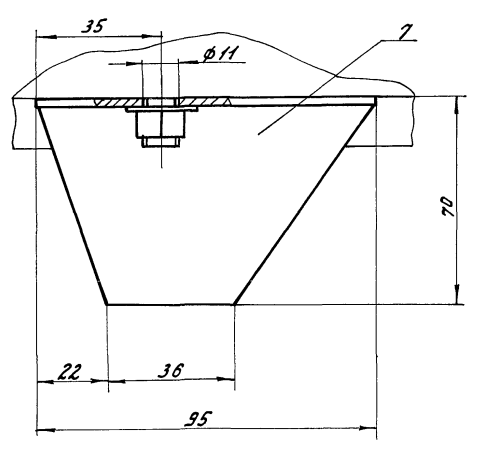
Вид А повернуто, лист 1



Вид Б повернуто, лист 1



Вид В

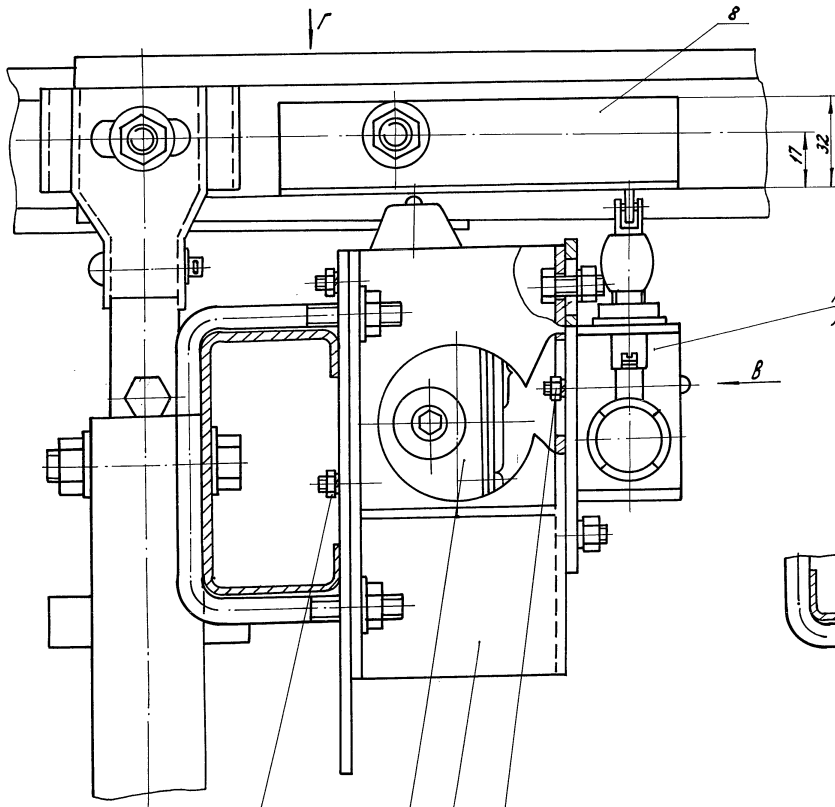


Туполов проект 810-1-13.86 Альбом I

ЦНХ № 1004 Периодический журнал «Электротехника» № 10 1986 г. Издательство «Энергия»

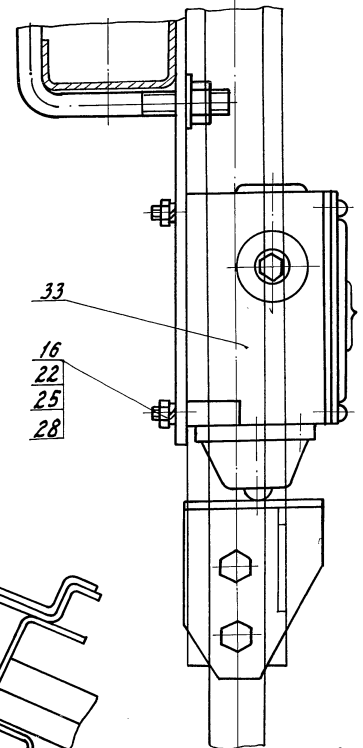
| 5854-255.01.015 СБ | | | | Лист | Масса | Масштаб |
|----------------------------------|-----------|----------|-------|------|---|--|
| Изм. | Лист | № докум. | Подп. | Дата | Крепление конечных выключателей Сборочный чертёж. | 1:1 |
| Разраб. | Наркова | И.С. | С.С. | 1986 | | |
| Пров. | Ласечник | В.В. | С.С. | 1986 | | |
| Учтёр. | Ласечник | В.В. | С.С. | 1986 | | |
| Г.К.П. | Кавычанин | И.И. | С.С. | 1986 | Лист 1 из 8 | Госкомсельхозтехника ЦЭКТБ, Проектный Воронцовский |
| И.Контр. | Веселова | И.С. | С.С. | 1986 | Формат А2 | |
| Копировал Демьяненко 21508-05 28 | | | | | | |

Вид А повернуто, лист 1



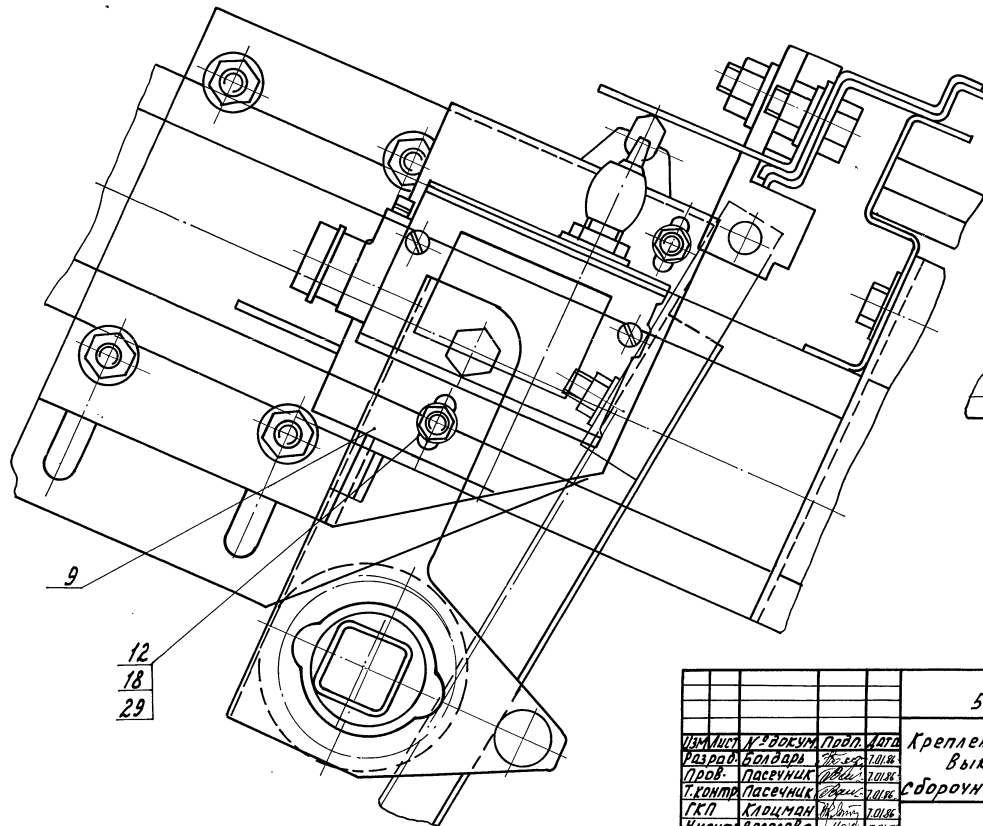
Микрокнопка 3.5933, поставляется комплектно с автоматикой ГАР

Вид Б повернуто, лист 1

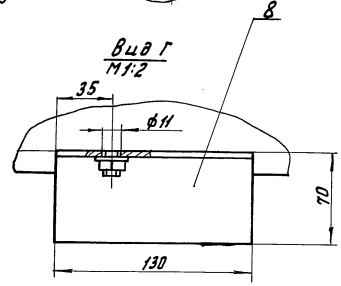


- 33
- 16
- 22
- 25
- 28

Вид В повернуто



- 12
- 18
- 29



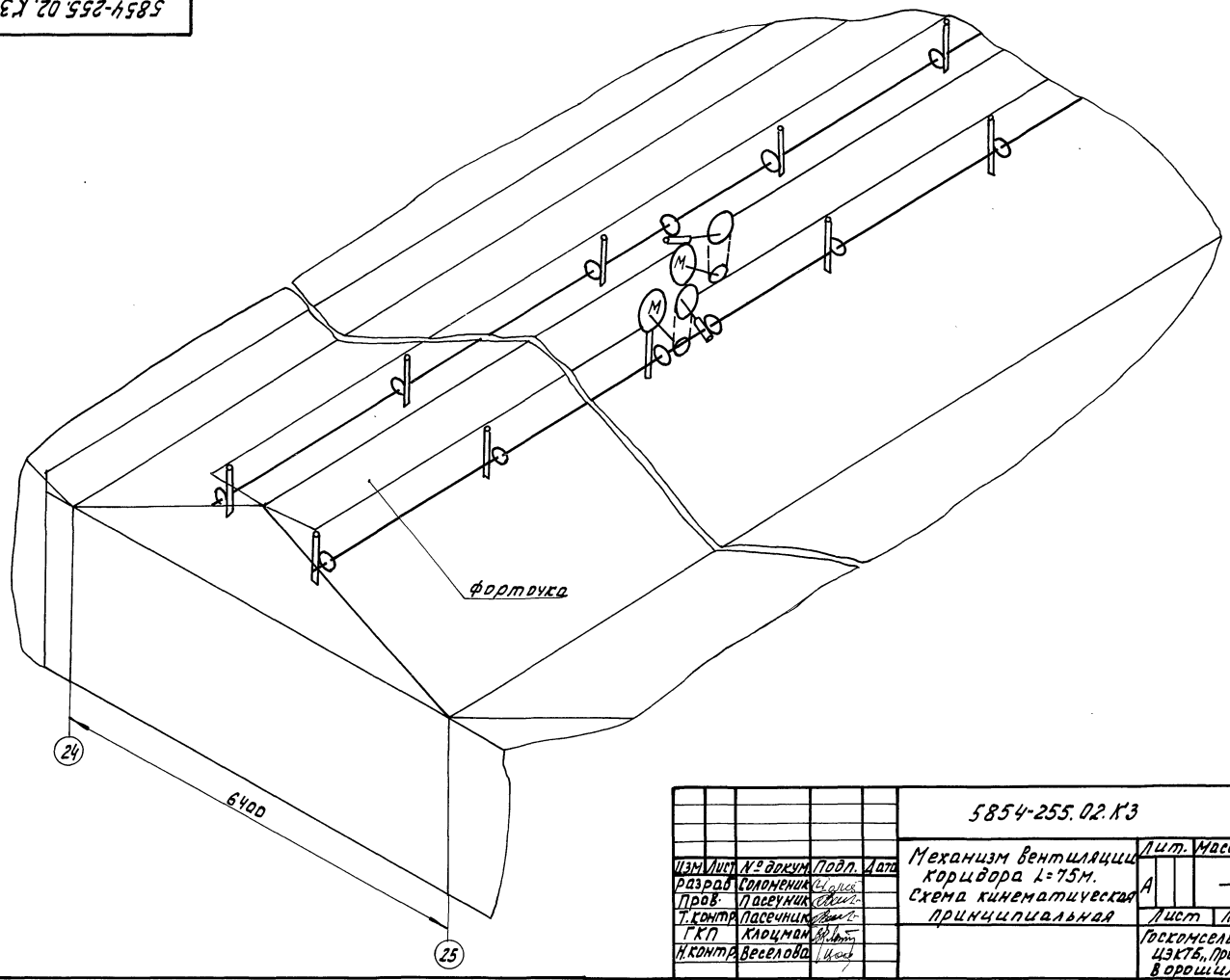
Вид Г
М1:2

Типовой проект 810-1-13.16 Альбом I

Иванов И.И. Проект и сборка. И.И. Иванов. Проверка и сборка

| | | | | | | | |
|-------------------------|----------|----------|-------|-------------------|--|---|---------|
| | | | | 5854-255.01.017СБ | | | |
| Изм. | Лист | № докум. | Проф. | Дата | Крепленце конечных Выключателей. Сборочный чертёж. | Лист | Масштаб |
| Разработ. | Болдырев | | | 2018 | | А | 1:1 |
| Пров. | Пасечник | | | 2018 | | Листов | |
| Т.контр. | Пасечник | | | 2018 | | Листов | |
| ГКП | Клоцман | | | 2018 | | Госкомсельхозтехника ЦЗК76, Промтеплица Ворошиловград | |
| Исполн. | Веселов | | | 2018 | Формат А2 | | |
| Голубов В.А. Орельченко | | | | 21598-05 | 30 | | |

5854-255.02.K3

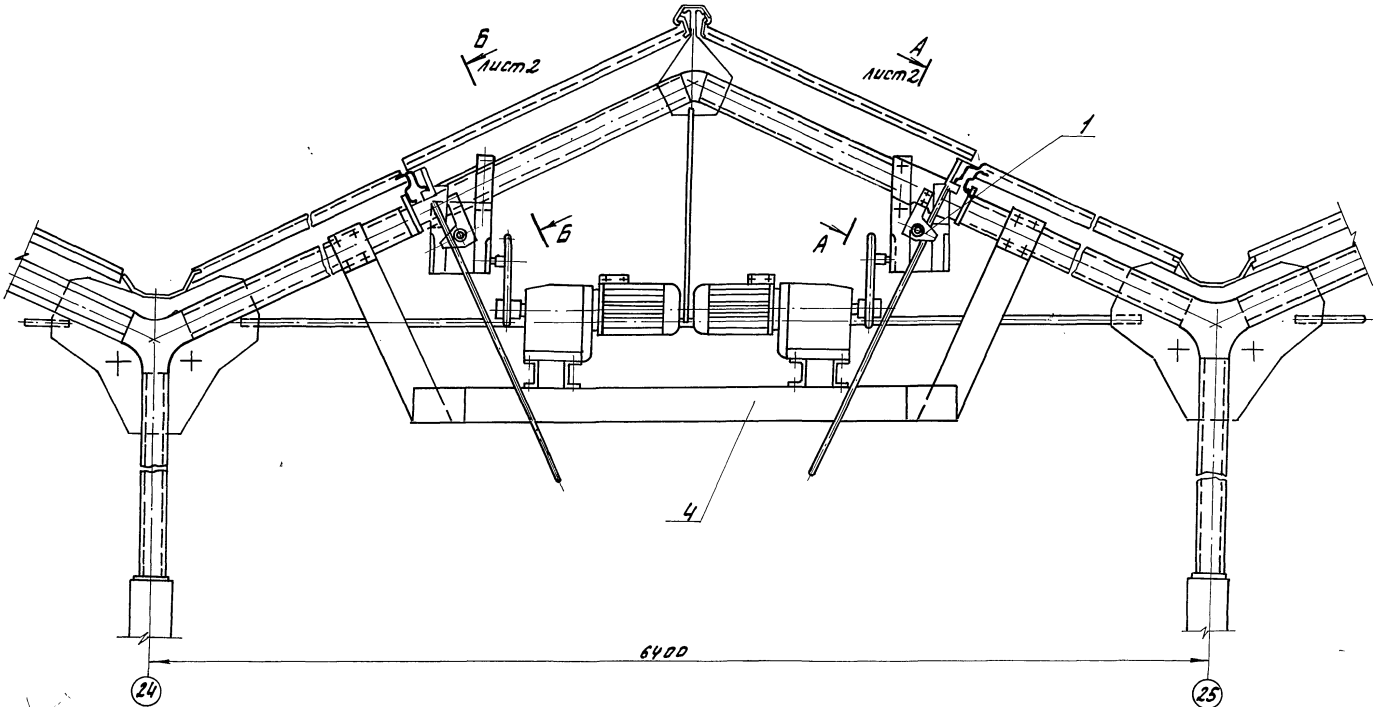


Лист № 20001 Подпись и дата Взам. инв. № 20001 Подпись и дата

| | | | | | | | | |
|----------|----------|----------|--------|----------|--|---|--------|---------|
| | | | | | 5854-255.02.K3 | | | |
| Изм. | Лист | № докум. | Подп. | Дата | Механизм вентиляции коридора L=75м. Схема кинематическая принципиальная | Лист | Масса | Масштаб |
| Разраб. | Горюхица | С.С.С. | С.С.С. | 10.08.86 | | А | - | - |
| Пров. | Пасечник | С.С.С. | С.С.С. | 10.08.86 | | Лист | Листов | 1 |
| Т.контр. | Пасечник | С.С.С. | С.С.С. | 10.08.86 | | Госкомсельхозтехника ЦСКТБ, Промтеплща Воронежская обл. | | |
| Г.контр. | Клоцман | С.С.С. | С.С.С. | 10.08.86 | | формат А3 | | |
| И.контр. | Веселова | С.С.С. | С.С.С. | 10.08.86 | | | | |

Копировал Омельченко

5854-255.02.C5



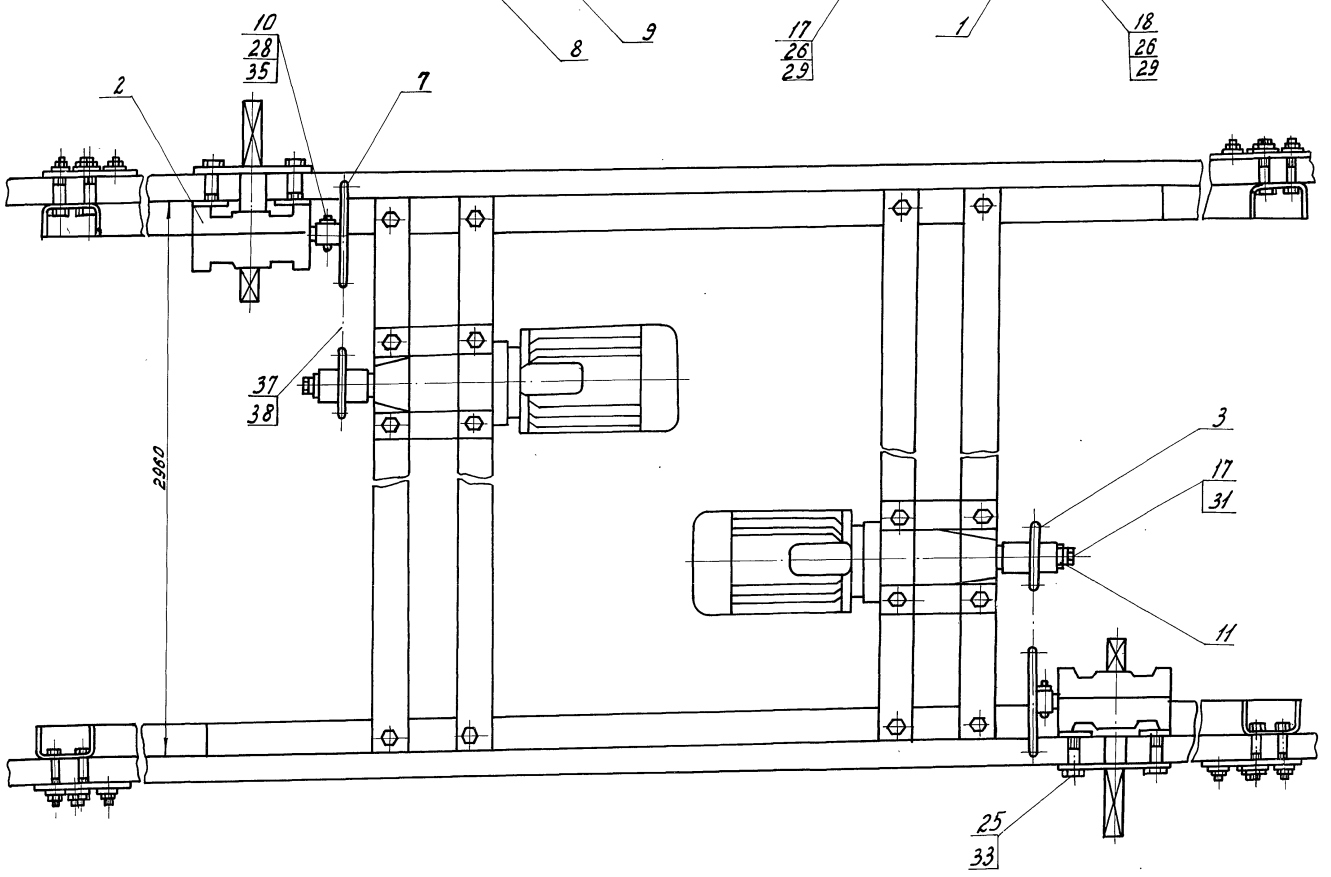
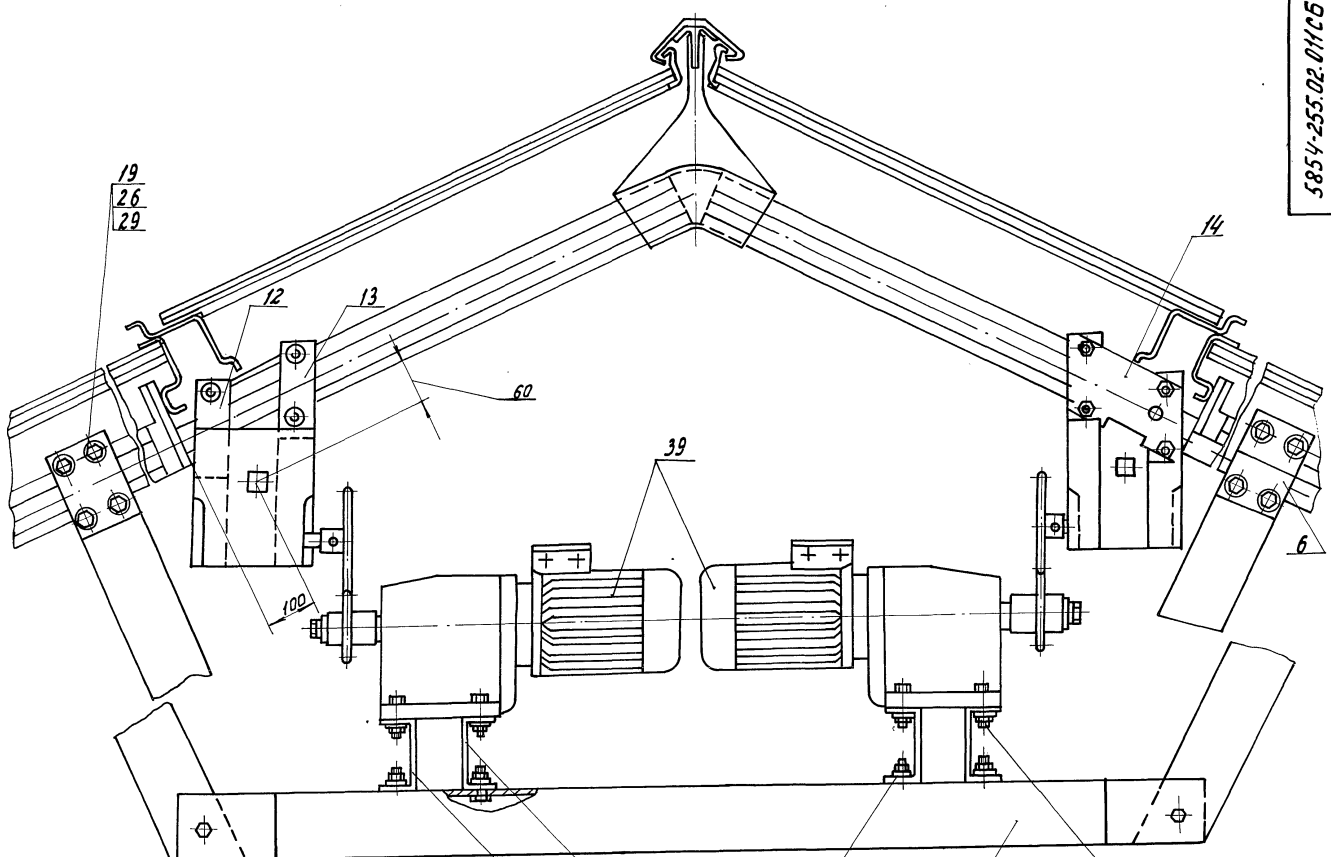
Типовой проект 810-1-13.86 Альбом I

Лист № 20001 Подпись и дата Взам. инв. № 20001 Подпись и дата

Размеры для справок, кроме обозначенных*

| | | | | | | | | |
|----------|----------|----------|--------|----------|--|---|--------|---------|
| | | | | | 5854-255.02.C5 | | | |
| Изм. | Лист | № докум. | Подп. | Дата | Механизм вентиляции коридора L=75м. Сборочный черт.ем. | Лист | Масса | Масштаб |
| Разраб. | Болдырь | С.С.С. | С.С.С. | 10.08.86 | | А | 465 | 1:10 |
| Пров. | Пасечник | С.С.С. | С.С.С. | 10.08.86 | | Лист | Листов | 2 |
| Т.контр. | Пасечник | С.С.С. | С.С.С. | 10.08.86 | | Госкомсельхозтехника ЦСКТБ, Промтеплща Воронежская обл. | | |
| Г.контр. | Клоцман | С.С.С. | С.С.С. | 10.08.86 | | формат А3 | | |
| И.контр. | Веселова | С.С.С. | С.С.С. | 10.08.86 | | | | |

Копировал Омельченко



Размеры для справок

| | | | | 5854-255.02.011165 | | | |
|---|------|----------|-------|--------------------|---|-------|---------|
| Изм. | Лист | № докум. | Подп. | Дата | Лит. | Масса | Масштаб |
| | | | | | А | 122 | 1:5 |
| Привод Сборочный чертёж. | | | | | | | |
| Разработ: Билдуров Проектировщик: Пасечник Технолог: Пасечник Контроль: Климаченко Контроль: Веселова | | | | | Лист 1 из 1 Инженер ЦЭКТБ, Промтехника Ворошиловград | | |
| Копировал: Димельченко | | | | | 21598-05 33 формат А2 | | |

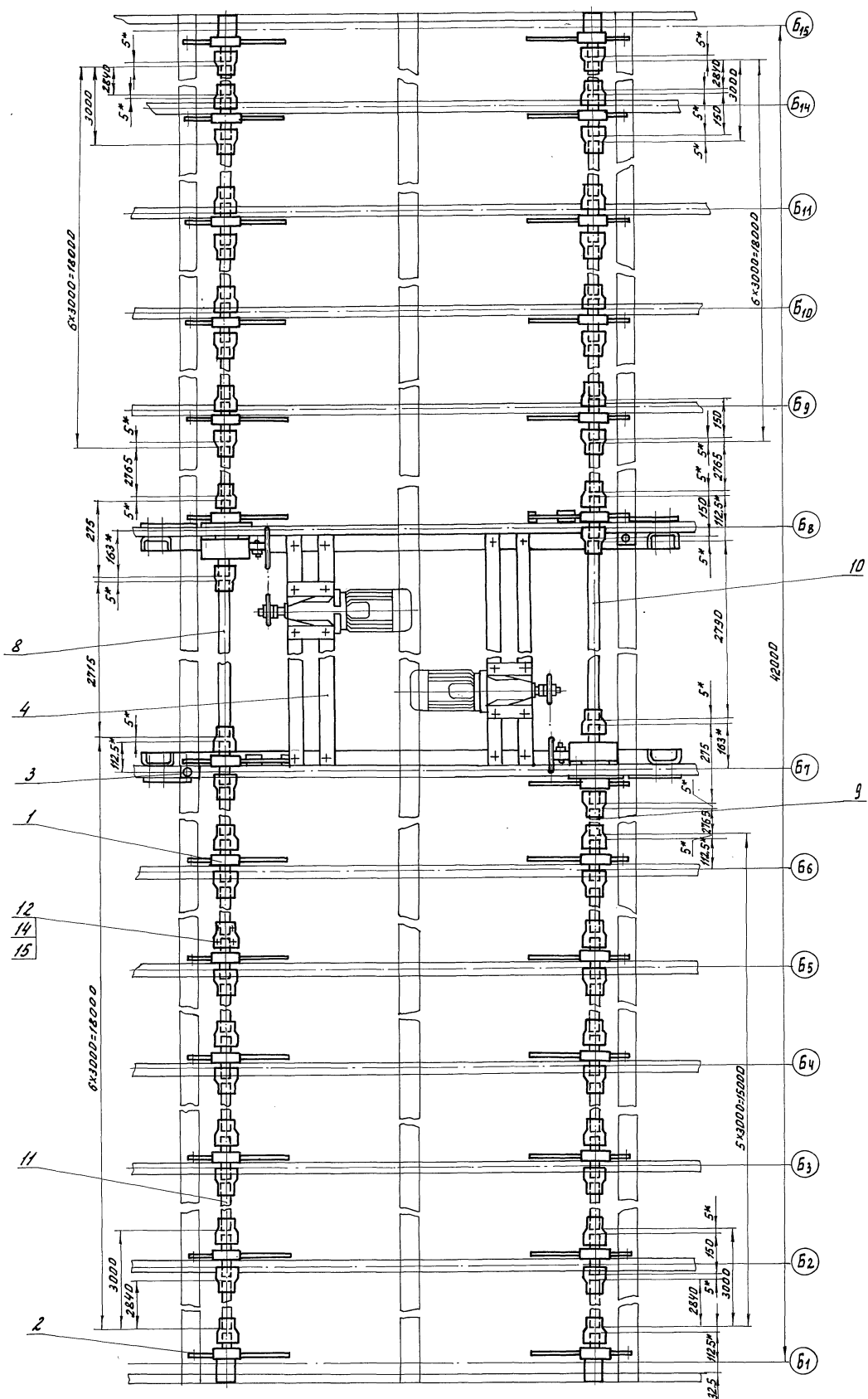
Туполовой проект 810-1.13.86 Автономі

АВТОНОМНОЕ ПРЕДПРИЯТИЕ ВОРОШИЛОВГРАДСКАЯ КОММУНАЛЬНАЯ ФИРМА ПО ВОПРОСАМ УБОРА

ЦНБ. К. 2001. Подпись и дата, срок инв. и учета. Подпись и дата

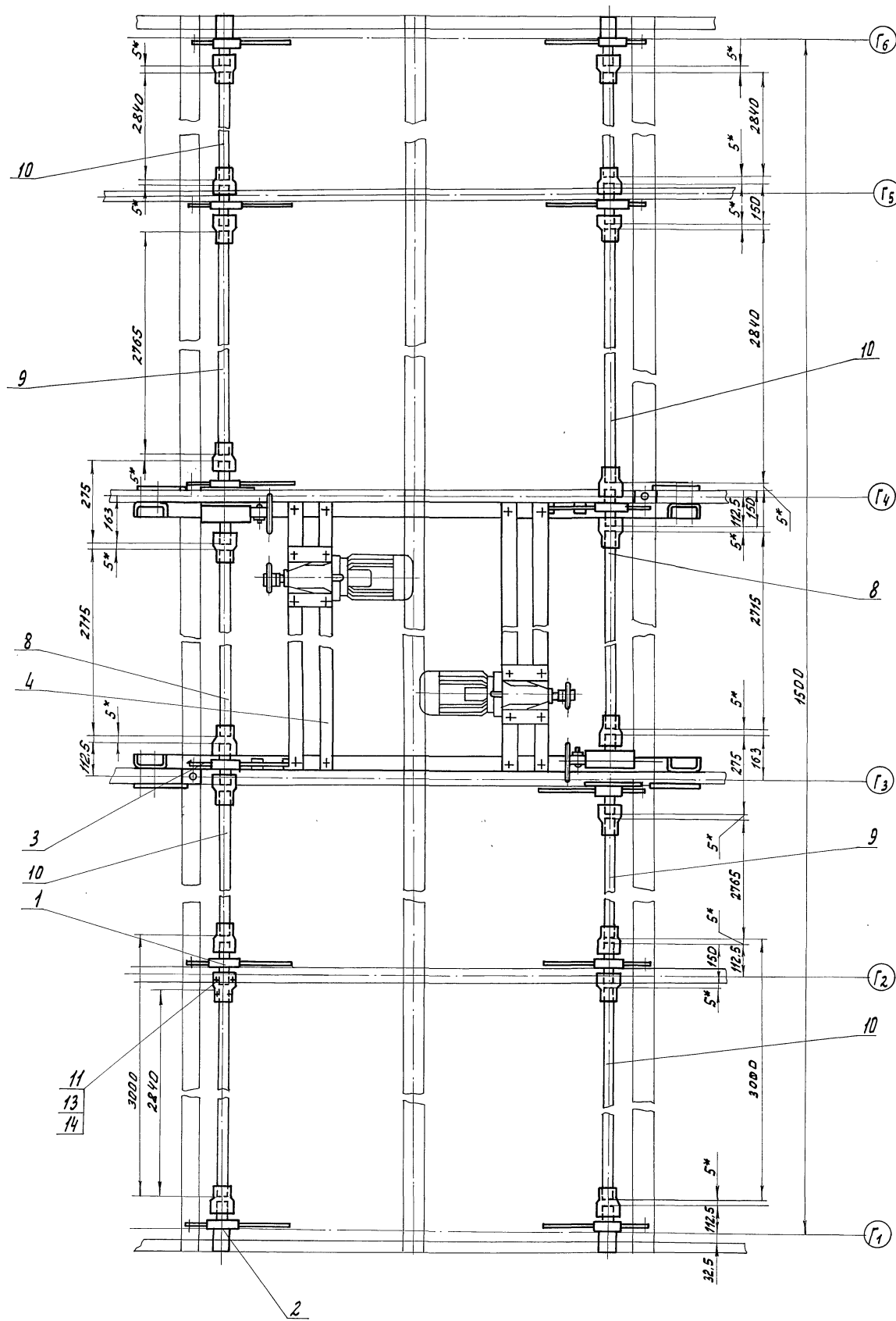
Типовой проект 810-1-13.86

А10504 I



Размеры для справок, кроме обозначенных.*

| 5854-255.03.СБ | | | | Лист | Числа | Масштаб |
|-----------------------|----------|-----------|----------|----------------------|--------|---------|
| Изм. | Исполн. | Утвержден | Дата | А | 309 | 1:10 |
| Разраб. | Богодарь | Трун | 20.08.86 | Механизм вентиляции | | |
| Проб. | Пасечник | Савельев | 20.08.86 | коридора л: 42м. | | |
| Т. контр. | Пасечник | Савельев | 20.08.86 | сборочный черт.м. | | |
| Г.к.п. | Косичан | Савельев | 20.08.86 | Лист | Листов | |
| И.контр. | Веселова | Цук | 20.08.86 | Госкомсельхозтехника | | |
| | | | | ЦЭКТБ, Промтехлиц | | |
| | | | | Воронежобъезд | | |
| Коридор л. ПМальничко | | | | Водоват | | |



Типовой проект 810-1-18.86 Альбом I

ЦНИИЭП Строительных и монтажных машин, в том числе на ЛЭП. № 9/80/1. Подпись: [подпись]

Размеры для справок, кроме обозначенных*

| | | | | 5854-255.0426 | | | |
|-----------|------|----------|-------|---------------|----------------------|----------|---------|
| Изм. | Ист. | № докум. | Подп. | Дата | Лист | Масса | Масштаб |
| разраб. | | Болдварь | | 27.11.86 | А | 201 | 1:10 |
| проб. | | Пасечник | | 27.11.86 | | | |
| Г. контр. | | Пасечник | | 27.11.86 | Лист | Листов 1 | |
| Г.к.п. | | Клоцман | | 27.11.86 | Госкомсельхозтехника | | |
| И. контр. | | Веселова | | 27.11.86 | ЭКО ЦСКТБПромтехини | | |
| | | | | | Воронежский | | |
| | | | | | Формат А2 | | |