

ТИПОВОЙ ПРОЕКТ  
902-1-142.83

КАНАЛИЗАЦИОННАЯ НАСОСНАЯ СТАНЦИЯ  
ПРОИЗВОДИТЕЛЬНОСТЬЮ 120-660 м<sup>3</sup>/ч, НАПОРОМ  
6-51 ПРИ ГЛУБИНЕ ЗАЛОЖЕНИЯ ПОДВОДЯЩЕГО  
КОЛЛЕКТОРА 4,0 м (СБОРНО-МОНОЛИТНЫЙ ВАРИАНТ)

АЛЬБОМ 7

И НЕСТАНДАРТИЗИРОВАННОЕ ОБОРУДОВАНИЕ СТР.3-29

# ТИПОВОЙ ПРОЕКТ

902-1-142.88

## КАНАЛИЗАЦИОННАЯ НАСОСНАЯ СТАНЦИЯ ПРОИЗВОДИТЕЛЬНОСТЬЮ 120-660 м<sup>3</sup>/ч, НАПОРОМ 6-51 м ПРИ ГЛУБИНЕ ЗАЛОЖЕНИЯ ПОДВОДЯЩЕГО КОЛЛЕКТОРА 4,0 м (СБОРНО-МОНОЛИТНЫЙ ВАРИАНТ)

### АЛЬБОМ 7 ПЕРЕЧЕНЬ АЛЬБОМОВ

АЛЬБОМ 1	ПЗ ПОЯСНИТЕЛЬНАЯ ЗАПИСКА	АЛЬБОМ 6	ЭМ СИЛОВОЕ ЭЛЕКТРООБОРУДОВАНИЕ
АЛЬБОМ 2	ТХ ТЕХНОЛОГИЯ ПРОИЗВОДСТВА ВК ВНУТРЕННИЙ ВОДОПРОВОД И КАНАЛИЗАЦИЯ ОВ ОТОПЛЕНИЕ И ВЕНТИЛЯЦИЯ	АЛЬБОМ 7	АТХ ТЕХНОЛОГИЧЕСКИЙ КОНТРОЛЬ Н НЕСТАНДАРТИЗИРОВАННОЕ ОБОРУДОВАНИЕ
АЛЬБОМ 3	АР ОБЩИЕ ЧЕРТЕЖИ АР Архитектурные решения	АЛЬБОМ 8	СО СПЕЦИФИКАЦИИ ОБОРУДОВАНИЯ
АЛЬБОМ 4	КЖ1 КОНСТРУКЦИИ ЖЕЛЕЗОБЕТОННЫЕ КЖ11 КОНСТРУКЦИИ МЕТАЛЛИЧЕСКИЕ КЖ111 ИЗДЕЛИЯ	АЛЬБОМ 9	ВМ ВЕДОМОСТИ ПОТРЕБНОСТИ В МАТЕРИАЛАХ
АЛЬБОМ 5	АР111 ИЗДЕЛИЯ ПОДЗЕМНАЯ ЧАСТЬ КЖ2 КОНСТРУКЦИИ ЖЕЛЕЗОБЕТОННЫЕ КЖ21 КОНСТРУКЦИИ МЕТАЛЛИЧЕСКИЕ КЖ211 ИЗДЕЛИЯ	АЛЬБОМ 10	С СМЕТЫ. ОБЩАЯ ЧАСТЬ
		АЛЬБОМ 11	С СМЕТЫ. ПОДЗЕМНАЯ ЧАСТЬ.

ПРИМЕНЕННЫЕ ТИПОВЫЕ МАТЕРИАЛЫ:  
СЕРИЯ 7.902-4 БАК РАЗРЫВА СТРУИ ВМЕСТИМОСТЬЮ 180л

РАЗРАБОТАН ПРОЕКТНЫМ ИНСТИТУТОМ  
"ХАРЬКОВСКИЙ ВОДОКАНАЛПРОЕКТ"

ГЛАВНЫЙ ИНЖЕНЕР ИНСТИТУТА *Милин* Г.А. БОНДАРЕНКО  
ГЛАВНЫЙ ИНЖЕНЕР ПРОЕКТА *Лялюк* В.С. ЛЯЛЮК

РАСПРОСТРАНИТЕЛЬ ЦИТП

УТВЕРЖДЕН И ВВЕДЕН В ДЕЙСТВИЕ  
ГЛАВНЫМ УПРАВЛЕНИЕМ ПРОЕКТИРОВАНИЯ ГОССТРОЯ СССР  
ПРОТОКОЛ ОТ 9.08.88 № 53

Альбом

№№ листов	Обозначение документов	Наименование документов	Стр.
1	Н1-04.200	Обвод	1
1	Н1-04.000	Устройство отборное	2
		напорное	
1	Н1-03.000	Расширитель	3
1	Н1-04.100	Разделитель мембранный	3
1	Н1-03.000СБ	Расширитель, сборочный чертеж	4
1	Н1-04.000СБ	Устройство отборное	4
		напорное, Сборочный чертеж	
1	Н1-03.002	Днище	5
1	Н1-03.001	Корпус	5
1	Н1-04.001	Прокладка	5
1	Н1-04.200СБ	Обвод, Сборочный чертеж	5
1	Н1-04.100СБ	Разделитель мембранный	6
		Сборочный чертеж	
1	Н1-04.101	Корпус	6
1	Н1-04.002	Прокладка	7
1	Н1-04.003	Прокладка	7
1	Н1-04.004	Пробка	7
1	Н1-04.102	Кольцо	7
1	Н1-04.103	Мембрана	8
1	Н1-04.201	Труба	8
1	Н1-06.000СБ	Установка патрубков	8
		Сборочный чертеж	
1	Н1-06.100	Патрубок	9
1	Н1-06.000	Установка патрубков	9
1	Н1-06.110	Патрубок	9
1	Н1-06.002	Прокладка	9
1	Н1-06.111	Канус	10
1	Н1-06.001	Заглушка	10
1	Н1-06.100СБ	Патрубок, Сборочный чертеж	10
1	Н1-06.110СБ	Патрубок, Сборочный чертеж	10
1	Н1-08.000	Устройство отборное	11
		разрежения	
1	Н1-04.202	Фланец	11
1	Н1-08.000СБ	Устройство отборное	11
		разрежения, Сборочный чертеж	
1	Н1-08.100СБ	Патрубок, Сборочный чертеж	12
1	Н1-08.101	Фланец	12
1	Н1-08.102	Корпус	12
1	Н1-08.100	Патрубок	12
2	Н2-01.100	Корыто левое	13,14
1	Н2-01.000	Лоток загрузочный	13
2	Н2-01.200	Корыто правое	13
1	Н2-01.400	Склиз	14
1	Н2-01.300	Укрытие	14
1	Н2-01.303	Пластина	14
2	Н2-01.000СБ	Лоток загрузочный	15,16
		Сборочный чертеж	
1	Н2-01.001	Об	16
1	Н2-01.002	Прокладка	16
1	Н2-01.100СБ	Корыто левое	17
		Сборочный чертеж	
1	Н2-01.101	Ребра	18
1	Н2-01.102	Пластина	18
1	Н2-01.103	Ребра	18
1	Н2-01.104	Обод	18
1	Н2-01.105	Ребра	19
1	Н2-01.106	Пластина	19
1	Н2-01.107	Ребра	19
1	Н2-01.108	Лоток	19
1	Н2-01.200СБ	Корыто правое	20
		Сборочный чертеж	
1	Н2-01.103	Ребра	21
1	Н2-01.202	Ребра	21
1	Н2-01.201	Лоток	21

№№ листов	Обозначение документов	Наименование документов	Стр.
1	Н2-01.301	Колесце	21
1	Н2-01.302	Фланец	22
1	Н2-01.402	Ребра	22
1	Н2-01.400СБ	Склиз, Сборочный чертеж	22
1	Н2-01.401	Лоток	22
1	Н2-01.000СБ	Шандар, Сборочный чертеж	23
1	Н2-01.300СБ	Укрытие, Сборочный чертеж	23
1	Н2-01.304	Фланец	24
1	Н2-01.305	Труба	24
3	Н2-03.000	Патрубок монтажный	25
2	Н2-03.100	Патрубок	25,26
1	Н2-02.000	Шандар	26
2	Н2-03.200	Патрубок	26
1	Н2-02.001	Накладная	27
1	Н2-02.002	Кольца	27
1	Н2-02.003	Скоба	27
1	Н2-02.004	Панксы	27
1	Н2-03.000СБ	Патрубок монтажный	28
		Сборочный чертеж	
1	Н2-03.002	Фланец	28
1	Н2-02.005	Панксы	28
1	Н2-03.100СБ	Патрубок, Сборочный чертеж	29
1	Н2-03.001	Прокладка	29
1	Н2-03.200СБ	Патрубок, Сборочный чертеж	29
1	Н2-03.201	Труба	29

Технический проект 902-г-Н2.88

Т-3019

Т-3019 (1)

№ 502-7  
Типовой проект 502-Т-112-88

Имя, Инициалы, Подпись, Дата, Место, Подпись, Дата, Место, Подпись, Дата, Место

Код	Зона	Лист	Обозначение	Наименование	Кол.	Примечание
				Документация		
A3			H1-04.200 СБ	Сборочный чертеж		
				Детали		
A4	1		H1-04.201	Труба	1	
A4	2		H1-04.202	Фланец	1	

H1-04.200

Отвод

Лит. Лист Листов  
1  
Построй СССР  
Институт «Илпротект»  
Харьковский  
Водохозяйственный  
содомат А4

Код	Зона	Лист	Обозначение	Наименование	Кол.	Примечание
				Документация		
A3			H1-04.000 СБ	Сборочный чертеж		
				Сборочные единицы		
A4	1		H1-04.100	Разделитель		
A4	2		H1-04.200	Отвод	1	
				Детали		
A4	3		H1-04.001	Прокладка	1	
A4	4		H1-04.002	Прокладка	1	
A4	5		H1-04.003	Прокладка	1	
A4	6		H1-04.004	Пробка	1	
				Стандартные изделия		
7				Болт М10х50.58		
				ГОСТ 7798-70	4	
8				Шайба М10.5		
				ГОСТ 5915-70	4	
9				Шайба 10.65Г		
				ГОСТ 6402-70	4	

H1-04.000

Устройство отборное напорное

Лит. Лист Листов  
1  
Построй СССР  
Институт «Илпротект»  
Харьковский  
Водохозяйственный  
содомат А4

7-3019

Имя, Инициалы, Подпись, Дата, Место, Подпись, Дата, Место, Подпись, Дата, Место

Код	Зона	Лист	Обозначение	Наименование	Кол.	Примечание
				Документация		
A3			H1-03.000 СБ	Сборочный чертеж		
				Детали		
A4	1		H1-03.001	Корпус	1	
A4	2		H1-03.002	Днище	1	
B4	3		H1-03.003	Патрубок		
				Труба 15х2,5		
				ГОСТ 3262-75		
				L = 120 х 14	2	0,14 кг
B4	4		H1-03.004	Днище		
				Лист 4 ГОСТ 19903-74		
				Ст 3 ГОСТ 14637-79		
				Ø 100 х 14	1	0,25 кг
				Прочие изделия		
5				Бобышка		
				БП-М27х1,5-55		Лемнороб. спец. пункт
				ТУ 36.1097-85	1	0,01 кг

H1-03.000

Расширитель

Лит. Лист Листов  
7  
Построй СССР  
Институт «Илпротект»  
Харьковский  
Водохозяйственный  
содомат А4

Имя, Инициалы, Подпись, Дата, Место, Подпись, Дата, Место, Подпись, Дата, Место

Код	Зона	Лист	Обозначение	Наименование	Кол.	Примечание
				Документация		
A3			H1-04.100 СБ	Сборочный чертеж		
				Детали		
A3	1		H1-04.101	Корпус	1	
A4	2		H1-04.102	Кольцо	1	
A4	3		H1-04.103	Мембрана	1	
				Стандартные изделия		
4				Винт М5х10.58		
				ГОСТ 11475-80	8	
5				Винт М10х12.48		
				ГОСТ 1477-84	2	

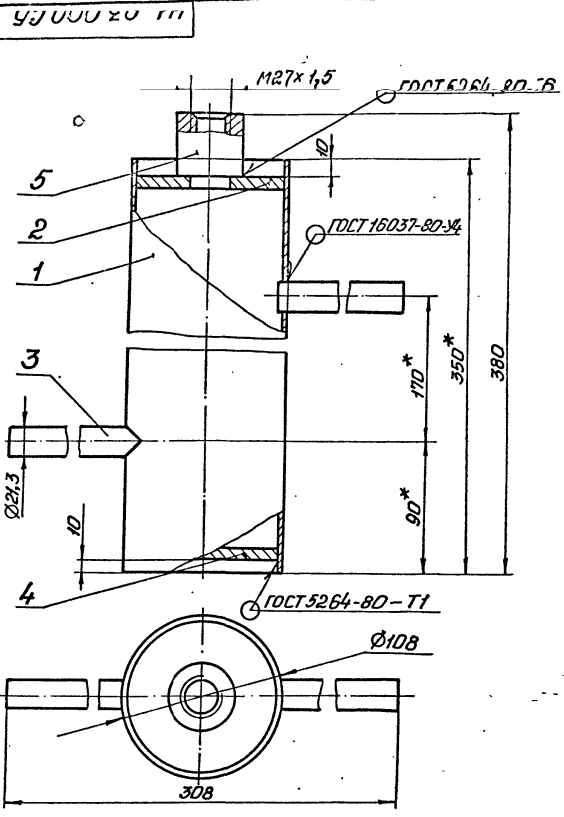
H1-04.100

Разделитель мембранный

Лит. Лист Листов  
7  
Построй СССР  
Институт «Илпротект»  
Харьковский  
Водохозяйственный  
содомат А4

7-3019 (7)

Альбом 1  
 Технолог. проект 002-1-142.88  
 Изд. № 1 (Лист) Разр. и дата: \_\_\_\_\_  
 Проектирование: \_\_\_\_\_  
 Проверка: \_\_\_\_\_  
 Утверждение: \_\_\_\_\_



**Техническая характеристика.**

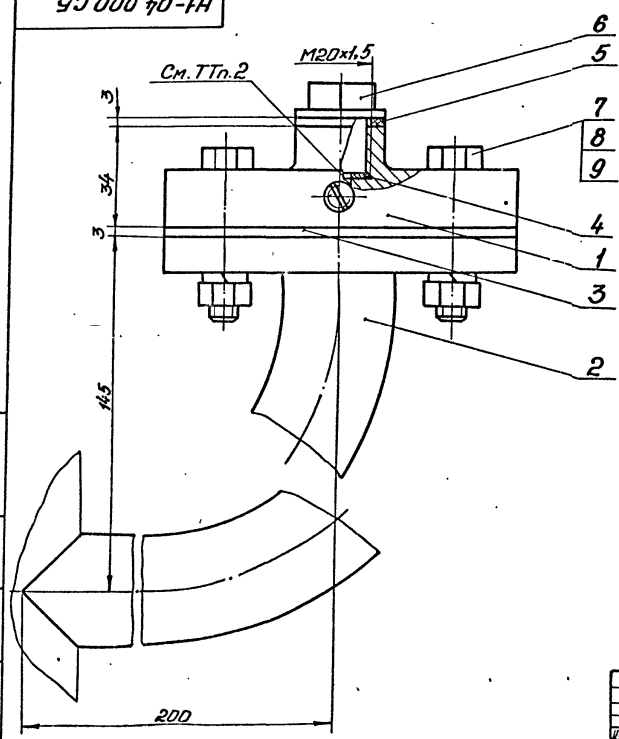
1. Назначение - установка прибора ТУДЭ.
2. Рабочее давление - МПа, 0,3.
3. Температура - °С, 70°.

**Технические требования.**

1. ±t<sub>2</sub>/2.
2. \* Размеры для справок.

				<b>Н1-03.000СБ</b>			
Изм.	Лист	№ докум.	подп.	Дата	<b>Расширитель</b> Сборочный чертеж	Лист	Масштаб
Разработ.	Провер.	Утвержден.	Дата	3,5		1:2	
И.контр.	Тех.контр.	Утв.	Челюев	Лист		Листов 1	
				Проектное бюро Днепропетровский завод Водоканалпроект формат А3			

50 000 70-14



**Техническая характеристика.**

1. Назначение - установка манометра на напорном трубопроводе.
2. Среда - сточные воды.
3. Давление - МПа, 0,6.
4. Температура воды - °С, +10...+30°.
5. Рабочий агент - масло индустриальное, приборное МПВ, гидравлическое.

**Технические требования.**

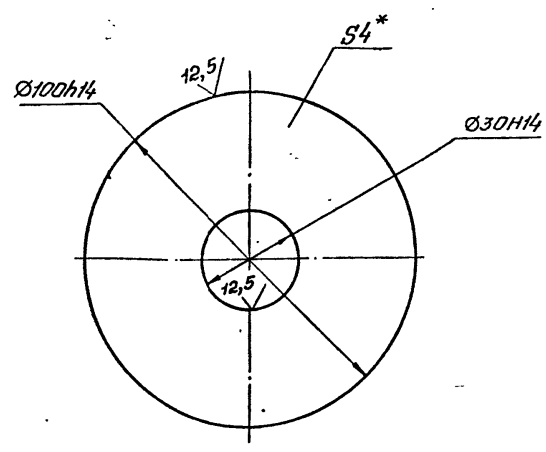
1. Взамен пробки пов. 6 установить импульсную трубку (см. альбом Б).
2. Внутреннюю полость разделителя (пов.1), импульсную трубку и манометр (см. альбом Б, раздел АТХ) заполнить маслом. Наличие воздушных пузырьков не допускается.
3. Размеры для справок.

				<b>Н1-04.000СБ -4-</b>			
Изм.	Лист	№ докум.	подп.	Дата	<b>Устройство</b> отборное напорное. Сборочный чертеж.	Лист	Масштаб
Разработ.	Провер.	Утвержден.	Дата	3,4		1:1	
И.контр.	Тех.контр.	Утв.	Челюев	Лист		Листов 1	
				Проектное бюро Днепропетровский завод Водоканалпроект формат А3			

Т-3219 (7)

Лист № 1 из 1  
Технический проект 912-1-112.88  
Лист № 1 из 1

Н1-03.002



\* Размер для справок.

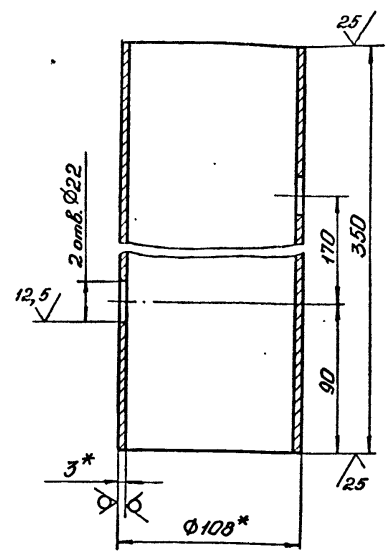
Н1-03.002

Днище

Лист	Масса	Масштаб
0,2	1:1	
Лист Листов 1		
Госстрой СССР Санкт-Петербургский проект Харьковский Водоканалпроект Формат А4		

Лист 4 ГОСТ 19903-74  
Ст 3 ГОСТ 14.637-79

Н1-03.001



1. H14, h14, ±  $\frac{t_2}{2}$ .  
2. \* Размеры для справок.

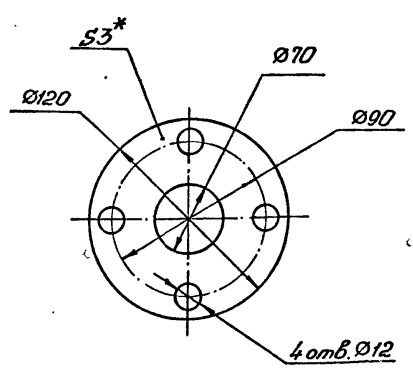
Н1-03.001

Корпус

Лист	Масса	Масштаб
2,7	1:2	
Лист Листов 1		
Госстрой СССР Санкт-Петербургский проект Харьковский Водоканалпроект Формат А4		

Лист Труба 108x3 ГОСТ 10704-76  
Ст 3 ГОСТ 10.1075-80

Н1-04.001



1. H14, h14, ±  $\frac{t_2}{2}$ .  
2. \* Размер для справок.

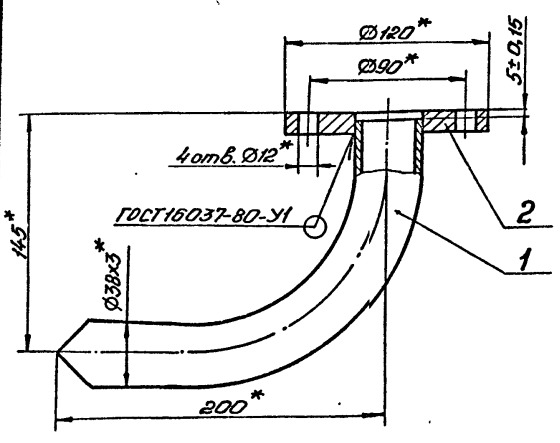
Н1-04.001

Прокладка

Лист	Масса	Масштаб
0,05	1:2	
Лист Листов 1		
Госстрой СССР Санкт-Петербургский проект Харьковский Водоканалпроект Формат А4		

Лист Листов 1  
Литонит ПОН 3 ГОСТ 461-80

Н1-04.200СБ



\* Размеры для справок.

Н1-04.200СБ -5-

Отвод

Сборный чертеж

Лист	Масса	Масштаб
1,6	1:2	
Лист Листов 1		
Госстрой СССР Санкт-Петербургский проект Харьковский Водоканалпроект Формат А4		

Лист Листов 1  
7-3019 (3)

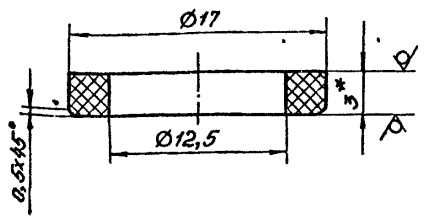
Копирован с оригинала



Технический проект 002-1-142.88

H1-04.002

12,5/√(✓)



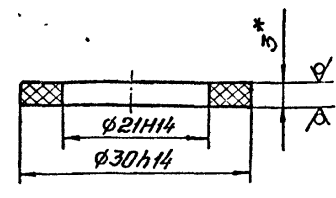
1. H14, h14, ±  $\frac{t_2}{2}$ .  
2. \* Размер для справок.

H1-04.002

Изм.	Лист	№ докум.	Подп.	Дата	Лист	Масса	Масштаб
1	1	0,001	4:1	4:1			
Прокладка					Лист	Листов	1
Паронит ПОН-3					Госстрой СССР		
ГОСТ 481-80					Специальный проект		
					Харьковский		
					Водоканал проект		
					Формат А4		

H1-04.003

12,5/√(✓)



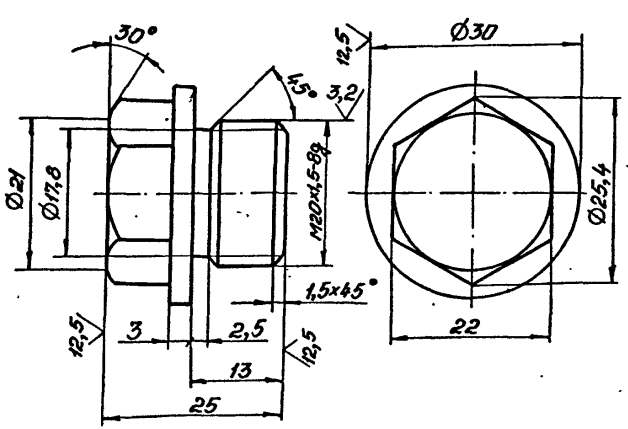
\* Размер для справок.

H1-04.003

Изм.	Лист	№ докум.	Подп.	Дата	Лист	Масса	Масштаб
1	1	0,001	2:1	2:1			
Прокладка					Лист	Листов	1
Паронит ПОН-3					Госстрой СССР		
ГОСТ 481-80					Специальный проект		
					Харьковский		
					Водоканал проект		
					Формат А4		

H1-04.004

6,3/√(✓)



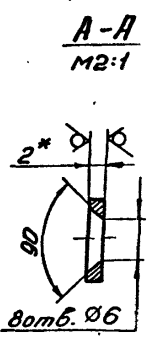
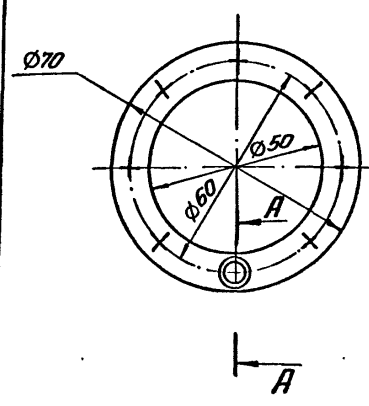
Неуказанные предельные отклонения размеров h14, ±  $\frac{t_2}{2}$ .

H1-04.004

Изм.	Лист	№ докум.	Подп.	Дата	Лист	Масса	Масштаб
1	1	0,07	2:1	2:1			
Пробка					Лист	Листов	1
Ст 3 ГОСТ 380-71					Госстрой СССР		
					Специальный проект		
					Харьковский		
					Водоканал проект		
					Формат А4		

H1-04.102

12,5/√(✓)



1. H14, h14, ±  $\frac{t_2}{2}$ .  
2. \* Размер для справок.

H1-04.102

Изм.	Лист	№ докум.	Подп.	Дата	Лист	Масса	Масштаб
1	1	0,03	1:1	1:1			
Кольцо					Лист	Листов	1
Ст 3 ГОСТ 16523-70					Госстрой СССР		
					Специальный проект		
					Харьковский		
					Водоканал проект		
					Формат А4		

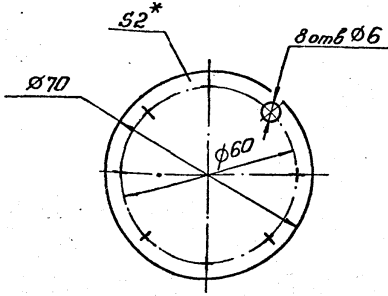
Г-39-19 (7)



Арх. 02-1

Технический проект 902-1-142.88

Н1-04.103



1. Н14, h14, ± 1/2.
2. \*Размер для справок.

Н1-04.103

Мембрана

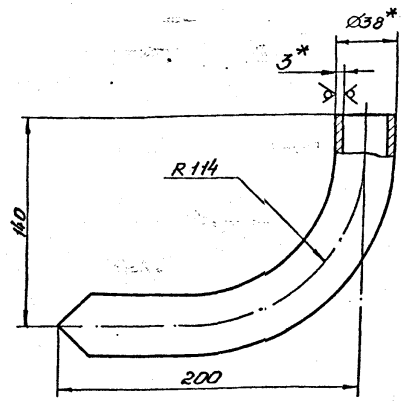
Лист	Масса	Масштаб
0,01	1:1	
Лист	Листов	1

Госстрой СССР  
Самарская область  
Харьковский  
Водоканалпроект  
Формат А4

Пластмасса I, лист,  
ПМБ-Н-2-А. ГОСТ 7338-77

Н1-04.201

25 (✓) (✓)



1. ± 1/2.
2. \*Размеры для справок.
3. Развернутая длина 291мм.

Н1-04.201

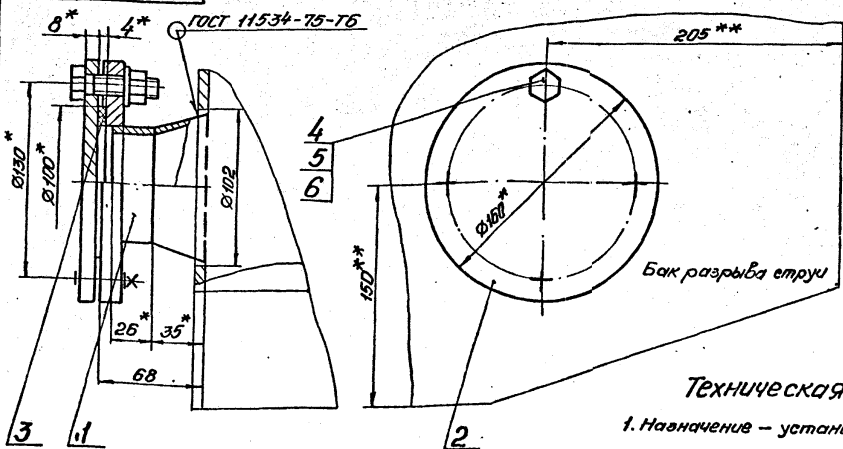
Труба

Лист	Масса	Масштаб
0,7	1:2	
Лист	Листов	1

Госстрой СССР  
Самарская область  
Харьковский  
Водоканалпроект  
Формат А4

Труба 33-3 ГОСТ 10704-76  
Ст 3 ГОСТ 10705-80

90000 90-14



Техническая характеристика.

1. Назначение - установка датчика уровня ДПЗ.

Технические требования.

1. Бак разрыва струи см. серия 7.902-4.
2. \*\*Патрубок по 1 вварить в зацеп итуцера М27х1,5.
3. Н14, ± 1/2.
4. \*Размеры для справок.

Н1-06.000СБ - 0 -

Установка  
патрубка  
сварочный узел

Лист	Масса	Масштаб
3,3	1:2	
Лист	Листов	1

Госстрой СССР  
Самарская область  
Харьковский  
Водоканалпроект  
Формат А3

Лист	Масса	Масштаб
Лист	Листов	1

Госстрой СССР  
Самарская область  
Харьковский  
Водоканалпроект  
Формат А3

Копирован: 6/6/2019

7-3949 (1)

Т-3019

Лист 7  
Итого в проект 902-1-142.88

Формат	Этаж	Лист	Обозначение	Наименование	Кол.	Примечание
				Документация		
A4			H1-06.100 СБ	Сборочный чертеж		
				Сборочные единицы		
A4	1		H1-06.110	Патрубок	1	
				Стандартные изделия		
	2			Пламяц 3-55-2,5-8 Ст 3пз 2 ГОСТ 12820-80	1	

**H1-06.100**

**Патрубок**

Лит. Лист Листов  
1 1 1

Госстрой СССР  
Сибирский филиал  
Харьковский  
Водоканалпроект  
Формат А4

Изм. Лист № докум. Подп. Дата

Разраб. Аношко З.И.

Проеб. Браунштейн Л.П.

Рис. в. Браунштейн Л.П.

И. контр. Такинский Л.С.

Утв. \_\_\_\_\_

Лист 9

Формат	Этаж	Лист	Обозначение	Наименование	Кол.	Примечание
				Документация		
A3			H1-06.000 СБ	Сборочный чертеж		
				Сборочные единицы		
A4	1		H1-06.100	Патрубок		
				Детали		
A4	2		H1-06.001	Заглушка	1	
A4	3		H1-06.002	Прокладка	1	
				Стандартные изделия		
	4			Болт М12х50.56 ГОСТ 7798-70	4	
	5			Гайка М12.5 ГОСТ 5915-70	4	
	6			Шайба 12 ГОСТ 11371-78	4	

**H1-06.000**

**Установка патрубков**

Лит. Лист Листов  
1 1 1

Госстрой СССР  
Сибирский филиал  
Харьковский  
Водоканалпроект  
Формат А4

Изм. Лист № докум. Подп. Дата

Разраб. Аношко З.И.

Проеб. Браунштейн Л.П.

Рис. в. Браунштейн Л.П.

И. контр. Такинский Л.С.

Утв. Чипелев С.Г.

Лист 8

Формат	Этаж	Лист	Обозначение	Наименование	Кол.	Примечание
				Документация		
A4			H1-06.110 СБ	Сборочный чертеж		
				Детали		
A4	1		H1-06.111	Конус	1	
A4	2		H1-06.112	Труба	1	
				Труба 763,5 ГОСТ 10704-76 Ст. 3 ГОСТ 10704-80 L = 26 h 14	1	0,16 кг

**H1-06.110**

**Патрубок**

Лит. Лист Листов  
1 1 1

Госстрой СССР  
Сибирский филиал  
Харьковский  
Водоканалпроект  
Формат А4

Изм. Лист № докум. Подп. Дата

Разраб. Аношко З.И.

Проеб. Браунштейн Л.П.

Рис. в. Браунштейн Л.П.

И. контр. Такинский Л.С.

Утв. \_\_\_\_\_

**200-90-11**

\* Размер для справок.

**H1-06.002**

**Прокладка**

Лит. Лист Листов  
0,02 1:1 1

Лист Листов 1

Госстрой СССР  
Сибирский филиал  
Харьковский  
Водоканалпроект  
Формат А4

Изм. Лист № докум. Подп. Дата

Разраб. Аношко З.И.

Проеб. Браунштейн Л.П.

Рис. в. Браунштейн Л.П.

И. контр. Такинский Л.С.

Утв. \_\_\_\_\_

Пластина I, лист  
ТМКЦ-С-4 ГОСТ 7338-77

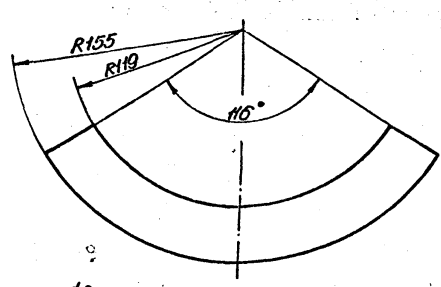
Харьковский филиал

Ф-3019 (3)

111 90-111

25 (✓)

ГОСТ 5264-80-02



- 1.  $h_{14} \pm \frac{\pm 2}{2}$
- 2. \* Размер для справок.

Н1-06.111

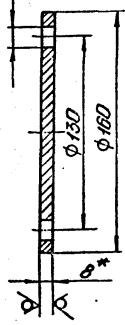
Конус

Лист	Исход	Масштаб
	0,28	1:2
Лист Листов 1		
Госстанд СССР Самарский филиал проекта Харьковский Водоканалпроект Формат А4		

100 90-111

12,5 (✓)

4шт. Ø14



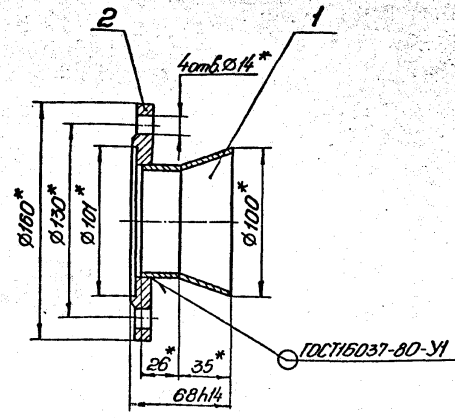
- 1.  $h_{14}, h_{14} \pm \frac{\pm 2}{2}$
- 2. \* Размер для справок.

Н1-06.001

Заглушка

Лист	Исход	Масштаб
	1,26	1:2
Лист Листов 1		
Госстанд СССР Самарский филиал проекта Харьковский Водоканалпроект Формат А4		

Н1-06.100 СБ



\* Размеры для справок.

Н1-06.100 СБ

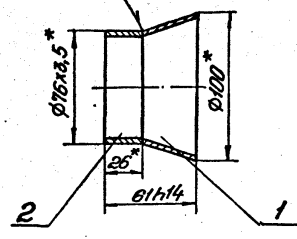
Патрубок

Сварочный чертеж

Лист	Исход	Масштаб
	1,86	1:2
Лист Листов 1		
Госстанд СССР Самарский филиал проекта Харьковский Водоканалпроект Формат А4		

Н1-06.110 СБ

ГОСТ 16037-80-С1



\* Размеры для справок.

Н1-06.110 СБ

Патрубок

Сварочный чертеж

Лист	Исход	Масштаб
	0,45	1:2
Лист Листов 1		
Госстанд СССР Самарский филиал проекта Харьковский Водоканалпроект Формат А4		

7-3019 (7)

Альбом 7

Технический проект 902-1-142.88

Лист 1 из 1  
Исполнители: [Имя], [Имя], [Имя]  
Проверил: [Имя]  
Утвердил: [Имя]

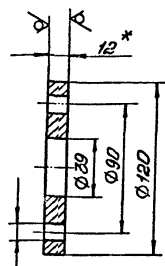
Колонт.	Экз.	Лист	Обозначение	Наименование	Кол.	Примечание
				Документация		
A3			Н1-08.000СБ	Сборочный чертеж		
				Сборочные единицы		
A4	1		Н1-04.100	Разделитель мембранный	1	
A4	2		Н1-08.100	Патрубок	1	
				Детали		
A4	3		Н1-04.001	Прокладка	1	
A4	4		Н1-04.002	Прокладка	1	
A4	5		Н1-04.003	Прокладка	1	
A4	6		Н1-04.004	Пробка	1	
				Специальные изделия		
	7			Шпилька М10-6х50.58		
				ГОСТ 22042-76	4	
	8			Гайка М10.5		
				ГОСТ 5915-70	4	
	9			Шайба 10.65Г		
				ГОСТ 6402-70	4	

Н1-08.000

Устройство оборотное разрезания

902-1-04.202

12.5/ (✓)



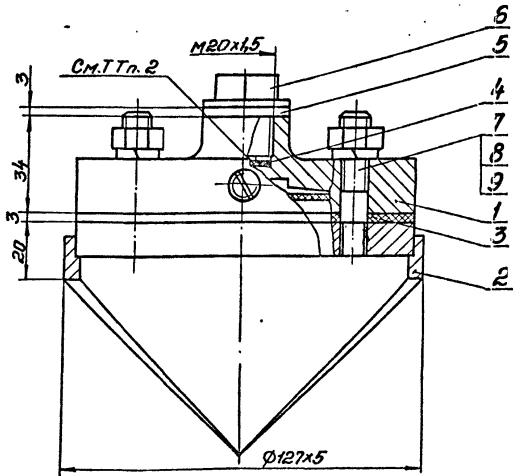
1. Н14, н14, ± $\frac{+2}{0}$ .
2. \* Размер для справок.

Н1-04.202

фланец

Лист	Масштаб	Исполн.
0,8	1:2	
Лист 1 из 1		
ГОСТ 19003-74		
См. ГОСТ 14631-79		

902-1-08.000СБ



Техническая характеристика.

1. Назначение - установка манометра на всасывающем трубопроводе.
2. Среда - сточные воды
3. Давление - МПа, 0,6
4. Температура воды - °С, +10... +30
5. Рабочий агент - масло: индустриальное приборное МПВ гидравлическое

Технические требования.

1. Взамен пробки поз.6 установить импульсную трубку (см. альбом 6).
2. Внутреннюю полость разделителя (поз.1), импульсную трубку и манометр (см. альбом 6) застопорить маслом. Наличие воздушных пузырьков не допускается.
3. Размеры для справок.

Н1-08.000СБ - 11-

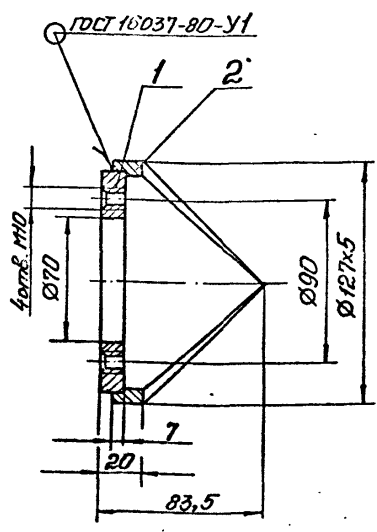
Устройство оборотное разрезания сборочный чертеж

Лист	Масштаб	Исполн.
3,3	1:1	
Лист 7 из 7		
ГОСТ 19003-74		
См. ГОСТ 14631-79		

Лист 1 из 1  
Исполнители: [Имя], [Имя], [Имя]  
Проверил: [Имя]  
Утвердил: [Имя]

902-1-08.000СБ (✓)

Н1-08.100СБ



Размеры для справок.

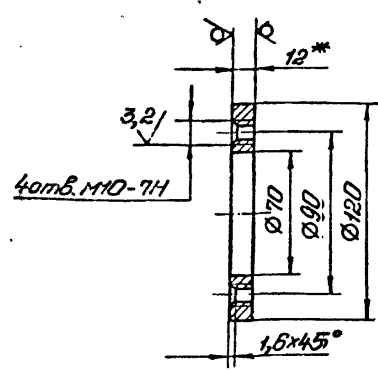
Н1-08.100СБ

Патрубок  
Сборочный чертеж

Лит.	Масса	Масштаб
	1,4	1:2
Лист	Листов 1	
Госстрой СССР Специальный проект Харьковский Водоканалпроект Формат А4		

Н1-08.101

12,5 (✓)



1. Неуказанные предельные отклонения размеров Н14, h14, ± $\frac{t_2}{2}$ .
2. \* Размер для справок.

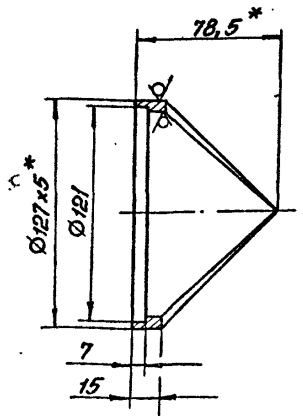
Н1-08.101

Фланец

Лит.	Масса	Масштаб
	0,7	1:2
Лист	Листов 1	
Госстрой СССР Специальный проект Харьковский Водоканалпроект Формат А4		

Н1-08.102

12,5 (✓)



1. Н14, h14, ± $\frac{t_2}{2}$ .
2. \* Размеры для справок.

Н1-08.102

Корпус

Лит.	Масса	Масштаб
	0,7	1:2
Лист	Листов 1	
Госстрой СССР Специальный проект Харьковский Водоканалпроект Формат А4		

Проект	Этап	Лист	Обозначение	Наименование	Кол.	Примечание
				Документация		
А4			Н1-08.100СБ	Сборочный чертеж		
				Детали		
А4	1		Н1-08.101	Фланец	1	
А4	2		Н1-08.102	Корпус	1	

Н1-08.100

Патрубок

Лит.	Масса	Масштаб
Лист	Листов	
Госстрой СССР Специальный проект Харьковский Водоканалпроект Формат А4		

Т-3019 (7)



Якбонг 7  
Тупайн проект 902-1-112.80

Формат	Зона	Лист	Обозначение	Наименование	Кол.	Примечание
				<u>Документация</u>		
A4			H2-01.400CB	Сборочный чертеж		
				<u>Детали</u>		
A4	1		H2-01.401	Лоток	1	
A4	2		H2-01.402	Ребро	2	

Изм.		Лист	№ докум.		Подп.	Дата
Разработ.		Анопка				
Проб.		Браунловский				
Рук. зр.		Браунловский				
И.контр.		Полчицкий				
Итв.						

**H2-01.400**

**СКЛУЗ**

Лит.	Лист	Листов
	1	1

Госстрой СССР  
Снабводотделнинпроект  
Харьковский  
Водокамппроект  
Формат А4

Формат	Зона	Лист	Обозначение	Наименование	Кол.	Примечание
13	64		H2-01.114	Полоса		
				Лист 3 ГОСТ 19903 - 74 Ст. 3 ГОСТ 15523-70		
				796 h14 x 30 h14	1	0,56 кг
14	64		H2-01.115	Упор		
				Труба 110x2 ГОСТ 3268-75		
				L=650 h14	1	0,5 кг

Изм.		Лист	№ докум.		Подп.	Дата
Разработ.		Анопка				
Проб.		Браунловский				
Рук. зр.		Браунловский				
И.контр.		Полчицкий				
Итв.						

**H2-01.100**

**Лит 2**

Госстрой СССР  
Снабводотделнинпроект  
Харьковский  
Водокамппроект  
Формат А4

Т-31/19

Формат	Зона	Лист	Обозначение	Наименование	Кол.	Примечание
				<u>Документация</u>		
A3			H2-01.300CB	Сборочный чертеж		
				<u>Детали</u>		
A4	1		H2-01.301	Кожух	1	
A4	2		H2-01.302	Фланец	1	
A4	3		H2-01.303	Пластина	2	
A4	4		H2-01.304	Фланец	1	
A4	5		H1-01.305	Труба	1	
64	6		H1-01.306	Труба		
				Труба 38x2 ГОСТ 10704-76 Ст.3 ГОСТ 10705-80		
				L=100 h14	1	0,2 кг

Изм.		Лист	№ докум.		Подп.	Дата
Разработ.		Анопка				
Проб.		Браунловский				
Рук. зр.		Браунловский				
И.контр.		Полчицкий				
Итв.						

**H2-01.300**

**Укрытие**

Лит.	Лист	Листов
	1	1

Госстрой СССР  
Снабводотделнинпроект  
Харьковский  
Водокамппроект  
Формат А4

**303 10-2H**

✓ (✓)

1. H14, h14, ±  $\frac{t_2}{2}$ .

2\* Размер для справок.

Изм.		Лист	№ докум.		Подп.	Дата
Разработ.		Анопка				
Проб.		Браунловский				
И.контр.		Полчицкий				
Итв.						

**H2-01.303 - 14 -**

**Пластина**

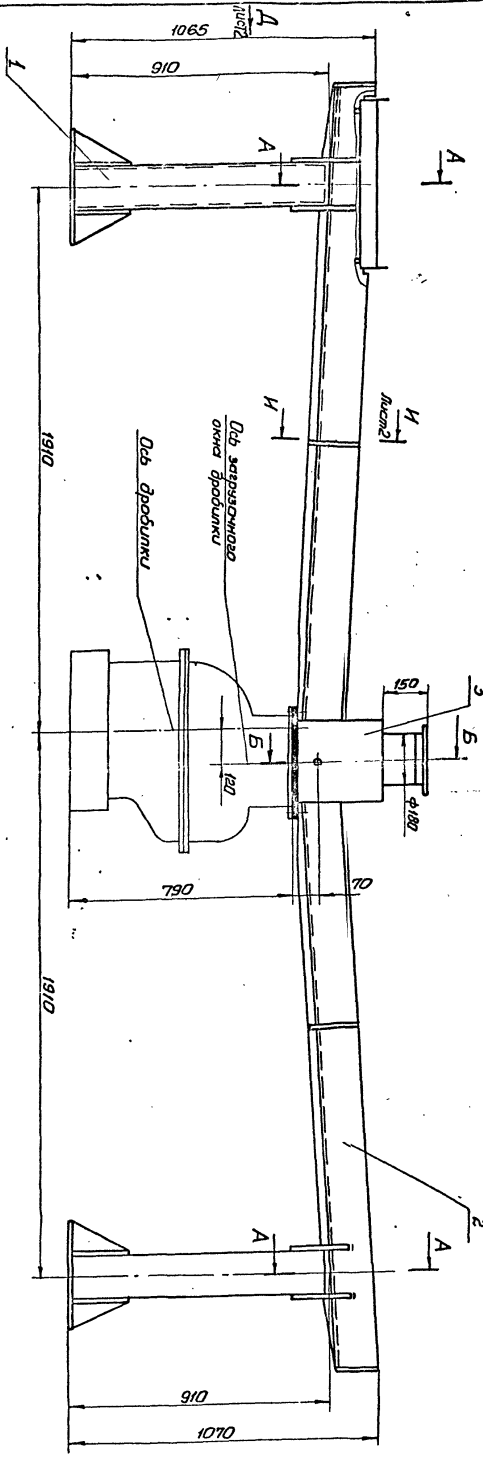
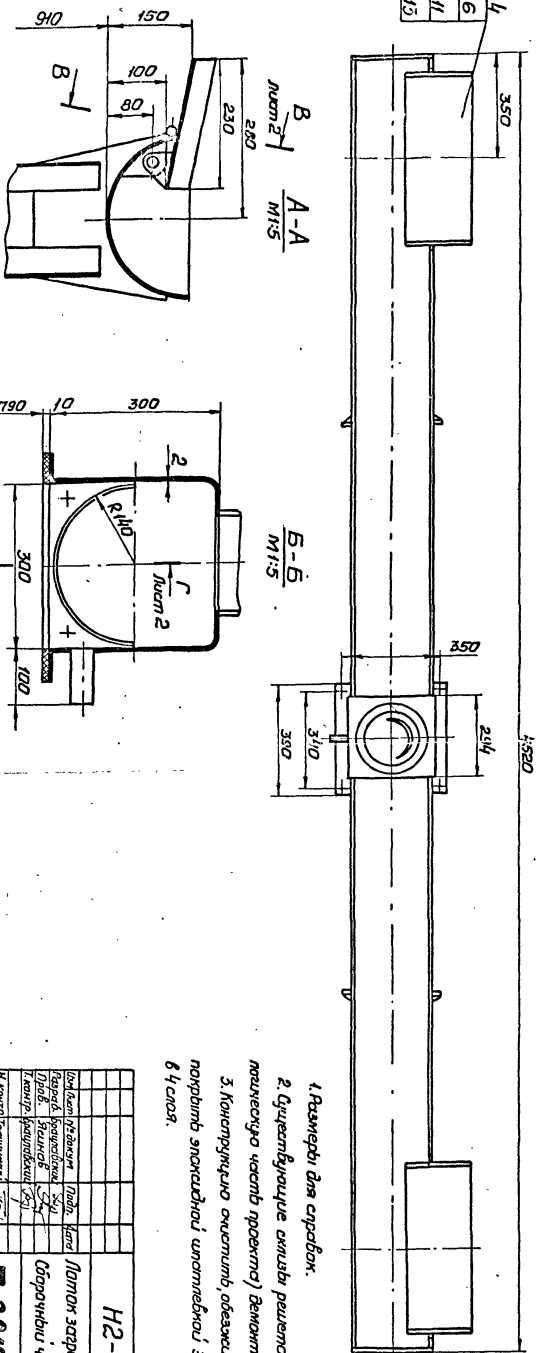
Лит	Масса	Масштаб
	0,5	1:5

Лит 4 ГОСТ 19503 - 74  
Ст.3 ГОСТ 15523 - 70

Госстрой СССР  
Снабводотделнинпроект  
Харьковский  
Водокамппроект  
Формат А4

Копир. Габриэлян  
1-30-19 (7)

H2-01.00005



1. Размеры для сборки.
2. Буквенные обозначения элементов РМ-15 (см. техническую часть проекта) выштампованы.
3. Конструкция выполнена с учетом обязательных требований к покрытию оксидной пленкой, ЗП-0010 ГОСТ 10577-76 64 см/дм.

Лист 15		H2-01.00005	
Лист зарядной		Литом зарядной	
Оборонной чертёж			
Т-3019 (2)		Формат А3	



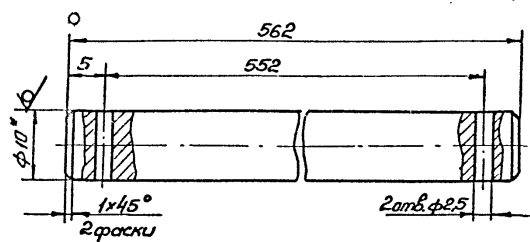
Листов 7

Туполобый проект 902-1-112.88

Имя, Инициалы, Подп. и дата  
 Фамилия, Имя, Отчество  
 Подп. и дата  
 Имя, Инициалы, Подп. и дата

H2-01.001

6.3 ✓



- 1. H14, ± t<sub>2</sub>/2.
- 2.\* Размер для справок.

H2-01.001

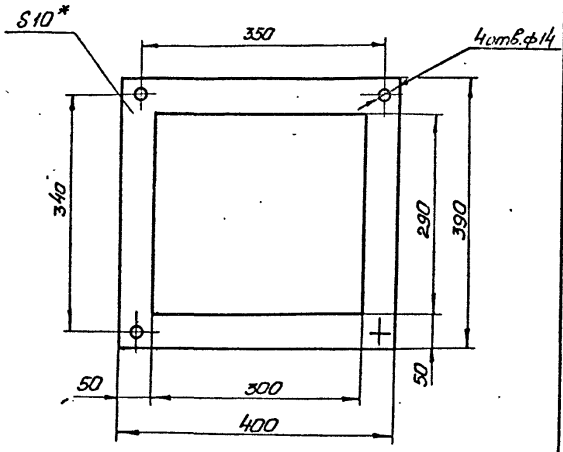
Имя/Инициалы	№ докум.	Подп.	Дата
Разработ.	Янопко	Я.П.	8/22
Провер.	Брицавский	Б.В.	8/22
Т.контр.	Брицавский	Б.В.	8/22
И.инжнр.	Толчинский	Т.В.	8/22
Этб.			

Осб

Лист	Масса	Масштаб
1	0,35	2:1

Круж 10-В ГОСТ 2590-71  
 Ст. 3.2 ГОСТ 1535-79  
 ГОСТ 1535-79  
 Водоканалпроект  
 Формат А4

H2-01.002



- 1. H14, ± t<sub>2</sub>/2.
- 2.\* Размер для справок.

H2-01.002

Имя/Инициалы	№ докум.	Подп.	Дата
Разработ.	Янопко	Я.П.	8/22
Провер.	Брицавский	Б.В.	8/22
Т.контр.	Брицавский	Б.В.	8/22
И.инжнр.	Толчинский	Т.В.	8/22
Этб.			

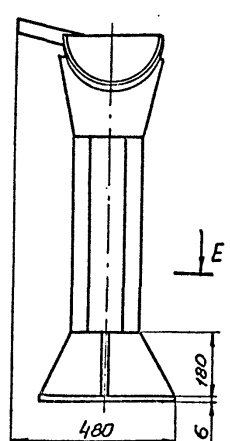
Прокладка

Лист	Масса	Масштаб
1	0,77	1:5

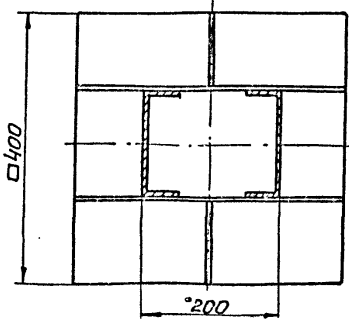
Пластина I, лист ТМКУ-С-10  
 ГОСТ 1538-77  
 ГОСТ 1538-77  
 Водоканалпроект  
 Формат А4

H2-01.000СБ

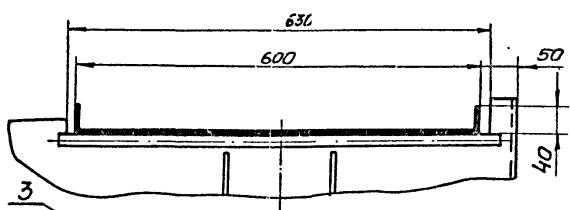
Вид Д лист 1



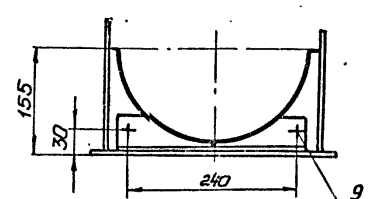
E-E  
M1:5



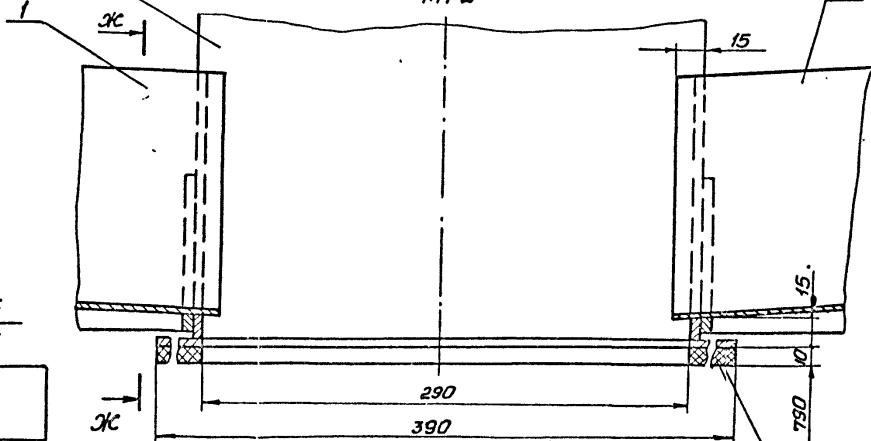
В-В повернуто, лист 1



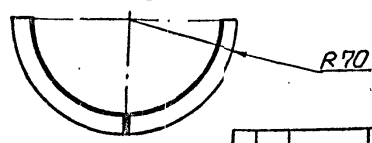
Ж-Ж  
M1:5



Г-Г лист 1  
M1:2



И-И повернуто лист 1  
M1:5



-16-

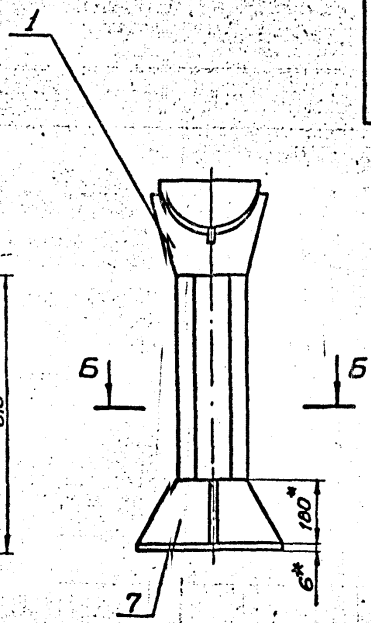
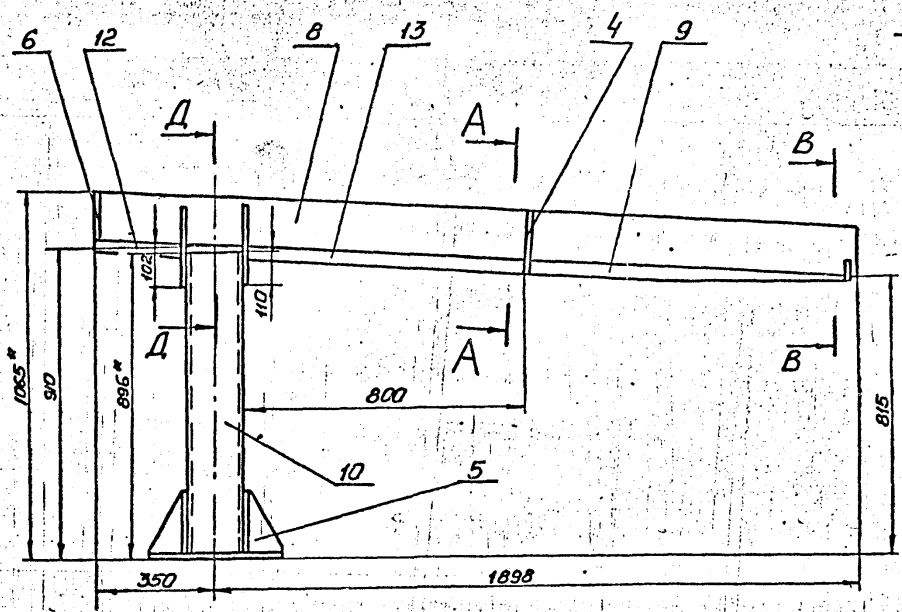
H2-01.000СБ

Имя/Инициалы	№ докум.	Подп.	Дата
Контр. Год. Виски			

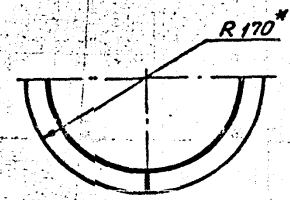
Лист 2

7-3019 (3)

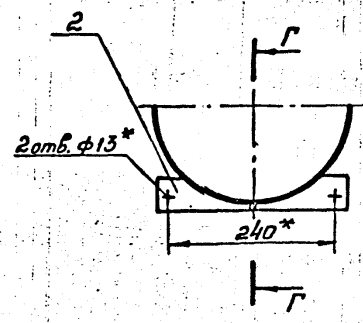
Формат А3



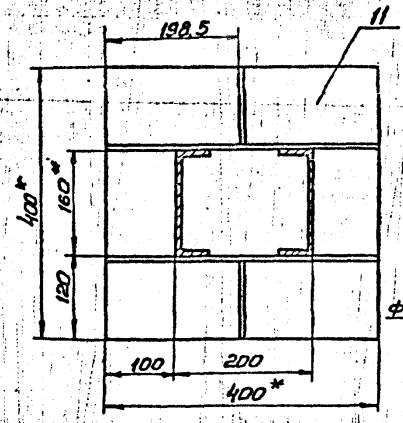
A-A повернуто  
M1:5



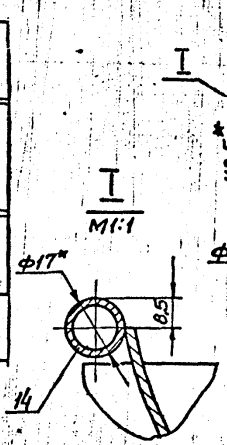
B-B повернуто  
M1:5



5-5  
M1:5

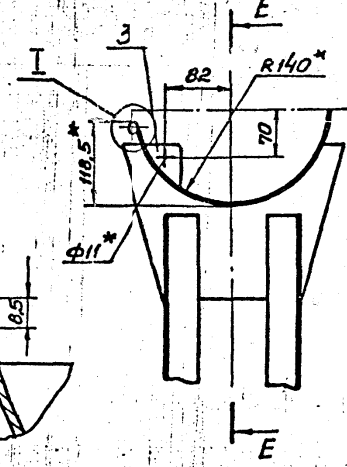


E-E

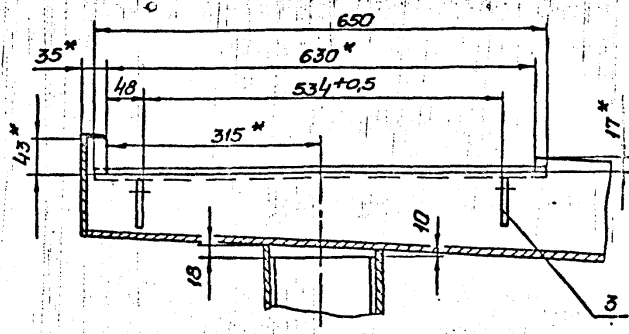


I-I  
M1:1

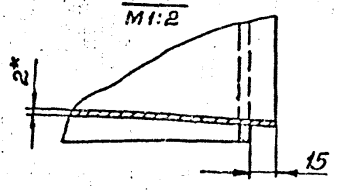
A-A  
M1:5



E



Г-Г  
M1:2



1. Конструкция сварная. Сварку производит полиция  
привлечения деталей, в соответствии со стандартом  
на сварку и технологии, применяемой заводом изготовителем.

- 2.  $\pm \frac{f_2}{2}$ .
- 3. \* Размеры для справок.
- 4. Шероховатость обрабатываемых поверхностей  
деталей Б4 <sup>25</sup>/.

Лист № 7 из 7  
Т-3019

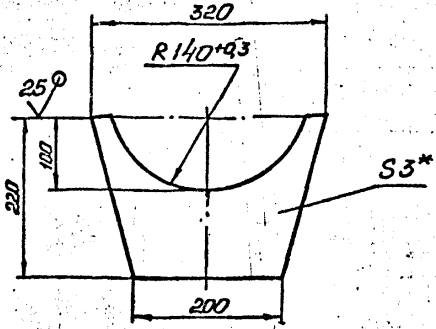
				H2-01.100СБ		-17-	
Исполн.	М.В. Сажина	Проф.	М.С.	Корыто	Лист	Масштаб	1:10
Разраб.	А.М. Кочетков	Инж.	М.С.	левое	460		
Проб.	Б.С. Сажин	Инж.	М.С.	Сборочный чертеж			
Контр.	Б.С. Сажин	Инж.	М.С.				
И.контр.	Г.В. Кочетков	Инж.	М.С.				
Чтв.							

Копир, Годовская

Т-3019 (7)

Н2-01.101

(V) (V)



1.  $H14 \pm \frac{t_2}{2}$   
 2.\* Размер для справок

Н2-01.101

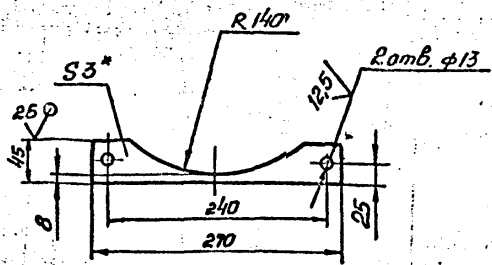
Ребро

Лист	Масса	Масштаб
	1,0	1:5
Лист	Листов 1	
Лист 3 ГОСТ 19903-74 Ст. 3 ГОСТ 16523-70		
Госстрой СССР Специальноконструкторский завод № 1 Водоканальный проект Формат А4		

Изм.	Лист	№ докум.	Подп.	Дата
Разработ.	Аношко	2/77		
Проб.	Брауновский	2/77		
Т. контр.	Брауновский	2/77		
Н. контр.	Толчинский	2/77		
Утв.				

Н2-01.102

(V) (V)



1.  $H14 \pm \frac{t_2}{2}$   
 2.\* Размер для справок

Н2-01.102

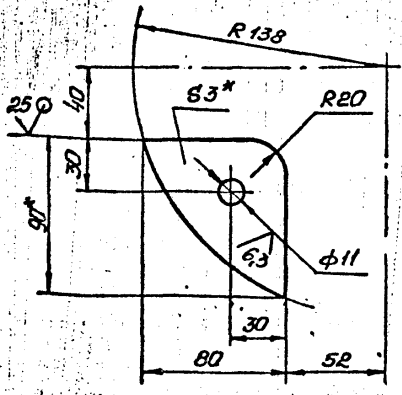
Пластина

Лист	Масса	Масштаб
	0,16	1:4
Лист	Листов 1	
Лист 3 ГОСТ 19903-74 Ст. 3 ГОСТ 14637-79		
Госстрой СССР Специальноконструкторский завод № 1 Водоканальный проект Формат А4		

Изм.	Лист	№ докум.	Подп.	Дата
Разработ.	Аношко	2/77		
Проб.	Брауновский	2/77		
Т. контр.	Брауновский	2/77		
Н. контр.	Толчинский	2/77		
Утв.				

Н2-01.103

(V) (V)



1.  $H14 \pm \frac{t_2}{2}$   
 2.\* Размеры для справок

Н2-01.103

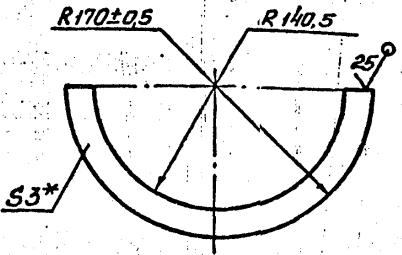
Ребро

Лист	Масса	Масштаб
	0,11	1:2
Лист	Листов 1	
Лист 3 ГОСТ 19903-74 Ст. 3 ГОСТ 16523-70		
Госстрой СССР Специальноконструкторский завод № 1 Водоканальный проект Формат А4		

Изм.	Лист	№ докум.	Подп.	Дата
Разработ.	Аношко	2/77		
Проб.	Брауновский	2/77		
Т. контр.	Брауновский	2/77		
Н. контр.	Толчинский	2/77		
Утв.				

Н2-01.104

(V) (V)



\* Размер для справок

Н2-01.104

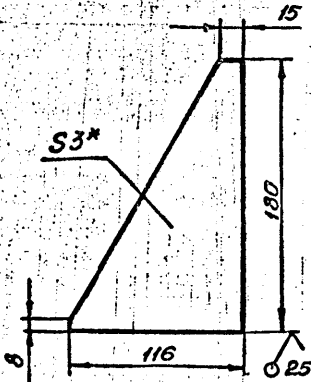
Обод

Лист	Масса	Масштаб
	0,34	1:4
Лист	Листов 1	
Лист 3 ГОСТ 19903-74 Ст. 3 ГОСТ 16523-70		
Госстрой СССР Специальноконструкторский завод № 1 Водоканальный проект Формат А4		

Изм.	Лист	№ докум.	Подп.	Дата
Разработ.	Аношко	2/77		
Проб.	Брауновский	2/77		
Т. контр.	Брауновский	2/77		
Н. контр.	Толчинский	2/77		
Утв.				

H2-01.105

(V) A



$1 \pm \frac{t_2}{2}$

2.\* Размер для справок

H2-01.105

Ребро

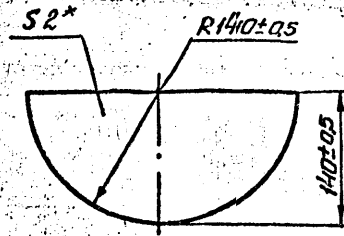
Лист	Масса	Масштаб
	0,28	1:2,5

Лист Листов 1  
Госстрой СССР  
Спецзаказ № 11/1903-74  
Водоканалпроект  
Формат А4

Изм.	Лист	№ докум.	Подп.	Дата
	Разраб.	Аношко	А.С.	
	Проб.	Броулавский	Б.Р.	
	Т.контр.	Броулавский	Б.Р.	
	И.контр.	Толчинский	Т.С.	
	Чтб.			

H2-01.106

19



\* Размер для справок

H2-01.106

Пластина

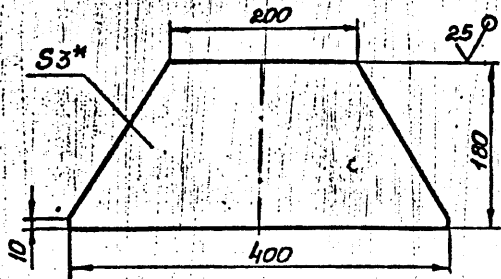
Лист	Масса	Масштаб
	0,47	1:4

Лист Листов 1  
Госстрой СССР  
Спецзаказ № 11/1903-74  
Водоканалпроект  
Формат А4

Изм.	Лист	№ докум.	Подп.	Дата
	Разраб.	Аношко	А.С.	
	Проб.	Броулавский	Б.Р.	
	Т.контр.	Броулавский	Б.Р.	
	И.контр.	Толчинский	Т.С.	
	Чтб.			

H2-01.107

(V) A



$1 \pm \frac{t_2}{2}$

2.\* Размер для справок.

H2-01.107

Ребро

Лист	Масса	Масштаб
	1,3	1:4

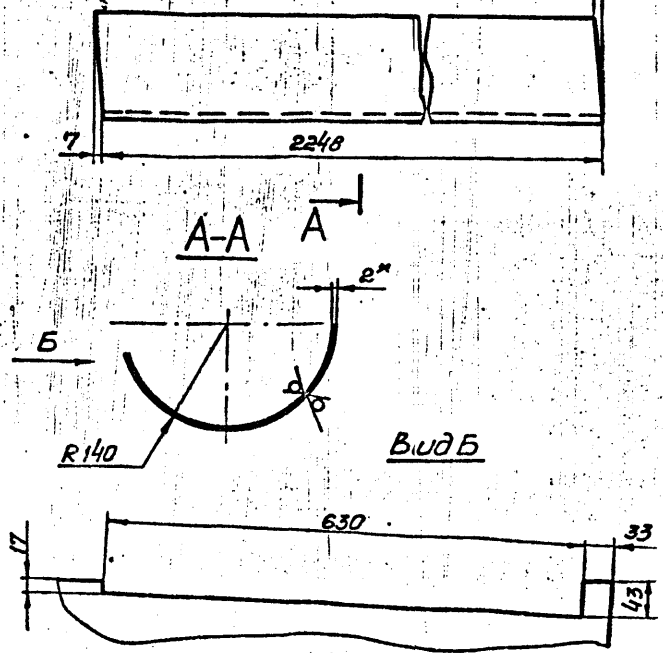
Лист Листов 1  
Госстрой СССР  
Спецзаказ № 11/1903-74  
Водоканалпроект  
Формат А4

Изм.	Лист	№ докум.	Подп.	Дата
	Разраб.	Аношко	А.С.	
	Проб.	Броулавский	Б.Р.	
	Т.контр.	Броулавский	Б.Р.	
	И.контр.	Толчинский	Т.С.	
	Чтб.			

H2-01.108

A

129



$1 \pm \frac{t_2}{2}$

2.\* Размер для справок.  
3. Развернутая ширина 437мм

H2-01.108

Лоток

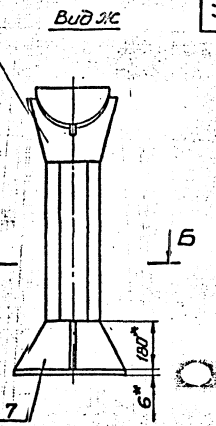
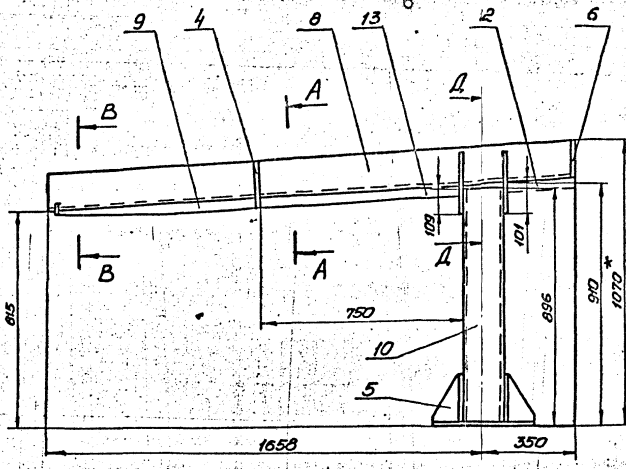
Лист	Масса	Масштаб
	15,5	1:5

Лист Листов 1  
Госстрой СССР  
Спецзаказ № 11/1903-74  
Водоканалпроект  
Формат А4

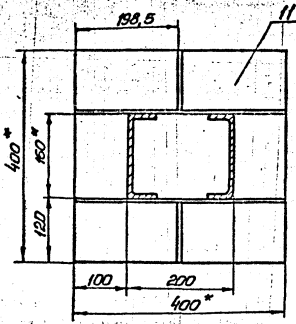
Изм.	Лист	№ докум.	Подп.	Дата
	Разраб.	Аношко	А.С.	
	Проб.	Броулавский	Б.Р.	
	Т.контр.	Броулавский	Б.Р.	
	И.контр.	Толчинский	Т.С.	
	Чтб.			

Т-3010 (7)

Лист 7

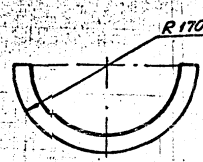
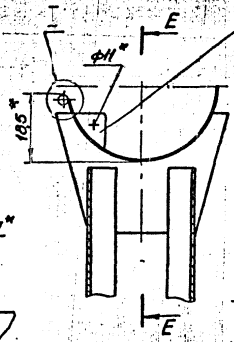


Б-Б  
M1:5

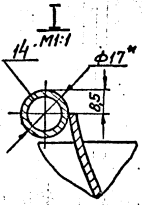
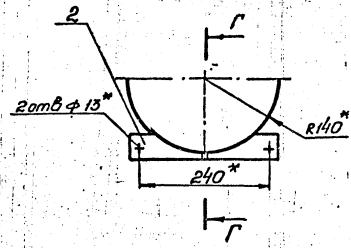


A-A повернуто  
M1:5

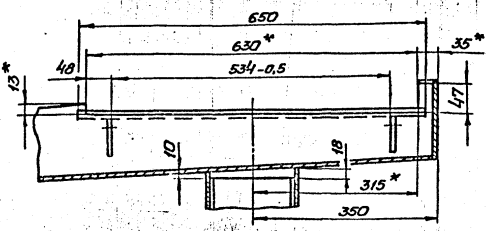
Д-Д  
M1:5



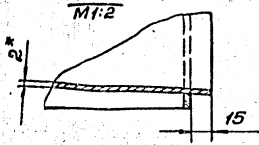
В-В повернуто  
M1:5



E-E  
M1:5



Г-Г  
M1:2



1. Конструкция сварная. Сварку производят по линии примыкания деталей в соответствии со стандартом на сварку и технологий применяемой заводом-изготовителем.
2.  $\frac{1}{2}$
3. Размеры для справок.
4. Шероховатость обрабатываемых поверхностей деталей Б4.

Типовой проект 902-1-142.88

Лист 7  
Исполнитель: [Name]  
Проверил: [Name]  
Утвердил: [Name]

Н2-01.200 СБ

Корыто  
правое  
Сборочный чертеж

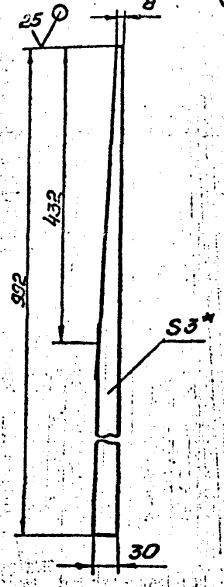
Лист	44	Масштаб	1:10
Листов в сборке		Листов в сборке	
Код проекта		Исполнитель	
Исполнитель		Проверил	
Утвердил		Дата	

Т-2019 (4)

Копир, раздаточный

Листов 7  
Технический проект 902-442.88

H2-01.109



1.  $h_{14} \pm \frac{t_2}{2}$   
2.\* Размер для справок

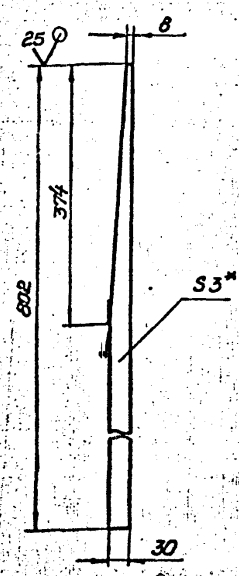
H2-01.109

Ребра

Лист	Масса	Масштаб
	0,56	1:5
Лист Листов 1		
Гострой СССР		
Совхозадилинский проект		
Формат А4		

Лист 3 ГОСТ 19903-74  
Ст. 3 ГОСТ 16523-70

H2-01.202



1.  $h_{14} \pm \frac{t_2}{2}$   
2.\* Размер для справок

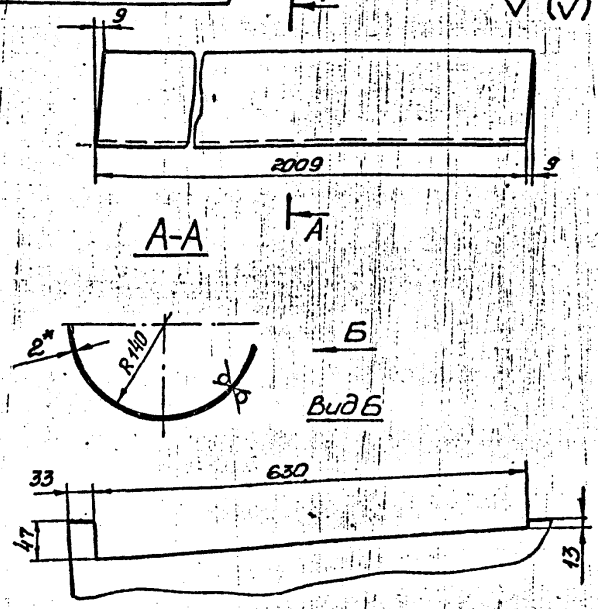
H2-01.202

Ребра

Лист	Масса	Масштаб
	0,4	1:5
Лист Листов 1		
Гострой СССР		
Совхозадилинский проект		
Формат А4		

Лист 3 ГОСТ 19903-74  
Ст. 3 ГОСТ 16523-70

H2-01.201



1.  $t \pm \frac{t_2}{2}$   
2.\* Размер для справок.  
3. Развернутая ширина 437мм.

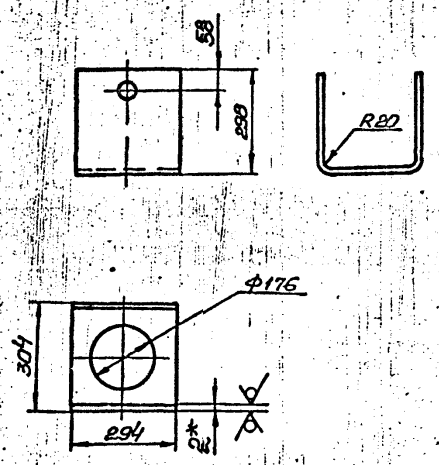
H2-01.201

Лоток

Лист	Масса	Масштаб
	1,30	1:5
Лист Листов 1		
Гострой СССР		
Совхозадилинский проект		
Формат А4		

Лист 2 ГОСТ 19903-74  
Ст. 3 ГОСТ 16523-70

H2-01.301



1.  $h_{14}, h_{14} \pm \frac{t_2}{2}$   
2.\* Размер для справок  
3. Развернутая длина 878.

H2-01.301

Кожух

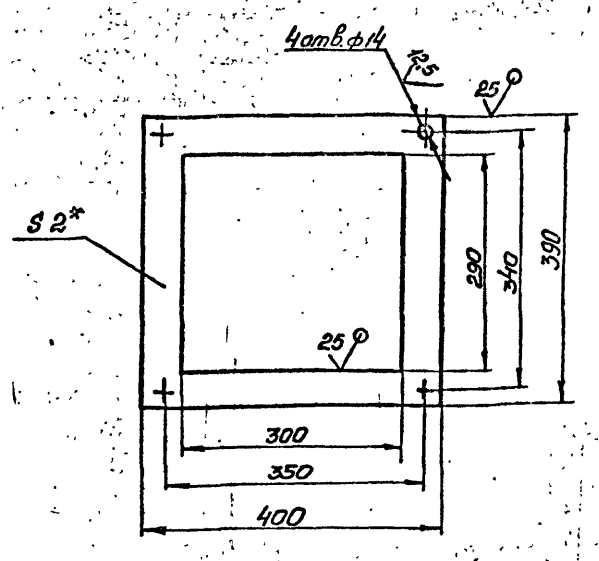
Лист	Масса	Масштаб
	3,7	1:10
Лист Листов 7		
Гострой СССР		
Совхозадилинский проект		
Формат А4		

Лист 2 ГОСТ 19903-74  
Ст. 3 ГОСТ 16523-70

7-3010 (4)

Листов 7  
Технический проект 902-1-142.88  
Имя, Фамилия, Имя, Фамилия, Имя, Фамилия  
Подпись, Дата

H2-01.302



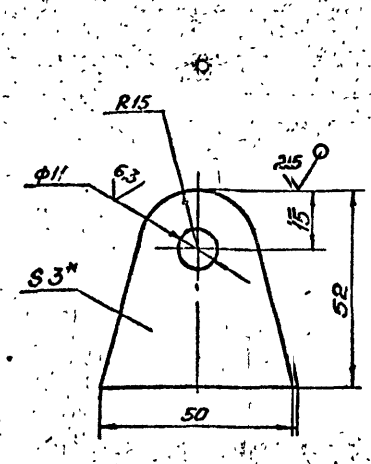
1.  $H14 \pm \frac{t_2}{2}$   
2.\* Размер для справок

H2-01.302

Фланец

Лист	Масса	Масштаб
	0,77	1:5
Лист	Листов 1	
Лист 2 ГОСТ 19903-74 Ст. 3 ГОСТ 16323-70		
Госстрой СССР Санкт-Петербургский проект Водоканалпроект Формат А4		

H2-01.402



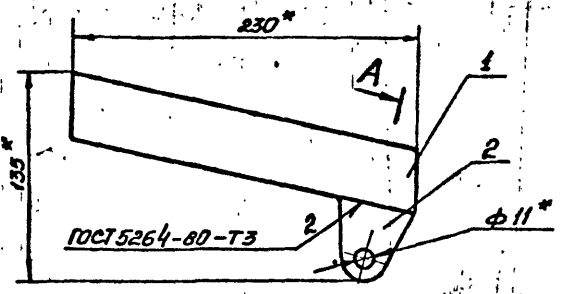
1.  $H14 \pm \frac{t_2}{2}$   
2.\* Размер для справок.

H2-01.402

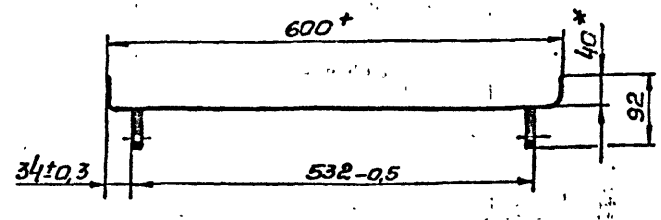
Ребро

Лист	Масса	Масштаб
	0,05	1:1
Лист	Листов 1	
Лист 3 ГОСТ 19903-74 Ст. 3 ГОСТ 16323-70		
Госстрой СССР Санкт-Петербургский проект Водоканалпроект Формат А4		

H2-01.400CB



A-A повернуто  
M1:5



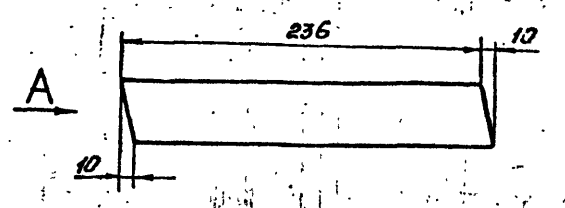
1.\* Размер для справок

H2-01.400CB

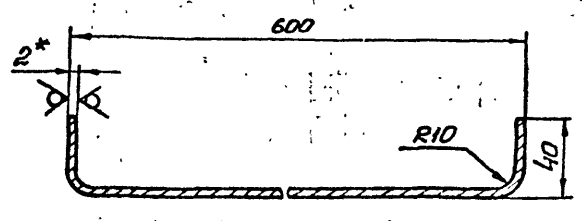
Склиз  
Сборочный чертеж

Лист	Масса	Масштаб
	2,51	1:2,5
Лист	Листов 1	
Лист 2 ГОСТ 19903-74 Ст. 3 ГОСТ 16323-70		
Госстрой СССР Санкт-Петербургский проект Водоканалпроект Формат А4		

H2-01.401



Вид А  
M1:2



1.  $\pm \frac{t_2}{2}$   
2.\* Размер для справок.  
3. Развернутая длина 667мм.

H2-01.401 - 22-

Лоток

Лист	Масса	Масштаб
	2,5	1:2,5
Лист	Листов 1	
Лист 2 ГОСТ 19903-74 Ст. 3 ГОСТ 16323-70		
Госстрой СССР Санкт-Петербургский проект Водоканалпроект Формат А4		

Листов 7  
Технический проект 902-1-142.88  
Имя, Фамилия, Имя, Фамилия, Имя, Фамилия  
Подпись, Дата

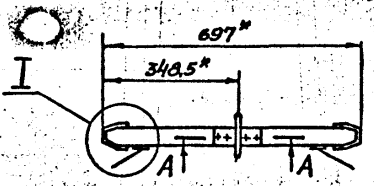
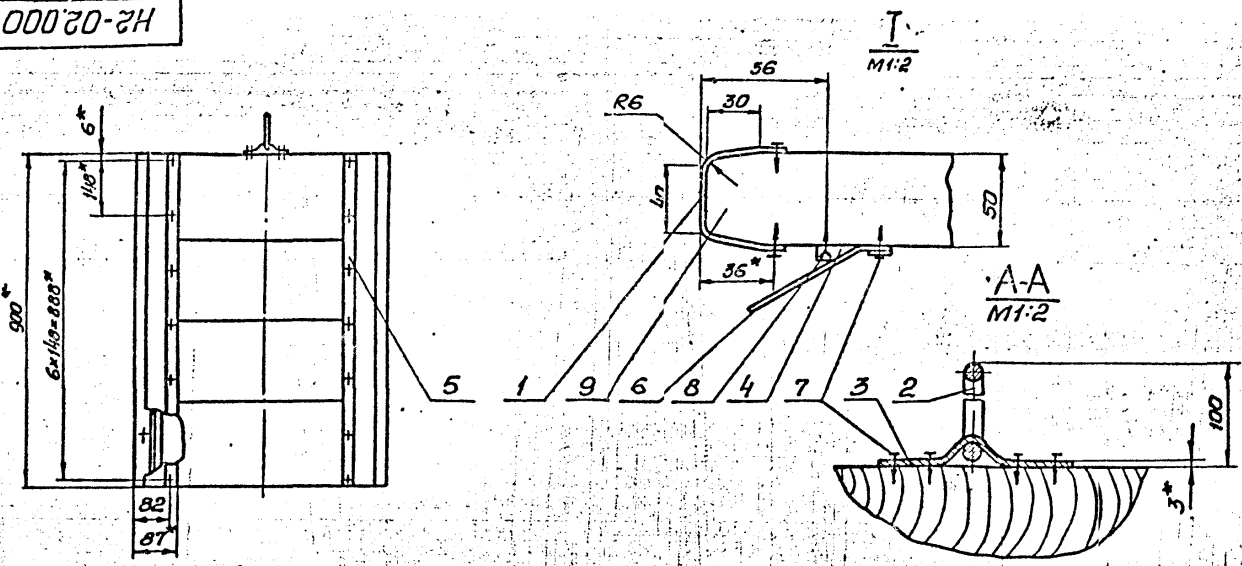
Листов 7  
Технический проект 902-1-142.88  
Имя, Фамилия, Имя, Фамилия, Имя, Фамилия  
Подпись, Дата

T-3012 (3)

Н2-02.000СБ

Лист 7

Титулний проєкт 902-1-Н2.03

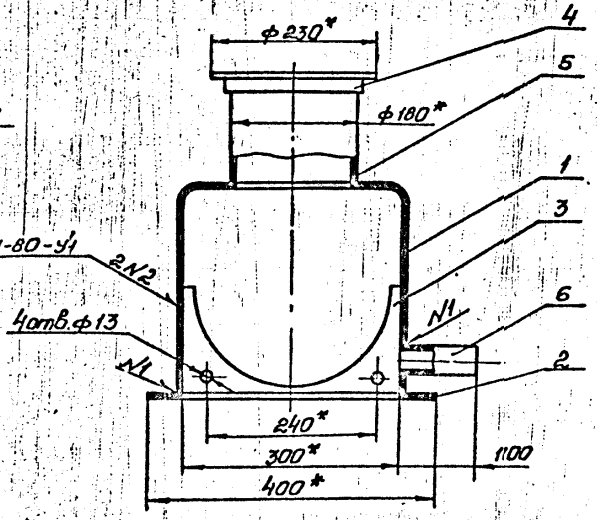
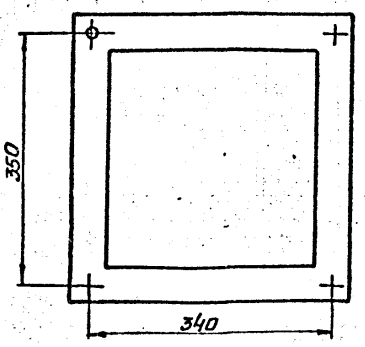
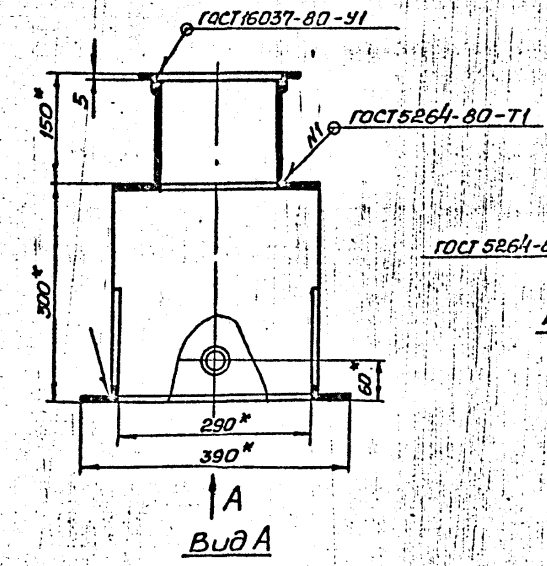


- 1.  $\frac{1}{2}$  -
- 2. \* Размеры для справок
- 3. Деревянные части конструкции крепить клеем "Марс" водостойкий, ТУ6-15-777-73.

				Н2-02.000СБ		
Изм.	Лист	№ докум.	Подп.	Дата	Шандар	
Разраб.	Я.Малко	А.А.			Сборочный чертеж	
Пробр.	Бориславский	У.Ф.			Лист	Листов 1
Контр.	Бориславский	У.Ф.			Госстрой СССР Самобудинженерный проект Жердевский Водоканальный проект	
И.Р.С.Т.Р.	У.Ф.	У.Ф.			Формат А3	
Чтв.						

Н2-01.300СБ

Лист 7  
Т-3019



- 1.  $\frac{1}{2}$  -
- 2. \* Размеры для справок.
- 3. Отв. в фланце поз.4 выполнять по месту при монтаже вентиляции.

				Н2-01.300СБ - 23 -		
Изм.	Лист	№ докум.	Подп.	Дата	Укрытие	
Разраб.	Витко	У.Ф.			Сборочный чертеж	
Пробр.	Бориславский	У.Ф.			Лист	Листов 1
Контр.	Бориславский	У.Ф.			Госстрой СССР Самобудинженерный проект Жердевский Водоканальный проект	
И.Р.С.Т.Р.	У.Ф.	У.Ф.			Формат А3	
Чтв.						

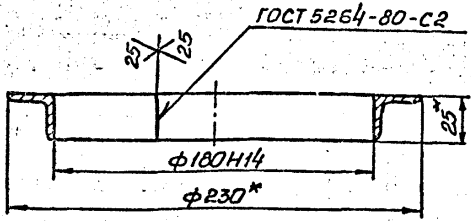
Т-3019 (4)



Листов 7  
Технический проект 902-1-142.80

H2-01.304

(M) A



1. Размеры для справок
2. Развернутая длина 644 мм.

H2-01.304

Фланец

Лист	Масса	Масштаб
072		1:2

Лист Листов 1

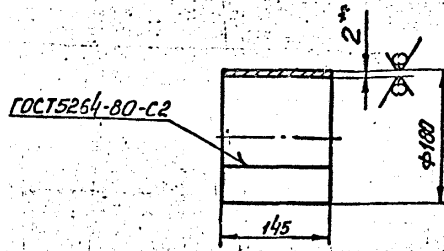
15x25x3-Б ГОСТ 8509-86  
Ст. 3-И-ГОСТ 535-79  
Госстроя СССР  
Самозадонкинпроект  
Харьковский  
Водоканалпроект  
Формат А4

Лист № 7  
Листов 7  
Взам. инв. № 142.80  
Лист и дата

27

H2-01.305

25/ (M)



1. H14.
2. Размер для справок.
3. Развернутая длина 560 мм.

H2-01.305

Труба

Лист	Масса	Масштаб
13		1:5

Лист Листов 1

2 ГОСТ 1903-74  
Ст. 3 ГОСТ 16523-70  
Госстроя СССР  
Самозадонкинпроект  
Харьковский  
Водоканалпроект  
Формат А4

Лист № 7  
Листов 7  
Взам. инв. № 142.80  
Лист и дата

Лист № 7  
Листов 7  
Взам. инв. № 142.80  
Лист и дата

-24-

Лист	Масса	Масштаб

Лист Листов 1

Госстроя СССР  
Самозадонкинпроект  
Харьковский  
Водоканалпроект  
Формат А4

Копир. Гидравлика

17-3019 (7)

Листов	Зона	Лист	Обозначение	Наименование	Кол.	Примечание
				<u>Документация</u>		
A3			H2-03.000СБ	Сборочный чертеж		
				<u>Переменные данные для исполнения</u>		
				H2-03.000		
				<u>Сборочные единицы</u>		
A4	1		H2-03.100	Патрубок	1	
A4	2		H2-03.200	Патрубок	1	
				<u>Детали</u>		
A4	3		H2-03.001	Прокладка	1	
A4	4		H2-03.002	Фланец	1	
				<u>Стандартные изделия</u>		
	5		Фланец 1-80-25-80т3сп2 ГОСТ 12820-80	1		
	6		Болт М16х55.58 ГОСТ 7798-70	6		
	7		Гайка М16.5 ГОСТ 5915-70	8		
	8		Шайба 16 ГОСТ 11371-78	8		
	9		Кольцо 088-095-46-2-3 ГОСТ 9833-73	1		
				<b>H2-03.000</b>		
				<b>Патрубок монтажный</b>		
Изм	Лист	№ докум.	Подп.	Дата	Лист	Листов
Разработ	Анатолий	8/2			1	3
Провер	Светлана	8/3			ГОСТ 20110-88 Согласовано с проектом Водоканала проекта	
Рук. зр.	Толчинский	8/4			Формат А4	
И.контр.	Толчинский	8/5				
УТВ	Чмель	8/6				

Листов	Зона	Лист	Обозначение	Наименование	Кол.	Примечание
				<u>Детали</u>		
A4	1		H2-03.100-01	Патрубок	1	
A4	2		H2-03.200-01	Патрубок	1	
				<u>Детали</u>		
A4	3		H2-03.001-01	Прокладка	1	
A4	4		H2-03.002-01	Фланец	1	
				<u>Стандартные изделия</u>		
	5		Фланец 1-125-25-80т3сп2 ГОСТ 12820-80	1		
	6		Болт М16х55.58 ГОСТ 7798-70	16		
	7		Гайка М16.5 ГОСТ 5915-70	16		
	8		Шайба 16 ГОСТ 11371-78	16		
	9		Кольцо 150-140-46-2-3 ГОСТ 9833-73	1		
				<b>H2-03.000-02</b>		
				<u>Сборочные единицы</u>		
A4	1		H2-03.100-02	Патрубок	1	
A4	2		H2-03.200-02	Патрубок	1	
				<b>H2-03.000</b>		
				<b>Патрубок</b>		
Изм	Лист	№ докум.	Подп.	Дата	Лист	Листов
Разработ	Анатолий	8/2			1	3
Провер	Светлана	8/3			ГОСТ 20110-88 Согласовано с проектом Водоканала проекта	
Рук. зр.	Толчинский	8/4			Формат А4	
И.контр.	Толчинский	8/5				
УТВ	Чмель	8/6				

Листов	Зона	Лист	Обозначение	Наименование	Кол.	Примечание
				<u>Документация</u>		
A4			H2-03.100СБ	Сборочный чертеж		
				<u>Переменные данные для исполнения</u>		
				H2-03.100		
				<u>Детали</u>		
B4	1		H2-03.001	Труба Труба 89х4 ГОСТ 10704-76 Ст.3 ГОСТ 10705-80 L=92h14	1	0,84кг
				<u>Стандартные изделия</u>		
	2		Фланец 1-80-25-80т3сп2 ГОСТ 12820-80	2		
				<u>Детали</u>		
B4	1		H2-03.001-01	Труба Труба 133х4 ГОСТ 8732-78 в1а ГОСТ 8731-74 L=92h14	1	1,17кг
				<b>H2-03.100</b>		
				<b>Патрубок</b>		
Изм	Лист	№ докум.	Подп.	Дата	Лист	Листов
Разработ	Анатолий	8/2			1	3
Провер	Светлана	8/3			ГОСТ 20110-88 Согласовано с проектом Водоканала проекта	
Рук. зр.	Толчинский	8/4			Формат А4	
И.контр.	Толчинский	8/5				
УТВ	Чмель	8/6				

Листов	Зона	Лист	Обозначение	Наименование	Кол.	Примечание
				<u>Детали</u>		
A4	3		H2-03.001-02	Прокладка	1	
A4	4		H2-03.002-02	Фланец	1	
				<u>Стандартные изделия</u>		
	5		Фланец 1-150-25-80т3сп2 ГОСТ 12820-80	1		
	6		Болт М16х60.58 ГОСТ 7798-70	16		
	7		Гайка М16.5 ГОСТ 5915-70	16		
	8		Шайба 16 ГОСТ 11371-78	16		
	9		Кольцо 155-165-46-2-3 ГОСТ 9833-73	1		
				<b>H2-03.000</b>		
				<b>Патрубок</b>		
Изм	Лист	№ докум.	Подп.	Дата	Лист	Листов
Разработ	Анатолий	8/2			1	3
Провер	Светлана	8/3			ГОСТ 20110-88 Согласовано с проектом Водоканала проекта	
Рук. зр.	Толчинский	8/4			Формат А4	
И.контр.	Толчинский	8/5				
УТВ	Чмель	8/6				

-25-

№ 3019 (4)

Лист 7  
Титулный проект 902-1-142.83

Формат Зона Лист	Обозначение	Наименование	Кол.	Примечание
		Документация		
A3	H2-02.000СБ	Сборочный чертеж		
		Детали		
A4	1 H2-02.001	Накладка	2	
A4	2 H2-02.002	Кольца	1	
A4	3 H2-02.003	Скоба	1	
A4	4 H2-02.004	Планка	2	
A4	5 H2-02.005	Планка	2	
B4	6 H2-02.006	Полоса		
		Пластина I лист		
		Тмкц-С-3 ГОСТ 7338-77		
		900h14 x 90 h 14	2	0,38 кг
		Стандартные изделия		
7		Шуруп 4x22 ГОСТ 1144-80	46	
8		Шуруп 4x30 ГОСТ 1145-80	14	
		Материалы		
9		Листоматериалы		
		ГОСТ 6406-86	м <sup>2</sup>	0,63

Н2-02.000  
Шандар

Лит. Лист Листов  
1 1  
Испр. 1  
Водоканалпроект  
Формат А4

Лист 8  
Титулный проект 902-1-142.83

Формат Зона Лист	Обозначение	Наименование	Кол.	Примечание
		Документация		
A4	H2-03.200СБ	Сборочный чертеж		
		Переменные данные для исполнения		
		H2-03.200		
		Детали		
A4	1 H2-03.201	Труба		
		Стандартные изделия		
2		Фланец 1-80-2,5-80 ТЭЛЗ	1	
		ГОСТ 12820-80		
		H2-03.200-01		
		Детали		
A4	1 H2-03.201-01	Труба		
		Стандартные изделия		
2		Фланец 1-125-2,5-80 ТЭЛЗ	1	
		ГОСТ 12820-80		

Н2-03.200  
Патрубок

Лит. Лист Листов  
1 2  
Испр. 1  
Водоканалпроект  
Формат А4

Лист 9  
Титулный проект 902-1-142.83

Формат Зона Лист	Обозначение	Наименование	Кол.	Примечание
		Стандартные изделия		
		Фланец 1-125-2,5-80 ТЭЛЗ	2	
		ГОСТ 12820-80		
		H2-03.100-02		
		Детали		
B4	1 H2-03.001-02	Труба		
		Труба 159x5 ГОСТ 10704-76		
		Ст 3 ГОСТ 10705-80		
		Л=92h14	1	1,7 кг
		Стандартные изделия		
2		Фланец 1-150-2,5-80 ТЭЛЗ	2	
		ГОСТ 12820-80		

Н2-03.100

Лит. Лист Листов  
2 2  
Испр. 1  
Водоканалпроект  
Формат А4

Лист 10  
Титулный проект 902-1-142.83

Формат Зона Лист	Обозначение	Наименование	Кол.	Примечание
		H2-03.200-02		
		Детали		
A4	1 H2-03.201-02	Труба		
		Стандартные изделия		
		Фланец 1-150-2,5-80 ТЭЛЗ	1	
		ГОСТ 12820-80		

Н2-03.200

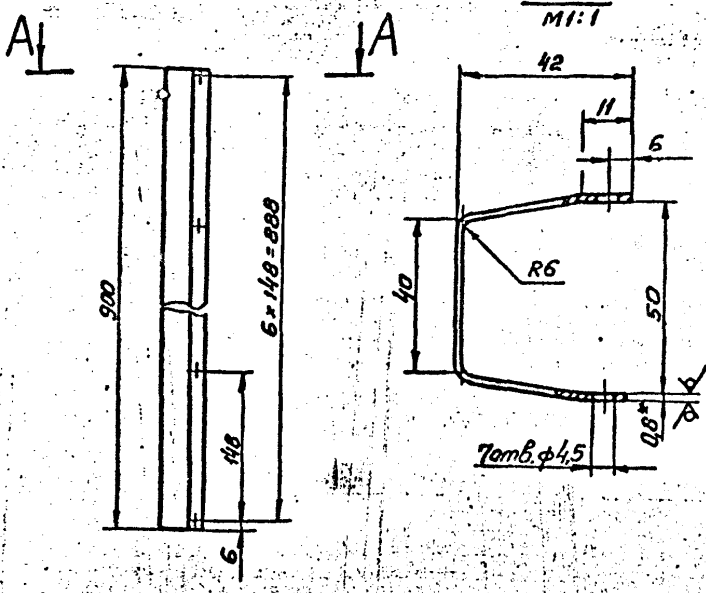
Лит. Лист Листов  
2 2  
Испр. 1  
Водоканалпроект  
Формат А4

7-3019 (2)

Технический чертёж листа и детали

H2-02.001

A-A  $\frac{25}{1:1}$  (✓)



1. H14,  $\pm \frac{t_2}{2}$
- 2.\* Размер для справок.
3. Развернутая ширина 125мм.

H2-02.001

Накладка

Лист	Масса	Масштаб
0,71	1:4	
Лист Листов 1		

Лист 0.8 ГОСТ 19903-74  
Ст. 3 ГОСТ 14918-80

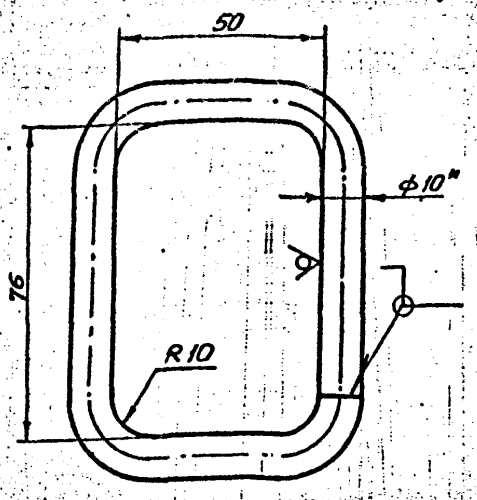
Госстрой СССР  
Совхозобластной проект  
Харьковский  
Водоканалпроект  
Формат А4

Изм.	№ докум.	Подп.	Дата
Разработ.	Аношко	В.П.	
Проб.	Брацлавский	В.П.	
Т.контр.	Брацлавский	В.П.	
И.контр.	Толчинский	Л.С.	
Утв.			

Изм. № 1

H2-02.002

$\frac{25}{1:1}$  (✓)



1. H14
- 2.\* Размер для справок.
3. Развернутая длина 266мм.

H2-02.002

Кольцо

Лист	Масса	Масштаб
0,2	1:1	
Лист Листов 1		

Лист 10-В-ГОСТ 2590-71  
Ст. 3-й-ГОСТ 5335-79

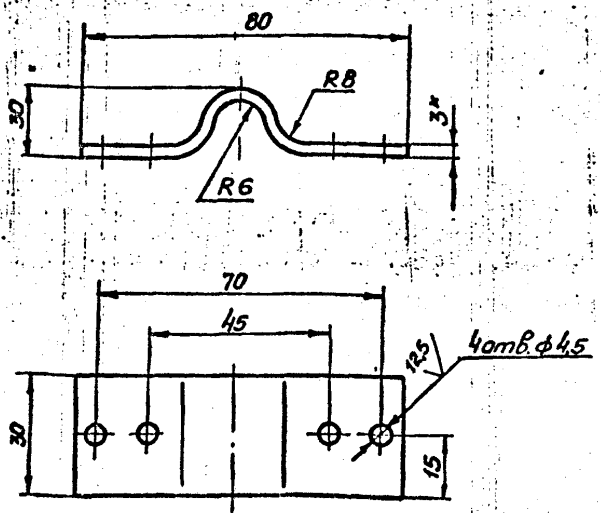
Госстрой СССР  
Совхозобластной проект  
Харьковский  
Водоканалпроект  
Формат А4

Изм. № 1

Изм.	№ докум.	Подп.	Дата
Разработ.	Аношко	В.П.	
Проб.	Брацлавский	В.П.	
Т.контр.	Брацлавский	В.П.	
И.контр.	Толчинский	Л.С.	
Утв.			

H2-02.003

$\frac{25}{1:1}$  (✓)



1. H14,  $\pm \frac{t_2}{2}$
- 2.\* Размер для справок.
3. Развернутая длина 94мм.

H2-02.003

Скоба

Лист	Масса	Масштаб
0,07	1:1	
Лист Листов 1		

Лист 3 ГОСТ 19903-74  
Ст. 3 ГОСТ 16623-70

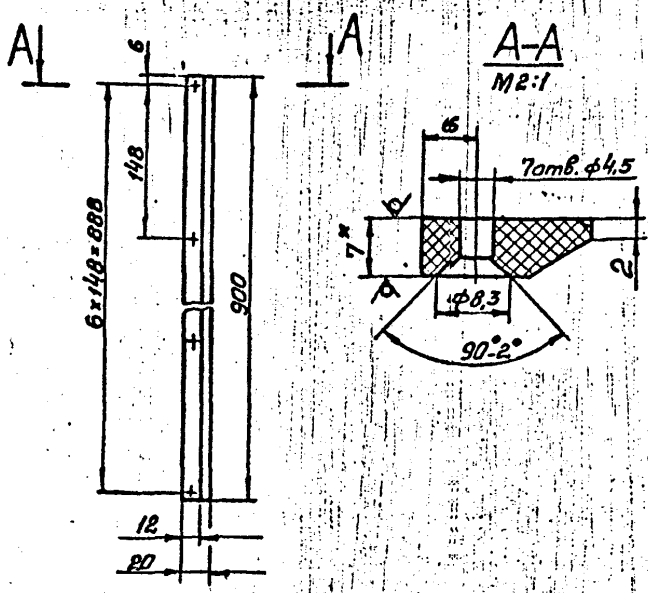
Госстрой СССР  
Совхозобластной проект  
Харьковский  
Водоканалпроект  
Формат А4

Изм.	№ докум.	Подп.	Дата
Разработ.	Аношко	В.П.	
Проб.	Брацлавский	В.П.	
Т.контр.	Брацлавский	В.П.	
И.контр.	Толчинский	Л.С.	
Утв.			

Изм. № 1

H2-02.004

$\frac{12,5}{1:1}$  (✓)



1. H14,  $\pm \frac{t_2}{2}$
- 2.\* Размер для справок.

H2-02.004

Планка

Лист	Масса	Масштаб
0,16	1:4	
Лист Листов 1		

Лист Винипласта ВН7  
ГОСТ 19639-71

Госстрой СССР  
Совхозобластной проект  
Харьковский  
Водоканалпроект  
Формат А4

Изм. № 1

Изм.	№ докум.	Подп.	Дата
Разработ.	Аношко	В.П.	
Проб.	Брацлавский	В.П.	
Т.контр.	Брацлавский	В.П.	
И.контр.	Толчинский	Л.С.	
Утв.			

Калур. Голубева

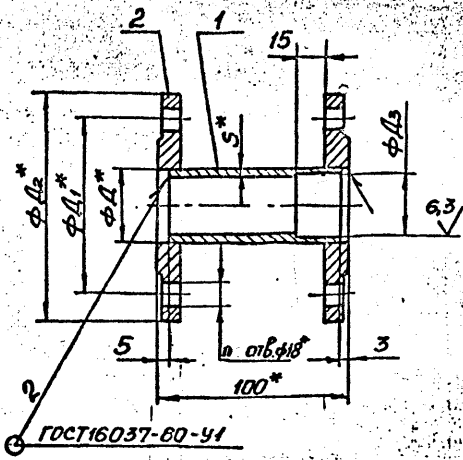
Т-3019 (7)



Технический проект 902-1-112.08

Лист 7

H2-03.100CB



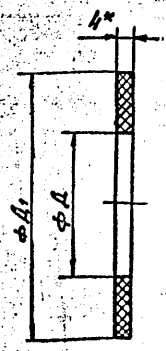
Обозначение	D мм	D1 мм	D2 мм	D3 мм	n	S мм	Масса кг
H2-03.100	89	150	185	85	4	4	4,54
-01	133	200	235	129	8	4	6,4
-02	159	225	260	155	8	5	8,6

1. H14, ±  $\frac{t_2}{2}$ .  
2.\* Размеры для справок.

H2-03.100CB

Лист				Масса	Масштаб
Патрубок				см табл.	-
Сборочный чертеж					
Лист				Листов 1	
Инженер				Инженер	
Проверен				Проверен	
Технический проект				Технический проект	
Водоканалпроект				Водоканалпроект	
Формат А4				Формат А4	

H2-03.001



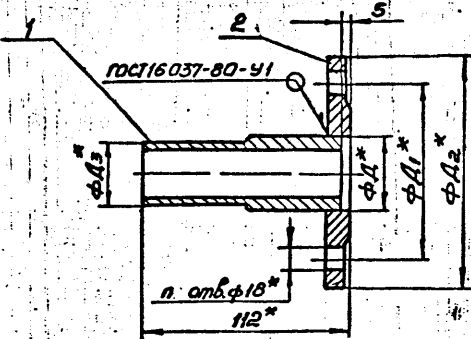
Обозначение	D мм	D1 мм	Масса кг
H2-03.001	89	128	0,003
-01	133	178	0,003
-02	159	202	0,004

1. H14, H14.  
2.\* Размеры для справок.

H2-03.001

Лист				Масса	Масштаб
Прокладка				см табл.	-
Лист				Листов 1	
Инженер				Инженер	
Проверен				Проверен	
Технический проект				Технический проект	
Водоканалпроект				Водоканалпроект	
Формат А4				Формат А4	

H2-03.200CB



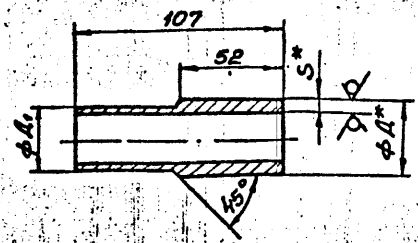
Обозначение	D мм	D1 мм	D2 мм	D3 мм	n	Масса кг
H2-03.200	89	150	185	83	4	2,89
-01	133	200	235	127	8	4,1
-02	159	225	260	153	8	5,2

1. ±  $\frac{t_2}{2}$ .  
2.\* Размеры для справок.

H2-03.200CB

Лист				Масса	Масштаб
Патрубок				см табл.	-
Сборочный чертеж					
Лист				Листов 1	
Инженер				Инженер	
Проверен				Проверен	
Технический проект				Технический проект	
Водоканалпроект				Водоканалпроект	
Формат А4				Формат А4	

H2-03.201



Обозначение	D, мм	D1, мм	S, мм	Масса кг
H2-03.201	89	83	5	1,0
-01	133	127	6	1,5
-02	159	153	6	1,7

1. H14, ±  $\frac{t_2}{2}$ .  
2.\* Размеры для справок.

H2-03.201

Лист				Масса	Масштаб
Труба				см табл.	-
Лист				Листов 1	
Инженер				Инженер	
Проверен				Проверен	
Технический проект				Технический проект	
Водоканалпроект				Водоканалпроект	
Формат А4				Формат А4	

Г-3049 (4)