

Министерство строительства предприятий  
нефтяной и газовой промышленности


ОКП

УДК 69.033

Группа № 42 м.50

УТВЕРЖДАЮ

Главный инженер  
Главного технического  
управления

 В.А.Алштов  
23.12.85

ЗДАНИЯ МОБИЛЬНЫЕ (ИНВЕНТАРНЫЕ)  
ИЗ БЛОК-КОНТЕЙНЕРОВ СИСТЕМЫ  
"ВАХТА"

Групповые технические условия  
ТУ 102-237-85  
Взамен ТУ 102-237-80

Срок введения с 01.02.86г.  
до 31.12.90г.

СОГЛАСОВАНО

Начальник Управления  
рабочих кадров и быта

Письмо № 25-4-18/218  
от 22.02.85г

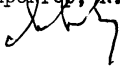
В.Ф.Матусяк

Главный инженер производ-  
ственного объединения  
"Блокжилкомплект"

Р.М.Чуракаев

Письмо № 1475 от 28.10.85

ЭКБ по железобетону  
Миннефтегазостроя  
Директор, к.т.н.

 Н.С.Морозов

ЦНИИОМТП

Зам.директора по научной  
части

В.В.Шахпаронов



24.06.85

Инв. № подл. Подп. от 17  
Взаим. связь № 17  
Инв. № 303/85  
Подпись и дата

Продолжение титульного листа  
Групповые технические условия  
ТУ 102-237-85

Заместитель Главного  
Государственного санитарного  
врача Минздрава СССР

Письмо № 121-12/310-6 от  
20.03.85г.

А.И.Зайченко

Начальник Бюро экспертизы  
стандартов МПС СССР

Письмо № 2233-03/2372 от  
21.05.85г.

Д.И.Шафиркин

Заместитель начальника  
ГУПО МВД СССР

И.Ф.Кимстач

Письмо № 7/6/2380  
от 20.08.85

УЧО. № 12345/1007. 2. 3. 4. 5. 6. 7. 8. 9. 10. 11. 12. 13. 14. 15. 16. 17. 18. 19. 20. 21. 22. 23. 24. 25. 26. 27. 28. 29. 30. 31. 32. 33. 34. 35. 36. 37. 38. 39. 40. 41. 42. 43. 44. 45. 46. 47. 48. 49. 50. 51. 52. 53. 54. 55. 56. 57. 58. 59. 60. 61. 62. 63. 64. 65. 66. 67. 68. 69. 70. 71. 72. 73. 74. 75. 76. 77. 78. 79. 80. 81. 82. 83. 84. 85. 86. 87. 88. 89. 90. 91. 92. 93. 94. 95. 96. 97. 98. 99. 100. 101. 102. 103. 104. 105. 106. 107. 108. 109. 110. 111. 112. 113. 114. 115. 116. 117. 118. 119. 120. 121. 122. 123. 124. 125. 126. 127. 128. 129. 130. 131. 132. 133. 134. 135. 136. 137. 138. 139. 140. 141. 142. 143. 144. 145. 146. 147. 148. 149. 150. 151. 152. 153. 154. 155. 156. 157. 158. 159. 160. 161. 162. 163. 164. 165. 166. 167. 168. 169. 170. 171. 172. 173. 174. 175. 176. 177. 178. 179. 180. 181. 182. 183. 184. 185. 186. 187. 188. 189. 190. 191. 192. 193. 194. 195. 196. 197. 198. 199. 200. 201. 202. 203. 204. 205. 206. 207. 208. 209. 210. 211. 212. 213. 214. 215. 216. 217. 218. 219. 220. 221. 222. 223. 224. 225. 226. 227. 228. 229. 230. 231. 232. 233. 234. 235. 236. 237. 238. 239. 240. 241. 242. 243. 244. 245. 246. 247. 248. 249. 250. 251. 252. 253. 254. 255. 256. 257. 258. 259. 260. 261. 262. 263. 264. 265. 266. 267. 268. 269. 270. 271. 272. 273. 274. 275. 276. 277. 278. 279. 280. 281. 282. 283. 284. 285. 286. 287. 288. 289. 290. 291. 292. 293. 294. 295. 296. 297. 298. 299. 300. 301. 302. 303. 304. 305. 306. 307. 308. 309. 310. 311. 312. 313. 314. 315. 316. 317. 318. 319. 320. 321. 322. 323. 324. 325. 326. 327. 328. 329. 330. 331. 332. 333. 334. 335. 336. 337. 338. 339. 340. 341. 342. 343. 344. 345. 346. 347. 348. 349. 350. 351. 352. 353. 354. 355. 356. 357. 358. 359. 360. 361. 362. 363. 364. 365. 366. 367. 368. 369. 370. 371. 372. 373. 374. 375. 376. 377. 378. 379. 380. 381. 382. 383. 384. 385. 386. 387. 388. 389. 390. 391. 392. 393. 394. 395. 396. 397. 398. 399. 400. 401. 402. 403. 404. 405. 406. 407. 408. 409. 410. 411. 412. 413. 414. 415. 416. 417. 418. 419. 420. 421. 422. 423. 424. 425. 426. 427. 428. 429. 430. 431. 432. 433. 434. 435. 436. 437. 438. 439. 440. 441. 442. 443. 444. 445. 446. 447. 448. 449. 450. 451. 452. 453. 454. 455. 456. 457. 458. 459. 460. 461. 462. 463. 464. 465. 466. 467. 468. 469. 470. 471. 472. 473. 474. 475. 476. 477. 478. 479. 480. 481. 482. 483. 484. 485. 486. 487. 488. 489. 490. 491. 492. 493. 494. 495. 496. 497. 498. 499. 500. 501. 502. 503. 504. 505. 506. 507. 508. 509. 510. 511. 512. 513. 514. 515. 516. 517. 518. 519. 520. 521. 522. 523. 524. 525. 526. 527. 528. 529. 530. 531. 532. 533. 534. 535. 536. 537. 538. 539. 540. 541. 542. 543. 544. 545. 546. 547. 548. 549. 550. 551. 552. 553. 554. 555. 556. 557. 558. 559. 560. 561. 562. 563. 564. 565. 566. 567. 568. 569. 570. 571. 572. 573. 574. 575. 576. 577. 578. 579. 580. 581. 582. 583. 584. 585. 586. 587. 588. 589. 590. 591. 592. 593. 594. 595. 596. 597. 598. 599. 600. 601. 602. 603. 604. 605. 606. 607. 608. 609. 610. 611. 612. 613. 614. 615. 616. 617. 618. 619. 620. 621. 622. 623. 624. 625. 626. 627. 628. 629. 630. 631. 632. 633. 634. 635. 636. 637. 638. 639. 640. 641. 642. 643. 644. 645. 646. 647. 648. 649. 650. 651. 652. 653. 654. 655. 656. 657. 658. 659. 660. 661. 662. 663. 664. 665. 666. 667. 668. 669. 670. 671. 672. 673. 674. 675. 676. 677. 678. 679. 680. 681. 682. 683. 684. 685. 686. 687. 688. 689. 690. 691. 692. 693. 694. 695. 696. 697. 698. 699. 700. 701. 702. 703. 704. 705. 706. 707. 708. 709. 710. 711. 712. 713. 714. 715. 716. 717. 718. 719. 720. 721. 722. 723. 724. 725. 726. 727. 728. 729. 730. 731. 732. 733. 734. 735. 736. 737. 738. 739. 740. 741. 742. 743. 744. 745. 746. 747. 748. 749. 750. 751. 752. 753. 754. 755. 756. 757. 758. 759. 760. 761. 762. 763. 764. 765. 766. 767. 768. 769. 770. 771. 772. 773. 774. 775. 776. 777. 778. 779. 780. 781. 782. 783. 784. 785. 786. 787. 788. 789. 790. 791. 792. 793. 794. 795. 796. 797. 798. 799. 800. 801. 802. 803. 804. 805. 806. 807. 808. 809. 810. 811. 812. 813. 814. 815. 816. 817. 818. 819. 820. 821. 822. 823. 824. 825. 826. 827. 828. 829. 830. 831. 832. 833. 834. 835. 836. 837. 838. 839. 840. 841. 842. 843. 844. 845. 846. 847. 848. 849. 850. 851. 852. 853. 854. 855. 856. 857. 858. 859. 860. 861. 862. 863. 864. 865. 866. 867. 868. 869. 870. 871. 872. 873. 874. 875. 876. 877. 878. 879. 880. 881. 882. 883. 884. 885. 886. 887. 888. 889. 890. 891. 892. 893. 894. 895. 896. 897. 898. 899. 900. 901. 902. 903. 904. 905. 906. 907. 908. 909. 910. 911. 912. 913. 914. 915. 916. 917. 918. 919. 920. 921. 922. 923. 924. 925. 926. 927. 928. 929. 930. 931. 932. 933. 934. 935. 936. 937. 938. 939. 940. 941. 942. 943. 944. 945. 946. 947. 948. 949. 950. 951. 952. 953. 954. 955. 956. 957. 958. 959. 960. 961. 962. 963. 964. 965. 966. 967. 968. 969. 970. 971. 972. 973. 974. 975. 976. 977. 978. 979. 980. 981. 982. 983. 984. 985. 986. 987. 988. 989. 990. 991. 992. 993. 994. 995. 996. 997. 998. 999. 1000. 1001. 1002. 1003. 1004. 1005. 1006. 1007. 1008. 1009. 1010. 1011. 1012. 1013. 1014. 1015. 1016. 1017. 1018. 1019. 1020. 1021. 1022. 1023. 1024. 1025. 1026. 1027. 1028. 1029. 1030. 1031. 1032. 1033. 1034. 1035. 1036. 1037. 1038. 1039. 1040. 1041. 1042. 1043. 1044. 1045. 1046. 1047. 1048. 1049. 1050. 1051. 1052. 1053. 1054. 1055. 1056. 1057. 1058. 1059. 1060. 1061. 1062. 1063. 1064. 1065. 1066. 1067. 1068. 1069. 1070. 1071. 1072. 1073. 1074. 1075. 1076. 1077. 1078. 1079. 1080. 1081. 1082. 1083. 1084. 1085. 1086. 1087. 1088. 1089. 1090. 1091. 1092. 1093. 1094. 1095. 1096. 1097. 1098. 1099. 1100. 1101. 1102. 1103. 1104. 1105. 1106. 1107. 1108. 1109. 1110. 1111. 1112. 1113. 1114. 1115. 1116. 1117. 1118. 1119. 1120. 1121. 1122. 1123. 1124. 1125. 1126. 1127. 1128. 1129. 1130. 1131. 1132. 1133. 1134. 1135. 1136. 1137. 1138. 1139. 1140. 1141. 1142. 1143. 1144. 1145. 1146. 1147. 1148. 1149. 1150. 1151. 1152. 1153. 1154. 1155. 1156. 1157. 1158. 1159. 1160. 1161. 1162. 1163. 1164. 1165. 1166. 1167. 1168. 1169. 1170. 1171. 1172. 1173. 1174. 1175. 1176. 1177. 1178. 1179. 1180. 1181. 1182. 1183. 1184. 1185. 1186. 1187. 1188. 1189. 1190. 1191. 1192. 1193. 1194. 1195. 1196. 1197. 1198. 1199. 1200. 1201. 1202. 1203. 1204. 1205. 1206. 1207. 1208. 1209. 1210. 1211. 1212. 1213. 1214. 1215. 1216. 1217. 1218. 1219. 1220. 1221. 1222. 1223. 1224. 1225. 1226. 1227. 1228. 1229. 1230. 1231. 1232. 1233. 1234. 1235. 1236. 1237. 1238. 1239. 1240. 1241. 1242. 1243. 1244. 1245. 1246. 1247. 1248. 1249. 1250. 1251. 1252. 1253. 1254. 1255. 1256. 1257. 1258. 1259. 1260. 1261. 1262. 1263. 1264. 1265. 1266. 1267. 1268. 1269. 1270. 1271. 1272. 1273. 1274. 1275. 1276. 1277. 1278. 1279. 1280. 1281. 1282. 1283. 1284. 1285. 1286. 1287. 1288. 1289. 1290. 1291. 1292. 1293. 1294. 1295. 1296. 1297. 1298. 1299. 1300. 1301. 1302. 1303. 1304. 1305. 1306. 1307. 1308. 1309. 1310. 1311. 1312. 1313. 1314. 1315. 1316. 1317. 1318. 1319. 1320. 1321. 1322. 1323. 1324. 1325. 1326. 1327. 1328. 1329. 1330. 1331. 1332. 1333. 1334. 1335. 1336. 1337. 1338. 1339. 1340. 1341. 1342. 1343. 1344. 1345. 1346. 1347. 1348. 1349. 1350. 1351. 1352. 1353. 1354. 1355. 1356. 1357. 1358. 1359. 1360. 1361. 1362. 1363. 1364. 1365. 1366. 1367. 1368. 1369. 1370. 1371. 1372. 1373. 1374. 1375. 1376. 1377. 1378. 1379. 1380. 1381. 1382. 1383. 1384. 1385. 1386. 1387. 1388. 1389. 1390. 1391. 1392. 1393. 1394. 1395. 1396. 1397. 1398. 1399. 1400. 1401. 1402. 1403. 1404. 1405. 1406. 1407. 1408. 1409. 1410. 1411. 1412. 1413. 1414. 1415. 1416. 1417. 1418. 1419. 1420. 1421. 1422. 1423. 1424. 1425. 1426. 1427. 1428. 1429. 1430. 1431. 1432. 1433. 1434. 1435. 1436. 1437. 1438. 1439. 1440. 1441. 1442. 1443. 1444. 1445. 1446. 1447. 1448. 1449. 1450. 1451. 1452. 1453. 1454. 1455. 1456. 1457. 1458. 1459. 1460. 1461. 1462. 1463. 1464. 1465. 1466. 1467. 1468. 1469. 1470. 1471. 1472. 1473. 1474. 1475. 1476. 1477. 1478. 1479. 1480. 1481. 1482. 1483. 1484. 1485. 1486. 1487. 1488. 1489. 1490. 1491. 1492. 1493. 1494. 1495. 1496. 1497. 1498. 1499. 1500. 1501. 1502. 1503. 1504. 1505. 1506. 1507. 1508. 1509. 1510. 1511. 1512. 1513. 1514. 1515. 1516. 1517. 1518. 1519. 1520. 1521. 1522. 1523. 1524. 1525. 1526. 1527. 1528. 1529. 1530. 1531. 1532. 1533. 1534. 1535. 1536. 1537. 1538. 1539. 1540. 1541. 1542. 1543. 1544. 1545. 1546. 1547. 1548. 1549. 1550. 1551. 1552. 1553. 1554. 1555. 1556. 1557. 1558. 1559. 1560. 1561. 1562. 1563. 1564. 1565. 1566. 1567. 1568. 1569. 1570. 1571. 1572. 1573. 1574. 1575. 1576. 1577. 1578. 1579. 1580. 1581. 1582. 1583. 1584. 1585. 1586. 1587. 1588. 1589. 1590. 1591. 1592. 1593. 1594. 1595. 1596. 1597. 1598. 1599. 1600. 1601. 1602. 1603. 1604. 1605. 1606. 1607. 1608. 1609. 1610. 1611. 1612. 1613. 1614. 1615. 1616. 1617. 1618. 1619. 1620. 1621. 1622. 1623. 1624. 1625. 1626. 1627. 1628. 1629. 1630. 1631. 1632. 1633. 1634. 1635. 1636. 1637. 1638. 1639. 1640. 1641. 1642. 1643. 1644. 1645. 1646. 1647. 1648. 1649. 1650. 1651. 1652. 1653. 1654. 1655. 1656. 1657. 1658. 1659. 1660. 1661. 1662. 1663. 1664. 1665. 1666. 1667. 1668. 1669. 1670. 1671. 1672. 1673. 1674. 1675. 1676. 1677. 1678. 1679. 1680. 1681. 1682. 1683. 1684. 1685. 1686. 1687. 1688. 1689. 1690. 1691. 1692. 1693. 1694. 1695. 1696. 1697. 1698. 1699. 1700. 1701. 1702. 1703. 1704. 1705. 1706. 1707. 1708. 1709. 1710. 1711. 1712. 1713. 1714. 1715. 1716. 1717. 1718. 1719. 1720. 1721. 1722. 1723. 1724. 1725. 1726. 1727. 1728. 1729. 1730. 1731. 1732. 1733. 1734. 1735. 1736. 1737. 1738. 1739. 1740. 1741. 1742. 1743. 1744. 1745. 1746. 1747. 1748. 1749. 1750. 1751. 1752. 1753. 1754. 1755. 1756. 1757. 1758. 1759. 1760. 1761. 1762. 1763. 1764. 1765. 1766. 1767. 1768. 1769. 1770. 1771. 1772. 1773. 1774. 1775. 1776. 1777. 1778. 1779. 1780. 1781. 1782. 1783. 1784. 1785. 1786. 1787. 1788. 1789. 1790. 1791. 1792. 1793. 1794. 1795. 1796. 1797. 1798. 1799. 1800. 1801. 1802. 1803. 1804. 1805. 1806. 1807. 1808. 1809. 1810. 1811. 1812. 1813. 1814. 1815. 1816. 1817. 1818. 1819. 1820. 1821. 1822. 1823. 1824. 1825. 1826. 1827. 1828. 1829. 1830. 1831. 1832. 1833. 1834. 1835. 1836. 1837. 1838. 1839. 1840. 1841. 1842. 1843. 1844. 1845. 1846. 1847. 1848. 1849. 1850. 1851. 1852. 1853. 1854. 1855. 1856. 1857. 1858. 1859. 1860. 1861. 1862. 1863. 1864. 1865. 1866. 1867. 1868. 1869. 1870. 1871. 1872. 1873. 1874. 1875. 1876. 1877. 1878. 1879. 1880. 1881. 1882. 1883. 1884. 1885. 1886. 1887. 1888. 1889. 1890. 1891. 1892. 1893. 1894. 1895. 1896. 1897. 1898. 1899. 1900. 1901. 1902. 1903. 1904. 1905. 1906. 1907. 1908. 1909. 1910. 1911. 1912. 1913. 1914. 1915. 1916. 1917. 1918. 1919. 1920. 1921. 1922. 1923. 1924. 1925. 1926. 1927. 1928. 1929. 1930. 1931. 1932. 1933. 1934. 1935. 1936. 1937. 1938. 1939. 1940. 1941. 1942. 1943. 1944. 1945. 1946. 1947. 1948. 1949. 1950. 1951. 1952. 1953. 1954. 1955. 1956. 1957. 1958. 1959. 1960. 1961. 1962. 1963. 1964. 1965. 1966. 1967. 1968. 1969. 1970. 1971. 1972. 1973. 1974. 1975. 1976. 1977. 1978. 1979. 1980. 1981. 1982. 1983. 1984. 1985. 1986. 1987. 1988. 1989. 1990. 1991. 1992. 1993. 1994. 1995. 1996. 1997. 1998. 1999. 2000. 2001. 2002. 2003. 2004. 2005. 2006. 2007. 2008. 2009. 2010. 2011. 2012. 2013. 2014. 2015. 2016. 2017. 2018. 2019. 2020. 2021. 2022. 2023. 2024. 2025. 2026. 2027. 2028. 2029. 2030. 2031. 2032. 2033. 2034. 2035. 2036. 2037. 2038. 2039. 2040. 2041. 2042. 2043. 2044. 2045. 2046. 2047. 2048. 2049. 2050. 2051. 2052. 2053. 2054. 2055. 2056. 2057. 2058. 2059. 2060. 2061. 2062. 2063. 2064. 2065. 2066. 2067. 2068. 2069. 2070. 2071. 2072. 2073. 2074. 2075. 2076. 2077. 2078. 2079. 2080. 2081. 2082. 2083. 2084. 2085. 2086. 2087. 2088. 2089. 2090. 2091. 2092. 2093. 2094. 2095. 2096. 2097. 2098. 2099. 2100. 2101. 2102. 2103. 2104. 2105. 2106. 2107. 2108. 2109. 2110. 2111. 2112. 2113. 2114. 2115. 2116. 2117. 2118. 2119. 2120. 2121. 2122. 2123. 2124. 2125. 2126. 2127. 2128. 2129. 2130. 2131. 2132. 2133. 2134. 2135. 2136. 2137. 2138. 2139. 2140. 2141. 2142. 2143. 2144. 2145. 2146. 2147. 2148. 2149. 2150. 21



# I. ТЕХНИЧЕСКИЕ ТРЕБОВАНИЯ

I.1. Здания должны соответствовать требованиям настоящих технических условий, ГОСТ 22853-83, ГОСТ 23274-84, ГОСТ 23345-84, ГОСТ 4.252-84 и комплектов рабочей документации, разработанных ЭЖБ по железобетону, 340I/I, 3402/2, 3I9I, 3299, I0068, 3298, I0202, 3288, I596-I.I.

I.2. Номенклатура зданий должна соответствовать табл. I.

Таблица I

Наименование здания	Условное обозначение	Номер проекта
I	2	3
Общежитие на 50 человек	О-50-С	3402/I
Общежитие-комплекс на 50 человек со столовой	ОК-50-С	3402/2
Столовая на 60 мест (на сырье)	С-60-С	3I9I
Красный уголок для жилых полевых городков строителей	КУ-28-С	3299
Комплекс восстановления работоспособности	КВР-30-С	I0068
Ясли-детсад на 40 мест	ЯД-40-С	3298
Магазин промышленно-продовольственных товаров (магазин смешанной торговли)	МСТ-2-С	I0202
Клуб (клубные помещения культурно-оздоровительного комплекса)	К-С	3288
Комплекс вспомогательный (административно-бытовой блок СЭРБ)	КВ-С	I596-I.I

I.2.1. Здания должны изготавливаться в виде комплектов элементов.

В комплект элементов здания должны входить: блок-контейнеры, нащельники, трубопроводы, воздухопроводы, накладки, крепёжные изделия, материалы для заделки стыков, соединительные элементы и т.д.).

Иванов И.И. 17

1.2.2. Основным элементом зданий должен являться блок-контейнер системы "Вахта"

1.3. Основные параметры и размеры

1.3.1. Основные параметры и размеры зданий должны соответствовать Приложениям 1 и 2.

Здания должны быть рассчитаны на эксплуатацию в климатических районах со следующими физико-географическими характеристиками:

расчетная зимняя температура наружного воздуха (абсолютная минимальная) - минус 60°C;

скоростной напор ветра - не более 0,55 кПа (55 кгс/м<sup>2</sup>);

снеговая нагрузка - не более 1,5 кПа (150 кгс/м<sup>2</sup>);

(ветровой район У, снеговой район IУ по СНиП П-6-74).

1.3.2. Основные параметры и размеры блок-контейнеров системы "Вахта" должны соответствовать значениям показателей табл.2.

Таблица 2

Наименование показателя	Показатель	Предел откл.
I	2	3

1. Габаритные размеры базового блок-контейнера, мм

длина 12025 ± 12,0

ширина 2897 (2906) ± 3,0

высота 2887 ± 3,0

2. Внутренние размеры базового блок-контейнера, мм

длина 11709 ± 12,0

ширина 2679 (2623) ± 3,0

высота 2447 (2415) ± 3,0

3. Габаритные размеры блок-контейнера перехода, мм

длина 6025 ± 4,0

ТУ 102-237-85

лист

5

№ по подл. Подпись и дата  
 № по подл. Подпись и дата  
 № по подл. Подпись и дата  
 № по подл. Подпись и дата  
 № по подл. Подпись и дата

Лист № 5 от 1985 г. Подпись \_\_\_\_\_ Дата \_\_\_\_\_





- данными испытаний на входном контроле по методикам, приведенным в стандартах или ТУ.

1.5.2. Лакокрасочные материалы, независимо от наличия сертификатов и паспортов на них, должны подвергаться входному контролю по показателям стандартов и технических условий на эти материалы.

По истечении гарантийного срока лакокрасочные материалы перед их применением должны пройти повторный контроль на вязкость, адгезию и ударную прочность.

1.5.3. Стальные конструкции каркасов и наружные обшивки панелей блок-контейнеров должны изготавливаться из стали, отвечающей требованиям ГОСТ 380-71, ГОСТ 14637-79, ГОСТ 16523-70, ГОСТ 535-79.

1.5.4. В качестве утеплителя в панелях блок-контейнеров применять плиты теплоизоляционные из пенопласта полистирольного по ГОСТ 15588-70 с объёмной массой не более 30 кг/м<sup>3</sup> и плиты теплоизоляционные из минеральной ваты на синтетическом связующем по ГОСТ 9573-82 с объёмной массой 125 кг/м<sup>3</sup> в соответствии с рабочей документацией блок-контейнеров.

В блок-контейнерах яслей-детсада на 40 мест применять только плиты теплоизоляционные из минеральной ваты.

1.5.5. Материал для гидроизоляционной и пароизоляционной защиты утеплителя в панелях блок-контейнеров - пленка полиэтиленовая Тс, полотно 0,15x2650 первого сорта по ГОСТ 10354-82.

Допускается применение других материалов, обеспечивающих необходимую гидро- и пароизоляцию.

1.5.6. Деревянные детали и изделия должны соответствовать рабочим чертежам и требованиям ГОСТ 8242-75 и ГОСТ 11047-72.

1.5.7. Деревянные детали и изделия должны изготавливаться из пиломатериалов хвойных пород по ГОСТ 8486-66 и лиственных пород по ГОСТ 2695-83 по сортности не менее указанной в конструкторской документации. Обрешётку стен и покрытий выполнять из пиломатериалов хвойных пород. Остальные конструкции допускается изготавливать из хвойных и лиственных пород.

1.5.8. Деревянные детали и изделия, входящие в состав панелей и перегородок, должны быть антисептированы. Антисептирование



производить в соответствии с требованиями ГОСТ 20022.6-76, ГОСТ 20022.9-76, ГОСТ 10950-78.

Деревянные бруски панелей стен, пола и потолка подвергать поверхностной обработке биоогнезащитным препаратом.

I.5.9. Двери деревянные должны изготавливаться по ГОСТ6629-74, ГОСТ 24698-81 и по рабочим чертежам.

I.5.10. Окна деревянные должны изготавливаться по рабочим чертежам и по ГОСТ 24700-81.

I.5.11. Приборы для окон и дверей запирающие должны быть - по ГОСТ 5090-79.

I.5.12. Допускается замена используемых материалов и изделий на равноценные, не снижающие эксплуатационных качеств здания, по согласованию с ЭКБ по железобетону.

I.6. Требования к изготовлению и сборке

I.6.1. Изготовление металлических конструкций панелей блок-контейнеров системы "Вахта" должно производиться в соответствии с требованиями СНиП Ш-18-75 "Металлические конструкции. Правила производства и приемки работ" с применением кондукторов и специальных стендов. Точность изготовления деталей и изделий должна соответствовать требованиям ГОСТ 22853-83.

I.6.2. Кромки деталей, подлежащие сварке, и прилегающие к ним поверхности должны быть сухими, очищенными от продуктов коррозии, окалины и загрязнений на ширину не менее 20 мм.

I.6.3. Размеры и форма кромок под сварку должны соответствовать указаниям чертежей и ГОСТ 5264-80.

I.6.4. Прихватки при сборке отдельных элементов металлоконструкций должны выполняться электродами типов Э 42 по ГОСТ 9467-75.

I.6.5. Типы и конструктивные размеры швов сварных соединений должны соответствовать ГОСТ I477I-76, ГОСТ I5878-79, I4776-79.

Изм № 17  
Лист № 1  
Исполн. И.В.И.И.И.  
Проверка № 1  
Исполн. И.В.И.И.И.  
Исполн. И.В.И.И.И.

17

Изм	Лист	№ докум.	Подпись	Дата

ТУ 102-237-85

1.6.6. При ручной дуговой сварке следует применять электроды типа Э 42 по ГОСТ 9467-75, при сварке в среде углекислого газа - сварочную проволоку марки С<sub>В</sub>-08Г2С по ГОСТ 2246-70, при автоматической дуговой сварке - проволоку марки С<sub>В</sub>-08А и С<sub>В</sub>-08ГА по ГОСТ 2246-70.

1.6.7. Металлическая обшивка должна привариваться к каркасу панелей контактной сваркой. Кромки обшивки после приварки должны быть прямолинейными, зазор между кромкой обшивки и каркасом не должен быть более 1 мм.

Допускается сварка электрозаклепочным швом в среде углекислого газа (ЭУЗ) по ГОСТ 14776-79.

1.6.8. По наружному виду сварной шов должен иметь плавный переход к основному металлу и одинаковую чешуйчатую поверхность по всей длине шва. Прерывы шва, кратеры, трещины в швах и околошовной зоне не допускаются.

1.6.9. Сварные швы обшивки кровли должны быть герметичными.

1.6.10. Контроль качества сварных швов должен осуществляться пооперационно.

1.6.11. Дефекты сварных швов подлежат исправлению в соответствии с заводской технологией. Допускается только одноразовое исправление дефектов сварного шва.

1.6.12. Деревянные узлы и изделия должны изготавливаться согласно требованиям СНиП Ш-19-76 "Деревянные конструкции. Правила производства и приемки работ". Точность изготовления согласно требованиям ГОСТ 22853-83.

1.6.13. Надежная герметизация зазоров между коробками оконных, дверных блоков и панелями, в которые они устанавливаются, должна быть обеспечена операционным контролем.

1.6.14. Теплоизоляция в панелях блок-контейнера должна укладываться сплошным слоем без пропусков и пустот. При двухслойной укладке утеплителя стыки должны перекрываться.

Шифр № докум. Вид докум. № докум. Вид докум. Дата

1.6.15. В панелях стен и кровли блок-контейнера пароизоляционный слой должен укладываться по теплоизоляции с внутренней стороны сплошным слоем, без морщин и складок, с нахлестом краев и концов полос не менее 150 мм.

1.6.16. Нахлесты полиэтиленовой пленки соединять сваркой. Допускается укладка пленки без сварки.

1.6.17. При отделке внутренних поверхностей панелей блок-контейнера фанерой допускается:

зазор в стыках не более 2 мм;

ступенчатость в стыках не более 1 мм;

непрямолинейность поверхности не более 2 мм на 1 пог.м.

1.6.18. Зазор между гипсокартонными листами должен быть не более 6 мм.

1.6.19. Доски и щиты пола должны быть плотно пригнаны друг к другу. Зазор между досками не должен быть более 2 мм. Настил пола должен быть ровным, а настилку производить в соответствии с требованиями СНиП Ш-В.14-72.

1.6.20. Монтаж сантехнического оборудования и арматуры, трубопроводов отопления, холодного и горячего водоснабжения, канализации и воздухопроводов следует вести согласно требованиям СНиП Ш-28-75 и ГОСТ 23345-84.

1.7. Требования к внутренней отделке

1.7.1. Для внутренней отделки помещений (стен и потолков) применять следующие отделочные материалы: декоративная фанера, бумажно-слоистый и трудностгораемый пластик, древесноволокнистая плита с лакокрасочным покрытием, цементно-сружечная плита и другие материалы по согласованию с проектной организацией.

Отделочные материалы, не имеющие декоративного покрытия, допускается окрашивать в два слоя масляными, вододисперсионными или

№№ по табл. Подпись в Устава Эконом. инв. № Инв. № 03-20 Подпись и дата

17					
Узм	Лист	№ докум.	Подпись	Дата	

другими красками светлых тонов для внутренних работ.

1.7.2. Двери, окна, погонажные изделия, встроенное оборудование и мебель должны быть окрашены в два слоя масляными, вододисперсионными или другими красками светлых тонов для внутренних работ в цвета, определенные рабочими чертежами.

1.7.3. Внутренняя отделка из листовых материалов должна крепиться шурупами с применением специальных раскладок. Ступенчатость в стыках не должна быть более 2 мм.

1.7.4. Покрытие полов - линолеум поливинилхлоридный на тканевой подоснове по ГОСТ 7251-77. Листы линолеума соединять сваркой. Вдутья линолеума, приподнятые кромки не допускаются.

Для настилки пола в нежилых помещениях допускается применение релина с креплением специальной раскладкой.

1.7.5. Для стен одного помещения применять отделочный материал одинаковой расцветки; для перегородок со стороны коридора отделочный материал должен иметь одинаковую расцветку во всем комплекте блок-контейнеров на здание.

Вид отделочного материала для каждого помещения блок-контейнера определяется рабочими чертежами в зависимости от функционального назначения помещений.

### 1.8. Требования к защите от коррозии

1.8.1. Стальные конструкции блок-контейнера, трубопроводы, воздухопроводы, нащельники, крыльца и др. металлические узлы и детали должны быть окрашены в соответствии с требованиями рабочих чертежей здания.

1.8.2. Подлежащие окраске стальные конструкции должны быть подготовлены в соответствии с требованиями ГОСТ 9.402-80 и СНиП Ш-21-73 "Отделочные покрытия строительных конструкций":

очищены от продуктов коррозии, окалина, загрязнений (обшивка кровли - до второй степени, а остальные обшивки, конструкции и детали - до третьей степени очистки);

обезжирены до второй степени обезжиривания.

17  
18  
19  
20  
21  
22  
23  
24  
25  
26  
27  
28  
29  
30  
31  
32  
33  
34  
35  
36  
37  
38  
39  
40  
41  
42  
43  
44  
45  
46  
47  
48  
49  
50  
51  
52  
53  
54  
55  
56  
57  
58  
59  
60  
61  
62  
63  
64  
65  
66  
67  
68  
69  
70  
71  
72  
73  
74  
75  
76  
77  
78  
79  
80  
81  
82  
83  
84  
85  
86  
87  
88  
89  
90  
91  
92  
93  
94  
95  
96  
97  
98  
99  
100

1.8.3. Промежуток времени между подготовкой поверхности к окраске и процессом окраски не должен превышать 24 часа.

1.8.4. Декоративность наружного защитного лакокрасочного покрытия должна соответствовать классу 4 по ГОСТ 9.032-74.

1.8.5. Поверхности комплекта блок-контейнеров, образующие наружную поверхность здания, должны быть окрашены в один цвет (колер).

1.8.6. При изготовлении блок-контейнеров и монтаже зданий из них, должны использоваться оцинкованные или кадмированные крепежные изделия.

1.9. Комплектность

1.9.1. Отгрузка блок-контейнеров системы "Вахта" предприятием-изготовителем должна производиться полным комплектом на одно здание согласно отгрузочной спецификации.

1.9.2. В комплект поставки зданий должны входить паспорт и инструкция по эксплуатации по ГОСТ 22853-83, товаросопроводительная документация, комплект сборочных единиц (блок-контейнеров и деталей) в соответствии с комплектовочной ведомостью для сборно-разборных зданий.

1.9.3. Здания должны быть укомплектованы мебелью, санитарно-техническим, электротехническим оборудованием и деталями, а также приборами автоматической пожарной сигнализации в соответствии с комплектовочными ведомостями, приведенными в паспорте на здание.

1.10. Маркировка

1.10.1. Внутри каждого блок-контейнера должна быть прикреплена металлическая табличка, изготовленная в соответствии с требованиями ГОСТ 12969-67 и ГОСТ 12971-67.

Табличка должна содержать следующие сведения:

- товарный знак или наименование предприятия-изготовителя;
- марка блок-контейнера;

Шифр по пасп. 17  
 Подпись и дата  
 Взам. инв. №  
 Шифр докум.

заводской номер блок-контейнера;

масса блок-контейнера;

дата изготовления;

штамп ОТК.

I.10.2. Элементы, устанавливаемые при монтаже зданий из блок-контейнеров "Вахта" (нащельники, трубопроводы, воздуховоды, накладные и т.п.), должны иметь маркировку, соответствующую сборочным чертежам проекта здания.

I.10.3. Транспортная маркировка блок-контейнеров (основные, дополнительные, информационные надписи и манипуляционные знаки № 9 и №12) должна быть выполнена в соответствии с требованиями ГОСТ 14192-77 и чертежа ЗИ89.00.00.00.000 ДЗ (маркировка блоков).

Транспортная маркировка наносится на блок-контейнеры несмываемой краской.

Масса каждого блок-контейнера в тоннах указывается рядом с обозначением центра его тяжести.

## I.11. Упаковка

I.11.1. На период транспортирования и хранения оконные и дверные проемы в блок-контейнерах должны быть закрыты специальными щитами и опломбированы. Отверстия в панелях блок-контейнеров должны быть закрыты заглушками. Двери и окна должны быть заперты.

I.11.2. Упаковку монтажных элементов на здание производить следующим образом:

мелкие элементы и крепеж упаковывать в ящики по ГОСТ 2991-76; крупные элементы, материалы для заделки стыков между блок-контейнерами на месте монтажа здания (минераловатная плита, древесноволокнистая плита и т.п.) укладывать в пакеты;

в пакет укладывать комплектующие элементы только одной марки; масса пакетов и ящиков не должна превышать 50 кг;

ТУ 102-237-85

1006

14

№ 17-1201  
Листы: 1, 2, 3, 4, 5, 6, 7, 8, 9, 10, 11, 12, 13, 14, 15, 16, 17, 18, 19, 20, 21, 22, 23, 24, 25, 26, 27, 28, 29, 30, 31, 32, 33, 34, 35, 36, 37, 38, 39, 40, 41, 42, 43, 44, 45, 46, 47, 48, 49, 50, 51, 52, 53, 54, 55, 56, 57, 58, 59, 60, 61, 62, 63, 64, 65, 66, 67, 68, 69, 70, 71, 72, 73, 74, 75, 76, 77, 78, 79, 80, 81, 82, 83, 84, 85, 86, 87, 88, 89, 90, 91, 92, 93, 94, 95, 96, 97, 98, 99, 100, 101, 102, 103, 104, 105, 106, 107, 108, 109, 110, 111, 112, 113, 114, 115, 116, 117, 118, 119, 120, 121, 122, 123, 124, 125, 126, 127, 128, 129, 130, 131, 132, 133, 134, 135, 136, 137, 138, 139, 140, 141, 142, 143, 144, 145, 146, 147, 148, 149, 150, 151, 152, 153, 154, 155, 156, 157, 158, 159, 160, 161, 162, 163, 164, 165, 166, 167, 168, 169, 170, 171, 172, 173, 174, 175, 176, 177, 178, 179, 180, 181, 182, 183, 184, 185, 186, 187, 188, 189, 190, 191, 192, 193, 194, 195, 196, 197, 198, 199, 200, 201, 202, 203, 204, 205, 206, 207, 208, 209, 210, 211, 212, 213, 214, 215, 216, 217, 218, 219, 220, 221, 222, 223, 224, 225, 226, 227, 228, 229, 230, 231, 232, 233, 234, 235, 236, 237, 238, 239, 240, 241, 242, 243, 244, 245, 246, 247, 248, 249, 250, 251, 252, 253, 254, 255, 256, 257, 258, 259, 260, 261, 262, 263, 264, 265, 266, 267, 268, 269, 270, 271, 272, 273, 274, 275, 276, 277, 278, 279, 280, 281, 282, 283, 284, 285, 286, 287, 288, 289, 290, 291, 292, 293, 294, 295, 296, 297, 298, 299, 300, 301, 302, 303, 304, 305, 306, 307, 308, 309, 310, 311, 312, 313, 314, 315, 316, 317, 318, 319, 320, 321, 322, 323, 324, 325, 326, 327, 328, 329, 330, 331, 332, 333, 334, 335, 336, 337, 338, 339, 340, 341, 342, 343, 344, 345, 346, 347, 348, 349, 350, 351, 352, 353, 354, 355, 356, 357, 358, 359, 360, 361, 362, 363, 364, 365, 366, 367, 368, 369, 370, 371, 372, 373, 374, 375, 376, 377, 378, 379, 380, 381, 382, 383, 384, 385, 386, 387, 388, 389, 390, 391, 392, 393, 394, 395, 396, 397, 398, 399, 400, 401, 402, 403, 404, 405, 406, 407, 408, 409, 410, 411, 412, 413, 414, 415, 416, 417, 418, 419, 420, 421, 422, 423, 424, 425, 426, 427, 428, 429, 430, 431, 432, 433, 434, 435, 436, 437, 438, 439, 440, 441, 442, 443, 444, 445, 446, 447, 448, 449, 450, 451, 452, 453, 454, 455, 456, 457, 458, 459, 460, 461, 462, 463, 464, 465, 466, 467, 468, 469, 470, 471, 472, 473, 474, 475, 476, 477, 478, 479, 480, 481, 482, 483, 484, 485, 486, 487, 488, 489, 490, 491, 492, 493, 494, 495, 496, 497, 498, 499, 500, 501, 502, 503, 504, 505, 506, 507, 508, 509, 510, 511, 512, 513, 514, 515, 516, 517, 518, 519, 520, 521, 522, 523, 524, 525, 526, 527, 528, 529, 530, 531, 532, 533, 534, 535, 536, 537, 538, 539, 540, 541, 542, 543, 544, 545, 546, 547, 548, 549, 550, 551, 552, 553, 554, 555, 556, 557, 558, 559, 560, 561, 562, 563, 564, 565, 566, 567, 568, 569, 570, 571, 572, 573, 574, 575, 576, 577, 578, 579, 580, 581, 582, 583, 584, 585, 586, 587, 588, 589, 590, 591, 592, 593, 594, 595, 596, 597, 598, 599, 600, 601, 602, 603, 604, 605, 606, 607, 608, 609, 610, 611, 612, 613, 614, 615, 616, 617, 618, 619, 620, 621, 622, 623, 624, 625, 626, 627, 628, 629, 630, 631, 632, 633, 634, 635, 636, 637, 638, 639, 640, 641, 642, 643, 644, 645, 646, 647, 648, 649, 650, 651, 652, 653, 654, 655, 656, 657, 658, 659, 660, 661, 662, 663, 664, 665, 666, 667, 668, 669, 670, 671, 672, 673, 674, 675, 676, 677, 678, 679, 680, 681, 682, 683, 684, 685, 686, 687, 688, 689, 690, 691, 692, 693, 694, 695, 696, 697, 698, 699, 700, 701, 702, 703, 704, 705, 706, 707, 708, 709, 710, 711, 712, 713, 714, 715, 716, 717, 718, 719, 720, 721, 722, 723, 724, 725, 726, 727, 728, 729, 730, 731, 732, 733, 734, 735, 736, 737, 738, 739, 740, 741, 742, 743, 744, 745, 746, 747, 748, 749, 750, 751, 752, 753, 754, 755, 756, 757, 758, 759, 760, 761, 762, 763, 764, 765, 766, 767, 768, 769, 770, 771, 772, 773, 774, 775, 776, 777, 778, 779, 780, 781, 782, 783, 784, 785, 786, 787, 788, 789, 790, 791, 792, 793, 794, 795, 796, 797, 798, 799, 800, 801, 802, 803, 804, 805, 806, 807, 808, 809, 810, 811, 812, 813, 814, 815, 816, 817, 818, 819, 820, 821, 822, 823, 824, 825, 826, 827, 828, 829, 830, 831, 832, 833, 834, 835, 836, 837, 838, 839, 840, 841, 842, 843, 844, 845, 846, 847, 848, 849, 850, 851, 852, 853, 854, 855, 856, 857, 858, 859, 860, 861, 862, 863, 864, 865, 866, 867, 868, 869, 870, 871, 872, 873, 874, 875, 876, 877, 878, 879, 880, 881, 882, 883, 884, 885, 886, 887, 888, 889, 890, 891, 892, 893, 894, 895, 896, 897, 898, 899, 900, 901, 902, 903, 904, 905, 906, 907, 908, 909, 910, 911, 912, 913, 914, 915, 916, 917, 918, 919, 920, 921, 922, 923, 924, 925, 926, 927, 928, 929, 930, 931, 932, 933, 934, 935, 936, 937, 938, 939, 940, 941, 942, 943, 944, 945, 946, 947, 948, 949, 950, 951, 952, 953, 954, 955, 956, 957, 958, 959, 960, 961, 962, 963, 964, 965, 966, 967, 968, 969, 970, 971, 972, 973, 974, 975, 976, 977, 978, 979, 980, 981, 982, 983, 984, 985, 986, 987, 988, 989, 990, 991, 992, 993, 994, 995, 996, 997, 998, 999, 1000







листами толщиной 10 мм ГОСТ 6266-81.

2.6.3. В помещениях, где возможны скопления народа, внутренняя отделка должна быть выполнена из трудносгораемых материалов.

2.6.4. Пол, стены, перегородки и потолки в местах установки теплового оборудования (электроплиты, кипятильники и т.п.) изолировать кровельной сталью толщиной 0,8 мм по слою асбестового картона толщиной 5 мм в соответствии с проектом.

2.6.5. Длина эвакуационного пути, количество эвакуационных выходов, ширина дверных полотен и коридоров на путях эвакуации должны соответствовать требованиям соответствующих Строительных Норм и Правил.

2.6.6. Стыки между блок-контейнерами и проемы в местах прокладки коммуникаций должны заделываться минераловатными плитами гипсокартонным листом и трудносгораемым пластиком или металлическим листом в соответствии с рабочей документацией.

2.6.7. Над входными дверями зданий должны быть установлены осветительные приборы.

2.6.8. Снаружи здания должен быть установлен отключающий электросеть рубильник на несгораемом основании.

2.6.9. Здание должно быть оборудовано молниезащитой в соответствии с СН 305-77.

№ п. п. / Подпись и дата / Элект. № / Подпись и дата

И

Изм.	Лист	№ докум.	Подпись	Дата

ТУ 102-237-85

Лист  
17







#### 4. МЕТОДЫ КОНТРОЛЯ И ИСПЫТАНИЙ

4.1. Геометрические и весовые параметры материалов и конструкций должны определяться соответственно универсальным мерительным инструментом II класса точности, весами и динамометром.

4.2. Соответствие материалов и покупных изделий требованиям действующих стандартов и настоящих условий должно подтверждаться товарно-сопроводительной документацией заводов-поставщиков. Входной контроль должен осуществлять ОТК завода-изготовителя блок-контейнеров.

4.3. Контроль качества сварных швов производить методом внешнего осмотра и измерений в соответствии с требованиями ГОСТ 3242-79

4.4. Контроль зачистки мест, подлежащих сварке, контроль непроваров, наплывов, пережогов, пор или шлаковых включений и других элементов сварного шва производить щупом по ГОСТ 882-75, штангенциркулем по ГОСТ I66-80, линейкой металлической по ГОСТ 427-75 визуально или при помощи приборов с увеличением в 10 раз.

4.5. Испытание сварных соединений на статическое растяжение (прочность) производить в соответствии с требованиями ГОСТ 6996-66.

4.6. Герметичность электросварных швов кровли следует проверять до окраски методом керосиновой пробы либо методом избыточного давления или вакуума с применением мыльной эмульсии в соответствии со СНиП Ш-18-75 п.п. I54 и I55.

4.7. Проверка прямолинейности наружной обшивки панелей должна производиться с помощью поверочной линейки и штангенциркуля.

4.8. Контроль качества укладки теплоизоляции и герметизации зазоров, укладки пароизоляционного и гидроизоляционного слоёв, герметизации угловых сопряжений при объёмной сборке блок-контейнера, внутренней отделки производить визуально.

№ п/п  
17  
№№ листов  
№ докум.  
Подпись  
Дата

ТУ 102-237-85

лист

21

4.9. Проверка сортности пиломатериалов столярных и погонажных изделий производить по ГОСТ 8486-66.

4.10. Влажность древесины определять влагомером по ГОСТ 16588-79.

4.11. Проверка формы и расположения поверхностей ограждающих конструкций должна производиться с помощью нивелира, отвеса и линейки.

4.12. Качество настилки полов должно соответствовать требованиям СНиП Ш-В.14-72.

4.13. Подготовку поверхностей под лакокрасочное покрытие проверять в соответствии с ГОСТ 9.402-80.

4.14. Операционный визуальный контроль качества лакокрасочного покрытия проводить в соответствии с ГОСТ 9.032-74.

4.15. Контроль качества лакокрасочного покрытия проверять на двух-трех блок-контейнерах из комплекта на здание в соответствии с требованиями ГОСТ 9.402-80.

4.16. Качество навески окон и дверей следует проверять путем пробного двух-трехкратного открывания-закрывания их. Заедания не допускаются.

4.17. Правильность установки и надежность крепления элементов систем жизнеобеспечения проверяется внешним осмотром и приложением усилий до 200Н (20 кгс).

4.18. Контроль массы блок-контейнеров, входящих в комплект поставки здания, должен производиться взвешиванием каждого блок-контейнера этого здания один раз при освоении серии, а также при изменении технологии их изготовления и замене материалов.

4.19. Контроль массы блок-контейнера производить путём взвешивания с точностью до 250 кг динамометром общего назначения I класса с пределами измерений от 1,5 до 15 тс по ГОСТ 13837-79.

Изм. № подл.	Подп. и дата	Взам. инв. №	Изм. № дубл.	Подп. и дата

Изм.	Лист	№ докум.	Подп.	Дата

4.20. Испытание санитарно-технических устройств производить в соответствии с требованиями ГОСТ 23345-84.

4.21. Испытание электротехнических устройств производить в соответствии с требованиями ГОСТ 23274-84.

4.22. Сопротивление изоляции силовой и осветительной проводки следует замерять омметром между любым проводом и землей, а также между проводами. При измерении сопротивления изоляции в силовых цепях должны быть отключены электроприёмники, аппараты, приборы, а лампы в сети освещения должны быть вывинчены.

Результаты замеров должны быть оформлены актом.

4.23. После окончания монтажа электрооборудования и электроосветительных сетей в здании должны быть проведены приемо-сдаточные испытания электрооборудования в соответствии с требованиями главы I-8 ПУЭ-76.

4.24. Работу электрооборудования проверять путём включения его в электрическую сеть.

4.25. Проверку комплектности поставки каждого блок-контейнера проводить по комплекточной ведомости и паспорту на здание.

4.26. Проверка пунктов разделов "Маркировка" и "Упаковка" должна производиться внешним осмотром.

4.27. Для контроля, измерений и испытаний материалов, конструкций и систем блок-контейнеров должны применяться контрольно-измерительные приборы и инструмент, удовлетворяющие требованиям действующих стандартов или технических условий на эти приборы и инструмент, прошедшие проверку в сроки, установленные соответствующими инструкциями Госстандарта СССР, и обеспечивающие требуемую точность, установленную в стандартах или ТУ на проверяемые материалы и изделия.

4.28. Проверка комплекта блок-контейнеров (на одно здание),

Лист № 17  
 Изм. № 1  
 Дата  
 Подпись  
 Имя Фамилия  
 Подпись  
 Имя Фамилия  
 Подпись  
 Имя Фамилия  
 Подпись  
 Имя Фамилия





5. ТРАНСПОРТИРОВАНИЕ И ХРАНЕНИЕ

5.1. Здания в виде комплектов блок-контейнеров можно транспортировать любым видом транспорта в соответствии со следующими правилами:

"Правила перевозки грузов" М.Издательство "Транспорт", 1983г

"Общие правила перевозки грузов автотранспортом", утвержденные Министерством автомобильного транспорта 30 июня 1971г;

"Правила перевозки грузов", утвержденные Министерством речного флота СССР 14 августа 1978г № 144;

"Общие специальные правила перевозки грузов", утвержденные Министерством морского флота СССР, 1979 г.

5.2. Размещение и крепление блок-контейнеров, крылец, траверс для погрузки и разгрузки их на транспортном средстве должно осуществляться в пределах габарита погрузки в соответствии с "Техническими условиями погрузки и крепления грузов", а также схемами погрузки, согласованными в установленном порядке.

5.3. Подъем блок-контейнеров при погрузке, разгрузке и монтаже здания должен производиться с помощью специальной траверсы, входящей в комплект поставки каждого здания.

5.4. Строповка блок-контейнеров должна осуществляться в соответствии с такелажной схемой, входящей в инструкцию по эксплуатации.

5.5. Блок-контейнеры должны при хранении у изготовителя и потребителя устанавливаться на специальных площадках с уклонами и устройствами, обеспечивающими отвод дождевых и талых вод, удовлетворяющих противопожарным требованиям. Блок-контейнер должен устанавливаться на два деревянных бруса сечением 200х200 мм, длиной не менее 3 м, которые располагаются на расстоянии 2,5 м от его торцов. Допускается установка блок-контейнеров на доски толщиной 20мм, уложенные на бетонное основание.

№ п/п  
№ лист  
№ док.з.  
Подпись  
Дата

17

Допускается при хранении на складах устанавливать блок-контейнеры в два яруса.

5.6. Запрещается транспортировать блок-контейнеры волоком.

5.7. При погрузке, разгрузке, транспортировке и хранении блок-контейнеров должны приниматься меры против загрязнения и механических повреждений.

5.8. При транспортировании комплекта элементов здания в районы Крайнего Севера должны быть соблюдены требования ГОСТ 15846-79.

5.9. При транспортировании всё комплектующее оборудование должно быть надёжно закреплено внутри блок-контейнеров.

5.10. При длительном хранении комплекта элементов здания должна быть обеспечена его полная сохранность и качество товарного вида по группе хранения Ж-I ГОСТ 15150-69.

№ 10-1000  
17  
Листы в 11 частях  
Задание № 1106 № 0401  
Литинго С.С.И.И.

6. УКАЗАНИЯ ПО ЭКСПЛУАТАЦИИ

6.1. Указания по эксплуатации следует смотреть в "Инструкции по эксплуатации мобильных (инвентарных) зданий из блок-контейнеров системы "Вахта".

6.2. Подключение зданий к наружным сетям водопровода, канализации, отопления и электроснабжения должно осуществляться в соответствии с инструкцией по эксплуатации.

6.3. При установке зданий пожарные разрывы должны приниматься, как для зданий У степени огнестойкости.

6.4. В помещениях на видном месте должны быть вывешены Правила пожарной безопасности и План эвакуации, согласованный с местными органами пожарного надзора.

6.5. На строительной площадке потребителем должны быть выполнены работы по наладке в здании систем вентиляции, отопления, водоснабжения и канализации и должны соблюдаться гигиенические требования в соответствии с действующими санитарными нормами.

№ п/п  
 № докум.  
 Дата  
 № докум.  
 Дата  
 № докум.  
 Дата  
 № докум.  
 Дата  
 № докум.  
 Дата  
 № докум.  
 Дата

ТУ102-237-85

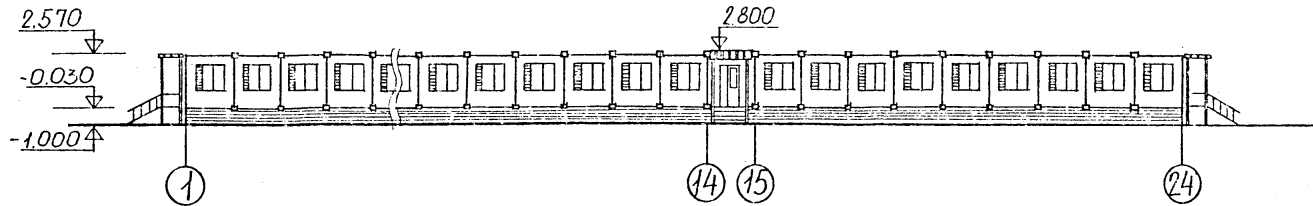
Лист  
 27



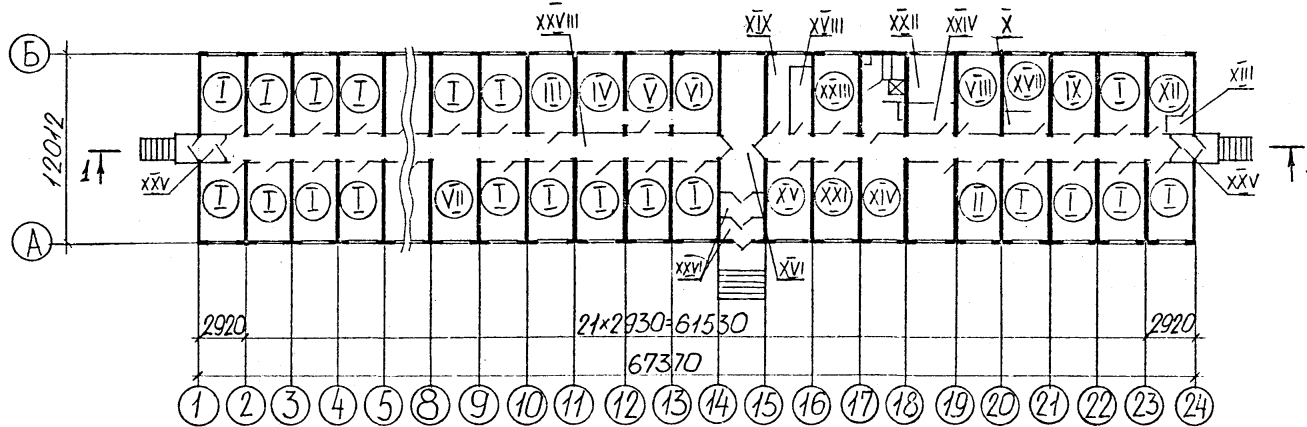
ОБЪЕМНО-ПЛАНИРОВОЧНЫЕ РЕШЕНИЯ  
 ЗДАНИЙ МОБИЛЬНЫХ (ИНВЕНТАРНЫХ)  
 ИЗ БЛОК-КОНТЕЙНЕРОВ СИСТЕМЫ  
 "ВАХГА"

инв.№ подл.	Подпис. и дата	инв.№ подл.	Подпис. и дата	инв.№ подл.	Подпис. и дата	<p style="text-align: center;">ТУ 102-237-85</p>	лист
инв.№ подл.	Подпис. и дата	инв.№ подл.	Подпис. и дата	инв.№ подл.	Подпис. и дата		29

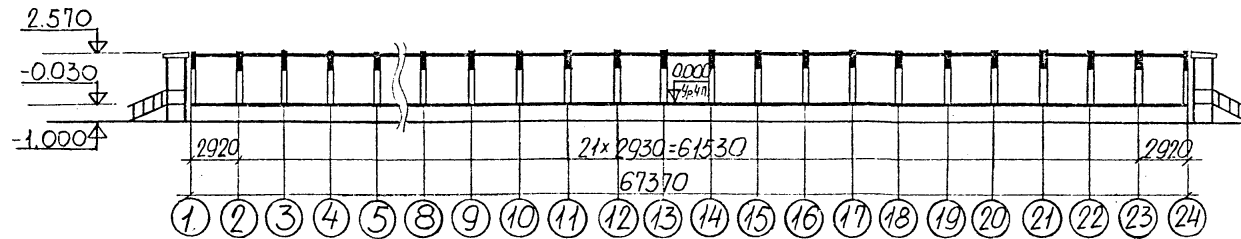
Ф А С А Д I-24



П Л А Н



Р А З Р Е З I-I

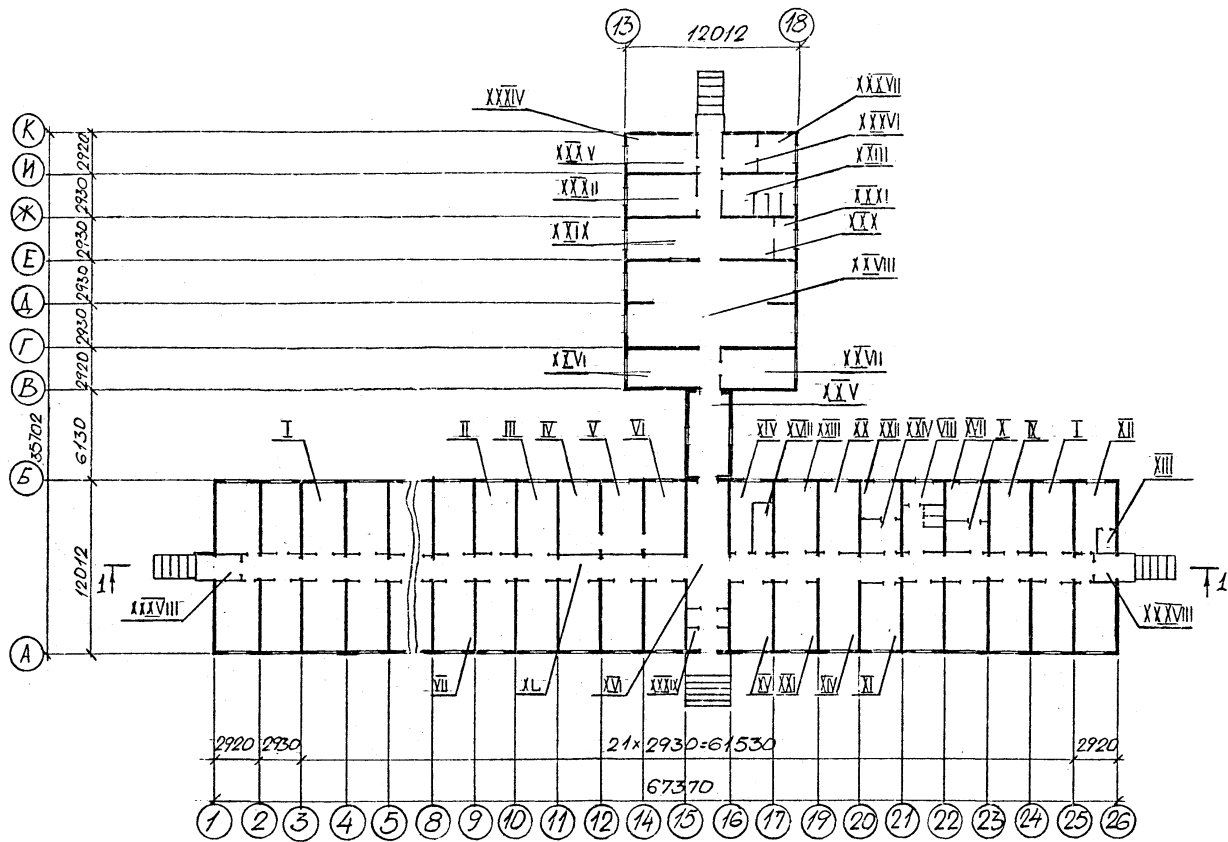


Площадь застройки	м <sup>2</sup>	823,9
общая *	"	784,5
жилая	"	340,2

Инв. № подл. Подпись и дата. Инв. № подл. Подпись и дата.

Изм.	лист	№ докум.	подп.	дата





Площадь  
застройки            м<sup>2</sup>    1055,72  
общая                    "       1001,74  
жилая                    "       340,20

Инв. № подл. Подпись и дата (чл. в. № 20) Взнос чл. в. М. Подпись и дата

Изм	лист	№ докум	подп	дата

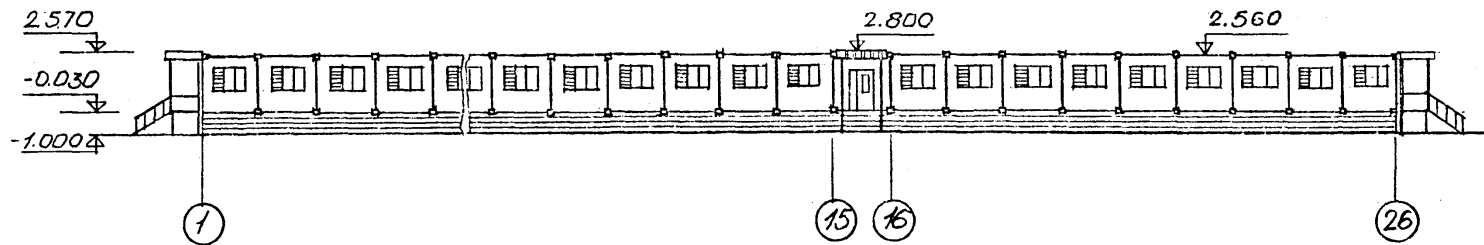


ОБЩЕЖИТИЕ-КОМПЛЕКС НА 50 ЧЕЛОВЕК СО СТОЛОВОЙ

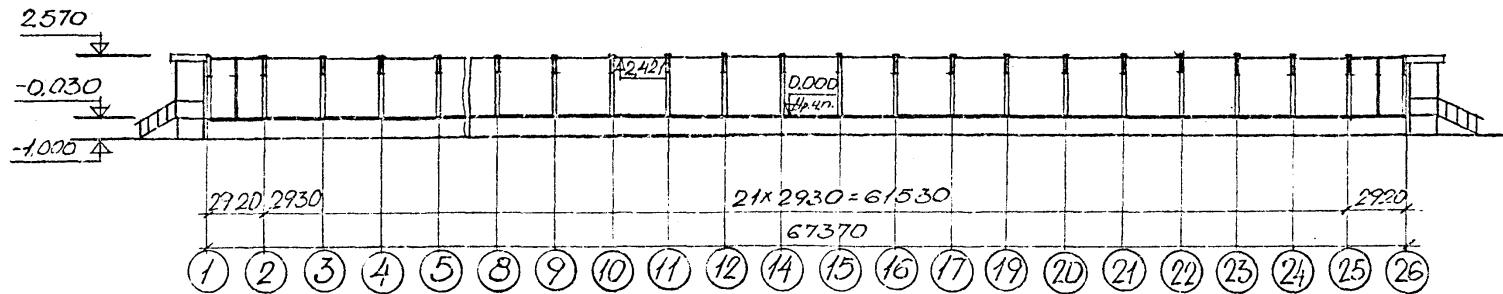
ПРОЕКТ

№ 3402/2

Ф А С А Д I-26



Р А З Р Е З I-I



И.В. и подл. Подпись и дата. 17  
 И.В. и подл. Подпись и дата. 17  
 И.В. и подл. Подпись и дата. 17

И.В. и подл.	Подпись	И.В. и подл.	Подпись
И.В. и подл.	Подпись	И.В. и подл.	Подпись

ЭКСПЛИКАЦИЯ ПОМЕЩЕНИЙ

№ помещ.	Наименование	Площадь м2
1	2	3
I	Комната жилая на 2 человека	12,6
II	Комната жилая для приезжих	12,6
III	Кухня мужская	13,6
IV	Душевые мужские	13,8
V	Умывальная мужская	13,6
VI	Уборные мужские	13,8
VII	Холл	13,6
VIII	Санитарный узел женский	13,6
IX	Кухня женская	13,6
X	Умывальная женская	6,97
XI	Библиотека	13,6
XII	Изолятор	11,3
XIII	Санитарный узел изолятора	2,1
XIV	Помещение настольных игр	13,6
XV	Помещение коменданта	13,1
XVI	Вестибюль	23,9
XVII	Комната личной гигиены женщин	6,3
XVIII	Электропитовая	5,5
XIX	Тепловой пункт	8,1
XX	Баня-сауна	13,6

1	2	3
XXI	Бельевая,совмещанная с кладовой личных вещей	13,6
XXII	Постирочная	8,7
XXIII	Комната для сушки одежды и обуви	13,6
XXIV	Сушильная и гладильная	4,9
XXV	Переход	15,0
XXVI	Гардеробная	7,4
XXVII	Венткамера	13,6
XXVIII	Обеденный зал	64,8
XXIX	Горячий цех	17,7
XXX	Моечная столовой посуды	8,6
XXXI	Моечная кухонной посуды	4,8
XXXII	Заготовочная	13,6
XXXIII	Бытовая комната для персонала	13,6
XXXIV	Кладовая сухих продуктов	7,6
XXXV	Кладовая овощей	5,8
XXXVI	Загрузочная	6,3
XXXVII	Кладовая мяса,рыбы и молочных продуктов	7,2
XXXVIII	Тамбур	1,8
XXXIX	Тамбур	3,5
X	Коридор	94,0

Инв. № подл. Подписан и датой. Изм. № докум. Подп. Дата.

17

Изм. лист N докум. Подп. Дата

ЭКСПЛИКАЦИЯ ОБОРУДОВАНИЯ

№ поз.	Наименование
1	2
1	Диван мягкий
2	Стул полумягкий ГОСТ 13025.7-2I
3	Стол журнальный
4	Тумбочка под телевизор ГОСТ13025I2-8I
5	Электроплитка бытовая стационарная
6	Стол-шкаф кухонный
7	Электросушитель
8	Скамья
9	Тумбочка
10	Стеллаж для белья
11	Электрокаменка
12	Скамья
13	Стол для шахмат и шашек
14	Машина стиральная полуавтоматическая
15	Стол гладильный
16	Стеллаж для книг
17	Стол картотечный
18	Стол письменный однотумбовый
19	Скамья
20	Ведро педальное
21	Зеркало ГОСТ 17716-82
22	Ванна моечная
23	Ванна моечная
24	Ванна ГОСТ 1154-80

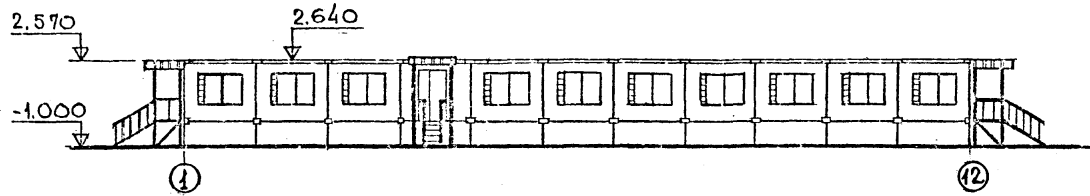
1	2
25	Весы
26	Вешалка
27	Кассета настенная для тарелок
28	Кипятильник
29	Котёл
30	Ларь для овощей
31	Машина кухонная для измельчения продуктов
32	Плита
33	Подтоварник металлический
34	Подтоварник металлический
35	Подтоварник металлический
36	Прилавок гардеробный
37	Прилавок для подносов
38	Приспособление для очистки рыбы
39	Стеллаж производственный стационарный
40	Стол обеденный
41	Стол производственный
42	Стол производственный
43	Стол производственный
44	Стул для обеденного зала
45	Шкаф для белья
46	Шкаф для одежды
47	Шкаф для хранения посуды
48	Шкаф холодильный

инв. № 102-237-85  
 Подпись и дата  
 инв. № 102-237-85  
 Подпись и дата  
 инв. № 102-237-85  
 Подпись и дата  
 инв. № 102-237-85  
 Подпись и дата

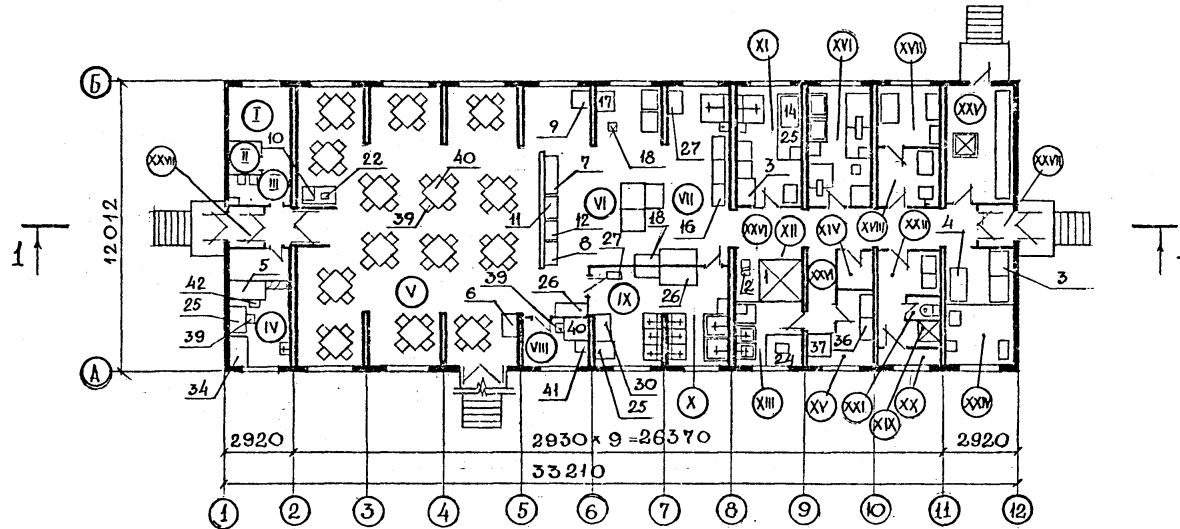
СТОЛОВАЯ НА 60 МЕСТ

ПРОЕКТ  
№ 3191

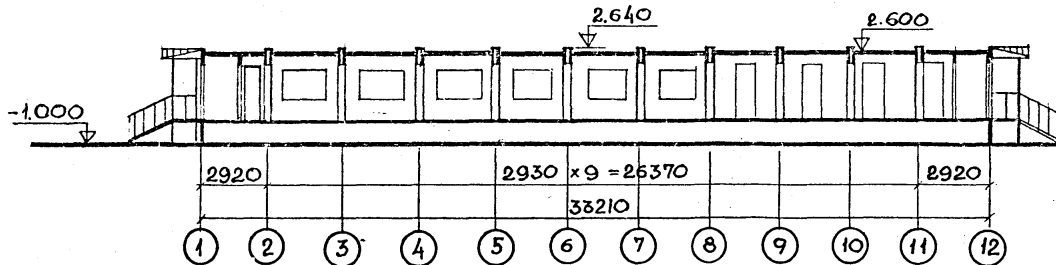
Ф А С А Д I-I2



П Л А Н



Р А З Р Е З I - I



Площадь  
застройки  
общая\*

м<sup>2</sup> 418,40  
" 384,49

Инв. Проект. Подпись и дата. Взам. инв. № Инв. Л. № 01/01. Подпись и дата.

ИЗМ.	ЛИСТ	ДОКУМ.	ПОДП.	ДАТА

ЭКСПЛИКАЦИЯ ПОМЕЩЕНИЙ

ЭКСПЛИКАЦИЯ ОБОРУДОВАНИЯ

№ помещ.	Наименование	Площадь м <sup>2</sup>
1	2	3
I	Гардеробная и вестибюль	11,8
II	Санузел	1,64
III	Умывальная	1,8
IV	Буфет	13,6
V	Зал	100,75
VI	Раздаточная	24,5
VII	Горячий цех	45,0
VIII	Кабинет директора	4,75
IX	Моечная столовой посуды	12,3
X	Моечная кухонной посуды	12,3
XI	Холодный цех	13,6
XII	Помещение для камеры	5,85
XIII	Овощной цех	7,8
XIV	Кладовая тары	2,8
XV	Кладовая овощей	6,9
XVI	Мясо-рыбный цех	13,6
XVII	Кладовая сухих продуктов, хлеба	6,6
XVIII	Загрузочная	11,06
XIX	Душевая для обслуживающего персонала	0,9
XX	Преддушевая для обслуживающего персонала	3,2
XXI	Санузел для обслуживающего персонала	1,2
XXII	Раздевалка для обслуживающего персонала	2,7
XXIII	Холодильная камера	7,7
XXIV	Щитовая	6,2
XXV	Тепловой пункт	13,6
XXVI	Коридор	20,6
XXVII	Тамбур	3,1

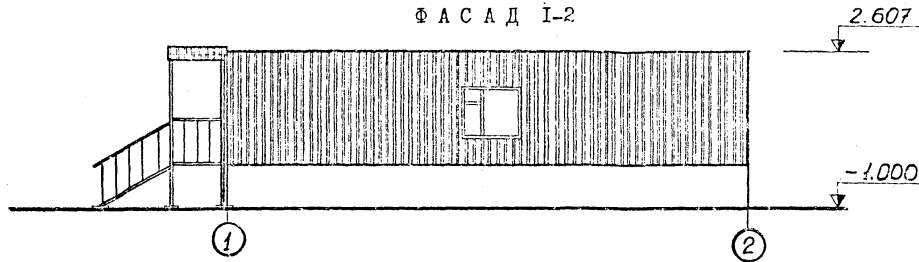
№ поз.	Наименование
1	2
I	Камера холодильная сборно-разборная
2	Агрегат холодильный
3	Шкаф холодильный
4	Шкаф холодильный
5	Прилавок витрина
6	Прилавок для подносов
7	Прилавок для холодных и сладких блюд
8	Прилавок для горячих напитков
9	Прилавок для столовых приборов
10	Прилавок-касса
11	Прилавок-мармит для I блюд
12	Прилавок-мармит для II блюд
13	Приспособление для очистки рыбы
14	Хлеборезка
15	Плита электрическая
16	Котел секционный модулированный
17	Шкаф жарочный
18	Кипятильник электрический
19	Сковорода электрическая
20	Привод универсальный
21	Электросушитель
22	Машина контрольно-кассовая

1	2
23	Машина кухонная для измельчения прод
24	Машина картофелеочистительная
25	Стол производственный
26	Стол производственный
27	Стол производственный
28	Стол для чистки рыбы
29	Стол для хлеборезки
30	Стол для сбора остатков пищи
31	Кассета настенная для тарелок
32	Стеллаж производственный
33	Шкаф для посуды
34	Шкаф для хлеба
35	Шкаф для одежды
36	Подтоварник
36	Подтоварник
37	Ларь для овощей
38	Стул для разрубки мяса
39	Стул
40	Стол обеденный
41	Сейф
42	Весы настольные циферблатные
43	Весы товарные
44	Тележка с подъемной платформой

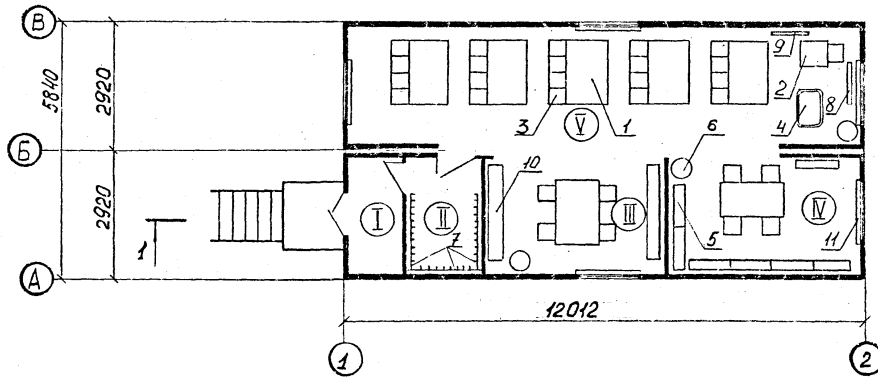
Инв. № 102-237-85. Подпись и дата. Введен. инв. №. Инв. №. Подпись и дата.

изм.	лист	в докум.	подп.	дата
------	------	----------	-------	------

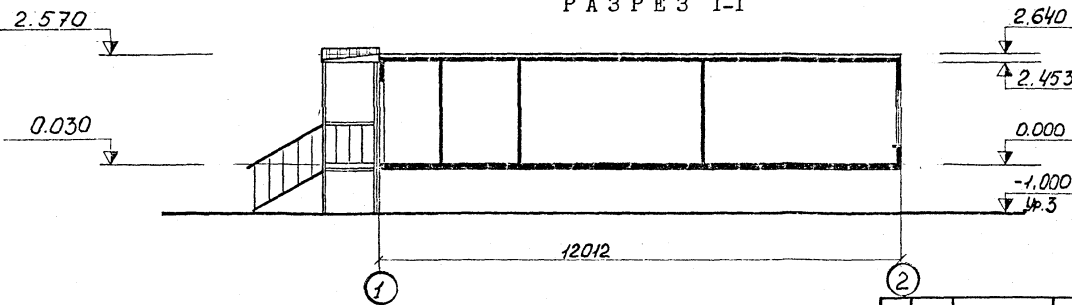
Ф А С А Д I-2



П Л А Н



Р А З Р Е З I-I



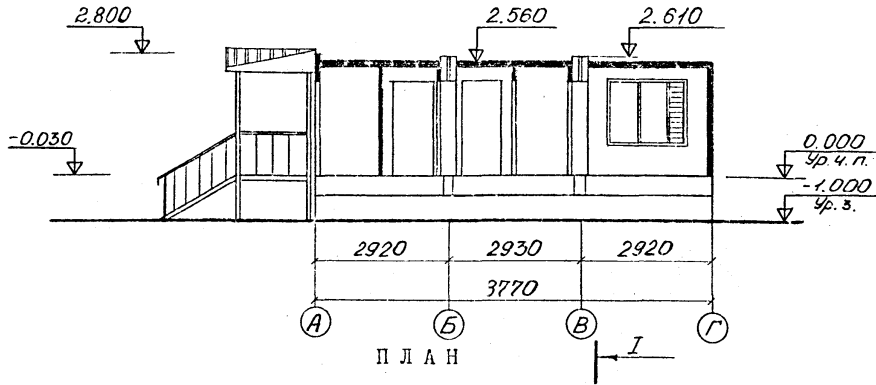
Площадь  
застройки м<sup>2</sup> 72,9  
общая<sup>х</sup> " 64,6

Инв. и подп. Проектная и дата. Взам. инв. и подп. Инв. и подп. Проектная и дата.

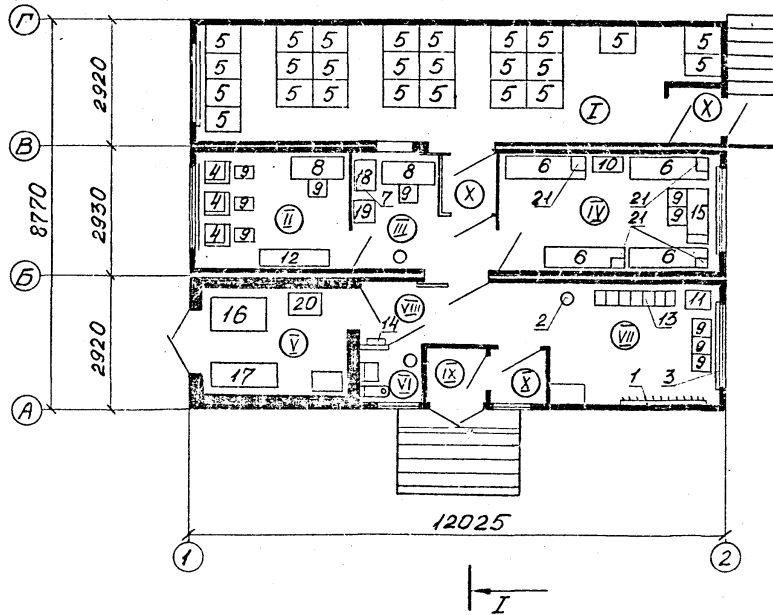
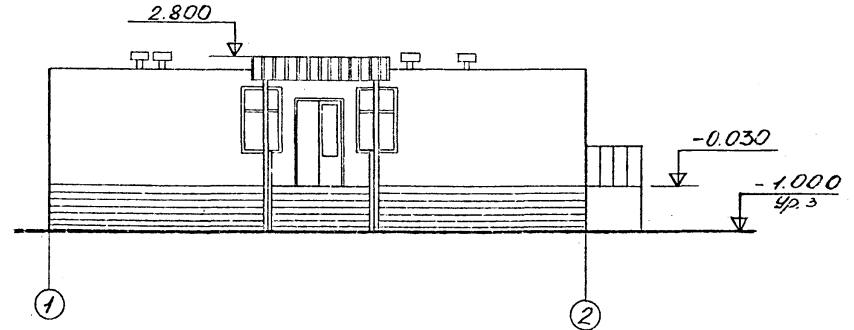
Изм.	лист	№ докум.	подп.	дата



РАЗРЕЗ I-I



Ф А С А Д I-2



Площадь  
застройки  
Общая ж

м<sup>2</sup> 124,8  
" 98,65

Изм. и подл. Подписи и даты  
Изм. и подл. Подписи и даты



ЭКСПЛИКАЦИЯ ПОМЕЩЕНИЙ

№ помещ.	Наименование	Площадь м <sup>2</sup>
I	Кабинет кислородотерапии	30,7
II	Ингаляционный кабинет	9,2
III	Комната медсестры	6,65
IV	Процедурный кабинет	13,5
V	Аппаратная	8,5
VI	Санитарный узел	1,4
VII	Вестибюль	9,8
VIII	Коридор	6,44
IX	Тамбур	1,8
X	Тамбур	1,4

ЭКСПЛИКАЦИЯ ПОМЕЩЕНИЙ

№ поз.	Наименование
I	Вешалка металлическая
2	Ведро педальное
3	Гардина
4	Ингалятор ультразвуковой И I
5	Кресло для отдыха
6	Кухетка
7	Подставка
8	Стол на пост дежурной медсестры
9	Стул смешанной конструкции
10	Тумбочка
11	Шкаф для одежды персонала
12	Шкаф на пост дежурной медсестры
13	Шкаф секционный для обуви
14	Электросушитель
15	Аппарат для низкочастотной магнито-терапии "Полюс"
16	Аппарат с вентилятором
17	Вакуум-насос, блок очистки и осушки
18	Магнитофон "Снежить" стерео
19	Пульт управления
20	Щит КИП
21	Электромассажер "Тонус-2"

Инв. № 31  
 Подпись и дата  
 Инв. № 31  
 Подпись и дата  
 Инв. № 31  
 Подпись и дата  
 Инв. № 31  
 Подпись и дата

17

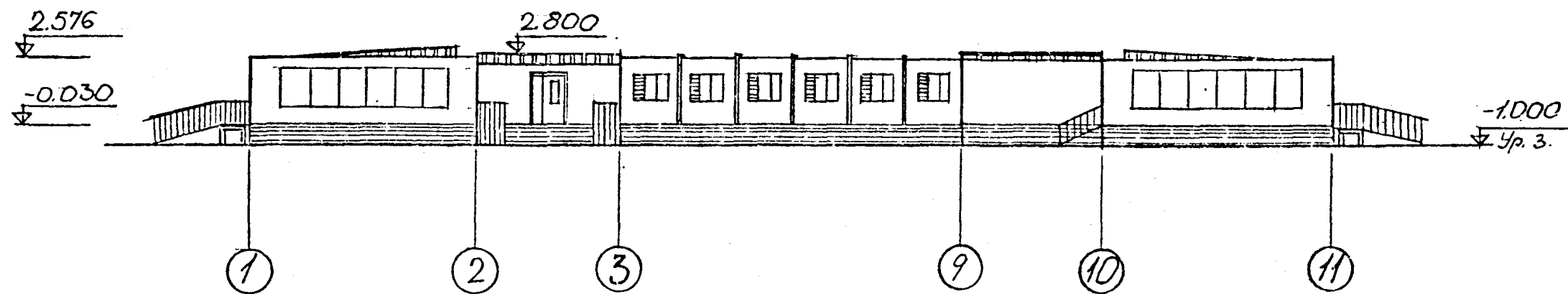
ИЗМ	лист	№ докум.	Подпись	Дата

ЯСЛИ-ДЕТСАД НА 40 МЕСТ

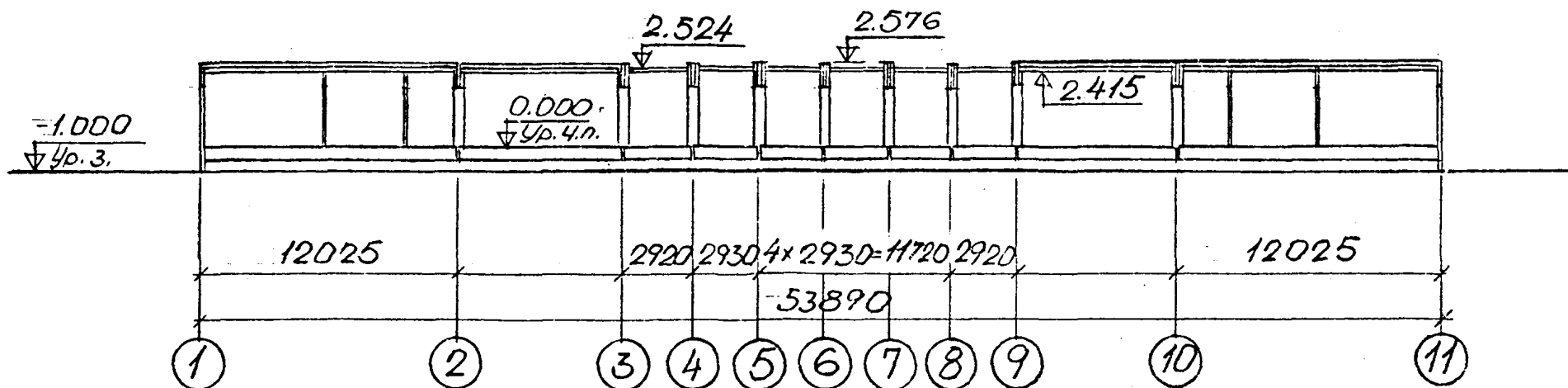
ПРОЕКТ

№ 3298

Ф А С А Д I-II



Р А З Р Е З I-I



ИЗМ	ИЗМЕН	ИЗМЕН	ИЗМЕН	ИЗМЕН
ИЗМ	ИЗМЕН	ИЗМЕН	ИЗМЕН	ИЗМЕН
ИЗМ	ИЗМЕН	ИЗМЕН	ИЗМЕН	ИЗМЕН



## ЭКСПЛИКАЦИЯ ПОМЕЩЕНИЙ

Но- мер	Наименование	Площадь м2
1	2	3
1	Веранда прогулочная	63,4
2	Тамбур блок-перехода	14,86
3	Тамбур блок-перехода	10,5
4	Тамбур блок-перехода	4,11
5	Приемная ясельной группы	30,71
6	Игральная-столовая ясельной группы	59,69
7	Буфетная ясельной группы	4,82
8	Туалетная ясельной группы	13,5
9	Коридор	12,14
10	Тамбур	5,36
11	Спальня ясельной группы	64,06
12	Щитовая	6,64
13	Венткамера	11,02
14	Холодная зона для приточной установки	2,25
15	Теплопункт	13,19
16	Холл	13,48
17	Кабинет врача	13,48
18	Кладовая чистого белья	6,64
19	Санузел изолятора	1,17
20	Тамбур	1,69

1	2	3
21	Изолятор	10,33
22	Кухня	23,08
23	Кабинет заведующего	13,48
24	Кладовая сухих продуктов	4,38
25	Комната личной гигиены	13,48
26	Кладовая овощей	4,38
27	Стиральная-гладильная	13,19
28	Коридор	25,64
29	Коридор	3,93
30	Тамбур блок-перехода	4,11
31	Тамбур блок-перехода	7,32
32	Тамбур блок-перехода	10,50
33	Спальня дошкольной группы	64,06
34	Коридор	12,15
35	Туалетная дошкольной группы	13,45
36	Кладовая уборочного инвентаря	8,45
37	Буфетная дошкольной группы	4,82
38	Групповая дошкольной группы	64,71
39	Раздевальная дошкольной группы	30,71

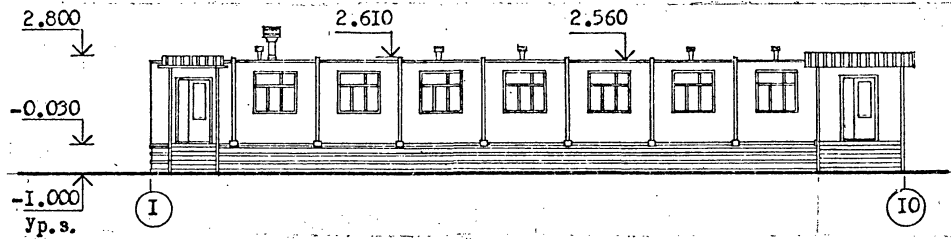
инв. № подл. 17  
 Действ. и дата 17  
 Конт. инв. № инв. и дата  
 Действ. и дата

Конт. инв. №	инв.	и дата	Действ. и дата

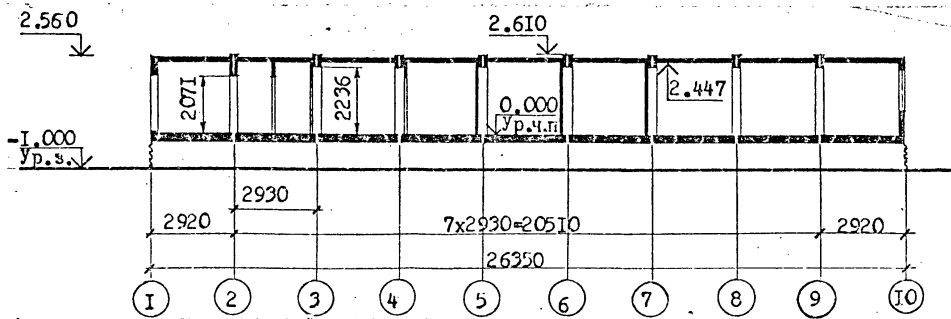
МАГАЗИН ПРОМЫШЛЕННО-ПРОДОВОЛЬСТВЕННЫХ ТОВАРОВ  
(МАГАЗИН СМЕШАННОЙ ТОРГОВЛИ)

ПРОЕКТ  
10202

ФАСАД

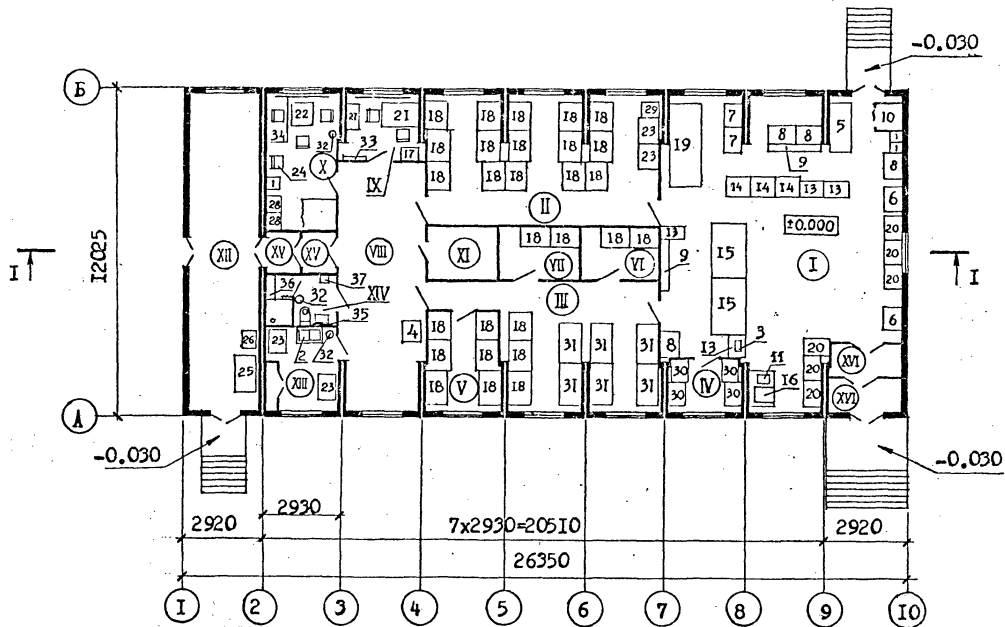


РАЗРЕЗ I-I



17  
 Проект разработан в соответствии с требованиями СНиП 2-08-79 к проектированию промышленных зданий и сооружений


ПЛАН



Площадь  
застройки  
общая\*

м2 331,6  
" 304,5

Шифр проекта: 102-237-85  
 Проект: 102-237-85  
 Автор: [Имя нечитабельно]  
 Инженер: [Имя нечитабельно]  
 Проверил: [Имя нечитабельно]  
 17

Имя	Имя	Имя	Имя	Имя	Имя
Иван	Иван	Иван	Иван	Иван	Иван

ЭКСПЛИКАЦИЯ ПОМЕЩЕНИЙ

№ помещ.	Наименование	Площадь м <sup>2</sup>
I	Торговый зал	87,21
П	Кладовая прототоваров	39,35
Ш	Кладовая продтоваров	29,50
IУ	Кладовая хлеба	5,10
У	Кладовая овощей и фруктов	9,80
УI	Кладовая уборочного инвентаря и тарная	5,26
УП	Кладовая упаковочных материалов и инвентаря	5,26
УШ	Приемочная	28,26
IX	Кабинет директора	7,37
X	Комната персонала	13,41
XI	Электродитовая	4,80
XII	Разгрузочная платформа	30,70
XIII	Моечная	8,50
XIV	Санитарный узел	4,70
XV	Тамбур	1,95
XVI	Тамбур	3,20

ЭКСПЛИКАЦИЯ ОБОРУДОВАНИЯ И МЕБЕЛИ

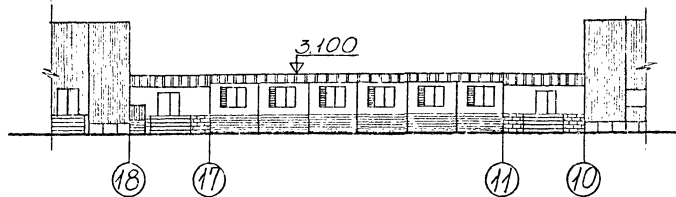
№ поз.	Наименование
	I. Оборудование и мебель
1	Банкетка для примерки обуви
2	Ванна моечная на 2 отделения
3	Весы настольные
4	Весы товарные
5	Вешало для верхней одежды
6	Витрина пристенная
7	Горка пристенная
8	Горка пристенная
9	Горка пристенная
10	Кабина примерочная
11	Машина контрольно-кассовая
12	Ограждение прохода
13	Прилавок
14	Прилавок-витрина
15	Прилавок-витрина "Пингвин-В"
16	Прилавок-касса
17	Сейф
18	Стеллаж односекционный
19	Стол для отмеривания тканей
20	Стол для упаковки товаров
21	Стол канцелярский однотумбовый
22	Стол обеденный
23	Стол производственный
24	Стул полужесткий
25	Тележка грузовая
26	Тележка с под "емной платформой
27	Шкаф для белья
28	Шкаф для хранения одежды
29	Шкаф негорюемый № 3
30	Шкаф передвижной хлебный
31	Шкаф холодильный
	II Бытовые приборы и изделия
32	Ведро педальное
33	Вешалка
34	Гардина
35	Зеркало бытовое
36	Скамья
37	Электросушитель

Шт. в. № 221, Подп. № 1. Д. С. А. 22.11.1981 г. Шт. в. № 221, Подп. № 1. Д. С. А. 22.11.1981 г.

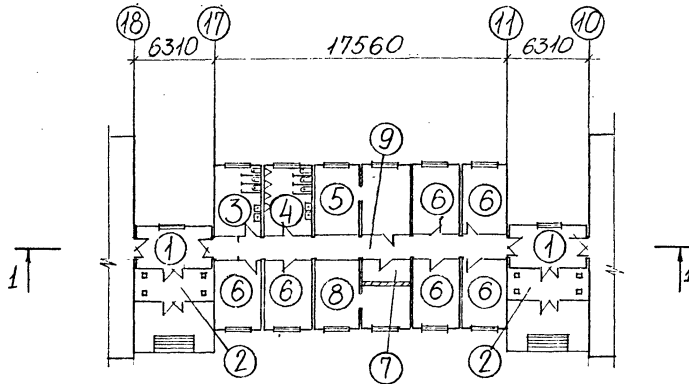
Шт. в. № 221, Подп. № 1. Д. С. А. 22.11.1981 г.

ПРОЕКТ  
№ 3288

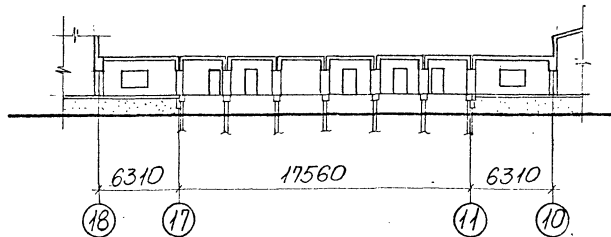
ФАСАД 18-10



П Л А Н



Р А З Р Е З I-I



ЭКСПЛИКАЦИЯ ПОМЕЩЕНИЙ

№ пом.	Наименование	Площадь м2
1	Блок перехода	15.57
2	Тамбур	6.84
3	Санузел женский	13.77
4	Санузел мужской	13.77
5	Читальный зал	27.54
6	Помещение лекционно-кружковой группы	13.77
7	Библиотека	13.77
8	Книгохранилище на 3000 томов	13.77
9	Коридор	29.87

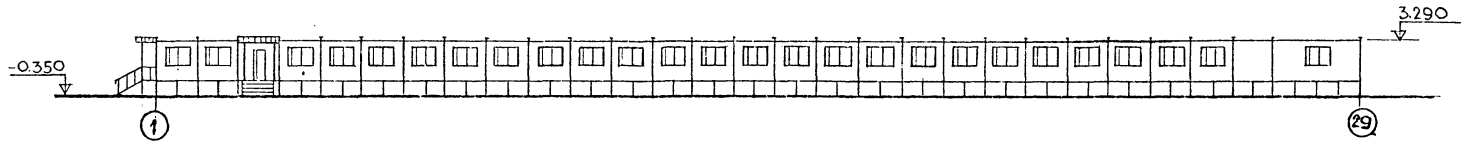
Площадь  
застройки м2 249,8  
общая\* м2 236,9

Инв. № 102-237-85  
Подпись архитектора  
Инв. № 102-237-85  
Подпись архитектора  
Инв. № 102-237-85  
Подпись архитектора

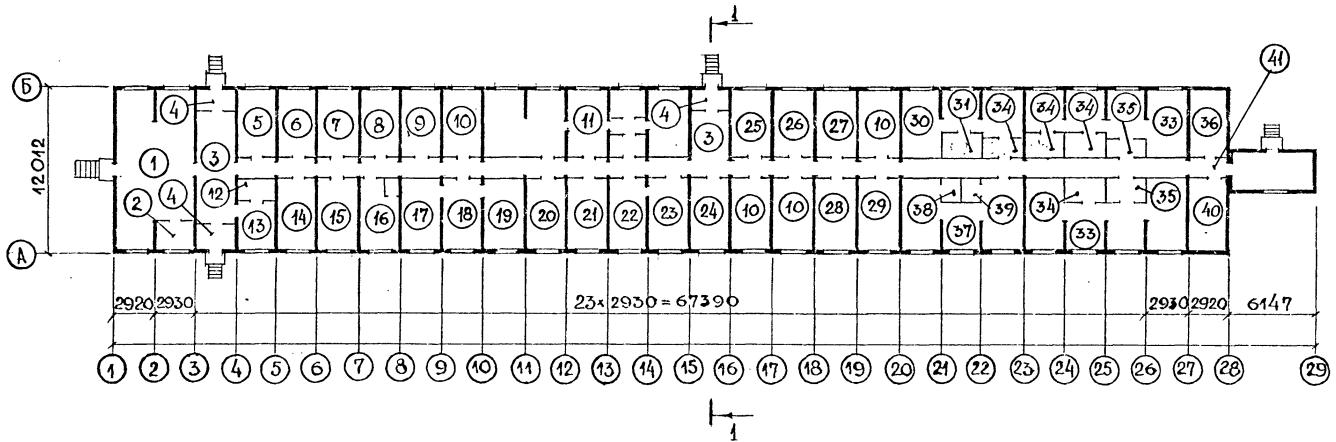


КОМПЛЕКС ВСПОМОГАТЕЛЬНЫЙ  
(АДМИНИСТРАТИВНО-БЫТОВОЙ БЛОК СЭРБ)

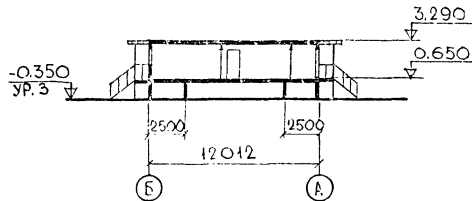
ПРОЕКТ  
№ 1596-1.1  
ФАСАД 1-29



ПЛАН НА ОТМЕТКЕ 0.650

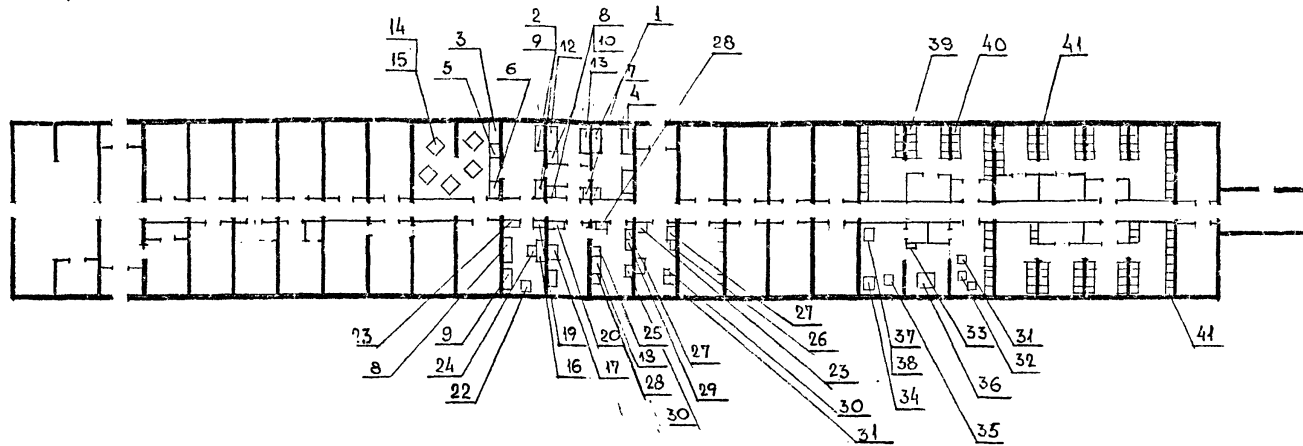


РАЗРЕЗ I-I



Площадь  
застройки м<sup>2</sup> 971,24  
общая\* " 937,12


Инв. № 102/85. Проект № 1596-1.1. Фасад 1-29. М. 1985 г.



ЭКСПЛИКАЦИЯ ОБОРУДОВАНИЯ

№ поз.	Наименование
1	2
1	Плита электрическая
2	Электрососисковарка
3	Хлеборезка
4	Шкаф холодильный
5	Шкаф холодильный
6	Прилавок для буфетов
7	Ванна моечная 2 отделения
8	Ванна моечная I отделение
9	Подшкафник для буфета
10	Стол для сбора остатков пищи
11	Стол под хлеборезку
12	Стеллаж производственный
13	Стол производственный
14	Стол обеденный 4-х местный
15	Стул полумягкий

1	2
16	Верстак слесарный на одно рабочее место
17	Тумбочка инструментальная
18	Стол-верстак для радиомонтажных работ и пайки
19	Станок намоточный
20	Универсальный источник питания
21	Стеллаж книжный односторонний
22	Стол письменный однотумбовый
23	Стеллаж инструментальный с полками и ящиками
24	Шкаф для хранения реактивов
25	Стул с подъемным сидением
26	Рампа кислородная на 3 баллона
27	Стол лабораторный физический

1	2
28	Стол лабораторный химический пристенный
29	Шкаф для хранения реактивов
30	Шкаф вытяжной
31	Автоматическая стиральная машина
32	Бытовая стиральная машина
33	Автоматическая центрифуга
34	Сушильный барабан
35	Гладильный стол для ручного глажения
36	Тележка для перевозки белья
37	Стол для разборки белья
38	Тумбочка для разборки белья
39	Шкаф металлический
40	Шкаф металлический
41	Шкаф металлический

Изм. № 001  
 Подпись и дата  
 Изм. № 002  
 Подпись и дата  
 Изм. № 003  
 Подпись и дата

ЭКСПЛИКАЦИЯ ПОМЕЩЕНИЙ

№ помещ.	Наименование	Площадь м <sup>2</sup>
1	2	3
1	Красный уголок	57,6
2	Радиозел	5,4
3	Вестибюль	44,5
4	Тамбур	10,5
5	Отдел кадров	13,5
6	Бригада электрохимзащиты	13,5
7	ЛЭС	13,5
8	ОКС	13,5
9	Комната общественных организаций	13,5
10	Венткамера	54,0
11	Буфет-догоготовочная	67,5
12	Помещение хранения оружия	4,9
13	Военизированная охрана	8,6
14	Кабинет по технике безопасности	13,5
15	Участок энерговодоснабжения	13,5
16	Бухгалтерия	13,5
17	Зам.начальника ЛПУ	13,5
18	Приемная	13,5
19	Начальник ЛПУ	13,5
20	Комната ИТР КИП	13,5
21	Лаборатория КИП	13,5

1	2	3
22	Мастерская КИП	13,5
23	Химлаборатория	13,5
24	Лаборатория связи	13,5
25	Бойлерная	13,5
26	Медпункт	13,5
27	Помещение для установки щитов	13,5
28	Служба централизованного ремонта	13,5
29	Служба связи и телемеханики	13,5
30	Женский гардероб	30,8
31	Женский душ	5,4
32	Женская умывальная	4,3
33	Мужской гардероб	82,6
34	Мужской душ	16,8
35	Мужская умывальная	8,6
36	Мужской санузел	13,5
37	Прачечная	35,6
38	Помещение для чистого белья	2,4
39	Помещение для грязного белья	2,4
40	Женский санузел	13,5
41	Коридор	96,0

Инв. лист Подпись и дата Изд. инв. А. Инв. лист Подпись и дата

17

изм.	лист	докум	подп	дата



I	2	3	4
Крыльцо			
Крыльцо главное 6818.01.00.00.000		95I	I
Крыльцо боковое 6818.02.00.00.000		518	2
Нащельники			
Нащельник	H-I	3,7	110
Нащельник	H-2	3,3	44
Нащельник	H-6	5,6	I
Нащельник	H-7	2,8	2
<u>Общежитие-комплекс на 50 человек со столовой. Проект 3402/2</u>			
Блок-жилая комната с тамбуром	Б-I	6570	I
Блок-жилая комната	Б-2	7109	7
Блок-жилая комната и холл	Б-3	5964	I
Блок-жилая комната и кухня мужская	Б-4	650I	I
Блок-жилая комната и душевные мужские	Б-5	6586	I
Блок-жилая комната и умывальная мужская	Б-6	6344	I
Блок-жилая комната и уборные мужские	Б-7	7127	I
Блок-помещение коменданта и тепловой пункт с электропитовой	Б-9	6955	I
Блок-бельевая и комната сушки одежды и обуви	Б-10	6344	I
Блок-помещение настольных игр и баня-сауна	Б-11	7323	I
Блок-библиотека и постирочная с сушильной и гладильная	Б-12	6417	I
Блок-комната для приезжих и санитарный узел женский	Б-13	6893	I
Блок-жилая комната и комната для личной гигиены женщин	Б-14	6640	I
Блок-жилая комната и кухня женская	Б-15	6386	I
Блок-жилая комната	Б-16	6350	I
Блок-жилая комната и изолятор	Б-17	7169	I

№ 14 не подл. № 15 подл. № 16 подл. № 17 подл. № 18 подл. № 19 подл. № 20 подл. № 21 подл. № 22 подл. № 23 подл. № 24 подл. № 25 подл. № 26 подл. № 27 подл. № 28 подл. № 29 подл. № 30 подл. № 31 подл. № 32 подл. № 33 подл. № 34 подл. № 35 подл. № 36 подл. № 37 подл. № 38 подл. № 39 подл. № 40 подл. № 41 подл. № 42 подл. № 43 подл. № 44 подл. № 45 подл. № 46 подл. № 47 подл. № 48 подл. № 49 подл. № 50 подл.

ТУ 102-237-85

1	2	3	4
Блок-переход	Б-18	3407	1
Блок-вентилятора и гардеробная	Б-19	6871	1
Блок-обеденный зал	Б-20	5505	1
Блок -"-	Б-21	5515	1
Блок-горячий пех и моечные	Б-22	7264	1
Блок-заготовочная и бытовая комната для персонала	Б-23	6963	1
Блок-кладовая и загрузочная	Б-24	6607	1
Блок-вестибиль	Б-25	6215	1
Крыльцо			
Крыльцо главное 6818.01.00.00.000		951	1
Крыльцо боковое 6818.02.00.00.000		518	3
Нащельники			
Нащельник	Н-1	3,7	135
Нащельник	Н-2	3,3	52
Нащельник	Н-3	3,7	2
Нащельник	Н-4	3,5	2
Нащельник	Н-6	5,6	1
Нащельник	Н-7	2,8	3
<u>Столовая на 60 мест. Проект 3191</u>			
Блок буфета и гардеробной с санузелом	БС-1	7102	1
Блок обеденного зала	БС-2	5905	1
Блок обеденного зала	БС-3	5480	2
Блок раздаточный	БС-4	5663	1
Блок горячего пеха с моечной столовой посуды	БС-5	5619	1
Блок горячего пеха с моечной кухонной посуды	БС-6	6007	1
Блок овощного и холодного пехов	БС-7	6545	1
Блок мясо-рыбного пеха и кладовой овощей	БС-8	6753	1

17  
 Указ № посл.  
 Подпись и дата  
 Указ № 08/21  
 Подпись и дата  
 Указ № 08/21  
 Подпись и дата

ТУ 102-237-85

1/207

54

I	2	3	4
Блок кладовой сухих продуктов и бытовых помещений персонала	БС-9	6924	I
Энергоблок	БС-10	6837	I
Крыльца			
Крыльцо 6818.01.00.00.000-01		951	I
Крыльцо 6818.02.00.00.000		518	I
Крыльцо боковое 6818.02.00.00.000-01		518	I
Нащельники			
Нащельник	Н-1	3,7	50
Нащельник	Н-2	3,3	20
Нащельник	Н-5	5,4	I
Нащельник	Н-7	2,8	I
Нащельник	Н-8	5,6	I
<u>Красный уголок. Проект 3299</u>			
Блок-комната культурно-просветительной работы	Б-1	6318	I
Блок-библиотека красного уголка	Б-2	7394	I
Крыльца			
Крыльцо боковое 6818.02.00.00.000-01		518	2
Нащельники			
Нащельник	Н-1	3,7	5
Нащельник	Н-2	3,3	2
Нащельник	Н-8	5,6	2
<u>Комплекс восстановления трудо- способности. Проект 10068</u>			
Блок-кабинет кислородотерапии	Б-1	77008	I
Блок-кабинеты ингаляционный и пропекурный	Б-2	5314	I
Блок-аппаратная и вестибиль	Б-3	5776	I

17  
 № лист  
 № докум.  
 Подпись  
 Дата  
 Изм.  
 № докум.  
 Подпись  
 Дата  
 № лист  
 № докум.  
 Подпись  
 Дата

ТУ 102-237-85

Лист

55

I	2	3	4
Крыльцо			
Крыльцо главное 6818.01.00.00.000-01		951	I
Крыльцо индивидуальной разработки (размер площадки 1,2x1,2)м 6818.05.00.00.000		260	I
Нащельники			
Нащельник	Н-1	3,7	10
Нащельник	Н-2	3,3	4
Нащельник	Н-7	2,8	I
<u>Ясли-детсад на 40 мест, Проект 3298</u>			
Блок-веранда прогулочная	БЯ1	6481	2
Блок-веранда прогулочная	БЯ-2	6470	I
Блок-переход	БЯ-3	4196	I
Блок-переход	БЯ-4	4032	2
Блок-приемная ясельной группы	БЯ-5	7470	I
Блок-игральная, столовая ясельной группы	БЯ-6	6219	I
Блок-игральная, столовая и буфетная ясел.ной группы	БЯ-7	6320	I
Блок-туалетная ясельной группы	БЯ-8	7508	I
Блок-спальня ясельной группы	БЯ-9	6547	I
Блок-спальня ясельной группы	БЯ-10	7178	I
Блок-переход	БЯ-11	4029	I
Блок-переход	БЯ-12	4454	I
Блок-венткамера и теплопункт	БЯ-13	9115	I
Блок-холл и кабинет врача	БЯ-14	7384	I
Блок-изолятор, кладовая чистого белья и шитовая	БЯ-15	7940	I
Блок-кухня и кабинет заведующего	БЯ-16	7549	I
Блок-кухня и комната личной гигиены	БЯ-17	7834	I
Блок-кладовые, стиральня, гладильная	БЯ-18	8315	I

ТУ 102-237-85

Лист





I	2	3	4
Блок-торговый зал и тамбуры	БМ-9	5893	I
Крыльцо			
Крыльцо главное 6818.01.00.00.000		951	I
Крыльцо боковое 6818.02.00.00.000-01		518	2
Нащельники			
Нащельник	Н-1	3,7	40
Нащельник	Н-2	3,3	16
Нащельник	Н-6	10,5	I
Нащельник	Н-8	5,6	2

Клуб (клубные помещения культурно-оздоровительного комплекса)

Проект 3288

Вариант I компоновки комплекса

Блок-помещение лекционнно-кружковых групп	Б-1	6354	I
Блок-помещение лекционнно-кружковых групп	Б-2	6128	I
Блок-библиотека и читальный зал	Б-3	6236	I
Блок-книгохранилище и читальный зал	Б-4	5995	I
Блок-помещение лекционнно-кружковых групп и санитарный узел мужской	Б-5	6520	I
Блок-комната администратора и санитарный узел женский	Б-6	6719	I
Блок-переход	Б-10	4796	I
Блок-переход	Б-11	4711	I

Нащельники

Нащельник	Н-1	3,7	25
Нащельник	Н-2	3,3	10
Нащельник	Н-3	3,5	4

Вариант I компоновки комплекса

Блок-помещение лекционнно-кружковых групп	Б-2	6128	I
Блок-библиотека и читальный зал	Б-3	6236	I

ТУ 102-237-85

Лист

58

Экз. № 17  
Зам. инж. № 17  
Инженер С. С. Сидоркин

Инж. № 17  
Инженер С. С. Сидоркин

Инж. № 17  
Инженер С. С. Сидоркин

Экз. № 17  
Зам. инж. № 17  
Инженер С. С. Сидоркин



I	2	3	4
<u>Административно-бытовой блок (I596-I.I)</u>			
Блок-бокс красного уголка		6770	I
Блок-бокс красного уголка и радиоузла		6870	I
Блок-бокс проходной		7070	I
Блок-бокс военизированной охраны и отдела кадров		6770	I
Блок-бокс кабинета техники безопасности и бригады электрохимзащиты		6670	I
Блок-бокс помещения ЛЭС и участка энерговодоснабжения		6570	I
Блок-бокс бухгалтерии и ОКС		6670	I
Блок-бокс зам. начальника ЛПУ и комнаты общественных организаций		6570	I
Блок-бокс приемной и венткамеры		8970	I
Блок-бокс начальника ЛПУ и обеденного зала		6570	I
Блок-бокс ИТР и КИП и обеденного зала		6870	I
Блок-бокс лаборатории КИП и раздаточной		7550	I
Блок-бокс мастерской КИП и моечной		7520	I
Блок-бокс химлаборатории и доготовочной		9890	I
Блок-бокс лаборатории связи		7265	I
Блок-бокс венткамеры и бойлерной		9570	I
Блок-бокс венткамеры и медпункта		9270	I
Блок-бокс службы централизованного ремонта и электрошитовой		7170	I
Блок-бокс службы связи и телемеханики и венткамеры		7870	I
Блок-бокс прачечной и женского гардероба		7770	I
Блок-бокс прачечной и душевой		7570	I
Блок-бокс стирального зала и женского гардероба		7100	I
Блок-бокс мужской гардеробно-душевой № I		7880	I

Имя, № докум.  
 В.И. № докум.  
 Дата

ТУ 102-237-85

Лист  
60

Подп. Дата





ПЕРЕЧЕНЬ ДОКУМЕНТОВ, НА КОТОРЫЕ ДАНЫ ССЫЛКИ  
В ДАННЫХ ТЕХНИЧЕСКИХ УСЛОВИЯХ

I. Государственные стандарты

Обозначение	Группа	Наименование
1	2	3
ГОСТ 22853-83	Ж50	Здания мобильные (инвентарные).
ГОСТ 23274-84	Ж20	Здания мобильные (инвентарные). Электроустановки. Общие технические требования
ГОСТ 23345-84	Ж20	Здания мобильные (инвентарные). Системы санитарно-технические. Общие технические условия
ГОСТ 4.252-84	Ж01	Строительство. Здания мобильные (инвентарные). Номенклатура по- казателей
ГОСТ 380-71	B20	Сталь углеродистая обыкновенного качества. Марки и общие технические требования
ГОСТ 14637-79	B23	Прокат толстолистовой и широко- полосный универсальный из углеро- дистой стали общего назначения. Технические условия
ГОСТ 16523-70	B23	Сталь листовая углеродистая каче- ственная и обыкновенного качества общего назначения
ГОСТ 535-79	B22	Прокат сортовой из стали углеро- дистой обыкновенного качества. Технические условия
ГОСТ 15588-70	Ж15	Плиты теплоизоляционные из пено- пласта полистирольного
ГОСТ 9573-82	Ж15	Плиты теплоизоляционные из мине- ральной ваты на синтетическом связующем. Технические условия
ГОСТ 10354-82	Л27	Пленка полиэтиленовая. Технические усло- вия
ГОСТ 8242-75	Ж32	Детали деревянные фрезерованные для строительства

Инв. № подл. Подпись и дата  
 Инв. № подл. Подпись и дата  
 Инв. № подл. Подпись и дата  
 Инв. № подл. Подпись и дата

I	2	3
ГОСТ 11047-72	Ж32	Детали и изделия деревянные для малоэтажных жилых и общественных зданий. Технические условия
ГОСТ 6629-74	Ж32	Двери деревянные внутренние для жилых и общественных зданий. Типы и размеры
ГОСТ 24698-81	Ж32	Двери деревянные наружные для жилых и общественных зданий. Типы, конструкция и размеры
ГОСТ 24700-81	Ж32	Окна и балконные двери деревянные со стеклопакетами для жилых и общественных зданий. Типы, конструкция и размеры
ГОСТ 5090-79	Ж34	Приборы для окон и дверей запирающие. Типы и основные размеры
ГОСТ 8486-66	К21	Пиломатериалы хвойных пород. Технические условия
ГОСТ 20022.6-76	K09	Защита древесины. Пропитка способом прогрев-холодная ванна
ГОСТ 20022.9-76	K09	Защита древесины. Пропитка способом нанесения на поверхность
ГОСТ 10950-78	K20	Пиломатериалы и заготовки. Антисептирование методом погружения
ГОСТ 23787.6-79	Л16	Растворы биоогнезащитного препарата ББ. Технические требования безопасности и методы анализа
ГОСТ 14771-76	B05	Дуговая сварка в защитном газе. Соединения сварные. Основные типы, конструктивные элементы и размеры
ГОСТ 15878-79	B05	Контактная сварка. Соединения сварные. Конструктивные элементы и размеры
ГОСТ 14776-79	B05	Дуговая сварка. Соединения сварные точечные. Основные типы, конструктивные элементы и размеры
ГОСТ 5264-80	B05	Ручная дуговая сварка. Соединения сварные. Основные типы, конструктивные элементы и размеры

Имя, Ф. И. О.  
 Должность  
 Подпись  
 Дата

ТУ 102-237-85



I	2	3
ГОСТ 9467-75	В05	Электроды покрытые металлические для ручной дуговой сварки конструкционных и теплоустойчивых сталей. Типы
ГОСТ 2246-70	В05	Проволока стальная сварочная. Технические условия
ГОСТ 7251-77	Ж16	Линолеум поливинилхлоридный на тканевой подоснове. Технические условия
ГОСТ 9.402-80	Т95	Покртия лакокрасочные. Подготовка металлических поверхностей перед окрашиванием
ГОСТ 9.032-74	Т95	Покртия лакокрасочные. Классификация и обозначения
ГОСТ 12969-67	Г00	Таблички для машин и приборов. Технические требования
ГОСТ 12971-67	Г00	Таблички прямоугольные для машин и приборов. Размеры
ГОСТ 14192-77	Д79	Маркировка грузов
ГОСТ 2991-76	Д71	Ящики дощатые неразборные для грузов массой до 500 кг. Общие технические условия
ГОСТ 3560-73	В24	Лента стальная упаковочная. Технические условия
ГОСТ 3282-74	В71	Проволока стальная низкоуглеродистая общего назначения
ГОСТ 21100-81	К09	Пакеты транспортные из деталей деревянной тпры. Формирование, маркировка, транспортирование и хранение
ГОСТ 4028-63	В78	Гвозди строительные. Конструкция и размеры
ГОСТ 6266-81	Ж16	Листы гипсокартонные. Технические условия
ГОСТ 3242-79	В09	Соединения сварные. Методы контроля качества
ГОСТ 6996-66	В09	Сварные соединения. Методы определения механических свойств
ГОСТ 16588-79	К29	Пилопродукция и деревянные детали. Методы определения влажности

Имя, Ф. И. О.	
Время	
Дата	

ТУ 102-237-85

Лист

65

1	2	3
ГОСТ 15846-79	Д08	Продукция, отправляемая в районы Крайнего Севера и труднодоступные районы. Упаковка, маркировка, транспортирование и хранение
ГОСТ 15150-60	ГО8	Машины, приборы и другие технические изделия. Исполнения для различных климатических районов. Категории, условия эксплуатации, хранения и транспортирования в части воздействия климатических факторов внешней среды
ГОСТ 2695-83	К2Г	Пиломатериалы лиственных пород. Технические условия

№ по инв. / № по кат. / № докум. / Дата / Подпись / Итого

ТУ 102-237-85

2. Отраслевые стандарты и другие  
нормативные документы

Обозначение	Наименование
ТУ 38-1051061-82	Клей 88Н

Изд. №	Изм. №	Изм. №	Изм. №	Изм. №	Изм. №
--------	--------	--------	--------	--------	--------

Изд. №	Изм. №	Изм. №	Изм. №	ТУ 102-237-85	Лист 67
--------	--------	--------	--------	---------------	------------



ОКП

УДК  
Группа

Извещение И-268 об изменениях "Карты технического уровня и качества продукции на типоразмерный ряд зданий мобильных (инвентарных) из блок-контейнеров системы "Вахта"

Зам.директора ЦНИИОМТП

Б.В.Шапаронов  
Письмо № 23-2923 от 14.05.86г  
" " 19 г.

Начальник ВПО  
"Связнефтегазстройконструкция"

А.Г.Никульчев  
" 06 " 05 1986 г.

Директор ЭКБ по железобетону  
Миннефтегазстрой

Н.С.Морозов  
" 29 " апреля 1986 г.

Рук.бригады ЭКБ по железобетону  
Миннефтегазстрой

Э.И.Иванова  
" 24 " апреля 1986 г.

1986

к арх. 3402/1; 3402/2; 3191; 3288; 3298; 3289; 10068; 10202;

к акт. 3402/1; 3402/2, 3191; 3288; 3298; 3299;  
 10668; 10292;

Министерство Эксплуатации ЖКБ по ЖР Казорбтоту	ИЗВЕЩЕНИЕ	Обозначение	Планина	Шифр	Лист	Листов
	И-268	См. ниже	Внесение данных в типоразмерный ряд зданий	0	2	2
ОКТО	Дата выпуска	Срок изм.	Срок действия	Указание о внедрении		
Указание о заделе	На заделе не отражается					
Изм.	Содержание изменения				Применяемость	
1	<p>Карта технического уровня и качества продукции на типоразмерный ряд зданий мобильных (инвентарных) из блок-контейнеров системы "Вахта". Типовой представитель - здание ОК-50-С/проект 3402/2)</p> <p>Лист 7 без изм. аннулировать и заменить листом 7 изм. "1"</p> <p>Примечание. Внесены данные о зданиях: "Магазин сме-шанной торговли (малогабаритный)" и "Столовая на 20 мест".</p> <p><u>Пояснительная записка, лист 4</u></p> <p>Ввести:</p> <p>Примечание. См. продолжение на листе 68.</p> <p><u>Пояснительная записка</u></p> <p>Ввести лист 68, Дополнения к пункту 4.2."</p>				3402/1 3402/2 3191 3299 10068 3298 10202 3288 1596 10408 10273	
				Разослать по списку рассылки учетных копии КУ		
Составил	Проверил	Т.konto.	Н.konto.	Утвердил	Исполн. заказчика	
Маганра	Абдулмина	14.04.	Батцалина	16.04.	Литвинов	19.04.
И.И.Р.	С.С.С.	86	С.С.С.	86	С.С.С.	86.
						Приложение

ОИП

УДК  
Группа

Извещение И-278 об изменениях "Карты технического уровня и качества продукции на типоразмерный ряд зданий мобильных (инвентарных) из блок-контейнеров системы "Бахта"

Зам.директора ЦНИИОМПИ

В.Е. Шапаронов

" " 198 г.

Письмо №23-6989 от 05.12.87

Начальник ВПО

"Союзнефтегазстройконструкция"

А.Г. Никульчев

" " 198 г.

Письмо №04-22/1345 от 20.04.87

Директор ЭКБ по железобетону  
Миннефтегазстрой

*Н.С. Морозов*  
Н.С. Морозов

"30" сентября 1986 г.

Рук.бригады ЭКБ по железобетону  
Миннефтегазстрой

*Э.И. Иванова*  
Э.И. Иванова

"30" сентября 1986 г.

Миниэфте-газстрой ЗКБ по ж-б	ИЗВЕЩЕНИЕ		Обозначение		Причина			Шифр	Лист	Листов
	И- 278		См. ниже		Внесение данных в типоразмерный ряд зданий			0	2	2
ОКТО	Дата выпуска	Срок изм.		Срок действия ПИ	Указание о внедрении					
Указание о заделе	На заделе не отражается									
Изм.	Содержание изменения							Применяемость		
2	<p><u>Карта технического уровня и качества продукции на типоразмерный ряд зданий мобильных (инвентарных) из блок-контейнеров системы "Бахта". Типовой представитель-здание ОК-50-С (проект 3402/2)</u></p> <p><u>3. Сведения о представителях типоразмерного ряда, группы (подгруппы) продукции</u></p> <p>Ввести лист 7а</p> <p>Примечание. Внесены данные о здании "Общежитие на 25 человек".</p>							<p>3402/1</p> <p>3402/2</p> <p>3191</p> <p>3299</p> <p>10058</p> <p>3298</p> <p>10202</p> <p>3288</p> <p>1596</p> <p>10408</p> <p>10273</p> <p>10104</p>		
	<p><u>Пояснительная записка, лист 68 ("Дополнения к пункту 4.2")</u></p> <p>Лист 68 изм. "1" аннулировать и заменить листом 68 изм. "2".</p> <p>Примечание. Внесены данные о здании "Общежитие на 25 человек".</p>							<p>Разослать</p> <p>по списку рассылки</p> <p>учтенных копий КУ</p>		
Составил	Проверил	Т. контр.	И контр.	Утвердил	Предст. заказчика					
Маганова	Хазипов		Батуллина	Литвинов						
01.09.86	01.09.86		01.09.86	10.09.86						
Подлинник исправил	Контр. копию исправил									
Приложение										



# Лист регистрации изменений

Изм.	Номера листов (страниц)				Всего листов (страниц) в докум.	№ документа	Входящий № сопроводительного докум. и дата	Подпись	Дата
	измененных	замененных	новых	аннулированных					

Инв. № подл. / Подп. / и дата / Взам. инв. № / Инв. № подл. / Подп. / и дата / Подп. / и дата

ТУ 102-237-85

Министерство строительства предприятий  
нефтяной и газовой промышленности

ОКП

УДК 69.033

Группа Ж 50

УТВЕРЖДАЮ

Главный инженер Главного  
технического управления



В. А. Алытов

13.06.86

ЗДАНИЯ МОБИЛЬНЫЕ (ИНВЕНТАРНЫЕ)  
ИЗ БЛОК-КОНТЕЙНЕРОВ СИСТЕМЫ  
"ВАХТА"

Групповые технические условия

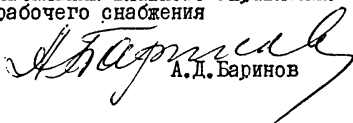
ТУ 102-237-85

Изменение № I

Срок введения с 01.01.87

СОГЛАСОВАНО

Начальник Главного Управления  
рабочего снабжения



А. Д. Баринов

ЭКБ по железобетону  
Миннефтегазстроя  
Директор, в. т. н.



Н. С. Морозов

Ш. № подл. Подпись и дата. Ш. № подл. Подпись и дата. Ш. № подл. Подпись и дата. Ш. № подл. Подпись и дата. Ш. № подл. Подпись и дата.

Изменение № I к ТУ 102-237-85

Раздел I п. I. I дополнить комплектами рабочей документации "10408, 10273".

п. I. 2. Табл. I дополнить номенклатуру зданий

Наименование здания	Условное обозначение	Номер проекта
1	2	3
Магазин смешанной торговли (малогобаритный)	МСТ-I-C	10408
Столовая на 20 мест	C-20-C	10273

Приложение I дополнить об"емно-планировочными решениями "Магазина смешанной торговли (малогобаритного)" и "Столовой на 20 мест".

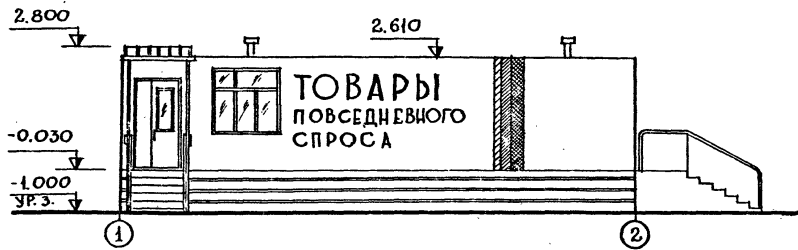
Приложение 2 дополнить комплектами основных элементов зданий "Магазина смешанной торговли (малогобаритного)" и "Столовой на 20 мест".

№ 102-237-85  
Изм. № 1  
Исполнитель и дата  
Исполнитель и дата  
Исполнитель и дата

		ТУ 102-237-85	Изм. № I		
Изм. лист № докум.	Исполнитель	Здания мобильные (инвентарные из блок-контейнеров системы "Вахта") Групповые технические условия	Лист	Лист	Листов
Разраб. Иванова	Иванова		A	2	6
Провер. Зреляков	Зреляков		ЭКБ по железобетону		
Н. контр. Гриншпун	Гриншпун				

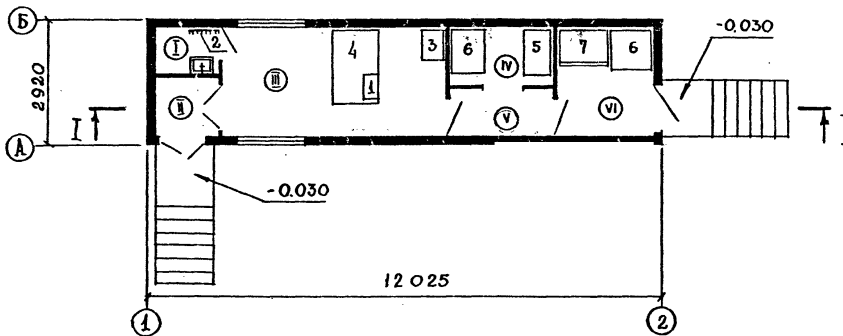
Ф А С А Д

ПРОЕКТ 10408



№ помещ	Наименование	Площадь м <sup>2</sup>
I	Комната продавца	1,8
II	Тамбур	1,92
III	Торговый зал	13,32
IV	Кладовая протоваров	3,12
V	Тамбур	2,88
VI	Кладовая продтоваров	6,18

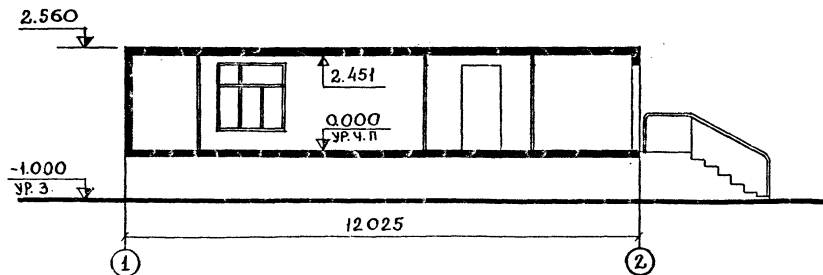
П Л А Н



ЭКСПЛИКАЦИЯ ОБОРУДОВАНИЯ И МЕБЕЛИ

№ поз.	Наименование
I	Весы настольные
2	Вешалка
3	Горка пристенная универсальная
4	Прилавок-витрина "Таир-106М"
5	Подтоварник
6	Стеллаж производственный стационарный
7	Шкаф холодильный

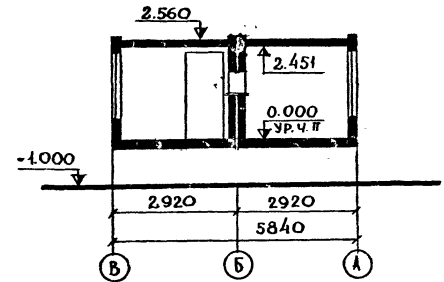
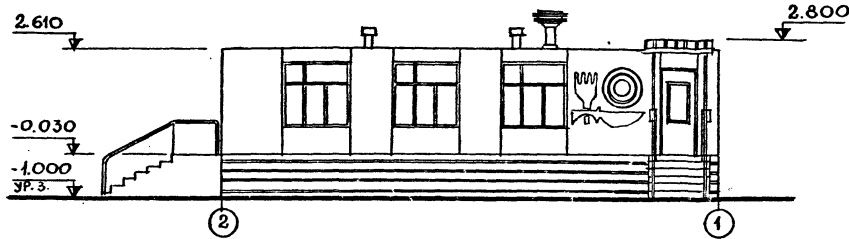
РАЗРЕЗ I - I



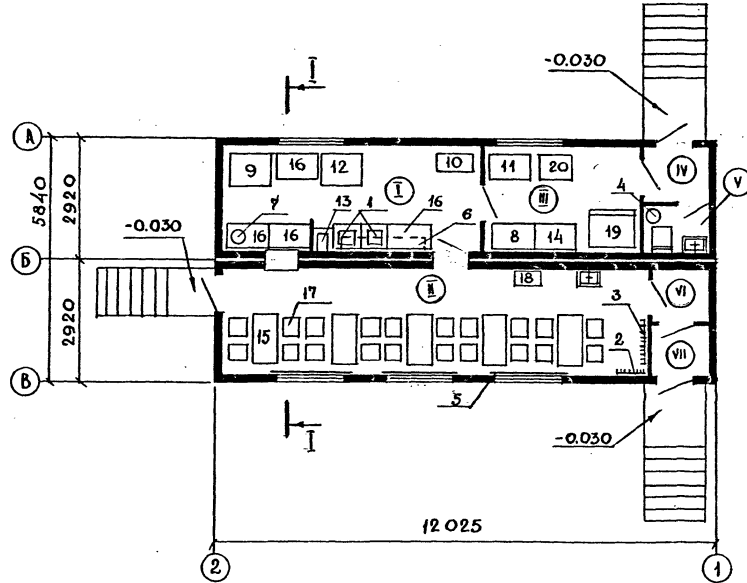
Площадь		
застройки	м <sup>2</sup>	36,80
Общая	"	30,88

ИЗМ.	ЛИСТ	№ ДОКУМ.	ИСПОЛ.	ДАТА
------	------	----------	--------	------

Изм. №178И 88-237-85 ЛД



П Л А Н



ЭКСПЛИКАЦИЯ ПОМЕЩЕНИЙ

№ помещ	Наименование	Площадь м2
I	Помещение для приготовления пищи	16,34
II	Обеденный зал	26,96
III	Помещение для хранения продуктов	10,15
IV	Тамбур	2,01
V	Санитарный узел	1,8
VI	Тамбур	1,88
VII	Тамбур	1,68

Площадь

застройки

общая

м<sup>2</sup>

"

74,73

65,15

ИЗМ. № 10273  
Исполнитель: Вадим Александрович Шибанов  
17

ИЗМ. № 10273  
Исполнитель: Вадим Александрович Шибанов

## ЭКСПЛИКАЦИЯ ОБОРУДОВАНИЯ

№ поз.	Наименование
1	Ванна моечная
2	Вешалка
3	Вешалка
4	Ведро педальное
5	Гардина
6	Кассета настенная для тарелок
7	Кипятильник
8	Ларь для овощей
9	Плита электрическая
10	Плита газовая трехгорелочная со встроенным баллоном
11	Подтоварник металлический
12	Привод универсальный
13	Раковина
14	Стеллаж производственный передвижной
15	Стол обеденный четырехместный
16	Стол секционный производственный
17	Стул
18	Тележка с выжимным устройством для подносов
19	Шкаф холодильный
20	Шкаф для одежды

## Дополнение к Приложению 2

Наименование элемента	Марка элемента	Масса элемента, кг	Кол. шт
-----------------------	----------------	-----------------------	------------

Магазин смешанной торговли (малогабаритный) Проект 10408

Блок-контейнер БММ	Тип I по проекту 6835	7187	I
Крыльцо боковое	6818.02	518	I

Столовая на 20 мест. Проект 10273

Блок-контейнер	Тип I по проекту 6835	6600	2
Крыльцо боковое	6818.02	518	2
Нащельник Н1	6900.02.004	3,7	5
Нащельник Н2	6900.02.005	3,3	2

Исх. № 2873

Изм. № 1/1

Изм. № 1/1

Изм. № 1/1

Изм. № 1/1

ТУ 102-237-85 Изм. № I

Министерство строительства предприятий  
нефтяной и газовой промышленности

УДК 69.033

Группа Ж 50

УТВЕРЖДАЮ

Главный инженер  
Главного технического  
управления

31.10.86

Н.И. Курбатов

ЗДАНИЯ МОБИЛЬНЫЕ (ИНВЕНТАРНЫЕ)  
ИЗ БЛОК-КОНТЕЙНЕРОВ СИСТЕМЫ  
"ВАХТА"

Групповые технические условия

ТУ 102-237-85

Изменение № 2

Срок введения с 01.01.87

СОГЛАСОВАНО

Начальник Управления  
рабочих кадров и быта  
Письмо № 25-И-6/936  
от 21.10.86

В.П. Зинченко

ЭКБ по железобетону  
Миннефтегазстроя  
Директор, к.т.н.

Н.С. Морозов

Инв. № подл. / дата  
Инв. № подл. / дата  
Инв. № подл. / дата  
Инв. № подл. / дата  
Инв. № подл. / дата



Раздел I п. I. I. дополнить комплектом рабочей документации "I0I04".

п. I. 2. Табл. I. Дополнить номенклатуру зданий

Наименование здания	Условное обозначение	Номер проекта
I	2	3
Общежитие на 25 человек	0-25-С	I0I04

Приложение I дополнить об"емно-планировочными решениями "Общежития на 25 человек".

Приложение 2 дополнить комплектами основных элементов здания "Общежития на 25 человек".

Име. № подл.	Подп. и дата	Взам. инв. №	Име. № дубл.	Подп. и дата	ТУ I02-237-85	Изм. № 2	Изм.	Лист	№ докум.	Подп.	Дата	Здания мобильные (инвентарные) из блок-контейнеров системы "Вахта"	Лит.	Лист	Листов
													А	2	5
Разреш.	Иванова	30.05.88	Здания групповые технические условия												
Пров.	Зреляков														
Н. контр.	Гриншпун														
Утв.															

Дополнение к Приложению № 2

Наименование элемента	Марка элемента	Масса элемента	Кол., шт.
1	2	3	4

Общежитие на 25 человек. Проект IOIO4

Блок-контейнер - жилые комнаты с тамбуром	Б01	6512	1
Блок-контейнер - жилые комнаты	Б02	6404	2
Блок-контейнер - жилая комната и умывальная	Б03	6177	1
Блок-контейнер - жилая комната и санузел	Б04	6594	1
Блок-контейнер - вестибюль	Б05	6379	1
Блок-контейнер - помещение коменданта и тепловой пункт с электропитовой.	Б06	6894	1
Блок-контейнер - бельевая и комната сушки одежды и обуви	Б07	5904	1
Блок-контейнер - красный уголок и постирочная с сушильной-гладильной	Б08	6147	1
Блок-контейнер - жилые комнаты	Б09	6406	2
Блок-контейнер - жилая комната и изолятор	Б010	6641	1
Крыльцо главное 6818.01.00.00.000		951,1	1
Крыльцо боковое 6818.02.00.00.000		518,0	2
Нащельник	Н-1	203,5	55
Нащельник	Н-2	72,6	22

Изм № 17  
 Подпись и дата  
 Изм. № 17  
 Подпись и дата  
 Изм. № 17  
 Подпись и дата

ТУ IO2-237-85

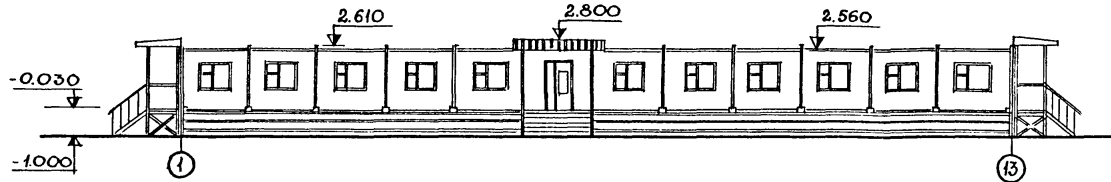
Изм, № 2

Изм

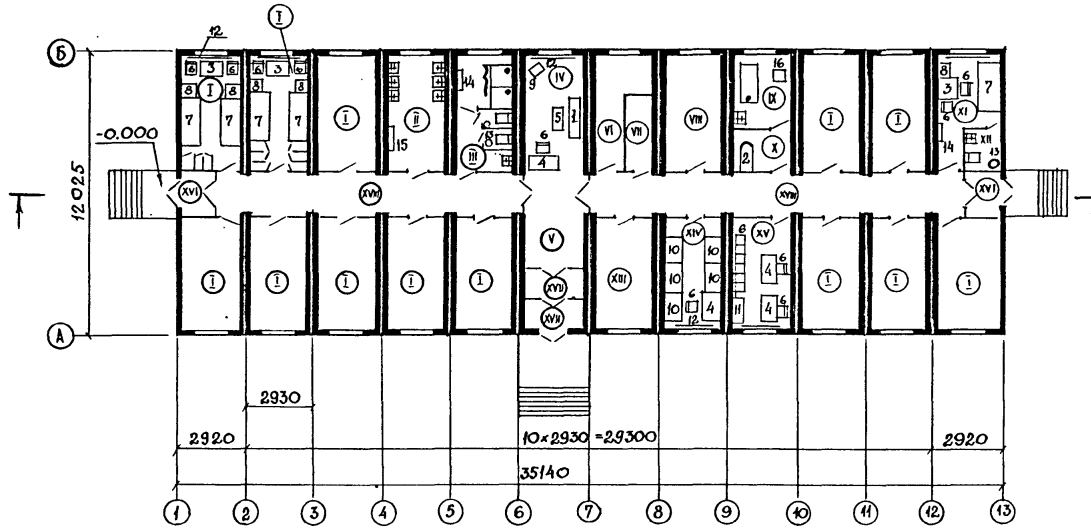
3

Изм Иуст № док. Подпись Дата

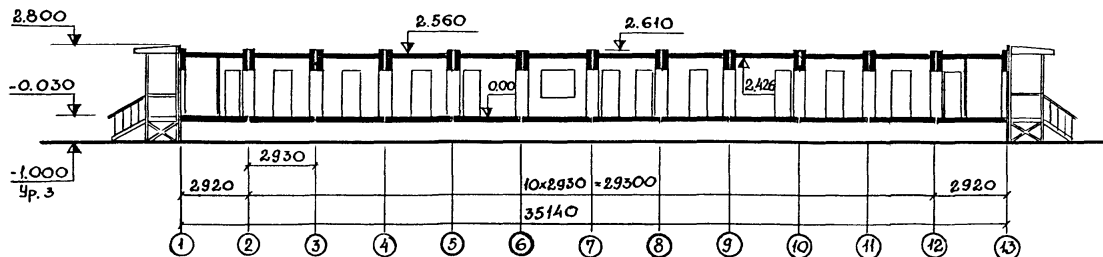
ФАСАД



ПЛАН



РАЗРЕЗ I - I



№ помещ	Наименование	Площадь м2
I	Комната жилая на 2 человека	12,5
II	Умывальная	13,5
III	Санитарный узел	13,5
IV	Холл	13,5
V	Вестибюль	6,5
VI	Тепловой пункт	9,3
VII	Электрощитовая	4,2
VIII	Комната сушки одежды и обуви	13,5
IX	Постирочная с сушильной	8,7
X	Гладильная	4,8
XI	Изолятор	11,3
XII	Санитарный узел изолятора	2,1
XIII	Помещение коменданта	12,5
XIV	Бельевая, совмещенная с кладовой личных вещей	13,5
XV	Красный уголок	13,5
XVI	Тамбур	1,8
XVII	Тамбур	3,5
XVIII	Коридор	48,7

Площадь

застройки	м2	428,16
общая	"	408,98
жилая	"	186,30

Изм. № подл. подл. и дата. взамен инв. № инв. № подл. и дата.

17

ЭКСПЛИКАЦИЯ ОБОРУДОВАНИЯ И МЕБЕЛИ

№ поз.	Наименование
1	Диван мягкий
2	Стол гладильный
3	Стол обеденный
4	Стол письменный однотумбовый
5	Стол журнальный
6	Стул полумягкий
7	Кровать
8	Тумбочка прикроватная
9	Тумбочка под телевизор
10	Шкаф для белья
11	Шкаф для книг
12	Гардина
13	Ведро педальное
14	Вешалка настенная
15	Зеркало бытовое
16	Машина стиральная полуавтоматическая СМП-3 "Эврика - 3"

Шиб. № инв. Подпись и дата

Шиб. № инв. Подпись и дата

Шиб. № инв. Подпись и дата

Шиб. № инв. Подпись и дата

Шиб. № инв. Подпись и дата

Шиб. № инв. Подпись и дата

Шиб. № инв. Подпись и дата

Шиб. № инв. Подпись и дата

Шиб. № инв. Подпись и дата

Шиб. № инв. Подпись и дата

Шиб. № инв. Подпись и дата

Шиб. № инв. Подпись и дата

Шиб. № инв. Подпись и дата

Шиб. № инв. Подпись и дата

Шиб. № инв. Подпись и дата

Шиб. № инв. Подпись и дата

Шиб. № инв. Подпись и дата

Шиб. № инв. Подпись и дата

Шиб. № инв. Подпись и дата

Шиб. № инв. Подпись и дата

Шиб. № инв. Подпись и дата

Шиб. № инв. Подпись и дата

Шиб. № инв. Подпись и дата

Шиб. № инв. Подпись и дата

Шиб. № инв. Подпись и дата

Шиб. № инв. Подпись и дата

Шиб. № инв. Подпись и дата

Шиб. № инв. Подпись и дата

ТУ 102-237-85

Изм. №2

Лист

5

Изм. Лист № док.им. Подпись Дата

Министерство строительства предприятий  
нефтяной и газовой промышленности

ОКП

УДК 63.033

Группа Ж 50

УТВЕРЖДАЮ

Главный инженер  
Главного технического  
управления



Н.И. Курбатов

02.12.86

ЗДАНИЯ МОБИЛЬНЫЕ (ИНВЕНТАРНЫЕ)  
ИЗ БЛОК-КОНТЕЙНЕРОВ СИСТЕМЫ "ВАХТА"

Групповые технические условия

ТУ 102-237-85

Изменение № 3

Срок введения с 01.12.86

СОГЛАСОВАНО

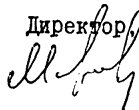
Начальник Управления  
рабочих кадров и быта

В.П. Зинченко

Исполн. В.Ф. 1-10/100  
ЗТ 01.11.86

ЭКБ по железобетону  
Миннефтегазстроя

Директор, к. т. н.



Н.С. Морозов

Име. № подл. Подпись и дата  
Исполн. и дата  
Име. № подл. Подпись и дата  
Име. № подл. Подпись и дата

1. Раздел I. п. I.6.7 последний абзац изложить в новой редакции: "Допускается сварка точечным швом в среде углекислого газа (УП) по ГОСТ I4776-79".

2. Раздел I. п. I.6.7 дополнить абзацем: "Количество местных прожогов и непроваров обшивки не должно превышать пять точек на сто точек шва, но не более двух подряд."

3. Раздел I. п. I.8.2 дополнить абзацем: "Места прожогов перед окраской шпатлевать".

4. Раздел 4. п. 4. I5. Заменить ссылку ГОСТ 9.402-80 на ГОСТ 9.032-74.


№ п. подл. / Подпись и дата / Взам. инв. № / Инв. № дубл. / Подпись и дата

				ТУ I02-237-85			Изм. № 3		
Изм.	Лист	№ докум.	Подпись	Дата	Здания мобильные (инвентарные) из блок-контейнеров системы "Вахта". Групповые технические условия	Лит.	Лист	Листов	
Разр.	Иванова	И.И.	21.11.85			A	2	2	
Пров.	Зреляков	З.							
Н.кон.	Кузнецов	К.С.				ЭКБ по железобетону			

Министерство строительства предприятий нефтяной  
и газовой промышленности СССР

Группа  
УТВЕРЖДАЮ

Главный инженер  
Главного технического  
управления

 Н.И.Курбатов

07.07.87

Извещение № 4


об изменении ТУ 102-237-85

"ЗДАНИЯ МОБИЛЬНЫЕ(ИНВЕНТАРНЫЕ) ИЗ БЛОК-КОНТЕЙНЕРОВ  
СИСТЕМЫ "ВАХТА"


Срок введения с

СОГЛАСОВАНО

Начальник Управления  
рабочих кадров и быта

 В.П.Зинченко  
23 06 87

И.о.директора ЭКБ  
по железобетону

 А.Б.Рубинштейн

1987





№

Содержание изменения

№4

" по ширине дверных проемов  $\pm 6,0$  при  $8,0$  м;  
 $\pm 2,0$  при  $1,5$  м;

по высоте дверных проемов  $\pm 2,0$  при  $2,1$  м".

"по расположению осей выпусков и проходов  
коммуникаций  $\pm 5$ " на

"по расположению осей проходов  
коммуникаций  $\pm 3,0$ ".

п.1.5.4. Заменить в I-ом абзаце слова: "теплоизоляцион-  
ные из пенопласта полистирольного по ГОСТ 15588-70  
с объемной массой не более  $30$  кг/м<sup>3</sup>" на  
"полистирольные по ГОСТ 15588-86 с объем-  
ной массой  $35$  кг/м<sup>3</sup>",

п.1.5.10. Дополнить ссылкой на ГОСТ 16289-86

п.п.1.6.1., 1.6.12., 1.9.2 заменить ссылку:  
ГОСТ 22853-83 на ГОСТ 22853-86.

п.1.6.20. Заменить ссылку: СНиП Ш-28-75  
на СНиП 3.05.01-85.

п.1.10.1. дополнить I-ый абзац ссылкой:  
ГОСТ 22853-86. Второй абзац исключить.

п.1.10.3. дополнить I-ый абзац ссылкой на  
ГОСТ 22853-86. Второй абзац исключить.

п.2.2. дополнить ссылками: ГОСТ 23274-84;  
"Правила технической эксплуатации электроустановок  
потребителей, утвержденных Минэнерго СССР".

Изм.

Содержание изменения

№ 4

п.2.2. Заменить ссылку: "СНиП Ш-33-76" на "СНиП 3.05.06-85"

п.7.2. Изложить в новой редакции: "Гарантийный срок со дня первого ввода здания в эксплуатацию - не менее 18 месяцев".

На листе 63 заменить ссылку "ГОСТ 15588-70" на "ГОСТ 15588-86" ;  
наименование ГОСТа изложить в новой редакции: "Плиты пенополистирольные".

На листе 66 добавить ссылку: ГОСТ 16289-86  
Ж 32 "Окна и балконные двери деревянные с тройным остеклением  
для жилых и общественных зданий. Типы, конструкция и размеры".

На листе 68 заменить ссылку: "СНиП Ш-28-75  
Санитарно-техническое оборудование зданий и сооружений"  
на "СНиП 3.05.01-85 Внутренние санитарно-технические системы";  
заменить ссылку "СНиП Ш-33-76" на "СНиП 3.05.06-85".

Министерство строительства предприятий  
нефтяной и газовой промышленности

ОКП

УДК 63.033

Группа Ж 50

УТВЕРЖДАЮ

Главный инженер  
Главного технического  
управления

*[Signature]* Н.И.Курбатов

5.11.87

ЗДАНИЯ МОБИЛЬНЫЕ (ИНВЕНТАРНЫЕ)

ИЗ БЛОК-КОНТЕЙНЕРОВ СИСТЕМЫ "ВАХТА"

Групповые технические условия

ТУ 102-237-85

Изменение № 5

Срок введения с 25.11.87

СОГЛАСОВАНО

Начальник Управления  
рабочих кадров и быта  
Миннефтегазстрой

*[Signature]* В.П.Зинченко  
23.10.87

ЭКБ по железобетону  
Миннефтегазстрой  
И.о.директора, к.т.н.

*[Signature]* Б.Б.Рубинштейн  
7.09.87

1987

Ш.№ по подл. Пост. со в дата 3411.04.87. № 17. Ш.№ 05-В.И. 10.11.87. № 17. Ш.№ 05-В.И. 10.11.87. № 17.

17

1. Раздел I. п.1.7.1 дополнить абзацем:

"Для отделки стен допускается применение необлагороженной ДВП по ГОСТ 4598-86 толщиной не менее 5 мм с последующей оклейкой обоями на месте монтажа здания при постоянной положительной температуре. Запрещается применять необлагороженную ДВП для отделки стен в помещениях с повышенной влажностью и потолков здания. В этом случае здание относится к первой категории качества."

2. Раздел I. п.1.9.3. дополнить:

"..., а в случае отделки внутренних поверхностей стен обоями, их необходимое количество направляется заказчику в отдельной опломбированной таре."

№ 1-7007  
 Подпись и дата  
 Взам. № 1-7007  
 Изменить и выдать

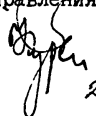
				ТУ I02-237-85		Изм. № 5		
Изм.	Лист	№ докум.	Подпись	Дата				
Разраб	Гриншун	Р	<i>Гриншун</i>	2.08.87	Здания мобильные (инвентарные) из блок-контейнеров системы "Вахта"	Лит.	Лист	Листов
Пров	Зреляков	П	<i>Зреляков</i>	2.08.87		A	2	2
И. Конт.	Кузнецов	В	<i>Кузнецов</i>	2.08.87	Групповые технические условия	ЭКБ по железобетону		

Министерство строительства предприятий нефтяной  
и газовой промышленности СССР

Группа Ж 50

УТВЕРЖДАЮ

Главный инженер  
Главного технического  
управления

 Н.И. Курбатов

21.03.88

Извещение № 6

об изменении ТУ 102-237-85

"ЗДАНИЯ МОБИЛЬНЫЕ (ИНВЕНТАРНЫЕ) ИЗ БЛОК-КОНТЕЙНЕРОВ  
СИСТЕМЫ "ВАХТА"

Срок введения с 01.04.88

СОГЛАСОВАНО

Начальник управления  
рабочих кадров и быта

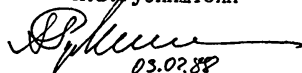
В.П. Зинченко



21.03.88

Главный инженер ЭКБ  
по железобетону

А.Б. Губинштейн



03.02.88

Экз по ж/б	ИЗВЕЩЕНИЕ		Обозначение		Причина		Шифр	Лист	Листов
	№ 6		ТУ 102-237-85					2	9
Отдел №	Дата выпуска	Срок изм.		Срок действия ПИ	Указание о внедрении				
Указание о заделе									
Изм.	Содержание изменения							Применимость	
6	<p>Лист 3. Условное обозначение "0-50-С ТУ 102-237-85" заменить на "М-СІ-4 - "Вахта" - Ж ОБЩ-0050 ТУ 102-237-85".</p> <p>п.І.І. Конец абзаца дополнить: "І604".</p> <p>п.І.2. В табл.І. В графе условное обозначение заменить:</p> <p>"0-50-С" на "М-СІ-4-"Вахта" - ЖОБЩ-0050"</p> <p>"ОК-50-С" на "М-СІ-4-"Вахта"-ЖОБЩ-0050-СС3-0020"</p> <p>"С-60-С" на "М-СІ-4-"Вахта"-СС3-0060"</p> <p>"КУ-28-С" на "М-СІ-4-"Вахта"-ПЗМ-0028"</p> <p>"КВР-30-С" на "М-СІ-4-"Вахта"-ЗДР-0030"</p> <p>"ЯД-40-С" на "М-СІ-4-"Вахта"-ДЯС-0040"</p> <p>"МСТ-2-С" на "М-СІ-4-"Вахта"-МСТ-0002"</p> <p>"К-С" на "М-СІ-4-"Вахта" -ПЗМ-0050"</p> <p>"МСТ-І-С" на "М-КЗ-4-"Вахта" -МСТ-000І"</p> <p>"С-20-С" на "М-СІ-4-"Вахта" -СС3-0020"</p> <p>"0-25-С" на "М-СІ-4- "Вахта" -ЖОБЩ-0025"</p>							<p>Разослать</p> <p>по "Блокжилкомплект"</p> <p>ВПО "Союзнефтегаз-строительство"</p>	
Составил	Проверил	Т. контр.	Н. контр.	Утвердил	Предст. заказчика		Приложение		
Иванова <i>Иванова</i>	21.01. Зреляков <i>Зреляков</i>	21.01. Альфина <i>Альфина</i>	Кузнецов <i>Кузнецов</i>						
88	88	88							
Подлинник исправил		Контр. копия исправил							

Изм.

Содержание изменения

6

п.1.2. Табл.1 дополнить строкой:

Наименование здания	Условное обозначение	Номер проекта
Общезитие на 12 человек ("Вахта")	М-С1-4-"Вахта"-ЖОБЦ-0012	10604

п.1.3.2. Табл.2 в графе "Показатель" заменить:

п.1. "12025" на "12190";

п.3. "6025" на "6103";

п.5. "9000" на "10000".

п.6. Исключить.

п.1.5.2. Изложить в новой редакции: "Лакокрасочные материалы должны подвергаться входному контролю по показателям стандартов и технических условий на эти материалы по истечении гарантийного срока или <sup>при</sup>отсутствии сертификатов и паспортов на них".

п.1.5.7. Заменить ссылку: "ГОСТ 8486-66" на "ГОСТ 8486-86". Вторую и третью фразы исключить.

п.1.5.8. Заменить ссылку: "ГОСТ 20022.6-76" на "ГОСТ 20022.6-86".

п.1.6.9. Исключить.

п.1.7.1. После слов "цементно-стружечная плита" дополнить словами "гипсоволокнистая плита".

Первую фразу первого абзаца

п.1.7.4. Изложить в новой редакции: "Покрытие полов - линолеумы на подоснове, входящие в "Перечень полимерных материалов, разрешенных к применению в строительстве Минздравом СССР" и соответствующие функциональному назначению помещения".

п.1.8.4. Изложить в новой редакции: "Декоративность наружного защитного лакокрасочного покрытия вертикальных панелей блок-контейнеров, образующих наружную поверхность здания, должна соответствовать классу IV, а остальных панелей – классу У по ГОСТ 9.032-74".

п.1.9.1. Изложить в новой редакции: "Отгрузка блок-контейнеров предприятием-изготовителем должна производиться полным комплектом на одно здание согласно комплекту поставки, приведенному в паспорте на здание и рабочей документации".

п.п.1.9.2. и 1.9.3. Исключить.

п.1.10.1. Изложить в новой редакции: "Маркировку зданий и их конструктивных элементов, входящих в комплект поставки, производить по ГОСТ 22853-86 и рабочей документации".

п.1.10.2. Исключить.

п.1.10.3. Первый абзац изложить в новой редакции: "Транспортная маркировка блок-контейнера (основные, дополнительные, информационные надписи и манипуляционные знаки № 9 и № 12) должна быть выполнена в соответствии с требованиями ГОСТ I4192-77, ГОСТ 22853-86 и рабочими чертежами".

п.1.11.1. Изложить в новой редакции: "Упаковку зданий и их конструктивных элементов производить по ГОСТ 22853-86 и рабочим чертежам".

п.п.2.4. и 4.23. Заменить ссылку "ПУЭ-76" на "ПУЭ-85".

п.2.6.1. Исключить.

п.2.6.2. Конец абзаца дополнить словами: "или цементно-стружечными плитами (ЦСП) по ГОСТ 26916-86, или гипсоволокнистыми плитами (ГВЛ), являющимися одновременно отделочным материалом".

п.3.3. После слов: "герметизация угловых сопряжений при объемной сборке" дополнить словами: "правильность объемной сборки";

наличие сертификатов материалов, актов испытаний систем водопровода и отопления,

электропроводки;

качество антисептирования;

качество и соответствие чертежам внутренней отделки помещений;



Изм.

Содержание изменения

6

правильность установки и навески окон и дверей и их соответствие чертежам".

п.3.4. Первый абзац изложить в новой редакции: "В процессе приемки каждого блок-контейнера должно быть проверено следующее:

габаритные размеры;

крепление оборудования;

правильность установки и надёжность крепления элементов систем жизнеобеспечения;

укомплектованность оборудованием, мебелью и пр.;

маркировка;

соответствие блок-контейнера утвержденному эталону;

упаковка перед погрузкой".

п.4.5. Исключить.

п.4.6. Изложить в новой редакции: "Герметичность кровли следует проверять дождеванием: наливом на кровлю слоя воды толщиной не менее 3 см с выдержкой не менее 30 минут.

Проверке подвергать два блок-контейнера в смену.

В случае обнаружения протечек проверке подлежит вся продукция смены".

п.4.9. Заменить ссылку: "ГОСТ 8486-66" на "ГОСТ 8486-86".

п.4.11. Исключить слово "нивелира".

п.4.15. Изложить в новой редакции: "Контроль качества лакокрасочного покрытия производить в соответствии с требованиями ГОСТ 9.032-74 на двух блок-контейнерах в смену.

В случае несоответствия качества покрытия нормам требуемого класса контролю подлежит вся продукция смены".

Лист 62 исключить: "6. Нивелир НВ-2 ГОСТ 10528-76".

Лист 63. Заменить: "ГОСТ 15588-70 Ж 15 Плиты теплоизоляционные из пенопласта полистирольного" на "ГОСТ 15588-86 Ж 15 Плиты пенополистирольные".

Лист 64. Заменить: "ГОСТ 8486-66" на "ГОСТ 8486-86"; "ГОСТ 20022.6-76" на "ГОСТ 20022.6-86".

Изм.

Содержание изменения

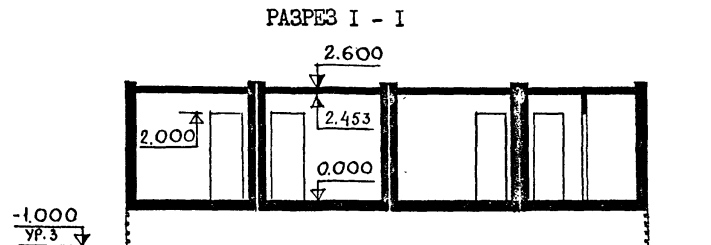
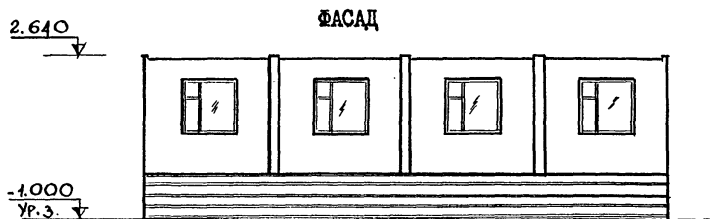
6

Лист 66. Дополнить: "ГОСТ 26816-86 Ж 35 Плиты цементно-стружечные. Технические условия."

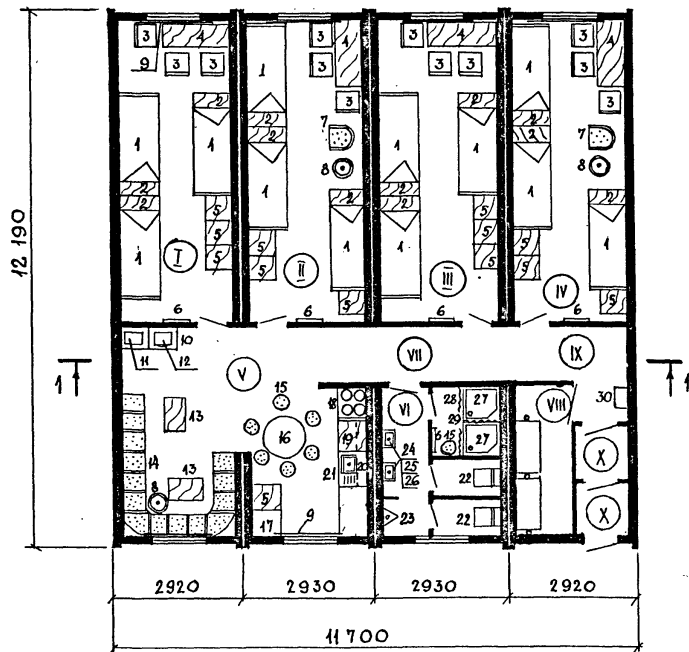
Приложение 1 дополнить объемно-планировочными решениями "Общежития на 12 человек" ("Вахта").

Приложение 2 дополнить комплектом основных элементов здания Общежитие на 12 человек ("Вахта").

Проект 10604



ПЛАН



ЭКСПЛИКАЦИЯ ПОМЕЩЕНИЙ

№ помещ	Наименование	Площадь м <sup>2</sup>
I	Комната жилая на 3 человека	17,84
II	Комната жилая на 3 человека	18,22
III	Комната жилая на 3 человека	18,22
IV	Комната жилая на 3 человека	17,84
V	Кают-компания с кухней-нишей	26,25
VI	Сантехнический блок	9,48
VII	Коридор	3,96
VIII	Комната для сушки одежды и обуви	4,85
IX	Прихожая	4,43
X	Тамбур	1,44

Площадь застройки	м <sup>2</sup>	142,62
Площадь здания	"	133,48
Кол-во блок-контейнеров	шт	4
Кол-во жилых комнат	"	4
Кол-во проживающих	чел	12
Площадь здания на 1 чел.	м <sup>2</sup>	11,12
Жилая площадь на 1 чел.	"	5,95 + 6,07

## ЭКСПЛИКАЦИЯ МЕБЕЛИ И ОБОРУДОВАНИЯ

№ поз	Наименование
1	Кровать со спинкой
2	Тумба прикроватная со шкафчиком
3	Стул
4	Стол для занятий
5	Шкаф встроенный
6	Вешалка на 4 крючка
7	Кресло
8	Торшер
9	Карниз для шторы
10	Тумба для радиоаппаратуры
11	Музыкальный комбайн
12	Телевизор
13	Стол журнальный
14	Диван
15	Табурет круглый с мягкой обивкой сиденья
16	Стол обеденный круглый
17	Холодильник "Ока-6"
18	Электроплита бытовая "ЭЛЕКТРА-1001"
19	Шкаф-стол рабочий
20	Шкаф настенный
21	Шкаф с мойкой
22	Унитаз
23	Писсуар
24	Умывальник
25	Зеркало настенное
26	Полочка для ванной
27	Поддон душевой
28	Штора для ванной со штангой 900 мм
29	Штора для ванной со штангой 1690 мм
30	Электроцит

Наименование элемента	Марка элемента	Масса элемента	Кол. шт.
1	2	3	4

Общезитие на 12 человек. Проект 10604


Блок-контейнер - жилая комната и кают-компания	Б - 1		1
Блок-контейнер - жилая комната и кают-компания с кухней-нишей	Б - 2		1
Блок-контейнер - жилая комната и сантехнический блок	Б - 3		1
Блок-контейнер - жилая комната, комната для сушки одежды и обуви, прихожая и тамбуры	Б - 4		1
Крыльцо			1
Нащельники			

Министерство строительства предприятий  
нефтяной и газовой промышленности СССР

Группа Ж 50

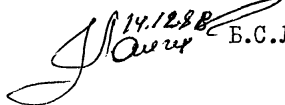
СОГЛАСОВАНО

Начальник Главного управления  
кадров и социального развития

14.12.88  В.П.Зинченко

УТВЕРЖДАЮ


Заместитель начальника  
Главного научно-техни-  
ческого управления

14.12.88  Б.С.Ланге

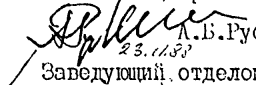
ИЗВЕЩЕНИЕ № 7

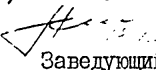
об изменении ТУ 102-237-85

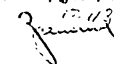
ЗДАНИЯ МОБИЛЬНЫЕ (ИНВЕНТАРНЫЕ) ИЗ БЛОК-КОНТЕЙНЕРОВ  
СИСТЕМЫ "ВАХТА"



Главный инженер  
ВНИИКонтестройконструкции

 А.Б.Рубинштейн  
23.11.88  
Заведующий отделом 10

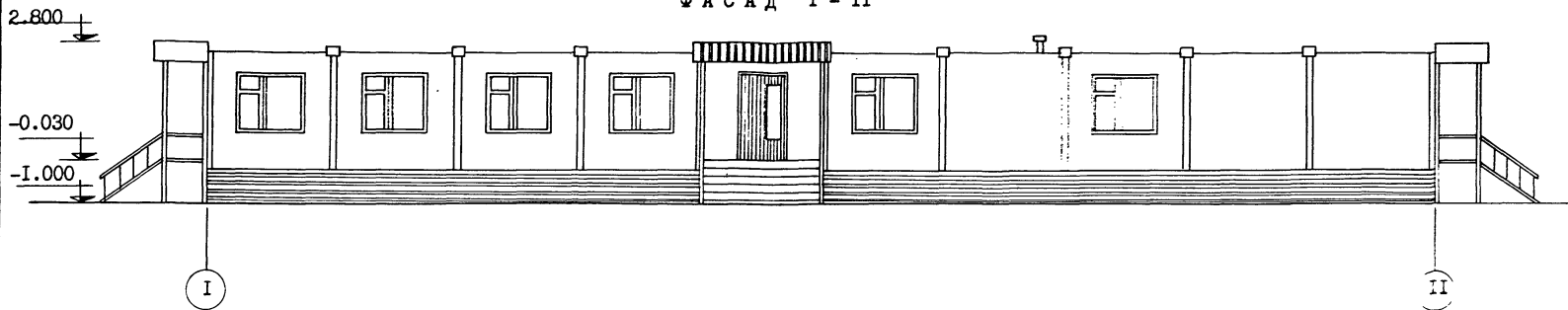
 В.П.Кузнецов  
Заведующий отделом 8

 В.А.Зреляков  
12.11.88

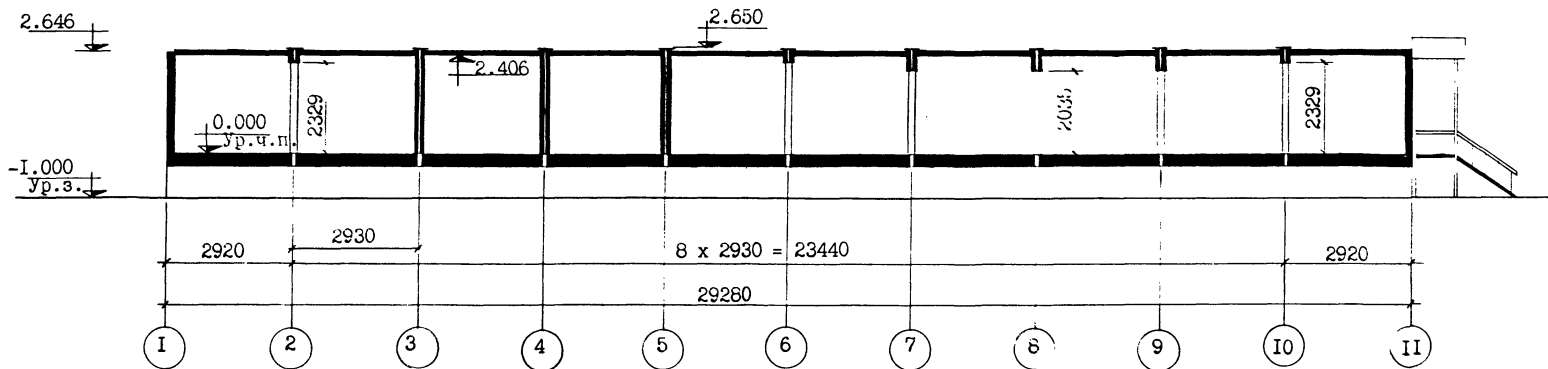


УЧЕБНЫЙ ПУНКТ НА 50 ЧЕЛОВЕК. ПРОЕКТ 10268.

Ф А С А Д I - II



Р А З Р Е З I - I



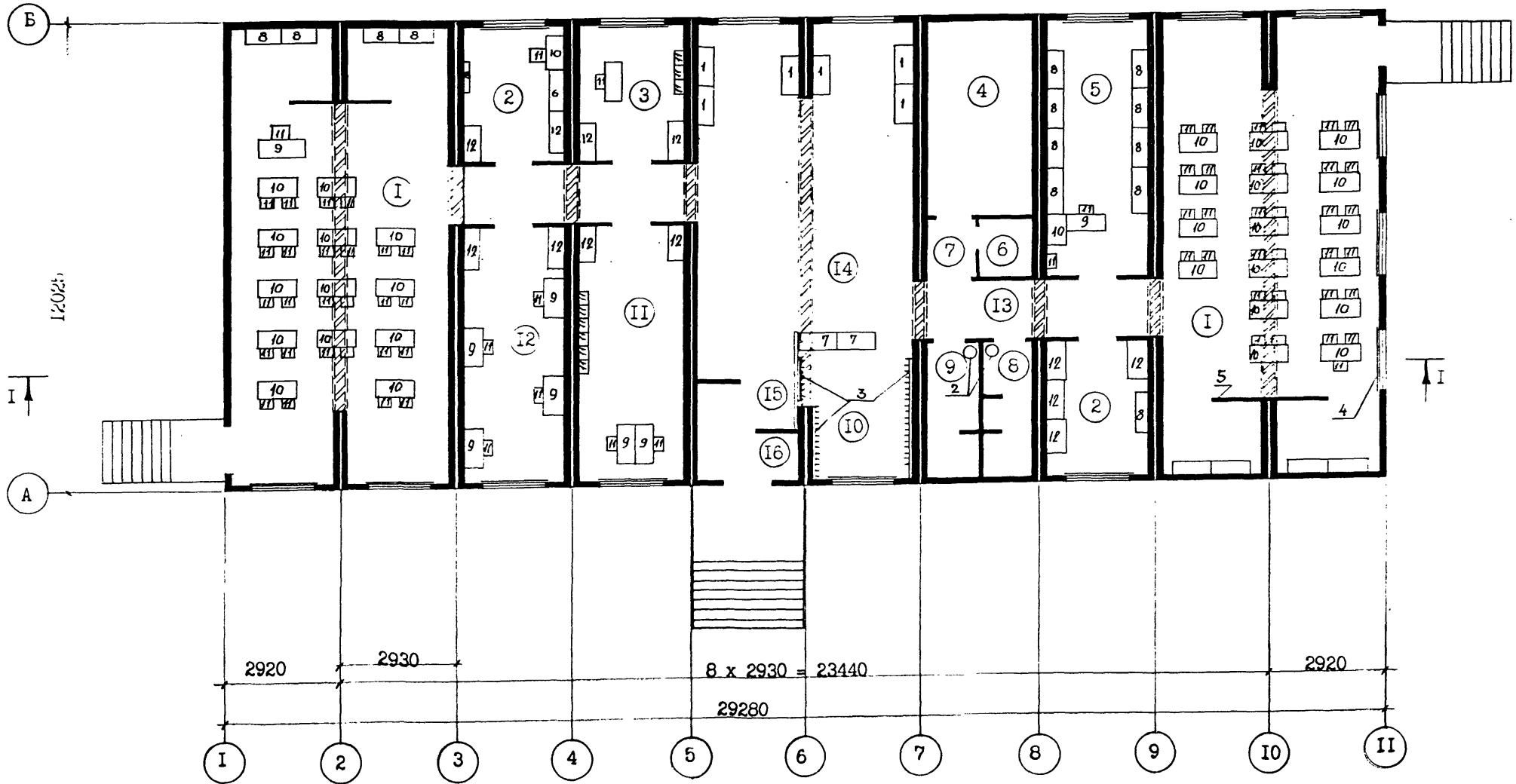
Площадь застройки, м <sup>2</sup>	- 352,1
Площадь общая, м <sup>2</sup>	- 268,4
Площадь здания, м <sup>2</sup>	- 339,1

Инв. № подл. Подп. и дата  
Изм. № докум. Подп. и дата

Изм.	№ докум.	Подп.	Дата



П Л А Н



Инв. № подл. и дата  
Взам. инв. №  
Инв. № подл. и дата  
Инв. № подл. и дата  
Инв. № подл. и дата

ЭКСПЛИКАЦИЯ ПОМЕЩЕНИЙ

Номер по плану	Наименование	Площадь м <sup>2</sup>
I	Класс	
2	Препараторская	
3	Кабинет заведующего	
4	Теплопункт	
5	Библиотека	
6	Кладовая уборочного инвентаря	
7	Шлюз	
8	Санитарный узел мужской	
9	Санитарный узел женский	
10	Гардеробная	
11	Учебная часть	
12	Комната преподавателей	
13	Коридор	
14	Вестибюль - рекреация	
15	Тамбур	
16	Тамбур	

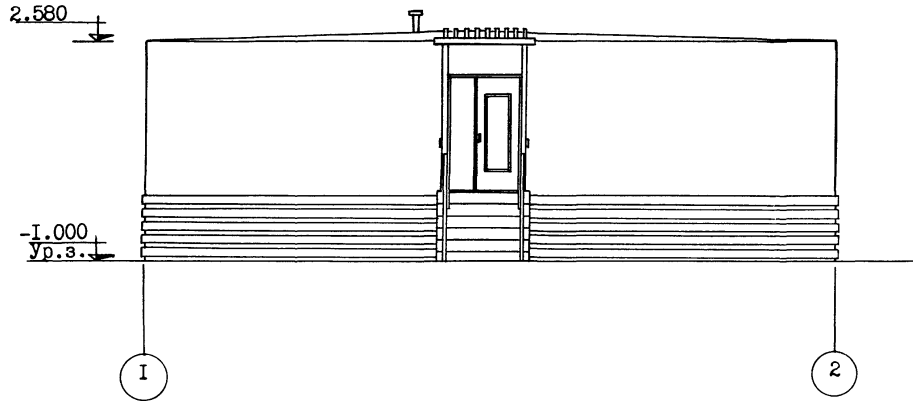
ЭКСПЛИКАЦИЯ ОБОРУДОВАНИЯ И МЕБЕЛИ

Поз	Наименование
I	Банкетка полумягкая
2	Ведро педальное РСТ РСФСР 590 - 78
3	Вешалка
4	Карниз РСТ РСФСР 516 - 83
5	Доска классная настенная
6	Подставка - держатель для карт и таблиц
7	Прилавок гардеробный
8	Стеллаж - секция универсального назначения
9	Стол преподавательский двухтумбовый
10	Стол ученический двухместный
11	Стул ученический
12	Шкаф комбинированный ГОСТ 16371 - 84

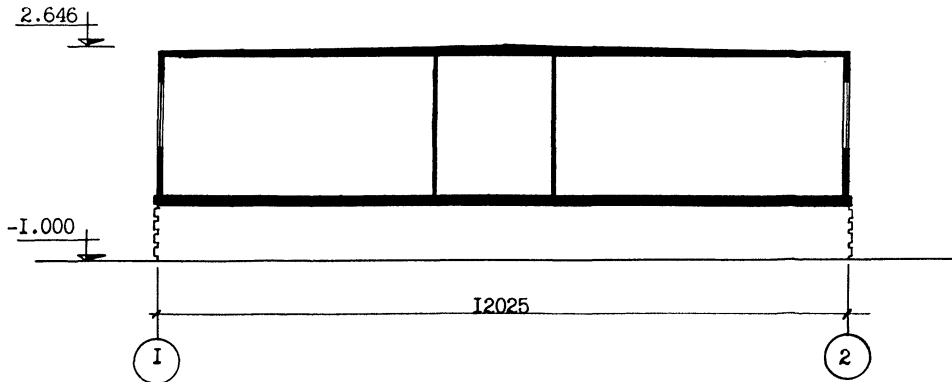
Инв. № подл. Подп. и дата. Изм. № докум. Подп. и дата.

ВРАЧЕБНЫЙ ЗДРАВПУНКТ. ПРОЕКТ 10570

Ф А С А Д I - 2

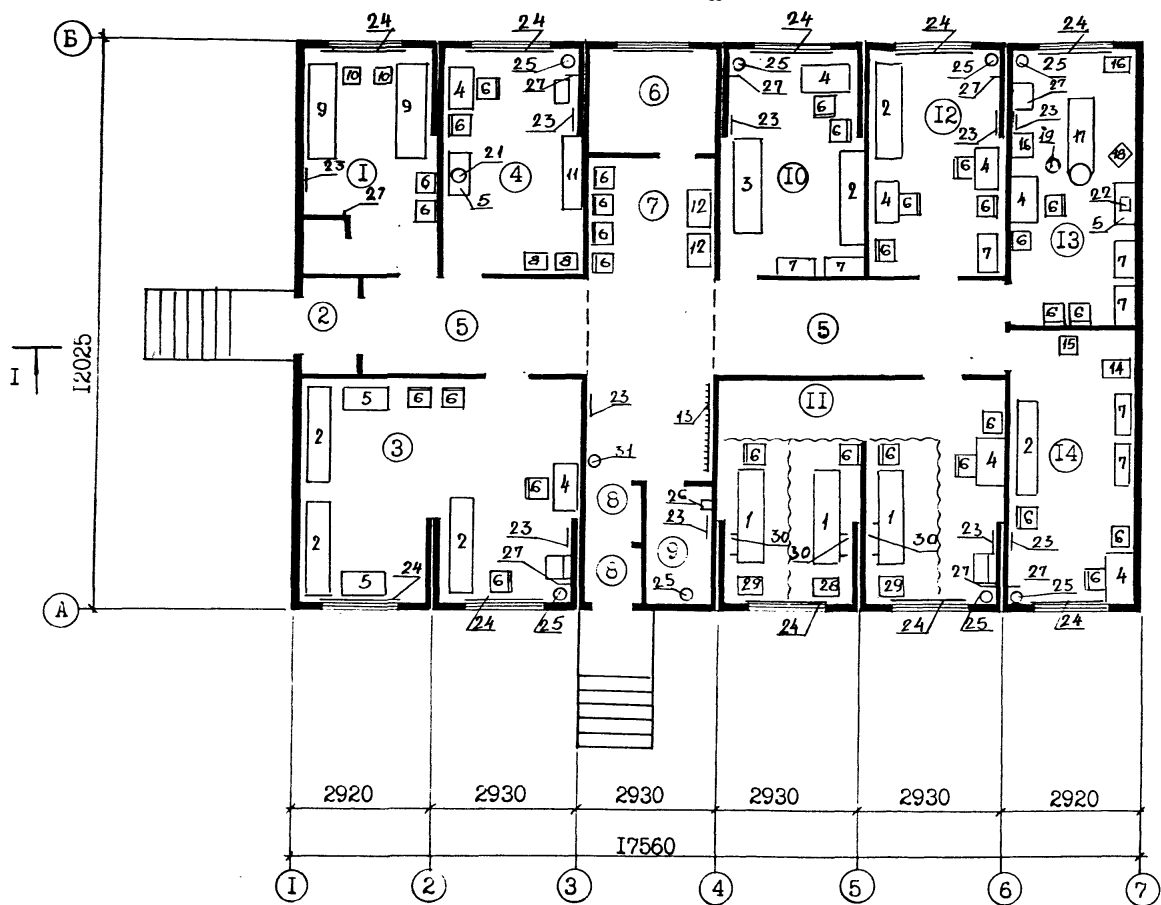


Р А З Р Е З I - I



Площадь застройки, м <sup>2</sup>	- 211,16
Площадь здания, м <sup>2</sup>	- 201,9
Площадь общая, м <sup>2</sup>	- 181,77

П Л А Н



ЭКСПЛИКАЦИЯ ПОМЕЩЕНИЙ

Номер по плану	Наименование	Площадь м <sup>2</sup>
1	Изолятор с санузлом	12,95
2	Тамбур	2,4
3	Кабинет функциональной диагностики	25,71
4	Автоклавная и хранение медикаментов, инструментария и белья	13,39
5	Коридор	21,09
6	Венткамера	5,93
7	Вестибюль - ожидальная	18,65
8	Тамбур	1,44
9	Санитарный узел	3,52
10	Кабинет процедурный	13,87
11	Кабинет физиотерапии	27,57
12	Лаборатория	13,39
13	Кабинет стоматологический	15,31
14	Кабинет врачебного и доврачебного приема	15,32

Инв. № подл. и дата  
Взам. инв. № дубл. подл. и дата

Изм. лист докум. подл. дата

ЭКСПЛИКАЦИЯ ОБОРУДОВАНИЯ И МЕБЕЛИ

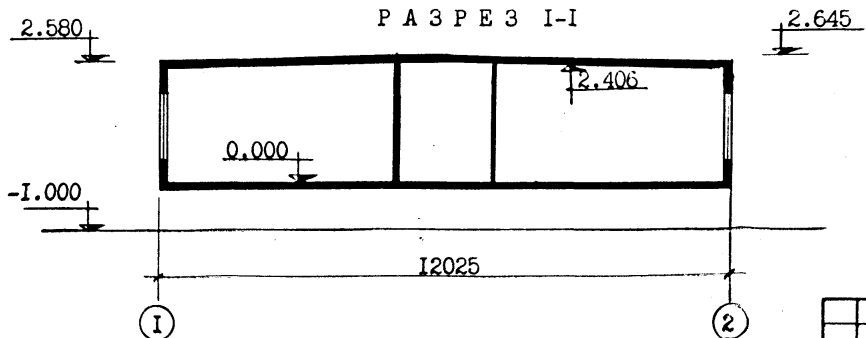
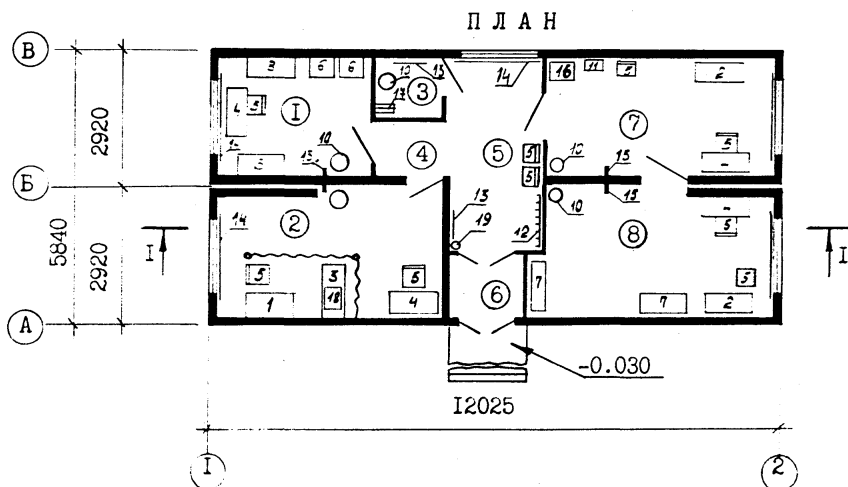
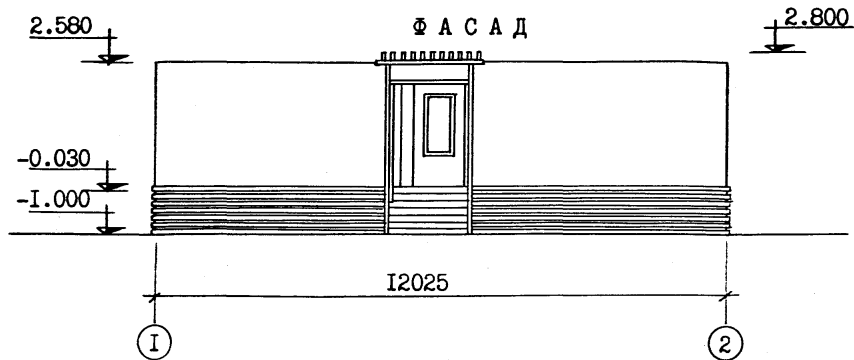
Поз.	Наименования
1	Кушетка для теплолечения
2	Кушетка процедурная
3	Стол хирургический
4	Стол письменный
5	Стол для медицинского оборудования
6	Стул столярный
7	Шкаф медицинский 2-х створчатый
8	Шкаф для чистого белья
9	Кровать
10	Тумбочка прикроватная
11	Стеллаж
12	Шкаф для верхней одежды медперсонала
13	Вешалка на 8 крючков
14	Весы медицинские
15	Ростомер деревянный
16	Столик для стоматолога
17	Кресло стоматологическое
18	Установка стоматологическая
19	Стул для стоматолога

Поз.	Наименование
20	Аппарат для УВЧ терапии
21	Автоклав
22	Стерилизатор для инструментов
23	Зеркало бытовое
24	Карниз
25	Ведро педальное
26	Электросушитель для рук
27	Крючок для одежды
28	Облучатель ультрафиолетовый
29	Ингалятор аэрозолей универсальный
30	Щиток медицинский физиотерапевтический
31	Огнетушитель

Име. Утвер. Подп. и дата  
Име. Утвер. Подп. и дата  
Име. Утвер. Подп. и дата

ФЕЛЬДШЕРСКИЙ ЗДРАВПУНКТ ПРОЕКТ 10571

ЭКСПЛИКАЦИЯ ПОМЕЩЕНИЙ



Номер по плану	Наименование	Площадь м <sup>2</sup>
1	Автоклавная и хранение медикаментов	8,7
2	Кабинет физиотерапии	13,42
3	Санитарный узел	1,91
4	Коридор	1,73
5	Вестибюль - ожидальная	8,47
6	Тамбур	1,80
7	Кабинет доврачебного приема	12,63
8	Кабинет процедурный	13,24

Площадь застройки, м <sup>2</sup>	- 70,22
Площадь здания, м <sup>2</sup>	- 64,46
Площадь общая, м <sup>2</sup>	- 58,37

изм.	лист	№ докум.	Подп.	дата

Днев. вполд. Подп. и дата. Взам. инв. Инв. в дубл. Подп. и дата

ЭКСПЛИКАЦИЯ ОБОРУДОВАНИЯ И МЕБЕЛИ

№ поз.	Наименование
1	Кухетка для теплолечения
2	Кухетка процедурная
3	Стол для медицинского оборудования
4	Стол письменный
5	Стул столярный
6	Шкаф для чистого белья
7	Шкаф медицинский 2-х створчатый
8	Стеллаж
9	Автоклав
10	Ведро педальное
11	Весы медицинские
12	Вешалка на 8 крючков
13	Зеркало бытовое
14	Карниз
15	Крючков АРТВД - 107 - 01 - 266
16	Ростомер деревянный
17	Электросушитель для рук ЭРА 0,71/10 УХЛ 4
18	Аппарат УВЧ - 66
19	Огнетушитель ОХВП - 10

№ п/п, дата, подпись, № инв. № добул, Подп. и дата

изм. лист № докум. подп. дата

## ИЗВЕЩЕНИЕ 7

Лист

674

Изм.

Содержание изменения

7

Учебный пункт на 50 человек. Проект I0268

Блок-контейнер - класс	Б I	6374	2
Блок-контейнер - класс	Б 2	5976	2
Блок-контейнер - комната преподавателей и препараторская	Б 3	6827	I
Блок-контейнер - учебная часть и препараторская	Б 4	6756	I
Блок-контейнер - вестибюль	Б 5	6578	I
Блок-контейнер - вестибюль-рекреация	Б 6	6025	I
Блок-контейнер - санузлы и тепловентилятор	Б 7	8315	I
Блок-контейнер - библиотека и препараторская	Б 8	6834	I
Крыльца :			
Крыльцо главное	6818-01.00.00.000	951	I
Крыльцо боковое	6818-02.00.00.000	518	2
Нащельники :			
Нащельник	Н - 2	3,3	I8
Нащельник	Н-33	0,4	I9
Нащельник	Н-34	0,6	I9
Нащельник	Н-30	I, I	I8



# ИЗВЕЩЕНИЕ 7

Лист  
612

Нам.

Содержание изменения

7

## Врачебный здравпункт. Проект IO570

Блок-контейнер с санитарным узлом, тамбуром и кабинетом функциональной диагностики	Б 1	1
Блок-контейнер - автоклавная и хранение медикаментов, инструментария и белья, и кабинет функциональной диагностики	Б 2	1
Блок-контейнер - ренткамера, вестибюль-ожидальная, тамбур и санитарный узел	Б 3	1
Блок-контейнер - кабинет процедурный и кабинет физиотерапии	Б 4	1
Блок-контейнер - лаборатория и кабинет физиотерапии	Б 5	1
Блок-контейнер - кабинет стоматологический и кабинет врачебного и доврачебного приема	Б 6	1
Крыльцо боковое 6818-02.00.00.000	518	2
Нащельники :		
Нащельник	И-2	3,3 10
Нащельник	И-30	1,1 10

# ИЗВЕЩЕНИЕ 7

Лист  
61

Изм.

Содержание изменения

7

## Фельдшерский здравпункт. Проект I057I

Блок-контейнер - кабинет физиотерапии, вестибюль - ожидальная, тамбур и кабинет процедурный	Б I	6289	I
Блок-контейнер - автоклавная, хранение медикаментов, санитарный узел, вестибюль - ожидальная, кабинет доврачебного приема	Б 2	8233	I
Крыльцо боковое 68I8-02.00.00.000		5I8	I
Нащельники:			
Нащельник	Н-2	3,5	2
Нащельник	Н-30	I, I	2