

ГОСУДАРСТВЕННЫЙ КОМИТЕТ СОВЕТА МИНИСТРОВ СССР  
ПО ДЕЛАМ СТРОИТЕЛЬСТВА  
/ГОСОТРОИ СССР/

ТИПОВЫЕ КОНСТРУКЦИИ И ДЕТАЛИ ЗДАНИЙ И СООРУЖЕНИЙ

Серия 2.460-2

МОНТАЖНЫЕ ДЕТАЛИ  
СБОРНЫХ ЖЕЛЕЗОБЕТОННЫХ  
КОНСТРУКЦИЙ ПОКРЫТИЙ  
ОДНОЭТАЖНЫХ ПРОМЫШЛЕННЫХ  
ЗДАНИЙ

ТДМ

ВЫПУСК I

РАБОЧИЕ ЧЕРТЕЖИ ТИПОВЫХ МОНТАЖНЫХ  
ДЕТАЛЕЙ НЕСУЩИХ КОНСТРУКЦИЙ

1183 - 02  
ЦЕНА 0-90

ГОСУДАРСТВЕННЫЙ КОМИТЕТ СОВЕТА МИНИСТРОВ СССР  
ПО ДЕЛАМ СТРОИТЕЛЬСТВА  
/ГОССТРОЙ СССР/

ТИПОВЫЕ КОНСТРУКЦИИ И ДЕТАЛИ ЗДАНИЙ И СООБРУЖЕНИЙ

Серия 2.460-2

**МОНТАЖНЫЕ ДЕТАЛИ  
СБОРНЫХ ЖЕЛЕЗОБЕТОННЫХ  
КОНСТРУКЦИЙ ПОКРЫТИЙ  
ОДНОЭТАЖНЫХ ПРОМЫШЛЕННЫХ  
ЗДАНИЙ  
ТДМ**

ВЫПУСК I

**РАБОЧИЕ ЧЕРТЕЖИ ТИПОВЫХ МОНТАЖНЫХ  
ДЕТАЛЕЙ НЕСУЩИХ КОНСТРУКЦИЙ**

**РАЗРАБОТАНЫ**

Центральным научно-исследовательским и  
проектно-экспериментальным институтом  
промышленных зданий и сооружений  
/ЦНИИпромзданий/  
Государственным ордена Трудового Красного  
Знамени проектно-институтам Промстройпроект.

**УТВЕРЖДЕНЫ**

и введены в действие  
с 1 января 1974 года.  
Построены СССР  
Постановление № 41  
от 20 июля 1974 года.

## Содержание

		Стр.
Деталь 1	Крепление стропильной конструкции к крайней колонне при привязке „О“	6
Деталь 2	Крепление стропильной конструкции к крайней колонне при привязке „250“	7
Деталь 3	Крепление стропильных конструкций к средней колонне	8
Деталь 4	Крепление подстропильной фермы к средней колонне у поперечного т.ш. или у торца здания	9
Деталь 5	Крепление подстропильных ферм к средней колонне	10
Деталь 6	Крепление подстропильной балки к средней колонне у поперечного т.ш. или у торца здания	11
Деталь 7	Крепление подстропильных балок к средней колонне	12
Деталь 8	Крепление подстропильной балки к колонне у продольного т.ш., расположенной у поперечного т.ш. или у торца здания	13
Деталь 9	Крепление подстропильных балок к колонне у продольного т.ш.	14
Деталь 10	Крепление стропильных ферм на опоре подстропильной фермы	15
Деталь 11	Крепление стропильных ферм на середине подстропильной фермы	16
Деталь 12	Крепление стропильных ферм на опоре подстропильных ферм у продольного т.ш.	17
Деталь 13	Крепление стропильной фермы на середине подстропильной фермы у продольного т.ш.	18

		Стр.
Деталь 14	Крепление стропильных балок на опоре подстропильных балок	19
Деталь 15	Крепление стропильных балок на середине подстропильной балки	20
Деталь 16	Крепление стропильных балок на середине подстропильной балки при скатной кровле	21
Деталь 17	Крепление стропильных балок на середине подстропильной балки при плоской кровле	22
Деталь 18	Крепление вертикальной связи к стропильной конструкции (у крайней колонны)	23
Деталь 19	Крепление вертикальной связи к крайней колонне при шаге стропильных конструкций 6 м	24
Деталь 20	Крепление распорки к крайней колонне при шаге стропильных конструкций 6 м	24
Деталь 21	Крепление вертикальной связи к крайней колонне при шаге стропильных конструкций 12 м	25
Деталь 22	Крепление распорки к крайней колонне при шаге стропильных конструкций 12 м	25
Деталь 23	Крепление вертикальной связи к стропильным конструкциям у средней колонны	26
Деталь 24	Крепление вертикальной связи к средней колонне	27
Деталь 25	Крепление распорки к средней колонне	27

Деталь 26	Крепление вертикальной связи к стропильной конструкции у крайней колонны при наличии колонн продольного фашберга	28
Деталь 27	Крепление вертикальной связи к крайней колонне при наличии колонн продольного фашберга	29
Деталь 28	Крепление распорки к крайней колонне при наличии колонн продольного фашберга	29
Деталь 29	Крепление вертикальных связей к колонне продольного фашберга при $H = 4,8; 6,0; 10,8; 12,6$ м	30
Деталь 30	Крепление распорок к колонне продольного фашберга при $H = 4,8; 6,0; 10,8; 12,6$ м	31
Деталь 31	Крепление вертикальных связей к колонне продольного фашберга при $H = 7,2; 8,4; 9,6$ м	32
Деталь 32	Крепление распорок к колонне продольного фашберга при $H = 7,2; 8,4; 9,6$ м	33
Деталь 33	Крепление вертикальных связей к колонне продольного фашберга при $H = 14,4; 16,2; 18,0$ м	34
Деталь 34	Крепление распорок к колонне продольного фашберга при $H = 14,4; 16,2; 18,0$ м	35
Деталь 35 Деталь 36	Приварка стального изделия для крепления плиты покрытия к ферме	36
Деталь 37	Приварка подставки для опирания плит покрытия шириной 1,5 м к сегментной ферме	37
Деталь 38	Приварка стального изделия для крепления плиты покрытия к сегментной ферме	38

		Стр.
Деталь 39	Приварка стального изделия для крепления плит покрытия к балке	39
Деталь 40		
Деталь 41	Приварка стальных изделий для крепления плит покрытия к стропильным конструкциям	40
Деталь 42		
Деталь 43	Приварка стального изделия для крепления плит покрытия к стропильной конструкции	41
Деталь 44	Приварка стальных изделий для крепления плит покрытия к подстропильным фермам при скатной кровле	42
Деталь 45		
Деталь 46	Приварка стальных изделий для крепления плит покрытия к подстропильным фермам при скатной кровле	43
Деталь 47	Приварка стальных изделий для крепления плит покрытия к подстропильным фермам при скатной кровле	44
Деталь 48		
Деталь 49	Приварка стальных изделий для крепления плит покрытия к подстропильным фермам при скатной кровле	45

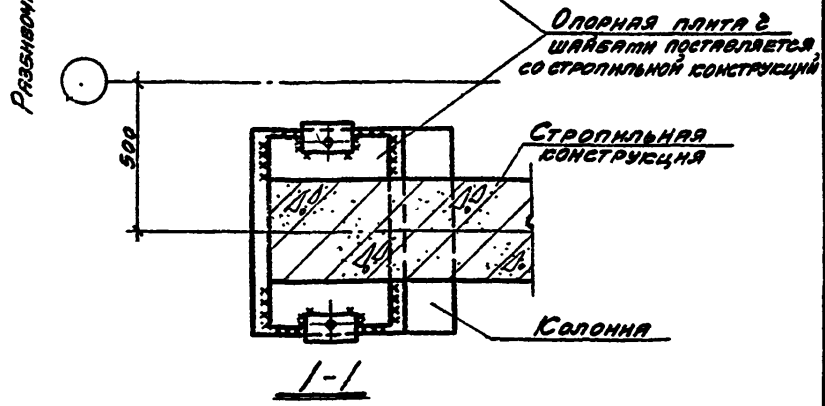
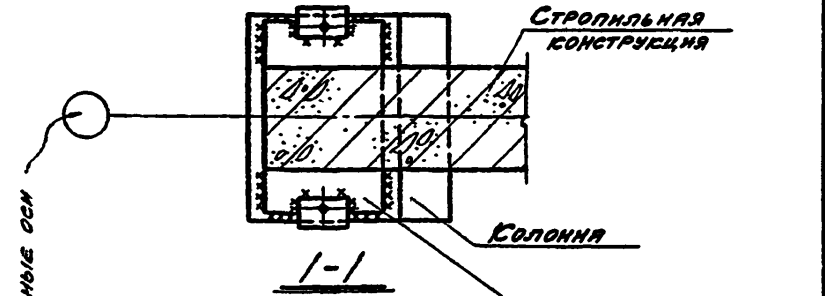
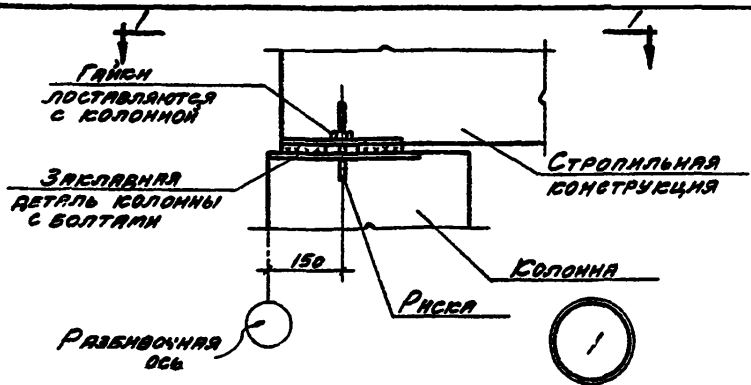
ТДМ

1969

## Содержание

Серия 2460-2  
Выпуск I

с-4



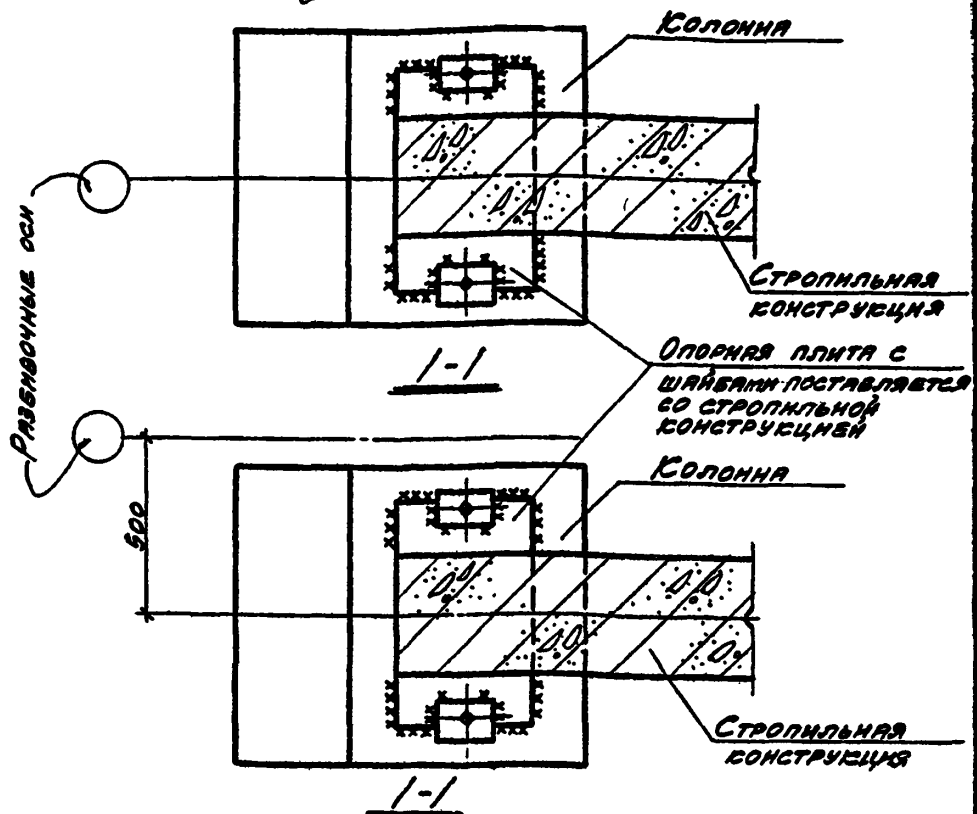
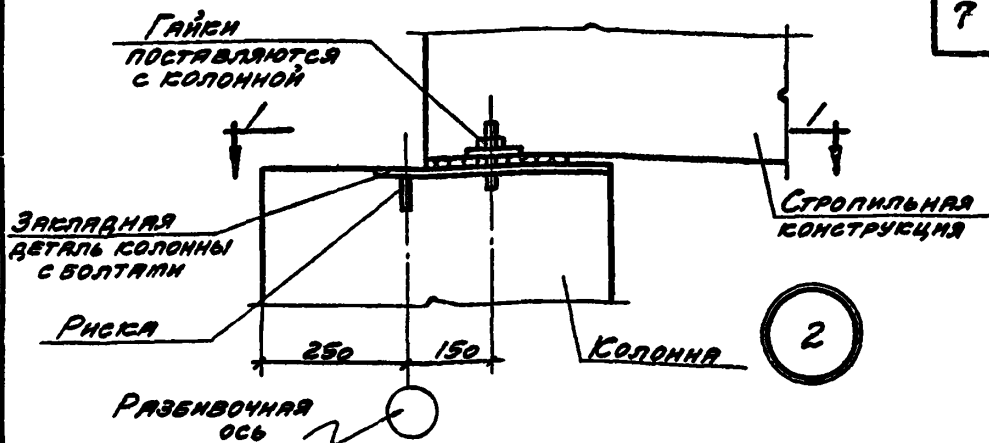
у поперечного т.ш. или у торца здания

Монтажные швы приняты  $\delta_{ш} = 6 \text{ мм}$  и выполняются после окончательной выверки конструкции.

ТДМ  
1969

Крепление стропильной конструкции к  
крайней колонне при привязке "0"

Серия 2.4702	
выпуск 1	
деталь	1



У ПОПЕРЕЧНОГО Т.Ш. ИЛИ У ТОРЦА ЗДАНИЯ

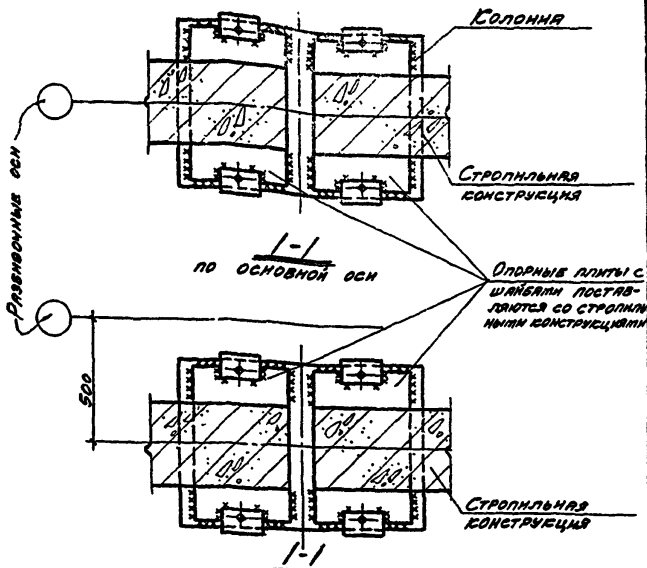
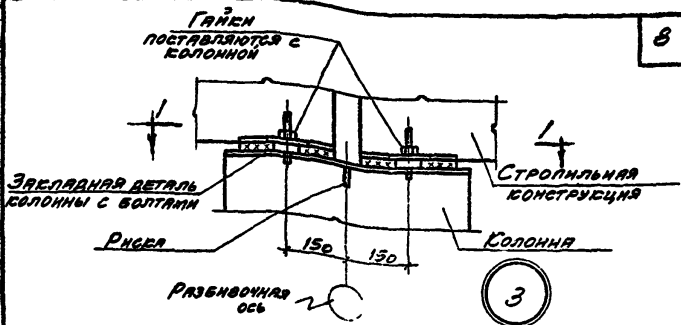
МОНТАЖНЫЕ ШВЫ ПРИНЯТЫ К ш=6мм И ВЫПОЛНЯЮТСЯ ПОСЛЕ ОКОНЧАТЕЛЬНОЙ ВЫВЕРКИ КОНСТРУКЦИЙ.

ТДМ  
1969

КРЕПЛЕНИЕ СТРОПИЛЬНОЙ КОНСТРУКЦИИ К  
КРАЙНЕЙ КОЛОННЕ ПРИ ПРИВЯЗКЕ "250"

СЕРИЯ 2.460-2
ВЫПУСК 1
ДЕТАЛЬ 2





Монтажные швы приняты  $\frac{1}{2}$  ш-бтм и выполняются после окончательной выверки конструкции.

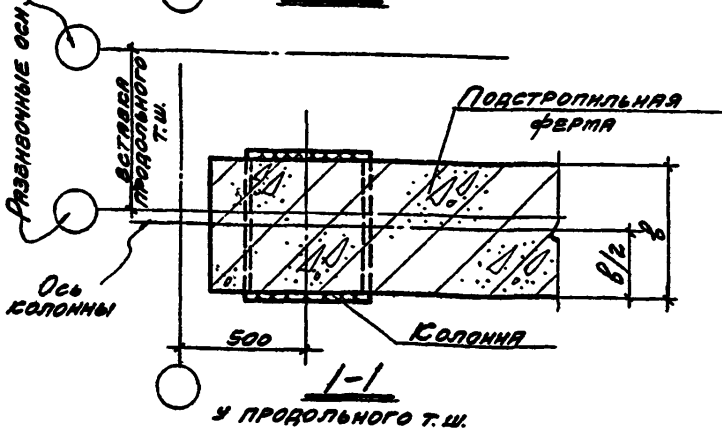
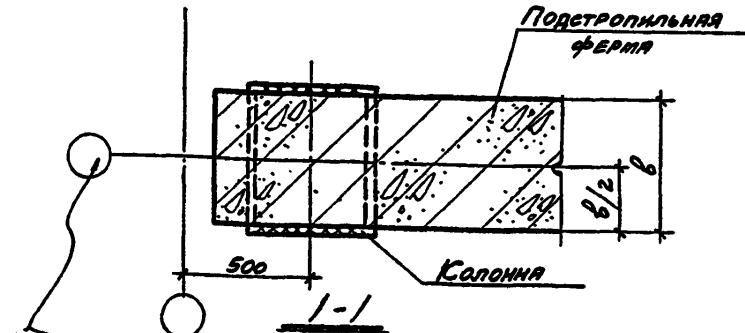
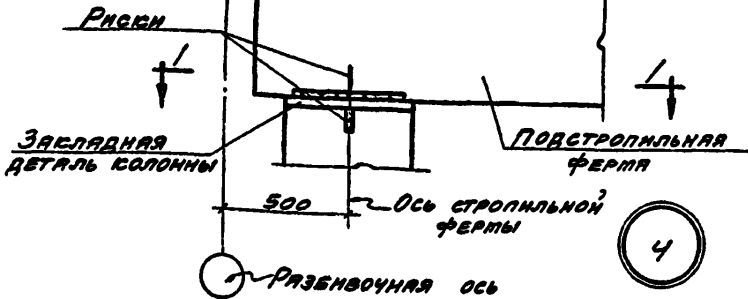
ТДМ  
1969

КРЕПЛЕНИЕ СТРОПИЛЬНЫХ КОНСТРУКЦИЙ К  
СРЕДНЕЙ КОЛОННЕ

СЕРИЯ 2.460-2  
ВЫПУСК 1

ДЕТАЛЬ 3

11183-02 9



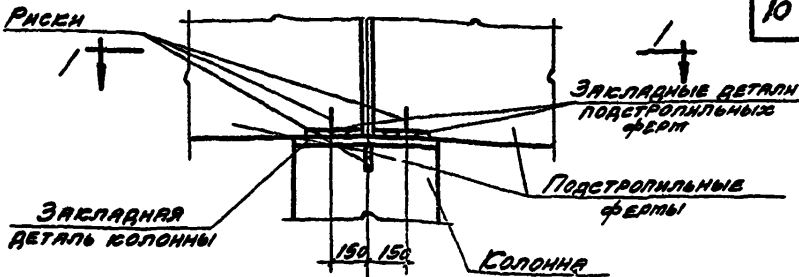
Монтажные швы приняты  $f_w = 6\text{ мм}$  и выполняются после окончательной выверки конструкций.

ТДМ  
1969

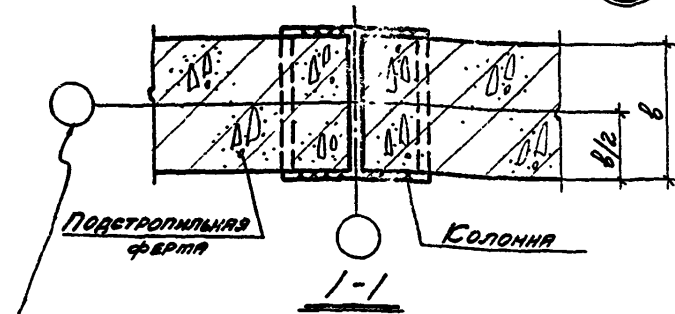
КРЕПЛЕНИЕ ПОДСТРОПЛЬНОЙ фермы в средней колонне у поперечного т.ш. или у торца здания

Серия Э.460-2  
Выпуск 1  
Деталь 4

РИСКИ

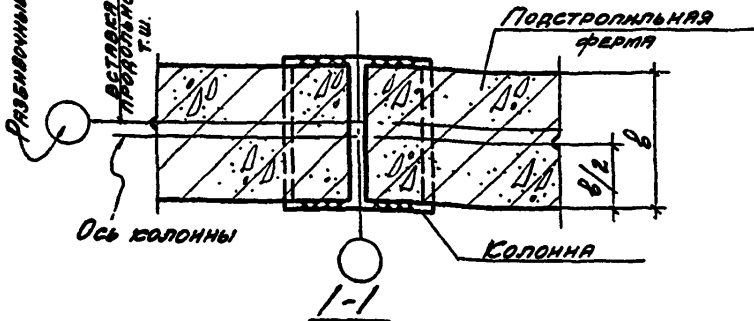


Разбивочная ось



Разбивочная ось

вставка  
продольного  
т.ш.



у продольного т.ш.

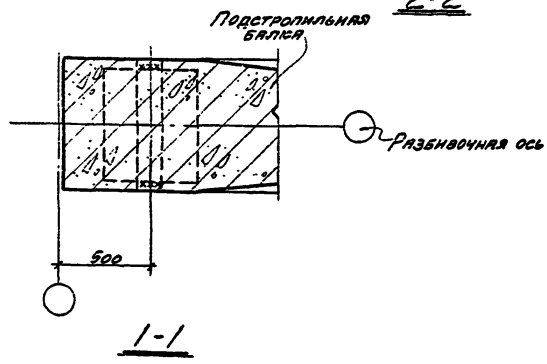
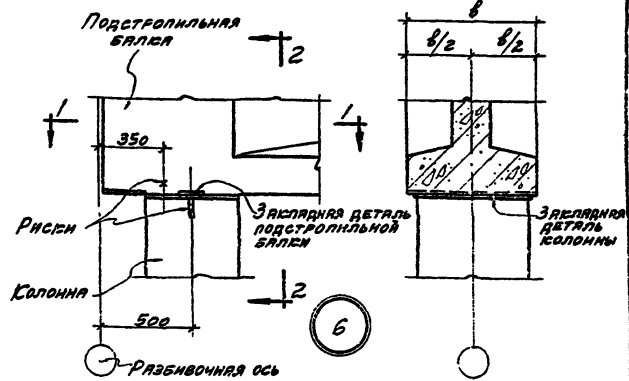
Монтажные швы приняты  $\delta_{ш} = 6 \text{ мм}$  и выполняются после окончательной выверки конструкции.

ТДМ  
1963

Крепление подстропильных ферм к  
средней колонне

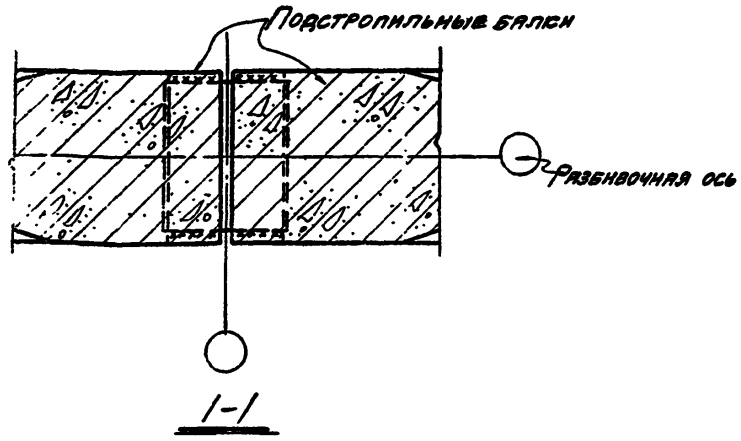
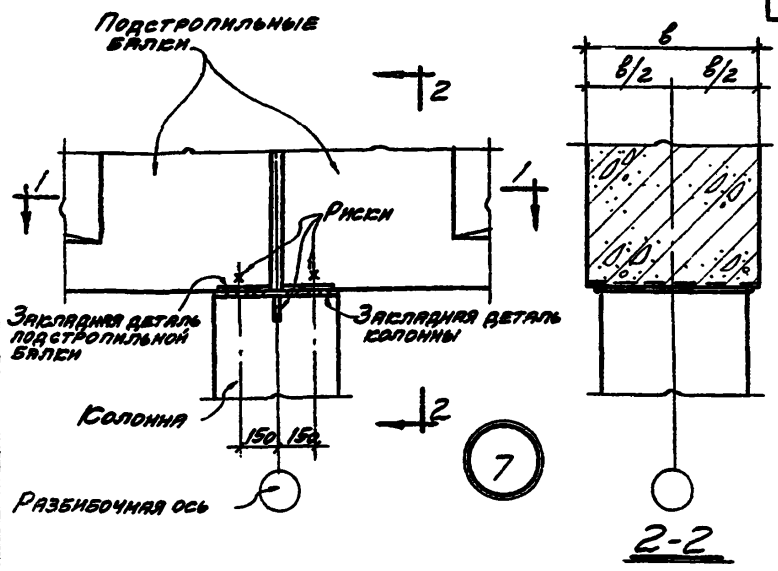
Серия 2.460-2  
выпуск 1

деталь 5



Монтажные швы приняты  $t_{ш}=8\text{мм}$  и выполняются после окончательной выверки конструкции.

ТДМ 1969	Крепление подстропильной балки к средней колонне у поперечного т.ш. или у торца здания	Серия 2460-2
		Выпуск 1
		Деталь 6

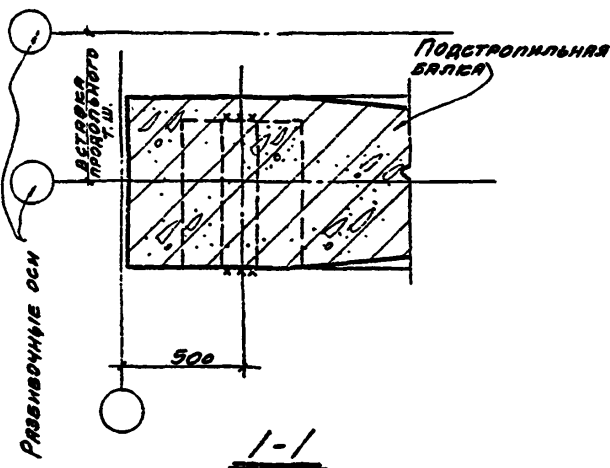
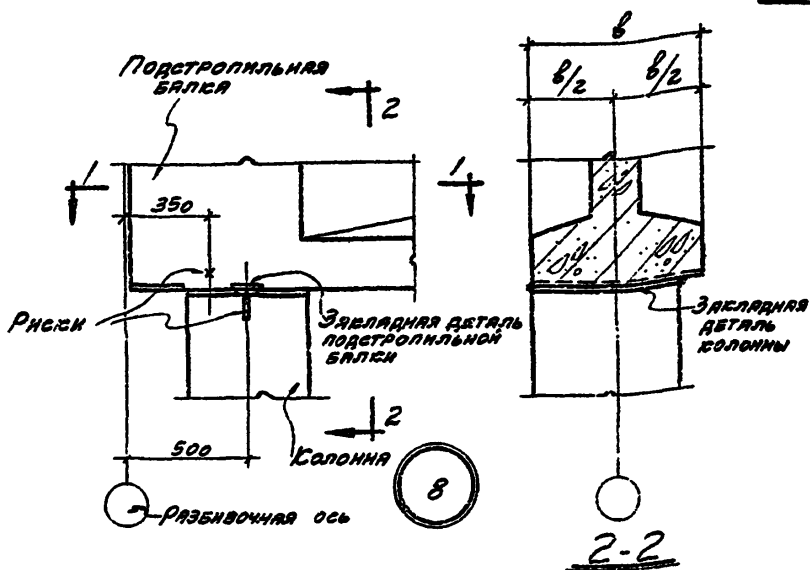


МОНТАЖНЫЕ ШВЫ ПРИНЯТЫ  $\frac{1}{2}$  ш = 8 мм И ВЫПОЛНЯЮТСЯ ПОСЛЕ ОКОНЧАТЕЛЬНОЙ ВЫБЕРКИ КОНСТРУКЦИИ.

ТАИ  
1569

КРЕПЛЕНИЕ ПОДСТРОПНЫХ БАЛОК К  
СРЕДНЕЙ КОЛОННЕ

СЕРИЯ 2.460-2  
ВЫПУСК 1  
ДЕТАЛЬ 7

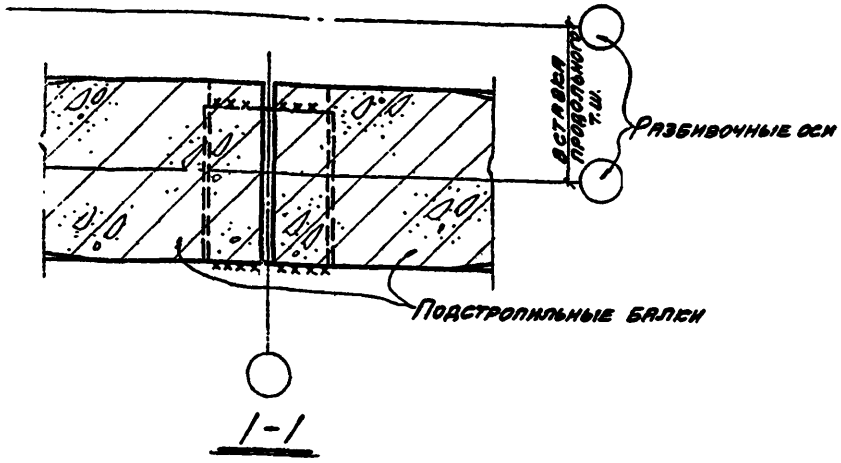
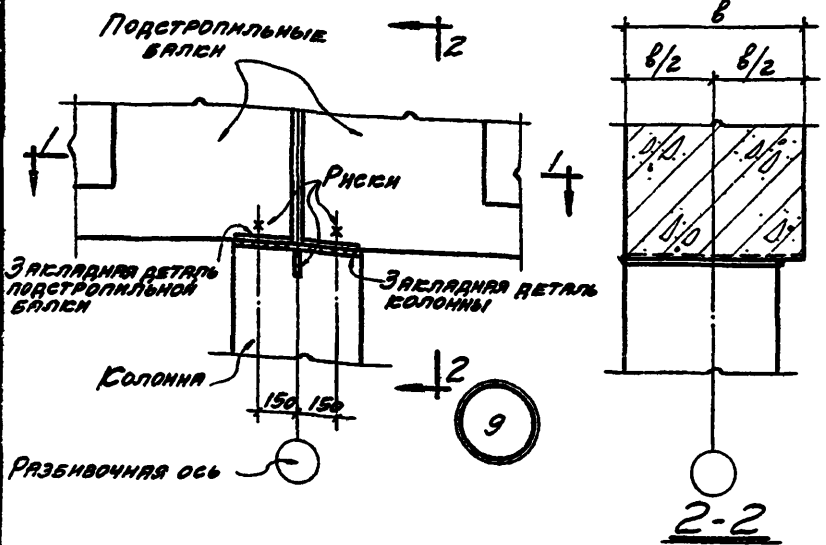


Монтажные швы приняты  $\frac{1}{2}$ -8 мм. и выполняются после окончательной выверки конструкции.

ТДМ  
1969

Крепление подстропильной балки к колонне у продольного т.ш. расположенной у поперечного т.ш. или у торца здания

Серия 2.460-2  
Выпуск 1  
Деталь 8

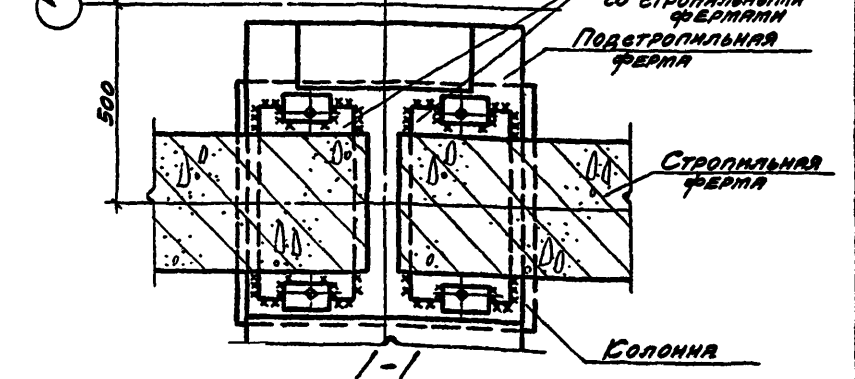
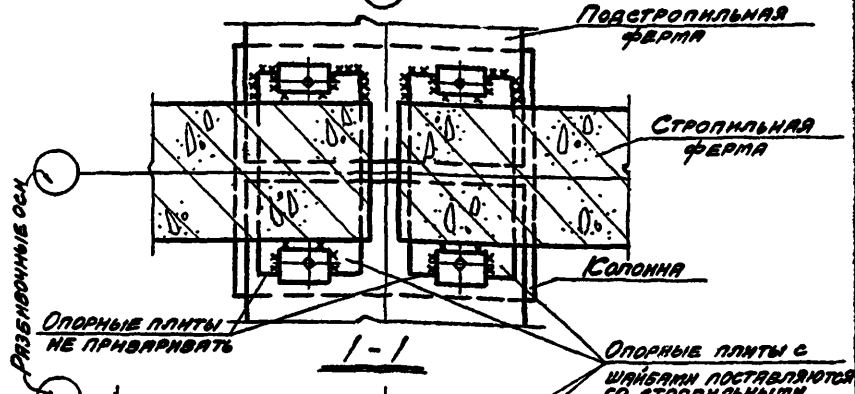
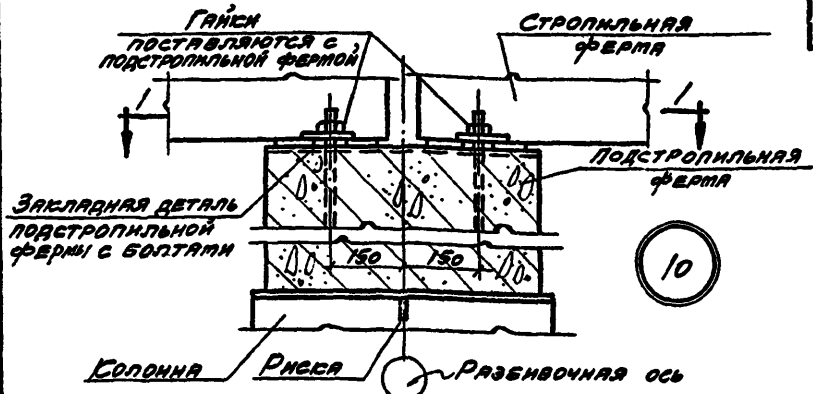


Монтажные швы приняты  $\rho=8$ мм и выполняются после окончательной выверки конструкций.

ТДМ  
1962

Крепление подстропильных балок к колонне у продольного т.ш.

Серия 2.160-2  
Выпуск 1  
Деталь 9



у поперечного т.ш. или у торца здания  
 Монтажные швы приняты  $\frac{1}{2}$  ш-6мм и выполняются  
 после окончательной выверки конструкций.

**ТДМ**  
 1969

**Крепление стропильных ферм на опоре подстропильной фермы**

Серия 2.460-2	
выпуск 1	
деталь	10



Гайки  
поставляются  
с подстропильной  
фермой

Закладная деталь  
подстропильной  
фермы с болтами.

Стропильная  
ферма

Подстропильная  
ферма

Развешивочная ось



Опорные плиты с  
шайбами поставляются  
со стропильными  
фермами

Подстропильная  
ферма

Развешивочная ось

Стропильная  
ферма

150 150



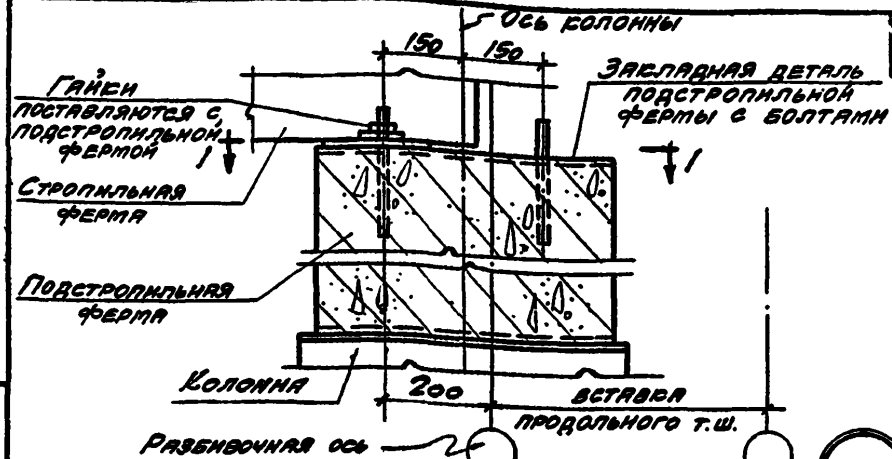
Монтажные швы приняты  $\text{R}_{\text{ш}}=6\text{mm}$  и выполняются  
после окончательной выверки конструкции.

**ТАМ**  
1969

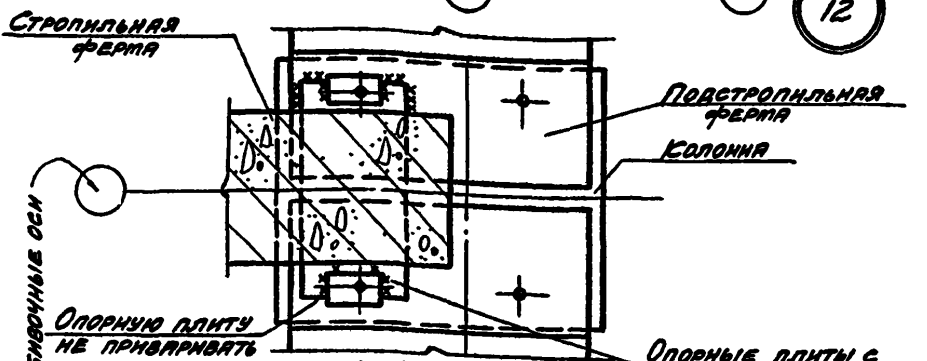
КРЕПЛЕНИЕ СТРОПИЛЬНЫХ ФЕРМ НА СЕРЕДИ-  
НЕ ПОДСТРОПИЛЬНОЙ ФЕРМЫ

СЕРИЯ 2.460-2  
ВЫПУСК 1

ДЕТАЛЬ 11



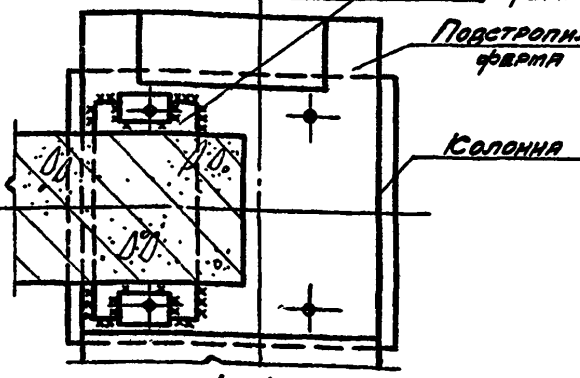
12



Разбивочные оси

1-1

500



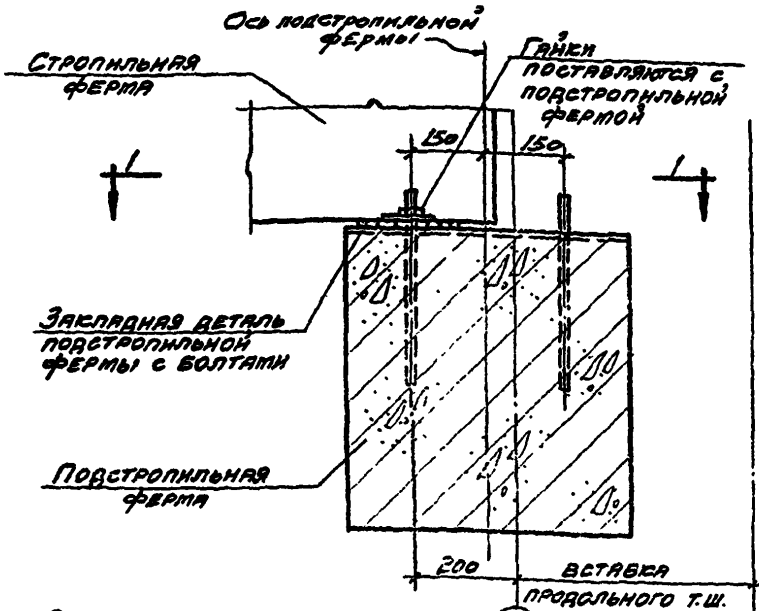
1-1

у поперечного т.ш. или у торца здания  
Монтажные швы приняты 6ш-6мм и выполняются  
после окончательной выверки конструкции.

ТДМ  
1969

Крепление стропильных ферм на  
опорах подстропильных ферм у  
продольного т.ш.

Серия 2.460-2 выпуск 1	
деталь	12



Закладная деталь подстропильной фермы с болтами

Подстропильная ферма

Опорная планка шпильки постав- ляется со стропиль- ной фермой

Разбивочная ось

Стропильная ферма

Подстропильная ферма



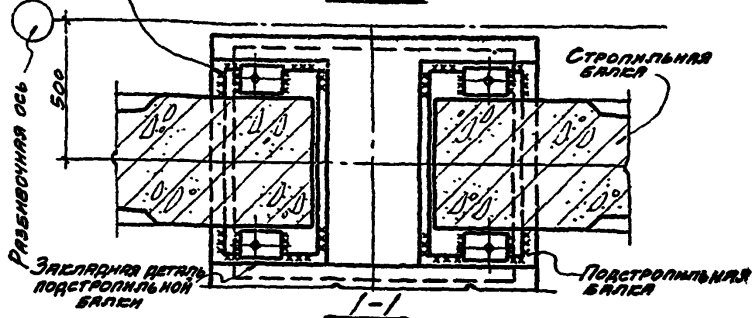
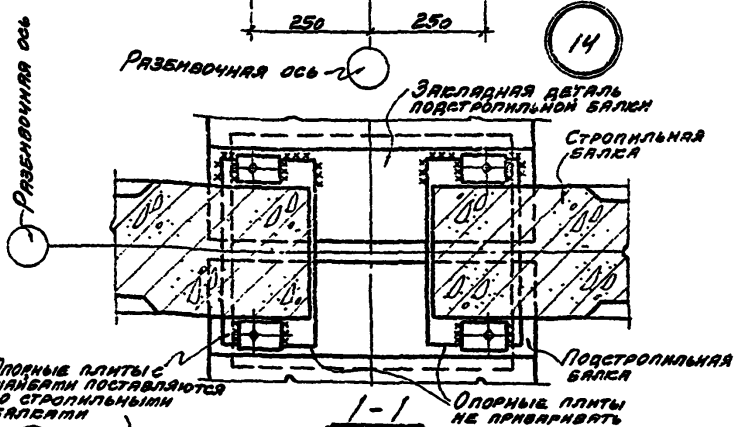
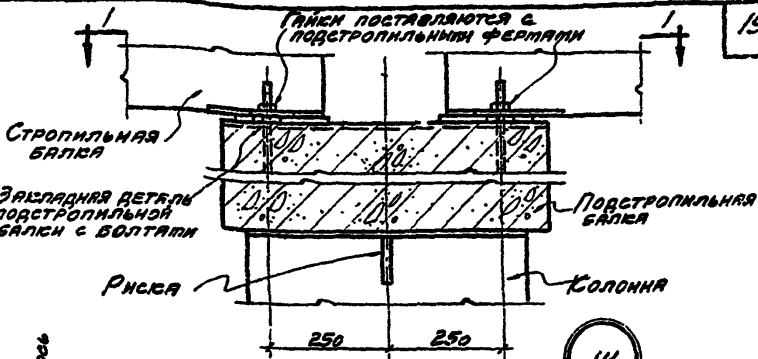
Монтажные швы приняты  $t_{ш} = 6\text{мм}$  и выполняются после окончательной выверки конструкции.

ТДМ  
1969

Крепление стропильной фермы на середине подстропильной фермы у продольного т.ш.

Серия 2460-2  
выпусе 1

деталь 13



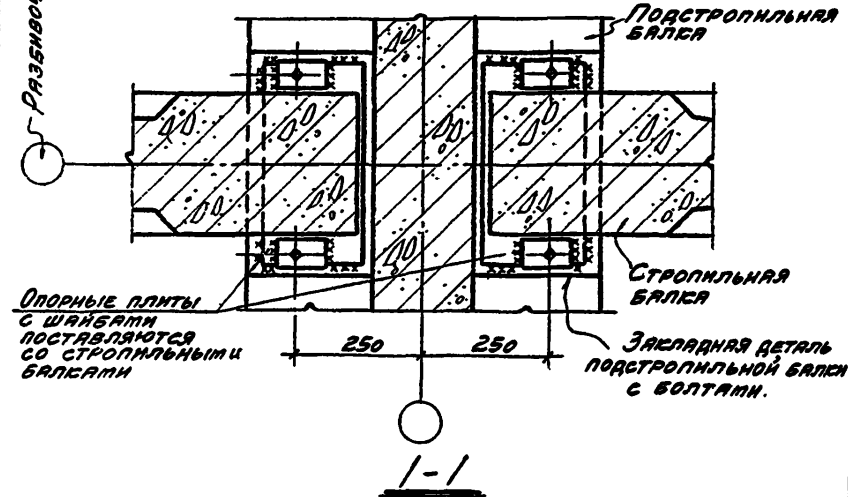
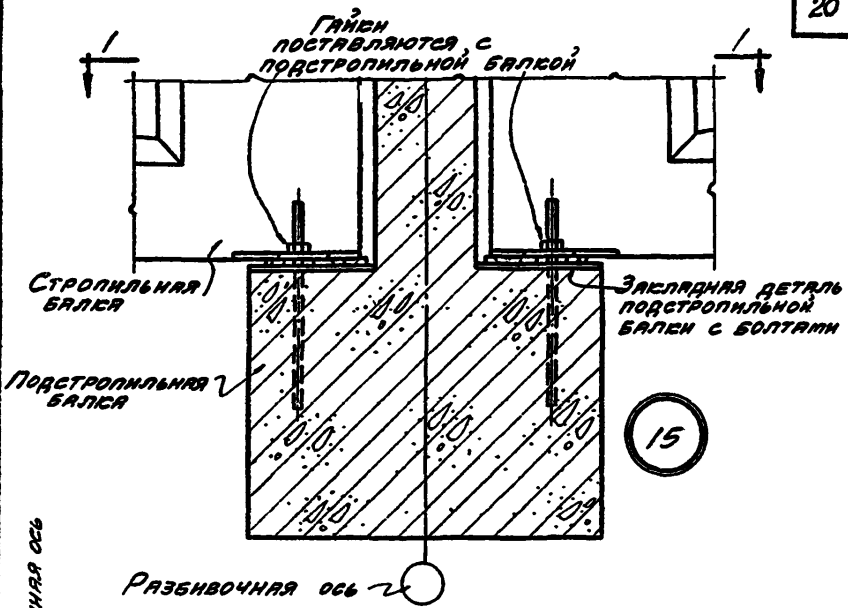
у поперечного т.ш. или у торца здания

Монтажные швы приняты  $t_{ш} = 6\text{ мм}$  и выполняются после окончательной выверки конструкции.

**ТДМ**  
1963

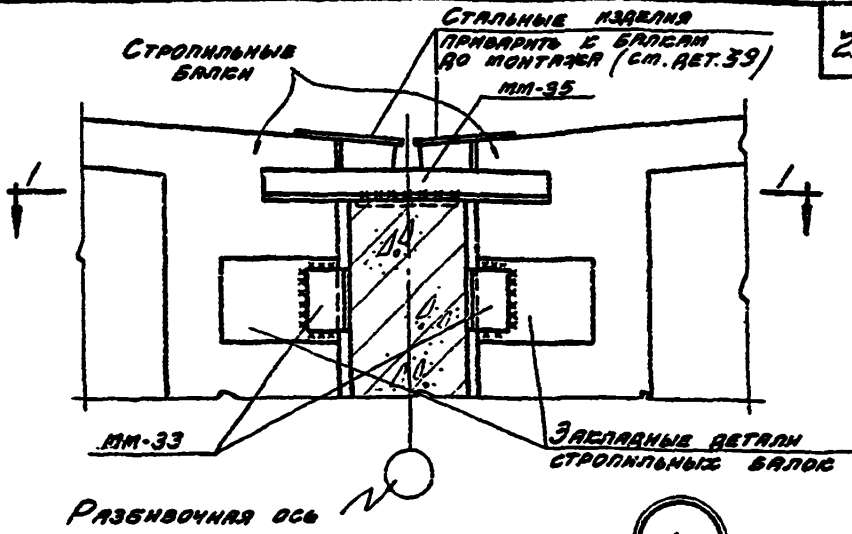
КРЕПЛЕНИЕ СТРОПИЛЬНЫХ БАЛОК НА ОПОРЕ ПОДСТРОПИЛЬНЫХ БАЛОК

СЕРИЯ 24602  
ВЫПУСК 1  
ДЕТАЛЬ 14

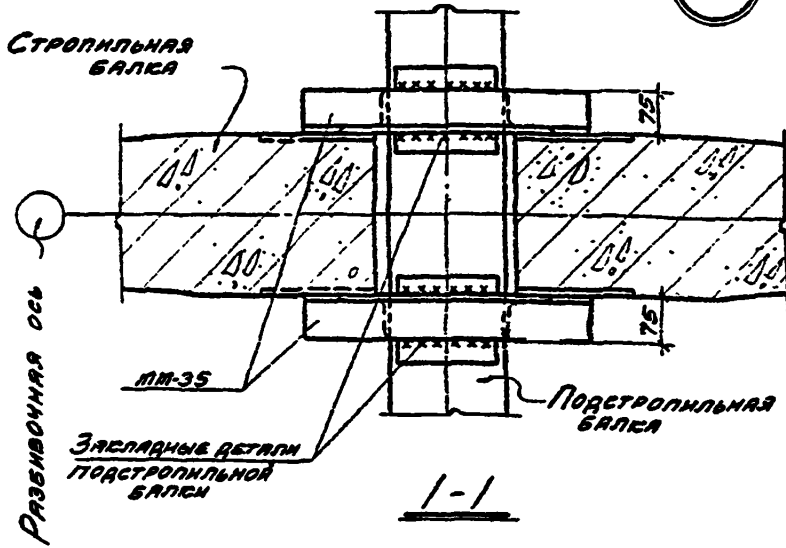


Монтажные швы приняты 6ш-6мм и выполняются после окончательной выверки конструкции.

<b>ТДМ</b> 1969	Крепление стропильных балок на середине подстропильной балки	Серия 2460-2 выпуск 1
		Деталь 15



16

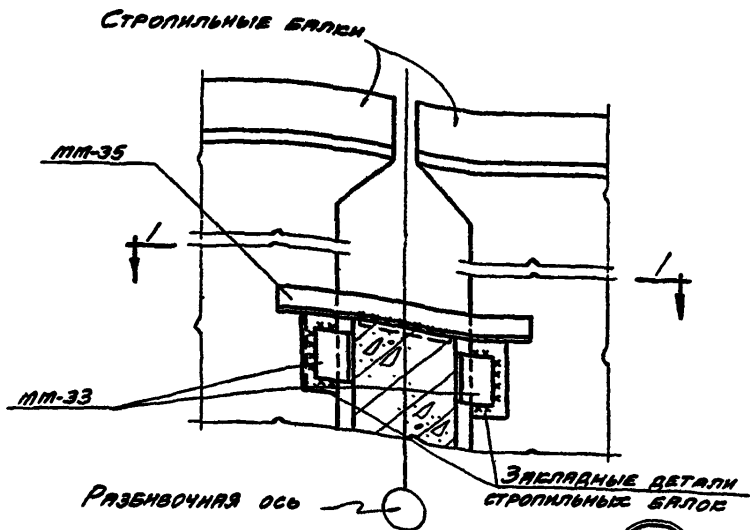


МОНТАЖНЫЕ ШВЫ ПРИНЯТЫ  $t_{ш} = 6 \text{ мм}$ .

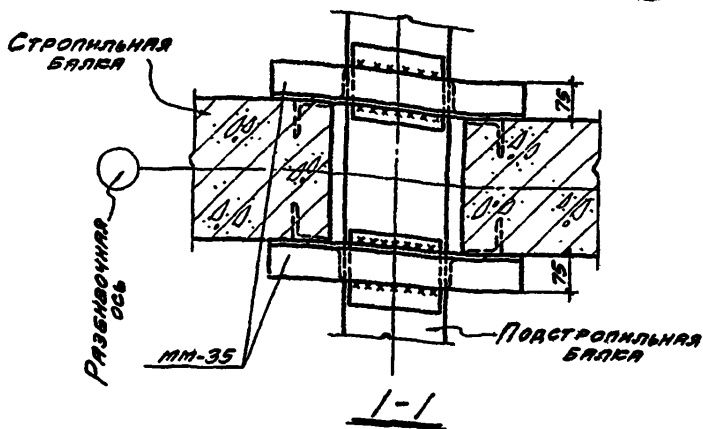
ТДМ  
1969

КРЕПЛЕНИЕ СТРОПильНЫХ БАЛОК НА СЕРЕДИНЕ ПОДСТРОПильНОЙ БАЛКИ ПРИ СКАТНОЙ КРОВЛЕ

СЕРИЯ 2.460-2  
ВЫПУСК 1  
ДЕТАЛЬ 16



17



МОНТАЖНЫЕ ШВЫ ПРИНЯТЫ  $t_{ш} = 6 \text{ мм}$

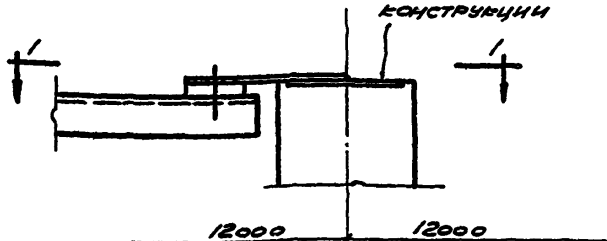
ТДМ  
1969

КРЕПЛЕНИЕ СТРОПИЛЬНЫХ БАЛОК НА  
СЕРЕДИНЕ ПОДСТРОПИЛЬНОЙ БАЛКИ ПРИ  
ПЛОСКОЙ КРОВЛЕ

СВРНА 2.ЧЕО-2  
ВЫПУСК 1

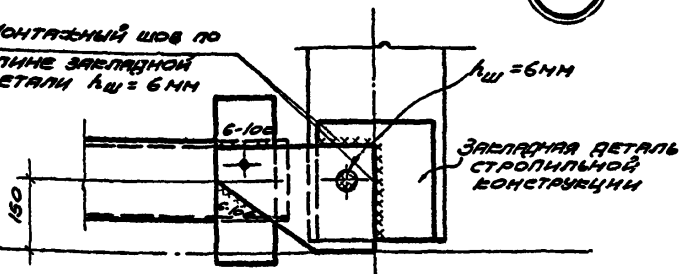
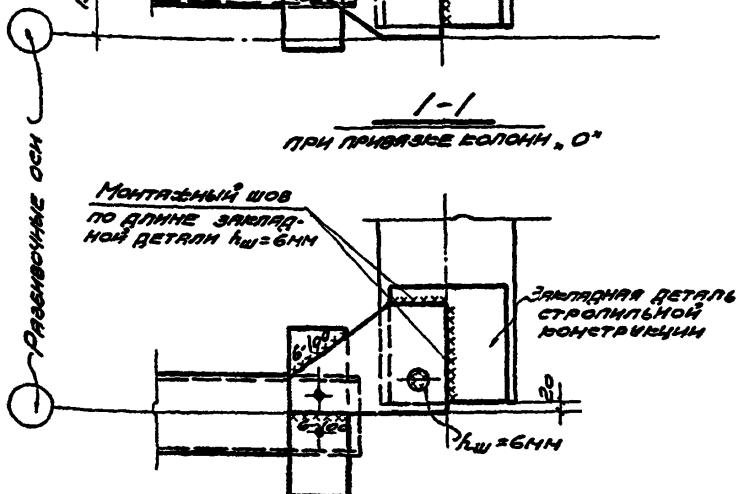
ДЕТАЛЬ 17

11183-02 23

Верх стропильной  
конструкции

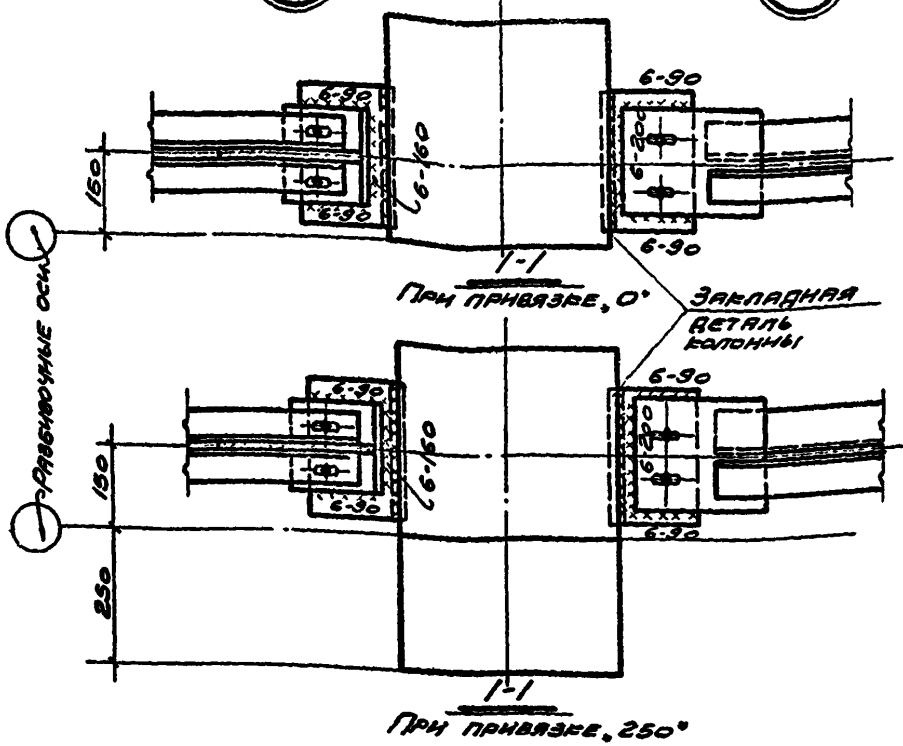
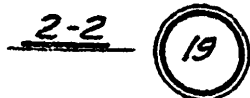
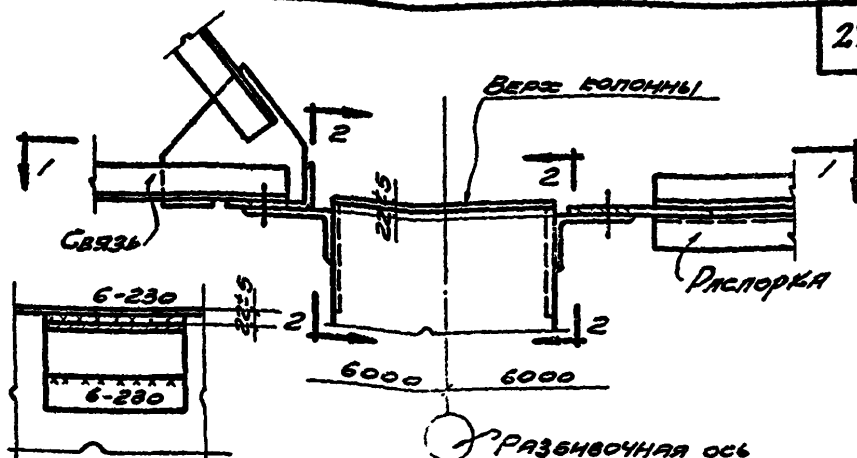
Разбивочная ось

18

Монтажный шов по  
длине западной  
детали  $h_{ш} = 6 \text{ мм}$ 1-1  
при привязке колонн „0°“Монтажный шов  
по длине запад-  
ной детали  $h_{ш} = 6 \text{ мм}$ 1-1  
при привязке колонн „250°“ТДМ  
1969Крепление вертикальной связи к стропиль-  
ной конструкции (у крайней колонны)Серия 2,460-2  
Выпуск 1

Деталь 18

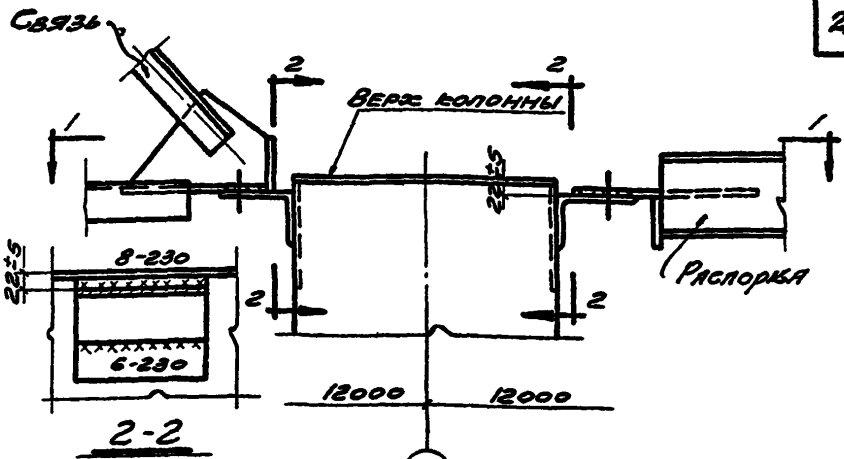




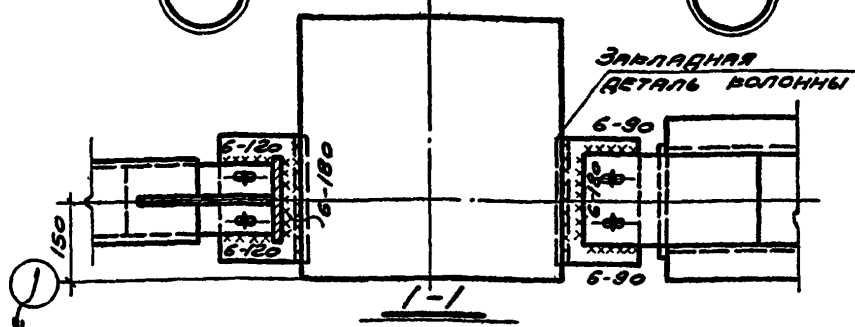
**ТДМ**  
1969

КРЕПЛЕНИЕ ВЕРТКАЛЬНОЙ СВЯЗИ И РАСПОРКИ  
К КРАЙНЕЙ КОЛОННЕ ПРИ ШАГЕ  
СТРОПИЛЬНЫХ КОНСТРУКЦИЙ 6М

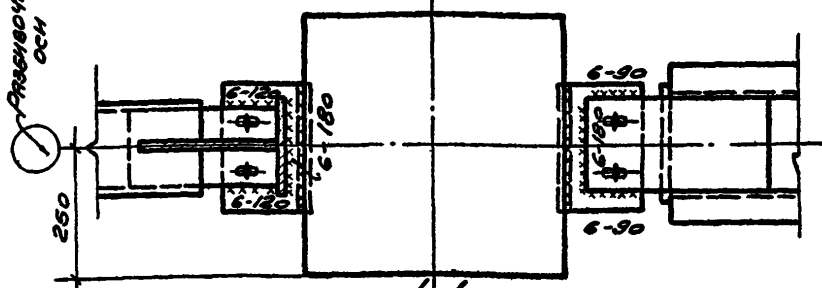
СЕРИЯ 2.460-2  
ВЫПУСК 1  
ДЕТАЛИ 19; 20



РАЗВЕРЖЕННАЯ ОСЬ



ПРИ ПРИВЯЗКЕ „0“



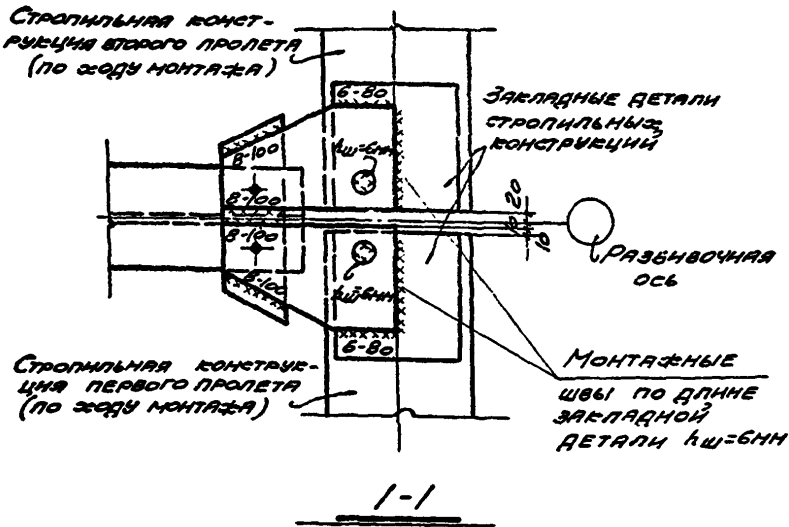
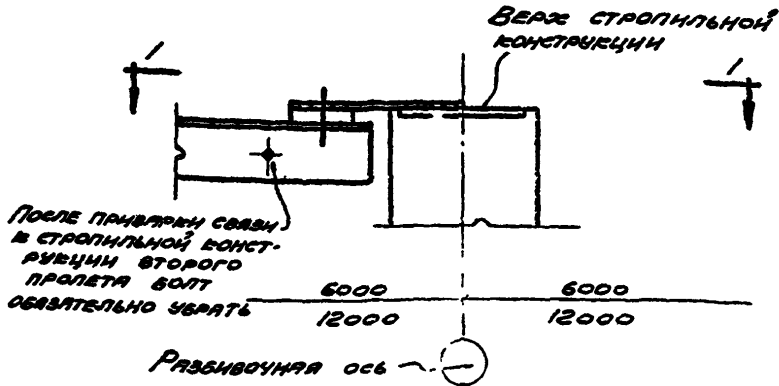
ПРИ ПРИВЯЗКЕ „250“

**ТДМ**  
1969

СРЕДСТВО ВЕРТИКАЛЬНОЙ СВЯЗИ И РАСПОРКИ  
В КРАЙНЕЙ КОЛОННЕ ПРИ ШАГЕ  
СТРОПИЛЬНЫХ КОНСТРУКЦИЙ 12 М

СЕРИЯ 2,450-2  
ВЫПУСК 1

ДЕТАЛИ 21, 22



ТДМ  
1969

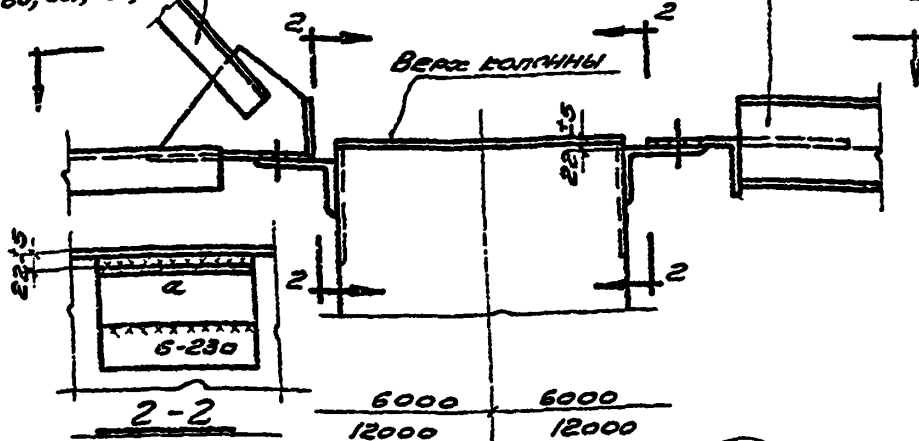
СРЕПЛЕНИЕ ВЕРТИКАЛЬНОЙ СВЯЗИ В СТРОПИЛЬНЫХ КОНСТРУКЦИЯХ У СРЕДНЕЙ КОЛОННЫ

СЕРИЯ 2.140-2  
Выпуск 1

ДЕТАЛЬ 23

С81; С84; С87;  
С88; С91; С93; С94

С31; С35;  
С36; С37

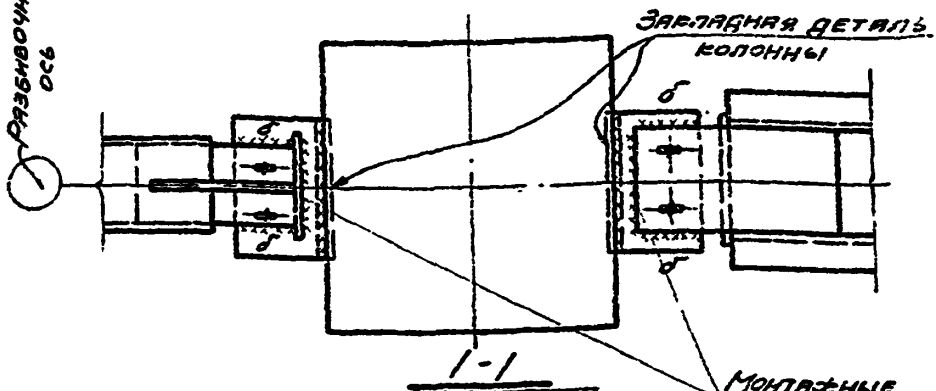


24

РАЗЪЕМОЧНАЯ  
ОСЬ

25

РАЗЪЕМОЧНАЯ  
ОСЬ



МОНТАЖНЫЕ  
ШВЫ ПО ДЛИНЕ  
ЭЛЕМЕНТОВ  
КШ = 6 мм

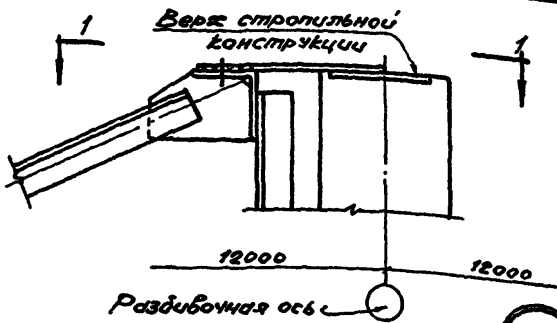
Модель СВЗЗН	Величины монтажных швов	
	а	б
С81	8-230	6-90
С84	8-230	6-90
С87	8-230	6-90
С89	8-230	6-120
С91	8-230	6-120
С93	10-230	8-120
С94	10-230	8-120

Модель МКОСР	Величины монтажных швов	
	а	б
С31	8-230	6-90
С35	8-230	6-90
С36	8-230	6-90
С37	8-230	6-90

**ТДМ**  
1969

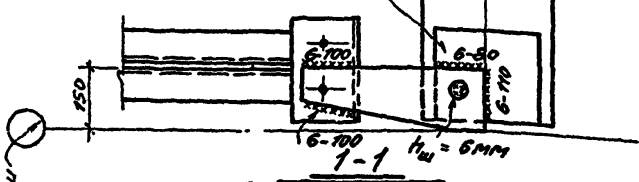
КРЕПЛЕНИЕ ВЕРТИКАЛЬНОЙ СВЯЗИ И  
РАСПОРЕИ К СРЕДНЕЙ КОЛОННЕ

Серия 2.460-2  
Выпуск  
Детали 24; 25



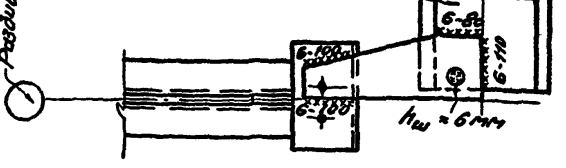
26

Закладная деталь стропильной конструкции



При привязке колонн, 0"

Закладная деталь стропильной конструкции



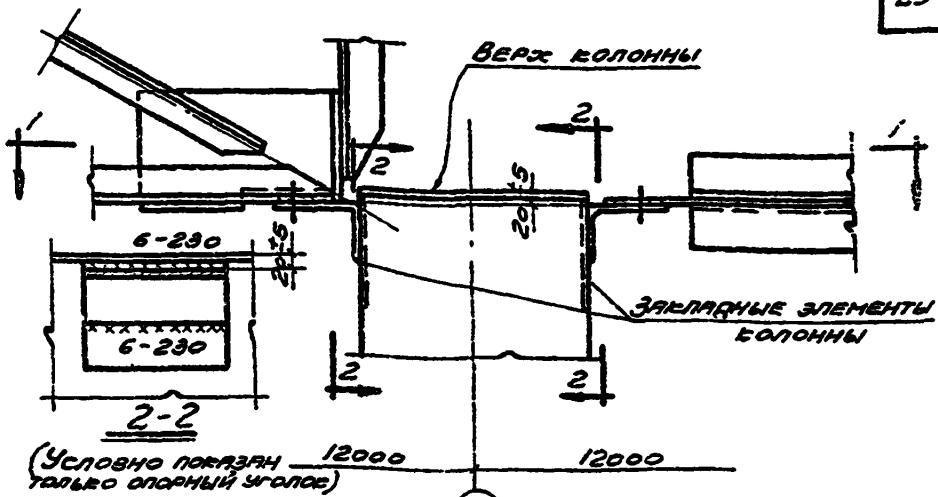
1-1  
При привязке колонн, 250"

ТАМ  
1969

Крепление вертикальной связи к стропильной конструкции у крайней колонны при наличии колонн продольного фазверха

Серия 2.460-2  
Выпуск 1

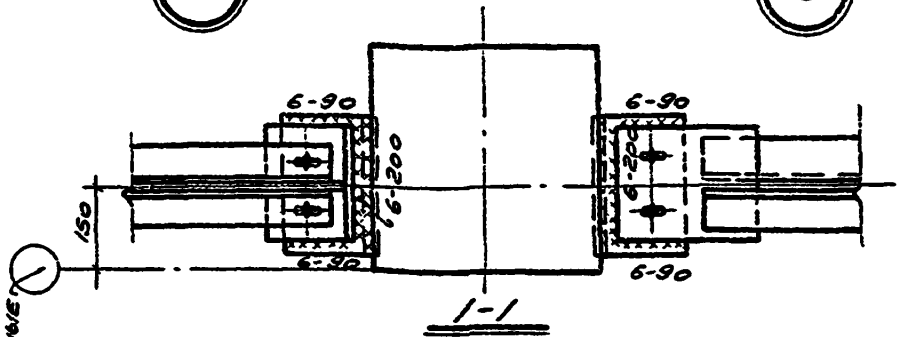
деталь 26



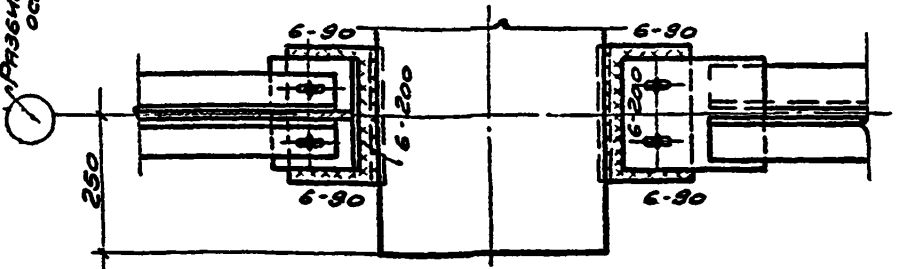
27

РАЗБИВочная ось

28



При привязке 0

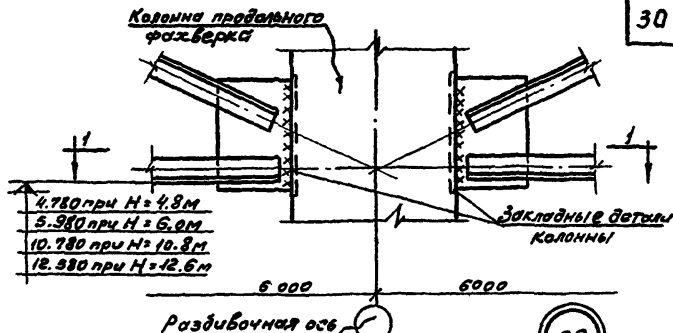


При привязке .250"

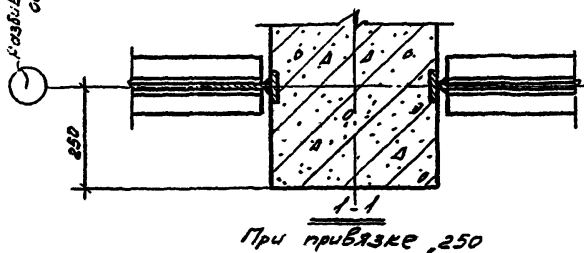
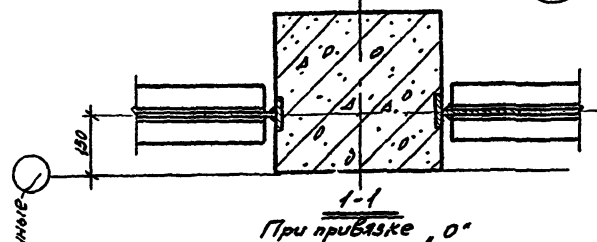
ТДМ  
1969

КРЕПЛЕНИЕ ВЕРТИКАЛЬНОЙ СВЯЗИ И РАСПОРКИ  
К КРАЙНЕЙ КОЛОННЕ ПРИ НАЛИЧИИ  
КОЛОНН ПРОДОЛЬНОГО ФАЖВЕРКА

Серия 2.460-2  
Выпуск 1  
Детали 27, 28



29

Примечания:

1.  $H$  - Высота до низа стропильных конструкций
2. Отметка связи на монтаже допускает точность  $\pm 5\text{ мм}$

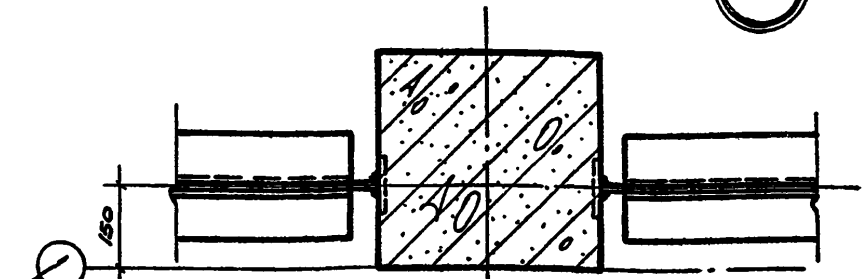
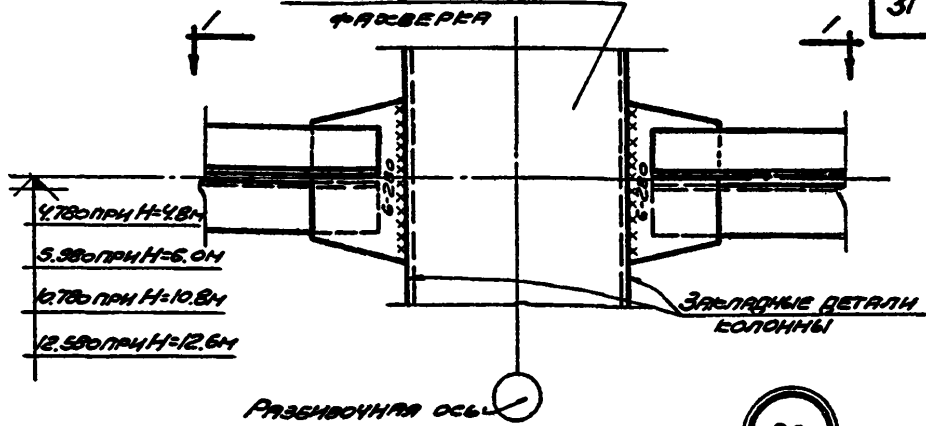
ТДМ  
1969

Крепление вертикальных связей к колонне  
правального фахверка при  $H = 4,8; 6,0; 10,8; 12,6\text{ м}$

серия 2.460-2  
Выпуск 1

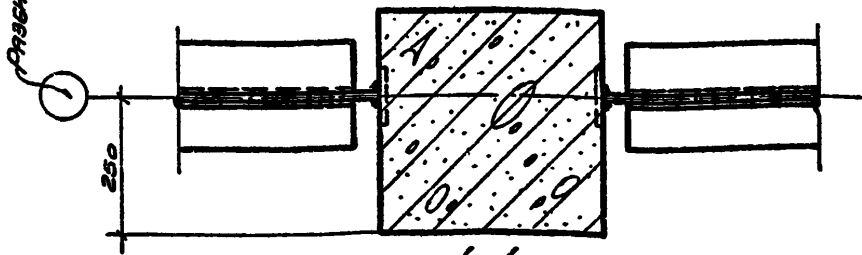
Деталь 2С1

КОЛОННА ПРОДОЛЬНОГО  
ФАХСВЕРКА



1-1  
ПРИ ПРИВЯЗКЕ 0°

РАЗБИВОЧНЫЕ ОСИ



1-1  
ПРИ ПРИВЯЗКЕ 250°

ПРИМЕЧАНИЯ:

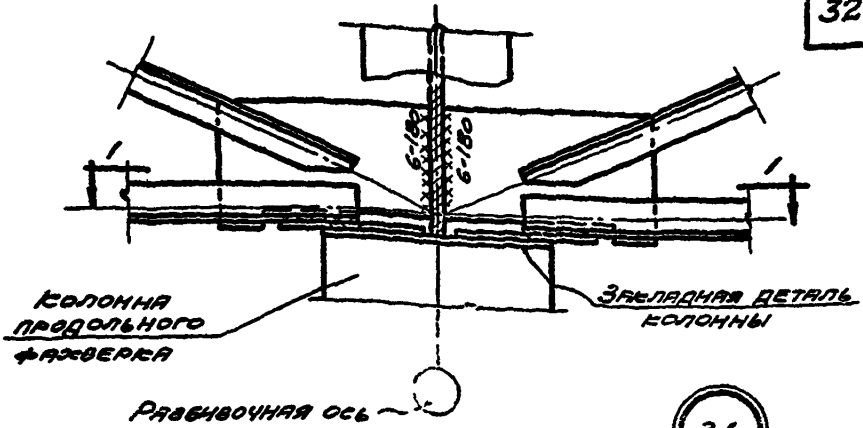
- 1. H - ВЫСОТА ДО НИЖА СТРОПИЛЬНЫЕ КОНСТРУКЦИИ
- 2. ОТМЕТКА СВЯЗЕЙ НА МОНТАЖЕ ДОПУСКАЕТ ТОЧНОСТЬ ± 5ММ

**ТДМ**  
1969

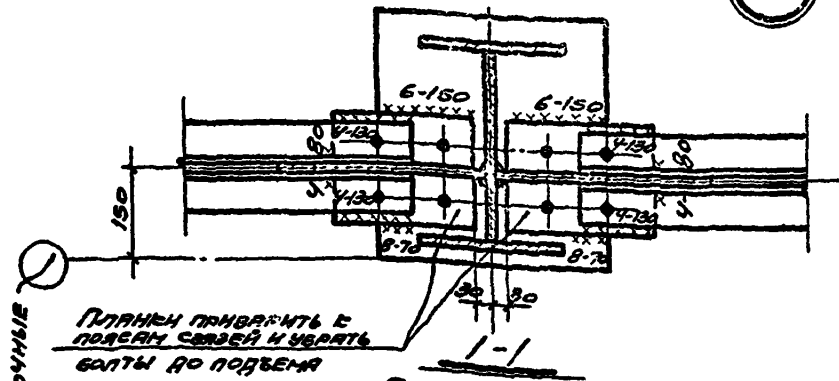
КРЕПЛЕНИЕ РАСПОРОВ К КОЛОННЕ ПРОДОЛЬНОГО  
ФАХСВЕРКА ПРИ H=4,8; 5,0; 10,8; 12,6М

СЕРИЯ 2460-2
ВЫПУСК 1
ДЕТАЛЬ 30

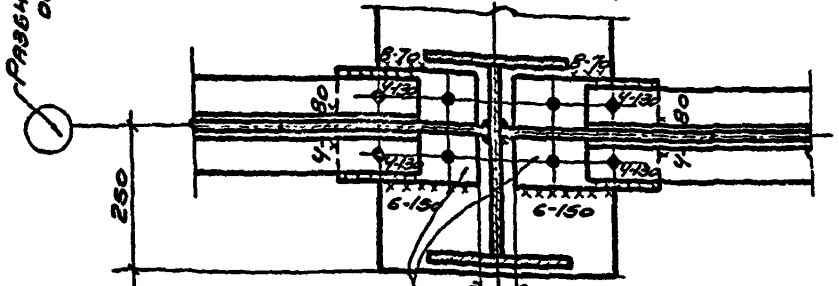




31



При привязке, 0°



При привязке, 250°

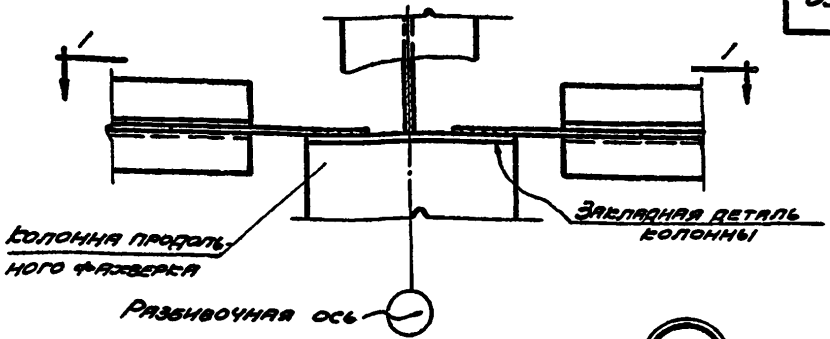
H - высота до низа стропильных конструкций

**ТДМ**  
1969

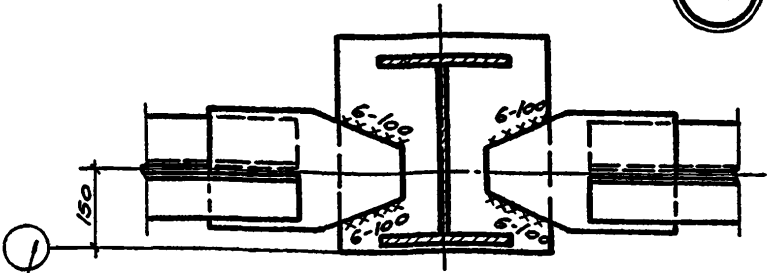
КРЕПЛЕНИЕ ВЕРТИКАЛЬНЫЕ СВЯЗЕЙ К КОЛОННЕ  
ПРОДОЛЬНОГО ФАХВЕРКА ПРИ H: 7,2; 8,4; 9,6 м

СЕРИЯ 2.460-2  
Выпуск 1

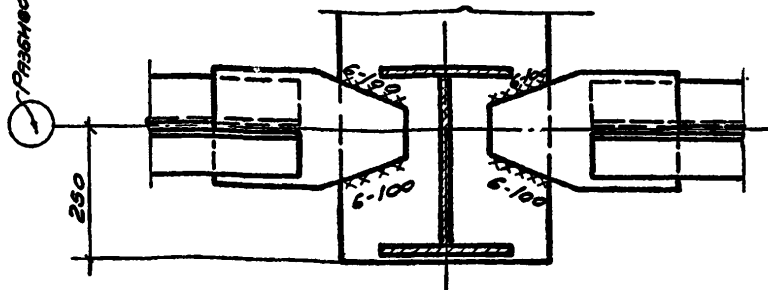
ДЕТАЛЬ 31



32



1-1  
При привязке „0“



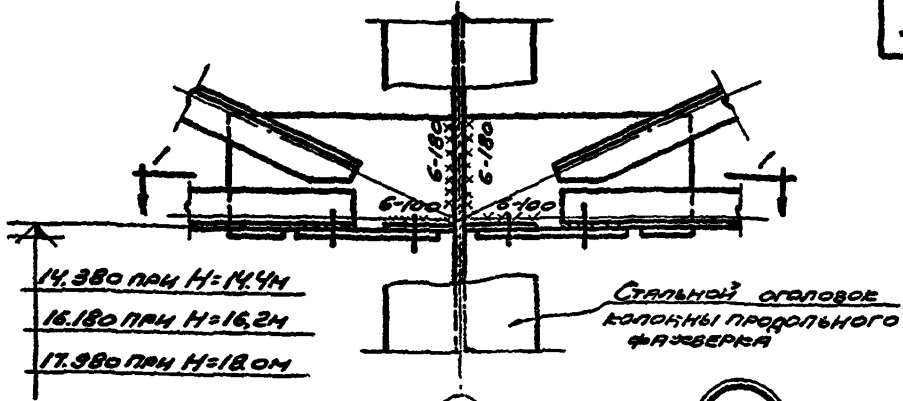
1-1  
При привязке „250“

H - ВЫСОТА ДО НИЖА СТРОПИЛЬНЫХ КОНСТРУКЦИЙ

ТДМ  
1969

СРЕПЛЕННЫЕ РАСПОРЫ В КОЛОННЕ ПРОДОЛЬНОГО  
ФАХСВЕРКА ПРИ H=7,2; 8,4; 9,6 М

СЕРИЯ 2.460-2  
ВЫПУСК 1  
ДЕТАЛЬ 32

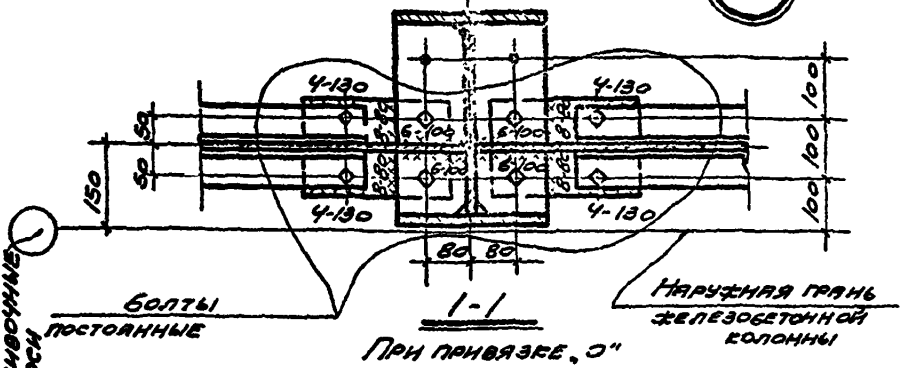


14.380 при H=14.4м  
 16.180 при H=16.2м  
 17.980 при H=18.0м

Стальной оголовок  
 калосный продольного  
 фазверка

Разбивочная ось

33

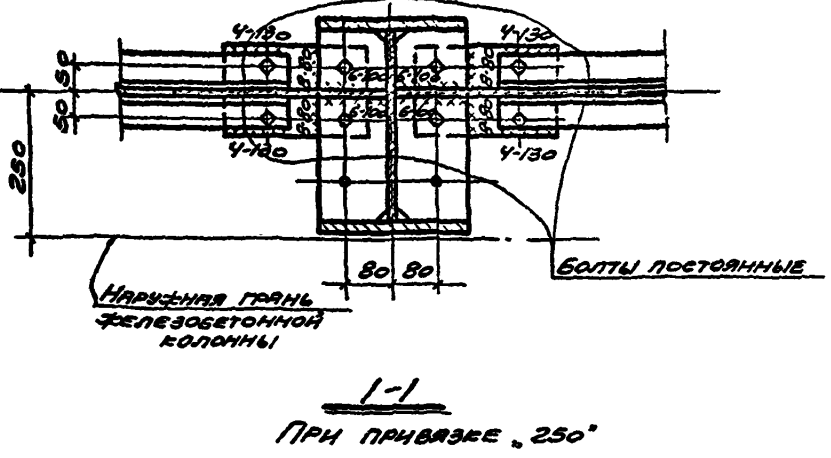


Болты  
 постоянные

1-1  
 При привязке, 0°

Наружная грань  
 железобетонной  
 колонны

Разбивочная ось



Наружная грань  
 железобетонной  
 колонны

1-1  
 При привязке, 25°

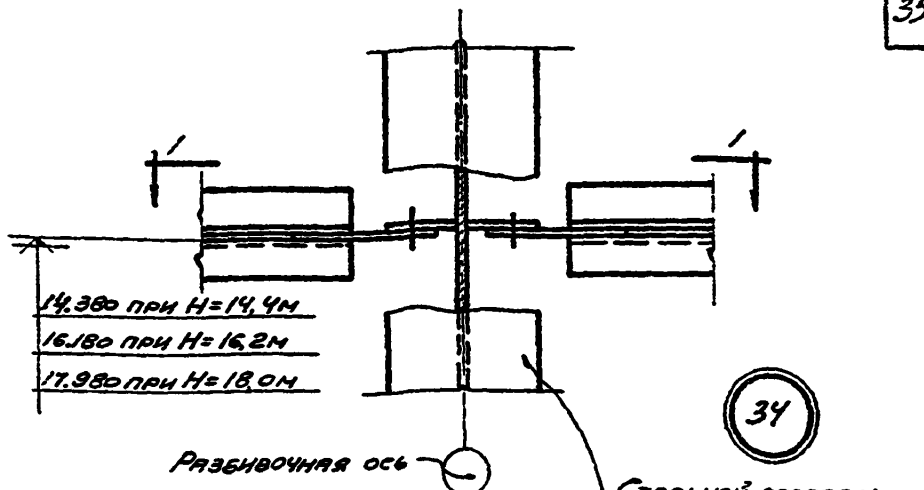
Болты постоянные

H - высота до низа стропильных конструкций

ТАМ  
 1969

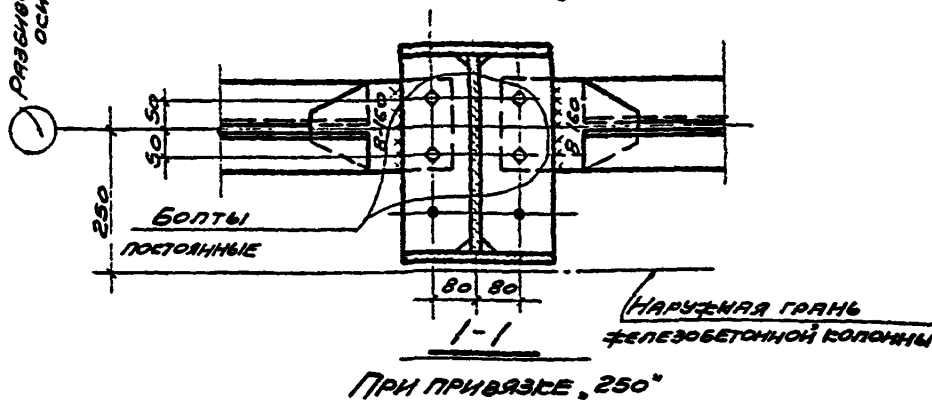
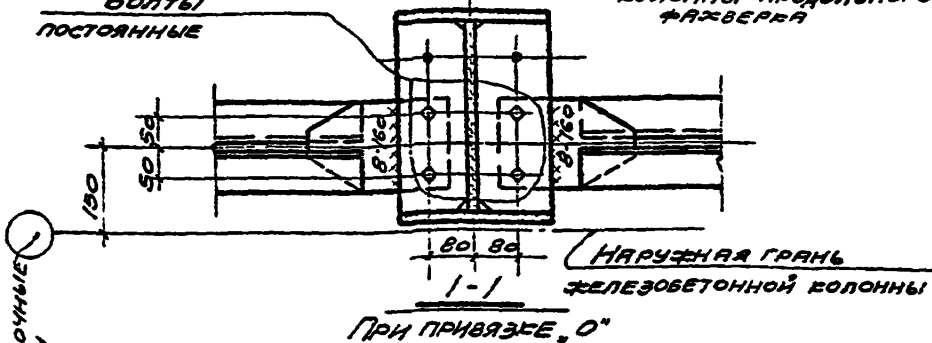
КРЕПЛЕНИЕ ВЕРТИКАЛЬНЫХ СВЯЗЕЙ К КОЛОННЕ  
 ПРОДОЛЬНОГО ФАЗВЕРКА ПРИ H=14,4; 16,2; 18,0М

Серия 2,160-2  
 Выпуск 1  
 Детали 33



Болты  
постоянные

Стальной оголовок  
колонны продольного  
фаяверья



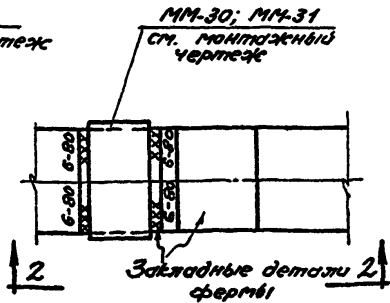
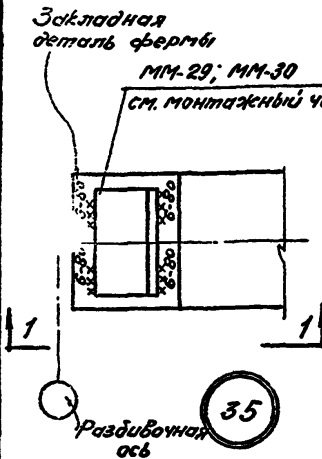
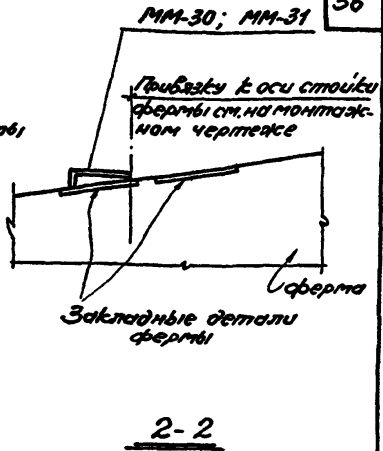
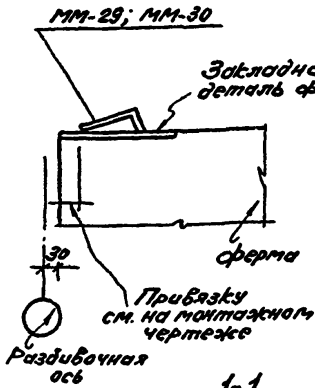
H-высота до низа стропильных конструкций

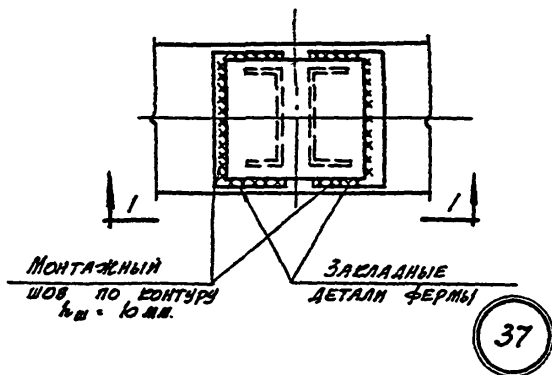
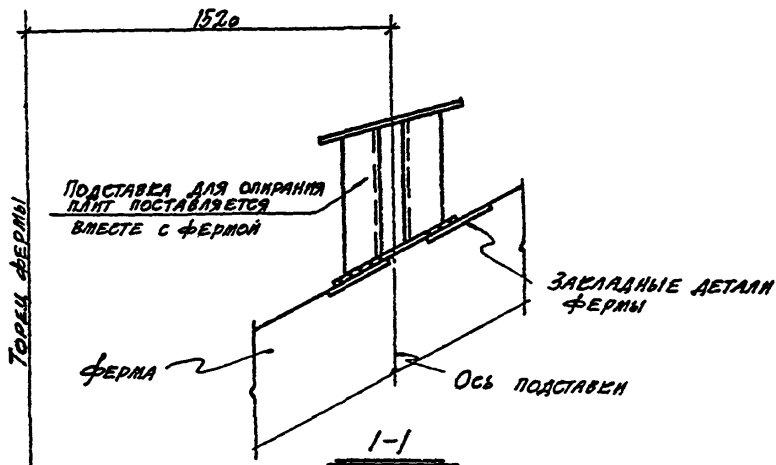
**ТДМ**  
1969

Соединение распорок к колонне продольного  
фаяверья при H=14,4; 16,2; 18,0м

Серия 2.460-2  
Выпуск 1

Деталь 34



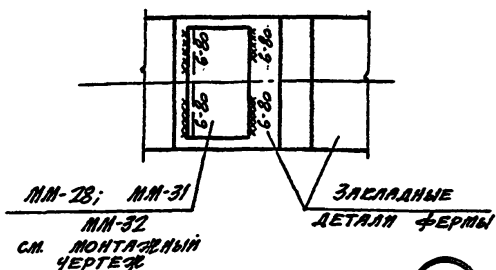
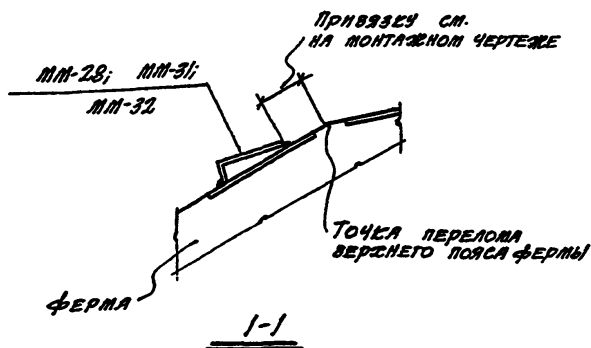


ТАМ  
1969

ПРИБАРА ПОДСТАВКИ ДЛЯ ОПИРАНИЯ  
ПЛИТ ПОВЕРХНЯ ШИРНОЙ 1,5 м К  
СЕКЦИОННОЙ ФЕРМЕ

СЕРИЯ 2.460-1  
ВЫПУСК 1

ДЕТАЛЬ 37

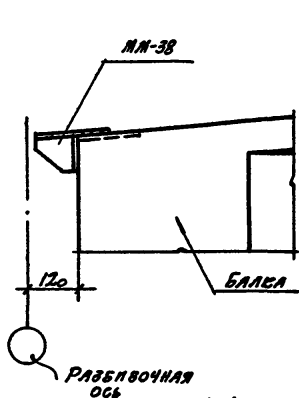


38

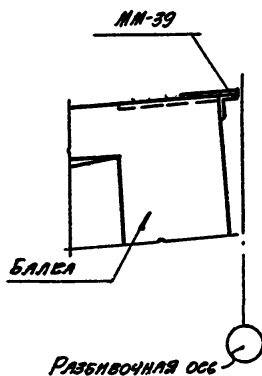
ТДМ  
1963

ПРИВАРЕА СТАЛЬНОГО ИЗДЕЛИЯ ДЛЯ КРЕПЛЕНИЯ ПЛИТЫ ПОКРЫТИЯ К СЕГМЕНТНОЙ ФЕРМЕ

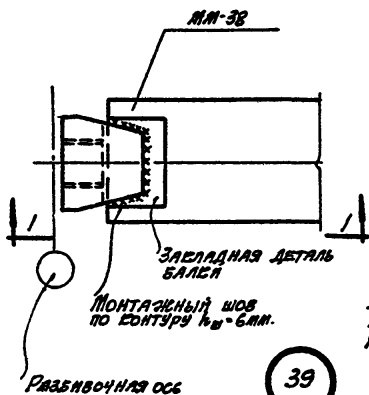
СЕРИЯ 24/62  
ВЫПУСК 1  
ДЕТАЛЬ 38



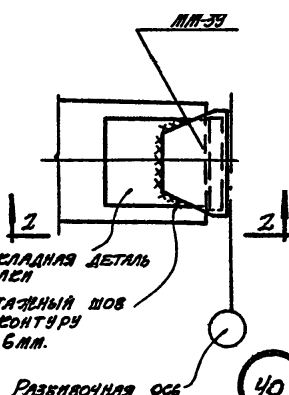
1-1



2-2



39



40

**ТАМ**  
1969

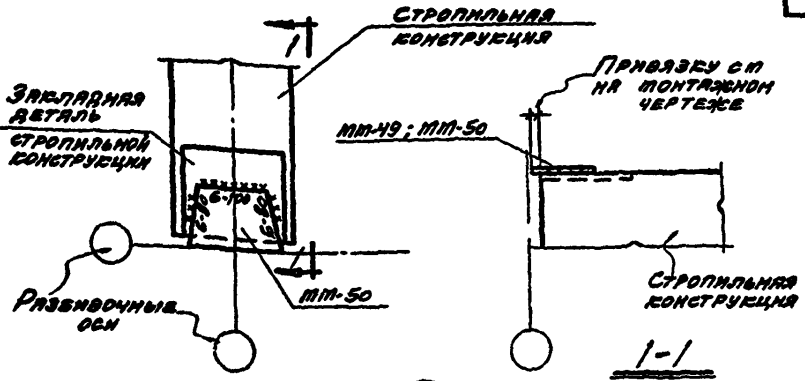
ПРИВАРКА СТАЛЬНОГО ИЗДЕЛИЯ ДЛЯ  
КРЕПЛЕНИЯ ПЛЫТЫ ПОКРЫТИЯ К БАЛКЕ

СЕРИЯ 2.46-2  
ВЫПУСК 1

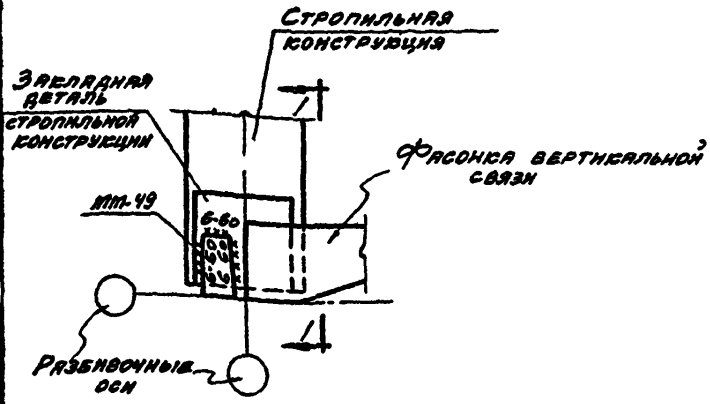
ДЕТАЛИ 39, 40

11183-02 40





41



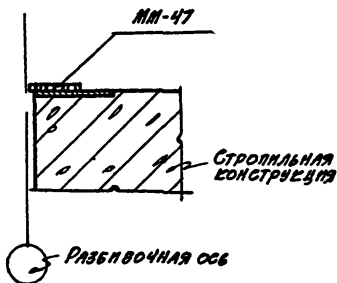
42

ТАМ  
1969

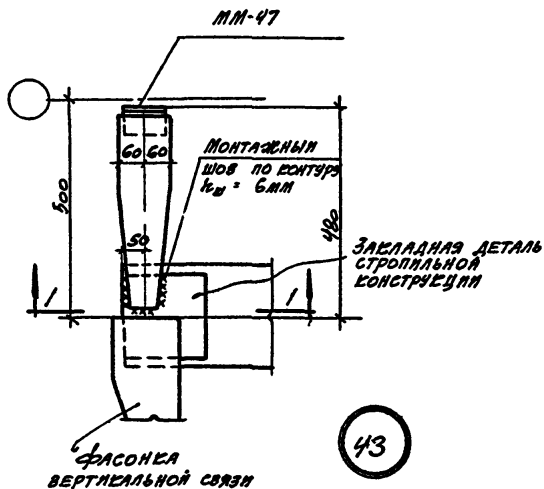
ПРИБЯЗКА СТАЛЬНЫХ ИЗДЕЛИЙ ДЛЯ КРЕПЛЕНИЯ ПЛИТ ПОКРЫТИЯ К СТРОПИЛЬНЫМ КОНСТРУКЦИЯМ

СЕРИЯ 2480-2  
ВЫПУСК 1

ДЕТАЛИ 41,42



1-1

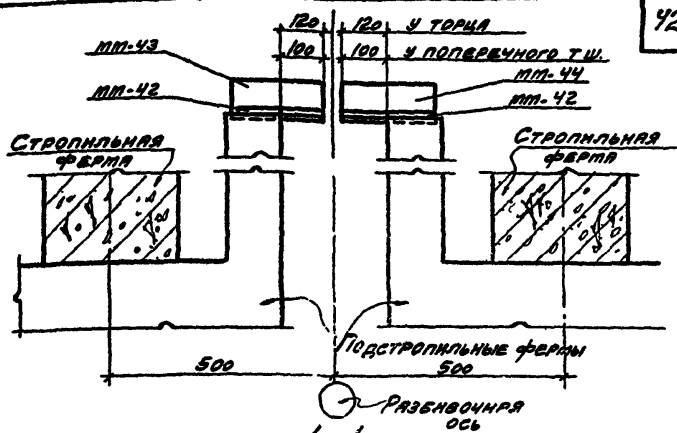


**ТДМ**  
1969

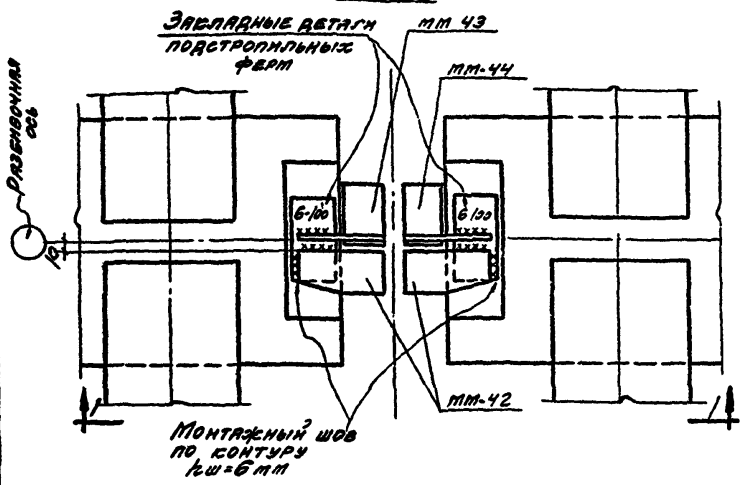
ПРИВАРЕА СТАЛЬНОГО ИЗДЕЛИЯ ДЛЯ КРЕПЛЕНИЯ  
ПЛАТЫ ПОКРЫТИЯ К СТРОПЛЬНОЙ КОНСТРУКЦИИ

СЕРИЯ 2.7602  
ВЫПУСК 1

ДЕТАЛЬ 43



1-1



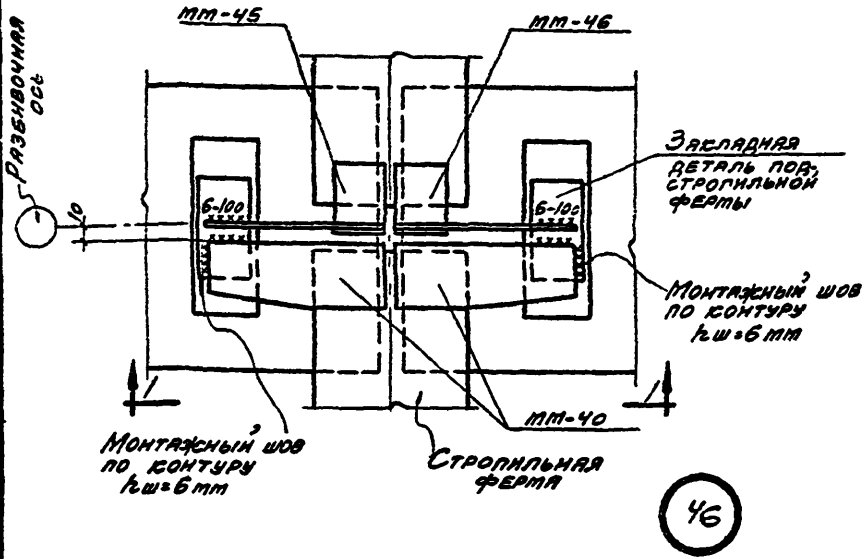
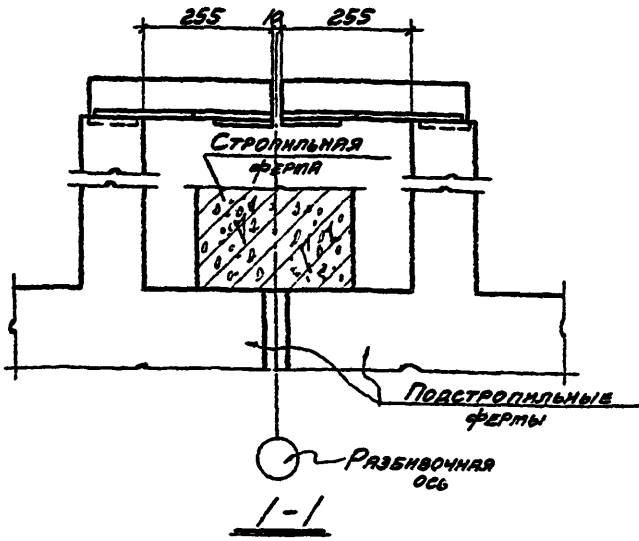
44

45

ТДМ  
1969

ПРИВАРКА СТАЛЬНЫХ ИЗДЕЛИЙ ДЛЯ КРЕПЛЕНИЯ ПЛИТ ПОКРЫТИЯ К ПОДСТРОПНЫМ ФЕРМАМ ПРИ СКАТНОЙ КРОВЛЕ

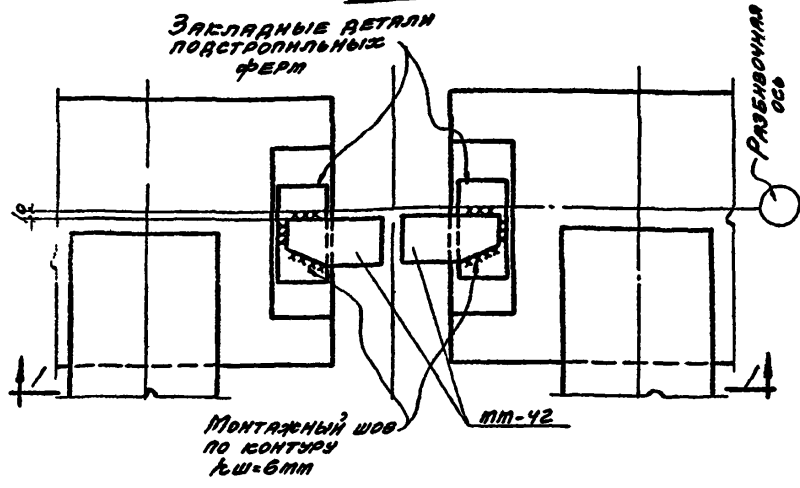
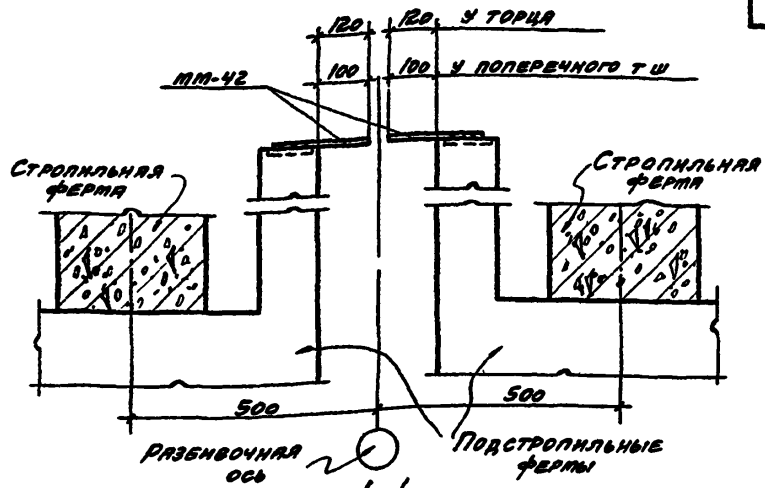
СЕРИЯ 2460-2  
ВЫПУСК 1  
ДЕТАЛИ 44, 45



ТДМ  
1969

Приварка стальных изделий для крепления плит покрытия к подстропильным фермам при скатной кровле

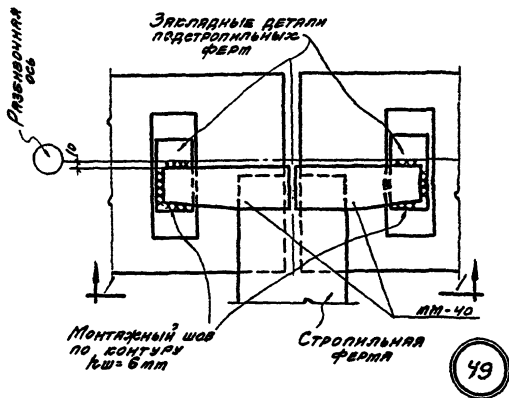
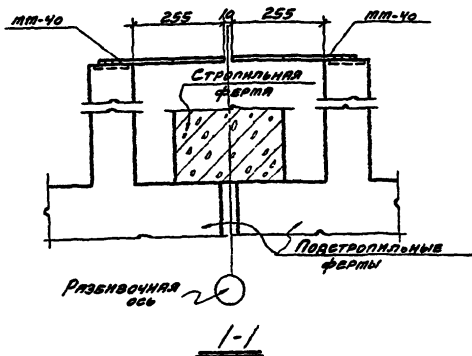
Серия 2.460-2  
Выпуск 1  
Деталь 46



47

48

ТДМ 1959	Приварка стальных изделий для крепления плит покрытия к подстропильным фермам при скатной кровле	Серия 2.460-2 Выпуск 1
		Детали 47, 48



ТДМ  
1969

ПРИВАРКА СТАЛЬНЫХ ИЗДЕЛИЙ ДЛЯ КРЕПЛЕНИЯ  
ПЛИТ ПОКРЫТИЯ К ПОДСТРОПЛЬНЫМ ФЕРМАМ  
ПРИ СКАТНОЙ КРОВЛЕ

СЕРИЯ 2.460-2  
ВЫПУСК 1

ДЕТАЛЬ 49