

ТИПОВЫЕ КОНСТРУКЦИИ, ИЗДЕЛИЯ И УЗЛЫ ЗДАНИЙ И СООРУЖЕНИЙ

СЕРИЯ 3.818.9-2

ТЕХНОЛОГИЧЕСКИЕ ИЗДЕЛИЯ  
ДЛЯ ЖИВОТНОВОДЧЕСКИХ ПРОИЗВОДСТВЕННЫХ  
ЗДАНИЙ

ВЫПУСК 6/91  
УЗЛЫ  
РАБОЧИЕ ЧЕРТЕЖИ

25065 - 02

ТИПОВЫЕ КОНСТРУКЦИИ, ИЗДЕЛИЯ И УЗЛЫ ЗДАНИЙ И СООРУЖЕНИЙ

СЕРИЯ 3.818.9-2

ТЕХНОЛОГИЧЕСКИЕ ИЗДЕЛИЯ  
ДЛЯ ЖИВОТНОВОДЧЕСКИХ ПРОИЗВОДСТВЕННЫХ  
ЗДАНИЙ

выпуск 6/91  
УЗЛЫ  
РАБОЧИЕ ЧЕРТЕЖИ

РАЗРАБОТАНЫ

Гипронисельхозом

Главный инженер института

*Масленников* В.А. Чернорядов

Начальник отдела

*Котов* И.Н. Котов

Главный специалист

*Мохов* И.П. Мохов

С участием ЦНИИЗПсельстроя

Заместитель директора института

*Заренин* В.А. Заренин

Заведующий научно-методическим комплексом

*Мангушев* А.И. Мангушев

Старший научный сотрудник

*Цурган* А.И. Цурган

УТВЕРЖДЕНЫ

Главным научно-проектным  
управлением по строительству

Госкомиссии Совмина СССР по

продовольствию и закупкам,  
письмо от 12.02.91 № 070-81/70.

Введены в действие с 01.01.92

Гипронисельхозом, приказ

от 17.04.91 № 63-П





напыление цинка ( $t = 150 \dots 180$  мкм) в соответствии с требованиями ГОСТ 9.304-87.

2.3. В соединениях панелей станков и клеток с фундаментами или закладными изделиями в полу размеры монтажных сварных швов принимать по таблице.

Назначение панелей	Длина панелей, мм.	Размеры сварных швов, мм			Примечания
		$K_f$	$l_w$	$l_{шв}$	
Станки для свиной и клетки для телят	690 ... 2490	6	180	190	
	2730	8	250	260	

ГДЕ:  $K_f$  - высота катета сварного шва;

$l_w$  - расчетная длина шва;

$l_{шв}$  - общая длина шва ( $l_{шв} = l_w + 10$  мм)

2.4. Монтажные сварные соединения, включая контроль качества сварных соединений, следует выполнять в соответствии с требованиями СНиП 3.03.01-87 "Несущие и ограждающие конструкции", раздел 8.

2.5. Заделку стыков цементным раствором между панелями в станках выполнять после сварки монтажных соединений панелей между собой и с фундаментами.

2.6. Расслоения и трещины в металлопрокате для соединительных деталей не допускаются. Кромки заготовочных деталей из полосы не должны иметь заусенец, надрывов и шероховатостей превышающих 0,3 мм. Кромки листовых деталей после огневой резки должны быть очищены от града, брызг и напыля.

ИЗМ. ИНВ. №

Подпись и дата

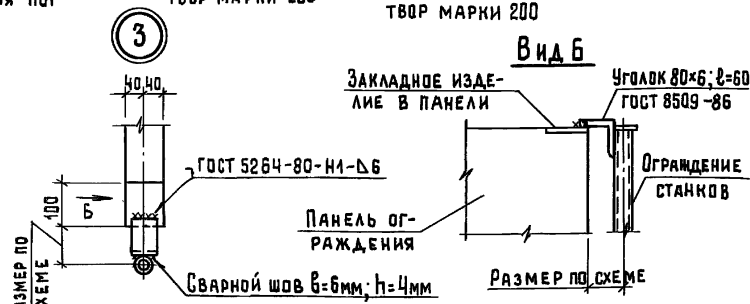
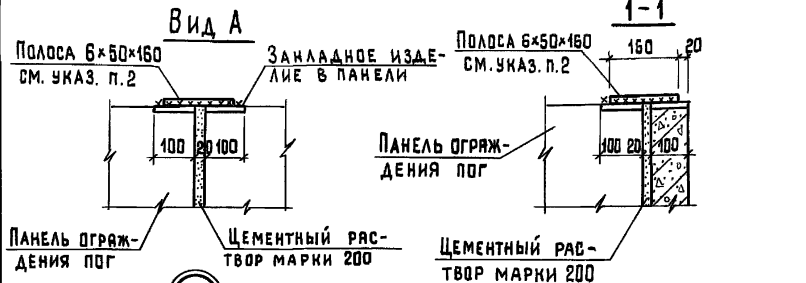
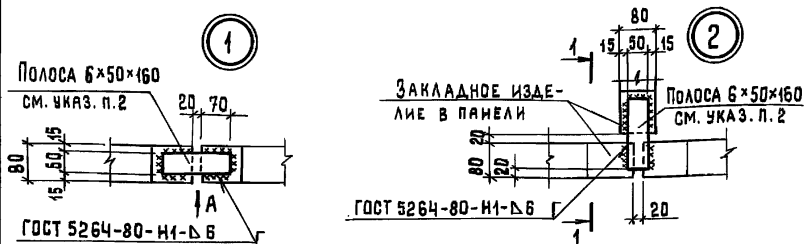
ИЗМ. № ПОДЛ.

3.818.9-2.6 /91-ПЗ

Лист

2

25065-02 5



1. ТРЕБОВАНИЯ К МОНТАЖНЫМ СВАРНЫМ СОЕДИНЕНИЯМ И РАЗМЕРЫ СВАРНЫХ ШВОВ см. 3.818.9-2.6/91-ПЗ.
2. ПОЛОСА ПО ГОСТ 103-76\* ИЗ СТАЛИ СтЗкпЗ-І ПО ГОСТ 535-88.
3. УГОЛОК ИЗ СТАЛИ СтЗкпЗ-І ПО ГОСТ 535-88.

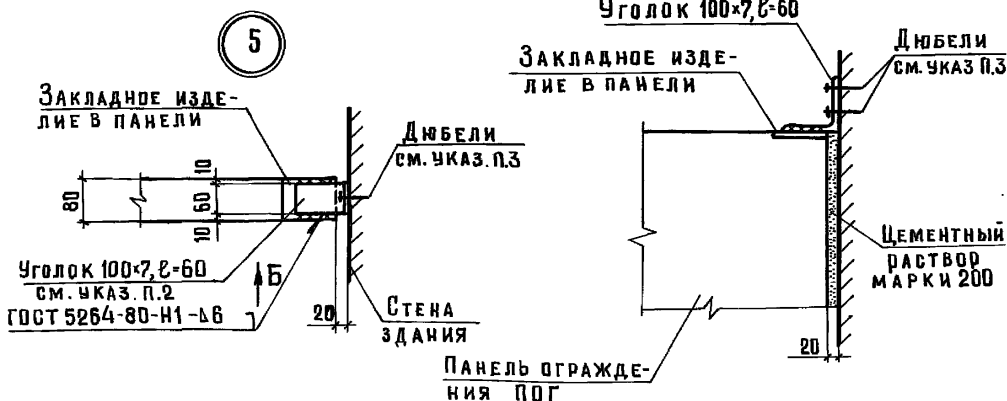
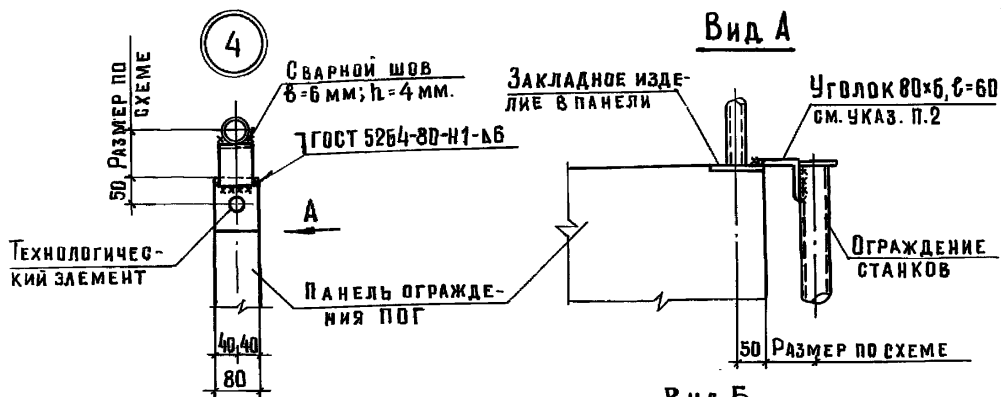
ИНВ. № ПОДА. ПОДПИСЬ И ДАТА ВЗЯМ. ИНВ. №

Нач. отд.	КОТОВ	<i>[Signature]</i>
Н. контр.	МОХОВ	<i>[Signature]</i>
Гл. спец.	МОХОВ	<i>[Signature]</i>
Вед. инж.	ГРИДНЕВА	<i>[Signature]</i>
Инж. I кат.	Орлова	<i>[Signature]</i>
Провер.	ГРИДНЕВА	<i>[Signature]</i>

3.818.9-2.6/91-1

Станки для свиней.  
Узел 1...3

Стандия	Лист	Листов
Р		1
ГИПРОНИСЕЛЬХОЗ		

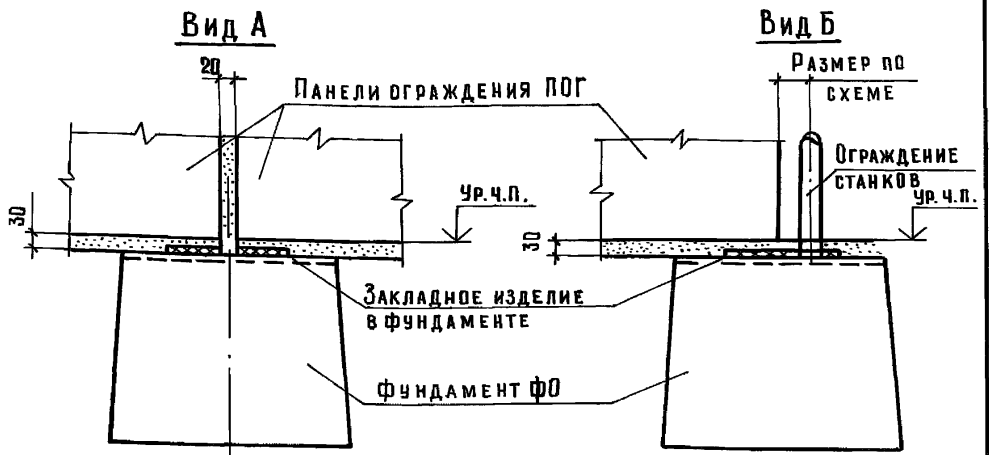
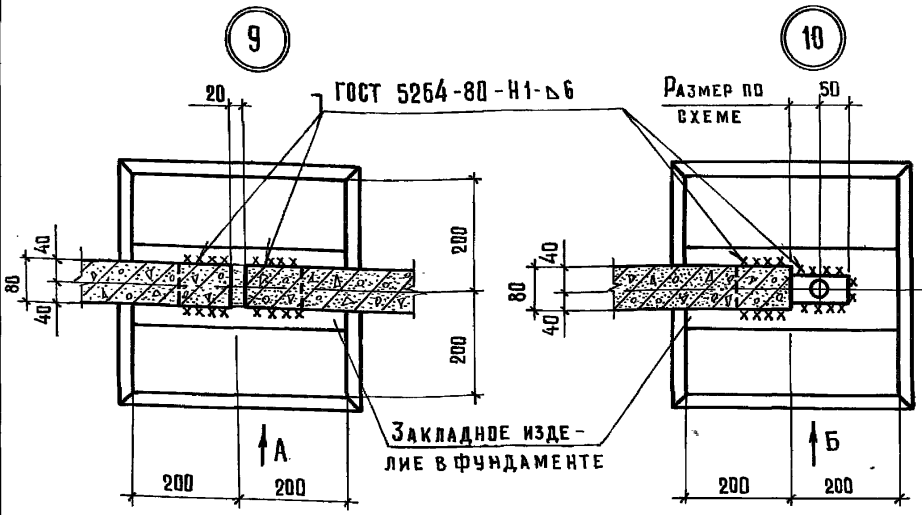


1. Требования к монтажным сварным соединениям и размеры сварных швов см. 3.818.9-2.6/91-ПЗ.
2. Уголки по ГОСТ 8509-86 из стали Ст3кпЗ-I по ГОСТ 535-88.
3. Дюбель типа ДГПЩ 3,5×40 Цхр по ТУ 14-4-794-77.

Ив.№ подл.	Подпись и дата	Взам. инв.№	3.818.9-2.6/91-2			
Ив.№ подл.	Подпись и дата	Взам. инв.№				
Нач. отд.	Котов	<i>[Signature]</i>	Станки для свиней. Узел 4,5	Стадия	Лист	Листов
Н. контр.	Мохов	<i>[Signature]</i>		Р		1
Гл. спец.	Мохов	<i>[Signature]</i>		ГИПРОНИСЕЛЬХОЗ		
Вед. инж.	Гриднева	<i>[Signature]</i>				
Инж. Икат.	Прлова	<i>[Signature]</i>				
Проверил	Гриднева	<i>[Signature]</i>				







ТРЕБОВАНИЯ К МОНТАЖНЫМ СВАРНЫМ СОЕДИНЕНИЯМ И РАЗМЕРЫ СВАРНЫХ ШВОВ СМ. 3.818.9-2.6/91-ПЗ.

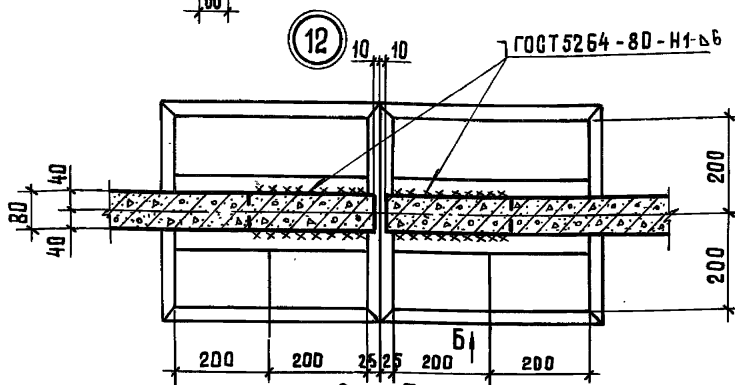
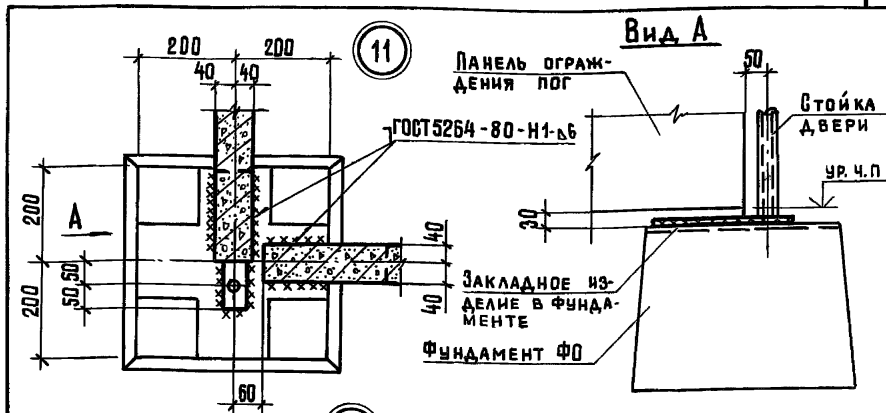
ИВ.№ ПОДЛ. ПОДПИСЬ И ДАТА ВЗАИМ.ИВ.№

НАЧ. ОТД.	КОТОВ	<i>[Signature]</i>
Н. КОНТР.	МОХОВ	<i>[Signature]</i>
ГЛ. СПЕЦ.	МОХОВ	<i>[Signature]</i>
ВЕД. ИНЖ.	ГРИДНЕВА	<i>[Signature]</i>
ИНЖ. ТКАТ.	ОРЛОВА	<i>[Signature]</i>
ПРОВЕРИЛ	ГРИДНЕВА	<i>[Signature]</i>

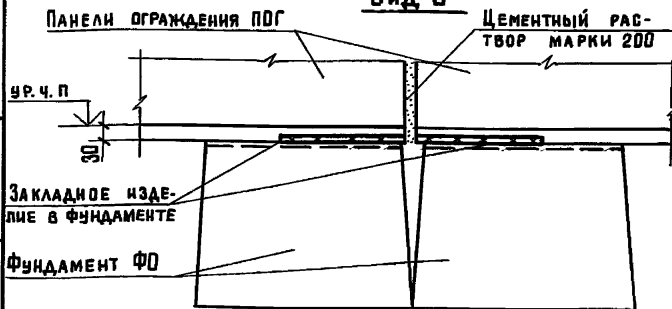
3.818.9-2.6/91-4

Станки для свиней.  
Узел. 9, 10

СТАДИЯ	ЛИСТ	ЛИСТОВ
Р		1
ГИПРОНИСЕЛЬХОЗ		



ТРЕБОВАНИЯ К МОНТАЖНЫМ СВАРНЫМ СОЕДИНЕНИЯМ И РАЗМЕРЫ СВАРНЫХ ШВОВ СМ. 3.818.9-2.6/91-ПЗ.



3.818.9-2.6/91-5

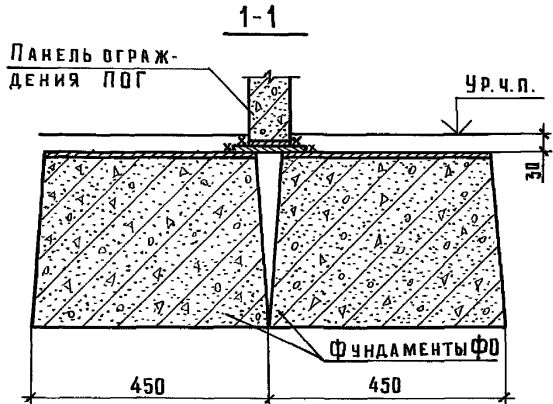
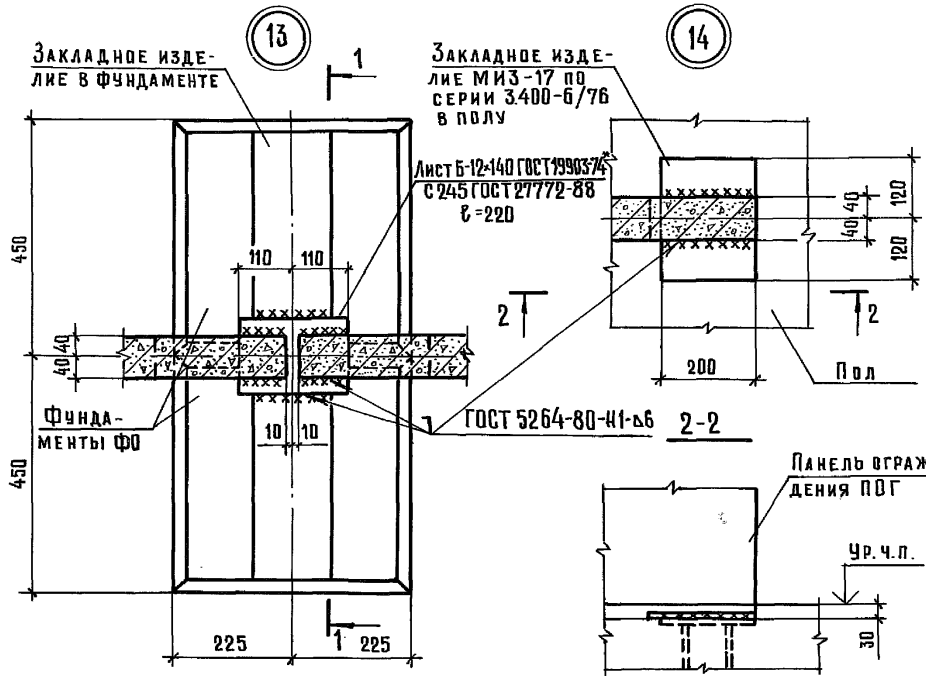
ИНВ. № ПОД. А.	ПОДПИСЬ И ДАТА	ВЗАМ. ИНВ. №
НАЧ. ОТД.	КОТОВ	<i>[Signature]</i>
Н. КОНТР.	МОХОВ	<i>[Signature]</i>
ГЛ. СПЕЦ.	МОХОВ	<i>[Signature]</i>
ВЕД. ИНЖ.	ГРИДНЕВА	<i>[Signature]</i>
ИНЖ. ЭКСТ.	ОРЛОВА	<i>[Signature]</i>
ПРОВЕР.	ГРИДНЕВА	<i>[Signature]</i>

Станки для свиней.  
Узел 11, 12.

СТАДИЯ	ЛИСТ	ЛИСТОВ
Р		1

ГИПРОНИСЕЛЬХОЗ

25065-02 10



ТРЕБОВАНИЯ К МОНТАЖНЫМ СВАРНЫМ СОЕДИНЕНИЯМ И РАЗМЕРЫ СВАРНЫХ ШВОВ см. 3.818.9-2.6/91-ПЗ.

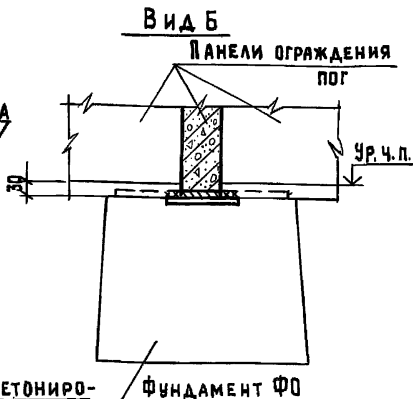
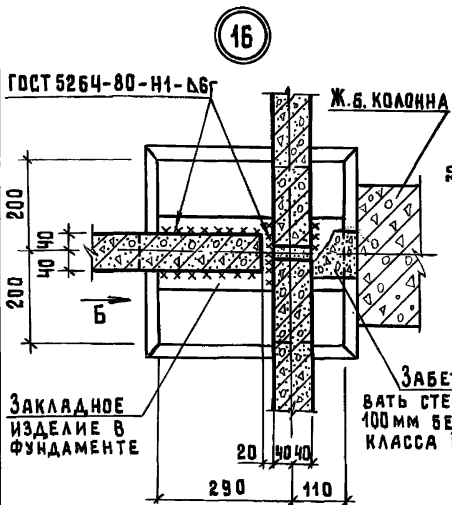
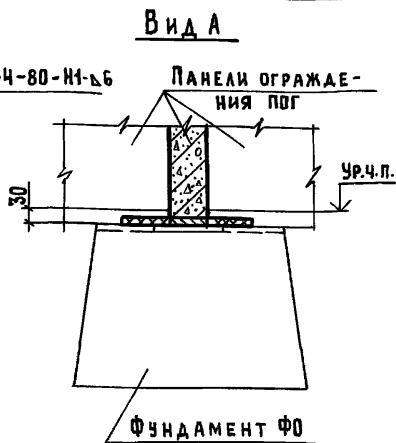
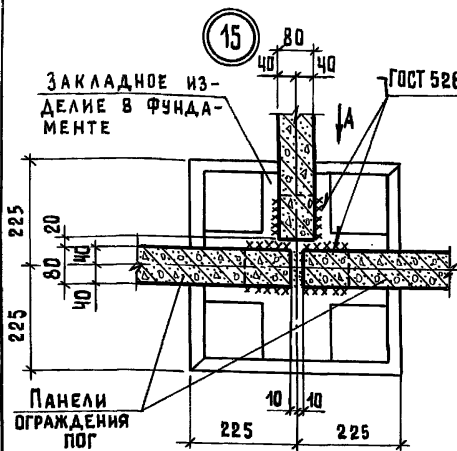
Инв. № подл. Подпись и дата Взам. инв. №

Нач. отд.	Котлов	<i>[Signature]</i>
Н. контр.	Мохов	<i>[Signature]</i>
Л. спец.	Мохов	<i>[Signature]</i>
Вед. инж.	Гриднева	<i>[Signature]</i>
Инж. кат.	Орлова	<i>[Signature]</i>
Проверил	Гриднева	<i>[Signature]</i>

3.818.9-2.6/91-6

Станки для свиней.  
Узел 13, 14

Стадия	Лист	Листов
Р		1
ГИПРОНИСЕЛЬХОЗ		



ТРЕБОВАНИЯ К МОНТАЖНЫМ СВАРНЫМ СОЕДИНЕНИЯМ И РАЗМЕРЫ СВАРНЫХ ШВОВ СМ. 3.818.9-2.6/91-ПЗ.

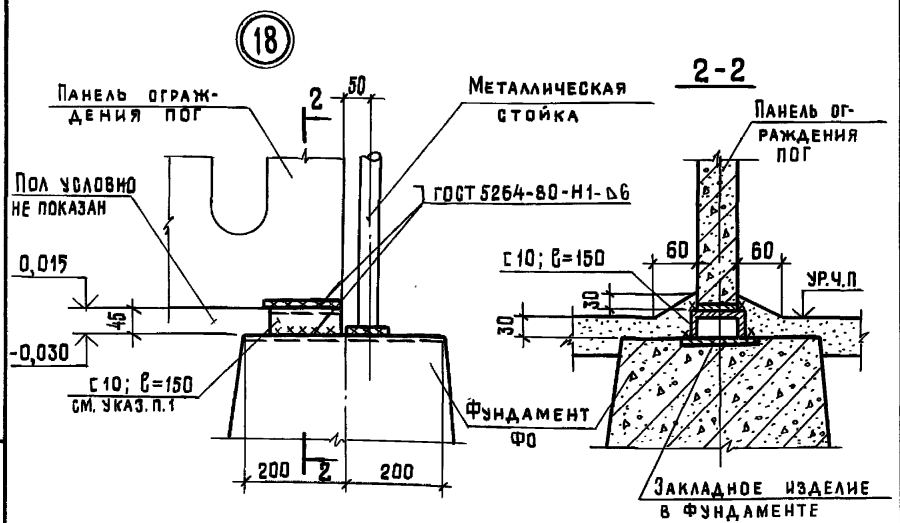
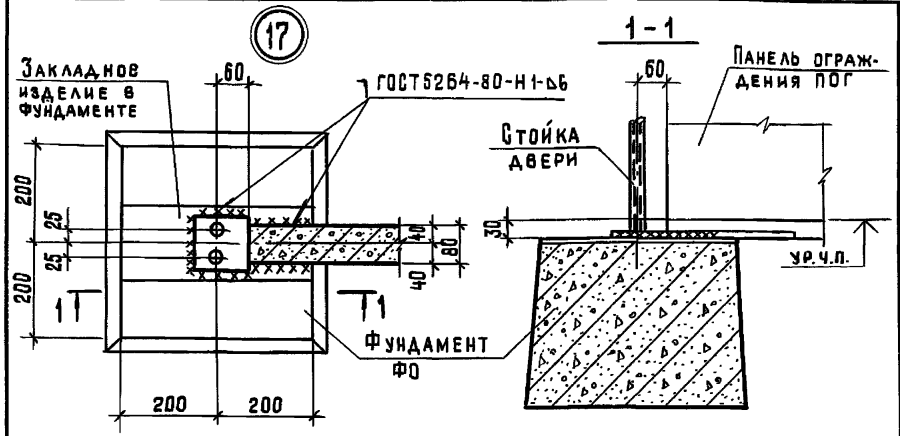
Инв. № подл. Подпись и дата  
Взам. инв. №

3.818.9-2.6/91-7

НАЧ. ОТА.	Котов	<i>[Signature]</i>
И. КОНТР.	Мохов	<i>[Signature]</i>
ГЛ. СПЕЦ.	Мохов	<i>[Signature]</i>
ВЕД. ИНЖ.	Гриднева	<i>[Signature]</i>
ИНЖ. КАТ.	Орлова	<i>[Signature]</i>
ПРОВЕР.	Гриднева	<i>[Signature]</i>

Станки для свиней.  
Узел 15, 16

СТАДИЯ	ЛИСТ	ЛИСТОВ
Р		1
ГИПРОНИСЕЛЬХОЗ		



1. Швеллер по ГОСТ 8240-89 из стали СтЗ кп 2-1 по ГОСТ 535-88.
2. Требования к монтажным сварным соединениям и размеры сварных швов см. 3.818.9-2.6/91-ПЗ.

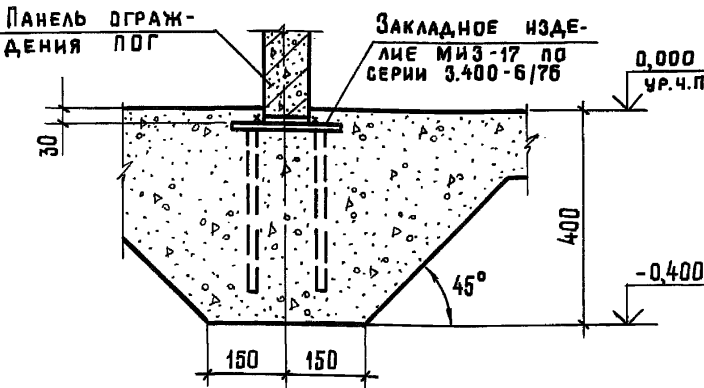
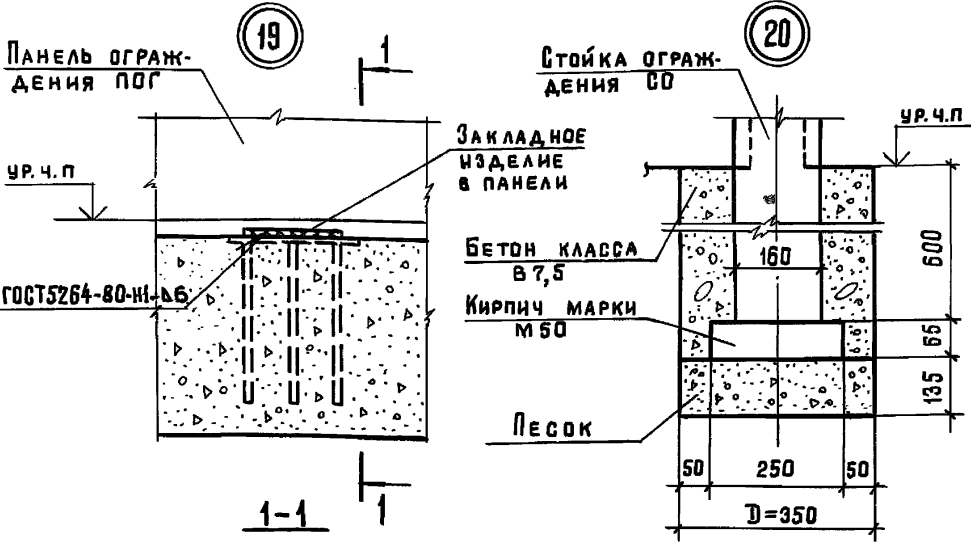
ИНВ. № ПОДА. ПОДПИСЬ И ДАТА ВЗАМЕН ИНВ. №

НАЧ. ОТД.	КОТОВ	<i>[Signature]</i>
Н. КОНТР.	МОХОВ	<i>[Signature]</i>
ГЛ. СПЕЦ.	МОХОВ	<i>[Signature]</i>
ВЕД. ИНЖ.	ГРИДНЕВА	<i>[Signature]</i>
ИНЖ. КАТ.	ОРЛОВА	<i>[Signature]</i>
ПРОВЕР.	ГРИДНЕВА	<i>[Signature]</i>

3.818.9-2.6/91-8

Станки для свиней.  
Узел 17, 18.

СТАДИЯ	ЛИСТ	ЛИСТОВ
Р		1
ГИПРОНИСЕЛЬХОЗ		



ТРЕБОВАНИЯ К МОНТАЖНЫМ СВАРНЫМ СОЕДИНЕНИЯМ И РАЗМЕРЫ СВАРНЫХ ШВОВ СМ. 3.818.9-2.6/91-ПЗ.

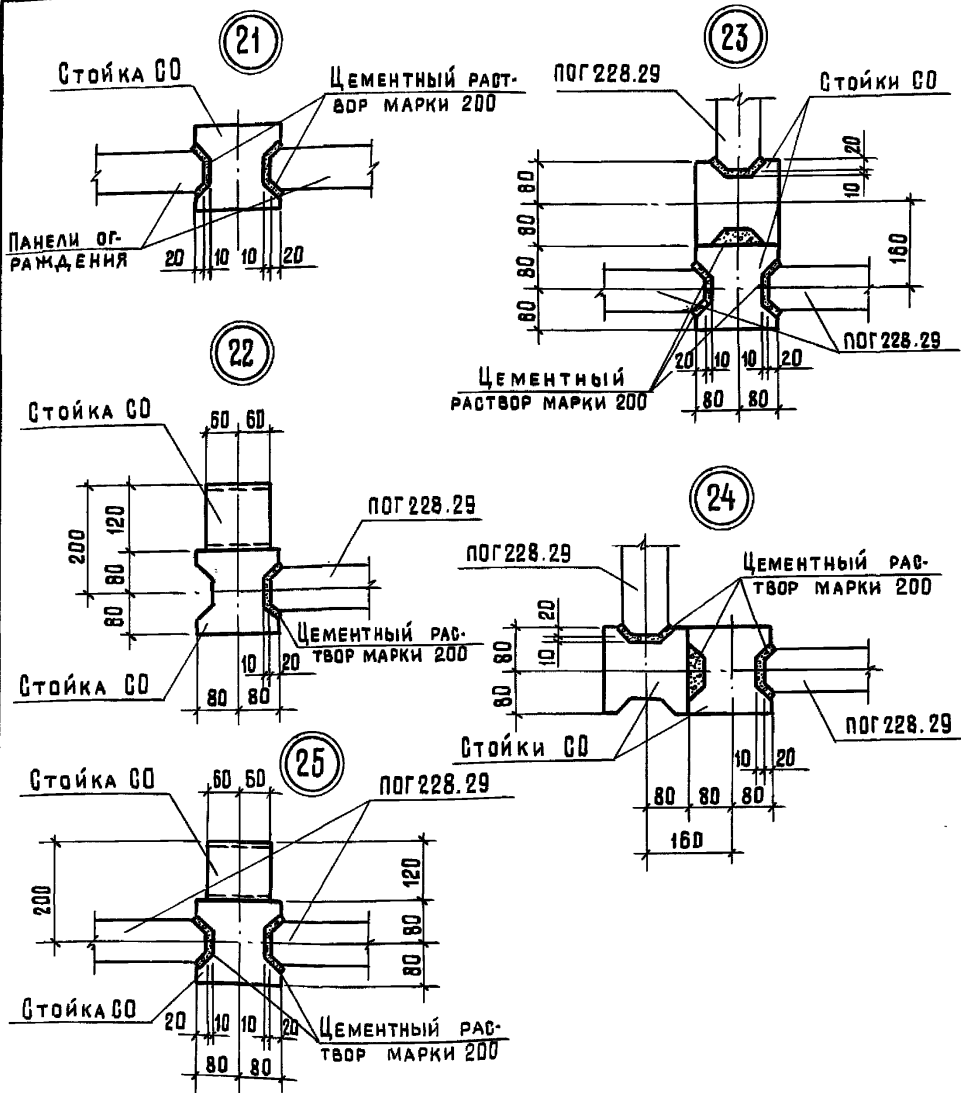
ИНВ.№ ПОДЛ. ПОДПИСЬ И ДАТА ВЗАИМ.ИНВ.№

НАЧ.ОТД.	КОТОВ	<i>[Signature]</i>
Н.КОНТР.	МОХОВ	<i>[Signature]</i>
ГЛ.СПЕЦ.	МОХОВ	<i>[Signature]</i>
ВЕД.ИНЖ.	ГРИДНЕВА	<i>[Signature]</i>
ИНЖ.І КАТ.	ОРЛОВА	<i>[Signature]</i>
ПРОВЕР.	ГРИДНЕВА	<i>[Signature]</i>

3.818.9-2.6/91-9

СТАНКИ ДЛЯ СВИНЕЙ.  
Узел 19,20

СТАДИЯ	ЛИСТ	ЛИСТОВ
Р		1
ГИПРОНИСЕЛЬХОЗ		



Инв. № подл. Подпись и дата. Взам. инв. №

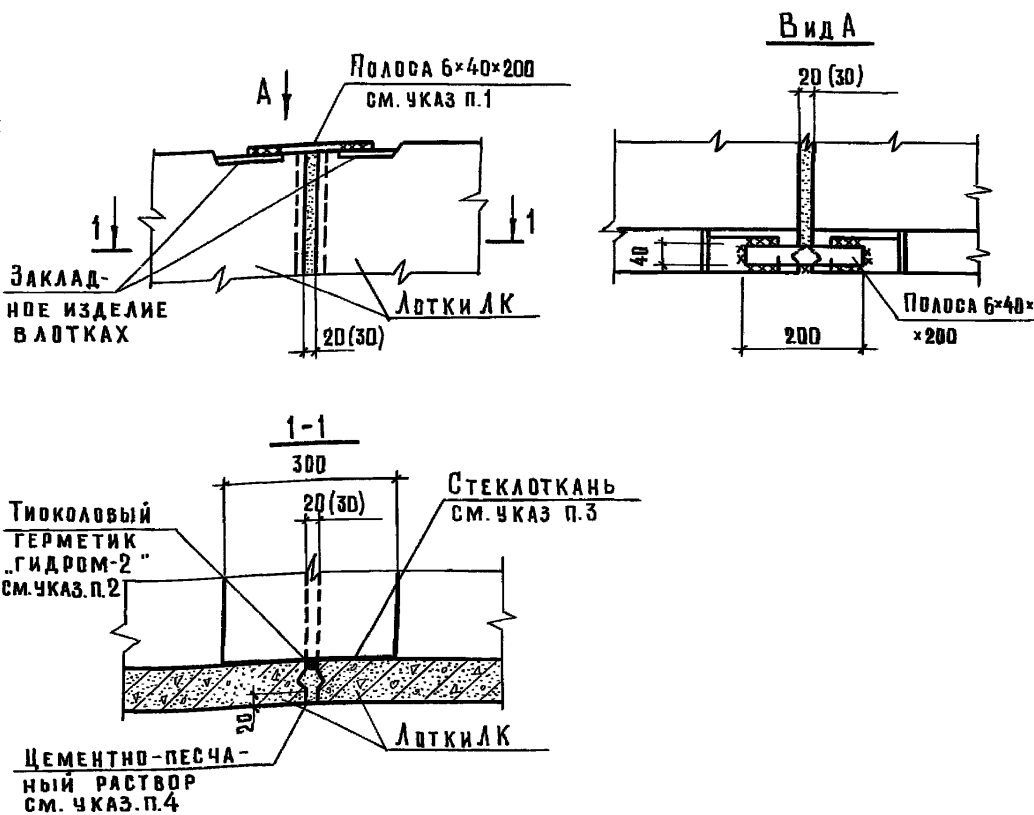
Нач. отд.	Котов	<i>[Signature]</i>
Н. контр.	Мохов	<i>[Signature]</i>
Гл. спец.	Мохов	<i>[Signature]</i>
Вед. инж.	Гриднева	<i>[Signature]</i>
Инж. I кат.	Орлова	<i>[Signature]</i>
Провер.	Гриднева	<i>[Signature]</i>

3.818.9-2.6/91-10

Выгульные площадки  
для свиней.  
Узел 21... 25

Станция	Лист	Листов
Р		1

ГИПРОНИСЕЛЬХОЗ



1. Полоса по ГОСТ 103-76\* из стали марки СтЗкпЗ-I по ГОСТ 535-88.
2. Триколовый герметик с наполнителем АМ-05 или КМ-05 по ТУЗ8-105411-72.
3. Стеклоткань на битумно-латексно-кукерсольной мастике по ГОСТ 19170-73.
4. Цементно-песчаный раствор состава 1:0,5:0,45 (цемент+песок+вода) при крупности частиц песка не более 1мм. (СН 290-74). Состав раствора принят в соответствии с СН 290-74.

Инв.№ подл. Подпись и дата Взам. инв.№

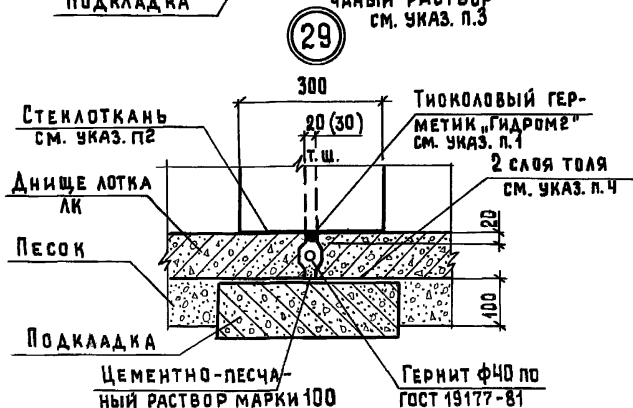
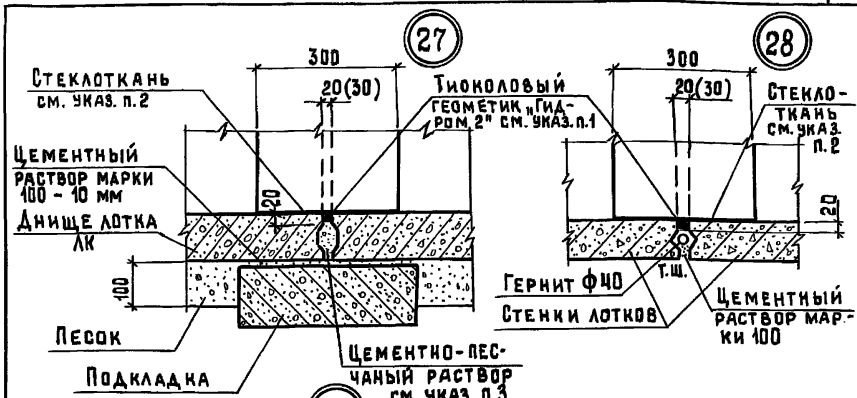
Нач. отд.	Котов	<i>[Signature]</i>
Н. контр.	Мохов	<i>[Signature]</i>
Гр. спец.	Мохов	<i>[Signature]</i>
Вед. инж.	Гриднева	<i>[Signature]</i>
Инж. кат.	Орлова	<i>[Signature]</i>
Проверка	Гриднева	<i>[Signature]</i>

3.818.9-2.6/91-11

Каналы навозудаления.  
Узел 26

Стадия	Лист	Листов
Р		1
ГИПРОНИС ЕЛЬХОЗ		





1. ТИКОЛОВЫЙ ГЕРМЕТИК «ГИДРОМ 2" с наполнителем АМ-05 или КМ-05 по ТУ 38-105411-72.
2. СТЕКЛОТКАНЬ на битумно-латексно-кукерсольной мастике по ГОСТ 19170-73<sup>а</sup>
3. ЦЕМЕНТО-ПЕСЧАНЫЙ РАСТВОР состава 1:0,25:0,45 (ЦЕМЕНТ+ПЕСОК+ ВОДА) при крупности частиц песка не более 0,4 мм. Состав раствора принят в соответствии с СН 290-74.
4. Нижний слой толя приклеить битумной мастикой к подкладке.

ИНВ. № ПОДА. ПОДАТЬСЯ И ДАТА ВЗАМ. ИНВ. №

ИЗДАТЕЛЬСТВО	КОТОВ	<i>[Signature]</i>
НАЧ. ОТД.	МОХОВ	<i>[Signature]</i>
И. КОНТР.	МОХОВ	<i>[Signature]</i>
ГЛ. СПЕЦ.	МОХОВ	<i>[Signature]</i>
ВЕД. ИНЖ.	ГРИДНЕВА	<i>[Signature]</i>
ИНЖ. ТКАТ.	ВРАДОВА	<i>[Signature]</i>
ПРОВЕР.	ГРИДНЕВА	<i>[Signature]</i>

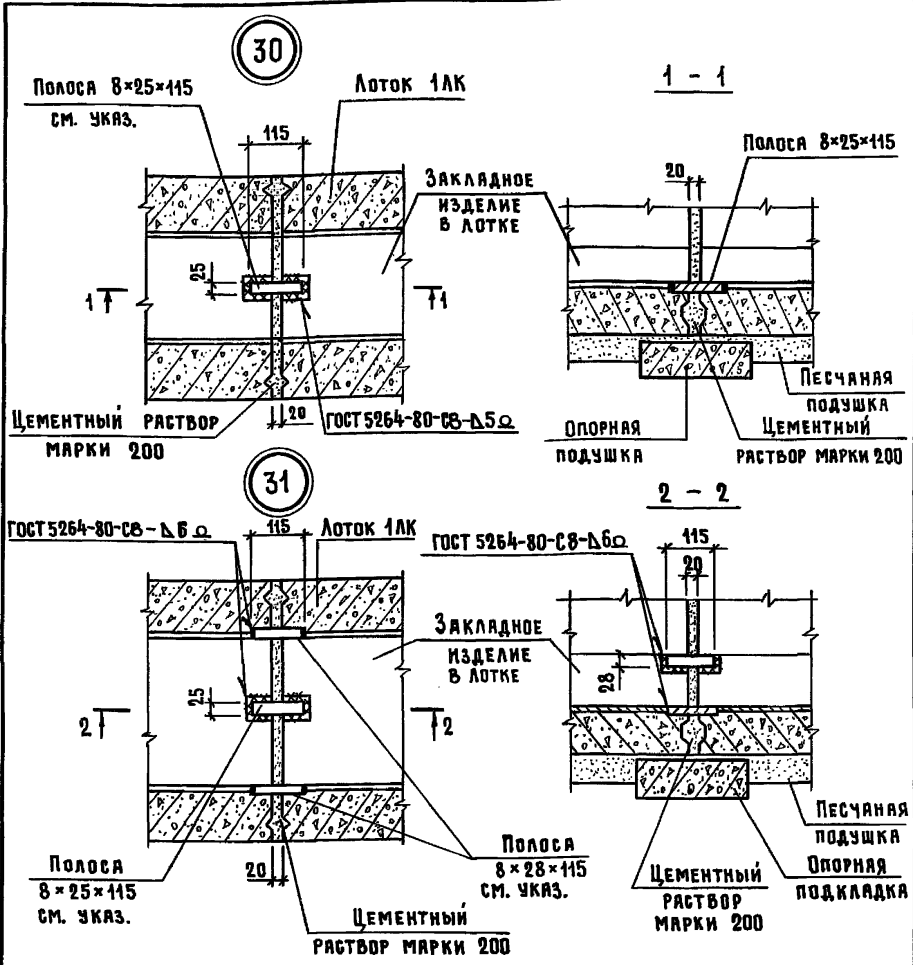
3.818. 9-2.6/91-12

КАНАЛЫ НАВОЗДУДАЛЕНИЯ.  
Узел 27... 29

СТАНЦИЯ	ЛИСТ	ЛИСТОВ
Р		1

ГИПРОНИСЛЬХОЗ

25065-02 17



Полоса по ГОСТ 103-76\* из стали Ст3 кп3-1 по ГОСТ 535-88.

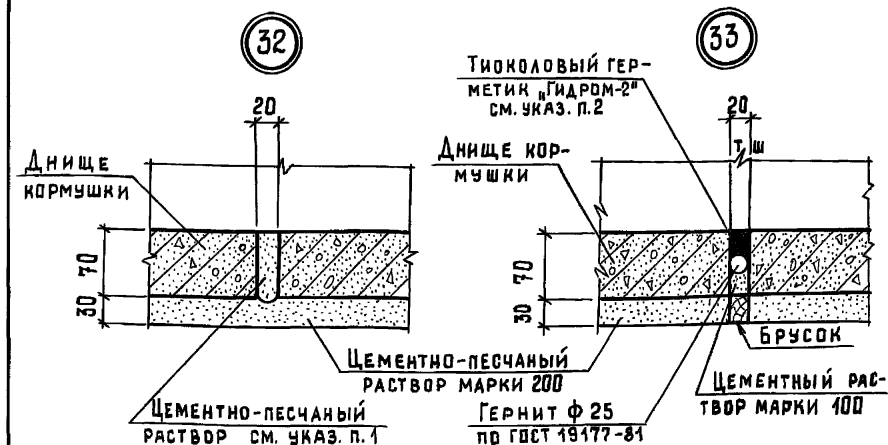
Инв. № подл. Подпись и дата Взам. инв. №

3.818.9-2.6/91-13

Иач. отд.	Котов	<i>Котов</i>
Н. контр.	Мохов	<i>Мохов</i>
Гл. спец.	Мохов	<i>Мохов</i>
Вед. инж.	Гриднева	<i>Гриднева</i>
Провер.	Орлова	<i>Орлова</i>

Каналы навозудаления.  
Узел 30, 31

Стация	Лист	Листов
Р		1
ГИПРОНИСЕЛЬХОЗ		



1. Цементно-песчаный раствор состава 1:0,25:0,45 (цемент+песок+вода) при крупности частиц песка не более 1мм. Состав раствора принят в соответствии с СН 290-74.
2. Трехколовый герметик «Гидром-2» с наполнителем АМ-05 или КМ-05 по ТУ 38-105411-72.

ВЗЯМ. ИНВ. №

ПОДПИСЬ И ДАТА

ИНВ. № ПОДЛ.

НАЧ. ОТД.	КОТОВ	<i>[Signature]</i>
Н. КОНТР.	МОХОВ	<i>[Signature]</i>
ГЛ. СПЕЦ.	МОХОВ	<i>[Signature]</i>
ВЕД. ИНЖ.	ГРИДНЕВА	<i>[Signature]</i>
ИНЖ. I КАТ.	Орлова	<i>[Signature]</i>
ПРОВЕР.	ГРИДНЕВА	<i>[Signature]</i>

3.818.9-2.6/91-14

Кормушки.  
Узел 32, 33

СТАДИЯ	ЛИСТ	ЛИСТОВ
Р		1

ГИПРОНИСЕЛЬХОЗ

25065-02

(19)