

ТИПОВЫЕ КОНСТРУКЦИИ, ИЗДЕЛИЯ И УЗЛЫ ЗДАНИЙ И СООРУЖЕНИЙ

**СЕРИЯ 3.900-3**  
**СБОРНЫЕ ЖЕЛЕЗОБЕТОННЫЕ КОНСТРУКЦИИ**  
**ЕМКОСТНЫХ СООРУЖЕНИЙ ДЛЯ**  
**ВОДОСНАБЖЕНИЯ И КАНАЛИЗАЦИИ**

выпуск 3/82

ПАНЕЛИ СТЕНОВЫЕ КОНСОЛЬНЫЕ ДЛЯ  
ПРЯМОУГОЛЬНЫХ СООРУЖЕНИЙ

часть 2

АРМАТУРНЫЕ ИЗДЕЛИЯ.  
РАБОЧИЕ ЧЕРТЕЖИ

Госстрой СССР  
ЦЕНТРАЛЬНЫЙ ИНСТИТУТ ТИПОВОГО ПРОЕКТИРОВАНИЯ  
Свердловский филиал  
620062, г.Свердловск-62, ул.Чебышева, 4  
Заказ № 372 инв.№ 19063-02 тираж 820  
Сдано в печать 11.07.1988 г. цена 2-96

ТИПОВЫЕ КОНСТРУКЦИИ, ИЗДЕЛИЯ И УЗЛЫ ЗДАНИЙ И СООРУЖЕНИЙ

СЕРИЯ 3.900-3  
СБОРНЫЕ ЖЕЛЕЗОБЕТОННЫЕ КОНСТРУКЦИИ  
ЕМКОСТНЫХ СООРУЖЕНИЙ ДЛЯ  
ВОДОСНАБЖЕНИЯ И КАНАЛИЗАЦИИ

выпуск 3/82

ПАНЕЛИ СТЕНОВЫЕ КОНСОЛЬНЫЕ ДЛЯ  
ПРЯМОУГОЛЬНЫХ СООРУЖЕНИЙ

часть 2

Арматурные изделия  
Рисунки чертежи

РАЗРАБОТАНЫ

С. Савокин

Гл. инж. ин-та Савокин  
Нач. отд. Ярославский  
Гл. инж. проекта Филатов

ЦНИИПроезданий

Гл. инж. ин-та Петров  
Рук. отд. Шваков  
Гл. инж. проекта Черномыр

НИИЖБ

Зам. директора Кировин  
Зам. лаб. Бердичевский  
Ст. влеч. сотрудник Давчудовский

УТВЕРЖДЕНЫ  
И ВВЕДЕНЫ В ДЕЙСТВИЕ  
с 01. 10. 1983 г.

ПОСТАВКАМ  
ГОСТРОМ СССР

от 05. 08. 1983 г. № 85

СОГЛАСОВАНО	И. П. КОЗЛОВ	И. П. КОЗЛОВ	И. П. КОЗЛОВ	И. П. КОЗЛОВ
	Нач. отд.	Нач. отд.	Нач. отд.	Нач. отд.
	И. П. КОЗЛОВ	И. П. КОЗЛОВ	И. П. КОЗЛОВ	И. П. КОЗЛОВ
	И. П. КОЗЛОВ	И. П. КОЗЛОВ	И. П. КОЗЛОВ	И. П. КОЗЛОВ

СОДЕРЖАНИЕ				2	
Лист	п/п.	Наименование	Лист.	Стр.	
С-1	1	Содержание	С-1÷С-3	2+4	
	2	Пояснительная записка	П31-П32	5, 6	
	3	ПС2-24-к1; к2; к11; к12. Сетки С-1; С-1А; С-2; С-3	1	7	
	4	ПС2-30-к1÷к4; к11÷к14; ПС2-36-к1÷к4; к11÷к14. Сетки С-4; С-5	2	8	
	5	ПС2-42-к1÷к4; к11÷к14. Сетка С-6	3	9	
	6	ПС2-48-к1÷к4; к11÷к14. Сетка С-7	4	10	
	7	ПС2-54-к1; к2; к11; к12. Сетка С-8	5	11	
	8	ПС2-60-к1; к2; к11; к12. Сетка С-9	6	12	
	9	ПС2-30-к1; к2; к4; к11; к12; к14. Сетки С-10; С-10А; С-11; С-11А	7	13	
	10	ПС2-30-к3; к4; к13; к14. Сетки С-12; С-12А; С-13; С-14	8	14	
	11	ПС2-36-к1; к2; к4; к11; к12; к14. Сетки С-15; С-15А; С-16; С-16А	9	15	
	12	ПС2-36-к3; к-13. Сетки С-17; С-17А	10	16	
	13	ПС2-36-к4; к14. Сетки С-18; С-19	11	17	
	14	ПС2-42-к1; к2; к4; к11; к12; к14. Сетки С-20; С-21	12	18	
	15	ПС2-42-к2; к12. Сетки С-22; С-23	13	19	
	16	ПС2-42-к3; к13. Сетки С-24; С-25	14	20	
	17	ПС2-42-к4; к14. Сетки С-26; С-27	15	21	
	18	ПС2-48-к1÷к3; к11÷к13. Сетки С-28; С-29	16	22	
	19	ПС2-48-к1; к11. Сетки С-30; С-31	17	23	
	20	ПС2-48-к3; к13. Сетки С-32; С-33	18	24	
	21	ПС2-48-к4; к14. Сетки С-34; С-35	19	25	
	22	ПС2-54-к1; к2; к-11; к12. Сетки С-36; С-37	20	26	
	23	ПС2-54-к-1; к11. Сетки С-38; С-39	21	27	
	24	ПС2-60-к1; к2; к11; к12. Сетки С-40; С-41	22	28	
ТК Панели стеновые консольные для прямоугольных сооружений 1982			Серия 3.900-3		Лист С-1

Серия  
З.900-З  
Выпуск 3, 82  
Часть 2

# СОДЕРЖАНИЕ

3

Лист	№ п/п	Наименование	Лист	Стр.
C-2	25	ПС2-60-К1; К11. Сетки С-42	25	29
	26	Каркасы КР1 ÷ КР-4	24	30
	27	Каркасы КР-5 ÷ КР-7	25	31
	28	ПС2-30-К4. Каркас пространственный КП-1	26	32
	29	ПС2-36-К4. " " КП-2	27	33
	30	ПС2-42-К1. " " КП-3	28	34
	31	ПС2-42-К2. " " КП-4	29	35
	32	ПС2-42-К3. " " КП-5	30	36
	33	ПС2-42-К4. " " КП-6	31	37
	34	ПС2-48-К1. " " КП-7	32	38
	35	ПС2-48-К2. " " КП-8	33	39
	36	ПС2-48-К3. " " КП-9	34	40
	37	ПС2-48-К4. " " КП-10	35	41
	38	ПС2-54-К1. " " КП-11	36	42
	39	ПС2-54-К2. " " КП-12	37	43
	40	ПС2-60-К1. " " КП-13	38	44
	41	ПС2-60-К2. " " КП-14	39	45
	42	Выборка стали каркасов пространственных КП-1 ÷ КП-5	40	46
	43	" " КП-6 ÷ КП-10	41	47
	44	" " КП-11 ÷ КП-14	42	48
	45	ПС2-30-К14. Каркас пространственный КП-15	43	49
	46	ПС2-36-К14. " " КП-16	44	50
	47	ПС2-42-К11. " " КП-17	45	51
	48	ПС2-42-К12. " " КП-18	46	52
1. Москва				
ТК	Панели стеновые консольные для прямоугольных сооружений		Серия З.900-З	
1982	Содержание		Вып. 3, 82	Лист Часть 2 С-2

# СОДЕРЖАНИЕ

4

Серия  
3.900-3  
Вып. 3/82

Часть 2

Лист

С-3

Алмазов  
Романов  
Тарстиков

Висацкий  
Мороз

Рук. Брч.  
Ст. инж.  
Проверил

Каптелин  
Бочаров  
Израков

Клиш  
Медведев  
Медведев

Исх. отв. инж. пр.  
З. Мельба

2. Мельба

СНПЗБООДЖАЯПРОЕКТ  
2. Мельба

№ п/п	Наименование	Лист	Стр.
49	ПС2-42-к13. Каркас пространственный кп-19	47	53
50	ПС2-42-к14. " " кп-20	48	54
51	ПС2-48-к11. " " кп-21	49	55
52	ПС2-48-к12. " " кп-22	50	56
53	ПС2-48-к13. " " кп-23	51	57
54	ПС2-48-к14. " " кп-24	52	58
55	ПС2-54-к11. " " кп-25	53	59
56	ПС2-54-к12. " " кп-26	54	60
57	ПС2-60-к11. " " кп-27	55	61
58	ПС2-60-к12. " " кп-28	56	62
59	Выборка стали каркасов пространственных кп-15÷кп19	57	63
60	" " кп-20÷кп24	58	64
61	" " кп-25÷кп28	59	65
62	МН-1÷МН-20	60	66
63	Сборочные единицы и детали МН-1÷МН-20	61	67
64	Выборка стали МН-1÷МН-10	62	68
65	Выборка стали МН-11÷МН-20	63	69
66	Спецификация одиночных арматурных стержней	64	70
67	Соединительные планки	65	71
68	Строповочные петли МН-21÷МН-32	66	72
69	Таблица геометрических размеров строповочных петель МН-21÷МН-32	67	73
70	Спецификация строповочных петель МН-21÷МН-26	68	74
71	" " " МН27÷МН32; МН-21	69	75
72	Вариант строповочных петель МН-21а÷МН-32а	70	76

TK	Панели стеновые консольные для прямоугольных сооружений	Серия 3.900-3
1982	Содержание	Вып. 3/82 Лист С-3

Серия  
3. 900-3  
Выпуск 3/82  
часть 2

Лист

ПЗ-1

5

Настоящая часть выпуска 3/82 содержит чертежи арматурных и закладных изделий и монтажных сетель стеновых панелей консольного типа для прямоугольных емкостных сооружений.

Арматура панелей состоит из основных сеток, укладываемых на всю высоту панели, дополнительных сеток, располагаемых в нижней (опорной) части панели, пространственных каркасов, объединяющих дополнительные сетки, пространственных каркасов-поясов с закладными деталями, плоских каркасов и дополнительных стержней.

Сетки содержат вертикальную рабочую арматуру панелей, а плоские каркасы и пояса - горизонтальную. Каркасы используются также для фиксации сеток в проектном положении.

Изготовление основных сеток, а также дополнительных - с арматурой диаметром до 10 мм, предусмотрено на многоэлектродных сварочных машинах. Для армирования панели ПС2-24 применены товарные сетки по ГОСТ 8478-В1. Дополнительные и рабочие поперечные стержни привариваются сварочными клещами. При этом обозначенные на чертежах анкерные стержни должны быть приварены во всех пересечениях.

Дополнительные сетки рабочей арматурой диаметром более 10 мм при длине до 1200 мм изготавливаются на однопольных сварочных машинах, а при большей длине - на специализированных многоэлектродных машинах для сварки каркасов, для чего сетки расчленены на узкие полосы шириной 980 мм. Последние объединяются в пространственные каркасы приваркой сварочными клещами поясов, плоских каркасов и поперечных стержней, в т.ч. анкерующих, приварка которых во всех пересечениях обязательна. В состав пространственных каркасов включены нижние строповочные петли.

Арматурный  
Филатов  
Александр

Нач. отдела  
Гл. инж. пр.  
Булдринг.

В. В. В.

СНЗ СЗВО ДОК. АНАЛ. ПРОЕКТ  
г. Москва

ТК

Панели стеновые консольные  
для прямоугольных сооружений

Серия

3-900-3

1982

Пояснительная записка

Выпуск 3/82 Лист  
Часть 2

ПЗ-1

19063-02 6

Серия  
З. 900-3  
Выпуск 3/82  
часть 2

лист

ПЗ-2

6

Каркасы- пояса образуются из плоских каркасов путем приварки сварочными клещами поперечных стержней.

Плоские каркасы изготавливаются на специализированных много-электродных или на однопочечных сварочных машинах.

Плоские каркасы, входящие в пространственные каркасы-пояса, соединяются с закладными деталями ручной дуговой сваркой.

Арматурные и закладные изделия должны удовлетворять требованиям ГОСТ 10922-75.

Сварку арматуры следует выполнять в соответствии с ГОСТ 14098-68, сварку закладных изделий - в соответствии с ГОСТ 19292-73.

В арматурных и закладных изделиях применяется арматурная сталь классов А-III и А-I по ГОСТ 5781-81 и класса Вр-I по ГОСТ 6727-80.

Пластины закладных деталей изготавливаются из прокатной углеродистой стали класса С38/23 группы В марок Ст.3 по ГОСТ 380-71\*.

Марки стали должны назначаться в конкретных проектах в зависимости от характера нагрузок и температурных условий эксплуатации сооружений.

Для строповочных петель применяется арматурная сталь класса Ас-II марки 10ГТ по ГОСТ 5781-81.

Исполнитель  
Инженер  
Рук. бригады  
Исполнитель  
Инженер  
Рук. бригады

ОБЪЕДИНЕННЫЙ ПРОЕКТ  
г. Москва

ТК  
1982

Панели стеновые консольные  
для прямоугольных сооружений

Пояснительная записка

Серия  
З. 900-3

Выпуск 3  
Часть 2  
лист  
ПЗ-2

19063-02 7

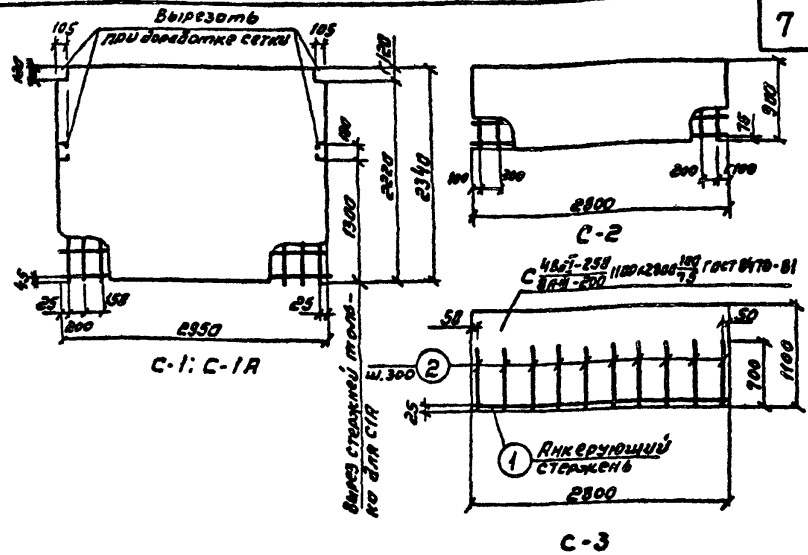


Серия  
3.900-3  
Вып.3/82  
часть 2

Лист  
1

Исполнитель  
Инженер  
В.В. Иванова  
С.И. Иванов  
Нач. отдела  
Г.И. Иванова

ПРОЕКТИРОВАНИЕ ПРОЕКТА  
г. Москва



Спецификация и выборка стали на одно изделие.

Марка изделия	мм <sup>2</sup> поз.	Марка ст. кн или Эскиз	φ мм	Длина мм	Кол. шт.	Общая длина м	Выборка стали		
							φ мм	Общая длина мм	Всего кг
C-1; C-1A		C $\frac{4BpI-250}{8ApII-200}$ 2340 x 2350 $\frac{25}{45}$ Гост 8478-81					4BpI	29.5	2.7
							8ApII	49.2	11.0
							Итого		13.7
C-2		C $\frac{4BpI-250}{8ApII-200}$ 900 x 2800 $\frac{100}{75}$ Гост 8478-81					4BpI	11.2	1.0
							8ApII	12.6	5.0
							Итого		6.0
C-3	1	C $\frac{4BpI-250}{8ApII-200}$ 1100 x 2800 $\frac{100}{75}$ Гост 8478-81			1	2.80	4BpI	11.2	1.0
							5BpI	2.8	0.7
							8ApII	15.4	6.0
							10ApIII	7.0	4.3
							Итого		19.7
2					10	7.00			

При доработке сетки C3 стержни поз. 1 и 2 приварить контактной точечной сваркой во всех пересечениях

TK	Панели стеновые консольные, для прямоугольных сооружений	Серия 3.900-3	
		Вып.3/82	Лист 1
1982	ПС-24-К1; К2; К11; К12. Сетки C-1; C-1A; C-2; C-3	часть 2	1

Серия  
Э. 900-3  
Выпуск 182  
Часть 2

8

Лист

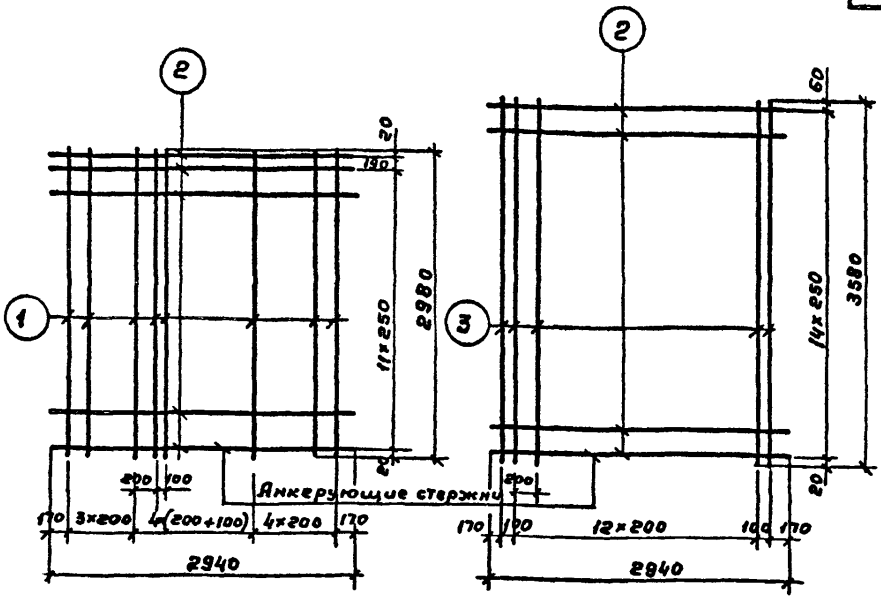
2

Толстикова  
Ерестоватова

Вед. инж.  
Ст. инж.

Проектировщик  
Филатов  
Алмазов

Нач. отд.  
Гл. инж. пр.  
Рук. брн.



C-4

C-5

Спецификация и выборка стали на одно изделие

Марка изделия	№ паз.	Эскиз	φ мм	Длина мм	Кол. шт	Общая длина м	Выборка стали		
							φ мм	Общая длина м	Всего кг
C-4	1	---	10AIII	2980	16	47,7	58pI	38,2	53
	2		58pI	2940	13	38,2	10AIII	47,7	294
							Итого:	34,7	
C-5	3	---	10AIII	3580	15	53,7	58pI	44,1	61
	2		58pI	2940	15	44,1	10AIII	53,7	33,1
							Итого:	38,2	

TK	Панели стеновые консольные для прямоугольных сооружений	Серия 3.900-3
1982	ПС2-30-К1÷К4; К11÷К14; ПС2-36-К1÷К4; К11÷К14. Сетки C-4; C-5	Выпуск 182 Часть 2

СООБЩАЮЩИЙ  
г. Москва

8

Серия  
3.900-3  
Выпуск 3/82  
Часть 2

Лист

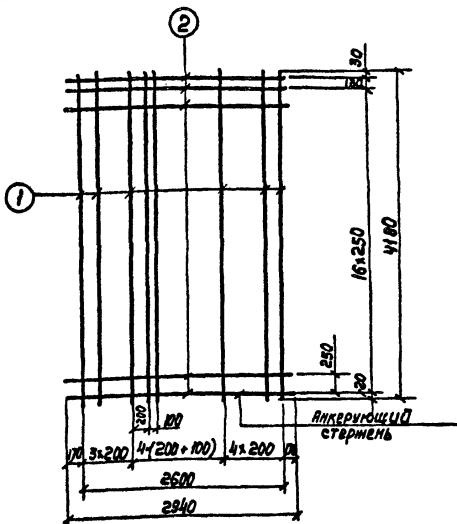
3

Толпукова  
Е.И. Строитель

В.В. Уинн  
С.Т. Уинн

Арасоловский  
Филистов  
Я.И. Иванов

Нач. отд.  
Гл. инж. пр.  
Рук. бригад



С-6

### Спецификация и выборка стали на одно изделие

Марка изделия	№ поз.	Эскиз	φ мм	Длина мм	Кол. шт.	Общая длина м	Выборка стали		
							φ мм	Общая длина, м	Всего кг
С-6	1		10A-II	4180	16	66.9	58pI	52.9	24
	2		58pI	2940	18	52.9	10A-III	66.9	41.3
							Итого		46.7

СООБЩЕНИЕ ИЛИ ПРЕДЪЯВЛЕНИЕ  
г. Москва

ТК

1982

Панели стеновые консольные  
для прямоугольных сооружений

ПС2-42-К1 ÷ К4, К11 ÷ К14. Сетка С-6

Серия

3.900-3

Выпуск 3/82

Часть 2

Лист

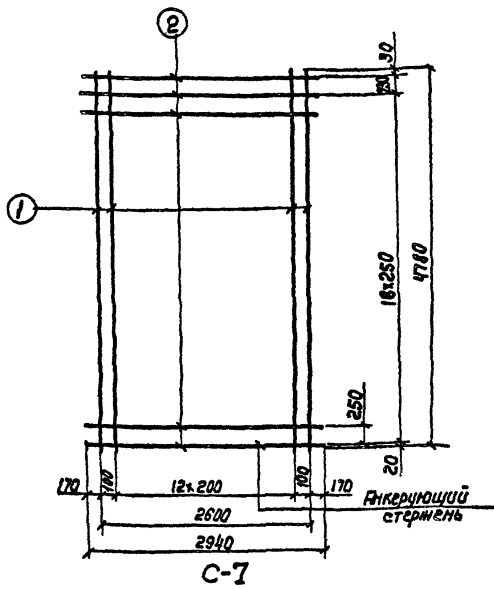
3

19063-02 10

Серия  
З.900-3  
Выпуск 3/82  
Часть 2

10

Лист  
4



Толщина  
стенового  
панельного  
бетона

Вид  
УИИ  
Ст. УИИ

Арматура  
Формат  
Языков

Арматура  
Формат  
Языков

Арматура  
Формат  
Языков

Арматура  
Формат  
Языков

Спецификация и выборка стали на одно изделие

Марка изделия	№ поз.	Эскиз	φ мм	Длина мм	Кол. шт.	Общая длина м	Выборка стали		
							φ мм	Общая длина, м	Всего кг
С-7	1		10P-II	4780	15	71.7	58P-I	58.8	8.2
	2		58P-I	2940	20	58.8	10P-II	71.7	44.2
							Итого:		52.4

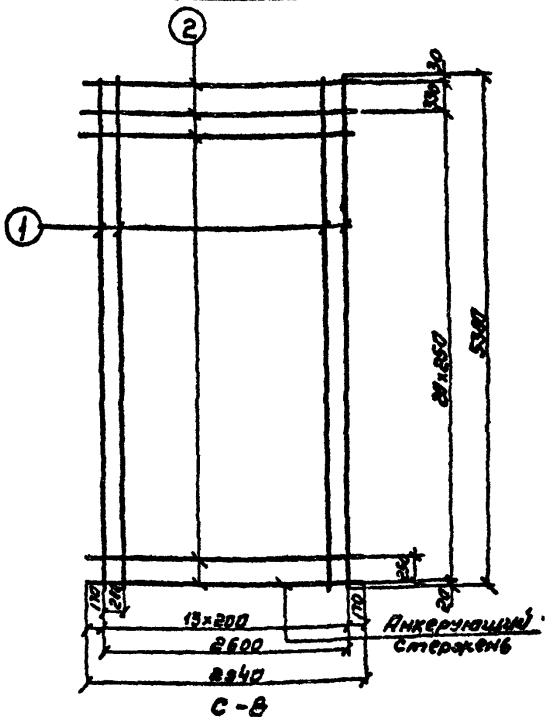
Спецификация  
Ф. Москва

ТК	Панели стеновые консольные для прямоугольных сооружений	Серия З.900-3
1982	пс2-48-к1 ÷ к4; к11 ÷ к14. Сетка С-7	Выпуск 3/82 Часть 2 Лист 4

Серия  
3.900-3  
Выпуск 3/82  
Часть 2

11

Лист  
5



Спецификация и выборка стали на одно изделие.

Марка изделия	№ поз	Эскиз	φ мм	длина мм	кол. шт	общая длина м	Выборка стали		
							φ мм	общая длина	всего кг
С-В	1		10AII	5380	14	73,3	58φI	64,7	9,0
	2		58φI	2940	22	64,7	10AII	73,3	45,2
								Итого:	54,2

СВЯЗЬПРОЕКТАПРОЕКТ  
г. Москва

ТК  
1982

панели стеновые консольные для прямоугольных сооружений

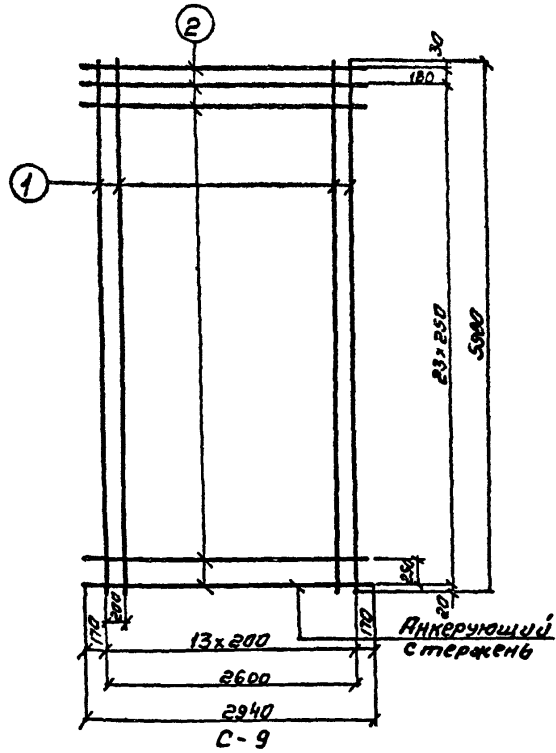
ПСБ-54-К1; К2; К11; К12. Сетка С-В

Серия 3.900-3  
Выпуск 3/82 Лист 5  
Часть 2

Серия  
3.900-3  
Выпуск 3/82  
Часть 2

12

Лист  
6



Спецификация и выборка стали на одно изделие.

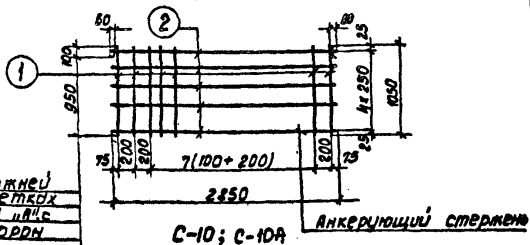
Марка изделия	№ поз.	Эскиз	φ мм	Длина мм	Кол. шт.	Общая длина м	Выборка стали		
							φ мм	Общая длина м	Всего кг
С-9	1		14AII	5980	14	83.7	8AII	73.5	29.0
	2		8AII	2940	25	73.5	14AII	83.7	101.1
							Итого		130.1

СОЮЗПРОЕКТАПРОЕКТ  
г. Москва

TK	Панели стеновые консольные для прямоугольных сооружений	Серия 3.900-3
1982	пс-60-К1; К2; К11; К12. Сетка С-9	Выпуск 3/82 Лист 6 Часть 2

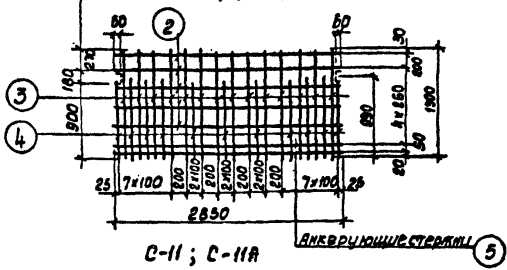
Серия  
3.900-3  
Выпуск 3/82  
Часть 2  
Лист

13



Материалы  
Техническая  
Информация  
Электромонтаж  
Здания

Вед. инж. Ст. инж. Чертежник



Спецификация и выборка стали на одно изделие

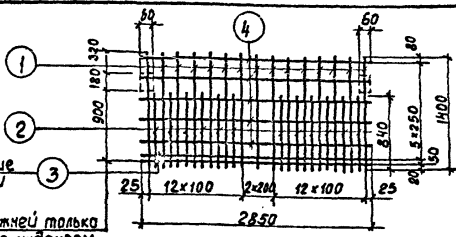
Марка изделия	№ поз.	Эскиз	φ мм	Длина мм	Кол. шт	Общая длина м	Выборка стали		
							φ мм	Общая длина	Всего кг
C-10; C-10A	1	—	10A III	1050	18	18.9	5Bp I	14.2	2.0
	2		5Bp I	2850	5	14.2	10A III	18.9	11.7
							Итого: 13.7		
C-11; C-11A	2	—	5Bp I	2850	5	14.3	5Bp I	14.3	2.0
	3		10A III	1300	14	18.2	8A I	5.7	2.3
	4		14A III	930	11	10.2	10A III	18.2	11.2
	5		8A I	2850	2	5.7	14A III	10.2	12.4
							Итого: 27.9		

СООБЩЕНИЕ  
г. Москва

ТК	Панели стеновые консольные для прямоугольных сооружений	Серия 3.900-3
1982	ПС-30-К1; К2; К4; Н1; К12; К14. Сетки С-10; С-10А; С-11; С-11А	Выпуск 3/82 Лист часть 2 7

Серия 3.900-3  
Выпуск 3/82  
Часть 2  
лист 8

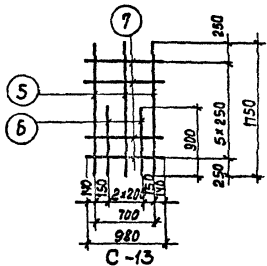
14



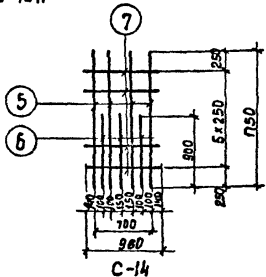
Анкерные стержни

Вырез стержней только в сетках с индексом „А“ с обеих сторон

C-12; C-12A



C-13



C-14

Спецификация и выборка стали на одно изделие

Марка изделия	№ поз	Эскиз	Ф мм	Длина мм	Кол-во шт	Общая длина м	Выборка стали		
							Ф мм	Общая длина м	Всего кг
C-12; C-12A	1	—	10A-II	1400	15	21.0	5B-I	14.3	2.0
	2		12A-II	840	12	10.1	8A-I	5.7	2.3
	3		8A-I	2850	2	5.7	10A-III	21.0	13.0
	4		5B-I	2850	5	14.3	12A-III	10.1	9.0
							Итого:	26.3	
C-13	5	—	18A-III	1150	3	5.2	6A-I	5.9	1.3
	6		10A-III	900	2	1.8	10A-II	1.8	1.1
	7		6A-I	980	6	5.9	18A-III	5.25	10.5
							Итого:	12.9	
C-14	5	—	18A-III	1150	4	7.0	6A-I	5.9	1.3
	6		10A-III	900	3	2.7	10A-II	2.7	1.7
	7		6A-I	980	6	5.9	18A-III	7.0	14.0
							Итого:	17.0	

Создано в ЦНИИСК им. Г.И. Бардина  
Инж. А.И. Бардин  
Инж. В.И. Бардин  
Инж. С.И. Бардин  
Инж. Д.И. Бардин  
Инж. К.И. Бардин  
Инж. Л.И. Бардин  
Инж. М.И. Бардин  
Инж. Н.И. Бардин  
Инж. П.И. Бардин  
Инж. Р.И. Бардин  
Инж. С.И. Бардин  
Инж. Т.И. Бардин  
Инж. У.И. Бардин  
Инж. Ф.И. Бардин  
Инж. Х.И. Бардин  
Инж. Ц.И. Бардин  
Инж. Ч.И. Бардин  
Инж. Ш.И. Бардин  
Инж. Щ.И. Бардин  
Инж. Ъ.И. Бардин  
Инж. Ы.И. Бардин  
Инж. Ь.И. Бардин  
Инж. Э.И. Бардин  
Инж. Ю.И. Бардин  
Инж. Я.И. Бардин

ТК панели стеновые консольные для прямоугольных сооружений  
Серия 3.900-3  
1982 пс2-30-к3;к4;к13;к14. Сетки C-12; C-12A; C-13; C-14  
Выпуск 3/82 Лист 8  
Часть 2



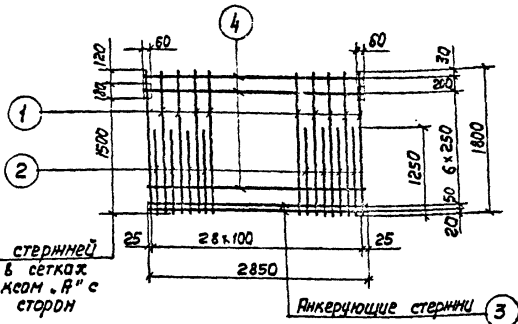


Серия  
3.900-3  
Выпуск 3184  
Часть 2

16

Лист

10



С-17; С-17А

Спецификация и выборка стали на одно изделие

Марка изделия	№ поз.	Эскиз	φ мм	Длина мм	Кол. шт.	Общая длина м	Выборка стали		
							φ мм	Общая длина, м	Всего кг
С-П, С-ПА	1	—	10A-II	1800	15	27.0	5B-II	20.0	2.8
	2		14A-II	1250	14	17.5	8A-I	5.7	2.3
	3		8A-I	2850	2	5.7	10A-II	27.0	16.6
	4		5B-I	2850	7	20.0	14A-II	17.5	21.1
Итого:									42.8

СОЮЗПРОЕКТАПРОЕКТ  
г. Москва

ТК

Панели стеновые консольные для  
прямоугольных сооружений

серия  
3.900-3

1982

ПС-36-КЗ; К-13. Сетки С-17; С-17А

Выпуск 3184  
Часть 2

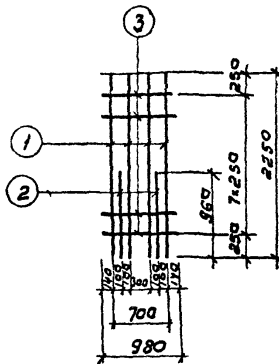
Лист  
10

19063-02 17

Серия  
3 900-3  
Выпуск 3/82  
Часть 2

Лист

11



С-18

### Спецификация и выборка стали на одно изделие

Марка изделия	№ поз.	Эскиз	φ мм	Длина мм	кол. шт.	Общая длина м	Выборка стали		
							φ мм	Общая длина	Всего кг.
С-18	1	—	20 А-III	2250	4	90	6 А2	7.8	1.7
	2		10 А-II	960	2	1.9	10 А-III	1.9	1.2
	3		6 А2	980	8	7.8	20 А-II	9.0	22.2
								Итого:	25.1

СОВЗВОДОКАНАЛПРОЕКТ  
с. Москва

ТК Панели стеновые консольные  
для прямоугольных сооружений

Серия  
3 900-3  
Выпуск 3/82  
Часть 2

1982

ПС-36-К4; к 14. Сетка С-18

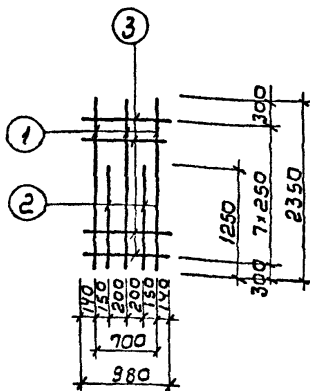
Лист

11

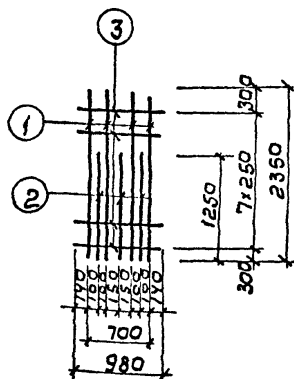
Серия  
3.900-3  
Выпуск 3/82  
Часть 2

18

Лист  
12



C-20



C-21

Спецификация и выборка стали на одно изделие

Марка изделия	№ поз.	Эскиз	φ мм	Длина мм	кол. шт.	Общая длина м	Выборка стали		
							φ мм	Общая длина м	Всего кг
C-20	1	—	14A-III	2350	3	7.05	58pI	7.8	1.1
	2		16A-III	1250	2	2.5	14A-III	7.05	8.5
	3		58pI	980	8	7.8	16A-II	2.5	3.9
							Итого	13.5	
C-21	1	—	14A-III	2350	4	9.4	58pI	7.8	1.1
	2		16A-III	1250	3	3.8	14A-III	9.4	11.4
	3		58pI	980	8	7.8	16A-III	3.8	6.0
							Итого:	18.5	

СНЗБВОДКАНАПРОЕКТ  
г. Москва

Т К	Панели стеновые консольные для прямоугольных сооружений	Серия 3.900-3
1982	ПС2-42-к1, к2, к4, к11, к12, к14. Сетки C-20, C-21	Выпуск 3/82 Лист 12

Серия  
3.900-3  
Выпуск 3182  
Часть 2

19

Лист

13

Толщина  
Емкостной

Вед. инж.  
Ст. инж.

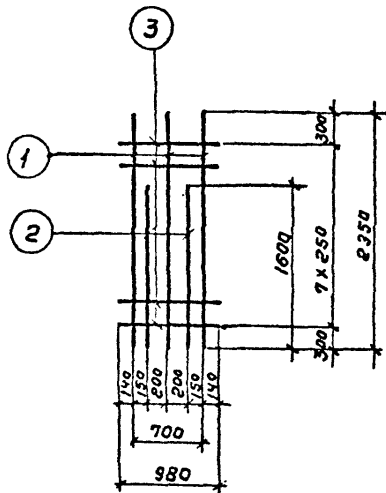
Архитектор  
Инженер

Архитектор  
Инженер

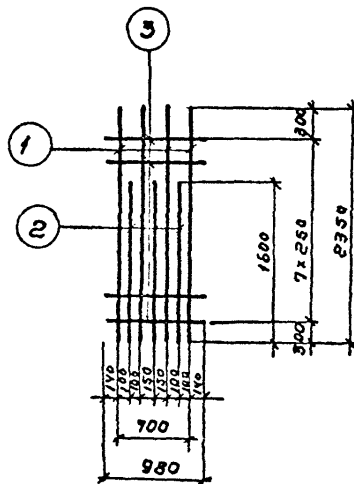
Архитектор  
Инженер

Архитектор  
Инженер

Архитектор  
Инженер



C-22



C-23

Спецификация и выборка стали на одно изделие

Марка изделия	№ п.п.	Эскиз	φ мм	Длина мм	Кол. шт.	Общая длина м	Выборка стали		
							φ мм	Общ. длина м	Всего кг
C-22	1		18АIII	2350	3	7,05	8АI	7,8	3,1
	2		16АIII	1600	2	3,2	16АIII	3,2	5,05
	3		8АI	980	8	7,8	18АIII	7,05	14,1
								Итого	22,25
C-23	1		18АIII	2350	4	9,4	8АI	7,8	3,1
	2		16АIII	1600	3	4,8	16АIII	4,8	7,6
	3		8АI	980	8	7,8	18АIII	9,4	18,8
								Итого	29,5

ТК

Панели стеновые консольные  
для прямоугольных сооружений

Серия  
3.900-3

1982

ПС-42-КЭКЛ. Сетки C-22; C-23

Выпуск  
Часть 2

Лист  
13

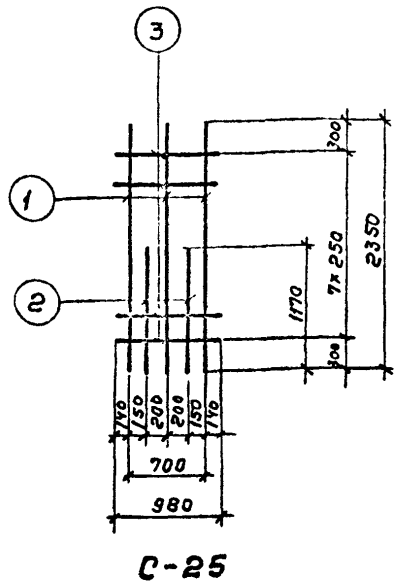
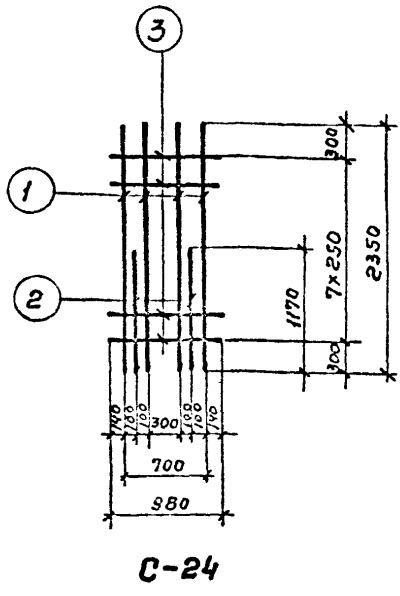
СОЛАЗВОРОЖКАНАПРОЕКТ  
г. Москва

Серия  
3.900-3  
Выпуск 3/82  
Часть 2  
Лист

20

14

Толстикова  
Елистратов  
Александров  
Филиатов  
Алмазов  
Серия  
Выпуск  
Часть  
Лист  
Нач. отдела  
Гл. инж. пр.  
Рук. брига.



Спецификация и выборка стали на одно изделие

Марка изделия	№ л. поз	Эскиз	φ мм	Длина мм	Кол. шт	Общая длина м	Выборка стали		
							φ мм	Общая длина м	Всего кг
C-24	1		16A-III	2350	4	9.4	5BpI	7.8	1.1
	2		16A-III	1170	2	2.3	16A-III	11.7	18.5
	3		5BpI	980	8	7.8		Итого	19.6
C-25	1		16A-III	2350	3	7.05	5BpI	7.8	1.1
	2		16A-III	1170	2	2.3	16A-III	9.35	14.8
	3		5BpI	980	8	7.8		Итого	15.9

СНОВАД ДЖАНАПРОЕКТ  
г. Москва

ТК	Панели стеновые консольные для прямоугольных сооружений	Серия 3.900-3
1982	пср-42-к3; к13. Сетки C-24; C-25	Выпуск 3/82 Лист Часть 2 14

СЕРИЯ  
3.900-3  
Выпуск 3/82  
Часть 2

21

АУСТ

15

Техническая  
Экспертная

Исполнитель  
С.М. Ушаков

Ведущий  
С.М. Ушаков

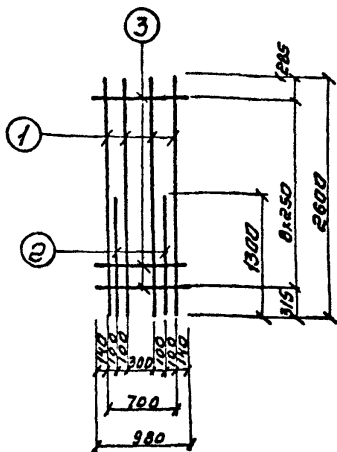
Утвержден  
Филиатов

Исполнитель  
С.М. Ушаков

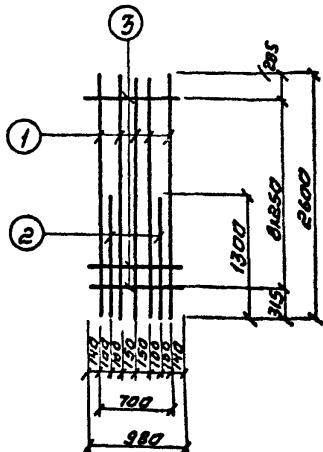
Исполнитель  
С.М. Ушаков

Исполнитель  
С.М. Ушаков

Исполнитель  
С.М. Ушаков



C-26



C-27

Спецификация и выборка стали на одно изделие

Марка изделия	№ поз	Эскиз	φ мм	длина мм	кол. шт.	общая длина м	Выборка стали			
							φ мм	Общ. длина м	всего кг.	
C-26	1		18AII	2600	4	10.4	8AII	8.8	3.5	
	2		16AII	1300	2	2.6	18AII	10.4	20.8	
	3		8AII	980	9	8.8	16AII	2.6	4.1	
							Итого		28.4	
C-27	1		18AII	2600	5	13.0	8AII	8.8	3.5	
	2		16AII	1300	2	2.6	18AII	13.0	26.0	
	3		8AII	980	9	8.8	16AII	2.6	4.1	
							Итого		33.6	
ТК	Панели стеновые консольные для прямоугольных сооружений							СЕРИЯ 3.900-3		
1982	ПС-42-К4; К14. Сетки С-26; С-27							Выпуск 3/82 АУСТ Часть 2 15		

Серия  
3.900-3  
Выпуск 3/82  
Часть 2

22

Лист

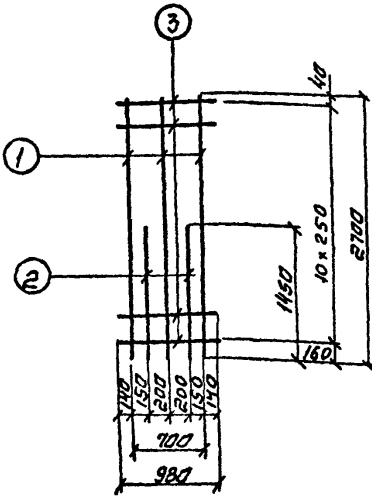
16

Трусыкова  
Елизарова  
Ведущий инженер  
Ст. инженер

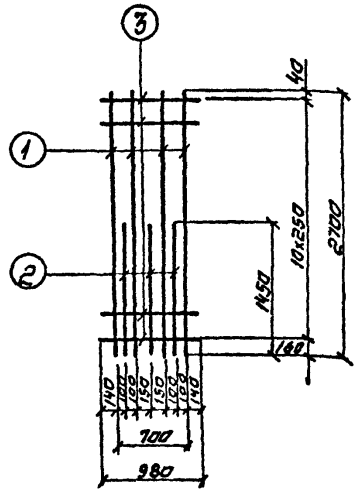
Александров  
Филомотов  
Антонов

Иванов  
Григорьев  
Кузнецов

СООБЩЕНИЕ  
г. Москва



C-28



C-29

спецификация и выборка стали на одно изделие

Марка изделия	ЛН поз.	Эскиз	Ф мм	Длина мм	кол. шт.	общая длина м	Выборка стали		
							Ф мм	общая длина	всего кг
C-28	1		20AII	2700	3	8.1	8AII	10.8	4.3
	2		20AII	1450	2	2.9	20AII	11.0	27.1
	3		8AII	980	11	10.8		Итого	31.4
C-29	1		20AII	2700	4	10.8	8AII	10.8	4.3
	2		20AII	1450	3	4.4	20AII	15.2	37.5
	3		8AII	980	11	10.8		Итого	41.8

TK	Панели стеновые консольные для прямоугольных сооружений	Серия 3.900-3
1982	ПС-4В-К1-К3; К11-К13. Сетки С-28; С-29	Выпуск 3/82 Лист 16

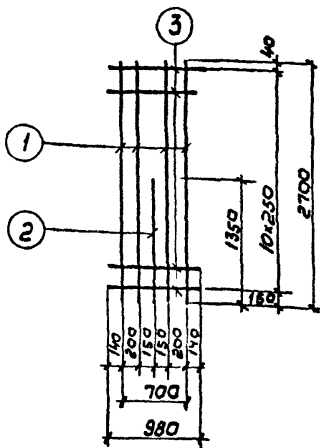


Серия  
3.900-3  
Выпуск 3/82  
часть 2

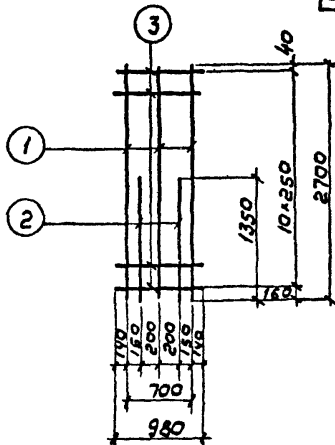
23

Лист

17



C-30



C-31

Спецификация и выборка стали на одно изделие

Марка изделия	№ поз.	Эскиз	φ мм	Длина мм	Кол. шт.	Общая длина м	Выборка стали		
							φ мм	Общая длина	Всего кг
C-30	1	—	14 A-II	2700	4	10.8	8 A-I	10.8	4.3
	2		20 A-II	1350	1	1.3	14 A-II	10.8	13.0
	3		8 A-I	980	11	10.8	20 A-II	1.3	3.2
							Итого		20.5
C-31	1	—	14 A-II	2700	3	8.1	8 A-I	10.8	4.3
	2		20 A-II	1350	2	2.7	14 A-II	8.1	9.8
	3		8 A-I	980	11	10.8	20 A-II	2.7	6.6
							Итого		20.7

ТК	Почему стеновые консольные для прямоугольных сооружений	Серия 3.900-3
1982	пс-48-к1, к11. Сетки C-30; C-31	Выпуск 3/82 лист часть 2 17

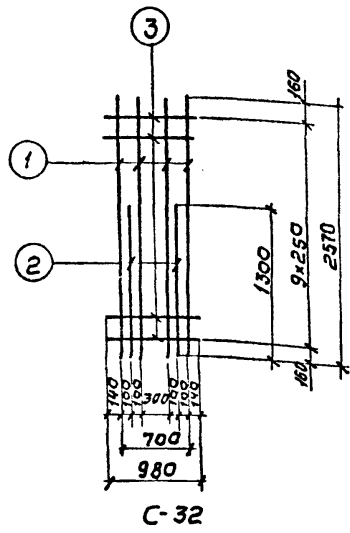
Серия  
3 900-3  
Выпуск 3/82  
Часть 2

Лист  
18

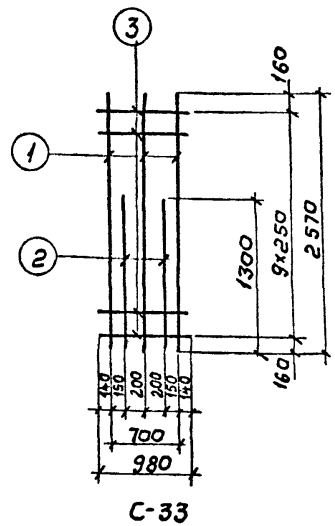
без учета  
Уменьшен  
Филатов  
Алмазов

Исполнитель  
Л. И. И. пр.  
Руч. Бриг.

СПЕЦИАЛЬНЫЙ ПРОЕКТ  
г. Москва



C-32



C-33

Спецификация и выборка стали на одно изделие

Марка изделия	№ поз.	Эскиз	Ф мм	Длина мм	кол. шт.	Общая длина м	Выборка стали		
							Ф мм	Общая длина м	Всего кг
C-32	1		16A-III	2570	4	10.3	8A-I	9.8	3.8
	2		18A-III	1300	2	2.6	16A-III	10.3	16.3
	3		8A-I	980	10	9.8	18A-III	2.6	5.2
								Итого:	25.3
C-33	1		16A-III	2570	3	7.7	8A-I	9.8	3.8
	2		18A-III	1300	2	2.6	16A-III	7.7	12.2
	3		8A-I	980	10	9.8	18A-III	2.6	5.2
								Итого:	21.2

ТК	Панели стеновые консольные для прямоугольных сооружений	Серия 3 900-3	
	1982	псе-48-кз; к13. Сетки C-32; C-33	Выпуск 3/82 Часть 2

Серия  
3.900-3  
Выпуск 3/82  
Часть 2

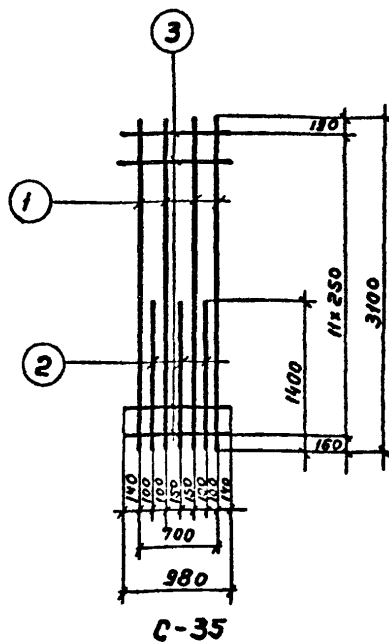
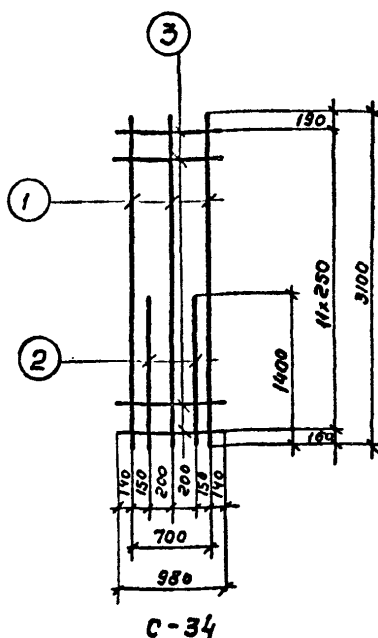
Лист  
19

Вед. инж. *Молодцов*  
Инженер *Абрамова*  
Толстикова

Врачлавацкий  
Филатов  
Алмазов

Нач. отдела *Сидоров*  
Гл. инж. пр. *Сидоров*  
Рук. бр. *Сидоров*

СПОСОБЫ КАНАНПРОЕКТ  
г. Москва



Спецификация и выборка стали на одно изделие

Марка изделия	№ поз.	Эскиз	φ мм	Длина мм	Кол. шт.	Общая длина м	Выборка стали		
							φ мм	Общая длина м	Всего кг
С-34	1		20AIII	3100	3	9,3	8AII	11,8	4,7
	2		22AIII	1400	2	2,8	22AIII	2,8	8,3
	3		8AII	980	12	11,8	20AIII	9,3	23,0
							Итого	36,0	
С-35	1		20AIII	3100	4	12,4	8AII	11,8	4,7
	2		22AIII	1400	3	4,2	20AIII	12,4	30,6
	3		8AII	980	12	11,8	22AIII	4,2	12,5
							Итого	47,8	

ТК	Панели стеновые консольные для прямоугольных сооружений	Серия 3.900-3
1982	ПС2-48-К4; К14. Сетки С-34; С-35	Выпуск 3/82 Лист 4 часть 2 19

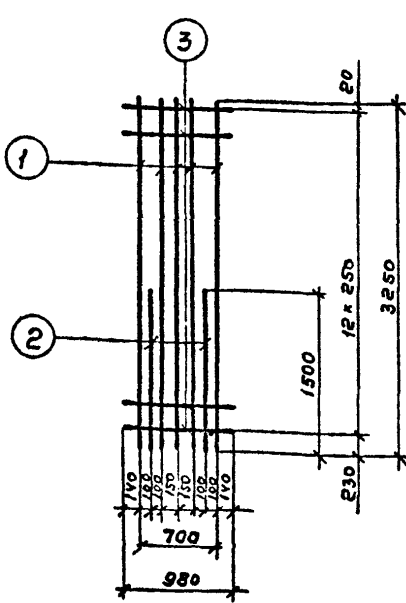
Серия  
3.900-3  
Выпуск 3/82  
Часть 2

26

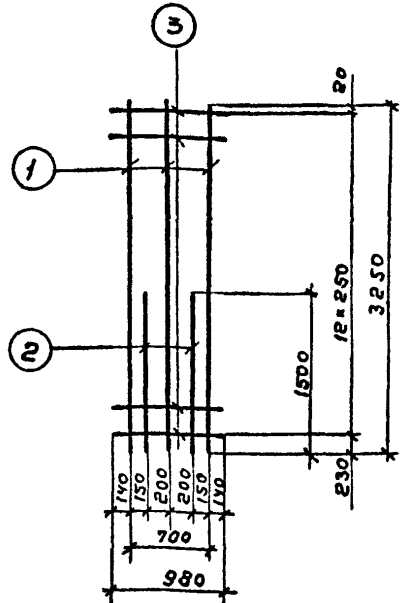
Лист

20

Исполн. - [подпись]  
Инж. - [подпись]  
Провер. - [подпись]  
Спр. инж. - [подпись]  
Эксп. - [подпись]  
Спр. инж. - [подпись]  
Инж. - [подпись]  
Спр. инж. - [подпись]  
Инж. - [подпись]



C-36



C-37

Спецификация и выборка стали на одно изделие

Марка изделия	№ п.п.	Эскиз	φ мм	Длина мм	Кол. шт.	Общая длина м	Выборка стали		
							φ мм	Общая длина, м	Всего кг
C-36	1		20AII	3250	5	16,25	8AII	12,7	5,0
	2		18AII	1500	2	3,0	18AII	3,0	6,0
	3		8AII	980	13	12,7	20AII	16,25	40,1
							Итого		51,1
C-37	1		20AII	3250	3	9,75	8AII	12,7	5,0
	2		18AII	1500	2	3,0	18AII	3,0	6,0
	3		8AII	980	13	12,7	20AII	9,75	24,0
							Итого		35,0

ТК	Панели стеновые консольные для прямоугольных сооружений		Серия 3.900-3
	1982	ПС2-54-К1; К2; К11; К12. Сетки C-36; C-37	Выпуск 3/82 Лист 20

Серия  
З.900-3  
Выпуск 3/82  
Часть 2

27

Лист

21

Технико  
Е. И. СТОЛЕТОВ

Инженер  
С. В. СЕРГЕЕВ

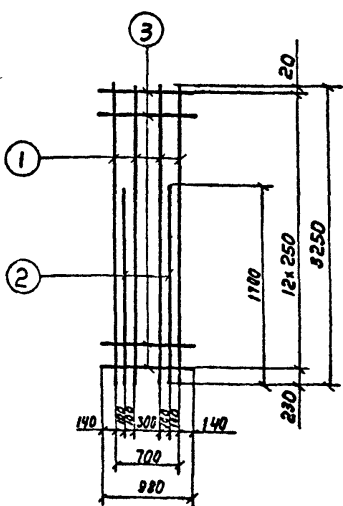
Вед. инж.  
Ст. инж.  
С. В. СЕРГЕЕВ

Проектировщик  
Файатов  
А. М. АЛЕКСАНДРОВ

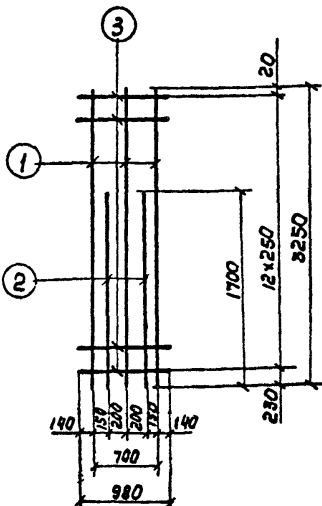
Инж. студ.  
Т. И. И. П. П.  
Рук. отд.  
С. В. СЕРГЕЕВ

Инж. студ.  
Т. И. И. П. П.  
Рук. отд.  
С. В. СЕРГЕЕВ

СНТЗ ВОРХАНСКИЙ ПРОЕКТ  
г. Москва



С-38



С-39

спецификация и выборка стали на одно изделие

Марка изделия	№ поз.	Эскиз	φ мм	Длина мм	Кол. шт.	Общая длина м	Выборка стали		
							φ мм	Общая длина, м	Всего кг
С-38	1		140	3250	4	13.0	8АТ	12.7	5.0
	2		200	1700	2	3.4	14АТ	13.0	15.7
	3		8АТ	980	13	12.7	20АТ	3.4	8.4
							У1020		29.1
С-39	1		140	3250	3	9.8	8АТ	12.7	5.0
	2		200	1700	2	3.4	14АТ	9.8	11.8
	3		8АТ	980	13	12.7	20АТ	3.4	8.4
							У1020		25.2
ТК	панели стеновые консольные для прямоугольных сооружений.							Серия З.900-3	
1982	ПС2-54-К1; КИ. Сетки С-38; С-39							Выпуск 3/82 Лист Часть 2 21	

Серия  
3.900-3  
Выпуск 3/82  
Часть 2

28

Лист

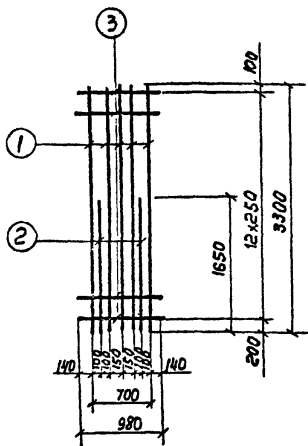
22

Толстикова  
Елустратов  
Вед. инж.  
Ст. инж.

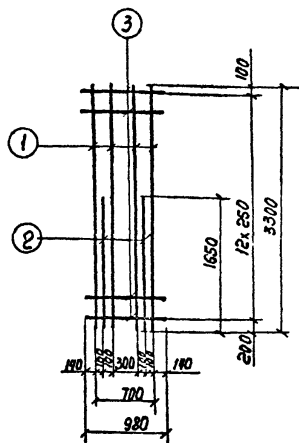
Арасоловский  
Филоатов  
Алмазов

Нач. отд.  
Т. инж. пр.  
Рук. отд.

СНОВАСТРОИПРОЕКТ  
г. Москва



С-40



С-41

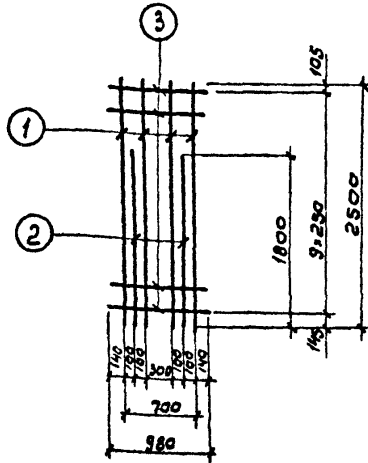
Спецификация и Выборка стали на одно изделие

Марка изделия	№№ поз.	Эскиз	φ мм	Длина мм	Кол. шт.	Общая длина м	Выборка стали		
							φ мм	Общ. длина м	Всего кг
С-40	1		22AIII	3300	5	16.5	8AII	12.7	5.0
	2		18AIII	1650	2	3.3	22AIII	16.5	49.2
	3		8AII	980	13	12.7	18AIII	3.3	6.6
							Итого	60.8	
С-41	1		22AIII	3300	4	13.2	8AII	12.7	5.0
	2		18AIII	1650	2	3.3	22AIII	13.2	39.4
	3		8AII	980	13	12.7	18AIII	3.3	6.6
							Итого	51.0	
ТК	Панели стеновые кансальные для прямоугольных сооружений							Серия 3.900-3	
1982	ПСБ-60-К1; К 2; К11; К12. Сетки С-40; С-41							Выпуск 3/82 Лист Часть 2 22	

Серия  
3900-3  
Выпуск 3182  
часть 2

Лист

23



С-42

Спецификация и выборка стали на одно изделие

Марка изделия	№ поз.	Эскиз	φ мм	Длина мм	кол. шт.	Общая длина м	Выборка стали		
							φ мм	Общая длина м	Вес в кг.
С-42	1		14A-II	2500	4	10.0	8A-I	9.8	3.9
	2		22A-II	1800	2	3.6	14A-II	10.0	12.1
	3		8A-I	980	10	9.8	22A-II	3.6	10.7
							Утрата	26.7	

Тех. отв. *В. Филиппов*  
 Инж. *В. Филиппов*  
 Пр. инж. *В. Филиппов*  
 Вед. инж. *В. Филиппов*  
 Проект. *В. Филиппов*  
 Конструктор *В. Филиппов*

СОВЕТСКОЕ ПРОЕКТИРОВАНИЕ  
 г. Москва

ТК	Панели стеновые консольные для прямоугольных сооружений	Серия 3900-3
1982	ПС-60-к1; кн. Сетка С-42	Выпуск 3182 Лист 23

19063-02 30  
 Кол. В. Филиппова



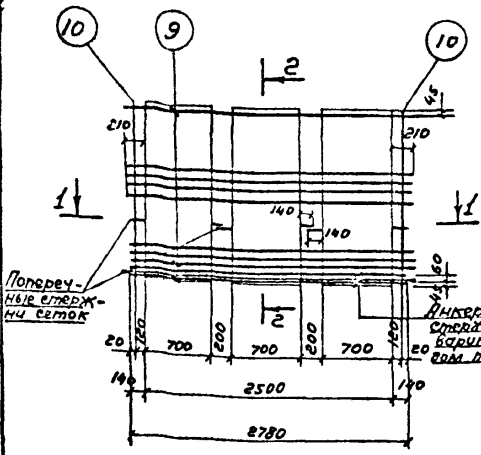




Серия  
3.900-3  
Выпуск 3/82  
Часть 2

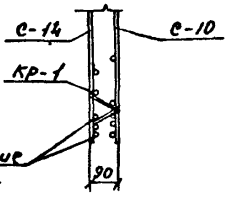
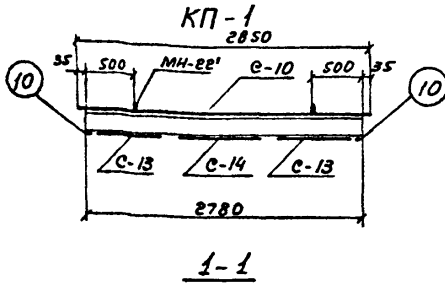
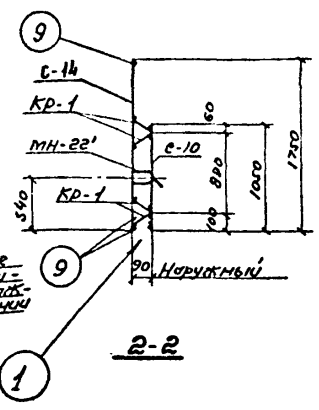
Лист  
26

Архив  
Варшаво  
Доманова  
Рук. прое.  
Ст. инж.  
Проектир  
Копелев  
Бочаров  
Изакош  
Нач. отв.  
Инж. пр.  
П. Шевцов



Попереч-  
ный стерж-  
ни сетки

Инвертируе-  
мые стерж-  
ни при-  
варить в каж-  
дом поперечении



Сборочные единицы и детали  
на один элемент

Каркас	Марка изделия или н.п.з.	Кол-во шт	№ листа
КП-1	с-10	1	7
	с-13	2	8
	с-14	1	
	кр-1	4	24
	МН-22'	2	66 ÷ 68
	9	3	64
	10	2	

1

Примечания:  
1. Выборку стали см.  
лист 40.  
е. Монтажные петли  
(МН-22') привязать  
к сеткам.

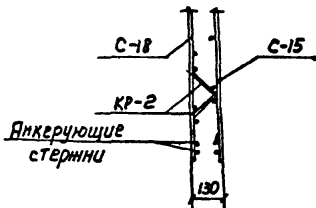
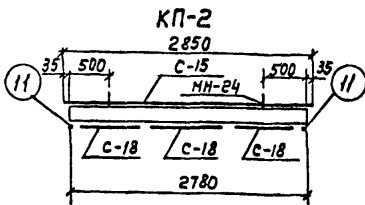
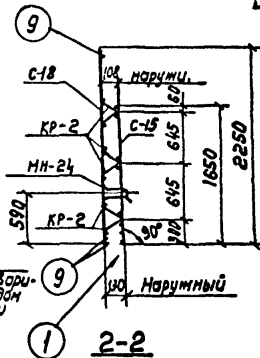
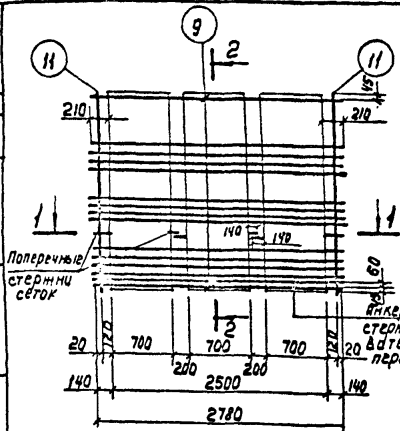
СНОВАРИЖАНАПРОЕКТ  
г. Москва

Т К	Панели стеновые консольные для прямоугольных сооружений	Серия 3.900-3
1982	ПС-30-К4. Каркас пространственный КП-1	Вып 3/82 лист Часть 2 26

СЕРИЯ  
З 900-3  
Выпуск 3/82  
Часть 2

33

ЛИСТ  
27



Сборочные единицы и детали  
на один элемент

Каркас	Марка изделий или № поз.	Кол-во шт.	№ листа
КП-2	С-15	1	9
	С-18	3	11
	КР-2	6	24
	МН-24	2	66 ± 68
	9	3	64
	11	2	

1

- ПРИМЕЧАНИЯ:
1. Выборку стали см. лист 40
  2. Монтажные петли (МН-24) привязать к сеткам.

Получено  
Эксплуатация  
М. Д. Д.  
Вед. инж.  
Ст. инж.  
А. С. С.  
А. С. С.  
А. С. С.  
Нач. отд.  
Тл. инж. пр.  
Р. И. С.

СНОВА ДОКЛАДЫВАЮЩЕЕ ЛЕЦЕ  
г. Москва

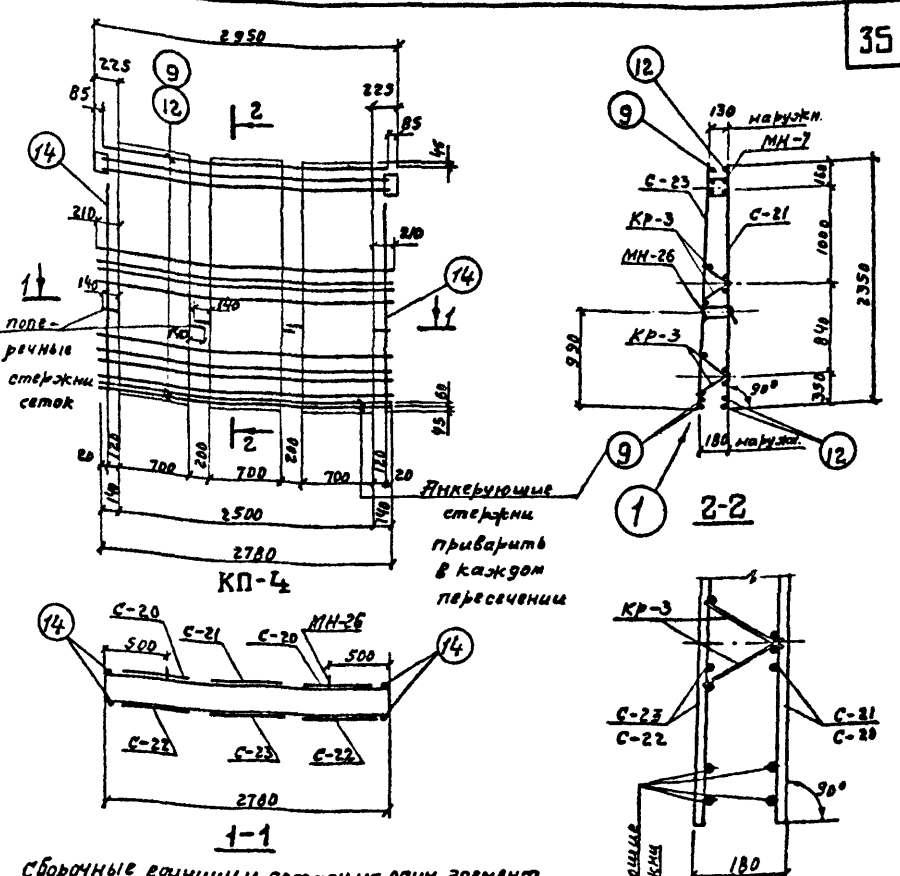
ТК Панели стеновые консольные для прямоугольных сооружений  
1982 псз-36-кч. Каркас пространственный КП-2  
Серия З.900-3  
Выпуск 3/82  
Часть 2 Лист 27



Серия  
3.900-3  
Выпуск 3/82  
Часть 2

Лист  
29

Алмазов	Талышева	Филиппова	Романова
Рук. про.	Ст. инж.	Ст. техник	Проектир
Каптелин	Бочаров	Цыганов	
Нак. вед. пр.	Инж. пр.	Инж. пр.	



Сборочные единицы и детали на один элемент

Каркас	Марка изделий или N поз.	Кол-во шт	N листа
КП-4	С-20	2	12
	С-21	1	13
	С-22	2	13
	С-23	1	24
	КР-3	4	60+62
	МН-7	1	65+68
	МН-26	2	64
	12	3	
	9	3	
	14	4	

- Примечания:
- Выборку стали см. лист 40.
  - Монтажные петли (МН-26) приварить к сеткам.

СОВЗВОДПРОЕКТ  
г. Москва

ТК  
1982

Панели стеновые консольные для прямоугольных сооружений

ПС-42-К2. Каркас пространственный КП-4

Серия 3.900-3  
Лист 29





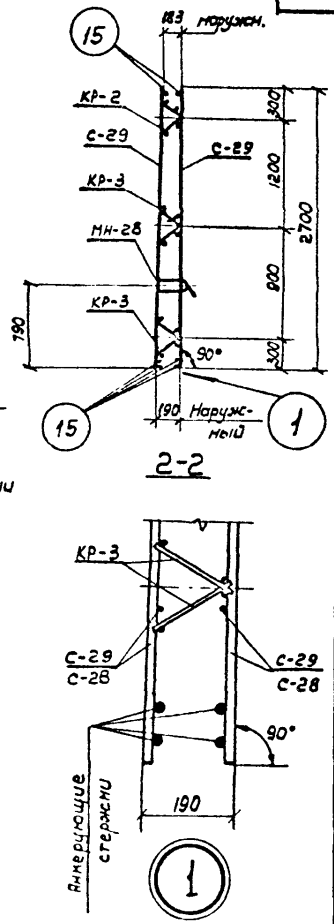
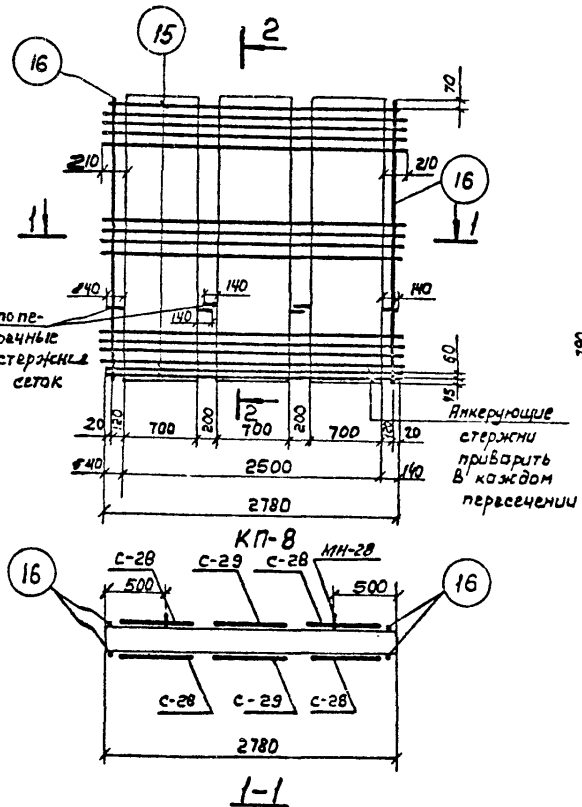




Серия  
3.900-3  
Вып. 3/82  
Часть 2

Лист  
33

39



Сборочные единицы и детали на один элемент

Каркас	Марка изделий или №№	Кол-во шт	№ листа
КП-8	С-28	4	
	С-29	2	16
	КР-2	2	
	КР-3	4	24
	МН-28	2	56; 67; 69
	15	6	64
	16	4	

- Примечания:
1. Выборку стали см. лист 41
  2. Монтажные петли (МН-28) привязать к сеткам.

СПЕЦИАЛЬНЫЙ ПРОЕКТ  
г. Москва

ТК  
1982  
Панели стеновые консольные для прямоугольных сооружений  
С-28-48-К2. Каркас пространственный КП-8  
Серия 3.900-3  
Вып. 3/82 Часть 2 Лист 33

Серия  
З. 900-3  
Вып. 3/82

Часть 2

Лист

34

В. Яковлев  
В. Баранов  
В. Романов

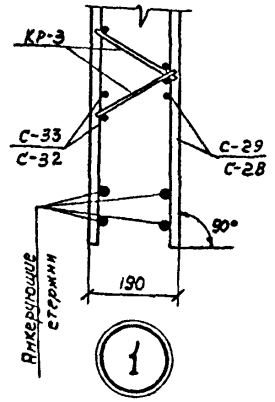
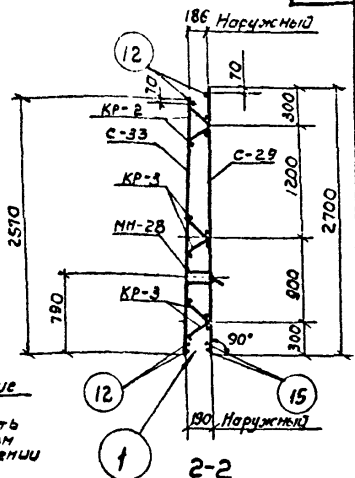
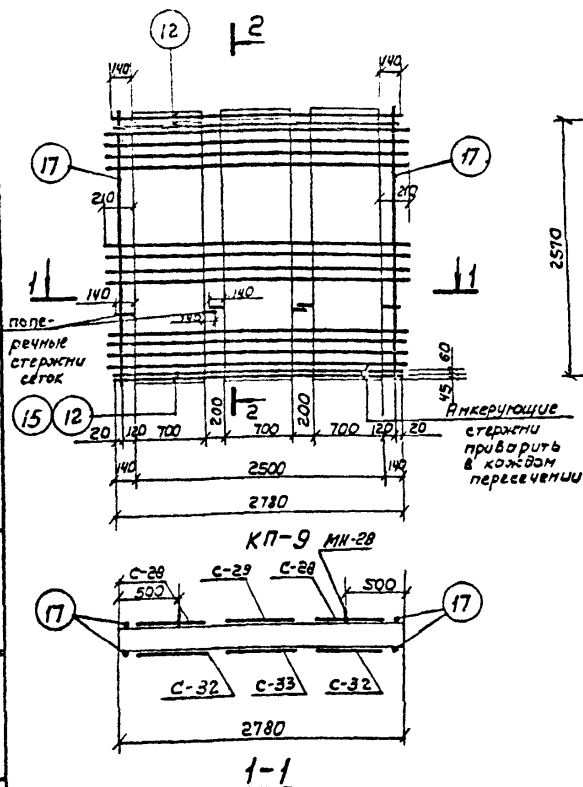
Р.К. Дрозд  
Ст. инженер  
Проберит

Коптелин  
Бочаров  
Уваров

И. Дрозд  
Гл. инж. пр.  
Гл. специалист

СООБЩАЮЩИЙ ПРОЕКТ  
г. Москва

40



Сборочные единицы и детали на один элемент

Каркас	Марка изделий или поз.	Кол-во шт	N листа
КП-9	С-28	2	16
	С-29	1	
	С-32	2	
	С-33	1	
	КП-2	2	24
	КП-3	4	
	МН-28	2	66; 67; 69
	12	4	
15	2		
	17	4	64

ПРИМЕЧАНИЯ:  
1. Выборку стали см. лист 41  
2. Монтажные петли (МН-28) привязать к сектам.

ТК Панели стеновые консольные для прямоугольных сооружений  
1982 ПСГ-48-КЗ. Каркас пространственный КП-9  
Серия 3.900-3  
Вып. 3/82 Лист 34  
Часть 2

19063-02 41

Серия  
3.900-3  
Вып. 3/82  
Часть 2

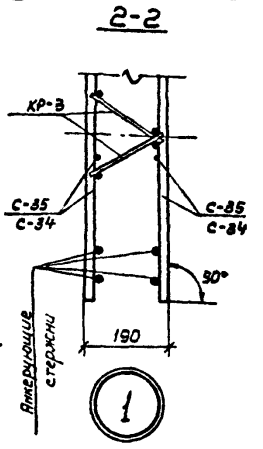
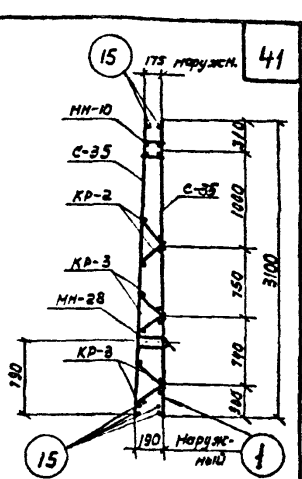
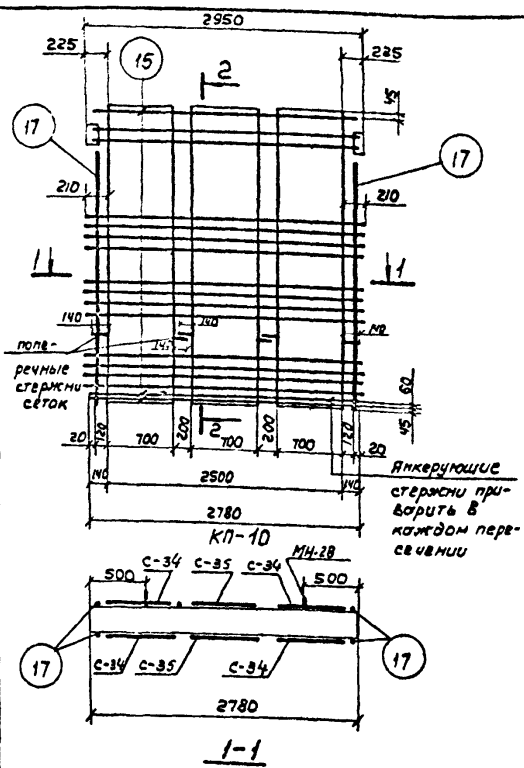
Л.с. -  
35

Вик. Диня  
Ст. инж.  
Ст. техник  
Пробирщик

Котельни  
Боноров  
Израев

Нов. Степан  
Пл. инж. пр.  
Пл. специалист

СОНЗВОДКАНИИПРОЕКТ  
г. Москва



сборочные единицы и детали на один элемент

Каркас	Марка изделий или № тэ.	Кол-во шт.	№ листа
КП-10	С-34	4	19
	С-35	2	
	КР-2	2	24
	КР-3	4	
	МН-10	1	60 ÷ 62
	МН-28	2	66; 67; 69
	15	6	64
17	4		

Примечания:  
1. Выборку стали см. лист 41  
2. Монтажные петли (МН-28) привязать к сеткам

ТК 1982  
Панели стеновые консольные для прямоугольных сооружений  
Серия 3.900-3  
Вып. 3/82 Лист 35  
Часть 2

Серия  
3.900-3  
вып. 3182  
часть 2

Лист  
36

Директор  
Толстикова  
Инженер  
Филиппова  
Инженер  
Филиппова  
Инженер  
Филиппова

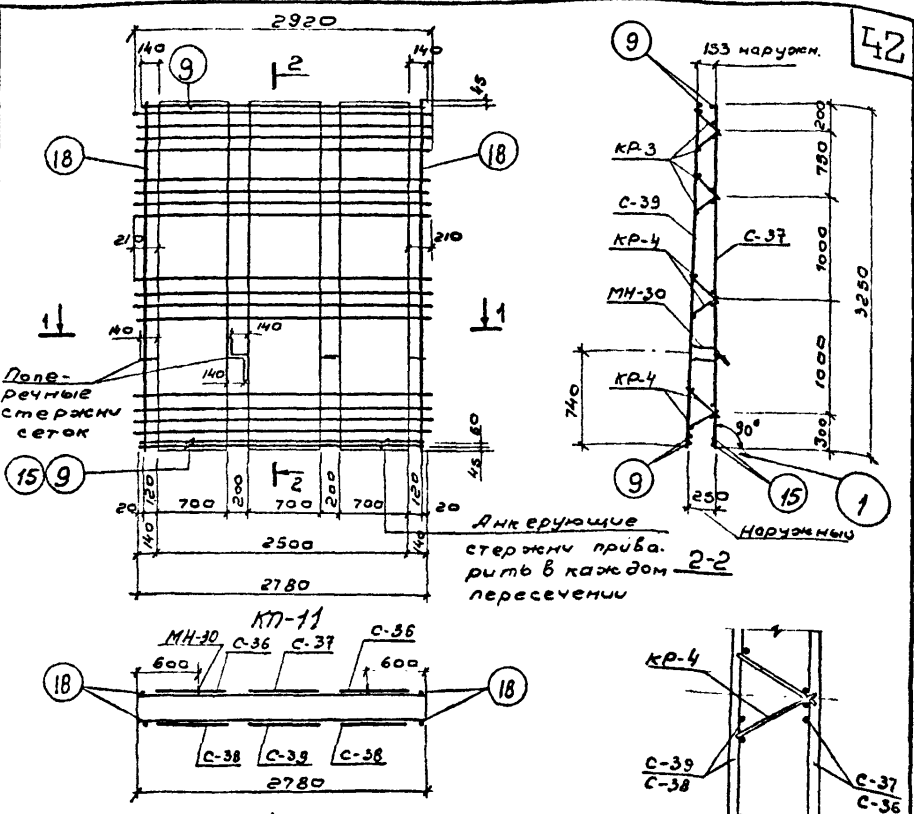
Рук. бригады  
Ст. инженер  
Ст. техник  
Проверил

Катерин  
Бауаров  
Щакин

Корпус  
МЗМ  
МЗМ

Нач. отдела  
Инженер-проектировщик  
Инженер

СОЮЗВОДДЕКМАПРОЕКТ  
с. Москва



1-1  
Сборочные единицы и детали на один элемент

каркас	Марка изделия или лпз	Кол-во шт.	л листа
КП-11	С-36	2	20
	С-37	1	
	С-38	2	21
	С-39	1	
	КР-3	4	24
	КР-4	4	
	МН-30	2	66; 67; 69
	9	4	64
	15	2	
	18	4	

Примечания:  
1. Выборку стали см. лист 42.  
2. Монтажные петли (МН-30) привязать к сеткам.

Т К  
1982

Панели стеновые консольные для прямоугольных сооружений

Серия 3.900-3  
вып. 3182  
часть 2

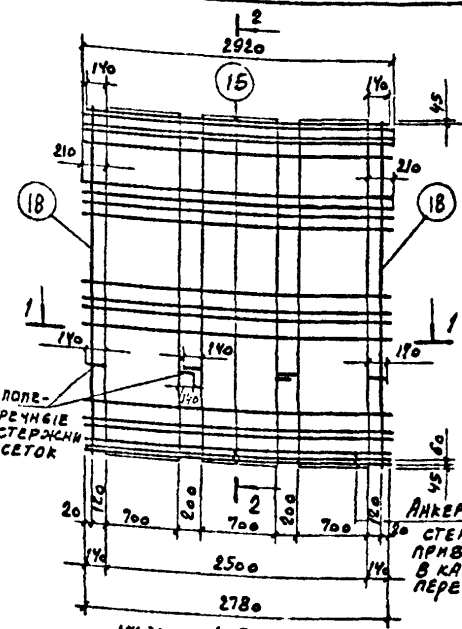
Лист 36

ПС-54-К1. Каркас пространственный КП-11

СЕРИЯ  
3 900-3  
Вкл. 3/82  
ЧАСТЬ 2

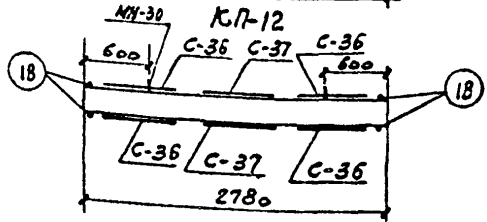
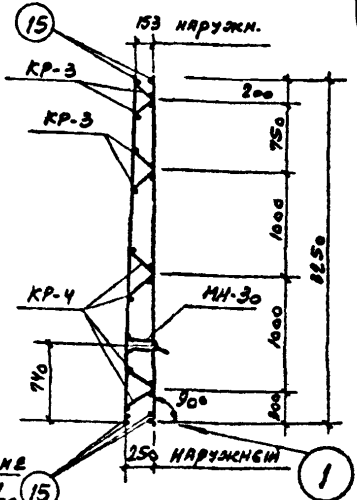
Лист  
37

43

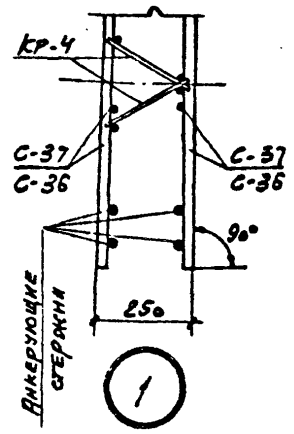


ПОПЕРЕЧНЫЕ  
СТЕРЖНИ  
СЕТКИ

АНКЕРЮЮЩИЕ  
СТЕРЖНИ  
ПРИВАРЯТЫ  
В КАЖДОМ  
ПЕРЕСЕЧЕНИИ



1-1



СБОРОЧНЫЕ ЕДИНИЦЫ И ДЕТАЛИ НА ОДИН ЭЛЕМЕНТ

КАРКАС	МАРКА ИЗДЕЛИИ ИЛИ № ПОЗ.	КОЛ-ВО ШТ	№ ЛИСТА
К.П-12	С-36	4	20
	С-37	2	
	КР-3	4	24
	КР-4	4	
	МН-30	2	66; 67; 69
	15	6	64
	18	4	

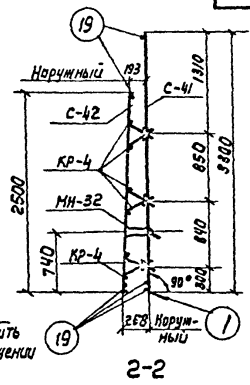
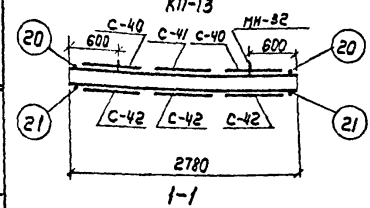
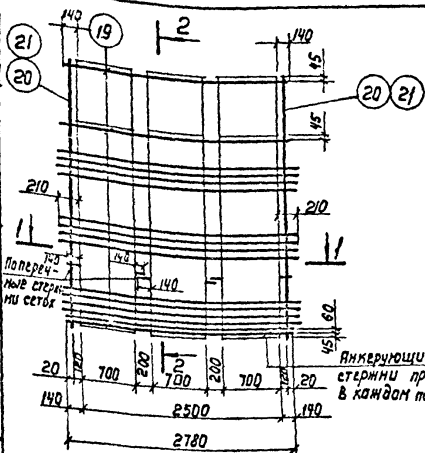
ПРИМЕЧАНИЯ:  
1. ВЫБОРКУ СТАЛИ СМ. ЛИСТ 42  
2. МОНТАЖНЫЕ ПЕТЛИ (МН-30) ПРИВЯЗАТЬ К СЕТКАМ

ДИЗАЙНЕРЫ: А. РАМЗОВ, А. ГОЛЫКОВА, Ю. ФАМИЛОВА, А. РОМАНОВА  
ПРОЕКТИРОВЩИКИ: А. КОТЛЕНКО, А. БОУАРОВ, А. ИВАХОН  
ПРОВЕРШИТЕЛЬ: В. МАХОН

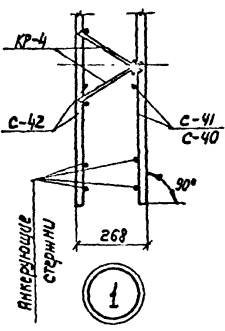
ОБЪЕДИНЕННЫЙ ПРОЕКТ  
г. Москва

Серия  
3.900-3  
Выпуск 3/82  
Часть 2  
Лист  
38

44



Яккерующие стержни приварить в каждом пересечении



Сборочные единицы и детали на один элемент

Каркас	Марка изделий или лпоз.	Кол-во шт.	№ листа
КП-13	С-40	2	22
	С-41	1	
	С-42	3	
	КР-4	6	24
	МН-32	2	
	19	6	66, 67, 69
	20	2	
	21	2	

Примечания:  
1. Выборку стали см. лист 42.  
2. Монтажные петли (МН-32) привязать к сеткам.

Толстикова Е.А. - Е.А. - Толстикова Е.А.  
Вед. инж. ст. инж. Яраславский С.И. - С.И. - Яраславский С.И.  
Гл. инж. пр. Фрилатов Я.М. - Я.М. - Фрилатов Я.М.  
Рук. прог. - Рук. прог. - Рук. прог. - Рук. прог.

СОНДВОДКАПРОЕКТ  
г. Москва

ТК Панели стеновые консольные для прямоугольных сооружений Серия 3.900-3  
1982 ПС-60-К1. Каркас пространственный КП-13 Выпуск 3/82 Часть 2 Лист 38

Серия  
3 900-3  
Воп. 3/82  
Часть 2  
Лист

39

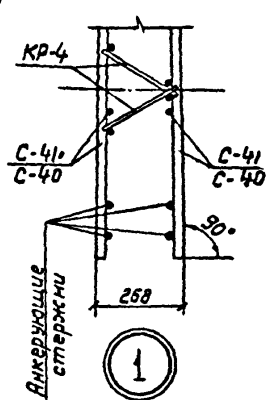
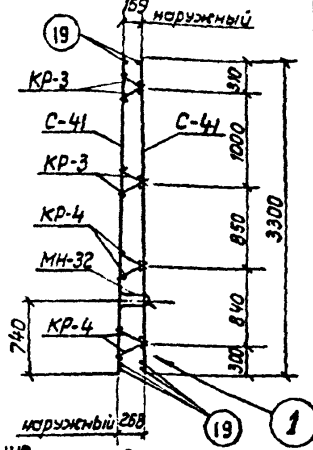
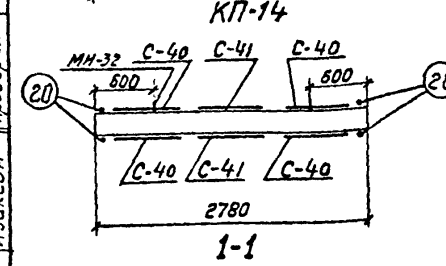
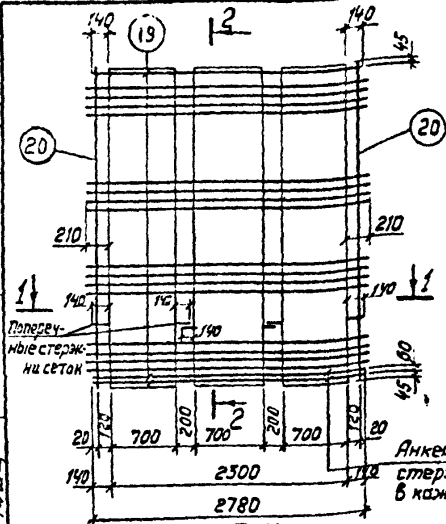
Ялмаров  
Толстикова  
Филиппова  
Романова

Рук. бригады  
Ст. инженер  
Ст. техник  
Проверил

Коптелин  
Вичаров  
Издиксон

Мухометов  
Павлов  
Павлов

СНОВАДЖАНАПРОЕКТ  
г. Москва



сборочные единицы и детали на один элемент

Каркас	Марка изделий или N поз	Кол-во шт.	№ листа
KP-14	C-40	4	22
	C-41	2	24
	KP-3	4	
	KP-4	4	66; 67; 69
	MN-32	2	
	19	6	64
20	4		

Примечания:  
1. Выборку стали см. лист 42  
2. Монтажные петли (MN-32) привязать к сеткам.

TK	Панели стеновые консольные для прямоугольных сооружений	Серия 3.900-3
1982	ПС-60Ж2. Каркас пространственный KP-14	Воп. 3/82 Лист 39 Часть 2

Серия  
3.900-3  
Выпуск 3182  
Часть 2

46

Выборка стали на одно изделие.

лист	Марка изделия	φ мм	Общая длина м	Всего кг	Марка изделия	φ мм	Общая длина м	Всего кг
40	КП-1	5BpI	47.3	6.6	КП-4	5BpI	61.7	9.5
		6A-I	17.7	3.9		8A-I	31.7	12.6
		10A-I	11.8	7.3		10A-I	8.3	5.1
		10A-III	25.2	15.6		12A-III	20.0	18.0
		14A-II	2.6	3.2		14A-III	23.5	28.4
		18A-III	17.5	35.0		16A-III	20.0	31.5
		Итого:		71.6		18A-III	23.5	47.0
	КП-2	5BpI	65.3	9.0		18A-II	3.4	6.8
		6A-I	23.4	5.1		-120x5	0.72	3.4
		8A-I	5.7	2.3		-40x5	0.19	0.3
		10A-I	8.3	5.1				
		10A-III	36.6	22.7		Итого:		162.6
		14A-III	6.3	7.6				
	КП-3	16A-II	3.2	5.0	КП-5	5BpI	91.1	12.8
		20A-III	27.0	66.6		8A-I	16.6	6.6
		Итого:		123.4		10A-III	8.4	5.2
		5BpI	91.1	12.8		12A-III	11.6	10.4
		8A-I	16.7	6.6		14A-III	47.0	56.8
		10A-III	8.4	5.2		16A-III	17.6	27.6
	12A-III	11.6	10.4	18A-II	3.4	6.8		
	14A-III	47.0	56.8		-120x5	0.72	3.4	
	16A-III	17.6	27.6		-40x5	0.19	0.3	
	18A-II	3.4	6.8					
	-120x5	0.72	3.4		Итого:		148.7	
	-40x5	0.19	0.3					
	Итого:		129.9					

Толщина  
Експлуатация

Вед. инж. Ст. инж.

Восстановитель  
Фригатов  
Алмазов

Нач. отд. Гл. инж. пр. Рук. брига.

г. Москва

ВНИИ Водоканалпроекта

ТК Панели стеновые консольные для прямоугольных сооружений  
1982 Выборка стали каркасов пространственных КП-1 ÷ КП-5  
Серия 3.900-3  
Выпуск 3182 Часть 2 лист 40



Серия  
3.900-3  
Выпуск 3/82  
Часть 2

# Выборка стали на одно изделие

47

лист	Марка изделия	φ мм	Общая длина м	Всего кг	Марка изделия	φ мм	Общая длина м	Всего кг
41	КП-6	58p-I	67,7	9,5	КП-8	58p-I	52,0	7,2
		8A-I	34,7	13,8		8A-I	64,8	25,8
		12A-III	28,3	25,5		10A-III	10,8	6,7
		14A-III	23,5	28,4		12A-III	24,9	22,5
		16A-III	16,6	26,1		20A-III	74,4	183,4
		18A-III	33,8	67,6		20A-II	4,0	9,8
		18A-II	3,4	6,8				
		-40x5	0,19	0,3				
		-120x5	0,72	3,4				
			Итого:	181,4				Итого:
	КП-7	58p-I	52,0	7,2	КП-9	58p-I	52,0	7,2
		8A-I	64,8	25,8		8A-I	72,9	28,7
		10A-I	11,1	6,8		12A-III	16,4	14,6
		10A-III	10,8	6,7		16A-III	28,3	44,8
		12A-III	8,3	7,5		18A-III	7,8	15,6
		14A-III	29,7	35,8		20A-III	37,2	91,7
		20A-III	42,5	104,7		20A-II	4	9,8
						Итого:	212,4	
	КП-10	20A-II	4	9,8	КП-10	58p-I	60,5	8,4
						8A-I	70,8	28,2
						12A-III	47,3	42,5
						20A-III	62,0	153,2
						20A-II	4,0	9,8
						22A-III	19,6	58,2
						-120x5	0,72	3,4
						-40x5	0,17	0,3
		Итого:	204,3			Итого:	304,0	
ТК	панели стеновые консольные для прямоугольных сооружений						Серия 3.900-3	
1982	каркасов выборка стали пространственных КП-6 + КП-10						Выпуск 3/82 Часть 2 41	

ИЗДАТЕЛЬСТВО  
ЭЛЕКТРОСТАЛЬ

ВЫПУСК  
3/82

ВЕР. ИИЖ.  
Ст. ИИЖ.

Ярославский  
Филиал  
ИИЖОЗ

Нач. отд.  
П. ИИЖ. пр.  
Рук. отд.

ДИЗАЙНПРОЕКТ  
г. Москва

Выборка стали на одно изделие

Серия  
3900-3  
Выпуск 332  
Часть 2

Лист	Марка изделия	φ мм	Общая длина м	Всего кг	Марка изделия	φ мм	Общая длина м	Всего кг	
42	КП-11	58pI	76.0	10.6	КП-14	58pI	75.6	10.4	
		8pI	76.2	30.0		6pI	0.4	0.2	
		10pI	11.1	6.8		8pI	76.2	30.0	
		12pII	18.6	16.6		14pII	29.9	36.4	
		14pII	35.8	43.2		18pII	19.8	39.6	
		18pII	9.0	18.0		22pII	102.4	305.6	
		20pII	52.4	129.4		25pII	5.0	19.2	
		22pII	4.4	13.2		Итого:		441.4	
		Итого:		267.8					
		Вед. инж. Ст. инж.	КП-12	58pI		76.0	10.6		
8pI	76.2			30.0					
12pII	29.8			26.6					
18pII	18.0			36.0					
20pII	84.5			208.4					
22pII	4.4			13.2					
Итого:		324.8							
Исполнитель Проект	КП-13	58pI	60.0	8.4					
		6pI	0.4	0.2					
		8pI	67.5	26.7					
		14pII	56.3	68.1					
		18pII	9.9	19.8					
		22pII	62.0	185.0					
		25pII	5	19.2					
Итого:		327.4							

Толстикова  
Евстратова

Ульянов  
Виноградов

Вед. инж. Ст. инж.

Ярославский  
Филатов  
Алмазов

Исполнитель Проект

Нав. ст. Гл. инж. пр. Рук. брига.

Исполнитель Проект  
г. Москва

ТК	Панели стеновые консольные для прямоугольных сооружений	Серия 3900-3
	1982 Каркасов Выборка стали пространственных КП-11 ÷ КП-14	Выпуск 332 Лист 42 Часть 2

Серия  
3.900-3  
Выпуск 3,82

49

Часть 2

Лист

43

Аллагов  
Варена  
Каманова

Ведун  
Даван  
Сидман

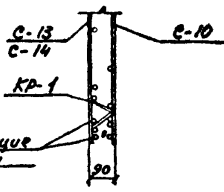
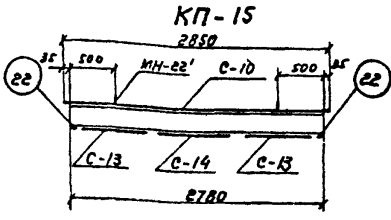
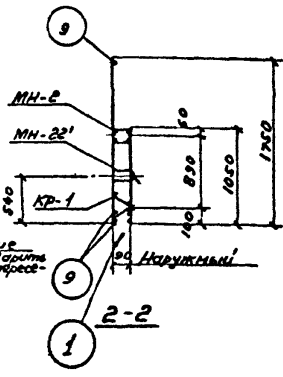
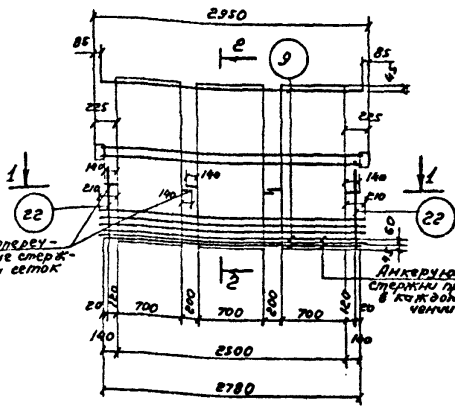
Рук. бр.с.  
Ст. инж.  
Проверил

Коптелов  
Богаров  
Ивансон

И.В.Шук  
М.Ю.М  
И.В.Шук

Чай. отв.  
Инж. пр.  
Пр. инженер

СООБЩЕНИЕ  
г. Москва



1-1

Сборочные единицы и детали  
на один элемент

1

Каркас	Марка изделий или поз.	Кол-во шт.	№ листа
КП-15	С-10	1	7
	С-13	2	8
	С-14	1	
	КР-1	2	24
	МН-2	1	60 ÷ 62
	МН-22'	2	66 ÷ 68
	9	3	64
	22	2	

Примечания:  
1. Выборку стали см. лист 57  
2. Монтажные петли (МН-22') привязать к сеткам.

ТК Панели стеновые консольные, для прямоугольных сооружений. Серия 3.900-3  
1982 лсе-30-К14 Каркас пространственный КП-15 Выпуск 3,82 Лист 43

19063-02 50

Серия  
3.900-3  
Выпуск 3/82  
Часть 2

50

Лист

44

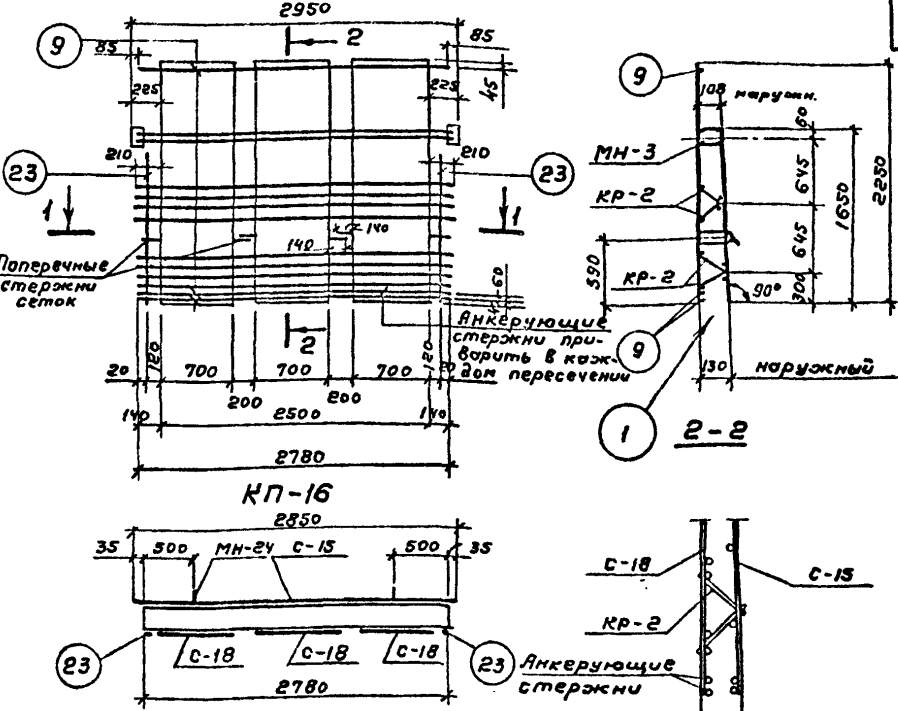
Толстик  
Евстрелева

Вед. инж.  
Ст. инж.

Проектировщик  
Филатов

Нач. отд.  
Тех. инж. пр.

Рук. бригады



1-1  
Сборочные единицы и детали  
на один элемент

Каркас	Марка изделий или № поз.	Кол-во шт	№ листа
КП-16	С-15	1	9
	С-18	3	11
	КР-2	4	24
	МН-3	1	60 ÷ 62
	МН-24	2	66 ÷ 68
	9	3	64
	23	2	



Примечания:

1. Выборку стали см. лист 57.
2. Монтажные петли (МН-24) привязать к сеткам.

СОВЗВОДЖАНАПРОЕКТ  
г. Москва

ТК	Панели стеновые консольные для прямоугольных сооружений	Серия 3.900-3
1982	ПС2-36-К14. Каркас пространственный КП-16	Выпуск 3/82 Часть 2
		Лист 44

19063-02 51

Копировал: Гольденбаум.

Серия  
3.900-3  
Выпуск 3/2  
Часть 2

Лист  
45

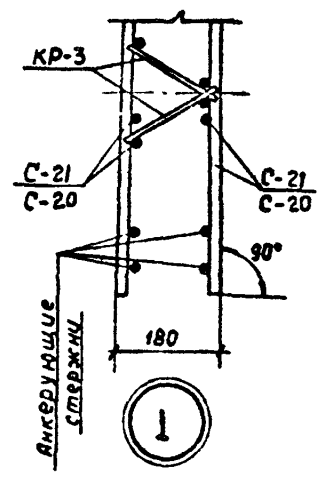
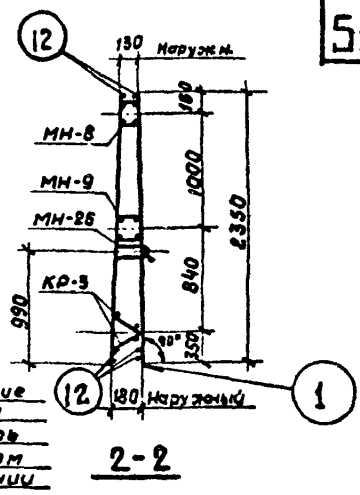
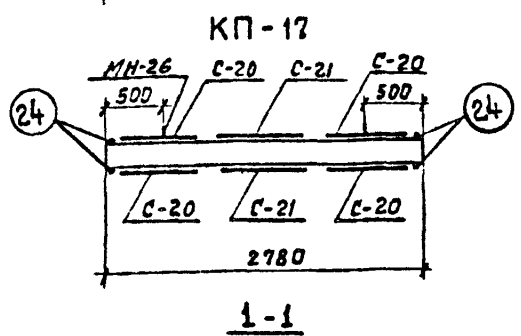
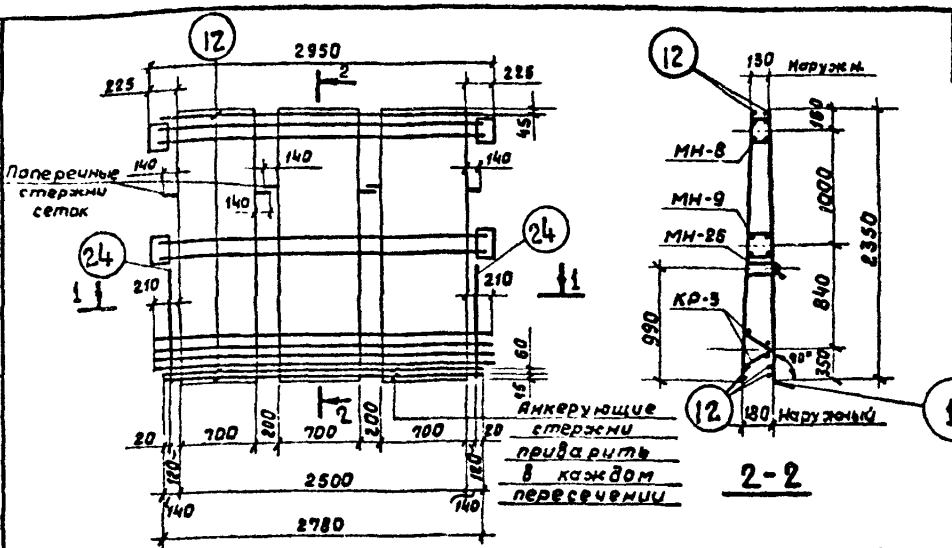
Алмазов  
Варгина  
Раманова

Рук. Брэг.  
Ст. инж.  
Проверил  
Э.И.И.И.

Кателлин  
Бочаров  
Узаксан

Нач. отд.  
Ин. инж. пр.  
Ин. спец. инж.

СОЮЗВОДОКАНАЛПРОЕКТ  
г. Москва



Сборочные единицы и детали на один элемент

Каркас	Марка изделий или № поз.	Кол-во шт	№ листа
КП-17	С-20	4	12
	С-21	2	
	КР-3	2	24
	МН-8	1	60 ÷ 62
	МН-9	1	
	МН-25	2	66 ÷ 68
	12	6	64
24	4		

- Примечания:
1. Выбартку стали см. лист 57.
  2. Монтажные петли (МН-25) привязать к сеткам.

ТК	Панели стеновые консольные для прямоугольных сооружений	Серия 3.900-3	
	1982	ПС-42-К11. Каркас пространственный КП-17.	Выпуск 3/2

Серия  
3.900-3  
Вып. 3/82  
Часть 2

52

Лист  
46

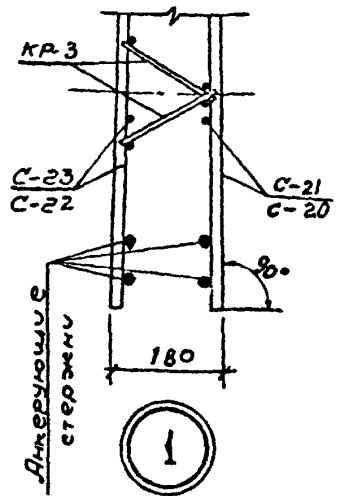
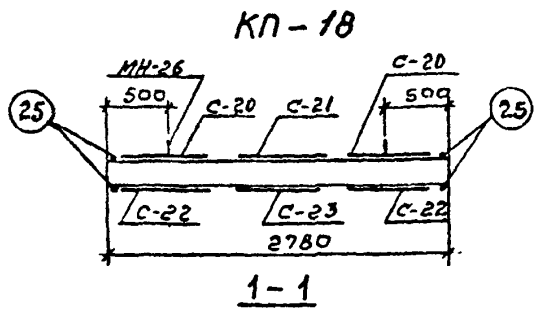
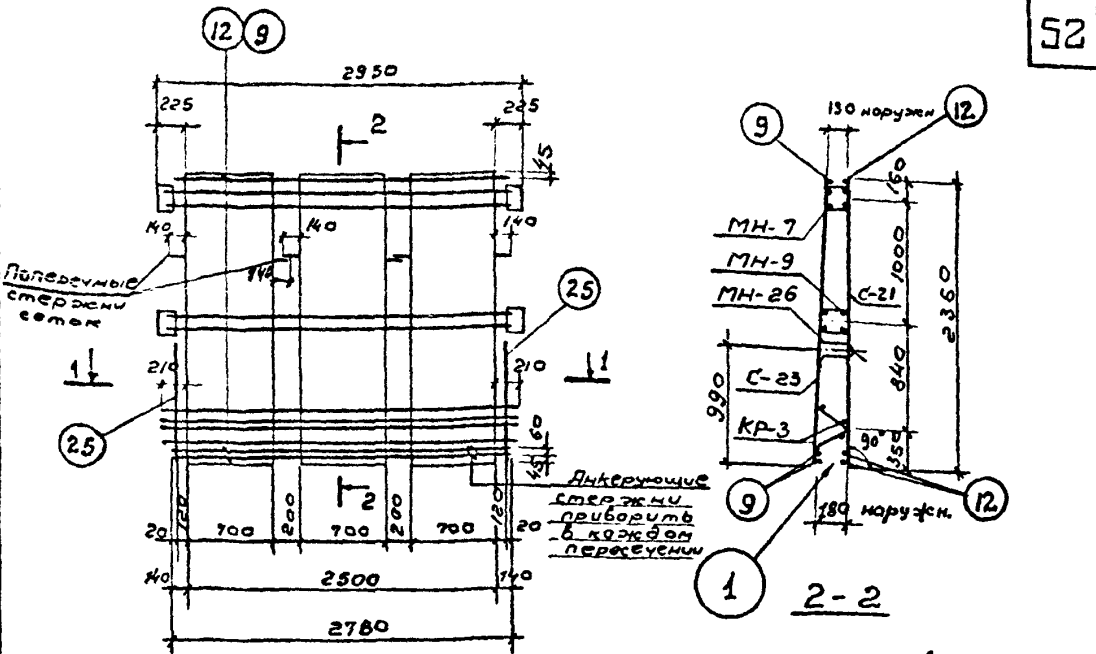
Дроздов  
Боричка  
Доманова

Дук. Брив.  
Ст. инж.  
Проберил

Коптелов  
Бачуров  
Узакеев

Нов. орд.  
Эл. инж. пр.  
Эл. спец. инж.

СОЮЗВОДОКАНАЛПРОЕКТ  
г. Москва



Сборочные единицы и детали на один элемент

каркас	Марка изделий или н. поз.	кол-во шт.	н. листа
КП-18	С-20	2	12
	С-21	1	
	С-22	2	
	С-23	1	13
	КР-3	2	
	МН-7	1	60 ÷ 62
	МН-9	1	
	МН-26	2	66 ÷ 68
	12	3	
9	3	64	
25	4		

Примечания:  
1. Выборку стали см. лист 57.  
2. Монтажные петли (МН-26) привязать к сеткам

ТК  
1982  
Панели стеновые консольные для прямоугольных сооружений  
ПС2-42-К12. Каркас пространственный КП-18  
Серия 3.900-3  
Вып. 3/82 лист 46  
Часть 2

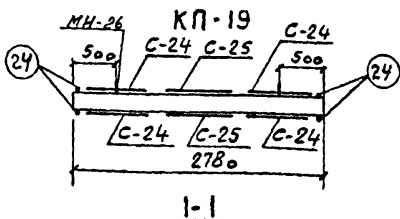
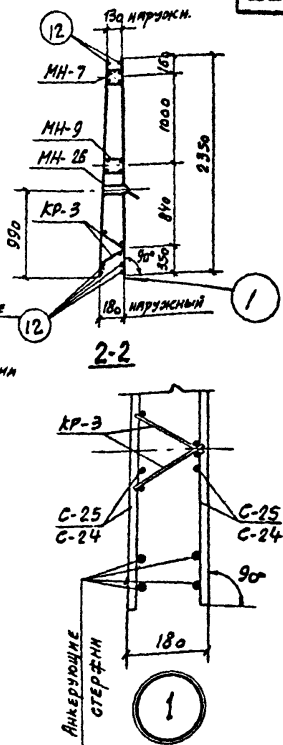
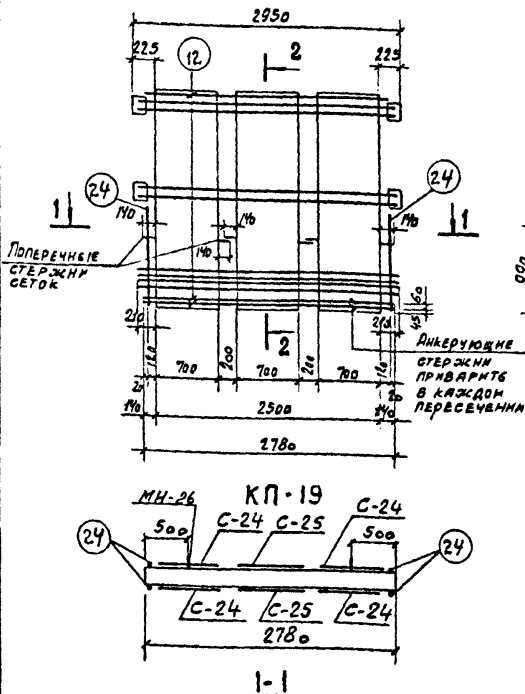
19063-02 53

СЕРИЯ  
З.900-3  
Вкл.3182  
ЧАСТЬ 2

53

Лист

47



СБОРНЫЕ ЕДИНИЦЫ И ДЕТАЛИ НА ОДИН ЭЛЕМЕНТ

Каркас	Марка изделия или лпоз.	Кол-во шт	л листа
КР-19	С-24	4	14
	С-25	2	
	КР-3	2	24
	МН-7	1	60÷62
	МН-9	1	
	МН-26	2	66÷68
	12	6	64
24	4		

ПРИМЕЧАНИЯ:

1. Виборку стали см. лист 57
2. Монтажные петли (МН-26) приварять к сеткам.

СОЮЗВОДОСТРОИТЕЛЬПРОЕКТ  
г. Москва

ТК

ПАНЕЛИ СТЕНОВЫЕ КОНСОЛЬНЫЕ  
ДЛЯ ПРЯМОУГОЛЬНЫХ СООРУЖЕНИЙ

СЕРИЯ  
З.900-3

1982

ПС2-42 - К13. Каркас пространственный КР-19

Вкл.3182 Лист  
Часть 2 47

19063-02 54

Серия  
3.500-3  
Вып. 3/82  
Часть 2

Лист

48

Автор  
Варгина  
Ратанова

Вступ.  
Визн.

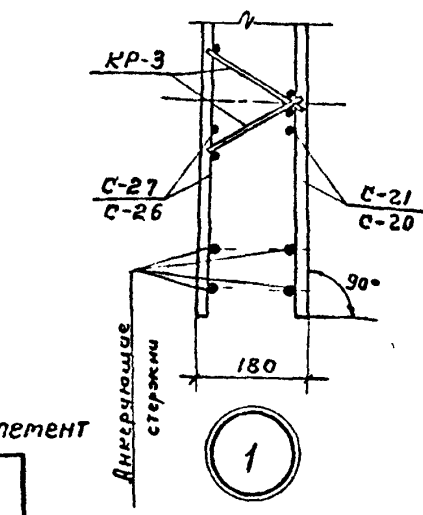
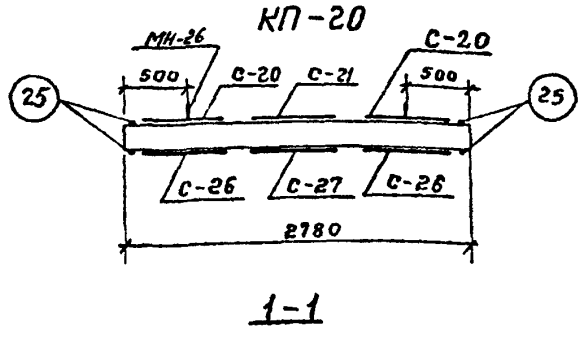
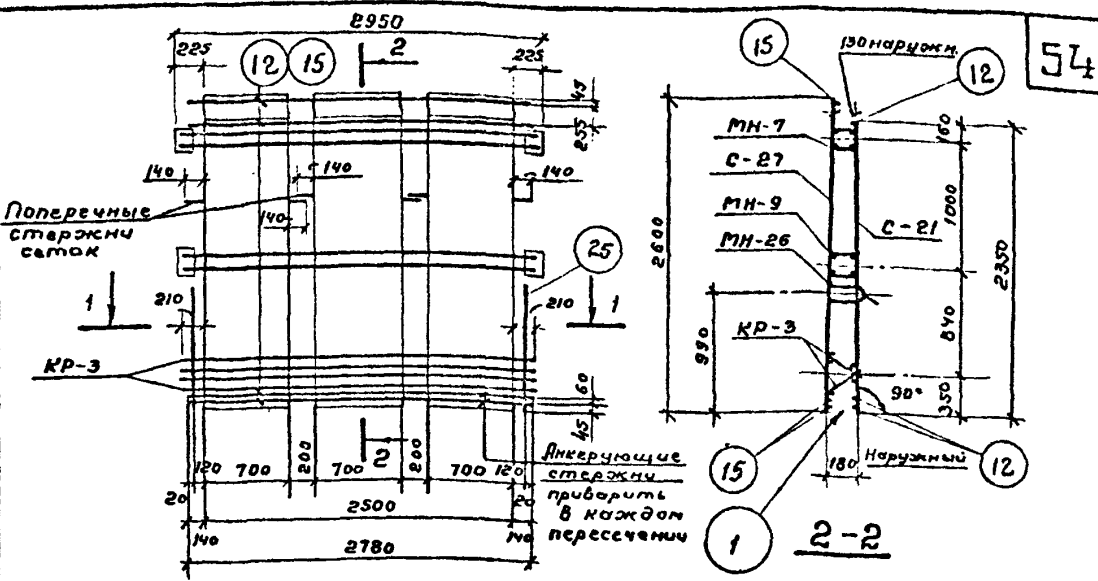
Рук. Бюро  
Ст. инж.  
Проверил  
Вильямс

Коптелин  
Бочаров  
Узаксан

Нах. отв.  
Гл. инж. пр.  
Плещинский

г. Москва

СВЯЗДОЖАНАПРОЕКТ  
г. Москва



Сборочные единицы и детали на один элемент

Каркас	Марка изделия или обоз.	Кол-во шт	№ листа
КП-20	С-20	2	12
	С-21	1	
	С-26	2	
	С-27	1	15
	КР-3	2	
	МН-7	1	60 ÷ 62
	МН-9	1	
	МН-26	2	66 ÷ 68
	12	3	
	15	3	64
25	4		

Примечания:  
1. Выборку отали см. лист 58.  
2. Монтажные петли (МН-26) привязать к сеткам.

ТК  
1982  
Панели стеновые консольные для прямоугольных сооружений  
Серия 3.500-3  
Вып. 3/82  
Часть 2  
Лист 48  
псг-42-к14. Каркас пространственный КП-20

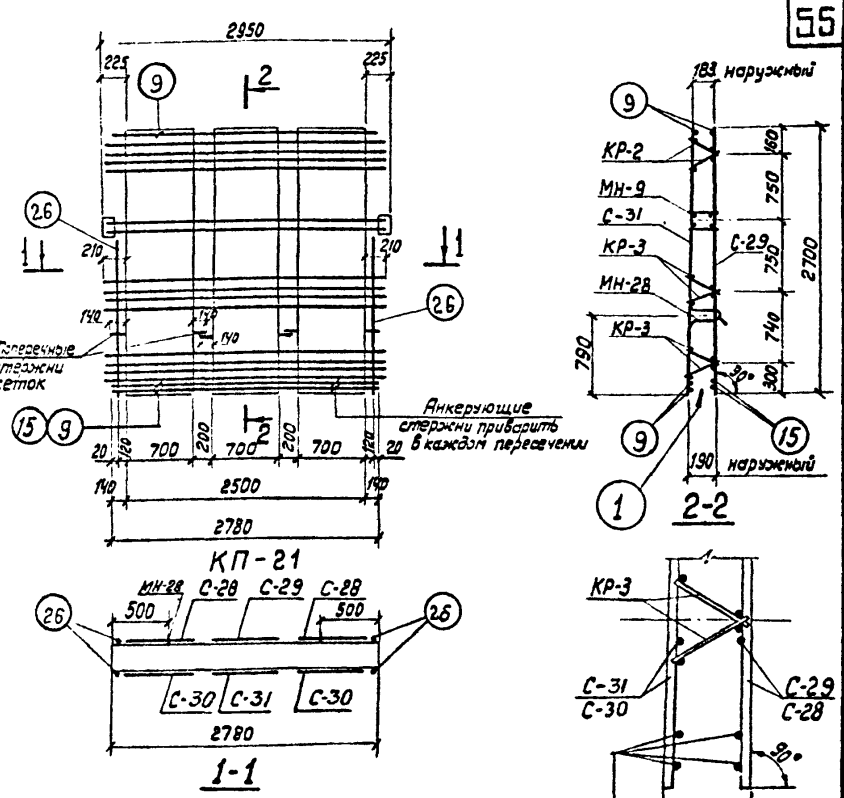


Серия  
3.900-3  
Выпуск 21  
Часть 2

55

Лист  
49

Рук. бригады: В. С. Козлов  
 Ст. инженер: В. В. Романов  
 Проверил: В. В. Романов  
 Инженер: В. В. Романов  
 Нач. отдела: В. В. Романов  
 Ин. инж. пр-та: В. В. Романов  
 Ин. специалист: В. В. Романов  
 с. Москва



Сборочные единицы и детали на один элемент

Каркас	Марка изделий или № поз.	Кол-во шт	№ листа
КП-21	С-28	2	16
	С-29	1	
	С-30	2	
	С-31	1	17
	КР-2	2	
	КР-3	4	24
	МН-9	1	
	МН-28	2	60 + 62
	9	4	64
	15	2	
26	4		
26	2		

Примечания:  
 1. Выборку стали см. лист 58  
 2. Монтажные петли (МН-28) привязать к сеткам.

ТК  
1982

Панели стеновые консольные для прямоугольных сооружений

Серия 3.900-3

Лист 49

ПСС-43-К11. Каркас пространственный КП-21



СЕРИЯ  
3.900-3  
Вкл. 3/82  
ЧАСТЬ 2

ЛИСТ

51

Алмазов  
Толстикова  
Мещанина  
Романова

Общ.  
Инж.  
Инж.  
Инж.

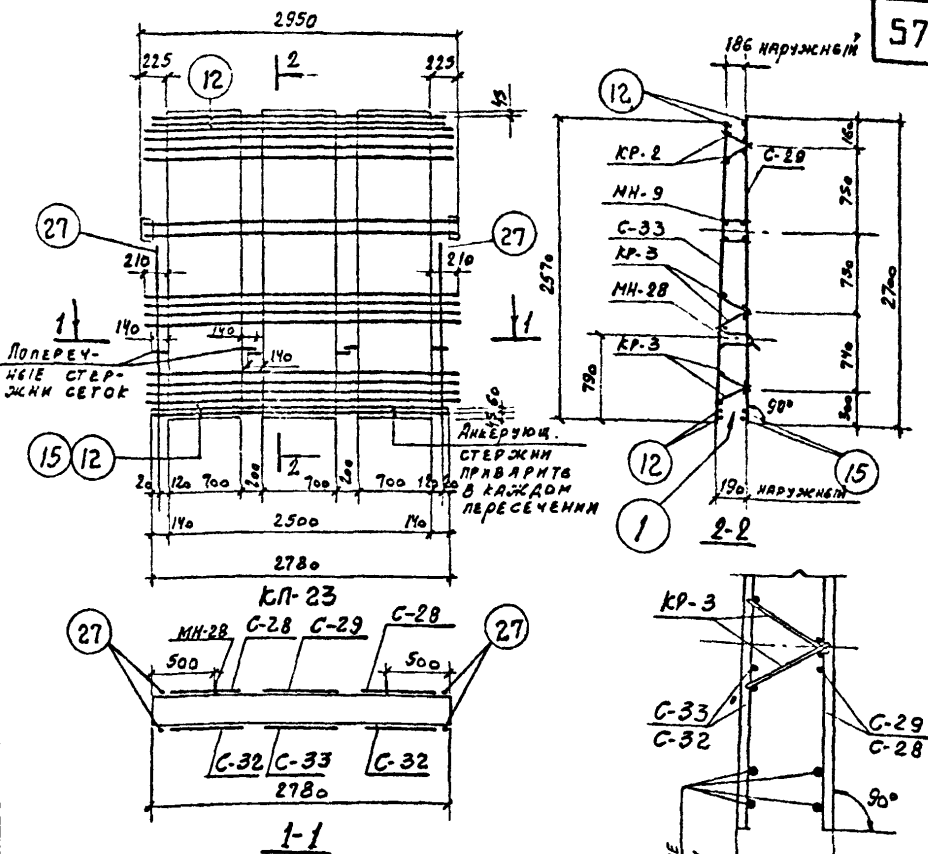
Рук. брмг.  
Ст. инж.  
Инженер  
Проверил

Картвлин  
Бочаров  
Малков

Инж.  
Инж.  
Инж.

Инж. отдела  
Гл. инж. пр.  
Пр. спец. инж.

СОВЕТОПРОЕКТАПРОЕКТ  
с. Москва



57

СБОРОЧНЫЕ ЕДИНИЦЫ И ДЕТАЛИ НА ОДИН ЭЛЕМЕНТ

Каркас	Марка изделия или н. поз.	Кол-во шт.	н листа
КП-23	С-28	2	16
	С-29	1	
	С-32	2	
	С-33	1	18
	КР-2	2	
	КР-3	4	24
	МН-9	1	
	МН-28	2	66; 67; 69
	12	4	64
	15	2	
27	4		

- ПРИМЕЧАНИЯ:
- Выборку стали см. лист 58.
  - Монтажные петли (МН-28) привязать к сеткам.

Т К

ПАНЕЛИ СТЕНОВЫЕ КОНСОЛЬНЫЕ  
ДЛЯ ПРЯМОУГОЛЬНЫХ СООРУЖЕНИЙ

СЕРИЯ  
3.900-3

1982

ПС 2-48 - К13. Каркас пространственный КП-23

Вкл. 3/82 Лист  
часть 2 51

19063-02 58



БЕРНЯ  
3.900-3  
ВАРИАНТ 3/82  
ЧАСТЬ 2  
ЛИСТ  
53

АМАЗОВ  
ТОЛСТАЯ  
РОМАНОВА

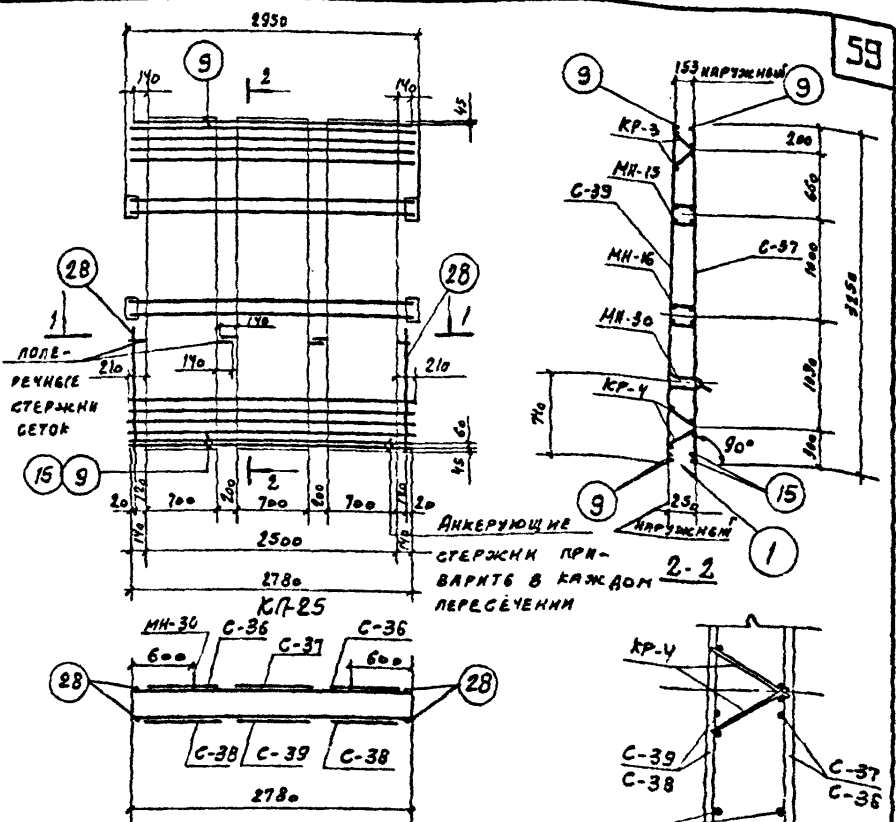
ВУ  
С. ИЖЕНЕР  
С. ТЕХНИК  
ПРОВЕРЯЛ

КАТЕЛИН  
БУГАРОВ  
МАКСОН

С. ИЖЕНЕР  
С. ТЕХНИК  
С. ТЕХНИК

И. ИЖЕНЕР  
С. ТЕХНИК  
С. ТЕХНИК

СОЗДАТЕЛЬ ПРОЕКТА  
И. ИЖЕНЕР  
С. ТЕХНИК  
С. ТЕХНИК  
г. Москва



59

СБОРОЧНЫЕ ЕДИНИЦЫ И ДЕТАЛИ НА ОДИН ЭЛЕМЕНТ

КАРКАС	МАРКА МДЕЛНЙ ИЛИ И ПОД.	КОЛ-ВО ШТ.	Л ЛИСТА
КР-25	С-36	2	20
	С-37	1	
	С-38	2	21
	С-39	1	
	КР-3	2	24
	КР-4	2	
	МН-15	1	60; 61; 63
	МН-16	1	
	МН-30	2	
		15	2
	28	4	

- ПРИМЕЧАНИЯ:
- ВЫБОРКУ СТАЛИ СМ. ЛИСТ 59.
  - МОНТАЖНЫЕ ПЕТЛИ (МН-30) ПРИВЯЗАТЬ К СЕТКАМ.

ТК

ПАНЕЛИ СТЕНОВЫЕ КОНСОЛЬНЫЕ  
ДЛЯ ПРЯМОУГОЛЬНЫХ СООРУЖЕНИЙ

БЕРНЯ  
3.900-3

1982

ПС-54-КП. КАРКАС ПРОСТРАНСТВЕННОЙ КР-25

ВАРИАНТ 3/82  
ЧАСТЬ 2

ЛИСТ  
53

Серия  
З. 900-3  
Выпуск 3, 62  
Часть 2

Лист  
54

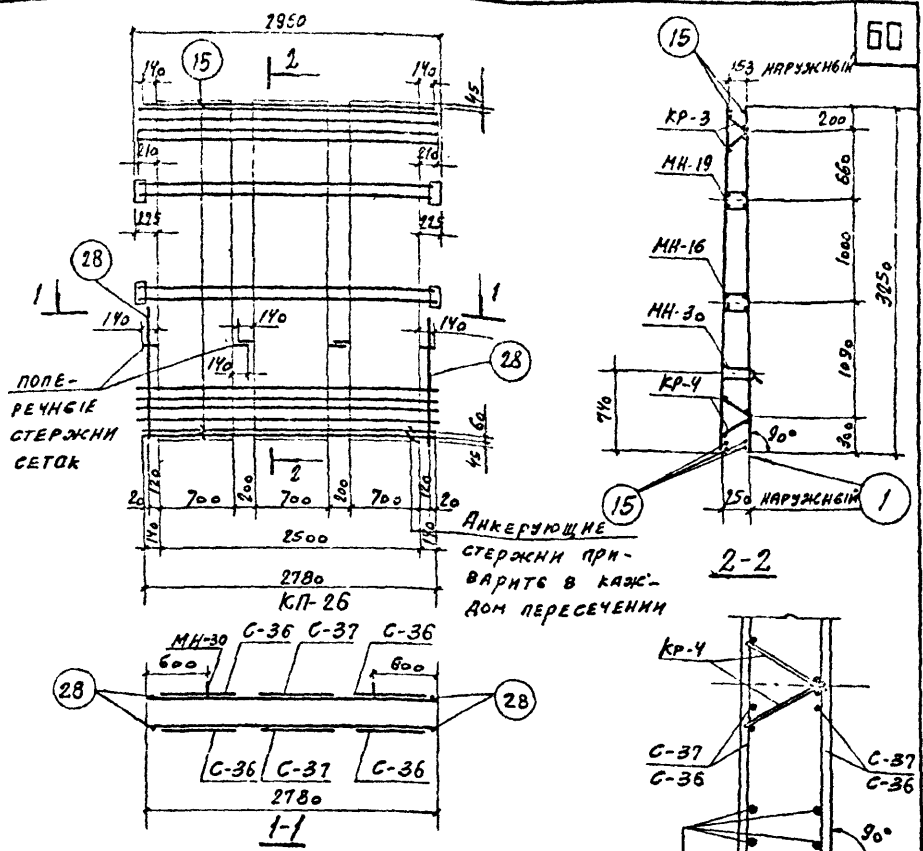
Аллазов  
Толстякова  
Филиппова  
Романова

Инж. В.  
Сук. Брис.  
Ст. техн. Вел.  
Ст. техн. Буш.  
Проектир. (с. кал.)

Кателин  
Бочаров  
Лзяксов

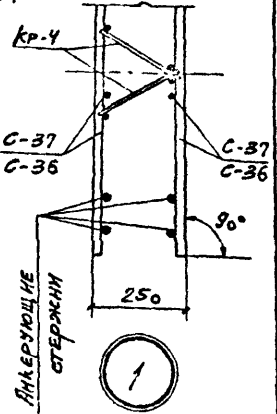
Инж. О. Я.  
Гл. техн. пр.  
Бл. спец. инж.

СОВЕЩАТЕЛЬНЫЙ ПРОЕКТ  
г. Москва



СБОРОЧНЫЕ ЕДИНИЦЫ И ДЕТАЛИ НА ОДНУ ЭЛЕМЕНТ

Каркас	Марка изделия или н поз.	кол-во шт.	н листа
КП-26	С-36	4	20
	С-37	2	
	КР-3	2	24
	КР-4	2	
	МН-16	1	60; 61; 63
	МН-19	1	
	МН-30	2	
		15	6
	28	4	

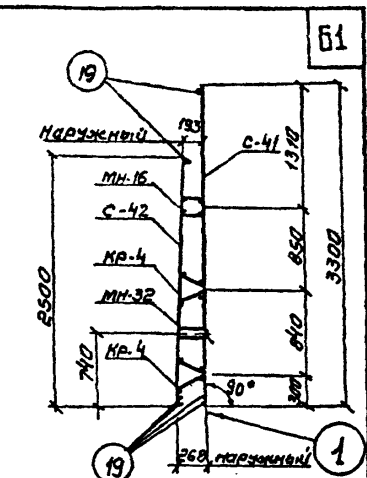
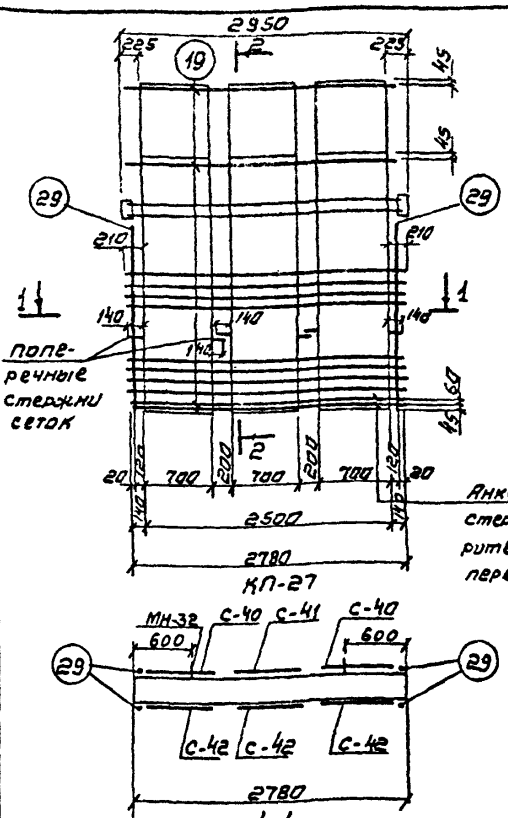


- Примечания:
1. Выборку стали см. лист 59
  2. Монтажные петли (МН-30) привязать к сеткам

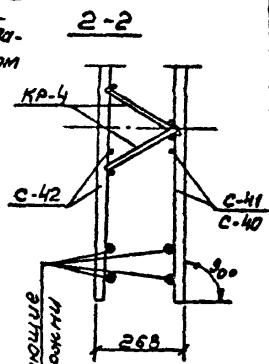
СЕРИЯ  
3.900-3  
Выпуск 3/82  
Часть 2

Лист  
55

Толстикова  
Евстратов  
А. С. Сидор  
Вед. инж.  
С. П. Уткин  
А. С. Сидор  
А. С. Сидор  
А. С. Сидор  
Инж. отдел  
Г. П. Уткин  
Р. К. Брызгалов  
г. Москва



Анкерующие стержни приварить в каждом пересечении



1-1 сборочные единицы и детали на один элемент

Каркас	марка изделий или поз	кол-во шт.	№ листа
КП-27	С-40	2	22
	С-41	1	23
	С-42	3	23
	КР-4	4	24
	МН-16	1	60; 61; 63
	МН-32	2	66; 67; 69
	19	6	64
	29	4	64

ПРИМЕЧАНИЯ:  
1. Выборку стали см. лист 59  
2. Монтажные петли (МН-32) привязать к сеткам.

Т К  
1982  
ПСА-60-К11 Каркас пространственный КП-27  
СЕРИЯ 3.900-3  
Выпуск 3/82  
Часть 2  
Лист 55

Серия  
3.900-3  
Вып. 3/82

Участок  
Лист  
56

Дизайнер  
Мещеряков  
Романов

Арх.  
А.И.М.

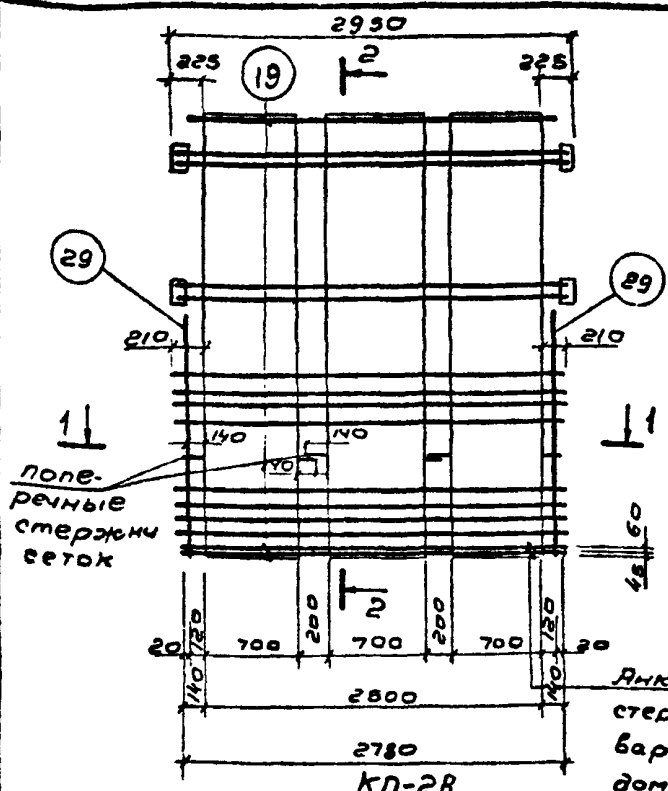
Рук. Бпр.  
Инженер  
Проверил

Конст. Инженер  
Бочаров  
Узакон

Проект. Инженер  
Узакон

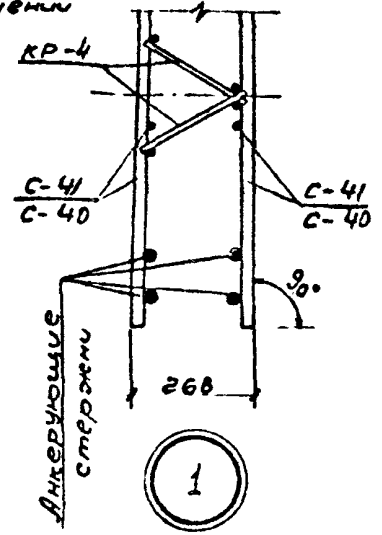
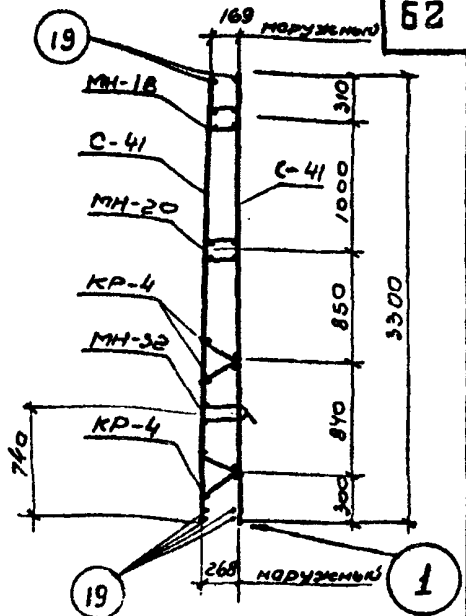
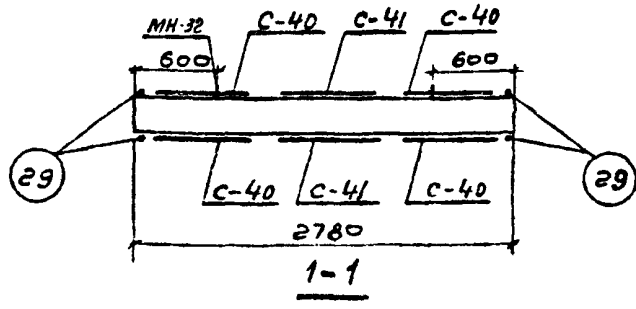
Нач. отдела  
Инж. пр-та  
Г. Селецкий

СОЮЗДОКАНАЛПРОЕКТ  
г. Москва



поле-  
речные  
стержни  
сеток

Якоряющие  
стержни при-  
варить в кож-  
дом пересечении



Сборочные единицы и детали на один элемент

Коркас	Марка изделий или № поз	кол-во шт	№ листа
КП-28	С-40	4	22
	С-41	2	
	КР-4	4	24
	МН-18	1	60; 61; 63
	МН-20	1	
	МН-32	2	66; 67; 69
	19	6	
29	4	64	

Примечания:  
1. Выборку стали см.  
лист 59  
2. Монтажные петли  
(МН-32) привязать  
к сеткам.

Т К  
1982  
Панели стеновые консольные  
для прямоугольных сооружений  
Серия  
3.900-3  
Вып. 3/82  
Участок  
56



Серия  
3.900-3  
Выпуск 3/02  
Часть 2

63

Выборка стали на одно изделие

Лист

57	Марка изделия	Ф мм	Общая длина м	Всего кг	марка изделия	Ф мм	Общая длина м	Всего кг
Толщина Ширина Высота Вес Ст. шпик	КП-15	58pI	40.0	5.9	КП-17	18AII	3.4	6.8
		6AII	17.7	3.9		-120x5	1.44	6.8
		10AII	8.3	5.1		-40x5	0.41	0.7
		10AIII	38.4	23.7		Итого		140.3
		14AIII	2.6	3.2	КП-18	58pI	50.9	8.3
		18AIII	17.5	35.0		8AII	31.7	12.6
		-120x5	0.64	3.0		10AII	8.3	5.1
		-40x5	0.12	0.2		12AIII	27.4	24.5
		Итого:		80.0		14AIII	23.5	28.4
		Вед. шпик Ст. шпик	КП-16	58pI		57.0	7.9	16AIII
6AII	23.4			5.1		18AIII	23.5	47.0
8AII	5.7			2.3		18AIII	3.4	6.8
10AIII	46.5			28.8	-120x5	1.44	6.8	
10AII	8.3			5.1	-40x5	0.41	0.7	
14AIII	6.3			7.6	Итого:		171.7	
16AIII	3.2			5.0	КП-19	58pI	82.3	11.6
20AIII	27.0			66.6		8AII	16.7	6.6
-120x5	0.64			3.0		10AII	4.2	2.6
-40x5	0.14			0.2		12AIII	23.2	20.8
Итого:		131.9	16AIII	65.4		103.2		
Адрес Фабрика	КП-17	58pI	82.3	11.6		18AIII	3.4	6.8
		8AII	16.7	6.6	-120x5	1.44	6.8	
		10AIII	4.2	2.6	-40x5	0.41	0.7	
		12AIII	23.2	20.8	Итого		152.1	
		14AIII	47.0	56.8				
		18AIII	17.6	27.6				

СНЗ ВОДОНАВПРОЕКТ  
г. Москва

TK  
1982  
Панели стеновые консольные,  
для прямоугольных сооружений  
Выборка стали  
корпусов пространственных КП-15 ÷ КП-19  
Серия  
3.900-3  
Выпуск 3/02  
Лист 57  
Часть 2

Серия  
3.900-3  
Выпуск 3/82  
Часть 2

64

Выборка стали на одно изделие

Лист

58		Марка изделия	φ мм	Общая длина м	Всего кг	Марка изделия.	φ мм.	Общая длина м	Всего кг
Техническая Электрострой	Инж. <i>Сидоров</i> Ст. инж. <i>Сидоров</i>	КП-20	5BpI	49.9	7.1	КП-22	5BpI	61.0	8.4
			8AII	34.7	13.8		8A-I	64.8	25.8
			12AIII	35.7	32.0		10AIII	6.7	4.0
			14AIII	23.5	28.4		12AIII	28.3	25.4
			16AIII	14.6	26.1		20AIII	74.4	183.4
			18AIII	33.8	67.6		20AII	40	9.8
			18AII	3.4	6.8		-120x5	0.72	3.4
			-120x5	1.44	6.8		-40x5	0.2	0.3
			-40x5	0.41	0.7			Итого:	260.5
					Итого:		190.2		
Инж. <i>Сидоров</i> Ст. инж. <i>Сидоров</i>	Инж. <i>Сидоров</i> Ст. инж. <i>Сидоров</i>	КП-21	5BpI	61.2	8.4	КП-23	5BpI	61.0	8.4
			8A-I	64.8	25.8		8A-I	76.5	33.7
			10A-I	11.1	6.8		12AIII	18.3	16.4
			10AIII	6.7	4.0		16AIII	28.3	44.8
			12AIII	17.2	15.4		18AIII	7.8	15.6
			14AIII	29.7	35.8		20AIII	37.2	91.7
			20AIII	42.5	104.7		20AII	4.0	9.8
			20AII	4.0	9.8		-120x5	0.72	3.4
			-40x5	0.22	0.4		-40x5	0.22	0.4
					Итого:		214.5		Итого:
Инж. <i>Сидоров</i> Ст. инж. <i>Сидоров</i>	Инж. <i>Сидоров</i> Ст. инж. <i>Сидоров</i>	КП-24				КП-24	5BpI	53.5	7.4
							8A-I	70.8	28.2
							12AIII	46.6	41.8
							20AIII	62.0	153.2
							20AII	40	9.8
							22AII	19.6	58.5
							-120x5	1.44	6.8
							-40x5	0.374	0.6
								Итого:	306.3
ТК	панели стеновые консольные для прямоугольных сооружений								Серия 3.900-3
	1982	Выборка стали каркасов пространственных КП-20÷КП-24							







Серия  
3.900-3  
Выпуск 3/82  
Часть 2

Выборка стали на одно изделие

68

Лист	Марка изделия	Выборка стали			1	2	3	4
		Ф. мм. или сечение	Общая длина М	Всего кг				
62	1	2	3	4				
Толстикова Е.И.Степанова	МН-1	5BpI	7.7	1.1	МН-6	5BpI	7.7	1.1
		10AIII	11.4	7.0		10AIII	11.6	10.4
		-40x5	0.13	0.2		-40x5	0.15	0.2
		-120x5	0.64	3.0		-120x5	0.72	3.4
		Итого:		11.3			Итого:	
Сидорова Р.С.	МН-2	5BpI	7.7	1.1	МН-7	5BpI	8.5	1.2
		10AIII	11.4	7.0		10AIII	11.6	10.4
		-40x5	0.12	0.2		-40x5	0.19	0.3
		-120x5	0.64	3.0		-120x5	0.72	3.4
Итого:		11.3		Итого:		15.3		
Вед. инж. С.И.И.	МН-3	5BpI	7.7	1.1	МН-8	5BpI	8.5	1.2
		10AIII	11.4	7.0		10AIII	11.6	10.4
		-40x5	0.14	0.2		-40x5	0.18	0.3
		-120x5	0.64	3.0		-120x5	0.72	3.4
Итого:		11.3		Итого:		15.3		
Ярославский Филиппов А.И.Соб.	МН-4	5BpI	8.5	1.2	МН-9	5BpI	9.0	1.2
		10AIII	11.4	7.0		10AIII	11.6	10.4
		-40x5	0.18	0.3		-40x5	0.22	0.4
		-120x5	0.64	3.0		-120x5	0.72	3.4
Итого:		11.5		Итого:		15.5		
Нач. отд. Л.И.К.Пр. Рук. брига. В.С.	МН-5	5BpI	7.7	1.1	МН-10	5BpI	8.5	1.2
		10AIII	11.6	10.4		10AIII	11.6	10.4
		-40x5	0.12	0.2		-40x5	0.17	0.3
		-120x5	0.72	3.4		-120x5	0.72	3.4
		Итого:		15.1			Итого:	

ТК	Панели стеновые консольные для прямоугольных сооружений	Серия 3.900-3
1982	Выборка стали МН-1 ÷ МН-10	Выпуск 3/82 лист Часть 2 62



Серия  
З. 900-З  
Выпуск 3/82  
Часть 2

Спецификация и Выборка стали на одно изделие

70

Марка изделия	№№ поз.	Эскиз	φ мм	Длина мм	Кол. шт.	Общая длина, м	Выборка стали			
							φ мм	Общая длина, м	Всего кг	
<p>Словесное описание проекта</p> <p>г. Москва</p> <p>Иск. от: [подпись]</p> <p>г. инж. пр. [подпись]</p> <p>рук. бригады [подпись]</p> <p>Вед. инж. [подпись]</p> <p>Ст. инж. [подпись]</p> <p>Ярославский филиал</p> <p>Рязанов</p> <p>Толстокова</p> <p>Емстротова</p>	В МН-1 + МН-20	---	58pI	115	1	0.115	58pI	0.115	0.016	
			58pI	140	1	0.140	58pI	0.140	0.020	
			58pI	155	1	0.155	58pI	0.155	0.021	
			6pI	102	1	0.102	6pI	0.102	0.023	
			6pI	123	1	0.123	6pI	0.123	0.027	
			6pI	150	1	0.150	6pI	0.150	0.033	
			6pI	182	1	0.182	6pI	0.182	0.040	
			6pI	200	1	0.200	6pI	0.200	0.045	
	В каркасах	В проемах	---	10pI	2180	1	2.18	10pI	2.18	1.70
				10pII	1750	1	1.75	10pII	1.75	1.08
				10pII	2250	1	2.25	10pII	2.25	1.40
				8pI	2780	1	2.78	8pI	2.78	1.10
				10pII	2100	1	2.10	10pII	2.10	1.30
				12pII	2100	1	2.10	12pII	2.10	1.90
				12pII	2780	1	2.78	12pII	2.78	2.50
				10pII	2700	1	2.70	10pII	2.70	1.67
				12pII	2700	1	2.70	12pII	2.70	2.40
				12pII	3250	1	3.25	12pII	3.25	2.90
				14pII	2780	1	2.78	14pII	2.78	3.40
				14pII	3300	1	3.30	14pII	3.30	4.00
				14pII	1500	1	1.50	14pII	1.50	1.80
				10pII	900	1	0.90	10pII	0.90	0.56
				10pII	1500	1	1.50	10pII	1.50	0.93
				10pII	1050	1	1.05	10pII	1.05	0.65
				12pII	1050	1	1.05	12pII	1.05	0.93
				10pII	1670	1	1.67	10pII	1.67	1.00
				12pII	1670	1	1.67	12pII	1.67	1.50
	12pII	1270	1	1.27	12pII	1.27	1.10			
	14pII	1870	1	1.87	14pII	1.87	2.30			
	В панелях	пс2-20 + пс2-60	---	10pII	500	1	0.50	10pII	0.50	0.30
				10pII	1300	1	1.30	10pII	1.30	0.80
				10pII	2980	1	2.98	10pII	2.98	1.85
				10pII	3580	1	3.58	10pII	3.58	2.20
				10pII	4180	1	4.18	10pII	4.18	2.60
				10pII	4780	1	4.78	10pII	4.78	3.00
				10pII	5380	1	5.38	10pII	5.38	3.30
	14pII	5980	1	5.98	14pII	5.98	7.20			
TK	Панели стеновые консольные для прямоугольных сооружений							Серия 3.900-3		
1982	Спецификация одиночных арматурных стержней							Выпуск 3/82 Часть 2		

19063-02 71

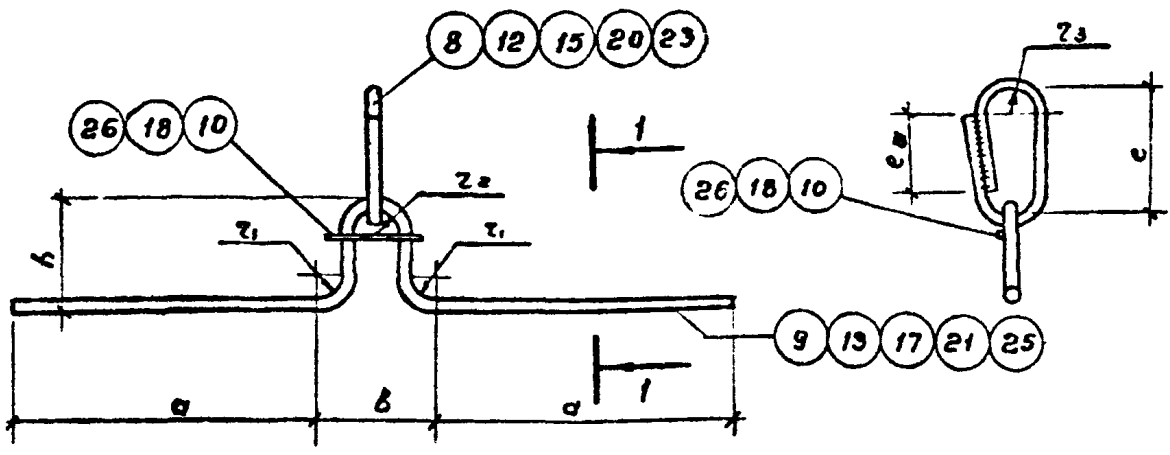




Серия  
3.900-3  
Выпуск  
Часть 2

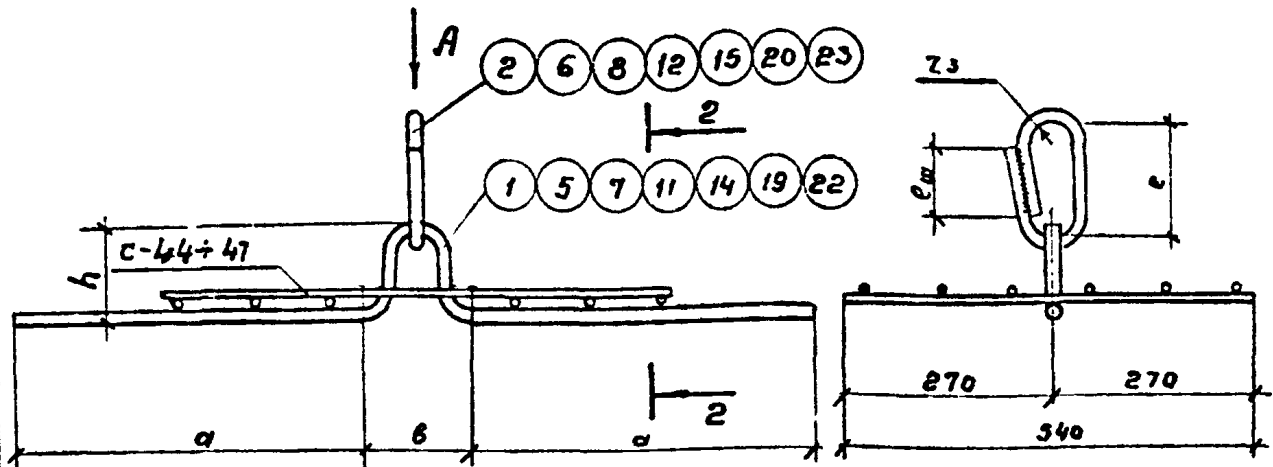
Лист  
66

Алмазов  
Филиппов  
Романов  
Рук. бриг.  
Ст. техник  
Проверил  
Коптелов  
Бочаров  
Узакон  
Мамс  
Муром  
Мамс  
Нац. отдел  
Гл. инж. пр-та  
Гл. спец. инж.



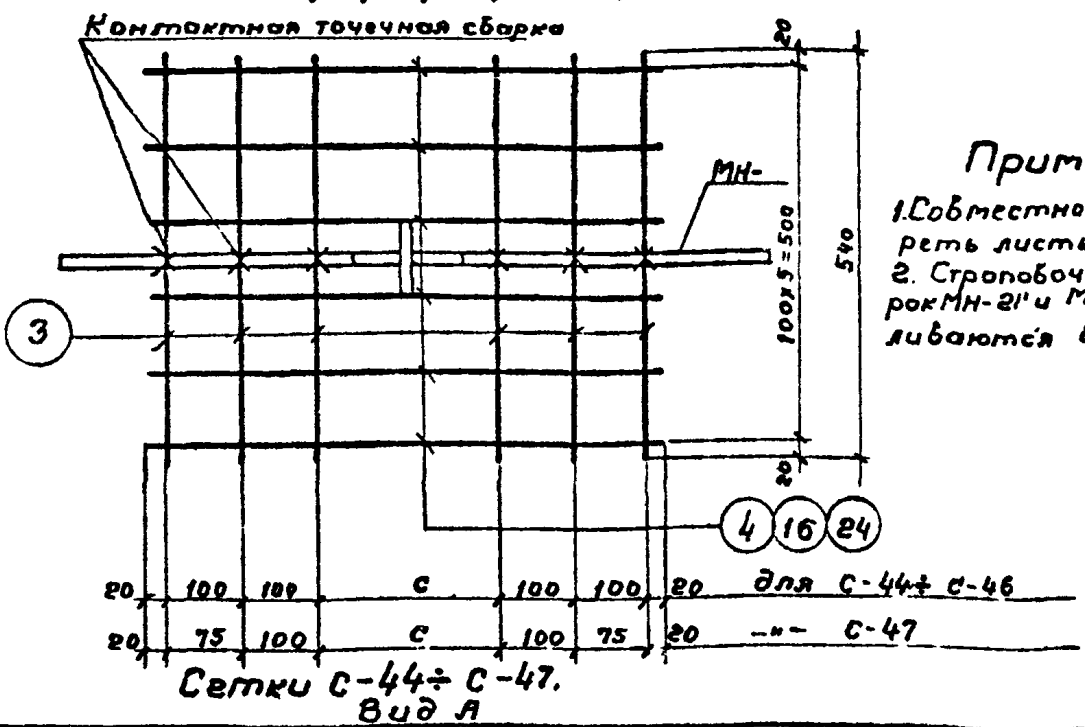
МН-24; 26; 28; 30; 32

1-1



МН-21; 21'; 22; 22'; 23; 25; 27; 29; 31.

2-2



Примечания:  
1. Совместно с данным смотреть листы 67; 68; 69  
2. Стропачные петли марок МН-21' и МН-22' изготавливаются без сеток.

СООБЩАЮЩИЙ ПРОЕКТ  
в. Маслова

ТК	Панели стеновые консольные для прямоугольных сооружений	Серия 3.900-3
1982	Стропачные петли МН-21 ÷ МН-32	Вып. 3/82 Лист 66 Часть 2



Серия  
3.900-3  
Выпуск 3/82  
Часть 2

Спецификация и выборка стали на одно изделие

74

лист  
68

Марка изделия	№ поз.	Эскиз	φ мм	Длина мм	Кол-во шт.	Общая длина м	Выборка стали			
							φ мм	Общая длина м	Всего кг	
МН-21	ПЕТЛЯ	1	12АII	830	1	0.8	12АII	1.2	1.1	
			2	12АII	405	1				0.4
	С-44	3	—	10АI	540	6	3.2	10АI	6.7	4.1
				4	10АI	590	6			
Итого:									5.2	
МН-22	ПЕТЛЯ	5	14АII	875	1	0.9	14АII	1.3	1.6	
			6	14АII	440	1				0.4
	С-44	3	—	10АI	540	6	3.2	10АI	6.7	4.1
				4	10АI	590	6			
Итого:									5.7	
МН-23	ПЕТЛЯ	7	16АII	1080	1	1.1	16АII	1.6	2.5	
			8	16АII	480	1				0.5
	С-44	3	—	10АI	540	6	3.2	10АI	6.7	4.1
				4	10АI	590	6			
Итого:									6.6	
МН-24	см. черт.	9	16АII	1080	1	1.1	58pI	0.1	0.1	
		8	16АII	480	1	0.5	18АII	1.6	2.5	
		10	58pI	120	1	0.1	Итого:			
									2.6	
МН-25	ПЕТЛЯ	11	18АII	1220	1	1.2	18АII	1.7	3.4	
			12	18АII	515	1				0.5
	С-44	3	—	10АI	540	6	3.2	10АI	6.7	4.1
				4	10АI	590	6			
Итого:									7.5	
МН-26	см. черт.	13	18АII	1190	1	1.2	58pI	0.1	0.1	
		12	18АII	515	1	0.5	18АII	1.7	3.4	
		10	58pI	120	1	0.1	Итого:			
									3.5	
МН-22 <sup>1</sup> (БЕЗ СЕТКИ)	см. черт.	5	14АII	875	1	0.9	58pI	0.1	0.1	
		6	14АII	440	1	0.4	14АII	1.3	1.6	
		10	58pI	120	1	0.1	Итого:			
									1.7	

Филиппова  
Раманова

Рыжов  
Савин  
Савин  
Савин

Рук. Заре.  
Ст. техн.  
Проверил

Капителун  
Бочаров  
Цаковский

Иванов  
Иванов  
Иванов

Иванов  
Иванов  
Иванов

СОНЪОДЖАН АРАДЕКТИ  
г. Масква

ТК Панели стеновые консольные для прямоугольных сооружений  
1982 Спецификация строповочных петель МН-21 + МН-26

Серия 3.900-3  
Вып. 3/82 лист  
Часть 2 68

Серия  
900-3  
лист 3/2  
часть 2

Спецификация и выборка стали на одно изделие

75

Возводканипроект  
г. Москва

Чуч. отв. (Гл. инж. пр. Гл. спец.)  
Капеллин  
Бочаров  
Усанов

гуд. упр. ст. техн. Проверил  
Филиппова  
Романова

лист 3/2  
часть 2

Марка изделия	МН паз.	Эскиз	Ф мм	Длина мм	Кол-во шт	Общая длина м	Выборка стали		
							Ф мм	Общая длина м	Всего кг
МН-27	Петля	14	20АТ	1360	1	1.4	20АТ	2.0	5.2
		15	см. черт.	20АТ	615	1	0.6		
	С-47	3	10АТ	540	6	3.2	10АТ	6.7	4.3
		4	10АТ	590	6	3.5			
							Итого:		9.5
МН-28	см. черт.	17	20АТ	1345	1	1.4	5ВрТ	0.2	0.1
		15	20АТ	615	1	0.6	20АТ	2.0	4.9
		18	5ВрТ	160	1	0.2			
							Итого:		5.0
МН-29	Петля	19	22АТ	480	1	1.5	22АТ	2.2	6.6
		20	см. черт.	22АТ	650	1	0.7		
	С-45	3	10АТ	540	6	3.2	10АТ	7.0	4.3
		16	10АТ	640	6	3.8			
							Итого:		10.9
МН-30	см. черт.	21	22АТ	475	1	1.5	5ВрТ	0.2	0.1
		20	22АТ	650	1	0.7	22АТ	2.2	6.6
		18	5ВрТ	160	1	0.2			
							Итого:		6.7
МН-31	Петля	22	25АТ	1660	1	1.7	25АТ	2.5	9.6
		23	см. черт.	25АТ	830	1	0.8		
	С-46	3	10АТ	540	6	3.2	10АТ	7.3	4.5
		24	10АТ	690	6	4.1			
							Итого:		14.1
МН-32	см. черт.	25	25АТ	1670	1	1.7	6АТ	0.2	0.1
		23	25АТ	830	1	0.8	25АТ	2.5	9.6
		26	6АТ	170	1	0.2			
							Итого:		9.7
МН-21' (БЕЗ СЕТКИ)	см. черт.	1	12АТ	830	1	0.8	5ВрТ	0.1	0.1
		2	12АТ	405	1	0.4	12АТ	1.2	1.1
		10	5ВрТ	120	1	0.1			
							Итого:		1.2

ТК

Панели стеновые консольные для прямоугольных сооружений

Серия 3.900-3

1982 Спецификация строповочных петель МН-27; МН-32; МН-21

Лист 3/2 Часть 2 69

