

ТИПОВОЙ ПРОЕКТ  
903-1-295.91  
КОТЕЛЬНАЯ С 6 КОТЛАМИ КВ<sub>м</sub>-0,63 К  
СИСТЕМА ТЕПЛОСНАБЖЕНИЯ-ЗАКРЫТАЯ  
ТОПЛИВО-СОТИРОВАННЫЕ УГЛИ

АЛЬБОМ 4  
НЕСТАНДАРТИЗИРОВАННОЕ ОБОРУДОВАНИЕ  
Часть 2

25143-05

ОТПУСКАЯ ЦЕНА  
НА МОМЕНТ РЕАЛИЗАЦИИ  
УКАЗАНА  
В СЧЕТ-НАКАЛДНОЙ

ТИПОВОЙ ПРОЕКТ  
903-1-295.91  
КОТЕЛЬНАЯ С 6 КОТЛАМИ КВМ-0,63 К  
СИСТЕМА ТЕПЛОСНАБЖЕНИЯ-ЗАКРЫТАЯ  
ТОПЛИВО-СОТИРОВАННЫЕ УГЛИ

АЛЬБОМ 4  
НЕСТАНДАРТИЗИРОВАННОЕ ОБОРУДОВАНИЕ  
Часть 2

РАЗРАБОТАН:

ЦНИЭП инженерного оборудования  
главный инженер института  А.Г. КЕТАОВ  
главный инженер проекта  А.М. ПОРУБАЕВ

УТВЕРЖДЕН Госкомархитектуры  
ПРИКАЗ № 425 ОТ 5 СЕНТЯБРЯ 1991Г.

## СОДЕРЖАНИЕ АЛЬБОМА

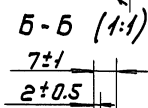
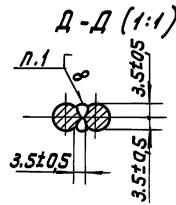
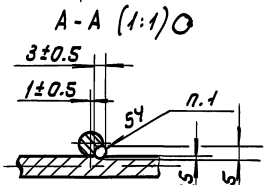
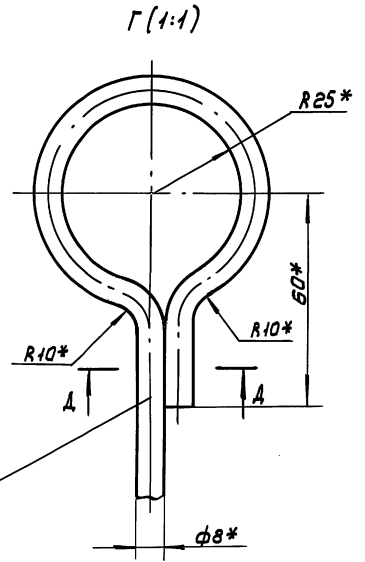
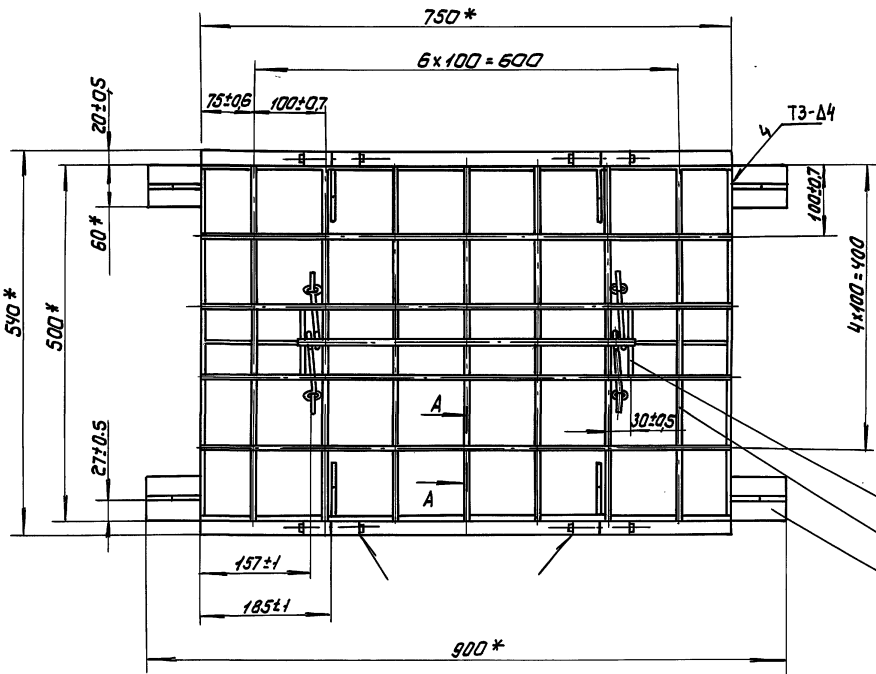
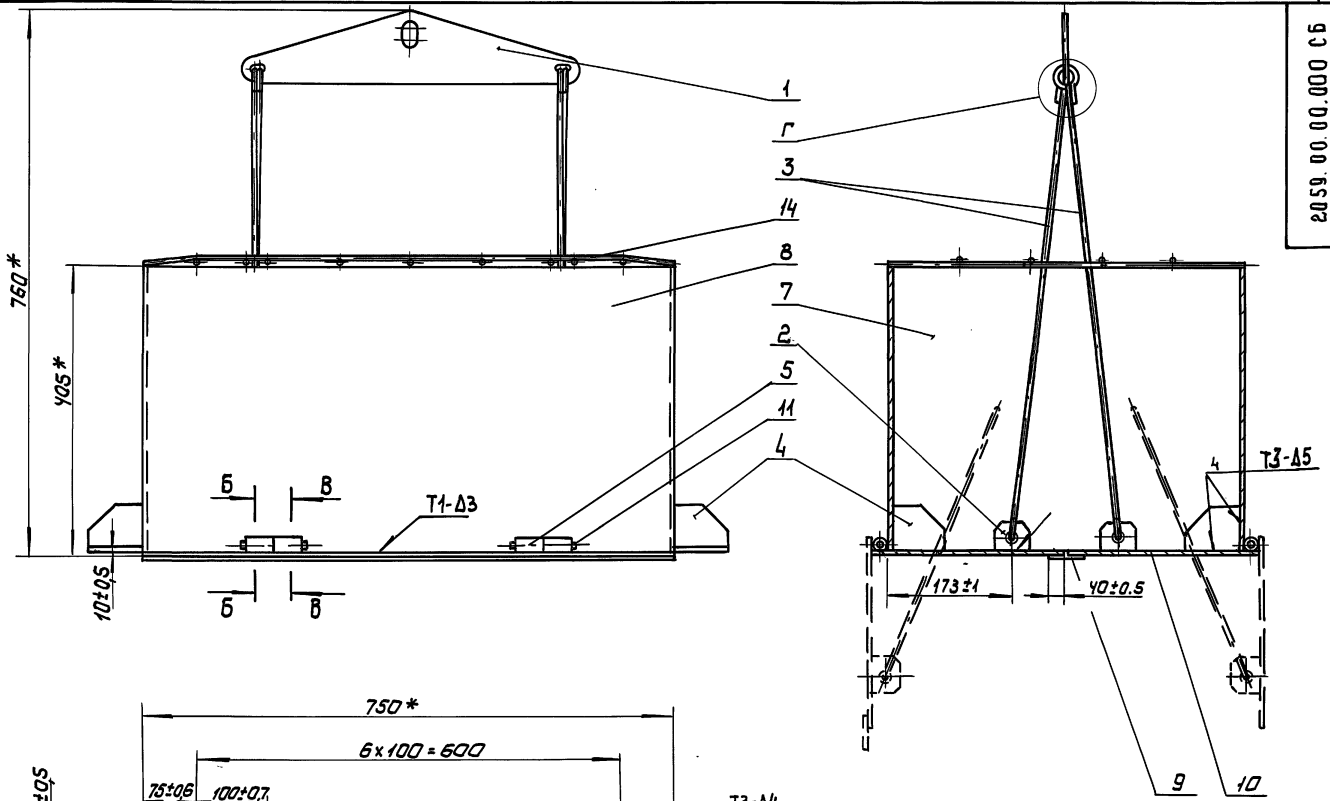
ТП 903-1-295.91 Альбом 4, Часть 2.

Обозначение	Наименование	Стр.	Обозначение	Наименование	Стр.
	Обложка		2101. 04. 00. 000	Трубопровод. Спецификация	
	Титульный лист	1	2101. 04. 00. 000 СБ	Трубопровод. Сборочный чертёж	25
	СОДЕРЖАНИЕ АЛЬБОМА	2,3	2101. 05. 00. 000	Трубопровод. Спецификация	
2059. 00. 00. 000 СБ	Кюбель. Сборочный чертёж	4	2101. 05. 00. 000 СБ	Трубопровод. Сборочный чертёж	26
2059. 00. 00. 000	Кюбель. Спецификация		2101. 06. 00. 000	Трубопровод. Спецификация	
2059. 00. 00. 001	Траверса	5	2101. 06. 00. 000 СБ	Трубопровод. Сборочный чертёж	27
2059. 00. 00. 002	Ухо		2101. 07. 00. 000	Трубопровод. Спецификация	
2059. 00. 00. 003	Тяга		2101. 07. 00. 000 СБ	Трубопровод. Сборочный чертёж	28
2059. 00. 00. 004	Ребро		2101. 08. 00. 000	Трубопровод. Спецификация	
2059. 00. 00. 005	Петля	6	2101. 00. 00. 001	Труба	29
2060. 00. 00. 001	Ручка		2101. 08. 00. 000 СБ	Трубопровод. Сборочный чертёж	
2060. 00. 00. 000 СБ	Ящик для золы. Сборочный чертёж		2102. 00. 00. 000 ВС	Обвязка бака V = 1,6 м <sup>3</sup>	
2060. 00. 00. 000	Ящик для золы. Спецификация	7		Ведомость спецификаций	
2060. 00. 00. 002	Втулка		2102. 00. 00. 000	Обвязка бака V = 1,6 м <sup>3</sup>	30
2060. 00. 00. 003	Ручка			Спецификация	
2060. 00. 00. 004	Петля	8	2102. 01. 00. 000	Опора. Спецификация	
2060. 00. 00. 005	Ребро		2102. 00. 00. 000 СБ	Обвязка бака V = 1,6 м <sup>3</sup>	
2060. 00. 00. 006	Ребро			Сборочный чертёж	31
2060. 00. 00. 012	Петля		2102. 01. 00. 000 СБ	Опора. Сборочный чертёж	
2061. 03. 00. 000	Кронштейн. Спецификация	9	2102. 02. 00. 002	Ступень	
2061. 04. 00. 000	Кронштейн. Спецификация		2102. 02. 00. 003	Накладка	32
2061. 00. 00. 000 СБ	Теленка. Сборочный чертёж	10	2102. 02. 00. 004	Накладка	
2061. 00. 00. 000	Теленка. Спецификация		2102. 02. 00. 005	Крышка	
2061. 01. 00. 003	Бокovina	11	2102. 02. 00. 000 СБ	Корпус бака. Сборочный чертёж	33
2061. 01. 00. 002	Стяжка		2102. 02. 00. 000	Корпус бака. Спецификация	
2061. 00. 00. 002	Шайба		2102. 02. 01. 000	Патрубок. Спецификация	34
2061. 00. 00. 003	Оседержатель		2102. 02. 01. 000 СБ	Патрубок. Сборочный чертёж	
2061. 00. 00. 004	Обь	12	2102. 02. 02. 000	Патрубок. Спецификация	
2061. 01. 00. 007	Ручка		2102. 02. 02. 000 СБ	Патрубок. Сборочный чертёж	35
2061. 04. 00. 000 СБ	Кронштейн. Сборочный чертёж		2102. 02. 03. 000	Патрубок. Спецификация	
2061. 01. 00. 001	Бакovina		2102. 02. 03. 000 СБ	Патрубок. Сборочный чертёж	
2061. 03. 00. 000 СБ	Кронштейн. Сборочный чертёж	13	2102. 02. 04. 000	Патрубок сливной. Спецификация	
2061. 01. 00. 000	Рама. Спецификация		2102. 02. 04. 000 СБ	Патрубок сливной. Сборочный чертёж	36
2061. 01. 00. 005	Бобышка		2102. 02. 04. 001	Патрубок	
2061. 01. 00. 004	Опора		2102. 02. 00. 001	Накладка	
2061. 01. 00. 006	Настил	14	2103. 00. 00. 000 СБ	Бак-усреднитель регенерационных сточных вод V = 4 м <sup>3</sup> . Сборочный чертёж	37
2061. 01. 00. 000 СБ	Рама. Сборочный чертёж			Бак-усреднитель регенерационных сточных вод V = 4 м <sup>3</sup> . Ведомость спецификаций	
2061. 02. 00. 000 СБ	Колесо. Сборочный чертёж		2103. 00. 00. 000 ВС	Бак-усреднитель регенерационных сточных вод V = 4 м <sup>3</sup> . Спецификация	38
2061. 02. 00. 000	Колесо. Спецификация			Опора. Спецификация	
2061. 02. 00. 001	Обод	15	2103. 01. 00. 000 СБ	Опора. Сборочный чертёж	
2061. 02. 00. 002	Диск		2103. 02. 00. 000 СБ	Бак. Сборочный чертёж	39
2061. 02. 00. 003	Втулка		2103. 01. 00. 001	Балка	
2061. 02. 00. 004	Втулка		2103. 02. 00. 000	Бак. Спецификация	40
2061. 04. 00. 003	Опора	16	2103. 02. 00. 001	Ступень	
2061. 00. 00. 001	Втулка		2103. 02. 00. 002	Накладка	
2061. 03. 00. 001	Кронштейн		2103. 02. 00. 003	Накладка	
2061. 03. 00. 002	Опора		2103. 02. 00. 100 СБ	Патрубок. Сборочный чертёж	41
2061. 04. 00. 001	Кронштейн	17	2103. 02. 00. 100	Патрубок. Спецификация	
2061. 04. 00. 002	Обь		2103. 02. 00. 200 СБ	Патрубок. Сборочный чертёж	
2101. 00. 00. 000 СБ	Блок фильтров обезжелезивания		2103. 02. 00. 200	Патрубок. Спецификация	
	Сборочный чертёж	18	2103. 02. 00. 300 СБ	Патрубок сливной. Сборочный чертёж	42
2101. 00. 00. 000 ВС	Блок фильтров обезжелезивания		2103. 02. 00. 300	Патрубок сливной. Спецификация	
	Ведомость спецификаций	19	2103. 02. 00. 301.	Патрубок	
2101. 00. 00. 000	Блок фильтров обезжелезивания		2104. 00. 00. 000 СБ	Бак подпиточной воды. Сборочный чертёж	43
	Спецификация		2104. 00. 00. 000	Бак подпиточной воды. Спецификация	44
2101. 01. 00. 000 СБ	Рама. Сборочный чертёж	20	2104. 00. 00. 000 ВС	Бак подпиточной воды. Ведомость спецификаций	
2101. 01. 00. 000	Рама. Спецификация		2104. 00. 00. 002	Кронштейн	
2101. 01. 00. 001	Кронштейн	21	2104. 00. 00. 001	Накладка	45
2101. 01. 00. 002	Перемышка		2104. 00. 00. 003	Скоба	
2101. 01. 00. 003	Ребро		2104. 01. 00. 000 СБ	Отвод. Сборочный чертёж	
2101. 01. 00. 004	Ребро	22	2104. 02. 00. 000 СБ	Труба переливная. Сборочный чертёж	46
2101. 02. 00. 000	Трубопровод. Спецификация		2104. 03. 00. 000	Отвод	
2101. 02. 00. 000 СБ	Трубопровод. Сборочный чертёж	23	2104. 03. 00. 001	Патрубок	
2101. 03. 00. 000	Трубопровод. Спецификация		2104. 02. 00. 000	Труба переливная. Спецификация	
2101. 03. 00. 000 СБ	Трубопровод. Сборочный чертёж		2104. 01. 00. 000	Отвод. Спецификация	47
2101. 03. 00. 001	Патрубок	24	2104. 04. 00. 000	Отвод	
2101. 03. 00. 002	Патрубок		2104. 05. 00. 000	Отвод	

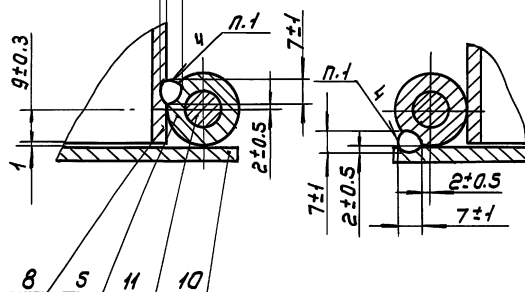
# СОДЕРЖАНИЕ АЛЬБОМА

Т П 903-1-295 91 Альбом 4. Часть 2

ОБОЗНАЧЕНИЕ	НАИМЕНОВАНИЕ	Стр.	
2101.00.00.000 ВП	Блок фильтров обезжелезивания. Ведомость покупных изделий.	48	
2102.00.00.000 ВП	Объёмная ёмкость бака V = 1,6 м <sup>3</sup> Ведомость покупных изделий		
2103.00.00.000 ВП	Бак-усреднитель регенерационных сточных вод, V = 4 м <sup>3</sup> Ведомость покупных изделий	49	
21.04.00.00.000 ВП	Бак подпиточной воды Ведомость покупных изделий		
	лист 1		
21.04.00.00.000 ВП	лист 2	50	



B-B (1:1)



1. Сварка ручная электродуговая  
 2. Остальные швы по ГОСТ 5264-80  
 3\* Размеры для справок.

		2059.00.00.000 СБ	
ИЗМ. ЛИСТ № ДОКУМ. ПОДЛ. ААТА	КЮБЕЛЬ	ЛИТ. МАССА	МАШТАБ
РАЗРАБ. И. И. МАТЕВИЧ	СВАРОЧНЫЙ ЧЕРТЕЖ	И	55 1:5
ПРОВ. ШИПКОВ		ЛИСТ 1 ЛИСТОВ 1	
Т. КОНТ. А.		ИНИИЭП	
И. КОНТ. БУААНКОВА		ИНЖЕНЕРНОГО ОБОРУДОВАНИЯ	
УТВ. ШИПКОВ		Г. МОСКВА	

Формат Зона	Лист	Обозначение	Наименование	Кол.	Приме- чание
			Документация		
A2		2059.00.00.000 сБ	Сборочный чертеж		
			Детали		
A4	1	2059.00.00.001	Траверса	1	
A4	2	2059.00.00.002	Ухо	4	
A4	3	2059.00.00.003	Тяга	4	
A4	4	2059.00.00.004	ребро	8	
A4	5	2059.00.00.005	Петля	8	
B4	6	2059.00.00.006	Лист опорный		
			Лист Б-6 ГОСТ 19903-74 Ст.3 ГОСТ 14637-89 (60x75) h14	4	0,22кг
B4	7	2059.00.00.007	Стенка		
			Лист Б-4 ГОСТ 19903-74 Ст.3 ГОСТ 14637-89 (400x492) h14	2	6,18кг
B4	8	2059.00.00.008	Стенка		
			Лист Б-4 ГОСТ 19903-74 Ст.3 ГОСТ 14637-89 (400x750) h14	2	9,42кг
B4	9	2059.00.00.009	Подкладка		
			Лист Б-4 ГОСТ 19903-74 Ст.3 ГОСТ 14637-89 (80x750) h14	1	1,88кг
2059.00.00.000					
ИЗМ. ЛИСТ № ДОКУМ. ПОДП. ДАТА		ЛИТ. ЛИСТ. ЛИСТОВ			
РАЗРАБ. И. И. МЕТАЛЛОВ		И. И. 1 2			
ПРОВ. ШИПКОВ		ЦНИИЭП			
И. КОНТР. БУДАНКОВА		ИНЖЕНЕРНОГО ОБРАЗОВАНИЯ			
ЧТВ. ШИПКОВ		Г. МОСКВА			
		КЮБЕЛЬ			
		ФОРМАТ: А4			

Формат Зона	Лист	Обозначение	Наименование	Кол.	Приме- чание
B4	10	2059.00.00.010	Крышка		
			Лист Б-4 ГОСТ 19903-74 Ст.3 ГОСТ 14637-89 (268x750) h14	2	6,31кг
B4	11	2059.00.00.011	Дсв		
			Круг 10-8 ГОСТ 2590-88 Б-Ст.3-П ГОСТ 535-88 L = 90 h14	4	0,055кг
B4	12	2059.00.00.012	Пруток		
			Круг 6-8 ГОСТ 2590-88 Б-Ст.3-П ГОСТ 535-88 L = 105 h14	2	0,023кг
B4	13	2059.00.00.013	Пруток		
			Круг 6-8 ГОСТ 2590-88 Б-Ст.3-П ГОСТ 535-88 L = 500 h14	7	0,11кг
B4	14	2059.00.00.014	Пруток		
			Круг 6-8 ГОСТ 2590-88 Б-Ст.3-П ГОСТ 535-88 L = 750 h14	4	0,17кг
2059.00.00.000					
ИЗМ. ЛИСТ № ДОКУМ. ПОДП. ДАТА		ЛИТ. ЛИСТ. ЛИСТОВ			
РАЗРАБ. И. И. МЕТАЛЛОВ		И. И. 1 2			
ПРОВ. ШИПКОВ		ЦНИИЭП			
И. КОНТР. БУДАНКОВА		ИНЖЕНЕРНОГО ОБРАЗОВАНИЯ			
ЧТВ. ШИПКОВ		Г. МОСКВА			
		ФОРМАТ: А4			

100.00.00.6502

1.\* Размеры для справок  
2. Неуказанные предельные отклонения размеров: h14; h14; ± 0,1/2

ИЗМ. ЛИСТ	№ ДОКУМ.	ПОДП.	ДАТА	ЛИТ.	МАССА	МАСШТАБ
				И	1,6	1:5
РАЗРАБ. И. И. МЕТАЛЛОВ				Лист 1 Листов 1		
ПРОВ. ШИПКОВ				ЦНИИЭП		
И. КОНТР. БУДАНКОВА				ИНЖЕНЕРНОГО ОБРАЗОВАНИЯ		
ЧТВ. ШИПКОВ				Г. МОСКВА		
				ФОРМАТ: А4		

200.00.00.6502

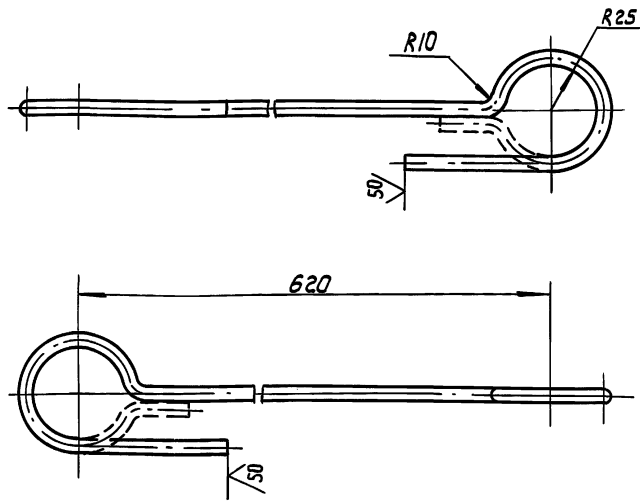
Предельные отклонения размеров: h14; h14; ± 0,1/2

ИЗМ. ЛИСТ	№ ДОКУМ.	ПОДП.	ДАТА	ЛИТ.	МАССА	МАСШТАБ
				И	0,08	1:1
РАЗРАБ. И. И. МЕТАЛЛОВ				Лист 1 Листов 1		
ПРОВ. ШИПКОВ				ЦНИИЭП		
И. КОНТР. БУДАНКОВА				ИНЖЕНЕРНОГО ОБРАЗОВАНИЯ		
ЧТВ. ШИПКОВ				Г. МОСКВА		
				ФОРМАТ: А4		

ТП 903-1-295.91 Альбом 4, Часть 2.

2059.00.00.003

✓(✓)

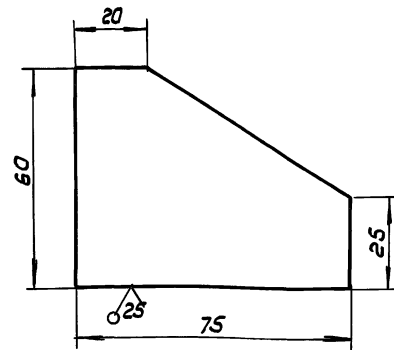


Предельные отклонения размеров:  $\pm \frac{0.14}{2}$

ИВМ	ПОДЛ	ПОДЛ	И	ДАТА	ВЗАМ	ИВМ	ИВМ	РАЗБ	ПОДЛ	И	ДАТА	2059.00.00.003	ЛИТ	МАССА	МАСШТАБ
ИВМ	ПОДЛ	ПОДЛ	И	ДАТА	ВЗАМ	ИВМ	ИВМ	РАЗБ	ПОДЛ	И	ДАТА	ТЯГА	И	0.36	1:2
ИВМ	ПОДЛ	ПОДЛ	И	ДАТА	ВЗАМ	ИВМ	ИВМ	РАЗБ	ПОДЛ	И	ДАТА	Круг 8-В ГОСТ 2590-88	ЛИСТ	ЛИСТОВ	1
ИВМ	ПОДЛ	ПОДЛ	И	ДАТА	ВЗАМ	ИВМ	ИВМ	РАЗБ	ПОДЛ	И	ДАТА	6-СТ.3-И ГОСТ 535-88	ЛИСТ	ЛИСТОВ	1
ИВМ	ПОДЛ	ПОДЛ	И	ДАТА	ВЗАМ	ИВМ	ИВМ	РАЗБ	ПОДЛ	И	ДАТА	ЦНИИЭП	ЛИСТ	ЛИСТОВ	1
ИВМ	ПОДЛ	ПОДЛ	И	ДАТА	ВЗАМ	ИВМ	ИВМ	РАЗБ	ПОДЛ	И	ДАТА	ИНЖЕНЕРНОГО ОБОРУДОВАНИЯ	ЛИСТ	ЛИСТОВ	1
ИВМ	ПОДЛ	ПОДЛ	И	ДАТА	ВЗАМ	ИВМ	ИВМ	РАЗБ	ПОДЛ	И	ДАТА	Г. МОСКВА	ЛИСТ	ЛИСТОВ	1
ИВМ	ПОДЛ	ПОДЛ	И	ДАТА	ВЗАМ	ИВМ	ИВМ	РАЗБ	ПОДЛ	И	ДАТА	ФОРМАТ: А4	ЛИСТ	ЛИСТОВ	1

2059.00.00.004

✓(✓)

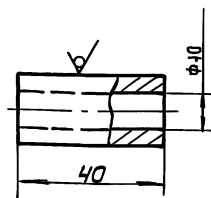


Предельные отклонения размеров:  $h14$

ИВМ	ПОДЛ	ПОДЛ	И	ДАТА	ВЗАМ	ИВМ	ИВМ	РАЗБ	ПОДЛ	И	ДАТА	2059.00.00.004	ЛИТ	МАССА	МАСШТАБ
ИВМ	ПОДЛ	ПОДЛ	И	ДАТА	ВЗАМ	ИВМ	ИВМ	РАЗБ	ПОДЛ	И	ДАТА	РЕБРО	И	0.42	1:1
ИВМ	ПОДЛ	ПОДЛ	И	ДАТА	ВЗАМ	ИВМ	ИВМ	РАЗБ	ПОДЛ	И	ДАТА	Круг 8-В ГОСТ 2590-88	ЛИСТ	ЛИСТОВ	1
ИВМ	ПОДЛ	ПОДЛ	И	ДАТА	ВЗАМ	ИВМ	ИВМ	РАЗБ	ПОДЛ	И	ДАТА	6-СТ.3-И ГОСТ 535-88	ЛИСТ	ЛИСТОВ	1
ИВМ	ПОДЛ	ПОДЛ	И	ДАТА	ВЗАМ	ИВМ	ИВМ	РАЗБ	ПОДЛ	И	ДАТА	ЦНИИЭП	ЛИСТ	ЛИСТОВ	1
ИВМ	ПОДЛ	ПОДЛ	И	ДАТА	ВЗАМ	ИВМ	ИВМ	РАЗБ	ПОДЛ	И	ДАТА	ИНЖЕНЕРНОГО ОБОРУДОВАНИЯ	ЛИСТ	ЛИСТОВ	1
ИВМ	ПОДЛ	ПОДЛ	И	ДАТА	ВЗАМ	ИВМ	ИВМ	РАЗБ	ПОДЛ	И	ДАТА	Г. МОСКВА	ЛИСТ	ЛИСТОВ	1
ИВМ	ПОДЛ	ПОДЛ	И	ДАТА	ВЗАМ	ИВМ	ИВМ	РАЗБ	ПОДЛ	И	ДАТА	ФОРМАТ: А4	ЛИСТ	ЛИСТОВ	1

2059.00.00.005

12.5 ✓(✓)

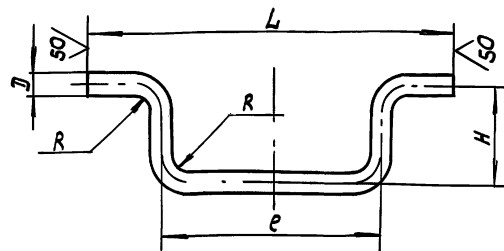


Предельные отклонения размеров:  $h14; h14$ .

ИВМ	ПОДЛ	ПОДЛ	И	ДАТА	ВЗАМ	ИВМ	ИВМ	РАЗБ	ПОДЛ	И	ДАТА	2059.00.00.005	ЛИТ	МАССА	МАСШТАБ
ИВМ	ПОДЛ	ПОДЛ	И	ДАТА	ВЗАМ	ИВМ	ИВМ	РАЗБ	ПОДЛ	И	ДАТА	ПЕТАЯ	И	0.07	1:1
ИВМ	ПОДЛ	ПОДЛ	И	ДАТА	ВЗАМ	ИВМ	ИВМ	РАЗБ	ПОДЛ	И	ДАТА	Круг 20-В ГОСТ 2590-88	ЛИСТ	ЛИСТОВ	1
ИВМ	ПОДЛ	ПОДЛ	И	ДАТА	ВЗАМ	ИВМ	ИВМ	РАЗБ	ПОДЛ	И	ДАТА	6-СТ.3-И ГОСТ 535-88	ЛИСТ	ЛИСТОВ	1
ИВМ	ПОДЛ	ПОДЛ	И	ДАТА	ВЗАМ	ИВМ	ИВМ	РАЗБ	ПОДЛ	И	ДАТА	ЦНИИЭП	ЛИСТ	ЛИСТОВ	1
ИВМ	ПОДЛ	ПОДЛ	И	ДАТА	ВЗАМ	ИВМ	ИВМ	РАЗБ	ПОДЛ	И	ДАТА	ИНЖЕНЕРНОГО ОБОРУДОВАНИЯ	ЛИСТ	ЛИСТОВ	1
ИВМ	ПОДЛ	ПОДЛ	И	ДАТА	ВЗАМ	ИВМ	ИВМ	РАЗБ	ПОДЛ	И	ДАТА	Г. МОСКВА	ЛИСТ	ЛИСТОВ	1
ИВМ	ПОДЛ	ПОДЛ	И	ДАТА	ВЗАМ	ИВМ	ИВМ	РАЗБ	ПОДЛ	И	ДАТА	ФОРМАТ: А4	ЛИСТ	ЛИСТОВ	1

2060.00.00.002

✓(✓)



Размеры в мм

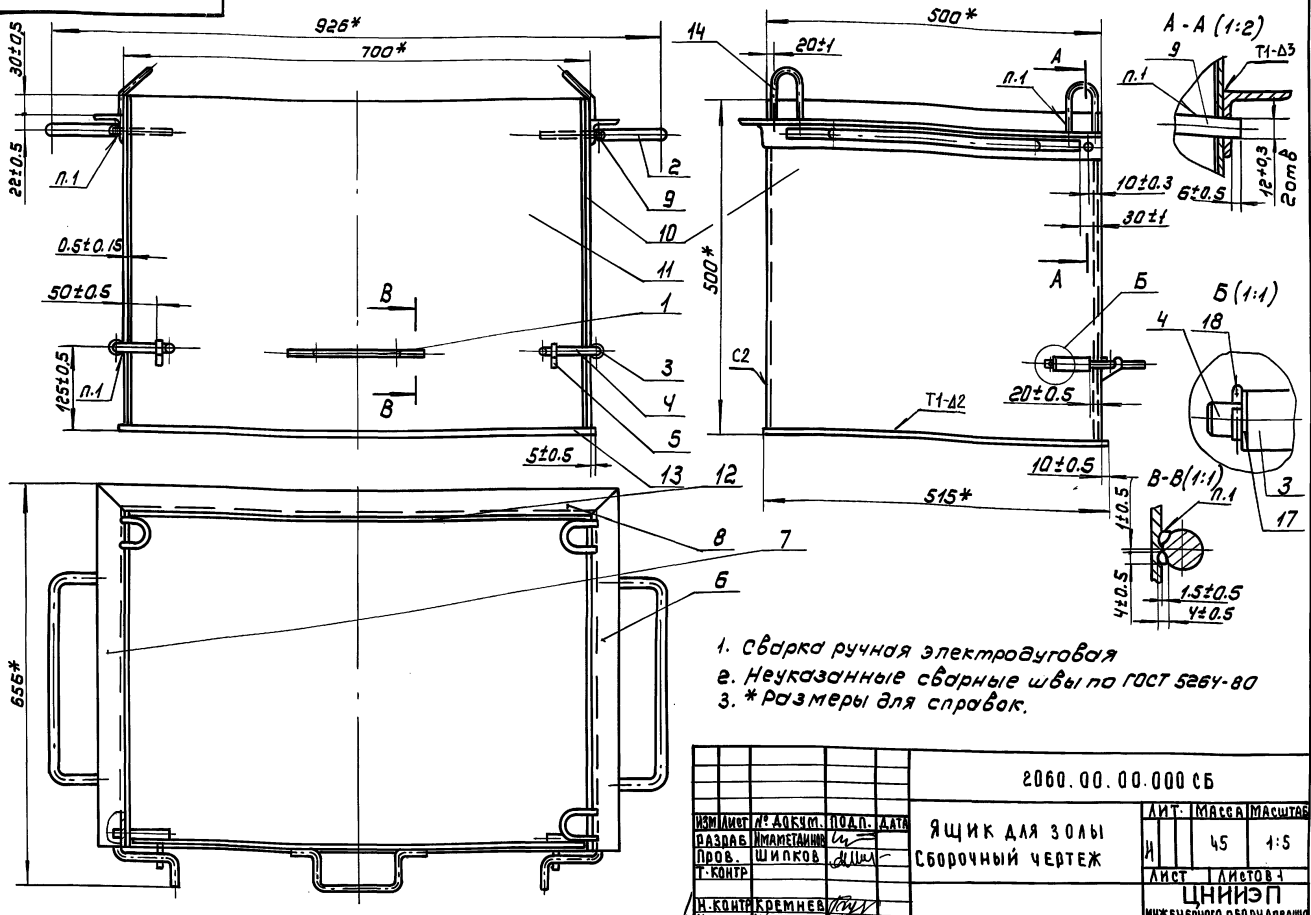
Обозначение	D	R	L	E	H	Масса, кг
2060.00.00.001	10	10	200	120	104	0.34
-01	12	16	440	300	100	0.8

Предельные отклонения размеров:  $h14; \pm \frac{0.14}{2}$

ИВМ	ПОДЛ	ПОДЛ	И	ДАТА	ВЗАМ	ИВМ	ИВМ	РАЗБ	ПОДЛ	И	ДАТА	2060.00.00.001	ЛИТ	МАССА	МАСШТАБ
ИВМ	ПОДЛ	ПОДЛ	И	ДАТА	ВЗАМ	ИВМ	ИВМ	РАЗБ	ПОДЛ	И	ДАТА	РУЧКА	И	СМ. ТАБЛ.	1:2
ИВМ	ПОДЛ	ПОДЛ	И	ДАТА	ВЗАМ	ИВМ	ИВМ	РАЗБ	ПОДЛ	И	ДАТА	Круг 20-В ГОСТ 2590-88	ЛИСТ	ЛИСТОВ	1
ИВМ	ПОДЛ	ПОДЛ	И	ДАТА	ВЗАМ	ИВМ	ИВМ	РАЗБ	ПОДЛ	И	ДАТА	6-СТ.3-И ГОСТ 535-88	ЛИСТ	ЛИСТОВ	1
ИВМ	ПОДЛ	ПОДЛ	И	ДАТА	ВЗАМ	ИВМ	ИВМ	РАЗБ	ПОДЛ	И	ДАТА	ЦНИИЭП	ЛИСТ	ЛИСТОВ	1
ИВМ	ПОДЛ	ПОДЛ	И	ДАТА	ВЗАМ	ИВМ	ИВМ	РАЗБ	ПОДЛ	И	ДАТА	ИНЖЕНЕРНОГО ОБОРУДОВАНИЯ	ЛИСТ	ЛИСТОВ	1
ИВМ	ПОДЛ	ПОДЛ	И	ДАТА	ВЗАМ	ИВМ	ИВМ	РАЗБ	ПОДЛ	И	ДАТА	Г. МОСКВА	ЛИСТ	ЛИСТОВ	1
ИВМ	ПОДЛ	ПОДЛ	И	ДАТА	ВЗАМ	ИВМ	ИВМ	РАЗБ	ПОДЛ	И	ДАТА	ФОРМАТ: А4	ЛИСТ	ЛИСТОВ	1

ИВР. ПОДЛ. ПОДЛ. И ДАТА ВЗАМ. ИВР. И ВР. С. АЗБА ПОДЛ. И ДАТА ТП 903-1-295.91 Альбом 4. Часть 2.

91 000 00 00 000 0902



ИЗМ. ЛИСТ № ДОКУМ. ПОДЛ. ДАТА		ЯЩИК ДЛЯ ЗОЛЫ		ЛИСТ	МАССА	МАСШТАБ
РАЗРАБ.	И. ШИЛКОВ	СБОРОЧНЫЙ ЧЕРТЕЖ		45	1:5	
ПРОВ.	И. ШИЛКОВ					
И. КОНТР.	КРЕМНЕВ					
ЧТВ.	ШИЛКОВ					
2060.00.00.000 СБ			ЦНИИЭП			
			ИНЖЕНЕРНОГО ОБОРУДОВАНИЯ			
			ФОРМАТ: А 3			

ИВР. ПОДЛ. ПОДЛ. И ДАТА	ИВР. И ВР. С. АЗБА ПОДЛ. И ДАТА	ИЗМ. ЛИСТ № ДОКУМ. ПОДЛ. ДАТА	РАЗРАБ. И. ШИЛКОВ	ПРОВ. И. ШИЛКОВ	И. КОНТР. БУДАНКОВА	ЧТВ. ШИЛКОВ	Обозначение	Наименование	Кол	Примечание
							2060.00.00.000 СБ	Сборочный чертеж		
								Документация		
								Детали		
							AY 1 2060.00.00.001	Ручка	1	
							AY 2 2060.00.00.001-01	Ручка	2	
							AY 3 2060.00.00.002	Втулка	2	
							AY 4 2060.00.00.003	Ручка	2	
							AY 5 2060.00.00.004	Петля	2	
							AY 6 2060.00.00.005	ребро	1	
							AY 7 2060.00.00.005-01	ребро	1	
							AY 8 2060.00.00.006	ребро	1	
							BY 9 2060.00.00.007	Ось Круг 12-8 ГОСТ 2590-88 Б-Ст3-Т ГОСТ 535-89	2	0.07 кг
							BY 10 2060.00.00.008	Стенка боковая Лист Б-3 ГОСТ 19903-74 Ст.3 ГОСТ 16523-89 (497x500) Н14	2	5.85 кг
							BY 11 2060.00.00.009	Крышка Лист Б-3 ГОСТ 19903-74 Ст3 ГОСТ 16523-89 (497x693) Н14	1	8.1 кг

ИВР. ПОДЛ. ПОДЛ. И ДАТА	ИВР. И ВР. С. АЗБА ПОДЛ. И ДАТА	ИЗМ. ЛИСТ № ДОКУМ. ПОДЛ. ДАТА	РАЗРАБ. И. ШИЛКОВ	ПРОВ. И. ШИЛКОВ	И. КОНТР. БУДАНКОВА	ЧТВ. ШИЛКОВ	Обозначение	Наименование	Кол	Примечание
							BY 12 2060.00.00.010	Стенка задняя Лист Б-3 ГОСТ 19903-74 Ст.3 ГОСТ 16523-89 (497x694) Н14	1	8.1 кг
							BY 13 2060.00.00.011	Дно Лист Б-3 ГОСТ 19903-74 Ст3 ГОСТ 16523-89 (515x710) Н14	1	8.6 кг
							BY 14 2060.00.00.012	Петля	4	
								Стандартные изделия		
							17	Шайба 10.01.05 ГОСТ 10450-78	2	
							18	Шплицт 2,5x18 ГОСТ 397-79	2	

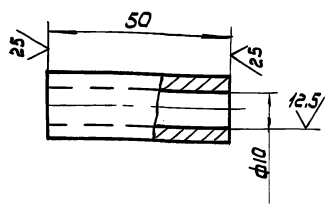
ИЗМ. ЛИСТ № ДОКУМ. ПОДЛ. ДАТА		2060.00.00.000		ЛИТ. ЛИСТ	ЛИСТОВ
РАЗРАБ.	И. ШИЛКОВ	ПРОВ.	И. ШИЛКОВ	1	2
И. КОНТР. БУДАНКОВА		ЯЩИК ДЛЯ ЗОЛЫ		ЦНИИЭП	
ЧТВ. ШИЛКОВ				ИНЖЕНЕРНОГО ОБОРУДОВАНИЯ	
				С. МАССА	
				ФОРМАТ: А 4	

ИЗМ. ЛИСТ № ДОКУМ. ПОДЛ. ДАТА		2060.00.00.000		ЛИСТ	2
				25143-05 8 ФОРМАТ: А 4	



2060 00 00 0002

ТП 903-4-295.91 Альбом 4, Часть 2.

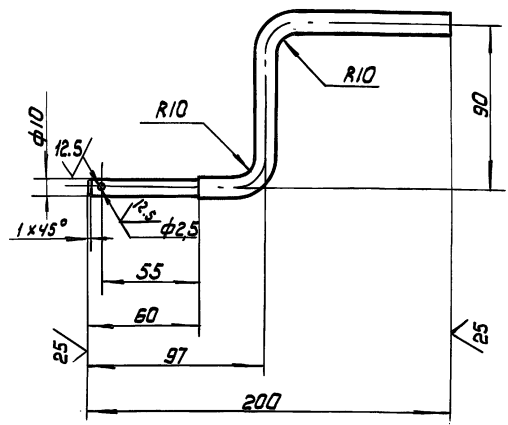


Предельные отклонения размеров: h14/h14

2060.00.00.002

ИЗМ.	ЛИСТ	№ ДОКУМ.	ПОДП.	ДАТА	ВТУЛКА	ЛИТ.	МАССА	МАСШТАБ
РАЗРАБ.	ШИПКОВ	ИМЕТАНОВ	ИИ	ИИ		И	0.08	1:1
Т.КОНТР.	ШИПКОВ	ИИ	ИИ	ИИ		ЛИСТ	ЛИСТОВ	1
И.КОНТР.	БУДАНКОВА	ИИ	ИИ	ИИ		ЦНИИЭП	ИНЖЕНЕРНОГО ОБОРУДОВАНИЯ	Г. МОСКВА
УТВ.	ШИПКОВ	ИИ	ИИ	ИИ	Круг	12-В ГОСТ 2590-88	6-СТ.3-II ГОСТ 535-88	ФОРМАТ: А4

2060 00 00 0902

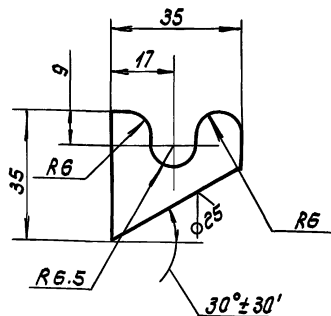


Предельные отклонения размеров: h14/h14; ± 0.1/2

2060.00.00.003

ИЗМ.	ЛИСТ	№ ДОКУМ.	ПОДП.	ДАТА	РУЧКА	ЛИТ.	МАССА	МАСШТАБ
РАЗРАБ.	ШИПКОВ	ИМЕТАНОВ	ИИ	ИИ		И	0.3	1:2
Т.КОНТР.	ШИПКОВ	ИИ	ИИ	ИИ		ЛИСТ	ЛИСТОВ	1
И.КОНТР.	БУДАНКОВА	ИИ	ИИ	ИИ		Круг	12-В ГОСТ 2590-88	6-СТ.3-II ГОСТ 535-88
УТВ.	ШИПКОВ	ИИ	ИИ	ИИ	ЦНИИЭП	ИНЖЕНЕРНОГО ОБОРУДОВАНИЯ	Г. МОСКВА	ФОРМАТ: А4

2060 00 00 0902



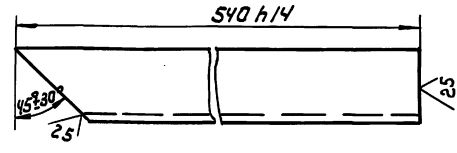
Предельные отклонения размеров: h14; ± 0.1/2

2060.00.00.004

ИЗМ.	ЛИСТ	№ ДОКУМ.	ПОДП.	ДАТА	ПЕТЛЯ	ЛИТ.	МАССА	МАСШТАБ
РАЗРАБ.	ШИПКОВ	ИМЕТАНОВ	ИИ	ИИ		И	0.03	1:1
Т.КОНТР.	ШИПКОВ	ИИ	ИИ	ИИ		ЛИСТ	ЛИСТОВ	1
И.КОНТР.	БУДАНКОВА	ИИ	ИИ	ИИ		Лист	6-Ч ГОСТ 19903-74	СТ.3 ГОСТ 14637-89
УТВ.	ШИПКОВ	ИИ	ИИ	ИИ	ЦНИИЭП	ИНЖЕНЕРНОГО ОБОРУДОВАНИЯ	Г. МОСКВА	ФОРМАТ: А4

2060 00 00 0005

2060.00.00.005 - изображено  
2060.00.00.005-01 - зеркальное отражение

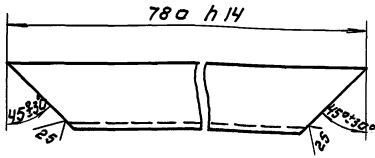


2060.00.00.005

ИЗМ.	ЛИСТ	№ ДОКУМ.	ПОДП.	ДАТА	РЕБРО	ЛИТ.	МАССА	МАСШТАБ
РАЗРАБ.	ШИПКОВ	ИМЕТАНОВ	ИИ	ИИ		И	1.2	1:2
Т.КОНТР.	ШИПКОВ	ИИ	ИИ	ИИ		ЛИСТ	ЛИСТОВ	1
И.КОНТР.	БУДАНКОВА	ИИ	ИИ	ИИ		Уголок	40x40x4-Б ГОСТ 8509-86	Ст.3-II ГОСТ 535-88
УТВ.	ШИПКОВ	ИИ	ИИ	ИИ	ЦНИИЭП	ИНЖЕНЕРНОГО ОБОРУДОВАНИЯ	Г. МОСКВА	ФОРМАТ: А4

Т П 903-1-295.91 Альбом 4. Часть 2.

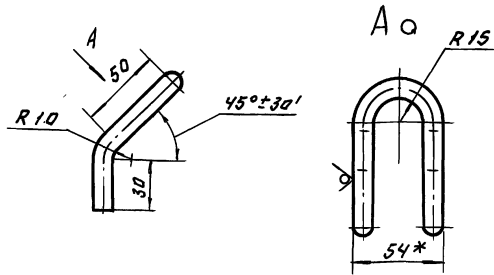
2060.00.00.002



✓ (✓)

2060.00.00.012

25 ✓ (✓)



1. \* Размер для справок.  
2. предельные отклонения размеров  $h14 \pm \frac{714}{2}$

ИЗМЕНИТ	И. ДОКУМ.	ПОДП.	ДАТА	РЕБРО.	ЛИСТ	МАССА	МАСШТАБ
РАЗРАБ.	И. МАМЕДИНОВ				№	1.75	1:2
ПРОВ.	ШИПКОВ				ЛИСТ		ЛИСТОВ: 1
УТВ.							
И. КОНТР.	Б. ДАНКОВА			Итого	Число Число ГОСТ 8509-88		ЦНИИЭП ИНЖЕНЕРНОГО ПРОЕКТИРОВАНИЯ С. МОСКВА
ПРОВ.	ШИПКОВ				СТЗ-И ГОСТ 535-88		
				ФОРМАТ: А4			

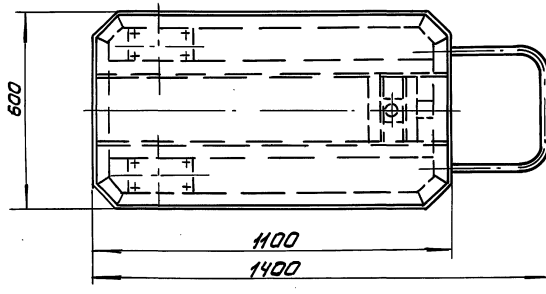
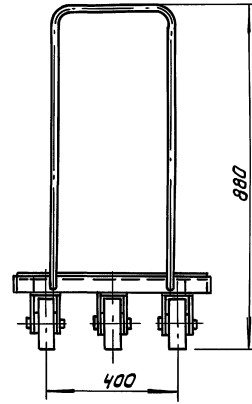
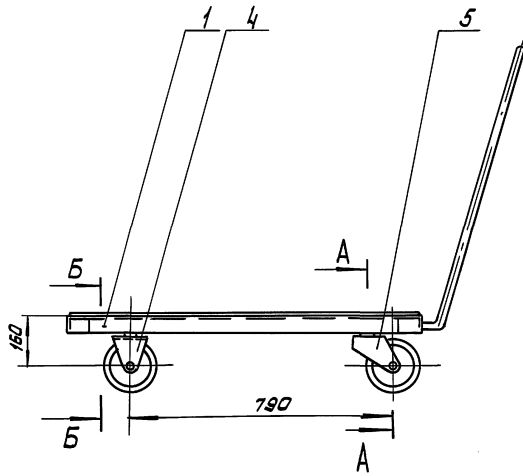
ИЗМЕНИТ	И. ДОКУМ.	ПОДП.	ДАТА	ПЕТЛЯ	ЛИСТ	МАССА	МАСШТАБ
РАЗРАБ.	И. МАМЕДИНОВ				№	0.19	1:2
ПРОВ.	ШИПКОВ				ЛИСТ		ЛИСТОВ: 1
УТВ.							
И. КОНТР.	Б. ДАНКОВА			Круг	12-8 ГОСТ 8500-88		ЦНИИЭП ИНЖЕНЕРНОГО ПРОЕКТИРОВАНИЯ С. МОСКВА
ПРОВ.	ШИПКОВ				Б-СТЗ-И ГОСТ 535-88		
				ФОРМАТ: А4			

Изм.	Лист	Обозначение	Наименование	кол.	Примечание
			Документация		
ИЧ		2061.03.00.000 СБ	Сборочный чертеж.		
			Детали.		
ИЧ	1	2061.03.00.001	Стойка	1	
ИЧ	2	2061.03.00.001	Стойка	1	
ИЧ	3	2061.03.00.002	Опора	1	

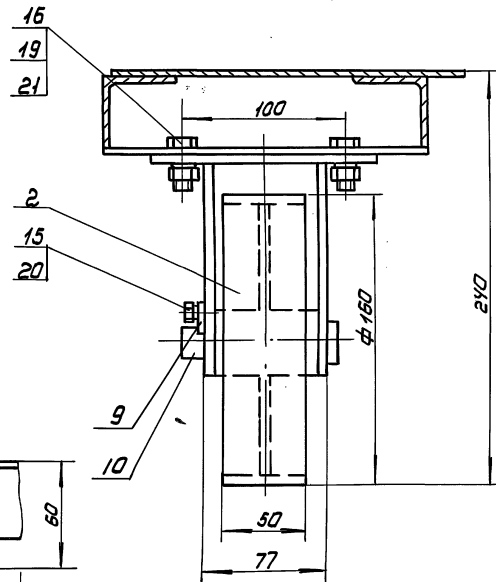
Изм.	Лист	Обозначение	Наименование	кол.	Примечание
			Документация		
ИЧ		2061.04.00.000 СБ	Сборочный чертеж.		
			Детали.		
ИЧ	1	2061.04.00.001	Стойка	1	
ИЧ	2	2061.04.00.001-01	Стойка	1	
ИЧ	3	2061.04.00.002	Ось	2	
ИЧ	4	2061.04.00.003.	Опора	1	

ИЗМЕНИТ	И. ДОКУМ.	ПОДП.	ДАТА	КРОНШТЕЙН.	ЛИСТ	МАССА	МАСШТАБ
РАЗРАБ.	П. ЧУКОВА				№		
ПРОВ.	ШИПКОВ				ЛИСТ		ЛИСТОВ: 1
УТВ.							
И. КОНТР.	Б. ДАНКОВА			Итого	Число Число ГОСТ 8509-88		ЦНИИЭП ИНЖЕНЕРНОГО ПРОЕКТИРОВАНИЯ С. МОСКВА
ПРОВ.	ШИПКОВ				СТЗ-И ГОСТ 535-88		
				ФОРМАТ: А4			

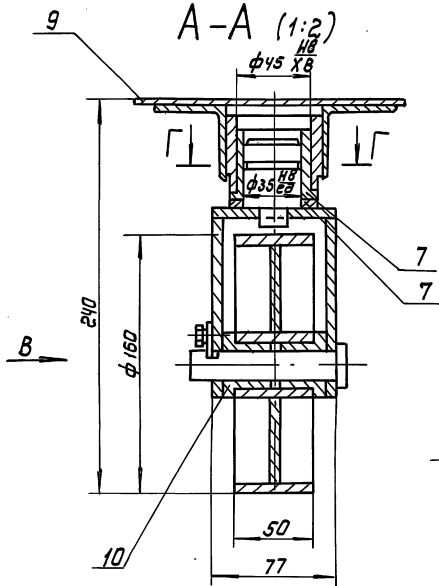
ИЗМЕНИТ	И. ДОКУМ.	ПОДП.	ДАТА	КРОНШТЕЙН.	ЛИСТ	МАССА	МАСШТАБ
РАЗРАБ.	П. ЧУКОВА				№		
ПРОВ.	ШИПКОВ				ЛИСТ		ЛИСТОВ: 1
УТВ.							
И. КОНТР.	Б. ДАНКОВА			Итого	Число Число ГОСТ 8509-88		ЦНИИЭП ИНЖЕНЕРНОГО ПРОЕКТИРОВАНИЯ С. МОСКВА
ПРОВ.	ШИПКОВ				СТЗ-И ГОСТ 535-88		
				ФОРМАТ: А4			



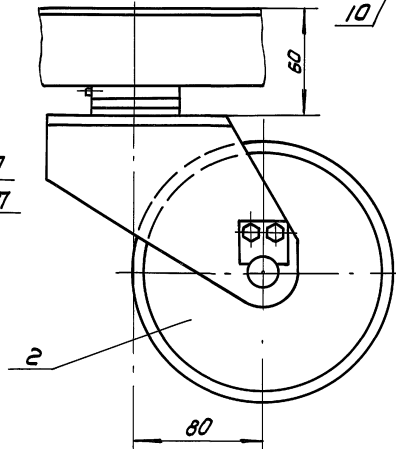
Б-Б (1:2)



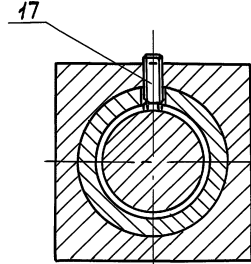
А-А (1:2)



В (1:2)



Г-Г (1:1)



Размеры для справок

ИНЖЕНЕР А. ПОДЛ. И. АСТА

		2061.00.00.000 СБ	
ИЗМ. ЛИСТ № ДОК. ПОДЛ. АСТА	РАЗРАБ. ЛУЧКОВА	ТЕЛЕЖКА	
ПРОВ. ШИЛКОВ	Т. КОПР.	СБОРОЧНЫЙ ЧЕРТЕЖ	
И. КОНТРОЛЬ БАДАНКОВА	И. ШИЛКОВ	ЛИСТ	ЛИСТОВ
		И	52 4:40
		ИНЖЕНЕРНО-ОБОРУДОВАНИЯ	
		Г. МОСКВА	

ТП 903-1-295.91 Альбом 4. Часть 2

Формат	Зона	Лист	Обозначение	Наименование	кол	Примечание
				Документация		
			2061.00.00.000 СБ	Сборочный чертеж		
				Сборочные единицы		
А4	1	2061.01.00.000		рама	1	
А4	2	2061.02.00.000		Колеса	3	
А4	4	2061.03.00.000		Кронштейн	2	
А4	5	2061.04.00.000		Кронштейн	1	
<u>Детали</u>						
А4	7	2061.00.00.001		Втулка	1	
А4	8	2061.00.00.002		Шайба	1	
А4	9	2061.00.00.003		Оседержатель	3	
А4	10	2061.00.00.004		Ось	3	
<u>Стандартные изделия</u>						
				Болты ГОСТ 7798-70		
	15			М6-69x14.58.07	6	
	16			М10-69x25.58.07	8	
2061.00.00.000						
ИЗМ. ЛИСТ № ДОКУМ. ПОДП. ДАТА			ЛИТ. ЛИСТ ЛИСТОВ			
РАЗРАБ. ПУЧКОВА			И 1 2			
ПРОВ. ШИПКОВ			ЦНИИЭП			
И. КОНТР. БУДАНКОВА			ИНЖЕНЕРНОГО ОБРАЗОВАНИЯ			
УТВ. ШИПКОВ			Г. МОСКВА			
ИЗМ. № ПОДП. ПОДП. И ДАТА			ИЗМ. № ПОДП. ПОДП. И ДАТА			
2061.00.00.000			2061.00.00.000			
ТЕЛЕЖКА			ЛИСТ 2			

Формат	Зона	Лист	Обозначение	Наименование	кол	Примечание
				Винт М6-69x16.58		
		17		ГОСТ 1478-64	1	
				Гайка М10-6Н 5.01		
		19		ГОСТ 5915-70	8	
				Шайба ГОСТ 6402-70		
		20		6.65Г.01	6	
		21		10.65Г.01	8	
2061.00.00.000						
ИЗМ. ЛИСТ № ДОКУМ. ПОДП. ДАТА			ЛИТ. ЛИСТ ЛИСТОВ			
РАЗРАБ. ПУЧКОВА			И 1 2			
ПРОВ. ШИПКОВ			ЦНИИЭП			
И. КОНТР. БУДАНКОВА			ИНЖЕНЕРНОГО ОБРАЗОВАНИЯ			
УТВ. ШИПКОВ			Г. МОСКВА			
ИЗМ. № ПОДП. ПОДП. И ДАТА			ИЗМ. № ПОДП. ПОДП. И ДАТА			
2061.00.00.000			2061.00.00.000			
			ЛИСТ 2			

2061.01.00.003

Рис. 1

Рис. 2

Остальное - см. Рис. 1

Обозначение	рис	Масса, кг
2061.01.00.003	1	1.25
-01	2	1.1

2061.01.00.003

ИЗМ. ЛИСТ № ДОКУМ. ПОДП. ДАТА	ЛИТ. МАССА МАСШТАБ
РАЗРАБ. ПУЧКОВА	И Т.М. ТАБА 1:2
ПРОВ. ШИПКОВ	ЛИСТ ЛИСТОВ 1
И. КОНТР. БУДАНКОВА	ЦНИИЭП
УТВ. ШИПКОВ	ИНЖЕНЕРНОГО ОБРАЗОВАНИЯ
	Г. МОСКВА
ИЗМ. № ПОДП. ПОДП. И ДАТА	ИЗМ. № ПОДП. ПОДП. И ДАТА
Боковина	Уголок 45x45x1-6 ГОСТ 8509-86
	СТЗ-П ГОСТ 535-88

2061.01.00.002

2061.01.00.002

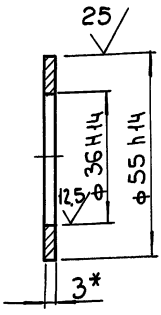
ИЗМ. ЛИСТ № ДОКУМ. ПОДП. ДАТА	ЛИТ. МАССА МАСШТАБ
РАЗРАБ. ПУЧКОВА	И 2.9 1:2
ПРОВ. ШИПКОВ	ЛИСТ ЛИСТОВ 1
И. КОНТР. БУДАНКОВА	ЦНИИЭП
УТВ. ШИПКОВ	ИНЖЕНЕРНОГО ОБРАЗОВАНИЯ
	Г. МОСКВА
ИЗМ. № ПОДП. ПОДП. И ДАТА	ИЗМ. № ПОДП. ПОДП. И ДАТА
Стяжка	Уголок 45x45x1-6 ГОСТ 8509-86
	СТЗ-П ГОСТ 535-88

ТП 903-1-295.91 Альбом 4, Часть 2

Шифр докум. Подл. и дата. Взам. инв. Шифр инв. Шифр докум. Подл. и дата.

2061.00.00.002

✓(✓)



\*Размер для справки

2061.00.00.002.

Шайба

Лист	Масса	Масшт.
И	0.03	1:1
Лист Листов 1		

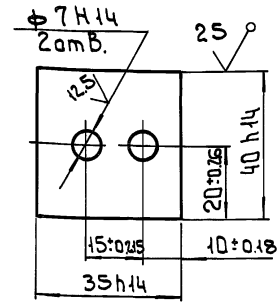
Лист Б-3 ГОСТ 19903-74  
Ст. 3 ГОСТ 16523-70

ЦНИИЭП  
ИНЖЕНЕРНОГО ОБОРУДОВАНИЯ  
Г. МОСКВА

Формат: А4

2061.00.00.003

✓(✓)



Шифр докум. Подл. и дата. Взам. инв. Шифр инв. Шифр докум. Подл. и дата.

2061.00.00.003.

Оседержатель

Лист	Масса	Масшт.
И	0.06	1:1
Лист Листов 1		

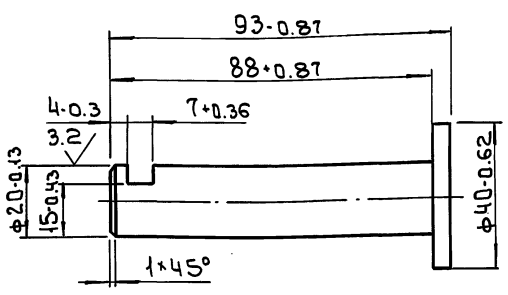
Лист Б-6 ГОСТ 19903-74  
Ст. 3 ГОСТ 14637-89

ЦНИИЭП  
ИНЖЕНЕРНОГО ОБОРУДОВАНИЯ  
Г. МОСКВА

Формат: А4

2061.00.00.004

125 ✓(✓)



Шифр докум. Подл. и дата. Взам. инв. Шифр инв. Шифр докум. Подл. и дата.

2061.00.00.004.

Ось

Лист	Масса	Масшт.
И	0.26	1:1
Лист Листов 1		

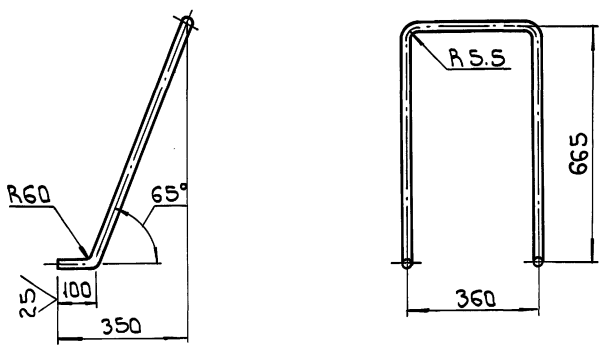
Лист Сталь 20 ГОСТ 1050-74

ЦНИИЭП  
ИНЖЕНЕРНОГО ОБОРУДОВАНИЯ  
Г. МОСКВА

Формат: А4

2061.01.00.007

✓(✓)



Шифр докум. Подл. и дата. Взам. инв. Шифр инв. Шифр докум. Подл. и дата.

2061.01.00.007.

Ручка

Лист	Масса	Масшт.
И	1.1	1:1
Лист Листов 1		

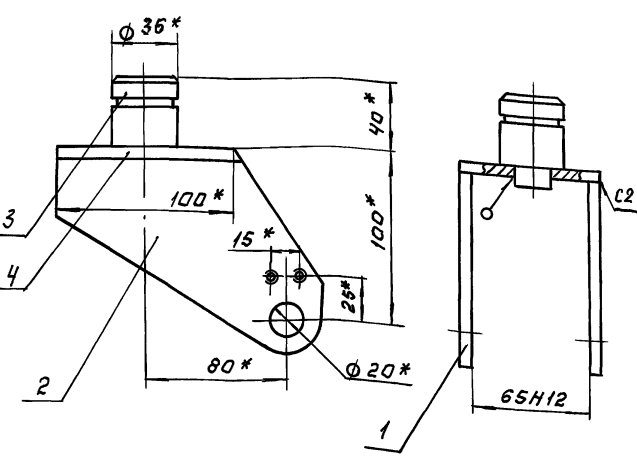
Лист Труба 20x1.2 ГОСТ 10704-76  
А ГОСТ 10705-80

ЦНИИЭП  
ИНЖЕНЕРНОГО ОБОРУДОВАНИЯ  
Г. МОСКВА

Формат: А4

Предельные отклонения размеров: h14, h14

ТП 903-1-295,91 Альбом 4, Часть 2.

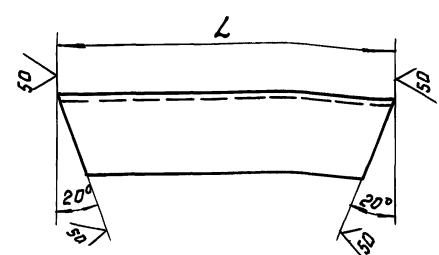


1. Сварные швы по гост 5264-80.  
2. \*Размеры для справок.

2061.04.00.000.С6

ИЗМ.	ЛИСТ	МАССА	МАСШТАБ
РАЗРАБ. ПУЧКОВА	И	1.7	1:2
ПРОВ. ШИПКОВ	ЛИСТОВ: 1		
И.КОНТР. БУДАНКОВА	ЦНИИЭП		
УТВ. ШИПКОВ	ИНЖЕНЕРНО-ОБОРУДОВАНИЯ		
	г. Москва		

2061.01.00.001

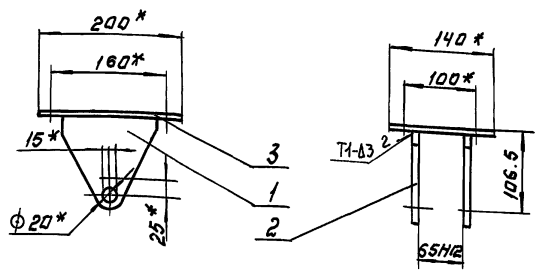


Обозначение	L, мм	Масса, кг
2061.01.00.001	100	0.27
-01	960	2.6

2061.01.00.001.

ИЗМ.	ЛИСТ	МАССА	МАСШТАБ
РАЗРАБ. ПУЧКОВА	И		СМ. ТАБЛ. —
ПРОВ. ШИПКОВ	ЛИСТОВ: 1		
И.КОНТР. БУДАНКОВА	ЦНИИЭП		
УТВ. ШИПКОВ	ИНЖЕНЕРНО-ОБОРУДОВАНИЯ		
	г. Москва		

2061.03.00.000.С6



1. Сварные швы по гост 5264-80  
2. \*Размеры для справок.

2061.03.00.000.С6

ИЗМ.	ЛИСТ	МАССА	МАСШТАБ
РАЗРАБ. ПУЧКОВА	И	2.5	1:5
ПРОВ. ШИПКОВ	ЛИСТОВ: 1		
И.КОНТР. БУДАНКОВА	ЦНИИЭП		
УТВ. ШИПКОВ	ИНЖЕНЕРНО-ОБОРУДОВАНИЯ		
	г. Москва		

Формат	Возраст	Обозначение	Наименование	Кол.	Примечание
			Документация		
		2061.01.00.000.С6	Сборочный чертеж.		
			Детали.		
44	1	2061.01.00.001	Боковина	4	
44	2	2061.01.00.001	-01 Боковина	2	
44	3	2061.01.00.002	Стяжка	2	
44	4	2061.01.00.003	Боковина	1	
44	5	2061.01.00.003-01	Боковина	1	
44	6	2061.01.00.004	Опора	2	
44	7	2061.01.00.005	Бабышка	1	
44	8	2061.01.00.006	Настил	1	
44	9	2061.01.00.007	Ручка	1	
44	10	2061.01.00.008	Поперечина		
			Уголок 45x45x4-6 ГОСТ 8509-88		
			СЗ3 по ГОСТ 535-88		
			L=200 h=14	2	0.64 кг

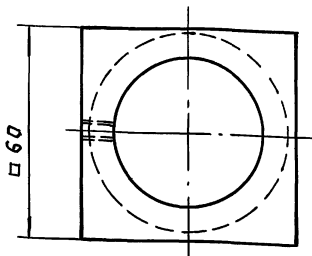
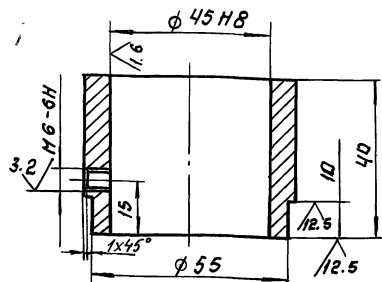
2061.01.00.000.

ИЗМ.	ЛИСТ	МАССА	МАСШТАБ
РАЗРАБ. ПУЧКОВА	И		
ПРОВ. ШИПКОВ	ЛИСТОВ: 1		
И.КОНТР. БУДАНКОВА	ЦНИИЭП		
УТВ. ШИПКОВ	ИНЖЕНЕРНО-ОБОРУДОВАНИЯ		
	г. Москва		

ТП 903-4-295.91 Альбом 4. Часть 2.

2061.01.00.005

25/✓



Неуказанные раздельные отклонения размеров  
H14, h14, ±  $\frac{IT14}{2}$

2061.01.00.005.

Бобышка

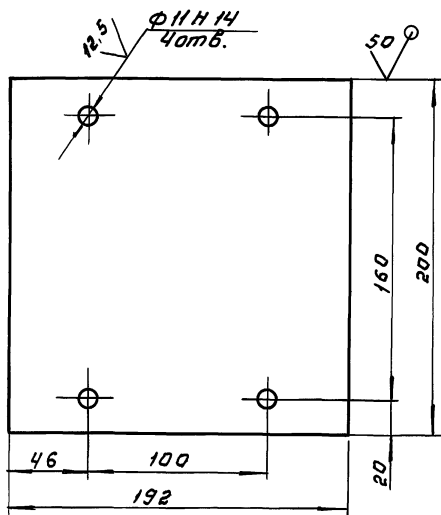
Лист	Масса	Масштаб
И	0.59	1:1
Лист: 1/1		

Ст.3 ГОСТ 380-88

ЦНИИЭП  
ИНЖЕНЕРНОГО ОБОРУДОВАНИЯ  
г. Москва

2061.01.00.004

✓



Неуказанные предельные отклонения размеров  
h14; ±  $\frac{IT14}{2}$

2061.01.00.004.

Опора.

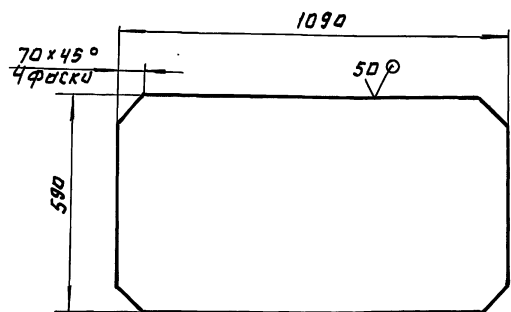
Лист	Масса	Масштаб
И	1.8	1:2
Лист: 1/1		

Лист Б-6 ГОСТ 19003-74  
Ст.3 ГОСТ 14637-89

ЦНИИЭП  
ИНЖЕНЕРНОГО ОБОРУДОВАНИЯ  
г. Москва

2061.01.00.006

✓



Предельные отклонения размеров h14; ±  $\frac{IT14}{2}$

2061.01.00.006.

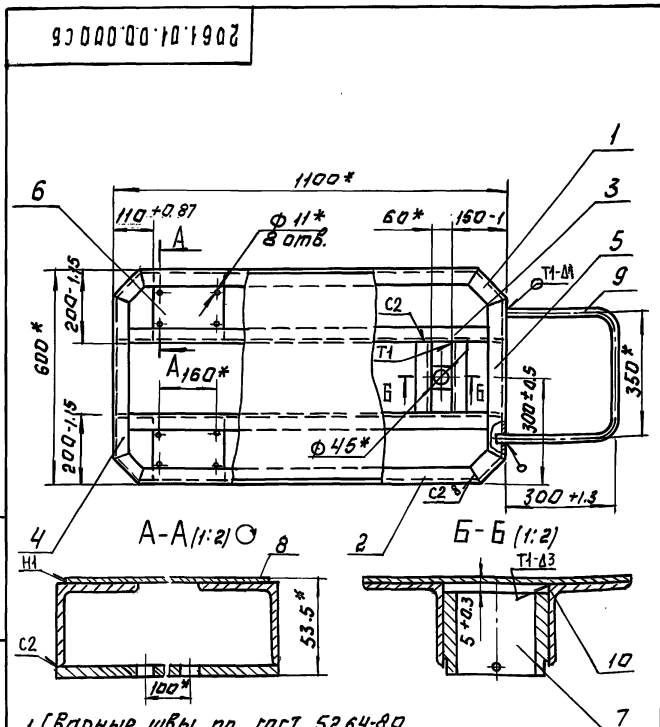
Настил.

Лист	Масса	Масштаб
И	13	1:10
Лист: 1/1		

Лист ромб. В-К-ПЧ-2.5 ст 3 сп.  
ГОСТ 8568-77

ЦНИИЭП  
ИНЖЕНЕРНОГО ОБОРУДОВАНИЯ  
г. Москва

2061.01.00.000.06



1. Сварные швы по ГОСТ 5264-80  
2. \* размеры для справок.

2061.01.00.000.06

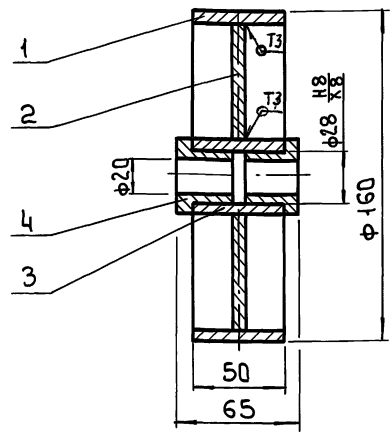
РАМА.  
СБОРНЫЙ ЧЕРТЕЖ.

Лист	Масса	Масштаб
И	35	1:10
Лист: 1/1		

ЦНИИЭП  
ИНЖЕНЕРНОГО ОБОРУДОВАНИЯ  
г. Москва

ТП 903-1-295.91 АМВМ 4, ЧАСТЬ 2.

2061.02.00.000.001



1 Сварные швы по ГОСТ 5264-80  
2 Размеры для справок

2061.02.00.000.000.СБ.

Изм.	Лист	№ докум.	Подп.	Дата
Разраб.	Личкова	Лич		
Провер.	Шипков	Шип		
Т. контр.				
Н. контр.	Буданкова	Буд		
Утв.	Шипков	Шип		

Колесо  
Сборочный чертеж

Лист	Масса	Масштаб
И	2,6	1:2
Лист Листов 1		
ЦНИИЭП ИНЖЕНЕРНОГО ОБОРУДОВАНИЯ Г. МОСКВА		
Формат: А4		

Формат	Зона	№	Обозначение	Наименование	Кол.	Примечание
				Документация		
А4			2061.02.00.000.СБ	Сборочный чертеж		
				Детали		
А4		1	2061.02.00.001.	Обод	1	
А4		2	2061.02.00.002.	Диск	1	
А4		3	2061.02.00.003.	Втулка	1	
А4		4	2061.02.00.004.	Втулка	2	

Изм. Лист № докум. Подп. Дата

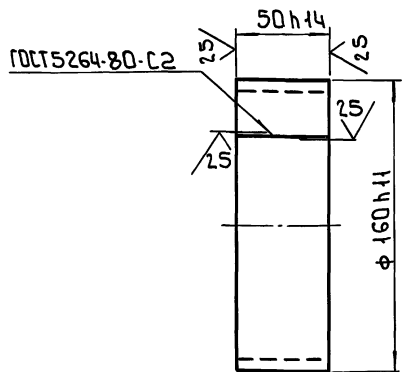
Изм.	Лист	№ докум.	Подп.	Дата
Разраб.	Личкова	Лич		
Провер.	Шипков	Шип		
Т. контр.				
Н. контр.	Буданкова	Буд		
Утв.	Шипков	Шип		

2061.02.00.000.

Колесо

Лист	Масса	Масштаб
И		
Лист Листов 1		
ЦНИИЭП ИНЖЕНЕРНОГО ОБОРУДОВАНИЯ Г. МОСКВА		
Формат: А4		

2061.02.00.001



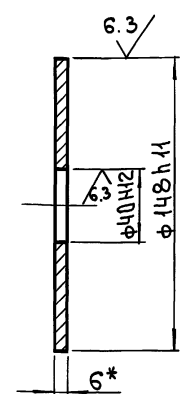
2061.02.00.001.

Изм.	Лист	№ докум.	Подп.	Дата
Разраб.	Личкова	Лич		
Провер.	Шипков	Шип		
Т. контр.				
Н. контр.	Буданкова	Буд		
Утв.	Шипков	Шип		

Обод

Лист	Масса	Масштаб
И	1,18	1:2
Лист Листов 1		
ЦНИИЭП ИНЖЕНЕРНОГО ОБОРУДОВАНИЯ Г. МОСКВА		
Формат: А4		

2061.02.00.002



2061.02.00.002.

Изм.	Лист	№ докум.	Подп.	Дата
Разраб.	Личкова	Лич		
Провер.	Шипков	Шип		
Т. контр.				
Н. контр.	Буданкова	Буд		
Утв.	Шипков	Шип		

Диск

Лист	Масса	Масштаб
И	0,81	1:2
Лист Листов 1		
ЦНИИЭП ИНЖЕНЕРНОГО ОБОРУДОВАНИЯ Г. МОСКВА		
Формат: А4		

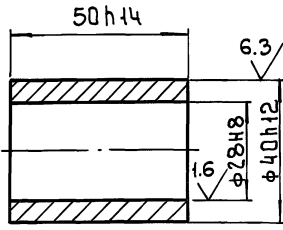
\* Размер для справки



Т П 903-1-295.91 Альбом 4. Часть 2

2061.02.00.003

125 ✓✓



2061.02.00.003.

Втулка

Лист. Масса Масшт.

И 0.25 1:1

Лист Листов 1

Ст. 3 ГОСТ 380-88

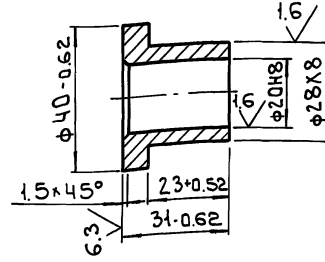
ЦНИИЭП  
ИНЖЕНЕРНОГО ОБОРУДОВАНИЯ  
Г. МОСКВА

Формат: А4

Изм.	Лист	№ докум.	Подп.	Дата
Разраб.	Пучкова	ИИ		
Проб.	Шинков	ИИ		
Т. контр.				
Н. контр.	Буданкова	ИИ		
Утв.	Шинков	ИИ		

2061.02.00.004

125 ✓✓



2061.02.00.004.

Втулка

Лист. Масса Масшт.

И 0.11 1:1

Лист Листов 1

Бр АЖ 9-4 ГОСТ 18175-78

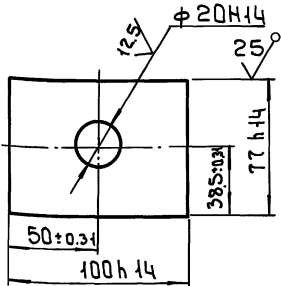
ЦНИИЭП  
ИНЖЕНЕРНОГО ОБОРУДОВАНИЯ  
Г. МОСКВА

Формат: А4

Изм.	Лист	№ докум.	Подп.	Дата
Разраб.	Пучкова	ИИ		
Проб.	Шинков	ИИ		
Т. контр.				
Н. контр.	Буданкова	ИИ		
Утв.	Шинков	ИИ		

2061.04.00.003

125 ✓✓



2061.04.00.003.

Опора

Лист. Масса Масшт.

И 0.36 1:2

Лист Листов 1

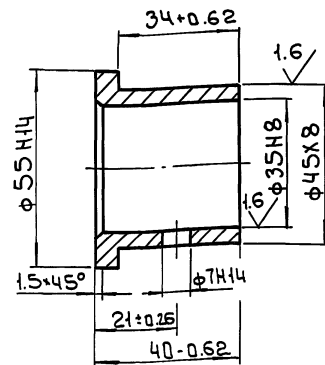
Лист Б-6 ГОСТ 19903-74  
Ст. 3 ГОСТ 14637-89

ЦНИИЭП  
ИНЖЕНЕРНОГО ОБОРУДОВАНИЯ  
Г. МОСКВА

Изм.	Лист	№ докум.	Подп.	Дата
Разраб.	Пучкова	ИИ		
Проб.	Шинков	ИИ		
Т. контр.				
Н. контр.	Буданкова	ИИ		
Утв.	Шинков	ИИ		

2061.00.00.001

125 ✓✓



2061.00.00.001.

Втулка

Лист. Масса Масшт.

И 0.24 1:1

Лист Листов 1

Бр АЖ 9-4 ГОСТ 18175-78

ЦНИИЭП  
ИНЖЕНЕРНОГО ОБОРУДОВАНИЯ  
Г. МОСКВА

Изм.	Лист	№ докум.	Подп.	Дата
Разраб.	Пучкова	ИИ		
Проб.	Шинков	ИИ		
Т. контр.				
Н. контр.	Буданкова	ИИ		
Утв.	Шинков	ИИ		

ТП 903-1-295.91 Альбом 4, Часть 2.

Изм. Лист № докум. Подп. Дата  
 Разр. Пучкова  
 Провер. Шипков  
 Т. контр.  
 И. контр. Бударикова  
 Утв. Шипков

2061.03.00.001

Рис. 1

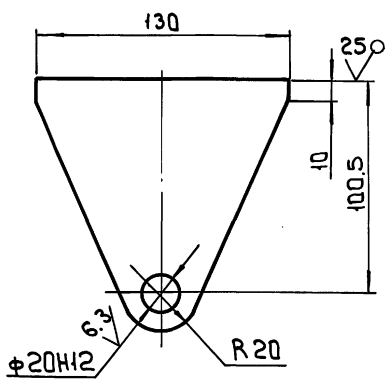
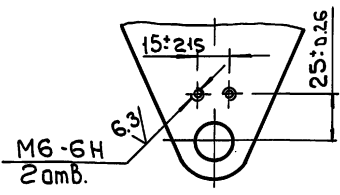


Рис. 2



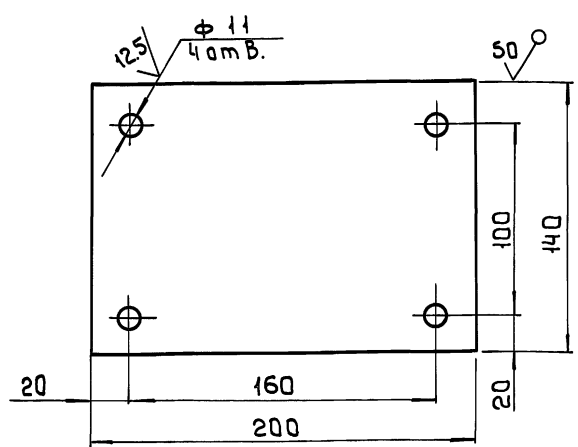
Обозначение	Рис.
2061.03.00.001	1
-01	2

Неуказанные предельные отклонения размеров:  $h14 \pm \frac{IT14}{2}$

2061.03.00.001

Изм.	Лист	№ докум.	Подп.	Дата	Лист	Масса	Масшт.
И					1	0.48	1:2
Кранштейн					Лист Листов 1		
Лист 5-6 ГОСТ 19903-74					ЦНИИЭП ИНЖЕНЕРНОГО ОБОРУДОВАНИЯ Г. МОСКВА		
Ст. 3 ГОСТ 14637-89					Формат: А4		

200.00.00.002



Предельные отклонения размеров:  $h14, h14 \pm \frac{IT14}{2}$

2061.03.00.002

Изм. Лист № докум. Подп. Дата  
 Разр. Пучкова  
 Провер. Шипков  
 Т. контр.  
 И. контр. Бударикова  
 Утв. Шипков

Изм.	Лист	№ докум.	Подп.	Дата	Лист	Масса	Масшт.
И					1	1.3	1:2
Опора					Лист Листов 1		
Лист 5-6 ГОСТ 19903-74					ЦНИИЭП ИНЖЕНЕРНОГО ОБОРУДОВАНИЯ Г. МОСКВА		
Ст. 3 ГОСТ 14637-89					Формат: А4		

2061.04.00.001

Рис. 1

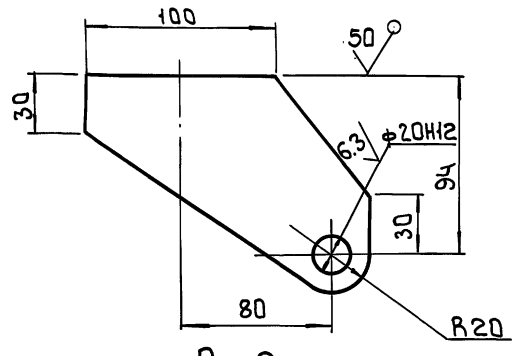
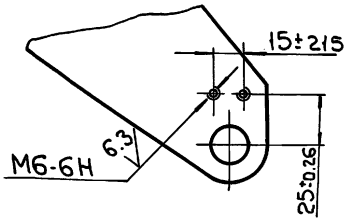


Рис. 2



Обозначение	Рис.
2061.04.00.001	1
-01	2

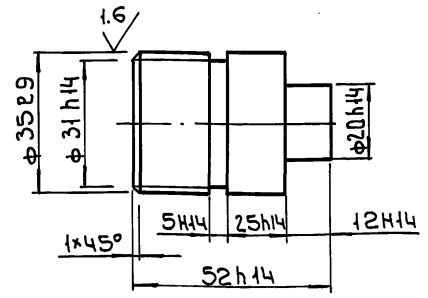
Неуказанные предельные отклонения размеров:  $h14 \pm \frac{IT14}{2}$

2061.04.00.001

Изм. Лист № докум. Подп. Дата  
 Разр. Пучкова  
 Провер. Шипков  
 Т. контр.  
 И. контр. Бударикова  
 Утв. Шипков

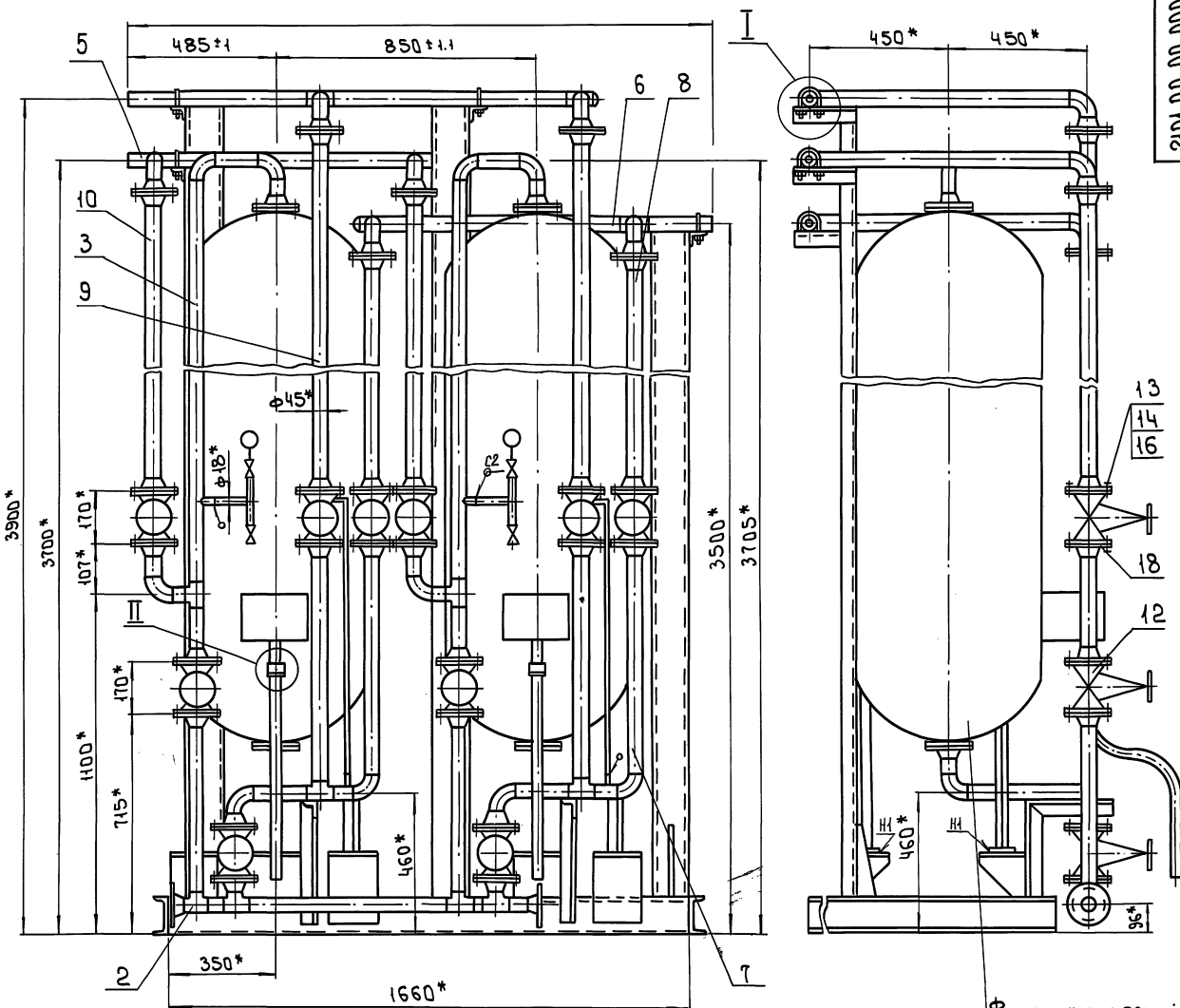
Изм.	Лист	№ докум.	Подп.	Дата	Лист	Масса	Масшт.
И					1	0.46	1:2
Кранштейн					Лист Листов 1		
Лист 5-6 ГОСТ 19903-74					ЦНИИЭП ИНЖЕНЕРНОГО ОБОРУДОВАНИЯ Г. МОСКВА		
Ст. 3 ГОСТ 14637-89					Формат: А4		

2061.04.00.002

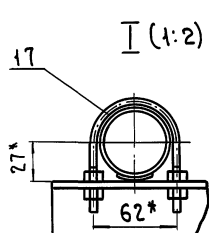
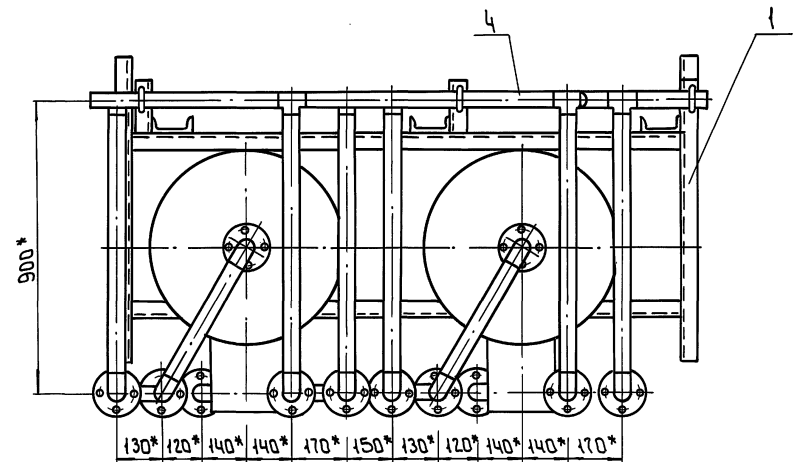


Изм. Лист № докум. Подп. Дата  
 Разр. Пучкова  
 Провер. Шипков  
 Т. контр.  
 И. контр. Бударикова  
 Утв. Шипков

Изм.	Лист	№ докум.	Подп.	Дата	Лист	Масса	Масшт.
И					1	0.32	1:1
Ось					Лист Листов 1		
Лист 20 ГОСТ 1050-74					ЦНИИЭП ИНЖЕНЕРНОГО ОБОРУДОВАНИЯ Г. МОСКВА		



Фильтр канцисский  
параллельно таченный  
первой ступени  
Ф И Па I-0.7-0.5-Па

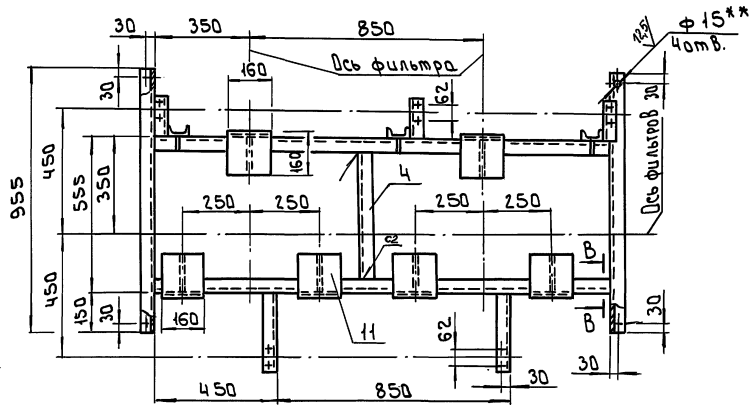
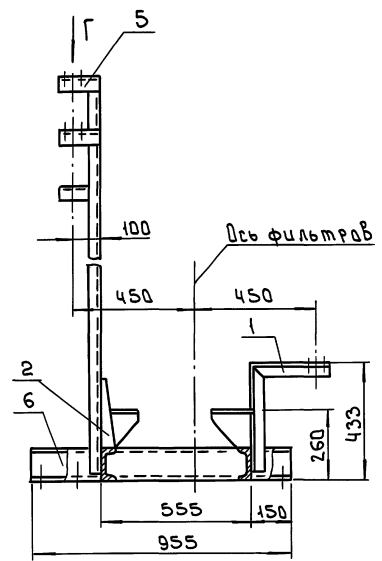
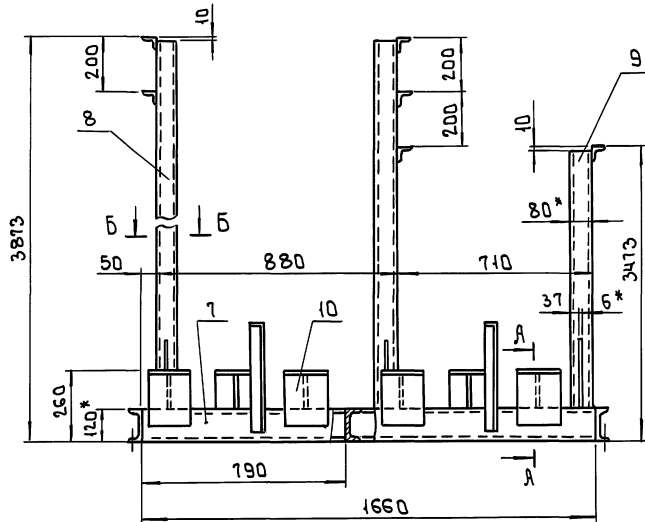


1 Сварные швы по ГОСТ 5264-80 и ГОСТ 16037-80  
2 \*Размеры для справок

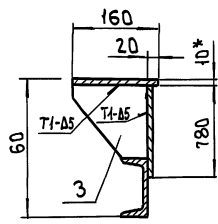
ИЗВ. И ПОДП. ПОДЛ. И ВОЗМ. ВЗНОС. ИЛИ В КИТАЙ. ПОДЛ. И ВОЗМ.

				2104.00.00.000.05		
Изм	Лист	№ док-м.	Подп.	Дата	Блок фильтров обезжелезивания	Лит. Масса
Разраб.	Буданкова				Сборочный чертёж	1560 1:10
Провер	Шипков					Лист Листов в
Т. контр.						ПНИИЭП Инж.
Н. контр.	Парыгина					ОБОРУДОВАНИЯ
Умб.	Шипков					Формат: А2

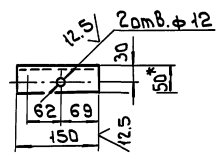




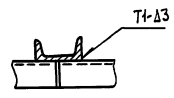
А-А (1:5)



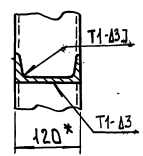
Г (1:5)



Б-Б (1:5)



В-В (1:5)



- 1 Сварные швы по ГОСТ 5264-80.
- 2\* Размеры для справок
- 3\*\* Отверстия выполнить в случае крепления рамы к строительным конструкциям фунда-ментными болтами.

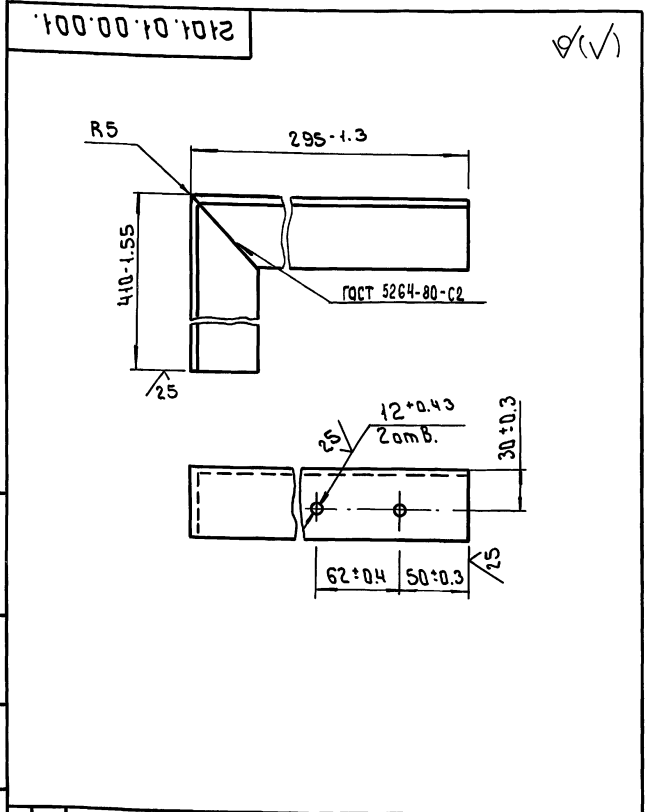
Изд. и подл. (подл. и листы) Взам. инв. № (инв. №) Шифр к. дубля (подл. и дата)

		2101.01.00.000.05.	
ИЗМ. Лист № докум.	Подп.	Дата	
Разраб. Фундакова			
Проект. Шипков			
Т.компр.			
И.компр. Парыгина			
Чмв. Шипков			
Рама		Лист	Масса/Масшт.
Сборочный чертеж		174	1:10
		Лист	Листов 1
		ЦНИИ ЭП инж. ОБОРУДОВАНИЯ	

ТП 903-1-295.91 Альбом 4. Часть 2

Лист № 1  
Изм. № 1  
Исполн. Шинков  
Провер. Шинков  
Н. контрол. Шинков

Форм. Зона	Поз.	Обозначение	Наименование	Кол.	Примечание
			Документация		
А2		2101.01.00.000 СБ	Сборочный чертеж		
			Детали		
А4	1	2101.01.00.001.	Кронштейн	2	
А4	2	2101.01.00.002.	Перемычка	1	
А4	3	2101.01.00.003.	Ребра	3	
А4	4	2101.01.00.004.	Ребра	6	
А4	5	2101.01.00.005.	Кронштейн Уголок 50*50*5 ГОСТ 8509-86 Ст. 3 ГОСТ 535-88		
Б4	6	2101.01.00.006.	L: 150 R 14 Швеллер Швеллер 12 ГОСТ 8240-89 Ст. 3 ГОСТ 535-88	6	0.57 кг
Б4	7	2101.01.00.007	L: 955 R 14 Швеллер Швеллер 12 ГОСТ 8240-89 Ст. 3 ГОСТ 535-88	2	9.93 кг
Б4	8	2101.01.00.008.	L: 1660 R 14 Стойка Швеллер 12 ГОСТ 8240-89 Ст. 3 ГОСТ 535-88	2	17.26 кг
			L: 3843 h 14	2	27.4 кг
2101.01.00.000.					
Изм. Лист № докум. Подп. Дата			Лит. Лист Листов		
Разраб. БУДАНКОВА			И 1 1		
Провер. Шинков			ЦНИИЭП инж.		
Н. контрол. Шинков			ОБОРУДОВАНИЯ		
Формат: А4					

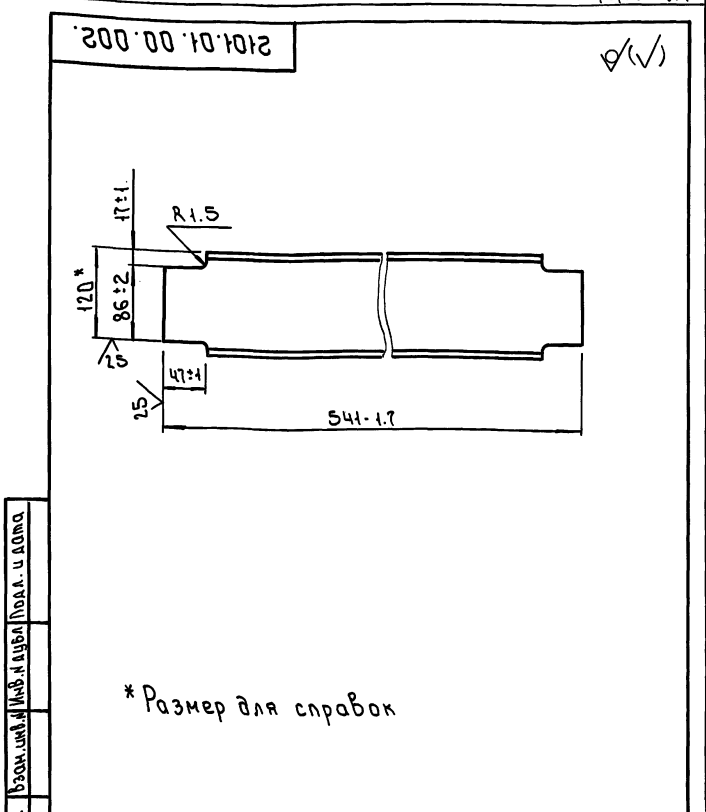


Форм. Зона	Поз.	Обозначение	Наименование	Кол.	Примечание
			Кронштейн	2	
2101.01.00.001.					
Изм. Лист № докум. Подп. Дата			Лит. Масса Масшт.		
Разраб. БУДАНКОВА			И 1 25 1:2.5		
Провер. Шинков			Лист Листов 1		
Н. контрол. Шинков			ЦНИИЭП инж. ОБОРУДОВАНИЯ		
Формат: А4					

21

Лист № 2  
Изм. № 1  
Исполн. Шинков  
Провер. Шинков  
Н. контрол. Шинков

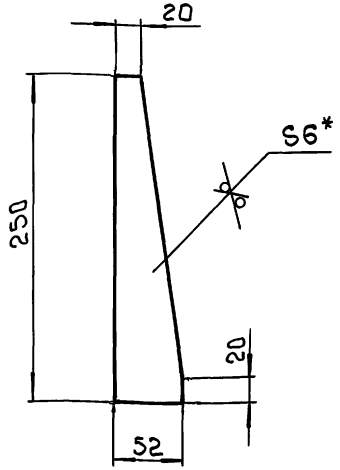
Форм. Зона	Поз.	Обозначение	Наименование	Кол.	Примечание
Б4	9	2101.01.00.009.	Стойка Швеллер 12 ГОСТ 8240-89 Ст. 3 ГОСТ 535-88	1	24.27 кг
Б4	10	2101.01.00.010	Ребра Лист Б-6 ГОСТ 19903-74 Ст. 3 ГОСТ 14637-89	6	1.36 кг
Б4	11	2101.01.00.011	Основание Лист Б-10 ГОСТ 19903-74 Ст. 3 ГОСТ 14637-89	6	2 кг
2101.01.00.000.					
Изм. Лист № докум. Подп. Дата			Лит. Лист Листов		
			И 1 1		
			ЦНИИЭП инж. ОБОРУДОВАНИЯ		
Формат: А4					



Форм. Зона	Поз.	Обозначение	Наименование	Кол.	Примечание
			Перемычка	1	
2101.01.00.002.					
Изм. Лист № докум. Подп. Дата			Лит. Масса Масшт.		
Разраб. БУДАНКОВА			И 1 5.2 1:4		
Провер. Шинков			Лист Листов 1		
Н. контрол. Шинков			Швеллер 12 ГОСТ 8240-89 Ст. 3 ГОСТ 535-88		
Формат: А4					

2101.01.00.003

25° (✓)



1 \* Размер для справок  
2 Предельные отклонения размеров:  $R14; \pm \frac{IT14}{2}$

2101.01.00.003.

Рёбра

Лит.	Масса	Масшт.
И	0.44	1:2.5
Лист	Листов 1	
Лист Б-6 ГОСТ 19903-74 Ст. 3 ГОСТ 14637-89		
ЦНИИЭП инж. оборудования		

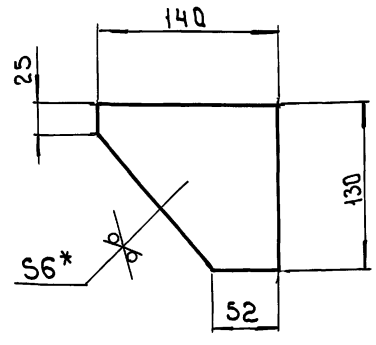
Формат: А4

Инв. Лист Подп. и дата Взам. инв. Инв. № узла Подп. и дата

Инв. Лист	№ докум.	Подп.	Дата
Разраб. Буданкова			
Провер. Шилков			
И. контр.			
И. контр. Парыгина			
Утв. Шилков			

2101.01.00.004

25° (✓)



1 \* Размер для справок  
2 Предельные отклонения размеров:  $R14; \pm \frac{IT14}{2}$

2101.01.00.004.

Рёбра

Лит.	Масса	Масшт.
И	0.64	1:2.5
Лист	Листов 1	
Лист Б-6 ГОСТ 19903-74 Ст. 3 ГОСТ 14637-89		
ЦНИИЭП инж. оборудования		

Формат: А4

Инв. Лист Подп. и дата Взам. инв. Инв. № узла Подп. и дата

Инв. Лист	№ докум.	Подп.	Дата
Разраб. Буданкова			
Провер. Шилков			
И. контр.			
И. контр. Парыгина			
Утв. Шилков			

Формат	Зона	№	Обозначение	Наименование	Кол.	Примечание
				Документация		
		А3	2101.02.00.000.05	Сборочный чертеж		
				Детали		
		Б4	1 2101.02.00.001	Патрубок Труба 45*2 ГОСТ 10704-76 В-В Ст. 3 ГОСТ 10705-80 L: 532 R14	2	1.13 кг
		Б4	2 2101.02.00.002	Патрубок Труба 45*2 ГОСТ 10704-76 В-В Ст. 3 ГОСТ 10705-80 L: 40 R14	2	0.08 кг
		Б4	3 2101.02.00.003	Патрубок Труба 45*2 ГОСТ 10704-76 В-В Ст. 3 ГОСТ 10705-80 L: 650 R14	1	1.38 кг
		Б4	4 2101.02.00.004	Патрубок Труба 45*2 ГОСТ 10704-76 В-В Ст. 3 ГОСТ 10705-80 L: 55 R14	1	0.12 кг

2101.02.00.000.

Трубопровод

Лит.	Лист	Листов
И	1	1
Лист Б-6 ГОСТ 19903-74 Ст. 3 ГОСТ 14637-89		
ЦНИИЭП инж. оборудования		

Формат: А4

Инв. Лист Подп. и дата Взам. инв. Инв. № узла Подп. и дата

Инв. Лист	№ докум.	Подп.	Дата
Разраб. Буданкова			
Провер. Шилков			
И. контр.			
И. контр. Парыгина			
Утв. Шилков			

Формат	Зона	№	Обозначение	Наименование	Кол.	Примечание
				Стандартные изделия		
		5		Тройник 45*2.5 ГОСТ 17376-83	4	0.5 кг
		6		Фланец 1-40-16 ГОСТ 12821-80	6	1.85 кг

2101.02.00.000.

Лист 2

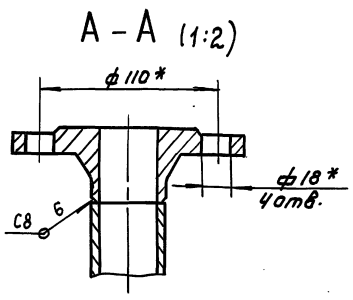
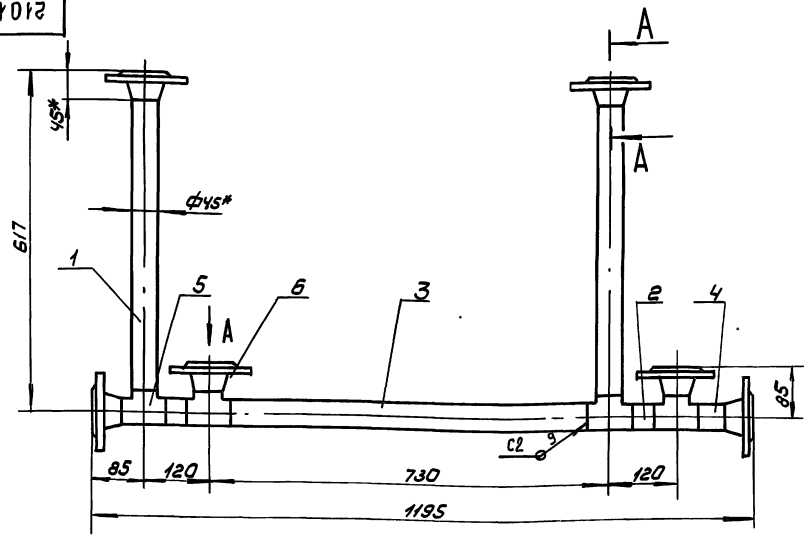
Инв. Лист Подп. и дата Взам. инв. Инв. № узла Подп. и дата

Инв. Лист	№ докум.	Подп.	Дата
Разраб. Буданкова			
Провер. Шилков			
И. контр.			
И. контр. Парыгина			
Утв. Шилков			

25143-05 23 Формат: А4

ТП 903-1-295.91 Альбом 4. Часть 2

9300000201012



1. сварные швы по ГОСТ 16037-80
2. \*размеры для справок.
3. Предельные отклонения размеров:  $\frac{IT14}{2}$

ИЗМ. ПОДП. И.А.АТА ВЗАМ. ИМ. И.А.АТА ПОДП. И.А.АТА

2101.02.00.000 СБ			
ИЗМ. ЛИСТ	№ ДОКУМ.	ПОДП.	ДАТА
РАЗРАБ.	БУДАНКОВА	И.А.АТА	
ПРОВ.	ШИПКОВА	И.А.АТА	
Г. КОНТР.			
И. КОНТР.	ПАРЫГИНА	И.А.АТА	
ЧТВ.	ШИПКОВА	И.А.АТА	
ТРУБОПРОВОД СБОРОЧНЫЙ ЧЕРТЕЖ.			ЛИТ. МАССА И МАСШТ. И 17.3 1:5
			ЛИСТ ЛИСТОВ ЦНИИЭП ИИЖ. ОБОРУДОВАНИЯ

Формат	Лист	Обозначение	Наименование	кол	Примечание
			Документация		
А3		2101.03.00.000 СБ	сборочный чертеж		
			Детали		
А4	1	2101.03.00.001	Патрубок	1	
А4	2	2101.03.00.002	Патрубок	1	
Б4	3	2101.03.00.003	Патрубок		
			Труба 45х2 ГОСТ 10704-76 В-8 СТЗ ГОСТ 10705-80		
			L = 120 H14	1	0.27 кг
Б4	4	2101.03.00.004	Патрубок		
			Труба 45х2 ГОСТ 10704-76 В-8 СТЗ ГОСТ 10705-80		
			L = 30 H14	1	0.08 кг
			стандартные изделия		
	5		Отвод 90° 45х2.5 ГОСТ 17375-83	2	0.3 кг
	6		Тройник 45х2.5 ГОСТ 17376-83	1	0.5 кг

Формат	Лист	Обозначение	Наименование	кол	Примечание
	7		Фланец 1-40-16 ГОСТ 18221-80	2	1.85 кг

ИЗМ. ПОДП. И.А.АТА ВЗАМ. ИМ. И.А.АТА ПОДП. И.А.АТА

ИЗМ. ПОДП. И.А.АТА ВЗАМ. ИМ. И.А.АТА ПОДП. И.А.АТА

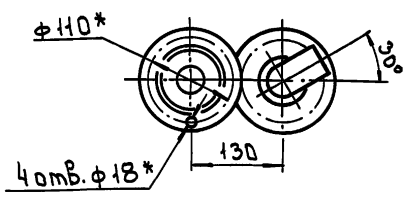
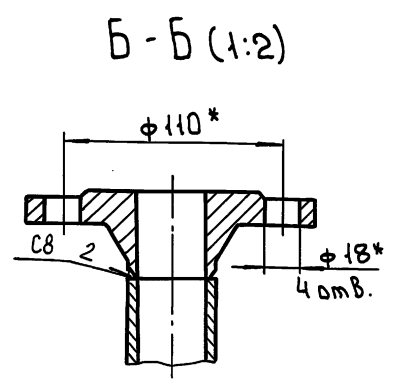
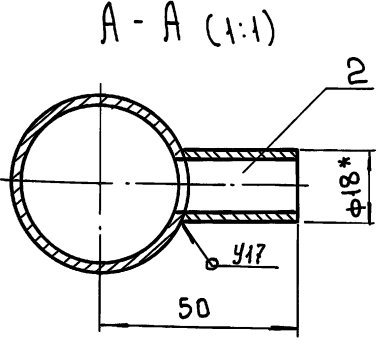
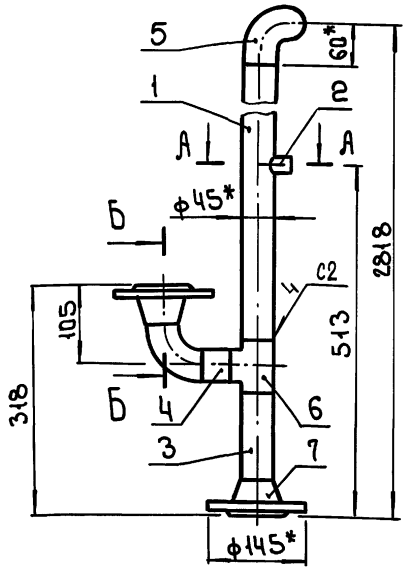
2101.03.00.000			
ИЗМ. ЛИСТ	№ ДОКУМ.	ПОДП.	ДАТА
РАЗРАБ.	БУДАНКОВА	И.А.АТА	
ПРОВ.	ШИПКОВА	И.А.АТА	
И. КОНТР.	ПАРЫГИНА	И.А.АТА	
ЧТВ.	ШИПКОВА	И.А.АТА	
ТРУБОПРОВОД			ЛИТ. ЛИСТ ЛИСТОВ ЦНИИЭП ИИЖ. ОБОРУДОВАНИЯ

2101.03.00.000			
ИЗМ. ЛИСТ	№ ДОКУМ.	ПОДП.	ДАТА
			ЛИТ. 2



2101.03.00.000.00

ТП 903-1-295.91 Альбом 4. Часть 2



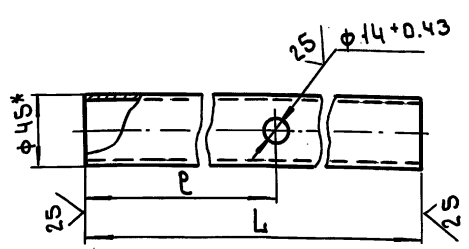
- 1 Сварные швы по ГОСТ 16037-80
- 2 \*Размеры для справок.
- 3 Предельные отклонения размеров  $\pm \frac{IT14}{2}$

Имя, фамилия, Подп. и дата

2101.03.00.000.00				Лист	Масса	Масштаб
Трубопровод				И	10.6	1:5
Сборочный чертеж				Лист Листов 1		
И.контр. Парыгина				ЦНИИЭП инж.		
Умв. Шипков				ОБОРУДОВАНИЯ		
Формат: А3						

2101.03.00.001

(✓)



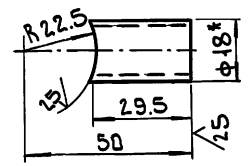
Обозначение	L, мм	R, мм	Масса кг
2101.03.00.001	70	35	0.15
-01	2505	260	5.31

- 1 \*Размер для справок.
- 2 Предельные отклонения размеров:  $h14, \pm \frac{IT14}{2}$

Имя, фамилия, Подп. и дата

2101.03.00.002

(✓)



- 1 \*Размер для справок.
- 2 Предельные отклонения размеров:  $h14, \pm \frac{IT14}{2}$

Имя, фамилия, Подп. и дата

2101.03.00.001.				Лист	Масса	Масштаб
Патрубок				И	5.31	1:2
Труба 45*2 ГОСТ10704-76				Лист Листов 1		
в-вс.3 ГОСТ10705-80				ЦНИИЭП инж.		
				ОБОРУДОВАНИЯ		
Формат: А4						

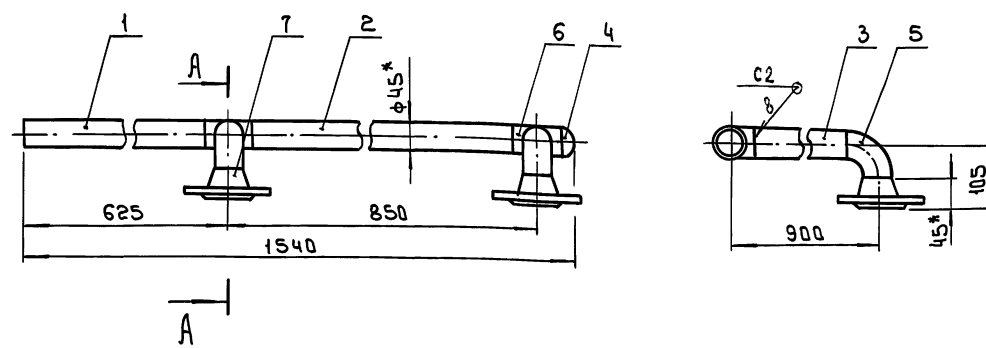
2101.03.00.002.				Лист	Масса	Масштаб
Патрубок				И	0.02	1:1
Труба 18*2 ГОСТ10704-76				Лист Листов 1		
в-вс.3 ГОСТ10705-80				ЦНИИЭП инж.		
				ОБОРУДОВАНИЯ		
Формат: А4						

Т П 903-1-295.91 Альбом А, Часть 2.

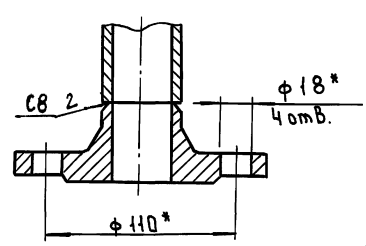
Формат	Зона	Поз.	Обозначение	Наименование	Кол.	Приме-чание
				Документация		
	А3		2101.04.00.000.СБ	Сборочный чертеж		
				Детали		
	Б4	1	2101.04.00.001	Патрубок Труба 45*2 ГОСТ 10704-76 В-8 Ст. 3 ГОСТ 10705-80 L: 585 h14	1	1.24 кг
	Б4	2	2101.04.00.002	Патрубок Труба 45*2 ГОСТ 10704-76 В-8 Ст. 3 ГОСТ 10705-80 L: 770 h14	1	1.63 кг
	Б4	3	2101.04.00.003	Патрубок Труба 45*2 ГОСТ 10704-76 В-8 Ст. 3 ГОСТ 10705-80 L: 800 h14	2	1.7 кг
				Стандартные изделия		
		4		Заглушка 45*2.5 ГОСТ 17379-83	1	0.1 кг
		5		Отвод 90° 45*2.5 ГОСТ 17375-83	2	0.3 кг
			2101.04.00.000.			
Изм.	Лист	Исполн.	Подп.	Дата		
Разраб.	Буданкова	Шилков				
Провер.	Шилков					
И.контр.	Парыгина	Шилков				
Чтв.	Шилков					
Лит. Лист Листов				1 1 2		
ЦНИИЭП инж. оборудования						
Формат: А4						

Формат	Зона	Поз.	Обозначение	Наименование	Кол.	Приме-чание
		6		Тройник 45*2.5 ГОСТ 17376-83	2	0.5 кг
		7		Фланец 1-40-16 ГОСТ 12821-80	2	1.85 кг
2101.04.00.000.						
Изм.	Лист	Исполн.	Подп.	Дата		
Формат: А4						

2101.04.00.000.СБ



А - А (1:2)



- 1 Сварные швы по ГОСТ 16037-80.
- 2 \*Размеры для справок.
- 3 Предельные отклонения размеров  $\pm \frac{IT14}{2}$

Изм.	Лист	Исполн.	Подп.	Дата	2101.04.00.000.СБ.		
Разраб.	Буданкова	Шилков			Трубопровод		
Провер.	Шилков				Сборочный чертеж		
И.контр.	Парыгина	Шилков			Лит.	Масса	Масшт
Чтв.	Шилков				1	11.8	1:5
					Лист	Листов	1
					ЦНИИЭП инж. оборудования		

ТП 903-1-295,91 Альбом 4, Часть 2

Изм. Лист Двокум. Подп. Дата  
Разраб. Буданков  
Провер. Шилоков  
И. контр. Парыгина  
Утв. Шилоков

Ряд	Зона	Поз.	Обозначение	Наименование	№ д.	Примечание
				Документация		
				Детали		
Б3			2101.05.00.000 СБ	Сборочный чертеж		
Б4	1		2101.05.00.001	Патрубок Труба 45*2 ГОСТ 10704-76 в-вст. ЭГОСТ 10705-80 L = 770 h 14	1	1.63 кг
Б4	2		2101.05.00.002	Патрубок Труба 45*2 ГОСТ 10704-76 в-вст. ЭГОСТ 10705-80 L = 160 h 14	1	0.34 кг
Б4	3		2101.05.00.003	Патрубок Труба 45*2 ГОСТ 10704-76 в-вст. ЭГОСТ 10705-80 L = 800 h 14	2	1.7 кг
	4			Заглушка 45*2.5 ГОСТ 17319-83	1	0.1 кг
	5			Отвод 90° 45*2.5 ГОСТ 17315-83	2	0.3 кг

2101.05.00.000.

Трубопровод

Лит. Лист Листов  
И 1 2  
ЦНИИЭП инж.  
Оборудования

Формат: А4

Изм. Лист Двокум. Подп. Дата  
Разраб. Буданков  
Провер. Шилоков  
И. контр. Парыгина  
Утв. Шилоков

Ряд	Зона	Поз.	Обозначение	Наименование	№ д.	Примечание
				Тройник 45*2.5 ГОСТ 17316-83	2	0.5 кг
				Фланец 1-40-16 ГОСТ 12821-80	2	1.85 кг

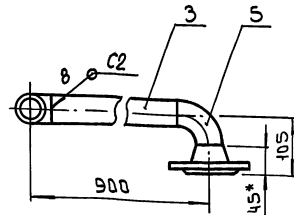
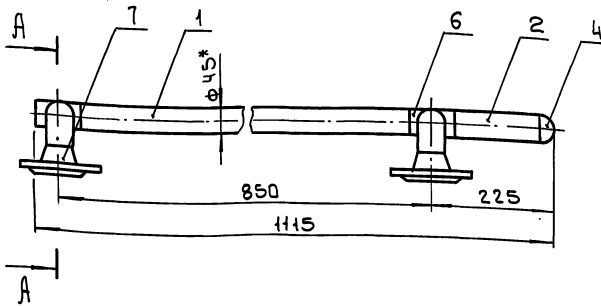
2101.05.00.000.

Лист

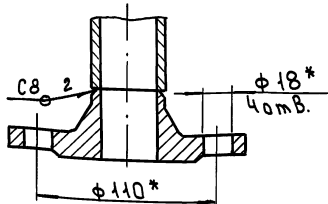
2

Формат: А4

2101.05.00.000.СБ



А-А (1:2)



1 Сварные швы по ГОСТ 16037-80.

2 \*Размеры для справок.

3 Предельные отклонения размеров  $\pm \frac{IT14}{2}$ .

Изм.	Лист	Двокум.	Подп.	Дата	Трубопровод	Лит.	Масса	Масшт
					Сборочный чертеж	И	10.9	1:5
						Лист		Листов 1
					ЦНИИЭП инж. Оборудования			

ТП 903-1-295.91 Альбом 4, Часть 2

ИЗМ. № ПОДП. ПОДАТ. И ДАТА ВЗЯТИИ ИЛИ ИСП. СЕРИИ ПОДАТ. И ДАТА

Изм. №	Подп.	Лист	Обозначение	Наименование	Кол.	Примечание
				<u>Документация</u>		
ИЗ			2101.06.00.000 СБ	Сборочный чертеж		
				<u>Детали</u>		
ИЗ	1	2101.06.00.001	Патрубок	Труба 45x2 гост 10704-76 В-в ст 3 гост 10705-80 L = 770 мм	1	1.63 кг
ИЗ	2	2101.06.00.002	Патрубок	Труба 45x2 гост 10704-76 В-в ст 3 гост 10705-80 L = 210 мм	1	0.45 кг
ИЗ	3	2101.06.00.003	Патрубок	Труба 45x2 гост 10704-76 В-в ст 3 гост 10705-80 L = 800 мм	2	1.7 кг
				<u>Стандартные изделия</u>		
	4			Заглушка 45x2.5 гост 17379-83	1	0.1 кг
	5			Отвод 90° 45x2.5 гост 17375-83	2	0.3 кг

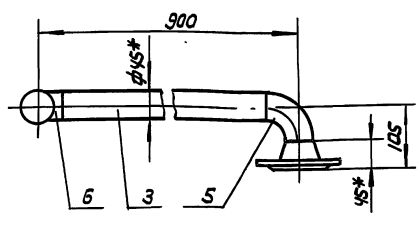
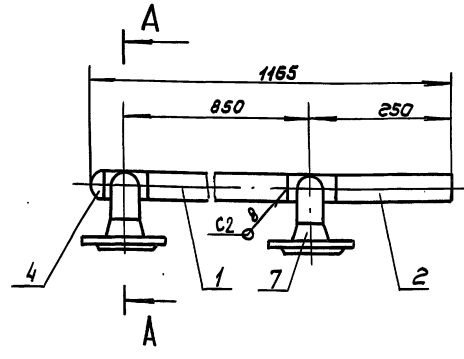
ИЗМ. №	ПОДП.	ПОДАТ.	И ДАТА	ВЗЯТИИ ИЛИ ИСП. СЕРИИ	ПОДАТ.	И ДАТА
ИЗМ. № ДОКУМ. ПОДАТ. И ДАТА				2101.06.00.000		
РАЗРАБОТЧИК				ИЗМ. № ДОКУМ. ПОДАТ. И ДАТА		
ПРОВ. ШИПКОВ				ИЗМ. № ДОКУМ. ПОДАТ. И ДАТА		
И. КОНТ. ПАРЫГИНА				ИЗМ. № ДОКУМ. ПОДАТ. И ДАТА		
УТВ. ШИПКОВ				ИЗМ. № ДОКУМ. ПОДАТ. И ДАТА		
Трубопровод				ЛИСТ ЛИСТОВ		
				ЦНИИЭП ИИЖ		
				ОБОРУДОВАНИЯ		

Изм. №	Подп.	Лист	Обозначение	Наименование	Кол.	Примечание
				Тройник 45x2.5 гост 17376-83	2	0.5 кг
				Фланец 1-40-16 гост 12821-80	2	1.85 кг

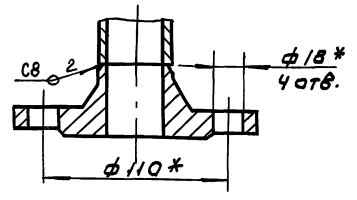
ИЗМ. № ПОДП. ПОДАТ. И ДАТА ВЗЯТИИ ИЛИ ИСП. СЕРИИ ПОДАТ. И ДАТА

ИЗМ. № ДОКУМ. ПОДАТ. И ДАТА	2101.06.00.000			ЛИСТ
РАЗРАБОТЧИК				2
ПРОВ. ШИПКОВ				
И. КОНТ. ПАРЫГИНА				
УТВ. ШИПКОВ				

90 000 00 90 4082



A-A (1:2)



- сварные швы по гост 16037-80
- \* размеры для справок
- Предельные отклонения размеров ± 0.1/0.2

ИЗМ. № ПОДП. ПОДАТ. И ДАТА ВЗЯТИИ ИЛИ ИСП. СЕРИИ ПОДАТ. И ДАТА

ИЗМ. №	ПОДП.	ПОДАТ.	И ДАТА	ВЗЯТИИ ИЛИ ИСП. СЕРИИ	ПОДАТ.	И ДАТА
ИЗМ. № ДОКУМ. ПОДАТ. И ДАТА				2101.06.00.000 СБ		
РАЗРАБОТЧИК				ИЗМ. № ДОКУМ. ПОДАТ. И ДАТА		
ПРОВ. ШИПКОВ				ИЗМ. № ДОКУМ. ПОДАТ. И ДАТА		
И. КОНТ. ПАРЫГИНА				ИЗМ. № ДОКУМ. ПОДАТ. И ДАТА		
УТВ. ШИПКОВ				ИЗМ. № ДОКУМ. ПОДАТ. И ДАТА		
Трубопровод				ЛИСТ ЛИСТОВ		
СБОРОЧНЫЙ ЧЕРТЕЖ				ЦНИИЭП ИИЖ		
				ОБОРУДОВАНИЯ		

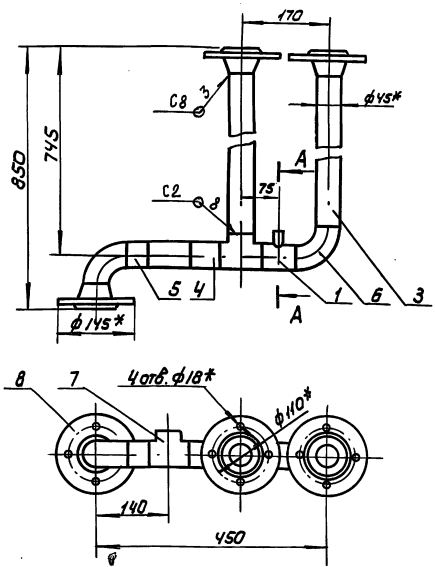
ТП 903-1-295.91 Альбом 4, Часть 2.

ИЗМ. ПОДП. ПОДП. И ДАТА ВЗАМ. ИМЯ И ИВ. ЧИСЛО ПОДП. И ДАТА

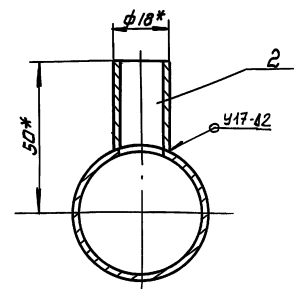
Код	Вид	Поз.	Обозначение	Наименование	Кол	Примечание
				Документация		
43			2101.07.00.000 СБ	Сборочный чертеж		
				Детали		
44	1	2101.03.00.001-01		Патрубок	1	
44	2	2101.03.00.002		Патрубок	1	
44	3	2101.07.00.001		Патрубок		
				Труба 45x2 ГОСТ 10704-76		
				8-8 ст3 ГОСТ 10705-80		
				L = 660 h 14	2	1.4 кг
44	4	2101.07.00.002		Патрубок		
				Труба 45x2 ГОСТ 10704-76		
				8-8 ст3 ГОСТ 10705-80		
				L = 60 h 14	1	0.13 кг
44	5	2101.07.00.003		Патрубок		
				Труба 45x2 ГОСТ 10704-76		
				8-8 ст3 ГОСТ 10705-80		
				L = 40 h 14	1	0.08 кг
				Стандартные изделия		
				Отвод 90° 45x2.5		
				ГОСТ 17375-83	2	0.3 кг
				2101.07.00.000		
ИЗМ. ЛИСТ				№ ДОКУМ.	ПОДП.	ДАТА
РАЗРАБ.				БУДАНКОВА	И	1
ПРОВ.				ШИПКОВ	И	2
И. КОНТРОЛЬ				ПАРЫГИНА	И	2
ЧТБ.				ШИПКОВ	И	2
				Трубопровод	ЛИСТ	ЛИСТОВ
					ЦНИИ ЭП	ИНЖ
					ОБОРУДОВАНИЯ	

Код	Вид	Поз.	Обозначение	Наименование	Кол	Примечание
				Тройник 45x2.5		
				ГОСТ 17375-83	2	0.5 кг
				Фланец 1-40-16		
				ГОСТ 2821-80	2	1.85 кг
				2101.07.00.000		
ИЗМ. ЛИСТ				№ ДОКУМ.	ПОДП.	ДАТА
РАЗРАБ.				БУДАНКОВА	И	1
ПРОВ.				ШИПКОВ	И	2
И. КОНТРОЛЬ				ПАРЫГИНА	И	2
ЧТБ.				ШИПКОВ	И	2
				Трубопровод	ЛИСТ	ЛИСТОВ
					ЦНИИ ЭП	ИНЖ
					ОБОРУДОВАНИЯ	

2101.07.00.000 СБ



A-A (1:1)



1. Сварные швы по ГОСТ 16037-80.
- 2\*. Размеры для справок.
3. Предельные отклонения размеров  $\pm \frac{0.14}{2}$

ИЗМ. ПОДП. ПОДП. И ДАТА ВЗАМ. ИМЯ И ИВ. ЧИСЛО ПОДП. И ДАТА

				2101.07.00.000 СБ		
ИЗМ. ЛИСТ				№ ДОКУМ.	ПОДП.	ДАТА
РАЗРАБ.				БУДАНКОВА	И	10.5
ПРОВ.				ШИПКОВ	И	1:5
И. КОНТРОЛЬ				ПАРЫГИНА	И	1
ЧТБ.				ШИПКОВ	И	2
				Трубопровод	ЛИСТ	ЛИСТОВ
				Сборочный чертеж.	ЦНИИ ЭП	
					ИНЖ	
					ОБОРУДОВАНИЯ	

ТП 903-1-295.91 Альбом 4. Часть 2

Изм. Лист / Дата / Подп. и дата / Разр. / Провер. / Н. контр. / Чтв.

Формат	Зона	Поз.	Обозначение	Наименование	Кол. на		Примечание
					-01	02	
				Документация			
	Аз		2101.08.00.000.СБ	Сборочный чертёж	×	×	×
				Детали			
	Б4	1	2101.08.00.001.	Патрубок			
				Труба 45*2 ГОСТ 10204-76 В кг: 3 ГОСТ 10205-80			
				L=1924 R14	1	-	4.08 кг
		-	-01	Патрубок			
				Труба 45*2 ГОСТ 10204-76 В кг: 3 ГОСТ 10205-80			
				L=2324 R14	-	1	4.93 кг
		-	-02	Патрубок			
				Труба 45*2 ГОСТ 10204-76 В кг: 3 ГОСТ 10205-80			
				L=2124 R14	-	1	4.5 кг
				Стандартные изделия			
				Фланец 1-40-16 ГОСТ 12821-80	2	2	2 1.85 кг

2101.08.00.000.

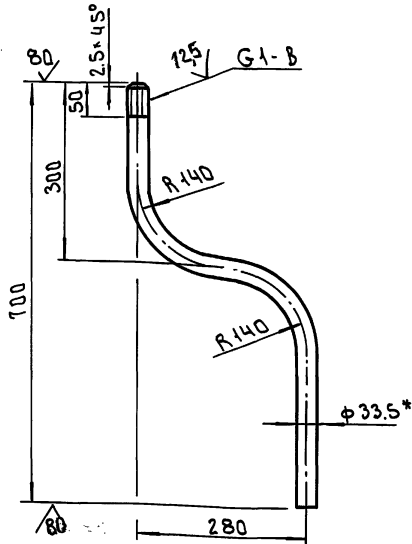
Трубопровод

Лист 1 / Листов 1  
ЦНИИЭП инж. оборудования

Формат: А4

10101.00.00.1012

✓(✓)



1 \*Размер для справок  
2 Предельные отклонения размеров:  $R14, \pm \frac{J14}{2}$

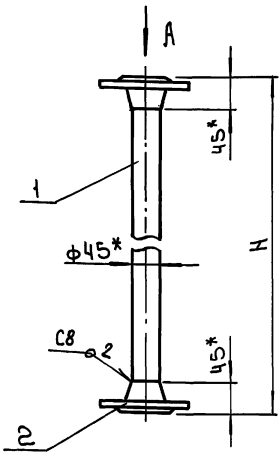
2101.00.00.001.

Труба

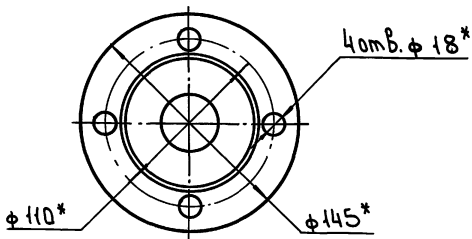
Лист 1 / Масса / Масштаб  
1.8 / 1:5  
Лист 1 / Листов 1  
ЦНИИЭП инж. оборудования

Формат: А4

2101.08.00.80.1012



A (1:2)



Обозначение	H, мм	Масса кг
2101.08.00.000	2014	7.9
-01	2414	8.8
-02	2214	8.3

1 Сварные швы по ГОСТ 16037-80  
2 \*Размеры для справок  
3 Предельные отклонения размеров:  $\pm \frac{J14}{2}$

2101.08.00.000.СБ

Трубопровод  
Сборочный чертёж

Лист 1 / Масса / Масштаб  
СМ. табл. -  
Лист 1 / Листов 1  
ЦНИИЭП инж. оборудования

Изм. Лист / Дата / Подп. и дата / Разр. / Провер. / Н. контр. / Чтв.

Т П 903-1-295,91 Альбом 4. Часть 2

ИНВ.№ ПОДЛ. ПОДЛ. И ДАТА ВЗАМ. ИНВ. № ИНВ. № ПОДЛ. И ДАТА

ИСТРИЖИ	ОБОЗНАЧЕНИЕ	НАИМЕНОВАНИЕ	КУДА ВХОДИТ		ПРИМЕЧАНИЕ
			ОБОЗНАЧЕНИЕ	КОЛ.	
1	2102.00.00.000	ОБВЯЗКА БАКА V = 1,6 М <sup>3</sup>			
2	2102.01.00.000	ОПОРА	2102.00.00.000	1	1
3	2102.02.00.000	КОРПУС БАКА	2102.00.00.000	1	1
4	2102.02.01.000	ПАТРУБОК	2102.02.00.000	1	1
5	2102.02.02.000	ПАТРУБОК	2102.02.00.000	1	1
6	2102.02.03.000	ПАТРУБОК	2102.02.00.000	1	1
7	2102.02.04.000	ПАТРУБОК СЛИВНОЙ	2102.02.00.000	1	1
8					
9					
10					
11					
12					
13					
14					
15					
16					
17					
18					
19					
20					
21					
22					
23					
24					
25					
26					

ИЗМ. ИСТ. № ДОКУМ. ПОДП. ДАТА	2102.00.00.000 ВС
РАЗРАБ. МОШАРСКИЙ	ОБВЯЗКА БАКА
ПРОВ. ШИПКОВ	V = 1.6 м <sup>3</sup>
И. КОНТРОЛЬ БУДАНКОВА	ВЕДОМОСТЬ СПЕЦИФИКАЦИИ
УТВ. ШИПКОВ	ЦНИИЭП ИНЖ. ОБОРУДОВАНИЯ

ФОРМАТ	ЗОНА	ПОЗ.	ОБОЗНАЧЕНИЕ	НАИМЕНОВАНИЕ	КОЛ.	ПРИМЕЧАНИЕ
				<u>ДОКУМЕНТАЦИЯ</u>		
А3			2102.00.00.000 СБ	СБОРОЧНЫЙ ЧЕРТЕЖ		
А3			2102.00.00.000 ВС	ВЕДОМОСТЬ СПЕЦИФИКАЦИИ		
				<u>СБОРОЧНЫЕ ЕДИНИЦЫ</u>		
А4	1		2102.01.00.000	ОПОРА	1	
А4	2		2102.02.00.000	КОРПУС БАКА	1	
				<u>ДЕТАЛИ</u>		
Б4	3		2102.00.00.001	УПОР		
				ПОЛОСА 8x40 ГОСТ 103-76		
				Ст. 3 ГОСТ 535-88	4	0.2 кг

ФОРМАТ	ЗОНА	ПОЗ.	ОБОЗНАЧЕНИЕ	НАИМЕНОВАНИЕ	КОЛ.	ПРИМЕЧАНИЕ
				<u>ДОКУМЕНТАЦИЯ</u>		
А3			2102.01.00.000 СБ	СБОРОЧНЫЙ ЧЕРТЕЖ		
				<u>ДЕТАЛИ</u>		
Б4	1		2102.01.00.001	БАЛКА		
				ШВЕЛЕР 20 ГОСТ 8240-89		
				Ст. 3 ГОСТ 535-88	3	13 кг
Б4	2		2102.01.00.002	БАЛКА		
				ШВЕЛЕР 20 ГОСТ 8240-89		
				Ст. 3 ГОСТ 535-88	2	22 кг

ИНВ.№ ПОДЛ. ПОДЛ. И ДАТА ВЗАМ. ИНВ. № ИНВ. № ПОДЛ. И ДАТА

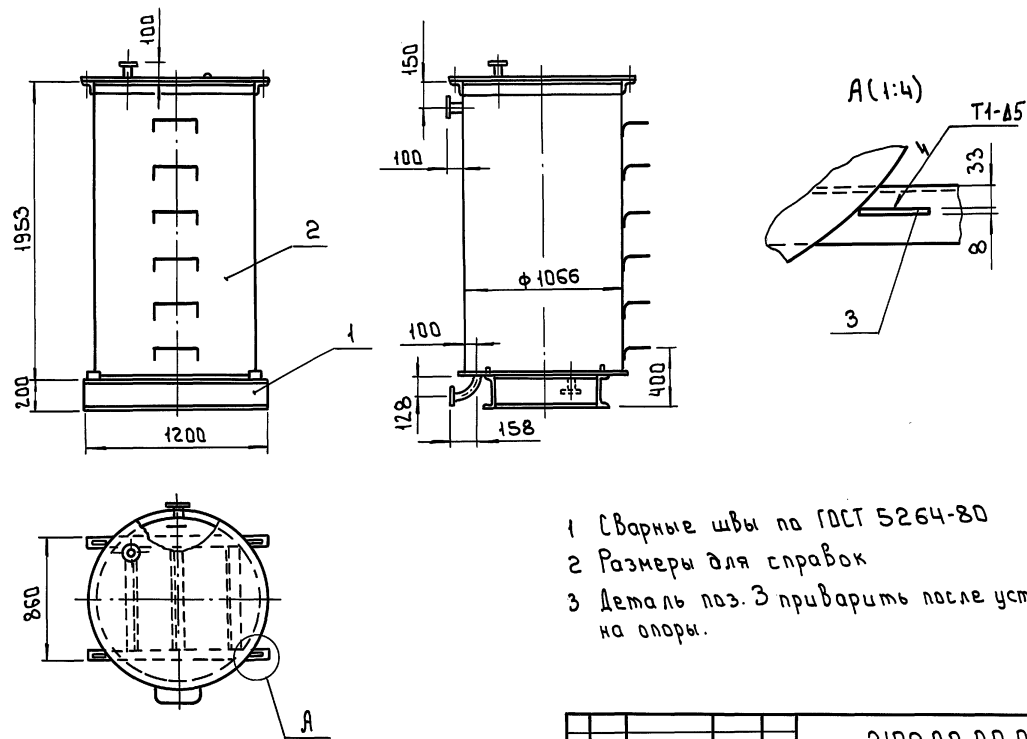
ИЗМ. ИСТ. № ДОКУМ. ПОДП. ДАТА	2102.00.00.000
РАЗРАБ. МОШАРСКИЙ	ОБВЯЗКА БАКА
ПРОВ. ШИПКОВ	V = 1.6 м <sup>3</sup>
И. КОНТРОЛЬ БУДАНКОВА	ЦНИИЭП ИНЖ. ОБОРУДОВАНИЯ
УТВ. ШИПКОВ	

ИЗМ. ИСТ. № ДОКУМ. ПОДП. ДАТА	2102.01.00.000
РАЗРАБ. МОШАРСКИЙ	ОПОРА
ПРОВ. ШИПКОВ	
И. КОНТРОЛЬ БУДАНКОВА	ЦНИИЭП ИНЖ. ОБОРУДОВАНИЯ
УТВ. ШИПКОВ	

2102.00.00.000 СБ

Имя, фамилия, дата  
Взак. инв. Цив. инв. Подл. и дата

Имя, фамилия, дата  
Взак. инв. Цив. инв. Подл. и дата

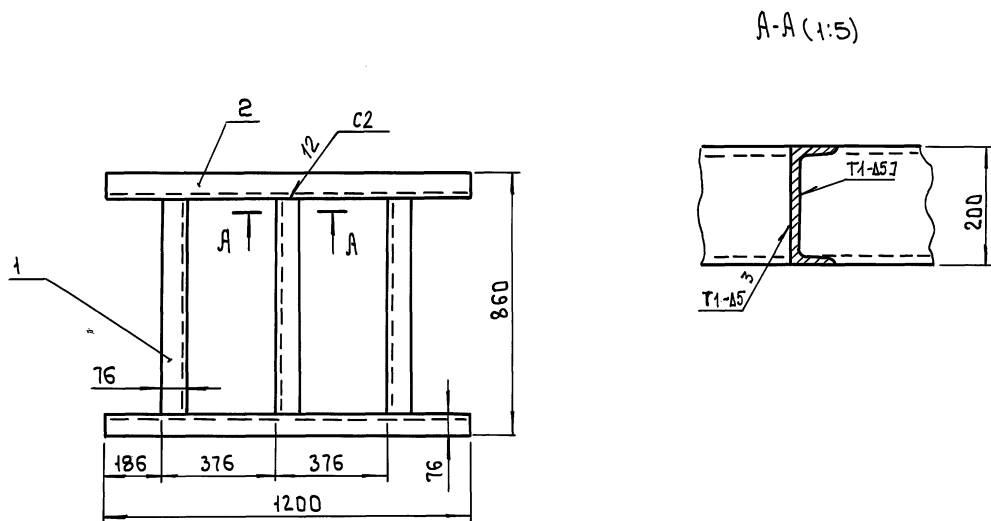


- 1 Сварные швы по ГОСТ 5264-80
- 2 Размеры для справок
- 3 Деталь поз. 3 приварить после установки бака на опоры.

				2102.00.00.000 СБ				
Изм	Лист	Издк. ун.	Подл.	Дата	Обвязка бака Сборочный чертеж	Лит.	Масса	Масшт.
						И	321	1:20
Разраб.	Можарский					Лист	Листов 1	
Провер.	Шилков					ЦНИИ ЭП инж. оборудования		
И. контр.						Формат: А3		
И. контр.	Буданкова							
Утв.	Шилков							

2102.01.00.000 СБ

Имя, фамилия, дата  
Взак. инв. Цив. инв. Подл. и дата

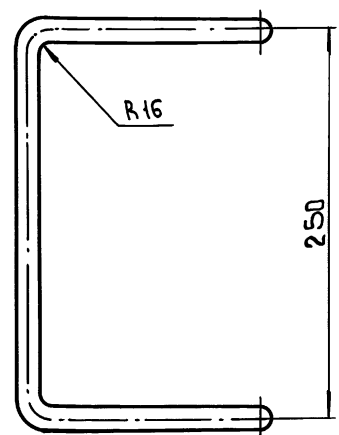
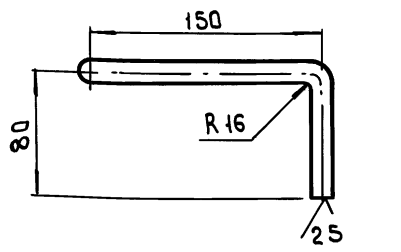


- 1 Сварные швы по ГОСТ 5264-80
- 2 Размеры для справок

				2102.01.00.000 СБ				
Изм	Лист	Издк. ун.	Подл.	Дата	Опора Сборочный чертеж	Лит.	Масса	Масшт.
						И	84	1:10
Разраб.	Можарский					Лист	Листов 1	
Провер.	Шилков					ЦНИИ ЭП инж. оборудования		
И. контр.								
И. контр.	Буданкова							
Утв.	Шилков							



2102.02.00.002

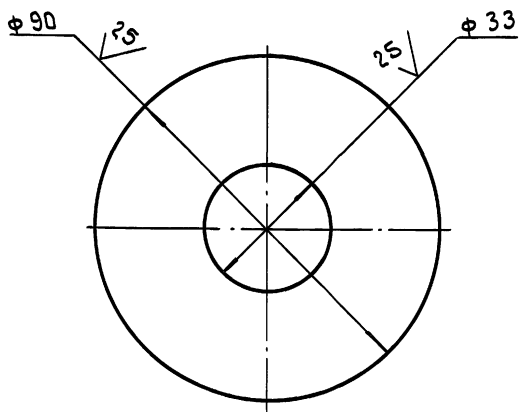


Предельные отклонения размеров  $\pm \frac{IT14}{2}$

2102.02.00.002.

Изм.	Лист	И. док. №	Подл.	Дата	Лист	Масса	Масшт
Разраб.	Можарский						
Провер.	Шилков				Лист	Листов	1
И. контр.					ЦНИИЭП инж. оборудования		
И. контр.	Буданкова				Формат: А4		
Утв.	Шилков				Круг 16-8 ГОСТ 2590-88 Ст. 3 ГОСТ 535-88		

2102.02.00.003

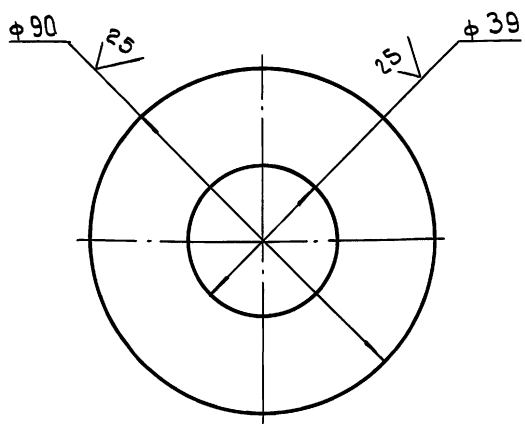


Предельные отклонения размеров  $IT14, h 14$

2102.02.00.003.

Изм.	Лист	И. док. №	Подл.	Дата	Лист	Масса	Масшт
Разраб.	Можарский						
Провер.	Шилков				Лист	Листов	1
И. контр.					ЦНИИЭП инж. оборудования		
И. контр.	Буданкова				Формат: А4		
Утв.	Шилков				Лист 6-5 ГОСТ 19903-86 В Ст. 3 ГОСТ 14637-89		

2102.02.00.004

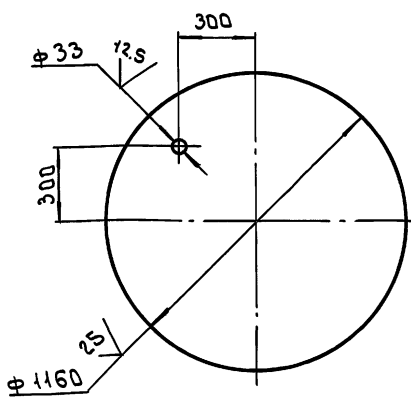


Предельные отклонения размеров  $IT14, h 14$

2102.02.00.004

Изм.	Лист	И. док. №	Подл.	Дата	Лист	Масса	Масшт
Разраб.	Можарский						
Провер.	Шилков				Лист	Листов	1
И. контр.					ЦНИИЭП инж. оборудования		
И. контр.	Буданкова				Формат: А4		
Утв.	Шилков				Лист 6-5 ГОСТ 19903-86 В Ст. 3 ГОСТ 14637-89		

2102.02.00.005



Предельные отклонения размеров  $IT14, h 14$

2102.02.00.005.

Изм.	Лист	И. док. №	Подл.	Дата	Лист	Масса	Масшт
Разраб.	Можарский						
Провер.	Шилков				Лист	Листов	1
И. контр.					ЦНИИЭП инж. оборудования		
И. контр.	Буданкова				Формат: А4		
Утв.	Шилков				Лист 6-5 ГОСТ 19903-86 В Ст. 3 ГОСТ 14637-89		



Т П 903-1-295.91 Альбом 4, ЧАСТЬ 2

Формат	Зона	Поз.	Обозначение	Наименование	Кол.	Примечание
				<u>Документация</u>		
А2			2102.02.00.000.СБ	Сборочный чертеж		
				<u>Сборочные единицы</u>		
А4	1		2102.02.01.000.	Патрубок	1	
А4	2		2102.02.02.000.	Патрубок	1	
А4	3		2102.02.03.000.	Патрубок	1	
А4	4		2102.02.04.000.	Патрубок слобной	1	
				<u>Детали</u>		
А4	5		2102.02.00.001.	Накладка	1	
А4	6		2102.02.00.002.	Ступень	6	
А4	7		2102.02.00.003.	Накладка	2	
А4	8		2102.02.00.004.	Накладка	1	
А4	9		2102.02.00.005.	Крышка	1	
			2102.02.00.000.			
Мат. Лист			Надк. м.	Подп.	Дата	
Разраб.			Можарский	Лит.	Лист	Листов
Проб.			Шилков	И	1	2
Н. контр.			Буданкова	ЦНИИ ЭП инж.		
Утв.			Шилков	ОБОРУДОВАНИЯ		
			Корпус бака	Формат: А4		

Формат	Зона	Поз.	Обозначение	Наименование	Кол.	Примечание
				<u>Стандартные изделия</u>		
	10			Бак цилиндрический вертикальный $V=1.6 м^3$ ОСТ 34-42-560-82	1	
			2102.02.00.000.			
Мат. Лист			и докум.	Подп.	Дата	
Разраб.			Можарский	ЦНИИ ЭП инж.		
Проб.			Шилков	ОБОРУДОВАНИЯ		
Н. контр.			Буданкова	Формат: А4		
Утв.			Шилков	Лист 2		

Формат	Зона	Поз.	Обозначение	Наименование	Кол.	Примечание
				<u>Документация</u>		
А4			2102.02.01.000 СБ	Сборочный чертеж		
				<u>Детали</u>		
Б4	1		2102.02.01.001.	Патрубок		
				Труба 32-2 ГОСТ 10704-76 ВСт.3 ГОСТ 10705-80 $e=50 h/14$	1	0.08 кг
				<u>Стандартные изделия</u>		
	2			Фланец 1-32-16 ГОСТ 12821-80	1	
			2102.02.01.000.			
Мат. Лист			и докум.	Подп.	Дата	
Разраб.			Можарский	Лит.	Лист	Листов
Проб.			Шилков	И	1	1
Н. контр.			Буданкова	ЦНИИ ЭП инж.		
Утв.			Шилков	ОБОРУДОВАНИЯ		
			Патрубок	Формат: А4		

Формат	Зона	Поз.	Обозначение	Наименование	Кол.	Примечание
				<u>Стандартные изделия</u>		
			2102.02.01.000.СБ.	Патрубок Сборочный чертеж		
			2102.02.01.000.СБ.			
Мат. Лист			и докум.	Подп.	Дата	
Разраб.			Можарский	Лит.	Лист	Листов
Проб.			Шилков	И	1	1
Н. контр.			Буданкова	ЦНИИ ЭП инж.		
Утв.			Шилков	ОБОРУДОВАНИЯ		

1 Сварные швы по ГОСТ 16037-80-св.  
2 Размеры для справок

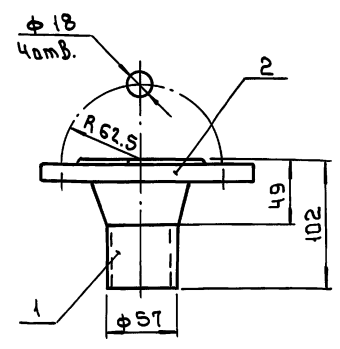
ТП 903-1-295.91 Альбом 4. Часть 2

Имя, Инициалы, Подпись, Дата

Формат	Зона	Поз.	Обозначение	Наименование	Кол.	Примечание
				Документация		
А4			2102.02.02.000 СБ	Сборочный чертеж		
				Детали		
Б4	1	2102.02.02.001	Патрубок	Труба 57*3 ГОСТ 10704-76 вст.3 ГОСТ 10705-80 P=53 h 14	1	0.2 кг
				Стандартные изделия		
	2		Фланец 1-50-16 ГОСТ 12821-80		1	2.28 кг

Изм. Лист. И док. И. Подп. Дата				2102.02.02.000			
Разраб. Можарский				Лит. Лист Листов			
Провер. Шипков				ИТ			
И. контр. Будаenkova				ЦНИИЭП инж.			
И. в. Шипков				ОБОРУДОВАНИЯ			
Формат: А4							

2102.02.02.000 СБ



1 Сварные швы по ГОСТ 16037-80-СВ  
2 Размеры для справок

Имя, Инициалы, Подпись, Дата

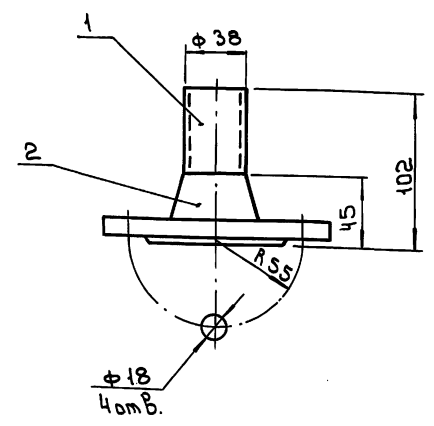
Изм. Лист. И док. И. Подп. Дата				2102.02.02.000 СБ			
Разраб. Можарский				Лит. Масса Масшт.			
Провер. Шипков				И 2.5 1:2.5			
И. контр. Будаenkova				Лист Листов 1			
И. в. Шипков				ЦНИИЭП инж.			
ОБОРУДОВАНИЯ							
Формат: А4							

Имя, Инициалы, Подпись, Дата

Формат	Зона	Поз.	Обозначение	Наименование	Кол.	Примечание
				Документация		
А4			2102.02.03.000 СБ	Сборочный чертеж		
				Детали		
Б4	1	2102.02.03.001	Патрубок	Труба 38*2 ГОСТ 10704-76 вст.3 ГОСТ 10705-80 P=57 h 14	1	0.1 кг
				Стандартные изделия		
	2		Фланец 1-40-16 ГОСТ 12821-80		1	1.85 кг

Изм. Лист. И док. И. Подп. Дата				2102.02.03.000			
Разраб. Можарский				Лит. Лист Листов			
Провер. Шипков				ИТ			
И. контр. Будаenkova				ЦНИИЭП инж.			
И. в. Шипков				ОБОРУДОВАНИЯ			
Формат: А4							

2102.02.03.000 СБ



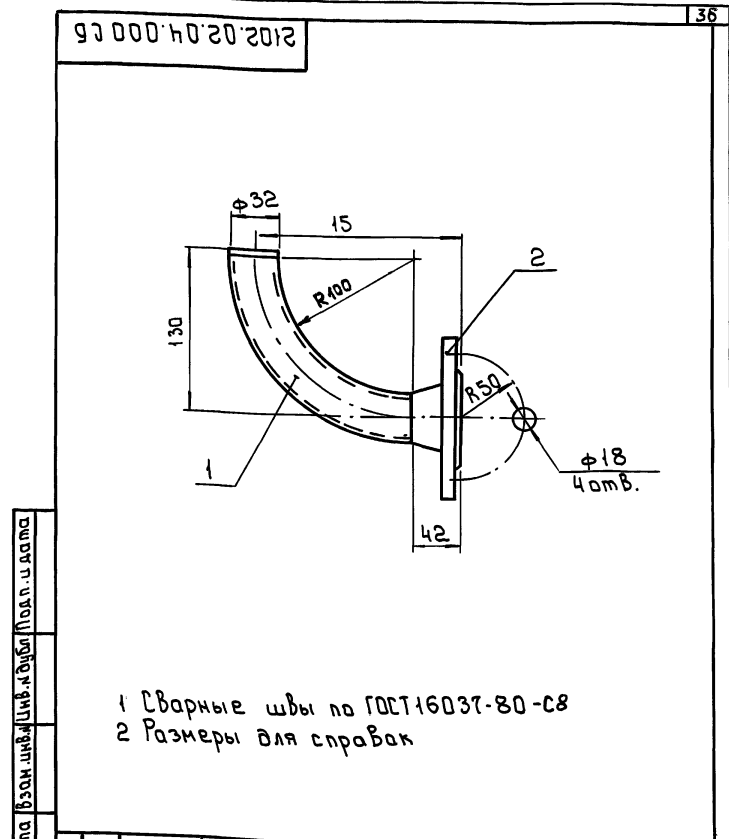
1 Сварные швы по ГОСТ 16037-80-СВ.  
2 Размеры для справок

Имя, Инициалы, Подпись, Дата

Изм. Лист. И док. И. Подп. Дата				2102.02.03.000 СБ			
Разраб. Можарский				Лит. Масса Масшт.			
Провер. Шипков				И 2 1:2			
И. контр. Будаenkova				Лист Листов 1			
И. в. Шипков				ЦНИИЭП инж.			
ОБОРУДОВАНИЯ							
Формат: А4							

ТП 903-1-295.91 Альбом 4. Часть 2

Формат	Этап	Поз.	Обозначение	Наименование	Кол.	Примечание
				Документация		
	А4		2102.02.04.000 СБ	Сборочный чертеж		
				Детали		
	А4	1	2102.02.04.001.	Патрубок	1	
				Стандартные изделия		
		2		Фланец 1-32-16 ГОСТ 12821-80	1	1.54кг



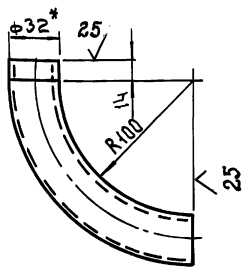
1 Сварные швы по ГОСТ16037-80-С8  
2 Размеры для справок

2102.02.04.000 СБ				Патрубок сливной Сборочный чертеж			Лит.	Масса	Масшт
Изм.	Лист	№ док-м.	Подп.	Дата	И	И	1.9	1:2.5	
Разработ.	Можарский				Провер.	Шилков			
И.контр.	Буданкова				И.контр.	Шилков			
ЦНИИ ЭП инж. оборудования.							Лист Листов 1		
Формат: А4							Формат: А4		

Изм. Лист № док-м. Подп. Дата  
Разработ. Можарский  
Провер. Шилков  
И.контр. Буданкова  
И.контр. Шилков

2102.02.04.000				Патрубок сливной			Лит.	Лист	Листов
И	И	И	И	И	И	И	1	1	
ЦНИИ ЭП инж. оборудования.							Формат: А4		

2102.02.04.001.

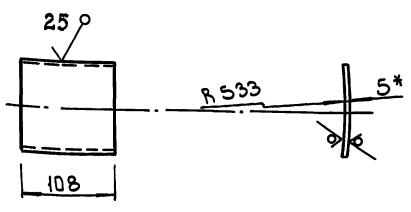


1 \* Размер для справок  
2 Предельные отклонения размеров  $h \pm 0.14$   
2

Изм. Лист № док-м. Подп. Дата  
Разработ. Можарский  
Провер. Шилков  
И.контр. Буданкова  
И.контр. Шилков

2102.02.04.001.				Патрубок			Лит.	Масса	Масшт.
И	И	И	И	И	И	И	0.3	1:2.5	
ЦНИИ ЭП инж. оборудования.							Лист Листов 1		
Труба 32-2 ГОСТ 10704-76 В Ст.3 ГОСТ 10705-80				Формат: А4					

2102.02.00.001.



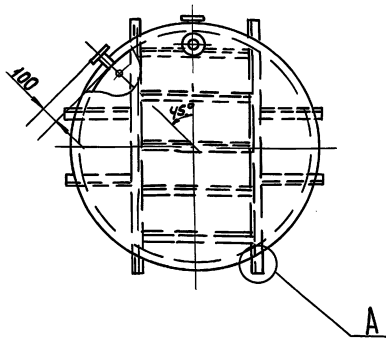
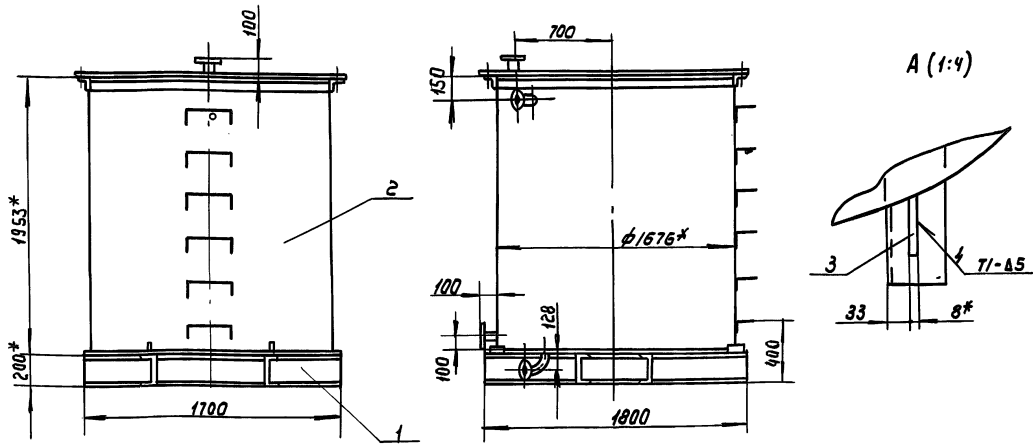
1 \* Размер для справок  
2 Предельные отклонения размеров  $h \pm 0.14$   
2

Изм. Лист № док-м. Подп. Дата  
Разработ. Можарский  
Провер. Шилков  
И.контр. Буданкова  
И.контр. Шилков

2102.02.00.001				Накладка			Лит.	Масса	Масшт.
И	И	И	И	И	И	И	0.46	1:4	
ЦНИИ ЭП инж. оборудования.							Лист Листов 1		
Лист 5-5 ГОСТ 19903-86 В Ст.3 ГОСТ 14637-89				Формат: А4					

2103.00.00.000 СБ

ТП 903-1-295.91 Альбом 4. Часть 2



1. Деталь поз. 3 приварить после установки бака на опору.
2. Сварные швы по ГОСТ 5264-80.
- 3.\*размеры для справок.

ИНВ. № ПОД. ПОЛ. И ДАТА  
ВЗЯТ. ИНВ. № САСАЛ ПОЛ. И ДАТА

2103.00.00.000 СБ			
ИЗМ. ЛИСТ № ДОКУМ. ПОЛ. ДАТА	РАЗР. ПУЧКОВА	ПРОВ. ШИЛКОВ	У. КОНТ. БУДАНКОВА
БАК-УСРЕДИТЕЛЬ РЕЖЕНЕРАЦИОННЫХ СТОЧНЫХ ВОД V=4 м <sup>3</sup> СБОРОЧНЫЙ ЧЕРТЕЖ			ЛИТ. ЛИСТ/ЛИСТОВ
			600 1:20
			ЛИСТ 1 ЛИСТОВ 1
			ЦНИ И ЭТИ ИНЖ. ОБОРУДОВАНИЯ

№ КИ	Обозначение	Наименование	Куда входит		Примечание
			Кол.	ОШУЕТ КОЛ.	
1	2103.00.00.000	Бак-усреднитель референционных сточных вод V=4 м <sup>3</sup>		1	
2					
3	2103.01.00.000	Опора	2103.00.00.000	1	1
4	2103.02.00.000	Бак	2103.00.00.000	1	1
5	2103.02.00.100	Патрубок	2103.02.00.000	2	2
6	2103.02.00.200	Патрубок	2103.02.00.000	1	1
7	2103.02.00.300	Патрубок сливной	2103.02.00.000	1	1
8					
9					
10					
11					
12					
13					
14					
15					
16					
17					
18					
19					
20					
21					
22					
23					
24					
25					
26					

ИНВ. № ПОД. ПОЛ. И ДАТА  
ВЗЯТ. ИНВ. № САСАЛ ПОЛ. И ДАТА

2103.00.00.000 ВС			
ИЗМ. ЛИСТ № ДОКУМ. ПОЛ. ДАТА	РАЗР. ПУЧКОВА	ПРОВ. ШИЛКОВ	У. КОНТ. БУДАНКОВА
БАК-УСРЕДИТЕЛЬ РЕЖЕНЕРАЦИОННЫХ СТОЧНЫХ ВОД V=4 м <sup>3</sup> ВЕДОМОСТЬ СПЕЦИФИКАЦИИ			ЛИТ. ЛИСТ/ЛИСТОВ
			ЦНИ И ЭТИ ИНЖ. ОБОРУДОВАНИЯ

Формат	Зона	Поз.	Обозначение	Наименование	Кол.	Примечание
				<u>Документация</u>		
А3			2103.00.00.000 СБ	Сборочный чертеж		
			2103.00.00.000 ВС	Ведомость спецификации		
				<u>Сборочные единицы</u>		
А4	1		2103.01.00.000	Опора	1	
А4	2		2103.02.00.000	Балка	1	
				<u>Детали</u>		
Б4	3		2103.00.00.003	Упор		
				Полоса В=40 ГОСТ 103-76		
				Ст 3 ГОСТ 535-88		
				р = 80 Н1У	4	0,2 кг

2103.00.00.000

ИЗМ. ЛИСТ	№ ДОКУМ.	ПОДП.	ДАТА	ЛИТ	МАССА	МАСШТАБ
РАЗРАБ.	ЛУЧКОВА	Л		И	211	1:40
ПРОВ.	ШИПКОВ	Л		И		
И. КОНТР.	БУДАНКОВА	Л		И		
ЧТВ.	ШИПКОВ	Л		И		

БАК-УСРЕДИТЕЛЬ РЕЖЕ-  
РЕГАЦИОННЫХ СТОЧНЫХ  
ВОД V=4 м³

ЦНИИЭП ИНЖ.  
ОБОРУДОВАНИЯ

Формат	Зона	Поз.	Обозначение	Наименование	Кол.	Примечание
				<u>Документация</u>		
А3			2103.01.00.000 СБ	Сборочный чертеж		
				<u>Детали</u>		
А4	1		2103.01.00.001	Балка	4	
				<u>Балка</u>		
Б4	2		2103.01.00.002	Балка		
				Швеллер 20 ГОСТ 8210-89		
				Ст 3 ГОСТ 535-88		
				р = 748 Н1У	5	13,76 кг
Б4	3		2103.01.00.003	Балка		
				Швеллер 20 ГОСТ 8210-89		
				Ст 3 ГОСТ 535-88		
				р = 1800 Н1У	2	33,12 кг

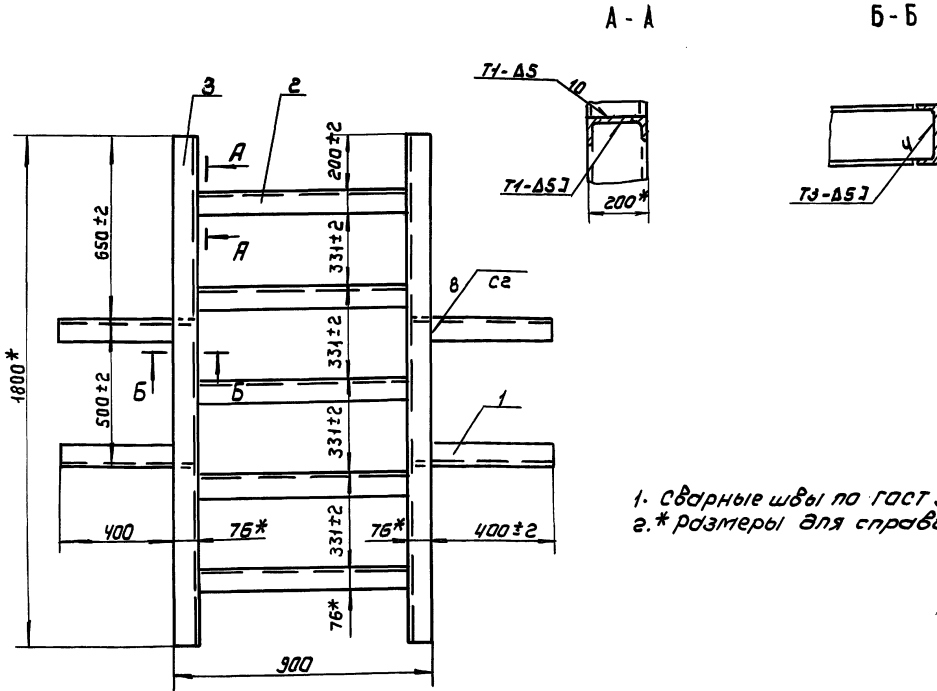
2103.01.00.000

ИЗМ. ЛИСТ	№ ДОКУМ.	ПОДП.	ДАТА	ЛИТ	МАССА	МАСШТАБ
РАЗРАБ.	ЛУЧКОВА	Л		И	211	1:40
ПРОВ.	ШИПКОВ	Л		И		
И. КОНТР.	БУДАНКОВА	Л		И		
ЧТВ.	ШИПКОВ	Л		И		

ОПОРА

ЦНИИЭП ИНЖ.  
ОБОРУДОВАНИЯ

2103.01.00.000 СБ



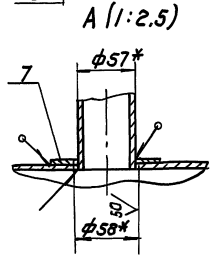
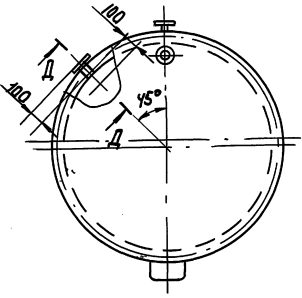
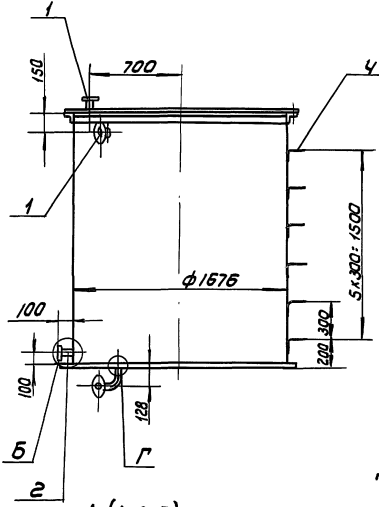
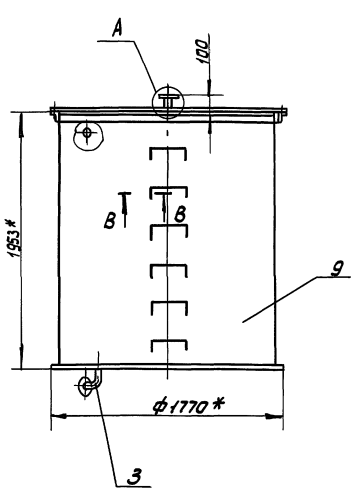
1. Сварные швы по ГОСТ 5264-80  
2. \* размеры для справок.

2103.01.00.000 СБ

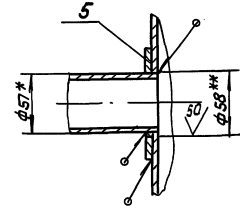
ИЗМ. ЛИСТ	№ ДОКУМ.	ПОДП.	ДАТА	ЛИТ	МАССА	МАСШТАБ
РАЗРАБ.	ЛУЧКОВА	Л		И	211	1:40
ПРОВ.	ШИПКОВ	Л		И		
И. КОНТР.	БУДАНКОВА	Л		И		
ЧТВ.	ШИПКОВ	Л		И		

ОПОРА  
СБОРОЧНЫЙ ЧЕРТЕЖ

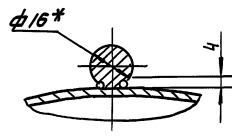
ЦНИИЭП ИНЖ.  
ОБОРУДОВАНИЯ



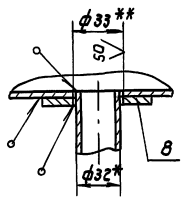
Д-Д (1:1)



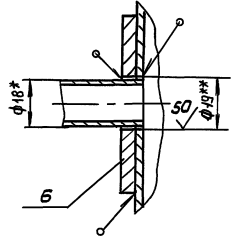
В-В (1:1)



Г (1:2)



Б (1:1)



1. Патрубки обрезать заподлицо с внутренней поверхностью бака. места среза зачистить.
2. сварные швы по ГОСТ 5264-80, 16037-80
3. \* размеры для справок.
4. \*\* отверстия в баке выполнить по координатам настоящего чертежа после приварки накладок.

ИЗДАТЕЛЬСТВО ПОЛИТЕХНИЧЕСКОГО УЧЕБНОГО ЗАВЕДЕНИЯ

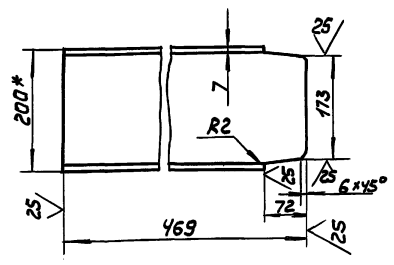
		2103.02.00.000СБ	
ИЗМ	ИМТ	№ Д	ОКРУГ
РАЗРАБ	ЛУЧКОВА	388	1:20
ПРОВ	ШИПКОВА	ЛИСТ 1 ЛИСТОВ	
Т.КОНТР	ЦНИИ ЭП ИНЖ. ОБОРУДОВАНИЯ		
Н.КОНТР	БУДАНКОВА		
УТВ.	ШИПКОВА		



ТП 903-1-295.91 Альбом 4. Часть 2

2103.01.00.001

(V)



1. \* Размер для справок.  
2. Предельные отклонения размеров: Н14, н14

2103.01.00.001

БАЛКА

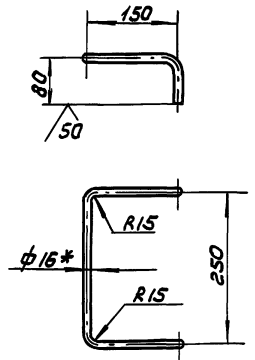
ЛИТ	МАССА	МАСШТ.
И	8,6	1:5
ЛИСТ   ЛИСТОВ		
ЦНИИЭП инж. оборудования		

ШВЕЛЕР 20 ГОСТ 8240-89  
СТЗ ГОСТ 535-88

ИЗМ.	ЛИСТ	№ ДОКУМ.	ПОДП.	ДАТА
РАЗРАБ.	ЛУЧКОВА	ЭЛС		
ПРОВ.	ШИПКОВ	ЭЛС		
Т. КОНТР.				
И. КОНТР.	БУДАНКОВА	ЭЛС		
УТВ.	ШИПКОВ	ЭЛС		

2103.02.00.001

(V)



1. Развернутая длина детали - 572мм  
2. \* размер для справок  
3. Предельные отклонения размеров: Н14, н14

2103.02.00.001

СТУПЕНЬ

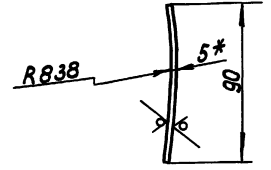
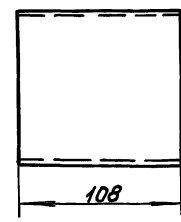
ЛИТ	МАССА	МАСШТ.
И	0,9	1:5
ЛИСТ   ЛИСТОВ		
ЦНИИЭП инж. оборудования		

Круг 16-8 ГОСТ 2590-88  
СТЗ-И ГОСТ 535-88

ИЗМ.	ЛИСТ	№ ДОКУМ.	ПОДП.	ДАТА
РАЗРАБ.	ЛУЧКОВА	ЭЛС		
ПРОВ.	ШИПКОВ	ЭЛС		
Т. КОНТР.				
И. КОНТР.	БУДАНКОВА	ЭЛС		
УТВ.	ШИПКОВ	ЭЛС		

2103.02.00.002

(V)



1. \* размер для справки  
2. Предельные отклонения размеров: Н14, н14

2103.02.00.002

НАКЛАДКА

ЛИТ	МАССА	МАСШТ.
И	0,45	1:2
ЛИСТ   ЛИСТОВ		
ЦНИИЭП инж. оборудования		

Лист 6-5 ГОСТ 19903-74  
СТЗ ГОСТ 14637-89

ИЗМ.	ЛИСТ	№ ДОКУМ.	ПОДП.	ДАТА
РАЗРАБ.	ЛУЧКОВА	ЭЛС		
ПРОВ.	ШИПКОВ	ЭЛС		
Т. КОНТР.				
И. КОНТР.	БУДАНКОВА	ЭЛС		
УТВ.	ШИПКОВ	ЭЛС		

ИЗМ.	ЛИСТ	№ ДОКУМ.	ПОДП.	ДАТА	Обозначение	Наименование	Кол.	Примечание
						Документация		
ИЗ		2103.02.00.000 СБ			Сборочный чертеж			
						Сборочные единицы		
ИУ	1	2103.02.00.100			Патрубок		2	
ИУ	2	2103.02.00.200			Патрубок		1	
ИУ	3	2103.02.00.300			Патрубок слывной		1	
						Детали		
ИУ	4	2103.02.00.001			Ступень		6	
ИУ	5	2103.02.00.002			Накладка		1	
ИУ	6	2103.02.00.003			Накладка		1	
ИУ	7	2103.02.00.004			Накладка		1	
					Лист 6-5 ГОСТ 19903-74			
					СТЗ ГОСТ 14637-89			
					φ108 Н14		1	0,35 кг
ИУ	8	2103.02.00.005			Накладка			
					Лист 6-5 ГОСТ 19903-74			
					СТЗ ГОСТ 14637-89			
					φ83 Н14		1	0,21 кг
						Стандартные изделия		
						Бак цилиндрический		
						Вертикальный VЧ.6м³		
						ОСТ 34-42-560-32	1	

2103.02.00.000

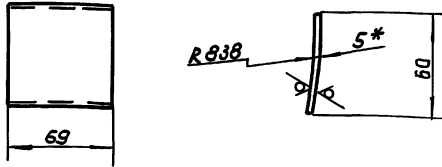
БАК

ЛИТ	МАССА	МАСШТ.
И		1
ЛИСТ   ЛИСТОВ		
ЦНИИЭП инж. оборудования		

ИЗМ.	ЛИСТ	№ ДОКУМ.	ПОДП.	ДАТА
РАЗРАБ.	ЛУЧКОВА	ЭЛС		
ПРОВ.	ШИПКОВ	ЭЛС		
Т. КОНТР.				
И. КОНТР.	БУДАНКОВА	ЭЛС		
УТВ.	ШИПКОВ	ЭЛС		

2103.02.00.003

50/√



1. \* Размер для справки.
2. Предельные отклонения размеров: н/ч, н/ч

2103.02.00.003

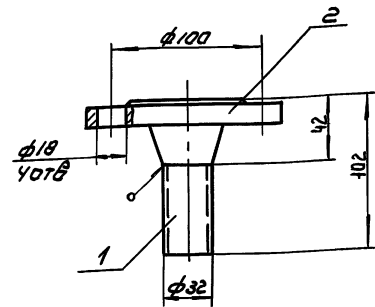
НАКЛАДКА

ЛИТ	МАССА	МАСШТ.
И	0.18	1:2
ЛИСТ   ЛИСТОВ		
ЦНИИЭП ИНЖ. ОБОРУДОВАНИЯ		

Лист 6-5 ГОСТ 19903-74  
СТЗ ГОСТ 14637-89

ИЗМ.	ЛИСТ	№ ДОКУМ.	ПОДП.	ДАТА
РАЗРАБ.	ПУЧКОВА	ИЗ/2		
ПРОВ.	ШИПКОВА	ИЗ/2		
Т.КОНТР.				
И.КОНТР.	БУДАНКОВА	ИЗ/2		
УТВ.	ШИПКОВА	ИЗ/2		

2103.02.00.400 СБ



1. Сварные швы по ГОСТ 16037-80-СВ
2. размеры для справок.

2103.02.00.400 СБ

ПАТРУБОК  
СБОРОЧНЫЙ ЧЕРТЕЖ

ЛИТ	МАССА	МАСШТ.
И	1.7	1:2
ЛИСТ   ЛИСТОВ		
ЦНИИЭП ИНЖ. ОБОРУДОВАНИЯ		

ИЗМ.	ЛИСТ	№ ДОКУМ.	ПОДП.	ДАТА
РАЗРАБ.	ПУЧКОВА	ИЗ/2		
ПРОВ.	ШИПКОВА	ИЗ/2		
Т.КОНТР.				
И.КОНТР.	БУДАНКОВА	ИЗ/2		
УТВ.	ШИПКОВА	ИЗ/2		

ФОРМАТ	КОЛ.	Поз.	Обозначение	Наименование	КОЛ.	Примечание
				<u>Документация</u>		
А4			2103.02.00.100 СБ	Сборочный чертеж		
				<u>Детали</u>		
Б4	1		2103.02.00.101	ПАТРУБОК		
				Труба 32-2 ГОСТ 10704-75		
				вст 3 ГОСТ 10705-80		
				Р=60 н/ч	1	0.08 кг
				<u>Стандартные изделия</u>		
	2			Фланец 1-32-16		
				ГОСТ 12821-80	1	

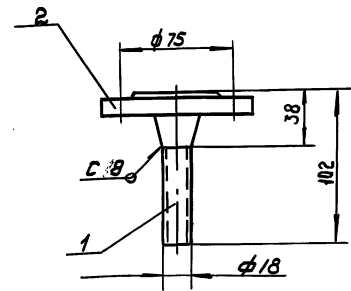
2103.02.00.400

ПАТРУБОК

ЛИТ	МАССА	МАСШТ.
И	1	1:2
ЛИСТ   ЛИСТОВ		
ЦНИИЭП ИНЖ. ОБОРУДОВАНИЯ		

ИЗМ.	ЛИСТ	№ ДОКУМ.	ПОДП.	ДАТА
РАЗРАБ.	ПУЧКОВА	ИЗ/2		
ПРОВ.	ШИПКОВА	ИЗ/2		
Т.КОНТР.				
И.КОНТР.	БУДАНКОВА	ИЗ/2		
УТВ.	ШИПКОВА	ИЗ/2		

2103.02.00.200 СБ



1. Сварные швы по ГОСТ 16037-80.
2. размеры для справок.

2103.02.00.200 СБ

ПАТРУБОК  
СБОРОЧНЫЙ ЧЕРТЕЖ

ЛИТ	МАССА	МАСШТ.
И	1	1:2
ЛИСТ   ЛИСТОВ		
ЦНИИЭП ИНЖ. ОБОРУДОВАНИЯ		

ИЗМ.	ЛИСТ	№ ДОКУМ.	ПОДП.	ДАТА
РАЗРАБ.	ПУЧКОВА	ИЗ/2		
ПРОВ.	ШИПКОВА	ИЗ/2		
Т.КОНТР.				
И.КОНТР.	БУДАНКОВА	ИЗ/2		
УТВ.	ШИПКОВА	ИЗ/2		

ТП 903-1-295,94 Альбом 4, Часть 2

ИЗМ. ПОЛ. ПОДЛ. И ДАТА ВЗАМ. ИНЫ ИНЫ. № АЗЫ ПОДЛ. И ДАТА

Формат	Зона	Поз.	Обозначение	Наименование	Кол.	Примечание
				Документация		
А4			2103.02.00.200 СБ	сборочный чертёж		
				детали		
Б4	1	203.02.00.201	патрубок	Труба 18x2 ГОСТ 10704-76 в ст 3 ГОСТ 10705-80 Э=6У Н1У	1	0.05 кг
				стандартные изделия		
			2	фланец 1-20-16 ГОСТ 15821-80	1	

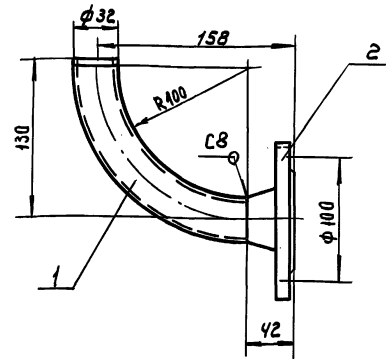
2103.02.00.200

ПАТРУБОК

Лист 1 из 1  
ЦНИИЭП инж. оборудования

ИЗМ. ПОЛ. ПОДЛ. И ДАТА ВЗАМ. ИНЫ ИНЫ. № АЗЫ ПОДЛ. И ДАТА  
ИЗМ. ЛИСТ № ДОКУМ. ПОДЛ. ДАТА  
РАЗРАБ. ЛУЧКОВА  
ПРОВ. ШИЛКОВ  
И. КОНТР. БУДАНКОВА  
УТВ. ШИЛКОВ

2103.02.00.300 СБ



1. сварные швы по ГОСТ 15037-80  
2. размеры для справок.

2103.02.00.300 СБ

ПАТРУБОК СЛИВНОЙ  
СБОРОЧНЫЙ ЧЕРТЕЖ

Лист 1 из 1  
ЦНИИЭП инж. оборудования

ИЗМ. ПОЛ. ПОДЛ. И ДАТА ВЗАМ. ИНЫ ИНЫ. № АЗЫ ПОДЛ. И ДАТА

ИЗМ. ЛИСТ № ДОКУМ. ПОДЛ. ДАТА  
РАЗРАБ. ЛУЧКОВА  
ПРОВ. ШИЛКОВ  
И. КОНТР. БУДАНКОВА  
УТВ. ШИЛКОВ

ИЗМ. ПОЛ. ПОДЛ. И ДАТА ВЗАМ. ИНЫ ИНЫ. № АЗЫ ПОДЛ. И ДАТА

Формат	Зона	Поз.	Обозначение	Наименование	Кол.	Примечание
				Документация		
А4			2103.02.00.300 СБ	сборочный чертёж		
				детали		
А4	1	2103.02.00.301	патрубок	патрубок	1	
				стандартные изделия		
			2	фланец 1-32-16 ГОСТ 15821-80	1	

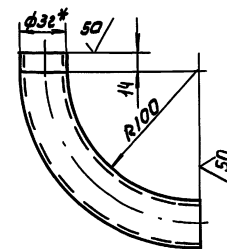
2103.02.00.300

ПАТРУБОК  
СЛИВНОЙ

Лист 1 из 1  
ЦНИИЭП инж. оборудования

ИЗМ. ПОЛ. ПОДЛ. И ДАТА ВЗАМ. ИНЫ ИНЫ. № АЗЫ ПОДЛ. И ДАТА  
ИЗМ. ЛИСТ № ДОКУМ. ПОДЛ. ДАТА  
РАЗРАБ. ЛУЧКОВА  
ПРОВ. ШИЛКОВ  
И. КОНТР. БУДАНКОВА  
УТВ. ШИЛКОВ

2103.02.00.301



1. \* размер для справки  
2. предельные отклонения размеров Н1У, н1у

2103.02.00.301

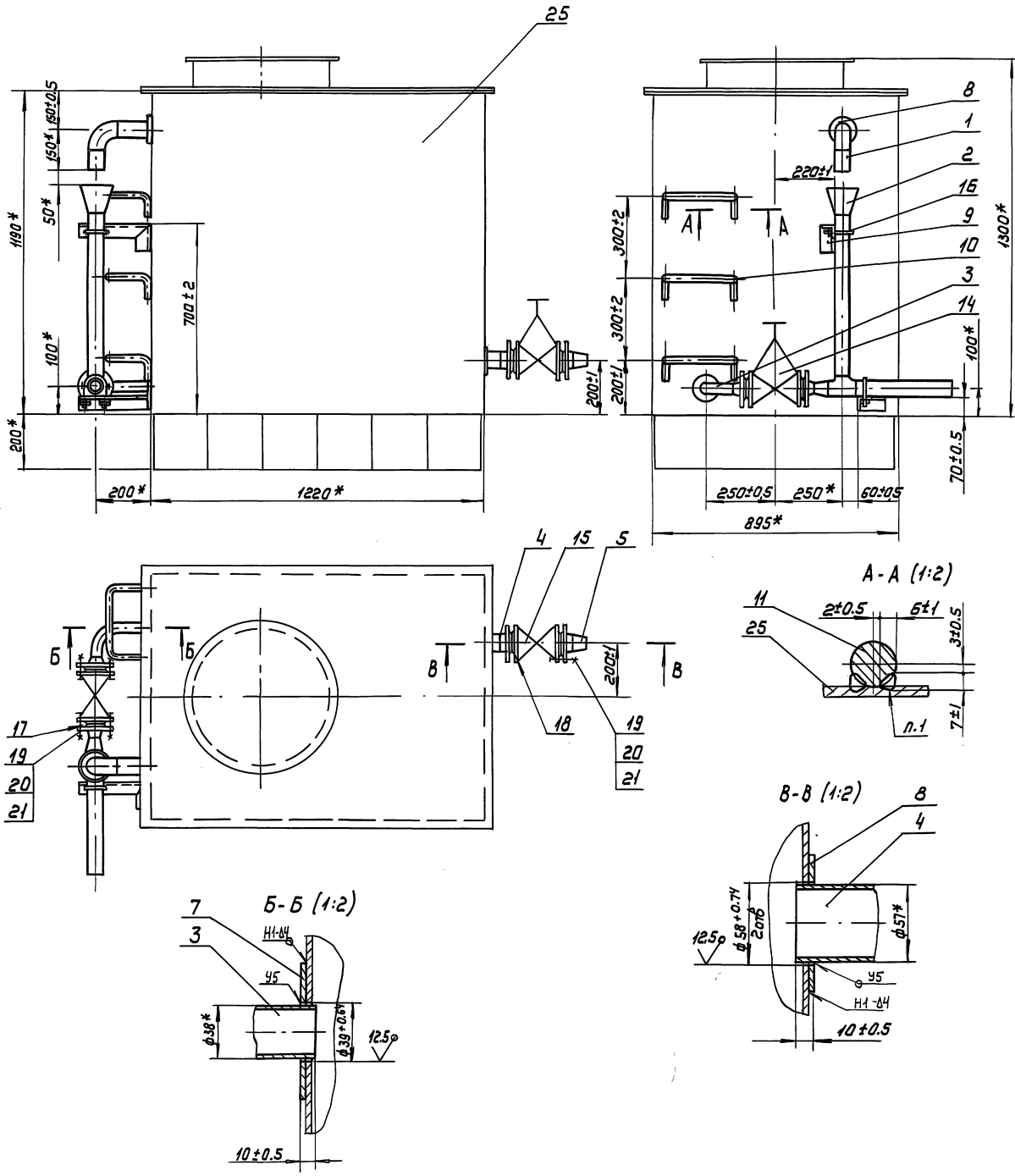
ПАТРУБОК

Лист 1 из 1  
ЦНИИЭП инж. оборудования

ИЗМ. ПОЛ. ПОДЛ. И ДАТА ВЗАМ. ИНЫ ИНЫ. № АЗЫ ПОДЛ. И ДАТА

ИЗМ. ЛИСТ № ДОКУМ. ПОДЛ. ДАТА  
РАЗРАБ. ЛУЧКОВА  
ПРОВ. ШИЛКОВ  
И. КОНТР. БУДАНКОВА  
УТВ. ШИЛКОВ

Труба 32x2 ГОСТ 10704-76  
в ст 3 ГОСТ 10705-80



1. Сварка ручная электродугловая.
2. Остальные швы по ГИСТ 5264-80 и ГИСТ 16037-80.
- 3.\* Размеры для справок.

		2104.00.00.000СБ	
ИЗМЕНИТ	№ ДОКУМЕНТА	ПОДП. ДАТА	БАК ПОДПИТОЧНОЙ ВОДЫ
РАЗРАБ.	И.И.И.И.И.И.	И.И.И.	ЛИТ
ПРОБ.	И.И.И.И.И.И.	И.И.И.	И
Т. КОНТР.			240
И. КОНТРОЛЬЩИК	И.И.И.		1:10
ЭТБ.	И.И.И.И.И.И.		ЛИСТ
			ЛИСТОВ
			ЦНИИ ЭПТ ИНЖ. ОБОРУДОВАНИЯ

Т П 903-1-295.91 Альбом А. Часть 2

ИЗМ. № ПОДП. И ДАТА  
 РАЗРАБ. И НАМЕТАННОВ. ШИПКОВ  
 Н. КОНТРОЛЬ БУДАНКОВА  
 УТВ. ШИПКОВ

ФОРМА	ЗОНА	ПОС.	ОБОЗНАЧЕНИЕ	НАИМЕНОВАНИЕ	КОЛ.	ПРИМЕЧАНИЕ
				<u>ДОКУМЕНТАЦИЯ</u>		
	А2		2104. 00. 00. 000 СБ	СБОРОЧНЫЙ ЧЕРТЕЖ		
				СБОРОЧНЫЕ ЕДИНИЦЫ		
	АУ	1	2104. 01. 00. 000	ОТВОД	1	
	АУ	2	2104. 02. 00. 000	ТРУБА ПЕРЕЛИВНАЯ	1	
	АУ	3	2104. 03. 00. 000	ОТВОД	1	
	АУ	4	2104. 04. 00. 000	ПАТРУБОК	1	
	АУ	5	2104. 05. 00. 000	ПАТРУБОК	1	
				<u>ДЕТАЛИ</u>		
	АУ	7	2104. 00. 00. 001	НАКЛАДКА	1	
	АУ	8	2104. 00. 00. 001-01	НАКЛАДКА	2	
	АУ	9	2104. 00. 00. 002	КРОНШТЕЙН	2	
	АУ	10	2104. 00. 00. 003	СКОБА	3	
				<u>СТАНДАРТНЫЕ ИЗДЕЛИЯ</u>		
		14		ВЕНТИЛЬ ФЛАНЦЕВЫЙ 1549п2 Ду32, Ру4.6 МПа ТУ 26-07-1464-88	1	
			2104. 00. 00. 000			
			ИЗМ. ЛИСТ № ДОКУМ. ПОДП. И ДАТА			
			РАЗРАБ. И НАМЕТАННОВ. ШИПКОВ			
			Н. КОНТРОЛЬ БУДАНКОВА			
			УТВ. ШИПКОВ			
			БАК ПОДПИТОЧНОЙ ВОДЫ			
					ЛИТ. ЛИСТ ЛИСТОВ	
					ЦНИИЭП ИНЖ. ОБОРУДОВАНИЯ	

ИЗМ. № ПОДП. И ДАТА  
 РАЗРАБ. И НАМЕТАННОВ. ШИПКОВ  
 Н. КОНТРОЛЬ БУДАНКОВА  
 УТВ. ШИПКОВ

ФОРМА	ЗОНА	ПОС.	ОБОЗНАЧЕНИЕ	НАИМЕНОВАНИЕ	КОЛ.	ПРИМЕЧАНИЕ
		15		ЗАДВИЖКА ПАРАЛЛЕЛЬНАЯ С ВЫДВИЖНЫМ ШПИНДЕЛЕМ ФЛАНЦЕВАЯ 30468Р Ду50, Ру4.0 МПа ТУ 26-07-1399-86	1	
		16		ОПОРА ПОДВИЖНАЯ ОПБ2-57	2	
		17		ПРОКЛАДКА А-32-16 ГОСТ 15180-86	2	
		18		ПРОКЛАДКА А-50-10 ГОСТ 15180-86	2	
		19		БОЛТ М16-6 фx50.58 ГОСТ 7798-70	16	
		20		ГАЙКА М16.7Н.5 ГОСТ 5915-70	16	
		21		ШАЙБА 16.36 ГОСТ 11371-78	16	
				<u>ПРЧИЕ ИЗДЕЛИЯ</u>		
		25		БАК V=1м <sup>3</sup> ОБТ 34-12-559-82	1	190 кг
			2104. 00. 00. 000			
			ИЗМ. ЛИСТ № ДОКУМ. ПОДП. И ДАТА			
			РАЗРАБ. И НАМЕТАННОВ. ШИПКОВ			
			Н. КОНТРОЛЬ БУДАНКОВА			
			УТВ. ШИПКОВ			
			БАК ПОДПИТОЧНОЙ ВОДЫ			
					ЛИТ. ЛИСТ ЛИСТОВ	
					ЦНИИЭП ИНЖ. ОБОРУДОВАНИЯ	

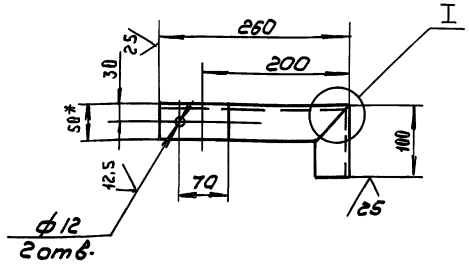
ИЗМ. № ПОДП. И ДАТА  
 РАЗРАБ. И НАМЕТАННОВ. ШИПКОВ  
 Н. КОНТРОЛЬ БУДАНКОВА  
 УТВ. ШИПКОВ

НОМЕР	ОБОЗНАЧЕНИЕ	НАИМЕНОВАНИЕ	КУДА ВХОДИТ		ПРИМЕЧАНИЕ
			ОБОЗНАЧЕНИЕ	КОЛ. ОБЩЕ КОЛ.	
1	2104. 00. 00. 000	БАК ПОДПИТОЧНОЙ ВОДЫ		1	
2	2104. 01. 00. 000	ОТВОД	2104. 00. 00. 000	1	
3	2104. 02. 00. 000	ТРУБА ПЕРЕЛИВНАЯ	2104. 00. 00. 000	1	
4	2104. 03. 00. 000	ОТВОД	2104. 00. 00. 000	1	
5	2104. 04. 00. 000	ПАТРУБОК	2104. 00. 00. 000	1	
6	2104. 05. 00. 000	ПАТРУБОК	2104. 00. 00. 000	1	
7					
8					
9					
10					
11					
12					
13					
14					
15					
16					
17					
18					
19					
20					
21					
22					
23					
24					

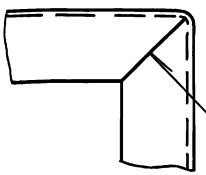
ИЗМ. ЛИСТ № ДОКУМ. ПОДП. И ДАТА			2104. 00. 00. 000 . ВС		
РАЗРАБ. И НАМЕТАННОВ. ШИПКОВ			БАК ПОДПИТОЧНОЙ ВОДЫ		
Н. КОНТРОЛЬ БУДАНКОВА			ВЕДОМОСТЬ СПЕЦИФИКАЦИЙ		
УТВ. ШИПКОВ			ЦНИИЭП ИНЖ. ОБОРУДОВАНИЯ		

ТП 903-1-295.91 Альбом 4, Часть 2

2104.00.00.002



I  
M 1:2



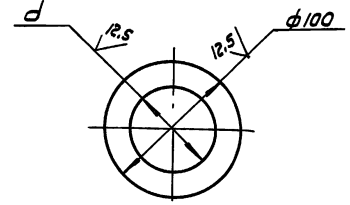
ГОСТ 5264-80-С2

1. Сварные швы по гост 5264-80
2. Предельные отклонения размеров:  $\pm 0.14$ ;  $\pm 0.14/2$

2104.00.00.002

ИЗМ. ЛИСТ	№ ДОКУМ.	ПОДП. ДАТА	КРОНШТЕЙН	ЛИТ	МАССА	МАСШТ.
РАЗРАБ.	И. КОТЛ.	И. КОТЛ.		И	1:2	1:4
ПРОВ.	ШИПКОВ	ШИПКОВ	Уголок 50x50x5-6 ГОСТ 8509-86 Ст. 3 ГОСТ 535-89	ЛИСТ	ЛИСТОВ	
И. КОНТР.	БУДАНКОВА	ШИПКОВ		ЦНИИЭП ИИЖ	ОБОРУДОВАНИЯ	

2104.00.00.001



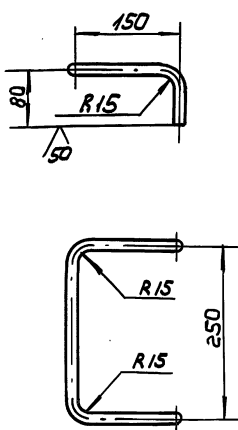
Обозначение	d, мм	Масса кг
2104.00.00.001	39	0.26
-01	58	0.21

Предельные отклонения размеров:  $\pm 0.14$ ;  $\pm 0.14$

2104.00.00.001

ИЗМ. ЛИСТ	№ ДОКУМ.	ПОДП. ДАТА	НАКЛАДКА	ЛИТ	МАССА	МАСШТ.
РАЗРАБ.	И. КОТЛ.	И. КОТЛ.		И	СМ. ТАБЛ.	1:2
ПРОВ.	ШИПКОВ	ШИПКОВ	Лист 6-5 ГОСТ 19903-74 Ст. 3. ГОСТ 46637-89	ЛИСТ	ЛИСТОВ	
И. КОНТР.	БУДАНКОВА	ШИПКОВ		ЦНИИЭП ИИЖ	ОБОРУДОВАНИЯ	

2104.00.00.003

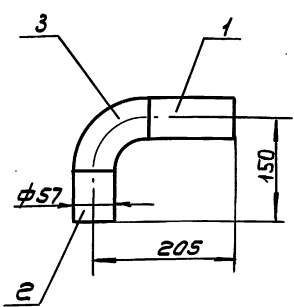


Предельные отклонения размеров:  $\pm 0.14$ ;  $\pm 0.14/2$

2104.00.00.003

ИЗМ. ЛИСТ	№ ДОКУМ.	ПОДП. ДАТА	СКОБА	ЛИТ	МАССА	МАСШТ.
РАЗРАБ.	И. КОТЛ.	И. КОТЛ.		И	1:2	1:5
ПРОВ.	ШИПКОВ	ШИПКОВ	Круг 16-В ГОСТ 2590-88 6-Ст. 3-И ГОСТ 535-88	ЛИСТ	ЛИСТОВ	
И. КОНТР.	БУДАНКОВА	ШИПКОВ		ЦНИИЭП ИИЖ	ОБОРУДОВАНИЯ	

2104.01.00.000 СБ



1. Сварные швы по гост 16037-80-С2.
2. размеры для справок.

2104.01.00.000 СБ

ИЗМ. ЛИСТ	№ ДОКУМ.	ПОДП. ДАТА	ОТВОД СБОРОЧНЫЙ ЧЕРТЕЖ	ЛИТ	МАССА	МАСШТ.
РАЗРАБ.	И. КОТЛ.	И. КОТЛ.		И	1:4	1:5
ПРОВ.	ШИПКОВ	ШИПКОВ	Лист 1	ЛИСТ	ЛИСТОВ	
И. КОНТР.	БУДАНКОВА	ШИПКОВ		ЦНИИЭП ИИЖ	ОБОРУДОВАНИЯ	



ТЛ 903-1-295.91 Альбом 4. Часть 2

ИНВ. ЛИСТ № ДОКУМ. ПОДП. ДАТА  
РАЗРАБ. И НАМЕТАННОЕ ИМЯ  
ПРОВ. ШИЛКОВ  
И. КОНТРОЛЬ  
И. КОНТРОЛЬ  
УТВ. ШИЛКОВ

Изм. зона	Лист	Обозначение	Наименование	Кол.	Примечание
			Документация		
Б3		2104.02.00.000 СБ	Сборочный чертеж		
			Детали		
Б4	1	2104.02.00.001	Патрубок Труба 57х3 ГОСТ 10704-76 В-В Ст.3 ГОСТ 10705-80 L=350 H14	1	1.4 кг
Б4	2	2104.02.00.002	Патрубок Труба 57х3 ГОСТ 10704-76 В-В Ст.3 ГОСТ 10705-80 L=595 H14	1	2.28 кг
			Стандартные изделия		
	3		Переход К57х4-38х2 ГОСТ 17378-83	1	
	4		Переход К125х4-57х3 ГОСТ 17378-83	1	
	5		Трапчик 57х3 ГОСТ 17376-83	1	
	6		Фланец 1-32-16 ГОСТ 12921-80	1	

2104.02.00.000

ИНВ. ЛИСТ № ДОКУМ. ПОДП. ДАТА	ИТ	ЛИСТ	ЛИСТОВ
РАЗРАБ. И НАМЕТАННОЕ ИМЯ	И	И	И
ПРОВ. ШИЛКОВ	И	И	И
И. КОНТРОЛЬ	И	И	И
И. КОНТРОЛЬ	И	И	И
УТВ. ШИЛКОВ	И	И	И
ТРУБА	ЦНИИЭП	ИНЖ.	ОБОРУДОВАНИЯ
ПЕРЕЛИВНАЯ			

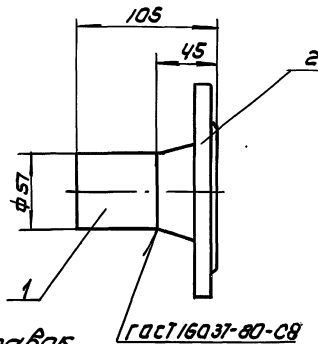
43

Изм. зона	Лист	Обозначение	Наименование	Кол.	Примечание
			Документация		
Б4		2104.01.00.000 СБ	Сборочный чертеж		
			Детали		
Б4	1	2104.01.00.001	Патрубок Труба 57х3 ГОСТ 10704-76 В-В Ст.3 ГОСТ 10705-80 L=130 H14	1	0.51 кг
Б4	2	2104.01.00.002	Патрубок Труба 57х3 ГОСТ 10704-76 В-В Ст.3 ГОСТ 10705-80 L=75 H14	1	0.3 кг
			Стандартные изделия		
	3		Отвод 90° 57х3 ГОСТ 17375-83	1	

2104.01.00.000

ИНВ. ЛИСТ № ДОКУМ. ПОДП. ДАТА	ИТ	ЛИСТ	ЛИСТОВ
РАЗРАБ. И НАМЕТАННОЕ ИМЯ	И	И	И
ПРОВ. ШИЛКОВ	И	И	И
И. КОНТРОЛЬ	И	И	И
И. КОНТРОЛЬ	И	И	И
УТВ. ШИЛКОВ	И	И	И
ОТВОД	ЦНИИЭП	ИНЖ.	ОБОРУДОВАНИЯ

000'00'40'102



размеры для справок.

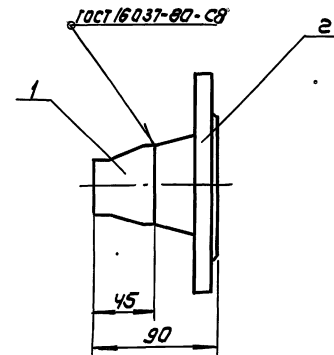
ИНВ. ЛИСТ № ДОКУМ. ПОДП. ДАТА  
РАЗРАБ. И НАМЕТАННОЕ ИМЯ  
ПРОВ. ШИЛКОВ  
И. КОНТРОЛЬ  
И. КОНТРОЛЬ  
УТВ. ШИЛКОВ

Изм. зона	Лист	Обозначение	Наименование	Кол.	Примечание
			Детали		
Б4	1	2104.04.00.001	Патрубок Труба 57х3 ГОСТ 10704-76 В-В Ст.3 ГОСТ 10705-80 L=60 H14		
			Стандартные изделия		
	2		Фланец 1-50-10 ГОСТ 12921-80	1	0.23 кг

2104.04.00.000

ИНВ. ЛИСТ № ДОКУМ. ПОДП. ДАТА	ИТ	МАССА	МАШТ.
РАЗРАБ. И НАМЕТАННОЕ ИМЯ	И	2.5	1:2
ПРОВ. ШИЛКОВ	И		
И. КОНТРОЛЬ	И		
И. КОНТРОЛЬ	И		
УТВ. ШИЛКОВ	И		
ОТВОД	ЦНИИЭП	ИНЖ.	ОБОРУДОВАНИЯ

000'00'05'0512



размеры для справок.

ИНВ. ЛИСТ № ДОКУМ. ПОДП. ДАТА  
РАЗРАБ. И НАМЕТАННОЕ ИМЯ  
ПРОВ. ШИЛКОВ  
И. КОНТРОЛЬ  
И. КОНТРОЛЬ  
УТВ. ШИЛКОВ

Изм. зона	Лист	Обозначение	Наименование	Кол.	Примечание
			Стандартные изделия		
	1		Переход К57х4-38х2 ГОСТ 17378-83	1	
	2		Фланец 1-50-10 ГОСТ 12921-80	1	0.23 кг

2104.05.00.000

ИНВ. ЛИСТ № ДОКУМ. ПОДП. ДАТА	ИТ	МАССА	МАШТ.
РАЗРАБ. И НАМЕТАННОЕ ИМЯ	И	2.5	1:2
ПРОВ. ШИЛКОВ	И		
И. КОНТРОЛЬ	И		
И. КОНТРОЛЬ	И		
УТВ. ШИЛКОВ	И		
ОТВОД	ЦНИИЭП	ИНЖ.	ОБОРУДОВАНИЯ



Т П 903-1-295,91 Альбом 4, Часть 2

№ п.п. табл. Подл. и дата Взам. инв. № инв. № табл. Подл. и дата

№ строки	Наименование	Код ОКП	Обозначение документа на поставку	Поставщик	Куда входить (обозначение)	Количество			Примечан.
						на из-в	в комплекте	всего	
1	Трубопроводная								
2	арматура								
3	Вентиль	3722131030	ТУ26-07-1464-88	Учреждение	2101.00.00.000.				
4	Фланцевый 1549п2			ЯЗ 308189					
5	Ду40 Рч16			г. Днепродзержинск		10	10		
6									
7									
8	Опора подвижная		ГОСТ 14911-82		2101.00.00.000.				
9	ОПБ-2-45					8	8		
10									
11	Прокладка		ГОСТ 15180-86		2101.00.00.000.				
12	А-40-16					26	26		
13									
14	Металл трубопроводов								
15	Заглушка		ГОСТ 17379-83		2101.04.00.000.				
16	45*25	14 6851 0808				4		4	
17	Отвод		ГОСТ 17375-83		2101.03.00.000.				
18	90° 45*25	14 6841 1000				9		9	
19	Тройник		ГОСТ 17376-83		2101.00.00.000.				
20	45*25	14 6821 2000				4		4	
21	45*25	14 6821 2000				9		9	
22									
23	Фланец								
24	Фланец		ГОСТ 12821-80		2101.00.00.000.				
25	1-40-16	37 9941 4371 00				18		18	
26									

2101.00.00.000 вл					
Исполн.	Лист	№ докум.	Подп.	Дата	
Разраб.	Ларыгина				
Проб.	Шипко				
И. контр.	Буданкова				
Учб.	Кремнев				
Блок фильтров обезжелезивания				Лит.	Лист
Ведомость покупных изделий				ЦНИИЭП инж.	Листов
				Оборудования	
Формат: А3					

№ п.п. табл. Подл. и дата Взам. инв. № инв. № табл. Подл. и дата

№ строки	Наименование	Код ОКП	Обозначение документа на поставку	Поставщик	Куда входить (обозначение)	Количество			Примечан.
						на из-в	в комплекте	всего	
1									
2	Бак цилиндрический	52 6526	ОСТ 34-42-560-82	Куйбышевский завод КВЗ КТ	2102.00.00.000.	1		1	
3	Вертикальный								
4	V: 1,6 м³								
5									
6									
7	Фланцы								
8	Фланец		ГОСТ 12821-80		2102.00.00.000.				
9	1-32-16	37 9941 4370 01				2		2	
10	1-40-16	37 9941 4371 00				1		1	
11	1-50-16	37 9941 4372 10				1		1	
12									
13									
14									
15									
16									
17									
18									
19									
20									
21									
22									
23									
24									
25									
26									

2102.00.00.000 вл					
Исполн.	Лист	№ докум.	Подп.	Дата	
Разраб.	Ларыгина				
Проб.	Шипко				
И. контр.	Буданкова				
Учб.	Кремнев				
Обвязка бака V: 1,6 м³				Лит.	Лист
Ведомость покупных изделий				ЦНИИЭП инж.	Листов
				Оборудования	
Формат: А3					

Албом А. Часть 2  
 ТП 903-1-295,91  
 № документа, дата, разработчик, листы, кол-во листов

№ строки	Наименование	Код ОКП	Обозначение документа на поставку	Поставщик	Куда входит (обозначение)	Количества			Примечания
						на из-в	на ремонт	всего	
1									
2	Бак цилиндрический		ОСТ 34-42-560-82	Куйбышевский завод К80У1	2103.02.00.000.	1		1	
3	Вертикальный	52 6526							
4	V=4 м³								
5									
6									
7									
8	Фланец								
9									
10	Фланец		ГОСТ 12821-80						
11	1-20-16	37 9941 4368 08				1		1	
12	1-32-16	37 9941 4370 01				2		2	
13									
14									
15									
16									
17									
18									
19									
20									
21									
22									
23									
24									
25									
26									

Изм. Лист	№ докум	Дата	2103.00.00.000. ВЛ.
Разработчик	Паргина	Шарков	Бак-усреднитель регенерационных сточных вод. T=4 м³
Проб.	Шарков	Шарков	ЦНИИЭП инж. оборудования
И.контр.	Буданкова	Умб. Кременев	Ведомость покупок изделий

Формат: А3

Албом А. Часть 2  
 ТП 903-1-295,91  
 № документа, дата, разработчик, листы, кол-во листов

№ строки	Наименование	Код ОКП	Обозначение документа на поставку	Поставщик	Куда входит (обозначение)	Количества			Примечания
						на из-в	на ремонт	всего	
1	Трубопроводная								
2	арматура								
3	Вентиль фланцевый	37 2213 1029	ТУ 26-07-1464-88	Кролевский арматурный завод	2104.00.00.000.				
4	1549п2								
5	Ду 32 Ру 16								
6	Завдвижка параллель	37 2115 1005	ТУ 26-07-1399-86	Чернятовский авторемонтный завод	2104.00.00.000.	1		1	
7	ная с выдвижной								
8	шпindelен фланцевая					1		1	
9	3046бр Ду 50 Ру 10								
10									
11									
12	Бак V=4 м³		ОСТ 34-42-559-82		2104.00.00.000.	1		1	
13									
14									
15	Опора подвижная		ГОСТ 14941-82		2104.00.00.000.				
16	0ПБ2-57					2		2	
17									
18	Прокладки								
19	Прокладка		ГОСТ 15180-86		2104.00.00.000.				
20	А-32-16					2		2	
21	А-50-10					2		2	
22									
23	Фланцы								
24	Фланец		ГОСТ 12821-80		2104.03.00.000.				
25	1-32-16	37 9941 4370 01				2		2	
26	1-50-10	37 9941 4345 02				2		2	

Изм. Лист	№ докум	Дата	2104.00.00.000 ВЛ
Разработчик	Паргина	Шарков	Бак родничковой воды
Проб.	Шарков	Шарков	ЦНИИЭП инж. оборудования
И.контр.	Буданкова	Умб. Кременев	Ведомость покупок изделий

Т П 903 - 1 - 295.91 Альбом 4 . Часть 2

№ п/п Подл. ч. дата Подл. ч. дата Подл. ч. дата Подл. ч. дата

№ строки	Наименование	Код ОКП	Обозначение документа на поставку	Поставщик	Куда входит (обозначение)	Количество				Примечан
						на из-делие	в комплект	на ре-шпир	всего	
1										
2	Детали									
3	трубопроводов									
4										
5	Отвод		ГОСТ 17375-83		2104.01.00.000.					
6	90° 57*3	44 6841 1004				1			1	
7	Перелом		ГОСТ 17378-83		2104.02.00.000.					
8	К-57*4-3В*2	44 6842 1012				2			2	
9	К-125*4-57*3					1			1	
10	Транчик		ГОСТ 17376-83		2104.02.00.000.					
11	57*3	44 6821 2004				1			1	
12										
13										
14										
15										
16										
17										
18										
19										
20										
21										
22										
23										
24										
25										
26										
27										
28										
29										
30										

Изм лист № докум Подл. дата 2104.00.00.000. Вл. Лист 2

Формат А3

