

ТИПОВОЙ ПРОЕКТ
903-9-26.89

СТАЛЬНОЙ
БАК-АККУМУЛЯТОР
ДЛЯ ГОРЯЧЕЙ ВОДЫ
ОБЪЕМОМ 400 КУБ.М

Альбом 7

ТИПОВОЙ ПРОЕКТ
903-9-26. 89

СТАЛЬНОЙ БАК-АККУМУЛЯТОР ДЛЯ ГОРЯЧЕЙ
ВОДЫ ОБЪЕМОМ 400 куб.м
АЛЬБОМ 7

ПЕРЕЧЕНЬ АЛЬБОМОВ

АЛЬБОМ 1	ТМ ТЕХНОЛОГИЧЕСКОЕ ОБОРУДОВАНИЕ ЭГ МОЛНИЕЗАЩИТА АТМ КОНТРОЛЬ И СИГНАЛИЗАЦИЯ. ТИЗ ТЕПЛОВАЯ ИЗОЛЯЦИЯ. ЗАЩИТЫ
АЛЬБОМ 2	ТХ ПРОТИВОКОРРОЗИОННАЯ ЗАЩИТА
АЛЬБОМ 3	КМ КОНСТРУКЦИИ МЕТАЛЛИЧЕСКИЕ
АЛЬБОМ 4	КЖ ОСНОВАНИЯ И ФУНДАМЕНТЫ
АЛЬБОМ 5	ТИ ТЕПЛОВАЯ ИЗОЛЯЦИЯ
АЛЬБОМ 6	ПМ ОСНОВНЫЕ ПОЛОЖЕНИЯ ПО ПРИЗВОДСТВУ МОНТАЖНЫХ РАБОТ
АЛЬБОМ 7	МП МОНТАЖНЫЕ ПРИСПОСОБЛЕНИЯ
АЛЬБОМ 8	ВМ ВЕДОМОСТИ ПОТРЕБНОСТИ В МАТЕРИАЛАХ.
АЛЬБОМ 9	СО СПЕЦИФИКАЦИИ ОБОРУДОВАНИЯ
АЛЬБОМ 10	С ОМЕТЫ
АЛЬБОМ 11	КМ СТАЛЬНАЯ КОНСТРУКЦИЯ ЗАЩИТЫ /ИЗ Т.П.Р 903-9-031.89/

ПРИМЕНЕННЫЕ ТИПОВЫЕ МАТЕРИАЛЫ

Типовой проект 704-1-159.83
Альбомы I, II, VII

Резервуар стальной горизонтальный цилиндрический для
хранения нефтепродуктов емкостью 5 куб.м./Распространяет
Каззахский филиал ЦИТП г. Алма-Ата/

РАЗРАБОТАН

ГИПРОКОММУНЭНЕРГО
ДИРЕКТОР ИНСТИТУТА *Сам* С.С. КОШЕЛЬКОВ
ГЛАВНЫЙ ИНЖЕНЕР ПРОЕКТА *Алгз* Г.И. ШЕНН

ГИПРОНЕФТЕСПЕЦМОНТАЖ

ГЛАВНЫЙ ИНЖЕНЕР
ИНСТИТУТА *оо* И.С. ГОЛЬДЕНБЕРГ
ГЛАВНЫЙ ИНЖЕНЕР
ПРОЕКТА *В.Н.ТЮРИН* В.Н. ТЮРИН

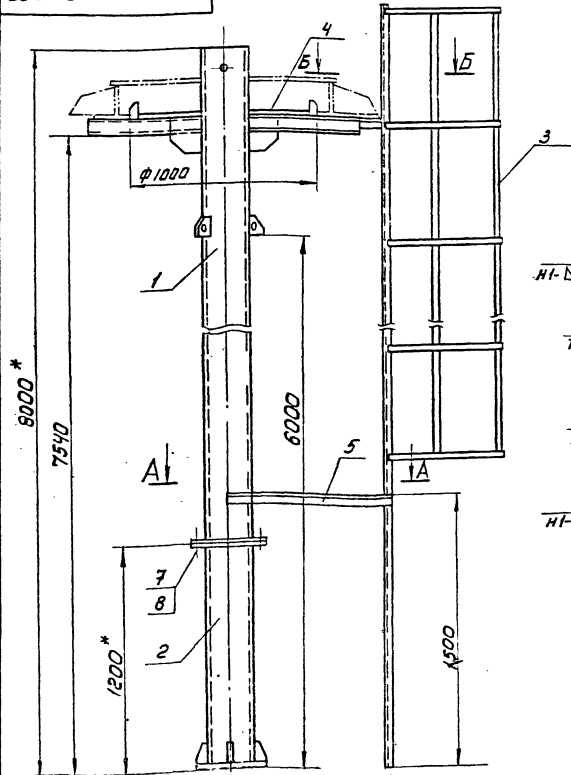
УТВЕРЖДЕН МИНИСТЕРСТВОМ
ЖИЛИЩНО-КОММУНАЛЬНОГО ХОЗЯЙСТВА РСФСР
ПРИКАЗ ОТ 18.07.88. № 201

Обозначение	Наименование	Стр
15-1364.01.00.00	Стойка монтажная	3
15-1364.02.00.00	Лобикель	7
ПВ2.04.00.00	Приспособление для разметки днища	8
ПВ8.04.00.00	Кронштейн для расчалок	13
ПВ12.02.00.00	Поддон	13
ПВ12.01.00.00	Отвес	14
ПВ31.02.00.00	Скоба для разбертывания рулона	15
ПВ8.05.00.00	Угол клиновидный	18
ПВ6.07.00.00	Приспособление для замыкания вертикального монтажного стыка	22
ПВ6.13.00.00	Подмости	34
ПВ4.05.00.00	Стяжное приспособление	37
ПВ4.03.00.00	Струбцина для прижима обвязочного угла	39
15-1307.01.00.00	Приспособление для прижима стенки к шты	41
15-1306.01.00.00	Строп 3х ветвей	42
ПВ31.01.00.00	Приспособление для раскатки рулонов	43
15-1307.02.00.00	Лобикель	45
ПВ9.20.00.00	Лестница	46

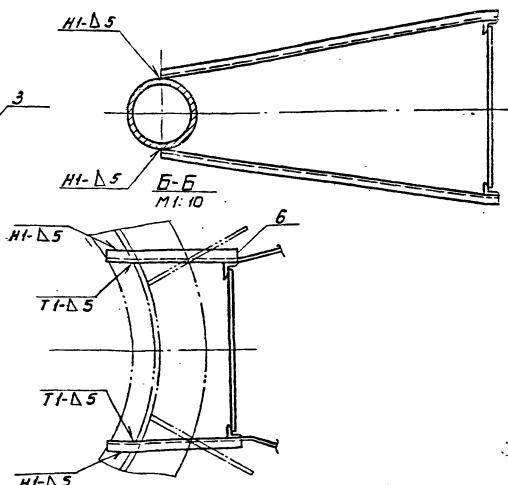
Код	Обозначение	Наименование	Кол.	Примечание
		Стандартные изделия		
7	Шпилька М16×100.38.013 ГОСТ 9066-75		12	
8	Гайка М16.ч.013 ГОСТ 5315-70		12	
15-1364.01.00.00				лист 2

Код	Обозначение	Наименование	Кол.	Примечание
		Документация		
А3	15-1364.01.00.00 СБ	Сборочный чертеж		
		Сборочные единицы		
А4	1 15-1364.01.01.00	Стойка верхняя		
А4	2 15-1364.01.02.00	Стойка нижняя		
А4	3 15-1364.01.03.00	Лестница		
Детали				
Б4	4 15-1364.01.00.01	Настил Лист ПБ.508 ГОСТ 8706-78 D=1000мм d=210мм	1	4,0кг
Б4	5 15-1364.01.00.0	Крепление Узелок Б-50×5 ГОСТ 8509-86 Ст3 ГОСТ 535-79		
Б4	6 15-1364.01.00.03	Болка соединительная Узелок Б-50×5 ГОСТ 8509-86 Ст3 ГОСТ 535-79	2	3,7кг
		L=450мм	2	1,7кг
15-1364.01.00.00				лист 1
Стойка монтажная				лист 2

5000 00 10 15-1364



A-A

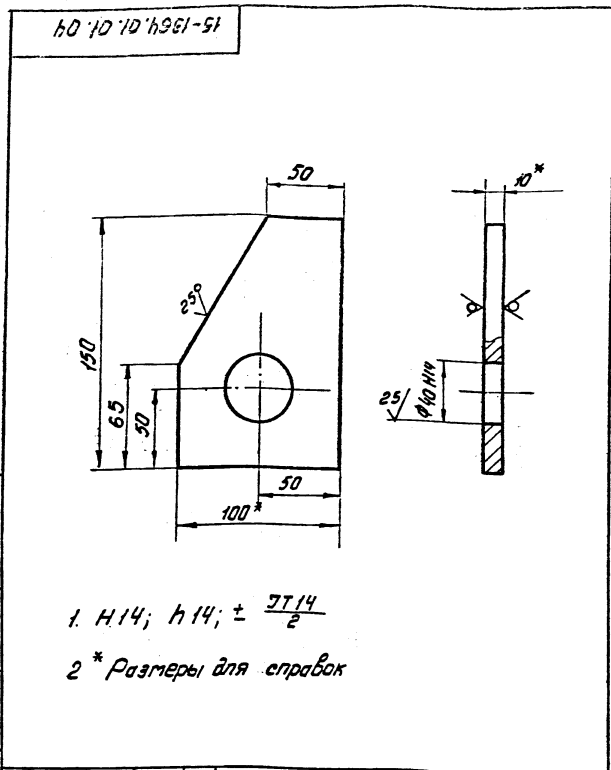


1. Сварные швы выполнять по ГОСТ 5264-80. Электроды сварочные типа Э42А ГОСТ 9467-75.
2. h 14; H14; ± 0,2
3. Шероховатость поверхностей реза для дет. Б4 50/
4. * Размеры для справок.

15-1364.01.00.00 СБ			
Стойка монтажная			
Сборочный чертеж			
лист	590	лист	1:20
Исполнитель: Г. Моква			

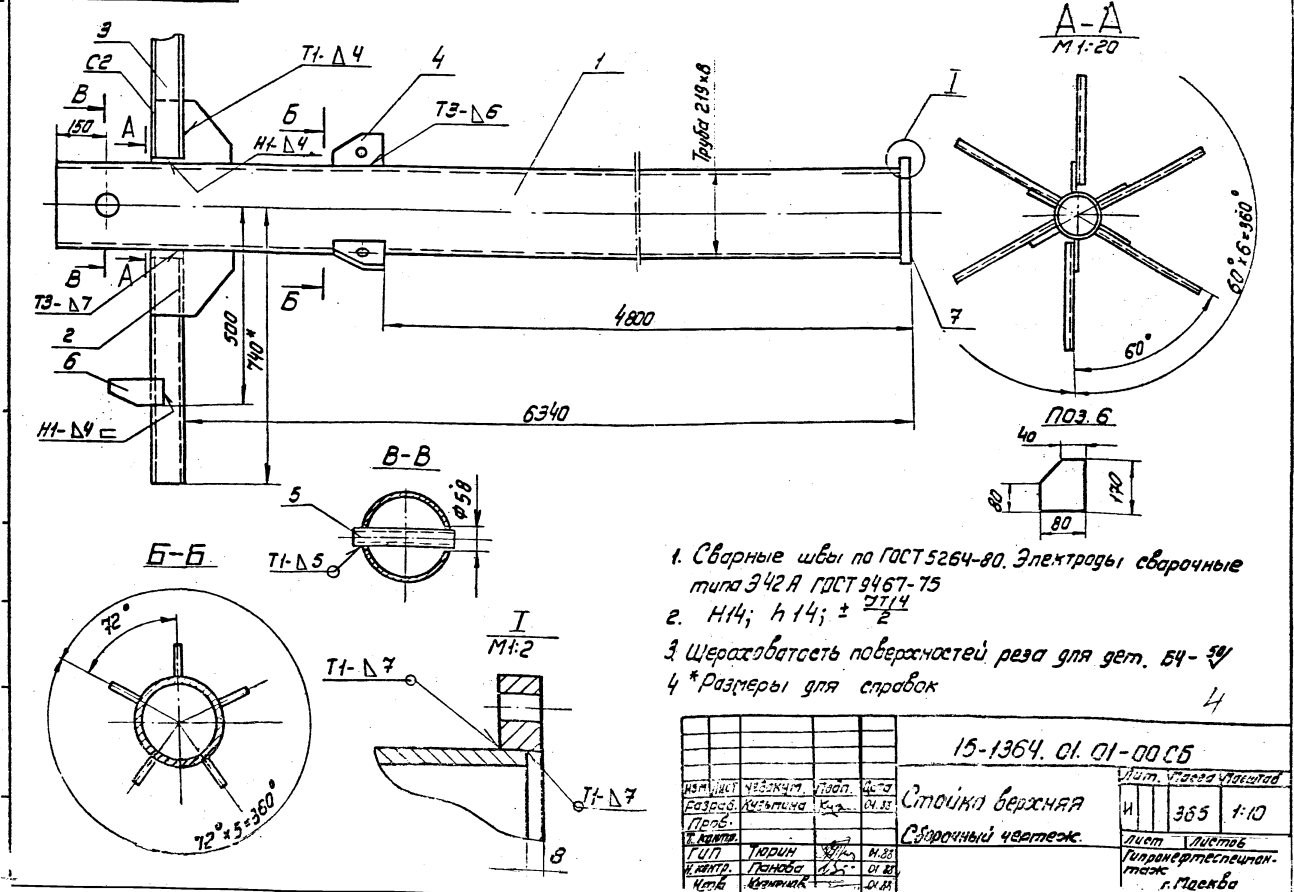
Изм.	Лист	Поз.	Сбозначение	Наименование	Кол.	Примечание
				Документация		
A3			15-1364.01.01.00С5	Сборочный чертеж		
				детали		
B4	1		15-1364.01.01.01	Стойка Труба 219x8 ГОСТ 8732-78 вн ГОСТ 8731-74 L = 6792 мм	1	282,8 кг
B4	2		15-1364.01.01.02	Косынка	6	
B4	3		15-1364.01.01.03	Раскосы швеллер 10 ГОСТ 8240-72 Ст.3 ГОСТ 535-79 L = 630 мм	6	6,0 кг
B4	4		15-1364.01.01.04	Ребро	5	
B4	5		15-1364.01.01.05	Захват Труба 57x5 ГОСТ 8732-78 вн ГОСТ 8731-74 L = 230 мм	1	1,8 кг
B4	6		15-1364.01.01.06	Лобикель Лист 5-В ГОСТ 19903-74 Ст.3 ГОСТ 14637-79 80 мм x 170 мм	6	
				Стандартные изделия		
	7			Фланец 200-2.5 ГОСТ 12920-80	1	

Изм. Лист		Исполнит.	Дата	15-1364.01.01.00	Стойка верхняя
Разработ.		Исполнит.	Дата		
Провер.		Исполнит.	Дата		
Исполн.		Исполнит.	Дата	Утверждено: _____ г. Москва	



Изм. Лист		Исполнит.	Дата	15-1364.01.01.04	Ребро
Разработ.		Исполнит.	Дата		
Провер.		Исполнит.	Дата		
Исполн.		Исполнит.	Дата	Утверждено: _____ г. Москва	

9300 10 10 1961-51



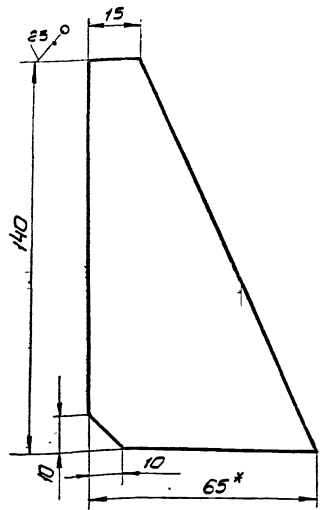
Изм. Лист		Исполнит.	Дата	15-1364.01.01-00С5	Стойки верхняя Сборочный чертеж
Разработ.		Исполнит.	Дата		
Провер.		Исполнит.	Дата		
Исполн.		Исполнит.	Дата	Утверждено: _____ г. Москва	

Код	Кол.	Обозначение	Наименование	Мат.	Примечание
			Документация		
A3		15-1364.01.02.00	Сборочный чертеж		
			Детали		
A4	1	15-1364.01.02.01	Ребро	4	
B4	2	15-1364.01.02.02	Труба		
			Труба 219x8 ГОСТ 8732-78 вместо ГОСТ 8731-74		
			L=1172 мм	1	48,8 кг
B4	3	15-1364.01.02.03	Плита опорная		
			лист 6-20 ГОСТ 19903-74 Ст 3 ГОСТ 14637-79		
			Ø=350 мм	1	16,0 кг
			Стандартные изделия		
	4		Фланец 200-25 ГОСТ 12820-80	1	

15-1364.01.02.00		Лит. Лист Листов	
Изм. Инст. Исполн. Упр. Дата	Разраб. Кузнецова К.С. 01.82	Лит. Лист Листов	1 1
Проб. Г.И.П. Тардин 01.82	И.Контр. Панова 01.82	Испр. Инст. Исполн. Упр. Дата	г. Москва
Утв. Кузнецов 01.82			

15-1364.01.02.01

(✓)



Неуказанные предельные отклонения размеров:
h14; ± 0,14/2

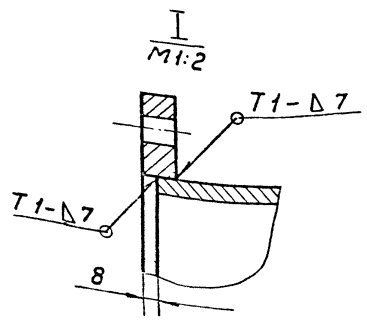
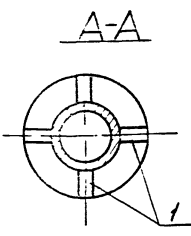
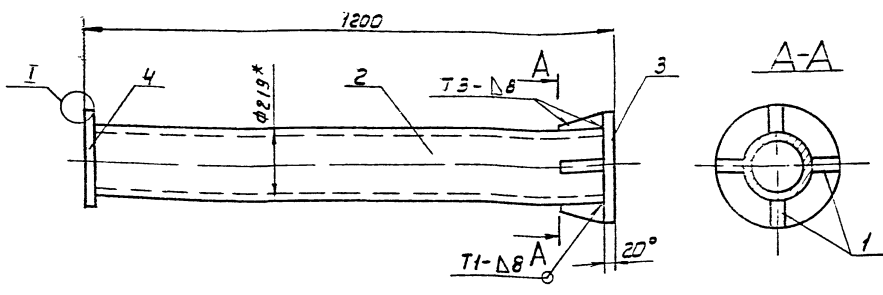
Изм. Инст. Исполн. Упр. Дата

15-1364.01.02.01		Лит. Лист Листов	
Изм. Инст. Исполн. Упр. Дата	Разраб. Кузнецова К.С. 01.82	Лит. Лист Листов	1 1
Проб. Г.И.П. Тардин 01.82	И.Контр. Панова 01.82	Испр. Инст. Исполн. Упр. Дата	г. Москва
Утв. Кузнецов 01.82			

ребро

Лист Листов 1
Испр. Инст. Исполн. Упр. Дата
г. Москва

15-1364.01.02.00 СБ



1. Сварные швы по ГОСТ 5264-80. Электроды сварочные типа Э42А ГОСТ 9467-75
2. h14; h14; ± 0,14/2
3. Шероховатость поверхностей реза для деталей Б4-59
- 4 * Размеры для справок.

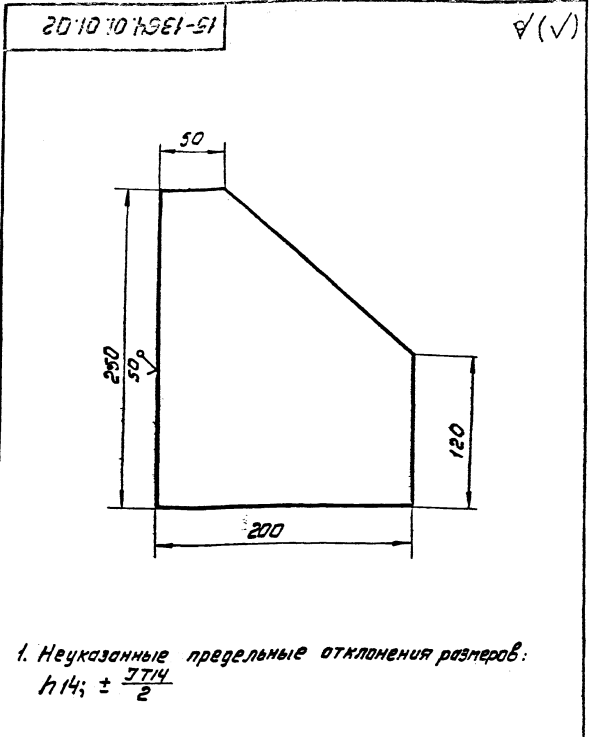
15-1364.01.02.00 СБ		Лит. Лист Листов	
Изм. Инст. Исполн. Упр. Дата	Разраб. Кузнецова К.С. 01.82	Лит. Лист Листов	1 1
Проб. Г.И.П. Тардин 01.82	И.Контр. Панова 01.82	Испр. Инст. Исполн. Упр. Дата	г. Москва
Утв. Кузнецов 01.82			

Стойка нижняя
Сборочный чертеж

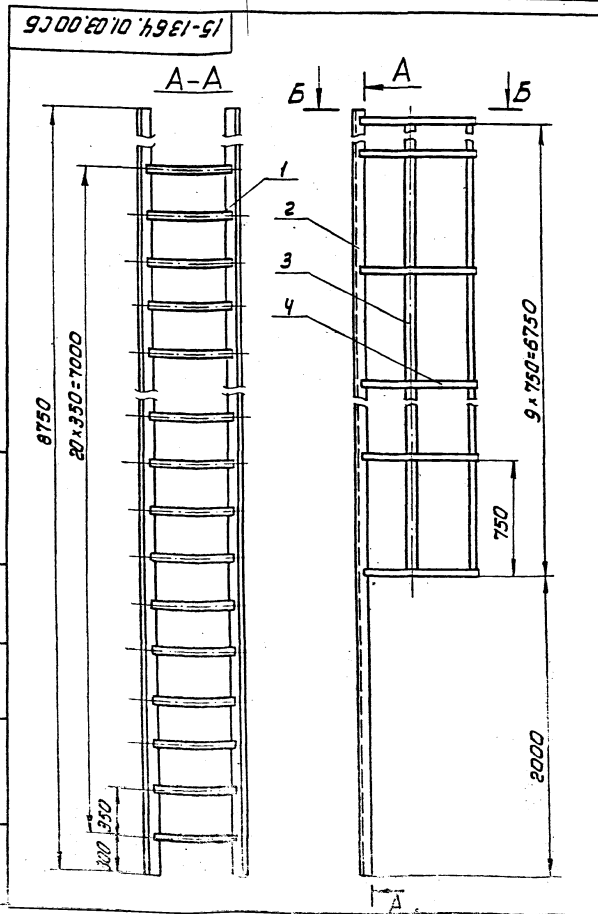
Лист Листов 1
Испр. Инст. Исполн. Упр. Дата
г. Москва

Лист №	Лист №	Лист №	Обозначение	Наименование	Кол-во	Грмме- чание
				<u>Документация</u>		
43			15-1364.01.02.00	Сборочный чертеж		
				<u>Детали</u>		
54	1	15-1364.01.03.01	Переключатель	В-18 ГОСТ 2590-71 Круг Ст 3 ГОСТ 335-79		
				L=570 мм	21	1.14 кг
54	2	15-1364.01.03.02	Стойка	Челок Б-50-50-5 ГОСТ 2590-71 Ст 3 ГОСТ 335-79		
				L=8750 мм	2	330 кг
				Сварное		
				Полоса БЧ-30 ГОСТ 103-76 Ст 3 ГОСТ 335-79		
54	3	15-1364.01.03.03		L=6750 мм	3	6.5 кг
54	4	15-1364.01.03.04		L=1950 мм	10	1.8 кг

15-1364.01.03.00				Листов	
Лестница				1	
И. Кондр. Поноба				Гипропроектспец-монтаж	
Утв. Кузнецов				г. Москва	



15-1364.01.01.02				Лист	
Косынка				32	
И. Кондр. Поноба				Гипропроектспец-монтаж	
Утв. Кузнецов				г. Москва	

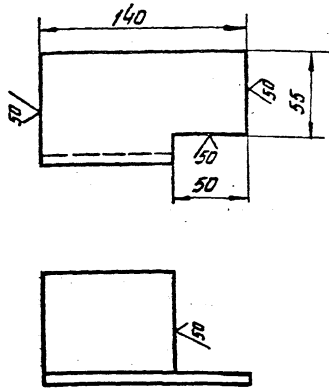


1. Сварные швы выпалнять по ГОСТ 5264-80. Электроды сварочные типа З42А ГОСТ 9467-75
2. H14; h14; $\pm \frac{0.14}{2}$
3. Шероховатость поверхностей реза для дет. БЧ 5.9.
- 4 * Размеры для справок.

15-1364.01.03.00СБ				Лист	
Лестница				130	
И. Кондр. Поноба				Гипропроектспец-монтаж	
Утв. Кузнецов				г. Москва	

15-1364.02.00.01

✓ (✓)



Неуказанные предельные отклонения размеров:
H16, h16, ± $\frac{IT16}{2}$

15-1364.02.00.01

Изм.	Лист	Исполн.	Подп.	Дата	Лит.	Масса	Масштаб
		Разраб. Кузьмина	К.С.	01.88	И	0.8	1:5
Проб.					Лист	Листов 1	
Т.контр.					Исполн. Панова		
Г.ШП ТЮРИН					г. Москва		
И.контр. Панова					Цзалонок 75x75x58 ГОСТ 8509-86		
Итб. Кузнецов					Ст 3 ГОСТ 535-79		

Опора

Цзалонок 75x75x58 ГОСТ 8509-86
Ст 3 ГОСТ 535-79

Лист	Листов	№	Обозначение	Наименование	Проц.	Проц.
Документация						
A4			15-1364.02.00.00 СБ	Сборочный чертеж		
Детали						
A4	1		15-1364.02.00.01	Опора		1
A4	2		15-1364.02.00.02	Вертикальный элемент		1

Изм. Лист Исполн. Подп. Дата

15-1364.02.00.00

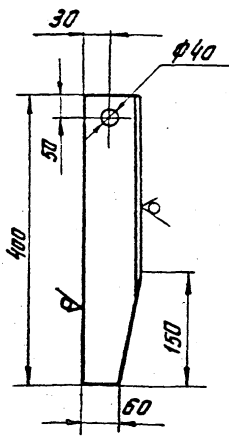
Изм.	Лист	Исполн.	Подп.	Дата	Лит.	Масса	Масштаб
		Разраб. Кузьмина	К.С.	01.88	И		
Проб.					Лит.	Листов 1	
Т.контр.					Исполн. Панова		
Г.ШП ТЮРИН					г. Москва		
И.контр. Панова					Цзалонок 75x75x58 ГОСТ 8509-86		
Итб. Кузнецов					Ст 3 ГОСТ 535-79		

Лобитель

Цзалонок 75x75x58 ГОСТ 8509-86
Ст 3 ГОСТ 535-79

15-1364.02.00.02

50 ✓ (✓)



Неуказанные предельные отклонения размеров:
H16, h16, ± $\frac{IT16}{2}$

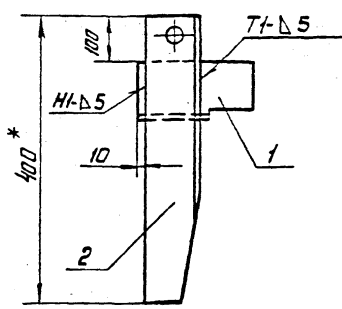
15-1364.02.00.02

Изм.	Лист	Исполн.	Подп.	Дата	Лит.	Масса	Масштаб
		Разраб. Кузьмина	К.С.	01.88	И	2.0	1:5
Проб.					Лист	Листов 1	
Т.контр.					Исполн. Панова		
Г.ШП ТЮРИН					г. Москва		
И.контр. Панова					Цзалонок 75x75x58 ГОСТ 8509-86		
Итб. Кузнецов					Ст 3 ГОСТ 535-79		

Вертикальный элемент

Цзалонок 75x75x58 ГОСТ 8509-86
Ст 3 ГОСТ 535-79

15-1364.02.00.00 СБ



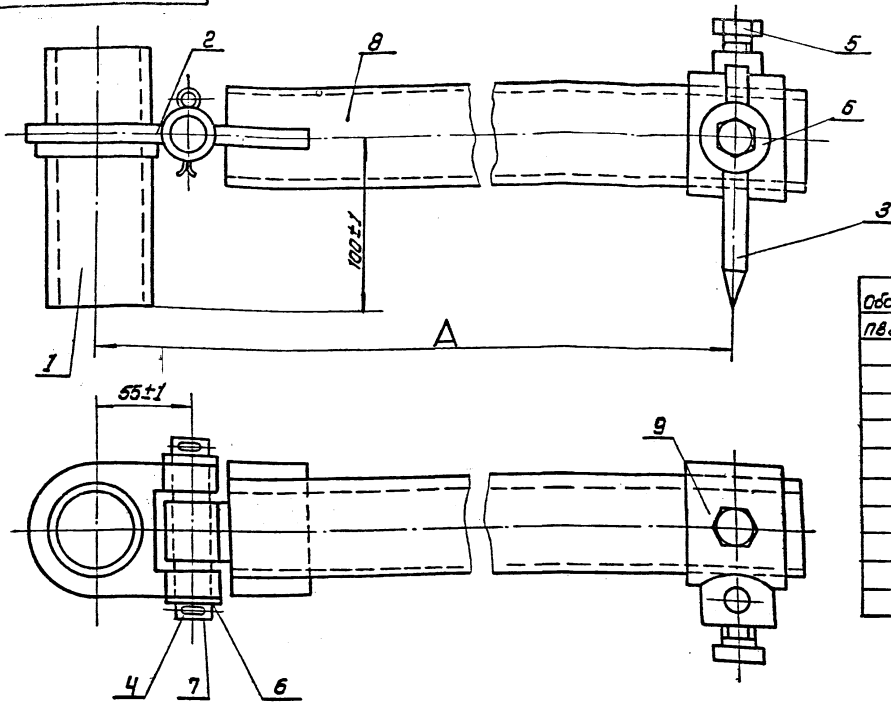
1. Сварные швы по ГОСТ 5264-80. Электроды сварочные типа Э42А ГОСТ 9467-75.
2. h16, ± $\frac{IT16}{2}$
3. * Размеры для справок.

15-1364.02.00.00 СБ

Изм.	Лист	Исполн.	Подп.	Дата	Лит.	Масса	Масштаб
		Разраб. Кузьмина	К.С.	01.88	И	3.1	1:5
Проб.					Лит.	Листов 1	
Т.контр.					Исполн. Панова		
Г.ШП ТЮРИН					г. Москва		
И.контр. Панова					Цзалонок 75x75x58 ГОСТ 8509-86		
Итб. Кузнецов					Ст 3 ГОСТ 535-79		

Лобитель

Цзалонок 75x75x58 ГОСТ 8509-86
Ст 3 ГОСТ 535-79

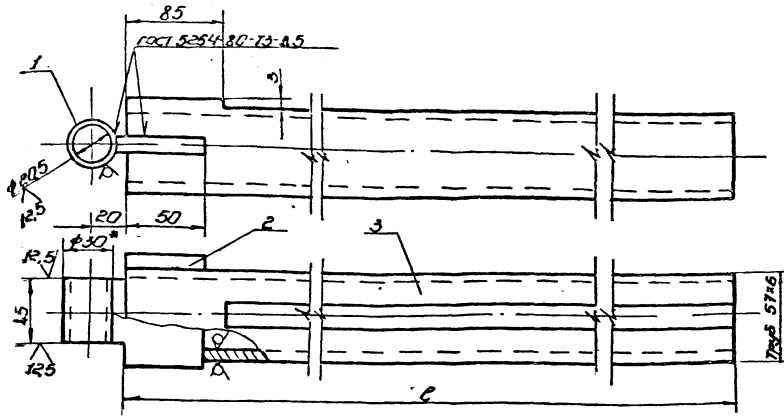


Обозначение	Л, мм	Масса, кг
182.04.00.00	2400	38,7
- 01	3000	43,2
- 02	3400	45,6
- 03	3800	48,7
- 04	4300	52,4
- 05	5300	59,9
- 06	6165	61,9
- 07	6650	63,5
- 08	7590	68,5
- 09	9490	120

182.04.00.00 СБ				Лист	Масса	Масштаб
Приспособление для разметки днища				1	ст.	—
Сборочный чертеж				Лист	Листов	1
				Илланортспецмонтаж г. Москва		

Кол.	Лист	Обозначение	Наименование	Кол.	Примечание
			182.04.00.00-01 ст. СБ		
			Сборочные единицы		
14	8	182.04.03.00-01	Штанга	1	
14	9	182.04.04.00	Движок	1	
			182.04.00.00-02 ст. СБ		
			Сборочные единицы		
14	8	182.04.03.00-02	Штанга	1	
14	9	182.04.04.00	Движок	1	
			182.04.00.00-03 ст. СБ		
			Сборочные единицы		
14	8	182.04.03.00-03	Штанга	1	
14	9	182.04.04.00	Движок	1	
			182.04.00.00-04 ст. СБ		
			Сборочные единицы		
14	8	182.04.03.00-04	Штанга	1	
14	9	182.04.04.00	Движок	1	
			182.04.00.00-05 ст. СБ		
			Сборочные единицы		
182.04.00.00					

Кол.	Лист	Обозначение	Наименование	Кол.	Примечание
			Документация		
14		182.04.00.00 СБ	Сборочный чертеж		
			Сборочные единицы		
14	1	182.04.01.00	Ось	1	
14	2	182.04.02.00	Кронштейн	1	
			Детали		
14	3	182.04.00.01	Чертушка	1	
14	4	182.04.00.02	Ось	1	
			Стандартные изделия		
			Болт 112x25 ГОСТ 7198-70	2	
			Шайба 20-202 ГОСТ 1371-78	2	
			Шплицт 4x32 ГОСТ 397-79	2	
			Перечень данных для исполнения 182.04.00.00 ст. СБ		
			Сборочные единицы		
14	8	182.04.03.00	Штанга	1	
14	9	182.04.04.00	Движок	1	
182.04.00.00					
Приспособление для разметки днища				Лист	Листов
				1	3



Обозначение	ϕ , мм	масса, кг
178.04.03.00	2355	18,6
01	2955	23,3
02	3355	25,7
03	3755	28,8
04	4355	32,5
05	5255	40,1
06	6120	54,0
07	6605	58,2
08	7545	66,5
09	9445	98,3

1. Electrodes сварочные типа ЭЧ2А ГОСТ 9467-75.
2. H 16, h 16, ± 0.16.
- 3.* Размер для справок.

178.04.03.0005			Лист	Масса	Масштаб
ШТРАНГО			№	кг	—
Сварочный чертёж			Лист	Масштаб	1
Исполн.	Провер.	Дата	Гидропроектостроймонтаж		
Исполн.	Провер.	Дата	с. Москва		
Исполн.	Провер.	Дата	формат		

Код	Обозначение	Наименование	Кол.	Примечание
		Документация		
13	178.04.03.0005	Сварочный чертёж		
		Детали		
14	1 178.04.03.01	Пластина		
54	2 178.04.03.02	Втулка		
		Труба 57±0,16 ГОСТ 8732-78		
		810 ГОСТ 8731-74		
		L = 44 мм	1	91 кг
Переменные данные для исполнения				
		178.04.03.00 Сч.05		
		Детали		
54	3 178.04.03.03	Труба		
		Труба 57±0,16 ГОСТ 8732-78		
		810 ГОСТ 8731-74		
		L = 2355 мм	1	18,6 кг
		178.04.03.0001 Сч.05		
		Детали		
54	3 178.04.03.03-01	Труба		
		Труба 57±0,16 ГОСТ 8732-78		
		810 ГОСТ 8731-74		
		L = 2955 мм	1	23,3 кг

Код	Обозначение	Наименование	Кол.	Примечание
		178.04.03.0002 Сч.05		
		Детали		
54	3 178.04.03.03-02	Труба		
		Труба 57±0,16 ГОСТ 8732-78		
		810 ГОСТ 8731-74		
		L = 3355 мм	1	25,7 кг
		178.04.03.0003 Сч.05		
		Детали		
54	3 178.04.03.03-03	Труба		
		Труба 57±0,16 ГОСТ 8732-78		
		810 ГОСТ 8731-74		
		L = 3755 мм	1	28,8 кг
		178.04.03.0004 Сч.05		
		Детали		
54	3 178.04.03.03-04	Труба		
		Труба 57±0,16 ГОСТ 8732-78		
		810 ГОСТ 8731-74		
		L = 4255 мм	1	32,5 кг
		178.04.03.0005 Сч.05		
		Детали		
54	3 178.04.03.03-05	Труба		
		Труба 57±0,16 ГОСТ 8732-78		
		810 ГОСТ 8731-74		
		L = 5255 мм	1	39,9 кг

178.04.03.00

Исполн.	Провер.	Дата	Лист
Исполн.	Провер.	Дата	Лист
Исполн.	Провер.	Дата	Лист

ШТРАНГО

Гидропроектостроймонтаж

с. Москва

формат

178.04.03.00

Исполн.	Провер.	Дата	Лист
Исполн.	Провер.	Дата	Лист
Исполн.	Провер.	Дата	Лист

ШТРАНГО

Гидропроектостроймонтаж

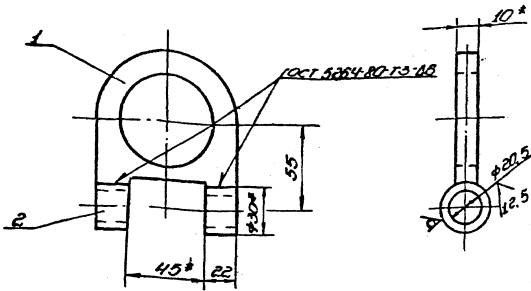
с. Москва

формат

178.04.03.00 5 2

Копировать 24.06.07 10 формат

10204020005



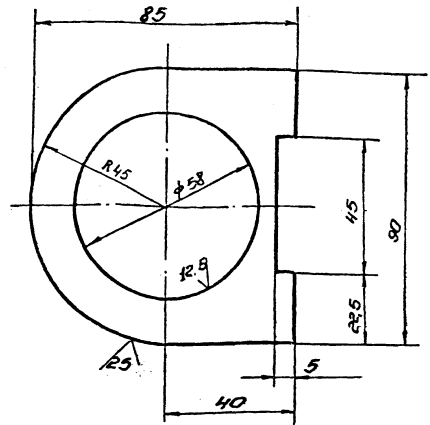
1. Электроды сварочные Э-42Л ГОСТ 9467-75.
2. Н16, h16 ± 1/16
- 3* Размер для справок.

10204020005

Изм.	Лист	№ докум.	Подп.	Дата	Кронштейн	Лист	№	Контур	Масштаб
1	1	10204020005	С.И.Иванов	01.88					
Исполн.	Провер.	Инженер	Монтаж	01.88	Сборочный чертёж	Лист	Листов	1	1:1
М.И.Кочетков	В.И.Сидоров	С.И.Иванов	С.И.Иванов	01.88	Гипропроектспецмонтаж г. Москва		Корпусов		

1020402001

1020402001



Предельные отклонения размеров:
H16, h16 ± 1/16

1020402001

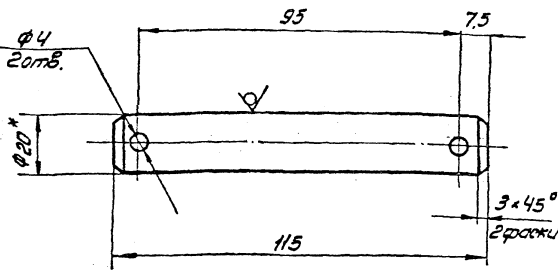
Изм.	Лист	№ докум.	Подп.	Дата	Пластина	Лист	№	Контур	Масштаб
1	1	1020402001	С.И.Иванов	01.88					
Исполн.	Провер.	Инженер	Монтаж	01.88	Гипропроектспецмонтаж г. Москва		Корпусов		

№ докум.	Лист	№ докум.	Обозначение	Наименование	Масштаб	Примеч.
				10204030005 см.сб		
				Детали		
64	3	10204030306	Труба	Труба 70х6 ГОСТ 8732-78 810 ГОСТ 8733-74		
				L=6120 мм	1	535кг
				10204030007 см.сб		
				Детали		
64	3	10204030307	Труба	Труба 70х6 ГОСТ 8732-78 810 ГОСТ 8733-74		
				L=6605 мм	1	578кг
				10204030008 см.сб		
				Детали		
64	3	10204030308	Труба	Труба 70х6 ГОСТ 8732-78 810 ГОСТ 8733-74		
				L=7545 мм	1	661кг
				10204030009 см.сб		
				Детали		
64	3	10204030309	Труба	Труба 89х6 ГОСТ 8732-78 910 ГОСТ 8733-74		
				L=3445 мм	1	37,9кг
				102040300		
				Корпусов		

№ докум.	Лист	№ докум.	Обозначение	Наименование	Масштаб	Примеч.
				Документация		
104			10204020005	Сборочный чертёж		
				Детали		
104	1	1020402001	Пластина		1	
64	2	1020402002	Втулка	Втулка 830 ГОСТ 2590-71 Круг СТ 3 ГОСТ 535-79		
				L=22 мм	2	205кг
				102040200		
				Корпусов		

182.04.00.02

125/ (✓) (✓)



Неуказанные предельные отклонения размеров:

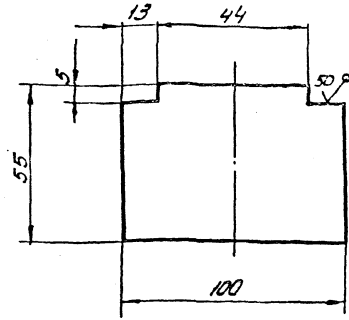
$H 16, h 16, \pm \frac{IT16}{2}$

182.04.00.02

ИЗМ	Лист	№ докум.	Подп.	Дата	Лит.	Масса	Материал
Разраб.	Кухаркина	1-2	01.88				
Лист 006					И	0.23	1:1
Г.Контр.	Тюрин	01.88			Лист	Листов 1	
И.Контр.	Панова	01.88	Круг В-20 ГОСТ 2590-71		Гипроинформтеплотех-монтаж		
Чтв.	Кухаркина	01.88	Ст.3 ГОСТ 535-79		г. Москва		

182.04.03.01

(✓) (✓)



Неуказанные предельные отклонения размеров:

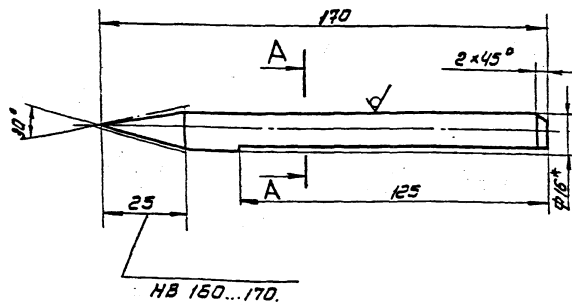
$\pm \frac{IT16}{2}$

182.04.03.01

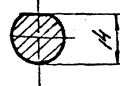
ИЗМ	Лист	№ докум.	Подп.	Дата	Лит.	Масса	Материал
Разраб.	Кухаркина	1-2	01.88				
Лист Пластина					И	0.3	1:2
Г.Контр.	Тюрин	01.88	Лист Б-10 ГОСТ 18903-74		Гипроинформтеплотех-монтаж		
И.Контр.	Панова	01.88	Ст.3 ГОСТ 14637-79		г. Москва		
Чтв.	Кухаркина	01.88					

10.00.04.01

125/ (✓) (✓)



A-A повернуто



$1. H 16, h 16 \pm \frac{IT16}{2}$

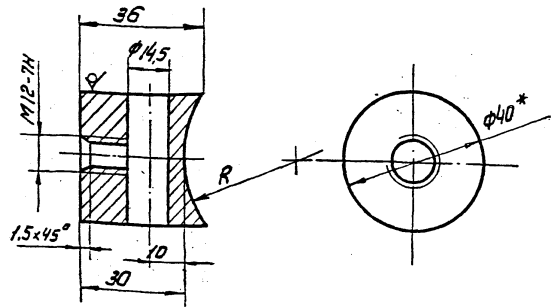
2.* Размеры для справок.

182.04.00.01

ИЗМ	Лист	№ докум.	Подп.	Дата	Лит.	Масса	Материал
Разраб.	Кухаркина	1-2	01.88				
Лист Чертилка					И	0.2	1:1
Г.Контр.	Тюрин	01.88	Круг В-14 ГОСТ 2590-71		Гипроинформтеплотех-монтаж		
И.Контр.	Панова	01.88	45 ГОСТ 1050-74		г. Москва		
Чтв.	Кухаркина	01.88					

182.04.04.03

125/ (✓) (✓)



Обозначение	R мм	масса, кг
182.04.06.03	35	0.25
-01	45	0.245
-02	56	0.24

$1. H 16, h 16 \pm \frac{IT16}{2}$

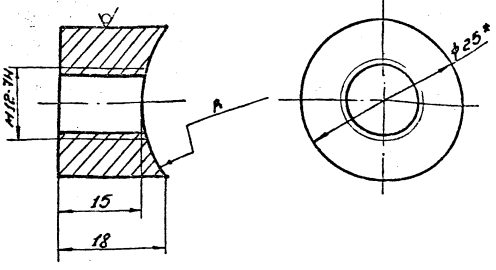
2.* Размер для справок

182.04.04.03

ИЗМ	Лист	№ докум.	Подп.	Дата	Лит.	Масса	Материал
Разраб.	Кухаркина	1-2	01.88				
Лист Бобышка					И	Ст.	1:1
Г.Контр.	Тюрин	01.88	Круг В-40 ГОСТ 2590-71		Гипроинформтеплотех-монтаж		
И.Контр.	Панова	01.88	Ст.3 ГОСТ 535-79		г. Москва		
Чтв.	Кухаркина	01.88					

ПБЭ.04.04.01

32 (V)



Обозначение	Л1 мм	Масса кг
ПБЭ.04.04.01	35	0,05
-01	45	0,045
-02	55	0,4

1. Неуказанные предельные отклонения размеров Болов. h 16; отверстий - ±0,16.
2. * Размер для справок.

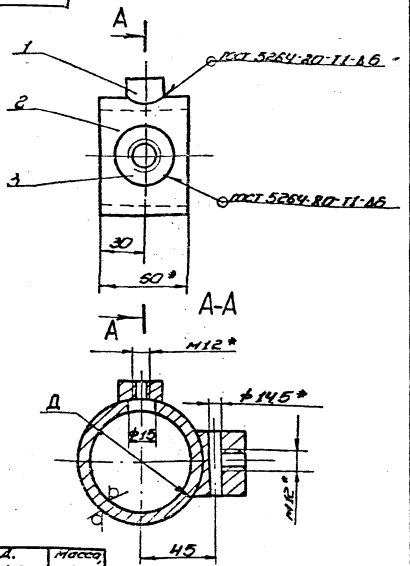
ПБЭ.04.04.01

Бобышка

Лист	Масса	Масштаб
И	см	2:1
Гидропроект №1087		
Монтаж		
г. Москва		
формат		

Лист 2 из 2
№ 8-14 ГОСТ 2530-71
Ст. 3 ГОСТ 535-79
Копиробол

ПБЭ.04.04.02



Обозначение	Л1 мм	Масса кг
ПБЭ.04.04.02	45	0,9
-01	49,5	1,1
-02	102,5	1,2

1. Электроды сварочные типа Э-42Л ГОСТ 9487-75
2. * Размер для справок.

ПБЭ.04.04.02.05

Двушка

Лист	Масса	Масштаб
И	см	-
Гидропроект №1087		
Монтаж		
г. Москва		
формат		

Лист 1 из 1
Сборочный чертеж
Гидропроект №1087
Монтаж
г. Москва
формат
Копиробол

Код	Лист	Обозначение	Наименование	Матр	Примеч.
		ПБЭ.04.04.02.05			
			Детали		
84	1	ПБЭ.04.04.01-02	Бобышка	1	
84	2	ПБЭ.04.04.02-02	Труба		
			Труба 102,5 ГОСТ 8132-78 810 ГОСТ 8131-79		
			L=60 мм	1	0,85 кг
84	3	ПБЭ.04.04.03-02	Бобышка	1	

ПБЭ.04.04.04

Копиробол

формат

Код	Лист	Обозначение	Наименование	Матр	Примеч.
		ПБЭ.04.04.02.05			
			Документация		
84		ПБЭ.04.04.02.05	Сборочный чертеж		
			Переменные данные для исполнения		
		ПБЭ.04.04.02.05			
			Детали		
84	1	ПБЭ.04.04.01	Бобышка	1	
84	2	ПБЭ.04.04.02	Труба		
			Труба 102,5 ГОСТ 8132-78 810 ГОСТ 8131-79		
			L=60 мм	1	0,85 кг
84	3	ПБЭ.04.04.03	Бобышка	1	
			ПБЭ.04.04.02.01		
			Детали		
84	1	ПБЭ.04.04.01-01	Бобышка	1	
84	2	ПБЭ.04.04.02-01	Труба		
			Труба 102,5 ГОСТ 8132-78 810 ГОСТ 8131-79		
			L=60 мм	1	0,85 кг
84	3	ПБЭ.04.04.03-01	Бобышка	1	

ПБЭ.04.04.04 12

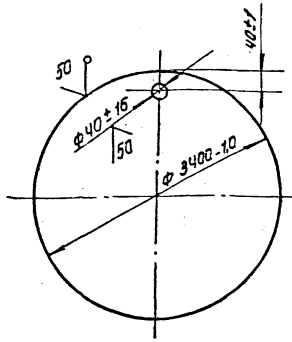
Двушка

Лист	Масса	Масштаб
И	см	2
Гидропроект №1087		
Монтаж		
г. Москва		
формат		

Лист 2 из 2
№ 8-14 ГОСТ 2530-71
Ст. 3 ГОСТ 535-79
Копиробол

18 12 02 00 00

(V)



18 12 02 00 00

Исполн. Н. Зорькин	Подп. Поддан	Лист	Масса	Масштаб
Разработ. Кучеркина		И	590,0	1:20
Провер. Кучеркина		Лист	Листов	1
Утверд. Панова		6-й ГОСТ 19903-74		Илланвентелештунтаж
Упр. Кузнецов		Ст. 3 ГОСТ 14637-79		г. Москва

№ п/п	Обозначение	Наименование	Материал	Количество
Документация				
24	18.В.04.00.00.05	Сборочный чертеж		
Детали				
24	1 18.В.04.00.01	Пластина		1
Угол 6-й ГОСТ 19903-74				
54	2 18.В.04.00.02	l = 50 мм		1 0,16 кг
54	3 18.В.04.00.03	l = 250 мм		1 0,80 кг
Стандартные изделия				
Скоба СЯ-2,5				
ГОСТ 5.2312-79				
				2 1,38 кг

18.В.04.00.00

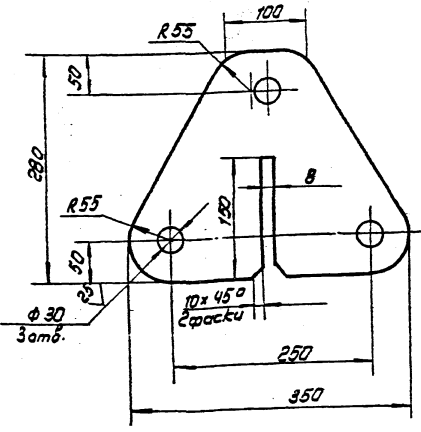
Упр. Кузнецов, Подп. и дата

Исполн. Н. Зорькин	Подп. Поддан	Лист	Масса	Масштаб
Разработ. Кучеркина		И	590,0	1:20
Провер. Кучеркина		Лист	Листов	1
Утверд. Панова		6-й ГОСТ 19903-74		Илланвентелештунтаж
Упр. Кузнецов		Ст. 3 ГОСТ 14637-79		г. Москва

Хранитель для расчалок

18.В.04.00.01

(V)



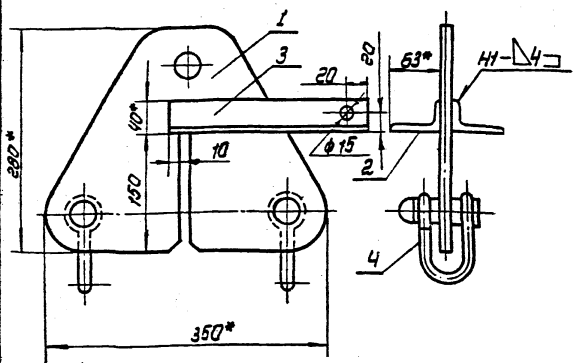
Неуказанные предельные отклонения:
H16; h16; ± 0,16/2

18.В.04.00.01

Исполн. Н. Зорькин	Подп. Поддан	Лист	Масса	Масштаб
Разработ. Кучеркина		И	9,5	1:4
Провер. Кучеркина		Лист	Листов	1
Утверд. Панова		6-й ГОСТ 19903-74		Илланвентелештунтаж
Упр. Кузнецов		Ст. 3 ГОСТ 14637-79		г. Москва

Пластина

18.В.04.00.00.05



- Сварные швы по ГОСТ 5254-80. Электроды типа Э42А ГОСТ 9467-75.
- H16, h16; ± 0,16/2
- * Размеры для справок.

18.В.04.00.00.05

Упр. Кузнецов, Подп. и дата

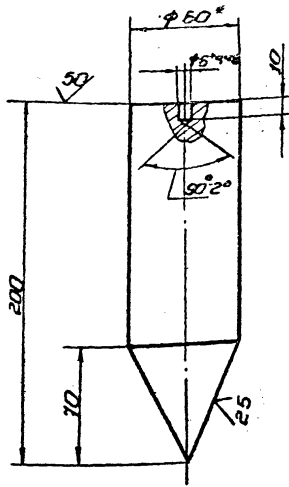
Исполн. Н. Зорькин	Подп. Поддан	Лист	Масса	Масштаб
Разработ. Кучеркина		И	12,8	1:4
Провер. Кучеркина		Лист	Листов	1
Утверд. Панова		6-й ГОСТ 19903-74		Илланвентелештунтаж
Упр. Кузнецов		Ст. 3 ГОСТ 14637-79		г. Москва

Хранитель для расчалок

2456-07 14

ПВ.12.01.00.02

(V) A



1. Длина заготовки 200 ± 1,5 мм
2. H 16; h 16; ± 2/16
3. Размер для справок.

ПВ.12.01.00.02

Груз

Лист Масса Весов

4 39 1:2

Лист Листов 1

Исполн. В. Савин

Проф. Кузнецов

Н. контр. Ланова

Ч.б. Кузнецов

Груз Ø 60 ГОСТ 2590-71

СГЗ ГОСТ 535-73

Копировать

Гипронефтеспец

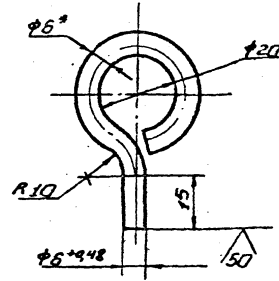
Монтаж

г. Москва

Формат

ПВ.12.01.00.01

(V) A



1. Длина заготовки 115 ± 0,7 мм
2. H 16; h 16; ± 2/16
3. Размер для справок.

ПВ.12.01.00.01

Серьга

Лист Масса Весов

4 903 1:1

Лист Листов 1

Исполн. В. Савин

Проф. Кузнецов

Н. контр. Ланова

Ч.б. Кузнецов

Груз Ø 60 ГОСТ 2590-71

СГЗ ГОСТ 535-73

Копировать

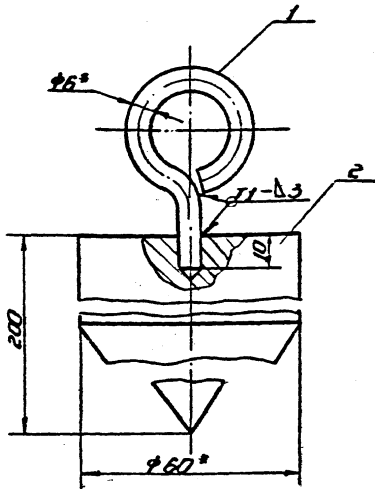
Гипронефтеспец

Монтаж

г. Москва

Формат

ПВ.12.01.00.00



1. Сварные швы по ГОСТ 5264-80. Электроды типа Э42 по ГОСТ 9467-75.
2. H 16; h 16; ± 2/16
3. Размеры для справок.

14

ПВ.12.01.00.00.05

Отвес

Лист Масса Весов

4 40 1:1

Лист Листов 1

Исполн. В. Савин

Проф. Кузнецов

Н. контр. Ланова

Ч.б. Кузнецов

Сборочный чертеж

Гипронефтеспец

Монтаж

г. Москва

Формат

Гипронефтеспец

Монтаж

г. Москва

Формат

Формат листа	№	Обозначение	Наименование	№	Примечание
			Документация		
			Сборочный чертеж		
			Детали		
	1	ПВ.12.01.00.01	Серьга	1	
	2	ПВ.12.01.00.02	Груз	1	

ПВ.12.01.00.00

Отвес

Лист Масса Весов

4 15 1:1

Лист Листов 1

Исполн. В. Савин

Проф. Кузнецов

Н. контр. Ланова

Ч.б. Кузнецов

Копировать 24156-01

15

Формат

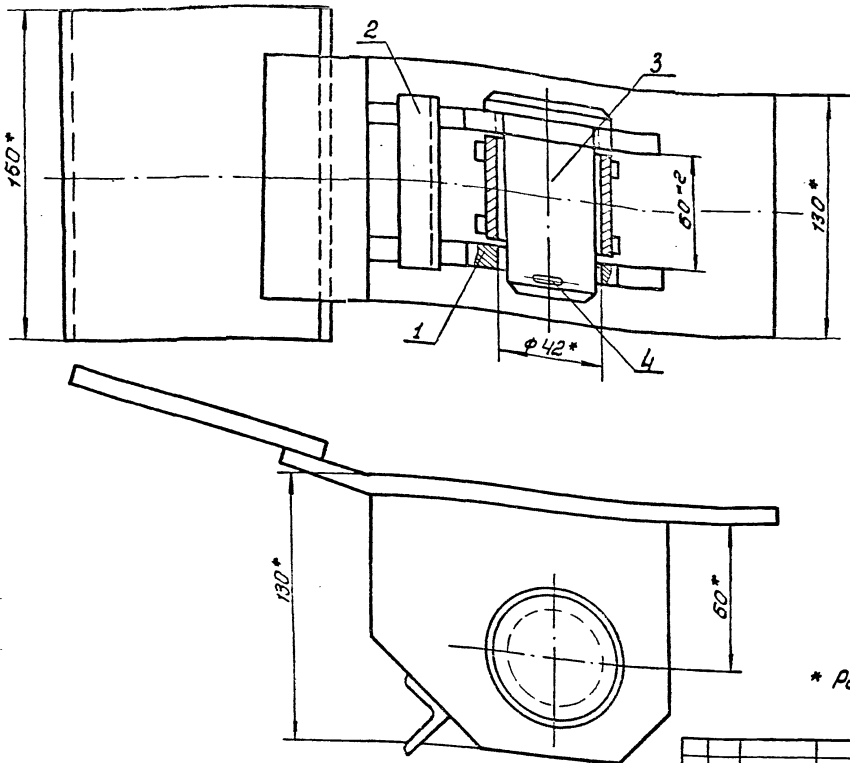
Гипронефтеспец

Монтаж

г. Москва

Формат

№ 31.02.00.00 СБ

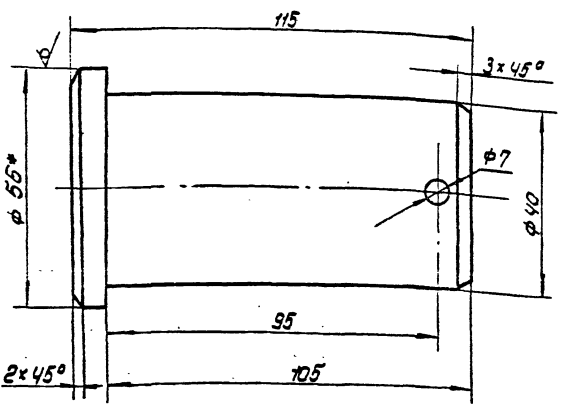


* Размер для справок.

№ 31.02.00.00 СБ						Лист	Масштаб	Утвержден
Изм.	Лист	№ докум.	Подп.	Дата	Скоба для развертывания рулона	И	9.4	1:2
Создан	Козырева	1-1	01.88		Сборочный чертеж	Лист	Листов	1
Провер.	Таран	201	01.88			Испрошено специалистами г. Москва		
Начальн. П.М.	Павлова	14	01.88					
Соб.	Козырева	1-1	01.88					

№ 31.02.00.01

12.5/ (✓) (✓)



1. Н14; h14; ± $\frac{0.14}{2}$
2. * Размер для справок.

№ 31.02.00.01

Палец						Лист	Масштаб	Утвержден
Изм.	Лист	№ докум.	Подп.	Дата	Палец	И	1.2	1:1
Создан	Козырева	1-1	01.88		Сборочный чертеж	Лист	Листов	1
Провер.	Таран	201	01.88			Испрошено специалистами г. Москва		
Начальн. П.М.	Павлова	14	01.88					
Соб.	Козырева	1-1	01.88					

6-55 ГОСТ 2590-71
Ст 3 ГОСТ 535-75

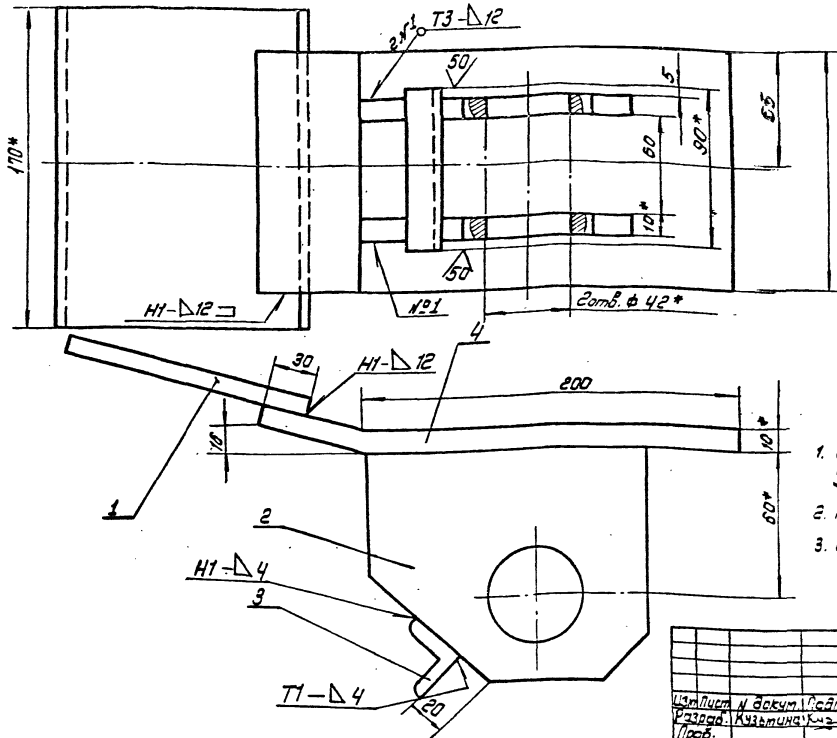
Изм.	Лист	№ докум.	Подп.	Дата	Обозначение	Наименование	Лист	Примечание
<u>Документация</u>								
РЗ		№ 31.02.00.00 СБ			Сборочный чертеж			
<u>Сборочные единицы</u>								
Р4	1	№ 31.02.01.00			Втулка		1	
Р4	2	№ 31.02.02.00			Корпус		1	
<u>Детали</u>								
Р4	3	№ 31.02.08.01			Палец		1	
<u>Стандартные изделия</u>								
	4				Шплицы 63x60-002 ГОСТ 397-79		1	0.02.82

Изм. и внос. в докум. Исполнитель: Подп. Дата

№ 31.02.00.00

Скоба для развертывания рулона						Лист	Листов	Утвержден
Изм.	Лист	№ докум.	Подп.	Дата	Скоба для развертывания рулона	И	1	1
Создан	Козырева	1-1	01.88			Испрошено специалистами г. Москва		
Провер.	Таран	201	01.88					
Начальн. П.М.	Павлова	14	01.88					
Соб.	Козырева	1-1	01.88					

24156-07 16



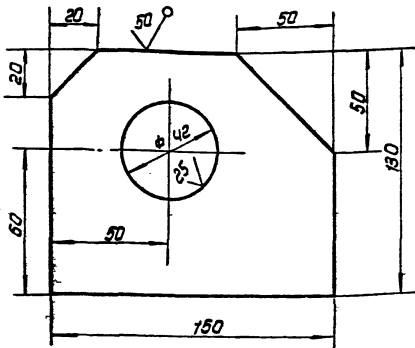
1. Сварные швы по гост 5264-80. Электродами типа Э42А гост 9467-75.
2. Н16; h 16; ± $\frac{0.15}{2}$
3. Шероховатость поверхностей реза для дет. 64- $\sqrt{50}$

1631.02.00.0005B

Исполн. и дата	Лист	Масса	Масштаб
Разраб. Кузьмина	И	8.0	1:2
Проф.	Лист	Листов	
ГЛП Троицк	Исполн. Сборочный чертеж		
Н.Контр. Панова	Испроделены листами		
ЧМБ Кузнецов	г. Москва		

1631.02.02.02

✓А



Неуказанные предельные отклонения размеров:
Н16; h 16; ± $\frac{0.16}{2}$

1631.02.02.02

Щека

Лист	Масса	Масштаб
И	2.5	1:2
Лист	Листов	
Испроделены листами		
г. Москва		

Исполн. и дата	Лист	Масса	Масштаб
Разраб. Кузьмина	И	2.5	1:2
Проф.	Лист	Листов	
ГЛП Троицк	Исполн. Щека		
Н.Контр. Панова	Испроделены листами		
ЧМБ Кузнецов	г. Москва		

16

Исполн. и дата

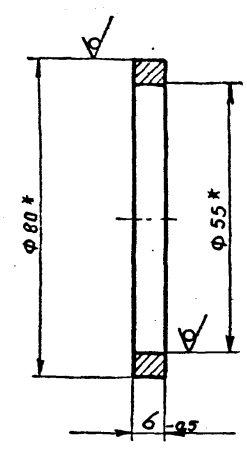
Код	Обозначение	Наименование	Лист	Примечание
		Документация		
1631.02.00.0005B		Сборочный чертеж		
		Детали		
64	1 1631.02.02.01	Пластина		
		Полоса 60x150 гост 103-76		
		Ст.3 гост 535-79		
		l = 200 мм	1	3.0 кг
64	2 1631.02.02.02	Щека		2
64	3 1631.02.02.03	Перекладина		
		Уголок 6-25x25x4 гост 8609-86		
		Ст.3 гост 535-79		
		l = 100 мм	1	0.20 кг
64	4 1631.02.02.04	Пластина		7
		Полоса 6-10x150 гост 103-76		
		Ст.3 гост 535-79		
		l = 270 мм	1	4.20 кг

1631.02.02.00

Карус

Исполн. и дата	Лист	Масса	Масштаб
Разраб. Кузьмина	И		
Проф.	Лист	Листов	
ГЛП Троицк	Исполн. Карус		
Н.Контр. Панова	Испроделены листами		
ЧМБ Кузнецов	г. Москва		

ПВ 31.02.01.02

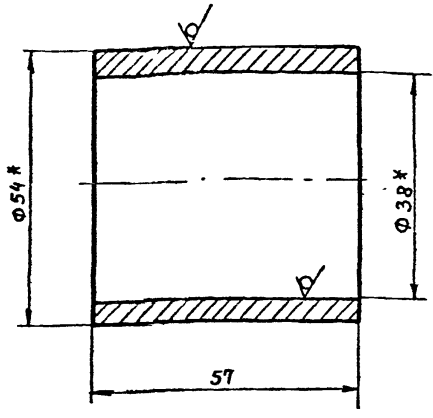


* Размеры для справок.

ПВ. 31.02.01.02

Изм.	Лист	№ докум.	Подп.	Дата	Лит.	Масса	Масшт.
Разраб.	Кузьмина	И					
Проф.					Кольцо		
Т. контр.					Лист	Листов	1
ГИП	Тюрин	И			Труба 80x5 ГОСТ 8732-78		
И. контр.	Панова	И			Гипронефтеспецмонтаж		
Утв.	Кузнецов	И			г. Москва		

ПВ 31.02.01.01

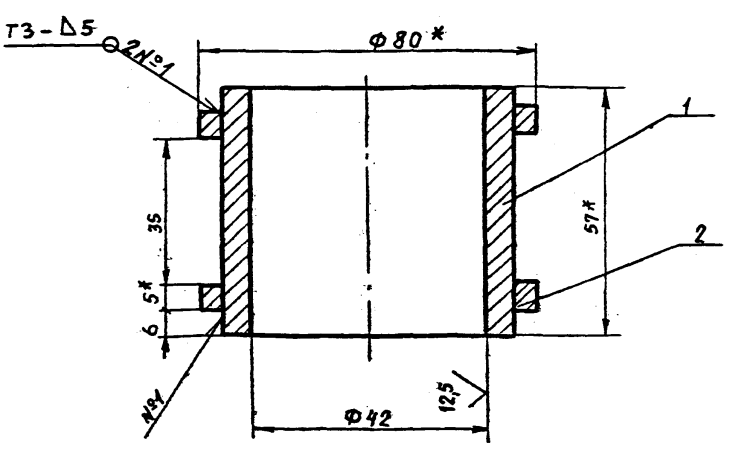


* Размеры для справок.

ПВ 31.02.01.01

Изм.	Лист	№ докум.	Подп.	Дата	Лит.	Масса	Масшт.
Разраб.	Кузьмина	И					
Проф.					Втулка		
Т. контр.					Лист	Листов	1
ГИП	Тюрин	И			Труба 54x8 ГОСТ 8732-78		
И. контр.	Панова	И			Гипронефтеспецмонтаж		
Утв.	Кузнецов	И			г. Москва		

ПВ 31.02.01.00.05



1. Сварные швы по ГОСТ 5264-80.
Электроды типа Э-42 А ГОСТ 9467-75.
2. H16; H16; $\pm \frac{3T16}{2}$
3. * Размеры для справок.

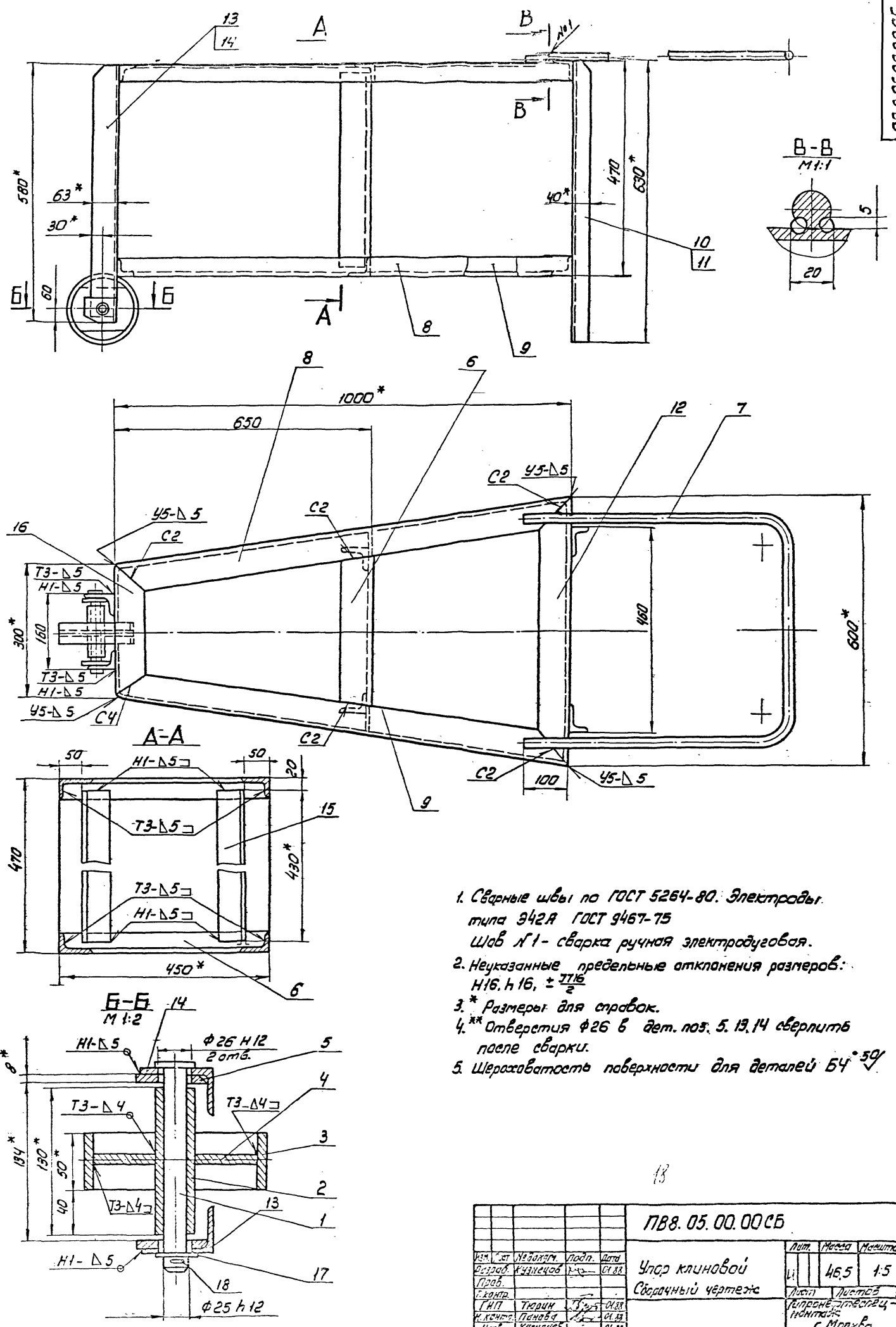
ПВ. 31.02.01.00.05

Изм.	Лист	№ докум.	Подп.	Дата	Лит.	Масса	Масшт.
Разраб.	Кузьмина	И					
Проф.					Втулка		
Т. контр.					Лист	Листов	1
ГИП	Тюрин	И			Сборочный чертёж		
И. контр.	Панова	И			Гипронефтеспецмонтаж		
Утв.	Кузнецов	И			г. Москва		

Формат	Зона	Поз.	Обозначение	Наименование	Кол.	Примеч.
				Документация		
A4			ПВ 31.02.01.00.05	Сборочный чертёж		
				Детали		
A4	1		ПВ 31.02.01.01	Втулка	1	
A4	2		ПВ 31.02.01.02	Кольцо	2	

ПВ. 31.02.01.00

Изм.	Лист	№ докум.	Подп.	Дата	Лит.	Лист	Листов
Разраб.	Кузьмина	И					
Проф.					Втулка		
Т. контр.					Лист	Листов	1
ГИП	Тюрин	И			Гипронефтеспецмонтаж		
И. контр.	Панова	И			г. Москва		
Утв.	Кузнецов	И					



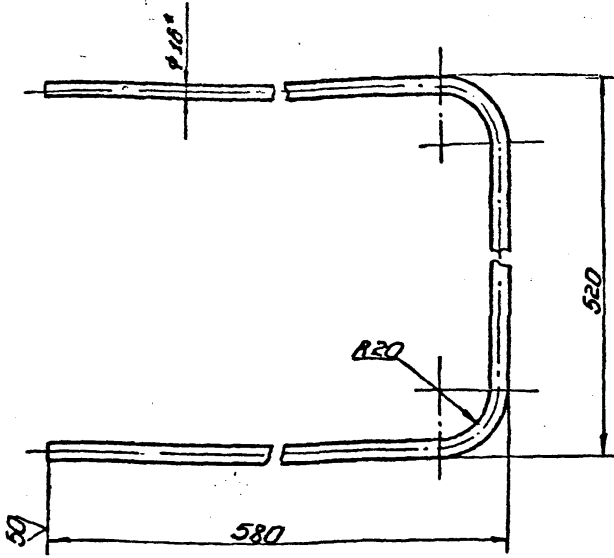
1. Сварные швы по ГОСТ 5264-80. Электроды типа Э42А ГОСТ 3467-75 Шов №1-сварка ручная электродугобая.
2. Неуказанные предельные отклонения размеров: $H_{16}, h_{16}, \pm \frac{IT_8}{2}$
3. * Размеры для справок.
4. ** Отверстия $\phi 26$ в дет. поз. 5, 13, 14 сверлить после сварки.
5. Шероховатость поверхности для деталей Б4 $\sqrt{50}$

13

					ЛВ 8. 05. 00. 00 СБ		
Изм.	Лист	Исполн.	Подп.	Дата	Угол клиновой Сварочный чертеж	Лист	Масштаб
Проб.	Контр.	И.П.	И.К.	И.С.		46,5	1:5
					Листов 1		
					г. Москва		

1000 50 8911

(1)A



- 1. Длина заготовки 1600 мм
- 2. $h 16; \pm 0.16$
- 3. Размер для справок.

1000 50 8911

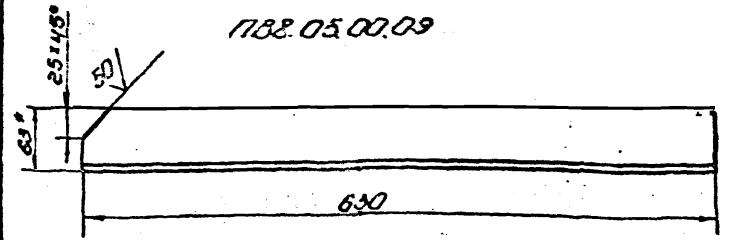
Ручка

Изм.	Лист	№ докум.	Подп.	Дата	Лист	Масса	Масштаб
Разработ.	Кузнецов	Куз	01.88		1	25	1:4
Провер.					Лист	Листов	
Т. контр.							
Г.И.П.	Тюпин	01.88			Угловой 5-5310-5 ГОСТ 535-79		
Н.контр.	Панов	01.88			Гипроинформационный центр г. Москва		
Ч.контр.	Кузнецов	01.88			Копировать		

6000 50 8911

(1)A

1000 50 8911



1000 50 8911-01 - зеркальное отражение
остальное см. 1000 50 8911

- 1. $h 16; \pm 0.16$
- 2. Размер для справок.

1000 50 8911

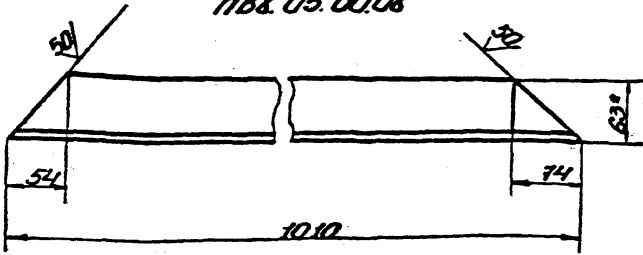
Уголок

Изм.	Лист	№ докум.	Подп.	Дата	Лист	Масса	Масштаб
Разработ.	Кузнецов	Куз	01.88		1	246	1:4
Провер.					Лист	Листов	
Т. контр.							
Г.И.П.	Тюпин	01.88			Угловой 5-5310-5 ГОСТ 535-79		
Н.контр.	Панов	01.88			Гипроинформационный центр г. Москва		
Ч.контр.	Кузнецов	01.88			Копировать		

8000 50 8911

(1)A

1000 50 8911



1000 50 8911-01 - зеркальное отражение
остальное см. 1000 50 8911

- 1. $h 16; \pm 0.16$
- 2. Размер для справок.

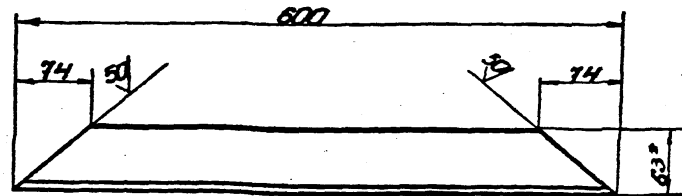
1000 50 8911

Уголок

Изм.	Лист	№ докум.	Подп.	Дата	Лист	Масса	Масштаб
Разработ.	Кузнецов	Куз	01.88		1	395	1:4
Провер.					Лист	Листов	
Т. контр.							
Г.И.П.	Тюпин	01.88			Угловой 5-5310-5 ГОСТ 535-79		
Н.контр.	Панов	01.88			Гипроинформационный центр г. Москва		
Ч.контр.	Кузнецов	01.88			Копировать		

1000 50 8911

(1)A



- 1. $h 16; \pm 0.16$
- 2. Размер для справок.

1000 50 8911

Уголок

Изм.	Лист	№ докум.	Подп.	Дата	Лист	Масса	Масштаб
Разработ.	Кузнецов	Куз	01.88		1	235	1:4
Провер.					Лист	Листов	
Т. контр.							
Г.И.П.	Тюпин	01.88			Угловой 5-5310-5 ГОСТ 535-79		
Н.контр.	Панов	01.88			Гипроинформационный центр г. Москва		
Ч.контр.	Кузнецов	01.88			Копировать		

№ п/п	№ документа	№ листа	№ табл.	Обозначение	Наименование	Кол-во	Примечание
					Документация		
64				ПВ8.05.00.00.05	Сборочный чертёж		
					Детали		
64	1			ПВ8.05.00.01	Ось	1	
64	2			ПВ8.05.00.02	Ступица Труба 25х32 ГОСТ 3262-75		
64	3			ПВ8.05.00.03	Обод L: 130 мм	1	0,3 кг
64	4			ПВ8.05.00.04	Диафрагма	1	1,5 кг
64	5			ПВ8.05.00.05	Накладка	2	
64	6			ПВ8.05.00.06	Переключатель	2	
64	7			ПВ8.05.00.07	Ручка	1	
64	8			ПВ8.05.00.08	Уголок	2	
64	9			ПВ8.05.00.08-01	Уголок	2	
64	10			ПВ8.05.00.09	Уголок	2	
64	11			ПВ8.05.00.09-01	Уголок	2	
64	12			ПВ8.05.00.10	Уголок	2	
64	13			ПВ8.05.00.11	Уголок	2	
64	14			ПВ8.05.00.11-01	Уголок	2	

ПВ8.05.00.00			
Упор клиновой			
Копироваль			
Лист	Лист	Листов	
1	1	2	
Гипроинформационный монтаж с. Москва формат			

№ п/п	№ документа	№ листа	№ табл.	Обозначение	Наименование	Кол-во	Примечание
64				ПВ8.05.00.12	Уголок Уголок 63х40х5 ГОСТ 535-79 L: 430 мм		
64				ПВ8.05.00.13	Уголок		
					Стандартные изделия		
64				17	Шайба 25.04.016 ГОСТ 11371-78	1	
64				18	Шпилька 5х50.002 ГОСТ 397-79	1	

ПВ8.05.00.00			
Копироваль			
Лист	Лист	Листов	
2	2	2	
Гипроинформационный монтаж с. Москва формат			

ПВ8.05.00.06

Вид А

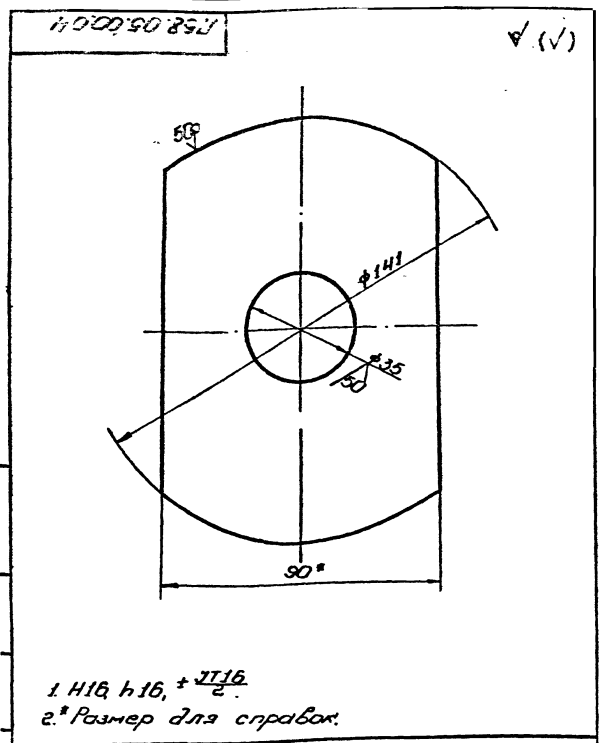
1. h 16, ± 1/2
2. Размер для справок.

ПВ8.05.00.06			
Переключатель			
Лист	Листов	Листов	
1	1,5	1-2	
Гипроинформационный монтаж с. Москва формат			

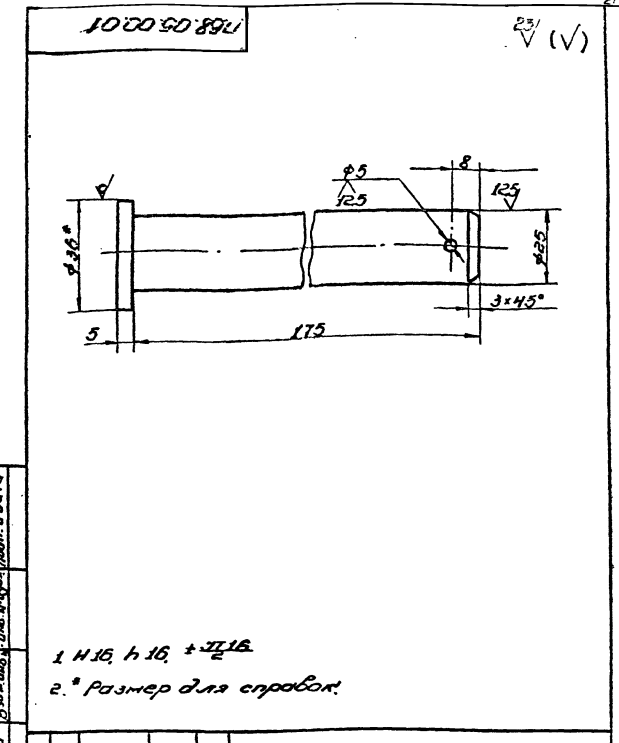
ПВ8.05.00.05

1. H 16, h 16, ± 1/2
2. Размер для справок.

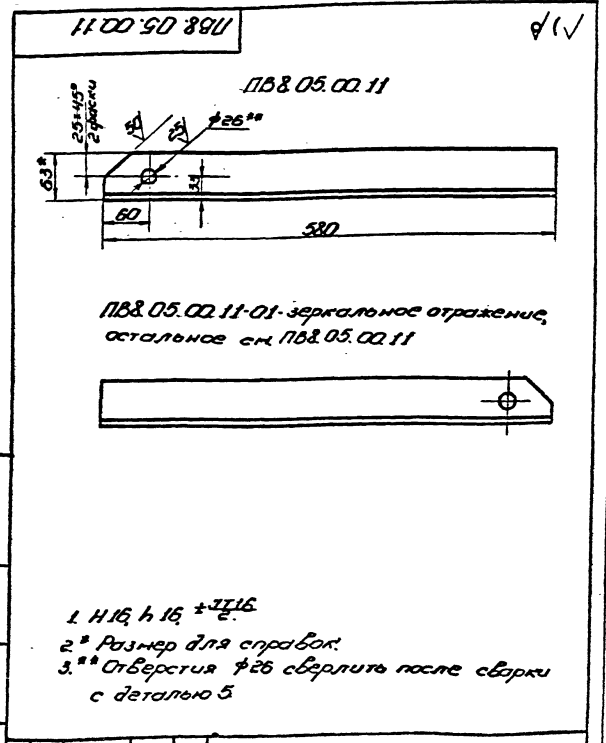
ПВ8.05.00.05			
Накладка			
Лист	Листов	Листов	
1	1,5	1-2	
Гипроинформационный монтаж с. Москва формат			



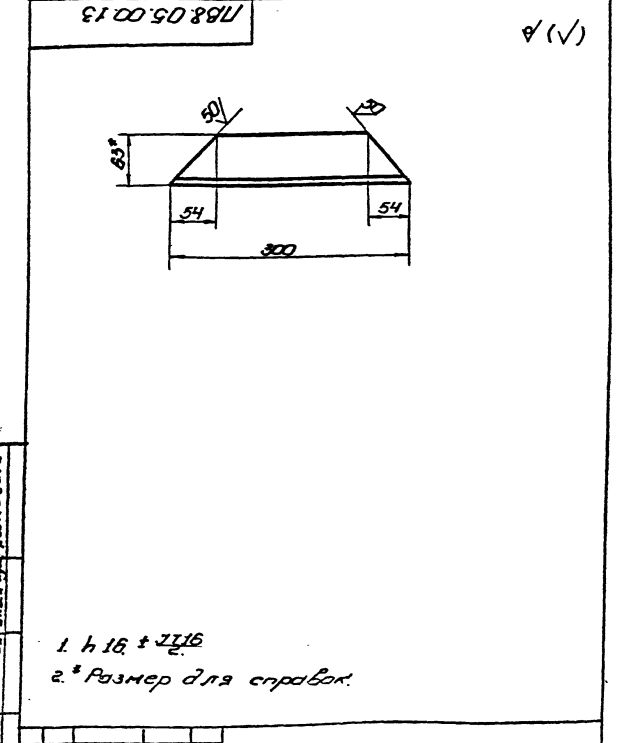
ПБ8.05.00.04		Лист	Масса	Масштаб
Дифрагма		И	Q65	1:1
Изм.	Лист	№ докум.	Дата	Взам.
Разработ.	Курьянов	Ква	01.88	
Прооб.				
Г. контр.				
Лист	Техник	ЭШ	01.88	
И. контр.	Петров	И	01.88	
Упр.	Курьянов	Ква	01.88	
Полное наименование: Угол		Сторона: БСЗ ГОСТ 535-79		Группа: БСЗ ГОСТ 535-79
Копировать		МОНТАЖ		г. Москва
		Формат		



ПБ8.05.00.01		Лист	Масса	Масштаб
Ось		И	Q70	1:1
Изм.	Лист	№ докум.	Дата	Взам.
Разработ.	Курьянов	Ква	01.88	
Прооб.				
Г. контр.				
Лист	Техник	ЭШ	01.88	
И. контр.	Петров	И	01.88	
Упр.	Курьянов	Ква	01.88	
Полное наименование: Угол		Сторона: БСЗ ГОСТ 535-79		Группа: БСЗ ГОСТ 535-79
Копировать		МОНТАЖ		г. Москва
		Формат		

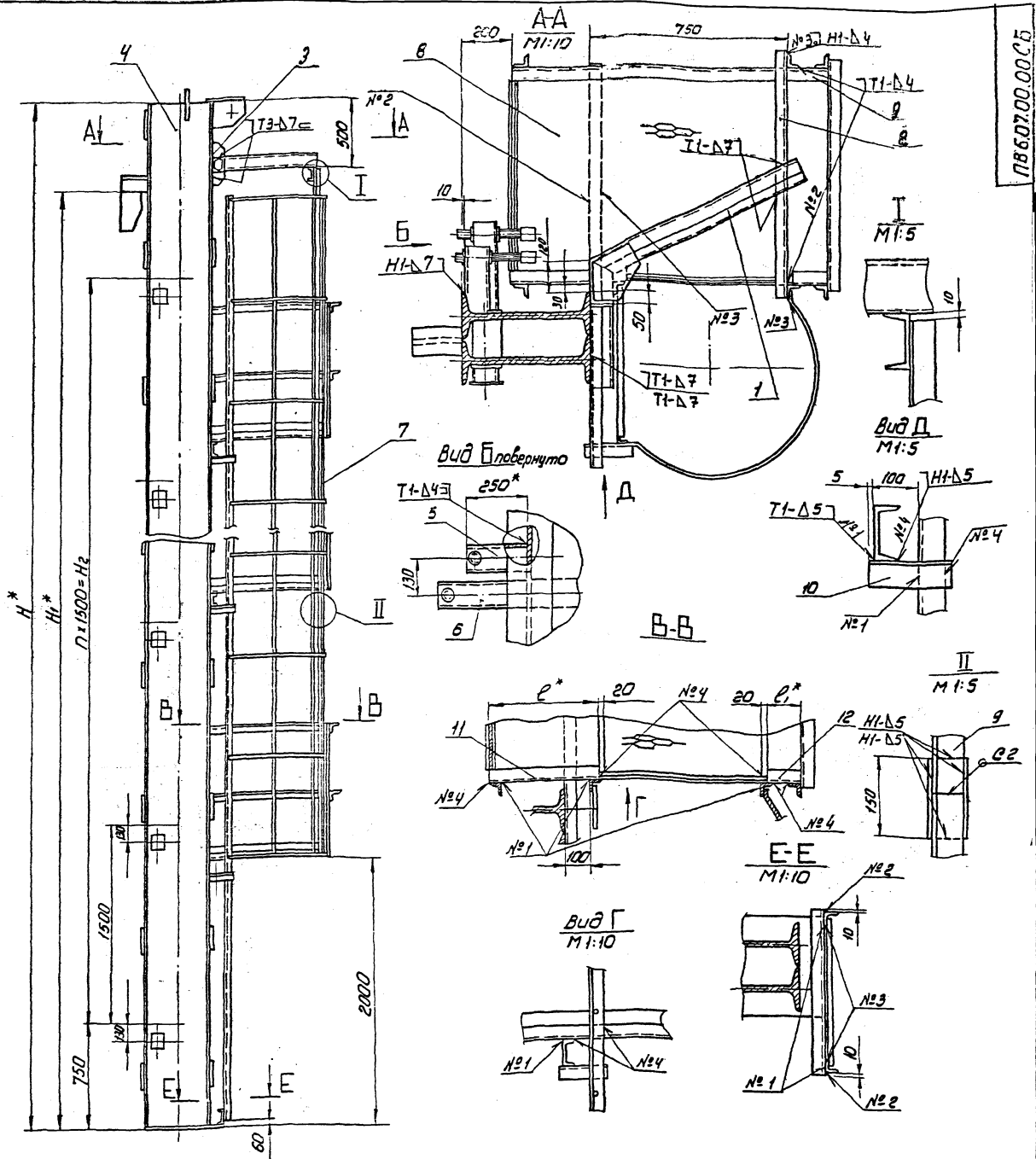


ПБ8.05.00.11		Лист	Масса	Масштаб
Угол		И	227	1:4
Изм.	Лист	№ докум.	Дата	Взам.
Разработ.	Курьянов	Ква	01.88	
Прооб.				
Г. контр.				
Лист	Техник	ЭШ	01.88	
И. контр.	Петров	И	01.88	
Упр.	Курьянов	Ква	01.88	
Полное наименование: Угол		Сторона: БСЗ ГОСТ 535-79		Группа: БСЗ ГОСТ 535-79
Копировать		МОНТАЖ		г. Москва
		Формат		



ПБ8.05.00.13		Лист	Масса	Масштаб
Угол		И	117	1:4
Изм.	Лист	№ докум.	Дата	Взам.
Разработ.	Курьянов	Ква	01.88	
Прооб.				
Г. контр.				
Лист	Техник	ЭШ	01.88	
И. контр.	Петров	И	01.88	
Упр.	Курьянов	Ква	01.88	
Полное наименование: Угол		Сторона: БСЗ ГОСТ 535-79		Группа: БСЗ ГОСТ 535-79
Копировать		МОНТАЖ		г. Москва
		Формат		

ПВ.67.00.00.СБ



Обозначение	Размеры, мм						Масса, кг	Объем, м³
	H	H ₁	h	H ₂	ρ	ρ ₁		
ПВ.6.07.00.00	18520	17900	11	16500	430	130	4547	1000; 2000; 3000
-01	12520	11940	7	10500	290	270	2242	1000; 2000; 3000
-02	10520	8960	5	7500	230	330	1582	700
-03	8520	7470	4	6000	170	390	1094	300; 400
-04	6520	5980	3	4500	170	290	823	100; 200
-05	15640	14920	9	13500	330	230	3146	5000

1. Сварные швы по ГОСТ 5264-80. Электроды типа Э-42Я ГОСТ 9467-75 $\frac{T114}{2}$
2. H14, h14, ± $\frac{T114}{2}$
3. Шероховатость поверхностей реза деталей Б4-50
остальное - 50
4. * Размеры для справок

ИЗДАНИЕ		ПЕРИОД		ПРОИЗВОДИТЕЛЬ	
№	ДАТА	ИЗМ.	ПОЯСН.	ИЗМ.	ПОЯСН.

ПВ.6.07.00.00.СБ		Лист		Масштаб		Тема	
Руководство для замыкания вертикального монтажного стыка							

Формат листа	Лист №	Обозначение	Наименование	кол	Приме- чание
Б4	10	П86.07.00.04	Связь Уголок 650x50x5 ГОСТ 8509-86 Ст.3 ГОСТ 535-79 L = 160 мм	8	0,6 кг
Б4	11	П86.07.00.05-02	Ограждение Уголок 650x50x5 ГОСТ 8509-86 Ст.3 ГОСТ 535-79 L = 230 мм	4	0,9 кг
Б4	12	П86.07.00.06-02	Ограждение Уголок 650x50x5 ГОСТ 8509-86 Ст.3 ГОСТ 535-79 L = 390 мм	4	1,2 кг
<u>П86.07.00.00-03</u>					
Сборочные единицы					
Р4	4	П86.07.02.00-03	Стойка	1	
Р4	5	П86.07.03.00-04	Кронштейн	5	
Р4	6	П86.07.03.00-01	Кронштейн	5	
Р4	7	П86.07.04.00-03	Лестница	1	
Р4	8	П86.07.05.00	Площадка	3	
<u>Детали</u>					
Б4	9	П86.07.00.03-03	Связь Уголок 650x50x5 ГОСТ 8509-86 Ст.3 ГОСТ 535-79 L = 6010 мм	1	22,7 кг
Б4	10	П86.07.00.04	Связь Уголок 650x50x5 ГОСТ 8509-86 Ст.3 ГОСТ 535-79		
Итого					4
Итого листов					3

Формат листа	Лист №	Обозначение	Наименование	кол	Приме- чание
<u>Детали</u>					
Б4	9	П86.07.00.03	Связь Уголок 650x50x5 ГОСТ 8509-86 Ст.3 ГОСТ 535-79 L = 8005 мм	2	30,4 кг
Б4	10	П86.07.00.04	Связь Уголок 650x50x5 ГОСТ 8509-86 Ст.3 ГОСТ 535-79 L = 160 мм	16	0,5 кг
Б4	11	П86.07.00.05	Ограждение Уголок 650x50x5 ГОСТ 8509-86 Ст.3 ГОСТ 535-79 L = 430 мм	8	1,6 кг
Б4	12	П86.07.00.06	Ограждение Уголок 650x50x5 ГОСТ 8509-86 Ст.3 ГОСТ 535-79 L = 130 мм	8	0,5 кг
<u>П86.07.00.00-01</u>					
Сборочные единицы					
Р4	4	П86.07.02.00-01	Стойка	1	
Р4	5	П86.07.03.00-02	Кронштейн	2	
Р4	6	П86.07.03.00-01	Кронштейн	2	
Р4	7	П86.07.04.00-01	Лестница	1	
Р4	8	П86.07.05.00	Площадка	3	
<u>Детали</u>					
Б4	9	П86.07.00.03-01	Связь		
Итого					2

Формат листа	Лист №	Обозначение	Наименование	кол	Приме- чание
Б4	10	П86.07.00.04	Уголок 650x50x5 ГОСТ 8509-86 Ст.3 ГОСТ 535-79 L = 10010 мм	1	37,7 кг
Б4	11	П86.07.00.05-01	Ограждение Уголок 650x50x5 ГОСТ 8509-86 Ст.3 ГОСТ 535-79 L = 160 мм	10	0,6 кг
Б4	12	П86.07.00.06-01	Ограждение Уголок 650x50x5 ГОСТ 8509-86 Ст.3 ГОСТ 535-79 L = 290 мм	5	1,1 кг
<u>П86.07.00.00-09</u>					
Сборочные единицы					
Р4	4	П86.07.02.00-02	Стойка	1	
Р4	5	П86.07.03.00-03	Кронштейн	6	
Р4	6	П86.07.03.00-01	Кронштейн	6	
Р4	7	П86.07.04.00-02	Лестница	1	
Р4	8	П86.07.05.00	Площадка	4	
<u>Детали</u>					
Б4	9	П86.07.00.03-02	Связь Уголок 650x50x5 ГОСТ 8509-86 Ст.3 ГОСТ 535-79 L = 8010 мм	1	30,2 кг
Итого					3

Формат листа	Лист №	Обозначение	Наименование	кол	Приме- чание
<u>Документация</u>					
Р2		П86.07.00.00 СБ	Сборочный чертеж		
Сборочные единицы					
Р4	1	П86.07.01.00	Кронштейн	1	
<u>Детали</u>					
Б4	2	П86.07.00.01	Переключатель Швеллер 10 ГОСТ 8240-72 Ст.3 ГОСТ 535-79 L = 920 мм	1	7,9 кг
Р4	3	П86.07.00.02	Резьба	2	
Переменные данные					
<u>П86.07.00.00</u>					
Сборочные единицы					
Р4	4	П86.07.02.00	Стойка	1	
Р4	5	П86.07.03.00	Кронштейн	12	
Р4	6	П86.07.03.00-01	Кронштейн	12	
Р4	7	П86.07.04.00	Лестница	1	
Р4	8	П86.07.05.00	Площадка	8	
Итого					2

П86.07.00.00
 Принадлежит для
 сборки вентильно-
 ного механизма стыка
 г. Москва

Код	Обозначение	Наименование	Мат. часть	Примечание
64	12 П86.07.00.05-02	Ограждение Угол: 5015015017502-86 Ст3 ГОСТ 535-79	L: 230 мм	7 05кг
Сборочные единицы				
64	4 П86.07.02.00-05	Стойка		1
64	5 П86.07.03.00-05	Кронштейн		10
64	6 П86.07.03.00-01	Кронштейн		10
64	7 П86.07.04.00-05	Лестница		1
64	8 П86.07.05.00	Площадка		7
Детали				
64	9 П86.07.00.03-05	СБЗ36 Угол: 5015015017502-86 Ст3 ГОСТ 535-79	L: 6565 мм	2 245кг
64	10 П86.07.00.04	СБЗ36 Угол: 5015015017502-86 Ст3 ГОСТ 535-79	L: 160 мм	14 06кг
64	11 П86.07.00.06-02	Ограждение Угол: 5015015017502-86 Ст3 ГОСТ 535-79	L: 330 мм	7 12кг
Лист 7				Копировать

Код	Обозначение	Наименование	Мат. часть	Примечание
64	12 П86.07.00.05-02	Ограждение Угол: 5015015017502-86 Ст3 ГОСТ 535-79	L: 230 мм	7 05кг
64	12 П86.07.00.06-03	Ограждение Угол: 5015015017502-86 Ст3 ГОСТ 535-79	L: 390 мм	2 15кг
Сборочные единицы				
64	4 П86.07.02.00-05	Стойка		1
64	5 П86.07.03.00-05	Кронштейн		10
64	6 П86.07.03.00-01	Кронштейн		10
64	7 П86.07.04.00-05	Лестница		1
64	8 П86.07.05.00	Площадка		7
Детали				
64	9 П86.07.00.03-05	СБЗ36 Угол: 5015015017502-86 Ст3 ГОСТ 535-79	L: 6565 мм	2 245кг
64	10 П86.07.00.04	СБЗ36 Угол: 5015015017502-86 Ст3 ГОСТ 535-79	L: 160 мм	14 06кг
64	11 П86.07.00.06-02	Ограждение Угол: 5015015017502-86 Ст3 ГОСТ 535-79	L: 330 мм	7 12кг
Лист 6				Копировать

Код	Обозначение	Наименование	Мат. часть	Примечание
64	11 П86.07.00.05-03	Ограждение Угол: 5015015017502-86 Ст3 ГОСТ 535-79	L: 160 мм	6 06кг
64	12 П86.07.00.06-03	Ограждение Угол: 5015015017502-86 Ст3 ГОСТ 535-79	L: 170 мм	3 06кг
			L: 390 мм	3 15кг
Сборочные единицы				
64	4 П86.07.02.00-04	Стойка		1
64	5 П86.07.03.00-04	Кронштейн		4
64	6 П86.07.03.00-01	Кронштейн		4
64	7 П86.07.04.00-04	Лестница		1
64	8 П86.07.05.00	Площадка		2
Детали				
64	9 П86.07.00.03-04	СБЗ36 Угол: 5015015017502-86 Ст3 ГОСТ 535-79	L: 4010 мм	1 151кг
64	10 П86.07.00.04	СБЗ36 Угол: 5015015017502-86 Ст3 ГОСТ 535-79	L: 160 мм	4 06кг
64	11 П86.07.00.05-03	Ограждение		
Лист 5				Копировать

20 07 00 02 П86.07.00.02

30 (V)

1. + 2114

2. * Размер для справок.

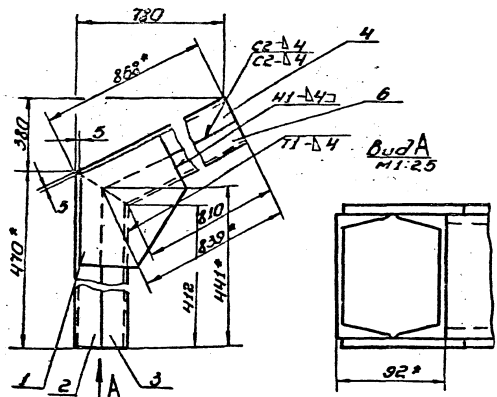
П86.07.00.02

Ребра

Лист 1 из 2

Масштаб 1:2

90007.01.0006



1. Сварные швы по ГОСТ 5264-80 электродами типа Э-42А ГОСТ 5467-75
2. шероховатость поверхностей реза дет. 64 $R_a 50$, остальное - 4.
3. ± 0.1
4. Размеры для справок.

ПВБ.07.01.0006

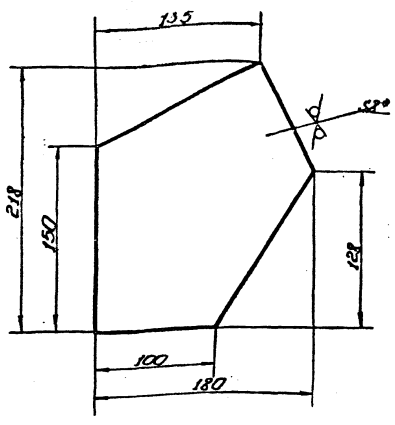
Изм.	Исполн.	№ докум.	Подп.	Дата	Лист	Масштаб
Разработ.	С.М.Михайлов	К-2	01.88			
Кронштейн					Лист	Масштаб
Сборочный чертеж					Лист	Масштаб
ИПТ	Техник	88/01.88	01.88		Гипропроектгосспец	монитор
И.И.Михайлов	Полковник	11-7	01.88		г. Москва	формат
416	Курьер	52	01.88			

№	Кол-во	Обозначение	Наименование	Примечание
			Документация	
		ПВБ.07.01.0006	Сборочный чертеж	
			Детали	
64	1	ПВБ.07.01.01	Накладка	2
64	2	ПВБ.07.01.02	Болка	10 ГОСТ 8240-72 Швеллер С13 ГОСТ 535-79
			L=470 мм	1 4кг
64	3	ПВБ.07.01.03	Болка	10 ГОСТ 8240-72 Швеллер С13 ГОСТ 535-79
			L=441 мм	1 38кг
64	4	ПВБ.07.01.04	Болка	10 ГОСТ 8240-72 Швеллер С13 ГОСТ 535-79
			L=868 мм	1 75кг
64	5	ПВБ.07.01.05	Болка	10 ГОСТ 8240-72 Швеллер С13 ГОСТ 535-79
			L=839 мм	1 92кг

ПВБ.07.01.00

Изм.	Исполн.	№ докум.	Подп.	Дата	Лист	Масштаб
Разработ.	С.М.Михайлов	К-2	01.88			
Кронштейн					Лист	Масштаб
Сборочный чертеж					Лист	Масштаб
ИПТ	Техник	88/01.88	01.88		Гипропроектгосспец	монитор
И.И.Михайлов	Полковник	11-7	01.88		г. Москва	формат
416	Курьер	52	01.88			

90007.01.01



1. ± 0.1
2. Размер для справок.

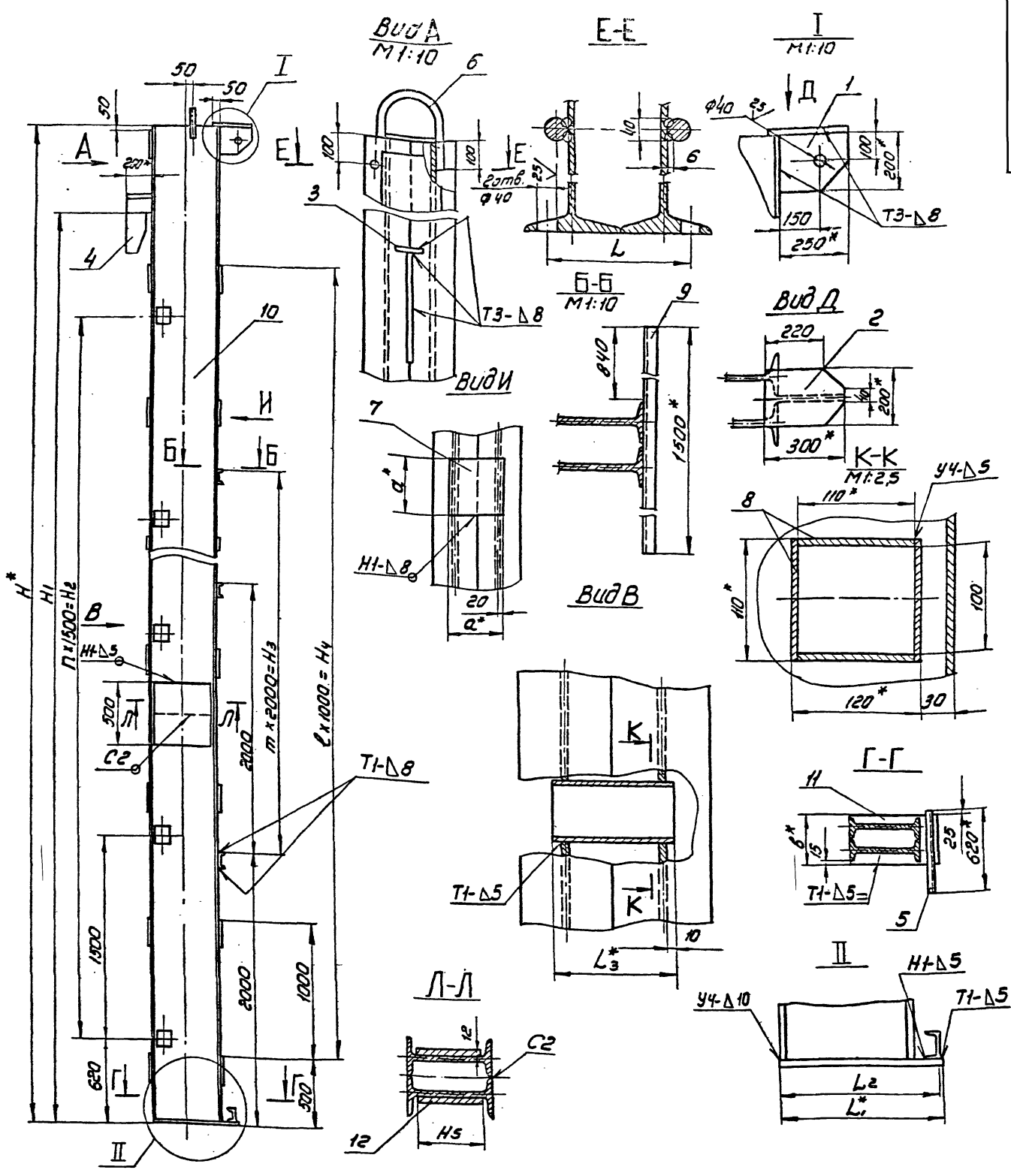
ПВБ.07.01.01

Изм.	Исполн.	№ докум.	Подп.	Дата	Лист	Масштаб
Разработ.	С.М.Михайлов	К-2	01.88			
Накладка					Лист	Масштаб
Сборочный чертеж					Лист	Масштаб
ИПТ	Техник	88/01.88	01.88		Гипропроектгосспец	монитор
И.И.Михайлов	Полковник	11-7	01.88		г. Москва	формат
416	Курьер	52	01.88			

№	Кол-во	Обозначение	Наименование	Примечание
			ПВБ.07.03.01.05	
			Детали	
64	3	ПВБ.07.03.03-05	Болка	10 ГОСТ 8240-72 Швеллер С13 ГОСТ 535-79
			L=250 мм	2 21кг

ПВБ.07.03.00

Изм.	Исполн.	№ докум.	Подп.	Дата	Лист	Масштаб
Разработ.	С.М.Михайлов	К-2	01.88			
Кронштейн					Лист	Масштаб
Сборочный чертеж					Лист	Масштаб
ИПТ	Техник	88/01.88	01.88		Гипропроектгосспец	монитор
И.И.Михайлов	Полковник	11-7	01.88		г. Москва	формат
416	Курьер	52	01.88			



Размеры, мм.

Обозначение	H	H ₁	n	H ₂	m	H ₃	ℓ	H ₄	H ₅
ПВ.07.02.00	18520	17900	11	16500	7	14000	17	17000	430
-01	12520	11940	7	10500	4	8000	11	11000	-
-02	10520	8960	5	7500	3	6000	8	8000	-
-03	8520	7470	4	6000	2	4000	7	7000	-
-04	6520	5980	3	4500	1	2000	5	5000	-
-05	15640	14920	9	13500	6	12000	14	14000	330

продолжение

Обозначение	L	L ₁	L ₂	L ₃	a	б	Масса, кг
ПВ.07.02.00	270	610	600	200	210	370	3295
-01	225	470	460	175	185	320	1433
-02	205	410	400	165	175	300	932
-03	175	350	340	140	155	260	587
-04	175	350	340	140	155	260	455
-05	235	510	500	185	195	340	2974

1. Сварные швы по ГОСТ 5264-80. Электроды типа Э-42А ГОСТ 9467-75.
2. H14, h14, ± 2T14
3. Шероховатость поверхностей реза деталей Б4-⁵⁰, остальное - ✓
- 4* Размеры для справок.

ПВ.07.02.00СБ				Лист	Масса	Масштаб
Стойка				№	см.	-
Сборочный чертеж				Лист	Масштаб	№ 1
Генеральный инженер				Генеральный инженер		
Утвержден				Утвержден		
Дата				Дата		

Формат	Зона	№3	Обозначение	Наименование	Кол.	Примечание
Б4		9	П86.07.02.09	Переключатель Швеллер 10 ГОСТ 8240-72 Ст 3 ГОСТ 535-79 L = 1500 mm	4	12,9 кг
Б4		10	П86.07.02.10-02	Банка Двутавр 30 ГОСТ 8229-72 Ст 3 ГОСТ 535-79 L = 1250 mm	2	383 кг
Б4		11	П86.07.02.11-02	Основание Лист 6-20 ГОСТ 19903-74 Ст 3 ГОСТ 14637-79 300 x 410	1	19,3 кг
П86.07.02.00-03						
Детали						
Б4		6	П86.07.02.06-03	Скоба	1	
Б4		7	П86.07.02.07-03	Накладка Лист 6-10 ГОСТ 19903-74 Ст 3 ГОСТ 14637-79 155 x 155	17	1,5 кг
Б4		8	П86.07.02.08-03	Пластина Лист 6-10 ГОСТ 19903-74 Ст 3 ГОСТ 14637-79 L = 140 mm	20	0,6 кг
Б4		9	П86.07.02.09	Переключатель Швеллер 10 ГОСТ 8240-72 Ст 3 ГОСТ 535-79 L = 1500 mm	3	12,9 кг
П86.07.02.00						
						Лист 4

Формат	Зона	№3	Обозначение	Наименование	Кол.	Примечание
Б4		8	П86.07.02.08-01	Пластина Лист 6-10 ГОСТ 19903-74 Ст 3 ГОСТ 535-79 L = 175 mm	32	0,8 кг
Б4		9	П86.07.02.09	Переключатель Швеллер 10 ГОСТ 8240-72 Ст 3 ГОСТ 535-79 L = 1500 mm	5	12,9 кг
Б4		10	П86.07.02.10-01	Банка Двутавр 30 ГОСТ 8229-72 Ст 3 ГОСТ 535-79 L = 1250 mm	2	383 кг
Б4		11	П86.07.02.11-01	Основание Лист 6-20 ГОСТ 19903-74 Ст 3 ГОСТ 14637-79 320 x 470	1	23,6 кг
П86.07.02.00-02						
Детали						
Б4		6	П86.07.02.06-02	Скоба	1	
Б4		7	П86.07.02.07-02	Накладка Лист 6-10 ГОСТ 19903-74 Ст 3 ГОСТ 14637-79 175 x 175	19	2,4 кг
Б4		8	П86.07.02.08-02	Пластина Лист 6-10 ГОСТ 19903-74 Ст 3 ГОСТ 535-79 L = 165 mm	24	0,7 кг
П86.07.02.00						
						Лист 3

Формат	Зона	№3	Обозначение	Наименование	Кол.	Примечание
Детали						
Б4		6	П86.07.02.06	Скоба	1	
Б4		7	П86.07.02.07	Накладка Лист 6-14 ГОСТ 19903-74 Ст 3 ГОСТ 14637-79 210 x 210	37	4,8 кг
Б4		8	П86.07.02.08	Пластина Лист 6-10 ГОСТ 19903-74 Ст 3 ГОСТ 535-79 L = 200 mm	48	0,9 кг
Б4		9	П86.07.02.09	Переключатель Швеллер 10 ГОСТ 8240-72 Ст 3 ГОСТ 535-79 L = 1500 mm	8	12,9 кг
Б4		10	П86.07.02.10	Банка Двутавр 30 ГОСТ 8229-72 Ст 3 ГОСТ 535-79 L = 925 mm	4	745 кг
Б4		11	П86.07.02.11	Основание Лист 6-20 ГОСТ 19903-74 Ст 3 ГОСТ 14637-79 370 x 610 ; S = 20	1	35,4 кг
Б4		12	П86.07.02.12	Лист 6-20 ГОСТ 19903-74 Ст 3 ГОСТ 14637-79 430 x 500 ; S = 12	2	15 кг
П86.07.02.00-01						
Детали						
Б4		6	П86.07.02.06-01	Скоба	1	
Б4		7	П86.07.02.07-01	Накладка Лист 6-12 ГОСТ 19903-74 Ст 3 ГОСТ 14637-79		
П86.07.02.00						
						Лист 2

Формат	Зона	№3	Обозначение	Наименование	Кол.	Примечание
Документация						
Б2			П86.07.02.00 СБ	Сборочный чертеж		
Детали						
Б4		1	П86.07.02.01	Хранитель Лист 6-14 ГОСТ 19903-74 Ст 3 ГОСТ 14637-79 200 x 250	1	5,5 кг
Б4		2	П86.07.02.02	Пластина Лист 6-14 ГОСТ 19903-74 Ст 3 ГОСТ 14637-79 200 x 300	1	6,6 кг
Б4		3	П86.07.02.03	Пластина Лист 6-14 ГОСТ 19903-74 Ст 3 ГОСТ 535-79 L = 200 mm	1	2,2 кг
Б4		4	П86.07.02.04	Лавител	1	
Б4		5	П86.07.02.05	Переключатель Швеллер 10 ГОСТ 8240-72 Ст 3 ГОСТ 535-79 L = 620 mm	1	5,9 кг
Переменные данные для исполнения						
П86.07.02.00						
П86.07.02.00						
						Лист 6
Стойка						
						Лист 6

Группа Зона	№	Обозначение	Наименование	Мат. Примеча- ние
Б4	11	ПББ.07.02.11-03	Основание Лист Б-20 ГОСТ 19903-74 Ст.3 ГОСТ 14637-79	1 14,3кг
			250 × 350	
			ПББ.07.02.00-05	
			Детали	
Б4	6	ПББ.07.02.05-04	Скоба	1
Б4	7	ПББ.07.02.07-04	Накладка Лист Б-20 ГОСТ 19903-74 Ст.3 ГОСТ 14637-79	31 3,6кг
			195 × 195	
Б4	8	ПББ.07.02.08-04	Пластина Лист Б-10 ГОСТ 103-76 Ст.3 ГОСТ 535-79	40 0,8кг
			L = 185mm	
Б4	9	ПББ.07.02.09	Переключима Швеллер 10 ГОСТ 8240-72 Ст.3 ГОСТ 535-79	7 12,9кг
			L = 1500mm	
Б4	10	ПББ.07.02.10-05	Банка Лист Б-20 ГОСТ 19903-74 Ст.3 ГОСТ 14637-79	4
			L = 7810mm	
			Накладка Лист Б-20 ГОСТ 19903-74 Ст.3 ГОСТ 14637-79	
Б4	11	ПББ.07.02.11-04	340 × 510 S=20	1 27,2кг
Б4	12	ПББ.07.02.12-05	330 × 500 S=12	2 15 кг
ПББ.07.02.00				Лист 6

Шт. Вып. в бокс. Подл. Мат.

ПББ.07.02.00

Лист
6

Шт. Вып. в бокс. Подл. Мат.

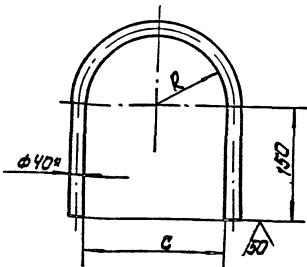
Группа Зона	№	Обозначение	Наименование	Мат. Примеча- ние
Б4	10	ПББ.07.02.10-03	Банка Лист Б-20 ГОСТ 19903-74 Ст.3 ГОСТ 535-79	2
			L = 8500mm	2 232кг
Б4	11	ПББ.07.02.11-03	Основание Лист Б-20 ГОСТ 19903-74 Ст.3 ГОСТ 14637-79	1 14,3кг
			250 × 350	
			ПББ.07.02.00-04	
			Детали	
Б4	6	ПББ.07.02.06-03	Скоба	1
Б4	7	ПББ.07.02.07-03	Накладка Лист Б-20 ГОСТ 19903-74 Ст.3 ГОСТ 14637-79	31 3,6кг
			195 × 195	
Б4	8	ПББ.07.02.08-03	Пластина Лист Б-10 ГОСТ 103-76 Ст.3 ГОСТ 535-79	40 0,8кг
			L = 140mm	16 0,6кг
Б4	9	ПББ.07.02.09	Переключима Швеллер 10 ГОСТ 8240-72 Ст.3 ГОСТ 535-79	7 12,9кг
			L = 1500mm	2 12,9кг
Б4	10	ПББ.07.02.10-04	Банка Лист Б-20 ГОСТ 19903-74 Ст.3 ГОСТ 535-79	4
			L = 6500mm	2 177кг
ПББ.07.02.00				Лист 5

Шт. Вып. в бокс. Подл. Мат.

ПББ.07.02.00

Лист
5

90° 20' 20' 98U



Обозначение	Размеры, мм			Масса, кг
	R	C	Длина в заготовке	
ПББ.07.02.05	92	184	660	6,5
- 01	77	154	610	6,0
- 02	72	144	590	5,8
- 03	62	124	560	5,5
- 04	83	166	625	6,2

- h 14; ± 0,14 / 2
- * Размер для справок.

ПББ.07.02.05

Скоба

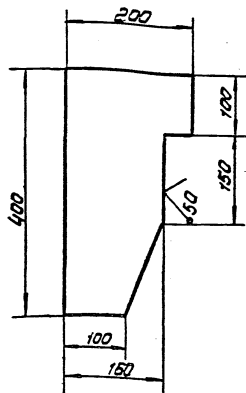
Лист Мат. Масса

У шт. см. -

Лист Мат. Масса

Лист Мат. Масса

10° 20' 20' 98U



Неуказанные предельные отклонения размеров:
± 0,1 / 2

ПББ.07.02.04

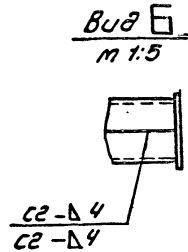
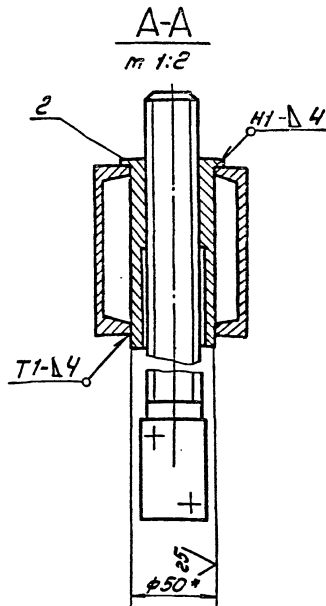
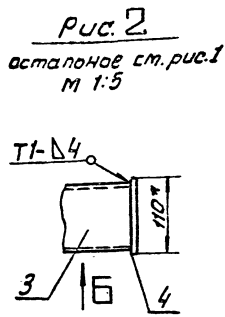
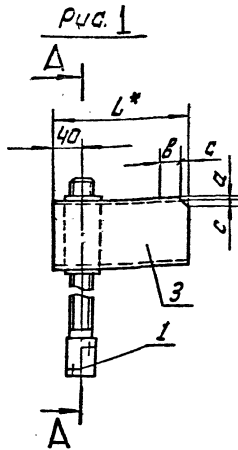
Ловитель

Лист Мат. Масса

У шт. см. 7.0 1:5

Лист Мат. Масса

Лист Мат. Масса



Размеры, мм

Обозначение	L	a	b	c	Рис	Масса, кг
ПВ 6.07.03.00	250	16	55	9	1	5.1
-01	600	-	-	-	2	8.6
-02	250	8	38	10	1	5.1
-03	250	6	29	7	1	5.1
-04	250	5	21	5	1	5.1
-05	250	9	44	9	1	5.1

3. H14; h14; $\pm \frac{0.14}{2}$

4.* Размеры для справок.

- Сварные швы по ГОСТ 5264-80. Электроды типа Э-42А ГОСТ 9467-75.
- Шероховатость поверхностей, резка деталей В4. \sqrt{Rz} , остальное - \sqrt{Rz}

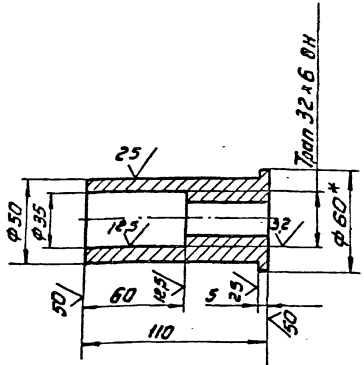
ПВ 6.07.03.00.06				Лист	Масса	Исход.
Л. Кронштейн				№	кг	№
Сборочный чертеж				Лист	Листов	1
Исполн.	Провер.	Дата	Лист	Информационный		
И. Крот	Панова	01.83	01.83	г. Москва		
Уд. Кувшинов	Е	01.83				

Исполн.	Зона	Лист	Обозначение	Наименование	Кол.	Примечание
64	4		ПВ 6.07.03.04	Заглушка		
				Полоса 65-110 ГОСТ 103-76 Ст.3 ГОСТ 535-79		
				L = 110 mm	1	0,5 кг
				ПВ 6.07.03.00-02		
				Детали		
64	3		ПВ 6.07.03.03-02	Банка		
				Швеллер 10 ГОСТ 8240-72 Ст.3 ГОСТ 535-79		
				L = 250 mm	2	2,1 кг
				ПВ 6.07.03.00-03		
				Детали		
64	3		ПВ 6.07.03.03-03	Банка		
				Швеллер 10 ГОСТ 8240-72 Ст.3 ГОСТ 535-79		
				L = 250 mm	2	2,1 кг
				ПВ 6.07.03.00-04		
				Детали		
64	3		ПВ 6.07.03.03-04	Банка		
				Швеллер 10 ГОСТ 8240-72 Ст.3 ГОСТ 535-79		
				L = 250 mm	2	2,1 кг
				ПВ 6.07.03.00		
				Исполн.		2

Исполн.	Зона	Лист	Обозначение	Наименование	Кол.	Примечание
63			ПВ 6.07.03.00.06	Сборочный чертеж		
				Документация		
				Детали		
64	1		ПВ 6.07.03.01	Винт	1	
64	2		ПВ 6.07.03.02	Втулка	1	
				Переменные данные для исполнений:		
				ПВ 6.07.03.00		
				Детали		
64	3		ПВ 6.07.03.03	Банка		
				Швеллер 10 ГОСТ 8240-72 Ст.3 ГОСТ 535-79		
				L = 250 mm	2	2,1 кг
				ПВ 6.07.03.00-01		
				Детали		
64	3		ПВ 6.07.03.03-01	Банка		
				Швеллер 10 ГОСТ 8240-72 Ст.3 ГОСТ 535-79		
				L = 600 mm	2	5,1 кг
				ПВ 6.07.03.00		
				Исполн.		2

ПБ6.07.03.02

(V)A



$i, H14, h14, \pm \frac{IT14}{2}$
2* Размер для справок

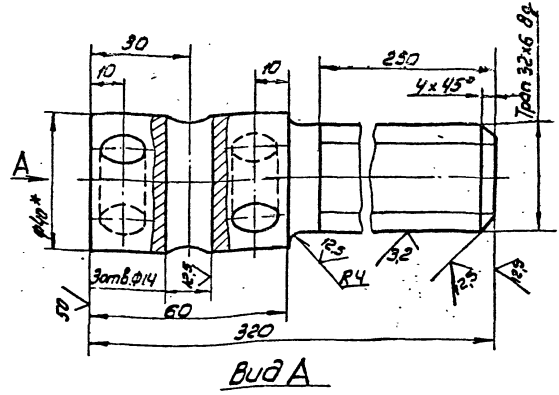
ПБ6.07.03.02

Втулка

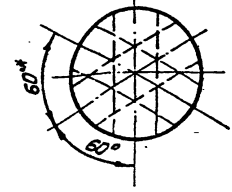
Изм.	Лист	№ докум.	Подп.	Дата	Лист	Всего	Изменен
Разраб.	Куркина	Куркина	Куркина	01.88	1	1.0	1:2
Проф.							
Г.И.П.	Тюшин	Тюшин	Тюшин	01.88	Лист 1 из 1		
Н.Контр.	Панова	Панова	Панова	01.88	Управляющая инж.-монтажн. г. Москва		
Чтв.	Куркина	Куркина	Куркина	01.88	Ст. 3 ГОСТ 535-79		

ПБ6.07.03.01

(V)A



Вид А



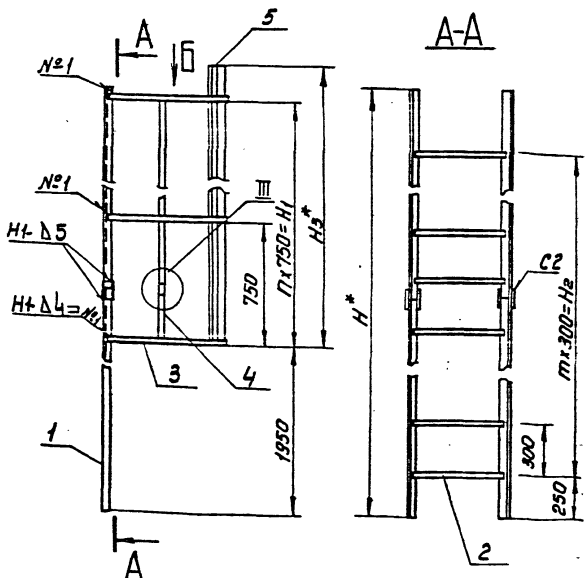
$i, H14, h14, \pm \frac{IT14}{2}$
2* Размер для справок

ПБ6.07.03.01

Втулка

Изм.	Лист	№ докум.	Подп.	Дата	Лист	Всего	Изменен
Разраб.	Куркина	Куркина	Куркина	01.88	1	2.0	1:1
Проф.							
Г.И.П.	Тюшин	Тюшин	Тюшин	01.88	Лист 1 из 1		
Н.Контр.	Панова	Панова	Панова	01.88	Управляющая инж.-монтажн. г. Москва		
Чтв.	Куркина	Куркина	Куркина	01.88	Ст. 3 ГОСТ 535-79		

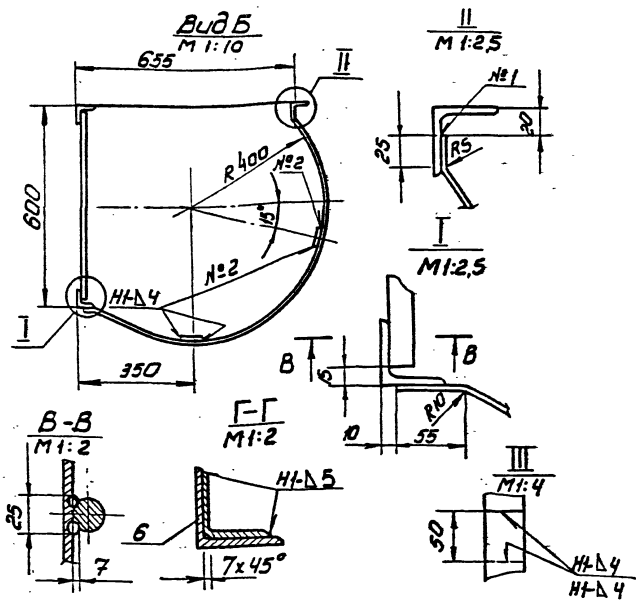
ПБ6.07.04.00СБ



Размеры, мм

Обозначение	H	h	H ₁	t	H ₂	H ₃	Масса, кг
ПБ6.07.04.00	17750	21	13750	56	18300	16010	323
- 01	11750	13	9750	36	10300	10010	215
- 02	9500	10	7500	29	8700	8010	173
- 03	7500	7	5250	23	6900	6010	134
- 04	5750	5	3750	16	4800	4010	98
- 05	4750	17	2750	46	3600	1310	274

4* Размеры для справок



- Сварные швы по ГОСТ 5264-80. Электроды типа Э-42А ГОСТ 9467-75.
- Шероховатость поверхностей реза деталей $\sqrt{50}$ остальное - $\sqrt{IT14}$.
- $H14, h14, \pm \frac{IT14}{2}$

ПБ6.07.04.00СБ

Лестница
Сборочный чертеж

Изм.	Лист	№ докум.	Подп.	Дата	Лист	Всего	Изменен
Разраб.	Куркина	Куркина	Куркина	01.88	1	1	1:1
Проф.							
Г.И.П.	Тюшин	Тюшин	Тюшин	01.88	Лист 1 из 1		
Н.Контр.	Панова	Панова	Панова	01.88	Управляющая инж.-монтажн. г. Москва		
Чтв.	Куркина	Куркина	Куркина	01.88	Ст. 3 ГОСТ 535-79		

Итого листов	Лист	№ докум.	Подп.	Итого	Примечание
					Уголок 6-50x50 ГОСТ 8509-86 Ст.3 ГОСТ 535-79
				2	28,3 кг
					L = 7500 мм
64	2	П86.07.04.02			Переключатель
					Крыш 8-20 ГОСТ 2590-71 Ст.3 ГОСТ 535-79
				24	1,4 кг
					L = 570 мм
64	3	П86.07.04.03			Ограждение
					Линка 64x30 ГОСТ 103-76 Ст.3 ГОСТ 535-79
				8	1,9 кг
					L = 1350 мм
64	4	П86.07.04.04-03			Ограждение
					Линка 64x30 ГОСТ 103-76 Ст.3 ГОСТ 535-79
				2	5,0 кг
					L = 5280 мм
64	5	П86.07.04.05-03			Связь
					Уголок 6-50x50 ГОСТ 8509-86 Ст.3 ГОСТ 535-79
				1	22,7 кг
					L = 8010 мм
					П86.07.04.00-04
					Детали
64	1	П86.07.04.01-04			Ступка
					Уголок 6-50x50 ГОСТ 8509-86 Ст.3 ГОСТ 535-79
				2	21,7 кг
					L = 5750 мм
64	2	П86.07.04.02			Переключатель
					Крыш 8-20 ГОСТ 2590-71 Ст.3 ГОСТ 535-79
				17	1,4 кг
					L = 570 мм
Итого листов	Лист	№ докум.	Подп.	Итого	Примечание
		П86.07.04.00		4	

Итого листов	Лист	№ докум.	Подп.	Итого	Примечание
					П86.07.04.00-02
					Детали
64	1	П86.07.04.01-02			Ступка
					Уголок 6-50x50 ГОСТ 8509-86 Ст.3 ГОСТ 535-79
				2	35,8 кг
					L = 9500 мм
64	2	П86.07.04.02			Переключатель
					Крыш 8-20 ГОСТ 2590-71 Ст.3 ГОСТ 535-79
				30	1,4 кг
					L = 570 мм
64	3	П86.07.04.03			Ограждение
					Линка 64x30 ГОСТ 103-76 Ст.3 ГОСТ 535-79
				11	1,3 кг
					L = 1350 мм
64	4	П86.07.04.04-02			Ограждение
					Линка 64x30 ГОСТ 103-76 Ст.3 ГОСТ 535-79
				2	7,1 кг
					L = 7530 мм
64	5	П86.07.04.05-02			Связь
					Уголок 6-50x50 ГОСТ 8509-86 Ст.3 ГОСТ 535-79
				1	30,2 кг
					L = 8010 мм
					П86.07.04.00-03
					Детали
64	1	П86.07.04.01-03			Ступка
Итого листов	Лист	№ докум.	Подп.	Итого	Примечание
		П86.07.04.00		3	

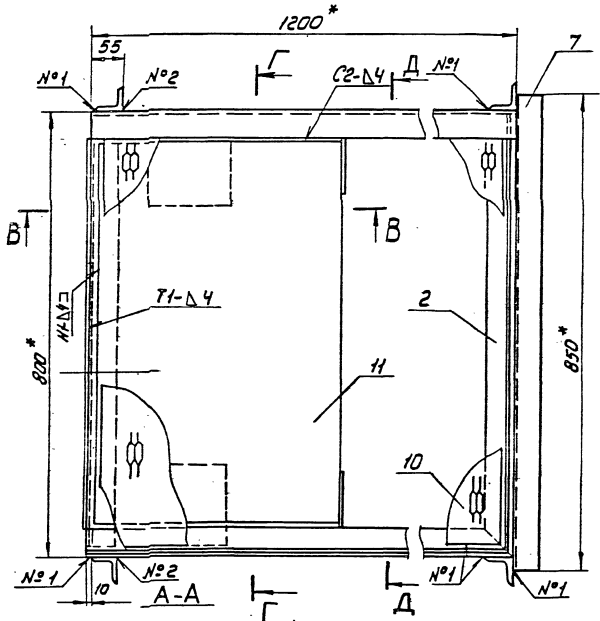
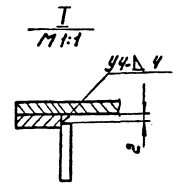
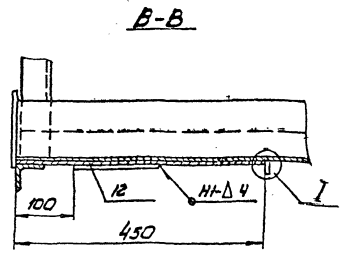
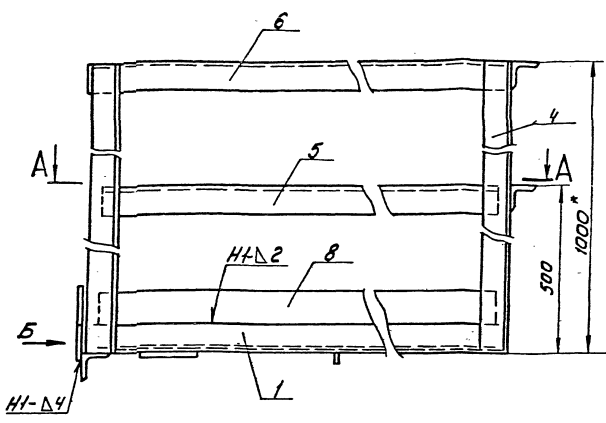
Шифр, дата, подп. и дата, ведомость, шифр, дата, и дата

Итого листов	Лист	№ докум.	Подп.	Итого	Примечание
64	5	П86.07.04.05			Связь
					Уголок 6-50x50 ГОСТ 8509-86 Ст.3 ГОСТ 535-79
				2	30,4 кг
					L = 8005 мм
64	6	П86.07.04.06			Уголок напольный 6-53x53x3 ГОСТ 8509-86 Ст.3 ГОСТ 535-79
				2	0,75 кг
					L = 150 мм
					П86.07.04.00-01
					Детали
64	1	П86.07.04.01-01			Ступка
					Уголок 6-50x50 ГОСТ 8509-86 Ст.3 ГОСТ 535-79
				2	44,3 кг
					L = 11750 мм
64	2	П86.07.04.02			Переключатель
					Крыш 8-20 ГОСТ 2590-71 Ст.3 ГОСТ 535-79
				37	1,4 кг
					L = 570 мм
64	3	П86.07.04.03			Ограждение
					Линка 64x30 ГОСТ 103-76 Ст.3 ГОСТ 535-79
				14	1,3 кг
					L = 1350 мм
64	4	П86.07.04.04-01			Ограждение
					Линка 64x30 ГОСТ 103-76 Ст.3 ГОСТ 535-79
				2	9,2 кг
					L = 9780 мм
64	5	П86.07.04.05-01			Связь
					Уголок 6-50x50 ГОСТ 8509-86 Ст.3 ГОСТ 535-79
				1	37,7 кг
					L = 10010 мм
Итого листов	Лист	№ докум.	Подп.	Итого	Примечание
		П86.07.04.00		2	

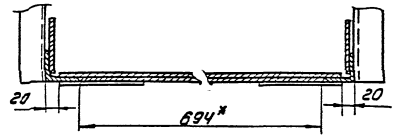
Итого листов	Лист	№ докум.	Подп.	Итого	Примечание
					Документация
63		П86.07.04.00.06			Сборочный чертеж
					Переченьные данные для исполнения
					П86.07.04.00
					Детали
64	1	П86.07.04.01			Ступка
					Уголок 6-50x50 ГОСТ 8509-86 Ст.3 ГОСТ 535-79
				4	33,9 кг
					L = 8875 мм
64	2	П86.07.04.02			Переключатель
					Крыш 8-20 ГОСТ 2590-71 Ст.3 ГОСТ 535-79
				57	1,4 кг
					L = 570 мм
64	3	П86.07.04.03			Ограждение
					Линка 64x30 ГОСТ 103-76 Ст.3 ГОСТ 535-79
				22	1,3 кг
					L = 1350 мм
64	4	П86.07.04.04			Ограждение
					Линка 64x30 ГОСТ 103-76 Ст.3 ГОСТ 535-79
				2	14,9 кг
					L = 7915 мм
Итого листов	Лист	№ докум.	Подп.	Итого	Примечание
		П86.07.04.00		6	

Шифр, дата, подп. и дата, ведомость, шифр, дата, и дата

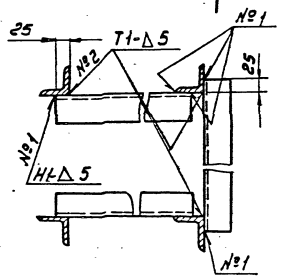
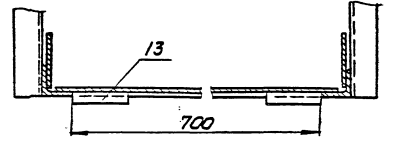
Итого листов 6
Лист 4
№ докум. П86.07.04.00
Подп. [подпись]
Итого 6
Лист 4
№ докум. П86.07.04.00
Подп. [подпись]



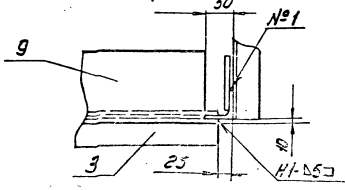
Г-Г повернуто



Д-Д повернуто



Вид Б повернуто



1. Сварные швы по ГОСТ 5264-80 Электроды типа Э-42А ГОСТ 19467-75.
2. ± 0,1
3. Шероховатость поверхностей реза деталей - 50, остальное - 8
4. *Размеры для справок.

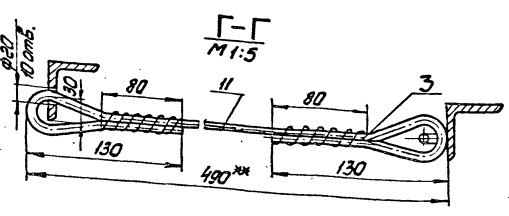
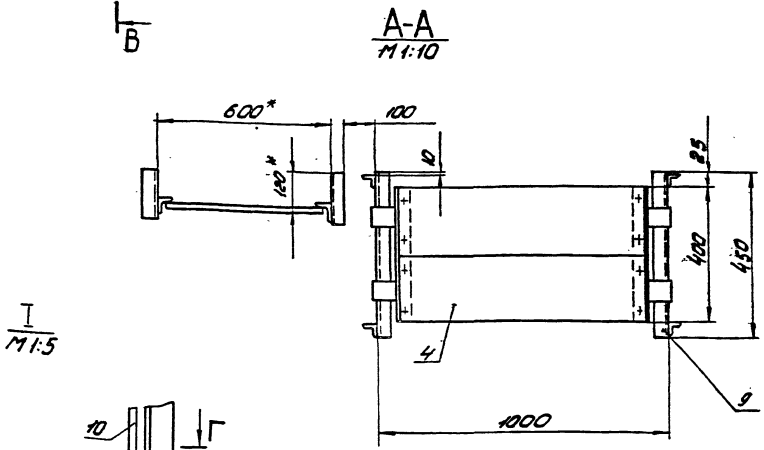
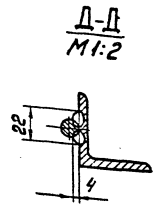
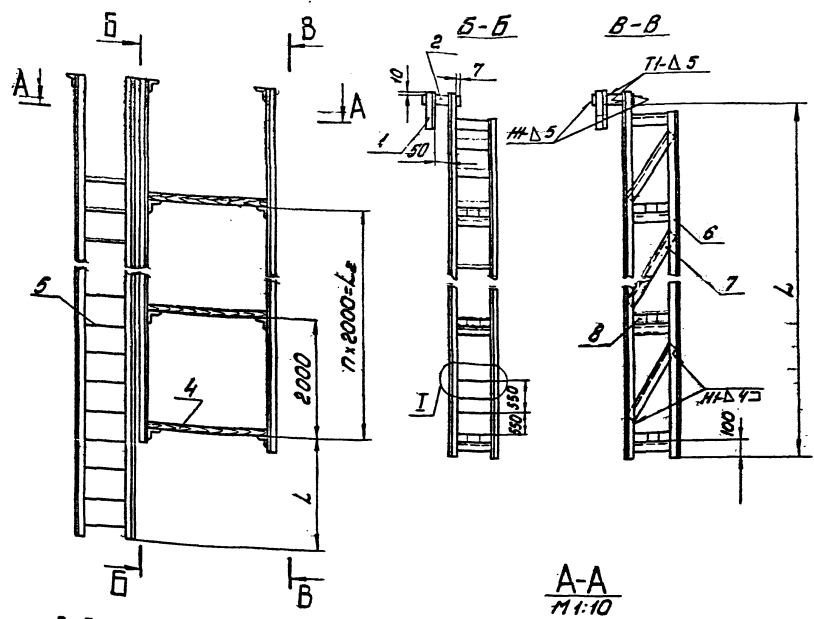
					П86.07.05.00СБ		
Исполн.	Провер.	Смет.	Мат.	Дет.	Лист	№	Кол-во
М.П.	М.П.	М.П.	М.П.	М.П.	И	790	15
Площадка					Сборочный чертёж		
					Исполнено в Москве		
					24152-07 33		

Формат Зона	№	Обозначение	Наименование	№	Приме- чание
Б4	6	П86.07.05.06	Ограждение Уголок 6-50x50 ГОСТ 8509-85 Ст 3 ГОСТ 535-79 L = 1200 мм	1	4,5 кг
Б4	7	П86.07.05.07	Ограждение Уголок 6-50x50 ГОСТ 8509-85 Ст 3 ГОСТ 535-79 L = 850 мм	2	3,2 кг
Б4	8	П86.07.05.08	Ограждение Лист 6-2 ГОСТ 19903-74 Ст 3 ГОСТ 16523-70 100 x 3200	1	5,0 кг
Б4	9	П86.07.05.09	Ограждение Лопаса 64x30 ГОСТ 103-76 Ст 3 ГОСТ 535-79 L = 700 мм	1	2,9 кг
Б4	10	П86.07.05.10	Настил Лист П8 506x750x1100 ГОСТ 8706-78	1	14,5 кг
Б4	11	П86.07.05.11	Лист Лист 6-4 ГОСТ 19903-74 Ст 3 ГОСТ 16537-79 440 x 634	1	9,6 кг
Б4	12	П86.07.05.12	Подкладка Лопаса 64x30 ГОСТ 103-76 Ст 3 ГОСТ 535-79 L = 150 мм	2	0,7 кг
Б4	13	П86.07.05.13	Упор Лопаса 64x30 ГОСТ 103-76 Ст 3 ГОСТ 535-79 L = 100 мм	2	0,06 кг
Изм/Изд. Н.С.С.М. Владн. Удмурт					2
П86.07.05.00					2

Формат Зона	№	Обозначение	Наименование	№	Приме- чание
Б4	4	П86.07.04.04-05	Ограждение Лопаса 64x30 ГОСТ 103-76 Ст 3 ГОСТ 535-79 L = 6415 мм	4	6 кг
Б4	5	П86.07.04.05-05	Свэрэ Уголок 6-50x50 ГОСТ 8509-85 Ст 3 ГОСТ 535-79 L = 6555 мм	2	25 кг
Б4	6	П86.07.04.06	Уголок наклебка Уголок 6-63x63x8109-85 Ст 3 ГОСТ 535-79 L = 150 мм	2	0,75 кг
Изм/Изд. Н.С.С.М. Владн. Удмурт					3
П86.07.05.00					3

Формат Зона	№	Обозначение	Наименование	№	Приме- чание
Б4	3	П86.07.04.03	Ограждение Лопаса 64x30 ГОСТ 103-76 Ст 3 ГОСТ 535-79 L = 1950 мм	6	1,3 кг
Б4	4	П86.07.04.04-04	Ограждение Лопаса 64x30 ГОСТ 103-76 Ст 3 ГОСТ 535-79 L = 3780 мм	2	3,6 кг
Б4	5	П86.07.04.05-04	Свэрэ Уголок 6-50x50 ГОСТ 8509-85 Ст 3 ГОСТ 535-79 L = 4010 мм	1	15,1 кг
П86.07.04.00-05					
Детали					
Б4	1	П86.07.04.01-05	Стойка Уголок 6-50x50 ГОСТ 8509-85 Ст 3 ГОСТ 535-79 L = 7375 мм	4	27,6 кг
Б4	2	П86.07.04.02	Перекладина Угол 6-20 ГОСТ 2590-71 Ст 3 ГОСТ 535-79 L = 570 мм	47	1,4 кг
Б4	3	П86.07.04.03	Ограждение Лопаса 64x30 ГОСТ 103-76 Ст 3 ГОСТ 535-79 L = 1950 мм	18	1,3 кг
Изм/Изд. Н.С.С.М. Владн. Удмурт					5
П86.07.04.00					5

Формат Зона	№	Обозначение	Наименование	№	Приме- чание
Документация					
Б2		П86.07.05.00.06	Сборочный чертеж		
Детали					
Б4	1	П86.07.05.01	Основание Уголок 6-50x50 ГОСТ 8509-85 Ст 3 ГОСТ 535-79 L = 1200 мм	2	4,5 кг
Б4	2	П86.07.05.02	Основание Уголок 6-50x50 ГОСТ 8509-85 Ст 3 ГОСТ 535-79 L = 800 мм	1	3,9 кг
Б4	3	П86.07.05.03	Основание Уголок 6-50x50 ГОСТ 8509-85 Ст 3 ГОСТ 535-79 L = 750 мм	1	2,8 кг
Б4	4	П86.07.05.04	Стойка Уголок 6-50x50 ГОСТ 8509-85 Ст 3 ГОСТ 535-79 L = 1000 мм	4	3,8 кг
Б4	5	П86.07.05.05	Ограждение Уголок 6-50x50 ГОСТ 8509-85 Ст 3 ГОСТ 535-79 L = 1145 мм	1	4,3 кг
Изм/Изд. Н.С.С.М. Владн. Удмурт					2
П86.07.05.00					2
Плоскостка					



1. Шов №1 сварка ручная электродуговая
Неуказанные швы сварных соединений по ГОСТ 3264-80
Электроды сварочные типа Э42А ГОСТ 9467-75.
2. Н16, h 16, ± 2/5
3. Шероховатость поверхности реза для деталей Б4. 30/
- 4* Размеры для справок.
- 5.* Размер уточнить по месту.

34

Обозначение	п	Размеры, мм			Масса, кг	Примеч.
		L1	L2	L		
П86.13.00.00	1	1910	2000	4500	208	V=100 м ³ 200 м ³
-01	2	1600	4000	5300	2364	V=300 м ³ 100 м ³
-02	3	1590	6000	7300	350,2	V=700 м ³

П86.13.00.00 СБ					
Вид	№ докум.	Дата изм.	Классификация	№	Исполн.
Повтоности					
Сварочный материал					
Исполнитель					

Обозначение	Наименование	кол	примечание
8 П86.13.00.05-01	L = 5950 мм	2	28,8 кг
9 П86.13.00.06	L = 450 мм	8	2,2 кг
10 П86.13.00.07	Лрнок	12	
<u>Материалы</u>			
11	Канат 8-Г-1-1764 (180) Гост 7668-80 L = 750 мм		
П86.13.00.00-02 ст. СБ			
Сборочные единицы			
4 П86.13.01.00	Площадка	4	
5 П89.20.00.00-04	Навесная лестница	1	
<u>Детали</u>			
Уголок			
Уголок 6-40x40x4 Гост 8502-85 ст. 3 Гост 535-79			
6 П86.13.00.03-02	L = 7400 мм	2	17,9 кг
7 П86.13.00.04	L = 2100 мм	8	5,08 кг
Уголок			
Уголок 6-53x53x5 Гост 8502-85 ст. 3 Гост 535-79			
8 П86.13.00.05-02	L = 7450 мм	2	35,8 кг
9 П86.13.00.06	L = 450 мм	8	2,2 кг
10 П86.13.00.07	Лрнок	16	
<u>Материалы</u>			
Канат 8-Г-1-1764 (180) Гост 7668-80 L = 750 мм			
П86.13.00.00			3

Обозначение	Наименование	кол	примечание
6 П86.13.00.03	L = 4100 мм	2	10,0 кг
7 П86.13.00.04	L = 2100 мм	4	5,08 кг
Уголок			
Уголок 6-53x53x5 Гост 8502-85 ст. 3 Гост 535-79			
8 П86.13.00.05	L = 4150 мм	12	20,0 кг
9 П86.13.00.06	L = 450 мм	4	2,2 кг
10 П86.13.00.07	Лрнок	8	
<u>Материалы</u>			
Канат 8-Г-1-1764 (180) Гост 7668-80 L = 450 мм			
П86.13.00.00-01 ст. СБ			
Сборочные единицы			
4 П86.13.01.00	Площадка	3	
5 П89.20.00.00-03	Навесная лестница	1	
<u>Детали</u>			
Уголок			
Уголок 6-40x40x4 Гост 8502-85 ст. 3 Гост 535-79			
6 П86.13.00.03-01	L = 5900 мм	2	14,3 кг
7 П86.13.00.04	L = 2100 мм	6	5,08 кг
Уголок			
Уголок 6-53x53x5 Гост 8502-85 ст. 3 Гост 535-79			
П86.13.00.00			2

Обозначение	Наименование	кол	примечание
<u>Документация</u>			
П86.13.00.00.СБ	Сборочный чертеж		
<u>Детали</u>			
Уголок			
Уголок 6-53x53x5 Гост 8502-85 ст. 3 Гост 535-79			
1 П86.13.00.01	L = 300 мм	2	1,4 кг
2 П86.13.00.02	L = 190 мм	2	0,9 кг
<u>Материалы</u>			
3	Проволока 16 Гост 2717-81		0,2 кг
Первичные данные для исполнения П86.13.00.00 ст. СБ			
Сборочные единицы			
4 П86.13.01.00	Площадка	2	
5 П89.20.00.00-02	Навесная лестница	1	
<u>Детали</u>			
Уголок			
Уголок 6-40x40x4 Гост 8502-85 ст. 3 Гост 535-79			
П86.13.00.00			

LO'00'EF'98U

35

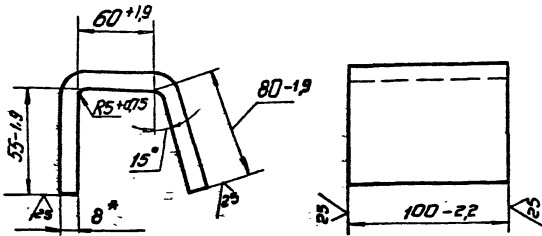
- Длина заготовки L = 175 мм
- * Размер для справок.

П86.13.00.07

Исполнитель	Н.С.Смирнов	Дата	01.88
Проверено	К.С.Смирнов	Дата	
Лист	1	из	1
Классификация	Тех. проект	Дата	01.88
Содержание	Уголок 6-40x40x4 Гост 8502-85 ст. 3 Гост 535-79		
Масштаб	1:2	Материал	Лрнок
Место изготовления	г. Москва		

ПВ 6.13.01.03

(✓/✓)



1. Длина заготовки L=225мм
- 2.* Размер для справок.

ПВ 6.13.01.03

Крюк

Лист	Масса	Укислотаб
И	1,55	1:2
Лист Листов 1		
Испровертислестон-тис г. Москва		

Исполнитель	Провер.	Дата
Разработчик	Козышкин	01.81
Провер.		
И.контр.		
И.дир.	Панова	01.81
И.зав.	Козышкин	01.81

Лист Б-8 ГОСТ 19903-74
Ст 3 ГОСТ 14637-79

Имя, № лист, Лист и дата, Фамилия или инициалы разработчика, Лист и дата

Имя	№ лист	Лист и дата	Фамилия или инициалы разработчика	Лист	Дата
Документация					
А3			ПВ 6.13.01.00 СБ	Сборочный чертеж	
Детали					
Б1	1		ПВ 6.13.01.01	Полка	
Цеплох Б-50-90-50 ГОСТ 8509-86 Ст 3 ГОСТ 335-79 L=400мм					
Б4	2		ПВ 6.13.01.02	Настил	
Доска 40x200 ГОСТ 8486 L=990мм					
А4	3		ПВ 6.13.01.03	Крюк	
Стандартные изделия					
	4			Гвозди Б-50 ГОСТ 283-75	

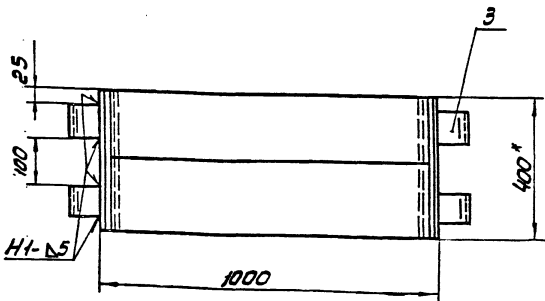
ПВ 6.13.01.00

Площадка

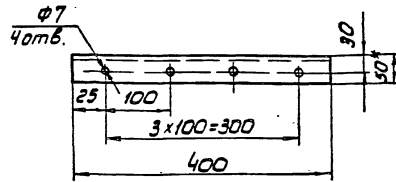
Лист	Масса	Укислотаб
И		
Лист Листов 1		
Испровертислестон-тис г. Москва		

Исполнитель	Провер.	Дата
Разработчик	Козышкин	01.81
Провер.		
И.контр.		
И.дир.	Панова	01.81
И.зав.	Козышкин	01.81

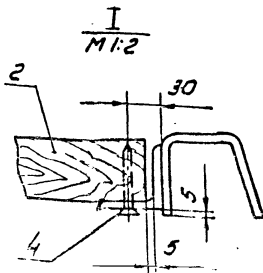
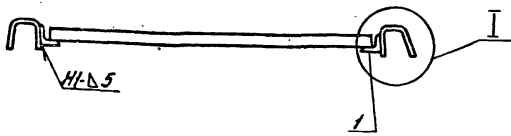
ПВ 6.13.01.00 СБ



Лист 2
М 1:2



36



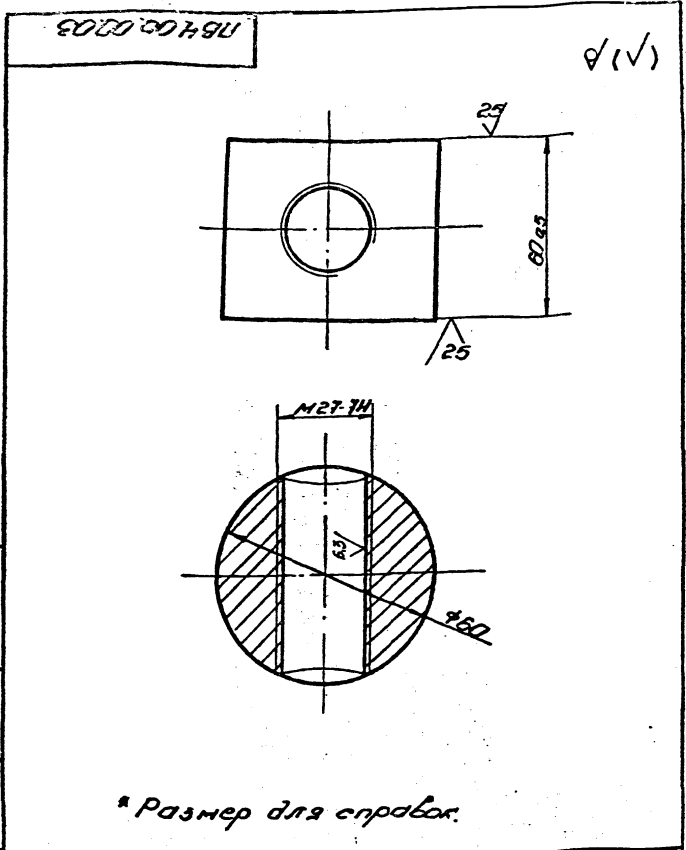
1. Сварные швы по ГОСТ 5264-80. Электроды сварочные типа Э42А ГОСТ 9467-75
 2. H16, h16, ± 2T16
 3. Шероховатость поверхностей реза для деталей Б4 25/
- 1.* Размер для справок.

ПВ 6.13.01.00 СБ

Площадка
Сборочный чертеж

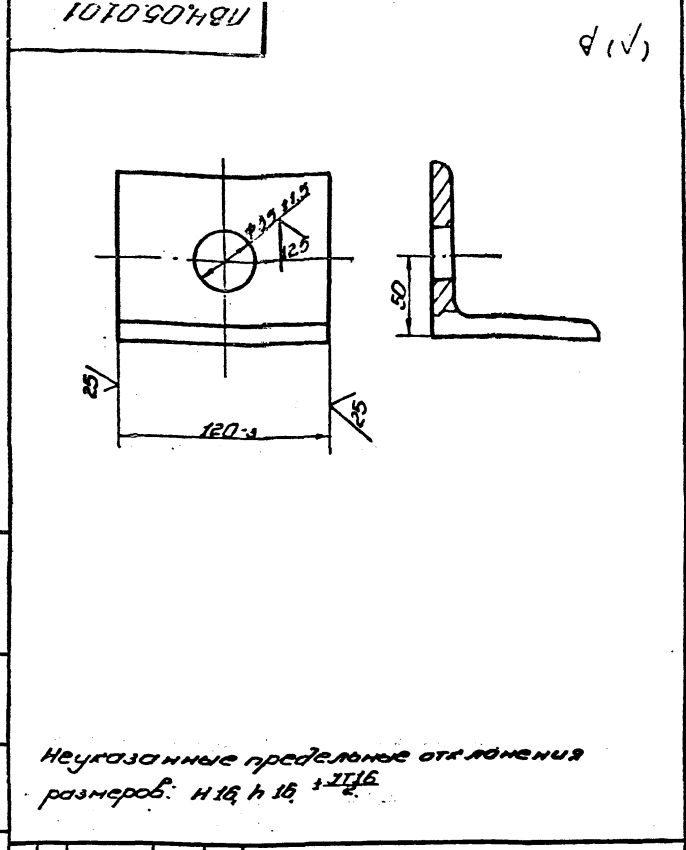
Лист	Масса	Укислотаб
И	19,4	1:10
Лист Листов 1		
Испровертислестон-тис г. Москва		

Исполнитель	Провер.	Дата
Разработчик	Козышкин	01.81
Провер.		
И.контр.		
И.дир.	Панова	01.81
И.зав.	Козышкин	01.81



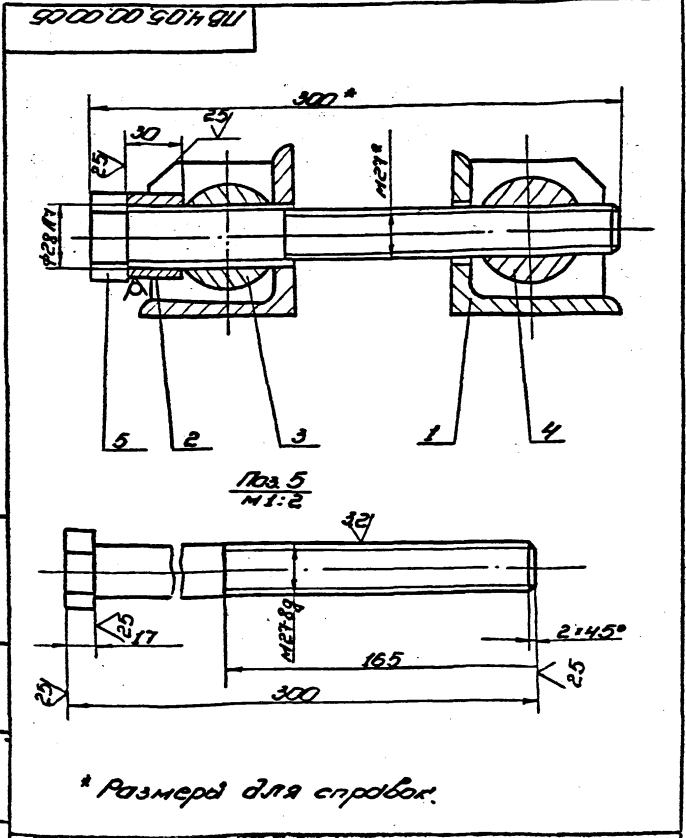
* Размер для справок.

ПВ4.05.00.03					Лист	Масса	Масштаб
Изм/Лист	№ докум.	Подп.	Дата	ГОУКО	И	12	1:1
Разраб.	Кузнецова	Кв3	01.88		Лист	Листов	1
Проф.	Кузнецова	Кв3	01.88		Гипронефтегаз		
Лист	Торун	ИИ	01.88		МОНТАЖ		
Исполн.	Панова	ИИ	01.88		г. Москва		
Упр.	Кузнецова	ИИ	01.88	формат			
Лист 5-60 ГОСТ 25 90-71					ГОСТ 535-79		
Копировать							



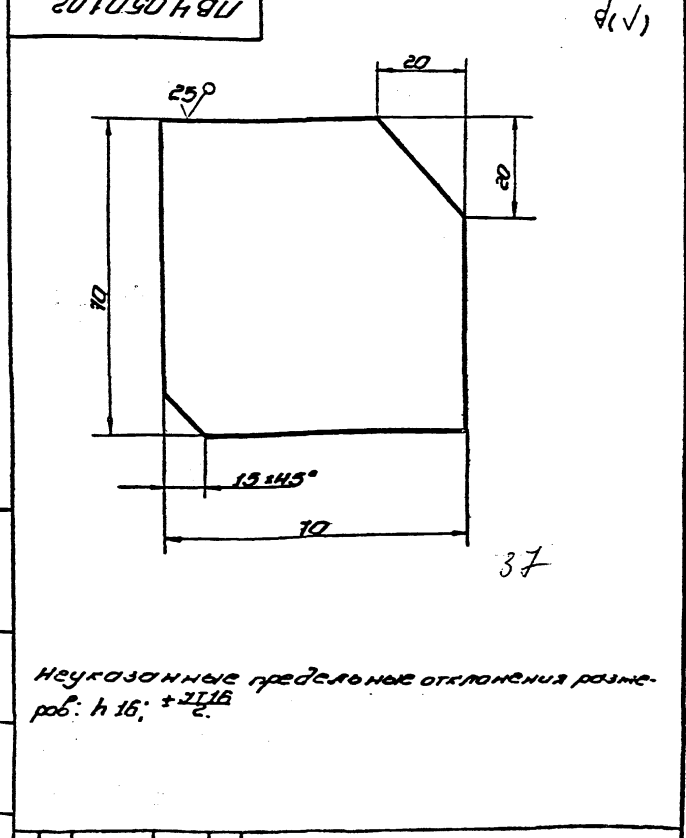
Неуказанные предельные отклонения размеров: h 16, h 16 ± 0.16

ПВ4.05.01.01					Лист	Масса	Масштаб
Изм/Лист	№ докум.	Подп.	Дата	УГОЛОК	И	125	1:2
Разраб.	Кузнецова	Кв3	01.88		Лист	Листов	1
Проф.	Кузнецова	Кв3	01.88		Гипронефтегаз		
Лист	Торун	ИИ	01.88		МОНТАЖ		
Исполн.	Панова	ИИ	01.88		г. Москва		
Упр.	Кузнецова	ИИ	01.88	формат			
Лист 5-30 ГОСТ 1578-86					ГОСТ 535-79		
Копировать							



* Размер для справок.

ПВ4.05.00.0006					Лист	Масса	Масштаб
Изм/Лист	№ докум.	Подп.	Дата	Стяжное приспособление	И	76	1:2
Разраб.	Кузнецова	Кв3	01.88		Лист	Листов	1
Проф.	Кузнецова	Кв3	01.88		Гипронефтегаз		
Лист	Торун	ИИ	01.88		МОНТАЖ		
Исполн.	Панова	ИИ	01.88		г. Москва		
Упр.	Кузнецова	ИИ	01.88	формат			
Лист 5-60 ГОСТ 25 90-71					ГОСТ 535-79		
Копировать							



Неуказанные предельные отклонения размеров: h 16, h 16 ± 0.16

ПВ4.05.01.02					Лист	Масса	Масштаб
Изм/Лист	№ докум.	Подп.	Дата	Ребра	И	93	1:1
Разраб.	Кузнецова	Кв3	01.88		Лист	Листов	1
Проф.	Кузнецова	Кв3	01.88		Гипронефтегаз		
Лист	Торун	ИИ	01.88		МОНТАЖ		
Исполн.	Панова	ИИ	01.88		г. Москва		
Упр.	Кузнецова	ИИ	01.88	формат			
Лист 5-60 ГОСТ 1578-86					ГОСТ 535-79		
Копировать							

Формат Зона	Лист	Обозначение	Наименование	Лист Листов	Примечание
			Документация		
А4		ПВ4.05.01.00 СБ	Сборочный чертеж		
			Детали		
А4	1	ПВ4.05.01.01	Ребра	2	
А4	2	ПВ4.05.01.02	Уголок	1	
ПВ4.05.01.00					
Изм. Лист		И. док. чл.	Подп.	Дата	Лит. Лист Листов
Разраб.		К. Кузнецова	К. Куз	01.88	
Проб.		К. Кузнецова	К. Куз	01.88	
Г. П.		Т. Г. Г. Г.	Т. Г. Г.	01.88	
Н. контр.		Л. П. П.	Л. П. П.	01.88	
Утв.		К. Кузнецов	К. Куз	01.88	Инженер-технолог г. Москва

20.00.00.02

1. Н16; $h16; \pm \frac{7T16}{2}$
2. *Размер для справок.

ПВ4.05.00.02

Изм. Лист	И. док. чл.	Подп.	Дата	Лит. масса масштаб
Разраб.	К. Кузнецова	К. Куз	01.88	
Проб.	К. Кузнецова	К. Куз	01.88	
Г. П.	Т. Г. Г. Г.	Т. Г. Г.	01.88	
Н. контр.	Л. П. П.	Л. П. П.	01.88	
Утв.	К. Кузнецов	К. Куз	01.88	Инженер-технолог г. Москва

Сухарь

Круг $\varnothing 60$ ГОСТ 2590-77
Ст. 3 ГОСТ 535-79

Формат Зона	Лист	Обозначение	Наименование	Лист Листов	Примечание
			Документация		
А4		ПВ4.05.00.00 СБ	Сборочный чертеж		
			Сборочные единицы		
А4	1	ПВ4.05.01.00	Кронштейн		
			Детали		
Б4	2	ПВ4.05.00.01	Втулка		
			Круг $\varnothing 30$ ГОСТ 2590-77 Ст. 3 ГОСТ 535-79 $L=30$ мм	1	0,15 кг
А4	3	ПВ4.05.00.02	Сухарь	1	
А4	4	ПВ4.05.00.03	Гайка	1	
Б4	5	ПВ4.05.00.04	Болт		
			Шестигранник $\varnothing 40$ ГОСТ 2875-69 Ст. 3 ГОСТ 535-79 $L=300$ мм	1	3,3 кг
ПВ4.05.00.00					
Изм. Лист		И. док. чл.	Подп.	Дата	Лит. Лист Листов
Разраб.		К. Кузнецова	К. Куз	01.88	
Проб.		К. Кузнецова	К. Куз	01.88	
Г. П.		Т. Г. Г. Г.	Т. Г. Г.	01.88	
Н. контр.		Л. П. П.	Л. П. П.	01.88	
Утв.		К. Кузнецов	К. Куз	01.88	Инженер-технолог г. Москва

Стяжное приспособление

20.00.10.00.02

1. Сварные швы по ГОСТ 5284-80.
Электроды сварочные типа Э42А ГОСТ 9467-75.
2. *Размер для справок.

ПВ4.05.01.00 СБ

Изм. Лист	И. док. чл.	Подп.	Дата	Лит. масса масштаб
Разраб.	К. Кузнецова	К. Куз	01.88	
Проб.	К. Кузнецова	К. Куз	01.88	
Г. П.	Т. Г. Г. Г.	Т. Г. Г.	01.88	
Н. контр.	Л. П. П.	Л. П. П.	01.88	
Утв.	К. Кузнецов	К. Куз	01.88	Инженер-технолог г. Москва

Кронштейн
Сборочный чертеж

Формат Зона	Лист	Обозначение	Наименование	Кол.	Приме- чание
			Документация		
Р3		П84.03.01.00СБ	Сборочный чертеж		
			<u>Детали</u>		
Б4	1	П84.03.01.01	Пластина лист 6-24 ГОСТ 18903-74 Ст. 5 ГОСТ 14637-79 130x260	1	3,6кг
А4	2	П84.03.01.02	Гайка	1	

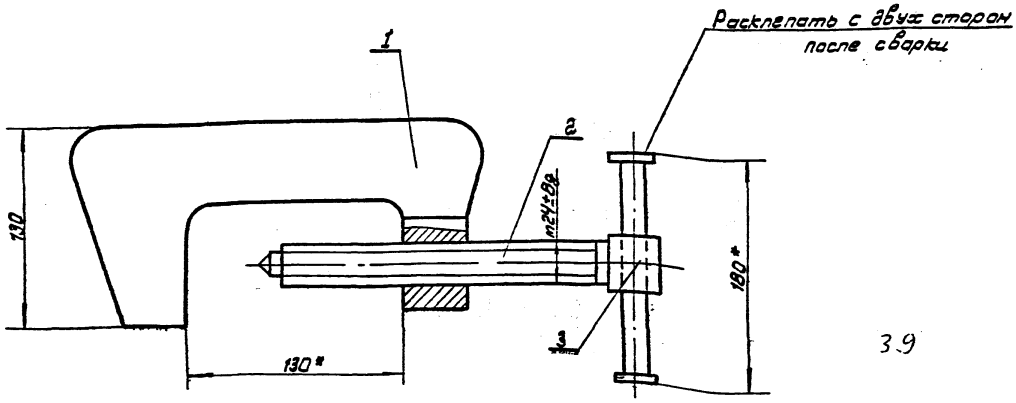
П84.03.01.00				Лит	Лист	Листов
И.М.Иванов	Н.В.Кочетков	Л.Д.Давыдов	Л.В.Васильев	1	1	1
Разработчик	Кузьмина	Козлов	Лавров			
Г.И.П.	Т.В.Трошкин	С.И.Сидоров	С.И.Сидоров			
И.К.Курочкин	Л.В.Лавров	С.И.Сидоров	С.И.Сидоров			
Утв.	Кузьмина	Козлов	Лавров			
Корпус				Илпронфтспецмонтаж г. Москва		

Формат Зона	Лист	Обозначение	Наименование	Кол.	Приме- чание
			Документация		
Р3		П84.03.00.00СБ	Сборочный чертеж		
			<u>Сборочные единицы</u>		
А4	1	П84.03.01.00	Корпус	1	
			<u>Детали</u>		
Б4	2	П84.03.00.01	Ручка Круж 818 ГОСТ 2590-71 Ст. 8, ГОСТ 835-79 L=180mm	1	0,4кг
А4	3	П84.03.00.02	Винт	1	

П84.03.00.00				Лит	Лист	Листов
И.М.Иванов	Н.В.Кочетков	Л.Д.Давыдов	Л.В.Васильев	1	1	1
Разработчик	Кузьмина	Козлов	Лавров			
Г.И.П.	Т.В.Трошкин	С.И.Сидоров	С.И.Сидоров			
И.К.Курочкин	Л.В.Лавров	С.И.Сидоров	С.И.Сидоров			
Утв.	Кузьмина	Козлов	Лавров			
Струбцина для прижима obligatoryного угла				Илпронфтспецмонтаж г. Москва		

И.М.Иванов, Л.В.Васильев, Л.Д.Давыдов, Л.В.Васильев, Л.В.Васильев

П84.03.00.00СБ



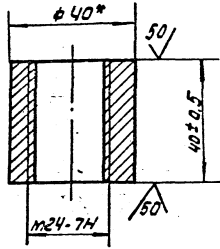
3.9

* Размеры для справок.

П84.03.00.00СБ				Лит	Масса	Масштаб
И.М.Иванов	Н.В.Кочетков	Л.Д.Давыдов	Л.В.Васильев	1	5,2	1:2
Разработчик	Кузьмина	Козлов	Лавров			
Г.И.П.	Т.В.Трошкин	С.И.Сидоров	С.И.Сидоров			
И.К.Курочкин	Л.В.Лавров	С.И.Сидоров	С.И.Сидоров			
Утв.	Кузьмина	Козлов	Лавров			
Струбцина для прижима obligatoryного угла				Илпронфтспецмонтаж г. Москва		

184.03.01.02

✓/A



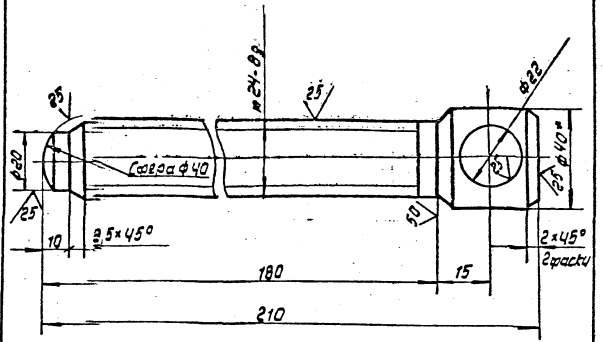
* Размер для справок.

184.03.01.02

Изм	Лист	Коркун	Подп	Дата	Лист	Масса	Масштаб
Разраб	Козырева	МЗ	01.88	И			
Проф					Лист	Листов	1
Г.ЧП	Тюбин	01.88	01.88	Корпус	В-40 ГОСТ 2590-71		Ил.проект.гидротех.институт г. Москва
И.Контр	Панова	01.88	01.88		Ст.3 ГОСТ 535-79		
Умб.	Кузнецов	01.88	01.88				

184.03.00.02

✓/A

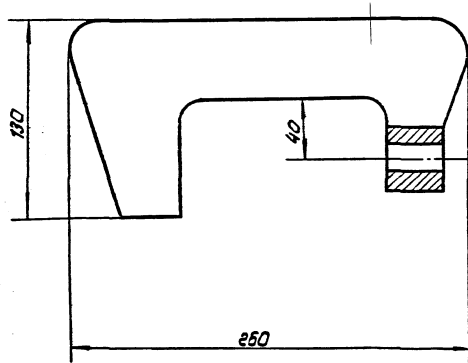


1. H16; h16; ± IT16
2. * Размер для справок.

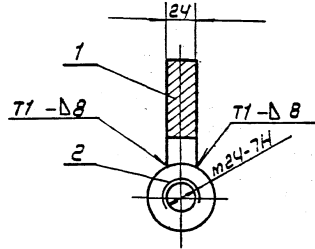
184.03.00.02

Изм	Лист	Коркун	Подп	Дата	Лист	Масса	Масштаб
Разраб	Козырева	МЗ	01.88	И			
Проф					Лист	Листов	1
Г.ЧП	Тюбин	01.88	01.88	Винт	В-40 ГОСТ 2590-71		Ил.проект.гидротех.институт г. Москва
И.Контр	Панова	01.88	01.88		Ст.3 ГОСТ 535-79		
Умб.	Кузнецов	01.88	01.88				

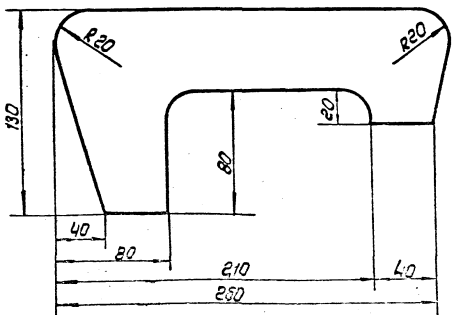
184.03.01.00.05



Пос.1



1. Сварные швы по ГОСТ 5264-80. Электродами сварочные типа Э42А ГОСТ 9467-75.
2. H16; h16; ± IT16
3. Размер для справок.

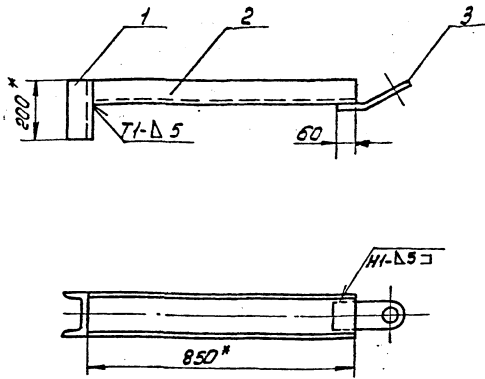


40

184.03.01.00.05

Изм	Лист	Коркун	Подп	Дата	Лист	Масса	Масштаб
Разраб	Козырева	МЗ	01.88	И			
Проф					Лист	Листов	1
Г.ЧП	Тюбин	01.88	01.88	Корпус	Сварочный чертеж		Ил.проект.гидротех.институт г. Москва
И.Контр	Панова	01.88	01.88				
Умб.	Кузнецов	01.88	01.88				

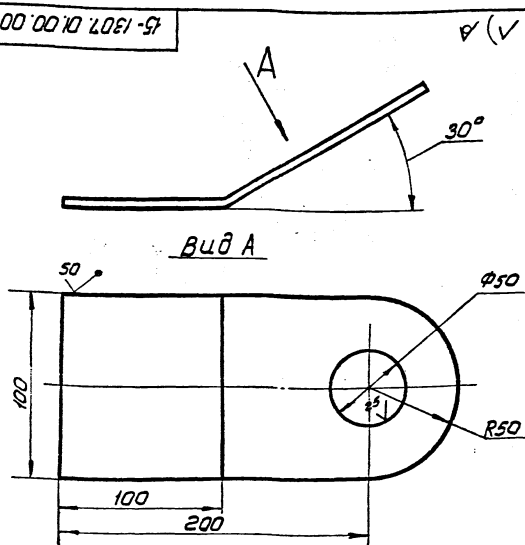
15-1307.01.00.00СБ



1. Сварные швы по ГОСТ 5264-80 Электроды типа Э 42А ГОСТ 9467-75
2. $\pm \frac{IT16}{2}$
3. Шероховатость поверхностей реза для деталей Б4 - 50/
4. * Размеры для справок.

				15.1307.01.00.00СБ		
Изм.	Лист	№ докум.	Подп.	Дата	Приспособление для прижима стенок к шпильке Сборочный чертеж	Лист
1	1	15-1307.01.00.00	И.В.	01.88		И
					Масса	1:10
					Лист	Листов 1
					Информационная таблица г. Москва	

15-1307.01.00.00СБ



Неуказанные предельные отклонения размеров:
H16, h16: $\pm \frac{IT16}{2}$

15-1307.01.00.00СБ

Ухо

Лист 1.0 Листов 1:2

Лист Б-8 ГОСТ 19903-74
Ст.3 ГОСТ 14537-75

Изм. Лист № докум. Подп. Дата

Формат	Лист	Обозначение	Наименование	Кол.	Примечание
			Документация		
А3	15-1307.01.00.00		Сборочный чертеж		
			Детали		
Б4	1	15-1307.01.00.01	Прижим Швеллер № ГОСТ 8240-72 Ст.3 ГОСТ 535-79 L=200 мм	1	2,7кг
Б4	2	15-1307.01.00.02	Направляющая Швеллер № ГОСТ 8240-72 Ст.3 ГОСТ 535-79 L=860 мм	1	11,6кг
А4	3	15-1307.01.00.03	Ухо	1	

15-1307.01.00.00СБ

Приспособление для прижима стенок к шпильке

Лист 1.0 Листов 1
Информационная таблица
г. Москва

Индекс Зона	Поз.	Обозначение	Наименование	Кол.	Примеча- ние
		15-1306.01.00.00-02 см.СБ			
		Стандартные изделия			
	1		Звено Р-1-063 ГОСТ 25573-82	1	1.00 кг
	2		Звено ДВ1-04 ГОСТ 25573-82	1	0.101 кг
	3		Скоба СА-2 ГОСТ 5.2312-79	3	0.06 кг
	4		Строп 2СК-0.5 3300 ГОСТ 25573-82	1	
	5		Строп 1СК-0.4 3550 ГОСТ 25573-82	1	
		15-1306.01.00.00-03 см.СБ			
		Стандартные изделия			
	1		Звено Р-1-10 ГОСТ 25573-82	1	1.0 кг
	3		Скоба СА-5 ГОСТ 5.2312-79	3	0.13 кг
	4		Строп 3СК-1.0 4000 ГОСТ 25573-82	1	

Индекс	Зона	Поз.	Обозначение	Наименование	Кол.	Примеча- ние
			15-1306.01.00.00 СБ			
			2			

Индекс Зона	Поз.	Обозначение	Наименование	Кол.	Примеча- ние
			Документация		
		15-1306.01.00.00			
		Сборочный чертеж			
		Переменные данные для исполнения			
		15-1306.01.00.00 см.СБ			
		Стандартные изделия			
	1		Звено Р-1-063 ГОСТ 25573-82	1	1.00 кг
	2		Звено ДВ1-04 ГОСТ 25573-82	1	0.101 кг
	3		Скоба СА-2 ГОСТ 5.2312-79	3	0.06 кг
	4		Строп 2СК-0.5 3200 ГОСТ 25573-82	1	
	5		Строп 1СК-0.4 3000 ГОСТ 25573-82	1	
		15-1306.01.00.00-01 см.СБ			
		Стандартные изделия			
	1		Звено Р-1-063 ГОСТ 25573-82	1	1.00 кг
	2		Звено ДВ1-04 ГОСТ 25573-82	1	0.101 кг
	3		Скоба СА-2 ГОСТ 5.2312-79	3	0.06 кг
	4		Строп 2СК-0.5 3100 ГОСТ 25573-82		
	5		Строп 1СК-0.4 3400 ГОСТ 25573-82		

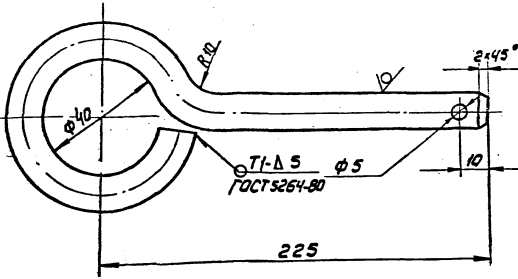
Индекс	Зона	Поз.	Обозначение	Наименование	Кол.	Примеча- ние
			15-1306.01.00.00			
			Строп 3 ² ветвевой			
			Сборочный чертеж			

Обозначение	L мм	L1 мм	Пропорция -мосты ТС	Масса кг	Примеча- ние
15-1306.01.00.00	3200	3000	0.38	1.28	V=300 м ³ V=400 м ³
15-1306.01.00.00-01	3100	3400	0.47	1.28	V=700 м ³
15-1306.01.00.00-02	3300	3550	0.3	1.28	V=100 м ³
15-1306.01.00.00-03	4000	4000	1.0	1.39	V=200 м ³

Индекс	Зона	Поз.	Обозначение	Наименование	Кол.	Примеча- ние
			15-1306.01.00.00 СБ			
			Строп 3 ² ветвевой			
			Сборочный чертеж			

20 00 10 16 8U

25 (V)



1. Электрады сборочные типа Э42А ГОСТ 19467-75.
2. Н 16; h 16; ± $\frac{7T16}{2}$
3. Длина заготовки 350мм

ПВ 31.01.00.02

Штырь

Лист. Масса Уменьш

и 0.3 1:1

Лист. Листов 7

Учреждение исследования г. Москва

Изм.	Лист	Исполнит.	Проф.	Дата
		Козычкина	01.88	
Проб.				
И.контр.	Панова	01.88		
И.контр.	Кученков	01.88		

Виз. ГОСТ 2590-71

Круг. Ст. 3. ГОСТ 535-79

г. Москва

Изм.	Лист	Исполнит.	Проф.	Дата	Обозначение	Наименование	Авт.	Примечание
Документация								
44					ПВ 31.01.00.00 СБ	Сборочный чертеж		
Сборочные единицы								
44	1				ПВ 31.01.01.00	Крестовина	1	
Детали								
44	2				ПВ 31.01.00.01	Шека	1	
44	3				ПВ 31.01.00.02	Штырь	1	
Стандартные изделия								
4						Болт М 20 x 70 ГОСТ 7798-70	4	
5						Гайка М 20 ГОСТ 5915-70	4	
6						Шпилька 5 x 20 ГОСТ 397-79	1	

Изм. 1-10001. Удостовер. в листе. Исполнит. Козычкина. Дата 01.88. Проб. И.контр. Панова. И.контр. Кученков. г. Москва.

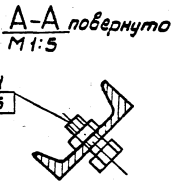
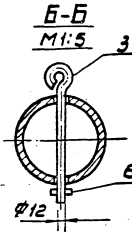
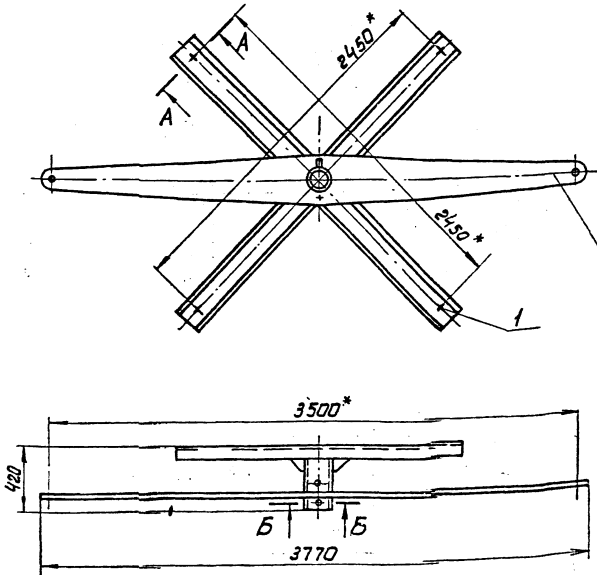
ПВ 31.01.00.00

Изм.	Лист	Исполнит.	Проф.	Дата
		Козычкина	01.88	
Проб.				
И.контр.	Панова	01.88		
И.контр.	Кученков	01.88		

Приспособление для раскатки рулонов

Лист	Листов
1	7
Учреждение исследования г. Москва	

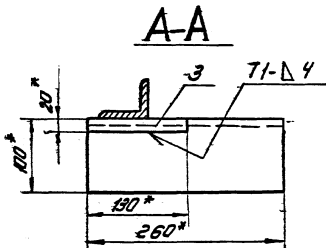
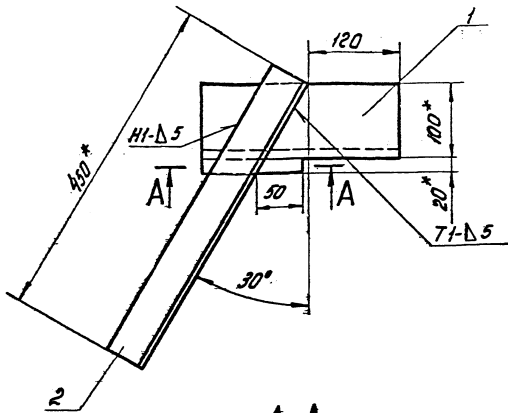
20 00 10 16 8U



43

* Размеры для справок

ПВ 31.01.00.00 СБ				
Приспособление для раскатки рулонов				
Сборочный чертеж				
Лист	Масса	Уменьш		
и 1700	1:20			
Лист. Листов 1				
Учреждение исследования г. Москва				



1. Сварные швы по ГОСТ 5264-80. Электроды типа Э42 А ГОСТ 9467-75.
2. HI6; h16, ± 7T16
3. Шероховатость поверхности реза для детали Б4 25/
4. * Размеры для справок

				15-1307.02.00.00СБ		
ИЗМ.	Исполн.	НЗ	Возвуч.	Лист	Число	Уменьш.
Разработ.	Кузнецова	Суд	01.88	И	6.0	1:4
Провер.				Лист 1 из 1		
Т. контр.	Трубин	Мас	01.88	Исп. 1		
У. контр.	Кузнецова	Суд	01.88	Исп. 1		
Утв.	Кузнецова	Суд	01.88	Исп. 1		
				Лобителёв Сборочный чертеж		
				Иркутскгипролитмаш г. Москва		

Исполн.	Лист	Поз.	Обозначение	Наименование	Мат.	Примечание
				Документация		
		А3	15-1307.02.00.00СБ	Сборочный чертеж		
				Детали		
		Б4	1 15-1307.02.00.01	Опора		
				Узелок Б. 100.100.8 ГОСТ 18509-72 Ст 3 ГОСТ 535-79		
				L=260 мм	1	3,2 кг
		Б4	2 15-1307.02.00.02	Укосина		
				Узелок Б. 60.60.5 ГОСТ 18509-72 Ст 3 ГОСТ 535-79		
				L=450 мм	1	2,2 кг
		Б4	3 15-1307.02.00.03	Брусек		
				Квадрат В. 20 ГОСТ 2591-71 Ст 3 ГОСТ 535-79		
				L=130 мм	1	0,5 кг

См. № 1001/1002 и 1003 в сборе. Для справок. Шероховатость поверхности, резьбы и деталей.

				15-1307.02.00.00		
ИЗМ.	Исполн.	НЗ	Возвуч.	Лист	Число	Уменьш.
Разработ.	Кузнецова	Суд	01.88	И	6.0	1:4
Провер.				Лист 1 из 1		
Т. контр.	Трубин	Мас	01.88	Исп. 1		
У. контр.	Кузнецова	Суд	01.88	Исп. 1		
Утв.	Кузнецова	Суд	01.88	Исп. 1		
				Лобителёв		
				Иркутскгипролитмаш г. Москва		

Лист	№	Обозначение	Наименование	Лист	Количество
Б4	6	ПБ.9.20.00.06	Полоса 4-20 ГОСТ 103-76 Полоса С73 ГОСТ 535-79 L=1500 мм	3	0,9 кг
Б4	7	ПБ.9.20.00.07	Круг 8-18 ГОСТ 2590-71 Круг С73 ГОСТ 535-79 L=580 мм	11	1,1 кг
ПБ.9.20.00.00.01 СЧ.05 Детали					
Б4	4	ПБ.9.20.00.04.01	Уголок 5-40 ЧОМН ГОСТ 1509-76 С73 ГОСТ 535-79 L=4460 мм	2	13,8 кг
Б4	5	ПБ.9.20.00.05	Полоса 4-20 ГОСТ 103-76 Полоса С73 ГОСТ 535-79 L=1920 мм	4	1,2 кг
Б4	6	ПБ.9.20.00.08.01	Полоса 4-20 ГОСТ 103-76 Полоса С73 ГОСТ 535-79 L=2250 мм	3	1,4 кг
Б4	7		Круг 8-18 ГОСТ 2590-71 Круг С73 ГОСТ 535-79 L=580 мм	13	1,1 кг
ПБ.9.20.00.00 Копировал формат					

Лист	№	Обозначение	Наименование	Лист	Количество
Документация					
Б3		ПБ.9.20.00.00.СБ	Сборочный чертёж		
Детали					
Б4	1	ПБ.9.20.00.01	Уголок 5-40 ЧОМН ГОСТ 1509-76 Уголок С73 ГОСТ 535-79 L=270 мм	2	0,45 кг
Б4	2		Уголок 5-40 ЧОМН ГОСТ 1509-76 Уголок С73 ГОСТ 535-79 L=300 мм	2	0,8 кг
Б4	3	ПБ.9.20.00.03	L=150 мм	2	0,4 кг
Переменные данные для исполнения					
ПБ.9.20.00.00.СЧ.05 Детали					
Б4	4	ПБ.9.20.00.04	Уголок 5-40 ЧОМН ГОСТ 1509-76 Уголок С73 ГОСТ 535-79 L=3710 мм	2	11,5 кг
Б4	5	ПБ.9.20.00.05	Полоса 4-20 ГОСТ 103-76 Полоса С73 ГОСТ 535-79 L=1920 мм	3	1,2 кг
ПБ.9.20.00.00 Лестница Лит. Лист Листов 1 1 6 Типоразмерные монтаж г. Москва Копировал формат					

ПБ.9.20.00.00.02 СЧ.01

1. Неуказанные сварные швы соединений ИТ-4 по контуру прилегания деталей. шов А1 - сварка ручная электро-дуговая. Сварные швы по гост 5254-80. Электроды сварочные типа Э42 А гост 9467-75.
2. И16, И16, ±0,16
3. шероховатость поверхностей реза для деталей Б4 25
4. * Размеры для справок.

Обозначение	Размеры, мм			h	n	Масса, кг
	L	L ₁	H*			
ПБ.9.20.00.00	3500	1500	3110	10	2	44,7
01	4200	2250	4460	12	3	54,2
02	5600	3150	5960	15	5	73,2
03	7000	5250	7440	20	7	91,5
04	8400	6750	8940	24	9	109,0
05	11560	9750	11920	33	13	146,6
06	15780	13500	16000	45	18	198,8

ПБ.9.20.00.00.СБ
Лестница
Сборочный чертёж
Лит. Лист Листов
1 1 6
Типоразмерные
монтаж
г. Москва
Копировал формат

№ п/п	Зона	№3	Обозначение	Наименование	Кол.	Примечание
				Полоса 4x20 ГОСТ 103-76 Ст.3 ГОСТ 535-79		
64	6	п89.20.00.06-06	L = 1920 mm	Полоса	19	1,2 кг
				Полоса 4x20 ГОСТ 103-76 Ст.3 ГОСТ 535-79		
64	7	п89.20.00.07	L = 13500 mm	Круг	3	8,9 кг
				Круге 8-18 ГОСТ 2590-71 Ст.3 ГОСТ 535-79		
			L = 580 mm		46	1,1 кг
п89.20.00.00						лист 5

№ п/п	Зона	№3	Обозначение	Наименование	Кол.	Примечание
				п89.20.00.00-05 ст.СБ		
				Детали		
64	4	п89.20.00.04-05		Уголок		
				Уголок 6-40x40x4 ГОСТ 8509-86 Ст.3 ГОСТ 535-79		
			L = 11920 mm		2	35,7 кг
64	5	п89.20.00.05		Полоса		
				Полоса 4x20 ГОСТ 103-76 Ст.3 ГОСТ 535-79		
			L = 1920 mm		4	1,2 кг
64	1	п89.20.00.06-05		Полоса		
				Полоса 4x20 ГОСТ 103-76 Ст.3 ГОСТ 535-79		
			L = 9750 mm		3	5,9 кг
64	7	п89.20.00.07		Круге		
				Круге 8-18 ГОСТ 2590-71 Ст.3 ГОСТ 535-79		
			L = 580 mm		34	1,1 кг
				п89.20.00.00-06 ст.СБ		
				Детали		
64	4	п89.20.00.04-06		Уголок		
				Уголок 6-40x40x4 ГОСТ 8509-86 Ст.3 ГОСТ 535-79		
			L = 16000 mm		2	44,7 кг
64	5	п89.20.00.05		Полоса		
п89.20.00.00						лист 5

№ п/п	Зона	№3	Обозначение	Наименование	Кол.	Примечание
				Полоса 4x20 ГОСТ 103-76 Ст.3 ГОСТ 535-79		
64	6	п89.20.00.06-03	L = 1920 mm	Полоса	8	1,2 кг
				Полоса 4x20 ГОСТ 103-76 Ст.3 ГОСТ 535-79		
			L = 5250 mm		3	3,3 кг
64	7	п89.20.00.07		Круге		
				Круге 8-18 ГОСТ 2590-71 Ст.3 ГОСТ 535-79		
			L = 580 mm		27	1,1 кг
				п89.20.00.00-04 ст.СБ		
				Детали		
64	4	п89.20.00.04-04		Уголок		
				Уголок 6-40x40x4 ГОСТ 8509-86 Ст.3 ГОСТ 535-79		
			L = 1940 mm		2	26,8 кг
64	5	п89.20.00.05		Полоса		
				Полоса 4x20 ГОСТ 103-76 Ст.3 ГОСТ 535-79		
			L = 1920 mm		10	1,2 кг
64	6	п89.20.00.06-04		Полоса		
				Полоса 4x20 ГОСТ 103-76 Ст.3 ГОСТ 535-79		
			L = 6750 mm		3	4,2 кг
64	7	п89.20.00.07		Круге		
				Круге 8-18 ГОСТ 2590-71 Ст.3 ГОСТ 535-79		
			L = 580 mm		27	1,1 кг
п89.20.00.00						лист 4

№ п/п	Зона	№3	Обозначение	Наименование	Кол.	Примечание
				п89.20.00.00-02 ст.СБ		
				Детали		
64	4	п89.20.00.04-02		Уголок		
				Уголок 6-40x40x4 ГОСТ 8509-86 Ст.3 ГОСТ 535-79		
			L = 5960 mm		2	18,4 кг
64	5	п89.20.00.05		Полоса		
				Полоса 4x20 ГОСТ 103-76 Ст.3 ГОСТ 535-79		
			L = 1920 mm		6	1,2 кг
64	6	п89.20.00.06-02		Полоса		
				Полоса 4x20 ГОСТ 103-76 Ст.3 ГОСТ 535-79		
			L = 3750 mm		3	2,4 кг
64	7	п89.20.00.07		Круге		
				Круге 8-18 ГОСТ 2590-71 Ст.3 ГОСТ 535-79		
			L = 580 mm		17	1,1 кг
				п89.20.00.00-03 ст.СБ		
				Детали		
64	4	п89.20.00.04-03		Уголок		
				Уголок 6-40x40x4 ГОСТ 8509-86 Ст.3 ГОСТ 535-79		
			L = 7440 mm		2	22,8 кг
64	5	п89.20.00.05		Полоса		
п89.20.00.00						лист 3