

ТИПОВОЙ ПРОЕКТ
902-2-423.86

ФЛОТАТОР
ДЛЯ ДООЧИСТКИ НЕФТЕСОДЕРЖАЩИХ
СТОЧНЫХ ВОД
ПРОИЗВОДИТЕЛЬНОСТЬЮ 600 м³/ч
ИЗ СБОРНОГО ЖЕЛЕЗОБЕТОНА

Альбом IV

Типовой проект
902-2-423.86

ФЛОТАТОР

ДЛЯ ДООЧИСТКИ НЕФТЕСОДЕРЖАЩИХ
СТОЧНЫХ ВОД ПРОИЗВОДИТЕЛЬНОСТЬЮ

600 м³/ч

ИЗ СБОРНОГО ЖЕЛЕЗОБЕТОНА

Состав проекта:

- Альбом I Пояснительная записка. Показатели результатов применения научно-технических достижений в строительных решениях /из проекта 902-2-424.86/
- Альбом II Технологическая часть. Конструкции железобетонные и металлические. Электрооборудование и автоматика. Спецификации оборудования.
- Альбом III Строительные изделия. /из проекта 902-2-424.86/
- Альбом IV Нестандартизированное оборудование флотатора
- Альбом V Бак напорный вместимостью 16 м³ давлением 0,6 МПа /6 кг/см²/
- Альбом VI Ведомости потребности в материалах
- Альбом VII Сметы

Альбом IV

Утвержден Госстроем СССР
Протокол от 18.07.86 №4-43

Разработан
проектным институтом
«Союзводоканалпроект»
Гл. инженер института *И.С.Савин* Михайлов А.Н.
Гл. инженер проекта *А.И.Савин* Гит Ф.М.

СОДЕРЖАНИЕ АЛЬБОМА

Альбом II
Титульный проект 902-2-423.86

№ п/п	Наименование	Обозначение	№ стр.	№ п/п	Наименование	Обозначение	№ стр.
1	Содержание альбома		2	49	Труба со штуцерами	ТМ.116.02.04.00	23
2	Технические указания	ТМ.116.01...04Д	3,4	50	Крышка	ТМ.116.02.05.00	23
3	Механизм сребрения пены	ТМ.116.01.00.00.00	5	51	Втулка	ТМ.116.02.00.05	23
4	Каркас	ТМ.116.01.01.00.00	5	52	Водораспределитель вращающийся		
5	Опора	ТМ.116.01.02.00.00	6		Сборочный чертеж	ТМ.116.02.00.00 СБ	24, 25
6	Вал с фланцем	ТМ.116.01.02.01.00	6	53	Втулка	ТМ.116.02.00.01	25
7	Корпус	ТМ.116.01.02.02.00	7	54	Втулка с буртиком	ТМ.116.02.00.02	25
8	Скребок	ТМ.116.01.03.00.00	7	55	Труба	ТМ.116.02.01.03	26
9	Вал	ТМ.116.01.03.01.00	7	56	Шайба	ТМ.116.02.00.03	26
10	Лопасть	ТМ.116.01.03.02.00	8	57	Ось	ТМ.116.02.00.04	26
11	Тяга	ТМ.116.01.03.03.00	8	58	Втулка	ТМ.116.02.00.06	26
12	Механизм сребрения пены			59	Корпус Сборочный чертеж	ТМ.116.02.01.00 СБ	27
	Сборочный чертеж	ТМ.116.01.00.00.00 СБ	9,10	60	Кольцо	ТМ.116.02.01.01	27
13	Муфта	ТМ.116.01.03.04.00	10	61	Стакан	ТМ.116.02.01.02	27
14	Кожух	ТМ.116.01.04.00.00	10	62	Фланец опорный		
15	Полумуфта	ТМ.116.01.00.00.01	11		Сборочный чертеж	ТМ.116.02.02.00 СБ	28
16	Полумуфта	ТМ.116.01.00.00.02	11	63	Фланец	ТМ.116.02.02.01	28
17	Переключина	ТМ.116.01.00.00.03	11	64	Втулка	ТМ.116.02.02.03	28
18	Планка	ТМ.116.01.00.00.04	11	65	Опора Сборочный чертеж	ТМ.116.02.03.00 СБ	29
19	Каркас Сборочный чертеж	ТМ.116.01.01.00.00 СБ	12	66	Фланец	ТМ.116.02.03.01	29
20	Плита	ТМ.116.01.01.00.01	13	67	Труба со штуцерами		
21	Стойка	ТМ.116.01.01.00.02	13		Сборочный чертеж	ТМ.116.02.04.00 СБ	29
22	Переключина	ТМ.116.01.01.00.03	13	68	Крышка Сборочный чертеж	ТМ.116.02.05.00 СБ	30
23	Плита	ТМ.116.01.01.00.04	13	69	Корпус	ТМ.116.02.05.01	30
24	Опора Сборочный чертеж	ТМ.116.01.02.00.00 СБ	14	70	Фланец	ТМ.116.02.05.02	30
25	Полумуфта	ТМ.116.01.00.00.05	15	71	Штуцер	ТМ.116.02.04.02	30
26	Бобышка	ТМ.116.01.01.00.06	15	72	Лоток пенообразный	ТМ.116.03.00.00	31
27	Фланец	ТМ.116.01.02.00.01	15	73	Лоток	ТМ.116.03.01.00	31
28	Полумуфта	ТМ.116.01.02.00.02	15	74	Труба пеногашения	ТМ.116.03.02.00	31
29	Крышка	ТМ.116.01.02.00.03	16	75	Лоток пенообразный		
30	Вал с фланцем				Сборочный чертеж	ТМ.116.03.00.00 СБ	32, 33
	Сборочный чертеж	ТМ.116.01.02.01.00 СБ	16	76	Опора	ТМ.116.03.03.00	33
31	Корпус Сборочный чертеж	ТМ.116.01.02.02.00 СБ	17	77	Основа	ТМ.116.03.04.00	33
32	Фланец верхний	ТМ.116.01.02.02.01					
33	Фланец нижний	ТМ.116.01.02.02.02	17	78	Лоток Сборочный чертеж	ТМ.116.03.01.00 СБ	34
34	Скребок Сборочный чертеж	ТМ.116.01.03.00.00 СБ	18	79	Хомут	ТМ.116.03.00.01	35
35	Растяжка	ТМ.116.01.03.00.01	19	80	Направляющая	ТМ.116.03.01.01	35
36	Фланец	ТМ.116.01.03.01.01	19	81	Ребро	ТМ.116.03.01.02	35
37	Вал Сборочный чертеж	ТМ.116.01.03.01.00 СБ	19	82	Хомут	ТМ.116.03.03.01	35
38	Ушко	ТМ.116.01.03.01.02	20	83	Труба пеногашения		
39	Тяга	ТМ.116.01.03.03.00	20		Сборочный чертеж	ТМ.116.03.02.00 СБ	36
40	Лопасть Сборочный чертеж	ТМ.116.01.03.02.00 СБ	20	84	Опора Сборочный чертеж	ТМ.116.03.03.00 СБ	36
41	Вилка	ТМ.116.01.03.03.01	21	85	Указатель вращения		
42	Муфта Сборочный чертеж	ТМ.116.01.03.04.00 СБ	21		Водораспределителя	ТМ.116.04.00	37
43	Стойка	ТМ.116.01.04.00.02	21	86	Стрелка	ТМ.116.04.01	37
44	Кожух Сборочный чертеж	ТМ.116.01.04.00.00 СБ	21	87	Опора	ТМ.116.04.02	37
45	Водораспределитель вращающийся	ТМ.116.02.00.00	22	88	Указатель вращения		
46	Корпус	ТМ.116.02.01.00	22		Водораспределителя		
47	Фланец опорный	ТМ.116.02.02.00	22		Сборочный чертеж	ТМ.116.04.00 СБ	38
48	Опора	ТМ.116.02.03.00	23				

Скребок состоит из вала, к нижнему фланцу которого крепятся 4 лопасти из угловой стали. К лопастям с помощью планок и болтов прикреплены гибкие резиновые полосы для сгребания пены.

Для придания жесткости и предохранения лопастей от провисания предусмотрены специальные тяги и растяжки. Верхним фланцем вала скребок подвешен к фланцу подшипниковой опоры.

Пеносборный лоток предназначен для сбора и отвода нефтесодержащей пены с поверхности воды флотатора и выполнен из трубы Ду 400 с продольной прорезью шириной 380 мм. В лотке укладывается перфорированный трубопровод Ду 25 подачи воды на пеногашение и трубопровод Ду 32 подачи и отвода горячей воды для подогрева пены в зимнее время. Для отвода пены из лотка предусмотрен патрубок с фланцем, к которому крепится пеноотводящая труба флотатора. Лоток имеет специальные опоры, с помощью которых он устанавливается

ТМ 116.01... 04 Д

Лист 3

Формат А4

на цилиндрической стенке флотационной камеры флотатора с уклоном 1:1000 в сторону отвода пены.

Вращающийся водораспределитель предназначен для равномерного распределения по площади флотационной камеры воды, подводяемой на флотацию, и представляет собой конструкцию, работающую по принципу сегнерава колеса.

Сточная вода по подводящей трубе подается в корпус водораспределителя и из него - в восемь труб со штуцером.

При истечении воды из штуцеров за счет реактивной силы происходит вращение водораспределителя вокруг оси на двух бронзовых подшипниках скольжения, при этом вода равномерно распределяется по флотационной камере. Осевая нагрузка от водораспределителя передается через верхний упорный подшипник скольжения и ось на опорный фланец.

Указатель вращения водораспределителя является

ТМ 116.01... 04 Д

Лист 4

Формат А4

Механизм сгребания пены предназначен для сбора нефтесодержащей пены с поверхности воды флотатора в пеносборный лоток.

Механизм устанавливается на металлическую конструкцию обслуживающего мостика в центре флотатора и состоит из следующих основных узлов: каркаса, на котором монтируются планетарные мотор-редуктор и редуктор, соединенные между собой полумуфтами, опоры и пеносборного скребка. Мотор-редуктор типа МПО-2М-10В-31,5-0,75/45,5-В 71 В4-Т2 с передаточным числом $i = 45,5$ во взрывозащищенном исполнении. Редуктор ПО2-18В-208 с передаточным числом $i = 208$.

Сварной каркас устанавливается на обслуживающем мостике флотатора и крепится к нему при помощи болтов.

Опора представляет собой цилиндрический корпус, в котором установлены два каннических роликоподшипника, и вал, к нижнему фланцу которого крепится пеносборный скребок. На верхней части вала установлена жесткая полумуфта для соединения его с валом редуктора привода.

ТМ 116.01... 04 Д

Лист 2

Формат А4

1. Введение.

Рабочие чертежи нестандартизированного оборудования флотатора являются частью типового проекта: "Флотатор для доочистки нефтесодержащих сточных вод производительностью 600 м³/ч из сборного железобетона", разработанного институтом "Сазаводакомпроект" в соответствии с планом типового проектирования Госстроя СССР на 1986г, раздел 8, "Санитарно-технические системы и сооружения", пункт г. в. 1, 16 и перечнем-графиком корректировки типовых проектов, утвержденным Главстройпроектом 14 февраля 1986г.

2. Назначение и описание конструкции.

Нестандартизированное оборудование флотатора состоит из следующих основных частей:

- механизма сгребания пены;
- пеносборного лотка;
- вращающегося водораспределителя;
- указателя вращения водораспределителя.

ТМ 116.01... 04 Д

Изм.	Лист	И. докум.	Подп.	Дата	Нестандартизированное оборудование флотатора.	Лист 1	Лист 2	Лист 3	Лист 4
Разработано	С.А. Саватова	Р.И. Саватова							
Проектант	В.И. Митин				Техническое указание	СОЮЗВОДКАНАПРОЕКТ			
Тех. контр.	С.И. Милов								
И. контр.	Корсакова								
Утв.	И.А. Евсеев								

21762-02 4

Формат А4

0,75 квт. с числом оборотов 1370 об/мин. во взрывозащищенном исполнении

4.2. Мотор-редуктор типа МП0-2М-10В-31.5-0,75/45,1 В71/В4, редуктор ПО2-18В-20В отвечают требованиям повышенной герметичности и имеют надежные уплотняющие устройства, что специально оговаривается при заказе на поставку этого оборудования.

4.3. Все крепежные детали (болты, винты, гайки, шайбы), резьбы тяг и стержневых муфт выполняются с оцинкованным покрытием Ц.15.ХР. ГОСТ 9.306-85.

4.4. Полость А корпуса опоры механизма сребования пены заполняется смазкой ЦИАТИМ-203 по ГОСТ 8773-73.

Заполнение смазкой должно производиться регулярно - два раза в месяц с регистрацией в специальном журнале.

ТМ.116.01... 04 Д

Лист 7

Изм. Лист и докум. Подп. Дата

Формат А4

5. Окраска и смазка.

Резьбы, посадочные места и трущиеся поверхности независимо от вида обработки, окраске не подлежат.

Окончательная окраска оборудования производится на месте его установки после апробования и проверки его работы.

Перед окраской все окрашиваемые поверхности очистить от масла, грязи, ржавчины и окалины.

Окраску производить эмалью ХС-710 ГОСТ 9355-81 в три слоя и лаком ХС-76 ГОСТ 9355-81 в три слоя по грунту ХС-010 ГОСТ 9355-81 в два слоя.

Краску наносить гладким ровным слоем без подтеков и наплывов.

Все неокрошенные рабочие поверхности с целью предохранения их от коррозии должны быть обильно смазаны пушечной смазкой ПВК ГОСТ 19537-83.

ТМ.116.01... 04 Д

Лист 8

Изм. Лист и докум. Подп. Дата

Формат А4

уклоном 1:1000 в сторону отвода пены.

3.5. Верхние кромки продольных окон трубы пеносборного лотка должны выступать на 50мм над зеркалом воды флотатора по всей длине лотка.

3.6. Ось водораспределителя должна совпадать с геометрической осью флотатора. Допустимое отклонение не более 10мм.

3.7. При вращении механизма сребования пены и водораспределителя не допускается задевание движущимися частями этих механизмов строительной конструкции.

4. Обеспечение взрывобезопасности.

Работа нестандартизированного оборудования флотатора во взрывоопасном сооружении класса В1Г с взрывоопасной смесью категории IIА группы ТЗ обеспечивается взрывозащищенным исполнением оборудования, которое достигается следующими конструктивными мероприятиями.

4.1. Электродвигатель привода механизма сребования пены типа В71В4 мощностью

ТМ.116.01... 04 Д

Лист 6

Изм. Лист и докум. Подп. Дата

Формат А4

устройством, контролирующим наличие вращения водораспределительных труб со штычером.

Устройство имеет специальный резино-тканевый рукав, один конец которого соединен с крышкой корпуса вращающегося водораспределителя, а другой конец присоединен к трубе со стрелкой.

Труба со стрелкой выведена над поверхностью воды флотатора и укреплена на неподвижном пеносборном лотке. При вращении водораспределительных труб гибкий резиновый рукав вращает стрелку. Вращение стрелки указывает на нормальную работу водораспределителя.

3. Требования к монтажу оборудования

3.1. Ось вращения механизма сребования пены должна совпадать с геометрической осью флотатора. Допустимое отклонение не более 10мм.

3.2. При монтаже лопастей с тягами, последним придать натяжение с помощью натяжных муфт. Лопастей должны быть установлены горизонтально. Допустимое отклонение не более 1мм на 1м длины.

3.3. Резиновые скребки лопастей должны быть погружены в воду на 50мм по всей длине лопастей.

3.4. Пеносборный лоток должен быть установлен с

ТМ.116.01... 04 Д

Лист 5

Изм. Лист и докум. Подп. Дата

Формат А4

11702-92 5

Ранжирная зона	Лист	Обозначение	Наименование	Кол.	Примечание
	27		8. 65г. 0115	3	
	28		12. 65г. 0115	6	
	29		16. 65г. 0115	18	
	30		20. 65г. 0115	14	
			Штифты ГОСТ 3128-70		
	32		12т6×50	2	
	33		12т6×60	2	
	34		12т6×70	2	
			Прочие изделия		
	36		Мотор-редуктор		
			МПО-2М-10В-31,5-		Забоя
			-0.75/45.5-В 71В4-72	1	Гендоб- полимер- маш
	37		Редуктор		
			П02-18 В-20В	1	
			ТМ.116.01.00.00.00		
				Лист	3

Ранжирная зона	Лист	Обозначение	Наименование	Кол.	Примечание
			Стандартные изделия		
			Болты ГОСТ 7798-70		
	13		М8-6г×16.0115	3	
	14		М12-6г×55.0115	6	
	15		М16-6г×70.0115	6	
	16		М16-6г×95.0115	6	
	17		М20-6г×55.0115	6	
	18		М20-6г×75.0115	8	
			Гайки ГОСТ 5915-70		
	20		М8-6Н.0115	3	
	21		М12-6Н.0115	6	
	22		М16-6Н.0115	18	
	23		М20-6Н.0115	8	
	25		Шпилька		
			М16-6г×50.0115		
			ГОСТ 22034-76	6	
			Шайбы ГОСТ 6402-70		
			ТМ.116.01.00.00.00		
				Лист	2

Ранжирная зона	Лист	Обозначение	Наименование	Кол.	Примечание
			Документация		
	22	ТМ.116.01.01.00.00СБ	Сборочный чертеж		
			Детали		
	24	1 ТМ.116.01.01.00.01	Плита	1	
	24	2 ТМ.116.01.01.00.02	Стойка	2	
			-01 Стойка	2	
	24	3 ТМ.116.01.01.00.03	Переключатель	8	
	24	4 ТМ.116.01.01.00.04	Плита	1	
	24	5 ТМ.116.01.01.00.05	Косынка		
			Лист Б-60 ГОСТ 19903-74		
			Ст 3 ГОСТ 14637-79	16	0,9 кг
	24	6 ТМ.116.01.01.00.06	Бобышка	6	
	24	7 ТМ.116.01.01.00.07	Стяжка		
			Уголок 63×63×5-Б ГОСТ 8509-79		
			Ст 3 ГОСТ 535-79		
			L = 845 h14	2	4,8 кг
			Стандартные изделия		
	8		Болт М16-6г×50.58.0115		
			ГОСТ 7798-70	16	
	9		Гайка М16-6Н 3 0115		
			ГОСТ 5915-70	16	
			ТМ.116.01.01.00.00		
			Каркас		

Ранжирная зона	Лист	Обозначение	Наименование	Кол.	Примечание
			Документация		
		ТМ.116.01.00.00.00СБ	Сборочный чертеж		А2, А3
			Сборочные единицы		
	24	1 ТМ.116.01.01.00.00	Каркас	1	
	24	2 ТМ.116.01.02.00.00	Опора	1	
	24	3 ТМ.116.01.03.00.00	Скребок	1	
	24	4 ТМ.116.01.04.00.00	Кожух	1	
			Детали		
	24	5 ТМ.116.01.00.00.01	Полумуфта	1	
	24	7 ТМ.116.01.00.00.02	Полумуфта	1	
	24	8 ТМ.116.01.00.00.03	Переключатель	2	
	24	9 ТМ.116.01.00.00.04	Плоско	2	
	24	10 ТМ.116.01.00.00.05	Полумуфта.	1	
	24	11 ТМ.116.01.00.00.06	Переключатель		
			Уголок 63×63×5-Б ГОСТ 8509-79		
			Ст 3 ГОСТ 535-79		
			L = 238 h14	2	1,4 кг
			ТМ.116.01.00.00.00		
			Механизм сгребания пены		

Формат Зона	Лист	Обозначение	Наименование	Кол.	Примечание
			Стандартные изделия		
	13		Болт М12-Брх25.58.0115 ГОСТ 7798-70	16	
	14		Гайка М12-Бн.5.0115 ГОСТ 5915-70	28	
	15		Ось 6-12h11x32.Ст.3сп ГОСТ 9650-80	24	
	16		Шайба 12.65г.0115 ГОСТ 6402-70	16	
	17		Шайба 12.02.0115 ГОСТ 9649-78	24	
	18		Шплинт 3,2x22 0115 ГОСТ 379-79	24	
ТМ.116.01.03.00.00					Лист 2
Изм	Лист	№ докум.	Подп.	Дата	

Формат А4

Формат Зона	Лист	Обозначение	Наименование	Кол.	Примечание
			Документация		
	А3	ТМ.116.01.03.01.00СБ	Сборочный чертеж		
			Детали		
	А4	1 ТМ.116.01.03.01.01	Фланец	1	
	А4	2 ТМ.116.01.03.01.02	Ушко	1	
	Б4	3 ТМ.116.01.03.01.03	Ребро		
			Лист 5-8,0 ГОСТ 19903-74 Ст.3 ГОСТ 14637-79	4	0,6 кг
	Б4	4 ТМ.116.01.03.01.04	Основание		
			Лист 5-12,0 ГОСТ 19903-74 Ст.3 ГОСТ 14637-79 (445x445) h14	1	18,6 кг
	Б4	5 ТМ.116.01.03.01.05	Стойка		
			Труба 108x6 ГОСТ 8732-78 Д ГОСТ 8731-74 L = 643 h14	1	9,7 кг
ТМ.116.01.03.01.00					Лист 1
Изм	Лист	№ докум.	Подп.	Дата	
Разраб.	Солдатова	Л.М.			
Пров.	Вайнштейн	В.В.			
Т.контр.	Смирнов	С.С.			
И.контр.	Корсакова	К.К.			
Утв.	Авдеев	А.А.			

Формат А4

Формат Зона	Лист	Обозначение	Наименование	Кол.	Примечание
			Документация		
	А2	ТМ.116.01.03.00.00СБ	Сборочный чертеж		
			Сборочные единицы		
	А4	1 ТМ.116.01.03.01.00	Вал	1	
	А4	2 ТМ.116.01.03.02.00	Лопасть	4	
	А4	3 ТМ.116.01.03.03.00	Тяга	4	
		4 -01	Тяга	4	
		5 -02	Тяга	4	
		6 -03	Тяга	4	
		7 -04	Тяга	4	
		8 -05	Тяга	4	
	А4	9 ТМ.116.01.03.04.00	Муфта	12	
			Детали		
	А4	10 ТМ.116.01.03.00.01	Растяжка	4	
	Б4	11 ТМ.116.01.03.00.02	Ушко		
			Уголок 63x63x6-Б-ГОСТ 8509-76 Ст.3 ГОСТ 535-79	4	0,25 кг
ТМ.116.01.03.00.00					Лист 1
Изм	Лист	№ докум.	Подп.	Дата	
Разраб.	Корсакова	К.К.			
Пров.	Вайнштейн	В.В.			
Рук.бр.	Смирнов	С.С.			
Ч.контр.	Солдатова	С.С.			
Утв.	Авдеев	А.А.			

Формат А4

Формат Зона	Лист	Обозначение	Наименование	Кол.	Примечание
			Документация		
	А3	ТМ.116.01.02.02.00СБ	Сборочный чертеж		
			Детали		
	А4	1 ТМ.116.01.02.02.01	Фланец верхний	1	
	А4	2 ТМ.116.01.02.02.02	Фланец нижний	1	
	Б4	3 ТМ.116.01.02.02.03	Обечайка		
			Труба 194x6 ГОСТ 8732-78 Д ГОСТ 8731-74 L = 200 h14	1	5,6 кг
ТМ.116.01.02.02.00					Лист 1
Изм	Лист	№ докум.	Подп.	Дата	
Разраб.	Солдатова	С.С.			
Пров.	Вайнштейн	В.В.			
Т.контр.	Смирнов	С.С.			
И.контр.	Корсакова	К.К.			
Утв.	Авдеев	А.А.			

Формат А4

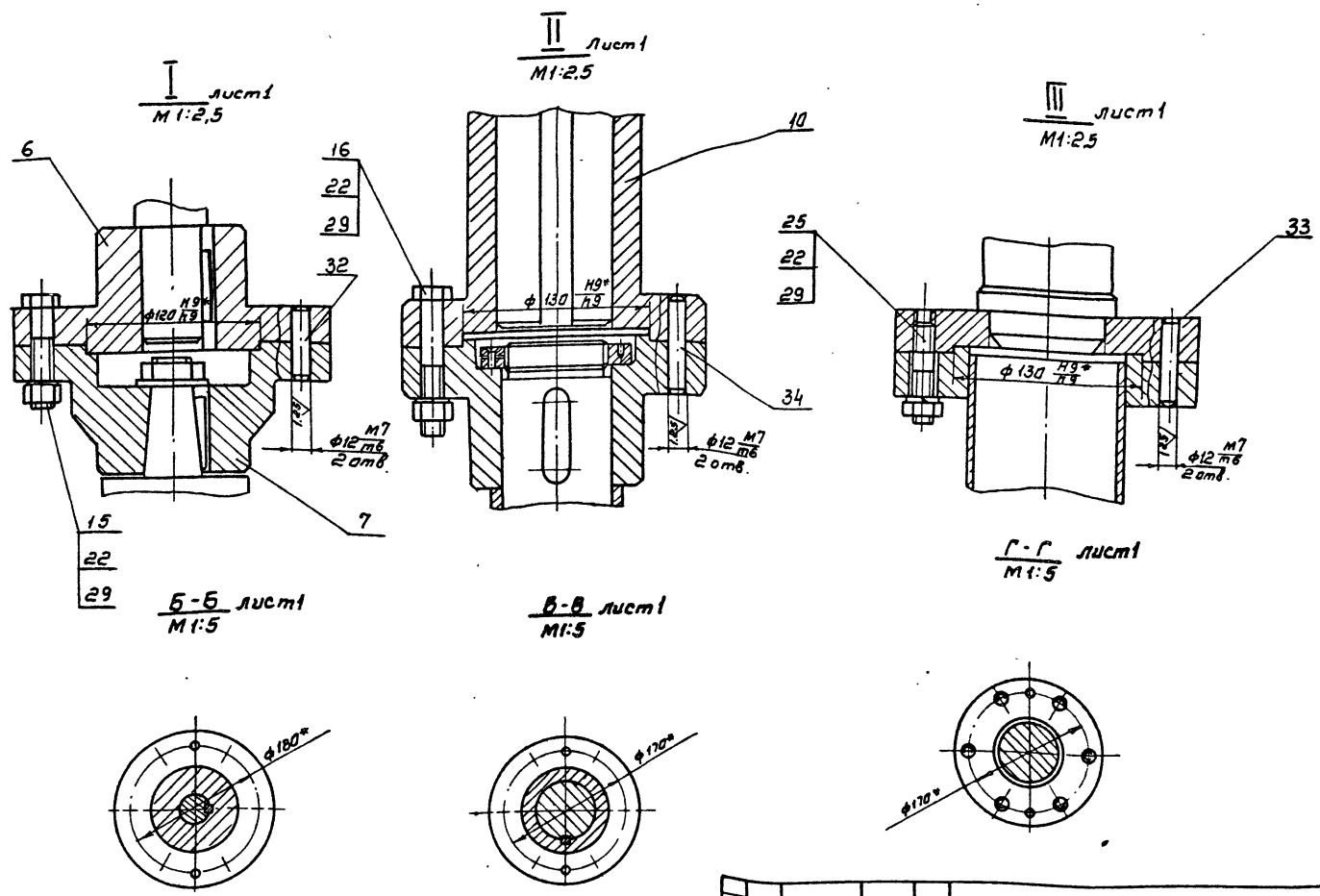
21702-02 Копирован Гольденбаум

Формат	Этаж	Лист	Обозначение	Наименование	Кол.	Примечание
				ТМ.117.01.03.03.00-02		
				<u>Детали</u>		
БУ	2	ТМ.116.01.03.03.02-02	Растяжка			
			Круг 12-В-ГОСТ 2590-71 Ст. 3 ГОСТ 535-79	1	2,17 кг	
			ТМ.117.01.03.03.00-03			
			<u>Детали</u>			
БУ	2	ТМ.116.01.03.03.02-03	Растяжка			
			Круг 12-В-ГОСТ 2590-71 Ст. 3 ГОСТ 535-79	1	2,17 кг	
			ТМ.117.01.03.03.00-04			
			<u>Детали</u>			
БУ	2	ТМ.116.01.03.03.02-04	Растяжка			
			Круг 12-В-ГОСТ 2590-71 Ст. 3 ГОСТ 535-79	1	0,87 кг	
			ТМ.117.01.03.03.00-05			
			<u>Детали</u>			
БУ	2	ТМ.116.01.03.03.02-05	Растяжка			
			Круг 12-В-ГОСТ 2590-71 Ст. 3 ГОСТ 535-79	1	0,87 кг	
			ТМ.116.01.03.03.00			Лист 2
Изм. Лист № докум. Подп. Дата			Копировал Гальденбаум Формат А4			

Формат	Этаж	Лист	Обозначение	Наименование	Кол.	Примечание
				<u>Документация</u>		
БУ		ТМ.116.01.03.03.00 СБ	Сборочный чертеж			
			<u>Детали</u>			
БУ	1	ТМ.116.01.03.03.01	Вилка	1		
<u>Переменные данные для исполнений</u>						
			ТМ.116.01.03.03.00			
			<u>Детали</u>			
БУ	2	ТМ.116.01.03.03.02	Растяжка			
			Круг 12-В-ГОСТ 2590-71 Ст. 3 ГОСТ 535-79	1	1,27 кг	
			ТМ.116.01.03.03.00-01			
			<u>Детали</u>			
БУ	2	ТМ.116.01.03.03.02-01	Растяжка			
			Круг 12-В-ГОСТ 2590-71 Ст. 3 ГОСТ 535-79	1	1,27 кг	
			ТМ.116.01.03.03.00			Лист 2
Изм. Лист № докум. Подп. Дата			Копировал Гальденбаум Формат А4			

Формат	Этаж	Лист	Обозначение	Наименование	Кол.	Примечание
БУ	5	ТМ.116.01.03.02.05	Ушко			
			Угелок 63x63x5-Б-ГОСТ 8509-72 Ст. 3 ГОСТ 535-79	2	0,25 кг	
			<u>Стандартные изделия</u>			
	6		Болт М12-Б9 х40,58 0115 ГОСТ 7798-70	16		
	7		Гайка М12-БН.5 0115 ГОСТ 5915-70	16		
	8		Шайба 12.65Г.0115 ГОСТ 6402-70	16		
			ТМ.117.01.03.02.00			Лист 2
Изм. Лист № докум. Подп. Дата			Копировал Гальденбаум Формат А4			

Формат	Этаж	Лист	Обозначение	Наименование	Кол.	Примечание
				<u>Документация</u>		
БЗ		ТМ.116.01.03.02.00 СБ	Сборочный чертеж			
			<u>Детали</u>			
БУ	1	ТМ.116.01.03.02.01	Угелок			
			Угелок 63x63x5-Б-ГОСТ 8509-72 Ст. 3 ГОСТ 535-79	1	24 кг	
			L = 5025 h14			
БУ	2	ТМ.116.01.03.02.02	Пластина			
			Пластина I лист ПМБ С-10-4,8 ГОСТ 7338-77	1	18 кг	
			L = 4875			
БУ	3	ТМ.116.01.03.02.03	Плоско			
			Полоса 5-2-6x35 ГОСТ 103-76 Ст. 3 ГОСТ 535-79	1	7,9 кг	
			L = 4875 h14			
БУ	4	ТМ.116.01.03.02.04	Ушко			
			Угелок 63x63x5-Б-ГОСТ 8509-72 Ст. 3 ГОСТ 535-79	1	0,25 кг	
			ТМ.116.01.03.02.00			Лист 2
Изм. Лист № докум. Подп. Дата			Копировал Гальденбаум Формат А4			



Изм	Лист	№ докум	Подп	Дата	Лист
					2

ТМ 116.01.04.00.00.СБ

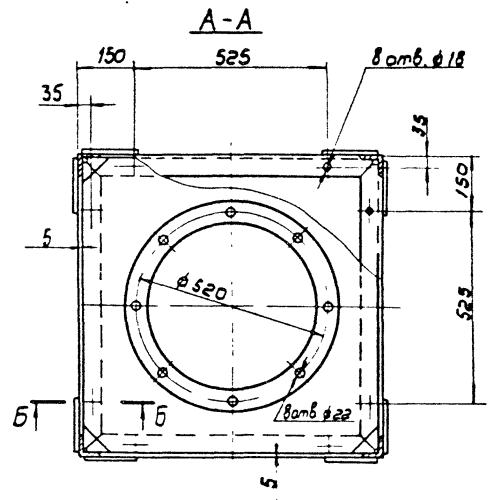
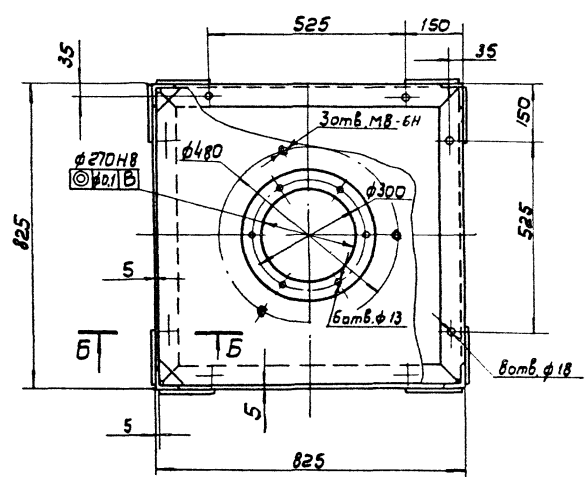
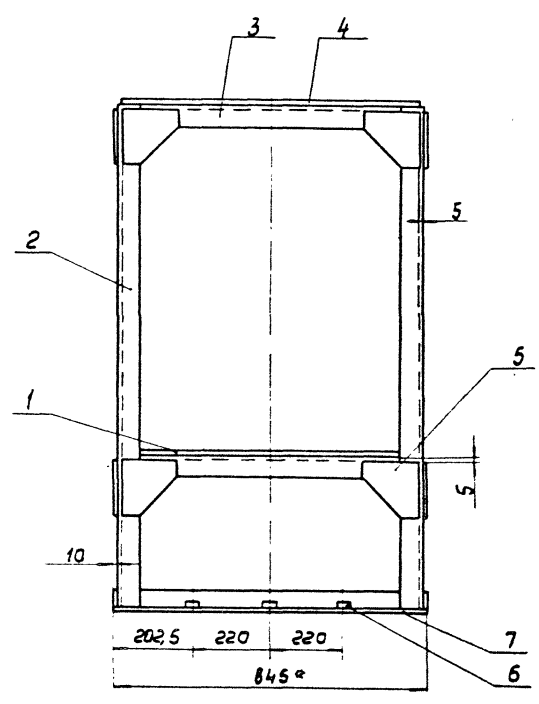
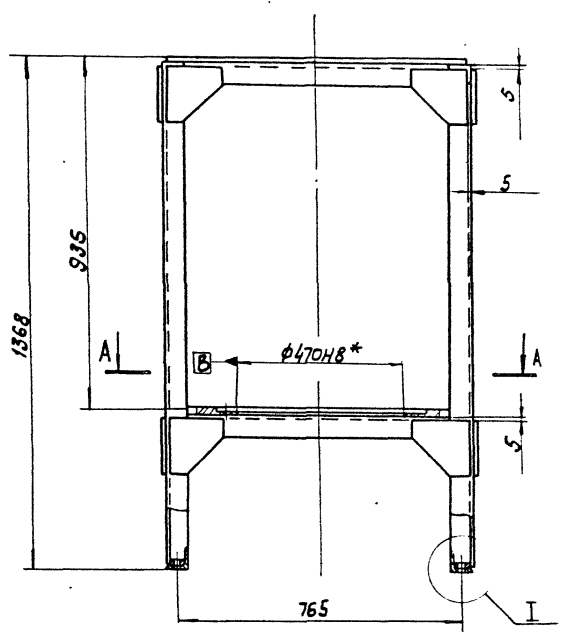
Формат А3

Формат	Зона	Лист	Обозначение	Наименование	кол	Примечание
				<u>Документация</u>		
А4			ТМ. 116.01.04.00.00.СБ	Сборочный чертеж		
				<u>Детали</u>		
Б4	1	ТМ. 116.01.04.00.01	Обечайка			
			лист Б-3.0 ГОСТ 18903-74 Ст.3 ГОСТ 16523-70			
			Бразв. = 1246 к14	1	8.7 кг	
А4	2	ТМ. 116.01.04.00.02	Стайка		3	
Б4	3	ТМ. 116.01.04.00.03	Крышка			
			лист Б-3.0 ГОСТ 18903-74 Ст.3 ГОСТ 16523-70			
			φ406 к14	1	3.0 кг	

ТМ.116.01.04.00.00				
Изм	Лист	№ докум	Подп	Дата
Разраб	Матвеев	Салдонова	Салдонова	
Проез	Вайштейн	Вайштейн		
Экз.вр.	Смирнов	Смирнов		
Н.контр.	Салдонова	Салдонова		
УТВ.	Рябов	Рябов		
Лист		Лист		Листов
1		1		1
Копия				Созвездиянапроект
				Формат А4

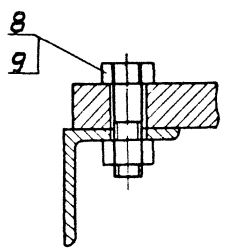
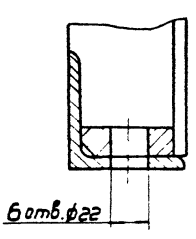
Формат	Зона	Лист	Обозначение	Наименование	кол	Примечание
				<u>Документация</u>		
А4			ТМ 116.01.03.04.00.СБ	Сборочный чертеж		
				<u>Детали</u>		
Б4	1	ТМ 116.01.03.04.01	Патрубок			
			Труба 25х2.8 ГОСТ 3262-75	1	0.4 кг	
Б4	2	ТМ 116.01.03.04.02	Гайка			
			МР2 25-В ГОСТ 2590-71 Ст.3 ГОСТ 535-79	2	0.07 кг	

ТМ 116.01.03.04.00				
Изм	Лист	№ докум	Подп	Дата
Разраб	Салдонова	Салдонова		
Проез	Вайштейн	Вайштейн		
Экз.вр.	Смирнов	Смирнов		
Н.контр.	Салдонова	Салдонова		
УТВ.	Рябов	Рябов		
Лист		Лист		Листов
1		1		1
Муфта				Созвездиянапроект
				Формат А4

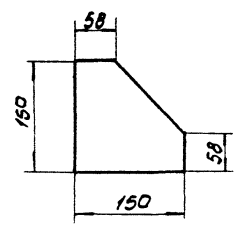


I
M 1:2

Б-Б
M 1:2



Поз. 5
M 1:5

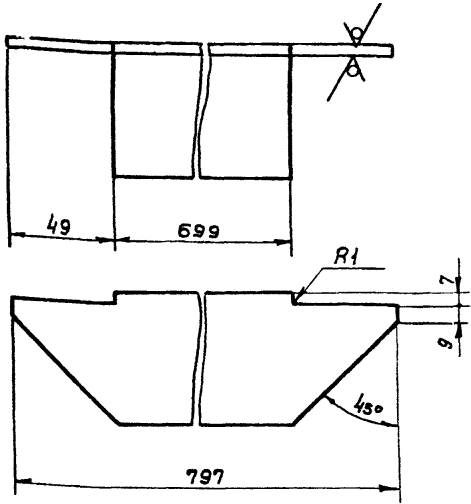


1. Сварные швы выполнить по ГОСТ 5264-80 по периметру прилегания деталей; катет шва равен наименьшей толщине свариваемых деталей.
- 2.* Размеры для справок.
3. Неуказанные предельные отклонения размеров: $M14, \pm 0.14$.
4. Неуказанные шероховатости обрабатываемых поверхностей деталей без чертежа - $R_{a 1.6}$.

					ТМ.116.01.01.00.00 С6			
Изм.	Лист	и докум.	подп.	Дата	Каркас Сборочный чертеж	Лист	Масса	Масштаб
Разраб.	Матвеева	М.И.				И	224	1:10
Проб.	Солдатова	А.И.			Лист		Листов 1	
Техн. пр.	Смирнов	А.С.			СОЗВОДКАНАПРОЕКТ			
Дизайн	Блоков	В.С.						
Нормат.	Корсакова	Л.П.						
Утв.	Явдеев	А.И.						

TM.116.01.01.00.03

Rz80 (✓)(✓)



$\pm \frac{IT14}{2}$

TM.116.01.01.00.03

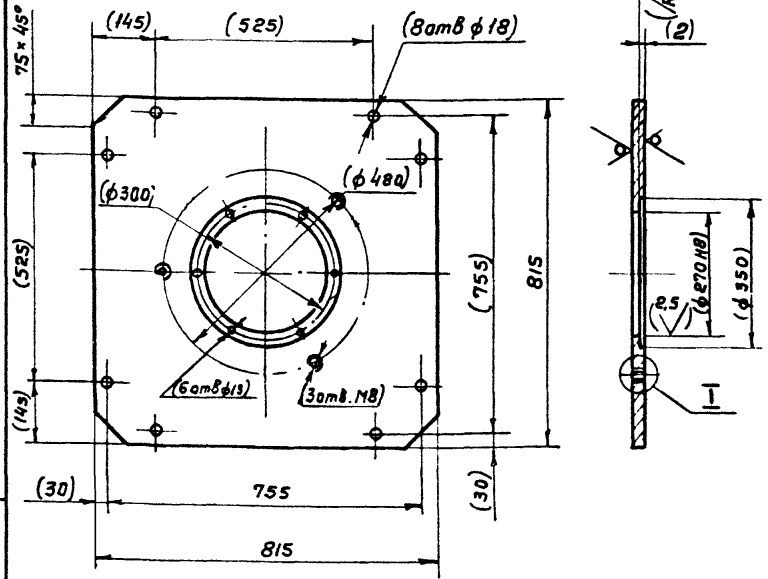
Переключатель

Изм	Лист	№ докум.	Подп.	Дата	Лист	Масса	Масштаб
Разраб.	Матвеев	Матвеев			И	3,5	1:2
Пров.	Солдатов	Солдатов			Лист		Листов 1
Т.контр.	Смирнов	Смирнов			Угловик 63x63x6 Б-ГОСТ 8509-72 Ст. 3 ГОСТ 535-79		
Г.И.П.	Блоков	Блоков			СОЮЗВОДОКАНАЛПРОЕКТ		
Н.контр.	Корсакова	Корсакова			Копировал Гольденбаум		
Утв.	Авдеев	Авдеев			Формат А4		

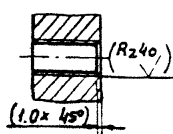
Копировал Гольденбаум Формат А4

TM.116.01.01.00.04

Rz80 (✓)(✓)



M 1:1



1. Неуказанные предельные отклонения размеров Н14; $\pm \frac{IT14}{2}$
2. Размеры и шероховатость поверхности в скобках - после сборки

TM.116.01.01.00.04

Плита

Изм	Лист	№ докум.	Подп.	Дата	Лист	Масса	Масштаб
Разраб.	Матвеев	Матвеев			И	73,9	1:10
Пров.	Солдатов	Солдатов			Лист		Листов 1
Т.контр.	Смирнов	Смирнов			Лист 5-160 ГОСТ 19903-74 Ст. 3 ГОСТ 14637-79		
Г.И.П.	Блоков	Блоков			СОЮЗВОДОКАНАЛПРОЕКТ		
Н.контр.	Корсакова	Корсакова			Копировал Гольденбаум		
Утв.	Авдеев	Авдеев			Формат А4		

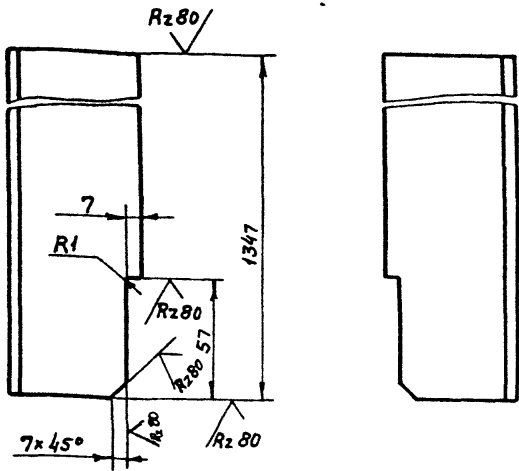
Копировал Гольденбаум Формат А4

TM.116.01.01.00.02

(✓)(✓)

TM.116.01.01.00.02-01
зеркальное отражение
Остальное см TM.116.01.01.00.02

TM.116.01.01.00.02



$\pm \frac{IT14}{2}$

TM.116.01.01.00.02

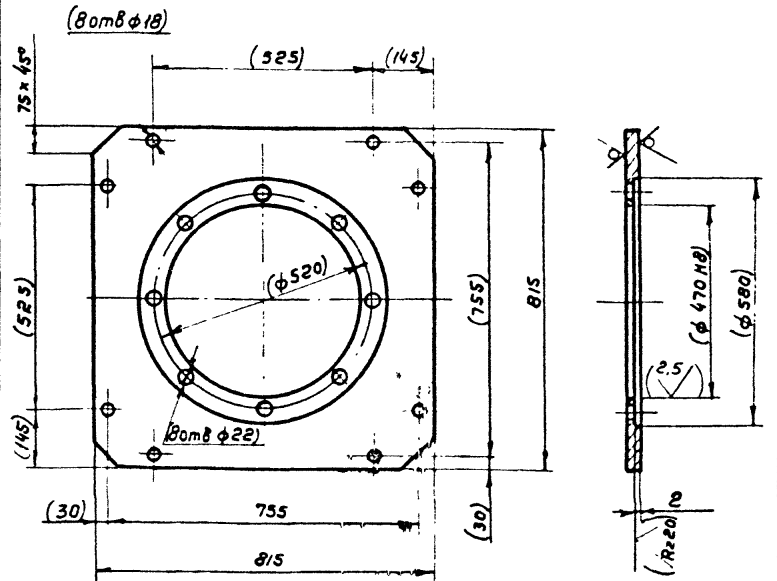
Станок

Изм	Лист	№ докум.	Подп.	Дата	Лист	Масса	Масштаб
Разраб.	Матвеев	Матвеев			И	7,7	1:2
Пров.	Солдатов	Солдатов			Лист		Листов 1
Т.контр.	Смирнов	Смирнов			Угловик 63x63x6 Б-ГОСТ 8509-72 Ст. 3 ГОСТ 535-79		
Г.И.П.	Блоков	Блоков			СОЮЗВОДОКАНАЛПРОЕКТ		
Н.контр.	Корсакова	Корсакова			Копировал Гольденбаум		
Утв.	Авдеев	Авдеев			Формат А4		

Копировал Гольденбаум Формат А4

TM.116.01.01.00.01

Rz80 (✓)(✓)



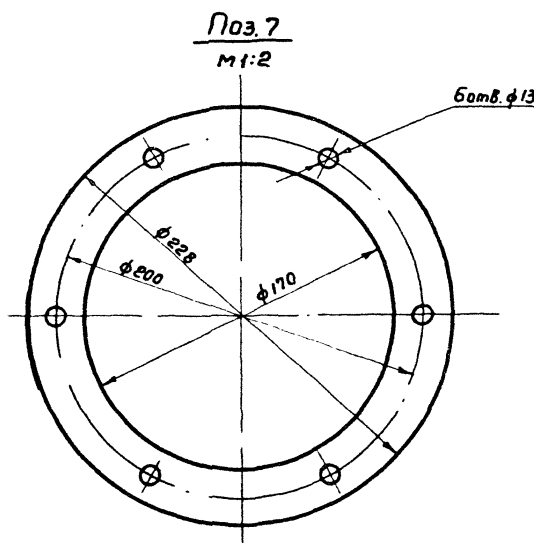
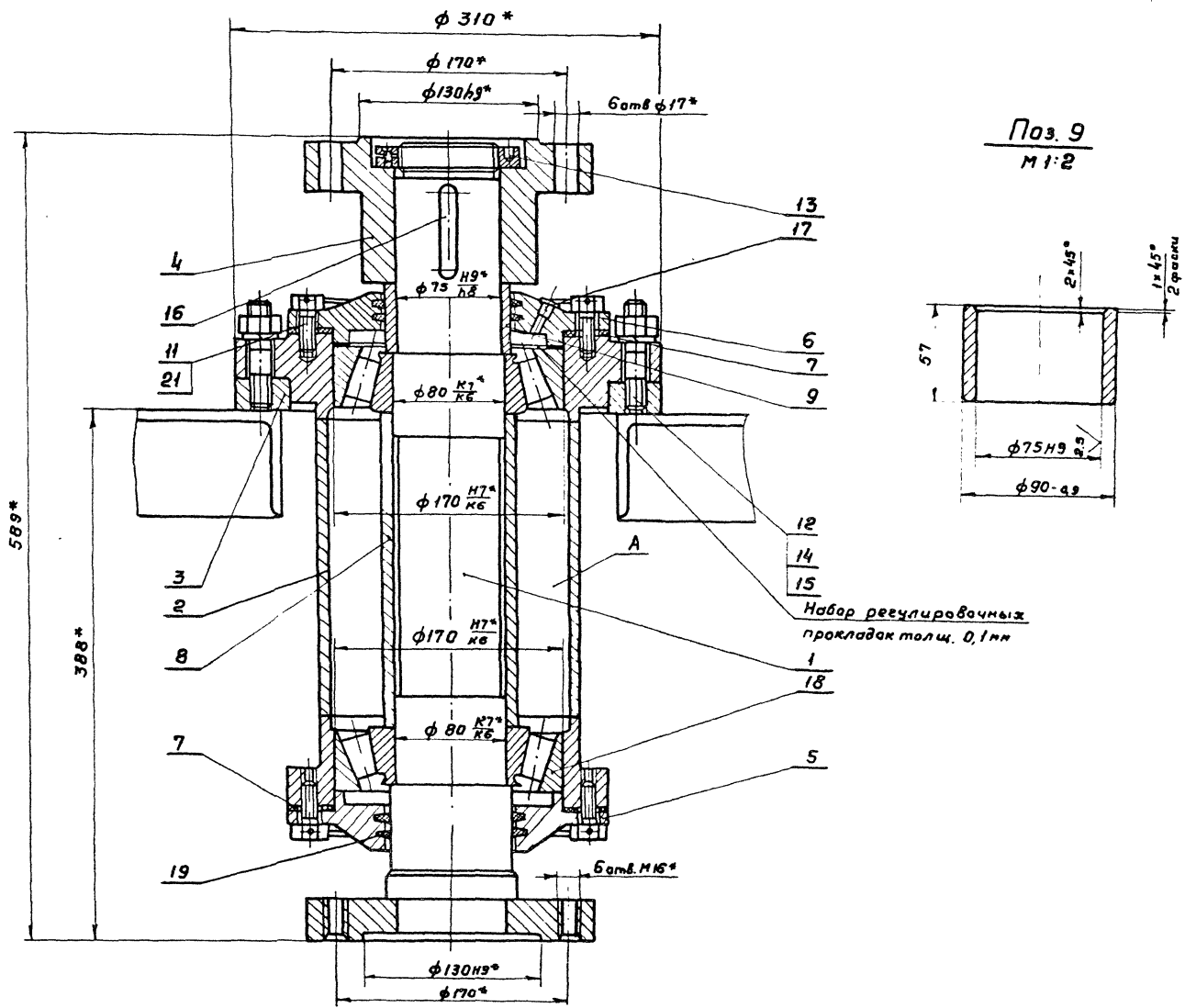
1. Неуказанные предельные отклонения размеров: Н14; $\pm \frac{IT14}{2}$
2. Размеры и шероховатость поверхности в скобках - после сборки.

TM.116.01.01.00.01

Плита

Изм	Лист	№ докум.	Подп.	Дата	Лист	Масса	Масштаб
Разраб.	Матвеев	Матвеев			И	58,3	1:10
Пров.	Солдатов	Солдатов			Лист		Листов 1
Т.контр.	Смирнов	Смирнов			Лист 5-160 ГОСТ 19903-74 Ст. 3 ГОСТ 14637-79		
Г.И.П.	Блоков	Блоков			СОЮЗВОДОКАНАЛПРОЕКТ		
Н.контр.	Корсакова	Корсакова			Копировал Гольденбаум		
Утв.	Авдеев	Авдеев			Формат А4		

21702-02 19 Копировал Гольденбаум Формат А4

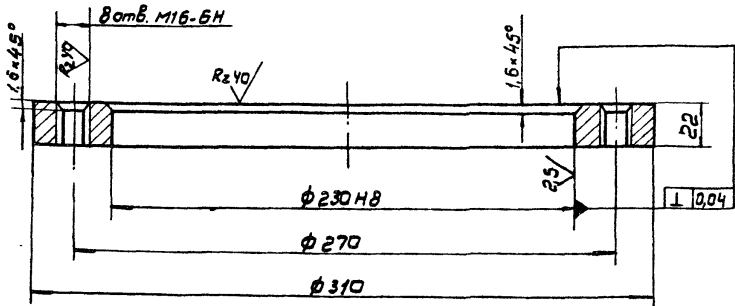


- 1* Размеры для справок.
- 2 Неуказанная шероховатость обрабатываемых поверхностей деталей без чертежа R_{a80}
- 3 Болты поз. 11 стопорить проволокой поз. 21.
- 4 Палость А при сборке заполнить смазкой ЦИАТИМ - 203 ГОСТ 8773-73.

				ТМ.ИБ.01.02.00.00С6		
Изм/лист	№ докум	Подп.	Этик	Лит	Масса	Масшт.
Проект	Солдатов	В.И.		И	96	1:2,5
Т. контр.	Смирнов	Л.И.		Сборочный чертеж		Лист 1
Н. контр.	Корсакова	Л.И.				СОЮЗВОДКАНАЛПРОЕКТ
Утв.	Авдеев	Л.И.				Формат А2

TM.116.01.02.00.01

Rz80 (✓) (✓)



Неуказанные предельные отклонения размеров:
 ± 0.14
 $\frac{2}{2}$

TM. 116. 01. 02. 00. 01

Фланец

Лист Масса Масштаб

И 5,6 1:2

Лист Листов 1

Ст. 3 ГОСТ 380-71

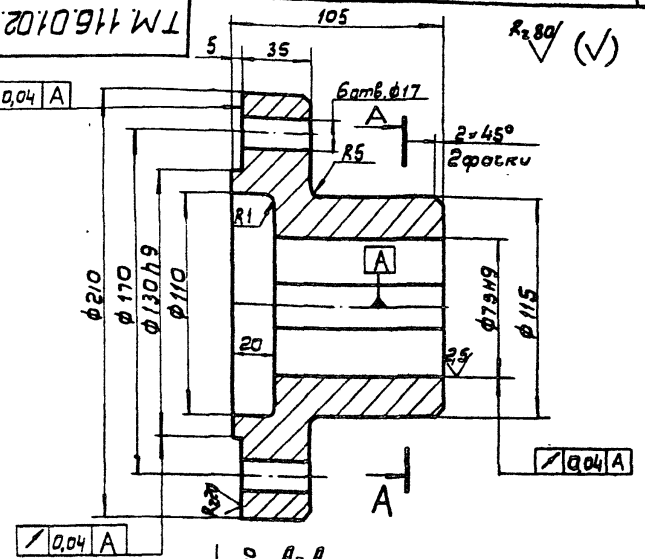
СОЮЗВОДОКАНАЛПРОЕКТ

Формат А4

Изм.	Лист	И докум.	Подп.	Дата
Разраб.	Солдатова	К.С.		
Пров.	Вайнштейн	Л.С.		
Т.контр.	Смирнов	Л.С.		
Инж.пр.	Блоков	Л.С.		
Н.контр.	Корсакова	Л.С.		
Утв.	Явдеев	Л.С.		

TM.116.01.02.00.02

Rz80 (✓) (✓)



Неуказанные предельные отклонения размеров:
 $H14, \pm 0.14$
 $\frac{2}{2}$

TM. 116. 01. 02. 00. 02

Полумуфта

Лист Масса Масштаб

И 10,5 1:2

Лист Листов 1

Сталь 45 ГОСТ 1050-74

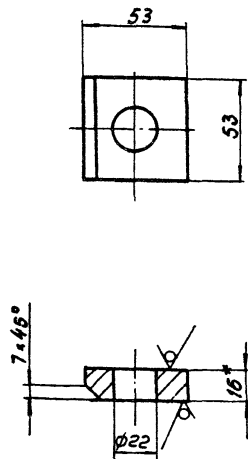
СОЮЗВОДОКАНАЛПРОЕКТ

Формат А4

Изм.	Лист	И докум.	Подп.	Дата
Разраб.	Солдатова	К.С.		
Пров.	Вайнштейн	Л.С.		
Т.контр.	Смирнов	Л.С.		
Инж.пр.	Блоков	Л.С.		
Н.контр.	Корсакова	Л.С.		
Утв.	Явдеев	Л.С.		

TM.116.01.01.00.06

Rz80 (✓) (✓)



1.* Размер для справок.
 e. H14; ± 0.14
 $\frac{2}{2}$

TM. 116. 01. 01. 00. 06

Бобышка

Лист Масса Масштаб

И 0,3 1:2

Лист Листов 1

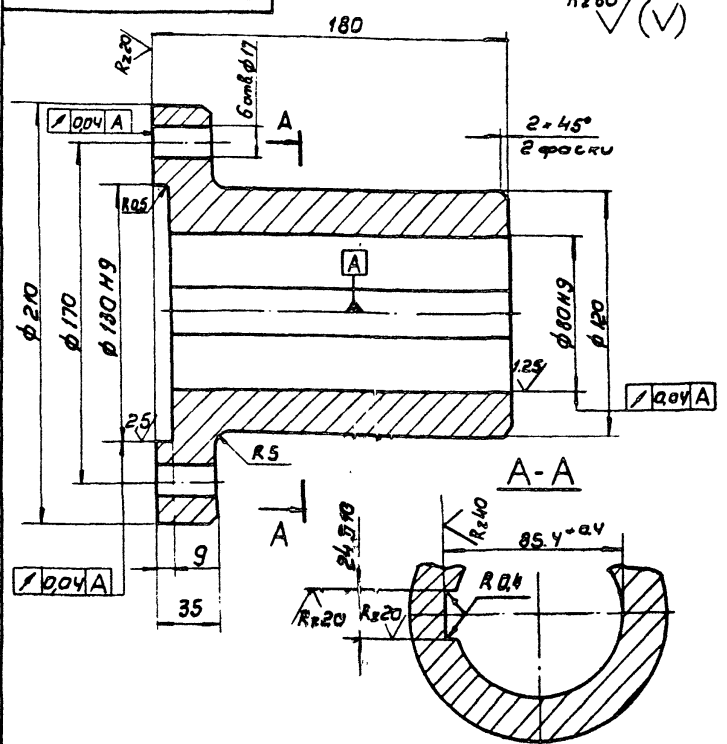
Ст. 3 ГОСТ 14637-79

СОЮЗВОДОКАНАЛПРОЕКТ

Изм.	Лист	И докум.	Подп.	Дата
Разраб.	Матвеев	К.С.		
Пров.	Вайнштейн	Л.С.		
Т.контр.	Смирнов	Л.С.		
Инж.пр.	Блоков	Л.С.		
Н.контр.	Солдатова	К.С.		
Утв.	Явдеев	Л.С.		

TM.116.01.00.00.05

Rz80 (✓) (✓)



Неуказанные предельные отклонения размеров:
 $H14, \pm 0.14$
 $\frac{2}{2}$

TM. 116. 01. 00. 00. 05

Полумуфта

Лист Масса Масштаб

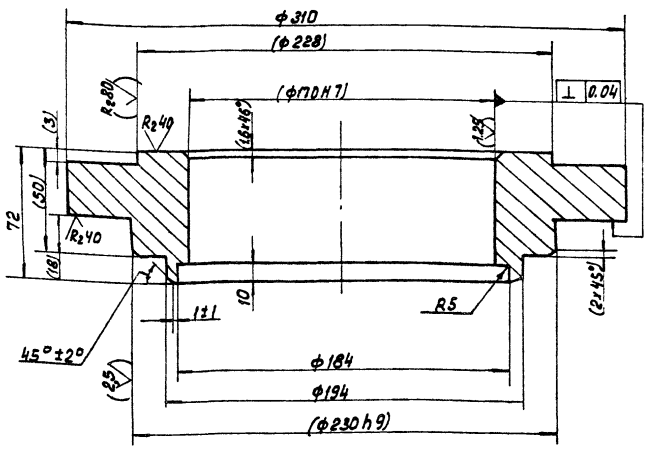
И 14,3 1:2

Лист Листов 1

Сталь 45 ГОСТ 1050-74

СОЮЗВОДОКАНАЛПРОЕКТ

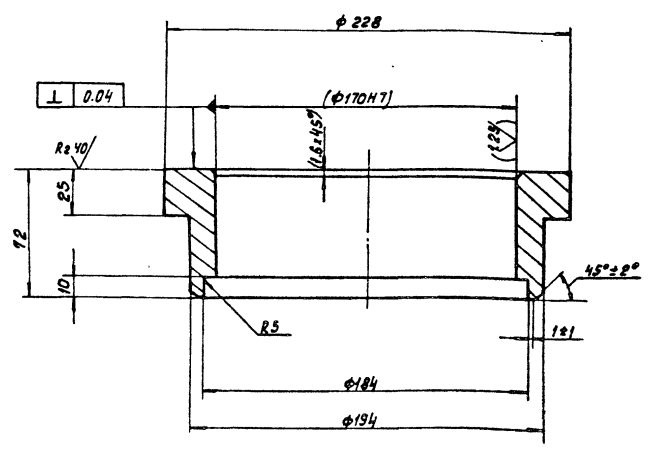
Изм.	Лист	И докум.	Подп.	Дата
Разраб.	Солдатова	К.С.		
Пров.	Вайнштейн	Л.С.		
Т.контр.	Смирнов	Л.С.		
Инж.пр.	Блоков	Л.С.		
Н.контр.	Корсакова	Л.С.		
Утв.	Явдеев	Л.С.		



1. Неуказанные предельные отклонения размеров: Н14; ± IT14.
2. Размеры и шероховатость поверхн. в скобках- после сборки.

TM.116.01.02.02.01

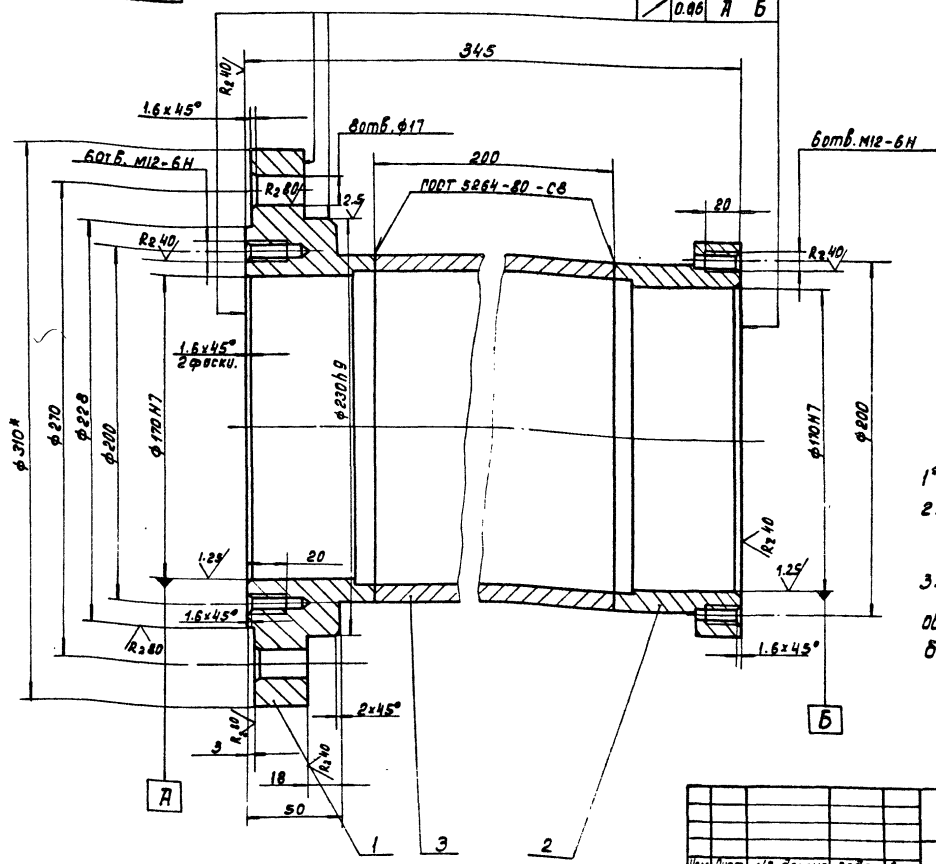
Изм.	Лист	№ докум.	Подп.	Дата	Фланец верхний	Лист	Масса	Масштаб
Разр.	Солдатова	Войцетич	Смирнов	Блоков		Н	16	1:2
					Ст.3 ГОСТ 380-71	Лист	Листов 1	
					СНХЗВОДОКАНАЛПРОЕКТ			
					Формат А4			



1. Неуказанные предельные отклонения размеров: Н14; ± IT14.
2. Размеры и шероховатость поверхн. в скобках- после сборки.

TM.116.01.02.02.02

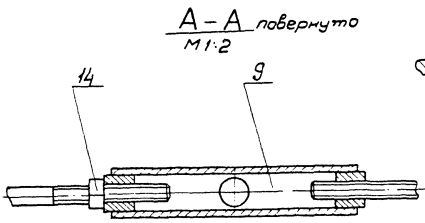
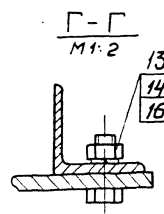
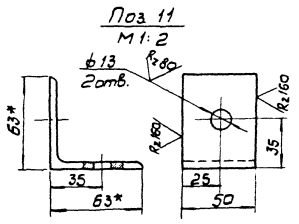
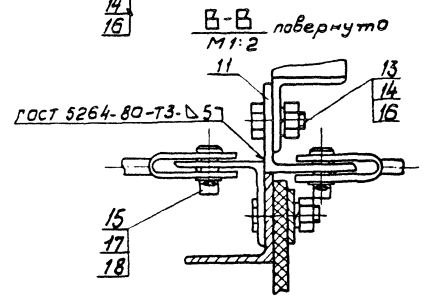
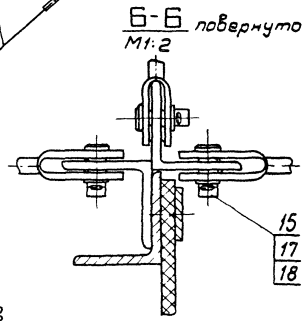
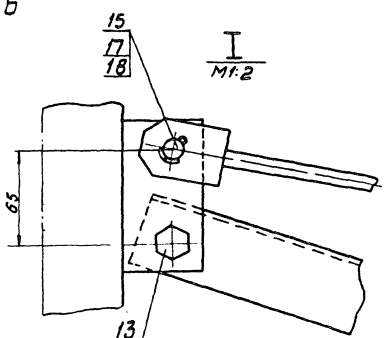
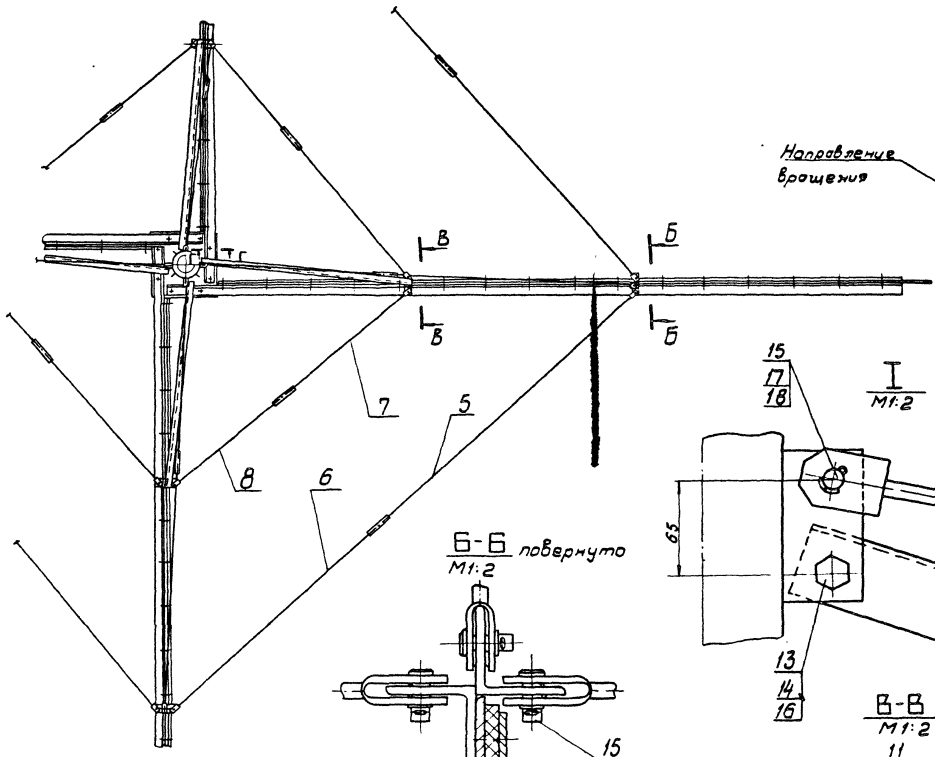
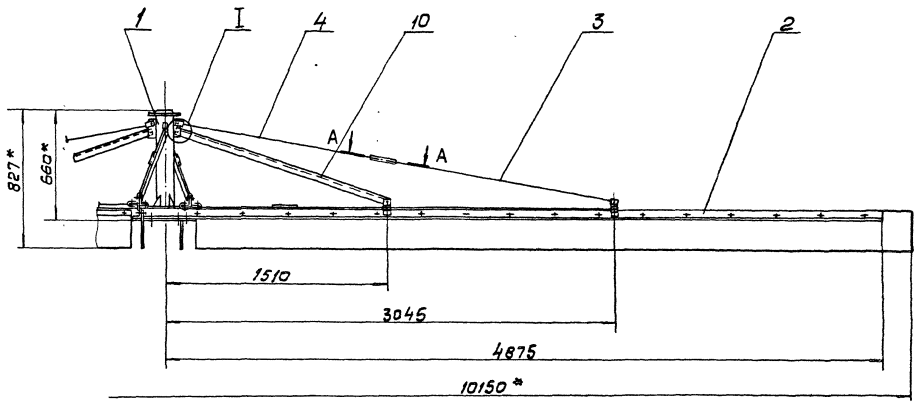
Изм.	Лист	№ докум.	Подп.	Дата	Фланец нижний.	Лист	Масса	Масштаб
Разр.	Солдатова	Войцетич	Смирнов	Блоков		Н	5.8	1:2
					Ст.3 ГОСТ 380-71	Лист	Листов 1	
					СНХЗВОДОКАНАЛПРОЕКТ			
					Формат А4			



1. Размер для справок.
2. Неуказанные предельные отклонения размеров: Н14; ± IT14.
3. Неуказанная шероховатость обрабатываемых поверхн. деталей без чертёжа - R_z 80.

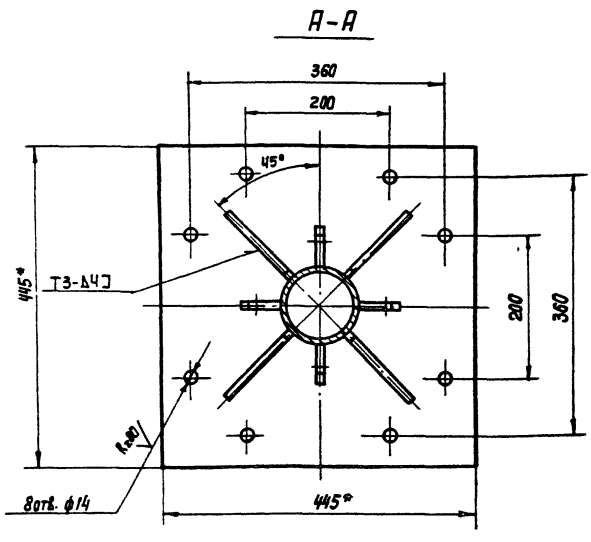
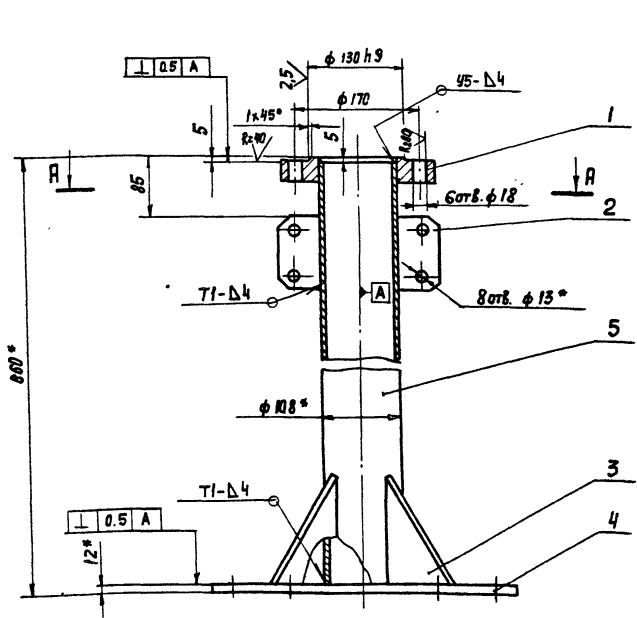
TM.116.01.02.02.00С6

Изм.	Лист	№ докум.	Подп.	Дата	Корпус сборочный чертёж	Лист	Масса	Масштаб
Разр.	Солдатова	Войцетич	Смирнов	Блоков		Н	28	1:2
					Ст.3 ГОСТ 380-71	Лист	Листов 1	
					СНХЗВОДОКАНАЛПРОЕКТ			
					Формат А3			

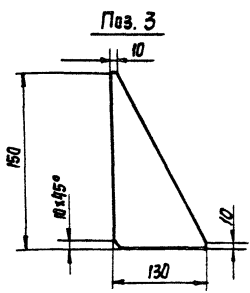


1* Размеры для справок.
2. Н 14; ± 1/14

ТМ. 116. 01. 03. 00. 0056				Лист	Масштаб
Скребок				Ил.	331
Сборочный чертеж				Лист	1:20
				Листов	1
				СОЮЗМАШИНАПРОЕКТ	
				21702-02 19 Формат А8	

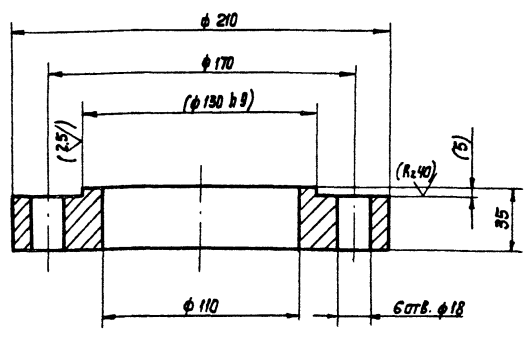


1. Сварные швы Выполнить по ГОСТ 5264-80.
- 2.* Размеры для справок.
3. Неуказанные предельные отклонения размеров: $Н14; \pm \frac{IT14}{2}$.
4. Неуказанная шероховатость обрабатываемых поверхн. деталей без чертёма - R_{a20} .



TM.16.01.03.01.00CB				ВДА			Лист	Масса	Масштаб
Сборочный чертёж				32			1:5		
Изм.	Лист	№ докум.	Подп.	Дата	Лист Листов 1				
Разработ.	Солдатов	Войцштейн	Смирнов	Блоков	СОЮЗВОДОКНАПРОЕКТ				
Т. Контр.	Смирнов	Блоков	Кореякова	Явдеев	Формат А3				
Н. Контр.	Кореякова	Явдеев							
Чтв.	Явдеев								

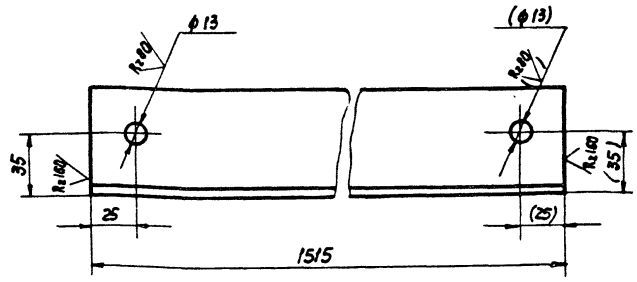
К:20 (✓)



1. Неуказанные предельные отклонения размеров: $Н14; \pm \frac{IT14}{2}$.
2. Размеры и шероховатость поверхностей в скобках - после сборки.

TM.16.01.03.01.01				Фланец			Лист	Масса	Масштаб
Ст. 3 ГОСТ 380-71				5.7			1:2		
Изм.	Лист	№ докум.	Подп.	Дата	Лист Листов 1				
Разработ.	Матвеев	Войцштейн	Смирнов	Блоков	СОЮЗВОДОКНАПРОЕКТ				
Т. Контр.	Смирнов	Блоков	Кореякова	Явдеев	Формат А4				
Н. Контр.	Кореякова	Явдеев							
Чтв.	Явдеев								

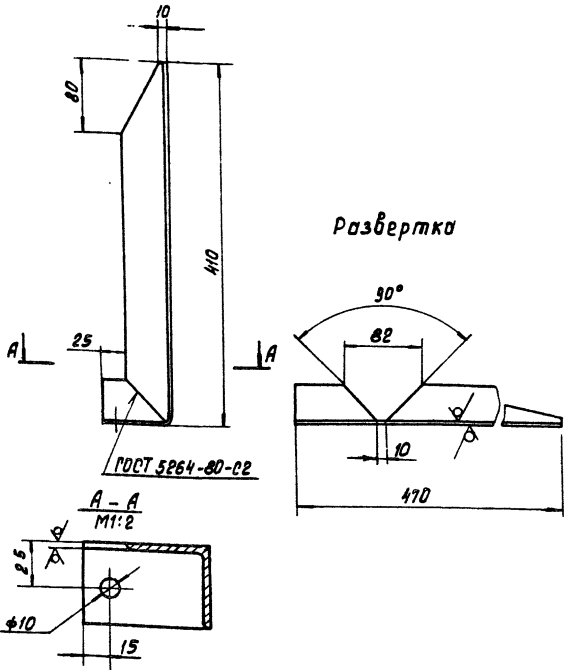
(✓)



1. $Н14; \pm \frac{IT14}{2}$.
2. Размеры в скобках - после сборки.

TM.16.01.03.00.01				Растяжка			Лист	Масса	Масштаб
420лок 50x50x5-Б-ГОСТ 509-72 ст. 3 ГОСТ 535-79				5.6			1:2		
Изм.	Лист	№ докум.	Подп.	Дата	Лист Листов 1				
Разработ.	Кореякова	Войцштейн	Смирнов	Блоков	СОЮЗВОДОКНАПРОЕКТ				
Т. Контр.	Смирнов	Блоков	Кореякова	Явдеев	Формат А4				
Н. Контр.	Кореякова	Явдеев							
Чтв.	Явдеев								

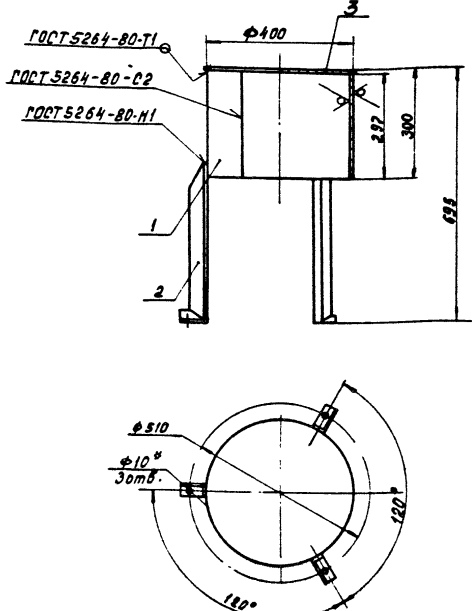
R_a80/ (✓) (✓)



H14; ± IT14/2

TM.116.01.04.00.02

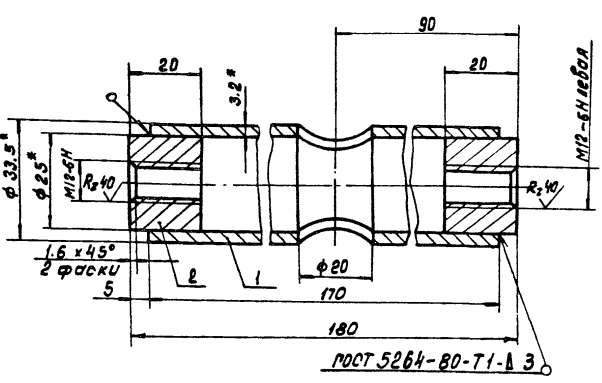
Изм.	Лист	№ докум.	Подп.	Дата	Лит	Масса	Масштаб
Разраб.	Матвеев	Матвеев			Н	1.55	1:4
Проб.	Войштин				Лист		Листов 1
Т.контр.	Смирнов				СООЗВОДОКНАПРОЕКТ		
Р.инж.пр.	Благов				Формат А4		
И.контр.	Солдатова				Учб. Абдеев		
Чтб.	Абдеев				Узелок 45x45x4-Б-ГОСТ 8509-72 Ст.3 ГОСТ 535-79		



1. * Размер для справок.
2. Неуказанные предельные отклонения размеров: ± IT14/2
3. Шероховатость обрабатываемой поверхности детали без чертёжа R_a80.

TM.116.01.04.00.0002 Б

Изм.	Лист	№ докум.	Подп.	Дата	Лит	Масса	Масштаб
Разраб.	Матвеев	Матвеев			Н	16.3	1:10
Проб.	Войштин				Лист		Листов 1
Т.контр.	Смирнов				СООЗВОДОКНАПРОЕКТ		
Р.инж.пр.	Благов				Формат А4		
И.контр.	Солдатова				Учб. Абдеев		
Чтб.	Абдеев				Кожух Сборочный чертёж		

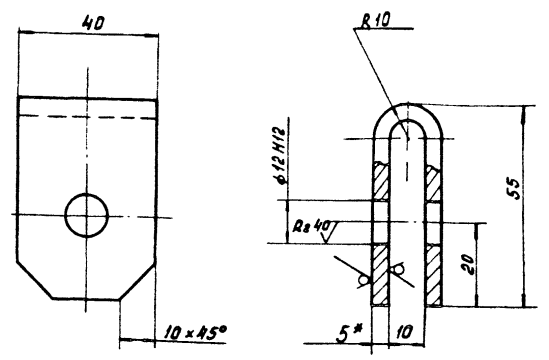


1. * Размеры для справок.
2. Неуказанные предельные отклонения размеров: H14; ± IT14/2.
3. Неуказанная шероховатость обрабатываемых поверхн. деталей - R_a30/
4. Покрытие Ц 15 хр. ГОСТ 9.306-85.

TM.116.01.03.04.0006 Б

Изм.	Лист	№ докум.	Подп.	Дата	Лит	Масса	Масштаб
Разраб.	Солдатова	Солдатова			Н	0.5	1:1
Проб.	Войштин				Лист		Листов 1
Т.контр.	Смирнов				СООЗВОДОКНАПРОЕКТ		
Р.инж.пр.	Благов				Формат А4		
И.контр.	Карасева				Учб. Абдеев		
Чтб.	Абдеев				Муфта Сборочный чертёж		

R_a80/ (✓) (✓)



1. * Размер для справок.
2. Неуказанные предельные отклонения размеров: ± IT14/2.

TM.116.01.03.03.01

Изм.	Лист	№ докум.	Подп.	Дата	Лит	Масса	Масштаб
Разраб.	Матвеев	Матвеев			Н	0.22	1:1
Проб.	Войштин				Лист		Листов 1
Т.контр.	Смирнов				СООЗВОДОКНАПРОЕКТ		
Р.инж.пр.	Благов				Формат А4		
И.контр.	Солдатова				Учб. Абдеев		
Чтб.	Абдеев				Вилка		

Формат Слон	Лист	Обозначение	Наименование	Кол.	Примечание
			<u>Документация</u>		
ЯВ		ТМ.116.02.01.00 СБ	сборочный чертёж		
			<u>Детали</u>		
ЯЧ	1	ТМ.116.02.01.01	Кольцо	1	
ЯЧ	2	ТМ.116.02.01.02	стакан	1	
ЯЧ	3	ТМ.116.02.01.03	Труба	1	
БЧ	4	ТМ.116.02.01.04	Патрубок		
			Труба 88 х 4,5 ГОСТ 10704-76 Д ГОСТ 10705-70		
			Л = 150 х 14	8	14 кг
ТМ.116.02.01.00					
Изм. Лист. И. Док. Подп. Дата				Лист. Лист. Листов	
Разработ. Еремича				И 1 1	
Проб. Ваиштин					
Рук. бр. Смирнов					
И. Контр. Корсакова					
Утв. Авдеев					
Корпус				СОЮЗВОДАКНАПРОЕКТ	
Формат А4					

Формат Слон	Лист	Обозначение	Наименование	Кол.	Примечание
			<u>Документация</u>		
ЯВ		ТМ.116.02.02.00 СБ	сборочный чертёж		
			<u>Детали</u>		
ЯЧ	1	ТМ.116.02.02.01	Фланец	1	
БЧ	2	ТМ.116.02.02.02	Ребра		
			Б-12.0 ГОСТ 19903-74 Лист ст. 3 ГОСТ 14637-79	4	0,37 кг
ЯЧ	3	ТМ.116.02.02.03	Втулка	1	1,2 кг
БЧ	4	ТМ.116.02.02.04	Кольцо		
			Б-2-5 х 20 ГОСТ 103-76 Лист ст. 3 ГОСТ 14637-79 Л рез. в. = 1051/14	1	0,8 кг
ТМ.116.02.02.00					
Изм. Лист. И. Док. Подп. Дата				Лист. Лист. Листов	
Разработ. Еремича				И 1 1	
Проб. Ваиштин					
Рук. бр. Смирнов					
И. Контр. Корсакова					
Утв. Авдеев					
Фланец опорный				СОЮЗВОДАКНАПРОЕКТ	
Формат А4					

Изм. Лист. Подп. и дата. И. Док. Ваиштин. И. Док. Подп. и дата.

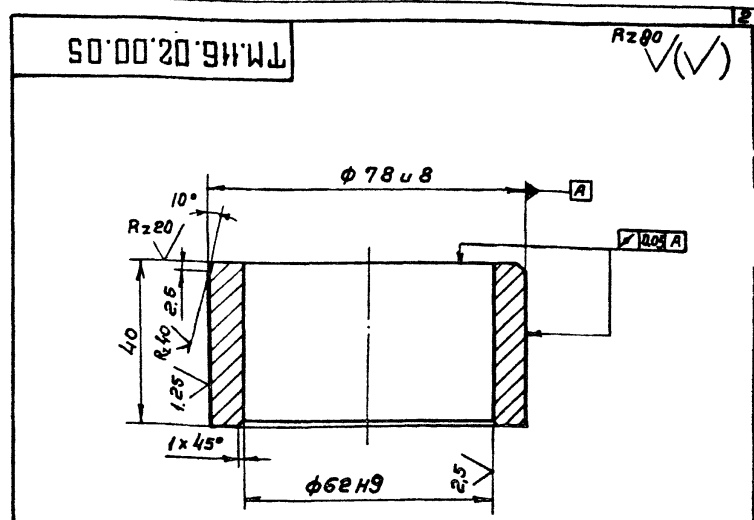
Формат Слон	Лист	Обозначение	Наименование	Кол.	Примечание
			<u>Стандартные изделия</u>		
			Болты ГОСТ 7198-70		
	14		Болт М12-6g x 30.58. 0115	4	
	15		Болт М16-6g x 50.58. 0115	6	
			Гайка М 16. 6 Н. 5Н15		
	17		ГОСТ 5915-70	6	
			Шайба 16.65 Г 0115		
	18		ГОСТ 6402-70	6	
			Шайба 12.01.0115		
	19		ГОСТ 13463-77	4	
			Штифт 5 т6 х 15		
	20		ГОСТ 3128-70	1	
			Отвод 90° 325 х 8		
	21		ГОСТ 1375-83	1	
ТМ.116.02.00.00					
Изм. Лист. И. Док. Подп. Дата				Лист. Лист. Листов	
Разработ. Ваиштин				И 1 2	
Проб. Солдатова					
Рук. бр. Смирнов					
И. Контр. Корсакова					
Утв. Авдеев					
Водораспределитель вращающийся				СОЮЗВОДАКНАПРОЕКТ	
Формат А4					

Формат Слон	Лист	Обозначение	Наименование	Кол.	Примечание
			<u>Документация</u>		
ЯВ		ТМ.116.02.00.00 СБ	сборочный чертёж		*) А2; А3
			<u>Сборочные единицы</u>		
ЯВ	1	ТМ.116.02.01.00	Корпус	1	
ЯВ	2	ТМ.116.02.02.00	Фланец опорный	1	
ЯВ	3	ТМ.116.02.03.00	Опора	1	
ЯВ	4	ТМ.116.02.04.00	Труба со штычками	8	
ЯВ	5	ТМ.116.02.05.00	Крышка	1	
			<u>Детали</u>		
ЯЧ	6	ТМ.116.02.00.01	Втулка	1	
ЯЧ	7	ТМ.116.02.00.02	Втулка с буртиком	1	
ЯЧ	8	ТМ.116.02.00.03	Шайба	1	
ЯЧ	9	ТМ.116.02.00.04	Ось	1	
ЯЧ	10	ТМ.116.02.00.05	Втулка	1	
ЯЧ	11	ТМ.116.02.00.06	Втулка	1	
ТМ.116.02.00.00					
Изм. Лист. И. Док. Подп. Дата				Лист. Лист. Листов	
Разработ. Ваиштин				И 1 2	
Проб. Солдатова					
Рук. бр. Смирнов					
И. Контр. Корсакова					
Утв. Авдеев					
Водораспределитель вращающийся				СОЮЗВОДАКНАПРОЕКТ	
Формат А4					

Изм. Лист. Подп. и дата. И. Док. Ваиштин. И. Док. Подп. и дата.

Формат Зона Лист	Обозначение	Наименование	Кол.	Приме- чание
		<u>Документация</u>		
АУ	ТМ.116.02.05.00 СБ	Сборочный чертеж		
		<u>Детали</u>		
АУ	1 ТМ.116.02.05.01	Корпус	1	
АУ	2 ТМ.116.02.05.02	Фланец	1	

ТМ.116.02.05.00			
Изм	Лист	№ докум.	Подп.
Разраб	Еремима	С	
Пров	Вайнштейн	В	
Рук.бр.	Смирнов	С	
Н.контр.	Корсакова	К	
Утв.	Авдеев	А	
Крышка		Лист	Лист
		И	1
СОЮЗВОДОКАНАЛПРОЕКТ			
Копировал Гольденбаум		Формат АУ	



Неуказанные предельные отклонения
размеров: $\pm \frac{IT_H}{e}$

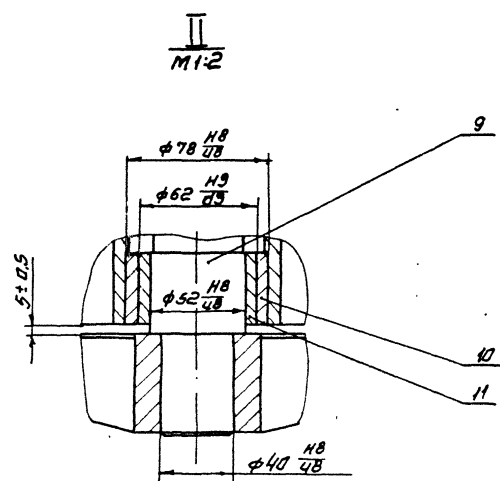
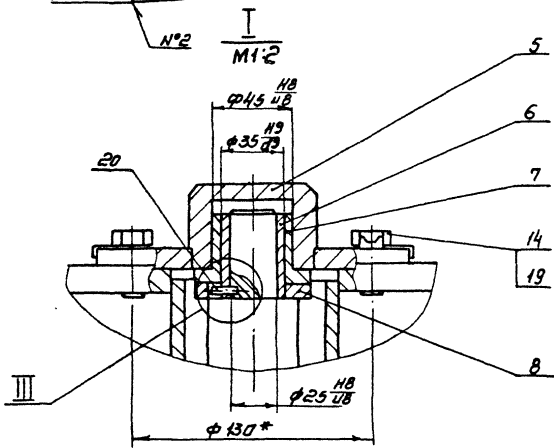
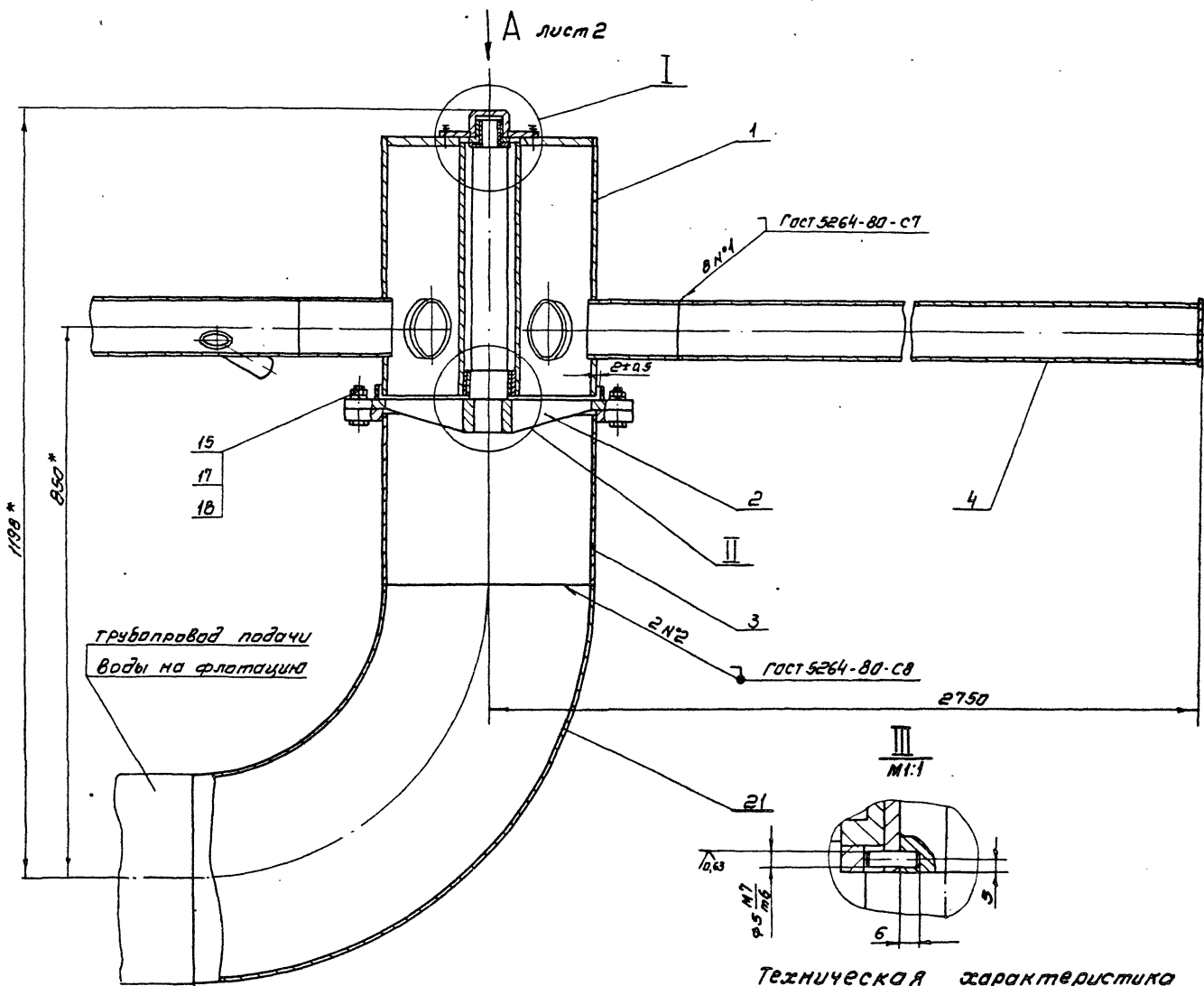
ТМ.116.02.00.05			
Изм	Лист	№ докум.	Подп.
Разраб	Еремима	С	
Пров	Вайнштейн	В	
Т.контр.	Смирнов	С	
Р.И.П.	Блоков	Б	
Н.контр.	Корсакова	К	
Утв.	Авдеев	А	
Втулка		Лист	Лист
		И	0.55
		Листов	1
Пруток БрАЖ9-4пр-кр80- -н ГОСТ 1628-78		СОЮЗВОДОКАНАЛПРОЕКТ	
Копировал Гольденбаум		Формат АУ	

Формат Зона Лист	Обозначение	Наименование	Кол.	Приме- чание
		<u>Документация</u>		
БЗ	ТМ.116.02.04.00	Сборочный чертеж		
		<u>Детали</u>		
АУ	1 ТМ.116.02.04.01	Труба 89×5 ГОСТ 8732-78 Д.ГОСТ 8731-74 $L = 2455 \text{ h}14$	1	25,4 кг
АУ	2 ТМ.116.02.04.02	Штуцер	18	
АУ	3 ТМ.116.02.04.03	Заглушка Лист Б-50 ГОСТ 19903-74 Ст 3 ГОСТ 14637-79 $\phi 100 \text{ h}14$	1	0,2 кг

ТМ.116.02.04.00			
Изм	Лист	№ докум.	Подп.
Разраб	Еремима	С	
Пров	Вайнштейн	В	
Рук.бр.	Смирнов	С	
Н.контр.	Корсакова	К	
Утв.	Авдеев	А	
Труба со штуцерами		Лист	Лист
		И	1
СОЮЗВОДОКАНАЛПРОЕКТ			
Копировал Гольденбаум		Формат АУ	

Формат Зона Лист	Обозначение	Наименование	Кол.	Приме- чание
		<u>Документация</u>		
АУ	ТМ.116.02.03.00 СБ	Сборочный чертеж		
		<u>Детали</u>		
АУ	1 ТМ.116.02.03.01	Фланец	1	
АУ	2 ТМ.116.02.03.02	Труба 325×7 ГОСТ 10704-76 Д.ГОСТ 10705-80 $L = 272 \text{ h}14$	1	13,0 кг

ТМ.116.02.03.00			
Изм	Лист	№ докум.	Подп.
Разраб	Еремима	С	
Пров	Вайнштейн	В	
Рук.бр.	Смирнов	С	
Н.контр.	Корсакова	К	
Утв.	Авдеев	А	
Опора		Лист	Лист
		И	1
СОЮЗВОДОКАНАЛПРОЕКТ			
Копировал Гольденбаум		Формат АУ	



- Техническая характеристика**
- 1 Длина трубы водораспределительной, мм — 2750
 - 2 Диаметр трубопровода для подачи воды, мм — 325
 - 3 Диаметр труб со штуцером, мм — 89
 - 4 Количество труб со штуцером, шт. — 8
 - 5 Диаметр водораспределительных штуцеров, мм — 42,3
 - 6 Количество водораспределительных штуцеров, шт. — 144
 - 7 Масса вращающихся частей водораспределителя, кг. — 260

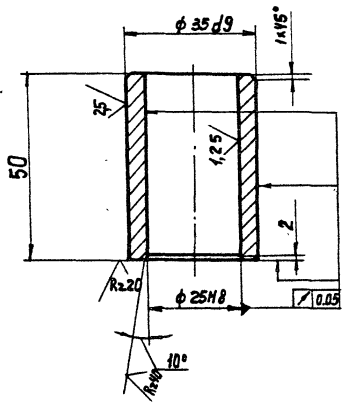
- Технические требования**
- 1* размеры для справок.
 - 2. Неуказанные предельные отклонения размеров $\pm \frac{IT14}{2}$.
 - 3. При сборке между корпусом поз.1 и фланцем опорным поз.2 должен быть обеспечен зазор по торцам $5 \pm 0,5$ мм и диаметру $2 \pm 0,5$ мм.

ТМ16.02.00.00С6						лист	масса	масштаб	
Изм	лист	№	Доклад	Подп	Дата	Водораспределитель вращающийся	И.	360	1:5
Разработ	Войничкин	9722				Сборочный чертеж	лист 1	лист 2	
Проект	Сологалева	Евгень							
Технический	Смирнов	Евгень							
Инженер	Блоков	Евгень							
Инженер	Корсакова	Евгень							
Утверд	Ковалев	Татьяна							
Копировал Сидорова						СОЮЗВОДКАНАЛПРОЕК			

Тыловой проект 902-2-423.86 Листом IV

TM.116.02.00.01

Rz80 (✓)



$$\pm \frac{IT14}{2}$$

TM.116.02.00.01

ВТУЛКА

Лист	Масса	Масштаб
1	0.22	1:1

Изм.	Лист	И докум.	Подп.	Дата
		Матвеев		
		Вайнштейн		
		Смирнов		
		Блоков		
		Корсакова		
		Рябенко		

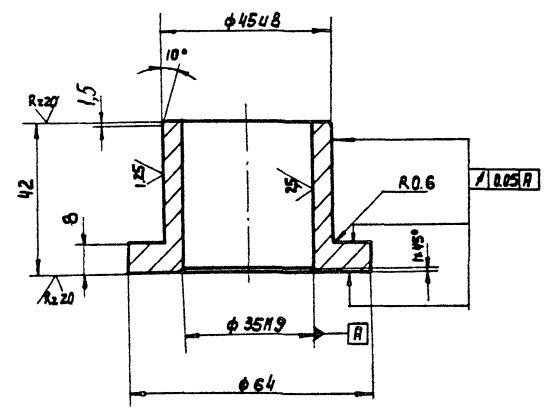
Круг 30-8 ГОСТ 2590-71
20X75 ГОСТ 5632-72

СОЮЗВОДАКАНАЛПРОЕКТ

Формат А4

TM.116.02.00.02

Rz40 (✓)



Неуказанные предельные отклонения размеров: $IT14/2$

TM.116.02.00.02

ВТУЛКА
с БУРТИКОМ

Лист	Масса	Масштаб
1	0.1	1:1

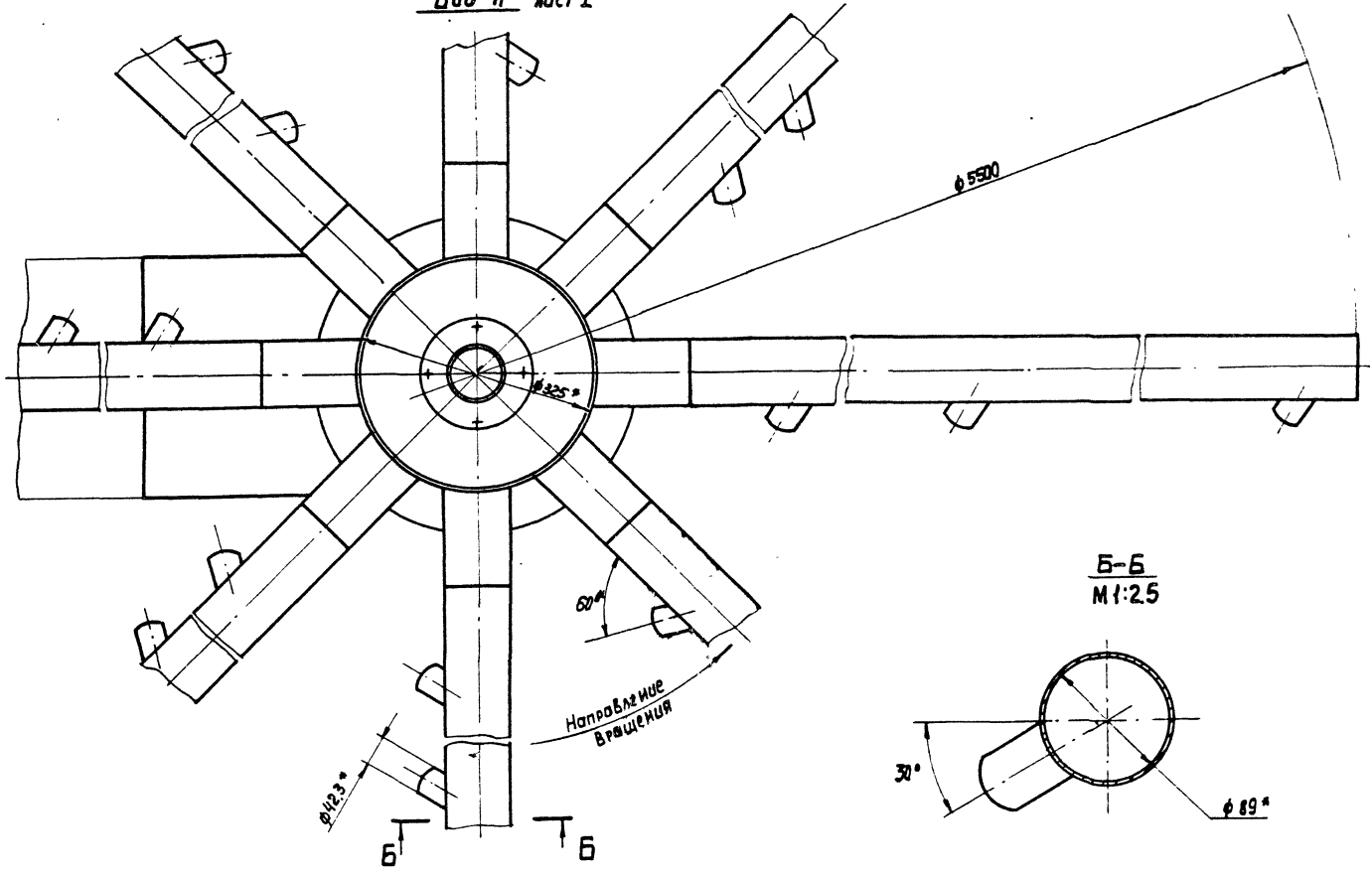
Изм.	Лист	И докум.	Подп.	Дата
		Солдатова		
		Смирнов		
		Блоков		
		Корсакова		
		Рябенко		

Пруток Бр.АМг-4 пр-кр-65-Н ГОСТ 1628-78

Формат А4

TM.116.02.00.00 C6

Вид А лист 1



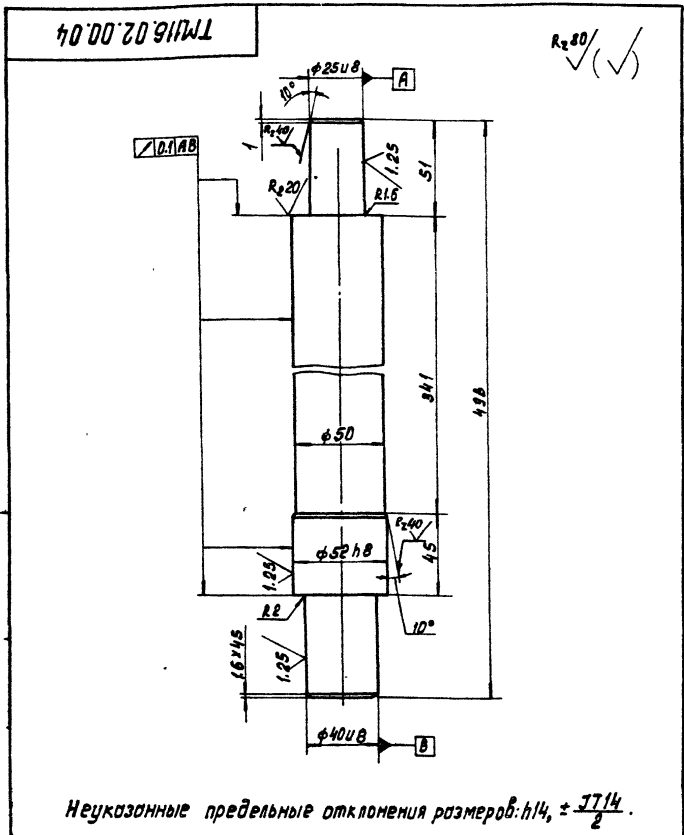
Б-Б
M1:2.5

TM.116.02.00.00 C6

Изм.	Лист	И докум.	Подп.	Дата

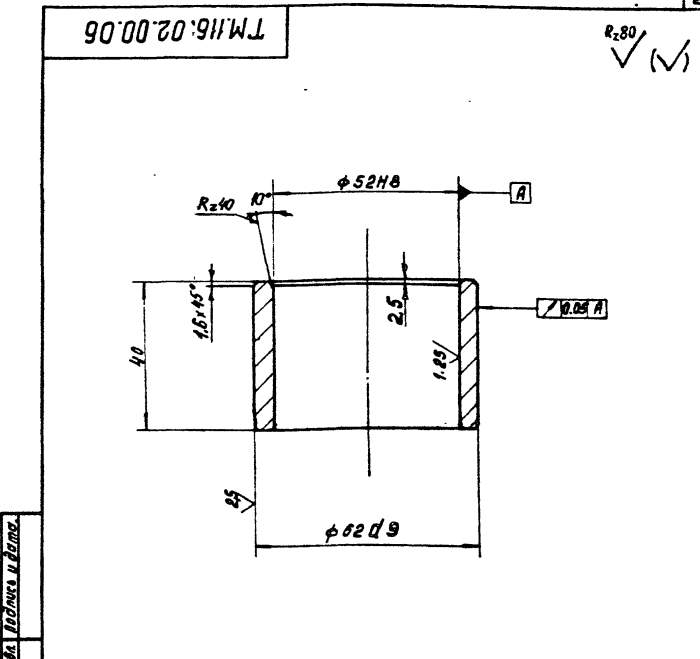
21702-02 26 Формат А3

Титановый проект 502-2-423.86 Альбом IV



Неуказанные предельные отклонения размеров: $h/14, \pm \frac{IT14}{2}$.

ТМ.116.02.00.04				Лит	Масса	Масштаб
006				И	6.77	1:2
Изм	Лист	№ докум.	Подп.	Дата		
Разр.	Матвеев	Машб.				
Проб.	Войштил					
Т.Контр.	Смирнов					
Инж.пр.	Блоков					
Н.Контр.	Корсакова					
Утв.	Авдеев					
Сталь 45 ГОСТ 1050-74				СНОВЗВОДОКАНАЛПРОЕКТ		
Формат А4						



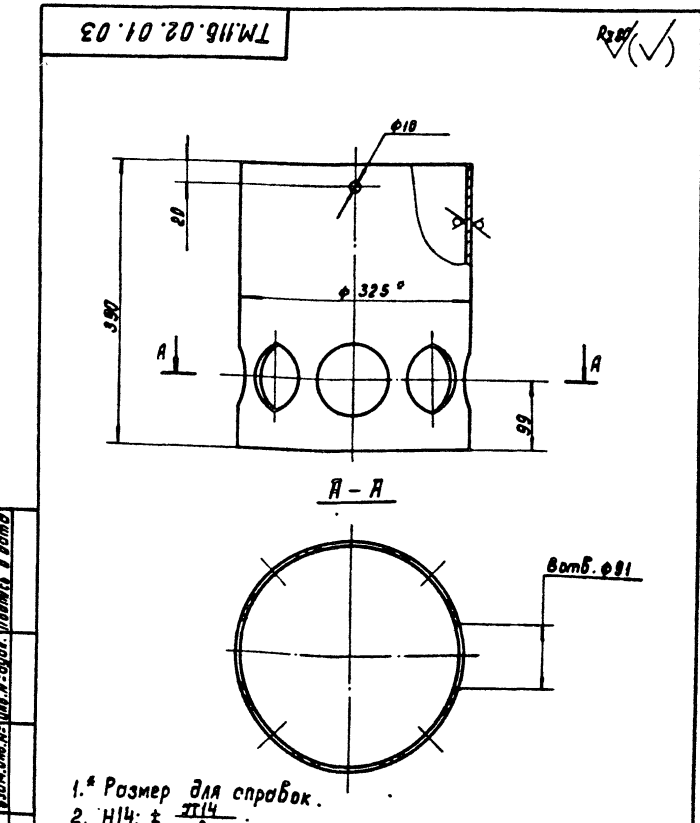
Неуказанные предельные отклонения размеров: $\pm \frac{IT14}{2}$.

ТМ.116.02.00.06				Лит	Масса	Масштаб
Втулка				И	0.28	1:1
Изм	Лист	№ докум.	Подп.	Дата		
Разр.	Войштил					
Проб.	Солдатова					
Т.Контр.	Смирнов					
Инж.пр.	Блоков					
Н.Контр.	Корсакова					
Утв.	Авдеев					
Сталь 20Х13 ГОСТ 5632-72				СНОВЗВОДОКАНАЛПРОЕКТ		
Формат А4						



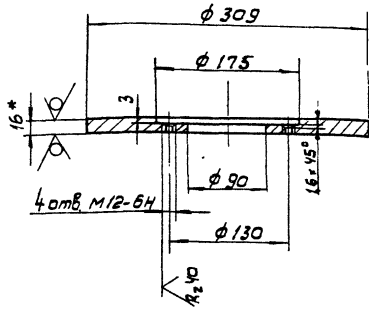
Неуказанные предельные отклонения размеров: $\pm \frac{IT14}{2}$.

ТМ.116.02.00.03				Лит	Масса	Масштаб
Шайба				И	0.14	1:1
Изм	Лист	№ докум.	Подп.	Дата		
Разр.	Матвеев	Машб.				
Проб.	Войштил					
Т.Контр.	Смирнов					
Инж.пр.	Блоков					
Н.Контр.	Корсакова					
Утв.	Авдеев					
Лист 6-10 ГОСТ 19903-74 Ст.3 ГОСТ 14637-79				СНОВЗВОДОКАНАЛПРОЕКТ		
Формат А4						



1. Размер для справок.
2. $H/14, \pm \frac{IT14}{2}$.

ТМ.116.02.01.03				Лит	Масса	Масштаб
Труба				И	18.9	1:5
Изм	Лист	№ докум.	Подп.	Дата		
Разр.	Еремич					
Проб.	Войштил					
Т.Контр.	Смирнов					
Инж.пр.	Блоков					
Н.Контр.	Корсакова					
Утв.	Авдеев					
Труба 325x7 ГОСТ 10704-76 А ГОСТ 10705-80				СНОВЗВОДОКАНАЛПРОЕКТ		
Формат А4						



- 1 * Размер для справок.
- 2. Неуказанные предельные отклонения размеров: $h 14, H 14, \pm \frac{IT 14}{2}$

ТМ. 116. 02. 01. 01

Кольцо

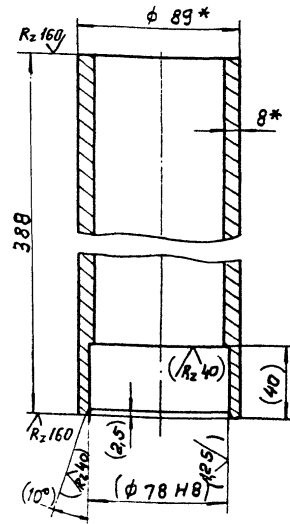
Лист	Масса	Масштаб
И	8,3	1:4

Лист Листов 1

Лист Б-16.0 ГОСТ 18903-74
Ст 3 ГОСТ 14637-79

СОЮЗВОДОКАНАЛПРОЕКТ

Формат А4



- 1 * Размеры для справок.
- 2. Неуказанные предельные отклонения размеров: $\pm \frac{IT 14}{2}$.
- 3. Размеры и шероховатость поверхностей... в скобках - после сборки.

ТМ. 116. 02. 01. 02

Стокан

Лист	Масса	Масштаб
И	6,1	1:2

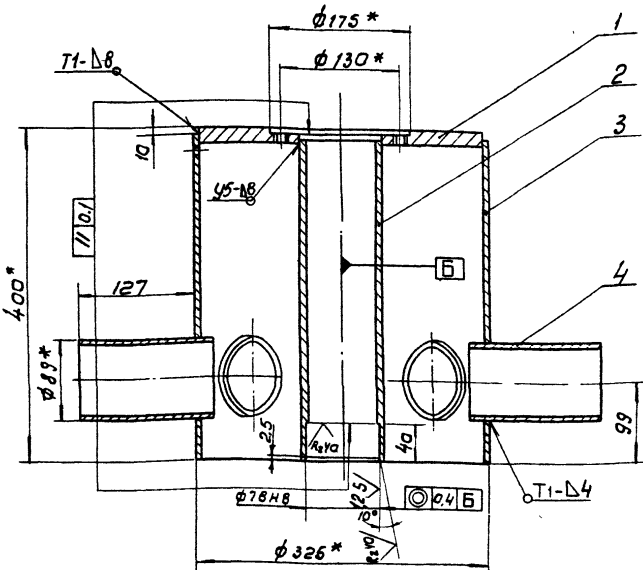
Лист Листов 1

Лист 89x8 ГОСТ 8732-78
Д. ГОСТ 8731-74

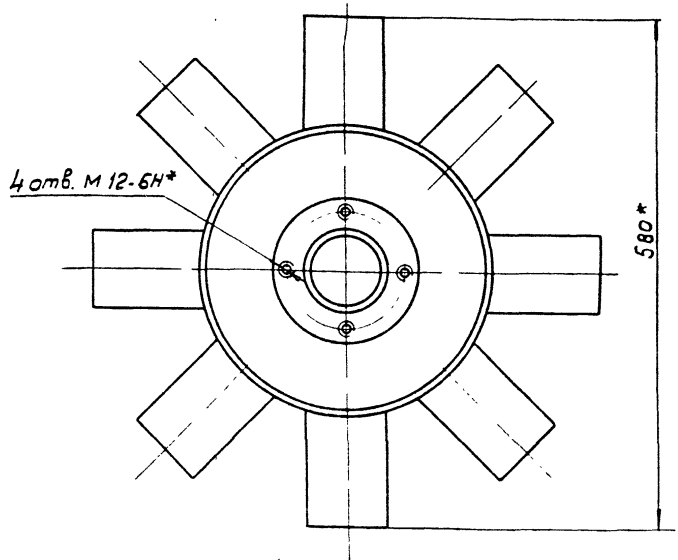
СОЮЗВОДОКАНАЛПРОЕКТ

Формат А4

A



Вид А



- 1. Сварные швы по ГОСТ 5264-80.
- 2 * Размеры для справок.
- 3. Неуказанные предельные отклонения размеров: $\pm \frac{IT 14}{2}$.

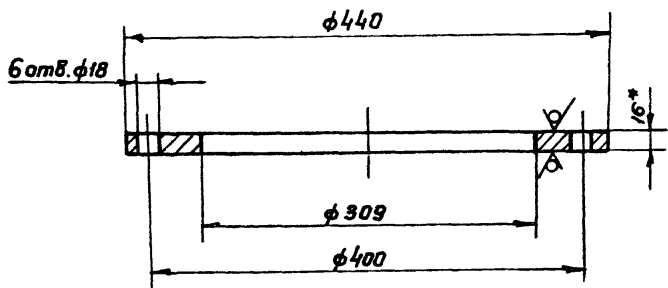
ТМ. 116. 02. 01. 00 С6

Корпус
Сборочный чертеж

Лист	Масса	Масштаб
И	44,5	1:4

Лист Листов 1

СОЮЗВОДОКАНАЛПРОЕКТ



- 1. * Размер для справок.
- 2. H14, ± 0.14

TM.116.02.02.01

Фланец

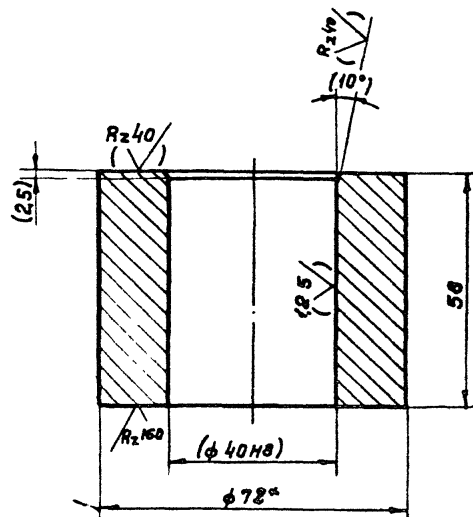
Лит. Масса Масштаб

И 9,6 1:4

Лист Листов 1

Лист Б-16.0 ГОСТ 19903-74
СТЗ ГОСТ 14637-79

СОЮЗВОДОКАНАЛПРОЕКТ
Копировал Гальденбаум
Формат А4



- 1. * Размер для справок.
- 2. Неуказанные предельные отклонения размеров: ± 0.14
- 3. Размеры и шероховатость поверхностей в скобках - после сборки

TM.116.02.02.03

Втулка

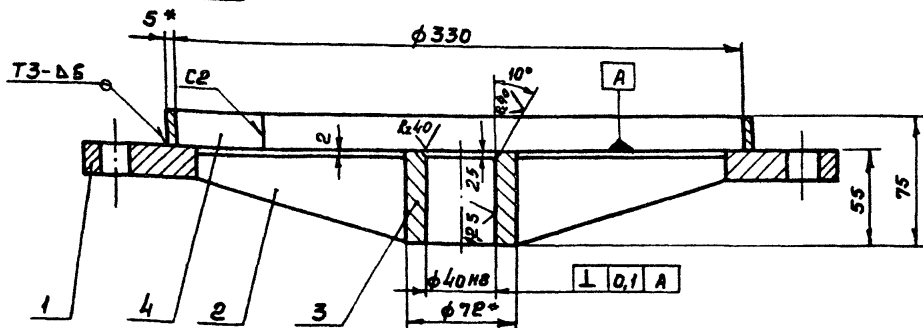
Лит. Масса Масштаб

И 1,36 1:1

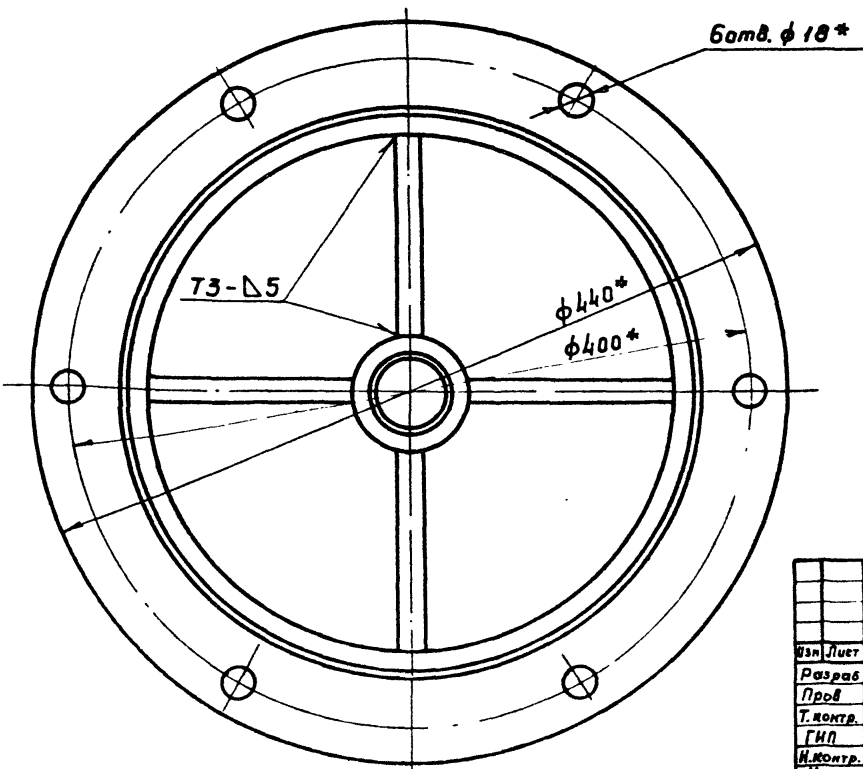
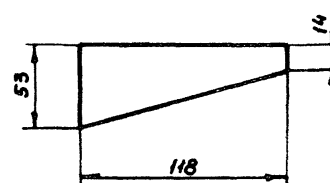
Лист Листов 1

Лист 72-В ГОСТ 2590-71
Круг СТЗ ГОСТ 535-79

СОЮЗВОДОКАНАЛПРОЕКТ
Копировал Гальденбаум
Формат А4



Поз. 2



- 1. Сварные швы по ГОСТ 5264-80.
- 2. * Размеры для справок.
- 3. Неуказанные предельные отклонения размеров: ± 0.14
- 4. Шероховатость обрабатываемых поверхностей деталей без чертёжа Rz 80 ✓

TM.116.02.02.00 C6

Фланец опорный
Сборочный чертёж

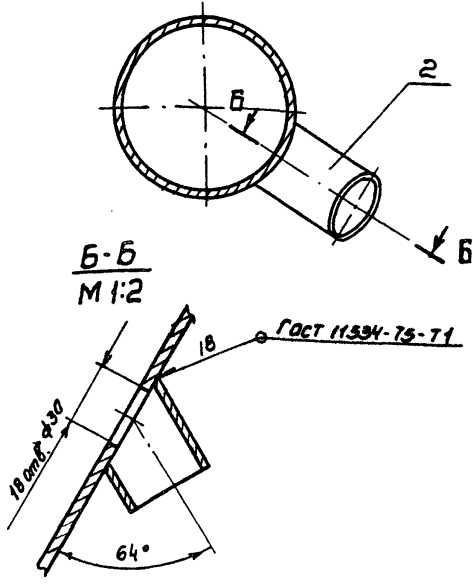
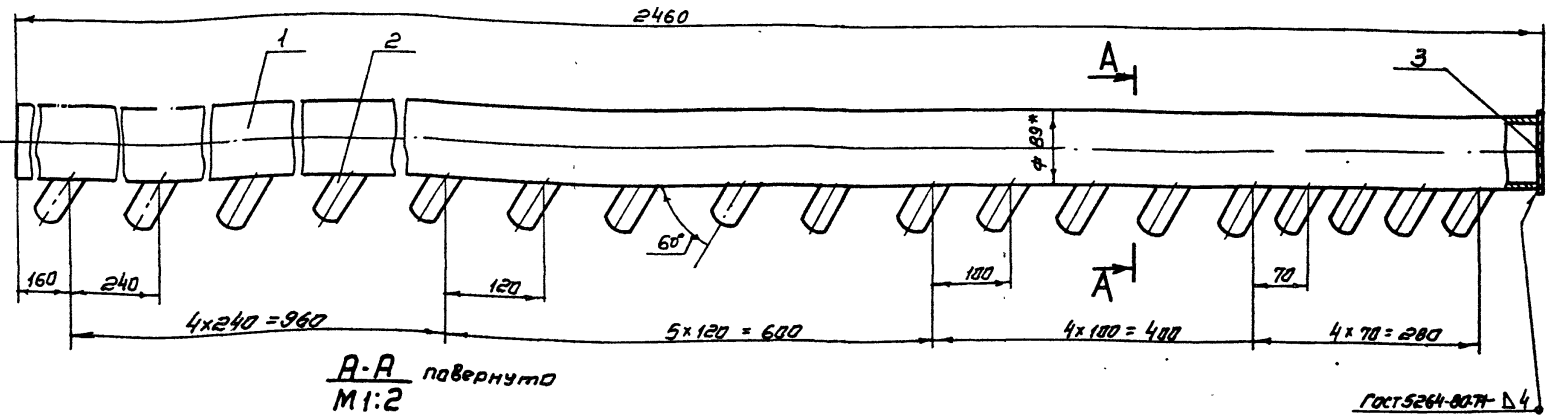
Лит. Масса Масштаб

И 14 1:2

Лист Листов 1

Лист СОЮЗВОДОКАНАЛПРОЕКТ
Копировал Гальденбаум
Формат А3

TM.116.02.04.00C6

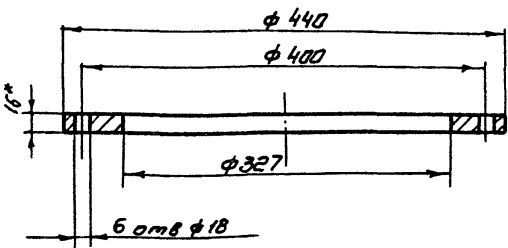


- * размер для справок.
- Н14; $\pm \frac{IT14}{2}$.
- Шероховатость обрабатываемых поверхностей деталей без чертежа $Rz80$

				TM.116.02.04.00C6			
Изм. лист	№ докум.	Подп.	Дата	Труба со штуцерами Сборочный чертеж	Лист	Масса	Масштаб
Разраб	Еремича	Сель			И	27,3	1:5
Проб	Вайнштейн	Роз			Лист	Листов 1	
Т.контр.	Смирнов				Созв. завод каналпроект		
Л.инж.пр.	Блаков				Формат А3		
Н.контр.	Корсакова	Хар					
Чтв.	Авдеев						

TM.116.02.03.01

Rz80

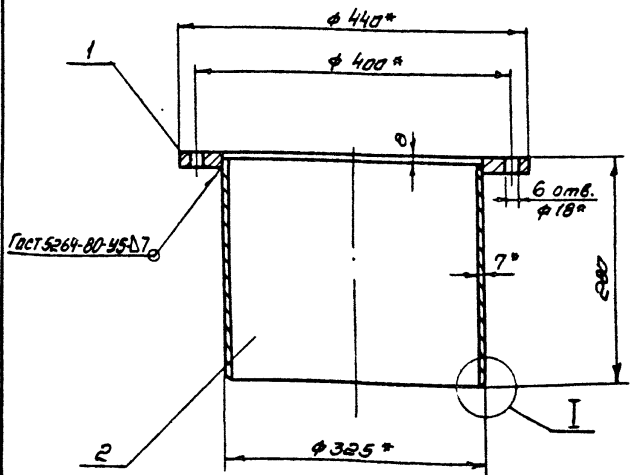


- * размер для справок.
- Н14; $\pm \frac{IT14}{2}$.

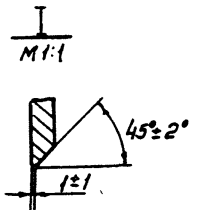
TM.116.02.03.01

				TM.116.02.03.01			
Изм. лист	№ докум.	Подп.	Дата	Фланец	Лист	Масса	Масштаб
Разраб	Еремича	Сель			И	8,4	1:4
Проб	Вайнштейн	Роз			Лист	Листов 1	
Т.контр.	Смирнов				Созв. завод каналпроект		
Л.инж.пр.	Блаков				Формат А4		
Н.контр.	Корсакова	Хар					
Чтв.	Авдеев						

TM.116.02.03.00C6



- * размеры для справок
- $\pm \frac{IT14}{2}$



TM.116.02.03.00C6

				TM.116.02.03.00C6			
Изм. лист	№ докум.	Подп.	Дата	Пара Сборочный чертеж	Лист	Масса	Масштаб
Разраб	Еремича	Сель			И	23,2	1:5
Проб	Вайнштейн	Роз			Лист	Листов 1	
Т.контр.	Смирнов				Созв. завод каналпроект		
Л.инж.пр.	Блаков				Формат А4		
Н.контр.	Корсакова	Хар					
Чтв.	Авдеев						

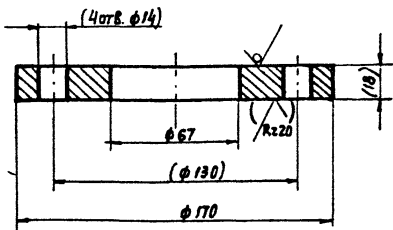
Копировала Сидорова

21702-02 30

Формат А4

TM.116.02.05.02

Rz80 (✓)



1. ИИ, ± 0.14.
2. Размеры и шероховатость поверхностей в скобках - после сборки.

TM.116.02.05.02

Фланец

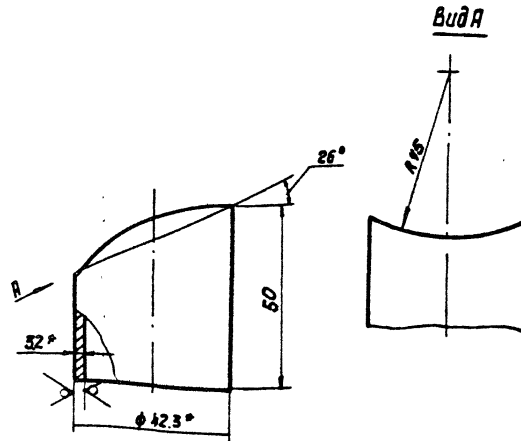
Изм.	Лист	№ докум.	Подп.	Дата
Разраб.	Матвеев	Лавина		
Проб.	Вайнштейн			
Т. Контр.	Смирнов			
Гл. инж. пр.	Блаков			
И. Контр.	Корсакова			
Чтв.	Авдеев			

Лист	Масштаб
И	2:1
Лист	Листов 1
Лист 5-20 ГОСТ 19903-74 Ст. 3 ГОСТ 14637-79	
СОЮЗВОДОКНАПРОЕКТ	

Формат А4

TM.116.02.04.02

Rz80 (✓)



1. Размеры для справок.
2. ± 0.14.

TM.116.02.04.02

Штуцер

Изм. Лист № докум. Подп. Дата

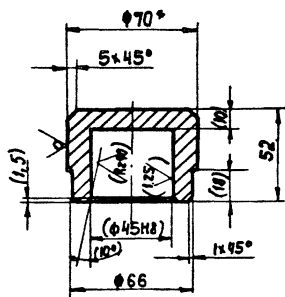
Изм.	Лист	№ докум.	Подп.	Дата
Разраб.	Матвеев	Лавина		
Проб.	Вайнштейн			
Т. Контр.	Смирнов			
Гл. инж. пр.	Блаков			
И. Контр.	Корсакова			
Чтв.	Авдеев			

Лист	Масштаб
И	0.02
Лист	Листов 1
Труба 32x3.2 ГОСТ 3262-75	
СОЮЗВОДОКНАПРОЕКТ	

Формат А4

TM.116.02.05.01

Rz80 (✓)



1. Размер для справок.
2. Неуказанные предельные отклонения размеров: $h14 \pm 0.14$
3. Размеры и шероховатость поверхностей в скобках - после сборки.

TM.116.02.05.01

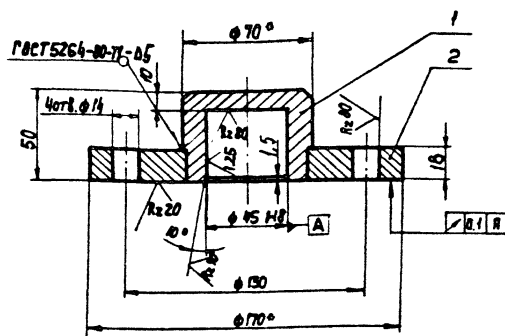
Корпус

Изм.	Лист	№ докум.	Подп.	Дата
Разраб.	Матвеев	Лавина		
Проб.	Вайнштейн			
Т. Контр.	Смирнов			
Гл. инж. пр.	Блаков			
И. Контр.	Корсакова			
Чтв.	Авдеев			

Лист	Масштаб
И	1:0
Лист	Листов 1
Крыз 70x ГОСТ 2590-71 Ст. 3 ГОСТ 535-79	
СОЮЗВОДОКНАПРОЕКТ	

Формат А4

TM.116.02.05.0006



1. Размеры для справок.
2. Неуказанные предельные отклонения размеров: ± 0.14

TM.116.02.05.0006

Крышка
сборочный чертёж

Изм. Лист № докум. Подп. Дата

Изм.	Лист	№ докум.	Подп.	Дата
Разраб.	Матвеев	Лавина		
Проб.	Вайнштейн			
Т. Контр.	Смирнов			
Гл. инж. пр.	Блаков			
И. Контр.	Корсакова			
Чтв.	Авдеев			

Лист	Масштаб
И	3:1
Лист	Листов 1
СОЮЗВОДОКНАПРОЕКТ	

21702-02 31 Формат А4

Формат	Этаж	Поз.	Обозначение	Наименование	кол.	Примечание
			ТМ.116.03.01.00 СБ	Сборочный чертёж		
				Документация		
				Детали		
А4	1	ТМ.116.03.01.01	направляющая	2		
А4	2	ТМ.116.03.01.02	ребро	4		
Б4	3	ТМ.116.03.01.03	заглушка	2		
			Лист Б-5.0 ГОСТ 19903-74 Ст.3 ГОСТ 14637-79	2	4.5 кг	
Б4	4	ТМ.116.03.01.05	труба			
			Труба 426x6 ГОСТ 10704-75 Дет.3 ГОСТ 10705-80			
			Л = 9940 ± 8	1	389.2 кг	
Б4	5	ТМ.116.03.01.06	планка			
			Лист Б-5.0 ГОСТ 19903-74 Ст.3 ГОСТ 14637-79	4	1.5 кг	
Б4	6	ТМ.116.03.01.07	планка			
			Лист Б-5.0 ГОСТ 19903-74 Ст.3 ГОСТ 14637-79	1	0.73 кг	
Б4	7	ТМ.116.03.01.08	планка			
			Лист Б-5.0 ГОСТ 19903-74 Ст.3 ГОСТ 14637-79	1	3.9 кг	
ТМ.116.03.01.00						
Изм.	Лист	№ докум.	Подп.	Дата		
Разраб.	Дубинская	Солдатова	Смирнов	Корсакова		
Проб.	Солдатова	Смирнов	Корсакова	Аблеев		
Т. контр.	Смирнов	Смирнов	Корсакова	Аблеев		
И. контр.	Корсакова	Смирнов	Корсакова	Аблеев		
Утв.	Аблеев	Смирнов	Корсакова	Аблеев		
Лоток				Лист	Лист	Листов
				1	1	1
СОЮЗВОДОКАНАЛПРОЕКТ				Формат А4		

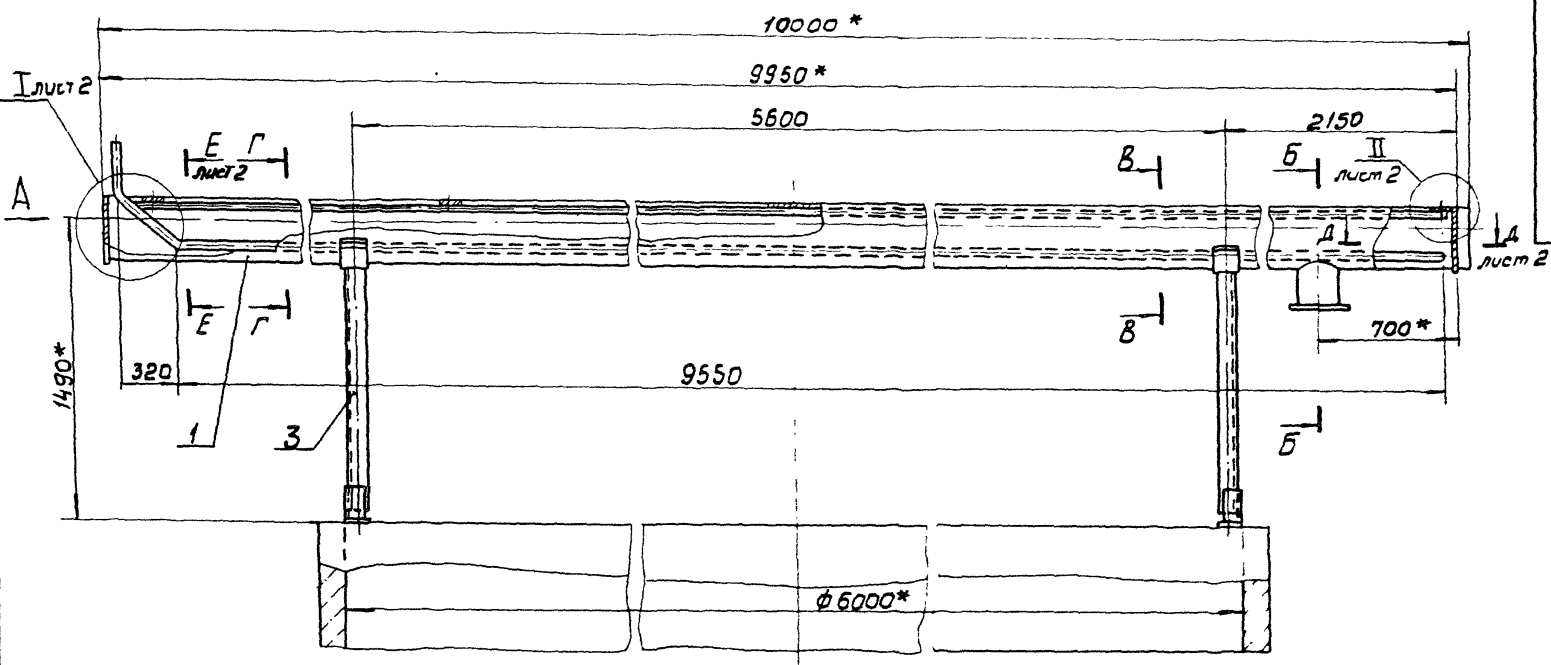
Формат	Этаж	Поз.	Обозначение	Наименование	кол.	Примечание
			ТМ.116.03.02.00 СБ	Сборочный чертёж		
				Документация		
				Детали		
А3		ТМ.116.03.02.00 СБ	Сборочный чертёж			
				Документация		
				Детали		
Б4	1	ТМ.116.03.02.01	труба			
			Труба 25x3.2 ГОСТ 3262-75			
			Л разв. = 10120 ± 8	1	24.37 кг	
Б4	2	ТМ.116.03.02.02	заглушка			
			Лист Б-5.0 ГОСТ 19903-74 Ст.3 ГОСТ 14637-79	1	0.05 кг	
ТМ.116.03.02.00						
Изм.	Лист	№ докум.	Подп.	Дата		
Разраб.	Дубинская	Солдатова	Смирнов	Корсакова		
Проб.	Солдатова	Смирнов	Корсакова	Аблеев		
Т. контр.	Смирнов	Смирнов	Корсакова	Аблеев		
И. контр.	Корсакова	Смирнов	Корсакова	Аблеев		
Утв.	Аблеев	Смирнов	Корсакова	Аблеев		
Труба пеностеклянная				Лист	Лист	Листов
				1	1	1
СОЮЗВОДОКАНАЛПРОЕКТ				Формат А4		

Формат	Этаж	Поз.	Обозначение	Наименование	кол.	Примечание
Б4	9	ТМ.116.03.00.04	труба			
			Труба 32x3.2 ГОСТ 3262-75			
			Л разв. = 20570 ± 8	1	64 кг	
Б4	10	ТМ.116.03.00.05	патрубок			
			Труба 219x6 ГОСТ 10704-76 Дет.3 ГОСТ 10705-80	1	7 кг	
			Стандартные изделия			
	11		Болт М20-6g x 60.58.0115 ГОСТ 7798-70	4		
			Гайки ГОСТ 5916-70			
	12		М6 - 6Н. 5.0115	10		
	13		М20 - 6Н. 5.0115	4		
			Шайбы ГОСТ 6402-70			
	14		6. 65Г. 0115	10		
	15		20. 65Г. 0115	4		
	16		Фланец 1-200-2.5 ГОСТ 12820-80	1		
ТМ.116.03.00.00						
Изм.	Лист	№ докум.	Подп.	Дата		
Разраб.	Дубинская	Солдатова	Смирнов	Корсакова		
Проб.	Солдатова	Смирнов	Корсакова	Аблеев		
Т. контр.	Смирнов	Смирнов	Корсакова	Аблеев		
И. контр.	Корсакова	Смирнов	Корсакова	Аблеев		
Утв.	Аблеев	Смирнов	Корсакова	Аблеев		
Лоток пенобетонный				Лист	Лист	Листов
				2	1	2
СОЮЗВОДОКАНАЛПРОЕКТ				Формат А4		

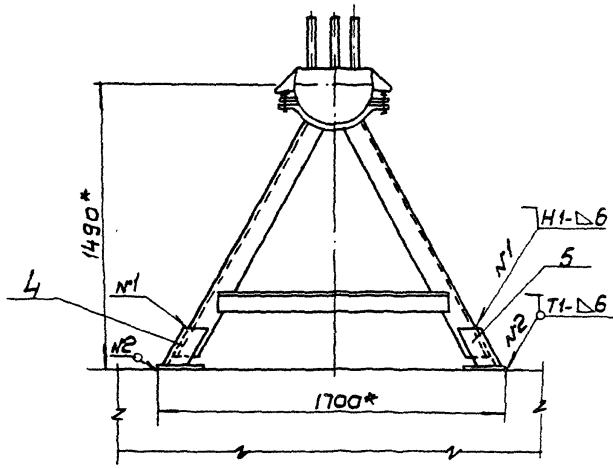
Формат	Этаж	Поз.	Обозначение	Наименование	кол.	Примечание
			ТМ.116.03.00.00 СБ	Сборочный чертёж		
				Документация		
				Детали		
А4	1	ТМ.116.03.01.00	лоток	1		
А4	2	ТМ.116.03.02.00	труба пеностеклянная	1		
А4	3	ТМ.116.03.03.00	опора	1		
А4	4	ТМ.116.03.04.00	основание	2		
	5		- 01 основание	2		
			Детали			
А4	6	ТМ.116.03.00.01	хомут	5		
Б4	7	ТМ.116.03.00.02	опора			
			Полоса Б-2-5x20 ГОСТ 103-76 Ст.3 ГОСТ 535-79	5	0.06 кг	
Б4	8	ТМ.116.03.00.03	ушка			
			Полоса Б-2-10x20 ГОСТ 103-76 Ст.3 ГОСТ 535-79	4	0.8 кг	
ТМ.116.03.00.00						
Изм.	Лист	№ докум.	Подп.	Дата		
Разраб.	Дубинская	Солдатова	Смирнов	Корсакова		
Проб.	Солдатова	Смирнов	Корсакова	Аблеев		
Т. контр.	Смирнов	Смирнов	Корсакова	Аблеев		
И. контр.	Корсакова	Смирнов	Корсакова	Аблеев		
Утв.	Аблеев	Смирнов	Корсакова	Аблеев		
Лоток пенобетонный				Лист	Лист	Листов
				2	1	2
СОЮЗВОДОКАНАЛПРОЕКТ				Формат А4		

Изм. № поз. Подпись и дата

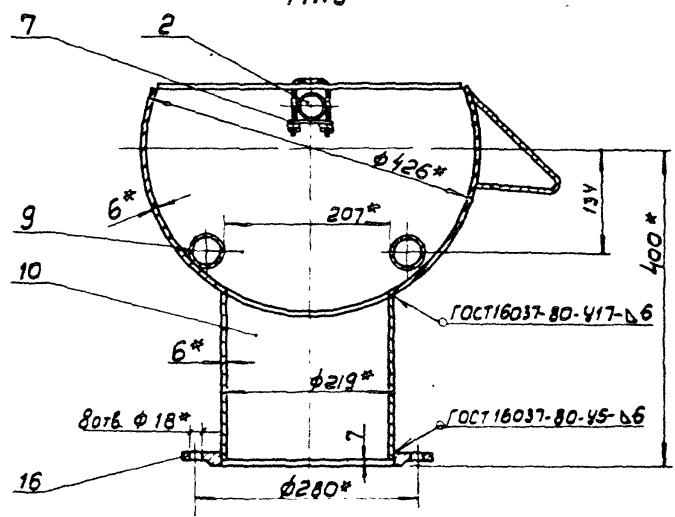
Изм. № поз. Подпись и дата



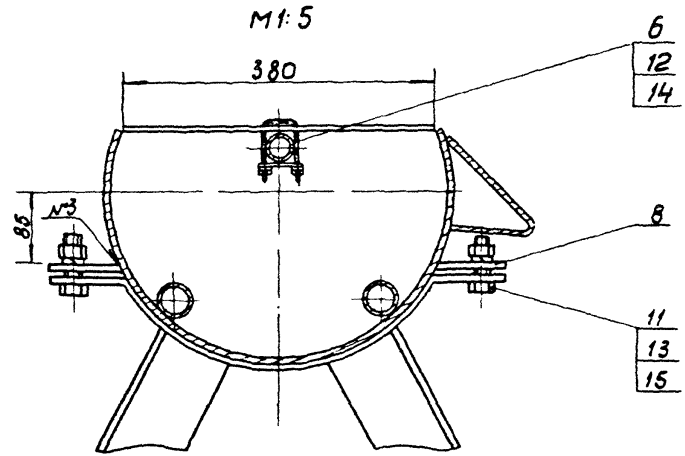
Вид А



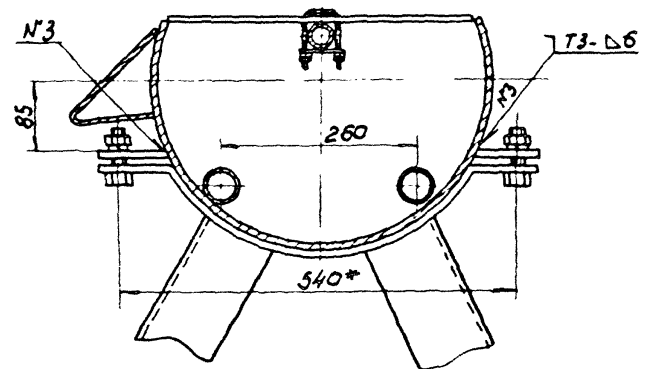
Б-Б
М1:5



В-В
М1:5



Г-Г
М1:5

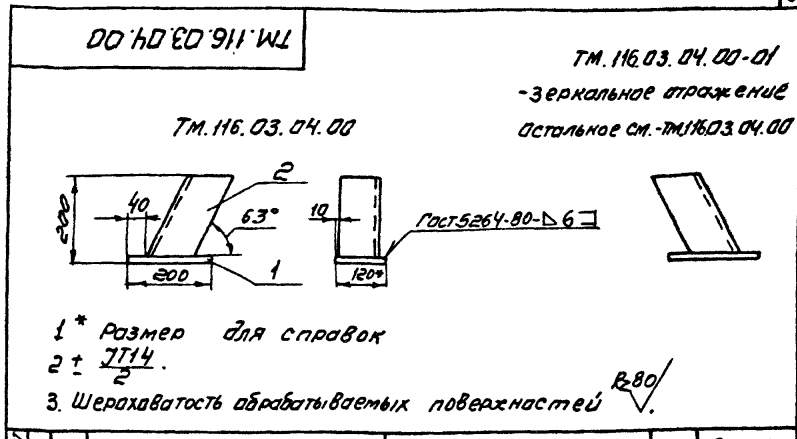


- 1* Размеры для справок.
- 2. Н14, ± 0,14.
- 3. Шероховатость обрабатываемых поверхностей деталей без чертежа R₃₂.
- 4. Сварные швы по ГОСТ 5264-80 кроме швов указанных на чертеже.

				ТМ. 116. 03.00.00СБ	
Изм.	Лист	И докум	Проф	Дата	Лоток
					пеноборный
					Сборочный чертеж
Разр.	Лубимская	В.И.			Лит
Проф.	Салдатова	И.И.			Масса
Т. контр.	Смирнов	И.И.			Масштаб
См. пр.	Блоков	И.И.			И 705 1 20
Т. контр.	Карсакова	Л.И.			Лист 1
Утв.	Львов	И.И.			Листов 2
СОЮЗВОДКАНАЛПРОЕ					

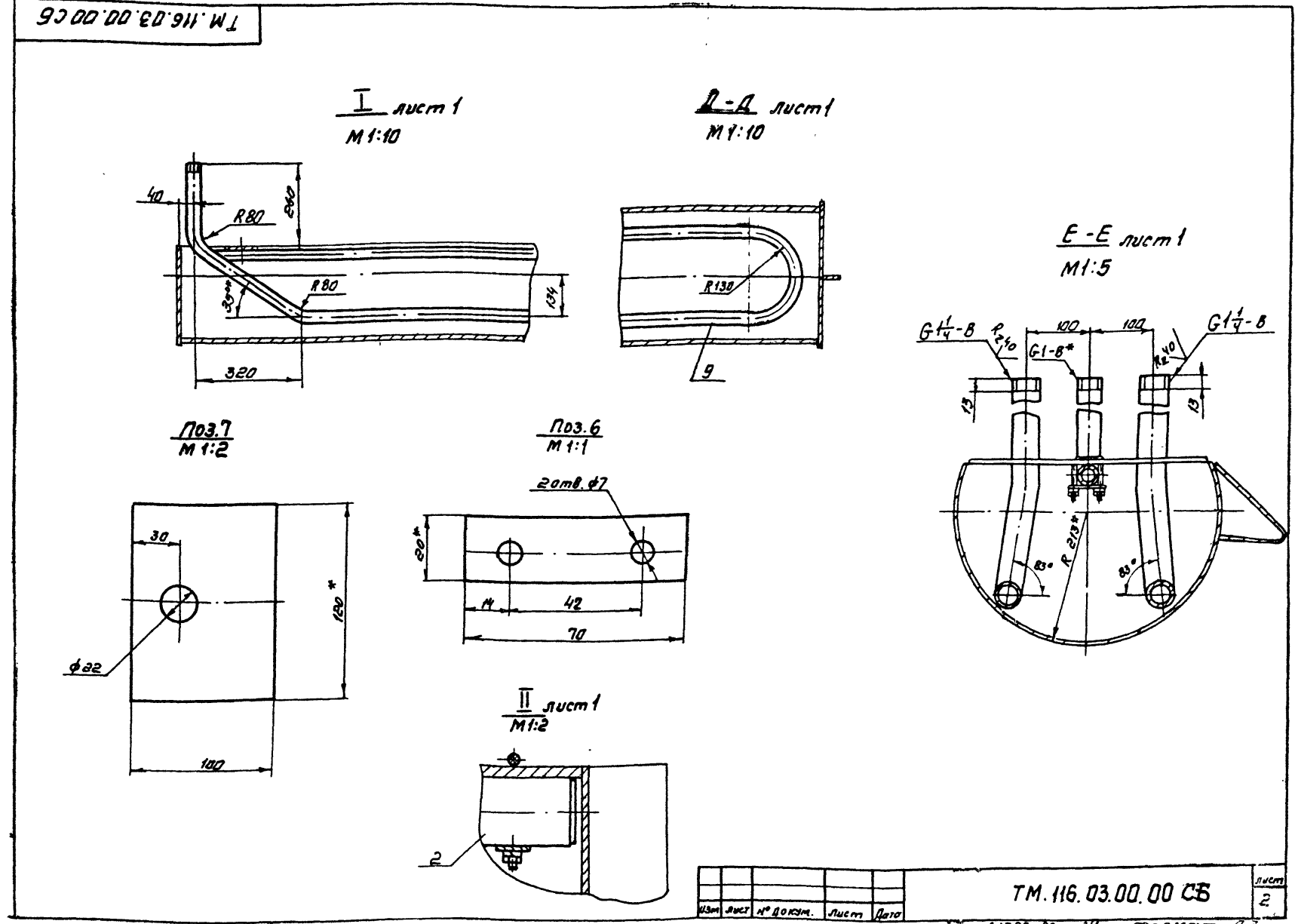
Формат	Зона	Лист	Обозначение	Наименование	кол	Примечание
				Документация		
А3			ТМ. 116.03.03.00 СБ	Сборочный чертеж		
				Детали		
А4	1		ТМ. 116.03.03.01	Хомут	1	
Б4	2		ТМ. 116.03.03.02	Стойка		
				Угелок 100x100x8-Б-Гост 8509-72 Ст.3 Гост 535-79		
				$L = 1340 \pm 1,2$	1	16,4 кг
Б4	3		ТМ. 116.03.03.03	Стойка		
				Угелок 100x100x8-Б-Гост 8509-72 Ст.3 Гост 535-79		
				$L = 1340 \pm 1,2$	1	16,4 кг
Б4	4		ТМ. 116.03.03.04	Переключима		
				Угелок 100x100x8-Б-Гост 8509-72 Ст.3 Гост 535-79		
				$L = 1150 \pm 1,2$	1	14 кг

ТМ. 116.03.03.00			
Изм. лист	№ докум.	подп.	Дата
Разр. Дубинская Ю.И.			
Проект. Салдатова В.И.			
Т. контр. Смирнов			
И. контр. Корсакова			
УТВ. Яворев			
Лист	Лист	Листов	
И		1	
Составитель проекта			
Формат А4			

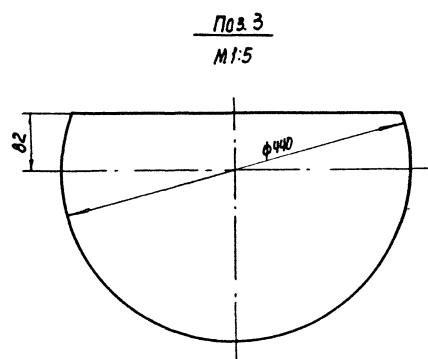
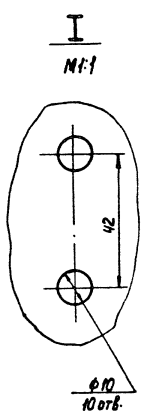
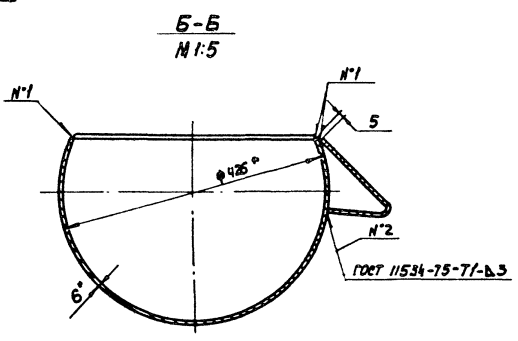
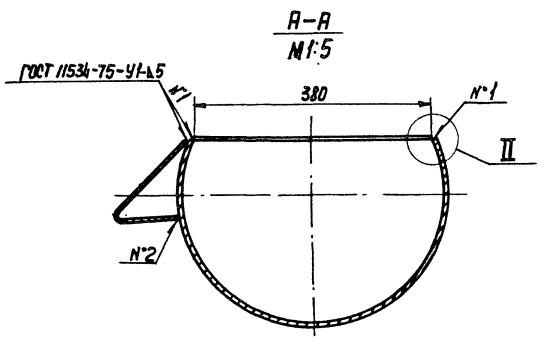
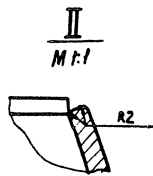
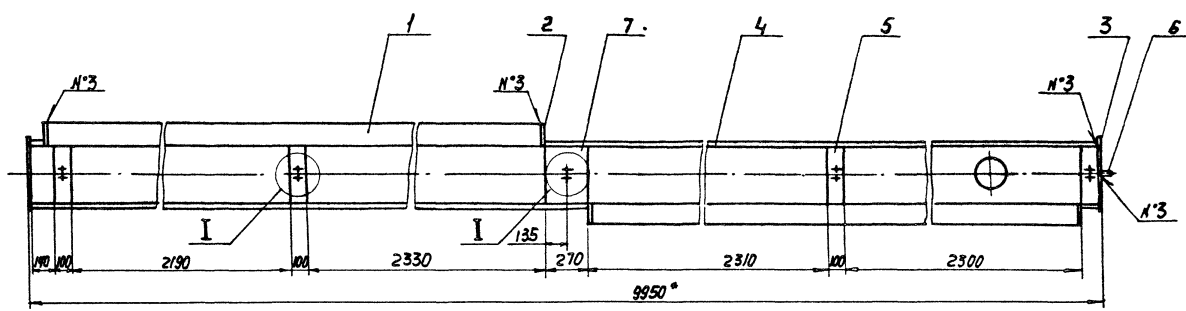
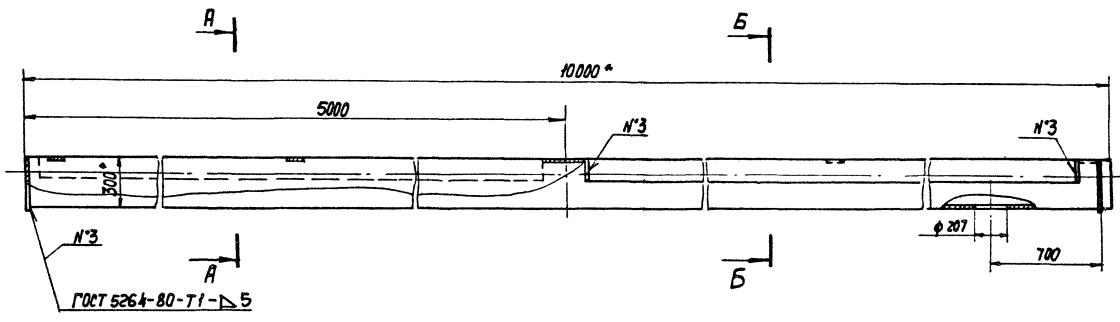


Формат	Зона	Лист	Обозначение	Наименование	кол	Примечание
				Детали		
Б4	1		ТМ. 116.03.04.01	Пластина		
				Пластина 52-10x100 Гост 103-76 Ст.3 Гост 535-79	1	1,9 кг
				Переменные данные для исполнений		
				ТМ. 116.03.04.00		
				Детали		
				Стойка		
Б4	2		ТМ. 116.03.04.02	Угелок	1	3,2 кг
				Угелок 100x100x8-Б-Гост 8509-72 Ст.3 Гост 535-79		
				ТМ. 116.03.04.00-01		
				Детали		
Б4			ТМ. 116.03.04.02-01	Стойка	1	3,2 кг
				Угелок 100x100x8-Б-Гост 8509-72 Ст.3 Гост 535-79		

ТМ. 116.03.04.00			
Изм. лист	№ докум.	подп.	Дата
Разр. Дубинская Ю.И.			
Проект. Салдатова В.И.			
Т. контр. Смирнов			
И. контр. Корсакова			
УТВ. Яворев			
Лист	Листов	Масса	Масштаб
И		5,1	1:10
Составитель проекта			
Формат А4			



Изм. лист	№ докум.	Лист	Дата
ТМ. 116.03.00.00 СБ			
Лист 2			
Копировал Смирнов			
21702-02 39 Формат А3			

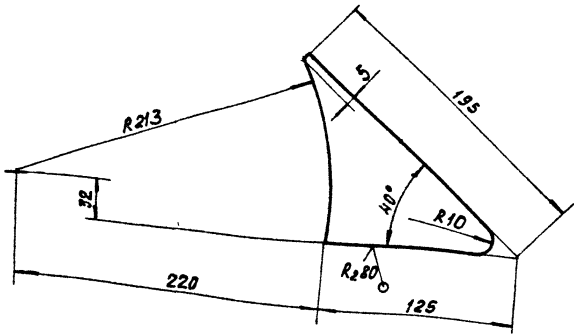


1. * Размеры для справок.
2. Н14, ±IT14.
3. Шероховатость обрабатываемых поверхностей деталей без чертёна R_{z80} .

				ТМ.116.03.01.0005 С6				
Изм	Лист	из докум.	Подп.	Дата	ЛОТОК ОБОРОТНЫЙ ЧЕРТЕЖ	Лист	Масштаб	
Равр	Дубинская	М.В.С.				И	475	1:20
Проб.	Смирнова					Лист	Листов	1
Т.Контр.	Смирнов					СОЮЗМЕХДИЗАПРОЕКТ		
Гл.инж.	Блакко					Формат А2		
И.Контр.	Королева				21102-02 35			
ЧТ	Василь							

TM.116.03.01.02

✓ (✓)



$\pm \frac{IT14}{2}$

TM.116.03.01.02

Ребро

Лист	Масса	Масштаб
И	0.25	1:2.5

Лист	Листов
1	1

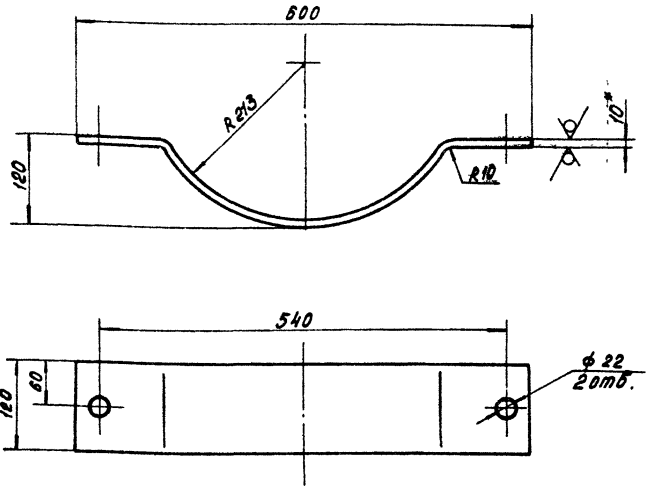
Лист Б-3.0 ГОСТ 19903-74
Ст.3 ГОСТ 16 523-70

Формат А4

Изм	Лист	№ док-м.	Подп.	Дата
Разр.	Дубинская	Кудря		
Проб.	Солдатова	Сред		
Т.контр.	Смирнов			
И.инж.	Блоков			
И.контр.	Корсакова	Хар		
Утв.	Абдеев			

TM.116.03.03.01

R₂₈₀ / (✓)



1. * Размер для справок.
2. И14, $\pm \frac{IT14}{2}$.

TM.116.03.03.01

Хомут

Лист	Масса	Масштаб
И	6.5	1:5

Лист	Листов
1	1

Лист Б-10.0 ГОСТ 19903-74
Ст.3 ГОСТ 14 637-79

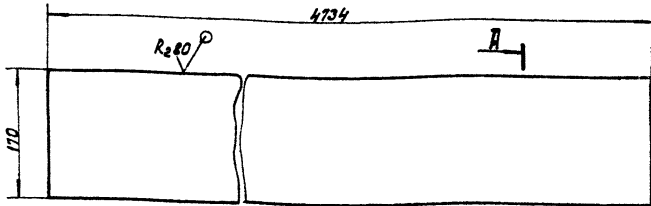
Формат А4

Изм. №, дата, подпись, наименование, лист, масса, масштаб

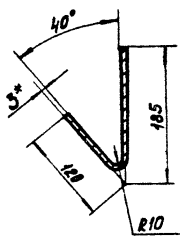
Изм	Лист	№ док-м.	Подп.	Дата
Разр.	Дубинская	Кудря		
Проб.	Солдатова	Сред		
Т.контр.	Смирнов			
И.инж.	Блоков			
И.контр.	Корсакова	Хар		
Утв.	Абдеев			

TM.116.03.01.01

✓ (✓)



А-А



1. * Размер для справок.
2. $\pm \frac{IT14}{2}$.

TM.116.03.01.01

Направляющая

Лист	Масса	Масштаб
И	42	1:5

Лист	Листов
1	1

Лист Б-3.0 ГОСТ 19903-74
Ст.3 ГОСТ 14 637-79

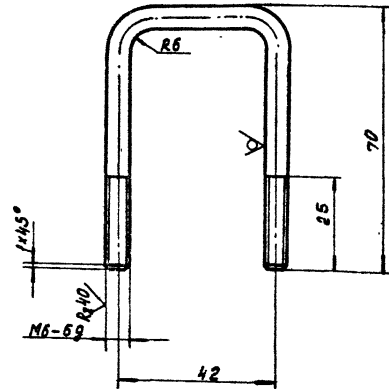
Формат А4

Изм	Лист	№ док-м.	Подп.	Дата
Разр.	Дубинская	Кудря		
Проб.	Солдатова	Сред		
Т.контр.	Смирнов			
И.инж.	Блоков			
И.контр.	Корсакова	Хар		
Утв.	Абдеев			

Копировал:

TM.116.03.00.01

R₂₈₀ / (✓)



1. Неуказанные предельные отклонения размеров: $\pm \frac{IT14}{2}$.
2. Покрытие Ц 15.хр. ГОСТ 9.306-85.

TM.116.03.00.01

Хомут

Лист	Масса	Масштаб
И	0.04	1:1

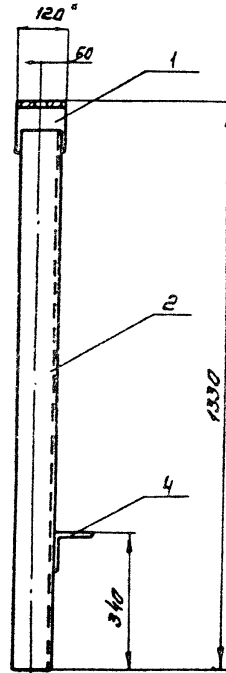
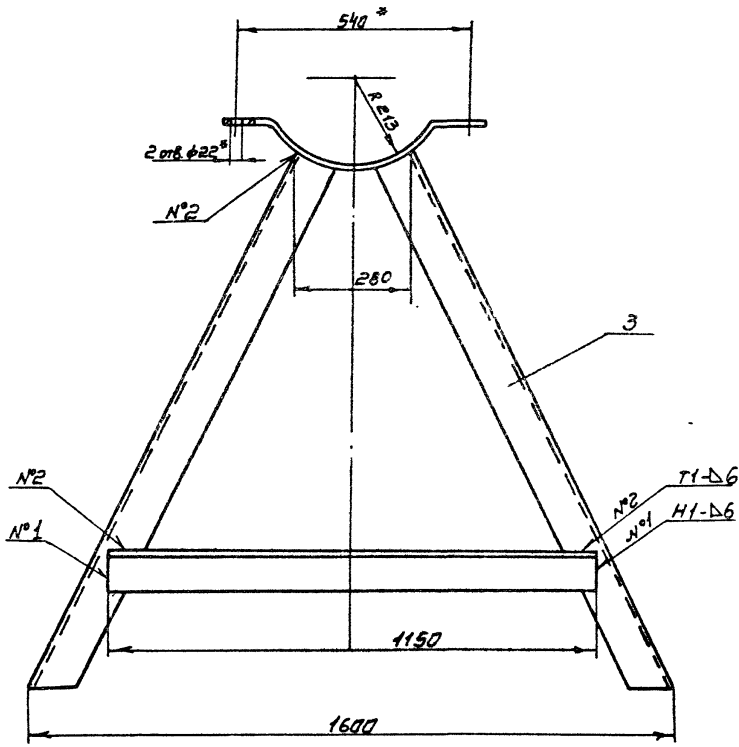
Лист	Листов
1	1

Круг 6-8-ГОСТ 2590-71
Ст.3 ГОСТ 535-79

Копировал: Даченко. Вул. 21702-02 36 Формат А4

Изм. №, дата, подпись, наименование, лист, масса, масштаб

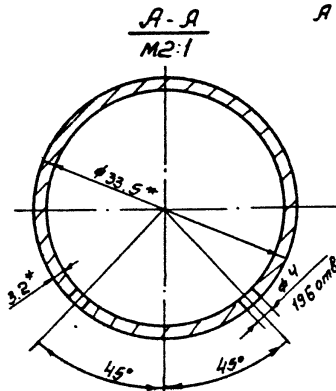
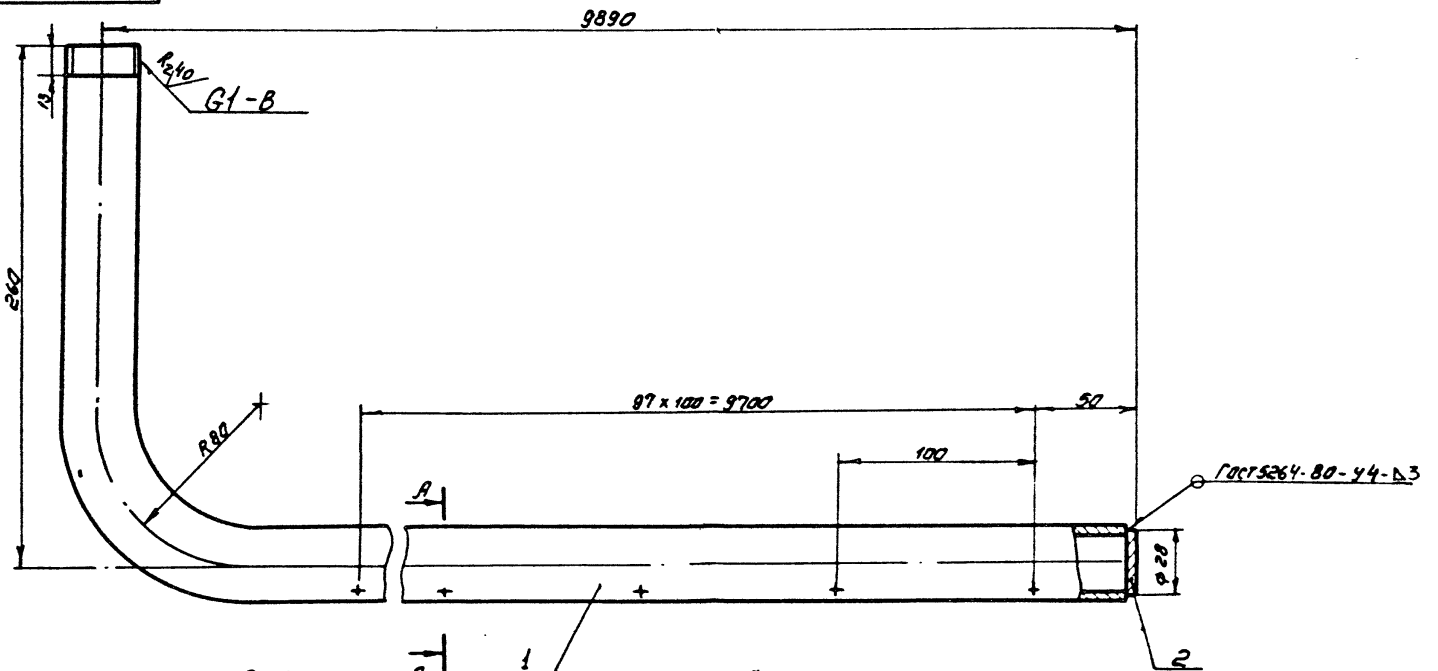
Изм	Лист	№ док-м.	Подп.	Дата
Разр.	Дубинская	Кудря		
Проб.	Солдатова	Сред		
Т.контр.	Смирнов			
И.инж.	Блоков			
И.контр.	Корсакова	Хар		
Утв.	Абдеев			



- 1 * размеры для справок.
- 2 $\pm \frac{IT14}{2}$.
- 3 Шероховатость обрабатываемых поверхностей деталей без чертежа.
- 4 Сварные швы по ГОСТ 5264-80

				TM.116.03.03.00 C6				
Изм	Лист	№ докум	Подп	Дата	Опара	Лит	Масса	Масштаб
					Сборочный чертеж	И	54	1:10
						Лист		Листов 1
						СОЮЗВОДОКАНАЛПРОЕКТ		

Формат А3



- 1 * Размеры для справок.
- 2 H14, $\pm \frac{IT14}{2}$.
- 3 Незначительная шероховатость обрабатываемых поверхностей.
- 4 Покрытие резьбы Ц15ХР. ГОСТ 9.306-85.

				TM.116.03.02.00 C6				
Изм	Лист	№ докум	Подп	Дата	Труба пеногашения	Лит	Масса	Масштаб
					Сборочный чертеж	И	244	1:2
						Лист		Листов 1
						СОЮЗВОДОКАНАЛПРОЕКТ		

Копирован Сидякина 21702-02 37 Формат А3

Формат	Вид	Лист	Обозначение	Наименование	кол.	Примечание
				<u>Документация</u>		
A2			ТМ.116.04.00.06	Сборочный чертеж		
				<u>Детали</u>		
A4	1		ТМ.116.04.01	Стрелка	1	
A4	2		ТМ.116.04.02	Опора	1	
B4	3		ТМ.116.04.03	Основание		
				Лист Б-6.0 ГОСТ 19903-74 Ст.3 ГОСТ 14637-79	1	0.15 кг
B4	4		ТМ.116.04.04	Вставка		
				Квадрат 22-В ГОСТ 2591-71 Ст.3 ГОСТ 535-79	1	0.35 кг
B4	5		ТМ.116.04.05	Вставка		
				Квадрат 22-В ГОСТ 2591-71 Ст.3 ГОСТ 535-79	1	
				L = 100 мм	1	0.47 кг
B4	6		ТМ.116.04.06	Заглушка		
				Лист Б-3.0 ГОСТ 19903-74 Ст.3 ГОСТ 16523-70		
				φ 40 мм	1	0.03 кг

ТМ.116.04.00			
Изм	Лист	№ докум.	Подпись
Разрб	Еремина	Сдел	
Проб	Сидорова	Сдел	
Т. контр.	Смирнов	Сдел	
И. контр.	Корсакова	Сдел	
Учб.	Абдеев	Сдел	

Указатель
бращения водо-
распределителя

Лист	Лист	Листов
и	1	2

С ОБОЗВОДОК И Я ПРОЕКТА

Формат А4

Формат	Вид	Лист	Обозначение	Наименование	кол.	Примечание
B4	7		ТМ.116.04.07	Труба		
				Труба 32x1.8 ГОСТ 10704-76 Д ГОСТ 10705-80		
				L = 350 мм	1	0.47
B4	8		ТМ.116.04.08	Труба		
				Труба 25x1.8 ГОСТ 10704-76 Д ГОСТ 10705-80		
				L = 380 мм	1	0.39 кг
B4	9		ТМ.116.04.09	Рукав		
				Рукав Б(Г)-10-31.5-51- -ГОСТ 18698-79		
				L = 3400	1	4.8 кг
B4	10		ТМ.116.04.10	ребро		
				Лист Б-5.0 ГОСТ 19903-74 Ст.3 ГОСТ 14637-79	2	0.02 кг
				<u>Материалы</u>		
				Проболока КО.1.6 ГОСТ 792-67	3.5	

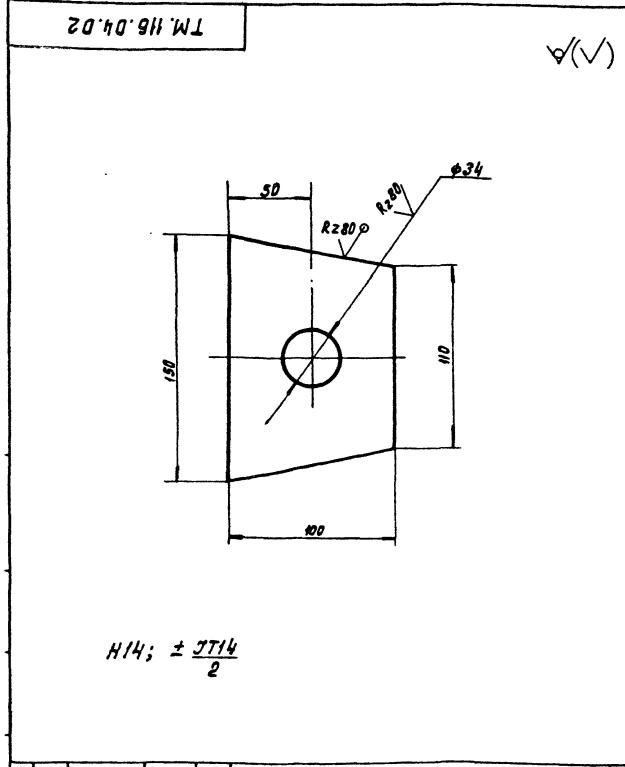
ТМ.116.04.00			
Изм	Лист	№ докум.	Подпись
Разрб	Еремина	Сдел	
Проб	Сидорова	Сдел	
Т. контр.	Смирнов	Сдел	
И. контр.	Корсакова	Сдел	
Учб.	Абдеев	Сдел	

Указатель
бращения водо-
распределителя

Лист	Лист	Листов
и	1	2

С ОБОЗВОДОК И Я ПРОЕКТА

Формат А4



ТМ.116.04.02			
Изм	Лист	№ докум.	Подп.
Разрб	Еремина	Сдел	
Проб	Сидорова	Сдел	
Т. контр.	Смирнов	Сдел	
И. контр.	Корсакова	Сдел	
Учб.	Абдеев	Сдел	

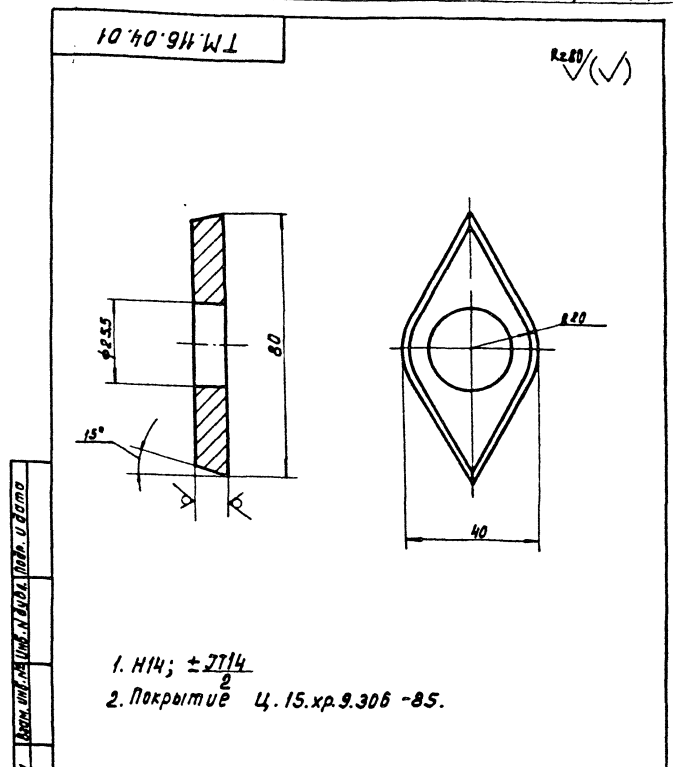
Опора

Лист	Масса	Масштаб
и	0.6	1:2

Лист Б-6.0 ГОСТ 19903-74
Ст.3 ГОСТ 14637-79

С ОБОЗВОДОК И Я ПРОЕКТА

Формат А4



ТМ.116.04.01			
Изм	Лист	№ докум.	Подп.
Разрб	Еремина	Сдел	
Проб	Сидорова	Сдел	
Т. контр.	Смирнов	Сдел	
И. контр.	Корсакова	Сдел	
Учб.	Абдеев	Сдел	

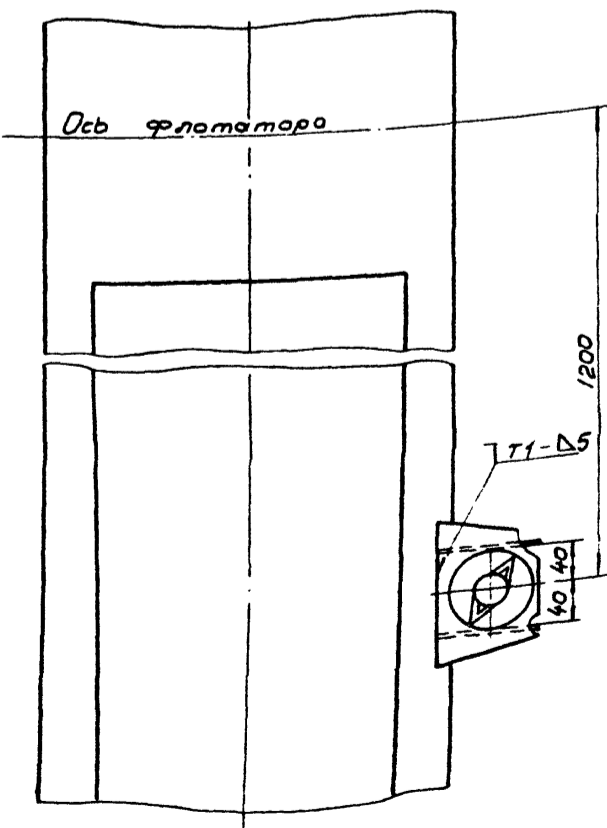
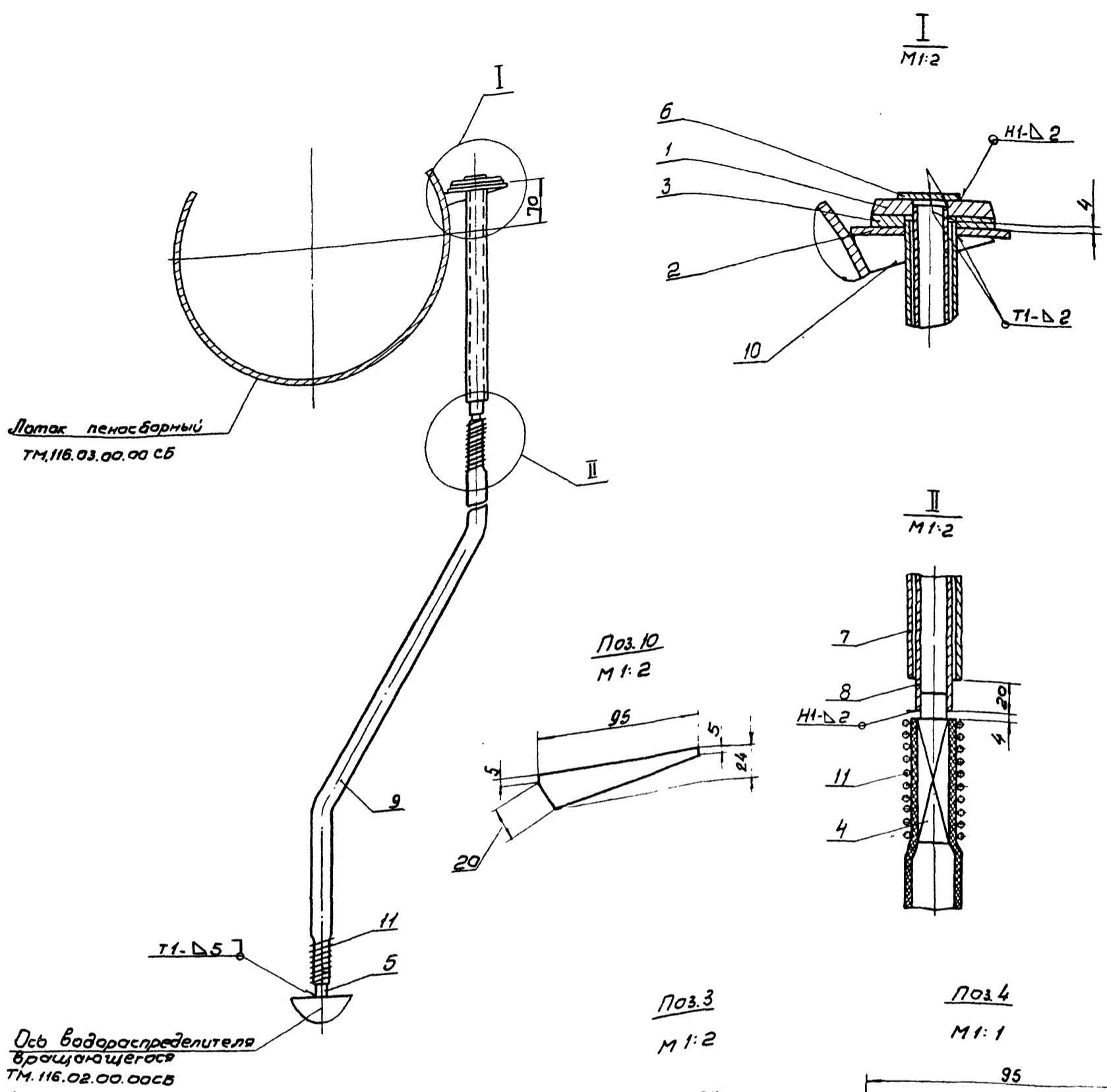
Стрелка

Лист	Масса	Масштаб
и	0.1	1:1

Лист Б-10.0 ГОСТ 19903-74
Ст.3 ГОСТ 14637-79

С ОБОЗВОДОК И Я ПРОЕКТА

Формат А4



- 1 Сварные швы по ГОСТ 5264-80.
- 2 *Размеры для справок.
3. H14; H14; $\frac{H14}{2}$.
- 4 Шероховатость обрабатываемых поверхностей деталей без чертёжа $R_{a,80}$.
- 5 Покрытие дет. поз. 4, 8 Ц.15. хр ГОСТ 9306-85 нанести после сварки.

ТМ. 116. 04. 00С6				Лист	Масш	Масшт
Изм	Лист	И докум	Подп	Дата		
Разр	Еремича	СА				
Пров	Салдамова	ВМ			6.7	1:5
Т.контр	Смирнов	СМ			Лист	Листов 1
Линз	Блохов	М			СОЮЗВОДОКАНАЛПРОЕКТ	
И.контр	Хорошкова	ХХ				
Утв	Авдеев	А				

Указатель вращающейся водораспределителя
Сборочный чертёж

21702-02 (39) Формат А2 1:5
Изд. 13.12.56