

ГОСУДАРСТВЕННЫЙ КОМИТЕТ СОВЕТА МИНИСТРОВ СССР ПО ДЕЛАМ СТРОИТЕЛЬСТВА
ГОССТРОЙ СССР

ТИПОВЫЕ КОНСТРУКЦИИ И ДЕТАЛИ ЗДАНИЙ И СООРУЖЕНИЙ

СЕРИЯ 1.436-9

**ОКНА СТАЛЬНЫЕ
ДЛЯ ПРОИЗВОДСТВЕННЫХ ЗДАНИЙ
ИЗ ЛЕГКИХ МЕТАЛЛИЧЕСКИХ КОНСТРУКЦИЙ**

ВЫПУСК 2

ОКНА ИЗ ОДИНАРНЫХ ТРУБ

РАЗРАБОТАНЫ
ГПИ ПРОМСТРОЙПРОЕКТ

РЕКОМЕНДОВАНЫ
ОТДЕЛОМ ТИПОВОГО ПРОЕКТИРОВАНИЯ
И ОРГАНИЗАЦИИ ПРОЕКТНО-ИЗЫСКАТЕЛЬСКИХ
РАБОТ ГОССТРОЯ СССР ДЛЯ ПРИМЕНЕНИЯ
ПРИ ПРОЕКТИРОВАНИИ И СТРОИТЕЛЬСТВЕ
ПИСЬМО N 2/2 - 397 ОТ 18 ОКТЯБРЯ 1973 г

ПРОМСТРОЙПРОЕКТ
г. Москва

Ван на инж. Сергеев
Уч. СЕО-2
Рез. Сергеев, Генина

Курс
Уч. СЕО-2
Рез. Сергеев, Генина

Сметного Швецова

М. К.

ЛИСТ

СТР

ЛИСТ

СТР

ТИТУЛЬНЫЙ ЛИСТ

1

16. ЭЛЕМЕНТЫ ИЗ ТРУБЧАТЫХ ПРОФИЛЕЙ

19

СОДЕРЖАНИЕ

2

17. ЭЛЕМЕНТЫ ИЗ ГИСТЫХ ПРОФИЛЕЙ

20

Пояснительная записка

3

18. СЕЧЕНИЯ А-А + Е-Е

21

1. Условные обозначения

4

19. ПЕТЛЯ ЛЕВАЯ (ВНД ИЗ ЧЕХСЯ)

22

2. Номенклатура

5

20. ПЕТЛЯ ПРАВАЯ (ВНД ИЗ ЧЕХСЯ)

23

3. Окна 1, 2 п.с.ф; 3-1, 2 п.с.ф; 1,5-1, 2 п.с.ф

6

21. ДЕТАЛИ ЛЕВОЙ ПЕТЛИ

24

4. Окна 1, 8 п.с.нф; 1,5-1, 8 п.с.нф

7

22. ДЕТАЛИ ПРАВОЙ ПЕТЛИ

25

5. Окна 2, 4 п.с.нф; 1,5-2, 4 п.с.нф

8

23. УЗЕЛ \bar{V} (ВНД С УЛИЦЫ I)

26

6. Окна 2, 4 п.с.вф; 1,5-2, 4 п.с.вф

9

24. РАЗРЕЗЫ К УЗЛУ \bar{V}

27

7. Окна 3-2, 4 п.с.вф; 3-1, 8 п.с.нф; 3-2, 4 п.с.нф

10

25. ШАРНИР ЛЕВЫЙ

28

8. Рамы 1, 2 пс; 3-1, 2 пс; 1,5-1, 2 пс

11

26. ШАРНИР ПРАВЫЙ

29

9. Рамы 1, 8 п.с.н; 2, 4 п.с.н; 1,5-1, 8 п.с.н; 1,5-2, 4 п.с.н

12

27. ДЕТАЛИ ШАРНИРОВ

30

10. Рамы 2, 4 п.с.в; 1,5-2, 4 п.с.в

13

28. ПРОФИЛИ РЕЗИНОВЫЕ

31

11. Рамы 3-2, 4 п.с.в; 3-1, 8 п.с.н; 3-2, 4 п.с.н

14

29. РАЗМЕРЫ СТЕКЛА

32

12. Узлы \bar{I} ÷ \bar{IV}

15

30. ВАРИАНТ КРЕПЛЕНИЯ СТЕКЛА

32

13. Рамы француз

16

АЛЮМИНИЕВЫМИ ШТАЙПКАМИ

32

14. Рамы створок

17

31. КРЕПЕЖНЫЕ ДЕТАЛИ И-УН-СН В-З

33

15. ФАЛПАЗИТНЫЕ РЕШЕТКИ

18

ИЗДАТЕЛЬСТВО	И.И.И.
ПРОЕКТИРОВАНИЕ	И.И.И.
РАБОТА НА	И.И.И.
СРЕДСТВАХ	И.И.И.
ИЗДАТЕЛЬСТВО	И.И.И.

ПРОМСТРОЙПРОЕКТ

г. Москва

ТК
1973

СОДЕРЖАНИЕ

СЕРИЯ
1436-9
ЛИСТОВ
2

12703-03 3

1. ОБОЗНАЧЕНИЯ СТАЛЬНЫХ КОНСТРУКЦИЙ:

Рамы окон — ℓ - h пс; ℓ - h псн; ℓ - h псв.

Рамы фрамуг — h фс; h фсу.

Жалюзийные решетки — h жс; h жсу.

Створки для протирки стекла — h ов; h сву.

ПРИМЕЧАНИЯ:

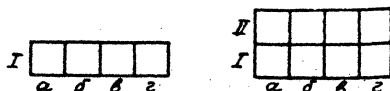
1. ℓ и h — номинальные размеры в м.
2. Для рам $\ell=6,0$ м в обозначении указывается только высота (h).

2. УСЛОВНЫЕ ОБОЗНАЧЕНИЯ МЕЖАНКИЗМОВ

ПРИ МАРКИРОВКЕ ОКОН:

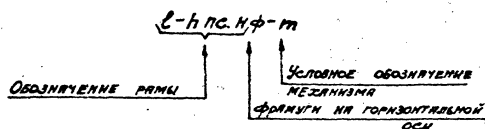
- рычажные (МОЗ.300.000) — МОЗ.3
 - винторычажные (МО1.200.000) — МО1.2
 - зубчатвинтовые (МО2.100.000) — МО2.1
- См. выпуск 2
Шифр 2535-Г-73
Промстройпроект

3. ОБОЗНАЧЕНИЯ ЗУЧЕВ В РАМАХ:



Обозначение зучев дано для систематизации маркировки различных исполнений окон с жалюзийными решетками.

4. ОБОЗНАЧЕНИЯ ОКОН В СБОРЕ (МОНТАЖНАЯ МАРКА)



ПРИМЕРЫ МАРКИРОВКИ:

- 2,4 пс. н.ф.-МОЗ.3 — Окно $\ell=6,0$ м, $h=2,4$ м с фрамугами в нижнем ряду и рычажными межпанельными.
- 3-2,4 пс. в.ф.-МО2.1 — Окно $\ell=3,0$ м, $h=2,4$ м с фрамугами в верхнем ряду и зубчатвинтовым межпанельным.
- 3 пс. н.ф.-МОЗ.3-1а — Окно $\ell=6,0$ м, $h=3,0$ м, с фрамугами в нижнем ряду, рычажными межпанельными и жалюзийной решеткой в ячейке 1а.

ШРНИР



Фрамуга на средней горизонтальной оси со створкой для протирки стекла (вид с улицы).

ПЕТЛИ



СТВОРКА

Сварные швы обозначены по ГОСТ 11692-66.

Т К
1978

УСЛОВНЫЕ ОБОЗНАЧЕНИЯ

СЕРИЯ
1.436-9
Выпуск Лист
2 1

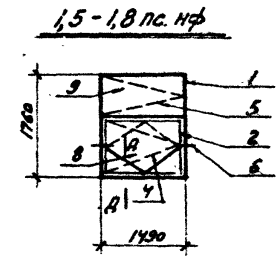
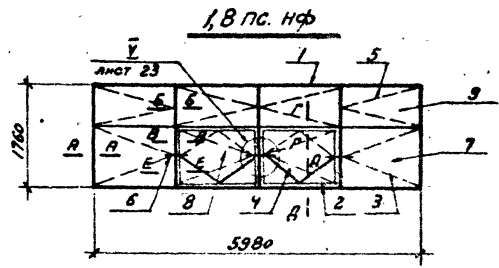
12703-03 5

ПРОМСТРОЙПРОЕКТ
г. Москва
 Нов. Сад-2
 М. Кучуков
 Руч. в/п
 Ст. инж. Ломов
 Инженер Исаев
 М. Кучуков
 Руч. в/п
 Ст. инж. Ломов
 Инженер Исаев

ПРОМСТРОЙПРОЕКТ
г. Москва

И.О. ИМЯ Ф.И. УЛОЖОВСКИИ
АДРЕС БУНГ. РАЙОНА
СТ. НАЗВЕНО КОДОВ
ИНДЕКС ЗАМЕСОД

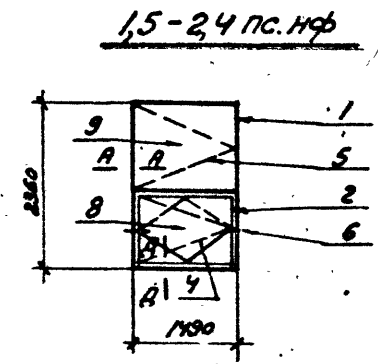
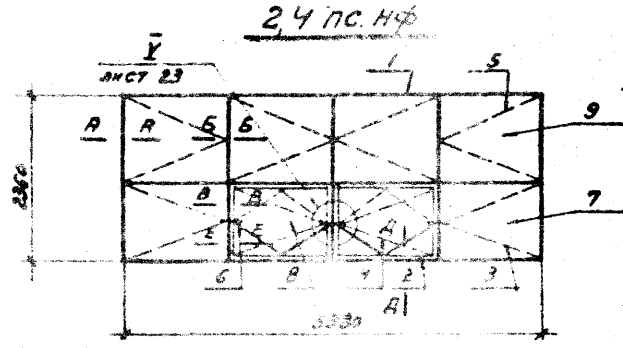
И.И.И.
И.И.И.
И.И.И.
И.И.И.



Код	Лист	Линия	Обозначение	Наименование	Ед. изм.	Количество на исполнение		Примечания	
						1,8 пс. нф	1,5-1,8 пс. нф		
12	9	1	1,8 пс. н	РАМА	шт.	1			
			1,5-1,8 пс. н	"	"		1		
	13	2	1,0 фс	РАМА ФРАМЗЫ	"	2			
			1,0 фсз	"	"		1		
	14	3	4	1,1 св	РАМА СТОРОК	"	2		
				1,1 св	"	"	2		
1,1 свз				"	"		1		
1,1 свз				"	"	4			
27	6	5	1,1 свз	"	"		1		
			1,1 свз	"	"		1		
11	29	7	ос 1	ШАРНИР	"	2+2	1+1	ЛЕВЫЙ + ПРАВЫЙ	
			ос 2	СТЕКЛО	"	2			
			ос 3	"	"	2			
			ос 4	"	"	2			
			ос 13	"	"		1		
			ос 14	"	"		1		
			ос 9	"	"	4			
			ос 10	"	"	4			
			ос 19	"	"		1		
			ос 20	"	"		1		
12	28		СТ-24а	ПРОФИЛИ ДЛЯ КРЕПЛЕНИЯ СТЕКЛА	м	64,0	16,8		
			СТ-24б	"	"	64,0	16,8		
			СТ-1	УПАКОВКА ДИТТОРА	"	29,0	19,0		
12	19	20		ПЕТЛЯ ЛЕВАЯ	шт.	8	4		
				ПЕТЛЯ ПРАВАЯ	"	8			

Сечения А-А ÷ Е-Е см. на листе 18.

ТК 1973	ОКНА 1,8 пс. нф ; 1,5-1,8 пс. нф	Серия 1,430-5
		Лист 2 / 4



Фабрика	Лист	Получил	Обозначение	Наименование	Ед. изм.	Количество на исполнение		Примечания	
						2,4 пс. нф	1,5-2,4 пс. нф		
12	9	1	2,4 пс. н	РАМА	шт	1			
			1,5-2,4 пс. н	"	"		1		
	13	2	1,0 фс	РАМА ФРАНКЕЛ	"	2			
			1,0 фсч	РАМА ФРАНКЕЛ	"		1		
	14	3	4	1,1 св	РАМА СТВОРОС	"	2		
				0,9 св	"	"	2		
				0,9 свч	"	"			1
1,2 св				"	"	4			
27	6		1,2 свч	"	"		1		
				ШАРНИР	"	2+2	1+1	ЛЕВЫЙ + ПРАВЫЙ	
11	29	7	ос1	СТЕКЛО	"	2			
			ос2	"	"	2			
			ос3	"	"	2			
			ос4	"	"	2			
			ос13	"	"		1		
			ос14	"	"		1		
	9			ос5	"	"	4		
				ос6	"	"	4		
				ос15	"	"			1
				ос16	"	"			1
12	28		СТ-24а	ПРОФИЛЬ ДЛЯ КРЕПЛЕНИЯ СТЕКЛА	м	890	192		
			СТ-24б	"	"	890	192		
			СТ-1	УДОЛЖИТ. ПРЯТВОРОВ	"	290	100		
	19			ПЕЛЯ ЛЕВАЯ	шт.	8	4		
20			ПЕЛЯ ПРАВАЯ	"	8				

Сечения А-А ÷ Е-Е см. лист 18

ПРОМСТРОЙПРОЕКТ
г. Москва

СП. ПР. РАБ. САНГАВИ СТ. НИФ. ИФЕНЕР

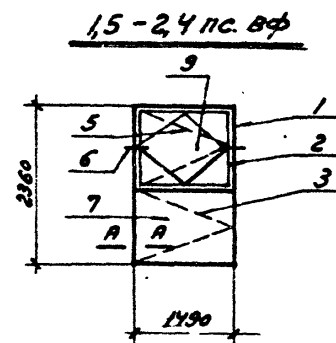
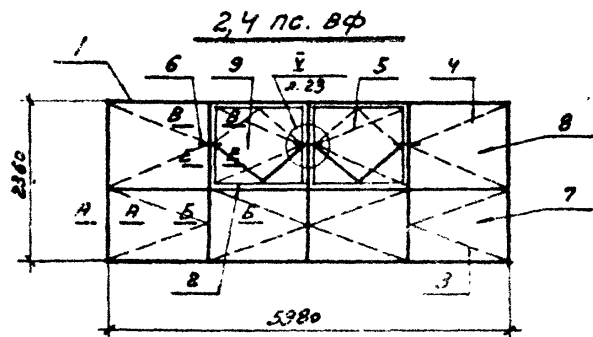
Исполнит. Семкова

Лиш. Лодовский, Лодовский, Генна, Мохов, Семкова

ТК
1978

ОКНА
2,4 пс. нф; 1,5-2,4 пс. нф

СЕРИЯ
1436-9
Листов 2 5

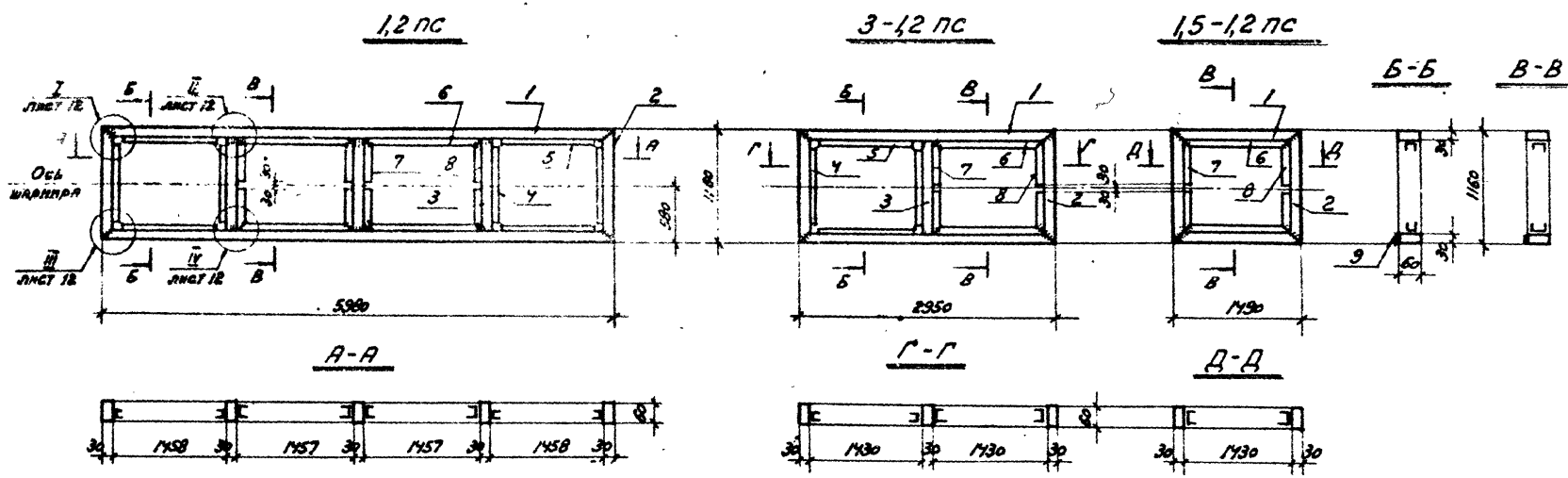


Лист	Листы	Обозначение	Наименование	Ед. изм.	Количество на исполнение		Примечания
					24 пс. вф	15-24 пс. вф	
10	1	2,4 пс. в	РАМА	шт.	1		
		1,5-2,4 пс. в	"	"		1	
		1,1 фс	РАМА ФРАМУГИ	"	2		
		1,1 фсч	"	"		1	
		1,1 св	РАМА СТОРОК	"	4		
		1,1 свч	"	"		1	
14	4	1,2 св	"	"	2		
		1,0 св	"	"	2		
		1,0 свч	"	"		1	
		1,0 свч	"	"		1	
		1,0 свч	"	"		1	
27	6		ШАРНИР	"	2+2	1+1	ЛЕВЫЙ + ПРАВЫЙ
11	29	ос 1	СТЕКЛО	"	4		
		ос 2	"	"	4		
		ос 11	"	"		1	
		ос 12	"	"		1	
	9	ос 5	"	"	2		
		ос 6	"	"	2		
		ос 7	"	"	2		
		ос 8	"	"	2		
		ос 17	"	"		1	
		ос 18	"	"		1	
12	28	СТ-24а	Профиль для крепления стекла	м	80,0	19,4	
		СТ-24б	"	"	80,0	19,4	
		СТ-1	Уплотнитель контура	"	21,5	10,8	
	19		ПЕТЛЯ ЛЕВАЯ	шт.	8	4	
20		ПЕТЛЯ ПРАВАЯ	"	8			

Сечения А-А ÷ Е-Е см. лист 18.

ТК	1973	ОКНА 24 пс. вф; 15-24 пс. вф	СЕРИЯ	1.436-9
			ФАБРИКА	ЛНСТ
			2	6

ГЛАВ. ИНЖ. ПР. ЛЮДОВСКИЙ И. И. И. П.
 ОУЧ. ЕДИН. ГЕНМАН
 СТ. ИНЖ. ИОНОВ
 ИНЖЕНЕР ЗЕМЦОВА
 ПРОМСТРОИПРОЕКТ
 г. Москва



ФОРМАТ	ЛЮТ	ПАЗУЧА	ОБОЗНАЧЕНИЕ	НАИМЕНОВАНИЕ	КОЛИЧЕСТВО НА РАМУ						МАТЕРИАЛ	ПРИМЕЧАНИЯ
					1,2 пс		3-1,2 пс		1,5-1,2 пс			
					шт.	кг	шт.	кг	шт.	кг		
12	16	1	1,2 пс. 00.01	Ригель	2	32,4					Сталь 10 пс ГОСТ 1050-60	
			3-1,2 пс. 00.01	— " —			2	16,0				
			1,5-1,2 пс. 00.01	— " —					2	8,0		
		2	1,2 пс. 00.02	Стойка	2	6,3	2	6,3	2	6,3		
		3	1,2 пс. 00.03	— " —	3	8,9	1	3,0				
		4	1,2 пс. 00.04	Профиль для крепления рамы	4	1,0	2	0,5				
12	17	5	1,2 пс. 00.05	— " —	4	1,4					В ст. 3 кп 2 ГОСТ 380-71	Из ячеек, в которых по проекту устанавливаются флюэзные решетки, поз. 4+8 исключить.
			3-1,2 пс. 00.02	— " —			2	0,7				
		6	1,2 пс. 00.06	Притвор рамы	4	7,2						
			3-1,2 пс. 00.03	— " —			2	3,5	2	3,5		
		7	1,2 пс. 00.07	— " —	4	2,6	2	1,3	2	1,3		
		8	1,2 пс. 00.07-01	— " —	4	2,6	2	1,3	2	1,3		
4/4		9	1,2 пс. 00.08	-Зонг; С=120	5	0,6	3	0,3	2	0,2		
Итого:					63,0		32,9		29,6			

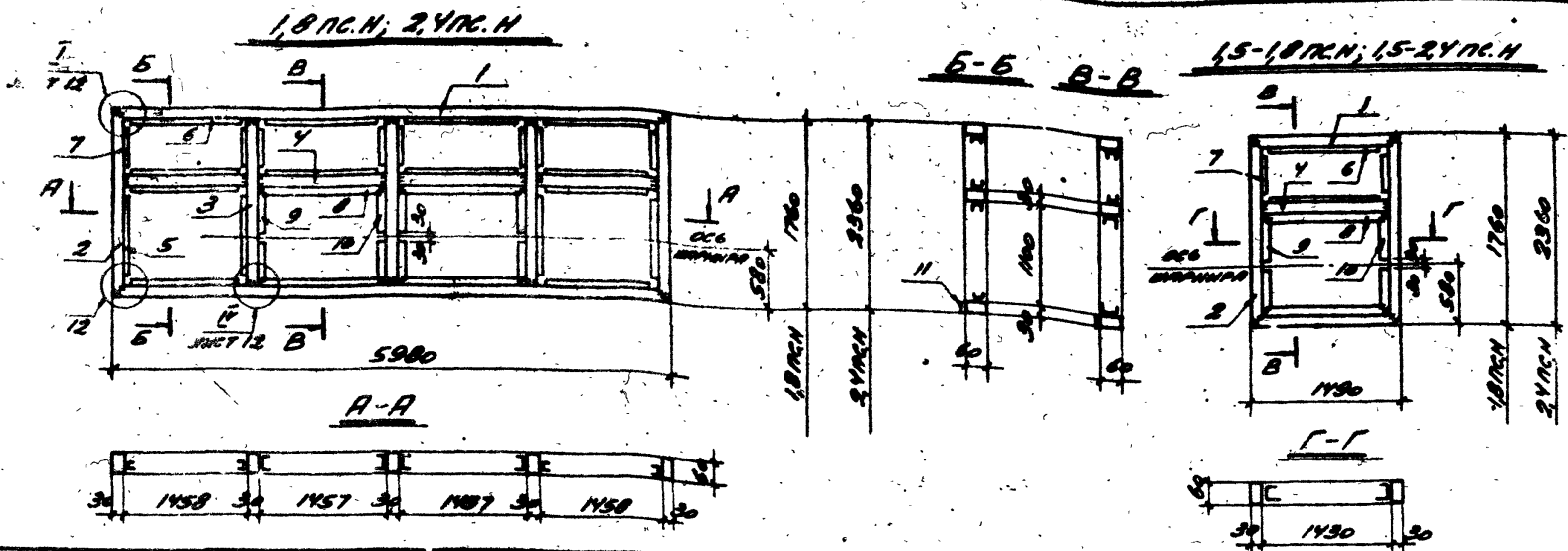
На сварные соединения поз. 4 и 5 нанести цинковый протекторный грунт на основе лака ЭСЛ (СН 262-67).

ТК
1973

РАМЫ
1,2 пс; 3-1,2 пс; 1,5-1,2 пс.

СЕРИЯ
1.436-9
Лист 2 из 8

ПРОМСТРОЙПРОЕКТ
 г. Москва
 Гл. инж. пр. Ладковская
 Инж. Сангары Галина
 Инж. Новос Валерия
 Инж. Мещеряков Сергей



Кол-во	Индекс	Обозначение	Наименование	Количество на 1 раму								Материал	Примечания
				1,8 ПК.Н		2,4 ПК.Н		1,5-1,8 ПК.Н		1,5-2,4 ПК.Н			
				шт	кг	шт	кг	шт	кг	шт	кг		
12	16	1,8 ПК.00.01	РАМКА	2	32,4	2	32,4					Сталь 101С ГОСТ 1450-60	
		1,5-1,8 ПК.00.01	—					2	8,0	2	8,0		
		1,8 ПК.00.01	СТЕКЛО	2	9,5			2	9,5				
		2,4 ПК.00.01	—			2	12,7			2	12,7		
12	17	1,8 ПК.00.02	—	3	13,8							Вст. 3КП 2 ГОСТ 300-71	Из стекла, в которое по проекту устанавливаются различные типы стекол, по 5-10 исключать.
		2,4 ПК.00.02	—			3	18,6						
		1,8 ПК.00.03	РАМКА	4	15,7	4	15,7						
		1,5-1,8 ПК.00.03	—					1	3,9	1	3,9		
12	17	1,8 ПК.00.04	ПРОФИЛЬ ДЛЯ ЗАКРЕПЛЕНИЯ	4	1,0	4	1,0						
		1,2 ПК.00.05	—	12	4,2	12	4,2						
		3-1,2 ПК.00.08	—					2	9,7	2	9,7		
		1,8 ПК.00.07	—	8	1,1			2	0,3				
		2,4 ПК.00.03	—			8	3,2			2	0,6		
		1,8 ПК.00.06	РАМКА	4	7,2	4	7,2			2	3,5		
		1,8 ПК.00.07	—	4	2,6	4	2,6	2	1,3	2	1,3		
		1,8 ПК.00.07.01	—	4	2,6	4	2,6	2	1,3	2	1,3		
4X 11	1,8 ПК.00.08	-3014; 6-120 Итого:	5	9,6	8	8,8	2	0,3	2	0,3	33,2		

На сварные соединения по 5-7 нанести углубления соответствующим (фунт на основе латекс 301) (СН 268-67)

TK
1979

РАМЫ
1,8 ПК.Н; 2,4 ПК.Н; 1,5-1,8 ПК.Н; 1,5-2,4 ПК.Н

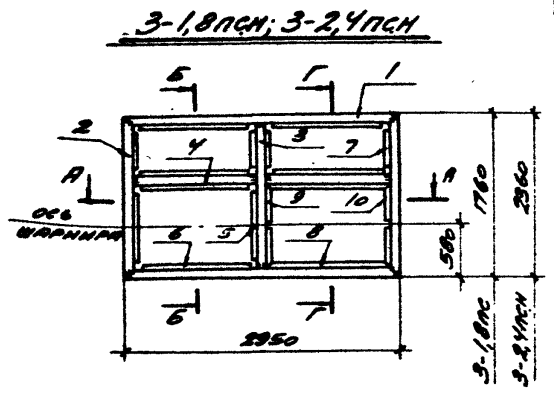
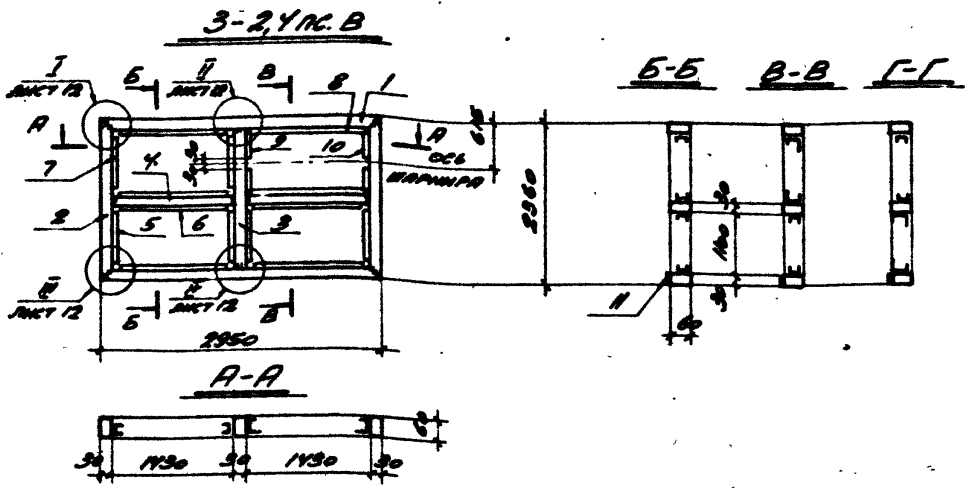
26793
1.436-9
Лист 2 из 9

ПРОМСТРОЙПРОЕКТ
Г. Москва

Мая. 01.02
Инженер
П.В. Б.П.
С.И. М.В.
М.В. М.В.
М.В. М.В.

Инженер
Л.И. Л.П.
Л.И. Л.П.
Л.И. Л.П.
Л.И. Л.П.

Инженер
С.В. С.В.
С.В. С.В.
С.В. С.В.
С.В. С.В.



ПРОЕКТНО-ПРОЕКТИРОВАТЕЛЬСКОЕ ПРЕДПРИЯТИЕ "ПРОЕКТО-ДИЗАЙН" г. Москва
 Исполнитель: И.И.И. (подпись)
 Проверено: А.А.А. (подпись)
 Руководитель: В.В.В. (подпись)
 Дата: 1979

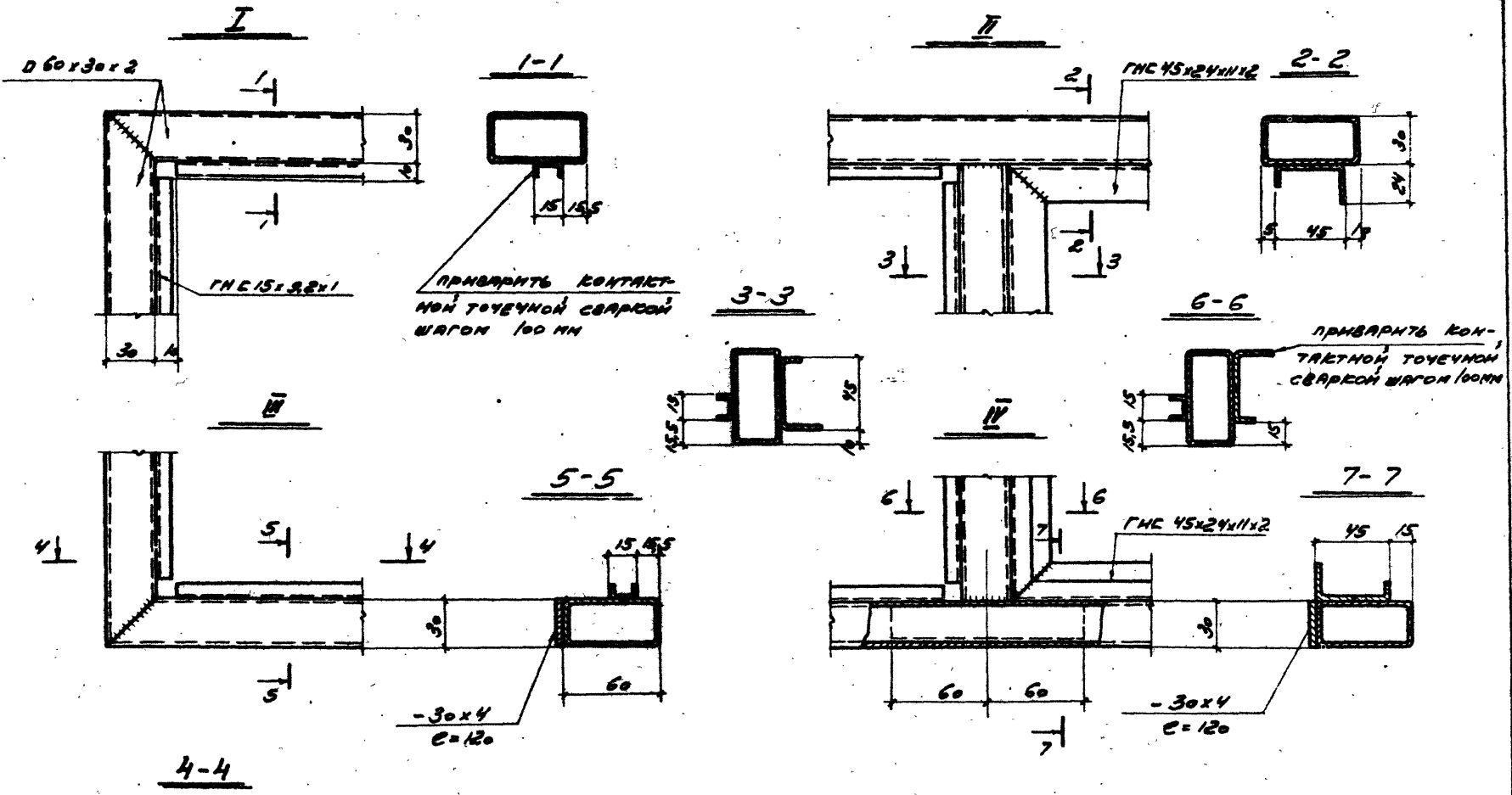
Формат листа	Лист	Издание	ОБЪЯСНЕНИЕ	НАИМЕНОВАНИЕ	КОЛИЧЕСТВО НА ПАНЬ						МАТЕРИАЛ	ПРИМЕЧАНИЯ
					3-2,4 ПС.В		3-1,8 ПС.Н		3-2,4 ПС.Н			
					шт	кг	шт	кг	шт	кг		
12	16	1	3-1,2 ПС.00.01	РУЧЕЛЬ	2	16,0	2	16,0	2	16,0	СТАРЫЙ ПОС ГОСТ 1050-60	
		2	2,4 ПС.00.01	СТОЙКА	2	12,7			2	12,7		
		3	1,8 ПС.00.01	---			2	9,5				
		4	2,4 ПС.00.02	---	1	6,2			1	6,2		
12	17	5	1,8 ПС.00.02	---			1	7,8			ВСК 300.2 ГОСТ 300-71	ИЗ БУДЕТ, В КОТОРОМ ПО ПРЯМУ УСТАНОВ- ЛЕНАЮТСЯ ЗАКРИ- ВАННЫЕ РЕШЕТКИ, НОЗ. 5-10 И СЛАБИТЫЕ
		6	1,2 ПС.00.04	ПРОФИЛЬ ДЛЯ КАЕШКИ ПЕРИМЕТРА	4	1,0	2	0,5	2	0,5		
		7	3-1,2 ПС.00.02	---	6	2,1	6	2,1	6	2,1		
		8	1,8 ПС.00.04	---			4	4,8				
		9	2,4 ПС.00.03	---	2	0,6			4	1,1		
		10	3-1,2 ПС.00.03	ПРЯТВОР	2	3,5	2	3,5	2	3,5		
		11	1,2 ПС.00.07	---			2	1,3	2	1,3		
		12	2,4 ПС.00.04	---	2	1,4			2	1,3		
		13	1,2 ПС.00.07.01	---			2	1,3	2	1,3		
		14	2,4 ПС.00.04.01	---	2	1,4			2	1,3		
15	1,2 ПС.00.08	-30x4, С.120	Итого:	3	9,3	3	9,3	3	9,3			
					53,0		47,5	3	9,3			

НА СВАРНЫЕ СОЕДИНЕНИЯ ПОЗ. 5-7 НАНЕСЕН ЦИНКОВЫЙ
ПРОТЕКТОРНЫЙ ГРУНТ НА ОСНОВЕ ЛАКОВ ХГЛ (СН 262-67)

TK
1979

ПАНЬ
3-2,4 ПС.В; 3-1,8 ПС.Н; 3-2,4 ПС.Н

СЕРИЯ
1.436-9
ЛИСТЫ ЛИСТ
2 11



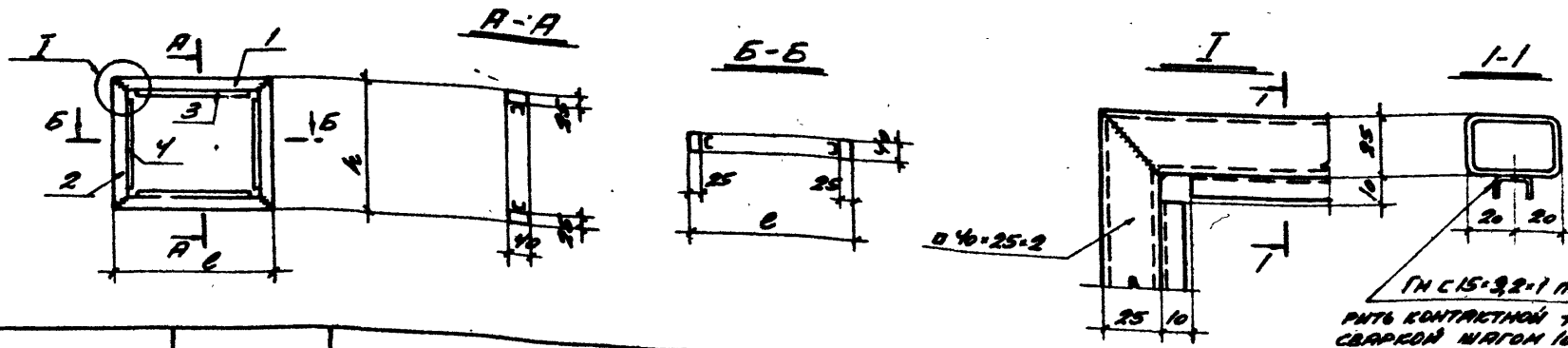
РАМЫ СН. НА ЯНКТАЖЕ 8-11.

ПРОМСТРОИПРОЕКТ
 г. Москва
 И. С. МАКОВИЧ
 Д. В. СЕРГЕЕВ
 С. П. МАКОВИЧ
 А. В. МАКОВИЧ
 В. П. МАКОВИЧ
 Г. П. МАКОВИЧ
 Д. П. МАКОВИЧ
 Е. П. МАКОВИЧ
 З. П. МАКОВИЧ
 И. П. МАКОВИЧ
 К. П. МАКОВИЧ
 Л. П. МАКОВИЧ
 М. П. МАКОВИЧ
 Н. П. МАКОВИЧ
 О. П. МАКОВИЧ
 П. П. МАКОВИЧ
 Р. П. МАКОВИЧ
 С. П. МАКОВИЧ
 Т. П. МАКОВИЧ
 У. П. МАКОВИЧ
 Ф. П. МАКОВИЧ
 Х. П. МАКОВИЧ
 Ц. П. МАКОВИЧ
 Ч. П. МАКОВИЧ
 Ш. П. МАКОВИЧ
 Щ. П. МАКОВИЧ
 Ъ. П. МАКОВИЧ
 Ы. П. МАКОВИЧ
 Ь. П. МАКОВИЧ
 Э. П. МАКОВИЧ
 Ю. П. МАКОВИЧ
 Я. П. МАКОВИЧ

TK
1973

УЗЛЫ I ÷ II

СЕРИЯ
1.436-9
ВЕРСИЯ
2
ЛИСТ
12



ГН С 15-92-1 ПРИБА-
ПНТБ КОНТАКТНОЙ ТОЧЕЧНОЙ
СВАРКОЙ НА РАЗМ 100 ММ

№	ОБОЗНАЧЕНИЕ	НАИМЕНОВАНИЕ	КОЛИЧЕСТВО												МАТЕРИАЛ	ПРИМЕЧАНИЯ								
			0,6 СВ		0,9 СВ		1,0 СВ		1,1 СВ		1,2 СВ		0,6 СВУ				0,9 СВУ		1,0 СВУ		1,1 СВУ		1,2 СВУ	
УТ	КГ	УТ	КГ	УТ	КГ	УТ	КГ	УТ	КГ	УТ	КГ	УТ	КГ	УТ	КГ	УТ	КГ	УТ	КГ	УТ	КГ			
1	0,6 СВ 00.01	ПНТБ	2	5,5					2	5,5	2	5,5												
	0,9 СВ 00.01	---			2	5,1	2	5,1																
	0,6 СВУ 00.01	---										2	5,4											
	0,9 СВУ 00.01	---												2	5,4									
2	0,6 СВ 00.02	СТОЙКА	2	3,2										2	5,0	2	5,0			2	5,4	2	5,4	
	0,9 СВ 00.02	---			2	3,8								2	3,8									
	1,0 СВ 00.01	---					2	4,0								2	4,0							
	1,2 СВ 00.01	---						2	4,2								2	4,2						
3	0,6 СВ 00.03	ПРОФИЛЬ ДЛЯ КРЕПЛЕНИЯ	2	0,7					2	0,7	2	0,7												
	0,9 СВ 00.03	---			2	0,6	2	0,6																
	0,6 СВУ 00.02	---										2	0,7						2	0,7	2	0,7		
	0,9 СВУ 00.02	---												2	0,6	2	0,6							
4	0,6 СВ 00.04	---	2	0,2										2	0,2									
	0,9 СВ 00.04	---			2	0,4										2	0,4							
	1,0 СВ 00.02	---					2	0,5									2	0,5						
	1,2 СВ 00.02	---						2	0,5									2	0,5					
Итого:			8,6	9,9	14,2	14,9	11,1	8,5	9,8	10,1	10,8	11,0												
РАЗМЕРЫ, ММ			В	1150	1343	1343	1450	1450	1422	1316	1316	1422	1422											
			Н	584	900	1050	1084	1164	564	900	1050	1084	1164											

РАСПОЛОЖЕНИЕ И КРЕПЛЕНИЕ РУЛЕВ-ЗАБОРТОВ
СМ В ВЫПУСКЕ 2 СЕРИИ 2535-7-73 ПРОМСТРОЙПРОЕКТА.

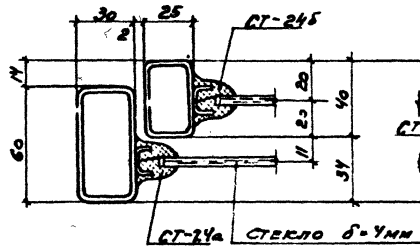
ТК
1973

РАМЫ СТОБОРОС

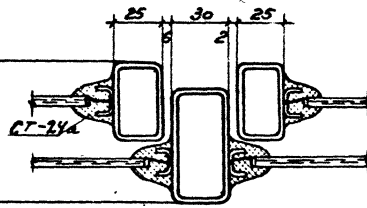
СЕРИЯ 3
1.436-9
ЛИСТ
2 14

ПРОМСТРОЙПРОЕКТ
 г. Москва
 Исполнитель: [Signature]
 Проверен: [Signature]
 Конструктор: [Signature]
 Инженер: [Signature]
 Руководитель: [Signature]

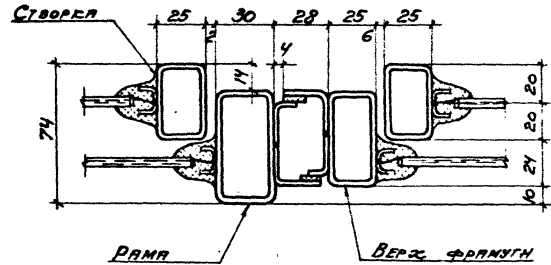
A-A



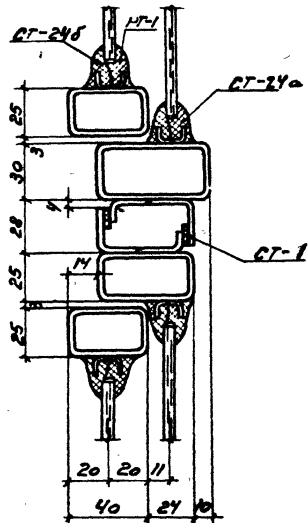
Б-Б



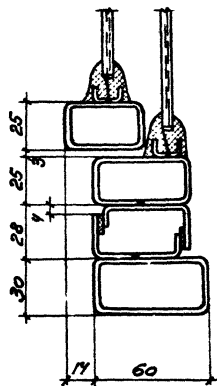
В-В



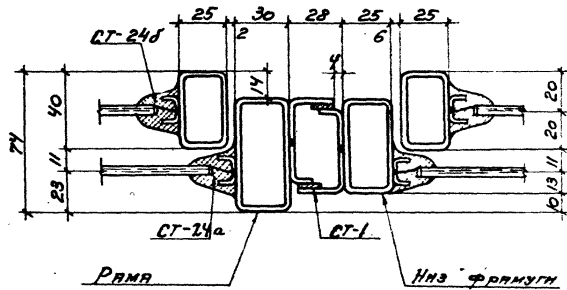
Г-Г



Δ-Δ



Е-Е

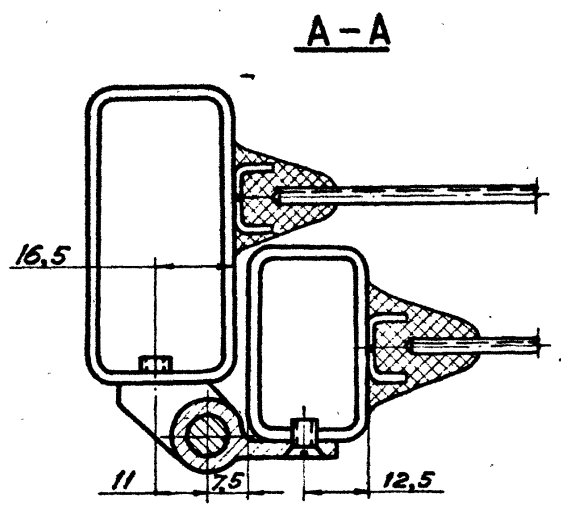
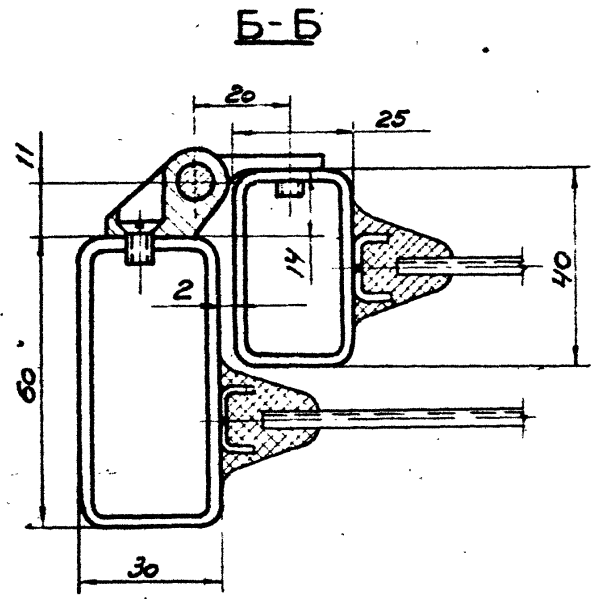
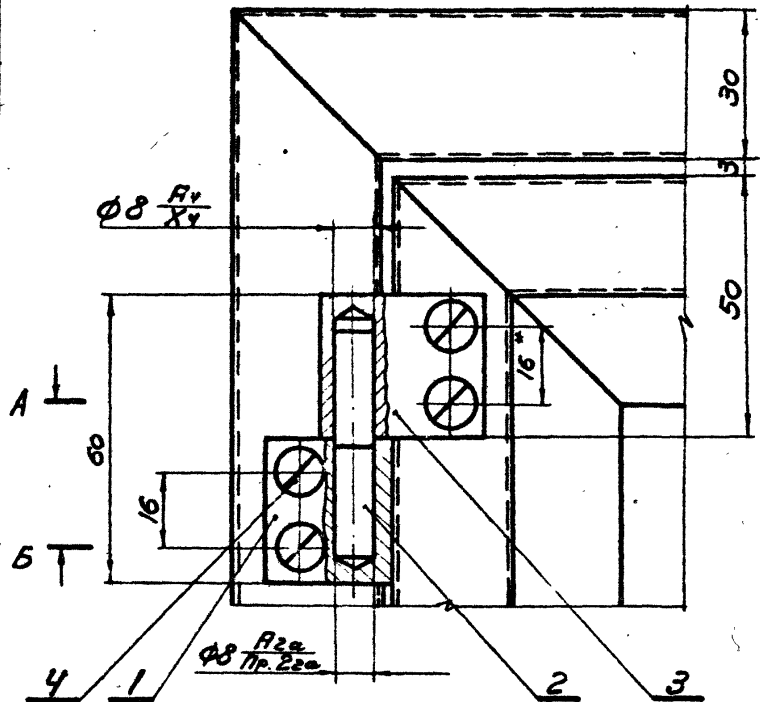


ПРОМСТРОЙПРОЕКТ
г. Москва

Гл. инж. Др. И. В. Давыдовский
Инж. В. П. Бондарь
Инж. В. П. Бондарь
Инж. В. П. Бондарь
Инж. В. П. Бондарь
Инж. В. П. Бондарь
Инж. В. П. Бондарь

TK	СЕРИЯ 1436-9	Вместо листа 2	13
1973			

СЕРИЯ А-А ÷ Е-Е

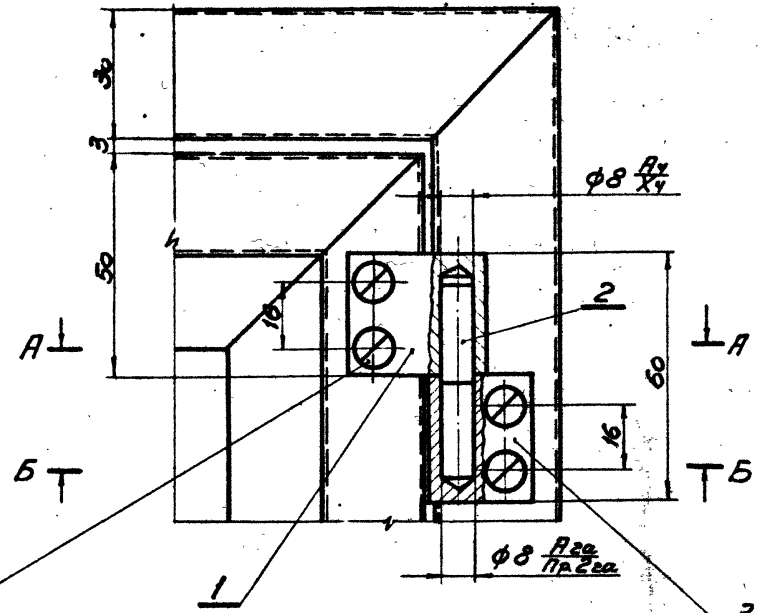


Поз.	Лист	НАИМЕНОВАНИЕ	Кол. на сборку
1	21	ПЕТЛЯ ЛЕВАЯ НИЖНЯЯ	2
2	21	ОСЬ	2
3	21	ПЕТЛЯ ЛЕВАЯ ВЕРХНЯЯ	2
4	Б.Ч.	ВИНТ М5 x 12 ГОСТ 17475-72	8

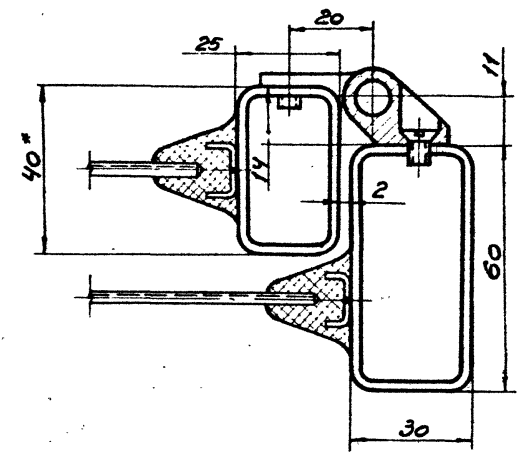
НИИ СГО-2
 Пр. Инф. пр. Ляпуновский
 Ряз. бр. Инт. Генина
 Ст. Инж. Наварова
 Инженер Наварова
 И. Шиф.
 Шиф.
 Шиф.
 Шиф.

ПРОМСТРОЙПРОЕКТ
 г. Москва

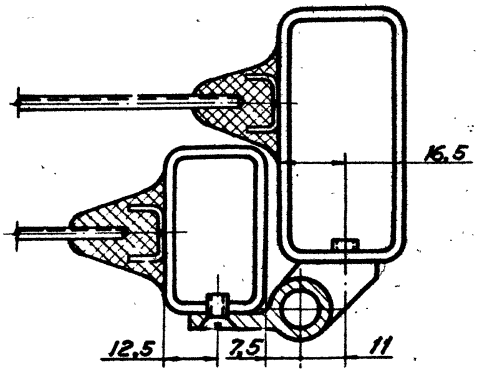
ТК 1973	ПЕТЛЯ ЛЕВАЯ (ВИД ИЗ ЦЕХА)	СЕРИЯ 1436-9 Выпуск Лист 2 19
------------	---------------------------	--



Б-Б



А-А



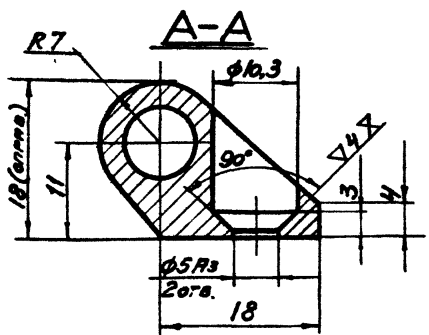
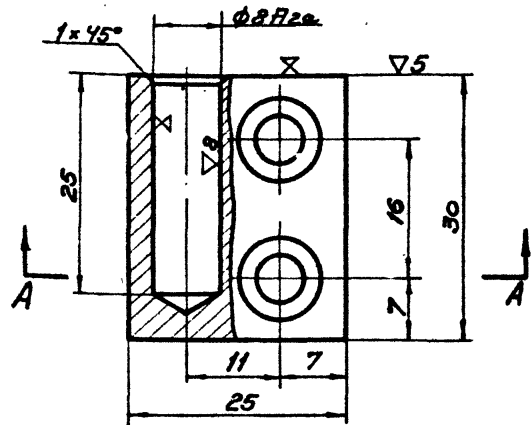
№з	Лист	НАИМЕНОВАНИЕ	Кол. м. штук
1	22	ПЕТЛЯ ПРАВАЯ ВЕРХНЯЯ	2
2	21	Ось	2
3	22	ПЕТЛЯ ПРАВАЯ НИЖНЯЯ	2
4	Б.У.	ВИНТ М5 x 12 ГОСТ 17475-72	8

ИИТ. В.В.С. ВИНДЗОРОВИЧ
 Гр. Инж. по Подписанию
 Р.В. ВИНГ. ГЕННИН
 Ст. Инж. ИВАНОВА
 Иероним. ИВАНОВА

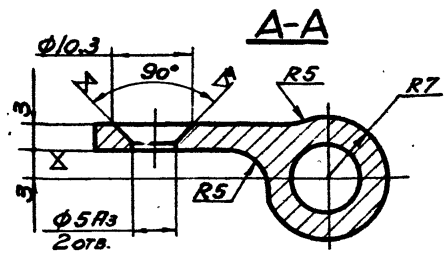
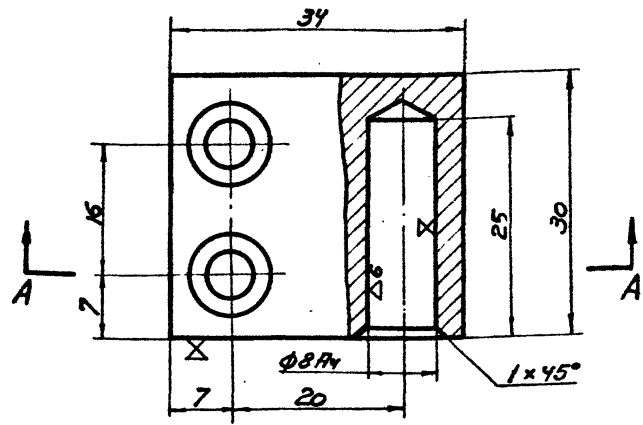
ПРОМСТРОЙПРОЕКТ
 г. Москва

ТК 1973	ПЕТЛЯ ПРАВАЯ (ВИД ИЗ ЦЕДЕЛ)	СЕРИЯ 1436-9
		ВЫПУСК ЛИСТ 2 20

ПЕТЛЯ ПРАВАЯ НИЖНЯЯ



ПЕТЛЯ ПРАВАЯ ВЕРХНЯЯ



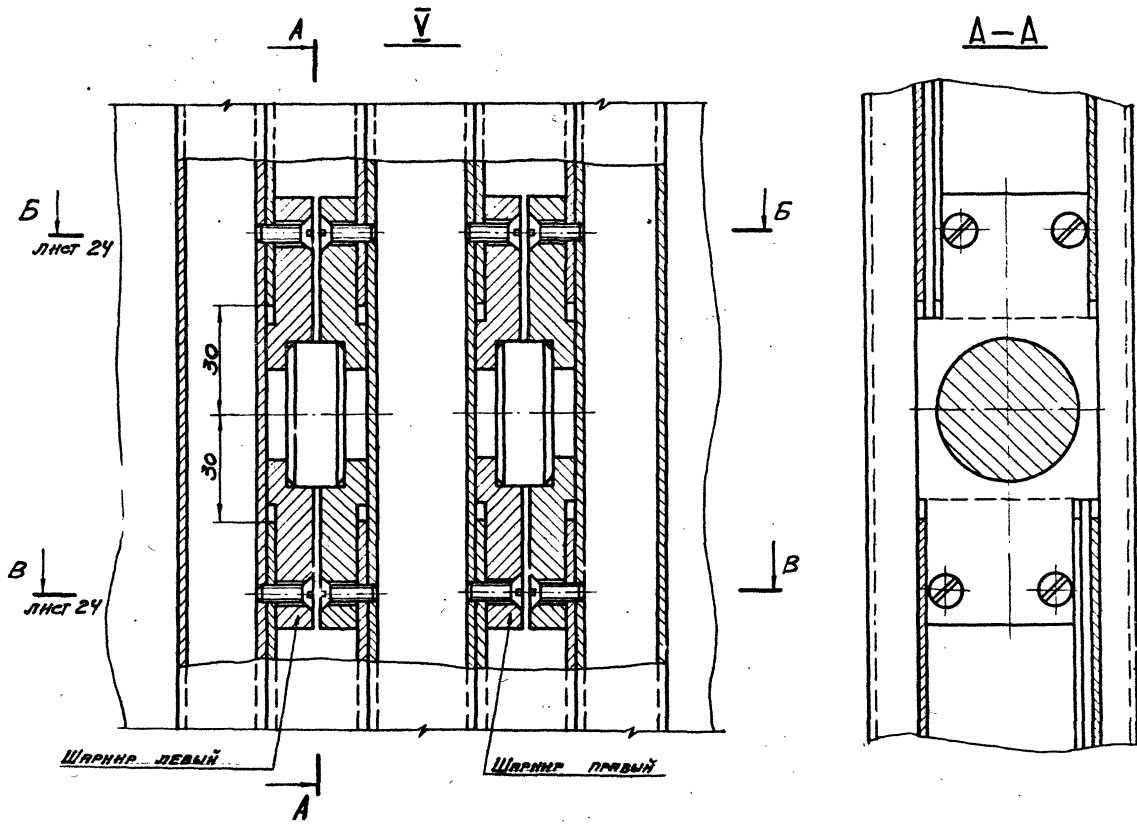
1. Ось - СМОТРИ ЛИСТ 21.
2. РАЗМЕРЫ БЕЗ ДОПУСКОВ: ОЗНАЧАВАЮЩИЕ ПО А7, ОЗНАЧАВАЮЩИЕ - ПО В7, ОСТАЛЬНЫЕ С ОТКЛОНЕНИЯМИ $\pm \frac{1}{2}$ ДОПУСКА 7 КЛ.
3. ОСТРЫЕ КРОМКИ ПРИТУПИТЬ.
4. ПОКРЫТИЕ: ЭМАЛЬХВ-124 ГОСТ 10144-62 по грунту фл-03к ГОСТ 9109-59
X - БЕЗ ПОКРЫТИЯ

НАИМЕНОВАНИЕ	МАТЕРИАЛ	МАССА КГ.
ПЕТЛЯ ПРАВАЯ НИЖНЯЯ	СТАЛЬ 3 ГОСТ 380-71	0,039
ПЕТЛЯ ПРАВАЯ ВЕРХНЯЯ	— — —	0,055
	СПИЛКА Ж-2 ГОСТ 1033-51	

Инж. СОО-2 Подольский М.И. 1973
 Гл. инж. П. Подольский М.И. 1973
 Руч. Ванг. Генерал Ванг. 1973
 Ст. инж. Наволова Н.В. 1973
 Исполнитель Наволова Н.В. 1973

ПРОМСТРОЙПРОЕКТ
 г. Москва

ТК 1973	ДЕТАЛИ ПРАВОЙ ПЕТЛИ	СЕРИЯ 1436-9
		Лист 22



Инж. СКО-2 Подполковник И. И. Сидоркин
 Д. И. Ив. П. Подполковник И. Л. Сидоркин
 Р. В. В. И. П. Подполковник С. М. Сидоркин
 Ст. техн. П. В. П. Подполковник С. М. Сидоркин
 Коллежист П. В. П. Подполковник С. М. Сидоркин

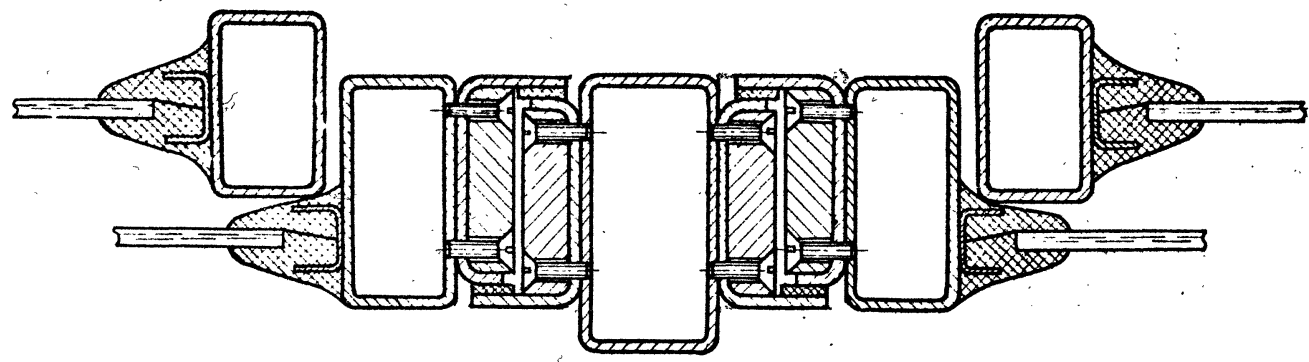
ПРОМСТРОЙПРОЕКТ
 г. Москва

TK
 1973

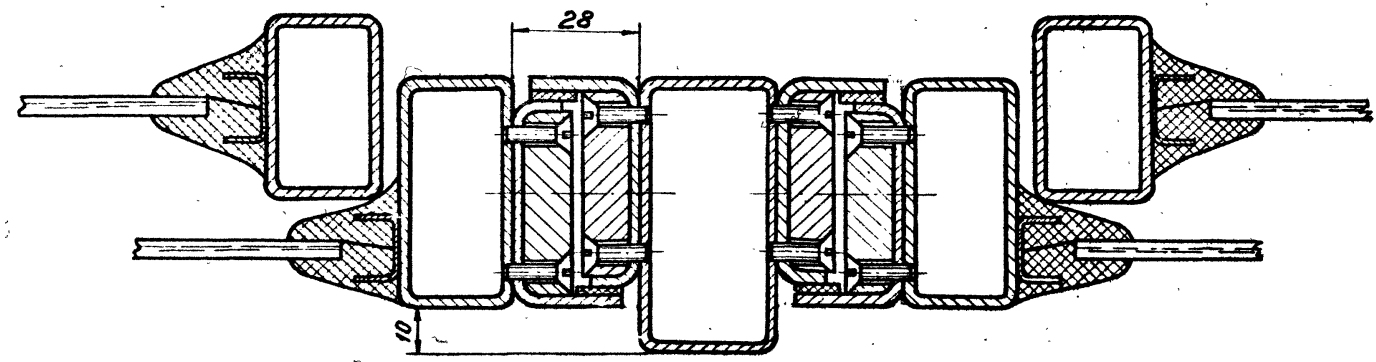
Узел V (вид с эллипса)

СЕРИЯ
 1.436-9
 Выпуск Лист
 2 23

Б-Б



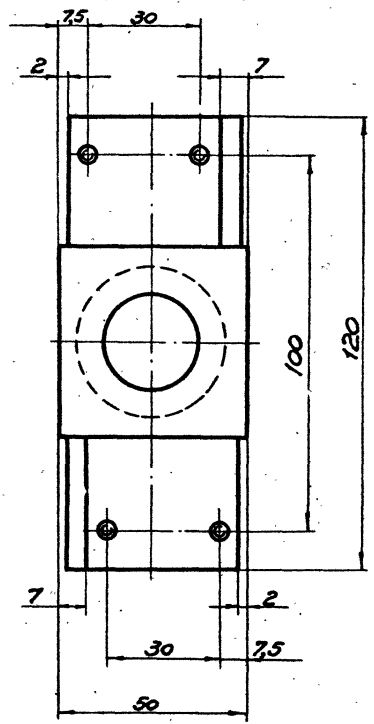
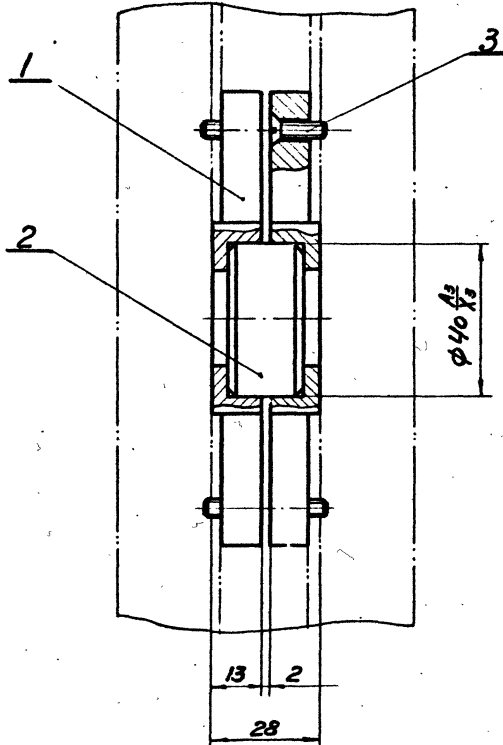
В-В



ИЗМ.	ИЗМ.	ИЗМ.	ИЗМ.	ИЗМ.	ИЗМ.
Д. ИВАНОВ	П. ПЕТРОВ	С. СМЕРДИН	В. ВОЛКОВ	А. АНДРЕЕВ	М. МИХАИЛОВ
С. ИВАНОВ	В. ПЕТРОВ	А. СМЕРДИН	С. ВОЛКОВ	И. АНДРЕЕВ	В. МИХАИЛОВ
С. ИВАНОВ	В. ПЕТРОВ	А. СМЕРДИН	С. ВОЛКОВ	И. АНДРЕЕВ	В. МИХАИЛОВ
С. ИВАНОВ	В. ПЕТРОВ	А. СМЕРДИН	С. ВОЛКОВ	И. АНДРЕЕВ	В. МИХАИЛОВ

ПРОМСТРОЙПРОЕКТ
г. Москва

ТК 1973	РАЗРЕЗЫ К УЗЛУ I	СЕРИЯ 1436-9	
		Выпуск 2	Лист 24



ВСЕ РАЗМЕРЫ ДЛЯ СЫРЬЯ

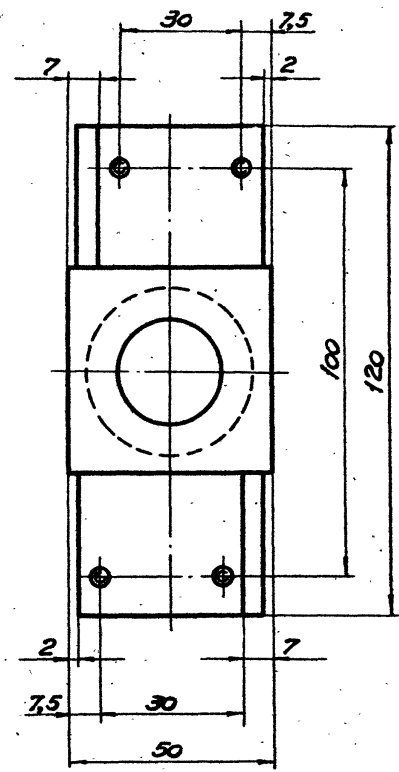
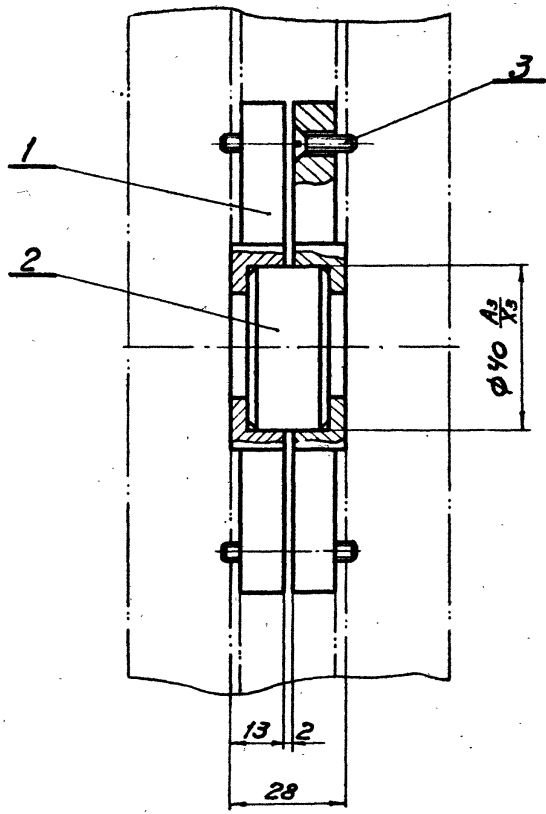
№ поз.	НАИМЕНОВАНИЕ	Дол. на 1 фронт.
1	ШИША ЛЕВОВОГО ШАРНИРА	2
2	ОС	1
3	ВИНТ М5х20-ОП ГОСТ 1490-62	3

ПРОМСТРОЙПРОЕКТ
 г. Москва
 Ин. сев.-в. Подольский М.И.Иф.
 Д.к. инж. пр. Подольский М.И.Иф.
 Рук. в.инт. Генин В.В.
 СР. ИЖСБ. Павлова В.С.
 Металл. П.П.Ченцов

ТК
1973

ШАРНИР ЛЕВЫЙ

СЕРИЯ
1436-9
Выпуск Лист
2 25



Поз.	НАИМЕНОВАНИЕ	Кол. на 1 фрам.
1	ЧУШКА ПРАВОГО ШАРНИРА	2
2	Ось	1
3	ВИНТ М5х20-011, ГОСТ 1490-62	8

ВСЕ РАЗМЕРЫ ДЛЯ СПРАВКИ

ПРОМСТРОЙПРОЕКТ
г. Москва

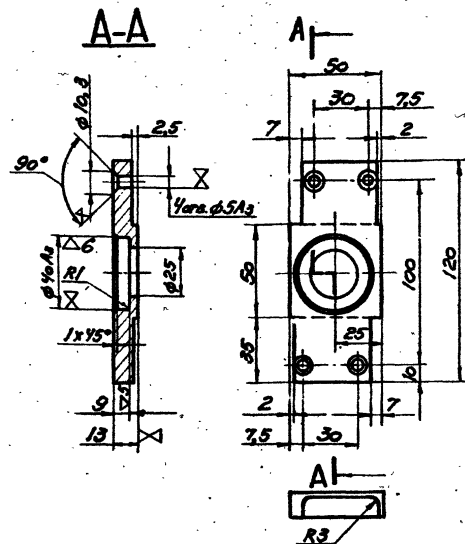
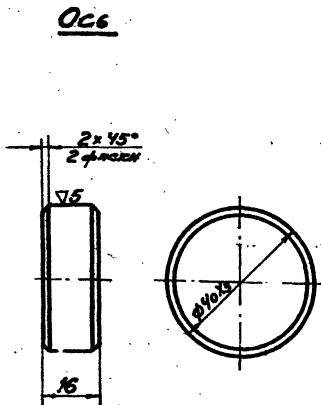
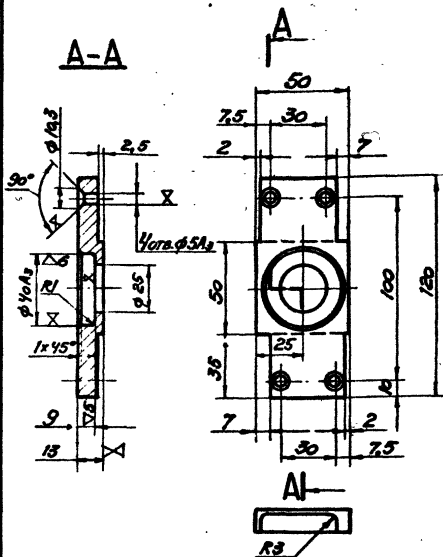
Гл. инж. пр. Лодковский
Инж. Ряз. БМГ
Инж. Св. Инж.
Инж. Пилипенко

TK
1973

ШАРНИР ПРАВЫЙ

СЕРИЯ
1436-9
Лист 2
Из 26

▽4 (▽)

ЧУШКА ПРЯВОГО ШАРНИРАЧУШКА ЛЕВОГО ШАРНИРА

НАИМЕНОВАНИЕ	МАТЕРИАЛ	Масса, кг.	Кол. шт. в шарнире
ЧУШКА ПРЯВОГО ШАРНИРА	Сталь Ст. 3 ГОСТ 380-71	0,28	2
Осб	Чугун Сч 15х32 ГОСТ 12-70	0,185	1
ЧУШКА ПРЯВОГО ШАРНИРА	Сталь Ст. 3 ГОСТ 380-71	0,28	2
	Смазка УС-2 ГОСТ 1033-51		

- НЕУКАЗАННЫЕ ПРЕДЕЛЬНЫЕ ОТКЛОНЕНИЯ РАЗМЕРОВ: осевые в диаметре - по В7, осевые в толщине - по А7, профиль $\pm \frac{1}{2}$ допуска 7 кл.
- Острые кромки притупить.
- Покрытие чушек - ~~300~~ ХВ-124 ГОСТ 10144-62 по грунту ФЛ-032 ГОСТ 9103-59.
- З - без покрытия.

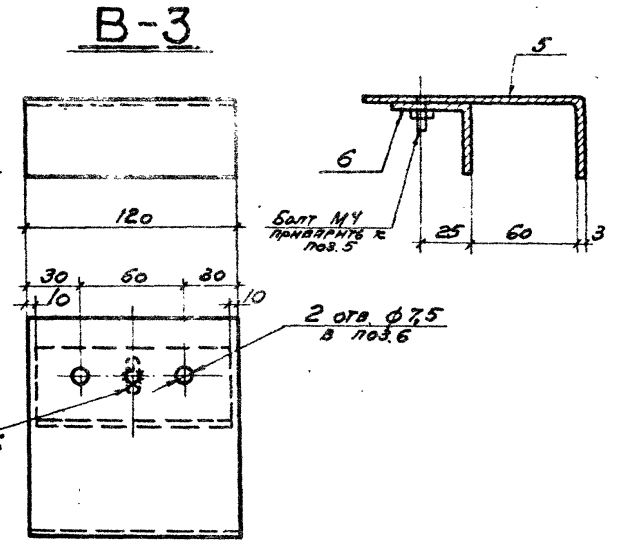
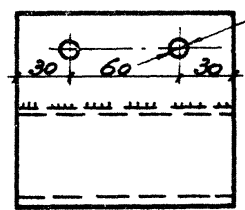
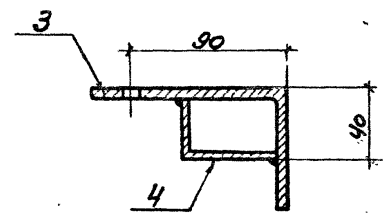
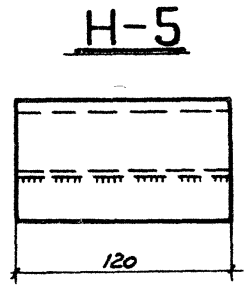
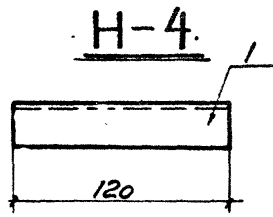
 ТК
1973

ДЕТАЛИ ШАРНИРОВ

 СЕРИЯ
1956-9
Вместо лист
2. 27

 Илл. ССО-2 (Продолжение)
 Л. 114
 Л. 115
 Л. 116
 Л. 117
 Л. 118
 Л. 119
 Л. 120
 Л. 121
 Л. 122
 Л. 123
 Л. 124
 Л. 125
 Л. 126
 Л. 127
 Л. 128
 Л. 129
 Л. 130
 Л. 131
 Л. 132
 Л. 133
 Л. 134
 Л. 135
 Л. 136
 Л. 137
 Л. 138
 Л. 139
 Л. 140
 Л. 141
 Л. 142
 Л. 143
 Л. 144
 Л. 145
 Л. 146
 Л. 147
 Л. 148
 Л. 149
 Л. 150
 Л. 151
 Л. 152
 Л. 153
 Л. 154
 Л. 155
 Л. 156
 Л. 157
 Л. 158
 Л. 159
 Л. 160
 Л. 161
 Л. 162
 Л. 163
 Л. 164
 Л. 165
 Л. 166
 Л. 167
 Л. 168
 Л. 169
 Л. 170
 Л. 171
 Л. 172
 Л. 173
 Л. 174
 Л. 175
 Л. 176
 Л. 177
 Л. 178
 Л. 179
 Л. 180
 Л. 181
 Л. 182
 Л. 183
 Л. 184
 Л. 185
 Л. 186
 Л. 187
 Л. 188
 Л. 189
 Л. 190
 Л. 191
 Л. 192
 Л. 193
 Л. 194
 Л. 195
 Л. 196
 Л. 197
 Л. 198
 Л. 199
 Л. 200
 Л. 201
 Л. 202
 Л. 203
 Л. 204
 Л. 205
 Л. 206
 Л. 207
 Л. 208
 Л. 209
 Л. 210
 Л. 211
 Л. 212
 Л. 213
 Л. 214
 Л. 215
 Л. 216
 Л. 217
 Л. 218
 Л. 219
 Л. 220
 Л. 221
 Л. 222
 Л. 223
 Л. 224
 Л. 225
 Л. 226
 Л. 227
 Л. 228
 Л. 229
 Л. 230
 Л. 231
 Л. 232
 Л. 233
 Л. 234
 Л. 235
 Л. 236
 Л. 237
 Л. 238
 Л. 239
 Л. 240
 Л. 241
 Л. 242
 Л. 243
 Л. 244
 Л. 245
 Л. 246
 Л. 247
 Л. 248
 Л. 249
 Л. 250
 Л. 251
 Л. 252
 Л. 253
 Л. 254
 Л. 255
 Л. 256
 Л. 257
 Л. 258
 Л. 259
 Л. 260
 Л. 261
 Л. 262
 Л. 263
 Л. 264
 Л. 265
 Л. 266
 Л. 267
 Л. 268
 Л. 269
 Л. 270
 Л. 271
 Л. 272
 Л. 273
 Л. 274
 Л. 275
 Л. 276
 Л. 277
 Л. 278
 Л. 279
 Л. 280
 Л. 281
 Л. 282
 Л. 283
 Л. 284
 Л. 285
 Л. 286
 Л. 287
 Л. 288
 Л. 289
 Л. 290
 Л. 291
 Л. 292
 Л. 293
 Л. 294
 Л. 295
 Л. 296
 Л. 297
 Л. 298
 Л. 299
 Л. 300
 Л. 301
 Л. 302
 Л. 303
 Л. 304
 Л. 305
 Л. 306
 Л. 307
 Л. 308
 Л. 309
 Л. 310
 Л. 311
 Л. 312
 Л. 313
 Л. 314
 Л. 315
 Л. 316
 Л. 317
 Л. 318
 Л. 319
 Л. 320
 Л. 321
 Л. 322
 Л. 323
 Л. 324
 Л. 325
 Л. 326
 Л. 327
 Л. 328
 Л. 329
 Л. 330
 Л. 331
 Л. 332
 Л. 333
 Л. 334
 Л. 335
 Л. 336
 Л. 337
 Л. 338
 Л. 339
 Л. 340
 Л. 341
 Л. 342
 Л. 343
 Л. 344
 Л. 345
 Л. 346
 Л. 347
 Л. 348
 Л. 349
 Л. 350
 Л. 351
 Л. 352
 Л. 353
 Л. 354
 Л. 355
 Л. 356
 Л. 357
 Л. 358
 Л. 359
 Л. 360
 Л. 361
 Л. 362
 Л. 363
 Л. 364
 Л. 365
 Л. 366
 Л. 367
 Л. 368
 Л. 369
 Л. 370
 Л. 371
 Л. 372
 Л. 373
 Л. 374
 Л. 375
 Л. 376
 Л. 377
 Л. 378
 Л. 379
 Л. 380
 Л. 381
 Л. 382
 Л. 383
 Л. 384
 Л. 385
 Л. 386
 Л. 387
 Л. 388
 Л. 389
 Л. 390
 Л. 391
 Л. 392
 Л. 393
 Л. 394
 Л. 395
 Л. 396
 Л. 397
 Л. 398
 Л. 399
 Л. 400
 Л. 401
 Л. 402
 Л. 403
 Л. 404
 Л. 405
 Л. 406
 Л. 407
 Л. 408
 Л. 409
 Л. 410
 Л. 411
 Л. 412
 Л. 413
 Л. 414
 Л. 415
 Л. 416
 Л. 417
 Л. 418
 Л. 419
 Л. 420
 Л. 421
 Л. 422
 Л. 423
 Л. 424
 Л. 425
 Л. 426
 Л. 427
 Л. 428
 Л. 429
 Л. 430
 Л. 431
 Л. 432
 Л. 433
 Л. 434
 Л. 435
 Л. 436
 Л. 437
 Л. 438
 Л. 439
 Л. 440
 Л. 441
 Л. 442
 Л. 443
 Л. 444
 Л. 445
 Л. 446
 Л. 447
 Л. 448
 Л. 449
 Л. 450
 Л. 451
 Л. 452
 Л. 453
 Л. 454
 Л. 455
 Л. 456
 Л. 457
 Л. 458
 Л. 459
 Л. 460
 Л. 461
 Л. 462
 Л. 463
 Л. 464
 Л. 465
 Л. 466
 Л. 467
 Л. 468
 Л. 469
 Л. 470
 Л. 471
 Л. 472
 Л. 473
 Л. 474
 Л. 475
 Л. 476
 Л. 477
 Л. 478
 Л. 479
 Л. 480
 Л. 481
 Л. 482
 Л. 483
 Л. 484
 Л. 485
 Л. 486
 Л. 487
 Л. 488
 Л. 489
 Л. 490
 Л. 491
 Л. 492
 Л. 493
 Л. 494
 Л. 495
 Л. 496
 Л. 497
 Л. 498
 Л. 499
 Л. 500
 Л. 501
 Л. 502
 Л. 503
 Л. 504
 Л. 505
 Л. 506
 Л. 507
 Л. 508
 Л. 509
 Л. 510
 Л. 511
 Л. 512
 Л. 513
 Л. 514
 Л. 515
 Л. 516
 Л. 517
 Л. 518
 Л. 519
 Л. 520
 Л. 521
 Л. 522
 Л. 523
 Л. 524
 Л. 525
 Л. 526
 Л. 527
 Л. 528
 Л. 529
 Л. 530
 Л. 531
 Л. 532
 Л. 533
 Л. 534
 Л. 535
 Л. 536
 Л. 537
 Л. 538
 Л. 539
 Л. 540
 Л. 541
 Л. 542
 Л. 543
 Л. 544
 Л. 545
 Л. 546
 Л. 547
 Л. 548
 Л. 549
 Л. 550
 Л. 551
 Л. 552
 Л. 553
 Л. 554
 Л. 555
 Л. 556
 Л. 557
 Л. 558
 Л. 559
 Л. 560
 Л. 561
 Л. 562
 Л. 563
 Л. 564
 Л. 565
 Л. 566
 Л. 567
 Л. 568
 Л. 569
 Л. 570
 Л. 571
 Л. 572
 Л. 573
 Л. 574
 Л. 575
 Л. 576
 Л. 577
 Л. 578
 Л. 579
 Л. 580
 Л. 581
 Л. 582
 Л. 583
 Л. 584
 Л. 585
 Л. 586
 Л. 587
 Л. 588
 Л. 589
 Л. 590
 Л. 591
 Л. 592
 Л. 593
 Л. 594
 Л. 595
 Л. 596
 Л. 597
 Л. 598
 Л. 599
 Л. 600
 Л. 601
 Л. 602
 Л. 603
 Л. 604
 Л. 605
 Л. 606
 Л. 607
 Л. 608
 Л. 609
 Л. 610
 Л. 611
 Л. 612
 Л. 613
 Л. 614
 Л. 615
 Л. 616
 Л. 617
 Л. 618
 Л. 619
 Л. 620
 Л. 621
 Л. 622
 Л. 623
 Л. 624
 Л. 625
 Л. 626
 Л. 627
 Л. 628
 Л. 629
 Л. 630
 Л. 631
 Л. 632
 Л. 633
 Л. 634
 Л. 635
 Л. 636
 Л. 637
 Л. 638
 Л. 639
 Л. 640
 Л. 641
 Л. 642
 Л. 643
 Л. 644
 Л. 645
 Л. 646
 Л. 647
 Л. 648
 Л. 649
 Л. 650
 Л. 651
 Л. 652
 Л. 653
 Л. 654
 Л. 655
 Л. 656
 Л. 657
 Л. 658
 Л. 659
 Л. 660
 Л. 661
 Л. 662
 Л. 663
 Л. 664
 Л. 665
 Л. 666
 Л. 667
 Л. 668
 Л. 669
 Л. 670
 Л. 671
 Л. 672
 Л. 673
 Л. 674
 Л. 675
 Л. 676
 Л. 677
 Л. 678
 Л. 679
 Л. 680
 Л. 681
 Л. 682
 Л. 683
 Л. 684
 Л. 685
 Л. 686
 Л. 687
 Л. 688
 Л. 689
 Л. 690
 Л. 691
 Л. 692
 Л. 693
 Л. 694
 Л. 695
 Л. 696
 Л. 697
 Л. 698
 Л. 699
 Л. 700
 Л. 701
 Л. 702
 Л. 703
 Л. 704
 Л. 705
 Л. 706
 Л. 707
 Л. 708
 Л. 709
 Л. 710
 Л. 711
 Л. 712
 Л. 713
 Л. 714
 Л. 715
 Л. 716
 Л. 717
 Л. 718
 Л. 719
 Л. 720
 Л. 721
 Л. 722
 Л. 723
 Л. 724
 Л. 725
 Л. 726
 Л. 727
 Л. 728
 Л. 729
 Л. 730
 Л. 731
 Л. 732
 Л. 733
 Л. 734
 Л. 735
 Л. 736
 Л. 737
 Л. 738
 Л. 739
 Л. 740
 Л. 741
 Л. 742
 Л. 743
 Л. 744
 Л. 745
 Л. 746
 Л. 747
 Л. 748
 Л. 749
 Л. 750
 Л. 751
 Л. 752
 Л. 753
 Л. 754
 Л. 755
 Л. 756
 Л. 757
 Л. 758
 Л. 759
 Л. 760
 Л. 761
 Л. 762
 Л. 763
 Л. 764
 Л. 765
 Л. 766
 Л. 767
 Л. 768
 Л. 769
 Л. 770
 Л. 771
 Л. 772
 Л. 773
 Л. 774
 Л. 775
 Л. 776
 Л. 777
 Л. 778
 Л. 779
 Л. 780
 Л. 781
 Л. 782
 Л. 783
 Л. 784
 Л. 785
 Л. 786
 Л. 787
 Л. 788
 Л. 789
 Л. 790
 Л. 791
 Л. 792
 Л. 793
 Л. 794
 Л. 795
 Л. 796
 Л. 797
 Л. 798
 Л. 799
 Л. 800
 Л. 801
 Л. 802
 Л. 803
 Л. 804
 Л. 805
 Л. 806
 Л. 807
 Л. 808
 Л. 809
 Л. 810
 Л. 811
 Л. 812
 Л. 813
 Л. 814
 Л. 815
 Л. 816
 Л. 817
 Л. 818
 Л. 819
 Л. 820
 Л. 821
 Л. 822
 Л. 823
 Л. 824
 Л. 825
 Л. 826
 Л. 827
 Л. 828
 Л. 829
 Л. 830
 Л. 831
 Л. 832
 Л. 833
 Л. 834
 Л. 835
 Л. 836
 Л. 837
 Л. 838
 Л. 839
 Л. 840
 Л. 841
 Л. 842
 Л. 843
 Л. 844
 Л. 845
 Л. 846
 Л. 847
 Л. 848
 Л. 849
 Л. 850
 Л. 851
 Л. 852
 Л. 853
 Л. 854
 Л. 855
 Л. 856
 Л. 857
 Л. 858
 Л. 859
 Л. 860
 Л. 861
 Л. 862
 Л. 863
 Л. 864
 Л. 865
 Л. 866
 Л. 867
 Л. 868
 Л. 869
 Л. 870
 Л. 871
 Л. 872
 Л. 873
 Л. 874
 Л. 875
 Л. 876
 Л. 877
 Л. 878
 Л. 879
 Л. 880
 Л. 881
 Л. 882
 Л. 883
 Л. 884
 Л. 885
 Л. 886
 Л. 887
 Л. 888
 Л. 889
 Л. 890
 Л. 891
 Л. 892
 Л. 893
 Л. 894
 Л. 895
 Л. 896
 Л. 897
 Л. 898
 Л. 899
 Л. 900
 Л. 901
 Л. 902
 Л. 903
 Л. 904
 Л. 905
 Л. 906
 Л. 907
 Л. 908
 Л. 909
 Л. 910
 Л. 911
 Л. 912
 Л. 913
 Л. 914
 Л. 915
 Л. 916
 Л. 917
 Л. 918
 Л. 919
 Л. 920
 Л. 921
 Л. 922
 Л. 923
 Л. 924
 Л. 925
 Л. 926
 Л. 927
 Л. 928
 Л. 929
 Л. 930
 Л. 931
 Л. 932
 Л. 933
 Л. 934
 Л. 935
 Л. 936
 Л. 937
 Л. 938
 Л. 939
 Л. 940
 Л. 941
 Л. 942
 Л. 943
 Л. 944
 Л. 945
 Л. 946
 Л. 947
 Л. 948
 Л. 949
 Л. 950
 Л. 951
 Л. 952
 Л. 953
 Л. 954
 Л. 955
 Л. 956
 Л. 957
 Л. 958
 Л. 959
 Л. 960
 Л. 961
 Л. 962
 Л. 963
 Л. 964
 Л. 965
 Л. 966
 Л. 967
 Л. 968
 Л. 969
 Л. 970
 Л. 971
 Л. 972
 Л. 973
 Л. 974
 Л. 975
 Л. 976
 Л. 977
 Л. 978
 Л. 979
 Л. 980
 Л. 981
 Л. 982
 Л. 983
 Л. 984
 Л. 985
 Л. 986
 Л. 987
 Л. 988
 Л. 989
 Л. 990
 Л. 991
 Л. 992
 Л. 993
 Л. 994
 Л. 995
 Л. 996
 Л. 997
 Л. 998
 Л. 999
 Л. 1000

 г. Москва
 ПРОМСТРОЙПРОЕКТ



ОБОЗНАЧЕНИЕ	НАИМЕНОВАНИЕ	Поз.	Профиль	Кол. шт.	Масса, кг.		МАТЕРИАЛ
					Ек	Всего	
H-4	КРЕПЕЖНАЯ ДЕТАЛЬ	1	Профиль №8 ГОСТ 7511-58	1	0,37	0,37	В ст. 3 кн 2 ГОСТ 380-71
H-5	"	3	L110x70x7 ГОСТ 8510-57	1	1,16	1,46	
H-5	"	4	L50x32x4 ГОСТ 8510-57	1	0,30		
B-3	"	5	ЛН. 125x40x3 ГОСТ 8275-57	1	0,46	0,67	
B-3	"	6	L36x4 ГОСТ 8509-77	1	0,22		

ПРОМСТРОЙПРОЕКТ
г. Москва

ИЗМ. № 1
ДИЗ. РАБ. ВОИГ.
СТ. ИНЖ. НИЖЕНЕВ

ИЗМ. № 1
ДИЗ. РАБ. ВОИГ.
СТ. ИНЖ. НИЖЕНЕВ

ИЗМ. № 1
ДИЗ. РАБ. ВОИГ.
СТ. ИНЖ. НИЖЕНЕВ

ТК
1973

СРЕПЕЖНЫЕ ДЕТАЛИ Н-4, Н-5 и В-3

СЕРИЯ
1.436-9
ВЫПУСК
2 Лист
31