

Типовые конструкции, изделия и узлы
зданий и сооружений

Серия 01.036-1

**ЗАЩИТНО-ГЕРМЕТИЧЕСКИЕ И ГЕРМЕТИЧЕСКИЕ
ДВЕРИ И СТАВНИ ДЛЯ УБЕЖИЩ**

Выпуск 11

**СТАВЕНЬ ГЕРМЕТИЧЕСКИЙ
СУ-IV-1**

РАБОЧИЕ ЧЕРТЕЖИ

ТИПОВАЯ ПРОЕКТНАЯ ДОКУМЕНТАЦИЯ
ЗАЩИТНЫХ СООРУЖЕНИЙ ГРАЖДАНСКОЙ
ОБОРОНЫ

Серия 01.036-1

ЗАЩИТНО-ГЕРМЕТИЧЕСКИЕ И ГЕРМЕТИЧЕСКИЕ
ДВЕРИ И СТАВНИ ДЛЯ УБЕЖИЩ,

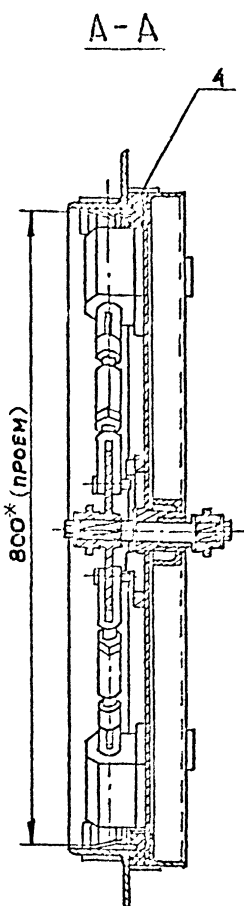
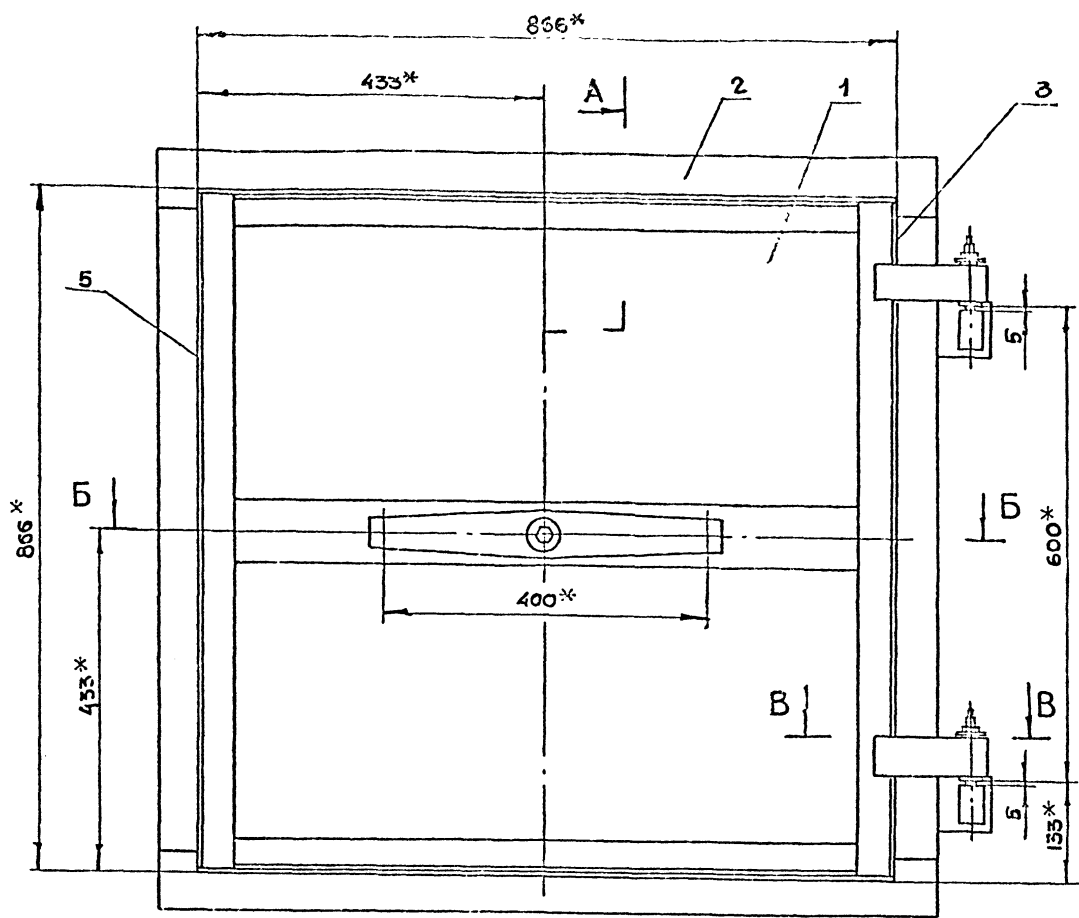
Выпуск 11

СТАВЕНЬ ГЕРМЕТИЧЕСКИЙ
СУ-IV-1

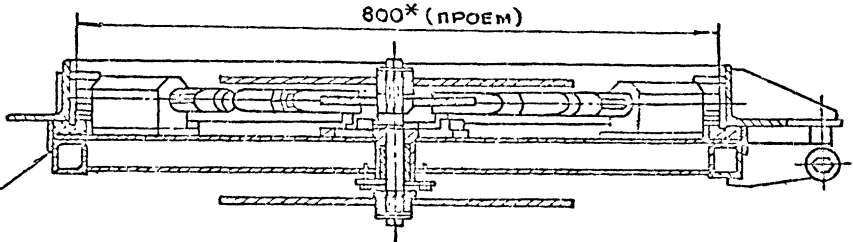
РАЗРАБОТАН
ИНСТИТУТОМ МОСПРОМПРОЕКТ
ГЛАВНЫЙ ИНЖЕНЕР
ИНСТИТУТА ~~И.И. Козлов~~ /Козлов/
ГЛАВНЫЙ ИНЖЕНЕР
ПРОЕКТА *В.И. Чухорская* /ЧУХОРСКАЯ/

УТВЕРЖДЕНО
УПРАВЛЕНИЕМ НГО СССР
ОТ 8 ИЮЛЯ 1982 Г.
ПИСЬМО N 235/11/1827
ВВЕДЕН В ДЕЙСТВИЕ
ИНСТИТУТОМ МОСПРОМПРОЕКТ
ПРИКАЗ N 156 ОТ 19.12.86Г.

8-83.00.00.000СБ



А-А

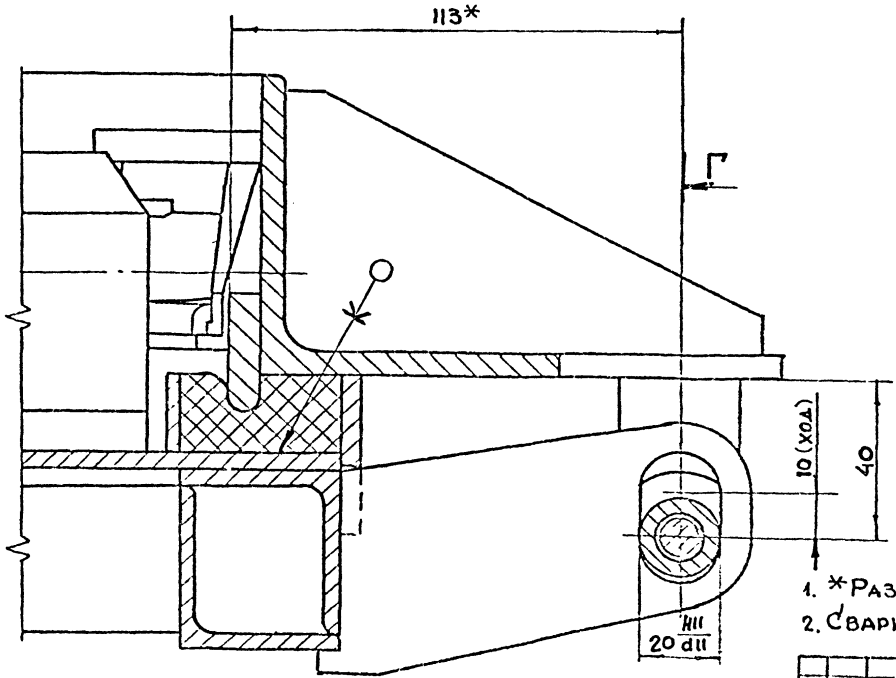


Б-Б

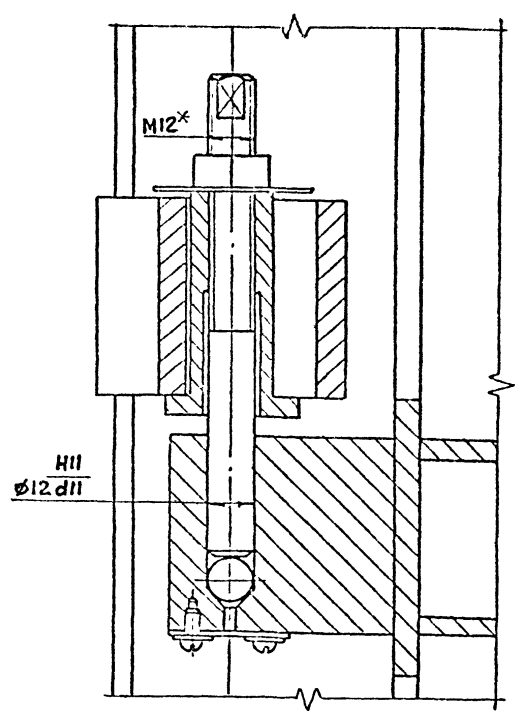
В-В

М 1:1

113*



Г-Г



- 1. *РАЗМЕРЫ ДЛЯ СПРАВОК
- 2. СВАРКУ ПРОИЗВОДИТЬ ПО ГОСТ 5264-80

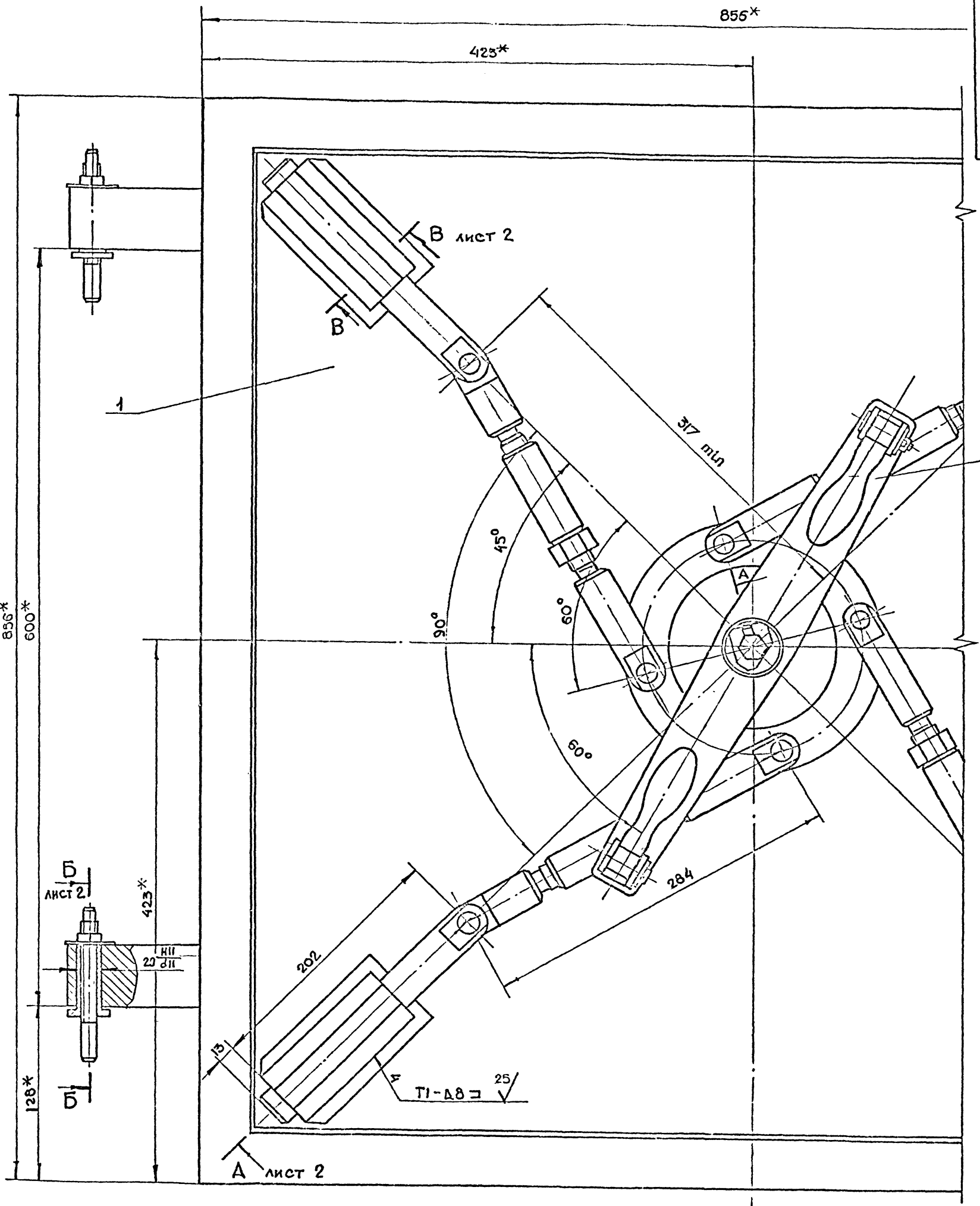
Чертеж от 036-1 Выпуск 11

ИЗМЕН. КОЛ-ВО	ПОДАЧ. И ДАТА	ИЗМ. ИЛИ ОТМЕНА	ПОДАЧ. И ДАТА

ИЛИ ЛИСТ ИЛИ ДОКУМ.		ПОДАЧ. ДАТА	8-83.00.00.000СБ	
РАЗРАБ. Воробьев			СТАВЕНЬ	
ПРОВ. МАРКОВА			СУ-IV-1	
ДИКТИ. пр. Укорская			СВАРОЧНЫЙ ЧЕРТЕЖ	
И. КОНТР. Укорская			ЛИСТ	МАССА
ДИ. КОНТР. Григорьев			122	1:5
ГЛАВ. СП. Бычков			ЛИСТОВ 1	
ИСП. НАСТ. Грибков			ГЛАВ. ПУ	
			МОСГОРСПОЛКОМА	
			МОСПРОМПРОЕКТ	
			МАСТЕРСКАЯ 16	

8-83.01.00.000СБ

Серия 01.036-1 Вилочка II



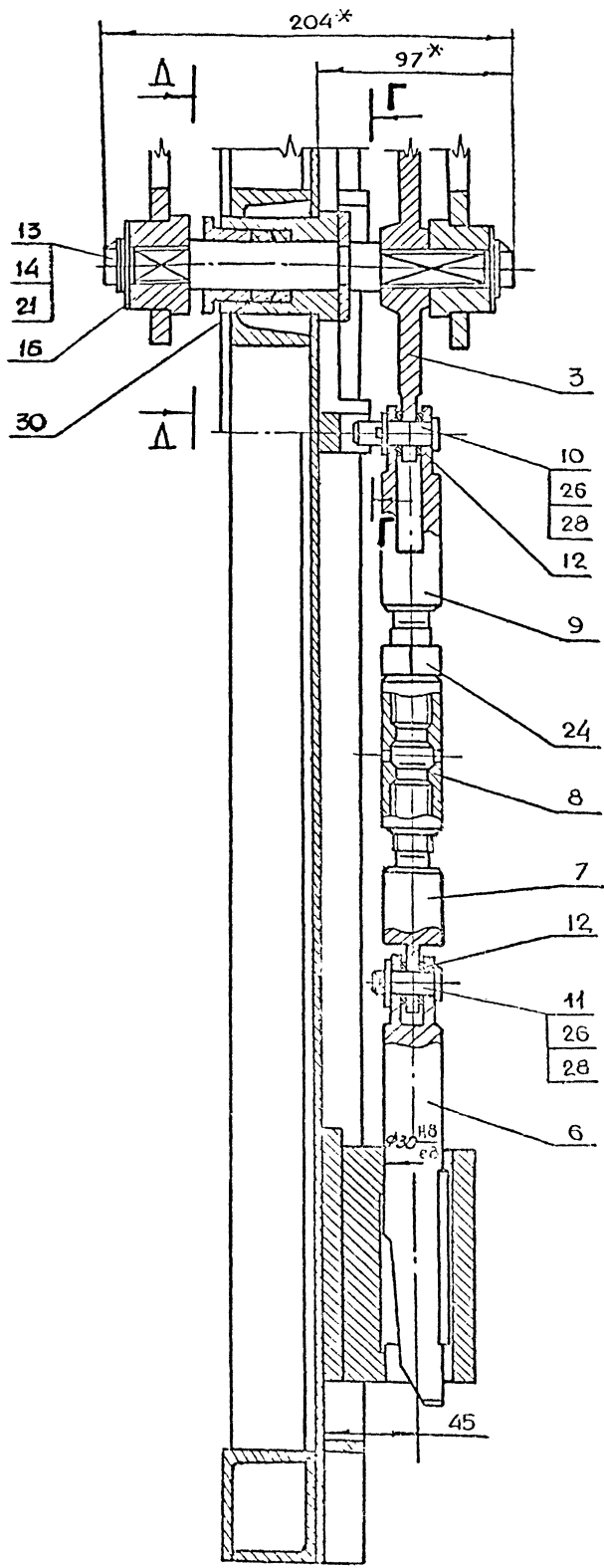
- 1. *РАЗМЕРЫ ДЛЯ СПРАВОК.
- 2. СВАРКУ ПРОИЗВОДИТЬ ПО ГОСТ 5264-80

ИЗМ.	ПОДАТ.	ПОДАТ.	ПОДАТ.	ПОДАТ.	ПОДАТ.	ПОДАТ.	ПОДАТ.	ПОДАТ.	ПОДАТ.

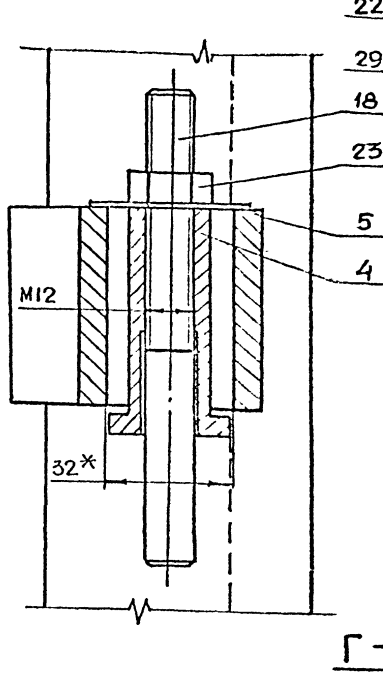
ИЗМ. ЛИТ. ИЛЮСТ. ПОДАТ. ДАТА			8-83.01.00.000СБ			ЛИТ. МАССА. МАСШТАБ	
РАЗРАБ.	ВОРОБЕЙ	ПОСЛ. ДАТА	Полотно в сборе			82.	1:2
ПРОВ.	МАРКОВА		СБОРОЧНЫЙ ЧЕРТЕЖ				
Т. КОНТР.	УХОРЕКАЯ					ЛИТ. 1 ЛИСТОВ 2	
Т. КОНТР.	ГРИГОРЬЕВ					Масштаб: 1:2	
Т. СПЕЦ.	БЫЧКОВ					Масштаб: 1:2	
Т. КОНТР.	СОБ					Масштаб: 1:2	

8-8501000005

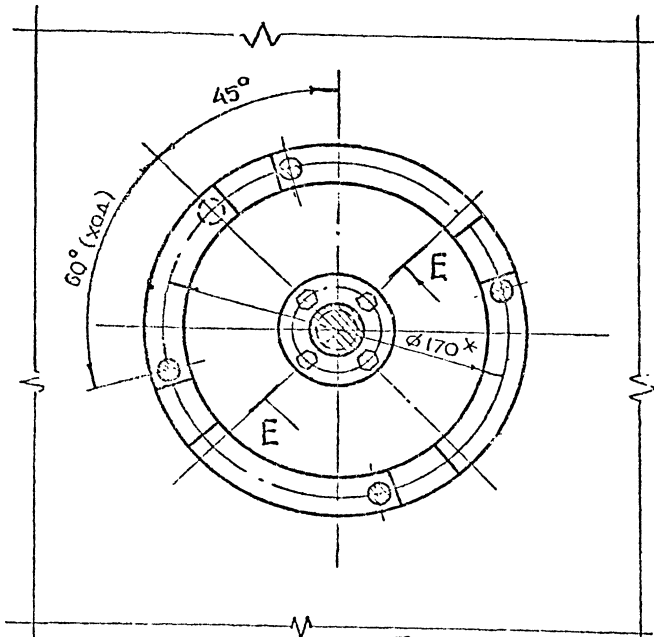
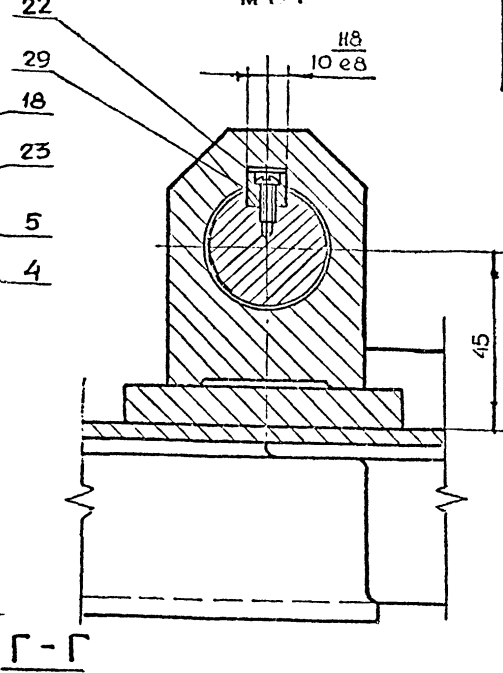
A-A ПОВЕРНУТО ЛИСТ 1



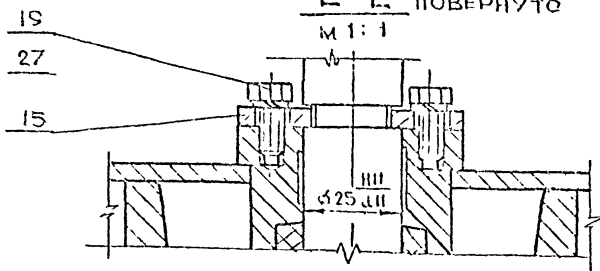
Б-Б ЛИСТ 1
М 1:1



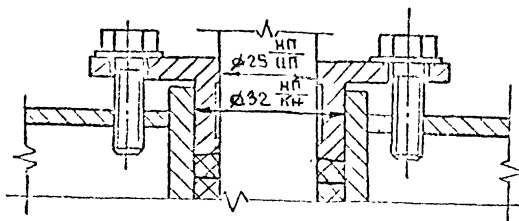
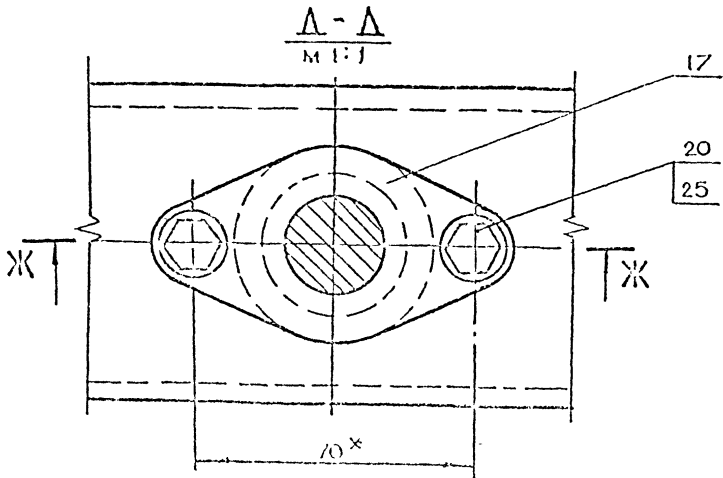
В-В ПОВЕРНУТО ЛИСТ 1
М 1:1



Е-Е ПОВЕРНУТО
М 1:1



Ж-Ж

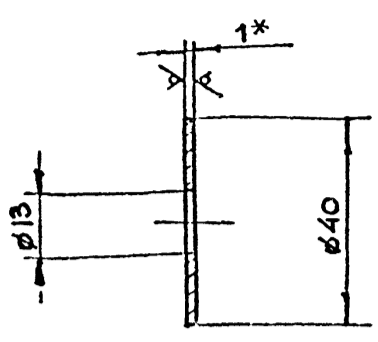


Серия от 036-1 Витучев А

ИЗДАНИЕ	1
КОЛ-ВО ЛИСТОВ	1
КОЛ-ВО КОПИЙ	1
ИЗДАТЕЛЬСТВО	ИЗДАТЕЛЬСТВО
ГОД ИЗДАНИЯ	1985

8-83.01.00.003

12.5 (✓)



1 * РАЗМЕР ДЛЯ СПРАВОК
2 + t₂, - t₂

8-83.01.00.003

ШАЙБА

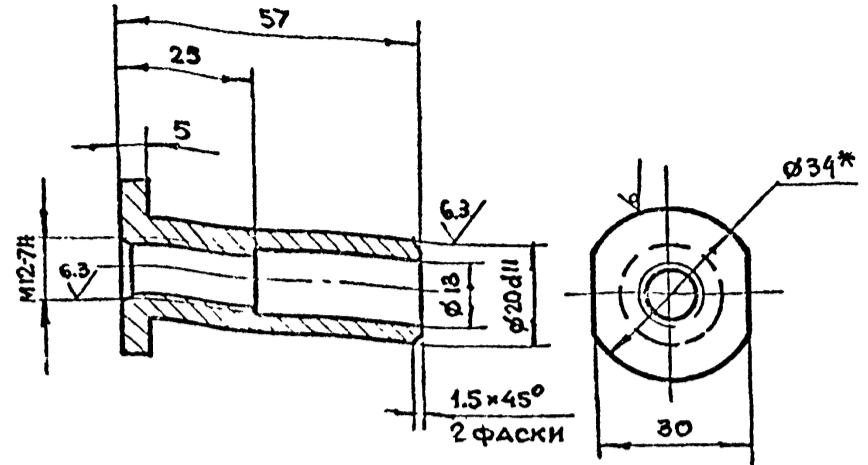
ЛИТ	МАССА	МАСШТАБ
	0.01	1:1
ЛИСТ	ЛИСТОВ 1	

Лист БТИ-10 ГОСТ 19903-74
3-IV Стзеп ГОСТ 16523-70

ГЛАВАЛУ
МОСПРОМПРОЕКТ
МАСТЕРСКАЯ № 6
ФОРМАТ А4

8-83.01.00.002

12.5 (✓)



1 * РАЗМЕР ДЛЯ СПРАВОК
2 + t₂, - t₂, ± t₂/2

8-83.01.00.002

ВТУЛКА

ЛИТ	МАССА	МАСШТАБ
	0.1	1:1
ЛИСТ	ЛИСТОВ 1	

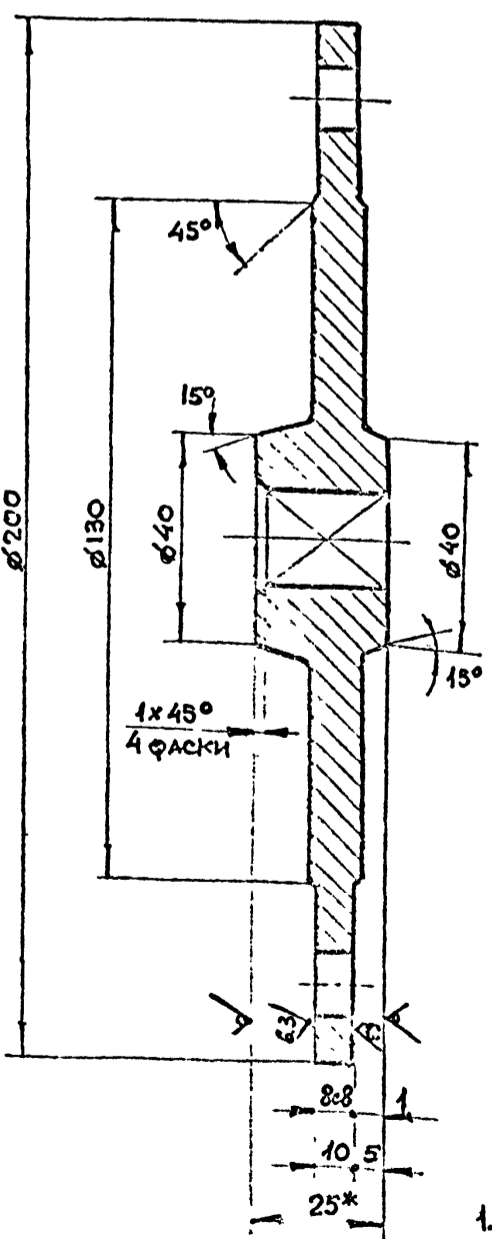
Лист БТИ-10 ГОСТ 19903-74
3-IV Стзеп ГОСТ 16523-70

ГЛАВАЛУ
МОСПРОМПРОЕКТ
МАСТЕРСКАЯ № 6
ФОРМАТ А4

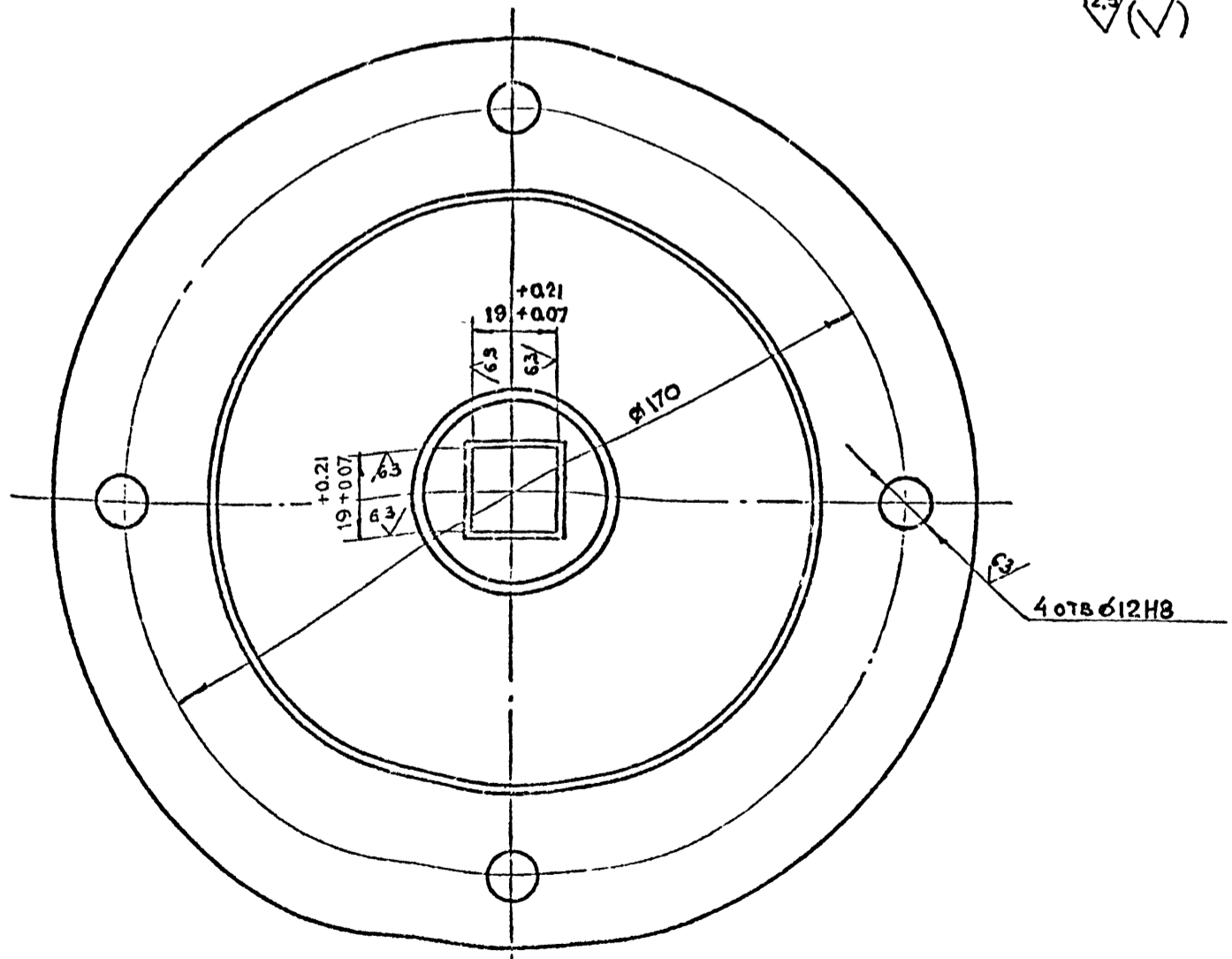
Круг В-34 ГОСТ 2590-71
В Стзеп-11 ГОСТ 535-79

8-83.01.00.001

12.5 (✓)



1 * РАЗМЕР ДЛЯ СПРАВОК
2 + t₂, - t₂, ± t₂/2



8-83.01.00.001

ДИСК

ЛИТ	МАССА	МАСШТАБ
	2.5	1:1
ЛИСТ	ЛИСТОВ 1	

Лист БТИ-25 ГОСТ 19903-74
Стзеп ГОСТ 14634-79

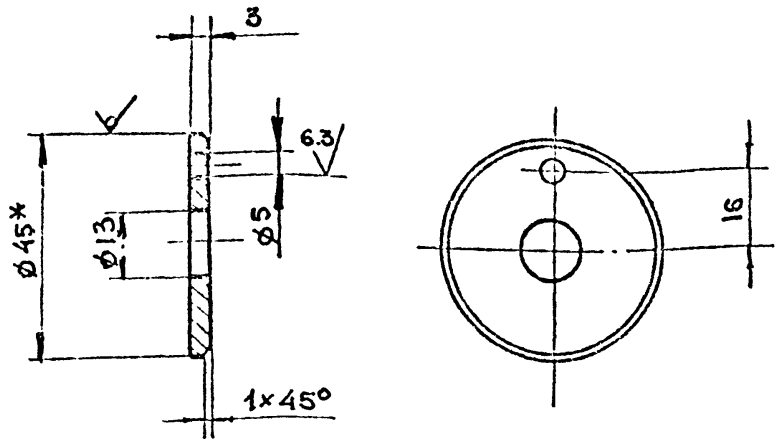
ГЛАВАЛУ
МОСПРОМПРОЕКТ
МАСТЕРСКАЯ № 6
ФОРМАТ А4

Лист БТИ-25 ГОСТ 19903-74
Стзеп ГОСТ 14634-79

Серия 01.036-1 Выпуск 11

8-83.01.00.011

12.5 (✓)



1 * РАЗМЕР ДЛЯ СПРАВОК
2. $+t_2, -t_2, \pm \frac{t_2}{2}$

8-83.01.00.011

ШАЙБА
ТОРЦЕВАЯ

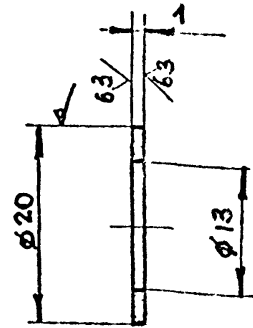
ЛИТ.	МАССА	МАСШТАБ
	0.05	1:1
ЛИСТ ЛИСТОВ 1		

Круг В-45 ГОСТ 2590-71
ВСтЗсп-II-ГОСТ 535-79

ГЛАВА ПУ
МОСГОРПРОЕКТ
МАСТЕРСКАЯ № 6
ФОРМАТ А4

8-83.01.00.010

12.5 (✓)



$+t_2, -t_2$

8-83.01.00.010

КОЛЬЦО

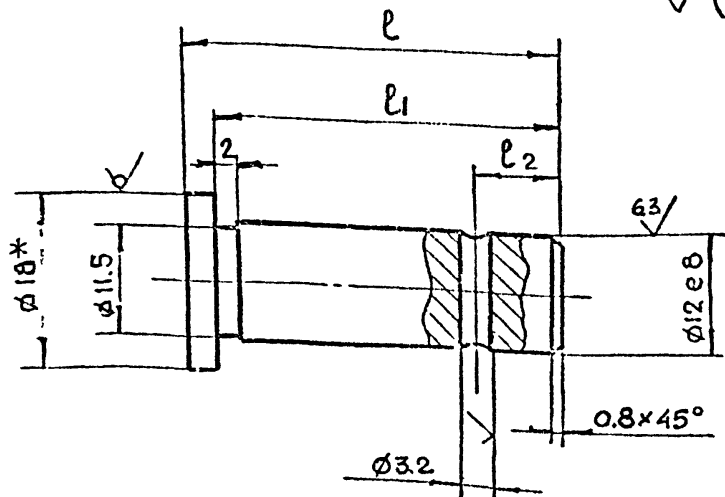
ЛИТ.	МАССА	МАСШТАБ
	0.001	2:1
ЛИСТ ЛИСТОВ 1		

Бронза БрАЖ 9-4
ГОСТ 493-79

ГЛАВА ПУ
МОСГОРПРОЕКТ
МАСТЕРСКАЯ № 6
ФОРМАТ А4

8-83.01.00.008

12.5 (✓)



ОБОЗНАЧЕНИЕ	РАЗМЕРЫ В ММ			МАССА В КГ
	l	l1	l2	
8-83.01.00.008	42	39	13	0.04
-01	33	30	4	0.04
-02	40	38	4	0.04

1 * РАЗМЕР ДЛЯ СПРАВОК
2. $+t_2, -t_2, \pm \frac{t_2}{2}$

8-83.01.00.008

ПАЛЕЦ

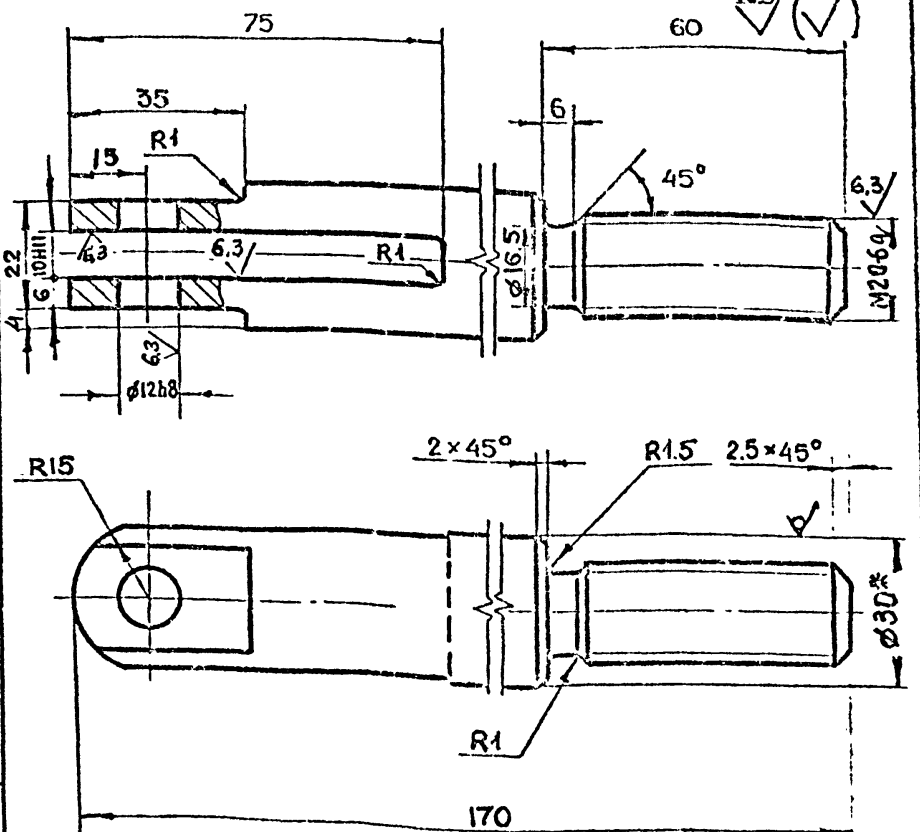
ЛИТ.	МАССА	МАСШТАБ
	0.04	2:1
ЛИСТ ЛИСТОВ 1		

Круг В-18 ГОСТ 2590-71
ВСтЗсп-II-ГОСТ 535-79

ГЛАВА ПУ
МОСГОРПРОЕКТ
МАСТЕРСКАЯ № 6
ФОРМАТ А4

8-83.01.00.007

12.5 (✓)



1 * РАЗМЕР ДЛЯ СПРАВОК
2. $+t_2, -t_2, \pm \frac{t_2}{2}$

8-83.01.00.007

ВИЛКА

ЛИТ.	МАССА	МАСШТАБ
	0.6	1:1
ЛИСТ ЛИСТОВ 1		

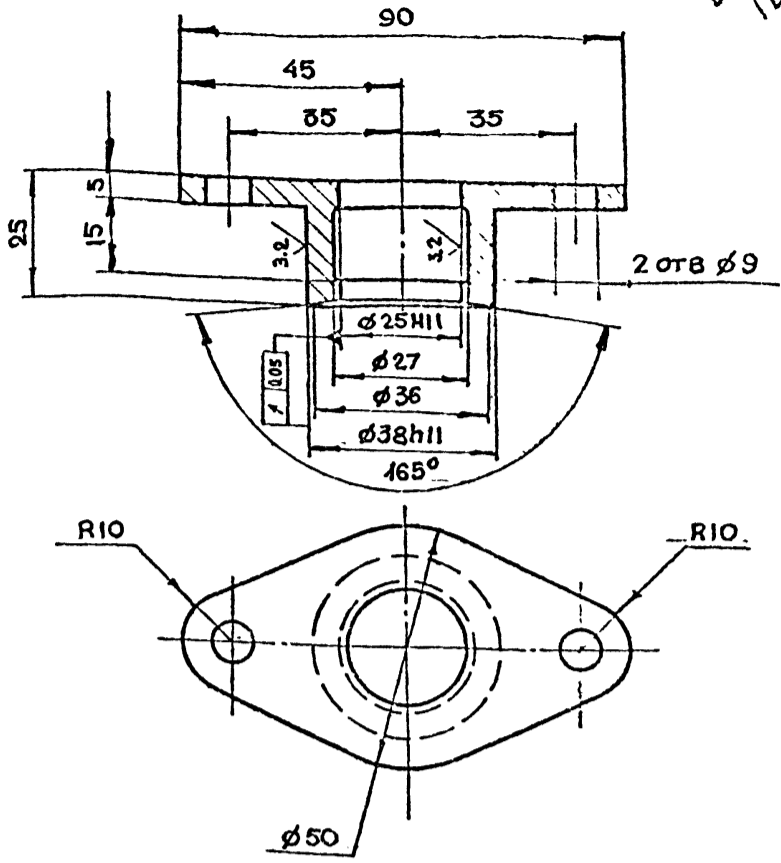
Круг В-30 ГОСТ 2590-71
ВСтЗсп-II-ГОСТ 535-79

ГЛАВА ПУ
МОСГОРПРОЕКТ
МАСТЕРСКАЯ № 6
ФОРМАТ А4

Серия 01.036-1 Выпуск 11

8-83.01.00.015

12.5/ (✓)



$+t_2, -t_2, \pm \frac{t_2}{2}$

8-83.01.00.015

Втулка

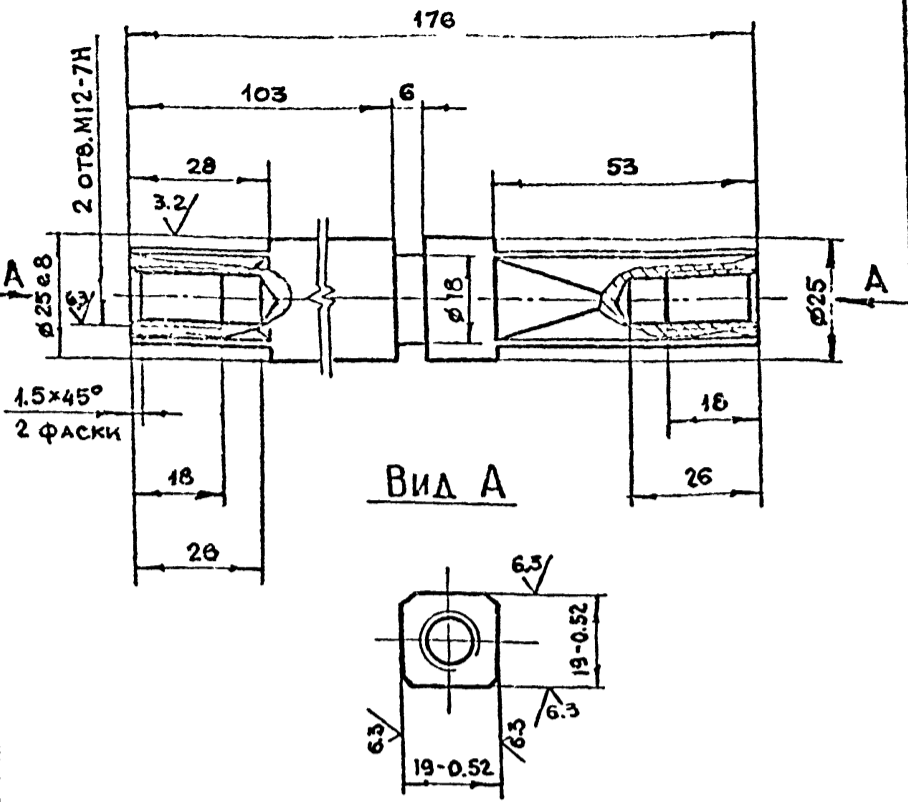
Бронза БрА#9-4
ГОСТ 493-79

ЛИТ	МАССА	НАСЧЕТ
0.2	1:1	
ЛИСТ		ЛИСТОВ 1

ГЛАВЛУ
МОСПРОМПРОЕКТ
МАСТЕРСКАЯ №6
ФОРМАТ А4

8-83.01.00.014

12.5/ (✓)



$+t_2, -t_2, \pm \frac{t_2}{2}$

8-83.01.00.014

Ось

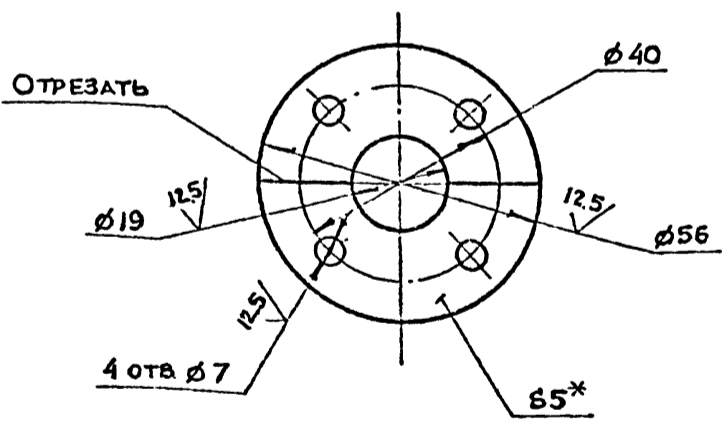
Круг В-26ГОСТ 2590-71
Вс3 сп-В-ГОСТ 535-79

ЛИТ	МАССА	НАСЧЕТ
0.6	1:1	
ЛИСТ		ЛИСТОВ 1

ГЛАВЛУ
МОСПРОМПРОЕКТ
МАСТЕРСКАЯ №6
ФОРМАТ А4

8-83.01.00.013

12.5/ (✓)



1 * РАЗМЕР ДЛЯ СПРАВОК
 $2 + t_2, -t_2, \pm \frac{t_2}{2}$

8-83.01.00.013

Оседернитель

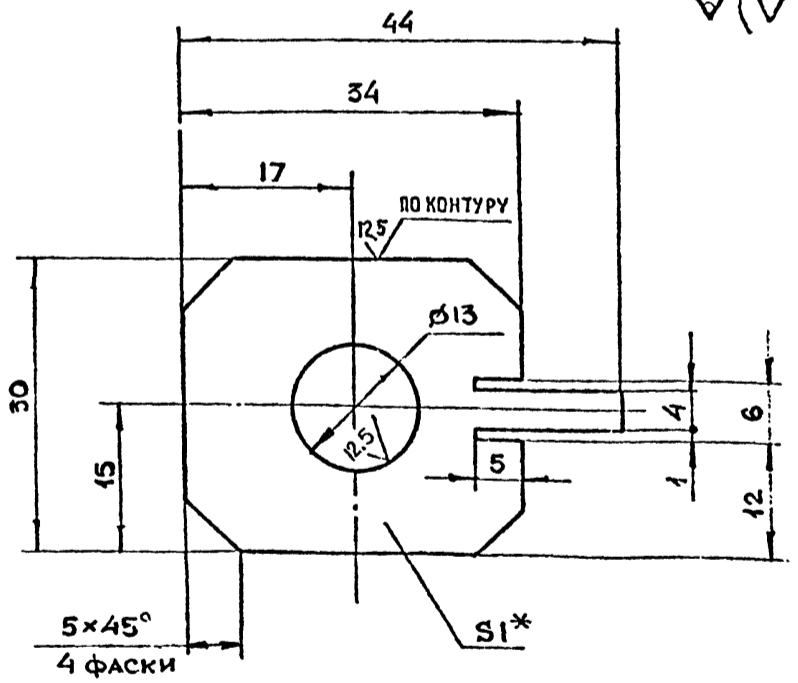
Лист БТИ-5ГОСТ 19003-74
СЗСР.ГОСТ 146-7-79

ЛИТ	МАССА	НАСЧЕТ
0.1	1:1	
ЛИСТ		ЛИСТОВ 1

ГЛАВЛУ
МОСПРОМПРОЕКТ
МАСТЕРСКАЯ №6

8-83.01.00.012

12.5/ (✓)



1 * РАЗМЕР ДЛЯ СПРАВОК
 $2 + t_2, -t_2, \pm \frac{t_2}{2}$

8-83.01.00.012

Планка
стопорная

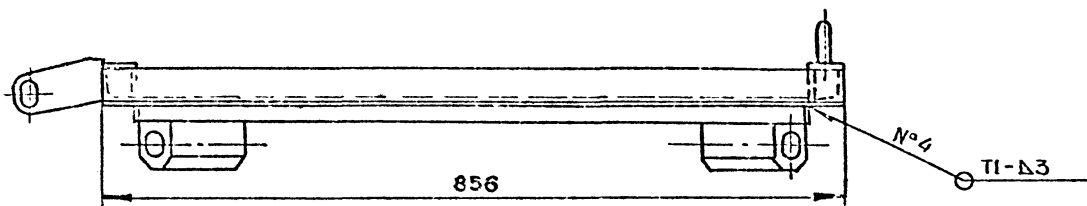
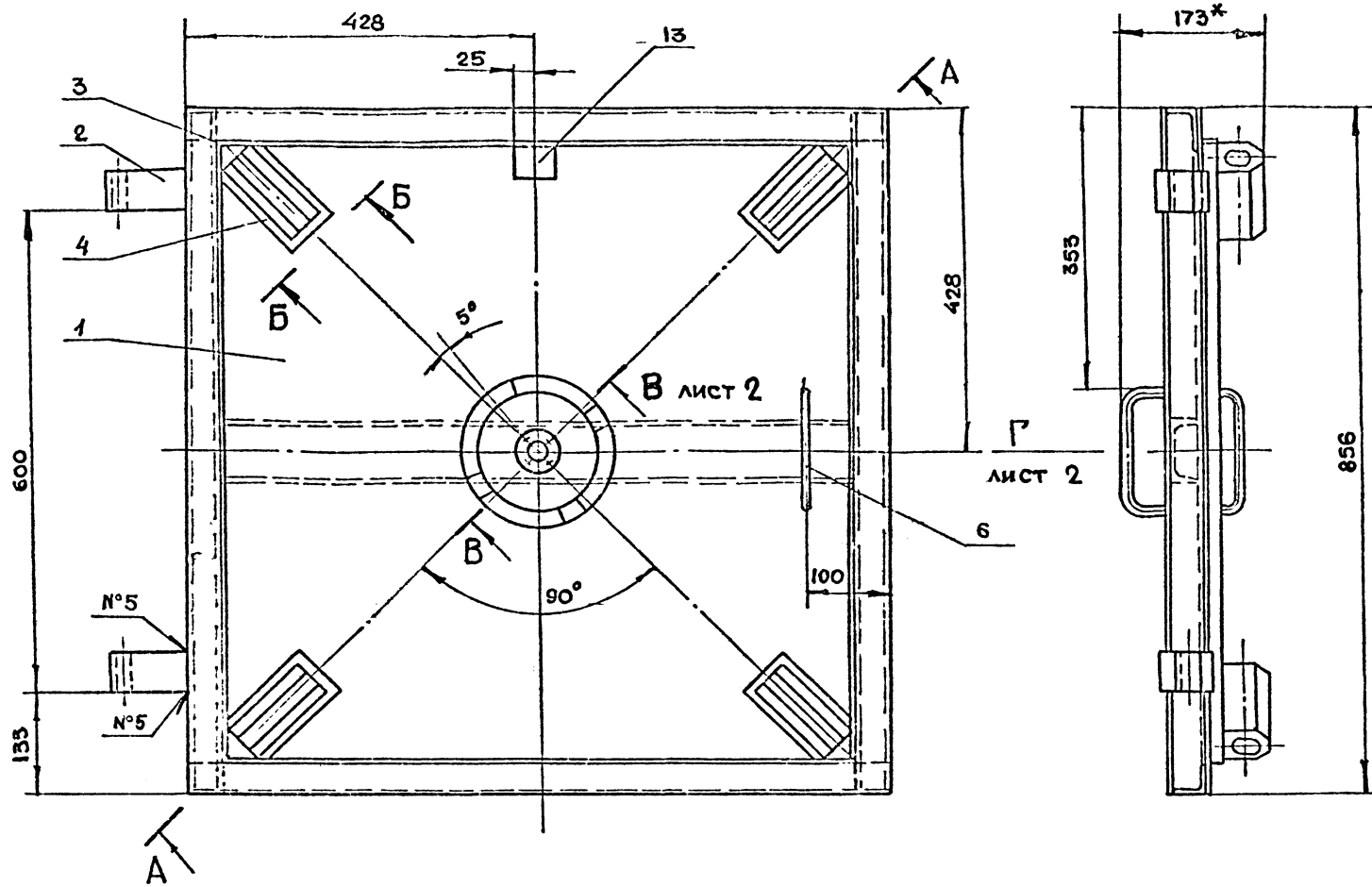
Лист Б-П-1ГОСТ 19903-74
3-В-СЗСРГОСТ 16523-70

ЛИТ	МАССА	НАСЧЕТ
0.008	2:1	
ЛИСТ		ЛИСТОВ 1

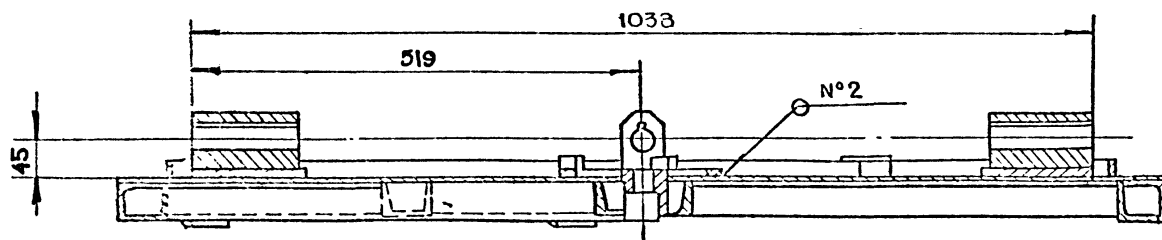
ГЛАВЛУ
МОСПРОМПРОЕКТ
МАСТЕРСКАЯ №6

Серия 01.036-1 Выпуск 11

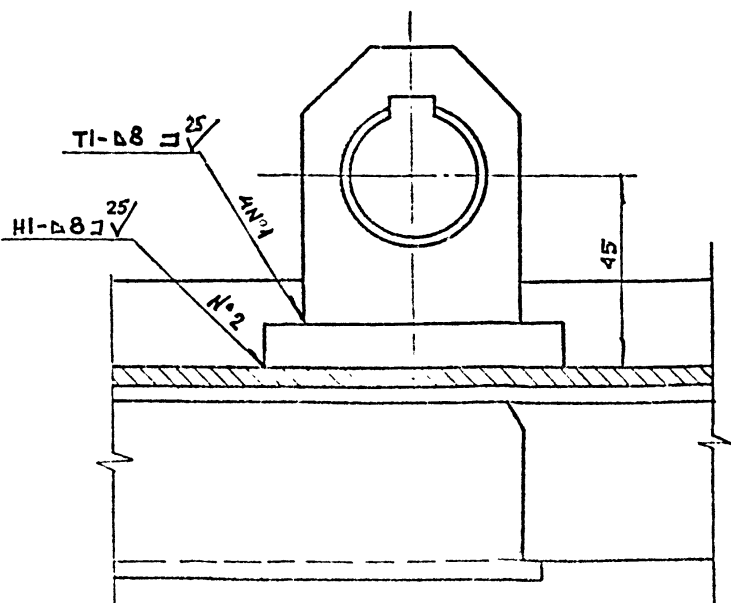
8-83.01.01.000СБ



A - A ПОВЕРНУТО



B - B ПОВЕРНУТО
M 1:1



1. *РАЗМЕРЫ ДЛЯ СПРАВОК
2. $+t_2, -t_2, \pm \frac{t_2}{2}$
3. СВАРКУ ПРОИЗВОДИТЬ ПО ГОСТ 5264-80

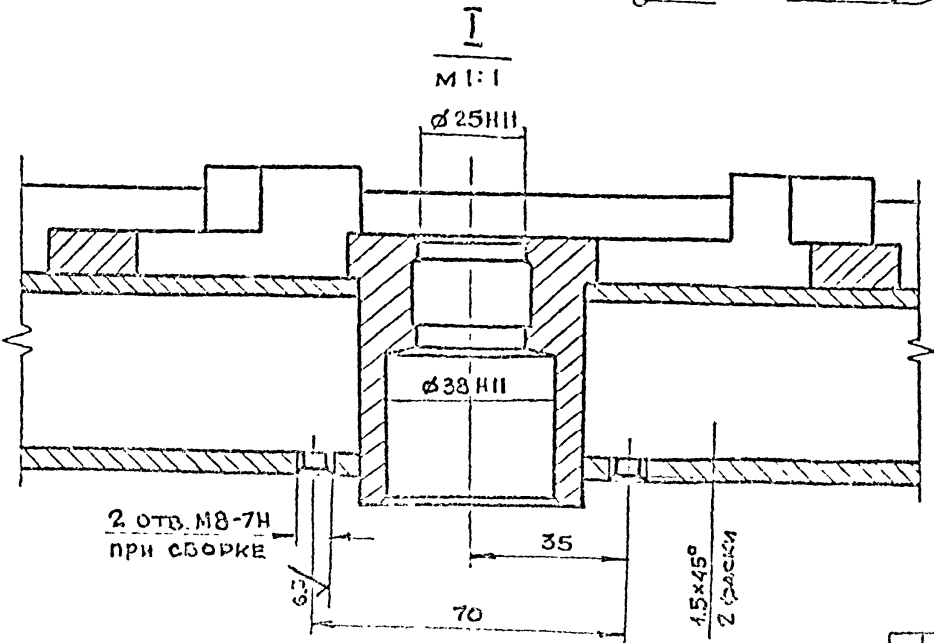
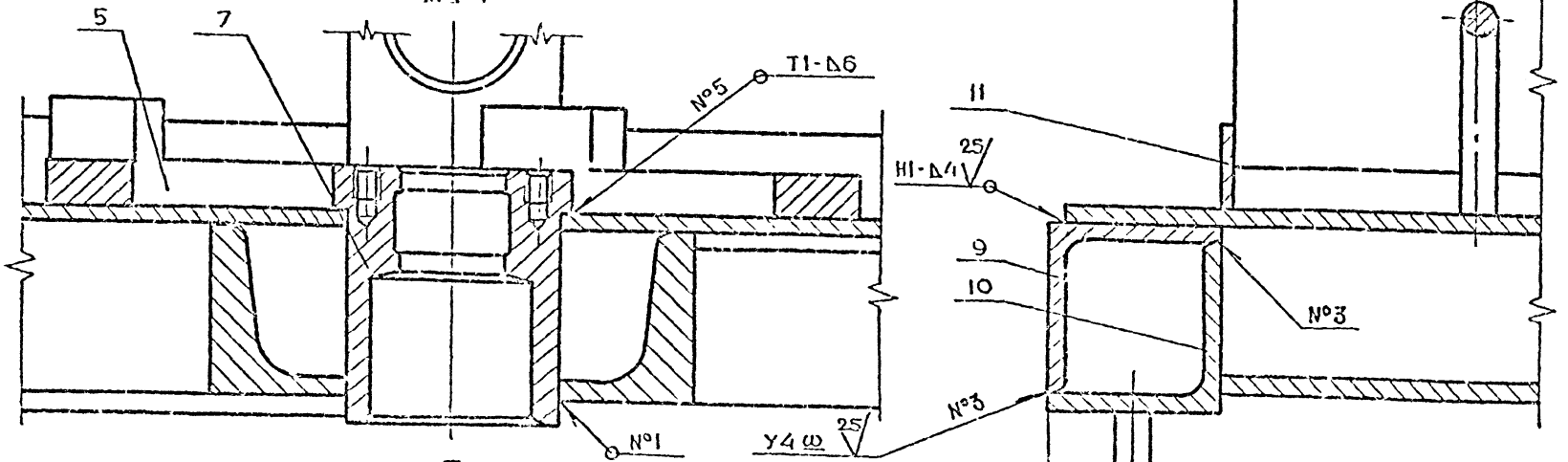
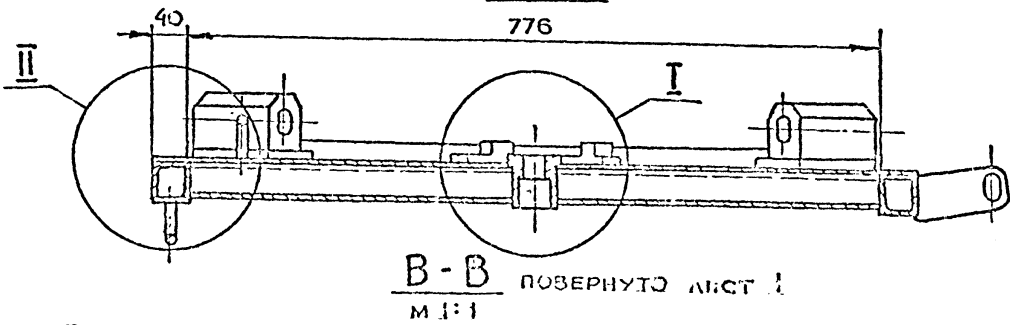
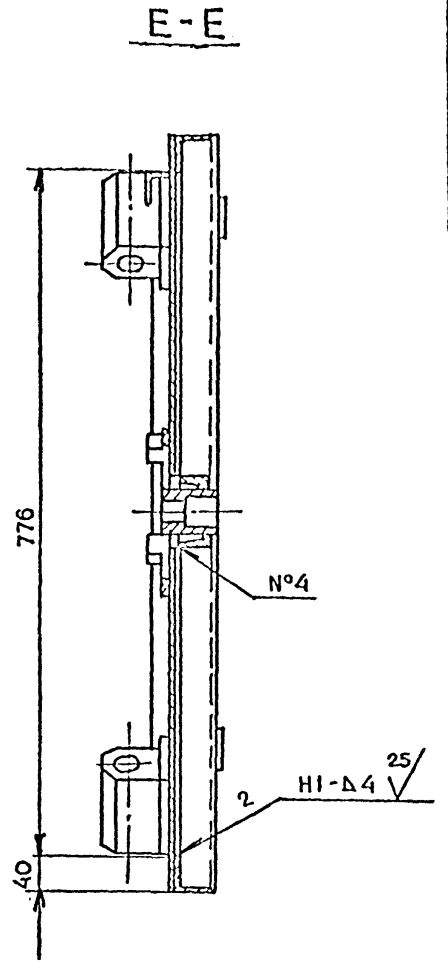
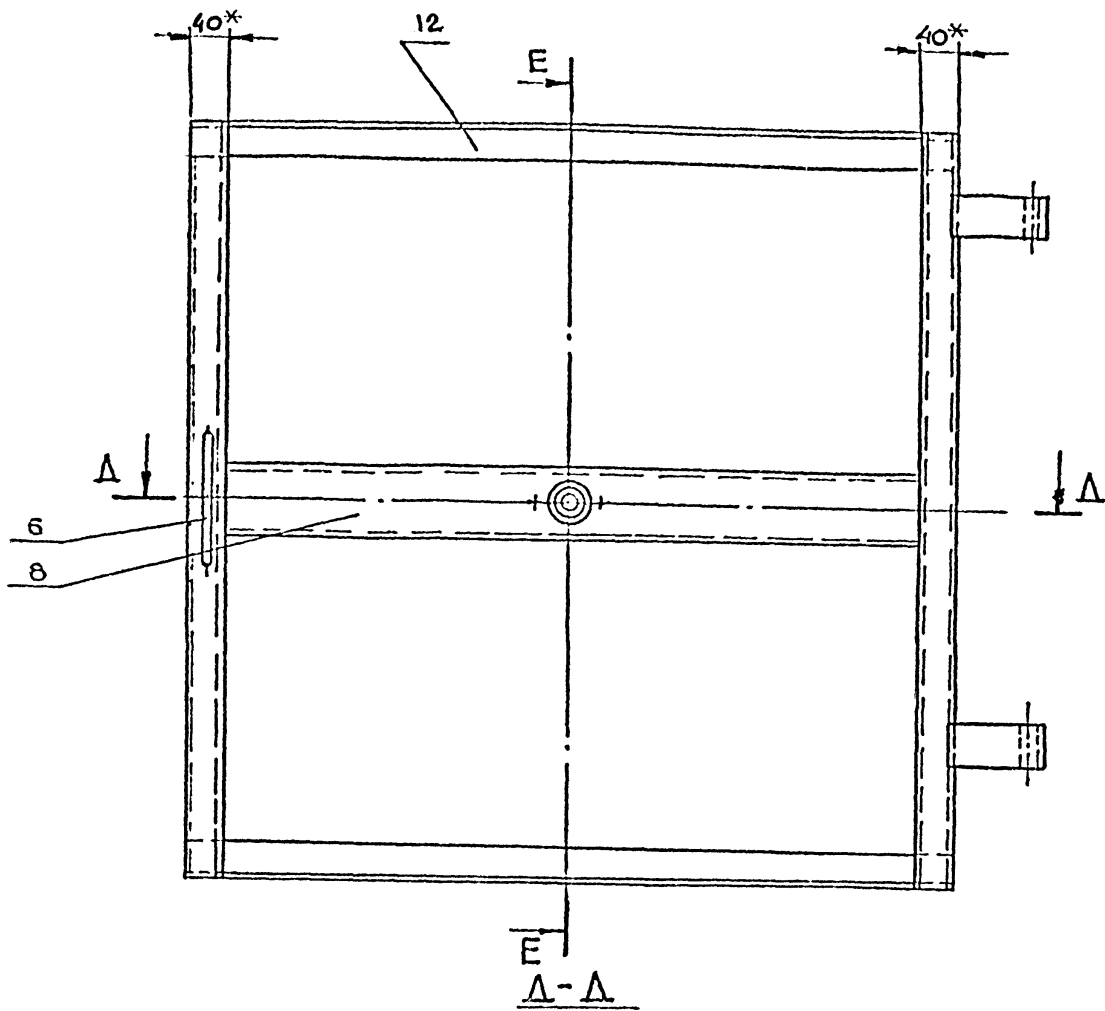
Серия 01.036-1 Выпуск 11

Исполнитель	Подпись	Дата
Проверенный	Подпись	Дата
Составитель	Подпись	Дата
Утвержденный	Подпись	Дата

8-83.01.01.000СБ		Лист	Масса	Масштаб
Полотно Сборочный чертеж		60.4	1:5	
		Лист 1 из 2		
		ГЛАВНЫЙ МОСКОВСКИЙ НАУЧНО-ИССЛЕДОВАТЕЛЬСКИЙ ЦЕНТР		

Вид Г лист 1

8-83.01.01.00005



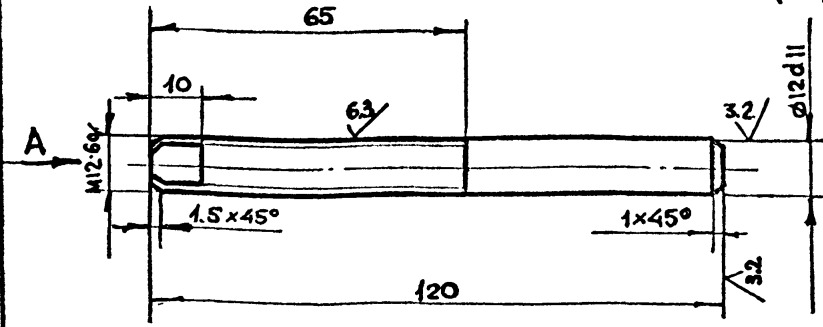
Серия 01.036-1 Выпуск 11

ПОДПИСЬ И ПЕЧАТЬ ПРОЕКТА ИЛИ ИСПОЛНИТЕЛЯ ПОДПИСЬ И ПЕЧАТЬ ПОДПИСЬ И ПЕЧАТЬ

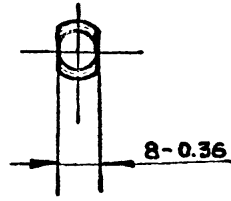
8-83.01.01.00005

8-83.01.00.016

12.5/✓



Вид А



$-t_2 \pm \frac{t_2}{2}$

8-83.01.00.016

ИЗМ.	ЛИТ.	И. ДОКУМ.	ПОДП.	ДАТА
РАЗРАБ.		Воробьева	В.В.	
ПРОВ.		Маркова	М.А.	
ГЛАВ. ПР.		Ухорская	А.А.	
И. КОНТР.		Ухорская	А.А.	

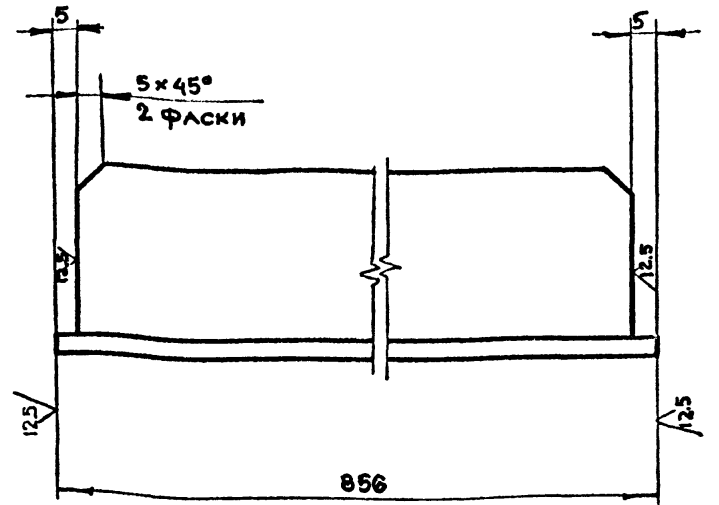
ОСЬ
Круг 8-14 ГОСТ 2590-71
В-Сп-Зсп-2-ГОСТ 535-79

ЛИТ.	МАССА	МАСШТАБ
	0.1	1:1
ЛИСТ	ЛИСТОВ 1	

ГЛАВАПУ
МОСПРОМПРОЕКТ
МАСТЕРСКАЯ №6
ФОРМАТ А4

8-83.01.01.010

✓(✓)



$-t_2 \pm \frac{t_2}{2}$

8-83.01.01.010

ИЗМ.	ЛИТ.	И. ДОКУМ.	ПОДП.	ДАТА
РАЗРАБ.		Воробьева	В.В.	
ПРОВ.		Маркова	М.А.	
ГЛАВ. ПР.		Ухорская	А.А.	
И. КОНТР.		Ухорская	А.А.	

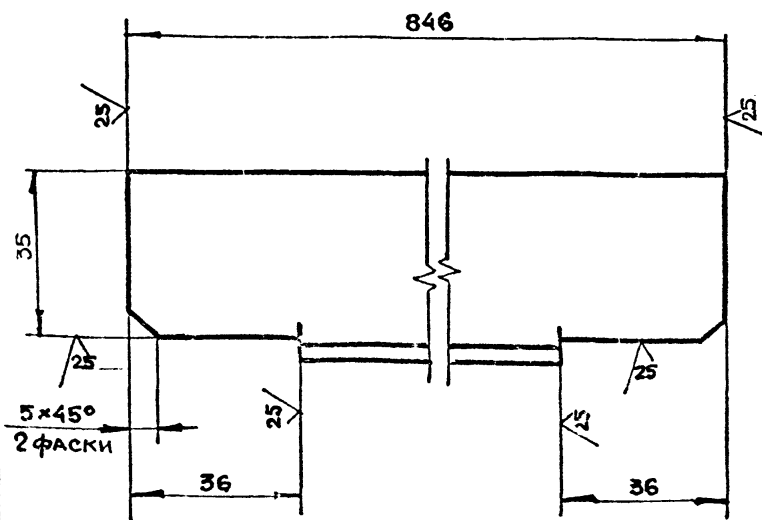
УГОЛОК
Уголок 40x40x4-Б-ГОСТ 8509-72
С-Зсп-2-ГОСТ 535-79

ЛИТ.	МАССА	МАСШТАБ
	2.0	1:1
ЛИСТ	ЛИСТОВ 1	

ГЛАВАПУ
МОСПРОМПРОЕКТ
МАСТЕРСКАЯ №6
ФОРМАТ А4

8-83.01.01.009

✓(✓)



$-t_2 \pm \frac{t_2}{2}$

8-83.01.01.009

ИЗМ.	ЛИТ.	И. ДОКУМ.	ПОДП.	ДАТА
РАЗРАБ.		Воробьева	В.В.	
ПРОВ.		Маркова	М.А.	
ГЛАВ. ПР.		Ухорская	А.А.	
И. КОНТР.		Ухорская	А.А.	

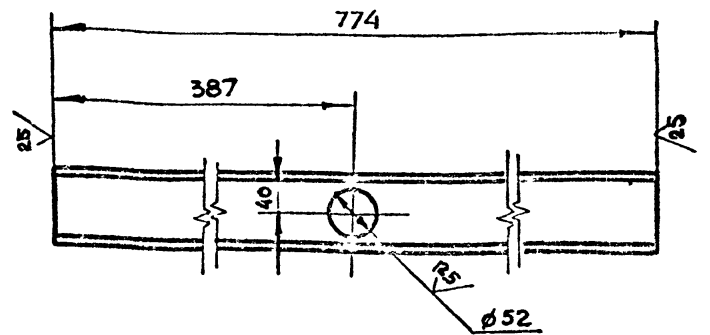
УГОЛОК
Уголок 40x40x4-Б-ГОСТ 8509-72
С-Зсп-2-ГОСТ 535-79

ЛИТ.	МАССА	МАСШТАБ
	1.9	1:1
ЛИСТ	ЛИСТОВ 1	

ГЛАВАПУ
МОСПРОМПРОЕКТ
МАСТЕРСКАЯ №6

8-83.01.01.008

✓(✓)



$+t_2, -t_2, \pm \frac{t_2}{2}$

8-83.01.01.008

ИЗМ.	ЛИТ.	И. ДОКУМ.	ПОДП.	ДАТА
РАЗРАБ.		Воробьева	В.В.	
ПРОВ.		Маркова	М.А.	
ГЛАВ. ПР.		Ухорская	А.А.	
И. КОНТР.		Ухорская	А.А.	

ШВЕЛЛЕР
Швеллер 80ГОСТ 8240-72
В-С-Зсп-2-ГОСТ 535-79

ЛИТ.	МАССА	МАСШТАБ
	5.4	1:5
ЛИСТ	ЛИСТОВ 1	

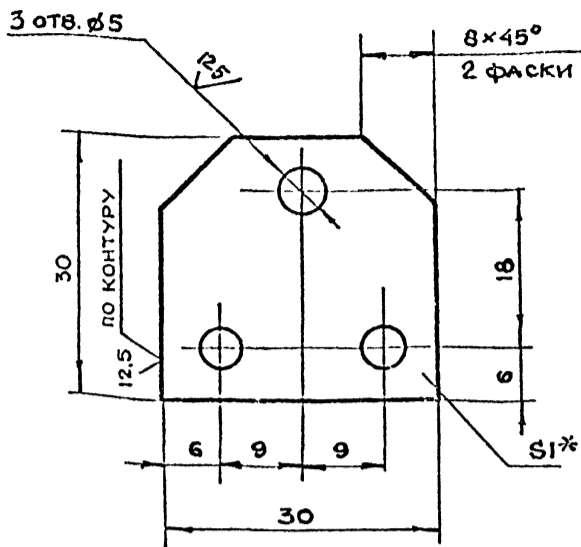
ГЛАВАПУ
МОСПРОМПРОЕКТ
МАСТЕРСКАЯ №6

Серия 01.036-1 Выпуск 11

ПОДП. И ДАТА
ИЗМ. И ДАТА
ИЗМ. И ДАТА
ИЗМ. И ДАТА

8-83.00.00.003-8

✓(M)



1 *РАЗМЕР ДЛЯ СПРАВОК
2. $+t_2, -t_2, \pm \frac{t_2}{2}$

8-83.02.00.003

КРЫШКА

ЛИТ МАССА УМАСШТАБ

001 2:1

ЛИСТ ЛИСТОВ I

Лист 5-ПН-ГОСТ 19903-74
3-П-ГОСТ 16523-70

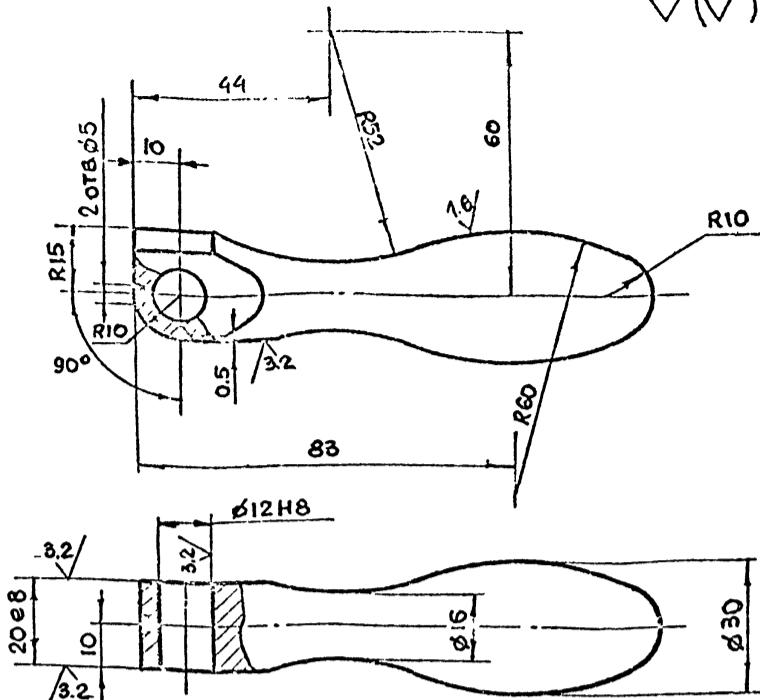
ГЛАВЛУ
МОСПРОМПРОЕКТ
МАСТЕРСКАЯ №6
ФОРМАТ А4

ИЗМ. ПОЛ. И ДАТА
ИЗМ. ПОЛ. И ДАТА
ИЗМ. ПОЛ. И ДАТА
ИЗМ. ПОЛ. И ДАТА

ИЗМ.	ЛИТ	Н ДОКУМ.	ПОЛ.	ДАТА
РАЗРАБ.	Воробьева	ИЗМ.		
ПРОВ.	Маркова	ИЗМ.		
ГЛАВ. ПР.	Ухорская	ИЗМ.		
И. КОНТР.	Ухорская	ИЗМ.		

1/6

12.5/✓(M)



$+t_2, -t_2, \pm \frac{t_2}{2}$

8-83.01.02.001

РУЧКА

ЛИТ МАССА МАСШТАБ

0.4 1:1

ЛИСТ ЛИСТОВ I

Круг 8-30 ГОСТ 2590-71
45-2-5 ГОСТ 1050-74

ГЛАВЛУ
МОСПРОМПРОЕКТ
МАСТЕРСКАЯ №6
ФОРМАТ А4

ИЗМ. ПОЛ. И ДАТА
ИЗМ. ПОЛ. И ДАТА
ИЗМ. ПОЛ. И ДАТА
ИЗМ. ПОЛ. И ДАТА

ИЗМ.	ЛИТ	Н ДОКУМ.	ПОЛ.	ДАТА
РАЗРАБ.	Воробьева	ИЗМ.		
ПРОВ.	Маркова	ИЗМ.		
ГЛАВ. ПР.	Ухорская	ИЗМ.		
И. КОНТР.	Ухорская	ИЗМ.		

Серия 01.036-1 Выпуск 11

ФОРМАТ	ЗОНА	ПОВ.	ОБОЗНАЧЕНИЕ	НАИМЕНОВАНИЕ	КОЛ.	ПРИМЕЧАНИЕ
				ДОКУМЕНТАЦИЯ		
A3			8-83.01.02.100СБ	СБОРОЧНЫЙ ЧЕРТЕЖ		
				ДЕТАЛИ		
A4	1		8-83.01.02.101	РЫЧАГ	1	
A4	2		8-83.01.02.102	ВТУЛКА	1	
A4	3		8-83.01.02.103	ВИЛКА	2	

8-83.01.02.100

ШТУРВАЛ

ЛИТ ЛИСТ ЛИСТОВ

1 1

ГЛАВЛУ
МОСПРОМПРОЕКТ
МАСТЕРСКАЯ №6

ИЗМ. ПОЛ. И ДАТА
ИЗМ. ПОЛ. И ДАТА
ИЗМ. ПОЛ. И ДАТА
ИЗМ. ПОЛ. И ДАТА

ИЗМ.	ЛИТ	Н ДОКУМ.	ПОЛ.	ДАТА
РАЗРАБ.	Воробьева	ИЗМ.		
ПРОВ.	Маркова	ИЗМ.		
ГЛАВ. ПР.	Ухорская	ИЗМ.		
И. КОНТР.	Ухорская	ИЗМ.		

ФОРМАТ	ЗОНА	ПОВ.	ОБОЗНАЧЕНИЕ	НАИМЕНОВАНИЕ	КОЛ.	ПРИМЕЧАНИЕ
				ДОКУМЕНТАЦИЯ		
A3			8-83.01.02.000СБ	СБОРОЧНЫЙ ЧЕРТЕЖ		
				СБОРОЧНЫЕ ЕДИНИЦЫ		
A4	1		8-83.01.02.100	ШТУРВАЛ	1	
				ДЕТАЛИ		
A4	2		8-83.01.02.001	РУЧКА	2	
A4	3		8-83.01.02.002	ПРУЖИНА	2	
A4	4		8-83.01.00.008-02	ПАЛЕЦ	2	
				СТАНДАРТНЫЕ ИЗДЕЛИЯ		
	5			ШАЙБА 12.0201 ГОСТ 11371-68	2	
	6			ПЛИНТ 3x20.2.019 ГОСТ 397-79	2	
	7			ШАРИК 5-10 ГОСТ 3722-81	2	

8-83.01.02.000

ШТУРВАЛ
В СБОРЕ

ЛИТ ЛИСТ ЛИСТОВ

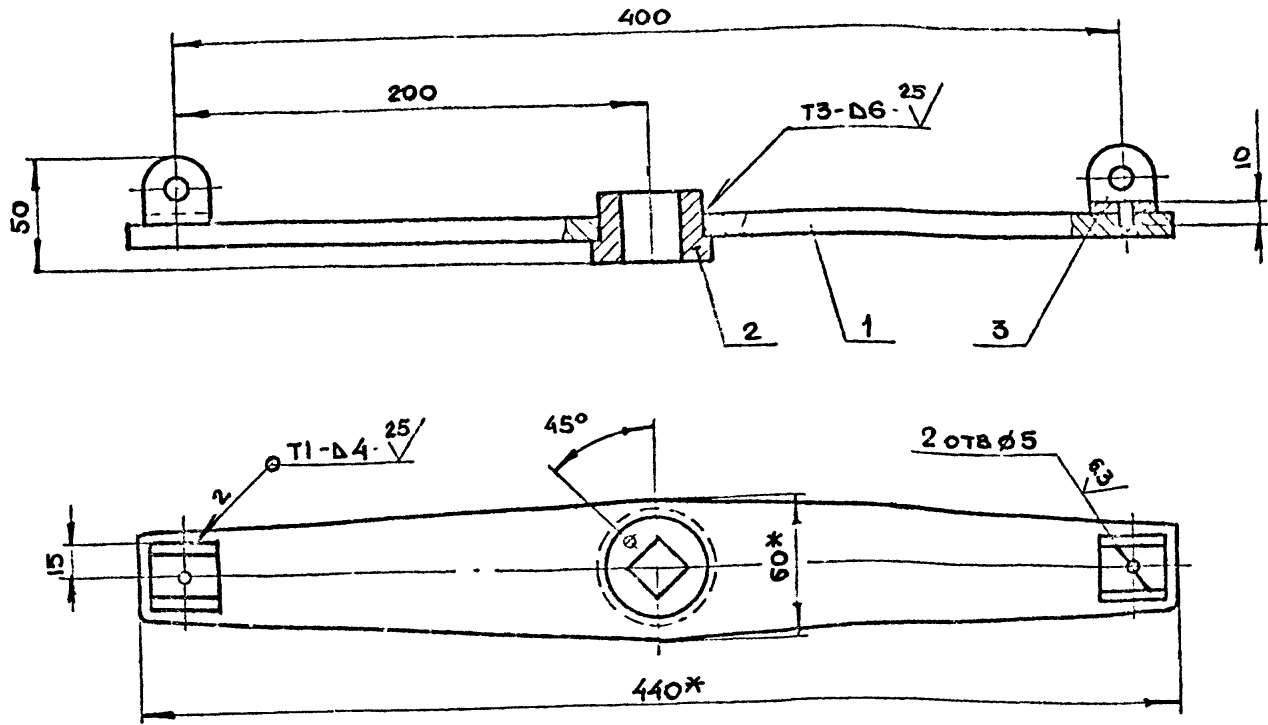
1 1

ГЛАВЛУ
МОСПРОМПРОЕКТ
МАСТЕРСКАЯ №6

ИЗМ. ПОЛ. И ДАТА
ИЗМ. ПОЛ. И ДАТА
ИЗМ. ПОЛ. И ДАТА
ИЗМ. ПОЛ. И ДАТА

ИЗМ.	ЛИТ	Н ДОКУМ.	ПОЛ.	ДАТА
РАЗРАБ.	Воробьева	ИЗМ.		
ПРОВ.	Маркова	ИЗМ.		
ГЛАВ. ПР.	Ухорская	ИЗМ.		
И. КОНТР.	Ухорская	ИЗМ.		

8-83.01.02.100СБ



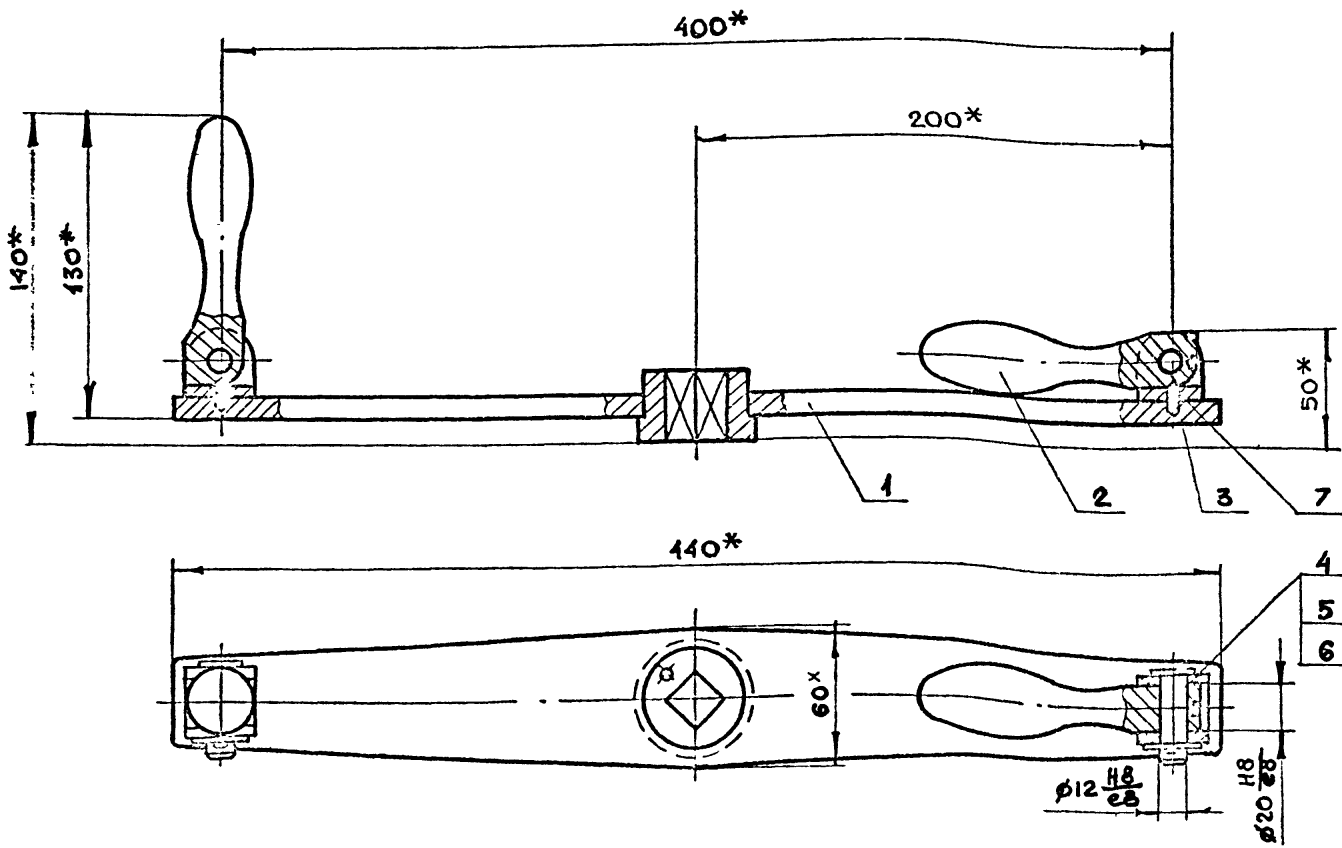
- 1. * РАЗМЕР ДЛЯ СПРАВОК
- 2. $+t_2, -t_2, \pm \frac{t_2}{2}$
- 3. СВАРКУ ПРОИЗВОДИТЬ ПО ГОСТ 5264-80

8-83.01.02.100СБ				ЛИТ.	МАССА	МАСШТАБ
ШТУРВАЛ СБОРОЧНЫЙ ЧЕРТЕЖ				2.3	1:2	
				ЛИСТ	ЛИСТОВ 1	
				ГЛАВАПУ МОСГОРИСПРОЕКТА МОСПРОМПРОЕКТ МАСТЕРСКАЯ №6 ФОРМАТ А3		

ИНВ. ПОДЛ.	ПОДЛ. И ДАТА	ВЗАМ. ИНВ. ИЛИ № ДУБА	ПОДЛ. И ДАТА

8-83.01.02.000СБ

Серия 01.036-1 Выпуск 11

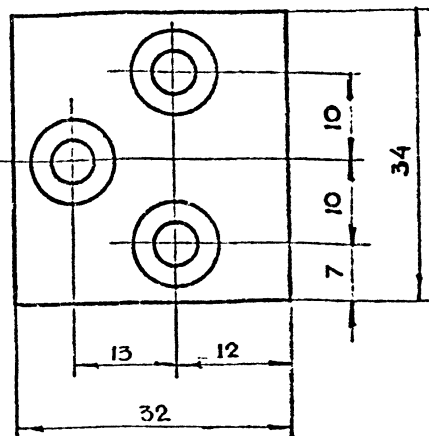
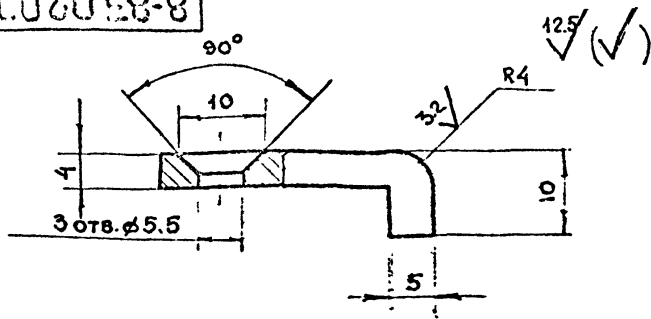


* РАЗМЕРЫ ДЛЯ СПРАВОК

8-83.01.02.000СБ				ЛИТ.	МАССА	МАСШТАБ
ШТУРВАЛ В СБОРЕ СБОРОЧНЫЙ ЧЕРТЕЖ				3.2	1:2	
				ЛИСТ	ЛИСТОВ 1	
				ГЛАВАПУ МОСГОРИСПРОЕКТА МОСПРОМПРОЕКТ МАСТЕРСКАЯ №6 ФОРМАТ А3		

ИНВ. ПОДЛ.	ПОДЛ. И ДАТА	ВЗАМ. ИНВ. ИЛИ № ДУБА	ПОДЛ. И ДАТА

8-83.02.00.002



$+t_2, -t_2, \pm \frac{t_2}{2}$

8-83.02.00.002

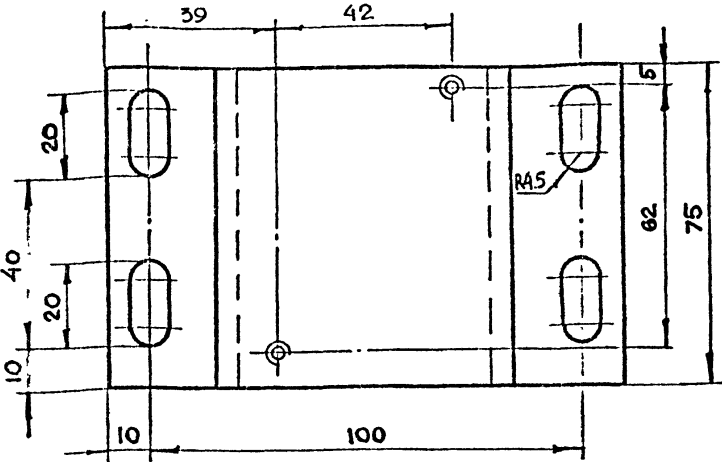
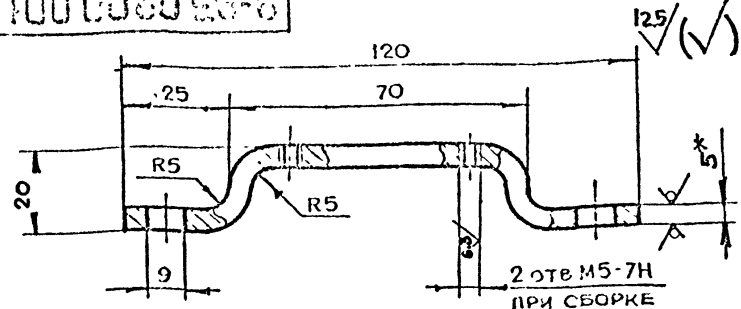
СУХАРЬ

ЛИТ	МАССА	МАСШТАБ
004		2:1

45-2-8 ГОСТ 1050-74

ГЛАВАЛУ
МОСГОРПРОЕКТА
МОСПРОМПРОЕКТ
МАСТЕРСКАЯ №6
ФОРМАТ А4

8-83.02.00.001



- РАЗМЕР ДЛЯ СПРАВОК
- $+t_2, -t_2, \pm \frac{t_2}{2}$
- ДЛИНА РАЗВЕРТКИ = 137 мм.

8-83.02.00.001

ОСНОВАНИЕ

ЛИТ	МАССА	МАСШТАБ
0.4		1:1

Лист 5-5 ГОСТ 19903-74
Ст 3 ГОСТ 14637-79

ГЛАВАЛУ
МОСГОРПРОЕКТА
МОСПРОМПРОЕКТ
МАСТЕРСКАЯ №6
ФОРМАТ А4

Серия 01.056-1 Внутрек 11

ФОРМАТ	ЗОНА	ПОЗ.	ОБОЗНАЧЕНИЕ	НАИМЕНОВАНИЕ	КОЛ.	ПРИМЕЧАНИЕ
				ДОКУМЕНТАЦИЯ		
A2			8-83.02.01.000СБ	СБОРОЧНЫЙ ЧЕРТЕЖ		
				ДЕТАЛИ		
A4		1	8-83.02.01.001	УГОЛОК	2	
A4		2	8-83.02.01.002	УГОЛОК	2	
A4		3	8-83.02.01.003	ПОЛОСА	1	
A4		4	8-83.02.01.004	ПОЛОСА	3	
A4		5	8-83.02.01.005	КРОНШТЕЙН	4	
A4		6	8-83.02.01.006	ПОЛУПЕТЛЯ	2	
A4		7	8-83.02.01.007	КОСЫНКА	4	
A4		8	8-83.02.01.008	ОСНОВАНИЕ	1	
Б4		9	8-83.02.01.009	ПЛАСТИНА		
				Лист 5-5 ГОСТ 19903-74 Ст 3 ГОСТ 14637-79		
				(55x70) h14	2	0.4 кг
Б4		10	8-83.02.01.010	ПЛАСТИНА		
				Лист 5-5 ГОСТ 19903-74 Ст 3 ГОСТ 14637-79		
				(50x50) h14	4	0.4 кг

8-83.02.01.000

КОРОБКА

ЛИТ	ЛИСТ	ЛИСТОВ
		1

ГЛАВАЛУ
МОСГОРПРОЕКТА
МОСПРОМПРОЕКТ
МАСТЕРСКАЯ №6
ФОРМАТ А4

ФОРМАТ	ЗОНА	ПОЗ.	ОБОЗНАЧЕНИЕ	НАИМЕНОВАНИЕ	КОЛ.	ПРИМЕЧАНИЕ
				ДОКУМЕНТАЦИЯ		
A2			8-83.02.00.000СБ	СБОРОЧНЫЙ ЧЕРТЕЖ		
				СБОРОЧНЫЕ ЕДИНИЦЫ		
A4		1	8-83.02.01.000	КОРОБКА	1	
				ДЕТАЛИ		
A4		2	8-83.02.00.001	ОСНОВАНИЕ	1	
A4		3	8-83.02.00.002	СУХАРЬ	4	
A4		4	8-83.02.00.003	КРЫШКА	2	
				СТАНДАРТНЫЕ ИЗДЕЛИЯ		
				БОЛТ М8-60x1458.01 ГОСТ 7798-70	4	
				ВИНТ ГОСТ 17474-80		
				В.М5-60x8.48.01	12	
				В.М4-60x6.48.01	6	
				В.М5-60x45.48.01	2	
				ШАЙБА ГОСТ 11371-78		
				4.02.01	6	
				8.02.01	4	
				ШАРИК 12-10 ГОСТ 3722-81	2	
				ПРОЧИЕ ИЗДЕЛИЯ		
				ВЫКЛЮЧАТЕЛЬ ВПК 2110 ТУ16-526.433-78	1	

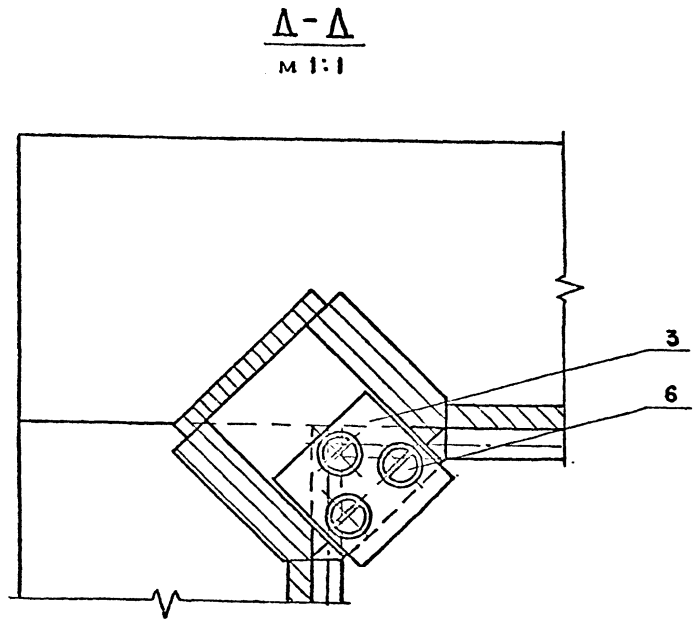
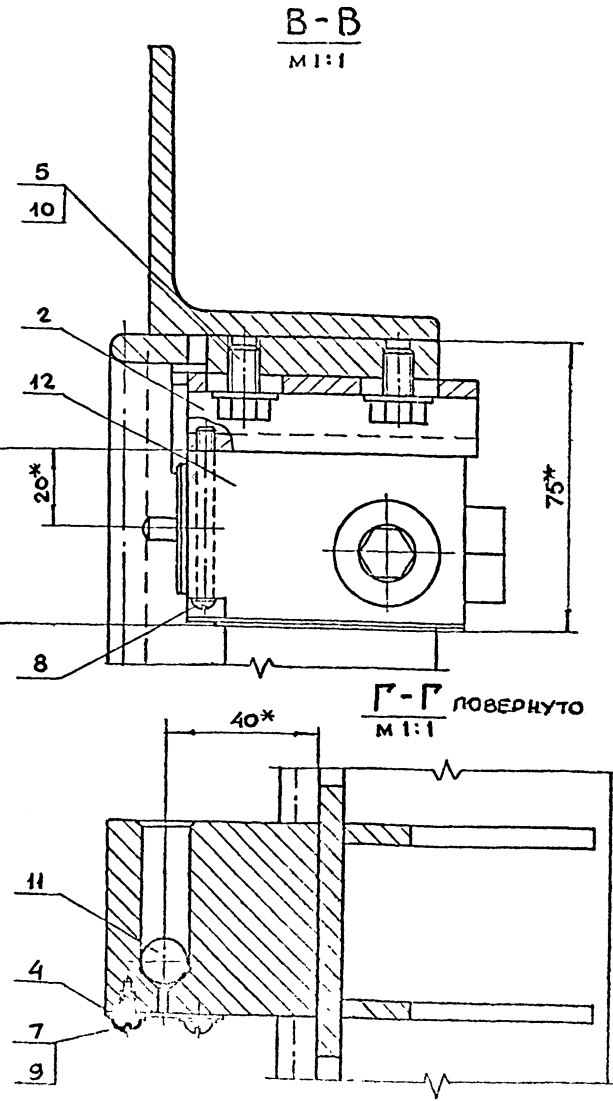
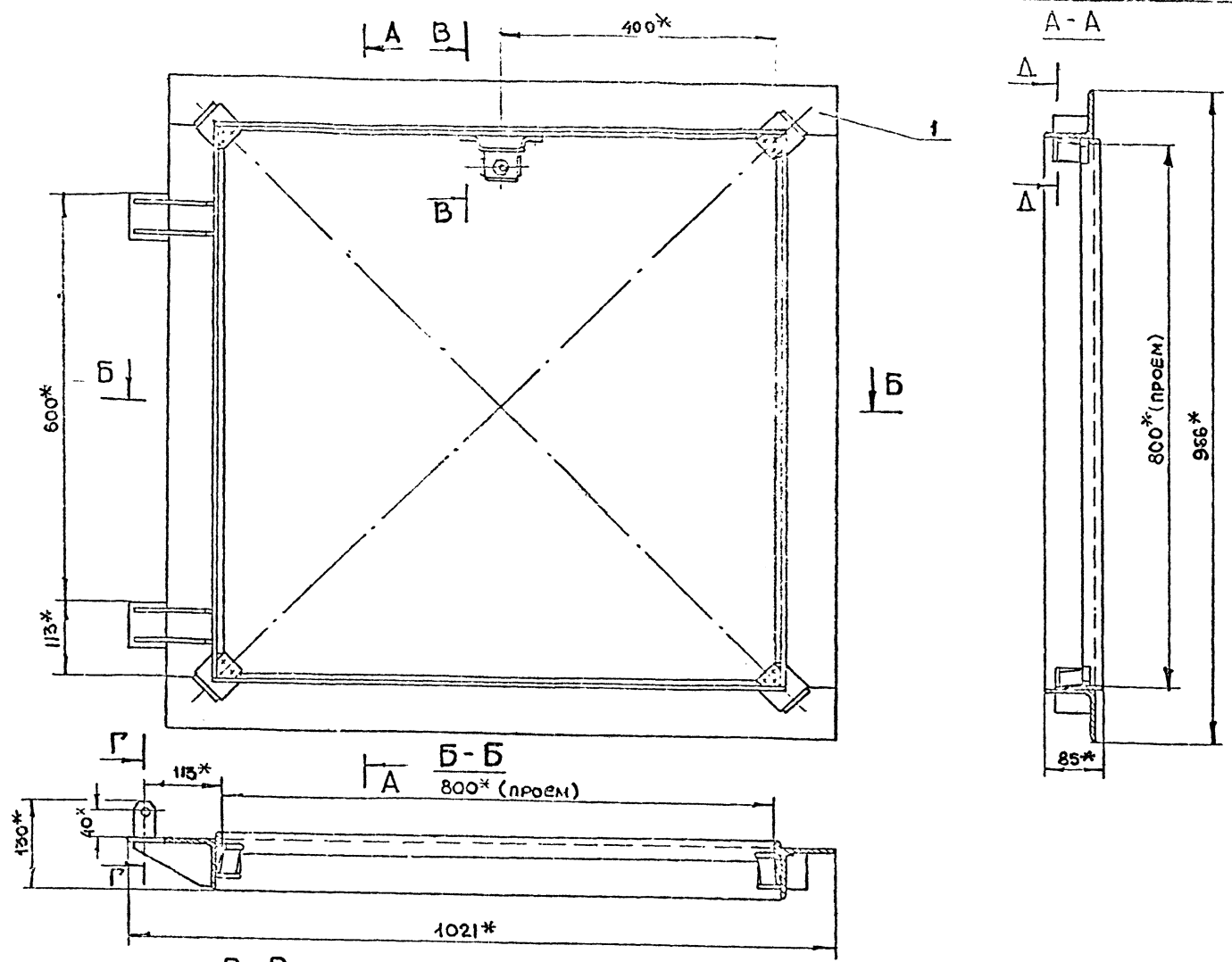
8-83.02.00.000

КОРОБКА
В СБОРЕ

ЛИТ	МАССА	МАСШТАБ
		1:1

ГЛАВАЛУ
МОСГОРПРОЕКТА
МОСПРОМПРОЕКТ
МАСТЕРСКАЯ №6
ФОРМАТ А4

8-83.02.00.000СБ

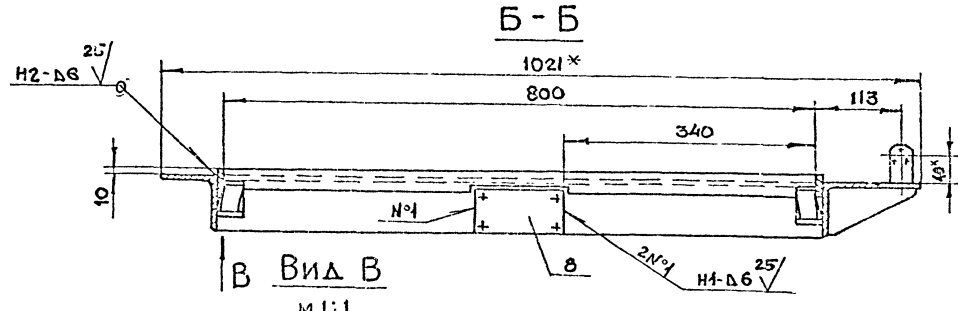
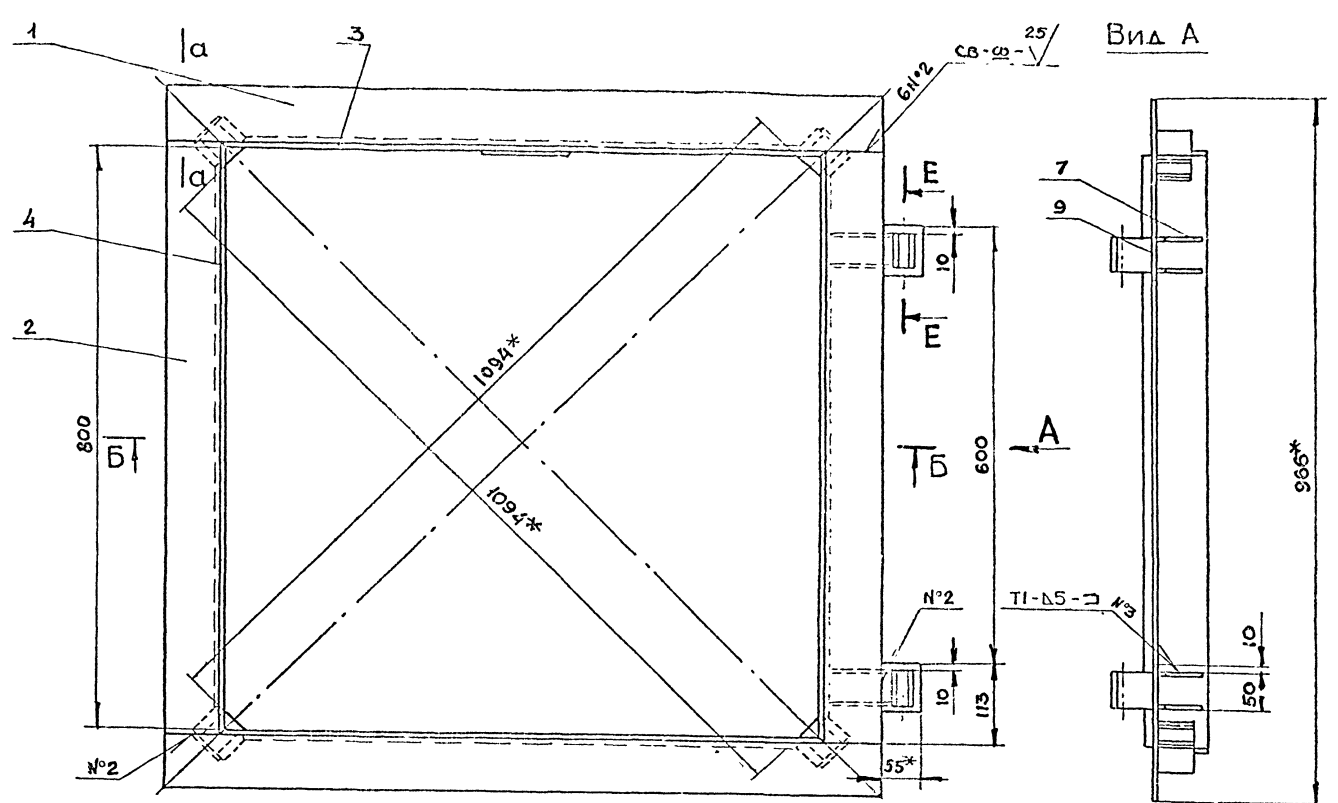


*РАЗМЕРЫ ДЛЯ СПРАВОК

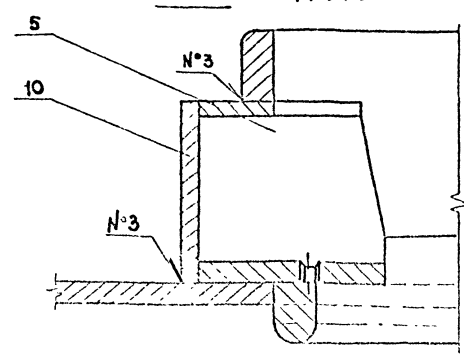
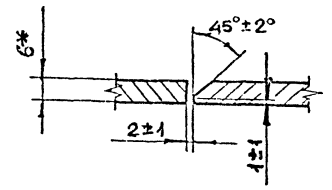
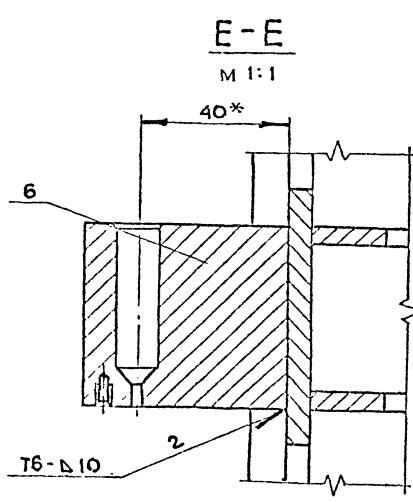
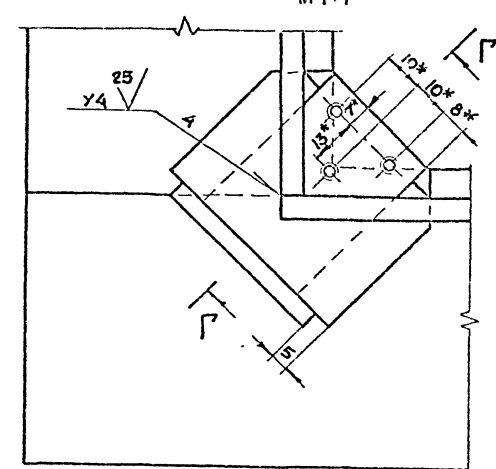
Серия 01.036-1 Выпуск 11

СВ.	ПОДА	ПОДА И ДАТА	ПОДА И ДАТА	ПОДА И ДАТА

8-83.02.00.000СБ			ЛИТ.	МАССА	НАСТАВ
Коробка в сборе				335	1:5
Сборочный чертёж			ЛИСТ	Листов 1	
И. ЛИТ. И. КОМУСЬ РАЗРАБ. Воробьева ПРОВ. Маркова И. И. И. П. Ухорская И. КОНТ. Ухорская Л. КОНСТ. Григорьев Л. СЛЕД. Бычков Ю. ЧАСИ. Гришков			Л. ГАБЛИН МОС. ГОС. УНИВЕРСИТЕТ МАСТЕРСКАЯ № 10		



А-А ПОВЕРХУТО
М 1:1



- 1.*РАЗМЕРЫ ДЛЯ СПРАВОК
- 2.+t₂, -t₂, ± t₂
- 3.СВАРКУ ПРОИЗВОДИТЬ ПО ГОСТ 5264-80

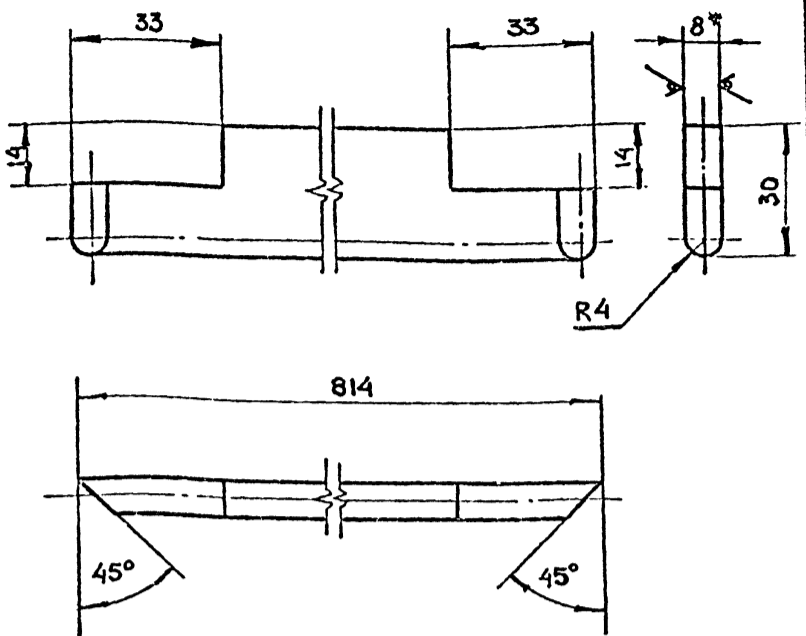
Серия 01.036-1 Выпуск 4

№ 10021 Поправка ВЗАИМНОГО ИНТЕРЕСА Подл. и дата

8-83.02.01.000СБ		ЛИСТ	МАССА	МАСШТАБ
КОРОбКА СБОРОЧНЫЙ ЧЕРТЕЖ		32.4	1:5	
Лист 1		Листов 1		
ИЗМ. ЛИТ. И ДОКУМ. ПОП. ДАТА		ГЛАВ. ДИР. МОСКОВСКОГО ГОС. УНИВЕРСИТЕТА ИМЕНИ М.В. ЛОМОНОСОВА		
РАЗРАБ. Воробьев И.В.		МОСКОВСКИЙ ГОС. УНИВЕРСИТЕТ ИМЕНИ М.В. ЛОМОНОСОВА		
ПРОВ. Маркова И.В.		И. КОМП. УХОРЕКАЯ		
ДИ. ИЩЕ пр. УХОРЕКАЯ		С.К. ИЩЕ. ГРИГОРЬЕВ		
С.К. ИЩЕ. ГРИГОРЬЕВ		А.С. ПЕ. БЕЛКОВ		
А.С. ПЕ. БЕЛКОВ		И.В. ИЩЕ. ГРИГОРЬЕВ		

8-83.02.01.004

12.5 (✓)



1. *РАЗМЕР ДЛЯ СПРАВОК
 2. $+t_2, -t_2, \pm \frac{t_2}{2}$

8-83.02.01.004

ПОЛОСА

ЛИТ	МАССА	МАСШТАБ
1	1.4	1:1

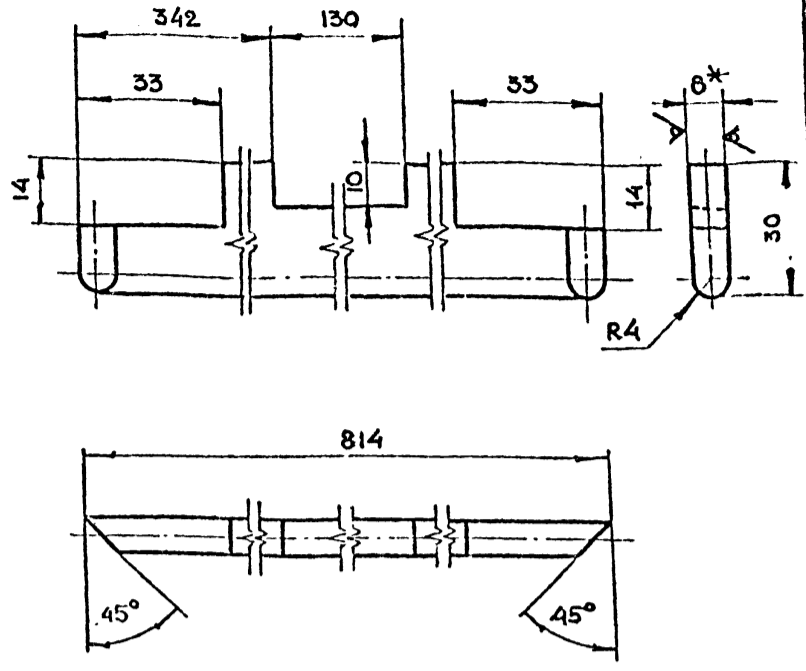
Лист 5-ИИ-8ГОСТ19903-74
 С3 сн ГОСТ 14637-79

ИЗМ. ИЛИ ПОПРАВКА
 ПОЛ. ИЛИ ДАТА
 ПОЛ. ИЛИ ДАТА
 ПОЛ. ИЛИ ДАТА
 ПОЛ. ИЛИ ДАТА

ИЗМ.	ЛИТ.	И. ДОКУМ.	ПОЛ.	ДАТА
РАЗРАБ.		Воробьева		
ПРОБ.		МАРКОВА		
ЛИНЧ. ПР.		Ухорская		
И. КОНТР.		Ухорская		

8-83.02.01.003

12.5 (✓)



1. *РАЗМЕР ДЛЯ СПРАВОК
 2. $+t_2, -t_2, \pm \frac{t_2}{2}$

8-83.02.01.003

ПОЛОСА

ЛИТ	МАССА	МАСШТАБ
1	1.3	1:1

Лист 5-ИИ-8ГОСТ19903-74
 С3 сн ГОСТ 14637-79

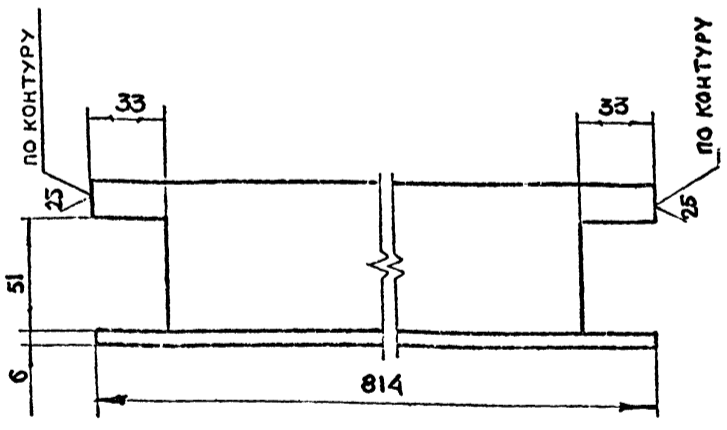
ИЗМ. ИЛИ ПОПРАВКА
 ПОЛ. ИЛИ ДАТА
 ПОЛ. ИЛИ ДАТА
 ПОЛ. ИЛИ ДАТА
 ПОЛ. ИЛИ ДАТА

ИЗМ.	ЛИТ.	И. ДОКУМ.	ПОЛ.	ДАТА
РАЗРАБ.		Воробьева		
ПРОБ.		МАРКОВА		
ЛИНЧ. ПР.		Ухорская		
И. КОНТР.		Ухорская		

ФОРМАТ А4

8-83.02.01.002

12.5 (✓)



$+t_2, -t_2, \pm \frac{t_2}{2}$

8-83.02.01.002

УГОЛОК

ЛИТ.	МАССА	МАСШТАБ
5.0	1:2	

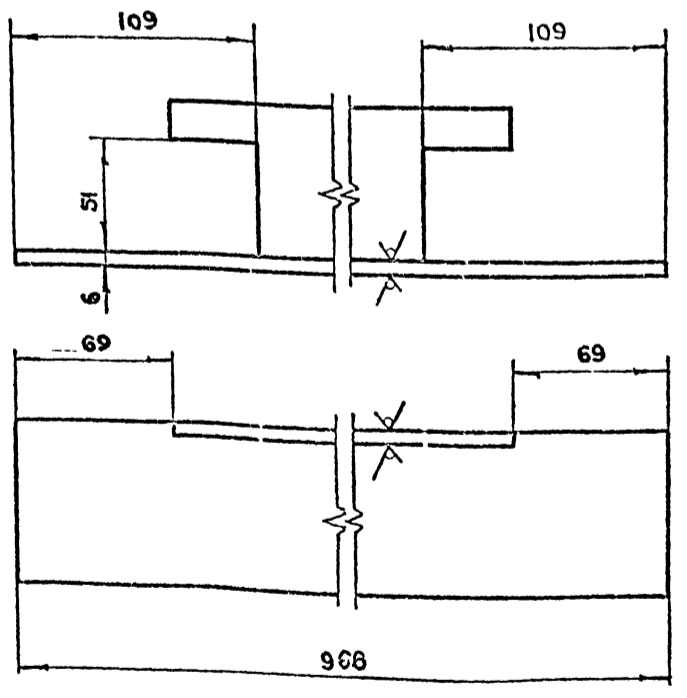
Уголок 75x75x6-Б ГОСТ 8509-72
 С3 сн-П-ГОСТ 535-73

Серия 01.036-1 Выпуск 14
 ИЗМ. ИЛИ ПОПРАВКА
 ПОЛ. ИЛИ ДАТА
 ПОЛ. ИЛИ ДАТА
 ПОЛ. ИЛИ ДАТА
 ПОЛ. ИЛИ ДАТА

ИЗМ.	ЛИТ.	И. ДОКУМ.	ПОЛ.	ДАТА
РАЗРАБ.		Воробьева		
ПРОБ.		МАРКОВА		
ЛИНЧ. ПР.		Ухорская		
И. КОНТР.		Ухорская		

8-83.02.01.001

25 (✓)



$+t_2, -t_2, \pm \frac{t_2}{2}$

8-83.02.01.001

УГОЛОК

ЛИТ.	МАССА	МАСШТАБ
5.5	1:2	

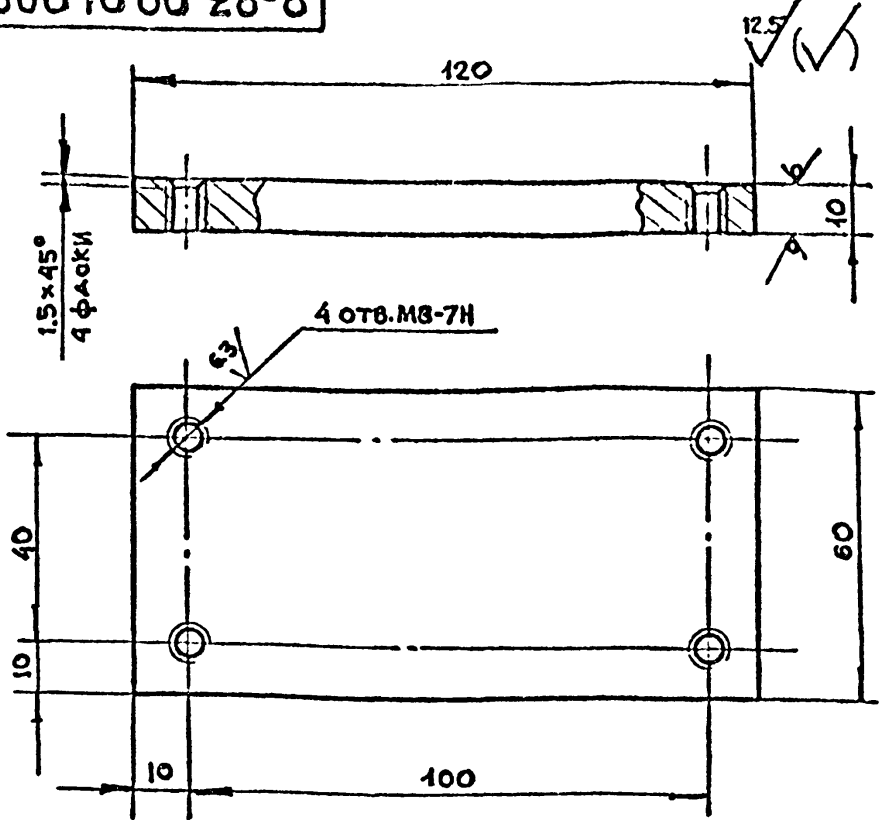
Уголок 75x75x6-Б ГОСТ 8509-72
 С3 сн-П-ГОСТ 535-73

ИЗМ. ИЛИ ПОПРАВКА
 ПОЛ. ИЛИ ДАТА
 ПОЛ. ИЛИ ДАТА
 ПОЛ. ИЛИ ДАТА
 ПОЛ. ИЛИ ДАТА

ИЗМ.	ЛИТ.	И. ДОКУМ.	ПОЛ.	ДАТА
РАЗРАБ.		Воробьева		
ПРОБ.		МАРКОВА		
ЛИНЧ. ПР.		Ухорская		
И. КОНТР.		Ухорская		

ФОРМАТ А4

8-83.02.01.008



1 * РАЗМЕР ДЛЯ СПРАВОК
 2. $+t_2, -t_2, \pm \frac{t_2}{2}$

8-83.02.01.008

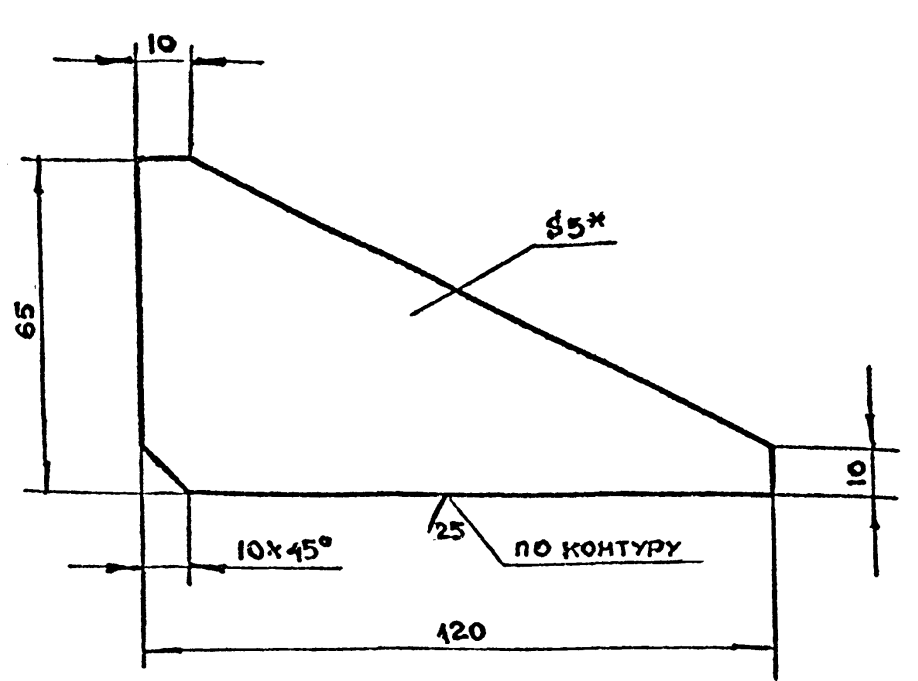
ОСНОВАНИЕ

ЛИТ.	МАССА	МАСШТАБ
	0.5	1:1

Лист 5/11-10 ГОСТ 19903-74
 03сп ГОСТ 14637-79
 ГЛАВЛУ
 МОСГОРИСПОЛКОМА
 МОСПРОМПРОЕКТ
 МАСТЕРСКАЯ №6
 ФОРМАТ А4

ИЗМ. ПОЛ. И ДАТА
 ВЗАМ. ИЗМ. ИЛИ ИСП. ДАТА
 ПОЛ. И ДАТА
 ИЛИ ПОЛ.

8-83.02.01.007



1 * РАЗМЕР ДЛЯ СПРАВОК
 2. $-t_2, \pm \frac{t_2}{2}$

8-83.02.01.007

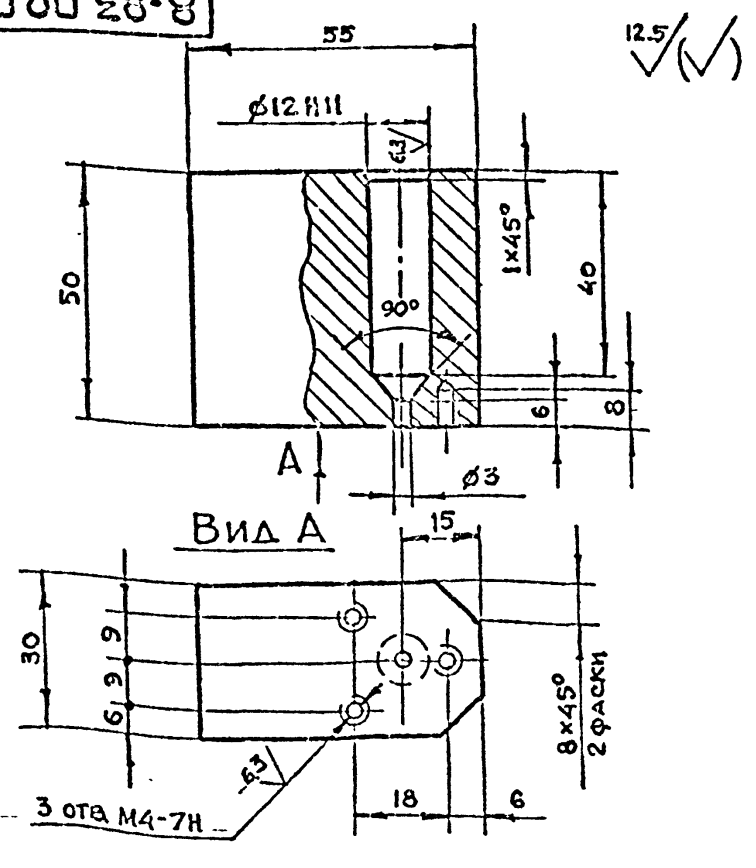
КОСЫНКА

ЛИТ.	МАССА	МАСШТАБ
	0.3	1:1

Лист 5/11-6 ГОСТ 19903-74
 03сп ГОСТ 14637-79
 ГЛАВЛУ
 МОСГОРИСПОЛКОМА
 МОСПРОМПРОЕКТ
 МАСТЕРСКАЯ №6
 ФОРМАТ А4

ИЗМ. ПОЛ. И ДАТА
 ВЗАМ. ИЗМ. ИЛИ ИСП. ДАТА
 ПОЛ. И ДАТА
 ИЛИ ПОЛ.

8-83.02.01.006



$+t_2, -t_2, \pm \frac{t_2}{2}$

8-83.02.01.006

ПОЛУПЕТЛЯ

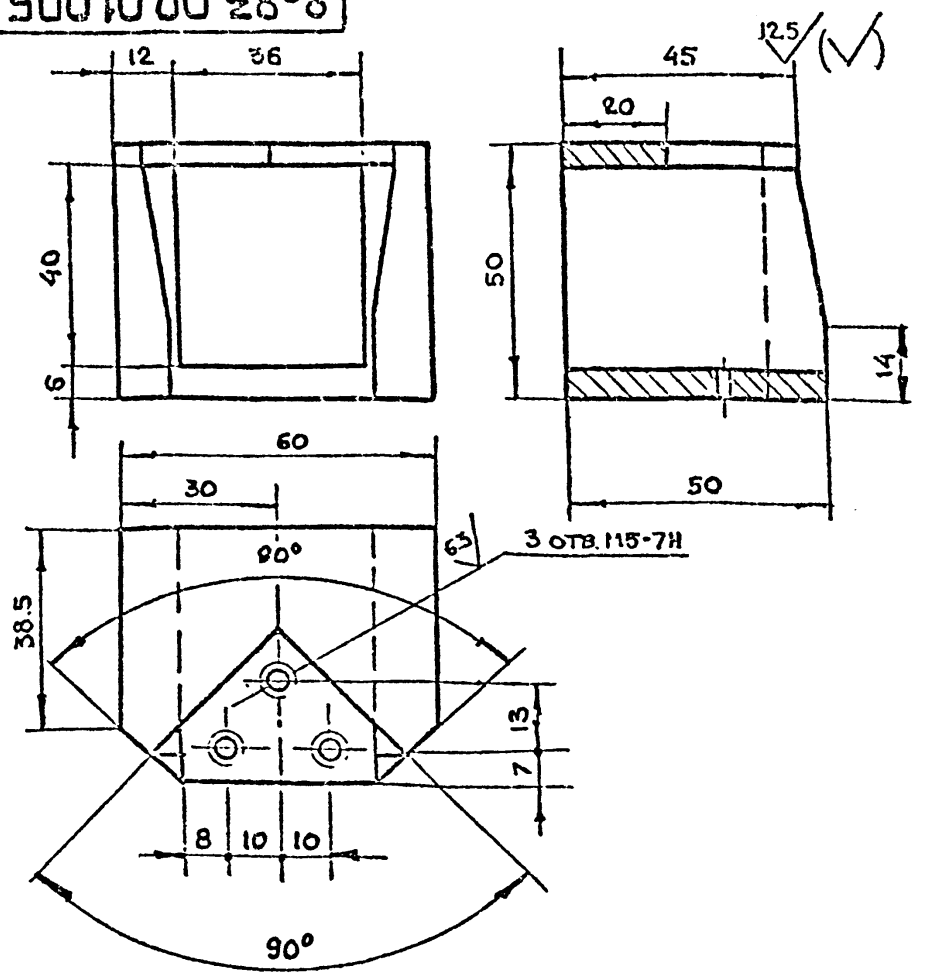
ЛИТ.	МАССА	МАСШТАБ
	0.5	1:1

Ст 3сп ГОСТ 380-71
 ГЛАВЛУ
 МОСГОРИСПОЛКОМА
 МОСПРОМПРОЕКТ
 МАСТЕРСКАЯ №6

Серия 01.036-1 Выпуск 11

ИЗМ. ПОЛ. И ДАТА
 ВЗАМ. ИЗМ. ИЛИ ИСП. ДАТА
 ПОЛ. И ДАТА
 ИЛИ ПОЛ.

8-83.02.01.005



1. $+t_2, -t_2, \pm \frac{t_2}{2}$
 2. РАЗРЕШАЕТСЯ СВАРНОЙ ВАРИАНТ.

8-83.02.01.005

КРОНШТЕЙН

ЛИТ.	МАССА	МАСШТАБ
	0.6	1:1

Ст 3сп ГОСТ 380-71
 ГЛАВЛУ
 МОСГОРИСПОЛКОМА
 МОСПРОМПРОЕКТ
 МАСТЕРСКАЯ №6

ИЗМ. ПОЛ. И ДАТА
 ВЗАМ. ИЗМ. ИЛИ ИСП. ДАТА
 ПОЛ. И ДАТА
 ИЛИ ПОЛ.