

ТИПОВАЯ ДОКУМЕНТАЦИЯ НА КОНСТРУКЦИИ, ИЗДЕЛИЯ
И УЗЛЫ ЗДАНИЙ И СООРУЖЕНИЙ

СЕРИЯ 5.903-11

БЛОКИ ТЕПЛОМЕХАНИЧЕСКОГО ОБОРУДОВАНИЯ
ДЛЯ ПАРОВЫХ КОТЕЛЬНЫХ

ВЫПУСК 3 - 20

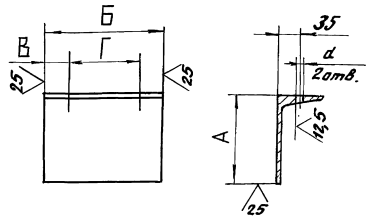
УСТАНОВКА КРУПНОБЛОЧНАЯ
ГОРЯЧЕГО ВОДОСНАБЖЕНИЯ

КБУГВ-15-1

РАБОЧИЕ ЧЕРТЕЖИ

ЧАСТЬ 2 СТР. 46... 81

Д 24В.019.092



Обозначение	Размеры, мм					Масса, кг
	А	Б	В	Г	α	
Д 24В.019.092	150	200	39	122	1/4	2,8
-01	160	160	27	106		2,4
-02	165	140	18	44	12	2,1
-03	175	110	20	70		1,8

$\pm \frac{1716}{2}$

Д 24 В. 019.092

Опора

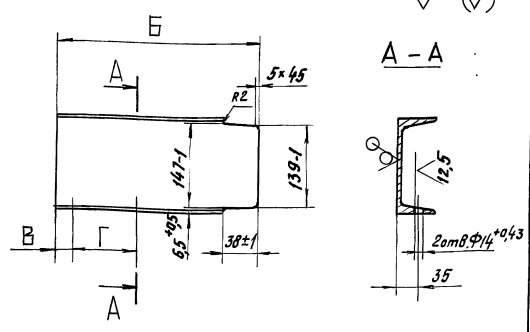
Лит.	Масса	Масштаб	Лист	
			№	из
И			1	2

Швеллер 20-ГОСТ 8240-72
В СтЗсп ГОСТ 535-79

ГПИ Горьковский
САНТЕХПРОЕКТ

Формат: А4

Д 24В.019.094



Обозначение	Размеры, мм			Масса, кг
	Б	В	Г	
Д 24В.019.094	240	36	90	3,4
-01	320	29	106	4,5

$H16, \pm \frac{1716}{2}$

Д 24 В. 019.094

Кронштейн

Лит.	Масса	Масштаб	Лист	
			№	из
И			1	2

Швеллер 16-ГОСТ 8240-72
В СтЗсп ГОСТ 535-79

ГПИ Горьковский
САНТЕХПРОЕКТ

Формат: А4

Формат	Зона	Лист	Обозначение	Наименование	Примечание
				Документация	
*			Д 24В.019.140 СБ	Сборочный чертеж	№ А2, А2
				Сборочные единицы	
А4	1		Д 24В.019.150	Трубопровод	1
А4	2		Д 24В.019.160	Трубопровод	1
А4	3		Д 24В.019.170	Трубопровод	1
А4	4		Д 24В.019.180	Трубопровод	1
А4	5		Д 24В.019.190	Трубопровод	1
А4	6		Д 24В.019.200	Трубопровод	1
А4	7		Д 24В.019.210	Трубопровод	1
А4	8		Д 24В.019.220	Узел подогревателя	1
А4	9		Д 24В.019.230	Трубопровод	1
А4	10		Д 24В.019.240	Трубопровод	1
А4	11		Д 24В.019.250	Трубопровод	1
А4	12		Д 24В.019.260	Трубопровод	1
А4	13		Д 24В.019.270	Трубопровод	1
А4	14		Д 24В.019.280	Рама	1

Д 24В.019.140

Блок верхний

Лит.	Лист	Листов	Лист	
			№	из
И			1	2

ГПИ Горьковский
САНТЕХПРОЕКТ

Формат: А4

Формат	Зона	Лист	Обозначение	Наименование	Кол	Примечание
				Стандартные изделия		
				Прокладка ГОСТ 15180-89		
	15		А-32-10		3	
	16		А-40-10		2	
	17		А-50-10		5	
	18		А-65-10		3	
	19		А-100-10		8	
			Болт ГОСТ 7798-70			
	20		16 x 55.36		20	
	21		16 x 60.36		32	
	22		16 x 65.36		54	
	23		Гайка М16.4			
			ГОСТ 5915-70		116	
	24		Шайба 16.01			
			ГОСТ 1371-78		116	
	25		Подогреватель ПП2-Б-2-И			
			ОСТ 108.271.105-76		2	

Д 24В.019.140

Лист 2

Копировал: Кувбакина

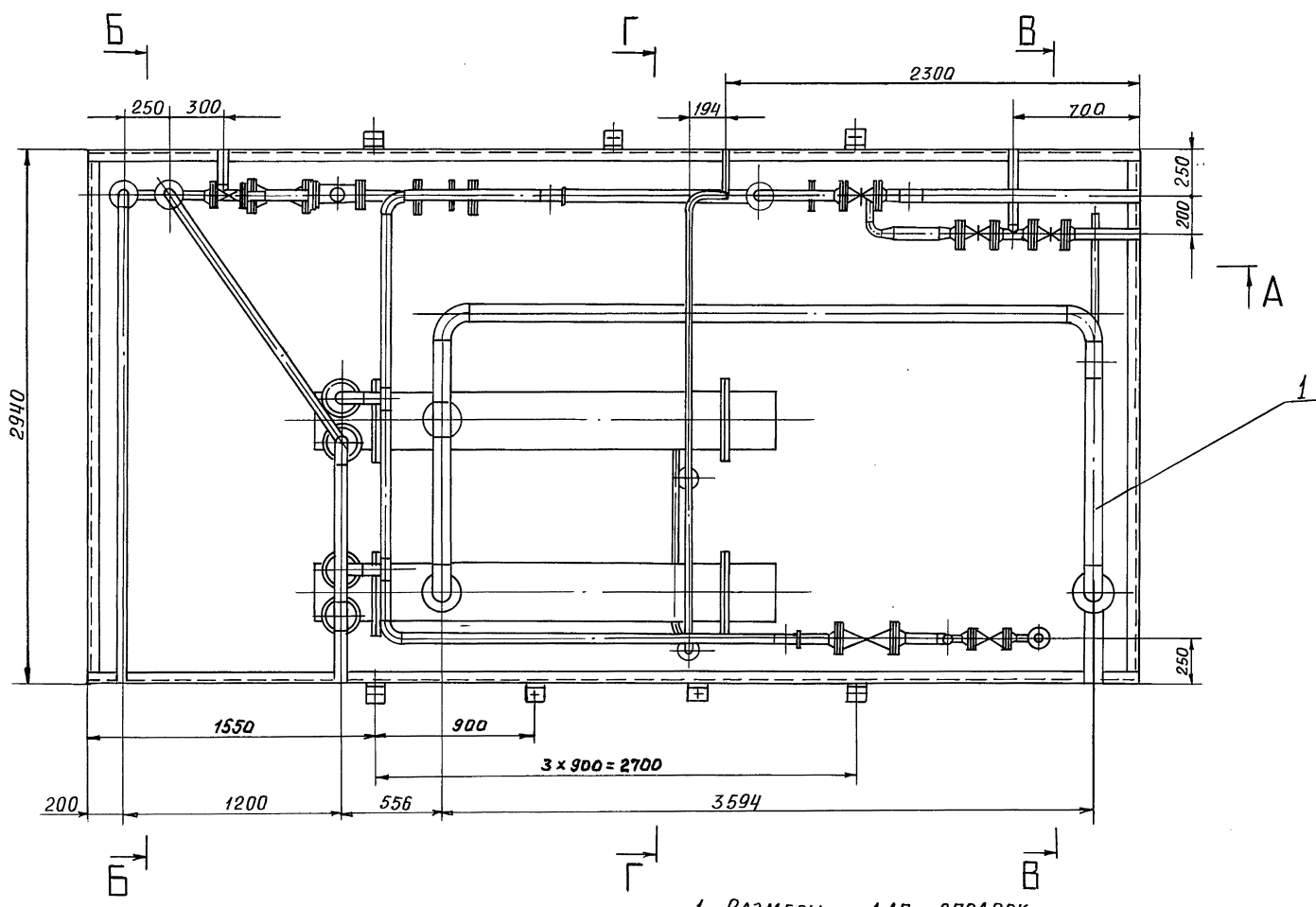
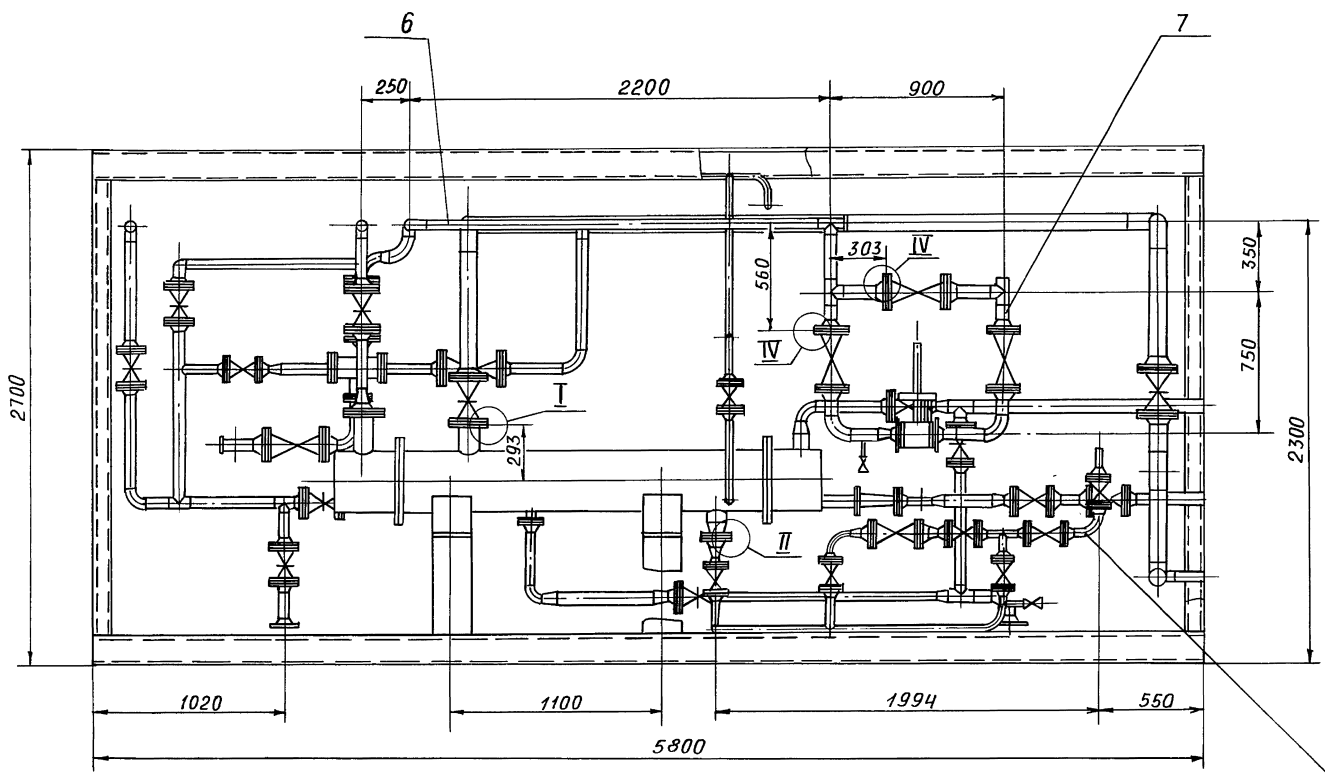
Формат: А4

Серия 5.903-11 Выпуск 3-20 часть 6.2

Исполн. Подп. и дата
Взят. и дата
Провер. Подп. и дата
Утв.

Исполн. Подп. и дата
Взят. и дата
Провер. Подп. и дата
Утв.

Серия 5.903-11 выпуск 3-20 40см12



- 1. РАЗМЕРЫ ДЛЯ СПРАВОК
- 2. СВАРНЫЕ ШВЫ ПО ГОСТ 16037-80

Инв. №лода	Подп. и дата	Взам. инв. №	Инв. № дубл.	Подп. и дата

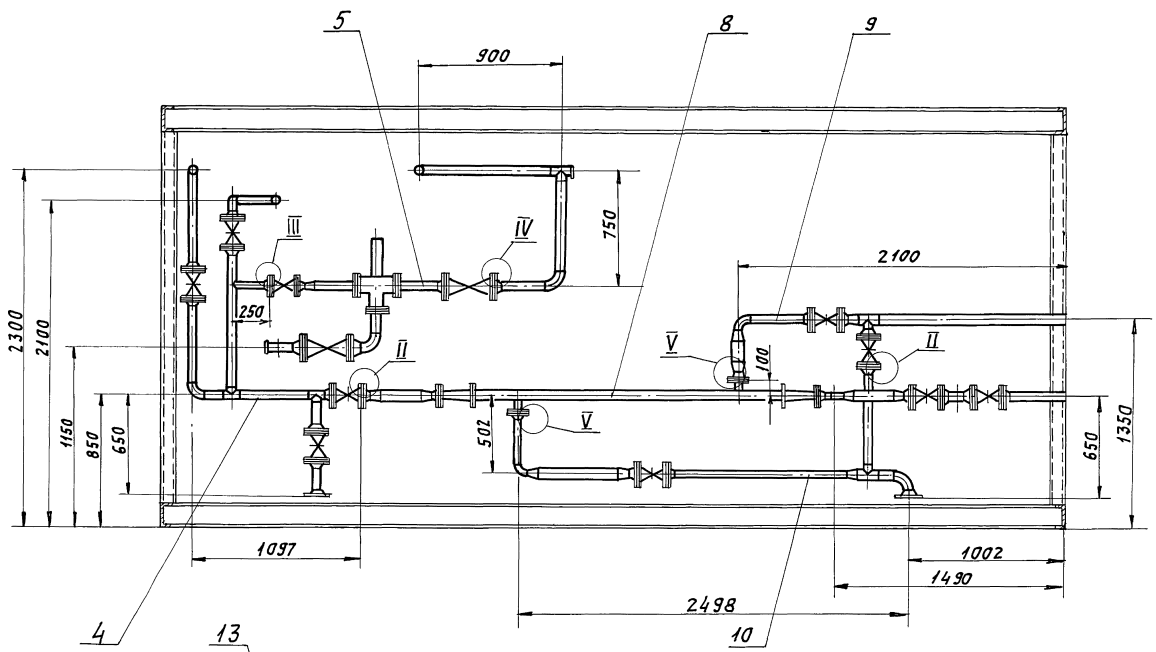
Изм.	Лист	№ док-м.	Подп.	Дата
Разраб.	Козина			9.8.89
Пров.	Козина			
Т. контр.				
Нач. отд.	Вольский			
Н. контр.	Мюнтер			
Чтв.				

Д.24В. 019.140 СБ		
Лит.	Масса	Масштаб
И	4550	1:20
Лист 1		Листов 3
ГПИ ГОРЬКОВСКИЙ САНТЕХПРОЕКТ		

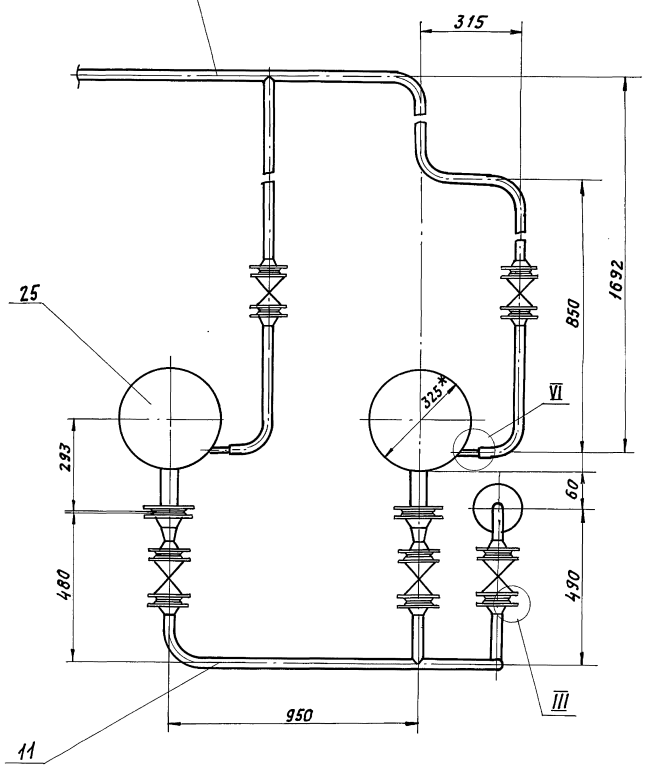
БЛОК
ВЕРХНИЙ

Серия 5.903-11 Выпуск 3-20 часть 2

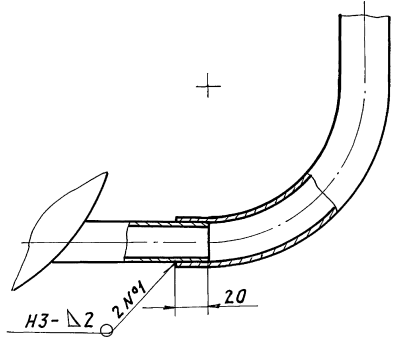
A - A ЛИСТ 1



Г - Г ЛИСТ 1
М 1:10



VI
М 1:2



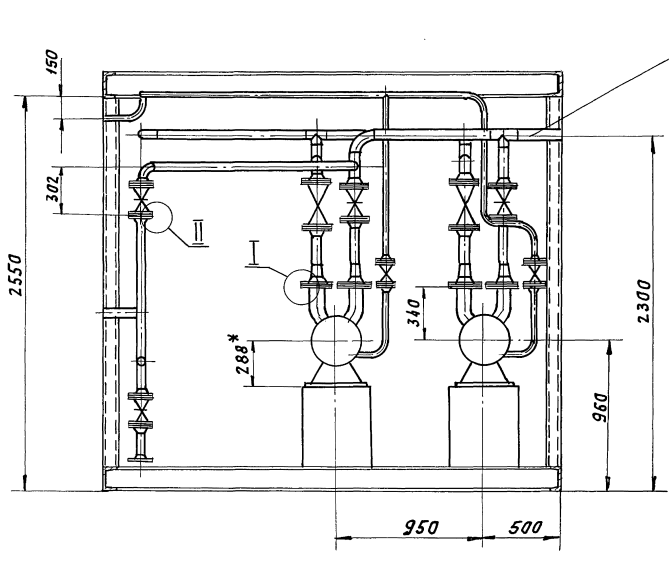
ИЗВ. ПОДА. ПОДП. И ДАТА
ИЗМ. ИЛИ ИСП. ИЛИ ИСП. ПОДП. И ДАТА

ИЗМ.	ПОДА.	ПОДП.	ДАТА

Д 24 В 019. 140 СБ

ЛИСТ 2

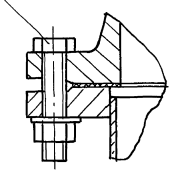
Б-Б лист



3

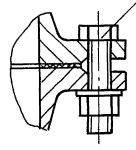
I
M 1:2

- 19
- 22
- 23
- 24

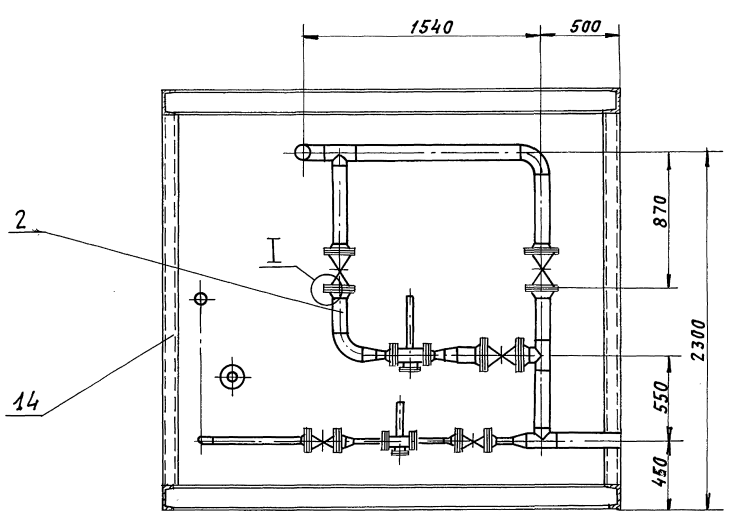


II
M 1:2

- 17
- 21
- 23
- 24



В-В лист

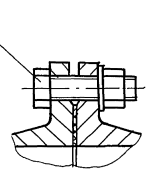


2

14

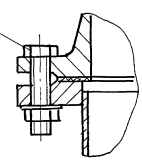
III
M 1:2

- 15
- 20
- 23
- 24



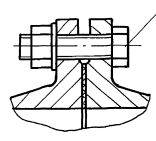
V
M 1:2

- 16
- 20
- 23
- 24



IV
M 1:2

- 18
- 21
- 23
- 24



Серия 5.903-11 Выпуск 3-20 часть 2

Формат Зона	Лист	Обозначение	Наименование	Кол-во	Прим.
			ДОКУМЕНТАЦИЯ		
A3		Д24В.019.150СБ	СБОРОЧНЫЙ ЧЕРТЕЖ		
			ДЕТАЛИ		
			ТРУБА		
			Труба 108x4 ГОСТ 10704-76 д ГОСТ 10705-80		
Б4	1	Д24В.019.098	L = 610 h16 $\sqrt{25}$	1	6,3 кг
Б4	2	Д24В.019.099	L = 3292 h16 $\sqrt{25}$	1	33,8 кг
Б4	3	Д24В.019.101	L = 338 h16 $\sqrt{25}$	1	3,5 кг
Б4	4	Д24В.019.102	L = 698 h16 $\sqrt{25}$	1	7,2 кг
Б4	5	Д24В.019.103	L = 1038 h16 $\sqrt{25}$	1	10,6 кг
Б4	6	Д24В.019.104	L = 680 h16 $\sqrt{25}$	1	7,0 кг
Б4	7	Д24В.019.105	L = 505 h16 $\sqrt{25}$	1	5,2 кг
Б4	8	Д24В.019.106	L = 435 h16 $\sqrt{25}$	1	4,5 кг

Д24В.019.150

Трубопровод

ЛСТ	ЛСТ	ЛСТОВ
И	1	2

ГПИ ГОРЬКОВСКИЙ САНТЕХПРОЕКТ

ФОРМАТ: А4

Формат Зона	Лист	Обозначение	Наименование	Кол-во	Прим.
			СТАНДАРТНЫЕ ИЗДЕЛИЯ		
	9		Заявжка 3046 БР Ду 100; Ру 10		
			ГОСТ 8437-75	4	
	10		ФЛАНЕЦ 1-100-10 Ст 25		
			ГОСТ 12821-80	4	
	11		Прокладка А-100-10		
			ГОСТ 15180-86	4	
	12		Отвод 90° 108x4		
			ГОСТ 17375-83	4	
	13		Тройник 108x4		
			ГОСТ 17376-83	2	
	14		Болт М16х65.36		
			ГОСТ 7798-70	32	
	15		Гайка М16.4		
			ГОСТ 5915-70	32	
	16		Шайба 16.01		
			ГОСТ 11371-78	32	
	17		Штуцер Ш2-М20 -100		
			ОСТ 36.7-74	1	

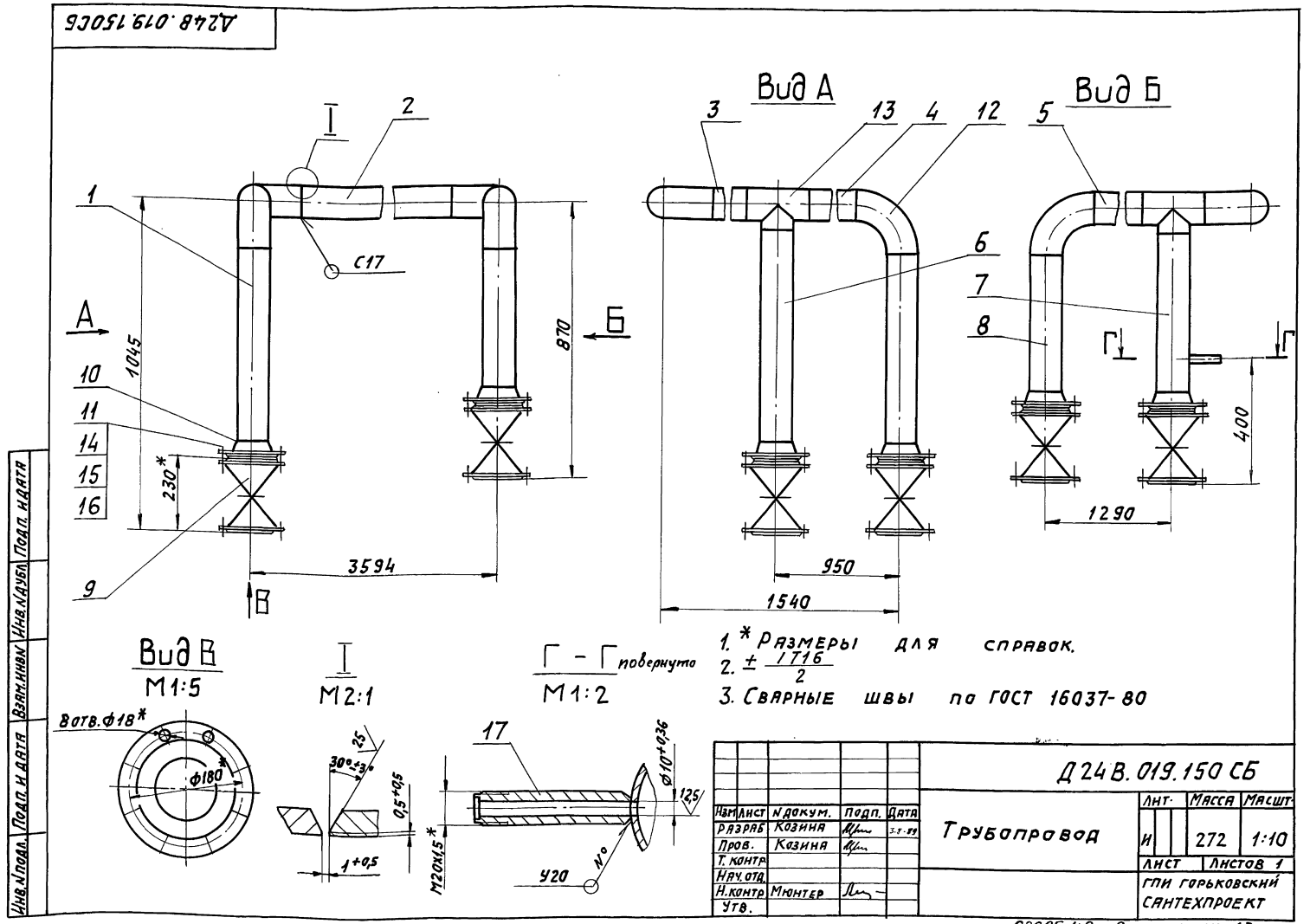
Д24В.019.150

Трубопровод

ЛСТ	ЛСТ	ЛСТОВ
И	1	2

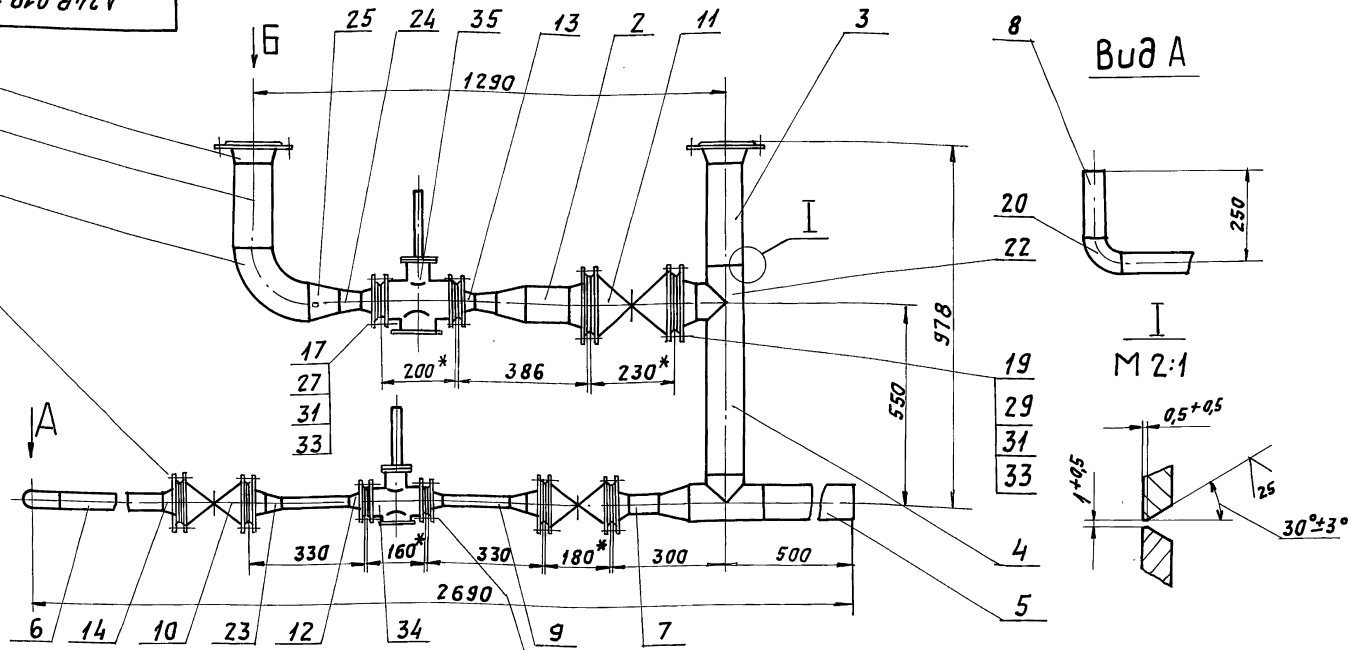
ГПИ ГОРЬКОВСКИЙ САНТЕХПРОЕКТ

ФОРМАТ: А4

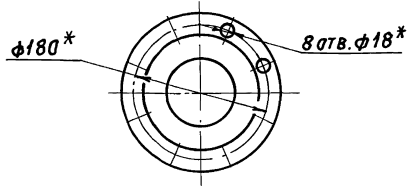


Д24В.019.170СБ

Серия 5.903-11 Выпуск 3-20 часть 2



Вид Б
М 1:5



- 1 * РАЗМЕРЫ ДЛЯ СПРАВОК.
- 2 ± 17/16 / 2
- 3. СВАРНЫЕ ШВЫ С17 по ГОСТ 16037-80.

Д24В.019.160СБ

Изм.	Лист	№ докум.	Подп.	Дата	Трубопровод	Лист	Масса	Масшт.
Разраб.	Козиня	Козиня	Иванова	3-11-89		№	150	1:10
Пров.	Козиня	Козиня	Иванова			Лист	Листов	1
Т. контр.						ГПИ ГОРЬКОВСКИЙ САНТЕХПРОЕКТ		
Н.контр.	МОНТЕР							
Утв.					ФОРМАТ: А3			

Формат	Зона	Поз.	ОБОЗНАЧЕНИЕ	НАИМЕНОВАНИЕ	Кол-во	Прим.
				<u>ДОКУМЕНТАЦИЯ</u>		
А2			Д24В.019.170СБ	СБОРОЧНЫЙ ЧЕРТЕЖ		
				<u>ДЕТАЛИ</u>		
Б4	1	Д24В.019.119	ТРУБА	Труба 57х3 ГОСТ 10704-76 д ГОСТ 10705-80		
				L = 1510 h16 ²⁵ / _√	1	6,0 кг
				ТРУБА		
				Труба 89х3 ГОСТ 10704-76 д ГОСТ 10705-80		
Б4	2	Д24В.019.121		L = 750 h16 ²⁵ / _√	1	4,8 кг
Б4	3	Д24В.019.122		L = 295 h16 ²⁵ / _√	1	1,9 кг
Б4	4	Д24В.019.123		L = 208 h16 ²⁵ / _√	1	1,3 кг
Б4	5	Д24В.019.124		L = 270 h16 ²⁵ / _√	2	1,7 кг
<p>Д24В.019.170</p> <p>Трубопровод</p> <p>Лист 1 из 3</p> <p>ГПИ ГОРЬКОВСКИЙ САНТЕХПРОЕКТ</p> <p>ФОРМАТ: А4</p>						

Формат	Зона	Поз.	ОБОЗНАЧЕНИЕ	НАИМЕНОВАНИЕ	Кол-во	Прим.
				<u>СТАНДАРТНЫЕ ИЗДЕЛИЯ</u>		
				Задвижка 30ч 6Бр		
				ГОСТ 8437-75		
	6			Ду 50; Ру 10	1	
	7			Ду 80; Ру 10	2	
				Фланец ГОСТ 12821-80		
	8			1-50-10 Ст 25	1	
	9			1-80-10 Ст 25	4	
	10			1-100-10 Ст 25	2	
				ПРОКЛАДКА ГОСТ 15180-86		
	11			А-50-10	1	
	12			А-80-10	4	
				Отвод ГОСТ 17375-83		
	13			90°-57х3	1	
	14			90°-89х3,5	1	
				Тройник ГОСТ 17376-83		
	15			89х3,5	1	
	16			89х3,5-57х3	1	
	17			Переход к 108х4-89х3,5		
				ГОСТ 17378-83	2	
	18			Болт М 16 х 60.36		
				ГОСТ 7798-70	20	
	19			Гайка М 16.4		
				ГОСТ 5915-70	20	
<p>Д24В.019.170</p> <p>Лист 2</p> <p>ФОРМАТ: А4</p>						

Изм. Лист Лист № докум. Подп. Дата

Изм. Лист Лист № докум. Подп. Дата

Изм. Лист Лист № докум. Подп. Дата

Серия С.903-11 выпуск 3-20 лист 12

Формат	Зона	Поз.	Обозначение	Наименование	Кол.	Примеч.
		20		Шайба 16.01 ГОСТ 11371-78	20	
		21		Бобышка БСГ-М27-115 ОСТ 36.7-74	2	
		22		Штуцер Ш2-М20-50 ОСТ 36.7-74	2	
						Лист
						3
Д 24В. 019. 170						
Формат А4						

Шифр листа, Позиц. и дата, Вост. шифр, Шифр докум., Подл. и дата

Шифр докум. № докум. Подл. Дата

Формат	Зона	Поз.	Обозначение	Наименование	Кол.	Прим.
				Документация		
		А3	Д 24В. 019. 180 СБ	Сборочный чертеж		
				Детали		
	А4	1	Д 24В. 019. 013	Труба	1	
	А4	2	Д 24В. 019. 014-03	Труба	2	
				Труба Труба 57x3 ГОСТ 10704-76 Д ГОСТ 10705-80		
	Б4	3	Д 24В. 019. 126	L = 510 h16 $\sqrt{25}$	2	2,0 кг
	Б4	4	Д 24В. 019. 127	L = 123 h16 $\sqrt{25}$	1	0,5 кг
	Б4	5	Д 24В. 019. 128	L = 468 h16 $\sqrt{25}$	1	1,9 кг
	Б4	6	Д 24В. 019. 129	L = 140 h16 $\sqrt{25}$	2	0,6 кг
	Б4	7	Д 24В. 019. 131	L = 2615 h16 $\sqrt{25}$	1	10,5 кг
Д 24В. 019. 180						
Трубопровод						
Формат А4						

Шифр листа, Позиц. и дата, Вост. шифр, Шифр докум., Подл. и дата

Шифр докум. № докум. Подл. Дата

Формат	Зона	Поз.	Обозначение	Наименование	Кол.	Примеч.
				Стандартные изделия		
		8		Задвижка 304 БВР Ду 50, Ру 10 ГОСТ 8437-75	3	
		9		Фланец ГОСТ 12821-80	1	
		10		1-32-10 Ст 25	7	
		11		Прокладка А-50-10 ГОСТ 15180-86	5	
		12		Отвод 90° 57x3 ГОСТ 17375-83	2	
		13		Тройник 57x3 ГОСТ 17376-83	2	
		14		Болт М16x60.36 ГОСТ 7798-70	20	
		15		Гайка М16.4 ГОСТ 5915-70	20	
		16		Шайба 16.01 ГОСТ 11371-78	20	
Д 24В. 019. 180						Лист
Формат А4						2

Шифр листа, Позиц. и дата, Вост. шифр, Шифр докум., Подл. и дата

Шифр докум. № докум. Подл. Дата

Формат	Зона	Поз.	Обозначение	Наименование	Кол.	Примеч.
				Документация		
		А3	Д 24В. 019. 190 СБ	Сборочный чертеж		
				Детали		
				Труба		
				Труба 76x3 ГОСТ 10704-76 Д ГОСТ 10705-80		
	Б4	1	Д 24В. 019. 133	L = 187 h16 $\sqrt{25}$	2	1,0 кг
	Б4	2	Д 24В. 019. 134	L = 90 h16 $\sqrt{25}$	1	0,5 кг
	Б4	3	Д 24В. 019. 135	L = 190 h16 $\sqrt{25}$	1	1,0 кг
	Б4	4	Д 24В. 019. 136	Фланец Лист Б-ПН-3 ГОСТ 19902-74 3-У-Н-80 ГОСТ 1071652-76 (D90.087 x d35 ^{+0.14}) $\sqrt{12.5}$	1	0,08 кг
Д 24В. 019. 190						
Трубопровод						
Формат А4						

Шифр листа, Позиц. и дата, Вост. шифр, Шифр докум., Подл. и дата

Шифр докум. № докум. Подл. Дата

Серия 5-903-11 Выпуск 3-20 часть 2

Формат Элемент Поз.	Обозначение	Наименование	Кол-во	Примеч.
		СТАНДАРТНЫЕ ИЗДЕЛИЯ		
		ВЕНТИЛЬ ГОСТ 18722-73		
5		15ч 9п 2 Ду32; Ру 16	1	
6		15ч 14п Ду65; Ру 16	2	
		ФЛАНЕЦ ГОСТ 12821-80		
7		1-32-10 Ст 25	1	
8		1-65-10 Ст 25	3	
9		ФЛАНЕЦ 1-65-10 Ст 25		
		ГОСТ 1536-76	3	
		ПРокладка ГОСТ 15180-86		
10		A-32-10	1	
11		A-65-10	6	
12		Отвод 90° 76x3,5		
		ГОСТ 17375-83	1	
13		Тройник 76x3,5		
		ГОСТ 17378-83	1	
14		Переход К 76x3,5-38x2,5		
		ГОСТ 17378-83	1	
		БОЛТ ГОСТ 7798-70		
15		M12x50.36	18	
16		M16x55.36	4	
17		M16x60.36	12	

Изм. Инст. и докум. Подп. Дата

Д24В.019.190 Лист 2

ФОРМАТ А4

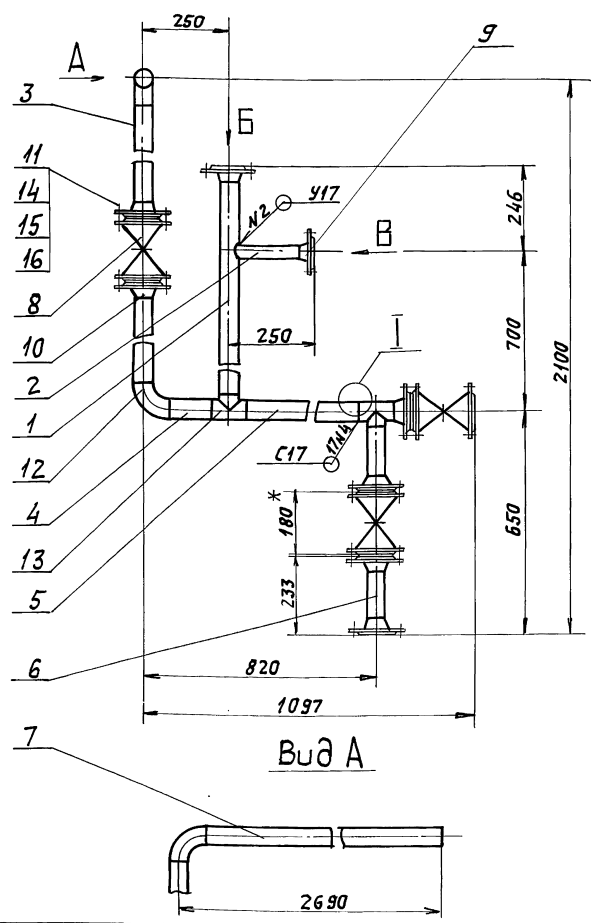
Формат Элемент Поз.	Обозначение	Наименование	Кол-во	Примеч.
		ГАЙКА ГОСТ 5915-70		
18		M12.4	18	
19		M16.4	16	
		ШАЙБА ГОСТ 11371-78		
20		12.01	18	
21		16.01	16	
		ПРОЧНЕ ИЗДЕЛИЯ		
22		ТЕРМОРЕГУЛЯТОР		
		РТ ПД-65 Ду 65; Ру 10		
		ДЛИНА КАПИЛЯРА L=2,5 м	1	

Изм. Инст. и докум. Подп. Дата

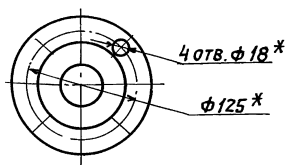
Д24В.019.190 Лист 3

ФОРМАТ А4

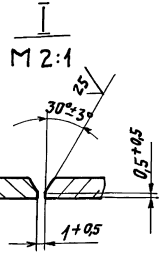
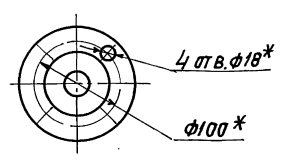
Д24В.019.180СБ



Вид Б
М 1:4



Вид В
М 1:4

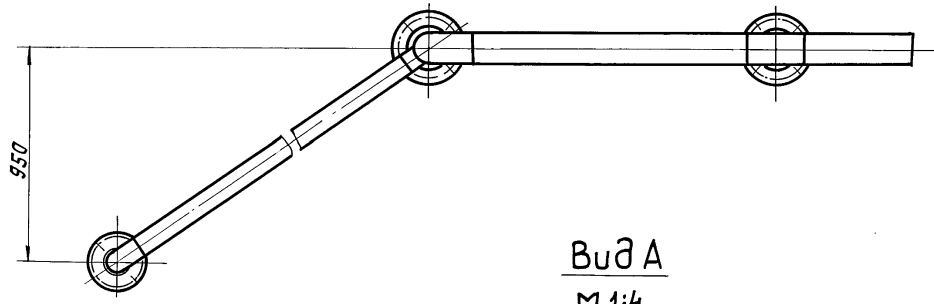
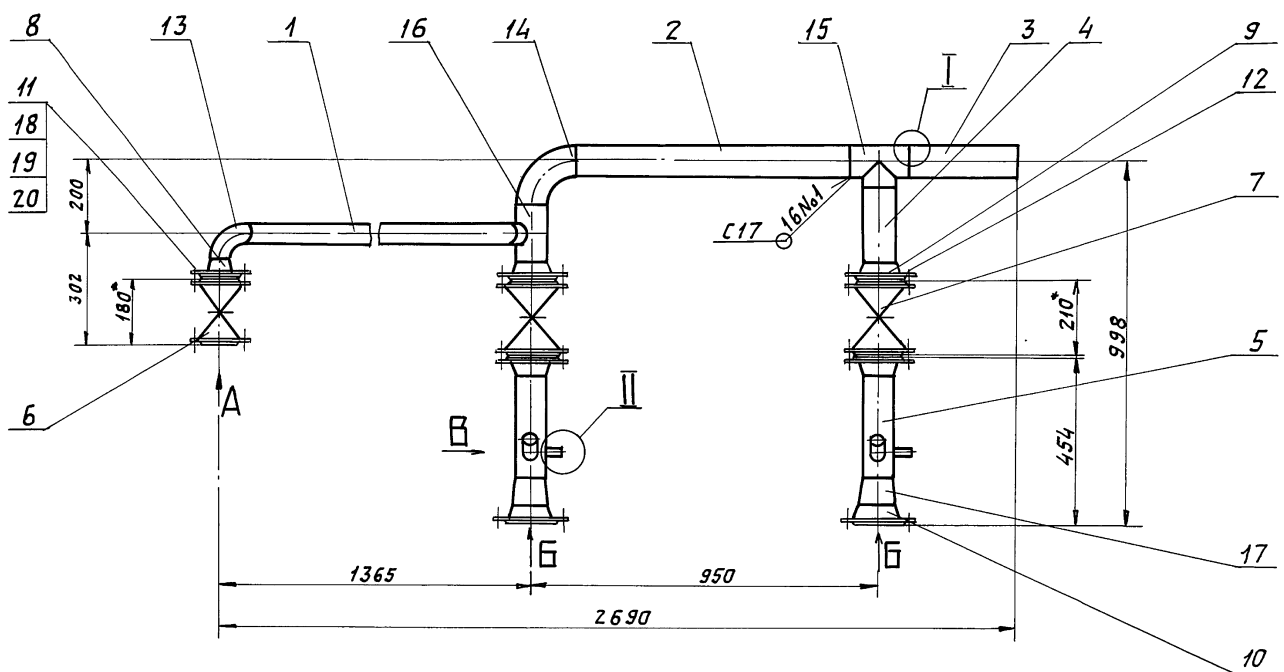


- * РАЗМЕРЫ ДЛЯ СПРАВОК.
- $\pm \frac{1716}{2}$
- СВАРНЫЕ ШВЫ ПО ГОСТ 16037-80

Д24В.019.180СБ

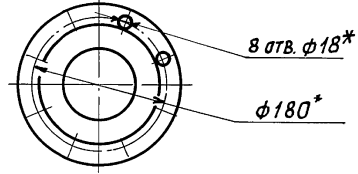
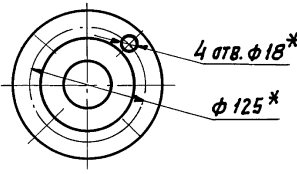
Изм. Инст. и докум.	Подп. Дата	Трубопровод	Лист	Масса	Масшт.
Разраб. Козина	Левин 9/18/89		и	94	1:10
Пров. Козина					
Т. контр.					
Нач. отд.					
Н. контр.	МОНТЕР				
Утв.					

Лист Листов 1
ГПИ ГОРЬКОВСКИЙ
САНТЕХПРОЕКТ

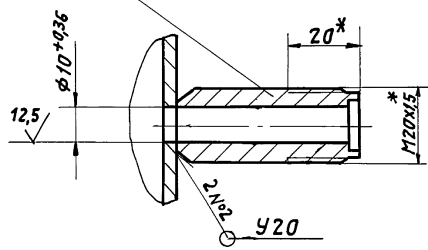


Вид А
М 1:4

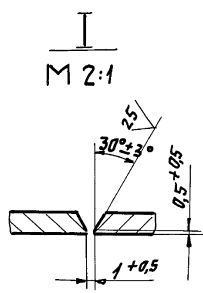
Вид Б
М 1:5



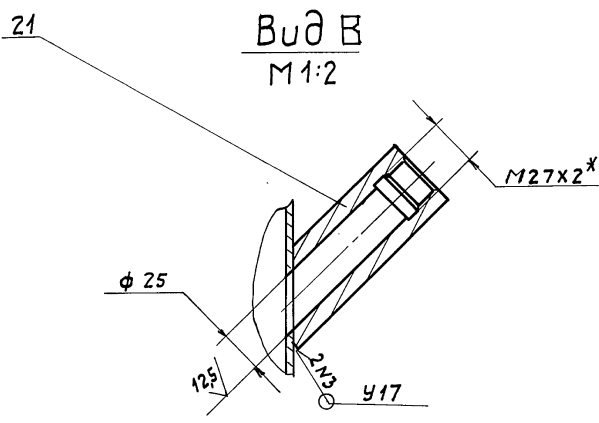
II
М 1:1



Вид В
М 1:2



I
М 2:1



1. * РАЗМЕРЫ ДЛЯ СПРАВОК.
2. $\pm \frac{17.16}{2}$
3. СВАРНЫЕ ШВЫ ПО ГОСТ 16037-80

Д 24 В. 019.170 СБ

ИЗМ. ЛИСТ			ИЗМ. ДОКУМ.			ПОДП. ДАТА			ЛИТ. МАССА		МАЩТ.	
РЗРЯБ	КОЗИНА	А/	РЗРЯБ	КОЗИНА	А/	5.11.87	ТРУБОПРОВОД	И	128	1:10		
Т.КОНТР.	КОЗИНА	А/										
ИЗМ. ОТД.												
И.КОНТР.	МУХОМЕР	В/										
УТВ.												

Изм. и подл. Подп. и дата Изм. и подл. Подп. и дата Изм. и подл. Подп. и дата

Серия 5.903-11 выпуск 3-20 усть 2

Формат	Зона	Лист	Обозначение	Наименование	Кол.	Примеч.
				Документация		
				Стандартные изделия		
A3			D24B.019.220 СБ	сборочный чертеж		
				Детали		
Б4	1		D24B.019.158	Труба		
				Труба 76x3 ГОСТ 10704-76 Д ГОСТ 10705-80		
				l = 264 h 16 $\sqrt{25}$	2	1,4 кг
				Труба		
				Труба 57x3 ГОСТ 10704-76 Д ГОСТ 10705-80		
Б4	2		D24B.019.159	L = 375 h 16 $\sqrt{25}$	1	1,5 кг
Б4	3		D24B.019.161	l = 405 h 16 $\sqrt{25}$	1	1,6 кг
Б4	4		D24B.019.162	Труба		
				Труба 45x2,5 ГОСТ 10704-76 Д ГОСТ 10705-80		
				l = 78 h 16 $\sqrt{25}$	1	0,2 кг
D24B.019.220						
Изм. Лист № докум. Подп. Дата				Лит Лист Листов		
Разраб. Козина В.С. 9/83				И 1 2		
Пров. Козина В.С.				ГПИ Горьковский		
Нач. отд. И.контр. М.контр. В.				Сантехпроект		
Утв.				Формат А4		

Шифры листов и дата в таб. вкл. в инв. и в инв. Листы и дата

Формат	Зона	Лист	Обозначение	Наименование	Кол.	Прим.
				Задвижка 304 Ббр		
				Ду50, Ру 10 ГОСТ 8437-75	2	
				Фланец ГОСТ 12821-80		
				l = 40 - 10 с т 25	2	
				l = 50 - 10 с т 25	5	
				Прокладка ГОСТ 15/80-86		
				A-40-10	2	
				A-50-10	4	
				Отвод 90° 45x2,5		
				ГОСТ 17375-83	2	
				Тройник 57x3		
				ГОСТ 17376-83	1	
				Переход ГОСТ 17378-83		
				K76x3,5-45x2,5	2	
				K76x3,5-57x3	2	
				болт ГОСТ 7798-70		
				M16x55,36	8	
				M16x60,36	16	
				Гайка M16,4		
				ГОСТ 5915-70	24	
				Шайба 16,01		
				ГОСТ 11371-78	24	
D24B.019.220						
Изм. Лист № докум. Подп. Дата				Лист		
				2		
				Формат А4		

Шифры листов и дата в таб. вкл. в инв. и в инв. Листы и дата

Формат	Зона	Лист	Обозначение	Наименование	Кол.	Примеч.
			18	Бабышка БП-М27-55		
				ОСТ 36.7-74	2	
			19	Штуцер Ш2-М20-50		
				ОСТ 36.7-74	2	
				Прочие изделия		
			20	Подогреватель воды		
				водяной 1-57x2000-Р-1		
				74 400-28-429-82E	1	
D24B.019.220						
Изм. Лист № докум. Подп. Дата				Лист		
				3		
				Формат А4		

Шифры листов и дата в таб. вкл. в инв. и в инв. Листы и дата

25/ (✓)

51 610 8 н 27

Обозначение	Размеры, мм		Масса, кг
	D	L	
D24B.019.175	32	1164	1,72
-01		99	0,18
-02	38	161	0,29

1 * Размеры для справок.
2 ± 1716/2.

D24B.019.175

Изм. Лист № докум. Подп. Дата	Лит	Масса	Магштаб
Разраб. Шилова В.С. 9/83	И	см. табл.	-
Пров. Козина В.С.	Лист		Листов 1
И.контр.			
М.контр. В.			
Утв.			

Труба Ду2 ГОСТ 10704-76
Д ГОСТ 10705-80

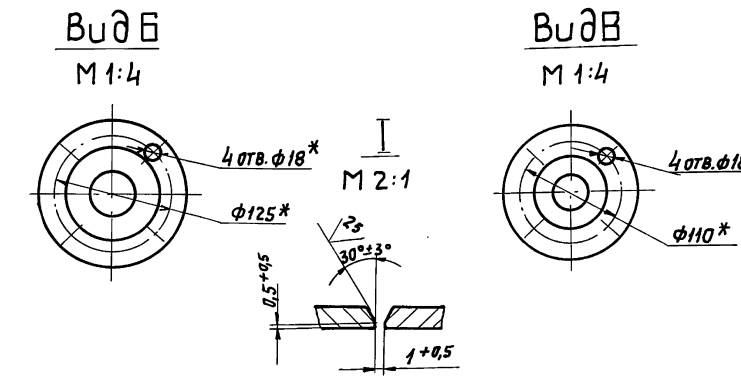
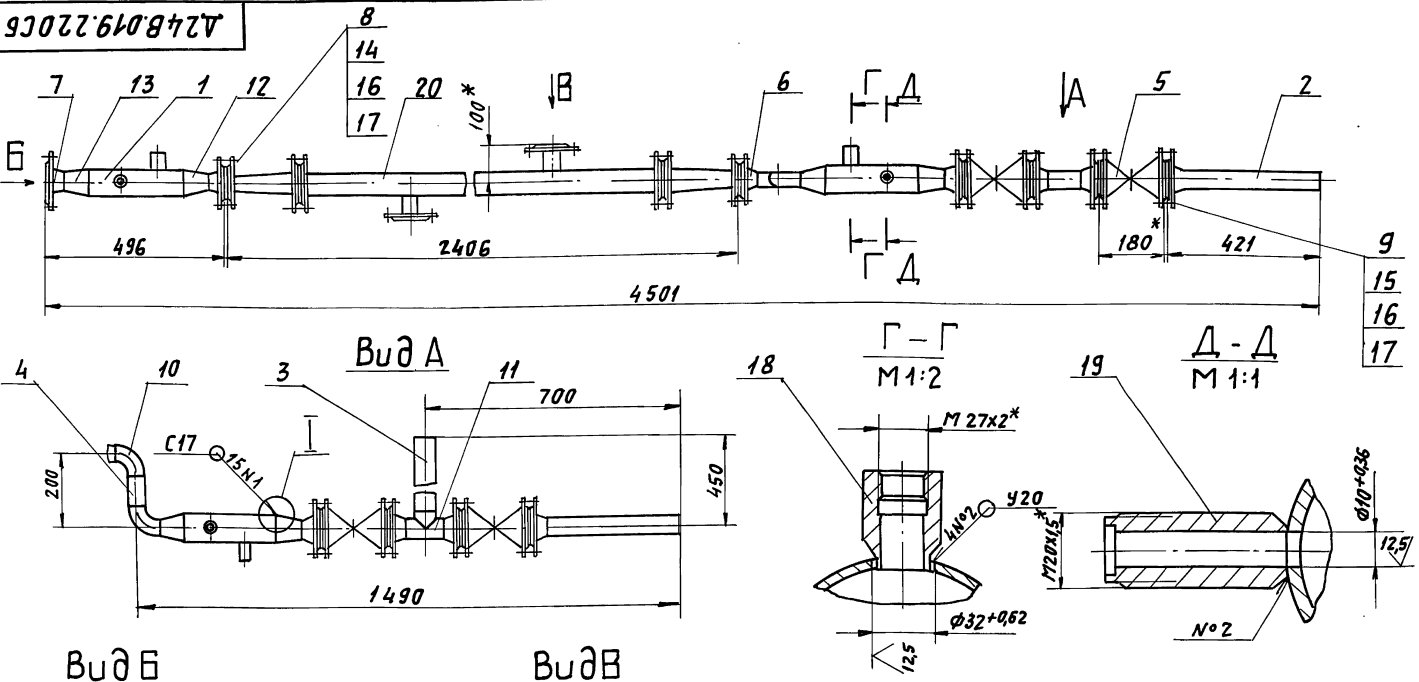
ГПИ Горьковский Сантехпроект

Копировал: Фрейз 23205-42 15 Формат А4

Шифры листов и дата в таб. вкл. в инв. и в инв. Листы и дата

930276108220СБ

Серия 5.903-11 Выпуск 3-20 часть 2



- 1. * РАЗМЕРЫ ДЛЯ СПРАВОК.
- 2. ± 1/16
- 3. СВАРНЫЕ ШВЫ ПО ГОСТ 16037-80

				Д 24 В. 019. 220 СБ	
				УЗЕЛ ПОДОГРЕВАТЕЛЯ	
ИЗМ.	ЛИСТ	И ДОКУМ.	ПОДП.	ДАТА	
РЯЗРВ.	КОЗИНА	МЮНТЕР	МЮНТЕР	2.11.88	
ПРОВ.	КОЗИНА	МЮНТЕР	МЮНТЕР		
Т. КОНТР.					
ИЗЧ. ОТД.					
Н. КОНТР.	МЮНТЕР				
УТВ.					
				ЛИСТ	МАССА
				И	93
				ЛИСТОВ	1
				ГПИ ГОРЬКОВСКИЙ САНТЕХПРОЕКТ	

ФОРМАТ А3

ФОРМАТ	ЗОНА	ПОЗ.	ОБОЗНАЧЕНИЕ	НАИМЕНОВАНИЕ	КОЛ.	ПРИМ.
				ДОКУМЕНТАЦИЯ		
А3			Д 24 В. 019. 230 СБ	СБОРОЧНЫЙ ЧЕРТЕЖ		
				ДЕТАЛИ		
				ТРУБА		
				Труба 76x3 ГОСТ 10704-76 Д ГОСТ 10705-80		
Б4	1		Д 24 В. 019. 164	L = 135 h16 ²⁵ / _√	1	0,7 кг
Б4	2		Д 24 В. 019. 165	L = 1185 h16 ²⁵ / _√	1	6,4 кг
Б4	3		Д 24 В. 019. 166	Труба		
				Труба 57x3 ГОСТ 10704-76 Д ГОСТ 10705-80		
				L = 364 h16 ²⁵ / _√	1	1,5 кг
				СТАНДАРТНЫЕ ИЗДЕЛИЯ		
	4			Задвижка ЗОЧ 6 БР Дч 50; Ру 10 ГОСТ 8437-75	2	

Д 24 В. 019. 230

Трубопровод

ИЗМ.	ЛИСТ	ЛИСТОВ
И	1	2
ГПИ ГОРЬКОВСКИЙ САНТЕХПРОЕКТ		

ФОРМАТ: А4

ФОРМАТ	ЗОНА	ПОЗ.	ОБОЗНАЧЕНИЕ	НАИМЕНОВАНИЕ	КОЛ. БО	ПРИМЕЧ.
				ФЛАНЕЦ ГОСТ 12821-80		
		5		1-40-10 Ст 25	1	
		6		1-50-10 Ст 25	3	
		7		Прокладка А-50-10 ГОСТ 15180-86	3	
		8		Отвод 90° 57x3 ГОСТ 17375-83	1	
		9		Тройник 76x3,5-57x3 ГОСТ 17376-83	1	
				Переход ГОСТ 17378-83		
		10		К 76x3,5 - 45x2,5	1	
		11		К 76x3,5 - 57x3	2	
		12		Болт М 16 x 60.36 ГОСТ 7798-70	12	
		13		Гайка М 16.4 ГОСТ 5915-70	12	
		14		Шайба 16.01 ГОСТ 11371-78	12	
		15		Бобышка БП1-М27-55 ОСТ 36.7-74	1	

Д 24 В. 019. 230

ЛИСТ 2

23205-42 16

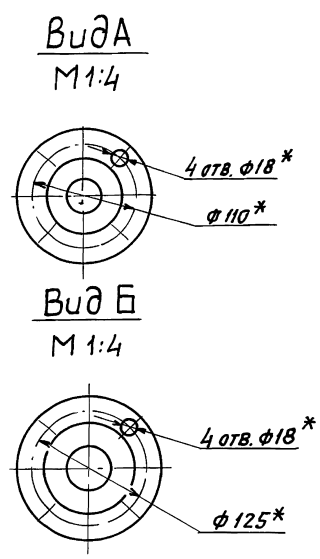
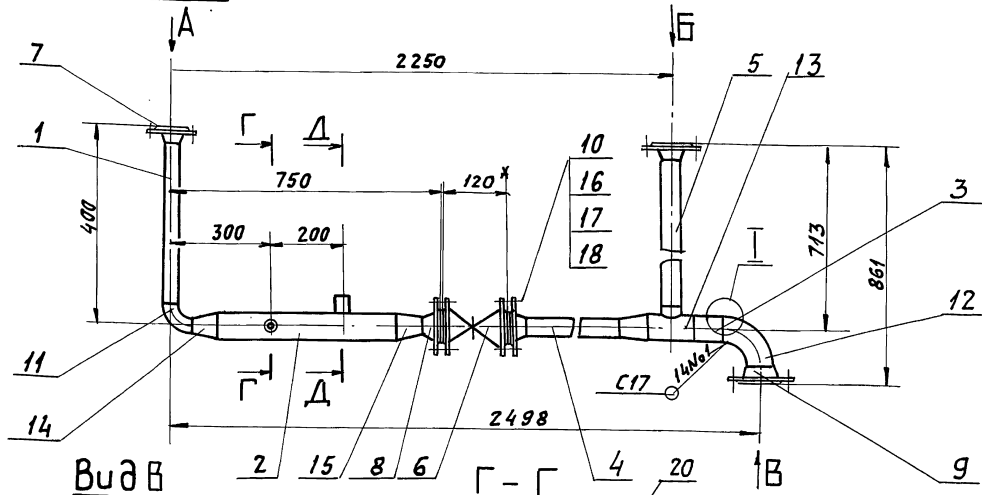
ФОРМАТ: А4

ИЗМ. И ПОДА. ПОДА. И ДАТА ВЗРМ. И ИВ. И ВУБ. ПОДА. И ДАТА

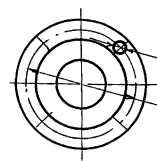
ИЗМ. И ПОДА. ПОДА. И ДАТА ВЗРМ. И ИВ. И ВУБ. ПОДА. И ДАТА

Серия 5.903-11 Выпуск 3-20

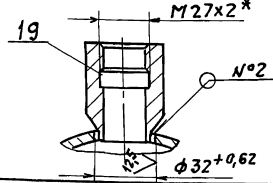
Д24В.019.240СБ



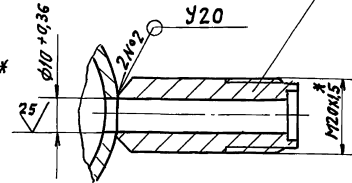
Вид В
М 1:5



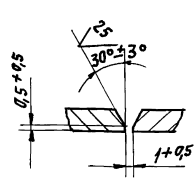
Δ-Δ
М 1:2



Г-Г
М 1:1



I-I
М 2:1



- 1 * РАЗМЕРЫ ДЛЯ СПРАВОК.
- 2 ± 1/16
- 3. СВАРНЫЕ ШВЫ ПО ГОСТ 16037-80

Д 24 В. 019. 240 СБ

ИЗМ. ЛИСТ	№ ДОКУМ.	ПОДП.	ДАТА
РАЗРАБ.	КОЗНИНА	М...	3.11.87
ПРОВ.	КОЗНИНА	М...	
Т. КОНТР.			
НАЧ. ОТД.			
Н. КОНТР.	МОНТЕР	М...	
УТВ.			

Трубопровод

ЛИСТ	МЯСЦА	МЯСЦА
И	44	1:10
ЛИСТ		ЛИСТОВ
ГПИ ГОРЬКОВСКИЙ		САНТЕХПРОЕКТ
ФОРМАТ А3		

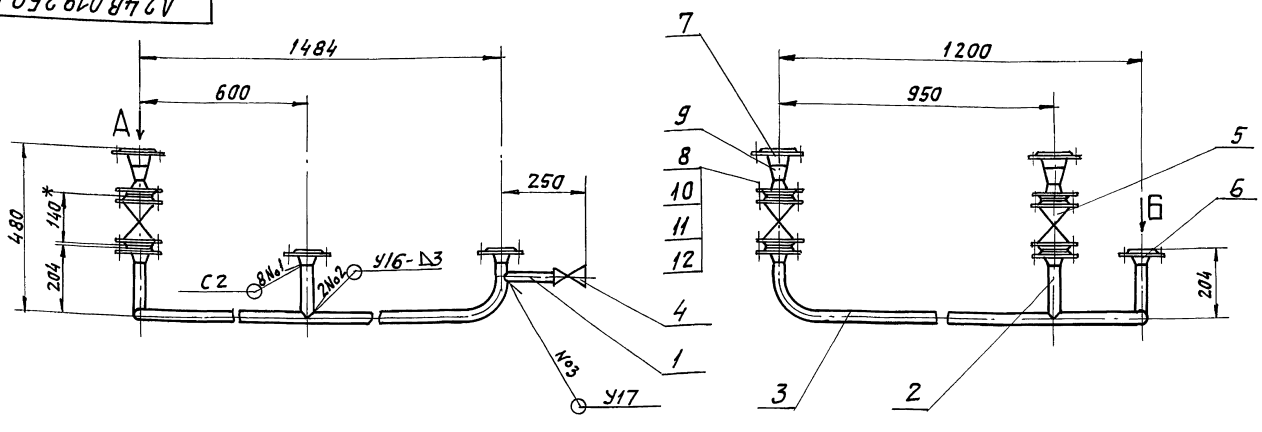
ФОРМАТ	ЗОНА	Поз.	ОБОЗНАЧЕНИЕ	НАИМЕНОВАНИЕ	КОЛ-ВО	ПРИМЕР.
				<u>ДОКУМЕНТАЦИЯ</u>		
		А3	Д24В.019.250СБ	СБОРОЧНЫЙ ЧЕРТЕЖ		
				<u>ДЕТАЛИ</u>		
А4	1		Д24В.019.058-01	ШТУЦЕР	1	
А4	2		Д24В.019.175	ТРУБА	2	
А4	3		Д24В.019.176	ТРУБА	1	
				<u>СТАНДАРТНЫЕ ИЗДЕЛИЯ</u>		
		4		ВЕНТИЛЬ 15x418п2		
				ДУ15; Ру16 ГОСТ5761-72	1	
		5		ВЕНТИЛЬ 15x9п2		
				ДУ32; Ру16 ГОСТ18722-73	2	
				ФЛАНЕЦ ГОСТ12821-80		
		6		1-32-10 Ст 25	6	
		7		1-50-10 Ст 25	2	
Д 24 В. 019. 250						
Трубопровод					ЛИТ.	ЛИСТ
					И	2
					ГПИ ГОРЬКОВСКИЙ	
					САНТЕХПРОЕКТ	
ФОРМАТ: А4						

ФОРМАТ	ЗОНА	Поз.	ОБОЗНАЧЕНИЕ	НАИМЕНОВАНИЕ	КОЛ-ВО	ПРИМЕР.
		8		ПРИКЛАДКА А-32-10		
				ГОСТ 15180-86	4	
		9		ПЕРЕХОД К57x4-38x2		
				ГОСТ 17378-83	2	
		10		БОЛТ М16x55.36		
				ГОСТ 7798-70	16	
		11		ГАЙКА М16.4		
				ГОСТ 5915-70	16	
		12		ШЯНБЯ 16.4		
				ГОСТ 11371-78	16	
Д 24 В. 019. 250						
Трубопровод					ЛИТ.	ЛИСТ
					И	2
					ГПИ ГОРЬКОВСКИЙ	
					САНТЕХПРОЕКТ	
ФОРМАТ: А4						

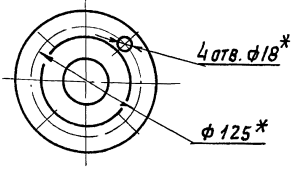
Изм. Лист. Подп. Н.А.Ат. Взам. Инв. № Инв. Лист. Подп. Н.А.Ат.

Изм. Лист. Подп. Н.А.Ат. Взам. Инв. № Инв. Лист. Подп. Н.А.Ат.

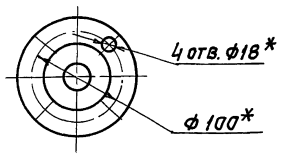
Серия 5.903-11 Выпуск 3-20 часть 2
Л24В.019.250.СБ



Вид А
М 1:4



Вид Б
М 1:4



1. * РАЗМЕРЫ ДЛЯ СПРАВОК.
2. ± 1/16
3. СВАРНЫЕ ШВЫ ПО ГОСТ 16037-80.

				Д24В.019.250.СБ		
ИЗМ.	ЛИСТ	№ ДОКУМ.	ПОДП.	ДАТА	Трубопровод	
Р	1	РЗР.РБ. КОЗНИЯ	Л	13.9.81		
П	1	ПРОВ. КОЗНИЯ	Л			
И	1	ИЗУ.ОТ				
Н	1	Н.КОНТ.Р	М			
УТВ.		УТВ.				
				ЛИТ.	МАССА	МАСШ.
				И	37	1:10
				ЛИСТ	ЛИСТОВ 1	
				ГПН ГОРЬКОВСКИЙ САНТЕХПРОЕКТ		

ФОРМАТ А3

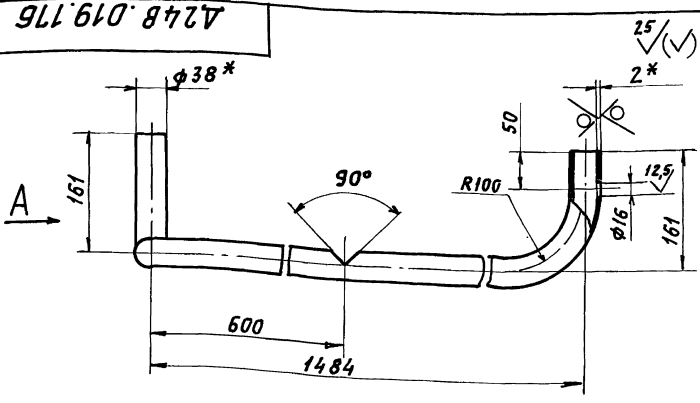
ФОРМАТ	ЗОНА	Поз.	ОБОЗНАЧЕНИЕ	НАИМЕНОВАНИЕ	КОЛ-ВО	ПРИМ.
				<u>ДОКУМЕНТАЦИЯ</u>		
А3			Д24В.019.260.СБ	СБОРОЧНЫЙ ЧЕРТЕЖ		
				<u>ДЕТАЛИ</u>		
		1	Д24В.019.175-01	ТРУБА	1	
А4		2	Д24В.019.178	ТРУБА	1	
Б4		3	Д24В.019.179	ТРУБА		
				Труба 38x2 ГОСТ 10704-76 дГОСТ 10705-80		
				L = 100 h16 ²⁵ ✓	1	0,2 кг
А4		4	Д24В.019.181	ТРУБА	2	
				<u>СТАНДАРТНЫЕ ИЗДЕЛИЯ</u>		
		5		КЛАПАН 16К49НЖ Ду32; Ру25 ГОСТ 19501-74	1	
Д24В.019.260						
				Трубопровод	ЛИТ.	ЛИСТ
					И	2
					ГПН ГОРЬКОВСКИЙ САНТЕХПРОЕКТ	
					ФОРМАТ А4	

ФОРМАТ	ЗОНА	Поз.	ОБОЗНАЧЕНИЕ	НАИМЕНОВАНИЕ	КОЛ-ВО	ПРИМ.
		6		ВЕНТИЛЬ 15ч9П2 Ду32; Ру16 ГОСТ 18722-73	4	
		7		ФЛАНЕЦ ГОСТ 12821-80		
		8		1-32-10 Ст 25	8	
				1-50-10 Ст 25	2	
				ПРОКЛАДКА ГОСТ 15180-86		
		9		А-32-10	8	
		10		А-50-10	2	
		11		ПЕРЕХОД К57x4-38x2 ГОСТ 17378-83	1	
				БОЛТ ГОСТ 7798-70		
		12		М16x55.36	32	
		13		М16x60.36	8	
		14		ГАЙКА М16.4 ГОСТ 5915-70	40	
		15		ШАЙБА 16.04 ГОСТ 11371-78	40	
				<u>ПРочие ИЗДЕЛИЯ</u>		
		16		КОНДЕНСАТОТВОДЧНК 45ч11НЖ Ду50; Ру16 ТУ 26-07-1269-80	1	
Д24В.019.260						
				Трубопровод	ЛИТ.	ЛИСТ
					И	2
					ГПН ГОРЬКОВСКИЙ САНТЕХПРОЕКТ	
					ФОРМАТ А4	

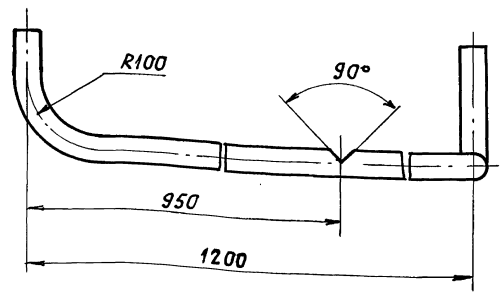
Серия 5.903-11 Выпуск 3-20 часть 2

Д24В.019.176

Серия Б.903-11 Выпуск 3-20 часть 62



Вид А



1.* РАЗМЕРЫ ДЛЯ СПРАВОК.
2. ± 1/16
2

Д24В.019.176

Изм	Лист	№ докум.	Подп.	Дата
Рязрб.	Шинниа	Ш	Ш	3-11-81
Пров.	Козиня	К	К	
Т.контр.				
Н.контр.	Мюнтер	М	М	
Утв.				

ТРУБА

Лист	Масса	Масшт.
И	5,2	1:5
Лист	Листов	1

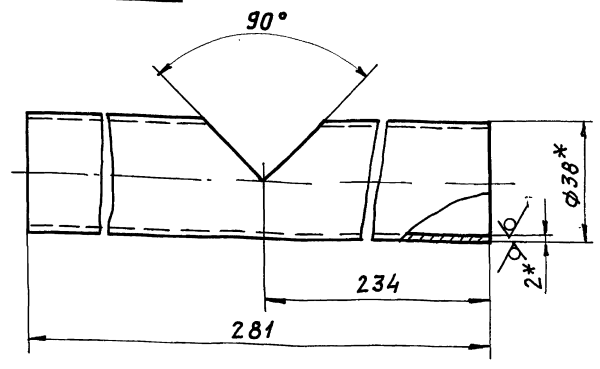
Труба 38x2 ГОСТ 10704-76
Д ГОСТ 10705-80

ГПИ ГОРЬКОВСКИЙ
САНТЕХПРОЕКТ

ФОРМАТ А4

Д24В.019.178

25/√(✓)



1.* РАЗМЕРЫ ДЛЯ СПРАВОК.
2. ± 1/16
2

Д24В.019.178

Изм	Лист	№ докум.	Подп.	Дата
Рязрб.	Шинниа	Ш	Ш	3-11-81
Пров.	Козиня	К	К	
Т.контр.				
Н.контр.	Мюнтер	М	М	
Утв.				

ТРУБА

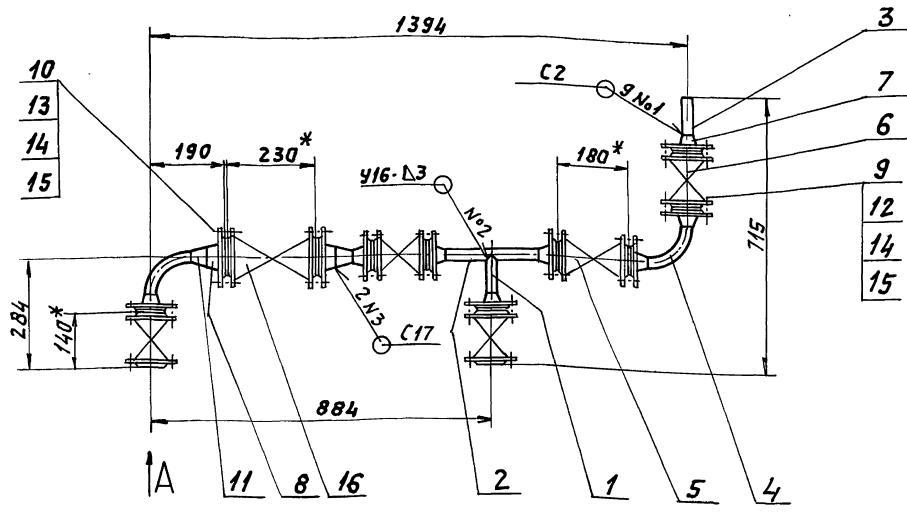
Лист	Масса	Масшт.
И	0,5	1:1
Лист	Листов	1

Труба 38x2 ГОСТ 10704-76
Д ГОСТ 10705-80

ГПИ ГОРЬКОВСКИЙ
САНТЕХПРОЕКТ

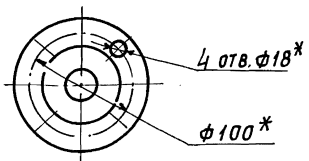
ФОРМАТ А4

Д24В.019.260.СБ



Вид А
М 1:4

1.* РАЗМЕРЫ ДЛЯ СПРАВОК.
2. ± 1/16
2
3. СВАРНЫЕ ШВЫ ПО ГОСТ 16037-80.



А24В.019.260.СБ

Изм	Лист	№ докум.	Подп.	Дата
Рязрб.	Косиня	К	К	3-11-81
Пров.	Косиня	К	К	
Т.контр.				
Н.контр.	Мюнтер	М	М	
Утв.				

Трубопровод

Лист	Масса	Масшт.
И	56	1:10
Лист	Листов	1

ГПИ ГОРЬКОВСКИЙ
САНТЕХПРОЕКТ

23205-42 20

ФОРМАТ А3

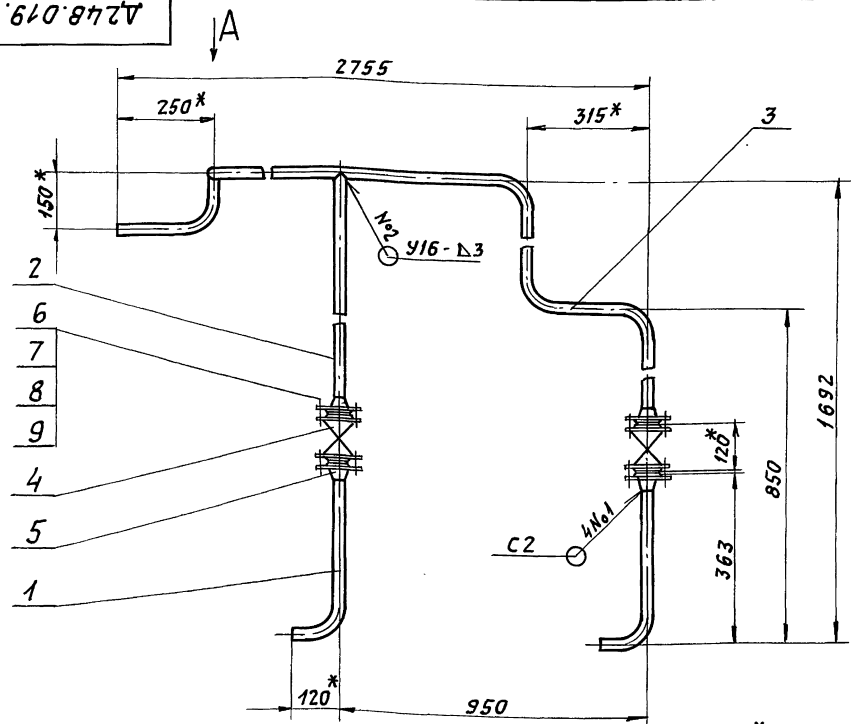
Изм Лист Подп. и Дата Рязрб. Шинниа Ш Ш 3-11-81 Пров. Козиня К К Т.контр. Н.контр. Мюнтер М М Утв.

Серия 5.903-11 Выпуск 3-20 часть 2

Формат	Зона	Поз.	Обозначение	Наименование	Кол-во	Прим.
				<u>Документация</u>		
A3			Д24В.019.270 СБ	Сборочный чертеж		
				<u>Детали</u>		
A4	1		Д24В.019.035-01	Труба	1	
A4	2		Д24В.019.175	Труба	2	
A4	3		Д24В.019.183	Труба	3	
				<u>Стандартные изделия</u>		
		4		Вентиль 15ч9п2 Ду 25; Ру 16 ГОСТ 18722-73	2	
		5		Фланец 1-25-10 Ст25 ГОСТ 12821-80	4	
		6		Прокладка А-25-10 ГОСТ 15180-86	4	
Д24В.019.270						
Трубопровод						
Изм. Лист. И. Докум. Подп. Дата			Лист. Листов			
Разр. Козина			И 1 2			
Пров. Козина			ГП Горьковский			
Науч. Отд.			САНТЕХПРОЕКТ			
И. Контр. Мюнтер			Формат: А4			
Утв.						

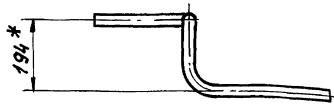
Формат	Зона	Поз.	Обозначение	Наименование	Кол-во	Прим.
		7		Болт М12х45.36 ГОСТ 7798-70	16	
		8		Гайка М12.4 ГОСТ 5915-70	16	
		9		Шайба 12.01 ГОСТ 11371-78	16	
Д24В.019.270						
Трубопровод						
Изм. Лист. И. Докум. Подп. Дата			Лист. Листов			
Разр. Козина			И 1 2			
Пров. Козина			ГП Горьковский			
Науч. Отд.			САНТЕХПРОЕКТ			
И. Контр. Мюнтер			Формат: А4			
Утв.						

Д24В.019.270 СБ



Вид А

- 1. * РАЗМЕРЫ ДЛЯ СПРАВОК.
- 2. $\pm \frac{1716}{2}$
- 3. СВАРНЫЕ ШВЫ ПО ГОСТ 16037-80.



Д24В.019.270 СБ

Изм. Лист. И. Докум. Подп. Дата			Лист. Листов		
Разр. Козина			И 50 1:10		
Пров. Козина			ГП Горьковский		
Т. Контр.			САНТЕХПРОЕКТ		
Науч. Отд.			Формат: А3		
И. Контр. Мюнтер					
Утв.					

Серия 5.903-11 выпуск 3-20 часть 2

Формат	Занос	Лист	Обозначение	Наименование	кол	Примеч.
				Уголок		
				Уголок 50x50x5-6 ГОСТ 8509-86 80м3 сп ГОСТ 535-79		
Б4	26	35	Д24В. 019. 191	L = 950 h16 $\sqrt{25}$	1	3,6кг
Б4	26	36	Д24В. 019. 192	L = 1210 h16 $\sqrt{25}$	1	4,6кг
Б4	26	37	Д24В. 019. 193	L = 2400 h16 $\sqrt{25}$	2	9,0кг
Б4	16	38	Д24В. 019. 194	L = 1300 h16 $\sqrt{25}$	2	4,9кг
Б4	4А	39	Д24В. 019. 195	L = 1000 h16 $\sqrt{25}$	1	3,8кг
Б4	66	40	Д24В. 019. 196	L = 2840 h16 $\sqrt{25}$	1	10,7кг
				Полоса		
				Лента 2x5080м3 сп		
				ГОСТ 6009-74		
Б4	26	41	Д24В. 019. 197	L = 1700 h16 $\sqrt{25}$	1	1,3кг
Б4	26	42	Д24В. 019. 198	L = 1185 h16 $\sqrt{25}$	1	0,9кг
Б4	26	43	Д24В. 019. 199	L = 2400 h16 $\sqrt{25}$	2	1,9кг
Б4	16	44	Д24В. 019. 201	L = 1300 h16 $\sqrt{25}$	2	1,0кг
Б4	4А	45	Д24В. 019. 202	L = 2840 h16 $\sqrt{25}$	2	2,2кг
				Бортик		
				Лист Б-ПН-2 ГОСТ 19903-74 3-й кл. Н 80м3 сп ГОСТ 16523-70		
Б4	26	46	Д24В. 019. 203	(100x1500) h16 $\sqrt{25}$	1	2,4кг
Б4	26	47	Д24В. 019. 204	(100x1085) h16 $\sqrt{25}$	1	1,7кг
Б4	16	48	Д24В. 019. 205	(100x2200) h16 $\sqrt{25}$	2	3,5кг
Б4	16	49	Д24В. 019. 206	(100x1200) h16 $\sqrt{25}$	2	1,9кг
Б4	4А	50	Д24В. 019. 207	(100x800) h16 $\sqrt{25}$	2	1,3кг
Б4	66	51	Д24В. 019. 208	(100x1440) h16 $\sqrt{25}$	2	2,3кг
				Лист		
				Д24В. 019. 280	3	

Шифр листа, Подп. и дата, Шифр докум., Подп. и дата, Шифр докум., Подп. и дата, Шифр докум., Подп. и дата

Формат А4

Формат	Занос	Лист	Обозначение	Наименование	кол	Прим.
Б4	3А	52	Д24В. 019. 209	Лист		
				Лист Б-ПН-6 ГОСТ 19903-74 80м3 сп ГОСТ 14637-79		
				(120x120) h16 $\sqrt{25}$	4	0,7кг
Б4	3А	53	Д24В. 019. 211	Лист		
				Лист Б-ПН-6 ГОСТ 19903-74 80м3 сп ГОСТ 14637-79		
				(120x140) h16 $\sqrt{25}$	6	0,8кг
Б4	26	54	Д24В. 019. 212	Стойка		
				Уголок 50x50x5-6 ГОСТ 8509-86 80м3 сп ГОСТ 535-79		
				L = 1050 h16 $\sqrt{25}$	4	4,0кг
				Уголок		
				Уголок 50x50x5-6 ГОСТ 8509-86 80м3 сп ГОСТ 535-79		
Б4	56	55	Д24В. 019. 213	L = 460 h16 $\sqrt{25}$	3	1,7кг
Б4	76	56	Д24В. 019. 214	L = 450 h16 $\sqrt{25}$	4	1,7кг
Б4	9А	57	Д24В. 019. 215	L = 800 h16 $\sqrt{25}$	1	3,0кг
Б4	7А	58	Д24В. 019. 216	L = 380 h16 $\sqrt{25}$	1	1,4кг
Б4	10А	59	Д24В. 019. 217	L = 330 h16 $\sqrt{25}$	1	1,2кг
А4	9А	60	Д24В. 019. 218	Лист	4	
Б4	9А	61	Д24В. 019. 219	Стойка		
				Швеллер 24 ГОСТ 8240-72 80м3 сп ГОСТ 535-79		
				L = 596 h16 $\sqrt{25}$	8	14,3кг
				Лист		
				Д24В. 019. 280	4	

Шифр листа, Подп. и дата, Шифр докум., Подп. и дата, Шифр докум., Подп. и дата, Шифр докум., Подп. и дата

Формат А4

Формат	Занос	Лист	Обозначение	Наименование	кол	Примеч.
Б4	9А	62	Д24В. 019. 221	Лист		
				Лист Б-ПН-6 ГОСТ 19903-74 80м3 сп ГОСТ 14637-79		
				(420x260) h16 $\sqrt{25}$	4	5,7кг
				Стандартные изделия		
				Опора ГОСТ 14911-82		
10А	65			ОП62-32	1	
5А	66			ОП62-57	8	
7А	67			ОП62-76	8	
86	68			ОП62-89	1	
6А	69			ОП62-108	4	
				Лист		
				Д24В. 019. 280	5	

Шифр листа, Подп. и дата, Шифр докум., Подп. и дата, Шифр докум., Подп. и дата, Шифр докум., Подп. и дата

Формат А4

25/ (✓)

Обозначение	L, мм	Масса, кг
Д 24В. 019. 187	793	11,3
-01	1031	14,6
-02	1093	15,5
-03	1393	19,8
-04	1831	26,0

1.* Размеры для справок
2. ± 1/16

Д24В. 019. 187

Шифр докум.	Подп.	Дата	Лист	Масса	Масштаб
Исполн.	Козина	19.09.89	1	см. табл.	-
Проб.	Козина	19.09.89	1		
Т.контр.					
И.контр.	Мягковер				
Утв.					

Балка

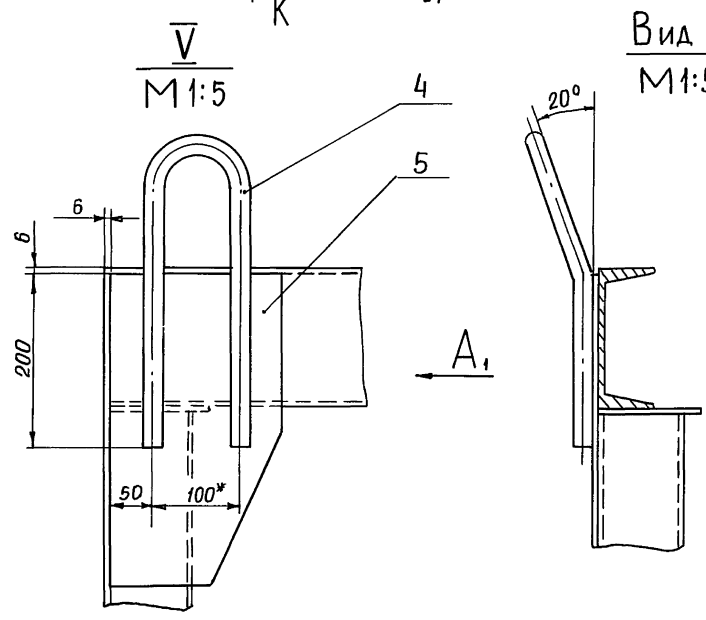
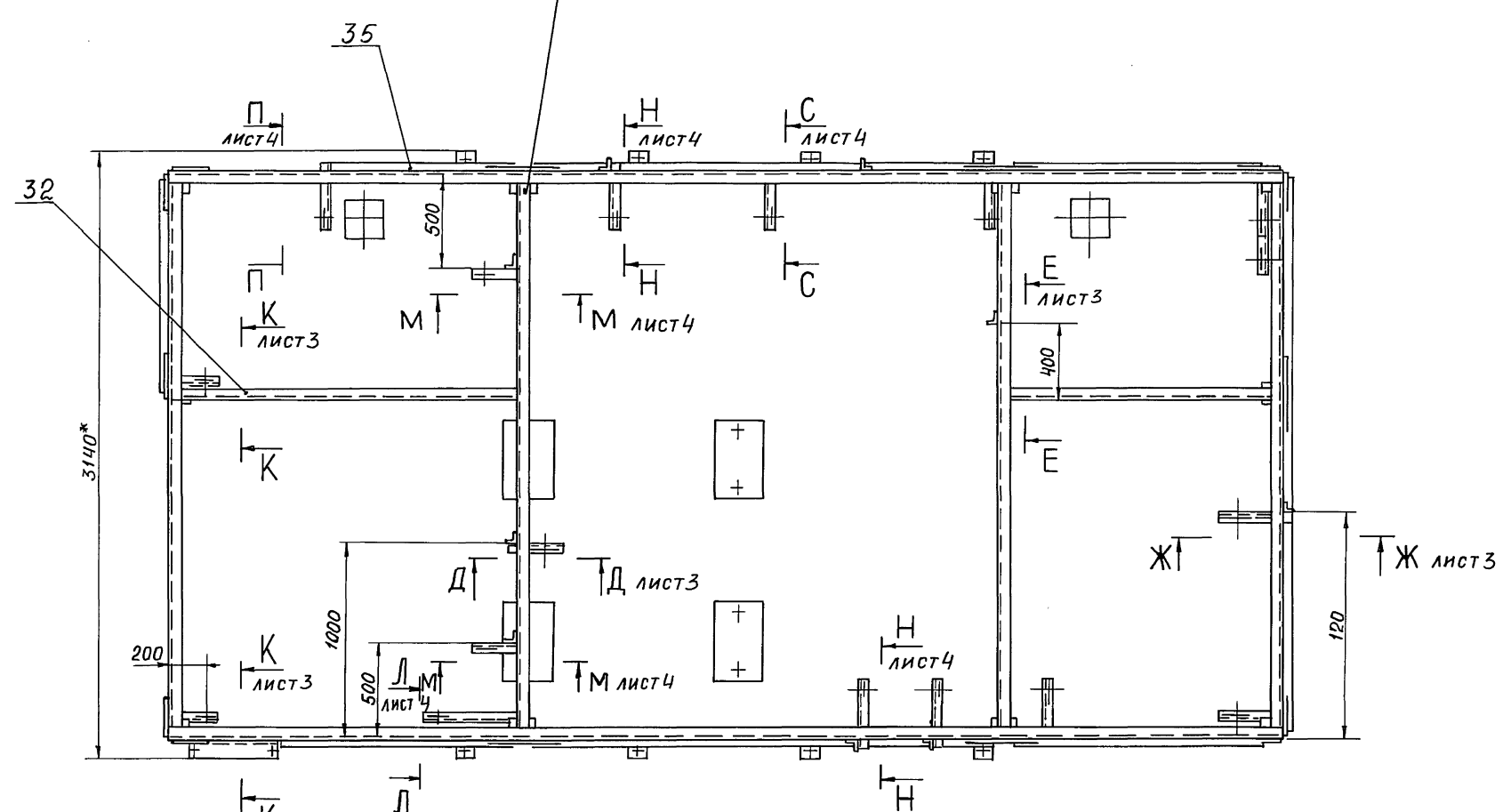
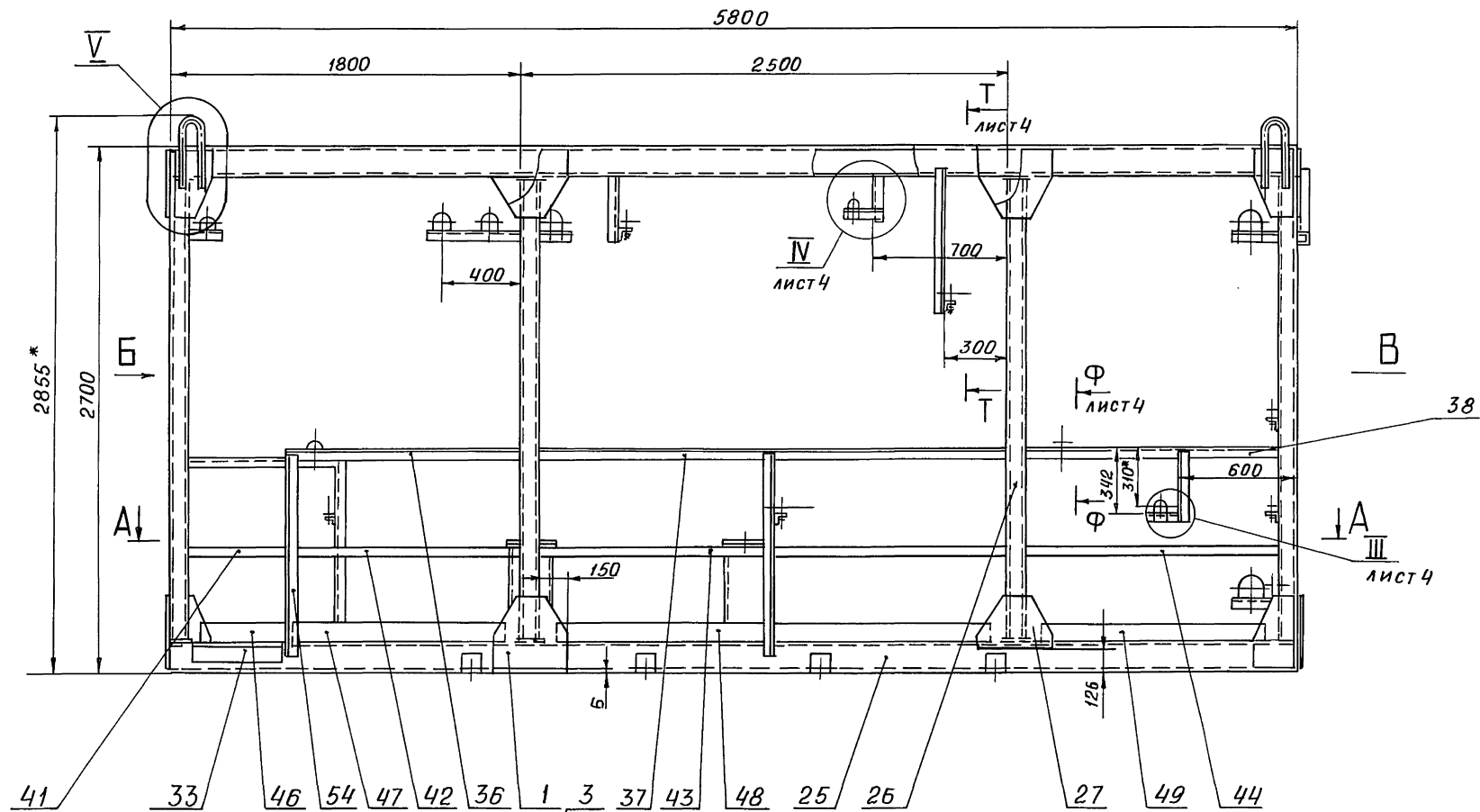
Швеллер 16-ГОСТ 8240-72
80м3 сп ГОСТ 535-79

Лист 1
Листов 1

ГПЦ Гарьковский
Сантехпроект

Копировал: Формат 23205-42 23 Формат А4

Шифр листа, Подп. и дата, Шифр докум., Подп. и дата, Шифр докум., Подп. и дата, Шифр докум., Подп. и дата

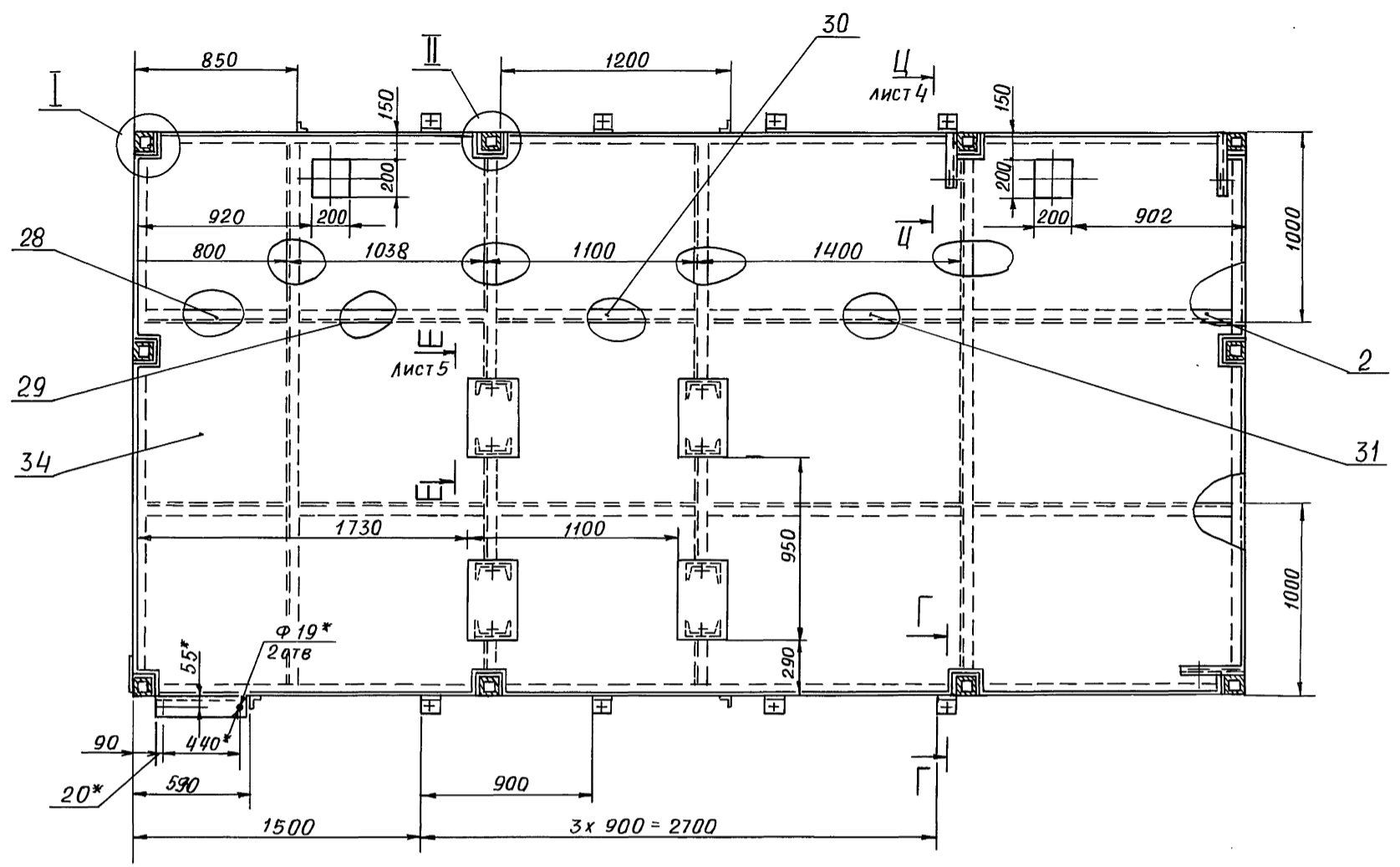


1. * РАЗМЕРЫ ДЛЯ СПРАВОК
2. ± 1/16
3. СВАРНЫЕ ШВЫ ПО ГОСТ 5264-80
4. СВАРНЫЕ ШВЫ СПЛОШНЫЕ ПО КОНТУРУ ПРИЛЕГАНИЯ ДЕТАЛЕЙ. КАТЕТ СВАРНЫХ ШВОВ ПО НАИМЕНЬШЕЙ ТОЛЩИНЕ СВАРИВАЕМЫХ ДЕТАЛЕЙ

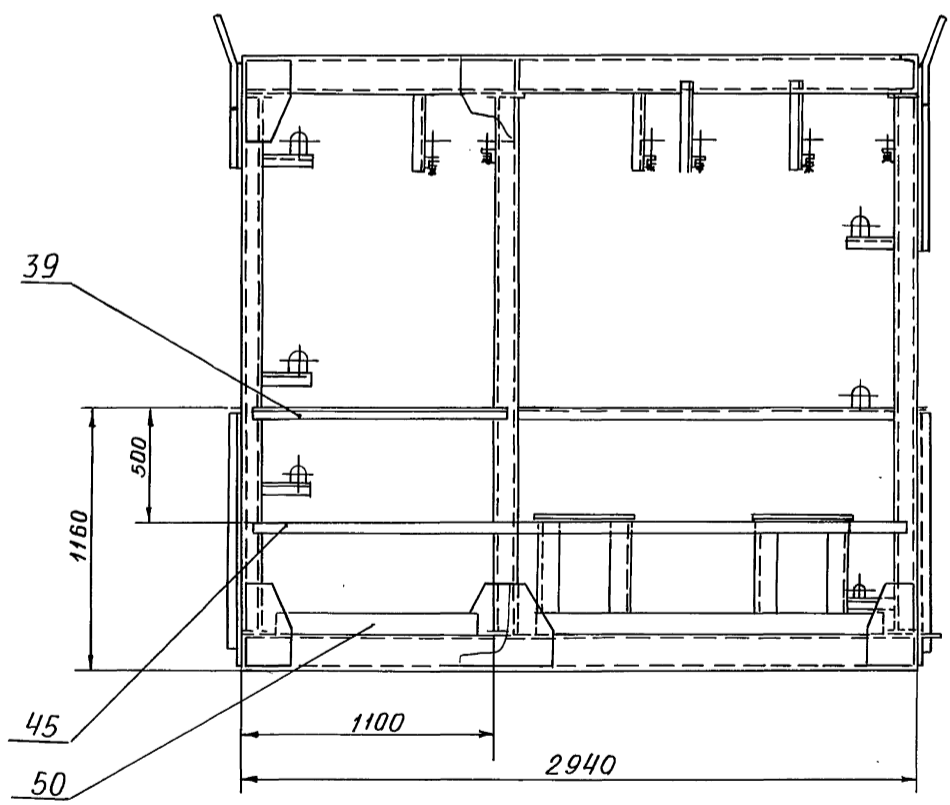
				Д24В 019. 280. СБ				
Изм	Лист	№ докум	Подп.	Дата	РАМА	Лит.	Масса	Масштаб
		Разраб. Козина	<i>[Signature]</i>	9.87		И	2450	1:20
		Пров. Козина	<i>[Signature]</i>					
		Т.контр						
		Нач.отд						
		Н.контр Мюнтер	<i>[Signature]</i>					
		УТВ						
						Лист 1 Листов 5		
						ГПИ ГОРЬКОВСКИЙ САНТЕХПРОЕКТ		

СЕРИЯ 5.903-11 ВЫПУСК 3-20 ЧАСТЬ 2

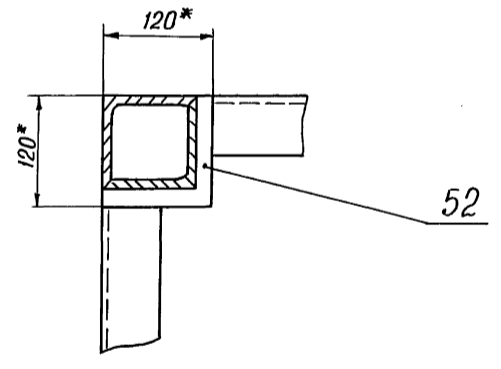
А - А



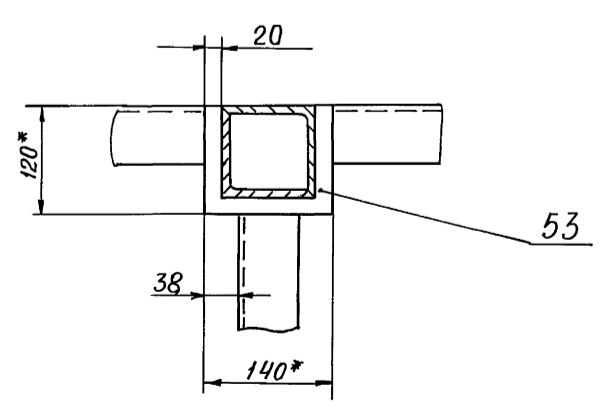
Вид Б



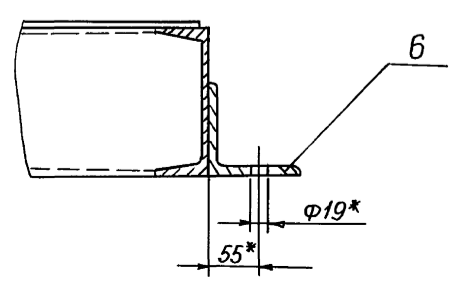
I
М 1:5



II
М 1:5



Г - Г
М 1:5
ПОВЕРНУТО

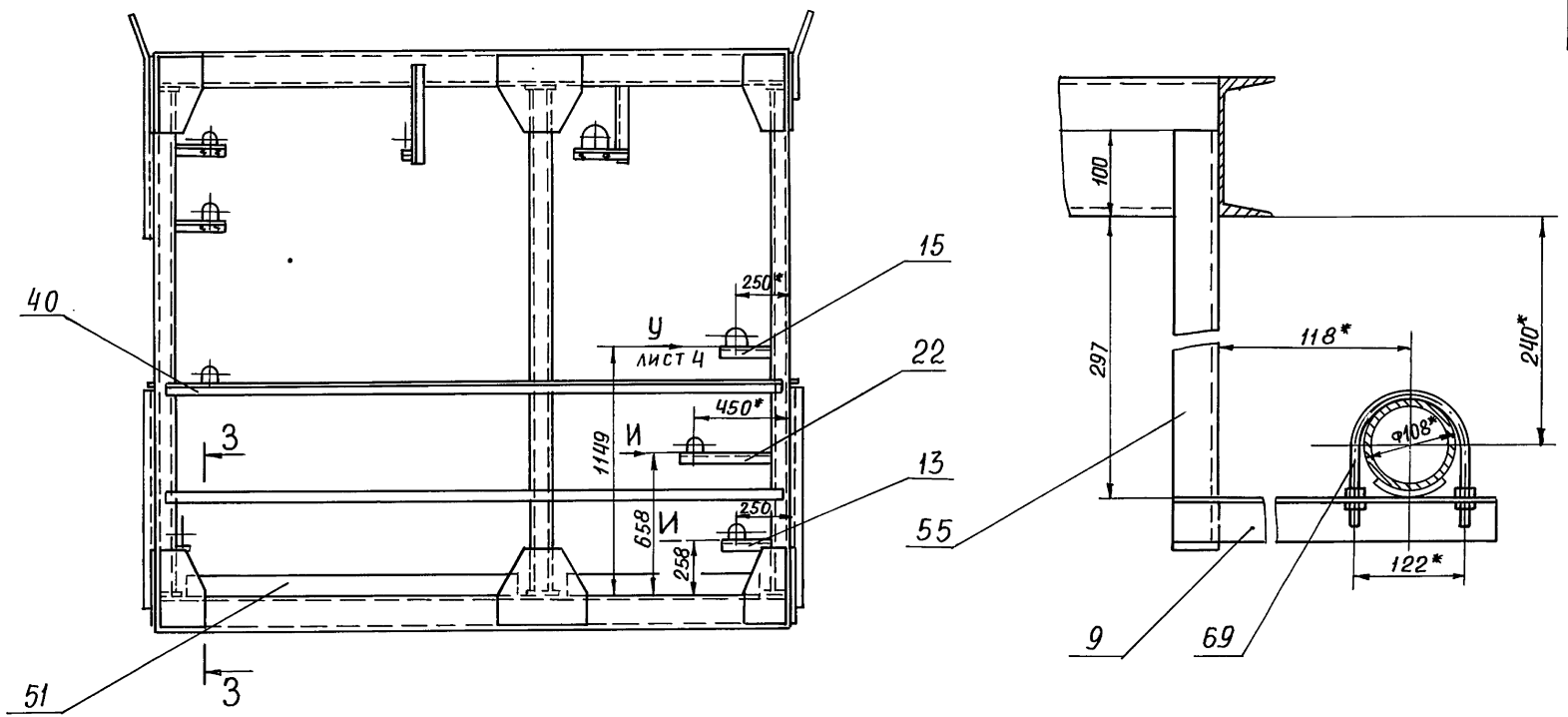


Изм. № подл. Подп. и дата. Взам. инв. №. Инв. № учел. Подп. и дата.

Изм.	Лист	№ докум.	Подп.	Дата

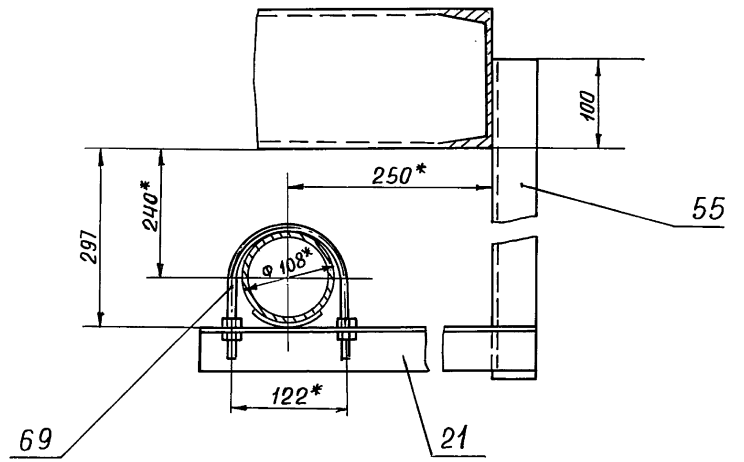
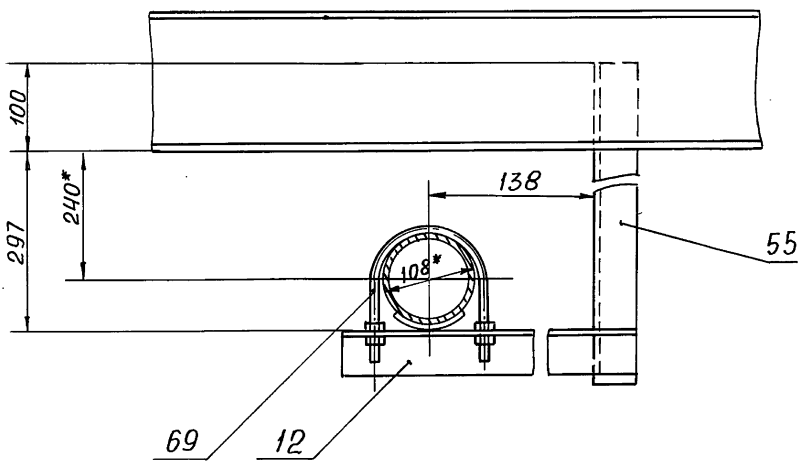
Вид В

Д - Д ЛИСТ 1
М 1:5



Е - Е ПОВЕРНУТО, ЛИСТ 1
М 1:5

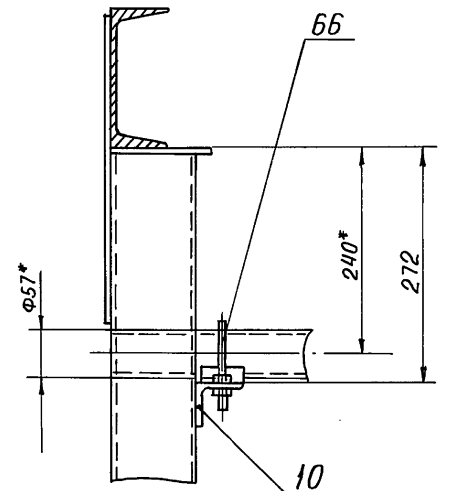
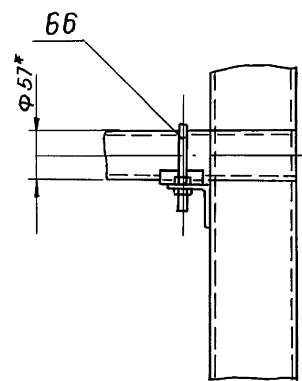
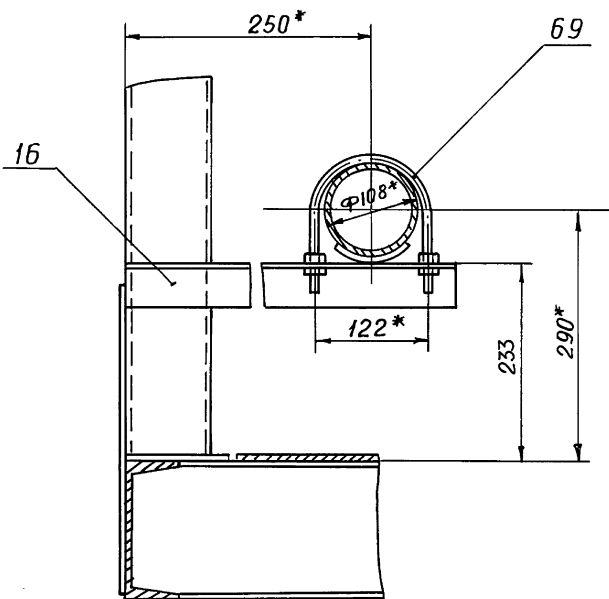
Ж - Ж ЛИСТ 1
М 1:5



3 - 3
М 1:5

Вид И
М 1:5

К - К ПОВЕРНУТО, ЛИСТ 1
М 1:5



Серия 5.903-11 выпуск 3-20 часть 2

Инв.№подл. Подл. и дата Взам.инвм Инв.№ дубл. Подл. и дата

Изм.	Лист	№ докум.	Подл.	Дата

Д 24В 019. 280 СБ

Лист 3

Д 24В. 019. 280 СБ

Б

А

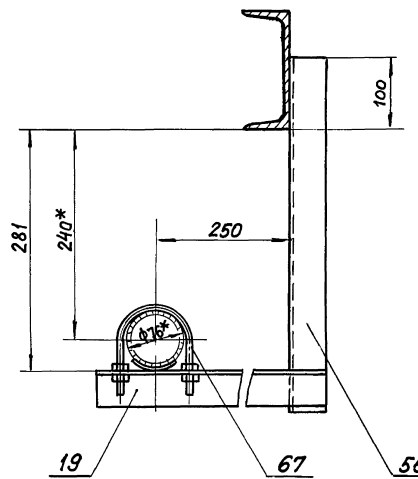
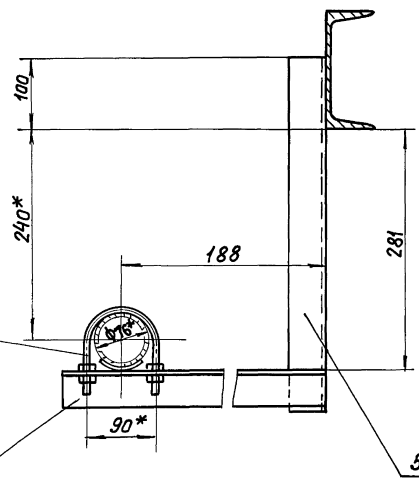
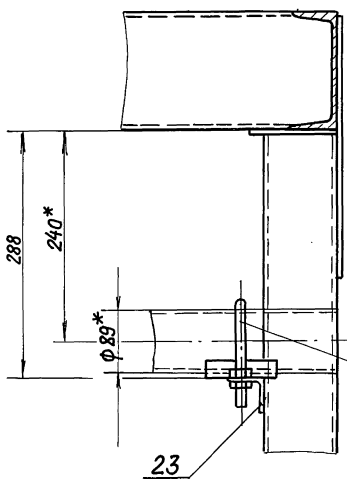
70

Серия 5.903-11 Выпуск 3-20 уесть 2

Л-Л повернуто, лист 1
М1:5

М-М лист 1
М1:5

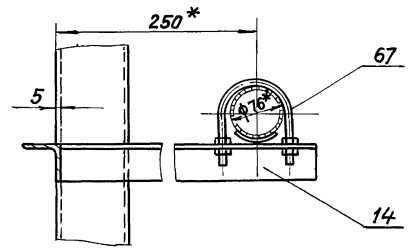
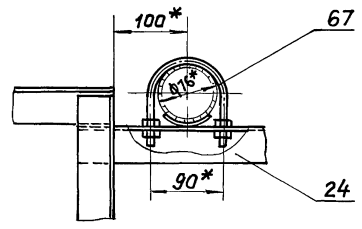
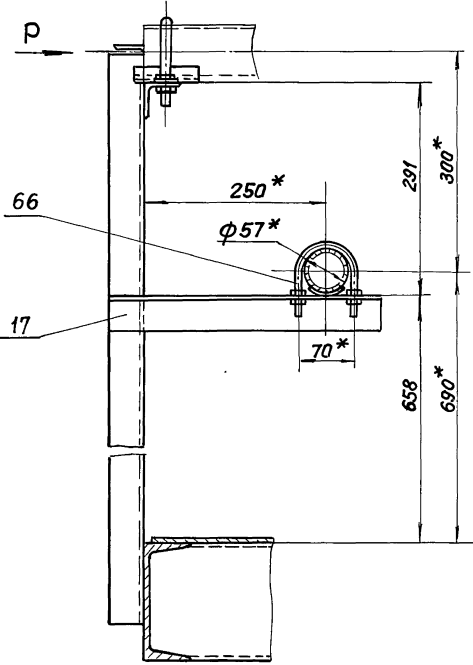
Н-Н повернуто, лист 1
М1:5



П-П повернуто, лист 1
М1:5

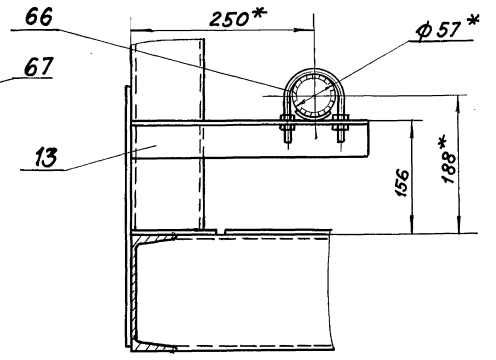
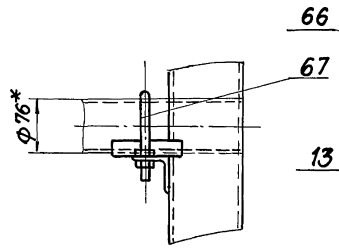
Вид P
М1:5

Ф-Ф лист 1
М1:5



Вид У лист 3
М1:5

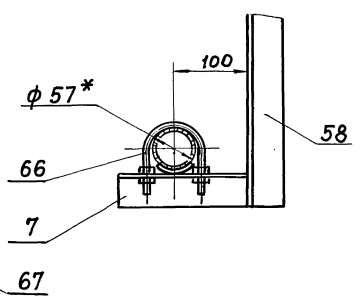
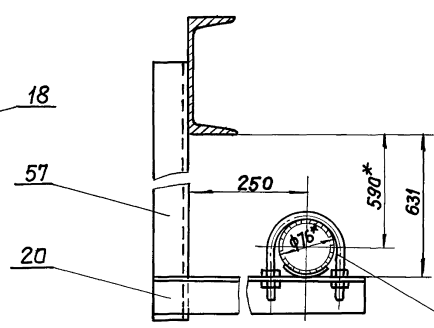
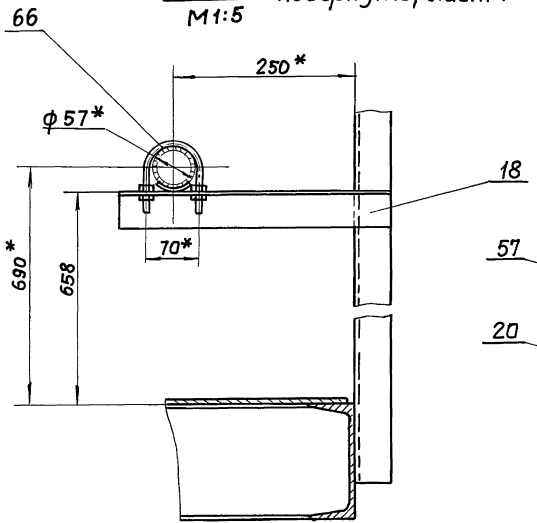
Ц-Ц повернуто, лист 2
М1:5



С-С повернуто, лист 1
М1:5

Т-Т лист 1
М1:5

III лист 1
М1:5



Изм. лист № док. Падп. Дата

Изм. лист	№ док.	Падп.	Дата

Д24В.019.280 СБ

Лист 4

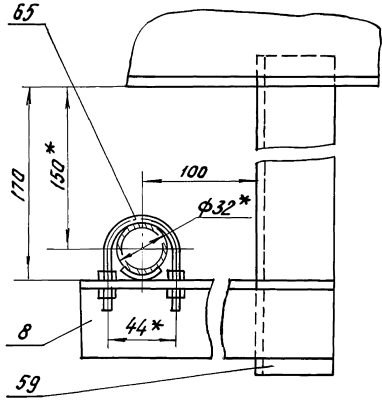
Серия 5.903-11 Выпуск 3-20
Лист № 5
Изм. № 1
Лист № 2
Лист № 1

Д 248.019.280 СБ

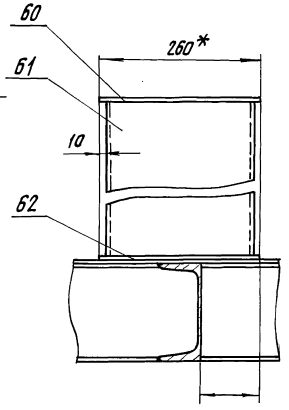
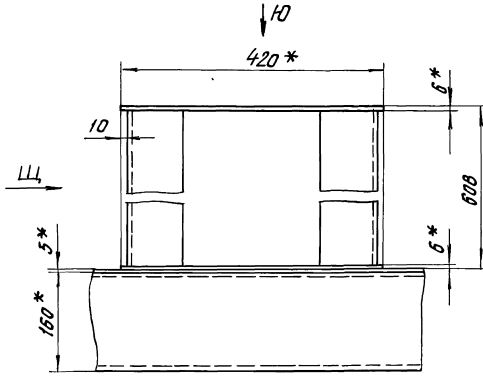
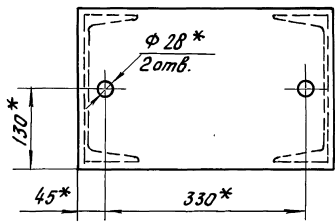
IV лист 1
М1:2

III - III поверхность, лист 2
М1:5

Вид Ц
М1:5



Вид Ю
М1:5



Изм.	Лист	№ докум.	Лист	Дата

Д 248.019.280 СБ

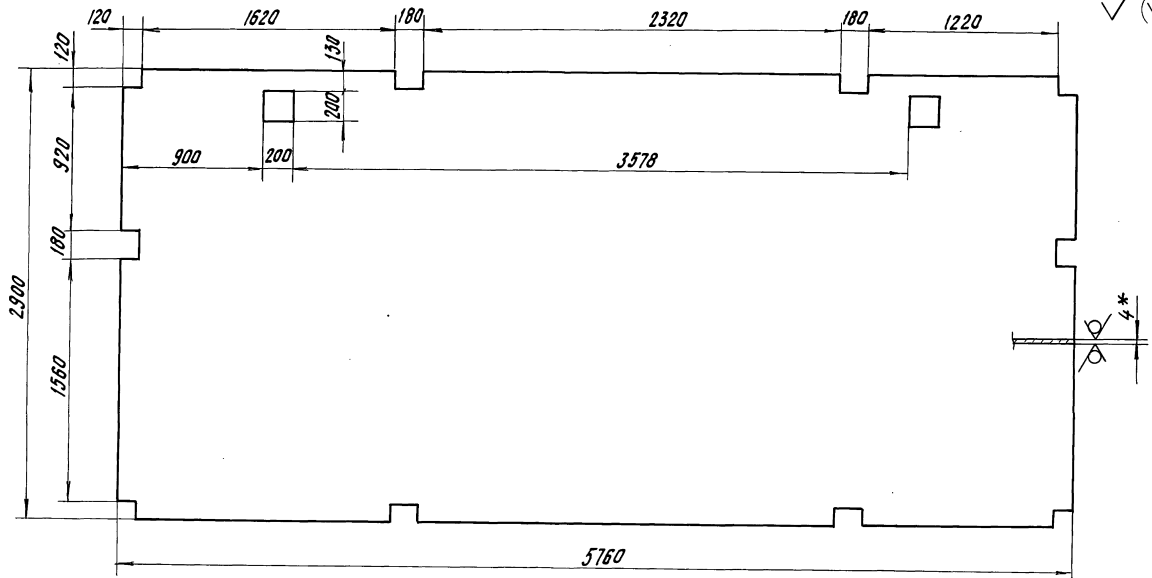
Лист 5

Формат: А3

Лист № 5
Изм. № 1
Лист № 2
Лист № 1

Д 248.019.189

25 (✓)

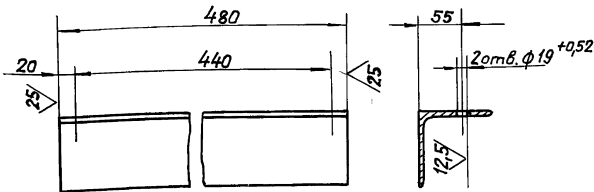


1.* Размеры для справок.
2. ± 1/16

Изм.	Лист	№ докум.	Лист	Дата
И. контр.	Мюнтер	Иль		
И. контр.	Мюнтер	Иль		

Д 248.019.189		
Изм.	Масса	Масшт.
И	525	1:20
Лист ромб. К-ПЧ-46СЭсп гост 8568-77		
Лист 5 ИПН ГОРЬКОБОСОВ САНТЕХПРОЕКТ		
Формат: А3		

Д24В.019.188



$$\pm \frac{1716}{2}$$

Д24В.019.188

Опора

Лист. Масса Масштаб

и 5,2 1:5

Лист Листов 1

Угалак 100x100x7-Б ГОСТ 8509-86 ГПИ Горьковский сантехпроект
ВСтЗСп гост 535-79

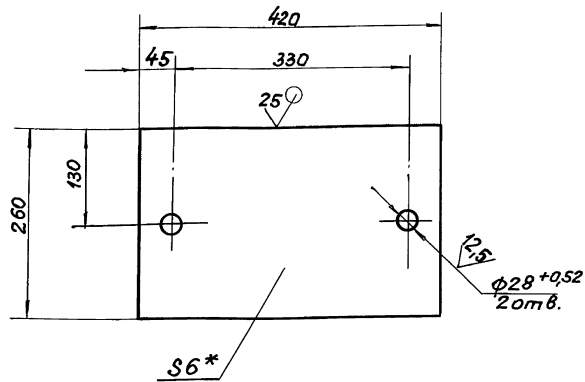
Формат А4

Изм. № листа Подп. и дата

Взам. инв. № Инв. № докум. Подп. и дата

Изм.	Лист	№ докум.	Подп.	Дата
Разраб.	Козина	Лек	Лек	9/189
Пробер.	Козина	Лек	Лек	
Т.контр.				
Н.контр.	Мюнтер	Лек		
Утв.				

Д24В.019.218



1.* Размеры для справок

$$2. \pm \frac{1716}{2}$$

Д24В.019.218

Лист

Лист. Масса Масштаб

и 5 1:5

Лист Листов 1

Угалак 50x50x5-Б ГОСТ 8509-86 ГПИ Горьковский сантехпроект
ВСтЗСп гост 535-79

Формат А4

Изм. № листа Подп. и дата

Взам. инв. № Инв. № докум. Подп. и дата

Изм.	Лист	№ докум.	Подп.	Дата
Разраб.	Козина	Лек	Лек	9/189
Пробер.	Козина	Лек	Лек	
Т.контр.				
Н.контр.	Мюнтер	Лек		
Утв.				

Формат	Зона	Поз	Обозначение	Наименование	Кол.	Примеч.
				<u>Документация</u>		
A2			Д24В.019.300 СБ	Сборочный чертёж		
				<u>Детали</u>		
A3	1		Д24В.019.188	Опора	1	
A4	2		Д24В.019.223	Поручень	1	
	3		-01	Поручень	1	
B4	4		Д24В.019.224	Стойка		
				Угалак 50x50x5-Б ГОСТ 8509-86 ВСтЗСп гост 535-79		
				L = 260; h16 $\sqrt{25}$	6	0,98кз
A4	5		Д24В.019.225	Тетива	2	
B4	6		Д24В.019.226	Ступень		
				Лист рамб. 0-ПН-4 БСтЗСп гост 8586-77 (125x484) h16 $\sqrt{25}$	9	1,9кз
B4	7		Д24В.019.227	Лист		
				Лист Б-ПН-10 гост 19903-74 ВСтЗСп гост 14637-79 (200x100) h16 $\sqrt{25}$	2	1,6кз

Д24В.019.300

Лестница

Лист. Лист Листов

и 1 1

ГПИ Горьковский сантехпроект

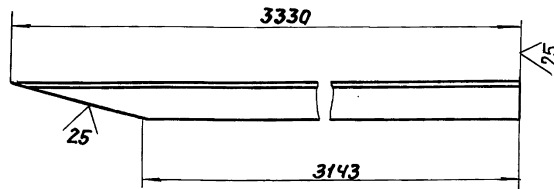
Изм. № листа Подп. и дата

Взам. инв. № Инв. № докум. Подп. и дата

Изм.	Лист	№ докум.	Подп.	Дата
Разраб.	Козина	Лек	Лек	9/189
Пробер.	Козина	Лек	Лек	
Нач. отв.				
Н.контр.	Мюнтер	Лек		
Утв.				

Д24В.019.223

Д24В.019.223



Д24В.019.223-01 — зеркальное отражение
Остальное — см. Д.24В.019.223

$$\pm \frac{1716}{2}$$

Д24В.019.223

Поручень

Лист. Масса Масштаб

и 12 1:10

Лист Листов 1

Угалак 50x50x5-Б ГОСТ 8509-86 ГПИ Горьковский сантехпроект
ВСтЗСп гост 535-79

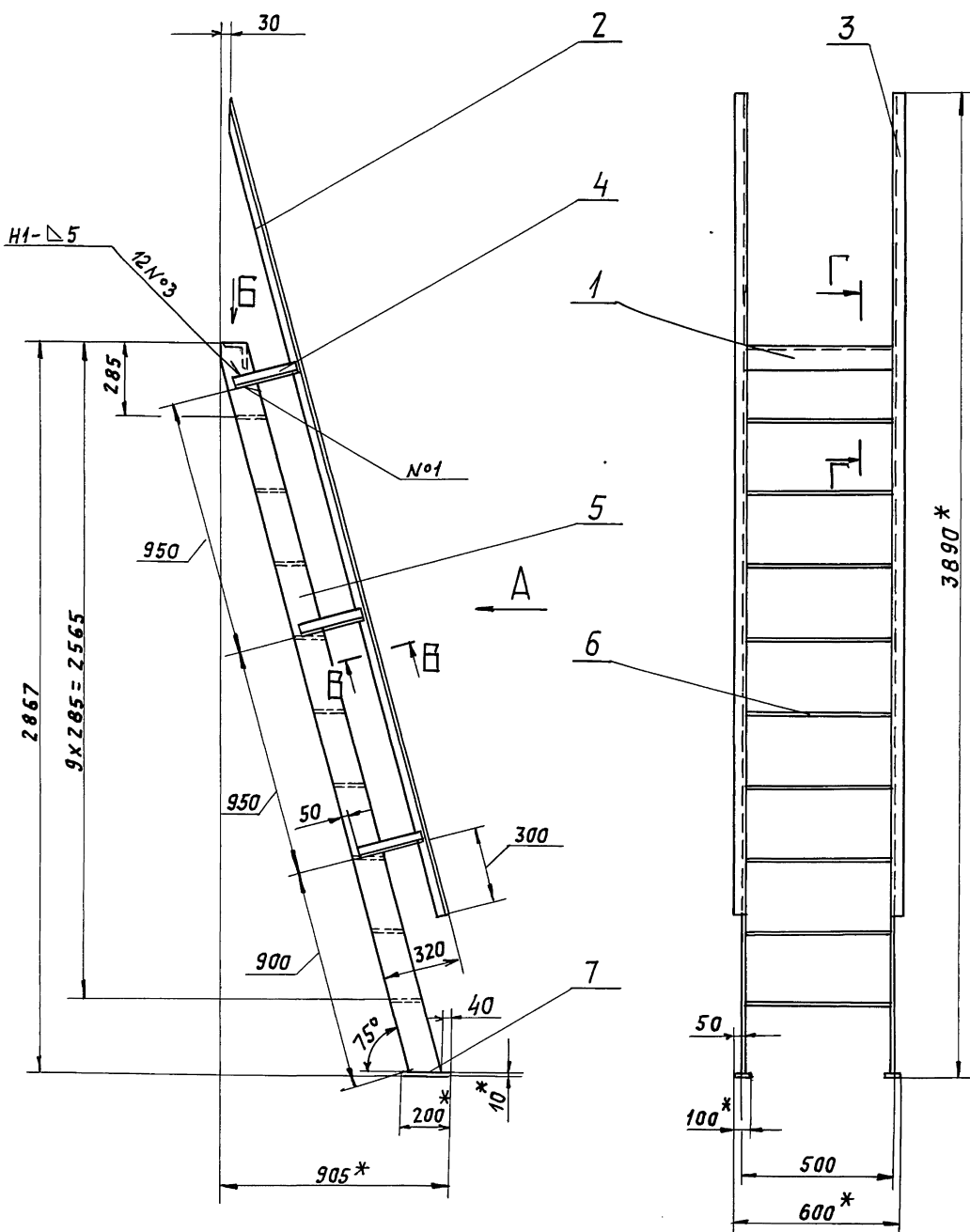
Формат А4

Изм. № листа Подп. и дата

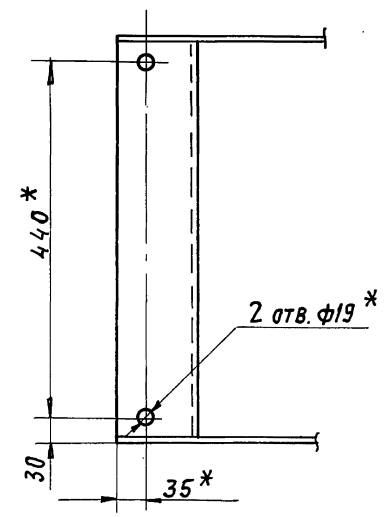
Взам. инв. № Инв. № докум. Подп. и дата

Изм.	Лист	№ докум.	Подп.	Дата
Разраб.	Козина	Лек	Лек	9/189
Пробер.	Козина	Лек	Лек	
Т.контр.				
Н.контр.	Мюнтер	Лек		
Утв.				

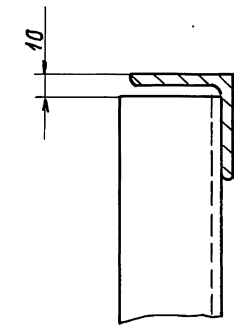
Вид А



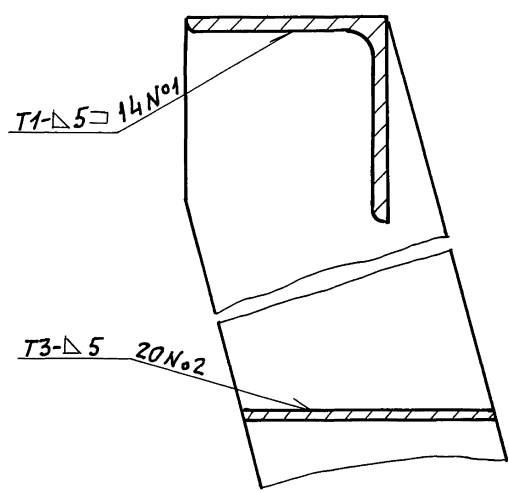
Вид Б
М 1:5



В-В
М 1:2
ПОВЕРНУТО



Г-Г
М 1:2



- 1. * РАЗМЕРЫ ДЛЯ СПРАВКИ.
- 2. $\pm \frac{1716}{2}$
- 3. СВАРНЫЕ ШВЫ ПО ГОСТ 5264-80

Д 24В.019.300СБ				ЛСТ.	МАССА	МАСШТ.
ИЗМ.	ЛСТ.	№ ДОКУМ.	ПОДП.	ДАТА	ЛЕСТНИЦА	99 1:15
РАЗРАБ.	КОЗИНА	М.С.	3.11.82			
ПРОВ.	КОЗИНА	М.С.				
Т.КОНТ.						
НАЧ.ОТД.	ВОЛЬСКИЙ	Ю.У.			ЛСТ	ЛСТОВ 1
Н.КОНТ.	МОНТЕР	И.С.			ГПИ ГОРЬКОВСКИЙ САНТЕХПРОЕКТ	
УТВ.						

ИЗМ. ПОДП. ПОДП. НАЧАЛЬНИК ОТДЕЛА ПОДП. НАЧАЛЬНИК ОТДЕЛА ПОДП. НАЧАЛЬНИК ОТДЕЛА

Шифр по табл. Подп. и дата
Взам. инв. № Шпр. № 52/84
Подп. и дата

Форм. Зона Лист	Обозначение	Наименование	Кол.	Примечание
		Документация		
42	Д.12В.165.000 СБ	Сборочный чертеж		
42	Д.12В.165.000 32	Схема автоматизации		
42	Д.12В.165.000 34	Схема электрических соединений		
		Прочие изделия		
1		Установка термометра ТТп2.1.240.66 в оправе Руб.4 мпа 1ТМЧ-142-87	3	
2		Установка термометра ТТУ2.1.240.104 в оправе Руб.4 мпа 1ТМЧ-142-87	1	
3		Установка термометра ТТУ4.1.240.104 в оправе Руб.4 мпа	2	

Изм. Лист № докум. Подп. Дата
 Разраб. Митков
 Провер. Урижнова
 Инженер Барисов
 Инженер Минтер
 Утв. _____

Установка крупнообъемная горячего водоснабжения КБ3178-15-1
 Установка при борве контроля и автоматизации

Лист 1 Листов 4
 ГЛИ Горьковский САНТЕХПРОЕКТ
 Формат: А4

Шифр по табл. Подп. и дата
Взам. инв. № Шпр. № 52/84
Подп. и дата

Форм. Зона Лист	Обозначение	Наименование	Кол.	Примечание
4		Установка термометра ТТч 4.1.240.141 в оправе Руб.4 мпа 1ТМЧ-142-87	6	
5		Установка термометра ТТп5.2.240.163 в оправе Руб.4 мпа 1ТМЧ-144-87	1	
6		Установка термометра манометрического ТТ2с-711 1ТМЧ-457-89	1	
7		Установка мановаккуметра МВНЧ-У-3 кгс/см ² 2ТКЧ-3137-70	5	
8		Установка манометра МНЧ-У-4 кгс/см ² 1ТКЧ-3137-70	6	
9		Установка манометра МНЧ-У-6 кгс/см ² 2ТКЧ-3137-70	5	
10		Установка манометра ЭКМ-1У-Б 2ТМЧ-107-83	4	

Изм. Лист № докум. Подп. Дата
 Д.12В.165.000

Лист 2
 Формат: А4

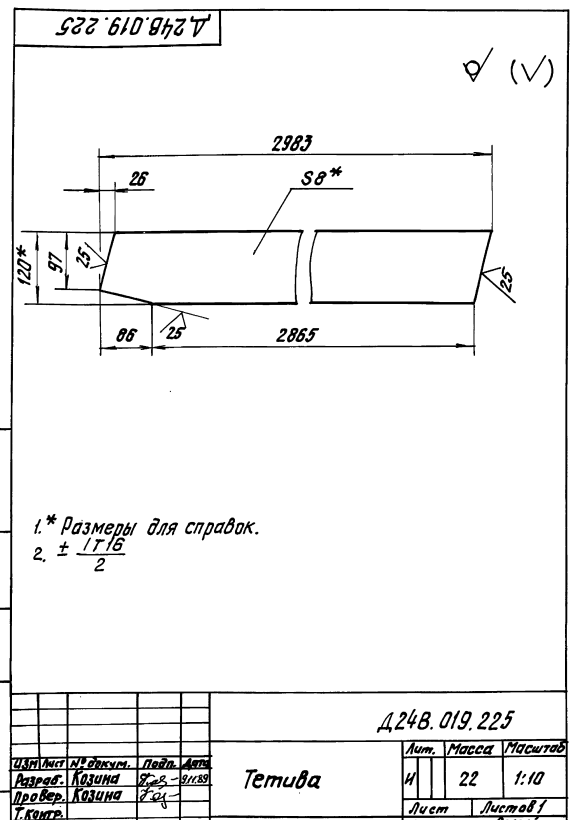
Шифр по табл. Подп. и дата
Взам. инв. № Шпр. № 52/84
Подп. и дата

Форм. Зона Лист	Обозначение	Наименование	Кол.	Примечание
11		Установка манометра МТ2с-711 1ТМЧ-362-83	1	
12		Установка контрольного крана 14м1 на импульсной линии к регулятору	2	регулятор заказывается в технаологич. центре
13		Отборное устройство 10-80 ТКЧ-3152-70	8	
13а		Прокладка капилляра к регулятору температуры 15 м		
		Материалы		
		Соединительная коробка ТУ38.2588-83		
14		КС 10	2	
15		КС 20	3	
16		Труба 14x2-6000 ГОСТ 8734-75 820 ГОСТ 8733-74	50 м	
17		Провод ПРГЛ 1x0,75 ГОСТ 20520-80	15 м	
18		Трубка ПВХ 9x1 ТУ8-05-1342-76	5 м	
19		Полоса ПЛ-38ТУ36-1113-84	3 шт.	
20		Уголок УЛ-35x35ТУ36-1113-84	3 шт.	

Изм. Лист № докум. Подп. Дата
 Д.12В.165.000

Лист 3
 Формат: А4

Шифр по табл. Подп. и дата
Взам. инв. № Шпр. № 52/84
Подп. и дата



Изм. Лист № докум. Подп. Дата
 Разраб. Козина
 Провер. Козина
 Инженер Козина
 Утв. _____

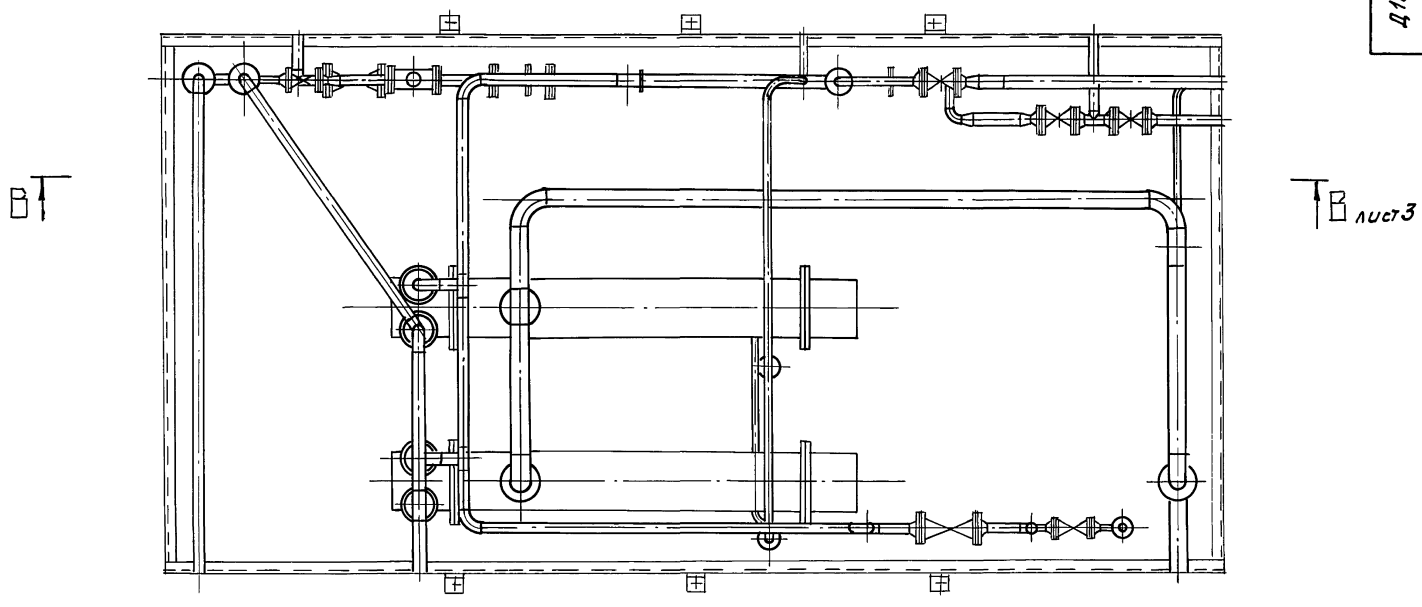
Тетива

Лист 22 Листов 1:10
 ГЛИ Горьковский САНТЕХПРОЕКТ

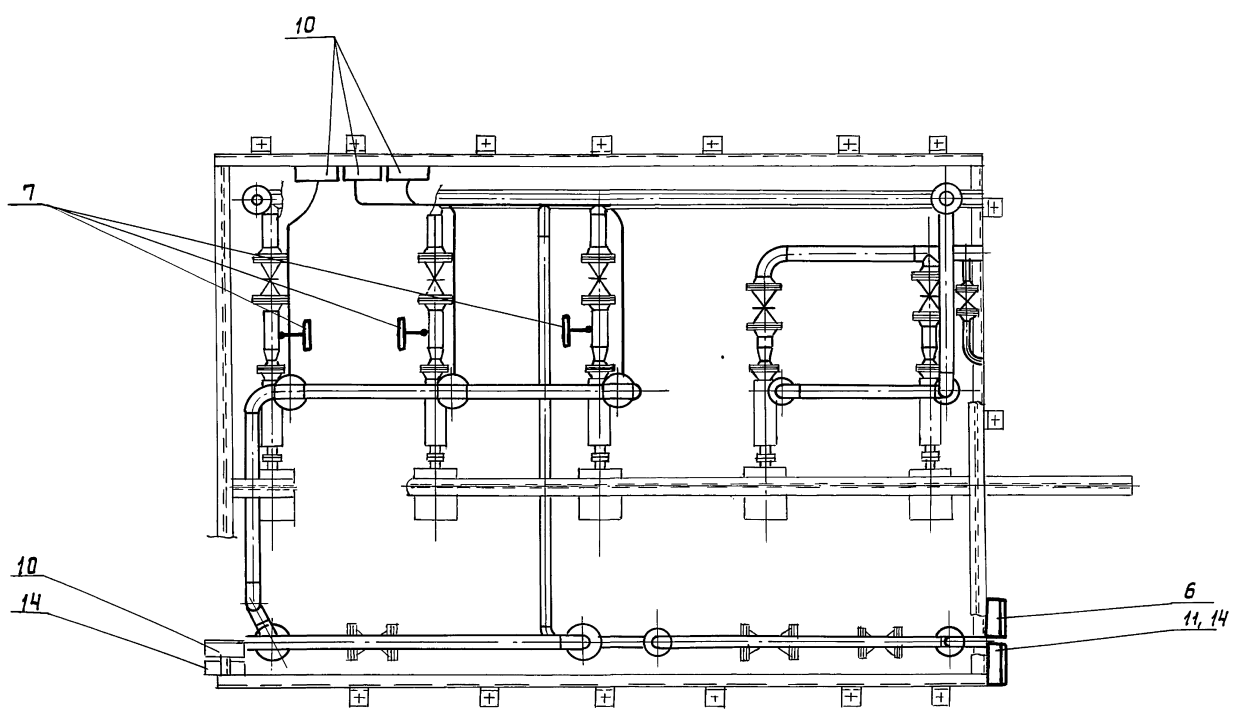
Полоса 2-Б-8x120 ГОСТ 103-76
 8 Ст3сп ГОСТ 535-79

23205-42 31 Копировал Кизбакина Формат: А4

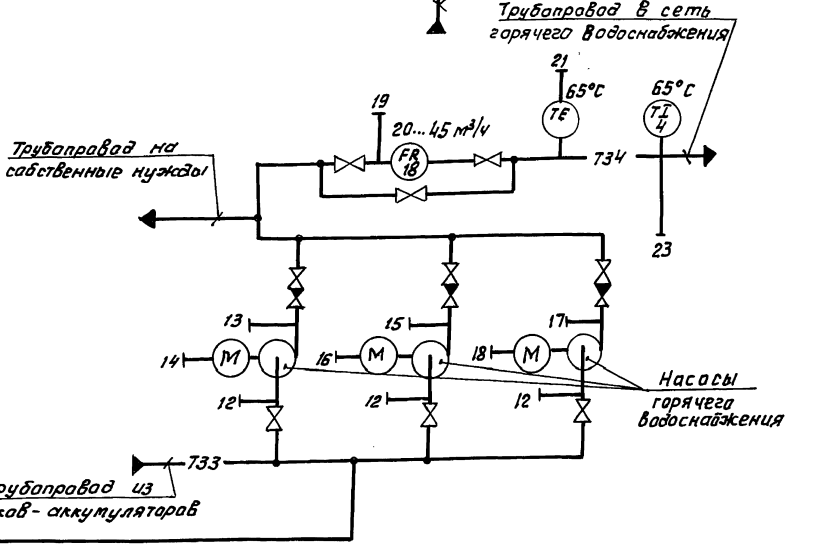
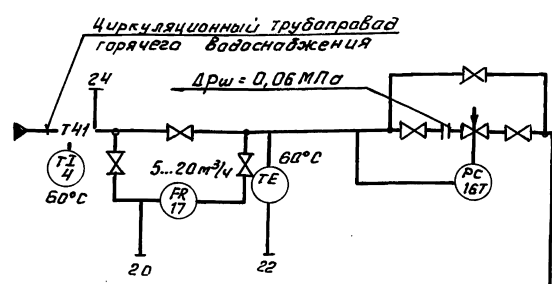
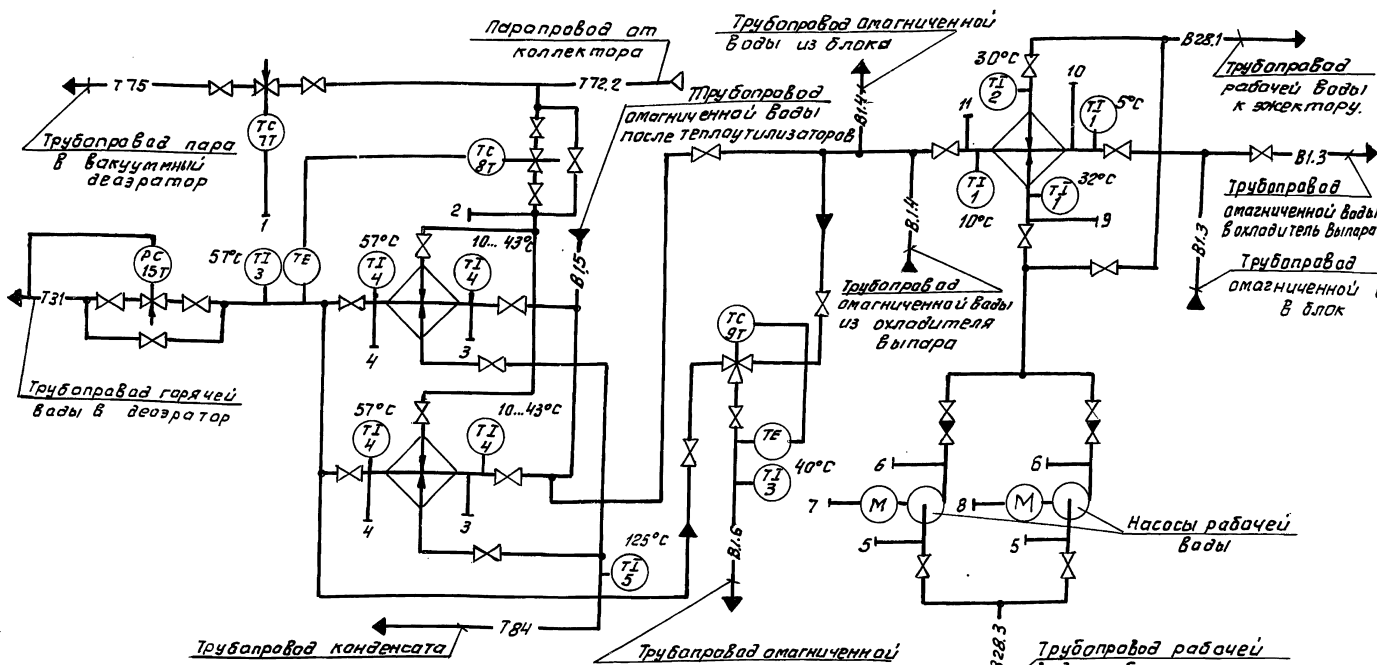
A - A лист 1



Б - Б лист 1



Удобен модел. Подобр. и чертено. Изготвено в УИФ. М. В. Димитров. Подобр. и чертено.



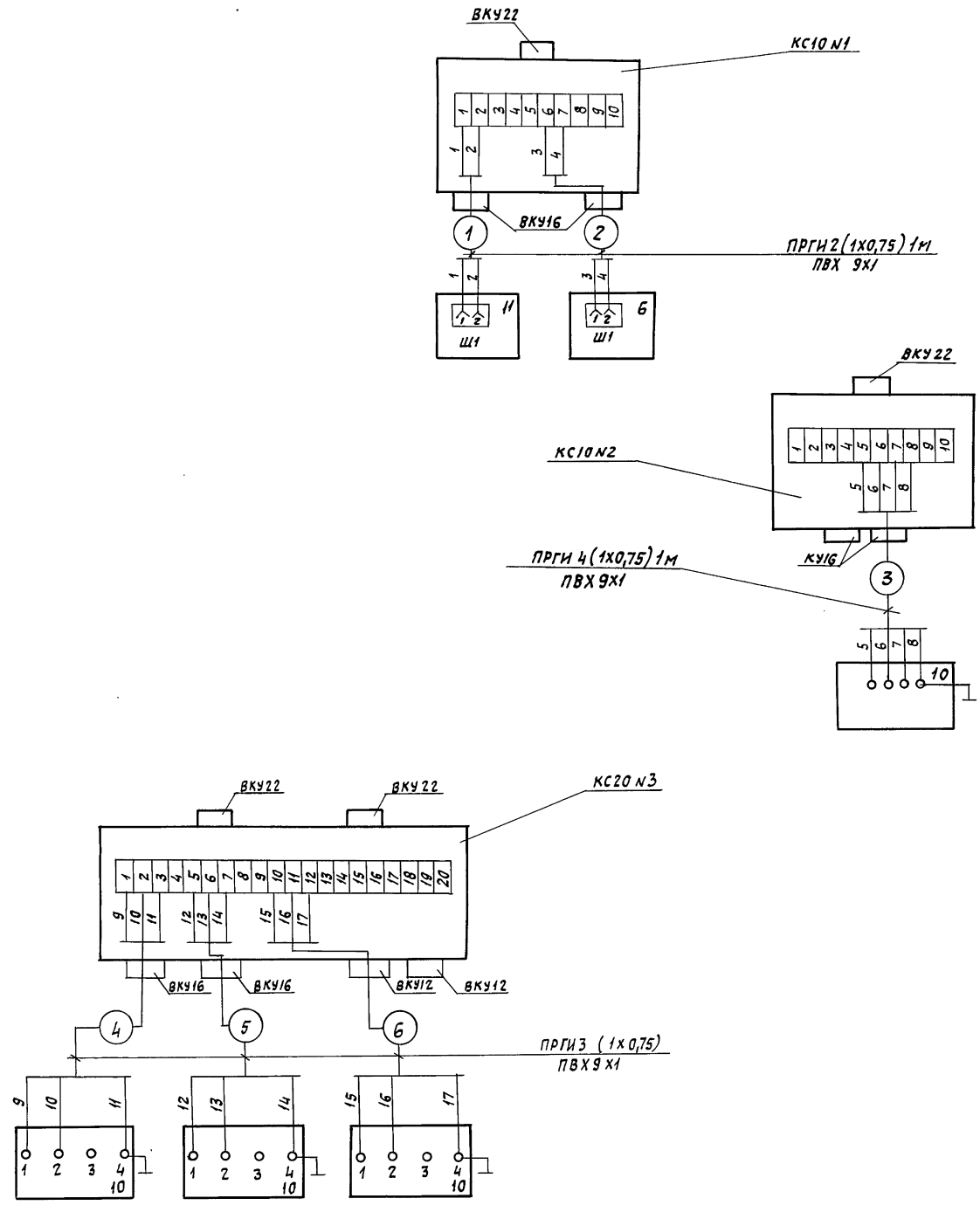
	1	2	3	4	5	6	7	8	9	10	11	12	13	14	15	16	17	18	19	20	21	22	23	24	
		0,2 мПа	0,27 мПа	0,25 мПа	0,02 мПа	0,3 мПа			0,3 мПа	0,32 мПа	0,3 мПа	0,03 мПа	0,4 мПа		0,4 мПа	0,4 мПа		0,4 мПа	0,3 мПа	0,3 мПа		65°C	60°C	0,4 мПа	0,3 мПа
Приборы по месту		PI 11	PI 11	PI 11	PI 10	PI 12			PI 12	PI 12	PI 12	PI 10	PI 13		PI 13	PI 13		PI 13	PI 14		TR 6	PI 13	PI 11		
		2шт	2шт	2шт	2шт	2шт			3шт																
Приборы на щите																									

1. Условные обозначения приборов приняты по ГОСТ 21406-85.
2. Щит управления с установленными на нем приборами и аппаратурой с блоком не поставляются.

Д 128. 165. 000 Э2

Изм.	Лист	Издан	Подп.	Дата	Установки крупноблочная горячего водоснабжения КБГУВ-15-1	Лит	Масса	Вес шоб
					Схема автоматизации.			
Разраб.	Митяков	Л.С.	Ф.И.Ш.			Лист	Листов	1
Проб.	Харитонов	В.С.				ГПИ Горячевский Сантехпроект		
У. контр.	Борисов	Л.С.						
Н. контр.	Минин	В.С.						
Утв.								

копировал: СМ- 23205-42 35 Формат А2



Обозн.	Наименование	Тип.	Кол.	Примечание
6	Термометр манометрический самопишущий двухзаписной	Т125711	1	
10	Манометр электроконтактный	ЭКМ	4	
11	Манометр самопишущий двухзаписной	МТЭС	1	
	Коробка соединительная	КС10	2	
		КС20	1	
	Трубка ПВХ 9х1			6м
	Провод ПРГИ 1х0,75			15м

Имя, Подп. и Дата
Взам. инв. Инв. № уч. Подл. и дата

Д 12В.165.00034

Изм.	Лист	№ докум.	Подп.	Дата	Установка крупноблочная горячего водоснабжения КБУГВ-15-1 Схема электрических соединений.	Лист	Масса	Масшт.
Разр.	Митяков	Лун	9.11.89	И		-	-	
Пров.	Харитонов	Хар						
Т. контр.						Лист	Листов 1	
Н.контр.	Барсов	С				ГПИ ГОРЬКОВСКИЙ САНТЕХПРОЕКТ		
Угв.	Мягтер	М						

23205-42 36

