

ТИПОВОЙ ПРОЕКТ

212 - 1 - 375с.86

**ДЕТСКИЕ ЯСЛИ-САД НА 6 ГРУПП
/140 МЕСТ/**

В КОНСТРУКЦИЯХ СЕРИИ 1.020.1-2с

АЛЬБОМ - 2

ОВ.11 ОТОПЛЕНИЕ И ВЕНТИЛЯЦИЯ

ВК.1-1 ВНУТРЕННИЕ ВОДОПРОВОД И КАНАЛИЗАЦИЯ

Э. 1-1 ЭЛЕКТРОБОРУДОВАНИЕ

А. 1-1 АВТОМАТИКА

СС.1-1 СВЯЗЬ И СИГНАЛИЗАЦИЯ

ТИПОВОЙ ПРОЕКТ
212 - 1 - 375с.86

ДЕТСКИЕ ЯСЛИ-САД НА 6 ГРУПП
/140 МЕСТ/

В КОНСТРУКЦИЯХ СЕРИИ 1.020.1-2с

АЛЬБОМ - 2

ОВ 1-1 ОТОПЛЕНИЕ И ВЕНТИЛЯЦИЯ
ВК 1-1 ВНУТРЕННИЕ ВОДОПРОВОД И КАНАЛИЗАЦИЯ
Э 1-1 ЭЛЕКТРООБОРУДОВАНИЕ
А 1-1 АВТОМАТИКА
СС 1-1 СВЯЗЬ И СИГНАЛИЗАЦИЯ

РАЗРАБОТАН ИНСТИТУТОМ
ТАШЗНИИЭП

ГЛАВНЫЙ ИНЖЕНЕР ИНСТИТУТА
ГЛАВНЫЙ АРХИТЕКТОР ПРОЕКТА

 К.А. МУХАМЕДШИН
 А.Н. ШМАКОВ

ПРОЕКТ
УТВЕРЖДЕН ГОСГРАЖДАНСТРОЕМ
ПРИКАЗ № 238 ОТ 30.08.1982 г.
РАБОЧИЕ ЧЕРТЕЖИ ВВЕДЕНЫ
В ДЕЙСТВИЕ ТАШЗНИИЭП
ПРИКАЗ № 16-П ОТ 25.06. 1986 г.

Ведомость рабочих чертежей основного комплекта.

Лист	Наименование	Примечание
1	Общие данные.	
2	План 1 этажа.	
3	План 2 этажа. План установки вентиляторов на кровле.	
4	Схемы систем отопления и вентиляции.	
5	Приточная камера П1. План. Разрезы. Схема теплоснабжения calorifера.	
6	Автоматизированный тепловой узел управления.	

Ведомость ссылочных и прилагаемых документов.

Обозначение	Наименование	Примечание
Ссылочные документы.		
Серия 1.494-10.	Решетки щелевые регулируемые типа р.	
Серия 1.494-25	Подставки под calorиферы.	
Серия 5.904-5	Гибкие вставки к центробежным вентиляторам.	
Прилагаемые документы.		
08.1-1.8М.	Ведомость потребности в материалах по рабочим чертежам.	Альбом 5
08.1-1.С0	Спецификация оборудования по рабочим чертежам марки 08.	Альбом 6.

Характеристика отопительно-вентиляционных систем.

Обозначение систем	Кол. систем	Наименование обслуживаемого помещения (технологического оборудования)	Тип установки агрегата	Вентилятор					Электродвигатель		Воздуонагреватель				Фильтр									
				Тип, исполнение по взрывозащите	№	Схема установки	Полужест.	Л, м ³ /ч	Р, Па (кгс/м ²)	П, об/мин.	Тип исполнения по взрывозащите.	М, кВт.	п. об/мин.	тип	№	кол.	ДР, Па (кгс/м ²)							
П1	1	Кухня с раздаточной заготовочный цех, стиральная, гладильная, загрузочная.	В-Ц4-70	4-03 лев	4	1	10°	2186	220 (22)	1000	4А71А6	0,37	1000	квс	6А-П	1	от	до	расход тепла, ккал/ч	ΔР, Па (кгс/м ²)	тип	№	кол.	ΔР, Па (кгс/м ²)
В1	1	Стиральная, гладильная	В-Ц4-70	2,5-02	2,5	1	Пр0	350	300 (30)	1500	4А56А4	0,12	1500											
В2	1	Кухня с раздаточной заготовочный цех.	В-Ц4-70	5-02	5	1	Пр0	2600	300 (30)	1000	4А71Б6	0,55	1000											
В3. В19	21	Израильские, спальни, санузлы, зал для музыкантов и гимнастических занятий и группы впе.	ВК-6У4	Самал																				

Коэффициент теплопередачи к Вт м²°С (ккал/ч. м²°С)

Наименование ограждений.	К при расчетной t°С		
	-10°	-15	-20
Наружные стены.	1,36 (1,17)	1,36 (1,17)	1,16 (1,0)
Окна и балконные двери.	2,91 (2,5)		
Покрытие.	0,78 (0,67)	0,70 (0,60)	0,64 (0,55)
Наружные двери.	4,65 (4,0)		

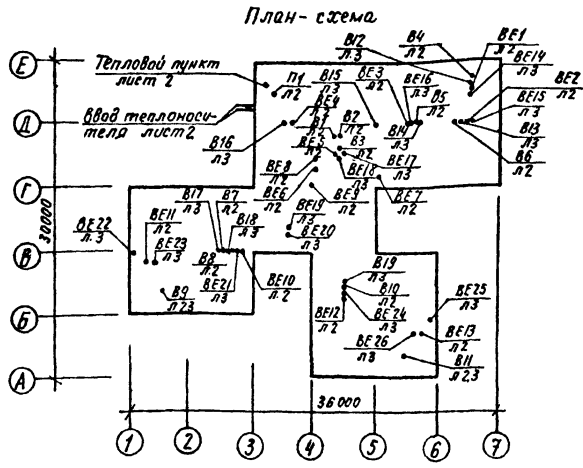


Таблица сопротивлений местной системы отопления и системы обвязки calorifера.

t°С	Pa (кгс/см ²)	
	отопление	вентиляция
-10	10560 (1056)	6600 (660)
-15	10370 (1037)	2910 (291)
-20	12150 (1215)	12150 (1215)

Общие указания

- Исходные данные для разработки чертежей: архитектурно-строительное и технологическое задание, СНиП П-33-75*, П-64-80.
- Основные показатели по чертежам отопления и вентиляции.

Наименование здания	Площадь полезной м ²	Период года при t°С.	Расход тепла, Вт (ккал/час)			Удельный расход тепла на отопление включительно к полезной площади	Установочная мощность электродвигателя кВт.
			на отопление.	на вентиляцию.	на горячее водоснабжение.		
Детская ясли-сад на 140 мест.	1212	-10	106760 (91810)	17680 (15160)		354 650 (305 000)	88,1 (75,8)
		-15	124 080 (106 710)	20930 (18000)	230 230 (198 000)	375 240 (322 710)	102,4 (88,0)
		-20	126 840 (109 080)	24460 (21040)		381 530 (328 120)	104,7 (90,0)

- Расчетная температура в холодный период года: наружного воздуха -10, -15, -20°С (основное решение), внутреннего воздуха по СНиП П-64-80.
- Удельный расход на 1 м² полезной площади: стали - 1,202 кг, нагревательных приборов - 0,184 экв.
- Теплоноситель в наружных сетях и теплоснабжении calorиферов: подающий трубопровод (Т1) - 150°С, обратный (Т2) - 70°С; вариант 95-70°С.
- Температура горячей воды в системах: отопления - подающий трубопровод (Т11) - 95°С, обратный (Т21) - 70°С, горячего водоснабжения (Т3) - 60°С.
- Система отопления однотрубная, горизонтально-проточная. Нагревательные приборы - конвекторы КН-20 "Комфорт" и радиаторы РД-90.
- Расчеты выполнены по программе ЭВМ: расчет теплопотерь - отопление - 80°, расчет нагревательных приборов и системы отопления - поток.
- Воздуховоды изготовить из тонколистовой кровельной и оцинкованной стали. Воздуховоды из оцинкованной стали выполняются для горячего чеха. Воздуховоды из кровельной стали окрасить масляной краской внутри и снаружи. Транзитные воздуховоды, проходящие через стиральную, гладильную, окрашиваются огнезащитным покрытием ВПМ-2 (ГОСТ 25131-82).
- Воздуховоды из кровельной стали, проходящие через стиральную, гладильную окрасить масляной краской только внутри.
- Трубопроводы, прокладываемые в узле управления, полупроходном, подпольных каналах и для теплоснабжения calorиферов, покрываются каменноугольным лаком (ГОСТ 1709-75*) и изолируются изделиями из минваты бх 40 мм (ТУ 36-1180-78) с кровельным слоем из пакостеклопластик (ТУ 6-11-146-74).
- Магистральные трубопроводы, прокладываемые в подпольных каналах, и стояки принимаются из электросварных труб по ГОСТ 10704-76* (ст. с38 480-77), остальные - из водогазопроводных труб по ГОСТ 3262-75* (ст. с38 107-74). Трубопроводы для отопления пола в израильских и групповых принимаются водогазопроводные.
- Неутопливаемые трубопроводы и радиаторы окрасить масляной краской.

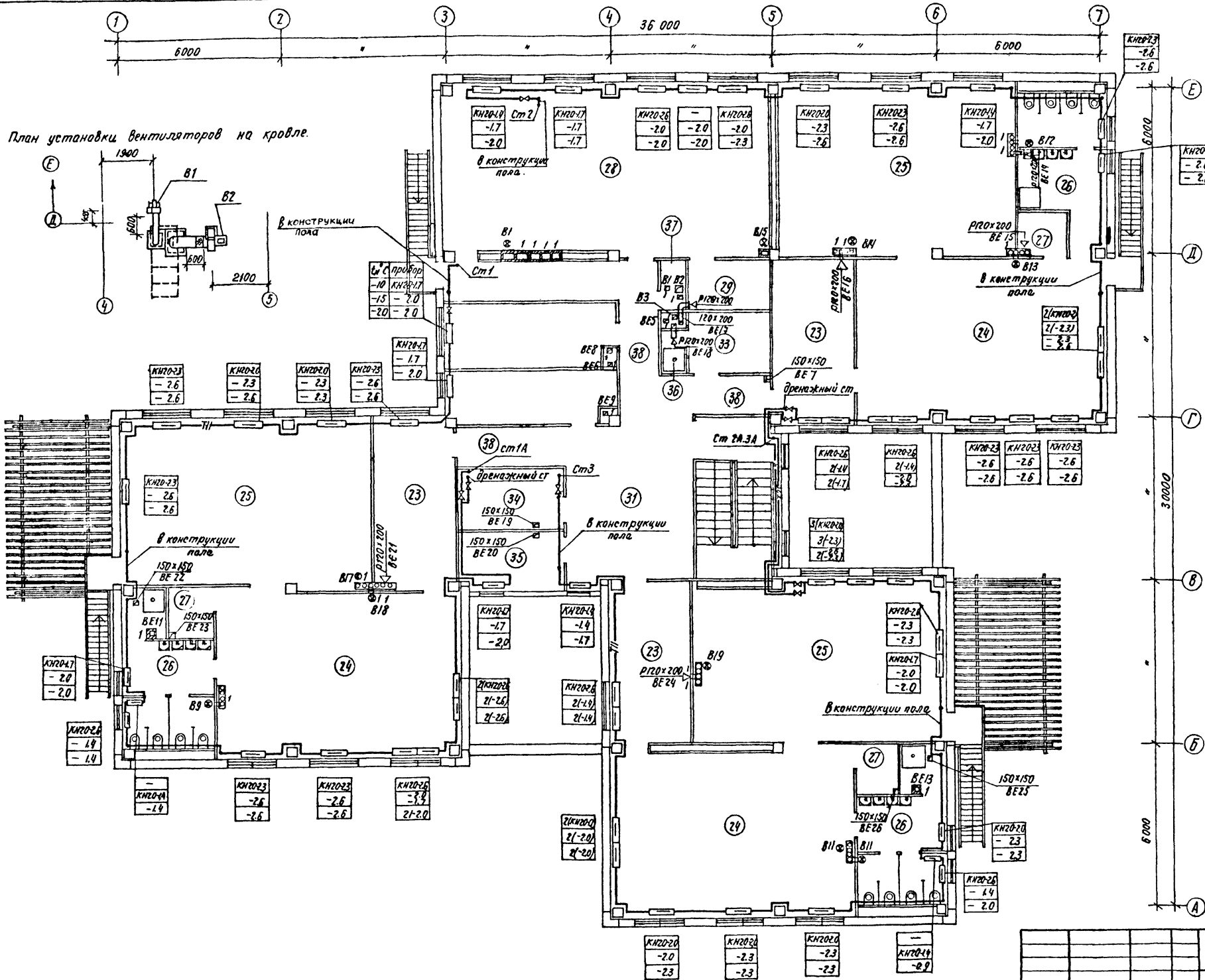
212-1-375.86-08.1-1

Настоящий проект выполнен в соответствии с действующими нормами и правилами.
 Главный инженер проекта 08 В.Берзон
 Главный инженер проекта привязки.

Привязки		И. контр.		Квем		04.86		Нач. отд.		04.86		Детская ясли-сад на 6 групп (140 мест) в конструкции серии 1.020.1-2с		Стация		
														Р	1	6
														ТашЭНИИЭП Ташкент		
														Общие данные.		

212-1-375с.86-08 1-1 Альбом 2.

План установки вентиляторов на кровле.



Экспликация помещений.

Номер по плану	Наименование	Площадь м ²
23	Раздевальная	
24	Групповая	
25	Спальня	
26	Туалетная	
27	Буфетная	
28	Зал для музыкальных и гимнастических занятий.	
29	Кладовая для хранения физкультурного инвентаря.	
30	Методический кабинет.	
31	Холл.	
32	Кабинет заведующего.	
33	Комната персонала (гардеробная)	
34	Хозяйственная кладовая.	
35	Кладовая чистого белья.	
36	Душевая	
37	Техническое помещение.	
38	Коридор.	

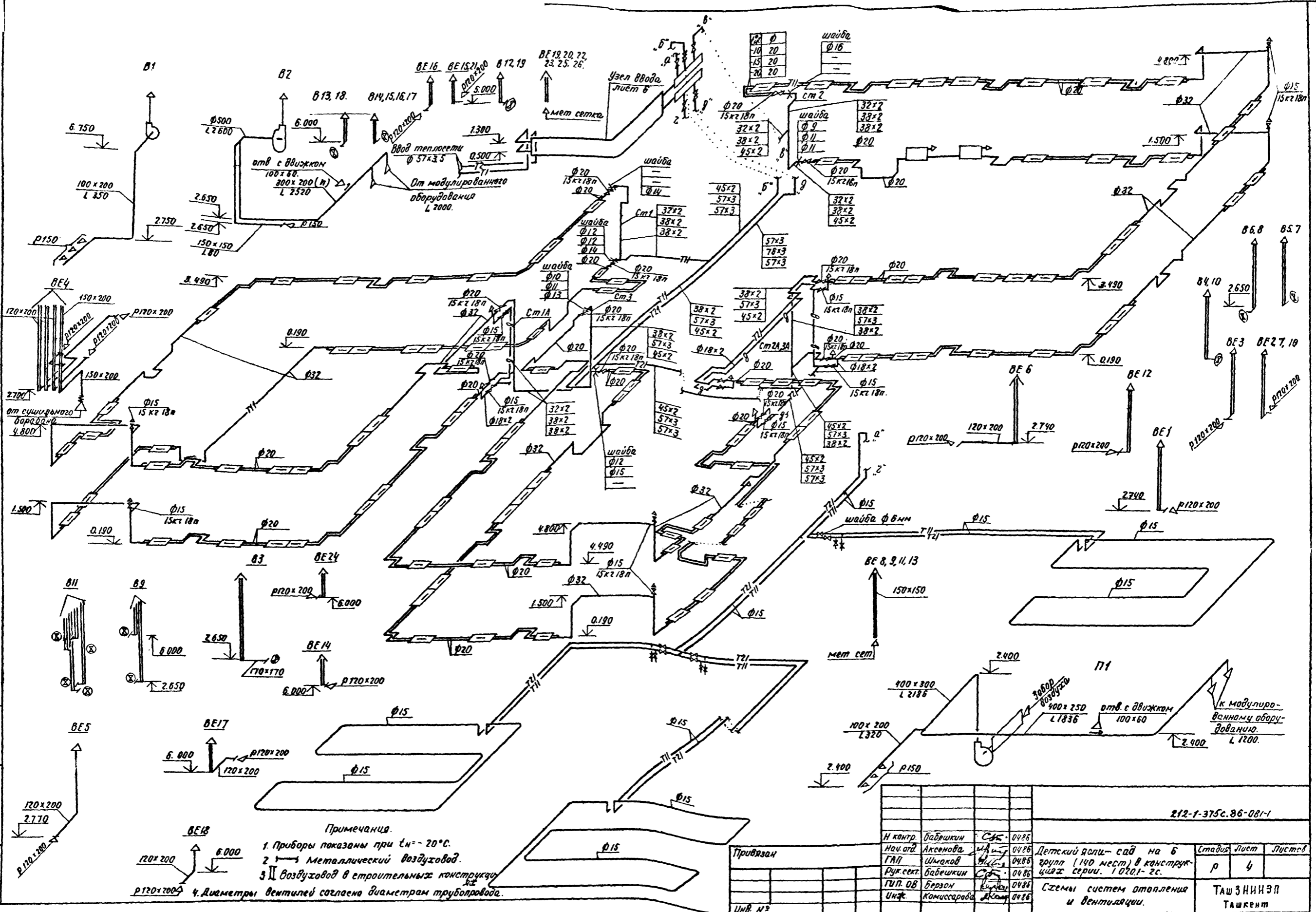
Примечания.
 1. См. примечания 2.3 на листе 2.
 2. Над электродвигателями вентиляторов систем В1, В2 для защиты от осадков установлены козырьки (см. раздел. АС 1-1)

Сектор 88 Кабинет заведующего
 Инженер 50 Учим

Привязан:		Н.контр. Бабешкин	С/м	04.86	Детский ясли-сад на 6 групп (10 мест) в конструкции серии 1.020.1-2с.	Стация	Лист	Листов
		Нач. отд. Ахсенова	Инж.	04.86		Р	3	
		ГАП Шмаков	Инж.	04.86	План 2 этажа. План установки вентиляторов на кровле.	ТАШЭНИИЭП Ташкент		
		Дир. сект. Бабешкин	Инж.	04.86				
		Глп. ов. Берзан	Инж.	04.86				
Инд. н.:		Инж. Камиссарова	Инж.	04.86				

212-1-375с.86-08 1-1

212-1-375с.86-08-1-1



- Примечания.
1. Приборы показаны при $t_n = -20^\circ\text{C}$.
 2. Металлический воздуховод.
 3. Воздуховод в строительных конструкциях.
 4. Диаметры вентиляторов согласно диаметрам трубопровода.

212-1-375с.86-081-1						
И контр.	Бабешкин	САБ	0485	Детский ясли-сад на 6 групп (140 мест) в конструкциях серии 10201-2с.	Статус Лист	Листов
Нач. отд.	Аксенова	САБ	0486			
ГАП	Шмаков	САБ	0485			
Рук. сект.	Бабешкин	САБ	0485			
ГВП. ОБ	Берзон	САБ	0485	Схемы систем отопления и вентиляции.	ТашЗНИИЭП	Ташкент
Инж.	Комиссарова	САБ	0485			

Внецифликация оборудования и материалов.

Марка поз.	Обозначение	Наименование	Теплоноситель при t _{н.т.}						Масса ед.кг.	Примечание
			150-70°С		95-70°С		-10	-15		
1	2	3	4	5	6	7	8	9	10	11
1	ГОСТ 10926-75 *	Задвижка стальная 30с76 НЖМ ф80		5			2		61.7	
2	"	То же ф50		2			2		38.8	
1'	ГОСТ 8487-75 *	Задвижка чугунная 30гб бр. ф80		5			2		29	
3	ГОСТ 5761-74 *	Вентиль запорный муфтовый 15с 27НЖ1 ф25					2			
4	"	То же ф15		2						
3'	ГОСТ 18161-72 *	То же 15кх18п ф25					2			
4'	"	То же ф15		2						
5	Серия 4.903-10 вып.8	Гравелик 16-65 ТЗ4.03		1			1		30.8	
6	"	То же 16-50 ТЗ4.02		1			1		21	
7	ТУ 25.02.1204-74	Счетчик турбинный горячей воды ВТГ-50		2			1			
8	Завод „Теплоприбор“ г. Улан-Удэ	Клапан регулирующий гидравлический УРРД ф25.		1			1		28	
9		Элеватор №1 40с10 бк.								
10		То же №2.		1						
11	Завод „Теплоприбор“ г. Улан-Удэ	Регулятор температуры блочный РТБ ф40		1					40	
12	ГОСТ 18821-74	Клапан обратный 19ч16 бр. ф80		1					33	
13	ГОСТ 8625-77* Е (ст.СЭВ 1637-72, ст.СЭВ 240780)	Манометр ОБМ-100 0÷10 кгс/см ² .		2			2			
14	"	То же 0÷16 кгс/см ²		1			1			
15	ГОСТ 2823-73* Е (ст.СЭВ 2904-81)	Термометр технический ПМ4 до 100°С.		3			2			
16	"	То же ПМ5 до 160°С.		1			1			
		19МГ-16		8			7			
		ГОСТ 8589-72* (ст.СЭВ 104-74)		6			5			
		Сталь угловая равнополочная 40х4,с=500мм, шт/кг.		9.7			8.5			
		Трубопровод из электросварных труб по ГОСТ 10704-76* (ст.СЭВ 190-77) ф76х3, м		8			3			
		То же ф57х3, м		5			3			
		То же ф32х2, м		1			1			
		То же ф18х2, м		2			2			

Схема теплового узла ввода с теплоносителем 150-70°С.

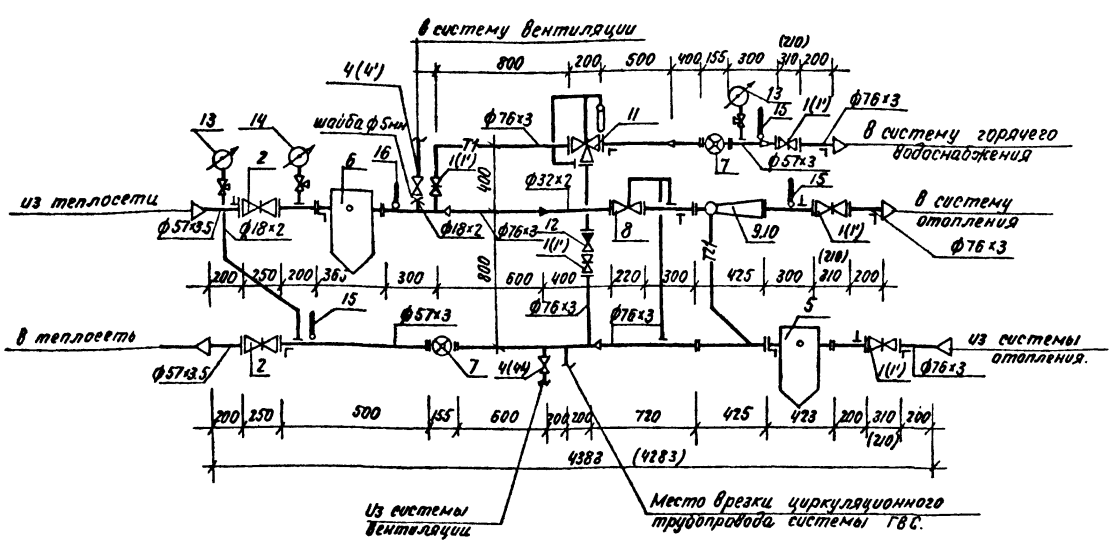
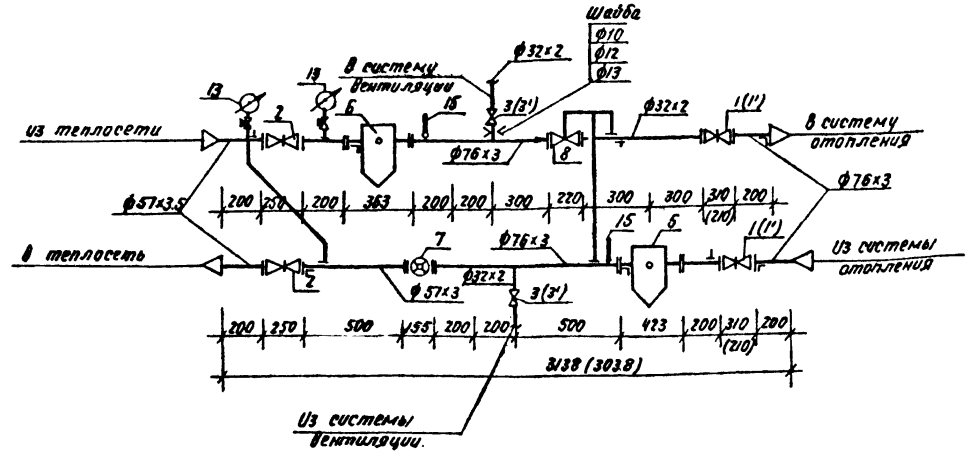


Схема теплового узла ввода с теплоносителем 95-70°С.



Автоматизированный индивидуальный тепловой пункт разработан на основании типовых проектных решений серии 903-04-13.
Примечание в скобках показана позиция узла управления для районов величинностью 7 баллов.

				212-1-375с.86-081-1.					
Исполн.	Подпись и дата	Взам. инв. №	Изм №	И.контр. Бабешкин С.А.	0486	Детский детсады на 6 групп (140 мест) в конст.рук. 408с серии 1.0201-2с.	Стадия	Лист	Листов
				Нац.отв. Аksenova M.A.	0486				
				ГАП Шимоков А.А.	0486				
				Рук.сект. Бабешкин С.А.	0486				
				ГИПОВ Берлов В.А.	0486	Автоматизированный тепловой узел	Р	6	
				Инж. Комиссарова	0486				
				Инж. Давыдов А.А.	0486				

212-1-375с.86-081-1. Архивом 2

Ведомость рабочих чертежей основного комплекта

Лист	Наименование	Примечание
1	Общие данные	
2	План 1 этажа. Экспликация помещений	
3	Схема систем В1, Т3, Т4.	
	Фрагменты плана 2 этажа	
4	Схемы систем К1, К2	

Основные показатели по чертежам водопровода и канализации.

Наименование системы	Потребный напор на вводе, м	Расчетный расход			Установлен ная мощность электродвигателей, кВт	Примечание
		л/сут	л/ч	л/с		
В1	15.6	15	8.6	3.5	---	
Т3	12.6	7.2	3.6	1.8	---	
К1	---	22.2	12.2	6.9	---	полн. исключены

Примечание: Расход воды на наружное пожаротушение - 10 л/с.

Общие указания.

Проект разработан в соответствии с требованиями СНиП II - 30-76, СНиП II - 34-76, СНиП II - 64-80.

Монтаж внутренних сетей водопровода, канализации и водостока производить в соответствии с требованиями главы СНиП III - 28-75 и СН 478-80.

Трубопроводы холодного и горячего водоснабжения, прокладываемые в подпольном и полуподпольном каналах, и сети горячего водоснабжения, прокладываемые под потолком помещения, изолировать изделиями из минеральной ваты $\delta=40$ мм (ТУ 36-1180-78) с покровным слоем из лакопленки (ТУ 6-11-145-74) с предварительной окраской поверхности труб каменноугольным лаком (ГОСТ 1909-75*).

Остальные трубы окрашиваются краской масляной цветной густотертой в соответствии с цветом стен.

План кровли с расположением водосточных воронок и встав из установки даны на архитектурно-строительных чертежах в разделе ЛС.1-1 лист 34.

Трубы водостока в местах прохода через наружные стены изолируются минеральной ватой с заделкой отверстий снаружи и изнутри цементным раствором.

Монтаж системы внутренней канализации производить из пластмассовых труб (ГОСТ 22889.0-77)

Подводки к смывным бачкам выполнять из полиэтиленовых напорных труб (ГОСТ 18599-83)

Ведомость ссылаемых и прилагаемых документов

Обозначение	Наименование	Примечание
	Прилагаемые документы	
ВК.1-1.ВМ	Ведомость потребности в материалах по рабочим чертежам	
	марки ВК	Альбомы
ВК.1-1.СО	Спецификация оборудования по рабочим чертежам марки ВК	Альбомы

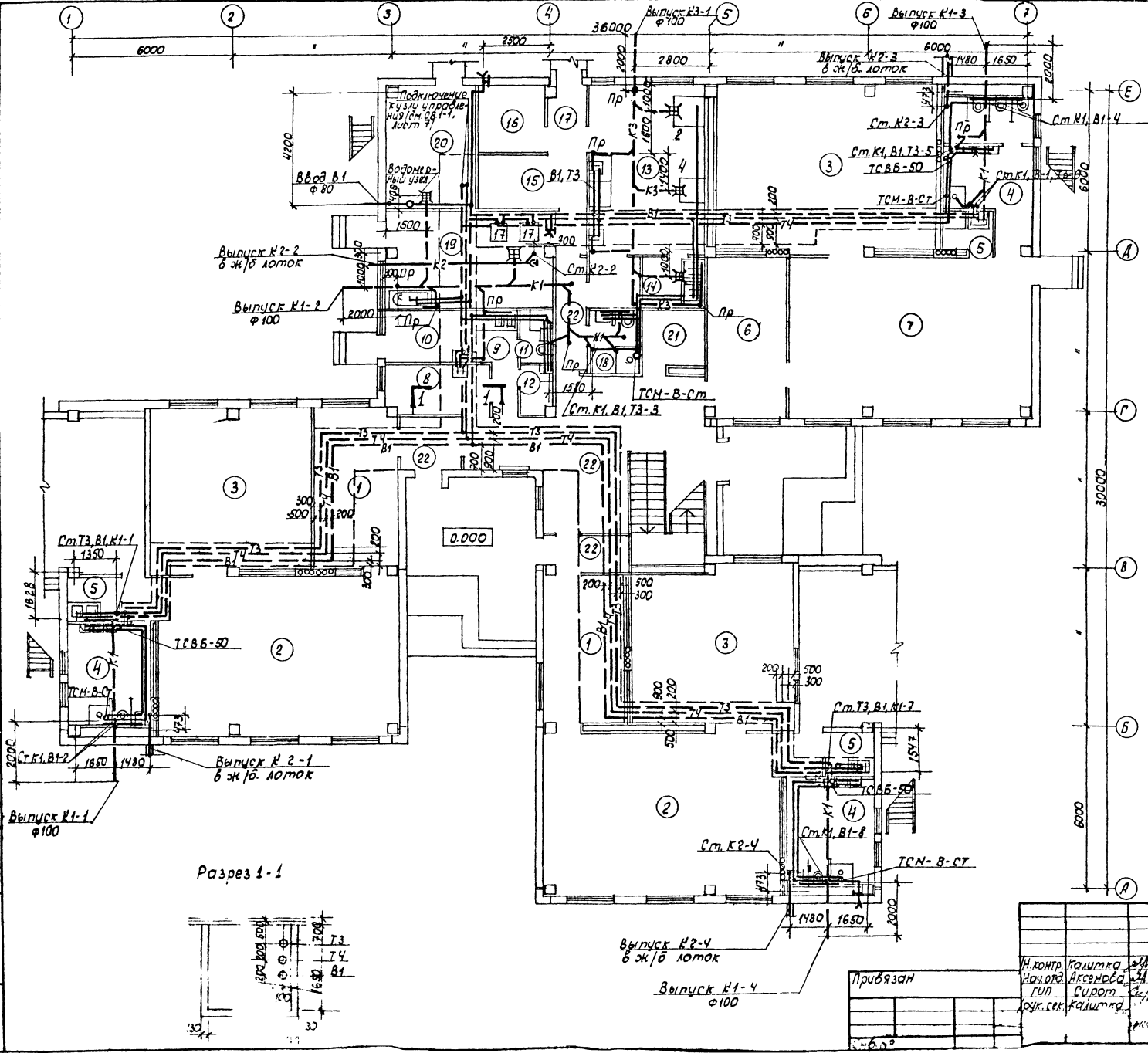
Настоящий проект выполнен в соответствии с действующими нормами и правилами
 Главным инженер проекта ВК ф.к. № 1/Каюмова/
 Главный инженер проекта привязки / /

Привязан				
Ш.№.Н				
		212-1-375с.86-ВК.1-1		
И.КАНЬ ГОСМ	1986	Детские ясли-сад на 140 мест	Стая	Лист
И.КАНЬ АКСЕНОВА	1986	(140 мест) в конструкциях	Р	4
ГУП	1986	серии 1.020.1-20		
руч. сев. КАЛИТКА	1986			
ГУП ВК	1986			
руководитель проекта	1986			
Общие данные			ТашЗНИИЭП Ташкент	

212-1-375с.86-ВК.1-1 Альбом 2

Ш.№.Н

212-Т-375с.86-ВК-1-1 Я.1680М 2



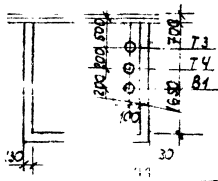
Экспликация помещений

Номер по плану	Наименование
1	Приемная
2	Игровая
3	Спальня
4	Туалетная
5	Бухфетная
6	Раздевальная
7	Групповая
8	Медицинская комната
9	Приемная изолятора
10	Палата
11	Туалетная изолятора
12	Помещение для приготовления дезинфицирующих средств
13	Кухня с раздаточной, заготовочными цех
14	Моечная кухонной посуды
15	Кладовая сухих продуктов
16	Кладовая овощей
17	Загрузочная
18	Уборная для персонала, душевая
19	Стиральная, палيدьная
20	Техническое помещение
21	Электрощитовая
22	Коридор, тамбур

Экспликация технологического оборудования

- 2 - электрокотел КЭСМ-60
- 4 - электрокипятильник КНЭ-100М
- 17 - стиральная машина.

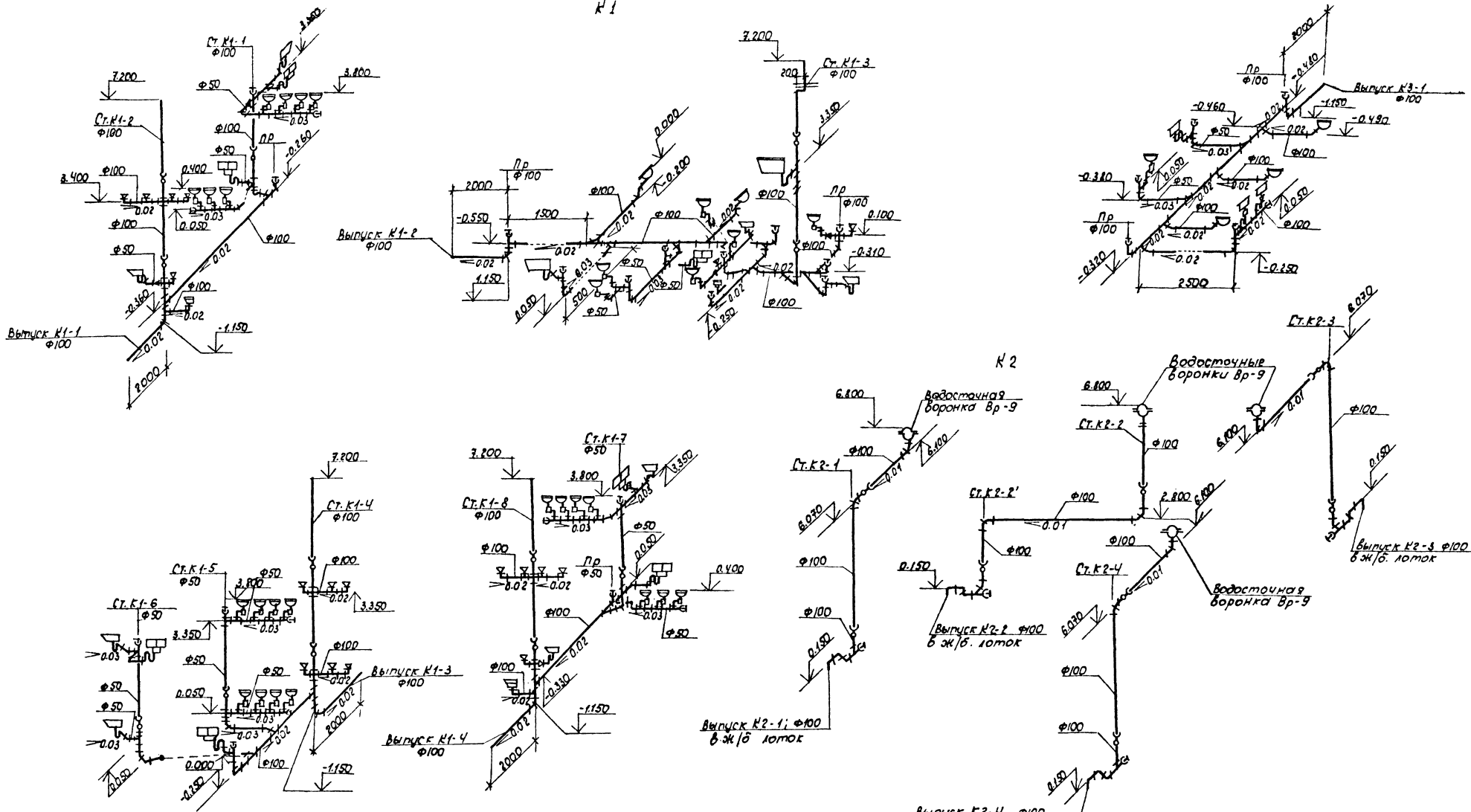
Разрез 1-1



212-Т-375с.86-ВК-1-1	
И.Лонга Начальник Г.И.П.	Калимба Инженер Сирота Инженер Калимба
Детские ясли-сад на 6 групп 1140 мест в составе 1020-1-2с	Страна Узбекистан
План этажа экспликация помещений.	Таш ЗНИЦЭП Ташкент

212-Г-375С.86-ВК.1-1 Д.1660М2

К1



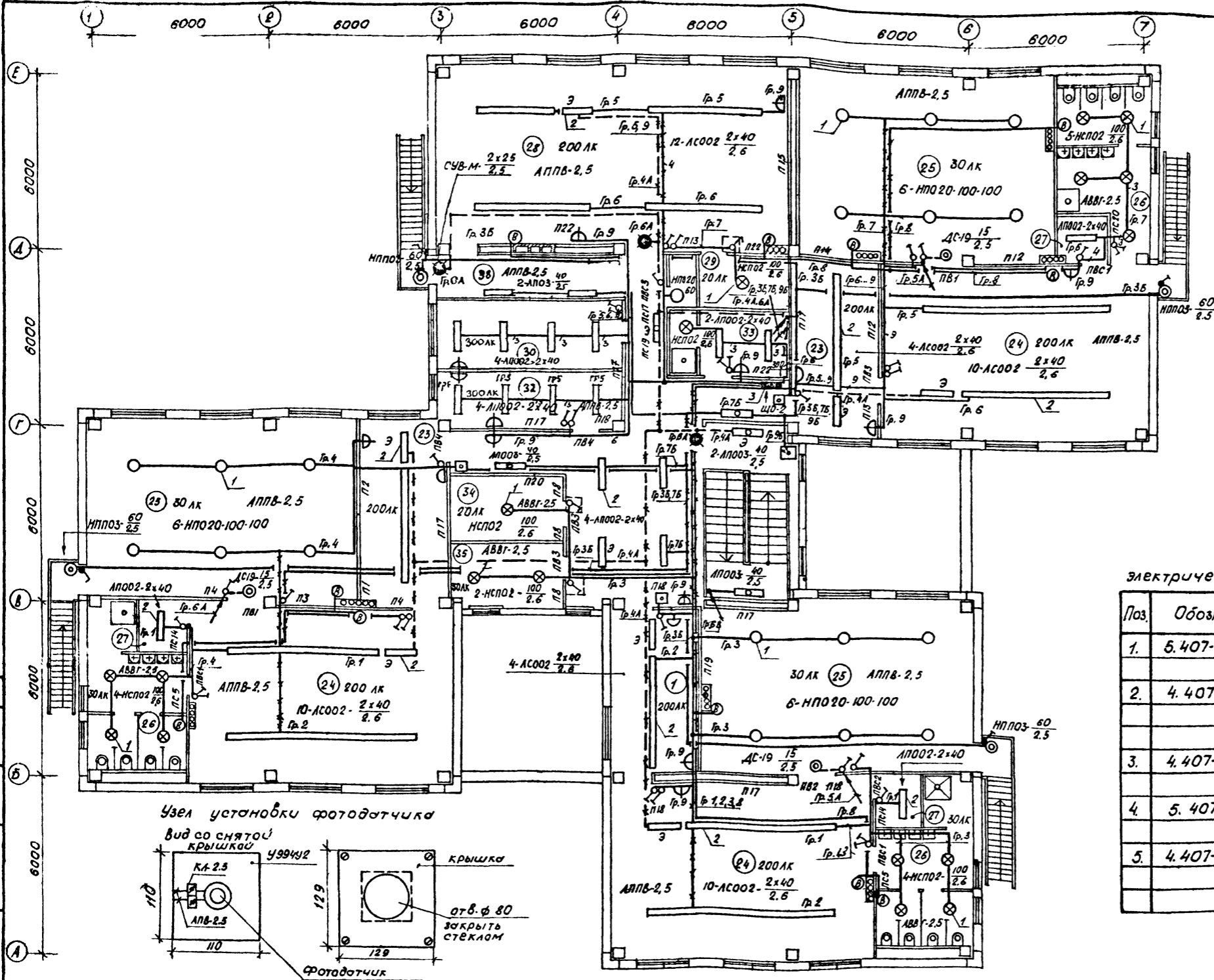
К2

212-Г-375С.86-ВК.1-1

Прибываем	И.КОНТ	Надпись	212-Г-375С.86	детские ясли - сад на 6 групп (140 мест) в конст-рукциях свейл 1.020 Г-2С	Стация	Лист	Листов
	Начало	Аксенова	212-Г-375С.86		Р	4	
	П.П.	Сират	212-Г-375С.86		ТашЭНУЛИЭП Ташкент		
	П.П.С.	Калимова	212-Г-375С.86				
ИЧБ №	П.П.С.	Навоиба	212-Г-375С.86				
	В.П.	Калимова	212-Г-375С.86				

И.КОНТ. Надпись. 212-Г-375С.86-ВК.1-1 Д.1660М2

212-1-375с.86-Э 1-1. Альбом 2



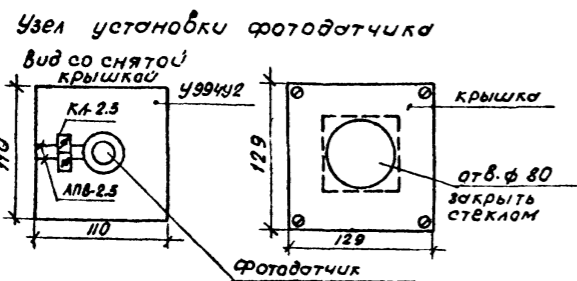
Экспликация помещений

Номер комнаты	Наименование
23	Раздевальная
24	Групповая
25	Спальня
26	Туалетная
27	Буфетная
28	Зал для музыкальных и гимнастических занятий
29	Кладовая для хранения физкультурного инвентаря
30	Методический кабинет
31	Холл
32	Кабинет заведующего
33	Комната персонала (гардеробная)
34	Хозяйственная кладовая
35	Кладовая чистого белья
36	Душевая
37	Техническое помещение
38	Коридор

Ведомость узлов установки

электрического оборудования на плане расположения

Поз.	Обозначение	Наименование	Кол.	Примечание
1.	5.407-19	Установка одиночных светильников с лампами накаливания	91	
2.	4.407-23 Б	Установка светильников с люминесцентными лампами на железобетонных фермах и перекрытиях (А142)	150	
3.	4.407-129	Установка осветительных щитков (А75А)	3	
4.	5.407-43	Установка распределительных шкафов типа ПР11	2	
5.	4.407-130	Проходы кабелей через наружные стены помещений (А76)	1	



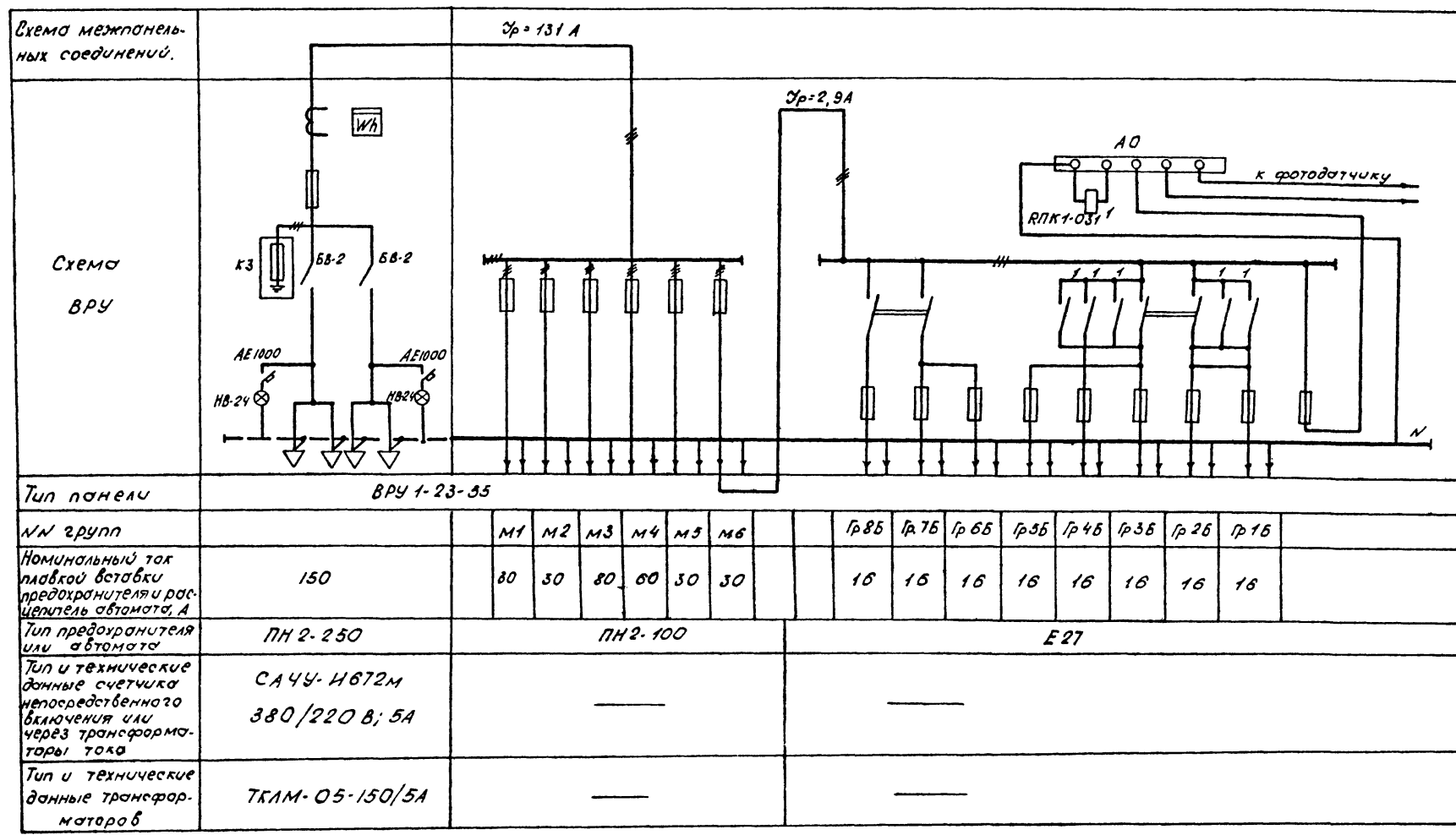
Примечания:

- Данные о групповых щитках см. на листе 3
- Условные обозначения см. на листе 1.

212-1-375с.86 -Э 1-1

привязан	Исполн. Кум	Дилл-09.86			
	Нач. отд. Аксенова	04.86	Детские ясли-сад на 6 групп (140 мест) в конструкциях серии 1.620.1-2с.	Студия	Лист
	ГМП Сирот	04.86		Р	4
	Рук. сек. Кум	Дилл-09.86			
	Рук. сек. Дасога	26.04.86	Освещение. 2 этаж. Типовое расположение		
Изм. №					Таш ЗНУЦЭП Ташкент

212-1-375с.86-3.1-1 А 16 Ф О М 2



Тип панели	ВРУ 1-23-55															
МН групп		М1	М2	М3	М4	М5	М6		Гр85	Гр75	Гр65	Гр55	Гр45	Гр35	Гр25	Гр15
Номинальный ток плавкой вставки предохранителя расщепитель автомата, А	150	30	30	80	60	30	30		16	16	16	16	16	16	16	16
Тип предохранителя или автомата	ПН 2-250	ПН 2-100						Е 27								
Тип и технические данные счетчика непосредственного включения или через трансформаторы тока	СА 4У-И 672М 380/220 В; 5А	—						—								
Тип и технические данные трансформаторов	ТКАМ-05-150/5А	—						—								

Шифр подл. Подпись и дата Взам. инвент.

				212-1-375с.86 -3.1-1			
привязан:				Н.контр.	Кум	ИИИ-04.86	
				Начальн.	Аксенова	ИИИ-04.86	Детские ясли-сад на берегу Стадия Лист Листов
				Гип	Сират	ИИИ-04.86	(140 мест) в конструкциях Р Б
				Проект.	Кум	ИИИ-04.86	серии 1.020.1-2с
				Рук. цо.	Досова	ИИИ-04.86	Опросный лист на панель ВРУ. (Задание заводу изготовителю)
				Разраб.	Жарова	ИИИ-04.86	Таш ЗНУУЭП Ташкент
инв. №							

Ведомость рабочих чертежей основного комплекта.

Лист	Наименование	Примечание
1	Общие данные	
2	Приточная система П1	
3	Схемы автоматизации функциональная и принципиальная Управления	
3	Приточная система П1. Схема электрическая принципиальная управления	
4	Приточная система П1	
4	Схема внешних проводов	

Ведомость ссылочных и прилагаемых документов.

Обозначение	Наименование	Примечание
<u>Ссылочные документы:</u>		
ТМ4-147-75	Термометр сопротивления	
ГПИ, Проектмонтаж "автоматика"	Установка на металлической стенке.	
ТМ4-149-75	Термометр сопротивления	
— " —	Установка на трубопроводе Д45... Д76.	
ТМ4-142-75	Термометр технический	
— " —	ртутный в оправе. Установка на металлической стенке	
ТМ4-144-75	Термометр технический	
— " —	ртутный в оправе. Установка на трубопроводе Д45, 57мм.	
<u>Прилагаемые документы:</u>		
А.1-1.СО	Спецификация оборудования по рабочим чертежам марки А.1-1	Альбом 6

Настоящий проект выполнен в соответствии с действующими нормами и правилами

Главный инженер проекта А.Киз. / Киз.
 Главный инженер проекта
 привязки

Общие указания:

Настоящим проектом предусмотрена автоматизация приточной системы П1 производительностью 2186 м³/час. Состав и содержание технической документации выполнены согласно ВСН-281-75 Интпробор.

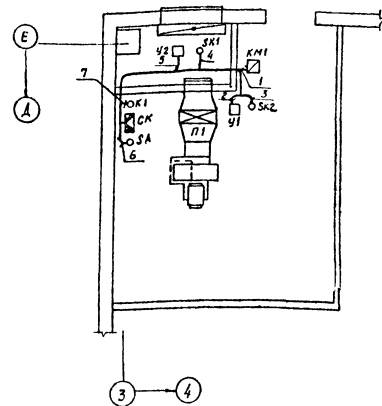
Объем автоматизации приточной системы выполнен согласно сантехнического задания.

Схема автоматизации системы П1 предусматривает:

- автоматическую защиту калорифера от замораживания;
- блокировку клапана наружного воздуха и соленоидного вентиля, установленного на трубопроводе обратной воды калорифера с вентилятором;
- местное управление электродвигателем вентилятора и электронагревателем клапана наружного воздуха;
- ручное опробование исполнительных механизмов клапана наружного воздуха и соленоидного вентиля;
- местный контроль температуры воздуха и воды.

Защита калорифера от замораживания обеспечивается терморегуляторами типа ТУДЭ, установленными на трубопроводе обратной воды калорифера и в воздухозаборной камере.

План между осями Д-Е; 3-4. Венткамера.



№ контр.	Знаменит	Д.М.ч.	04.86	№ инст.	04.86	№ инст.	04.86	№ инст.	04.86
Исполн	Знаменит	Д.М.ч.	04.86	№ инст.	04.86	№ инст.	04.86	№ инст.	04.86
Провер	Знаменит	Д.М.ч.	04.86	№ инст.	04.86	№ инст.	04.86	№ инст.	04.86
Проект	Знаменит	Д.М.ч.	04.86	№ инст.	04.86	№ инст.	04.86	№ инст.	04.86
212-1-375с.86-А.1-1									
Детские ясли-сад на 6 групп (140 мест) в конструкциях серии 1.020.1-2с									
Общие данные								ТашЗНИИЭП Ташкент	

Схема автоматизации функциональная.
Приточная система П1

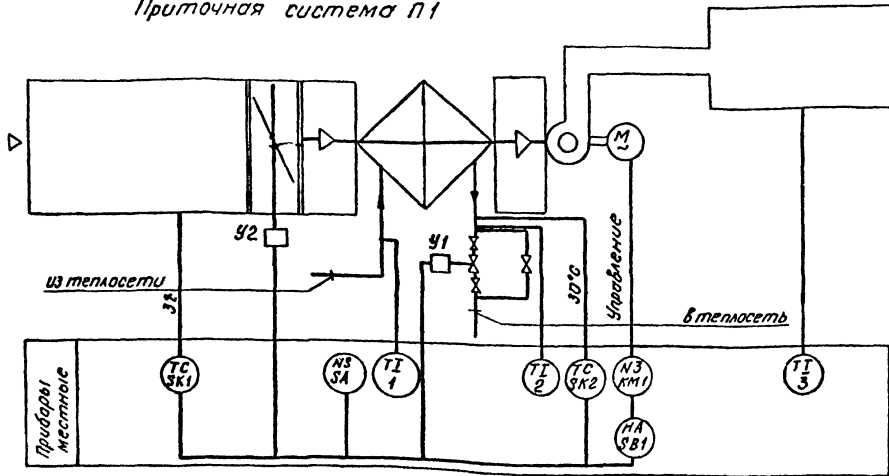
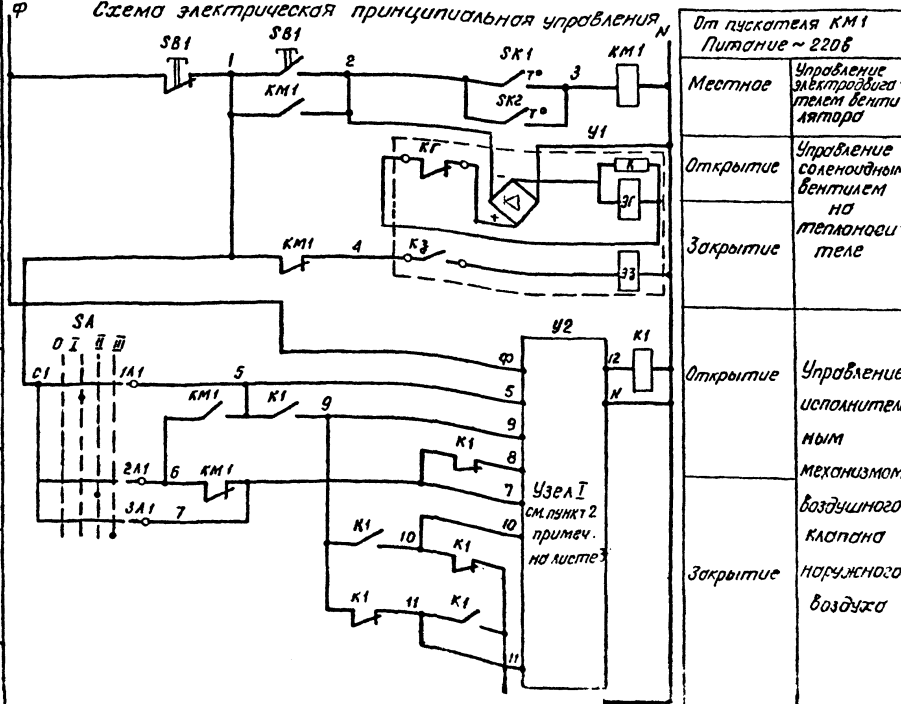


Схема электрическая принципиальная управления



От пускателя KM1
Питание ~ 220В

Местное Управление электродвигателем вентилятора

Открытое Управление соленоидным вентилем на теплоносителе

Закрытое

Открытое Управление исполнительным механизмом воздушного клапана наружного воздуха

Закрытое

Узел I см. пункт 2 примеч. на листе 3

Таблица условных обозначений

Обозначение	Наименование
TI 1	Термометр технический, 0°С...200°С АН5-2°-160-200
TI 2	Термометр технический, 0°С...100°С АН3-2°-160-100
TI 3	Термометр бытовой ТБ-2М

Перечень элементов

Поз. обознач.	Наименование	Кол.	Примечание
По месту:			
KM1	Пускатель магнитный	1	см. раздел 3.1-1
SB1	Пост управления кнопочный	1	лист 5
Y1	Соленоидный вентиль ДУ-25 с электромагнитной защелкой 15к4 892п	1	Комплектно с клапаном см. раздел 0В.1-1
Y2	Механизм электрический исполнительный	1	лист 5
K1	Реле электромагнитное РПУ-2-М36440У3А 220В ~ тока 50эц, 4з + 4р контактов ТУ16-523.331-78	1	
SA	Переключатель пакетный ПП2-10/1з исполнение Ю ДСТ16.0.526.001-77	1	
SK1, SK2	Устройство терморегулирующее ТУДЭ4, предел регулирования 30°...40°	2	

Примечания:
1. Диаграммы работы контактов конечных выключателей исполнительного механизма Y2, вентилей Y1, контактов переключателя SA, терморегуляторов SK1, SK2 приведены на листе 3

212-1-375с.86- А1-1

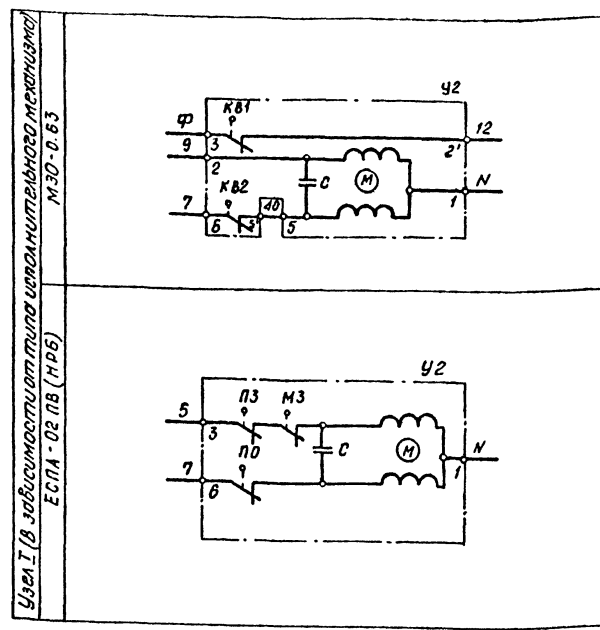
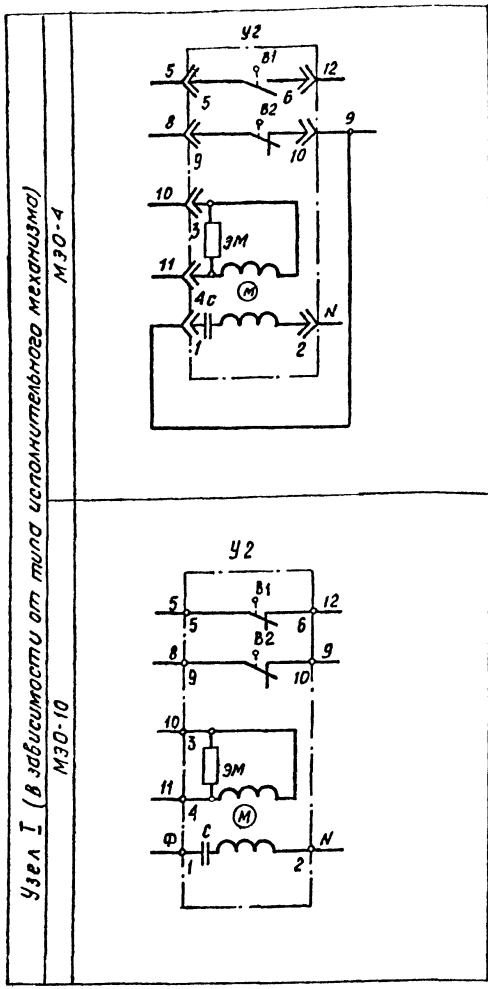
Привязан	Исполнитель	Дата	Лист	Листов
			Р	2
Детские ясли-сад на 5 групп (участок) в конспрукционной серии 1020-1-2с			ТашЗНИИЭП Ташкент	

212-1-375с.86- А1-1 Альбом 2

Листы 02, 03, 04, 05, 06, 07, 08, 09, 10, 11, 12, 13, 14, 15, 16, 17, 18, 19, 20, 21, 22, 23, 24, 25, 26, 27, 28, 29, 30, 31, 32, 33, 34, 35, 36, 37, 38, 39, 40, 41, 42, 43, 44, 45, 46, 47, 48, 49, 50, 51, 52, 53, 54, 55, 56, 57, 58, 59, 60, 61, 62, 63, 64, 65, 66, 67, 68, 69, 70, 71, 72, 73, 74, 75, 76, 77, 78, 79, 80, 81, 82, 83, 84, 85, 86, 87, 88, 89, 90, 91, 92, 93, 94, 95, 96, 97, 98, 99, 100

212-1-375с.86-А.1-1 Альбом 2

Диаграммы работы контактов конечных выключателей исполнительных механизмов

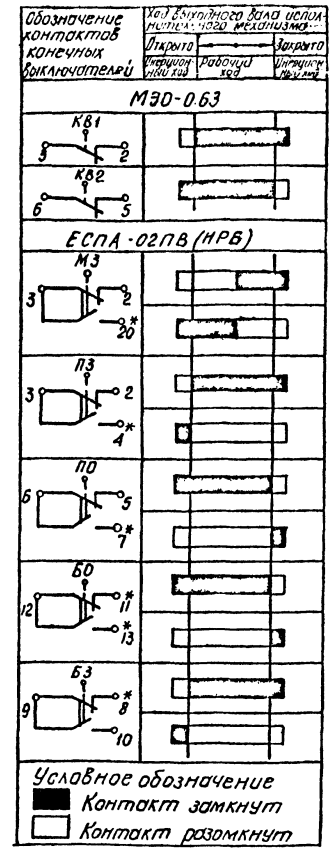


Переключатель пакетный 3А. Диаграмма работы контактов

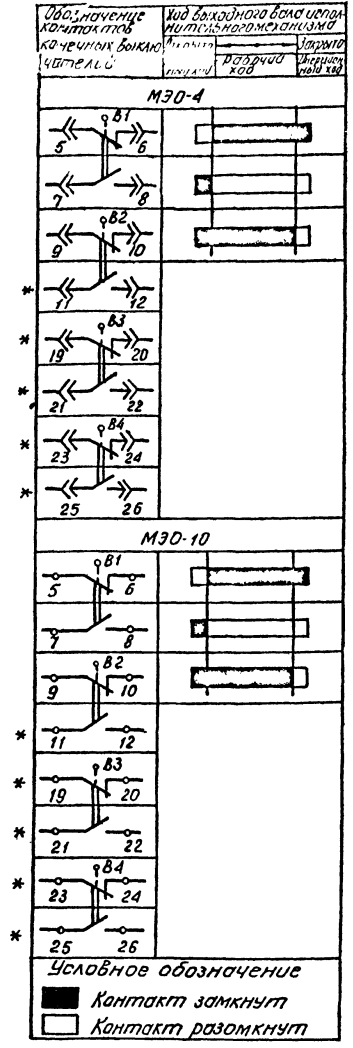
Контакты	Условные рукоятки			
	0	I	II	III
C1-1A1		X		
C1-2A1			X	
C1-3A1				X
C2-1A2		X		
C2-2A2			X	
C2-3A2				X

Вентиль У1. Диаграмма работы контактов

Контакт	Ход выходного вала	
	Открыт	Закрит
1-1		
2-2		
3-3		
4-4		

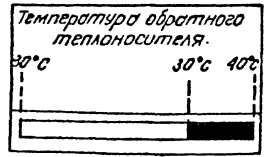
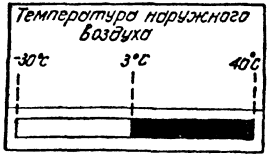


Условное обозначение
 ■ Контакт замкнут
 □ Контакт разомкнут



Условное обозначение
 ■ Контакт замкнут
 □ Контакт разомкнут

Устройства терморегулирования. Диаграмма работы контактов SK1



- Примечания:
- 1.* - неиспользованные контакты
 2. В зависимости от типа исполнительного механизма У2 применить одну из выше приведенных схем (Узел I)

212-1-375с.86- А.1-1

Исполн	Кум	Проект	Исполн	Лист	Исполн
Приказом	Исполн	Проект	Исполн	Лист	Исполн
Детские ясли-сад на 6 групп (домест) в констрацциях серии 1.020.1-2с			ТашХИИУЗП Ташкент		

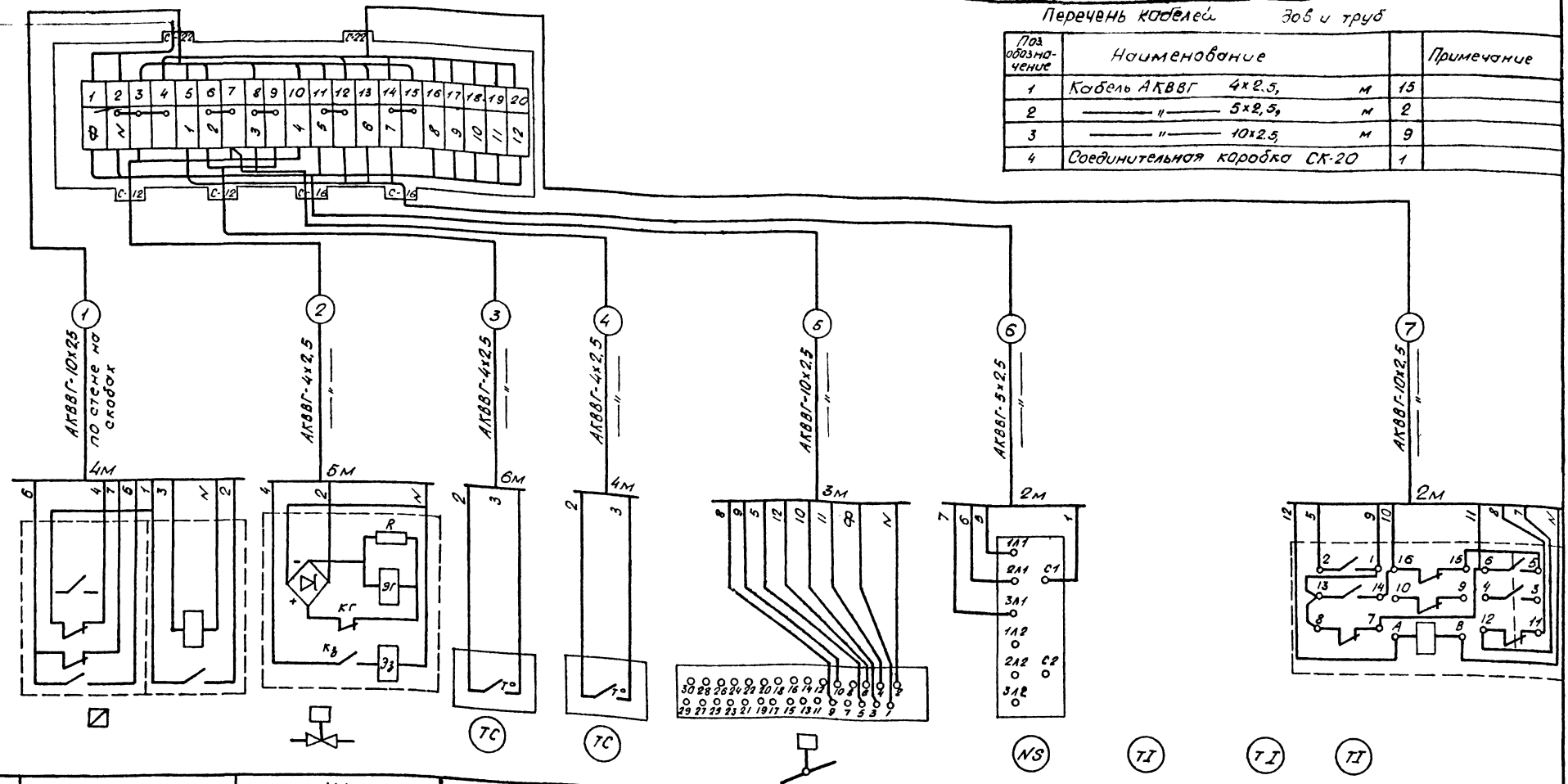
ИЗДАТЬ ПОСЛЕ ПРОВЕРКИ В ГАИИ И ГАИИ

212-1-375с.86-А.1-1 Альбом 2

От силовых цепей КМ1 см. 3.11 лист 5

Перечень кабелей Зоб и труб

Поз. обозначение	Наименование	М	Примечание
1	Кабель АКВВГ 4x2,5	М	15
2	————— " ————— 5x2,5	М	2
3	————— " ————— 10x2,5	М	9
4	Соединительная коробка СК-20		1



Позиция	КМ1	У1	СК2	СК1	У2 (Узел I)	СА	1	2	3	К1
Обозначение монтажного чертежа	См. раздел 3.1-1 лист 5	См. раздел 0В1-1 лист 5	ТМ4-149-75	ТМ4-147-75	См. раздел 0В1-1 лист 5	ТМ4-1229-76	ТМ4-144-75	ТМ4-144-75	—	
Наименование параметра и место отбора импульса	Приставка ПКЛ-2204 На стене	Магнитный пускатель Трубопровод обратного теплоносителя	Терморегулирующее устройство	Терморегулирующее устройство Воздухозаборная камера	Исполнительный механизм Воздушный клапан наружного воздуха	Переключатель Открыта на стене	Температура Термометры Тр-д прямого теплоносителя Тр-д обратного теплоносителя		Промежуточное реле На стене	

Примечание:

Количество жил кабельной проводки 5 меняется в зависимости от типа примененного исполнительного механизма.

		212-1-375с.86- А.1-1	
привязан	Исполн. Кум	Исполн. Ох86	
	Мочалов	Аксенова	01.86
	ГАП	Шмаков	01.86
	Высскт	Кум	01.86
	Проект.	Родригес	01.86
детские ясли-сад на 6 групп (140 мест) в конст-рукциях серии 1020.1-2с.			Страниц Лист
Приточная система П1. Схема внешних проводок.			Листов Р 4
			ТашЗНИИЭП Ташкент

Ведомость рабочих чертежей основного комплекта

Лист	Наименование	Примечание
1	Общие данные	
2	1 этаж. План расположения сетей	
3	2 этаж. Кровля. Планы расположения сетей	

Ведомость ссылочных и прилагаемых документов

Обозначение	Наименование	Примечание
	Прилагаемые документы	
СС.1-1. в.м.	Ведомость потребности в материалах по рабочим чертежам марки СС.1-1.	Альбом 5
СС.1-1. со	Спецификация оборудования по рабочим чертежам марки СС.1-1.	Альбом 6
	Ссылочные документы	
Серия 5.407-62 вып. 0	Прокладка проводов в винипластовых трубах в производственных помещениях	

Основные показатели

Наименование	Кол. во
Емкость телефонного ввода, пар.	10
Используемая емкость телефонного ввода, пар.	4
Количество радиотрансляционных точек, шт.	12
Количество телеантенн, компл.	1
Емкость станции пожарной сигнализации, лучей	10
Используемая емкость приемной станции, лучей	8

Общие указания

Настоящий проект выполнен на основании СНиП-64-80 и СНиП 2.04.09-84 и предусматривает устройство внутренних сетей телефонизации, радиотрансляции, телевидения и пожарной сигнализации

Стояковые сети прокладываются в стальных электрооверных трубах $\phi 32 \times 2.0$

Распределительные сети выполняются открыто.

Абонентские вводы прокладываются скрыто под плинтусом к месту установки абонентских устройств. Телефонные розетки и радиорозетки устанавливаются над плинтусом. Абонентская сеть телевидения заканчивается антенным штеккером с 15м запасом кабеля.

Сети пожарной сигнализации по заданию прокладываются открыто.

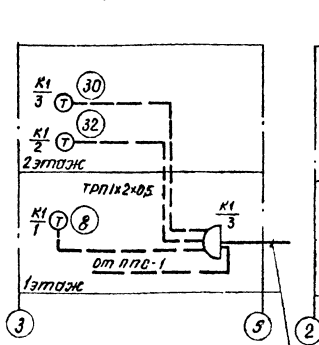
Необходимость установки телевизионного усилителя решается проектом привязки

Настоящий проект выполнен в соответствии с действующими нормами и правилами

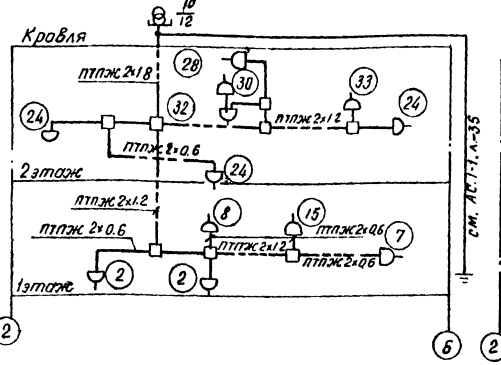
Главный инженер проекта *А.И.У.* /Ким А.Д./
 Главный инженер проекта привязки

Схемы расположения сетей связи и сигнализации

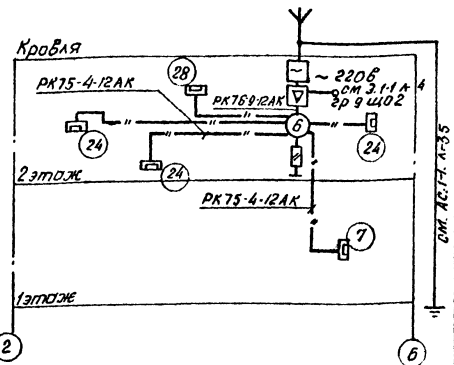
Телефонизация



Радиотрансляция



Телевидение

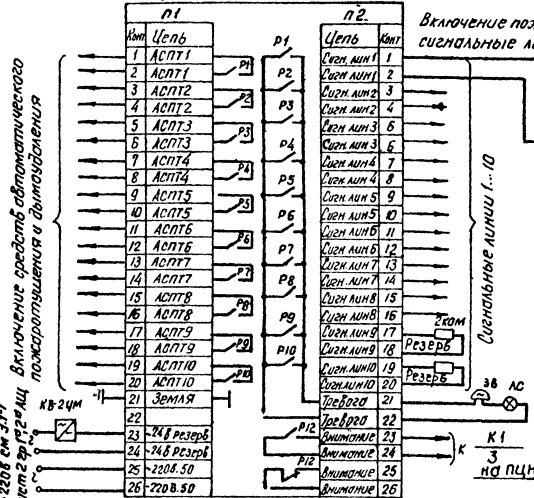


ТПП10х2х0.5 от распределительной сети населенного пункта (одна пара для ПС)

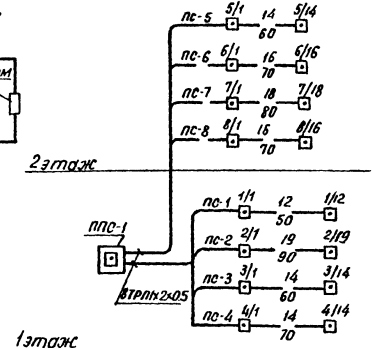
Схема подключения пульты ППС-1

Пожарная сигнализация

Распределительная коробка



Включение пожарных извещателей в сигнальные линии пульты ППС-1



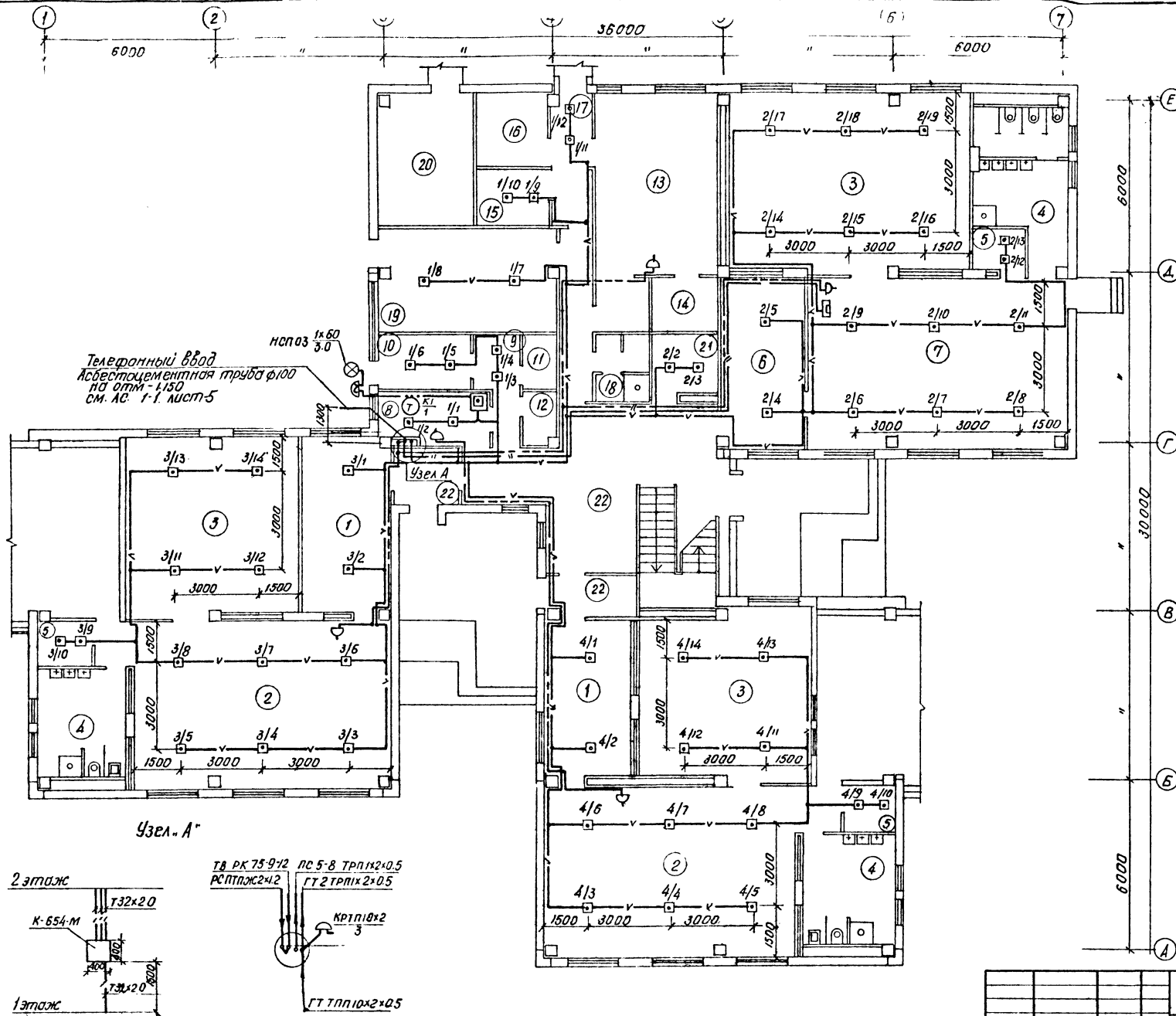
Условные обозначения

- радиорозетка РПВ-1с номером помещения по плану
- радиостанция с абонентским трансформатором с указанием мощности трансформатора и числа вводов
- теллобий извещатель (в числителе - номер луча, в знаменателе - номер извещателя)
- провод с алюминиевыми жилами АППК 2х2.5
- провод с медными жилами ТРП К 2х0.5
- РС, ТВ - сеть радиотрансляции, сеть телевидения
- ТС, ПС - сеть телефона, сеть пожарной сигнализации

Привязки:							
Инв. №							
212-1-375с.86 - СС.1-1.							
И.контр.	Альбаков	21.01.85	Детский сад на барытах (40 мест) в конструкциях серии 1.0в.1-2с.	Студия	Лист	Листов	
Нач.пр.	Аксенов	04.08.85		Р	1	3	
Г.У.П.	Сирот	04.08.85					
Рис.сект.	Кум	04.08.85					
Рис.эр.	Ситимбетова	04.08.85					
Разр.пр.	Хамматов	04.08.85					
Общие данные				ТашЗНУУЭП Ташкент			

212-1-375с.86-СС.1-1. Альбом 2

И.контр. Альбаков 21.01.85



Экспликация помещений

Но- мер по плану	Наименование
1	Приемная
2	" "
3	Спальня
4	Туалетная
5	Бухгалтерская
6	Раздевальная
7	Групповая
8	Медицинская комната
9	Приемная изолятора
10	Палата
11	Туалетная изолятора
12	Помещение для пригото- вления дезинфицирующих средств
13	Кухня с раздаточной, заготовочный цех
14	Моечная кухонной посуды
15	Кладовая сухих продуктов
16	Кладовая овощей
17	Загрузочная
18	Уборная для персонала, двухъярусная
19	Стиральная, гладильная
20	Техническое помещение
21	Электрощитовая
22	Коридор, тамбур

212-1-375с.86 -сс.1-1

И.контр	Кум	И.И.А.	04.86		
И.контр	Аксенова	И.И.	04.86	Детский ясли-сад на 6	И.И.А.
Г.И.П.	Сирот	И.И.	04.86	групп (140 мест), 5 конст.	И.И.А.
Дир.сект	Кум	И.И.	04.86	рукциях серии 1.020.1-2с	И.И.А.
Дир.гр.	Степанов	И.И.	04.86	1 этаж. План расположе-	И.И.А.
Разр.пр.	И.И.А.	И.И.	04.86	ния сетей	И.И.А.

Привязан	И.И.А.	И.И.А.
	Р	2
	ТашЗНИИЭП	Ташкент

Проект выполнен в соответствии с заданием от 10.08.86
 Исполнитель: И.И.А.
 Проверен: И.И.А.
 Утвержден: И.И.А.
 Дата: 10.08.86

