

ТИПОВОЙ ПРОЕКТ
411-1-135.86
ПРОИЗВОДСТВЕННО - ЛАБОРАТОРНЫЙ КОРПУС
ЛЕСХОЗА ДЛЯ СРЕДНЕЕВРОПЕЙСКОЙ ЧАСТИ СССР
СТЕНЫ КИРПИЧНЫЕ

АЛЬБОМ II
СОСТАВ ПРОЕКТА:

- АЛЬБОМ I** - ОБЩАЯ ПОЯСНИТЕЛЬНАЯ ЗАПИСКА,
 ТЕХНОЛОГИЧЕСКАЯ, АРХИТЕКТУРНО-СТРОИТЕЛЬНАЯ,
 САНИТАРНО-ТЕХНИЧЕСКАЯ И ЭЛЕКТРОТЕХНИЧЕСКАЯ
 ЧАСТИ. СЛАБОТОЧНЫЕ УСТРОЙСТВА.
 АВТОМАТИЗАЦИЯ САНТЕХСИСТЕМ.
- АЛЬБОМ II** - ЧЕРТЕЖИ СТРОИТЕЛЬНЫХ ИЗДЕЛИЙ
- АЛЬБОМ III** - СПЕЦИФИКАЦИЯ ОБОРУДОВАНИЯ
- АЛЬБОМ IV** - ВЕДОМОСТИ ПОТРЕБНОСТИ В МАТЕРИАЛАХ
- АЛЬБОМ V** - СМЕТЫ
- АЛЬБОМ VI** - ПРОЕКТНАЯ ДОКУМЕНТАЦИЯ ПО ПЕРЕВОДУ
 ПОДВАЛЬНОГО ПОМЕЩЕНИЯ НА РЕЖИМ ПРУ

РАЗРАБОТАН
 Воронежским филиалом
 института «Союзгипролесхоз»
 Главный инженер филиала
 Главный инженер проекта

С Тырченко Н.С.
У Усталов В.П.

УТВЕРЖДЕН Гослесхозом СССР
 протокол №27 от 17 октября 1986 г.
 Рабочие чертежи введены в действие
 Гослесхозом СССР
 Приказ № 231 от 25 ноября 1986 г.

СФ 749-02

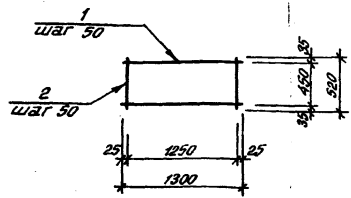
					Прибыл	

Копировал *Ю. - Плотникова*

Формат А3

Альбом I

Титульный проект 411-1-135.86



Формат	Шкала	Лист	Обозначение	Наименование	Кол.	Примечание
A4			411-1-135.86-КЖИ-ТУ	Документация		
				Технические условия		
				Детали		
Б4	1		-КЖИ-04.01	Ф 4 Вр I ГОСТ 6727-80		
				С = 1300	10	0.12 кг
Б4	2		-04.02	С = 520	26	0.05 кг

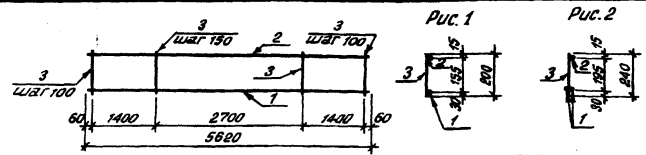
Привязан	
Инд. №	
Нач. отд.	Калабухов
Н. контро.	Вичинский
Тл. спец.	Нейбург
ТИП	Усталоб
Рук. гр.	Федорова
Инж.	Фролова

ТП 411-1-135.86-КЖИ-04.00	
Сетка СЗ	Стадия Масса Масштаб
Р	2.5
Лист	Листов
Воронежский филиал "СОЮЗГИПРОЛЕСХОЗ"	

Копировал: [Инициалы] / Елисева / Формат А4

Альбом I

Титульный проект 411-1-135.86



Обозначение	Марка	Рис.	Вес, кг
-КЖИ-05.00	КР1	1	16.6
-01	КР2	2	28.7

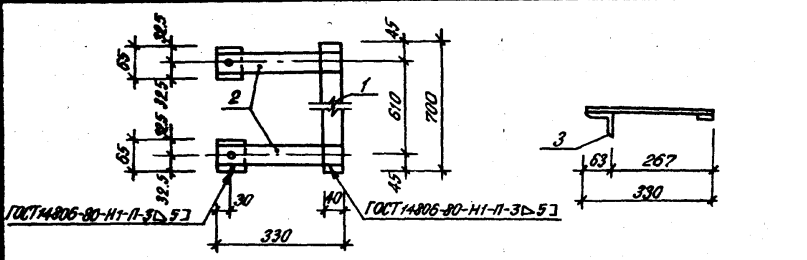
Формат	Шкала	Лист	Обозначение	Наименование	Кол.	Примечание
A4			411-1-135.86-КЖИ-ТУ	Документация		
				Технические условия		
				Детали		
Б4	1		-КЖИ-05.01	Ф 10 А II ГОСТ 5781-82* С=5620	1	11.2 кг
Б4	2		-05.02	Ф 10 А I ГОСТ 5781-82* С=5620	1	3.5 кг
			Переменные данные для исполнений			
			Каркас плоский КР1			
			Детали			
Б4	3		-КЖИ-05.03	Ф 6 А I ГОСТ 5781-82* С=200	47	0.04 кг
			Каркас плоский КР2			
			Детали			
Б4	3		-КЖИ-05.03-01	Ф 6 А I ГОСТ 5781-82* С=240	47	0.06 кг

Привязан	
Инд. №	
Нач. отд.	Калабухов
Н. контро.	Вичинский
Тл. спец.	Нейбург
ТИП	Усталоб
Рук. гр.	Федорова
Инж.	Вереган

5	
СФ 749-02	
ТП 411-1-135.86-КЖИ-05.00	
Каркас плоский КР	Стадия Масса Масштаб
Р	СМ. табл.
Лист	Листов 1
Воронежский филиал "СОЮЗГИПРОЛЕСХОЗ"	

Копировал: [Инициалы] / Елисева / Формат А4

Альбом Д



Типовой проект 411-1-135.86

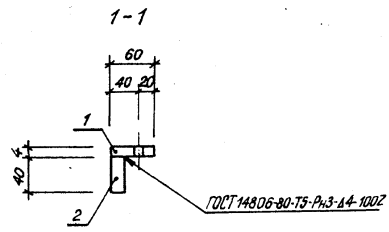
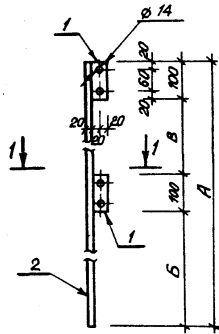
Формат	Возраст	Лист	Обозначение	Наименование	Кол.	Примечание
				<u>Документация</u>		
А4			411-1-135.86-КЖИ-ТУ	Технические условия		
				<u>Детали</u>		
Б4	1		-КЖИ-08.01	Полоса 40*6 ГОСТ 103-76* Вст.ЗКП2ТМ-1-3023-80	1	1.3 кг
Б4	2		-08.02	Полоса 30*8 ГОСТ 103-76* Вст.ЗКП2ТМ-1-3023-80	2	1.0 кг
Б4	3		-08.03	Угловая 63*63*6 ГОСТ 8509-78 Вст.ЗКП 610СТ380-77*	2	0.37 кг

Прибылан			
Инв. №			
Исч. отд.	Калачуров		
И. контр.	Личинский		
Ил. спец.	Нейбург		
ТНП	Бсталив		
Рук. гр.	Федорова		
Инж.	Фролова		

ТП 411-1-135.86-КЖИ-08.00		
Закладное изделие ЗД1	Стадия	Масштаб
	Р	4.04
	Лист	Листов 1
Воронежский филиал „СОЮЗГИПРОЛЕСХОЗ“		

Альбом II

Типовой проект 411-1-135.86



Обозначение	Марка	Размеры, мм			Масса, кг
		А	Б	В	
411-1-135.86-КЖИ-09.00	СОГ 1	1103	509	394	7.6
-01	СОГ 2	800	352	248	5.6

Формат	Зона	Лист	Обозначение	Наименование	Кол.	Примечание
А4			411-1-135.86-КЖИ-ТУ	Документация		
				Технические условия		
				Детали		
Б4	1		-КЖИ-09.01	Листы 60x4 ГОСТ 103-76 ВСТЗКПЗТУМ-1-3023-80		
				С-100	2	0.2 кг
			Переменные данные	для исполнений		
				СОГ 1		
				Детали		
Б4	2		-КЖИ-09.02	Листы 40x20 ГОСТ 103-76 ВСТЗКПЗТУМ-1-3023-80		
				С-1103	1	6.9 кг
				СОГ 2		
				Детали		
Б4	2		-КЖИ-09.02-01	Листы 40x20 ГОСТ 103-76 ВСТЗКПЗТУМ-1-3023-80		
				С-800	1	5.0 кг

Изд. № подл. Издательство и дата

Привязан

Л.б. №

Нач. отд. Келебухов И.И.
Н.контр. Мичинский
Тл. спец. Нейбург
Т.И.П. Стегалов
Рук. гр. Федорова
Инж. Фролаев

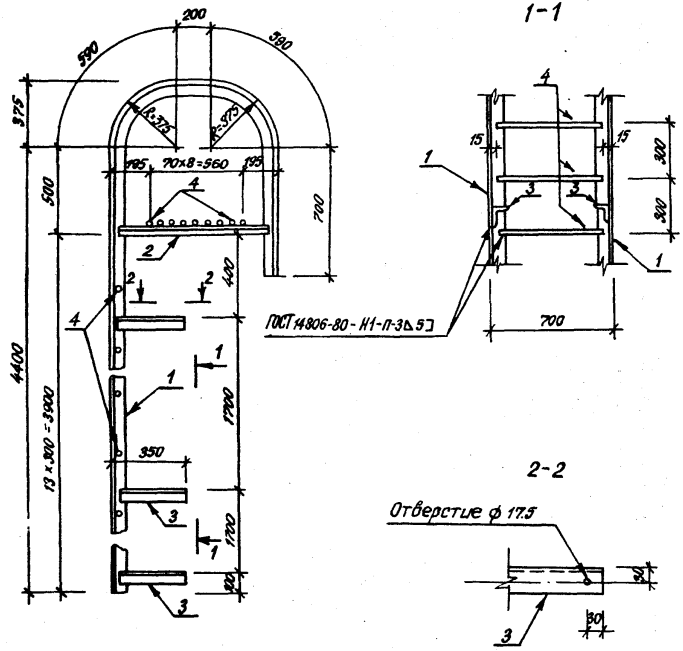
Т П 411-1-135.86-КЖИ-09.00

Стойка ограждения СОГ

Р	СМ. табл.	
Лист	Листов	1
"СОЮЗГИПРОЛЕСХОС"		

Альбом II

Типовой проект 411-1-135.86



Формат	Зона	Лист	Обозначение	Наименование	Кол.	Примечание
А4			411-1-135.86-КЖИ-ТУ	Документация Технические условия		
				Детали		
Б4	1		-КЖИ-10.01	Угловая 63x63x5 ГОСТ 8509-72* ВСТЗКП2 ГОСТ 380-71*		
Б4	2		-КЖИ-10.02	С = 6480	2	31,17 кг
Б4	3		-КЖИ-10.03	С = 920	2	4,43 кг
Б4	4		-КЖИ-10.04	φ 18 А1 ГОСТ 5781-82*		
				С = 670	20	1,34 кг

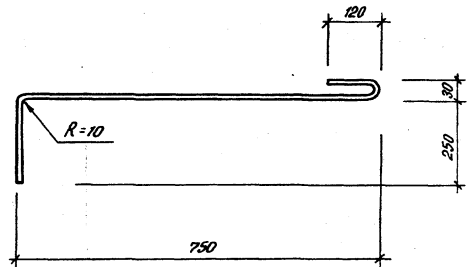
Сварку выполнять электродами типа Э42 ГОСТ 9467-75

Имя, фамилия, инициалы и дата изготовления

Привязан					
Инд. №					

Исх. отд.	Калашников	С.О.М.	ТП 411-1-135.86-КЖИ-10.00		
И. контр.	Вичинский				
Л. спец.	Нейбург				
ТИП	Усталов				
Рук. гр.	Федоров				
Инж.	Фролова				
			Пожарная лестница ЛМ2	Стадия	Масштаб
				Р	1:07,7
				Лист	Листов
				Воронежский филиал «СОЮЗГИПРОЛЕСХОЗ»	

Альбом №1
Титульный проект 411-1-135.86



Имя, фамилия, отчество Подпись и дата	Привязан		
	Имя, №		
	Нач. отд.	Калыбухов	Калин
	Н. контр.	Лазинский	Лазинский
	Пл. спец.	Нейбург	Нейбург
	Г.И.П.	Усталов	Усталов
	Рук. гр.	Федорова	Федорова
	Ст. инж.	Аралова	Аралова

ТП 411-1-135.86-КЖИ-11.00

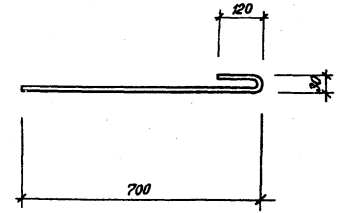
Изделие соединительное МН1

Р	0,7	
Лист	Листов 1	
Воронежский филиал "СОЮЗГИПРОЛЕСХОЗ"		

φ 10 АИ ГОСТ 5781-82*

Копировал: Жилин/Елисеева/ Формат А4

Альбом №1
Титульный проект 411-1-135.86



Имя, фамилия, отчество Подпись и дата	Привязан		
	Имя, №		
	Нач. отд.	Калыбухов	Калин
	Н. контр.	Лазинский	Лазинский
	Пл. спец.	Нейбург	Нейбург
	Г.И.П.	Усталов	Усталов
	Рук. гр.	Федорова	Федорова
	Ст. инж.	Аралова	Аралова

ТП 411-1-135.86-КЖИ-12.00

Изделие соединительное МН2

Р	0,5	
Лист	Листов 1	
Воронежский филиал "СОЮЗГИПРОЛЕСХОЗ"		

φ 10 АИ ГОСТ 5781-82*

Копировал: Жилин/Елисеева/ Формат А4

Е.А.И. 86