

ТИПОВЫЕ КОНСТРУКЦИИ, ИЗДЕЛИЯ И УЗЛЫ ЗДАНИЙ И СООРУЖЕНИЙ

СЕРИЯ 1.424.1-5

КОЛОННЫ ЖЕЛЕЗОБЕТОННЫЕ ПРЯМОУГОЛЬНОГО СЕЧЕНИЯ
ДЛЯ ОДНОЭТАЖНЫХ ПРОИЗВОДСТВЕННЫХ ЗДАНИЙ
ВЫСОТОЙ 8,4-14,4м,
ОБОРУДОВАННЫХ МОСТОВЫМИ ОПОРНЫМИ КРАНАМИ
ГРУЗОПОДЪЕМНОСТЬЮ ДО 32 ТОНН

ВЫПУСК 5

ЗАКЛАДНЫЕ ИЗДЕЛИЯ

РАБОЧИЕ ЧЕРТЕЖИ

РАЗРАБОТАНЫ

ЦНИИПРОМЗДАНИЙ

ГПИ ПРОМСТРОЙПРОЕКТ

УТВЕРЖДЕНЫ

ГЛ.ИНЖЕНЕР ИНСТИТУТА *В.В. Гранев* В.В. ГРАНЕВ
НАЧАЛЬНИК ОКОЗ *А.Я. Розенблюм* А.Я. РОЗЕНБЛЮМ
ГЛ.СПЕЦИАЛИСТ *С.В. Кудрявая* С.В. КУДРЯВАЯ

ГЛ.ИНЖЕНЕР ИНСТИТУТА *В.И. Королев* В.И. КОРОЛЕВ
НАЧАЛЬНИК СКО I *К.М. Матвеев* К.М. МАТВЕЕВ
ГЛ. ИНЖЕНЕР ПРОЕКТА *Н.И. Григорьев* Н.И. ГРИГОРЬЕВ
РУК. БРИГАДЫ *К.В. Акишина* К.В. АКИШИНА

И ВВЕДЕНЫ В ДЕЙСТВИЕ
С 1 АПРЕЛЯ 1984г.
ПОСТАНОВЛЕНИЕМ ГОССТРОЯ СССР
ОТ 28 ОКТЯБРЯ 1983г. №291

Обозначение	Наименование	Стр.
1424.1-5.5-00.00	Техническое описание	3
1424.1-5.5-01.0	Изделие закладное МН (МН1, МН2)	4
1424.1-5.5-01.0.05	Надвиг закладное МН (МН1, МН2)	4
	Сборочный чертёж	4
1424.1-5.5-02.0	Изделие закладное МН3	5
1424.1-5.5-03.0	Изделие закладное МН4	5
1424.1-5.5-04.0	Изделие закладное МН5	6
1424.1-5.5-05.0	Изделие закладное МН6	6
1424.1-5.5-06.0	Изделие закладное МН (МН7, МН10)	7
1424.1-5.5-06.0.05	Изделие закладное МН (МН7, МН10)	7
	Сборочный чертёж	7
1424.1-5.5-07.0	Изделие закладное МН (МН8, МН9)	8
1424.1-5.5-07.0.05	Изделие закладное МН (МН8, МН9)	8
	Сборочный чертёж	8
1424.1-5.5-08.0	Изделие закладное МН11	9
1424.1-5.5-09.0	Изделие закладное МН12	9
1424.1-5.5-10.0	Изделие закладное М (М2-33, МН14)	10
1424.1-5.5-10.0.05	Изделие закладное М (М2-33, МН14)	10
	Сборочный чертёж	10
1424.1-5.5-11.0	Изделие закладное М2-23	11
1424.1-5.5-12.0	Изделие закладное МН15	11
1424.1-5.5-13.0	Изделие закладное М2-25	12
1424.1-5.5-14.0	Изделие закладное М2-32	12
1424.1-5.5-15.0	Изделие закладное М2-11	13
1424.1-5.5-16.0	Изделие закладное МН13	13
1424.1-5.5-17.0	Изделие закладное М (М2-13, МН16)	14
	1424.1-5.5-00.00	
	Содержание	Статья
		Лист
		1
		2
	ЦНИИПромзданий	
	Инв. оп. 1424.1-5.5-00.00	
	Лист 1 из 2	

Имя № подл. Подпись и дата

Имя № подл. Подпись и дата

Обозначение	Наименование	Стр.
1424.1-5.5-17.0.05	Изделие закладное М (М2-13, МН16)	
	Сборочный чертёж	14
1424.1-5.5-18.0	Изделие закладное М1-12	15
1424.1-5.5-19.0	Изделие закладное М1-14	15
1424.1-5.5-21.0	Изделие закладное МН (МН19... МН25)	16
1424.1-5.5-21.0.05	Изделие закладное МН (МН19... МН25)	
	Сборочный чертёж	17
1424.1-5.5-20.0	Изделие закладное МН18	17
1424.1-5.5-22.0	Изделие закладное МН (МН26... МН28)	18
1424.1-5.5-22.0.05	Изделие закладное МН (МН26... МН28)	
	Сборочный чертёж	18
1424.1-5.5-23.0	Изделие закладное МН17	19
1424.1-5.5-24.0	Изделие закладное МН29	19

Взамен л. 1 и 2
Инженер *С.В.Семез* (Максимов А.Ф.) 07.02.94г.

1424.1-5.5-00.00

Лист 2

Выпуск 5: серия 1.424.1-5 содержит рабочие чертежи - эскизы закладных изделий для железобетонных колонн, перегородок и вальмовых 102 составляющей серии. Состав серии приведен в выписке 2.

Анмера закладных изделий должны изготавливаться из арматурной стали класса А-III марки 3572 или 3572С.

Прокатные профили закладных изделий должны изготавливаться из стали марки ВСт3п2-2-1,20 или марки ВСт3п2-2-1,20, которые должны изготавливаться из стали марки ВСт3п2 5-1. Марки стали должны отвечать требованиям ГН-14-3023-80, а при необходимости получения таких сталей - требованиями ГОСТ 38017.

Закладные изделия МН-12, МН-14, МН-15, МН-23 и МН-33 должны изготавливаться упрочняющими закладными изделиями серии 1.420-618 для 1-го исполнения от них dimensions, серия - не указывается, марка стали, прокатной по СНУП 15-81.

Закладные изделия должны изготавливаться требованиями ГОСТ 10922-75, ГОСТ 2664-80, инструкции по сборке соединительной арматуры и закладных деталей железобетонных конструкций СН 1993-78 и ГОСТ 19292-75.

При изготовлении закладных элементов стержней стальной арматуры толщиной 10мм и более из стали А-III марки ВСт3п2-2-1,20 или ВСт3п2-2-1,20, если монтаж может производиться при расчетной температуре ниже минус 40°С, для монтажа плиты не допускается применение стали марки ВСт3п2.

Испытания соединяемых закладных изделий и оценку их качества производить по ГОСТ 10922-75.

Метод измерения АС
наименование
№, дата введения

1.424.1-55-00.070	
Техническое описание	Итого листов 2
ЦЕНТРОСПЕДИТА	

Национальный стандарт Украины

металл должна быть принята 8-7-82 гбн.
Длина анкеров по чертежам и в спецификациях даны номинальными, т.е. без учета прибавления размера на окончание и осадку впадок. Припуск в длину заготовки анкера может приниматься рабочим диаметром анкера при пробке с одной стороны и двух диаметров при пробке с двух сторон.

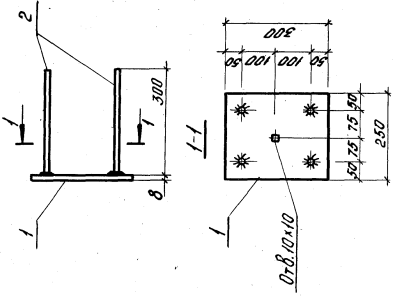
Закладные изделия МН-7... МН-23 должны быть изготовлены из стали класса толщевой 150мм или стали алюминия со специальной обработкой (металлизированная поверхность) и анкера по длине пробки 100-50мм. Металлизацию остальных марок закладных изделий производить при помощи соответствующих устройств в проценте эвтана.

В закладных изделиях МН-23, МН-25, МН-33, МН-44, МН-15 для их фиксации предусмотреть отверстия диаметром 10х10мм. Форма и размеры отверстий для фиксации могут быть уточнены по эскизу-исполнителе в части применения того или иного типа фиксатора. Допускается не устраивать эти отверстия при особых фиксации, не требующих отверстий в пластинках.

Монтажные плиты должны изготавливаться из горячекатаной арматурной стали класса А-III марки ВСт3п2 и ВСт3п2-2. В случае, если монтаж может производиться при расчетной температуре ниже минус 40°С, для монтажа плиты не допускается применение стали марки ВСт3п2. Испытания соединяемых закладных изделий и оценку их качества производить по ГОСТ 10922-75.

ВСТУП	1.424.1-55-00.070
Итого листов 2	
ЦЕНТРОСПЕДИТА	

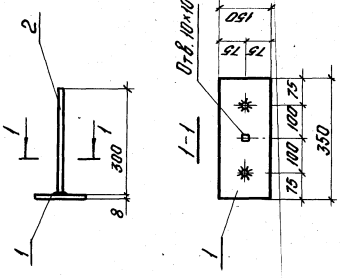
Национальный стандарт Украины 19135-07 4 формат А4



Формат	Лист	Обозначение	Наименование	Кол.	Примечание
Б4	1	1.424.1-5.5-002-03	Детали Пластина В=230 ВЕТЗОНСТ 230x150x50	1	47кг
Б4	2	1.424.1-5.5-001-01	Стержень Ф100мм/1007-5781-82	4	0,2кг

1.424.1-5.5-030		Стальная пластина	
		Р	5,5
Изделие запатентовано		Лист	
		Листов	1
ЦНИИПРОМЗДАТНИИ		Имя отд. Разработан	
		И. Кондр. Умрилина	
ЦНИИПРОМЗДАТНИИ		И. Кондр. Умрилина	
		И. Кондр. Умрилина	
ЦНИИПРОМЗДАТНИИ		И. Кондр. Умрилина	
		И. Кондр. Умрилина	

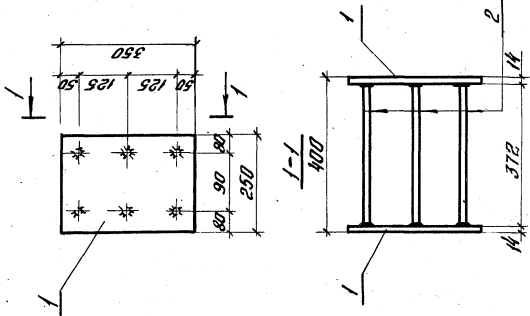
Копирован. Архив 1935-07-6 Опасно-46



Формат	Лист	Обозначение	Наименование	Кол.	Примечание
Б4	1	1.424.1-5.5-002-02	Детали Пластина В=150 ВЕТЗОНСТ 150x100x50	1	3,3кг
Б4	2	1.424.1-5.5-001-01	Стержень Ф100мм/1007-5781-82	2	0,2кг

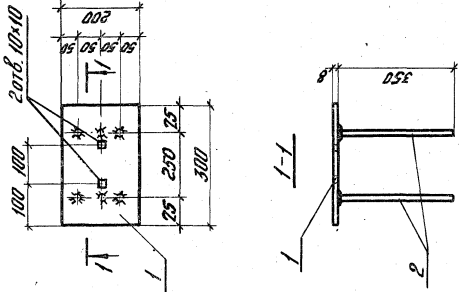
1.424.1-5.5-020		Стальная пластина	
		Р	3,7
Изделие запатентовано		Лист	
		Листов	1
ЦНИИПРОМЗДАТНИИ		Имя отд. Разработан	
		И. Кондр. Умрилина	
ЦНИИПРОМЗДАТНИИ		И. Кондр. Умрилина	
		И. Кондр. Умрилина	
ЦНИИПРОМЗДАТНИИ		И. Кондр. Умрилина	
		И. Кондр. Умрилина	

Копирован. Архив Рисунок А4



Формат	Зона	Лист	Обозначение	Наименование	Кол.	Примечание
Б4	1	1424.1-5.5-00.2-04	Платформа без электродов Р-350	Детали	2	9,6 кг
Б4	2	1424.1-5.5-00.1-13	Стержень фронты П075704-02.1-372		6	0,9 кг
1424.1-5.5-04.0						
ИЗДЕЛИЕ ЗАПЯТЫЕ						
ИМ-5						
ЦНИИПРОМСТРОИНИИ						
Лист 24,7 из 208 1						
Р 1:10						
Лист 5,7 из 208 1						
Р 1:10						

ЛМК №0404. Подпись и дата: _____
 ВЗМ ЛМК № _____

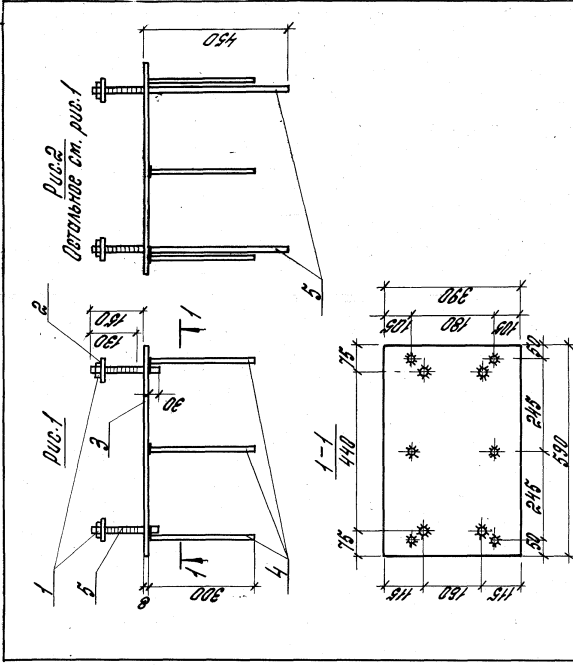


Формат	Зона	Лист	Обозначение	Наименование	Кол.	Примечание
Б4	1	1424.1-5.5-00.2-05	Платформа без электродов Р-350	Детали	1	3,8 кг
Б4	2	1424.1-5.5-00.1-01	Стержень фронты П075704-02.1-350		6	0,92 кг
1424.1-5.5-05.0						
ИЗДЕЛИЕ ЗАПЯТЫЕ						
ИМ-6						
ЦНИИПРОМСТРОИНИИ						
Лист 5,7 из 208 1						
Р 1:10						
Лист 5,7 из 208 1						
Р 1:10						

ЛМК №0404. Подпись и дата: _____
 ВЗМ ЛМК № _____

Форм. знак	№2	Объемные	Наименование	Примечание
Б4	3	1.424.1-5.5-00.2-05	Докиментация Сборочный чертеж Техническое описание	
Б4	4	1.424.1-5.5-00.1-01	Стандартные изделия Головка метрическая	4 0.05 кг
Б4	5	1.424.1-5.5-00.1-01	Шайбы 20.01.019	4 0.05 кг
Б4	6	1.424.1-5.5-00.2-05	ГОСТ 11371-78 ВЯИ исполнения:	
Б4	7	1.424.1-5.5-00.2-05	Детали:	
Б4	8	1.424.1-5.5-00.2-05	Полосы 8х30	1 14.4 кг
Б4	9	1.424.1-5.5-00.1-01	Сварочные фланцы 207.5.781-02	6 0.2 кг
Б4	10	1.424.1-5.5-00.1-12	Горючие фланцы 207.5.781-02	4 0.3 кг
Б4	11	1.424.1-5.5-00.2-01	Детали:	
Б4	12	1.424.1-5.5-00.2-05	Полосы 8х30	1 14.4 кг
Б4	13	1.424.1-5.5-00.1-01	Сварочные фланцы 207.5.781-02	6 0.2 кг
Б4	14	1.424.1-5.5-00.1-14	Горючие фланцы 207.5.781-02	4 0.3 кг

1.424.1-5.5-00.0		Итого всего листов
Используемое МН (МНТ, МНД)		Центральный чертеж
Нач. отд. Чертежный	И.С.	Центральный чертеж
Н. спр. Чертежник	В.С.	
Н. спр. Чертежник	В.С.	
Н. спр. Чертежник	В.С.	
Н. спр. Чертежник	В.С.	



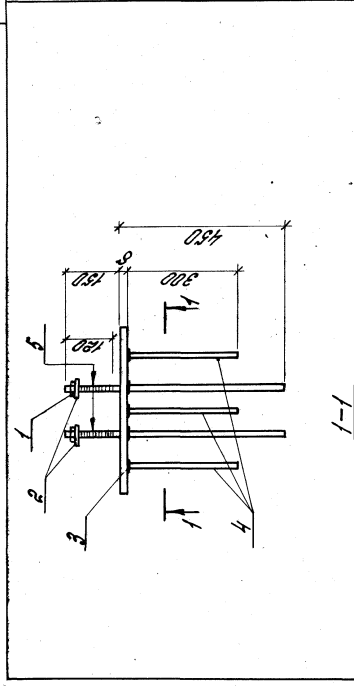
Марка	Рис.	Масса, кг
МНТ	1	17.8
МНД	2	23.0

0.0234046705		Масса, кг
1.424.1-5.5-00.0		1
-01		2

1.424.1-5.5-00.0 05		Итого всего листов
Используемое МН (МНТ, МНД)		Центральный чертеж
Нач. отд. Чертежный	И.С.	Центральный чертеж
Н. спр. Чертежник	В.С.	
Н. спр. Чертежник	В.С.	
Н. спр. Чертежник	В.С.	
Н. спр. Чертежник	В.С.	

Вид	Зона	Поз.	Обозначение	Наименование	Примечание
Б1	1	1	1.424.1-5.5-07.05	Докучеметаллический	
			1.424.1-5.5-08.07.0	Сварочный чертёж	
				Технические условия	
				Стандартные чертежи	
				Габариты М20 ГОСТ 15915-70*	
Б2	2	2	1.424.1-5.5-08.07.0	Шаблон 20.01.09	
			ГОСТ 11371-78		
Переменные значения для изготовления:					
Б4	3	3	1.424.1-5.5-07.0	1.424.1-5.5-07.0	М18
				Атомов	
				ГОСТ 20007-80	
				ГОСТ 14013	
				ГОСТ 15915-78-82	
Б5	4	4	1.424.1-5.5-08.1-01	Отверстия φ10 в 20 ГОСТ 15915-78-82	0,207
			φ=200		
			Отверстия φ22 в 22 ГОСТ 15915-78-82		
Б6	5	5	1.424.1-5.5-08.1-14	Отверстия φ22 в 22 ГОСТ 15915-78-82	1,807
			φ=820		
Б7	3	3	1.424.1-5.5-07.0-01	1.424.1-5.5-07.0-01	М19
				Атомов	
				ГОСТ 20007-80	
				ГОСТ 14013	
				ГОСТ 15915-78-82	
Б8	4	4	1.424.1-5.5-08.1-01	Отверстия φ10 в 20 ГОСТ 15915-78-82	0,2507
			φ=200		
Б9	5	5	1.424.1-5.5-08.1-14	Отверстия φ22 в 22 ГОСТ 15915-78-82	0,247
			φ=820		

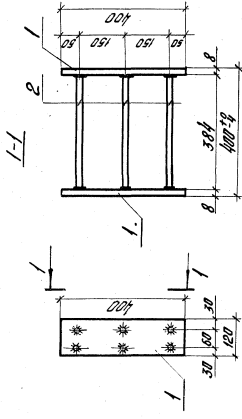
1.424.1-5.5-07.0		1.424.1-5.5-07.0	
Центровочный			
Масло	Масло	Масло	Масло
Л.Копр. Холдинг	Л.Копр. Холдинг	Л.Копр. Холдинг	Л.Копр. Холдинг
Л.Зем. Холдинг	Л.Зем. Холдинг	Л.Зем. Холдинг	Л.Зем. Холдинг
Л.Сур. Холдинг	Л.Сур. Холдинг	Л.Сур. Холдинг	Л.Сур. Холдинг
Л.Сур. Холдинг	Л.Сур. Холдинг	Л.Сур. Холдинг	Л.Сур. Холдинг
Л.Сур. Холдинг	Л.Сур. Холдинг	Л.Сур. Холдинг	Л.Сур. Холдинг
Л.Сур. Холдинг	Л.Сур. Холдинг	Л.Сур. Холдинг	Л.Сур. Холдинг



Обозначение	Марка	Размеры, мм		Марка, кг
		L	φ	
1.424.1-5.5-07.0	М18	140	80	28.0
-10-	М19	180	115	34.5

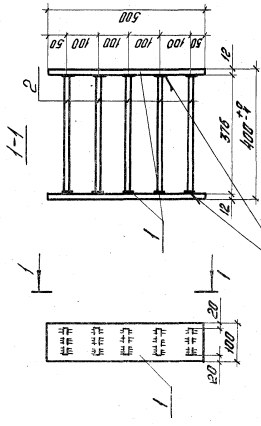
1.424.1-5.5-07.05			
Центровочный чертёж (М18, М19)			
Масло	Масло	Масло	Масло
Л.Копр. Холдинг	Л.Копр. Холдинг	Л.Копр. Холдинг	Л.Копр. Холдинг
Л.Зем. Холдинг	Л.Зем. Холдинг	Л.Зем. Холдинг	Л.Зем. Холдинг
Л.Сур. Холдинг	Л.Сур. Холдинг	Л.Сур. Холдинг	Л.Сур. Холдинг
Л.Сур. Холдинг	Л.Сур. Холдинг	Л.Сур. Холдинг	Л.Сур. Холдинг
Л.Сур. Холдинг	Л.Сур. Холдинг	Л.Сур. Холдинг	Л.Сур. Холдинг
Л.Сур. Холдинг	Л.Сур. Холдинг	Л.Сур. Холдинг	Л.Сур. Холдинг

Лист №1 из 1 Листов в Дирекции
Всего листов 1



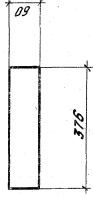
Вид	Зона	Лист	Обозначение	Наименование	Материал	Примечание
44	1	1	1.424.1-5.5-00.2-09	Детали	Сталь	
45	2	2	1.424.1-5.5-00.1-07	Монтажные приспособления	Сталь	3.0 кг
				Средства измерения	Сталь	0.5 кг
1.424.1-5.5-09.0						
Итого масса изделий						
Итого масса						
Цеховые закладные						
Лист						
Р						
1:10						
Листов						
1						
Цилиндровые						
Итого						

Полтавский завод 1935 г.



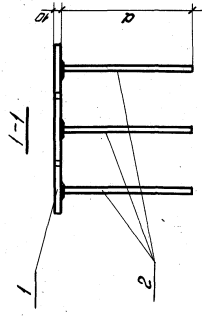
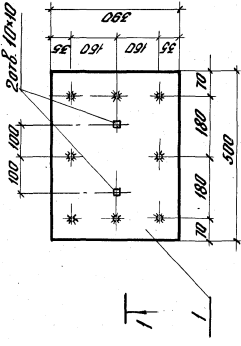
ГОСТ 3264-60-73-N10

Лист 2



Вид	Зона	Лист	Обозначение	Наименование	Материал	Примечание
44	1	1	1.424.1-5.5-00.2-07	Детали	Сталь	
45	2	2	1.424.1-5.5-00.1-07	Монтажные приспособления	Сталь	4.7 кг
				Средства измерения	Сталь	3.54 кг
1.424.1-5.5-08.0						
Итого масса изделий						
Итого масса						
Цеховые закладные						
Лист						
Р						
1:10						
Листов						
1						
Цилиндровые						
Итого						

Полтавский завод 1935 г.

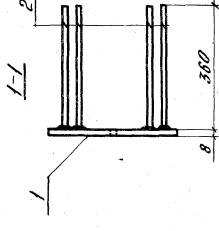
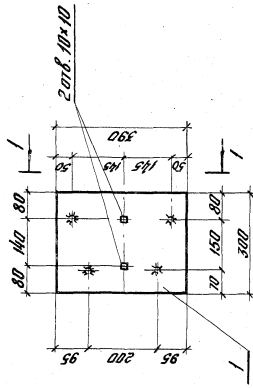


Обозначение	Марка	С, мм	А, мм	Вес, кг
1.424.1-5.5-10.0	МН4	500	400	17.9
-01	МН4	400	400	19.2

1.424.1-5.5-10.0СБ		Средств		Вес	1:10
Циркуль		Вес		Вес	1:10
Циркуль		Вес		Вес	1:10
Циркуль		Вес		Вес	1:10
Циркуль		Вес		Вес	1:10
Циркуль		Вес		Вес	1:10

Код	Наименование	Кол.	Единица
	Документация		
	Сварочный чертеж		
	Техническое описание		
	Переломные данные для изготовления:		
	1.424.1-5.5-10.0		МН-33
	Дефекты		
	Поломки от ЗСРП-150/150/50	1	15.3 кг
	Р-500	8	0.32 кг
	Стержень Ф24/1570/42		
	Р-360		
	1.424.1-5.5-10.0-01		МН4
	Дефекты		
	Поломки от ЗСРП-150/150/50	1	15.3 кг
	Р-500	8	0.5 кг
	Стержень Ф12/1020/40		
	Р-400		

1.424.1-5.5-10.0		Средств	Вес	1
Циркуль		Вес		1
Циркуль		Вес		1
Циркуль		Вес		1
Циркуль		Вес		1
Циркуль		Вес		1
Циркуль		Вес		1



Формат	Лист	Обозначение	Наименование	Кол.	Примечание
54	1	1.424.1-5.5-00.2-13	Детали	1	7.6 кг
54	2	1.424.1-5.5-00.1-04	Детали	4	0.23 кг
				4	0.23 кг
				4	0.23 кг

1.424.1-5.5-11.0

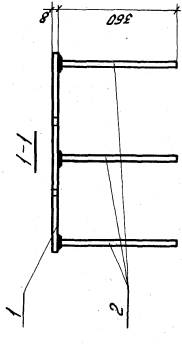
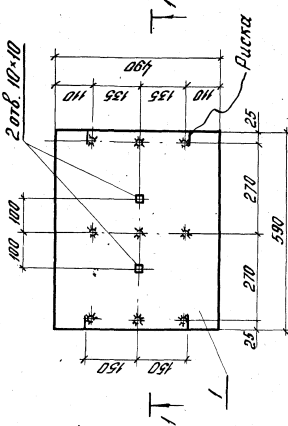
Итого		Итого	
Масса	Кол.	Масса	Кол.
7.6 кг	1	0.23 кг	4
7.6 кг	1	0.23 кг	4

Изделие закладное
М2-23

Мат. ст.	Условный вес	Лист	Формат
Ас	Р	8.7	1-10
Хл	Р	8.7	1-10
У	Р	8.7	1-10
В	Р	8.7	1-10
С	Р	8.7	1-10
Д	Р	8.7	1-10
К	Р	8.7	1-10
Л	Р	8.7	1-10
М	Р	8.7	1-10
Н	Р	8.7	1-10
О	Р	8.7	1-10
П	Р	8.7	1-10
Р	Р	8.7	1-10
С	Р	8.7	1-10
Т	Р	8.7	1-10
У	Р	8.7	1-10
Ф	Р	8.7	1-10
Ц	Р	8.7	1-10
Ч	Р	8.7	1-10
Ш	Р	8.7	1-10
Щ	Р	8.7	1-10
Ъ	Р	8.7	1-10
Ы	Р	8.7	1-10
Э	Р	8.7	1-10
Ю	Р	8.7	1-10
Я	Р	8.7	1-10

Копировал: Лебина

Формат А4



Формат	Лист	Обозначение	Наименование	Кол.	Примечание
54	1	1.424.1-5.5-00.2-11	Детали	1	18.2 кг
54	2	1.424.1-5.5-00.1-04	Детали	9	0.23 кг
				9	0.23 кг
				9	0.23 кг

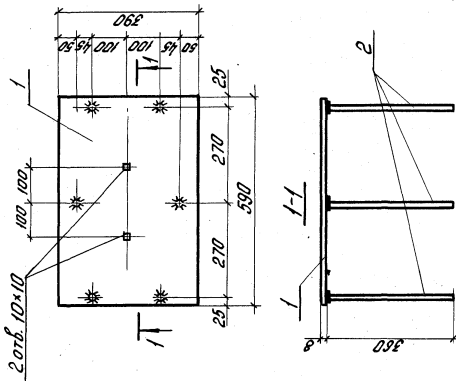
1.424.1-5.5-12.0

Итого		Итого	
Масса	Кол.	Масса	Кол.
18.2 кг	1	0.23 кг	9
18.2 кг	1	0.23 кг	9

Изделие закладное
МН15

Мат. ст.	Условный вес	Лист	Формат
Ас	Р	24	1-10
Хл	Р	24	1-10
У	Р	24	1-10
В	Р	24	1-10
С	Р	24	1-10
Д	Р	24	1-10
К	Р	24	1-10
Л	Р	24	1-10
М	Р	24	1-10
Н	Р	24	1-10
О	Р	24	1-10
П	Р	24	1-10
Р	Р	24	1-10
С	Р	24	1-10
Т	Р	24	1-10
У	Р	24	1-10
Ф	Р	24	1-10
Ц	Р	24	1-10
Ч	Р	24	1-10
Ш	Р	24	1-10
Щ	Р	24	1-10
Ъ	Р	24	1-10
Ы	Р	24	1-10
Э	Р	24	1-10
Ю	Р	24	1-10
Я	Р	24	1-10

Копировал: Лебина 19135-07 12 Формат А4



Контр-зона	Лист	Обозначение	Наименование	Кол.	Примечание
Б/4	1	1.424.1-5.5-002-06	Листовая пластина	1	14,5 кг
Б/4	2	1.424.1-5.5-001-04	Укрепление листовых пластин	6	0,32 кг

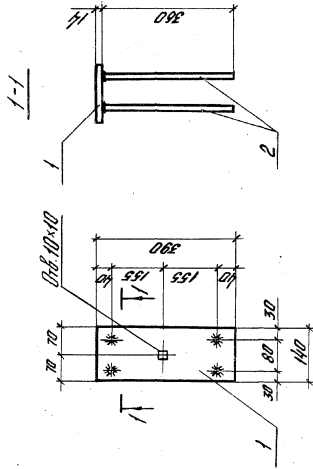
1.424.1-5.5-13.0

Цапельне закладное
МЗ-25

Контр-зона	Лист	Обозначение	Наименование	Кол.	Примечание
Б/4	1	1.424.1-5.5-002-06	Листовая пластина	1	14,5 кг
Б/4	2	1.424.1-5.5-001-04	Укрепление листовых пластин	6	0,32 кг

1.424.1-5.5-13.0

Цапельне закладное
МЗ-25



Контр-зона	Лист	Обозначение	Наименование	Кол.	Примечание
Б/4	1	1.424.1-5.5-002-16	Листовая пластина	1	6,0 кг
Б/4	2	1.424.1-5.5-001-04	Укрепление листовых пластин	4	0,3 кг

1.424.1-5.5-14.0

Цапельне закладное
МЗ-32

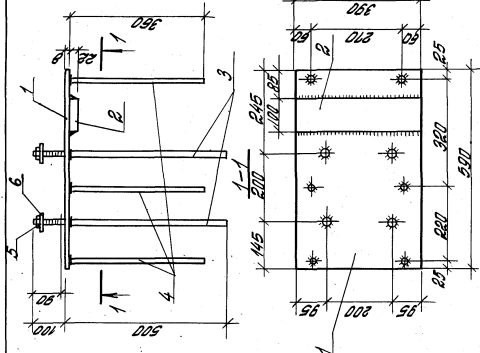
Контр-зона	Лист	Обозначение	Наименование	Кол.	Примечание
Б/4	1	1.424.1-5.5-002-16	Листовая пластина	1	6,0 кг
Б/4	2	1.424.1-5.5-001-04	Укрепление листовых пластин	4	0,3 кг

1.424.1-5.5-14.0

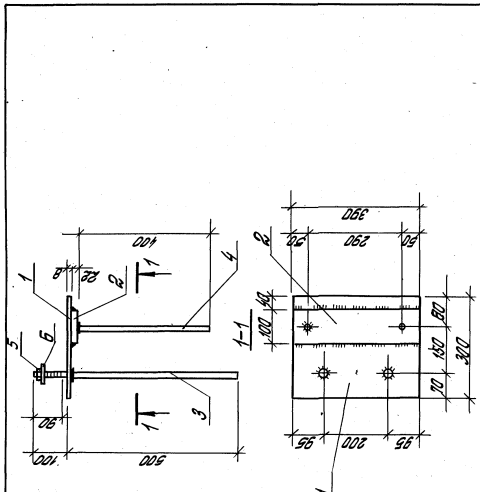
Цапельне закладное
МЗ-32

Листовая пластина

Листовая пластина

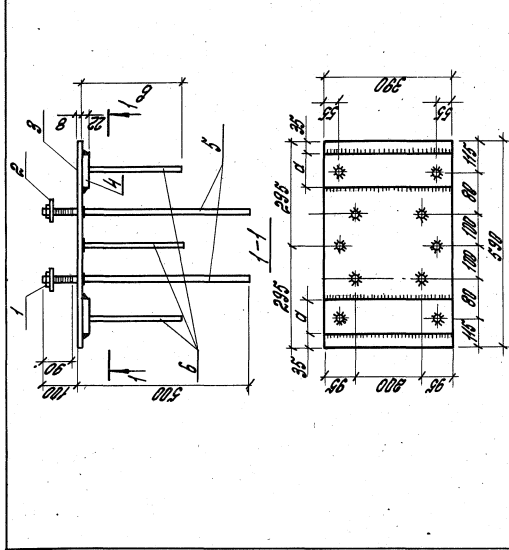


Проект С/ИЗ	Масштаб	Обозначение	Наименование	Мат. исполн.	Коэф. исполн.
Б/У	1	1.424.1-5.5-00.2-06	Деталь Кронштейн для крепления трамлей к рельсу (L=500)		14.4 кг
Б/У	2	- 14	Кронштейн для крепления трамлей к рельсу (L=500)		6.8 кг
Б/У	3	1.424.1-5.5-00.1-14	Кронштейн для крепления трамлей к рельсу (L=500)		1.8 кг
Б/У	4	- 04	Кронштейн для крепления трамлей к рельсу (L=500)		0.3 кг
			Итого в сборе		
	5		ГОСТ 15705-10*		0.05
	6		ГОСТ 20.01.09.0011317-18		0.05
1.424.1-5.5-15.0					
Узелное закладное					
МН 13					
			Итого	Р	1:10
			Сборка	С	1:10
Центроиздание					
И.Ю.П.					
М.С.П.					
К.С.П.					
Л.С.П.					
В.С.П.					



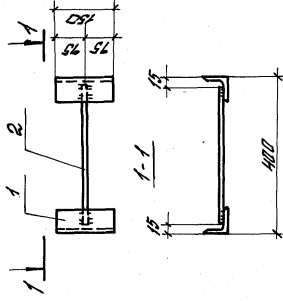
Проект С/ИЗ	Масштаб	Обозначение	Наименование	Мат. исполн.	Коэф. исполн.
Б/У	1	1.424.1-5.5-00.2-13	Деталь Кронштейн для крепления трамлей к рельсу (L=300)		7.4 кг
Б/У	2	- 14	Кронштейн для крепления трамлей к рельсу (L=300)		6.8 кг
Б/У	3	1.424.1-5.5-00.1-14	Кронштейн для крепления трамлей к рельсу (L=300)		1.8 кг
Б/У	4	- 08	Кронштейн для крепления трамлей к рельсу (L=400)		0.5 кг
			Итого в сборе		
	5		ГОСТ 15705-10*		0.05
	6		ГОСТ 20.01.09.0011317-18		0.05
1.424.1-5.5-15.0					
Узелное закладное					
МБ-11					
			Итого	Р	1:10
			Сборка	С	1:10
Центроиздание					
И.Ю.П.					
М.С.П.					
К.С.П.					
Л.С.П.					
В.С.П.					

Вариант	№	Обозначение	Наименование	Кар.	Примечание
			Аккумуляторы		
			Аккумуляция		
		1.424.1-5.5-17.0.05	Сборочный чертеж		
		1.424.1-5.5-20.0.0.70	Технические условия		
			Специальные условия		
1			Гайка М60х115х110	4	0,05кг
2			Шайба 20х0,019	4	0,05кг
			ГОСТ 11371-78		
			Переходные детали для изготовления:		
		1.424.1-5.5-17.0			МН16
			А.С.ГОЛУ		
3		1.424.1-5.5-00.0-08	Полный сборочный чертеж С=300	1	14,5кг
4		-19	Полный сборочный чертеж С=300	2	7,4кг
5		1.424.1-5.5-00.1-14	Свержение Ф22х110х115х180	4	5,8кг
			С=500 (с наружной М60)	4	5,8кг
6		-08	Свержение Ф22х110х115х180 С=400	6	0,5кг
			1.424.1-5.5-17.0-01		МН16
			А.С.ГОЛУ		
3		1.424.1-5.5-00.0-06	Полный сборочный чертеж С=300	1	14,5кг
4		-14	Полный сборочный чертеж С=300	2	6,9кг
5		1.424.1-5.5-00.1-14	Свержение Ф22х110х115х180 С=600 (с наружной М60)	4	5,8
6		-09	Свержение Ф22х110х115х180 С=400	6	0,3



Обозначение	Марка	Размеры мм		Масса кг
		д	б	
1.424.1-5.5-17.0	МН-16	100	400	32,9
-01	МН16	100	300	27,3

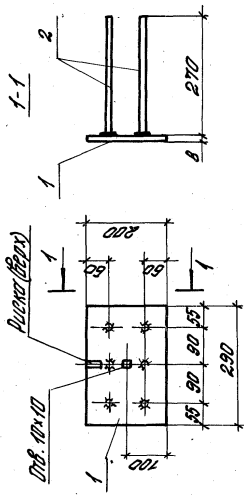
№ документа	№ документа	№ документа	№ документа
1.424.1-5.5-17.0	1.424.1-5.5-17.0	1.424.1-5.5-17.0	1.424.1-5.5-17.0
Исполнитель: [подпись]	Исполнитель: [подпись]	Исполнитель: [подпись]	Исполнитель: [подпись]
Проверенный: [подпись]	Проверенный: [подпись]	Проверенный: [подпись]	Проверенный: [подпись]
М.П. [подпись]	М.П. [подпись]	М.П. [подпись]	М.П. [подпись]



Форма	Зона	№3	Обозначение	Наименование	Кол.	Примечание
Б4		1	1.424.1-5.5-00.3	детали	2	335 ГОСТ 78-72 Угловая сталь: марка: А501-82
Б4		2	1.424.1-5.5-00.1-0.5		1	Перемычка ф12 мм ГОСТ 78-72 L=370

Лист № 001
Подпись и дата
Взам. Лист №

1.424.1-5.5-19.0		
Итого	Масса	Изготовит
Р	1.8	1:10
Лист	2	Листов 1
ИЗДЕЛИЕ ЗАКЛЮДИЛО М1-14		
ЦЕНТРОПОДЪЕМНИЙ		



Форма	Зона	№3	Обозначение	Наименование	Кол.	Примечание
Б4		1	1.424.1-5.5-00.2-15	детали	1	Листов ф 27 Угловая сталь: марка: А501-82
Б4		2	1.424.1-5.5-00.1-12		5	Перемычка ф 12 мм ГОСТ 78-72 L=270

Лист № 001
Подпись и дата
Взам. Лист №

1.424.1-5.5-19.0		
Итого	Масса	Изготовит
Р	5.0	1:10
Лист	2	Листов 1
ИЗДЕЛИЕ ЗАКЛЮДИЛО М1-12		
ЦЕНТРОПОДЪЕМНИЙ		

Формат	Вхнз	Лист	Объяснение	Наименование	Коп.	Примечание
1	1	1	1.424.1-5.5-001	Автосвал	2	0.05 кг
			Переменные данные для использования:			
			1.424.1-5.5-001-17	Автосвал	1	4.5 кг
			1.424.1-5.5-001-05	Автосвал	5	0.4 кг
			Автосвал			
			1.424.1-5.5-001-18	Автосвал	1	5.7 кг
			1.424.1-5.5-001-05	Автосвал	5	0.4 кг
			Автосвал			
			1.424.1-5.5-001-12	Автосвал	1	5.8 кг
			1.424.1-5.5-001-05	Автосвал	5	0.4 кг

1.424.1-5.5-01.0

Лист	Вхнз	Лист	Объяснение	Наименование	Коп.	Примечание
1	1	1	1.424.1-5.5-01.0	Автосвал	2	0.05 кг

Формат	Вхнз	Лист	Объяснение	Наименование	Коп.	Примечание
1	1	1	1.424.1-5.5-001-20	Автосвал	1	6.2 кг
			1.424.1-5.5-001-05	Автосвал	5	0.4 кг
			Автосвал			
			1.424.1-5.5-001-21	Автосвал	1	6.1 кг
			1.424.1-5.5-001-05	Автосвал	5	0.4 кг
			Автосвал			
			1.424.1-5.5-001-22	Автосвал	1	7.1 кг
			1.424.1-5.5-001-05	Автосвал	5	0.4 кг
			Автосвал			
			1.424.1-5.5-001-23	Автосвал	1	8.2 кг
			1.424.1-5.5-001-05	Автосвал	5	0.4 кг

1.424.1-5.5-01.0

Лист	Вхнз	Лист	Объяснение	Наименование	Коп.	Примечание
1	1	1	1.424.1-5.5-01.0	Автосвал	2	0.05 кг

Лист № 1

Лист № 1

Копировать: Партия

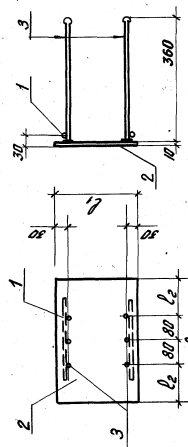
Копировать: Партия

Лист № 1

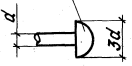
Лист № 1

Копировать: Партия

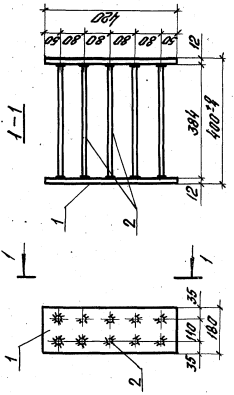
Копировать: Партия



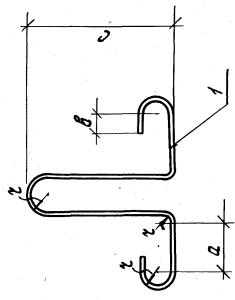
Высокотенная головка



Обозначение	Марка	Размеры, мм		Масса, кг
		l	l ₂	
1.424.1-5.5-21.0	МН19	200	65	7.0
-01	МН20	290	65	8.2
-02	МН21	300	65	9.3
-03	МН22	300	115	10.4
-04	МН23	380	115	8.6
-05	МН24	250	102	10.2
-06	МН25	300	11.7	11.7
1.424.1-5.5-21.0025				
Обозначение		Марка		Масса, кг
ЦЗ-01		МН18		7.0
ЦЗ-02		МН20		8.2
ЦЗ-03		МН21		9.3
ЦЗ-04		МН22		10.4
ЦЗ-05		МН23		8.6
ЦЗ-06		МН24		10.2
ЦЗ-07		МН25		11.7
1.424.1-5.5-21.0025				
Обозначение		Марка		Масса, кг
ЦЗ-01		МН18		7.0
ЦЗ-02		МН20		8.2
ЦЗ-03		МН21		9.3
ЦЗ-04		МН22		10.4
ЦЗ-05		МН23		8.6
ЦЗ-06		МН24		10.2
ЦЗ-07		МН25		11.7



Обозначение	Марка	Размеры, мм	Масса, кг	Материал	ЦНИИРОС/ДИИИ	Услов. масса	Масштаб
1.424.1-5.5-21.0	МН19	200	65	7.0	МН18	7.0	1:10
-01	МН20	290	65	8.2	МН20	8.2	1:10
-02	МН21	300	65	9.3	МН21	9.3	1:10
-03	МН22	300	115	10.4	МН22	10.4	1:10
-04	МН23	380	115	8.6	МН23	8.6	1:10
-05	МН24	250	102	10.2	МН24	10.2	1:10
-06	МН25	300	11.7	11.7	МН25	11.7	1:10
1.424.1-5.5-21.0025							
Обозначение		Марка		Масса, кг	Материал	Услов. масса	Масштаб
ЦЗ-01		МН18		7.0	МН18	7.0	1:10
ЦЗ-02		МН20		8.2	МН20	8.2	1:10
ЦЗ-03		МН21		9.3	МН21	9.3	1:10
ЦЗ-04		МН22		10.4	МН22	10.4	1:10
ЦЗ-05		МН23		8.6	МН23	8.6	1:10
ЦЗ-06		МН24		10.2	МН24	10.2	1:10
ЦЗ-07		МН25		11.7	МН25	11.7	1:10



Обозначение	Марка	Размеры, мм			Масса, кг
		a	b	c	
1.424.1-5.5-22.0	МН 26	155	70	460	4.2
-01	МН 27	155	70	470	5.2
-02	МН 28	230	100	500	8.6

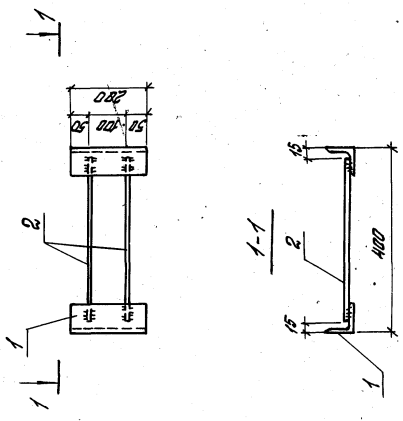
Изм.	Угол	Обозначение	Наименование	Кол.	Изменение
		1.424.1-5.5-22.0.015	Документация		
		1.424.1-5.5-01.010	Оборудовый чертёж		
		1.424.1-5.5-01.010	Техническое описание		
			<u>Переменные данные для изготовления</u>		
		1.424.1-5.5-22.0	1.424.1-5.5-22.0	МН 26	
			<u>Детали</u>		
01	1	1.424.1-5.5-01.5	Упрямый фланец МН 26	1	4.2 кг
		1.424.1-5.5-22.0.01	1.424.1-5.5-22.0.01	МН 27	
			<u>Детали</u>		
01	1	1.424.1-5.5-01.5-01	Упрямый фланец МН 26	1	5.2 кг
		1.424.1-5.5-22.0.02	1.424.1-5.5-22.0.02	МН 28	
			<u>Детали</u>		
01	1	1.424.1-5.5-01.5-02	Упрямый фланец МН 26	1	8.6 кг

Изм. № 001 Изменен и форма в соответствии с

Изм. № 001 Изменен и форма в соответствии с

1.424.1-5.5-22.0.05			
Удельные значения МН (МН 26... МН 28) оборудовый чертёж		Итого	Масса
Кол. шт.	Масса	Кол. шт.	Масса
1	4.2	1	4.2
1	5.2	1	5.2
1	8.6	1	8.6
Итого		3	18.0
Циклопроектный			

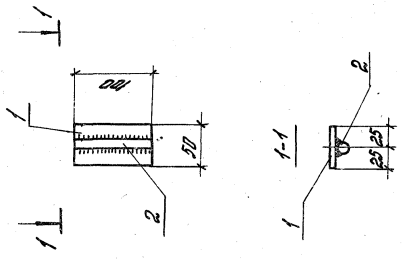
1.424.1-5.5-22.0			
Удельные значения МН (МН 26... МН 28)		Итого	Масса
Кол. шт.	Масса	Кол. шт.	Масса
1	4.2	1	4.2
1	5.2	1	5.2
1	8.6	1	8.6
Итого		3	18.0
Циклопроектный			



Формат	Виды	№з	Обозначение	Наименование	Кол.	Примечание
				А20001		
Б4		1	1.НЭМ.1-5.5-00.3-01	Упаковочный элемент 5-200	2	1.0 кг
Б4		2	1.НЭМ.1-5.5-00.1-05	Формирующий элемент 5-370	2	0.3 кг

Лист № 1 из 1		Итого		Масса		Корректур	
				Р		26	
				Листов		1	
						ЦНИПРОМЕДНИИ	
						Формат А4	

19135-07 (20) Удмуртская Республика
Формат А4
Ссылка: 52.1.2



Формат	Виды	№з	Обозначение	Наименование	Кол.	Примечание
				А2001		
Б4		1	1.НЭМ.1-5.5-00.2-24	Полка 5x50 по ГОСТ 19222-73 или ручной дуги	1	0.3 кг
Б4		2	1.НЭМ.1-5.5-00.1-15	Удерживающий элемент 5-00	1	0.4 кг

Полки, удерживающий элемент, изготовлены вручную
точечной сваркой по ГОСТ 19222-73 или ручной дуги
в соответствии с чертежом

Лист № 1 из 1		Итого		Масса		Корректур	
				Р		07	
				Листов		1	
						ЦНИПРОМЕДНИИ	
						Формат А4	

19135-07 (20) Удмуртская Республика
Формат А4
Ссылка: 52.1.2