

Серия 5.903-9

ТЕПЛООБМЕННИКИ КОНТАКТНЫЕ
КТАН

Выпуск 2

22999-05

Типовая документация на конструкции,
изделия и узлы зданий и сооружений

Серия 5.903-9

ТЕПЛООБМЕННИКИ КОНТАКТНЫЕ КТАН

Выпуск 2

Теплообменники контактные КТАН-0,1УГ

Рабочие чертежи

Разработано
проектным институтом
„ЛАТГИПРОПРОМ“

Гл. инж. института
Гл. инж. проекта




В. Овчаров
Н. Кириллова

Утверждено
приказом ГОССТРОЯ Латв. ССР
от 22.01.1988г. № 11
Введено в действие институтом
„ЛАТГИПРОПРОМ“
приказом от 22.01.88г. № 18
с 15.04.88

Содержание альбома

Выпуск 2

Серия 5.903-9

Обозначение	Наименование	№ страницы	Обозначение	Наименование	№ страницы
			42.61.02.000	Насадка	
	Содержание альбома		42.61.02.001	Доска трубная	11
42.61.00.000 ВС	КТАН-0,1УГ	2	42.61.02.000 СБ	Насадка	12
42.61.00.000 СБ	КТАН-0,1УГ	3	42.61.02.002	Боковина	
42.61.00.000	КТАН-0,1УГ		42.61.02.003	Стенка	13
42.61.01.000	Камера орошения	4	42.61.02.004	Переход	
42.61.01.002	Стенка		42.61.03.000	Камера сепарационная	
42.61.01.003	Стенка		42.61.03.001	Боковина	14
42.61.01.000 СБ	Камера орошения	5	42.61.03.002	Днище	
42.61.01.001	Прокладка		42.61.03.000 СБ	Камера сепарационная	15
42.61.01.100	Крышка		42.61.03.003	Желоб	
42.61.01.100 СБ	Крышка	6	42.61.03.004	Гребенка	16
42.61.01.101	Ручка		42.61.03.005	Прокладка	
42.61.01.200	Фланец		42.61.03.100	Пластина	
42.61.01.200 СБ	Фланец	7	42.61.03.100 СБ	Пластина	17
42.61.01.300	Коллектор		42.61.03.101	Пластина	
42.08.02.200	Иллюминатор		42.61.03.200	Крышка	
42.61.01.300 СБ	Коллектор		42.61.03.200 СБ	Крышка	18
42.08.02.200 СБ	Иллюминатор	8	42.61.03.300	Каркас	
42.08.02.201	Фланец		42.61.03.300 СБ	Каркас	19
42.08.02.202	Фланец				
42.08.02.203	Прокладка				
42.08.02.204	Стекло	9			
42.02.06.000	Форсунка				
42.02.06.000 СБ	Форсунка	10			
42.02.06.001	Корпус				
42.02.06.002	Дозатор	11			
42.02.06.003	Штифт				

Формат А3

Выпуск 2

Серия 5.903-9

№ страницы	Обозначение	Наименование	Куда входит		Примечание
			Обозначение	Кол. Общ. кол.	
1	42.61.00.000	КТАН-0,1УГ			
2	42.61.01.000	Камера орошения	42.61.00.000	1 1	
3	42.61.01.100	Крышка	42.61.01.000	1 1	
4	42.61.01.200	Фланец	42.61.01.000	2 2	
5			42.61.02.000	2 2	
6			42.61.03.300	1 1	
7				5 5	
8	42.61.01.300	Коллектор	42.61.01.000	1 1	
9	42.08.02.200	Иллюминатор	42.61.01.000	2 2	
10	42.02.06.000	Форсунка	42.61.01.000	2 2	
11	42.61.02.000	Насадка	42.61.00.000	1 1	
12	42.61.03.000	Камера сепарационная	42.61.00.000	1 1	
13	42.61.03.100	Пластина	42.61.03.000	10 10	
14	42.61.03.200	Крышка	42.61.03.000	1 1	
15	42.61.03.300	Каркас	42.61.03.000	1 1	
16					
17					
18					
19					
20					
21					
22					
23					
24					

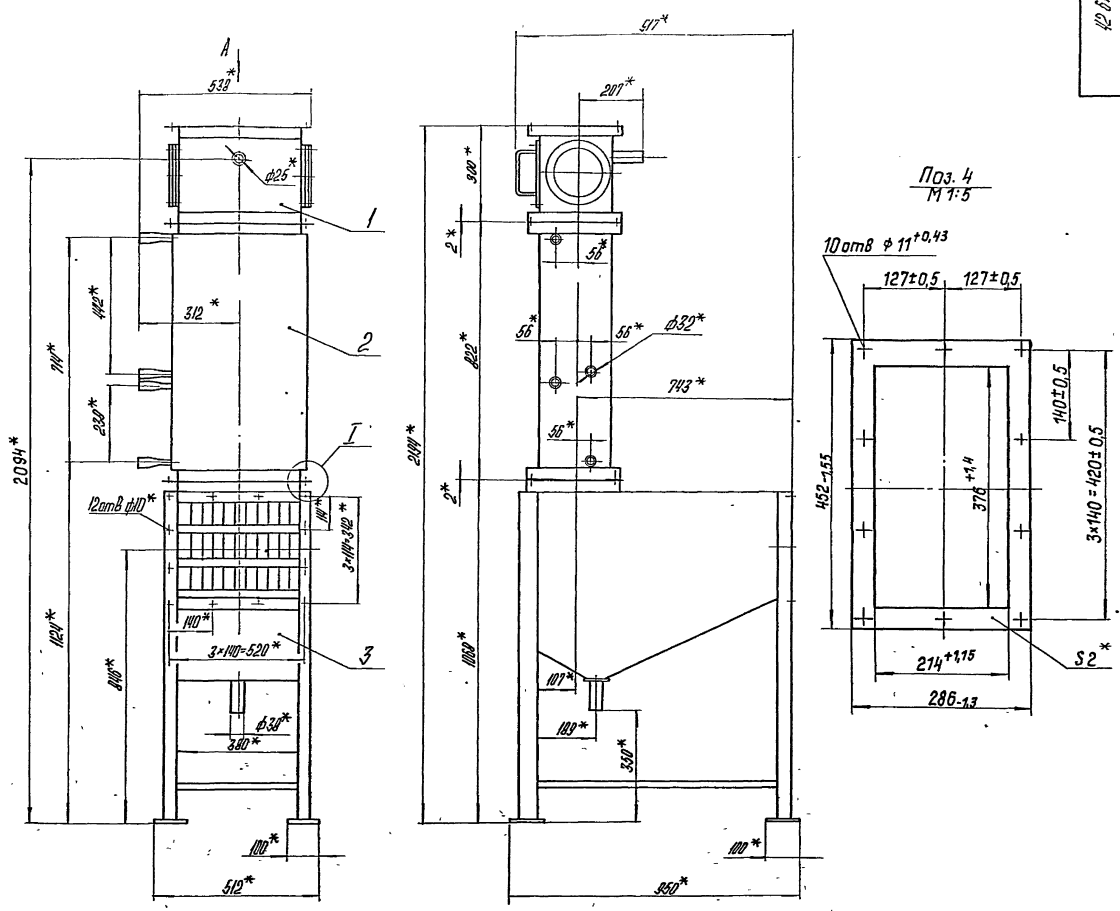
42.61.00.000 ВС

Исполн.	№ докум.	Подп.	Дата	42.61.00.000 ВС	лит. лист листов
Разработчик	Исполнитель	Провер.	Исполнитель		
Исполн.	Коллеж	Исполн.	Исполн.		
Ведомость спецификаций					

КТАН-0,1УГ

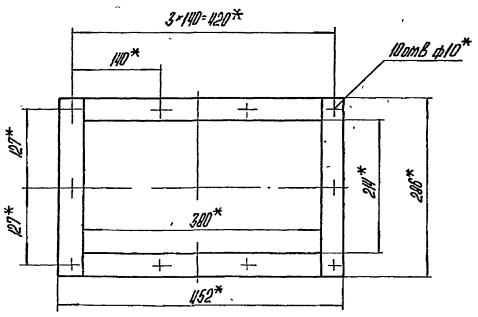
лит. лист листов

ЛАНТИПРОПРОМ

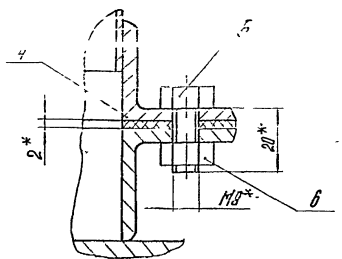


Поз. 4
М 1:5

Вид А
М 1:5



I
М 1:1



Техническая характеристика

- Теплопроизводительность (номинальная) $Q_{тв}$, кВт 0,1
- Температура газовых газов $t_{гв}$, °C 285
- на входе в КТАН $t_{гв}^1$, °C 250
- на выходе из КТАН $t_{гв}^2$, °C 40
- Температура нагреваемой воды на входе в КТАН $t_{в}$, °C 5
- на выходе из КТАН $t_{в}^2$, °C 50
- Расход нагреваемой воды $G_{в}$, м³/ч 2,0
- Расход промывочной воды $G_{пр}$, м³/ч 0,6
- Расход дымовых газов через КТАН $V_{д}$, м³/с 0,33
- Поверхность нагрева F , м² 2,57
- Аэродинамическое сопротивление КТАН $\Delta P_{аэр}$, Па 490
- Гидравлическое сопротивление КТАН $\Delta P_{гидр}$, МПа 0,022

Технические требования

- Размеры для справок.
- Покрытие по ТМ части проекта.
- Соединения должны быть герметичными. Течь не допускается.
- Схема присоединения, указания по эксплуатации по ТМ части проекта.

42.61.00.000.015

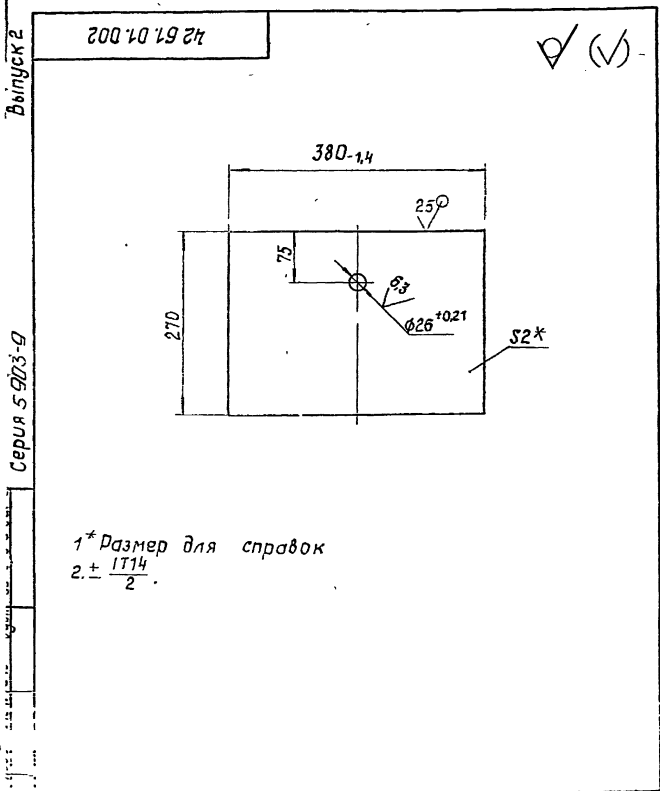
№ п/п	Изм.	Дата	Исполнитель	Проверенный	Содержание	Лист	Масштаб	Начислено
					КТАН - 0,1 ЦГ	170	1:10	
						Лист	Листов 1	
						ЛАТГИПРОПРОМ		

Выпуск 2	Вариант	Лист	Поз.	Обозначение	Наименование	Кол.	Примечание
					<u>Документация</u>		
	A2			42.61.01.000 СБ	Сборочный чертеж		
					<u>Сборочные единицы</u>		
	A4	1		42.61.01.100	Крышка	1	
	A4	2		42.61.01.200	Фланец	2	
	A4	3		42.61.01.300	Коллектор	1	
	A4	4		42.08.02.200	Иллюминатор	2	
	A4	5		42.02.06.000	Форсунка	2	
					<u>Детали</u>		
	A4	6		42.61.01.001	Прокладка	1	
	A4	7		42.61.01.002	Стенка	1	
	A4	8		42.61.01.003	Стенка	1	
	B4	9		42.61.01.004	Боковина		
					2 ГОСТ 19903-74 Лист В Ст 3 кл 4 ГОСТ 16523-70	2	0,61 кг
					<u>Стандартные изделия</u>		
		10			Болт М 8×20 46 ГОСТ 1798-70	8	
		11			Гайка М 8.5 ГОСТ 5915-70	8	

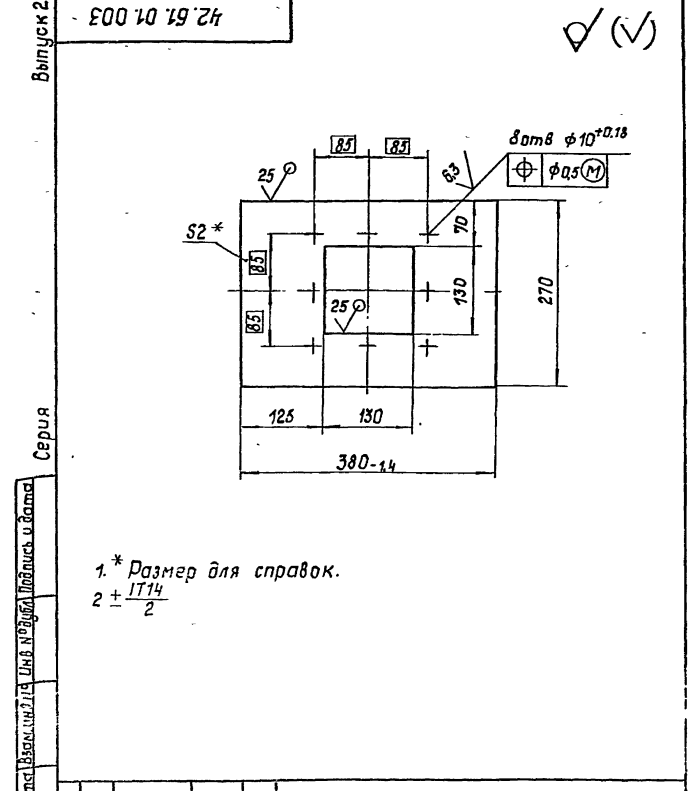
42.61.01.000			
Изм.	Лист	№ докум.	Подпись
Разраб.	Ижикиченко	Э	
Проб.	Зилгалдис	Л	
И.контр.	Колмец	Л	
Утв.			
Камера орошения		Лист	Листов
			1
		ЛАТГИПРОПРОМ	
Капирава С		Формат А4	

Выпуск 2	Вариант	Лист	Поз.	Обозначение	Наименование	Кол.	Примечание
					<u>Документация</u>		
	A2			42.61.00.000 СБ	Сборочный чертеж		
	A3			42.61.00.000 ВС	Ведомость спецификаций		
					<u>Сборочные единицы</u>		
	A4	1		42.61.01.000	Камера орошения	1	
	A4	2		42.61.02.000	Насадка	1	
	A4	3		42.61.03.000	Камера сепарационная	1	
					<u>Детали</u>		
	B4	4		42.61.00.001	Прокладка Паронит ПОН 2 ГОСТ 481-80	2	
					<u>Стандартные изделия</u>		
		5			Болт М 8×20 46 ГОСТ 1798-70	20	
		6			Гайка М 8.5 ГОСТ 5915-70	20	

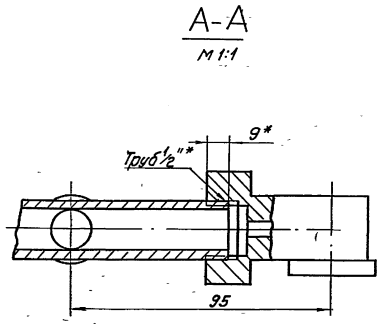
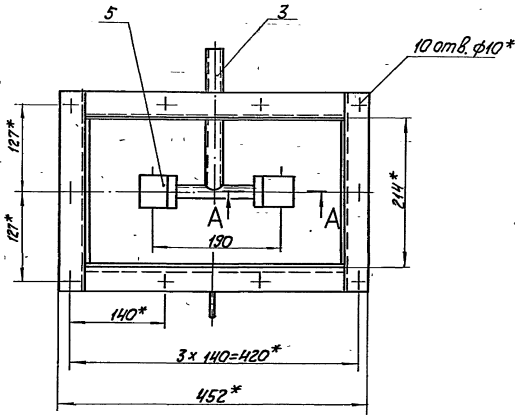
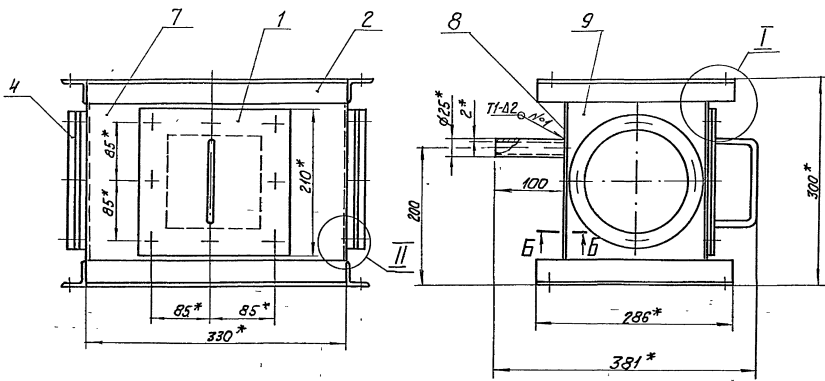
42.61.00.000			
Изм.	Лист	№ докум.	Подпись
Разраб.	Ижикиченко	Э	
Проб.	Зилгалдис	Л	
И.контр.	Колмец	Л	
Утв.			
КАМ - 0,1 УГ		Лист	Листов
			1
		ЛАТГИПРОПРОМ	
Капирава С		Формат А4	



42.61.01.002			
Изм.	Лист	№ докум.	Подпись
Разраб.	Ижикиченко	Э	
Проб.	Зилгалдис	Л	
И.контр.	Колмец	Л	
Утв.			
Стенка		Лист	Листов
		1,6	1:5
		Лист Листов 1	
		ЛАТГИПРОПРОМ	
		2 ГОСТ 19903-74 В Ст 3 кл 4 ГОСТ 16523-70	
Капирава С		Формат А4	



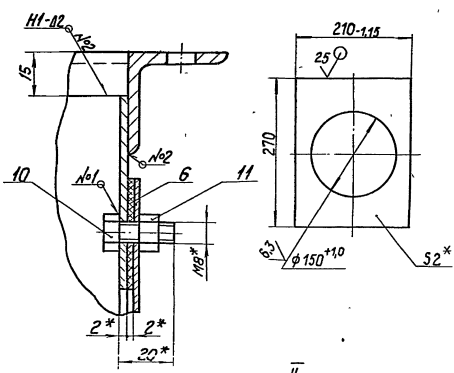
42.61.01.003			
Изм.	Лист	№ докум.	Подпись
Разраб.	Ижикиченко	Э	
Проб.	Зилгалдис	Л	
И.контр.	Колмец	Л	
Утв.			
Стенка		Лист	Листов
		1,35	1:5
		Лист Листов 1	
		ЛАТГИПРОПРОМ	
		2 ГОСТ 19903-74 В Ст 3 кл 4 ГОСТ 16523-70	
Капирава С		Формат А4	



I
M 1:1

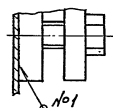
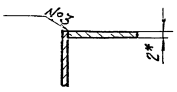
Поз. 9
M 1:5

- * Размеры для справок.
- II-14
- Сварные швы по ГОСТ 5264-80.
- Проверить на герметичность сварные швы и лючки при работающих форсунках. Течь снаружи не допускается.
- Грунтовать грунтом ХС-010 по ГОСТ 9355-83.



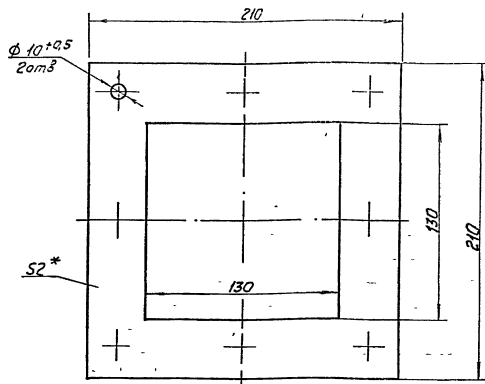
B-B
M 1:1

II
M 1:1



				42.61.01.0005	
Проект	№ докум.	Подпись	Дата	Лист	Масштаб
Разраб.	Исполнитель			18	1:4
Проф.	Эксплуатация			Лист	Вместо
Констр.					
Исполн.	Коллеж				
Итх					
				Камера орошения	
				ЛАТГИПРОПРОМ	

42.61.01.001



1. * Размер для справок.
2. ± 1716.
2

42.61.01.001

Изм.	Лист	№ докум.	Подпись	Дата
Разраб.	Выполн.	Провер.	Инженер	
Т.Контр.	Коллеж.	Утв.		

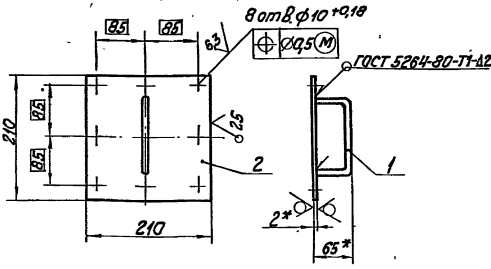
Прокладка

паронит ПАН2
гост 481-80

Лист	Масса	Масштаб
1	0,06	1:2
Лист	Листов	В1
ЛАТГИПРОПРОМ		

Копировал Утв. формат А4

42.61.01.100 СБ



1. * Размеры для справок.
2. ± 1714.
2

42.61.01.100 СБ

Изм.	Лист	№ докум.	Подпись	Дата
Разраб.	Выполн.	Провер.	Инженер	
Т.Контр.	Коллеж.	Утв.		

Крышка

Лист	Масса	Масштаб
1	0,84	1:5
Лист	Листов	В1
ЛАТГИПРОПРОМ		

Копировал Утв. формат А4

Изм.	Лист	№ докум.	Подпись	Дата	Обозначение	Наименование	кол.	Примечание
						Документация		
						Детали		
АУ					42.61.01.100 СБ	Сборочный чертеж		
						Детали		
АЧ	1				42.61.01.101	Ручка	1	
В1	2				42.61.01.102	Крышка	1	2 гост 49903-74 лист в ст. ж. ч. гост 16523-70
								0,89 кг

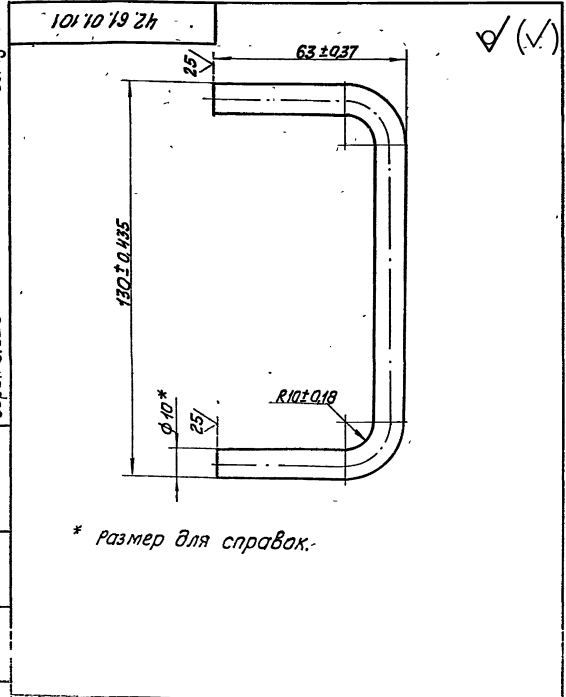
Изм.	Лист	№ докум.	Подпись	Дата
Разраб.	Выполн.	Провер.	Инженер	
Т.Контр.	Коллеж.	Утв.		

42.61.01.100

Крышка

Лист	Листов	В1
ЛАТГИПРОПРОМ		

Копировал Утв. формат А4



* Размер для справок.

42.61.01.101

Изм.	Лист	№ докум.	Подпись	Дата
Разраб.	Выполн.	Провер.	Инженер	
Т.Контр.	Коллеж.	Утв.		

Ручка

Лист	Масса	Масштаб
1	0,15	1:1
Лист	Листов	В1
ЛАТГИПРОПРОМ		

Коп. 10-В-гост 2590-71
в ст. ж. ч. гост 535-75

Выпуск 2	Формат Зона Лист	Обозначение	Наименование	Кол.	Примечание
Серия 5.903-9	А4	42.61.01.200 СБ	Сборочный чертеж		
54	1	42.61.01.201	Полка	2	0,62 кг
54	2	42.61.01.202	Полка	2	0,82 кг
Изм. Лист № докум. Подпись Дата Разраб. Инженер Пров. Зингалевич И. контр. Колмец Утв.					
42.61.01.200			Фланец	Латгипропром	
Копировался					

42.61.01.200 СБ

1* Размеры для справок.
2 Обработка поверхностей реза деталей Б4 25/

42.61.01.200 СБ			Лит.	Масса	Расстояние
Фланец				2,9	1:5
Лист			Листов 1		
Латгипропром			Латгипропром		

Копировался

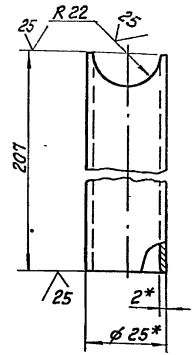
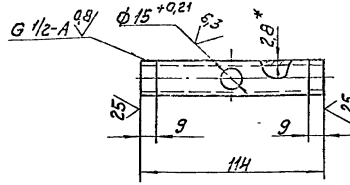
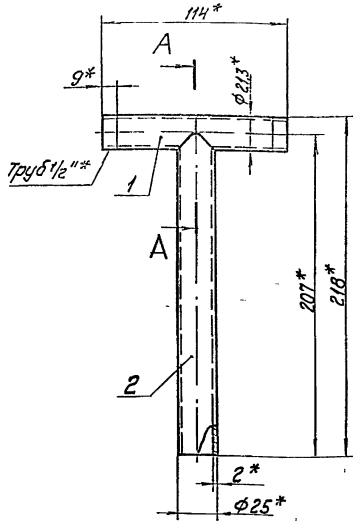
Выпуск 2	Формат Зона Лист	Обозначение	Наименование	Кол.	Примечание
Серия 5.903-9	А3	42.61.01.300 СБ	Сборочный чертеж		
54	1	42.61.01.301	Труба	1	0,15 кг
54	2	42.61.01.302	Патрубок	1	0,23 кг
Изм. Лист № докум. Подпись Дата Разраб. Инженер Пров. Зингалевич И. контр. Колмец Утв.					
42.61.01.300			Коллектор	Латгипропром	
Копировался					

Выпуск 2	Формат Зона Лист	Обозначение	Наименование	Кол.	Примечание
Серия 5.903-9	А4	42.08.02.200 СБ	Сборочный чертеж		
А4	1	42.08.02.201	Фланец	1	
А4	3	42.08.02.203	Прокладка	2	
Стандартные изделия					
5			Болт М8x25 4б	4	
Изм. Лист № докум. Подпись Дата Разраб. Инженер Пров. Колмец И. контр. Колмец Утв.					
42.08.02.200			Иллюминатор	Латгипропром	
Копировался					

42.61.01.300 СБ

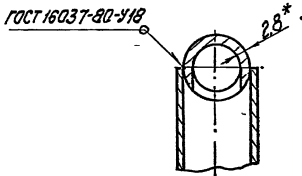
103 1

103.2
М 1:1



- 1. * Размеры для справок.
- 2. $\pm \frac{IT14}{2}$.

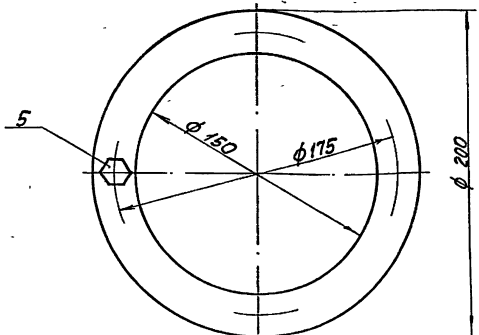
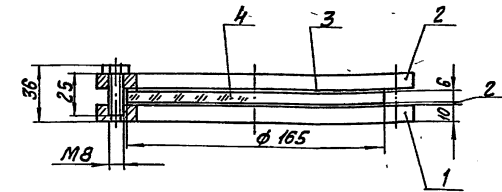
A-A
М 1:1



42.61.01.300 СБ			
Изм/Лист	№ докум./подпись	Дата	Лист/Масса/Максимум
Разработчик	Иллюминатор	1.2	0,4
Проект	Коллектор	Листы/Листов	1/2
Исполнитель	Латгипропром	Листы/Листов	1/2
Н.контр.	Коллеж	Листы/Листов	1/2
Утв.	Латгипропром	Листы/Листов	1/2

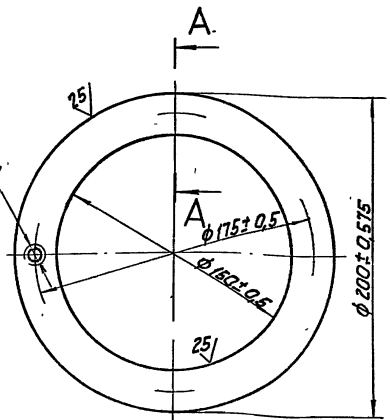
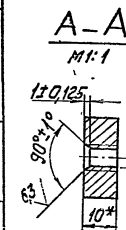
Копирован КС - формат А3

42.08.02.200 СБ



Размеры для справок.

42.08.02.201



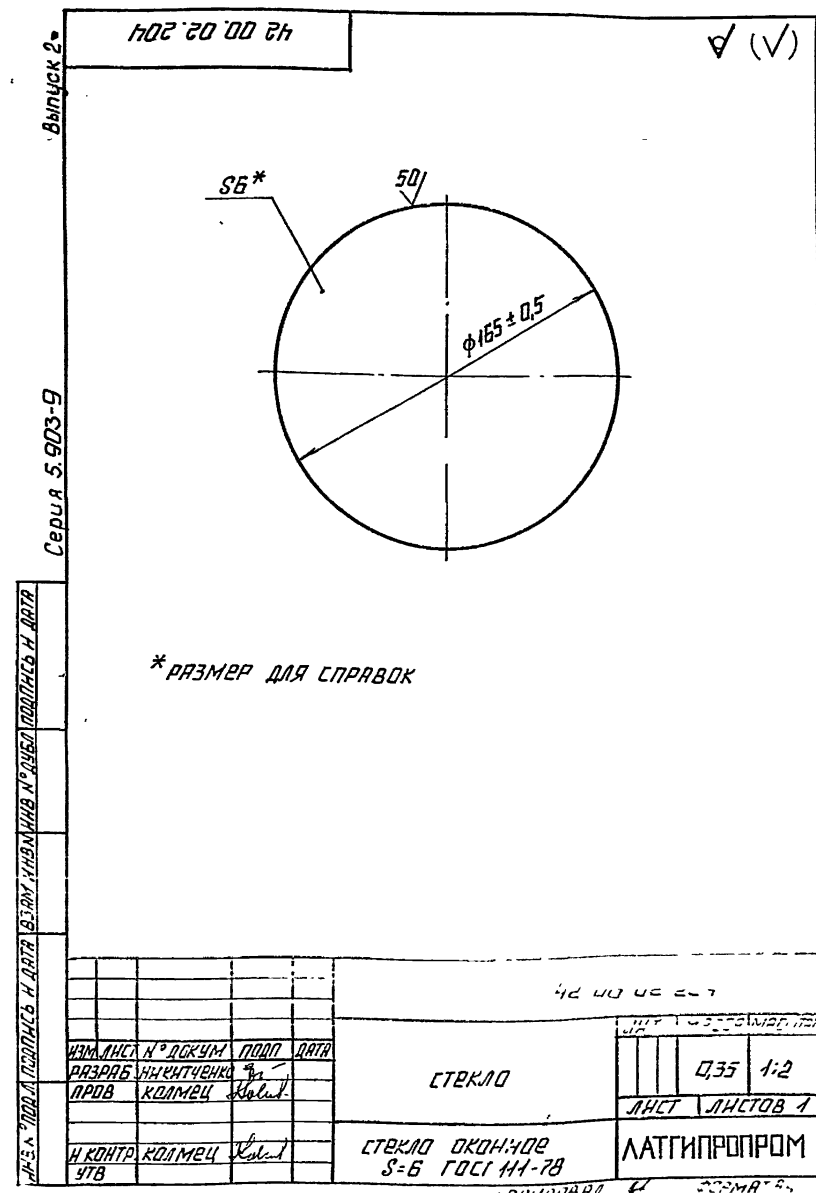
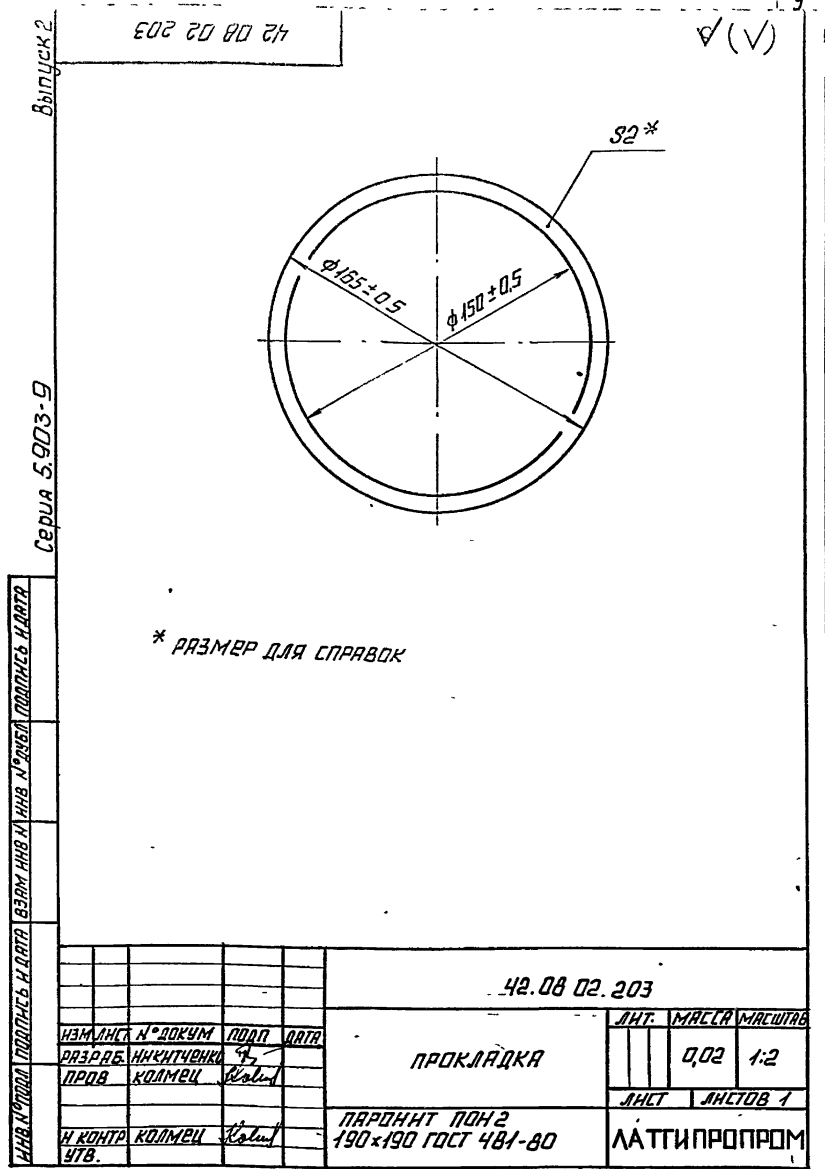
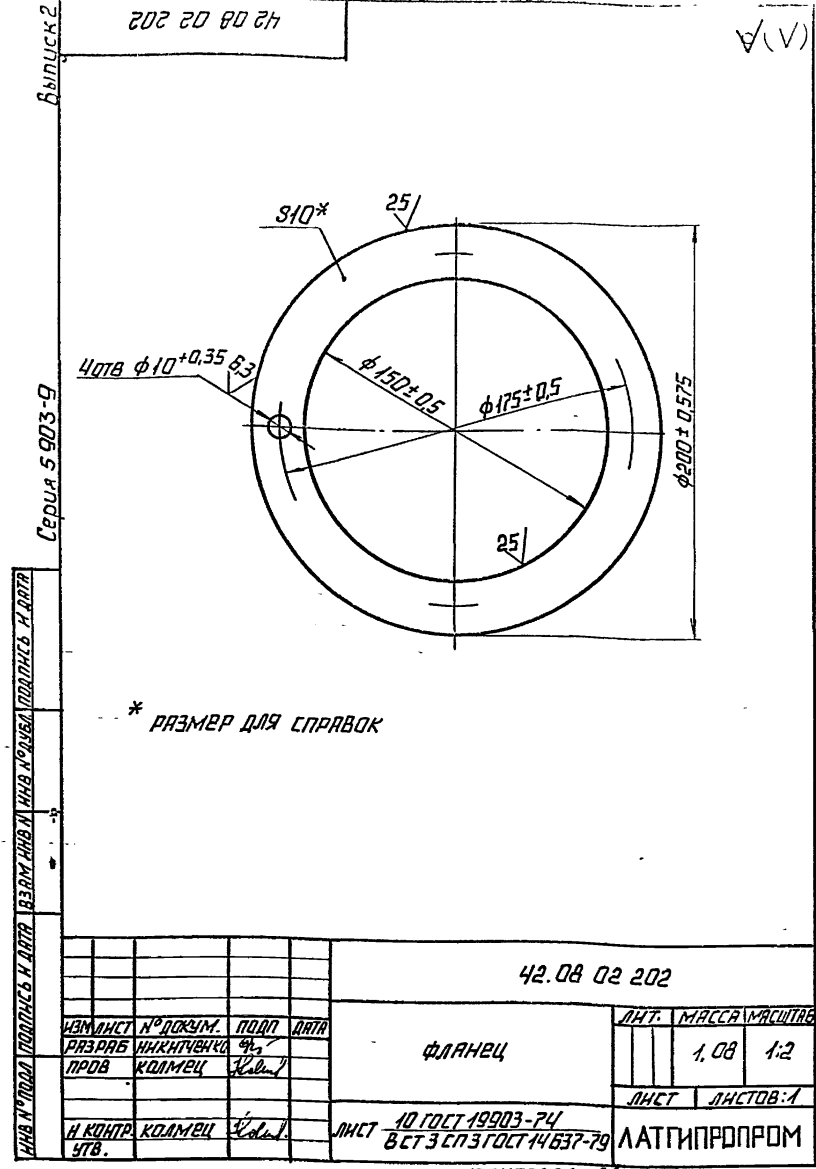
* Размер для справок.

42.08.02.200 СБ			
Изм/Лист	№ докум./подпись	Дата	Лист/Масса/Максимум
Разработчик	Иллюминатор	1:2	2,62
Проект	Сборочный чертеж	Листы/Листов	1/2
Исполнитель	Латгипропром	Листы/Листов	1/2
Н.контр.	Коллеж	Листы/Листов	1/2
Утв.	Латгипропром	Листы/Листов	1/2

Копирован КС - формат А4

42.08.02.201			
Изм/Лист	№ докум./подпись	Дата	Лист/Масса/Максимум
Разработчик	Фланец	1:2	1,08
Проект	Коллектор	Листы/Листов	1/2
Исполнитель	Латгипропром	Листы/Листов	1/2
Н.контр.	Коллеж	Листы/Листов	1/2
Утв.	Латгипропром	Листы/Листов	1/2

Копирован КС - формат А4

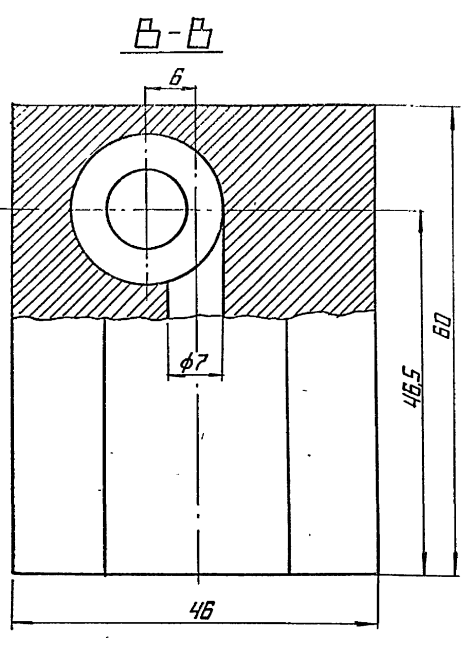
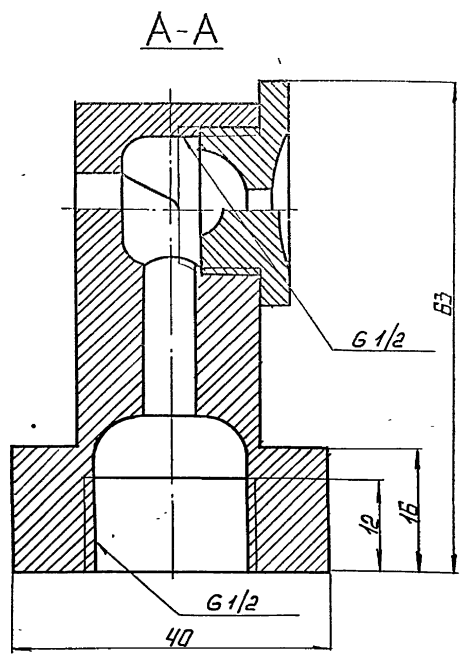
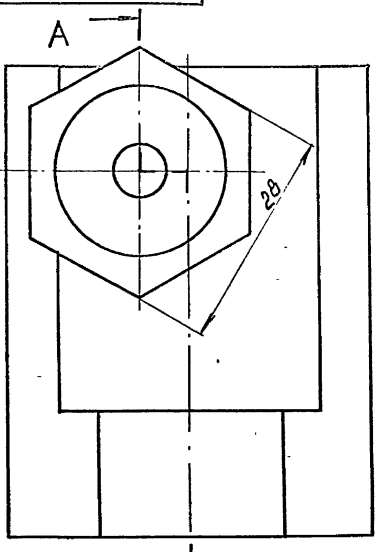


Выпуск 2
Серия 5.903-9

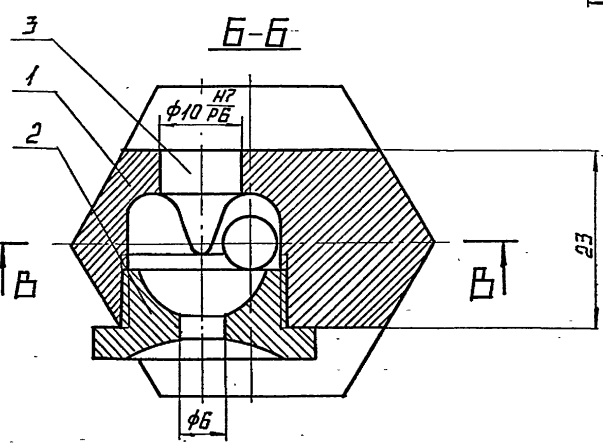
ИЗМ. ЛИСТ	№ ДОКУМ.	ПОДП.	ДАТА	НАИМЕНОВАНИЕ	КОЛ.	ПРИМЕЧАНИЕ	
ДОКУМЕНТАЦИЯ							
42	42.02.06.000.06			СБОРОЧНЫЙ ЧЕРТЕЖ			
ДЕТАЛИ							
43	42.02.06.001			КОРПУС	1		
44	42.02.06.002			ДОЗЯТОР	1		
44	42.02.06.003			ШТНФТ	1		
42.02.06.000							
ИЗМ. ЛИСТ	№ ДОКУМ.	ПОДП.	ДАТА	ФОРСУНКА	ЛИСТ	ЛИСТОВ	
ПРОВО	КОЛЛЕЦ	Колл.			1		
И КОНТР.	КОЛЛЕЦ	Колл.		ЛИСТ	ЛИСТОВ	1	
УТВ.				ЛАТГИПРОПРОМ		КОПИРОВАЛ Л. ФОРМАТ А4	

Выпуск 2
42.02.06.000.06

Серия 5.903-9



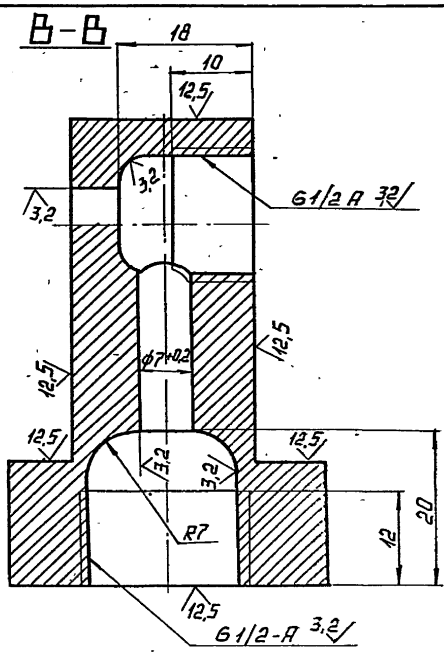
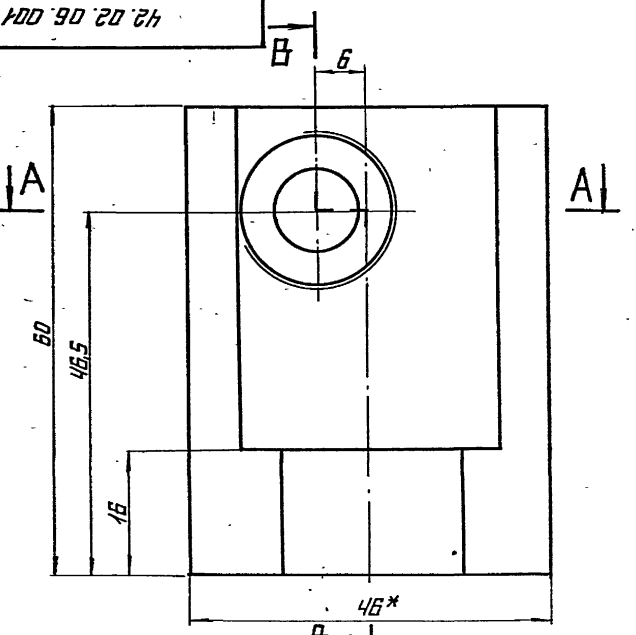
РАЗМЕРЫ ДЛЯ СПРАВКИ.



			42.02.06.000.06		
ИЗМЕНИЛ	Н.ДОКУМ.	ПОДП.	ДАТА	ФОРСУНКА СБОРОЧНЫЙ ЧЕРТЕЖ	
РАЗРАБ.	И.И.И.И.И.И.	Ч.			
ПРОВ.	Э.И.И.И.И.И.	Колл.		ЛИСТ	ЛИСТОВ 1
ГЛ. СПЕЦ.	И.И.И.И.И.	КОМПЛЕЦ	Колл.	ЛАТГИПРОПРОМ	
И.КОНТР.	И.И.И.И.И.	УТВ.		КОПИРОВАЛ Л.И. ФОРМАТ А3	

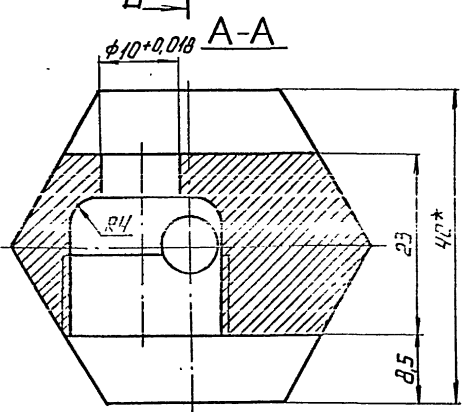
Выпуск 2
42.02.06.001

Серия 5.903-9

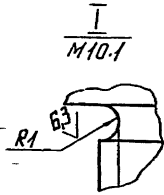
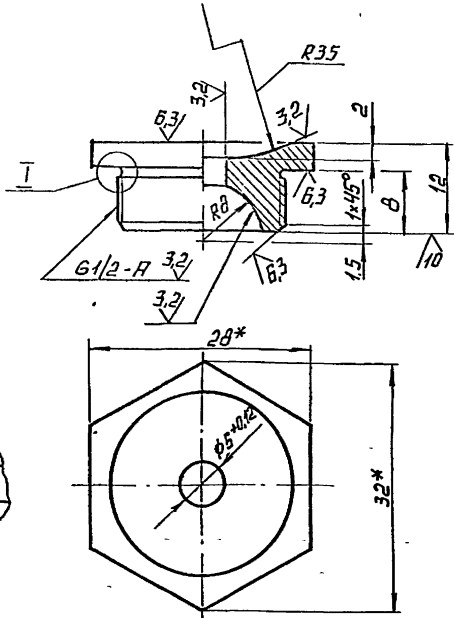


1* РАЗМЕРЫ ДЛЯ СПРАВКИ.
2 ± 0.018

3. Материал заменитель: шестигранник 40 ГОСТ 8590-78
покрытие ЦБ-9 фос. 45-В-ГОСТ 1051-73



			42.02.06.001		
ИЗМЕНИЛ	Н.ДОКУМ.	ПОДП.	ДАТА	КОРПУС	
РАЗРАБ.	И.И.И.И.И.	Ч.			
ПРОВ.	Э.И.И.И.И.	Колл.		ЛИСТ	ЛИСТОВ 1
ГЛ. СПЕЦ.	И.И.И.И.И.	КОМПЛЕЦ	Колл.	ЛАТГИПРОПРОМ	
И.КОНТР.	И.И.И.И.И.	УТВ.		ПРУТОК 163 т.ш. ИМ-40 ГОСТ 2060-73	



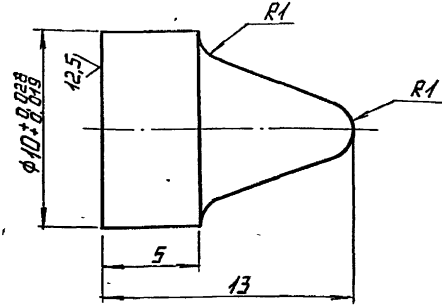
1 * размеры для справок
 $\pm 1/14$

2
3 Материал заменитель шестигранник 28 ГОСТ 8560-78
покрытие Ц6-9, фос 45-В ГОСТ 1051-73

42 02 06.002

ИЗМ.	ЛИСТ	№ ДОКУМ.	ПОДП.	ДАТА	ДОЗАТОР	ЛИТ.	МАССА	МАШТАБ
РАЗРАБ.	ИНЖЕНЕРНО	ПРОБ.	ЭКСПЛУАТАЦИОН				0,033	2:1
					ЛИСТ	ЛИСТОВ 1		
					ЛАТГИПРОПРОМ			
ГЛА СПЕЦИ.					ПРИБОРЫ ИЗБТ. ш. н.м.-28 ГОСТ 2060-73			
И КОНТРОЛ.								
УТВ.								

КОПИРОВАЛ А2 ФОРМАТ А4



- 1 Материал заменитель Круг 12-В ГОСТ 2590-71 покрытие Ц6-9, фос ст 5 ГОСТ 535-79
- 2 неуказанные предельные отклонения размеров $\pm 1/14$ / 2

42. 02. 06. 003

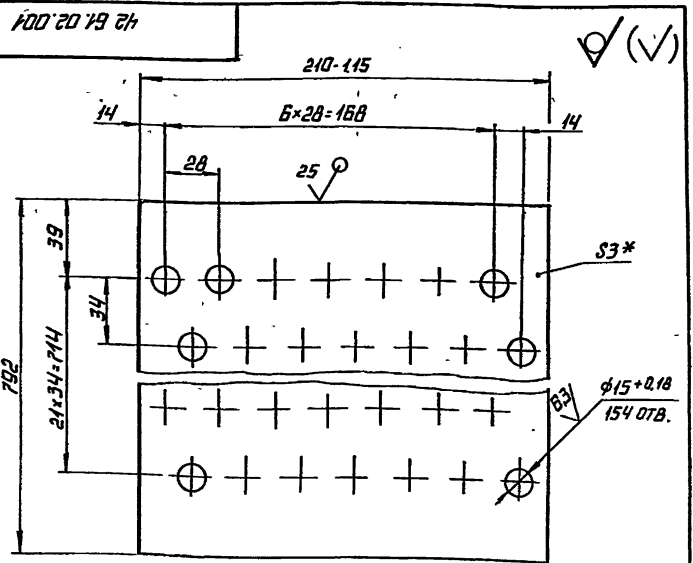
ИЗМ.	ЛИСТ	№ ДОКУМ.	ПОДП.	ДАТА	ШТИФТ	ЛИТ.	МАССА	МАШТАБ
РАЗРАБ.	ИНЖЕНЕРНО	ПРОБ.	ЭКСПЛУАТАЦИОН				0,005	5:1
					ЛИСТ	ЛИСТОВ 1		
					ЛАТГИПРОПРОМ			
ГЛА СПЕЦИ.					ПРИБОРЫ ИЗБТ. ш. н.м.-12 ГОСТ 2060-73			
И КОНТРОЛ.								
УТВ.								

КОПИРОВАЛ А2 ФОРМАТ А4

ИЗМ.	ЛИСТ	№ ДОКУМ.	ПОДП.	ДАТА	ОБОЗНАЧЕНИЕ	НАИМЕНОВАНИЕ	КОД.	ПРИМ.	ЧАШНЕ
ДОКУМЕНТАЦИЯ									
Р2		42 61 02.000 СБ				СБОРОЧНЫЙ ЧЕРТЕЖ			
СБОРОЧНЫЕ ЕДИНИЦЫ									
Р4	1	42 61 01.200				ФЛАНЕЦ	2		
ДЕТАЛИ									
Р4	2	42 61 02.001				ДОСКА ТРУБНАЯ	2		
Р4	3	42 61 02.002				БОКОВИНА	2		
Р4	4	42 61 02.003				СТЕНКА	4		
Р4	5	42 61 02.004				ПЕРЕХОД	4		
Б4	6	42.61.02.005				ПЕРЕГОРОДКА			
					210-115 * 27 ± 0,26 мм		26	0,09 кг	
ЛИСТ ВСТЗКПЧ ГОСТ 16523-70									
Б4	7	42 61.02.006				СТЕНКА			
					210-115 * 27 ± 0,26 мм		26	0,09 кг	
ЛИСТ ВСТЗКПЧ ГОСТ 16523-70									
					224 ± 0,575 * 56 ± 0,37 мм		20	0,23 кг	
Б4	8	42 61.02.007				ТРУБКА			
					14 * 2 ГОСТ 8734-75				
					Б 20 ГОСТ 8733-74		154	0,23 кг	
					L = 386 ± 0,7 мм				

ИЗМ.	ЛИСТ	№ ДОКУМ.	ПОДП.	ДАТА	42 61.02.000	ЛИТ.	МАССА	МАШТАБ
РАЗРАБ.	ИНЖЕНЕРНО	ПРОБ.	ЭКСПЛУАТАЦИОН				3,3	1:2
					ЛИСТ	ЛИСТОВ 1		
					ЛАТГИПРОПРОМ			
ГЛА СПЕЦИ.					ПРИБОРЫ ИЗБТ. ш. н.м.-28 ГОСТ 2060-73			
И КОНТРОЛ.								
УТВ.								

КОПИРОВАЛ А2 ФОРМАТ А4

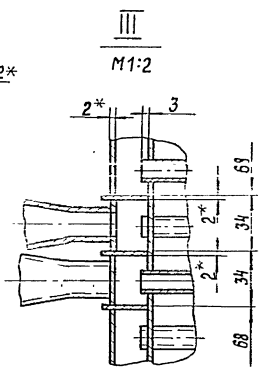
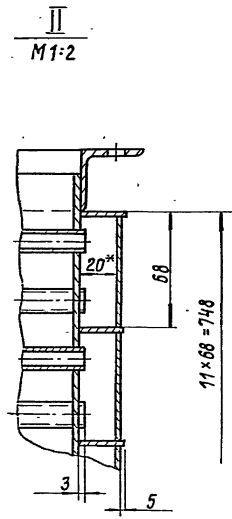
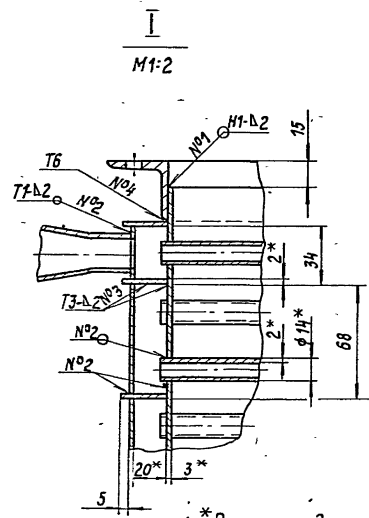
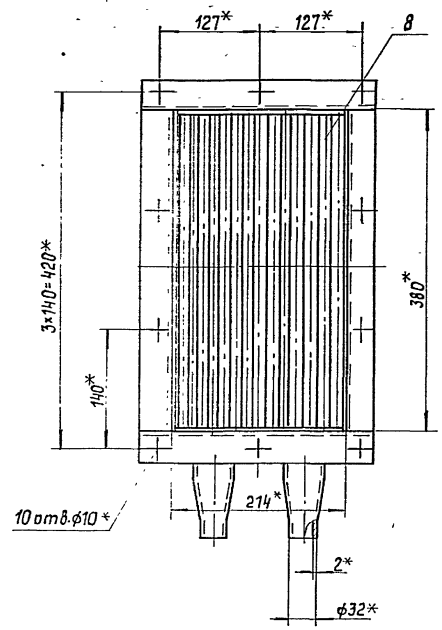
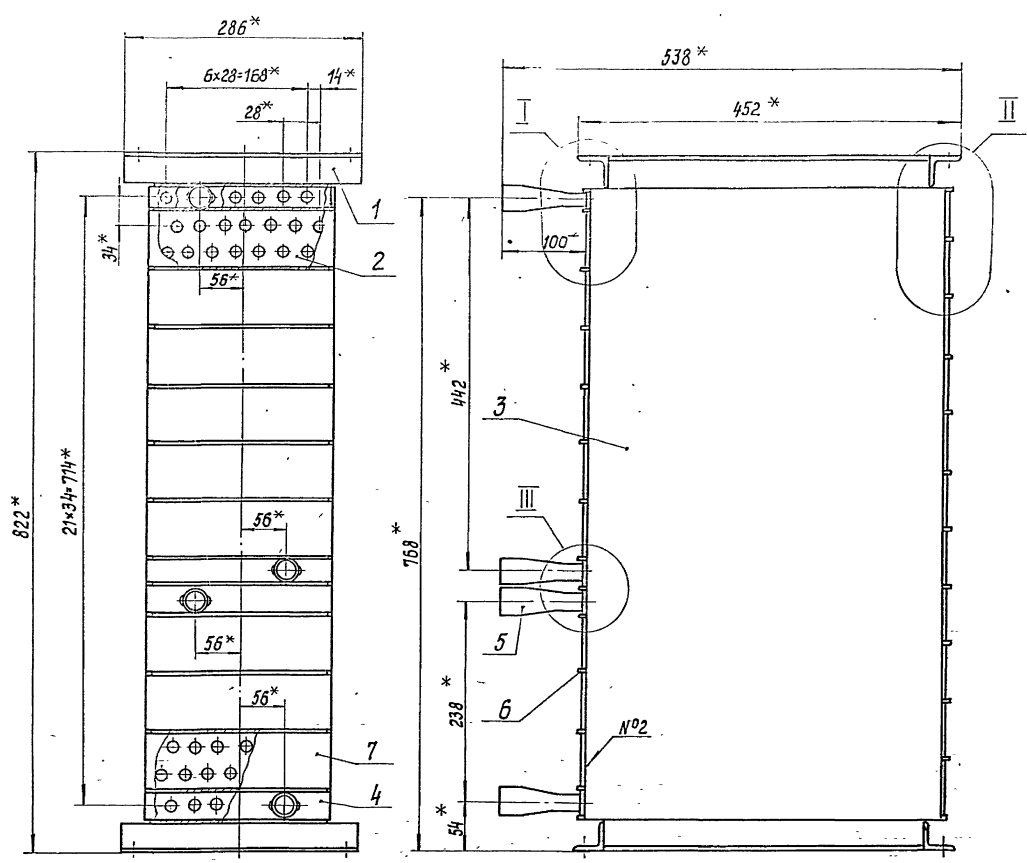


- 1 * размер для справок
- 2 $\pm 1/14$ / 2

42.61.02.001

ИЗМ.	ЛИСТ	№ ДОКУМ.	ПОДП.	ДАТА	ДОСКА ТРУБНАЯ	ЛИТ.	МАССА	МАШТАБ
РАЗРАБ.	ИНЖЕНЕРНО	ПРОБ.	ЭКСПЛУАТАЦИОН				3,3	1:2
					ЛИСТ	ЛИСТОВ 1		
					ЛАТГИПРОПРОМ			
ГЛА СПЕЦИ.					ПРИБОРЫ ИЗБТ. ш. н.м.-12 ГОСТ 2060-73			
И КОНТРОЛ.								
УТВ.								

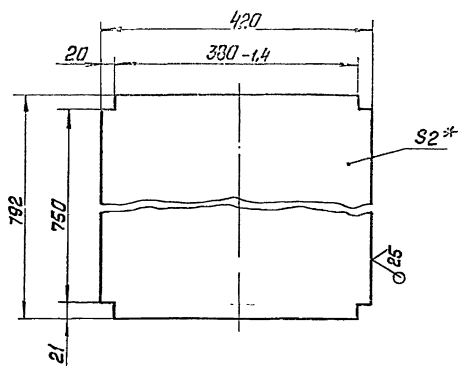
22999-03 12 КОПИРОВАЛ А2 ФОРМАТ А4



1. * Размеры для справок.
2. ± 1/4
3. Обработка поверхностей реза деталей БЧ 25/
4. Сварные швы по ГОСТ 5264-80.
5. Проверить на герметичность водой давлением 5 кг/см² в течение 10 минут. Течь не допускается.
6. Грунтовать грунтом ХС-010 по ГОСТ 9355-81.

				42.61.02.000 СБ		
Исполн.	Лист	№ докум.	Подпись	Дата	Насадка	
Разработ.	Никитченко					
Проб.	Зилгалвис					
Т.контр.						
И.контр.	Колмец				ЛАТГИПРОПРОМ	
Утв.						
				Лит.	Масса	Масштаб
					66	1:4
				Лист	Листов 1	

Выпуск 2 42.61.02.002

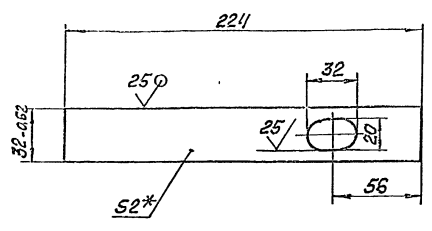


1 * Размер для справок.
2 ± 1/2

42.61.02.002

Изм. Лист	№ докум.	Подп.	Дата	Лист	Масса	Масштаб
Разработчик	Инженер	Л.С.	1973			
Боковина				Лист	Масса	Масштаб
				Лист	Масштаб	1:1
Лист 2 ГОСТ 19903-74				ЛАТГИПРОПРОМ		
Вотэки ГИЛСТ 16523-70				Копировал М.М.С.		

Выпуск 2 42.61.02.003

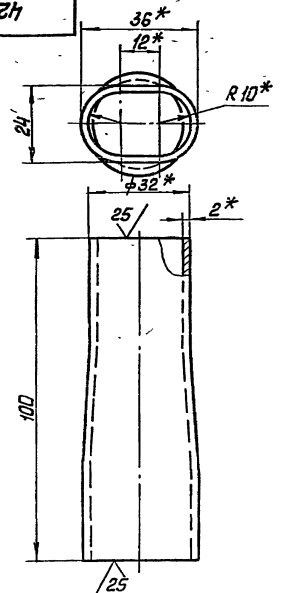


1 * Размер для справок.
2 ± 1/2

42.61.02.003

Изм. Лист	№ докум.	Подп.	Дата	Лист	Масса	Масштаб
Разработчик	Инженер	Л.С.	1973			
Стенка				Лист	Масса	Масштаб
				Лист	Масштаб	1:2
Лист 2 ГОСТ 19903-74				ЛАТГИПРОПРОМ		
Вотэки ГИЛСТ 16523-70				Копировал М.М.С.		

Выпуск 2 42.61.02.004



1. * Размеры для справок.
2 ± 1/2

42.61.02.004

Изм. Лист	№ докум.	Подп.	Дата	Лист	Масса	Масштаб
Разработчик	Инженер	Л.С.	1973			
Переход				Лист	Масса	Масштаб
				Лист	Масштаб	1:1
Лист 32x2 ГОСТ 19704-75				ЛАТГИПРОПРОМ		
Вотэки ГИЛСТ 16523-70				Копировал М.М.С.		

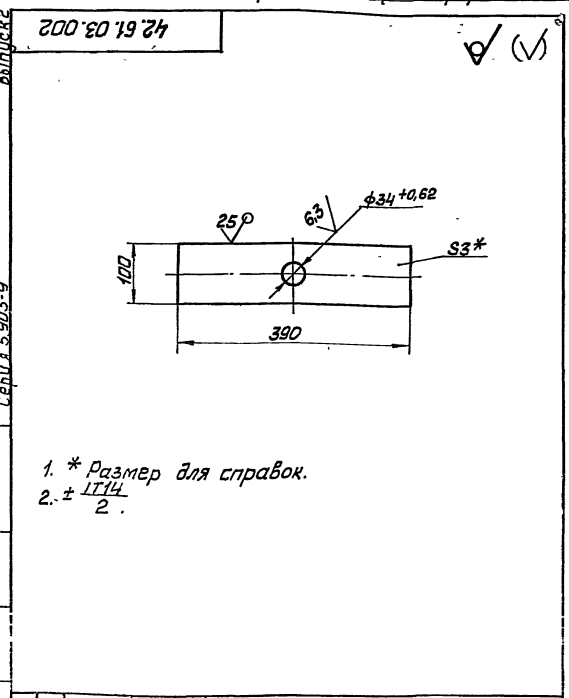
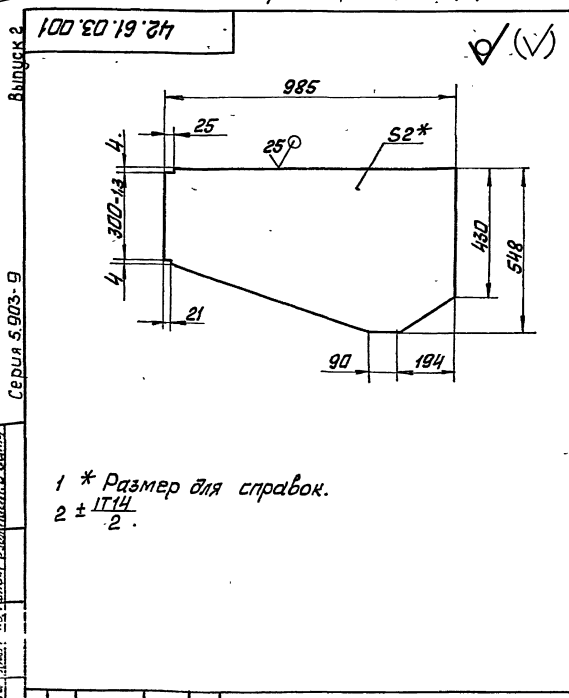
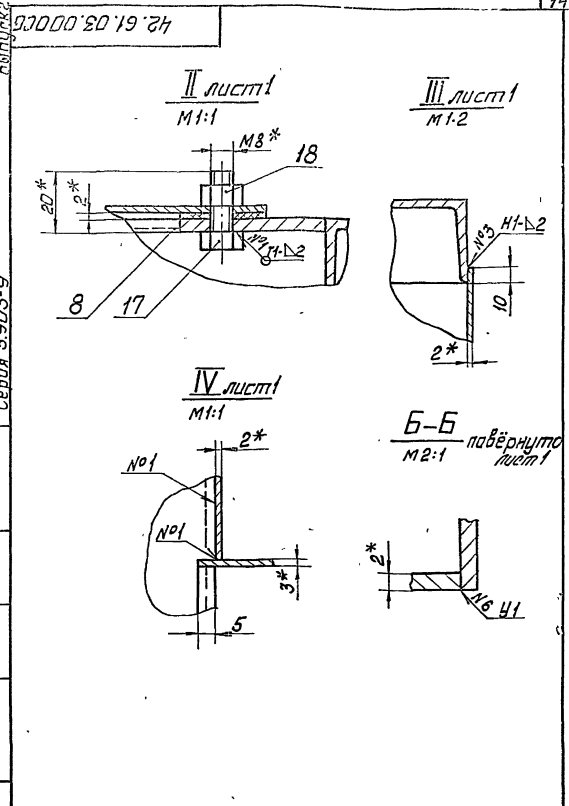
Выпуск 2 42.61.03.000

Вариант	Возраст	Обозначение	Наименование	Кол.	Примечание
Документация					
*		42.61.03.000 СБ	Сборочный чертёж		*) А2, А4
Сборочные единицы					
А4	1	42.61.03.100	Пластина	10	
А4	2	42.61.03.200	Крышка	1	
А4	3	42.61.03.300	Каркас	1	
Детали					
А4	4	42.61.03.001	Боковина	2	
А4	5	42.61.03.002	Днище	1	
А4	6	42.61.03.003	Жёлоб	1	
А4	7	42.61.03.004	Гребёнка	4	
А4	8	42.61.03.005	Пластина	1	
Б4	9	42.61.03.006	Жёлоб		
			Узелок 36x35x4-5 ГИЛСТ 8303-72		
			Вотэки ГИЛСТ 16523-70	2	С.58к2
			L = 270 ± 0,65 мм		
Б4	10	42.61.03.007	Полка		
			Узелок 32x32x5 ГИЛСТ 8303-72		
			Вотэки ГИЛСТ 16523-70	2	С.32к2
			L = 376-14 мм		

42.61.03.000

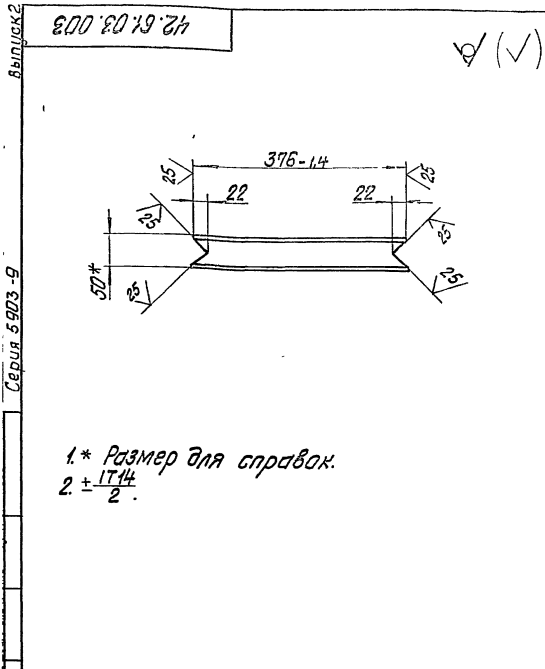
Изм. Лист	№ докум.	Подп.	Дата	Лист	Масса	Масштаб
Разработчик	Инженер	Л.С.	1973			
Камера				Лист	Масса	Масштаб
				Лист	Масштаб	1:2
Лист 32x2 ГОСТ 19704-75				ЛАТГИПРОПРОМ		
Вотэки ГИЛСТ 16523-70				Копировал М.М.С.		

Выпуск 2	Лист	Обозначение	Наименование	Кол.	Примечание
Серия 5903-9	11	42.61.03.008	Перегородка		
			Лист 2 ГОСТ 19903-74		
			Всп 3 м 4 ГОСТ 16523-70		
			376-14x160 ± 0,5 мм	1	0,35 кг
	12	42.61.03.009	Перегородка		
			Лист 2 ГОСТ 19903-74		
			Всп 3 м 4 ГОСТ 16523-70		
			376-14x165 ± 0,5 мм	1	0,91 кг
	13	42.61.03.010	Стенка		
			Лист 2 ГОСТ 19903-74		
			Всп 3 м 4 ГОСТ 16523-70		
			376 ± 0,7 x 228 ± 0,575 мм	1	1,35 кг
	14	42.61.03.011	Стенка		
			Лист 2 ГОСТ 19903-74		
			Всп 3 м 4 ГОСТ 16523-70		
			400 ± 0,7 x 448 ± 0,775 мм	1	2,81 кг
	15	42.61.03.012	Стенка		
			Лист 2 ГОСТ 19903-74		
		Всп 3 м 4 ГОСТ 16523-70			
		376 ± 0,7 x 704 ± 1,0 мм	1	4,16 кг	
16	42.61.03.013	Паттубок			
		Труба 38x2 ГОСТ 10704-76			
		Всп 3 м 4 ГОСТ 10705-80			
		L = 100 ± 0,435 мм	1	0,18 кг	
		Стандартные изделия			
			Болт М8x20,46		
			ГОСТ 7798-70	14	
			Гайка М8,5		
			ГОСТ 5915-70	14	
42.61.03.000					Лист 2
Катировал <i>О.М.С.</i> Формат А4					



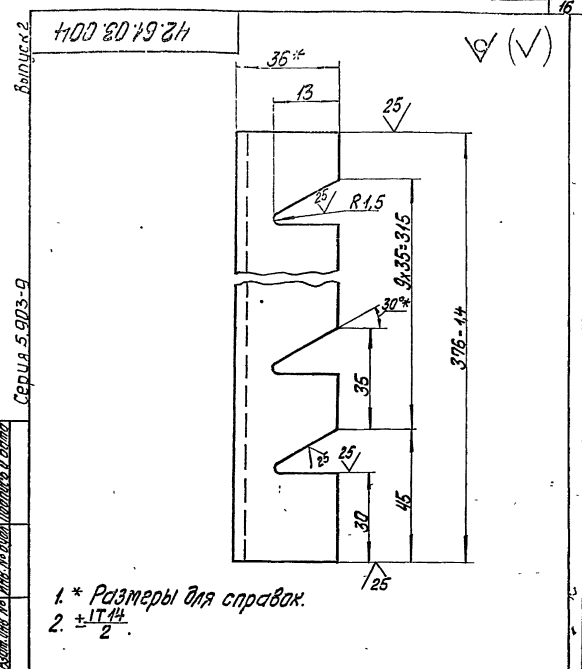
Выпуск 2	Лист	Обозначение	Наименование	Кол.	Примечание
Серия 5903-9		42.61.03.001	Боковина		
			Лист 7		1:10
			Лист 1		Листов 1
			Лист 2 ГОСТ 19903-74		Латтипропром
		Всп 3 м 4 ГОСТ 16523-70			
42.61.03.001					Лист 2
Катировал <i>О.М.С.</i> Формат А4					

Выпуск 2	Лист	Обозначение	Наименование	Кол.	Примечание
Серия 5903-9		42.61.03.002	Днище		
			Лист 0,6		1:5
			Лист 1		Листов 1
			Лист 3 ГОСТ 19903-74		Латтипропром
		Всп 3 м 4 ГОСТ 16523-70			
42.61.03.002					Лист 2
Катировал <i>О.М.С.</i> Формат А4					



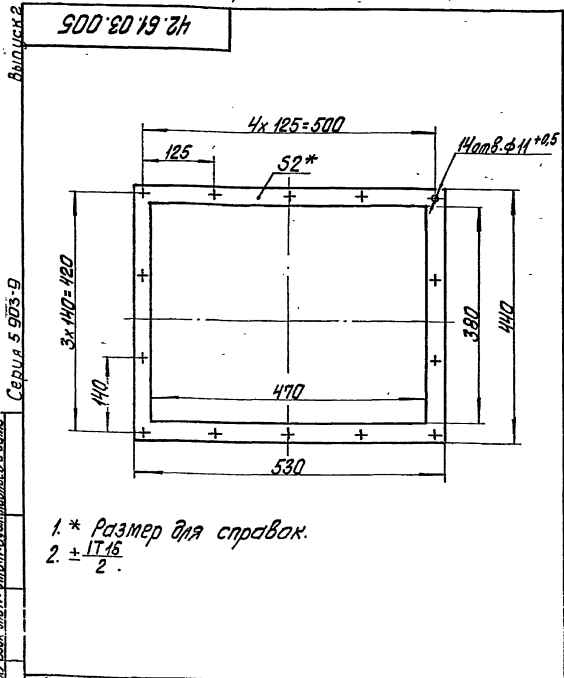
42.61.03.003				Лист	Масса	Масштаб
Желоб					1,7	1:5
Лист				Листов 1		
Латгипропром				Формат А4		

5-ГОСТ 8240-72
ВотЗадЗ-Т-ГОСТ 535-79
Копировал Я.Рубеж



42.61.03.004				Лист	Масса	Масштаб
Гребенка					0,77	1:1
Лист				Листов 1		
Латгипропром				Формат А4		

5-ГОСТ 8240-72
ВотЗадЗ-Т-ГОСТ 535-79
Копировал Я.Рубеж



42.61.03.005				Лист	Масса	Масштаб
Прокладка					0,1	1:5
Лист				Листов 1		
Латгипропром				Формат А4		

Перочит ПОН 2
ГОСТ 481-80
Копировал Я.Рубеж

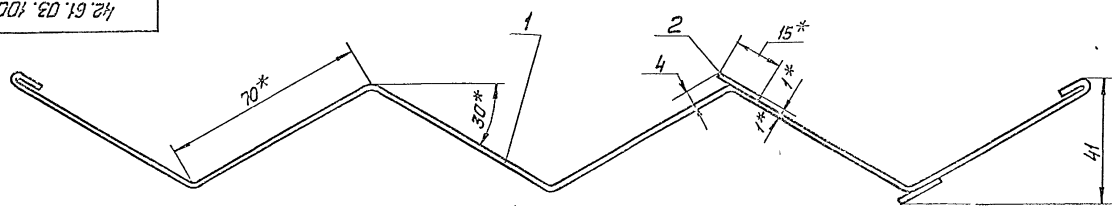
Выпуск 2
Серия 5 903-9

Лист	Обозначение	Наименование	Кол.	Приме- чение
		Документация		
13	42.61.03.100 СБ	Сборочный чертёж		
		детали		
13	1	42.61.03.101	1	Пластина
14	2	42.61.03.102	2	Полоса
		1 ГОСТ 18903-74 ГОСТ 16523-70 15 ± 0,215x325 ± 0,7 мм	2	0,04 кг

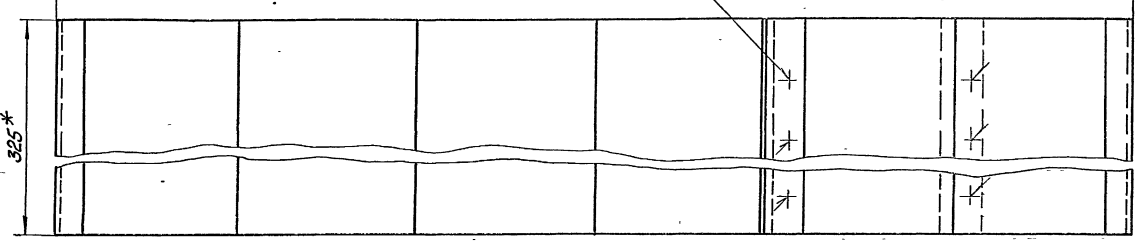
42.61.03.100				Лист	Лист	Листов
Пластина						1
Латгипропром				Формат А4		

Копировал Я.Рубеж

42.61.03.100.05



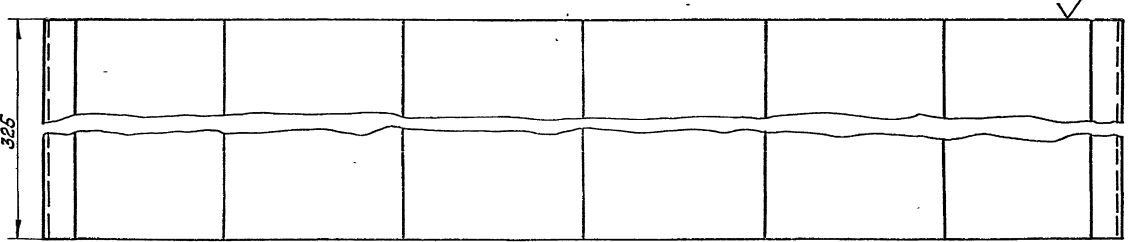
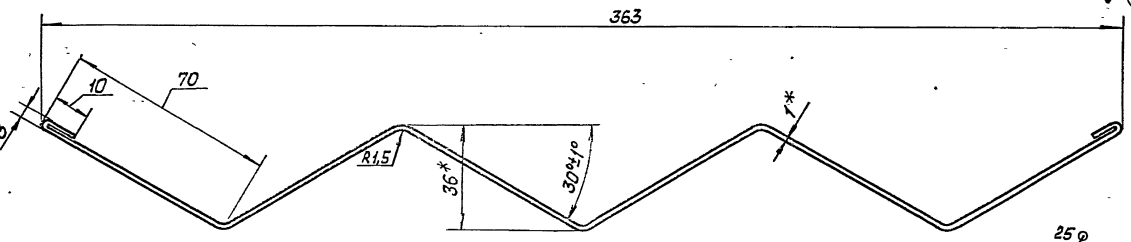
363*
ГОСТ 15878-79-Н1-Клп3



- 1 * Размеры для справок.
- 2 ± IT14
- 3. Обработка поверхностей реза деталей Б4 25/
- 4. Грунтовать грунтом ХС-010 по ГОСТ 9355-81.

				42.61.03.100.05				
Изм.	Лист	№ докум.	Подп.	Дата	Пластина Сборочный чертёж	Лист	Масса	Масштаб
Разраб.	Исполнителю	Провер.	Инженер	Конт.		И	1,2	1:1
И.контр.	Контр.	Контр.	Контр.	Контр.		Лист	Листов 1	
Читв.						ЛАТТИПРОПРОМ		
Копировал МЛХС						Формат А3		

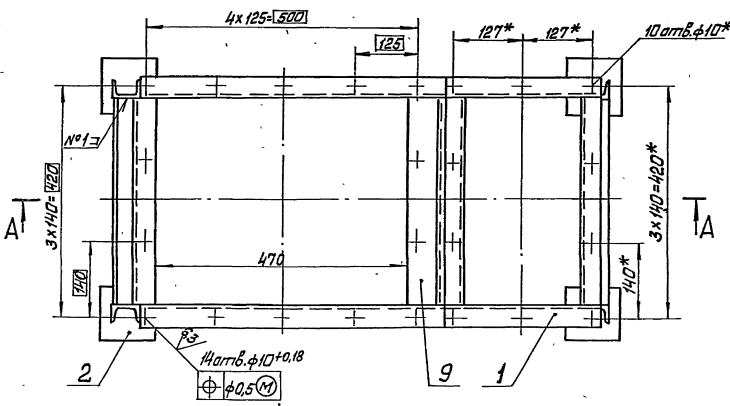
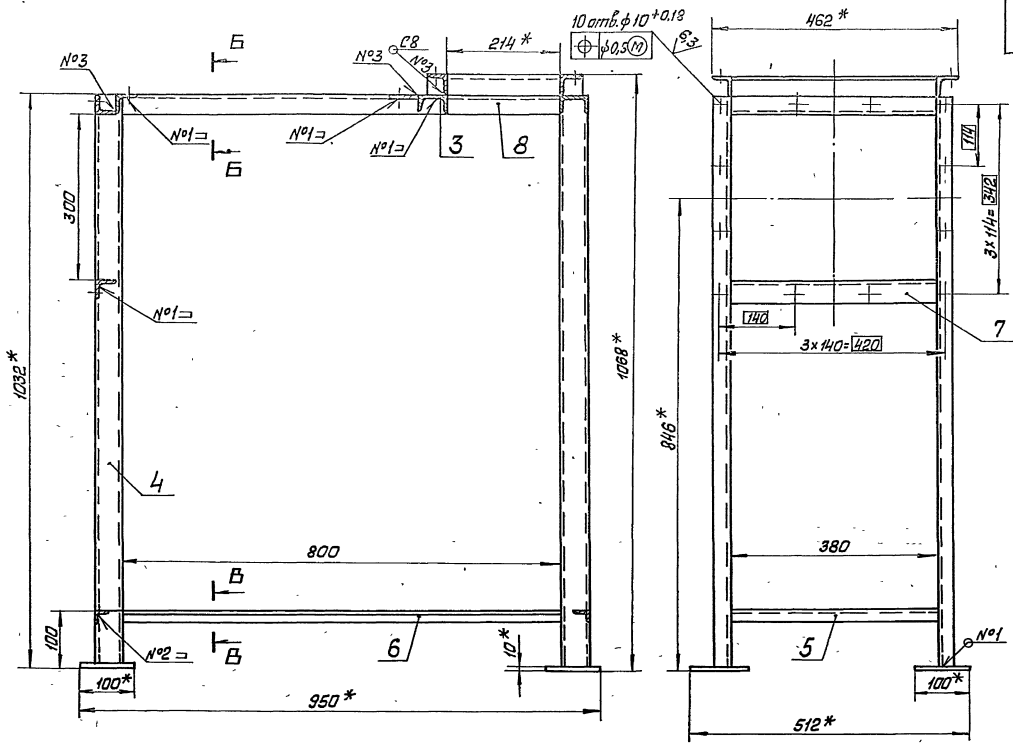
42.61.03.101



- 1. * Размер для справок.
- 2. ± IT14

				42.61.03.101				
Изм.	Лист	№ докум.	Подп.	Дата	Пластина	Лист	Масса	Масштаб
Разраб.	Исполнителю	Провер.	Инженер	Конт.		И	1,1	1:1
И.контр.	Контр.	Контр.	Контр.	Контр.		Лист	Листов 1	
Читв.						ЛАТТИПРОПРОМ		
Копировал МЛХС						Формат А3		

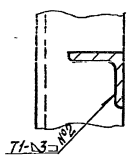
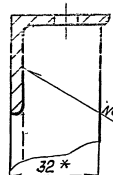
A-A



1. * Размеры для справок.
2. ± 0.14
3. Обработка поверхностей реза деталей БЧ 25.
4. Сварные швы по ГОСТ 5264-80.

B-B
M1:1

B-B
M1:1



				42.61.03.300.05			
Исполн	№ докум	Подп	Дата	Каркас	Лист	Масса	Масшт
Состав	Изменения	Кв			38,5	1:5	
Проб	Выполнил	Зав			Лист	Листов	1
И.Контр	Копируя	Зав			ЛАТИПРОПРОМ		
И.Маш							