

ТИПОВАЯ ДОКУМЕНТАЦИЯ НА КОНСТРУКЦИИ,
ИЗДЕЛИЯ И УЗЛЫ ЗДАНИЙ И СООРУЖЕНИЙ

Серия 5.903-12

БЛОКИ ТЕПЛОМЕХАНИЧЕСКОГО ОБОРУДОВАНИЯ
ДЛЯ УСТАНОВОК МАЗУТОСНАБЖЕНИЯ

Выпуск 3-6

Блок подачи мазута к котлам
БМПВ-2*ВД-25

Рабочие чертежи

Типовая документация на конструкции,
изделия и узлы зданий и сооружений

Серия 5.903-12

БЛОКИ ТЕПЛОМЕХАНИЧЕСКОГО ОБОРУДОВАНИЯ
ДЛЯ УСТАНОВОК МАЗУТОСНАБЖЕНИЯ

Выпуск 3-6

Блок подачи мазута к котлам
БМПВ-2*80-25

Рабочие чертежи

РАЗРАБОТАНЫ
ПРОЕКТНЫМ ИНСТИТУТОМ
"ЛАТГИПРОПРОМ"
Гл. инж. института *Волынский* В. Пычаров
Гл. инж. проекта *Я. Нидвальский* Я. Нидвальский

*Утверждены и введены
в действие ИМСС СССР
протоколом от 16.06.89г.*

Содержание альбома

Выпуск 5-6

Серия 5903-12

Обозначение	Наименование	№ стр.	Обозначение	Наименование	№ стр.
Блок подачи масла к котлам БМВ-2х80-25					
			БМ3.6.1.03.001	Труба	
			БМ3.3.1.10.000	Трубопровод	27
БМ3.6.1.00.000	Блок БМВ-2х80-25	3	БМ3.3.1.10.000СБ	Трубопровод	
БМ3.6.1.00.000СБ	Блок БМВ-2х80-25	4	БМ3.3.1.10.001	Труба	
БМ3.6.1.00.000ГЗ	Блок БМВ-2х80-25	5	БМ3.3.1.10.002	Труба	28
	Схема принципиальная		БМ3.3.1.10.003	Труба	
БМ3.2.1.00.001	Хомут		БМ3.1.1.13.000	Трубопровод	
БМ3.2.1.00.002	Падучка		БМ3.1.1.11.000СБ	Трубопровод	29
БМ3.3.1.00.001	Хомут	6	БМ3.1.1.13.000СБ	Трубопровод	
БМ3.3.1.00.002	Падучка		БМ3.3.1.11.000	Трубопровод	
БМ3.3.1.01.000	Рама	7	БМ3.3.1.12.000	Трубопровод	30
БМ3.3.1.01.000СБ	Рама	8	БМ3.3.1.12.000СБ	Трубопровод	
БМ3.3.1.01.001	Стойка		БМ3.2.1.13.000	Трубопровод	
БМ3.3.1.01.003	Труба	9	БМ3.2.1.13.000СБ	Трубопровод	
БМ3.3.1.01.002	Стойка		БМ1.3.1.04.001	Штуцер	31
БМ3.3.1.01.004	Косынка		БМ2.2.1.15.000	Трубопровод	
БМ3.3.1.01.005	Косынка		БМ2.2.1.15.000СБ	Трубопровод	32
БМ3.3.1.02.000	Трубопровод		БМ2.2.1.10.000	Трубопровод	
БМ3.6.1.01.000	Трубопровод		БМ2.2.1.10.000СБ	Трубопровод	33
БМ3.3.1.02.000СБ	Трубопровод	10	БМ2.2.1.14.000СБ	Трубопровод	
БМ3.6.1.01.000СБ	Трубопровод		БМ2.2.1.14.000	Трубопровод	34
БМ3.6.1.02.000	Трубопровод	12	БМ2.2.1.16.000	Трубопровод	
БМ3.6.1.02.000СБ	Трубопровод	13	БМ2.2.1.16.000СБ	Трубопровод	
БМ3.6.1.02.004	Труба				
БМ3.7.1.04.100	Штуцер		Установка приборов контроля и автоматики блока БМВ-2х80-25		
БМ3.3.1.04.001	Фланец	14			
БМ3.7.1.04.100СБ	Штуцер		БМ3.6.2.00.000	Блок БМВ-2х80-25. Установка приборов контроля и автоматики	34
26.33.00.000СБ	Фильтр грубой очистки масла дучод				
26.33.00.000	Фильтр грубой очистки масла дучод	15	БМ3.6.2.00.000СБ	Блок БМВ-2х80-25. Установка приборов контроля и автоматики	35
26.33.01.000	Корпус				
26.33.01.000СБ	Корпус		БМ2.1.2.00.001	Хомут	
26.33.01.001	Кожух	16	БМ3.6.2.00.000СБ	Блок БМВ-2х80-25	36
26.33.01.002	Патрубок			Схема соединения	
26.33.01.003	Днище		БМ3.6.2.00.000СБ	Блок БМВ-2х80-25	37
26.33.02.000	Крышка			Схема автоматизации	
26.33.02.000СБ	Крышка	17	БМ3.1.2.00.004	Пластина	
26.33.02.001	Крышка		БМ3.1.2.01.000	Устройство отборное	
26.33.02.002	Скоба		БМ3.3.2.00.001	Стойка	38
26.33.03.000	Сетка		БМ3.3.2.00.002	Краништейн	
26.33.03.000СБ	Сетка	18	БМ3.1.2.01.000СБ	Устройство отборное	39
26.33.03.001	Сетка		БМ2.1.2.01.001	Корпус	
26.33.03.002	Бортик		БМ2.1.2.01.100	Бачок раздельный	40
26.33.03.003	Связь		БМ2.1.2.01.100СБ	Бачок раздельный	
26.33.03.004	Даньшико	19	БМ2.1.2.01.102	Дно	41
26.33.03.005	Ручка		БМ2.1.2.02.000	Устройство отборное	42
БМ3.2.1.05.000	Трубопровод		БМ2.1.2.02.000СБ	Устройство отборное	43
БМ3.3.1.05.000СБ	Трубопровод	20	БМ3.3.2.01.000СБ	Устройство отборное	44
БМ3.3.1.05.000СБ	Трубопровод		БМ3.3.2.01.000	Устройство отборное	
БМ3.3.1.06.000	Трубопровод				
БМ3.3.1.05.000	Трубопровод	21	Установка электрооборудования блока БМВ-2х80-25		
БМ3.3.1.06.001	Фланец				
БМ3.3.1.06.000СБ	Трубопровод		БМ3.6.3.00.000	Блок БМВ-2х80-25. Установка электрооборудования	44
БМ3.3.1.07.000СБ	Трубопровод	22	БМ3.6.3.00.000СБ	Блок БМВ-2х80-25. Установка электрооборудования	
БМ3.3.1.07.000	Трубопровод				
БМ3.2.1.09.000	Трубопровод		БМ3.3.3.00.001	Пластина	45
БМ3.2.1.09.000СБ	Трубопровод	23	БМ3.3.3.00.002	Труба	
БМ3.3.1.08.000	Трубопровод		БМ3.2.3.00.003	Труба	
БМ3.3.1.08.000СБ	Трубопровод	24	БМ3.3.3.01.000	Держатель	46
БМ3.3.1.08.001	Труба		БМ3.3.3.01.000СБ	Держатель	
БМ3.3.1.08.002	Труба	25	БМ3.3.3.01.002	Панка	
БМ3.3.1.08.003	Труба				
БМ3.3.1.08.004	Труба		Теплоизоляция блока БМВ-2х80-25		
БМ3.3.1.08.006	Труба				
БМ3.3.1.08.005	Труба				
БМ3.6.1.03.000	Трубопровод	26	БМ3.6.4.00.000 ГИ	Ведомость теплоизол.контактыщ.	47
БМ3.6.1.03.000СБ	Трубопровод		БМ3.6.4.00.000 ВМ	Ведомость материалов	48
			БМ3.6.4.00.000 ВД	Ведомость объемов работ	49

Выпуск 3-б

Серия 5.903-12

Имя, Фамилия, Инициалы, № документа, Подпись и дата

Имя	Фамилия	№ документа	Подпись	Дата	Обозначение	Наименование	Кол.	Примечание
					<u>Документация</u>			
А2					БМЗ.6.1.00.000.02	Сборочный чертёж		
А2					БМЗ.6.1.00.000.03	Схема принципиальная		
А4					БМЗ.0.0.00.000.01	Указания по применению и изготовлению	Блины	3-0
					<u>Сборочные единицы</u>			
А4	1				БМЗ.3.1.01.000	Рама	1	
А4	2				26.33.00.000	Фильтр грубой очистки		
						мазута ДУ 100	2	
А4	3				БМЗ.3.1.02.000	Трубопровод	2	
А4	4				БМЗ.6.1.01.000	Трубопровод	1	
						-01	1	
А4	5				БМЗ.6.1.02.000	Трубопровод	1	
						-01	1	
А4	7				БМЗ.2.1.05.000	Трубопровод	1	
А4	8				БМЗ.3.1.03.000	Трубопровод	1	
А4	9					-01	1	
А4	10				БМЗ.3.1.06.000	Трубопровод	1	
						-01	1	
А4	13				БМЗ.3.1.07.000	Трубопровод	2	
А4	14				БМЗ.2.1.09.000	Трубопровод	1	
А4	15				БМЗ.3.1.08.000	Трубопровод	1	
А4	16				БМЗ.1.03.000	Трубопровод	1	
А4	17				БМЗ.3.1.10.000	Трубопровод	1	
					БМЗ.6.1.00.000			
					Блок подачи мазута к котлам БМЗВ-2*8,0-25			
					Латгипропром			
					Копировал			

Выпуск 3-б

Серия 5.903-12

Имя, Фамилия, Инициалы, № документа, Подпись и дата

Имя	Фамилия	№ документа	Подпись	Дата	Обозначение	Наименование	Кол.	Примечание
А4					БМЗ.3.1.13.000	Трубопровод	1	
А4					БМЗ.3.1.11.000	Трубопровод	1	
А4					БМЗ.3.1.12.000	Трубопровод	2	
А4					БМЗ.2.1.13.000	Трубопровод	1	
						-01	1	
А4					БМЗ.2.1.15.000	Трубопровод	1	
						-01	1	
А4					БМЗ.2.1.10.000	Трубопровод	2	
А4					БМЗ.2.1.14.000	Трубопровод	1	
А4					БМЗ.2.1.16.000	Трубопровод	1	
					<u>Детали</u>			
А4					БМЗ.2.1.00.001	Хомут	4	
А4					БМЗ.3.1.00.001	Хомут	2	
А4					БМЗ.2.1.00.002	Подушка	4	
А4					БМЗ.3.1.00.002	Подушка	2	
					<u>Стандартные изделия</u>			
					Болты ГОСТ 7798-70			
						М2*50.45	24	
						М12*70.45	8	
						М16*50.45	32	
						М16*70.45	230	
						М20*75.45	54	
						М24*80.45	14	
					БМЗ.6.1.00.000			
					Латгипропром			
					Копировал			

Выпуск 3-б

Серия 5.903-12

Имя, Фамилия, Инициалы, № документа, Подпись и дата

Имя	Фамилия	№ документа	Подпись	Дата	Обозначение	Наименование	Кол.	Примечание
						Гайки ГОСТ 5915-70		
						М12.5	56	
						М16.5	264	
						М20.5	54	
						М24.5	14	
						Гайки соединительные 32		
						ГОСТ 2959-75	6	
						Контргайки 32 ГОСТ 2061-75	6	
						Шайбы 16.651 ГОСТ 6402-70	8	
						Шайбы ГОСТ 11371-70		
						12.02	24	
						16.02	16	
						24.02	22	
						Шайбы ГОСТ 10906-70		
						10.02	4	
						16.02	8	
						Опора ДМБ-571 ГОСТ 14911-82	2	
						Фланец 1-80-16 ст.20		
						ГОСТ 12821-80	4	
						Прокладки ГОСТ 15480-70		
						А-20-25	1	
						А-25-25	5	
						А-50-25	8	
						А-80-25	8	
						А-100-25	10	
						Б-20-54	2	
						Б-80-54	10	
						Забивки 30х41 мм ГОСТ 10184-70		
						Р4 16, ДУ 50	2	
						Р4 16, ДУ 80	4	
					БМЗ.6.1.00.000			
					Латгипропром			
					Копировал			

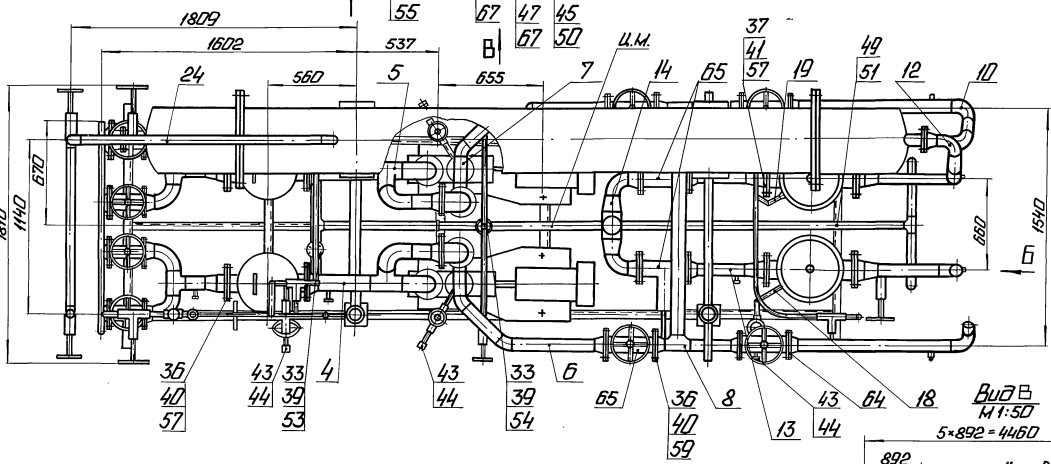
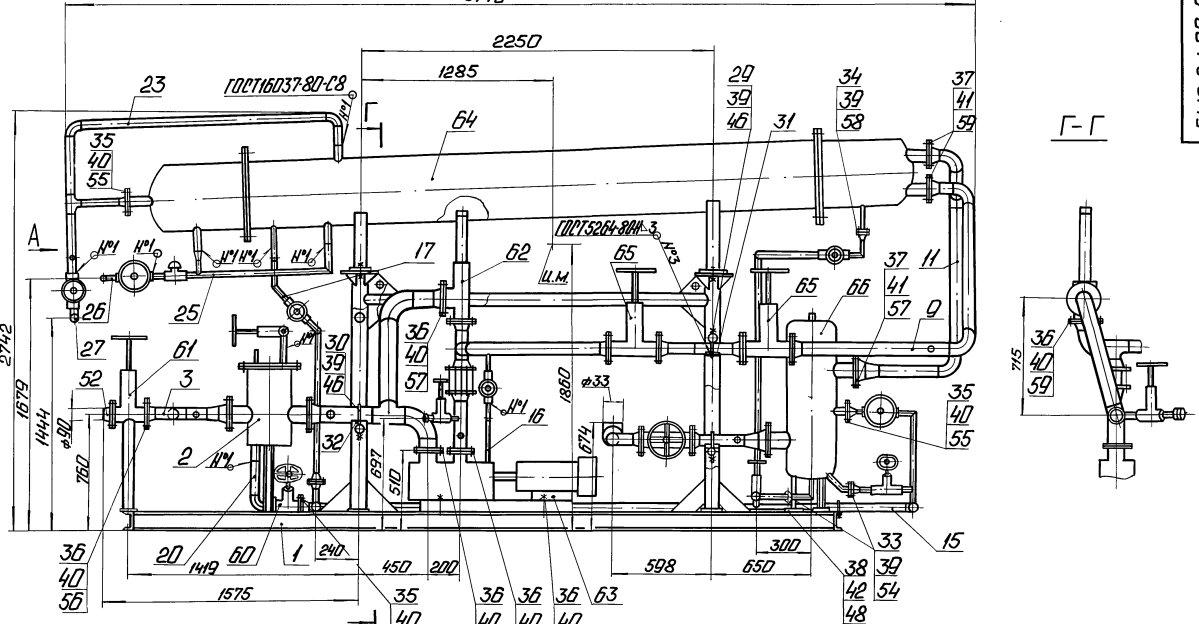
Выпуск 3-б

Серия 5.903-12

Имя, Фамилия, Инициалы, № документа, Подпись и дата

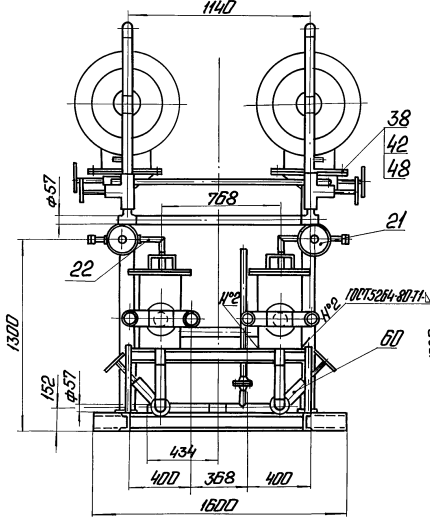
Имя	Фамилия	№ документа	Подпись	Дата	Обозначение	Наименование	Кол.	Примечание
						Класс предохранительный		
						СППН 4Р-40-80, ДУ 80, Р440		
						ГОСТ 9789-75	2	
						Насос 3В 15/25-В25-Б-3		
						Q=222л/с (30м³/ч); P=25МПа (250кг/с²)		
						с электродвигателем 4А 160.64		
						М=15 кВт; n=1500 об/мин		
						ГОСТ 20883-83	2	
						Подогреватель мазута		
						ПНР-54-15; Q=42 т/ч (15 м³/ч)		
						P=64 МПа (64 кг/с²)		
						ГОСТ 102 130 125-78	2	
					<u>Прочие изделия</u>			
						Забивки 30х42-40		
						Р4 40, ДУ 80		
						ТУ 26-07-108-78	6	
						фильтр точкой очистки		
						мазута ФМ-25-30-40		
						Q=8,3 т/ч (30 м³/ч); P=2,5 МПа		
						(25 кг/с²) ТУ 108-777-78	2	
					<u>Материалы</u>			
						Поролит ПОН2		
						ГОСТ 1491-80	0,07	М²
					БМЗ.6.1.00.000			
					Латгипропром			
					Копировал			

5770



Вид А

Вид Б повернуто

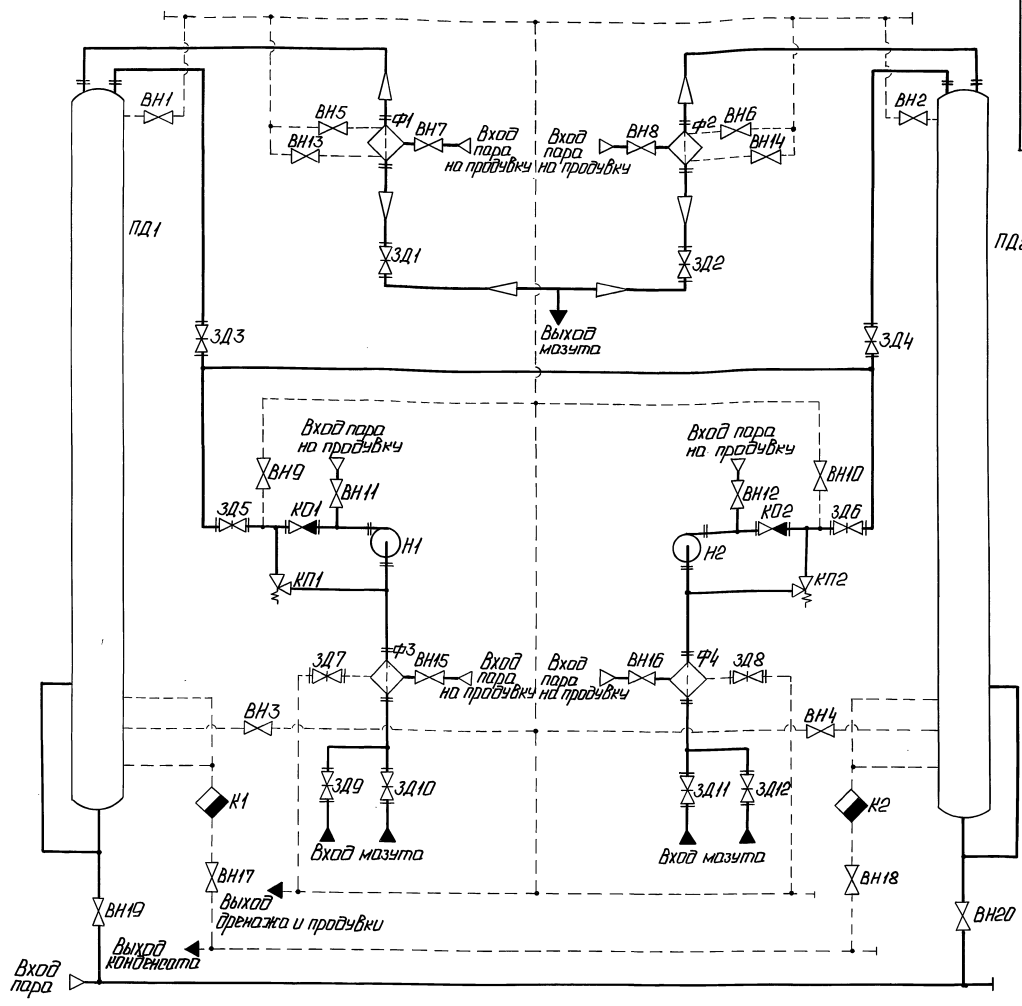


1. Размеры для справок.
2. Произвести гидравлические испытания: трубопроводы до рабочего давления 0,6 МПа (6 кгс/см²), после насосов - 3,0 МПа (30 кгс/см²) в течение 10 мин. Течь не допускается.

				БМЗ.6.1.00.000.25			
Изм.	Лист	№ докум.	Испол.	Блок подачи мазута		Изм.	Колесо
		Разраб.	Исполн.	к котлом		6880	1:20
		Проб.	Коррекц.	БМТВ-2*80-25		Лист	Листов 1
И.контр.	Копчен	Колосов	Колосов	ЛАТГИПРОПРОМ			
Утв.							

Выпуск 3-б

Серия 5.973-12



Поз. обозначение	Наименование	Кол.	Примечание
К1, К2	Конденсатоотводчик 450 13нж	2	Рч 64; Дч 25
К01, К02	Клапан обратный 19с 38 нж ТЧ 26-07-1192-78	2	Рч 64; Дч 80
КП1, КП2	Клапан предохранительный ОППК 4Р-80-16	2	Рч 16; Дч 80
Н1, Н2	Насос 3Б 16/25-8/25 Б-3	2	Р-25МПа; Q-222 л/м
ПД1, ПД2	Подогреватель мазута ПМР-Б4-15	2	Р-25МПа; Q-4,2 л/м
Ф1, Ф2	Фильтр тонкой очистки мазута ФЧ-25-30-40 ТЧ 108-777-78	2	Р-25МПа; Q-83 л/м
Ф3, Ф4	Фильтр грубой очистки мазута 2Б 40.00.000	2	Дч 100

Поз. обозначение	Наименование	Кол.	Примечание
ВН1, ВН4	Вентиль 15с 27нж 3 ТЧ 26-07-1221-79	4	Рч 64; Дч 20
ВН5, ВН12	Вентиль 15с 27нж 3 ТЧ 26-07-1221-79	8	Рч 64; Дч 25
ВН13, ВН18	Вентиль 15с 27нж 3 ТЧ 26-07-1221-79	6	Рч 64; Дч 32
ВН19, ВН20	Вентиль 15с 22нж ГОСТ 19192-73	2	Рч 40; Дч 50
ЗД1, ЗД6	Задвижка 3ДК 12-40 ТЧ 26-07-1188-78	6	Рч 40; Дч 80
ЗД7, ЗД8	Задвижка 3ДК 4нж ГОСТ 10194-78	2	Рч 16; Дч 50
ЗД9, ЗД12	Задвижка 3ДК 4нж ГОСТ 10194-78	4	Рч 16; Дч 80

БМЗ.Б.1.00.000Г3

Исполн. И.С. Печенкин	Проект. И.С. Печенкин	Дата 10.08.83	Лист 1 из 1
Провер. И.С. Печенкин	Исполнитель И.С. Печенкин	Дата 10.08.83	Листов 1
И.контр. И.С. Печенкин	Исполнитель И.С. Печенкин	Дата 10.08.83	Листов 1
И.контр. И.С. Печенкин	Исполнитель И.С. Печенкин	Дата 10.08.83	Листов 1

Блок подачи мазута.
Контрап БМ17Б 2×80-25.
Схема принципиальная.

ЛАТГИПРОПРОМ

Исполнитель И.С. Печенкин

Выпуск 3-Б	Инв. №	Лист	Обозначение	Наименование	Кол.	Примечание	7	
							Итого	в остатке
				Документация				
			БМЗ.3.1.01.00006	Оборочный чертеж				
				Детали				
Серия 5-903-12	14	1	БМЗ.3.1.01.001	Стойка	1			
		2	-01	Стойка	1			
		3	БМЗ.3.1.01.002	Стойка	1			
		4	-01	Стойка	1			
		5	БМЗ.3.1.01.003	Труба	1			
		6	-01	Труба	1			
		7	-02	Труба	1			
		8	БМЗ.3.1.01.004	Косынка	2			
		9	БМЗ.3.1.01.005	Косынка	2			
		10	БМЗ.3.1.01.006	Полка				
				Швеллер 12-ГОСТ 8240-72 ВМЗ.3.1.01.007				
				L=4400-32 мм	2	45,76 кг		
				Швеллер 12-ГОСТ 8240-72 ВМЗ.3.1.01.008				
				L=1600 ± 1,85 мм	2	16,64 кг		
				Швеллер 12-ГОСТ 8240-72 ВМЗ.3.1.01.009				
				L=1088-26 мм	2	11,32 кг		
БМЗ.3.1.01.000								
РАМО								
ЛЛТГГИПРОПРОМ								
Копирован: Ф.7								
Чертеж: И.4								

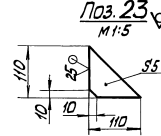
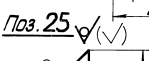
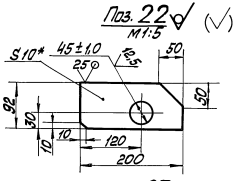
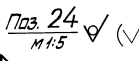
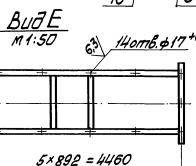
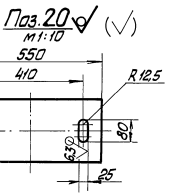
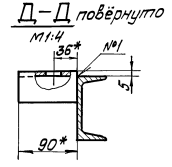
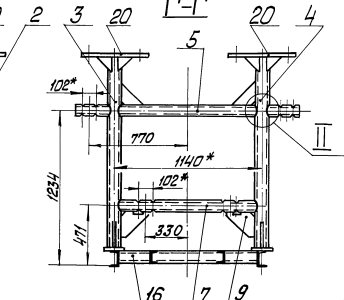
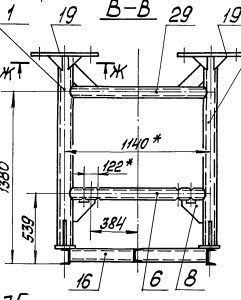
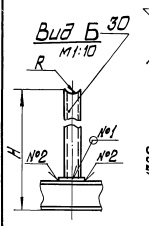
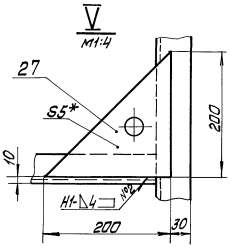
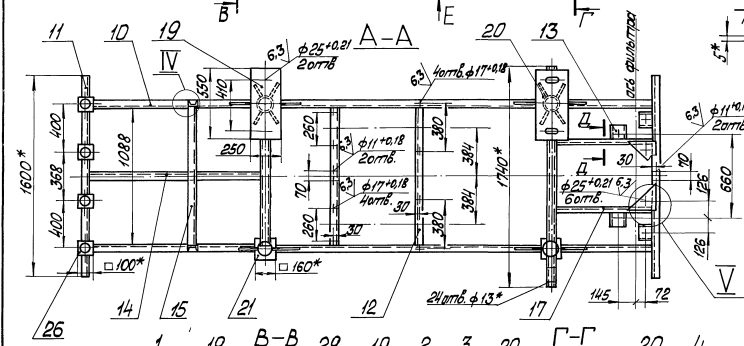
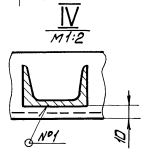
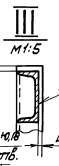
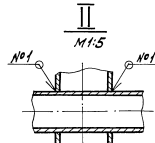
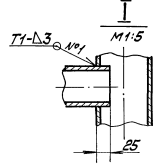
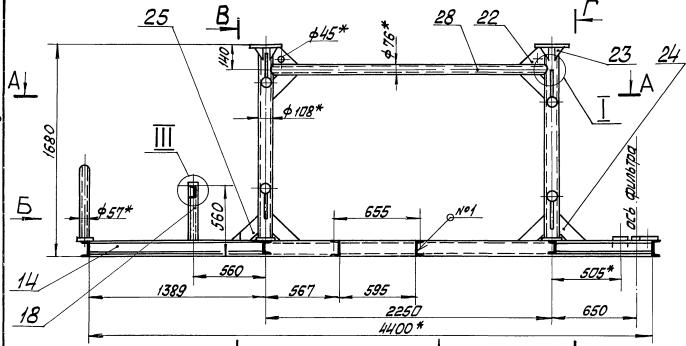
Выпуск 3-Б	Инв. №	Лист	Обозначение	Наименование	Кол.	Примечание	7	
							Итого	в остатке
			БМЗ.3.1.01.009	Лопы				
				Швеллер 12-ГОСТ 8240-72 ВМЗ.3.1.01.010				
				L=90 ± 0,5 мм	4	0,94 кг		
				Швеллер 10-ГОСТ 8240-72 ВМЗ.3.1.01.011				
				L=1366-31 мм	1	11,73 кг		
Серия 5-903-12	15	БМЗ.3.1.01.011	Полка					
				Швеллер 10-ГОСТ 8240-72 ВМЗ.3.1.01.012				
				L=1108-26 мм	1	9,52 кг		
				Швеллер 10-ГОСТ 8240-72 ВМЗ.3.1.01.013				
				L=1088-26 мм	2	9,35 кг		
				Швеллер 10-ГОСТ 8240-72 ВМЗ.3.1.01.014				
				L=738-20 мм	2	6,34 кг		
				Швеллер 5-ГОСТ 8240-72 ВМЗ.3.1.01.015				
				L=445 ± 0,775 мм	2	2,1 кг		
				Лист 10-ГОСТ 19903-74 ВМЗ.3.1.01.016				
				L=1072 ± 0,79 мм	2	10,79 кг		
			Лист 10-ГОСТ 19903-74 ВМЗ.3.1.01.017					
				L=1072 ± 0,79 мм	2	10,79 кг		
БМЗ.3.1.01.000								
ЛЛТГГИПРОПРОМ								
Копирован: Ф.7								
Чертеж: И.4								

Выпуск 3-Б	Инв. №	Лист	Обозначение	Наименование	Кол.	Примечание	7	
							Итого	в остатке
			БМЗ.3.1.01.017	Пластина				
				Лист 10-ГОСТ 19903-74 ВМЗ.3.1.01.018				
				160 ± 10 × 160 ± 10 мм	4	2,01 кг		
				Косынка				
				Лист 10-ГОСТ 19903-74 ВМЗ.3.1.01.019				
				L=122 мм	2	1,22 кг		
				Лист 5-ГОСТ 19903-74 ВМЗ.3.1.01.020				
				L=166 мм	16	0,24 кг		
				Косынка				
				Лист 5-ГОСТ 19903-74 ВМЗ.3.1.01.021				
				L=176 мм	19	0,76 кг		
				Косынка				
				Лист 5-ГОСТ 19903-74 ВМЗ.3.1.01.022				
				L=169 мм	1	0,69 кг		
				Пластина				
				Лист 5-ГОСТ 19903-74 ВМЗ.3.1.01.023				
				100 ± 1,0 × 100 ± 1,0 мм	4	0,39 кг		
				Косынка				
				Лист 5-ГОСТ 19903-74 ВМЗ.3.1.01.024				
				L=179 мм	2	0,79 кг		
				Труба				
				76 × 3 ГОСТ 10704-76 В-ВМЗ.3.1.01.025				
				L=2192 ± 2,2 мм	2	11,84 кг		
				Труба				
				76 × 3 ГОСТ 10704-76 В-ВМЗ.3.1.01.026				
				L=1082 ± 1,3 мм	1	5,84 кг		
БМЗ.3.1.01.000								
ЛЛТГГИПРОПРОМ								
Копирован: Ф.7								
Чертеж: И.4								

Выпуск 3-Б	Инв. №	Лист	Обозначение	Наименование	Кол.	Примечание	7	
							Итого	в остатке
			БМЗ.3.1.01.026	Стойка				
				Труба 57 × 3 ГОСТ 10704-76 В-ВМЗ.3.1.01.027				
				L=630 ± 1,0 мм	4	2,52 кг		
				Пластина				
				Лист 10-ГОСТ 19903-74 ВМЗ.3.1.01.028				
				L=1072 ± 0,79 мм	2	10,79 кг		
				Лист 10-ГОСТ 19903-74 ВМЗ.3.1.01.029				
				L=1072 ± 0,79 мм	2	10,79 кг		
БМЗ.3.1.01.000								
ЛЛТГГИПРОПРОМ								
Копирован: Ф.7								
Чертеж: И.4								

Выпуск 3-6

БМЗ.3.1.01.000.05



- 1 *Размеры для справок.
- 2 ±1/14
- 3 Обработка поверхностей реза деталей БЧ 25
- 4 Размеры Н/П определить по размерам корпуса завыжки ЗОС-Чинж поз.61 черт. БМЗ.3.1.00.000.05
- 5 Сварные швы по ГОСТ 5264-80.

Серия 5-903-12

Лист 1 из 1

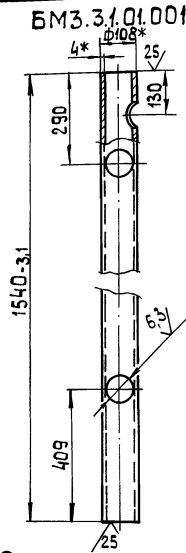
БМЗ.3.1.01.000.05		РАМА	
ИЗМ.	КОЛ-ВО	МАССА	ИЗМЕРЕНА
1	411	1:20	
ЛАТТИПРОПРОМ			

Лист № 001 Листов 1 вставляется в альбом чертежей. Подпись и дата

Серия 5.903-12

Выпуск 3-6

БМЗ.3.1.01.001



БМЗ.3.1.01.001-01-зеркальное отражение
остальное см. БМЗ.3.1.01.001



1. Размеры для справок.

2. $\pm \frac{IT14}{2}$

БМЗ.3.1.01.001

ИЗМ. Лист	№ док-м.	Подп.	Дата	Стойка	Лит.	Масса	Масштаб
Разраб.	Михайлова					15,8	1:10
Проб.	Никитченко			Лист	Листов 1		
Т. контр.				Труба 108×4 ГОСТ 10704-76			
И. контр.	Колмец			В-В. Ст. 3 по ГОСТ 10705-80			
Чтв.				ЛАТГИПРОПРОМ			

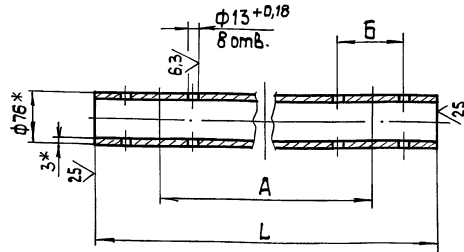
Копировал ЗС формат А4

✓ (✓)

Выпуск 3-6

Серия 5.903-12

БМЗ.3.1.01.003



Обозначение	L, мм	A, мм	B, мм	Масса, кг
БМЗ.3.1.01.003	1740	1540	102	9,4
-01	1082	768	122	5,84
-02	1082	660	102	5,84

1.* Размеры для справок.

2. $\pm \frac{IT14}{2}$

БМЗ.3.1.01.003

ИЗМ. Лист	№ док-м.	Подп.	Дата	Труба	Лит.	Масса	Масштаб
Разраб.	Михайлова						—
Проб.	Никитченко			Лист	Листов 1		
Т. контр.				Труба 76×3 ГОСТ 10704-76			
И. контр.	Колмец			В-В. Ст. 3 по ГОСТ 10705-80			
Чтв.				ЛАТГИПРОПРОМ			

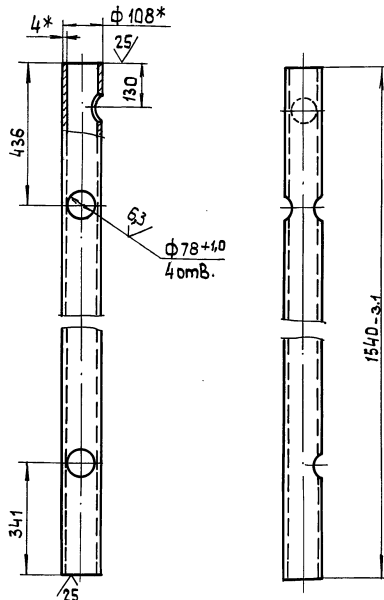
Копировал ЗС формат А4

Лист № 002 Листов 1 вставляется в альбом чертежей. Подпись и дата

Серия 5.903-12

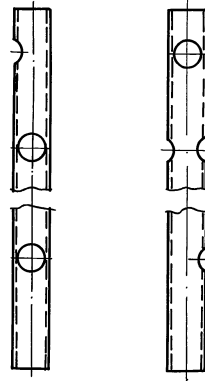
Выпуск 3-6

БМЗ.3.1.01.002



БМЗ.3.1.01.002

БМЗ.3.1.01.002-01-зеркальное отражение
остальное см. БМЗ.3.1.01.002



1.* Размеры для справок.

2. $\pm \frac{IT14}{2}$

БМЗ.3.1.01.002

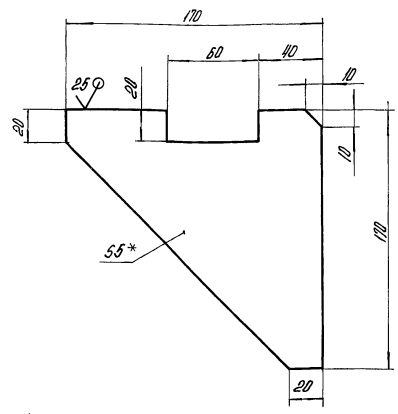
ИЗМ. Лист	№ док-м.	Подп.	Дата	Стойка	Лит.	Масса	Масштаб
Разраб.	Михайлова					15,8	1:10
Проб.	Никитченко			Лист	Листов 1		
Т. контр.				Труба 108×4 ГОСТ 10704-76			
И. контр.	Колмец			В-В. Ст. 3 по ГОСТ 10705-80			
Чтв.				ЛАТГИПРОПРОМ			

Копировал ЗС 23523-19 10 формат А3

Выпуск 3-б

Серия 5.903-12

БМЗ.З.1.01.004



1* Размер для справок.
 $2 \pm \frac{17H}{2}$

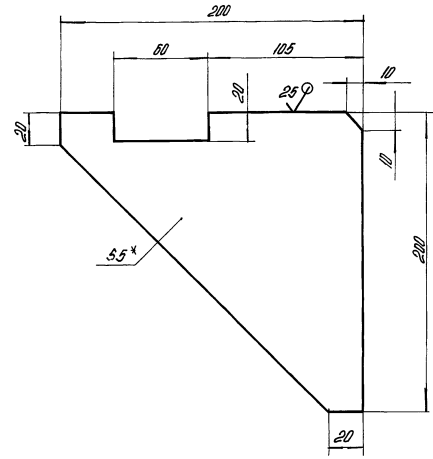
БМЗ.З.1.01.004

Изм.	Лист	№ докум.	Подпись	Дата	Косынка	Лист	Масса	Масштаб
1	1	Михайлова	4.1	4.1		1	0,65	1:2
					Лист	Листов 1		
					Лист	5 ГОСТ 18903-74 Вст.Зим.210СТ11037-79		
					ЛАТГИПРОПРОМ			
					Копировал: АИ			

Выпуск 3-б

Серия 5.903-12

БМЗ.З.1.01.005



1* Размер для справок.
 $2 \pm \frac{17H}{2}$

БМЗ.З.1.01.005

Изм.	Лист	№ докум.	Подпись	Дата	Косынка	Лист	Масса	Масштаб
1	1	Михайлова	4.1	4.1		1	0,89	1:2
					Лист	Листов 1		
					Лист	5 ГОСТ 18903-74 Вст.Зим.210СТ11037-79		
					ЛАТГИПРОПРОМ			
					Копировал: АИ			

Выпуск 3-б

Серия 5.903-12

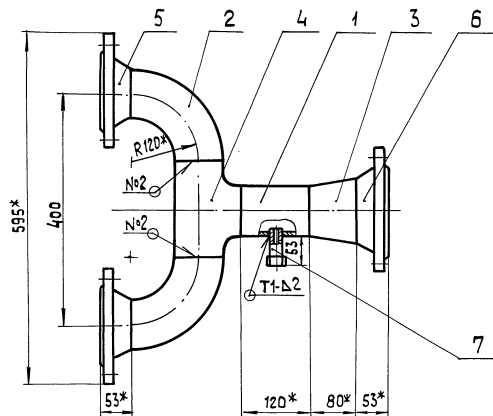
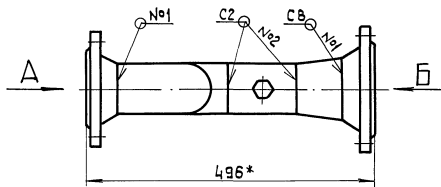
Изм.	Лист	№ докум.	Подпись	Дата	Обозначение	Наименование	Кол.	Примечание
<u>Документация</u>								
А3		БМЗ.З.1.02.000 СБ				Сборочный чертеж		
<u>Детали</u>								
Б4	1	БМЗ.З.1.02.001			Труба			
					Труба 80x3,5 ГОСТ 10704-76		1	1,00 кг
					Труба 80x20 ГОСТ 10705-80			
<u>Стандартные изделия</u>								
2					Отвод 90° 80x3,5			
					ГОСТ 19375-83		2	
3					Переход 1:100x4-80x3,5			
					ГОСТ 19370-83		1	
4					Тройник 80x3,5			
					ГОСТ 17376-83		1	
5					Фланец 1-80-16 Сп20			
					ГОСТ 12821-80		2	
6					Фланец 1-100-16 Сп20			
					ГОСТ 12821-80		1	
<u>Прочие изделия</u>								
7					Установка штифта 1/2" -50-3К4-НР-20		1	
						БМЗ.З.1.02.000		
					Трубопровод	Лист	Лист	Листов
								1
					ЛАТГИПРОПРОМ			
					Копировал: АИ			

Выпуск 3-б

Серия 5.903-12

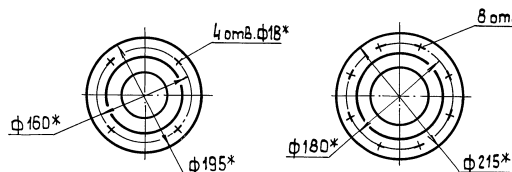
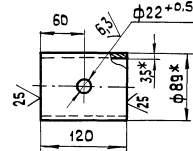
Изм.	Лист	№ докум.	Подпись	Дата	Обозначение	Наименование	Кол.	Примечание
<u>Документация</u>								
А3		БМЗ.З.1.01.000 СБ				Сборочный чертеж		
<u>Детали</u>								
Б4	1	БМЗ.З.1.01.001			Фланец			
					20 ГОСТ 18903-74			
					Лист Вст.Зим.210СТ11037-79		1	4,45 кг
Б4	2	БМЗ.З.1.01.002			Труба			
					Труба 100x4 ГОСТ 10704-76			
					Труба 80x20 ГОСТ 10705-80		1	3,64 кг
Б4	3	БМЗ.З.1.01.003			Труба			
					Труба 100x4 ГОСТ 10704-76			
					Труба 80x20 ГОСТ 10705-80			
					L = 512 ± 0,75 мм		1	5,25 кг
Б4	4	БМЗ.З.1.01.004			Труба			
					100x4 ГОСТ 10704-76			
					Труба 80x20 ГОСТ 10705-80		1	1,32 кг
Б4	5	БМЗ.З.1.01.005			Труба			
					Труба 100x4 ГОСТ 10704-76			
					Труба 80x20 ГОСТ 10705-80			
					L = 95 ± 0,35 мм		1	0,92 кг
<u>Стандартные изделия</u>								
6					Отвод 90° 100x4			
					ГОСТ 19375-83		2	
						БМЗ.З.1.01.000		
					Трубопровод	Лист	Лист	Листов
								2
					ЛАТГИПРОПРОМ			
					Копировал: АИ			

БМЗ.3.1.02.000 СБ



Вид А

Вид Б

Поз. 1
М 1:4

1.* Размеры для справок.

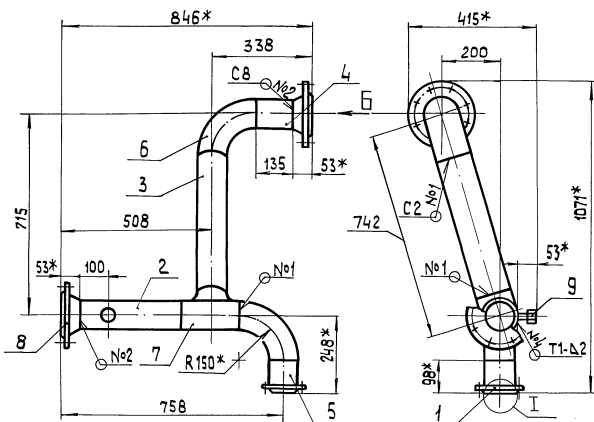
2. ± IT14 / 2

3. Сварные швы №1, №2 по ГОСТ 16037-80; №3 по ГОСТ 5264-80

БМЗ.3.1.02.000 СБ				Лист	Масса	Масштаб
Изм.	Лист	№ док.чм	Подп.	Дата	20,74	1:5
Разраб. Михайлова				Лист		
Проб. Никитченко				Листов 1		
Т. контр.				ЛАТИПРОПРОМ		
Н. контр. Колмец				Копировал 35		
Чтв.				Формат А3		

БМЗ.6.1.01.000 СБ

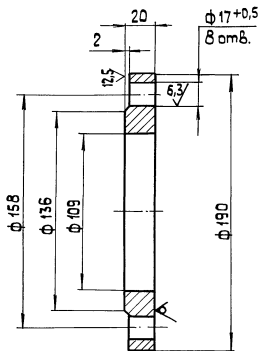
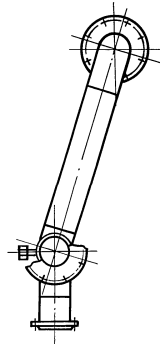
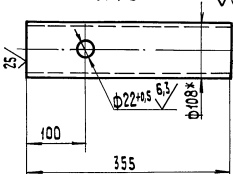
БМЗ.6.1.01.000



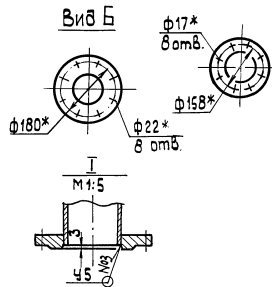
БМЗ.6.1.01.000-01

-зеркальное отражение,
остальное см. БМЗ.6.1.01.000Поз. 1
М 1:2

25/√

Поз. 2
М 1:5

Вид Б



1.* Размеры для справок.

2. ± IT14 / 2

3. Обработка поверхностей реза деталей БЧ 45°

4. Сварные швы №1, 2, 3 по ГОСТ 16037-80, №4 по ГОСТ 5264-80.

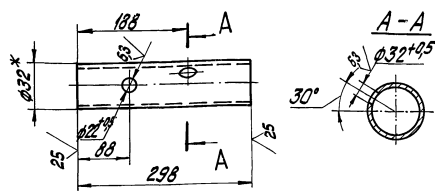
БМЗ.6.1.01.000 СБ				Лист	Масса	Масштаб
Изм.	Лист	№ док.чм	Подп.	Дата	33,9	1:10
Разраб. Адавенко				Лист		
Проб. Никитченко				Листов 1		
Т. контр.				ЛАТИПРОПРОМ		
Н. контр. Колмец				Копировал 38		
Чтв.				28523-19 12 Формат А3		

Выпуск 3-6

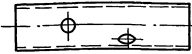
Серия 5.903-12

БМЗ.6.1.02.004

БМЗ.6.1.02.000



БМЗ.6.1.02.004-01 - зеркальное отражение, остальное см. БМЗ.6.1.02.004



- 1.* Размеры для справок.
- 2. ± IT14.

БМЗ.6.1.02.004

Труба

Лист	Масса	Максимум
2,2	1:5	

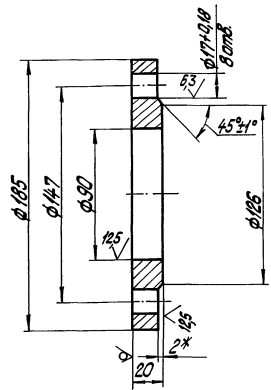
Труба 32x2 ГОСТ 10704-76
В20 ГОСТ 10705-80
коллаборол ДФЭ-6

Латгипропром
Лист 1
Листов 1
Формат А4

Выпуск 3-6

Серия 5.903-12

БМЗ.3.1.04.001



- 1.* Размер для справок.
- 2. ± IT14.

БМЗ.3.1.04.001

Фланец

Лист	Масса	Максимум
3,22	1:2	

Лист 22 ГОСТ 19903-74
В20 ГОСТ 14637-79
коллаборол ДФЭ-6

Латгипропром
Лист 1
Листов 1
Формат А4

74

Выпуск 3-6

Серия 5.903-12

Обозначение

Наименование

Лист

Примечание

Документация

БМЗ.7.1.04.100СБ

Оборачивный чертёж

Детали

БМЗ.7.1.04.101

Труба

32x2 ГОСТ 10704-76
В20 ГОСТ 10705-80

1 0,75 кг

Стандартные изделия

2

Шпилька 32 ГОСТ 8967-75 1

БМЗ.7.1.04.100

Штуцер

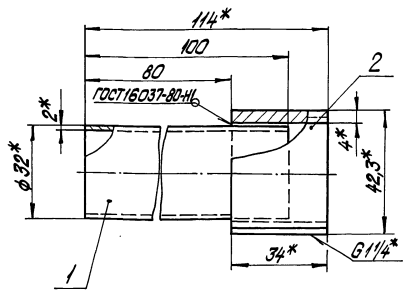
Лист	Масса	Максимум
0,23	1:1	

Латгипропром
Лист 1
Листов 1
Формат А4

Выпуск 3-6

Серия 5.903-12

БМЗ.7.1.04.100СБ



- 1.* Размеры для справок.
- 2. ± IT14.
- 3. Обработка поверхностей реза деталей БЧ^{25/}

БМЗ.7.1.04.100СБ

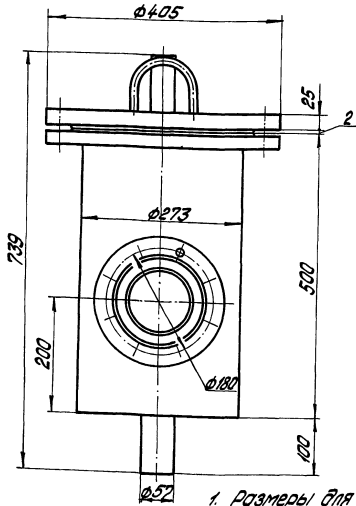
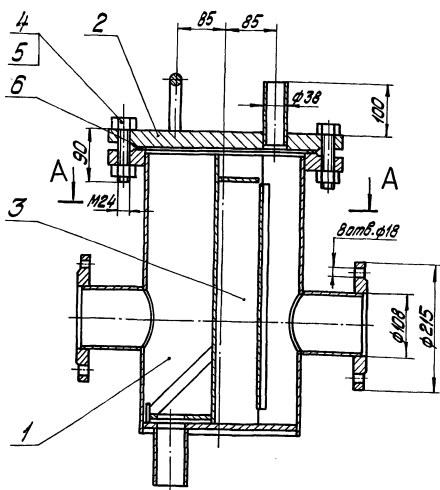
Штуцер

Лист	Масса	Максимум
0,23	1:1	

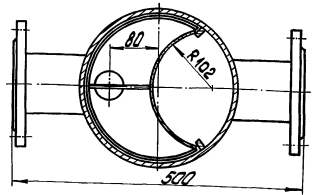
Латгипропром
Лист 1
Листов 1
Формат А4

Выпуск 3-6

Серия 5.903-12



A-A



1. Размеры для справок.
2. После сборки проверить на герметичность водой давлением 0,2 МПа (2 атм) в течение 10 минут. Течь не допускается.

26.33.00.0005		Лист	Масштаб
Фильтр грубой очистки мазута ДУ 100		30	1:5
Латгипропром		Лист 1	Лист 1

Выпуск 3-6

Серия 5.903-12

Вид	Код	Обозначение	Наименование	Кол.	Примечание
			Документация		
А3		26.33.00.0005	Оборачный чертёж		
			Оборачные единицы		
А4	1	26.33.01.000	Корпус	1	
А4	2	26.33.02.000	Крышка	1	
А4	3	26.33.03.000	Сетка	1	
			Стандартные изделия		
	4	Болт М24х90, 4.6			
	5	Гайка М24, 5		8	
	6	Пакля А-250-16		8	
		Гайка М24, 5		1	

26.33.00.000

Фильтр грубой очистки мазута ДУ 100
Латгипропром
калорийная служба
Формат А4

Выпуск 3-6

Серия 5.903-12

Вид	Код	Обозначение	Наименование	Кол.	Примечание
			Документация		
А3		26.33.01.0005	Оборачный чертёж		
			Детали		
А4	1	26.33.01.001	Кожух	1	
А4	2	26.33.01.002	Патрубок	2	
А4	3	26.33.01.003	Днище	1	
Б4	4	26.33.01.004	Ребра		
			Патрубок		
	5	26.33.01.005	Патрубок	2	0,5кв
			Труба		
			Л = 3,90 ± 0,7 мм		
			Л = 110 ± 0,435 мм		1 0,5кв
			Стандартные изделия		
			Фланцы		
	6	1-100-10-СтЗ		2	
	7	1-250-16-СтЗ		1	

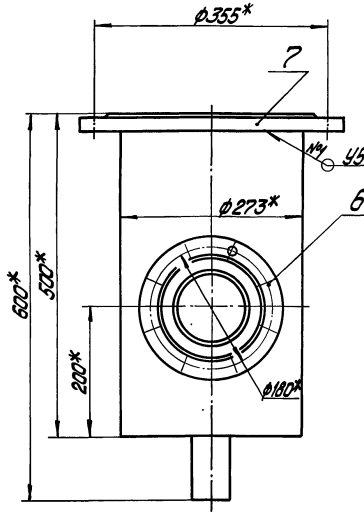
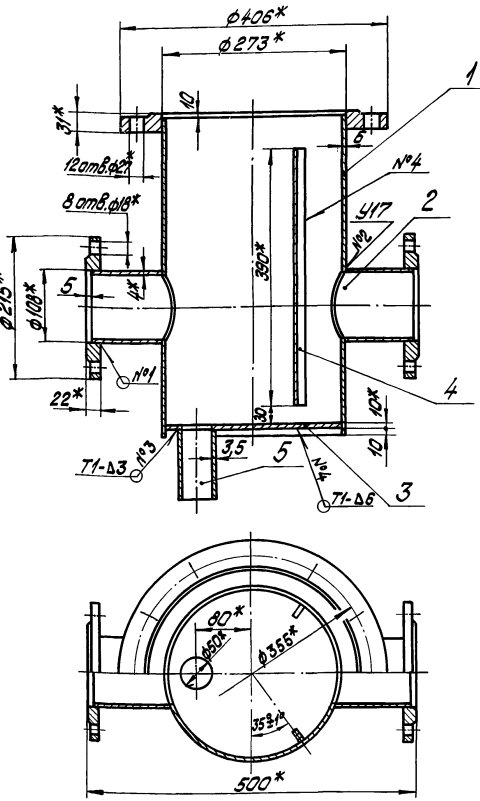
26.33.01.000

Корпус
Латгипропром
калорийная служба
Формат А4

26.33.01.00005

Выпуск 3-6

Серия 5.903-12



- 1. *Размеры для справок.
- 2. $\pm \frac{1T14}{2}$.
- 3. Обработка поверхностей резки деталей Б4 $\sqrt{}$.
- 4. Сварные швы №1 и №2 по ГОСТ 16037-80; №3 и №4 по ГОСТ 5254-80

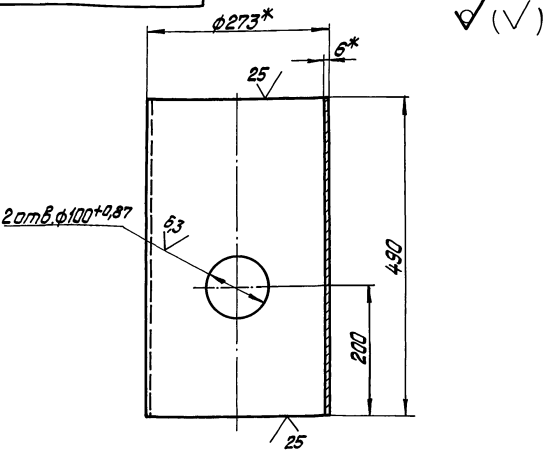
26.33.01.00005

Корпус		Лит.	Масса	Максимум
		51	1:5	
		Литм. Литовая 1		
		ЛАТГИПРОПРОМ		

26.33.01.001

Выпуск 3-6

Серия 5.903-12



- 1. *Размеры для справок.
- 2. $\pm \frac{1T14}{2}$.

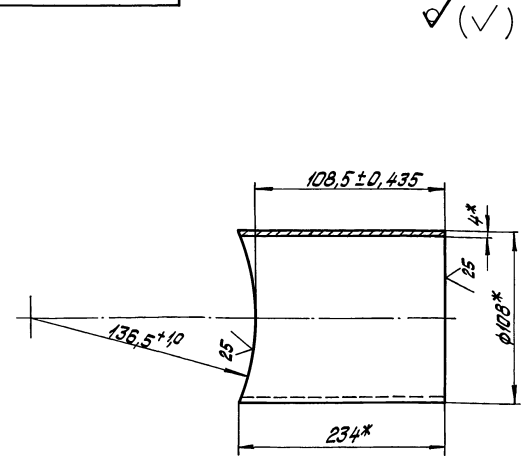
26.33.01.001

Кожух		Лит.	Масса	Максимум
		19,36	1:5	
		Литм. Литовая 1		
		ЛАТГИПРОПРОМ		

26.33.01.002

Выпуск 3-6

Серия 5.903-12



* Размеры для справок

26.33.01.002

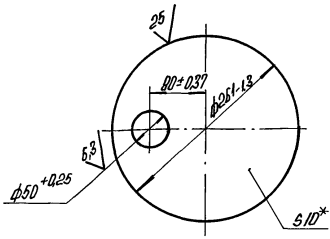
Патрубок		Лит.	Масса	Максимум
		1,76	1:2	
		Литм. Литовая 1		
		ЛАТГИПРОПРОМ		

Выпуск 3-б

Серия 5.903-12

26.33.01.003

✓(✓)



* Размер для справок

26.33.01.003

№ лист	№ докум.	Подпись	Дата	Лист	Масса	Корпусов
1	10 ГОСТ 19903-74			1	4,05	1:5
Лист 10 ГОСТ 19903-74 Вместо 2 ГОСТ 16387-79				ЛАТГИПРОПРОМ		
Копировал Д.				Формат А4		

Выпуск 3-б

Серия 5.903-12

26.33.02.000

Документация

№ докум.	№ докум.	Подпись	Дата	Лист	Масса	Корпусов
АЧ	26.33.02.000 СБ			Сборочный чертеж		
Детали						
АЧ	1	26.33.02.001		1		Крышка
АЧ	2	26.33.02.002		1		Сюда
БЧ	3	26.33.02.003				Патрубок
Труба 32*2 ГОСТ 10704-76 В-Вместо 3 ГОСТ 10705-80 L = 120 ± 0,435 мм						
1 0,2 кг						

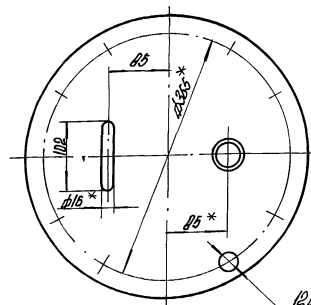
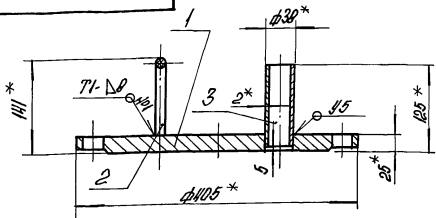
26.33.02.000

№ лист	№ докум.	Подпись	Дата	Лист	Масса	Корпусов
1	10 ГОСТ 19903-74			1	4,05	1:5
Лист 10 ГОСТ 19903-74 Вместо 2 ГОСТ 16387-79				ЛАТГИПРОПРОМ		
Копировал Д.				Формат А4		

Выпуск 3-б

Серия 5.903-12

26.33.02.000 СБ



1* Размеры для справок.
2 ± 17/14
3. Сварные швы №1 по ГОСТ 5264-80; №2 по ГОСТ 16387-80.

26.33.02.000 СБ

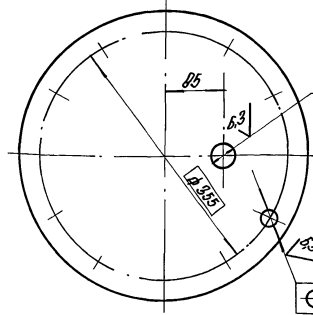
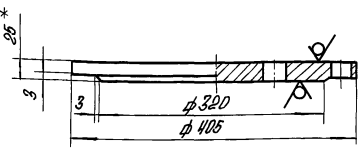
№ лист	№ докум.	Подпись	Дата	Лист	Масса	Корпусов
1	7,5 ГОСТ 19903-74			1	28	1:5
Лист 7,5 ГОСТ 19903-74 Вместо 2 ГОСТ 16387-79				ЛАТГИПРОПРОМ		
Копировал Д.				Формат А4		

Выпуск 3-б

Серия 5.903-12

26.33.02.001

25 ✓(✓)



1* Размер для справок.
2 ± 17/14
2

26.33.02.001

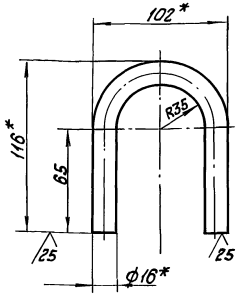
№ лист	№ докум.	Подпись	Дата	Лист	Масса	Корпусов
1	7,5 ГОСТ 19903-74			1	28	1:5
Лист 7,5 ГОСТ 19903-74 Вместо 2 ГОСТ 16387-79				ЛАТГИПРОПРОМ		
Копировал Д.				Формат А4		

Выпуск 3-6

Серия 5.903-12

200 20 33 92

✓ (✓)



1.* Размеры для справок.
2. ± 17/14.

26.33.02.002

Скоба

Лит.	Масса	Масштаб
	0,42	1:2
Лист	Листов 1	

Круг φ16-ГОСТ 2590-74
в ст 3 кп 4 ГОСТ 535-79

ЛАТГИПРОПРОМ

Копировал №4

Формат А4

Выпуск 3-6

Серия 5.903-12

Формат	Лист	Обозначение	Наименование	кол.	Примечание
			Документация		
А4		26.33.03.000 СБ	Сборочный чертеж		
			Детали		
А4	1	26.33.03.001	Сетка	1	
А4	2	26.33.03.002	Бортик	1	
А4	3	26.33.03.003	Связь	1	
А4	4	26.33.03.004	Доннышко	1	
А4	5	26.33.03.005	Ручка	1	

26.33.03.000

Сетка

Лит.	Масса	Масштаб
Лист	Листов 1	

Лист 5 ГОСТ 18903-74
в ст 3 кп 2 ГОСТ 14637-79

ЛАТГИПРОПРОМ

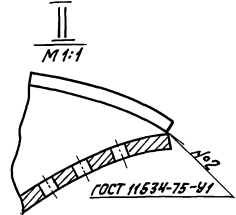
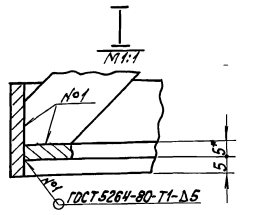
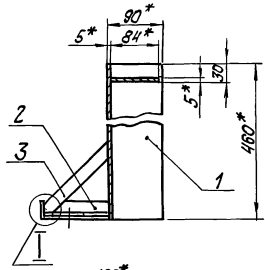
Копировал №4

Формат А4

Выпуск 3-6

Серия 5.903-12

90 000 30 33 92



1.* Размеры для справок.
2. ± 17/14.

26.33.03.000 СБ

Сетка

Лит.	Масса	Масштаб
	6,05	1:5
Лист	Листов 1	

ЛАТГИПРОПРОМ

Копировал №4

Формат А4

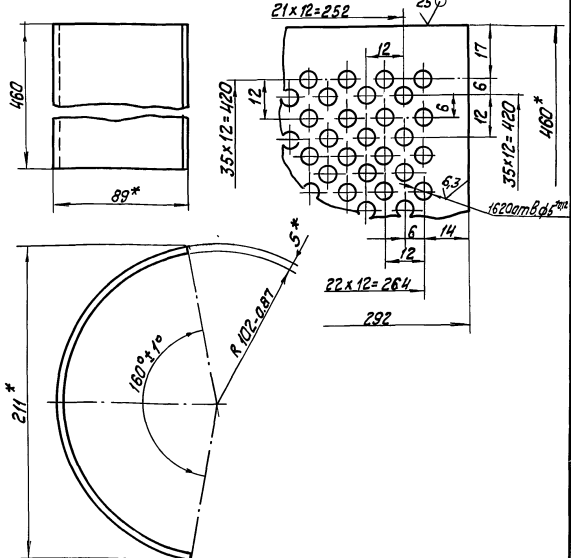
Выпуск 3-6

Серия 5.903-12

100 30 33 92

Развертка

✓ (✓)



1.* Размеры для справок.
2. ± 17/14.

26.33.03.001

Сетка

Лит.	Масса	Масштаб
	4,03	1:2
Лист	Листов 1	

Лист 5 ГОСТ 18903-74
в ст 3 кп 2 ГОСТ 14637-79

ЛАТГИПРОПРОМ

Копировал №4

Формат А4

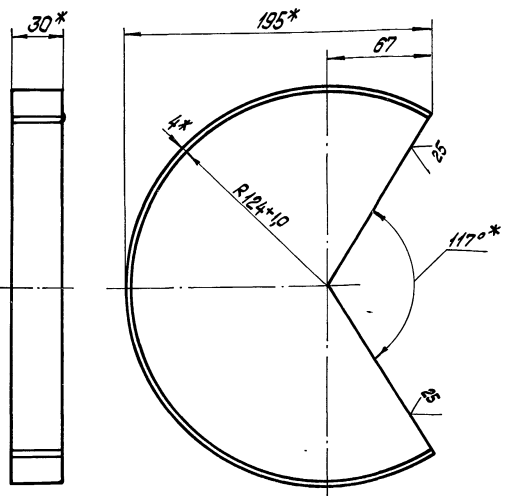
Выпуск 3-6

Серия 5.903-12

Имя, фамилия, отчество
Подпись
Дата

26.33.03.002

(✓) (✓)



1.* Размеры для справок.
2. ± 1/14.

26.33.03.002

Имя	Имя	№	Время	Подпись	Дата	Лист 1 Листов 1	Латгипропром
Бартик			0,51	1:2			
Лист	Лист 4х30-ГОСТ 103-76 ВСтЗмп2 Гост 535-79					Латгипропром	
Копирован 2008 г. в. Формат А4							

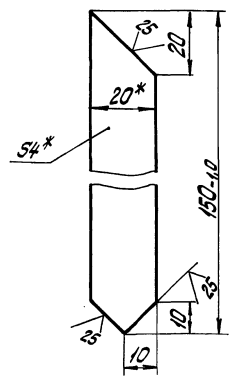
Выпуск 3-6

Серия 5.903-12

Имя, фамилия, отчество
Подпись
Дата

26.33.03.003

(✓) (✓)



1.* Размер для справок.
2. ± 1/14.

26.33.03.003

Имя	Имя	№	Время	Подпись	Дата	Лист 1 Листов 1	Латгипропром
Связь			0,09	1:1			
Лист	Лист 4х20-ГОСТ 103-76 ВСтЗмп2 Гост 535-79					Латгипропром	
Копирован 2008 г. в. Формат А4							

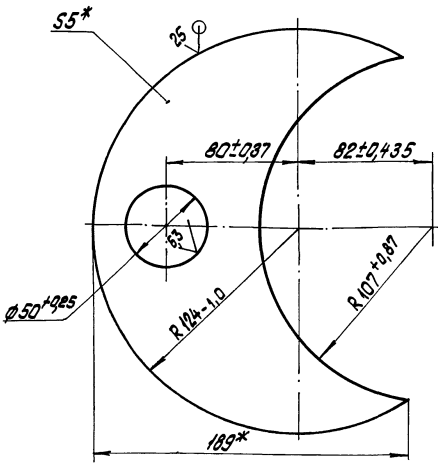
Выпуск 3-6

Серия 5.903-12

Имя, фамилия, отчество
Подпись
Дата

26.33.03.004

(✓) (✓)



* Размеры для справок.

26.33.03.004

Имя	Имя	№	Время	Подпись	Дата	Лист 1 Листов 1	Латгипропром
Данышко			0,92	1:2			
Лист	Лист 5 Гост 19903-74 ВСтЗмп2 Гост 14637-79					Латгипропром	
Копирован 2008 г. в. Формат А4							

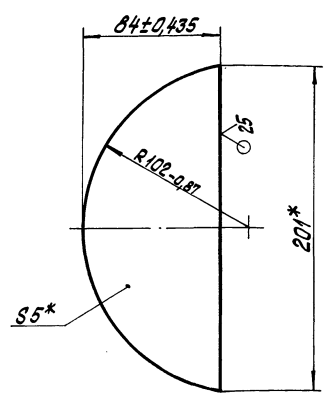
Выпуск 3-6

Серия 5.903-12

Имя, фамилия, отчество
Подпись
Дата

26.33.03.005

(✓) (✓)



* Размеры для справок

26.33.03.005

Имя	Имя	№	Время	Подпись	Дата	Лист 1 Листов 1	Латгипропром
Ручка			0,5	1:2			
Лист	Лист 5 Гост 19903-74 ВСтЗмп2 Гост 14637-79					Латгипропром	
Копирован 2008 г. в. Формат А4							

ФОРМА	ЗОНА	ГОД	ОБОЗНАЧЕНИЕ	НАИМЕНОВАНИЕ	КОЛ.	ПРИМЕЧАНИЕ
<u>ДОКУМЕНТАЦИЯ</u>						
Б4			БМЗ.2.1.05.000 СБ	СБОРОЧНЫЙ ЧЕРТЕЖ		
<u>ДЕТАЛИ</u>						
Б4	1		БМЗ.2.1.05.001	ТРУБА		
				ТРУБА 89x3 ГОСТ 10704-76		
				В 20 ГОСТ 10705-80		
				L=1400 ± 1,55 мм	1	8,9 кг
Б4	2		БМЗ.2.1.05.002	ТРУБА		
				ТРУБА 89x3 ГОСТ 10704-76		
				В 20 ГОСТ 10705-80		
				L=220 ± 0,575 мм	2	1,4 кг
<u>СТАНДАРТНЫЕ ИЗДЕЛИЯ</u>						
	3			ТРОЙНИК 89x35		
				ГОСТ 17376-83	2	
	4			ФЛАНЕЦ 3-80-40		
				ВСТЗ СП ГОСТ 12821-80	4	
БМЗ.2.1.05.000						
ИЗМ.	ЛИСТ	№ ДОКУМ.	ПОДП.	ДАТА	ЛИТ.	ЛИСТ
РЯЗРЯБ	БОЙЦОВА	Бойц				1
ПРОВ.	НИКИТЧЕНКО					
И.КОНТР.	КОЛМЕЦ					
УТВ.						
ТРУБОПРОВОД						
ЛАТГИПРОПРОМ						
КОПИРОВАЛ ЛА- ФОРМАТ А4						

ИЗМ. № ПОДП. ПОДПИСЬ И ДАТА ВЗЯМ. ИИВ. № ДЕТ. ПОДПИСЬ И ДАТА

93 000 50 1 2 3 4 W9

БМЗ.2.1.05.000 СБ

ИЗМ.	ЛИСТ	№ ДОКУМ.	ПОДП.	ДАТА	ЛИТ.	МАССА	МАСШТАБ
РЯЗРЯБ	БОЙЦОВА	Бойц				34,5	1:5
ПРОВ.	НИКИТЧЕНКО						
И.КОНТР.	КОЛМЕЦ						
УТВ.							
ТРУБОПРОВОД							
ЛАТГИПРОПРОМ							
КОПИРОВАЛ ЛА- ФОРМАТ А4							

1.* РАЗМЕРЫ ДЛЯ СПРАВОК.
2. ОБРАБОТКА ПОВЕРХНОСТЕЙ РЕЗА ДЕТАЛЕЙ Б4 25/

ИЗМ. № ПОДП. ПОДПИСЬ И ДАТА ВЗЯМ. ИИВ. № ДЕТ. ПОДПИСЬ И ДАТА

БМЗ.3.1.05.000

БМЗ.3.1.05.000-01 - ЗЕРКАЛЬНОЕ ОТРАЖЕНИЕ
ОСТАЛЬНОЕ СМ. БМЗ.3.1.05.000

А-А
М1:5

ПОЗ. 1
М1:5

1.* РАЗМЕРЫ ДЛЯ СПРАВОК.
2. ± IT14/2
3. ОБРАБОТКА ПОВЕРХНОСТЕЙ РЕЗА ДЕТАЛЕЙ Б4 25/
4. СВАРНЫЕ ШВЫ ПО ГОСТ 16037-80.

ИЗМ.	ЛИСТ	№ ДОКУМ.	ПОДП.	ДАТА	ЛИТ.	МАССА	МАСШТАБ
РЯЗРЯБ	МИХАЙЛОВА	Мих				29,69	1:10
ПРОВ.	НИКИТЧЕНКО						
И.КОНТР.	КОЛМЕЦ						
УТВ.							
ТРУБОПРОВОД							
ЛАТГИПРОПРОМ							
КОПИРОВАЛ ЛА- ФОРМАТ А2							

ИЗМ. № ПОДП. ПОДПИСЬ И ДАТА ВЗЯМ. ИИВ. № ДЕТ. ПОДПИСЬ И ДАТА

Выпуск 3-6	Лист	№ докум.	Наименование	Кол.	Примечание
			Документация		
			Сборочный чертеж		
			Детали		
А3		БМЗ.З.1.06.000 СБ	Сборочный чертеж		
			Детали		
А4	1	БМЗ.З.1.06.001	Фланец	1	217кг
Б4	2	БМЗ.З.1.06.002	Труба		
			Труба 89*3,5 ГОСТ 10704-76		
			в 20 ГОСТ 10705-80	1	268 кг
Б4	3	БМЗ.З.1.06.003	Труба		
			Труба 89*3,5 ГОСТ 10704-76		
			в 20 ГОСТ 10705-80		
Б4	4	БМЗ.З.1.06.004	Труба		
			L=170-1,0 мм	1	1,25 кг
			Труба 89*3,5 ГОСТ 10704-76		
			в 20 ГОСТ 10705-80		
			L=362-1,4 мм	1	2,67 кг
			Стандартные изделия		
	5		Отвод 45° 89*3,5		
			ГОСТ 19375-83	1	
	6		Отвод 90° 89*3,5		
			ГОСТ 19375-83	2	
			БМЗ.З.1.06.000		
			Трубопровод	Латгипроприм	
			Копировал А.	Формат А4	

Выпуск 3-6	Лист	№ докум.	Наименование	Кол.	Примечание
			Документация		
			Сборочный чертеж		
			Детали		
Б4	1	БМЗ.З.1.06.001	Труба		
			Труба 89*3,5 ГОСТ 10704-76		
			в 20 ГОСТ 10705-80	1	0,74 кг
Б4	2	БМЗ.З.1.06.002	Труба		
			Труба 89*3,5 ГОСТ 10704-76		
			в 20 ГОСТ 10705-80	1	6,3 кг
Б4	3	БМЗ.З.1.06.003	Труба		
			Труба 89*3,5 ГОСТ 10704-76		
			в 20 ГОСТ 10705-80	1	2,53 кг
			Стандартные изделия		
	5		Отвод 90° 89*3,5 ГОСТ 19375-83	2	
	6		Фланец 3-80-40 Сп 20		
			ГОСТ 12881-80	1	
	7		Фланец 2-80-63 Сп 20		
			ГОСТ 12881-80	1	
			Прочие изделия		
	8		Установка болтики ?	1	
			ЗКЧ-1-87		
			БМЗ.З.1.06.000		
			Трубопровод	Латгипроприм	
			Копировал А.	Формат А4	

Выпуск 3-6	Лист	№ докум.	Наименование	Кол.	Примечание
			Переход 1-100-1-89-3,5		
			ГОСТ 19378-83	1	
			Фланец 1-100-25 Сп 20		
			ГОСТ 12881-80	1	
			Фланец 2-80-63 Сп 20		
			ГОСТ 12881-80		
			Заготовка для БМЗ.З.1.06.001		
			Прочие изделия		
	9		Установка болтики ?		
			ЗКЧ-1-87	1	
	10		Установка штуцера		
			1/2" 50; ЗКЧ-18-70	1	
			БМЗ.З.1.06.000		
			Трубопровод	Латгипроприм	
			Копировал А.	Формат А4	

Выпуск 3-6	Лист	№ докум.	Наименование	Кол.	Примечание
			БМЗ.З.1.06.001		
			Фланец	1	217 кг
			Заготовка фланец 2-80-63		
			Сп 20 ГОСТ 12881-80		
			БМЗ.З.1.06.000		
			Фланец	Латгипроприм	
			Копировал А.	Формат А4	

* Размеры для справок.

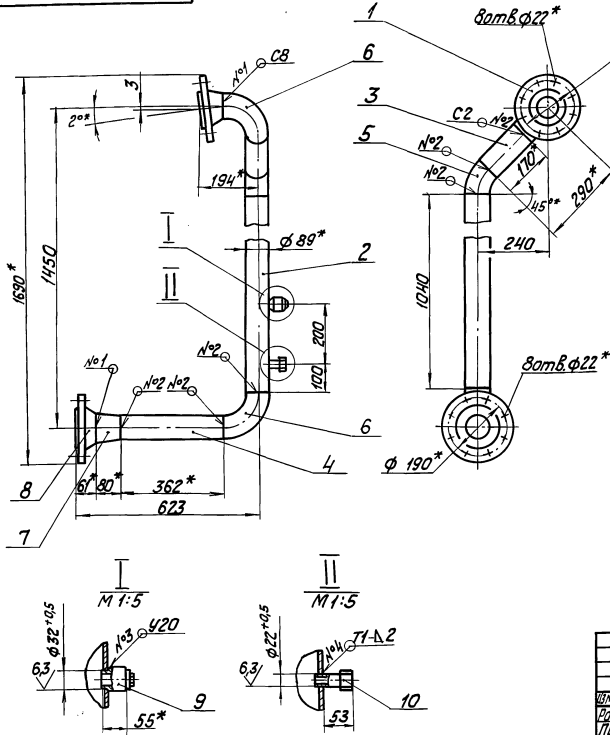
Выпуск 3-6

Серия 5.903-12

90 000 901 2 E W 9

БМЗ.3.1.06.000

БМЗ.3.1.06.000-01-зеркальное отражение
остальное см. БМЗ.3.1.06.000



- * Размеры для справок.
- ± 1/14.
- Обработка поверхностей реза деталей БЧ²⁵.
- Сварные швы №1: №3 по ГОСТ 16037-80; №4 по ГОСТ 5264-80.

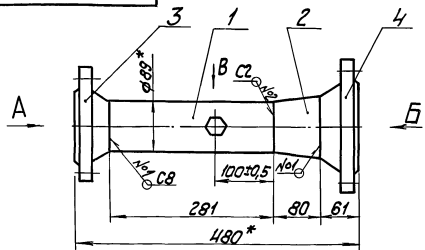
		БМЗ.3.1.06.000 СБ			
Изм	Лист	Трубопровод	Лит	Масса	Масштаб
Разраб	№ докум		3947	1:10	
Проб	Никитченко	Лист	Листов 1		
И. контр		ЛАТГИПРОПРОМ			
И. контр	Колмеч	Формат А3			
Чит		Копирвал 4/4			

Выпуск 3-6

Серия 5.903-12

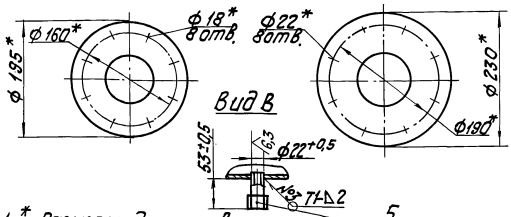
90 000 107 2 E W 9

БМЗ.3.1.07.000



Вид А

Вид Б



- * Размеры для справок.
- Обработка поверхностей реза детали БЧ²⁵.
- Сварные швы №1, №2 по ГОСТ 16037-80; №3 по ГОСТ 5264-80.

		БМЗ.3.1.07.000 СБ			
Изм	Лист	Трубопровод	Лит	Масса	Масштаб
Разраб	№ докум		1432	1:5	
Проб	Никитченко	Лист	Листов 1		
И. контр		ЛАТГИПРОПРОМ			
И. контр	Колмеч	Формат А4			
Чит		Копирвал 4/4			

Выпуск 3-6

Серия 5.903-12

Изм	Лист	Обозначение	Наименование	кол	Примечание
			Документация		
44		БМЗ.3.1.07.000 СБ	Сборочный чертёж		
			Детали		
54	1	БМЗ.3.1.07.001	Труба		
			труба 89×3,5 ГОСТ 10704-76		
			труба 80 ГОСТ 10705-80	1	207кг
			Стандартные изделия		
2			Переход к 108×4-89×3,5		
			ГОСТ 17378-83	1	
3			Фланец 3-80-40 Ст.20		
			ГОСТ 12821-80	1	
4			Фланец 1-100-250 Ст.20		
			ГОСТ 12821-80	1	
			Прочие изделия		
5			Установка штыце-		
			ра 1/2" - 50; 3/4" - 48-70	1	

		БМЗ.3.1.07.000			
Изм	Лист	Трубопровод	Лит	Масса	Масштаб
Разраб	№ докум				
Проб	Никитченко	Лист	Листов 1		
И. контр		ЛАТГИПРОПРОМ			
И. контр	Колмеч	Формат А4			
Чит		Копирвал 4/4			

Выпуск 3-6

Серия 5.903-12

Лист не переносится и доработка в нем не требуется

Выпуск	Лист	Обозначение	Наименование	Кол.	Примечание
			Документация		
44		БМЗ.2.1.09.000	Сборочный чертёж		
			Детали		
54	1	БМЗ.2.1.09.001	Труба Труба 89х35 ГОСТ 10704-76 В 20 ГОСТ 10705-80 L = 120 ± 0,435 мм	2	0,89 кг
			Стандартные изделия		
	2		Фланец 3-80-40 Ст 20 ГОСТ 12821-80	2	
	3		Тройник 133х4 ГОСТ 17376-83	1	
	4		Переход 3 133х-89х35 ГОСТ 17378-83	2	
	5		Отвод 90° 89х35 ГОСТ 17375-83	2	

БМЗ.2.1.09.000

Трубопровод

Лит. Лист Листов

ЛАТГИПРОПРОМ

Копировал №... Формат А4

Выпуск 3-6

Серия 5.903-12

Лист не переносится и доработка в нем не требуется

Выпуск	Лист	Обозначение	Наименование	Кол.	Примечание
			Документация		
42		БМЗ.3.1.08.000 СБ	Сборочный чертёж		
			Детали		
44	1	БМЗ.3.1.08.001	Труба	1	
44	2	БМЗ.3.1.08.002	Труба	1	
	3	-01	Труба	2	
44	4	БМЗ.3.1.08.003	Труба	2	
44	5	БМЗ.3.1.08.004	Труба	2	
44	6	БМЗ.3.1.08.005	Труба	2	
	7	-01	Труба	1	
44	8	БМЗ.3.1.08.006	Труба	1	
54	9	БМЗ.3.1.08.007	Труба Труба 25х2 ГОСТ 10704-76 В 20 ГОСТ 10705-80	2	0,12 кг
54	10	БМЗ.3.1.08.008	Труба Труба 25х2 ГОСТ 10704-76 В 20 ГОСТ 10705-80	2	0,11 кг
54	11	БМЗ.3.1.08.009	Труба Труба 25х2 ГОСТ 10704-76 В 20 ГОСТ 10705-80	1	0,1 кг
54	12	БМЗ.3.1.08.010	Труба Труба 25х2 ГОСТ 10704-76 В 20 ГОСТ 10705-80	1	1,84 кг

БМЗ.3.1.08.000

Трубопровод

Лит. Лист Листов

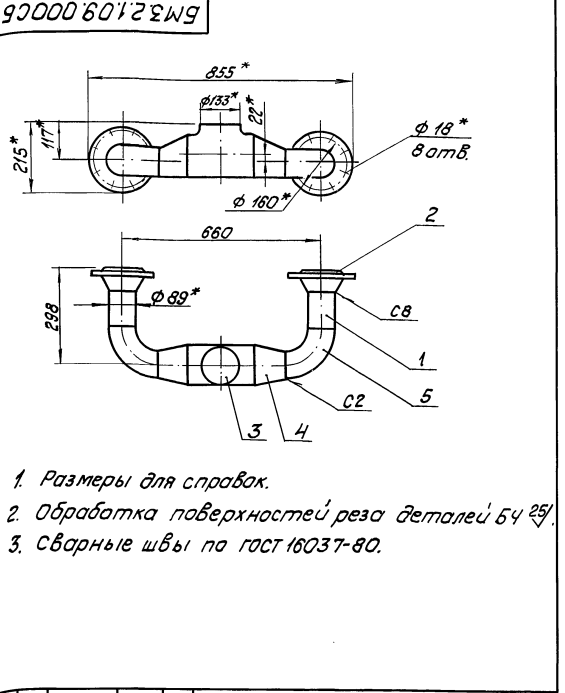
ЛАТГИПРОПРОМ

Копировал №... Формат А4

Выпуск 3-6

Серия 5.903-12

Лист не переносится и доработка в нем не требуется



БМЗ.2.1.09.000 СБ

Трубопровод

Лит. Лист Листов

ЛАТГИПРОПРОМ

Копировал №... Формат А4

1. Размеры для справок.
2. Обработка поверхностей реза деталей 64 25.
3. Сварные швы по ГОСТ 16037-80.

Выпуск 3-6

Серия 5.903-12

Лист не переносится и доработка в нем не требуется

Выпуск	Лист	Обозначение	Наименование	Кол.	Примечание
54	13	БМЗ.3.1.08.011	Труба Труба 57х3 ГОСТ 10704-76 В 20 ГОСТ 10705-80 L = 284 ± 0,65 мм	1	1,14 кг
54	14	БМЗ.3.1.08.012	Труба Труба 32х2 ГОСТ 10704-76 В 20 ГОСТ 10705-80 L = 70 ± 0,37 мм	2	0,1 кг
			Стандартные изделия		
	15		Заглушка 57х3 ГОСТ 17379-83	3	
	16		Переход К 57х4-32х2 ГОСТ 17378-83	2	
	17		Тройник 57х3 ГОСТ 17376-83	4	
			Фланцы ГОСТ 12821-80		
	18		1-20-16 Ст 20	1	
	19		2-20-63 Ст 20	1	
	20		1-25-16 Ст 20	1	
	21		1-25-25 Ст 20	1	
	22		1-50-25 Ст 20	1	
	23		1-50-16 Ст 20	2	
			Прочие изделия		
			Вентили 15с27мж3 ТУ 26-07-1221-79		
	24		Ру 64 Ду 20	2	
	25		Ру 64 Ду 25	2	
	26		Ру 64 Ду 32	2	

БМЗ.3.1.08.000

Трубопровод

Лит. Лист Листов

ЛАТГИПРОПРОМ

Копировал №... Формат А4

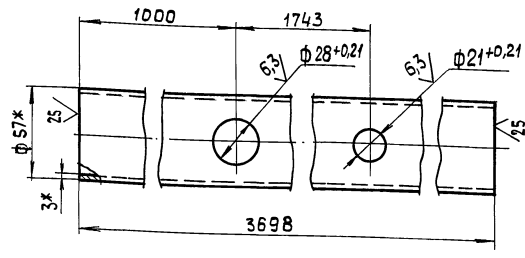
Выпуск 3-6

Серия 5.903-12

Изм. Лист. Подп. и дата. Взам. инв. №. Инв. №. Фаб. Подп. и дата.

БМ3.3.1.08.001

(✓) (✓)



1.* Размеры для справок.
 2. $\pm \frac{1T14}{2}$

БМ3.3.1.08.001

Изм. Лист	№ докум.	Подп.	Дата	Труба	Лит.	Масса	Масштаб
Разраб.	Михайлова	Иван				14,79	1:2
Проб.	Никитченко	Иван		Лист	Листов 1		
Т. контр.				Труба 57x3 ГОСТ 10704-76 Б 20 ГОСТ 10705-80			
И. контр.	Колмеч	Иван		ЛАТГИПРОПРОМ			

Копировал 38 Формат А4

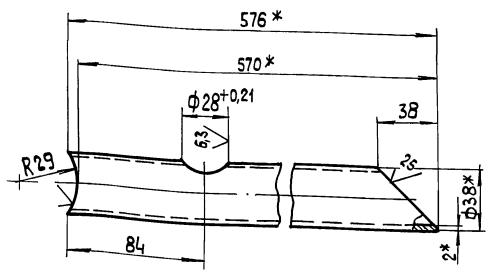
Выпуск 3-6

Серия 5.903-12

Изм. Лист. Подп. и дата. Взам. инв. №. Инв. №. Фаб. Подп. и дата.

БМ3.3.1.08.003

(✓) (✓)



1.* Размеры для справок.
 2. $\pm \frac{1T14}{2}$

БМ3.3.1.08.003

Изм. Лист	№ докум.	Подп.	Дата	Труба	Лит.	Масса	Масштаб
Разраб.	Михайлова	Иван				1,03	1:2
Проб.	Никитченко	Иван		Лист	Листов 1		
Т. контр.				Труба 38x2 ГОСТ 10704-76 Б 20 ГОСТ 10705-80			
И. контр.	Колмеч	Иван		ЛАТГИПРОПРОМ			

Копировал 38 Формат А4

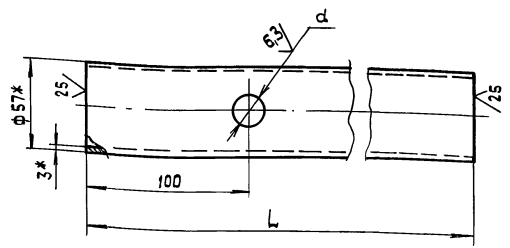
Выпуск 3-6

Серия 5.903-12

Изм. Лист. Подп. и дата. Взам. инв. №. Инв. №. Фаб. Подп. и дата.

БМ3.3.1.08.002

(✓) (✓)



Обозначение	L, мм	d, мм	Масса, кг
БМ3.3.1.08.002	284	21 ^{+0,21}	1,14
-01	380	34 ^{+0,25}	1,52

1.* Размеры для справок.
 2. $\pm \frac{1T14}{2}$

БМ3.3.1.08.002

Изм. Лист	№ докум.	Подп.	Дата	Труба	Лит.	Масса	Масштаб
Разраб.	Михайлова	Иван				См. табл.	—
Проб.	Никитченко	Иван		Лист	Листов 1		
Т. контр.				Труба 57x3 ГОСТ 10704-76 Б 20 ГОСТ 10705-80			
И. контр.	Колмеч	Иван		ЛАТГИПРОПРОМ			

Копировал 38 Формат А4

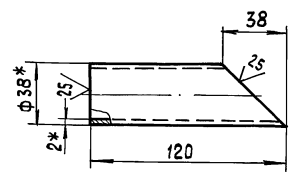
Выпуск 3-6

Серия 5.903-12

Изм. Лист. Подп. и дата. Взам. инв. №. Инв. №. Фаб. Подп. и дата.

БМ3.3.1.08.004

(✓) (✓)



1.* Размеры для справок.
 2. $\pm \frac{1T14}{2}$

БМ3.3.1.08.004

Изм. Лист	№ докум.	Подп.	Дата	Труба	Лит.	Масса	Масштаб
Разраб.	Михайлова	Иван				0,18	1:2
Проб.	Никитченко	Иван		Лист	Листов 1		
Т. контр.				Труба 38x2 ГОСТ 10704-76 Б 20 ГОСТ 10705-80			
И. контр.	Колмеч	Иван		ЛАТГИПРОПРОМ			

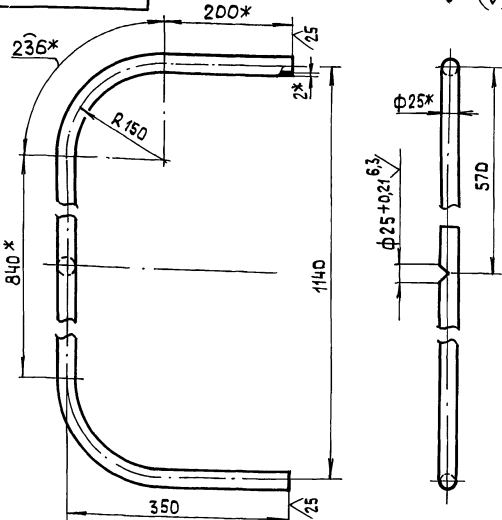
Копировал 38 Формат А4

Выпуск 3-6

Серия 5.903-12

Изм. Лист № докум. Подп. Дата
Разраб. Михайлов
Пробв. Никитченко
Т. контр.
Н. контр. Колмец

БМЗ.3.1.08.005



1.* Размеры для справок
2. $\pm \frac{1T14}{2}$

БМЗ.3.1.08.006

Изм. Лист	№ докум.	Подп.	Дата	Лит.	Масса	Масштаб
Разраб.	Михайлов			Труба	1,93	1:5
Пробв.	Никитченко			Лист		Листов
Т. контр.				Труба		
Н. контр.	Колмец			Труба 25x2 ГОСТ 10704-76		ЛАТГИПРОПРОМ
Чтв.				Б20 ГОСТ 10705-80		

Копировал ЗС формат А4

Выпуск 3-6

Серия 5.903-12

Изм. Лист № докум. Подп. Дата
Разраб. Абаевко
Пробв. Никитченко
Т. контр.
Н. контр. Колмец

Форм. Зона	Поз.	Обозначение	Наименование	Код	Примечание
А4			Документация		
А4		БМЗ.6.1.03.000 СБ	Сборочный чертеж		
			Детали		
Б4	1	БМЗ.6.1.03.001	Труба	1	
Б4	2	БМЗ.6.1.03.002	Труба		
			Труба 32x2 ГОСТ 10704-76		
			Труба В20 ГОСТ 10705-80	1	0,52кг
Б4	3	БМЗ.6.1.03.003	Труба		
			Труба 32x2 ГОСТ 10704-76		
			Труба В20 ГОСТ 10705-80	2	0,17кг
			Стандартные изделия		
	4		фланец 1-25-16		
			Ст 20 ГОСТ 12821-80	1	

БМЗ.6.1.03.000

Изм. Лист	№ докум.	Подп.	Дата	Лит.	Лист	Листов
Разраб.	Абаевко			Трубопровод		1
Пробв.	Никитченко			Лист		Листов
Т. контр.				Трубопровод		
Н. контр.	Колмец			Трубопровод		ЛАТГИПРОПРОМ

Копировал ЗС формат А4

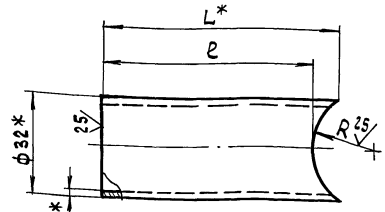
26

Выпуск 3-6

Серия 5.903-12

Изм. Лист № докум. Подп. Дата
Разраб. Михайлов
Пробв. Никитченко
Т. контр.
Н. контр. Колмец

БМЗ.3.1.08.005



1.* Размеры для справок.
2. $\pm \frac{1T14}{2}$

Обозначение	R, мм	e, мм	L*, мм	Масса, кг
БМЗ.3.1.08.005	19	65	73	0,1
-01	29	81	85	0,12

БМЗ.3.1.08.005

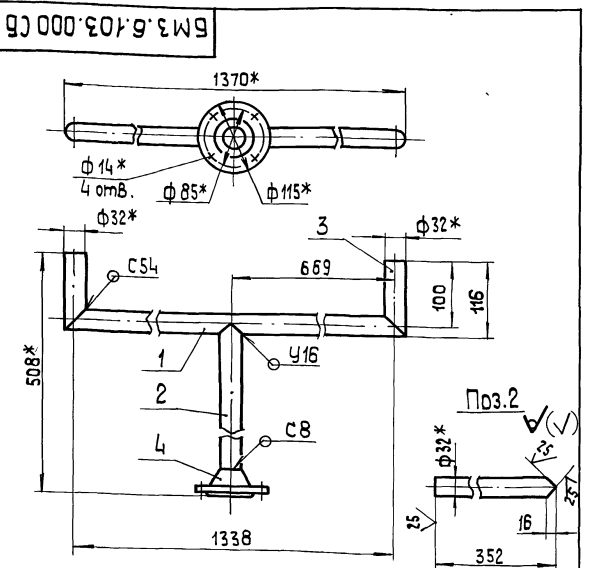
Изм. Лист	№ докум.	Подп.	Дата	Лит.	Масса	Масштаб
Разраб.	Михайлов			Труба		—
Пробв.	Никитченко			Лист		Листов
Т. контр.				Труба		1
Н. контр.	Колмец			Труба 32x2 ГОСТ 10704-76		ЛАТГИПРОПРОМ
Чтв.				Б20 ГОСТ 10705-80		

Копировал ЗС формат А4

Выпуск 3-6

Серия 5.903-12

Изм. Лист № докум. Подп. Дата
Разраб. Абаевко
Пробв. Никитченко
Т. контр.
Н. контр. Колмец



1.* Размеры для справок.
2. $\pm \frac{1T14}{2}$
3. Обработка поверхностей реза деталей Б4 $\frac{1}{25}$.
4. Сварные швы по ГОСТ 16037-80.

БМЗ.6.1.03.000 СБ

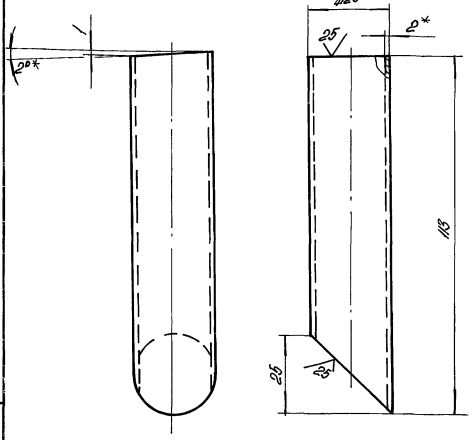
Изм. Лист	№ докум.	Подп.	Дата	Лит.	Масса	Масштаб
Разраб.	Абаевко			Трубопровод	3,9	1:5
Пробв.	Никитченко			Лист		Листов
Т. контр.				Трубопровод		1
Н. контр.	Колмец			Трубопровод		ЛАТГИПРОПРОМ

Копировал ЗС формат А4

Деталь 3-3

Серия 5.003-12

БМЗ.З.1.10.001



1.* Размеры для справок.

$2 \pm \frac{17H}{2}$

(✓) (✓)

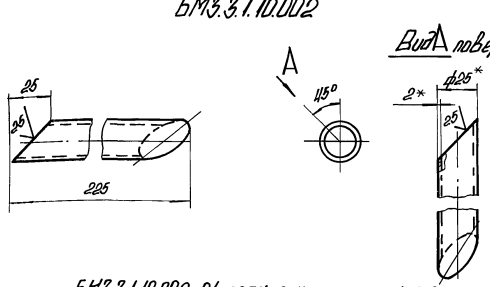
Изм. № п/п, Дата, Подпись и печать, Взам. штамп, Подпись и печать, Изготовитель

БМЗ.З.1.10.001			
Изм.	Лист	№ докум.	Подпись
Разработ.	Исполнено	Дата	
Проб.	Исполнено	Дата	
Т. контро.			
И. контро.	Копчен	Дата	
Штаб			
Труба		Дит	Масса
			0,12
		Масштаб	1:1
		Лист	Листов 1
Труба 25±2 ГОСТ 10704-76		ЛАТГИПРОПРОМ	
ВЭО ГОСТ 10705-80		ИЗГОТОВИТЕЛЬ	

Деталь 3-5

Серия 5.003-12

БМЗ.З.1.10.002



БМЗ.З.1.10.002-01-зеркальное отражение
оптимальное см. БМЗ.З.1.10.002

1.* Размеры для справок.

$2 \pm \frac{17H}{2}$

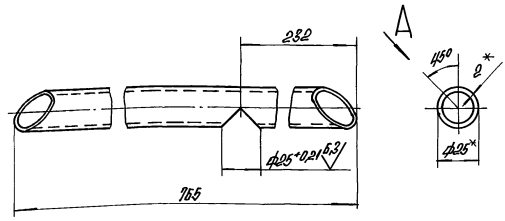
Изм. № п/п, Дата, Подпись и печать, Взам. штамп, Подпись и печать, Изготовитель

БМЗ.З.1.10.002			
Изм.	Лист	№ докум.	Подпись
Разработ.	Исполнено	Дата	
Проб.	Исполнено	Дата	
Т. контро.			
И. контро.	Копчен	Дата	
Штаб			
Труба		Дит	Масса
			0,23
		Масштаб	1:2
		Лист	Листов 1
Труба 25±2 ГОСТ 10704-76		ЛАТГИПРОПРОМ	
ВЭО ГОСТ 10705-80		ИЗГОТОВИТЕЛЬ	

Деталь 3-6

Серия 5.003-12

БМЗ.З.1.10.003



Вид А повернуто

1.* Размеры для справок.

$2 \pm \frac{17H}{2}$

(✓) (✓)

Изм. № п/п, Дата, Подпись и печать, Взам. штамп, Подпись и печать, Изготовитель

БМЗ.З.1.10.003			
Изм.	Лист	№ докум.	Подпись
Разработ.	Исполнено	Дата	
Проб.	Исполнено	Дата	
Т. контро.			
И. контро.	Копчен	Дата	
Штаб			
Труба		Дит	Масса
			0,23
		Масштаб	1:2
		Лист	Листов 1
Труба 25±2 ГОСТ 10704-76		ЛАТГИПРОПРОМ	
ВЭО ГОСТ 10705-80		ИЗГОТОВИТЕЛЬ	

Деталь 3-8

Серия 5.003-12

Изм.	Лист	№ докум.	Подпись	Изм.	Лист	№ докум.	Подпись
Документация							
А3		БМЗ.1.1.13.000 СБ		Сборочный чертёж			
Сборочные единицы							
А4	1	БМЗ.7.1.04.100		Штуцер			
Детали							
Б4	2	БМЗ.1.1.13.001		Труба			
				32±2 ГОСТ 10704-76			
				Труба ВЭО ГОСТ 10705-80			
				1			
				0,16кг			
Б4	3	БМЗ.1.1.13.002		Труба			
				32±2 ГОСТ 10704-76			
				Труба ВЭО ГОСТ 10705-80			
				1			
				0,12кг			
Стандартные изделия							
4		Аланец 1-25-25		Ст 20 ГОСТ 12420-80			
				1			
Прочие изделия							
5		Вентиль 15 с 27ммЗ		Ду 25, Ру Б4			
				ТУ 25-07-1221-79			
				1			
				БМЗ.1.1.13.000			
Трубопровод		Лист		Лист		Листов	
						1	
И. контро.		Копчен		Дата			
Штаб							
ЛАТГИПРОПРОМ		ИЗГОТОВИТЕЛЬ		ИЗГОТОВИТЕЛЬ		ИЗГОТОВИТЕЛЬ	

Выпуск 3-6	Вариант	Лист	Обозначение	Наименование	Кол.	Примечание
				Документация		
	А3		БМ3.3.1.11.000 СБ	Сборочный чертеж		
				Сборочные единицы		
	А4	1	БМ3.7.1.04.100	Штуцер	1	
				Детали		
	Б4	2	БМ3.3.1.11.001	Труба Труба 32x2 ГОСТ 10704-76 в 20 ГОСТ 10705-80	1	0,11кг
	Б4	3	БМ3.3.1.11.002	Труба Труба 32x2 ГОСТ 10704-76 в 20 ГОСТ 10705-80	1	0,42кг
	Б4	4	БМ3.3.1.11.003	Труба Труба 32x2 ГОСТ 10704-76 в 20 ГОСТ 10705-80	1	0,36кг
				Стандартные изделия		
		5		фланец 1-25-25Ст20 ГОСТ 12821-80	1	
				Прочие изделия		
		6		Вентиль 15с27мм3Руч6Ду25 ТУ 26-07-1221-79	1	
БМ3.3.1.11.000						
Изм. Мисур. № докум. Подпись Дата			Лист 1 из 1 листов			
Разработчик: Михайлова И.И.			Лист 1 из 1 листов			
Проектировщик: Микитченко В.И.			Лист 1 из 1 листов			
И.контр. Колмец В.И.			Лист 1 из 1 листов			
И.контр. Уткин В.И.			Лист 1 из 1 листов			
Копировал К.И.			Формат А4			

Выпуск 3-6	Вариант	Лист	Обозначение	Наименование	Кол.	Примечание
				Документация		
	А4		БМ3.3.1.12.000 СБ	Сборочный чертеж		
				Детали		
	Б4	1	БМ3.3.1.12.001	Труба Труба 57x3 ГОСТ 10704-76 в 20 ГОСТ 10705-80 L = 233 ± 0,575 мм	1	0,93кг
				Стандартные изделия		
		2		Отвод 90° 57x3 ГОСТ 17375-83	1	
		3		Фланец 1-50-16Ст20 ГОСТ 12821-80	1	
БМ3.3.1.12.000						
Изм. Мисур. № докум. Подпись Дата			Лист 1 из 1 листов			
Разработчик: Михайлова И.И.			Лист 1 из 1 листов			
Проектировщик: Микитченко В.И.			Лист 1 из 1 листов			
И.контр. Колмец В.И.			Лист 1 из 1 листов			
И.контр. Уткин В.И.			Лист 1 из 1 листов			
Копировал К.И.			Формат А4			

Выпуск 3-6

Серия 5.903-12

93 000 21 1 57 10 9

БМ3.3.1.12.000 СБ

Вид А

1. * Размеры для справок.
2. Обработка поверхностей реза детали Б4²⁵!
3. Сварные швы по ГОСТ 16037-80.

БМ3.3.1.12.000 СБ						
Изм. Мисур. № докум. Подпись Дата			Лист 1 из 1 листов			
Разработчик: Михайлова И.И.			Лист 1 из 1 листов			
Проектировщик: Микитченко В.И.			Лист 1 из 1 листов			
И.контр. Колмец В.И.			Лист 1 из 1 листов			
И.контр. Уткин В.И.			Лист 1 из 1 листов			
Копировал К.И.			Формат А4			

Выпуск 3-6

Серия 5.903-12

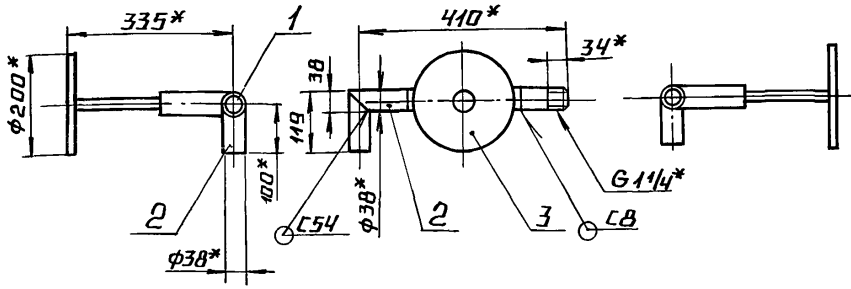
Вариант	Лист	Обозначение	Наименование	Кол.	Примечание
			Документация		
А4		БМ3.2.1.13.000 СБ	Сборочный чертеж		
			Детали		
А4	1	БМ1.3.1.04.001	Штуцер	1	
Б4	2	БМ3.2.1.13.001	Труба Труба 38x2,5 ГОСТ 10704-76 в 20 ГОСТ 10705-80	2	0,26кг
			Прочие изделия		
	3		Вентиль 15с27мм3Руч6 Ду32 ТУ 26-07-1221-79	1	
БМ3.2.1.13.000					
Изм. Мисур. № докум. Подпись Дата			Лист 1 из 1 листов		
Разработчик: Михайлова И.И.			Лист 1 из 1 листов		
Проектировщик: Микитченко В.И.			Лист 1 из 1 листов		
И.контр. Колмец В.И.			Лист 1 из 1 листов		
И.контр. Уткин В.И.			Лист 1 из 1 листов		
Копировал К.И.			Формат А4		

ВЫПУСК 3-Б
СЕРИЯ 5. 903-12

БМ3.2.1.13.000 СБ

БМ3.2.1.13.000

БМ3.2.1.13.000-01-
-ЗЕРКАЛЬНОЕ ОТРА-
-ЖЕНИЕ. ОСТАЛЬНОЕ
-СМ. БМ3.2.1.13.000



- 1.* РАЗМЕРЫ ДЛЯ СПРАВОК.
- 2. ОБРАБОТКА ПОВЕРХНОСТЕЙ РЕЗА ДЕТАЛЕЙ Б4 25/
- 3. СВАРНЫЕ ШВЫ ПО ГОСТ 16037-80.

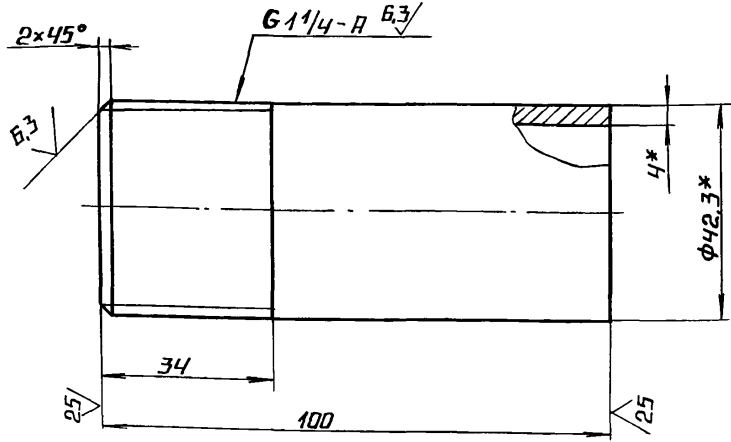
ИНВ. № ПОДА ПОДПИСЬ И ДАТА
ИНВ. № ПОДА ПОДПИСЬ И ДАТА
ИНВ. № ПОДА ПОДПИСЬ И ДАТА
ИНВ. № ПОДА ПОДПИСЬ И ДАТА

БМ3.2.1.13.000 СБ			
ИЗМ. ЛИСТ	№ ДОКУМ.	ПОДП.	ДАТА
РАЗРАБ.	ЭЛМЯНИС		
ПРОВ.	НИКИТЧЕНКО		
Т. КОНТР.			
Н. КОНТР.	КОЛМЕЦ		
УТВ.			
ТРУБОПРОВОД		ЛИСТ	МАССА
			20,92
		ЛИСТОВ	1:10
			1
ЛАТГИПРОПРОМ			

КОПИРОВАЛ Л. ФОРМАТ А4

ВЫПУСК 3-Б
СЕРИЯ 5. 903-12

БМ1.3.1.04.001



- 1.* РАЗМЕРЫ ДЛЯ СПРАВОК.
- 2. ± 1/14.

ИНВ. № ПОДА ПОДПИСЬ И ДАТА
ИНВ. № ПОДА ПОДПИСЬ И ДАТА
ИНВ. № ПОДА ПОДПИСЬ И ДАТА

БМ1.3.1.04.001			
ИЗМ. ЛИСТ	№ ДОКУМ.	ПОДП.	ДАТА
РАЗРАБ.	ВИНОКУРОВА		
ПРОВ.	НИКИТЧЕНКО		
Т. КОНТР.			
Н. КОНТР.	КОЛМЕЦ		
УТВ.			
ШТУЦЕР		ЛИСТ	МАССА
			0,4
		ЛИСТОВ	1:1
			1
ТРУБА 32x4,0 ГОСТ 3262-75			
ЛАТГИПРОПРОМ			

КОПИРОВАЛ Л. ФОРМАТ А4

ВЫПУСК 3-Б	ФОРМ. ЗОНА	ПОЗ.	ОБОЗНАЧЕНИЕ	НАИМЕНОВАНИЕ	КОД.	ПРИМЕЧАНИЕ
				ДОКУМЕНТАЦИЯ		
ВЗ			БМ2.2.1.15.000 СБ	СБОРОЧНЫЙ ЧЕРТЕЖ		
				ДЕТАЛИ		
Б4	1		БМ2.2.1.15.001	ТРУБА		
				57x3 ГОСТ 10704-76		
				ТРУБА В-ВСТ3 ГОСТ 10705-80		
				L = 100 ± 0,435 мм	1	0,4 кг
Б4	2		БМ2.2.1.15.002	ТРУБА		
				57x3 ГОСТ 10704-76		
				ТРУБА В-ВСТ3 ГОСТ 10705-80		
				L = 1247 ± 1,55 мм	1	4,99 кг
Б4	3		БМ2.2.1.15.003	ТРУБА		
				57x3 ГОСТ 10704-76		
				ТРУБА В-ВСТ3 ГОСТ 10705-80		
				L = 363 ± 0,7 мм	1	1,45 кг
Б4	4		БМ2.2.1.15.004	ТРУБА		
				57x3 ГОСТ 10704-76		
				ТРУБА В-ВСТ3 ГОСТ 10705-80		
				L = 1247 ± 1,55 мм	1	4,99 кг
Б4	5		БМ2.2.1.15.005	ТРУБА		
				57x3 ГОСТ 10704-76		
				ТРУБА В-ВСТ3 ГОСТ 10705-80		
				L = 257 ± 0,65 мм	1	1,03 кг
БМ2.2.1.15.000						
ИЗМ. ЛИСТ	№ ДОКУМ.	ПОДП.	ДАТА	ЛИСТ	ЛИСТ	ЛИСТОВ
РАЗРАБ.	ЯВДЕНКО				1	2
ПРОВ.	НИКИТЧЕНКО					
Т. КОНТР.						
Н. КОНТР.	КОЛМЕЦ					
УТВ.						
ТРУБОПРОВОД				ЛАТГИПРОПРОМ		

КОПИРОВАЛ Л. ФОРМАТ А4

ВЫПУСК 3-Б	ФОРМ. ЗОНА	ПОЗ.	ОБОЗНАЧЕНИЕ	НАИМЕНОВАНИЕ	КОД.	ПРИМЕЧАНИЕ
				СТАНДАРТНЫЕ ИЗДЕЛИЯ		
		6		ОТВОД 90° 57x3		
				ГОСТ 17375-83	2	
		7		ТРОЙНИК 57x3		
				ГОСТ 17376-83	1	
		8		ФЛАНЕЦ 1-50-16		
				ВСТ3 ГОСТ 12821-80	1	
				ПРОЧИЕ ИЗДЕЛИЯ		
		9		УСТАНОВКА 2 ШТУЦЕРА		
				М 20 x 1,5-100		
				З К4-4В-76	1	
БМ2.2.1.15.000						
ИЗМ. ЛИСТ	№ ДОКУМ.	ПОДП.	ДАТА	ЛИСТ		

КОПИРОВАЛ Л. ФОРМАТ А4

Выпуск 3-6

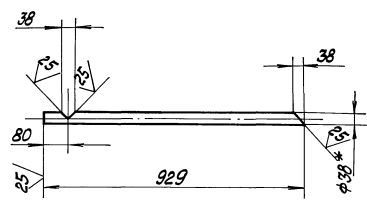
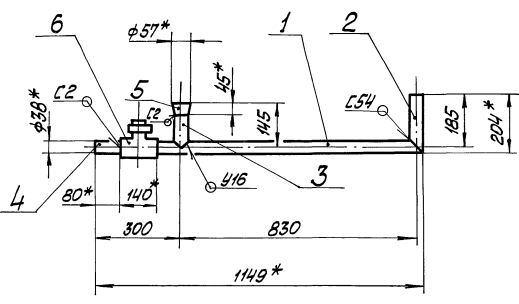
Серия 5-903-12

Исполнитель Проект. и чертеж. Вальтер Шварцман, Инженер. Проект. и чертеж. Латгипропром

БМ 2.1.10.000 СБ

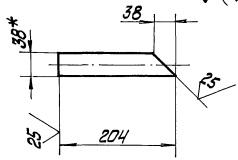
Поз.1

✓(✓)



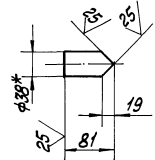
Поз.2
М1:5

✓(✓)



Поз.3
М1:5

✓(✓)



1 * Размеры для справок.

2 ± IT14

3. Обработка поверхностей реза деталей Б4 25/

4. Сварные швы по ГОСТ 16037-80.

БМ 2.1.10.000 СБ			
Трубопровод		Лист	Масса
		5,3	1:10
		Листы	Листов
		1	1
Латгипропром			
Инженер Шварцман В.И.			
Чертеж			
Копировал Шварцман		Формат А3	

Выпуск 3-6

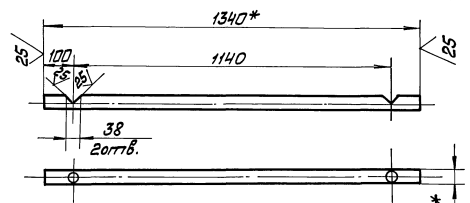
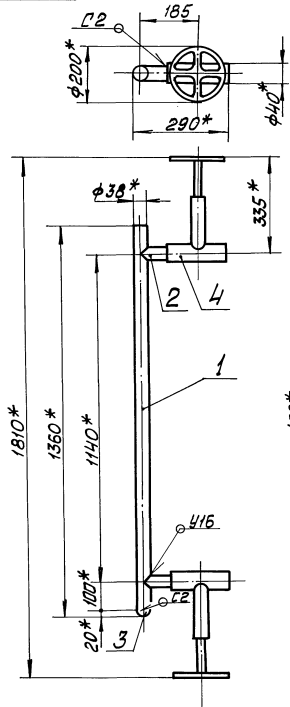
Серия 5-903-12

Исполнитель Проект. и чертеж. Вальтер Шварцман, Инженер. Проект. и чертеж. Латгипропром

БМ 2.1.14.000 СБ

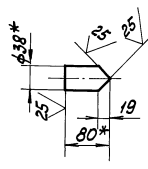
Поз.1

✓(✓)



Поз.2
М1:5

✓(✓)



1 * Размеры для справок.

2 ± IT14

3. Обработка поверхностей реза деталей Б4 25/

4. Сварные швы по ГОСТ 16037-80.

БМ 2.1.14.000 СБ			
Трубопровод		Лист	Масса
		52,2	1:10
		Листы	Листов
		1	1
Латгипропром			
Инженер Шварцман В.И.			
Чертеж			
Копировал Шварцман		Формат А3	

Выпуск 3-6	Обозначение	Наименование	Кол.	Примечание
		<u>Документация</u>		
А3	БМ2.2.1.14.000 СБ	Сборочный чертёж		
		<u>Детали</u>		
Б4	1 БМ2.2.1.14.001	Труба		
		Труба 38x2 ГОСТ 10704-76		
		Труба 8-80 ст3сп ГОСТ 10705-80		
		L = 1340 ± 1,55 мм	1	2,39 кг
Б4	2 БМ2.2.1.14.002	Труба		
		Труба 38x2 ГОСТ 10704-76		
		Труба 8-80 ст3сп ГОСТ 10705-80		
		L = 80 ± 0,37 мм	2	0,14 кг
		<u>Стандартные изделия</u>		
3		Заглушка 38x2 ГОСТ 17379-83	1	
		<u>Прочие изделия</u>		
4		Вентиль 15С21ж3 Ру 64 Ду 32 ТУ 26-07-1221-79	2	

БМ2.2.1.14.000

Трубопровод

Латипропром

Копировал Макс Формат А4

Выпуск 3-6	Обозначение	Наименование	Кол.	Примечание
		<u>Документация</u>		
А4	БМ2.2.1.16.000 СБ	Сборочный чертёж		
		<u>Детали</u>		
Б4	1 БМ2.2.1.16.001	Труба		
		Труба 57x3 ГОСТ 10704-76		
		Труба 8-80 ст3сп ГОСТ 10705-80		
		L = 1040 ± 1,3 мм	1	4,2 кг
		<u>Стандартные изделия</u>		
2		Трубочка 57x3 ГОСТ 17376-83	2	
3		Заглушка 57x3 ГОСТ 17379-83	1	
		<u>Прочие изделия</u>		
4		Вентиль 15С22 жк Ру 40 Ду 50 ГОСТ 19192-73	2	

БМ2.2.1.16.000

Трубопровод

Латипропром

Копировал Макс Формат А4

Выпуск 3-6

Серия 5.903-12

БМ2.2.1.16.000 СБ

1 * Размеры для справок.
2 ± IT14
3. Обработка поверхностей реза деталей Б4 25/4
4. Сварные швы по ГОСТ 16037-80.

БМ2.2.1.16.000 СБ

Трубопровод

Латипропром

Копировал Макс Формат А4

Выпуск 3-6	Обозначение	Наименование	Кол.	Примечание
		<u>Документация</u>		
А2	БМ3.6.2.00.000 СБ	Сборочный чертёж		
А2	БМ3.6.2.00.000 СО	Схема автоматизации		
А4	БМ3.6.2.00.000 ЭЧ	Схема соединений		
А4	БМ3.0.0.00.000 ДТ	Указания по применению и изготовлению		Выпуск 3-0
		<u>Сборочные единицы</u>		
А4	1 БМ3.1.2.01.000	Устройство отборное	6	
А4	2 БМ2.1.2.02.000	Устройство отборное	2	
А4	3 БМ.3.3.2.01.000	Устройство отборное	2	
		<u>Детали</u>		
А4	4 БМ2.1.2.00.001	Хомут	8	
А4	5 БМ3.1.2.00.004	Пластина	2	
А4	6 БМ3.3.2.00.001	Стойка	2	
7	-01	Стойка	2	
А4	8 БМ3.3.2.00.002	Кронштейн	2	
9	-01	Кронштейн	2	
Б4	10 БМ3.6.2.00.001	Кронштейн		
		Узелок 10x4-50 ГОСТ 10705-80 ГОСТ 10705-80 L = 200 ± 1 мм	2	

БМ3.6.2.00.000

Трубопровод

Латипропром

Копировал Макс Формат А4

Выпуск 3-6

Серия 5.903-12

Имя Имя И° Печень Имя Имя И° Печень Имя Имя И° Печень Имя Имя И° Печень

Имя Имя И° Печень	Имя Имя И° Печень	Имя Имя И° Печень	Имя Имя И° Печень	Имя Имя И° Печень	Имя Имя И° Печень
№	№	Обозначение	Наименование	Кол	Примечание
			Стандартные изделия		
11			Винт М6×20.58 ГОСТ 17473-72	4	
12			Гайки ГОСТ 5915-70		
13			М6.5	16	
13			М8.5	32	
14			Шайбы ГОСТ 1371-78		
15			Шайба 6	16	
15			Шайба 8	32	
16			Шпилька М6×85.46 ГОСТ 22042-76	6	
			Прочие изделия		
			Манометры показывающие ТУ25.02.180335-84		
17			Пределы измерений 0-10 МПа (0-16 кг/см²) МПЧ-У-1.6	4	
18			Пределы измерений 0-10 МПа (0-16 кг/см²) МПЧ-У-1.6	2	
19			Пределы измерений 0-40 МПа (0-40 кг/см²) МПЧ-У-4.0	2	
20			Пределы измерений 0-40 МПа (0-40 кг/см²) МПЧ-У-4.0;		
			Штуцер осевой	2	
21			Манометр показывающий и регистрирующий Пределы измерений 0-40 МПа (0-40 кг/см²) В7-16РБ; ТУ25.02.31-75	2	

БМ3.6.2.01.000

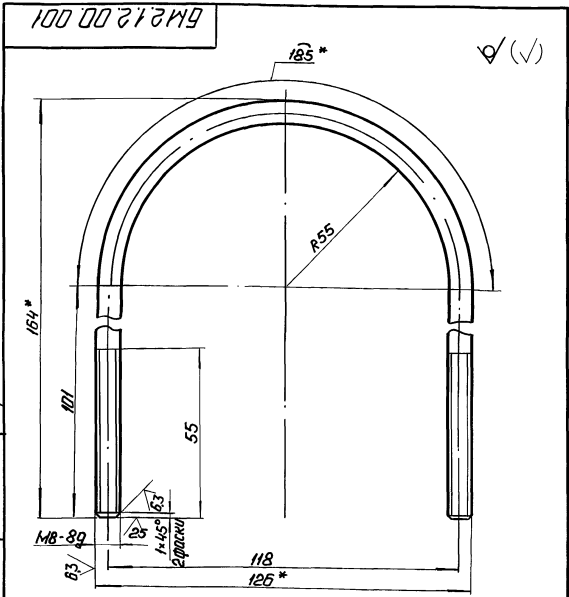
Лист 2

Копирован: Ф. Печень Формат А4

Выпуск 3-6

Серия 5.903-12

Имя Имя И° Печень Имя Имя И° Печень Имя Имя И° Печень Имя Имя И° Печень



1* Размеры для справок.

2 ± 1714 / 2

БМ2.1.2.00.001

ХОМУТ

Лист 0,153 1:1

Лист Листов 1

Крыг 8-В-ГОСТ 2590-71
ВЛТ3ИП4-В-ГОСТ535-79

ЛАТГИПРОПРОМ

Копирован: Ф. Печень Формат А4

Выпуск 3-6

Серия 5.903-12

Имя Имя И° Печень Имя Имя И° Печень Имя Имя И° Печень Имя Имя И° Печень

Имя Имя И° Печень	Имя Имя И° Печень	Имя Имя И° Печень	Имя Имя И° Печень	Имя Имя И° Печень	Имя Имя И° Печень
№	№	Обозначение	Наименование	Кол	Примечание
22			Термометр У4 1 160 104 Впаде 24215 100.63 200 ПТ 25 1281 87.1М4-142-87		
			Установка 1	2	
23			Термометр У5 2 160 104 Впаде 24215 100.63 200 ПТ 25 1281 87.1М4-142-87		
			Установка 1	2	
24			Идентичное устройтво Плавления 16-2254 ТУ 36.1258-85		
			Коробка соединительная КВ.10 ТУ 36.2568-83	1	
25			Соединитель СМК-15 ТК4-400-67	2	
26			Соединитель СМТ-15-20 ТК4-402-67	2	
27			Кронштейн КИ-4	2	
28			Втулка В-2	2	
29			ТК4-3507-81	2	
			ТК4-3503-81	6	
			Материалы		
30			Металлоручав РЗ-Ц-Х-Ф15 ТУ 22.3988-77	2	М
31			Провод ПВ3 1 380 ГОСТ 6323-79	4	М

БМ3.6.2.01.000

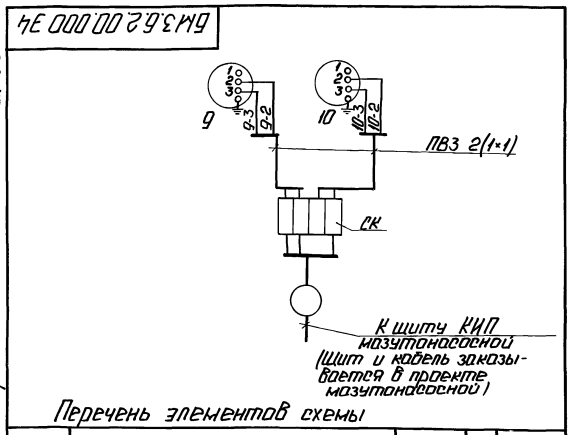
Лист 3

Копирован: Ф. Печень Формат А4

Выпуск 3-6

Серия 5.903-12

Имя Имя И° Печень Имя Имя И° Печень Имя Имя И° Печень Имя Имя И° Печень



Перечень элементов схемы

Обозн.	Наименование	Тип	К-во	Примеч.
9, 10	Манометр электроконтактный	В7-16РБ	2	
КК	Коробка соединительная	КВ-10	1	
-	Провод	ПВ3 1,380	5	М

Маркировка цепей дана условно.

БМ3.6.2.00.000 34

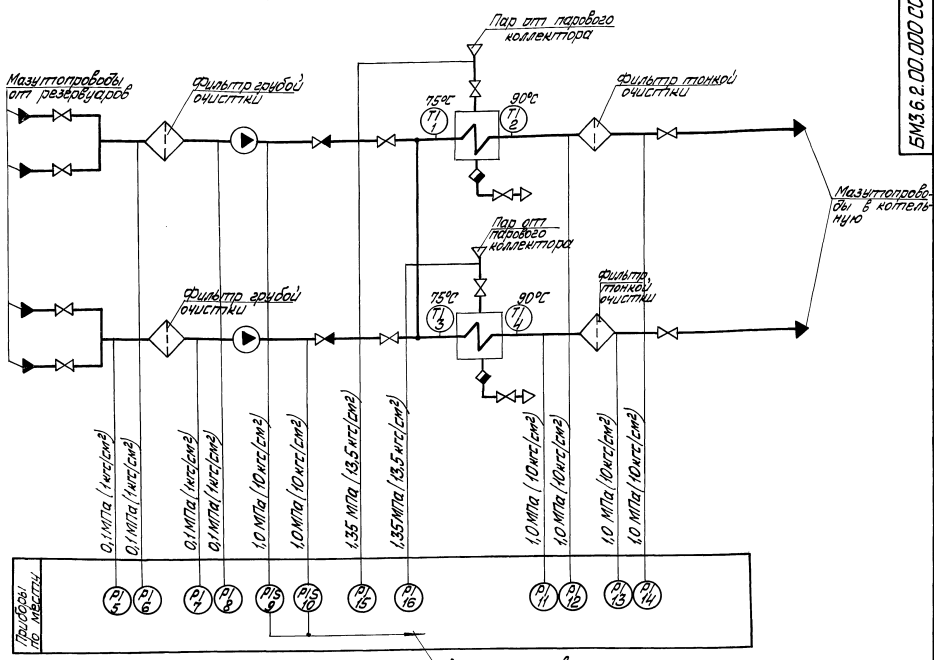
Блок подачи мазута к котлам БМВ-2×80-25.

Схема соединений.

Лист Листов 1

ЛАТГИПРОПРОМ

Копирован: Ф. Печень Формат А4



В схему управления насосами (аппаратура на щите КИП/ИП проекта мазутонасосной)

Поз. обознач.	Наименование	Кол.	Примечание
5,6,7,8	Манометр показывающий. Пределы измерений от 0 до 0,16 МПа (0 до 1,6 кгс/см²)	4	
9,10	Манометр показывающий. Пределы измерений от 0 до 0,16 МПа (0 до 1,6 кгс/см²) ВЭ-16РБ	2	

Поз. обознач.	Наименование	Кол.	Примечание
1,3	Термометр ртутный целовой шкала от 0 до 100°C. Длина верхней части 160 мм, нижней части 104 мм. Цена деления 1°C. У-4-90°/160-104 ГОСТ 2823-73	2	
2,4	Термометр ртутный целовой шкала от 0 до 100°C. Длина верхней части 160 мм, нижней части 104 мм. Цена деления 1°C. У-4-90°/160-104 ГОСТ 2823-73	2	
15,16	Манометр показывающий. Пределы измерений от 0 до 1,6 МПа (0 до 16 кгс/см²) МП7-4-У-16 ТУ 25.02.180.335-84	2	
11,12,13,14	Манометр показывающий. Пределы измерений от 0 до 0,16 МПа (0 до 1,6 кгс/см²) МП7-4-16 ТУ 25.02.180.335-84	4	

БМЗ 6.2.00.000.00

Блок подачи мазута к котлам БМ7В-2х8, 0-25

Схема автоматизации

МАТИПРОПРОМ

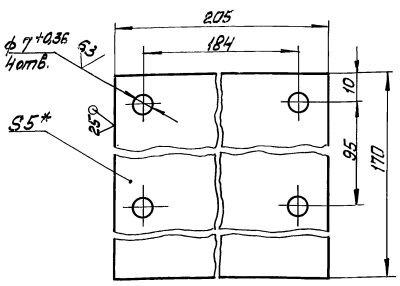
23223-18 Копировал Иван

программист А.2

Выпуск 3-6

Серия 5-903-12

БМЗ 1.2.00.004



1 * Размер для справок.
2 ± 1/4
2 ± 2

БМЗ 1.2.00.004

Пластина

Лист	Масса	Масштаб
1,37	1:1	

Лист 5 ГОСТ 1903-74
ЛТГПРОПРОМ
Копировал О.Мас.
Формат А4

Выпуск 3-6

Серия 5-903-12

Код	Обозначение	Наименование	Кол.	Примечание
		Документация		
A2	БМЗ.1.2.01.000 СБ	Сборочный чертеж		
		Сборочные единицы		
A4	1 БМ2.02.01.000	Бачок развешивальный	1	
		Детали		
B4	2 БМЗ.1.2.01.001	Колено Труба 15x3.2 ГОСТ 3262-75	1 0,47кг	
B4	3 БМЗ.1.2.01.002	Прокладка Паронит ПОН-1 ГОСТ 481-80	1 0,005кг	
		Стандартные изделия		
4		Контргайка 15 ГОСТ 8968-75	1	
5		Муфта 15 ГОСТ 18966-75	2	
6		Сгон 15 ГОСТ 8969-75	1	
7		Вентиль 15 кч 18 П; Ди 15, Ру 1,6 МПа (16 кгс/см²) ГОСТ 18161-72	1	

БМЗ 1.2.01.000

Устройство

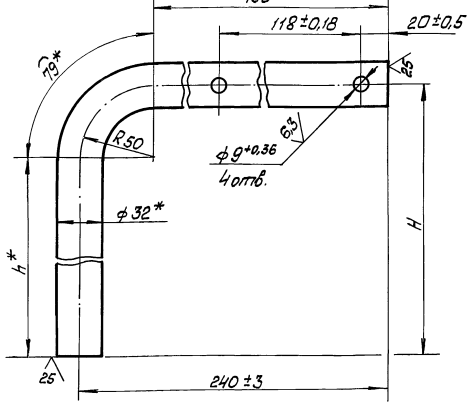
Лист	Масса	Масштаб
1	—	—

ЛТГПРОПРОМ
Копировал О.Мас.
Формат А4

Выпуск 3-6

Серия 5-903-12

БМЗ 3.2.00.001



Обозначение	Размеры мм	Масса кг	
	H	h*	
БМЗ 3.2.00.001	440±3	390	1,42
-01	600±3	550	1,76

БМЗ 3.2.00.001

Ступка

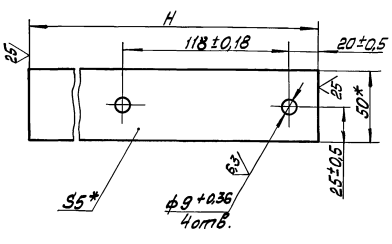
Лист	Масса	Масштаб
—	—	—

Лист 3 ГОСТ 10704-76
3-В ГОСТ 10705-80
ЛТГПРОПРОМ
Копировал О.Мас.
Формат А4

Выпуск 3-6

Серия 5-903-12

БМЗ 3.2.00.002



Обозначение	H, мм	Масса кг
БМЗ 3.2.00.002	220±1	0,43
-01	280±1	0,54

БМЗ 3.2.00.002

Кронштейн

Лист	Масса	Масштаб
—	—	—

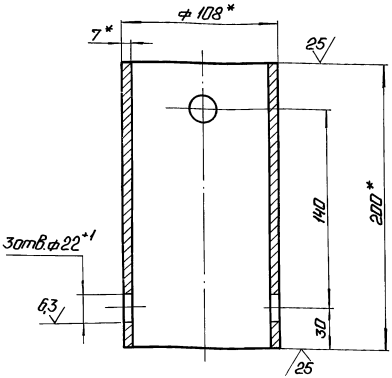
Лист 5 ГОСТ 103-76
8-В ГОСТ 1535-79
ЛТГПРОПРОМ
Копировал О.Мас.
Формат А4

Выпуск 3-Б

Формат 5.903-12

БМ 2.1.2.01

✓(M)



1. * Размеры для справок.
2. ± 1/14

БМ 2.1.2.01.101

Корпус

Лит. Масса Число

Лит. Листов 1

Лит. 108-7 ГОСТ 8732-75
920 ГОСТ 8731-74

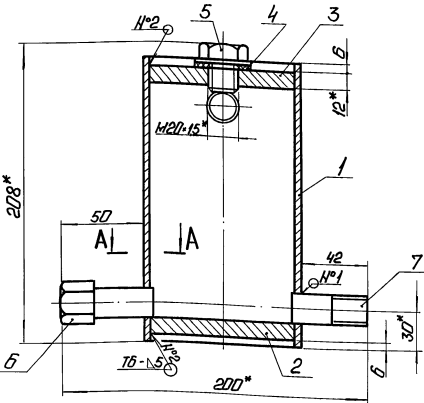
ЛАТГИПРОПРОМ

Формат А4

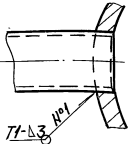
Выпуск 3-Б

Формат 5.903-12

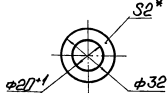
БМ 2.1.2.01.100



A-A
1:1



Поз. 4



1. * Размеры для справок.

2. ± 1/14.

3. Обработка поверхностей реза деталей БЧ 25/.

4. Сварные швы по ГОСТ 5264-80.

5. Произвести гидравлические испытания давлением Р=3МПа (30 кгс/см²) в течение 10 мин. Течь не допускается.

БМ 2.1.2.01.100 ББ

Бачок разделительный

Лит. Масса Число

Лит. Листов 1

ЛАТГИПРОПРОМ

Выпуск 3-Б

Формат 5.903-12

Обозначение

Наименование

Кол. лист

№	Лист	Листов	Обозначение	Наименование	Кол. лист
				Документация	
				Сборочный чертеж	
				Детали	
1	1	1	БМ 2.1.2.01.101	Корпус	1
2	2	1	БМ 2.1.2.01.102	Дно	1
3	3	1	БМ 2.1.2.01.103	Дно	1
4	4	1	БМ 2.1.2.01.103	Правильная Порочит ПЛН-2 ГОСТ 481-80	1 00000
				Прочие изделия	
5		1		Пружина П-М20*15 ТУ 36.1142-75	1
6		1		Уплотнитель штифера 1/2"-50	1
7		2		Штифер 1/2"-50 ЗК4-34-70	2

БМ 2.1.2.01.100

Бачок разделительный

Лит. Листов

Лит. Листов 1

ЛАТГИПРОПРОМ

Формат А4

ВЫПУСК 3-6		ФОРМАТ	ЗОНА	ПОЗ.	ОБОЗНАЧЕНИЕ	НАИМЕНОВАНИЕ	КОЛ.	ПРИМЕЧАНИЕ
					<u>ДОКУМЕНТАЦИЯ</u>			
А3					БМ 3.3.2.01.000 СБ	СБОРОЧНЫЙ ЧЕРТЕЖ		
					<u>СБОРОЧНЫЕ ЕДИНИЦЫ</u>			
А4	1				БМ 2.1.2.01.100	БЯЧОК РАЗДЕЛИТЕЛЬНЫЙ	1	
					<u>ДЕТАЛИ</u>			
Б4	2				БМ 3.3.2.01.001	КОЛЕНО ТРУБА 15x3,2 ГОСТ 3262-75 L заг. = 988 ± 2 мм	1	1,43 кг
Б4	3				БМ 3.3.2.01.002	ПРОКЛАДКА ПАРОНИТ ПОН-2 ГОСТ 481-80	1	0,005 кг
					<u>СТАНДАРТНЫЕ ИЗДЕЛИЯ</u>			
	4					КОНТРАГЙКА 15 ГОСТ 8968-75	1	
	5					МУФТА 15 ГОСТ 8966-75	2	
	6					СГОН 15 ГОСТ 8960-75	1	
	7					ВЕНТИЛЬ 15 КЧ 18П; ДУ 15 РЧ 1,6 МПа (16 кгс/см²) ГОСТ 18161-72	1	
					БМ 3.3.2.01.000			
ИЗМ. ЛИСТ № ДОКУМ. ПОДП. ДАТА					УСТРОЙСТВО			
РАЗРАБ. НИКИТЧЕНКО					ЛИТ. ЛИСТ ЛИСТОВ			
ПРОВ. КОЛМЕЦ					1 2			
И. КОНТР. КОЛМЕЦ					ЛАТГИПРОПРОМ			
УТВ.					КОПИРОВАЛ Л. ФОРМАТ А4			

ВЫПУСК 3-6		ФОРМАТ	ЗОНА	ПОЗ.	ОБОЗНАЧЕНИЕ	НАИМЕНОВАНИЕ	КОЛ.	ПРИМЕЧАНИЕ
					<u>ПРОЧНЕ ИЗДЕЛИЯ</u>			
				8		ВЕНТИЛЬ 15 КЧ БДК; ДУ 15 РЧ 2,5 МПа (25 кгс/см²) ТУ 26-07-271-80	1	
				9		СОЕДИНИТЕЛЬ СНП-М20x6 1/2 ТУ 36.1123-83	1	
					БМ 3.3.2.01.000			
ИЗМ. ЛИСТ № ДОКУМ. ПОДП. ДАТА					ЛИСТ			
					2			
					КОПИРОВАЛ Л. ФОРМАТ А4			

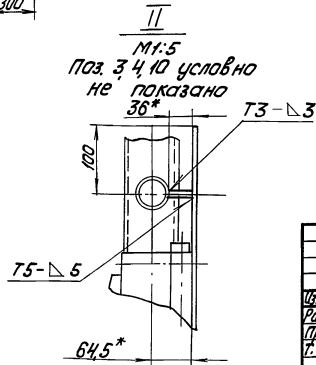
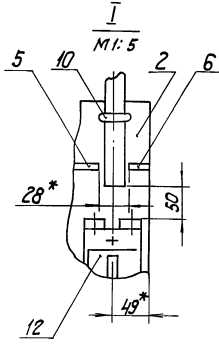
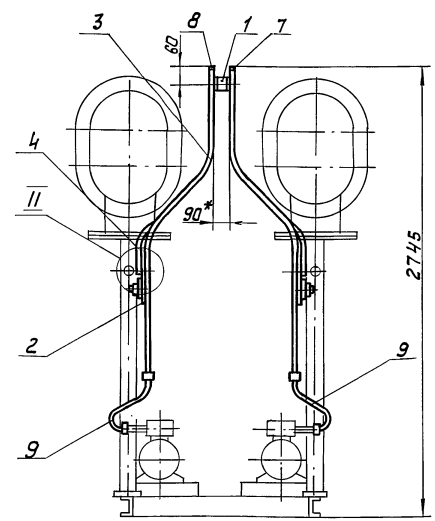
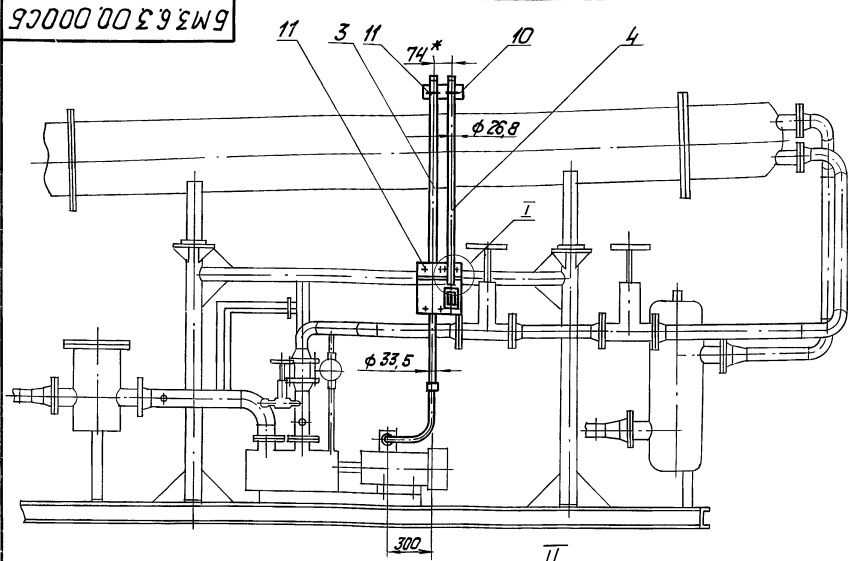
ВЫПУСК 3-6		ФОРМАТ	ЗОНА	ПОЗ.	ОБОЗНАЧЕНИЕ	НАИМЕНОВАНИЕ	КОЛ.	ПРИМЕЧАНИЕ
					<u>ДОКУМЕНТАЦИЯ</u>			
А3					БМ 3.6.3.00.000 СБ	СБОРОЧНЫЙ ЧЕРТЕЖ		
А4					БМ 3.0.0.00.000 ДТ	УКАЗАНИЯ ПО ПРИМЕНЕНИЮ И ИЗГОТОВЛЕНИЮ		ВЫПУСК 3-0
					<u>СБОРОЧНЫЕ ЕДИНИЦЫ</u>			
А4	1				БМ 3.3.3.01.000	ДЕРЖАТЕЛЬ	1	
					<u>ДЕТАЛИ</u>			
А4	2				БМ 3.3.3.00.001	ПЛАСТИНА	2	
А4	3				БМ 3.3.3.00.002	ТРУБА	2	
А4	4				БМ 3.2.3.00.003	ТРУБА	2	
Б4	5				БМ 3.6.3.00.001	ПЛАНКА 5x36-ГОСТ 103-76 ПОЛОСА ВСТ 3 КН 2 ГОСТ 535-79 L = 97 ± 0,435 мм	2	0,13 кг
Б4	6				БМ 3.6.3.00.002	ПЛАНКА 5x36-ГОСТ 103-76 ПОЛОСА ВСТ 3 КН 2 ГОСТ 535-79 L = 35 ± 0,31 мм	2	0,049 кг
					БМ 3.6.3.00.000			
ИЗМ. ЛИСТ № ДОКУМ. ПОДП. ДАТА					БЛОК ПОДАЧИ МАЗУТА К			
РАЗРАБ. ЗИМЯНС					КОТЛАМ БМПВ-2x8,0-25;			
ПРОВ. НИКИТЧЕНКО					УСТАНОВКА ЭЛЕКТРООВО-			
И. КОНТР. КОЛМЕЦ					ЛАТГИПРОПРОМ			
УТВ.					КОПИРОВАЛ Л. ФОРМАТ А4			

ВЫПУСК 3-6		ФОРМАТ	ЗОНА	ПОЗ.	ОБОЗНАЧЕНИЕ	НАИМЕНОВАНИЕ	КОЛ.	ПРИМЕЧАНИЕ
					<u>ПРОЧНЕ ИЗДЕЛИЯ</u>			
				7		ВТУЛКА В 22 УХЛ 2 ТУ 36-1899-80	2	
				8		ВТУЛКА В 28 УХЛ 2 ТУ 36-1899-80	2	
				9		ВВОД ГИБКИЙ К1084У3 ТУ 36-1684-77	2	
				10		ХОМУТНИК С 437У2 ТУ 36-1448-77	4	
				11		ХОМУТНИК С 438У2 ТУ 36-1448-77	6	
				12		ПЕРЕКЛЮЧАТЕЛЬ ПКУ 3-58 И 0115У2 ТУ 16-526.047-74	2	
					БМ 3.6.3.00.000			
ИЗМ. ЛИСТ № ДОКУМ. ПОДП. ДАТА					ЛИСТ			
					2			
					КОПИРОВАЛ Л. ФОРМАТ А4			

Выпуск 3-6

Серия 5.903-12

Лист № 1 из 1. Подпись и дата. Взам. инв. №. Инв. № учета. Подпись и дата.



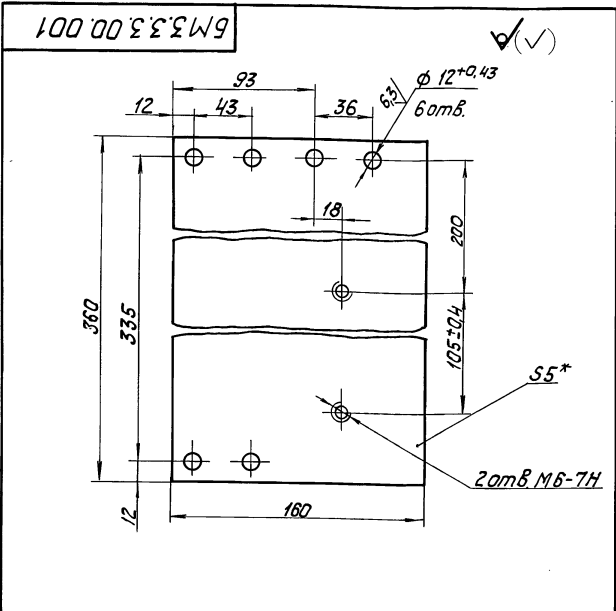
- 1. * Размеры для справок.
- 2. $\pm \frac{IT14}{2}$.
- 3. Обработка поверхностей реза деталей БЧ^{25/}.
- 4. Сварные швы по ГОСТ 5264-80.

				БМ3.6.3.00.000 СБ		
Изм.	Лист	№ докум.	Подпись	Дата	Лист	Масса
Разраб. Э.Леманис				Блок подачи мазута к котлам БМПЗ		
Проб. Никитченко				2x80-25, установка электрооборудования		
Г. контр.				Лист		
				Листов 1		
И. контр. Колмец				ЛАТГИПРОПРОМ		
Утв.				Копирвал КЧ, формат А3		

Выпуск 3-6

Серия 5.903-12

Лист № 1 из 1. Подпись и дата. Взам. инв. №. Инв. № учета. Подпись и дата.



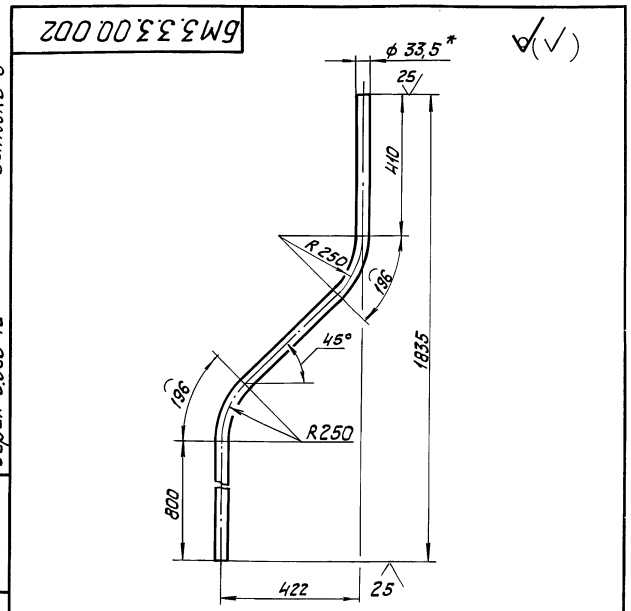
- 1. * Размер для справок.
- 2. $\pm \frac{IT14}{2}$.

				БМ3.3.3.00.001		
Изм.	Лист	№ докум.	Подпись	Дата	Лист	Масса
Разраб. Э.Леманис				Пластина		
Проб. Никитченко				2,18		
Г. контр.				1:2		
				Лист		
				Листов 1		
И. контр. Колмец				Лист		
Утв.				5 ГОСТ 13903-74 в Ст 3кл 2 ГОСТ 14637-79		
				ЛАТГИПРОПРОМ		
				Копирвал КЧ, формат А4		

Выпуск 3-6

Серия 5.903-12

Лист № 1 из 1. Подпись и дата. Взам. инв. №. Инв. № учета. Подпись и дата.



- 1. * Размеры для справок.
- 2. $\pm \frac{IT14}{2}$.

				БМ3.3.3.00.002		
Изм.	Лист	№ докум.	Подпись	Дата	Лист	Масса
Разраб. Э.Леманис				Труба		
Проб. Никитченко				4,2		
Г. контр.				1:10		
				Лист		
				Листов 1		
И. контр. Колмец				Труба 25x28		
Утв.				ГОСТ 3262-75		
				ЛАТГИПРОПРОМ		
				23523-19 46 Копирвал КЧ, формат А4		

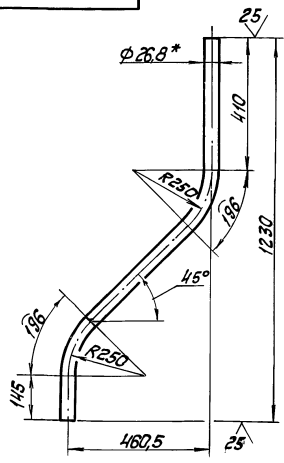
Выпуск 3-6

Серия 5.903-12

Имя, фамилия, должность и дата выдачи чертежа (подпись и дата)

БМЗ.3.00.003

(✓)A



1.* Размеры для справок.
 2. ± $\frac{IT14}{2}$

БМЗ.2.3.00.003

Имя	Лист	№ докум.	Подпись	Дата	Труба	Лист	Масса	Масштаб
Разработ.	Эксплуатант	Провер.	Исполнитель	Т.контр.				
И.контр.	Копирист	И.контр.	И.контр.	И.контр.	Копировал 4/4	Формат А4		

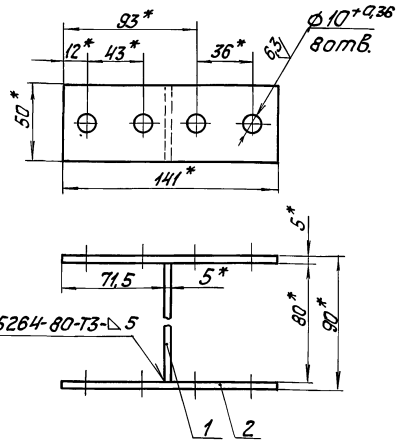
Выпуск 3-6

Серия 5.903-12

Имя, фамилия, должность и дата выдачи чертежа (подпись и дата)

БМЗ.3.3.01.000СБ

(✓)A



1.* Размеры для справок.
 2. ± $\frac{IT14}{2}$
 3. Обработка поверхностей реза деталей БЧ 25

БМЗ.3.3.01.000СБ

Имя	Лист	№ докум.	Подпись	Дата	Держатель	Лист	Масса	Масштаб
Разработ.	Эксплуатант	Провер.	Исполнитель	Т.контр.				
И.контр.	Копирист	И.контр.	И.контр.	И.контр.	Копировал 4/4	Формат А4		

Выпуск 3-6

Серия 5.903-12

Имя, фамилия, должность и дата выдачи чертежа (подпись и дата)

Обозначение

Наименование

Кол.

Примечание

Документация

БМЗ.3.3.01.000СБ Сборочный чертеж

Детали

БМЗ.3.3.01.001 ПЛАНКА
 Полоса 5 x 50-ГОСТ 103-76
 ВСтЗкп2 ГОСТ 535-79
 L = 80 ± 0,37 мм

БМЗ.3.3.01.002 ПЛАНКА

БМЗ.3.3.01.000

Имя	Лист	№ докум.	Подпись	Дата	Держатель	Лист	Масса	Масштаб
Разработ.	Эксплуатант	Провер.	Исполнитель	Т.контр.				
И.контр.	Копирист	И.контр.	И.контр.	И.контр.	Копировал 4/4	Формат А4		

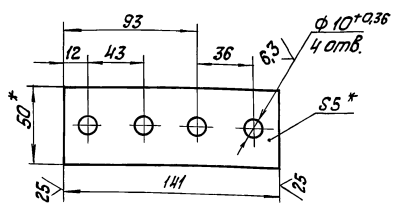
Выпуск 3-6

Серия 5.903-12

Имя, фамилия, должность и дата выдачи чертежа (подпись и дата)

БМЗ.3.3.01.002

(✓)A



1.* Размеры для справок.
 2. ± $\frac{IT14}{2}$

БМЗ.3.3.01.002

Имя	Лист	№ докум.	Подпись	Дата	Планка	Лист	Масса	Масштаб
Разработ.	Эксплуатант	Провер.	Исполнитель	Т.контр.				
И.контр.	Копирист	И.контр.	И.контр.	И.контр.	Полоса 5 x 50-ГОСТ 103-76 ВСтЗкп2 ГОСТ 535-79	Лист	Листов 1	

Выпуск 3-6

Серия 5.303.12

Итого по разделу 147.000.000 руб. 147.000.000 руб.

Обозначение изолируемого оборудования и трубопровода	Наименование изолируемого оборудования, трубопровода	Кол.	Диаметры наружн. или внутр. диаметры, мм	Длина, м	Давление, МПа	t теплоносителя, °C	Теплоизоляционная конструкция		Толщина, мм	Подверженность, м²	Объем теплоизоляции, м³	Площадь комплекта обозначения освоенных или принятых документов	Примечание
							Назначение	Наименование основных элементов					
Оборудование:													
поз.64	Подогреватель мазута ПМР-64-15 ост.108.030.126-78	2	φ426	3,72	гор.	165°	от теплопотерь	Изделия минераловатные с эфированной структурой 2ГТС-100	130		1,72	7.9039-31-08 Выпуск 4 часть 1	
поз.64	Днище подогревателя мазута ПМР-64-15 ост.108.030.126-78	4	φ426		гор.	165°	от теплопотерь	Изделия минераловатные с эфированной структурой 2ГТС-100	130		0,55	7.9039-21-3	
поз.66	Фильтр танков очистки мазута ФМ-25-30-40	2	φ325	1,097	верт.	90°	от теплопотерь	Изделия минераловатные с эфированной структурой 2ГТС-100	60		0,194	7.9039-31-08 Выпуск 1 часть 1	
поз.66	Патрубки фильтра танков очистки мазута ФМ-25-30-40	4	φ108	0,11	гор.	90°	от теплопотерь	Изделия минераловатные с эфированной структурой 2ГТС-100	60		0,0185	7.9039-31-08 Выпуск 1 часть 1	
поз.66	Днище фильтра танков очистки мазута ФМ-25-30-40	4	φ325		верт.	90°	от теплопотерь	Изделия минераловатные с эфированной структурой 2ГТС-100	60		0,049	7.9039-21-35	
поз.2	Фильтр ерубой очистки мазута Ду 100	2	φ273	0,5	верт.	90°	от теплопотерь	Изделия минераловатные с эфированной структурой 2ГТС-100	60		0,076	7.9039-31-08 Выпуск 1 часть 1	
поз.2	Днище фильтра ерубой очистки мазута Ду 100	4	φ425		верт.	90°	от теплопотерь	Изделия минераловатные с эфированной структурой 2ГТС-100	60		0,0152	7.9039-21-36	
поз.2	Патрубки фильтра ерубой очистки мазута Ду 100	4	φ108	0,11	гор.	90°	от теплопотерь	Изделия минераловатные с эфированной структурой 2ГТС-100	60		0,0185	7.9039-31-08 Выпуск 1 часть 1	
Трубопроводы:													
поз. 4,5	Трубопровод		φ108	1,43	гор.	90°	от теплопотерь	Изделия минераловатные с эфированной структурой 2ГТС-100	60		0,06	7.9039-31-08 Выпуск 1 часть 1	
поз. 4,5	Трубопровод		φ108	1,12	верт.	90°	от теплопотерь	Изделия минераловатные с эфированной структурой 2ГТС-100	60		0,047	7.9039-21-35	
поз.9,10,11,12,13,14	Трубопровод		φ89	10,12	гор.	90°	от теплопотерь	Изделия минераловатные с эфированной структурой 2ГТС-100	60		0,88	7.9039-21-36	
поз.6,7,9,10,11,12	Трубопровод		φ89	4,73	верт.	90°	от теплопотерь	Шнур теплоизоляционный из минеральной ваты марки 200	50		0,228	7.9039-21-13	
поз.23,24,27	Трубопровод		φ57	4,25	гор.	165°	от теплопотерь	Алюминиевое защитное покрытие	0,3		3,12	7.9039-21-36	
поз.23,24	Трубопровод		φ57	2,0	верт.	165°	от теплопотерь	ХПС-Т-5	70		0,12	7.9039-31-10 Выпуск 1 часть 1	
поз.15	Трубопровод		φ57	5,58	гор.	90°	от теплопотерь	Алюминиевое защитное покрытие	0,3		2,91	7.9039-21-35	
поз.20	Трубопровод		φ57	0,47	верт.	90°	от теплопотерь	ХПС-Т-5	70		0,056	7.9039-31-10 Выпуск 1 часть 1	
поз.25,26	Трубопровод		φ38	3,72	гор.	165°	от теплопотерь	Алюминиевое защитное покрытие	0,3		0,23	7.9039-21-36	
							от теплопотерь	ХПС-Т-5	60		0,067	7.9039-31-10 Выпуск 1 часть 1	
								Алюминиевое защитное покрытие	0,3		2,1	7.9039-21-35	

Технические требования см. выпуск 3-0 „Указания по применению и изготовлению.“

БМЗ.6.4.00.000 ТИ			
Итого по разделу 147.000.000 руб.	147.000.000 руб.	Блок пачки мазута к котлам БМТВ-2180-25	Итого 1
Итого по разделу 147.000.000 руб.	147.000.000 руб.	Ведомость теплоизоляционных мероприятий	Итого 3
			ЛАТИПРОПРОМ

Обозначение изолируемого оборудования и трубопровода	Наименование изолируемого оборудования и трубопровода	Кол-во	Размеры		Расположение	t	Теплоизоляционная конструкция			Объем теплоизоляционного слоя м ³	Лист основного комплекта обозначение или прилагаемых документов	Примечание
			Наружн. диаметр или размеры сечения мм	Длина и высота м			Назначение	Толщина мм	Площадь м ²			
Поз. 25	Трубопровод		ф38	0,66	верт.	165°	от тепло-потерь	Холстопршивное полотно ХПС-Т-5	60	0,012	7.903.9-3.1-10 Выпуск 1 часть 1	
								Алюминиевое защитное покрытие	0,3	0,37	7.903.9-2.1-36	
Поз. 15, 21, 22	Трубопровод		ф38	0,68	гор.	90°	от тепло-потерь	Холстопршивное полотно ХПС-Т-5	30	0,004	7.903.9-3.1-10 Выпуск 1 часть 1	
								Алюминиевое защитное покрытие	0,3	0,28	7.903.9-2.1-35	
Поз. 15, 21, 22	Трубопровод		ф38	1,38	верт.	90°	от тепло-потерь	Холстопршивное полотно ХПС-Т-5	30	0,008	7.903.9-3.1-10 Выпуск 1 часть 1	
								Алюминиевое защитное покрытие	0,3	0,57	7.903.9-2.1-36	
Поз. 6, 7, 15, 16, 18, 19	Трубопровод		ф32	2,9	гор.	90°	от тепло-потерь	Холстопршивное полотно ХПС-Т-5	30	0,017	7.903.9-3.1-10 Выпуск 1 часть 1	
								Алюминиевое защитное покрытие	0,3	1,15	7.903.9-2.1-35	
Поз. 6, 7, 15, 16	Трубопровод		ф32	1,03	верт.	90°	от тепло-потерь	Холстопршивное полотно ХПС-Т-5	30	0,006	7.903.9-3.1-10 Выпуск 1 часть 1	
								Алюминиевое защитное покрытие	0,3	0,4	7.903.9-2.1-36	
Поз. 15, 17	Трубопровод		ф25	3,17	гор.	90°	от тепло-потерь	Холстопршивное полотно ХПС-Т-5	30	0,046	7.903.9-3.1-10 Выпуск 1 часть 1	
								Алюминиевое защитное покрытие	0,3	0,98	7.903.9-2.1-35	
Поз. 15, 17	Трубопровод		ф25	2,03	верт.	90°	от тепло-потерь	Холстопршивное полотно ХПС-Т-5	30	0,04	7.903.9-3.1-10 Выпуск 1 часть 1	
								Алюминиевое защитное покрытие	0,3	0,63	7.903.9-2.1-36	
Поз. 4, 5	Отвод 90°	4	ф108			90°	от тепло-потерь	Изделия минераловатные с гофрированной структурой ЗИТС-100	60	0,0045	7.903.9-3.1-10 Выпуск 1 часть 1	
								Алюминиевое защитное штампованное покрытие	0,3	0,73	3.903-11.03	
Поз. 3, 7, 6, 9, 10, 11, 12, 14	Отвод 90°	16	ф89			90°	от тепло-потерь	Шнур теплоизоляционный из минеральной ваты марки 200	50	0,078	7.903.9-2.1-43	
								Алюминиевое защитное штампованное покрытие	0,3	1,79	3.903-11.03	
Поз. 6, 7, 11, 12	Отвод 45°	6	ф89			90°	от тепло-потерь	Шнур теплоизоляционный из минеральной ваты марки 200	50	0,03	7.903.9-2.1-43	
								Алюминиевое защитное штампованное покрытие	0,3	0,68	3.903-11.03	
Поз. 23, 24	Отвод 90°	4	ф57			165°	от тепло-потерь	Холстопршивное полотно ХПС-Т-5	70	0,016	7.903.9-3.1-10 Выпуск 1 часть 1	
								Алюминиевое защитное штампованное покрытие	0,3	0,62	3.903-11.03	
Поз. 20	Отвод 90°	2	ф57			90°	от тепло-потерь	Холстопршивное полотно ХПС-Т-5	40	0,004	7.903.9-3.1-10 Выпуск 1 часть 1	
								Алюминиевое защитное штампованное покрытие	0,3	0,216	3.903-11.03	
Поз. 15, 21, 22	Арматура муфтовая	8	Ду25			90°	от тепло-потерь	Шнур теплоизоляционный с металлическим защитным покрытием	40	0,014	7.903.9-2.2-01	
								Шнур теплоизоляционный с металлическим защитным покрытием	0,8	0,64	7.903.9-2.2-01	
Поз. 25, 26	Арматура муфтовая	4	Ду32			165°	от тепло-потерь	Шнур теплоизоляционный с металлическим защитным покрытием	70	0,019	7.903.9-2.2-01	
								Шнур теплоизоляционный с металлическим защитным покрытием	0,8	0,5	7.903.9-2.2-01	
Поз. 15, 21, 22	Арматура муфтовая	4	Ду32			90°	от тепло-потерь	Шнур теплоизоляционный с металлическим защитным покрытием	40	0,008	7.903.9-2.2-01	
								Шнур теплоизоляционный с металлическим защитным покрытием	0,8	0,33	7.903.9-2.2-01	
Поз. 15, 17	Арматура муфтовая	4	Ду20			90°	от тепло-потерь	Шнур теплоизоляционный с металлическим защитным покрытием	40	0,006	7.903.9-2.2-01	
								Шнур теплоизоляционный с металлическим защитным покрытием	0,8	0,3	7.903.9-2.2-01	
Поз. 27	Арматура муфтовая	2	Ду50			165°	от тепло-потерь	Шнур теплоизоляционный с металлическим защитным покрытием	80	0,024	7.903.9-2.2-01	
								Шнур теплоизоляционный с металлическим защитным покрытием	0,8	0,53	7.903.9-2.2-01	

Выпуск 3-6

Серия 5.903-12

Изм. № подл. Подп. и дата
Изм. № док. Подп. и дата
Изм. № док. Подп. и дата

Обозначение изолируемого оборудования и трубопровода	Наименование изолируемого оборудования и трубопровода	Кол-во	Размеры: диаметр или размеры сечения мм	Длина или высота м	Расположение	t теплоносителя °C	Теплоизоляционная конструкция			Объем теплоизоляционного слоя м ³	Лист основного комплекта обозначение серийных или прилагаемых документов	Примечание	
							Назначение	Наименование основных элементов	Толщина мм				
Поз. 60	Арматура фланцевая	2	Дч 50			90°	от теплопотерь	Матрацы из стеклянного штапельного волокна	50		0,084	79039-2-24	
								Алюминиевое защитное покрытие	1,0	1,56		79039-2-24	
								Отделка торцов гофрированными диафрагмами				79039-2-34	
Поз. 61, 62, 65	Арматура фланцевая	12	Дч 80			90°	от теплопотерь	Матрацы из стеклянного штапельного волокна	50	0,57	0,57	79039-2-2-06	
								Алюминиевое защитное покрытие	1,0	10,8		79039-2-2-12	
								Отделка торцов гофрированными диафрагмами				79039-2-34	

Выпуск 3-6

Серия 5.903-12

Имя, отчество, подп. и дата. Издание, дата, № докум. подп. и дата.

