

ТИПОВАЯ ДОКУМЕНТАЦИЯ НА КОНСТРУКЦИИ, ИЗДЕЛИЯ
И УЗЛЫ ЗДАНИЙ И СООРУЖЕНИЙ

СЕРИЯ 5.903-8

**БЛОКИ ОБОРУДОВАНИЯ ДЛЯ
КОТЕЛЬНЫХ С КОТЛАМИ Е-1-9**

ВЫПУСК 3

БЛОК ПОДПИТОЧНЫХ НАСОСОВ

РАБОЧИЕ ЧЕРТЕЖИ

РАЗРАБОТАН ГПИ КАЗАХСКИЙ
САНТЕХПРОЕКТ ГЛАВСТРОЙПРО-
ЕКТА ГОССТРОЯ СССР

ГЛАВНЫЙ ИНЖЕНЕР *Амур* Г.Н. ШУЛЬЦ
ГЛАВНЫЙ ИНЖЕНЕР
ПРОЕКТА *Р.Т.* Р.Т. КУТЛИМЕТОВ

УТВЕРЖДЕН И ВВЕДЕН В
ДЕЙСТВИЕ ГЛАВНЫМ УПРАВ-
ЛЕНИЕМ ПРОЕКТИРОВАНИЯ
ГОССТРОЯ СССР. ПРОТОКОЛ
№ 86 ОТ 18 НОЯБРЯ 1987 г.

Содержание

Серия 5.903-8 выпуск 3

Обозначение	Наименование	Стр.
	Содержание	2
В185-003.00.000Д	Блок подпиточных насосов. Технические требования	3,4
В185-003.00.000ВС	Блок подпиточных насосов. Ведомость спецификаций.	5
В185-003.00.000ГЗ	Блок подпиточных насосов. Схема гидравлическая принципиальная	5
В185-003.00.000ВП	Блок подпиточных насосов. Ведомость пакуемых изделий.	6
В185-003.00.000	Блок подпиточных насосов.	7
В185-003.00.000СБ	Блок подпиточных насосов	8
В185-003.01.000	Рама	
В185-003.01.001	Щит для установки приборов	9
В185-003.01.002	Швеллер	
В185-003.01.000СБ	Рама	10
В185-003.01.003	Уголок	
В185-003.01.004	Кронштейн	
В185-003.01.005	Кронштейн	11
В185-003.01.006	Кронштейн	
В185-003.02.000	Трубопровод	
В185-003.02.000СБ	Трубопровод	12
В185-003.02.001	Отвод	
В185-003.03.000	Трубопровод	
В185-003.03.000СБ	Трубопровод	13
В185-003.03.001	Отвод	
В185-003.04.000	Трубопровод	
В185-003.04.001	Отвод	14
В185-003.04.002	Отвод	
В185-003.04.000СБ	Трубопровод	15
В185-003.05.000	Трубопровод	
В185-003.05.001	Отвод	16
В185-003.05.002	Патрубок	
В185-003.05.000СБ	Трубопровод	17
В185-003.06.000	Трубопровод	
В185-003.06.000СБ	Трубопровод	18
В185-003.06.001	Отвод	
В185-003.07.000	Трубопровод	
В185-003.07.000СБ	Трубопровод	19
В185-003.07.001	Переход	
В185-003.08.000	Трубопровод	
В185-003.08.001	Отвод	20
В185-003.08.002	Патрубок	
В185-003.08.000СБ	Трубопровод	21
В185-003.00.000Д1	Блок подпиточных насосов. Установка зрел.	

Обозначение	Наименование	Стр.
	роприбор	
В185-003.00.000СБ	Блок подпиточных насосов. Схема функциональная	23
В185-003.00.000СБ5	Блок подпиточных насосов. Схема внешних прободак.	24
В185-003.00.000Д2	Блок подпиточных насосов. План расположения приборов на блане	25
В185-003.00.000Д3	Блок подпиточных насосов. Ведомость изоляционных конструкций	26
В185-003.00.000Д4	Блок подпиточных насосов. Ведомость теплоизоляционных работ	
В185-003.00.000Д5	Блок подпиточных насосов. Ведомость потребности в теплоизоляционных материалах	27

Изд. № 10001. Редактирование. Проверка. Подготовка к печати.

Серия 5.903-8 вычисл. 3

блока вести с использованием петель, предусмотренных в составе его металлоконструкции, а также с применением специальной траверсы, которая должна быть изготовлена по чертежам, входящим в комплект документации на блок.

4.5. Установку блока в проектное положение производить в соответствии с указаниями проекта производства работ на монтаж оборудования котельной.

Закрепление блока к силовому полю котельной выполнять с помощью самонакерующихся болтов диаметром 20 мм или путем приварки к закладным деталям.

нитевыми концами трубопроводов. Крепление заглушек из листовой стали $S = 3-4$ мм осуществлять на прихватке.

Штуцеры и болышки без установки приборов и средств автоматизации и контроля на период транспортировки и хранения блока должны быть закрыты пробками и заглушками.

Приборы контроля и автоматизации с отборными устройствами и электротехническое оборудование упаковываются в ящики и отправляются в комплекте с блоком.

4.6. Крепление блока при перевозке должно обеспечивать предохранение его отдельных элементов и блока в целом от деформации и механических повреждений.

4.3. Габариты и масса блока допускают его транспортировку по железной дороге и на грузовых автомашинах грузоподъемностью до 1 т.

4.4. Погрузку блока на транспортное средство осуществлять с помощью монтажных и экслюкционных кранов грузоподъемностью до 1 т. При этом строповку

В185-03.00.000.Д

Лист 8

Формат А4

В185-03.00.000.Д

Лист 7

Формат А4

требованиями «Правил устройства и безопасной эксплуатации трубопроводов пара и воды».

3.13. В качестве коррозионно-защитного покрытия блока применять грунтовку ГФ-021. ГОСТ 25129-82.

3.14. Установку и монтаж приборов и средств автоматизации выполнять в соответствии с требованиями СНиП 3.05.07-85 в соответствии с чертежами В185-003.00.000.000, В185-003.00.000.000С, В185-003.00.000.Д2.

3.15. Установку и монтаж электротехнических устройств выполнять в соответствии с требованиями СНиП 3.05.06-85 в соответствии с чертежом В185-003.00.000.Д1.

3.16. Изоляцию трубопроводов и арматуры выполнить на основании:

ведомости изоляционных конструкций В185-003.00.000.Д3,

ведомости теплоизоляционных работ черт. В185-003.00.000.Д4,

ведомости теплоизоляционных материалов черт. В185-003.00.000.Д5.

4. Требования к транспортировке и монтажу блока

4.1. Блок отправляется заказчику без упаковки с заглушенными присоед.

В185-03.00.000.Д

Лист 6

Формат А4

- получение стандартного и нестандартного оборудования и проверка его состояния;
- изготовление элементов металлоконструкции;
- изготовление узлов трубопроводов;
- установка и закрепление оборудования на металлоконструкции;
- установка и закрепление арматуры и узлов трубопроводов;
- промывка и гидравлическое испытание блока.

3.10. В процессе сборки блока должно проверяться соответствие комплектующих изделий стандарта и ТУ, надежность крепления оборудования и трубопроводов к металлоконструкции, правильность нанесения маркировки на изделия, наличие паспортных табличек на оборудование, наличие клейм сварщиков на сварных соединениях при необходимости.

3.11. Элементы и узлы блока, подлежащие перевозке в комплекте с блоком, должны быть полностью собраны и приняты контрольную сборку.

3.12. Гидравлическое испытание блока должно проводиться в соответствии с

В185-03.00.000.Д

Лист 5

Формат А4

22701-03 5

Листы в составе документа № В185-03.00.000.Д

Лист 8

Листы в составе документа № В185-03.00.000.Д

Лист 6

Листы в составе документа № В185-03.00.000.Д

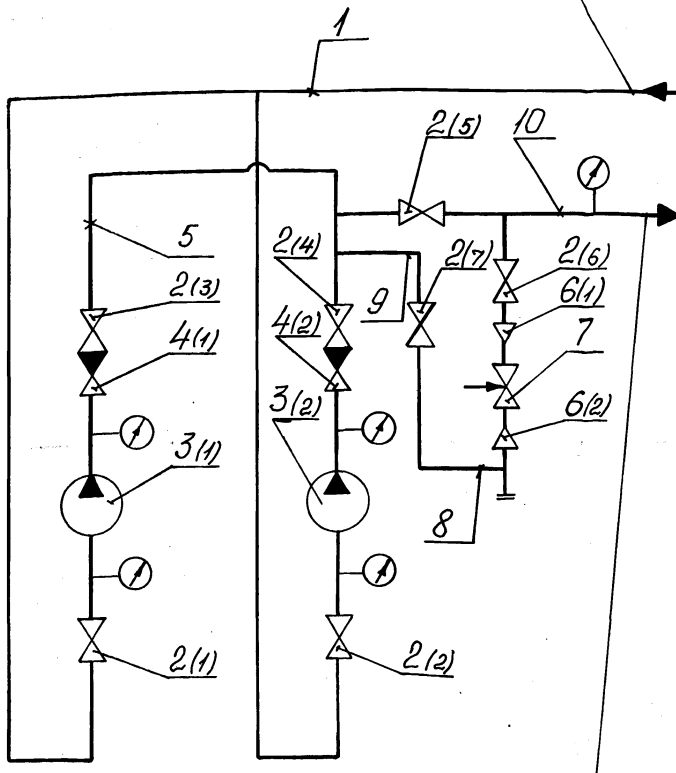
Лист 7

Листы в составе документа № В185-03.00.000.Д

Лист 5

V185-003.00.000ГЗ

Подвод воды из питающего бака АЧ25



Подача воды на подпитку теплосети

Порядковый номер (позиционные обозначения)	Обозначение	Наименование	Кол	Примечание
1; 5; 8; 9; 10	-	Труба 32x2 ГОСТ 10704-76*	7м	
2(1); 2(7)	-	Вентиль запорный фланцевый АЧ25 Рч16	1549п2	7
3(1); 3(2)	-	Насос бихревой ВК-1/16	1643бр	2
4(1); 4(2)	-	Клапан обратный подъемный АЧ25 Рч16	1643бр	2
6(1); 6(2)	V185-003.07.001	Переход		2
7	-	Клапан регулирующий с электрическим исполнительным механизмом АЧ15 Рч16 254943мм		1

V185-003.00.000 ГЗ				Лист	Масса	Масшт
Блок подпиточных насосов						Б/М
Схема гидравлической принципиальной						
Изм.	Лист	№ докум.	Подп.	Дата		
Разр.	Бушина	СШ	Федоров	2007		
Проб.	Федоров	СШ	Федоров	2007		
Т. контр.	Федоров	СШ	Федоров	2007		
И. контр.	Бушина	СШ	Федоров	2007		
Угб.	Федоров	СШ	Федоров	2007		
				Лист	Листов 1	
				Госстрой СССР Казанский Сантехпроект		
формат А3						

Метраж	Обозначение	Наименование	Куда входит		Примечание
			Обозначение		
1	V185-003.00.000	Блок подпиточных насосов		1	
2	V185-003.01.000	Рама	V185-003.00.000	1 1	
3	V185-003.02.000	Трубопровод	V185-003.00.000	2 2	
4	V185-003.03.000	Трубопровод	V185-003.00.000	2 2	
5	V185-003.04.000	Трубопровод	V185-003.00.000	1 1	
6	V185-003.05.000	Трубопровод	V185-003.00.000	1 1	
7	V185-003.06.000	Трубопровод	V185-003.00.000	1 1	
8	V185-003.07.000	Трубопровод	V185-003.00.000	1 1	
9	V185-003.08.000	Трубопровод	V185-003.00.000	1 1	
10					
11					
12					
13					
14					
15					
16					
17					
18					
19					
20					
21					
22					

V185-003.00.000.ВС				Лист	Листов	Листов
Блок подпиточных насосов					1	2
Ведомость спецификации				Госстрой СССР Казанский Сантехпроект		
Изм.	Лист	№ докум.	Подп.	Дата		
Разр.	Бушина	СШ	Федоров	2007		
Проб.	Федоров	СШ	Федоров	2007		
И. контр.	Бушина	СШ	Федоров	2007		
Угб.	Федоров	СШ	Федоров	2007		

Серия 5.903-8 выпуск 3

Лист № 1 из 1. Подписи и дата. Изм. № 001. Подписи и дата. Угб. Федоров 2007.

Лист № 1 из 1. Подписи и дата. Изм. № 001. Подписи и дата. Угб. Федоров 2007.

Серия 5.903-8 выпуск 3

Лист № 2 из 2
Изм. № 1
Изм. № 2
Изм. № 3
Изм. № 4
Изм. № 5
Изм. № 6
Изм. № 7
Изм. № 8
Изм. № 9
Изм. № 10
Изм. № 11
Изм. № 12
Изм. № 13
Изм. № 14
Изм. № 15
Изм. № 16
Изм. № 17
Изм. № 18
Изм. № 19
Изм. № 20
Изм. № 21
Изм. № 22
Изм. № 23
Изм. № 24

№ строки	Наименование	Код ОКП	Обозначение документа на поставку	Поставщик	Куда входит (обозначение)	Количество			Примечание
						На изд. детали	В комплект	На ре-гулир.	
1	Фланец 1-25-16 Ст25		ГОСТ 12821-80*		8185-003.02.000	2		2	
2					8185-003.03.000	2		2	
3					8185-003.04.000	3		3	
4					8185-003.05.000	4		4	
5					8185-003.06.000	3		3	
6					8185-003.07.000	1		1	
7					8185-003.08.000	1		1	
8								16	
9	Заглушка 32x2		ГОСТ 17379-83*		8185-003.08.000	1		1	
10	Установка 80-		ВСН 186-74		8185-003.02.000	2		2	
11	Битки ЗКЧ-45-70		МО СС ССОР		8185-003.06.000	1		1	
12	Установка 80-							3	
13	Битки БЗКЧ-53-76				8185-003.03.000	2		2	
14	Крепежные изделия								
15	Болт: М16x90.58		ГОСТ 7798-70*		8185-003.00.000	8		8	
16	М12x50.58					72		72	
17	Гайка: М16.5					8		8	
18	М12.5		ГОСТ 5915-70*		8185-003.00.000	72		72	
19	М10.5					8		8	
20	Шайба 16.01					8		8	
21	12.01		ГОСТ 11371-78*		8185-003.00.000	72		72	
22	10.01					8		8	
23	Шайба 16 65Г		ГОСТ 6402-70*		8185-003.00.000	8		8	
24	Шпилька М10-6g x 30.58		ГОСТ 22032-76*		8185-003.00.000	8		8	

Изм. лист № докум. Подп. Дата
8185-003.00.000 ВП Лист 2
Формат А3

Лист № 2 из 2
Изм. № 1
Изм. № 2
Изм. № 3
Изм. № 4
Изм. № 5
Изм. № 6
Изм. № 7
Изм. № 8
Изм. № 9
Изм. № 10
Изм. № 11
Изм. № 12
Изм. № 13
Изм. № 14
Изм. № 15
Изм. № 16
Изм. № 17
Изм. № 18
Изм. № 19
Изм. № 20
Изм. № 21

№ строки	Наименование	Код ОКП	Обозначение документа на поставку	Поставщик	Куда входит (обозначение)	Количество			Примечание
						На изд. детали	В комплект	На ре-гулир.	
1	Насос вихревой ВК-1/6 с электродвигателем 4МХ80В4(срмом)	36 3191 1142	ТУ 26-06-1213-81	ПО					
2	Вентиль запорный фланцевый Ду16 Ду25			"Либендромаш"	8185-003.00.000	2		2	
3	1549п2	37 2212 1030	ГОСТ 18722-73*	ПО "Кралевецпром арматура"	8185-003.00.000	7		7	
4	Клапан обратный подвальный фланцевый Ру16 Ду25			ПО					
5	1643бр	37 2232 1005	ГОСТ 19500-74*	"Армхиммаш"	8185-003.00.000	2		2	
6	Клапан регулирующий односедельный с электрическим исполнителем			Гусь-Хрустальный арматурный завод "Красный Профильтр"					
7	1643бр	37 2251	ТУ26-07-326-83		8185-003.00.000	1		1	
8									
9	Опора ОПБ-2		ГОСТ 14911-82*		8185-003.00.000	4		4	
10									
11	Прокладка:		ГОСТ 15180-70						
12	А-25-16				8185-003.00.000	16		16	
13	А-25-6				8185-003.00.000	4		4	
14	А-15-16				8185-003.00.000	2		2	
15									
16	Фланец квадратный 1-25-6				8185-003.02.000	2		2	
17	Ст.25		ГОСТ 12821-80*		8185-003.03.000	2		2	
18									
19									
20	Фланец 1-15-16				8185-003.07.000	1		1	
21	Ст.25		ГОСТ 12821-80*		8185-003.08.000	1		1	

Изм. лист № докум. Подп. Дата
8185-003.00.000 ВП Лист 2
Формат А3
Блок подпиточных насосов.
Ведомость покупок изделий
Госстройсер Козьмский Сантехпроект
87701-03 7

Серия 5.903-8 выпуск 3

Умб. № 1000, Подпись и дата. Умб. № 1000, Подпись и дата. Умб. № 1000, Подпись и дата.

Формат Зона	Лист	Обозначение	Наименование	Кол во	Приме чание
	18		ГОСТ 8402-70* Шпилька М10-69 30.58	8	0,008кг
	19		ГОСТ 22032-76* Вентиль запорный фланцевый Р416 Ду25 1549п2	8	0,087кг
	20		ГОСТ 18722-73* Клапан обрат- ный подъемный фланцевый Р416 Ду25 1643бр	7	3,6кг
	21		ГОСТ 19500-74* Прокладка ГОСТ 15180-70	2	3,3кг
	23		А-25-16	16	0,013кг
	24		А-15-16	2	0,007кг
	25		А-25-6	4	0,01 кг
	26		Опора ОПБ-2 32 ГОСТ 14911-82*	4	0,12кг
В18Б - 003.00.000					Лист 3

Умб. № 1000, Подпись и дата. Умб. № 1000, Подпись и дата. Умб. № 1000, Подпись и дата.

Формат Зона	Лист	Обозначение	Наименование	Кол во	Приме чание
	27		Прочие изделия Насос вихревой ти- по ВК-116 с элект- родвигателем ЧАХ8084 N=1,5кВт (с рамой) ТУ26-06-1213-81	2	64кг
	28		Клапан регулирую- щий односедельный с электрическим исполнительным ме- ханизмом флан- цевый Р416 Ду15 254943 мм ТУ26-07-326-83	1	20кг
* Документация установки электропри- боров - В18Б-003.00.000А1; системы ав- томатизации - В18Б-003.00.000А2; В18Б-003.00.000А5; В18Б-003.00.000А2; ведомостей изыскательных работ - В18Б-003.00.000А3; В18Б-003.00.000А4; В18Б-003.00.000А5.					
В18Б - 003.00.000					Лист 4

7

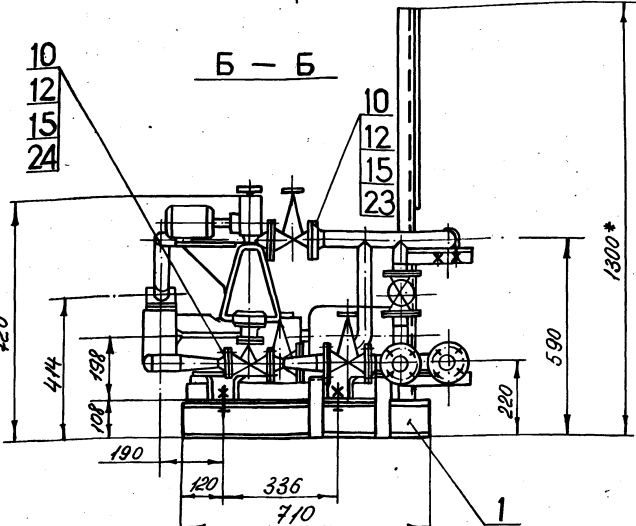
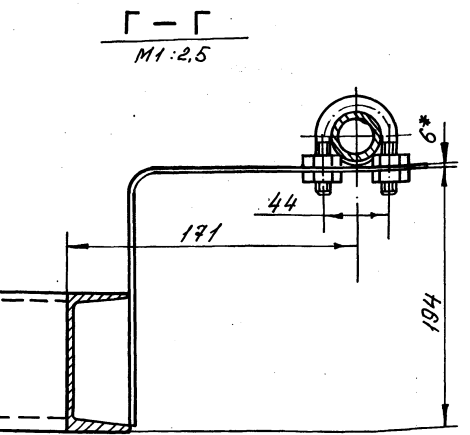
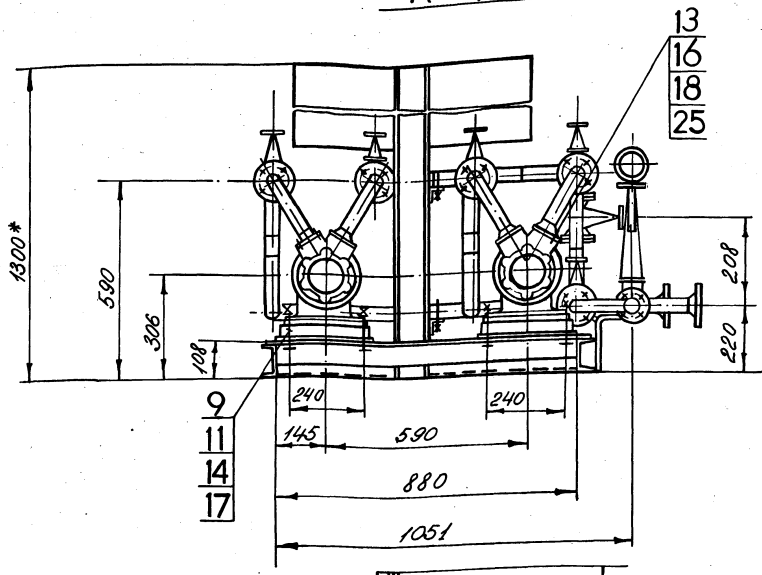
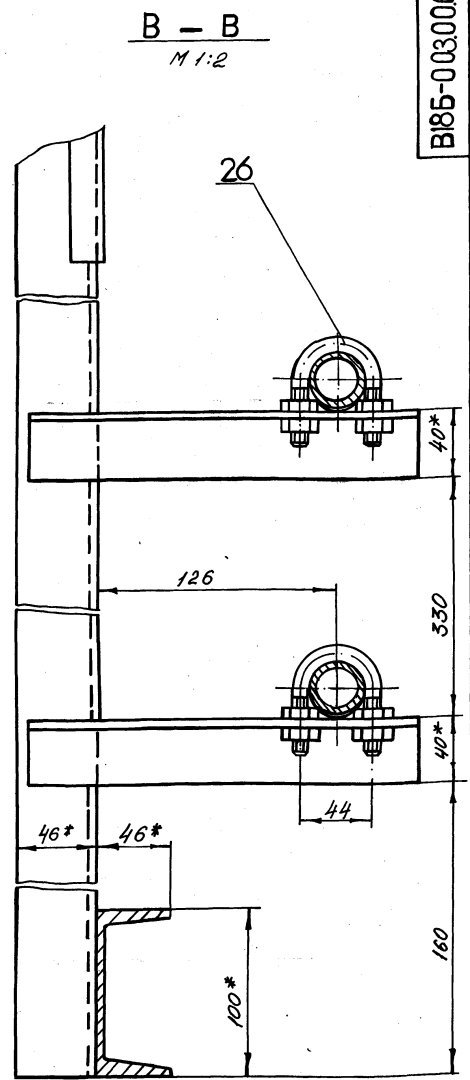
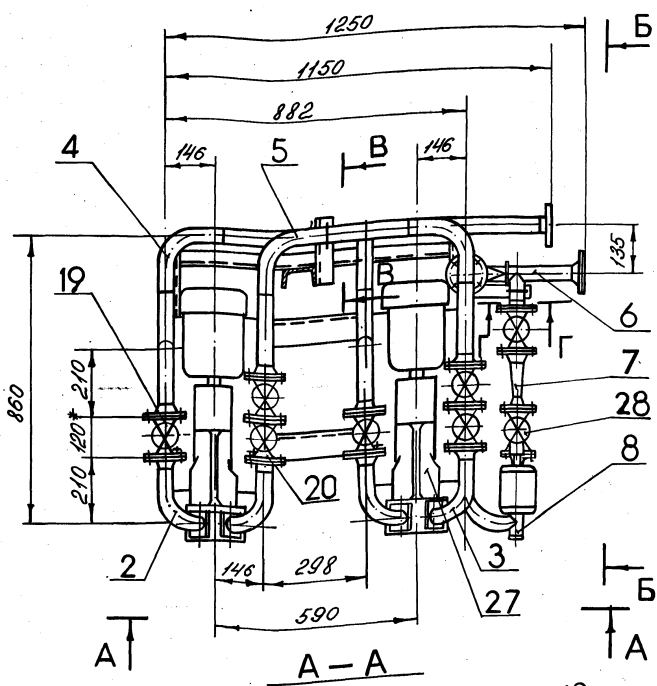
Умб. № 1000, Подпись и дата. Умб. № 1000, Подпись и дата. Умб. № 1000, Подпись и дата.

Формат Зона	Лист	Обозначение	Наименование	Кол во	Приме чание
А4	7	В18Б-003.07.000	Трубопровод	1	2,0кг
	8	В18Б-003.08.000	Трубопровод	1	2,8кг
<u>Стандартные изделия</u>					
	9		Болт М16х90.58 ГОСТ 7798-70*	8	0,174кг
	10		Болт М12х50.58 ГОСТ 7798-70*	72	0,062
	11		Гайка М16.5 ГОСТ 5915-70*	8	0,033кг
	12		Гайка М12.5 ГОСТ 5915-70*	72	0,015кг
	13		Гайка М10.5 ГОСТ 5915-70*	8	0,011кг
	14		Шайба 16.01 ГОСТ 11371-78*	8	0,011кг
	15		Шайба 12.01 ГОСТ 11371-78*	72	0,006кг
	16		Шайба 10.01 ГОСТ 11371-78*	8	0,004кг
	17		Шайба 16 65Г		
В18Б - 003.00.000					Лист 2

Умб. № 1000, Подпись и дата. Умб. № 1000, Подпись и дата. Умб. № 1000, Подпись и дата.

Формат Зона	Лист	Обозначение	Наименование	Кол во	Приме чание
			Документация*		
А2		В18Б-003.00.000СБ	Оборочный чертеш		
А3		В18Б-003.00.000ГЗ	Схема гидравли- ческая принци- пиальная		
А3		В18Б-003.00.000В0	Ведомость сле- цификации		
А3		В18Б-003.00.000ВП	Ведомость по- купных изделий		
А4		В18Б-003.00.000Д	Технические тре- бования		
<u>Оборочные единицы</u>					
А4	1	В18Б-003.01.000	Рама	1	59,0кг
А4	2	В18Б-003.02.000	Трубопровод	2	2,5кг
А4	3	В18Б-003.03.000	Трубопровод	2	2,5кг
2х А4	4	В18Б-003.04.000	Трубопровод	1	4,1кг
2х А4	5	В18Б-003.05.000	Трубопровод	1	4,0кг
А4	6	В18Б-003.06.000	Трубопровод	1	3,8кг
В18Б - 003.00.000					
Ил. Лист № докум. Подп. Дата			Лит. Лист Листов		
Разработчик: Билина Е.В. Проб. Федоров Е.В. Кач. контр. Федоров Е.В. И. контр. Билина Е.В. Умб. Федоров Е.В.			Блок подготовочных насосов		1 4 Техпроект с/с Казахский Сантехпроект Формат А4
22701-03.8					

Серия 5.903-8 выпуск 3



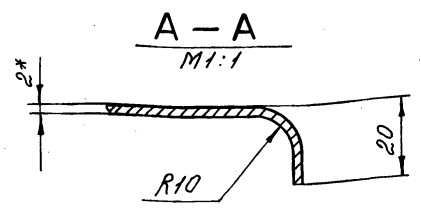
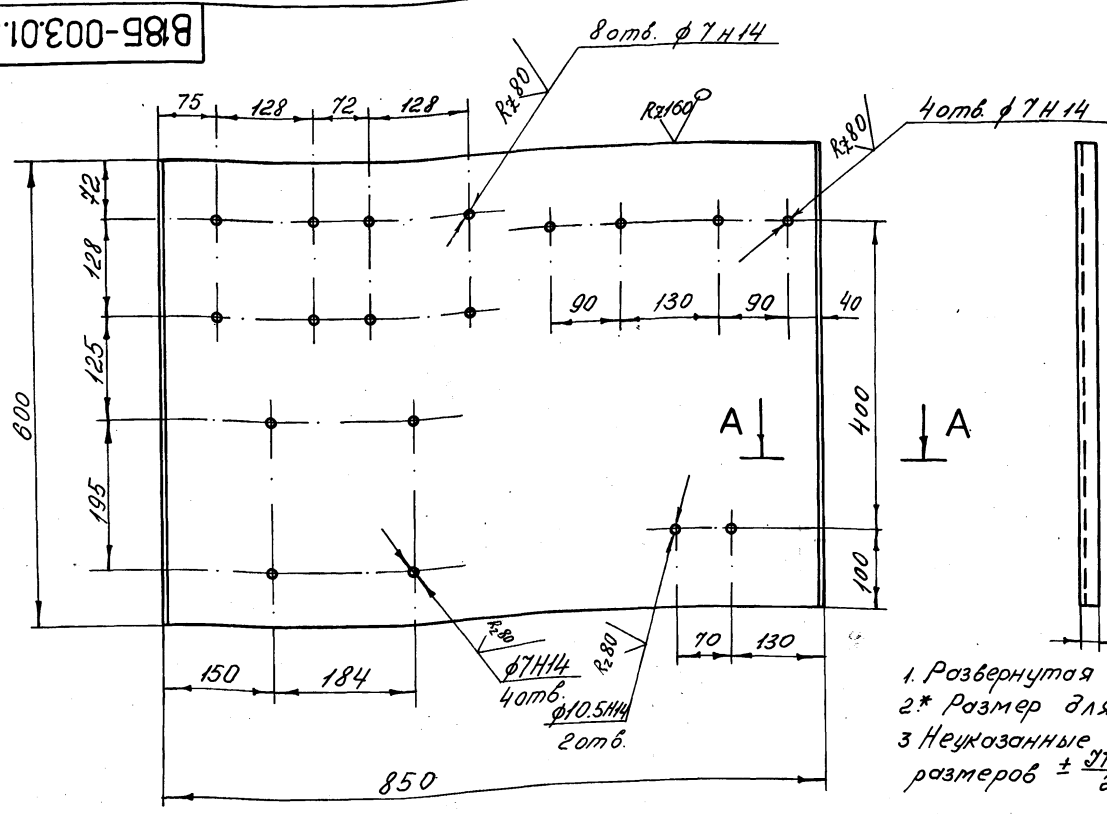
1* Размер для справок.
 2. Блок в сборе испытать на герметичность давлением воды $P_{пр} = 1,5 P_{р.б.}$ в течение 5 минут, после чего давление снизить до рабочего и произвести осмотр. Течи не допускаются.

3. На период транспортировки и хранения блока все отверстия в трубопроводах заглушить.

В185-003.00.000СБ				Лист	Масштаб
Блок подпиточных насосов				28,0	1:10
Изм.	Лист	№ докум.	Подп.	Дата	
Разраб.	Бухина	62%			
Проб.	Федоров	25%			
Т.Контр.	Федоров	25%			
И.Контр.	Бухина	25%			
Утв.	Федоров	25%			
Лист				Листов	
Листовой сср				Код	Закон
Конструктор					

СНБ № 10-104. Проверка и сборка в сборе. Указание на сборку, проверку и сборку

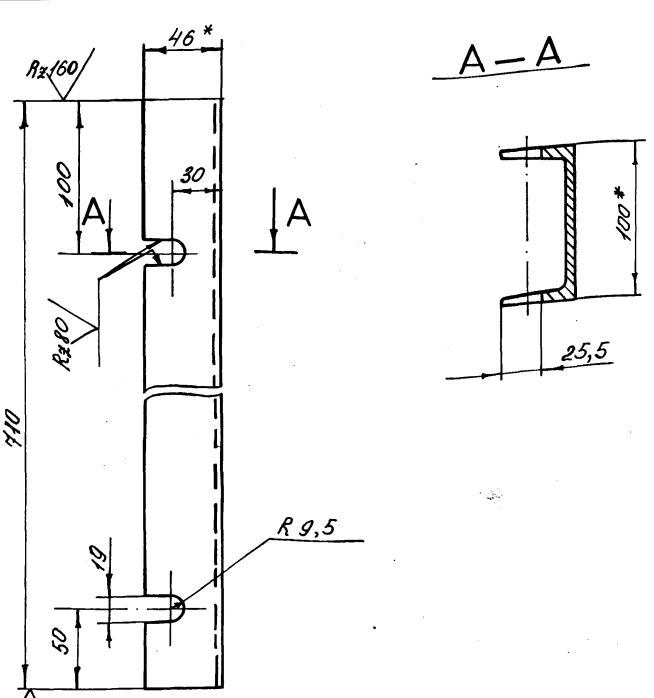
В185-003.01.001



1. Развернутая длина детали - 876 мм.
- 2* Размер для справок.
- 3 Неуказанные предельные отклонения размеров $\pm \frac{IT14}{2}$ по ГОСТ 25347-82.

В185-003.01.001					Лист	Масса	Масштаб
Изм.	Лист	№ докум.	Подп.	Дата	Щит для установки приборов		
Разраб.	Бушина	С.И.	С.И.		Лист	Листов	7,9 1:5
Проб.	Федоров	С.И.	С.И.		Госстрой СССР		
Т. контр.	Федоров	С.И.	С.И.		Казахский Сантехпроект		
Н. контр.	Бушина	С.И.	С.И.		формат А3		
Чтб.	Федоров	С.И.	С.И.		Лист 5- 2.0 ГОСТ 19903-74* 8см.3 ГОСТ 16523-70*		

В185-003.01.002



1. * Размер для справок.
2. Предельные отклонения размеров $\pm \frac{IT14}{2}$ по ГОСТ 25347-82.

В185-003.01.002					Лист	Масса	Масштаб
Изм.	Лист	№ докум.	Подп.	Дата	Швеллер		
Разраб.	Бушина	С.И.	С.И.		Лист	Листов	6,1 1:2,5
Проб.	Федоров	С.И.	С.И.		Госстрой СССР		
Т. контр.	Федоров	С.И.	С.И.		Казахский Сантехпроект		
Н. контр.	Бушина	С.И.	С.И.		формат А4		
Чтб.	Федоров	С.И.	С.И.		Швеллер 10 ГОСТ 8240-72* 8см.3 ГОСТ 535-79*		

Формат	Лист	№ докум.	Подп.	Дата	Обозначение	Наименование	Лист	Листов	Примечание
						Документация			
	12	В185-003.01.000СБ			Оборочный чертёж				
						Детали			
	13	1 В185-003.01.001			Щит для установки приборов		1	7,9	
	14	2 В185-003.01.002			Швеллер		2	6,1	
	14	3 В185-003.01.003			Уголок		2	8,5	
	14	4 В185-003.01.004			Кронштейн		2	0,5	
	14	5 В185-003.01.005			Кронштейн		1	0,7	
	14	6 В185-003.01.006			Кронштейн		1	0,5	
	54	7			Стойка				
					Швеллер 10 ГОСТ 8240-72* 8см.3 ГОСТ 535-79*		1	11,1	
	54	8			Швеллер				
					Швеллер 10 ГОСТ 8240-72* 8см.3 ГОСТ 535-79*		1	7,6	

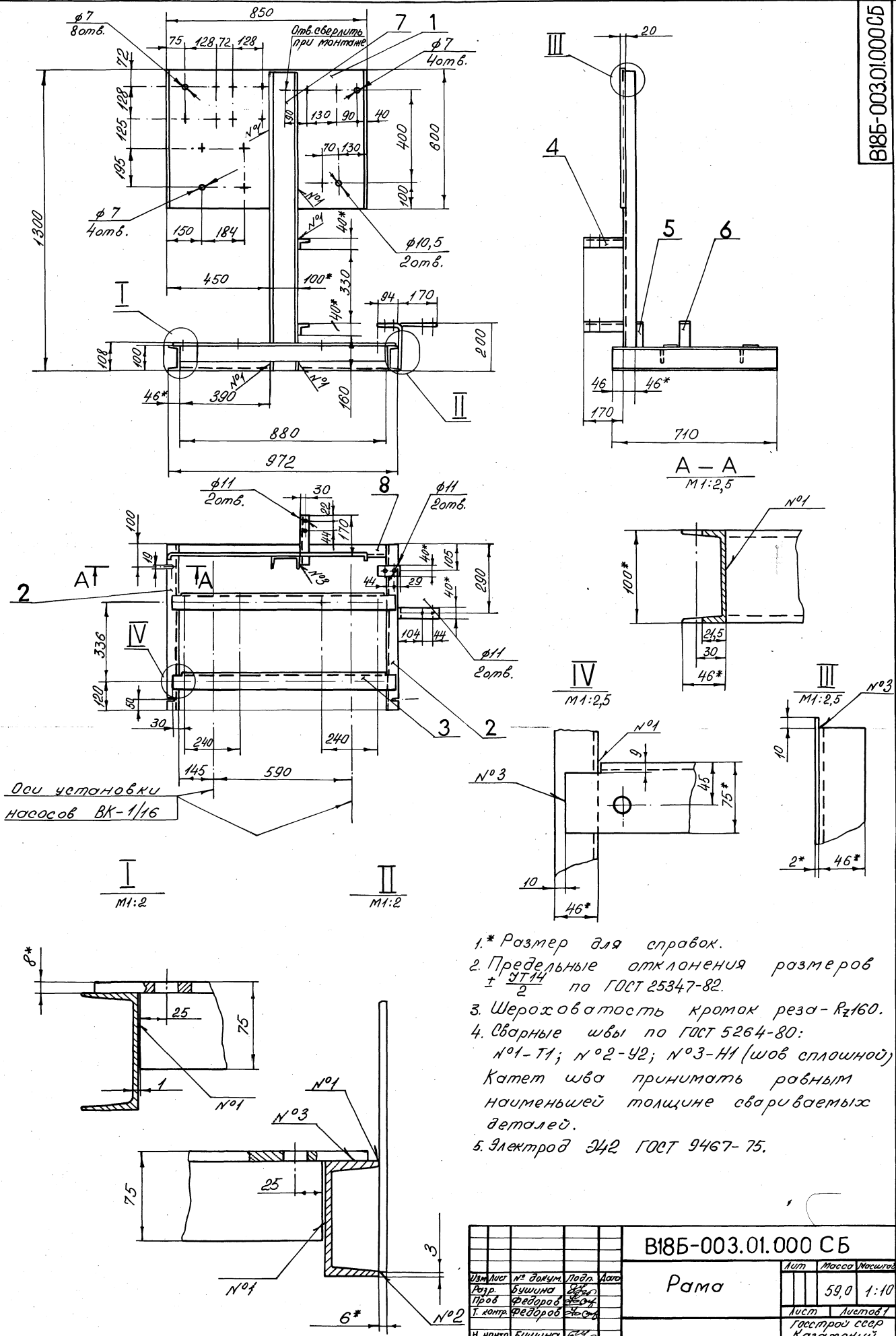
Ш18 № 185/1 (разрешение и дата) Ш18 № 185/1 (разрешение и дата) Ш18 № 185/1 (разрешение и дата)

Серия 5.903-8 выг.гуск.3

Ш18 № 185/1 (разрешение и дата) Ш18 № 185/1 (разрешение и дата) Ш18 № 185/1 (разрешение и дата)

Ш18 № 185/1 (разрешение и дата) Ш18 № 185/1 (разрешение и дата) Ш18 № 185/1 (разрешение и дата)

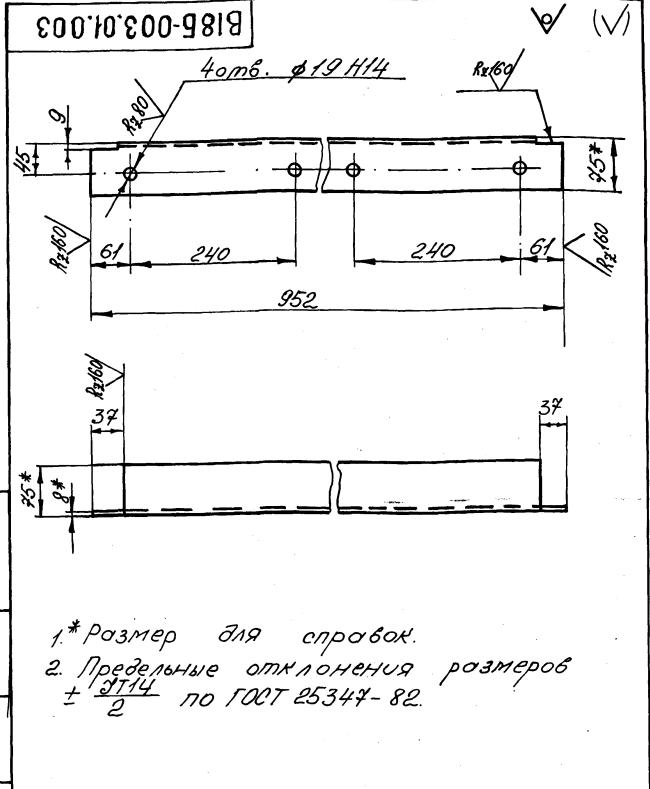
В185-003.01.000					Лист	Лист	Листов
Изм.	Лист	№ докум.	Подп.	Дата	Рама		
Разраб.	Бушина	С.И.	С.И.		Госстрой СССР		
Проб.	Федоров	С.И.	С.И.		Казахский Сантехпроект		
Т. контр.	Федоров	С.И.	С.И.		формат А3		
Н. контр.	Бушина	С.И.	С.И.				
Чтб.	Федоров	С.И.	С.И.				



- 1.* Размер для справок.
2. Предельные отклонения размеров $\pm \frac{IT14}{2}$ по ГОСТ 25347-82.
3. Шероховатость краев реза - $R_z/160$.
4. Сварные швы по ГОСТ 5264-80:
 №1-Т1; №2-У2; №3-Н1 (шов сплошной)
 Катет шва принимать равным наименьшей толщине свариваемых деталей.
5. Электрод Э42 ГОСТ 9467-75.

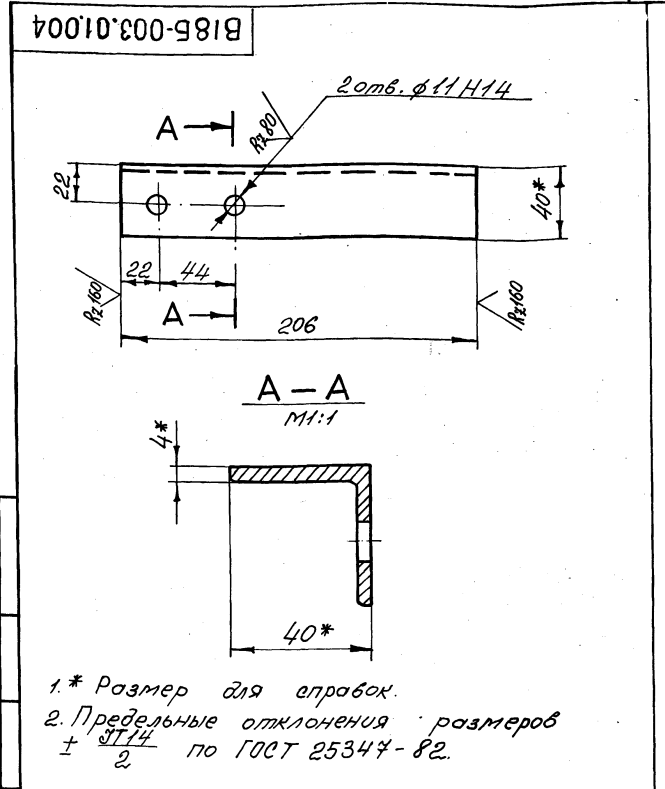
ВІ8Б-003.01.000 СБ				
Рама				
Изм.	Лист	№ докум.	Подп.	Дата
		бушина	Федоров	2002
		Проб	Федоров	2002
		Т. контр.	Федоров	2002
Н. контр.	бушина	Федоров	2002	
Утв.	Федоров	2002		
Лист			Масса	Масштаб
			59,0	1:10
Лист			Листов	
			Госстрой сср	
			Каззахский	
			Сантехпроект	
Формат А2				

СРР019 5-503-8 ВАНДСК 3



- * Размер для справок.
- Предельные отклонения размеров $\pm \frac{IT14}{2}$ по ГОСТ 25347-82.

B185-003.01.003					Лист	Масса	Механизм
Уголок						8,5	1:5
Изм	Лист	№ докум	Подп.	Дата	Лист Листов 1		
Разраб.	Бушино	Б.С.			ГОСТРОИ СССР		
Проб.	Федоров	Б.С.			Козацкий		
Т. контр.	Федоров	Б.С.			Сантехпроект		
Н. контр.	Бушино	Б.С.			формат А4		
Утв.	Федоров	Б.С.			Уголок Б-75x40 ГОСТ 8509-72* В ст.3 ГОСТ 535-79*		

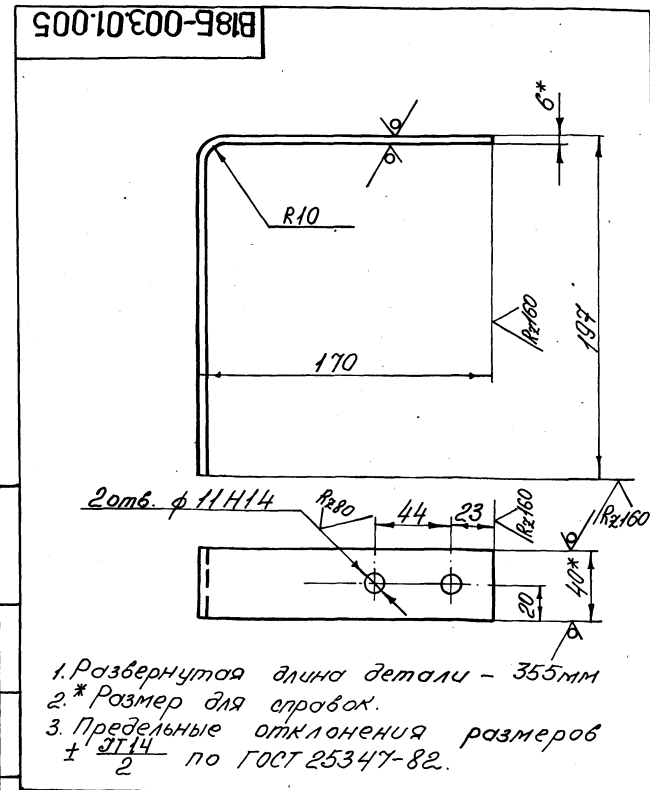


- * Размер для справок.
- Предельные отклонения размеров $\pm \frac{IT14}{2}$ по ГОСТ 25347-82.

B185-003.01.004					Лист	Масса	Механизм
Кронштейн						0,5	1:2
Изм	Лист	№ докум	Подп.	Дата	Лист Листов 1		
Разраб.	Бушино	Б.С.			ГОСТРОИ СССР		
Проб.	Федоров	Б.С.			Козацкий		
Т. контр.	Федоров	Б.С.			Сантехпроект		
Н. контр.	Бушино	Б.С.			формат А4		
Утв.	Федоров	Б.С.			Уголок Б-40x40x4 ГОСТ 8509-72* В ст.3 ГОСТ 535-79*		

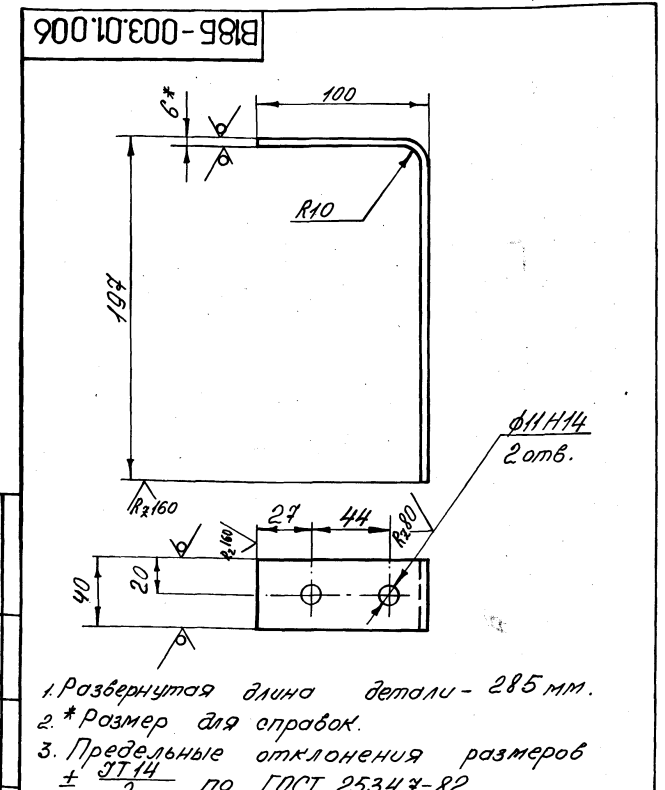
Шиб. № 1001. Подписан и датас. Взам. инв. № 1001. Подписан и датас.

Шиб. № 1001. Подписан и датас. Взам. инв. № 1001. Подписан и датас.



- Развернутая длина детали - 355мм
- * Размер для справок.
- Предельные отклонения размеров $\pm \frac{IT14}{2}$ по ГОСТ 25347-82.

B185-003.01.005					Лист	Масса	Механизм
Кронштейн						0,7	1:2
Изм	Лист	№ докум	Подп.	Дата	Лист Листов 1		
Разраб.	Бушино	Б.С.			ГОСТРОИ СССР		
Проб.	Федоров	Б.С.			Козацкий		
Т. контр.	Федоров	Б.С.			Сантехпроект		
Н. контр.	Бушино	Б.С.			формат А4		
Утв.	Федоров	Б.С.			Логова Б-6x40 ГОСТ 103-76* В ст.3 ГОСТ 535-79*		



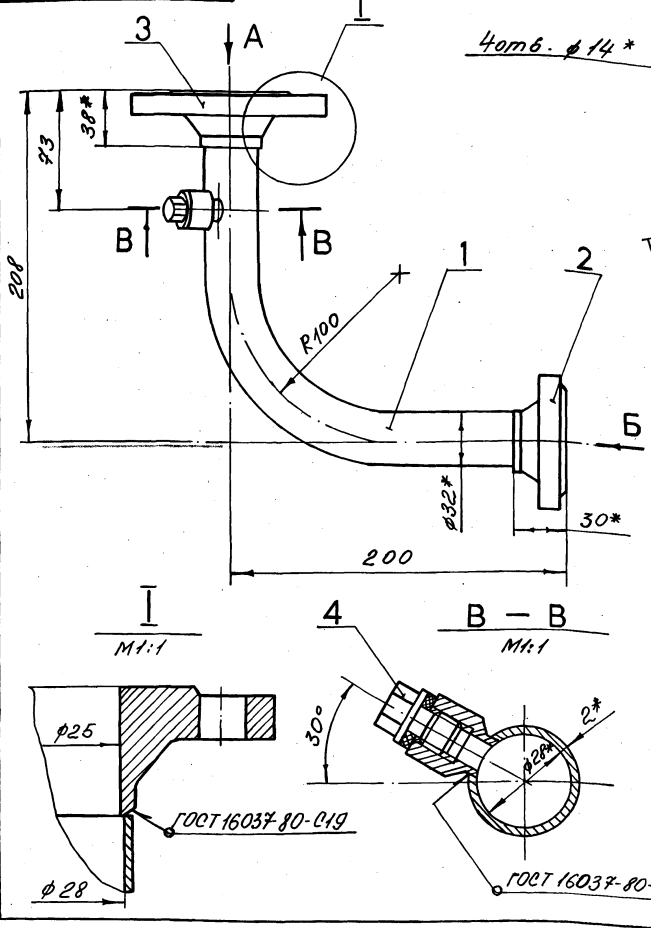
- Развернутая длина детали - 285мм.
- * Размер для справок.
- Предельные отклонения размеров $\pm \frac{IT14}{2}$ по ГОСТ 25347-82.

B185-003.01.006					Лист	Масса	Механизм
Кронштейн						0,5	1:2
Изм	Лист	№ докум	Подп.	Дата	Лист Листов 1		
Разраб.	Бушино	Б.С.			ГОСТРОИ СССР		
Проб.	Федоров	Б.С.			Козацкий		
Т. контр.	Федоров	Б.С.			Сантехпроект		
Н. контр.	Бушино	Б.С.			формат А4		
Утв.	Федоров	Б.С.			Логова Б-6x40 ГОСТ 103-76* В ст.3 ГОСТ 535-79*		

Шиб. № 1001. Подписан и датас. Взам. инв. № 1001. Подписан и датас.

Шиб. № 1001. Подписан и датас. Взам. инв. № 1001. Подписан и датас.

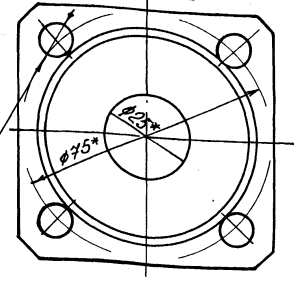
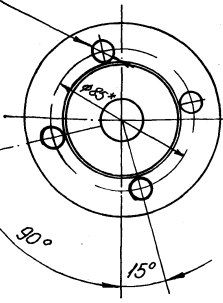
В185-003.02.000СБ



4шт. б. φ14*

Вид А

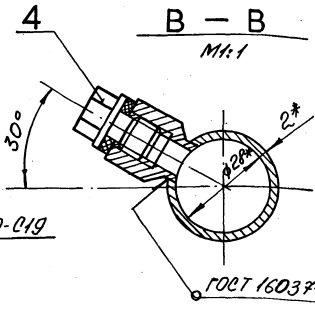
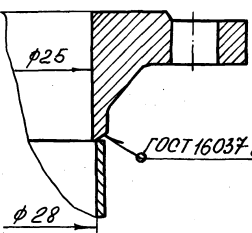
Вид Б
М1:1



- 1.* Размер для оправок.
2. Предельные отклонения размеров $\pm \frac{IT14}{2}$ по ГОСТ 25347-82.
3. Электрод 942 ГОСТ 9467-75.

М1:1

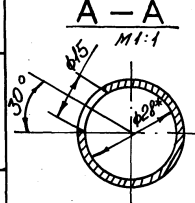
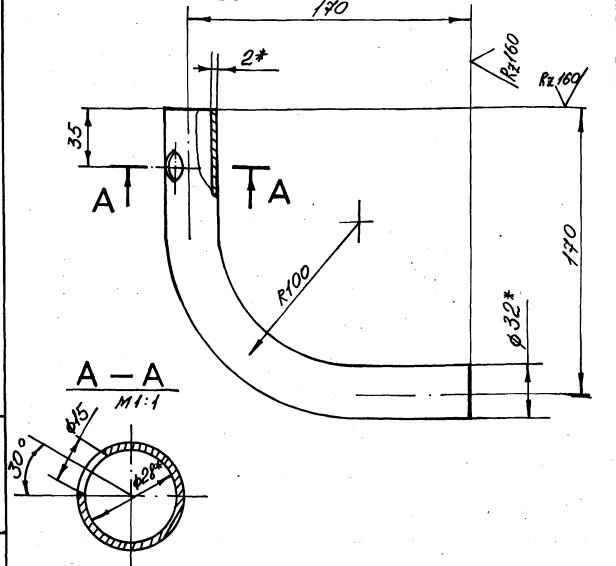
В-В
М1:1



В185-003.02.000СБ

Трубопровод				Лист	Масса	Масштаб
					2,5	1:2
				Лист	Листов	
				Госстрой СССР Каззахский Сантехпроект Формат А3		

В185-003.02.001



1. Гибку заготовки производить в горячем состоянии. Длина заготовки - 291мм
- 2.* Размер для оправок.
3. Предельные отклонения размеров $\pm \frac{IT14}{2}$ по ГОСТ 25347-82.

В185-003.02.001

Отвод				Лист	Масса	Масштаб
					0,44	1:2
				Лист	Листов	
				Госстрой СССР Каззахский Сантехпроект Формат А4		

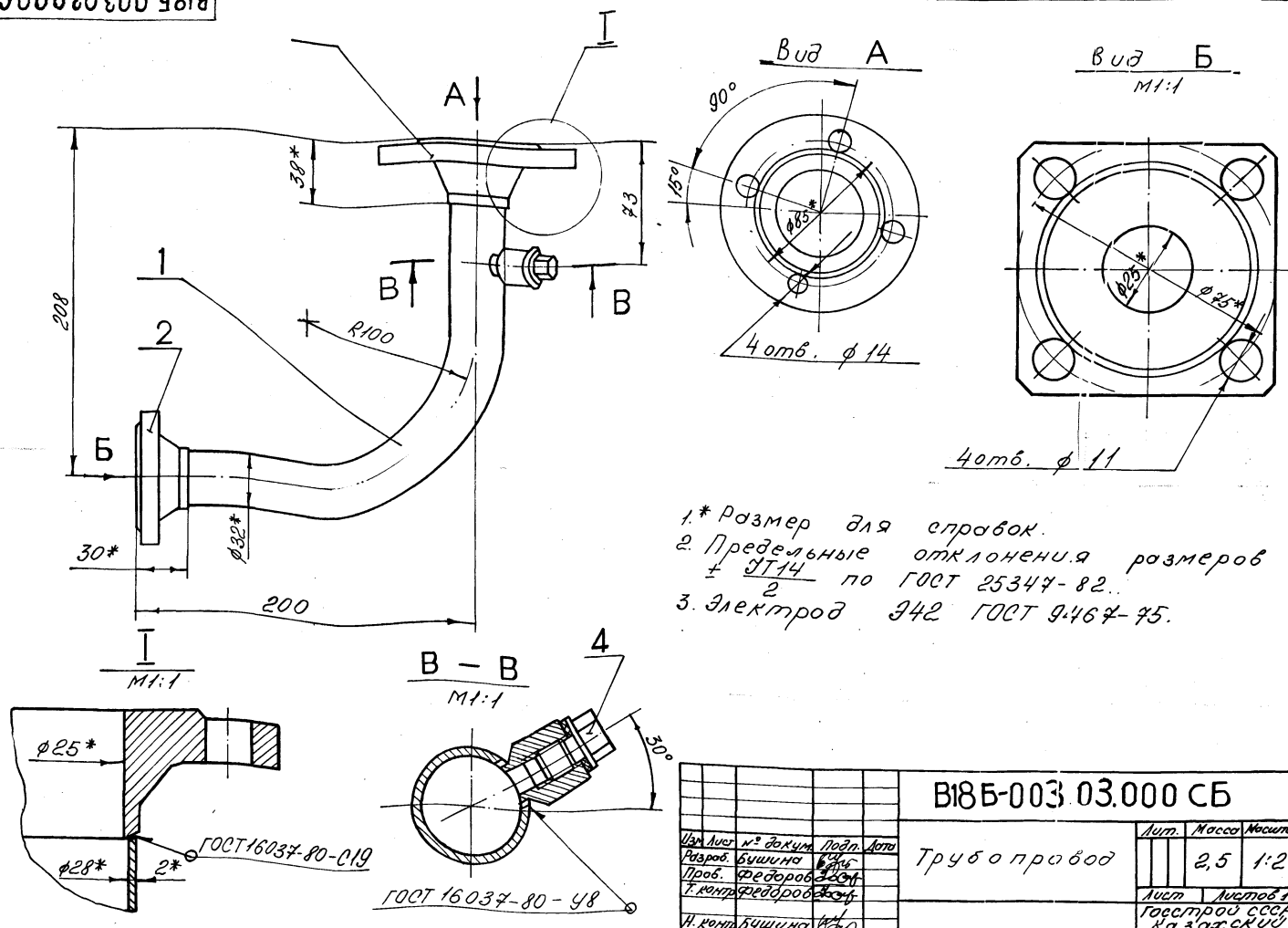
№	Зона	№	Обозначение	Наименование	Кол.	Примечание
				Документация		
А3			В185-003.02.000СБ	Сборочный чертёж		
				Детали		
А4	1	В185-003.02.001	Отвод		1	0,44кг
				Стандартные изделия		
	2			Фланец квадратный 1-25-6 Ст25		
				ГОСТ 12821-80*	1	0,96кг
	3			Фланец 1-25-16 Ст. 25		
				ГОСТ 12821-80*	1	1,05кг
				Прочие изделия		
	4			Установка вобочки		
				кн 314-45-70		
				ВЕН 186-74		
				МС СС СССР (компл.)	1	-

В185-003.02.000

Трубопровод				Лист	Листов	Масштаб
				Лист	Листов	
				Госстрой СССР Каззахский Сантехпроект Формат А4		

Сервис 5.903-8 Всп/2/С/С/3

В185-003.03.000СБ

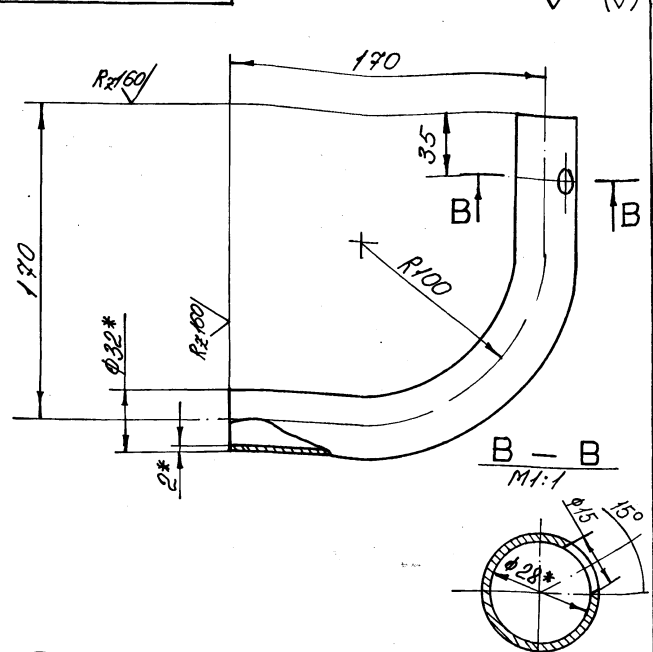


1. * Размер для справок.
2. Предельные отклонения размеров $\pm \frac{IT14}{2}$ по ГОСТ 25347-82.
3. Электрод Э42 ГОСТ 9467-75.

В185-003.03.000 СБ

Изм	Лист	№ докум	Подп.	Дате	Трубопровод	Лист	Масса	Масштаб
Разработ	Бушина	В.С.	В.С.	2004		2,5	1:2	
Проб.	Федоров	В.С.	В.С.	2004				
Т. контр.	Федоров	В.С.	В.С.	2004				
И. контр.	Бушина	В.С.	В.С.	2004				
Утв.	Федоров	В.С.	В.С.	2004				

В185-003.03.001



1. Гибку заготовки производить в горячем состоянии. Длина заготовки - 297 мм.
2. * Размер для справок.
3. Предельные отклонения размеров $\pm \frac{IT14}{2}$ по ГОСТ 25347-82.

В185-003.03.001

Изм	Лист	№ докум	Подп.	Дате	Отвод	Лист	Масса	Масштаб
Разработ	Бушина	В.С.	В.С.	2004		0,44	1:2	
Проб.	Федоров	В.С.	В.С.	2004				
Т. контр.	Федоров	В.С.	В.С.	2004				
И. контр.	Бушина	В.С.	В.С.	2004				
Утв.	Федоров	В.С.	В.С.	2004				

Изм	Лист	№ докум	Подп.	Дате	Обозначение	Наименование	Кол.	Примечание
						Документация		
А3		В185-003.03.000СБ				Сборочный чертеж		
						Детали		
А4	1	В185-003.03.001				Отвод	1	0,44кг
						Стандартные изделия		
	2					Фланец квадратный 1-25-6 Ст.25		
						ГОСТ 12821-80*	1	0,76кг
	3					Фланец 1-25-16 Ст.25		
						ГОСТ 12821-80*	1	1,05кг
						Прочие изделия		
	4					Установка бобышки 5-3К4-53-76 ВСН 186-74 МС СС СССР (комплекс) 1		

В185-003.03.000

Изм	Лист	№ докум	Подп.	Дате	Трубопровод	Лист	Масса	Масштаб
Разработ	Бушина	В.С.	В.С.	2004				
Проб.	Федоров	В.С.	В.С.	2004				
Т. контр.	Федоров	В.С.	В.С.	2004				
И. контр.	Бушина	В.С.	В.С.	2004				
Утв.	Федоров	В.С.	В.С.	2004				

Изм № Лист Подписи и даты Взам. инв. № Удк № Взам. инв. № Подписи и даты

Изм № Лист Подписи и даты Взам. инв. № Удк № Взам. инв. № Подписи и даты

Серия 5.903-8 болтушка 3

Изм. № 1, 2, 3, 4, 5, 6, 7, 8, 9, 10, 11, 12, 13, 14, 15, 16, 17, 18, 19, 20, 21, 22, 23, 24, 25, 26, 27, 28, 29, 30, 31, 32, 33, 34, 35, 36, 37, 38, 39, 40, 41, 42, 43, 44, 45, 46, 47, 48, 49, 50, 51, 52, 53, 54, 55, 56, 57, 58, 59, 60, 61, 62, 63, 64, 65, 66, 67, 68, 69, 70, 71, 72, 73, 74, 75, 76, 77, 78, 79, 80, 81, 82, 83, 84, 85, 86, 87, 88, 89, 90, 91, 92, 93, 94, 95, 96, 97, 98, 99, 100, 101, 102, 103, 104, 105, 106, 107, 108, 109, 110, 111, 112, 113, 114, 115, 116, 117, 118, 119, 120, 121, 122, 123, 124, 125, 126, 127, 128, 129, 130, 131, 132, 133, 134, 135, 136, 137, 138, 139, 140, 141, 142, 143, 144, 145, 146, 147, 148, 149, 150, 151, 152, 153, 154, 155, 156, 157, 158, 159, 160, 161, 162, 163, 164, 165, 166, 167, 168, 169, 170, 171, 172, 173, 174, 175, 176, 177, 178, 179, 180, 181, 182, 183, 184, 185, 186, 187, 188, 189, 190, 191, 192, 193, 194, 195, 196, 197, 198, 199, 200, 201, 202, 203, 204, 205, 206, 207, 208, 209, 210, 211, 212, 213, 214, 215, 216, 217, 218, 219, 220, 221, 222, 223, 224, 225, 226, 227, 228, 229, 230, 231, 232, 233, 234, 235, 236, 237, 238, 239, 240, 241, 242, 243, 244, 245, 246, 247, 248, 249, 250, 251, 252, 253, 254, 255, 256, 257, 258, 259, 260, 261, 262, 263, 264, 265, 266, 267, 268, 269, 270, 271, 272, 273, 274, 275, 276, 277, 278, 279, 280, 281, 282, 283, 284, 285, 286, 287, 288, 289, 290, 291, 292, 293, 294, 295, 296, 297, 298, 299, 300, 301, 302, 303, 304, 305, 306, 307, 308, 309, 310, 311, 312, 313, 314, 315, 316, 317, 318, 319, 320, 321, 322, 323, 324, 325, 326, 327, 328, 329, 330, 331, 332, 333, 334, 335, 336, 337, 338, 339, 340, 341, 342, 343, 344, 345, 346, 347, 348, 349, 350, 351, 352, 353, 354, 355, 356, 357, 358, 359, 360, 361, 362, 363, 364, 365, 366, 367, 368, 369, 370, 371, 372, 373, 374, 375, 376, 377, 378, 379, 380, 381, 382, 383, 384, 385, 386, 387, 388, 389, 390, 391, 392, 393, 394, 395, 396, 397, 398, 399, 400, 401, 402, 403, 404, 405, 406, 407, 408, 409, 410, 411, 412, 413, 414, 415, 416, 417, 418, 419, 420, 421, 422, 423, 424, 425, 426, 427, 428, 429, 430, 431, 432, 433, 434, 435, 436, 437, 438, 439, 440, 441, 442, 443, 444, 445, 446, 447, 448, 449, 450, 451, 452, 453, 454, 455, 456, 457, 458, 459, 460, 461, 462, 463, 464, 465, 466, 467, 468, 469, 470, 471, 472, 473, 474, 475, 476, 477, 478, 479, 480, 481, 482, 483, 484, 485, 486, 487, 488, 489, 490, 491, 492, 493, 494, 495, 496, 497, 498, 499, 500, 501, 502, 503, 504, 505, 506, 507, 508, 509, 510, 511, 512, 513, 514, 515, 516, 517, 518, 519, 520, 521, 522, 523, 524, 525, 526, 527, 528, 529, 530, 531, 532, 533, 534, 535, 536, 537, 538, 539, 540, 541, 542, 543, 544, 545, 546, 547, 548, 549, 550, 551, 552, 553, 554, 555, 556, 557, 558, 559, 560, 561, 562, 563, 564, 565, 566, 567, 568, 569, 570, 571, 572, 573, 574, 575, 576, 577, 578, 579, 580, 581, 582, 583, 584, 585, 586, 587, 588, 589, 590, 591, 592, 593, 594, 595, 596, 597, 598, 599, 600, 601, 602, 603, 604, 605, 606, 607, 608, 609, 610, 611, 612, 613, 614, 615, 616, 617, 618, 619, 620, 621, 622, 623, 624, 625, 626, 627, 628, 629, 630, 631, 632, 633, 634, 635, 636, 637, 638, 639, 640, 641, 642, 643, 644, 645, 646, 647, 648, 649, 650, 651, 652, 653, 654, 655, 656, 657, 658, 659, 660, 661, 662, 663, 664, 665, 666, 667, 668, 669, 670, 671, 672, 673, 674, 675, 676, 677, 678, 679, 680, 681, 682, 683, 684, 685, 686, 687, 688, 689, 690, 691, 692, 693, 694, 695, 696, 697, 698, 699, 700, 701, 702, 703, 704, 705, 706, 707, 708, 709, 710, 711, 712, 713, 714, 715, 716, 717, 718, 719, 720, 721, 722, 723, 724, 725, 726, 727, 728, 729, 730, 731, 732, 733, 734, 735, 736, 737, 738, 739, 740, 741, 742, 743, 744, 745, 746, 747, 748, 749, 750, 751, 752, 753, 754, 755, 756, 757, 758, 759, 760, 761, 762, 763, 764, 765, 766, 767, 768, 769, 770, 771, 772, 773, 774, 775, 776, 777, 778, 779, 780, 781, 782, 783, 784, 785, 786, 787, 788, 789, 790, 791, 792, 793, 794, 795, 796, 797, 798, 799, 800, 801, 802, 803, 804, 805, 806, 807, 808, 809, 810, 811, 812, 813, 814, 815, 816, 817, 818, 819, 820, 821, 822, 823, 824, 825, 826, 827, 828, 829, 830, 831, 832, 833, 834, 835, 836, 837, 838, 839, 840, 841, 842, 843, 844, 845, 846, 847, 848, 849, 850, 851, 852, 853, 854, 855, 856, 857, 858, 859, 860, 861, 862, 863, 864, 865, 866, 867, 868, 869, 870, 871, 872, 873, 874, 875, 876, 877, 878, 879, 880, 881, 882, 883, 884, 885, 886, 887, 888, 889, 890, 891, 892, 893, 894, 895, 896, 897, 898, 899, 900, 901, 902, 903, 904, 905, 906, 907, 908, 909, 910, 911, 912, 913, 914, 915, 916, 917, 918, 919, 920, 921, 922, 923, 924, 925, 926, 927, 928, 929, 930, 931, 932, 933, 934, 935, 936, 937, 938, 939, 940, 941, 942, 943, 944, 945, 946, 947, 948, 949, 950, 951, 952, 953, 954, 955, 956, 957, 958, 959, 960, 961, 962, 963, 964, 965, 966, 967, 968, 969, 970, 971, 972, 973, 974, 975, 976, 977, 978, 979, 980, 981, 982, 983, 984, 985, 986, 987, 988, 989, 990, 991, 992, 993, 994, 995, 996, 997, 998, 999, 1000

Формат	Зона	Лист	Обозначение	Наименование	Мат.	Примечание
				Стандартные изделия		
		5		Фланец 1-25-16 ст. 25		
				ГОСТ 12821-80*	3	1,05кг
			B185-003.04.000		Лист	2

Формат	Зона	Лист	Обозначение	Наименование	Мат.	Примечание
				Документация		
		№	B185-003.04.000СБ	Оборачивый чертеж		
				Детали		
A4	1	B185-003.04.001	Отвод		4	0,48кг
A4	2	B185-003.04.002	Отвод		1	0,41кг
A4	3	B185-003.04.003	Патрубок	Труба 32x2 ГОСТ 10704-76* В-Вст.3 ГОСТ 10705-80	1	1,35кг
A4	4	B185-003.04.004	Патрубок	Труба 32x2 ГОСТ 10704-76* В-Вст.3 ГОСТ 10705-80	1	0,17кг
			B185-003.04.000		Лист	1
			Трубопровод		Лист	2
					Госстрой СССР Казахский Сантехпроект Формат А4	

B185-003.04.001

1. Гибку заготовки производить в горячем состоянии. Длина заготовки - 327мм.
 2.* Размер для справок.
 3. Предельные отклонения размеров $\pm \frac{5T14}{2}$ по ГОСТ 25347-82

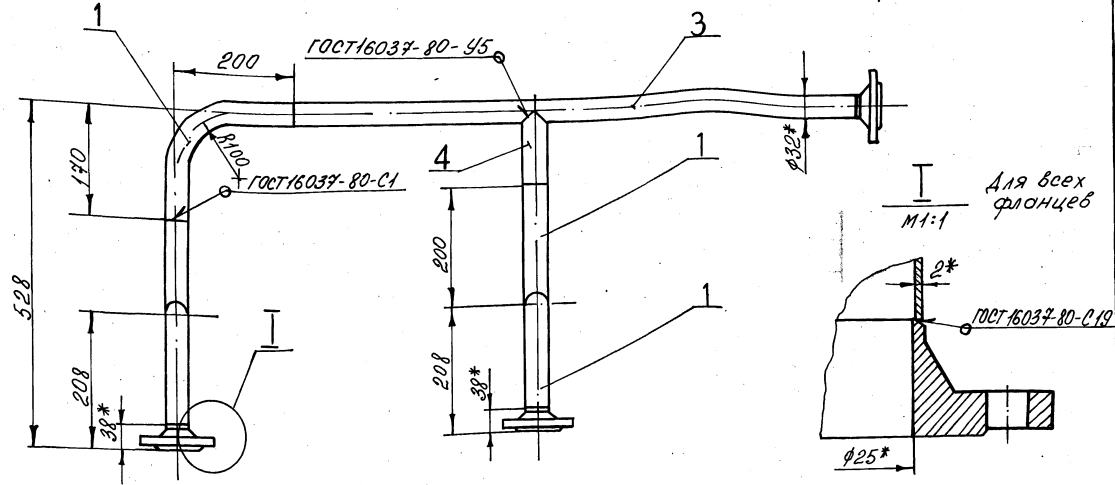
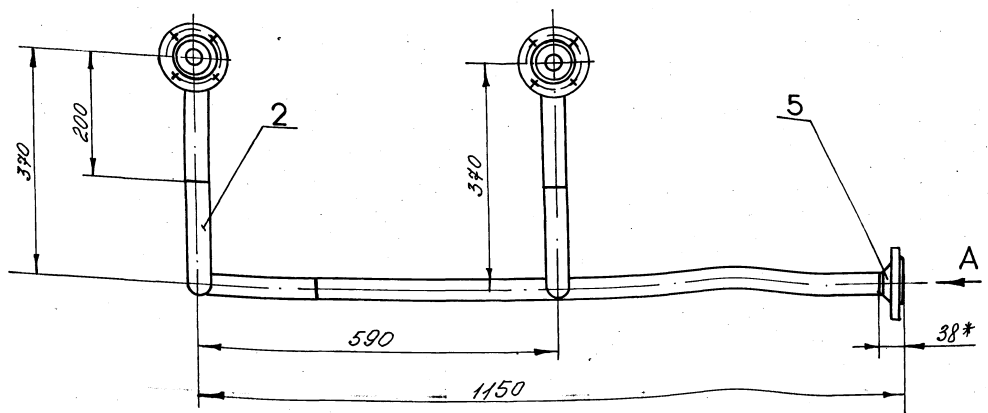
B185-003.04.001			
Отвод		Лист	Масса
			0,48
		Листов	1:2
Труба 32x2 ГОСТ 10704-76*		Госстрой СССР Казахский Сантехпроект Формат А4	

B185-003.04.002

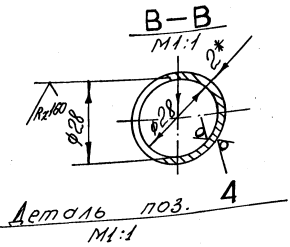
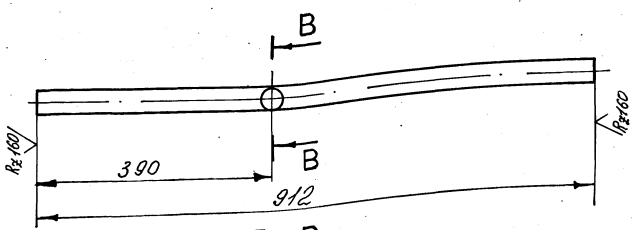
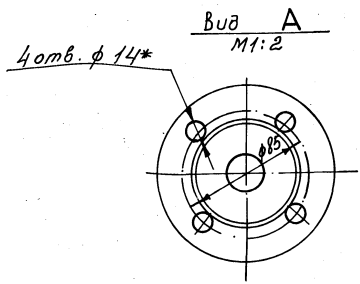
1. Гибку заготовки производить в горячем состоянии. Развернутая длина - 277мм.
 2.* Размер для справок.
 3. Предельные отклонения размеров $\pm \frac{5T14}{2}$ по ГОСТ 25347-82.

B185-003.04.002			
Отвод		Лист	Масса
			0,41
		Листов	1:2
Труба 32x2 ГОСТ 10704-76*		Госстрой СССР Казахский Сантехпроект Формат А4	

Чертеж 5.903-8 выпуск 3

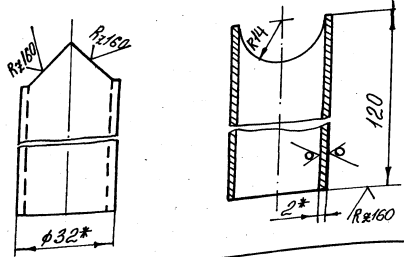


Деталь поз. 3



Деталь поз. 4

- * Размер для сгонов.
- Предельные отклонения размеров ± 0.14 по ГОСТ 25347-82.
- Электрод 342 ГОСТ 9467-95.



ВІБ5-003.04.000СБ					Лист	Масштаб	Масштаб
Трубопровод					№1	1:5	
Имя	Место	№ документа	Подпись	Дата	Масштаб	Масштаб	Масштаб
Разработчик	Б.И.Иванов	10/11/82			1:5	1:5	1:5
Проверщик	В.В.Петров	10/11/82					
Технолог	А.А.Сидоров	10/11/82					
И.Контр.Инженер	В.В.Петров	10/11/82					
Ум.Инженер	В.В.Петров	10/11/82					

Серия 5.903-8 выпуск 3

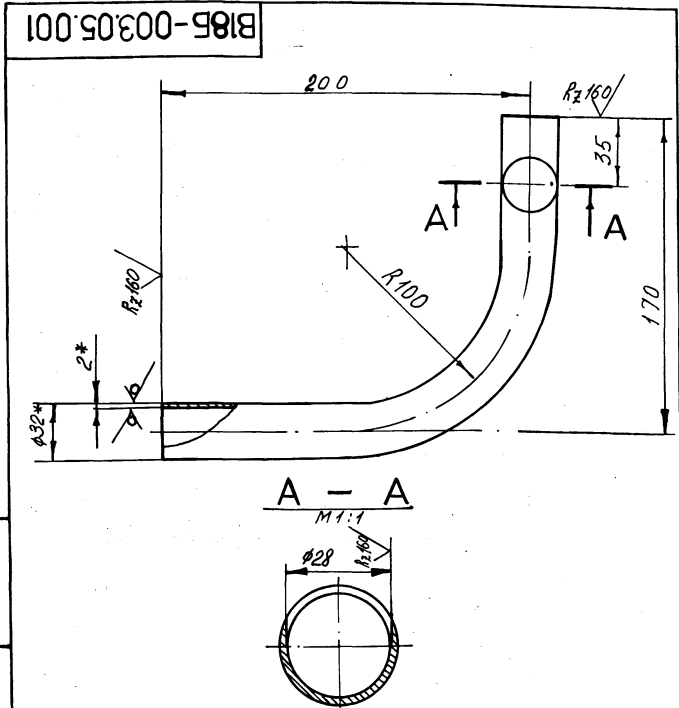
Имя, № докум., Подпись, Дата

Форм. Зона	№3	Обозначение	Наименование	Кол.	Примечание
			Стандартные изделия		
	8		Фланец 1-25-16 Ст. 25 ГОСТ 12821-80*	4	1,05 кг

В185-003.05.000 Лист 2
формат А4

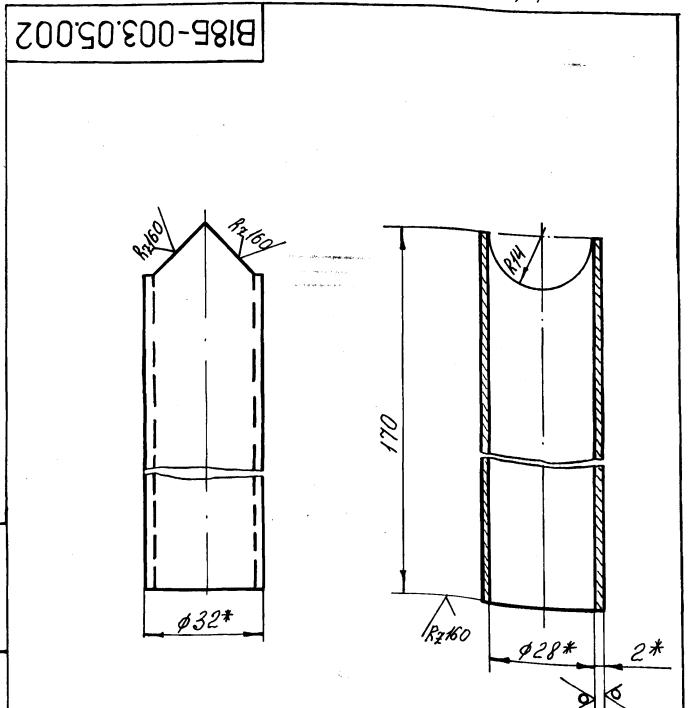
Форм. Зона	№3	Обозначение	Наименование	Кол.	Примечание
			Документация		
A2		В185-003.05.000СБ	Оборочный чертёж		
			Детали		
A4	1	В185-003.05.001	Отвод	1	0,47 кг
A4	2	В185-003.05.002	Патрубок	1	0,25 кг
B4	3	В185-003.05.003	Патрубок		
			Труба 32x2 ГОСТ 10704-76* В-Всм.3 ГОСТ 10705-80	1	0,28 кг
B4	4	В185-003.05.004	Патрубок		
			Труба 32x2 ГОСТ 10704-76* В-Всм.3 ГОСТ 10705-80	1	0,09 кг
			Патрубок		
			Труба 32x2 ГОСТ 10704-76* В-Всм.3 ГОСТ 10705-80		
B4	5	В185-003.05.005	ℓ=198 мм	1	0,29 кг
B4	6	В185-003.05.006	ℓ=190 мм	1	0,28 кг
A4	7	В185-003.04.001	Отвод	2	0,48 кг

В185-003.05.000
Трубопровод
Лист 1 Лист 2 Листов 2
госстроя СССР
Казань
Сантехпроект
формат А4



В185-003.05.001
Отвод
Лист 1 Листов 1
0,47 1:2
Труба 32x2 ГОСТ 10704-76*
В-Всм.3 ГОСТ 10705-80
госстроя СССР
Казань
Сантехпроект
формат А4

1. Гибку заготовки производить в горячем состоянии. Длина заготовки - 327 мм.
- 2.* Размер для справок.
3. Предельные отклонения размеров ± IT14 по ГОСТ 25347-82.



В185-003.05.002
Патрубок
Лист 1 Листов 1
0,25 1:1
Труба 32x2 ГОСТ 10704-76*
В-Всм.3 ГОСТ 10705-80
госстроя СССР
Казань
Сантехпроект
формат А4

- 1.* Размер для справок.
2. Предельные отклонения размеров ± IT14 по ГОСТ 25347-82.

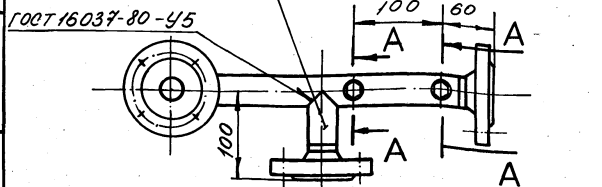
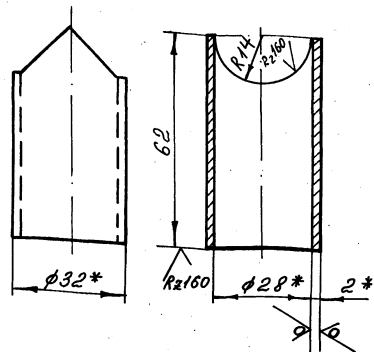
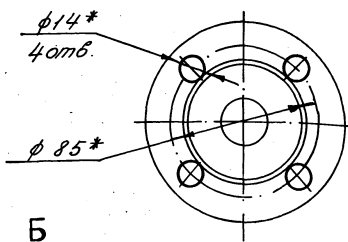
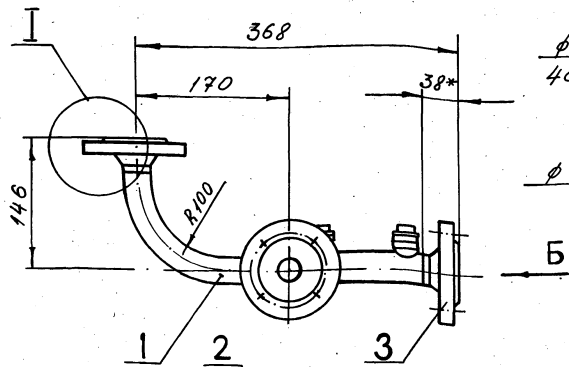
Имя, № докум., Подпись, Дата

Имя, № докум., Подпись, Дата

ВЛБ-003.06.000СБ

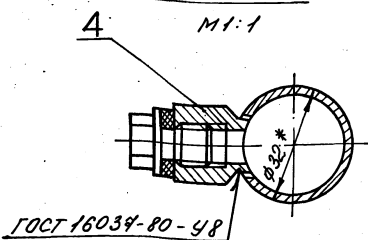
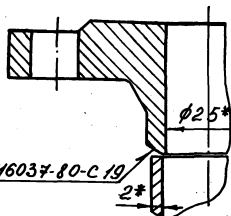
Вид Б
М1:2

Деталь по з. 2
М1:1



I для всех фланцев
М1:1

A-A
М1:1

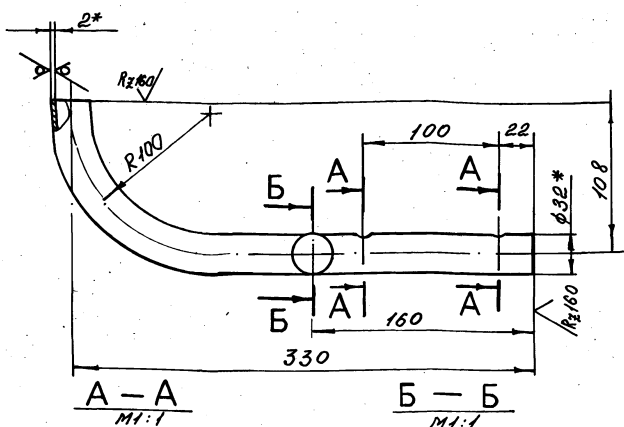


1. * Размер для справок.
2. Предельные отклонения размеров $\pm \frac{\Delta T14}{2}$ ГОСТ 25347-82.
3. Электрод 342 ГОСТ 9467-75.

ВЛБ-003.06.000СБ

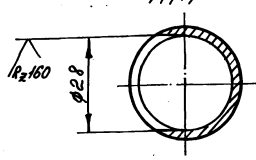
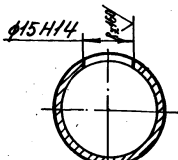
Изм.	Лист	№ докум.	Подп.	Дата	Лист	Масса	Масштаб
Разработ.	Бущинца	СЗ	СЗ	СЗ			
Проб.	Федоров	СЗ	СЗ	СЗ	Лист Листов 1		
Т. контр.	Федоров	СЗ	СЗ	СЗ	Госстрой СССР		
И. контр.	Бущинца	СЗ	СЗ	СЗ	Каззахский		
Утв.	Федоров	СЗ	СЗ	СЗ	Сантехпроект		
					формат А3		

ВЛБ-003.06.001



A-A
М1:1

B-B
М1:1



1. Гибку заготовки производить в горячем состоянии. Развернутая длина - 395 мм.
2. * Размер для справок.
3. Неуказанные предельные отклонения размеров $\pm \frac{\Delta T14}{2}$ ГОСТ 25347-82.

ВЛБ-003.06.001

Изм.	Лист	№ докум.	Подп.	Дата	Лист	Масса	Масштаб
Разработ.	Бущинца	СЗ	СЗ	СЗ			
Проб.	Федоров	СЗ	СЗ	СЗ	Лист Листов 1		
Т. контр.	Федоров	СЗ	СЗ	СЗ	Госстрой СССР		
И. контр.	Бущинца	СЗ	СЗ	СЗ	Каззахский		
Утв.	Федоров	СЗ	СЗ	СЗ	Сантехпроект		
					формат А4		

№	Обозначение	Наименование	Кол.	Примечание			
		Документация					
13	ВЛБ-003.06.000СБ	Сборочный чертёж					
		Детали					
14	1 ВЛБ-003.06.001	Отвод	1	0,58 кг			
15	2 ВЛБ-003.06.002	Патрубок					
		Труба 32x2 ГОСТ 10704-76*					
		В-ВСт.3 ГОСТ 10705-80 1		0,09 кг			
		Стандартные изделия					
3		Фланец 1-25-16	3	1,05 кг			
		Ст. 25 ГОСТ 12821-80*					
		Прочие изделия					
4		Установка бобышки					
		ки ЗК4-45-70					
		ВСН 186-74					
		МС СС СССР (комплект)	2	-			
ВЛБ-003.06.000							
Изм.	Лист	№ докум.	Подп.	Дата	Лист	Масса	Масштаб
Разработ.	Бущинца	СЗ	СЗ	СЗ			
Проб.	Федоров	СЗ	СЗ	СЗ	Лист Листов 1		
Т. контр.	Федоров	СЗ	СЗ	СЗ	Госстрой СССР		
И. контр.	Бущинца	СЗ	СЗ	СЗ	Каззахский		
Утв.	Федоров	СЗ	СЗ	СЗ	Сантехпроект		
					формат А4		

Серия 5. 903. 8
всп. к 3.

Форм. зона	Поз.	Обозначение	Наименование	Кол.	Примечание
	6		Заглушка 32x2		
			ГОСТ 19390-83*	1	0,1 кг
ВИБ-003.08.000					
Лист					2
Формат А4					

Форм. зона	Поз.	Обозначение	Наименование	Кол.	Примечание
Документация					
А2		ВИБ-003.08.000СБ	Оборачивный чертёж		
Детали					
А4	1	ВИБ-003.08.001	Отвод	1	0,56 кг
А4	2	ВИБ-003.08.002	Патрубок	1	0,18 кг
А4	3	ВИБ-003.07.001	Переход	1	0,14 кг
Стандартные изделия					
4			Фланец 1-15-16		
			Ст. 25		
			ГОСТ 12821-80*	1	0,68 кг
5			Фланец 1-25-16		
			Ст. 25		
			ГОСТ 12821-80*	1	1,05 кг
ВИБ-003.08.000					
Лист					2
Формат А4					

ВИБ-003.08.001

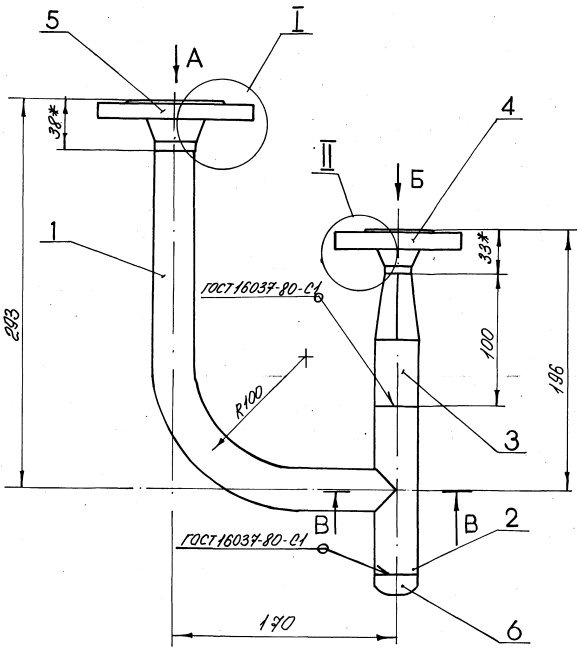
1. Гибку заготовки производить в горячем состоянии. Длина заготовки-382 мм.
 2.* Размер для справок.
 3. Предельные отклонения размеров $\pm \frac{0,14}{2}$ по ГОСТ 25347-82.

ВИБ-003.08.001					
Лист					2
Отвод					
Труба	32x2 ГОСТ 10704-76*		Госстрой СССР		Казакский Сантехпроект
Формат А4					

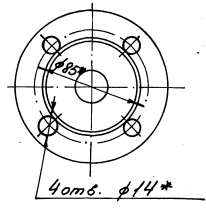
ВИБ-003.08.002

1.* Размер для справок.
 2. Предельные отклонения размеров $\pm \frac{0,14}{2}$ по ГОСТ 25347-82.

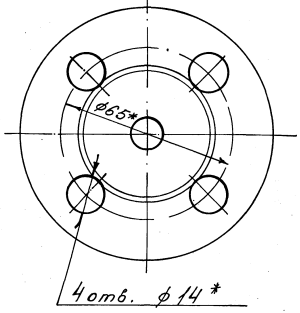
ВИБ-003.08.002					
Лист					2
Патрубок					
Труба	32x2 ГОСТ 10704-76*		Госстрой СССР		Казакский Сантехпроект
Формат А4					



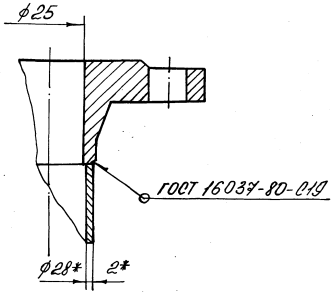
Вид А
М 1:1



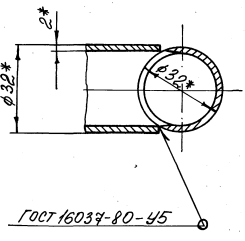
Вид Б
М 1:1



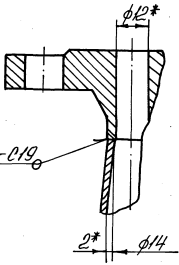
I
М 1:1



В - В
М 1:1



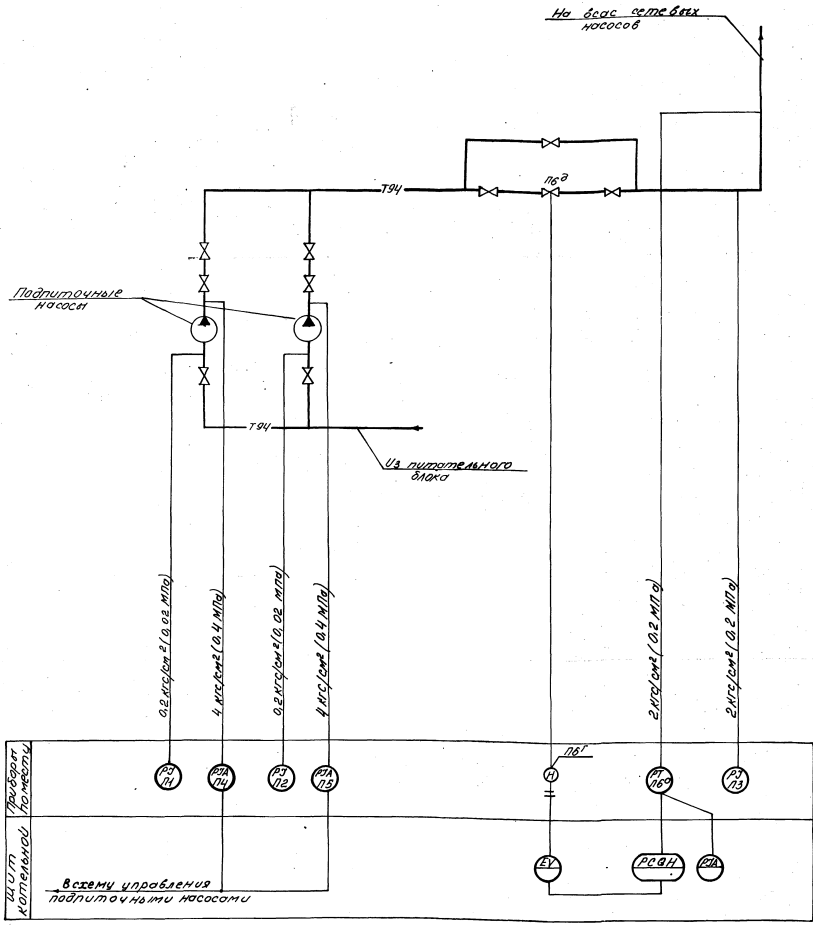
II
М 1:1



- 1* Размер для справок.
2. Предельные отклонения размеров $\pm \frac{IT14}{2}$ по ГОСТ 25347-82.
3. Электрод Э42 ГОСТ 9467-75.

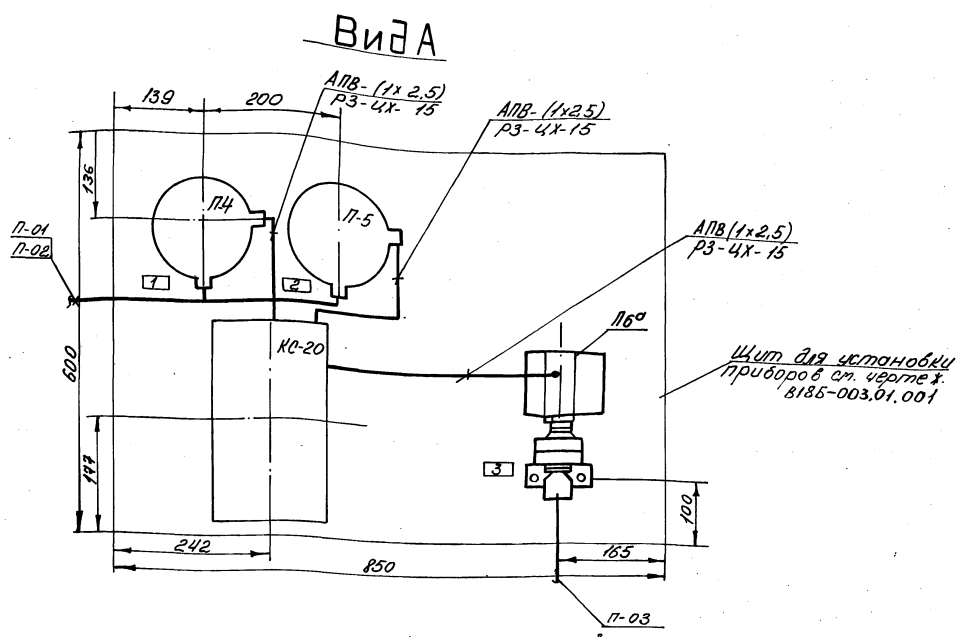
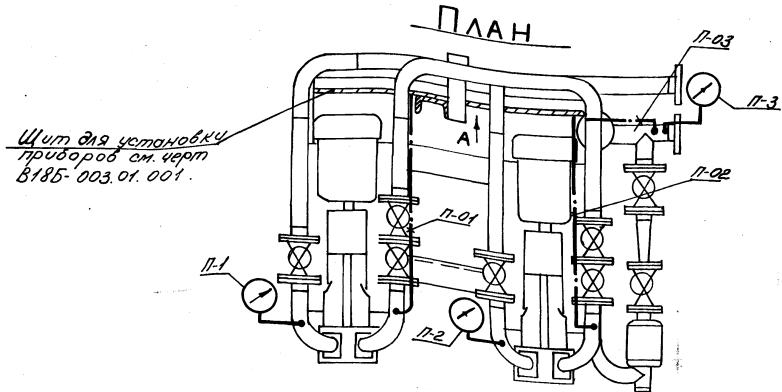
ВІБ-003.08.000СБ					
Изм.	Испол.	№ документа	Дата	Лист	Масштаб
				1/1	2:8 1:2
Трубопровод					
				Лист	Листов
				1	1
Инструмент, средства измерения и материалы					
22701-03 22 формат А2					

ВІБ-003.08.000СБ
 Трубопровод
 22701-03 22 формат А2



1. Условные обозначения контрольно-измерительных приборов выполнены по ГОСТ 404-85.
2. Тип блочного прибора определяется при выполнении проекта автоматизации котельной.
3. Щит котельной с установленными на нем приборами и аппаратурой с блоком не поставляется.

						B185-003.00.00002		
Исполн.	Проверен.	Утвержден.	Дата	Лист	Масса	Рисунки	Итого	Масса
Исполн.	Проверен.	Утвержден.	Дата	Лист	Масса	Рисунки	Итого	Масса
Исполн.	Проверен.	Утвержден.	Дата	Лист	Масса	Рисунки	Итого	Масса
Блок подпиточных насосов								
Схема функциональная								
						Исполн. И.И.И.И.И.И. Проверен. С.С.С.С.С.С. Утвержден. К.К.К.К.К.К. Дата. 00.00.00		



Поз. обознач.	Наименование	Кол.	Примечан.
П-1, П-2	Мановаккуметр МВЛ4-4100	2	
П-4, П-5	Манометр показывающий ЭКМ-14	2	
П-6	Преобразователь измерительный СоЛфир-22Д	1	

№ рамки	Поз.	Текст	Тип прибора	Кол.	Примечан.
1	П-4	Давление воды после подпиточных насосов	ЭКМ-14	1	
2	П-5	Давление воды после подпиточных насосов	ЭКМ-14	1	
3	П-6	Давление воды до ветевых насосов	СоЛфир-22Д	1	

Приборы поз. П-1 - П-6 заказываются при выполнении реального проекта.

В185-003.00.000.А2

Исполн.	Инж. И.С.Т.	Провер.	Инж. В.С.	Дата	2001-03-26
Дизайн.	Инж. В.С.	Констр.	Инж. В.С.	Масштаб	1:5
Проб.	Инж. В.С.	Исполн.	Инж. В.С.	Место	г. Москва
И.контр.	Инж. В.С.	Исполн.	Инж. В.С.	Место	г. Москва
И.тв.	Инж. В.С.	Исполн.	Инж. В.С.	Место	г. Москва

Блок подпиточных насосов
План расположения приборов на блоке

Исполн. Инж. И.С.Т.
Провер. Инж. В.С.
Дизайн. Инж. В.С.
Констр. Инж. В.С.
Проб. Инж. В.С.
И.контр. Инж. В.С.
И.тв. Инж. В.С.

Место: г. Москва
Исполн.: Сантехпроект

Исполн. Инж. И.С.Т. Провер. Инж. В.С. Дата 2001-03-26

Серия 5.903-8 выпуск 3

Обозначен. изолируемо- го оборудо- вания и трубопро- вода	Наименование изолируемого оборудования и трубопровода	Ком- бо	Размерн		Равно- поже- ние	t темпе- ратуры, град	Теплоизоляционная конструкция			Объем тепловы- делания, м ³	Лист основного комплекта обозначен. или прило- женных до- кументов	Приме- чание	
			Наруж- ный диа- метр или размер в сечении, мм	Дли- на на метре или всего метра, м			Назв.- чение	Наименование основ- ных элементов	Тол- щи- на, мм				
1	2	3	4	5	6	7	8	9	10	11	12	13	14
	Трубопровод		φ32	5,05	гориз.	70	оттепло- потери	Холодопроницаемое полотно ЭПС-Т-5	40		0,046	7.903.9-2.1-11	
	Трубопровод		φ32	1,95	верт.	70	оттепло- потери	Алюминиевое защитное покрытие	0,3	1,8		7.903.9-2.1-33	
	Арматура	9	φ25			70	оттепло- потери	Холодопроницаемое полотно ЭПС-Т-5	40		0,018	7.903.9-2.1-12	
	Арматура							Алюминиевое защитное покрытие	0,3	0,68		7.903.9-2.1-34	
								Матрицы минераловатные в обкладке из стеклоткани	40		0,09	7.903.9-2.2-03	
								Алюминиевое защитное покрытие	0,8	2,97		7.903.9-2.2-11	
	Арматура	1	φ15			70	оттепло- потери	Отделка торцов гофрированными диафрагмами				7.903.9-2.2-34	
								Матрицы минераловат- ные в обкладке из стеклоткани	40		0,009	7.903.9-2.2-03	
								Алюминиевое защитное покрытие	0,8	0,3		7.903.9-2.2-11	
								Отделка торцов гофрированными диафрагмами				7.903.9-2.2-34	
								Разгружающее устройство				7.903.9-2.1-47	
	Насос	2				70	от	Кольцо опорное				7.903.9-2.1-45	
								вибрадемпфирующая шума мастика ВД-17-59	10	2			

Шифр, дата, подписи и даты. Взам. штамп или не штамп. Подписи и даты.

В185-003.00.0000Д3

Изм.	Лист	Исполн.	Подп.	Дата
Разраб.	Исх.	Исх.	Исх.	Исх.
Проб.	Исх.	Исх.	Исх.	Исх.
Начальн.	Исх.	Исх.	Исх.	Исх.
Инженер	Исх.	Исх.	Исх.	Исх.
Исх.	Исх.	Исх.	Исх.	Исх.

Блок подпиточных насосов
ведомость изоляцион-
ных конструкций.

Исп. Лист 1
Госстрой СССР
Казанский
Сантехпроект

Серия 5.903-8 выпуск 3

№ строки	Наименование материала и единица измерения	Код		Кол	Примеч.
		Материала	ед. изм		
1	Маты минераловатные	576212			
2	прошивные 2м-100				
3	Гост 21880-76	м ³	113	0,1	
4	Холстопршивное	595280			
5	полотно ХПС-Т-5				
6	ТУБ-11-454-77	м ³	113	0,07	
7	Алюминиевое защитное	181110			
8	покрытие Гост 21631-76				
9	δ=0,8	м ²	0,55	3,3	
10	δ=0,3	м ²	0,55	2,5	
11	Лента АД1-0,8х20	181110			
12	ТУ 48-21-636-79	кг	116	6,0	
13	Лента 2х30	093500			
14	Гост 6009-74	кг	116	19,0	
15	Нить стеклянная	595220			
16	крученая БС10-160х1х3(50)				
17	Гост 8325х78	кг	116	0,01	
18	Проволока 3	121100			
19	Гост 3282-74	кг	116	0,2	
20	Проволока 2	121100			
21	Гост 3282-74	кг	116	0,7	
22	Болт М8х30	128100			
23	Гост 7798-70	шт	796	6	
24		кг	116	0,085	

В18Б-003.00.000Д5

Изм лист	№ докум	Подп.	Дата	Лист	Лист	Листов
Разраб	Истомин			1	2	2
Проб.	Роднов					
Нач. отд.	Биззаев					
Н.контр.	Бушина					
Утв.	Федоров					

Блок подпиточных насосов. Ведомость потребности в теплоизоляционных материалах
Госстрой СССР Казахский сантехпроект
Формат А4

№ строки	Наименование материала и единица измерения	Код		Кол.	Примеч.
		Материала	ед. изм		
1	Гайка М8	128100			
2	Гост 5915-70	шт	796	6	
3		кг	116	0,03	
4	Винт М4х12	128401			
5	Гост 10621-80	кг	116	0,1	
6	Картон асбестовый	257631			
7	КАОК1-8 Гост 2850-80	кг	116	0,16	
8	Пряжка тип I-A	181110			
9	ТУ-36-1492-77	кг	116	1,5	
10	Лист АД1Н	181110			
11	Гост 21631-76	кг	116	1,0	
12	Диффрагма тип I	181110			
13	ТУ-36-2543-83	кг	116	1,2	
14	Вибродемпфирующая				
15	мастика ВД-17-59	кг	116	35	

В18Б-003.00.000Д5

Изм лист	№ докум	Подп.	Дата	Лист	Лист	Листов
Разраб	Истомин			1	2	2
Проб.	Роднов					
Нач. отд.	Биззаев					
Н.контр.	Бушина					
Утв.	Федоров					

Блок подпиточных насосов. Ведомость теплоизоляционных работ
Госстрой СССР Казахский сантехпроект
Формат А4

Изм. № подл. Подписать и дату. Взам. инв. №. Вид. Подписать и дату.

Изм. № подл. Подписать и дату. Взам. инв. №. Вид. Подписать и дату.

№ строки	Наименование вида работ	ед. изм	Код		Кол-чество
			Вид работ	ед. изм	
1	Изоляция трубопроводов				
2	холстопршивным				
3	полотном ХПС-Т-5	м ³		113	0,02
4	Изоляция арматуры				
5	матрацами минераловат.				
6	ными в обкладке из				
7	стеклоткани	м ³		113	0,1
8	Покрытие поверхности				
9	изоляция трубопроводов,				
10	оборудования и арматуры				
11	алюминиевым защитным				
12	покрытием	м ²		055	5,8

В18Б-003.00.000Д4

Изм лист	№ докум	Подп.	Дата	Лист	Лист	Листов
Разраб	Истомин			1	2	2
Проб.	Роднов					
Нач. отд.	Биззаев					
Н.контр.	Бушина					
Утв.	Федоров					

Блок подпиточных насосов. Ведомость теплоизоляционных работ
Госстрой СССР Казахский сантехпроект
Формат А4