

**ТИПОВАЯ ДОКУМЕНТАЦИЯ НА КОНСТРУКЦИИ,  
УЗЛАМИ И УЗЛЫ ЗДАНИЙ И СООБРУЖЕНИЙ.**

**СЕРИЯ S.904-44**

**ТЕХНОЛОГИЧЕСКОЕ  
НЕСТАНДАРТИЗИРОВАННОЕ ОБОРУДОВАНИЕ  
И МЕТАЛЛОКОНСТРУКЦИИ ДЛЯ  
АВТОМАТИЗИРОВАННЫХ КОМПРЕССОРНЫХ  
СТАНЦИЙ**

**МОЩНОСТЬЮ ОТ 40 ДО 2000 КУБ.М. В МИНУТУ  
ВОЗДУХА**

**ВЫПУСК 1  
БАКИ  
РАБОЧИЕ ЧЕРТЕЖИ**

**ТИПОВАЯ ДОКУМЕНТАЦИЯ НА КОНСТРУКЦИИ,  
ИЗДЕЛИЯ И УЗЛЫ ЗДАНИЙ И СООРУЖЕНИЙ  
СЕРИЯ- 5.904- 44**

**ТЕХНОЛОГИЧЕСКОЕ  
НЕСТАНДАРТИЗИРОВАННОЕ ОБОРУДОВАНИЕ  
И МЕТАЛЛОКОНСТРУКЦИИ ДЛЯ  
КОМПРЕССОРНЫХ АВТОМАТИЗИРОВАННЫХ  
СТАНЦИЙ  
МОЩНОСТЬЮ ОТ 40 ДО 2000 КУБ.М. В МИНУТУ  
ВОЗДУХА  
ВЫПУСК I  
БАКИ  
РАБОЧИЕ ЧЕРТЕЖИ**

РАЗРАБОТАНЫ  
ГИПРОСТРОЙДОРМАШЕМ  
ГЛАВНЫЙ ИНЖЕНЕР ИНСТИТУТА  
*В.Д. Грохонников*  
Б.Д. Грохонников  
ГЛАВНЫЙ ИНЖЕНЕР ПРОЕКТА  
*В.Д. Коган*  
В.Д. КОГАН

УТВЕРЖДЕНЫ  
МИНСТРОЙДОРМАШЕМ СССР  
ПРИКАЗ N346 от 20.07.1988г  
ВВЕДЕНЫ В ДЕЙСТВИЕ  
МИНСТРОЙДОРМАШЕМ  
ПРИКАЗ N346 от 20.07.1988г

Выпуск 1

Серия 5.904-44

Издательство «Нефтегаз» г. Москва, ул. Мясницкая, д. 10/12, стр. 2-10

| Обозначение     | Наименование                                       | Стр.  |
|-----------------|--|-------|
|                 | Обложка  |       |
|                 | Титульный лист                                     | 1     |
|                 | Содержание альбома                                 | 2     |
|                 | Рекомендации по применению                         | 3     |
| БМ 50.00.000    | Бак для масла, V=50л                               | 4     |
| БМ 100.01.000   | Корпус   | 5     |
| БМ 50.00.000СБ  | Бак для масла, V=50л. Сборочный чертёж             | 5     |
| БМ 50.00.000ВС  | Бак для масла, V=50л. Ведомость спецификаций       | 6     |
| БМ 50.00.000ВП  | Бак для масла, V=50л. Ведомость покупных изделий   | 6     |
| БМ 50.00.000ТО  | Баки для масла V=50л, V=100л. Техническое описание | 7     |
| БМ 50.00.001    | Шкала  |       |
| БМ 50.01.000    | Корпус   |       |
| БМ 50.02.000    | Фильтр   |       |
| БМ 50.02.100    | Корпус фильтра                                     |       |
| БМ 50.01.000СБ  | Корпус. Сборочный чертёж                           | 9     |
| БМ 50.02.000СБ  | Фильтр. Сборочный чертёж                           | 10    |
| БМ 50.03.000СБ  | Крышка. Сборочный чертёж                           |       |
| БМ 50.02.100СБ  | Корпус фильтра. Сборочный чертёж                   |       |
| БМ 50.03.000    | Крышка   |       |
| БМ 50.04.000    | Крышка   |       |
| БМ 50.04.000СБ  | Крышка. Сборочный чертёж                           |       |
| БМ 100.00.000   | Бак для масла, V=100л                              | 12    |
| БМ 100.00.001   | Шкала  |       |
| БМ 100.00.000ВС | Бак для масла, V=100л. Ведомость спецификаций      |       |
| БМ 100.00.000ВП | Бак для масла, V=100л. Ведомость покупных изделий  | 13    |
| БМ 100.00.000СБ | Бак для масла, V=100л. Сборочный чертёж            | 14    |
| БМ 100.01.000СБ | Корпус. Сборочный чертёж                           | 15    |
| БМ 300.00.000   | Бак для масла, V=300л                              | 16    |
| БМ 300.01.000   | Корпус   | 16,17 |
| БМ 300.01.000   | Корпус   |       |
| БМ 300.02.000   | Фильтр   | 17    |

| Обозначение      | Наименование                                      | Стр. |
|------------------|---|------|
| БМ 300.00.001    | Шкала   | 17   |
| БМ 300.00.000СБ  | Бак для масла, V=300л. Сборочный чертёж           | 18   |
| БМ 300.00.000ВС  | Бак для масла, V=300л. Ведомость спецификаций     | 19   |
| БМ 300.00.000ВП  | Бак для масла, V=300л. Ведомость покупных изделий | 19   |
| БМ 300.00.000ТО  | Бак для масла, V=300л. Техническое описание       | 20   |
| БМ 300.02.000СБ  | Фильтр. Сборочный чертёж                          | 21   |
| БМ 300.01.000СБ  | Корпус. Сборочный чертёж                          | 21   |
| БМ 300.02.100    | Корпус фильтра                                    | 22   |
| БМ 300.03.000    | Крышка  | 22   |
| БМ 300.02.100СБ  | Корпус фильтра. Сборочный чертёж                  | 23   |
| БМ 300.03.000СБ  | Крышка. Сборочный чертёж                          | 23   |
| БМ 300.04.000    | Крышка  | 23   |
| БМ 300.04.000СБ  | Крышка. Сборочный чертёж                          | 23   |
| БП.00.00.000     | Бак продубочный                                   | 24   |
| БП.00.00.000 ВС  | Бак продубочный. Ведомость спецификаций           | 25   |
| БП.00.00.000. ВП | Бак продубочный. Ведомость покупных изделий       | 25   |
| БП.00.00.000СБ   | Бак продубочный. Сборочный чертёж                 | 26   |
| БП.00.00.000ТО   | Бак продубочный. Техническое описание             | 27   |
| БП.01.00.000     | Корпус  | 28   |
| БП.01.00.000СБ   | Корпус. Сборочный чертёж                          | 29   |
| БП.01.00.001     | Днище   | 29   |
| БП.01.00.003     | Перегородка                                       | 30   |
| БП.02.00.000     | Крышка  | 30   |
| БП.03.00.000     | Крышка  | 31   |
| БП.02.00.000СБ   | Крышка. Сборочный чертёж                          | 31   |
| БП.03.00.000СБ   | Крышка. Сборочный чертёж                          | 31   |
| БП.04.00.000     | Отстойник   | 32   |
| БП.04.00.000     | Обечайка  | 32   |
| БП.04.02.000     | Фланец  | 33   |
| БП.04.00.000СБ   | Отстойник. Сборочный чертёж                       | 33   |
| БП.04.02.000СБ   | Фланец. Сборочный чертёж                          | 34   |
| БП.06.00.000     | Отвод   | 34   |
| БП.04.00.002     | Днище   |      |

| Обозначение       | Наименование                              | Стр. |
|-------------------|---|------|
| БП.04.01.000СБ    | Обечайка. Сборочный чертёж                | 35   |
| БП.05.00.000.СБ   | Отвод                                     |      |
| МБ 1500.00.000    | Бак для масла                             | 36   |
| МБ 1500.00.002    | Штучер                                    | 36   |
| МБ 1500.00.003    | Втулка                                    | 37   |
| МБ 1500.00.000СБ  | Бак для масла. Сборочный чертёж           | 37   |
| МБ 1500.00.000.ВС | Бак для масла. Ведомость спецификаций     | 38   |
| МБ 1500.00.000.ВП | Бак для масла. Ведомость покупных изделий | 38   |
| МБ 1500.00.000.ТО | Бак для масла. Техническое описание       | 39   |
| МБ 1500.01.000    | Корпус                                    | 40   |
| МБ 1500.01.000СБ  | Корпус. Сборочный чертёж                  | 40   |
| МБ 1500.01.001    | Обечайка                                  |      |
| МБ 1500.01.002    | Крышка верхняя                            | 41   |
| МБ 1500.01.003    | Скоба                                     | 41   |
| МБ 1500.00.001    | Шкала                                     |      |
| МБ 1500.02.000    | Крышка                                    |      |
| МБ 1500.02.000СБ  | Крышка. Сборочный чертёж                  | 42   |
| МБ 1500.02.001    | Крышка верхняя                            | 42   |
| МБ 1500.02.002    | Трубка дыхательная                        |      |
| МБ 1500.03.000    | Днище                                     |      |
| МБ 1500.03.000СБ  | Днище. Сборочный чертёж                   | 43   |
| МБ 1500.03.001    | Обечайка                                  | 43   |
| МБ 1500.01.004    | Заглушка                                  |      |
| МБ 1500.04.000    | Опора                                     |      |
| МБ 1500.04.000СБ  | Опора. Сборочный чертёж                   | 44   |
| МБ 1500.04.001    | Косынка                                   |      |
| МБ 1500.04.002    | Пластина                                  |      |

N10032/1

|                         |              |            |        |                   |
|-------------------------|--------------|------------|--------|-------------------|
| Серия 5.904-44 Выпуск 1 |              | Лит.       | Масса  | Фасовка           |
| Баки                    |              | Лист       | Листов |                   |
|                         |              | Содержание |        | Г. Ростом-На-Зубу |
| Изм.                    | Лист         | Подп.      | Дата   |                   |
| Разр.                   | Исполн.      | Лист       | Дата   |                   |
| Проб.                   | Котельникова | Лист       | Дата   |                   |
| И. Контр.               | Медведев     | Лист       | Дата   |                   |
| Удб.                    | Косен        | Лист       | Дата   |                   |

400390-01 3

Выпуск 1  
Серия 5.904-44

Государственный институт по проектированию заводов строительного и дорожного машиностроения.

**ГИПРОСТРОЙДОРМАШ**

**Выпуск 1  
баки.**

Рекомендации по применению

1988г

ИЗДАТЕЛЬСТВО «СТРОЙИЗДАТЕЛЬСТВО»

Выпуск 1  
Серия 5.904-44

В выпуске 1 разработано оборудование компрессорных станций, предназначенное для:

1. Хранения масла: баки для масла емкостью 50 л, 100 л, 300 л и 1500 л;
2. приема пускового воздуха, водомасляной прудубочной смеси, дренажных стоков от оборудования; разделения водомасляной эмульсии: бак прудубочный.

Баки емкостью 50 л, 100 л, 300 л представляют собой закрытые стальные сосуды прямоугольной формы с патрубками для расхода и слива масла, дыхательной трубкой в крышке и указателем уровня масла на корпусе бака.

В бак емкостью 50 л масло заливается через крышку бручную; в баки емкостью 100 л и 300 л - с помощью ручного насоса, соединенного с баком.

Бак емкостью 1500 л представляет собой металлический закрытый сосуд диаметром 1 м, высотой 1,7 м цилиндрической формы.

Заполнение маслом производится через штуцер

ИЗДАТЕЛЬСТВО «СТРОЙИЗДАТЕЛЬСТВО»

|          |              |         |      |      |                            |          |
|----------|--------------|---------|------|------|----------------------------|----------|
| Изм      | Лист         | № докум | Подп | Дата | Серия 5.904-44             | Выпуск 1 |
| Разработ | Водомасляной | Баки    |      |      | баки для масла             | Лист 1   |
| Проект   | Копельников  |         |      |      | Рекомендации по применению | И 2      |
| И.Кенер  | Н.Борисова   |         |      |      | кпировала                  | Лист 4   |
| Читс     | Козел        |         |      |      |                            | Лист 4   |

Выпуск 1  
Серия 5.904-44

с помощью насоса: в баке предусмотрены дыхательная трубка, установленная в крышке, патрубки для подачи масла к компрессору, слива отработанного масла и слива отстоя.

На баке установлен указатель уровня. Бак прудубочный представляет собой металлический закрытый сосуд геометрической емкостью 1,66 м<sup>3</sup>.

Габаритные размеры в мм: 3020 x 1500 x 1850. Устанавливается на наружной площадке в прямке. Бак состоит из корпуса бака и отстойника, разделенных днищем с отверстием для слива дренажа и конденсата.

Приемные патрубки расположены в корпусе, имеющем перфорированную перегородку.

В крышке корпуса предусмотрен патрубок для подсоединения к глушителю.

Разделение воды и масла происходит путем последовательного отстоя в каждом из отделений отстойника.

В отстойнике имеются патрубки отбора проб масла, слива отстоявшегося масла, слива воды в канализацию.

ИЗДАТЕЛЬСТВО «СТРОЙИЗДАТЕЛЬСТВО»

Выпуск 1  
Серия 5.904-44

Указания по применению. Бак прудубочный применяется для всех паровых компрессорных станций.

Бак для масла емкостью 1500 л применяется для центробежных и турбокомпрессорных станций.

Баки для масла емкостью V л применяются для паровых компрессорных станций общей мощностью Q м<sup>3</sup>/мин воздуха.

| V, л | Q, м <sup>3</sup> /мин |
|------|------------------------|
| 50   | 40... 60               |
| 100  | 80... 120              |
| 300  | 189 ... 480            |

ИЗДАТЕЛЬСТВО «СТРОЙИЗДАТЕЛЬСТВО»

|         |            |         |      |      |                |          |
|---------|------------|---------|------|------|----------------|----------|
| Изм     | Лист       | № докум | Подп | Дата | Серия 5.904-44 | Выпуск 1 |
| И.Кенер | Н.Борисова |         |      |      |                | Лист 4   |
| Читс    | Козел      |         |      |      |                | Лист 4   |

Выпуск 1  
Серия 5.904-44

Изм. листы, Подпись и дата, Взам. инв. №, № экз., Издатель и дата

| Формат | Экз. | Лист | Обозначение    | Наименование                        | Кол.   | Примечание |
|--------|------|------|----------------|-------------------------------------|--------|------------|
|        |      |      |                | Документация                        |        |            |
| A2     |      |      | БМ.50.00.000СБ | Оборочный чертёж                    |        |            |
| A3     |      |      | БМ.50.00.000BC | Ведомость спецификаций              |        |            |
| A3     |      |      | БМ.50.00.000ВП | Ведомость покупных изделий          |        |            |
| #      |      |      | БМ.50.00.000Т0 | Техническое описание                |        | *3хА4      |
|        |      |      |                | Сборочные единицы                   |        |            |
| A4     | 1    |      | БМ.50.01.000   | Корпус                              | 1      |            |
| A4     | 2    |      | БМ.50.02.000   | Фильтр                              | 1      |            |
| A4     | 3    |      | БМ.50.03.000   | Крышка                              | 1      |            |
| A4     | 4    |      | БМ.50.04.000   | Крышка                              | 1      |            |
|        |      |      |                | Детали                              |        |            |
| A4     | 7    |      | БМ.50.00.001   | Шкала                               | 1      | 0,18кг     |
| БУ     | 8    |      | БМ.50.00.002   | Прокладка                           |        |            |
|        |      |      |                | Пластина I, лист                    |        |            |
|        |      |      |                | ОМБ-М-5-4,8                         |        |            |
|        |      |      |                | ГОСТ 7338-77                        |        |            |
|        |      |      |                | φ30/φ85                             | 2      | 0,04кг     |
|        |      |      |                | Стандартные изделия                 |        |            |
|        |      |      |                | Болты ГОСТ 7793-70                  |        |            |
|        |      |      |                | М8×20,46                            | 8      | 0,013кг    |
|        |      |      |                | БМ.50.00.000                        |        |            |
|        |      |      |                | Бак для масла                       |        |            |
|        |      |      |                | V=50л                               |        |            |
|        |      |      |                | Лит. И                              | Лист 1 | Листов 2   |
|        |      |      |                | ГИПРОСТРОЙДОРМАШ г. Ростов-на-Дону  |        |            |
|        |      |      |                | Копирован: Кальку сверил: Формат А4 |        |            |

Выпуск 1  
Серия 5.904-44

Изм. листы, Подпись и дата, Взам. инв. №, № экз., Издатель и дата

| Формат | Экз. | Лист | Обозначение | Наименование   | Кол. | Примечание |
|--------|------|------|-------------|--|------|------------|
|        |      |      |             | M12×35,46  | 8    | 0,048кг    |
|        |      |      |             | Гайки ГОСТ 5915-70   |      |            |
|        |      |      |             | M8,5   | 8    | 0,005кг    |
|        |      |      |             | M12,5  | 8    | 0,015кг    |
|        |      |      |             | Шайбы ГОСТ 6402-70   |      |            |
|        |      |      |             | 8,65Г  | 8    | 0,001кг    |
|        |      |      |             | 12,65Г   | 8    | 0,003кг    |
|        |      |      |             | Контргайка 25  |      |            |
|        |      |      |             | ГОСТ 8961-75   | 3    | 0,05кг     |
|        |      |      |             | Колпак 15  |      |            |
|        |      |      |             | ГОСТ 8962-75   | 1    | 0,053кг    |
|        |      |      |             | Труба 20×2,5×455   |      |            |
|        |      |      |             | ГОСТ 8446-74   | 1    |            |
|        |      |      |             | Прочие изделия   |      |            |
|        |      |      |             | Запорное устройство указателя уровня красного типа фланцевое |      |            |
|        |      |      |             | 1262 Бк Ду 20  | 1    | 2,45кг     |
|        |      |      |             | Кран продольный проходной конусный                           |      |            |
|        |      |      |             | натяжной муфтовый 11Б10к                                     |      |            |
|        |      |      |             | Ду 25, Ру 6  | 2    | 0,63кг     |
|        |      |      |             | БМ.50.00.000   |      |            |
|        |      |      |             | Копирован: Кальку сверил: Формат А4                          |      |            |

Выпуск 1  
Серия 5.904-44

Изм. листы, Подпись и дата, Взам. инв. №, № экз., Издатель и дата

| Формат | Экз. | Лист | Обозначение     | Наименование                        | Кол.   | Примечание |
|--------|------|------|-----------------|-------------------------------------|--------|------------|
|        |      |      |                 | Документация                        |        |            |
| A2     |      |      | БМ.100.01.000СБ | Оборочный чертёж                    |        |            |
|        |      |      |                 | Детали                              |        |            |
| БУ     | 1    |      | БМ.100.01.001   | Днище                               |        |            |
|        |      |      |                 | Б-ПН-3 ГОСТ 19903-74                |        |            |
|        |      |      |                 | Лист 3-IV Ст 3к ГОСТ 16523-70       |        |            |
|        |      |      |                 | 370×370                             | 1      | 3,22кг     |
| БУ     | 2    |      | БМ.100.01.002   | Стенка                              |        |            |
|        |      |      |                 | Б-ПН-3 ГОСТ 19903-74                |        |            |
|        |      |      |                 | Лист 3-IV Ст 3к ГОСТ 16523-70       |        |            |
|        |      |      |                 | 360×920                             | 1      | 7,8кг      |
| БУ     | 3    |      | БМ.100.01.003   | Стенка                              |        |            |
|        |      |      |                 | Б-ПН-3 ГОСТ 19903-74                |        |            |
|        |      |      |                 | Лист 3-IV Ст 3к ГОСТ 16523-70       |        |            |
|        |      |      |                 | 360×920                             | 3      | 8 кг       |
|        |      |      |                 | Фланцы                              |        |            |
|        |      |      |                 | Б-ПН-2 ГОСТ 19903-74                |        |            |
|        |      |      |                 | Лист 3-IV Ст 3к ГОСТ 16523-70       |        |            |
| БУ     | 4    |      | БМ.100.01.004   | 30×310                              | 2      | 0,15кг     |
| БУ     | 5    |      | БМ.100.01.005   | 30×370                              | 2      | 0,18кг     |
| БУ     | 6    |      | БМ.100.01.006   | Опора                               |        |            |
|        |      |      |                 | 10 ГОСТ 8240-72                     |        |            |
|        |      |      |                 | Швеллер                             |        |            |
|        |      |      |                 | 8 Ст 3к ГОСТ 535-79                 |        |            |
|        |      |      |                 | L=365                               | 2      | 3,14кг     |
|        |      |      |                 | БМ.100.01.000                       |        |            |
|        |      |      |                 | Корпус                              |        |            |
|        |      |      |                 | Лит. И                              | Лист 1 | Листов 2   |
|        |      |      |                 | ГИПРОСТРОЙДОРМАШ г. Ростов-на-Дону  |        |            |
|        |      |      |                 | Копирован: Кальку сверил: Формат А4 |        |            |

Выпуск 1  
Серия 5.904-44

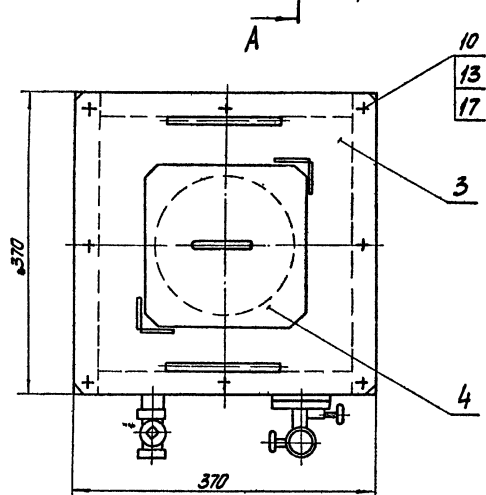
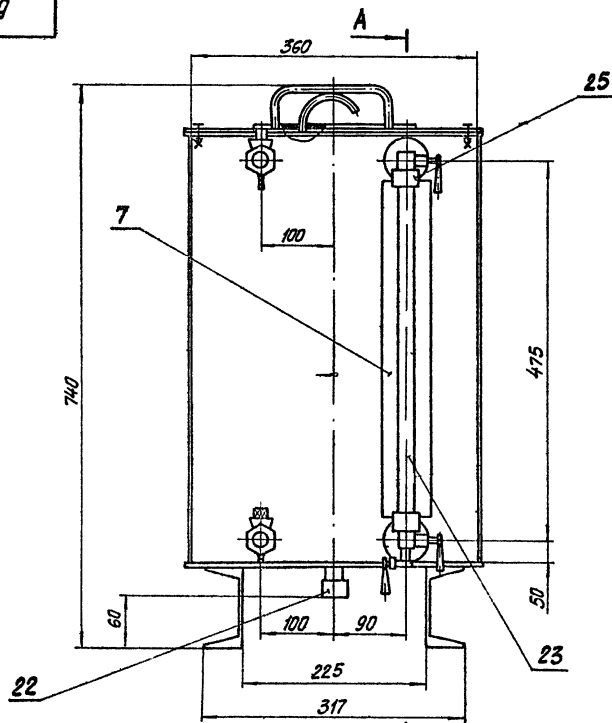
Изм. листы, Подпись и дата, Взам. инв. №, № экз., Издатель и дата

| Формат | Экз. | Лист | Обозначение   | Наименование                        | Кол. | Примечание |
|--------|------|------|---------------|-------------------------------------|------|------------|
| БУ     | 7    |      | БМ.100.01.007 | Патрубок                            |      |            |
|        |      |      |               | Труба 15×2,5                        |      |            |
|        |      |      |               | ГОСТ 3262-75                        |      |            |
|        |      |      |               | L=25                                | 1    | 0,03кг     |
| БУ     | 8    |      | БМ.100.01.008 | Патрубок                            |      |            |
|        |      |      |               | Труба 25×2,8                        |      |            |
|        |      |      |               | ГОСТ 3262-75                        |      |            |
|        |      |      |               | L=45                                | 1    | 0,1кг      |
|        |      |      |               | БМ.100.01.000                       |      |            |
|        |      |      |               | Копирован: Кальку сверил: Формат А4 |      |            |

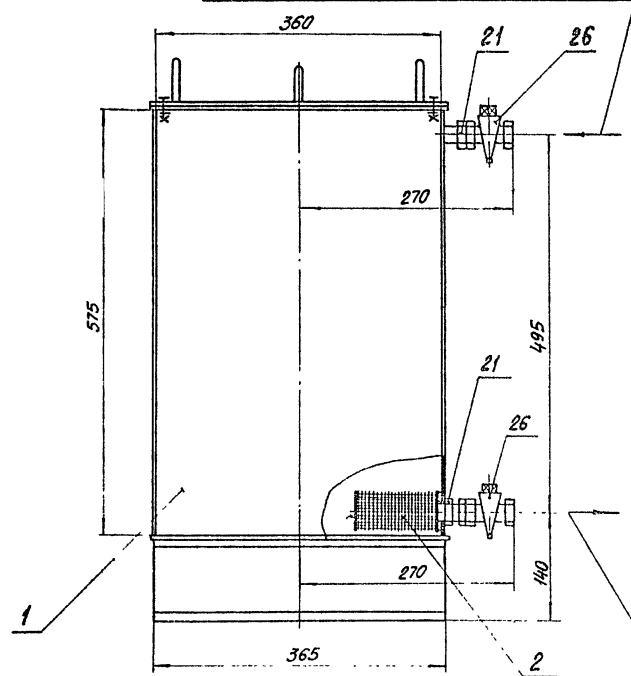
99 000 00 09 W9

Выпуск 1

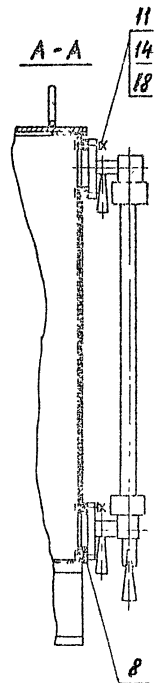
Серия 5.904-44



Заправка бака маслом, Ду25



Масло в переднюю емкость, Ду 25



1. На виде слева условно не показано запорное устройство указателя уровня поз.20.
2. Покрытие бака снаружи и внутри: грунтовка ГФ-0119 1 слой, эмаль ПФ-115 серо-голубая 2 слоя VI-6/1 у4.
3. Размеры для справок.

№10032/1

|           |             |       |      | БМ 50.00.000 СБ   |          |          |
|-----------|-------------|-------|------|-------------------|----------|----------|
| Изм./Лист | № докум.    | Подп. | Дата | Лист              | Масло    | Масло/об |
| Разработ. | Котельничий | Д.С.  |      | И                 | 40       | 1.4      |
| Провед.   | Воденников  | Л.И.  |      | Лист              | Листов/1 |          |
| И.контр.  | Козин       | Л.С.  |      | ГПРСТРОЙ ДОРЖАШ   |          |          |
| Утв.      | Копирован.  |       |      | г. Ростов-на-Дону |          |          |
|           |             |       |      | Формат А2         |          |          |

Кальку сверил:  
400390-01 6

Формат А2

Выпуск 1  
Серия 5904-64

| № п/п | Обозначение  | Наименование         | Куда входит  |        | Примечание |
|-------|--------------|----------------------|--------------|--------|------------|
|       |              |                      | Обозначение  | Кол-во |            |
| 1     | БМ.50.00.000 | Бан для моска, V=50л |              |        |            |
| 2     |              |                      |              |        |            |
| 3     | БМ.50.01.000 | Корпус               | БМ.50.00.000 | 1      | 1          |
| 4     | БМ.50.02.000 | Фильтр               | БМ.50.00.000 | 1      | 1          |
| 5     | БМ.50.02.100 | Корпус фильтра       | БМ.50.02.000 | 1      | 1          |
| 6     | БМ.50.03.000 | Крышка               | БМ.50.00.000 | 1      | 1          |
| 7     | БМ.50.04.000 | Крышка               | БМ.50.00.000 | 1      | 1          |
| 8     |              |                      |              |        |            |
| 9     |              |                      |              |        |            |
| 10    |              |                      |              |        |            |
| 11    |              |                      |              |        |            |
| 12    |              |                      |              |        |            |
| 13    |              |                      |              |        |            |
| 14    |              |                      |              |        |            |
| 15    |              |                      |              |        |            |
| 16    |              |                      |              |        |            |
| 17    |              |                      |              |        |            |
| 18    |              |                      |              |        |            |
| 19    |              |                      |              |        |            |
| 20    |              |                      |              |        |            |
| 21    |              |                      |              |        |            |
| 22    |              |                      |              |        |            |
| 23    |              |                      |              |        |            |
| 24    |              |                      |              |        |            |

|          |             |      |      |                                       |                   |        |
|----------|-------------|------|------|---------------------------------------|-------------------|--------|
|          |             |      |      | БМ.50.00.000 ВС                       |                   |        |
| №м/лист  | № докум     | Лист | Дата | Бан для моска, V=50л                  | Лист              | Листов |
| Разработ | Исполнитель | С    |      |                                       | 1                 | 1      |
| Проект   | Инженер     | Л    |      | Ведомость спецификаций                | ГИПРОСТРОЙПРОМА   |        |
| Исполн   | Начальник   | Л    |      |                                       | г. Ростов-на-Дону |        |
| Этп      | Проект      | Л    |      | Копировал Ермолова Ерич-<br>Формат А3 |                   |        |

Выпуск 1  
Серия 5904-64

| № п/п | Наименование         | Код ОКП     | Обозначения документа на постановку | Поставщик                  | Куда входит (обозначение) | Количество                    |              |       | Примечание |
|-------|----------------------|-------------|-------------------------------------|----------------------------|---------------------------|-------------------------------|--------------|-------|------------|
|       |                      |             |                                     |                            |                           | на из-в. или в. или в. или в. | на ре-курсор | всего |            |
| 1     | Запорное устройство  | 371261 2005 | 125 2БК                             | г. Киев                    | БМ.50.00.000              | 1                             |              | 1     |            |
| 2     | ва указателя         |             |                                     | з-д "Промарматура"         |                           |                               |              |       |            |
| 3     | шляпа гранового      |             |                                     |                            |                           |                               |              |       |            |
| 4     | типа фланцевого      |             |                                     |                            |                           |                               |              |       |            |
| 5     |                      |             |                                     |                            |                           |                               |              |       |            |
| 6     |                      |             |                                     |                            |                           |                               |              |       |            |
| 7     | Кран пробковый       | 371223 1005 | 116 1БК                             | г. Львов                   | БМ.50.00.000              | 2                             |              | 2     |            |
| 8     | проходной канцельный |             |                                     | ПО "Прижарпт-промарматура" |                           |                               |              |       |            |
| 9     | натяжной             |             |                                     |                            |                           |                               |              |       |            |
| 10    | муфта                |             |                                     |                            |                           |                               |              |       |            |
| 11    | Цу 25, Рчб           |             |                                     |                            |                           |                               |              |       |            |
| 12    |                      |             |                                     |                            |                           |                               |              |       |            |
| 13    |                      |             |                                     |                            |                           |                               |              |       |            |
| 14    |                      |             |                                     |                            |                           |                               |              |       |            |
| 15    |                      |             |                                     |                            |                           |                               |              |       |            |
| 16    |                      |             |                                     |                            |                           |                               |              |       |            |
| 17    |                      |             |                                     |                            |                           |                               |              |       |            |
| 18    |                      |             |                                     |                            |                           |                               |              |       |            |
| 19    |                      |             |                                     |                            |                           |                               |              |       |            |
| 20    |                      |             |                                     |                            |                           |                               |              |       |            |
| 21    |                      |             |                                     |                            |                           |                               |              |       |            |
| 22    |                      |             |                                     |                            |                           |                               |              |       |            |

|          |             |      |      |                                       |                   |        |
|----------|-------------|------|------|---------------------------------------|-------------------|--------|
|          |             |      |      | БМ.50.00.000 ВП                       |                   |        |
| №м/лист  | № докум     | Лист | Дата | Бан для моска, V=50л                  | Лист              | Листов |
| Разработ | Исполнитель | С    |      |                                       | 1                 | 1      |
| Проект   | Инженер     | Л    |      | Ведомость спецификаций                | ГИПРОСТРОЙПРОМА   |        |
| Исполн   | Начальник   | Л    |      |                                       | г. Ростов-на-Дону |        |
| Этп      | Проект      | Л    |      | Копировал Ермолова Ерич-<br>Формат А3 |                   |        |

10-080001  
10-080001  
10-080001

10-080001

Государственный институт по проектированию заводов строительного и дорожного машиностроения

ГИПРОСТРОЙДОРМАШ

Баки для масла  
V=50л, V=100л.

Техническое описание  
БМ 50.00.000 ТО

1988г

Изм. № 1  
Изм. № 2  
Изм. № 3  
Изм. № 4  
Изм. № 5  
Изм. № 6  
Изм. № 7  
Изм. № 8  
Изм. № 9  
Изм. № 10  
Изм. № 11  
Изм. № 12  
Изм. № 13  
Изм. № 14  
Изм. № 15  
Изм. № 16  
Изм. № 17  
Изм. № 18  
Изм. № 19  
Изм. № 20

Настоящее техническое описание распространяется на баки для масла V=50л чертёж БМ 50.00.000 и V=100л чертёж БМ 100.00.000, предназначенные для хранения масла компрессорного или индустриального.

1. Основные параметры и размеры.

Установка баков для масла V=50л V=100л обеспечивает выполнение следующих основных параметров и размеров, указанных в таблице.

| Наименование параметра   | Числовые значения |        |
|--|-------------------|--------|
|  | V=50л             | V=100л |
| 1. Емкость гидравлическая, м <sup>3</sup>  | 0.075             | 0.119  |
| 2. Масса, кг   | 40                | 52     |
| 3. Габаритные размеры:   |                   |        |
| длина, мм  | 370               | 370    |
| ширина, мм   | 460               | 460    |
| высота, мм   | 737               | 1082   |
| 4. Заполнитель: масло компрессорное по Гост 1861-73, 9243-75 или индустриальное по Гост 20799-75 | -                 | -      |

2. В бак емкостью 50л масло заливается через крышку ручную, а в бак емкостью

Изм. № 1  
Изм. № 2  
Изм. № 3  
Изм. № 4  
Изм. № 5  
Изм. № 6  
Изм. № 7  
Изм. № 8  
Изм. № 9  
Изм. № 10  
Изм. № 11  
Изм. № 12  
Изм. № 13  
Изм. № 14  
Изм. № 15  
Изм. № 16  
Изм. № 17  
Изм. № 18  
Изм. № 19  
Изм. № 20

|   |              |          |       |      |
|---|--------------|----------|-------|------|
| БМ 50.00.000 ТО   |              |          |       |      |
| Изм.  | Лист         | № докум. | подп. | Дата |
| Разраб.   | Котельникова |          |       |      |
| Проб.   | Виденникова  |          |       |      |
| И контр.  | Набыльская   |          |       |      |
| Утв.  | Преснов      |          |       |      |
| <b>Баки для масла</b><br>V=50л V=100л<br>Техническое описание |              |          |       |      |
| Лист  | Листов       |          |       |      |
| 1   | 3            |          |       |      |
| Гипростройдормаш<br>г. Ростов-на-Дону<br>формат А4            |              |          |       |      |

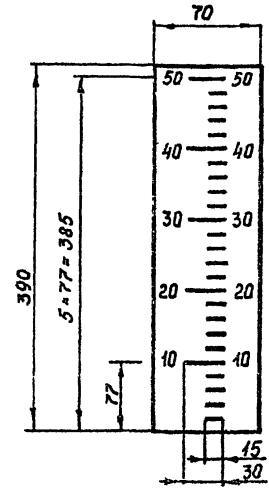
100л - с помощью ручного насоса, соединенного с баком через патрубок Ду25.  
 3. Указатель уровня, установленный на баках, позволяет производить визуальное наблюдение за наличием масла в баке.  
 4. Пары масла удаляются через дыхательную трубку, установленную в крышке.  
 5. Внутри бака у расходного патрубка Ду25 предусмотрено фильтрующее устройство, так как степень фильтрации - 125 мкм.  
 6. В днище предусмотрен штуцер Ду15 с колпаком для слива остатков масла перед промывкой бака и стоков после промывки.

№ 100022/1

БМ 50.00.000 10

Изм. № 1  
Изм. № 2  
Изм. № 3  
Изм. № 4  
Изм. № 5  
Изм. № 6  
Изм. № 7  
Изм. № 8  
Изм. № 9  
Изм. № 10  
Изм. № 11  
Изм. № 12  
Изм. № 13  
Изм. № 14  
Изм. № 15  
Изм. № 16  
Изм. № 17  
Изм. № 18  
Изм. № 19  
Изм. № 20

БМ 50.00.000



1. Предельные отклонения размеров -  $\pm \frac{IT15}{2}$ .
2. Высота цифр на шкале 10 мм.
3. Цифры и риски выполнить эмалью ПФ-115, красная; фон - грунтровка ГФ-0119 1 слой, эмаль ПФ-115 серо-голубая 2 слоя VI. 6/1-У4.

Изм. № 1  
Изм. № 2  
Изм. № 3  
Изм. № 4  
Изм. № 5  
Изм. № 6  
Изм. № 7  
Изм. № 8  
Изм. № 9  
Изм. № 10  
Изм. № 11  
Изм. № 12  
Изм. № 13  
Изм. № 14  
Изм. № 15  
Изм. № 16  
Изм. № 17  
Изм. № 18  
Изм. № 19  
Изм. № 20

|   |              |          |       |      |
|---|--------------|----------|-------|------|
| БМ 50.00.001  |              |          |       |      |
| Изм.  | Лист         | № докум. | подп. | Дата |
| Разраб.   | Котельникова |          |       |      |
| Проб.   | Виденникова  |          |       |      |
| И контр.  | Набыльская   |          |       |      |
| Утв.  | Преснов      |          |       |      |
| <b>Шкала</b>  |              |          |       |      |
| Лист  | Листов       |          |       |      |
| 1   | 1            |          |       |      |
| Мат Б-ПН-1 Гост 19903-74<br>3-IV Ст 3 по Гост 16523-70<br>Копирова. |              |          |       |      |
| Гипростройдормаш<br>г. Ростов-на-Дону<br>формат А4                  |              |          |       |      |



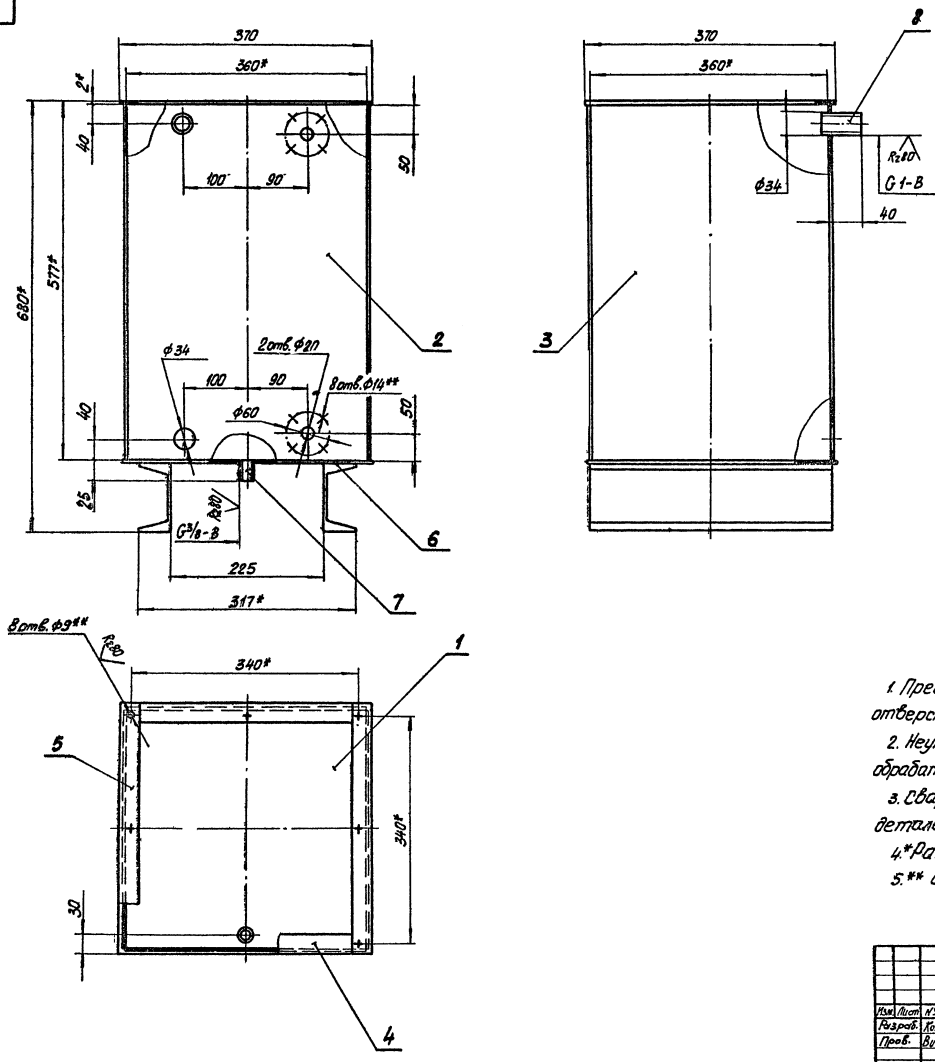
| Формат<br>Зона<br>Лист  | Обозначение    | Наименование  | Кол. | Примечание                                |
|---|----------------|---|------|---|
|   |                | <u>Документация</u>   |      |   |
| A2  | БМ.50.01.000СБ | Сборочный чертёж  |      |   |
|   |                | <u>Детали</u>   |      |   |
| БУ  | 1 БМ.50.01.001 | Днище<br>Б-ПН-Э ГОСТ 19903-74<br>Лист 3-11-СтЗлк ГОСТ 16523-70  | 1    | 3,22кг                                    |
| БУ  | 2 БМ.50.01.002 | Стенка<br>Б-ПН-Э ГОСТ 19903-74<br>Лист 3-11-СтЗлк ГОСТ 16523-70 | 1    | 4,87кг                                    |
| БУ  | 3 БМ.50.01.003 | Стенка<br>Б-ПН-Э ГОСТ 19903-74<br>Лист 3-11-СтЗлк ГОСТ 16523-70 | 3    | 4,9кг                                     |
|   |                | <u>Фланцы</u>   |      |   |
| БУ  | 4 БМ.50.01.004 | 30x310<br>Б-ПН-Э ГОСТ 19903-74<br>Лист 3-11-СтЗлк ГОСТ 16523-70 | 2    | 0,15кг                                    |
| БУ  | 5 БМ.50.01.005 | 30x370  | 2    | 0,18кг                                    |
| <b>БМ.50.01.000</b>   |                |   |      |   |
| Изм. лист № докум. Подп. Дата<br>Разреш. Копировать<br>Проб. Бюро<br>Исполн. Навицкий<br>Умб. Преслов |                |   |      | Лист 1<br>Лист 2<br>Листов 2<br>Формат А4 |
| <b>Корпус</b>   |                |   |      |   |
| Кальку с верши.   |                |   |      |   |

| Формат<br>Зона<br>Лист  | Обозначение    | Наименование   | Кол. | Примечание                                |
|---|----------------|--|------|---|
| БУ  | 6 БМ.50.01.006 | Опора<br>ГОСТ 8240-72<br>Швеллер В СтЗлк ГОСТ 535-79 | 2    | 3,14кг                                    |
| БУ  | 7 БМ.50.01.007 | Патрубок<br>Труба 15x2,5<br>ГОСТ 3262-75             | 1    | 0,03кг                                    |
| БУ  | 8 БМ.50.01.008 | Патрубок<br>Труба 25x2,8<br>ГОСТ 3262-75             | 1    | 0,1кг                                     |
| <b>БМ.50.01.000</b>   |                |  |      |   |
| Изм. лист № докум. Подп. Дата<br>Разреш. Копировать<br>Проб. Бюро<br>Исполн. Навицкий<br>Умб. Преслов |                |  |      | Лист 1<br>Лист 2<br>Листов 2<br>Формат А4 |
| <b>Корпус</b>   |                |  |      |   |
| Кальку с верши.   |                |  |      |   |

| Формат<br>Зона<br>Лист  | Обозначение    | Наименование  | Кол. | Примечание                                |
|---|----------------|---|------|---|
|   |                | <u>Документация</u>   |      |   |
| A3  | БМ.50.02.000СБ | Сборочный чертёж  |      |   |
|   |                | <u>Сборочные единицы</u>                                    |      |   |
| А4  | 1 БМ.50.02.100 | Корпус фильтра  | 1    |   |
|   |                | <u>Детали</u>   |      |   |
| БУ  | 2 БМ.50.02.001 | Накладка<br>Проволока 3,0-1<br>ГОСТ 3282-74                 | 1    | 0,01кг                                    |
| БУ  | 3 БМ.50.02.002 | Сетка<br>Сетка полуметалло-<br>ковая 0125 ГОСТ 6813-86      | 1    | 0,015кг                                   |
| БУ  | 4 БМ.50.02.003 | Прокалка<br>Пластина I, лист<br>ОМБ-М-5-4,8<br>ГОСТ 7338-77 | 1    | 0,03кг                                    |
|   |                | <u>Материалы</u>  |      |   |
| БУ  | 5              | Проволока 1,0-1<br>ГОСТ 3282-74                             |      | 0,02 кг                                   |
| <b>БМ.50.02.000</b>   |                |   |      |   |
| Изм. лист № докум. Подп. Дата<br>Разреш. Копировать<br>Проб. Бюро<br>Исполн. Навицкий<br>Умб. Преслов |                |   |      | Лист 1<br>Лист 2<br>Листов 2<br>Формат А4 |
| <b>Фильтр</b>   |                |   |      |   |
| Кальку с верши.   |                |   |      |   |

| Формат<br>Зона<br>Лист  | Обозначение    | Наименование  | Кол. | Примечание                                |
|---|----------------|---|------|---|
|   |                | <u>Документация</u>   |      |   |
| A4  | БМ.50.02.100СБ | Сборочный чертёж  |      |   |
|   |                | <u>Детали</u>   |      |   |
| БУ  | 1 БМ.50.02.101 | Патрубок<br>Труба 25x2,8<br>ГОСТ 3262-75                        | 1    | 0,17кг                                    |
| БУ  | 2 БМ.50.02.102 | Патрубок<br>Труба 50x3<br>ГОСТ 3262-75                          | 1    | 0,63кг                                    |
| БУ  | 3 БМ.50.02.103 | Стенка<br>Б-ПН-Э ГОСТ 19903-74<br>Лист 3-11-СтЗлк ГОСТ 16523-70 | 1    | 0,04кг                                    |
| БУ  | 4 БМ.50.02.104 | Стенка<br>Б-ПН-Э ГОСТ 19903-74<br>Лист 3-11-СтЗлк ГОСТ 16523-70 | 1    | 0,05кг                                    |
| <b>БМ.50.02.100</b>   |                |   |      |   |
| Изм. лист № докум. Подп. Дата<br>Разреш. Копировать<br>Проб. Бюро<br>Исполн. Навицкий<br>Умб. Преслов |                |   |      | Лист 1<br>Лист 2<br>Листов 2<br>Формат А4 |
| <b>Корпус фильтра</b>   |                |   |      |   |
| Кальку с верши.   |                |   |      |   |

Выпуск 1  
 Серия 5.904-44  
 Серия 5.904-44  
 Серия 5.904-44  
 Серия 5.904-44  
 6 10-0870011  
 Изм. лист № докум. Подп. Дата  
 Разреш. Копировать  
 Проб. Бюро  
 Исполн. Навицкий  
 Умб. Преслов



- 1. Предельные отклонения размеров: отверстий - Н4, впадов - f 14, остальных - ± 0,15/2.
- 2. Неуказанные параметры шероховатости обрабатываемых поверхностей  $Ra_{160}$ .
- 3. Сварку произвести по контуру прилегания деталей по ГОСТ 5264-80 и ГОСТ 16037-80.
- 4.\* Размеры для справок.
- 5.\*\* Обработать по сопряженной детали.

№10032/1

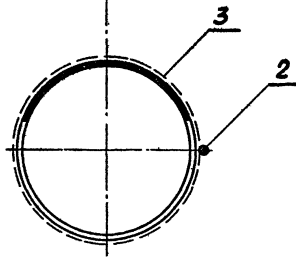
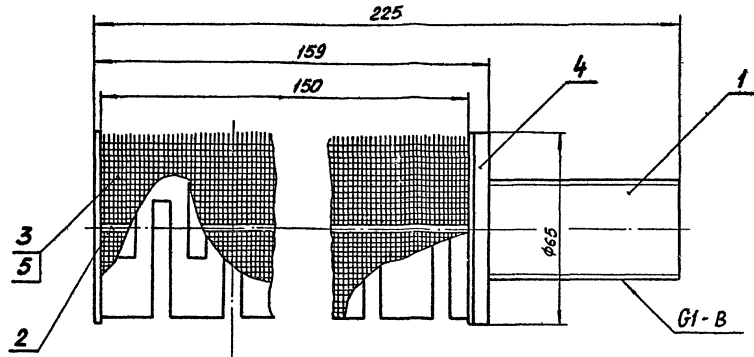
|           |           |         |         | БМ 50.01.000 СБ   |       |       |
|-----------|-----------|---------|---------|-------------------|-------|-------|
| Исполн.   | №5 докум. | Лист    | Масш.   | Исп.              | Масш. | Масш. |
| Разработ. | Корпус    | 30      | 1:4     | И                 | 30    | 1:4   |
| Проект.   | Виды      | Лист    | Исполн. | Гипростройавтомат |       |       |
| Исполн.   | Исполн.   | Исполн. | Исполн. | 2. Разоб-ав-авт   |       |       |
| Этп.      | Проект    | Исполн. | Исполн. |                   |       |       |

93 000 20 05 W9

Выпуск 1

Серия 5.504-44

ИЗМ. № 01. Изменен материал и форма. Внесены изменения в форму.



1. Накладку поз.2 наложить на край сетки поз.3.
2. Витками проволоки поз.5, наложенными в 3...5 местах паперек накладки поз.2, закрепить сетку на корпусе фильтра.
3. Размеры для справок.

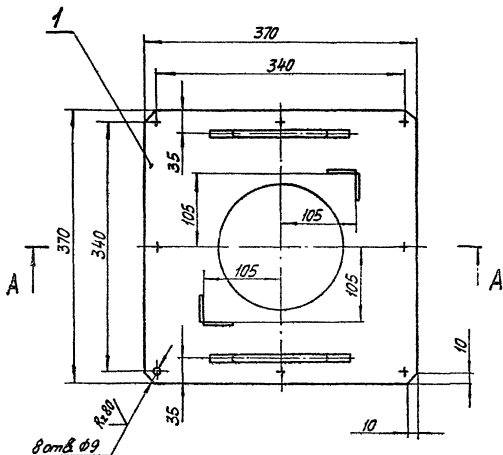
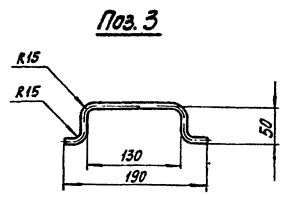
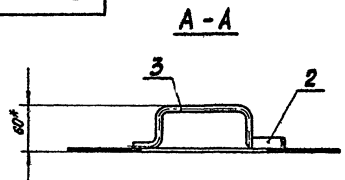
|                                       |  |  |  |                                      |          |           |
|---------------------------------------|--|--|--|--------------------------------------|----------|-----------|
| БМ 50.02.000 СБ                       |  |  |  | Лист                                 | Макс     | Монтаж    |
| Фильтр<br>Сборочный чертёж.           |  |  |  | И                                    | 1        | 1:1       |
|                                       |  |  |  | Лист                                 | Листов 1 |           |
| И.Колпач. М.С.Преслов<br>М.У. Преслов |  |  |  | ГИПРОСТРОЙДОРМАХ<br>г.Ростов-на-Дону |          | Формат А3 |
| Копировать:                           |  |  |  | Копию сверить:                       |          |           |

93 000 20 05 W9

Выпуск 1

Серия 5.504-44

ИЗМ. № 01. Изменен материал и форма. Внесены изменения в форму.

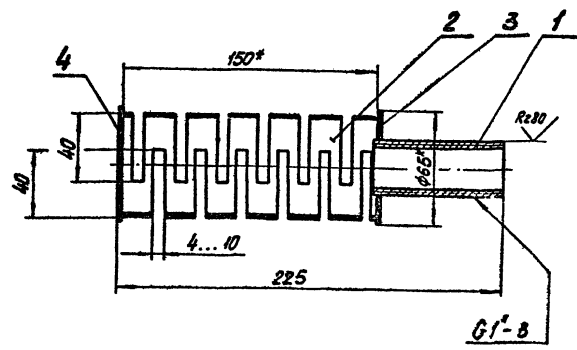


- 1 \* Размер для справок.
2. Предельные отклонения размеров: отверстий - Н14, остальных -  $\pm \frac{IT15}{2}$
3. Неуказанные параметры шероховатости обрабатываемых поверхностей деталей  $R_{a1.6}$ .
4. Сварку произвести по контуру прилегания деталей по ГОСТ 5264-80 и ГОСТ 16037-80.

|                                       |  |  |  |                                      |          |           |
|---------------------------------------|--|--|--|--------------------------------------|----------|-----------|
| БМ 50.03.000 СБ                       |  |  |  | Лист                                 | Макс     | Монтаж    |
| Крышка<br>Сборочный чертёж.           |  |  |  | И                                    | 2.5      | 1:4       |
|                                       |  |  |  | Лист                                 | Листов 1 |           |
| И.Колпач. М.С.Преслов<br>М.У. Преслов |  |  |  | ГИПРОСТРОЙДОРМАХ<br>г.Ростов-на-Дону |          | Формат А3 |
| Копировать:                           |  |  |  | Копию сверить:                       |          |           |

Выпуск 1  
Серия 5.904-44

92 001702 05 W9



1. Пазы шириной 4...10 мм выполнить с шагом 10-20 мм.
2. Неуказанные предельные отклонения размеров: отверстий - Н14, валов - h14, остальных -  $\pm \frac{IT15}{2}$ .
3. Неуказанные параметры шероховатости обрабатываемых поверхностей деталей  $Ra$ .
4. Сварку произвести по контуру прилегания деталей по ГОСТ 16037-80.
5. \* Размеры для справок.

БМ 50.02.100 СБ

|                   |             |                   |       |         |
|-------------------|-------------|-------------------|-------|---------|
| Корпус фильтра.   |             | Лист              | Масса | Масштаб |
| Сборочный чертёж. |             | 1                 | 0,9   | 1:2     |
| Исполн            | Новицкая    | Листов            | 1     |         |
| Проб.             | Виденникова | Гипростройормаш   |       |         |
| И комп            | Преснов     | г. Ростов-на-Дону |       |         |
| УТВ.              | Копировал   | Формат А4         |       |         |

Выпуск 1  
Серия 5.904-44

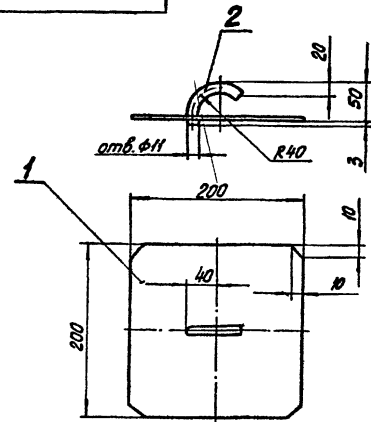
| Код                 | Лист | Обозначение     | Наименование                 | Кол. | Примечание |
|---------------------|------|-----------------|------------------------------|------|------------|
| <u>Документация</u> |      |                 |                              |      |            |
| А3                  |      | БМ 50.03.000 СБ | Сборочный чертёж             |      |            |
| <u>Детали</u>       |      |                 |                              |      |            |
| БУ                  | 1    | БМ 50.03.001    | Лист                         |      |            |
|                     |      |                 | Б-ПН-2 ГОСТ 19903-74         |      |            |
|                     |      |                 | Лист 3-И-СтЗис ГОСТ 16523-70 | 1    | 2,15 кг    |
| БУ                  | 2    | БМ 50.03.002    | Ограничитель                 |      |            |
|                     |      |                 | Б-ПН-2 ГОСТ 19903-74         |      |            |
|                     |      |                 | Лист 3-И-СтЗис ГОСТ 16523-70 |      |            |
|                     |      |                 | 10x40                        | 4    | 0,026 кг   |
| БУ                  | 3    | БМ 50.03.003    | Скоба                        |      |            |
|                     |      |                 | В-8 ГОСТ 2590-71             |      |            |
|                     |      |                 | Круг 5 СтЗис ГОСТ 535-79     | 2    | 0,12 кг    |

БМ 50.03.000

|                   |             |                   |       |         |
|-------------------|-------------|-------------------|-------|---------|
| Крышка            |             | Лист              | Масса | Масштаб |
| Сборочный чертёж. |             | 1                 | 0,7   | 1:4     |
| Исполн            | Новицкая    | Листов            | 1     |         |
| Проб.             | Виденникова | Гипростройормаш   |       |         |
| И комп            | Преснов     | г. Ростов-на-Дону |       |         |
| УТВ.              | Копировал   | Формат А4         |       |         |

Выпуск 1  
Серия 5.904-44

92 00070 06 W9



1. Предельные отклонения размеров: отверстий - Н14, остальных -  $\pm \frac{IT15}{2}$ .
2. Параметры шероховатости обрабатываемых поверхностей деталей  $Ra$ .
3. Сварку произвести по контуру прилегания деталей по ГОСТ 16037-80.

БМ 50.04.000 СБ

|                   |             |                   |       |         |
|-------------------|-------------|-------------------|-------|---------|
| Крышка            |             | Лист              | Масса | Масштаб |
| Сборочный чертёж. |             | 1                 | 0,7   | 1:4     |
| Исполн            | Новицкая    | Листов            | 1     |         |
| Проб.             | Виденникова | Гипростройормаш   |       |         |
| И комп            | Преснов     | г. Ростов-на-Дону |       |         |
| УТВ.              | Копировал   | Формат А4         |       |         |

Выпуск 1

| Код                 | Лист | Обозначение     | Наименование                 | Кол. | Примечание |
|---------------------|------|-----------------|------------------------------|------|------------|
| <u>Документация</u> |      |                 |                              |      |            |
| А4                  |      | БМ 50.04.000 СБ | Сборочный чертёж             |      |            |
| <u>Детали</u>       |      |                 |                              |      |            |
| БУ                  | 1    | БМ 50.04.001    | Лист                         |      |            |
|                     |      |                 | Б-ПН-2 ГОСТ 19903-74         |      |            |
|                     |      |                 | Лист 3-И-СтЗис ГОСТ 16523-70 | 1    | 0,63 кг    |
| БУ                  | 2    | БМ 50.04.002    | Трубка выкательная           |      |            |
|                     |      |                 | Юк1 ГОСТ 10704-76            |      |            |
|                     |      |                 | Труба 8 СтЗис ГОСТ 10705-80  | 1    | 0,1 кг     |

БМ 50.04.000

|                   |             |                   |       |         |
|-------------------|-------------|-------------------|-------|---------|
| Крышка            |             | Лист              | Масса | Масштаб |
| Сборочный чертёж. |             | 1                 | 0,7   | 1:4     |
| Исполн            | Новицкая    | Листов            | 1     |         |
| Проб.             | Виденникова | Гипростройормаш   |       |         |
| И комп            | Преснов     | г. Ростов-на-Дону |       |         |
| УТВ.              | Копировал   | Формат А4         |       |         |

| Выпуск                   | Формат | Зона | Лист | Обозначение                           | Наименование  | Кол.  | Примечание |
|--------------------------|--------|------|------|---------------------------------------|---|-------|------------|
|                          |        |      |      | <u>Документация</u>                   |   |       |            |
| A2                       |        |      |      | БМ.100.00.000СБ                       | Сборочный чертёж  |       |            |
| A3                       |        |      |      | БМ.100.00.000BC                       | Ведомость спецификаций  |       |            |
| A3                       |        |      |      | БМ.100.00.000ВЛ                       | Ведомость покупных изделий  |       |            |
| *                        |        |      |      | БМ.100.00.000ТО                       | Техническое описание  | *3хА4 |            |
| <u>Сборочные единицы</u> |        |      |      |                                       |   |       |            |
| A4                       | 1      |      |      | БМ.100.01.000                         | Корпус  | 1     |            |
| A4                       | 2      |      |      | БМ.50.02.000                          | Фильтр  | 1     |            |
| A4                       | 3      |      |      | БМ.50.03.000                          | Крышка  | 1     |            |
| A4                       | 4      |      |      | БМ.50.04.000                          | Крышка  | 1     |            |
| <u>Детали</u>            |        |      |      |                                       |   |       |            |
| A3                       | 7      |      |      | БМ.100.00.001                         | Шкала   | 1     | 0,42кг     |
| B4                       | 8      |      |      | БМ.100.00.002                         | Прокладка<br>Пластина I, лист<br>ОМБ-М-5 4,8<br>ГОСТ 7338-77<br>φ30/φ85 | 2     | 0,004кг    |
|                          |        |      |      | <b>БМ.100.00.000</b>                  |   |       |            |
|                          |        |      |      | <b>Бак для масла</b><br>V=100л        |   |       |            |
|                          |        |      |      | ГИПРОСТРОЙДОРМАШ<br>г. Ростов-на-Дону |   |       |            |
|                          |        |      |      | Лист 1                                |   |       |            |
|                          |        |      |      | Листов 3                              |   |       |            |
|                          |        |      |      | Листов 3                              |   |       |            |
|                          |        |      |      | Копировал:                            |   |       |            |

| Выпуск 1                                 | Формат | Зона | Лист | Обозначение          | Наименование                                   | Лист | Примечание |
|--|--------|------|------|----------------------|--|------|------------|
| <u>Стандартные изделия</u>               |        |      |      |                      |  |      |            |
|  |        |      |      |                      | Болты ГОСТ 7798-70                             |      |            |
|  |        |      | 10   | M8x20,46             |  | 16   | 0,013кг    |
|  |        |      | 11   | M12x35,46            |  | 8    | 0,048кг    |
| <u>Гайки ГОСТ 5915-70</u>                |        |      |      |                      |  |      |            |
|  |        |      | 13   | M8,5                 |  | 8    | 0,005кг    |
|  |        |      | 14   | M12,5                |  | 8    | 0,015кг    |
| <u>Шайбы ГОСТ 6402-70</u>                |        |      |      |                      |  |      |            |
|  |        |      | 17   | 8,65Г                |  | 8    | 0,001кг    |
|  |        |      | 18   | 12,65Г               |  | 8    | 0,003кг    |
| <u>Контргайка 25</u><br>ГОСТ 8961-75     |        |      |      |                      |  |      |            |
|  |        |      | 21   |                      |  | 3    | 0,05кг     |
| <u>Колпак 15</u><br>ГОСТ 8962-75         |        |      |      |                      |  |      |            |
|  |        |      | 22   |                      |  | 1    | 0,053кг    |
| <u>Трубка 20x2,5x800</u><br>ГОСТ 8446-74 |        |      |      |                      |  |      |            |
|  |        |      | 23   |                      |  | 1    |            |
| <u>Прочие изделия</u>                    |        |      |      |                      |  |      |            |
|  |        |      | 25   |                      | Запорное устройство указателя уровня кранового |      |            |
|  |        |      |      | <b>БМ.100.00.000</b> |  |      |            |
|  |        |      |      | Лист 2               |  |      |            |
|  |        |      |      | Листов 2             |  |      |            |
|  |        |      |      | Копировал:           |  |      |            |

| Выпуск 1             | Формат | Зона | Лист | Обозначение   | Наименование  | Кол. | Примечание |
|----------------------|--------|------|------|---------------|---|------|------------|
|                      |        |      |      |               | типа фланцевого   |      |            |
|                      |        |      | 26   | 1262 дк Ду 20 | Кран пробковый проходной канусный натяжной муфтовый 1262 дк Ду 25, Ру 6 | 1    | 2,45кг     |
|                      |        |      |      |               |   | 2    | 0,63кг     |
| <u>БМ.100.00.000</u> |        |      |      |               |   |      |            |
| Лист 3               |        |      |      |               |   |      |            |
| Листов 3             |        |      |      |               |   |      |            |
| Копировал:           |        |      |      |               |   |      |            |

### 100.00.001.119

1. Предельные отклонения размеров  $\pm \frac{IT15}{2}$ .

2. Высота цифр на шкале 10 мм.

3. Цифры и риски выполнить эмалью ПФ-115, красная; фон-грунтовка ГФ-0119 1 слой, эмаль ПФ-115 серо-голубая 2 слоя V.1.6/I-44.

|                     |  |  |  |
|---------------------|--|--|--|
| <b>БМ100.00.001</b> |  |  |  |
| <b>Шкала</b>        |  |  |  |
| Лист 1              |  |  |  |
| Листов 1            |  |  |  |
| Листов 1            |  |  |  |
| Копировал:          |  |  |  |

10-0160001  
 Изд. 10-0160001  
 Разработано в 1978 г.

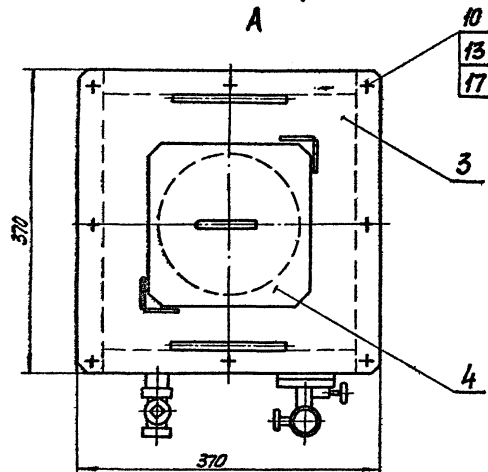
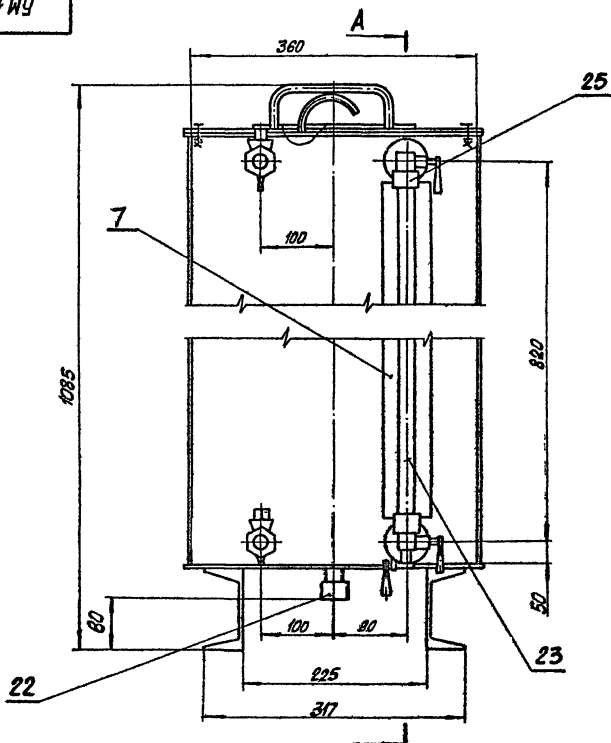
Выпуск 1  
 Серия 5.904-44  
 Изд. 10-0160001



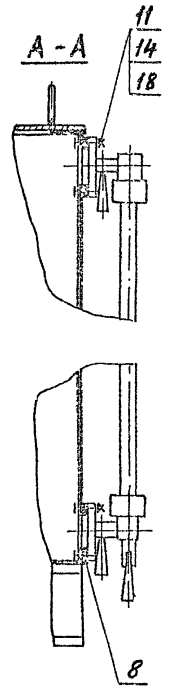
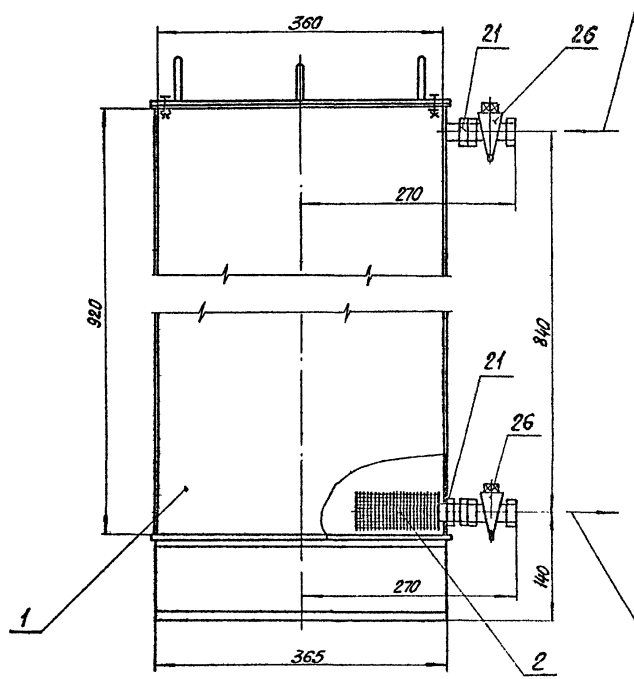
БМ 100.00.000 СБ

Выпуск 1

Серия 5.904-44



Заправка бака маслом, Ач 25



Масло в переносную ёмкость, Ач 25

1. На виде слева условно не показано зазорное устройство указателя уровня поз. 20.
2. Покрытие бака снаружи и внутри: грунтровка ГФ-0119 1 слой, эмаль ПФ-115 серо-голубая 2 слоя Ч. 6/Г. 4ч.
3. Размеры для справок.

№ 10032/1

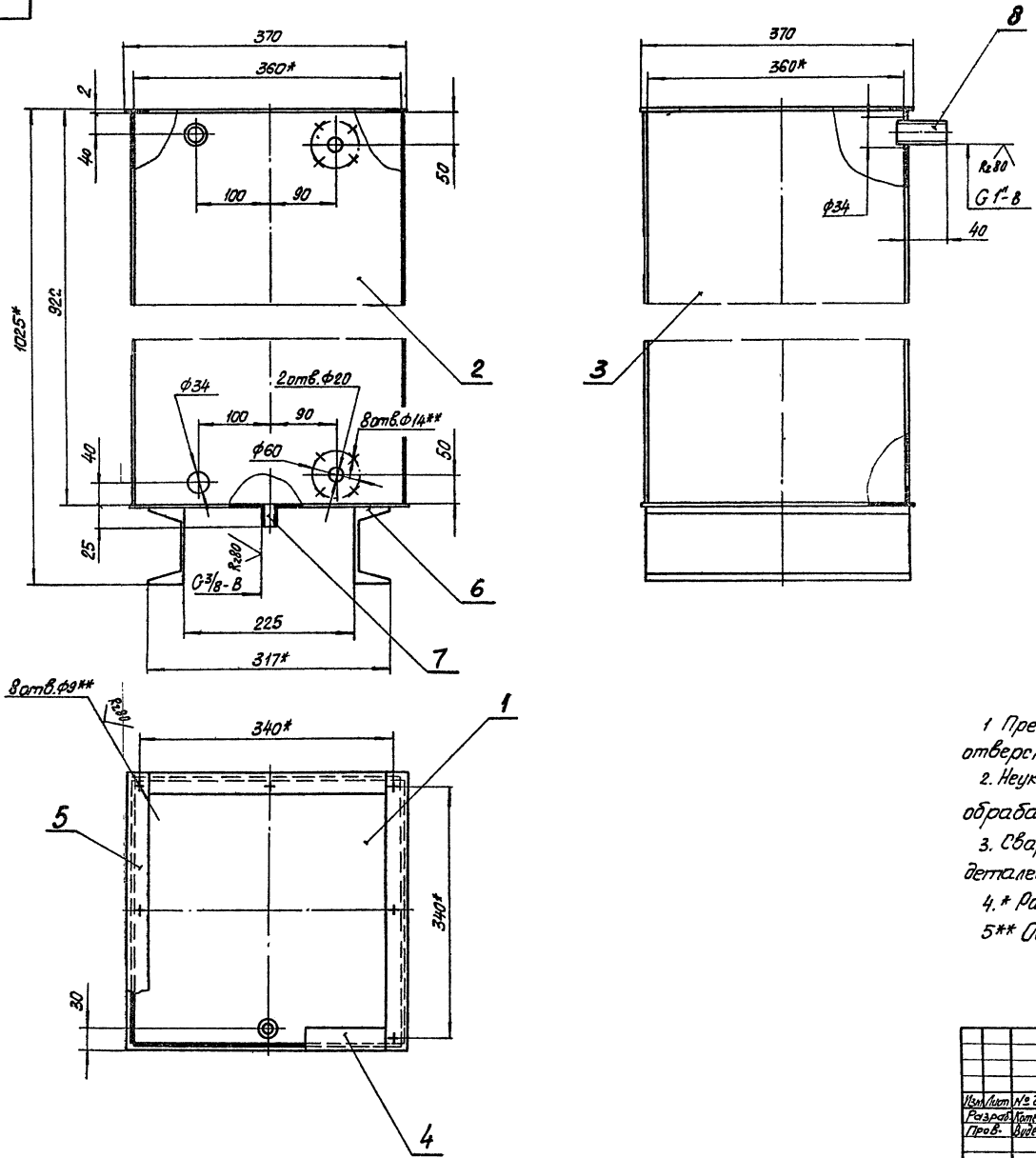
| БМ 100.00.000 СБ |             |               |               |
|------------------|-------------|---------------|---------------|
| Изм.             | Лист        | № докум.      | Пр. Впн. Дата |
| Разреш.          | Исполнитель | Мак.          |               |
| Пров.            | Водитель    | Визир         |               |
| И. Ветер.        | Нормирован  | Авт.          |               |
| И. Мб.           | И. Мб.      | И. Мб.        |               |
| Копирован:       |             | Копия сверки: |               |
|                  |             | 400390-01 15  |               |

Бак для масла V=100л  
Сборочный чертёж  
Лист 1 из 1  
ГипростройДОРМАС  
г. Ростов-на-Дону  
Формат А2

БМ 100.01.000 СБ

Выпуск 1

Серия 5 004-44



- 1 Предельные отклонения размеров: отверстий 1/14; валов 1/14, остальных  $\pm \frac{IT15}{2}$
- 2. Неуказанные параметры шероховатости обрабатываемых поверхностей деталей  $\sqrt{Ra}$ .
- 3. Сварку произвести по контуру прилегания деталей по ГОСТ 5264-80 и ГОСТ 16037-80.
- 4.\* Размеры для справок.
- 5.\* Обработать по сопряжённой детали.

№ 10032/1

|                  |           |         |      |                      |         |         |
|------------------|-----------|---------|------|----------------------|---------|---------|
| БМ 100.01.000 СБ |           |         |      |                      |         |         |
| Изм/Лист         | № докум.  | Подп.   | Дата | Итм.                 | Масштаб | Масштаб |
| Разработчик      | Провер.   | Тех. Д. | Лист | И                    | 4:2     | 1:4     |
|                  |           |         |      | Сборочный чертёж.    |         |         |
| Исполн.          | № детали  | Лист    | №    | Гипрострой, норм. 14 |         |         |
| Введ.            | Проектный | Дет.    | №    | г. Ростов-на-Дону    |         |         |
| Копирован:       |           |         |      |                      |         |         |









| № строки | Обозначение   | Наименование          | Куда входит   |      | Примечание |
|----------|---------------|-----------------------|---------------|------|------------|
|          |               |                       | Обозначение   | Кол. |            |
| 1        | БМ.300.00.000 | Бак для масла V=300 л |               |      |            |
| 2        |               |                       |               |      |            |
| 3        | БМ.300.01.000 | Корпус                | БМ.300.00.000 | 1    | 1          |
| 4        | БМ.300.02.000 | Фильтр                | БМ.300.00.000 | 1    | 1          |
| 5        | БМ.300.02.100 | Корпус фильтра        | БМ.300.02.000 | 1    | 1          |
| 6        | БМ.300.03.000 | Крышка                | БМ.300.00.000 | 1    | 1          |
| 7        | БМ.300.04.000 | Крышка                | БМ.300.00.000 | 1    | 1          |
| 8        |               |                       |               |      |            |
| 9        |               |                       |               |      |            |
| 10       |               |                       |               |      |            |
| 11       |               |                       |               |      |            |
| 12       |               |                       |               |      |            |
| 13       |               |                       |               |      |            |
| 14       |               |                       |               |      |            |
| 15       |               |                       |               |      |            |
| 16       |               |                       |               |      |            |
| 17       |               |                       |               |      |            |
| 18       |               |                       |               |      |            |
| 19       |               |                       |               |      |            |
| 20       |               |                       |               |      |            |
| 21       |               |                       |               |      |            |
| 22       |               |                       |               |      |            |
| 23       |               |                       |               |      |            |
| 24       |               |                       |               |      |            |

Выпуск 1  
 Серия 5.904-44  
 № 10-000001  
 Изм. № 1, 2, 3, 4, 5, 6, 7, 8, 9, 10, 11, 12, 13, 14, 15, 16, 17, 18, 19, 20, 21, 22, 23, 24

|                 |         |         |         |  |      |        |
|-----------------|---------|---------|---------|--|------|--------|
|                 |         |         |         | <b>БМ 300. 00. 000 ВС</b>                                |      |        |
| Изм. № докум.   | Год     | Лист    | Листов  | <b>Бак для масла, V=300 л</b><br>ведомость спецификаций. |      |        |
| Разр. Введенных | Изм.    | Изм.    | Изм.    |  |      |        |
| Исполн.         | Исполн. | Исполн. | Исполн. | Лит.   | Лист | Листов |
| Син.            | Копия   | Копия   | Копия   | ГИПРОСТРОЙДОРМАШ<br>г. Ростов-на-Дону                    |      |        |
| Копирован       |         |         |         | формат А3  |      |        |

| № строки | Наименование     | Код ОКП      | Обозначение документа на поставку | Поставщик          | Куда входит (обозначение) | Количество  |                  |             | Примечание |
|----------|------------------|--------------|-----------------------------------|--------------------|---------------------------|-------------|------------------|-------------|------------|
|          |                  |              |                                   |                    |                           | на из-денье | в дан-ный разряд | на ре-зульт |            |
| 1        | Заларное устрой- | 37 1261 2005 | 1262 бк                           | г. Киев            | БМ.300.00.000             | 1           |                  | 1           |            |
| 2        | ства указателя   |              |                                   | з-д. Промарматура  |                           |             |                  |             |            |
| 3        | уровня крапового |              |                                   |                    |                           |             |                  |             |            |
| 4        | типа фланцевого  |              |                                   |                    |                           |             |                  |             |            |
| 5        | Ду 20            |              |                                   |                    |                           |             |                  |             |            |
| 6        | Кран продловый   | 37 1223 1005 | 1151 бк                           | г. Львов           | БМ.300.00.000             | 1           |                  | 1           |            |
| 7        | проходной конче- |              |                                   | ПО. Прикарпатпром- |                           |             |                  |             |            |
| 8        | ный натяжной     |              |                                   | арматура"          |                           |             |                  |             |            |
| 9        | мифтовый         |              |                                   |                    |                           |             |                  |             |            |
| 10       | Ду 25, Ру 6      |              |                                   |                    |                           |             |                  |             |            |
| 11       |                  |              |                                   |                    |                           |             |                  |             |            |
| 12       | Кран продловый   | 37 1224 1005 | 1151 бк                           | г. Львов           | БМ.300.00.000             | 1           |                  | 1           |            |
| 13       | проходной конче- |              |                                   | ПО. Прикарпатпром- |                           |             |                  |             |            |
| 14       | ный натяжной     |              |                                   | арматура"          |                           |             |                  |             |            |
| 15       | мифтовый         |              |                                   |                    |                           |             |                  |             |            |
| 16       | Ду 40, Ру 6      |              |                                   |                    |                           |             |                  |             |            |
| 17       |                  |              |                                   |                    |                           |             |                  |             |            |
| 18       |                  |              |                                   |                    |                           |             |                  |             |            |
| 19       |                  |              |                                   |                    |                           |             |                  |             |            |
| 20       |                  |              |                                   |                    |                           |             |                  |             |            |
| 21       |                  |              |                                   |                    |                           |             |                  |             |            |
| 22       |                  |              |                                   |                    |                           |             |                  |             |            |

Выпуск 1  
 Серия 5.904-44  
 № 10-000001  
 Изм. № 1, 2, 3, 4, 5, 6, 7, 8, 9, 10, 11, 12, 13, 14, 15, 16, 17, 18, 19, 20, 21, 22

|                 |         |         |         |  |      |        |
|-----------------|---------|---------|---------|--|------|--------|
|                 |         |         |         | <b>БМ 300. 00. 000 ВП</b>                          |      |        |
| Изм. № докум.   | Год     | Лист    | Листов  | <b>Бак для масла, V=300 л</b><br>ведомость покупок |      |        |
| Разр. Введенных | Изм.    | Изм.    | Изм.    |  |      |        |
| Исполн.         | Исполн. | Исполн. | Исполн. | Лит.   | Лист | Листов |
| Син.            | Копия   | Копия   | Копия   | ГИПРОСТРОЙДОРМАШ<br>г. Ростов-на-Дону              |      |        |
| Копирован       |         |         |         | формат А3  |      |        |

4/200011

Государственный институт по проектированию заводов строительного и дорожного машиностроения

ГИПРОСТРАЙДОРМАШ

Бак для масла, V=300 л  
Техническое описание  
БМ 300.00.000ТО

1988 г.

1. Установка бака для масла обеспечивает выполнение следующих основных параметров и размеров, указанных в таблице.

| Наименование параметра   | Числовое значение |
|--|-------------------|
| 1. Емкость заоматрическая м <sup>3</sup>   | 0,46              |
| 2. Емкость полезная м <sup>3</sup>   | 0,3               |
| 3. Диаметр патрубков:  |                   |
| 3.1. заполнения, Ду  | мм 25             |
| 3.2. слива, Ду   | мм 40             |
| 4. Габаритные размеры:   |                   |
| 4.1. длина   | мм 870            |
| 4.2. ширина  | мм 820            |
| 4.3. высота  | мм 1145           |
| 5. Масса   | кг 117            |
| 6. Заполнитель: масло компрессорное по ГОСТ 1861-73, 9243-75 или индустриальное по ГОСТ 10179-75 | -                 |

2. Заполнение маслом производится через патрубок Ду25 с помощью насоса. Указатель уровня, установленный на баке, позволяет производить визуальное

БМ 300.00.000ТО

|        |      |                 |      |      |  |   |   |       |
|--------|------|-----------------|------|------|--|---|---|-------|
| Изм. № | Лист | № докум.        | Изд. | Дата | Бак для масла, V=300 л<br>Техническое описание | Лист  | № | Итого |
| 1      | 1    | БМ 300.00.000ТО | 1    |      |  | 2   | 3 | 3     |
|        |      |                 |      |      |  | Государственный институт<br>строительного и дорожного<br>машиностроения |   |       |

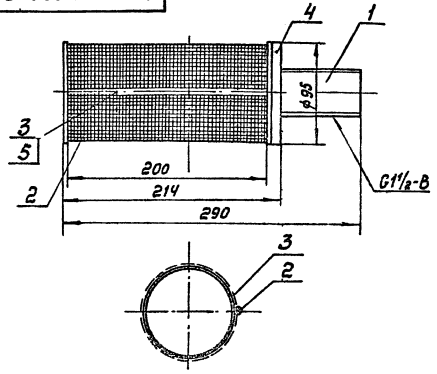
наблюдение за наличием масла в баке.

3. Незаполненное пространство бака сообщается с внешней атмосферой через дыхательную трубку, установленную в крышке бака.

4. Подача масла в компрессор и слив отработанного масла производится через патрубок Ду 40. Внутри бака у расходного патрубка установлено фильтрующее устройство, толщина фильтрации 125 мкм.

5. Слив отстоя производится через патрубок Ду 15, вваренный в нижнюю часть днища.

52002000EWS



1. Накладку поз.2 наложить на край сетки поз.3.
2. Витками проволоки поз.5, наложенными в 3..5 местах поперек накладки поз.2, закрепить сетку на корпусе фильтра
3. Размеры для справок.

БМ 300.00.000ТО СБ

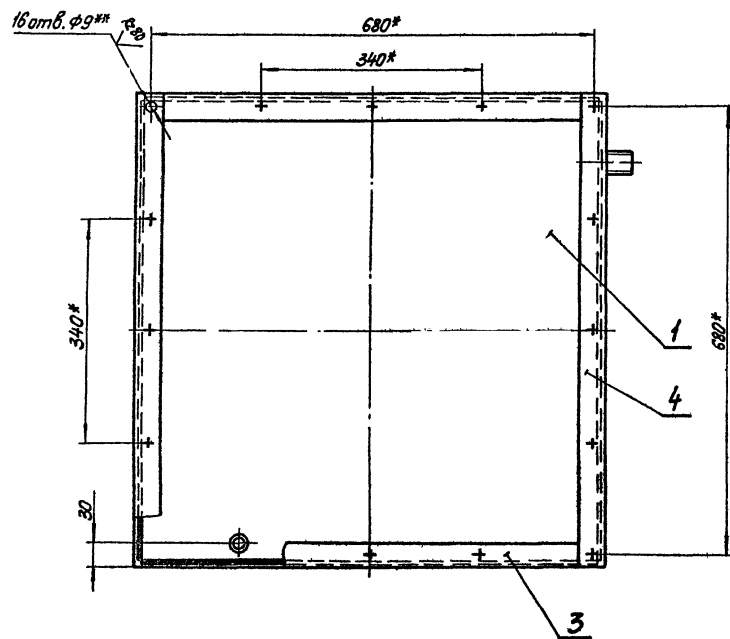
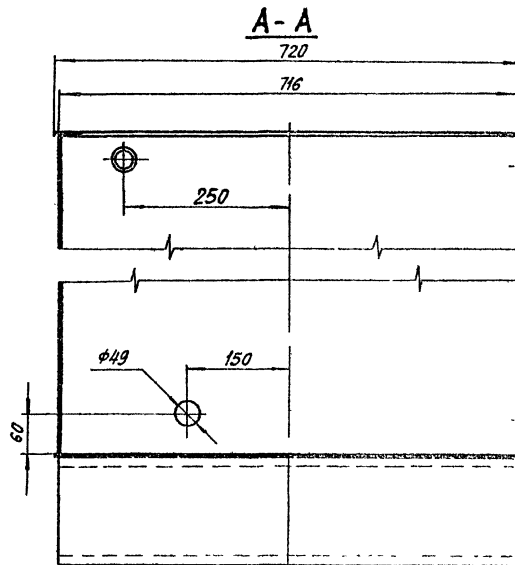
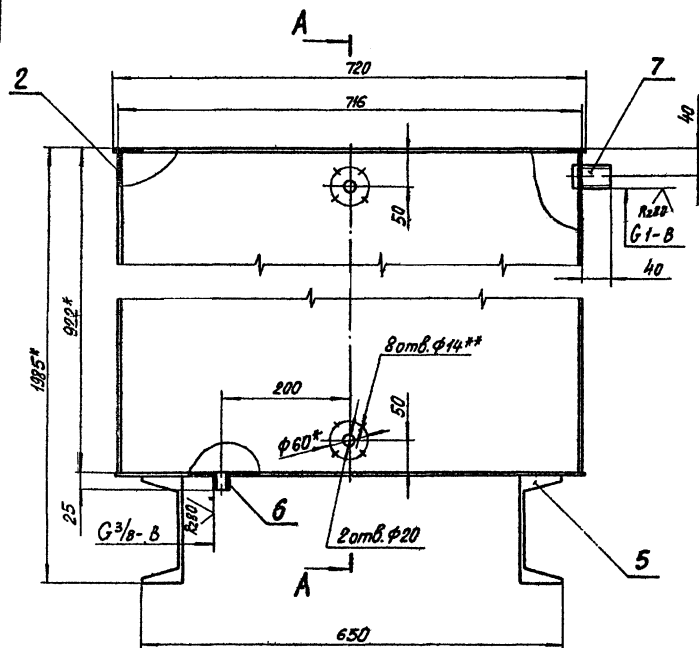
|        |      |                    |      |      |                             |   |   |       |
|--------|------|--------------------|------|------|-----------------------------|---|---|-------|
| Изм. № | Лист | № докум.           | Изд. | Дата | Фильтр<br>Сборочный чертеж. | Лист  | № | Итого |
| 1      | 1    | БМ 300.00.000ТО СБ | 1    |      |                             | 2   | 3 | 3     |
|        |      |                    |      |      |                             | Государственный институт<br>строительного и дорожного<br>машиностроения |   |       |

БМ 300.00.000ТО

3

И 100282/1

10-000007  
12



1. Предельные отклонения размеров отверстий  $\text{H}14$ , валов  $\text{h}14$ , остальных  $\pm \frac{\text{IT}15}{2}$ .
2. Неуказанные параметры шероховатости обрабатываемых поверхностей деталей  $R_{a160}$ .
3. Сварку произвести по контуру прилегания деталей по ГОСТ 5264-80 и ГОСТ 16037-80.
- 4.\* Размеры для справок.
- 5.\*\* Обработать по сопряжённой детали.

№ 10032/1

|           |              |        |      |                    |            |
|-----------|--------------|--------|------|--------------------|------------|
|           |              |        |      | БМ 300 01.000 СБ   |            |
|           |              |        |      | Корпус             |            |
|           |              |        |      | Сборочный чертёж.  |            |
| Изм/Лист  | № докум.     | Подп.  | Дата | Лист               | Масштаб    |
| Разработ. | Коллективный | С.И.И. |      | № 97               | 1:25       |
| Проб.     | Введенко     | С.И.   |      | Лист               | Изготовлен |
| И.И.И.    | Новицкий     | С.И.   |      | ГИПРОСТРОЙАВИАЦИОН |            |
| Инж.      | Пророков     | С.И.   |      | 2. Ростов-на-Дону  |            |
|           |              |        |      | Копия в архив      |            |

Выпуск 1

Серия 5.904-44

| Формат | Этаж | Лист          | Обозначение  | Наименование        | Кол.   | Примечание |
|--------|------|---------------|--|---------------------|--------|------------|
|        |      |               |  | <u>Документация</u> |        |            |
| A4     |      |               | БМ.300.02.100СБ  | Сборочный чертёж    |        |            |
|        |      |               |  | <u>Детали</u>       |        |            |
| Б1     | 1    | БМ.300.02.101 | Патрубок<br>Труба 80x3,5<br>ГОСТ 3262-75<br>L=200                          | 1                   | 14,7кг |            |
| Б1     | 2    | БМ.300.02.102 | Патрубок<br>Труба 40x3<br>ГОСТ 3262-75<br>L=100                            | 1                   | 0,34кг |            |
| Б1     | 3    | БМ.300.02.103 | Стенка<br>Б-ПН-2 ГОСТ 18903-74<br>Лист 3-IV-СтЗис ГОСТ 16523-74<br>φ48/φ95 | 1                   | 0,08кг |            |
| Б1     | 4    | БМ.300.02.104 | Стенка<br>Б-ПН-2 ГОСТ 18903-74<br>Лист 3-IV-СтЗис ГОСТ 16523-74<br>φ95     | 1                   | 0,12кг |            |

БМ.300.02.100

Корпус фильтра.

| Лист | Лист | Листов |
|------|------|--------|
| И    | И    | 1      |

ГИПРОСТРОЙФОРМАШ  
г. Ростов-на-Дону

Копирован.

Копию сверил: формат А4

Выпуск 1

Серия 5.904-44

| Формат | Этаж | Лист          | Обозначение   | Наименование        | Кол.   | Примечание |
|--------|------|---------------|---|---------------------|--------|------------|
|        |      |               |   | <u>Документация</u> |        |            |
| A3     |      |               | БМ.300.03.000СБ   | Сборочный чертёж    |        |            |
|        |      |               |   | <u>Детали</u>       |        |            |
| Б1     | 1    | БМ.300.03.001 | Лист<br>Б-ПН-2 ГОСТ 18903-74<br>Лист 3-IV-СтЗис ГОСТ 16523-74               | 1                   | 8,1кг  |            |
| Б1     | 2    | БМ.300.03.002 | Скоба<br>Круг В-2 ГОСТ 2590-71<br>БСтЗис ГОСТ 535-79                        | 2                   | 0,12кг |            |
| Б1     | 3    | БМ.300.03.003 | Ограничитель<br>Б-2П-20х3 ГОСТ 8509-88<br>Уралмаш СтЗис ГОСТ 535-79<br>L=80 | 4                   | 0,07кг |            |

БМ.300.03.000

Крышка

| Лист | Лист | Листов |
|------|------|--------|
| И    | И    | 1      |

ГИПРОСТРОЙФОРМАШ  
г. Ростов-на-Дону

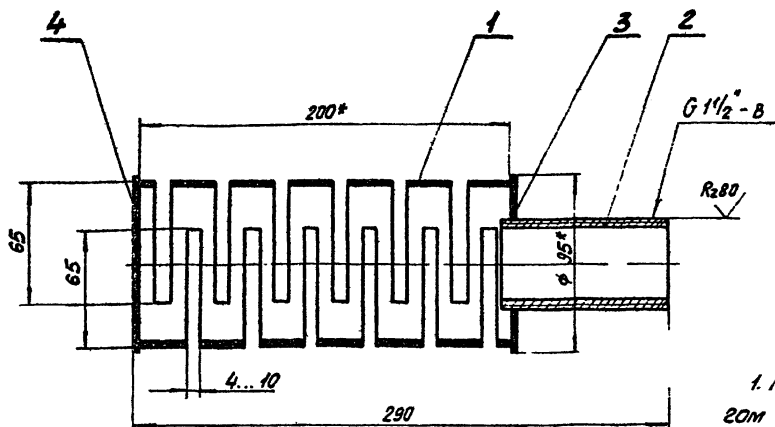
Копирован.

Копию сверил: формат А3

Выпуск 1

Серия 5.904-44

БМ.300.02.100СБ



1. Пазы шириной 4...10 мм выполнять с шагом 10..20 мм
2. Неуказанные предельные отклонения размеров: отверстий - H14, валов - h14, остальных -  $\pm \frac{IT15}{2}$
3. Неуказанные параметры шероховатости обрабатываемых поверхностей деталей  $R_{\sqrt{1}}$ .
4. Сварку произвести по контуру прилегания деталей по ГОСТ 16037-80.
- 5.\* Размеры для справок.

БМ.300.02.100СБ

Корпус фильтра  
Сборочный чертёж

| Лист | Лист | Листов |
|------|------|--------|
| И    | 2    | 1:2    |

ГИПРОСТРОЙФОРМАШ  
г. Ростов-на-Дону

Копию сверил:

формат А3

N 10032/1

10-060001

БЭ





Выпуск 1

Серия 5.904-44

Выпуск 1

Серия 5.904-44

| Исполн. | Деталь | Лист | Обозначение    | Наименование               | Кол. | Примечание |
|---------|--------|------|----------------|----------------------------|------|------------|
|         |        |      |                | Документация               |      |            |
| ЛД      |        |      | БП.00.00.000СБ | Сборочный чертёж           |      |            |
| ЛД      |        |      | БП.00.00.000ТО | Техническое описание       |      |            |
| ЛВ      |        |      | БП.00.00.000ВС | Ведомость спецификаций     |      |            |
| ЛВ      |        |      | БП.00.00.000ВП | Ведомость покупных изделий |      |            |
|         |        |      |                | Сборочные единицы          |      |            |
| ЛД      | 1      |      | БП.01.00.000   | Карлус                     | 1    |            |
| ЛД      | 2      |      | БП.02.00.000   | Крышка                     | 1    |            |
| ЛД      | 3      |      | БП.03.00.000   | Крышка                     | 2    |            |
| ЛД      | 4      |      | БП.04.00.000   | Отстойник                  | 1    |            |
| ЛД      | 5      |      | БП.05.00.000   | Отвод                      | 1    |            |
|         |        |      |                | Детали                     |      |            |
|         |        |      |                | Прокладки                  |      |            |
|         |        |      |                | Паронит                    |      |            |
|         |        |      |                | ПАНГ гост 481-80           |      |            |
| ВУ      | 6      |      | БП.00.00.001   | φ100/φ100                  | 1    | 0,6кг      |
| ВУ      | 7      |      | БП.00.00.002   | 40 x 1855                  | 2    | 0,3кг      |
|         |        |      | БП.00.00.000   | Бак продувочный            |      |            |
|         |        |      |                | Кальку сверля              |      |            |

| Исполн. | Деталь | Лист | Обозначение  | Наименование       | Кол. | Примечание |
|---------|--------|------|--------------|--------------------|------|------------|
|         |        |      |              | Отводы ГСТ17375-83 |      |            |
|         | 22     |      |              | 90° 80 x 3,5       | 2    | 1,4кг      |
|         | 23     |      |              | 90° 50 x 3         | 3    | 0,5кг      |
|         |        |      |              | Прокладки          |      |            |
|         |        |      |              | ГОСТ15180-86       |      |            |
|         | 24     |      |              | А-100-10           | 1    | 0,097кг    |
|         | 25     |      |              | А-80-10            | 4    | 0,04кг     |
|         | 26     |      |              | А-50-10            | 2    | 0,026кг    |
|         | 27     |      |              | Слан 25 ГСТ8969-75 | 2    | 0,213кг    |
|         | 28     |      |              | Тройник 50x3       |      |            |
|         |        |      |              | ГОСТ17376-83       | 3    | 0,8кг      |
|         | 29     |      |              | Тройник 25         |      |            |
|         |        |      |              | ГОСТ8948-75        | 2    | 0,318кг    |
|         |        |      |              | Фланцы             |      |            |
|         |        |      |              | ГОСТ12820-80       |      |            |
|         | 30     |      |              | 1-100-10           | 2    | 3,96кг     |
|         | 31     |      |              | 1-80-10            | 3    | 3,19кг     |
|         | 32     |      |              | 1-50-10            | 2    | 2,06кг     |
|         |        |      |              | Шайбы              |      |            |
|         |        |      |              | ГОСТ6958-78        |      |            |
|         | 33     |      |              | 16.01.08 пс.01     | 32   | 0,050кг    |
|         | 34     |      |              | 10.01.08 пс.01     | 8    | 0,012кг    |
|         |        |      |              | Прочие изделия     |      |            |
|         |        |      |              | Вентиль запорный   |      |            |
|         |        |      |              | 1529Л2             |      |            |
|         |        |      |              | Дч50, Рч16         | 1    | 10,3кг     |
|         |        |      | БП.00.00.000 | Кальку сверля      |      |            |

Выпуск 1

Серия 5.904-44

Выпуск 1

Серия 5.904-44

| Исполн. | Деталь | Лист | Обозначение  | Наименование            | Кол. | Примечание |
|---------|--------|------|--------------|-------------------------|------|------------|
| ВУ      | 8      |      | БП.00.00.003 | 40 x 1085               | 1    | 0,174      |
| ВУ      | 9      |      | БП.00.00.004 | Петробока               |      |            |
|         |        |      |              | Труба 80x20 ГСТ10704-76 |      |            |
|         |        |      |              | φ1т3 пс2 ГСТ10705-80    |      |            |
|         |        |      |              | ε=95                    | 1    | 0,89кг     |
| ВУ      | 10     |      | БП.00.00.005 | Опора                   |      |            |
|         |        |      |              | Сосны ГСТ24454-80E      |      |            |
|         |        |      |              | 100x200x2400            | 2    | 28,8кг     |
|         |        |      |              | Стандартные изделия     |      |            |
|         |        |      |              | Болты ГСТ 7798-70       |      |            |
|         | 11     |      |              | М16-6φ x 65-58          | 32   | 0,13кг     |
|         | 12     |      |              | М10-6φ x 25-58          | 8    | 0,027кг    |
|         |        |      |              | Гайки ГСТ5915-70        |      |            |
|         | 13     |      |              | М16-6Н.5                | 32   | 0,033кг    |
|         | 14     |      |              | М10-6Н.5                | 8    | 0,011кг    |
|         | 15     |      |              | Заглушка 50x3           |      |            |
|         |        |      |              | ГОСТ17379-83            | 1    | 0,2кг      |
|         | 16     |      |              | Калпак 25               |      |            |
|         |        |      |              | ГОСТ8962-75             | 3    | 0,138кг    |
|         | 17     |      |              | Кантрайка 25            |      |            |
|         |        |      |              | ГОСТ8961-75             | 2    | 0,077кг    |
|         |        |      |              | Муфты короткие          |      |            |
|         |        |      |              | ГОСТ8954-75             |      |            |
|         | 18     |      |              | Муфта 50                | 2    | 0,48кг     |
|         | 19     |      |              | Муфта 40                | 1    | 0,309кг    |
|         | 20     |      |              | Муфта 25                | 2    | 0,185кг    |
|         | 21     |      |              | Ниппель 25              |      |            |
|         |        |      |              | ГОСТ8958-75             | 2    | 0,14кг     |
|         |        |      | БП.00.00.000 | Кальку сверля           |      |            |

| Исполн. | Деталь | Лист | Обозначение  | Наименование                      | Кол. | Примечание |
|---------|--------|------|--------------|-----------------------------------|------|------------|
|         | 36     |      |              | Кран пробковый проходной          |      |            |
|         |        |      |              | сальниковый фланцевый, 112 85к    |      |            |
|         |        |      |              | Дч80, Рч10                        | 1    | 2,2кг      |
|         | 37     |      |              | Кран пробковый проходной муфтовый |      |            |
|         |        |      |              | 112 65к-П,                        |      |            |
|         |        |      |              | Дч25, Рч10                        | 2    | 1,85кг     |
|         | 38     |      |              | Кран пробковый спускной           |      |            |
|         |        |      |              | 105 85к-1,                        |      |            |
|         |        |      |              | Дч15, Рч10                        | 1    | 0,53кг     |
|         |        |      |              | Материалы                         |      |            |
|         | 39     |      |              | Труба 25x3 ГСТ3262-75             | 171  | 2,02кг     |
|         | 40     |      |              | Труба 51x20 ГСТ10704-76           |      |            |
|         |        |      |              | φ1т3 пс2 ГСТ10705-80              | 1,3  | 0,27кг     |
|         |        |      | БП.00.00.000 | Кальку сверля                     |      |            |

Выпуск 1 Серия 5.904-УЧ Изд. № 10/00/00/01

| № строки | Обозначение  | Наименование     | Куда входить |                   | Примечание |
|----------|--------------|------------------|--------------|-------------------|------------|
|          |              |                  | Обозначение  | кол. лист. листов |            |
| 1        | БП.00.00.000 | Бак проудувочный |              |                   |            |
| 3        | БП.01.00.000 | Корпус           | БП.00.00.000 | 1 1               |            |
| 4        | БП.02.00.000 | Крышка           | БП.00.00.000 | 1 1               |            |
| 5        | БП.03.00.000 | Крышка           | БП.00.00.000 | 1 1               |            |
| 6        | БП.04.00.000 | Отстойник        | БП.00.00.000 | 1 1               |            |
| 7        | БП.05.00.000 | Отвод            | БП.00.00.000 | 1 1               |            |
| 8        | БП.04.01.000 | Обечайка         | БП.04.00.000 | 1 1               |            |

Изд. № 10/00/00/01 Изд. № 10/00/00/01 Изд. № 10/00/00/01

|        |        |        |        |        |
|--------|--------|--------|--------|--------|
| И.И.И. | И.И.И. | И.И.И. | И.И.И. | И.И.И. |
| И.И.И. | И.И.И. | И.И.И. | И.И.И. | И.И.И. |
| И.И.И. | И.И.И. | И.И.И. | И.И.И. | И.И.И. |
| И.И.И. | И.И.И. | И.И.И. | И.И.И. | И.И.И. |

БП.00.00.000.ВС  
Бак проудувочный  
Ведомость спецификаций  
Копировал  
Лит. Лист Листов  
И 1  
И.И.И.И.И.И.И.И.И.И.  
г. Ростов-на-Дону  
формат А3

Выпуск 1 Серия 5.904-УЧ Изд. № 10/00/00/01

| № строки | Наименование                         | Код ОКП      | Обозначение документа на доставку | Поставщик                             | Куда входить (обозначение) | Количество     |               |            | Примечание |
|----------|--------------------------------------|--------------|-----------------------------------|---------------------------------------|----------------------------|----------------|---------------|------------|------------|
|          |                                      |              |                                   |                                       |                            | На изд. дел. И | На р. лист. 7 | На всего 2 |            |
| 1        | Кран пробковый про. ходной муфтовой  | 372222'2002  | 11465к.II                         | Закарпатский арматурный завод         | БП.00.00.000               | 2              |               | 2          |            |
| 5        | Кран пробно-спуск. ной               | 37'1222'5007 | 10685к-I                          | г. Пенза ПД. Тяжпроаматурра           | БП.00.00.000               | 1              |               | 1          |            |
| 8        | Кран пробковый про. ходной сальника- | 372224'2013  | 11485к                            | г. Тольчат, учреждение ЧФЗ/14         | БП.00.00.000               | 1              |               | 1          |            |
| 12       | Вентиль запорный                     | 37'2214      | 1549п2                            | г. Днепрпетровск учреждение ЯЗ-308/89 | БП.00.00.000               | 1              |               | 1          |            |

Изд. № 10/00/00/01 Изд. № 10/00/00/01 Изд. № 10/00/00/01

|        |        |        |        |        |
|--------|--------|--------|--------|--------|
| И.И.И. | И.И.И. | И.И.И. | И.И.И. | И.И.И. |
| И.И.И. | И.И.И. | И.И.И. | И.И.И. | И.И.И. |
| И.И.И. | И.И.И. | И.И.И. | И.И.И. | И.И.И. |
| И.И.И. | И.И.И. | И.И.И. | И.И.И. | И.И.И. |

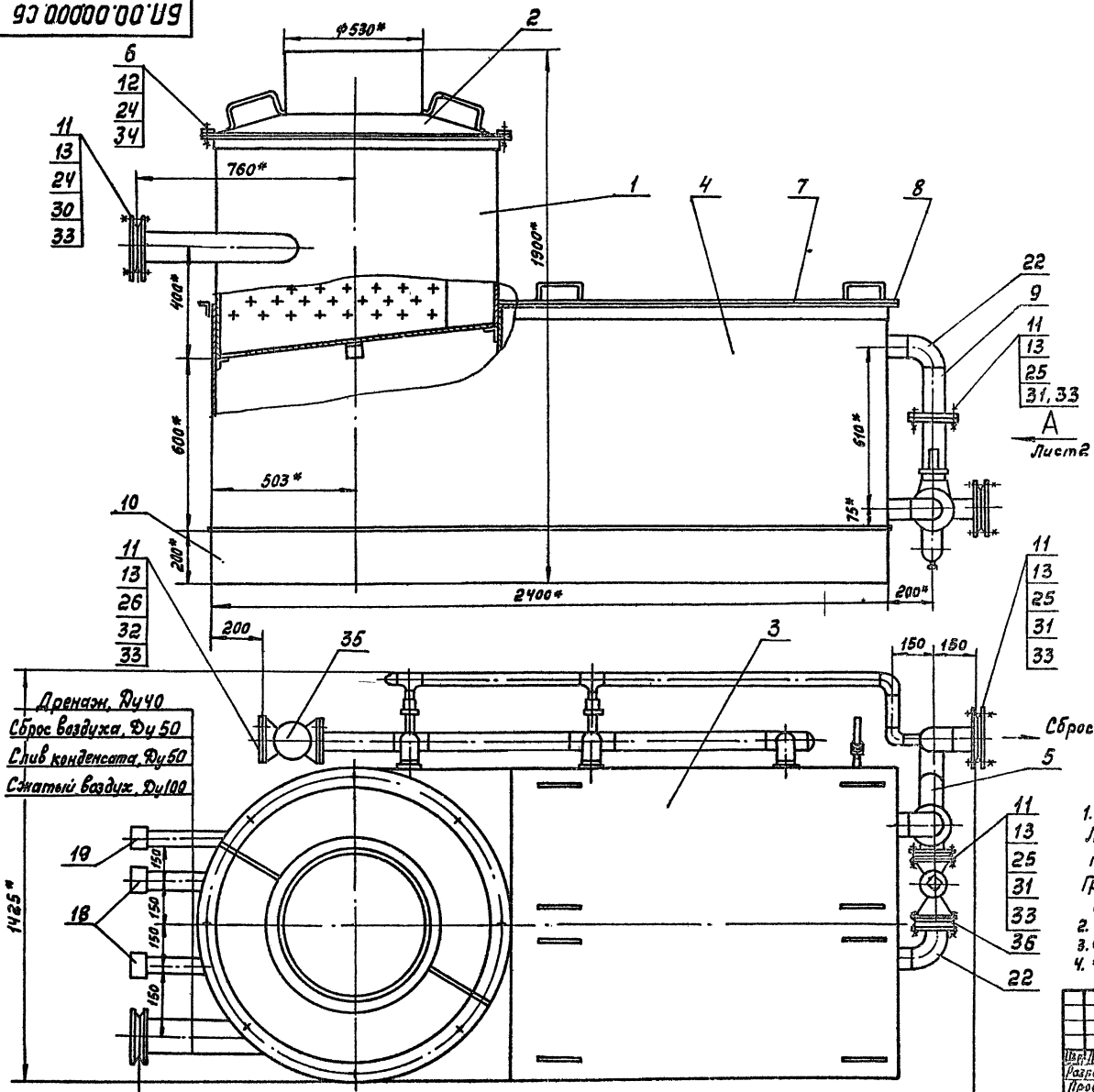
БП.00.00.000 ВП  
Бак проудувочный  
Ведомость покупных изделий  
Копировал  
Лит. Лист Листов  
И 1  
И.И.И.И.И.И.И.И.И.И.  
г. Ростов-на-Дону  
формат А3

11/00/00/01

Выпуск 1

Серия 5.904-44

93 00000 00 019



22  
9  
11  
13  
25  
31, 33  
A  
Лист 2

11  
13  
25  
31  
33

Дренаж, Ду 40  
Сброс воздуха, Ду 50  
Слив конденсата, Ду 50  
Сжатый воздух, Ду 100

Сброс в канализацию  
Ду 80

1. Покрытие бака протудочного внутри:  
Лак ВТ-577 с алюминиевой пудрой 2 слоя VI. УЧ;
- покрытие снаружи:  
Грунтовка ГФ-0119 1 слой, эмаль ПФ-115 серо-голубая 2 слоя VI. УХЛЧ.
2. Предельные отклонения размеров  $\pm 0,15$
3. Сварку трубопроводов выполнить вдали по ГОСТ 16037-80.
4. \* Размеры для справок.

№ 10032/1

БП.00.00000 СБ

|             |              |          |      |        |
|-------------|--------------|----------|------|--------|
| Исполн.     | Провер.      | Дата     | Лист | Листов |
| В.А. Лис    | И.А. Давыдов | 15.04.80 | 1    | 2      |
| С.В. Козлов | Л.А. Козлов  |          |      |        |
| Р.А. Зар    | Григорьев    |          |      |        |
| И.А. Козлов | Л.А. Козлов  |          |      |        |
| С.В. Козлов | Л.А. Козлов  |          |      |        |

Бак протудочный  
Сборочный чертёж

Лист 1 Листов 2

СНПРСТРАИОПРМ  
ПРОСТАНДАРТ

Козлов И.А.

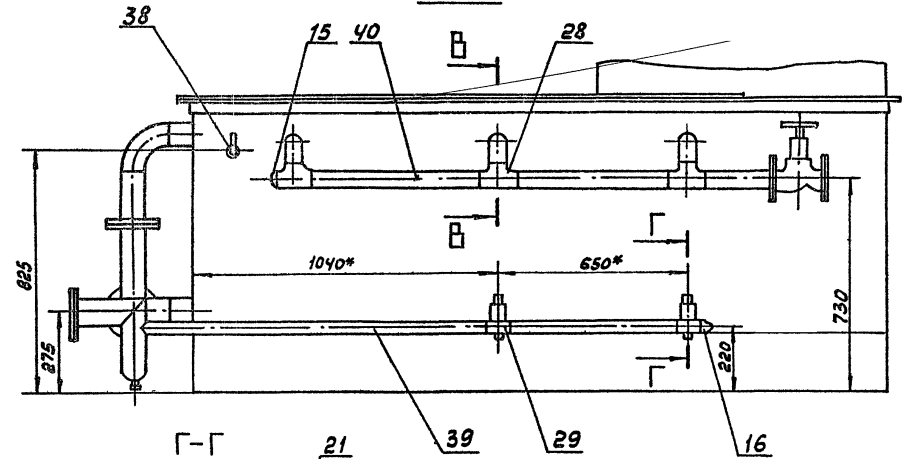
400390-01 2\*

Исполн. Лис В.А., Провер. Давыдов И.А., Дата 15.04.80, Лист 1 из 2

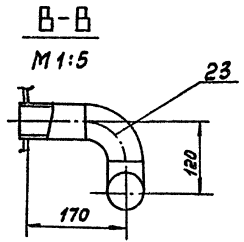
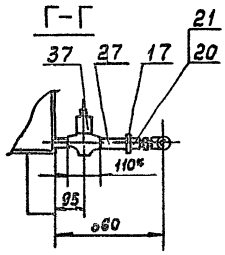
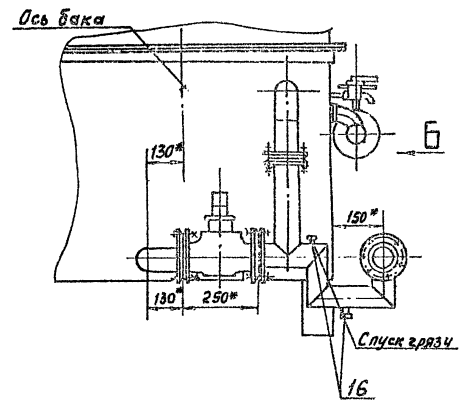
95000000009

Выпуск 1  
Серия 5.904-44

Вид Б



Вид А повернуто, лист 1



№10032/1

БП.00.00.0000066

|                          |         |         |         |             |                                     |   |         |      |
|--------------------------|---------|---------|---------|-------------|-------------------------------------|---|---------|------|
| Исполн.                  | Лист    | Добавки | Подп.   | Лист        | Бак прудовочный<br>Сборочный чертёж | Лит.                                    | Масштаб | Дата |
| Разработ.                | Исполн. | Провер. | Исполн. | Лист 2 из 1 |                                     | И                                       | 1:10    |      |
| Руч.                     | Исполн. | Провер. | Исполн. | Лист 2 из 1 | Сборочный чертёж                    | ИПРОВОСТРОИТЕЛЬНИЙ<br>г. Ростов-на-Дону |         |      |
| И.Контр. Исполн. Провер. |         |         |         |             | Копию серии                         | Исполнитель                             |         |      |

Ц00390-01 28

Серия 5.904-44 Выпуск 1

Государственный институт по проектированию заводов строительного и дорожного машиностроения

ГИПРОСТРОЙДОРМАШ

Бак продувочный  
Техническое описание.

БП 00.00.000.ТО

1988 г.

Серия 5.904-44 Выпуск 1

3. Через дренажный патрубок Ду 40 производится слив воды из оборудования при остановке машины на длительное время и при контроле наличия потока воды.

4. Через первый патрубок Ду50 производится сброс воздуха из промежуточного бака продувки при продувке промежуточных и концевых холодильников.

5. Через второй патрубок Ду50 производится слив сконденсировавшейся из сжатого воздуха в холодильниках влаги и продувка воздухоохладителей

6. Через пусковой патрубок Ду100 поступает сжатый воздух от компрессоров во время их разгрузки. В корпусе воздух, проходя через перфорированную перегородку, теряет свою энергию и направляется в патрубок к глушителю.

7. На коллекторе слива в маслоотборник установлен вентиль в постоянно закрытом состоянии. При сливе отстоявшегося масла в маслоотстойник вентиль необходимо открыть.

8. Перед патрубком слива в канализацию установлены 2крана и задвижка в постоянно

БП 00.00.000.ТО

Лист 3

Формат А4

Серия 5.904-44 Выпуск 1

1. Бак продувочный чертеж БП.00.000 предназначен для сбора дренажа, водомасляной эмульсии от продувки, рассеяния струи пускового воздуха и сброса его, отстоя и слива масла в маслоотборник, а воды в канализацию.

2. Бак продувочный обеспечивает выполнение следующих основных параметров и размеров, указанных в табл.1

Таблица 1

| Наименование параметра                  | Числовое значение |
|---|-------------------|
| 1 Емкость геометрическая м <sup>3</sup> | 4,7               |
| 2 Емкость полезная м <sup>3</sup>       | 1,25              |
| 3 Диаметры патрубков:                   |                   |
| 3.1 дренажного Ду                       | мм 40             |
| 3.2 продувки конденсата Ду              | мм 50             |
| 3.3 продувки воздуха Ду                 | мм 50             |
| 3.4 пускового воздуха Ду                | мм 100            |
| 3.5 слива в канализацию Ду              | мм 80             |
| 3.6 слива в маслоотборник Ду            | мм 50             |
| 3.7 к глушителю Ду                      | мм 530            |
| 4 Габаритные размеры:                   |                   |
| 4.1 длина                               | мм 3007           |
| 4.2 ширина                              | мм 1425           |
| 4.3 высота                              | мм 1850           |
| 5 Масса                                 | кг 535            |

БП 00.00.000.ТО

Изм. Лист № докум. Изм. Дата  
Разработчик: Мотыльков В.И.  
Проектировщик: Чир.  
И. контр. Новикова Т.В.  
Удк. 685.81

Бак продувочный  
Техническое описание

Лист 1 из 3  
ГИПРОСТРОЙДОРМАШ  
г. Ростов-на-Дону  
Формат А4

Серия 5.904-44 Выпуск 1

закрытом состоянии. Они служат для слива воды при работе бака (моющего раствора во время промывки бака). В нижней части отвода патрубка слива в канализацию находится патрубок Ду20 для слива грязи.

9. Отстойник состоит из трех отделений, соединенных между собой как сообщающиеся сосуды. В каждом следующее отделение вода переливается из нижней части предыдущего. Это даёт возможность переливаться наиболее отстоявшейся воде. Вода, идущая в канализацию, отбрасывается из нижней части третьего отстойника практически без масла.

10. Для обеспечения минимального перемешивания водомасляной эмульсии в первом отделении пусковой воздух и продувка поступают в цилиндрическую часть корпуса.

11. Цилиндрическая часть корпуса отделена от отстойника днищем, имеющим в нижней части щель для слива дренажа и сконденсировавшейся влаги.

12. На боковой стенке отстойника, в

БП 00.00.000.ТО

Лист 4

Формат А4

Верхней её части, разместим край для взятия проб на наличие масла.

13. При своевременном сливе масла в маслоотстойник вода, идущая в канализацию, будет практически чистой от масла.

14. Периодически, но не реже 1 раза в месяц необходимо снимать колпак с патрубка Ду20 на отводе и сливать скопившуюся грязь.

|     |         |         |      |
|-----|---------|---------|------|
| Имя | Фамилия | Подпись | Дата |
|     |         |         |      |

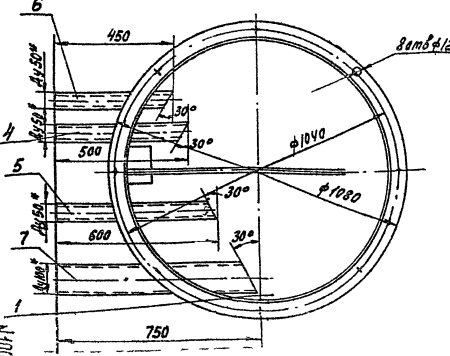
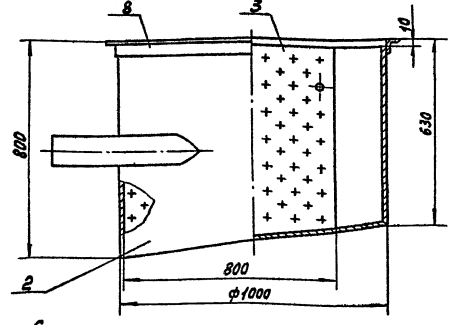
**БП.00.00.000 ТО** Лист 5  
формат А4

| Формат листа | Лист | Обозначение           | Наименование   | Кол. | Примечание  |
|--------------|------|-----------------------|--|------|---|
|              |      |                       | <u>Документация</u>  |      |   |
| А3           |      | <b>БП.01.00.000СБ</b> | <b>Сборочный чертеж</b>  |      |   |
|              |      |                       | <u>Детали</u>  |      |   |
| В1           | 1    | <b>БП.01.00.001</b>   | <b>Днище</b>   | 1    |   |
| В1           | 2    | <b>БП.01.00.002</b>   | <b>Обечайка</b>  |      |   |
| В1           | 3    | <b>БП.01.00.003</b>   | <b>Перегородка</b><br><b>Патрубки</b><br><b>Труба 3262-75</b>  | 1    | Лист 6-ИИ-3 ГОСТ 19903-74<br>Лист 3-ИИ-Сп ГОСТ 16523-70<br>1 5275кг |
| В1           | 4    | <b>БП.01.00.004</b>   | <b>Патрубки</b>  | 1    | 200кг   |
| В1           | 5    | <b>БП.01.00.005</b>   | <b>50x3.0, L=500</b>   | 1    | 241кг   |
| В1           | 6    | <b>БП.01.00.006</b>   | <b>40x3.0, L=450</b>   | 1    | 142кг   |
| В1           | 7    | <b>БП.01.00.007</b>   | <b>Патрубок</b><br><b>Труба 108x25 ГОСТ 10704-70</b><br><b>Вентиль ГОСТ 10705-80</b><br><b>L=750</b> | 1    | 468кг   |
| В1           | 8    | <b>БП.01.00.008</b>   | <b>Фланец</b><br><b>Уголок 40x40x2 ГОСТ 1977-77</b><br><b>Вентиль ГОСТ 1474-76</b><br><b>L=3270</b>  | 1    | 386кг   |

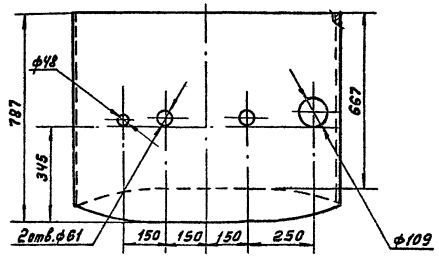
|     |         |         |      |
|-----|---------|---------|------|
| Имя | Фамилия | Подпись | Дата |
|     |         |         |      |

**БП.01.00.000**  
**Корпус**  
Лист 1  
Лист 1  
Гидростроительная  
и Ростоб-на-Дону  
формат А4

93000.00.1019



ноз. 2

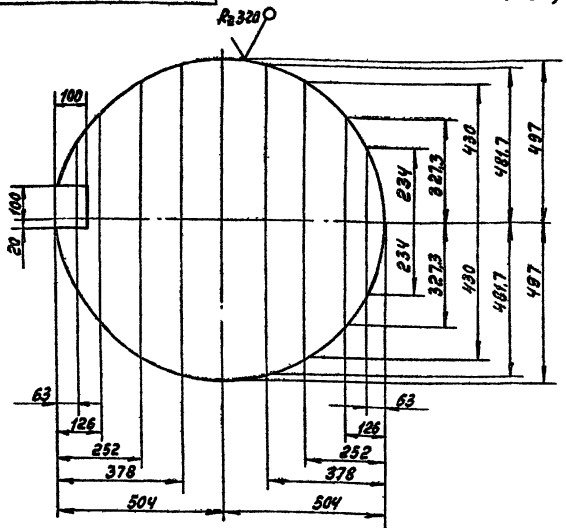


1. Предельные отклонения размеров отверстий  $\text{H14}$  валов  $\text{h14} \pm \frac{1}{2}$  остальные  $\pm \frac{1}{2}$
2. \* Размеры для справок.
3. Шероховатость обрабатываемых поверхностей деталей без чертёнка  $\sqrt{3.2}$ , необрабатываемых  $\sqrt{4}$
4. Сварку производить по контуру притягания свариваемых деталей швами по ГОСТ 5264-80, и ГОСТ 18037-80

|     |         |         |      |
|-----|---------|---------|------|
| Имя | Фамилия | Подпись | Дата |
|     |         |         |      |

**БП.01.00.000СБ**  
**Корпус**  
**Сборочный чертеж**  
Лист 1  
Лист 3  
Гидростроительная  
и Ростоб-на-Дону  
формат А3

100'00'010'U9



Предельные отклонения размеров:  
отверстий  $\pm \frac{+0.15}{-0.15}$   
балов  $\pm \frac{+0.15}{-0.15}$   
остальных  $\pm \frac{+0.15}{-0.15}$

БП.01.00.001

Днище

Лит. Масса/Масштаб  
И 18 1:10

Лист БПН-3 ГОСТ 19903-74  
3-IV-СтЭне2 ГОСТ 16523-70

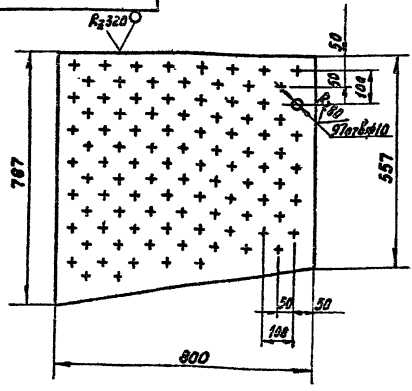
Лист Листов 1  
ГИРОСТРОЙФОРМАЦИ  
г. Ростов-на-Дону

Шк. № пол. Подпись и дата. Взам. инв. №. Инв. №. Подпись и дата.

Изм. Лист № докум. Подп. Дата  
Разраб. Григорьев И. П.  
Проб.  
И. контр. Нобичкая В. И.  
Утв. Григорьев И. П.  
Копировал

Кальку сверлил формат А4

300'00'010'U9



Предельные отклонения размеров:  
отверстий  $\pm \frac{+0.15}{-0.15}$   
балов  $\pm \frac{+0.15}{-0.15}$   
остальных  $\pm \frac{+0.15}{-0.15}$

БП.01.00.003

Перегородка

Лит. Масса/Масштаб  
И 4.16 1:10

Лист Б-ПН-1 ГОСТ 19903-74  
3-IV-СтЭне2 ГОСТ 16523-70

Лист Листов 1  
ГИРОСТРОЙФОРМАЦИ  
г. Ростов-на-Дону

Шк. № пол. Подпись и дата. Взам. инв. №. Инв. №. Подпись и дата.

Изм. Лист № докум. Подп. Дата  
Разраб. Григорьев И. П.  
Проб.  
И. контр. Нобичкая В. И.  
Утв. Григорьев И. П.  
Копировал

Кальку сверлил формат А4

| Формат | Зона | Поз. | Обозначение    | Наименование   | Кол. | Примечание |
|--------|------|------|----------------|--|------|------------|
|        |      |      |                | <u>Документация</u>                                    |      |            |
| А3     |      |      | БП.02.00.000сб | Сборочный чертёж                                       |      |            |
|        |      |      |                | <u>Детали</u>  |      |            |
| Б4     | 1    |      | БП.01.00.001   | Конус  |      |            |
|        |      |      |                | Лист Б-ПН-3 ГОСТ 19903-74<br>3-IV-СтЭне2 ГОСТ 16523-70 | 1    | 15,2 кг    |
| Б4     | 2    |      | БП.01.00.002   | Патрубок   |      |            |
|        |      |      |                | Лист Б-ПН-2 ГОСТ 19903-74<br>3-IV-СтЭне2 ГОСТ 16523-70 | 1    | 8,15 кг    |
| Б4     | 3    |      | БП.01.00.003   | Ручка  |      |            |
|        |      |      |                | Лист В16 ГОСТ 2590-71<br>ВСтЭне2 ГОСТ 535-79           | 2    | 0,59 кг    |
| Б4     | 4    |      | БП.01.00.004   | Фланец   |      |            |
|        |      |      |                | Лист ВСтЭне2 ГОСТ 535-79<br>Лист ВСтЭне2 ГОСТ 535-79   | 1    | 6,3 кг     |

БП.02.00.000

Крышка

Лит. Лист Листов  
И 1 1

Лист ВСтЭне2 ГОСТ 535-79  
ГИРОСТРОЙФОРМАЦИ  
г. Ростов-на-Дону

Лист Листов 1  
ГИРОСТРОЙФОРМАЦИ  
г. Ростов-на-Дону

Шк. № пол. Подпись и дата. Взам. инв. №. Инв. №. Подпись и дата.

Изм. Лист № докум. Подп. Дата  
Разраб. Григорьев И. П.  
Проб.  
И. контр. Нобичкая В. И.  
Утв. Григорьев И. П.  
Копировал

Кальку сверлил формат А4

| Формат | Зона | Поз. | Обозначение    | Наименование   | Кол. | Примечание |
|--------|------|------|----------------|--|------|------------|
|        |      |      |                | <u>Документация</u>                                    |      |            |
| А3     |      |      | БП.03.00.000сб | Сборочный чертёж                                       |      |            |
|        |      |      |                | <u>Детали</u>  |      |            |
| Б4     | 1    |      | БП.03.00.001   | Створка  |      |            |
|        |      |      |                | Лист Б-ПН-2 ГОСТ 19903-74<br>3-IV-СтЭне2 ГОСТ 16523-70 | 2    | 13,175 кг  |
| Б4     | 2    |      | БП.03.00.002   | Ручка  |      |            |
|        |      |      |                | Лист В16 ГОСТ 2590-71<br>ВСтЭне2 ГОСТ 535-79           | 4    | 0,34 кг    |

БП.03.00.000

Крышка

Лит. Лист Листов  
И 1 1

Лист ВСтЭне2 ГОСТ 535-79  
ГИРОСТРОЙФОРМАЦИ  
г. Ростов-на-Дону

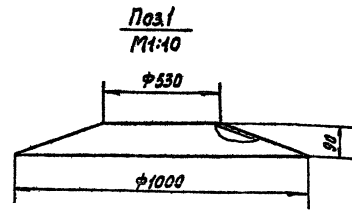
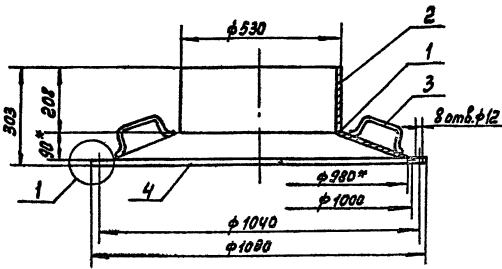
Лист Листов 1  
ГИРОСТРОЙФОРМАЦИ  
г. Ростов-на-Дону

Шк. № пол. Подпись и дата. Взам. инв. №. Инв. №. Подпись и дата.

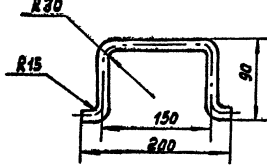
Изм. Лист № докум. Подп. Дата  
Разраб. Григорьев И. П.  
Проб.  
И. контр. Нобичкая В. И.  
Утв. Григорьев И. П.  
Копировал

Кальку сверлил формат А4

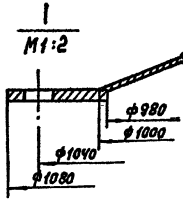
93 000'00'20'19



Поз.3  
М1:4

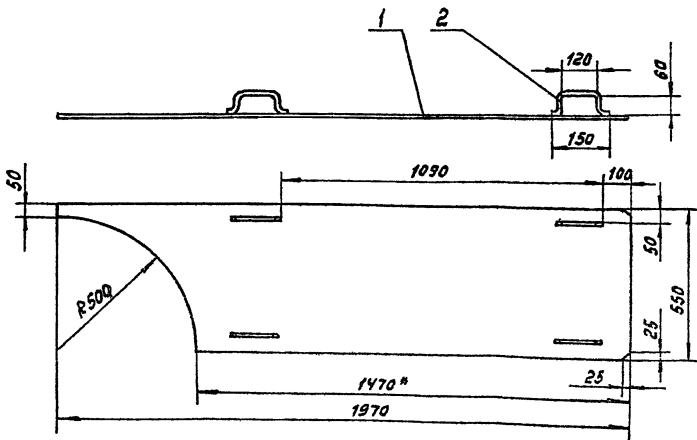


1. Предельные отклонения размеров отверстий Н14 валов Н14  $J615$  остальных  $\pm 2$ .
- 2.\* Размеры для справок.
3. Шероховатость обрабатываемых поверхностей деталей без чертёжа  $Ra 3.20$ , необрабатываемых  $Ra 1.6$ .
4. Сварку производить по контуру прилегания свариваемых деталей швами по ГОСТ 5264-80.
5. Поз.3 приварить ручной дуговой сваркой катет шва - 3мм.



|           |          |       |      |                  |  |                   |         |           |
|-----------|----------|-------|------|------------------|--|-------------------|---------|-----------|
|           |          |       |      | БП.02.00.000 СБ  |  |                   |         |           |
| Изм/Лист  | № докум. | Подп. | Дата | Крышка.          |  | Лист              | Масштаб | Чисел     |
| Разраб.   | Копылова | М/г   |      | Сборочный чертёж |  | И                 | 30,85   | 1:10      |
| Проект.   |          |       |      |                  |  | Лист              | Листов  | 1         |
| И. контр. | Новицкая | А/г   |      |                  |  | ГИАРСИСТРОЙДРЕМАШ |         |           |
| Этб.      | Козян    | М/г   |      |                  |  | г. Ростов-на-Дону |         |           |
|           |          |       |      | Копирова         |  | Калык Свєрия      |         | формат А3 |

93 000'00'20'19



1. Предельные отклонения размеров отверстий Н14 валов Н14  $J615$  остальных  $\pm 2$ .
2. Сборка ручная дуговая катет шва 3мм.
3. Шероховатость обрабатываемых поверхностей деталей без чертёжа  $Ra 3.20$ , необрабатываемых  $Ra 1.6$ .
4. Радиусы гребней 10 мм.

|           |          |       |      |                  |  |                   |         |           |
|-----------|----------|-------|------|------------------|--|-------------------|---------|-----------|
|           |          |       |      | БП.03.00.000 СБ  |  |                   |         |           |
| Изм/Лист  | № докум. | Подп. | Дата | Крышка.          |  | Лист              | Масштаб | Чисел     |
| Разраб.   | Копирова | М/г   |      | Сборочный чертёж |  | И                 | 28,32   | 1:10      |
| Проект.   |          |       |      |                  |  | Лист              | Листов  | 1         |
| И. контр. | Новицкая | А/г   |      |                  |  | ГИАРСИСТРОЙДРЕМАШ |         |           |
| Этб.      | Козян    | М/г   |      |                  |  | г. Ростов-на-Дону |         |           |
|           |          |       |      | Копирова         |  | Калык Свєрия      |         | формат А3 |

№ 10032/1



Серия 5.904-44 Выпуск 1

Изм. Лист № докум. Подп. Дата  
Разработчик  
Проб.  
Исполн.  
Чтб.

| Формат | Зона | Лист         | Обозначение                                    | Наименование             | Кол.    | Примечание |
|--------|------|--------------|--|--------------------------|---------|------------|
|        |      |              |  | <u>Документация</u>      |         |            |
| А3     |      |              | БП.04.00.000СБ                                 | Сборочный чертеж         |         |            |
|        |      |              |  | <u>Сборочные единицы</u> |         |            |
| А4     | 1    | БП.04.01.000 | Обечайка                                       | 1                        |         |            |
| А4     | 2    | БП.04.02.000 | Фланец   | 1                        |         |            |
|        |      |              |  | <u>Детали</u>            |         |            |
| Б4     | 3    | БП.04.00.001 | Бобышка  |                          |         |            |
|        |      |              | Круг Ø50 ГОСТ 2590-71<br>Ст 3 ГОСТ 585-79      |                          |         |            |
|        |      |              | С = 12   | 1                        | 0,147кг |            |
|        | 4    | БП.04.00.002 | Днище  | 1                        |         |            |
|        |      |              | Патрубки                                       |                          |         |            |
|        |      |              | Трубы ГОСТ 10704-76<br>АСтЗел ГОСТ 10705-80    |                          |         |            |
| Б4     | 5    | БП.04.00.003 | 57 × 2,5 С = 110                               | 3                        | 0,37кг  |            |
| Б4     | 6    | БП.04.00.004 | 89 × 3,0 С = 90                                | 2                        | 0,57кг  |            |
| Б4     | 7    | БП.04.00.005 | Труба 25 × 2,8<br>ГОСТ 3262-75 С = 65          | 2                        | 0,13кг  |            |
|        |      |              | БП.04.00.000                                   |                          |         |            |
|        |      |              | Отстойник                                      |                          |         |            |
|        |      |              | Лит. Лист Листов<br>И 1 2<br>г. Ростов-на-Дону |                          |         |            |
|        |      |              | формат А4                                      |                          |         |            |

Серия 5.904-44 Выпуск 1

Изм. Лист № докум. Подп. Дата  
Разработчик  
Проб.  
Исполн.  
Чтб.

| Формат | Зона | Лист         | Обозначение   | Наименование  | Кол.    | Примечание |
|--------|------|--------------|---|---|---------|------------|
|        |      |              |   | <u>Перегорodka</u>                                      |         |            |
|        |      |              |   | Лист Б-ПН-3 ГОСТ 19903-74<br>3-IV-СтЗел 2 ГОСТ 16523-70 |         |            |
| Б4     | 8    | БП.04.00.006 | 157 × 230   | 2   | 0,85кг  |            |
| Б4     | 9    | БП.04.00.007 | 157 × 530   | 2   | 1,96кг  |            |
| Б4     | 10   | БП.04.00.008 | 157 × 600   | 1   | 2,22кг  |            |
| Б4     | 11   | БП.04.00.009 | 785 × 1000  | 2   | 18,49кг |            |
|        |      |              |   | <u>Опоры</u>  |         |            |
|        |      |              | Уголок 80 × 50 × 3 ГОСТ 19771-74<br>деталь 2 ГОСТ 1474-76 |   |         |            |
| Б4     | 12   | БП.04.00.010 | С = 50  | 3   | 0,11кг  |            |
| Б4     | 13   | БП.04.00.011 | С = 1000  | 1   | 2,2кг   |            |
|        |      |              | БП.04.00.000  |   |         |            |
|        |      |              | Лит. Лист Листов<br>И 1 2<br>г. Ростов-на-Дону            |   |         |            |
|        |      |              | формат А4   |   |         |            |

Серия 5.904-44 Выпуск 1

Изм. Лист № докум. Подп. Дата  
Разработчик  
Проб.  
Исполн.  
Чтб.

| Формат | Зона | Лист         | Обозначение   | Наименование        | Кол.    | Примечание |
|--------|------|--------------|---|---------------------|---------|------------|
|        |      |              |   | <u>Документация</u> |         |            |
| А3     |      |              | БП.04.01.000СБ  | Сборочный чертеж    |         |            |
|        |      |              |   | <u>Детали</u>       |         |            |
|        |      |              |   | <u>Стенки</u>       |         |            |
|        |      |              | Лист Б-ПН-3 ГОСТ 19903-74<br>3-IV-СтЗел 2 ГОСТ 16523-70 |                     |         |            |
| Б4     | 1    | БП.04.01.001 | 785 × 1575  | 1                   | 29,12кг |            |
| Б4     | 2    | БП.04.01.002 | 785 × 1897  | 1                   | 34,81кг |            |
| Б4     | 3    | БП.04.01.003 | 785 × 1000  | 1                   | 18,19кг |            |
| Б4     | 4    | БП.04.01.004 | 785 × 1897  | 1                   | 35,07кг |            |
|        |      |              | БП.04.01.000  |                     |         |            |
|        |      |              | Обечайка  |                     |         |            |
|        |      |              | Лит. Лист Листов<br>И 1 2<br>г. Ростов-на-Дону          |                     |         |            |
|        |      |              | формат А4   |                     |         |            |

Серия 5.904-44 Выпуск 1

Изм. Лист № докум. Подп. Дата  
Разработчик  
Проб.  
Исполн.  
Чтб.

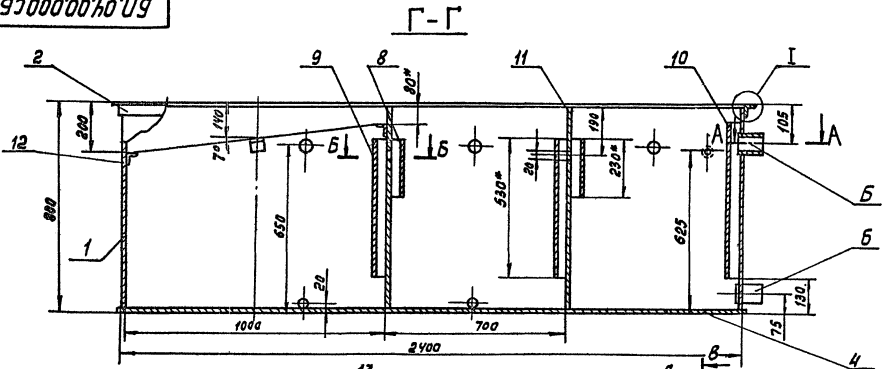
| Формат | Зона | Лист         | Обозначение   | Наименование        | Кол.    | Примечание |
|--------|------|--------------|---|---------------------|---------|------------|
|        |      |              |   | <u>Документация</u> |         |            |
| А3     |      |              | БП.04.02.000СБ  | Сборочный чертеж    |         |            |
|        |      |              |   | <u>Детали</u>       |         |            |
|        |      |              |   | <u>Боковины</u>     |         |            |
|        |      |              | Уголок 40 × 40 × 2 ГОСТ 19771-74<br>деталь 2 ГОСТ 1474-76 |                     |         |            |
| Б4     | 1    | БП.04.02.001 | С = 1645  | 1                   | 1,974кг |            |
| Б4     | 2    | БП.04.02.002 | С = 1900  | 2                   | 2,28кг  |            |
| Б4     | 3    | БП.04.02.003 | С = 1086  | 1                   | 1,303кг |            |
|        |      |              | БП.04.02.000  |                     |         |            |
|        |      |              | Фланец  |                     |         |            |
|        |      |              | Лит. Лист Листов<br>И 1 2<br>г. Ростов-на-Дону            |                     |         |            |
|        |      |              | формат А4   |                     |         |            |

920000070019

Выпуск 1

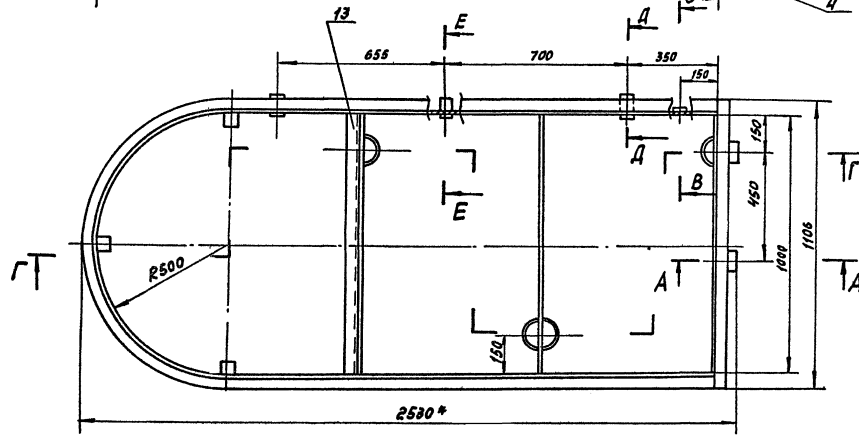
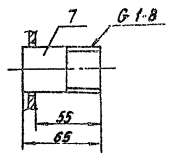
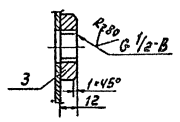
Серия 5.004-44

Имя, Фамилия, Подпись, Дата, Место, Подпись, Дата, Место, Подпись, Дата, Место

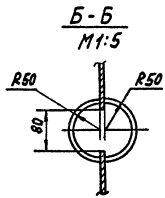
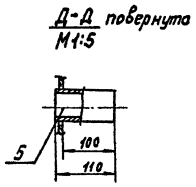
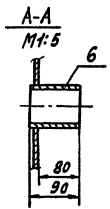
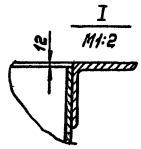


**В-В** повернуто  
М 1:2

**Е-Е** повернут  
М 1:2



- 1.\* Размеры для справок.
- 2. Предельные отклонения размеров:  
отверстий НЧ,  
валов НЧ,  
остальных  $\pm \frac{J_{15}}{2}$ .
- 3. Неуказанная шероховатость обрабатываемых поверхностей деталей без чертёжа  $R_{320}$ , необрабатываемых  $\checkmark$ .
- 4. Сварку производить по контуру прилегающих свариваемых деталей швами ГОСТ 5264-80

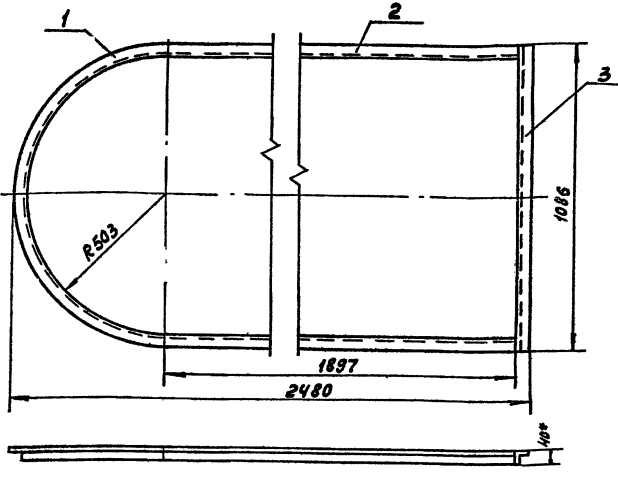


N 10032/1.

|             |           |          |      |  |  |                                       |      |          |               |
|-------------|-----------|----------|------|--|--|---------------------------------------|------|----------|---------------|
|             |           |          |      |  |  | <b>БП.04.00.000СБ</b>                 |      |          |               |
| Имя         | Фамилия   | Подпись  | Дата |  |  | <b>Отстойник<br/>Сборочный чертёж</b> | Лист | Из всего | Кол-во листов |
| Разработчик | Утвержден | Проверен | Дата |  |  |                                       | Р    | 230      | 1:10          |
|             |           |          |      |  |  | Лист 1 из 1                           |      |          |               |
|             |           |          |      |  |  | Копировал                             |      |          |               |
|             |           |          |      |  |  | Кальку сверил                         |      |          |               |

4.00390-01 3/1

БП.04.02.000 СБ



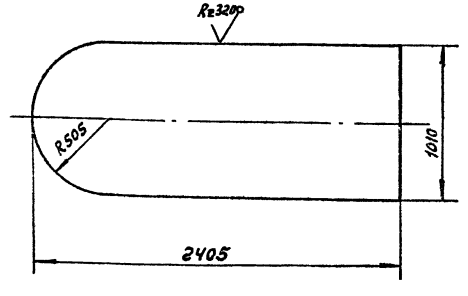
1. Размер для справок.
2. Предельные отклонения размеров:  
валов  $\pm 14$   
остальных  $\pm 1 \pm 15$
3. Шероховатость поверхности деталей обрабатываемых -  $R_{a3.20}$   
не обрабатываемых -  $\nabla$
4. Сварку производите по контуру прилегания свариваемых деталей швами по ГОСТ 5264-80.

|  |            |          |       |                        |                                    |                                       |        |         |
|--|------------|----------|-------|------------------------|------------------------------------|---------------------------------------|--------|---------|
|  |            |          |       | <b>БП.04.02.000 СБ</b> |                                    |                                       |        |         |
| Изм.                                       | Лист       | № докум. | Подп. | Дата                   | <b>Фланец<br/>Сборочный чертёж</b> | Лит.                                  | Масса  | Масштаб |
| Рисов.                                     | Присоедин. | Мир.     | Пров. |                        |                                    | И                                     | 7.84   | 1:10    |
| И. контр. Нобичев А.И.<br>И. в. Косин В.В. |            |          |       |                        |                                    | Лист                                  | Листов |         |
|  |            |          |       |                        |                                    | Гидростройпроект<br>г. Ростов-на-Дону |        |         |
|  |            |          |       |                        |                                    | Формат А3                             |        |         |

| Формат | Зона | Поз. | Обозначение     | Наименование  | Кол. | Примечание |
|--------|------|------|-----------------|---|------|------------|
|        |      |      |                 | <u>Документация</u>                                 |      |            |
| А3     |      |      | БП.05.00.000 СБ | Сборочный чертёж                                    |      |            |
|        |      |      |                 | <u>Детали</u>                                       |      |            |
|        |      |      |                 | <u>Патрубки</u>                                     |      |            |
|        |      |      |                 | Труба 89*20 ГОСТ 10704-76<br>вместе с ГОСТ 10705-80 |      |            |
| Б4     | 1    |      | БП.05.00.001    | $e = 380$   | 1    | 1.54 кг    |
| Б4     | 2    |      | БП.05.00.002    | $e = 240$   | 1    | 0.84 кг    |
| Б4     | 3    |      | БП.05.00.003    | $e = 240$   | 1    | 0.64 кг    |
| Б4     | 4    |      | БП.05.00.004    | $e = 240$   | 1    | 0.64 кг    |
| Б4     | 5    |      | БП.05.00.005    | $e = 190$   | 1    | 0.62 кг    |
| Б4     | 6    |      | БП.05.00.006    | $e = 290$   | 1    | 0.86 кг    |
| Б4     | 7    |      | БП.05.00.007    | Штуцер<br>Труба 25*2,8 ГОСТ 3262-75<br>$e = 25$     | 2    | 0.07 кг    |
|        |      |      |                 | <u>Стандартные изделия</u>                          |      |            |
|        | в    |      | М10х32/И        | Фланец 1-80-10<br>ГОСТ 12820-80                     | 3    | 3.19 кг    |

БП.05.00.000  
Отвод  
Лит. "Лист" "Листов"  
И 1  
Гидростройпроект  
г. Ростов-на-Дону  
Формат А4

БП.04.00.002



- Предельные отклонения размеров:  
валов  $\pm 14$   
остальных  $\pm 1 \pm 15$   
2

|  |            |          |       |                     |              |                                       |        |         |
|--|------------|----------|-------|---------------------|--------------|---------------------------------------|--------|---------|
|  |            |          |       | <b>БП.04.00.002</b> |              |                                       |        |         |
| Изм.                                       | Лист       | № докум. | Подп. | Дата                | <b>Днище</b> | Лит.                                  | Масса  | Масштаб |
| Рисов.                                     | Присоедин. | Мир.     | Пров. |                     |              | И                                     | 80.61  | 1:20    |
| И. контр. Прошина Е.А.<br>И. в. Косин В.В. |            |          |       |                     |              | Лист                                  | Листов |         |
|  |            |          |       |                     |              | Гидростройпроект<br>г. Ростов-на-Дону |        |         |
|  |            |          |       |                     |              | Формат А4                             |        |         |

БП.04.00.002  
Днище  
Лит. "Лист" "Листов"  
И 1  
Гидростройпроект  
г. Ростов-на-Дону  
Формат А4



Выпуск 1

Серия 5.904-44

Масштаб: 1:1  
Лист: 1 из 2  
Итого листов: 2

| Код                 | Кол. | Обозначение       | Наименование                          | Кол. | Примечание |
|---------------------|------|-------------------|---------------------------------------|------|------------|
| <b>Документация</b> |      |                   |                                       |      |            |
| A2                  |      | MБ 1500.00.000 СБ | Сборочный чертёж                      |      |            |
| A3                  |      | MБ 1500.00.000 BC | Ведомость спецификаций                |      |            |
| A5                  |      | MБ 1500.00.000 БП | Ведомость покупных изделий            |      |            |
| A                   |      | MБ 1500.00.000 ТО | Техническое описание сборочных единиц |      | *3+A4      |
| A4                  | 1    | MБ 1500.01.000    | Корпус                                | 1    |            |
| A4                  | 2    | MБ 1500.02.000    | Крышка                                | 1    |            |
| A4                  | 3    | MБ 1500.03.000    | Дилце                                 | 1    |            |
| A4                  | 4    | MБ 1500.04.000    | Опора                                 | 3    |            |

| <b>Детали</b>              |    |                |                                   |   |          |
|----------------------------|----|----------------|-----------------------------------|---|----------|
| A4                         | 5  | MБ 1500.00.001 | Шкала                             | 1 | 1,34кг   |
| A4                         | 6  | MБ 1500.00.002 | Штуцер                            | 2 | 0,6кг    |
| A4                         | 7  | MБ 1500.00.003 | Втулка                            | 4 | 0,133кг  |
| <b>Стандартные изделия</b> |    |                |                                   |   |          |
|                            | 9  |                | Винт М5×25,58<br>ГОСТ 17475-80    | 8 | 0,0035кг |
|                            | 10 |                | Трубка 20-2,5-980<br>ГОСТ 8446-74 | 2 | 0,4кг    |

MБ 1500.00.000

**Бак для масла**  
V = 1500 л

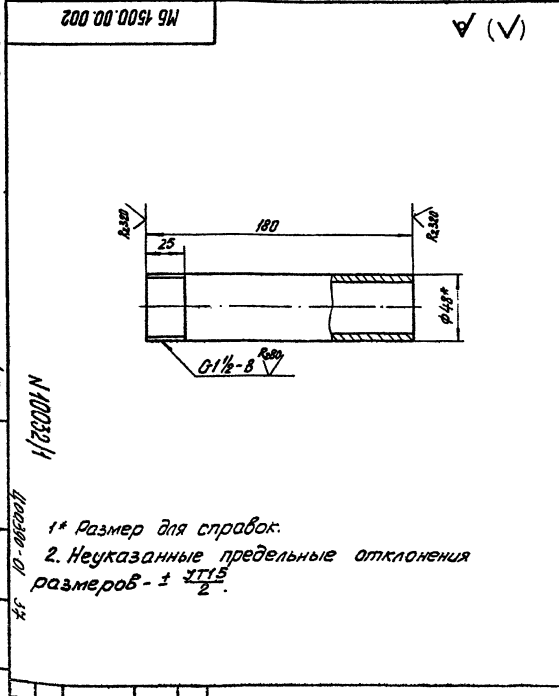
ГИПРОСТРОЙДАРМАШ  
г. Ростов-на-Дону

Катку сверлил: \_\_\_\_\_  
Формат А4

Выпуск 1

Серия 5.904-44

Масштаб: 1:1  
Лист: 1 из 2  
Итого листов: 2



| <b>Штуцер</b>                  |       |         |  |  |  |
|--------------------------------|-------|---------|--|--|--|
| Лист                           | Масса | Масштаб |  |  |  |
| 1                              | 0,6   | 1:2     |  |  |  |
| <b>Труба 40x3 ГОСТ 3262-75</b> |       |         |  |  |  |
| Лист                           | Масса | Масштаб |  |  |  |
| 1                              |       | 1:1     |  |  |  |

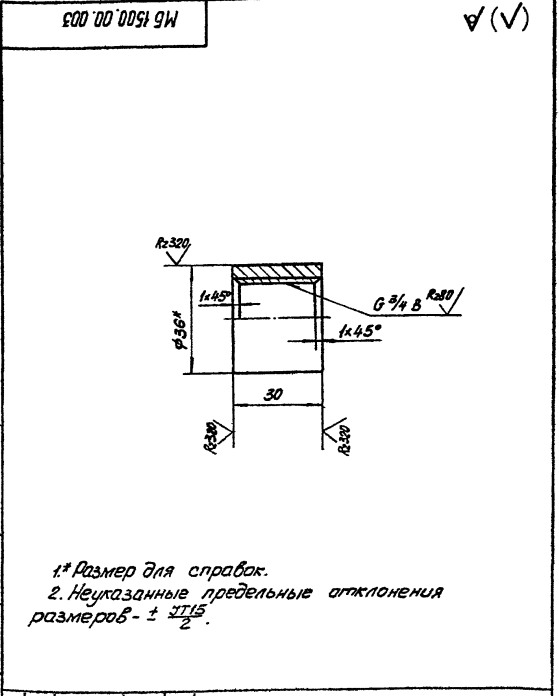
Выпуск 1

Серия 5.904-44

Масштаб: 1:1  
Лист: 1 из 2  
Итого листов: 2

| Код                   | Кол. | Обозначение | Наименование  | Кол. | Примечание |
|-----------------------|------|-------------|---|------|------------|
| <b>Прочие изделия</b> |      |             |   |      |            |
|                       | 11   |             | Запорное устройство указателя уровня жидкостей<br>ИУ 20 125 10к | 2    | 19кг       |
| <b>Материалы</b>      |      |             |   |      |            |
|                       | 12   |             | Листы А-4-3420 ГОСТ 103-76<br>Ст 3 пс 2 ГОСТ 535-78             | 0,3  | кг         |

| <b>Втулка</b>                |       |         |  |  |  |
|------------------------------|-------|---------|--|--|--|
| Лист                         | Масса | Масштаб |  |  |  |
| 1                            | 0,133 | 1:1     |  |  |  |
| <b>Круж 836 ГОСТ 2590-71</b> |       |         |  |  |  |
| Лист                         | Масса | Масштаб |  |  |  |
| 1                            |       | 1:1     |  |  |  |

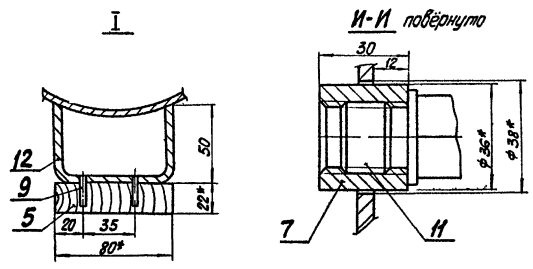
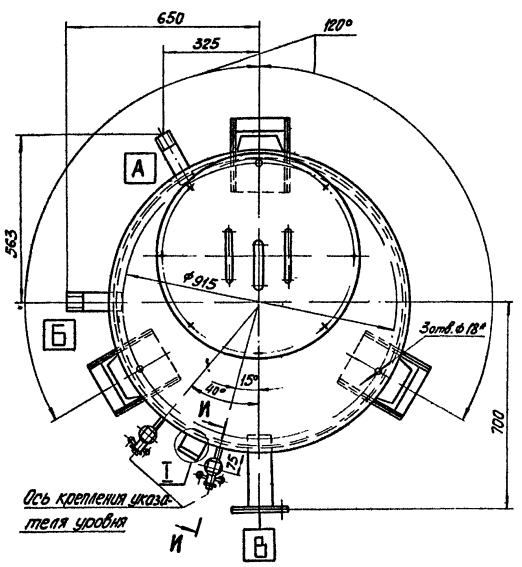
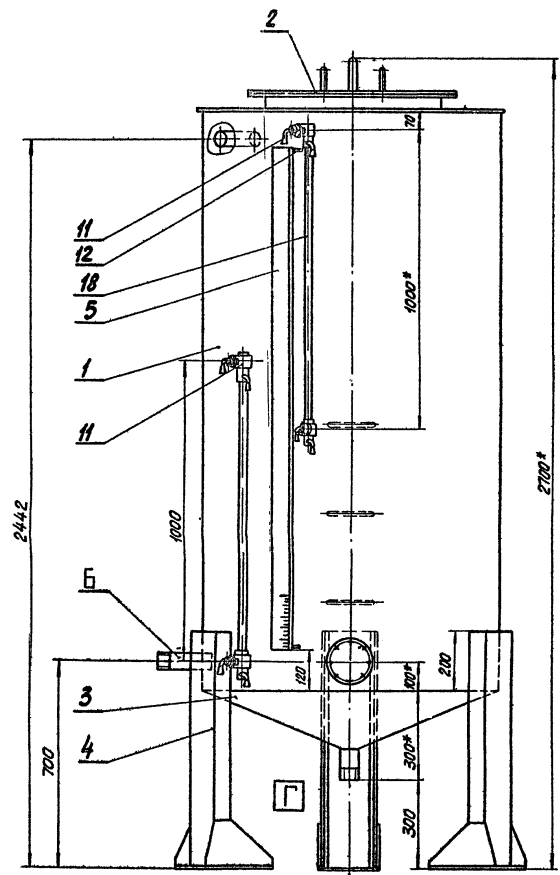


| <b>Втулка</b>                |       |         |  |  |  |
|------------------------------|-------|---------|--|--|--|
| Лист                         | Масса | Масштаб |  |  |  |
| 1                            | 0,133 | 1:1     |  |  |  |
| <b>Круж 836 ГОСТ 2590-71</b> |       |         |  |  |  |
| Лист                         | Масса | Масштаб |  |  |  |
| 1                            |       | 1:1     |  |  |  |

93 000 00 0051-9H

Выпуск 1

Серия 5.504-44



| Объём/челове | Наименование штуцера | Ач                   | Кол. | Примечание |
|--------------|----------------------|----------------------|------|------------|
|              | А                    | Вход масла           | 40   | 1          |
|              | Б                    | Выход масла          | 40   | 1          |
|              | В                    | Слив масла           | 65   | 1          |
|              | Г                    | Выпуск масла и грязи | 50   | 1          |
|              |                      |                      |      |            |

1. Покрытие бака масляного снаружи и внутри:  
Грунтовка гФ-019 1 слой,  
Эмаль ПФ-115 красно-оранжевая  
2 слоя VI,6/1 ч.ч.
- 2.\* Размеры для справок.
3. Сварку производить по контуру прилегания деталей швами по ГОСТ 5264-80 и ГОСТ 16037-80.

И 10032/1

Лист № 1 из 1, Подпись и Дата, Утвердил, №, Имя, Подпись, Дата

|           |              |        |            |                  |  |         |         |
|-----------|--------------|--------|------------|------------------|--|---------|---------|
|           |              |        |            |                  | МБ 1500.00.000 СБ                                  |         |         |
| Имя       | № докум.     | Лист   | Имя        | Бак для масла    | Изм.   | Масштаб | Масштаб |
| Разработ. | В.В.Михайлов | 1 из 1 | И.И.Иванов | Сборочный чертёж | И  | 327     | 1:10    |
| Проб.     | Кателнишвиль |        |            |                  | Лист   | Листов  |         |
|           |              |        |            |                  | Исполнительная Копия / Копирован                   |         |         |
|           |              |        |            |                  | Генеральный директор: г. Ростов-на-Дону, Формат А2 |         |         |

400390-01 38

Выпуск 1

Серия 5.904-44

И.В. Ковалев, Подпись и дата  
В.А. Ковалев, №1 МБ 1500.00.000  
Л.В. Ковалев, №1 МБ 1500.00.000

| № строки | Обозначение    | Наименование  | Куда входит    |                | Примечание |
|----------|----------------|---------------|----------------|----------------|------------|
|          |                |               | Обозначение    | Кол. Шифр инв. |            |
| 1        | МБ 1500.00.000 | Бак для масла |                | 2 2            |            |
| 2        |                |               |                |                |            |
| 3        | МБ 1500.01.000 | Корпус        | МБ 1500.00.000 | 2 2            |            |
| 4        | МБ 1500.02.000 | Крышка        | МБ 1500.00.000 | 1 1            |            |
| 5        | МБ 1500.03.000 | Днище         | МБ 1500.00.000 | 1 1            |            |
| 6        | МБ 1500.04.000 | Опора         | МБ 1500.00.000 | 1 1            |            |
| 7        |                |               |                |                |            |
| 8        |                |               |                |                |            |
| 9        |                |               |                |                |            |
| 10       |                |               |                |                |            |
| 11       |                |               |                |                |            |
| 12       |                |               |                |                |            |
| 13       |                |               |                |                |            |
| 14       |                |               |                |                |            |
| 15       |                |               |                |                |            |
| 16       |                |               |                |                |            |
| 17       |                |               |                |                |            |
| 18       |                |               |                |                |            |
| 19       |                |               |                |                |            |
| 20       |                |               |                |                |            |
| 21       |                |               |                |                |            |
| 22       |                |               |                |                |            |
| 23       |                |               |                |                |            |
| 24       |                |               |                |                |            |

|         |           |              |      |
|---------|-----------|--------------|------|
| № докум | № докум   | Подп.        | Дата |
| Разраб. | Введенный | И.В. Ковалев |      |
| Проб.   | Копирован | Л.В. Ковалев |      |
| Исполн  | Новичков  | Л.В. Ковалев |      |
| Экз     | Ковалев   | Л.В. Ковалев |      |

МБ 1500.00.000 ВС

Бак для масла.  
Ведомость спецификации.

Копию сверил: \_\_\_\_\_

|      |      |        |
|------|------|--------|
| Лист | Лист | Листов |
| 1    | 1    | 1      |

ГИПРОСТРОЙДОРМАШ  
г. Ростов-на-Дону  
Формат А3

Выпуск 1

Серия 5.904-44

И.В. Ковалев, Подпись и дата  
В.А. Ковалев, №1 МБ 1500.00.000  
Л.В. Ковалев, №1 МБ 1500.00.000

| № строки | Наименование     | Код ОКП     | Обозначение документа на поставку | Поставщик      | Куда входит (обозначение) | Количество  |         |             |       | Примечание |
|----------|------------------|-------------|-----------------------------------|----------------|---------------------------|-------------|---------|-------------|-------|------------|
|          |                  |             |                                   |                |                           | по ук-занию | в штуки | на ре-супор | всего |            |
| 1        | Залорное устрой- | 371261.2005 | 125 фк                            | Киевский завод | МБ 1500.00.000            | 2           |         |             | 2     |            |
| 2        | ство указателя   |             |                                   | "Промарматурь" |                           |             |         |             |       |            |
| 3        | уровня жидкостей |             |                                   |                |                           |             |         |             |       |            |
| 4        | Дч 20            |             |                                   |                |                           |             |         |             |       |            |
| 5        |                  |             |                                   |                |                           |             |         |             |       |            |
| 6        |                  |             |                                   |                |                           |             |         |             |       |            |
| 7        |                  |             |                                   |                |                           |             |         |             |       |            |
| 8        |                  |             |                                   |                |                           |             |         |             |       |            |
| 9        |                  |             |                                   |                |                           |             |         |             |       |            |
| 10       |                  |             |                                   |                |                           |             |         |             |       |            |
| 11       |                  |             |                                   |                |                           |             |         |             |       |            |
| 12       |                  |             |                                   |                |                           |             |         |             |       |            |
| 13       |                  |             |                                   |                |                           |             |         |             |       |            |
| 14       |                  |             |                                   |                |                           |             |         |             |       |            |
| 15       |                  |             |                                   |                |                           |             |         |             |       |            |
| 16       |                  |             |                                   |                |                           |             |         |             |       |            |
| 17       |                  |             |                                   |                |                           |             |         |             |       |            |
| 18       |                  |             |                                   |                |                           |             |         |             |       |            |
| 19       |                  |             |                                   |                |                           |             |         |             |       |            |
| 20       |                  |             |                                   |                |                           |             |         |             |       |            |
| 21       |                  |             |                                   |                |                           |             |         |             |       |            |
| 22       |                  |             |                                   |                |                           |             |         |             |       |            |

№ 100327/1

|         |           |              |      |
|---------|-----------|--------------|------|
| № докум | № докум   | Подп.        | Дата |
| Разраб. | Введенный | И.В. Ковалев |      |
| Проб.   | Копирован | Л.В. Ковалев |      |
| Исполн  | Новичков  | Л.В. Ковалев |      |
| Экз     | Ковалев   | Л.В. Ковалев |      |

МБ 1500.00.000 ВП

Бак для масла.  
Ведомость покупок извещий.

Копию сверил: \_\_\_\_\_

|      |      |        |
|------|------|--------|
| Лист | Лист | Листов |
| 1    | 1    | 1      |

ГИПРОСТРОЙДОРМАШ  
г. Ростов-на-Дону  
Формат А3

Выпуск 1

Государственный институт по проектированию заводов строительного и дорожного машиностроения  
ГИПРОСТРОЙДОРМАШ

Бак для масла.  
Техническое описание.  
МБ 1500.00.000.ТО

1988 г.

Серия 5.904-44

Имя, отчество, Подпись и дата  
В.М. Шибанов

Выпуск 1

1. Установка бака для масла обеспечивает выполнение следующих основных параметров и размеров, указанных в таблице.

| № п/п | Наименование                        | Единица измерения | Числовое значение |
|-------|-------------------------------------|-------------------|-------------------|
| 1     | Емкость гидравлическая              | м <sup>3</sup>    | 1,59              |
| 2     | Диаметры патрубков:                 |                   |                   |
| 2.1   | Вход масла, Ду                      | мм                | 40                |
| 2.2   | Выход масла, Ду                     | мм                | 40                |
| 2.3   | Слив масла, Ду                      | мм                | 65                |
| 2.4   | Выпуск масла и грязи, Ду            | мм                | 50                |
| 3     | Габаритные размеры:                 |                   |                   |
| 3.1   | диаметр                             | мм                | 1008              |
| 3.2   | высота                              | мм                | 2700              |
| 4     | масса                               | кг                | 327               |
| 5     | Заполнитель: масло турбинное Тп-22с |                   |                   |
|       | ТУ 3810 1821 - 83                   |                   |                   |

2. Заполнение маслом производится через патрубок Ду 40 с помощью насоса, установленного

Серия 5.904-44

Имя, отчество, Подпись и дата  
В.М. Шибанов

|                   |           |          |       |                |  |        |
|-------------------|-----------|----------|-------|----------------|--|--------|
| МБ 1500.00.000.ТО |           |          |       | Лист 1         |  |        |
| Имя               | Отчество  | № докум. | Подп. | Дата           | Бак для масла. V=1500 л. Техническое описание. |        |
| Рязань            | Видеников | И.И.     |       |                | Лист   | Листов |
| Пров              | Копытских | И.И.     |       |                | 1  | 3      |
| Имя               | Отчество  | № докум. | Подп. | Дата           | ГИПРОСТРОЙДОРМАШ Ростов-на-Дону формат А4      |        |
| Иван              | Косин     | И.И.     |       |                |  |        |
| Копировал         |           |          |       | Катяку сверил. |  |        |

Выпуск 1

- ного в помещении маслохозяйства.
- 3. Указатель уровня, установленный на даке, позволяет производить визуальное наблюдение за наличием масла в баке.
- 4. Пары масла удаляются через дыхательную трубку, установленную в крышке.
- 5. Подача масла в компрессор и слив отработанного масла производится через штуцеры Ду 40, сваренные в корпус.
- 6. Слив отстоя производится через патрубок Ду 50, сваренный в нижнюю часть днища.

Н 10022/1

МБ 1500.00.000.ТО  
Лист 3  
Копировал: Катяку сверил: формат А4

Серия 5.904-44

Имя, отчество, Подпись и дата  
В.М. Шибанов



Выпуск-1

Серия 5.904-44

Изм. №, Дата, Подпись и Дата, Изм. №, Дата, Подпись и Дата, Изм. №, Дата, Подпись и Дата

| № документа                | Изм. | Дата | Подпись | Обозначение           | Наименование     | Кол.    | Примечание |
|----------------------------|------|------|---------|-----------------------|------------------|---------|------------|
| <u>Документация</u>        |      |      |         |                       |                  |         |            |
| А3                         |      |      |         | МБ 1500.01.000 СБ     | Сборочный чертёж |         |            |
| <u>Детали</u>              |      |      |         |                       |                  |         |            |
| А4                         | 1    |      |         | МБ 1500.01.001        | Обечайка         | 1       | 192,0кг    |
| А4                         | 2    |      |         | МБ 1500.01.002        | Крышка верхняя   | 1       | 18,0кг     |
| А4                         | 3    |      |         | МБ 1500.01.003        | Скоба            | 3       | 0,47кг     |
| А4                         | 4    |      |         | МБ 1500.01.004        | Заглушка         | 1       | 1,23кг     |
| <u>Стандартные изделия</u> |      |      |         |                       |                  |         |            |
|                            | 5    |      |         | Фланец 4-65-2,5 Ст.25 |                  |         |            |
|                            |      |      |         | ГОСТ 12920-80         | 1                | 3,22кг  |            |
|                            | 6    |      |         | Прокладка А-65-2,5    |                  |         |            |
|                            |      |      |         | ГОСТ 15180-86         | 1                | 0,024кг |            |
|                            | 7    |      |         | Болт М12×50.58        |                  |         |            |
|                            |      |      |         | ГОСТ 7798-70          | 4                | 0,059кг |            |
|                            | 8    |      |         | Гайка М12.5           |                  |         |            |
|                            |      |      |         | ГОСТ 5915-70          | 4                | 0,07кг  |            |
|                            | 9    |      |         | Шайба 12.0105         |                  |         |            |
|                            |      |      |         | ГОСТ 1371-78          | 4                | 0,006кг |            |

МБ 1500.01.000

Корпус

|              |   |   |
|--------------|---|---|
| Лист         | 1 | 2 |
| Итого листов | 2 |   |

ГИПРОСТРОЙДОРМАШ  
г. Ростов-на-Дону  
Формат А4

Выпуск-1

Серия 5.904-44

Изм. №, Дата, Подпись и Дата, Изм. №, Дата, Подпись и Дата, Изм. №, Дата, Подпись и Дата

| № документа      | Изм. | Дата | Подпись | Обозначение                   | Наименование | Кол. | Примечание |
|------------------|------|------|---------|-------------------------------|--------------|------|------------|
| <u>Материалы</u> |      |      |         |                               |              |      |            |
|                  | 10   |      |         | Уголок 5-50×50×4 ГОСТ 8509-86 |              |      |            |
|                  |      |      |         | 8 Ст3сп ГОСТ 535-79           | 6,1          | кг   |            |
|                  | Н    |      |         | Труба 65×3,2 ГОСТ 3262-75     | 1,34         | кг   |            |

МБ 1500.01.000

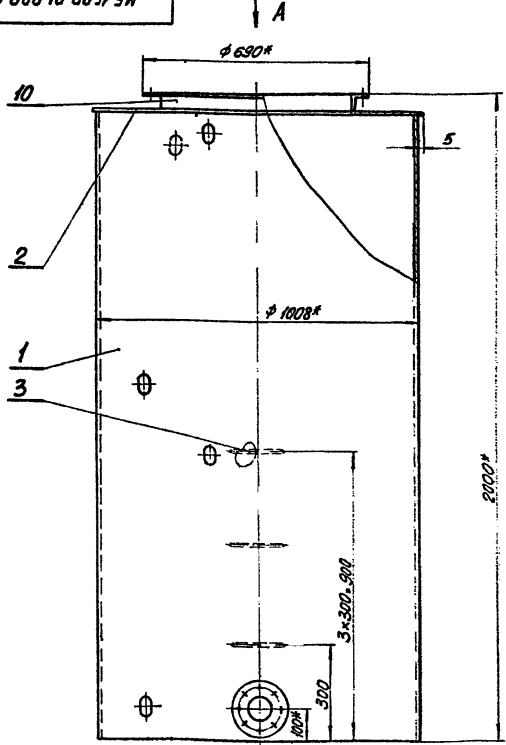
Лист 2

Выпуск-1

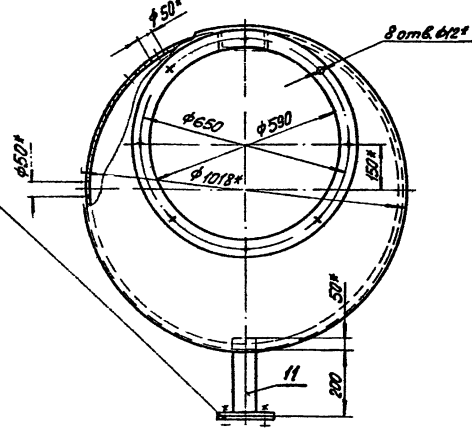
Серия 5.904-44

Изм. №, Дата, Подпись и Дата, Изм. №, Дата, Подпись и Дата, Изм. №, Дата, Подпись и Дата

90 000 10 004 9M



Вид А



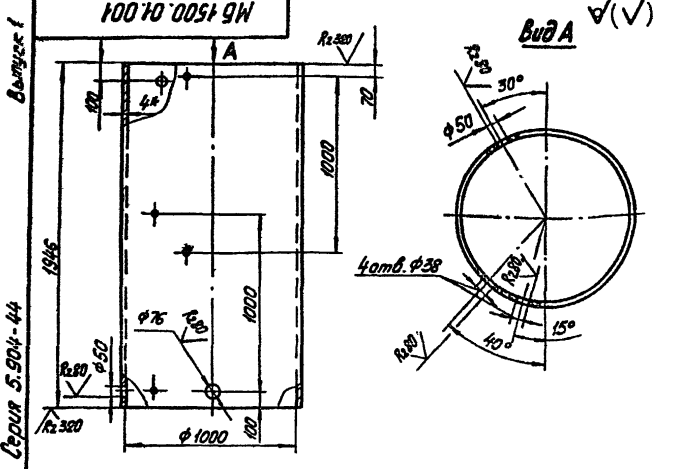
- 1\* Размеры для справок.
2. Неуказанные предельные отклонения размеров: отверстий - Н14, остальных  $\pm 0,15$ .
3. Сборку производить по контуру прилегания деталей швами по ГОСТ 5261-80 и ГОСТ 16037-80.

МБ 1500.01.000 СБ

Корпус  
Сборочный чертёж

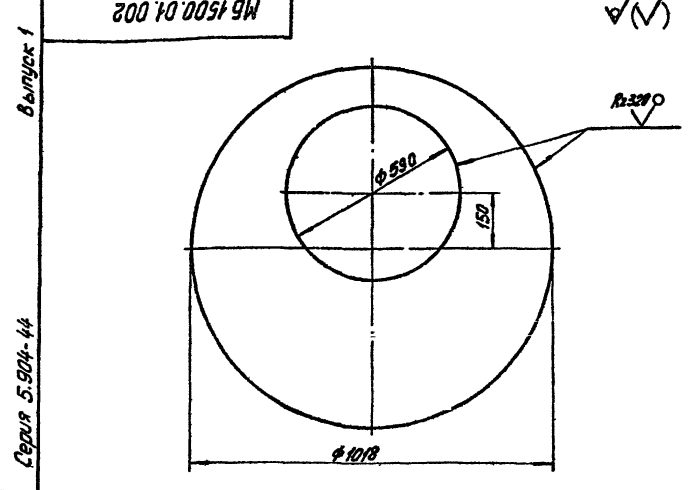
|              |     |      |
|--------------|-----|------|
| Лист         | 227 | 1:10 |
| Итого листов | 1   |      |

ГИПРОСТРОЙДОРМАШ  
г. Ростов-на-Дону  
Формат А3



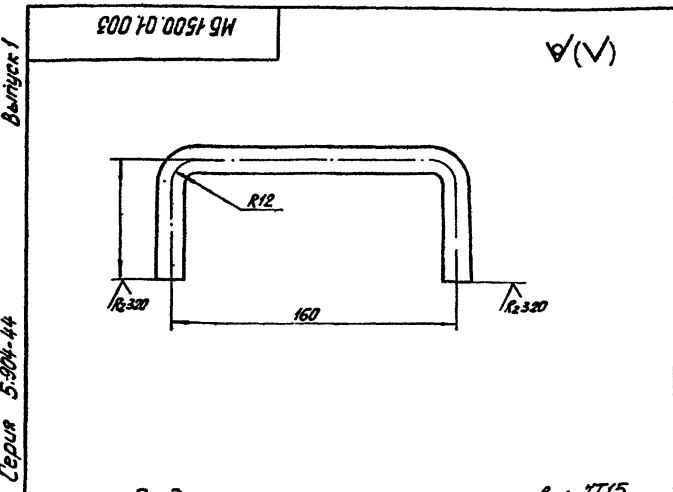
1. \* Размер для справок.  
2. Неуказанные предельные отклонения размеров: отверстий Н14, остальных -  $\pm \frac{IT15}{2}$ .

| МБ 1500.01.001 |             |          |       | Лист         | Масса                     | Масштаб  |
|----------------|-------------|----------|-------|--------------|---------------------------|----------|
| Изм            | Лист        | № докум. | Подп. | Дата         | И                         | 1:20     |
| Разраб.        | Лазаренко   | ЛМ       |       |              | Лист                      | Листов 1 |
| Проб.          | Котельников |          |       |              |                           |          |
| И контр.       | Новицкая    |          |       |              | Лист 5-ПН-4 ГОСТ 19903-74 |          |
| Чтв.           | Преснов     |          |       |              | 5 Ст 3 пс ГОСТ 4637-79    |          |
| Копировал:     |             |          |       | Катюк сверил |                           |          |



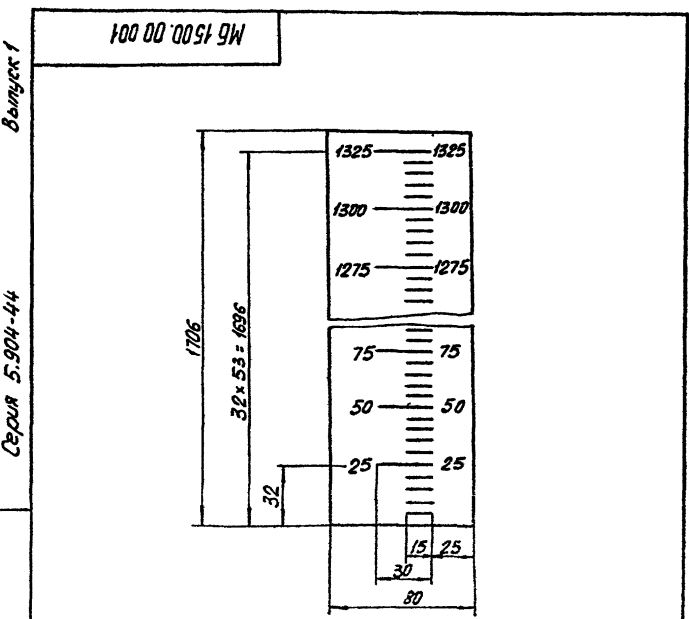
Предельные отклонения размеров: отверстий - Н14, остальных -  $\pm \frac{IT15}{2}$ .

| МБ 1500.01.002 |             |          |       | Лист         | Масса                     | Масштаб  |
|----------------|-------------|----------|-------|--------------|---------------------------|----------|
| Изм            | Лист        | № докум. | Подп. | Дата         | И                         | 1:10     |
| Разраб.        | Лазаренко   | ЛМ       |       |              | Лист                      | Листов 1 |
| Проб.          | Котельников |          |       |              |                           |          |
| И контр.       | Новицкая    |          |       |              | Лист 5-ПН-4 ГОСТ 19903-74 |          |
| Чтв.           | Преснов     |          |       |              | 5 Ст 3 пс ГОСТ 4637-79    |          |
| Копировал:     |             |          |       | Катюк сверил |                           |          |



Предельные отклонения размеров  $\pm \frac{IT15}{2}$ .

| МБ 1500.01.003 |             |          |       | Лист         | Масса                     | Масштаб  |
|----------------|-------------|----------|-------|--------------|---------------------------|----------|
| Изм            | Лист        | № докум. | Подп. | Дата         | И                         | 1:2      |
| Разраб.        | Лазаренко   | ЛМ       |       |              | Лист                      | Листов 1 |
| Проб.          | Котельников |          |       |              |                           |          |
| И контр.       | Новицкая    |          |       |              | Лист 5-ПН-4 ГОСТ 19903-74 |          |
| Чтв.           | Преснов     |          |       |              | 5 Ст 3 пс 2 ГОСТ 535-79   |          |
| Копировал:     |             |          |       | Катюк сверил |                           |          |



1. Предельные отклонения размеров  $\pm \frac{IT15}{2}$ .  
2. Высота цифр на шкале 10 мм.  
3. Цифры и риски выполнить эмалью пф-НБ, красная; фон - грунтровка гФ-ОПЗ 1 слой, эмаль пф-НБ серо-голубая 2 слоя VI. 6/1 У4.

| МБ 1500.00.001 |             |          |       | Лист         | Масса                      | Масштаб  |
|----------------|-------------|----------|-------|--------------|----------------------------|----------|
| Изм            | Лист        | № докум. | Подп. | Дата         | И                          | 1:2      |
| Разраб.        | Лазаренко   | ЛМ       |       |              | Лист                       | Листов 1 |
| Проб.          | Котельников |          |       |              |                            |          |
| И контр.       | Новицкая    |          |       |              | Лист 22x80-IV ГОСТ 8486-86 |          |
| Чтв.           | Преснов     |          |       |              | 2. Ростов-на-Дону          |          |
| Копировал:     |             |          |       | Катюк сверил |                            |          |

Выпуск 1

Серия 5.904-44

| № документа | Лист | № документа        | Наименование                    | Лист | Примечание |
|-------------|------|--------------------|---------------------------------|------|------------|
|             |      |                    | Документация                    |      |            |
| МБ          |      | МБ 15 00.02.000 СБ | Сборочный чертёж                |      |            |
|             |      |                    | Детали                          |      |            |
| МБ          | 1    | МБ 15 00.02.001    | Крышка верхняя                  | 1    |            |
| МБ          | 2    | МБ 15 00.02.002    | Трубка дыхательная              | 1    |            |
| МБ          | 3    | МБ 15 00.01.003    | Скоба                           | 2    |            |
|             |      |                    | Стандартные изделия             |      |            |
|             | 5    |                    | Болт М10х30.58<br>ГОСТ 7798-70  | 8    | 0,023кг    |
|             | 6    |                    | Гайка М10.5<br>ГОСТ 5915-70     | 8    | 0,012кг    |
|             | 7    |                    | Шайба 10-01-05<br>ГОСТ 11371-78 | 8    | 0,004кг    |

МБ 1500.02.000

Крышка

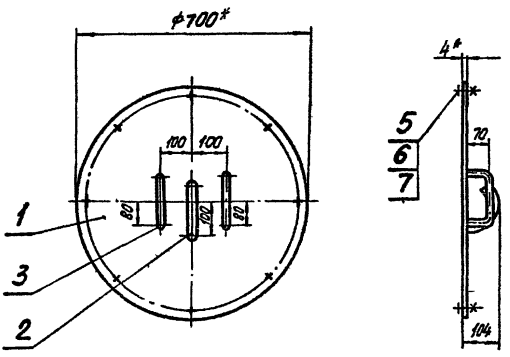
| Лист | Масса | Масштаб |
|------|-------|---------|
| И    | 12,1  | 1:10    |

Катку сверли: Формат А4

Выпуск 1

Серия 5.904-44

МБ 15 00.02.000 СБ



- 1\* Размер для справок.
- 2. Предельные отклонения размеров  $\pm \frac{\pm 15}{2}$ .
- 3. Сварку производить по контуру прилегания деталей швами по ГОСТ 5264-80 и ГОСТ 16037-80.

МБ 1500.02.000 СБ

Крышка  
Сборочный чертёж.

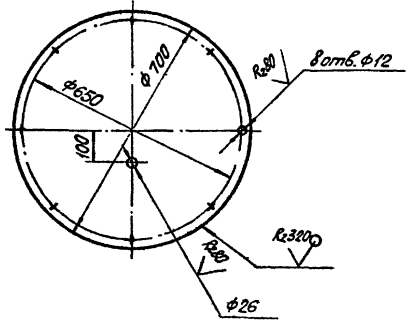
| Лист | Масса | Масштаб |
|------|-------|---------|
| И    | 13,9  | 1:10    |

Катку сверли: Формат А4

Выпуск 1

Серия 5.904-44

МБ 1500.02.001



Предельные отклонения размеров отверстий Н14, остальных  $\pm \frac{\pm 15}{2}$ .

МБ 100021/1

МБ 1500.02.001

Крышка Верхняя

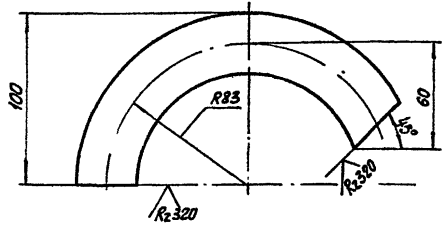
| Лист | Масса | Масштаб |
|------|-------|---------|
| И    | 12,1  | 1:10    |

Катку сверли: Формат А4

Выпуск 1

Серия 5.904-44

МБ 1500.02.002



Предельные отклонения размеров  $\pm \frac{\pm 15}{2}$ .

МБ 1500.02.002

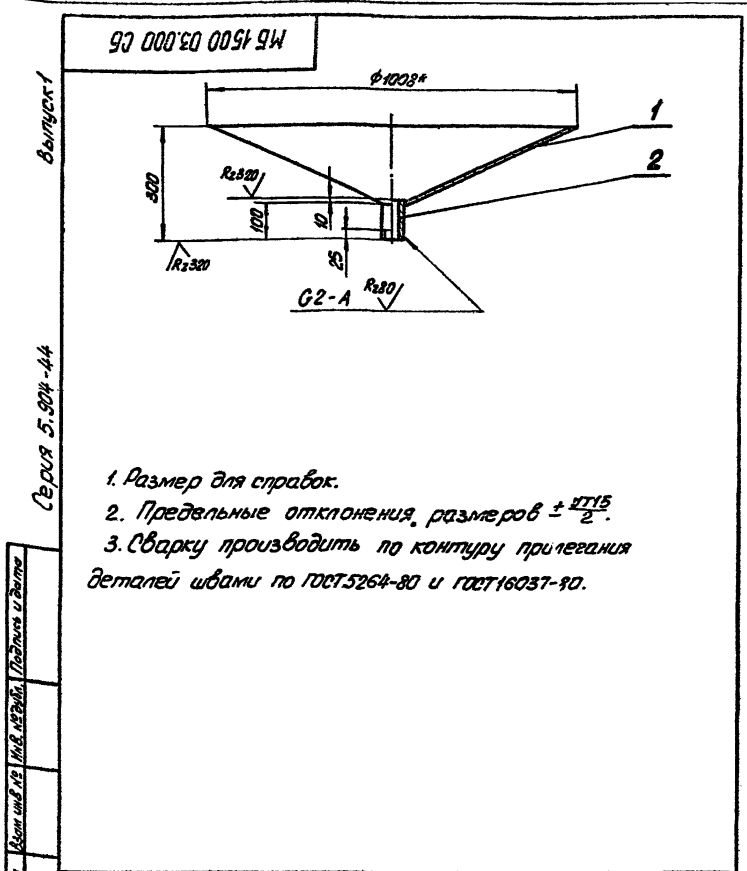
Трубка дыхательная

| Лист | Масса | Масштаб |
|------|-------|---------|
| И    | 0,49  | 1:2     |

Катку сверли: Формат А4

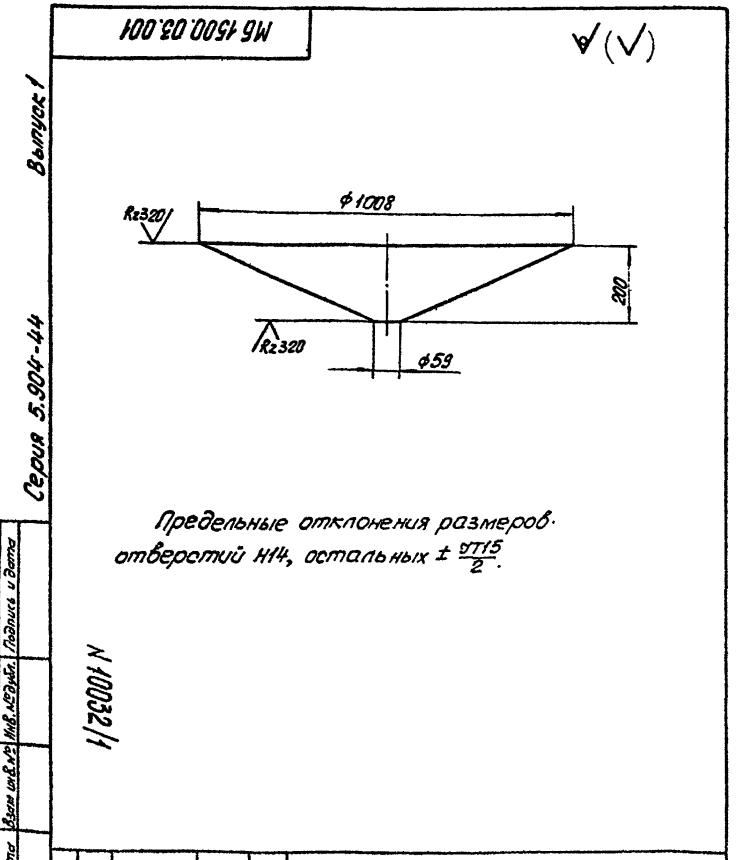
| Выпуск 1       | № документа | Лист | Обозначение       | Наименование                                 | Кол-во | Примечание |
|----------------|-------------|------|-------------------|--|--------|------------|
|                |             |      |                   | <u>Документация</u>                          |        |            |
|                | А4          |      | МБ 1500.03.000 СБ | Сборочный чертёж                             |        |            |
|                |             |      |                   | <u>Детали</u>                                |        |            |
|                | А4          | 1    | МБ 1500.03.001    | Обечайка                                     | 1      |            |
| Серия 5.904-44 | Б4          | 2    | МБ 1500.03.002    | Патрубок<br>Труба 50x3 ГОСТ 3862-75<br>C=110 | 1      | 0,46кг     |

|                |             |       |      |                  |      |        |                   |       |          |
|----------------|-------------|-------|------|------------------|------|--------|-------------------|-------|----------|
| МБ 1500.03.000 |             |       |      | Днище            |      |        | Лист              | Масса | Максимум |
| Изм/Лист       | № документа | Подп. | Дата | И                | Лист | Листов | И                 | 28    | 1:10     |
| Разраб         | Виденников  | Л.С.  |      | ГИПРОСТРОЙДОРМАШ |      |        | г. Ростов-на-Дону |       |          |
| Проб           | Котельников | В.А.  |      | Формат А4        |      |        |                   |       |          |
| Исполн         | Новицкий    | И.И.  |      | Кальку сверил:   |      |        |                   |       |          |
| Этб            | Преснов     | В.А.  |      | Копировал:       |      |        |                   |       |          |

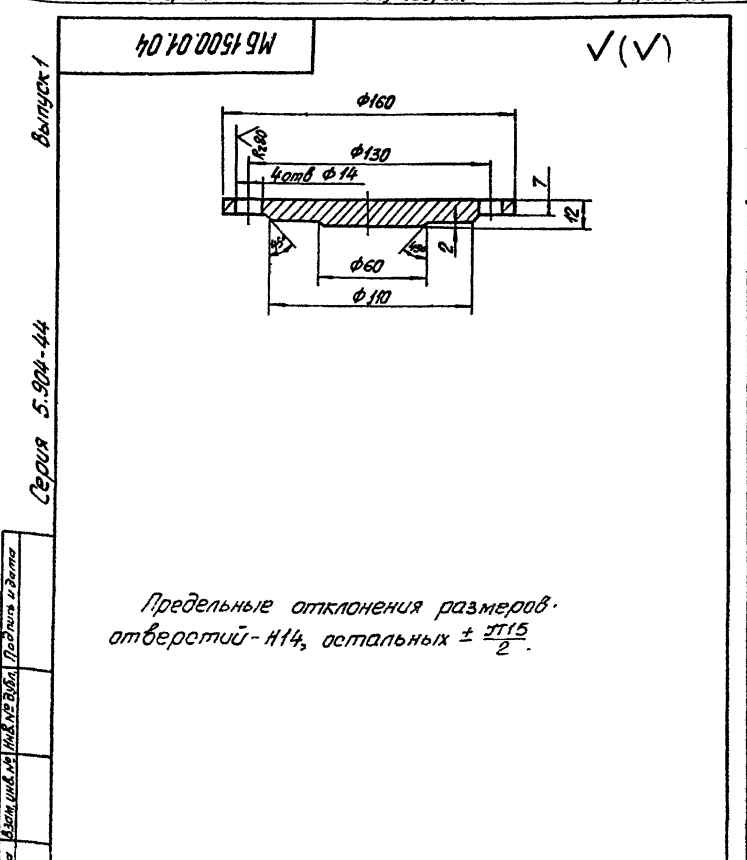


|                   |             |       |      |                  |      |        |                   |       |          |
|-------------------|-------------|-------|------|------------------|------|--------|-------------------|-------|----------|
| МБ 1500.03.000 СБ |             |       |      | Днище            |      |        | Лист              | Масса | Максимум |
| Изм/Лист          | № документа | Подп. | Дата | И                | Лист | Листов | И                 | 28    | 1:10     |
| Разраб            | Виденников  | Л.С.  |      | ГИПРОСТРОЙДОРМАШ |      |        | г. Ростов-на-Дону |       |          |
| Проб              | Котельников | В.А.  |      | Формат А4        |      |        |                   |       |          |
| Исполн            | Новицкий    | И.И.  |      | Кальку сверил:   |      |        |                   |       |          |
| Этб               | Преснов     | В.А.  |      | Копировал:       |      |        |                   |       |          |

1. Размер для справок.
2. Предельные отклонения размеров  $\pm \frac{\sqrt{15}}{2}$ .
3. Сварку производить по контуру прилегания деталей швами по ГОСТ 5264-80 и ГОСТ 16037-80.



|                |             |       |      |                  |      |        |                   |       |          |
|----------------|-------------|-------|------|------------------|------|--------|-------------------|-------|----------|
| МБ 1500.03.001 |             |       |      | Обечайка         |      |        | Лист              | Масса | Максимум |
| Изм/Лист       | № документа | Подп. | Дата | И                | Лист | Листов | И                 | 27,5  | 1:10     |
| Разраб         | Виденников  | Л.С.  |      | ГИПРОСТРОЙДОРМАШ |      |        | г. Ростов-на-Дону |       |          |
| Проб           | Котельников | В.А.  |      | Формат А4        |      |        |                   |       |          |
| Исполн         | Новицкий    | И.И.  |      | Кальку сверил:   |      |        |                   |       |          |
| Этб            | Преснов     | В.А.  |      | Копировал:       |      |        |                   |       |          |

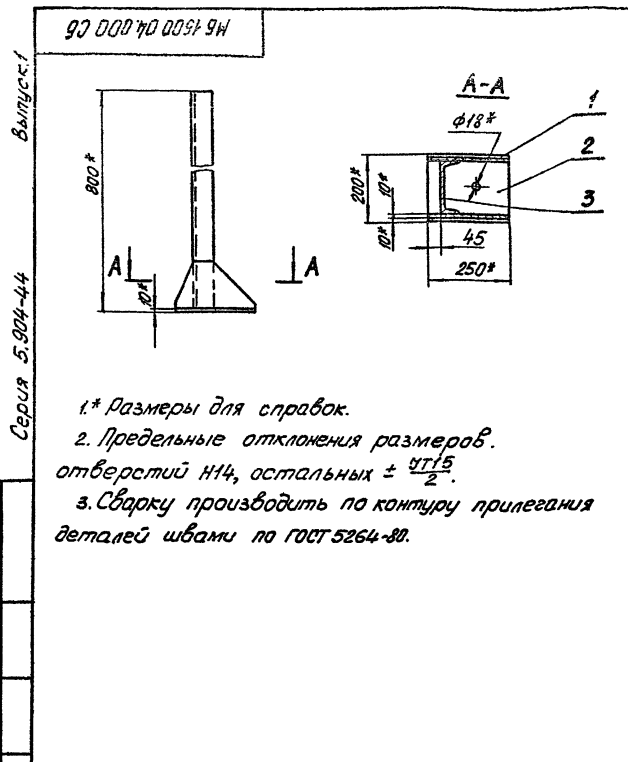


|                |             |       |      |                  |      |        |                   |       |          |
|----------------|-------------|-------|------|------------------|------|--------|-------------------|-------|----------|
| МБ 1500.01.004 |             |       |      | Заглушка         |      |        | Лист              | Масса | Максимум |
| Изм/Лист       | № документа | Подп. | Дата | И                | Лист | Листов | И                 | 1,25  | 1:2      |
| Разраб         | Виденников  | Л.С.  |      | ГИПРОСТРОЙДОРМАШ |      |        | г. Ростов-на-Дону |       |          |
| Проб           | Котельников | В.А.  |      | Формат А4        |      |        |                   |       |          |
| Исполн         | Новицкий    | И.И.  |      | Кальку сверил:   |      |        |                   |       |          |
| Этб            | Преснов     | В.А.  |      | Копировал:       |      |        |                   |       |          |

- Предельные отклонения размеров:  
отверстий - H14, остальных  $\pm \frac{\sqrt{15}}{2}$ .

- Предельные отклонения размеров:  
отверстий H14, остальных  $\pm \frac{\sqrt{15}}{2}$ .

| Выпуск 1       | Исполн. | Лист | Обозначение    | Наименование   | Кол. | Примечание |
|----------------|---------|------|----------------|--|------|------------|
|                |         |      |                | Документация   |      |            |
|                |         |      |                | Детали   |      |            |
| Серия 5.904-44 | А4      | 1    | МБ 1500.04.001 | Косынка  | 2    |            |
|                | А4      | 2    | МБ 1500.04.002 | Пластина   | 1    |            |
|                | Б4      | 3    | МБ 1500.04.003 | Опора  |      |            |
|                |         |      |                | Швемер 16 ГОСТ 8240-72<br>8СтЗсп.1007535-79<br>L=790 | 1    | 11,2кг     |



МБ 1500.04.000 СБ

| Исполн. | Лист        | № документа | Подп. | Дата | Лист | Масса | Масштаб |
|---------|-------------|-------------|-------|------|------|-------|---------|
| Проб    | Копельников | С.И.        |       |      | 1    | 17,1  | 1:10    |

Опора  
Сборочный чертёж

ГИПРОСТРОЙДОРМАШ  
г. Ростов-на-Дону  
Копирован

1. \* Размеры для справок.
2. Предельные отклонения размеров отверстий Н14, остальных  $\pm \frac{IT15}{2}$ .
3. Сварку производить по контуру прилегания деталей швами по ГОСТ 5264-80.

