

ТИПОВАЯ ДОКУМЕНТАЦИЯ НА КОНСТРУКЦИИ ИЗДЕЛИЯ
И ЧУЛЫ ЗДАНИЙ И СООРУЖЕНИЙ

СЕРИЯ 5.904-26

ЦИКЛОНЫ ЦН-44
ДИАМЕТРАМИ 400, 500, 650, 800 мм

ВЫПУСК III

БУНКЕРЫ И ЗАТВОРЫ

РАБОЧИЕ ЧЕРТЕЖИ

ТИПОВАЯ ДОКУМЕНТАЦИЯ НА КОНСТРУКЦИИ ИЗДЕЛИЯ
И УЗЛЫ ЗДАНИЙ И СООРУЖЕНИЙ

СЕРИЯ 5.904-26

ЦИКЛОНЫ ЦН-11
ДИАМЕТРАМИ 400, 500, 630, 800мм

выпуск III

БУНКЕРЫ И ЗАТВОРЫ

РАБОЧИЕ ЧЕРТЕЖИ

Разработаны

ГПИПроектПромвентиляция

Главный инженер института

Павлов П.А. Павлов

Главный специалист

Е. Пагафонов

Е. Пагафонов

Главный специалист

О. В. Демьянов

О. В. Демьянов

Утверждены Госстроем СССР
протокол АЧ-48 от 20.11.1985г.
введены в действие 10.02.1986г.
ГПИ, ПроектПромвентиляция
ГлавпроектПромвентиляция ММСС СССР
Приказ № 36 от 5.02.1986г.
Срок действия - 1990г.

Содержание

Серия 5 904-26, выпуск 3

Обозначение	Наименование	Стр.	Обозначение	Наименование	Стр.
	Титульный лист	1	1 ЗТ 204	Планка Деталь	18
	Содержание	2	1 ЗТ 300	Клапан Спецификация	19
Б.Ц.Н.11-701	Техническое описание	2	1 ЗТ 301	Скоба Деталь	17
Б.Ц.Н.11-Д1	Технические требования	3	1 ЗТ 400	Рычаг Спецификация	19
1Б	Бункер Спецификация	4	1 ЗТ 400 СБ	Рычаг Сборочный чертёж	19
1Б СБ	Бункер Сборочный чертёж	5	1 ЗТ 401	Ушко Деталь	19
1Б 100	Крышка Спецификация	4	1 ЗТ 101	Противовес Деталь	20
1Б 100 СБ	Крышка Сборочный чертёж	6	1 ЗТ 102	Планка Деталь	20
1Б 101	Ручка Деталь	6	1 ЗТ 600	Блок Спецификация	20
1Б 102	Полотно Деталь	6	1 ЗТ 600 СБ	Блок Сборочный чертёж	21
1Б 200	Фланец Спецификация	4	1 ЗТ 700	Опора Спецификация	20
1Б 300	Корпус Спецификация	7-8	1 ЗТ 601	Блок Деталь	21
1Б 300 СБ	Корпус Сборочный чертёж	9	1 ЗТ 602	Ось Деталь	21
1Б 304	Стенка Деталь	8	2 ЗТ	Затвор Спецификация	22
1Б 305	Стенка Деталь	8	2 ЗТ СБ	Затвор Сборочный чертёж	23
1Б 306	Связь Деталь	8	2 ЗТ 100	Клапан затвора Спецификация	22
1Б 312	Жесткость Деталь	10	2 ЗТ 100 СБ	Клапан затвора Сборочный чертёж	24
1Б 313	Ребро Деталь	10	2 ЗТ 200	Фланец Спецификация	22
1КБ	Крышка бункера Спецификация	10-11	2 ЗТ 200 СБ	Фланец Сборочный чертёж	25
1КБ СБ	Крышка бункера Сборочный чертёж	11	2 ЗТ 201	Ребро Деталь	26
1КБ 001	Полотно Деталь	11	2 ЗТ 202	Ребро Деталь	26
2КБ	Крышка бункера Спецификация	12	2 ЗТ 203	Скоба Деталь	25
2КБ СБ	Крышка бункера Сборочный чертёж	12	2 ЗТ 300	Клапан Спецификация	26
2КБ 001	Полотно Деталь	13	2 ЗТ 301	Скоба Деталь	26
1 ЗТ	Затвор Спецификация	13	2 ЗТ 400	Рычаг Спецификация	26
1 ЗТ СБ	Затвор Сборочный чертёж	14	2 ЗТ 400 СБ	Рычаг Сборочный чертёж	27
1 ЗТ 100	Клапан затвора Спецификация	15	2 ЗТ 401	Тяга Деталь	26
1 ЗТ 100 СБ	Клапан затвора Сборочный чертёж	16	2 ЗТ 402	Тяга Деталь	27
1 ЗТ 200	Переход Спецификация	15	2 ЗТ 403	Ушко Деталь	27
1 ЗТ 200 СБ	Переход Сборочный чертёж	17	2 ЗТ 101	Противовес Деталь	28
1 ЗТ 500	Фланец Спецификация	17	2 ЗТ 102	Планка Деталь	28
1 ЗТ 601	Стенка Деталь	18	2 ЗТ 103	Глобина Деталь	28
1 ЗТ 602	Скоба Деталь	18			
1 ЗТ 801	Деталь	19			

Техническое описание

1 Введение

11 Серия "Циклоны ЦН-11"

состоит из следующих выпусков

Выпуск 1 Указания по наименованию и установке циклонов

Выпуск 2 Конструкция циклонов

Выпуск 3 Бункеры и затворы

Выпуск 4 Сборники, коллекторы, улитки

Выпуск 5 Постаменты

В настоящем выпуске приведены рабочие чертежи бункеров и затворов

12 Бункер и крышка бункера

Бункер предназначен для сбора пыли в альбоме предусмотрены бункеры четырех типов-размеров (1Б-4Б) Бункер выполнен сварным швом из листового стали Верхняя часть бункера представляет собой прямоугольный параллелепипед, нижняя - усеченную пирамиду Для осмотра и очистки бункера предусмотрен люк С целью облегчения монтажа бункера, к нему приварены два ушка под крюк грузоподъемностью 0,5 т Крышка бункера приваривается после установки бункера на постамент Все сварные швы бункера и соединения его с крышкой должны быть герметичными

13 Затвор

Затвор предназначен для удаления пыли из бункера Для различной установки циклонов с бункерами и другими элементами предусмотрено два типоразмера затворов с выходным отверстием 200x200-1ЗТ, 300x300-2ЗТ, затвор состоит из клапана затвора, противовеса, блоков и каната (троса) В конце каната находится цепь с двумя большими и двумя малыми кольцами

Клапан в закрытом положении прижимается к резиновому уплотнению фланца при помощи противовеса, расположенного на рычаге Два блока и крюк ручного управления затвором привариваются к постаменту, см лист Открытие затвора производится путем оттягивания цепи за большое кольцо и закрепления цепи на крюке малым кольцом Закрытие затвора производится в обратном порядке Открытие и закрытие затвора должно производиться плавно, при этом большие кольца цепи следует выпускать из рук только после крепления малых колец на крюке

Исполнитель: [подпись] Проверено: [подпись]

Б.Ц.Н.11-701	
Изм. лист	Исполнитель
Разработ	Меняева
Проб	Колкотина
Т. контр.	Колкотина
Чтб	Земляной
Дата	1981
Циклоны ЦН-11 Ø 400, 500, 630, 800 мм Бункеры и затворы Техническое описание	
Лист	Лист
1	7
МСС ССР Машинно-инженерная Техническая	
Копировал [подпись]	
Формат А3	

Серия 5 904-26, Выпуск 3

15 СБ

Рис 1

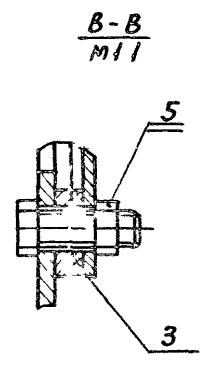
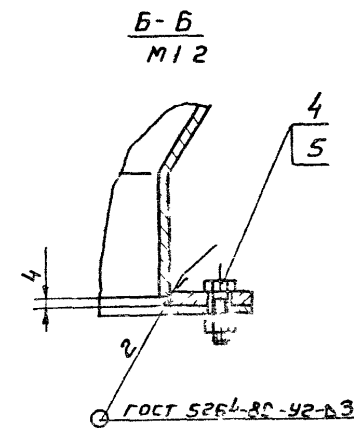
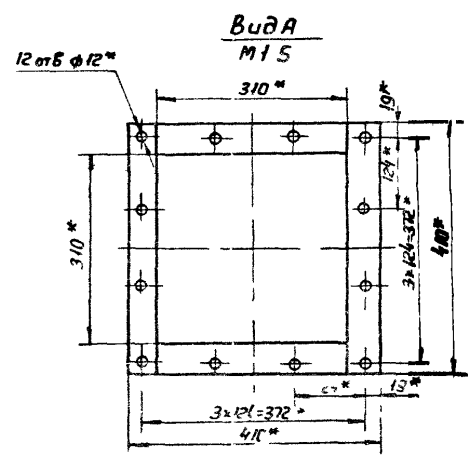
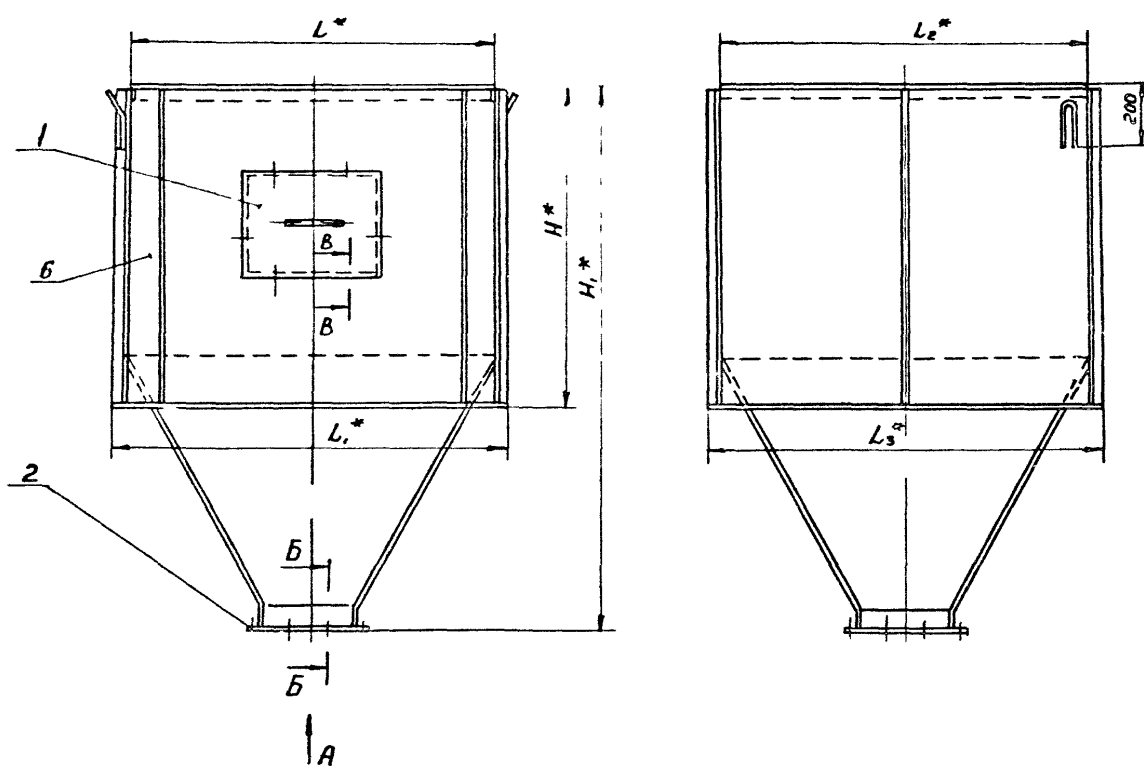


Рис 2
Остальное см рис 1

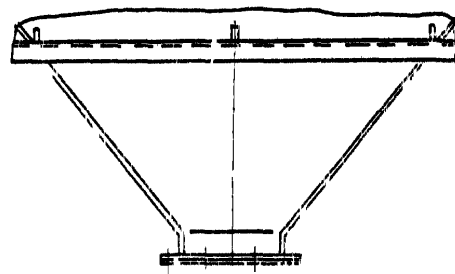
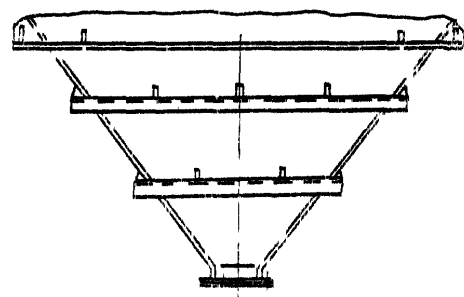


Рис 3
Остальное см рис 1



Обозначение	Рис	Размеры, мм						Масса, кг
		H	H ₁	L	L ₁	L ₂	L ₃	
E	1	755	1500	800	856	800	856	187
-01	1	1055	1800	1250	1306	1250	1306	248
-02	2	1058	2700	2000	2060	1600	1660	625
-03	3		2400	2500	2560	2000	2060	861

- 1 ± 7-14
- 2 Подложные поверхности грунтуются см Д2 п 15
- 3 * Размеры для справок

Лист 1 из 1
Всего листов 1
Всего листов 1
Лист 1 из 1

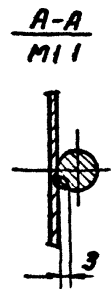
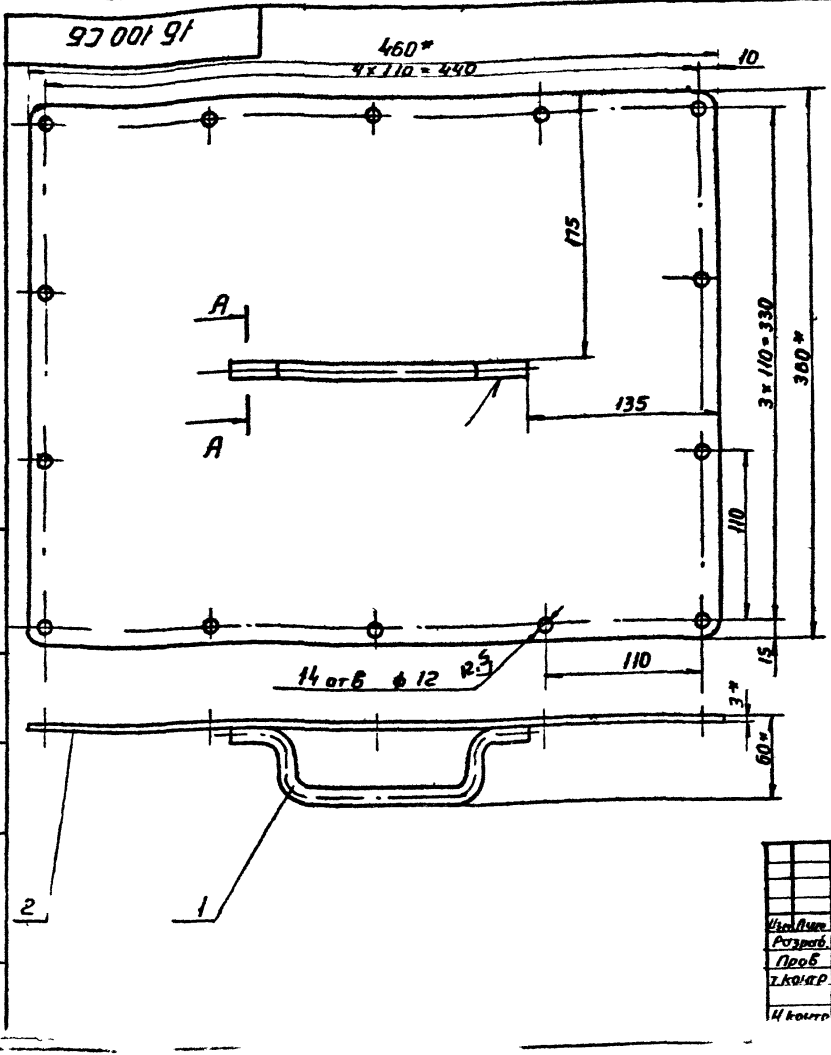
15 СБ

Бункер
Сборочный чертеж

Лист	Масса	Рис
см	кг	-
Лист	Масса	Рис
см	кг	-

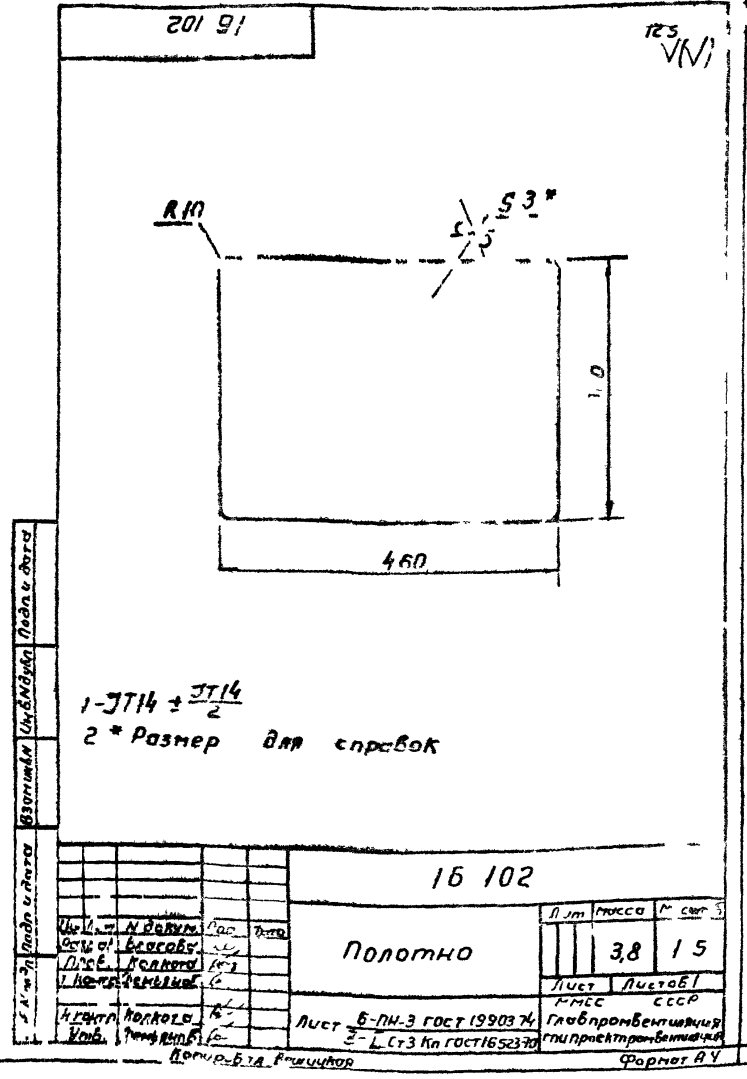
Формат АЕ

Серия 5.904-26, Выпуск 3



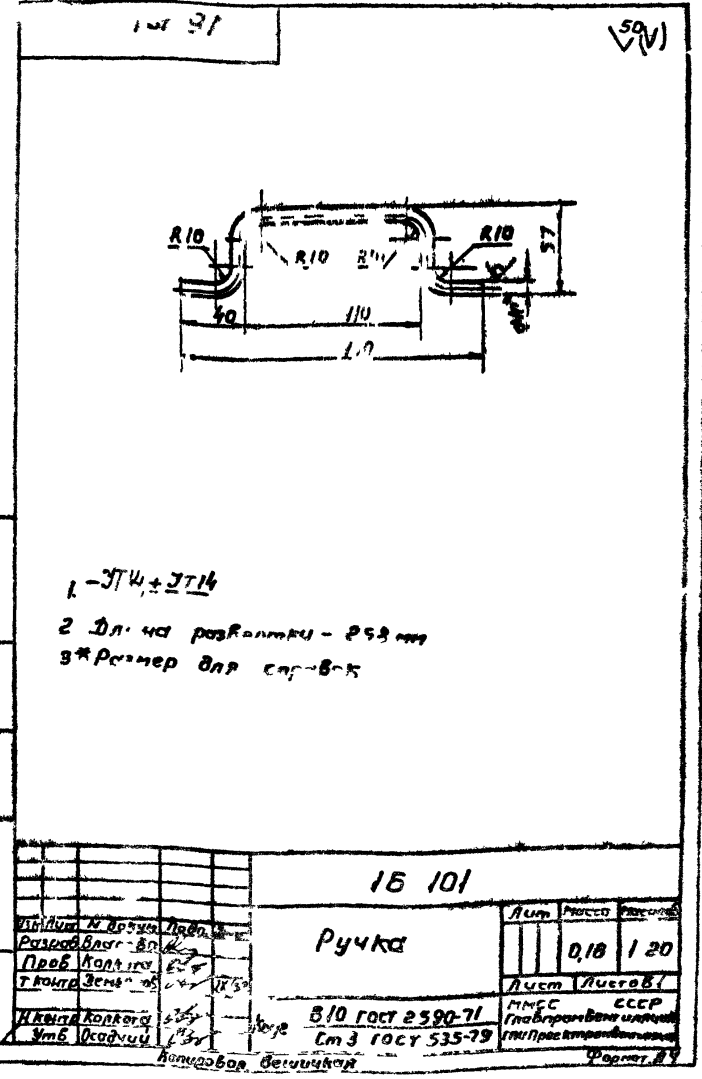
- 1 - ± 314
- 2 Сварка ручная электродуговар
- 3* Размеры для справок

15 100 СБ			
Исполн	М. Власов	Проф	Колесов
Разработ	Власов	Инж	Колесов
Проб	Колесов	Инж	Колесов
Л. Кошар	Землянов	Инж	Колесов
И. Кошар	Колесов	Инж	Колесов
Лист	№	кол-во	Листов
		4	12
Крышка Сборочный чертёж			
МНЕС СССР Главпроектвентильная ГОИ/Проектвентильная			



- 1 - ± 314
- 2* Размер для справок

15 102			
Исполн	М. Власов	Проф	Колесов
Разработ	Власов	Инж	Колесов
Проб	Колесов	Инж	Колесов
Л. Кошар	Землянов	Инж	Колесов
И. Кошар	Колесов	Инж	Колесов
Лист	№	кол-во	Листов
		3,8	15
Полотно			
МНЕС СССР Лист 6-ПМ-3 ГОСТ 19903 М 3-Л СЗ Кн ГОСТ 16523-70 Главпроектвентильная ГОИ/Проектвентильная			



- 1 - ± 314
- 2 Для чл разрантки - ± 253 мм
- 3* Размер для справок

15 101			
Исполн	М. Власов	Проф	Колесов
Разработ	Власов	Инж	Колесов
Проб	Колесов	Инж	Колесов
Л. Кошар	Землянов	Инж	Колесов
И. Кошар	Колесов	Инж	Колесов
Лист	№	кол-во	Листов
		0,18	120
Ручка			
МНЕС СССР Лист 3 ГОСТ 535-79 Главпроектвентильная ГОИ/Проектвентильная			

Серия 5 904-26, выпуск 3

№ п/п	№	Обозначение	Наименование	№	Примечание
			<u>Документация</u>		
AY		15 300 СБ	Сборочный чертёж		
			<u>Детали</u>		
BY	1	15 301	СБЯЗБ Б-2 5x25 ГОСТ 103-76 Ломик Ст 3 ГОСТ 535-79 P= 460-ТТ14	2	0,45кг
BY	2	15 302	СБЯЗБ Б-2 5x25 ГОСТ 103-76 Ломик Ст 3 ГОСТ 535-79 P= 310-ТТ14	2	0,3кг
			<u>Стандартные изделия</u>		
	3		Болт М10x30 36 ГОСТ 7798-70	14	
			<u>Параметры данные для исполнения</u>		
			15 300		
			<u>Детали</u>		
AY	4	15 303	Стенка	1	
			15 300		

Вопросы и ответы

Исп. Гусь Н. Восток, Лосев, Лосев
Лосев, Лосев, Лосев
Лосев, Лосев, Лосев
Лосев, Лосев, Лосев

Корпус

Лист Лист Листов
1 1 5
ИМСС
Литбромвильяция
типографический

№ п/п	№	Обозначение	Наименование	№	Примечание
AY	5	15 304	Стенка	4	
AY	6	15 305	СБЯЗБ	2	
AY	7	44-11-400п 014	Ушко	4	(вместе)
BY	8	15 306	СБЯЗБ Ушко Б-50-50 ГОСТ 103-76 Ст 3 ГОСТ 535-79		
BY	9	15 307	Стенка P= 800-ТТ14	2	3,0кг
BY	10	15 308	ОБЯЗБ 800x745-ТТ14	3	14,1кг
BY	11	15 309	ОБЯЗБ 856x73-ТТ14	2	2,5кг
BY	12	15 310	Ребра 706x73-ТТ14	2	2,04кг
AY	4	15 303-01	Стенка	1	
AY	5	15 304-01	Стенка	4	
AY	6	15 305-01	СБЯЗБ	2	
AY	7	44-11-400п 014	Ушко	4	(вместе)
			15 300		
			<u>Детали</u>		

Вопросы и ответы

Исп. Гусь Н. Восток, Лосев, Лосев
Лосев, Лосев, Лосев
Лосев, Лосев, Лосев
Лосев, Лосев, Лосев

15 300

№ п/п	№	Обозначение	Наименование	№	Примечание
BY	9	15 307-01	Стенка P= 1250-ТТ14	2	4,7кг
BY	10	15 308-01	ОБЯЗБ 1200x1045-ТТ14	3	30,5кг
BY	11	15 309-01	ОБЯЗБ 1306x115-ТТ14	2	5,9кг
BY	12	15 310-01	Ребра 1076x115-ТТ14	2	4,85кг
BY	13	15 311-01	Стенка 1045x85-ТТ14	1	1,03кг
			15 300-02		
			<u>Детали</u>		
AY	4	15 303-02	Стенка	1	
AY	5	15 304-02	Стенка	2	
AY	6	15 305-02	СБЯЗБ	2	
AY	7	44-11-400п 014-01	Ушко	4	(вместе)
BY	8	15 306-02	СБЯЗБ P= 1800-ТТ14	2	6,03кг
			15 300		

Вопросы и ответы

Исп. Гусь Н. Восток, Лосев, Лосев
Лосев, Лосев, Лосев
Лосев, Лосев, Лосев
Лосев, Лосев, Лосев

15 300

Лист Лист Листов
3 3 5
ИМСС
Литбромвильяция
типографический

№ п/п	№	Обозначение	Наименование	№	Примечание
BY	9	15 307-02	Стенка P= 1250-ТТ14	2	4,7кг
BY	10	15 308-02	ОБЯЗБ 1200x1045-ТТ14	3	30,5кг
BY	11	15 309-02	ОБЯЗБ 1306x115-ТТ14	2	5,9кг
BY	12	15 310-02	Ребра 1076x115-ТТ14	2	4,85кг
BY	13	15 311-02	Стенка 1045x85-ТТ14	1	1,03кг
AY	4	15 304-04	Стенка	2	
AY	5	15 312-02	Жесткость	2	
AY	6	15 312-04	Жесткость	2	
AY	7	15 313-02	Ребра	2	
AY	8	15 313	Ребра	2	
			15 300-03		
			<u>Детали</u>		
AY	4	15 303-03	Стенка	1	
AY	5	15 304-03	Стенка	2	
AY	6	15 305-03	СБЯЗБ	2	
			15 300		

Вопросы и ответы

Исп. Гусь Н. Восток, Лосев, Лосев
Лосев, Лосев, Лосев
Лосев, Лосев, Лосев
Лосев, Лосев, Лосев

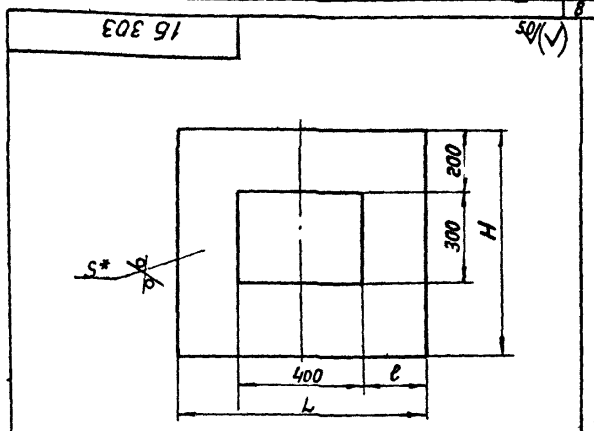
15 300

Лист Лист Листов
3 3 5
ИМСС
Литбромвильяция
типографический

Серия 5. 904-05, выпуск 3

Лист 1 из 5. Листы в сборе: Листы 1, 2, 3, 4, 5, 6, 7, 8, 9, 10, 11, 12, 13, 14, 15, 16, 17, 18, 19, 20.

№ п/п	№	Обозначение	Наименование	Кол	Примечание
94	7	ЦН-11-400104-01	Ушко	4	(Выпуск 3)
94	8	1Б 306 - 03	СВЯЗЬ		
			Уралок 6,50x50x101x509-78 Ст.3 ГОСТ 535-79		
			ε=2000 - 3Т14	2	7,5 кг
94	9	1Б 307-03	Стенка		
			Лист Б.ПН-5 ГОСТ 19903-74 Ст.3 кн ГОСТ 14637-79		
			2000x1045-3Т14	2	82,3 кг
94	10	1Б 308-03	Обвязка		
			Лист Б.ПН-8 ГОСТ 19903-74 Ст.3 кн ГОСТ 14637-79		
			2560x120 - 3Т14	2	19,6 кг
94	11	1Б 309-03	Обвязка		
			Лист Б.ПН-8 ГОСТ 19903-74 Ст.3 кн ГОСТ 14637-79		
			1820x145 - 3Т14	2	16,6 кг
94	12	1Б 310-03	Ребро		
			Лист Б.ПН-5 ГОСТ 19903-74 Ст.3 кн ГОСТ 14637-79		
			1045x25 - 3Т14	6	1,03 кг
94	13	1Б 311-03	Стенка		
			Лист Б.ПН-5 ГОСТ 19903-74 Ст.3 кн ГОСТ 14637-79		
			2500x1045-3Т14	1	103 кг
94	14	1Б 304-05	Стенка	2	
94	15	1Б 312	Жесткость	2	
94	16	1Б 312-01	Жесткость	2	
94	17	1Б 313-01	Ребро	10	
94	18	1Б 313-03	Ребро	10	
94	19	1Б 312-03	Жесткость	2	
94	20	1Б 312-05	Жесткость	2	
1Б 300				Лист	5



Обозначение	размеры, мм				Материалы	Масса, кг
	H	L	l	S*		
1Б 303	745	800	200	3	Лист Б.ПН-5 ГОСТ 19903-74 Ст.3 кн ГОСТ 14637-79	11,3
-01		1250	425	3		28,0
-02	1045	2000	800	5	Лист Б.ПН-5 ГОСТ 19903-74 Ст.3 кн ГОСТ 14637-79	77,7
-03		2500	1050	5		98,3

1 ± 3Т14
2* размер для справок.

1Б.303		Лист	Масса	Материал
		Ст.	табл.	
Стенка				
Ст. табл.				

Мин. листы в сборе: Листы 1, 2, 3, 4, 5, 6, 7, 8, 9, 10, 11, 12, 13, 14, 15, 16, 17, 18, 19, 20.
Размер: 300x400 мм.
Проц. контроля: 100%.
И.контр. Колхоза: [подпись]
Уч.б. [подпись]

Обозначение	размеры, мм						Материалы	Масса, кг
	a	a1	B	B1	L	R		
1Б 304	248	25	800	304	930	9	Лист Б.ПН-5 ГОСТ 19903-74 Ст.3 кн ГОСТ 14637-79	11,65
-01	473	49	1250		1008	9		15
-02	850	46	2000		1270		Лист Б.ПН-5 ГОСТ 19903-74 Ст.3 кн ГОСТ 14637-79	55,4
-03	1100	46	2500	300	1720	5		31,9
-04	650	55	1600		1370			
-05	850	48	2000		1860			72

1 ± 3Т14
2* размер для справок.

1Б.304		Лист	Масса	Материал
		Ст.	табл.	
Стенка				
Ст. табл.				

Мин. листы в сборе: Листы 1, 2, 3, 4, 5, 6, 7, 8, 9, 10, 11, 12, 13, 14, 15, 16, 17, 18, 19, 20.
Размер: 300x400 мм.
Проц. контроля: 100%.
И.контр. Колхоза: [подпись]
Уч.б. [подпись]

Обозначение	L, мм	Масса, кг
-01	1228	4,5
-02	1988	7,3
-03	2488	9,3

1 ± 3Т14
2* размер для справок.

1Б.305		Лист	Масса	Материал
		Ст.	табл.	
СВЯЗЬ				
Ст. табл.				

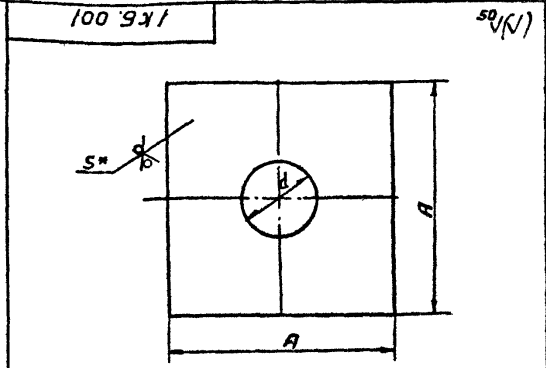
Уралок 6,50x50x101x509-78
Ст.3 ГОСТ 535-79

Мин. листы в сборе: Листы 1, 2, 3, 4, 5, 6, 7, 8, 9, 10, 11, 12, 13, 14, 15, 16, 17, 18, 19, 20.
Размер: 300x400 мм.
Проц. контроля: 100%.
И.контр. Колхоза: [подпись]
Уч.б. [подпись]

Серия 5.904-20, выпуск 3

Код	Обозначение	Наименование	Кол.	Примечание
		ИКС-03		
		Детали		
БУ 1	ИКС.001-03	Полотно	1	
БУ 2	ИКС.002-03	Жесткость		
		Полоса Б-2 S=50 ГОСТ 10978 Ст.3 ГОСТ 535-79		
		ρ = 290 - 714	4	0,57кг
БУ 3	ИКС.003-03	Жесткость		
		Полоса Б-2 S=50 ГОСТ 10978 Ст.3 ГОСТ 535-79		
		ρ = 550 - 714	2	1,08кг
БУ 4	ИКС.004-03	Жесткость		
		Полоса Б-2 S=50 ГОСТ 10978 Ст.3 ГОСТ 535-79		
		ρ = 1140 - 714	2	2,23кг

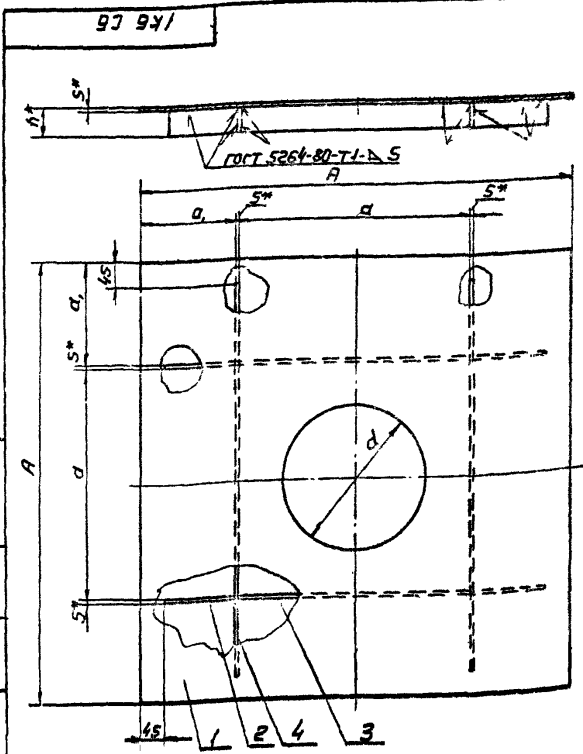
ИКС.001-03, ИКС.002-03, ИКС.003-03, ИКС.004-03



Обозначение	Размеры, мм		Масса, кг
	A	S	
ИКС.001	780	220	13,4
-01		260	12,88
-02		315	56,32
-03	1230	380	51,93

1 ± 714
2 * Размер для справок

ИКС.001		Лист 1	Листов 1
Полотно		см	-
Лист Б-1-5 ГОСТ 19907-79		мм	СССР
3-й класс точности		ГОСТ 19907-79	



Обозначение	Размеры, мм					Масса, кг
	A	a	a1	d	S	
ИКС				220		19
-01	780	120	175	260	53	3
-02				315	55	5
-03	1230	550	335	380		64

1 ± 714
2 * Размеры для справок

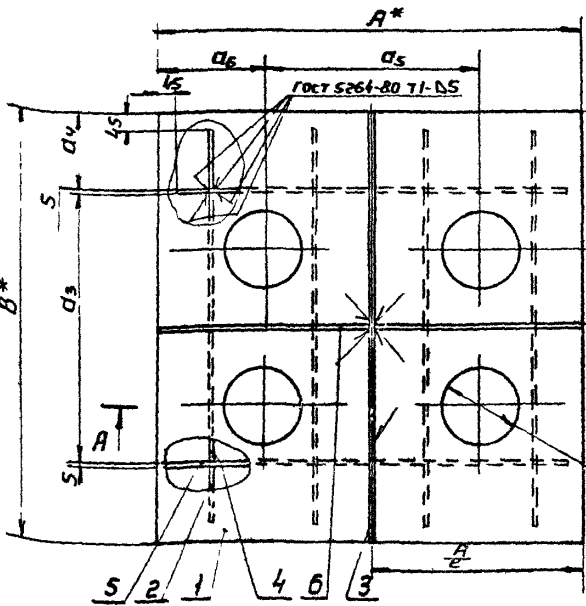
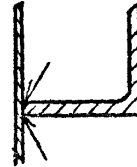
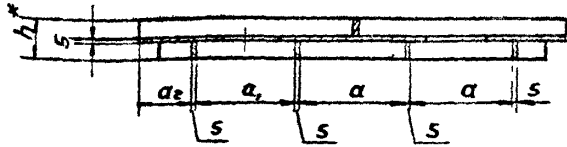
ИКС.006		Лист 1	Листов 1
Крышка бункера		см	-
Сборный чертеж		мм	СССР
Лист Б-1-5 ГОСТ 19907-79		ГОСТ 19907-79	

93 942

Рис 1

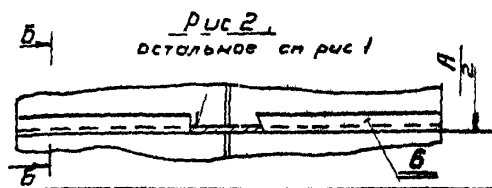
A-A

Б-Б
М12



Обозначение	Рис	Размеры, мм													Масса кг
		A	B	a	a1	a2	a3	a4	a5	a6	a7	a8	a9	a10	
2КБ	1	1230	1230	295	310	148	760	230	618	306	440	395	200	105	715
-01		1980	1580	400	400	390	900	335	770	605	540	520	260	118	122
-02	2	1980	1580	450	450	305	1300	135	972	504	670	455	315	118	146
-03		2480	1980	606	506	321	1480	245	1230	625	840	570	380	118	216

1 ± 0,14
2 * Размеры для справок



2КБ СБ			
Лист	Проц.	Листов	Кол-во
1	100	1	1

Крышка бункера
Сборочный чертеж

Лист 1 из 1
ММСС СССР
Госбюропроектирования
Гипропроект

Формат А3

Серия 5 904-26, выпуск 3

Лист № 1 из 1
Всего листов 1
Лист № 1 из 1
Лист № 1 из 1

Лист	Обозначение	Наименование	Кол-во	Примечание
		Документация		
А3	2КБ СБ	Сборочный чертеж		
А2	БЦНН-А1	Технические требования		
		Переменные данные для исполнений		
		2КБ		
		Детали		
А4	1	2КБ 001	1	
Б4	2	2КБ 002		
		Ребра		
		Полоса Б 2,5x50 ГОСТ 10376 Ст 3 ГОСТ 535-79		
		e = 185 - 0,14	8	0,36 кг
Б4	3	2КБ 003		
		Ребра		
		Полоса Б 2,5x50 ГОСТ 10376 Ст 3 ГОСТ 535-79		
		e = 612 - 0,14	2	1,2 кг
Б4	4	2КБ 004		
		Ребра		
		Полоса Б 2,5x50 ГОСТ 10376 Ст 3 ГОСТ 535-79		
		e = 760 - 0,14	4	1,49 кг
Б4	5	2КБ 005		
		Ребра		
		Полоса Б 2,5x50 ГОСТ 10376 Ст 3 ГОСТ 535-79		
		e = 1140 - 0,14	2	2,23 кг

Лист № 1 из 1
Всего листов 1
Лист № 1 из 1
Лист № 1 из 1

2КБ			
Лист	Проц.	Листов	Кол-во
1	100	1	1

Крышка бункера

Лист 1 из 1
ММСС СССР
Госбюропроектирования
Гипропроект

Формат А4

Лист	Обозначение	Наименование	Кол-во	Примечание
Б4	6	2КБ 006		
		Ребра		
		Полоса Б 2,5x50 ГОСТ 10376 Ст 3 ГОСТ 535-79		
		e = 1230 - 0,14	1	2,4 кг
		2КБ-01		
		Детали		
А4	1	2КБ 001-01	1	
Б4	2	2КБ 002-01		
		Ребра		
		Полоса Б 2,5x50 ГОСТ 10376 Ст 3 ГОСТ 535-79		
		e = 90 - 0,14	8	0,176 кг
Б4	3	2КБ 003-01		
		Ребра		
		Полоса Б 2,5x50 ГОСТ 10376 Ст 3 ГОСТ 535-79		
		e = 792 - 0,14	2	1,55 кг
Б4	4	2КБ 004-01		
		Ребра		
		Полоса Б 2,5x50 ГОСТ 10376 Ст 3 ГОСТ 535-79		
		e = 1300 - 0,14	4	2,55 кг
Б4	5	2КБ 005-01		
		Ребра		
		Полоса Б 2,5x50 ГОСТ 10376 Ст 3 ГОСТ 535-79		
		e = 1890 - 0,14	2	3,7 кг
Б4	6	2КБ 006-01		
		Жесткость		
		Узелок Б 63x65x5 ГОСТ 8508-72 Ст 3 ГОСТ 535-79		
		e = 1980 - 0,14	1	9,52 кг

Лист № 1 из 1
Всего листов 1
Лист № 1 из 1
Лист № 1 из 1

2КБ			
Лист	Проц.	Листов	Кол-во
1	100	1	1

Крышка бункера

Лист 1 из 1
ММСС СССР
Госбюропроектирования
Гипропроект

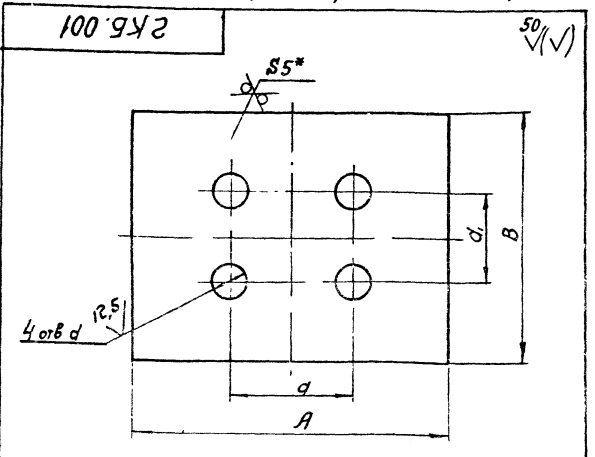
Формат А4

Серия 5 904-26, выпуск 3

Лист 1 из 3. Подл. и дата. Разр. и дата. Шифр и дата. Шифр и дата.

№	Обозначение	Наименование	кол	Примечание
		2 КБ-02		
		Детали		
А4	1	2 КБ 001-02	Полотно	1
Б4	2	2 КБ 002-02	Ребро Полоса Б-2 5x50 ГОСТ 103-76 Ст 3 ГОСТ 535-79 e = 290 - 7Т14	8 0,57 кг
Б4	3	2 КБ 003-02	Ребро Полоса Б-2 5x50 ГОСТ 103-76 Ст 3 ГОСТ 535-79 e = 785 - 7Т14	2 1,5 кг
Б4	4	2 КБ 004-02	Ребро Полоса Б-2 5x50 ГОСТ 103-76 Ст 3 ГОСТ 535-79 e = 900 - 7Т14	4 1,76 кг
Б4	5	2 КБ 005-02	Ребро Полоса Б-2 5x50 ГОСТ 103-76 Ст 3 ГОСТ 535-79 e = 1890 - 7Т14	2 3,7 кг
Б4	6	2 КБ 006-02	Ребро Уголок Б-К 63x63 ГОСТ 809-72 Ст 3 ГОСТ 535-79 e = 1980 - 7Т14	1 9,52 кг
		2 КБ-03		
		Детали		
А4	1	2 КБ-001-03	Полотно	1
			2 КБ	Лист 3

Копировал БФ- Формат А4



Обозначение	Размеры, мм					Масса кг
	A	B	a	a	d	
2 КБ 001	1230	1230	618	440	220	53,5
-01	1980	1580	770	540	260	110,6
-02	1980	1530	972	670	315	114,5
-03	2480	1980	1230	840	330	175

1 ± 7Т14
2 * Размер для справок

Лист 1 из 3. Подл. и дата. Разр. и дата. Шифр и дата. Шифр и дата.

2 КБ 001		Лист	Масса	Материал
Полотно		Ст 3	табл	—
Лист		Б-ПН-5/ГОСТ 19903-74	Ст 3-п ГОСТ 14637-70	ГЧ
Копировал БФ-		Формат А4		

Лист 1 из 4. Подл. и дата. Разр. и дата. Шифр и дата. Шифр и дата.

№	Обозначение	Наименование	кол	Примечание
Б4	2	2 КБ 002-03	Ребро Полоса Б-2 5x50 ГОСТ 103-76 Ст 3 ГОСТ 535-79 e = 200 - 7Т14	8 0,39 кг
Б4	3	2 КБ 003-03	Ребро Полоса Б-2 5x50 ГОСТ 103-76 Ст 3 ГОСТ 535-79 e = 985 - 7Т14	2 1,93 кг
Б4	4	2 КБ 004-03	Ребро Полоса Б-2 5x50 ГОСТ 103-76 Ст 3 ГОСТ 535-79 e = 1480 - 7Т14	4 2,9 кг
Б4	5	2 КБ 005-03	Ребро Полоса Б-2 5x50 ГОСТ 103-76 Ст 3 ГОСТ 535-79 e = 2390 - 7Т14	2 4,68 кг
Б4	6	2 КБ 006-03	Жесткость Уголок Б-К 63x63 ГОСТ 809-72 Ст 3 ГОСТ 535-79 e = 2480 - 7Т14	1 11,9 кг
			2 КБ	Лист 4

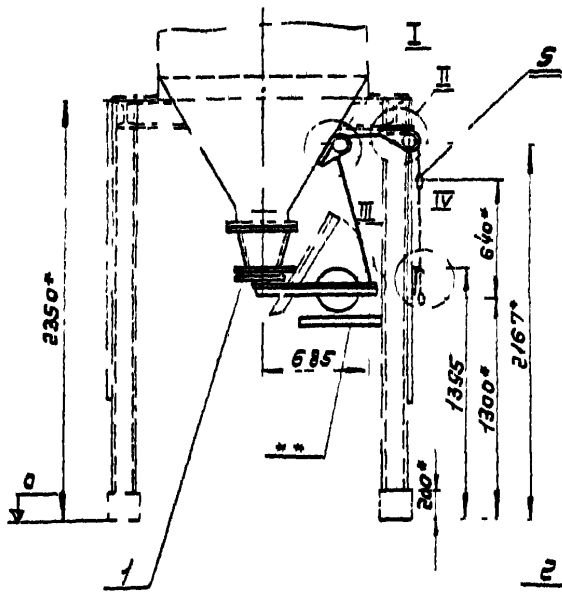
Копировал БФ- Формат А4

Лист 1 из 3. Подл. и дата. Разр. и дата. Шифр и дата. Шифр и дата.

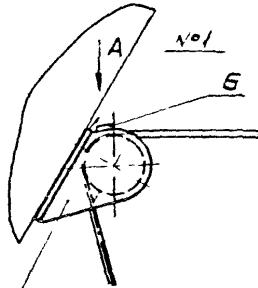
№	Обозначение	Наименование	кол	Примечание
Документация				
А4	1.37 сБ	Сборочный чертеж		
А4	БЦМН-Д1	Технические требования		
Сборочные единицы				
1	1.37.100	Классик затворов	1	
А4	2	1.37.600	Блок	2
Детали				
А4	3	1.37.001	Блок	1
А4	4	1.37.002	Кольцо	1
А4	5	1.37.003	Кольцо	2
А4	6	1.37.004	Ограничитель	
		Лист Б-ПН-3/ГОСТ 19903-74		
		Лист 3-п Ст 3-п ГОСТ 14637-70		
Б4	7	1.37.005	Плоская	2 0,02 кг
		Лист Б-ПН-3/ГОСТ 19903-74		
		Лист 3-п Ст 3-п ГОСТ 14637-70		
		150x50 - 7Т14		1 0,17 кг
Стандартные изделия				
		Коуш 22		
		ГОСТ 2224-72		2
		Канат 5,6-Г-4-140		
		ГОСТ 3064-80		1 в комплекте
		Цель сварная СН-9-27		
		ГОСТ 2319-70 е.510		1
			1.37	
		Затвор		
			Лист	Лист
			Материал	Материал
			Ст 3	Ст 3
			табл	табл
			ГЧ	ГЧ
			Копировал БФ-	Формат А4

Серия 5 904 26, выпуск 3

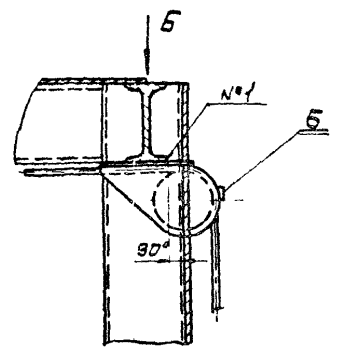
137СБ



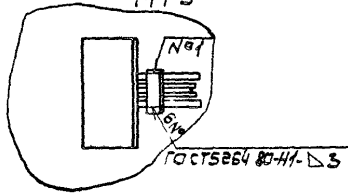
I
M15



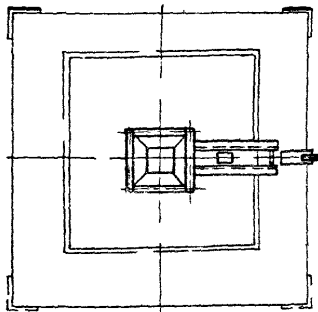
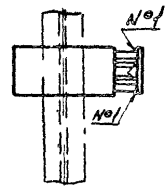
II
M15



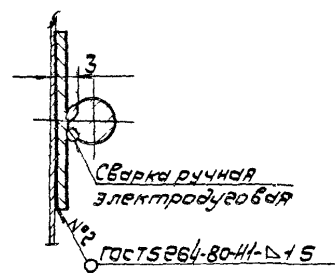
ВУД А
M15



ВУД Б
M15



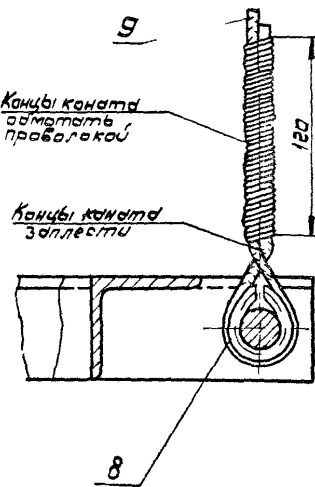
B-B
M11



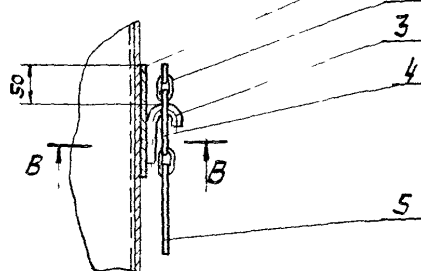
III
M12

Концы катушки обмотки проверки

Концы катушки заплести



IV
M15



- 1 Завтор выполнен для компоновки 1УН-11, 2УН-11
- 2 Для соблюдения герметичности завторы (в закрытом положении) цепь должна висеть свободно
- 3 Под грузом по месту установить закрепление
- 4* Размеры для справок
- 5 ± 0,14 / 2

Лист 1 из 1

				137СБ		
Изм.	№ докум.	Подп.	Дата	Лист	Масштаб	Масштаб
				3	62	1/20
Завтор				Сборочный чертеж		
				Лист 1 из 1		
				ММСС СССР		
				Госпланетинский		
				на. Проектно-технологический		
				Кап. завод		
				Формат А4		

Серия 5 30V-26, Выпуск 3

Формат	Лист	№ докум	Подп	Дата	Обозначение	Наименование	Кол	Примечание
Документация								
		1 37 100 СБ			Сборочный чертеж			
Сборочные единицы								
	1	1 37 200			Переход	1		
	2	1 37 300			Клапан	1		
	3	1 37 400			Рычаг	1		
Детали								
	4	1 37 101			Противовес	1		
	5	1 37 102			Планка	4		
	6	1 37 103			Уплотнение Пластина II, ауст тмкц-М ГОСТ 7338-77 10x37 е=960314	1	0,49кг	
Стандартные изделия								
	7				Болт МВx30 36 ГОСТ 7798-70	8	0,017кг	
	8				Болт М12x120 36 ГОСТ 7798-70	3	0,119кг	
	9				Болт II М14x105 ГОСТ 7817-72	1	0,153кг	
1 37 100								
Изм Лист № докум Подп Дата					Лист Листов			
Разработ Владелец В.А.					ИМСС СССР			
Проб Колкото Е.С.					Главпроект вентиляция			
И контро Колкото Е.С.					Исполпроект вентиляция			
Утв Демьянов								
Клапан затвора								
Копировал Вешинков					Формат А4			

Формат	Лист	№ докум	Подп	Дата	Обозначение	Наименование	Кол	Примечание
	10				Болт II М14x120 ГОСТ 7817-72	1	0,172кг	
	11				Гайка М8 4 ГОСТ 5915-70	8	0,006кг	
	12				Гайка М12 4 ГОСТ 5915-70	6	0,017кг	
	13				Гайка М14 4 ГОСТ 5932-73	2	0,032кг	
	14				Шпилька 3,2x25 ГОСТ 397-79	2	0,001кг	
1 37 100								
Изм Лист № докум Подп Дата					Лист Листов			
					ИМСС СССР			
					Главпроект вентиляция			
					Исполпроект вентиляция			
1 37 100								
Копировал Вешинков					Формат А4			

Формат	Лист	№ докум	Подп	Дата	Обозначение	Наименование	Кол	Примечание
Документация								
		1 37 200 СБ			Сборочный чертеж			
Сборочные единицы								
	1	1 37 500			Фланец	1		
Детали								
	2	1 37 201			Стенка	4		
	3	1 37 202			Скоба	1		
	4	1 37 203			Планка	2		
	5	1 37 204			Планка	2		
	6	1 37 205			Связь Полоса Б 28x50 ГОСТ 103-76 Ст 3 ГОСТ 535-79 Е=202 -3714	2	0,62кг	
	7	1 37 206			Связь Полоса Б 28x70 ГОСТ 103-76 Ст 3 ГОСТ 535-79 Е=306 -3714	1	1,34кг	
	8	1 37 207			Связь Полоса Б 28x50 ГОСТ 103-76 Ст 3 ГОСТ 535-79 Е=306 -3714	1	0,96кг	
1 37 200								
Изм Лист № докум Подп Дата					Лист Листов			
Разработ Владелец В.А.					ИМСС СССР			
Проб Колкото Е.С.					Главпроект вентиляция			
И контро Колкото Е.С.					Исполпроект вентиляция			
Утв Демьянов								
Переход								
Копировал Вешинков					Формат А4			

15

00E LE 1

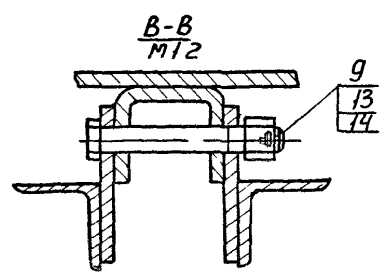
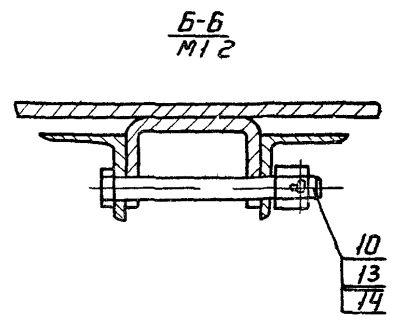
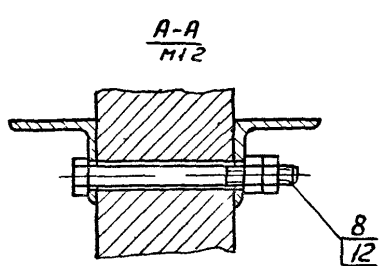
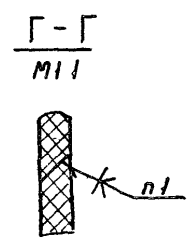
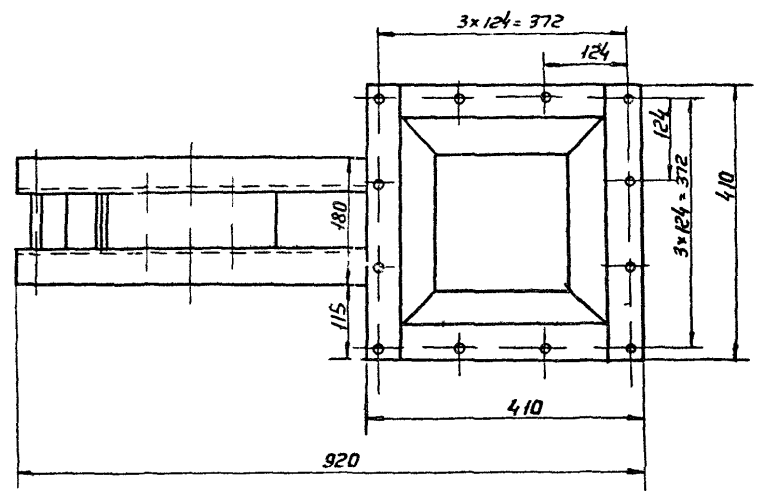
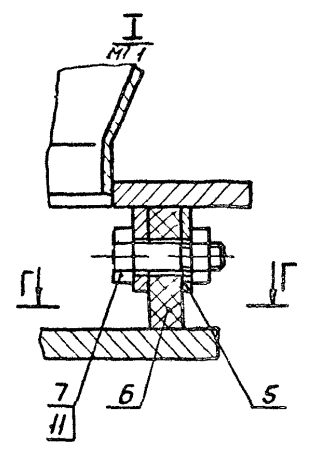
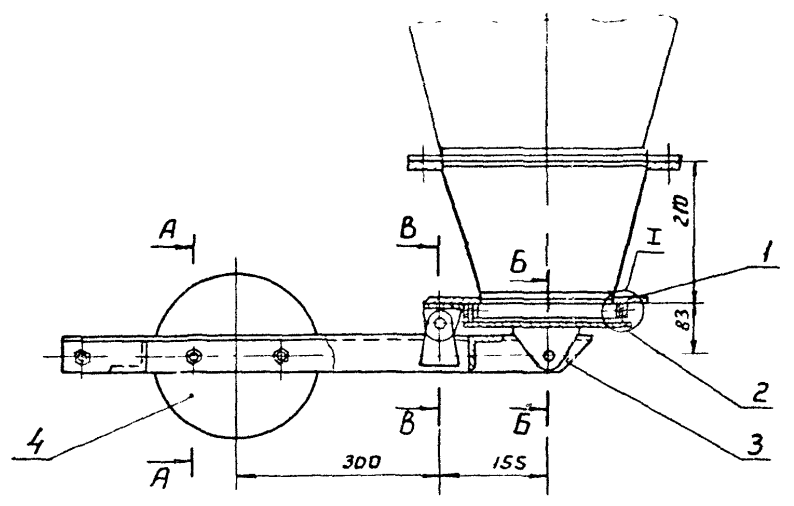
ГОСТ 5264-80-М1-Д8

1 ± 3714 / 2

2* Размеры для справок

Формат	Лист	№ докум	Подп	Дата	Обозначение	Наименование	Кол	Примечание
Детали								
	1	1 37 301			Скоба	1		
	2	1 37 302			Плита Лист Б ПИ-8 ГОСТ 19003-74 Вит 37x5 ГОСТ 14637-74 260x260 -3714	1	4,25кг	
1 37 300								
Изм Лист № докум Подп Дата					Лист Листов			
Разработ Владелец В.А.					ИМСС СССР			
Проб Колкото Е.С.					Главпроект вентиляция			
И контро Колкото Е.С.					Исполпроект вентиляция			
Утв Демьянов								
Клапан								
Копировал Вешинков					Формат А4			

Серия 5 904 20, выпуск 3



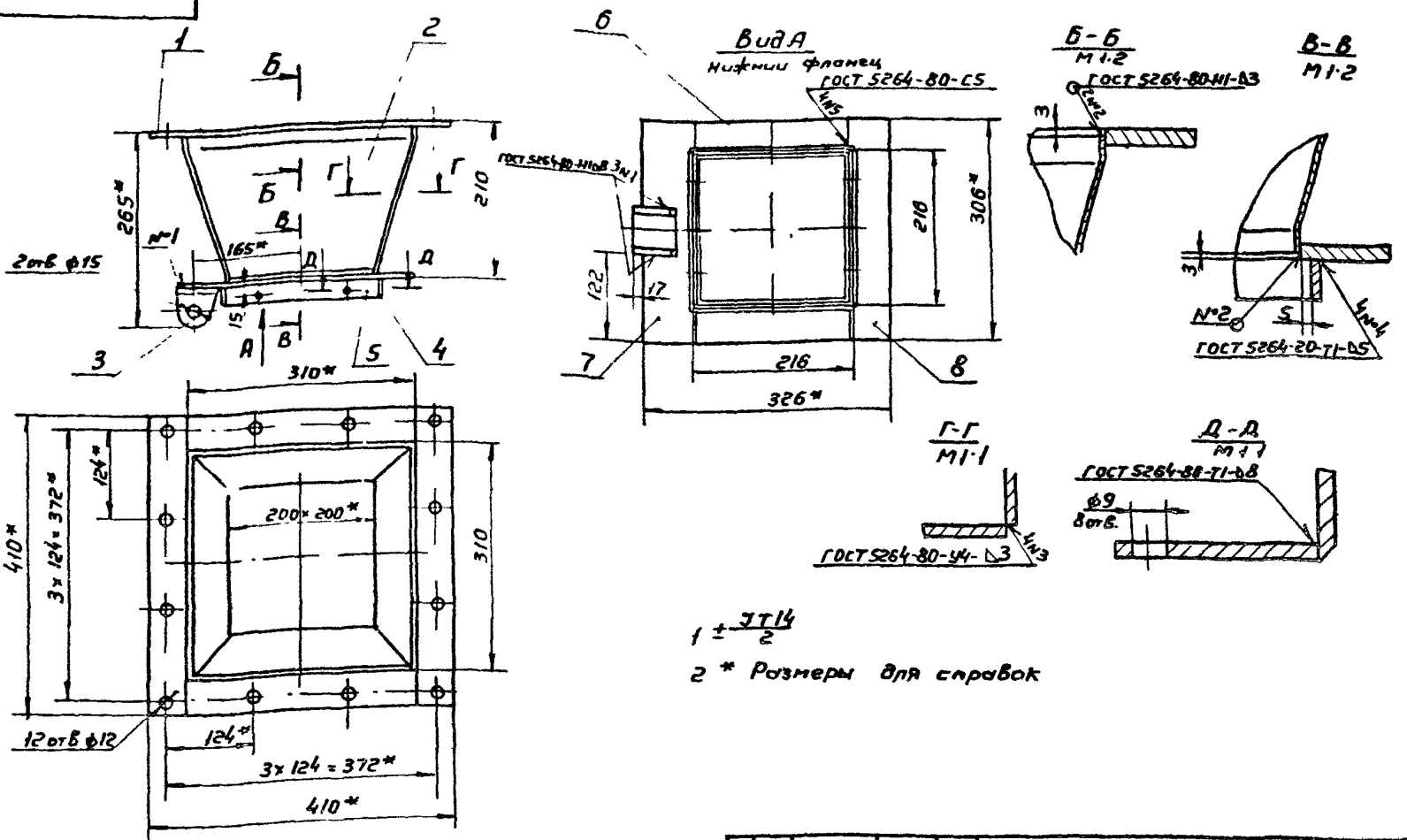
- 1 Клей №88-Н ТУ38-105 1061-76
- 2 Зазор между клапаном, поз 2, и уплотнением поз 6, не должен превышать 0,3мм
- 3 Наружные поверхности грунтовать, кроме механически обработанных деталей и уплотнений (см ТУНН-А2 п 15)
- 4 Размеры для справок

Листы в сборе
Листы в сборе
Листы в сборе

1 3Т 100 СБ					Лист	Масса	Масштаб
Изм/лист	И.докин	Подп.	Дата	Клапан затвора Сборочный чертеж	54	15	
Разраб	Власова	И.ж			Лист	Листов	61
Проб	Колотова	И.ж			МНСС	СССР	
Т.контр	Федькина	И.ж	11.83		Лабран	Вентиляция	типовая вентиляция
И.контр	Колотова	И.ж		Формат	А2		
Чтв	Освадиш	И.ж		Копировал В-			

Серия 5 904 86, выпуск 3

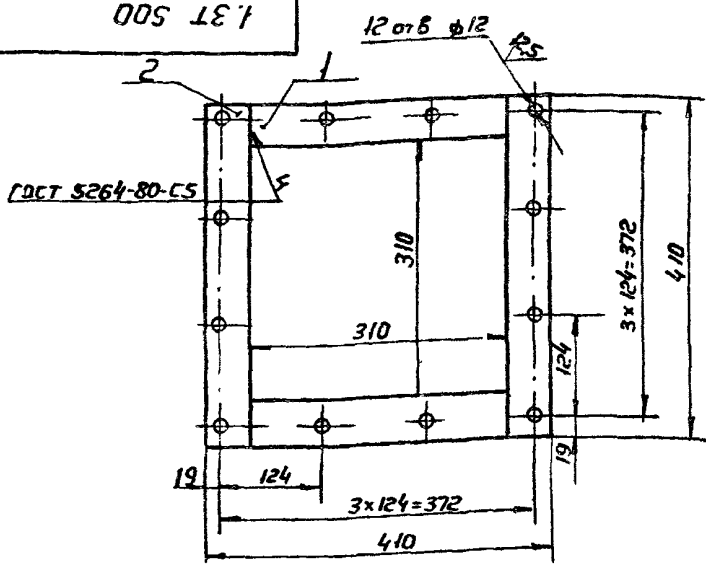
1 3 T 200 C 6



1 ± 3T14
2 * Размеры для справок

1 3 T 200 C 6				Лист	Масса	Масштаб
Изм/лист	И докум	Подп	Дата	145	1:5	
Разр/об	Власова			Переход		
Проф	Колкото			Сборочный чертеж		
Т. контр	Фемьянов			Лист	Листов	1
И. контр	Колкото			ММСС	СССР	
Утв	Осадчий			Госпроектинститут		
Копировал: Вещинков				Фирма: 23		

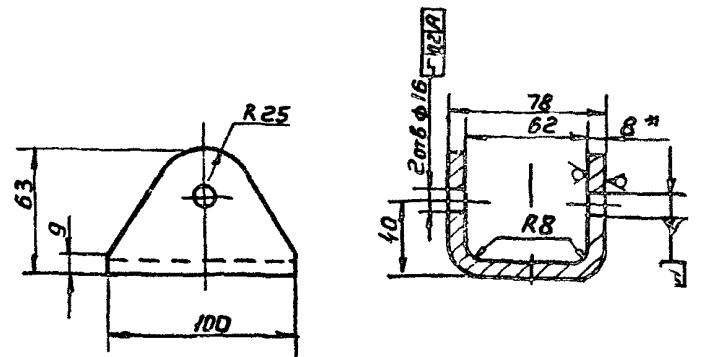
1 3 T 500



Обозначение	Наименование	Примечание
1 3 T 500		
фланец		
Лист	Масса	Масштаб
46	15	
Лист Листов 1		
ММСС СССР		
Госпроектинститут		
или Проектировщик		

Копировал: Вещинков

1 3 T 301



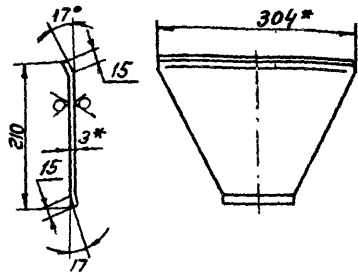
1 ± 3T14
2 Фланц развернутой детали 182мм
3* Размер для справок

1 3 T 301				Лист	Масса	Масштаб
Изм/лист	И докум	Подп	Дата	08	1:2	
Разр/об	Власова			Скоба		
Проф	Колкото			Лист	Листов	1
Т. контр	Фемьянов			ММСС	СССР	
И. контр	Колкото			Госпроектинститут		
Утв	Осадчий			или Проектировщик		
Копировал: Вещинков				Фирма: 23		

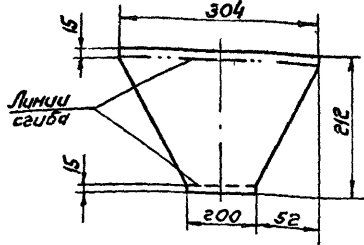
Серия 5 904-26, Былуск 3

1.37.201

50 (✓)



Развертка



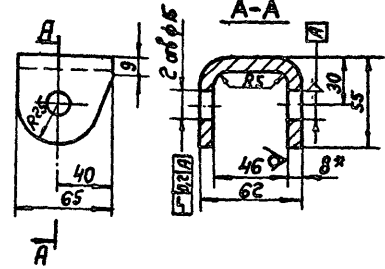
1-714, ± 714
2* Размеры для справок.

Лист 1 из 1

1.37.201				Лист	Масштаб	Масштаб
Центр	Лист	Вокруг	Подп	Дата	Стенка	
Разработ	Власов	Л.С.	Л.С.	1974	1	1:26 1:5
Провер	Калкина	Л.С.	Л.С.	1974	Лист Листов 1	
Т.Контр.	Демьянов	Л.С.	Л.С.	1974	ММСС СССР	
Н.Контр.	Калкина	Л.С.	Л.С.	1974	Лист Б-ПН-3 ГОСТ 19903-74	
Утв	Демьянов	Л.С.	Л.С.	1974	Лист Б-ПН-3 ГОСТ 16323-70	
				Копировал: Бер-		Формат А4

1.37.202

12.5 (✓)



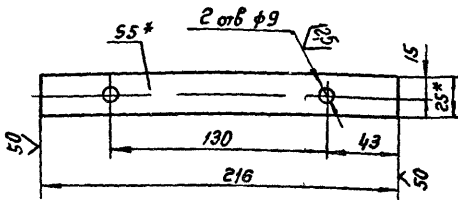
± 714
1
2 Длина развертки - 148 мм
3 Предельные отклонения размеров
4* Размер для справок.

Лист 1 из 1

1.37.202				Лист	Масштаб	Масштаб
Центр	Лист	Вокруг	Подп	Дата	Скоба	
Разработ	Власов	Л.С.	Л.С.	1974	1	0,56 1:2
Провер	Калкина	Л.С.	Л.С.	1974	Лист Листов 1	
Т.Контр.	Демьянов	Л.С.	Л.С.	1974	ММСС СССР	
Н.Контр.	Калкина	Л.С.	Л.С.	1974	Лист Б-ПН-8 ГОСТ 19903-74	
Утв	Демьянов	Л.С.	Л.С.	1974	Лист Б-ПН-8 ГОСТ 16323-70	
				Копировал: Бер-		Формат А4

1.37.203

50 (✓)



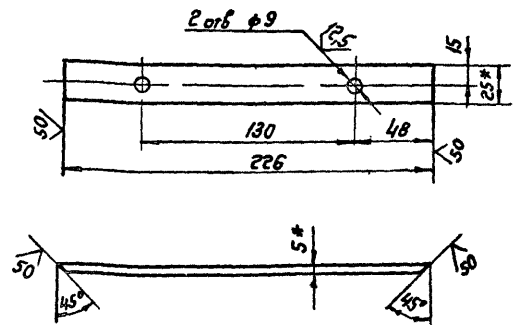
± 714
1
2* Размер для справок

Лист 1 из 1

1.37.203				Лист	Масштаб	Масштаб
Центр	Лист	Вокруг	Подп	Дата	Планка	
Разработ	Власов	Л.С.	Л.С.	1974	1	0,21 1:2
Провер	Калкина	Л.С.	Л.С.	1974	Лист Листов 1	
Т.Контр.	Демьянов	Л.С.	Л.С.	1974	ММСС СССР	
Н.Контр.	Калкина	Л.С.	Л.С.	1974	Лист Б-25х25 ГОСТ 103-74	
Утв	Демьянов	Л.С.	Л.С.	1974	Лист Б-25х25 ГОСТ 535-79	
				Копировал: Бер-		Формат А4

1.37.204

50 (✓)



± 714
1
2* Размер для справок

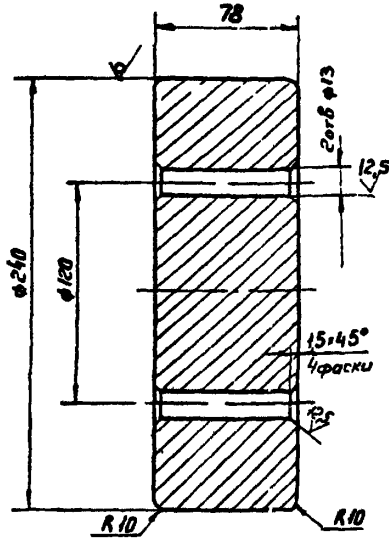
Лист 1 из 1

1.37.204				Лист	Масштаб	Масштаб
Центр	Лист	Вокруг	Подп	Дата	Планка	
Разработ	Власов	Л.С.	Л.С.	1974	1	0,22 1:2
Провер	Калкина	Л.С.	Л.С.	1974	Лист Листов 1	
Т.Контр.	Демьянов	Л.С.	Л.С.	1974	ММСС СССР	
Н.Контр.	Калкина	Л.С.	Л.С.	1974	Лист Б-25х25 ГОСТ 103-74	
Утв	Демьянов	Л.С.	Л.С.	1974	Лист Б-25х25 ГОСТ 535-79	
				Копировал: Бер-		Формат А4

Серия 5 904-26, Выпуск 3

137.101

50 (M)



± 0,14 / 2

137.101

Противобес

Лист	Масса	Измен.
1	24,6	12

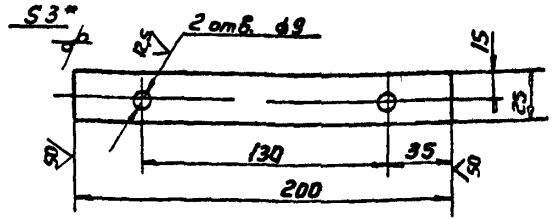
С 412-РР
ГОСТ 1412-79

Копировал Вешинка Формат А4

Изм.	Лист	И. докум.	Подп.	Дата
Разработ	Власова	Л.И.		
Проб.	Колкото	Л.И.		
Т. конгр.	Демьянов	Л.И.		
И. конгр.	Колкото	Л.И.		
И. тв.	Демьянов	Л.И.		

137.102

50 (M)



1 ± 0,14 / 2

2* Размер для справок

137.102

Планка

Лист	Масса	Измен.
1	0,14	12

Лист Б-ПК 3 ГОСТ 19905-74
3-й ст 3-й кн ГОСТ 16370

НМСС СССР
Госпромвентилиция
Гипроветпротранвентиляция
Формат А4

Изм.	Лист	И. докум.	Подп.	Дата
Разработ	Власова	Л.И.		
Проб.	Колкото	Л.И.		
Т. конгр.	Демьянов	Л.И.		
И. конгр.	Колкото	Л.И.		
И. тв.	Демьянов	Л.И.		

Формат	Зона	Лист	Обозначение	Наименование	Кол.	Примечание
				<u>Документация</u>		
			137.600.СБ	Сборочный чертеж		
				<u>Сборочные единицы</u>		
		1	137.700	Опора	1	
				<u>Детали</u>		
		2	137.601	Блок	1	
		3	137.602	Ось	1	
				<u>Стандартные изделия</u>		
		4		Шайба 24	2	
				ГОСТ 11371-78		
		5		Шпилька 3,2x36	2	
				ГОСТ 397-79		

137.600

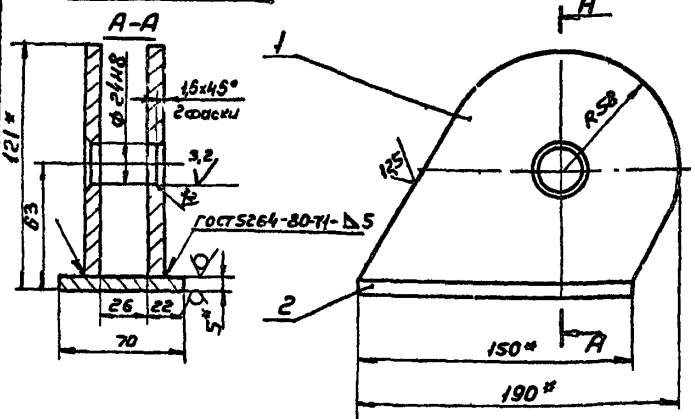
Блок

Лист	Масса	Измен.
1	16	12

Копировал Вешинка Формат А4

Изм.	Лист	И. докум.	Подп.	Дата
Разработ	Власова	Л.И.		
Проб.	Колкото	Л.И.		
И. конгр.	Колкото	Л.И.		
И. тв.	Демьянов	Л.И.		

006.1E1



* Размеры для справок

Формат	Зона	Лист	Обозначение	Наименование	Кол.	Примечание
				<u>Детали</u>		
		1	137.701	Шека		
				Лист Б-ПК 3 ГОСТ 19905-74 3-й ст 3-й кн ГОСТ 16370		
				190x116-0,14	2	0,8 кг
		2	137.702	Основание		
				Лист Б-ПК 3 ГОСТ 19905-74 3-й ст 3-й кн ГОСТ 16370		
				150x70-0,14	1	0,4 кг

137.700

Опора

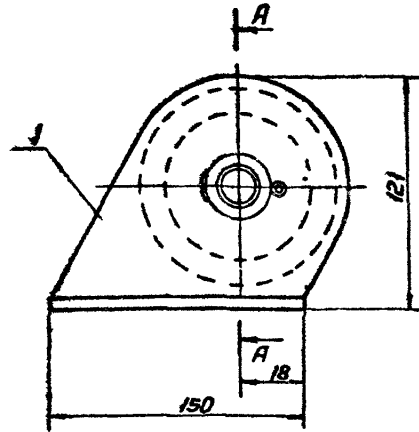
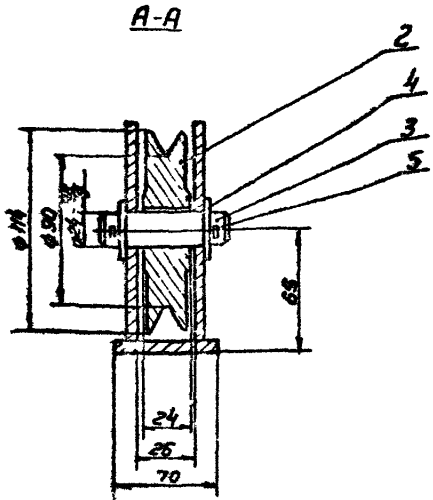
Лист	Масса	Измен.
1	16	12

Копировал Вешинка Формат А4

Изм.	Лист	И. докум.	Подп.	Дата
Разработ	Власова	Л.И.		
Проб.	Колкото	Л.И.		
Т. конгр.	Демьянов	Л.И.		
И. конгр.	Колкото	Л.И.		
И. тв.	Демьянов	Л.И.		

1 37 600 137

Серия 5 90 4-20, Выпуск 3



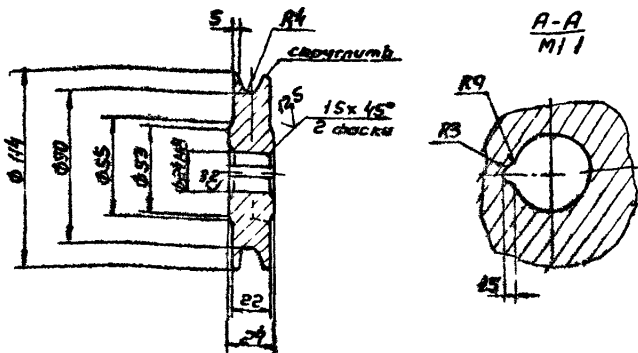
Размеры для справок

1 37 600 137				Лист	Листов	Кол-во
Блок				31	1-2	
Сборочный чертеж				ММСС СССР Госпроектинститут ПИПроектранвентилстрой		

Стар. А. В. В. В.

1 37 601

63 (V)



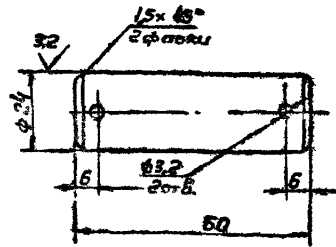
Неуказанные предельные отклонения размеров $\pm 0.114 \pm \frac{0.114}{2}$

Серия 5 90 4-20, Выпуск 3

1 37 601				Лист	Листов	Кол-во
Блок				115	1-2	
Чугун СЧ15-32 ГОСТ 1412-79				ММСС СССР Госпроектинститут ПИПроектранвентилстрой		

209 137 1

125 (W)



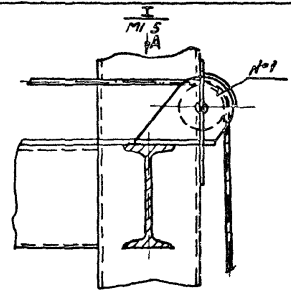
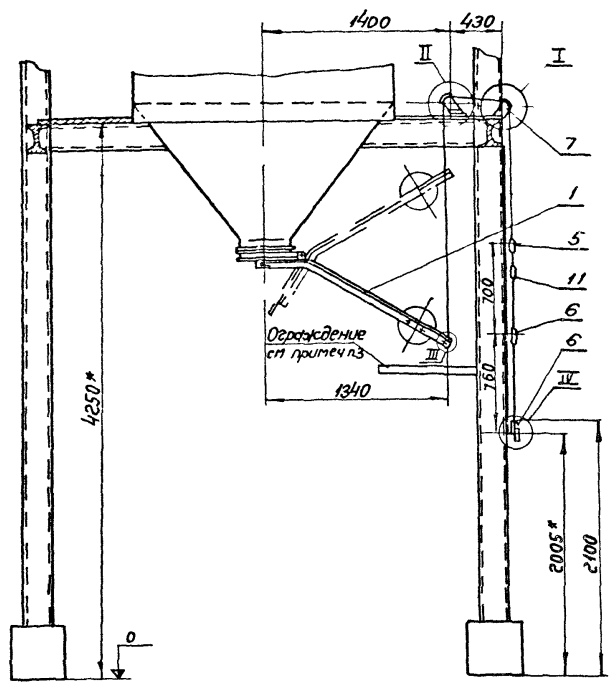
Неуказанные предельные отклонения размеров $\pm 0.114 \pm \frac{0.114}{2}$

Серия 5 90 4-20, Выпуск 3

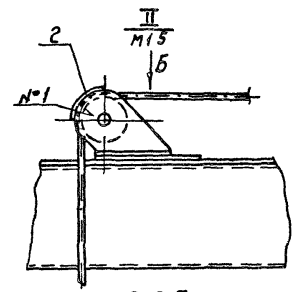
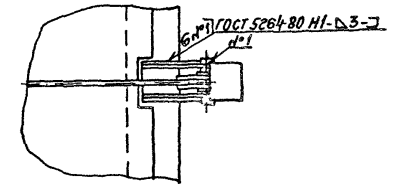
209 137 1				Лист	Листов	Кол-во
Ось				024	1-1	
Круг 825 ГОСТ 2590-71 ГОСТ 535-79				ММСС СССР Госпроектинститут ПИПроектранвентилстрой		

Серия 5 904 26, выпуск 3

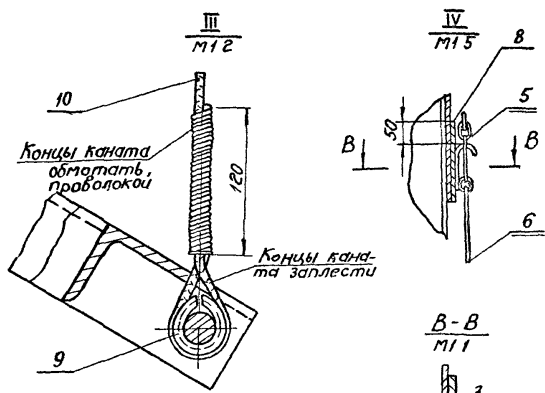
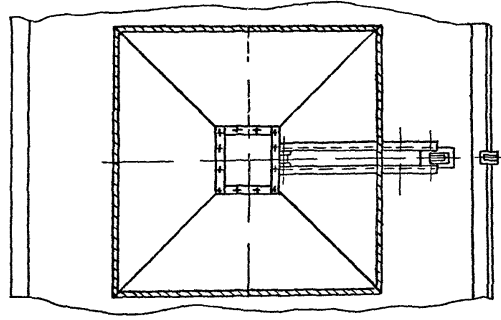
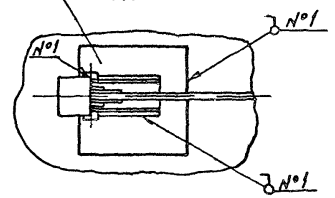
23Т СБ



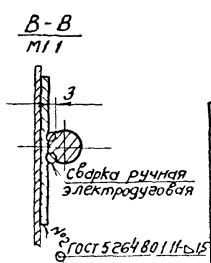
Вид А
М15



Вид Б
М15



- 1 Затвор выполнен для компонок ЗЦН-11,4ЦН-11,3ЦН-11,6ЦН-11,7ЦН-11
- 2 Для соблюдения герметичности затвора (в закрытом положении) цель должна висеть свободно
- 3 Под грузом по месту установить ограждение
- 4 *Размеры для справок
- 5 $\pm \frac{0.14}{2}$



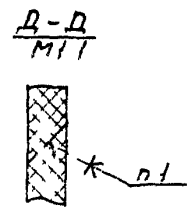
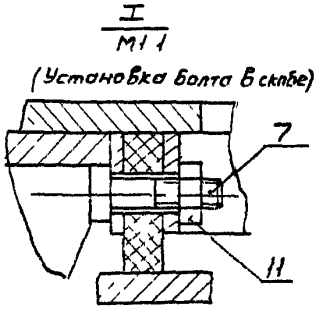
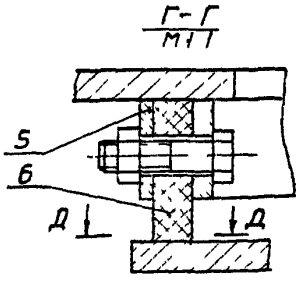
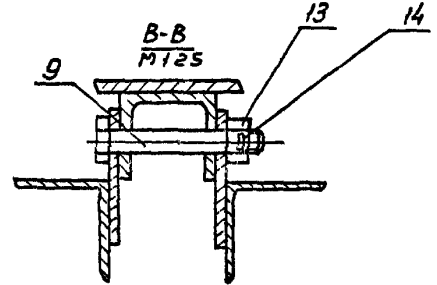
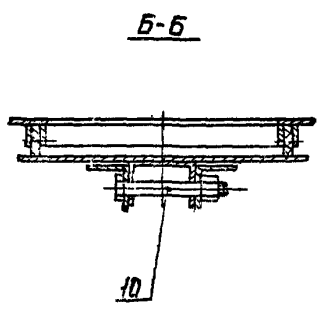
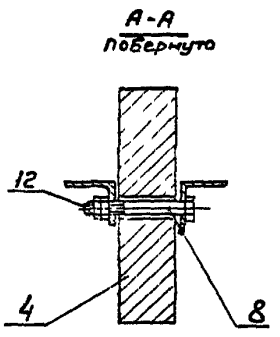
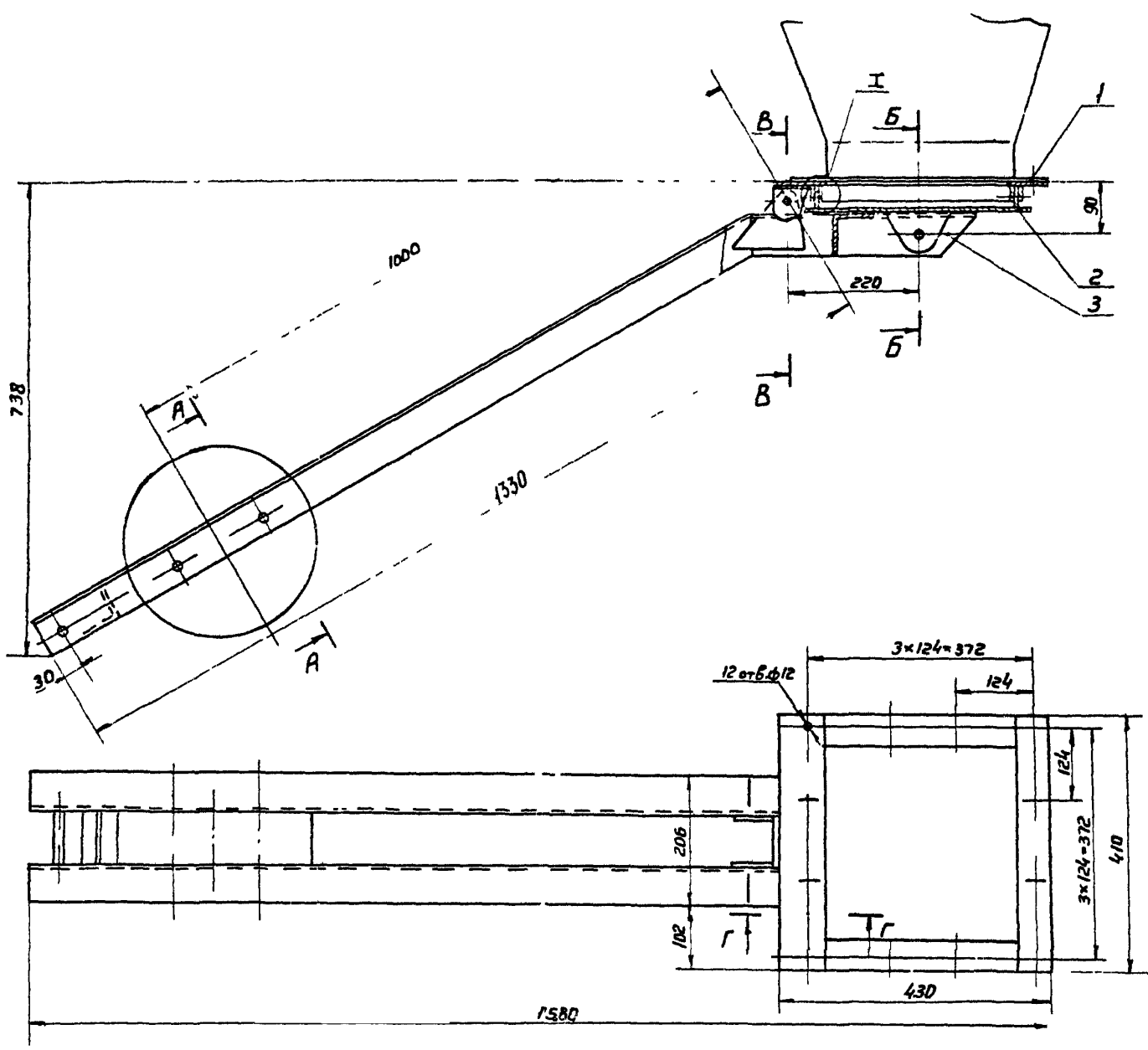
23Т СБ				Лист № 92	
Изм/Лист	№ докум	Подп	Дата	Лист	№ изд
Разраб	Власов	С.С.		92	1.
Проф	Калкман				
Т.контр	Дельман				
И.спец	Дельман				
И.компр	Калкман				
Утв	Осачкин				

Затвор
Сборочный чертеж

Контроль: СФ

УТВ. М.П. Подп. и дата. Ис. инв. №. Изм. №. Подп. и дата.

Серия 5 904-26 бытуса 3



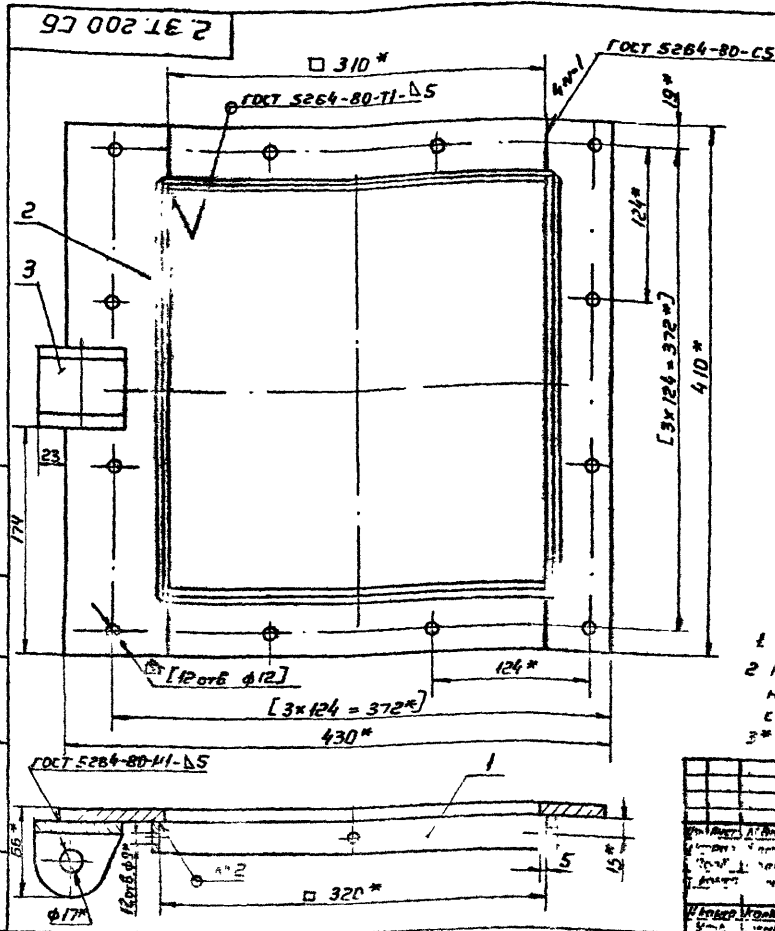
- 1 Клей № 88-Н ТУ38-105 1061-76
- 2 Зазор между клапаном и уплотнителем не должен превышать 0,3 мм
- 3 Наружные поверхности грунтовать, кроме механически обработанных деталей и уплотнения (см ТУНН-Д2 п 15)
- 4 Размеры для справок

Шиб. N подл. Подл. и догос. Взам. ш. 5.0. Шиб. N 5.0. Подл. и догос.

				2 3Т 100 СБ			
Изм/Лист	№ докум	Подп	Дата	Клапан затвора Сборочный чертеж	Лит	Масса	Наслоб
Разраб	Власова	И.И.И.	19.10.85			81	15
Проф	Колотова	Э.А.	19.10.85		Лист	Листов	
Т.Колуп	Землянова	Э.А.	19.10.85		ММСС ГССР Главное управление гидрометеорологии		
Исполн	Колотова	Э.А.			Формат А3		
Утв	Осадчий	И.И.			Копировал Р.И.И.К.Ф.		

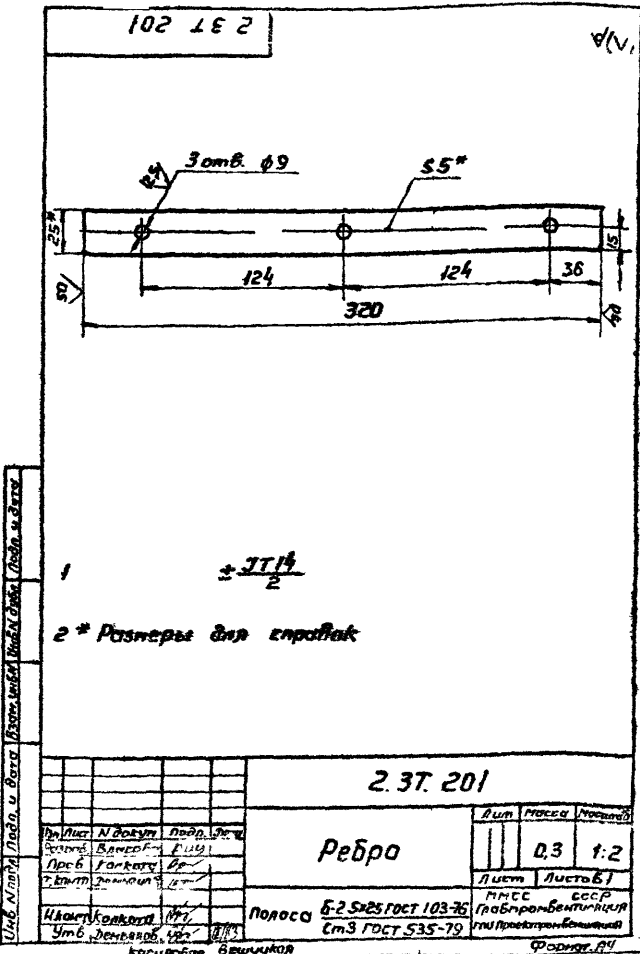
Серия 5 904-26, бытрук 3

Лист № 1 из 1
 Вид и форма
 Вид и форма
 Вид и форма



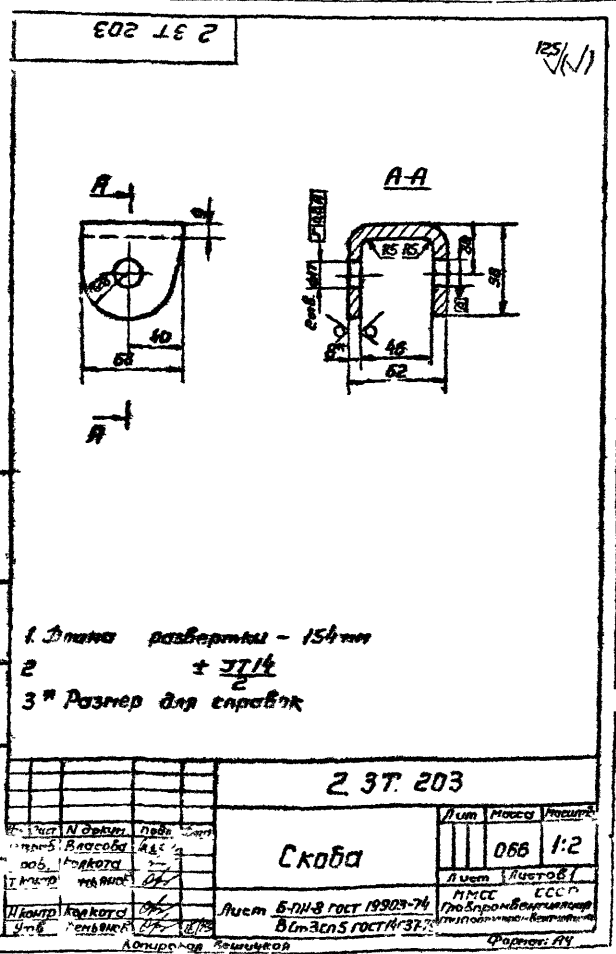
- ± 0.1
- Разметку и обработку размеров в квадратных скобках производить совместно с дет 15-200
 - Размеры для справок

2.37.200 СБ		
Формы Сборочный чертеж		
Лист	Масса	Листов
	7,0	1,25
Лист № 1 из 1		
ИМСС СССР		
Гос.проектно-конструкторский институт		
Гос.проектно-конструкторский институт		



- ± 0.1
- Размеры для справок

2.37.201		
Ребра		
Лист	Масса	Листов
	0,3	1:2
Лист № 1 из 1		
ИМСС СССР		
Гос.проектно-конструкторский институт		
Гос.проектно-конструкторский институт		



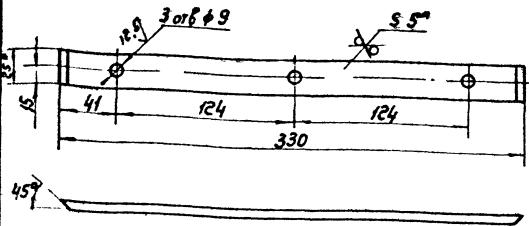
- ± 0.1
- Длина развертки - 154 мм
 - Размер для справок

2.37.203		
Скоба		
Лист	Масса	Листов
	0,66	1:2
Лист № 1 из 1		
ИМСС СССР		
Гос.проектно-конструкторский институт		
Гос.проектно-конструкторский институт		

Серия 5 304-26, болтук 3

202 18 2

50(V)



$1 \pm \frac{IT14}{2}$

2 * Размеры для справок

Черт. и листы, Подп. и дата, Взам. инв. №, Шифр д. дела, Подп. и дата, Исп. инв. №, Шифр д. дела, Подп. и дата, Исп. инв. №, Шифр д. дела, Подп. и дата

2 3 Т 202		Лист	Масса	Примечание
Ребро		3,2	12	
Полоса Б-25х25 ГОСТ 535-79		Лист Листов		
Ст 3 ГОСТ 535-79		ММСС СССР Гидропроектирование ИП Проектроботмаш		
Копировал без		Формат А4		

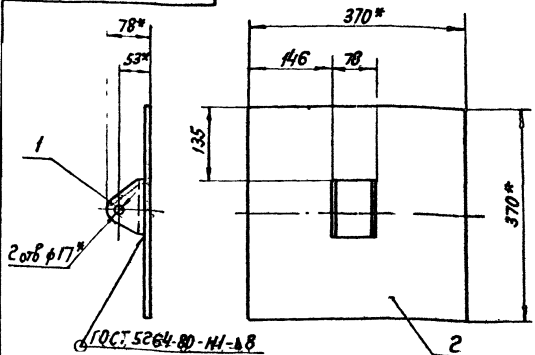
Исполн	Лист	Обозначение	Наименование	Кол	Примечание
			Документация		
93		2 3 Т 400 СБ	Сборочный чертеж		
			Детали		
А4	1	2 3 Т 401	Тяга	1	
А4	2	2 3 Т 402	Тяга	1	
А4	3	2 3 Т 403	Штифт	2	
Б4	4	2 3 Т 404	Стяжка		
			Узелок Б-63х63х5 ГОСТ 8509-72 Ст 3 ГОСТ 535-79	2	0,37 кг

Черт. и листы, Подп. и дата, Взам. инв. №, Шифр д. дела, Подп. и дата, Исп. инв. №, Шифр д. дела, Подп. и дата, Исп. инв. №, Шифр д. дела, Подп. и дата

2 3 Т 400		Лист	Масса	Примечание
Рычаг		7,7	15	
Узелок Б-63х63х5 ГОСТ 8509-72		Лист Листов		
Ст 3 ГОСТ 535-79		ММСС СССР Гидропроектирование ИП Проектроботмаш		
Копировал без		Формат А4		

008 18 2

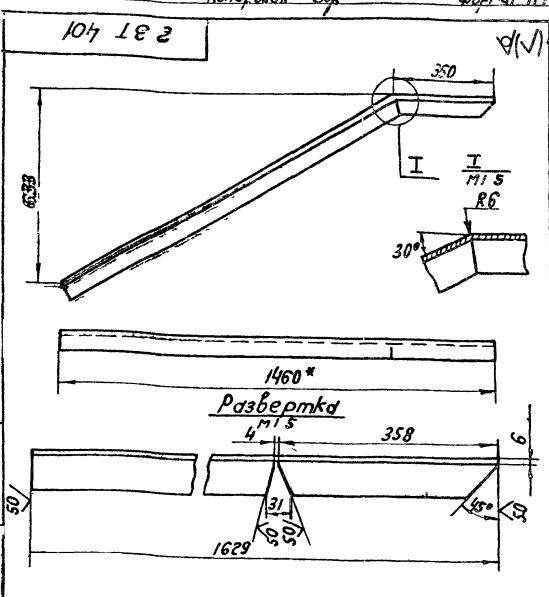
166



1 * Размеры для справок
2 ± IT14/2

Черт. и листы, Подп. и дата, Взам. инв. №, Шифр д. дела, Подп. и дата, Исп. инв. №, Шифр д. дела, Подп. и дата, Исп. инв. №, Шифр д. дела, Подп. и дата

Исполн	Лист	Обозначение	Наименование	Кол	Примечание
А4	1	2 3 Т 301	Детали		
Б4	2	2 3 Т 302	Скоба	1	
			Плита		
			Лист Б-71х81 ГОСТ 19908-74		
			Ст 3 ГОСТ 535-79		
			370x370	h14	1 8,6 кг
2.3 Т 300		Лист	Масса	Примечание	
Клапан			9,5	1.5	
		Лист Листов			
		ММСС СССР			
		Гидропроектирование			
		ИП Проектроботмаш			
		Формат А4			

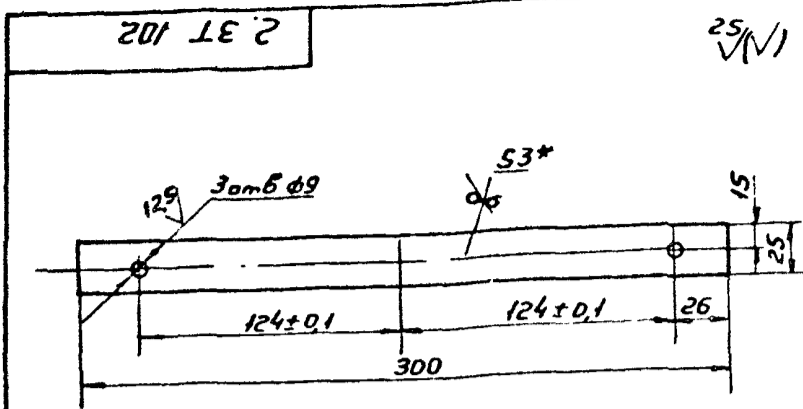


1-IT14, ± IT14/2
2 * Размер для справок

Черт. и листы, Подп. и дата, Взам. инв. №, Шифр д. дела, Подп. и дата, Исп. инв. №, Шифр д. дела, Подп. и дата, Исп. инв. №, Шифр д. дела, Подп. и дата

3 Т 401		Лист	Масса	Примечание
Тяга		7,7	15	
Узелок Б-63х63х5 ГОСТ 8509-72		Лист Листов		
Ст 3 ГОСТ 535-79		ММСС СССР Гидропроектирование ИП Проектроботмаш		
Копировал без		Формат А4		

Серия 5 904-26, бытрук 3

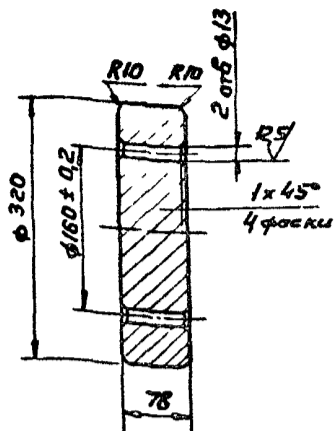


1 + 3Т14, ± 3Т14 / 2
2* Размер для справок

Лист и дата
Взам. инв. и дата
Инв. инв. и дата

2 3Т 102			
Лист	Масса	Листов	
1	0,17	1 2	
Плнкка			
Лист	Листов		
1	1 2		
ММСС СССР			
Лист Б-ПН 3 ГОСТ 19903-74			
3-й эт 3 кл ГОСТ 18523-70			
Копировал вешушкой			
Формат А4			

2 3Т 101

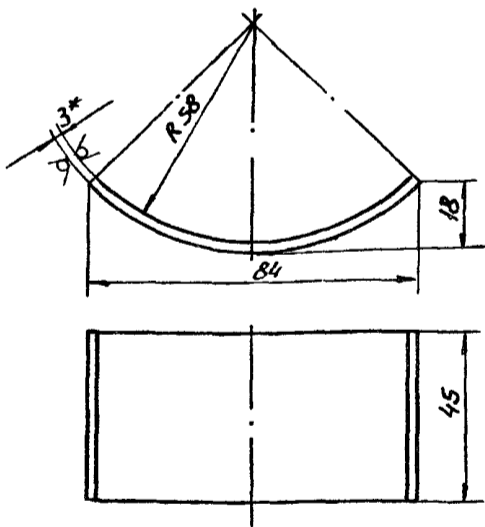


± 3Т14 / 2

Лист и дата
Взам. инв. и дата
Инв. инв. и дата

2 3Т 101			
Лист	Масса	Листов	
1	44	1 5	
Противобес			
Лист	Листов		
1	1 5		
ММСС СССР			
Лист С 412-28 ГОСТ 1412-79			
Копировал вешушкой			
Формат А4			

2 3Т 001

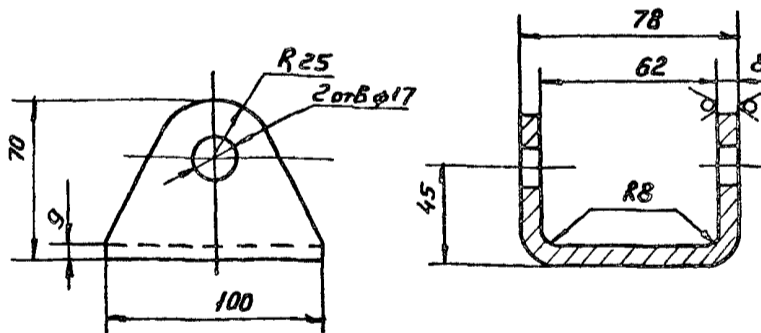


1 Длина развертки - 92 мм
2-3Т14; ± 3Т14 / 2
3* Размер для справок

Лист и дата
Взам. инв. и дата
Инв. инв. и дата

2 3Т-001			
Лист	Масса	Листов	
1	0,097	1 1	
Обойма			
Лист	Листов		
1	1 1		
ММСС СССР			
Лист Б-ПН 3 ГОСТ 19903-74			
3-й эт 3 кл ГОСТ 18523-70			
Копировал вешушкой			
Формат А4			

2 3Т 301



1 Длина развертки - 192 мм
2 ± 3Т14 / 2
3 * Размер для справок

Лист и дата
Взам. инв. и дата
Инв. инв. и дата

2 3Т 301			
Лист	Масса	Листов	
1	0,9	1 2	
Скоба			
Лист	Листов		
1	1 2		
ММСС СССР			
Лист В-ПН В ГОСТ 19903 14			
3-й эт 3 кл ГОСТ 18523 70			
Копировал вешушкой			
Формат А4			