

ТИПОВАЯ ДОКУМЕНТАЦИЯ НА КОНСТРУКЦИИ, ИЗДЕЛИЯ И ЧЗЛЫ ЗДАНИЙ И СООРУЖЕНИЙ

СЕРИЯ 5.904-52

ТРУБОПРОВОДНАЯ ОБВЯЗКА ВОЗДУХОНАГРЕВАТЕЛЕЙ ЦЕНТРАЛЬНЫХ
КОНДИЦИОНЕРОВ КТЦЗ-10...КТЦЗ-40 и ПРИТОЧНЫХ
КАМЕР 2ПК10...2ПК40

ВЫПУСК 3

УЗЛЫ И ДЕТАЛИ ТРУБОПРОВОДОВ ОБВЯЗКИ ВОЗДУХОНАГРЕВАТЕЛЕЙ
ПРИТОЧНЫХ КАМЕР И ЦЕНТРАЛЬНЫХ КОНДИЦИОНЕРОВ

РАБОЧИЕ ЧЕРТЕЖИ

24.76-04
Цена: 3-20

ТИПОВАЯ ДОКУМЕНТАЦИЯ НА КОНСТРУКЦИИ, ИЗДЕЛИЯ И УЗЛЫ ЗДАНИЙ И СООРУЖЕНИЙ

СЕРИЯ 5.304-52

ТРУБОПРОВОДНАЯ ОБВЯЗКА ВОЗДУХОНАГРЕВАТЕЛЕЙ ЦЕНТРАЛЬНЫХ
КОНДИЦИОНЕРОВ КТЦЗ-10...КТЦЗ-40 и ПРИТОЧНЫХ
КАМЕР 2ПК10..2ПК40

выпуск 3

УЗЛЫ И ДЕТАЛИ ТРУБОПРОВОДОВ ОБВЯЗКИ ВОЗДУХОНАГРЕВАТЕЛЕЙ
ПРИТОЧНЫХ КАМЕР И ЦЕНТРАЛЬНЫХ КОНДИЦИОНЕРОВ

РАБОЧИЕ ЧЕРТЕЖИ

РАЗРАБОТАНЫ

РОСТОВСКИМ ОТДЕЛЕНИЕМ
ГПИ ПРОЕКТПРОМВЕНТИЛЯЦИЯ

ГЛАВНЫЙ ИНЖЕНЕР
ОТДЕЛЕНИЯ

НАЧАЛЬНИК ОТДЕЛА

ГЛАВНЫЙ ИНЖЕНЕР ПРОЕКТА

О.Я.Калатушкин

А.М.Пятикопов

Ф.М.Дубовис

УТВЕРЖДЕНЫ И ВВЕДЕНЫ В ДЕЙСТВИЕ
НПО ПРОМВЕНТИЛЯЦИЯ МНСС СССР
с 1.04.90г.
ПРИКАЗ ОТ 22.12.89г. № 375

Содержание

№/п/р	Обозначение документации	Наименование технической документации	Стр.
1	5.904-52.3-00 000С	Содержание	2
2	5.904-52.3-01 000	Тройник	3
3	5.904-52.3-01 000СБ	Сборочный чертёж	5
4	5.904-52.3-02 000	Тройник	6
5	5.904-52.3-02 000СБ	Сборочный чертёж	8
6	5.904-52.3-03 000	Эребенка	10
7	5.904-52.3-03 000СБ	Сборочный чертёж	11
8	5.904-52.3-04 000	Эребенка	12
9	5.904-52.3-04 000СБ	Сборочный чертёж	13
10	5.904-52.3-05 000	Эребенка	14
11	5.904-52.3-05 000СБ	Сборочный чертёж	15
12	5.904-52.3-06 000	Узел ввода	16
13	5.904-52.3-06 000СБ	Сборочный чертёж	18
14	5.904-52.3-07 000	Эребенка	19
15	5.904-52.3-07 000СБ	Сборочный чертёж	20
16	5.904-52.3-08 000	Эребенка	21
17	5.904-52.3-08 000СБ	Сборочный чертёж	22
18	5.904-52.3-09 000	Расширитель	23
19	5.904-52.3-09 000СБ	Сборочный чертёж	24
20	5.904-52.3-10 000	Тройник	25
21	5.904-52.3-10 000СБ	Сборочный чертёж	26
22	5.904-52.3-11 000	Тройник	27
23	5.904-52.3-11 000СБ	Сборочный чертёж	27
24	5.904-52.3-12 000	Тройник	28

№/п/р	Обозначение документации	Наименование технической документации	Стр.
25	5.904-52.3-12 000СБ	Сборочный чертёж	28
26	5.904-52.3-13 000	Эребенка	29
27	5.904-52.3-13 000СБ	Сборочный чертёж	29
28	5.904-52.3-14 000	Эребенка	30
29	5.904-52.3-14 000СБ	Сборочный чертёж	30
30	5.904-52.3-15 000	Потрубок	31
31	5.904-52.3-15 000СБ	Сборочный чертёж	31
32	5.904-52.3-00 001	Потрубок	32
33	5.904-52.3-00 002	Заглушка	33
34	5.904-52.3-00 007	Труба	33
35	5.904-52.3-00 005	Отвод	34
36	5.904-52.3-00 013	Шайба	34
37	5.904-52.3-00 006	Труба	35
38	5.904-52.3-00 008	Потрубок	36
39	5.904-52.3-00 009	Потрубок	37
40	5.904-52.3-00 011	Стяжка	38
41	5.904-52.3-00 012	Стяжка	39
42	5.904-52.3-00 015	Душце	40
43	5.904-52.3-00 016	Корпус	40

5.904-52.3-00 000СБ
 5.904-52.3-01 000
 5.904-52.3-02 000
 5.904-52.3-03 000
 5.904-52.3-04 000
 5.904-52.3-05 000
 5.904-52.3-06 000
 5.904-52.3-07 000
 5.904-52.3-08 000
 5.904-52.3-09 000
 5.904-52.3-10 000
 5.904-52.3-11 000
 5.904-52.3-12 000

Исполн.	Л. Юсупов	Провер.	Л. Юсупов
Дата	25.07.88	Ум	11.81
Проб.	К. Юсупов	Кур.	12.88
И. ин. р.	Юсупов	И. ин. р.	Юсупов

5.904-52.3-00 000С

Содержание

КОПИРОВАЛ №6-1

Лист	Лист	Лист
1	1	1
ммс	ммс	ммс
порт	порт	порт
Проектант	Проектант	Проектант
Формат	Формат	Формат

ИНВ.№ подл. Подлин. форма. Автор. Инв. №. Вид документа

Формат	Сл. №	Лист	Обозначение	Наименование	Кат. № и строк. 5.904.52.3-01000-									Примечание	
					01	02	03	04	05	06	07	08	09		
				Документация											
			5.904.52.3-01000 СБ	Сборочный чертеж	X	X	X	X	X	X	X	X	X	X	X
				Детали											
			5.904.52.3-00 006	Труба											
			-03	Труба											
			-04	Труба											
			-08	Труба											
			-09	Труба											
			-11	Труба											
			-14	Труба											

Исполнены 10... 19 - см. листы 2... 4;
20 - см. лист 4;

Инв. №	Подлин. форма	Автор	Инв. №	Вид документа	5.904.52.3-01 СС	Лист	Всего листов	№ листа
					Трубы			
И. Бонг	Училищ	И. Бонг	И. Бонг	И. Бонг				

ИНВ.№ подл. Подлин. форма. Автор. Инв. №. Вид документа

Формат	Сл. №	Лист	Обозначение	Наименование	Кат. № и строк. 5.904.52.3-01000-									Примечание	
					01	02	03	04	05	06	07	08	09		
				-15	Труба										
				-16	Труба										
			5.904.52.3-00 004	Труба											
			5.904.52.3-00 008	Патрубок											
			-01	Патрубок											
			-02	Патрубок											
			-03	Патрубок											
			-04	Патрубок											
			-05	Патрубок											
			-06	Патрубок											
			-08	Патрубок											
			-09	Патрубок											
				Обозначение строк. 5	10	11	12	13	14	15	16	17	18	19	
				Документация											
			5.904.52.3-01000 СБ	Сборочный чертеж	X	X	X	X	X	X	X	X	X	X	X

Инв. №	Подлин. форма	Автор	Инв. №	Вид документа	5.904.52.3-01 007	Лист	Всего листов	№ листа
					Коллектор			
И. Бонг	Училищ	И. Бонг	И. Бонг	И. Бонг				

Исполнитель Подпись и дата
 Заказчик Подпись и дата
 Проектант Подпись и дата

№ п/п	Знач.	Лист	Обозначение	Наименование	Кол. на исполнении 5.904-52.3-01000-										Примечание		
					10	11	12	13	14	15	16	17	18	19			
<u>Детали</u>																	
13	1		5.904-52.3-01006-20	Труба	1												
			-24	Труба			1										
			-25	Труба				1									
			-26	Труба					1								
			-28	Труба						1							
			-31	Труба							1						
			-32	Труба								1					
			-31	Труба									1				
14	2		5.904-52.3-00007-01	Труба		1											
			04	Труба								1					
13	3		5.904-52.3-00009-01	Патрубок				1									
			-10	Патрубок					1								
			-11	Патрубок	1	1											
			-12	Патрубок						1							
			-13	Патрубок									1				
			-14	Патрубок							1	1					

5.904-52.3-01000

Лист 3

Формат А4

Исполнитель Подпись и дата
 Заказчик Подпись и дата
 Проектант Подпись и дата

№ п/п	Знач.	Лист	Обозначение	Наименование	Кол. на исполнении 5.904-52.3-01000-										Примечание		
					10	11	12	13	14	15	16	17	18	19			
			-15	Патрубок											1		
			-16	Патрубок												1	
				Объемные исполнения	20												
				Документация													
13			5.904-52.3-0100006	Сборочный чертеж													
<u>Детали</u>																	
14	2		5.904-52.3-00007-06	Труба		1											
13	3		5.904-52.3-00009-15	Патрубок		1											

5.904-52.3-01000

Лист 4

Формат А4

5.904-52.3-01.000

Рис. 1

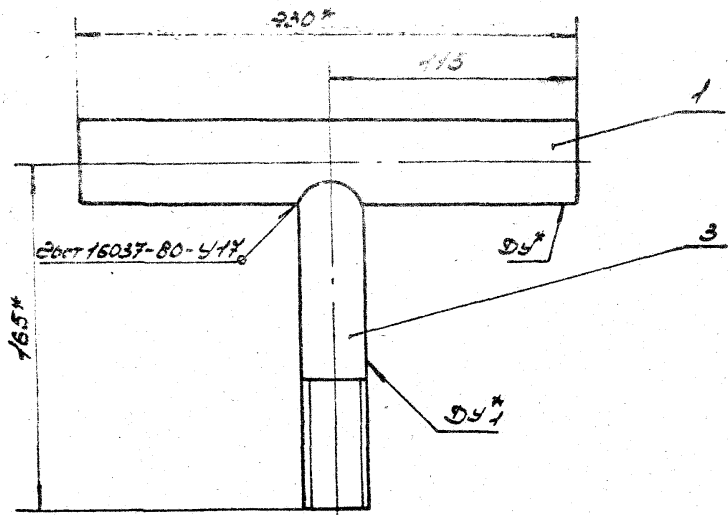
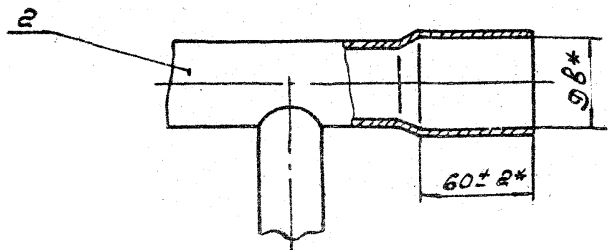


Рис. 2

Остаточное - см. рис. 1.



Размеры в мм

Обозначение	Рис.	Д _{У*}	Д _{У*}	Д _{В*}	Масса, г
5.904-52.3-01.000		15			0.34
-01	1		15		0.47
-02	2	20		28.8-1	0.52
-03			20		0.53
-04			15		0.54
-05		25			0.6
-06	1		25		0.69
-07			15		0.7
-08			20		0.76
-09		32			0.85
-10			32		0.94
-11	2			44.5-1	1.04
-12			20		0.88
-13	1		25		0.97
-14		40			1.06
-15			32		1.15
-16	2		40	50-1	1.27
-17			32		1.23
-18	1		50		1.32
-19					1.42
-20	2		50	62-1	1.6

1. Электроды типа Э42А по ГОСТ 9407-75*
2. Допуск перпендикулярности осей труб - 0.5 мм.
- 3* Размеры для справок.

5.904-52.3-01.000СБ				Лист	Масса	Исполн
Электр	И.Воскут	Подл.Берд		см.		
Рисов	Сидяков	Синт	12.89	табл.		
Проб.	Кувшинов	КЛ	12.89	лист	листка	1
Т. контр.	Власенко	Синт	12.89	ммс	свер	
И. контр.	Усиков	И.Усиков	12.89	РОГ.П		
Трубки:				Проверка		
Сборочный чертеж				Формат А3		

Копировать по ф.

Исполнитель Подпись Дата Изменения Подпись Дата

Лист	№ док.	№ п.п.	Обозначение	Наименование	Согл. № от 01.02.03 № 5.904-52.3-02000-									Примечание	
					01	02	03	04	05	06	07	08	09		
				Зачисление											
*			5.904-52.3-02 000-05	Сборочный чертеж	X	X	X	X	X	X	X	X	X	X	X
				детали											
54	1		5.904-52.3-02 001	Станок											
				Труба $\phi 145 \times 5 \times 1000 \times 10$ в соответствии с 5-80м											
				L = 50 ± 1,0	1	1	1	1	1	1	1	1	1	1	1
55	2		5.904-52.3-00 006-05	Труба	1										
				-12 Труба		1									
				-17 Труба			1								

Исполнение 10...14-см. листы 3,4.

				5.904-52.3-02 000						
Исполнитель	Подпись	Дата		Трубы				Исполнитель	Подпись	Дата
Исполнитель	Подпись	Дата						Исполнитель	Подпись	Дата
Исполнитель	Подпись	Дата						Исполнитель	Подпись	Дата

Исполнитель Подпись Дата Изменения Подпись Дата

Лист	№ док.	№ п.п.	Обозначение	Наименование	Согл. № от 01.02.03 № 5.904-52.3-02000-									Примечание	
					01	02	03	04	05	06	07	08	09		
				-21 Труба				1							
				-27 Труба						1					
				-29 Труба							1				
				-33 Труба								1			
				-35 Труба									1		
54	3		5.904-52.3-00 007-02	Труба				1							
				-05 Труба									1		
55	4		5.904-52.3-00 008-03	Патрубок	1										
				-07 Патрубок		1									
				-09 Патрубок			1								
				-14 Патрубок				1	1						
				-16 Патрубок						1					
				-19 Патрубок							1	1			
				-21 Патрубок									1		
				-25 Патрубок										1	

				5.904-52.3-02 000						
Исполнитель	Подпись	Дата						Исполнитель	Подпись	Дата
Исполнитель	Подпись	Дата						Исполнитель	Подпись	Дата

Формат	Зона	Лаз.	Обозначение	Наименование	Кат. № исполн. 5.904-52.3-02.000										Примечание
					01	02	03	04	05	06	07	08	09		
				Стандартные изделия											
	5			Переходы											
				дост 113°0-83°											
				11.57*1.0-65*3.0	1										
				11.57*1.0-32*2.0		1	1								
				11.57*1.0-38*2.0				1	1						
				11.57*1.0-45*2.5						1	1	1			
				Обозначение исполнения	10	11	12	13	14						
				Документация											
*			5.904-52.3-02.000СБ	СБОРОЧНЫЙ чертёж	×	×	×	×	×						*13*2
				детали											
13	2		5.904-52.3-00.006-37	Труба		1									

5.904-52.3-02.000 Лист 3

Формат А4

Формат	Зона	Лаз.	Обозначение	Наименование	Кат. № исполн. 5.904-52.3-02.000					Примечание
					10	11	12	13	14	
				-38 Труба						
				-39 Труба			1			
				-40 Труба				1		
14	3		5.904-52.3-00.007-07	Труба	1					
13	4		5.914-52.3-00.008-25	Патрубок	1					
				-27 Патрубок		1	1			
				-28 Патрубок				1	1	

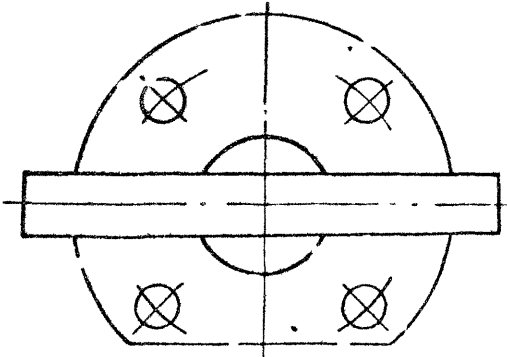
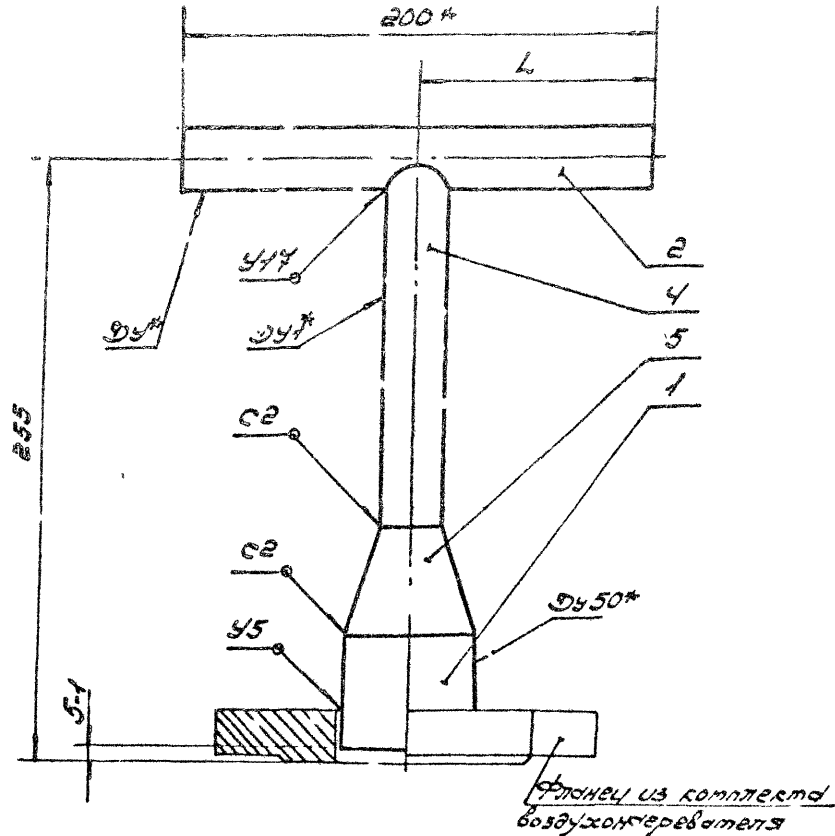
5.904-52.3-02.000 Лист 4

Формат А4

5.904-52.3-02.000

Рис. 1

200*



Размеры в мм

Обозначение	Рис	$\varnothing 4^*$	$\varnothing 5^*$	$\varnothing 6^*$	L	н. осей, мм
5.904-52.3-02.000		20	20			3.46
-01	1	25	25			3.57
-02						3.69
-03		32				3.79
-04	3		32	44.5-1		3.88
-05	1	40			100	3.92
-07	3		40	50-1		4.03
-08	1					4.02
-09	2	50				4.00
-10	4			66-1		4.17
-11		65	50			4.32
-12	2				120	
-13					100	4.41
-14		80			120	

1. Сварные швы по сост 16037-80. Электроды типа Э42А по сост 9467-75*
2. Допуск перпендикулярности уплотнительной поверхности фланцев относительно оси патрубка - 0.25mm
допуск перпендикулярности осей труб поз. 2 и 4 - 0.6mm.
3. ± 0.1/2
- 4* Размеры в лз справк.

5.904-52.3-02.000СБ

№ п/п	Исполн	Начисл	Подп	Дата	Лист	Масса	Материал
	Резак	Хейретов	Хейретов	12.89	1	С.т.	—
	Проб.	Сувиков	Сувиков	12.89		гайт.	
	Т.контр.	Власов	Власов	12.89		Лист 1	Листов 2
	И.контр.	Усиков	Усиков	12.89		масса	СБСР

ТРУБНИК
Сварочный чертёж
РОРНИ
Проектант

Копировать в 2 экз.

Формат А3

Исполнитель: Резак Хейретов

5.904-52.3-02.00005

Рис 2

Остальное - см рис 1

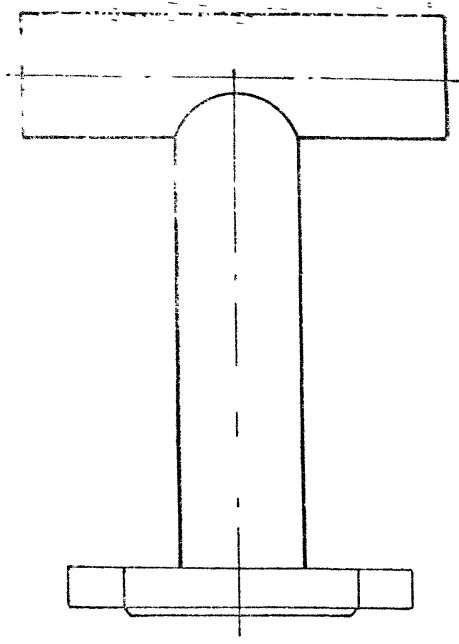


Рис 3

Остальное - см рис 1

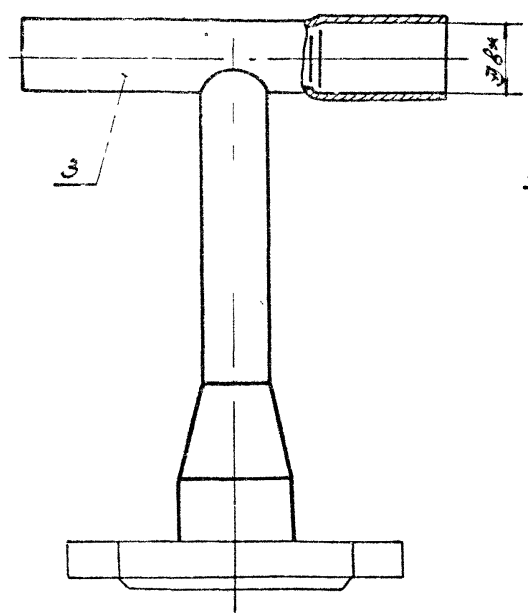
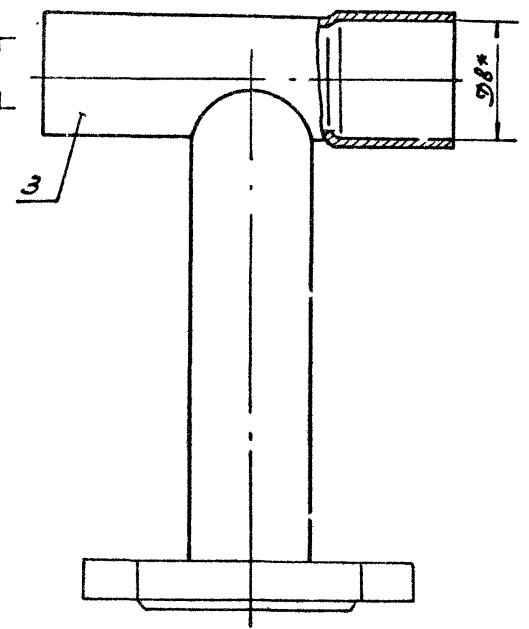


Рис 4

Остальное - см рис 1



					5.904-52.3-02.00005		
Исполн	Н.Вокун	Л.С.И.	12.89	Т.РОЙНИК СБОРОЧНЫЙ ЧЕРТЕЖ	Лист	Масштаб	Материал
Провер	С.С.С.	12.89	12.89		Ст.	—	—
Дроб.	С.В.С.	12.89	12.89		год.		
Т.Контр	В.С.С.	12.89	12.89		Итого	Листов	
И.Контр	С.С.С.	12.89	12.89		ММСС ССР	РОГЛУ	
					Проект № 13		

КОПИРОВАТ ЖЕЛОФ-

ФОРМАТ 13

Итого по: Подпись: Витина И.И. Итого по: Подпись:

Конт. фонд	Лист	Обозначение	Наименование	Лоп. № 101011.5.504-52.3-0.200-							Примечание
				01	02	03	04	05	06	07	
			Документация								
13		5.504-52.3-030005	Сварочный чех	X	X	X	X	X	X		
			детали								
14	1	5.504-52.3-00002-02	Золушка	1							
		-03	Золушка		1	1					
		-04	Золушка				1	1	1		
		-05	Золушка						1	1	
13	2	5.504-52.3-00003-06	Патрубок	1							
		-13	Патрубок		1	1					
		-18	Патрубок				1	1	1		

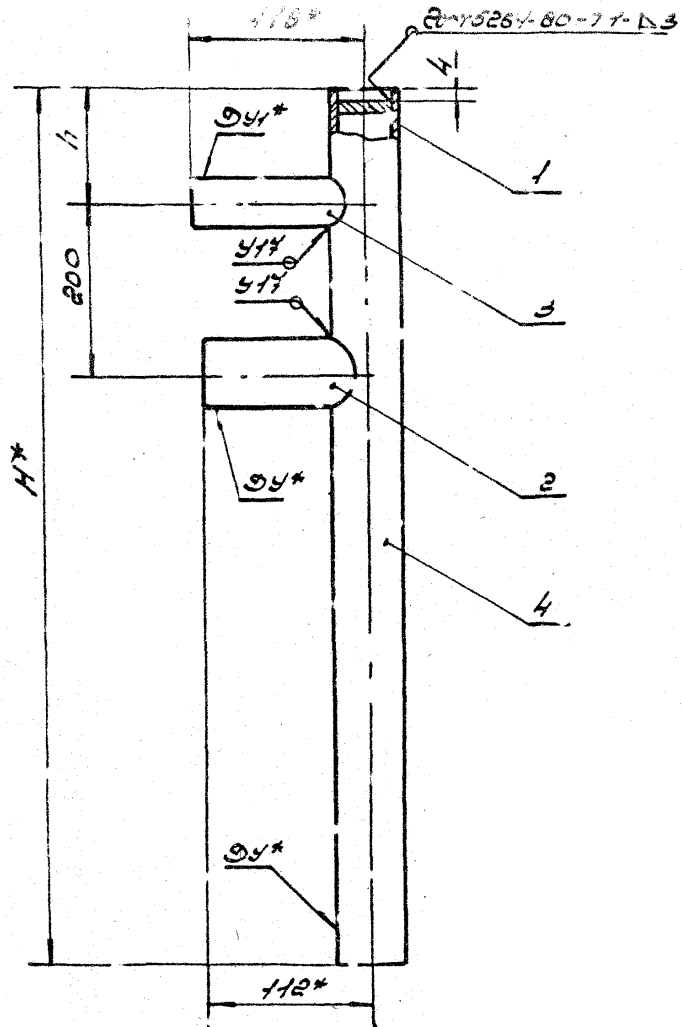
Итого по: Подпись: Витина И.И.	Итого по: Подпись:	5.504-52.3-03 000	Зубенко	Тит	Лист	Листов
Итого по: Подпись: Витина И.И.	Итого по: Подпись:			1	2	
Итого по: Подпись: Витина И.И.	Итого по: Подпись:			1	2	
Итого по: Подпись: Витина И.И.	Итого по: Подпись:			1	2	

Итого по: Подпись: Витина И.И. Итого по: Подпись:

Конт. фонд	Лист	Обозначение	Наименование	Лоп. № 101011.5.504-52.3-03000-							Примечание
				01	02	03	04	05	06	07	
		-23	Патрубок								
13	3	5.504-52.3-00 008-05	Патрубок	1					1	1	
		-10	Патрубок		1	1					
		-11	Патрубок				1				
		-15	Патрубок					1	1		
		-17	Патрубок						1		
		-22	Патрубок							1	
13	4	5.504-52.3-00 011	Стая	1							
		-02	Стая		1						
		-03	Стая			1					
		-05	Стая				1				
		-06	Стая					1			
		-07	Стая						1		
		-09	Стая							1	
		-10	Стая								1

Итого по: Подпись: Витина И.И.	Итого по: Подпись:	5.504-52.3-03000	Конюхов	Тит	Лист	Листов
Итого по: Подпись: Витина И.И.	Итого по: Подпись:					

5.504-52.3-03 0000



Размеры в мм.

Обозначение	Ди*	Ди*	Н*	h	Масса, кг
5.504-52.3-03 0000	25	20	700	104	1.42
-01	32	25	700	104	2.01
-02					2.7
-03	40	32	700	104	3.25
-04					2.48
-05	50	40	700	99	3.22
-06					3.92
-07			700	99	3.58

- Сварные швы по ГОСТ 16037-80, кроме мест обозначенных на чертеже, электроды типа Э42А по ГОСТ 9467-75
- Запуск перпендикулярности труб относительно оси трубы по п.4-0.6 мм.
- ± 0.14
- Размеры для справок.

Проектная организация
 Восточный завод
 100000

5.504-52.3-03 0000				
Вид	Всего	Прод.	Стор.	Итого
Среденка				
Прод. Стор.	11.19			
Прод. Стор.	2.89			
Прод. Стор.	12.53			
Прод. Стор.				

Сборочный чертеж

Лист 1 из 1

Масштаб: 1:1

Формат: А3

Копировать

Инв. подл. Подл. вета. Ветмин. Инв. вета. Подл. вета.

Инв. подл.	Подл.	Обозначение	Наименование	Кол. на исполн. 5.904-52.3-СЧ000-							Примечание
				01	02	03	04	05	06	07	
			Документация								
73		5.904-52.3-04 00005	Сборочный чертеж	X	X	X	X	X	X	X	
			Дет. элп								
74	1	5.904-52.3-00 002-02	Золушка	1							
		-03	Золушка		1	1					
		-04	Золушка				1	1	1		
		-05	Золушка							1	1
73	2	5.904-52.3-00 008-06	Патрубок	1							
		-13	Патрубок		1	1					
		-18	Патрубок				1	1	1		

Инв. подл.	Подл. вета.	Ветмин.	Инв. вета.	Подл. вета.
5.904-52.3-04 000				
Золушка	Патрубок	Стол	Стол	Стол
Патрубок	Стол	Стол	Стол	Стол
Стол	Стол	Стол	Стол	Стол

5.904-52.3-04 000

Золушка

Инв. подл.	Подл. вета.	Ветмин.	Инв. вета.	Подл. вета.
5.904-52.3-04 000				
Золушка	Патрубок	Стол	Стол	Стол
Патрубок	Стол	Стол	Стол	Стол
Стол	Стол	Стол	Стол	Стол

Инв. подл. Подл. вета. Ветмин. Инв. вета. Подл. вета.

Инв. подл.	Подл.	Обозначение	Наименование	Кол. на исполн. 5.904-52.3-СЧ000-							Примечание
				01	02	03	04	05	06	07	
		-23	Патрубок							1	1
73	3	5.904-52.3-00 008-05	Патрубок	1							
		-10	Патрубок		1	1					
		-11	Патрубок				1				
		-15	Патрубок					1	1		
		-17	Патрубок							1	
		-22	Патрубок								1
73	4	5.904-52.3-00 012	Стол	1							
		-02	Стол		1						
		-04	Стол			1					
		-05	Стол				1				
		-06	Стол					1			
		-07	Стол						1		
		-09	Стол							1	
		-10	Стол								1

Инв. подл.	Подл. вета.	Ветмин.	Инв. вета.	Подл. вета.
5.904-52.3-04 000				
Золушка	Патрубок	Стол	Стол	Стол
Патрубок	Стол	Стол	Стол	Стол
Стол	Стол	Стол	Стол	Стол

5.904-52.3-04 000

Инв. подл.

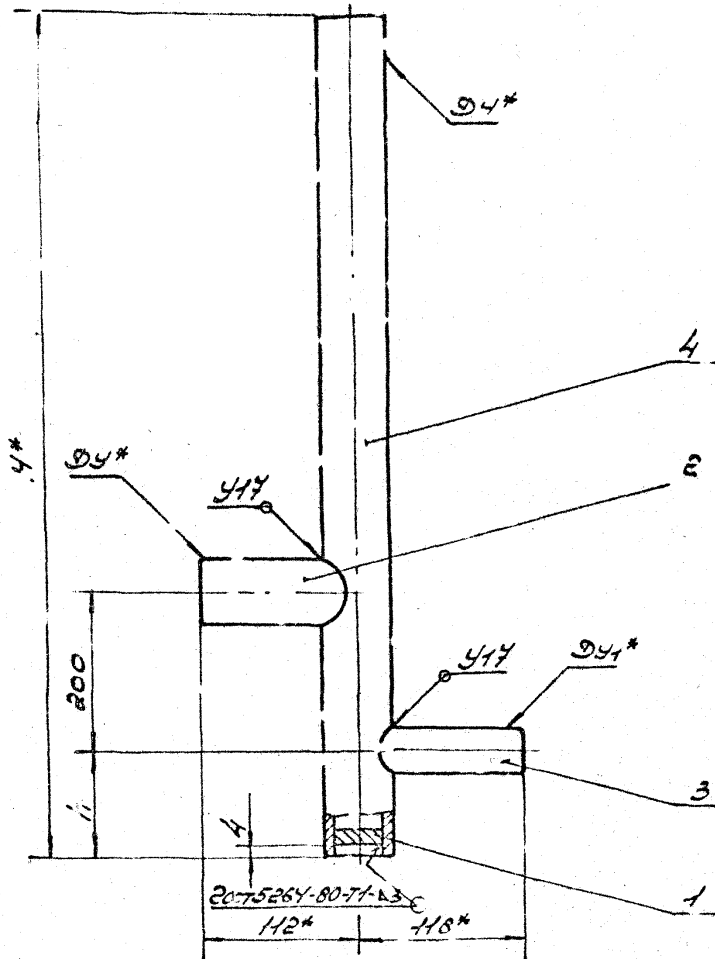
Подл. вета.

Ветмин.

Инв. вета.

Подл. вета.

5.904-52.3-040005



размеры в мм

Обозначение	Ду*	Ду1	Н*	h	масса, кг
5.904-52.3-040005	25	20	700	104	4.43
-01	32	25	1500	109	2.01
-02	3.66				
-03	4.66				
-04	40	32	700	104	2.48
-05	4.73				
-06	50	40	1500	109	5.61
-07					5.96

1. Сварные швы по ГОСТ 16037-80 кроме мест обозначенных на чертеже. Электроды типа Э42А по ГОСТ 9467-75*.

2. Допуск перпендикулярности осей труб относительно оси трубы, поз. 4 - 0,6 мм.

3 ± 0,14

4* размеры для справок.

ШВЕЙ И ВОЗДУШНО-ТЕПЛОИЗОЛЯЦИОННЫЕ РАБОТЫ

5.904-52.3-040005				Лист	масса	кв. м
архивная				№	кг	—
Сварочный чертеж				Лист	№	—
				№	—	—
				№	—	—
				№	—	—
				№	—	—
				№	—	—
				№	—	—
				№	—	—

Копировать

архивная

Инв. подг.		Подп. ответ.		Зат. инв. подг.		Инв. подг.		Подп. ответ.				
Инв. подг.	Зат. инв. подг.	Подп. ответ.	Обозначение	Наименование	Кол. на исполн. 5.904-52.3-05000-						Примечание	
					-	01	02	03	04	05		06
				Документация								
73			5.904-52.3-05000 СБ	Сборочный чертеж	X	X	X	X	X	X		
				Детали								
73	1		5.904-52.3-00 001	Патрубок	1				1	1		
			-01	Патрубок	1							
			-02	Патрубок		1						
			-03	Патрубок			1	1				
74	2		5.904-52.3-00 013	Шайба					1			
			-01	Шайба						1		

5.904-52.3-05 000

СРЕНДА

Исполн. Иванов В.И. Подп. ответ. [подпись]

Кол. на исполн. 5.904-52.3-05000-

Итого всего работ

Инв. подг.		Подп. ответ.		Зат. инв. подг.		Инв. подг.		Подп. ответ.				
Инв. подг.	Зат. инв. подг.	Подп. ответ.	Обозначение	Наименование	Кол. на исполн. 5.904-52.3-05000-						Примечание	
					-	01	02	03	04	05		06
				Стандартные изделия								
	4			Клапаны (вентили)								
				Затворные тмф- товые 15x418л2								
				Зост 5761-74*								
				ДУ15 ; РУ16	1	1				1	1	
				ДУ20 ; РУ16			1	1	1			
	4			Переходы								
				Зост 17378-83*								
				ПК 45x40-25x3.0								
				ПК 57x5.0-25x3.0				1				
									1			

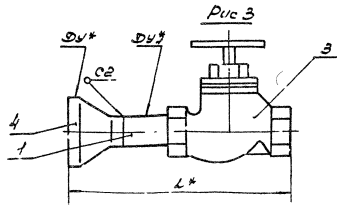
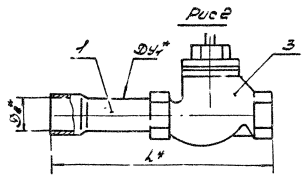
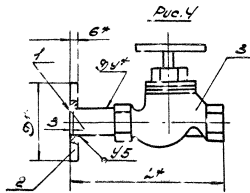
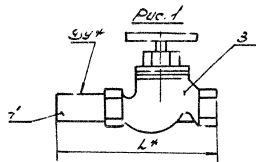
5.904-52.3-05 000

Исполн. Иванов В.И. Подп. ответ. [подпись]

Кол. на исполн. 5.904-52.3-05000-

Итого всего работ

500050-Ф 25-106'Б



размеры в мм

Обозначение	Рис	Ди*	Ди*	Ди*	Ди*	Ди*	Ди*	Ди*
5.904-52.3-05 000	1	15	-	-	-	131	0.71	
-01	2	-	15	-	-	23	1.81	0.83
-02	-	-	-	-	-	28.8	1.89	1.07
-03	4	40	20	-	-	189.5	1.09	
-04	3	50	-	-	-	184.5	1.18	
-05	4	15	-	69	-	134	2.44	
-06	-	-	-	82	-	-	0.15	

- 1. Сварные швы по ГОСТ 13037-90. С. электроды типа Э42А по ГОСТ 4747-45*
- 2. ± 0.1/4
- 3* Размеры для справок.

ШВЕД. ПОДЪЕМ. МАШИНЫ И АППАРАТЫ
 ВЕНЕЦИАНСКИЕ МАШИНЫ И АППАРАТЫ
 ПЕЧАТ. МАШИНЫ И АППАРАТЫ

		5.904-52.3-05 000 СБ		Лист 1 из 1		Масштаб	
		Дренаж		Сварочный чертеж		Формат А3	
		Сварочный чертеж		Формат А3		Масштаб 1:1	
		И. Родригес		И. Родригес		И. Родригес	
		Конструктор		И. Родригес		И. Родригес	

Инв.№ подл. Подпись. Взам. инв. № инв. № инв. Подпись.

№	Знак	Проз.	Обозначение	Наименование	Кол. № исполн. 5.904-52.3-06 000						Примечание
					01	02	03	04	05	06	
				Документация							
15			5.904-52.3-06 000 СБ	Сборочный чертеж	X	X	X	X	X	X	
				Сборочные единицы							
4	1		5.904-52.3-15000	Патрубок					2		
			-01	Патрубок						2	
				детали							
15	2		5.904-52.3-00 001-04	Патрубок	1						
			-05	Патрубок	1						

				5.904-52.3-06 000							
2	Узел ввода	Подп. Боро	12.89	Узел ввода				1	1	1	1
2	Резерв	Подп. Боро	12.87					м.к.с. с.с.р. р.г.р.у. Проектное бюро Формат А4			
1	Контр. Боро	Подп. Боро	12.88								

Инв.№ подл. Подпись. Взам. инв. № инв. № инв. Подпись.

№	Знак	Проз.	Обозначение	Наименование	Кол. № исполн. 5.904-52.3-06 000						Примечание
					01	02	03	04	05	06	
			-06	Патрубок		1					
			-07	Патрубок			1				
			-08	Патрубок				1			
				Стандартные изделия							
3				Болт М16×60.5В					8	16	
				Эост 7498-70*							
4				Шайба М16.5					8	16	
				Эост 5915-70*							
5				Шайба 16.01					8	16	
				Эост 11371-78*							
6				Клапаны (Вентили)							
				запорные муф-							
				товые 15х18гв							
				Эост 5761-74*							
				ДУ 20; Ру 16	1						
				ДУ 25; Ру 16		1					
				ДУ 32; Ру 16			1				

				5.904-52.3-06 000							
2	Узел ввода	Подп. Боро	12.89	Узел ввода				1	1	1	1
2	Резерв	Подп. Боро	12.87					м.к.с. с.с.р. р.г.р.у. Проектное бюро Формат А4			
1	Контр. Боро	Подп. Боро	12.88								

Инв. №		Подпись		Взятый		Инв. №		Подпись				
Формат	Зона	Груз	Обозначение	Наименование	Кол. № 5.904-52.3-06 000 -						Примечание	
					01	02	03	04	05	06		
				Ду 40; Ру16			1					
				Ду 50; Ру16				1				
		4		Прокладки								
				Вост 15180-86								
				А-65-10 ПОН								
				А-80-10 ПОН								
		8		Сеоны								
				Вост 8969-75								
				СеоН 20	1							
				СеоН 25		1						
				СеоН 32			1					
				СеоН 40				1				
				СеоН 50					1			
					5.904-52.3-06 000						Лист 3	

форма 7.4

Инв. №		Подпись		Взятый		Инв. №		Подпись				
Формат	Зона	Груз	Обозначение	Наименование	Кол. № 5.904-52.3-06 000 -						Примечание	
					01	02	03	04	05	06		
				Прочие изделия								
		9		Сталны заборные								
				Фланцевые 15414m								
				ТУ26-07-1464-88								
				Ду 65; Ру16					1			
				Ду 80; Ру16						1		
					5.904-52.3-06 000						Лист 4	

Копировать несл

форма 7.4

5.904-52.3-06 000СБ

Рис. 1

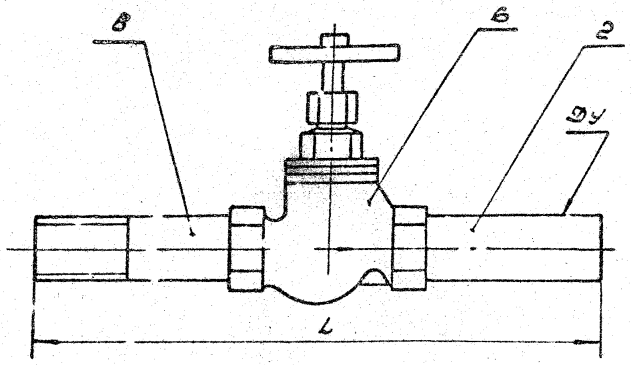
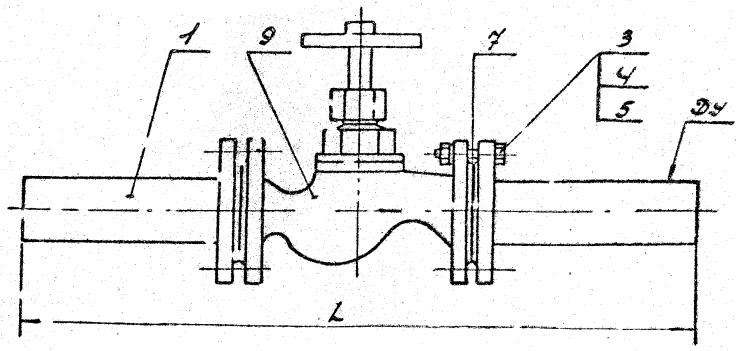


Рис. 2



Размеры в мм

Обозначение	Рис.	Ди	L	Масса, кг
5.904-52.3-06 000	1	20	289	1.22
-01		25	328	1.81
-02		32	344	2.68
-03		40	390	4.4
-04	2	50	416	5.84
-05		65	502	29.8
-06		80	522	37.0

Размеры для справок.

Ш.И.В. 10027 Подпись и дата 12.09.89

5.904-52.3-06 000СБ			
К.И.Иванов	12.09.89	Узел ввода	Лист
Проф. Кибрик	12.09.89	Сборочный чертёж	Масса
Т.Конт. Власенко	12.09.89		Толщ.
И.Сол. Чаиков	12.09.89		Листов
			ммс
			РПГУ
			Проект. №
			Формат А3

Инвентарь Подпись Дата Инвентарь Подпись

№	Обозначение	Наименование	Кот. № испитн. 5.904-52.3-0700-				Примечание
			-	01	02		
		Документация					
73	5.904-52.3-07000 СБ	Сборочный чертеж	X	X	X		
		детали					
74	1 5.904-52.3-00008-06	Патрубок	1				
	-13	Патрубок		1			
	-18	Патрубок			1		
75	2 5.904-52.3-00008-05	Патрубок	1				
	-10	Патрубок		1			
	-15	Патрубок			1		

		5.904-52.3-07000			
Исполнитель	Подпись	Дата	Исполнитель	Подпись	Дата
Пров Рубин		12.89	Пров Рубин		12.89
Исполнитель	Подпись	Дата	Исполнитель	Подпись	Дата
Исполнитель	Подпись	Дата	Исполнитель	Подпись	Дата

среденка

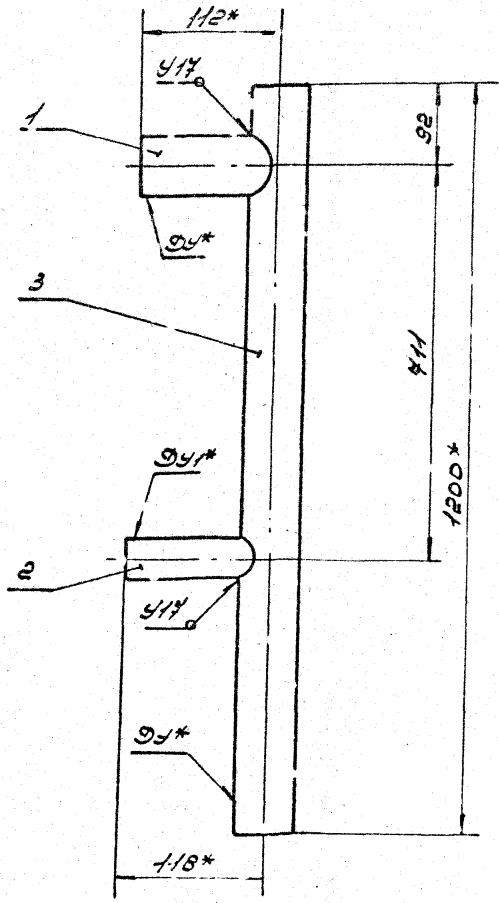
Инвентарь Подпись Дата Инвентарь Подпись

№	Обозначение	Наименование	Кот. № испитн. 5.904-52.3-0700-				Примечание
			-	01	02		
76	3 5.904-52.3-00011-01	Стаяк	1				
	-04	Стаяк		1			
	-08	Стаяк			1		

		5.904-52.3-07000			
Исполнитель	Подпись	Дата	Исполнитель	Подпись	Дата
Исполнитель	Подпись	Дата	Исполнитель	Подпись	Дата

формат А4

5.904-52.3-04000СБ



5.904-52.3-04000СБ
 112*
 92*
 41*
 1200*
 118*
 92*
 41*

Размеры в мм

Обозначения	Ди*	Ди*	Масса, кг
5.904-52.3-04000	25	20	2,24
-01	32	25	3,16
-02	40	32	3,88

1. Сварные швы по ГОСТ 16037-80. Электроды типа Э42А по ГОСТ 9467-75*
2. Допуск перпендикулярности осей труб относительно оси трубы поз. 3 - 0,6 мм.
3. ± 0,14 / 2
- 4* Размеры для справок.

5.904-52.3-04000СБ				Лист	Масса	Материал
Инженер	Н.С.Сидоров	Подп.	Э.С.Сидоров	1	СМ.	-
Провер.	С.С.Сидоров	Т.М.	12.84	Табл.		
Т.К.Сидоров	Э.С.Сидоров	12.83	Сборочный черт. ед.	Лист	пустов.	
Н.С.Сидоров	Э.С.Сидоров	12.83		Масса	СМ	
				Проектный институт		

Копировать

Формат А3

Инв. лист Подпись Дата Инв. лист Подпись Дата

Формы Золн Лист	Обозначение	Наименование	Кол. на исполн. 5.904-52.3-08000-		Примечание
			01	02	
		Документация			
13	5.904-52.3-08000-05	Сборочный чертёж	1	1	
		детали			
13	1 5.904-52.3-00008-06	Патрубок	1		
	-13	Патрубок	1		
	-18	Патрубок		1	
13	2 5.904-52.3-00008-05	Патрубок	1		
	-10	Патрубок	1		
	-15	Патрубок		1	

Инв. лист	Подпись	Дата
Инв. лист	Подпись	Дата
Инв. лист	Подпись	Дата

5.904-52.3-08000

Эрвде НКС

Лист 1
Лист 2
МКС ССС
КОГУ
Производство
ФЛРМТ. 74

Инв. лист Подпись Дата Инв. лист Подпись Дата

Формы Золн Лист	Обозначение	Наименование	Кол. на исполн. 5.904-52.3-08000-		Примечание
			01	02	
13	3 5.904-52.3-00012-01	Стая	1		
	-03	Стая	1		
	-08	Стая		1	

Инв. лист	Подпись	Дата
Инв. лист	Подпись	Дата

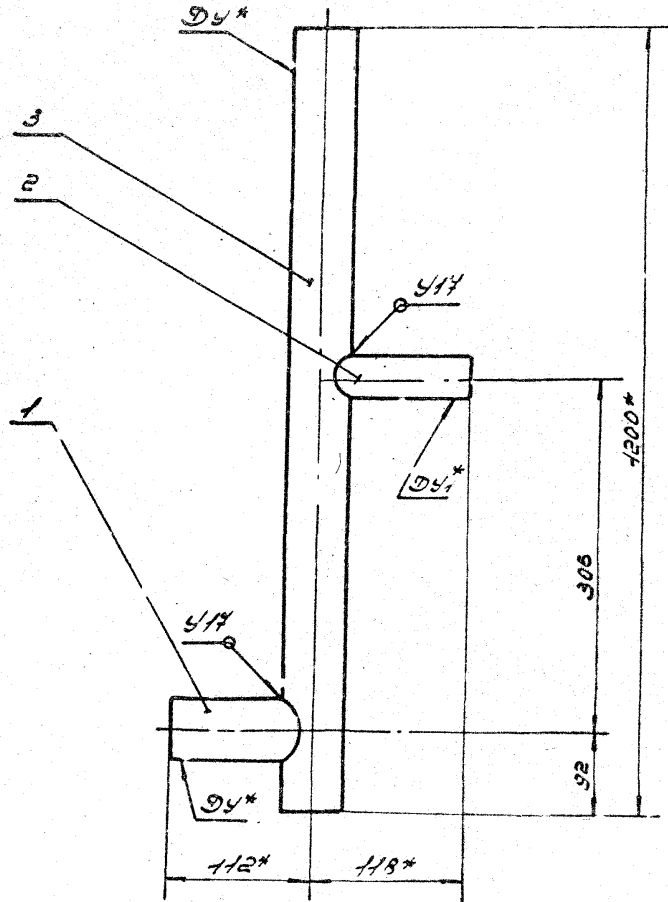
5.904-52.3-08000

Копи работ АБСОЛ

Лист 2

С. Орман

5.904-52.3-08000СБ



Размеры в мм

Обозначения	Ду*	Ду1*	масса, кг
5.904-52.3-08000	25	20	2.24
-01	32	25	3.16
-02	40	32	3.88

1. Сварные швы по ГОСТ 16037-80. Электроды типа Э42Л по ГОСТ 9467-75*
2. Допуск перпендикулярности осей труб относительно оси трубы поз. 3 - 0.6 мм.
3. ± 0.1 мм
- 4* размеры для справок.

Исполн. Ин. Прохор. Ю. М. 2001. 11.08.01

5.904-52.3-08000СБ.				Лист	Масса	Материал
Эребен.с.д				см.		
Сборочный чертеж				табл.		
				Лист	Листов	
				ммс	сст р	
				РОГЛУ		
				Проектная организация		

Копирован в 2001 г.

Формат А3

Инв. код		Подпись		Вз. инв. №		Инв. код		Подпись		
Элем.	Знач.	Паз.	Обозначение	Наименование	Кат. № исполн. 5.904.52.3-0500-					Примечание
					01	02	03	04	05	
				Документация						
2			5.904-52.3-09 00056	Сварочный чертёж	X	X	X	X	X	
				Детали						
1			5.904-52.3-00 015	Энцикл	1	1	1	1	1	
2			-01	Энцикл	1	1	1	1	1	
3			5.904-52.3-00 016	Корпус	1					
			-01	Корпус		1	1			
			-02	Корпус			1	1		
			-03	Корпус				1	1	
			-04	Корпус					1	

5.904-52.3-05 000

Инв. код: 1189
 Подпись: [подпись]
 Дата: 12.89

Инв. код: 1189
 Подпись: [подпись]
 Дата: 12.89

Инв. код: 1189
 Подпись: [подпись]
 Дата: 12.89

Расширитель

Инв. код		Подпись		Вз. инв. №		Инв. код		Подпись		
Элем.	Знач.	Паз.	Обозначение	Наименование	Кат. № исполн. 5.904.52.3-09000-					Примечание
					01	02	03	04	05	
			-05	Корпус					1	
4			5.904-52.3-00 017	Патр-бор						
				32x22; e=100	2					0.155522
			-01	40x2.5; e=100	2					0.237522
			-02	48x2.5; e=100		2				0.251722
			-05	67x2.5; e=100			2			0.355522
			-04	76x2.8; e=100				2		0.606522
			-05	82x2.9; e=100					2	0.625522
				Источники света						
5				Бодина ЭГЧ-1-87						
				Установка	1	1	1	1	1	
6				Уста. обка штурвала						
				МЭ0115-50 ЗСЧ-16-78	1	1	1	1	1	
7				Бодина ЭГЧ-1-87						
				Установка	1	1	1	1	1	

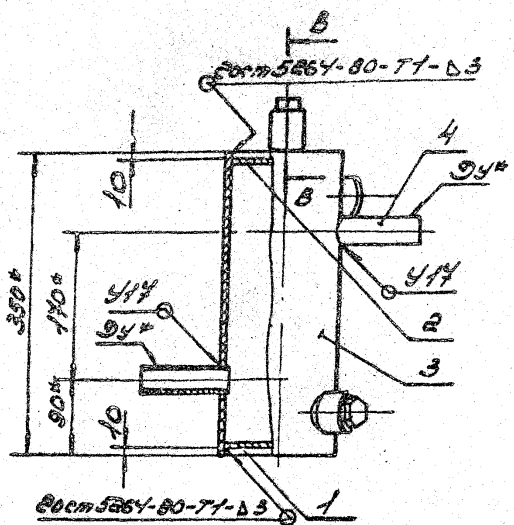
5.904.52.3-09 000

Инв. код: 1189
 Подпись: [подпись]
 Дата: 12.89

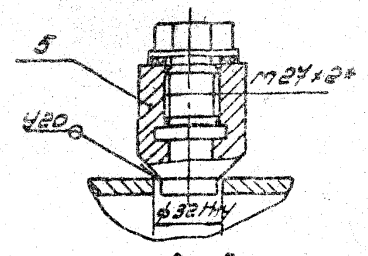
Инв. код: 1189
 Подпись: [подпись]
 Дата: 12.89

Инв. код: 1189
 Подпись: [подпись]
 Дата: 12.89

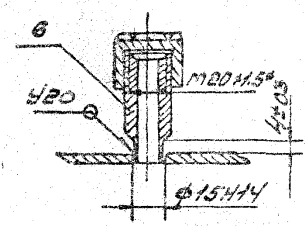
5.904-52.3-09 000 СБ



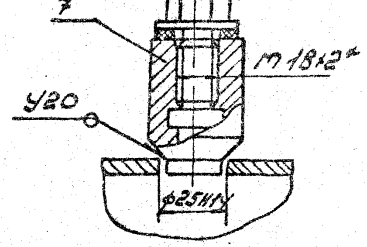
Б-Б повернуто
м1:2



А-А повернуто
м1:2

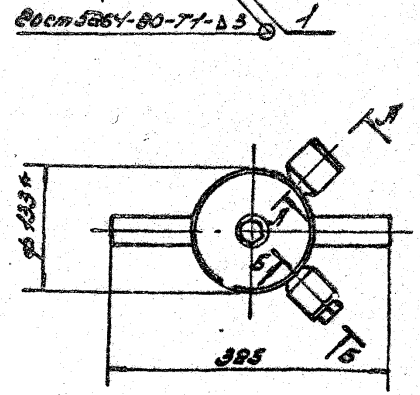


В-В
м1:2



Размеры в мм

Обозначение	Диаметр	Масса, кг
5.904-52.3-09 000	25	4.7
-01	32	4.84
-02	40	4.94
-03	50	5.05
-04	65	5.39
-05	80	5.67



1. Сварные швы по ГОСТ 15037-80, кроме мест обозначенных на чертеже. Электроды типа Э42А по ГОСТ 9467-75.
2. Шероховатость обработанных поверхностей деталей выполненных без чертежа - 12.5.
3. ± 0.14
- 4* Размеры в л.с. справоч.

5.904-52.3-09 000 СБ			Лист	Масштаб	Масштаб
Исполнитель	Лист	Виты	См.		
Проверка	См.	12.59	табл.		
Проб. Куликов	В.П.	12.89	лист	лист	57
Т.Контр. Власкин	В.А.	12.89	мсс	ссп	
Т.Контр. Куликов	В.П.	12.89	РОГНЦ		
			Пространство		

Копировать

Лист 1 из 1

Инв. № инв. Листов № 1-10 Инв. № инв. Листов № 1-10

Формы Зоны Лист	Обозначение	Наименование	Кол. № исп. л. 5. 904-52.3-1.000-									Примечание	
			01	02	03	04	05	06	07	08	09		
		Документация											
№ 1	5.904-52.3-1000005	Сборочный чертеж	X	X	X	X	X	X	X	X	X	X	X
		Детали											
№ 1	5.904-52.3-00 008	Заслушка	1										
	-01	Заслушка		1	1								
	-02	Заслушка				1	1	1					
	-03	Заслушка							1	1			
	-04	Заслушка									1		
	-05	Заслушка										1	
№ 2	5.904-52.3-00 006-01	Труба	1										1
	-02	Труба		1									

5.904-52.3-10 000

Труборик

И. инв. № инв. Листов № 1-10
 И. инв. № инв. Листов № 1-10
 И. инв. № инв. Листов № 1-10

И. инв. № инв. Листов № 1-10
 И. инв. № инв. Листов № 1-10
 И. инв. № инв. Листов № 1-10

Инв. № инв. Листов № 1-10 Инв. № инв. Листов № 1-10

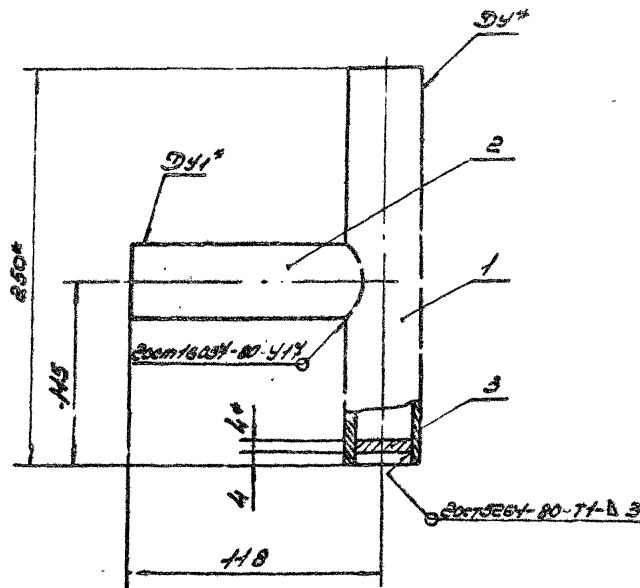
Формы Зоны Лист	Обозначение	Наименование	Кол. № исп. л. 5. 904-52.3-10000-									Примечание	
			01	02	03	04	05	06	07	08	09		
	-06	Труба			1								
	-04	Труба				1							
	-10	Труба					1						
	-13	Труба						1					
	-18	Труба							1				
	-19	Труба								1			
	-30	Труба									1		
	-36	Труба										1	
№ 3	5.904-52.3-00 008	Патрубок	1										
	-01	Патрубок		1									
	-02	Патрубок				1							
	-04	Патрубок			1								
	-05	Патрубок					1						
	-08	Патрубок						1					
	-10	Патрубок							1				
	-12	Патрубок								1			
	-20	Патрубок									1		
	-26	Патрубок										1	

5.904-52.3-10 000

Патрубок

И. инв. № инв. Листов № 1-10
 И. инв. № инв. Листов № 1-10
 И. инв. № инв. Листов № 1-10

5.904-52.3-10000СБ



Размеры в мм

Обозначение	Dy*	Dy1*	Масса, кг
5.904-52.3-10 000	15	15	0.22
-01	20	20	0.39
-02		20	0.46
-03		15	0.5
-04	25	20	0.56
-05		25	0.58
-06	32	32	0.78
-07		32	0.82
-08	40	40	1.02
-09	50	50	1.26

- 1. Электровы тунд э 42А по вост 9467-75*
- 2. Толщ перпендикулярности осей труб - 0,6 мм.
- 3 ± 0,1 мм
- 4* Размеры для справок.

2. Изготовитель: Подп. и дата: 12.09.89
 3. Проверено: 12.09.89
 4. Проверено: 12.09.89

5.904-52.3-10 000СБ				ИТУМ	Масса	Масштаб
Исполн	И.В.Кучин	Подп.	Зато	С.М.	—	—
Провер	С.И.Степанов	Провер	12.09	Табл.	—	—
Провер	С.И.Степанов	Провер	12.09	Исполн	И.В.Кучин	—
Провер	В.Л.Сенко	Провер	12.09	Масштаб	ммс	срр
Провер	У.С.Степанов	Провер	12.09	Роль	РОПЧ	—
				Пробит	И.В.Кучин	—

Копировать 1/200

Формат А3

Код	Обозначение	Наименование	Кол.	Примечание
		Документация		
ИУ	5.904-52.3-11 000 СБ	СБОРОЧНЫЙ ЧЕРТЕЖ		
		ДЕТАЛИ		
ИУ	1 5.904-52.3-00 002-03	Заглушка	1	
ИУ	2 5.904-52.3-00 004-03	Труба	1	
ИУ	3 5.904-52.3-00 009-11	Потрубок	1	

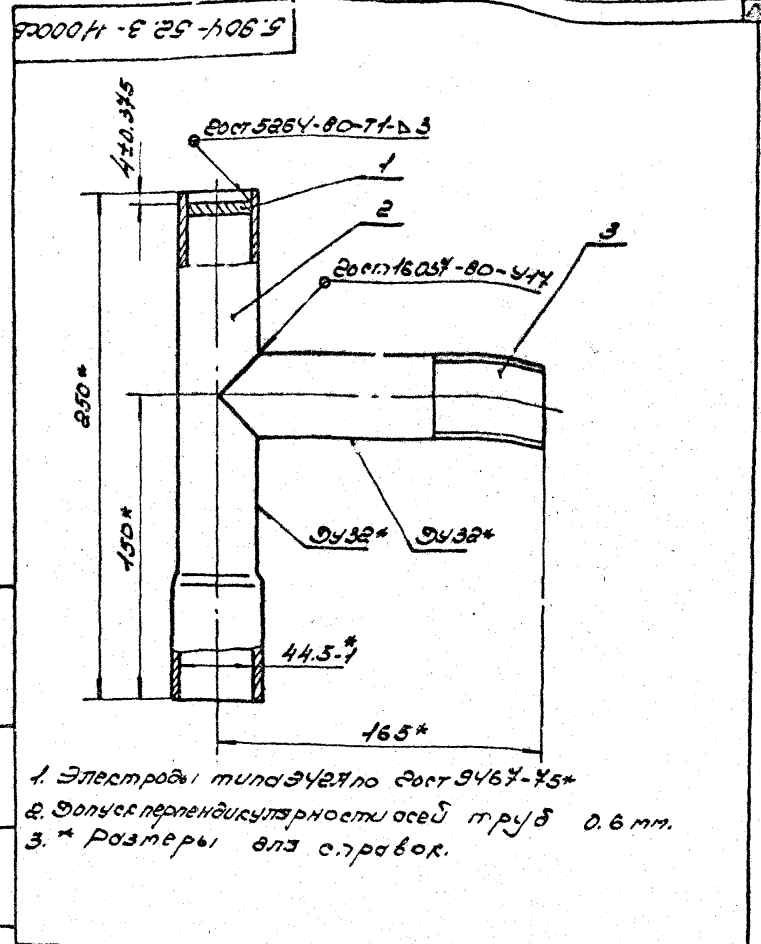
Шифр Листа / Подл. Листа / Взам. Инв. № / Инв. № / Подл. Инв. №

Исполн.	Н.Васильев	Подп.	С.И.
Провер.	С.И. Васильев	Контр.	И.И. Васильев
И.Контр.	С.И. Васильев	Дата	12.89

5.904-52.3-11 000

ТРОБНИК

ммас СССР
РОГПИ
Проектная организация
ФОРМАТ Р/4



Шифр Листа / Подл. Листа / Взам. Инв. № / Инв. № / Подл. Инв. №

5.904-52.3-11 000 СБ			
Исполн.	Н.Васильев	Подп.	С.И.
Провер.	С.И. Васильев	Контр.	И.И. Васильев
И.Контр.	С.И. Васильев	Дата	12.89

ТРОБНИК

СБОРОЧНЫЙ ЧЕРТЕЖ

ммас СССР
РОГПИ
Проектная организация
ФОРМАТ Р/4

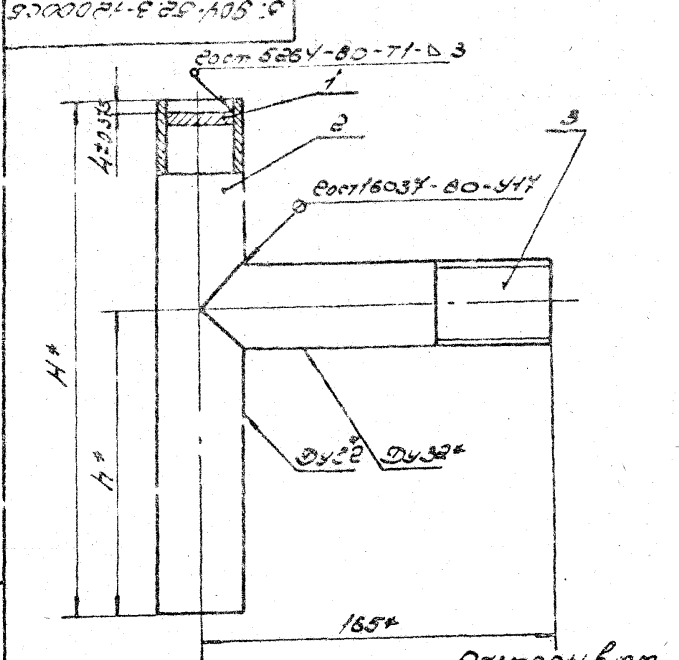
КОПИРОВАТЬ НЕЛЬЗЯ

Исполн. Подпись: [подпись] Дата: [дата]

№ п/п	Обозначение	Наименование	Кол. деталей	Примечание
1	5.904-52.3-12.000СБ	Сборочный чертёж	1	
2	5.904-52.3-00.002-02	Заклёпка	1	
3	5.904-52.3-01.006-22	Труба	1	
4	5.904-52.3-01.009-14	Патрубок	1	

5.904-52.3-12.000		Изм. Исполнитель
Трубки		ммсС
		РОРЛУ
		Директор завода
		Формат А4

Исполн. Подпись: [подпись] Дата: [дата]



Обозначение	Размеры в мм		
	H*	h	Масса кг
5.904-52.3-12000	250	150	1.09
-01	450	350	1.64

1. Элект. роды типа Э42А по ГОСТ 9467-75*
2. Допуск перпендикулярности осей труб - 0.6 мм
3. * размеры для справок.

5.904-52.3-12.000СБ		
Трубки	Изм	Масса
Сборочный чертёж	см.	—
	подл.	—
	Исполнитель	—
	ммсС	РОРЛУ
	Директор завода	Формат А4

Коп. [подпись]

Удобрение Подп. и затр. Аварийный Инв. вкл. Подп. и затр.

Код	Обозначение	Наименование	Кол. на чертеж 5.904 52.3-1300		Примечания
			С1	С2	
		Документация			
04	5.904-52.3-13 000 С5	Сборочный чертеж	×	×	
		детали			
04	1 5.904-52.3-00 002-03	Забелушка	2		
		-05		2 2	
03	2 5.904-52.3-00 009-06	Потрубок	2		
		-16		2 2	
03	3 5.904-52.2-00 011-11	Стоск	1		
		-12		1	
		-13		1	

5.904-52.3-13 000

срабленка

Директор: И. Иванов

Инженер: С. Сидоров

М. 1977

Исполнитель: С. Сидоров

М. 1977

Состав: 1 шт. м. 1977

Проект: 1977

Формат: А4

Инв. вкл. Подп. и затр. Аварийный Инв. вкл. Подп. и затр.

Код	Обозначение	Наименование	Кол. на чертеж
04	5.904-52.3-13 000 С5	Сборочный чертеж	1
		детали	
04	1 5.904-52.3-00 002-03	Забелушка	2
		-05	2 2
03	2 5.904-52.3-00 009-06	Потрубок	2
		-16	2 2
03	3 5.904-52.2-00 011-11	Стоск	1
		-12	1
		-13	1

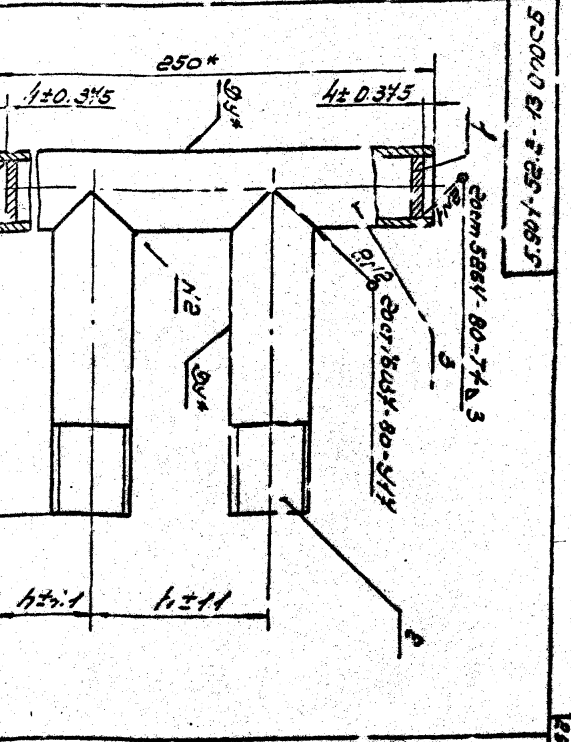
1. Диаметр трубы 24 мм по ГОСТ 2464-75

2. Толщина перегородки 6 мм

3. Размеры в мм

Обозначение	Диаметр Ду*	h	h	Масса м
5.904 52.3-13 000	32	90	40	1.02
-01	50	80	88	2.1
-02	50	45	98	2.1

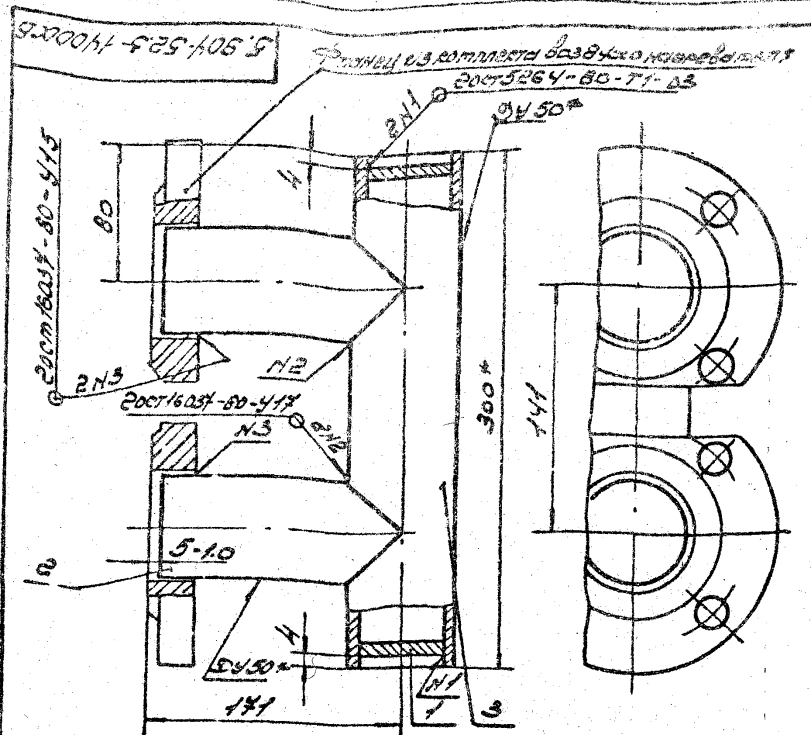
Размеры в мм



№ п/п	Обозначение	Наименование	Кол	Примечание
		Документация		
01	5.904-52.3-14000СБ	Сварочный чертёж		
		детали		
01	1 5.904-52.3-00002-05	Забелка	2	
02	2 5.904-52.3-00008-24	Патрубок	2	
03	3 5.904-52.3-00011-14	Ступка	1	

5.904-52.3-14000СБ
 Проект: 5.904-52.3-14000СБ
 1:1
 1988

5.904-52.3-14000СБ		Забелка	
Исполн:	Провер:	Исполн:	Провер:
М.П.	М.П.	М.П.	М.П.
И.И.И.	И.И.И.	И.И.И.	И.И.И.



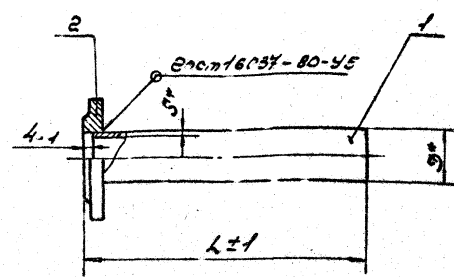
1. Электроды типа Э42А по ГОСТ 9407-75*
2. Допуск перпендикулярности уплотнительной поверхности ступицы фланцев относительно оси патрубка - 0.25 мм, допуск перпендикулярности осей труб относительно оси трубы поз. 3 - 0.6 мм.
3. ± 0.15 / 2
- 4* Размеры для справок.

5.904-52.3-14000СБ
 Проект: 5.904-52.3-14000СБ
 1:1
 1988

5.904-52.3-14000СБ		Забелка	
Исполн:	Провер:	Исполн:	Провер:
М.П.	М.П.	М.П.	М.П.
И.И.И.	И.И.И.	И.И.И.	И.И.И.

Код	Значение	Обозначение	Наименование	Кол.	Примечание
г/д	г/д			шт	
			Документация		
04		5.904-52.3-15 000 сб	Сварочный черпак	1	
			детали		
04	1	5.904-52.3-15 001	Патрубок	1	
			Труба		
			46x2.8; L=100	1	0.4кг
			-01 88x2.8; L=100	1	0.5кг
			Стандартные изделия		
			Фланцы		
			Фланц 12870-80*		
			1-6.5-10 ст 20	1	
			1-80-10 ст 20	1	

5.904-52.3-15 000 сб



Размеры в мм

Обозначение	L	Диаметр	Толщина
5.904-52.3-15 000	104	46x2.8	3.12
-01		88x2.8	3.91

1. Электроды типа Э42Л по ГОСТ 4447-75*
2. Шероховатость обработанных поверхностей деталей выполненная без чертёжа
3. Филус перпендикулярности уплотнительной поверхности фланца относительно оси трубы - 0.25 мм
4. * Размеры для справок

5.904-52.3-15 000 сб

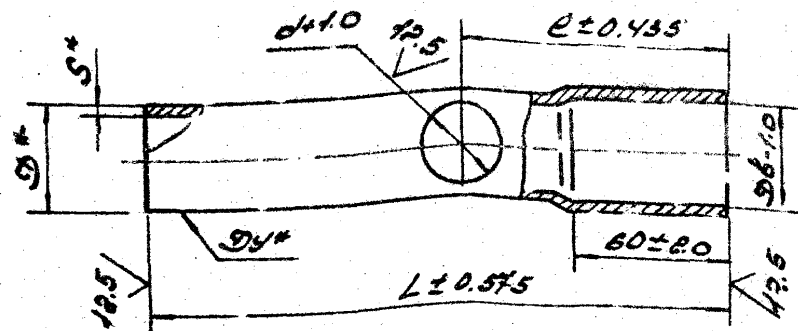
Исполн.	Начальн.	Провер.	Контроль	Дата	Лист	Листов
					1	1
Патрубок				Сварочный черпак		
5.904-52.3-15 000 сб				Копировать не!		

Копировать не!

Копировать не!

5.904-52.3-00 004

(1/1)



Размеры в мм

Обозначение	Диаметр	Диаметр	Диаметр	Длина	Высота	Высота	Масса кг
5.904-52.3-00 004	20	16	28.8	230	115	250x30	0.35
-01							0.63
-02	32	37	44.5	200	100	40x30	0.55
-03				250	150		0.68
-04	40	42	50	230	115	40x30	0.77
-05				200	100		0.67
-06	50	54	62	230	115	60x30	0.97
-07				200	100		0.84

* Размер для справок.

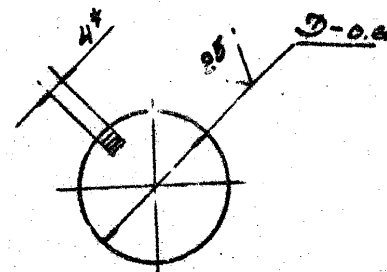
Инв. № 1281

5.904-52.3-00 004				Изм	Масса	Масштаб
№	Исполн	Дата	Содержание		кг	
1	П.В. Рыбков	12.89	Изм.		см.	—
2	Т.Контр. Власенко	12.89	Проверка		год.	
3	Н.Контр. Семенов	12.89	Проверка		ммс	СССР
Труба				Изм	Масса	Масштаб
5.904-52.3-00 004					кг	
Труба					см.	—
5.904-52.3-00 004					год.	
Труба					ммс	СССР
5.904-52.3-00 004					РОФН	
Труба					формат 14	

5.904-52.3-00 002

33

(1/1)



Размеры в мм

Обозначение	Диаметр	Масса кг
5.904-52.3-00 002	15	0.01
-01	20	0.01
-02	26	0.02
-03	34	0.03
-04	41	0.04
-05	53	0.07
-06	68	0.12
-07	81	0.17

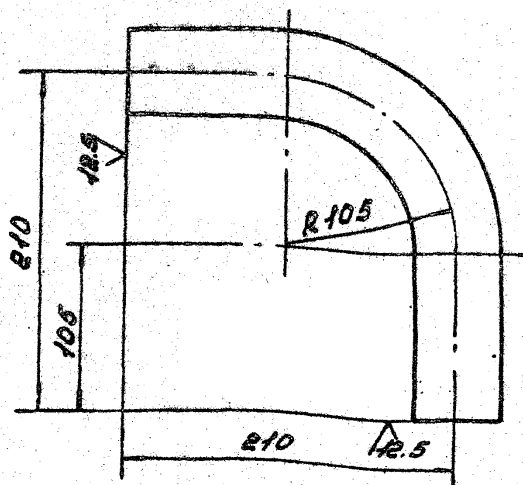
* Размер для справок.

Инв. № 1281

5.904-52.3-00 002				Изм	№ док	Масштаб
№	Исполн	Дата	Содержание		кг	
1	П.В. Рыбков	12.89	Изм.		см.	—
2	Т.Контр. Власенко	12.89	Проверка		год.	
3	Н.Контр. Семенов	12.89	Проверка		ммс	СССР
Затяжка				Изм	Масса	Масштаб
5.904-52.3-00 002					кг	
Затяжка					см.	—
5.904-52.3-00 002					год.	
Затяжка					ммс	СССР
5.904-52.3-00 002					РОФН	
Затяжка					формат 14	

5.904-52.3-00 005

✓/A



1. Длина развертки трубы 375 мм.
 2. $\pm \frac{375}{2}$

5.904-52.3-00 005

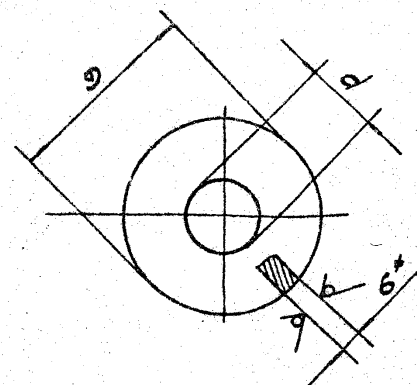
Отвод

Лист	масса	масса
1.04	1.25	
Лист	Листов	Листов
ммсс ссср		
РОГНИ		
Проектная документация		
формат А4		

40x2.5 ГОСТ 10704-76*
 50x2.5 ГОСТ 10705-80*

5.904-52.3-00 013

12.5 ✓/B



размеры в мм

Обозначение	89	82	масса, кг
5.904-52.3-00 013	69	22.5	0.16
-01	82	22.5	0.23

1. Неуказанные предельные отклонения размеров: Н7/у, н7/у.
 2. * размер для справок.

5.904-52.3-00 013

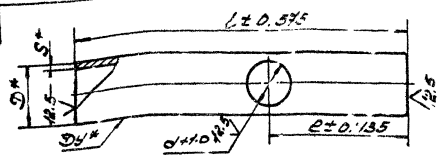
Шарф

Лист	масса	масса
1.04	1.25	
Лист	Листов	Листов
ммсс ссср		
РОГНИ		
Проектная документация		
формат А4		

Б-ПН-6.02ет 19903-74*
 Ст 3 п 32 ет 14637-79*

Копировать 1/20/

900 00-5 25-106'S



✓(✓)

размеры в мм

Обозначение	Диаметр d	L	e	С*х*С*	Масса кг
5.904-52.3-00 006	15	230		20x20	0.2
-01	16	250	115		0.22
-02					0.32
-03		230			0.3
-04	20			26x22	
-05	22	200	100		0.26
-06		230			0.32
-07					0.4
-08	16	230	115		0.34
-09					
-10	25	230		32x22	1.4
-11		230			0.24
-12	28	200	100		0.32
-13		250			0.4
-14	16				
-15	22	230	115		0.53
-16					
-17	28	200	100		0.46
-18					
-19	32	250	115	40x25	0.58
-20		230			0.53
-21	37	200			0.46
-22		250	100		0.58
-23		450			1.04

размеры в мм Проволока

Обозначение	Диаметр d	L	e	С*х*С*	Масса кг
-24		22			
-25		28	230	115	0.65
-26					
-27	40	37	200	100	48x2.5
-28			230	115	0.65
-29		42	200	100	0.56
-30			250		0.7
-31		37	230	115	
-32		42			0.77
-33	50		200	100	60x2.5
-34			230	115	0.77
-35			200	100	0.67
-36		54	250	115	0.84
-37			100		
-38	65		200	120	76x2.8
-39			100		
-40	80		120		88x2.8

* размеры в тз справоч.

900 00-5 25-106'S
 5.904-52.3-00 006
 Труда

				5.904-52.3-00 006			
№ п/п	№ докум.	Дата	Сост.	Труда	Диаметр 10x04-46* в соответствии с 5.904-52.3-00*	Масса кг	См. табл.
№ п/п	№ докум.	Дата	Сост.				
№ п/п	№ докум.	Дата	Сост.				
№ п/п	№ докум.	Дата	Сост.				
						Масса кг	
						См. табл.	

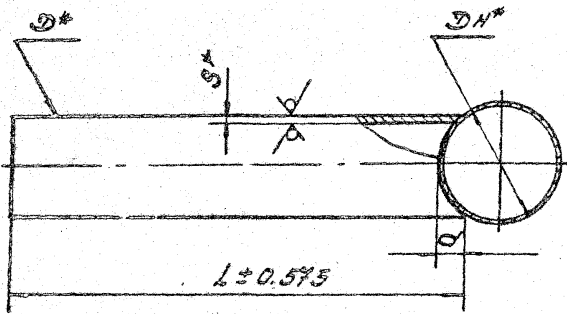
Конструктор 11.30.1

5.904-52.3-00 008

12.5
✓(✓)

Продолжение

размеры в мм



Обозначение	ДН*	L	d	С × S*	Масса, кг
-12	40	108	10	40 × 2.5	0.25
-13		102			0.23
-14		145			0.33
-15	48	102	8	48 × 2.5	0.23
-16		139			0.32
-17	60	94	6	60 × 2.5	0.22
-18	48	101	13		48 × 2.5
-19		148		0.35	
-20		107		0.3	
-21	60	134	9	60 × 2.5	0.33
-22		94			0.26
-23		100			0.35
-24	60	154	18	60 × 2.5	0.54
-25		238			0.84
-26		106			0.34
-27	76	224	12	60 × 2.5	1.12
-28	89	215	10		1.24

размеры в мм

Обозначение	ДН*	L	d	С × S*	Масса, кг
5.904-52.3-00 008	20	112	4	20 × 2.0	0.1
-01	26	108	3		0.09
-02	32	104	2	26 × 2.2	0.19
-03	26	148	6		0.14
-04		111	32	32 × 2.2	0.14
-05	106	4			0.14
-06	32	104	8	32 × 2.2	0.23
-07		144			0.18
-08		110			0.23
-09	40	141	6	40 × 2.2	0.14
-10		104			0.16
-11	48	98	4	48 × 2.2	0.16

* размеры для справок.

5.904-52.3-00 008				Масса	Масса
Исполн	Исполн	Провер	Дата	г	г
Прод	Прод	Прод	Прод	г	г
Техн	Техн	Техн	Техн	г	г
Н.Суров	Н.Суров	Н.Суров	Н.Суров	г	г

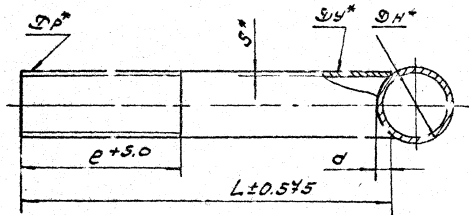
Патрубок

Д × S 200 см 10 × 04 - 12.5
Д 100 см 10 × 05 - 80*

Копировать нежелательно.

Исполн Провер

50000-825-1085



размеры в мм

Обозначение	ρ1*	ρ1*	h	ρ	d	ρ1*×s*	Прочн. Fe
5.904-52.3-03.000		20	153		4		
-01	0 1/2 B	26	155	40	3	15×25	0.18
-02		22	151		2		
-03		40	144		2		0.14
-04		26	158		6		
-05	0 3/4 B	32	153	115	4	20×25	0.24
-06		40	148		3		0.22
-07		48	144		3		
-08		32	154		2		0.33
-09	0 1 B	40	151	50	6	25×28	0.32
-10		48	145		4		0.31
-11		40	151		4		0.42
-12	0 1 1/2 B	40	150	55	9	32×28	0.44
-13		60	141		6		0.32
-14	0 1 1/2 B	48	152	60	12	40×50	0.51
-15		60	144		9		0.48
-16	0 2 B	60	152	65	14	50×50	0.64

* Размеры при сборке.

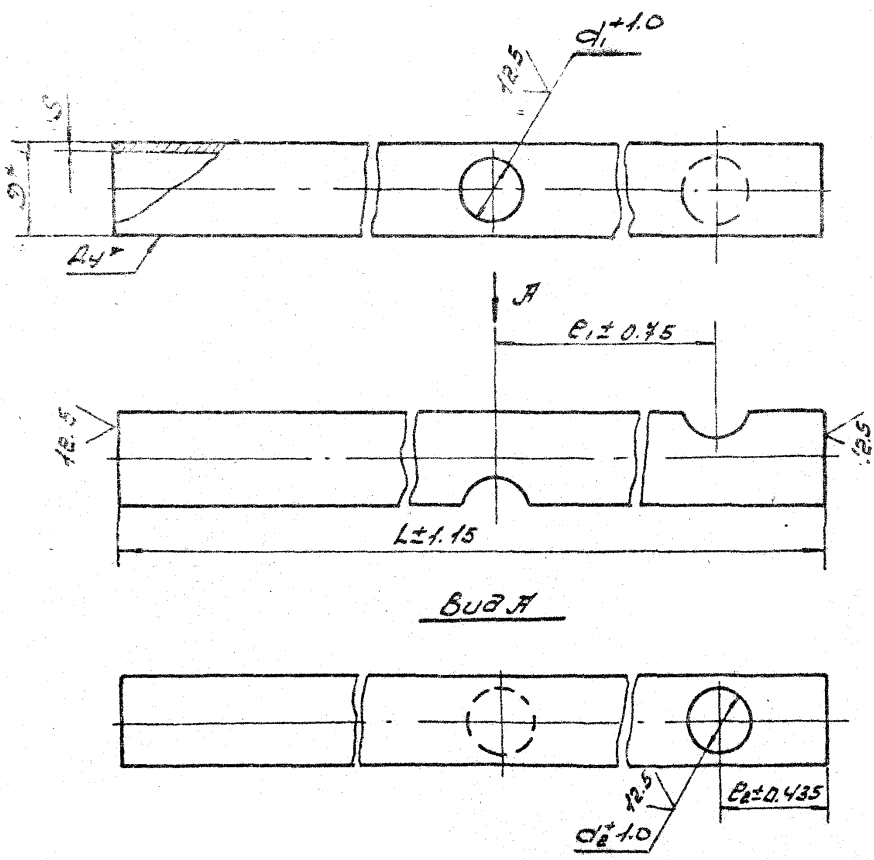
ДИП Инженер-проектировщик: [Имя] / [Подпись] / [Дата]

		5.904-52.3-00.009	
Шп. №: [] / [] / [] / [] Дата: [] / [] / [] Подп. [] / [] М.П. [] / []		Плотность г/см³	Материал ст.
М.П. [] / [] / [] Подп. [] / []		Диаметр мм	Длина мм

Ротарион №107

5.904-52.3-00 012

✓(✓)



РАЗМЕРЫ в мм

	d_1	d_2	L	e_1	e_2	$d_1 \times d_2$	M_{max} K_2
5.904-52.3-00012	25	28	700	200	104	32×2.2	1.13
-01		22	28	1200	306	92	1.94
-02		37	28	700	200	104	1.62
-03	32	28	37	1200	306	92	40×2.5
-04		57	28	1500		109	3.47
-05		42			200		48×2.5
-06	40	37	700		104		1.97
-07			1500		109	40×2.5	4.22
-08		37	42	1200	306	92	3.37
-09	50	57	37	1500	200	109	57×2.5
-10		42					

* Размеры для справок.

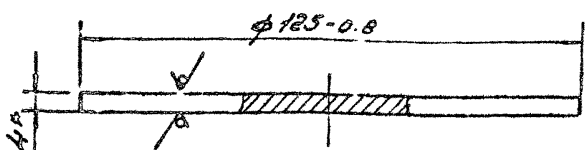
Элементы и размеры в мм для справок

5.904-52.3-00 012				Изм	Масштаб	Материал
Исполн	Восемь	Испол	Дата	Изм	Масштаб	Материал
Рисов	К.В.Куров	Испол	11.89	Изм	Масштаб	Материал
Т.Конт	В.Куров	Испол	12.89	Изм	Масштаб	Материал
И.Конт	С.Куров	Испол	12.89	Изм	Масштаб	Материал
ДК 200м 10704-76* Тр 400 200м 10705-80*				Исполн М.Куров		
Конструктор И.К.				Проверенный Ф.А.М.И.		

5.904-52.3-00 015

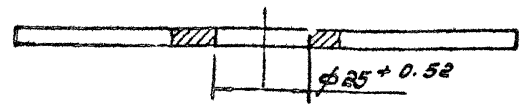
12.5 (✓)

5.904-52.3-00 015



5.904-52.3-00 015-01

В.материал - см. 5.904-52.3-00 015



Обозначение	Масса, кг
5.904-52.3-00 015	0.35
-01	0.34

* размер для справок.

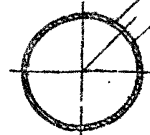
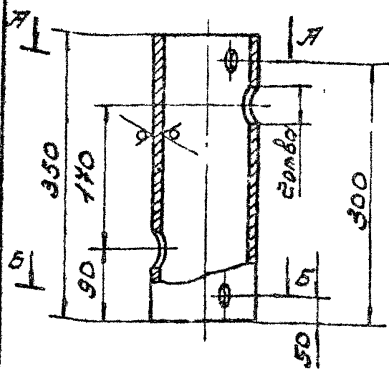
5.904-52.3-00 015

Элемент	Норматив	Подг.	Дата	Итого		Масса	Модуль
				шт.	см.		
ДНУШЕ				11	1.1		
54.0 Вост. 19903-74*				шт. ммсс сср			
8 см. 2. шт. 14631-75*				шт. ммсс сср			

5.904-52.3-00 016

25 (✓)

А-А



Б-Б



Размеры в мм

Обозначение	d	Масса, кг
5.904-52.3-00 016	34	3.5
-01	42	3.48
-02	50	3.42
-03	62	3.32
-04	78	3.12
-05	91	2.88

Неуказанные предельные отклонения размеров: H11/h11, ±IT11/2

5.904-52.3-00 016

Элемент	Норматив	Подг.	Дата	Итого		Масса	Модуль
				шт.	см.		
КОРПУС				11	1.5		
133х3.2 Вост. 10404-76*				шт. ммсс сср			
8 см. 10705-80*				шт. ммсс сср			

КОРПУСОВ ШВЕД.

ПРОЕКТОР ШВЕД.

Госстрой СССР
Тбилисский филиал
ЦИТП
Типовой проект / здания /
№ 5-904-52 Б.3
Заказ № 766
Цена 3 руб. 20 коп.
Тираж 3900
Дата "25" VII 1987