

ТИПОВАЯ ДОКУМЕНТАЦИЯ  
НА КОНСТРУКЦИИ,  
ИЗДЕЛИЯ И УЗЛЫ  
ЗДАНИЙ И СООРУЖЕНИЙ

# СЕРИЯ 5.416-3

БАКИ ДЛЯ ХРАНЕНИЯ  
КОНЦЕНТРИРОВАННОГО  
И ВОДНОГО РАСТВОРОВ  
ПЕНООБРАЗОВАТЕЛЯ  
ЕМКОСТЬЮ  
ОТ  $6\text{м}^3$  ДО  $80\text{м}^3$

ВЫПУСК 3  
БАК  $V = 20\text{м}^3$   
РАБОЧИЕ ЧЕРТЕЖИ

1  
ТИПОВАЯ ДОКУМЕНТАЦИЯ  
НА КОНСТРУКЦИИ,  
ИЗДЕЛИЯ И УЗЛЫ  
ЗДАНИЙ И СООРУЖЕНИЙ

# СЕРИЯ 5.416-3

БАКИ ДЛЯ ХРАНЕНИЯ  
КОНЦЕНТРИРОВАННОГО  
И ВОДНОГО РАСТВОРОВ  
ПЕНООБРАЗОВАТЕЛЯ  
ЕМКОСТЬЮ

ОТ  $6\text{ м}^3$  ДО  $80\text{ м}^3$

ВЫПУСК 3  
БАК  $V = 20\text{ м}^3$   
РАБОЧИЕ ЧЕРТЕЖИ

РАЗРАБОТАНЫ  
СПЕЦИАЛЬНЫМ ПРОЕКТНО -  
КОНСТРУКТОРСКИМ  
БЮРО  
„СПЕЦАВТОМАТИКА“

УТВЕРЖАЕНЫ  
ПРИКАЗОМ МИНПРИВОРА СССР № 59  
ОТ 24 АВГУСТА 1988 ГОДА  
И ВВЕДЕНЫ В ДЕЙСТВИЕ  
С 1 АПРЕЛЯ 1989 ГОДА

ГЛАВНЫЙ ИНЖЕНЕР СПКБ „СПЕЦАВТОМАТИКА“  
В.М. Нариманов В.М. НАРИМАНОВ  
ГЛАВНЫЙ ИНЖЕНЕР ПРОЕКТА  
Ж.А. Захарова Ж.А. ЗАХАРОВА

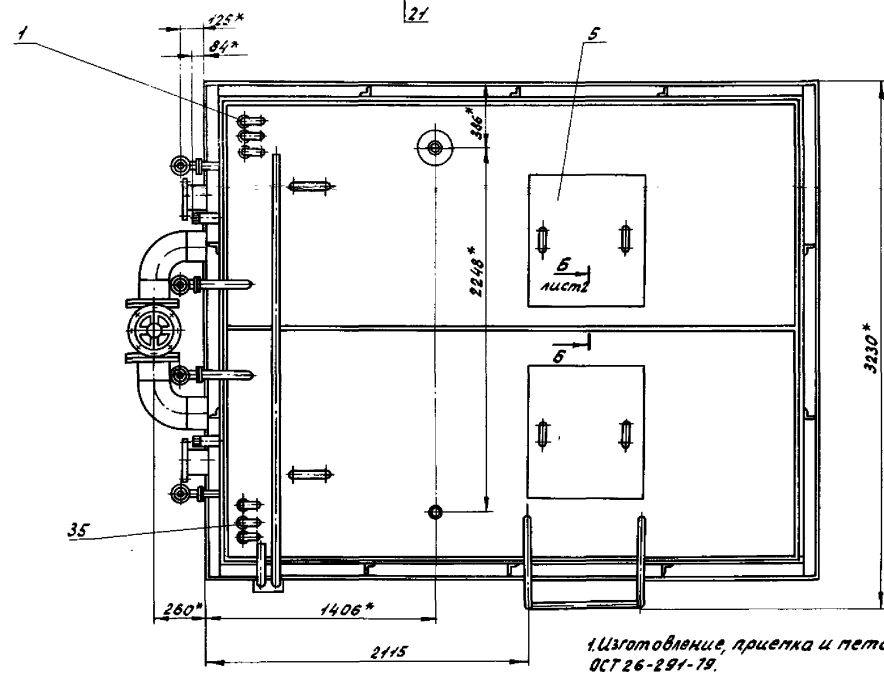
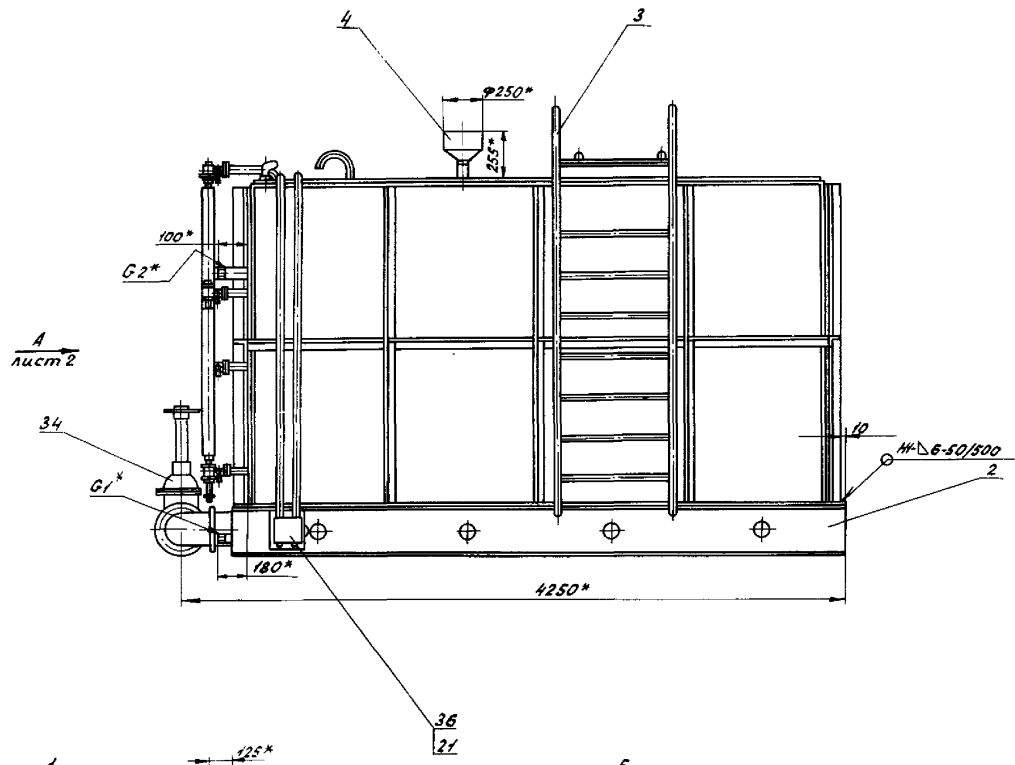
# СОДЕРЖАНИЕ АЛЬБОМА

Обозначение	Наименование	№№ стр. п.п
	Титульный лист	1
	Содержание альбома	2
АПЭ43.0СБ	Бак V=20м <sup>3</sup>	3,4
АПЭ43.0-10СБ	Бак	5,6,7
АПЭ43.0-20СБ	Каркас	8
АПЭ43.0-30СБ	Отвод	9
АПЭ43.0-40СБ	Перфоратор	9
АПЭ43.0-50СБ	Перфоратор	10
АПЭ43.0-60СБ	Лестница	10
АПЭ43.0-70СБ	Рапа	11
АПЭ43.0-80СБ	Лестница	12
АПЭ43.0-90СБ	Воронка	12
АПЭ43.0-100СБ	Фильтр	13
АПЭ43.0-110СБ	Крышка	13
АПЭ43.0-1	Кожух	13
АПЭ43.0-2	Прокладка	14
АПЭ43.0-3	Прокладка	14
АПЭ43.0-11	Труба	14
АПЭ43.0-12	Труба	14
АПЭ43.0-13	Ребро	15
АПЭ43.0-15	Ребро	15
АПЭ43.0-19	Ребро	15
АПЭ43.0-21	Скоба	15
АПЭ43.0-22	Труба	16
АПЭ43.0-23	Крючок	16
АПЭ43.0-24	Стенка	16
АПЭ43.0-25	Патрубок	17
АПЭ43.0-26	Фланец	17
АПЭ43.0-29	Крышка	17
АПЭ43.0-31	Дно	18
АПЭ43.0-32	Стенка	18
АПЭ43.0-44	Переключник	18
АПЭ43.0-45	Ребро	19
АПЭ43.0-46	Переключник	19
АПЭ43.0-47	Перегородка	19
АПЭ43.0-48	Переключник	19
АПЭ43.0-49	Переключник	20
АПЭ43.0-51	Переключник	20
АПЭ43.0-52	Переключник	20
АПЭ43.0-55	Патрубок	20
АПЭ43.0-56	Патрубок	21
АПЭ43.0-59	Патрубок	21
АПЭ43.0-61	Отвод	21
АПЭ43.0-62	Труба	21
АПЭ43.0-63	Труба	22
АПЭ43.0-64	Труба	22
АПЭ43.0-66	Труба	23
АПЭ43.0-67	Труба	23
АПЭ43.0-72	Переключник	24
АПЭ43.0-73	Переключник	24

1	2	3
АПЭ43.0-74	Переключник	24
АПЭ43.0-76	Переключник	24
АПЭ43.0-78	Перемычка	25
АПЭ43.0-81	Переключник	25
АПЭ43.0-82	Переключник	25
АПЭ43.0-84	Ступень	25
АПЭ43.0-85	Опора	26
АПЭ43.0-88	Ушко	26
АПЭ43.0-89	Кольцо	26
АПЭ43.0-91	Обечайка	26
АПЭ43.0-92	Фиксатор	27
АПЭ43.0-93	Конус	27
АПЭ43.0-94	Обечайка	27
АПЭ43.0-95	Кольцо	27
АПЭ43.0-98	Обечайка	28
АПЭ43.0-99	Кольцо	28
АПЭ43.0-104	Лист	28
АПЭ43.0-106	Ручка	28
АПЭ43.0-5	Плата	29
АПЭ43.0-39	Конус	29
АПЭ43.0-41	Труба	29
АПЭ43.0-42	Труба	29
АПЭ43.0-53	Ребро	30
АПЭ43.0-54	Ребро	30
АПЭ43.0	Спецификация	30,31
АПЭ43.0-10	Спецификация	31
АПЭ43.0-20	Спецификация	32
АПЭ43.0-30	Спецификация	32
АПЭ43.0-40	Спецификация	32
АПЭ43.0-50	Спецификация	32
АПЭ43.0-60	Спецификация	33
АПЭ43.0-70	Спецификация	33
АПЭ43.0-80	Спецификация	33
АПЭ43.0-90	Спецификация	33
АПЭ43.0-100	Спецификация	34
АПЭ43.0-110	Спецификация	34
АПЭ43.0 ВП	Ведомость покупных изделий	34,35

Серия 5.416-3

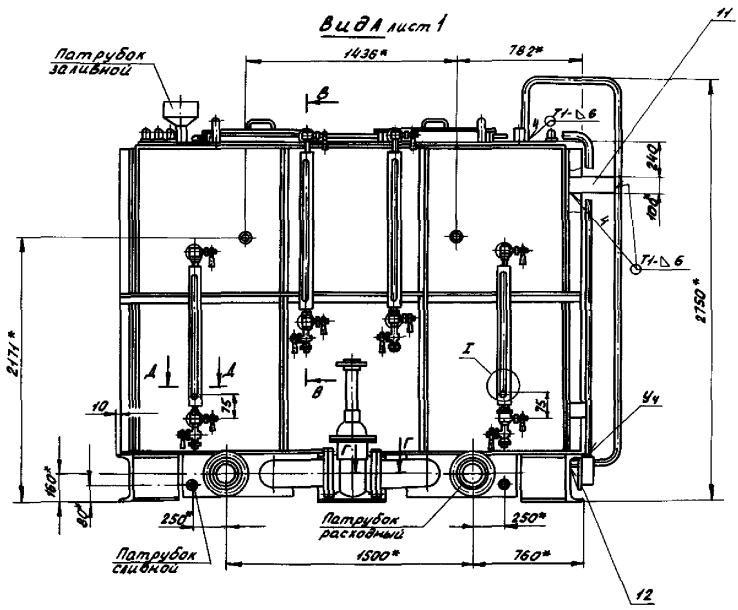
Типовые конструкции



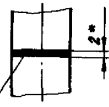
1. Изготовление, приемка и методы испытаний по ОСТ 26-291-79.
2. Сварные швы металлоконструкций по ГОСТ 5264-80
3. Электрод Э42 ГОСТ 9467-75
4. \* Размеры для справок
5. Внутренние поверхности бака обработать преобразователем ржавчины ТУ6-15-987-76
6. Покрытие-шпатлевка ЭП-00-10 ГОСТ 10277-76 в три слоя.
- Эмаль ЭП-773, зеленая ГОСТ 23143-83

Выпуск 3  
 Серия 5.416-3  
 Типовые конструкции  
 1992 г.

АПЗ 43.0С6				Лист	Класс	Масштаб
БАК У=20 м³				4346		1:20
Сборочный чертеж				Лист 1	Листов 2	
Изм.	Лист	№ докум.	Подп.	Дата		
Раб.	И.И.И.	И.И.И.	И.И.И.	07.85		
Умонтр.	И.И.И.	И.И.И.	И.И.И.	07.85		
Нач. отд.	Захарова	И.И.И.	И.И.И.	07.85		
И.И.И.	И.И.И.	И.И.И.	И.И.И.	07.85		
И.И.И.	И.И.И.	И.И.И.	И.И.И.	07.85		



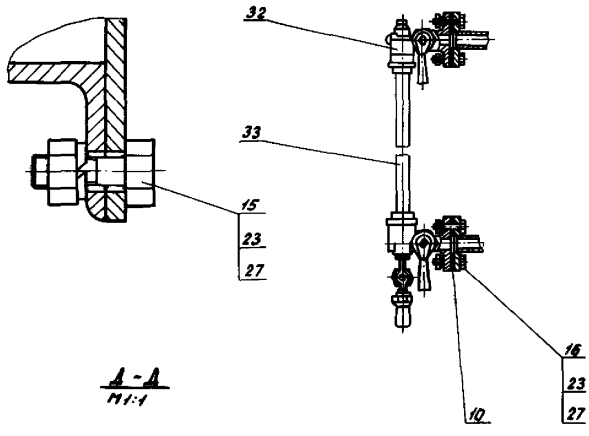
И  
М:1



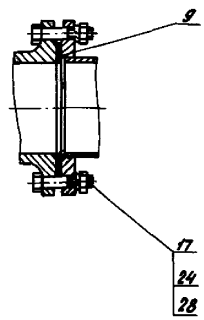
Риска Сталь ПФ-115, красная, ГОСТ 6465-76

В-В кожух поз. 8  
М:5 условно не показан

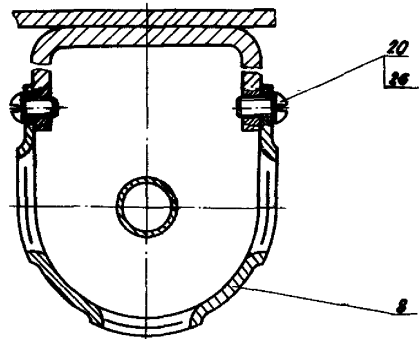
Б-Б лист 1  
М:1



Г-Г  
М:5



А-А  
М:1

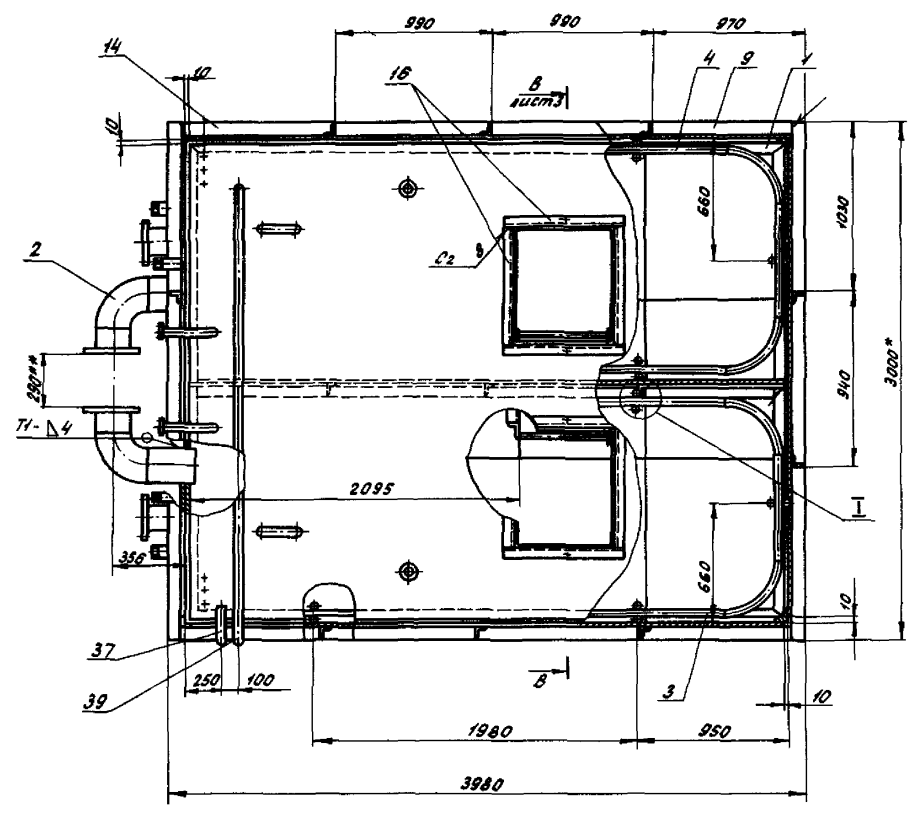
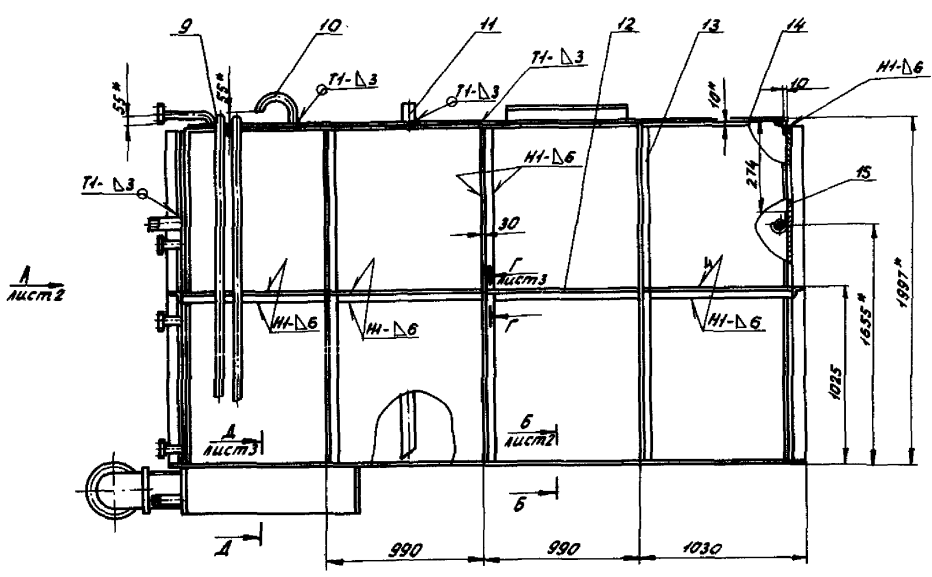


				<b>АП943.0 СБ</b>		Лист	Косая	Прямая
Исполн.	Н.Романов	Провер.	М.М.	<b>БДК У=20 М<sup>3</sup></b>				1:20
Разработ.	Менделеев	Специальн.	М.М.	<b>сборочный чертеж</b>		Лист 2 из 2		
Проб.	Мухомин	Специальн.	М.М.	СПЗ		СПЗ		
Уконтр.	Мухомин	Специальн.	М.М.	СПЗ		СПЗ		
Начерт.	Захаров	Специальн.	М.М.	СПЗ		СПЗ		
Уконтр.	Ульянов	Специальн.	М.М.	СПЗ		СПЗ		
Упр.	Игоркин	Специальн.	М.М.	СПЗ		СПЗ		
						СПЗ Специальн. Проект Москва		

Выпуск 3  
Серия 5.116-3

Типовые конструкции

128 А 2.2.2 А.М.3



1. Сварные швы металлоконструкции по ГОСТ 5264-80  
 Сварные швы трубопроводов по ГОСТ 16037-70  
 2. Электрод Э42 ГОСТ 9467-75  
 3.  $\pm \frac{1}{2}$   
 4. \*Размеры для справок  
 5. \*\*Размер уточнить при установке задвижки (черт. АПЗ430.0 поз. 34)

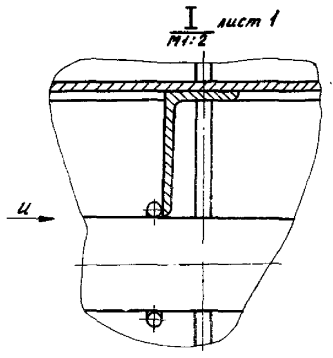
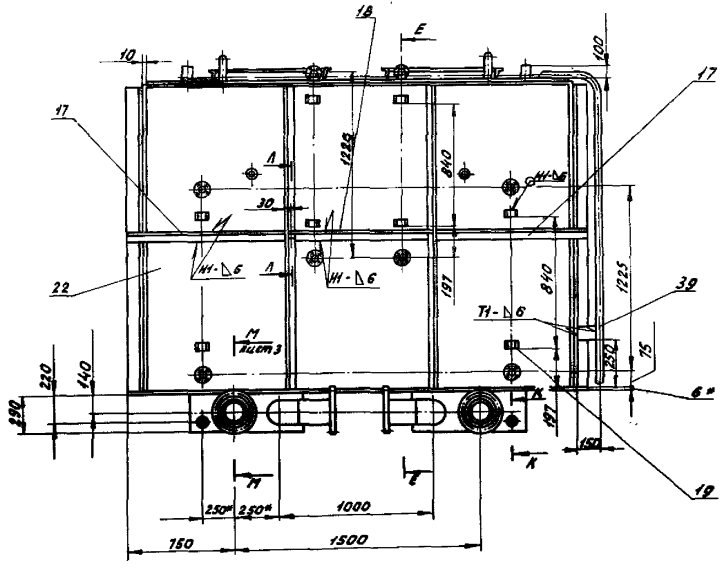
Выпуск 3  
 Серия 5.416-3

Типовые конструкции

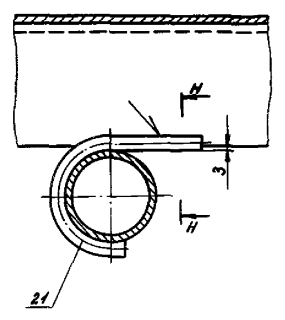
Исполнитель: [signature]  
 Проверено и дано добро: [signature]  
 12.9.1

				АПЗ430-10СБ	
Исполн.	Н.Фомин	Проф.	Дата		
Разработ.	Александров	Инж.	07.83		
Проб.	Муром	Инж.	07.83		
Контр.	Авдунин	Инж.	07.83		
Исполн.	И.И.И.	Инж.	07.83		
Исполн.	И.И.И.	Инж.	07.83		
				Б.О.К. Сборочный чертеж	
Ит	Лист	Листов	3369	1:20	
				СПБ Спецавтопятико Поскба	

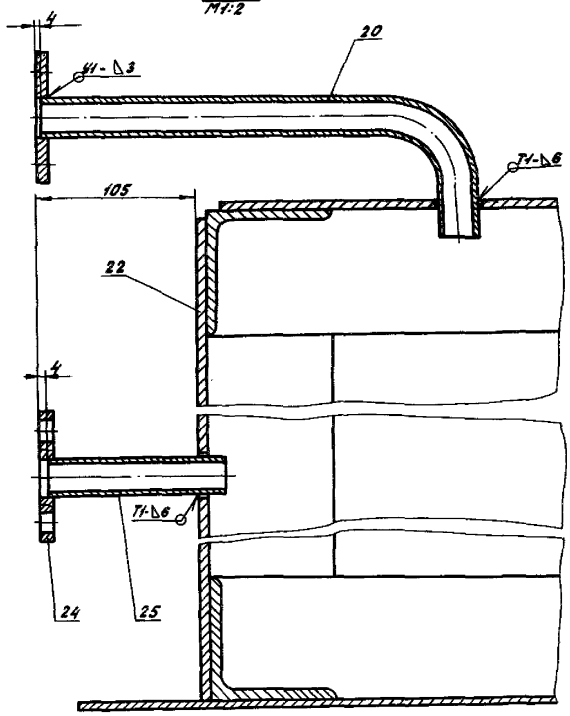
Вид А лист 1  
М 1:20



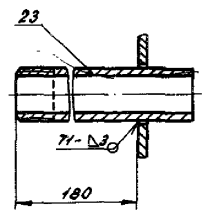
Вид В  
М 1:2



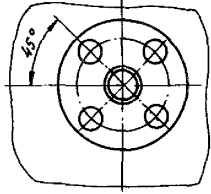
Е-Е  
М 1:2



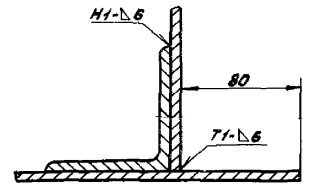
К-К  
М 1:2



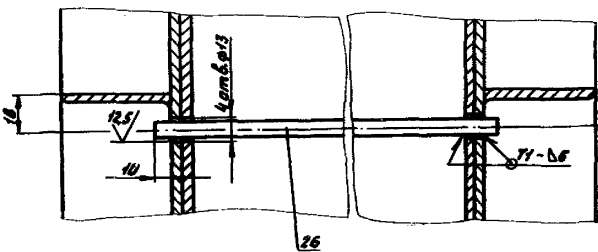
Вид Ж  
М 1:2



Б-Б лист 1  
М 1:2



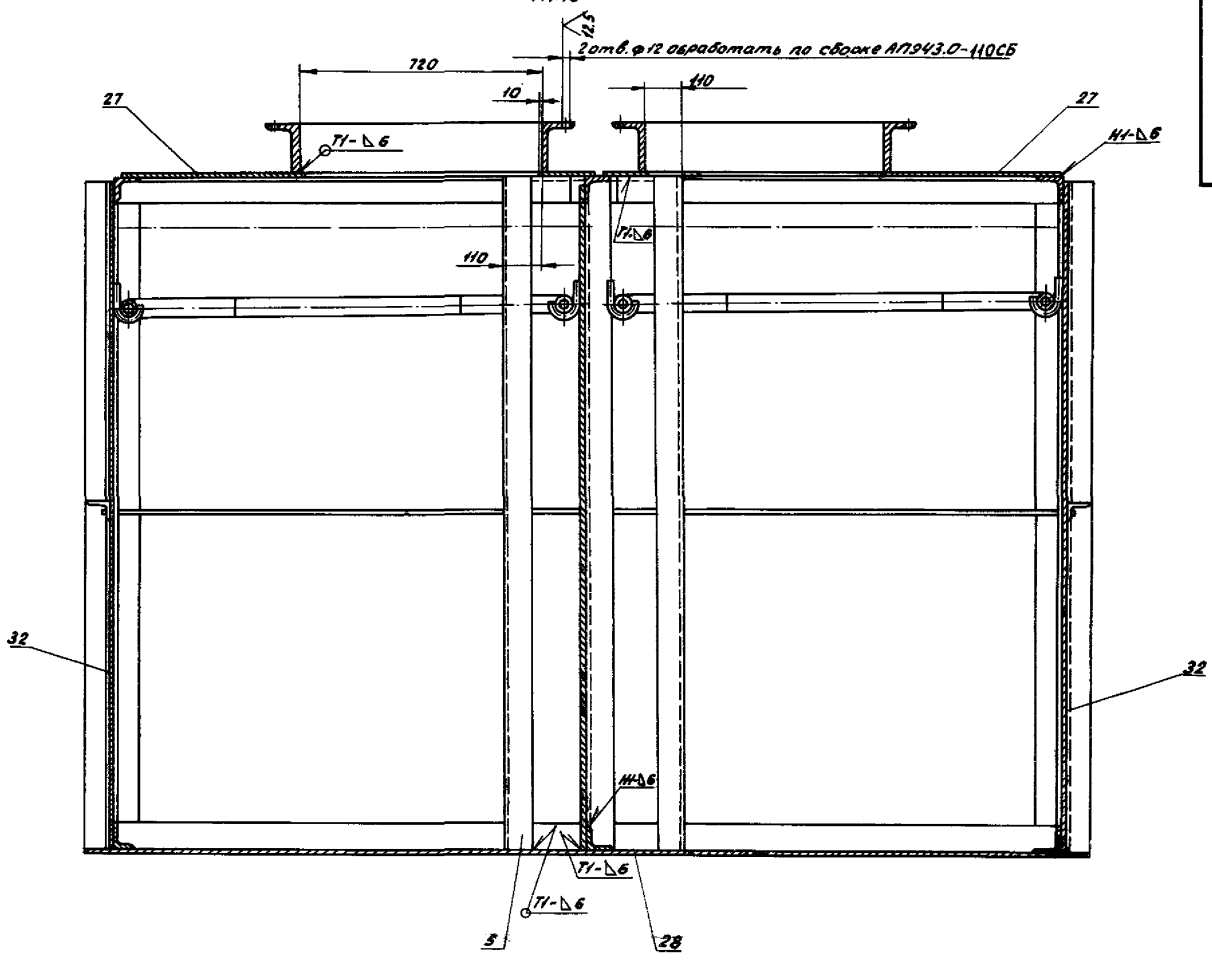
А-А  
М 1:2



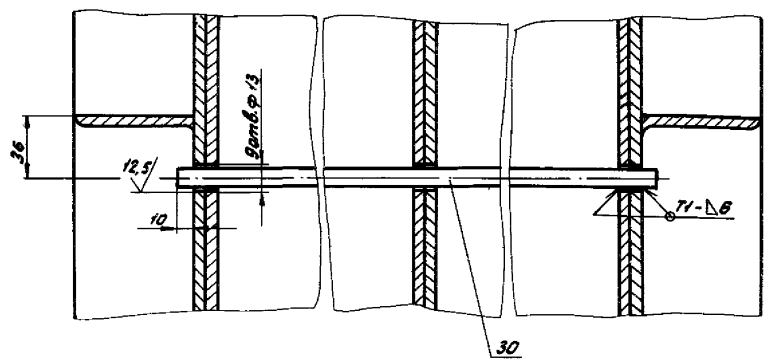
Выпуск 3  
серия 2.41С.1  
Технические условия на детали, материалы, процессы и сборку  
2.5 13.08.5

АПЗ43.0-10С6				МШТ / Классификация	
Бак				— / —	
Сварочный чертеж				лист 2 из листов	
И. КОПЕР / И. КОПЕР / И. КОПЕР / И. КОПЕР				СПЛБ / Специальность / Подпись	

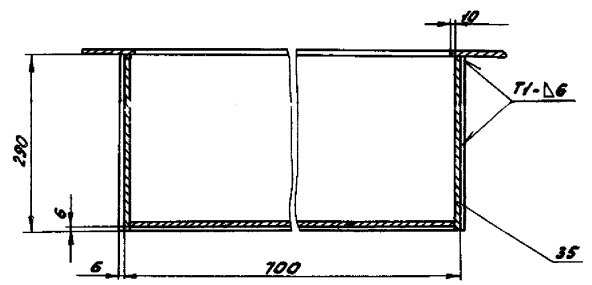
**В-В лист 1 повернуто**  
М1:10



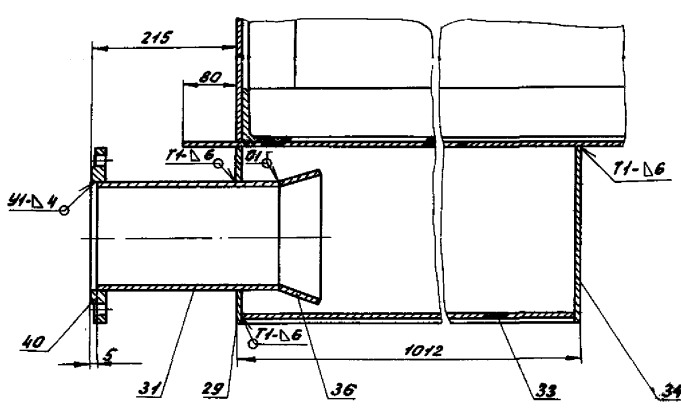
**Г-Г лист 1**  
М1:2



**А-А лист 1**



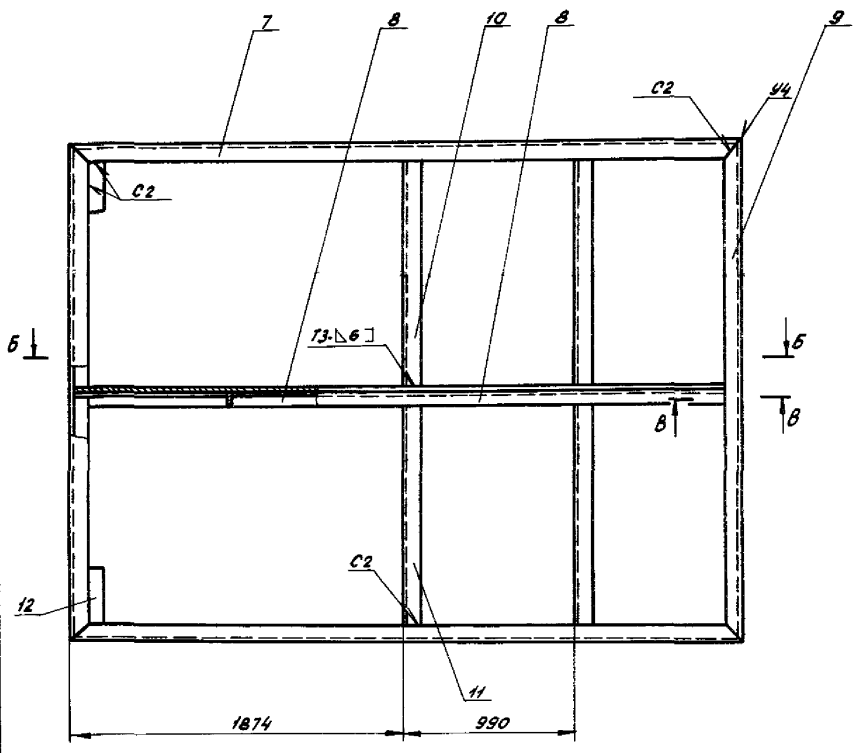
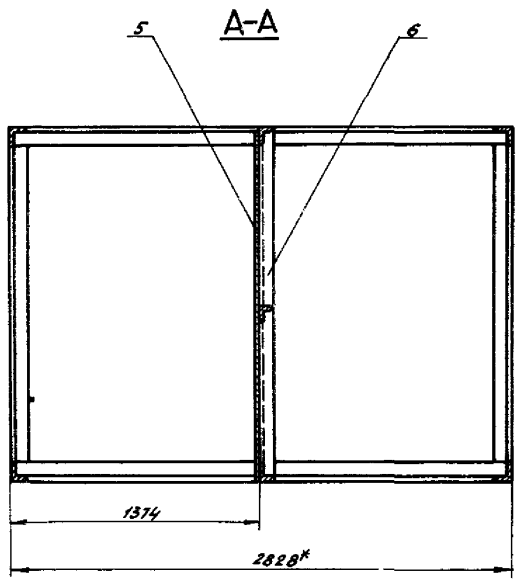
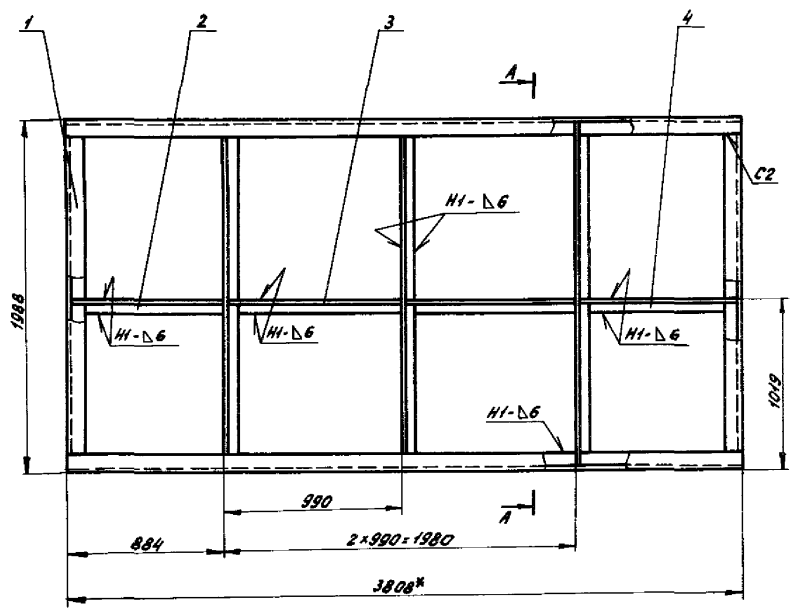
**М-М лист 2**  
М1:5



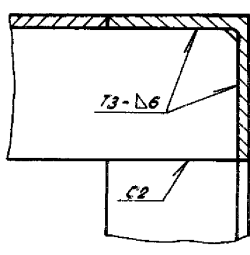
				<b>АПЗ 43.0-10СБ</b>		Изм	Иссл	Исполн
И.И.И.	И.И.И.	И.И.И.	И.И.И.	И.И.И.	И.И.И.			
				<b>Бак</b>				
				<b>Сборочный чертеж</b>		Лист 3	Из листов	
				И.И.И.		СПб "Спецавтоатоминв" Москва		

Выпуск 3  
 Типовые конструкции  
 Серия 5.416-3  
 129 К 25 13.03.89

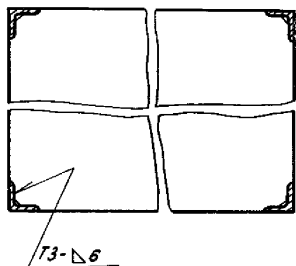




Б-Б  
1/1:2



Б-Б  
1/1:10



1. Сварные швы по ГОСТ 5264-80  
2. ± 0,2  
3. \* Размеры для справок

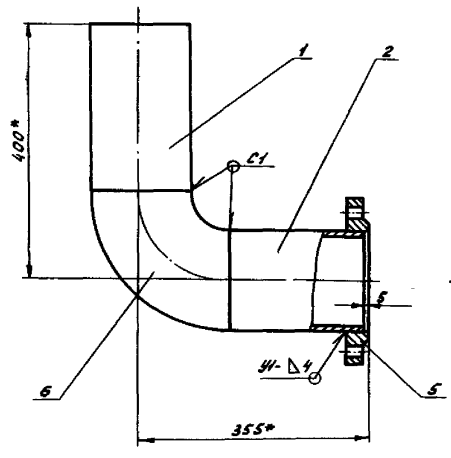
Выпуск 3  
Серия 5.416-3

Листов 1  
Итого листов 13, из них 12 в 1-м листе

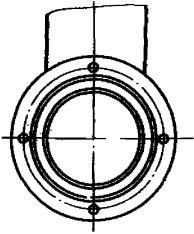
				АПЗ43.0-20СБ	
Изм/Лист	№ докум	Подп	Дата	<b>КАРКАС</b>	
Разраб	Ленинград	Ленинград	07.88		
Проб	Акулин	СРК	08.88	Сборочный чертеж	
Т.контр	Акулин	СРК	08.88		
И.контр	Уткина	СРК	08.88	Лист	Листов 1
Утв.	Захарова	ИИИ	07.88	СПКБ „Спецавторитет“ Москва	
				Формат А2	

АПЗ43.0-30

Выпуск 3  
Типовые конструкции  
Серия С.416-3



**Вид А**

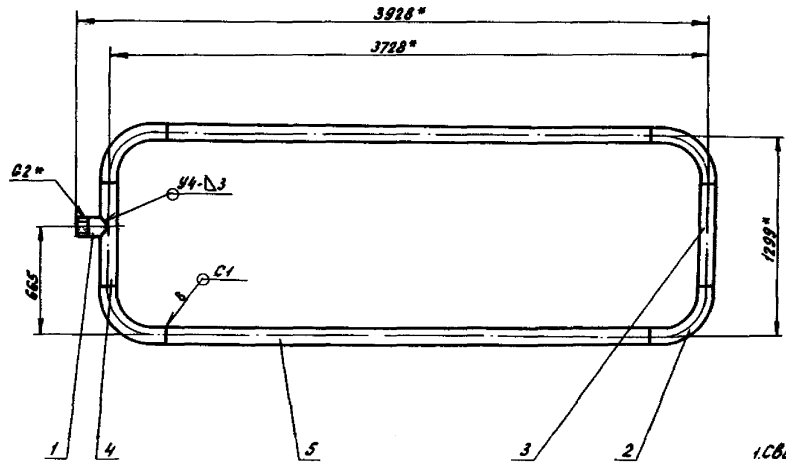


1. Сварные швы по ГОСТ 16037-70  
 Электрод Э42 ГОСТ 9467-75  
 $2 \pm \frac{0.2}{2}$   
 3.\* Размеры для справок

				<b>АПЗ43.0-30</b>		
Изм.	Лист	№ докум.	Подп.	Дата	Лист	Масса
Разраб.	Исполн.	Провер.	Инженер	Э.С.	163	1.5
Контр.	Инженер	Э.С.	Э.С.		Лист 1 из 1	
				<b>Отвод</b>		
				<b>Сборочный чертеж</b>		
				СПб Спецавтоматика Москва Формат А3		

АПЗ43.0-40СБ

Выпуск 3  
Типовые конструкции  
Серия С.416-3

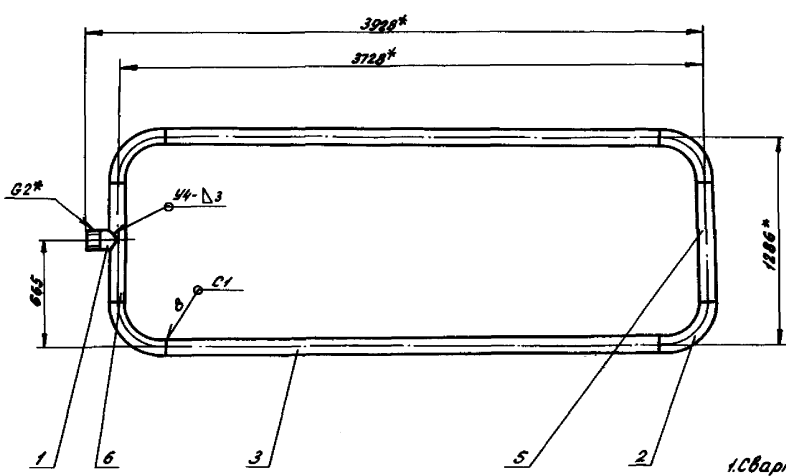


1. Сварные швы по ГОСТ 16037-70  
 электрод Э42 ГОСТ 9467-75  
 $2 \pm \frac{0.2}{2}$   
 3.\* Размеры для справок

				<b>АПЗ43.0-40СБ</b>		
Изм.	Лист	№ докум.	Подп.	Дата	Лист	Масса
Разраб.	Исполн.	Провер.	Инженер	Э.С.	434	1.20
Контр.	Инженер	Э.С.	Э.С.		Лист 1 из 1	
				<b>Перфоратор</b>		
				<b>Сборочный чертеж</b>		
				СПб Спецавтоматика Москва		

АПЗ43.0-50СБ

Выпуск 3  
Типовые конструкции  
Серия 5.116-3

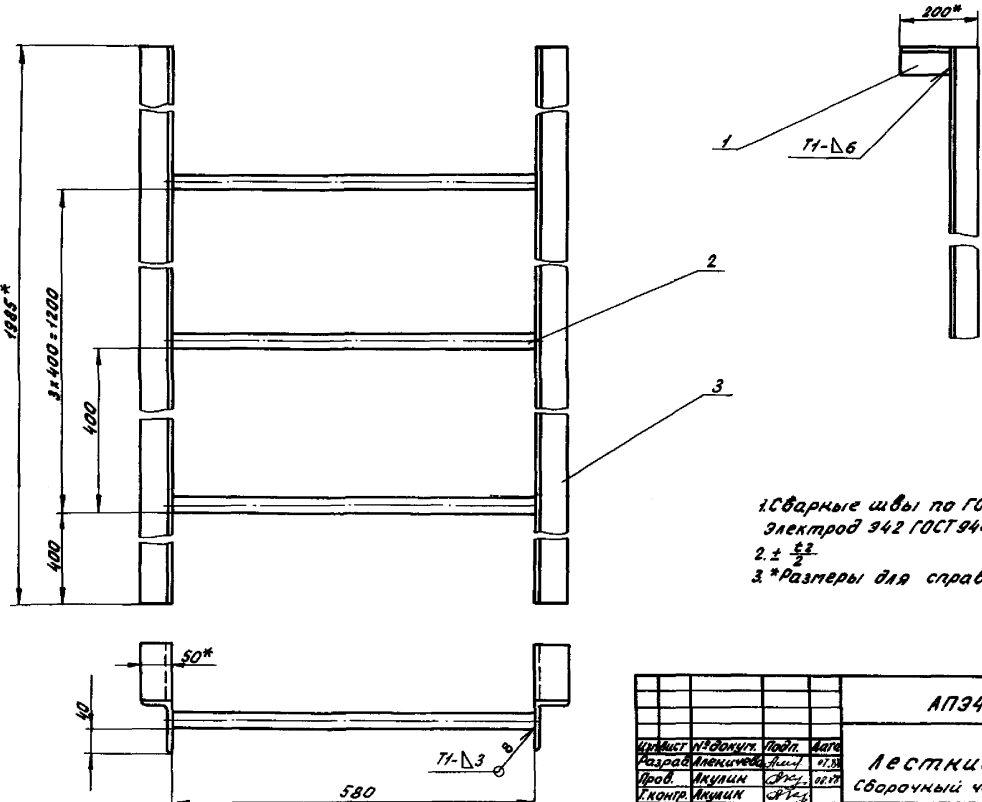


1.Сварку производить по ГОСТ 16037-70  
электрод Э42 ГОСТ 9467-75  
2 ± 0,2  
3\* Размеры для справок

АПЗ43.0-50СБ						Лист	Масса	Расчет
Изм.	Исполн.	Провер.	Утверд.	Дата	Место	Перфоратор		
Разраб.	Акулинин	Акулинин	Акулинин	07.75	02.75	44	1:20	
Проб.	Акулинин	Акулинин	Акулинин	07.75	02.75	Сборочный чертеж		
Контр.	Акулинин	Акулинин	Акулинин	07.75	02.75	Лист 1 из 1		
И.контр.	Уткина	Уткина	Уткина	07.75	02.75	СПБ		
Ит.в.	Захарова	Захарова	Захарова	07.75	02.75	"Специальтехника" Псков		
						Формат А3		

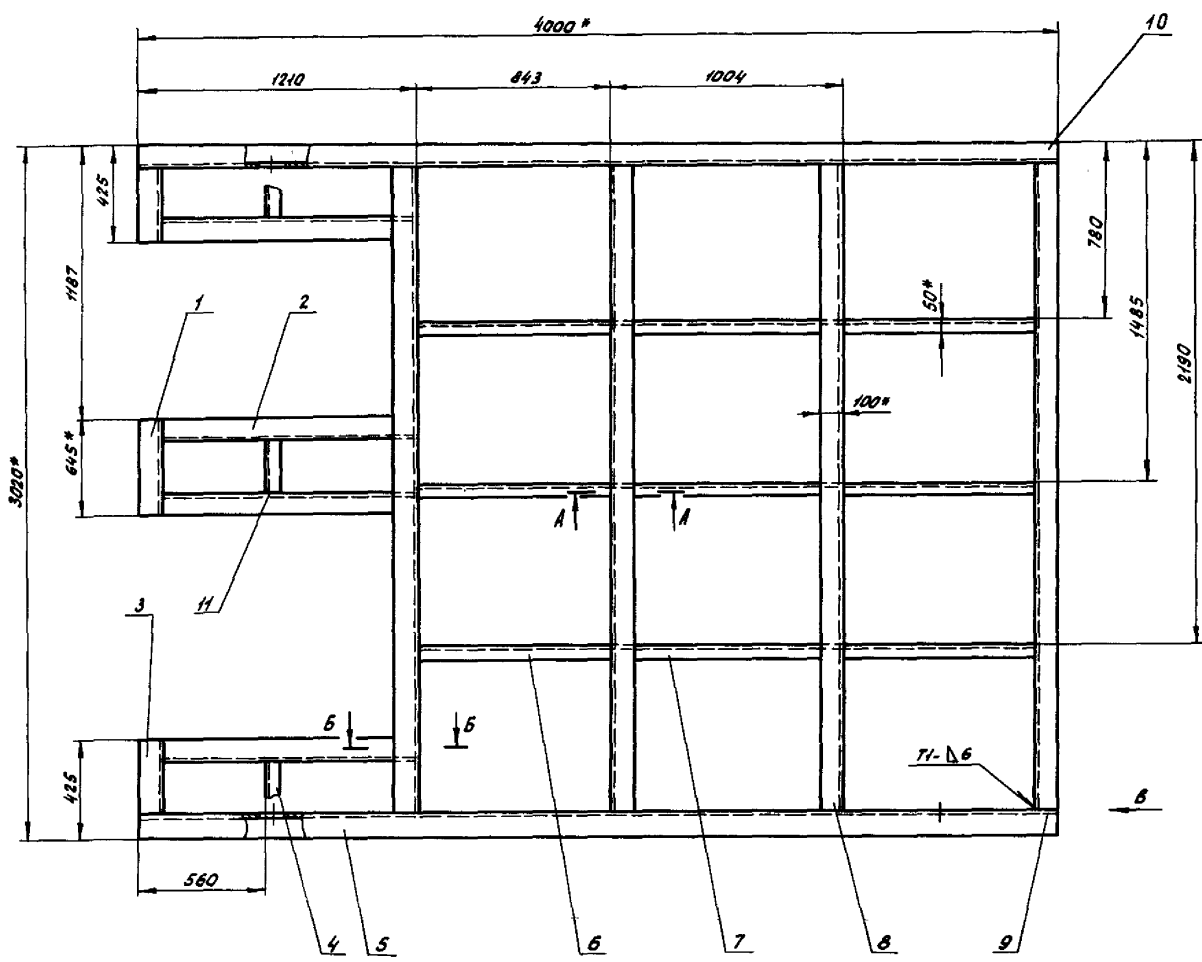
АПЗ43.0-60СБ

Выпуск 3  
Типовые конструкции  
Серия 5.116-3

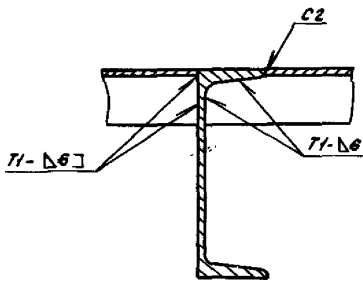


1.Сварные швы по ГОСТ 5264-80  
электрод Э42 ГОСТ 9467-75  
2 ± 0,2  
3\* Размеры для справок

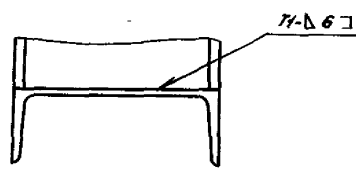
АПЗ43.0-60СБ						Лист	Масса	Расчет
Изм.	Исполн.	Провер.	Утверд.	Дата	Место	Лестница		
Разраб.	Акулинин	Акулинин	Акулинин	07.75	02.75	27,5	1:5	
Проб.	Акулинин	Акулинин	Акулинин	07.75	02.75	Сборочный чертеж		
Контр.	Акулинин	Акулинин	Акулинин	07.75	02.75	Лист 1 из 1		
И.контр.	Уткина	Уткина	Уткина	07.75	02.75	СПБ		
Ит.в.	Захарова	Захарова	Захарова	07.75	02.75	"Специальтехника" Псков		



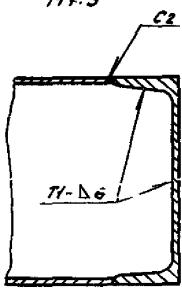
**A-A**  
M1:5



**Вид В**  
M1:5



**Б-Б**  
M1:5



1 Сварные швы по ГОСТ 5264-80  
 2 Электрод 942 ГОСТ 9467-75  
 2. ±  $\frac{+2}{-2}$   
 3 \* Размеры для справок

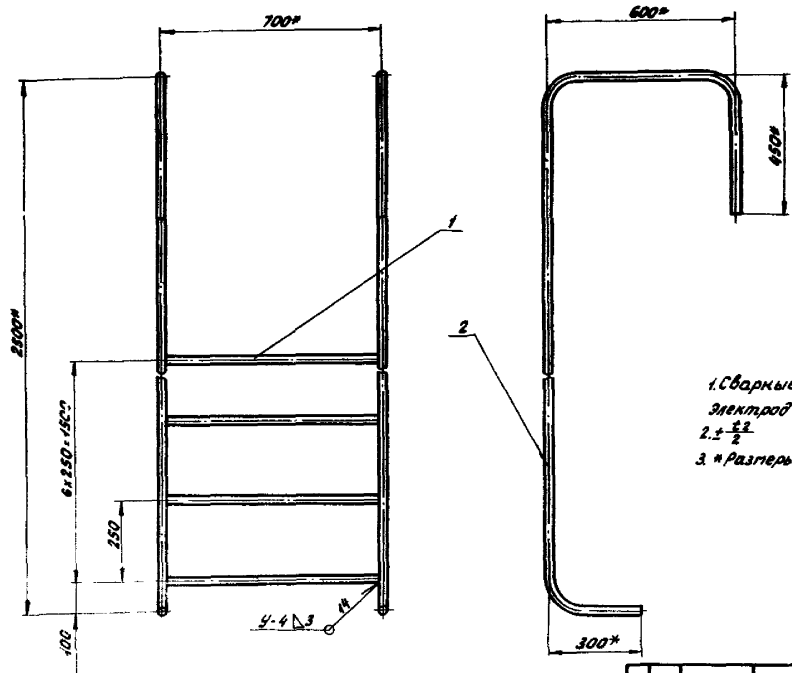
Выпуск 3  
Серия 5.416.3  
Типовые конструкции

Исполнитель: Подпись и дата: Проверил: Подпись и дата: 1:2:01 20.10.2008

				<b>АПЗ 43.0-10С6</b>		
Исполн	№ докум	Подп.	Дата	<b>РАМА</b>	Лист	Листов
Разраб	Исполн	Провер	Исполн		854	1:15
Проб.	Исполн	СРЗ	СРЗ	<b>Сварочный чертёж</b>		
Г.контр.	Исполн	СРЗ	СРЗ			
И.контр.	Исполн	СРЗ	СРЗ	СП155 «Спецматматика» Москва		
И.тв.	Заварка	И.тв.	И.тв.			

Выпуск 3  
Типовые конструкции  
Серия 5-416-3

А7343.0-80СБ

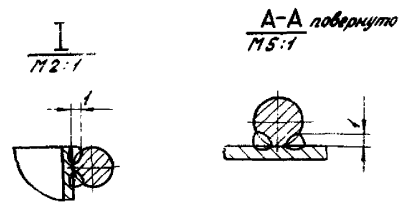
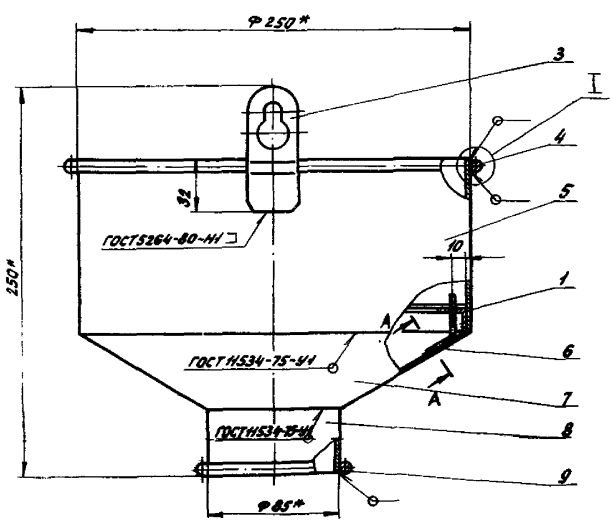


1. Сварные швы по ГОСТ 5264-80  
Электрод 342 ГОСТ 9467-75  
2. ± 2/2  
3. \* Размеры для справок

				А7343.0-80СБ		
Изм.	Лист	№ докум.	Подп.	Дата	Лестница Сварочный чертеж	
Разраб.	Исполн.	Провер.	Инженер	07.88		
Проект	Исполн.	Провер.	Инженер	07.88	Лист	Листов 1
Исполн.	Исполн.	Провер.	Инженер	07.88	СПКБ „Спецавтоматика“ г. Москва	
Исполн.	Исполн.	Провер.	Инженер	07.88	Э. Яковлев	

Выпуск 3  
Типовые конструкции  
Серия 5-416-3

А7343.0-90СБ

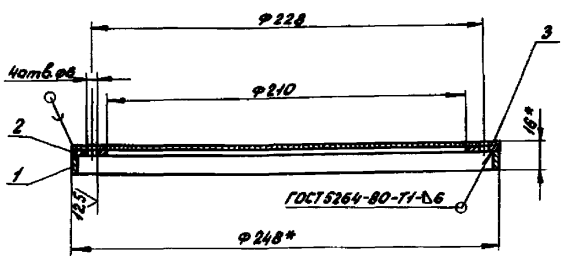


1. Сварные швы по ГОСТ 5264-80  
Электрод 342 ГОСТ 9467-75  
2. ± 2/2  
3. \* Размеры для справок  
4. Покрытие: шпателька 3П-00-10  
ГОСТ 10277-76  
Эмаль 3П-773, земляная ТУ6-10-152-76

				А7343.0-90СБ		
Изм.	Лист	№ докум.	Подп.	Дата	Воронка Сварочный чертеж	
Разраб.	Исполн.	Провер.	Инженер	07.88		
Проект	Исполн.	Провер.	Инженер	07.88	Лист	Листов 1
Исполн.	Исполн.	Провер.	Инженер	07.88	СПКБ „Спецавтоматика“ г. Москва	
Исполн.	Исполн.	Провер.	Инженер	07.88	Э. Яковлев	

АПЗ43.0-100СБ

Выпуск 3  
Серия 5.416-3  
Типовые конструкции



- 1. ПС 40 ГОСТ 1499-70
- 2. Электрод 942 ГОСТ 9467-75
- 3. Н14, ± 0.2
- 4. \* Размеры для справок

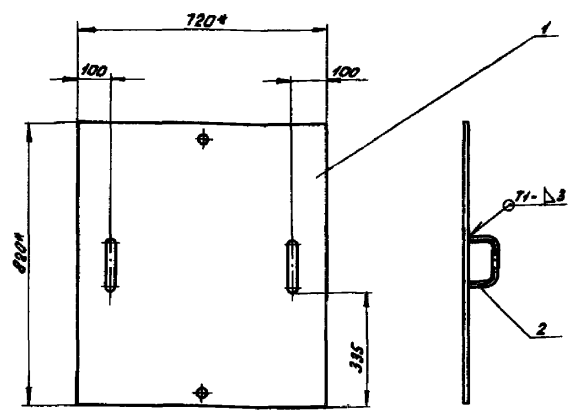
АПЗ43.0-100СБ

**Фильтр**  
Сборочный чертёж

Лист	Всего	Расшир.
072	1:2	
Лист Листов 1		
СПБ Специотоматика Росба		
Разработчик		

АПЗ43.0-110СБ

Выпуск 3  
Серия 5.416-3  
Типовые конструкции



- 1. Сварные швы по ГОСТ 5264-80  
Электрод 942 ГОСТ 9467-75
- 2. ± 0.2
- 3. \* Размеры для справок
- 4. Покрытие шпателька 3П-00-10  
ГОСТ 10277-76  
Эмаль 3П-773, эпоксидная, ТУ 6-10-152-76

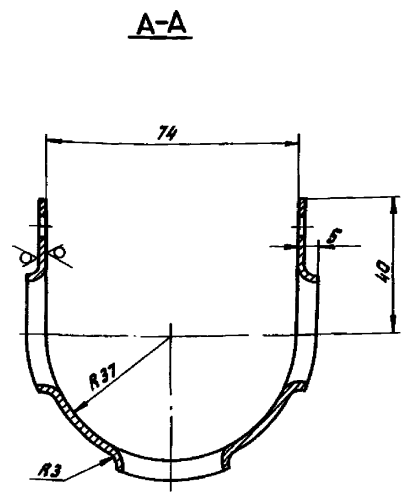
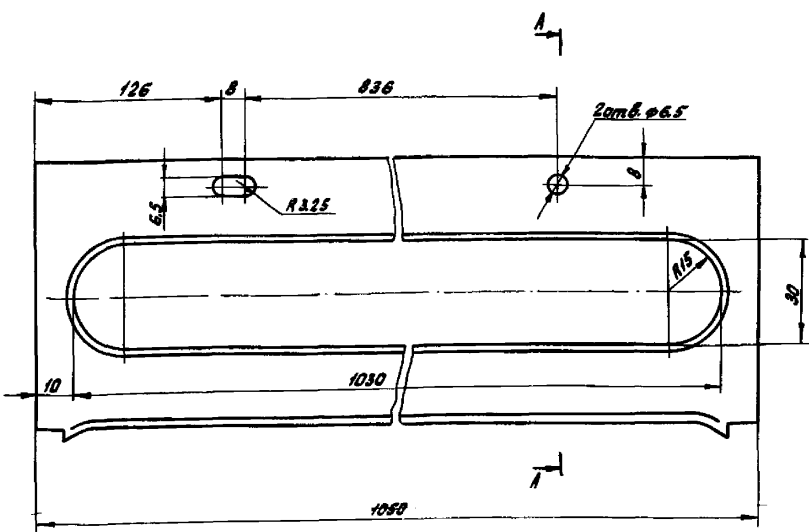
АПЗ43.0-110СБ

**Крышка**  
Сборочный чертёж

Лист	Всего	Расшир.
144	1:10	
Лист Листов 1		
СПБ Специотоматика Росба		
Разработчик		

АПЗ43.0-1

Выпуск 3  
Серия 5.416-3  
Типовые конструкции



Н14, Н14, ± 0.2

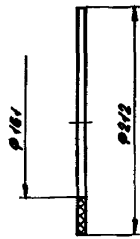
АПЗ43.0-1

**Кожух**

Лист	Всего	Расшир.
16	1:1	
Лист Листов 1		
СПБ Специотоматика Росба		
Разработчик		

Выпуск 3  
Типовые конструкции  
Серия 5.416-3

АПЭ43.0-2



АПЭ43.0-2

Прокладка

Лист	Масса	Плотность
01	1:4	

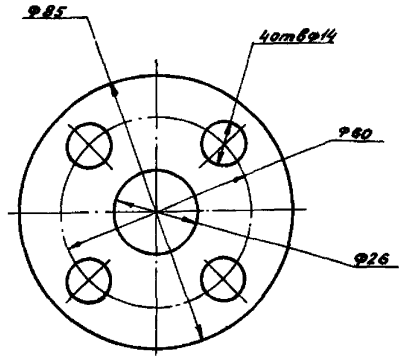
Пластина I, лист, ГТМКЦ-С-3-44 ГОСТ 7338-77

СПКБ  
„Спецавтоатомашка“  
Москва  
Формат А4

Исполн.	Провер.	Лист	Дата
И.И.И.	И.И.И.	01	01.01
И.И.И.	И.И.И.	02	01.01
И.И.И.	И.И.И.	03	01.01
И.И.И.	И.И.И.	04	01.01

Выпуск 3  
Типовые конструкции  
Серия 5.416-3

АПЭ43.0-3



АПЭ43.0-3

Прокладка

Лист	Масса	Плотность
0035	1:1	

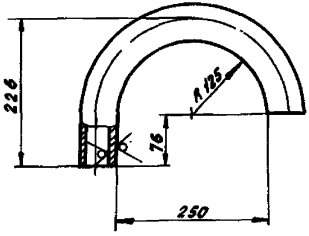
Пластина I, лист, ГТМКЦ-С-3-44 ГОСТ 7338-77

СПКБ  
„Спецавтоатомашка“  
Москва  
Формат А6

Исполн.	Провер.	Лист	Дата
И.И.И.	И.И.И.	01	01.01
И.И.И.	И.И.И.	02	01.01
И.И.И.	И.И.И.	03	01.01
И.И.И.	И.И.И.	04	01.01

Выпуск 3  
Типовые конструкции  
Серия 5.416-3

АПЭ43.0-1



АПЭ43.0-11

Труба

Лист	Масса	Плотность
215	1:5	

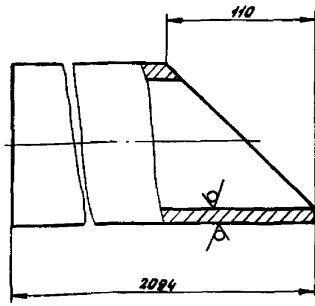
Труба 57x3.5 ГОСТ 8734-75  
320 ГОСТ 8733-74

СПКБ  
„Спецавтоатомашка“  
Москва

Исполн.	Провер.	Лист	Дата
И.И.И.	И.И.И.	01	01.01
И.И.И.	И.И.И.	02	01.01
И.И.И.	И.И.И.	03	01.01
И.И.И.	И.И.И.	04	01.01

Выпуск 3  
Типовые конструкции  
Серия 5.416-3

АПЭ43.0-12



АПЭ43.0-12

Труба

Лист	Масса	Плотность
241	1:2	

Труба 100x4.5 ГОСТ 8262-75

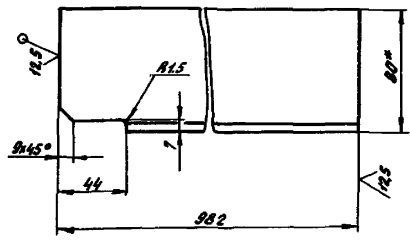
СПКБ  
„Спецавтоатомашка“  
Москва

Исполн.	Провер.	Лист	Дата
И.И.И.	И.И.И.	01	01.01
И.И.И.	И.И.И.	02	01.01
И.И.И.	И.И.И.	03	01.01
И.И.И.	И.И.И.	04	01.01

Выпуск 3  
Типовые конструкции  
Серия 5.416-3

АПЗ43.0-13

(✓) (✓)



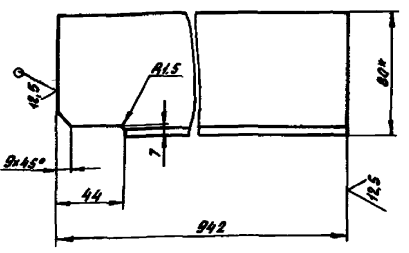
1.  $h14, \pm \frac{t2}{2}$   
2. Размеры для справок

АПЗ43.0-13

Исполн	Н.Ф.Окунов	Подп.	М.В.С.	Дата		Лист 5,7	Листов 1:2
Разраб.	М.В.С.	Провер.	Л.И.С.	21.08			
Проб.	Л.И.С.	Контр.	Л.И.С.	27.08			
И.контр.	Л.И.С.	И.контр.	Л.И.С.	27.08			
Угломок 80x50x6-В-ГОСТ8910-86 Ст.ЗПС-1-ГОСТ535-79						СПАБ "Спецавтоплатика" Москва Формат А4	

АПЗ43.0-15

(✓) (✓)



1.  $h14, \pm \frac{t2}{2}$   
2. Размер для справок

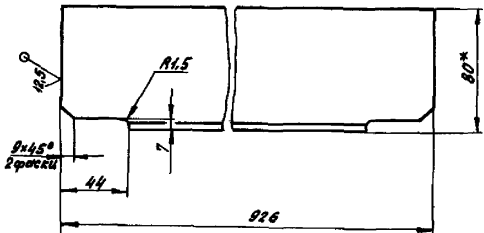
АПЗ43.0-15

Исполн	Н.Ф.Окунов	Подп.	М.В.С.	Дата		Лист 5,5	Листов 1:2
Разраб.	М.В.С.	Провер.	Л.И.С.	21.08			
Проб.	Л.И.С.	Контр.	Л.И.С.	27.08			
И.контр.	Л.И.С.	И.контр.	Л.И.С.	27.08			
Угломок 80x50x6-В-ГОСТ8910-86 Ст.ЗПС-1-ГОСТ535-79						СПАБ "Спецавтоплатика" Москва Формат А4	

Выпуск 3  
Типовые конструкции  
Серия 5.416-3

АПЗ43.0-19

(✓) (✓)



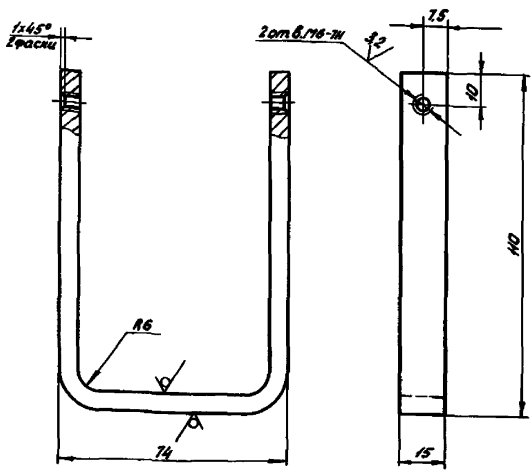
1.  $h14, \pm \frac{t2}{2}$   
2. \*Размер для справок

АПЗ43.0-19

Исполн	Н.Ф.Окунов	Подп.	М.В.С.	Дата		Лист 5,3	Листов 1:2
Разраб.	М.В.С.	Провер.	Л.И.С.	21.08			
Проб.	Л.И.С.	Контр.	Л.И.С.	27.08			
И.контр.	Л.И.С.	И.контр.	Л.И.С.	27.08			
Угломок 80x50x6-В-ГОСТ8910-86 Ст.ЗПС-1-ГОСТ535-79						СПАБ "Спецавтоплатика" Москва Формат А4	

АПЗ43.0-21

12.5 (✓) (✓)



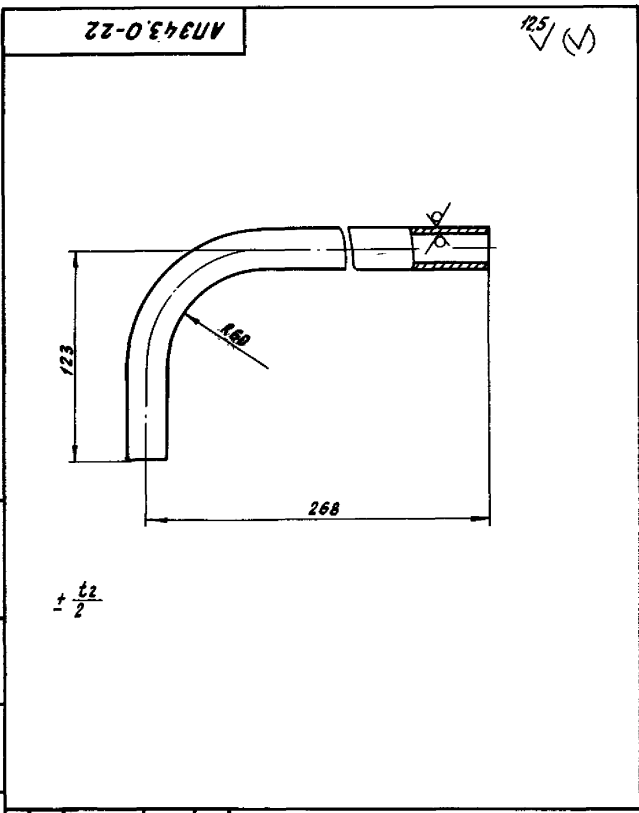
НН,  $h14, \pm \frac{t2}{2}$

АПЗ43.0-21

Исполн	Н.Ф.Окунов	Подп.	М.В.С.	Дата		Лист 0,16	Листов 1:1
Разраб.	М.В.С.	Провер.	Л.И.С.	21.08			
Проб.	Л.И.С.	Контр.	Л.И.С.	27.08			
И.контр.	Л.И.С.	И.контр.	Л.И.С.	27.08			
Лист 6-ПН-6-ГОСТ19903-79 Ст.ЗПС-1-ГОСТ19637-79						СПАБ "Спецавтоплатика" Москва Формат А4	

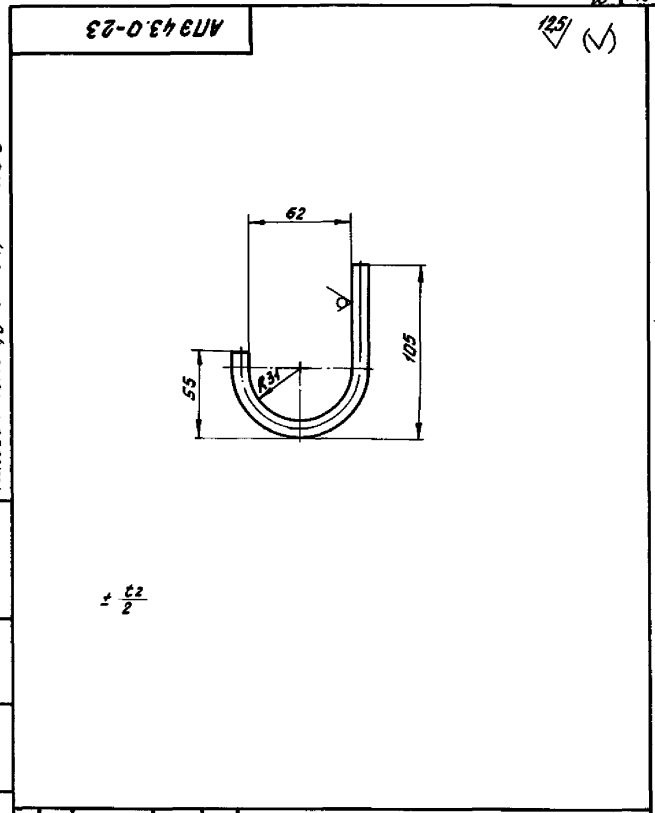


Выпуск 3  
Типовые конструкции  
Серия 5-416-3



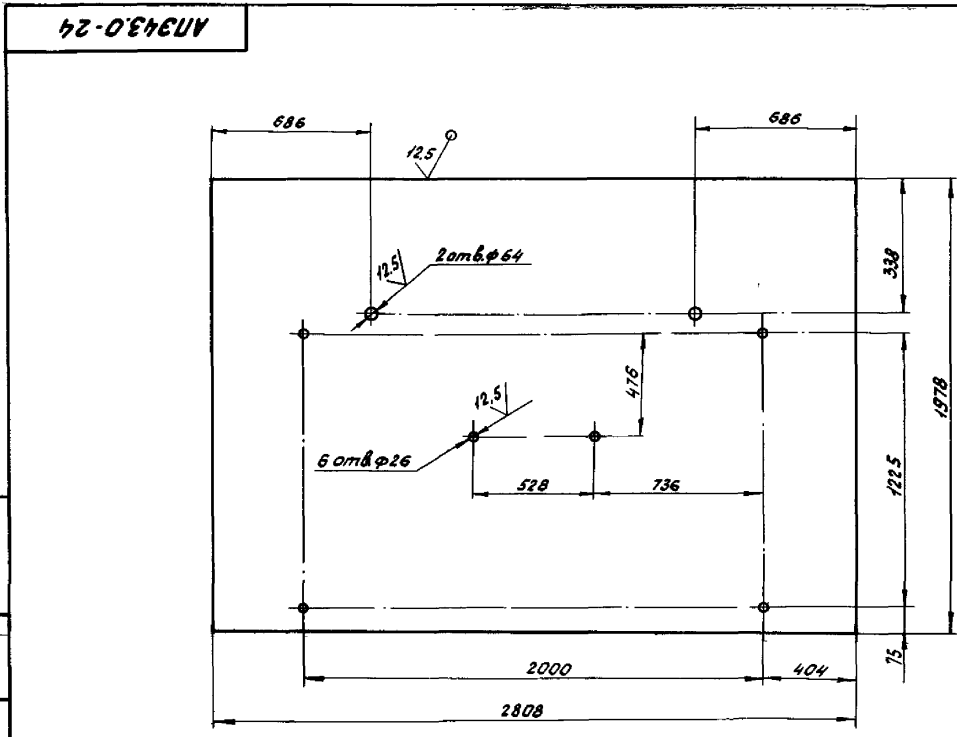
АПЗ43.0-22				Лист	Масса	Участков
<b>Труба</b>					0,5	1:2
Исполн	Н.Розин	Подп.	М.В.	Лист		
Разраб.	Алексеева	Инст.	И.В.	Материал		
Проб.	Акулин	Ф.Ку.	О.В.	Лист		
Т.контр.	Акулин	Ф.Ку.	О.В.	Материал		
И.контр.	Уткина	Ф.Ку.	О.В.	Лист		
Итв.	Захарова	И.В.	О.В.	Материал		
Труба 25x2,5 ГОСТ 8734-75				СПКБ		
Труба 820 ГОСТ 8733-74				Спецавтоатомка		
				Москва		
				Формат А4		

Выпуск 3  
Типовые конструкции  
Серия 5-416-3



АПЗ43.0-23				Лист	Масса	Участков
<b>Крючок</b>					0,2	1:2
Исполн	Н.Розин	Подп.	М.В.	Лист		
Разраб.	Алексеева	Инст.	И.В.	Материал		
Проб.	Акулин	Ф.Ку.	О.В.	Лист		
Т.контр.	Акулин	Ф.Ку.	О.В.	Материал		
И.контр.	Уткина	Ф.Ку.	О.В.	Лист		
Итв.	Захарова	И.В.	О.В.	Материал		
Круг 10-В ГОСТ 2590-74				СПКБ		
Ст 3ПС ГОСТ 535-78				Спецавтоатомка		
				Москва		
				Формат А4		

Выпуск 3  
Типовые конструкции  
Серия 5-416-3



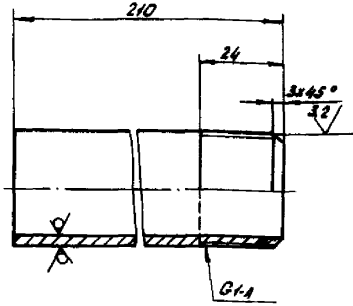
1. ИИ4, ИИ4 ±  $\frac{t_2}{2}$   
2. Допускается изготовление из нескольких частей со сваркой встык по ГОСТ 5264-80, шов-С2 электрод 342 ГОСТ 9467-75

АПЗ43.0-24				Лист	Масса	Участков
<b>Стекла</b>					262	1:15
Исполн	Н.Розин	Подп.	М.В.	Лист		
Разраб.	Алексеева	Инст.	И.В.	Материал		
Проб.	Акулин	Ф.Ку.	О.В.	Лист		
Т.контр.	Акулин	Ф.Ку.	О.В.	Материал		
И.контр.	Уткина	Ф.Ку.	О.В.	Лист		
Итв.	Захарова	И.В.	О.В.	Материал		
Лист 5-ПН-6.0 ГОСТ 19003-74				СПКБ		
Ст 3ПС ГОСТ 7463-79				Спецавтоатомка		
				Москва		
				Формат А3		

Выпуск 3  
Типовые конструкции  
Серия 5.416-3

АП943.0-25

12.5 (✓)



$\pm \frac{0.2}{2}$

АП943.0-25

патрубок

Лист	Масса	Наситие
	0.5	1:1

Лист	Листов

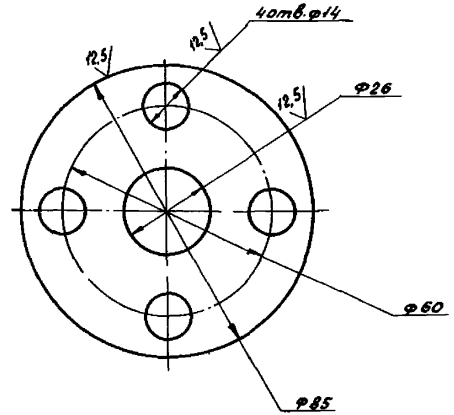
Труба 25x3.2/ГОСТ 3262-75

СПКБ  
„Спецавтоматика“  
Москва  
Формат А4

Лист 1 из 1  
Исполн. [blank]  
Провер. [blank]  
Инженер [blank]  
Механик [blank]  
Электр. [blank]  
Монтаж. [blank]  
Упр. [blank]

АП943.0-26

12.5 (✓)



Н14, h14

АП943.0-26

фланец

Лист	Масса	Наситие
	0.3	1:1

Лист	Листов

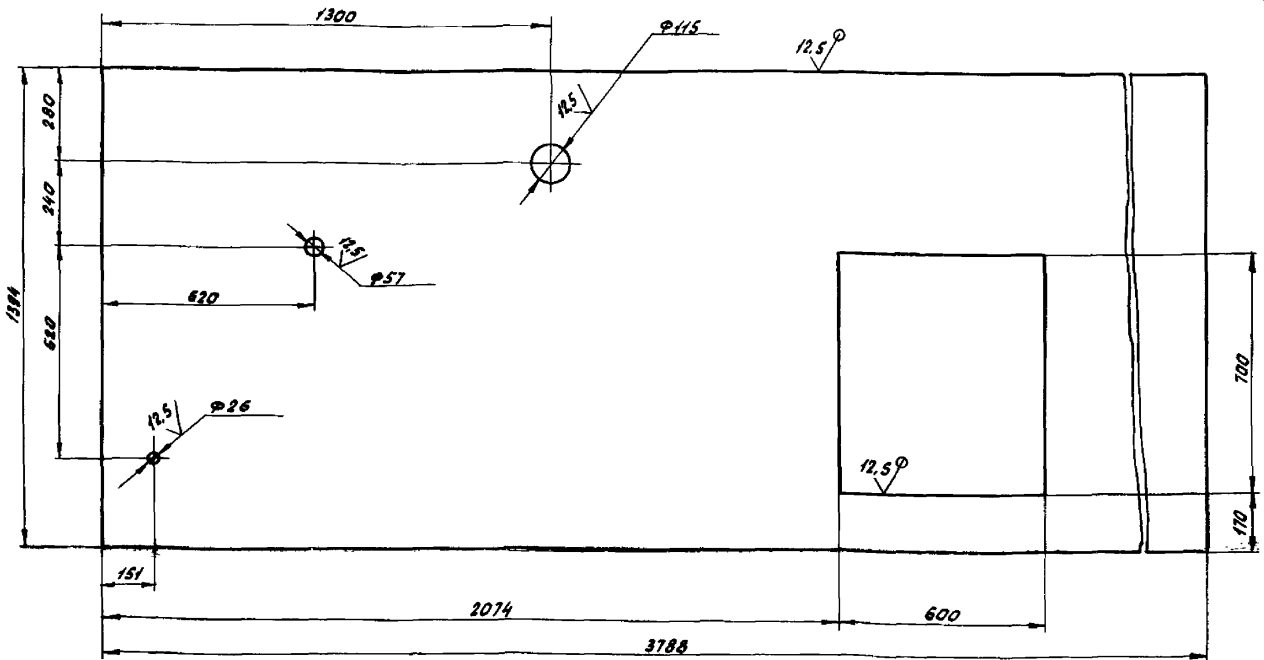
Лист 5-ПН-3.0/ГОСТ 1903-74  
Ст 3 ПС ГОСТ 1633-79

СПКБ  
„Спецавтоматика“  
Москва

Лист 1 из 1  
Исполн. [blank]  
Провер. [blank]  
Инженер [blank]  
Механик [blank]  
Электр. [blank]  
Монтаж. [blank]  
Упр. [blank]

02-0'Э4ЕУУ

12.5 (✓)



1. Н14, h14,  $\pm \frac{0.2}{2}$

2. Допускается изготовление из нескольких частей со сваркой встык по ГОСТ 5264-80 шов-С2

электрод 342/ГОСТ 9467-75.

АП943.0-29

крышка

Лист	Масса	Наситие
	1.4	1:10

Лист	Листов

Лист 5-ПН-3.0/ГОСТ 1903-74  
Ст 3 ПС ГОСТ 1633-79

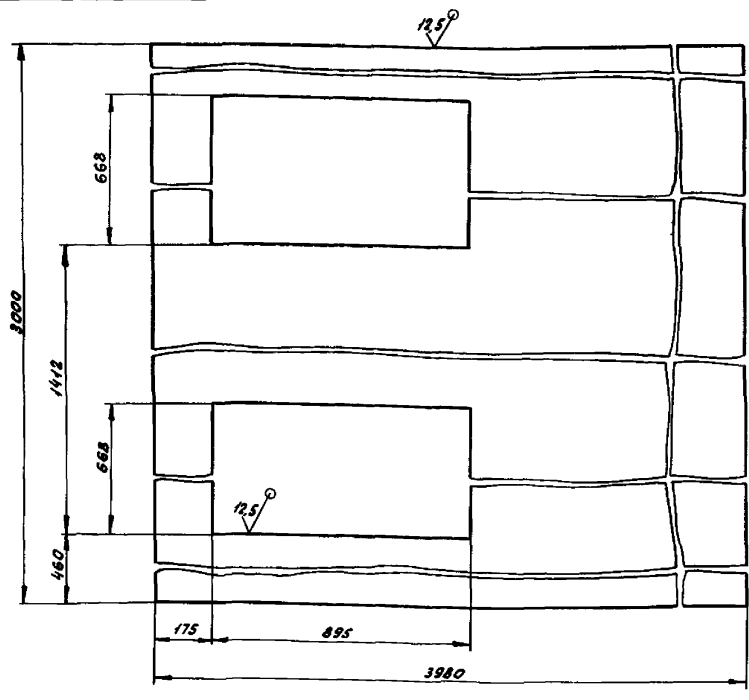
СПКБ  
„Спецавтоматика“  
Москва

Выпуск 3  
Типовые конструкции  
Серия 5.416-3

Лист 1 из 1  
Исполн. [blank]  
Провер. [blank]  
Инженер [blank]  
Механик [blank]  
Электр. [blank]  
Монтаж. [blank]  
Упр. [blank]

АПЗ43.0-31

Выпуск 3  
Типовые конструкции  
Серия 5.416-3

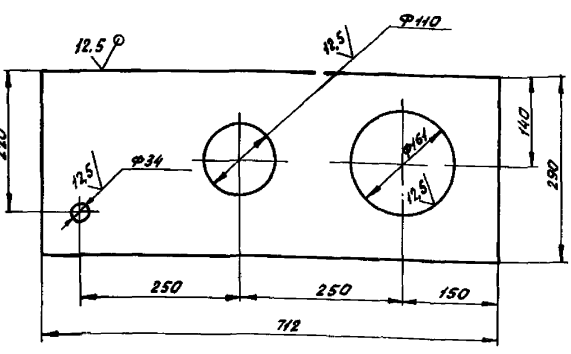


1. Н14, н14, ±  $\frac{t_2}{2}$   
 2. Допускается изготовление из нескольких частей со сварной встык по ГОСТ 5264-шов-С2  
 Электрод Э42 ГОСТ 9467-75

				<b>АПЗ43.0-31</b>			
Исполн.	И.С.С.	Лодт.	Мат.	<b>ДНО</b>	Лист	Масса	Насквозь
Разраб.	Александров	Лодт.	Мат.			5,15	1:10
Проб.	Акулиничев	Лодт.	Мат.				
Контр.	Акулиничев	Лодт.	Мат.		Лист	Мастов 1	
Исполн.	И.С.С.	Лодт.	Мат.	Лист	Б-ПН-60 ГОСТ 19903-74 Ст 3ПС ГОСТ 14637-79		СПКБ Спецавтопатика Посква
Проб.	Захарова	Лодт.	Мат.				Формат А3

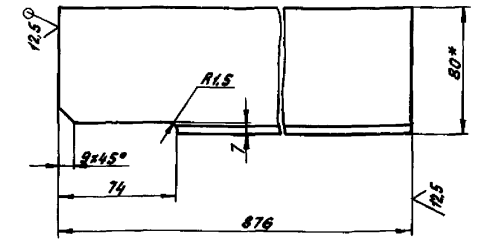
АПЗ43.0-32

Выпуск 3  
Типовые конструкции  
Серия 5.416-3



Н14, н14, ±  $\frac{t_2}{2}$

Выпуск 3  
Типовые конструкции  
Серия 5.416-3



1. ±  $\frac{t_2}{2}$   
 2. \* Размер для справок

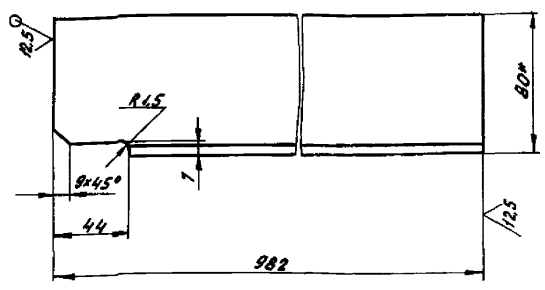
				<b>АПЗ43.0-32</b>			
Исполн.	И.С.С.	Лодт.	Мат.	<b>Стенка</b>	Лист	Масса	Насквозь
Разраб.	Александров	Лодт.	Мат.			8,3	1:5
Проб.	Акулиничев	Лодт.	Мат.				
Контр.	Акулиничев	Лодт.	Мат.		Лист	Мастов 1	
Исполн.	И.С.С.	Лодт.	Мат.	Лист	Б-ПН-60 ГОСТ 19903-74 Ст 3ПС ГОСТ 14637-79		СПКБ Спецавтопатика Посква
Проб.	Захарова	Лодт.	Мат.				Формат А4

АПЗ43.0-44

				<b>АПЗ43.0-44</b>			
Исполн.	И.С.С.	Лодт.	Мат.	<b>Перекладика</b>	Лист	Масса	Насквозь
Разраб.	Александров	Лодт.	Мат.			5,2	1:2
Проб.	Акулиничев	Лодт.	Мат.				
Контр.	Акулиничев	Лодт.	Мат.		Лист	Мастов 1	
Исполн.	И.С.С.	Лодт.	Мат.	Лист	Б-ПН-60 ГОСТ 19903-74 Ст 3ПС-1 ГОСТ 1335-79		СПКБ Спецавтопатика Посква
Проб.	Захарова	Лодт.	Мат.				Формат А4

Выпуск 3  
Серия 5.416-3  
Типовые конструкции

АПЭ 43.0-45



- 1.  $\pm \frac{t_2}{2}$
- 2.\* Размер для справок

АПЭ 43.0-45

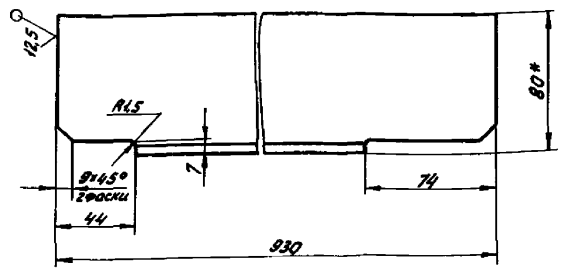
ребро

Лист	Масса	Плотность
5.7	1:2	
Листы листов 1		
СПКБ Специалтехника Москва Формат А4		

12.0 13.0 14.0 15.0 16.0 17.0 18.0 19.0 20.0 21.0 22.0 23.0 24.0 25.0 26.0 27.0 28.0 29.0 30.0 31.0 32.0 33.0 34.0 35.0 36.0 37.0 38.0 39.0 40.0 41.0 42.0 43.0 44.0 45.0 46.0 47.0 48.0 49.0 50.0 51.0 52.0 53.0 54.0 55.0 56.0 57.0 58.0 59.0 60.0 61.0 62.0 63.0 64.0 65.0 66.0 67.0 68.0 69.0 70.0 71.0 72.0 73.0 74.0 75.0 76.0 77.0 78.0 79.0 80.0 81.0 82.0 83.0 84.0 85.0 86.0 87.0 88.0 89.0 90.0 91.0 92.0 93.0 94.0 95.0 96.0 97.0 98.0 99.0 100.0

Выпуск 3  
Серия 5.416-3  
Типовые конструкции

АПЭ 43.0-46



- 1.  $\pm \frac{t_2}{2}$
- 2.\* Размер для справок

АПЭ 43.0-46

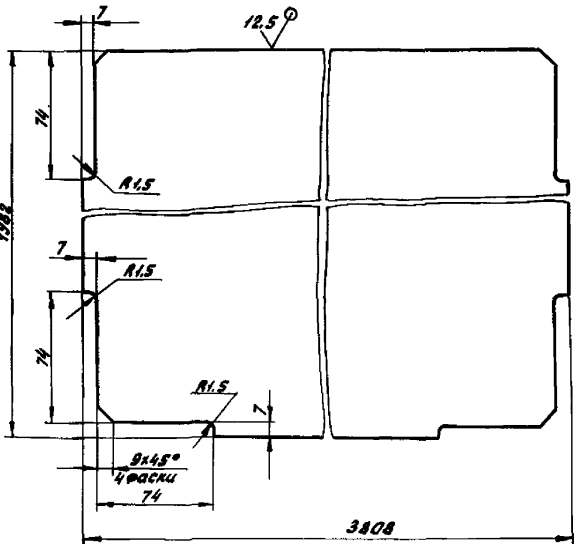
перекладка

Лист	Масса	Плотность
5.2	1:2	
Листы листов 1		
СПКБ Специалтехника Москва Формат А4		

12.0 13.0 14.0 15.0 16.0 17.0 18.0 19.0 20.0 21.0 22.0 23.0 24.0 25.0 26.0 27.0 28.0 29.0 30.0 31.0 32.0 33.0 34.0 35.0 36.0 37.0 38.0 39.0 40.0 41.0 42.0 43.0 44.0 45.0 46.0 47.0 48.0 49.0 50.0 51.0 52.0 53.0 54.0 55.0 56.0 57.0 58.0 59.0 60.0 61.0 62.0 63.0 64.0 65.0 66.0 67.0 68.0 69.0 70.0 71.0 72.0 73.0 74.0 75.0 76.0 77.0 78.0 79.0 80.0 81.0 82.0 83.0 84.0 85.0 86.0 87.0 88.0 89.0 90.0 91.0 92.0 93.0 94.0 95.0 96.0 97.0 98.0 99.0 100.0

Выпуск 3  
Серия 5.416-3  
Типовые конструкции

АПЭ 43.0-47



- 1.  $1.174, \pm \frac{t_2}{2}$
- 2. Допускается изготовление из нескольких частей со сваркой стыков по ГОСТ 5264-80, шов - С2
- Электрод 942 ГОСТ 9467-75.

АПЭ 43.0-47

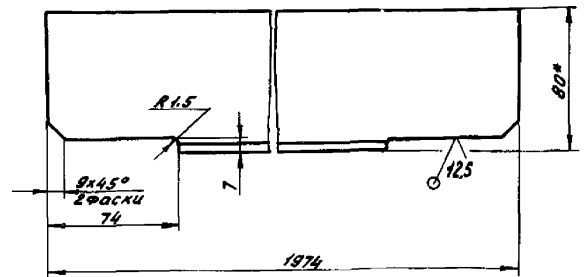
перегородка

Лист	Масса	Плотность
355	1:2	
Листы листов 1		
СПКБ Специалтехника Москва		

12.0 13.0 14.0 15.0 16.0 17.0 18.0 19.0 20.0 21.0 22.0 23.0 24.0 25.0 26.0 27.0 28.0 29.0 30.0 31.0 32.0 33.0 34.0 35.0 36.0 37.0 38.0 39.0 40.0 41.0 42.0 43.0 44.0 45.0 46.0 47.0 48.0 49.0 50.0 51.0 52.0 53.0 54.0 55.0 56.0 57.0 58.0 59.0 60.0 61.0 62.0 63.0 64.0 65.0 66.0 67.0 68.0 69.0 70.0 71.0 72.0 73.0 74.0 75.0 76.0 77.0 78.0 79.0 80.0 81.0 82.0 83.0 84.0 85.0 86.0 87.0 88.0 89.0 90.0 91.0 92.0 93.0 94.0 95.0 96.0 97.0 98.0 99.0 100.0

Выпуск 3  
Серия 5.416-3  
Типовые конструкции

АПЭ 43.0-48



- 1.  $\pm \frac{t_2}{2}$
- 2.\* Размер для справок

АПЭ 43.0-48

перекладка

Лист	Масса	Плотность
11.5	1:2	
Листы листов 1		
СПКБ Специалтехника Москва		

12.0 13.0 14.0 15.0 16.0 17.0 18.0 19.0 20.0 21.0 22.0 23.0 24.0 25.0 26.0 27.0 28.0 29.0 30.0 31.0 32.0 33.0 34.0 35.0 36.0 37.0 38.0 39.0 40.0 41.0 42.0 43.0 44.0 45.0 46.0 47.0 48.0 49.0 50.0 51.0 52.0 53.0 54.0 55.0 56.0 57.0 58.0 59.0 60.0 61.0 62.0 63.0 64.0 65.0 66.0 67.0 68.0 69.0 70.0 71.0 72.0 73.0 74.0 75.0 76.0 77.0 78.0 79.0 80.0 81.0 82.0 83.0 84.0 85.0 86.0 87.0 88.0 89.0 90.0 91.0 92.0 93.0 94.0 95.0 96.0 97.0 98.0 99.0 100.0

✓(M)

**AP3430-49**

± 2/2

				<b>AP3430-49</b>		
Изм.	Исполн.	Подп.	Дата	Лист	Масса	Кусков
Рисов.	Мухомин	СР	01.11		278	1:2
Проф.	Мухомин	СР	01.11			
Т.контр.	Мухомин	СР	01.11			
				Лист	Листов	
				СПКБ „Спецавтопатника“ Москва		
				Формат А4		

Выпуск 3 Серия 5.416-3

Типовые конструкции

Исполнитель: Мухомин С.Р. Проверил: Мухомин С.Р. Дата: 01.11.11

✓(M)

**AP3430-51**

± 2/2

				<b>AP3430-51</b>		
Изм.	Исполн.	Подп.	Дата	Лист	Масса	Кусков
Рисов.	Мухомин	СР	01.11		279	1:2
Проф.	Мухомин	СР	01.11			
Т.контр.	Мухомин	СР	01.11			
				Лист	Листов	
				СПКБ „Спецавтопатника“ Москва		
				Формат А4		

Выпуск 3 Серия 5.416-3

Типовые конструкции

Исполнитель: Мухомин С.Р. Проверил: Мухомин С.Р. Дата: 01.11.11

✓(M)

**AP3430-52**

± 2/2

				<b>AP3430-52</b>		
Изм.	Исполн.	Подп.	Дата	Лист	Масса	Кусков
Рисов.	Мухомин	СР	01.11		205	1:2
Проф.	Мухомин	СР	01.11			
Т.контр.	Мухомин	СР	01.11			
				Лист	Листов	
				СПКБ „Спецавтопатника“ Москва		
				Формат А4		

Выпуск 3 Серия 5.416-3

Типовые конструкции

Исполнитель: Мухомин С.Р. Проверил: Мухомин С.Р. Дата: 01.11.11

✓(M)

**AP3430-55**

± 2/2

I  
1:1

				<b>AP3430-55</b>		
Изм.	Исполн.	Подп.	Дата	Лист	Масса	Кусков
Рисов.	Мухомин	СР	01.11		428	1:2
Проф.	Мухомин	СР	01.11			
Т.контр.	Мухомин	СР	01.11			
				Лист	Листов	
				СПКБ „Спецавтопатника“ Москва		
				Формат А4		

Выпуск 3 Серия 5.416-3

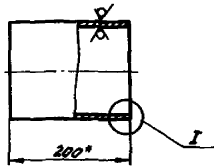
Типовые конструкции

Исполнитель: Мухомин С.Р. Проверил: Мухомин С.Р. Дата: 01.11.11

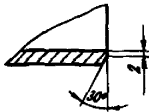
АПЗ 43.0-55

12.5 (✓)

Выпуск 3  
Лицевые конструкции  
Серия 5.416-3



I  
1:1



1. ±  $\frac{0.2}{2}$
2. \*Размер уточнить при монтаже

АПЗ 43.0-56

Патрубок

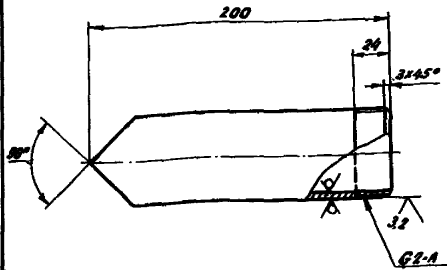
Лист	Листов	Усиление
34	1:5	

СПКБ  
„Спецавтоатомтех"  
Москва  
Формат А4

АПЗ 43.0-59

12.5 (✓)

Выпуск 3  
Лицевые конструкции  
Серия 5.416-3



±  $\frac{0.2}{2}$

АПЗ 43.0-59

Патрубок

Лист	Листов	Усиление
49	1:2	

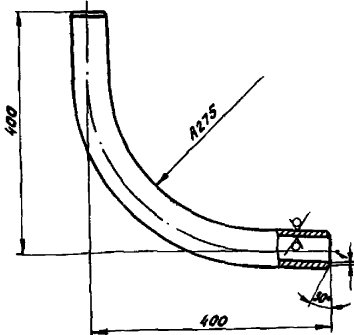
СПКБ  
„Спецавтоатомтех"  
Москва  
Формат А4

Труба 50x3.5 ГОСТ 3202-75

АПЗ 43.0-61

12.5 (✓)

Выпуск 3  
Лицевые конструкции  
Серия 5.416-3



±  $\frac{0.2}{2}$

АПЗ 43.0-61

Отвод

Лист	Листов	Усиление
33	1:5	

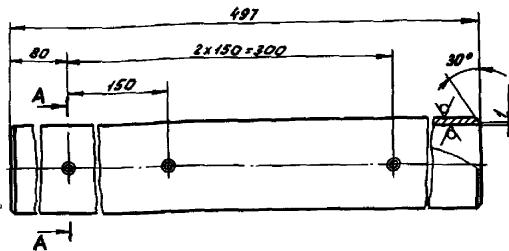
СПКБ  
„Спецавтоатомтех"  
Москва  
Формат А4

Труба 50x3.5 ГОСТ 3202-75

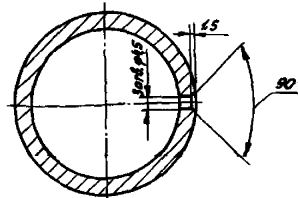
АПЗ 43.0-62

12.5 (✓)

Выпуск 3  
Лицевые конструкции  
Серия 5.416-3



A-A  
1:1



H4, H4x  $\frac{0.2}{2}$

АПЗ 43.0-62

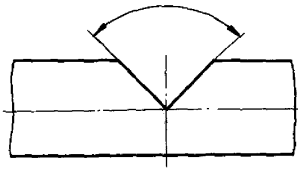
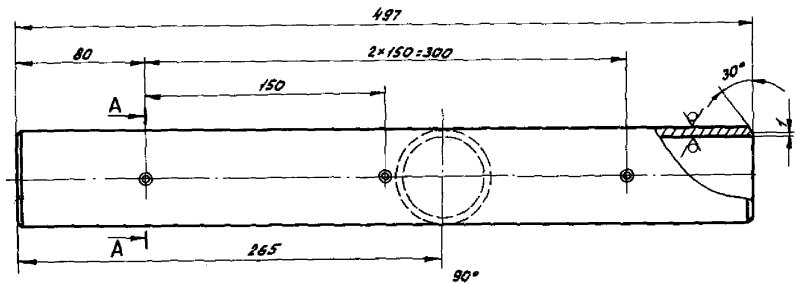
Труба

Лист	Листов	Усиление
221	1:2	

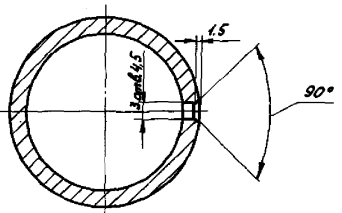
СПКБ  
„Спецавтоатомтех"  
Москва  
Формат А4

Труба 50x3.5 ГОСТ 3202-75

Выпуск 3  
 Серия 5.416-3  
 Трубы конструктора  
 С.В. Захарова  
 Проверка  
 И.В. Сидорова  
 Изготовление  
 И.В. Сидорова  
 Проверка  
 И.В. Сидорова  
 Изготовление  
 И.В. Сидорова



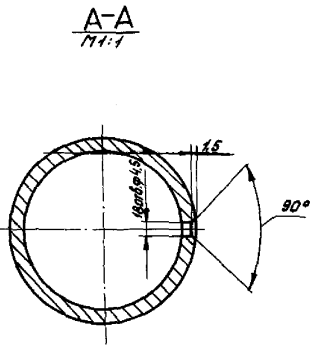
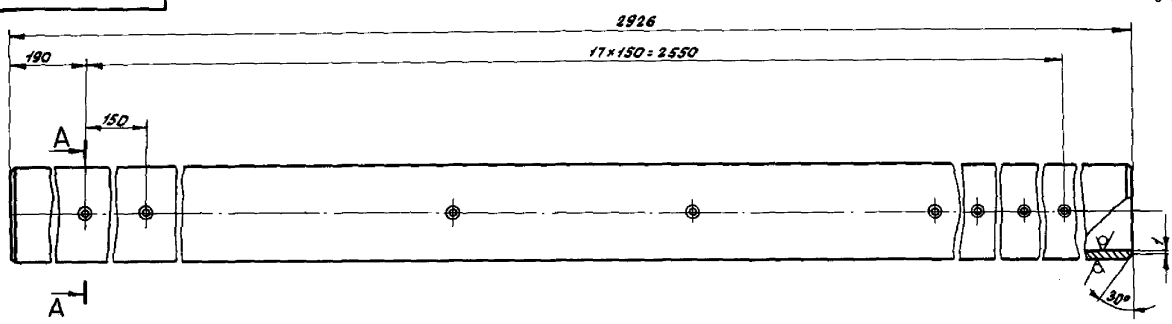
A-A  
1:1



H14, h14 ± 0.2

АПЗ 43.0-63				Лист	Листов	Всего листов
Исполнитель	И.В. Сидорова	Подпись	И.В.	Труба	2.16	1:2
Разработчик	Алексеева	Инициалы	А.В.		Лист	Листов
Проверка	Икулин	Инициалы	И.В.		СПКБ "Спецавтопатника" Москва Формат А3	
Контр. Проверка	Икулин	Инициалы	И.В.	Труба 50x35 ГОСТ 3262-75		

Выпуск 3  
 Серия 5.416-3  
 Трубы конструктора  
 С.В. Захарова  
 Проверка  
 И.В. Сидорова  
 Изготовление  
 И.В. Сидорова  
 Проверка  
 И.В. Сидорова  
 Изготовление  
 И.В. Сидорова



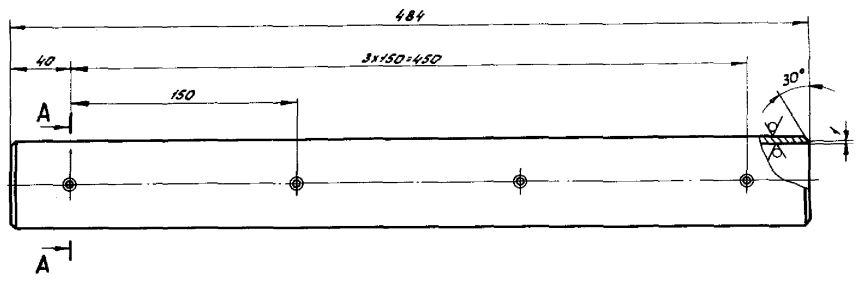
A-A  
1:1

H14, h14 ± 0.2

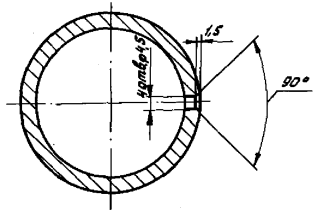
АПЗ 43.0-64				Лист	Листов	Всего листов
Исполнитель	И.В. Сидорова	Подпись	И.В.	Труба	14.2	1:2
Разработчик	Алексеева	Инициалы	А.В.		Лист	Листов
Проверка	Икулин	Инициалы	И.В.		СПКБ "Спецавтопатника" Москва	
Контр. Проверка	Икулин	Инициалы	И.В.	Труба 50x35 ГОСТ 3262-75		

АП343.0-66

Выпуск 3  
Типовые конструкции  
Серия 5-116-3



A-A  
M 1:1

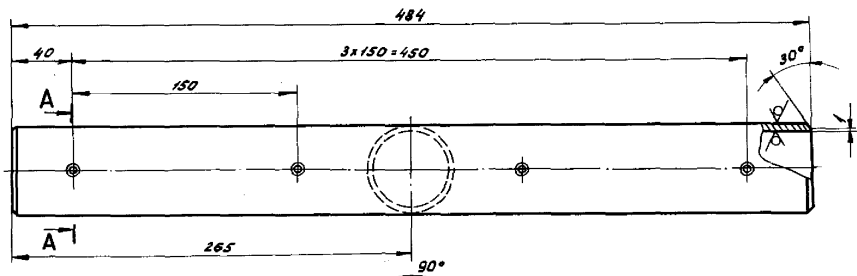


H14, h14, ±  $\frac{t_2}{2}$

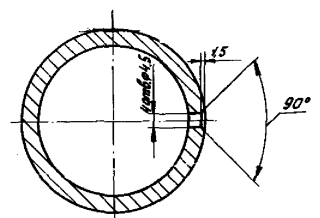
				<b>АП343.0-66</b>			Лист	Масса	Усилов		
Исполн	И. Давид	Подп.	М. А. Г.	<b>Труба</b>				2,53	1-2		
Разраб	Менделеев	Исполн	С. П. С.				Лист	Листов	1		
Пробр	Акуликин	СР	С. П. С.				СПКБ Спецавтоатомтехника Москва Формат А3				
И. контр	Акуликин	СР	С. П. С.								
И. контр	Уткина	СР	С. П. С.	Труба 50×35 ГОСТ 3262-75							
И. отв	Захарова	СР	С. П. С.								

19-0343.0-67

Выпуск 3  
Типовые конструкции  
Серия 5-116-3



A-A  
M 1:1



H14, h14, ±  $\frac{t_2}{2}$

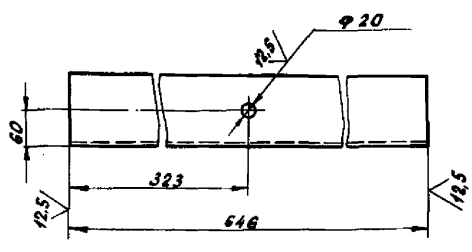
				<b>АП343.0-67</b>			Лист	Масса	Усилов		
Исполн	И. Давид	Подп.	М. А. Г.	<b>Труба</b>				2,58	1-2		
Разраб	Менделеев	Исполн	С. П. С.				Лист	Листов	1		
Пробр	Акуликин	СР	С. П. С.				СПКБ Спецавтоатомтехника Москва Формат А3				
И. контр	Акуликин	СР	С. П. С.								
И. контр	Уткина	СР	С. П. С.	Труба 50×35 ГОСТ 3262-75							
И. отв	Захарова	СР	С. П. С.								



Выпуск 3  
Типовые конструкции  
Серия 5.416-3

АПЭ43.0-72

(✓) А



H14 ±  $\frac{t_2}{2}$

АПЭ43.0-72

Изм.	Лист	№ докум.	Подп.	Дата	Лист	Масса	Усиление
Разраб.	Акуликин	Акуликин	01.88				
Проб.	Акуликин	01.88					
Т.контр.	Акуликин						
И.контр.	Иткина						
Утв.	Захарова						

**перекладка**

Швеллер 30-ГОСТ8240-72  
Ст 3ПС-Г-ГОСТ535-79

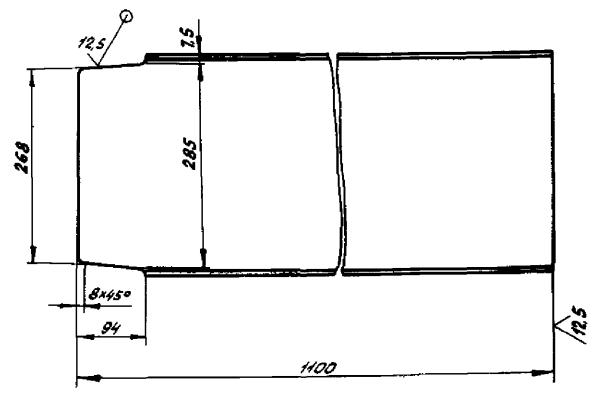
СПКБ  
„Спецавтоатомтика“  
Москва

Формат А4

Выпуск 3  
Типовые конструкции  
Серия 5.416-3

АПЭ43.0-73

(✓) А



H14 ±  $\frac{t_2}{2}$

АПЭ43.0-73

Изм.	Лист	№ докум.	Подп.	Дата	Лист	Масса	Усиление
Разраб.	Акуликин	Акуликин	01.88				
Проб.	Акуликин	01.88					
Т.контр.	Акуликин						
И.контр.	Иткина						
Утв.	Захарова						

**перекладка**

Швеллер 30-ГОСТ8240-72  
Ст 3ПС-Г-ГОСТ535-79

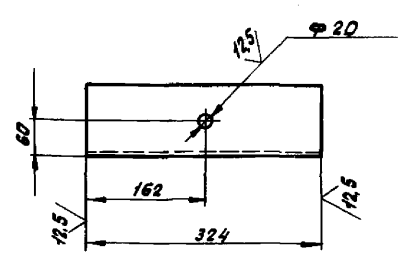
СПКБ  
„Спецавтоатомтика“  
Москва

Формат А4

Выпуск 3  
Типовые конструкции  
Серия 5.416-3

АПЭ43.0-74

(✓) А



H14 ±  $\frac{t_2}{2}$

АПЭ43.0-74

Изм.	Лист	№ докум.	Подп.	Дата	Лист	Масса	Усиление
Разраб.	Акуликин	Акуликин	01.88				
Проб.	Акуликин	01.88					
Т.контр.	Акуликин						
И.контр.	Иткина						
Утв.	Захарова						

**перекладка**

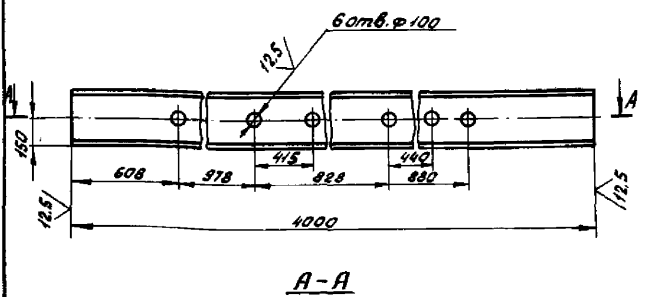
Швеллер 30-ГОСТ8240-72  
Ст 3ПС-Г-ГОСТ535-79

СПКБ  
„Спецавтоатомтика“  
Москва

Выпуск 3  
Типовые конструкции  
Серия 5.416-3

АПЭ43.0-76

(✓) А



H14 ±  $\frac{t_2}{2}$

АПЭ43.0-76

Изм.	Лист	№ докум.	Подп.	Дата	Лист	Масса	Усиление
Разраб.	Акуликин	Акуликин	01.88				
Проб.	Акуликин	01.88					
Т.контр.	Акуликин						
И.контр.	Иткина						
Утв.	Захарова						

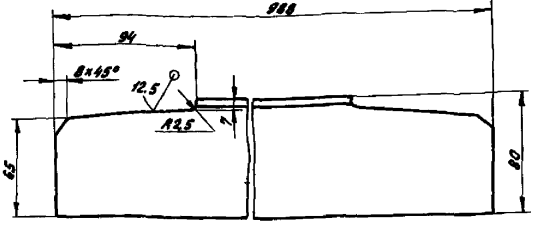
**перекладка**

Швеллер 30-ГОСТ8240-72  
Ст 3ПС-Г-ГОСТ535-79

СПКБ  
„Спецавтоатомтика“  
Москва

Выпуск 3  
Серия 5.416-3  
Типовые конструкции

82-0Э4ЕУВ



1. ± 0.2  
2.\*Размер для справок

АПЭ 43.0-78

перемычка

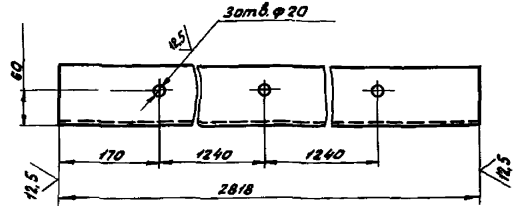
Лист	Класс	Усиление
54	1:2	

Исполн.	И.И.И.	Провер.	И.И.И.
Констр.	И.И.И.	Инж.	И.И.И.
Матр.	И.И.И.	Матр.	И.И.И.

Уголок 80х80х8 ГОСТ 8080-78  
Ст 3ПС-2-ГОСТ 535-79  
СПНБ  
Спецавтопатрика  
Москва  
Формат А4

Выпуск 3  
Серия 5.416-3  
Типовые конструкции

18-0Э4ЕУВ



Н14, ± 0.2

АПЭ 43.0-81

Перекладная

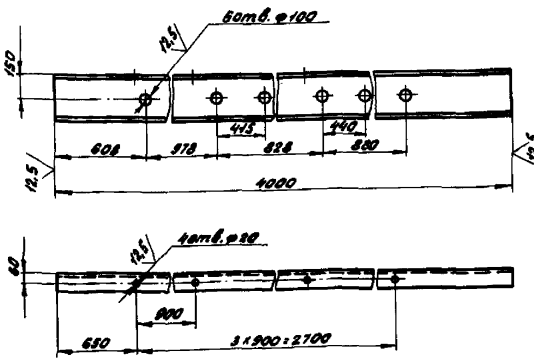
Лист	Класс	Усиление
896	1:5	

Исполн.	И.И.И.	Провер.	И.И.И.
Констр.	И.И.И.	Инж.	И.И.И.
Матр.	И.И.И.	Матр.	И.И.И.

Швеллер 30-ГОСТ 8080-78  
Ст 3ПС-2-ГОСТ 535-79  
СПНБ  
Спецавтопатрика  
Москва  
Формат А4

Выпуск 3  
Серия 5.416-3  
Типовые конструкции

82-0Э4ЕУВ



Н14, ± 0.2

АПЭ 43.0-82

Перекладная

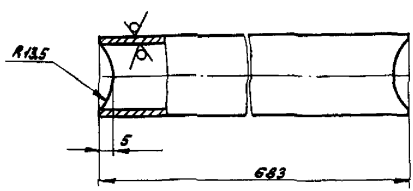
Лист	Класс	Усиление
126	1:20	

Исполн.	И.И.И.	Провер.	И.И.И.
Констр.	И.И.И.	Инж.	И.И.И.
Матр.	И.И.И.	Матр.	И.И.И.

Швеллер 30-ГОСТ 8080-78  
Ст 3ПС-2-ГОСТ 535-79  
СПНБ  
Спецавтопатрика  
Москва  
Формат А4

Выпуск 3  
Серия 5.416-3  
Типовые конструкции

78-0Э4ЕУВ



± 0.2

АПЭ 43.0-84

Ступень

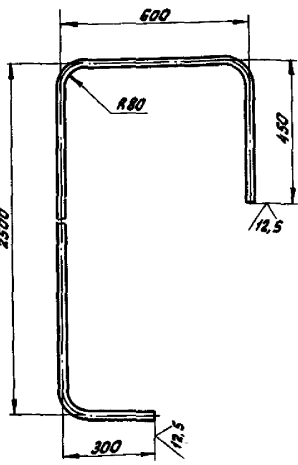
Лист	Класс	Усиление
113	1:1	

Исполн.	И.И.И.	Провер.	И.И.И.
Констр.	И.И.И.	Инж.	И.И.И.
Матр.	И.И.И.	Матр.	И.И.И.

Труба 20x20-ГОСТ 3162-15  
СПНБ  
Спецавтопатрика  
Москва  
Формат А4

АПЗ 43.0-85

12.5 (V)



$\pm \frac{t_2}{2}$

АПЗ 43.0-85

Опора

Лист	Масса	Усиление
1	6,2	1:10

Лист 1 из 1  
СПКБ  
„Спецавтоматика  
Москва“  
Формат А4

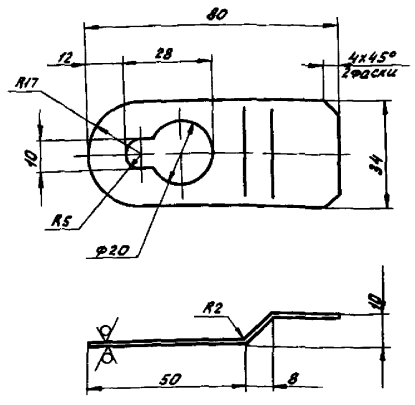
Труба 20x2,8 ГОСТ 3262-75

Выпуск 3  
Типовые конструкции  
Серия 5.416-3

Исполнитель: [blank] Проверка: [blank] Разработчик: [blank] Конструктор: [blank] Механик: [blank] Электронщик: [blank] Монтажник: [blank] Установщик: [blank]

88-0'84'6UW

12.5 (V)



114,  $\pm \frac{t_2}{2}$

АПЗ 43.0-88

Ушко

Лист	Масса	Усиление
1	0,025	1:1

Лист 1 из 1  
СПКБ  
„Спецавтоматика  
Москва“  
Формат А4

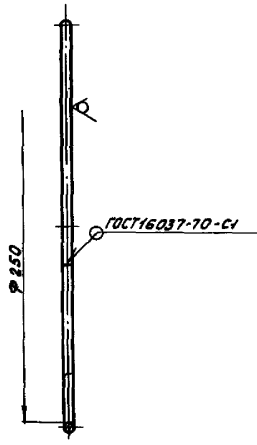
8-ПН-10 ГОСТ 19903-74  
Ст. 3 ГОСТ 16323-70

Выпуск 3  
Типовые конструкции  
Серия 5.416-3

Исполнитель: [blank] Проверка: [blank] Разработчик: [blank] Конструктор: [blank] Механик: [blank] Электронщик: [blank] Монтажник: [blank] Установщик: [blank]

68-0'84'6UW

12.5 (V)



Электрод 942 ГОСТ 9467-75

АПЗ 43.0-89

Кольцо

Лист	Масса	Усиление
1	0,18	1:2

Лист 1 из 1  
СПКБ  
„Спецавтоматика  
Москва“  
Формат А4

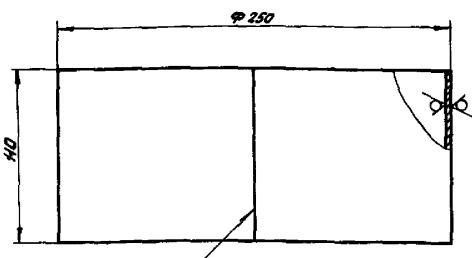
Проволока 6-1 ГОСТ 3282-74

Выпуск 3  
Типовые конструкции  
Серия 5.416-3

Исполнитель: [blank] Проверка: [blank] Разработчик: [blank] Конструктор: [blank] Механик: [blank] Электронщик: [blank] Монтажник: [blank] Установщик: [blank]

16-0'84'6UW

12.5 (V)



114,  $\pm \frac{t_2}{2}$   
2. Электрод 942 ГОСТ 9467-75

АПЗ 43.0-91

Обечайка

Лист	Масса	Усиление
1	0,68	1:2

Лист 1 из 1  
СПКБ  
„Спецавтоматика  
Москва“  
Формат А4

8-ПН-10 ГОСТ 19903-74  
Ст. 3 ГОСТ 16323-70

Выпуск 3  
Типовые конструкции  
Серия 5.416-3

Исполнитель: [blank] Проверка: [blank] Разработчик: [blank] Конструктор: [blank] Механик: [blank] Электронщик: [blank] Монтажник: [blank] Установщик: [blank]

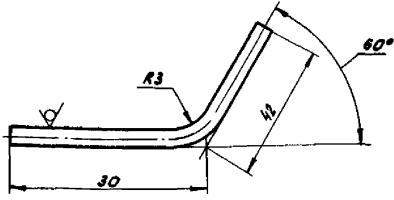
Выпуск 3  
Серия 5.416-3

Типовые конструкции

Исполнитель: *Иванов И.И.*  
Проверил: *Петров П.П.*  
Контр. *Сидоров С.С.*

АПЗ 43.0-92

12.5  
✓(✓)



1.  $\pm \frac{\pm 2}{2}$

АПЗ 43.0-92

**Фиксатор**

Лист	Масса	Масштаб
01/2	2.1	
Лист	Листов	
СПКБ "Спецавтоатомтика" Москва Формат А4		

Лист 5-ПН-10 ГОСТ 19903-74  
Ст 3ПС ГОСТ 16523-70

27

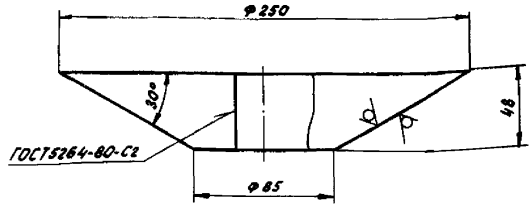
Выпуск 3  
Серия 5.416-3

Типовые конструкции

Исполнитель: *Иванов И.И.*  
Проверил: *Петров П.П.*  
Контр. *Сидоров С.С.*

АПЗ 43.0-93

12.5  
✓(✓)



1.  $\pm \frac{\pm 2}{2}$

2. Электрод 942 ГОСТ 9467-75

АПЗ 43.0-93

**Конус**

Лист	Масса	Масштаб
02	1.2	
Лист	Листов	
СПКБ "Спецавтоатомтика" Москва Формат А4		

Лист 5-ПН-10 ГОСТ 19903-74  
Ст 3ПС ГОСТ 16523-70

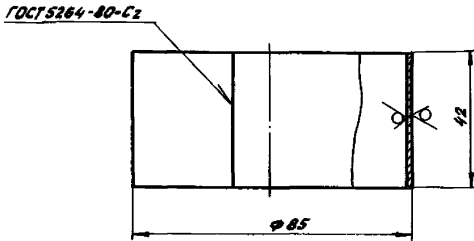
Выпуск 3  
Серия 5.416-3

Типовые конструкции

Исполнитель: *Иванов И.И.*  
Проверил: *Петров П.П.*  
Контр. *Сидоров С.С.*

АПЗ 43.0-94

12.5  
✓(✓)



1.  $\pm \frac{\pm 2}{2}$

2. Электрод 942 ГОСТ 9467-75

АПЗ 43.0-94

**Обечайка**

Лист	Масса	Масштаб
01/3	1.1	
Лист	Листов	
СПКБ "Спецавтоатомтика" Москва Формат А4		

Лист 5-ПН-10 ГОСТ 19903-74  
Ст 3ПС ГОСТ 16523-70

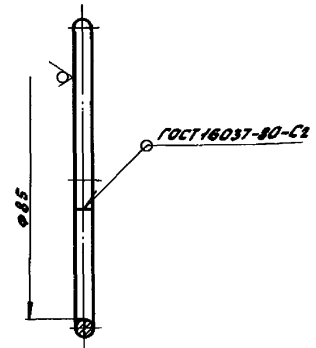
Выпуск 3  
Серия 5.416-3

Типовые конструкции

Исполнитель: *Иванов И.И.*  
Проверил: *Петров П.П.*  
Контр. *Сидоров С.С.*

АПЗ 43.0-95

12.5  
✓(✓)



Электрод 942 ГОСТ 9467-75

АПЗ 43.0-95

**Кольцо**

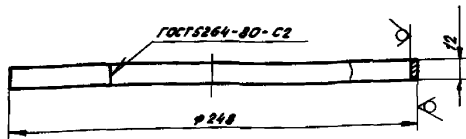
Лист	Масса	Масштаб
001/3	1.1	
Лист	Листов	
СПКБ "Спецавтоатомтика" Москва Формат А4		

Лист 5-ПН-10 ГОСТ 19903-74  
Ст 3ПС ГОСТ 16523-70

Выпуск 3  
Типовые конструкции  
Серия 5.416-3

АПЗ 43.0-98

1:2.5



1. Н14, ± 0.2  
2. Электрод 342 ГОСТ 9467-75

АПЗ 43.0-98

Обечайка

Лист 139 Масса 1:2

Лист 5-ПН-3.0 ГОСТ 19903-74  
Ст 3ПС ГОСТ 16523-70

Лист Аустаб 7

СПБ

Специальтипажа

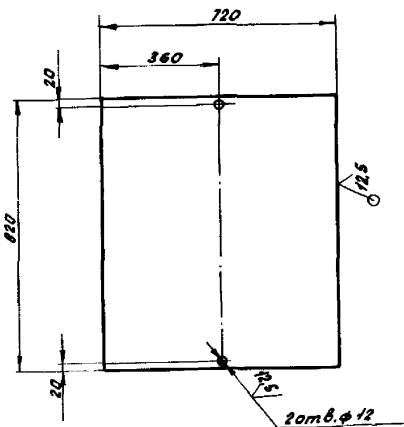
Послба

Формат А4

Выпуск 3  
Типовые конструкции  
Серия 5.416-3

АПЗ 43.0-104

1:2.5



Н14, Н14, ± 0.2

АПЗ 43.0-104

Лист

Лист 139 Масса 1:10

Лист 5-ПН-3.0 ГОСТ 19903-74  
Ст 3ПС ГОСТ 16523-70

Лист Аустаб 7

СПБ

Специальтипажа

Послба

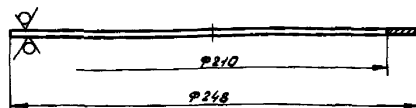
Формат А4

129 К  
129 К

Выпуск 3  
Типовые конструкции  
Серия 5.416-3

АПЗ 43.0-99

1:2.5



Н14, Н14

АПЗ 43.0-99

Кольцо

Лист 132 Масса 1:2

Лист 5-ПН-3.0 ГОСТ 19903-74  
Ст 3ПС ГОСТ 16523-70

Лист Аустаб 7

СПБ

Специальтипажа

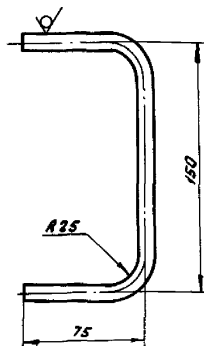
Послба

Формат А4

Выпуск 3  
Типовые конструкции  
Серия 5.416-3

АПЗ 43.0-105

1:2.5



± 0.2

АПЗ 43.0-105

ручка

Лист 019 Масса 1:2

Лист 10-В-ГОСТ 2590-71  
Ст 3ПС ГОСТ 535-79

Лист Аустаб 7

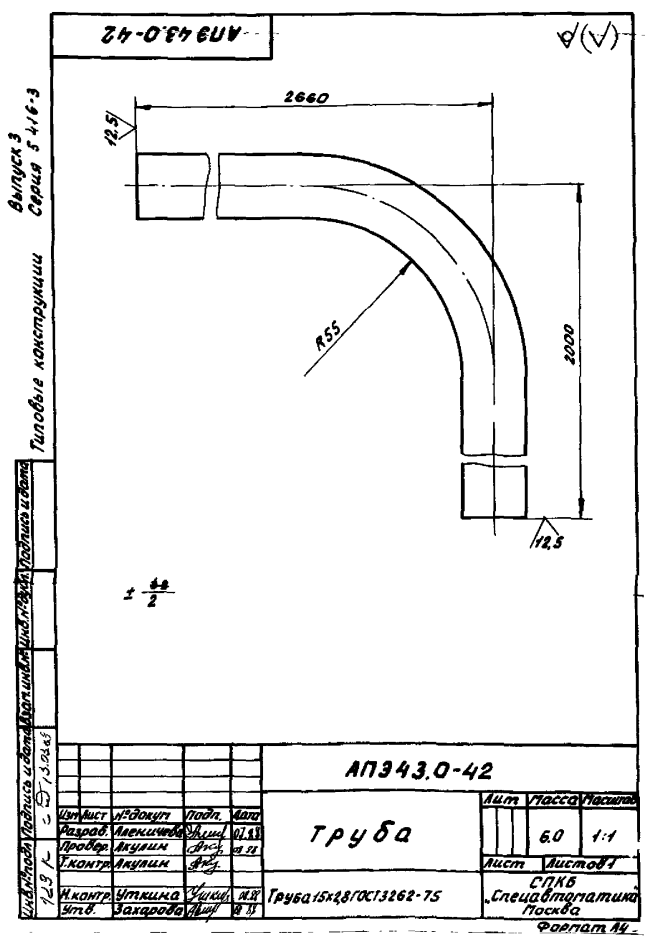
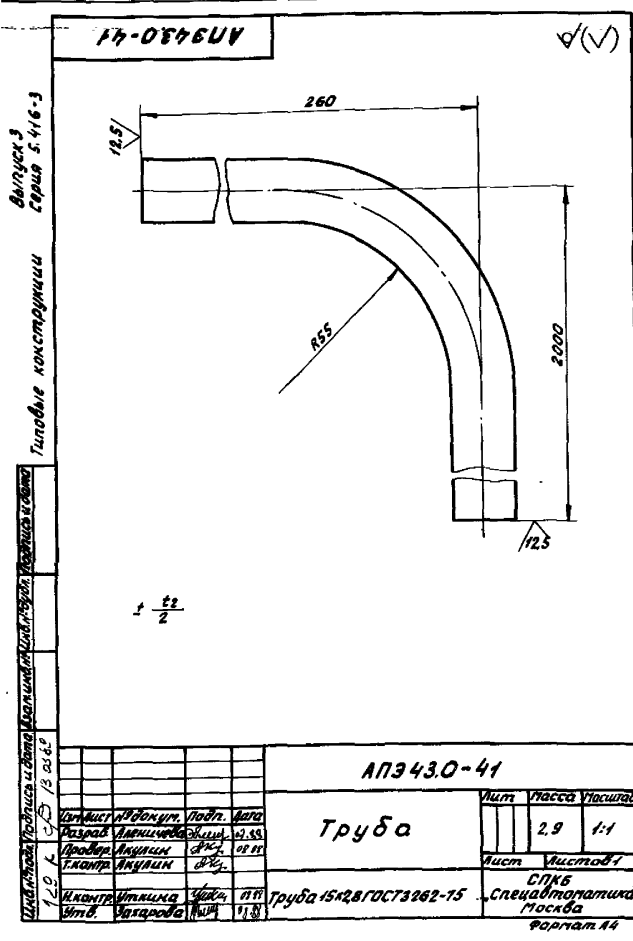
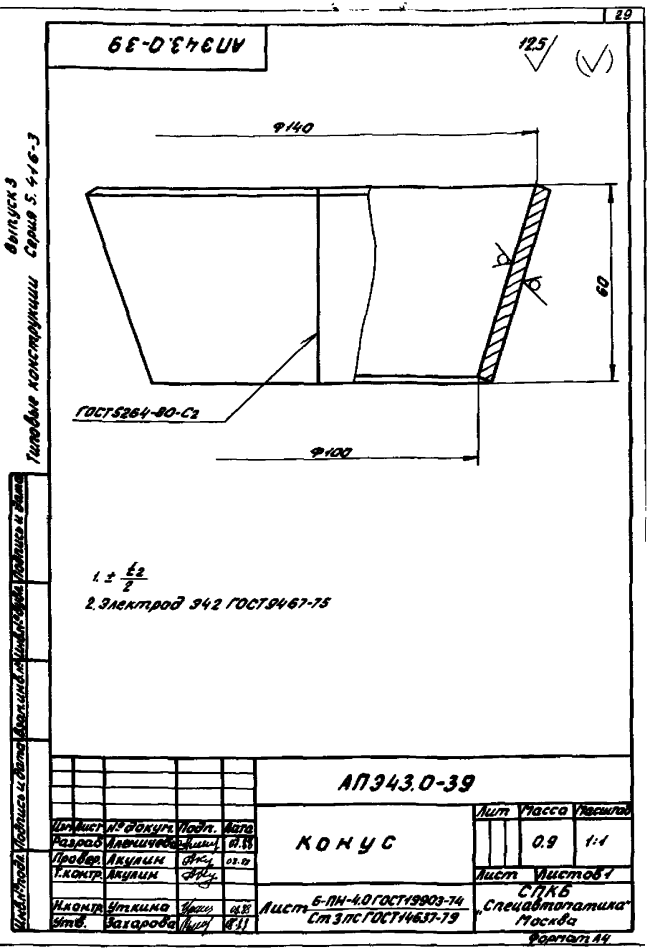
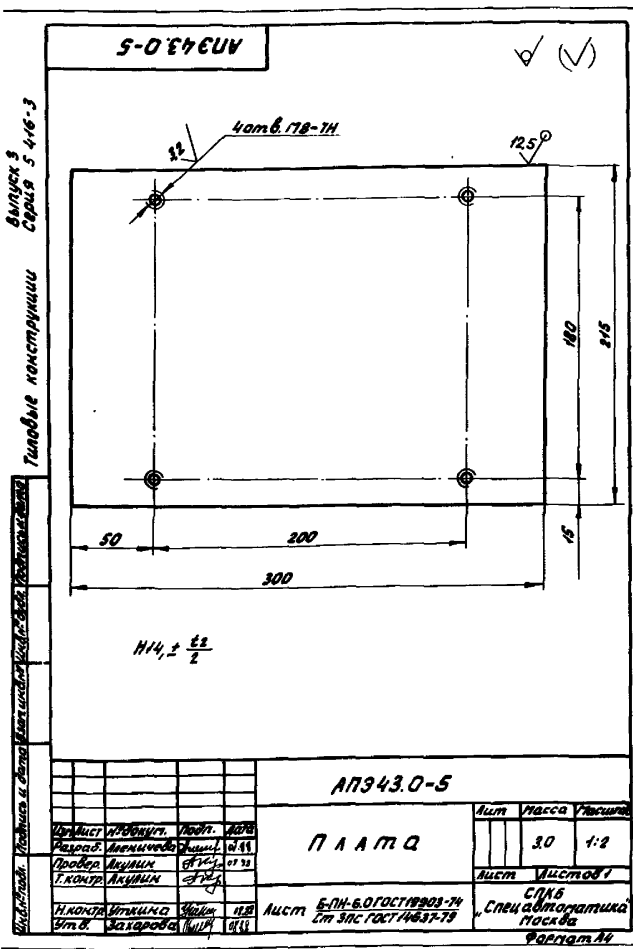
СПБ

Специальтипажа

Послба

Формат А4

129 К  
129 К



АПЭ43.0-53

(✓) Δ

± 0.2

<b>АПЭ43.0-53</b>				Лист	Масса	Усилов
<b>ребро</b>					875	1:2
Изм.	Лист	Исполнит.	Подп.	Дата		
Разработ.	Иванченко	А.И.	А.И.	07.58		
Провер.	Акуликин	С.В.	С.В.	07.77		
Исполн.	Акуликин	С.В.	С.В.			
Исполн.	Уткина	В.В.	В.В.			
Итв.	Захарова	И.И.	И.И.			
Угловой 80x80x6 ГОСТ 8509-86 Ст.ЗПС-Г-ГОСТ 535-79				СПКБ „Спецматотоматика“ Москва Формат А4		

АПЭ43.0-54

(✓) Δ

± 0.2

<b>АПЭ43.0-54</b>				Лист	Масса	Усилов
<b>ребро</b>					0,8	1:2
Изм.	Лист	Исполнит.	Подп.	Дата		
Разработ.	Иванченко	А.И.	А.И.	07.58		
Провер.	Акуликин	С.В.	С.В.	07.77		
Исполн.	Акуликин	С.В.	С.В.			
Исполн.	Уткина	В.В.	В.В.			
Итв.	Захарова	И.И.	И.И.			
Угловой 80x80x6 ГОСТ 8509-86 Ст.ЗПС-Г-ГОСТ 535-79				СПКБ „Спецматотоматика“ Москва Формат А4		

АПЭ43.0

(✓) Δ

Формат	Толк.	Лист	Обозначение	Наименование	кол.	Примечание
				<b>Документация</b>		
А2			АПЭ43.0 СБ	Сборочный чертеж		
А3			АПЭ43.0ВП	Ведомость покупных изделий		
				<b>Сборочные единицы</b>		
А4	1		АПЭ43.0-10	Бак	1	
А4	2		АПЭ43.0-70	Рапа	1	
А4	3		АПЭ43.0-80	Лестница	1	
А4	4		АПЭ43.0-90	Воронка	1	
А4	5		АПЭ43.0-110	Крышка	2	
				<b>Детали</b>		
А3	8		АПЭ43.0-1	Кожух	4	
А4	9		АПЭ43.0-2	Прокладка	2	
А4	10		АПЭ43.0-3	Прокладка	8	
Б4	11		АПЭ43.0-4	Упор		
				Лист 5-ПН-6.0 ГОСТ 19903-74 Ст.ЗПС-ГОСТ 44637-79		
				283x1x100x1	2	1,33 кг
А3	12		АПЭ43.0-5	Плата	1	
<b>АПЭ43.0</b>				Лист	Мист	Листов
<b>бак V=20л<sup>3</sup></b>					1	3
				СПКБ „Спецматотоматика“ Москва Формат А4		

АПЭ43.0

(✓) Δ

Формат	Толк.	Лист	Обозначение	Наименование	кол.	Примечание
				<b>Стандартные изделия</b>		
				Болты по ГОСТ 7798-70		
		15		M12x30.58	4	
		16		M12x40.58	32	
		17		M20x30.58	16	
		20		Викт M76x10.58		
				ГОСТ 17473-72	16	
		21		Викт M78x16.58		
				ГОСТ 17473-72	4	
				Гайки по ГОСТ 5915-70		
		23		M12.5	36	
		24		M20.5	16	
		26		Шайба 6.0 ГОСТ 11371-78	16	
				Шайбы по ГОСТ 6402-70		
		27		M2.65Г	36	
		28		M2.65Г	16	
		32		Устройство заармов указателя уровня жидкости 6-20-16		
				ГОСТ 9652-64	4	
		33		Трубка 20-25-1205		
				ГОСТ 8446-74	4	
<b>АПЭ43.0</b>				Лист		
				2		
				Формат А4		

Выпуск 3  
Серия 5.416-3  
Тяговые конструкции

Выпуск 3  
Серия 5.416-3  
Тяговые конструкции

Выпуск 3  
Серия 5.416-3  
Тяговые конструкции

Выпуск 3  
Серия 5.416-3  
Тяговые конструкции

Выпуск 3  
Серия 5.416-3

Типовые конструкции

Форм. Зона	Лист	Обозначение	Наименование	Кол.	Примечание
	34		Задвижка параллельная с выдвигным шпинделем французская чугунная на Ру = 10 МПа (10 кгс/см <sup>2</sup> ) исп. 1 Ду 80 ГОСТ 1437-75	1	
			Прочие изделия		
	35		Сигнализатор уровня СУС-13-ПТ-04Н-2.0" (025; 100; 200) ТУ 25-02.081991-83	6	
<b>АПЭ43.0</b>					Лист 3

Формат А4

Выпуск 3  
Серия 5.416-3

Типовые конструкции

Форм. Зона	Лист	Обозначение	Наименование	Кол.	Примечание
			Документация		
	АВ	АПЭ43.0-10СБ	Сборочный чертеж		
			Сборочные единицы		
	А4	1 АПЭ43.0-20	Каркас	1	
	А4	2 АПЭ43.0-30	Отвод	2	
	А4	3 АПЭ43.0-40	Перфоратор	1	
	А4	4 АПЭ43.0-50	Перфоратор	1	
	А4	5 АПЭ43.0-60	Лестница	2	
			Детали		
	Б4	9 АПЭ43.0-9	Ребро		
			Уголок 80x50x8-В ГОСТ 8510-86 Ст 3пс-Г ГОСТ 535-79		
			Л = 890-2	2	5,27 кг
	А4	10 АПЭ43.0-11	Труба	2	
	А4	11 АПЭ43.0-12	Труба	2	
	А4	12 АПЭ43.0-13	Ребро	4	
	Б4	13 АПЭ43.0-14	Ребро		
			Уголок 80x50x8-В ГОСТ 8510-86 Ст 3пс-Г ГОСТ 535-79		
			Л = 1978-3	10	14,7 кг
	А4	14 АПЭ43.0-15	Ребро	2	
<b>АПЭ43.0-10</b>					Лист 3
<b>БСК</b>					Лист 3

Формат А4

Выпуск 3  
Серия 5.416-3

Типовые конструкции

Форм. Зона	Лист	Обозначение	Наименование	Кол.	Примечание
	Б4	15 АПЭ43.0-16	Стенка		
			Лист 6-ПН-Б.01 ГОСТ 19903-74 Ст 3пс ГОСТ 14637-79		
			2808-3 x 1978-3	1	272 кг
	Б4	16 АПЭ43.0-17	Переключник		
			Уголок 80x50x8-В ГОСТ 8510-86 Ст 3пс-Г ГОСТ 535-79		
			Л = 720±2	8	4,26 кг
	Б4	17 АПЭ43.0-18	Ребро		
			Уголок 80x50x8-В ГОСТ 8510-86 Ст 3пс-Г ГОСТ 535-79		
			Л = 1030-3	4	6,1 кг
	А4	18 АПЭ43.0-19	Ребро	2	
	А4	19 АПЭ43.0-21	Скоба	8	
	А4	20 АПЭ43.0-22	Труба	2	
	А4	21 АПЭ43.0-23	Крышечка	12	
	А3	22 АПЭ43.0-24	Стенка	1	
	А4	23 АПЭ43.0-25	Патрубок	2	
	А4	24 АПЭ43.0-26	Фланец	8	
	Б4	25 АПЭ43.0-27	Патрубок		
			Труба 25x25 ГОСТ 1734-75 ВД ГОСТ 8733-74		
			Л = 120±1	6	0,17 кг
	Б4	26 АПЭ43.0-28	Стяжка		
			Круг 12-В ГОСТ 2590-71 Ст 3пс ГОСТ 535-79		
			Л = 385±3	2	3,42 кг
	А3	27 АПЭ43.0-29	Крышка	2	
	А3	28 АПЭ43.0-31	Дно	1	
	А4	29 АПЭ43.0-32	Стенка	2	
	Б4	30 АПЭ43.0-33	Стяжка		
			Круг 12-В ГОСТ 2590-71 Ст 3пс ГОСТ 535-79		
<b>АПЭ43.0-10</b>					Лист 2

Формат А4

Выпуск 3  
Серия 5.416-3

Типовые конструкции

Форм. Зона	Лист	Обозначение	Наименование	Кол.	Примечание
	Б4	31 АПЭ43.0-34	Л = 2872±3	3	2,55 кг
			Патрубок		
			Труба 108x4 ГОСТ 8732-78 ВД ГОСТ 8731-74		
			Л = 250±5	2	2,57 кг
	Б4	32 АПЭ43.0-35	Стенка		
			Лист 6-ПН-Б.01 ГОСТ 19903-74 Ст 3пс ГОСТ 14637-79		
			1978±3 x 3788±3	2	35,2 кг
	Б4	33 АПЭ43.0-36	Дно		
			Лист 6-ПН-Б.01 ГОСТ 19903-74 Ст 3пс ГОСТ 14637-79		
			988-2 x 686-2	2	32,2 кг
	Б4	34 АПЭ43.0-37	Стенка		
			Лист 6-ПН-Б.01 ГОСТ 19903-74 Ст 3пс ГОСТ 14637-79		
			1212 x 290±2	2	192 кг
	Б4	35 АПЭ43.0-38	Стенка		
			Лист 6-ПН-Б.01 ГОСТ 19903-74 Ст 3пс ГОСТ 14637-79		
			918±2 x 290±2	4	12,6 кг
	А2	36 АПЭ43.0-39	Конус	2	
	А4	37 АПЭ43.0-41	Труба	1	
	А4	38 АПЭ43.0-42	Труба	2	
	Б4	39 АПЭ43.0-43	Упор		
			Лист 6-ПН-Б.01 ГОСТ 19903-74 Ст 3пс ГОСТ 14637-79		
			140±1 x 140±1	1	208 кг
			Стандартные изделия		
			Фланец 100-10 ГОСТ 20107-79	2	
<b>АПЭ43.0-10</b>					Лист 3

Формат А4



Выпуск 3  
Серия 5-416-3

Типовые конструкции

Формат Зона Поз.	Обозначение	Наименование	кол.	Примечание
		<u>Документация</u>		
A2	АПЭ43.0-20СБ	Сборочный чертеж		
		<u>Детали</u>		
Б4	1 АПЭ12.0-43	Стойка		
		Уголок 80x80x8-ГОСТ8809-88 Ст.элс-3-ГОСТ535-79 L=1826±2	6	13,4 кг
A4	2 АПЭ43.0-44	Переключик	1	
A4	3 АПЭ43.0-45	Ребро	2	
A4	4 АПЭ43.0-46	Переключик	1	
A4	5 АПЭ43.0-47	Переключик	1	
A4	6 АПЭ43.0-48	Переключик	3	
A4	7 АПЭ43.0-49	Переключик	4	
A4	8 АПЭ43.0-51	Переключик	2	
A4	9 АПЭ43.0-52	Переключик	4	
A4	10 АПЭ43.0-53	Ребро	2	
A4	11 АПЭ43.0-54	Ребро	2	
Б4	12 АПЭ43.0-108	Пластина		
		6-ПН-60 ГОСТ19903-74 Лист СТЭЛС ГОСТ14637-79 28021x80±1	2	0,08 кг

Изм. Лист № докум. Подпись Дата  
Разраб. Мемичева Лист 01.88  
Проб. Якушич Лист 01.87

И.контр. Уткина Лист 01.88  
Итв. Захарова Лист 01.88

**АПЭ43.0-20**

**Каркас**

Лит Лист Листов  
СПКБ  
"Спецавтоматика"  
Поскба  
Формат А4

Выпуск 3  
Серия 5-416-3

Типовые конструкции

Формат Зона Поз.	Обозначение	Наименование	кол.	Примечание
		<u>Документация</u>		
A3	АПЭ43.0-30СБ	Сборочный чертеж		
		<u>Детали</u>		
A4	1 АПЭ43.0-55	Патрубок	1	
A4	2 АПЭ43.0-56	Патрубок	1	
		<u>Стандартные изделия</u>		
	5	Фланец 1-150-ГОСТ 20 ГОСТ 12820-80	1	
	6	Отвод 90° 159x4 ГОСТ 17375-83	1	

Изм. Лист № докум. Подпись Дата  
Разраб. Мемичева Лист 01.88  
Проб. Якушич Лист 01.87

И.контр. Уткина Лист 01.88  
Итв. Захарова Лист 01.88

**АПЭ43.0-30**

**Отвод**

Лит Лист Листов  
СПКБ  
"Спецавтоматика"  
Поскба  
Формат А4

Выпуск 3  
Серия 5-416-3

Типовые конструкции

Формат Зона Поз.	Обозначение	Наименование	кол.	Примечание
		<u>Документация</u>		
A3	АПЭ43.0-40СБ	Сборочный чертеж		
		<u>Детали</u>		
A4	1 АПЭ43.0-59	Патрубок	1	
A4	2 АПЭ43.0-61	Отвод	4	
A4	3 АПЭ43.0-62	Труба	1	
A3	4 АПЭ43.0-63	Труба	1	
A3	5 АПЭ43.0-64	Труба	2	

Изм. Лист № докум. Подпись Дата  
Разраб. Мемичева Лист 01.88  
Проб. Якушич Лист 01.87

И.контр. Уткина Лист 01.88  
Итв. Захарова Лист 01.88

**АПЭ43.0-40**

**Перфоратор**

Лит Лист Листов  
СПКБ  
"Спецавтоматика"  
Поскба  
Формат А4

Выпуск 3  
Серия 5-416-3

Типовые конструкции

Формат Зона Поз.	Обозначение	Наименование	кол.	Примечание
		<u>Документация</u>		
A3	АПЭ43.0-50СБ	Сборочный чертеж		
		<u>Детали</u>		
A4	1 АПЭ43.0-59	Патрубок	1	
A4	2 АПЭ43.0-61	Отвод	4	
A3	3 АПЭ43.0-64	Труба	2	
A3	5 АПЭ43.0-66	Труба	1	
A3	6 АПЭ43.0-67	Труба	1	

Изм. Лист № докум. Подпись Дата  
Разраб. Мемичева Лист 01.88  
Проб. Якушич Лист 01.87

И.контр. Уткина Лист 01.88  
Итв. Захарова Лист 01.88

**АПЭ43.0-50**

**Перфоратор**

Лит Лист Листов  
СПКБ  
"Спецавтоматика"  
Поскба  
Формат А4

Выпуск 3  
Серия 5.416-3  
Типовые конструкции

Формат	Зона	Лист	Обозначение	Наименование	кол.	Примечание
				<u>Документация</u>		
A3			АПЗ43.0-60СБ	Сборочный чертеж		
				<u>Детали</u>		
B4	1		АПЗ43.0-68	Перекладина		
				Уголок 80x50x6-В ГОСТ 8510-86 СТЗПС-Г-ГОСТ 535-79 L=120-2	2	0,7 кг
B4	2		АПЗ43.0-69	Ступенька		
				Труба 20x2,8 ГОСТ 3262-75 L=580±2	4	0,87 кг
B4	3		АПЗ43.0-71	Перекладина		
				Уголок 80x50x6-В ГОСТ 8510-86 СТЗПС-Г-ГОСТ 535-79 L=1985±4	2	11,7 кг

<b>АПЗ43.0-60</b>			
Изм. лист	№ докум.	Подп.	Дата
Разраб.	Алекичева	А.И.	07.88
Проб.	Акулик	А.И.	07.88
И.контр.	Шкина	И.И.	07.88
Утв.	Захарова	И.И.	07.88
Лестница		Лит	Лист Листов
			1
СПб „Спецавтоматика“ Москва			
Формат А4			

Выпуск 3  
Серия 5.416-3  
Типовые конструкции

Формат	Зона	Лист	Обозначение	Наименование	кол.	Примечание
				<u>Документация</u>		
A2			АПЗ43.0-70СБ	Сборочный чертеж		
				<u>Детали</u>		
A4	1		АПЗ43.0-72	Перекладина	1	
A4	2		АПЗ43.0-73	Перекладина	4	
A4	3		АПЗ43.0-74	Перекладина	2	
B4	4		АПЗ43.0-75	Перемычка		
				Уголок 80x50x6-В ГОСТ 8510-86 СТЗПС-Г-ГОСТ 535-79 L=223-1	2	1,32 кг
A4	5		АПЗ43.0-76	Перекладина	1	
B4	6		АПЗ43.0-77	Перемычка		
				Уголок 80x50x6-В ГОСТ 8510-86 СТЗПС-Г-ГОСТ 535-79 L=843-2	6	4,99 кг
A4	7		АПЗ43.0-78	Перемычка	3	
B4	8		АПЗ43.0-79	Перекладина		
				Швеллер 30 ГОСТ 8240-72 СТЗ ГОСТ 535-58 L=2818-2	3	89,6 кг
A4	9		АПЗ43.0-81	Перекладина	1	
A4	10		АПЗ43.0-82	Перекладина	1	
B4	11		АПЗ43.0-83	Перекладина		
				Уголок 80x50x6-В ГОСТ 8510-86 СТЗПС-Г-ГОСТ 535-79 L=223-1	1	

<b>АПЗ43.0-70</b>			
Изм. лист	№ докум.	Подп.	Дата
Разраб.	Алекичева	А.И.	07.88
Проб.	Акулик	А.И.	07.88
И.контр.	Шкина	И.И.	07.88
Утв.	Захарова	И.И.	07.88
Рапа		Лит	Лист Листов
			1
СПб „Спецавтоматика“ Москва			
Формат А4			

Выпуск 3  
Серия 5.416-3  
Типовые конструкции

Формат	Зона	Лист	Обозначение	Наименование	кол.	Примечание
				<u>Документация</u>		
A3			АПЗ43.0-80СБ	Сборочный чертеж		
				<u>Детали</u>		
A4	1		АПЗ43.0-84	Ступень	7	
A4	2		АПЗ43.0-85	Опора	2	

<b>АПЗ43.0-80</b>			
Изм. лист	№ докум.	Подп.	Дата
Разраб.	Алекичева	А.И.	07.88
Проб.	Акулик	А.И.	07.88
И.контр.	Шкина	И.И.	07.88
Утв.	Захарова	И.И.	07.88
Лестница		Лит	Лист Листов
			1
СПб „Спецавтоматика“ Москва			
Формат А4			

Выпуск 3  
Серия 5.416-3  
Типовые конструкции

Формат	Зона	Лист	Обозначение	Наименование	кол.	Примечание
				<u>Документация</u>		
A3			АПЗ43.0-90СБ	Сборочный чертеж		
				<u>Сборочные единицы</u>		
A4	1		АПЗ43.0-100СБ	Фильтр	1	
				<u>Детали</u>		
A4	3		АПЗ43.0-88	Ушко	1	
A4	4		АПЗ43.0-89	Кольцо	1	
A4	5		АПЗ43.0-91	Обечайка	1	
A4	6		АПЗ43.0-92	Фиксатор	1	
A4	7		АПЗ43.0-93	Конус	1	
A4	8		АПЗ43.0-94	Обечайка	1	
A4	9		АПЗ43.0-95	Кольцо	1	

<b>АПЗ43.0-90</b>			
Изм. лист	№ докум.	Подп.	Дата
Разраб.	Алекичева	А.И.	07.88
Проб.	Акулик	А.И.	07.88
И.контр.	Шкина	И.И.	07.88
Утв.	Захарова	И.И.	07.88
Воронка		Лит	Лист Листов
			1
СПб „Спецавтоматика“ Москва			
Формат А4			

Выпуск 3  
Серия 5.416.3  
Типовые конструкции

Формат Зона Лист	Обозначение	Наименование	Кол	Примечание
		<u>Документация</u>		
A4	АПЭ43.0-100СБ	Сборочный чертеж		
		<u>Детали</u>		
A4	1 АПЭ43.0-98	Обечайка	1	
A4	2 АПЭ43.0-99	Кольцо	1	
B4	3 АПЭ43.0-101	Сетка фильтровая 52 ГОСТ 3187-76; Ф 248-1	1	1,2 кг

АПЭ43.0-100			
Изм	Лист	№ докум.	Подп.
Разраб.	Алексичева	Лист	№ 51
Провер.	Акуликин	ФКП	07.89
И.контр.	Уткина	Лист	№ 8
Итв.	Захарова	Лист	№ 8

**Фильтр**

СПКБ  
«Спецавтоматика»  
Москва  
Формат А4

Выпуск 3  
Серия 5.416.3  
Типовые конструкции

Формат Зона Лист	Обозначение	Наименование	Кол	Примечание
		<u>Документация</u>		
A4	АПЭ43.0-100СБ	Сборочный чертеж		
		<u>Детали</u>		
A4	1 АПЭ43.0-104	Лист	1	
A4	2 АПЭ43.0-105	Ручка	2	

АПЭ43.0-110			
Изм	Лист	№ докум.	Подп.
Разраб.	Алексичева	Лист	№ 51
Провер.	Акуликин	ФКП	07.89
И.контр.	Уткина	Лист	№ 8
Итв.	Захарова	Лист	№ 8

**Крышка**

СПКБ  
«Спецавтоматика»  
Москва  
Формат А4

Выпуск 3  
Серия 5.416.3  
Типовые конструкции

№ строки	Наименование	Код ОКП	Обозначение документа на поставку	Поставщик	Куда входит обозначение	Количество			Примечание
						на изв-в котл на ре-делке	лект гулцр.	всего	
1	Задвижка паралель-								
2	ная с выдвигным								
3	шпинделем фланцевая								
4	чугунная на Ру-1,0 МПа								
5	(НОКГ/СМ <sup>3</sup> ) исп. 1 Ду 150		ГОСТ 8437-75		АПЭ43.0	1		1	
6									
7									
8									
9	Отвод 90° 159x4		ГОСТ 17375-83		АПЭ43.0-30	1		2	
10									
11	Сигнализатор уровня								
12	СУС13-ПП-04Н-2...ор"								
13	(025; 100; 200)		ТУ 25-02.081991-83		АПЭ43.0	6		6	
14									
15	Трубка 20-2.5-1205		ГОСТ 8446-74		АПЭ43.0	4		4	
16									
17	Устройство запарков								
18	указателя уровня								
19	электросты 6-20/16		ГОСТ 8652-62		АПЭ43.0	4		4	
20									
21	Фланец 1-100-10ст 20		ГОСТ 12820-80		АПЭ43.0-10	2		2	
22	Фланец 1-150-10ст 20		ГОСТ 12820-80		АПЭ43.0-30	1		2	
23									
24									
25									
26									
27									

АПЭ43.0П			
Изм	Лист	№ докум.	Подп.
Разраб.	Алексичева	Лист	№ 51
Провер.	Акуликин	ФКП	07.89
И.контр.	Уткина	Лист	№ 8
Итв.	Захарова	Лист	№ 8

**Б.О.К. V=20 м<sup>3</sup>**

ведомость покупных изделий

СПКБ  
«Спецавтоматика»  
Москва  
Формат А3

Выпуск 3  
Серия 5-416-3

Технические конструкции

Итого произв. изготовл. и сборка

№ строки	Наименование	Код ОКП	Обозначение документа на поставку	Поставщик	Мудра входит (обозначение)	Количество				Примечание
						на из-делие	в котл. лект.	на ре-гулицр.	Всего	
1	Крепежные изделия									
2										
3	Болт М12х30.58		ГОСТ 1198-70		АПЗ43.0	4			4	
4	Болт М12х40.58		ГОСТ 1198-70		АПЗ43.0	32			32	
5	Болт М20х80.58		ГОСТ 1198-70		АПЗ43.0	16			16	
6										
7	Винт М6х10.58		ГОСТ 17473-72		АПЗ43.0	4			4	
8	Винт М8х16.58		ГОСТ 17473-72		АПЗ43.0	4			4	
9										
10	Гайка М12.5		ГОСТ 5915-70		АПЗ43.0	36			36	
11	Гайка М20.5		ГОСТ 5915-70		АПЗ43.0	16			16	
12										
13	Шайба 6.04		ГОСТ 11371-78		АПЗ43.0	16			16	
14										
15	Шайба 12 65Г		ГОСТ 6402-70		АПЗ43.0	36			36	
16	Шайба 20 65Г		ГОСТ 6402-70		АПЗ43.0	16			16	
17										
18										
19										
20										
21										
22										
23										
24										
25										
26										
27										
28										
29										

Итого изд. произв. и сборка

АПЗ43.8П

Лист 2