

Типовая документация на конструкции,
изделия и узлы зданий и сооружений

СЕРИЯ 5.900 - 4

СХЕМЫ СИСТЕМ САНИТАРНО-ТЕХНИЧЕСКОГО ОБОРУДОВАНИЯ

СЕЛЬСКИХ ЖИЛЫХ ДОМОВ УСАДЕБНОГО ТИПА
ДЛЯ ИНДИВИДУАЛЬНЫХ ЗАСТРОЙЩИКОВ
%СЕРИЯ 12, 16%

МАТЕРИАЛЫ ДЛЯ ПРОЕКТИРОВАНИЯ
ВЫПУСК 0-2

ВОДОСНАБЖЕНИЕ, КАНАЛИЗАЦИЯ И ГАЗОСНАБЖЕНИЕ

21053-02
ЦЕНА

НАСТОЯЩАЯ ПРОЕКТНАЯ ДОКУМЕНТАЦИЯ
МОЖЕТ БЫТЬ ИСПОЛЬЗОВАНА ТОЛЬКО В
КАЧЕСТВЕ СПРАВОЧНОГО МАТЕРИАЛА ПРИ
РАЗРАБОТКЕ КОНКРЕТНОГО ПРОЕКТА
(ОСНОВАНИЕ - ПИСЬМО ГОССТРОЯ РОССИИ
ОТ 17.03.99 № 5-11/90)

Титловая документация на конструкции,
изделия и узлы зданий и сооружений

СЕРИЯ 5.900 - 4

СХЕМЫ СИСТЕМ САНИТАРНО-ТЕХНИЧЕСКОГО ОБОРУДОВАНИЯ

СЕЛЬСКИХ ЖИЛЫХ ДОМОВ УСАДЕБНОГО ТИПА
ДЛЯ ИНДИВИДУАЛЬНЫХ ЗАСТРОЙЩИКОВ
/СЕРИЯ 12,16/

МАТЕРИАЛЫ ДЛЯ ПРОЕКТИРОВАНИЯ
ВЫПУСК 0-2

ВОДОСНАБЖЕНИЕ, КАНАЛИЗАЦИЯ И ГАЗОСНАБЖЕНИЕ

РАЗРАБОТАНЫ ИНСТИТУТОМ
„ЦНИИЭП ГРАЖДАНСЕЛЬСТРОЙ“

ГЛАВНЫЙ ИНЖЕНЕР ИНСТИТУТА

А.П. Циканов

ГЛАВНЫЙ ИНЖЕНЕР ПРОЕКТА

И.Р. Головкин

УТВЕРЖДЕНЫ ГОСГРАЖДАНСТРОЕМ
ПРИКАЗ ОТ 31 ЯНВАРЯ 1986г № 37

ВВЕДЕН В ДЕЙСТВИЕ ЦНИИЭП ГРАЖДАНСЕЛЬСТРОЕМ
ПРИКАЗ ОТ 31 ЯНВАРЯ 1986г № 09/Т

СОДЕРЖАНИЕ АЛЬБОМА.

№№ п/п	НАИМЕНОВАНИЕ	№ № СТРАНИЦ
1	2	3
	Водоснабжение и канализация	
1	Пояснительная записка	3
2	СИСТЕМА В1, Т3, Т4 для домов серии 12 /Т3 - ЦЕНТРАЛИЗОВАННОЕ/	4
3	СИСТЕМА В1, Т3 для домов серии 12 /Т3 - ОТ ВПГ-18/	5
4	СИСТЕМА В1 для домов серии 12 /Т3 - ОТ КВЭ-1/	6
5	СИСТЕМА В1, Т3, Т4 для домов серии 16 /Т3 - ЦЕНТРАЛИЗОВАННОЕ/	7
6	СИСТЕМЫ В1, Т3 для домов серии 16 /Т3-ОТ ВОДО- ПОДОГРЕВАТЕЛЯ/	8
7	КОМПЛЕКТОВОЧНАЯ ВЕДОМОСТЬ УЗЛОВ СИСТЕМЫ ВОДОСНАБЖЕНИЯ	9
8	СИСТЕМА К1 для домов серии 12	10
9	СИСТЕМА К1 с узлом подключения мойки	

1	2	3
	для домов серии 12	11
10	СИСТЕМА К1 для домов серии 16	12
	ГАЗОСНАБЖЕНИЕ	
11	Пояснительная записка	13
12	Газопроводы пг4(пг2) и шкафной баллонной установки (блоки I, II, III)	14
13	Газопроводы АГВ-80 и АГВ-120 (блоки IV, V)	15
14	Газопроводы АОГВ-11,3 ВПГ-18 (-20) и цокольного ввода (блоки VI, VII, VIII)	16

Пояснительная записка.

Серия 5.900-4 «Схемы систем санитарно-технического оборудования сельских жилых домов усадебного типа для индивидуальных застройщиков» разработана на основании задания, утвержденного Госгражданстроем 06 февраля 1985 г.

В основу разработки настоящего выпуска «Водоснабжение и канализация» положено решение задачи: разработать справочные материалы для проектирования систем холодного и горячего водоснабжения и канализации сельских жилых домов.

В выпуске приведены схемы водоснабжения с различными источниками горячей воды (централизованное горячее водоснабжение; от газового водоподогревателя ВПГ-18; от водоподогревателя, установленного на котле отопления; и от водогрейной колонки КВЭ-1).

Для каждой серии типовых домов выбрана наиболее характерная схема систем водоснабжения и канализации.

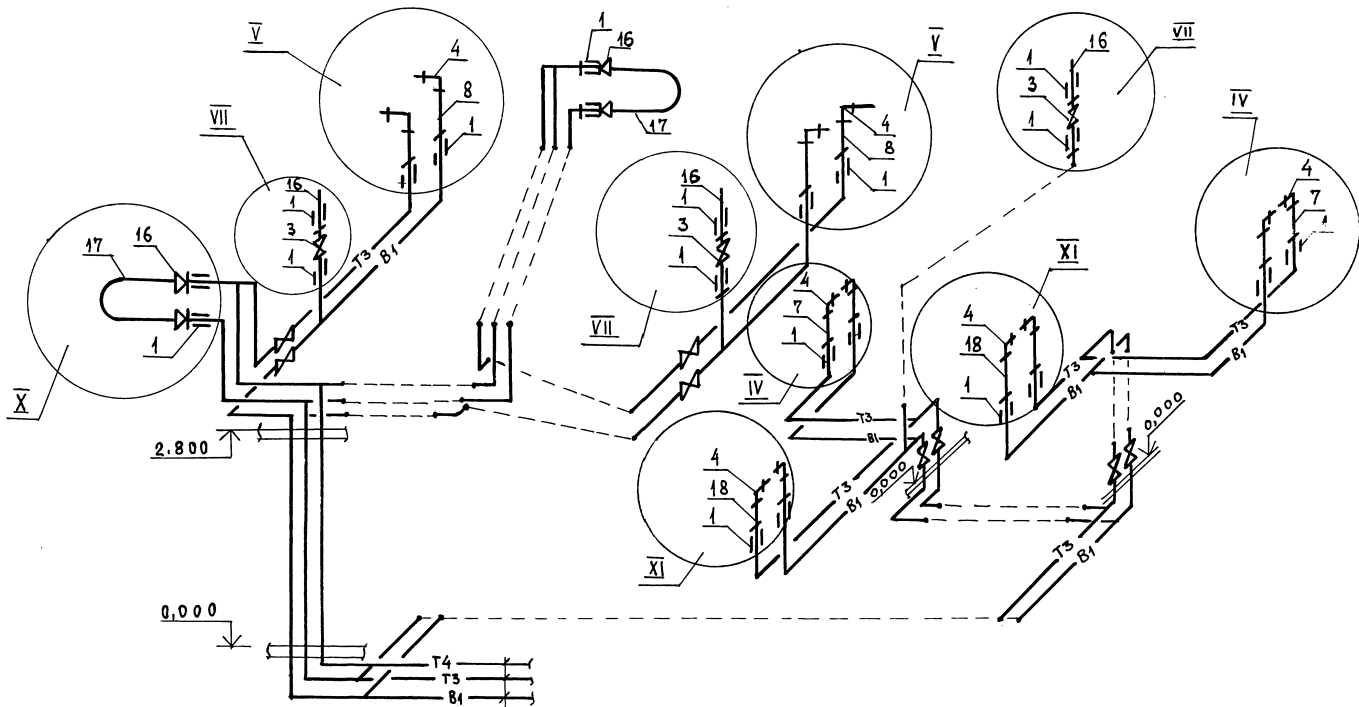
В настоящем выпуске для монтажа систем холодного и горячего водоснабжения приняты стальные водогазопроводные оцинкованные трубы, для монтажа системы канализации - пластмассовые канализационные трубы.

На подводке холодной воды к бачку унитаза рекомендуется применять гибкую подводку из напорных полиэтиленовых труб ϕ 12 мм по ГОСТ 18599-83.

При разработке данного выпуска учтен опыт разработки узлов и изделий трубопроводов выпуск 0 серии 4.900-9, а также требования нормативных документов СНиП-30-76 и СНиП-34-76. Данная документация может служить справочным материалом для разработки типовых и индивидуальных проектов водоснабжения и канализации жилых домов для сельского строительства.

ИВ. № ПОДА. ПОДАЦИОБ И ДАТА. ВЗАИМ. ИВ. № 2

		5-900-4-В.0-2			
		Схемы систем санитарно-технического оборудования	Стация	Масса	Масштаб
И.КОНТРОЛЬ	Верховский	Оборудования	Лист	Листов	
Нач.отд.	Головкин				
Сл.инж.отд.	Верховский	Пояснительная записка	ЦНИИЭП		
Гип	Молодкин		Граждансельстрой		
Рук.груп.	Певчева				
Исполн.	Шурмаева				
Проверил	Певчева				

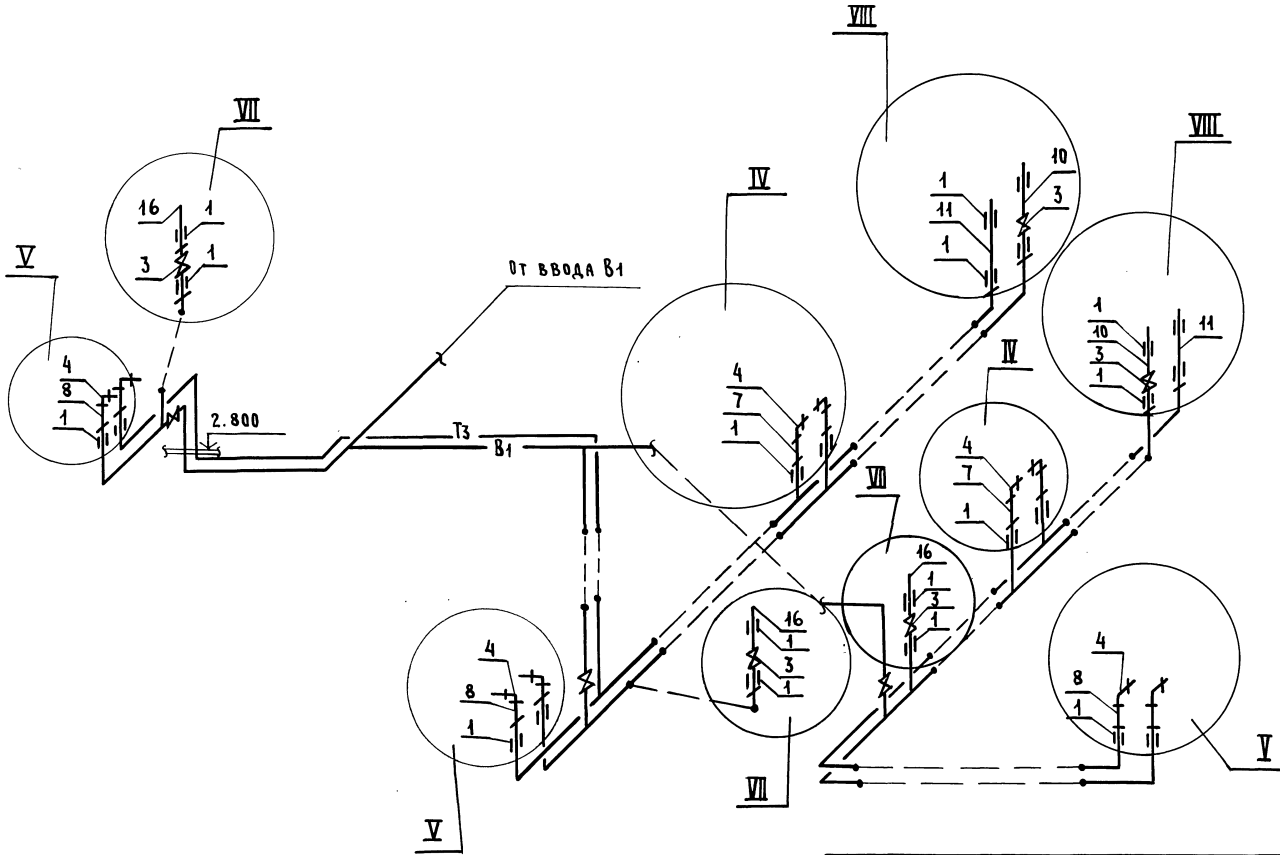


ОТ ВВОДА В1
 ОТ ВВОДА Т3
 ОТ ВВОДА Т4

КОМПЛЕКТОВОЧНУЮ ВЕДОМОСТЬ УЗЛОВ см. стр. 9

		5.900-4-В.0-2			
И.КОНТРОЛЬ	БЕРХОВСКИЙ	СХЕМЫ СИСТЕМ САНИТАРНО-ТЕХНИЧЕСКОГО ОБО-РУДОВАНИЯ. СИСТЕМЫ В1; Т3; Т4 ДЛЯ ДОМОВ СЕРИИ 12 Т3- ЦЕНТРАЛИЗОВАННОЕ/	СТАДИЯ	МАСШ	МАСШТАБ
НАЧ.ОТД.	ГОЛОВКИН				
ЛА.ИНЖ.ОТД.	БЕРХОВСКИЙ				
ГИП	МОЛОДКИН		Лист	Листов 1	
РУК.ГР.	ПЕВЧЕВА				
ИСПОЛН.	ФЛОРИНСКАЯ		ЦНИИЭП ГРАЖДАНСКОЙ СТРОИТЕЛЬНОСТИ		
ПРОВЕРКА	ПЕВЧЕВА				

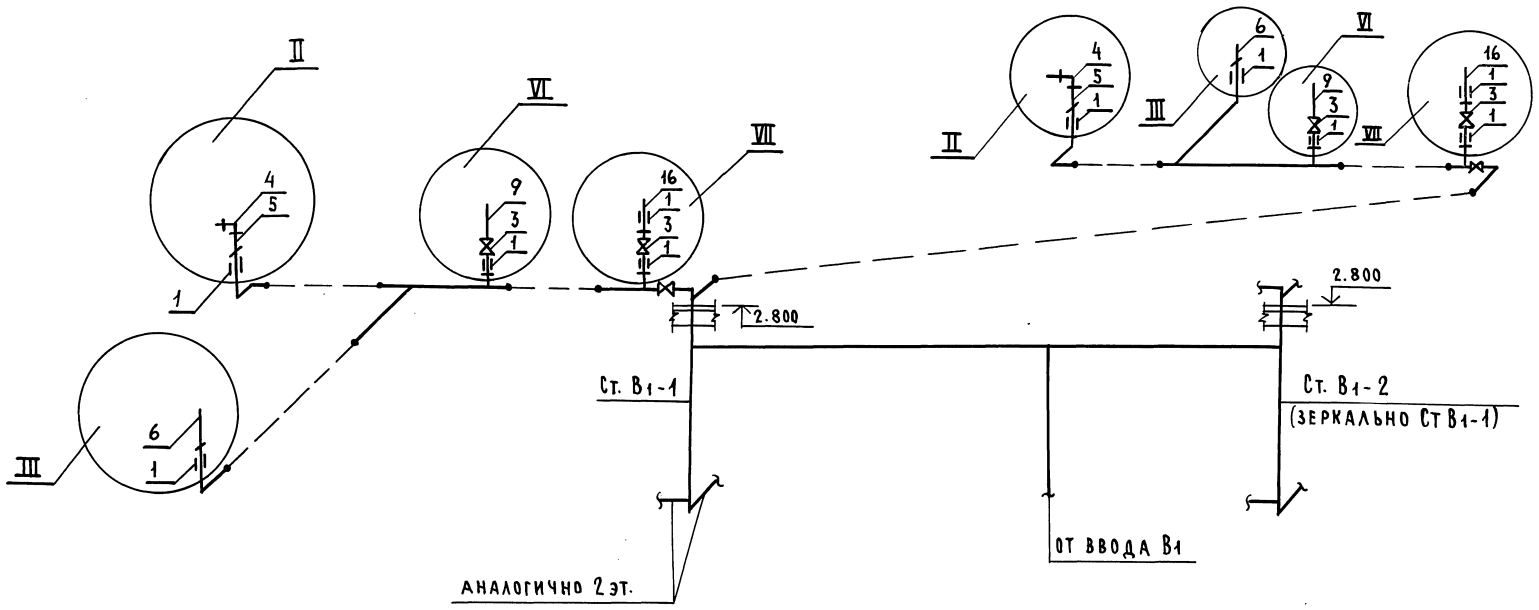
ИНВ. № ПОД. А. ПОДПИСЬ К. ДАТА ВЗАМ. ИНВ. №



Комплектовочную ведомость узлов см. стр. 9

				5. 900 - 4 - В.0 - 2		
Н.контр.	ВЕРХОВСКИЙ	<i>В.П.М.</i>	СХЕМЫ СИСТЕМ САНИТАРНО-ТЕХНИЧЕСКОГО ОБОРУДОВАНИЯ.	СТАДИЯ	МАССА	МАШТАБ
НАЧ.ОТД.	ОЛОВКИН	<i>О.В.</i>				
ГЛАВ.ИНЖ.	ВЕРХОВСКИЙ	<i>В.П.М.</i>				
Т.И.П.	МОЛОДИКИН	<i>М.В.</i>		Лист	Листов 1	
Рук.гр.	ПЕВЧЕВА	<i>П.В.</i>		ЦНИИЭП		
Исполн.	ФЛОРИНСКАЯ	<i>Ф.В.</i>	ГРАЖДАНСЕЛЬСТРОИ			
Провер.	ПЕВЧЕВА	<i>П.В.</i>	СИСТЕМЫ В1, Т3 ДЛЯ ДОМОВ СЕРИИ 12 /Т3 - ОТ ВПГ-18/			

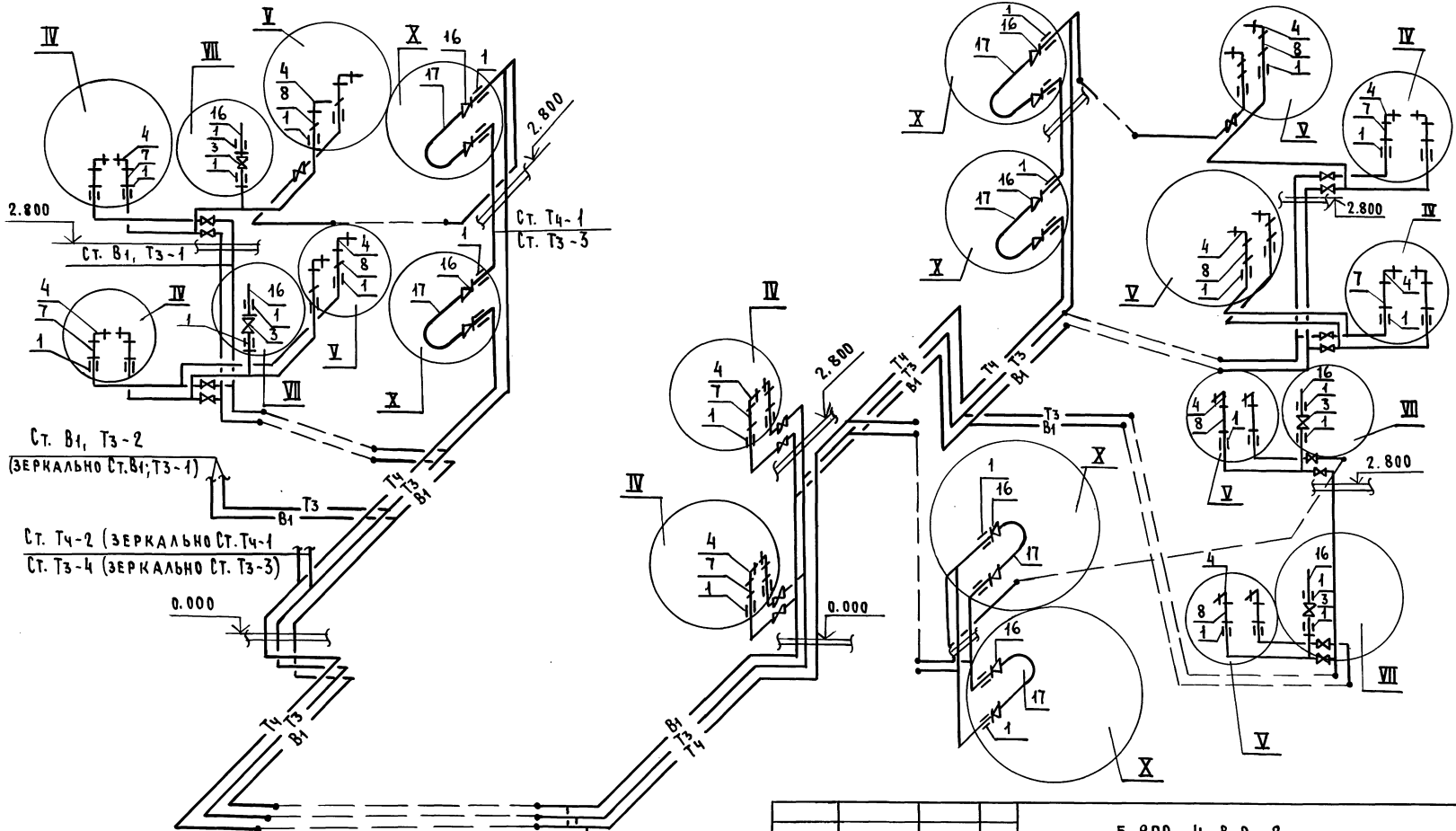
ИТВ.НО ПОДА. ПОДПИСЬ И ДАТА. ВЗАМ.ИНЖ.НО



Комплектовочную ведомость
узлов см. стр. 9

				5. 900 - 4 - В. 0 - 2		
И.контр.	БЕРХОВСКИЙ	<i>[Signature]</i>	Схемы систем санитарно-технического оборудования	Стадия	Масса	Масштаб
Нач.отд.	ГОЛОВКИН	<i>[Signature]</i>				
Т.инж.отд.	БЕРХОВСКИЙ	<i>[Signature]</i>		Лист	Листов 1	
Гип	МОЛОДКИН	<i>[Signature]</i>		СИСТЕМА В1 ДЛЯ ДОМОВ СЕРИИ 12 /ТЗ-ОТ КВЭ-1/		
Руч.гр.	ПЕВЧЕВА	<i>[Signature]</i>				
Исполн.	ФЛОРИНСКАЯ	<i>[Signature]</i>				
Провер.	ПЕВЧЕВА	<i>[Signature]</i>	ЦНИИЭП ГРАЖДАНСЕЛЬСТРОЙ			

ИНВ. № ПОДА. ПОДАПИСЬ И ДАТА ВЗАМ. ИНВ. №



Ст. В1, Т3-2
(ЗЕРКАЛЬНО Ст.В1;Т3-1)

Ст. Т4-2 (ЗЕРКАЛЬНО Ст.Т4-1)

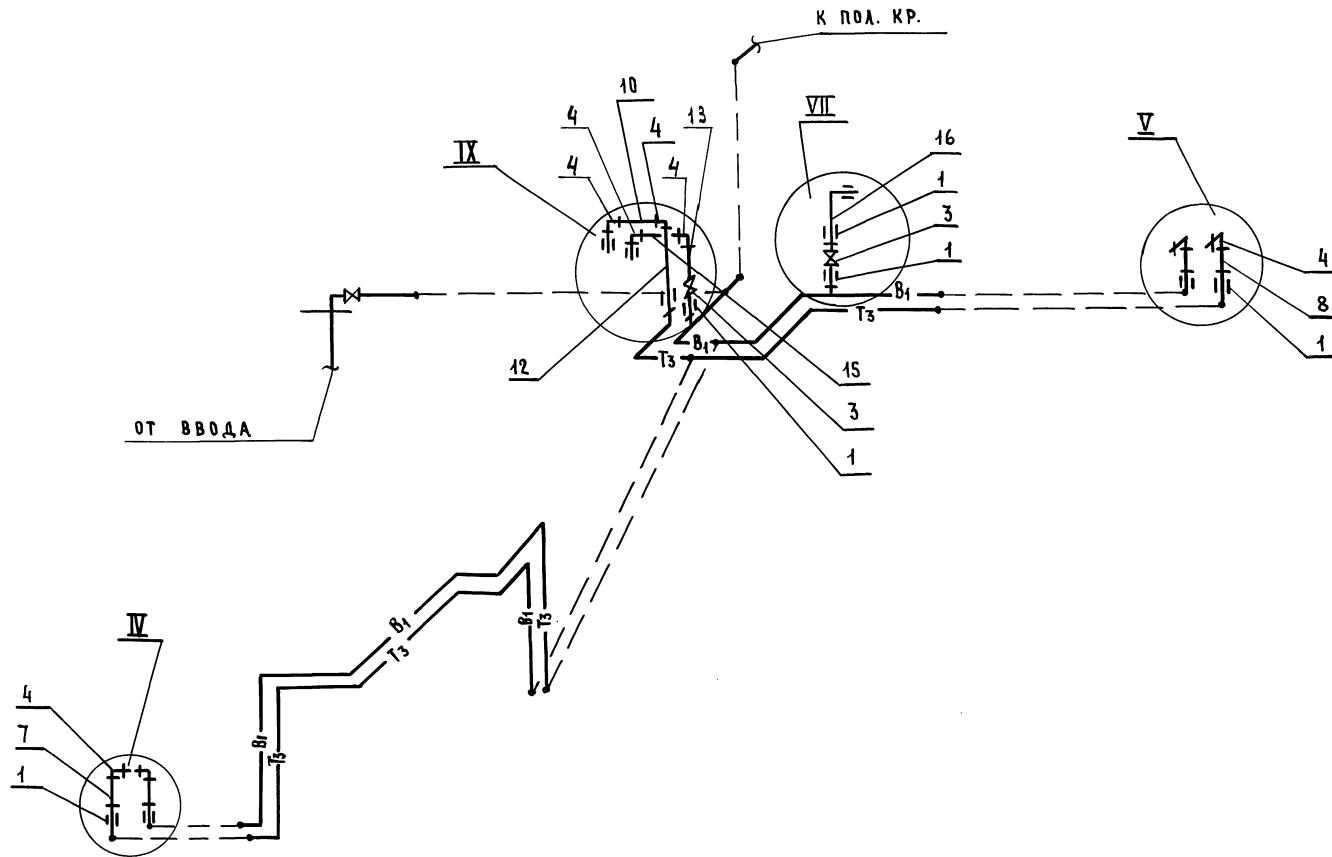
Ст. Т3-4 (ЗЕРКАЛЬНО Ст. Т3-3)

от ВВОДА В1
от ВВОДА Т3
от ВВОДА Т4

Комплектовочную ведомость
узлов см. стр. 9

		5. 900 - 4 - В. 0 - 2		
Н. КОНТРОЛЬ		ВЕРХОВСКИЙ	СХЕМЫ СИСТЕМ САНИТАРНО-ТЕХНИЧЕСКОГО ОБОРУДОВАНИЯ	
НАЧ. ОТД.		ГОЛОВКИН		
ЛА. ИНЖ. ОТД.		ВЕРХОВСКИЙ	СИСТЕМЫ В1, Т3, Т4 ДЛЯ ДОМОВ СЕРИИ 16/Т3-ЦЕНТРАЛИЗОВАННОЕ/	
ГИП		МОЛОДКИН		
РУК. ГРУП.		ПЕВЧЕВА	СТADIЯ МАССА МАСШТАБ	
ИСПОЛН.		ФЛОРИНСКАЯ		Лист Листов 1
ПРОВЕРКА		ПЕВЧЕВА		ЦНИИЭП ГРАЖДАНСКОГО СТРОИТЕЛЬСТВА

ИНВ. № ПОД. Д. ПОДПИСЬ И ДАТА ВЗАИМ. ИНВ. №



Комплектовочную ведомость узлов см. стр. 9

				5.900-4-В.0-2		
				СХЕМЫ СИСТЕМ САНИТАРНО-ТЕХНИЧЕСКОГО ОБОРУДОВАНИЯ		
				СИСТЕМЫ В1, Т3 ДЛЯ ДОМОВ СЕ- РИИ 16/Т3-ОТ ВОДОПОДОГРЕВАТЕЛЯ/		
И. КОНТР.	ВЕРХОВСКИЙ	<i>В. В. В.</i>		СТАДИЯ	МАССА	МАСШТАБ
НАЧ. ОТД.	ГОЛОВКИН	<i>Г. Г. Г.</i>				
ГЛАВ. ИНЖ.	ВЕРХОВСКИЙ	<i>В. В. В.</i>		ЛИСТ	ЛИСТОВ 1	
ГИП	МОЛОДКИН	<i>М. М. М.</i>				
РУК. ГРУП.	ПЕВЧЕВА	<i>П. П. П.</i>		ЦНИИЭП ГРАЖДАНСЕЛЬСТРОИ		
ИСПОЛН.	КУЧКИНА	<i>К. К. К.</i>				
ПРОВЕР.	ПЕВЧЕВА	<i>П. П. П.</i>				

ИНВ. ПО ПОДЛ. ПОДПИСЬ И ДАТА ВЗАМ. ИНВ. ПО

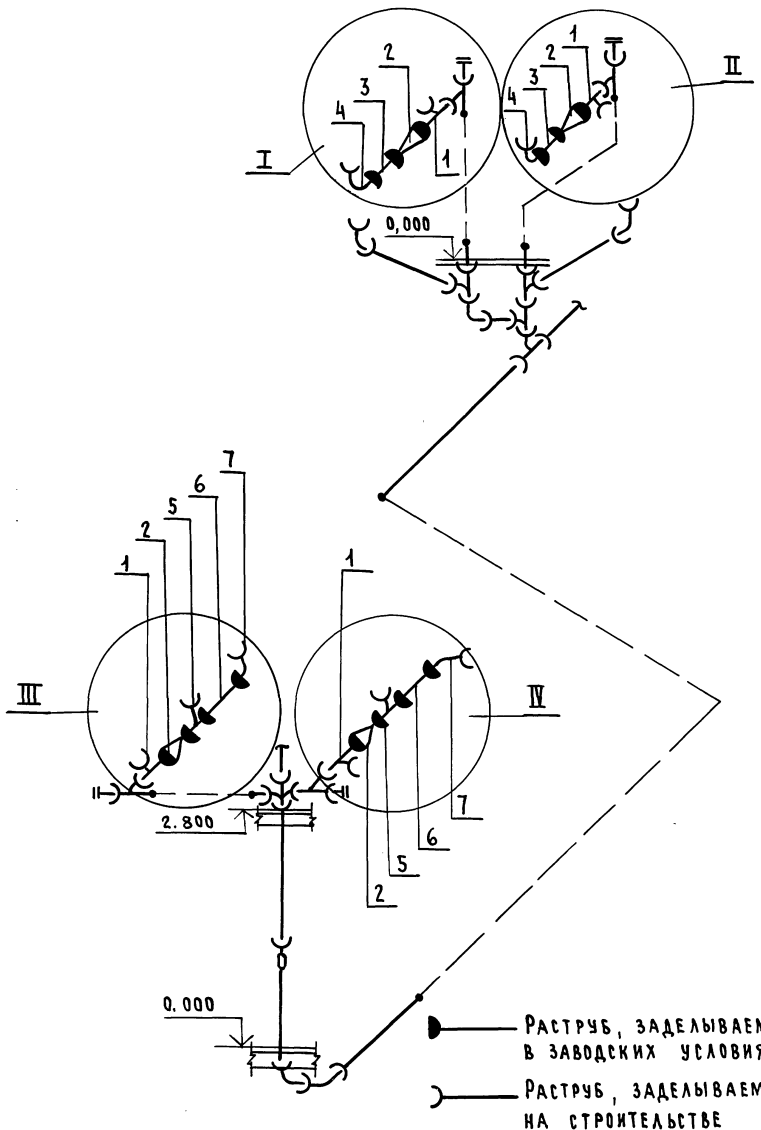
№ узла	№ дет.	ФУ	НАИМЕН. ДЕТАЛИ	ЭСКИЗ ДЕТАЛИ (ДАИНА)	К-ВО ДЕТ.	ВЕС ОБЩ. КГ	ЭСКИЗ УЗЛА	К-ВО УЗЛОВ	ВЕС ОБЩ. КГ
СИСТЕМЫ В1, Т3, Т4									
I	1	15	СГОН	∅ 100	1	0,42		1	1,37
	2	15	ОБРАТНЫЙ КЛАПАН 16 КЧ41Р	∅	1	0,50			
	3	15	ВЕНТИЛЬ 15ч 8р2	∅	1	0,75			
II	1	15	СГОН	∅ 100	1	0,42		1	1,0
	4	15	УГОЛЬНИК	+	1	0,43			
	5	15	ТРУБА	КР ∅ 620 ДР	1	0,75			
III	1	15	СГОН	∅ 100	1	0,42		1	0,60
	6	15	ТРУБА	КР ∅ 400 ДР	1	0,48			
IV	1	15	СГОН	∅ 100	2	0,24		1	1,01
	4	15	УГОЛЬНИК	+	2	0,26			
	7	15	ТРУБА	КР ∅ 420 ДР	2	0,51			
V	1	15	СГОН	∅ 100	2	0,24		1	2,11
	4	15	УГОЛЬНИК	+	2	0,26			
	8	15	ТРУБА	КР ∅ 670 ДР	2	1,61			
VI	1	15	СГОН	∅ 100	1	0,42		1	1,52
	3	15	ВЕНТИЛЬ 15ч 8р2	∅	1	0,75			
	9	15	ТРУБА	КР ∅ 540 ДР	1	0,69			
VII	1	15	СГОН	∅ 100	2	0,24		1	0,99
	3	15	ВЕНТИЛЬ 15ч 8р2	∅	1	0,75			
	16	12	ТРУБА ПВП ГОСТ18599-83	КР ∅ 330 ДР	1	—			

№ узла	№ дет.	ФУ	НАИМЕН. ДЕТАЛИ	ЭСКИЗ ДЕТАЛИ (ДАИНА)	К-ВО ДЕТ.	ВЕС ОБЩ. КГ	ЭСКИЗ УЗЛА	К-ВО УЗЛОВ	ВЕС ОБЩ. КГ
VIII	1	15	СГОН	∅ 100	4	0,48		1	2,55
	3	15	ВЕНТИЛЬ 15ч 8р2	∅	1	0,75			
	10	15	ТРУБА	КР ∅ 500 ДР	1	0,64			
	11	15	ТРУБА	КР ∅ 590 ДР	1	0,71			
IX	1	15	СГОН	∅ 100	4	0,48		1	6,52
	3	15	ВЕНТИЛЬ 15ч 8р2	∅	1	0,75			
	4	15	УГОЛЬНИК	+	4	0,92			
	12	15	ТРУБА	КР ∅ 1700 ДР	1	2,1			
	13	15	ТРУБА	КР ∅ 1400 ДР	1	1,7			
	10	15	ТРУБА	КР ∅ 500 ДР	1	0,64			
X	1	15	СГОН	∅ 100	2	0,24		1	3,84
	16	32x15	МУФТА ПЕРЕХОД.	∅	2	0,42			
	17	32	КОРПУС РЕГИСТРА	∅	1	3,18			
XI	1	15	СГОН	∅ 100	2	0,24		1	0,95
	4	15	УГОЛЬНИК	+	2	0,26			
	18	15	ТРУБА	∅ 370	2	0,45			

№ В. № ПОДА. ПОДПИСЬ И ДАТА. ВЗАМ. ИРВ. №

5.900-4-В.0-2						
И.КОНТРОЛ	БЕРХОВСКИЙ		СХЕМЫ СИСТЕМ САНИТАРНО-ТЕХНИЧЕСКОГО ОБОРУДОВАНИЯ	СТАДИЯ	МАССА	МАСШТАБ
НАЧ.ОТД.	ГОЛОВКИН					
ИНЖ.ИТД.	БЕРХОВСКИЙ					
ГИП	МОЛОДКИН					
РУК.ГРУП.	ПЕВЧЕВА		КОМПЛЕКТОВОЧНАЯ ВЕДО- МОСТЬ УЗЛОВ СИСТЕМ ВОДОСНАБЖЕНИЯ	ЦНИИЭП ГРАЖДАНСЕЛЬСТРОЙ		
ИСПОЛНИТ.	ФЛОРИНСКАЯ					
ПРОВЕРИЛ	ПЕВЧЕВА					

СИСТЕМА К1



КОМПЛЕКТОВОЧНАЯ ВЕДОМОСТЬ УЗЛОВ

№ УЗЛА	№ ДЕТ	ФУ	НАИМЕНОВ. ДЕТАЛИ	ЭСКИЗ ДЕТАЛИ / ДЛИНА	К-ВО ДЕТ.	ВЕС ОБЩ. КГ	ЭСКИЗ УЗЛА	К-ВО УЗЛОВ	ВЕС ОБЩ. КГ
I	1	100x100	ТРОЙНИК ПРЯМОЙ		1	0,96		1	1,19
	2	100x50	ПАТРУБОК ПЕРЕХОДН.		1	0,41			
	3	50	ТРУБА	$\varnothing 100$	1	0,07			
	4	50	ОТВОД 90°		1	0,05			
II	1	100x100	ТРОЙНИК ПРЯМОЙ		1	0,96		1	1,19
	2	100x50	ПАТРУБОК ПЕРЕХОДН.		1	0,41			
	3	50	ТРУБА	$\varnothing 100$	1	0,07			
	4	50	ОТВОД 90°		1	0,05			
III	1	100x100	ТРОЙНИК ПРЯМОЙ		1	0,96		1	1,43
	2	100x50	ПАТРУБОК ПЕРЕХОДН.		1	0,41			
	5	50x50	ТРОЙНИК ПРЯМОЙ		1	0,07			
	6	50	ТРУБА	$\varnothing 350$	1	0,25			
	7	50	ОТВОД 135°		1	0,02			
IV	1	100x100	ТРОЙНИК ПРЯМОЙ		1	0,96		1	1,43
	2	100x50	ПАТРУБОК ПЕРЕХОДН.		1	0,41			
	5	50x50	ТРОЙНИК ПРЯМОЙ		1	0,07			
	6	50	ТРУБА	$\varnothing 350$	1	0,25			
	7	50	ОТВОД 135°		1	0,02			

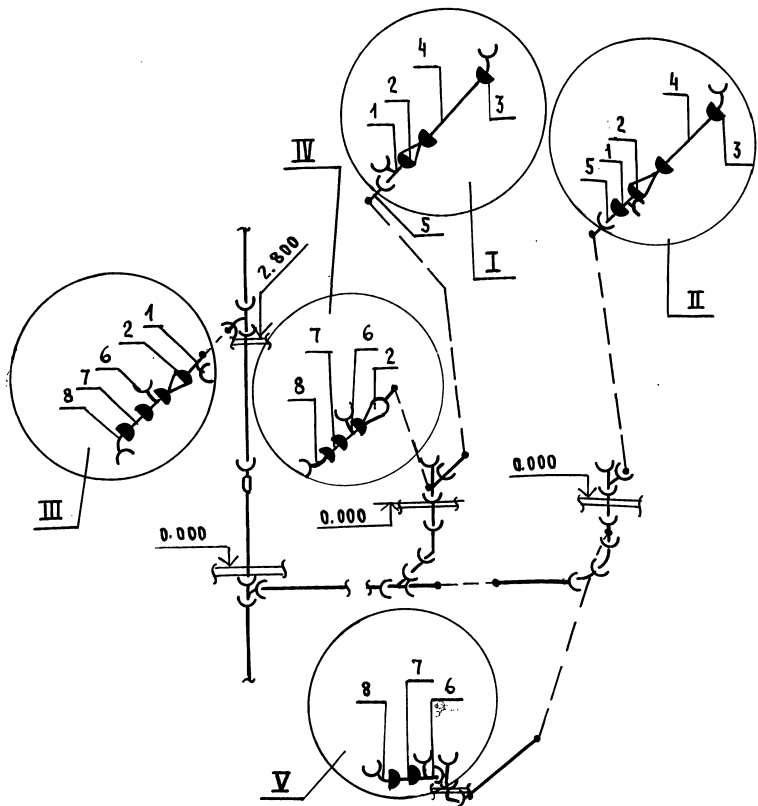
ИНВ. № ПОДА. ПОДПИСЬ И ДАТА. ВЗАМ. ИНВ. №

5. 900 - 4 - В.0-2		
Н.КОНТРОЛЬ	ВЕРХОВСКИЙ	<i>Ворж</i>
НАЧ.ОТД.	ГОЛОВКИН	<i>Головкин</i>
ТАИЖ.ОТД.	ВЕРХОВСКИЙ	<i>Ворж</i>
ТИП	МОЛОДКИН	<i>Молодкин</i>
РУК.ГРУП.	ПЕВЧЕВА	<i>Певчева</i>
ИСПОЛН.	ФЛОРИНСКАЯ	<i>Флоринская</i>
ПРОВЕР.	ПЕВЧЕВА	<i>Певчева</i>
СХЕМЫ СИСТЕМ САНИТАРНО-ТЕХНИЧЕСКОГО ОБОРУДОВАНИЯ		СТАДИЯ
СИСТЕМА К1 ДЛЯ ДОМОВ СЕРИИ 12.		МАССА
		МАСШТАБ
		ЛИСТ
		ЛИСТОВ 1
		ЦНИИЭП ГРАЖДАНСЕЛЬСТРОЙ

СИСТЕМА К1

КОМПЛЕКТОВОЧНАЯ ВЕДОМОСТЬ УЗЛОВ

№ УЗЛА	№ ДЕТ	ФУ	НАИМЕН. ДЕТАЛИ	ЭСКИЗ ДЕТАЛИ /ДЛИНА/	К-ВО ДЕТ.	ВЕС ОБЩ. КГ	ЭСКИЗ УЗЛА	К-ВО УЗЛОВ	ВЕС ОБЩ. КГ
I	1	100x100	ТРОЙНИК ПРЯМОЙ		1	0,96		1	3,66
	2	100x50	ПАТРУБОК ПЕРЕХОДН.		1	0,11			
	3	50	ОТВОД 90°		1	0,05			
	4	50	ТРУБА	∅2000	1	2,42			
	5	100	ТРУБА	∅100	1	0,42			
II	1	100x100	ТРОЙНИК ПРЯМОЙ		1	0,96		1	3,66
	2	100x50	ПАТРУБОК ПЕРЕХОДН.		1	0,11			
	3	50	ОТВОД 90°		1	0,05			
	4	50	ТРУБА	∅2000	1	2,42			
	5	100	ТРУБА	∅100	1	0,41			
III	1	100x100	ТРОЙНИК ПРЯМОЙ		1	0,96		1	1,21
	2	100x50	ПАТРУБОК ПЕРЕХОДН.		1	0,11			
	6	50x50	ТРОЙНИК ПРЯМОЙ		1	0,07			
	7	50	ТРУБА	∅100	1	0,07			
IV	2	100x50	ПАТРУБОК ПЕРЕХОДН.		1	0,11		1	0,27
	6	50x50	ТРОЙНИК ПРЯМОЙ		1	0,07			
	7	50	ТРУБА	∅100	1	0,07			
	8	50	ОТВОД 135°		1	0,02			
V	6	50x50	ТРОЙНИК ПРЯМОЙ		1	0,07		1	0,16
	7	50	ТРУБА	∅100	1	0,07			
	8	50	ОТВОД 135°		1	0,02			

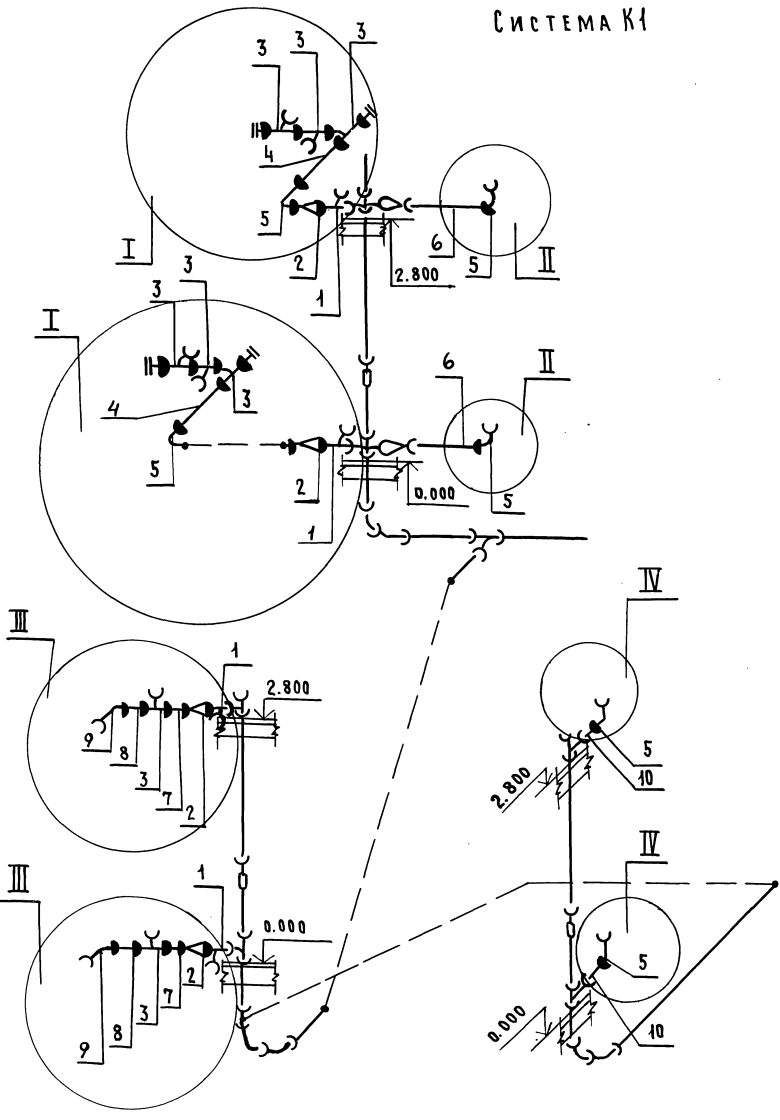


РАСТРУБ, ЗАДЕЛЫВАЕМЫЙ В ЗАВОДСКИХ УСЛОВИЯХ
 РАСТРУБ, ЗАДЕЛЫВАЕМЫЙ НА СТРОИТЕЛЬСТВЕ

5.900-4-В.0-2		
И. КОНТР.	ВЕРХОВСКИЙ	СХЕМЫ СИСТЕМ САНИТАРНО-ТЕХНИЧЕСКОГО ОБОРУДОВАНИЯ СИСТЕМА К1 С УЗЛОМ ПОДКЛЮЧЕНИЯ МОЙКИ ДЛЯ ДОМОВ СЕРИИ 12.
НАЧ. ОТД.	ГОЛОВКИН	
П. И. И. ОТД.	ВЕРХОВСКИЙ	
ГИП	МОЛОДКИН	
РУК. ГРУП.	ПЕВЧЕВА	
ИСПОЛ.	ФЛОРИНСКАЯ	СТАДИЯ / МАССА / МАСШТАБ ЛИСТ / ЛИСТОВ 1 ЦНИИЭП ГРАЖДАНСЕЛСТРОЙ
ПРОВЕРИЛ	ПЕВЧЕВА	

ИМЬ. НОМЕР. ПОДАТЬСЯ И ДАТА. (ВЗАИМ. ИВ. №)

СИСТЕМА К1



КОМПЛЕКТОВОЧНАЯ ВЕДОМОСТЬ УЗЛОВ

№ УЗЛА	№ ДЕТ	ФУ	НАИМЕНОВ. ДЕТАЛИ	ЭСКИЗ ДЕТАЛИ / ДЛИНА /	К-ВО ДЕТ.	ВЕС ОБЩ. КГ	ЭСКИЗ УЗЛА	К-ВО УЗЛОВ	ВЕС ОБЩ. КГ
I	1	100x100	ТРОЙНИК ПРЯМОЙ		1	0,96		2	3,16
	2	100x50	ПАТРУБОК ПЕРЕХОДН.		1	0,44			
	3	50x50	ТРОЙНИК ПРЯМОЙ		3	0,24			
	4	50	ТРУБА	∅ 350	1	0,25			
	5	50	ОТВОД 90°		1	0,05			
II	5	50	ОТВОД 90°		1	0,05		2	1,78
	6	50	ТРУБА	∅ 1200	1	0,84			
III	1	100x100	ТРОЙНИК ПРЯМОЙ		1	0,96		2	2,96
	2	100x50	ПАТРУБОК ПЕРЕХОДН.		1	0,44			
	3	50x50	ТРОЙНИК ПРЯМОЙ		1	0,07			
	7	50	ТРУБА	∅ 100	1	0,07			
	8	50	ТРУБА	∅ 350	1	0,25			
IV	9	50	ОТВОД 135°		1	0,02		2	0,26
	5	50	ОТВОД 90°		1	0,05			
	10	50	ТРУБА	∅ 300	1	0,21			

РАСТРУБ, ЗАДЕЛЫВАЕМЫЙ В ЗАВОДСКИХ УСЛОВИЯХ
 РАСТРУБ, ЗАДЕЛЫВАЕМЫЙ НА СТРОИТЕЛЬСТВЕ

		5. 900 -4- В. 0-2			
Н. КОНТР.	Верховский	СХЕМЫ СИСТЕМ САНИТАРНО-ТЕХНИЧЕСКОГО ОБОРУДОВАНИЯ	СТАДИЯ	МАССА	МАСШТАБ
НАЧ. ОТД.	Головкин		Лист		Листов 1
Т. ИНЖ. ОТД.	Верховский				
ГИП	Молодкин		СИСТЕМА К1 ДЛЯ ДОМОВ СЕРИИ 12.		
Руч. Групп	Певчева		ЦНИИЭП ГРАЖДАНСКОГО СТРОИТЕЛЬСТВА		
Исполн.	Флоринская				
Провер.	Певчева				

ИН. № ПОДА. ПОДПИСЬ И ДАТА ВЗАМ. ИНВ. №

СЕРИЯ 5.900-4 СИСТЕМ САНИТАРНО-ТЕХНИЧЕСКОГО ОБОРУДОВАНИЯ СЕЛЬСКИХ ЖИЛЫХ ДОМОВ ЧСАДЕБНОГО ТИПА ДЛЯ ИНДИВИДУАЛЬНЫХ ЗАСТРОЙЩИКОВ РАЗРАБОТКА НА ОСНОВАНИИ ЗАДАНИЯ, УТВЕРЖДЕННОГО ГОСГРАЖДАНСТРОЕМ 6 ФЕВРАЛЯ 1985 ГОДА.

В ОСНОВУ РАЗРАБОТКИ ВЫПУСКА ПОЛОЖЕНО РЕШЕНИЕ ЗАДАЧИ: РАЗРАБОТАТЬ СПРАВОЧНЫЕ МАТЕРИАЛЫ ДЛЯ ПРОЕКТИРОВАНИЯ ВНУТРЕННИХ СИСТЕМ ГАЗОСНАБЖЕНИЯ СЕЛЬСКИХ ЖИЛЫХ ДОМОВ.

АЛЬБОМ СОДЕРЖИТ ЭСКИЗНЫЕ ЧЕРТЕЖИ ОБЩИХ ВИДОВ МОНТАЖНЫХ БЛОКОВ (ТРУБОЗАГОТОВИТЕЛЬНЫХ УЗЛОВ).

С ЦЕЛЬЮ УНИФИКАЦИИ В ТИПОВУЮ ДОКУМЕНТАЦИЮ ВКЛЮЧЕНЫ СЛЕДУЮЩИЕ МОНТАЖНЫЕ БЛОКИ:

- ГАЗОПРОВОД БЫТОВОЙ ГАЗОВОЙ ПЛИТЫ ПГ4(ПГ2)
- БЛОКИ I, II;
- ГАЗОПРОВОД ШКАФНОЙ БАЛЛОННОЙ УСТАНОВКИ
- БЛОК III;
- ГАЗОПРОВОД АВТОМАТИЧЕСКОГО ГАЗОВОГО ВОДОНАГРЕВАТЕЛЯ АГВ-80 (АГВ-120, ДОГВ-11,3, ВПГ-18, ВПГ-20) - БЛОКИ IV, V, VI, VII;
- ГАЗОПРОВОД ЦОКОЛЬНОГО ВВОДА - БЛОК VIII.

ПРИ РАЗРАБОТКЕ ДАННЫХ ЧЕРТЕЖЕЙ БЫЛИ УЧТЕНЫ ОПЫТ ПРОЕКТИРОВАНИЯ И ЭКСПЛУАТАЦИИ УСТАНОВОК ГАЗОВЫХ ПРИБОРОВ И АППАРАТОВ, А ТАКЖЕ ТРЕБОВАНИЯ СЛЕДУЮЩИХ НОРМАТИВНЫХ ДОКУМЕНТОВ:

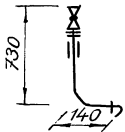
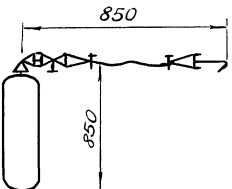

- СНИП II-37-76. ГАЗОСНАБЖЕНИЕ. ВНУТРЕННИЕ И НАРУЖНЫЕ УСТРОЙСТВА. НОРМЫ ПРОЕКТИРОВАНИЯ.
- СНИП III-29-76. ГАЗОСНАБЖЕНИЕ. ВНУТРЕННИЕ УСТРОЙСТВА. НАРУЖНЫЕ СЕТИ И СООРУЖЕНИЯ. ПРАВИЛА ПРОИЗВОДСТВА И ПРИЕМКИ РАБОТ.
- ПРАВИЛ БЕЗОПАСНОСТИ В ГАЗОВОМ ХОЗЯЙСТВЕ ГОСГОРТЕХНАДЗОРА СССР, ИЗД. 1982 Г.

ИЗГОТОВЛЕНИЕ МОНТАЖНЫХ БЛОКОВ ПРЕДУСМАТРИВАЕТСЯ ИЗ ПРЯМОШОВНЫХ ЭЛЕКТРОСВАРНЫХ ТРУБ ПО ГОСТ 10704-76 ИЗ СТАЛИ ВСтЗсп2 ПО ГОСТ 380-71 С ИСПОЛЬЗОВАНИЕМ СТАНДАРТНЫХ ДЕТАЛЕЙ

ДАННАЯ ДОКУМЕНТАЦИЯ МОЖЕТ СЛУЖИТЬ СПРАВОЧНЫМ МАТЕРИАЛОМ ПРИ РАЗРАБОТКЕ ТИПОВЫХ И ИНДИВИДУАЛЬНЫХ ПРОЕКТОВ ГАЗООБОРУДОВАНИЯ ЖИЛЫХ ДОМОВ ДЛЯ СЕЛЬСКОГО СТРОИТЕЛЬСТВА.

ИМЯ, ПОДПИСЬ И ДАТА ВЗАИМ. ИМБ.И

				5.900-4-В.0-2				
				СХЕМЫ СИСТЕМ САНИТАРНО-ТЕХНИЧЕСКОГО ОБОРУДОВАНИЯ		СТАЛИЯ	МАССА	МАСШТАБ
						Р		
				ПОЯСНИТЕЛЬНАЯ ЗАПИСКА		ЛИСТ	ЛИСТОВ 1	
						ЦНИИЭП ГРАЖДАНСЕЛЬСТРОИ		
И. КОНТР.	ВЕРХОВСКИЙ	<i>[Signature]</i>						
НАЧ. ОТД.	ГОЛОВКИН	<i>[Signature]</i>						
ГИП	САЛАМОВ	<i>[Signature]</i>						
ПРОВЕР.	ГОЛОВКИН	<i>[Signature]</i>						

БЛОКИ		ДЕТАЛИ				МАССА, КГ	
№	НАИМЕНОВАНИЕ И ЭСКИЗ	№	НАИМЕНОВАНИЕ	ТИП, ДИАМ.	КОЛ.	БЛОКА	ДЕТАЛИ
I	ГАЗОПРОВОД ПГЧ (ПГ2)- ГАЗ СЕТЕВОЙ 	1	КРАН	ИБ 12БК	1	1.48	0.25
		2	СГОН	15	1		0.094
		3	КОНТРГАЙКА	ТО ЖЕ	2		0.034
		4	МУФТА КОР.	"	1		0.074
		5	ТРУБА	"	1		0.9
		6	УГОЛЬНИК	"	1		0.094
II	ГАЗОПРОВОД ПГЧ (ПГ2)- ГАЗ БАЛОННЫЙ 	1	БАЛЛОН	3-50	1	23.32	22.00
		2	РЕГУЛЯТОР	РДСГ 1-1.2	1		0.6
		3	РУКАВ	10x18,5-10	1		0.27
		4	ХОМУТ	19	2		0.05
		5	ВИНТ	М6x25.58	2		0.01
		6	ГАЙКА	М6.5	4		0.005
		7	ТРУБА	15	1		0.15
		8	НИПЕЛЬ	ТО ЖЕ	1		0.07
		9	УГОЛЬНИК	"	1		0.094
		10	ПРОКЛАДКА	"	1		—
III	ГАЗОПРОВОД ШКАФНОЙ БАЛОННОЙ УСТАНОВКИ 	1	ТРУБА	15	1	3.62	3.42
		2	СГОН	ТО ЖЕ	1		0.094
		3	КОНТРГАЙКА	"	1		0.034
		4	МУФТА	"	1		0.074

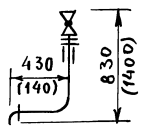
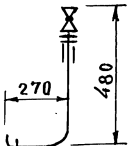
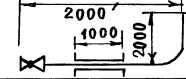
ИНВ. И ПОДА ПОДА ПИСЬ И ДАТА ВЗЛМ. ИВВ.И

				5900 - 4 - В.0 - 2				
				Схемы систем САНИТАРНО-ТЕХНИЧЕСКОГО ОБОРУДОВАНИЯ		СТАДИЯ	МАССА	МАСШТАБ
						Р		
						ЛИСТ	ЛИСТОВ 1	
И. КОНТР.	ВЕРХОВСКИЙ			ГАЗОПРОВОДЫ ПГЧ (ПГ2) И ШКАФНОЙ БАЛОННОЙ УСТАНОВКИ (БЛОКИ I, II, III)			ЦНИИЭП	
НАЧ. ОТД.	ГОЛОВКИН						ГРАЖДАНСЕЛЬСТРОЙ	
ГИП.	САЛАМОВ							
ПРОВЕР.	ГОЛОВКИН							

БЛОК		ДЕТАЛИ			МАССА, КГ		
№	НАИМЕНОВАНИЕ И ЭСКИЗ	№	НАИМЕНОВ.	ТИП. МАРКА	КОЛ.	БЛОКА	ДЕТАЛИ
IV	ГАЗОПРОВОД АГВ-80 	1	КРАН	ИБ 12БК	1	1.48	0.25
		2	СГОН	15	1		0.094
		3	КОНТРГАЙКА	ТО ЖЕ	2		0.034
		4	МУФТА	"	1		0.074
		5	ТРУБА	"	1		0.9
		6	УГОЛЬНИК	"	1		0.094
V	ГАЗОПРОВОД АГВ-120 	1	КРАН	ИБ 12БК	1	2.28	0.25
		2	СГОН	15	1		0.094
		3	КОНТРГАЙКА	ТО ЖЕ	2		0.034
		4	МУФТА	"	1		0.074
		5	ТРУБА	"	1		1.7
		6	УГОЛЬНИК	"	1		0.094

ИНВ. И ПОДЛ. ПОДПИСЬ И ДАТА ВЗАМ. ИНВ. И

			5.900-4-В.0-2		
			СХЕМЫ СИСТЕМ САНИТАРНО-ТЕХНИЧЕСКОГО ОБОРУДОВАНИЯ		СТАДИЯ Р
					МАССА МАСШТАБ
					ЛИСТ ЛИСТОВ 1
И. КОНТР.	БЕРХОВСКИЙ	<i>[Signature]</i>	ГАЗОПРОВОДЫ АГВ-80 И АГВ-120 (БЛОКИ IV, V)		ЦНИИЭП
НАЧ. ОТД.	ГОЛОВКИН	<i>[Signature]</i>			ГРАЖДАНСЕЛЬСТРОЙ
ГИП	САЛАМОВ	<i>[Signature]</i>			
ПРОВЕР.	ГОЛОВКИН	<i>[Signature]</i>			

БЛОК		ДЕТАЛИ				МАССА. КГ	
№	НАИМЕНОВАНИЕ И ЭСКИЗ	№	НАИМЕНОВ.	ТИП. МАРКА	КОЛ.	БЛОК	ДЕТАЛИ
VI	ГАЗОПРОВОД АОГВ-14,3 МОДЕЛЬ 2210 (МОДЕЛЬ 2203) 	1	КРАН	11Б 12БК	1	1,98 (2,28)	0,25
		2	СГОН	15	1		0,094
		3	КОНТРАЙКА	ТО ЖЕ	2		0,034
		4	МУФТА	"	1		0,074
		5	ТРУБА	"	1		1,4(1,7)
		6	УГОЛЬНИК	"	1		0,094
VII	ГАЗОПРОВОД ВПГ-18(ВПГ-20) 	1	КРАН	11Б 12БК	1	1,38	0,25
		2	СГОН	15	1		0,094
		3	КОНТРАЙКА	ТО ЖЕ	2		0,034
		4	МУФТА	"	1		0,074
		5	ТРУБА	"	1		0,8
		6	УГОЛЬНИК	"	1		0,094
VIII	ГАЗОПРОВОД ЦОКОЛЬНОГО ВВОДА 	1	КРАН	114 ЗБК	1	10,82	0,9
		2	ТРУБА	25	1		5,92
		3	ТРУБА (ФУТ)	50	1		4,0

ИНВ. ПРОДА. ПОДПИСЬ И ДАТА ВЗАМ. ИНВ.

				5.900 - 4 - В.0 - 2				
				СХЕМЫ СИСТЕМ САНИТАРНО-ТЕХНИЧЕСКОГО ОБОРУДОВАНИЯ		СТАДИЯ	МАССА	МАСШТАБ
						Р		
						ЛИСТ	ЛИСТОВ 1	
И. КОНТ.	ВЕРХОВСКИЙ	<i>[Signature]</i>		ГАЗОПРОВОДЫ АОГВ-14,3 ВПГ-18(20) И ЦОКОЛЬНОГО ВВОДА (БЛОКИ VI, VII, VIII)			ЦНИИЭП ГРАЖДАНСЕЛЬСТРОИ	
НАЧ. ОТД.	ГОЛОВКИН	<i>[Signature]</i>						
ГИП	САЛАМОВ	<i>[Signature]</i>						
ПРОВЕР.	ГОЛОВКИН	<i>[Signature]</i>						

21053-02 (17)

[Signature]