

ТИПОВАЯ ДОКУМЕНТАЦИЯ НА КОНСТРУКЦИИ, ИЗДЕЛИЯ
И УЗЛЫ ЗДАНИЙ И СООРУЖЕНИЙ

СЕРИЯ 3.820.2-43

ЗАТВОРЫ ГЛУБИННЫЕ ПЛОСКИЕ СКОЛЬЗЯЩИЕ

ВЫПУСК 6

РАБОЧИЕ ЧЕРТЕЖИ ЗАТВОРА ГС80-150У

20036/07

цена 0-91

ТИПОВАЯ ДОКУМЕНТАЦИЯ НА КОНСТРУКЦИИ, ИЗДЕЛИЯ
И УЗЛЫ ЗДАНИЙ И СООРУЖЕНИЙ

СЕРИЯ 3.820.2-43

ЗАТВОРЫ ГЛУБИННЫЕ ПЛОСКИЕ СКОЛЬЗЯЩИЕ

ВЫПУСК 6

РАБОЧИЕ ЧЕРТЕЖИ ЗАТВОРА ГС 80-150У

РАЗРАБОТАНА
ИНСТИТУТОМ „СОЮЗГИПРОВХОДХОС“
В/о „СОЮЗВОДПРОЕКТ“
МИНВОДХОЗА СССР

УТВЕРЖДЕНА И ВВЕДЕНА В ДЕЙСТВИЕ С 01.01.1989 г.
МИНВОДУХОЗМ СССР
ПРОТОКОЛ № 598 ОТ 19.03.1984 г.

ГЛАВНЫЙ ИНЖЕНЕР ИНСТИТУТА
ГЛАВНЫЙ ИНЖЕНЕР ПРОЕКТА



А. Ф. КОНДРАТЬЕВ
А. Л. ПЕВЗНЕР

Содержание

Обозначение	Наименование	Стр.
ГС 80У. 00. 000	Затвор ГСу для отверстий 80×80 см	3
ГС 80У. 00. 001	Подкладка	4
ГС 80У. 00. 000 СБ	Затвор ГСу для отверстий 80×80 см. Сборочный чертеж	5
ГС 80У. 00. 000 ВС	Затвор ГСу для отверстий 80×80 см.	
	Ведомость спецификаций	7
ГС 80У. 00. 000 ВП	Затвор ГСу для отверстий 80×80 см.	
	Ведомость покупных изделий	8
ГС 80. 03. 000	Затвор	9
ГС 80. 03. 000 СБ	Затвор	
	Сборочный чертеж	10
ГС 80. 03. 001	Накладка	11
ГС 80. 03. 002	Накладка	11
ГС 80. 03. 003	Уплотнение	12
ГС 80. 03. 100	Металлоконструкция	12
ГС 80. 03. 100 СБ	Металлоконструкция	
	Сборочный чертеж	13
ГС 80. 03. 101	Обшивка	14
ГС 80. 03. 102	Отбой	
ГС 80. 03. 103	Ребра	15
ГС 80. 03. 104	Падвеска	15
ГС 80У. 00. 002	Болт	16
ГС 80. 00. 001	Лист монтажный	16
ГС 80У. 01. 000	Рама	17
ГС 80У. 01. 000 СБ	Рама. Сборочный чертеж	18

Обозначение	Наименование	Стр.
ГС 80У. 01. 001	Лист забральный	19
ГС 80У. 01. 002	Скаба	19
ГС 80У. 02. 000 ГЧ	Подъемник одновинтовой с электроприводом груз. 1тс марки 1ЭВ.	
	Габаритный чертеж	20
ГС 80У. 03. 000 ГЧ	Подъемник одновинтовой с ручным приводом груз. 1тс марки 1В.	
	Габаритный чертеж	21
ГС 80. 02. 003	Ригель	22

Серия 3.820.2-43 Выпуск 6

№ инв.	Лист	и дата
Зам. инв.	Лист	и дата
Инв. № ФФ	Лист	и дата

Серия 3.820.2-43 Выпуск 6

Изм. № лист Дата взам. и дата Подл. и дата

Формат Знак Лист	Обозначение	Наименование	Кол.	Приме- чание
		<u>Документация</u>		
A3	ГС 804. 00. 000 СБ	Сборочный чертеж		
A3	ГС 804. 00. 000 ВС	ведомость спецификаций		
A3	ГС 804. 00. 000 ВП	ведомость покупных изделий		
		<u>Сборочные единицы</u>		
A4	1 ГС 80 03. 000	Затвор	1	
		<u>Детали</u>		
A4	2 ГС 804. 00. 001	Подкладка	12	
A4	3 ГС 804. 00. 002	Болт	4	
		<u>Стандартные изделия</u>		
	4	Болт М16х160. 46. 02 ГОСТ 7798-70	2	
	5	Гайка М16. 4. 02 ГОСТ 5915-70	6	

ГС 804. 00. 000

Затвор ГС для от-
верстий 80х80 см.

Изм.	Лист	№ докум.	Подл.	Дата
Разраб.	Шталоф	Шталоф	7.06.84	
Пров.	Тимошенко	Тимошенко	7.06.84	
Гип	Певзнер	Певзнер	7.06.84	
Н. контр.	Плоткина	Плоткина	7.06.84	
Этв.	Мишустин	А. Мишустин	7.06.84	

Копировал: Марулина

Формат А4

3

Серия 3.820.2-43 Выпуск 6

Изм. № лист Дата взам. и дата Подл. и дата

Формат Знак Лист	Обозначение	Наименование	Кол.	Приме- чание
	<u>Переменные</u>	<u>данные для исполнения:</u>		
		ГС 804. 00. 000		
		<u>Документация</u>		
A3	ГС 804. 02. 000 ГЧ	Подъемник адновинта- вой с электроприводом груз. 1тс. марки 138		
		<u>Габаритный чертеж</u>		
		<u>Сборочные единицы</u>		
A4	6 ГС 804. 01. 000	Рама присланная	1	
A4	7 26. 058. 118. 090. 000	Подъемник адновинта- вой с электроприводом груз. 1тс. марки 138	1	Серия 3.820.2-44
		<u>Детали</u>		
A4	8 ГС 80. 00. 001	Лист монтажный	1	
		<u>Стандартные изделия</u>		
	9	Болт М12х35 46. 02 ГОСТ 7798-70	4	
	10	Гайка М12. 4. 02 ГОСТ 5915-70	4	
	11	Шайба 12. 65 Г. 02 ГОСТ 6402-70	4	

ГС 804. 00. 000

Лист

2

Копировал: Марулина

Формат А4

93 000 00 608 JJ

Перв. пример.

Стр. №

Рис. 1

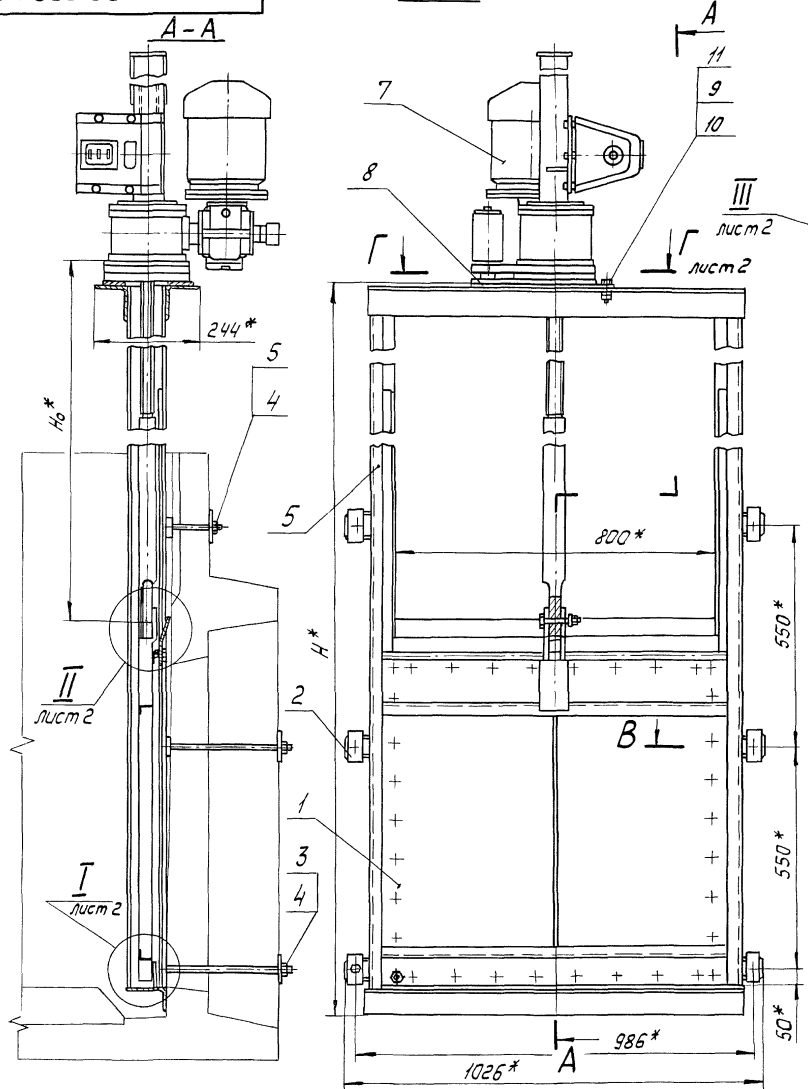
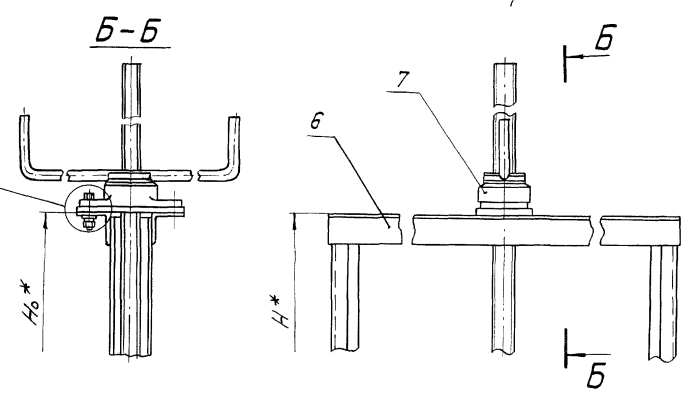


Рис. 2

Остальное - см. рис. 1



Обозначение	Рис.	Шифр	Размеры, мм		Марка подъемника	Масса, кг
			H*	Ho*		
ГС 804.00.000	1	ГС 80-150Уз	2376	1461	13В	209
-01	2	ГС 80-150Ур	2368	1405	1В	146

- * Размеры для справок.
- Ho - расстояние от подошвы подъемника до оси про-лист 2 ушины опущенного затвора.
- Сварка электродам 342 ГОСТ 9467-75.
- Неуказанные технические требования по ТУ 33-163-84.

↓ B
лист 2

ГС 804.00.000 СБ				Лист	Масса	Масштаб
Изм. Лист	№ докум.	Подп.	Дата	А	см. табл.	-
Разраб.	Штапов	В.И.И.	7.06.81			
Пров.	Тимошенко	В.И.И.	07.06.81			
Т. контр.						
ГИП	Левзнер	А.Ф.Д.	07.06.81			
Н. контр.	Платина	А.Ф.Д.	07.06.81	Лист 1	Листов 2	
Утв.	Мишустин	А.Ф.Д.	08.06.81	Соезипроводхоз имени Е.Е.Алексеевского г. Москва		

Копировал

Формат А3

Серия 3.820.2-43 Выпуск 6

Изм. вкл. Подп. и дата Изм. вкл. Подп. и дата Изм. вкл. Подп. и дата

№ строки	Обозначение	Наименование	Куда входит		Примечание
			Обозначение	Кол. Общее кол.	
1	ГС 804.00.000	Затвор ГСу для отверстий 80x80см		1	
2					
3	ГС 80.03.000	Затвор		1	
4	ГС 80.03.100	Металлоконструкция	ГС 80.03.000	1	1
5	ГС 804.01.000	Рама прислонная		1	
6					
7		Переменные данные для исполнения:			
8					
9		ГС 804.00.000			
10					
11		Ведомость спецификаций подъемника			
12		одновинтового с электроприводом грузоподъем-			
13		ностью 1тс марки 13В			
14		26.058.ПВ.090.000 ВС			
15					
16		ГС 804.00.000-01			
17					
18		Ведомость спецификаций подъемника			
19		одновинтового с ручным приводом груз.			
20		1тс марки 1В.			
21		26.058.ПВ.020.000 ВС			
22					
23					
24					
25					
26					

Изд.	Лист	№ докум.	Подп.	Дата
Разраб.	Шаталов	Ф.И.О.		7.6.84
Проб.	Тимошенко	Ф.И.О.		02.08.84
Гип	Резвнер	Ф.И.О.		02.08.84
Инж. центр	Платушина	Ф.И.О.		07.08.84
Утв.	Мишустин	Ф.И.О.		07.08.84

ГС 804.00.000 ВС

Затвор ГСу для
отверстий 80x80см
ведомость спецификаций

Лит.	Масса	Листов
A1		1

Санузгипробоход
имени Е.Е.Алексеевского
г. Москва

Серия 3.820.2-43 Выпуск 6

Инв. номер. Лист и дата. Взам. инвент. Инв. номер. Лист и дата.

№ строки	Наименование	Код ОКП	Обозначение документа на поставку	Поставщик	Куда входит (обозначение)	Количество				Примечание
						на из-делие	в ком-плекты	на ре-гулир.	всего	
1										
2	<u>Крепежные изделия</u>									
3										
4	Болт М12х40. 46. 02		ГОСТ 7796-70		ГС 80. 03. 00. 000	34			34	
5	М16 х 160. 46. 02		ГОСТ 7798-70			2			2	
6	Гайка М12. 4. 02		ГОСТ 5915-70		ГС 80. 03. 00. 000	34			34	
7	М 16. 4. 02					6			6	
8	Шайба 12. 65Г. 02		ГОСТ 6402-70		ГС 80. 03. 00. 000	34			34	
9										
10			<u>Переменные данные для исполнений:</u>							
11			<u>ГС 804. 00. 000</u>							
12										
13	Болт М12х35 46.02		ГОСТ 7798-70			4			4	
14	Гайка М12 4. 02		ГОСТ 5915-70			4			4	
15	Шайба 12. 65Г. 02		ГОСТ 6402-70			4			4	
16			ведомость покупных изделий	подъемника одновинтового						
17			с электроприводом груз. 1тс марки	1ЭВ						
18			26. 058. 178. 090. 000 ВП							
19			<u>ГС 804. 00. 000-01</u>							
20	Шайба 16. 65Г. 02		ГОСТ 6402-70			2			2	
21	16. 04. 02		ГОСТ 11371-78			2			2	
22			ведомость покупных изделий	подъемника одновинтового						
23			с ручным приводом груз. 1тс марки	1В						
24			26. 058. 178. 020. 000 ВП							

				ГС 804. 00. 000 ВП		
Изм. Лист	№ докум.	Подп.	Дата	Затвор ГСу для отверстий 80 х 80 см ведомость покупных изделий	Лист	Лист
Разраб.	Шаталов	Филипп	10.06.84		А	1
Пров.	Тимошенко	Филипп	20.08.84			
ГИП	Певзнер	А. В.	07.01.85			
Н. контр.	Платункина	Л. В.	11.06.84			
Утв.	Мишустин	И. В.	09.06.84			

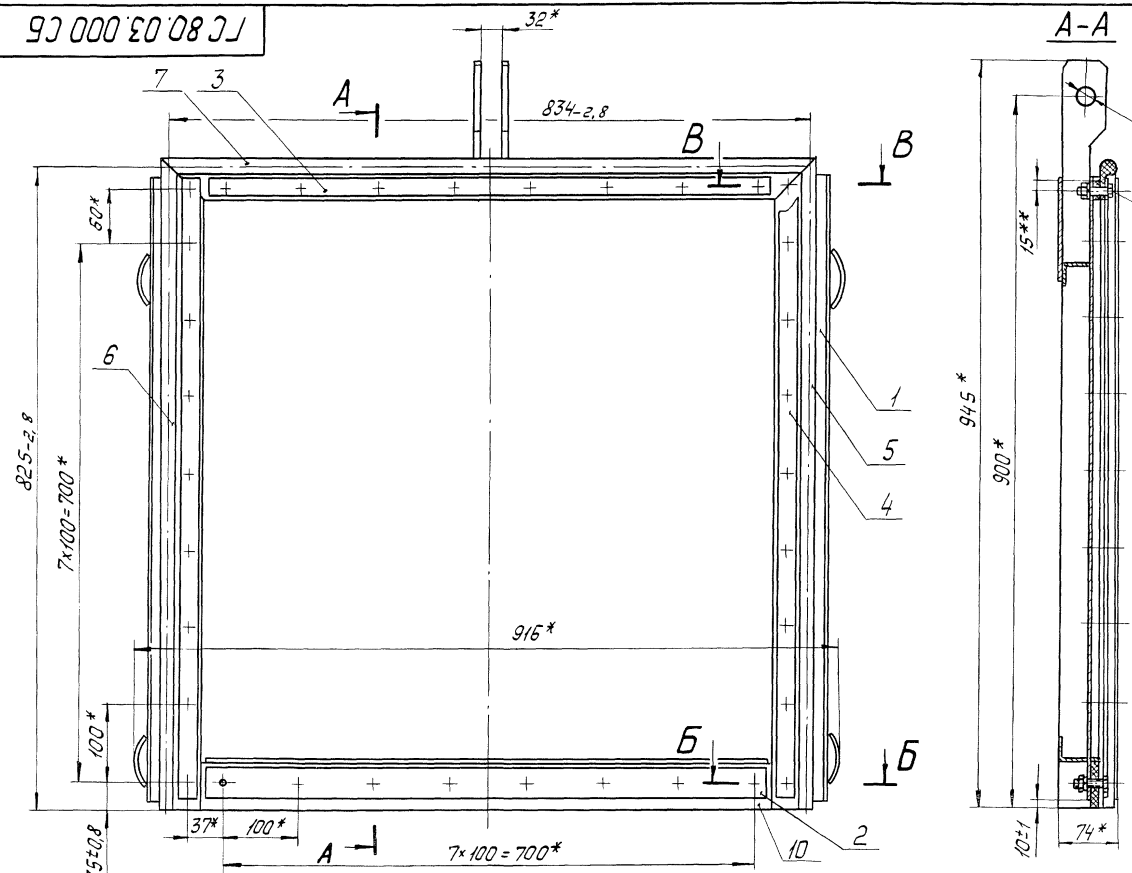
Копировал

Формат ЯЗ

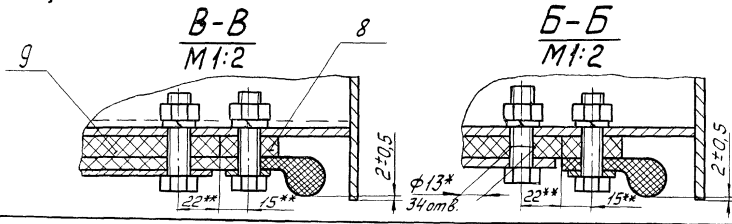
ГР 80.03.000 СБ

Черт. в. о. о. у. к. - 40 Выпуск 6
Спос. №

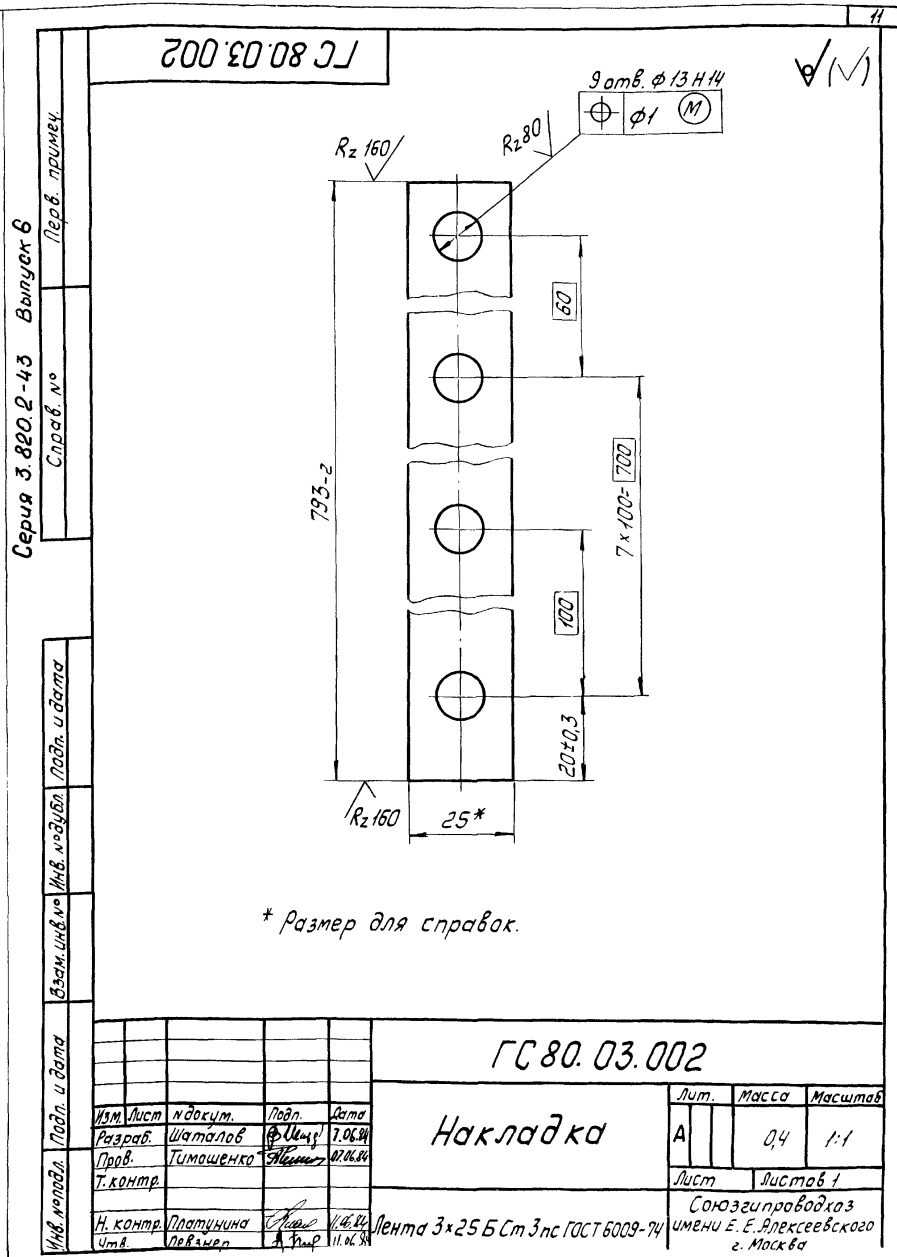
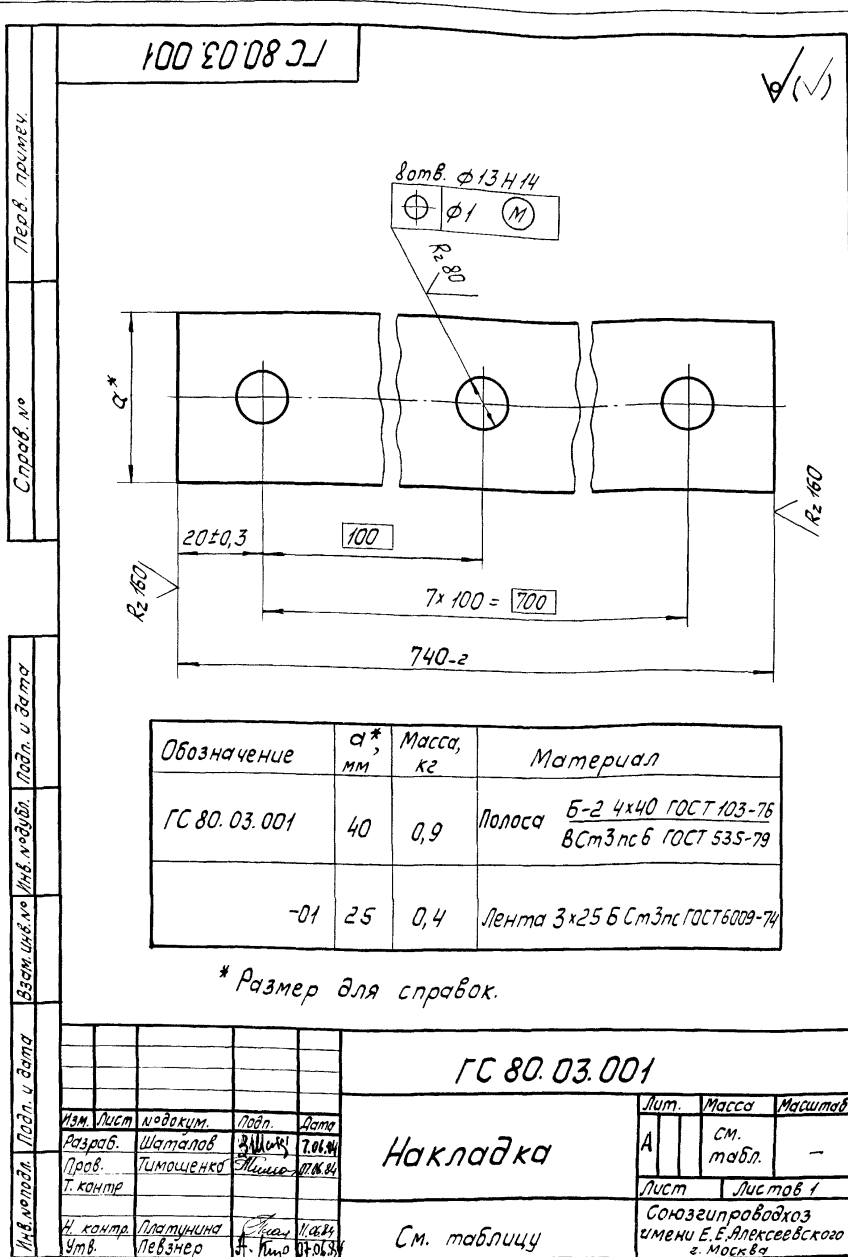
№2 по подл. Подл. и дата Взам. инв. № Инв. № упр. Подл. и дата



1* Размеры для справок.
2.** Размеры выдержат, выполнив отверстия φ 13 в резиновых уплотнениях поз. 5,6,7,8,9,10 по накладкам поз. 2,3,4.
3. Стыки уплотнений поз. 5,6,7 вулканизировать.



ГР 80.03.000 СБ				Лист	Масса	Масштаб
Изм	Лист	№ докум	Подп.	Дата	40,3	1:5
Разраб	Штапов	ФШ	7.6.89			
Пров	Тимошенко	Александров				
Т. контр						
Гип	Певзнер	А. Ю.	01.06.91			
Н. контр	Платуня	С. К.	11.06.89			
Утв.	Советов	А. И.	02.06.87			
Затвор Сборочный чертеж				Лист	Листов /	
				Союзгипроветхоз имени Е. Е. Алексеевского г. Москва		



ГС 80.03.003

Рис. 1

ГС 80.03.003 - изображена,
ГС 80.03.003-01 - зеркальное отражение

Рис. 2

Остальное - см. рис. 1

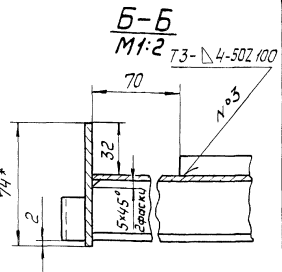
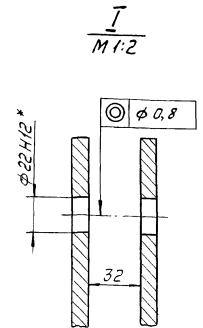
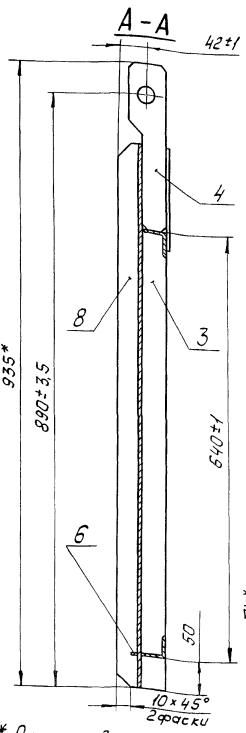
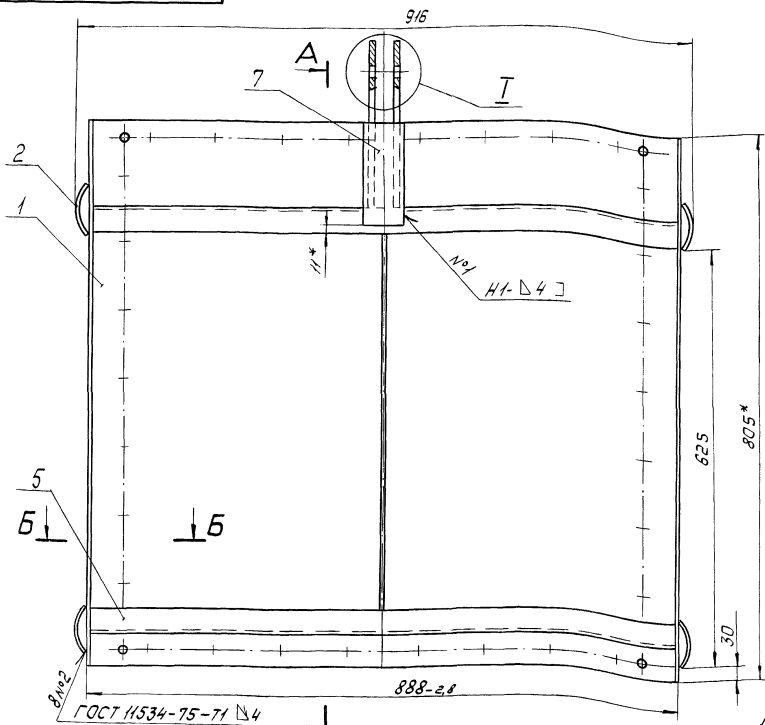
Обозначение	Рис.
ГС 80.03.003	1
-01	1
-02	2

* Размеры для справок

ГС 80.03.003			
Изм.	Лист	№ докум.	Подп.
Разраб.	Шатапов	Филиппов	7.06.78
Пров.	Тимошенко	Павлов	07.06.78
Т. контр.			
И. контр.	Платунина	А. Гур	07.06.78
Уплотнение		Лит. А	Масса 0,5
Резина тип ПБ		Масштаб 1:2	
ГЗ 36-105411-83		Лист 1	
Союзгипроводхоз имени С.С. Алексеевского г. Москва			

Серия 3.820.2-43 Выпуск 6

Изм.	Лист	№ докум.	Подп.	Дата	Обозначение	Наименование	Кол.	Примечание
					<u>Документация</u>			
А3		ГС 80.03.100 СБ			Сборочный чертеж			
					<u>Детали</u>			
А4	1	ГС 80.03.101			Обшивка			
А4	2	ГС 80.03.102			Отбой			
А4	3	ГС 80.03.103			Ребро			
А4	4	ГС 80.03.104			Подвеска			
Б4	5	ГС 80.03.105			Ригель			
					Узелок 6-36x36x4 ГОСТ 8509-78 ВСтЗпсб ГОСТ 535-79			
Б4	6	ГС 80.03.106			Упор			
					Полоса 6-24x12 ГОСТ 103-76 ВСтЗпсб ГОСТ 535-79			
Б4	7	ГС 80.03.107			Накладка			
					Полоса 6-24x10 ГОСТ 103-76 ВСтЗпсб ГОСТ 535-79			
Б4	8	ГС 80.03.108			Ребра торцевые			
					Лист 6-ПН4 ГОСТ 19903-74 ВСтЗпсб ГОСТ 14637-79			
					(805-2,8) x (74-2) мм			
					ГС 80.03.100			
Изм.	Лист	№ докум.	Подп.	Дата				
Разраб.	Шатапов	Филиппов	7.06.78					
Пров.	Тимошенко	Павлов	07.06.78					
И. контр.	Платунина	А. Гур	07.06.78					
Утв.	Советов	А. Мамин	02.06.78					
					Металлоконструкция			
					Союзгипроводхоз имени Е.Е. Алексеевского г. Москва			



1. * Размеры для справок.

2. Сварка по ГОСТ 5264-80 электродам Э42 ГОСТ 9467-75.
3. Сварку вести швом Т1-Δ4 по контуру прилегания деталей, кроме швов, указанных на чертеже.
4. Шероховатость поверхности деталей, выгнанных без чертежа, после обрезки $R_{a,100}$.
5. Неуказанные предельные отклонения размеров по $\pm \frac{IT16}{2}$.

ГР 80.03.100 СБ

				ГР 80.03.100 СБ		
Изм	Лист	№ докум	Подп	Дата	Металлаконструкция	Лит.
					Сборочный чертеж	А
Разраб.	Шаталов	9/11/80	1/06/80			32,6
Проб.	Тимошенко	11/11/80	01/01/81			1:5
Г. контр.						
Г.И.П.	Левантер	А. Юр. Рыжков				
Н. контр.	Платунова	Усачев	1/08/80			
Утв.	Саватов	М. М. Митрофанов				

Копировал

Формин Л.З.

Справ. 11*

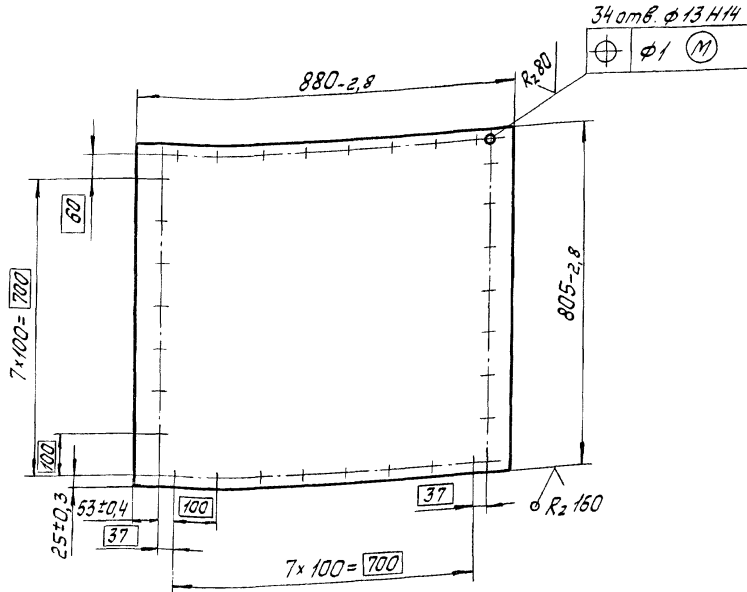
Взглянув на Инв. № 368, Подп. и дата

Имя, фамилия, Подп. и дата

Лист 1 из 1

ГС 80.03.101

(✓) R_z 160



ГС 80.03.101

Обшивки

Лист	Масса	Масштаб
A	22,1	1:10

Лист Листов 1

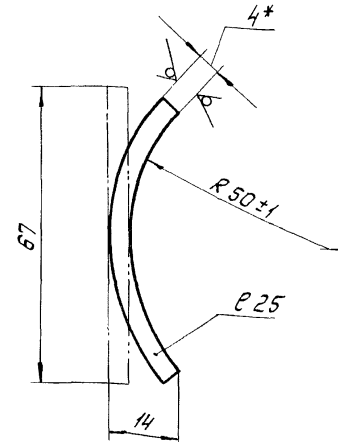
Лист Б-ПН4 ГОСТ 19903-74
ВСТ.Зпсб ГОСТ 14637-79
Союзспроводхоз
имени Е.Е.Алексеевского
г. Москва

Копировал

Формат А4

ГС 80.03.102

(✓) R_z 160



- * Размер для справок.
- Неуказанные предельные отклонения размеров по $\pm \frac{IT 14}{2}$.

ГС 80.03.102

Отбой

Лист	Масса	Масштаб
A	0,1	1:1

Лист Листов 1

Лист Б-ПН4 ГОСТ 19903-74
ВСТ.Зпсб ГОСТ 14637-79
Союзспроводхоз
имени Е.Е.Алексеевского
г. Москва

Копировал

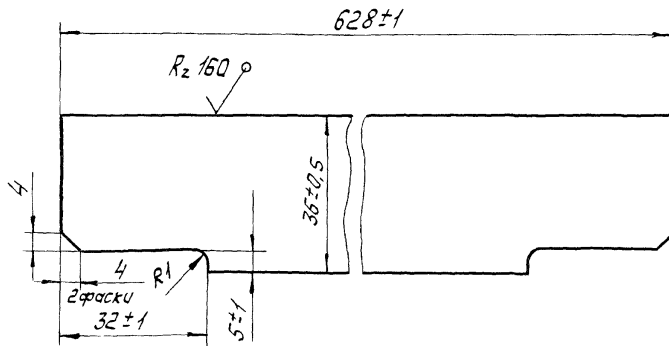
Формат А4

Серия 3.820.2-43 Выпуск 6

Стрел. н.о. Перв. приме.

ГС 80.03.103

(✓) А



Инд. н.о. подл. Подл. и дата
Взам. инв. н.о. Инв. н.о. подл. Подл. и дата
Взам. инв. н.о. Инв. н.о. подл. Подл. и дата

Изм.	Лист	№ докум.	Подп.	Дата
Разраб.	Штапов	Ф.И.О.	7.06.84	
Пров.	Тимошенко	Ф.И.О.	02.06.84	
Т. контр.				
Н. контр.	Платушина	Ф.И.О.	11.06.84	
Чтв.	Певзнер	Ф.И.О.	03.06.84	

ГС 80.03.103

Ребро

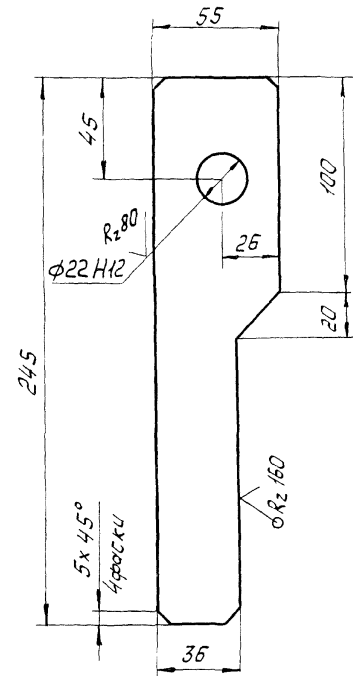
Лист	Масса	Масштаб
А	0,7	1:1
Лист		Листов
Б-ПН4 ГОСТ 19903-74		Союзэлектропроводхоз
ВСт 3пс 6 ГОСТ 14637-79		имени Е.Е.Алексеевского
		г. Москва

Серия 3.820.2-43 Выпуск 6

Стрел. н.о. Перв. приме.

ГС 80.03.104

(✓) А



Неуказанные предельные отклонения размеров по $\pm \frac{IT14}{2}$

Инд. н.о. подл. Подл. и дата
Взам. инв. н.о. Инв. н.о. подл. Подл. и дата
Взам. инв. н.о. Инв. н.о. подл. Подл. и дата

Изм.	Лист	№ докум.	Подп.	Дата
Разраб.	Штапов	Ф.И.О.	7.06.84	
Пров.	Тимошенко	Ф.И.О.	02.06.84	
Т. контр.				
Н. контр.	Платушина	Ф.И.О.	11.06.84	
Чтв.	Певзнер	Ф.И.О.	03.06.84	

ГС 80.03.104

Подвеска

Лист	Масса	Масштаб
А	0,6	1:2
Лист		Листов 1
Б-ПН 8 ГОСТ 19903-74		Союзэлектропроводхоз
ВСт 3пс 6 ГОСТ 14637-79		имени Е.Е.Алексеевского

Серия 3.820.2-43 Выпуск 6

Изм.	Лист	№ докум.	Подп.	Дата	Обозначение	Наименование	кол.	Примечание
						<u>Документация</u>		
A3		ГС 80У.01.000 СБ				Сборочный чертеж		
						<u>Детали</u>		
A4	1	ГС 80У.01.001				Лист забральный	1	
A4	2	ГС 80У.01.002				Скоба	6	
Б4	3	ГС 80У.01.003				Порог		
						Узелок Б-100×63×6 ГОСТ 8510-72 ВСтЗпсБ ГОСТ 535-79		
						Р = (950 ± 1,2) мм	1	7,8 кг
Б4	4	ГС 80У.01.004				Накладка		
						Полоса Б-24×25 ГОСТ 103-76 08Х17Т-Б ГОСТ 5949-75		
						Р = (1650 ± 1,8) мм	2	2,6 кг
Б4	5	ГС 80У.01.005				Стойка		
						Узелок Б-63×40×5 ГОСТ 8510-72 ВСтЗпсБ ГОСТ 535-79		
						Р = (2295 ± 2) мм	4	35,9 кг
Б4	6	ГС 80У.01.006				Накладка		
						Полоса Б-24×50 ГОСТ 103-76 ВСтЗпсБ ГОСТ 535-79		
						Р = (50 ± 0,5) мм	2	0,3 кг
Б4	7	ГС 80У.01.007				Накладка		
						Полоса Б-216×50 ГОСТ 103-76 ВСтЗпсБ ГОСТ 535-79		
						Р = (50 ± 0,5) мм	2	0,6 кг

ГС 80У.01.000

Рома прикладная

Лит. Лист Листов
А 1 2
Благодарю
имени Е.Е. Алексеевского
г. Москва

Серия 3.820.2-43 Выпуск 6

Изм.	Лист	№ докум.	Подп.	Дата	Обозначение	Наименование	кол.	Примечание
Б4	8	ГС 80У.01.008				Накладка		
						Полоса Б-212×25 ГОСТ 103-76 ВСтЗпсБ ГОСТ 535-79		
						Р = (800 - 1) мм	1	1,9 кг
						<u>Переменные данные для исполнений:</u>		
						ГС 80У.01.000		
						<u>Детали</u>		
Б4	9	ГС 80У.01.009				Ру гель		
						Узелок Б-75×75×6 ГОСТ 8509-72 ВСтЗпсБ ГОСТ 535-79		
						Р = (950 ± 1,2) мм	2	12,8 кг
						ГС 80У.01.000-01		
						<u>Детали</u>		
A4	9	ГС 80.02.003				Ру гель	2	

ГС 80У.01.000

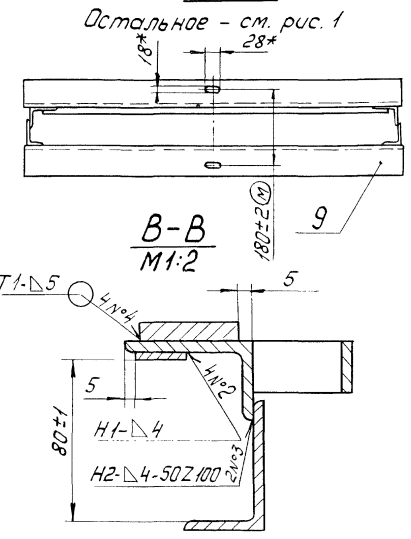
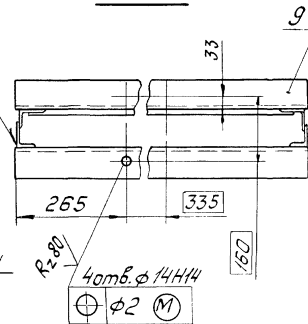
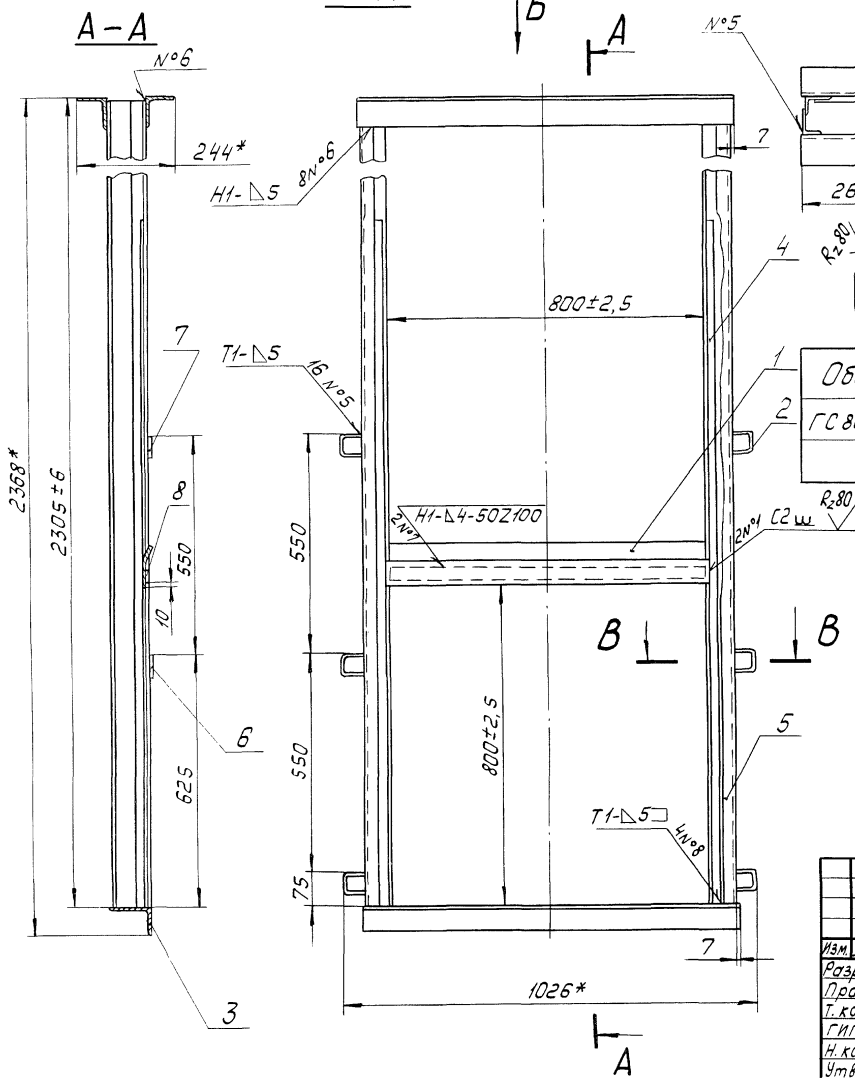
Лист
2

93000106082J

Рис. 1

Вид Б

Рис. 2



Обозначение	Рис.
ГС 804.01.000	1
-01	2

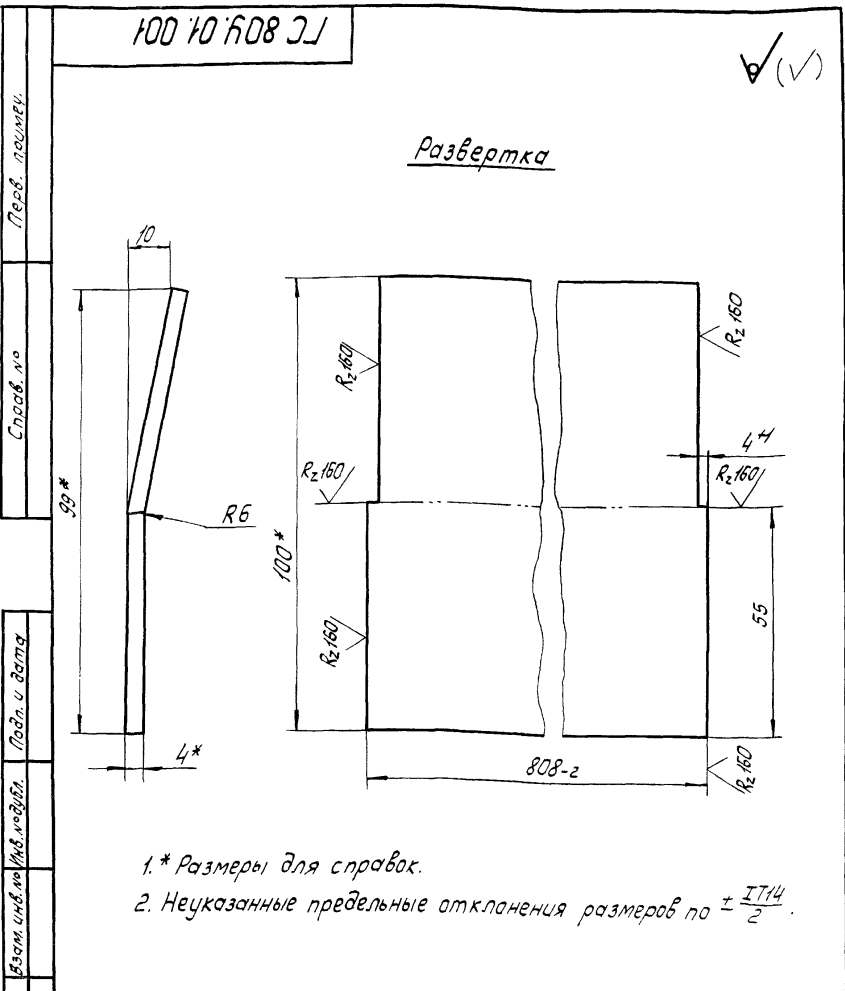
- * Размеры для справок.
- Сварка по ГОСТ 5264-80 электродам Э42 ГОСТ 9467-75.
- Сварку швов №1, №2, №7 выполнить электродам Э10Х17Т ГОСТ 10052-75.
- Шероховатость поверхности деталей, выполненных без чертежа, после обрезки $R_{z,160}$.
- Неуказанные предельные отклонения размеров по $\pm \frac{IT16}{2}$.

ГС 804.01.000 СБ				Лист	Масса	Масштаб
Рама прислонная Сборочный чертеж				A	64,4	1:10
				Лист Листов 1		
Создано в заводской имени Е.Е.Алексеевского г. Москва						

Копировал

Формат А3

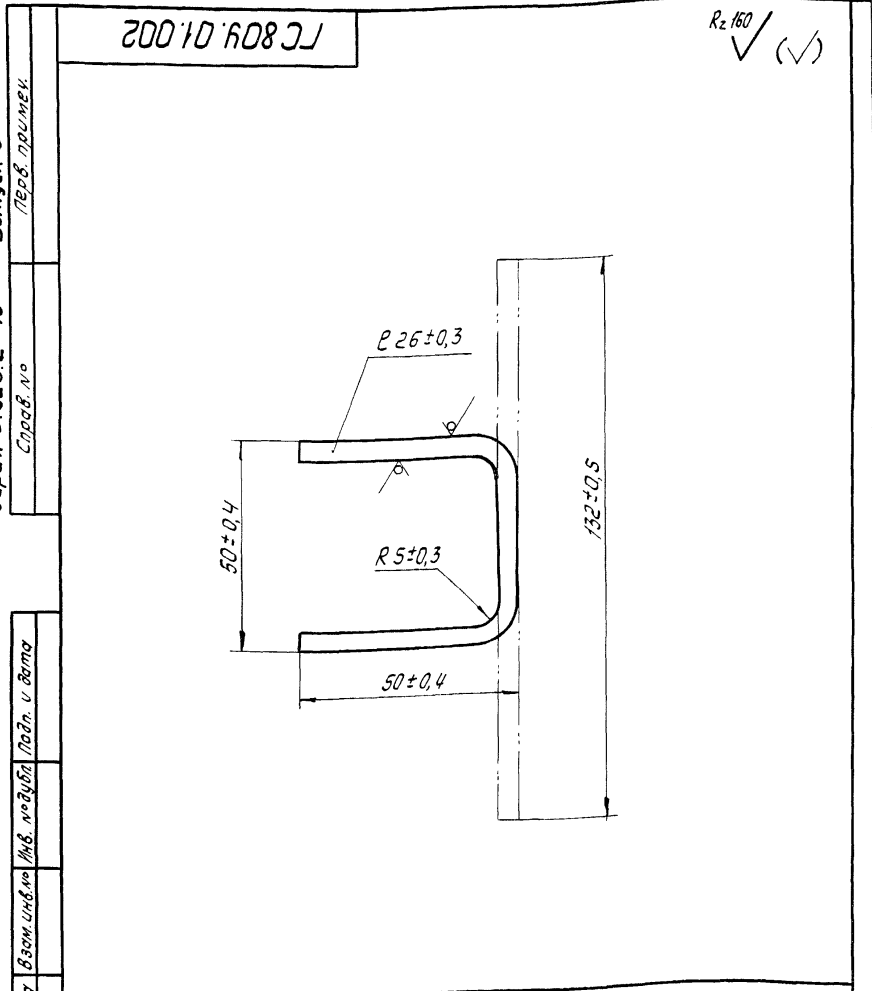
Лев. привлек. Справ. № Измен. и дата Подп. и дата Измен. и дата Подп. и дата



- 1.* Размеры для справок.
2. Неуказанные предельные отклонения размеров по $\pm \frac{IT14}{2}$.

ГС 804.01.001			
Лист забиральный			
Лит.	Масса	Масштаб	
А	2,5	1:2	
Лист		Листов 1	
Б-24x100 ГОСТ 103-76 08X17T-6 ГОСТ 5949-75			
Союзгипроводхоз имени Е. Е. Алексеевского г. Москва			
Формат А4			

Копировал



ГС 804.01.002			
Скоба			
Лит.	Масса	Масштаб	
А	0,1	1:1	
Лист		Листов 1	
Б-ПН5 ГОСТ 19903-74 В СтЗис 6 ГОСТ 14637-79			
Союзгипроводхоз имени Е. Е. Алексеевского г. Москва			
Формат А4			

Копировал

Справ. №

Перв. примеч.

Изм. лист

Дата

Изм. лист

Дата

Изм. лист

Дата

Изм. лист

Дата

Изм. лист

Дата

Справ. №

Перв. примеч.

Изм. лист

Дата

Изм. лист

Дата

Изм. лист

Дата

Изм. лист

Дата

ГС 80У.02.000 ГЧ

Таблица 1

Техническая характеристика

Резьба грузозахватного винта	Усилие, тс		Но наиб, м	Электро-двигатель ЧАСТЬ АБНУ исполн. М 302	Станция управления электрич. приводом	Усилие на рукоятке прч Т, кэс	Время подъема затвора на 1м, мин	
	тяговое Т	посадочные П					электро-двигатель	ручную
Т-50×16(Р8)	1	1	2,93	n=920 ^{об/мин} N=0,4кВт	ЯАА5401-2174У1	6	3	8

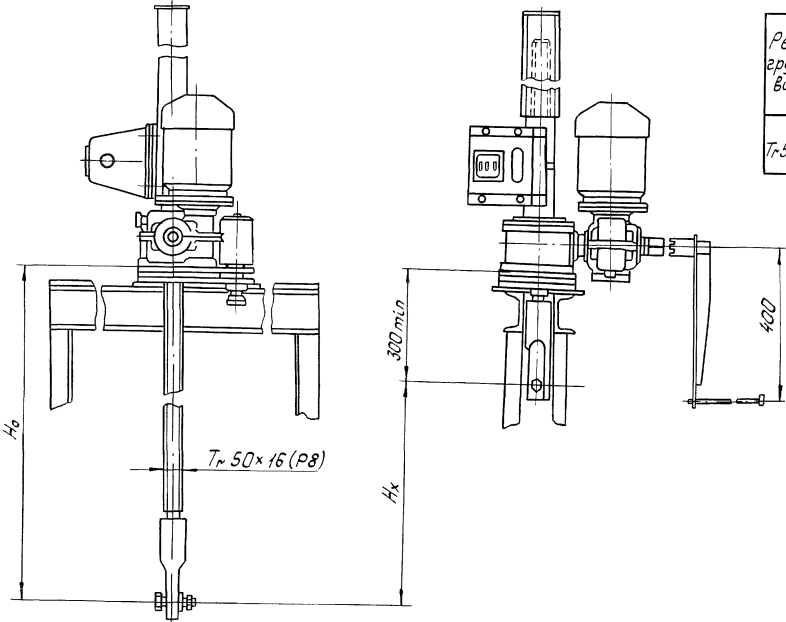
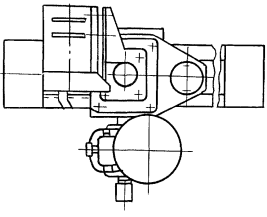


Таблица 2

Данные на заказ по затвору

Усилие посадочное потребное, тс	Пз	0,4
Усилие регулировки грузозахватного реле, тс	Р	0,4
Расстояние от подошвы подъемника до оси опущенного затвора, м	Н0	1,461
Полный ход затвора, м	Нк	0,85
Датчик ДПМ1. Шаг грузозахватного винта	Р	8
Теоретическая масса подъемника, кг	Q	97,2



ГС 80У.02.000 ГЧ

Изм.	Лист	Исполнитель	Лист	Дата	Подъемник одновинтовой с электроприводом грузоподъемностью 1 тс марки 13В габаритный чертеж	Лит.	Масса	Масштаб
Разработ.	Шаталов	В.И.	1.06.89			А	см. табл. 2	—
Проект.	Тимошенко	В.И.	1.06.89					
Тех. контр.	Г.И.П.	Левзнер	А.И.	01.06.89		Лист	Листов 1	
Н. контр.	Платушина	В.И.	1.06.89			Согласовано с директором завода имени Е.Е.Алексеевского г. Москва		
Утв.	Мишустин	А.И.	02.06.89					

Копировал

Формат А3

Лист 1 из 1

Сред. №

Лист 1 из 1

Лист 1 из 1

ГД 000 ЭД 608 JJ

Таблица 1

Техническая характеристика

Резьба грузового винта	Исполн. 26.058. П8020.000 Подъем, посадка и дви- жим на шарикопод- шипнике		Н _о наиб., м	Усилие на рукоят- ке при Т, м	Время подъема затвора на 1 м, мин
	Усилие, тс				
	Тяговое Т	Посадочное П			
Тр. 50×16 (р8)	1,0	1,0	2,9	2,0	2,5

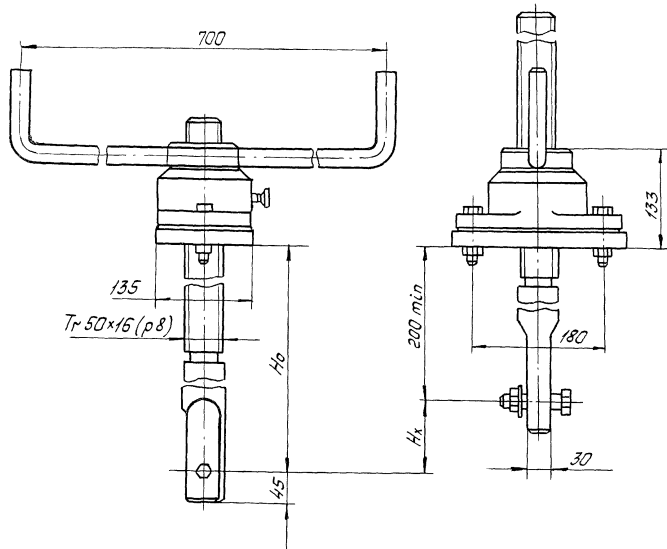
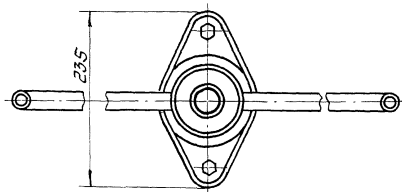


Таблица 2

Данные на заказ по затвору

Усилие посадки потребное, тс	Пз	0,4
Расстояние от подошвы подъемни- ка до оси опущенного затвора, м	Н _о	1,405
Полный ход затвора, м	Н _х	0,85
Теоретическая масса подъемника, кг	Q	38



ГС 804.03.000 ГЧ

Изм.	Лист	№ заказа	Подп.	Дата	Подъемник одновинтовой с ручным приводом грузо- подъемностью 1 тс марки 1В	Лист	Масса	Масштаб
Разраб.	Шаталов	В.М.	Т.С.		Габаритный чертеж	А	см.	2
Пров.	Тимошенко	А.И.	И.И.			Лист	Листов	1
Т. контр.	Г.И.П.	Певзнер	А.И.	В.С.		Соезипроводхоз имени Е. Е. Алексеевского г. Москва		
Н. контр.	Погудина	Е.С.	В.С.	И.И.		Формат А3		
Утв.	Мишутин	А.И.	И.И.	В.С.				

Копировал

Формат А3

Перв. проект

Справ. №

Подп. и дата

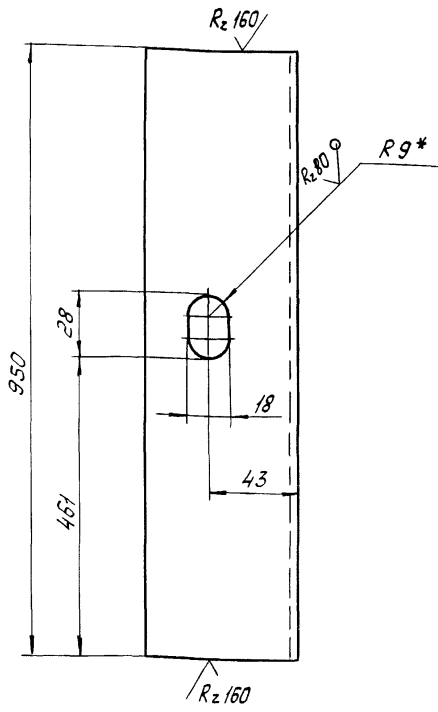
Изм. и дата

Подп. и дата

Изм. и дата

ГС 80.02.003

(✓) (✓)



1. * Размер для справок.
 2. Неуказанные предельные отклонения размеров: отверстий по НЧ, остальных $\pm \frac{IT14}{2}$.

ГС 80.02.003

Ригель

Лит.	Масса	Масштаб
А	6,4	1:2
Лист		Листов /

Б-75x75x6 ГОСТ 8509-72
 Вст 3 пб ГОСТ 535-79
 Угелок
 Союзгипроводхоз
 имени Е. Е. Алексеевского
 г. Москва
 Копировал
 Формат А4

Справ. №

Геоф. примеч.

Взам. инв. № Инв. № дубл. Подп. и дата

Изм. Лист № докум. Подп. Дата
 Разраб. Щатапов Ф.И.И. 7.06.84
 Пров. Тимошенко Ю.И.И. 07.06.84
 Т. контр.
 Н. контр. Платина С.А. 1/06.84
 Утв. Левинер А.С. 7.06.84

Справ. №

Геоф. примеч.

Взам. инв. № Инв. № дубл. Подп. и дата

Изм. Лист № докум. Подп. Дата
 Разраб.
 Пров.
 Т. контр.
 Н. контр.
 Утв.

Лит.	Масса	Масштаб
Лист		Листов

Союзгипроводхоз
 имени Е. Е. Алексеевского
 г. Москва
 Копировал
 Формат