

ТИПОВАЯ ДОКУМЕНТАЦИЯ НА КОНСТРУКЦИИ, ИЗДЕЛИЯ И УЗЛЫ ЗДАНИЙ И СООРУЖЕНИЙ

СЕРИЯ 7.820—6

ЗАТВОРЫ ГЛУБИННЫЕ СКОЛЬЗЯЩИЕ ДЛЯ ПЕРЕКРЫТИЯ ОТВЕРСТИЙ СООРУЖЕНИЙ НА СИСТЕМАХ ЛИМАННОГО ОРОШЕНИЯ ДИАМЕТРОМ 0,8 И 1,0 м ПРИ НАПОРЕ ОТ 1,0 ДО 3,0 м

Выпуск 4

Затворы для перекрытия отверстий водовыпусков
в дамбах подводящего канала
диаметром 1,0 м при напоре от 1,5 до 1,9 м

ТИПОВАЯ ДОКУМЕНТАЦИЯ НА КОНСТРУКЦИИ, ИЗДЕЛИЯ И УЗЛЫ ЗДАНИЙ И СООРУЖЕНИЙ

СЕРИЯ 7.820—6

ЗАТВОРЫ ГЛУБИННЫЕ СКОЛЬЗЯЩИЕ ДЛЯ ПЕРЕКРЫТИЯ ОТВЕРСТИЙ СООРУЖЕНИЙ НА СИСТЕМАХ ЛИМАННОГО ОРОШЕНИЯ ДИАМЕТРОМ 0,8 И 1,0 м ПРИ НАПОРЕ ОТ 1,0 ДО 3,0 м

Выпуск 4

Затворы для перекрытия отверстий водовыпусков
в дамбах подводящего канала
диаметром 1,0 м при напоре от 1,5 до 1,9 м

Разработана
институтом «Ленгипроводхоз»
Главнечерноземводстроя
Минводхоза СССР

Утверждена и введена
в действие с 1.01.89г.
Минводхозом СССР
Протокол № 775 от 6.05.88г.

Главный инженер института

Главный инженер проекта



В. Н. Кузнецов

С. А. Гитин

Содержание

Обозначение	Наименование	Стр.
7.820-6-км 40.000	Затворы для перекрытия отверстий водоотпусков в дамбах подводящего канала диаметром 1,0 м при напоре 1,5 ÷ 1,9 м	4
7.820-6-км 40.000 СБ	Затворы для перекрытия отверстий водоотпусков в дамбах подводящего канала диаметром 1,0 м при напоре 1,5 ÷ 1,9 м Сборочный чертеж.	5, 6
7.820-6-км 40.000 ВС	Затворы для перекрытия отверстий водоотпусков в дамбах подводящего канала диаметром 1,0 м при напоре 1,5 ÷ 1,9 м Ведомость спецификаций.	7
7.820-6-км 40.000 ВП	Затворы для перекрытия отверстий водоотпусков в дамбах подводя- щего канала диаметром 1,0 м при напоре 1,5 ÷ 1,9 м Ведомость покупных изделий	8
7.820-6-км 40.000 ВМ	Затворы для перекрытия отверстий водоотпусков в дамбах подводяще- го канала диаметром 1,0 м при напоре 1,5 ÷ 1,9 м Ведомость металлоконструк- ций по видам профилей.	9
7.820-6-км 41.000	Марка	10
7.820-6-км 41.000 СБ	Марка Сборочный чертеж	10
7.820-6-км 41.001	Лист	11
7.820-6-км 12.002	Шайба	11

Обозначение	Наименование	Стр.
7.820-6-км 13.003	Шпилька	12
7.820-6-км 42.104	Уголок	12
7.820-6-км 42.000	Рама	13
7.820-6-км 42.000 СБ	Рама. Сборочный чертеж	14
7.820-6-км 11.105	Болт анкерный	15
7.820-6-км 42.001	Накладка боковая	15
7.820-6-км 11.002	Накладка угловая	16
7.820-6-км 42.002	Накладка верхняя	16
7.820-6-км 42.003	Уплотнение верхнее	17
7.820-6-км 42.004	Уплотнение боковое	17
7.820-6-км 42.100	Металлоконструкция рамы	18
7.820-6-км 42.100 СБ	Металлоконструкция рамы. Сборочный чертеж	19
7.820-6-км 11.103	Ребро	20
7.820-6-км 42.111	Ригель	20
7.820-6-км 42.102	Полоса	21
7.820-6-км 42.103	Полоса	21
7.820-6-км 43.000	Затвор	22
7.820-6-км 43.000 СБ	Затвор. Сборочный чертеж.	23, 24
7.820-6-км 42.101	Стаяка	25
7.820-6-км 43.100	Металлоконструкция затвора	25
7.820-6-км 43.100 СБ	Металлоконструкция затвора. Сборочный чертеж.	26
7.820-6-км 43.101	Полоса	27
7.820-6-км 43.102	Ребро	27
7.820-6-км 43.103	Ребро	28
7.820-6-км 43.104	Полоса	28
7.820-6-км 43.105	Полоса	29
7.820-6-км 43.106	Косынка	29
7.820-6-км 43.200	Накладка боковая	30
7.820-6-км 43.200 СБ	Накладка боковая	

Выпуск 4

Серия 7.820-6

Вариант	Зона	Лаз.	Обозначение	Наименование	Кол.	Примечание
				<u>Документация</u>		
A3			7.820-6-кМ40.000 СБ	Сборочный чертеж		
A4			7.820-6-кМ40.000 ВР	Ведомость спецификаций		
A3			7.820-6-кМ40.000 ВП	Ведомость покупных изделий		
A3			7.820-6-кМ40.000 ВМ	Ведомость металлоконструкций по видам профилей		
				<u>Сборочные единицы</u>		
A4	1		7.820-6-кМ41.000	Марка	2	
	2		-01	Марка	4	
			<u>Переменные данные для исполнений</u>			
			7.820-6-кМ40.000			
			<u>Документация</u>			
A3			3.820.2-44.26.058.ПВ.020.000ГЧ	Подъемник однобашенной с ручным приводом груз. 1тс. марки 1В		
				Габаритный чертеж		
				Сборочные единицы		
A4	3		7.820-6-кМ42.000	Рама	1	
A4	4		7.820-6-кМ43.000	Затвор	1	
A4	6		3.820.2-44.26.058.ПВ.020.000	Подъемник однобашенной с ручным приводом груз. 1тс. марки 1В	Серия 3.820.2-44	

7.820-6-кМ40.000

Изм.	Лист	н докум.	Подп.	Дата	Лист	Лист	Листов
Разраб.	Гусев		Гусев	22.08.81	А	1	2
Пров.	Попов		Попов	15.03.88			
ГИП	Гитин		Гитин	12.03.88			
Нач. отд.	Каренев		Каренев	18.03.88			

Запоры для перекрытия отверстий бадыбыпускной в дамбах подводящего канала диаметром 1,0м при напоре от 1,5 до 1,9м

Ленгипроводхоз

4

Выпуск 4

Серия 7.820-6

Вариант	Зона	Лаз.	Обозначение	Наименование	Кол.	Примечание
				<u>Документация</u>		
				7.820-6-кМ40.000-01		
				<u>Документация</u>		
A3			3.820.2-44.26.058.ПВ.020.000ГЧ	Подъемник однобашенной с ручным приводом груз. 2,5тс. марки 2,5В		
				Габаритный чертеж		
				Сборочные единицы		
A4	3		7.820-6-кМ42.000-01	Рама	1	
A4	4		7.820-6-кМ43.000-01	Затвор	1	
A4	5		7.820-6-кМ32.000	Колонка	1	
A4	6		3.820.2-44.26.058.ПВ.020.000	Подъемник однобашенной с ручным приводом груз. 2,5тс. марки 2,5В	Серия 3.820.2-44	
				Габаритный чертеж		
				Сборочные единицы		

7.820-6-кМ40.000

Изм. и дата. Подп. и дата. Имя, инв. и дубл. Подп. и дата.

Лист 2

7.820-6-кМ40.000 СБ

Рис.1

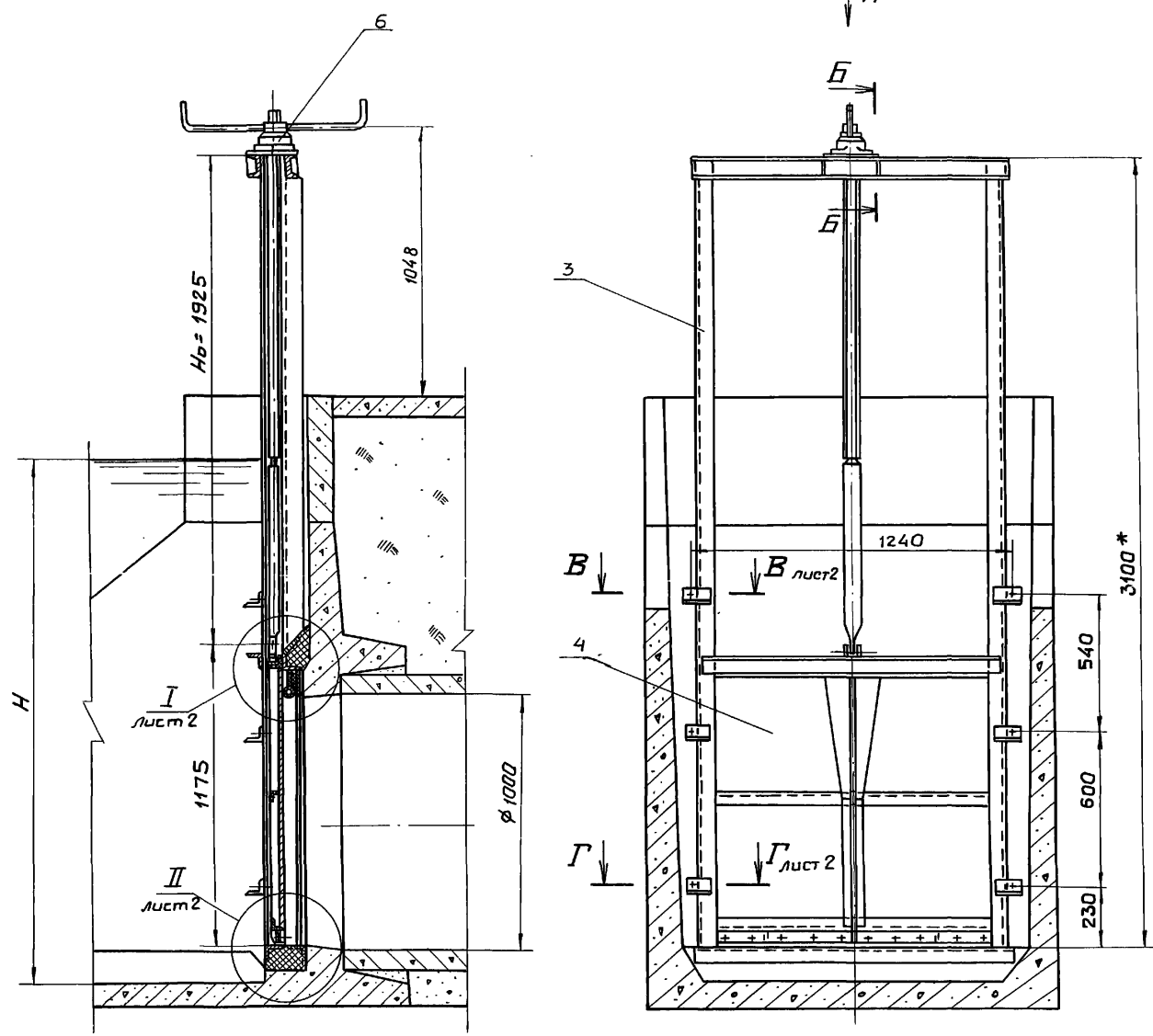
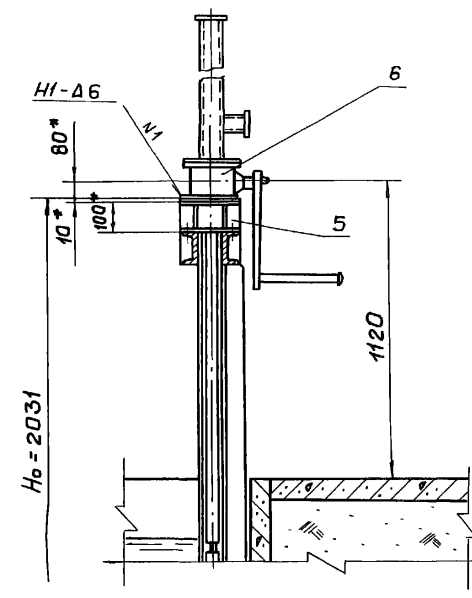


Рис.2
Остальное см. рис.1



Обозначение	Рис.	Напор Нм	Тип подъема	Но, М	Масса сварки кг
7.820-6-кМ40.000	1	1,5÷1,7	1В	1,925	270,4
-01	2	1,8÷1,9	2,5В	2,031	315,1

- * Размеры для справок.
- Сварные швы выполнять по ГОСТ 5264-80
- Электроды Э42 ГОСТ 9466-75.
- Предельные отклонения размеров $\pm \frac{\Delta T}{2}$

Серия 7.820-6 Выпуск 4

В.М.подл. Подп. и дата
В.М.подл. Подп. и дата
В.М.подл. Подп. и дата
В.М.подл. Подп. и дата

7.820-6-кМ40.000 СБ

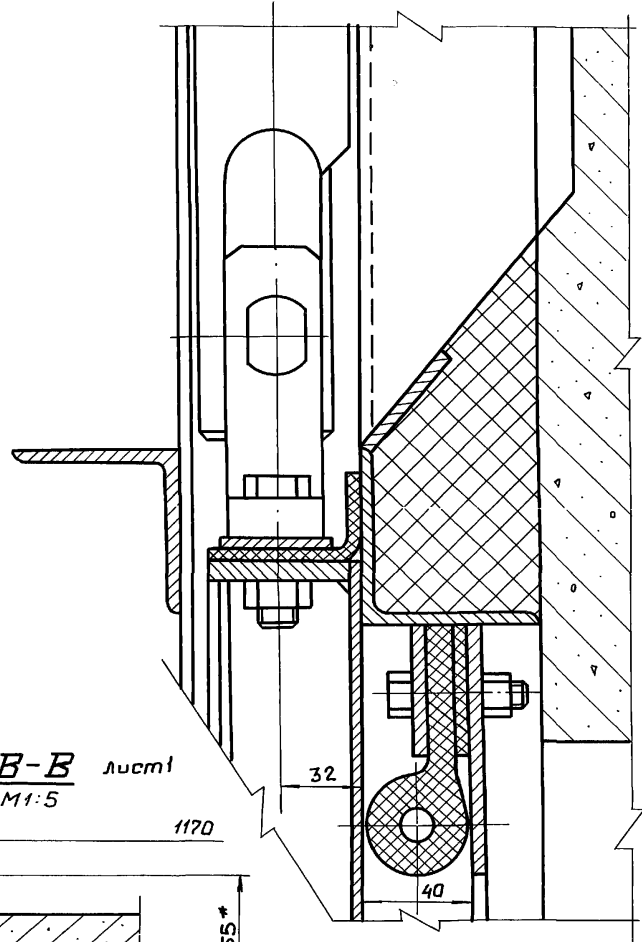
Изм.	Лист	И.нак.ум.	Подп.	Дата	Затворы для перекрытия отверстий водовыпусков в дамбах подводящего канала диаметром 1,0 м при напоре от 1,5 до 1,9 м Сборочный чертеж	Лист.	Масса	Масштаб
Разраб.	Гусев	Курилов	25.01.88			А	см. табл.	1:20
Пров.	Попова	Кочет	14.03.88		Лист 1	Листов 2		
ГЦП	Гитин	Митч	18.03.88					
Нач.отд.	Коренев	Л	21.03.88					

Ленгипрорводхоз

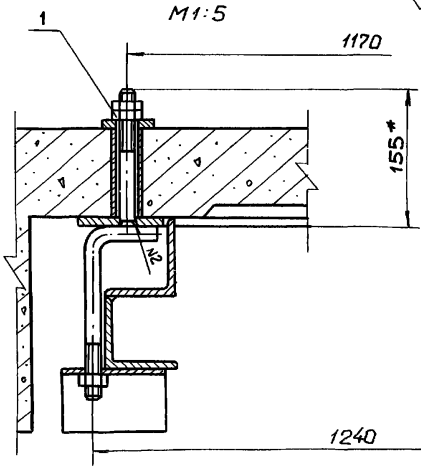
7.820-6-КМ 40.000 СБ

Серия 7.820-6
Выпуск 4

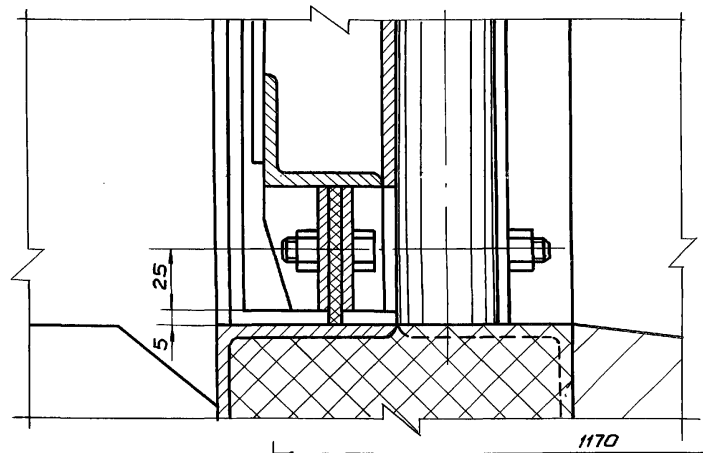
I лист
M1:2



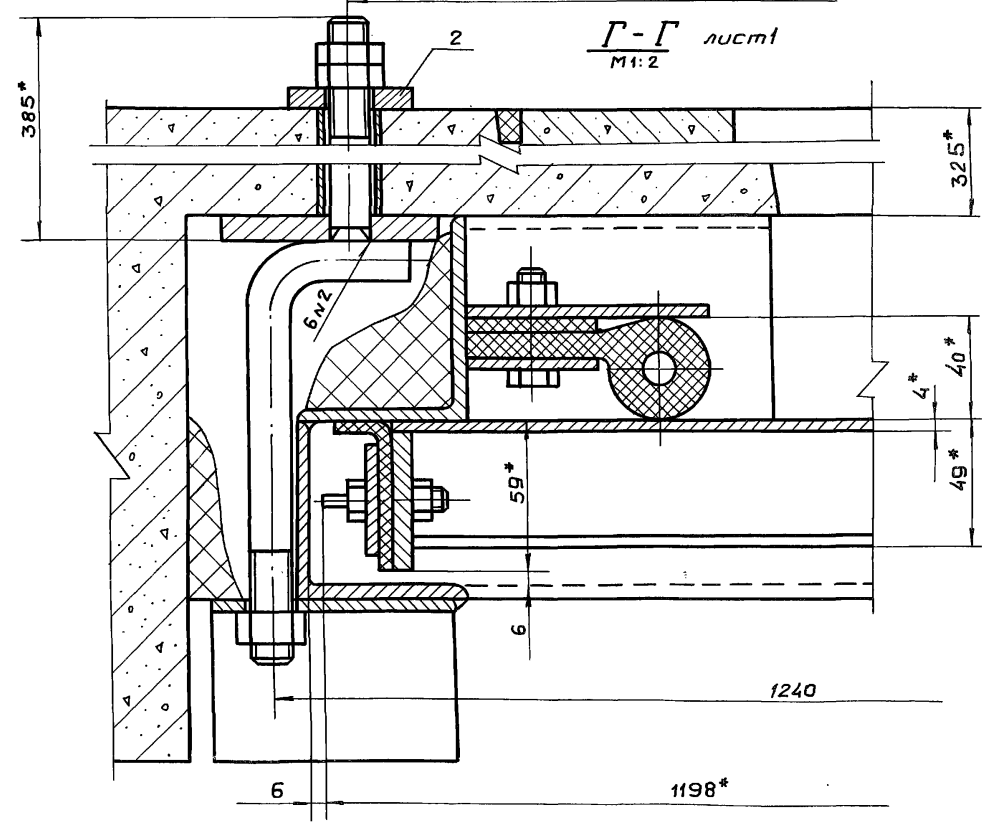
B-B лист
M1:5



II лист
M1:2



Г-Г лист
M1:2



--	--	--	--	--	--

7.820-6-КМ 40.000 СБ

Лист
0

Строки	Обозначение	Наименование	Для исполн. 7.820-6-КМ40.000										Примечание		
			-	01											
1	7.820-6-КМ40.000	Сборочный чертеж	X												
2	-01	Сборочный чертеж		X											
3	7.820-6-КМ41.000	Марка	X	X											
4	-01	Марка	X	X											
5	7.820-6-КМ42.000	Рама	X												
6	-01	Рама		X											
7	7.820-6-КМ43.000	Затвор	X												
8	-01	Затвор		X											
9	7.820-6-КМ32.000	Колонка		X											
10	7.820-6-КМ42.100	Металлоконструкция рамы	X												
11	-01	Металлоконструкция рамы		X											
12	7.820-6-КМ43.100	Металлоконструкция затвора	X	X											
13	7.820-6-КМ43.200	Накладка боковая	X	X											
14	7.820-6-КМ12.200	Вилка	X												
15	7.820-6-КМ31.100	Вилка		X											

Изм.	Лист	№ док.м.	Подп.	Дата			
Разроб.	Гусев	Гусев	12.07.87		Затворы для перекрытия		
Провер.	Полова	Полова	14.01.88		отверстий бады выпуска		
ГИП	Гитин	Гитин	17.02.88		в домбах подбдающего кана.		
Нач. отд.	Каренев	Каренев	14.03.88		по диаметру 1,0 м		
Н.контр.	Степачкова	Степачкова	18.03.88		при напоре от 1,5 до 1,9 м		
					Ведомость спецификаций		

7.820-6-КМ40.000 ВС

Лист	Лист	Листов
A	1	2

Ленгипрводхоз
Копировал: БИ
Формат А4

Инв. № подл.	Подп. и дата	Взам. инв. №	Инв. № в з/б.	Подп. и дата	Серия	Выпуск
					7.820-6	4

Строки	Обозначение	Наименование	Для исполн. 7.820-6-КМ40.000										Примечание		
			-	01											
1	3.820.2-44.26.058.ПВ.020.000 ВС	Ведомость спецификаций													
2		Подъемника одновинтового													Серия
3		с ручным приводом груз. 1 т.с.													3.820.2-44
4		марки 1В	X												выпуск 2
5	3.820.2-44.26.058.ПВ.030.000 ВС	Ведомость спецификаций													Серия
6		подъемника одновинтового													3.820.2-44
7		с ручным приводом груз. 2,5 т.с.													Выпуск 3
8		марки 2,5 В	X												
9															
10															
11															
12															
13															
14															
15															
16															
17															
18															

Изм.	Лист	№ док.м.	Подп.	Дата			
					7.820-6-КМ40.000 ВС		

Лист 2
Копировал: БИ
Формат А4

№ п/п	Наименование	Код ОКП	Обозначение документа на поставку	Поставщик	Кол. на исполн. 7.820-6-кМ40.000										Примечание		
					-	01											
1																	
2	Крепежные изделия																
3																	
4	Болт М10-8g×30.46.029		ГОСТ 7798-70		40	40											
5	М10-8g×40.46.029				33	33											
6	М12-8g×45.46.029				-	4											
7	М16-8g×55.46.029				2	2											
8	Гайка М10-7Н.5.029		ГОСТ 5915-70		73	73											
9	М12-7Н.5.029				-	4											
10	М16-7Н.5.029				20	20											
11	Шайба 12.02.029		ГОСТ 10906-78		4	4											
12	16.02.029				-	4											
13																	
14																	
15																	
16																	
17																	
18																	
19																	
20																	
21																	
22																	
23																	
24																	
25																	
26																	
27																	
28																	

					7.820-6-кМ 40.000 ВП							
Изм.	Лист	Исполн.	Подп.	Дата	Затвары для перекрытия отверстий водовыпусков в дамбах подводящего канала диаметром 1,0 м при напоре от 1,5 до 1,9 м					Лит.	Лист	Листов
Разреш.	Гусев	Куликов	10.08.87							A		1
Провер.	Папова	Короб	15.03.88									
ГИП	Ритин	Медв.	17.03.88									
Нач.отд.	Каренев	Вит.	18.03.88							Ленгиправхоз		

Наименование конструкций по номенклатуре прейскуранта № 01-09	Позиции по прейскуранту № 01-09	N п/п	Код конструкций	Масса конструкций, т												Всего	Кол-во шт	Серия типовых конструкций
				по видам профилей стали														
				Всего стали повышенной и высокой прочности	Балки и швеллеры	Крупно-сортная сталь	Средне-сортная сталь	Мелко-сортная сталь	Листовая сталь	Угловая сталь	Линк-листовая сталь	Знуты и углы	Сборные	Трубы	Прочие			
1	2	3	4	5	6	7	8	9	10	11	12	13	14	15	16	17	18	
Напор 1,5 м																		
Рама		1	7.820-6- -KM42.000	—	0,022	0,106	0,007	0,002	0,0014	—	—	—	—	—	—	0,1384	1	
Марка		2	7.820-6- -KM41.000	—	—	—	—	0,0004	0,002	—	—	—	—	—	—	0,0024	2	
Марка		3	7.820-6- -KM41.000-01	—	—	—	—	0,0025	0,004	—	—	—	—	—	—	0,0065	4	
Затвор		4	7.820-6- -KM43.000	—	—	—	0,022	0,006	0,043	—	—	—	—	—	—	0,071	1	
Итого:				—	0,022	0,106	0,029	0,0109	0,0504	—	—	—	—	—	—	0,218		
Напор 1,8 ÷ 1,9 м																		
Рама		1	7.820-6- -KM42.000	—	0,022	0,106	0,007	0,002	0,0014	—	—	—	—	—	—	0,1384	1	
Марка		2	7.820-6- -KM41.000	—	—	—	—	0,0004	0,002	—	—	—	—	—	—	0,0024	2	
Марка		3	7.820-6- -KM41.000-01	—	—	—	—	0,0025	0,004	—	—	—	—	—	—	0,0065	4	
Затвор		4	7.820-6- -KM43.000-01	—	—	—	0,022	0,006	0,043	—	—	—	—	—	—	0,0715	1	
Колонка		5	7.820-6- -KM32.000	—	0,006	—	—	—	0,0004	—	—	—	—	—	—	0,0064	1	
Итого:				—	0,028	0,106	0,029	0,0114	0,051	—	—	—	—	—	—	0,225		

Изм.	Лист	N докум.	Подп.	Дата
Разраб.	Гусев	Курс		10.09.88
Пров.	Попов	Иван		15.03.88
ГУП	Гитин			17.03.88
Нач. отд.	Каренев			18.03.88
Н.контр.	Смельчакова			21.03.88

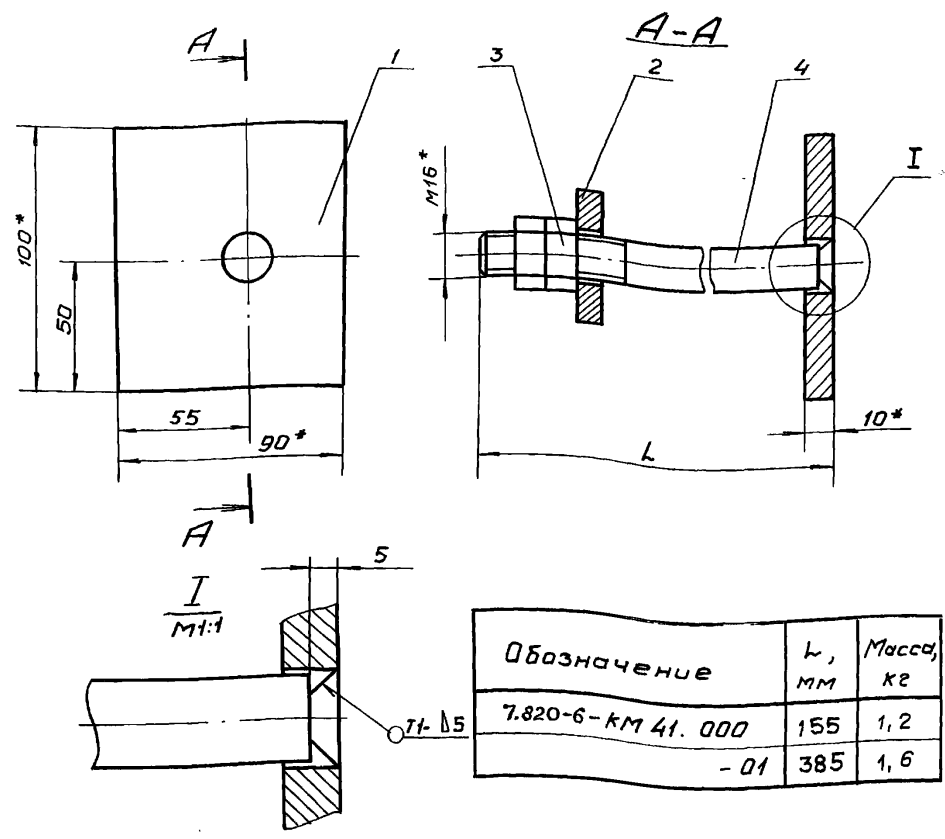
7.820-6-KM 40.000 ВМ

Затворы для перекрытия отверстий водовыпусков в дамбах подводящего канала диаметром 1,0 м при напоре от 1,5 до 1,9 м

Лит.	Лист	Листов
A		1

Ленгипроразхоз

7.820-6-КМ 41.000 СБ



- * Размеры для справок.
- Сварные швы выполнять по ГОСТ 5264-80.
- Электроды Э42 ГОСТ 9466-75.
- Предельные отклонения размеров $\pm \frac{IT14}{2}$

7.820-6 - КМ 41.000 СБ

Изм.	Лист	И докум.	Подп.	Дата	Марка	Лит.	Масса	Масштаб
Разр.	Гусев	Куши	17.09.87		Сборочный чертеж.	A	см. табл.	1:2
Пров.	Попов	Кол	14.03.88					
ГИП	Гитин	Лит	17.03.88		Лист	Листов-1		
Нач. отд.	Кореньев	Лит	18.03.88		Ленгипроразхоз			

Серия 7.820-6 Выпуск 4

Серия 7.820-6 Выпуск 4

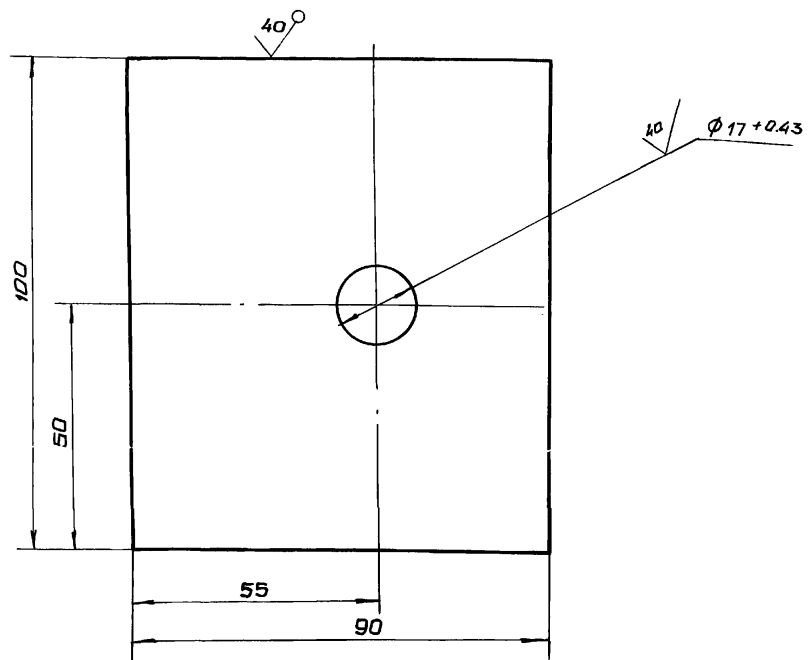
Формат	Зона	Поз.	Обозначение	Наименование	Кол.	Примечание
A4			7.820-6 - КМ 41.000 СБ	Сборочный чертеж		
<u>Детали</u>						
A4	1		7.820-6 - КМ 41.001	Лист	1	
A4	2		7.820-6 - КМ 12.002	Шайба	1	
<u>Стандартные изделия</u>						
	3		Гайка М16-7Н.5.029 ГОСТ 5915-70		2	
<u>Переменные данные для исполнений</u>						
7.820-6 - КМ 41.000						
<u>Детали</u>						
A4	4		7.820-6 - КМ 13.003	Шпилька	1	
7.820-6-КМ 41.000-01						
<u>Детали</u>						
A4	4		7.820-6 - КМ 13.003-01	Шпилька	1	

Изм. и дата Взам. инв. н. дубл. Подп. и дата

Изм.	Лист	И докум.	Подп.	Дата	Марка	Лит.	Лист	Листов
Разр.	Гусев	Куши	17.09.87		Сборочный чертеж.	A		1
Пров.	Попов	Кол	14.03.88					
ГИП	Гитин	Лит	17.03.88		Лист	Листов-1		
Нач. отд.	Кореньев	Лит	18.03.88		Ленгипроразхоз			

7.820-6-КМ 41.001

(✓) (✓)



Неуказанные предельные отклонения размеров $\pm \frac{IT14}{2}$

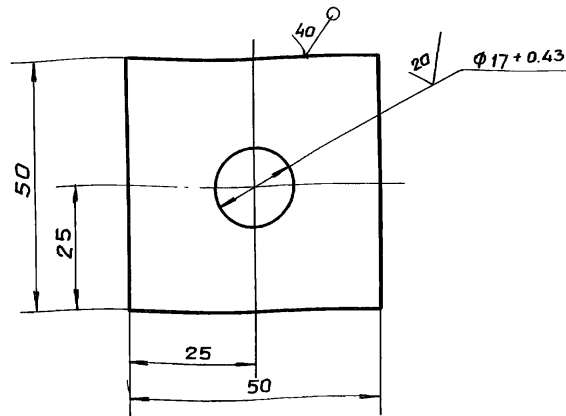
7.820-6 - КМ 41.001

Изм.	Лист	И докум.	Подп.	Дата	Лист	Масса	Масштаб
Разроб.	Гусев	Курилов	17.09.87	Лист			
Пров.	Попова	Карнев	14.03.88	Лист	Листов - 1		
ГИП	Гитин	17.03.88					
Нач.отд.	Карнев	18.03.88					

Лист Б-ПН-10 ГОСТ 19903-74
Ленгипроводхоз

7.820-6-КМ 12.002

(✓) (✓)



Неуказанные предельные отклонения размеров $\pm \frac{IT14}{2}$

7.820-6 - КМ 12.002

Взм. лист. Подп. и дата. Взам. инв. №. Инв. № экз. Подп. и дата.

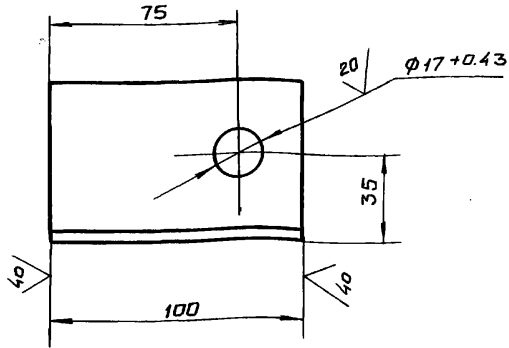
Изм.	Лист	И докум.	Подп.	Дата	Лист	Масса	Масштаб
Разроб.	Гусев	Курилов	17.09.87	Лист			
Пров.	Попова	Карнев	14.03.88	Лист	Листов - 1		
ГИП	Гитин	17.03.88					
Нач.отд.	Карнев	18.03.88					

Лист Б-ПН-10 ГОСТ 19903-74
Ленгипроводхоз

7.820-6-КМ 42.104

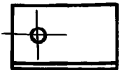
(✓) А

7.820-6 - КМ 42.104



7.820-6-КМ 42.104-01-
-зеркальное отражение
Остальное см.
7.820-6 - КМ 42.104

M 1:5



Неуказанные предельные отклонения размеров $\pm \frac{IT14}{2}$

7.820-6 - КМ 42.104

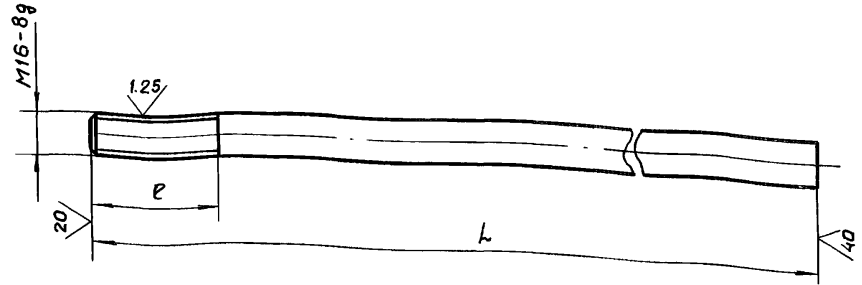
Изм.	Лист	И докум.	Подп.	Дата
Разраб.		Гусев	Кушн	17.09.87
Пров.		Попова	Ков	14.03.88
ГИП		Гитин		17.03.88
Нач. отд.		Каренев		17.03.88

Уголок

Лист	Масса	Масштаб
А	0,5	1:2
Лист	Листов	
	1	

7.820-6-КМ 13.003

(✓) А



Обозначение	L, мм	φ, мм	Масса, кг
7.820-6-КМ 13.003	150	50	0,2
-01	380	100	0,6

Предельные отклонения размеров $\pm \frac{IT14}{2}$

7.820-6-КМ 13.003

Изм.	Лист	И докум.	Подп.	Дата
Разраб.		Гусев	Кушн	17.09.87
Пров.		Попова	Ков	14.03.88
ГИП		Гитин		17.03.88
Нач. отд.		Каренев		17.03.88

Шпилька

Лист	Масса	Масштаб
А	см. табл.	1:2
Лист	Листов	
	1	

Серия 7.820-6 Выпуск 4

Формат	Зона	Поз.	Обозначение	Наименование	кол.	Примечание
				<u>Документация</u>		
A3			7.820-6-км 42.000 СБ	Сборочный чертеж		
				<u>Детали</u>		
A4	1		7.820-6-км 11.105	Болт анкерный	6	
A4	2		7.820-6-км 42.001	Накладка боковая	2	
A4	3		7.820-6-км 11.002	Накладка угловая	2	
A4	4		7.820-6-км 42.002	Накладка верхняя	1	
A4	5		7.820-6-км 42.003	Уплотнение верхнее	1	
A4	6		7.820-6-км 42.004	Уплотнение боковое	1	
	7		-01	Уплотнение боковое	1	
B4	8		7.820-6-км 42.005	Подкладка		
				Пластина I, лист,		
				ТМКЦ-М-5x45x1010-1,7		
				ГОСТ 7338-77	1	0,3 кг
B4	9		7.820-6-км 42.006	Подкладка		
				Пластина I, лист,		
				ТМКЦ-М-5x45x1010-1,7		
				ГОСТ 7338-77	2	0,5 кг
				<u>Стандартные изделия</u>		
	10			Болт М10-8g x 40.46.029		
				ГОСТ 7798-70	33	
				Гайки ГОСТ 5915-70		
	11			М10-7Н. 5.029	33	
	12			М16-7Н. 5.029	6	

7.820-6-км 42.000

Изм.	Лист	№ докум.	Подп.	Дата
Разр.	Гусев	Куликов		31.08.87
Пров.	Полова	Ковалев		15.03.88
Гип	Ритин	Иванов		17.03.88
Ини. од.	Каренев	Иванов		18.03.88

Рама

Лит.	Лист	Листов
A1	1	2

Ленгипроводхоз

Серия 7.820-6 Выпуск 4

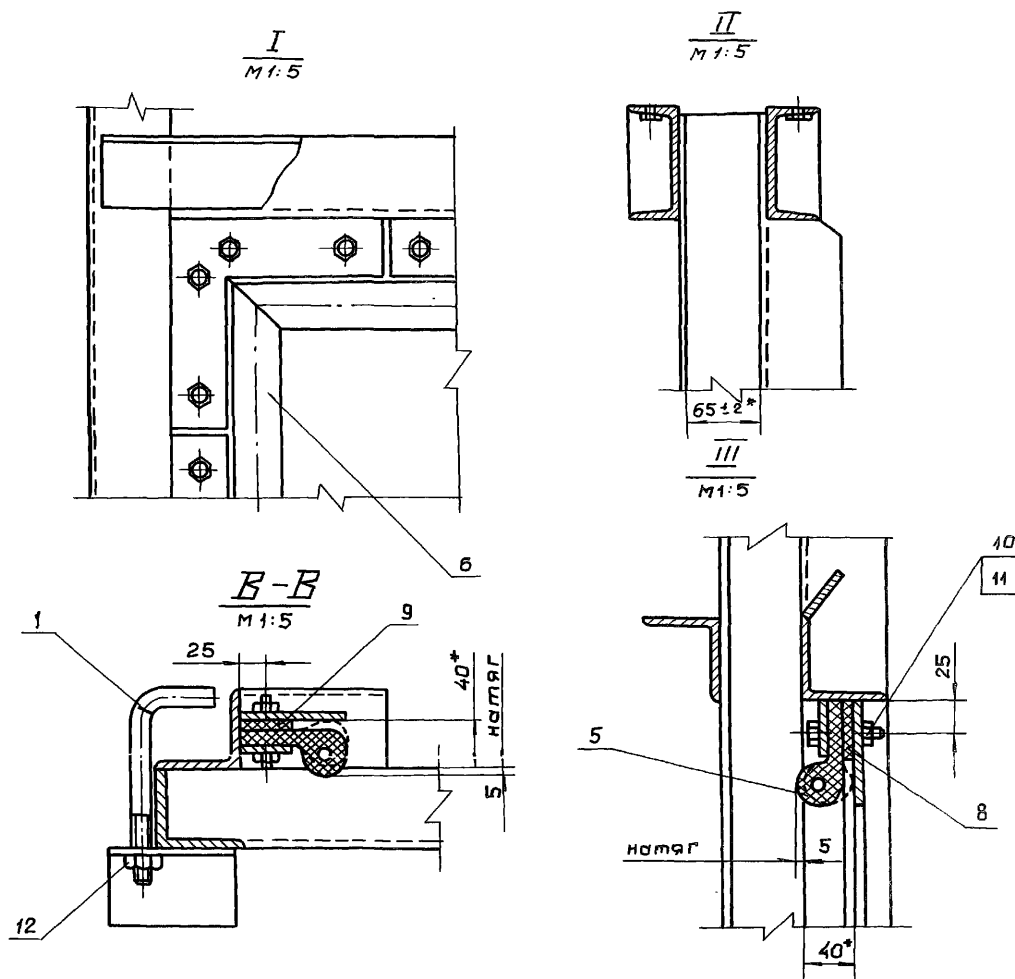
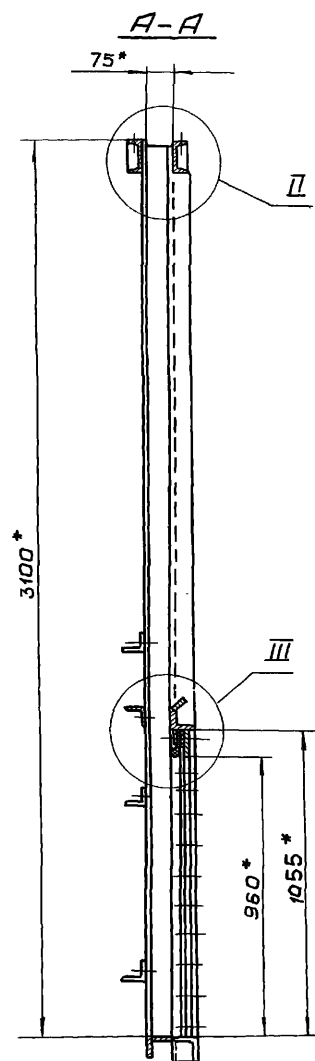
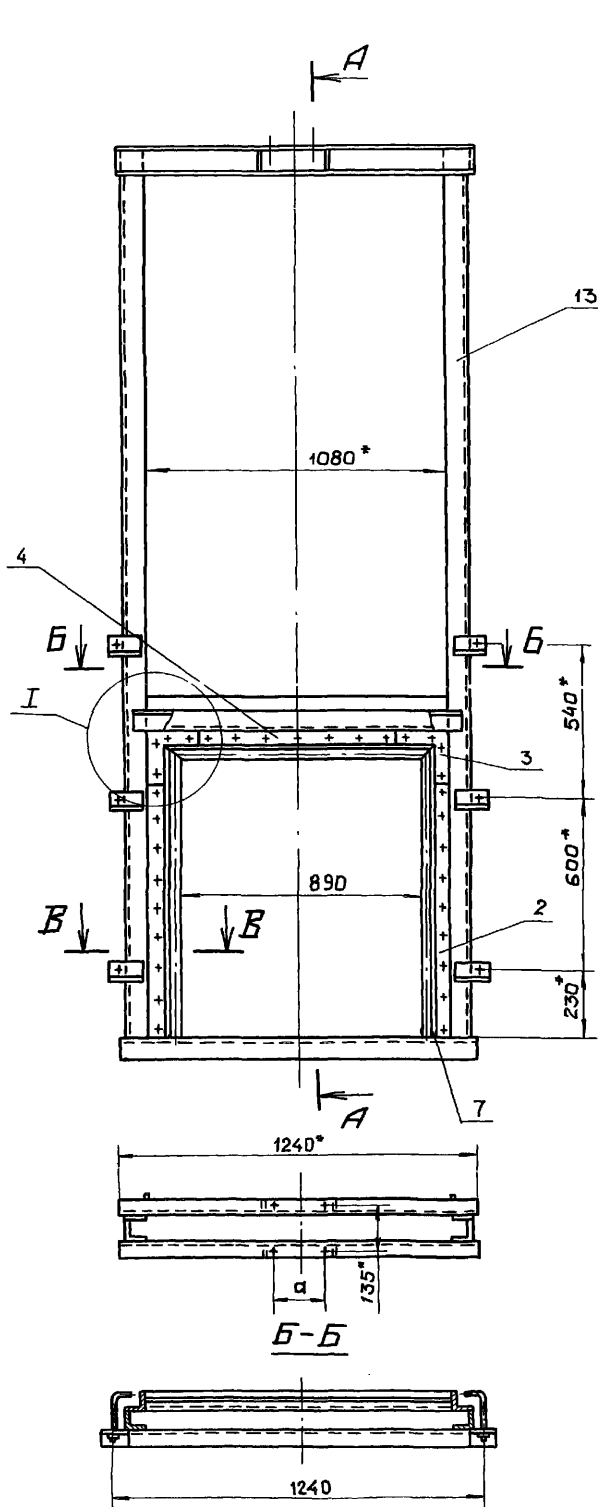
16. и подл. Подп. и дата

Формат	Зона	Поз.	Обозначение	Наименование	кол.	Примечание
				<u>Переменные данные для исполнений</u>		
				7.820-6-км 42.000		
				Сборочные единицы		
A4	13		7.820-6-км 42.100	Металлоконструкция рамы	1	
				7.820-6-км 42.000-01		
				Сборочные единицы		
		13	7.820-6-км 42.100-01	Металлоконструкция рамы	1	

7.820-6-км 42.000

7.820-6-КМ 42.000 СБ

Серия 7.820-6 Выпуск 4



1. * Размеры для справок.
2. Неуказанные предельные отклонения размеров $\pm \frac{IT14}{2}$
3. Угловые стыки верхнего и боковых уплотнений (поз. 6, 7 и 8) булканизировать.

Обозначение	а, мм
7.820-6-КМ42.000	119
-01	190

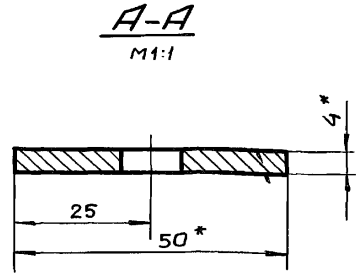
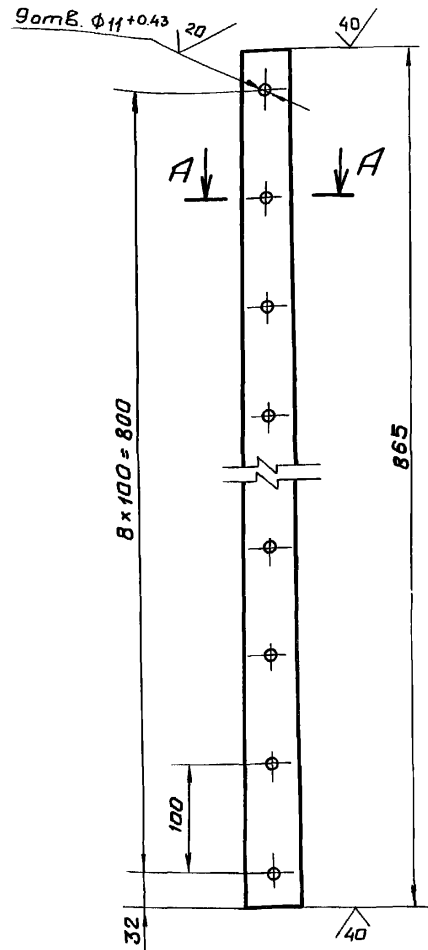
7.820-6 - КМ 42.000 СБ				Лит.	Масса	Масштаб
Изм.	Лист	№ докум.	Подп.	Дата	Рама Сборочный чертеж	1:20
Разработ.	Гусев	Куркин		17.08.87	Лист	Листов-1
Пров.	Лопова	Ковалев		19.03.88		
ГИП	Гитин	Куркин		13.03.88		
Нач. отд.	Каренев	Куркин		19.03.88	Ленгипроводхоз	

№ подл. Подп. и дата. Взам. инв. №. Шифр. инв. №. Шифр. дубл. Подп. и дата.

7.820-6-КМ 42.001

(✓) (✓)

Серия 7.820-6 Выпуск 4



- 1.* Размеры для справок.
2. Предельные отклонения размеров, координирующих оси отверстий, $\pm 0,28$ мм
3. Предельные отклонения прочих размеров $\pm \frac{IT14}{2}$

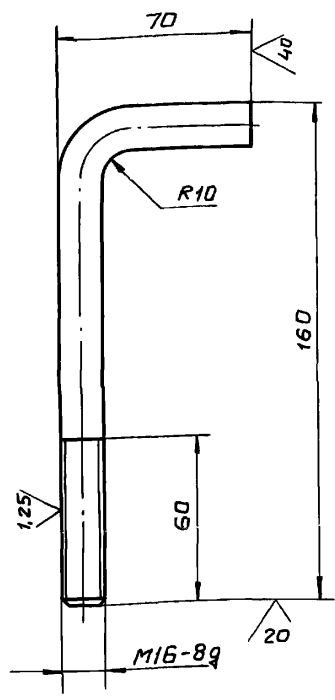
Изм. и дата. Подп. и дата. Изм. и дата. Подп. и дата. Изм. и дата. Подп. и дата.

7.820-6-КМ 42.001					Лит.	Масса	Масштаб
Изм.	Лист	№ докум.	Подп.	Дата	А	1,35	1:5
Разраб.	Гусев	Курин	3.03.87				
Пров.	Попова	Иван	15.03.88				
ГИП	Гитин	Иван	17.03.88				
Нач. отд.	Каренев	Иван	18.03.88	Листов-1			
Полоса 5-2 4x50 ГОСТ 103-76					Ленгипроводхоз		

7.820-6-КМ 11.105

(✓) (✓)

Серия 7.820-6 Выпуск 4



1. Неуказанные предельные отклонения размеров $\pm \frac{IT14}{2}$
2. Длина заготовки 210 мм.

7.820-6 - КМ 11.105					Лит.	Масса	Масштаб
Изм.	Лист	№ докум.	Подп.	Дата	А	0,3	1:2
Разраб.	Гусев	Курин	3.03.87				
Пров.	Попова	Иван	15.03.88				
ГИП	Гитин	Иван	17.03.88				
Нач. отд.	Каренев	Иван	18.03.88	Листов-1			
Болт анкерный					Ленгипроводхоз		
Круг В16 ГОСТ 2590-71					Ленгипроводхоз		

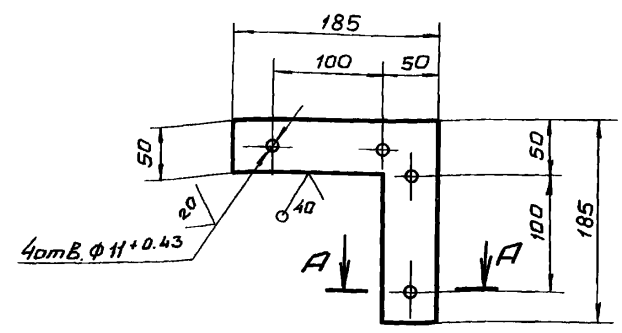
Изм. и дата. Подп. и дата. Изм. и дата. Подп. и дата. Изм. и дата. Подп. и дата.

Инв. н. подл. | Подп. и дата | Взам. инв. н. | Инв. н. подл. | Подп. и дата | Инв. н. подл. | Подп. и дата

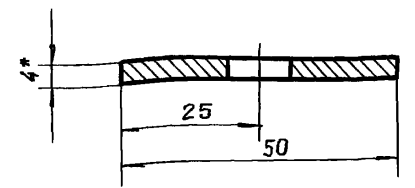
Серия 7.820-6 Выпуск 4

7.820-6-КМ 11.002

(✓) (✓)



A-A
M 1:1



- * Размер для справок.
- Предельные отклонения размеров, координирующих оси отверстий, $\pm 0,28$ мм
- Предельные отклонения прочих размеров $\pm \frac{0,14}{2}$

7.820-6-КМ 11.002

Изм.	Лист	н докум.	Подп.	Дата	Лит.	Масса	Масштаб
Разраб.	Гусев		Куриль	3.03.87	A	0,5	1:5
Пров.	Полова		Ковал	14.03.88			
ГИП	Гитин		Мит	17.03.88			
Нач. отд.	Каренев		Л	18.03.88			
И.контр.	Смельчакова		Л	21.03.88			

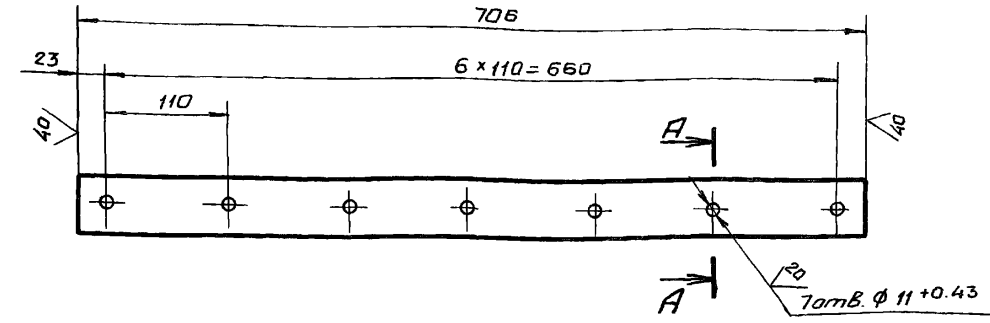
Лист Б-ПН-4 ГОСТ 19903-74
в Стэн 5 ГОСТ 14637-79

Ленгипроразхоз

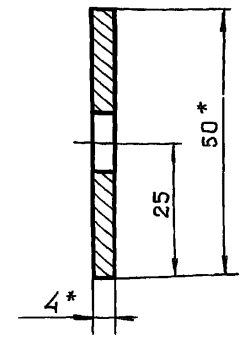
7.820-6-КМ 42.002

(✓) (✓)

Серия 7.820-6 Выпуск 4



A-A
M 1:1



- * Размеры для справок.
- Предельные отклонения размеров, координирующих оси отверстий, $\pm 0,28$ мм.
- Предельные отклонения прочих размеров $\pm \frac{0,14}{2}$

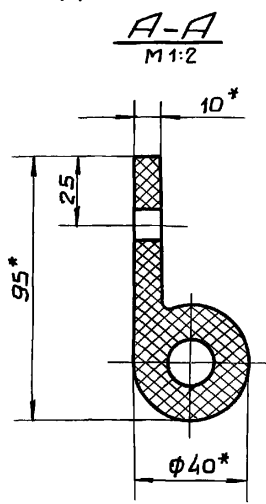
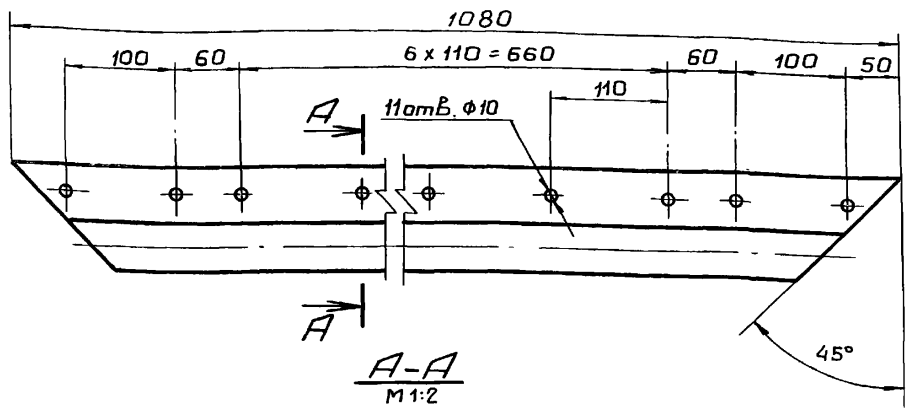
7.820-6-КМ 42.002

Изм.	Лист	н докум.	Подп.	Дата	Лит.	Масса	Масштаб
Разраб.	Гусев		Куриль	3.03.87	A	1,1	1:5
Пров.	Полова		Ковал	16.03.88			
ГИП	Гитин		Мит	17.03.88			
Нач. отд.	Каренев		Л	18.03.88			

Лист Б-2 4x50 ГОСТ 1103-76
в Стэн 5 ГОСТ 14637-79

Ленгипроразхоз

7.820-6-кМ 42.003



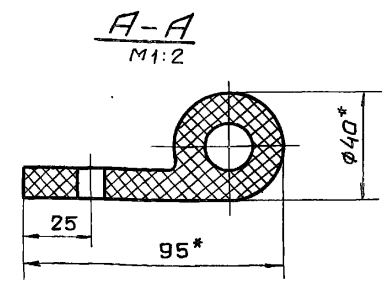
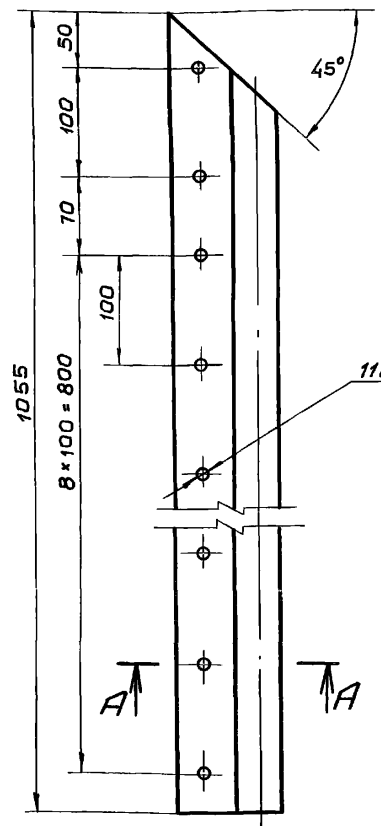
- 1.* Размеры для справок.
2. Отверстия $\phi 10$ пробивать через отверстия в накладке верхней (7.820-6-кМ 42.002) и угловой (7.820-6-кМ 11.002) при установке уплотнения.

7.820-6 - кМ 42.003

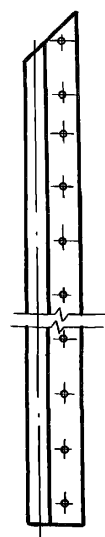
Изм.	Лист	И док. и дата	Подп.	Дата	Лист	Масса	Масштаб
Разр.	Гусев	Куршев	4.03.87	Уплотнение верхнее	A	1,9	1:5
Проб.	Попова	Кочев	15.03.88				
Г.И.П.	Гитин	Кочев	17.03.88	Уплотнение тип II а	Лист		Листов - 1
Нач.отд.	Кареньев	Кочев	18.03.88		Ленгиправхоз		
Н.контр.	Смельчкова	Кочев	21.03.88	ТУ 38 - 105417 - 83			

7.820-6-кМ 42.004

7.820-6 - кМ 42.004



7.820-6 - кМ 42.004 - 01 - зеркальное отражение
Остальное см. 7.820-6 - кМ 42.004
M1:10



- 1.* Размеры для справок.
2. Отверстия $\phi 10$ пробивать через отверстия в накладке боковой (7.820-6-кМ 42.001) и угловой (7.820-6-кМ 11.002) при установке уплотнения.

7.820-6 - кМ 42.004

Изм.	Лист	И док. и дата	Подп.	Дата	Лист	Масса	Масштаб
Разр.	Гусев	Куршев	4.03.87	Уплотнение боковое	A	1,9	1:5
Проб.	Попова	Кочев	15.03.88				
Г.И.П.	Гитин	Кочев	17.03.88	Уплотнение тип II а	Лист		Листов - 1
Нач.отд.	Кареньев	Кочев	18.03.88		Ленгиправхоз		
Н.контр.	Смельчкова	Кочев	21.03.88	ТУ 38 - 105417 - 83			

Выпуск 4
Серия 7.820-6

Формат	Зона	Поз.	Обозначение	Наименование	Кол.	Примечание
<u>Документация</u>						
А3			7.820-6-кМ 42.100 СБ	Сборочный чертеж		
<u>Детали</u>						
А4	1		7.820-6-кМ 42.101	Стойка	1	
	2		-01	Стойка	1	
А4	3		7.820-6-кМ 11.103	Ребро	4	
А4	4		7.820-6-кМ 42.102	Полоса	1	
А4	5		7.820-6-кМ 42.103	Полоса	2	
А4	6		7.820-6-кМ 42.104	Уголок	3	
	7		-01	Уголок	3	
Б4	8		7.820-6-кМ 42.105	Уголок		
				Уголок 6-63x63x5 ГОСТ 8509-86 в СтЗсп5 ГОСТ 535-79		
				$L = 1200 \pm \frac{JT14}{2}$	1	5,8 кг
Б4	9		7.820-6-кМ 42.106	Уголок		
				Уголок 6-70x70x5 ГОСТ 8509-86 в СтЗсп5 ГОСТ 535-79		
				$L = 1080 \pm \frac{JT14}{2}$	1	5,8 кг
Б4	10		7.820-6-кМ 42.107	Порог		
				Уголок 6-70x70x5 ГОСТ 8509-86 в СтЗсп5 ГОСТ 535-79		
				$L = 1240 \pm \frac{JT14}{2}$	1	6,7 кг
Б4	11		7.820-6-кМ 42.108	Уголок		
				Уголок 6-70x70x5 ГОСТ 8509-86 в СтЗсп5 ГОСТ 535-79		
				$L = 120 \pm \frac{JT14}{2}$	2	1,3 кг

7.820-6-кМ 42.100

в.м.подл. Подп. и дата в зам. инв.м. инв.м. дубл. Лист. и дата

Изм.	Лист	И.докум.	Подп.	Дата
Разр.	Гусев		Курилов	27.08.87
Пров.	Попов		Поляков	15.03.88
Г.И.П.	Гитин			17.03.88
Нач.отд.	Коренев			18.03.88

Металлоконструкция

рамы

Лист	Лист	Листов
А	1	2

Ленгипроводхоз

Выпуск 4
Серия 7.820-6

в.м.подл. Подп. и дата в зам. инв.м. инв.м. дубл. Лист. и дата

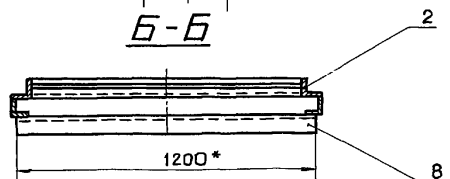
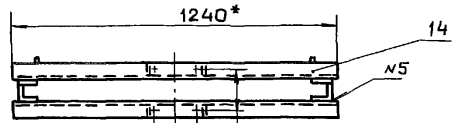
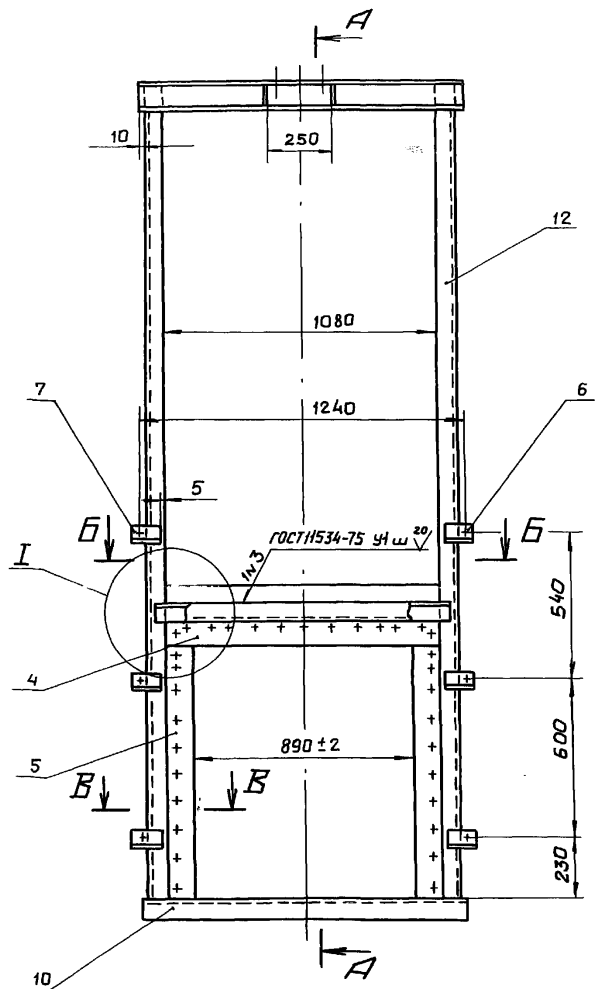
Формат	Зона	Поз.	Обозначение	Наименование	Кол.	Примечание
Б4	12		7.820-6-кМ 42.109	Стойка		
				Уголок 6-70x70x5 ГОСТ 8509-86 в СтЗсп5 ГОСТ 535-79		
				$L = 3090 \pm \frac{JT14}{2}$	2	33,2 кг
Б4	13		7.820-6-кМ 42.110	Полоса		
				Полоса 6-25x50 ГОСТ 103-76 в СтЗсп5 ГОСТ 535-79		
				$L = 1080 \pm \frac{JT14}{2}$	1	2,1 кг
<u>Переменные данные для исполнений</u>						
7.820-6-кМ 42.100						
<u>Детали</u>						
А4	14		7.820-6-кМ 42.111	Ригель	2	
				Стандартные изделия		
	15			Шайба 12.01.029 ГОСТ 10906-78	4	
				7.820-6-кМ 42.100-01		
<u>Детали</u>						
	14		7.820-6-кМ 42.111-01	Ригель	2	
				Стандартные изделия		
	15			Шайба 16.01.029 ГОСТ 10906-78	4	

7.820-6-кМ 42.100

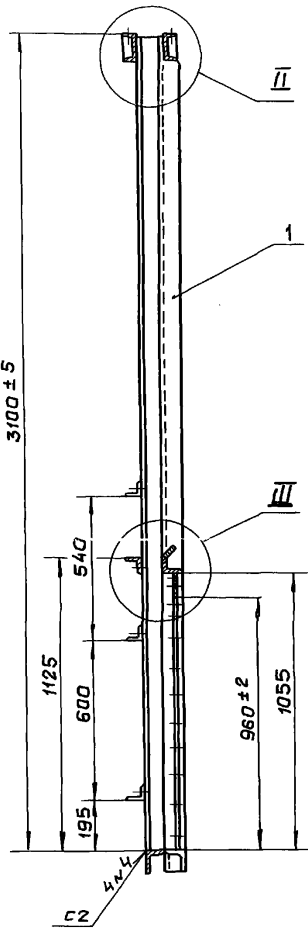
Лист

7.820-6-КМ 42.100 СБ

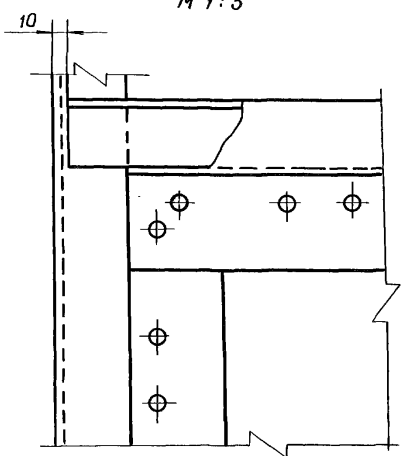
Серия 7.820-6 Выпуск 4



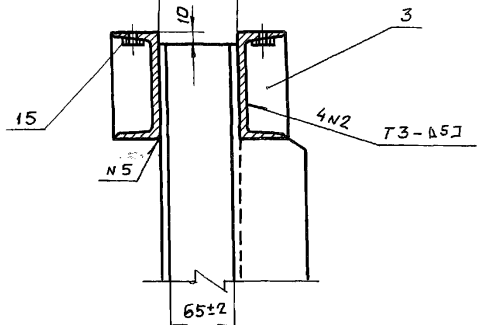
A-A



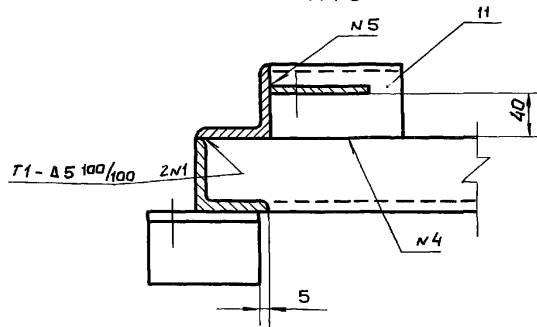
I
M 1:5



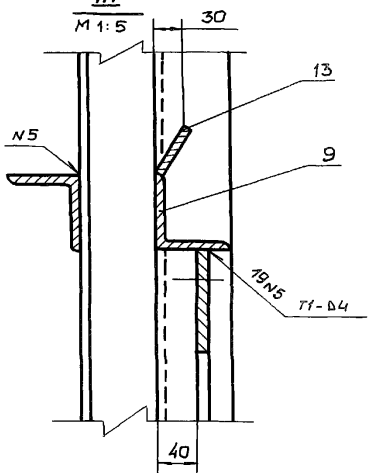
II
M 1:5



B-B
M 1:5



III
M 1:5



Обозначение	а, мм
7.820 - 6 - КМ 42.100	119
-01	190

- * Размеры для справок.
- Винтообразность пазовых конструкций, измеряемая по концам - 3мм.
- Сварные швы выполнять по ГОСТ 5264-80.
- Электроды Э42 ГОСТ 9466-75.
- Сварку, не указанную на чертеже, вести швом Н1-Δ5 по контуру прилегания свариваемых деталей.
- Неуказанные предельные отклонения размеров ± 0,14/2

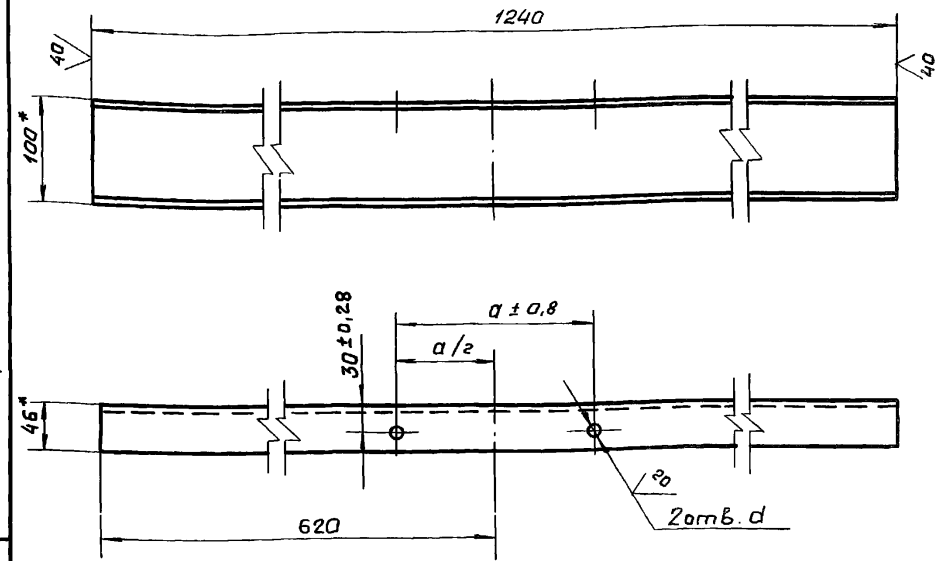
				7.820 - 6 - КМ 42.100 СБ			
Изм.	Лист	И докум.	Подп.	Дата	Лит.	Масса	Масштаб
					Я	126.4	1:20
Изм.	Лист	И докум.	Подп.	Дата	Лист	Листов-1	
Разраб.	Гусев		Куликов	18.08.87			
Проб.	Палава		Ковалев	17.03.88			
Гип	Гитин		Лит	17.03.88			
Нач. отд.	Каренев		Лит	18.03.88			
					Ленгипроводхоз		

Иб. и подл. Подп. и дата Взам. инв. М. Инв. и дубль Подп. и дата

7.820-6-КМ 42.111

(✓) (✓)

Серия 7.820-6 Выпуск 4



Обозначение	a, мм	d, мм
7.820-6-КМ 42.111	119 ± 0.8	17 ± 0.43
-01	190 ± 0.8	13 ± 0.43

- * Размеры для справок.
- Неуказанные предельные отклонения размеров ± 0.1/2

7.820-6-КМ 42.111

Ив. и подп. Подп. и дата / Взм. инв. и Инв. и дубл. / Подп. и дата

Изм.	Лист	И докум.	Подп.	Дата
Разраб.	Гусев	Кузнец	3.09.87	
Пров.	Попова	Нико	17.03.88	
Гип	Гитин	17.03.88		
Нач. отд.	Каренев	18.03.88		

Ригель

Лист	Масса	Масштаб
A	10,6	1:5
Лист		Листов - 1

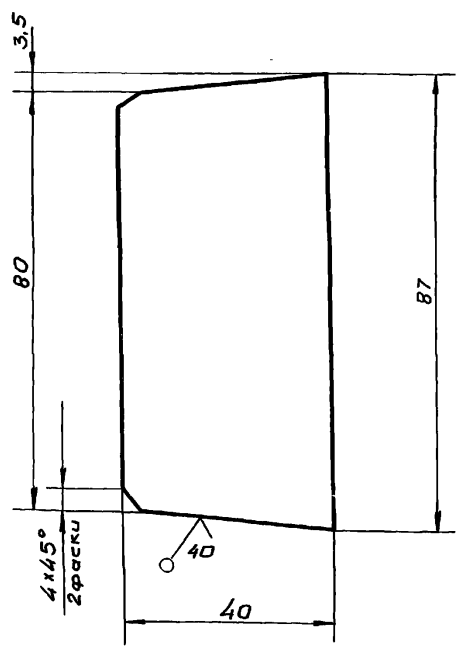
Швеллер 10 ГОСТ 8240-72

Ленгипроводхоз

7.820-6-КМ 11.103

(✓) (✓)

Серия 7.820-6 Выпуск 4



Предельные отклонения размеров ± 0.1/2

7.820-6-КМ 11.103

Изм.	Лист	И докум.	Подп.	Дата
Разраб.	Гусев	Кузнец	3.09.87	
Пров.	Попова	Нико	15.01.88	
Гип	Гитин	17.03.88		
Нач. отд.	Каренев	18.03.88		

Ребро

Лист	Масса	Масштаб
A	0,1	1:1
Лист		Листов - 1

Лист Б-ПН-4 ГОСТ 19903-74 В Р.м.З.м.5.ГПР 14637-79

Ленгипроводхоз

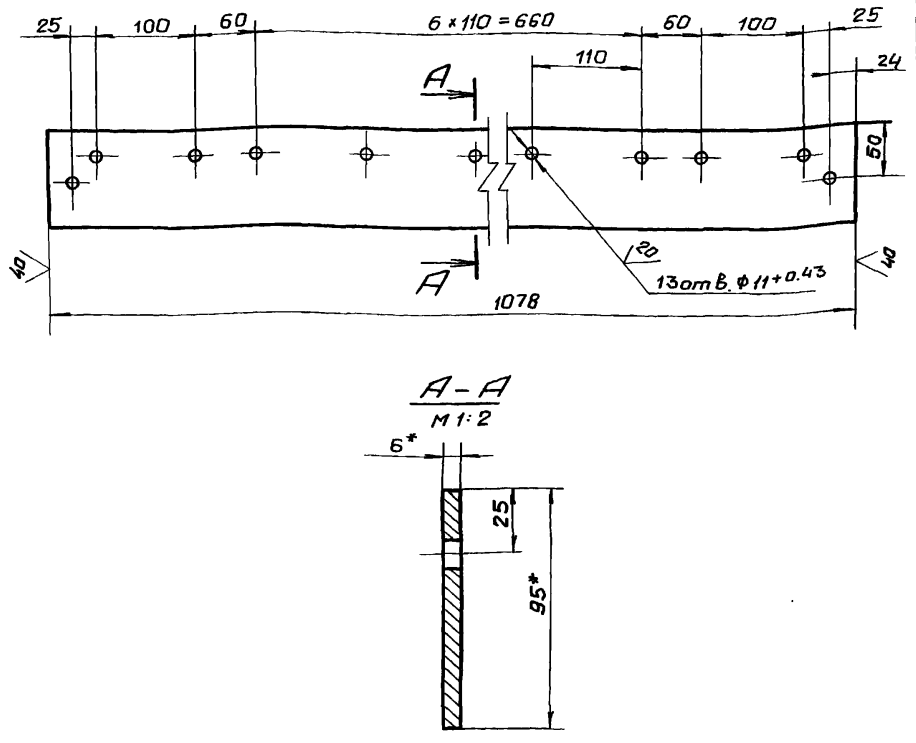
Ив. и подп. Подп. и дата / Взм. инв. и Инв. и дубл. / Подп. и дата

№, и подл. / лист. и дата / взаи. и №, и подл. / лист. и дата

Серия 7.820-6 Выпуск 4

7.820-6-КМ 42.102

(✓) (✓)



1. * Размеры для справок.
2. Предельные отклонения размеров, координирующих оси отверстий, $\pm 0,28$ мм
3. Предельные отклонения прочих размеров $\pm \frac{0,14}{2}$

7.820-6-КМ 42.102

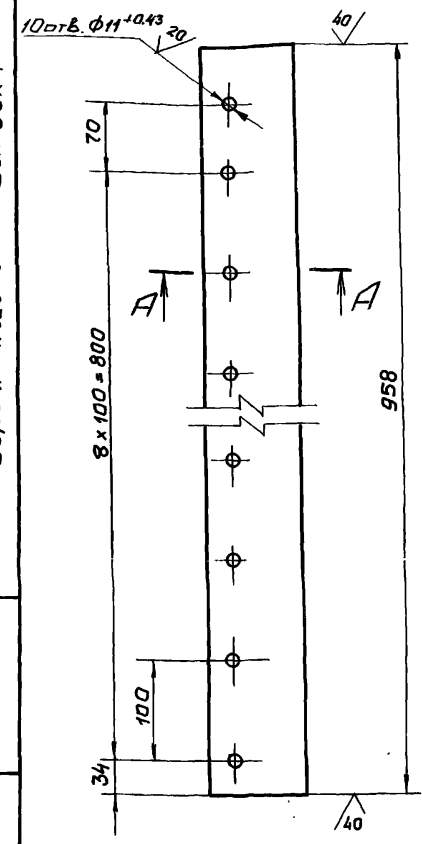
Изм.	Лист	И. вакум.	Подп.	Дата	Лит.	Масса	Масштаб
Разроб.	Гусев	Куркин	3.03.87				
Пров.	Попов	Кочев	15.03.88		Лист	Листов-1	
ГЦП	Гитин	Мит	17.03.88				
Нач. отд.	Каренев	Л	18.03.88				

Полоса 5-2 6x95 ГОСТ 103-76

Серия 7.820-6 Выпуск 4

7.820-6-КМ 42.103

(✓) (✓)



1. * Размеры для справок.
2. Предельные отклонения размеров, координирующих оси отверстий, $\pm 0,28$ мм
3. Предельные отклонения прочих размеров $\pm \frac{0,14}{2}$

7.820-6-КМ 42.103

Изм.	Лист	И. вакум.	Подп.	Дата	Лит.	Масса	Масштаб
Разроб.	Гусев	Куркин	3.03.87				
Пров.	Попов	Кочев	16.03.88		Лист	Листов-1	
ГЦП	Гитин	Мит	17.03.88				
Нач. отд.	Каренев	Л	18.03.88				

Полоса 5-2 6x95 ГОСТ 103-76

Выпуск 4

Серия 7.820-6

Формат	Зона	Поз.	Обозначение	Наименование	кол.	Примечание
				<u>Документация</u>		
A3			7.820-6-КМ 43.000 СБ	Сборочный чертеж		
				<u>Сборочные единицы</u>		
A4	1		7.820-6-КМ 43.100	Металлоконструкция затвора	1	
A4	2		7.820-6-КМ 43.200	Накладка боковая	1	
	3		-01	Накладка боковая	1	
				<u>Детали</u>		
A4	4		7.820-6-КМ 43.001	Накладка нижняя	1	
A4	5		7.820-6-КМ 43.002	Накладка верхняя	1	
B4	6		7.820-6-КМ 43.003	Уплотнение нижнее		
				Пластина I, лист,		
				ТМКЩ-М-5*55*1140-1,7		
				ГОСТ 7338-77	1	0,4 кг
B4	7		7.820-6-КМ 43.004	Уплотнение боковое		
				Пластина I, лист,		
				ТМКЩ-М-5*80*1095-1,7		
				ГОСТ 7338-77	2	1,1 кг
B4	8		7.820-6-КМ 43.005	Уплотнение верхнее		
				Пластина I, лист,		
				ТМКЩ-М-5*80-1100-1,7		
				ГОСТ 7338-77	1	0,6 кг
				<u>Стандартные изделия</u>		
				Болты ГОСТ 7798-70		
	9			M10-8g*30.46.029	40	
	10			M16-8g*55.46.029	2	

7.820-6-КМ 43.000

Изм.	Лист	И докум.	Подп.	Дата
		Гусев	Гусев	27.02.87
		Попова	Попова	16.03.88
		Гитин	Гитин	17.03.88
Ини. отд.		Кореньев	Кореньев	18.03.88

Затвор

Лит.	Лист	Листов
A	1	2

Ленгипропродхоз

Выпуск 4

Серия 7.820-6

В. И. Подп. и дата. Взам. инв. №. Инв. № дубл. Подп. и дата

Формат	Зона	Поз.	Обозначение	Наименование	кол.	Примечание
				Гайки ГОСТ 5915-70		
		11		M10-7H. 5. 029	40	
		12		M16-7H. 5. 029	2	
				<u>Переменные данные для исполнений</u>		
				7.820-6-КМ 43.000		
				<u>Сборочные единицы</u>		
A4	13		7.820-6-КМ 12.200	Вилка	1	
				7.820-6-КМ 43.000-01		
				<u>Сборочные единицы</u>		
A4	13		7.820-6-КМ 31.100	Вилка	1	

7.820-6-КМ 43.000

Лист

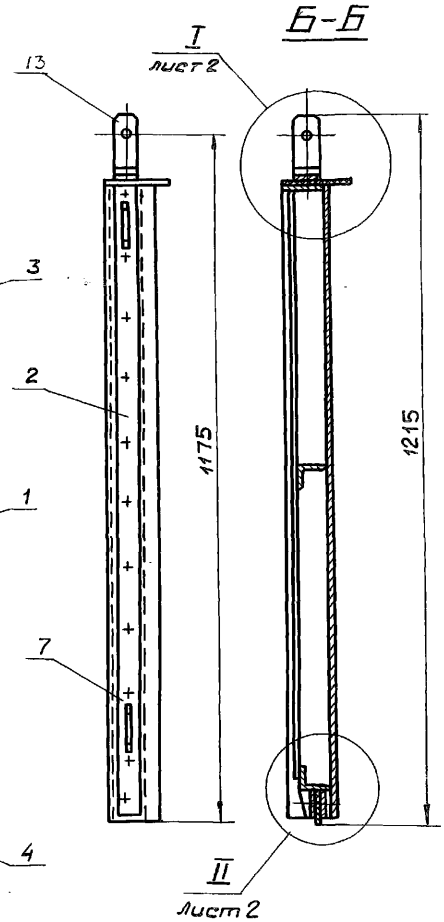
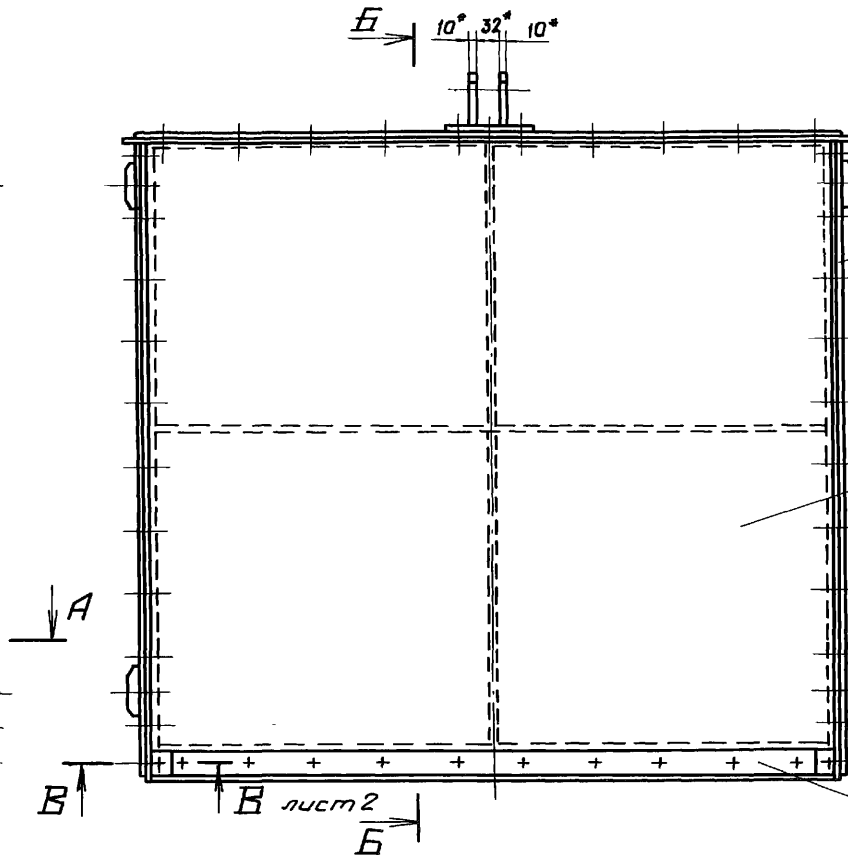
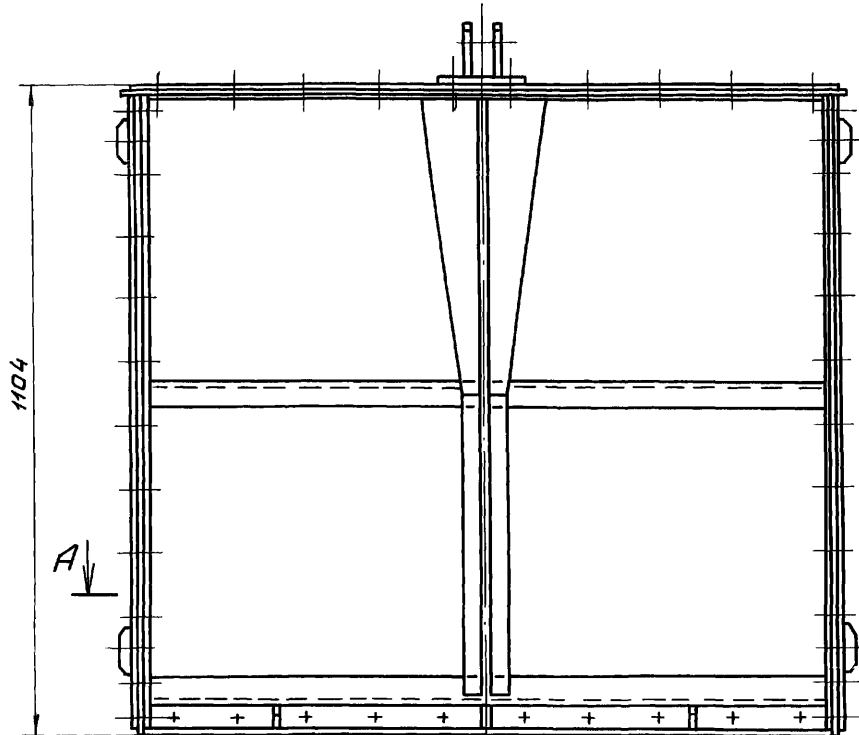
7.820-6-КМ43.000 СБ

7.820-6-КМ43.000

Безопасная сторона

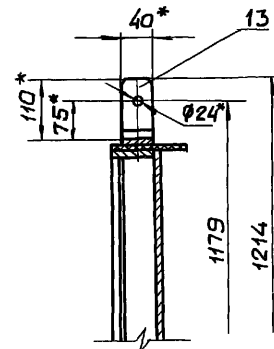
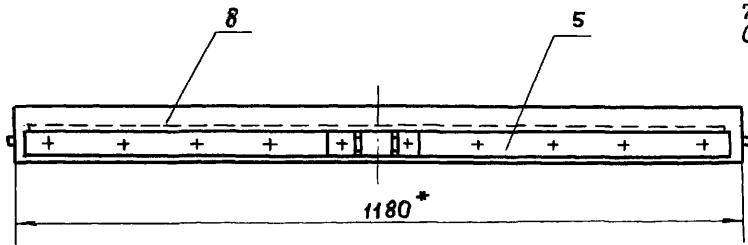
Напорная сторона

Серия 7.820-6
Выпуск 4



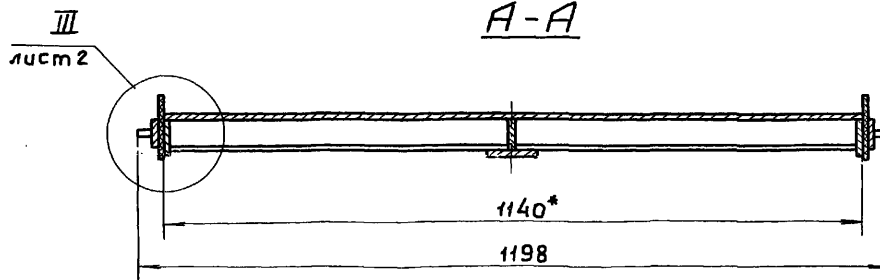
Б-Б
7.820-6-КМ43.000-01
Остальное см.
7.820-6-КМ43.000

Обозначение	Масса кг
7.820-6-КМ43.000	72,7
-01	73,1



1.* Размеры для справок.

2. Неуказанные предельные отклонения размеров $\pm \frac{IT14}{2}$

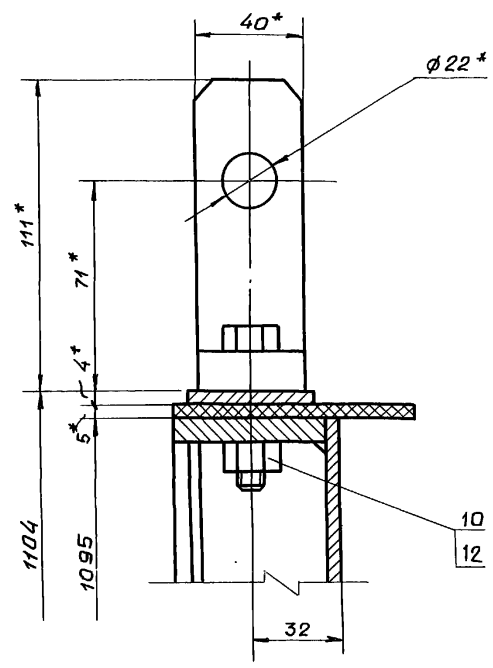


7.820-6-КМ43.000 СБ					Лист	Масса	Масштаб
Изм.	Лист	И докум.	Подп.	Дата	А	см. табл.	1:10
Разраб.	Гусев	Кузнецов	19.08.87				
Проб.	Папова	Иванов	17.03.88				
ГИП	Гитин	Гитин	17.03.88				
Нач.отд.	Каренев	Гитин	18.03.88		Лист-1	Листов-2	
Затвор Сборочный чертеж					Ленгипрорайхоз		

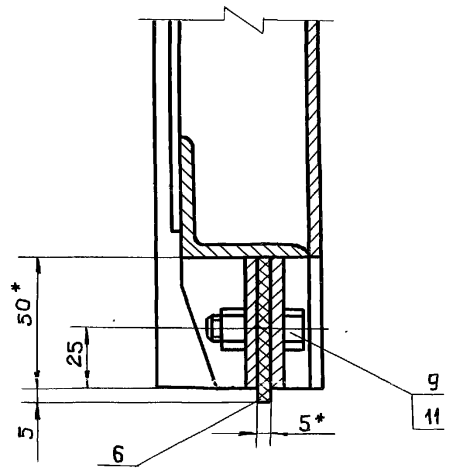
7.820-6-КМ43.000 СБ

Выпуск 4
Серия 7.820-6

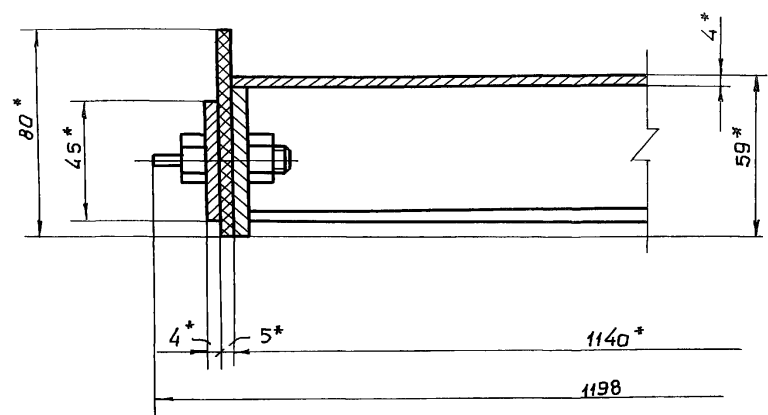
I лист
М1:2



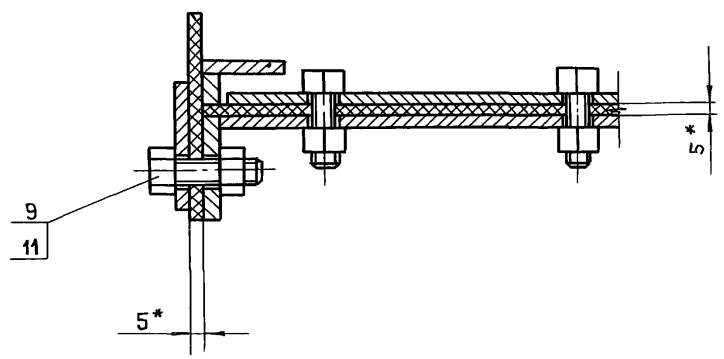
II лист
М1:2



III лист
М1:2



B-B лист
М1:2



--	--	--	--	--

7.820-6 -КМ43.000 СБ

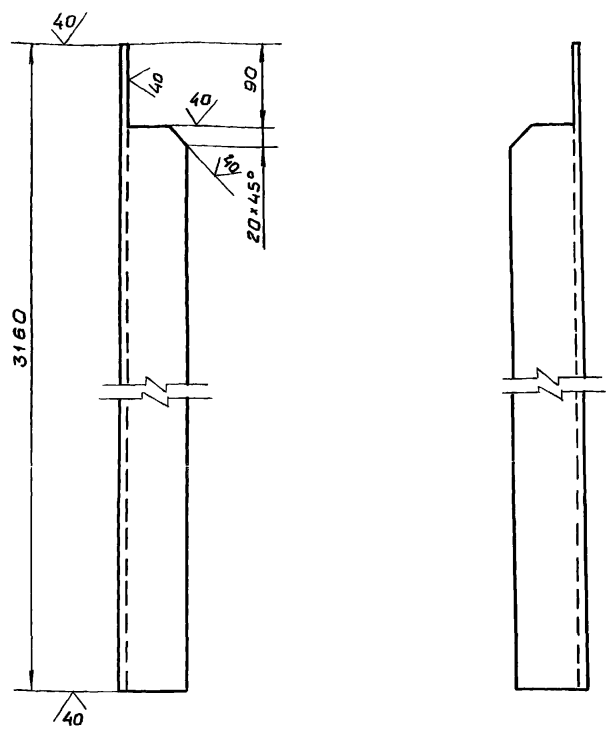
Лист
6

101 27 МК-6-0287

✓(✓)

7.820-6 - км 42.101-01-
- зеркальное отражение.
Остальное см.
7.820-6 - км 42.101

7.820-6 - км 42.101



Предельные отклонения размеров $\pm \frac{IT14}{2}$

7.820-6 - км 42.101

Станок

Изм.	Лист	И докум.	Подп.	Дата	Лист	Масса	Масштаб
Разраб.	Гусев	Копия	Копия	2.07.87	A	16,7	1:5
Пров.	Попова	Копия	Копия	16.03.88	Лист		Листов - 1
ГИП	Гитин	Копия	Копия	17.03.88			
Нач. отд.	Коренев	Копия	Копия	18.03.88			
И.контр.	Смельчакова	Копия	Копия	21.03.88			

Уголок 5-70x70x5 ГОСТ 8509-86
в ст3сп5 ГОСТ 535-79

Ленгипроводхоз

Серия 7.820-6
Выпуск 4

Формат	Зона	Поз.	Обозначение	Наименование	Кол.	Примечание
				<u>Документация</u>		
A3			7.820-6 - км 43.100 СБ	Сборочный чертеж		
				<u>Детали</u>		
A4	1		7.820-6 - км 43.101	Полоса	2	
A4	2		7.820-6 - км 43.102	Ребро	1	
A4	3		7.820-6 - км 43.103	Ребро	3	
A4	4		7.820-6 - км 43.104	Полоса	1	
A4	5		7.820-6 - км 43.105	Полоса	1	
A4	6		7.820-6 - км 43.106	Косынка	2	
B4	7		7.820-6 - км 43.107	Обшивка		
				Лист 5-ПН-4 ГОСТ 19903-74 в ст3сп5 ГОСТ 14637-79		
				$(1040 \times 1140) \pm \frac{IT14}{2}$	1	37,2 кг
B4	8		7.820-6 - км 43.108	Ригель		
				Уголок 5-45x45x5 ГОСТ 8509-86 в ст3сп5 ГОСТ 535-79		
				$L = 1126 \pm \frac{IT14}{2}$	2	7,6 кг
B4	9		7.820-6 - км 43.109	Полоса		
				Лист 5-ПН-4 ГОСТ 19903-74 в ст3сп5 ГОСТ 14637-79		
				$(30 \times 512) \pm \frac{IT14}{2}$	2	1,0 кг
B4	10		7.820-6 - км 43.110	Лист		
				Лист 5-ПН-4 ГОСТ 19903-74 в ст3сп5 ГОСТ 14637-79		
				$(30 \times 50) \pm \frac{IT14}{2}$	2	0,1 кг
B4	11		7.820-6 - км 43.111	Ребра		
				Лист 5-ПН-4 ГОСТ 19903-74 в ст3сп5 ГОСТ 14637-79		
				$(50 \times 480) \pm \frac{IT14}{2}$	1	0,7 кг

Изм. и дата
Лист и дата
Взам. инв. и дата
Инв. и дата

7.820-6 - км 43.100

Изм.	Лист	И докум.	Подп.	Дата
Разраб.	Гусев	Копия	Копия	31.08.87
Пров.	Попова	Копия	Копия	16.03.88
ГИП	Гитин	Копия	Копия	17.03.88
Нач. отд.	Коренев	Копия	Копия	18.03.88
И.контр.	Смельчакова	Копия	Копия	21.03.88

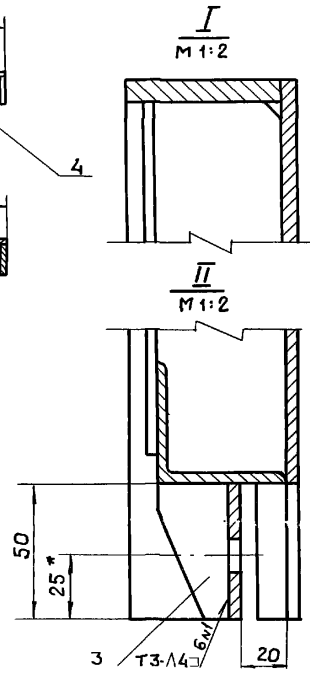
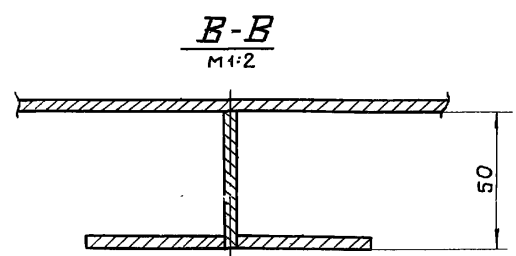
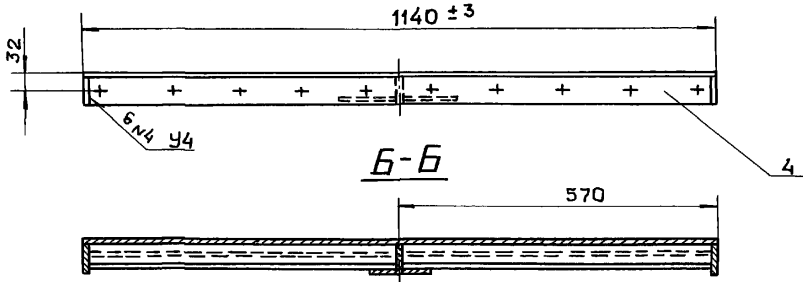
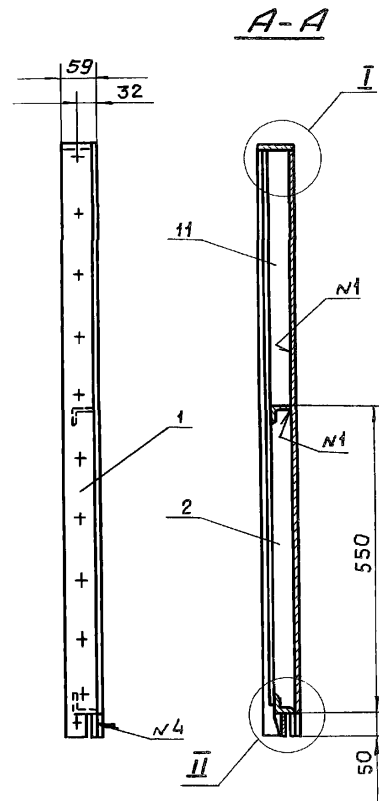
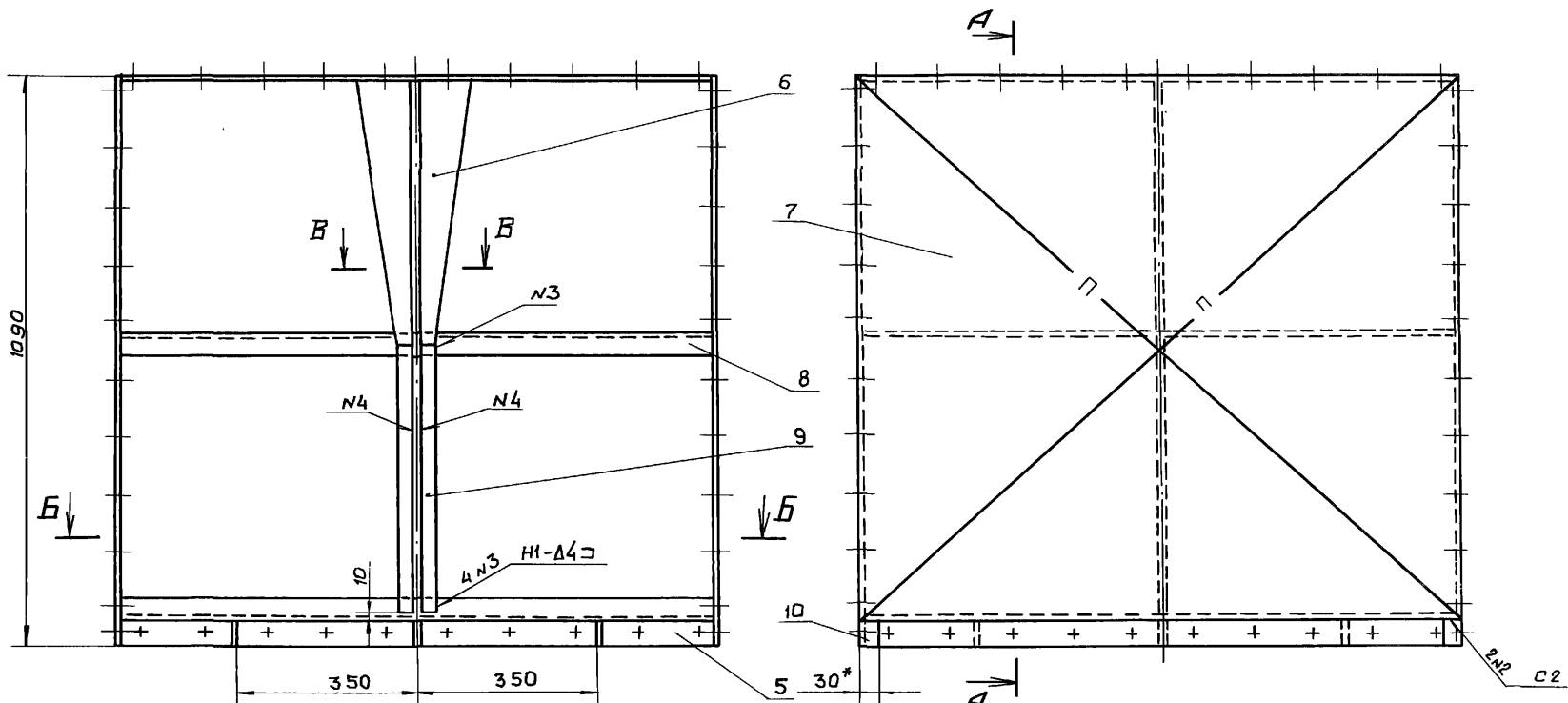
Металлоконструкция
затвора

Лист	Лист	Листов
A		1

Ленгипроводхоз

7.820-6-кМ 43. 100 СБ

Серия 7.820-6 Выпуск 4



1. * Размеры для справок.
2. Сварные швы выполнять по ГОСТ 5264-80.
3. Электроды Э42 ГОСТ 9466-75.
4. Сварку, не указанную на чертеже, вести швом Т1-44 по контуру прилегания свариваемых деталей.
5. Разность длин диагоналей Π не более 2 мм.
6. Винтообразность уплотняющего контура металлоконструкций, измеряемая по ее концам, 3 мм.
7. Неуказанные предельные отклонения размеров $\pm \frac{1114}{2}$

				7.820-6-кМ 43. 100 СБ		
Лист	Масса	Масштаб				
А	60.6	1:10	Металлоконструкция затвора Сборочный чертеж			
Лист	Листов - 1					
			Ленгипрорадиохоз			

№ подл. Подп. и дата Изм. и дата Изм. и дата

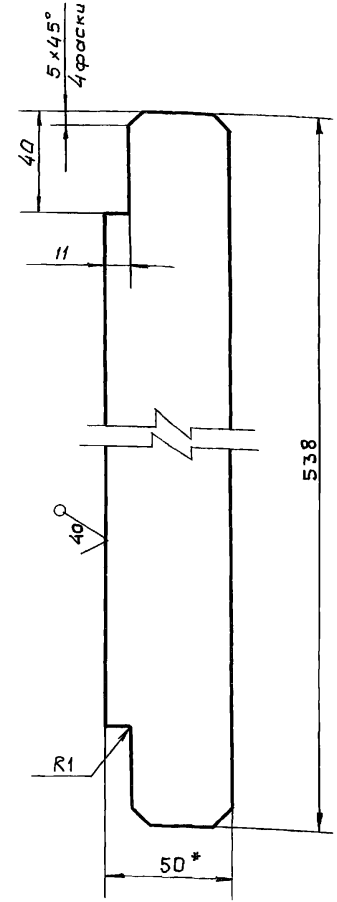
Лист 1 из 1

7.820-6-км 43.102

(✓)(✓)

Выпуск 4

Серия 7.820-6



- 1. * Размер для справок.
- 2. Предельные отклонения размеров $\pm \frac{IT14}{2}$

Э.И. подл. Подп. и дата / Взом. члв. м. Шнв. м дубл. Подп. и дата

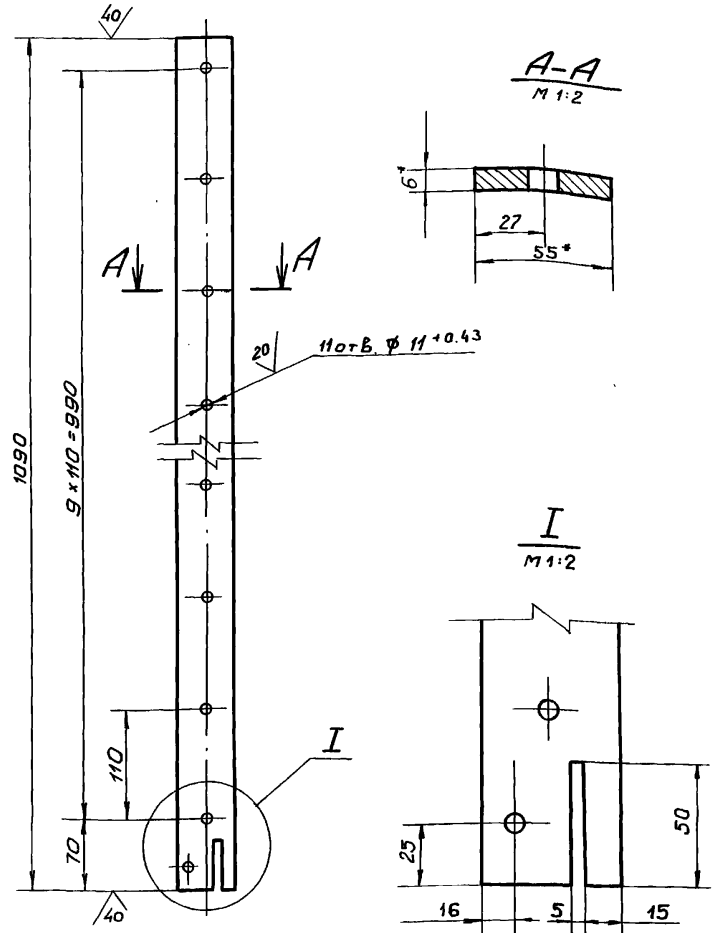
				7.820-6-км 43.102			
Изм.	Лист	И докум.	Подп.	Дата	Лист	Масса	Масштаб
Разраб.	Гусев	Куликов	Куликов	1.03.87	A	0,8	1:2
Пров.	Папова	Куликов	Куликов	15.03.88			
ГИП	Гитин	Куликов	Куликов	17.03.88			
Нач. отд.	Каренев	Куликов	Куликов	18.03.88			
Полоса 5-2 4x50 ГОСТ103-76				Ленгипроводхоз			

7.820-6-км 43.101

(✓)(✓)

Выпуск 4

Серия 7.820-6



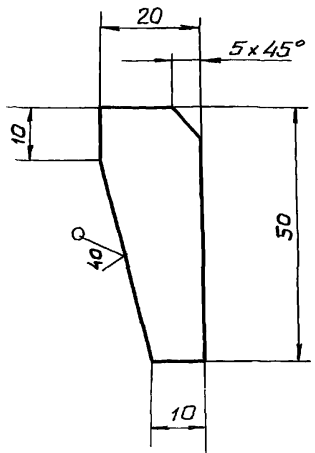
- 1. * Размеры для справок.
- 2. Предельные отклонения размеров, координирующих оси отверстий, $\pm 0,28$ мм.
- 3. Предельные отклонения прочих размеров $\pm \frac{IT14}{2}$

Э.И. подл. Подп. и дата / Взом. члв. м. Шнв. м дубл. Подп. и дата

				7.820-6-км 43.101			
Изм.	Лист	И докум.	Подп.	Дата	Лист	Масса	Масштаб
Разраб.	Гусев	Куликов	Куликов	1.03.87	A	2,8	1:5
Пров.	Папова	Куликов	Куликов	15.03.88			
ГИП	Гитин	Куликов	Куликов	17.03.88			
Нач. отд.	Каренев	Куликов	Куликов	18.03.88			
Полоса 5-2 6x55 ГОСТ103-76				Ленгипроводхоз			

7.820-6-КМ 43.103

(✓) (✓)



Предельные отклонения размеров $\pm \frac{IT14}{2}$

7.820-6 - КМ 43.103

Ребро

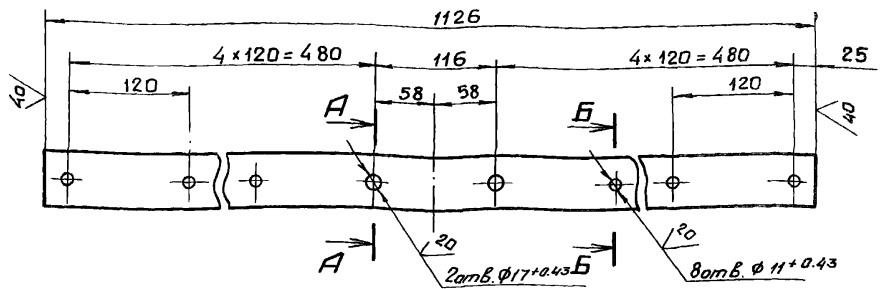
Изм.	Лист	И докум.	Подп.	Дата
Разраб.	Гусев	Гусев	Гусев	20.03.87
Пров.	Попова	Попова	Попова	18.03.88
ГИП	Гитин	Гитин	Гитин	12.03.88
Нач. отд.	Каренев	Каренев	Каренев	12.03.88

Лист	Масса	Масштаб
A	0,02	1:1
Лист		Листов 1

Лист Б-ПН-4 ГОСТ 19903-74 Ленгипрорабхоз

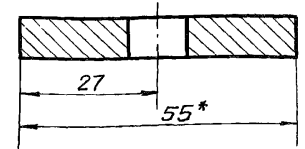
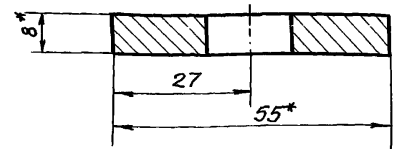
7.820-6 - КМ 43.104

(✓) (✓)



A-A повернуто
M:1

B-B повернуто
M:1



- * Размеры для справок.
- Предельные отклонения размеров, координирующих оси отверстий $\pm 0,28$ мм
- Предельные отклонения прочих размеров $\pm \frac{IT14}{2}$

7.820-6 - КМ 43.104

Полоса

Изм.	Лист	И докум.	Подп.	Дата
Разраб.	Гусев	Гусев	Гусев	20.03.87
Пров.	Попова	Попова	Попова	15.03.88
ГИП	Гитин	Гитин	Гитин	12.03.88
Нач. отд.	Каренев	Каренев	Каренев	12.03.88

Лист	Масса	Масштаб
A	3,8	1:5
Лист		Листов 1

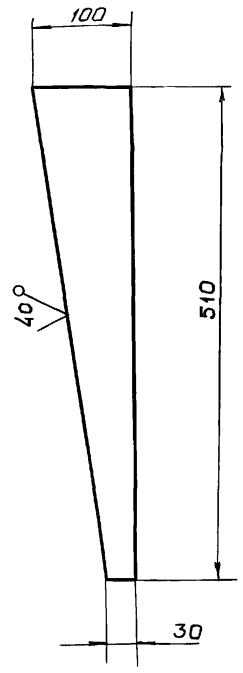
Полоса Б-2 8x55 ГОСТ 103-76

Взам. инв. № Ш.в. № 4561. Подп. и дата

7.820-6-КМ 43.106

(✓) (✓)

Серия 7.820-6 Выпуск 4



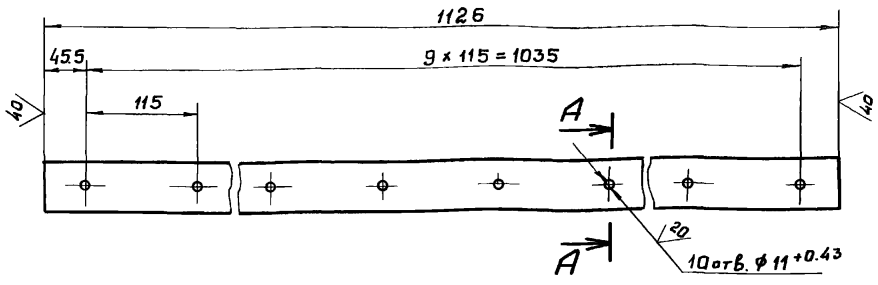
Предельные отклонения размеров $\pm \frac{IT14}{2}$

7.820-6 - КМ 43.106			
Изм.	Лист	М док.м.	Подп.
	А	Гусев	Гусев
Разраб.	Гусев	Кореньев	2.08.87
Проб.	Попова	Гиттин	15.03.88
ГП	Гиттин	Гиттин	17.03.88
Нач.отд.	Кореньев	Кореньев	18.03.88
И.контр.	Григорьев	Григорьев	19.03.88
Лист 6-ПН-4 ГОСТ 19903-74 В см 3 сп 5 ГОСТ 14637-79			
Лит.	Масса	Масштаб	
А	1,0	1:5	
Лист		Листов - 1	
Ленгипроводхоз			

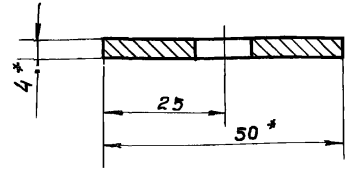
7.820-6-КМ 43.105

(✓) (✓)

Серия 7.820-6 Выпуск 4



A-A повернуто
М:1



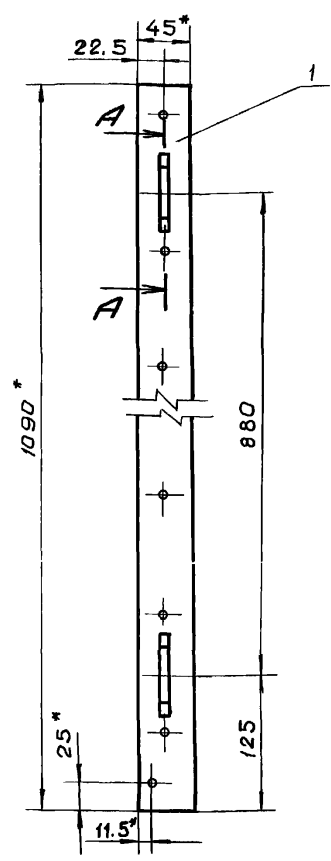
- * Размеры для справок.
- Предельные отклонения размеров, координирующих оси отверстий, $\pm 0,28$ мм
- Предельные отклонения прочих размеров $\pm \frac{IT14}{2}$

7.820-6 - КМ 43.105			
Изм.	Лист	М док.м.	Подп.
	А	Гусев	Гусев
Разраб.	Гусев	Кореньев	2.08.87
Проб.	Попова	Гиттин	15.03.88
ГП	Гиттин	Гиттин	17.03.88
Нач.отд.	Кореньев	Кореньев	18.03.88
И.контр.	Смельчкова	Смельчкова	21.03.88
Лист 6-2 4x50 ГОСТ 103-76 В см 3 сп 5 ГОСТ 535-79			
Лит.	Масса	Масштаб	
А	1,7	1:5	
Лист		Листов - 1	
Ленгипроводхоз			

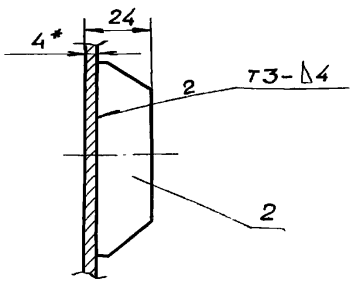
Серия 7.820-6 Выпуск 4

7.820-6-КМ 43.200 СБ

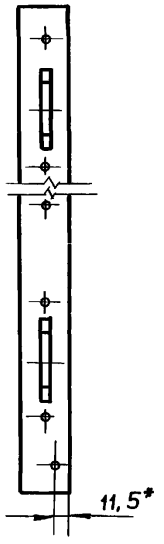
7.820-6-КМ 43.200



A-A
M 1:2



7.820-6-КМ 43.200-01-
- зеркальное отражение.
Остальное см.
7.820-6-КМ 43.200



1. * Размеры для справок.
2. Сварные швы выполнять по ГОСТ 5264-80.
3. Электроды Э42 ГОСТ 9466-75.
4. Предельные отклонения размеров $\pm \frac{IT14}{2}$

7.820-6-КМ 43.200 СБ

Изм.	Лист	И. док. и дата	Подп.	Дата
Разраб.	Гусев	31.08.87		
Пров.	Попова	15.03.88		
ГИП	Гитин	17.03.88		
Нач. отд.	Кореньев	18.03.88		

Накладка боковая
Сборочный чертеж

Лист	Масса	Масштаб
A	1,7	1:5
Лист Листов - 1		
Ленгипроразхоз		

Серия 7.820-6 Выпуск 4

Формат	Зона	Поз.	Обозначение	Наименование	Кол.	Примечание
				Документация		
A4			7.820-6-КМ 43.200 СБ	Сборочный чертеж		
				Детали		
A4	1		7.820-6-КМ 43.201	Полоса	1	
A4	2		7.820-6-КМ 43.202	Ребра	2	
				Различия исполнений		
				7.820-6-КМ 43.200 и		
				7.820-6-КМ 43.200-01		по сборочному чертежу

Изм. и дата Исполн. и дата Подп. и дата

Изм.	Лист	И. док. и дата	Подп.	Дата
Разраб.	Гусев	31.08.87		
Пров.	Попова	15.03.88		
ГИП	Гитин	17.03.88		
Нач. отд.	Кореньев	18.03.88		

Накладка боковая

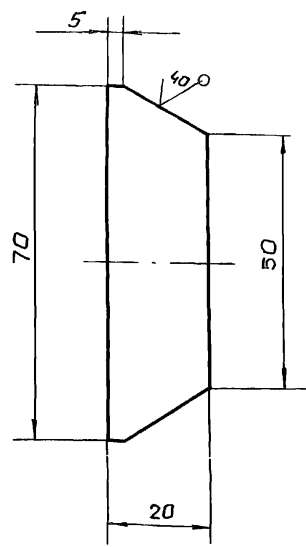
7.820-6-КМ 43.200

Лист	Лист	Листов
A1		1
Ленгипроразхоз		

7.820-6-КМ 43.202

(✓) (✓)

Серия 7.820-6 Выпуск 4



Предельные отклонения размеров $\pm \frac{IT14}{2}$

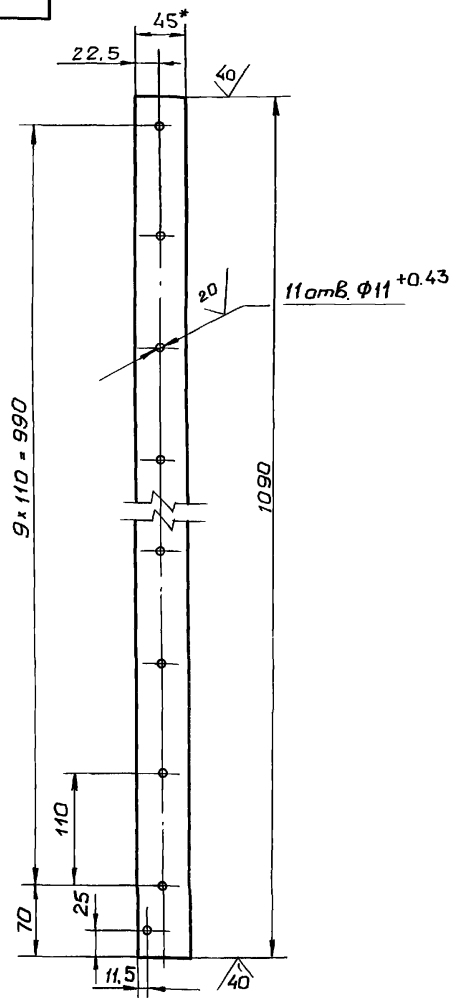
7.820-6-КМ 43.202

Изм.	Лист	И. докум.	Подп.	Дата	Лист	Масса	Масштаб
Разраб.	Гусев	Курин	31.08.87	Рёбра	A	0,08	1:1
Пров.	Попова	Мон	15.03.88				
ГИП	Гитин	Мон	17.03.88				
Нач. отд.	Коренев	Мон	18.03.88				
Лист Б-ПН-8 ГОСТ 19903-74 Всп. 3-5 ГОСТ 14637-79					Лист	Листов-1	Ленгипроводхоз

7.820-6-КМ 43.201

(✓) (✓)

Серия 7.820-6 Выпуск 4



- * Размер для справок.
- Предельные отклонения размеров, координирующих оси отверстий, $\pm 0,28\text{мм}$
- Предельные отклонения прочих размеров $\pm \frac{IT14}{2}$

7.820-6-КМ 43.201

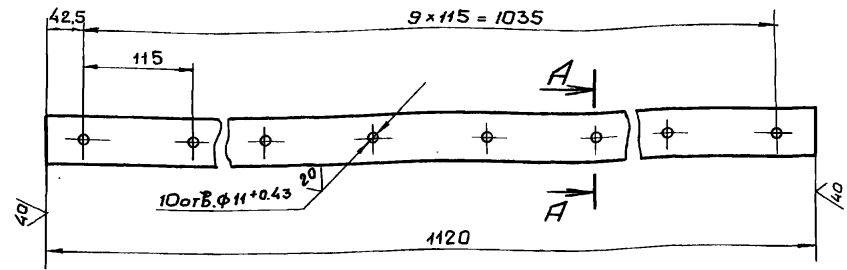
Изм.	Лист	И. докум.	Подп.	Дата	Лист	Масса	Масштаб
Разраб.	Гусев	Курин	31.08.87	Полоса	A	1,5	1:5
Пров.	Попова	Мон	15.03.88				
ГИП	Гитин	Мон	17.03.88				
Нач. отд.	Коренев	Мон	18.03.88				
Лист Полоса Б-2 4x45 ГОСТ 103-76 Всп. 3-5 ГОСТ 14637-79					Лист	Листов-1	Ленгипроводхоз

В. И. Лодыгин, Подп. и дата / Взам. инж. М. Шиб. и дубль / Подп. и дата

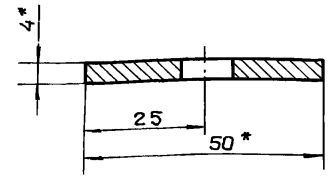
7.820-6-КМ 43.001

(✓)✓

Серия 7.820-6 Выпуск 4



A-A повернуто
M1:1



- * Размеры для справок.
- Предельные отклонения размеров, координирующих оси отверстий, $\pm 0,28$ мм.
- Предельные отклонения прочих размеров $\pm \frac{IT14}{2}$

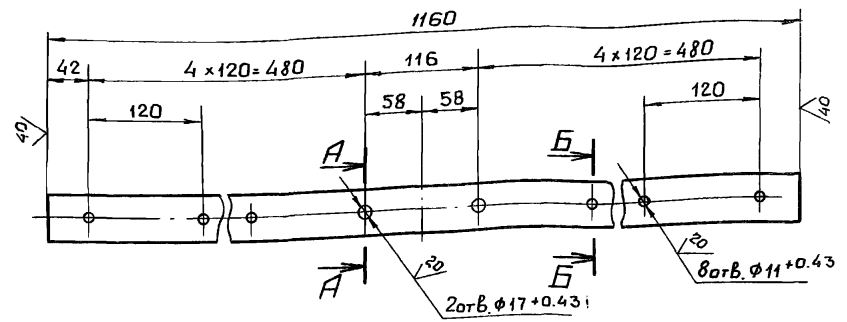
7.820-6 - КМ 43.001

Изм.	Лист	И докум.	Подп.	Дата	Лист	Масса	Масштаб
Разработ.	Гусев	Гусев	Гусев	1.09.87			
Пров.	Попова	Попова	Попова	18.03.88	Листов - 1		
ГПП	Гитин	Гитин	Гитин	17.03.88	Ленинградхоз		
Нач.отд.	Кареньв	Кареньв	Кареньв	18.03.88	Полоса Б-2 4x50 ГОСТ 103-76		

7.820-6-КМ 43.002

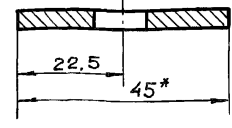
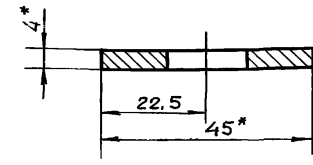
(✓)✓

Серия 7.820-6 Выпуск 4



A-A повернуто
M1:1

B-B повернуто
M1:1

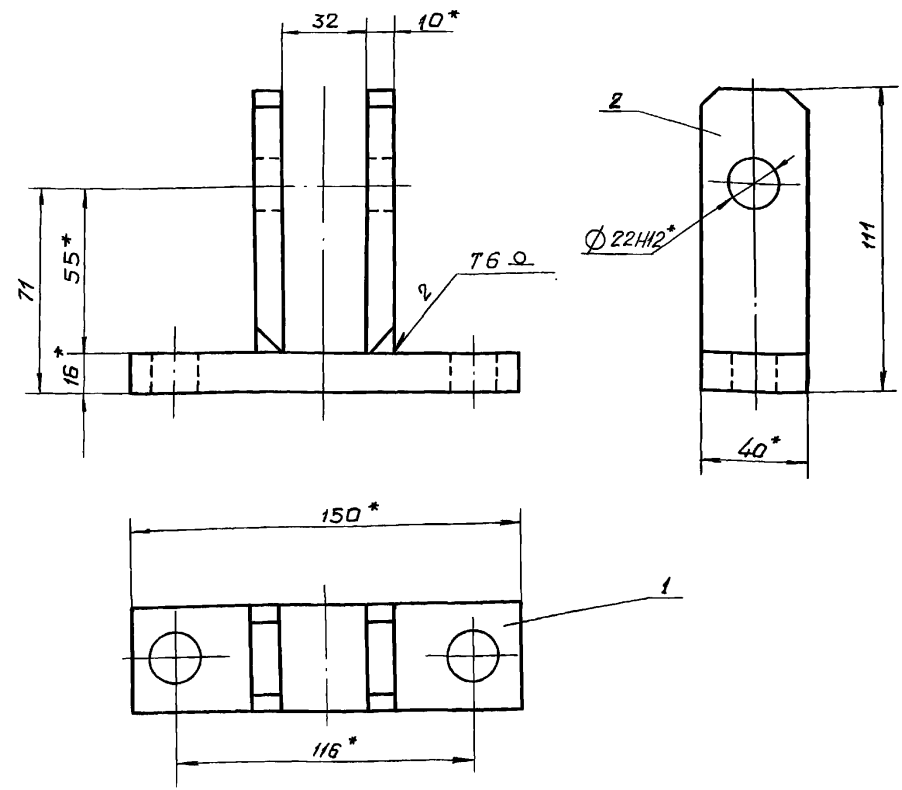


- * Размеры для справок.
- Предельные отклонения размеров, координирующих оси отверстий, $\pm 0,28$ мм.
- Предельные отклонения прочих размеров $\pm \frac{IT14}{2}$

7.820-6-КМ 43.002

Изм.	Лист	И докум.	Подп.	Дата	Лист	Масса	Масштаб
Разработ.	Гусев	Гусев	Гусев	1.09.87			
Пров.	Попова	Попова	Попова	15.03.88	Листов - 1		
ГПП	Гитин	Гитин	Гитин	17.03.88	Ленинградхоз		
Нач.отд.	Кареньв	Кареньв	Кареньв	18.03.88	Полоса Б-2 4x45 ГОСТ 103-76		

7.820-6-КМ12.200 СБ



1. * Размеры для справок.
2. Сварные швы выполнять по ГОСТ 5264-80
3. Электроды Э42 ГОСТ 9466-75.
4. Предельные отклонения размеров $\pm \frac{IT14}{2}$

7.820-6-КМ12.200 СБ

Изм.	Лист	И.докум.	Подп.	Дата
Разработ.	Гусев	Курин		08.09.87
Пров.	Попова	Курин		15.03.88
ГИП	Гитин			17.03.88
Нач.отд.	Корнев			18.03.88

Вилка
Сборочный чертеж

Лист	Масса	Масштаб
A	1,3	1:2
Лист		Листов-1

Ленгипрорвдхоз

И.в. и дата Подп. и дата И.в. и дата Подп. и дата И.в. и дата Подп. и дата

Серия 7.820-6 Выпуск 4

Верхняя зона	Поз.	Обозначение	Наименование	Кол.	Примечание
			Документация		
A4		7.820-6-КМ12.200 СБ	Сборочный чертеж		
			Детали		
A4	1	7.820-6-КМ12.201	Основание	1	
A4	2	7.820-6-КМ12.202	Прошина	2	

7.820-6-КМ12.200

Изм.	Лист	И.докум.	Подп.	Дата
Разработ.	Гусев	Курин		08.09.87
Пров.	Попова	Курин		15.03.88
ГИП	Гитин			17.03.88
Нач.отд.	Корнев			18.03.88

Вилка

Лист	Лист	Листов
A		1

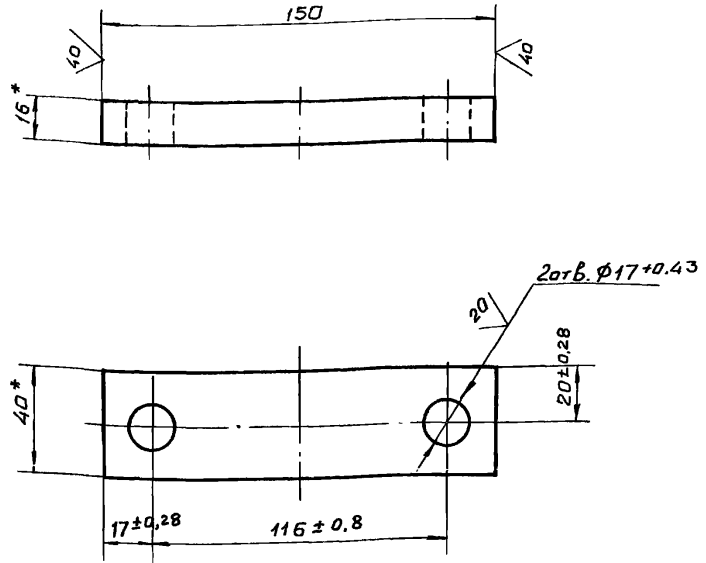
Ленгипрорвдхоз

Серия 7.820-6 Выпуск 4

И.в. и дата Подп. и дата И.в. и дата Подп. и дата И.в. и дата Подп. и дата

7.820-6-КМ 12.201

(✓) (✓)



- 1. * Размеры для справок.
- 2. Неуказанные предельные отклонения размеров $\pm \frac{IT14}{2}$

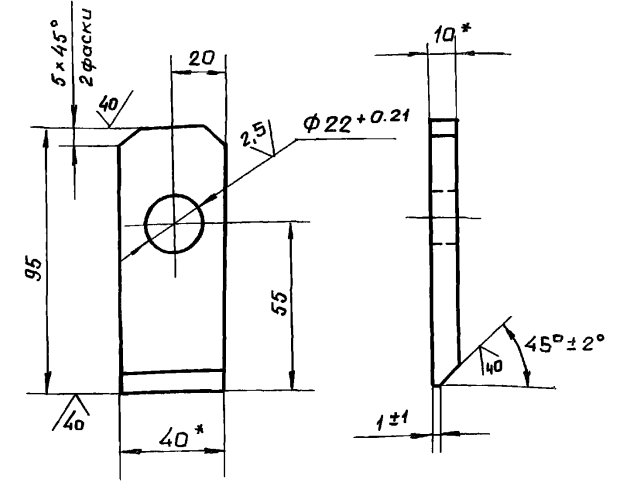
7.820-6 - КМ 12. 201

Изм.	Лист	И. док.ум.	Подп.	Дата	Лит.	Масса	Масштаб
Разраб.	Гусев	Куркин		8.03.87			
Пров.	Попова	Ковыш		15.03.88			
ГИП	Гитин	Шуш		17.03.88	Лист	Листов 1	
Нач. отд.	Коренев	Шуш		18.03.88			

Основание
Лист Листов 1
Лента Б-2 16x40 ГОСТ 103-76

7.820-6-КМ 12.202

(✓) (✓)



- 1. * Размеры для справок.
- 2. Неуказанные предельные отклонения размеров $\pm \frac{IT14}{2}$

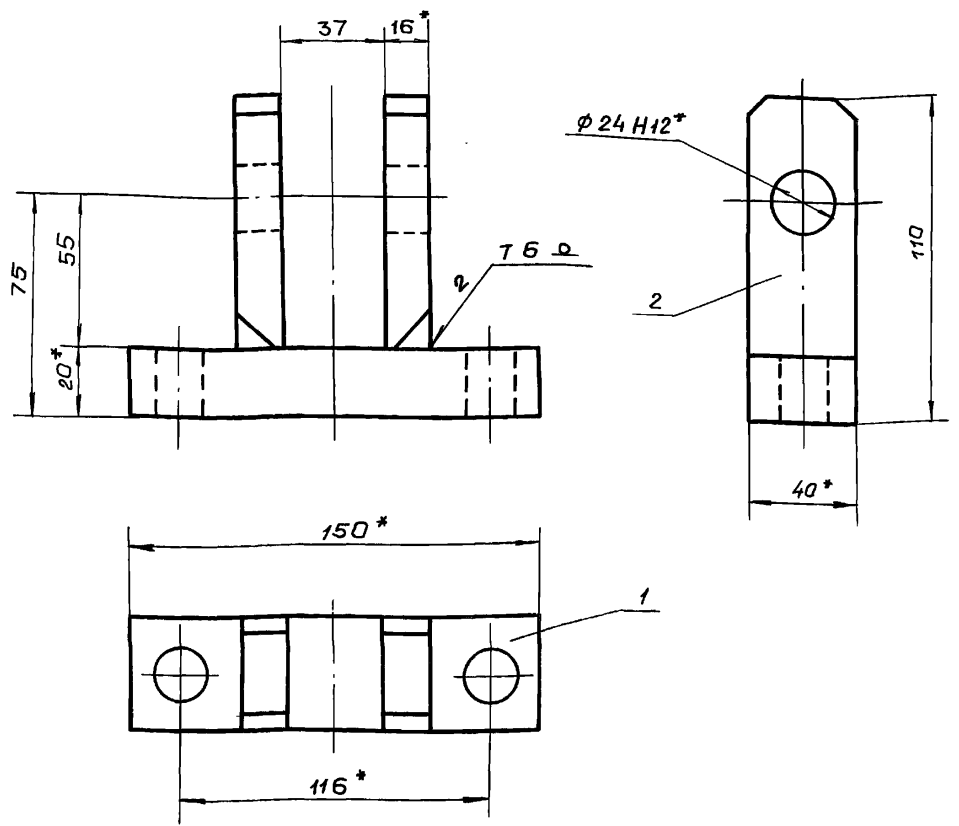
7.820-6 - КМ 12. 202

Изм.	Лист	И. док.ум.	Подп.	Дата	Лит.	Масса	Масштаб
Разраб.	Гусев	Куркин		8.03.87			
Пров.	Попова	Ковыш		15.03.88			
ГИП	Гитин	Шуш		17.03.88	Лист	Листов 1	
Нач. отд.	Коренев	Шуш		18.03.88			

Проушина
Лист Листов 1
Лента Б-2 10x40 ГОСТ 103-76

7.820-6 - км 31.100 СБ

Серия 7.820-6 Выпуск 4



1. * Размеры для справок.
2. Сварные швы выполнять по ГОСТ 5264-80.
3. Электроды Э42 ГОСТ 9466-75.
4. Предельные отклонения размеров $\pm \frac{IT14}{2}$

7.820-6 - км 31.100 СБ

Изм.	Лист	И докум.	Подп.	Дата
Разраб.	Гусев	Лист	9.09.87	
Пров.	Попова	Лист	15.03.88	
ГИП	Гитин	Лист	17.03.88	
Нач. отд.	Коренев	Лист	18.03.88	

Вилка
Сборочный чертеж

Лист	Масса	Масштаб
А	1,7	1:2
Лист Листов-1		
Ленгипроводхоз		

Серия 7.820-6 Выпуск 4

Вариант	Зона	Поз.	Обозначение	Наименование	кол.	Примечание
А4			7.820-6 - км 31.100 СБ	Сборочный чертеж		Документация
А4	1		7.820-6 - км 31.101	Основание	1	Детали
А4	2		7.820-6 - км 31.102	Прочшина	2	

Изм. Подп. и дата

Изм.	Лист	И докум.	Подп.	Дата
Разраб.	Гусев	Лист	9.09.87	
Пров.	Попова	Лист	15.03.88	
ГИП	Гитин	Лист	17.03.88	
Нач. отд.	Коренев	Лист	18.03.88	

7.820-6 - км 31.100

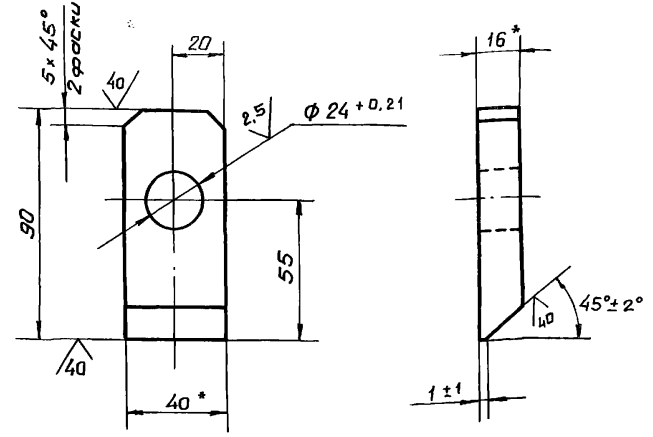
Вилка

Лист	Лист	Листов
А		1
Ленгипроводхоз		

7.820-6-КМ 31.102

(✓) (✓)

Серия 7.820-6 Выпуск 4



- 1.* Размеры для справок.
- 2. Неуказанные предельные отклонения размеров $\pm \frac{IT14}{2}$

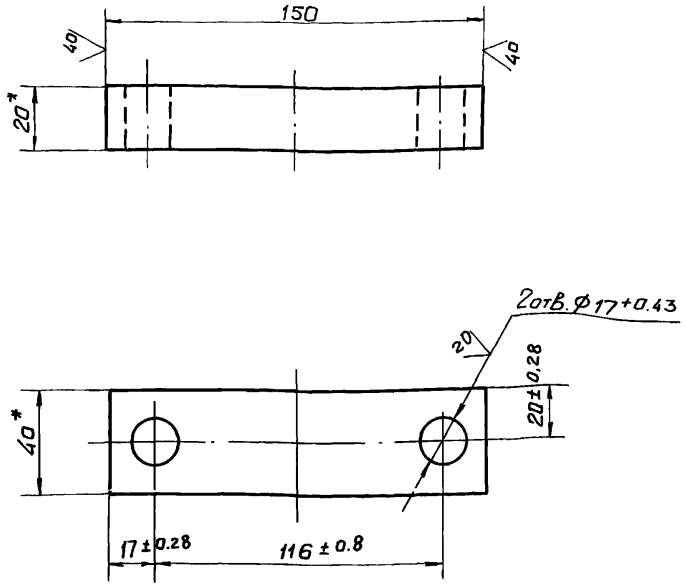
№, п. подл. Подп. и дата Изм. инв.м Инв.м/дубл. Подп. и дата

7.820-6-КМ 31.102					Лит.	Масса	Масштаб
Изм.	Лист	И докум.	Подп.	Дата	А	0.4	1:2
Разработ	Гусев	Курин	9.09.87				
Пров.	Попова	Носов	15.03.88				
ГИП	Гитин	Сит	17.03.88				
Нач. отд.	Каренев	Сит	18.03.88	Лист Листов-1			
Полоса Б-2 15x40 ГОСТ 103-76					Ленгипроводхоз		

7.820-6-КМ 31.101

(✓) (✓)

Серия 7.820-6 Выпуск 4



- 1.* Размеры для справок.
- 2. Неуказанные предельные отклонения размеров $\pm \frac{IT14}{2}$

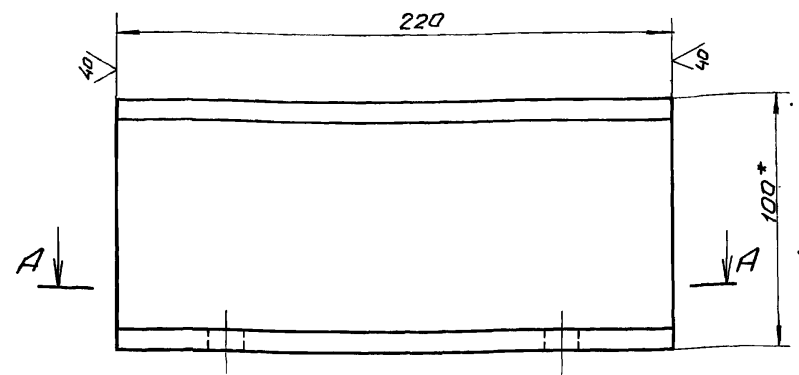
№, п. подл. Подп. и дата Изм. инв.м Инв.м/дубл. Подп. и дата

7.820-6-КМ 31.101					Лит.	Масса	Масштаб
Изм.	Лист	И докум.	Подп.	Дата	А	0.9	1:2
Разработ	Гусев	Курин	9.09.87				
Пров.	Попова	Носов	15.03.88				
ГИП	Гитин	Сит	17.03.88				
Нач. отд.	Каренев	Сит	18.03.88	Лист Листов-1			
Полоса Б-2 25x40 ГОСТ 103-76					Ленгипроводхоз		

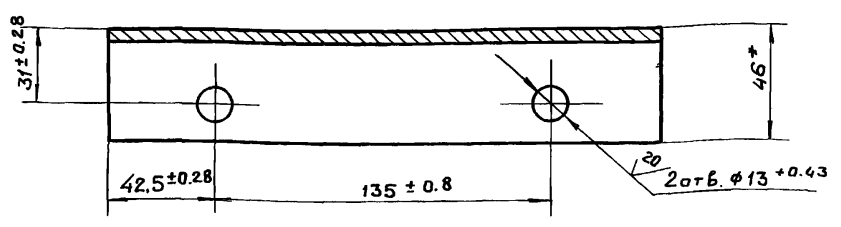
Серия 7.820-6 Выпуск 4

7.820-6-КМ 32.001

✓(✓)



A-A



1. * Размеры для справок.
2. Неуказанные предельные отклонения размеров $\frac{IT14}{2}$

7.820-6-КМ 32.001

Изм.	Лист	И. док. у.	Подп.	Дата
Разраб.	Гусев	Курсов	Курсов	17.12.87
Проб.	Попова	Курсов	Курсов	14.03.88
ГУП	Гитин	Курсов	Курсов	07.03.88
Нач. отд.	Каренев	Курсов	Курсов	18.03.88

Швеллер

Лист	Масса	Масштаб
A	1.9	1:2
Лист Листов-1		

Швеллер 10 ГОСТ 8240-72
Всп. зап. 5 ГОСТ 535-70
Ленгипроводхоз

Серия 7.820-6 Выпуск 4

н.в. и подл. Подп. и дата Взам. инв. и дубл. Инв. и дубл. Подп. и дата

Взам. инв. и дубл.	Зона	Поз.	Обозначение	Наименование	Кол.	Примечание
<u>Документация</u>						
A3			7.820-6-КМ 32.000 СБ	Сборочный чертеж		
<u>Детали</u>						
A4	1		7.820-6-КМ 32.001	Швеллер	2	
A4	2		7.820-6-КМ 11.103	Ребро	4	
B4	3		7.820-6-КМ 32.002	Швеллер		
				Швеллер 10 ГОСТ 8240-72 Всп. зап. 5 ГОСТ 535-70		
				$L = 128 \pm \frac{IT14}{2}$	2	2,2 кг
<u>Стандартные изделия</u>						
	4			Болт М12-8g x 45.46.029 ГОСТ 7798-70	4	
	5			Гайка М12-7Н.5.029 ГОСТ 5915-70	4	
	6			Шайба 12.01.029 ГОСТ 10906-78	4	

7.820-6-КМ 32.000

Изм.	Лист	И. док. у.	Подп.	Дата
Разраб.	Гусев	Курсов	Курсов	17.12.87
Проб.	Попова	Курсов	Курсов	14.03.88
ГУП	Гитин	Курсов	Курсов	07.03.88
Нач. отд.	Каренев	Курсов	Курсов	18.03.88

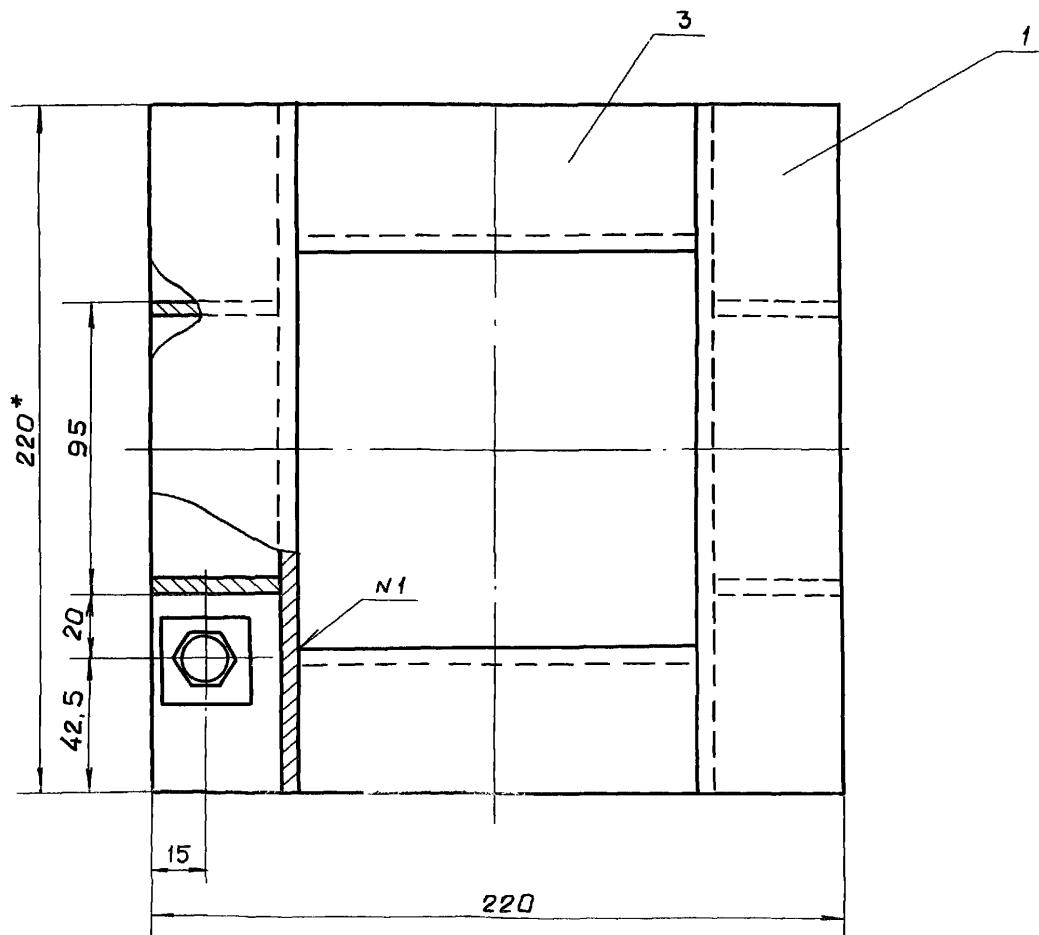
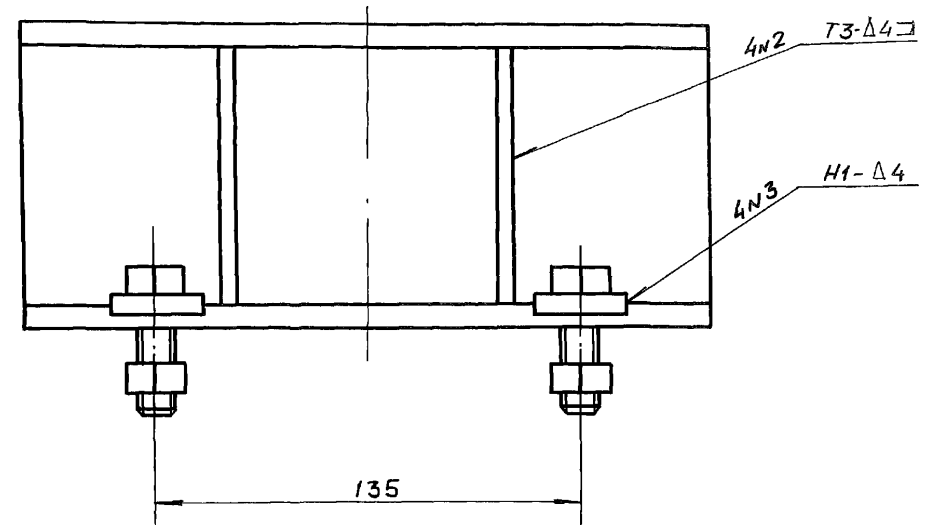
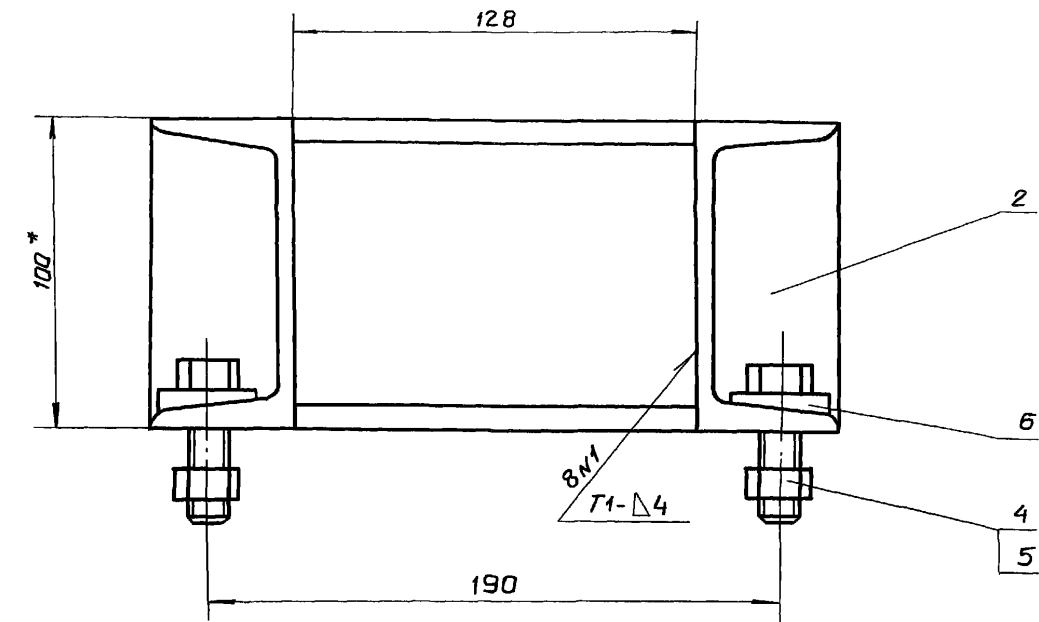
Колонка

Лист	Листов
A	1

Ленгипроводхоз

7.820-6-КМ 32.000 СБ

Серия 7.820-6 Выпуск 4



- 1.* Размеры для справок.
2. Сварные швы выполнять по ГОСТ 5264-80
3. Электроды Э42 ГОСТ 9466-75.
4. Предельные отклонения размеров $\pm \frac{T14}{2}$

				7.820-6-КМ 32.000 СБ			
Изм.	Лист	И. докум.	Подп.	Дата	Лит.	Масса	Масштаб
Разраб.		Гусев	Гусев	17.12.87	Колонка Сборочный чертеж	6, 8	1:2
Проб.		Попова	Попова	14.03.88			
ГИП		Гитин	Гитин	17.03.88			
Нач. отд.		Каренев	Каренев	18.03.88			
						Лист	Листов-1
						Ленинградский	

В. И. Подл. Подп. и дата Изм. И.Н.Б. М.И.Н.Б. М.И.Н.Б. М.И.Н.Б. М.И.Н.Б.

3.820.2-44.26.058 ПВ.020.000 Г4

Серия Т.820-6

И.В.Н. покл. Подл. и дата / Взам. инв.н / И.В.Н. дубл. Подл. и дата

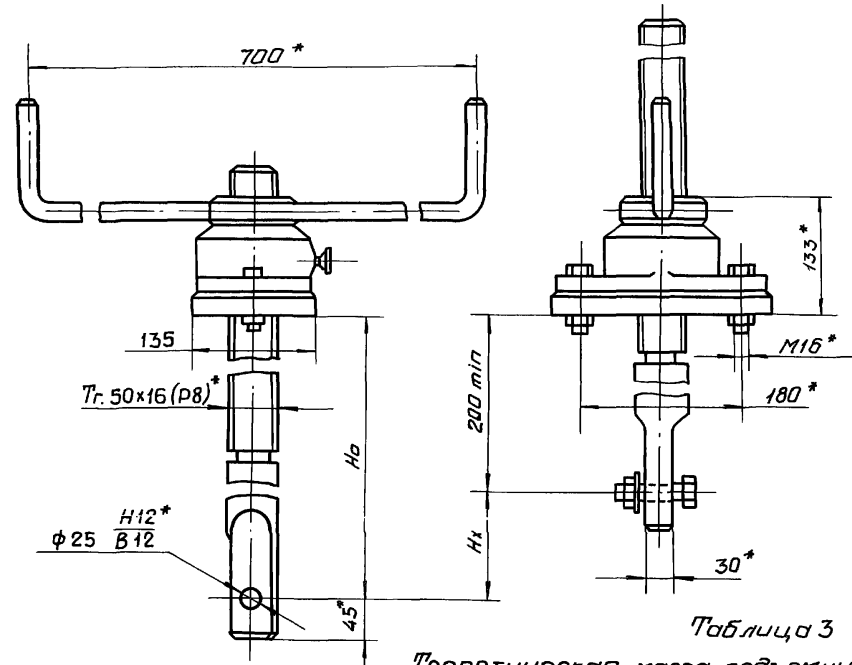


Таблица 3

Теоретическая масса подъемников

Hx в м	Ho в м										
	1.0	1.2	1.4	1.6	1.8	2.0	2.2	2.4	2.6	2.8	2.9
	Масса 1 шт в кг										
0.8	31	35	38	42	46	50	54	58	62	66	68
1.0	-	33	37	41	45	49	53	57	61	65	67
1.2	-	-	36	40	44	48	52	56	60	64	66
1.4	-	-	-	39	43	47	51	55	59	63	65
1.6	-	-	-	-	41	45	49	53	57	61	63
1.8	-	-	-	-	-	44	48	52	56	60	62
2.0	-	-	-	-	-	-	46	50	54	58	60
2.2	-	-	-	-	-	-	-	49	53	57	59
2.4	-	-	-	-	-	-	-	-	52	56	58
2.6	-	-	-	-	-	-	-	-	-	54	57
2.7	-	-	-	-	-	-	-	-	-	-	56

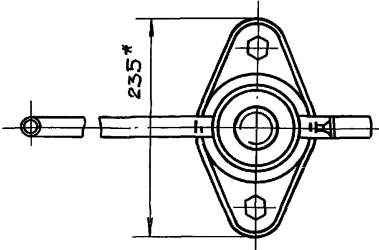


Таблица 1

Техническая характеристика

Резьба грузо- вого винта	Исп. 26.058.ПВ.020.000-01 Подъемно шарикоподшипнике Посадка и дожим на чугунной опоре		Исп. 26.058.ПВ.020.000 Подъем, посадка и дожим на шарико- подшипнике		Ho в м наиб.	Усилие на рукоятке при Т в кгс	Время подъема затвора на 1 м в мин
	Усилие в тс.		Усилие в тс.				
	Тяговое Т	Посадочное П	Тяговое Т	Посадочное П			
Т.г. 50x16(р8)	1.0	0.6	1.0	1.0	2.9	2.0	2.5

Таблица 2

Данные на заказ по затвору

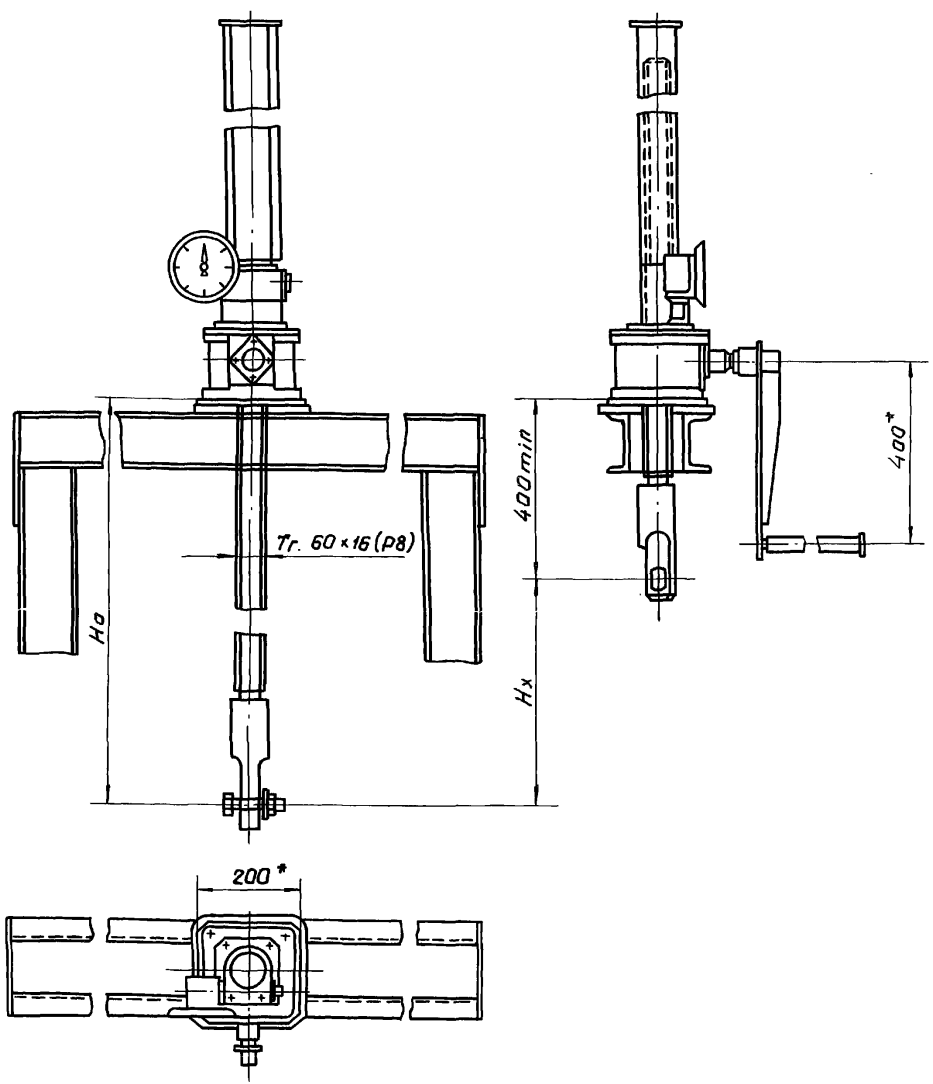
Усилие посадки потребное в т.с.	Пз	0,9
Расстояние от подошвы подъемника до оси прорезины опущенного затвора в м	Ho	1,925
Полный ход затвора в м	Hx	1,1
Теоретическая масса подъемника в кг	Q	46,5

* Размеры для справок

				3.820.2-44.26.058.ПВ.020.000 Г4				
Изм.	Лист	Исполн.	Подп.	Дата	Подъемник одновинтовой с ручным приводом груз. т.с. марки 1В. Габаритный чертеж.	Лит.	Масса	Масштаб
Разраб.	Гусев	Корнев	18.03.88	А		см.	табл.2	1:5
Пров.	Попова	Корнев	18.03.88			Лист	Листов-1	
Г.И.П.	Гитлин	Корнев	18.03.88			Лригиприводквз		
Нач.отд.	Корнев	Корнев	18.03.88					

3.820.2-44.26.058.ПВ.030.000 ГЧ

Серия 7.820-6 Выпуск 4



Указатель положения затвора выбирается в зависимости от H_x при $H_x \leq 2,5$ м установить УПР-258, при $2,5 < H_x \leq 5$ м установить - УПР-508

Таблица 1

Техническая характеристика подъемника

Резьба грузового винта	Усилие в т.с. наиб.		Но в м наиб.	Усилие на рукоятке при $T \leq 16$ кгс	Время подъема затвора на 1 м в мм
	Тяговое Т	Посадочное П			
Tr.60x16(P8)	2,5	2,5	3,65	16	7,5

Таблица 2

Данные на заказ по затвору

Усилие посадочное потребное в т.с.	Пз	1,1
Расстояние от подошвы подъемника до оси проушины апуценного затвора в м	Но	2,031
Полный ход затвора в м	Нх	1,1
Указатель положения затвора	-	УПР 258
Теоретическая масса подъемника в кг	Q	84,0

Таблица 3

Теоретическая масса подъемников.

Нх, м	Но, м				
	1,5	2,0	2,5	3,0	3,6
	Масса шт. без учета указателя положения затвора, кг				
1,0	69	85	99	114	133
1,5	—	79	93	108	125
2,0	—	—	87	102	120
2,5	—	—	—	96	114
3,2	—	—	—	—	106

* Размеры для справок.

ИИВ, И.П.В.П. Подп. и дата Изм. и дата Изм. и дата

					3.820.2-44.26.058.ПВ.030.000 ГЧ			
Изм	Лист	И докум.	Подп.	Дата	Подъемник одновинтовой с ручным приводом груз. 2,5 т.с. марки 2,5 В Габаритный чертеж.	Лист	Масса	Масштаб
Разраб.	Гусев			20.03.87		А	см.	1:10
Пров.	Полова	Норко		15.03.88		Лист	Листов-1	
Г.П.	Гитин			17.03.88		Ленгипроводхоз		
Нач.отд.	Каренев			18.03.88				