

**ТИПОВАЯ ДОКУМЕНТАЦИЯ НА КОНСТРУКЦИИ,
ИЗДЕЛИЯ И УЗЛЫ ЗДАНИЙ И СООРУЖЕНИЙ**

СЕРИЯ 7.820—6

**ЗАТВОРЫ ГЛУБИННЫЕ СКОЛЬЗЯЩИЕ
ДЛЯ ПЕРЕКРЫТИЯ ОТВЕРСТИЙ СООРУЖЕНИЙ
НА СИСТЕМАХ ЛИМАННОГО ОРОШЕНИЯ
ДИАМЕТРОМ 0,8 И 1,0 м ПРИ НАПОРЕ ОТ 1,0 ДО 3,0 м**

Выпуск 3

**Затворы для перекрытия отверстий водовыпусков
в оградительных дамбах лиманов
диаметром 0,8 м при напоре от 2,2 до 2,7 м**

ТИПОВАЯ ДОКУМЕНТАЦИЯ НА КОНСТРУКЦИИ, ИЗДЕЛИЯ И УЗЛЫ ЗДАНИЙ И СООРУЖЕНИЙ

СЕРИЯ 7.820—6

ЗАТВОРЫ ГЛУБИННЫЕ СКОЛЬЗЯЩИЕ ДЛЯ ПЕРЕКРЫТИЯ ОТВЕРСТИЙ СООРУЖЕНИЙ НА СИСТЕМАХ ЛИМАННОГО ОРОШЕНИЯ ДИАМЕТРОМ 0,8 И 1,0 м ПРИ НАПОРЕ ОТ 1,0 ДО 3,0 м

Выпуск 3

Затворы для перекрытия отверстий водовыпусков
в оградительных дамбах лиманов
диаметром 0,8 м при напоре от 2,2 до 2,7 м

Разработана
институтом «Ленгипроводхоз»
Главнечерноземводстроя
Минводхоза СССР

Утверждена и введена
в действие с 1.01.89 г.
Минводхозом СССР
Протокол № 775 от 6.05.88 г.

Главный инженер института

Главный инженер проекта



В. Н. Кузнецов

С. А. Гитин

Содержание

Обозначение	Наименование	Стр.
7.820-6 -КМ 30.000	Затворы для перекрытия отверстий водоотпускных в ограждающих дамбах лиманов диаметром 0,8 м при напоре от 2,2 до 2,7 м.	4
7.820-6 -КМ 30.000 СБ	Затворы для перекрытия отверстий водоотпускных в ограждающих дамбах лиманов диаметром 0,8 м при напоре от 2,2 до 2,7 м. Сборочный чертеж	5, 6
7.820-6 -КМ 30.000 ВС	Затворы для перекрытия отверстий водоотпускных в ограждающих дамбах лиманов диаметром 0,8 м при напоре от 2,2 до 2,7 м. Ведомость спецификаций	7
7.820-6 -КМ 30.000 ВП	Затворы для перекрытия отверстий водоотпускных в ограждающих дамбах лиманов диаметром 0,8 м при напоре от 2,2 до 2,7 м. Ведомость покупных изделий	8
7.820-6 -КМ 30.000 ВМ	Затворы для перекрытия отверстий водоотпускных в ограждающих дамбах лиманов диаметром 0,8 м. при напоре от 2,2 до 2,7 м. Ведомость металлоконструкций по видам профилей.	9
7.820-6 -КМ 31.000	Затвор	10
7.820-6 -КМ 31.000 СБ	Затвор. Сборочный чертеж	11, 12
7.820-6 -КМ 22.100	Металлоконструкция затвора	13
7.820-6 -КМ 22.100 СБ	Металлоконструкция затвора Сборочный чертеж	14, 15

Обозначение	Наименование	Стр.
7.820-6 -КМ 22.101	Полоса	16
7.820-6 -КМ 22.102	Полоса	16
7.820-6 -КМ 22.103	Полоса	17
7.820-6 -КМ 22.104	Ребро	17
7.820-6 -КМ 22.105	Накладка	18
7.820-6 -КМ 22.106	Ребро	18
7.820-6 -КМ 31.100	Вилка	19
7.820-6 -КМ 31.100 СБ	Вилка. Сборочный чертеж.	19
7.820-6 -КМ 31.101	Основание	20
7.820-6 -КМ 31.102	Пружина	20
7.820-6 -КМ 22.200	Накладка боковая	21
7.820-6 -КМ 22.200 СБ	Накладка боковая. Сборочный чертеж.	21
7.820-6 -КМ 22.201	Накладка	22
7.820-6 -КМ 12.302	Ребро	22
7.820-6 -КМ 22.001	Накладка нижняя	23
7.820-6 -КМ 22.002	Накладка верхняя	23
7.820-6 -КМ 32.000	Колонка	24
7.820-6 -КМ 32.001	Швеллер	24
7.820-6 -КМ 32.000 СБ	Колонка. Сборочный чертеж.	25
7.820-6 -КМ 23.000	Марка	26
7.820-6 -КМ 23.000 СБ	Марка. Сборочный чертеж.	26
7.820-6 -КМ 23.001	Лист	27
7.820-6 -КМ 12.002	Шайба	27
7.820-6 -КМ 33.000	Рама	28
7.820-6 -КМ 33.000 СБ	Рама. Сборочный чертеж.	29
7.820-6 -КМ 33.001	Ригель	30
7.820-6 -КМ 11.103	Ребро	30
7.820-6 -КМ 21.003	Болт анкерный	31
7.820-6 -КМ 21.004	Уголок	31

№ подл. Подп. и дата Взам. инв. № Инв. № экз. Подп. и дата

Серия 7.820-6

Выпуск 3

Формат	Зона	Поз.	Обозначение	Наименование	кол.	Примечание
				<u>Документация</u>		
A3			7.820-6 - КМ 30.000 СБ	Сборочный чертеж		
A4			7.820-6 - КМ 30.000 ВС	Ведомость спецификаций		
A3			7.820-6 - КМ 30.000 ВП	Ведомость покупных изделий		
A3			7.820-6 - КМ 30.000 ВМ	Ведомость металлоконструкций по видам профилей		
A3			3.820.2-44.26.058.ПВ.030.000ГЧ	Подъемник одновинтовой с ручным приводом груз. 2,5 тс. Марки 2,5 В		
				Габаритный чертеж		
				<u>Сборочные единицы</u>		
A4	1		7.820-6 - КМ 31.000	Затвор	1	
A4	2		7.820-6 - КМ 32.000	Колонка	1	
A4	3		7.820-6 - КМ 23.000	Марка	2	
	4		-01	Марка	4	
			<u>Переменные</u>	<u>данные для исполнения</u>		
				<u>7.820-6 - КМ 30.000</u>		
				<u>Сборочные единицы</u>		
A4	5		7.820-6 - КМ 33.000	Рама	1	
A4	6		3.820.2-44.26.058.ПВ.030.000	Подъемник одновинтовой с ручным приводом груз. 2,5 тс. Марки 2,5 В	1	Серия 3.820.2-44 Выпуск 3
				7.820-6 - КМ 30.000		
Изм.	Лист	№ докум.	Подп.	Дата		
Разраб.	Гусев		Кушнев	28.12.87	Лит.	Лист
Пров.	Попов		Ковалев	14.03.88	А	1
СНП	Гитлин		Иванов	17.03.88		2
					Затворы для перекрытия отверстий водовыпускных в оградительных дамбах	

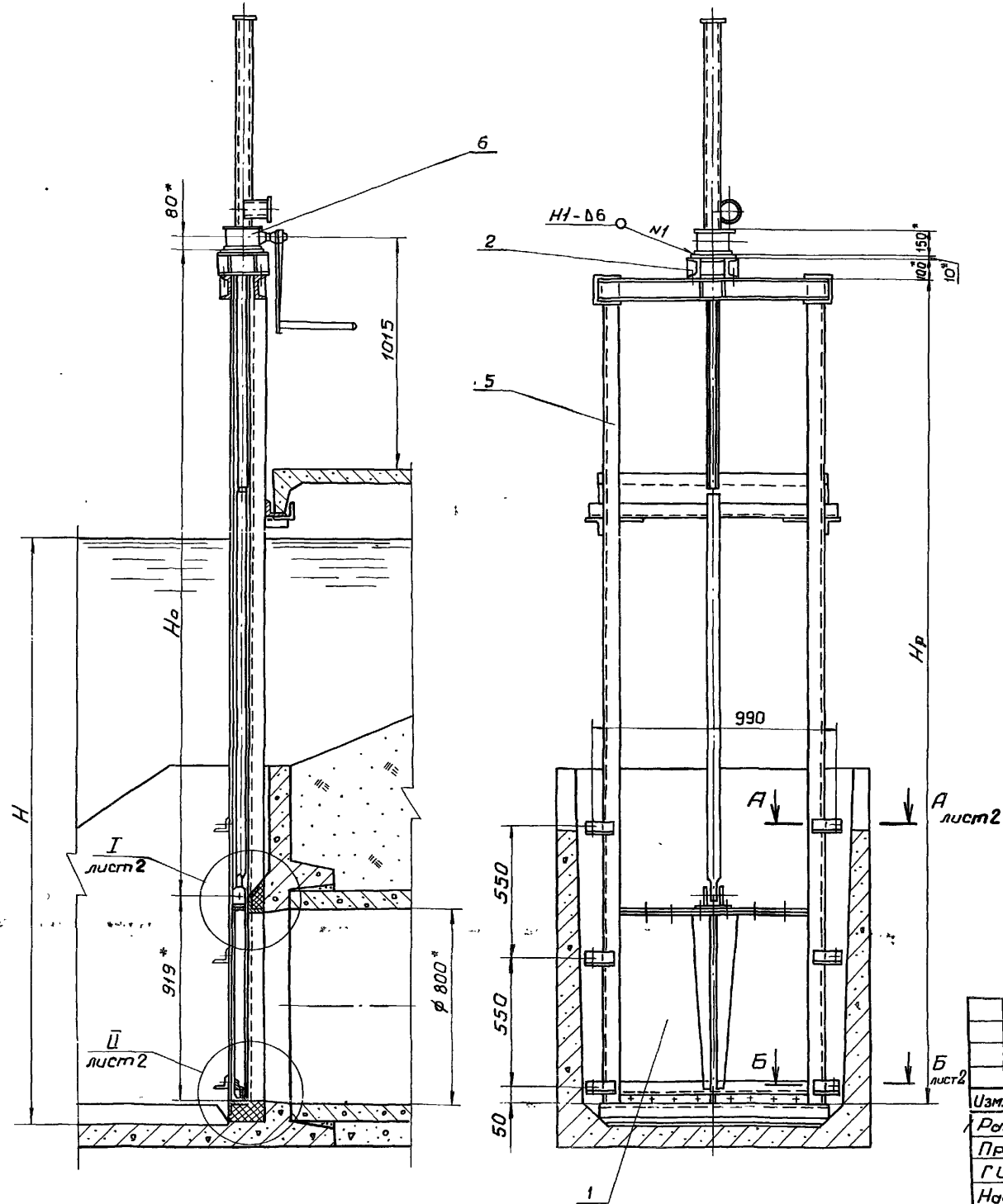
№ подл. Подп. и дата Взам. инв. № Инв. № экз. Подп. и дата

Серия 7.820-6

Выпуск 3

Формат	Зона	Поз.	Обозначение	Наименование	кол.	Примечание
				<u>7.820-6 - КМ 30.000-01</u>		
				<u>Сборочные единицы</u>		
A4	5		7.820-6 - КМ 33.000-01	Рама	1	
A4	6		3.820.2-44.26.058.ПВ.030.000	Подъемник одновинтовой с ручным приводом груз. 2,5 тс. марки 2,5 В	1	Серия 3.820.2-44 Выпуск 3
7.820-6 - КМ 30.000						

16. № подл. Подп. и дата
 15. № подл. Подп. и дата
 14. № подл. Подп. и дата
 13. № подл. Подп. и дата
 12. № подл. Подп. и дата
 11. № подл. Подп. и дата
 10. № подл. Подп. и дата
 9. № подл. Подп. и дата
 8. № подл. Подп. и дата
 7. № подл. Подп. и дата
 6. № подл. Подп. и дата
 5. № подл. Подп. и дата
 4. № подл. Подп. и дата
 3. № подл. Подп. и дата
 2. № подл. Подп. и дата
 1. № подл. Подп. и дата



Обозначение	H, м	Hр, м	Но, мм	Масса, кг
7.820-6 -КМ30.000	2,2÷2,4	3300	2491	266,2
7.820-6 -КМ30.000-01	2,5÷2,7	3700	2891	289,0

- * Размеры для справок
- Сварные швы выполнять по ГОСТ 5264-80.
- Электроды Э42 ГОСТ 9466-75.
- Предельные отклонения размеров $\pm \frac{0,14}{2}$

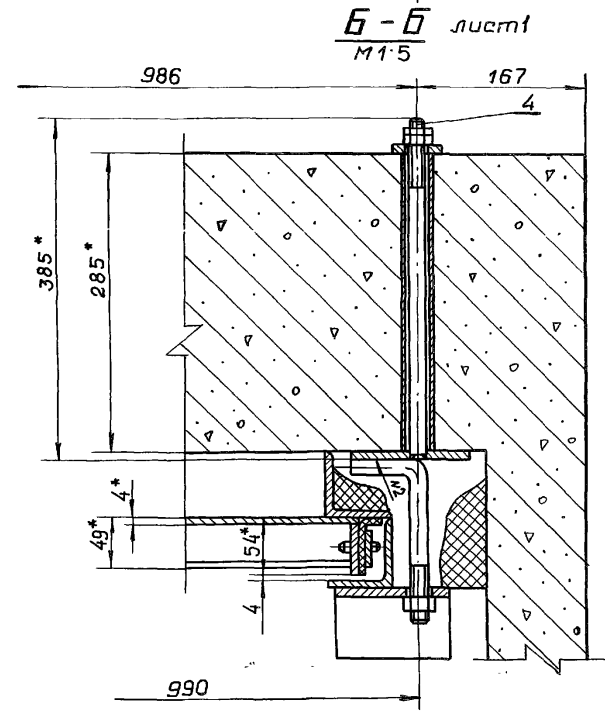
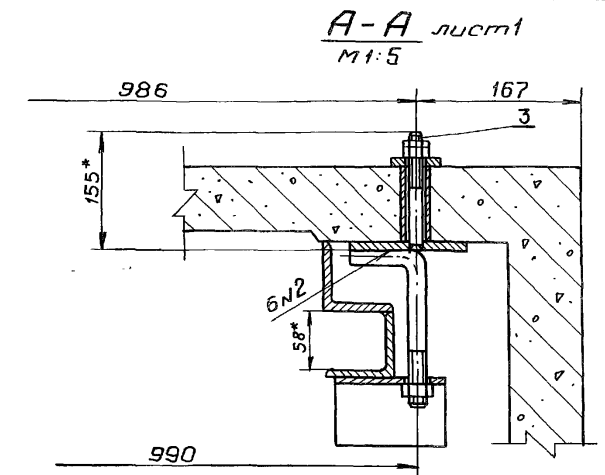
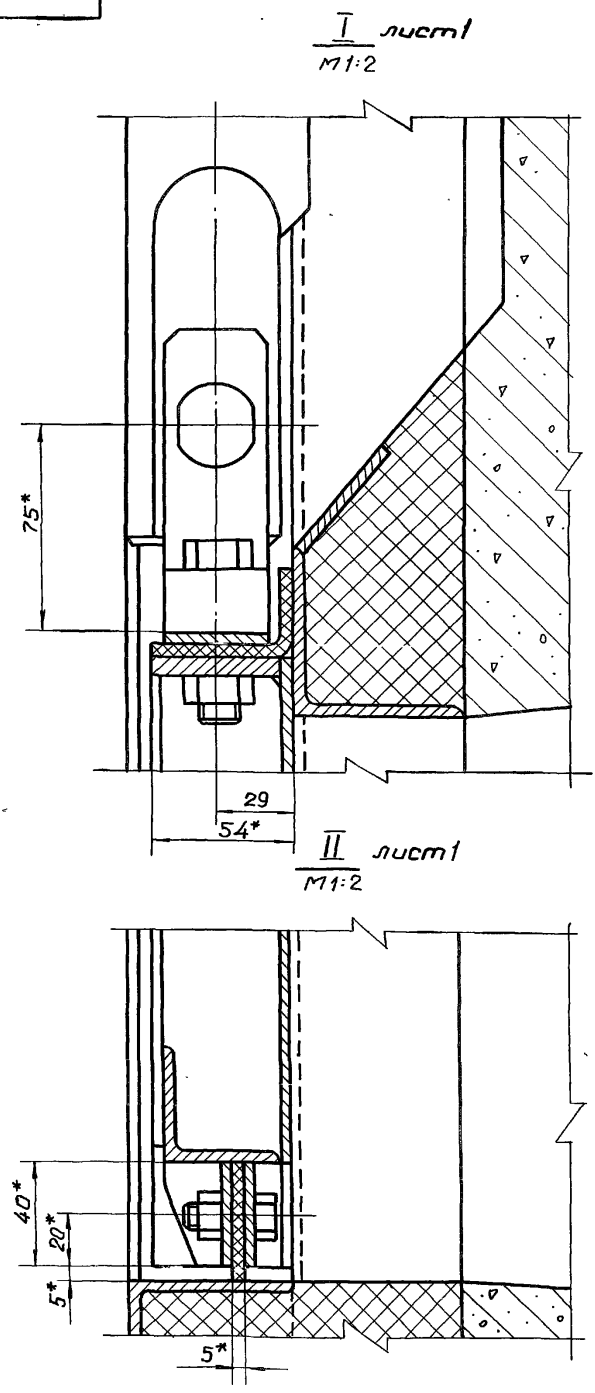
				7.820-6-КМ 30.000 СБ				
Изм	Лист	№ докум.	Подп.	Дата	Затверды для перекрытия отверстий бады выпуска в ограждающих дымбах лиманов диаметром 0,8 м при напоре от 2,2 м до 2,7 м Сборочный чертеж.	Лист	Масса	Масштаб
Разраб.	Гусев	Куликов	7.12.87	А		ем.	1:20	
Пров.	Попавч	Иванов	14.01.88	Лист-1		табл.		
ГИП	Гитчин	Мит	18.02.88	Листов-2				
Нач. отд.	Кореньев	Иванов	21.03.88					

Ленгипрорадиоиз

1.820-6-KM30.000 CB

Серия 7.820-6 861муск 3

5. № 10021 / лист 4. дата 10.09.1981 г. № 10021 / лист 4. дата 10.09.1981 г.



--	--	--	--	--

1.820-6 - KM 30.000 CB

Строчки	Обозначение	Наименование	Для исполн. 7.820-6-кМ 30 000						Примечание
			-	01					
1									
2	7.820-6 -кМ 30.000	Сборочный чертеж	x						
3	-01	Сборочный чертеж		x					
4	7.820-6 -кМ 31.000	Затвор	x	x					
5	7.820-6 -кМ 32.000	Колонка	x	x					
6	7.820-6 -кМ 23.000	Марка	x	x					
7	-01	Марка	x	x					
8	7.820-6 -кМ 33.000	Рама	x						
9	-01	Рама		x					
10	7.820-6 -кМ 22.100	Металлоконструкция затвора	x	x					
11	7.820-6 -кМ 31.100	Вилка	x	x					
12	7.820-6 -кМ 22.200	Накладка баковая	x	x					
13									
14	3.820.2-44.26.058, ПВ.030.000 ВС	Ведомость спецификаций							
15		подъемника одновинтового							

Изм	Лист	№ докум.	Подп.	Дата	Затворы для перекрытия отверстий водовыпуска в разрядительных дамбах виланов диаметром 0,8м при напоре от 2,2 до 2,7м Ведомость спецификаций	Лист	Лист	Листов
						А	1	2
						Ленинградхоз		
						копировал: [подпись]		

Формат А4

Строчки	Обозначение	Наименование	Для исполн. 7.820-6-кМ 30 000						Примечание
			-	01					
1		с ручным приводом груз.						Серия	
2		2,5 т.с. марки 2,5 в	x	x				3.820.2-44	
3								Выпуск 3	
4									
5									
6									
7									
8									
9									
10									
11									
12									
13									
14									
15									
16									
17									
18									

Изм	Лист	№ докум.	Подп.	Дата	7.820-6-кМ 30.000 ВС	Лист
						копировал: [подпись]

Формат А4

Номер строки	Наименование	Код ОКП	Обозначение документа на поставку	Поставщик	Кол. на исполн. 7.820-6-КМ30.000										Примечание			
					-	01												
1																		
2	<u>Крепежные изделия</u>																	
3																		
4	Болт М10-8g x 30. 46. 029		ГОСТ 7798 - 70		32	32												
5	М12- 8g x 45. 46. 029				4	4												
6	М16- 8g x 55. 46. 029				2	2												
7																		
8	Гайки М10 - 7Н. 5. 029		ГОСТ 5915 - 70		32	32												
9	М12 - 7Н. 5. 029				4	4												
10	М16 - 7Н. 5. 029				20	20												
11																		
12	Шайба 12. 01. 029		ГОСТ 10906 - 78		8	8												
13																		
14																		
15																		
16																		
17																		
18																		
19																		
20																		
21																		
22																		
23																		
24																		
25																		
26																		
27																		

Выпуск 3

Серия 7.820-6

ИЗМ. И ПОДП. И ДАТА

					7.820-6-КМ 30.000 ВП			
Изм.	Лист	№ докум.	Подп.	Дата	Затвары для перекрытия отверстий боковых выпусков 6 ограждающих дамб лимана диаметром 0,8 м при напоре от 2,2 до 2,7 м.	Лит.	Лист	Листов
Разраб.	Гусев		Гусев	21.12.87		A		1
Пров.	Попов		Попов	14.03.88				
ГИП	Гитин		Гитин	17.03.88				
Нач. отд.	Каренев		Каренев	18.03.88				Ленгипроводхоз

Наименование конструкций по номенклатуре прейскуранта № 01-09	Позиции по Прейскуранту № 01-09	№ п/п	Код конструкций	Масса конструкций, т												Всего	Кол-чест-во шт	Серия типовых конструкций	
				по видам профилей стали															
				Всего стали по выделенной и выделенной профилям	Болты и шпильки	Крепильная сталь	Средняя сталь	Мелкая сталь	Талочная сталь	Универсальная сталь	Тонкая сталь	Листовая сталь	Листовая и углеродистые	трубы	прочие				
1	2	3	4	5	6	7	8	9	10	11	12	13	14	15	16	17	18		
Напор 2,2-2,4 м																			
Затвор		1	7.820-6-																
			КМ31.000	-	-	-	0,016	0,001	0,026	-	-	-	-	-	-	0,043	1		
Лопатка		2	7.820-6-																
			КМ32.000	-	0,006	-	-	-	0,0004	-	-	-	-	-	-	0,0064	1		
Тарка		3	7.820-6-																
			КМ23.000	-	-	-	-	0,0004	0,002	-	-	-	-	-	-	0,0024	2		
Тарка		4	7.820-6-																
			КМ23.000-01	-	-	-	-	0,0025	0,004	-	-	-	-	-	-	0,0065	4		
Дамб		5	7.820-6-																
			КМ33.000	-	0,017	0,087	0,0043	0,002	0,002	-	-	-	-	-	-	0,1093	1		
Итого:				-	0,023	0,087	0,017	0,0060	0,0344	-	-	-	-	-	-	0,167			
Напор 2,7 м																			
Затвор		1	7.820-6-																
			КМ31.000	-	-	-	0,016	0,001	0,026	-	-	-	-	-	-	0,043	1		
Лопатка		2	7.820-6-																
			КМ32.000	-	0,006	-	-	-	0,0004	-	-	-	-	-	-	0,0064	1		
Тарка		3	7.820-6-																
			КМ23.000	-	-	-	-	0,0004	0,002	-	-	-	-	-	-	0,0024	2		
Тарка		4	7.820-6-																
			КМ23.000-01	-	-	-	-	0,0025	0,004	-	-	-	-	-	-	0,0065	4		
Дамб		5	7.820-6-																
			КМ33.000-01	-	0,017	0,092	0,0013	0,002	0,002	-	-	-	-	-	-	0,1143	1		
Итого:				-	0,023	0,092	0,017	0,006	0,0344	-	-	-	-	-	-	0,173			

				7.820-6 - КМ 30.000 ВМ						
Узм	Лист	И докум.	Подп.	Дата				Лист	Лист	Листов
Разраб.	Гусев	Кукши	28.12.88	Затворы для перекрытия отверстий водовыпускной ограждающей дамбы лотанов диаметром 0,8 м. при напоре от 2,2 до 2,7 м. ведомость металлоконструкций по видам профилей.			А		1	
Пров.	Попов	Коты	14.03.88							
ГИП	Гитин	17.03.88								
Нач. отд.	Каренев	18.03.88								
Н.контр.	Степачкова	21.03.88								
Ленгипрорадиотех							Формат А3			

Серия 7.820-6 Выпуск 3

Формат	Зона	Поз.	Обозначение	Наименование	кол.	Примечание
				<u>Документация</u>		
A3			7.820-6 -КМ 31.000 СБ	Сборочный чертеж		
				<u>Сборочные единицы</u>		
A4	1		7.820-6 -КМ 22.100	Металлоконструкция	1	
A4	2		7.820-6 -КМ 31.100	Вилка	1	
A4	3		7.820-6 -КМ 22.200	Накладка боковая	1	
	4		7.820-6 -КМ 22.200-01	Накладка боковая	1	
				<u>Детали</u>		
A4	5		7.820-6 -КМ 22.001	Накладка нижняя	1	
A4	6		7.820-6 -КМ 22.002	Накладка верхняя	1	
B4	7		7.820-6 -КМ 22.003	Уплотнение верхнее		
				Пластина I, лист		
				ТМКЩ-М-5x80x900-1,7		
				ГОСТ 7338-77	1	0,4 кг
B4	8		7.820-6 -КМ 22.004	Уплотнение боковое		
				Пластина I, лист		
				ТМКЩ-М-5x70x835-1,7		
				ГОСТ 7338-77	2	0,8 кг
B4	9		7.820-6 -КМ 22.005	Уплотнение нижнее		
				Пластина I, лист		
				ТМКЩ-М-5x45x860-1,7		
				ГОСТ 7338-77	1	0,2 кг
				<u>Стандартные изделия</u>		
	10			Болт М10-8g x 30.46.029		
				ГОСТ 7798-70	32	

В.И. подл. Подп. и дата. Взят. инв. № Инв. № дубл. Подп. и дата

7.820-6-КМ 31.000				
Изм.	Лист	№ докум.	Подп.	Дата
Разраб.	Попова	Июль	Июль	6.07.87
Пров.	Гитин			18.03.88
ГИП	Гитин			18.03.88
Нчп. птв.	Колеснев			21.03.88

Затвор

Лит.	Лист	Листов
A	1	2

Ленгиларводхоз

Серия 7.820-6 Выпуск 3

Формат	Зона	Поз.	Обозначение	Наименование	кол.	Примечание
		11		Болт М16-8g x 60.46.029		
				ГОСТ 7798-70	2	
		12		Гайка М10-7Н.5.029		
				ГОСТ 5915-70	32	
		13		Гайка М16-7Н.5.029		
				ГОСТ 5915-70	2	

В.И. подл. Подп. и дата. Взят. инв. № Инв. № дубл. Подп. и дата

Лист

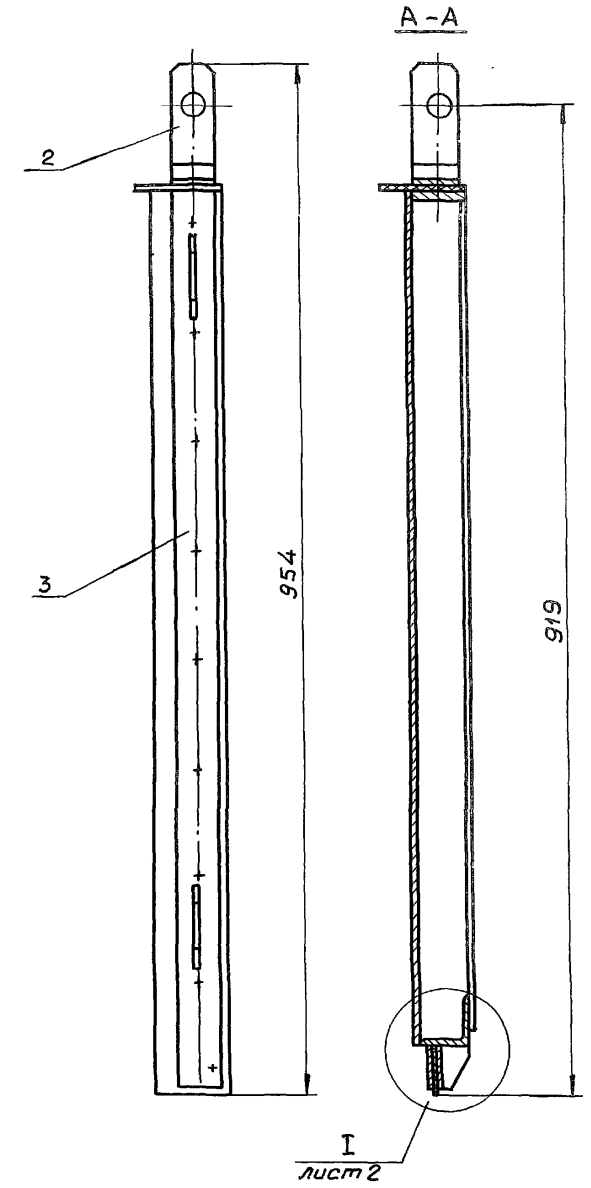
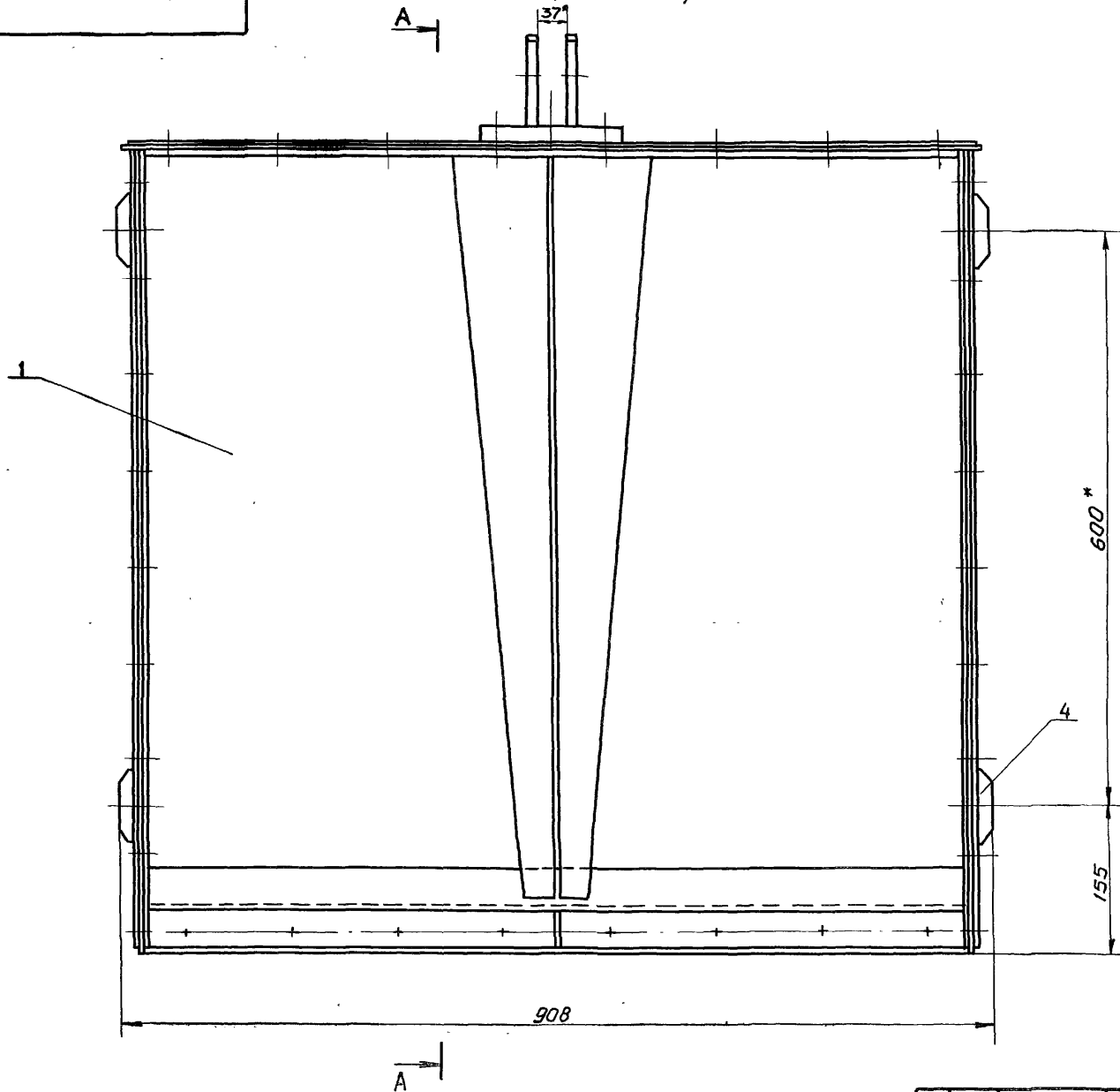
7.820-6-КМ31.000 СБ

Вид с напорной стороны

Выпуск 3

Серия 7.820-6

Ин. № подл./Подп. и дата | Взам. инв. № | Инв. № дубл. | Подп. и дата



1. * Размеры для справок.

2. Предельные отклонения размеров $\pm \frac{IT14}{2}$

				7.820-6-КМ31.000 СБ			
Изм.	Лист	И докум.	Подп.	Дата	Лит.	Масса	Масштаб
		Разраб.	Попова	Нов	А	45.3	1:5
		Проб.	Гитин	18.03.88	Лист 1		Листов 2
		ГИП	Гитин	18.03.88			
		Нач. отд.	Коренев	21.03.88			

Затвор
Сборочный чертеж

Ленгипрострой

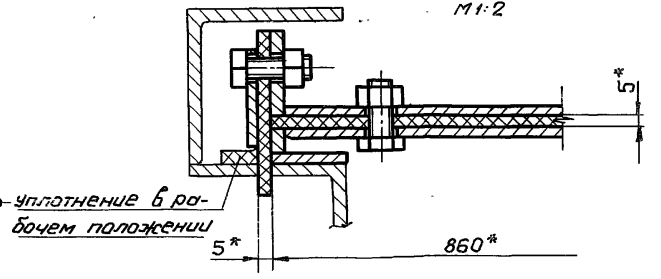
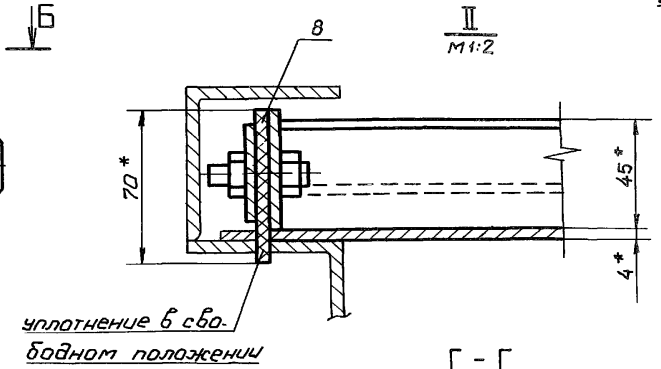
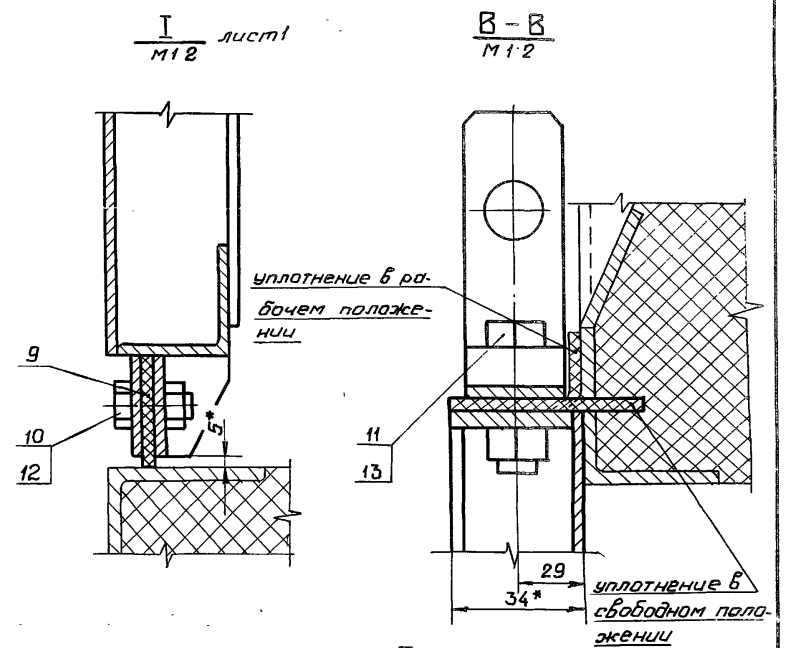
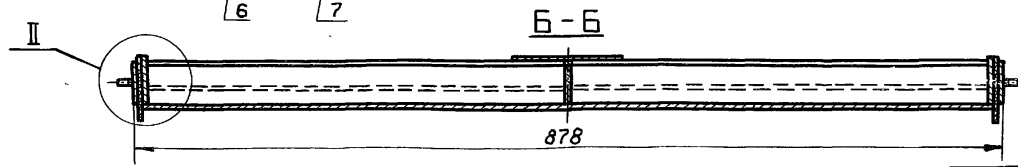
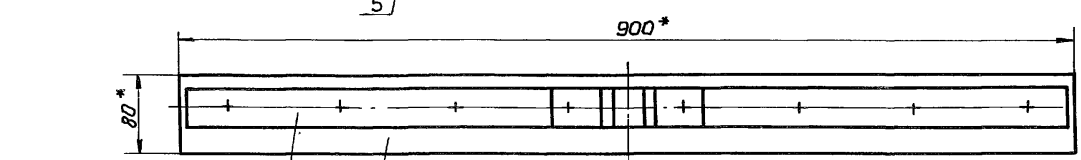
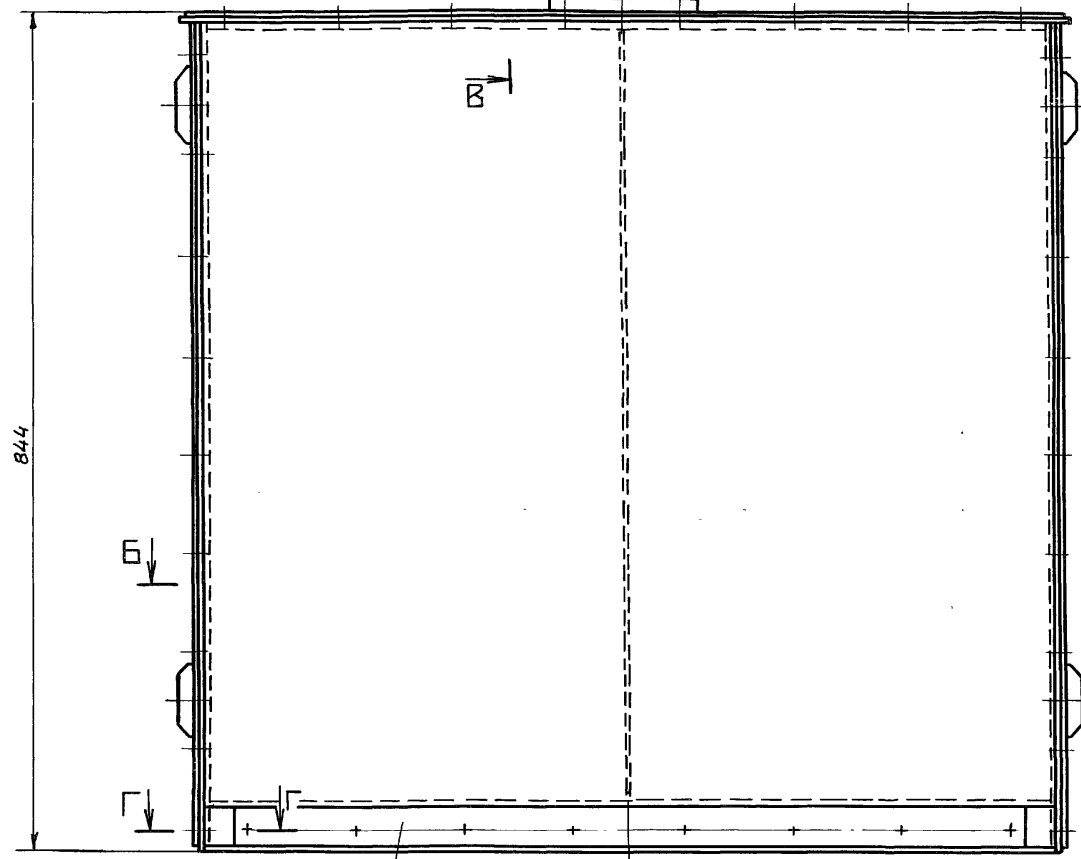
7820-6-КМ 31.000.02

Вид с безнапорной стороны

Выпуск 3

Серия 7.820-6

№ подл. Подп. и дата Изм. № вид. Подп. и дата



7820-6-КМ 31.000.02

Лист

Выпуск

Серия

Изм. и дата, Подп. и дата, Изм. и дата, Подп. и дата, Изм. и дата, Подп. и дата

Изм. Лист	№ докум.	Подп.	Дата
Разработ.			
Пров.			
Гип			
Нач. отд.			
Исполн.			

Лист	Масса	Масштаб
Ленгипроразхоз		

Серия 7.820-6 Выпуск 3

Изм. и дата, Подп. и дата, Изм. и дата, Подп. и дата, Изм. и дата, Подп. и дата

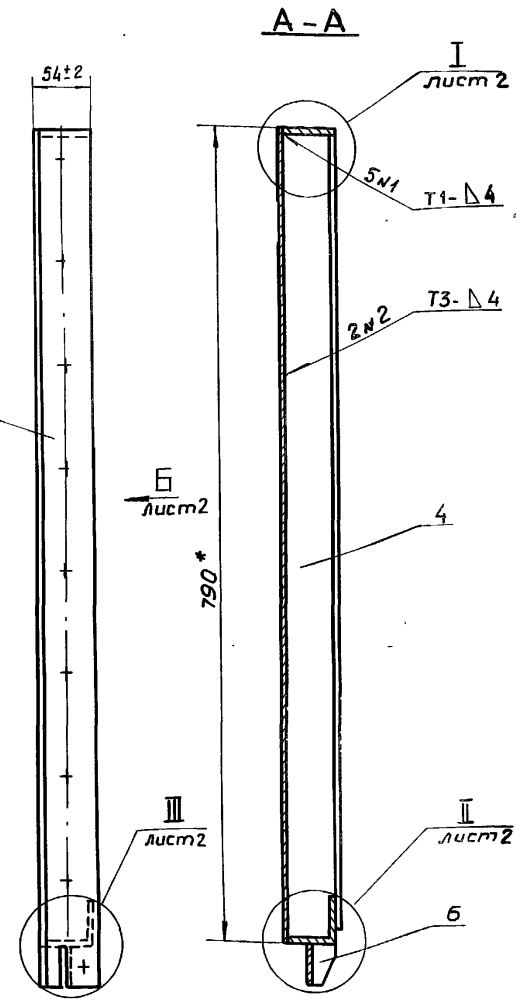
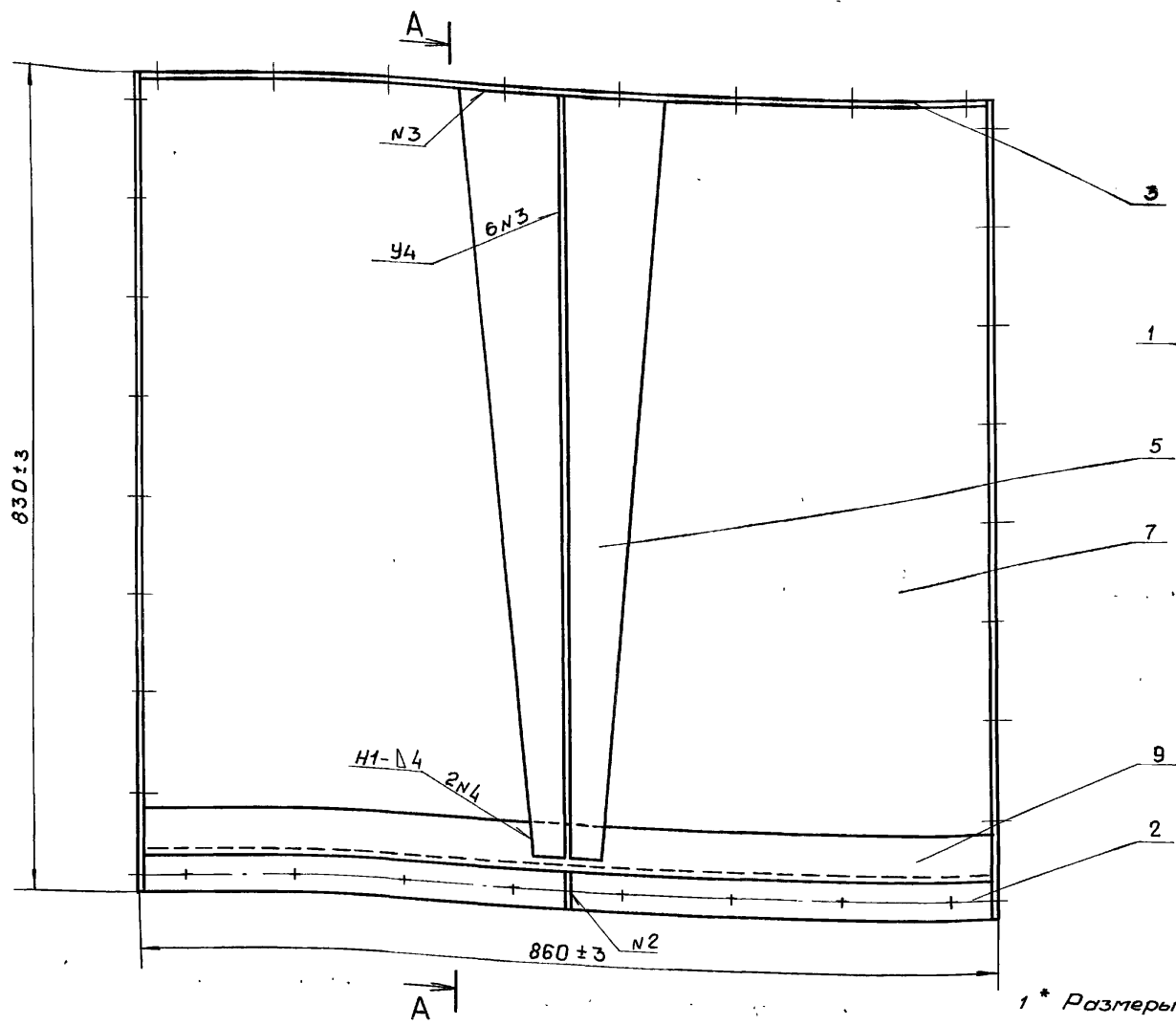
Фармат	Зона	Поз.	Обозначение	Наименование	кол.	Примечание
				<u>Документация</u>		
A3			7.820-6 - КМ 22.100 СБ	Сборочный чертеж		
				<u>Детали</u>		
A4	1		7.820-6 - КМ 22.101	Полоса	2	
A4	2		7.820-6 - КМ 22.102	Полоса	1	
A4	3		7.820-6 - КМ 22.103	Полоса	1	
A4	4		7.820-6 - КМ 22.104	Ребра	1	
A4	5		7.820-6 - КМ 22.105	Накладка	2	
A4	6		7.820-6 - КМ 22.106	Ребра	1	
Б4	7		7.820-6 - КМ 22.107	Обшивки		
				Лист Б-ПН-4 ГОСТ 19903-74 В СтЗеп5 ГОСТ 14637-79		
				(790x860) ± $\frac{JT14}{2}$	1	21,3кг
Б4	8		7.820-6 - КМ 22.108	Лист		
				Лист Б-ПН-4 ГОСТ 19903-74 В СтЗеп5 ГОСТ 14637-79		
				(30x40) ± $\frac{JT14}{2}$	2	0,1кг
Б4	9		7.820-6 - КМ 22.109	Ангель		
				Уголок Б-45x45x4 ГОСТ 8509-86 В СтЗеп5 ГОСТ 535-79		
				L = 848 ± $\frac{JT14}{2}$	1	2,3кг

Изм. Лист	№ докум.	Подп.	Дата
Разработ.	Попова	Коз	16.03.88
Пров.	Гитин	Гитин	17.03.88
Гип	Гитин	Гитин	17.03.88
Нач. отд.	Корнев	Гитин	18.03.88
Исполн.	Родионова	Гитин	18.03.88

7.820-6 - КМ 22.100					
Металлоконструкция зотвара					
Лист	Лист	Листов			
A		1			
Ленгипроразхоз					

Выпуск 3

Серия 7 820-6



1* Размеры для справок.
2. Сварные швы выполнять по ГОСТ 5264-80.

- 3. Электроды Э42 ГОСТ 9466-75.
- 4. Разность длин диагоналей Δ-1мм
- 5. Винтаобразность уплотняющего контура, измеряемая по центрам отверстий под болты, крепящие уплотнения 3мм
- 6. Неуказанные предельные отклонения размеров ± IT14/2

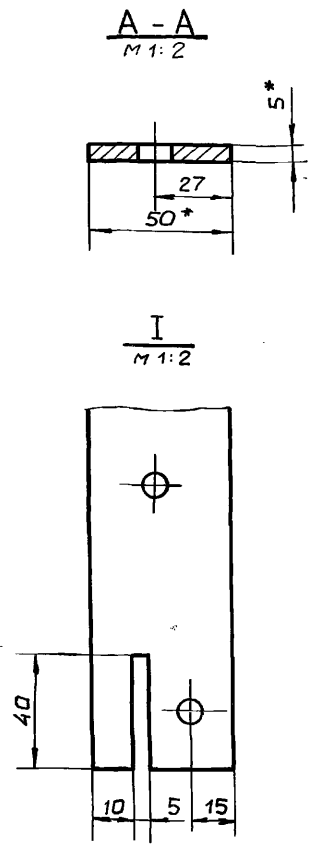
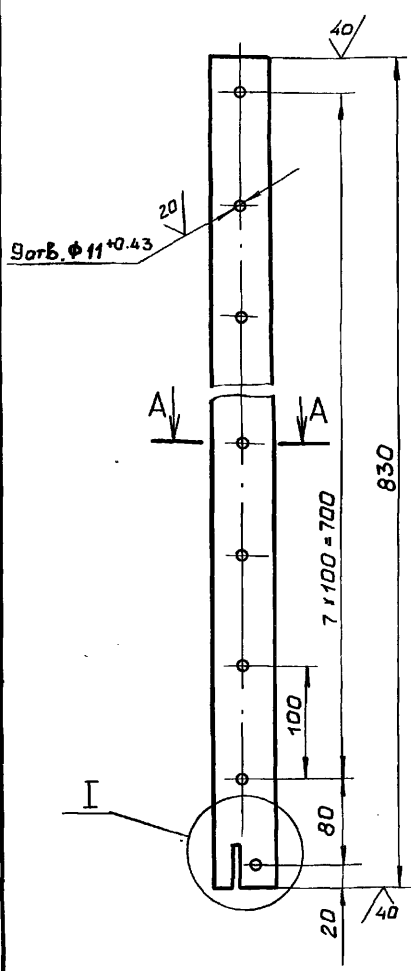
				7.820-6-кМ22.100 СБ			
Изм.	Лист	№ докум.	Подп.	Дата	Лист	Масса	Масштаб
					А	35.6	1:5
Разраб.	Полова	Мон	Мон	1.07.87	Металлоконструкция эстакады Сборочный чертеж		
Проб.	Гитин	Мон	Мон	17.03.88			
ГЦП	Гитин	Мон	Мон	17.03.88			
Нач. отд.	Каренев	Мон	Мон	18.03.88	Лист-1	Листов-2	
					Ленгшпроводхоз		

Изм. и подл. Подп. и дата Взам. инв. и инв. № дубл. Подп. и дата

Серия 7.820-6 Выпуск 3

7.820-6-КМ 22.101

(✓) (✓)



- * Размеры для справок.
- Предельные отклонения размеров, координирующих оси отверстий, $\pm 0,28$ мм.
- Неуказанные предельные отклонения размеров $\pm \frac{IT14}{2}$

7.820-6-КМ 22.101

Изм.	Лист	И докум.	Подп.	Дата
Разраб.	Попова	Иск		1.07.87
Пров.	Гитин	Иск		17.03.88
ГИП	Гитин	Иск		17.03.88
Нач.отд.	Кореньев	Иск		18.03.88

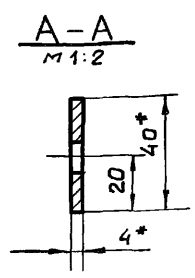
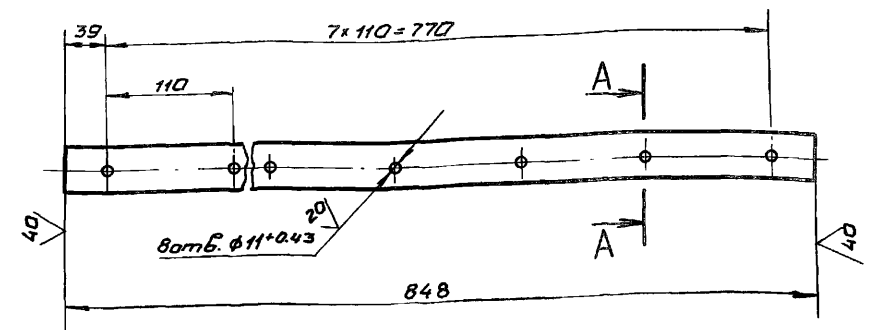
Полоса	Лист	Масса	Масштаб
	A	1,9	1:5
Лист		Листов - 1	
Полоса Б-2 6x50 ГОСТ 103-76		Ленгипрорадиотех	
Всп 3 сл 5 ГОСТ 535-79			

Изм. и дата, Подп. и дата, Взят. инв.м, Инв. и дата, Подп. и дата

Серия 7.820-6 Выпуск 3

7.820-6-КМ 22.102

(✓) (✓)



- * Размеры для справок.
- Предельные отклонения размеров, координирующих оси отверстий, $\pm 0,28$ мм
- Неуказанные предельные отклонения размеров $\pm \frac{IT14}{2}$

7.820-6-КМ 22.102

Изм.	Лист	И докум.	Подп.	Дата
Разраб.	Попова	Иск		1.07.87
Пров.	Гитин	Иск		17.03.88
ГИП	Гитин	Иск		17.03.88
Нач.отд.	Кореньев	Иск		18.03.88

Полоса	Лист	Масса	Масштаб
	A	1,0	1:5
Лист		Листов - 1	
Полоса Б-2 4x40 ГОСТ 103-76		Ленгипрорадиотех	
Всп 3 сл 5 ГОСТ 535-79			

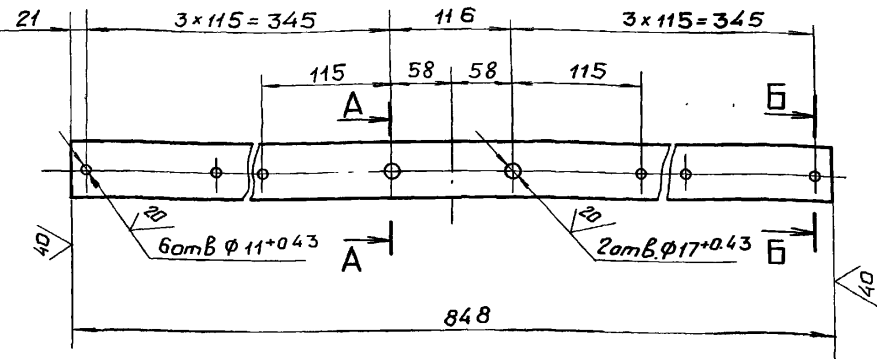
Изм. и дата, Подп. и дата, Взят. инв.м, Инв. и дата, Подп. и дата

7.820-6-КМ 22.103

(✓) (✓)

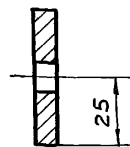
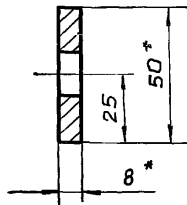
Выпуск 3

Серия 7.820-6



A-A
М 1:2

Б-Б
М 1:2



- * Размеры для справок.
- Предельные отклонения размеров, координирующих оси отверстий, $\pm 0,28$ мм.
- Неуказанные предельные отклонения размеров $\pm \frac{IT14}{2}$

7.820-6-КМ 22.103

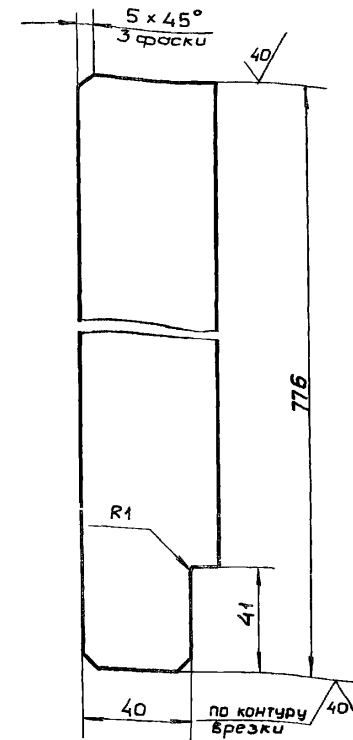
Изм.	Лист	№ докум.	Подп.	Дата	Лист	Масса	Масштаб
Разработ.	Попова	Ионин	17.03.87				
Пров.	Гитин	Ионин	17.03.88		Лист	Листов-1	
Гип.	Гитин	Ионин	17.03.88				
Нач. отд.	Каренев	Ионин	17.03.88				
Полоса Б-2 8x50 ГОСТ 103-76					Ленгипроводхоз		

7.820-6-КМ 22.104

(✓) (✓)

Выпуск 3

Серия 7.820-6



Предельные отклонения размеров $\pm \frac{IT14}{2}$

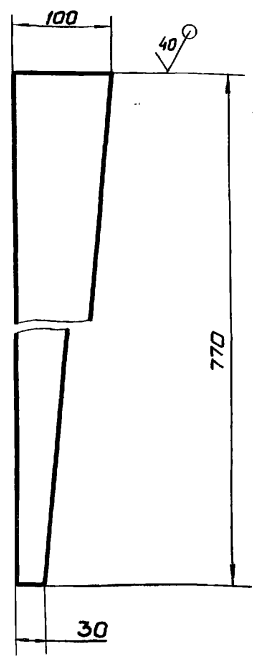
7.820-6-КМ 22.104

Изм.	Лист	№ докум.	Подп.	Дата	Лист	Масса	Масштаб
Разработ.	Попова	Ионин	17.03.87				
Пров.	Гитин	Ионин	17.03.88		Лист	Листов-1	
Гип.	Гитин	Ионин	17.03.88				
Нач. отд.	Каренев	Ионин	17.03.88				
Полоса Б-2 4x50 ГОСТ 103-76					Ленгипроводхоз		

В.М. подл. Подп. и дата
Взам. инв. № Инв. № дубл. Подп. и дата

В.М. подл. Подп. и дата
Взам. инв. № Инв. № дубл. Подп. и дата

7.820-6-кМ 22.105



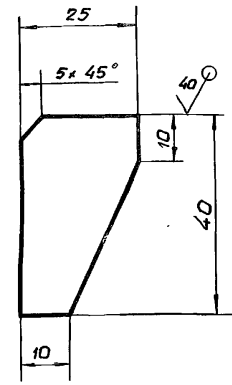
Предельные отклонения размеров $\pm \frac{IT14}{2}$

7.820-6-кМ 22.105

Изм.	Лист	И докум.	Подп.	Дата
Разраб.	Лопова	Исх	Исх	2.07.87
Пров.	Гитин	Исх	Исх	17.03.88
ГИП	Гитин	Исх	Исх	17.03.88
Нач отд.	Каренев	Исх	Исх	18.03.88

Лист	Масса	Масштаб
А	1,6	1:5
Лист		Листов - 1
Лист Б-ПН-4 ГОСТ 19903-74		
Ленгипроводхоз		

7.820-6-кМ 22.106



Предельные отклонения размеров $\pm \frac{IT14}{2}$

7.820-6-кМ 22.106

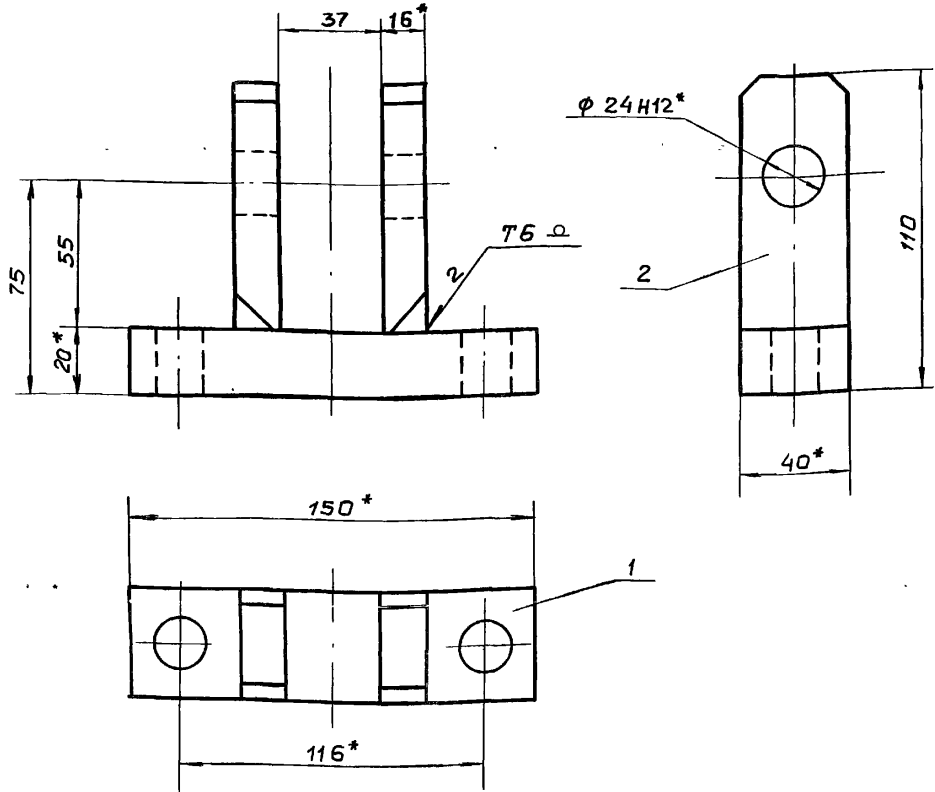
Изм.	Лист	И докум.	Подп.	Дата
Разраб.	Лопова	Исх	Исх	2.07.87
Пров.	Гитин	Исх	Исх	17.03.88
ГИП	Гитин	Исх	Исх	17.03.88
Нач отд.	Каренев	Исх	Исх	18.03.88

Лист	Масса	Масштаб
А	0,1	1:1
Лист		Листов - 1
Лист Б-ПН-4 ГОСТ 19903-74		
Ленгипроводхоз		

7.820-6-КМ 31.100 СБ

Выпуск 3

Серия 7.820-6



- 1* Размеры для справок
- 2. Сварные швы выполнять по ГОСТ 5264-80
- 3. Электроды Э42 ГОСТ 9466-75.
- 4. Предельные отклонения размеров $\pm \frac{IT14}{2}$

7.820-6 - КМ 31.100 СБ

Вилка
Сборочный чертеж

Лист	Масса	Масштаб
А	1,7	1:2
Лист		Листов - 1
Ленгипроводхоз		

Изм.	Лист	И.в. и дата	И.н. и дата	И.п. и дата
Разраб.	Гусев	Куликов	2.07.87	
Пров.	Попов	Корень	15.03.88	
ГИП	Гитин	Гитин	17.03.88	
Нач. отд.	Корень	Гитин	18.03.88	

Выпуск 3

Серия 7.820-6

Формат	Зона	Поз	Обозначение	Наименование	Кол.	Примечание
<u>Документация</u>						
А4			7.820-6 - КМ 31.100 СБ	Сборочный чертеж		
<u>Детали</u>						
А4	1		7.820-6 - КМ 31.101	Основание	1	
А4	2		7.820-6 - КМ 31.102	Прочшина	2	

И.в. и дата И.п. и дата И.н. и дата И.п. и дата

7.820-6 - КМ 31.100

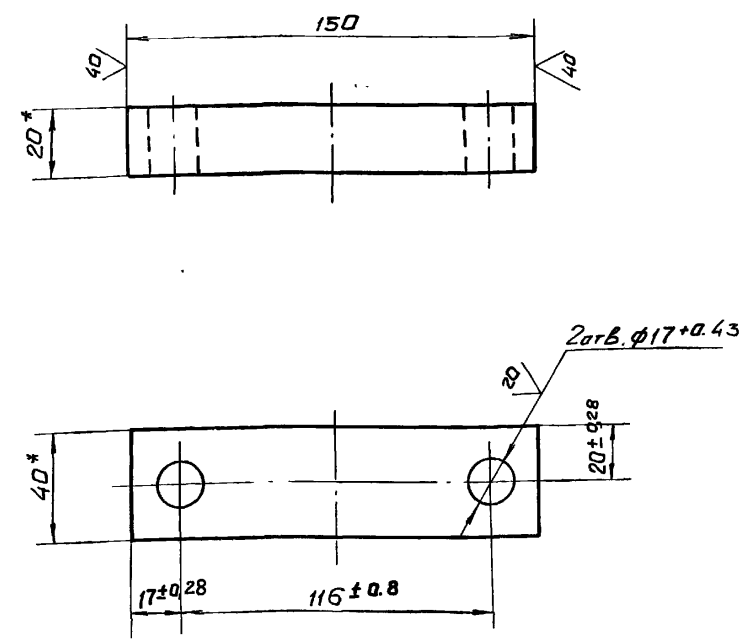
Вилка

Лист	Листов
А	1
Ленгипроводхоз	

Изм.	Лист	И.в. и дата	И.п. и дата	И.н. и дата
Разраб.	Гусев	Куликов	9.09.87	
Пров.	Попов	Корень	15.03.88	
ГИП	Гитин	Гитин	18.03.88	
Нач. отд.	Корень	Гитин	18.03.88	

7.820-6-КМ 31.101

(√)(V)



- 1. * Размеры для справок.
- 2. Неуказанные предельные отклонения размеров $\pm \frac{IT14}{2}$

7.820-6-КМ 31.101

Изм.	Лист	И докум.	Подп.	Дата
Разраб.		Гусев	Жуковский	9.09.87
Пров.		Полова	Жуковский	15.03.88
ГПП		Гитин	Жуковский	17.03.88
Нач.отд.		Каренев	Жуковский	18.03.88

Основание

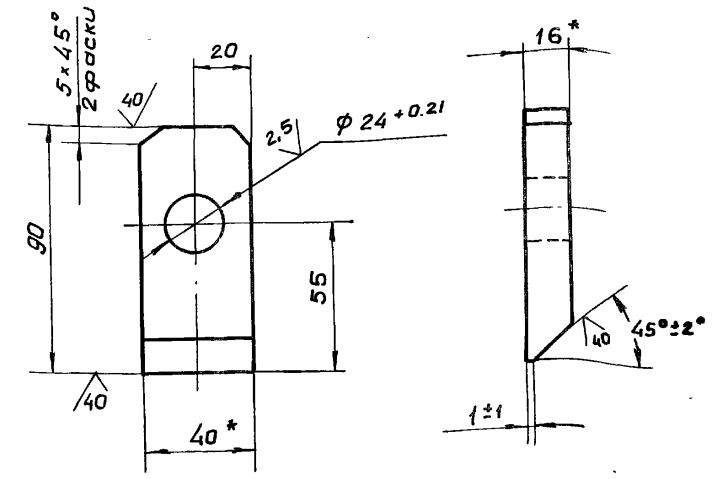
Лист	Масса	Масштаб
A	0.9	1:2
Лист	Листов - 1	

Полоса Б-2 25x40 ГОСТ 103-76
Вет.зона 5 ГОСТ 535-79

Ленгипроразхоз

7.820-6-КМ 31.102

(√)(V)



- 1. * Размеры для справок.
- 2. Неуказанные предельные отклонения размеров $\pm \frac{IT14}{2}$

7.820-6-КМ 31.102

Изм.	Лист	И докум.	Подп.	Дата
Разраб.		Гусев	Жуковский	9.09.87
Пров.		Полова	Жуковский	15.03.88
ГПП		Гитин	Жуковский	17.03.88
Нач.отд.		Каренев	Жуковский	18.03.88

Проушина

Лист	Масса	Масштаб
A	0.4	1:2
Лист	Листов - 1	

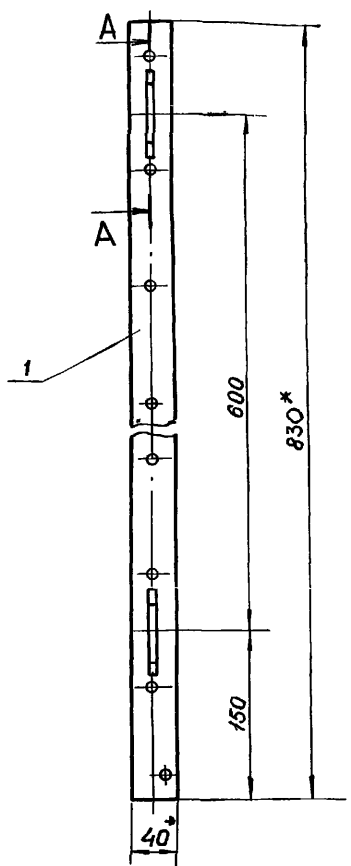
Полоса Б-2 16x40 ГОСТ 103-76
Вет.зона 5 ГОСТ 535-79

Ленгипроразхоз

7.820-6-кМ 22.200 СБ

Серия 7.820-6 Выпуск 3

7.820-6-кМ 22.200



A-A
М 1:2

7.820-6-кМ 22.200-01-зеркальное отражение. Остальное см. 7.820-6-кМ 22.200
М 1:10



1. * Размеры для справок.
2. Сварные швы выполнять по ГОСТ 5264-80.
3. Электроды Э42 ГОСТ 9466-75.
4. Предельные отклонения размеров $\pm \frac{J114}{2}$

7.820-6-кМ 22.200 СБ

Изм.	Лист	№ докум.	Подп.	Д
Разраб.	Попова	Ильин	7.07.87	
Проб.	Гитин	Ильин	17.03.88	
ГИП	Гитин	Ильин	17.03.88	
Нач. отд.	Кореньев	Ильин	18.03.88	

Накладка боковая
Сборочный чертеж

Лит.	Масса	Масштаб
А	1,1	1:5
Лист		Листов -1
Ленгипроразхоз		

Ив. и подл. Подп. и дата Изм. и дата Вып. и дата

Серия 7.820-6 Выпуск 3

Формат	Зона	Поз.	Обозначение	Наименование	Кол.	Примечание
				Документация		
А4			7.820-6-кМ 22.200 СБ	Сборочный чертеж		
				Детали		
А4	1		7.820-6-кМ 22.201	Накладка	1	
А4	2		7.820-6-кМ 12.302	Ребро	2	
			Различия исполнений	7.820-6-кМ 22.200		
			7.820-6-кМ 22.200-01 по	сборочному чертежу		

7.820-6-кМ 22.200

Изм.	Лист	№ докум.	Подп.	Дата
Разраб.	Попова	Ильин	7.07.87	
Проб.	Гитин	Ильин	17.03.88	
ГИП	Гитин	Ильин	17.03.88	
Нач. отд.	Кореньев	Ильин	18.03.88	

Накладка боковая

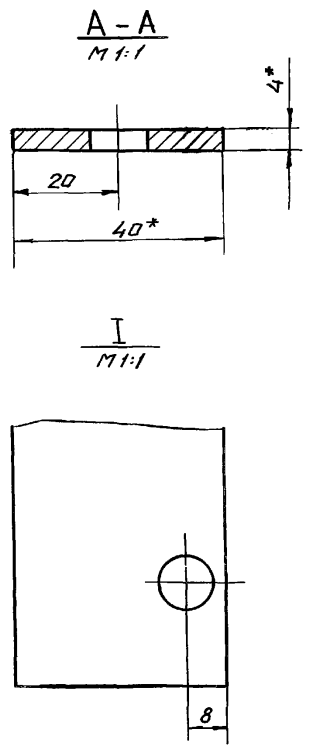
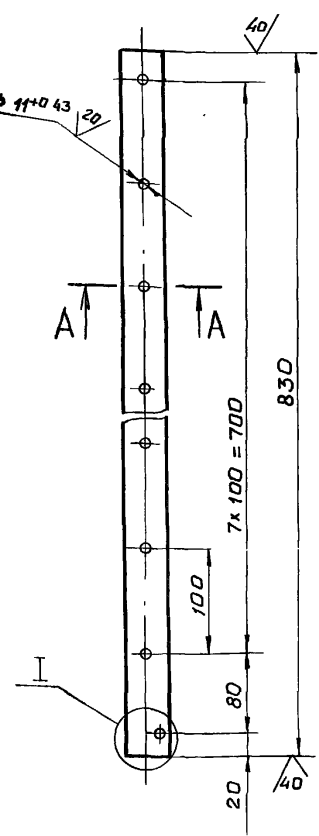
Лит.	Лист	Листов
А		1
Ленгипроразхоз		

7.820-6-КМ22.201

Выпуск 3

Серия 7.820-6

(✓) (✓)



- * Размеры для справок.
- Предельные отклонения размеров, координирующих оси отверстий, $\pm 0,28$ мм.
- Неуказанные предельные отклонения размеров $\pm \frac{IT14}{2}$

7.820-6-КМ22.201

Изм.	Лист	И. док. ум.	Подп.	Дата
Разраб.	Попов	Иванов		17.03.87
Пров.	Гитин			17.03.88
ГУП	Гитин			17.03.88
Нач. отд.	Каренев			18.03.88

Накладка

Лист	Масса	Масштаб
А	1,0	1:5
Лист		Листов - 1

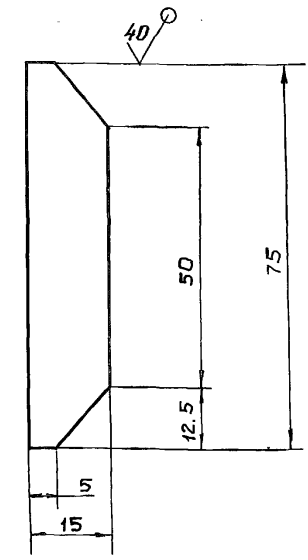
Полоса Б-2 4x40 ГОСТ 103-76
Ленинградхоз

7.820-6-КМ12.302

Выпуск 3

Серия 7.820-6

(✓) (✓)



Предельные отклонения размеров $\pm \frac{IT14}{2}$

7.820-6-КМ12.302

Изм.	Лист	И. док. ум.	Подп.	Дата
Разраб.	Попов	Иванов		17.03.87
Пров.	Гитин			17.03.88
ГУП	Гитин			17.03.88
Нач. отд.	Каренев			18.03.88

Ребро

Лист	Масса	Масштаб
А	0,06	1:1
Лист		Листов - 1

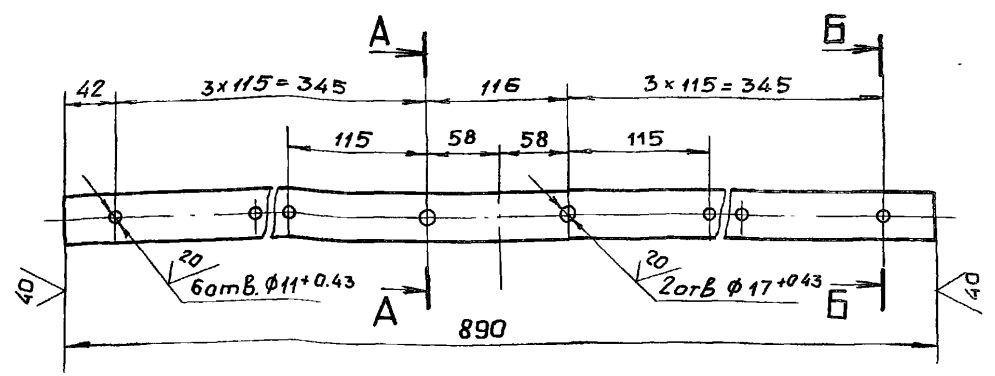
Лист Б-ПН-8 ГОСТ 19903-74
Ленинградхоз

№, и подл. Подп. и дата
Взам. инв. и инв. № дубл. Подп. и дата

№, и подл. Подп. и дата
Взам. инв. и инв. № дубл. Подп. и дата

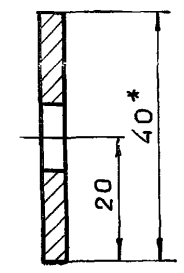
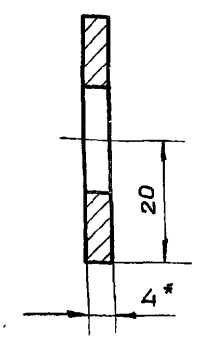
7.820-6-КМ 22.002

Серия 7.820-6 Выпуск 3



A-A
M 1:1

B-B
M 1:1



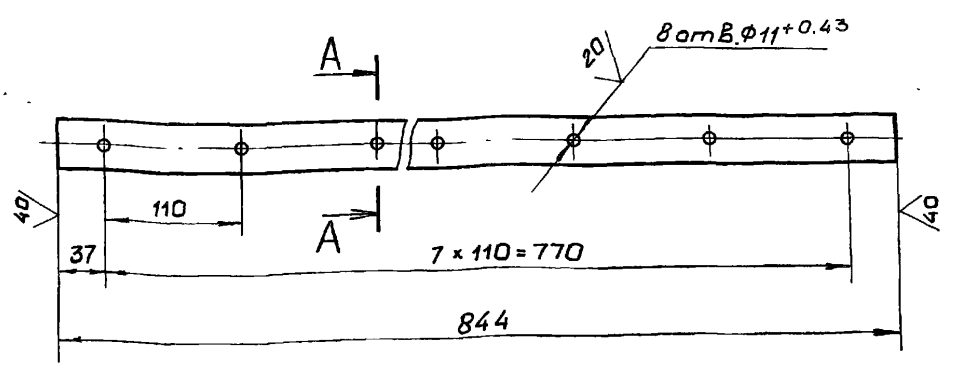
- * Размеры для справок
- Предельные отклонения размеров, координирующих оси отверстий, $\pm 0,28$ мм
- Неуказанные предельные отклонения размеров $\pm \frac{IT14}{2}$

Взам. инв. №, Инв. № дубл., Подп. и дата

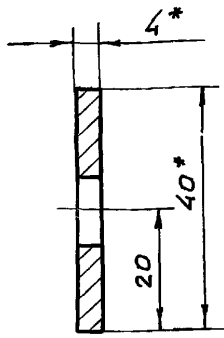
7.820-6-КМ 22.002				
Узм.	Лист	н докум.	Подп.	Дата
Разраб.	Попова	Ионис	Ионис	7.07.87
Пров.	Гитин			17.03.88
ГЦП	Гитин			17.03.88
Нач. отд.	Каренев			11.03.88
Лист	Листов - 1			
Накладка верхняя			Лист	
Полоса Б-2 4x40 ГОСТ 103-76			Листов - 1	
В ст 3 сп 5 ГОСТ 535-79			Ленгипроводхоз	

7.820-6-КМ 22.001

Серия 7.820-6 Выпуск 3



A-A
M 1:1



- * Размеры для справок
- Предельные отклонения размеров, координирующих оси отверстий, $\pm 0,28$ мм
- Неуказанные предельные отклонения размеров $\pm \frac{IT14}{2}$

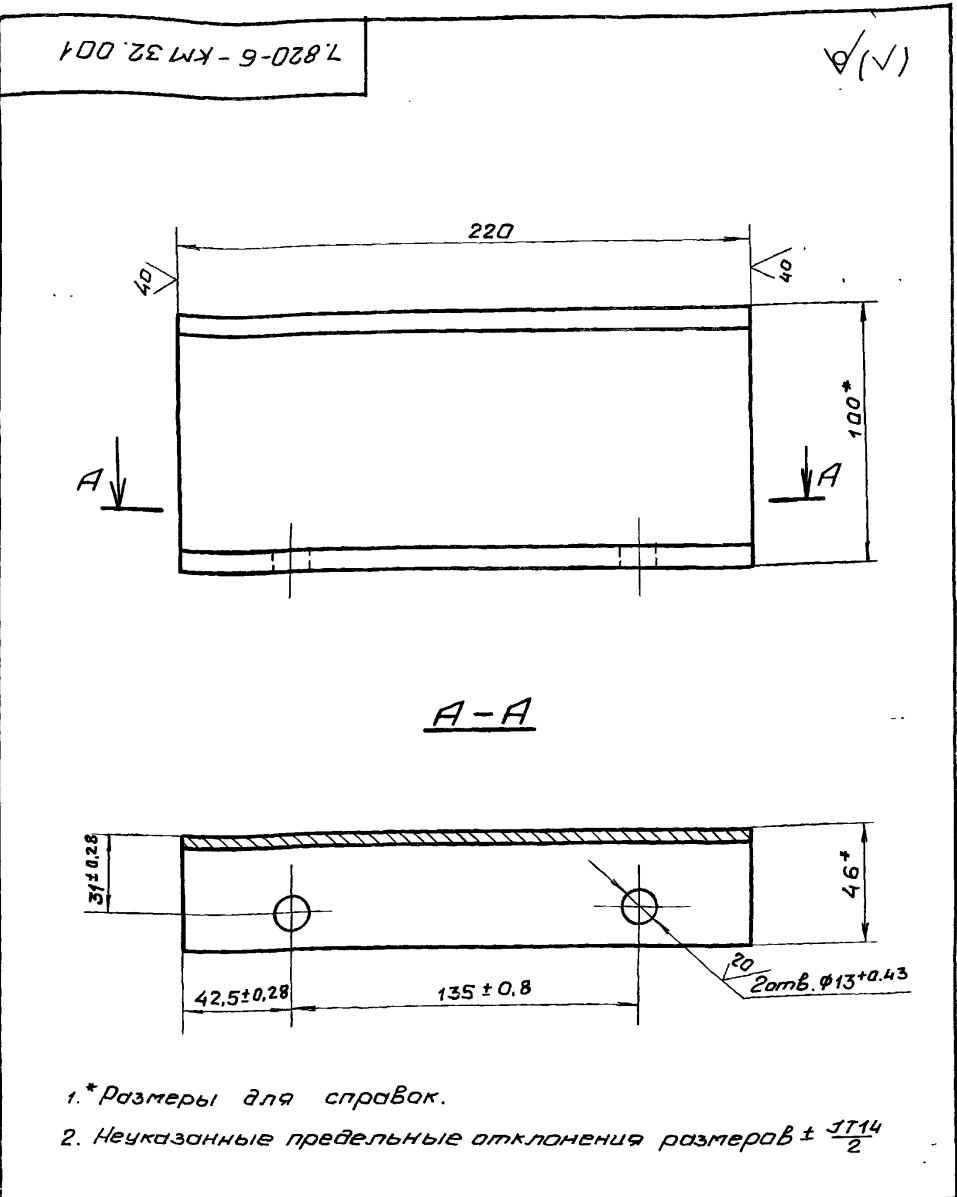
Взам. инв. №, Инв. № дубл., Подп. и дата

7.820-6-КМ 22.001				
Узм.	Лист	н докум.	Подп.	Дата
Разраб.	Попова	Ионис	Ионис	7.07.87
Пров.	Гитин			17.03.88
ГЦП	Гитин			17.03.88
Нач. отд.	Каренев			11.03.88
Лист	Листов - 1			
Накладка нижняя			Лист	
Полоса Б-2 4x40 ГОСТ 103-76			Листов - 1	
В ст 3 сп 5 ГОСТ 535-79			Ленгипроводхоз	

Выпуск 3

Серия 7.820-6

Инж. и подп. Подп. и дата Взам. инв. и дата Инв. и дата Подп. и дата



- * Размеры для справок.
- Неуказанные предельные отклонения размеров $\pm \frac{IT14}{2}$

7.820-6 - КМ 32.001				
Изм.	Лист	И.в.аким.	Подп.	Дата
Разроб.	Гусев	Курин	17.12.87	Швеллер
Проб.	Попова	Корень	14.03.88	
ГИП	Гиттин	17.03.88		
Нач. отд.	Каренев	18.03.88		
Лит.	Масса	Масштаб		
A	1,9	1:2		
Лист		Листов - 1		
Швеллер 10 ГОСТ 8240-72 ВстЗсп5ГОСТ535-79				
Ленгипроводхоз				

Выпуск 3

Серия 7.820-6

Инж. и подп. Подп. и дата Взам. инв. и дата Инв. и дата Подп. и дата

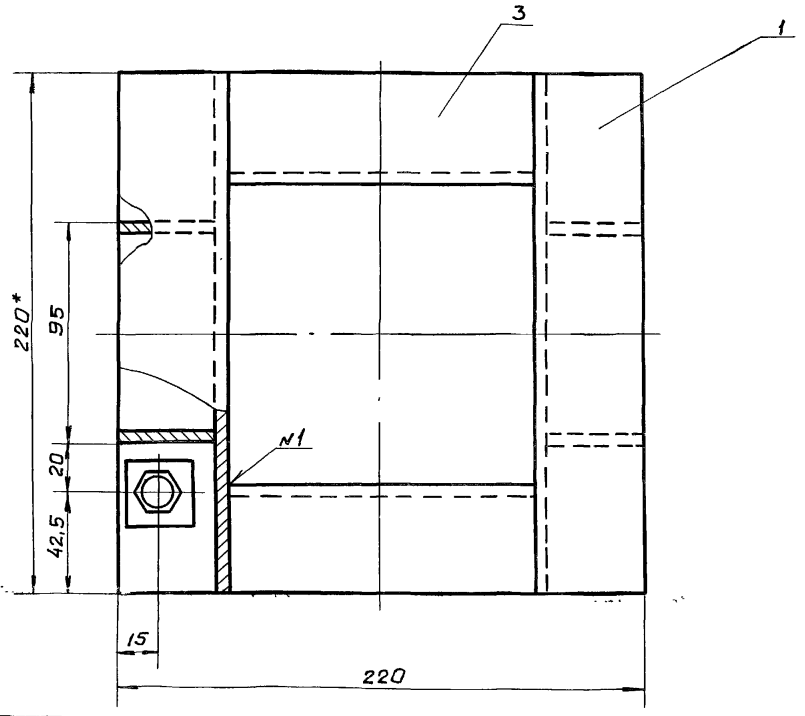
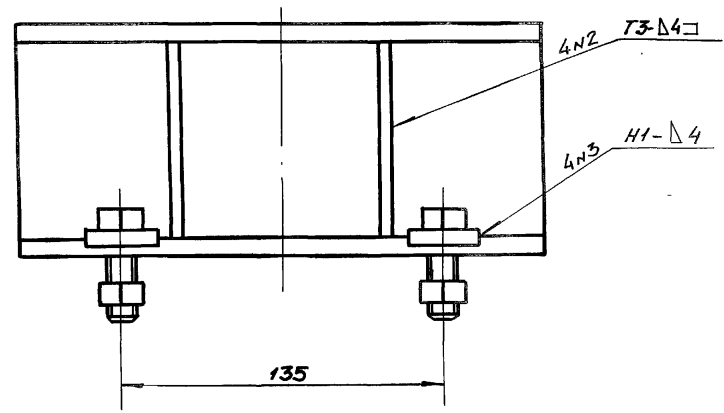
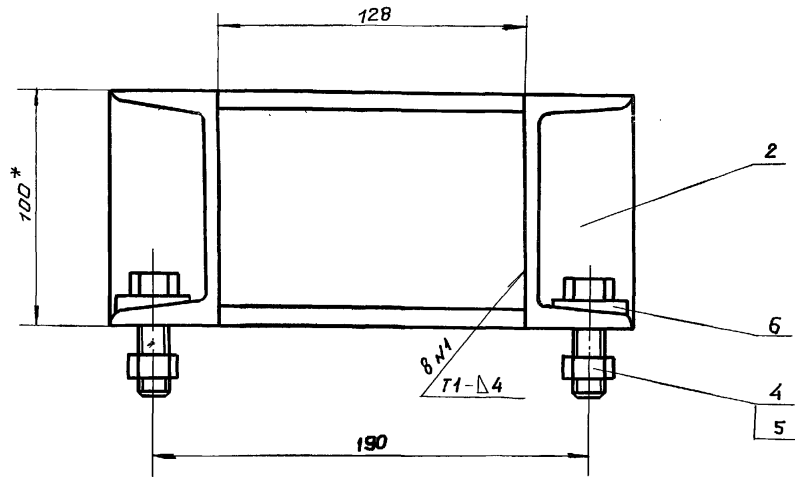
Взам. инв.	Зона	Поз.	Обозначение	Наименование	Кол.	Примечание
				<u>Документация</u>		
A3			7.820-6 - КМ 32.000 СБ	Сборочный чертеж		
				<u>Детали</u>		
A4	1		7.820-6 - КМ 32.001	Швеллер	2	
A4	2		7.820-6 - КМ 11.103	Ребро	4	
B4	3		7.820-6 - КМ 32.002	Швеллер		
				Швеллер 10 ГОСТ 8240-72 ВстЗсп5ГОСТ535-79		
				$h = 128 \pm \frac{IT14}{2}$	2	2,2 кг
				<u>Стандартные изделия</u>		
		4		Болт М12-Врх45.46.029		
				ГОСТ 7798-70	4	
		5		Гайка М12-7Н.5.029		
				ГОСТ 5915-70	4	
		6		Шайба 12.01.029		
				ГОСТ 10906-78	4	

7.820-5 - КМ 32.000				
Изм.	Лист	И.в.аким.	Подп.	Дата
Разроб.	Гусев	Курин	17.12.87	Колонка
Проб.	Попова	Корень	14.03.88	
ГИП	Гиттин	17.03.88		
Нач. отд.	Каренев	18.03.88		
Лит.	Лист	Листов		
A		1		
Ленгипроводхоз				

7.820-6-КМ32.000 СБ

Выпуск 3

Серия 7.820-6



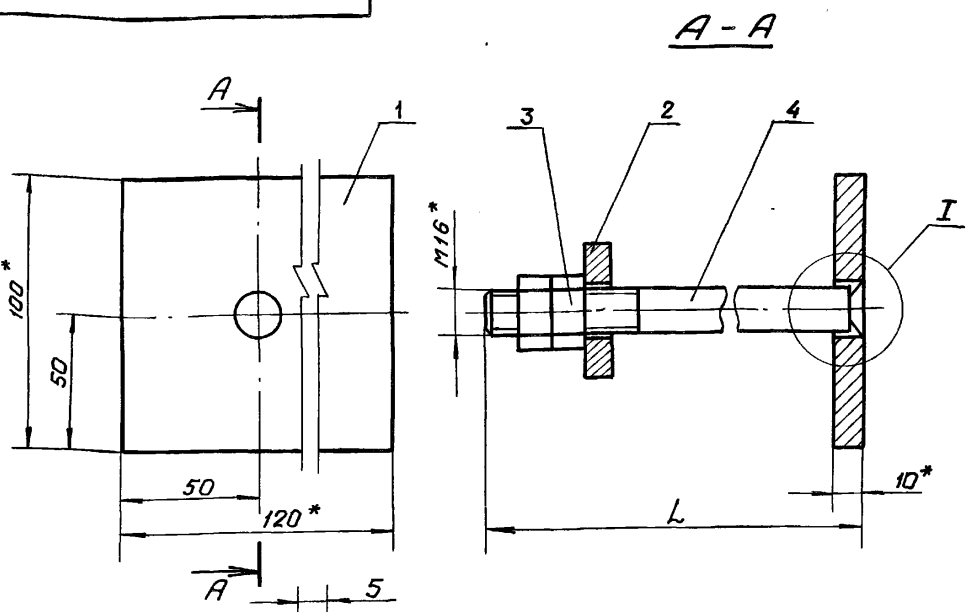
1. * Размеры для справок.
2. Сварные швы выполнять по ГОСТ 5264-80.
3. Электроды Э42 ГОСТ 9466-75.
4. Предельные отклонения размеров $\pm \frac{T14}{2}$

Э.М. Павлов, Повт. и дата В.М. Павлов, Повт. и дата В.М. Павлов, Повт. и дата В.М. Павлов, Повт. и дата

7.820-6-КМ32.000 СБ					Лист	Масса	Масштаб
Изм.	Лист	И докум.	Подп.	Дата	Колонки Сборочный чертеж	6.8	1:2
Разраб.	Гусев	Куриль	17.12.87				
Пров.	Лопова	Корса	14.03.88				
ГЦП	Гитин	17.03.88					
Нач. отд.	Карнев	17.03.88					
					Лист	Листов -1	
					Ленгипрорадиоэ		

7.820-6-КМ 23.000 СБ

Серия 7.820-6 Выпуск 3



Обозначение	L, мм	Масса, кг
7.820-6-КМ 23.000	155	1,4
-01	385	1,8

- * Размеры для справок.
- Сварные швы выполнять по ГОСТ 5264-80
- Электроды Э42 ГОСТ 9466-75.
- Предельные отклонения размеров $\pm \frac{IT14}{2}$

7.820-6-КМ 23.000 СБ

Изм.	Лист	№ докум.	Подп.	Дата
Разраб.	Гусев	Курица	17.12.87	
Пров.	Папова	Корнев	14.03.88	
ГИП	Гитин	Гитин	12.03.88	
Нач. отд.	Каренев	Гитин	18.03.88	

Марка
Сборочный чертеж

Лист	Масса	Масштаб
A	см. таб. л.	1:2
Лист	Листов - 1	

Ленгипроразхоз

Серия 7.820-6 Выпуск 3

В. № подл. Подл. и дата Изм. лист. № докум. Подл. и дата

В. № подл.	Подл. и дата	Изм.	Лист	№ докум.	Подп.	Дата	Обозначение	Наименование	кол.	Примечание
								Документация		
							7.820-6-КМ 23.000 СБ	Сборочный чертеж		
								Детали		
							7.820-6-КМ 23.001	Лист	1	
							7.820-6-КМ 12.002	Шайба	1	
								Стандартные изделия		
								Гайка М16-7Н.5.029		
								ГОСТ 5915-70	2	
								Переменные данные для исполнений		
								7.820-6-КМ 23.000		
								Детали		
							7.820-6-КМ 13.003	Шпилька	1	
								7.820-6-КМ 23.000-01		
								Детали		
							7.820-6-КМ 13.003-01	Шпилька	1	

7.820-6-КМ 23.000

Изм.	Лист	№ докум.	Подп.	Дата
Разраб.	Гусев	Курица	17.12.87	
Пров.	Папова	Корнев	14.03.88	
ГИП	Гитин	Гитин	12.03.88	
Нач. отд.	Каренев	Гитин	18.03.88	

Марка

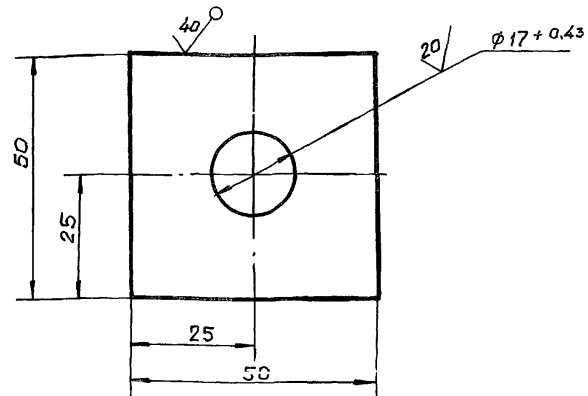
Лист	Листов
A	1

Ленгипроразхоз

7.820-6-КМ12.002

(✓)(✓)

Серия 7.820-6 Выпуск 3



Неуказанные предельные отклонения размеров ± IT14/2

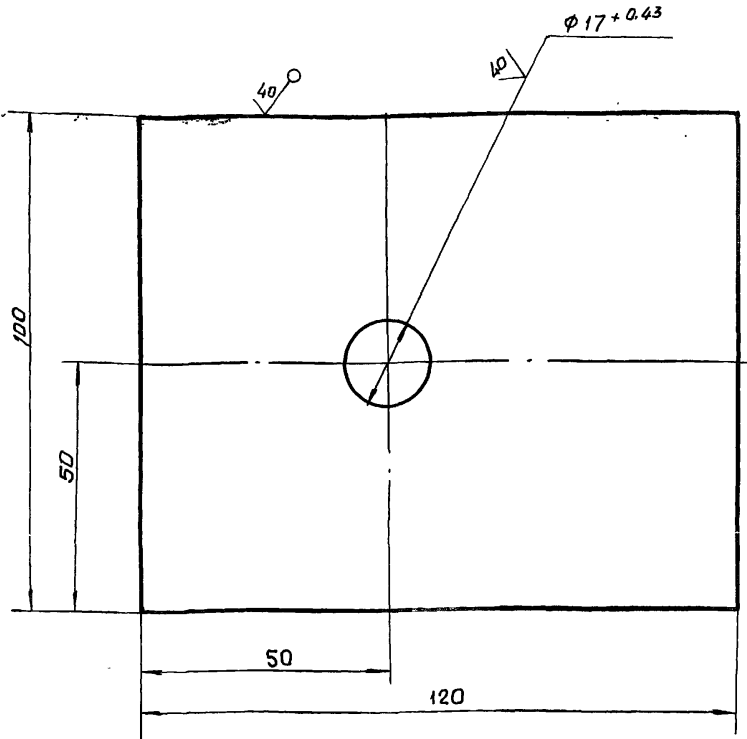
7.820-6 - КМ12.002

Изм.	Лист	№ докум.	Подп.	Дата	Лит.	Масса	Масштаб
					A	0.2	1:1
Лист Шайба					Листов-1		
Изм.	Лист	№ докум.	Подп.	Дата	Лист Б-ПН-10 ГОСТ 19903-74		
Разработ.	Гусев	Шульц	17.12.87	Лист В Ст 3 сп 5 ГОСТ 14637-79			
Пров.	Попова	Ковб	14.03.88	Ленгипроводхоз			
ГЛП	Гитин	17.03.88					
Нач. отд.	Каренев	18.03.88					
Н.контр.	Смольников	17.03.88					

7.820-6-КМ 23.001

(✓)(✓)

Серия 7.820-6 Выпуск 3



Неуказанные предельные отклонения размеров ± IT14/2

7.820-6-КМ 23.001

Изм.	Лист	№ докум.	Подп.	Дата	Лит.	Масса	Масштаб
					A	0.9	1:1
Лист					Листов-1		
Изм.	Лист	№ докум. <td>Подп.</td> <td>Дата</td> <td colspan="3">Лист Б-ПН-10 ГОСТ 19903-74</td>	Подп.	Дата	Лист Б-ПН-10 ГОСТ 19903-74		
Разработ.	Гусев	Шульц	17.12.87	Лист В Ст 3 сп 5 ГОСТ 14637-79			
Пров.	Попова	Ковб	14.03.88	Ленгипроводхоз			
ГЛП	Гитин	17.03.88					
Нач. отд.	Каренев	18.03.88					
Н.контр.	Смольников	17.03.88					

Изм. и подп. Подп. и дата Изм. и подп. Имя. Фамилия. Подп. и дата

Выпуск 3

Серия 7.820-6

Формат	Зона	Поз.	Обозначение	Наименование	Кол.	Примечание
				<u>Документация</u>		
A3			7.820-6-кМ 33.000 СБ	Сборочный чертеж		
				<u>Детали</u>		
A4	1		7.820-6-кМ 33.001	Ригель	2	
A4	2		7.820-6-кМ 11.103	Ребро	4	
A4	3		7.820-6-кМ 21.003	Болт анкерный	6	
A4	4		7.820-6-кМ 21.004	Уголок	3	
	5		-01	Уголок	3	
B4	6		7.820-6-кМ 33.002	Уголок		
				Уголок 6-63x63x5 ГОСТ 8509-86 В СтЗ сн 5 ГОСТ 535-79		
				$L = 798 \pm \frac{JT14}{2}$	1	3,8 кг
B4	7		7.820-6-кМ 33.003	Порог		
				Уголок 6-63x63x5 ГОСТ 8509-86 В СтЗ сн 5 ГОСТ 535-79		
				$L = 940 \pm \frac{JT14}{2}$	1	4,5 кг
B4	8		7.820-6-кМ 33.004	Уголок		
				Уголок 6-63x63x5 ГОСТ 8509-86 В СтЗ сн 5 ГОСТ 535-79		
				$L = 190 \pm \frac{JT14}{2}$	2	1,8 кг
B4	9		7.820-6-кМ 33.005	Уголок		
				Уголок 6-63x63x5 ГОСТ 8509-86 В СтЗ сн 5 ГОСТ 535-79		
				$L = 1040 \pm \frac{JT14}{2}$	1	5,0 кг
B4	10		7.820-6-кМ 33.006	Уголок		
				Уголок 6-63x63x5 ГОСТ 8509-86 В СтЗ сн 5 ГОСТ 535-79		
				$L = 200 \pm \frac{JT14}{2}$	2	1,9 кг

7.820-6-кМ 33.000

Рама

Изм.	Лист	И докум.	Подп.	Дата
Разраб.	Гусев			14.12.87
Проб.	Попова			14.03.88
ГУП	Гитин			17.03.88
Нач. отд.	Каренев			18.03.88

Лист	Лист	Листов
A	1	2

Ленгидрострой

Выпуск 3

Серия 7.820-6

16. № подл. Подп. и дата. Взам. инв. №. Инв. № дубл. Подп. и дата.

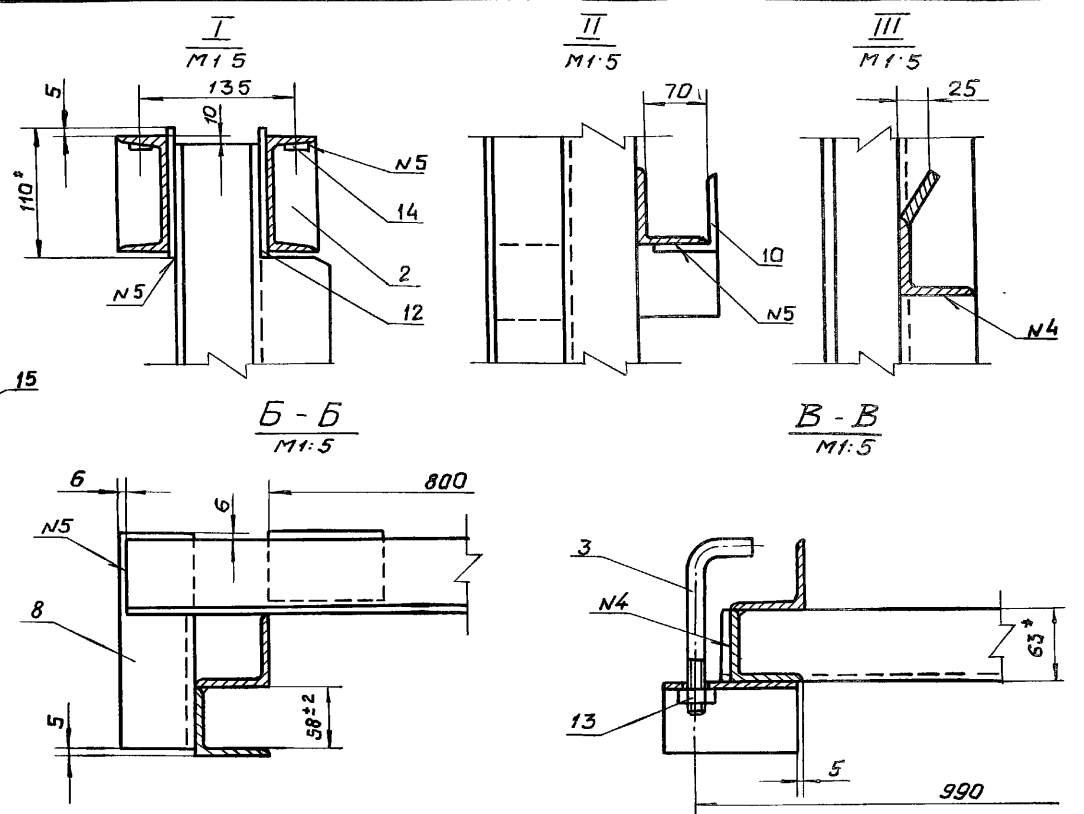
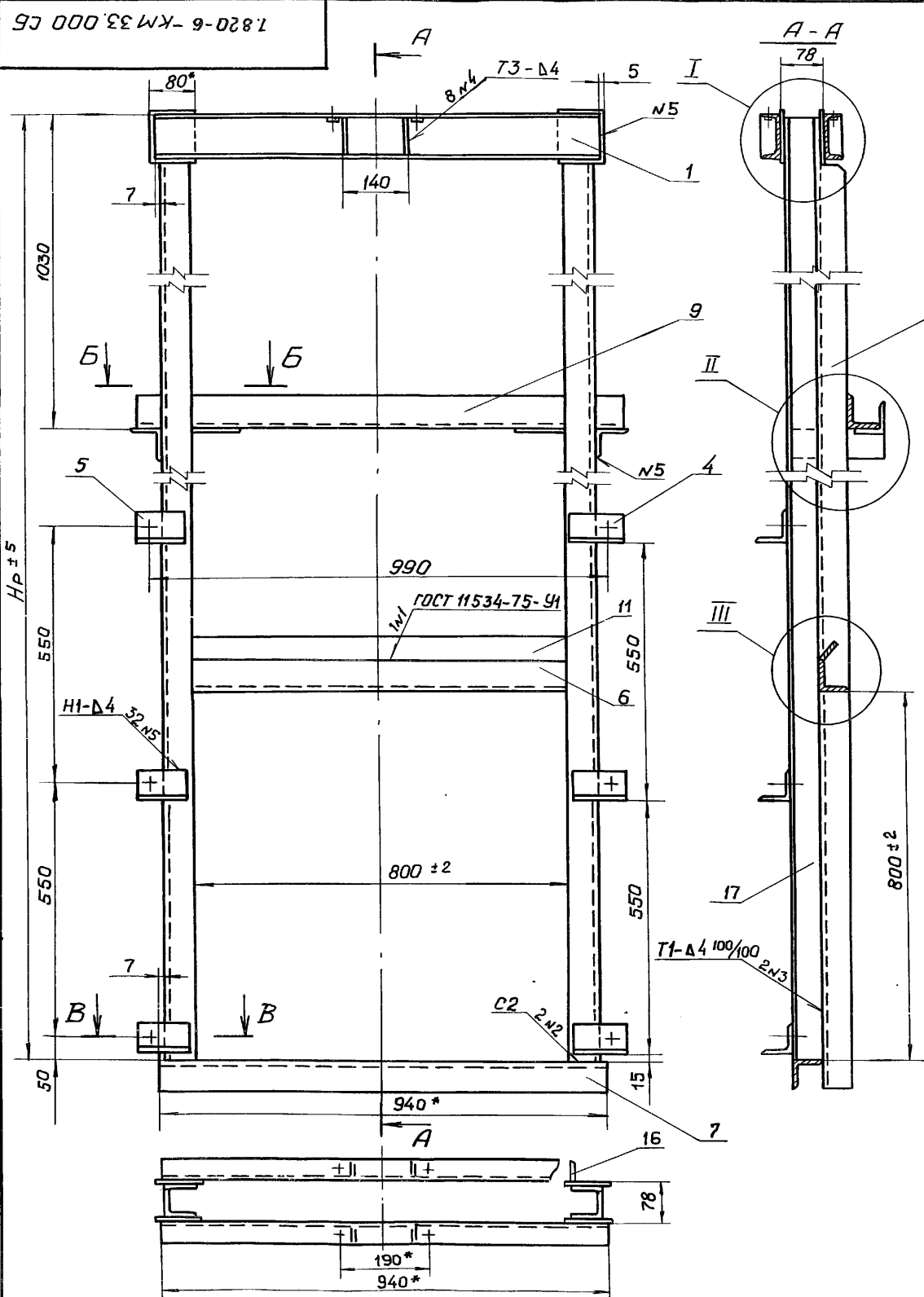
Формат	Зона	Поз.	Обозначение	Наименование	Кол.	Примечание
B4	11		7.820-6-кМ 33.007	Полоса		
				Полоса 5-2 4x50 ГОСТ 103-76 В СтЗ сн 5 ГОСТ 535-79		
				$L = 798 \pm \frac{JT14}{2}$	1	1,25 кг
B4	12		7.820-6-кМ 33.008	Лист		
				Лист 6-ПН-5 ГОСТ 19903-74 В СтЗ сн 5 ГОСТ 14637-79		
				$180 \times 110 / \pm \frac{JT14}{2}$	4	1,4 кг
				<u>Стандартные изделия</u>		
		13		Гайка М16-7Н.5.029 ГОСТ 5915-70	6	
		14		Шайба 12.01.029 ГОСТ 10906-78	4	
			<u>Переменные данные для исполнения</u>			
			7.820-6-кМ 33.000			
			<u>Детали</u>			
A4	15		7.820-6-кМ 33.009	Стойка	1	
	16		-01	Стойка	1	
B4	17		7.820-6-кМ 33.010	Стойка		
				Уголок 6-63x63x5 ГОСТ 8509-86 В СтЗ сн 5 ГОСТ 535-79		
				$L = 3290 \pm \frac{JT14}{2}$	2	31,7 кг
			7.820-6-кМ 33.000 - 01			
			<u>Детали</u>			
A4	15		7.820-6-кМ 33.009-02	Стойка	1	
	16		-03	Стойка	1	
B4	17		7.820-6-кМ 33.010-01	Стойка		
				Уголок 6-63x63x5 ГОСТ 8509-86 В СтЗ сн 5 ГОСТ 535-79		
				$L = 3690 \pm \frac{JT14}{2}$	2	35,5 кг

7.820-6-кМ 33.000

Лист 2

1.820-6-КМ 33.000 СБ

Выпуск 3
Серия 7.820-6



Обозначение	H, м	Hр, мм	Масса, кг
7.820-6 - КМ 33.000	2,2 ÷ 2,4	3300	105,1
-01	2,5 ÷ 2,7	3700	112,9

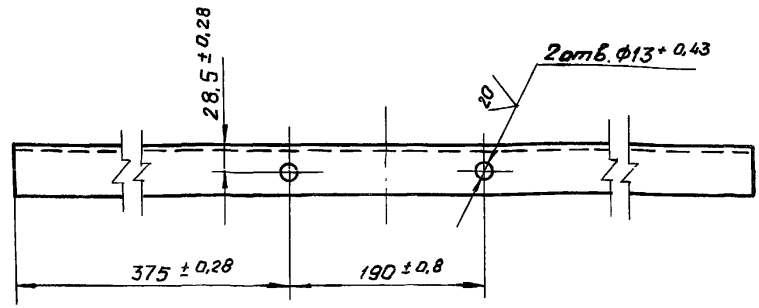
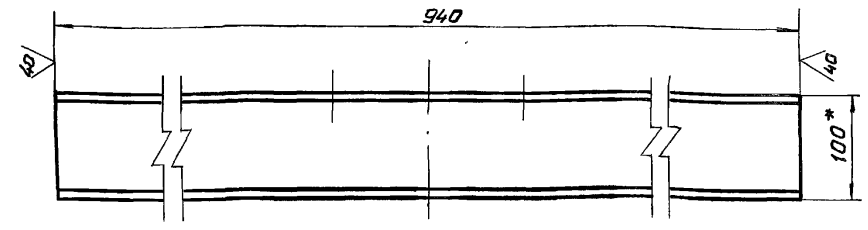
- *Размеры для справок.
- Сборные швы выполнять по ГОСТ 5264-80 электросваркой Э42 ГОСТ 9466-75
- Сварку, не указанную на чертеже, вести швом T1-Δ4 по контуру прилегания свариваемых деталей.
- Винтообразность пазовых конструкций рамы затвора, измеряемая по концам отправочного элемента, 3 мм
- Неуказанные предельные отклонения размеров ± $\frac{IT14}{2}$

7.820-6 - КМ 33.000 СБ				Лит.	Масса	Масштаб
Изм.	Лист	И.в.акум.	Подп.	Дата	см.	1:10
Разраб.	Гусев	А.И.И.	10.12.87	<p>Рама Сборочный чертеж</p>	<p>А</p>	<p>Лист</p>
Пров.	Попова	В.И.И.	14.03.88			
ГИП	Гитин	М.И.И.	17.03.88			
Нач. отд.	Каренев	Л.И.И.	18.03.88			
						Листов-1
Лангипровхоз						

1.820-6 - КМ 33.001

✓(✓)

Серия 1.820-6 Выпуск 3



- * Размер для справок.
- Неуказанные предельные отклонения размеров $\pm \frac{IT14}{2}$

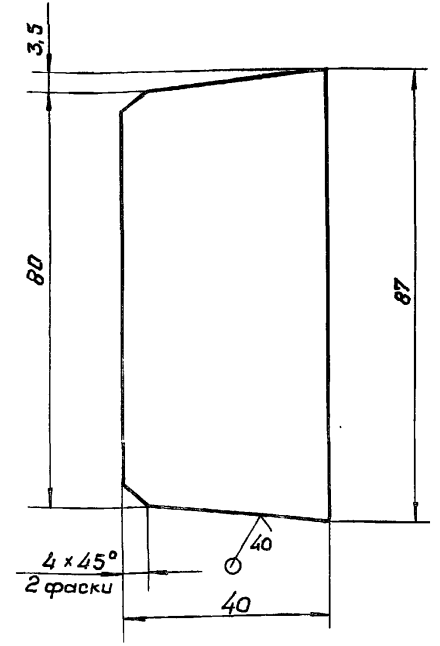
1.820-6 - КМ 33.001

Изм.	Лист	№ докум.	Подп.	Дата	Лист	Масса	Масштаб
Разраб.	Гусев	Курс	14.12.87	Ригель	A	8,0	1:5
Пров.	Попова	Курс	14.03.88				
ГИП	Гитин	Курс	17.03.88				
Нач. отд.	Корень	Курс	18.03.88				
Швеллер 10 ГОСТ 8240-72					Лист	Листов - 1	
					Ленгипровхоз		

1.820-6 - КМ 11.103

✓(✓)

Серия 1.820-6 Выпуск 3



Предельные отклонения размеров $\pm \frac{IT14}{2}$

1.820-6 - КМ 11.103

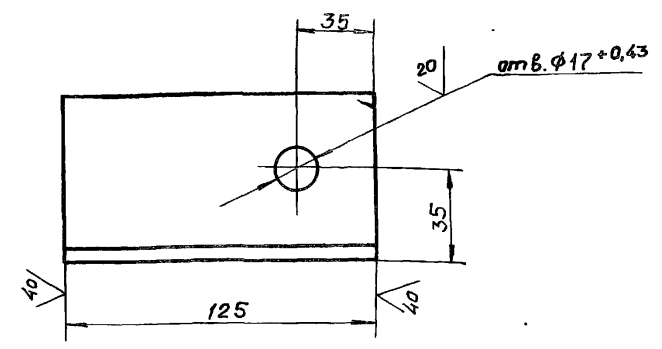
Изм.	Лист	№ докум.	Подп.	Дата	Лист	Масса	Масштаб
Разраб.	Гусев	Курс	14.12.87	Ребро	A	0,1	1:1
Пров.	Попова	Курс	14.03.88				
ГИП	Гитин	Курс	17.03.88				
Нач. отд.	Корень	Курс	18.03.88				
Лист 6-ИИ-4 ГОСТ 19903-74					Лист	Листов - 1	
					Ленгипровхоз		

7.820-6 - КМ 21 004

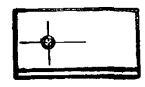
(✓) (✓)

Серия 7.820-6 Выпуск 3

7.820-6 - КМ 21 004



7.820-6 - КМ 21. 004 - 01 - зеркальное отражение. Остальное см. 7.820-6 - КМ 21. 004 М 1.5



Предельные отклонения размеров ± $\frac{IT14}{2}$

7.820-6 - КМ 21. 004

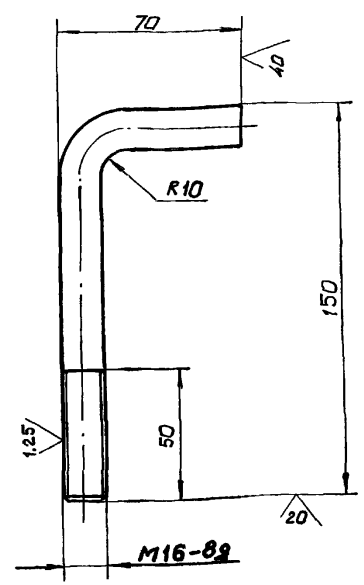
Изм. и подл. Повл. и дата Изм. и подл. Повл. и дата Изм. и подл. Повл. и дата

Изм.	Лист	№ докум.	Подп.	Дата	Лит.	Масса	Масштаб
Разраб.	Гусев	14.12.87			A	0,6	1:2
Пров.	Попова	14.03.88			Лист Листов-1		
ГИП	Гиттин	17.03.88			Уголок		
Нач.отд.	Коренев	18.03.88			Уголок Б-63x63x5 ГОСТ 8509-86 В Ст 3 сп 5 ГОСТ 535-79		
Н.контр.	Смельякова	21.03.88			Ленгипроравдхоз		

7.820-6 - КМ 21. 003

(✓) (✓)

Серия 7.820-6 Выпуск 3



1. Предельные отклонения размеров ± $\frac{IT14}{2}$
2. Длина заготовки 200 мм.

7.820-6 - КМ 21. 003

Изм.	Лист	№ докум.	Подп.	Дата	Лит.	Масса	Масштаб
Разраб.	Гусев	14.12.87			A	0,3	1:2
Пров.	Попова	14.03.88			Лист Листов-1		
ГИП	Гиттин	17.03.88			Болт анкерный		
Нач.отд.	Коренев	18.03.88			Круг В16 ГОСТ 2590-71 В Ст 3 сп 5 ГОСТ 535-79		
Н.контр.	Смельякова	21.03.88			Ленгипроравдхоз		

Изм. и подл. Повл. и дата Изм. и подл. Повл. и дата Изм. и подл. Повл. и дата

Инв. № подл. Подп. и дата. Изм. инв. №. Лиц. №. Подп. и дата. Вып. инв. №. Лиц. №. Подп. и дата.

Серия 7.820-6 Выпуск 3

7.820-6-КМ33.009

(✓)(✓)

Рис. 1

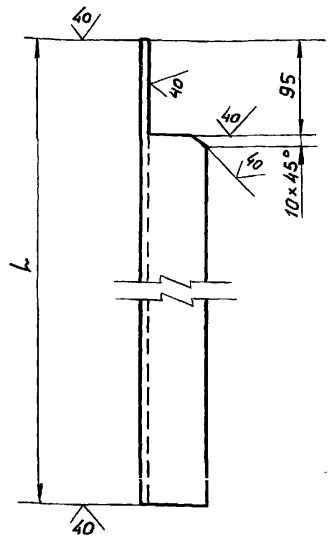
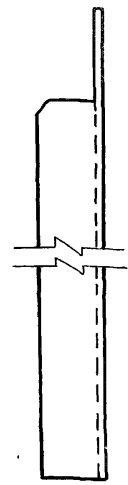


Рис. 2

Зеркальное отражение
Остальное см. Рис. 1



Обозначение	Рис.	L, мм	Масса, кг
7.820-6-КМ33.009	1	3353	15,8
-01	2	3353	15,8
-02	1	3753	17,8
-03	2	3753	17,8

Предельные отклонения размеров $\pm \frac{IT14}{2}$

7.820-6-КМ 33.009

Изм.	Лист	№ докум.	Подп.	Дата
Разроб.	Гусев	14.12.87	Корень	14.12.87
Пров.	Попова	14.03.88	Корень	14.03.88
ГПП	Гитин	17.03.88	Корень	17.03.88
Нач. отд.	Корень	18.03.88	Корень	18.03.88

Ступка

Лист	Масса	Масштаб
A	см. табл.	1:5
Лист Листов-1		

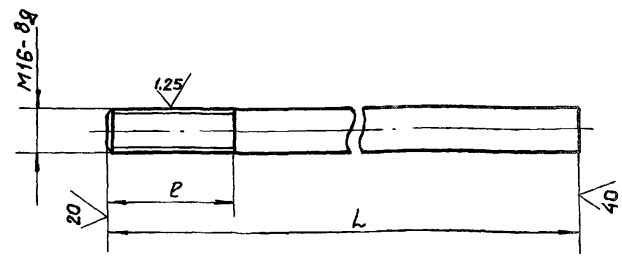
Уголок 5-63x63x5 ГОСТ 8509-86
В СтЗен5 ГОСТ 535-79

Ленгипровхоз

7.820-6-КМ13.003

(✓)(✓)

Серия 7.820-6 Выпуск 3



Обозначение	L, мм	р, мм	Масса, кг
7.820-6-КМ13.003	150	50	0,2
-01	380	100	0,6

Предельные отклонения размеров $\pm \frac{IT14}{2}$

7.820-6-КМ 13.003

Изм.	Лист	№ докум.	Подп.	Дата
Разроб.	Гусев	17.12.87	Корень	17.12.87
Пров.	Попова	14.03.88	Корень	14.03.88
ГПП	Гитин	17.03.88	Корень	17.03.88
Нач. отд.	Корень	18.03.88	Корень	18.03.88

Шпилька

Лист	Масса	Масштаб
A	см. табл.	1:2
Лист Листов-1		

Круг В16 ГОСТ 2590-71
В СтЗен5 ГОСТ 535-79

Ленгипровхоз

3.820.2-44.26.058.ПВ.030.000 Г4

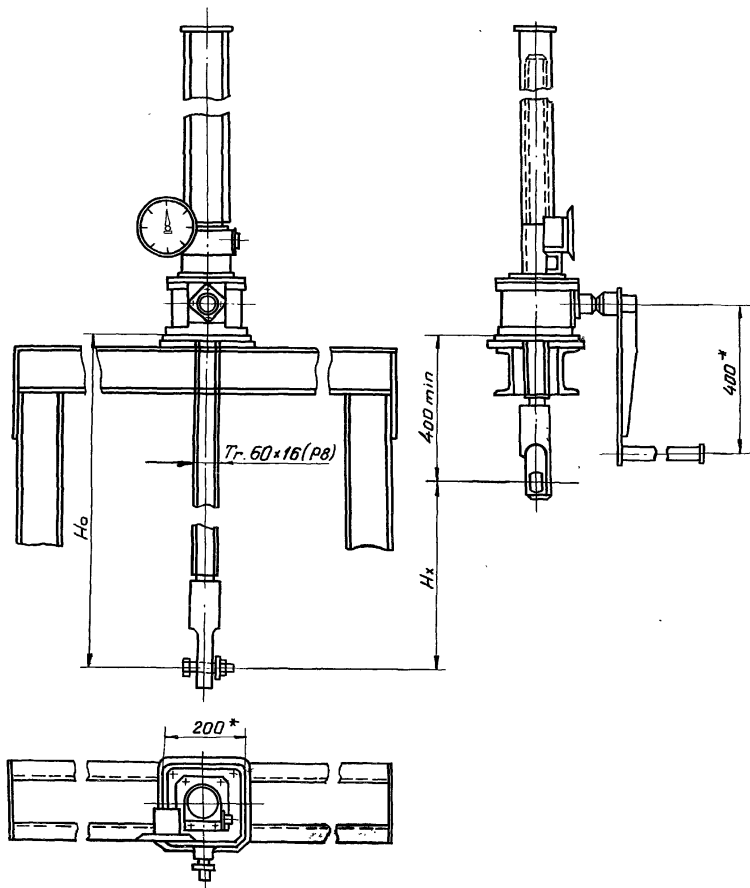


Таблица 1
Техническая характеристика подъемника

Резьба гребенчатой винты	Усилие в т.с. наиб.		Но в м наиб.	Усилие на руко- ятке при Т в кгс	Время подъема затвора на 1 м в мин.
	Тяговое Т	Пасадачное П			
Tr. 60x16 (P8)	2,5	2,5	3,65	16	7,5

Таблица 2

Данные на заказ по затвору

Усилие пасадачное потребное в т.с.	Пз	Напар Нм	
		2,2÷2,4	2,7
Расстояние от подошвы подъемника до оси проушины опущенного затвора в м	Но	2,491	2,891
Полный ход затвора в м	Нк	0,9	
Указатель положения затвора	—	УПР-258	
Теоретическая масса подъемника в кг	Q	99	114

Таблица 3

Теоретическая масса подъемников

Нк, м	Но, м				
	1,5	2,0	2,5	3,0	3,6
	Масса (шт. без учета указателя положения затвора, кг)				
1,0	69	85	99	114	133
1,5	—	79	93	108	125
2,0	—	—	87	102	120
2,5	—	—	—	96	114
3,2	—	—	—	—	106

* Размеры для справок

Указатель положения затвора выбирается
зависимости от Нк при Нк ≤ 2,5 м установить
УПР-258, при 2,5 < Нк ≤ 5 м установить - УПР-508

				3.820.2-44.26.058.ПВ.030.000 Г4			
Изм. Лист	м. док. м	Подп.	Дата	Подъемник одновинтовой с ручным гребенчатым греб. 2,5 т.с. марки 2,5 в. Габаритный чертеж	Лит.	Масса	Масштаб
Разраб.	Гусев	Гусев	21.12.77		A	см.	1:10
Пров.	Попова	Попова	18.03.80			табл. 2	
Г.И.П.	Гитин	Гитин	11.03.80		Лист	Листов - 1	
Нач. отд.	Кореньев	Кореньев	18.03.80	Ленгипробавтос			

Выпуск 3
Серия 1.820-6
№. 1 подл. Подп. и дата
№. 2 подл. Подп. и дата
№. 3 подл. Подп. и дата
№. 4 подл. Подп. и дата
№. 5 подл. Подп. и дата
№. 6 подл. Подп. и дата
№. 7 подл. Подп. и дата
№. 8 подл. Подп. и дата
№. 9 подл. Подп. и дата
№. 10 подл. Подп. и дата