

ТИПОВАЯ ДОКУМЕНТАЦИЯ НА КОНСТРУКЦИИ ИЗДЕЛИЯ  
И УЗЛЫ ЗДАНИЙ И СООРУЖЕНИЙ

СЕРИЯ - 3.820.2 - 37

ЗАТВОРЫ ПЛОСКИЕ ПОВЕРХНОСТНЫЕ СКОЛЬЗЯЩИЕ

ВЫПУСК 12

РАБОЧИЕ ЧЕРТЕЖИ ЗАТВОРА 3.0 × 2.0

18757/13

цена 1-14

ТИПОВАЯ ДОКУМЕНТАЦИЯ НА КОНСТРУКЦИИ ИЗДЕЛИЯ  
И УЗЛЫ ЗДАНИЙ И СООРУЖЕНИЙ

СЕРИЯ 3.820.2-37

ЗАТВОРЫ ПЛОСКИЕ ПОВЕРХНОСТНЫЕ СКОЛЬЗЯЩИЕ  
ВЫПУСК 12

РАБОЧИЕ ЧЕРТЕЖИ ЗАТВОРА 3.0 × 2.0

*ПРИМЕНЕННЫЕ ТИПОВЫЕ ПРОЕКТЫ*

*Типовой проект 820-165. Подъемники винтовые для затворов гидротехнических сооружений грузоподъемностью до 20тс модели В-73" Подъемник с электроприводом 5ЭВД Альб 1,12,18 Подъемник с ручным приводом 5ВД Альб. 1,5 (распространяет Казахский филиал ЦИТП)*

РАЗРАБОТАН ИНСТИТУТОМ  
„СОЮЗГИПРОВОДХОЗ“  
В/О СОЮЗВОДПРОЕКТ  
МИНВОДХОЗА СССР

УТВЕРЖДЕН МИНВОДХОЗОМ СССР  
ПРОТОКОЛ №473 ОТ 18 АПРЕЛЯ 1982 г.  
ВВЕДЕН В ДЕЙСТВИЕ МИНВОДХОЗОМ СССР

ГЛАВНЫЙ ИНЖЕНЕР ИНСТИТУТА  
ГЛАВНЫЙ ИНЖЕНЕР ПРОЕКТА



А.Ф. КОНДРАТЬЕВ  
А.Л. ЛЕВЗНЕР

Обозначение	Наименование	Стр.
ПС 300-200 00.000	Затвор поверхностный скользящий для отверстий 3,0х2,0м	3
ПС 300-200 00.000СБ	Затвор поверхностный скользящий для отверстий 3,0х2,0м Сборочный чертеж	4,5
ПС 300-200 00.000ВС	Затвор поверхностный скользящий для отверстий 3,0х2,0м Ведомость спецификации	6
ПС 300-200 00.000ВП	Затвор поверхностный скользящий для отверстий 3,0х2,0м Ведомость покупных изделий	7
ПС 300-200 00.100	Коланка	8
ПС 300-200 00.104	Ребро	8
ПС 300-200 00.100СБ	Коланка. Сборочный чертеж	9
ПС 300-200 00.101	Лист верхний	9
ПС 300-200 00.102	Лист монтажный	10
ПС 300-200 00.103	Ребро	10
ПС 300-200 00.203	Ребро	11
ПС 300-200 01.000	Рама	11
ПС 300-200 01.000СБ	Рама. Сборочный чертеж	12
ПС 300-200 01.100	Марка данная	13
ПС 300-200 01.101	Основание	13
ПС 300-200 01.100СБ	Марка данная. Сборочный чертеж	14
ПС 300-200 01.200	Стойка	15
ПС 300-200 01.200СБ	Стойка. Сборочный чертеж	16
ПС 300-200 01.201	Накладка	17
ПС 300-200 01.202	Ребро	17

Обозначение	Наименование	Стр.
ПС 300-200 02.000	Затвор	18
ПС 300-200 02.000СБ	Затвор. Сборочный чертеж	19
ПС 300-200 02.001	Накладка	20
ПС 300-200 02.002	Накладка	20
ПС 300-200 02.100	Металлоконструкция	21
ПС 300-200 02.100СБ	Металлоконструкция. Сборочный чертеж	22
ПС 300-200 02.101	Обшивка	23
ПС 300-200 02.102	Стрингер	23
ПС 300-200 02.103	Вертикаль	24
ПС 300-200 02.104	Прошина	24
ПС 300-200 02.105	Ребра	25
ПС 300-200 02.106	Ригель	25
ПС 300-200 02.200	Упор	26
ПС 300-200 02.201	Упор	26
ПС 300-200 03.000ГЧ	Подъемник винтовой 5ЭВД Габаритный чертеж	27
ПС 300-200 04.000ГЧ	Подъемник винтовой 5ВД Габаритный чертеж	28

Лист	Обозначение	Наименование	Кол.	Примечание
		<u>Документация</u>		
13	ПС 300-200 00.000.05	Сборочный чертеж		
13	ПС 300-200 00.000.06	Подъемник электрический		
13	ПС 300-200 00.000.07	Подъемник механический		
13	ПС 300-200 00.000.08	Подъемник гидравлической 538В		
		<u>Сборочные единицы</u>		
1	ПС 300-200 01.000	Рама	1	
14	2	ПС 300-200 02.000	Затвор	1
		<u>Стандартные изделия</u>		
3		Болт М16х45 46.02		
		ГОСТ 7798-70	8	0,8кг
4		Гайка М16 8.02		
		ГОСТ 5915-70	8	0,3кг
5		Шайба 16 04.02		
		ГОСТ 11374-78	8	0,1кг
	<u>Переменные данные для исполнения:</u>			
	ПС300-200 00.000 стр.1			

**ПС 300-200 00.000**

Затвор поверхностный  
скользящий для отверстий  
3,0х2,0м

Лит. Лист Листов  
6 1 2

Соединительное  
имени Е.Е.Александровского  
г. Москва

Копировал Марулина  
Формат А4

Лист	Обозначение	Наименование	Кол.	Примечание
		<u>Сборочные единицы</u>		
14	6	ПС 300-200 00.100	1	Подъемник гидравлической 538В
		<u>Детали</u>		
14	7	ПС 300-200 00.101	2	Лист монтажный
		<u>Сборочные единицы</u>		
		ПС 300-200 00.000-1 стр. рис 2		
14	7	ПС 300-200 00.100	2	Калонка
14	6	33БФ.873.110.000	1	Подъемник гидравлической 53В

**ПС 300-200 00.000**

Копировал Марулина  
Формат А4

Лист 2

Серия 3.820.2-37 Выпуск 12

Лист № 2  
Лист № 1  
Лист № 3  
Лист № 4  
Лист № 5  
Лист № 6  
Лист № 7  
Лист № 8  
Лист № 9  
Лист № 10  
Лист № 11  
Лист № 12

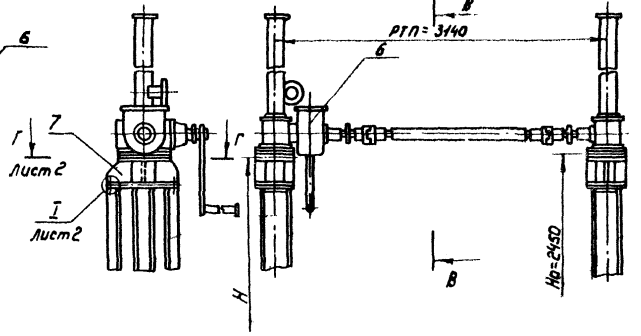
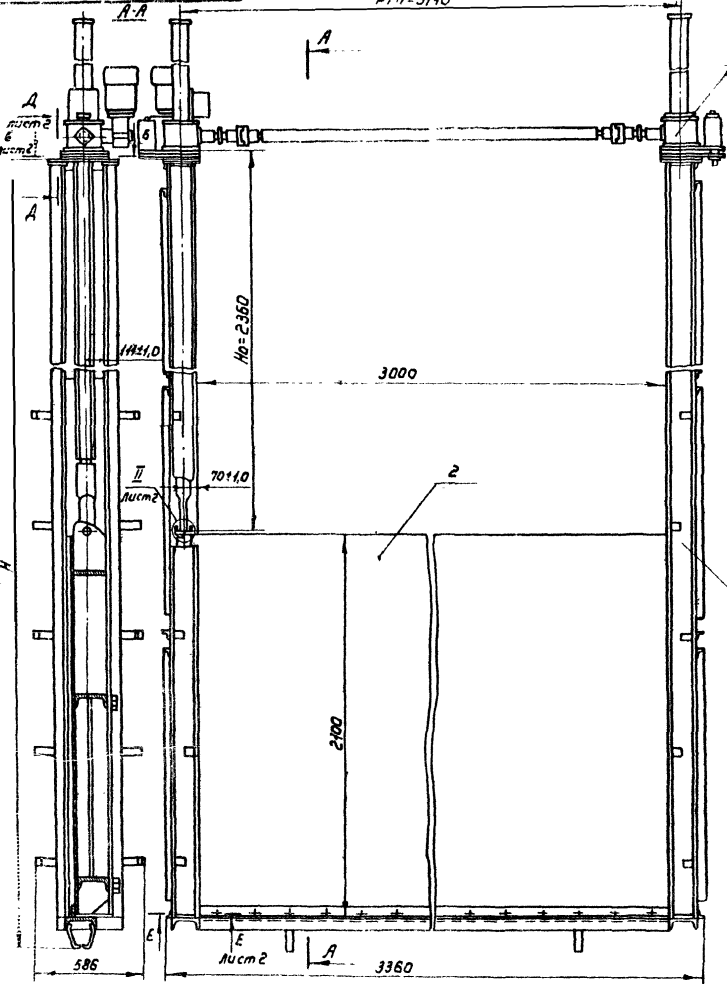
93.000.00.002.000СВ

Рис. 1  
РТП=3140

- 4

В-В

Рис. 2  
остальное - см. рис. 1  
РТП=3140



Обозначение	рис.	высота рамы, H	Марка подъемника	Масса кг
ПС300-200.00.000	1	4642	5ЭВД	112
-01	2	4734	5ВД	125

1. Размеры для справок
2. Сварку вести электродами Э-42 ГОСТ 9467-75
3. Остальные технические требования по ТУ-33-154-80
4. На расстояние от подшвы подъемника до оси проушины затвора
5. РТП-расстояние между точками подвеса.

				ПС300-200.00.000СВ				
Изм.	Лист	№ докум.	Подп.	Дата	Затвор	Лист	Масса	Масштаб
Разроб.	Морусов	В.И.	М.И.	1982	поверхностный скользящий для отвер- стий 3,0*2,0м.	6	Сталь	1:20
Проб.	Кузнецова	В.И.	М.И.	1982				
Т. контр.					Сборочный чертеж			Лист 1 / Листов 2
Г.ИП	Левинер	А.И.	М.И.	1982	Составитель инж. Е.Е. Алексеевский г. Москва			Формат А3
Н. контр.	Матвеев	В.И.	М.И.	1982				
Утв.	Семенов	В.И.	М.И.	1982				

Копирован: Машкина



Серия 3 ВД.2 - 37 выгуст 12

Листы в докум.

Листы в докум.

№ строки	Обозначение	Наименование	Куда входит		Примечание
			Обозначение	Кол. общее кол.	
1	ПС 300-200 00.000	Затвор поверхностный скользящий для			
2		отверстий 3,0х2,0м		1	
3	ПС 300-200 01.000	Рама		1	
4	ПС 300-200 01.100	Стайка	ПС 300-200 01.000	2	1
5	ПС 300-200 01.200	Марка данная	ПС 300-200 01.000	1	1
6	ПС 300-200 02.000	Затвор		1	
7	ПС 300-200 02.100	Металлоконструкция	ПС 300-200 02.000	1	1
8	ПС 250-200 02.200	Упор	ПС 300-200 02.000	4	4
9					
10					
11	<u>Переменные данные для исполнения</u>				
12					
13		<u>ПС 300-200 00.000</u>			
14					
15		ведомость спецификаций подъемника			
16		двухвинтового 5 ЭВД			
17		ЗЗ БФ 873 140 000 ВС		1	
18					
19		<u>ПС 300-200 00 000-01</u>			
20					
21	ПС 300-200 00.100	Коланка		2	
22					
23		ведомость спецификаций подъемника			
24		двухвинтового 5 ЭВД			
25		ЗЗ БФ 873 040 000 ВС		1	
26					

**ПС 300-200 00.000 ВС**

Изм. лист	№ докум.	Исполн.	Дата	Лист	Листов
Разработ.	Марусов	М.И.И.	18.01.88	5	1
Пров.	Кузнецова	А.И.И.	18.01.88		
Г.И.П.	Леванер	А.И.И.	18.01.88		
Н.контр.	Протвинина	А.И.И.	18.01.88		
Утв.	Семенов	А.И.И.	18.01.88		

Затвор поверхностный скользящий для отверстий 3,0х2,0м

ведомость спецификаций

Сотрудники: Е.Е. Алексеев, Г. Москва

Формат А3

Копирован: Марияна



















Листы 3.820.2 - 37 выпуск 12

Код документа	Лист	Обозначение	Наименование	Кол.	Примечание
			<u>Документация</u>		
83		ПС 300-200 01.200 СБ	Оборачивный чертеж		
			<u>Детали</u>		
84	1	ПС 300-200 01.201	Накладка	2	
84	2	ПС 300-200 01.202	Ребра	2	
84	3	ПС 300-200 01.203	Ребра	1	
84	4	ПС 300-200 01.204	Якорь		
			Полоса б-г 5х50 ГОСТ 103-76 вст 3 пс-5 ГОСТ 535-79		
			l=180 h 14 мм	10	3,5 кг
84	5	ПС 300-200 01.205	Стойка		
			Швеллер №1 ГОСТ 8240-72 вст 3 пс-5 ГОСТ 535-79		
			l=44 h 14 мм	2	108,6 кг
84	6	ПС 300-200 01.206	Стяжка		
			Уголок б-40х40х5 ГОСТ 8509-72 вст 3 пс-5 ГОСТ 535-79		
			l=342 h 14 мм	8	8,1 кг
84	7	ПС 300-200 01.207	Стяжка		
			Уголок б-40х40х5 ГОСТ 8509-72 вст 3 пс-5 ГОСТ 535-79		
			l=1250 h 14 мм	3	11,1 кг
84	8	ПС 300-200 01.208	Накладка		
			Полоса б-г 4х40 ГОСТ 103-76 вст 3 пс-5 ГОСТ 535-79		
			l=4494 h 14 мм	1	5,7 кг

ПС 300-200 01.200

Стойка

Лист 1  
Лист 2  
Сопозитороводхоз  
имени Е.Е. Алексеевского  
г. Москва

Копировал Марулина

Формат А4

Изм Лист № докум Подп. Дата  
Разраб Марулин  
Проб Кузнецова  
Гип Кузнецова  
Начальн Левакин  
Утв Семенов

Листы 3.820.2 - 37 выпуск 12

Код документа	Лист	Обозначение	Наименование	Кол.	Примечание
84	9	2300-200 01.209	Накладка		
			Полоса 4х40 ГОСТ 103-76 х18х97 ГОСТ 5632-76		
			l=4494 h 14 мм	1	7,1 кг
			<u>Переменные данные для исполнения:</u>		
			ПС 300-200 01.200 01		
			(то же как для ПС 300-200 01.200)		

ПС 300-200 01.200

Лист 2

Копировал Марулина

Формат А4

Листы 3.820.2 - 37 выпуск 12



PC300-200.01.200 CA

Лист 3 из 4  
Исполнение 1  
Спецификация

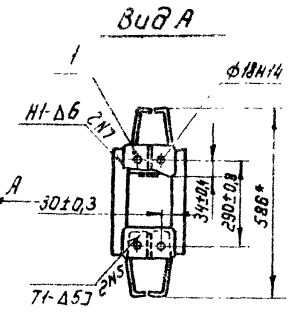
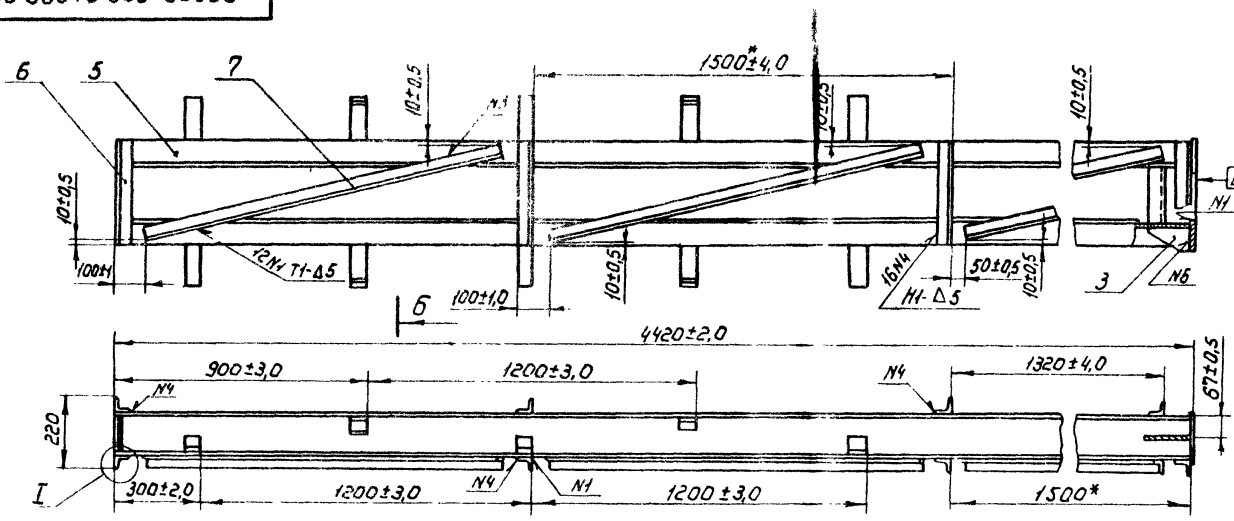


Рис.2 Б-Б  
М1:10  
Остальное см. рис.1

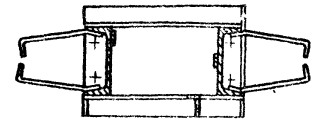
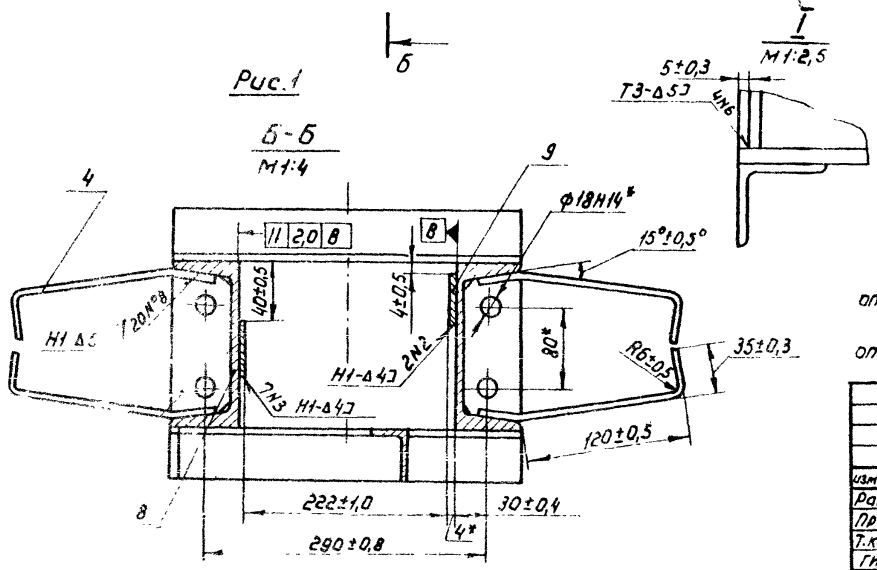


Рис.1

Б-Б  
М1:4



Обозначение	Рис.
PC300-200.01.200	1
-01	2

- \* Размеры для справок
- Сварка по ГОСТ 5264-80 электродами Э-42 ГОСТ 9467-75
- Сварку шва не выполнять электродами Э-10к17 ГОСТ 10052-75
- Отклонение размеров по диагонали между осями двух любых отверстий - не более ±1,2 мм (см. разрез Б-Б и вид А).
- Шероховатость поверхности деталей, выполненных от чермета после обрезки  $R_{z160}$

PC300-200.01.200 СБ

Станция				Лист	Масса	Масштаб
Сборочный чертеж				5	145,0	1:15
Изм.	Лист	№ докум.	Подп.	Дата		
Разраб.	Шаталов			12.18.82		
Проб.	Кузнецова			16.02.83		
Т.контр.						
Гип.	Певзнер			17.04.82		
Н.контр.	Латушкова			17.04.82		
Утв.	Семенов			22.05.82		

Копировал: Морулина

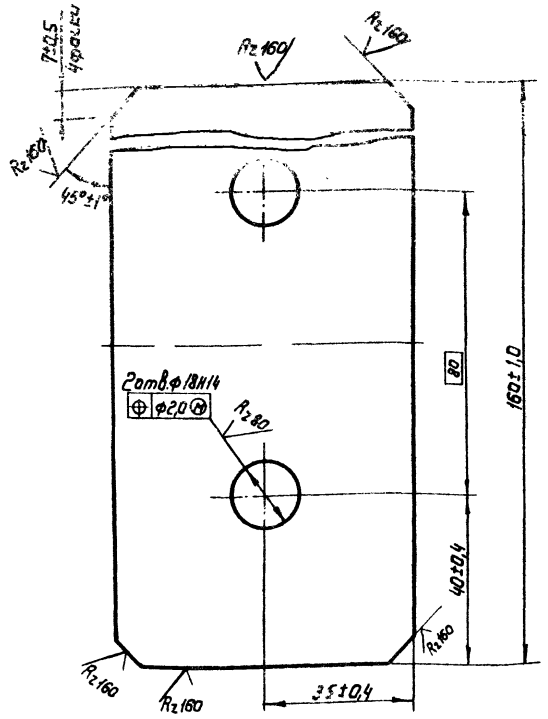
Формат А3

Лист 3 из 4  
Исполнение 1  
Спецификация

И.А. Маруся 2-37 301502012

ПС 300-200.01.201

(V)A



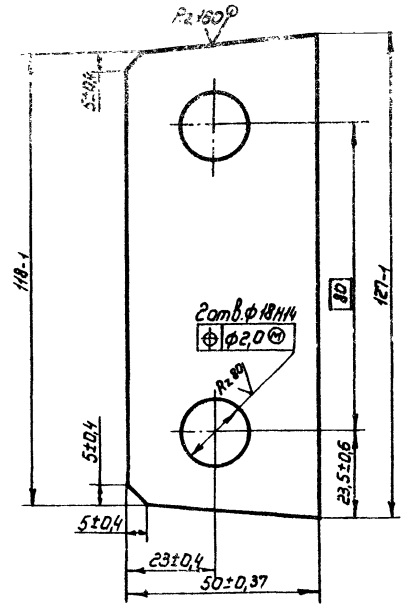
Имя, № пров. Подп. и дата  
Имя, № пров. Подп. и дата  
Имя, № пров. Подп. и дата

ПС 300-200.01.201				Лист	Масса	Масштаб
Имя/Лист	№ докум.	Подп.	Дата	6	0,5	1:1
Разроб.	Штатков	М.И.С.	14.02.21			
Проб.	Кузнецова	А.С.	16.02.21			
И.контр.	Литвицина	С.С.	16.02.21	Лист	Листов	1
И.контр.	Левинко	В.С.	16.02.21	Полоса 6-2 6х70 ГОСТ 103-76		Совокупный заводской имени Е.Е. Алексеевского г. Москва
И.контр.	Левинко	В.С.	16.02.21	8 Ст 3ПС 5-В ГОСТ 535-79		
Копирован: Маруся				Формат А4		

77-

ПС 300-200.01.202

(V)A



Имя, № пров. Подп. и дата  
Имя, № пров. Подп. и дата  
Имя, № пров. Подп. и дата

ПС 300-200.01.202				Лист	Масса	Масштаб
Имя/Лист	№ докум.	Подп.	Дата	6	0,2	1:1
Разроб.	Маруся	В.С.	14.02.21			
Проб.	Кузнецова	А.С.	16.02.21			
И.контр.	Литвицина	С.С.	16.02.21	Лист	Листов	1
И.контр.	Левинко	В.С.	16.02.21	Лист 6-ПН5 ГОСТ 19903-74		Совокупный заводской имени Е.Е. Алексеевского г. Москва
И.контр.	Левинко	В.С.	16.02.21	8 Ст 3ПС 5 ГОСТ 14637-79		
Копирован: Маруся				Формат А4		

Серия 3.82.0.2-37 выпуск 12

Формат Зона	Поз.	Обозначение	Наименование	Кол.	Примечание
			<u>Документация</u>		
А3		ПС 300-200.02.000СБ	Сборочный чертеж		
			<u>Сборочные единицы</u>		
А4	1	ПС 300-200.02.100	Металлоконструкция	1	
А4	2	ПС 300-200.02.200	Упор	2	
			<u>Детали</u>		
А4	3	ПС 300-200.02.001	Накладка	2	
А4	4	ПС 300-200.02.002	Накладка	1	
Б4	5	ПС 300-200.02.003	Уплотнение Резина тип В-а ТУ38-105417-72 В-2100Н14ММ	2	7,8 кг
Б4	6	ПС 300-200.02.004	Уплотнение ТМКЦ-С-10х60х2080 ГОСТ 7338-77	2	3,8 кг
Б4	7	ПС 300-200.02.005	Уплотнение ТМКЦ-С 10х80х3200 ГОСТ 7338-77	1	4,0 кг
			<u>Стандартные изделия</u>		
	8		болт М16х50 46.02 ГОСТ 7798-70	48	

Подп. и дата: \_\_\_\_\_  
Изм. № \_\_\_\_\_

Изм. лист	№ докум.	Подп.	Дата
Разраб	Морысов	Морысов	13.01.88
Пров	Кузнецова	Кузнецова	14.01.88
Инт	Левачев	Левачев	14.01.88
И. контр	Левачева	Левачева	14.01.88
Чтв	Север	Север	15.01.88

ПС 300-200.02.000

Затвор

Лист	Лист	Листов
61	1	2

Саязиповодхоз  
имени С.Е.Алексеевского  
г. Масква

Копировал: Маринина

Формат: А4

1.8-

Формат Зона	Поз.	Обозначение	Наименование	Кол.	Примечание
	9		болт М16х45 46.02 ГОСТ 7798-70	8	
	10		Гайка М16 8.02 ГОСТ 5915-70	48	
	11		Гайка М16 8.02 ГОСТ 5915-70	8	
	12		Шайба 12 65Г 02 ГОСТ 6402-70	48	
	13		Шайба 16 04.02 ГОСТ 10 906-78	8	

Подп. и дата: \_\_\_\_\_  
Изм. № \_\_\_\_\_

Изм. лист	№ докум.	Подп.	Дата
-----------	----------	-------	------

ПС 300-200.02.000

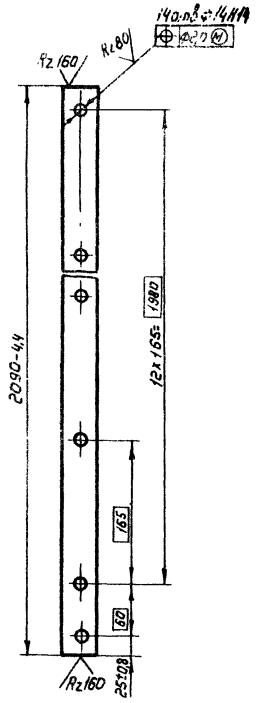
Лист  
2

Копировал: Маринина

Формат: А4



ПС 300-200 02.001



✓/✓

Изм.	Исполн.	Подп.	Дата
Разр.	Морысов	Морысов	1988
Проб.	Морысов	Морысов	1988
Т.компл.	Морысов	Морысов	1988
И.лонгир.	Морысов	Морысов	1988
И.тв.	Морысов	Морысов	1988

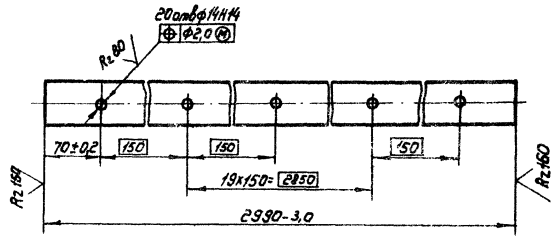
ПС 300-200 02.001

Накладка

Лист	Масса	Масштаб
6	2,5	1:4
Листов 1		
Союзспроводхоз Иркут.ЕЕ.Александровского г.Москва		
Формат А4		

Материал: Б-2 4x40 ГОСТ 103-76  
ГОСТ 135-5 и ГОСТ 535-79  
Копировал: Морысов

ПС 300-200 02.002



✓/✓

Изм.	Исполн.	Подп.	Дата
Разр.	Морысов	Морысов	1988
Проб.	Морысов	Морысов	1988
Т.компл.	Морысов	Морысов	1988
И.лонгир.	Морысов	Морысов	1988
И.тв.	Морысов	Морысов	1988

ПС 300-200 02.002

Накладка

Лист	Масса	Масштаб
6	1,5	1:4
Листов 1		
Союзспроводхоз Иркут.ЕЕ.Александровского г.Москва		
Формат А4		

Материал: Б-2 4x50 ГОСТ 103-76  
ГОСТ 135-5 и ГОСТ 535-79  
Копировал: Морысов

Серия 3-820.02.01 Выпуск 12

Формат Заказ	Лист	Обозначение	Наименование	Кол.	Приме- чание
			Документация		
А3		ПС300-200.02.100.СБ	Сборочный чертеж		
			Детали		
А4	1	ПС300-200.02.103-01	Ребро	2	
А4	2	ПС300-200.02.101	Обшивка	1	
А4	3	ПС300-200.02.102	Стрингер	1	
	4	-01	Стрингер	1	
А4	5	ПС300-200.02.103	Вертикаль	1	
А4	6	ПС300-200.02.104	Проушина	4	
А4	7	ПС300-200.02.105	Ребро	3	
А4	8	ПС300-200.02.106	Ригель	2	
Б4	9	ПС300-200.02.107	Ребра торцевое		
			Полоса Б-2 5x190 ГОСТ 103-76 в Ст 3ПС-1 ГОСТ 535-79		
			ℓ=2090 н 14	2	31,3кг
Б4	10	ПС300-200.02.108	Полка		
			Полоса Б-2 5x160 ГОСТ 103-76 в Ст 3ПС-1 ГОСТ 535-79		
			ℓ=3200 н 14	1	20,1кг
Б4	11	ПС300-200.02.109	Обвязка торцевая		
			Полоса Б-2 10x10 ГОСТ 103-76 в Ст 3ПС-1 ГОСТ 535-79		
			ℓ=2090 н 14	2	13,1кг

ПС300-200.02.100

Изм	Лист	№ докум.	Подп.	Дата
Разр.	Марусов	В.И.	Л.С.	1981
Пров.	Кузнецова	В.И.	Л.С.	1981
И.контр	Матвеева	Л.С.	В.И.	1981
И.тв.	Певзнер	В.И.	Л.С.	1981

Металлоконструкция

Сюзгипроводхоз  
имени Е.Е.Алексеевского  
г.Москва  
Формат А4

Формат Заказ	Лист	Обозначение	Наименование	Кол.	Приме- чание
Б4	12	ПС300-200.02.110	Ребро		
			Полоса Б-2 5x160 ГОСТ 103-76 в Ст 3ПС-1 ГОСТ 535-79		
			ℓ=816 н 14	1	5,1кг
Б4	13	ПС300-200.02.111	Обвязка		
			Полоса Б-2 5x40 ГОСТ 103-76 в Ст 3ПС-1 ГОСТ 535-79		
			ℓ=1850 н 14	1	2,9кг
Б4	14	ПС300-200.02.112	Упор		
			Уголок 620x20x4 ГОСТ 8509-72 в Ст 3ПС-1 ГОСТ 535-79		
			ℓ=2990 н 14	1	3,4кг
Б4	15	ПС300-200.02.114	Накладка		
			Полоса Б-2 6x40 ГОСТ 103-76 в Ст 3ПС-1 ГОСТ 535-79		
			ℓ=40 н 14	4	0,3кг
Б4	16	ПС300-200.02.115	Ребро		
			Полоса Б-2 5x150 ГОСТ 103-76 в Ст 3ПС-1 ГОСТ 535-79		
			ℓ=160 н 14	2	1,0кг

ПС300-200.02.100

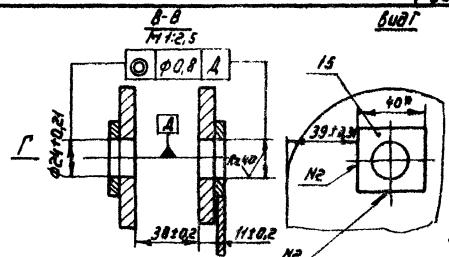
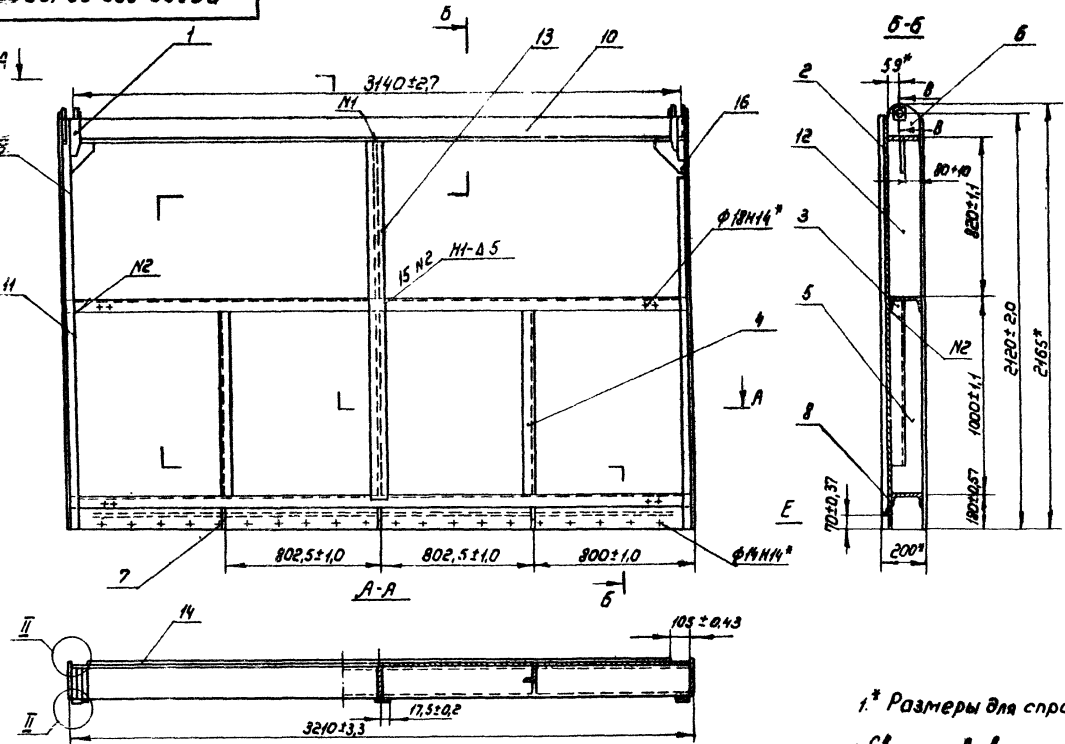
Изм	Лист	№ докум.	Подп.	Дата
Разр.	Марусов	В.И.	Л.С.	1981
Пров.	Кузнецова	В.И.	Л.С.	1981
И.контр	Матвеева	Л.С.	В.И.	1981
И.тв.	Певзнер	В.И.	Л.С.	1981

Формат А4

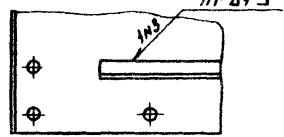
Формат А4

ПС300-200 02.100СБ

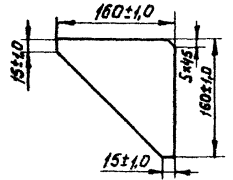
22-



БудЕ  
М 1:3

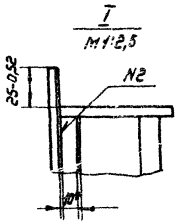


Поз.16  
М 1:5

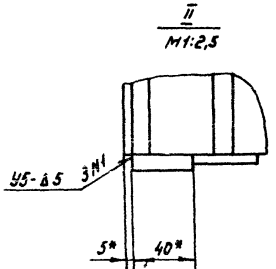


1\* Размеры для справок

- 3. Сварные швы выполнять по ГОСТ 5264-80, электродами Э42 ГОСТ 9487-75
- 4. Сварку, не указанную на чертеже вести швом Т1-Δ5 по контуру прилегания свариваемых деталей.
- 5. Шероховатость поверхности деталей, выполненных без чертежа, после обрезки R<sub>a</sub>160/



М 1:2,5



М 1:2,5

				ПС300-200 02.100СБ		
Материал	№ документа	Лист	Кол-во	Металлоконструкция	Лист	Масса
Размер	Масштаб	Материал	№ документа		5	457,9
Проект	Выполнитель	Проверка	Клиент	Сборочный чертеж		
Г.И.И.	Л.И.И.	М.И.И.	К.И.И.	Лист	Листов	
И.И.И.	Л.И.И.	М.И.И.	К.И.И.	Создан в ЦОД им. Е.Е. Алексеева г. Москва		
И.И.И.	Л.И.И.	М.И.И.	К.И.И.	Копирован: М.И.И.		

ПС 300-200 02.101

23

3200-3,2

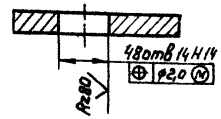
Rz 160 P

AL A

2090-3,0

19x150 = 2850

A-A  
M1:1



ПС 300-200 02.101

Изм.	Лист	№ докум.	Подп.	Дата
	Разраб.	Марусов	М.И.А.	14.11.11
	Пров.	Кузнецова	В.И.	18.11.11
	Т. контр.			
Исполн.	Протыкина	С.В.	С.В.	14.11.11
Утв.	Певанер	А.И.	А.И.	14.11.11

Обшивка

Лист	Масса	Масштаб
5	2629	1:20
Лист	Листов	
	1	

Лист 5-ПМС ГОСТ 18903-74  
5-СтЗПС-5 ГОСТ 14637-79  
Союзспровхоз  
имени С.С. Алексеевского  
г. Москва  
Копировал: Марушина  
Формат А4

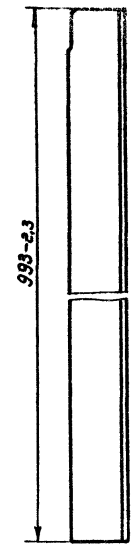
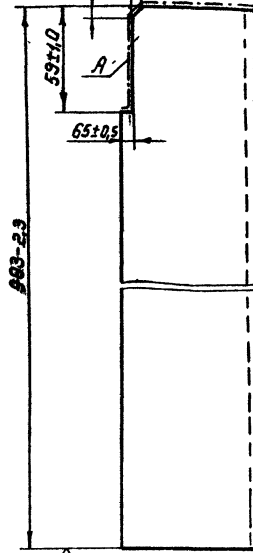
ПС 300-200 02.102

23

ПС 300-200 02.102-изображено

ПС 300-200 02.102-01-зеркальное  
отражение

5±0,3



Шероховатость поверхности А Rz 160

ПС 300-200 02.102

Изм.	Лист	№ докум.	Подп.	Дата
	Разраб.	Марусов	М.И.А.	14.11.11
	Пров.	Кузнецова	В.И.	18.11.11
	Т. контр.			
Исполн.	Протыкина	С.В.	С.В.	14.11.11
Утв.	Певанер	А.И.	А.И.	14.11.11

Стрингер

Лист	Масса	Масштаб
5	4,7	1:2
Лист	Листов	
	1	

Узелок 5-75-50x5 ГОСТ 8510-72  
5-СтЗПС-5 ГОСТ 535-79  
Союзспровхоз  
имени С.С. Алексеевского  
г. Москва  
Копировал: Марушина  
Формат А4









ПС300-200.03.000.ГЧ

-27-

Таблица №1

Техническая характеристика подъемника

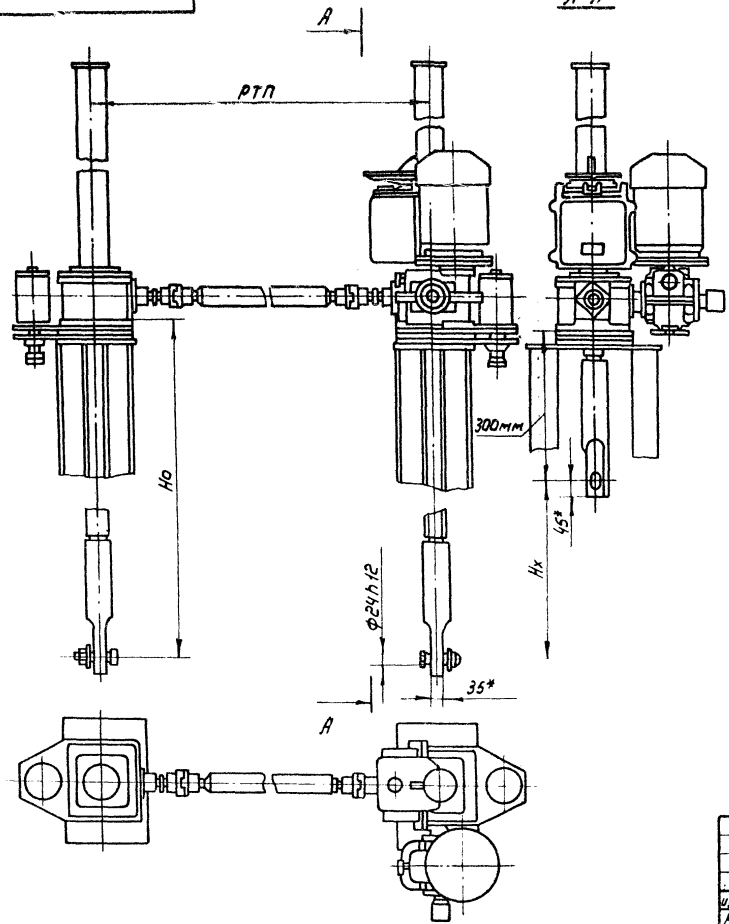
Резьба грузового винта	Усилие наиб, тс			Ном наиб.	Звезда подъема затора не в м.в. м.в.	
	Тяговое Т	Посадочное П	Дожимное Д		электродвигатель	в ручную
Трап 60х(2х8)	2х2,5	2х2,5	2х3,0	3,65	8	9

Таблица №2

Данные на заказ по затвору

Усилие тяговое потребное, тс	Тз	3,8
Усилие посадочное потребное, тс	Пз	5,35
Расстояние от подошвы подъемника до оси шарниры опущенного затвора, м	Но	2,36
Полный ход затвора, м	Нх	2,06
Расстояние точек подвеса затвора, м	РТП	3,14
Датчик положения затвора	—	ДПЗ 250 вариант
Теоретическая масса подъемника, кг	Q	265
Количество подъемников на заказ, шт.	п	1

- 1\* Размеры для справок
- 2. На разрезе А-А винт грузовой показан в крайнем верхнем положении.
- 3. Остальные технические требования по ТУ33-55-77



ПС300-200.03.000.ГЧ				Подъемник винтовой 538Д		
Изм	Лист	№ Док-мт	Проб.	Дата	Лист	Масса
					5	Ст.
Разраб.	Шоталов	12.01.83	12.01.83		Табл. №2	1:10
Пров.	Лузнецов	12.01.83	12.01.83			
Т.контр.					Лист 1	Листов 7
Тип	Певзнер	12.01.83	12.01.83		Создана в заводской	
Н.контр.	Платунина	12.01.83	12.01.83		имени Е.Е. Алексеевского	
Утв.	Семенов	12.01.83	12.01.83		г. Москва	
Копировал: Марулина						Формат А3

Серийный №02.3-37 вышлюк №...  
 Стрелка №...  
 Взам. инв. №...  
 Лист в сборе...  
 Шифр №...

