

ТИПОВАЯ ДОКУМЕНТАЦИЯ НА СТРОИТЕЛЬНЫЕ СИСТЕМЫ И
ИЗДЕЛИЯ ЗДАНИЙ И СООРУЖЕНИЙ

СЕРИЯ 4. 507-8

**СПЕЦИАЛЬНЫЕ ЧАСТИ КОНТАКТНОЙ
СЕТИ ТРОЛЛЕЙБУСА**

ВЫПУСК 3

УЗЛЫ И ДЕТАЛИ ОБЩЕГО ПРИМЕНЕНИЯ

РАЗРАБОТАНЫ
МОСГОРТРАНСНИИПРОЕКТОМ

*Главный инженер института
Начальник конструкторского
отдела*


Г. Ф. Каплун

Директор - А. В. Данилов

УТВЕРЖДЕНЫ
И ВВЕДЕНЫ В ДЕЙСТВИЕ
МОСГОРИСПОЛКОМОМ
РЕШЕНИЕ № 4217 ОТ 27 АПРЕЛЯ 1983 Г.

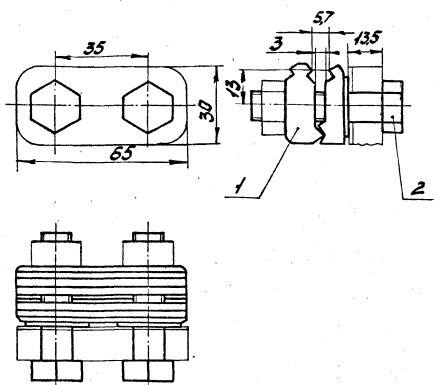
Содержание

Обозначение	Наименование	Стр.	Обозначение	Наименование	Стр.
	Титульный лист	1	971.140.100.СБ	Сборочный чертеж	12
	Содержание	2	971.140.001	Раг	12
971.110.000	Зажим специальный	3	971.150.000	Элемент нейтральный	13
971.110.000.СБ	Сборочный чертеж	3	971.150.000.СБ	Сборочный чертеж	13
971.110.001	Щетка основная	3	971.150.100	Основание	13
971.121.000	Магнитопровод	3	971.150.100.СБ	Сборочный чертеж	14
971.121.000.СБ	Сборочный чертеж	4	971.160.000	Катушка дугогасительная	14
971.121.001	Скоба	4	971.160.000.СБ	Сборочный чертеж	15
971.121.002	Щетка	4	971.160.100	Каркас катушки	16
971.122.000	Скоба диамагнитная	5	971.160.100.СБ	Сборочный чертеж	16
971.122.000.СБ	Сборочный чертеж	5	971.160.101	Сердечник	16
971.122.001	Скоба	5	971.160.102	Цилиндр электроизоляционный	17
971.122.002	Пластина	6	971.160.103	Шайба	17
971.123.000	Скоба концевая	6	971.160.104	Шайба с прорезью	17
971.123.003	Кронштейн	6	971.160.105	Прокладка	17
971.123.000.СБ	Сборочный чертеж	7	971.160.001	Наконечник	18
971.123.002	Скоба	8	971.170.000	Камера дугогасительная	18
971.120.001	Скоба	8	971.170.000.СБ	Сборочный чертеж	18
971.120.003	Накладка	9	971.170.001	Полнос	19
971.120.004	Накладка	9	971.170.002	Щетка	19
971.120.005	Накладка	9	971.170.005	Шпилька	19
971.120.006	Прокладка	9	971.170.003	Перегородка	20
971.130.000	Зажим концевой	10	971.170.004	Перегородка	20
971.130.001	Корпус	10	971.000.001	Прокладка	21
971.130.002	Болт специальный	10	971.210.003	Накладка	21
971.120.007	Шпилька специальная	11	971.210.001	Скоба	21
971.140.000	Элемент токопроводящий	11	971.220.000	Элемент ходовой	22
971.140.000.СБ	Сборочный чертеж	11	971.220.000.СБ	Сборочный чертеж	22
971.140.100	Основание	12	971.600.003	Трубка изоляционная	22

Экз.	Лист	Обозначение	Наименование	Кол.	Примечание
			<u>Документация</u>		
А4		971.110.000.СБ	Сборочный чертеж		
			<u>Детали</u>		
А4	1	971.110.001	Щечка основная	1	
			<u>Стандартные изделия</u>		
			Зажим ЗС ГОСТ 23476-79		
			Заготовка для 971.110.001, 971.110.000.СБ)	1	
	2		Болт М12х50.5В.019		
			ГОСТ 7798-70	2	

971.110.000					
ЗАЖИМ			Лист	Масса	М.б.
специальный			0,16	1:1	
			Лист	Листов	1
			Магнитотрансформат		
Копировал: Плз			Формат А4		

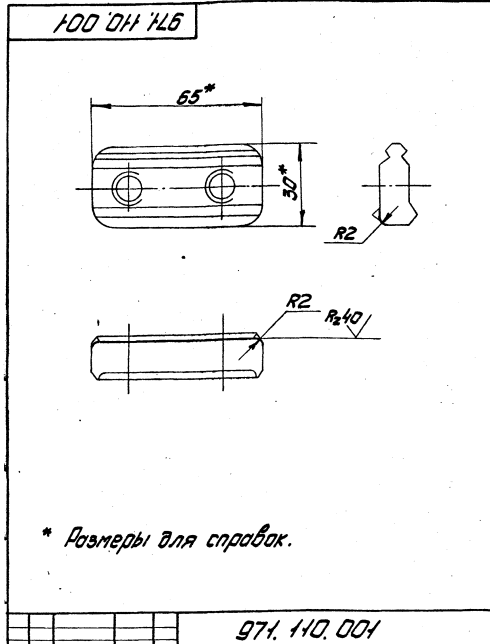
971.000.011.176



1. Размеры для справок.
2. Детали поз.1 и 2 установить взамен имеющихся щечки основной и балла.
3. Одну из двух имеющихся щечек пружинных снять.

ИЗМ. ВВЕД. Листов и всего 1/1

971.110.000.СБ					
ЗАЖИМ			Лист	Масса	М.б.
специальный			0,4	1:1	
			Лист	Листов	1
			Магнитотрансформат		
Копировал: Плз			Формат А4		



* Размеры для справок.

971.110.001					
Щечка			Лист	Масса	М.б.
основная			0,16	1:1	
			Лист	Листов	1
			Магнитотрансформат		
Копировал: Плз			Формат А4		

Экз.	Лист	Обозначение	Наименование	Кол.	Примечание
			<u>Документация</u>		
А5		971.121.000.СБ	Сборочный чертеж		
			<u>Детали</u>		
А4	1	971.121.001	Скоба	1	
А4	2	971.121.002	Щечка	1	
			Различия исполнений 971.121.000 и 971.121.000-01 по сборочному		
			чертежу		

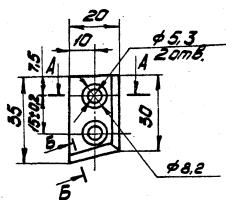
ИЗМ. ВВЕД. Листов и всего 1/1

971.121.000					
Магнитотрансформат			Лист	Масса	М.б.
			0,16	1:1	
			Лист	Листов	1
			Магнитотрансформат		
Копировал: Плз			Формат А4		

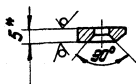
971.122.002

R_z 40 (✓)

971.122.002 - изображено
971.122.002-01 - зеркальное отражение



A-A B-B, повернуто



1. * Размер для справок.
2. Неуказанные предельные отклонения размеров: отверстий Н14, остальных ± 0.14/2.

971.122.002

Пластина

Лист Масса М-6

0008 1:1

Лист А4-5
гост 21631-76

Лист Листов 1

Маггортрансмиропрот

Копирабил: ЖЗ

Формат А4

Этап	Лист	Обозначение	Наименование	Кол.	Примечание
			Документация		
			971.123.000.05		Сборочный чертеж
			Детали		
Б4	1	971.123.001	Накладка		
			Искт 5.3 гост 18903-74 Ст.3 гост 16523-70		
			34*78	2	0,063
			Переменные данные для исполнения		
			971.123.000		
			Детали		
А4	2	971.120.007	Шпилька специальная	1	
А4	3	971.123.002	Скоба	1	
А4	4	971.123.003	Кронштейн	1	

971.123.000

Скоба
концевая

Лист Масса М-6

Лист Листов 2

Маггортрансмиропрот

Копирабил: ЖЗ

Формат А4

Этап	Лист	Обозначение	Наименование	Кол.	Примечание
			971.123.000-01		
			Детали		
Б3	3	971.123.002-01	Скоба	1	
Б4	4	971.123.003	Кронштейн	1	
			971.123.000-02		
			Детали		
Б3	3	971.123.002-01	Скоба	1	

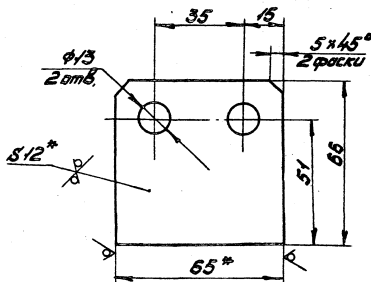
971.123.000

Копирабил: ЖЗ

Формат А4

971.123.003

R_z 80 (✓)



1. * Размеры для справок.
2. Предельные отклонения размеров: отверстий Н14, остальных ± 0.14/2.

971.123.003

Кронштейн

Лист Масса М-6

04 1:1

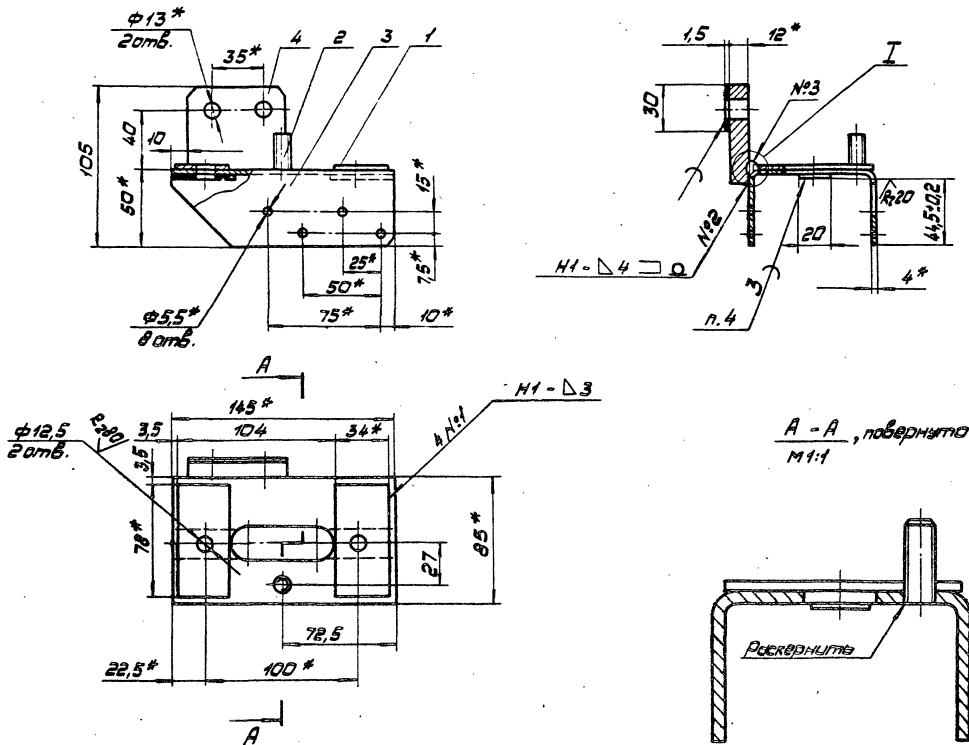
Лист Листов 1

Маггортрансмиропрот

Листов 5-2 гост 1653 гост 103-76
Ст.3 гост 335-78

Копирабил: ЖЗ

Формат А4



A - A, повернуто М1:1

Рис. 2
Остальное - см. Рис. 1

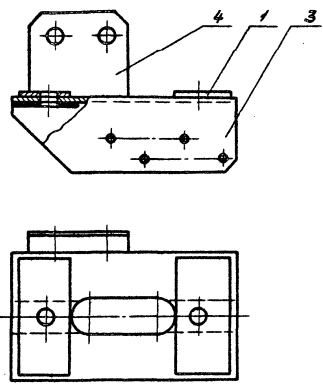
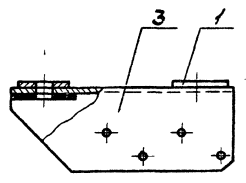


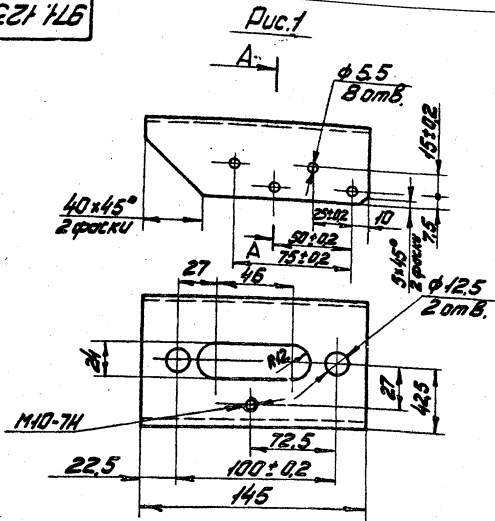
Рис. 3
Остальное - см. Рис. 1



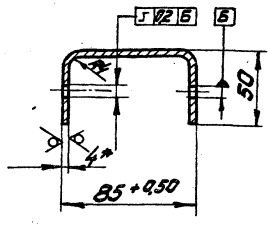
Обозначение	Рис.	Масса, кг
971.123.000	1	1,30
-01	2	1,28
-02	3	0,88

- 1.* Размеры для справок.
2. Неуказанные предельные отклонения размеров $\pm \frac{IT14}{2}$.
3. Сварные швы №1, №2 по ГОСТ 5264-80. Шов №3 - сварка ручная дуговая.
4. Наплавку производить медью марки М1 ГОСТ 859-78.
5. Покрытие: Ц21кр, кроме наплавки.

		971.123.000.СБ	
Исполн. № докум. Подп. Имп.		Скоба	
Разраб. Изготовитель ЛФ		концевая	
Проект. Изготовитель ЛФ		Сборочный чертеж	
Т. контр. Изготовитель ЛФ		Лист 1 из 1	
И. контр. С. С. С. С.		Мостотрансипроект	
Чит. Инженер С. С. С.		Мет. Масса М-В	
		См. табл. 1:2	



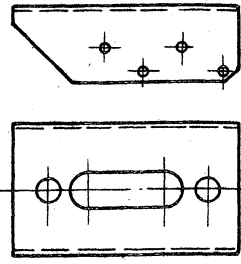
A-A



R₂ 80 (✓)

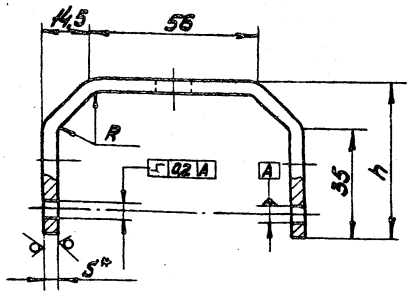
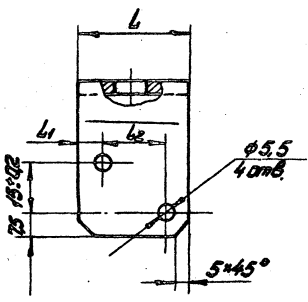
Обозначение	Рис.
971.123.002	1
-01	2

Рис. 2
Остальное - см. рис. 1

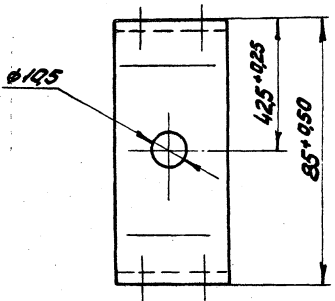


1. Развертка L = 172 мм.
2. Размер для справок.
3. Неуказанные предельные отклонения размеров: отверстий Н14, остальных ± IT14/2.

971.123.002		Лист	Масштаб	М-В
Скоба		068	1:2	
		Лист 1 из 1		
Исполн. Сидоров В.И.		Материал 62-4-150 ГОСТ 103-76 Ст. 3 ГОСТ 535-79		Масштаб 1:2
Провер. Сидоров В.И.		Калибратор: Федосеев		Формат А3



R₂ 40 (✓)



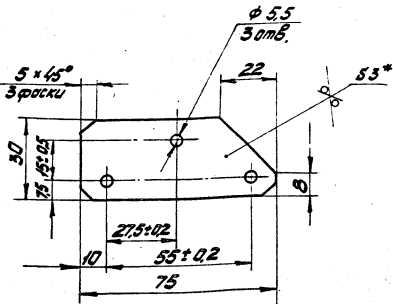
Обозначение	РАЗМЕРЫ, мм							Материал	Покрыт.	Вес, кг
	h	h ₁	h ₂	R	h	g	Развертка			
971.120.001	35*	3	20±0.2	4	50	4	161	Материал 62-4-150 ГОСТ 103-76 Ст. 3 ГОСТ 535-79	ЦЗН пр.	0,13
-01	40	7,5	25±0.2	5	51	5	160	Лист АД1-5 ГОСТ 21631-76	—	0,09

1. Размеры для справок.
2. Неуказанные предельные отклонения размеров: отверстий Н14, остальных ± IT14/2.

971.120.001		Лист	Масштаб	М-В
Скоба		Ст. 1		
		Лист 1 из 1		
Исполн. Сидоров В.И.		Материал См. таблицу		Масштаб 1:2
Провер. Сидоров В.И.		Калибратор: Федосеев		Формат А3

971.120.003

R_z 80 (✓)



- 1.* Размер для справок.
2. Неуказанные предельные отклонения размеров: отверстий Н4, остальных ± 0.1/2.

971.120.003

Накладка

Лист	Масса	М-В
0016	1:1	
Лист	Вместов	1

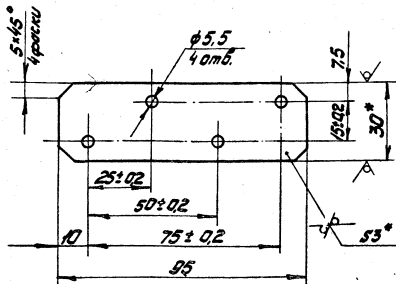
Лента АД14-3
ГОСТ 21631-76

Магстранишпроект
Формат А4

Копирвал: 25g

400.021.176

R_z 80 (✓)



- 1.* Размеры для справок.
2. Неуказанные предельные отклонения размеров: отверстий Н4, остальных ± 0.1/2.
3. Покрытие: Ц21 хр.

971.120.004

Накладка

Лист	Масса	М-В
0065	1:1	
Лист	Вместов	1

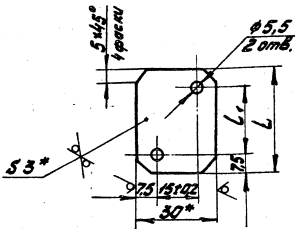
Лента 3x30 Б Ст.3
ГОСТ 6009-74

Магстранишпроект
Формат А4

Копирвал: 25g

500.021.176

R_z 80 (✓)



Отклонение	Диаметр	Материал	Покрытие	Масса
971.120.005	35	Лента 3x30 Б Ст.3 ГОСТ 6009-74	Ц21 хр.	0.025
-0.1	40	Лист АД14-3 ГОСТ 21631-76		0.010

- 1.* Размеры для справок.
2. Неуказанные предельные отклонения размеров: отверстий Н4, остальных ± 0.1/2.

971.120.005

Накладка

Лист	Масса	М-В
См. таблицу	—	—
Лист	Вместов	1

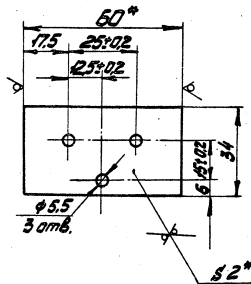
См. таблицу

Магстранишпроект
Формат А4

Копирвал: 25g

900.021.176

R_z 80 (✓)



- 1.* Размеры для справок.
2. Неуказанные предельные отклонения размеров: отверстий Н4, остальных ± 0.1/2.
3. Покрытие: Ц21 хр.

971.120.006

Прокладка

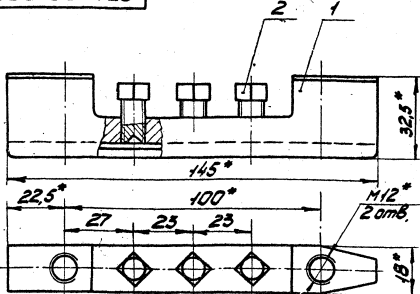
Лист	Масса	М-В
003	1:1	
Лист	Вместов	1

Лента 2x50 Б Ст.3
ГОСТ 6009-74

Магстранишпроект
Формат А4

Копирвал: 25g 18985-04 10

000 001 176



1. Размеры для справок.
2. Предельные отклонения размеров: ± 0.14 .
3. Резьбы и паз смазывать смазкой УС-3 ГОСТ 1033-79.

Код	Знач	Обозначение	Наименование	Кол	Примеч
детали					
45	1	971.130.001	Корпус	1	
46	2	971.130.002	Болт специальный	3	

971.130.000

Зажим
концевого

Лист Масса М-8

039 1:1

Лист Углов 7

Магортранс/инструмент

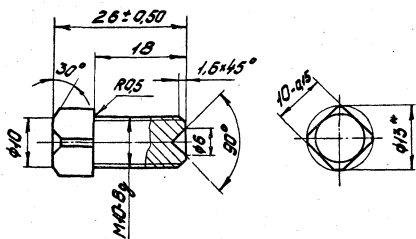
Формат А4

Исполн: Соловьев
Провер: Соловьев
Инж-пр: Соловьев

Калибровка: 722

200 001 176

R_{2.10} ✓



1. HRC 35...40.
2. Неуказанные предельные отклонения: ± 0.14 .
3. Покрытие: Ц21 хр.

Код	Знач	Обозначение	Наименование	Кол	Примеч
971.130.002					
Болт специальный					
				Лист	Масса М-8
				0016	2:1
				Лист	Углов 7
				Магортранс/инструмент	
				Формат А4	

971.130.002

Болт
специальный

Лист Масса М-8

0016 2:1

Лист Углов 7

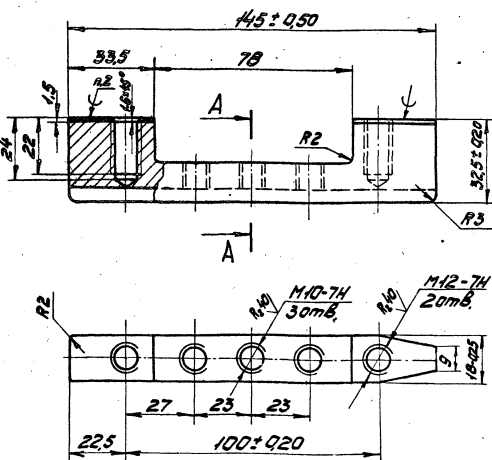
Магортранс/инструмент

Формат А4

Исполн: Соловьев
Провер: Соловьев
Инж-пр: Соловьев

Калибровка: 722

100 001 176



1. Неуказанные предельные отклонения размеров: отверстий М14, остальных ± 0.14 .
2. Наплавку производить медью марки МН ГОСТ 859-78.
3. Покрытие: Ц21 хр.

Код	Знач	Обозначение	Наименование	Кол	Примеч
971.130.001					
Корпус					
				Лист	Масса М-8
				034	1:1
				Лист	Углов 7
				Магортранс/инструмент	
				Формат А4	

971.130.001

Корпус

Лист Масса М-8

034 1:1

Лист Углов 7

Магортранс/инструмент

Формат А4

Исполн: Соловьев
Провер: Соловьев
Инж-пр: Соловьев

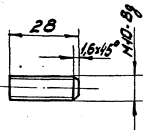
Сталь 35 ГОСТ 1050-74

Калибровка: 722

18935-04 11 Формат А4

971.120.007

R_z 40



Предельные отклонения размеров ± 0.14 / 2

971.120.007

Шпилька
специальная

Лист 0018 М-2

Лист 1 из 1

Пруток Л63 г.в. 87-10
ГОСТ 2080-73

Магнитный проект

Копиробал: 765

Формат А4

№	Обозначение	Наименование	Мат.	Полнота
		Документация		
1	971.140.000.05	Сварочный чертеж		
		Сварочные единицы		
1	971.140.100	Основание	1	
		Детали		
2	971.140.001	Роз	1	
		Стандартные изделия		
3	Заковка 4-34.38.М5 ГОСТ 10299-80		1	
4	Заковка 4-22.38.М5 ГОСТ 10300-80		2	

971.140.000

Элемент
токопроводящий

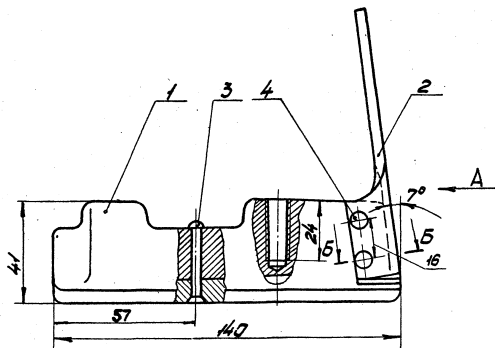
Лист 1 из 1

Магнитный проект

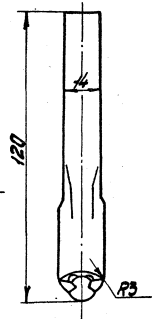
Копиробал: 765

Формат А4

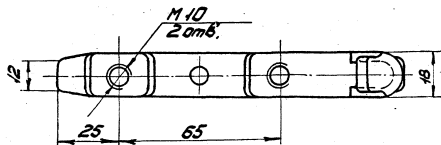
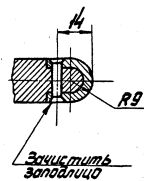
93 000 004 116



Вид А



Б-Б поверху



1. Размеры для справок.
2. Головку заковки поз. 3 зачистить заплатой с поверхности контактного провода.

971.140.000.05

Элемент
токопроводящий
Сварочный чертеж

Лист 065 М-2

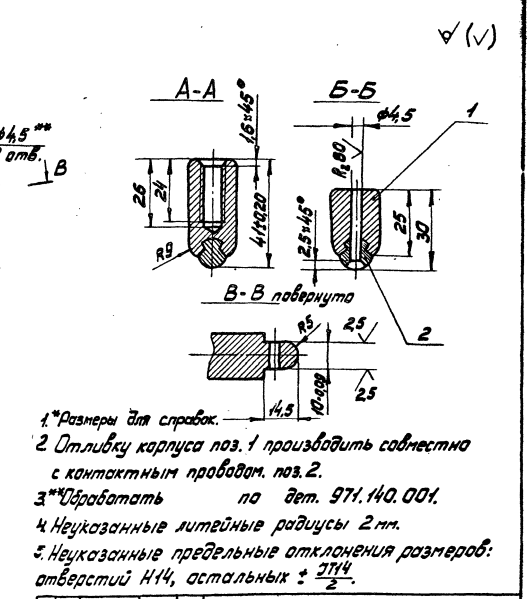
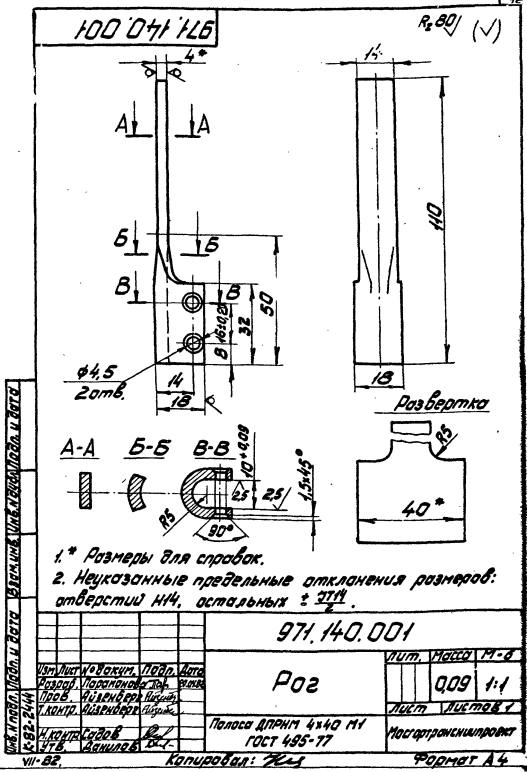
Лист 1 из 1

Магнитный проект

Копиробал: 765 18985-04 12 Формат А4

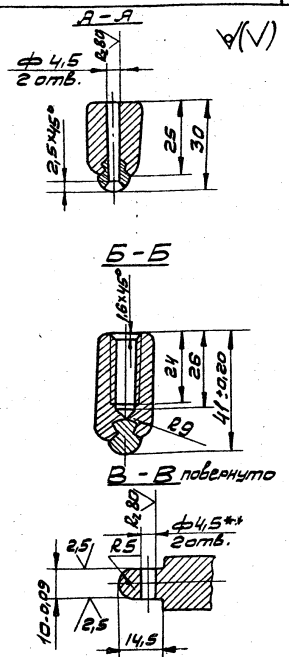
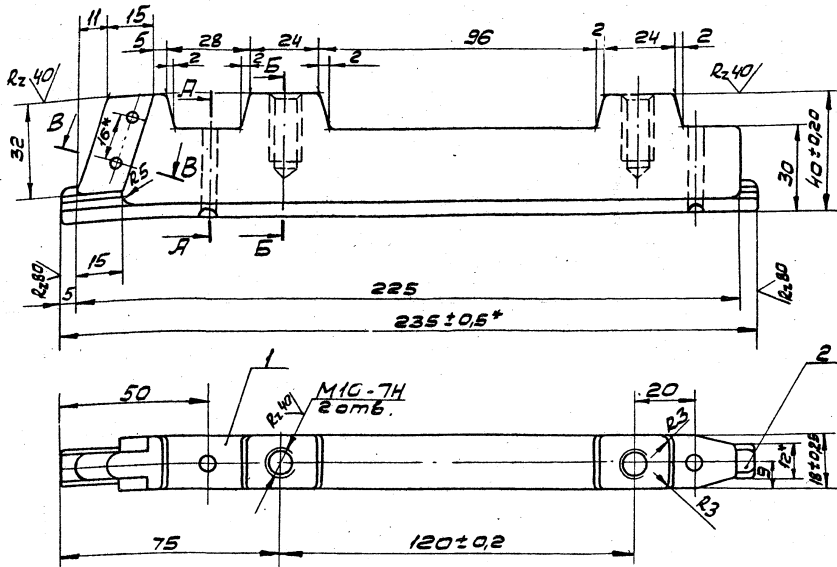
Вид	Лист	Обозначение	Наименование	Мас.	Примечание
			Документация		
43		971.140.100.С5	Сборочный чертёж		
			Детали		
54	1	971.140.101	Корпус Алюминий АЛ-9 ГОСТ 2685-75	1	Q18к2
55	2	971.140.102	Пробод М4-Б5 ГОСТ 2584-75 L = 140 ± 0,50	1	Q10 к2

971.140.100		Основание		Лит. Алют. Листов	Масштаб: 1:1
Исполн. Соловьев В.С.	Провер. Акимов В.С.	Исполн. Соловьев В.С.	Провер. Акимов В.С.	Масштаб: 1:1	Формат А4



971.140.100.С5		Основание		Лит. Масса М-Б	Масштаб: 1:1
Исполн. Соловьев В.С.	Провер. Акимов В.С.	Исполн. Соловьев В.С.	Провер. Акимов В.С.	Масштаб: 1:1	Формат А3

97.001.051.116



1. Отливку корпуса поз.1 производить совместно с контактным проводом поз.2.
- 2* Размеры для справок.
- 3* Обработать по дет. 97.140.001.
4. Неуказанные литейные радиусы 2мм.
5. Неуказанные предельные отклонения ± 0.1 размеров: отверстий Н11, остальные ± 0.2 .

97.150.100 СБ		Лист	Масса	Масштаб
Основание			0,54	1:1
Сборочный чертеж		Лист	Листов 1	
И.Колп. Садоб. Штб. Денисов		Носитель информации		

Вид	Этап	П/Л	Обозначение	Наименование	Кол.	Примечание
				Документация		
И2			97.160.000 СБ	Сборочный чертеж		
				Сборочные единицы		
И1	1		97.160.100	Корпус катушки	1	
				Детали		
И1	2		97.160.001	Наконечник	2	
				Материалы		
	3			Провод ПВД-2,12 ГОСТ 16513-79	35м	
	4			Провод ППСРМ10.1000 ГОСТ 6598-73	0,5м	
	5			Стеклопакет ЛСЗ-105/130-0,15 ГОСТ 10156-78	0,1 кв	

97.160.000

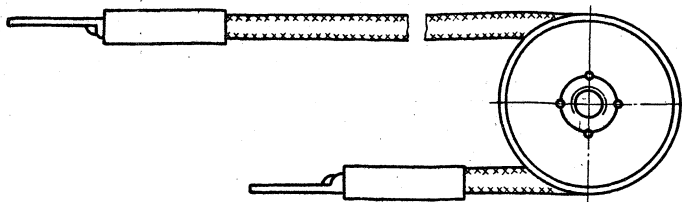
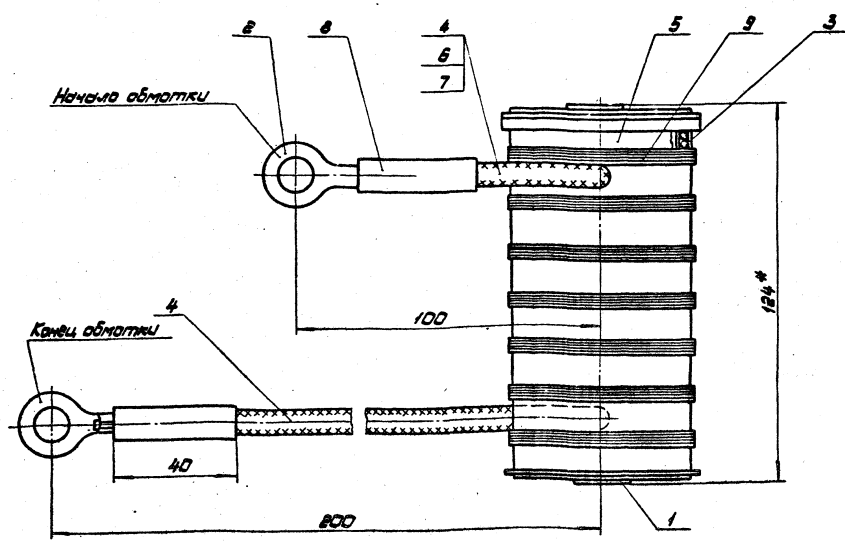
Катушка
судостроительная

И.Колп. Садоб. Штб. Денисов	Лист	Масса	Масштаб
	1		2
Носитель информации			

Вид	Этап	П/Л	Обозначение	Наименование	Кол.	Примечание
			6	Лента электроизоляционная ЛЭС-02х20 ГОСТ 5937-81 0,3м		
			7	Трубка ГОСТ 9614-75		
			8	ТЛБЗ	0,1м	
			9	Шпатель ШЛ 250 ПН ГОСТ 17308-71	7,5м	

97.160.000

И.Колп. Садоб. Штб. Денисов	Лист	Масса	Масштаб
	2		



Данные обмотки катушки

Наименования параметров	Значения
Диаметр провода без изоляции, мм	2,12
Диаметр провода с изоляцией, мм	2,37
Сечение провода, мм ²	3,46
Число витков обмотки	250
Средняя длина витка, мм	135
Общая длина провода обмотки, м	35
Масса провода, кг	1,12
Сопротивление обмотки при t=20°C, Ом	0,18

9. После наложения наружной изоляции из трех слоев стеклотекстолита выводные проводники обернуть на один виток и закрепить к обмотке шпалетом поз. 9.

10. Наружную поверхность катушки покрыть лаком БТ-99 ГОСТ 8017-74.

11. Наконечники поз. 2 припаять припоем Пк 10 ПОС 40 ГОСТ 21931-76 с применением канифоли ГОСТ 19113-73.

12. Испытания изоляции диэлектрической катушки производить в соответствии с требованиями ГОСТ 23470-79.

1. Размеры для справок.

2. Каркас катушки изолировать тремя слоями стеклотекстолита поз. 5.

3. Начальный вывод, проходящий через обмотку изолировать при помощи электроизоляционной трубки поз. 7 и вывести через вырез шайбы каркаса катушки.

4. Между рядами обмоточного провода поз. 3 укладывать по два слоя изоляции из стеклотекстолита.

5. Выводные проводники поз. 4 припаять к началу и концу обмотки припоем Пк 10 ПОС 40 ГОСТ 21931-76.

6. Перед началом пайки указанные проводники должны быть тщательно механически совдвинуты с выводами обмотки на длину 40±50 мм.

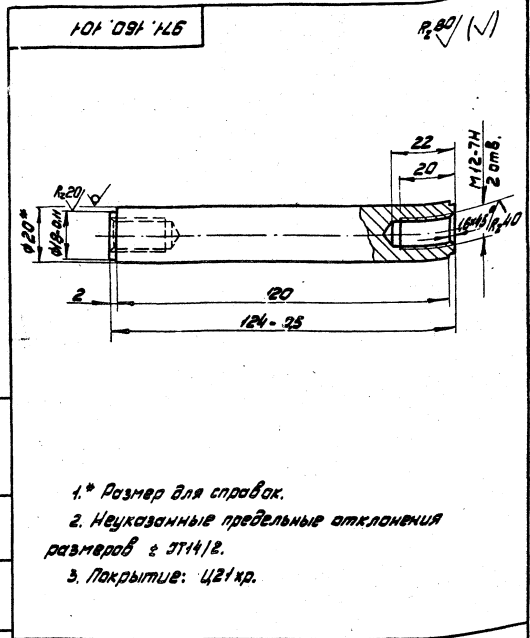
7. Места пайки изолировать тремя слоями ленты поз. 6.

8. До наложения наружной изоляции обмотку пропитать лаком ФЛ-98 ГОСТ 12294-66.

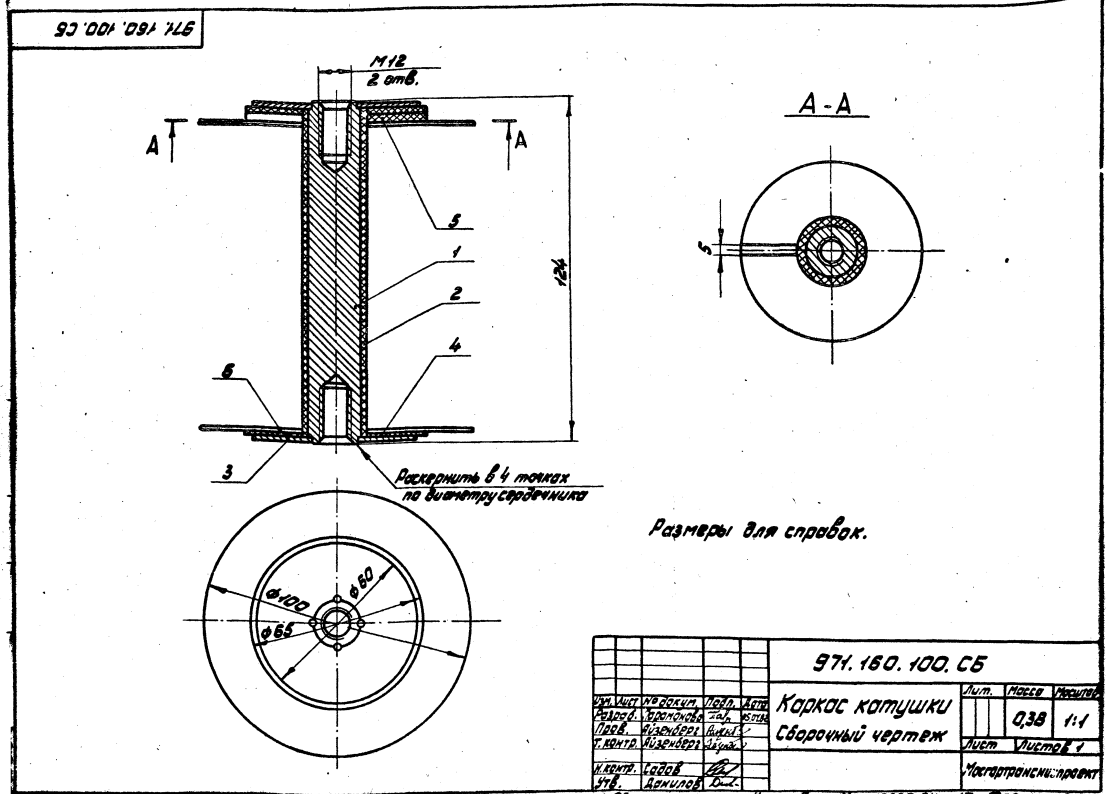
971.160.000.СБ						Катушка	
Изм.	Лист	№	Вариант	Пор. №	Дата	Изм.	Масштаб
							1:1
Разработчик: [Signature]						Сборочный чертеж	
Проверщик: [Signature]						Лист 1 из 1	
Исполнитель: [Signature]						Масштаб: [Blank]	
Упр. [Signature]						Масштаб: [Blank]	

Исполн	Дата	Лист	Обозначение	Наименование	Кол.	Примечание
				<u>Документация</u>		
А3			971.160.100.СБ	Сборочный чертёж		
				<u>Детали</u>		
А4	1		971.160.101	Сердечник	1	
А4	2		971.160.102	Цилиндр электроизоля- ционный	1	
А4	3		971.160.103	Шайба	2	
А4	4		- 01	Шайба	2	
А4	5		971.160.104	Шайба с прорезью	1	
А4	6		971.160.105	Пакладка	2	

971.160.100		
Корпус катушки		
Исполн	Дата	Лист
С.В.С.	1985	1
М.П.	С.В.С.	М.П.
И.П.	И.П.	И.П.
Копировал: З.А.	Формат: А4	



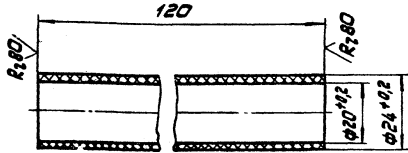
971.160.101		
Сердечник		
Исполн	Дата	Лист
С.В.С.	1985	1
М.П.	С.В.С.	М.П.
И.П.	И.П.	И.П.
Копировал: З.А.	Формат: А4	



971.160.100.СБ		
Корпус катушки Сборочный чертёж		
Исполн	Дата	Лист
С.В.С.	1985	1
М.П.	С.В.С.	М.П.
И.П.	И.П.	И.П.
Копировал: З.А.	Формат: А4	

201'091'116

R₂40 (✓)



1. Неуказанные предельные отклонения размеров $\pm \frac{IT14}{2}$.
2. Цилиндр изготовить на бакелитовом лаке ГОСТ 901-78.

971. 160. 102

Цилиндр

электрикоизоляционный

Картон электрикоизоляционный 3917-015 ГОСТ 2824-75

Лист	Масса	М-б
	0,02	1:1
Лист	Листов	1

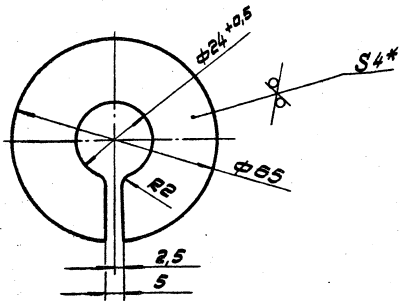
Изм. Лист № докум. Подп. Дата
 Разраб. Инженер И.И. Зайцев
 Проек. Инженер В.И. Иванов
 Контроль Инженер В.И. Иванов
 Исполн. Сидов В.И.
 Шт. Демидов В.И.

Копировать:

Формат А4

±01'091'116

R₂40 (✓)



- 1.* Размер для справок.
2. Неуказанные предельные отклонения размеров $\pm \frac{IT14}{2}$.

971. 160. 104

Шайба

с прорезью

Гетинакс II 4.0
 ГОСТ 2718-74

Лист	Масса	М-б
	0,015	1:1
Лист	Листов	1

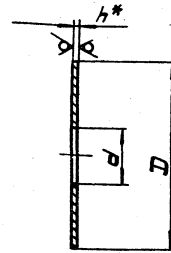
Изм. Лист № докум. Подп. Дата
 Разраб. Инженер И.И. Зайцев
 Проек. Инженер В.И. Иванов
 Контроль Инженер В.И. Иванов
 Исполн. Сидов В.И.
 Шт. Демидов В.И.

Копировать:

Формат А4

201'091'116

R₂40 (✓)



Обозначение	Размеры, мм			Материал	Покрытие	Масса кг
	D	d	h*			
971.160.103	60	18 ^{±0.1}	1,0	Лента ПЭТ-160 ГОСТ 503-61	Ц21хР	0,020
-01	65	24 ^{±0.5}	2,0	Гетинакс II 2.0 ГОСТ 2718-74	—	0,005

- 1.* Размер для справок.
2. Неуказанные предельные отклонения размеров $\pm \frac{IT14}{2}$.

971. 160. 103

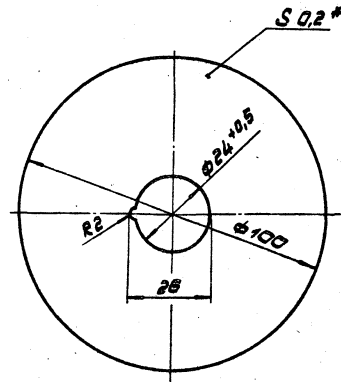
Шайба

См. табл.

Копировать:

Лист	Масса	М-б
		—
Лист	Листов	1

201'091'116



- 1.* Размер для справок.
2. Неуказанные предельные отклонения размеров: отверстий H14, вылов h14, остальных $\pm \frac{IT14}{2}$.

971. 160. 105

Прокладка

Стеклолокоткань
 ИС9 103/130-0.20 ГОСТ 10158-78

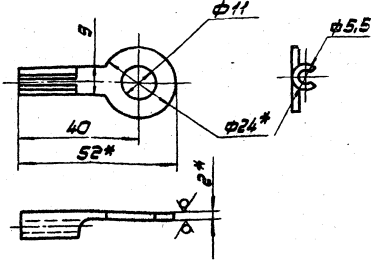
Лист	Масса	М-б
	0,004	1:1
Лист	Листов	1

Изм. Лист № докум. Подп. Дата
 Разраб. Инженер И.И. Зайцев
 Проек. Инженер В.И. Иванов
 Контроль Инженер В.И. Иванов
 Исполн. Сидов В.И.
 Шт. Демидов В.И.

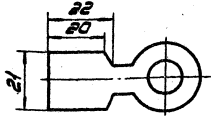
Копировать: 18985-04 18 Формат А4

100 091 1/16

R_z 40 (✓)



Развертка



1. * Размеры для справок.
2. Предельные отклонения размеров: отверстий H14, вылов h14, остальных ± $\frac{IT14}{2}$.
3. Покрытие: припой Пк 10 ГОСТ 40 ГОСТ 21931-76.

971.180.001

Изм. Лист	№ докум.	Подп.	Инт.	Масса	М.Б.
Разработано	Проверено	Утверждено	Листы	0,015	1:1
И. констр.	С. зав.	Д. инж.	Масгортрансипроект	Масгортрансипроект	
Этп.	Д. инж.	Д. инж.	Формат А4	Формат А4	

Наконечник

Лента алмазная 24 М1
ГОСТ 1173-77

Копирова:

Формат А4

№	Обозначение	Наименование	Кол.	Примечание
Документация				
13	971.170.000.СБ	Сборочный чертеж		
Детали				
13	1	971.170.001	Полмас	1
	2	-01	Полмас	1
14	3	971.170.002	Щетка	1
	4	-01	Щетка	1
13	5	971.170.003	Перегородка	1
13	6	971.170.004	Перегородка	1
14	7	971.170.005	Шпилька	4
Стандартные изделия				
	8		Гайка М5.5.019 ГОСТ 5915-70	8
	8		Шпилька 5.01.019 ГОСТ 11371-78	8

Изм. Лист № докум. Подп. Инт. Масса М.Б.

971.170.000

Изм. Лист	№ докум.	Подп.	Инт.	Масса	М.Б.
Разработано	Проверено	Утверждено	Листы		
И. констр.	С. зав.	Д. инж.	Масгортрансипроект	Масгортрансипроект	
Этп.	Д. инж.	Д. инж.	Формат А4	Формат А4	

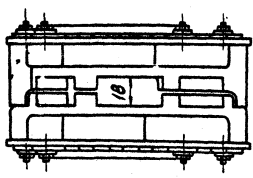
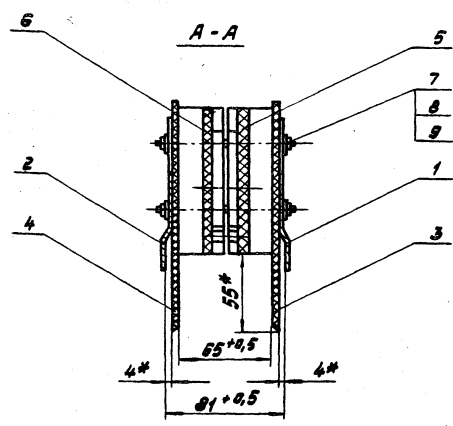
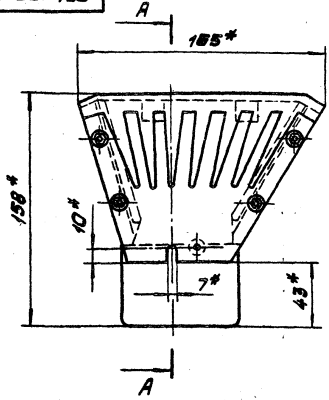
Камера

двухгазовая

Копирова:

Формат А4

97 000 01 1/16



Размеры для справок.

971.170.000.СБ

Изм. Лист	№ докум.	Подп.	Инт.	Масса	М.Б.
Разработано	Проверено	Утверждено	Листы	1,29	1:2
И. констр.	С. зав.	Д. инж.	Масгортрансипроект	Масгортрансипроект	
Этп.	Д. инж.	Д. инж.	Формат А4	Формат А4	

Камера

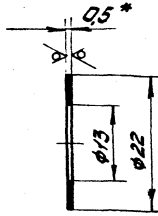
двухгазовая

Сборочный чертеж

Копирова: 18385-04 19 Формат А4

100 000 116

R₂80 (✓)



- 1.* Размер для справок.
2. Предельные отклонения размеров: отверстий Н4, остальных $\pm \frac{IT14}{2}$.

971.000.001

Прокладка

Лист Масса М-б

0001 2:1

Лист Листов 1

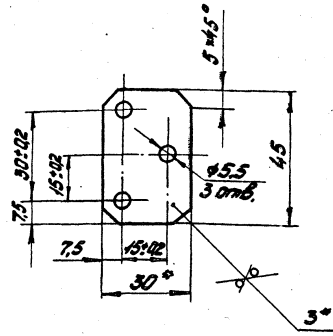
Лист ДПРН 0,5 Л63
ГОСТ 931-78

Магартрансипроект

Копирабол: 714 Формат А4

971 210 116

R₂80 (✓)



- 1.* Размеры для справок.
2. Неуказанные предельные отклонения размеров: отверстий Н4, остальных $\pm \frac{IT14}{2}$.
3. Покрытие: Ц21 кр.

971.210.003

Накладка

Лист Масса М-б

003 1:1

Лист Листов 1

Лента 3*30 5 Ст.3
ГОСТ 6009-74

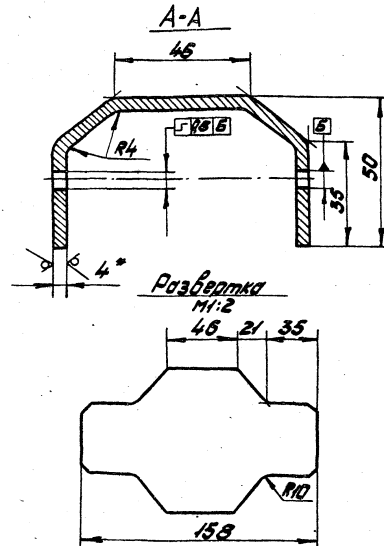
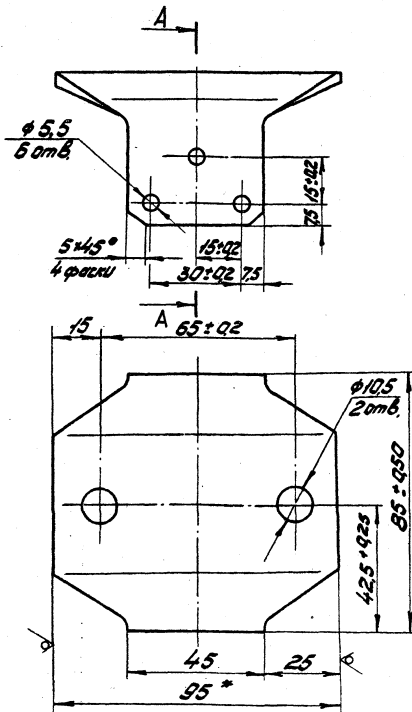
Магартрансипроект

И.В.С. Копирабол: 714 Формат А4

Копирабол: 714 Формат А4

971 210 116

R₂80 (✓)



- 1.* Размеры для справок.
2. Неуказанные предельные отклонения размеров: отверстий Н4, остальных $\pm \frac{IT14}{2}$.
3. Покрытие: Ц21 кр.

971.210.001

Скоба

Лист Масса М-б

033 1:1

Лист Листов 1

Лента 5-2 4*85 ГОСТ 103-78
Ст.3 ГОСТ 535-79

Магартрансипроект

Копирабол: 714 Формат А4

Элемент	Поз.	Обозначение	Наименование	Кол.	Примечание
<u>Документация</u>					
А3		971.220.000.С5	Сборочный чертёж		
<u>Детали</u>					
ВН	1	971.220.001	Корпус Алюминий АЛ9 ГОСТ 2685-76	1	0,17кг
ВН	2	971.220.002	Пруток МР-85 ГОСТ 2384-75 L=116	1	0,08кг
<u>Стандартные изделия</u>					
	3		Защелка 4х34,38,115 ГОСТ 10288-80	1	
971.220.000					
Исполн.	№ докум.	Лист	Дата		
Р.В.В.	13985-04	1	1985		
И.К.С.	С.Д.С.	1	1985		
И.К.С.	С.Д.С.	1	1985		
Элемент хобобой			Лист	Масса	Масштаб
			1	0,05	1:1
			Мастерпроектинститут		
			Формат А4		

Р.40 (✓)

ЭОД 009 116 *Рис.1*

Рис.2
Остальные - см. рис. 1

Обозначение	Лист	Масса, кг
971.600.003	1	0,05
-01 2	2	0,17

1. Размеры для справок.
2. Неуказанные предельные отклонения размеров - IT12/13.
3. Трубку пропитать в лаке ЛБС ГОСТ 901-75.

971.600.003

Трубка		Лист	Масса	Масштаб
ИЗОЛЯЦИОННАЯ		См. табл.		1:1
Трубка ТБ 28/40 ГОСТ 9760-80		Лист	Масса	Масштаб
		1	0,05	1:1
		Мастерпроектинститут		
		Формат А4		

90 000 022 115

1. Отливку корпуса поз. 1 производить совместно с контактными пружинами поз. 2.
2. Неуказанные литейные радиусы 2 мм.
3. Неуказанные предельные отклонения размеров $\pm 7T14/2$.
4. Головку защелки поз. 3 зачистить заодно с поверхностью контактного провода поз. 2.

Элемент хобобой		Лист	Масса	Масштаб
Сборочный чертёж		Лист	Масса	Масштаб
		1	0,05	1:1
		Мастерпроектинститут		
		Формат А3		

Р.40 (✓)

ЭОД 009 116 *Рис.1*

Рис.2
Остальные - см. рис. 1

Обозначение	Лист	Масса, кг
971.600.003	1	0,05
-01 2	2	0,17

1. Размеры для справок.
2. Неуказанные предельные отклонения размеров - IT12/13.
3. Трубку пропитать в лаке ЛБС ГОСТ 901-75.

971.600.003

Трубка		Лист	Масса	Масштаб
ИЗОЛЯЦИОННАЯ		См. табл.		1:1
Трубка ТБ 28/40 ГОСТ 9760-80		Лист	Масса	Масштаб
		1	0,05	1:1
		Мастерпроектинститут		
		Формат А4		