

ТИПОВОЙ ПРОЕКТ

903-1-239.87

КОТЕЛЬНАЯ С 4 КОТЛАМИ Е-1-9М

ТОПЛИВО - МАЗУТ

ЗДАНИЕ ИЗ СБОРНЫХ ЖЕЛЕЗОБЕТОННЫХ КОНСТРУКЦИЙ

АЛЬБОМ 5

СОСТАВ ПРОЕКТА:

- | | | | |
|------------|---|------------|--|
| АЛЬБОМ 1 | Пояснительная записка. | АЛЬБОМ 6 | Символьное электрооборудование, электрическое освещение, техническая документация НКУ. |
| АЛЬБОМ 2 | Тепломеханическая часть. Водопровод и канализация. | АЛЬБОМ 7 | Регулирование и контроль. |
| АЛЬБОМ 3 | Нетиповые технологические конструкции. | АЛЬБОМ 8 | Щиты автоматизации. |
| часть 1 | Блоки оборудования. | АЛЬБОМ 9 | Спецификации оборудования. |
| АЛЬБОМ 3 | Нетиповые технологические конструкции. | АЛЬБОМ 10 | Сметы. |
| часть 2, 3 | Блоки оборудования, из т.п. 903-1-235.87. | часть 1, 2 | |
| АЛЬБОМ 4 | Архитектурные решения. Конструкции железобетонные, конструкции металлические. | АЛЬБОМ 11 | Ведомости потребности в материалах. |
| | Отопление и вентиляция. | часть 1, 2 | |
| АЛЬБОМ 5 | Строительные изделия. | | |

ПРИМЕНЕННЫЕ ТИПОВЫЕ ПРОЕКТЫ:

т.п. 907-2-263.86 Металлические трубы для отвода дымовых газов с температурой до +350°С. Трубы Н = 3,815 м.
Поставщик: ЦИТП г. Москва.

т.п. 704-1-161.83 Резервуар стальной горизонтальный цилиндрический для хранения нефтепродуктов емкостью 25 м³.

АЛЬБОМ I, II, III, IV, V, VI, VII, VIII Поставщик: КАЗАХСКИЙ ФИЛИАЛ ЦИТП

РАЗРАБОТАН:

ГПИ, КАЗАХСКИЙ САНТЕХПРОЕКТ

ГЛАВНЫЙ ИНЖЕНЕР

ГЛАВНЫЙ ИНЖЕНЕР ПРОЕКТА

ЩУЛЬЦ Г.Н.

КУТЛИМЕТОВ Р.Т.

УТВЕРЖДЕН И ВВЕДЕН В ДЕЙСТВИЕ

ВО СОЮЗСАНТЕХПРОЕКТ

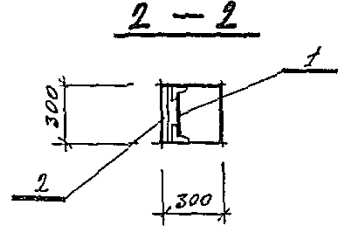
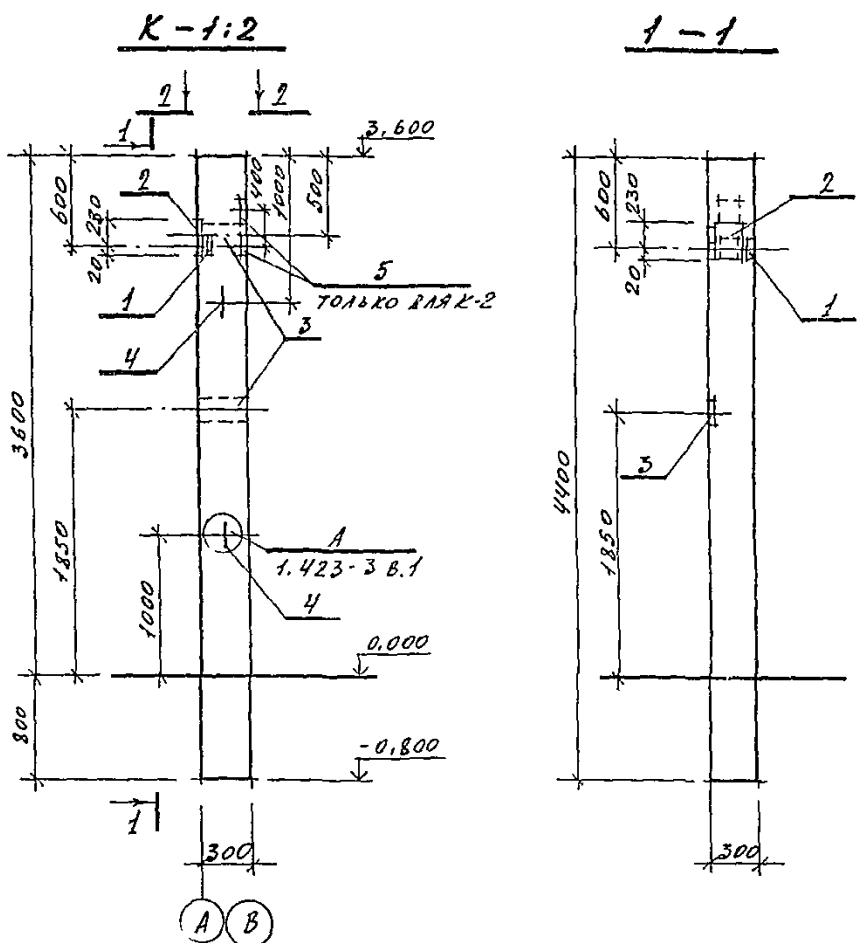
ПРОТОКОЛ №2/КУ-87

ОТ 19 ЯНВАРЯ 1987 Г.

Альбом 5

Типовой проект 903-1-239.87

Имя в кол. Подпись Дата



ФОРМАТ	ЗОНА	ПОЗ.	ОБОЗНАЧЕНИЕ	НАИМЕНОВАНИЕ	КОЛ.	МАССА	ПРИМЕР
				ДОКУМЕНТАЦИЯ			
				СБОРОЧНЫЙ ЧЕРТЕЖ			
			1.423-3 В.0	ПОЯСНИТЕЛЬНАЯ ЗАПИСКА			
			1.423-3 В.1	КОЛОННА К 36-3	1	1,0Т	
				ДОПОЛНИТЕЛЬНЫЕ СБОРОЧНЫЕ ЕДИНИЦЫ			
		1	1.423-3 В.2	ИЗДЕЛИЕ ЗАКЛАДНОЕ М1-13	1	1,7 кг	
		2	ТО ЖЕ	" М1-2	1	9,3 кг	
		3	"	" М1-12	2	6,0 кг	
		4	"	" М10-150	2	0,43 кг	
		5	1.400-15 В.1	" МН117-5 (ГОЛЫКОВЛЯ-2)	2	2,7 кг	

ВЫБОРКА СТАЛИ НА ДОПОЛНИТЕЛЬНЫЕ ЗАКЛАДНЫЕ ДЕТАЛИ

МАРКА	АР-13 СТАЛЬ А I Г ГОСТ 5781-82*			АР-13 СТАЛЬ А III ГОСТ 5781-82*			ПРОКАТ СТАЛЬ ВСтЗ КР 2 380-71*			ВСЕГО		
	φ 6	φ 10	Итого	φ 12	φ 14	φ 22	Итого	250x265x5	200x10		Итого	
К-1	0,2	0,86	1,06	3,0	2,0	1,4	6,4	5,7	1,5	9,2	16,4	23,86
К-2	0,2	0,86	1,06	3,0	2,0	1,4	6,4	5,7	1,5	9,2	21,0	29,26

И. П. 903-1-239.87- КЖИ

НАЧ. ОД. МАЛДЕР
ГЛ. КОВ. ПАСТЯКОВ
РУК. ГР. ЧУРЛЯКОВА
ИСПОЛ. КОВАЛЕНКО
ПРОВЕР. ИКОНИКОВА

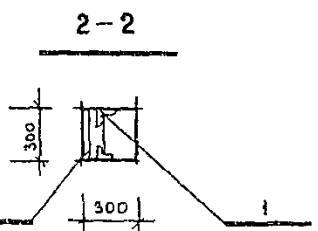
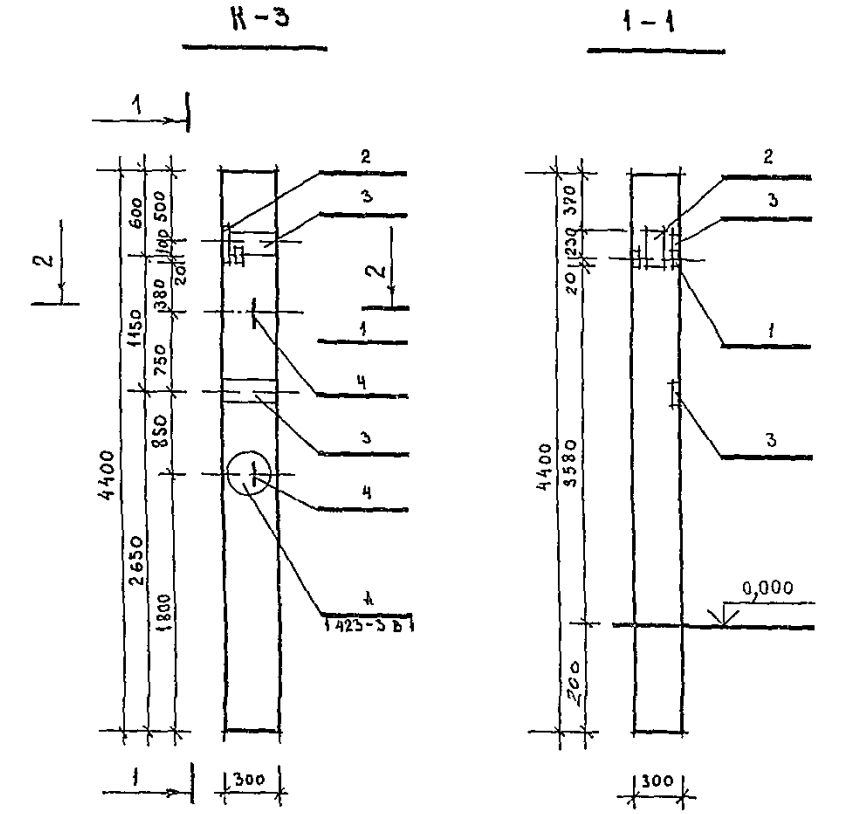
КОЛОННА К-1:2

СТАЛЬ	МАССА	МАССА
Р	1,0Т	
Лист	Листов	
ГПН КАЗАХСКИЙ САНТЕХПРОЕКТ ФОРМАТ А3		

Альбом 5

Типовой проект 903-1-239.87

Имя в кол. Подпись Дата



ФОРМАТ	ЗОНА	ПОЗ.	ОБОЗНАЧЕНИЕ	НАИМЕНОВАНИЕ	КОЛ.	МАССА	ПРИМЕР
				ДОКУМЕНТАЦИЯ			
				СБОРОЧНЫЙ ЧЕРТЕЖ			
			1.423-3 В.0	ПОЯСНИТЕЛЬНАЯ ЗАПИСКА			
			1.423-3 В.1	КОЛОННА К 36-3	1	1,0Т	
				ДОПОЛНИТЕЛЬНЫЕ СБОРОЧНЫЕ ЕДИНИЦЫ			
		1	1.423-3 В.2	ИЗДЕЛИЕ ЗАКЛАДНОЕ М1-13	1	1,7 кг	
		2	ТО ЖЕ	ТО ЖЕ М1-2	1	9,3 кг	
		3	"	" М1-12	2	6,0 кг	
		4	"	" М10-150	2	0,43 кг	

МАРКА ЭЛЕМЕНТА	ИЗДЕЛИЯ ЗАКЛАДНЫЕ									ВСЕГО		
	АРМАТУРА КЛАССА						ПРОКАТ МАРКИ					
	А I ГОСТ 5781-82*			А III ГОСТ 5781-82*			ВСтЗ КР 2 ГОСТ 380-71*					
	φ 6	φ 10	Итого	φ 12	φ 14	φ 22	Итого	250x265x5	200x10	Итого		
К-3	0,2	0,86	1,06	3,0	2,0	1,4	6,4	5,7	1,5	9,2	16,4	23,86

И. П. 903-1-239.87- КЖИ-К-3

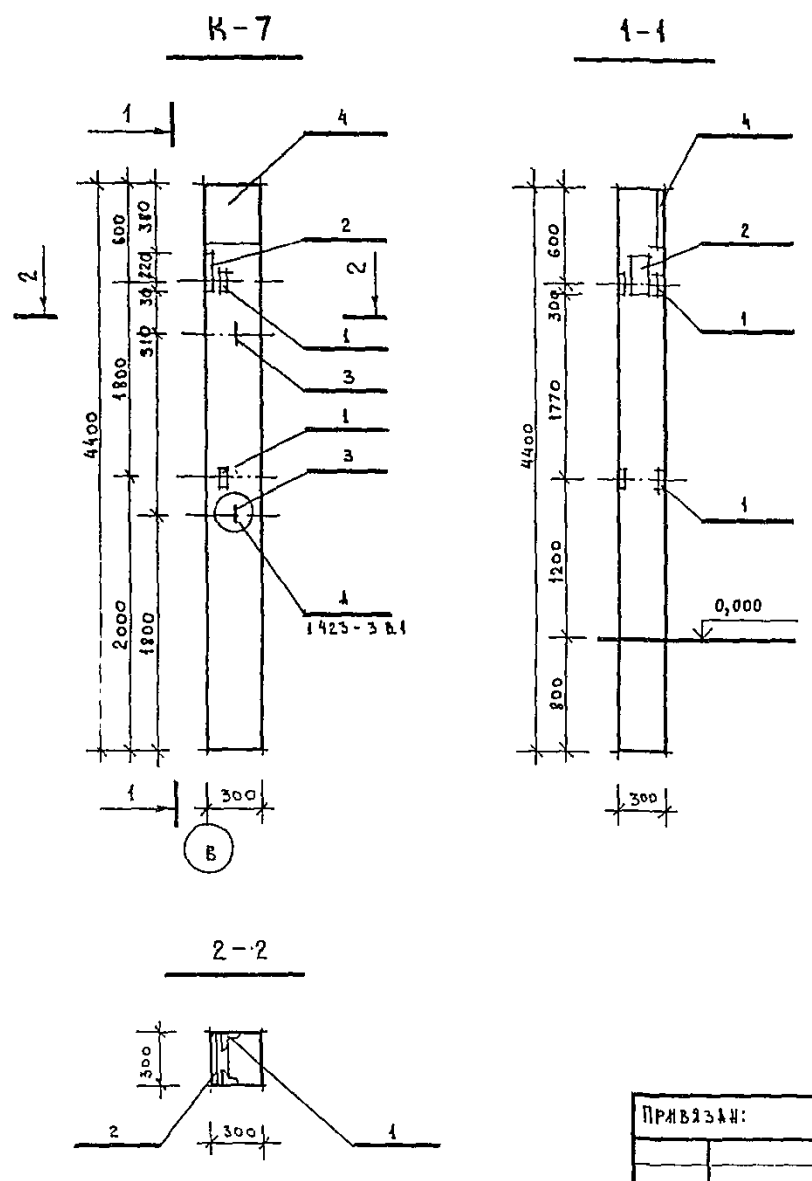
НАЧ. ОД. МАЛДЕР
ГЛ. КОВ. ПАСТЯКОВ
РУК. ГР. ЧУРЛЯКОВА
ИСПОЛ. КОВАЛЕНКО
ПРОВЕР. ИКОНИКОВА

КОЛОННА К-3

СТАЛЬ	Лист	Листов
Р		
Лист	Листов	
ЖЕЛЕСОБЕТОН		
ГОСТРОС ССР КАЗАХСКИЙ САНТЕХПРОЕКТ		

1501-05

АРБЕОН 5
ТИПОВОЙ ПРОЕКТ 903-1-239.87



ФОРМАТ	КОЛ-ВО	ОБОЗНАЧЕНИЕ	НАИМЕНОВАНИЕ	КОЛ	МАССА	ПРИМ.
ДОКУМЕНТАЦИЯ						
СБОРОЧНЫЙ ЧЕРТЕЖ						
		1.423-3 В.0	ПОЯСНИТЕЛЬНАЯ ЗАПИСКА			
		1.423-3 В.1	КОЛОННА К 36-3			
ДОПОЛНИТЕЛЬНЫЕ СБОРОЧНЫЕ ЕДИНИЦЫ						
1		1.423-3 В.2	ИЗДЕЛИЕ ЗАКЛАДНОЕ М1-15	2	1,7 кг	
2		ТО ЖЕ	ТО ЖЕ	ММ1-2	1	9,3 кг
3		---	---	М10-150	2	0,4 кг
4		---	---	ММ1-1	1	10,4 кг

МАРКА ЭЛЕМЕНТА	ИЗДЕЛИЯ ЗАКЛАДНЫЕ									ВСЕГО		
	АРМАТУРА КЛАССА						ПРОКАТ МАРКИ					
	А I			А III			В ст 3 КЛ 2					
	ГОСТ 5781-82*			ГОСТ 5781-82*			ГОСТ 380-71*					
	φ 6	φ 10	ИТОГО	φ 12	φ 14	φ 2	ИТОГО	250*10	163*5	300*10	ИТОГО	
К-7	0,4	0,86	1,26	0,5	4,0	2,8	7,3	6,7	2,9	6,8	15,4	23,96

Т.П. 903-1-239.87-КЖИ-К-7

НАЧ. ОТА	М.И.АЛЕР	СТАДИЯ	АНСТ	АНСТОВ
ГЛ. КОН.	ПЛОТНИКОВ	Р		
РУК. ГР.	ЯКОНИКОВА	АНСТ	АНСТОВ	
ИСПОЛ.	ЧУПРЯНОВ	ГОСУДАРСТВЕННЫЙ САНАКТ		
ПРОВЕРЯЮЩИЙ	ЯКОНИКОВА	КАЗАХСКИЙ САНАКТПРОЕКТ		

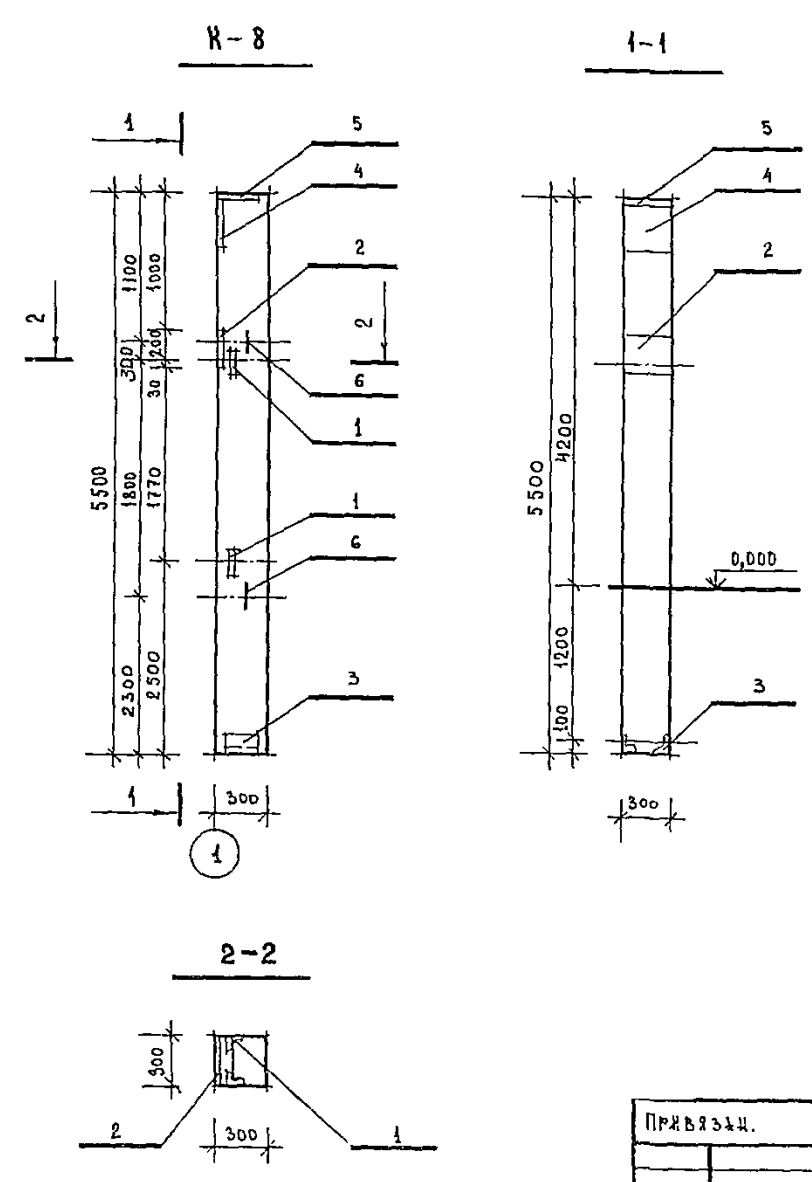
КОЛОННА К-7

ЖЕЛЕЗОБЕТОН

ФОРМАТ А3

1501-05

АРБЕОН 5
ТИПОВОЙ ПРОЕКТ 903-1-239.87



ФОРМАТ	КОЛ-ВО	ОБОЗНАЧЕНИЕ	НАИМЕНОВАНИЕ	КОЛ	МАССА	ПРИМ.
ДОКУМЕНТАЦИЯ						
СБОРОЧНЫЙ ЧЕРТЕЖ						
		1.427.1-3 В.0	ПОЯСНИТЕЛЬНАЯ ЗАПИСКА			
		1.427.1-3 В.1	КОЛОННА КФ 55-1	1	1,2 т	
ДОПОЛНИТЕЛЬНЫЕ СБОРОЧНЫЕ ЕДИНИЦЫ						
1		1.427.1-3 В.2	ИЗДЕЛИЕ ЗАКЛАДНОЕ МН-28	2	1,6 кг	
2		ТО ЖЕ	ТО ЖЕ	МН-20	1	60 кг
3		---	---	МН-7	1	5,3 кг
4		---	---	МН-17	1	7,3 кг
5		---	---	МН-6	1	4,7 кг
6		---	ПЕТЛЯ	МН-32	2	0,6 кг

МАРКА ЭЛЕМЕНТА	ИЗДЕЛИЯ ЗАКЛАДНЫЕ									ВСЕГО		
	АРМАТУРА КЛАССА						ПРОКАТ МАРКИ					
	А I			А III			В ст 3 КЛ 2					
	ГОСТ 5781-82*			ГОСТ 5781-82*			ГОСТ 380-71*					
	φ 6	φ 10	ИТОГО	φ 12	φ 10	ИТОГО	63*5	90*5	8*10	8*8	ИТОГО	
К-8	0,1	1,2	1,3	2,5	3,5	6,0	2,8	4,2	3,9	9,6	21,5	28,8

Т.П. 903-1-239.87-КЖИ-К-8

НАЧ. ОТА	М.И.АЛЕР	СТАДИЯ	АНСТ	АНСТОВ
ГЛ. КОН.	ПЛОТНИКОВ	Р		
РУК. ГР.	ЯКОНИКОВА	АНСТ	АНСТОВ	
ИСПОЛ.	ЧУПРЯНОВ	ГОСУДАРСТВЕННЫЙ САНАКТ		
ПРОВЕРЯЮЩИЙ	ЯКОНИКОВА	КАЗАХСКИЙ САНАКТПРОЕКТ		

КОЛОННА К-8

ЖЕЛЕЗОБЕТОН

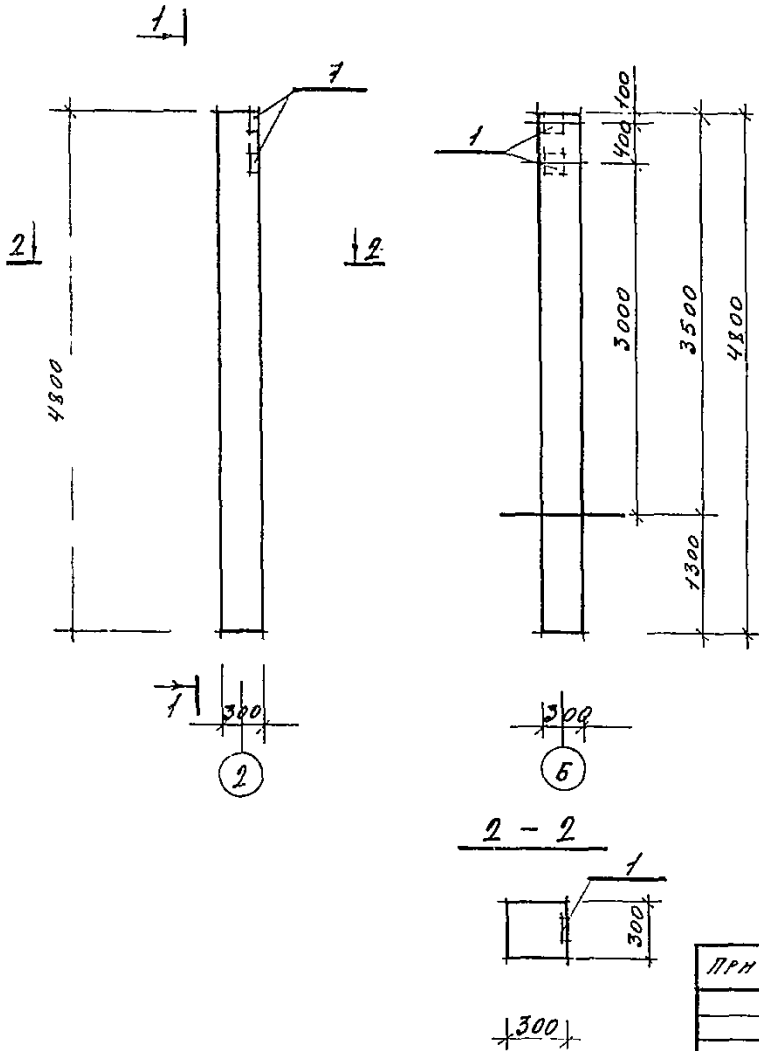
МБСДМ 5

ТИПОВЫЙ ПРОЕКТ 903-1-239.87

ИМЯ, АДРЕС ПОДПИСА ДАТА ВЗНМ. ИМБ. №

K-9

1-1



ФОРМАТ	ЗОНА	ПОС.	ОБОЗНАЧЕНИЕ	НАИМЕНОВАНИЕ	КОЛ.	МАССА	ПРИМ. 1
				ДОКУМЕНТАЦИЯ			
				СБОРОЧНЫЙ ЧЕРТЕЖ			
			1.030.9-2 Б.0	ПОЯСНИТЕЛЬНАЯ ЗАПИСКА			
			1.030.9-2 Б.5	КОЛОННА КБ5-1	1	0,21 т	
				ДОПОЛНИТЕЛЬНЫЕ СБОРОЧНЫЕ ЕДИНИЦЫ			
		1	1.400-15 Б.1	МННБ-5	2	2,7 кг	

ВЫБОРКА СТАЛИ НА ДОПОЛНИТЕЛЬНЫЕ ЗАКЛАДНЫЕ ДЕТАЛИ. кг

МАРКА	АР. АР СТАЛЬ КЛ. А I ГОСТ 5781-82		АР. АР СТАЛЬ КЛ. А II ГОСТ 5781-82		ПРОКЛАДКА СТАЛЬ ГОСТ 380-71		ВСЕГО
	φ мм	Итого	φ мм	Итого	ПРОФИЛЬ	Итого	
К-9			8	0,8	3,8	0,8	4,6
							5,4

ИМЯ, АДРЕС ПОДПИСА ДАТА ВЗНМ. ИМБ. №		Т.П. 903-1-239.87- КЖИ-К9	
НАЧ. ОТД. МКААЕР	ТА КОМП. ЛЮТИНКОВ	КОЛОННА К-9	СТАЛЬ ИЛИ МЯГКАЯ
РУК. ГР. ИКОНИНКОВ	ПРОВ. ИКОНИНКОВ		
ИМБ. №		Р	ЛИСТОВ
		ГПН КАЗАХСКИЙ САНТЕХПРОЕКТ ФОРМАТ А3	

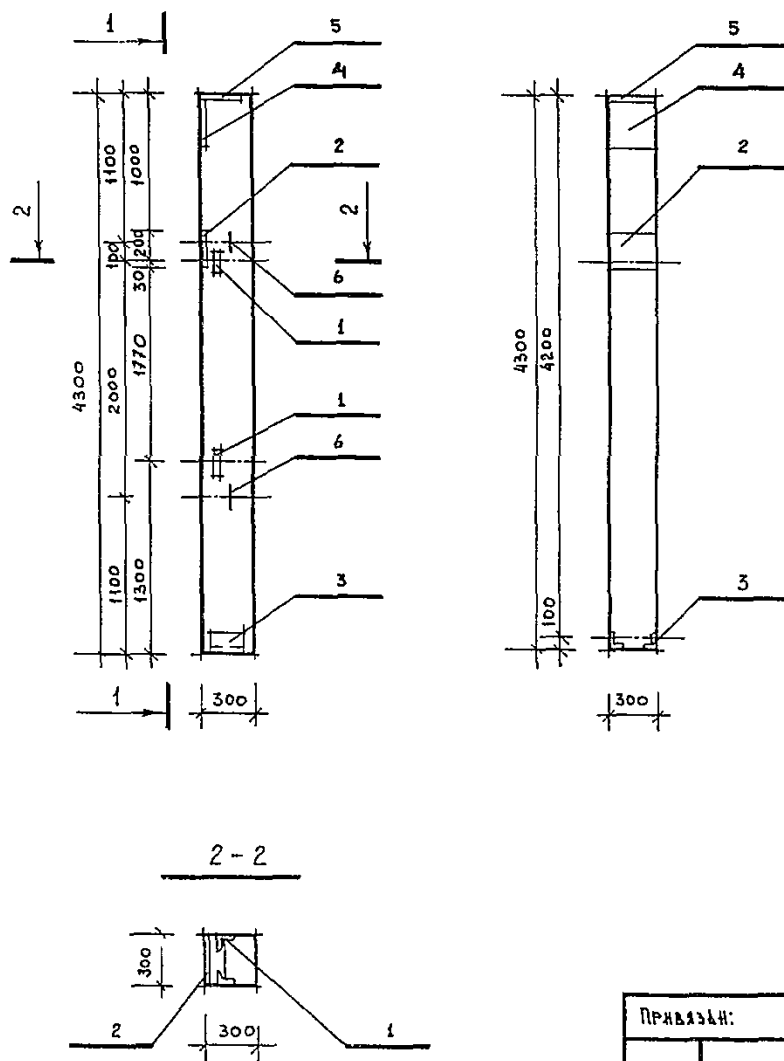
МБСДМ 5

ТИПОВЫЙ ПРОЕКТ 903-1-239.87

ИМЯ, АДРЕС ПОДПИСА ДАТА ВЗНМ. ИМБ. №

K-10

1-1



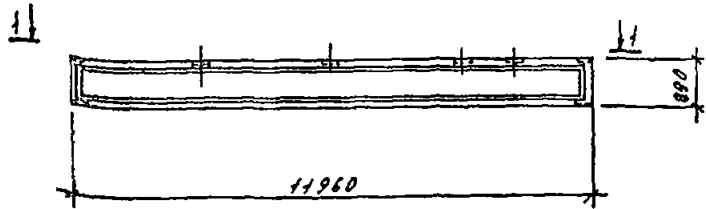
ФОРМАТ	ЗОНА	ПОС.	ОБОЗНАЧЕНИЕ	НАИМЕНОВАНИЕ	КОЛ.	МАССА	ПРИМ. 1
				ДОКУМЕНТАЦИЯ			
				СБОРОЧНЫЙ ЧЕРТЕЖ			
			1.427.1 - 3.0	ПОЯСНИТЕЛЬНАЯ ЗАПИСКА			
			1.427.1 - 3.1	КОЛОННА КФ 45-1	1	1,0 т	
				ДОПОЛНИТЕЛЬНЫЕ СБОРОЧНЫЕ ЕДИНИЦЫ			
		1	1.427.1 - 3.2	ИЗДЕЛИЯ ЗАКЛАДНЫЕ МН-28	2	1,6 кг	
		2	ТО ЖЕ	МН-20	1	6,0 кг	
		3	— " —	МН-7	1	5,3 кг	
		4	— " —	МН-17	1	7,3 кг	
		5	— " —	МН-6	1	4,7 кг	
		6	— " —	ПЕЧАТ	2	0,6 кг	

МАРКА ЭЛЕМЕНТА	ИЗДЕЛИЯ ЗАКЛАДНЫЕ										ВСЕГО
	АРМАТУРА КЛАССА					ПРОКАТ МАРКИ					
	А I		А II			Всг 3 кп2					
	ГОСТ 5781-82		ГОСТ 5781-82			ГОСТ 380-71					
	φ 6	φ 10	Итого	φ 12	φ 10	Итого	с2х5	с2х6	с2х10	с2х8	Итого
К-10	0,1	1,2	1,3	2,5	3,5	6,0	2,8	4,2	3,9	9,6	21,5

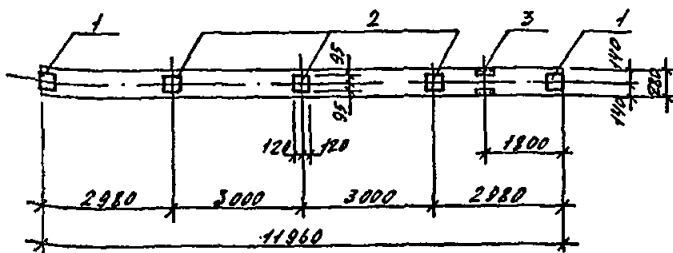
ИМЯ, АДРЕС ПОДПИСА ДАТА ВЗНМ. ИМБ. №		Т.П. 903-1-239.87- КЖИ-К-10	
НАЧ. ОТД. МКААЕР	ТА КОМП. ЛЮТИНКОВ	КОЛОННА К-10	СТАЛЬ ИЛИ МЯГКАЯ
РУК. ГР. ИКОНИНКОВ	ПРОВ. ИКОНИНКОВ		
ИМБ. №		Р	ЛИСТОВ
		ГПН КАЗАХСКИЙ САНТЕХПРОЕКТ ФОРМАТ А3	

КОПИЯ ВЕРНО ЧИТАТЬ
ТИПОВОЙ ПРОЕКТ 903-1-239.87 А.5

БС-1



1-1



ФОРМАТ	КОЛ-ВО	НОМ.	ОБОЗНАЧЕНИЕ	НАИМЕНОВАНИЕ	КОЛ.	МАССА	ПРИМеч.
				<u>ДОКУМЕНТАЦИЯ</u>			
				СБОРЩИКИ ЧЕРТЕЖ			
			1.402.1-1/Б1 В.1	ЛОЖИТЕЛЬНАЯ ЗАВЕСКА			
			ТО ЖЕ	БАЛКА БС-1	1	4,5т	
				<u>ДОПОЛНИТЕЛЬНЫЕ</u>			
				<u>СБОРЩИКИ</u>			
		1	1.400-6/76 В.1	ИЗБРАНЕ ЗАКЛАДНЫЕ М4-1	2	1,4кг	
		2	ТО ЖЕ	М4-3	3	2,4кг	
		3	---	М4-22-2	1	5,9кг	

Выборка стали на дополнительные закладные детали, кг

МАРКА	АРМАТУРНАЯ СТАЛЬ КЛ. А-1 (ГОСТ 5781-82)		АР-НАЯ СТАЛЬ КЛ. АР (ГОСТ 5781-82)		ПРОФИЛЬНАЯ СТАЛЬ (ГОСТ 8270-78)				ВСЕГО	
	Φ	ММ	ММ	ММ	ПРОФИЛЬ	ММ	ММ	ММ		
БС-1			8	10	1,5	2,6	6,6	5,2	14,4	15,9

ПРИВЯЗАН	
ИНВ. №	
Т. П. 903-1-239.87 - К.Ж.М-БС-1	
НАЧ. ОФ. М. И. А. Л. Е. Р.	Г. А. К. О. В. П. Л. О. Т. Н. И. К. О. В.
П. У. Х. Г. Р. И. С. А. Е. В.	С. Т. У. Н. О. В. С. М. И. Р. Н. О. В.
П. Р. О. В. Е. Р. И. С. А. Е. В.	И. С. А. Е. В.

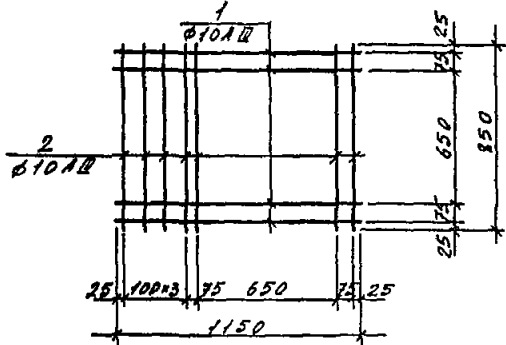
Т. П. 903-1-239.87 - К.Ж.М-БС-1

БАЛКА БС-1

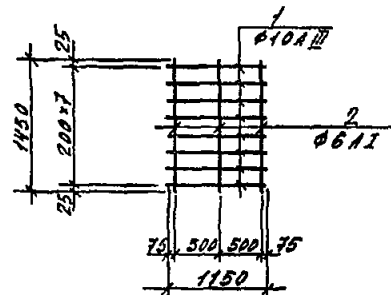
СТАЛЬ	МАССА	КОЛ-ВО
Р		
ИТОГ		
КАЗАХСКИЙ САНТЕХПРОЕКТ		
ФОРМАТ А3		

КОПИЯ ВЕРНО ЧИТАТЬ
ТИПОВОЙ ПРОЕКТ 903-1-239.87 А.5

С-1



С-2



ФОРМАТ	КОЛ-ВО	НОМ.	ОБОЗНАЧЕНИЕ	НАИМЕНОВАНИЕ	КОЛ.	МАССА	ПРИМеч.
				<u>ДОКУМЕНТАЦИЯ</u>			
				ТЕХНИЧЕСКИЕ ТРЕБОВАНИЯ			
				<u>ДЕТАЛИ</u>			
		1		СТАЛЬ Ф10А II ГОСТ 5781-82 В.1	4	0,7кг	
		2		СТАЛЬ Ф6А I ГОСТ 5781-82 В.1	7	0,33кг	

ФОРМАТ	КОЛ-ВО	НОМ.	ОБОЗНАЧЕНИЕ	НАИМЕНОВАНИЕ	КОЛ.	МАССА	ПРИМеч.
				<u>ДОКУМЕНТАЦИЯ</u>			
				ТЕХНИЧЕСКИЕ ТРЕБОВАНИЯ			
				<u>ДЕТАЛИ</u>			
		1		СТАЛЬ Ф10А II ГОСТ 5781-82 В.1	6	0,7кг	
		2		СТАЛЬ Ф6А I ГОСТ 5781-82 В.1	3	0,33кг	

ПРИВЯЗАН	
ИНВ. №	
Т. П. 903-1-239.87 - К.Ж.М-С-1	
НАЧ. ОФ. М. И. А. Л. Е. Р.	Г. А. К. О. В. П. Л. О. Т. Н. И. К. О. В.
П. У. Х. Г. Р. И. С. А. Е. В.	С. Т. У. Н. О. В. С. М. И. Р. Н. О. В.
П. Р. О. В. Е. Р. И. С. А. Е. В.	И. С. А. Е. В.

Т. П. 903-1-239.87 - К.Ж.М-С-1

СЕТКА АРМАТУРНАЯ С-1

СТАЛЬ	МАССА	КОЛ-ВО
Р. И	6,5кг	
ИТОГ		
КАЗАХСКИЙ САНТЕХПРОЕКТ		
ФОРМАТ А4		

ПРИВЯЗАН	
ИНВ. №	
Т. П. 903-1-239.87 - К.Ж.М-С-2	
НАЧ. ОФ. М. И. А. Л. Е. Р.	Г. А. К. О. В. П. Л. О. Т. Н. И. К. О. В.
П. У. Х. Г. Р. И. С. А. Е. В.	С. Т. У. Н. О. В. С. М. И. Р. Н. О. В.
П. Р. О. В. Е. Р. И. С. А. Е. В.	И. С. А. Е. В.

Т. П. 903-1-239.87 - К.Ж.М-С-2

СЕТКА АРМАТУРНАЯ С-2

СТАЛЬ	МАССА	КОЛ-ВО
Р	6,7кг	
ИТОГ		
КАЗАХСКИЙ САНТЕХПРОЕКТ		
ФОРМАТ А4		

1501-05

А-1

900

560

120

1

2

3

КОЛ-ВО	СМЕТКА	КОД	ОБОЗНАЧЕНИЕ	НАИМЕНОВАНИЕ	КОЛ.	МАССА	ПРИМеч.
				ДОКУМЕНТАЦИЯ			
				ТЕХНИЧЕСКИЕ ТРЕБОВАНИЯ			
				ДЕТАЛИ			
		1		Сталь $\phi 24$ ГОСТ 5737-82	1	4,5 кг	
		2		ШАНГА М 20 ГОСТ 24379-1-80	2	0,12 кг	
		3		Гайка М 20 ГОСТ 5915-70	4	0,11 кг	

ПРИВЯЗАН

ИВБ №

ИЛ. ДИ. И. КАЛЕР
И. А. КОНОТ
Р. У. Г. П. КОСЛОВ
С. Т. И. КОСЛОВ
П. Р. КОСЛОВ

И. А. КОНОТ
И. А. КОНОТ
И. А. КОНОТ
И. А. КОНОТ
И. А. КОНОТ

Т. П. 903-1-239.87-КЖМ-А1

АНКЕРНЫЙ БОЛТ А-1

СТАЛЬ	МАССА	НАСЧЕТЫ
Р. П.	5,2 кг	

ИНОСТ. ИНОСТОВ

ГОСТ Р ИСО 9001

КАЗАХСКИЙ САНТЕХПРОЕКТ

ФОРМАТ А4

14

А-2

400

240

120

1

2

3

КОЛ-ВО	СМЕТКА	КОД	ОБОЗНАЧЕНИЕ	НАИМЕНОВАНИЕ	КОЛ.	МАССА	ПРИМеч.
				ДОКУМЕНТАЦИЯ			
				ТЕХНИЧЕСКИЕ ТРЕБОВАНИЯ			
				ДЕТАЛИ			
		1		Сталь $\phi 20$ ГОСТ 5737-82	1	2,6 кг	
		2		ШАНГА М 20 ГОСТ 24379-1-80	2	0,076 кг	
		3		Гайка М 20 ГОСТ 5915-70	4	0,033 кг	

ПРИВЯЗАН

ИВБ №

ИЛ. ДИ. И. КАЛЕР
И. А. КОНОТ
Р. У. Г. П. КОСЛОВ
С. Т. И. КОСЛОВ
П. Р. КОСЛОВ

И. А. КОНОТ
И. А. КОНОТ
И. А. КОНОТ
И. А. КОНОТ
И. А. КОНОТ

Т. П. 903-1-239.87 КЖМ-А-2

АНКЕРНЫЙ БОЛТ А-2

СТАЛЬ	МАССА	НАСЧЕТЫ
Р	3,2 кг	

ИНОСТ. ИНОСТОВ

ГОСТ Р ИСО 9001

КАЗАХСКИЙ САНТЕХПРОЕКТ

ФОРМАТ А4

1501-05

А-3

600

320

120

1

2

3

КОЛ-ВО	СМЕТКА	КОД	ОБОЗНАЧЕНИЕ	НАИМЕНОВАНИЕ	КОЛ.	МАССА	ПРИМеч.
				ДОКУМЕНТАЦИЯ			
				ТЕХНИЧЕСКИЕ ТРЕБОВАНИЯ			
				ДЕТАЛИ			
		1		Сталь $\phi 20$ ГОСТ 5737-82	1	3,8 кг	
		2		ШАНГА М 20 ГОСТ 24379-1-80	2	0,076 кг	
		3		Гайка М 20 ГОСТ 5915-70	4	0,005 кг	

ПРИВЯЗАН

ИВБ №

ИЛ. ДИ. И. КАЛЕР
И. А. КОНОТ
Р. У. Г. П. КОСЛОВ
С. Т. И. КОСЛОВ
П. Р. КОСЛОВ

И. А. КОНОТ
И. А. КОНОТ
И. А. КОНОТ
И. А. КОНОТ
И. А. КОНОТ

Т. П. 903-1-239.87-КЖМ-А3

АНКЕРНЫЙ БОЛТ А-3

СТАЛЬ	МАССА	НАСЧЕТЫ
Р	4,4 кг	

ИНОСТ. ИНОСТОВ

ГОСТ Р ИСО 9001

КАЗАХСКИЙ САНТЕХПРОЕКТ

ФОРМАТ А4

15

ПРИВЯЗАН

ИВБ №

ИЛ. ДИ. И. КАЛЕР
И. А. КОНОТ
Р. У. Г. П. КОСЛОВ
С. Т. И. КОСЛОВ
П. Р. КОСЛОВ

И. А. КОНОТ
И. А. КОНОТ
И. А. КОНОТ
И. А. КОНОТ
И. А. КОНОТ

Т. П. 903-1-239.87-КЖМ-А3

АНКЕРНЫЙ БОЛТ А-3

СТАЛЬ	МАССА	НАСЧЕТЫ
Р	4,4 кг	

ИНОСТ. ИНОСТОВ

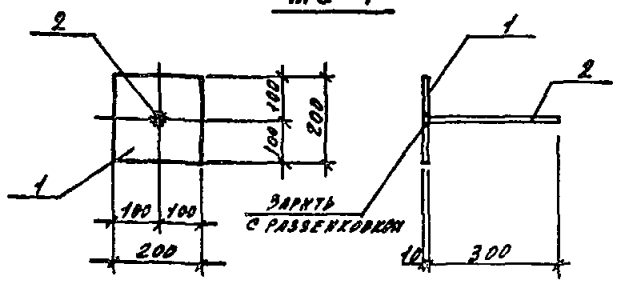
ГОСТ Р ИСО 9001

КАЗАХСКИЙ САНТЕХПРОЕКТ

ФОРМАТ А4

1501-05

МС-1



ФОРМАТ	ЗОНА	КОД	ОБОЗНАЧЕНИЕ	НАИМЕНОВАНИЕ	КОЛ.	МАССА	ПРИМЕР
				ДОКУМЕНТАЦИЯ			
				ТЕХНИЧЕСКИЕ ТРЕБОВАНИЯ			
				ДЕТАЛИ			
		1		ПОЛОСА - 200x20 ГОСТ 8240-72	1	3,14 кг	
		2		СТАЛЬ Ф10А17Н157Н1-В2С-310	1	0,52 кг	

ПРИВЯЗАН

ИЗМ. №	
ИЗДАТЕЛЬ	ИЗДАТЕЛЬ
ГЛАВ. ИНЖ.	ГЛАВ. ИНЖ.
ПРОЕКТОР	ПРОЕКТОР
ПРОВЕР.	ПРОВЕР.

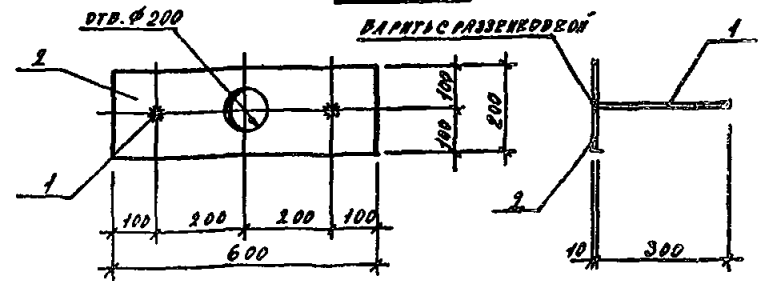
Т. П. 903-1-239.87-КЖН

ИЗДАНИЕ ЗАКАЗНОЕ
МС-1

СТАЛЬ МАССА МАСШТАБ
Р 3,76 кг

Лист Листов
ГОСТРОМ СССР
КАЗАХСКИЙ
САНТЕХПРОЕКТ
ФОРМАТ А3

МС-6



ФОРМАТ	ЗОНА	КОД	ОБОЗНАЧЕНИЕ	НАИМЕНОВАНИЕ	КОЛ.	МАССА	ПРИМЕР
				ДОКУМЕНТАЦИЯ			
				ТЕХНИЧЕСКИЕ ТРЕБОВАНИЯ			
				ДЕТАЛИ			
		1		СТАЛЬ Ф10А17Н157Н1-В2С-310	2	0,62 кг	
		2		ПОЛОСА - 200x10 ГОСТ 8240-72	1	0,42 кг	

ПРИВЯЗАН

ИЗМ. №	
ИЗДАТЕЛЬ	ИЗДАТЕЛЬ
ГЛАВ. ИНЖ.	ГЛАВ. ИНЖ.
ПРОЕКТОР	ПРОЕКТОР
ПРОВЕР.	ПРОВЕР.

Т. П. 903-1-239.87-КЖН

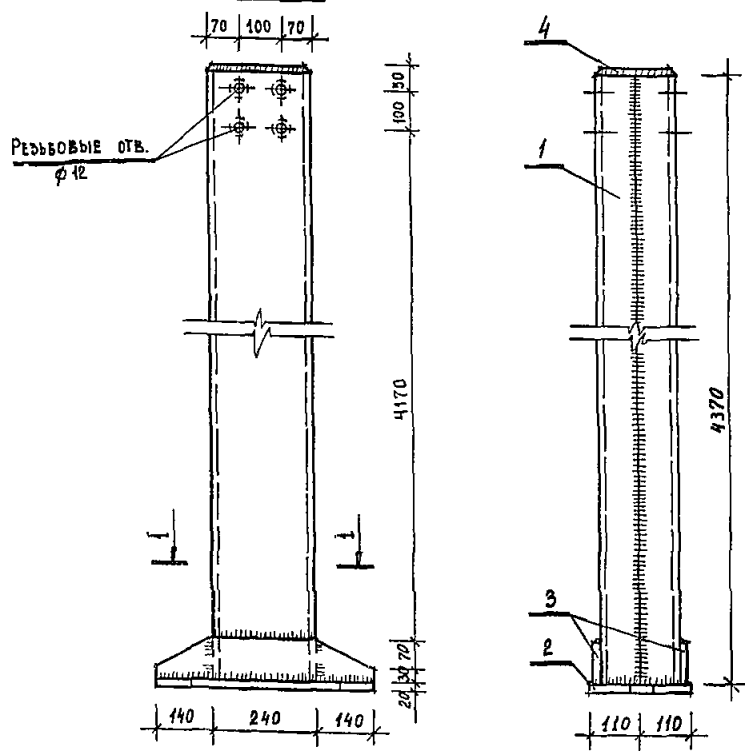
ИЗДАНИЕ ЗАКАЗНОЕ
МС-6

СТАЛЬ МАССА МАСШТАБ
Р 10,66 кг

Лист Листов
ГОСТРОМ СССР
КАЗАХСКИЙ
САНТЕХПРОЕКТ
ФОРМАТ А3

1501-05

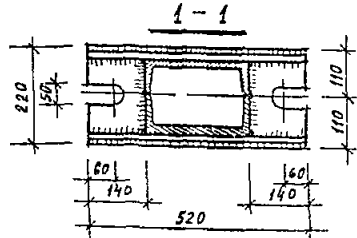
СФ-1



ФОРМАТ	ЗОНА	КОД	ОБОЗНАЧЕНИЕ	НАИМЕНОВАНИЕ	КОЛ.	МАССА	ПРИМЕР
				СФ-1			
				СБОРОЧНЫЙ ЧЕРТЕЖ			
				ПОЯСНИТЕЛЬНАЯ ЗАПИСКА			
				СБОРОЧНЫЕ ЕДИНИЦЫ			
		1	Гост 8240 - 72°	Г 24 l = 4370	2	104,9 кг	
		2	Гост 103 - 76°	Полоса - 200x20 l = 520	1	16,3 кг	
		3	Гост 103 - 76°	Полоса - 100x8 l = 520	2	33 кг	
		4	Гост 103 - 76°	Полоса - 170x8 l = 230	1	2,5 кг	
				НАПЛАВЛЕННЫЙ МЕТАЛЛ	2%	2,6 кг	

Альбом 5

ИЗДАТЕЛЬ И ЗАКАЗЧИК



ПРИВЯЗАН

ИЗМ. №	
ИЗДАТЕЛЬ	ИЗДАТЕЛЬ
ГЛАВ. ИНЖ.	ГЛАВ. ИНЖ.
ПРОЕКТОР	ПРОЕКТОР
ПРОВЕР.	ПРОВЕР.

Т. П. 903-1-239.87- КЖН-СФ-1

Стойка СФ-1

СТАЛЬ МАССА МАСШТАБ
Р 297,2 кг

Лист Листов
Гост 380-74°
КАЗАХСКИЙ
САНТЕХПРОЕКТ
ФОРМАТ А3

1501-05

ТАБЛОМ 5

ПРОЕКТ 903-1-239.87

СБ-2

ВЕДОМОСТЬ РАСХОДА СТАЛИ НА ДОПОЛНИТЕЛЬНЫЕ ЗАКЛАДНЫЕ ИЗДЕЛИЯ

ПРОФИЛЬ	АР-РА КЛ. А Ш		КОЛ	ВЕСО КГ
	ГОСТ 5781-82*	ГОСТ 5781-82*		
СТАЛЬ	Ø	М.М.	ИТОГО	ВЕСО КГ
290	10		4,3	30,5
262		4,3		

ФОРМАТ	ЗОНА	ПОЗ.	ОБОЗНАЧЕНИЕ	НАИМЕНОВАНИЕ	КОЛ.	МАССА	ПРИМЧ.
				СБОРОЧНЫЕ ЕДИНИЦЫ			
		1	ГОСТ 13579-78	БЛОК БЕТОННЫЙ ФБС 246-Т			
		2	СЕРИЯ 3.400-6/76	ИЗДЕЛИЕ ЗАКЛАДНОЕ ИМ-437	2,4	12,7	ВЕС 1 В.М.

ПРИВЯЗАН

И.В. ПОЛ. ПОДПИСЬ И.А. ТАЛЫСКИНА И.В. И.В. ПОЛ. ПОДПИСЬ И.А. ТАЛЫСКИНА И.В.

НАЧ. ОТД. М. МАЛЕР
ГЛАВ. КОНСТ. ПЛОТНИКОВ
РУК. ГР. ИКОНИКОВА
ИСПОЛН. КЕНЯГ
ПРОВЕРЯЮЩ. ИКОНИКОВА

Т.П. 903-1-239.87- КЖИ-СБ-2

СТАЛЬНАЯ МАССА ИСПЫТАН

БЛОК СБ-2

ИНСТ. ЛИСТОВ

ГПН КАЗАХСКИЙ САНТЕХПРОЕКТ ФОРМАТ А 4

18

ТАБЛОМ 5

ПРОЕКТ 903-1-239.87

СБ-1

ВЕДОМОСТЬ РАСХОДА СТАЛИ НА ДОПОЛНИТЕЛЬНЫЕ ЗАКЛАДНЫЕ ИЗДЕЛИЯ

ПРОФИЛЬ	АР-РА КЛ. А Ш		КОЛ	ВЕСО КГ
	ГОСТ 5781-82*	ГОСТ 5781-82*		
СТАЛЬ	Ø	М.М.	ИТОГО	ВЕСО КГ
290	10		3,3	23,0
19,7		3,3		

ФОРМАТ	ЗОНА	ПОЗ.	ОБОЗНАЧЕНИЕ	НАИМЕНОВАНИЕ	КОЛ.	МАССА	ПРИМЧ.
				СБОРОЧНЫЕ ЕДИНИЦЫ			
		1	ГОСТ 13579-78	БЛОК БЕТОННЫЙ ФБС 236-Т		0,35	
		2	СЕРИЯ 3.400-6/76	ИЗДЕЛИЕ ЗАКЛАДНОЕ ИМ-437	1,8	12,7	ВЕС 1 В.М.

ПРИВЯЗАН

И.В. ПОЛ. ПОДПИСЬ И.А. ТАЛЫСКИНА И.В. И.В. ПОЛ. ПОДПИСЬ И.А. ТАЛЫСКИНА И.В.

НАЧ. ОТД. М. МАЛЕР
ГЛАВ. КОНСТ. ПЛОТНИКОВ
РУК. ГР. ИКОНИКОВА
ИСПОЛН. КЕНЯГ
ПРОВЕРЯЮЩ. ИКОНИКОВА

Т.П. 903-1-239.87- КЖИ-СБ-1

СТАЛЬНАЯ МАССА ИСПЫТАН

БЛОК СБ-1

ИНСТ. ЛИСТОВ

ГПН КАЗАХСКИЙ САНТЕХПРОЕКТ ФОРМАТ А 4

1501-05

ТАБЛОМ 5

ПРОЕКТ 903-1-239.87

ВЕДОМОСТЬ РАСХОДА СТАЛИ НА ЗАКЛАДНЫЕ ИЗДЕЛИЯ СТЕНОВЫХ ПАНЕЛЕЙ

ИЗДЕЛИЯ ЗАКЛАДНЫЕ	АРМАТУРА КЛАССА		ПРОКАТ НАРКИ		ВЕСО	ОБЩИЙ РАСХОД	
	ГОСТ 5781-82*		ГОСТ 5781-82*				
	ГОСТ 5781-82*	ГОСТ 5781-82*	ГОСТ 5781-82*	ГОСТ 5781-82*			
ИЗДЕЛИЯ	Ø	ИТОГО	Ø	ИТОГО	Ø	ИТОГО	
ПС-1	1,54	1,54	1,12	3,0	2,74	6,86	8,4
ПС-2	1,92	1,92	1,12	4,0	2,74	7,86	9,78
ПС-3	4,8	4,8	1,12	5,35	2,74	8,21	14,01
ПС-4	5,94	5,94	1,12	8,35	2,74	12,21	18,15
ПС-5	7,82	7,82	1,12	10,9	2,74	14,76	22,58
ПС-6	6,7	6,7	1,12	5,35	2,74	14,21	20,91
ПС-7	2,16	2,16	1,12		6,42	7,54	9,7
ПС-8	2,16	2,16	1,12		6,42	7,54	9,7
ПС-9	2,3	2,3	1,12	5,0	2,74	8,86	11,16
ПС-10	2,7	2,7	2,42	5,0	5,48	12,72	15,42
ПС-11	4,8	2,0	6,8	1,12	5,35	18,4	27,61
ПС-12	2,16	2,16	1,12		6,42	7,54	9,7
ПС-13	2,16	2,16	2,16		6,42	7,54	9,7
ПС-14	0,4	0,4	1,12		2,74	3,86	4,28
ПС-15	0,4	0,4	1,12		2,74	3,86	4,28
ПС-16	1,3	1,3	2,24	0,64	5,48	8,36	9,66
ПС-17	1,3	1,3	2,24	0,64	5,48	8,36	9,66
ПС-18	0,4	0,4	1,12		2,74	3,86	4,28
ПС-19	0,4	2,96	3,36	1,12	2,74	2,82	3,498
ПС-20	8,4	8,4	1,96	0,96	2,9	7,68	11,88
ПС-21	1,54	1,54	1,12	3,0	2,74	6,86	8,4

ПРИВЯЗАН:

И.В. ПОЛ. ПОДПИСЬ И.А. ТАЛЫСКИНА И.В. И.В. ПОЛ. ПОДПИСЬ И.А. ТАЛЫСКИНА И.В.

НАЧ. ОТД. М. МАЛЕР
ГЛАВ. КОНСТ. ПЛОТНИКОВ
РУК. ГР. ИКОНИКОВА
ИСПОЛН. КЕНЯГ
ПРОВЕРЯЮЩ. ИКОНИКОВА

Т.П. 903-1-239.87-

СТАЛЬНАЯ МАССА ИСПЫТАН

БЛОК СБ-2

ИНСТ. ЛИСТОВ

ГПН КАЗАХСКИЙ САНТЕХПРОЕКТ ФОРМАТ А 4

19

ТАБЛОМ 5

ПРОЕКТ 903-1-239.87

МН-2

ФОРМАТ	ЗОНА	ПОЗ.	ОБОЗНАЧЕНИЕ	НАИМЕНОВАНИЕ	КОЛ.	МАССА	ПРИМЧ.
				ДЕТАЛИ			
		1	В ст 3 КН 2	ГР. d=108x4 ГОСТ 3262-75* l=4,1 м	1	12,0 кг	
		2		400x6 ГОСТ 8270* l=400	1	9,6 кг	

ПРИВЯЗАН:

И.В. ПОЛ. ПОДПИСЬ И.А. ТАЛЫСКИНА И.В. И.В. ПОЛ. ПОДПИСЬ И.А. ТАЛЫСКИНА И.В.

НАЧ. ОТД. М. МАЛЕР
ГЛАВ. КОНСТ. ПЛОТНИКОВ
РУК. ГР. ИКОНИКОВА
ИСПОЛН. КЕНЯГ
ПРОВЕРЯЮЩ. ИКОНИКОВА

Т.П. 903-1-239.87- КЖИ-МН-2

СТАЛЬНАЯ МАССА ИСПЫТАН

ЗАКЛАДНОЕ ИЗДЕЛИЕ МН-2

ИНСТ. ЛИСТОВ

ГПН КАЗАХСКИЙ САНТЕХПРОЕКТ ФОРМАТ А 4

1501-05

ПС-7

Таблица

ФОРМАТ	ЗОНА	ПОЗ.	ОБОЗНАЧЕНИЕ	НАИМЕНОВАНИЕ	КОЛ	МАССА	ПРИМЕЧ.
				ПС-7			
				ДОКУМЕНТАЦИЯ			
				СБОРОЧНЫЙ ЧЕРТЕЖ			
			1.030 1-1 В 0-0	ПОЯСНИТЕЛЬНАЯ ЗАПИСКА			
			1.030 1-1 В 1-1	СТЕНОВАЯ ПАНЕЛЬ ПС-7		0,65Т	
				ЗАКАДНЫЕ ИЗДЕЛИЯ			
		1	1.030.1-1 В.1-3	ЗАКАДНОЕ ИЗДЕЛИЕ М2	2	2,13кг	
		2	ТО ОДЕ	" " М11	4	1,36кг	

ПРИВЯЗАН

ИМВ. №

Т. П. 903-1-239 87- КЖМ-ПС-7

НАЧ. ОТД. М. ИЛДЕР
 ГЛАВ. КОМП. ПЛОТНИКОВ
 РУК. ГР. ИКОШИКОВА
 ИНЖЕНЕР КЕМЛГ
 ПРОБЕР ИКОШИКОВА

СТЕНОВАЯ ПАНЕЛЬ ПС-7

СТАДИЯ МАССА МАСШТАБ

Р 0,65Т

ИМСТ ИМСТОВ

Г. П. П. КАЗАХСКИЙ САИТЕХПРОЕКТ

ФОРМАТ А4

1501-05

ПС-12

Таблица

ФОРМАТ	ЗОНА	ПОЗ.	ОБОЗНАЧЕНИЕ	НАИМЕНОВАНИЕ	КОЛ	МАССА (кг)	ПРИМЕЧ.
				ПС-12			
				ДОКУМЕНТАЦИЯ			
				СБОРОЧНЫЙ ЧЕРТЕЖ			
			1.030.1-1 В.0-0	ПОЯСНИТЕЛЬНАЯ ЗАПИСКА			
			1.030 1-1 В.1-1	СТЕН ПАН ПС 30.18.20-6А	53	1,3Т	
				ЗАКАДНЫЕ ИЗДЕЛИЯ			
		1	1.030.1-1 В.3-1	ЗАКАДНОЕ ИЗДЕЛИЕ М2	2	2,13	
		2	1.030 1-1 В.3-1	" " М11	4	1,36	

ПРИВЯЗАН.

ИМВ. №

Т. П. 903-1-239.87-КЖМ-ПС-12

НАЧ. ОТД. М. ИЛДЕР
 ГЛАВ. КОМП. ПЛОТНИКОВ
 РУК. ГР. ИКОШИКОВА
 ИНЖЕНЕР КЕМЛГ
 ПРОБЕР ИКОШИКОВА

СТЕНОВАЯ ПАНЕЛЬ ПС-12

СТАДИЯ МАССА МАСШТАБ

Р 1,3Т

ИМСТ ИМСТОВ

Г. П. П. КАЗАХСКИЙ САИТЕХПРОЕКТ

ФОРМАТ А4

21

ПС-8

Таблица

ФОРМАТ	ЗОНА	ПОЗ.	ОБОЗНАЧЕНИЕ	НАИМЕНОВАНИЕ	КОЛ	МАССА	ПРИМЕЧ.
				ПС-8			
				ДОКУМЕНТАЦИЯ			
				СБОРОЧНЫЙ ЧЕРТЕЖ			
			1.030 1-1 В.0-0	ПОЯСНИТЕЛЬНАЯ ЗАПИСКА			
			1.030 1-1 В.1-1	СТЕНОВАЯ ПАНЕЛЬ ПС 12.18.20-А-59			

ПРИВЯЗАН.

ИМВ. №

Т. П. 903-1-239.87-КЖМ-ПС-8

НАЧ. ОТД. М. ИЛДЕР
 ГЛАВ. КОМП. ПЛОТНИКОВ
 РУК. ГР. ИКОШИКОВА
 ИНЖЕНЕР КЕМЛГ
 ПРОБЕР ИКОШИКОВА

СТЕНОВАЯ ПАНЕЛЬ ПС-8

СТАДИЯ МАССА МАСШТАБ

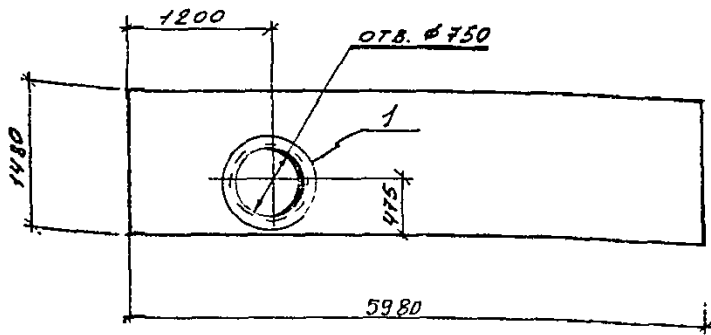
Р

ИМСТ ИМСТОВ

Г. П. П. КАЗАХСКИЙ САИТЕХПРОЕКТ

1501-05

ПС-11



ТИПОВАЯ ПРОЕКТА 903-1-239.87 АЛБЫМ 5

ФОРМАТ	ЗОНА	ПОЗ.	ОБОЗНАЧЕНИЕ	НАИМЕНОВАНИЕ	КОЛ.	МАССА	ПРИМЕЧАНИЕ
				ПС-11			
				ДОКУМЕНТАЦИЯ			
				СБОРОЧНЫЙ ЧЕРТЕЖ			
			1.030 1-1 В.0-0	ПОЯСНИТЕЛЬНАЯ ЗАЯСКА			
			1.030 1-1 В.1-1	СТЕНОВАЯ ПАНЕЛЬ ПС 60.15.20-2А-35	2	2,17т	
			1	ДОПОЛНИТЕЛЬНЫЕ НЭБЕЛНЭ			
			1.400-15 В.1	ЗАКАЗНОЕ ИЗВЕЩЕНИЕ МН-586	2	4,02т	

ПРИВЯЗАН

ИНВ. №	
--------	--

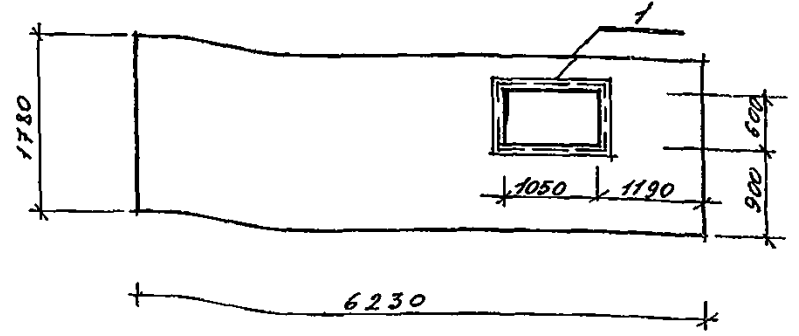
Т.П. 903-1-239.87 - КЖН-ПС-11

НАЧ. ОТД.	М.И. АЛЕР
ГЛАВ. КОМП.	П.А. КОСЫ
РУК. ГР.	И.А. КОНИНОВА
ИСПОЛН.	И.А. КОНИНОВА
ПРОВЕР.	И.А. КОНИНОВА

СТАДИЯ	МАССА	МАСШТАБ
Р	2,17т	
ЛИСТ	ЛИСТОВ	
Г.П.И.	КАЗАХСКИЙ	САИТЕХПРОЕКТ
ФОРМАТ А4		

22

ПС-19



ФОРМАТ	ЗОНА	ПОЗ.	ОБОЗНАЧЕНИЕ	НАИМЕНОВАНИЕ	КОЛ.	МАССА	ПРИМЕЧАНИЕ
				ПС-19			
				ДОКУМЕНТАЦИЯ			
				СБОРОЧНЫЙ ЧЕРТЕЖ			
			1.030 1-1 В.0-0	ПОЯСНИТЕЛЬНАЯ ЗАЯСКА			
			1.030 1-1 В.1-1	СТЕНОВАЯ ПАНЕЛЬ ПС 62.51.20-1-31			
			1	ДОПОЛНИТЕЛЬНЫЕ НЭБЕЛНЭ			
			1.400-15 В.1	ЗАКАЗНОЕ ИЗВЕЩЕНИЕ МН-586		4,20	

ПРИВЯЗАН

ИНВ. №	
--------	--

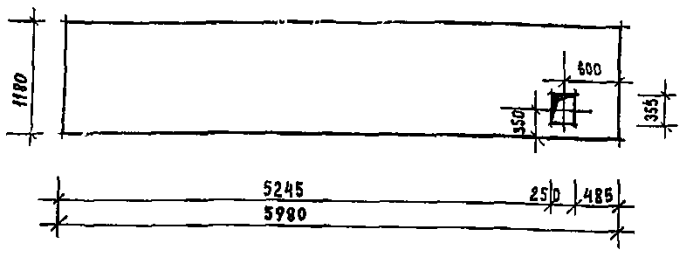
Т.П. 903-1-239.87 - КЖН-ПС-19

НАЧ. ОТД.	М.И. АЛЕР
ГЛАВ. КОМП.	П.А. КОСЫ
РУК. ГР.	И.А. КОНИНОВА
ИСПОЛН.	И.А. КОНИНОВА
ПРОВЕР.	И.А. КОНИНОВА

СТАДИЯ	МАССА	МАСШТАБ
Р	2,17т	
ЛИСТ	ЛИСТОВ	
Г.П.И.	КАЗАХСКИЙ	САИТЕХПРОЕКТ
ФОРМАТ А4		

1501-05

ПС-21



ТИПОВАЯ ПРОЕКТА 903-1-239.87 АЛБЫМ 5

ФОРМАТ	ЗОНА	ПОЗ.	ОБОЗНАЧЕНИЕ	НАИМЕНОВАНИЕ	КОЛ.	МАССА	ПРИМЕЧАНИЕ
				ПС-21			
				ДОКУМЕНТАЦИЯ			
				СБОРОЧНЫЙ ЧЕРТЕЖ			
			1.030 1-1 6.0-0	ПОЯСНИТЕЛЬНАЯ ЗАЯСКА			
			1.030 1-1 6.1-1	СТЕНОВАЯ ПАНЕЛЬ ПС 60.12.20-2А	1	1,74т	

ПРИВЯЗАН:

ИНВ. №	
--------	--

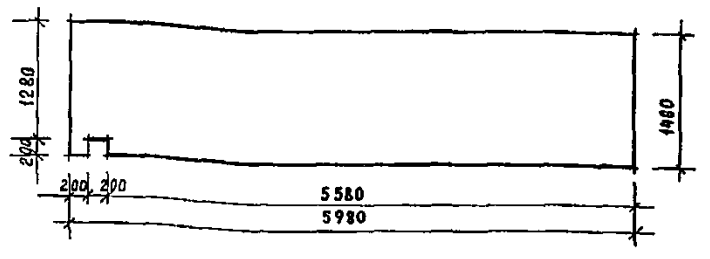
Т.П. 903-1-239.87 - КЖН-ПС-21

НАЧ. ОТД.	М.И. АЛЕР
ГЛАВ. КОМП.	П.А. КОСЫ
РУК. ГР.	И.А. КОНИНОВА
ИСПОЛН.	И.А. КОНИНОВА
ПРОВЕР.	И.А. КОНИНОВА

СТАДИЯ	МАССА	МАСШТАБ
Р	1,74т	
ЛИСТ	ЛИСТОВ	
Г.П.И.	КАЗАХСКИЙ	САИТЕХПРОЕКТ
ФОРМАТ А4		

23

ПС-10



ФОРМАТ	ЗОНА	ПОЗ.	ОБОЗНАЧЕНИЕ	НАИМЕНОВАНИЕ	КОЛ.	МАССА	ПРИМЕЧАНИЕ
				ПС-10			
				ДОКУМЕНТАЦИЯ			
				СБОРОЧНЫЙ ЧЕРТЕЖ			
			1.030 1-1 6.0-0	ПОЯСНИТЕЛЬНАЯ ЗАЯСКА			
			1.030 1-1 6.1-1	СТЕНОВАЯ ПАНЕЛЬ ПС 60.15.20-2А-1-37	1	2,17т	

ПРИВЯЗАН:

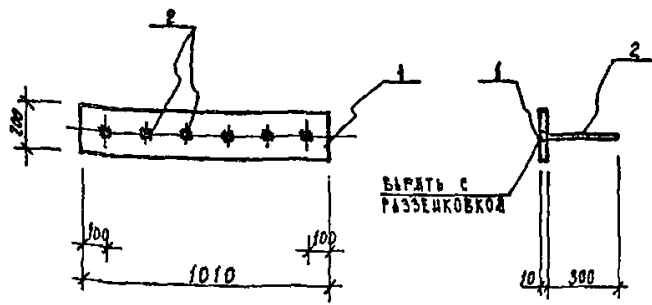
ИНВ. №	
--------	--

Т.П. 903-1-239.87 - КЖН-ПС-10

НАЧ. ОТД.	М.И. АЛЕР
ГЛАВ. КОМП.	П.А. КОСЫ
РУК. ГР.	И.А. КОНИНОВА
ИСПОЛН.	И.А. КОНИНОВА
ПРОВЕР.	И.А. КОНИНОВА

СТАДИЯ	МАССА	МАСШТАБ
Р	2,17т	
ЛИСТ	ЛИСТОВ	
Г.П.И.	КАЗАХСКИЙ	САИТЕХПРОЕКТ
ФОРМАТ А4		

МС-2



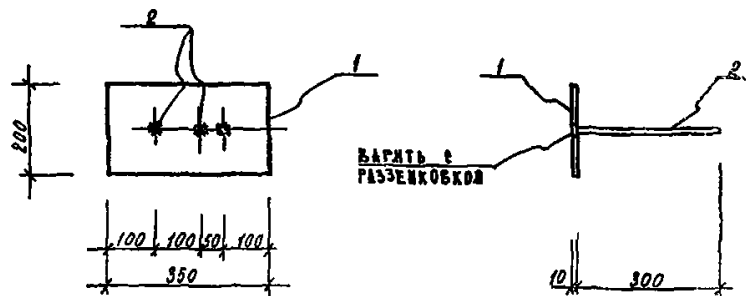
ТИПОВАЯ ПРОЕКЦИЯ 903-1-239-87 АЛБЕЖ.5

ФОРМАТ	ЗОНА	ПОЗ.	ОБОЗНАЧЕНИЕ	НАИМЕНОВАНИЕ	КОЛ.	МАССА (кг)	ПРИМЕЧ.
				ДОКУМЕНТАЦИЯ			
				ТЕХНИЧЕСКИЕ ТРЕБОВАНИЯ			
				ДЕТАЛИ			
		1	ПОЛОСА - 200x10 ГОСТ 103-76 L=1010		1	15,85	
		2	СТАЛЬ Ф18 А1 ГОСТ 5781-82 L=310		6	0,62	

ПРИВЯЗАН			
ИНВ. №			
НАЧ. ОТД.		И.И. АЛЛАЕР	
ГЛ. КОНСТ.		ПЛОТНИКОВ	
РУК. ГР.		ИКОНИКОВА	
ИНЖЕНЕР		КЕМИГ	
ПРОВЕР.		ИКОНИКОВА	
ИЗДАНИЕ ЗАКАЗНОЕ		МС-2	
СТАНДАРТ	МАССА	МАСШТАБ	
Р	19,57(кг)		
ЛИСТ	ЛИСТОВ		
КАЗАХСКИЙ САИТЕХПРОЕКТ			

ФОРМАТ А4

МС-3

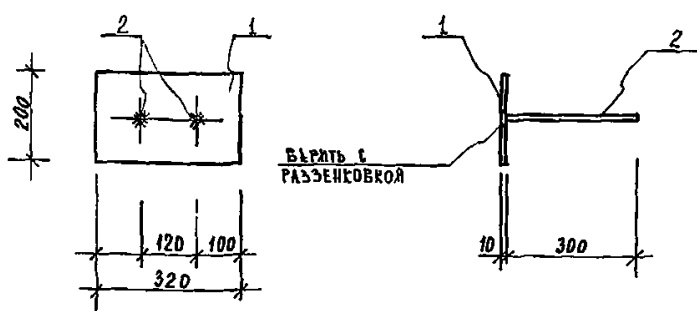


ФОРМАТ	ЗОНА	ПОЗ.	ОБОЗНАЧЕНИЕ	НАИМЕНОВАНИЕ	КОЛ.	МАССА (кг)	ПРИМЕЧ.
				ДОКУМЕНТАЦИЯ			
				ТЕХНИЧЕСКИЕ ТРЕБОВАНИЯ			
				ДЕТАЛИ			
		1	ПОЛОСА - 200x10 ГОСТ 103-76 L=350 ВСТ. КИ2 ГОСТ 536-79		1	5,49	
		2	СТАЛЬ Ф18 А1 ГОСТ 5781-82 L=310		3	0,62	

ПРИВЯЗАН			
ИНВ. №			
НАЧ. ОТД.		И.И. АЛЛАЕР	
ГЛ. КОНСТ.		ПЛОТНИКОВ	
РУК. ГР.		ИКОНИКОВА	
ИНЖЕНЕР		КЕМИГ	
ПРОВЕР.		ИКОНИКОВА	
ИЗДАНИЕ ЗАКАЗНОЕ		МС-3	
СТАНДАРТ	МАССА	МАСШТАБ	
Р	7,35(кг)		
ЛИСТ	ЛИСТОВ		
КАЗАХСКИЙ САИТЕХПРОЕКТ			

ФОРМАТ А4

МС-4



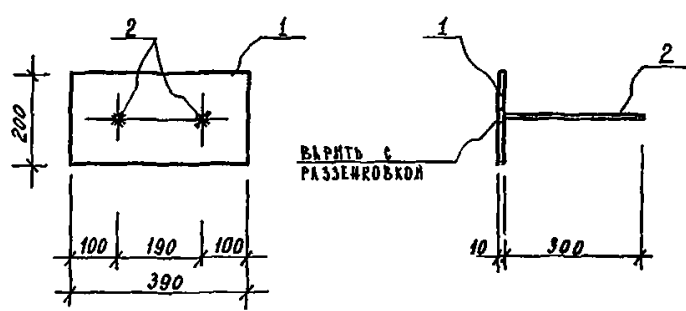
ТИПОВАЯ ПРОЕКЦИЯ 903-1-239-87 АЛБЕЖ.5

ФОРМАТ	ЗОНА	ПОЗ.	ОБОЗНАЧЕНИЕ	НАИМЕНОВАНИЕ	КОЛ.	МАССА (кг)	ПРИМЕЧ.
				ДОКУМЕНТАЦИЯ			
				ТЕХНИЧЕСКИЕ ТРЕБОВАНИЯ			
				ДЕТАЛИ			
		1	ПОЛОСА - 200x10 ГОСТ 103-76 L=320 ВСТ. КИ2 ГОСТ 536-79		1	5,02	
		2	СТАЛЬ Ф18 А1 ГОСТ 5781-82 L=310		2	0,62	

ПРИВЯЗАН			
ИНВ. №			
НАЧ. ОТД.		И.И. АЛЛАЕР	
ГЛ. КОНСТ.		ПЛОТНИКОВ	
РУК. ГР.		ИКОНИКОВА	
ИНЖЕНЕР		КЕМИГ	
ПРОВЕР.		ИКОНИКОВА	
ИЗДАНИЕ ЗАКАЗНОЕ		МС-4	
СТАНДАРТ	МАССА	МАСШТАБ	
Р	6,26(кг)		
ЛИСТ	ЛИСТОВ		
КАЗАХСКИЙ САИТЕХПРОЕКТ			

ФОРМАТ А4

МС-5



ФОРМАТ	ЗОНА	ПОЗ.	ОБОЗНАЧЕНИЕ	НАИМЕНОВАНИЕ	КОЛ.	МАССА (кг)	ПРИМЕЧ.
				ДОКУМЕНТАЦИЯ			
				ТЕХНИЧЕСКИЕ ТРЕБОВАНИЯ			
				ДЕТАЛИ			
		1	ПОЛОСА - 200x10 ГОСТ 103-76 L=390 ВСТ. КИ2 ГОСТ 536-79		1	6,12	
		2	СТАЛЬ Ф18 А1 ГОСТ 5781-82 L=310		2	0,62	

ПРИВЯЗАН			
ИНВ. №			
НАЧ. ОТД.		И.И. АЛЛАЕР	
ГЛ. КОНСТ.		ПЛОТНИКОВ	
РУК. ГР.		ИКОНИКОВА	
ИНЖЕНЕР		КЕМИГ	
ПРОВЕР.		ИКОНИКОВА	
ИЗДАНИЕ ЗАКАЗНОЕ		МС-5	
СТАНДАРТ	МАССА	МАСШТАБ	
Р	7,36(кг)		
ЛИСТ	ЛИСТОВ		
КАЗАХСКИЙ САИТЕХПРОЕКТ			

ФОРМАТ А4