

ТИПОВЫЕ СТРОИТЕЛЬНЫЕ КОНСТРУКЦИИ ИЗДЕЛИЯ И УЗЛЫ

СЕРИЯ 3.902.1-12

СБОРНЫЕ УНИФИЦИРОВАННЫЕ ЖЕЛЕЗОБЕТОННЫЕ
СТЕНОВЫЕ И ПЕРЕГОРОДОЧНЫЕ ПАНЕЛИ
КРУГЛЫХ ПОДЗЕМНЫХ ЧАСТЕЙ
КАНАЛИЗАЦИОННЫХ НАСОСНЫХ СТАНЦИЙ

ВЫПУСК 2

ПАНЕЛИ СТЕНОВЫЕ ДЛЯ СПОСОБА „СТЕНА В ГРУНТЕ“ РАБОЧИЕ ЧЕРТЕЖИ.

23953-03

ЦЕНА 2-74

ТИПОВЫЕ СТРОИТЕЛЬНЫЕ КОНСТРУКЦИИ, ИЗДЕЛИЯ И УЗЛЫ

СЕРИЯ 3.902.1-12

СБОРНЫЕ УНИФИЦИРОВАННЫЕ ЖЕЛЕЗОБЕТОННЫЕ
СТЕНОВЫЕ И ПЕРЕГОРОДОЧНЫЕ ПАНЕЛИ
КРУГЛЫХ ПОДЗЕМНЫХ ЧАСТЕЙ
КАНАЛИЗАЦИОННЫХ НАСОСНЫХ СТАНЦИЙ

выпуск 2

ПАНЕЛИ СТЕНОВЫЕ ДЛЯ СПОСОБА „СТЕНА В ГРУНТЕ“. РАБОЧИЕ ЧЕРТЕЖИ.

РАЗРАБОТАНЫ
ГПИ УКРВОДРОКАНАЛПРОЕКТ

ДИРЕКТОР ИНСТИТУТА *[подпись]* В.Н. Якименко

ГЛАВНЫЙ ИНЖЕНЕР
ИНСТИТУТА *[подпись]* Н.В. Писанко

ГЛАВНЫЙ ИНЖЕНЕР
ПРОЕКТА *[подпись]* И.Н. Новозинский

ПРИ УЧАСТИИ
ЦНИИПРОМЗДАНИЙ ГОССТРОЯ СССР

ГЛАВНЫЙ ИНЖЕНЕР ИНСТИТУТА *[подпись]* В.В. Гранев

ГЛАВНЫЙ ИНЖЕНЕР ПРОЕКТА *[подпись]* А.П. Черномаз

НИИЖБ ГОССТРОЯ СССР
ЗАМ. ДИРЕКТОРА

РУКОВОДИТЕЛЬ ЛАБОРАТОРИИ *[подпись]* В.А. Якушин

УТВЕРЖДЕНЫ

ГЛАВОРГПРОЕКТОМ ГОССТРОЯ СССР
ПИСЬМО ОТ 22.06.89 № 4/5-954
ВВЕДЕНЫ В ДЕЙСТВИЕ С 15.12.89
УКРВОДРОКАНАЛПРОЕКТОМ
ПРИКАЗ ОТ 10.08.89 № 202

1. Выпуск 2 серии 3.902.1-12 содержит рабочие чертежи стеновых панелей для способа производства работ „стена в грунте“, арматурные и кладочные изделия к ним.

2. Стеновые панели армируются сетками заводского изготовления в соответствии с требованиями ГОСТ 23279-85.

3. Защитный слой бетона принят 30мм для панелей с внутренней стороны; с наружной стороны для этих панелей см. таблицы на документах 3.902.1-12. 2-01... 3.902.1-12. 2-05.

4. Дополнительные стержни в сетках (поз. 2 шаг 75), петли для подвеса и анкерующие стержни во всех точках пересечения стержней приварить к арматуре сеток до установки в опалубку. Сварной шов — по ГОСТ 14098-85.

5. В сетках пластины приварить к арматуре сеток до установки в опалубку рабочим швом $l_w = 4a$; $h_w = 0,25a$, где a — диаметр арматуры. Сварку производить в соответствии с ГОСТ 14098-85.

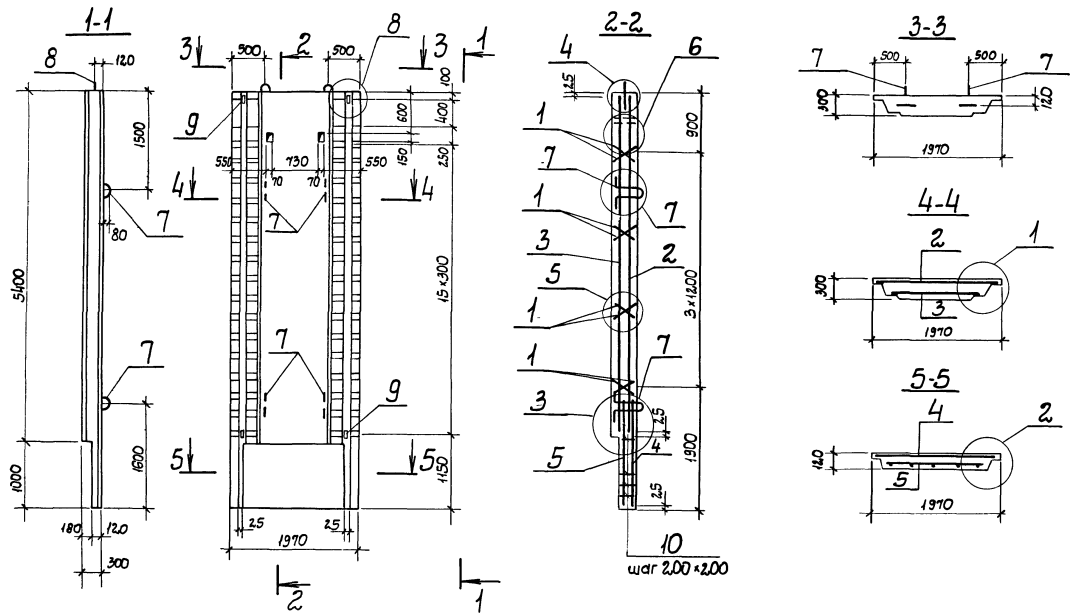
6. Марку бетона панелей по водонепроницаемости и морозостойкости принимать по выпуску в „Панели стеновые и перегородочные. Технические условия“.

6. Монтажные петли запроектированы из горячекатаной арматурной стали по ГОСТ 5781-82* в 2 вариантах. класса А-I

класса Ас-II
В ведомость расхода стали включены петли из арматуры стали класса А-I
Соответствующая марка петли из стали класса Ас-II приведена в таблице:

Марка петли из стали класса	
А-I	Ас-II
MH1	MH7
MH2	MH7
MH3	MH8
MH4	MH9
MH5	MH10
MH6	MH11

Разработ	Лебунин	Иск	11.85	3.902.1-12. 2-ТТ	Технические требования	Исполн	Иск	11.85
Проект	Клиштан	Иск				Р	1	
Пол. гр.	Клиштан	Иск				Учебно-научный проект		
Отстед.	Ильинберг	Иск						
Исполн.	Ильинберг	Иск						
И контр.	Ильинберг	Иск						



1. Технические требования см 3 902.1-12. 2-Т1
 2. Спецификацию см. лист 2.
 3. Узлы и размеры Е, К см. 3 902.142 2-06.

				3 902.1- 12. 2-01			
Разработчик	Левина	Иван	Иван	Панель стеновая ЗПС 54-1К ..ЗПС 54-5К	Страна	Магистр	Масштаб
Расчетчик	Новикова	Иван	Иван		Р	7400	1:50
Проверен	Клюцман	Иван	Иван	Лист 1 Листов 2			
Нач. гр.	Клюцман	Иван	Иван	Укрвовакмиапроект			
Нач. отд.	Лизенберг	Иван	Иван				
Нач. цеха	Вилошкин	Иван	Иван				
Нач. цеха	Новикова	Иван	Иван				
Нач. цеха	Лизенберг	Иван	Иван				

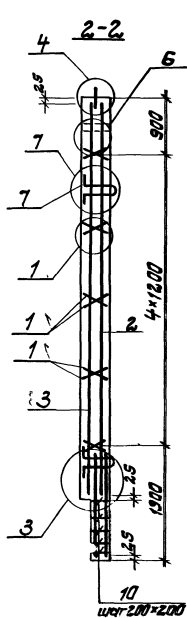
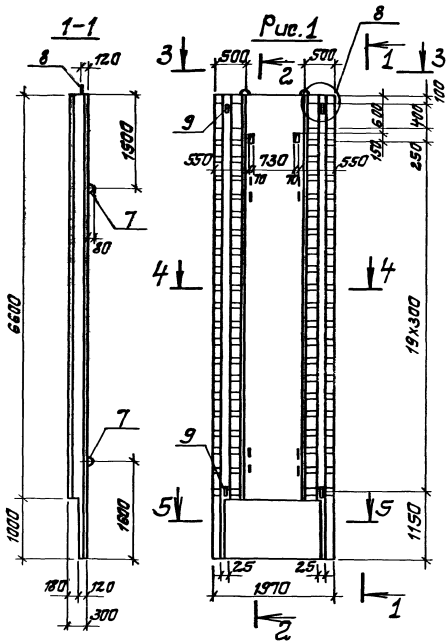
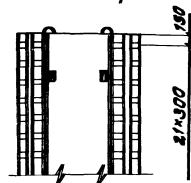


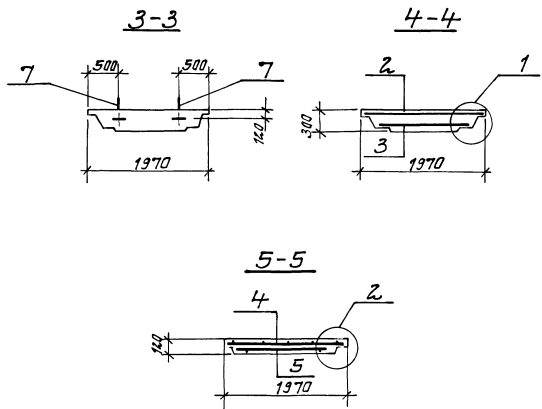
Рис. 2
исполнение ст. рис. 1



Наименование	Рис	Размеры, мм	
		Е	К
ЗПС 66-1К	2	45	25
ЗПС 66-2К		43	
ЗПС 66-3К		41	
ЗПС 66-4К	1	37	
ЗПС 66-5К		33	
ЗПС 66-6К		30	

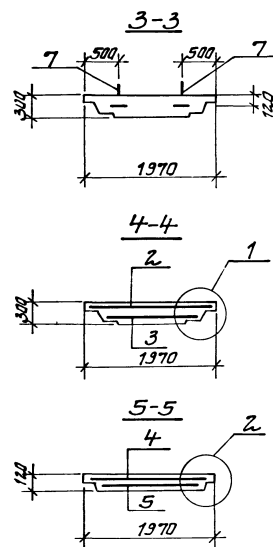
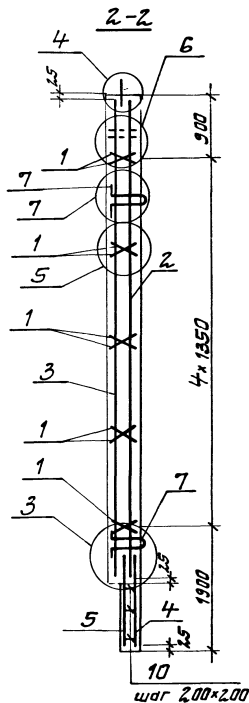
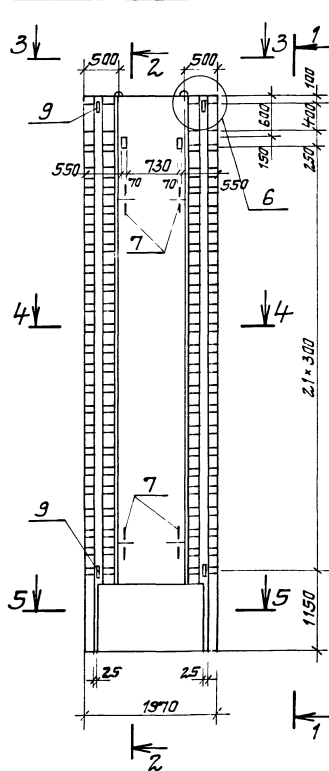
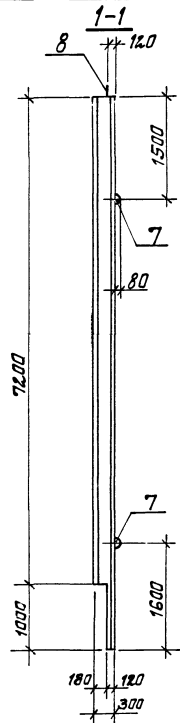
1. Технические требования ст. 3.902.1-12.2-77.
2. Спецификация и разрезы 3-3, 5-5 ст. лист 2.
3. Узлы и размеры Е, К ст. 3.902.1-12.2-06

3.902.1-12.2-02			
Разработчик	Л. Билица	Инж.	М.И.
Проектировщик	М. Новосел	Инж.	М.И.
Проверщик	К. Куликов	Инж.	М.И.
Нач. пр.	К. Куликов	Инж.	М.И.
Оп. спец.	М. Новосел	Инж.	М.И.
Нач. отд.	В. Куликов	Инж.	М.И.
Г.П.П.	М. Новосел	Инж.	М.И.
И.К.П.Р.	М. Новосел	Инж.	М.И.
Панель стеновая		Стадия	Масштаб
ЗПС 66-1к...ЗПС 66-6к		Р	8000 1:50
		Лист 1	Листов 2
Укрываемая: оаек			



Арматура класса А I и А III по ГОСТ 5781-82*

Поз.	Наименование	Кол на панель 3ЛС 66-						Обозначение документа
		1к	2к	3к	4к	5к	6к	
1	Каркас КР1	10	10	10	10	10	10	3 902 1- 12. 2-13
2	Сетка С26	1						3 902 1- 12. 2-08
	С6		1					3 902 1- 12. 2-07
	С7			1				
	С8				1			
	С9					1		
	С10						1	
3	Сетка С53	1						3 902 1-12. 2-10
	С33		1					3.902 1-12. 2-09
	С34			1				
	С35				1			
	С36					1		
	С37						1	
4	Сетка С55	1	1	1	1	1	1	3 902 1- 12. 2-12
5	Сетка С56	1	1	1	1	1	1	
6	Сетка С62	2	2	2	2	2	2	3 902 1- 12. 2-11
7	Цепные закладные МН2	4	4	4	4	4	4	3 902 1- 12. 2-14
8	Цепные закладные МН5	2	2	2	2	2	2	3 902 1- 12. 2-15
9	Цепные закладные МН107-3	4	4	4	4	4	4	1 400-156 1 120-14
10	Ф6 А I l=100; 0,05 кг	50	50	50	50	50	50	без черт
Бетон класса В25 м ³		348	348	348	348	348	348	



- 1 Технические требования ст 3 902.1-12 2-ТТ
- 2 Спецификация ст лист 2
- 3 Узлы и размеры Е, К ст 3 902.1-12. 2-06

		3.902.1-12. 2-03			
Разработ	Ледина	Лес	110329	Стеновая	Масса
Расчет	Навикова	Лес		Р	3700
Провер	Клюцман	Лес		3ПСТ2-1к	150
Нач ср	Клюцман	Лес		3ПСТ2-5к	
Ин спец	Яценберг	Лес		Лист 1	Листов 2
Нач отс	Болошин	Лес		Украважакантпроект	
Гип	Новатик	Лес			
Н констр	Яценберг	Лес			

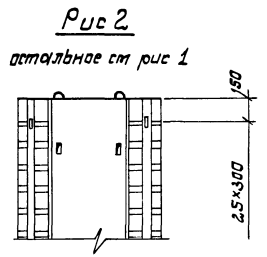
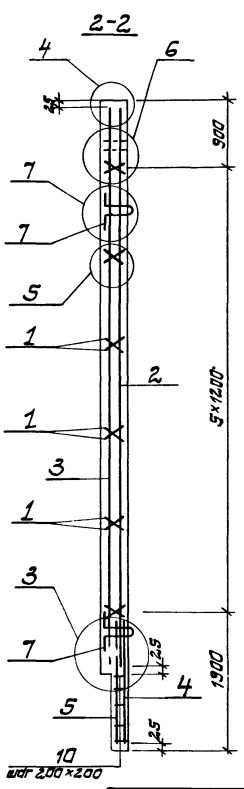
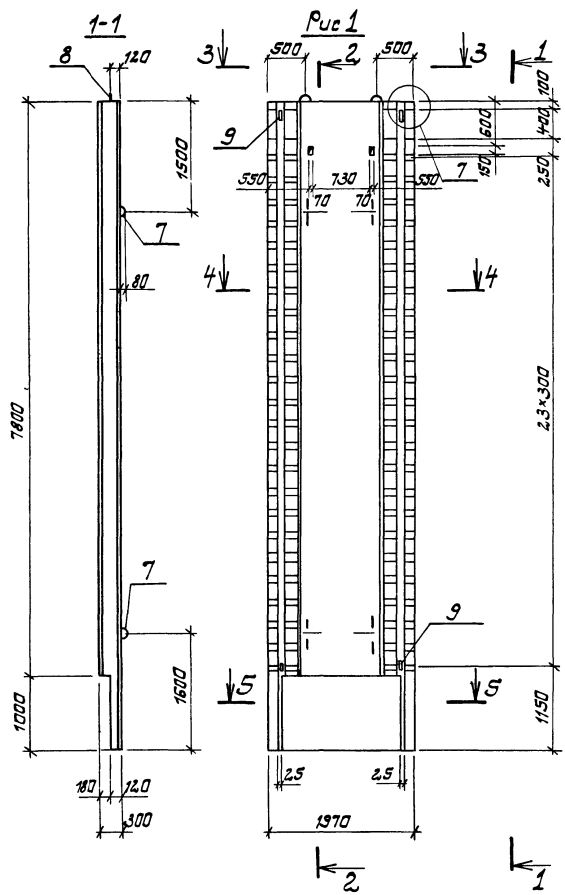
Наименование	Размеры, мм	
	Е	К
ЗПС 72-1к	41	55
ЗПС 72-2к	37	
ЗПС 72-3к	35	
ЗПС 72-4к	30	
ЗПС 72-5к	27	

№з	Наименование	Кол на панель ЗПС 72-					Обозначение документа
		-1к	-2к	-3к	-4к	-5к	
1	Каркас КР1	10	10	10	10	10	3.902.1-12 2-13
2	Сетка С11	1					3.902.1-12 2-07
	С12		1				
	С13			1			
	С14				1		
	С15					1	
3	Сетка С38	1					3.902.1-12 2-09
	С39		1				
	С40			1			
	С41				1		
	С42					1	

№з	Наименование	Кол на панель ЗПС 72-					Обозначение документа
		-1к	-2к	-3к	-4к	-5к	
4	Сетка С55	1	1	1	1	1	3.902.1-12 2-12
5	Сетка С56	1	1	1	1	1	
6	Сетка С60	2	2	2	2	2	3.902.1-12. 2-11
7	Узделие закладное МНЗ	4	4	4	4	4	3.902.1-12 2-14
8	Узделие закладное МНБ	2	2	2	2	2	3.902.1-12. 2-15
9	Узделие закладное МНМТЗ	4	4	4	4	4	1400-15Б1 120-14
10	ФБЯИ, $\rho=100, 0,05\text{кг}$	50	50	50	50	50	ББЗ черт
	Бетон класса В25, м^3	3,87	3,87	3,87	3,87	3,87	

Фрматура класса ЯИ и ЯШ по ГОСТ 5781-82*

3.902.1-12. 2-03

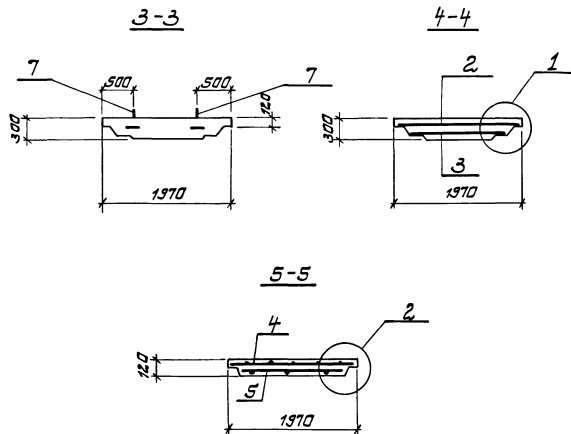


Наименование	Рис	Размеры, мм	
		Е	К
ЗПС 78 - 1к	2	43	55
ЗПС 78 - 2к		41	
ЗПС 78 - 3к		37	
ЗПС 78 - 4к	1	35	
ЗПС 78 - 5к		30	
ЗПС 78 - 6к		27	

1. Технические требования ст 3.902.1- 12 2-ТТ
2. Спецификацию и разрезы 3-3...5-5 ст лист 2
3. Узлы и размеры Е, К ст 3.902.1- 12 2-06.

3.902.1- 12 2-04

3.902.1- 12 2-04				Панель стеновая		Стадия Масса Масштаб	
Разработ	Левина	ИЛ	10388	Р	1020	1	50
Провер	Клоцман	ИЛ		ЗПС 78-1к... ЗПС 78-6к			
Нач.гр	Клоцман	ИЛ		Лист 1 Листов 2			
Ин.спец	Лизенберг	ИЛ		Укразаказан. тпр. эк.			
Нач.отд	Валашин	ИЛ					
СЧП	Новоткина	ИЛ					
И.контр	Лизенберг	ИЛ					

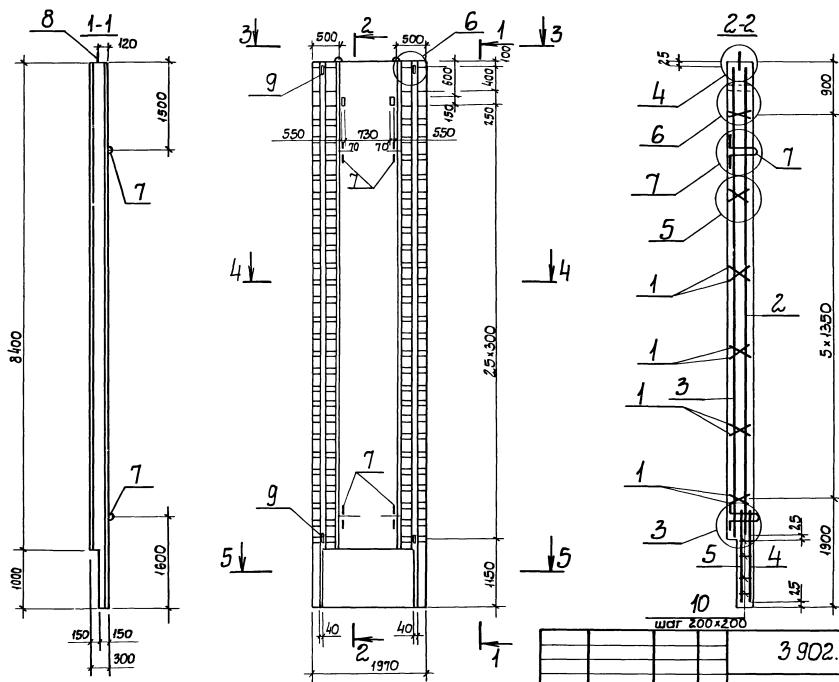


Арматура класса АТ ч А III
по ГОСТ 5781-82*

Поз	Наименование	Кол на панель ЭПс78 -						Обозначение документа	
		-1к	-2к	-3к	-4к	-5к	-6к		
1	Каркас КР1	12	12	12	12	12	12	3.902.1- 12	2-13
2	Сетка С27	1						3.902.1- 12	2-08
	С16		1						
	С17			1					
	С18				1				
	С19					1			
	С20						1		
3	Сетка С54	1						3.902.1- 12	2-10
	С43		1						
	С44			1					
	С45				1				
	С46					1			
	С47						1		
	Сетка С55	1	1	1	1	1	1		
Сетка С56	1	1	1	1	1	1			
6	Сетка С63	2	2	2	2	2	2	3.902.1- 12	2-11
7	Изделие закладное МНЗ	4	4	4	4	4	4	3.902.1- 12	2-14
8	Изделие закладное МНБ	2	2	2	2	2	2	3.902.1- 12	2-15
9	Изделие закладное МННТ-3	4	4	4	4	4	4	1.400-15 Б.1	120-114
10	Ф6АТ, L=100; 0,05кг	50	50	50	50	50	50	без черт	
	Бетон класса В 2,5, м³	4,07	4,07	4,07	4,07	4,07	4,07		

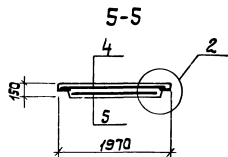
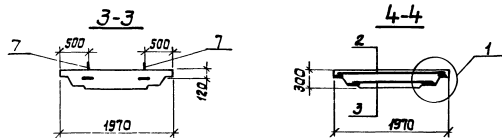
3.902.1- 12 . 2-04
Копировал Инв-23953-03 12 Формат #4

Информация о проекте



- 1 Технические требования см 3902.1-12 2-ТТ.
- 2 Спецификацию и разрезы 3-3 5-5 см лист 2
- 3 Узлы и размеры Е,К см 3902.1-12 2-06.

			3902.1-12.2-05		
Разраб	Львина	И.С.	Панель стеновая ЗПС 84-1к...ЗПС 84-5к		
Провер	Клюшнин	И.С.			
Нач гр	Клюшнин	И.С.	Стадия	Масштаб	Масштаб
Гл спец	Львинберг	И.С.	Р	1:130	1:50
Нач отд	Волошкин	И.С.	Лист 1	Листов 2	
ГИП	Львинберг	И.С.	Укрводоканалпроект		
И контр	Львинберг	И.С.			



Наименование	Размеры, мм	
	Е	К
ЗПС 84-1к	33	40
ЗПС 84-2к	37	
ЗПС 84-3к	33	
ЗПС 84-4к	30	
ЗПС 84-5к	27	

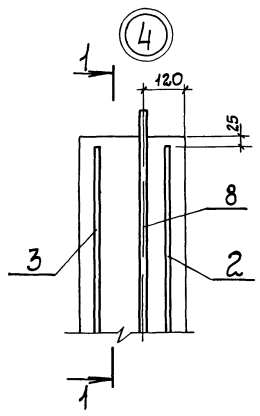
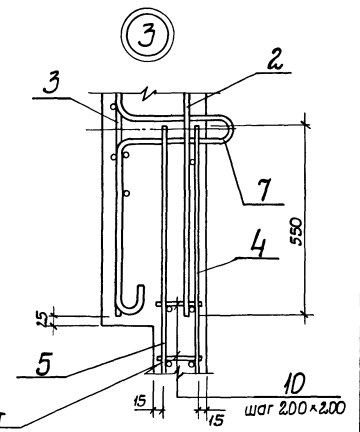
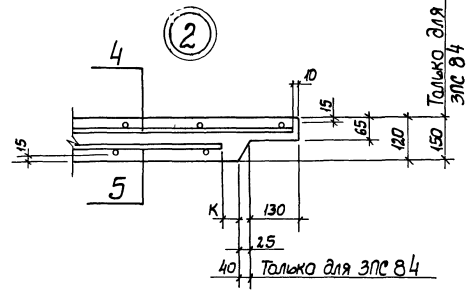
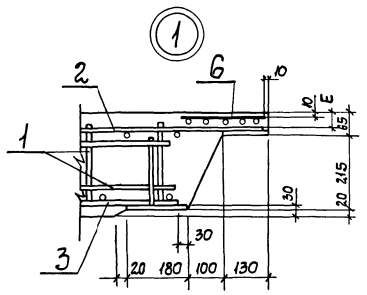
Арматура: класса А-I и А-II по
ГОСТ 5781-82*

Поз.	Наименование	Кол. на панель ЗПС 84-					Обозначение документа
		-1к	-2к	-3к	-4к	-5к	
1	Каркас КР1	12	12	12	12	12	3.902.1-12 2-13
2	Сетка С21	1					3.902.1-12 2-07
	С22		1				
	С23			1			
	С24				1		
	С25					1	
3	Сетка С48	1					3.902.1-12 2-09
	С49		1				
	С50			1			
	С51				1		
	С52					1	
4	Сетка С55	1	1	1	1	1	3.902.1-12 2-12
5	Сетка С56	1	1	1	1	1	
6	Сетка С61	2	2	2	2	2	3.902.1-12 2-11
7	Узелки закладные МНЗ	4	4	4	4	4	3.902.1-12 2-14
8	Узелки закладные МНБ	2	2	2	2	2	3.902.1-12 2-15
9	Узелки закладные МНЮЗ	4	4	4	4	4	1.400-15 В.1 120-14
10	ФБ.И, л-130, 0,05 кг	50	50	50	50	50	без черт.
	Бетон класса В25, м ³	4,53	4,53	4,53	4,53	4,53	

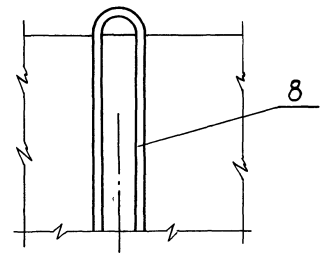
3.902.1- 12. 2-05

Лист

2



1-1



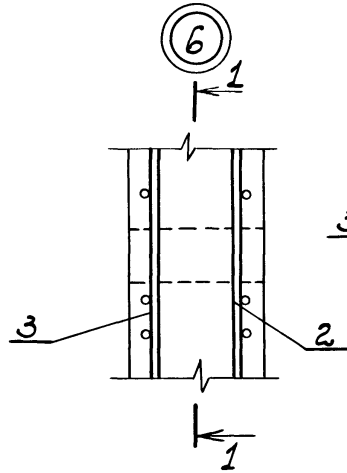
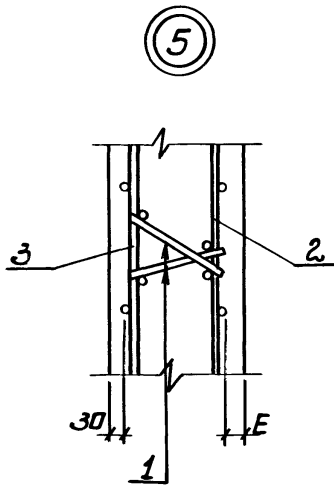
ГОСТ 14098-85 К1-К7

Разработ	Левина	МЛ	№ 22
Провер	Клоцман	МЛ	
Нач. гр.	Клоцман	МЛ	
гл. спец.	Визенберг	МЛ	
Нач. отд.	Волошин	МЛ	
ГНП	Новикова	МЛ	
И. контр.	Визенберг	МЛ	

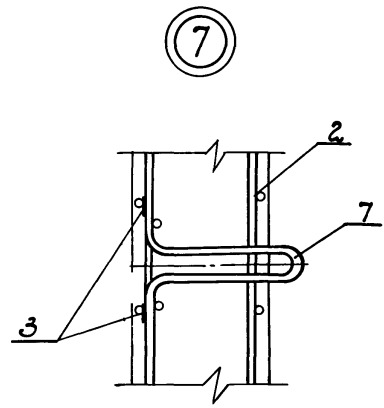
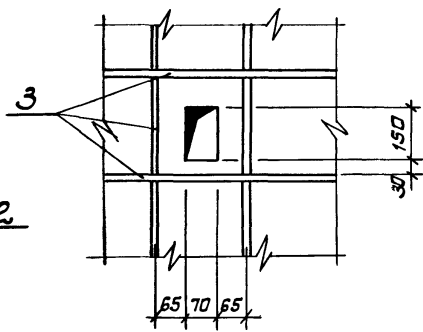
3902.1- 12.2.06

Узлы
1... 8

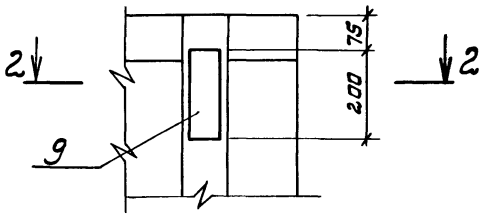
Страница	Лист	Листов
Р	1	2
Укрыводоконструкция		



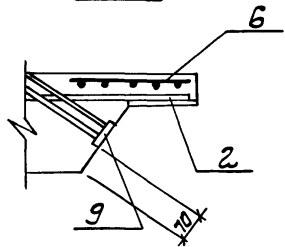
1-1



8



2-2



Уч. № 10

Марка элементов	Изделия арматурные												Прокат тороки		Всего		
	Арматура класса												ВСтЗ кп 2				
	#-I			#-III			ГОСТ 5761-82*						ГОСТ 103-76*				
	φ6	φ8		Уторо	φ10	φ12	φ14	φ16	φ18	φ20	φ22	φ25	φ28	Уторо		-δ=10	Уторо
3ПТС4-1	24,9	14,24		39,14	54,11	15,55	119,08	67,6						256,34	49,98	49,98	345,46
3ПТС4-2	24,9	14,24		39,14	9,80	79,18	119,08	67,6						275,66	54,96	54,96	369,76
3ПТС4-3	24,9	14,24		39,14	9,80	15,55	205,39	67,6						298,34	60,26	60,26	397,74
3ПТС4-4	24,9	14,24		39,14	9,80	15,55	119,08	100,37						324,80	64,92	64,92	428,86
3ПТС4-5	24,9	14,24		39,14	9,80	15,55	119,08	67,6	141,8					353,83	69,92	69,92	462,89
3ПТС6-1	30,5	18,0		48,50	58,74	15,55	130,76	82,8						287,85	53,8	53,8	390,20
3ПТС6-2	30,5	18,0		48,50	12,04	91,30	130,76	82,8						316,90	65,12	65,12	430,52
3ПТС6-3	30,5	18,0		48,50	12,04	15,55	233,51	82,8						343,90	71,62	71,62	464,02
3ПТС6-4	30,5	18,0		48,50	12,04	15,55	130,76	82,8	170,0					411,15	83,44	83,44	543,09
3ПТС6-5	30,5	18,0		48,50	12,04	15,55	130,76	82,8		263,29				494,40	103,64	103,64	646,54
3ПТС6-6	30,5	18,0		48,50	12,04	15,55	130,76	82,8			327,25			568,40	117,36	117,36	734,26
3ПТС2-1	33,3	18,0		57,30	13,16	15,55	247,19		141,28					417,48	77,3	77,3	546,08
3ПТС2-2	33,3	18,0		57,30	13,16	15,55	136,52	183,6	141,28					490,11	90,2	90,2	631,61

Продолжение спецификации ст.
3.902.1-12.2-РС л. 2... 4.

Разработ	Левина	16	11.02	3.902.1-12.2-РС		
Провер	Клочкин	22				
Нач. гр.	Клочкин					
Ст. спец.	Лизенберг					
Нач. отд.	Валашин			Ведомость расхода стали на элемент		
ЦП	Протасов					
И.контр.	Лизенберг			Итого	Лист	Листов
				Р	1	4
				Украдовская, прокат		

Капиурова Л -

Марка элемента	Цзгелуэ заклады											Всего	Пбщуд рацон			
	Арматура класса						Прокат марки									
	#-I			#-II			ВСтЗ Кп2		Гост 103-76*							
	ГОСТ 5781-82*													ГОСТ 103-76*		
	φ10	φ18	φ20	φ22	φ25	φ28	Умгв	φ8	Умгв	-5=6	Умгв					
ЭПс54-1	8,88	13,6		11,0			33,48	1,20	1,20	3,60	3,60	38,28	383,7			
ЭПс54-2	8,88	13,6		11,0			33,48	1,20	1,20	3,60	3,60	38,28	408,0			
ЭПс54-3	8,88	13,6		11,0			33,48	1,20	1,20	3,60	3,60	38,28	426,0			
ЭПс54-4	8,88	13,6		11,0			33,48	1,20	1,20	3,60	3,60	38,28	467,1			
ЭПс54-5	8,88	13,6		11,0			33,48	1,20	1,20	3,60	3,60	38,28	507,2			
ЭПс66-1	8,88		18,28		18,2		45,36	1,20	1,20	3,60	3,60	50,16	440,3			
ЭПс66-2	8,88		18,28		18,2		45,36	1,20	1,20	3,60	3,60	50,16	480,7			
ЭПс66-3	8,88		18,28		18,2		45,36	1,20	1,20	3,60	3,60	50,16	514,2			
ЭПс66-4	8,88		18,28		18,2		45,36	1,20	1,20	3,60	3,60	50,16	553,3			
ЭПс66-5	8,88		18,28		18,2		45,36	1,20	1,20	3,60	3,60	50,16	626,7			
ЭПс66-6	8,88		18,28		18,2		45,36	1,20	1,20	3,60	3,60	50,16	784,4			
ЭПс72-1	8,88			23,72	18,2		50,80	1,20	1,20	3,60	3,60	55,60	607,7			
ЭПс72-2	8,88			23,72	18,2		50,80	1,20	1,20	3,60	3,60	55,60	687,2			

3.902.1-12.2-PC

2

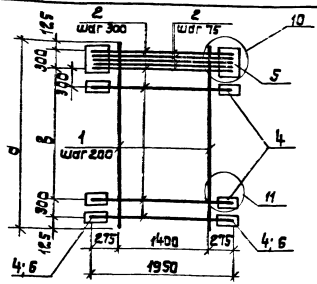
Марка элемента	Узлы арматурные															всего	
	Арматура класса												Прокат марки				
	А-I			А-III									ВСтЗ кп2				
	ГОСТ 5781-82*												ГОСТ 103-76*				
Ф6	Ф8		Угол	Ф10	Ф12	Ф14	Ф16	Ф18	Ф20	Ф22	Ф25	Ф28		Угол	-δ=10	Угол	
Зпс72-3	33,30	18,00	51,30	3,16	15,55	36,52			368,08					533,31	104,72	104,72	689,33
Зпс72-4	33,30	18,00	51,30	13,16	15,55	67,32	90,40		141,28		353,43			681,14	126,96	126,96	859,40
Зпс72-5	33,30	18,00	51,30	3,16	15,55	67,32	90,40		141,28			443,34		771,05	169,56	169,56	991,91
Зпс78-1	36,10	21,60	57,70	14,28	15,55	142,28			153,12					404,29	71,72	71,72	533,71
Зпс78-2	36,10	21,60	57,70	14,28	15,55	261,55			153,12					444,5	82,98	82,98	585,18
Зпс78-3	36,10	21,60	57,70	14,28	15,55	142,36		197,20	153,12					522,51	96,96	96,96	677,17
Зпс78-4	36,10	21,60	57,70	14,28	15,55	142,36			395,72					568,91	112,54	112,54	739,25
Зпс78-5	36,10	21,60	57,70	14,28	15,55	67,32		124,00	153,12		379,61			753,88	136,56	136,56	949,14
Зпс78-6	36,10	21,60	57,70	14,28	15,55	67,32		124,00	153,12			476,18		850,45	182,12	182,12	1090,27
Зпс84-1	38,70	21,60	60,30	15,40	15,55	148,12	166,47		154,96					510,50	95,92	95,92	666,72
Зпс84-2	38,70	21,60	60,30	15,40	15,55	148,12		210,80	154,96					554,83	103,72	103,72	718,85
Зпс84-3	38,70	21,60	60,30	15,40	15,55	67,32	105,52		154,96	314,03				682,78	129,08	129,08	872,16
Зпс84-4	38,70	21,60	60,30	15,40	15,55	67,32		133,60	154,96		405,79			802,62	146,16	146,16	1009,08
Зпс84-5	38,70	21,60	60,30	15,40	15,55	67,32		133,60	154,96			509,02		905,85	194,68	194,68	1160,73

Марка элемента	Узделия закладные												Общий расход
	Арматура класса								Прокат марки				
	AI				AIII				В ст 3 Кп 2				
	ГОСТ 5781 -82*								ГОСТ 103-76*				
	φ10	φ18	φ20	φ22	φ25	φ28	Уторо	φ8	Уторо	-6-6	Уторо		
Зпс 72-3	8,88			23,72	18,20		50,80	1,20	1,20	3,60	3,60	55,60	744,9
Зпс 72-4	8,88			23,72	18,20		50,80	1,20	1,20	3,60	3,60	55,60	915,0
Зпс 72-5	8,88			23,72	18,20		50,80	1,20	1,20	3,60	3,60	55,60	1047,5
Зпс 78-1	8,88			23,72		24,80	57,40	1,20	1,20	3,60	3,60	62,20	595,9
Зпс 78-2	8,88			23,72		24,80	57,40	1,20	1,20	3,60	3,60	62,20	647,4
Зпс 78-3	8,88			23,72		24,80	57,40	1,20	1,20	3,60	3,60	62,20	739,4
Зпс 78-4	8,88			23,72		24,80	57,40	1,20	1,20	3,60	3,60	62,20	803,4
Зпс 78-5	8,88			23,72		24,80	57,40	1,20	1,20	3,60	3,60	62,20	1010,3
Зпс 78-6	8,88			23,72		24,80	57,40	1,20	1,20	3,60	3,60	62,20	1152,5
Зпс 84-1	8,88			23,72		24,80	57,40	1,20	1,20	3,60	3,60	62,20	728,9
Зпс 84-2	8,88			23,72		24,80	57,40	1,20	1,20	3,60	3,60	62,20	781,0
Зпс 84-3	8,88			23,72		24,80	57,40	1,20	1,20	3,60	3,60	62,20	934,4
Зпс 84-4	8,88			23,72		24,80	57,40	1,20	1,20	3,60	3,60	62,20	1071,3
Зпс 84-5	8,88			23,72		24,86	57,40	1,20	1,20	3,60	3,60	62,20	1223,0

3.902.1-12.2-PC

Квем

4



Марка	Размеры, мм			Марка	Размеры, мм			Марка	Размеры, мм		
	а	б	с		а	б	с		а	б	с
С1			80	С6			90	С11			100
С2	5350	4500	90	С7	6550	5700	100	С2	7150	6300	120
С3			100	С8			120	С13			140
С4			110	С9			150	С4			170
С5			120	С10			170	С5			200

1. Технические требования см. 3.902.1-12.2-ТТ.
2. Узлы и табличный размер „б“ см. 3.902.1-12.2-18.

3.902.1-12.2-07

Сетка С1... С25

Разработано
Проектировано
Исполнено
Проверено
Сл. спец. назначения
Начальник
Г.И.П. Иванов
И.И.И. Иванов

Стадия	Масса	Масшт
Р	см	—
Табл	—	—
Лист	1	Листов 6
Укр	Водоканал	Проект

Марка	Размеры, мм			Марка	Размеры, мм			Марка	Размеры, мм		
	а	б	с		а	б	с		а	б	с
С15			100	С20	7750	6900	200	С24	8350	7500	170
С17	7750	6900	120	С21	8350	7500	110	С25			200
С18			140	С22			120				
С19			170	С23			150				

Марка сетки	Паз	Наименование	Кол	Масса ед., кг	Масса сетки, кг
С1	1	φ 14 А III; ℓ=5350	8	6,47	102,0
	2	φ 10 А III; ℓ=1950	21	1,21	
	4	-80x10; ℓ=80	30	0,50	
	5	-130x10; ℓ=400	2	4,08	
	6	-80x10; ℓ=130	2	0,82	
С2	1	φ 14 А III; ℓ=5350	8	6,47	115,2
	2	φ 12 А III; ℓ=1950	21	1,74	
	4	-80x10; ℓ=90	30	0,57	
	5	-130x10; ℓ=400	2	4,08	
	6	-80x10; ℓ=130	2	0,82	
С3	1	φ 14 А III; ℓ=5350	8	6,47	130,0
	2	φ 14 А III; ℓ=1950	21	2,36	
	4	-80x10; ℓ=100	30	0,63	
	5	-130x10; ℓ=400	2	4,08	
	6	-80x10; ℓ=130	2	0,82	
С4	1	φ 14 А III; ℓ=5350	8	6,47	146,9
	2	φ 16 А III; ℓ=1950	21	3,08	
	4	-80x10; ℓ=110	30	0,69	
	5	-130x10; ℓ=400	2	4,08	
	6	-80x10; ℓ=130	2	0,82	

Продолжение спецификации см. 3.902.1- 2-07...3.6

3.902.1-12.2-07

Лист 2

Универсальная таблица и данные для расчета

Сл. спец. назначения

Марка сетки	№03	Наименование	Кол	Масса ед., кг	Масса сетки, кг
С5	1	φ14 АIII; ℓ=5350	8	6,47	166,0
	2	φ18 АIII; ℓ=1950	21	3,90	
	4	-80×10; ℓ=120	30	0,75	
	5	-130×10; ℓ=400	2	4,08	
	6	-80×10; ℓ=130	2	0,82	
	С6	1	φ14 АIII; ℓ=6550	8	
2		φ12 АIII; ℓ=1950	25	4,74	
4		-80×10; ℓ=90	38	0,57	
5		-130×10; ℓ=400	2	4,08	
6		-80×10; ℓ=130	2	0,82	
С7		1	φ14 АIII; ℓ=6550	8	7,93
	2	φ14 АIII; ℓ=1950	25	2,36	
	4	-80×10; ℓ=100	38	0,63	
	5	-130×10; ℓ=400	2	4,08	
	6	-80×10; ℓ=130	2	0,82	
	С8	1	φ14 АIII; ℓ=6550	8	7,93
2		φ18 АIII; ℓ=1950	25	3,90	
4		-80×10; ℓ=120	38	0,75	
5		-130×10; ℓ=400	2	4,08	
6		-80×10; ℓ=130	2	0,82	
С9		1	φ14 АIII; ℓ=6550	8	7,93
	2	φ22 АIII; ℓ=1950	25	5,81	
	4	-80×10; ℓ=150	40	0,94	
	5	-150×10; ℓ=400	2	4,71	
С10	1	φ14 АIII; ℓ=6550	8	7,93	304,7
	2	φ25 АIII; ℓ=1950	25	7,51	
	4	-80×10; ℓ=170	40	1,07	

3.902.1-12.2-07

Лист

3

Марка сетки	№03	Наименование	Кол	Масса ед., кг	Масса сетки, кг
С10	5	-170×10; ℓ=100	2	5,34	
С11	1	φ14 АIII; ℓ=7150	8	8,65	169,2
	2	φ14 АIII; ℓ=1950	27	2,36	
	4	-80×10; ℓ=100	42	0,63	
	5	-130×10; ℓ=400	2	4,08	
	6	-80×10; ℓ=130	2	0,82	
	С12	1	φ14 АIII; ℓ=7150	8	
2		φ18 АIII; ℓ=1950	27	3,90	
4		-80×10; ℓ=120	42	0,75	
5		-130×10; ℓ=400	2	4,08	
6		-80×10; ℓ=130	2	0,82	
С13		1	φ14 АIII; ℓ=7150	8	8,65
	2	φ20 АIII; ℓ=1950	27	4,82	
	4	-80×10; ℓ=140	44	0,88	
	5	-140×10; ℓ=400	2	4,40	
С14	1	φ16 АIII; ℓ=7150	8	11,30	350,9
	2	φ25 АIII; ℓ=1950	27	7,51	
	4	-80×10; ℓ=170	44	1,07	
	5	-170×10; ℓ=400	2	5,34	
С15	1	φ16 АIII; ℓ=7150	8	11,30	429,5
	2	φ28 АIII; ℓ=1950	27	9,42	
	4	-100×10; ℓ=200	44	1,57	
	5	-200×10; ℓ=500	2	7,85	

3.902.1-12.2-07

Лист

4

Лист № 3 из 4 листов

Марка сетки	Поз.	Наименование	кол.	Масса ед, кг	Масса сетки, кг
С16	1	Ф14А III; l=7750	8	9,38	102,3
	2	Ф14А III; l=1950	29	2,35	
	4	-80x10; l=100	45	0,63	
	5	-130x10; l=400	2	4,08	
	6	-80x10; l=130	2	0,82	
С17	1	Ф14А III; l=7750	8	9,38	232,1
	2	Ф19А III; l=1950	29	3,90	
	4	-80x10; l=120	45	0,75	
	5	-130x10; l=400	2	4,08	
С18	1	Ф14А III; l=7750	8	9,38	265,9
	2	Ф20А III; l=1950	29	4,82	
	4	-80x10; l=140	48	0,88	
	5	-140x10; l=400	2	4,40	
С19	1	Ф18А III; l=7750	8	15,50	403,8
	2	Ф25А III; l=1950	29	7,51	
	4	-80x10; l=170	48	1,07	
	5	-170x10; l=400	2	5,34	
С20	1	Ф18А III; l=7750	8	15,50	488,2
	2	Ф28А III; l=1950	29	9,42	
	4	-100x10; l=200	48	1,57	
	5	-200x10; l=500	2	7,85	
С21	1	Ф14А III; l=8350	8	10,10	220,6
	2	Ф16А III; l=1950	31	3,08	
	4	-80x10; l=110	50	0,59	

Марка сетки	Поз.	Наименование	кол.	Масса ед, кг	Масса сетки, кг
С21	5	-130x10; l=400	2	4,08	
	6	-80x10; l=130	2	0,82	
С22	1	Ф14А III; l=8350	8	10,10	249,0
	2	Ф18А III; l=1950	31	3,90	
	4	-80x10; l=120	50	0,75	
	5	-130x10; l=400	2	4,08	
	6	-80x10; l=130	2	0,82	
	С23	1	Ф16А III; l=8350	8	
2		Ф22А III; l=1950	31	5,81	
4		-80x10; l=150	52	0,94	
5		-150x10; l=400	2	4,71	
С24	1	Ф18А III; l=8350	8	16,70	432,7
	2	Ф25А III; l=1950	31	7,51	
	4	-80x10; l=170	52	1,07	
	5	-170x10; l=400	2	5,34	
С25	1	Ф18А III; l=8350	8	16,70	523,0
	2	Ф28А III; l=1950	31	9,42	
	4	-100x10; l=200	52	1,57	
	5	-200x10; l=500	2	7,85	

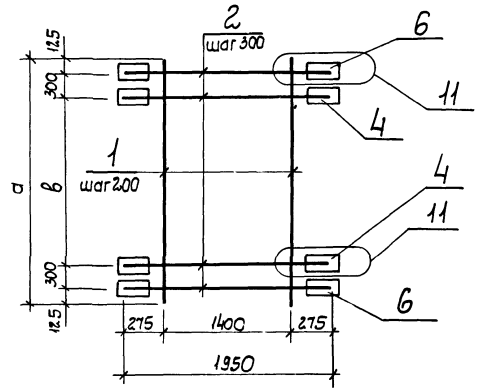
Арматура класса А III по ГОСТ 5781-82,*
полосовая сталь по ГОСТ 103-76*

Ш.В.Н.Пол. Подпись и дата ВЗРМ.Ш.В.Н

Ш.В.Н.Пол. Подпись и дата ВЗРМ.Ш.В.Н

3.902.1- 12. 2-07 лист
5

3.902.1- 12 2-07 1



Марка	Размеры, мм		
	а	б	с
С26	6550	5700	80
С27	7750	6900	90

- 1 Технические требования см 3.902.1-12 2-ТТ
- 2 Узел и табличный размер, "б" см 3.902.1-12 2-18.

3.902.1-12. 2-08

Сетка С26, С27

Страна	Масса	Масштаб
Р	см табл	—
Лист 1	Листов 2	

Украводоканапроект

Разраб	Левина	Иск	ИИЗ
Провер	Ключман		
Нач гр	Ключман		
Л спец	Айзенберг		
Нач отг	Водошин		
ГИП	Новоминов		
Н контр	Айзенберг		

Климовал

Давидов

Марка сетки	поз	Наименование	Кол	Масса ед, кг	Масса сетки, кг
С26	1	φ14 АIII; L=6550	8	7,93	116,1
	2	φ10 АIII; L=1950	22	1,21	
	4	-80×10; L=80	40	0,57	
	6	-80×10; L=130	4	0,82	
С27	1	φ14 АIII; L=7750	8	9,37	150,8
	2	φ12 АIII; L=1950	26	1,74	
	4	-80×10; L=90	48	0,57	
	6	-80×10; L=130	4	0,82	

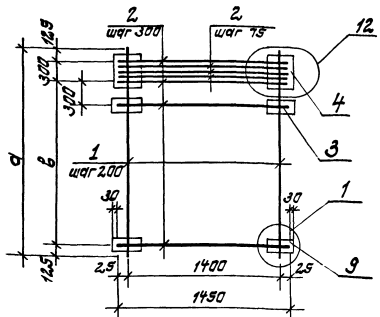
Арматура класса АIII по ГОСТ 5781-82*,
послосвая сталь по ГОСТ 103-76*

Шкаф №1001, Мобильный и Заста Вези Шкаф №1

3 902 1-12 2-08

Лист 2

Климовал 1 07857 07 21 0 1



Марка	Размеры, мм			Марка	Размеры, мм			Марка	Размеры, мм		
	а	б	δ		а	б	δ		а	б	δ
С28			80	С33			90	С38			100
С29			90	С34			100	С39			120
С30	5350	4800	100	С35	6550	6000	120	С40	7150	6600	140
С31			110	С36			150	С41			170
С32			120	С37			170	С42			200

1. Технические требования ст. 3.902.1-12.2-ТТ
 3. Узлы, поз.5 и размер, 8" ст.3.902.1-12.2-18

3.902.1-12.2-09

Исполн	Левина	И.В.	И.В.	Сетка С28... С52	Старая масса	Новая масса	
Провер	Клочков	Л.С.	Л.С.		Р	см.	—
Контр	Клочков	Л.С.	Л.С.		Лист 1 Листов 8		
Исполн	Левина	И.В.	И.В.		Утвержденный проект		
Провер	Клочков	Л.С.	Л.С.				

Марка	Размеры, мм			Марка	Размеры, мм			Марка	Размеры, мм		
	а	б	δ		а	б	δ		а	б	δ
С43			100	С47	7750	7200	200	С51			170
С44	7750	7200	120	С48			110	С52	8350	7800	200
С45			140	С49	8350	7800	120				
С46			170	С50			150				

Марка сетки	Поз.	Наименование	Кол	Масса кг	Масса сетки кг
С28	1	φ16.9III; L=5350	8	8,45	121,5
	2	φ10.9III; L=1450	21	0,90	
	3	-80×10; L=100	32	0,63	
	4	-80×10; L=400	2	2,51	
	5	φ10.9III; L=230	70	0,14	
С29	1	φ16.9III; L=5350	8	8,45	132,6
	2	φ12.9III; L=1450	21	1,29	
	3	-90×10; L=100	32	0,70	
	4	-90×10; L=400	2	2,83	
	5	φ10.9III; L=230	70	0,14	
С30	1	φ16.9III; L=5350	8	8,45	145,7
	2	φ14.9III; L=1450	21	1,75	
	3	-100×10; L=100	32	0,79	
	4	-100×10; L=400	2	3,14	
	5	φ10.9III; L=230	70	0,14	

Продолжение спецификации ст. 3.902.1-12.2.09.л.8

3.902.1-12.2-09 Лист 2

Марка сетки	№03	Наименование	Кол	Масса ед, кг	Масса сетки, кг	
С31	1	$\phi 16. A III; \ell = 5350$	8	8,45	159,9	
	2	$\phi 16. A III; \ell = 1450$	21	2,29		
	3	$-100 \times 10; \ell = 110$	32	0,86		
	4	$-110 \times 10; \ell = 400$	2	3,45		
	5	$\phi 10. A III; \ell = 230$	70	0,14		
С32	1	$\phi 16. A III; \ell = 5350$	8	8,45	175,9	
	2	$\phi 18. A III; \ell = 1450$	21	2,90		
	3	$-100 \times 10; \ell = 120$	32	0,94		
	4	$-120 \times 10; \ell = 400$	2	3,77		
	5	$\phi 10. A III; \ell = 230$	70	0,14		
С33	1	$\phi 16. A III; \ell = 6550$	8	10,35	160,8	
	2	$\phi 12. A III; \ell = 1450$	25	1,29		
	3	$-90 \times 10; \ell = 100$	40	0,70		
	4	$-90 \times 10; \ell = 400$	2	2,83		
	5	$\phi 10. A III; \ell = 230$	86	0,14		
С34	1	$\phi 16. A III; \ell = 6550$	8	10,35	176,5	
	2	$\phi 14. A III; \ell = 1450$	25	1,75		
	3	$-100 \times 10; \ell = 100$	40	0,79		
	4	$-100 \times 10; \ell = 400$	2	3,14		
	5	$\phi 10. A III; \ell = 230$	86	0,14		

Марка сетки	№03	Наименование	Кол	Масса ед, кг	Масса сетки, кг	
С35	1	$\phi 16. A III; \ell = 6550$	8	10,35	212,5	
	2	$\phi 18. A III; \ell = 1450$	25	2,90		
	3	$-100 \times 10; \ell = 120$	40	0,94		
	4	$-120 \times 10; \ell = 400$	2	3,77		
	5	$\phi 10. A III; \ell = 230$	86	0,14		
С36	1	$\phi 16. A III; \ell = 6550$	8	10,35	259,5	
	2	$\phi 22. A III; \ell = 1450$	25	4,32		
	3	$-100 \times 10; \ell = 150$	40	1,18		
	4	$-150 \times 10; \ell = 400$	2	4,71		
	5	$\phi 10. A III; \ell = 230$	86	0,14		
С37	1	$\phi 16. A III; \ell = 6550$	8	10,35	298,2	
	2	$\phi 25. A III; \ell = 1450$	25	5,58		
	3	$-100 \times 10; \ell = 170$	40	1,33		
	4	$-170 \times 10; \ell = 400$	2	5,34		
	5	$\phi 10. A III; \ell = 230$	86	0,14		
С38	1	$\phi 20. A III; \ell = 7150$	8	17,66	242,7	
	2	$\phi 14. A III; \ell = 1450$	27	1,75		
	3	$-100 \times 10; \ell = 100$	44	0,79		
	4	$-100 \times 10; \ell = 400$	2	3,14		
	5	$\phi 10. A III; \ell = 230$	94	0,14		

3.902.1-12.2-09

Лист

3

3.902.1-12.2-09

Лист

7

Марка сетки	Поз	Наименование	Кол	Масса ед, кг	Масса сетки, кг	
С39	1	φ20.3III; L=7150	8	17,66	281,6	
	2	φ18.3III; L=1450	27	2,90		
	3	-100×10; L=120	44	0,94		
	4	-120×10; L=400	2	3,77		
	5	φ10.3III; L=230	94	0,14		
С40	1	φ20.3III; L=7150	8	17,66	308,3	
	2	φ20.3III; L=1450	27	3,58		
	3	-100×10; L=140	44	1,10		
	4	-140×10; L=400	2	4,40		
	5	φ10.3III; L=230	94	0,14		
С41	1	φ20.3III; L=7150	8	17,66	374,3	
	2	φ25.3III; L=1450	27	5,58		
	3	-100×10; L=170	44	1,33		
	4	-170×10; L=400	2	5,34		
	5	φ10.3III; L=230	94	0,14		
С42	1	φ20.3III; L=7150	8	17,66	428,2	
	2	φ28.3III; L=1450	27	7,00		
	3	-100×10; L=200	44	1,57		
	4	-200×10; L=500	2	7,85		
	5	φ10.3III; L=230	94	0,14		

ИЗДАНИЕ 1988 г. Издательство «Строиздат»

Марка сетки	Поз	Наименование	Кол	Масса ед, кг	Масса сетки, кг	
С43	1	φ20.3III; L=7750	8	19,14	262,4	
	2	φ14.3III; L=1450	29	1,75		
	3	-100×10; L=100	48	0,79		
	4	-100×10; L=400	2	3,14		
	5	φ10.3III; L=230	102	0,14		
С44	1	φ20.3III; L=7750	8	19,14	304,2	
	2	φ18.3III; L=1450	29	2,90		
	3	-100×10; L=120	48	0,94		
	4	-120×10; L=400	2	3,77		
	5	φ10.3III; L=230	102	0,14		
С45	1	φ20.3III; L=7750	8	19,14	332,8	
	2	φ20.3III; L=1450	29	3,58		
	3	-100×10; L=1450	48	1,10		
	4	-140×10; L=400	2	4,40		
	5	φ10.3III; L=230	102	0,14		
С46	1	φ20.3III; L=7750	8	19,14	403,7	
	2	φ25.3III; L=1450	29	5,58		
	3	-100×10; L=170	48	1,33		
	4	-170×10; L=400	2	5,34		
	5	φ10.3III; L=230	102	0,14		

Марка сетки	Поз.	Наименование	Кол.	Масса ед, кг	Масса сетки, кг
С47	1	$\phi 20 \text{ A III}; L=7750$	8	19,14	461,5
	2	$\phi 28 \text{ A III}; L=1450$	29	7,00	
	3	$-100 \times 10; L=200$	48	1,57	
	4	$-200 \times 10; L=500$	2	7,85	
	5	$\phi 10 \text{ A III}; L=230$	102	0,14	
С48	1	$\phi 20 \text{ A III}; L=8350$	8	20,62	303,0
	2	$\phi 16 \text{ A III}; L=1450$	31	2,29	
	3	$-100 \times 10; L=110$	52	0,86	
	4	$-110 \times 10; L=400$	2	3,45	
	5	$\phi 10 \text{ A III}; L=230$	110	0,14	
С49	1	$\phi 20 \text{ A III}; L=8350$	8	20,62	326,7
	2	$\phi 18 \text{ A III}; L=1450$	31	2,90	
	3	$-100 \times 10; L=120$	52	0,94	
	4	$-120 \times 10; L=400$	2	3,77	
	5	$\phi 10 \text{ A III}; L=230$	110	0,14	

3.902.1-12. 2-09

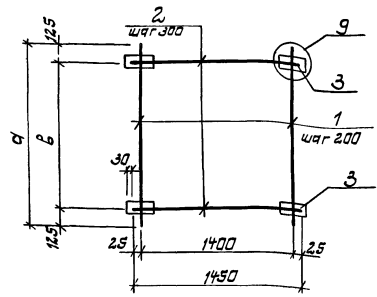
Лист
7

Марка сетки	Поз.	Наименование	Кол.	Масса ед, кг	Масса сетки, кг
С50	1	$\phi 20 \text{ A III}; L=8350$	8	20,62	385,1
	2	$\phi 22 \text{ A III}; L=1450$	31	4,32	
	3	$-100 \times 10; L=150$	52	1,18	
	4	$-150 \times 10; L=400$	2	4,71	
	5	$\phi 10 \text{ A III}; L=230$	110	0,14	
С51	1	$\phi 20 \text{ A III}; L=8350$	8	20,62	433,2
	2	$\phi 25 \text{ A III}; L=1450$	31	5,58	
	3	$-100 \times 10; L=170$	52	1,33	
	4	$-170 \times 10; L=400$	2	5,34	
	5	$\phi 10 \text{ A III}; L=230$	110	0,14	
С52	1	$\phi 20 \text{ A III}; L=8350$	8	20,62	494,7
	2	$\phi 28 \text{ A III}; L=1450$	31	7,00	
	3	$-100 \times 10; L=200$	52	1,57	
	4	$-200 \times 10; L=500$	2	7,85	
	5	$\phi 10 \text{ A III}; L=230$	110	0,14	

Арматура класса AIII по ГОСТ 5781-82*,
паласовая сталь по ГОСТ 103-76*.

3.902.1-12.2.09

Лист
8



Марка	Размеры, мм		
	а	б	в
С53	6550	6300	80
С54	7750	7500	90

1. Технические требования см 3.902.1-12 2-ТТ.
2. Узел, поз 5 и размер „в“ см. 3.902.1-12 2-18

Марка сетки	поз	Наименование	Кол	Масса ед, кг	Масса сетки, кг
С53	1	φ16 АIII; l=6550	8	10,35	142,6
	2	φ10 АIII; l=1450	22	0,90	
	3	-80x10; l=100	44	0,63	
	5	φ10 АIII; l=230	88	0,14	
С54	1	φ20 АIII; l=7750	8	19,14	238,1
	2	φ12 АIII; l=1450	26	1,29	
	3	-90x10, l=100	52	0,71	
	5	φ10 АIII, l=230	104	0,14	

Арматура класса АIII по ГОСТ 5781-82*,
пластовая сталь по ГОСТ 103-76*

3.902.1-12.2-10

Разработчик	Л.В.Иванова	ИЛ-10335	Сетка С53; С54	Сталь	Масса	Масштаб
Проверен	Ю.С.Павлов			Р	табл.	—
Утвержден	В.А.Иванов			Лист 1	Листов 2	
Исполнитель	В.А.Иванов			Утвержденная проектом		

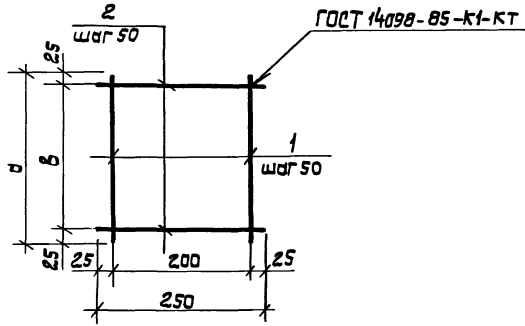
Формат А4

3.902.1-12.2-10

Лист 2

Копированная версия по Формат А4

ИЛ-10335, Лист 2 из 2, Формат А4



Марка	Размер, мм	
	а	б
С62	6050	6000
С63	7250	7200
С59	4850	4800
С60	6650	6600
С61	7850	7800

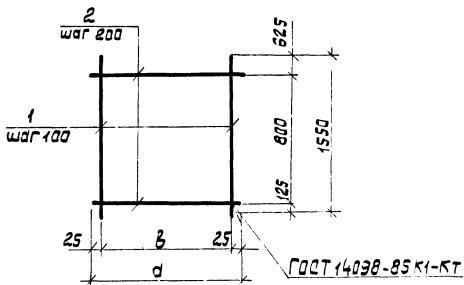
Марка сетки	Поз	Наименование	Кол.	Масса ед, кг	Масса сетки кг
С62	1	Ф6А1; L=6050	5	1,34	14,0
	2	Ф6А1; L=250	121	0,06	
С63	1	Ф6А1; L=7250	5	1,61	16,8
	2	Ф6А1; L=250	145	0,06	
С59	1	Ф6А1; L=4850	5	1,08	11,2
	2	Ф6А1; L=250	97	0,06	
С60	1	Ф6А1; L=6650	5	1,48	15,4
	2	Ф6А1; L=250	133	0,06	
С61	1	Ф6А1; L=7850	5	1,74	18,1
	2	Ф6А1; L=250	157	0,06	

Арматура класса А1 по ГОСТ 5781-82*.

3.902.1-12.2-11			
Разраб.	Левин	Рез	11/03/88
Проект	Клочман	Конт	
Нач.тр.	Клочман		
Л.спец.	Яценберг		
Эк.отз.	Волошин		
И.П.	Новоминский		
Контр.	Яценберг		
Сетка С59... С63		Стандия	Масса
		р	см.
		лист	лист
		Укрвадана на проект	

УКРВАДАНА НА ПРОЕКТ

3.902.1-12.2-11



Марка	Размеры, мм	
	а	б
С55	1950	1900
С56	1550	1500

Марка сетки	Паз.	Наименование	Кол.	Масса ед., кг	Масса сетки, кг
С55	1	φ14 А II; ℓ=1550	20	1,87	45,1
	2	φ12 А III; ℓ=1950	5	1,73	
С56	1	φ14 А III; ℓ=1550	16	1,87	36,8
	2	φ12 А III; ℓ=1550	5	1,38	

Арматура класса А III по ГОСТ
5751-62*

3.902.1- 12. 2-12

Сетка С55, С56

Стандия Масса Мое-шт.

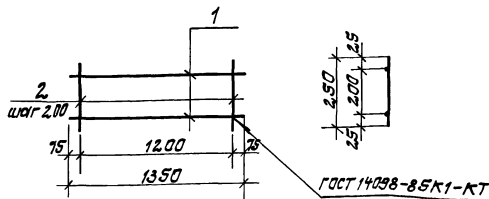
р

шт 1 Метр 2

пробавок и др. проект

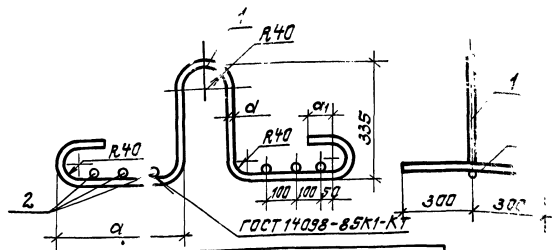
3.902.1- 12. 2-12

500:100:300 Д. 2395-02 31



Марка каркаса	поз.	Наименование	Кол.	Масса ед, кг	Масса каркаса кг
КР1	1	ф8 АТ; L = 1350	2	0,54	1,8
	2	ф8 АТ; L = 250	7	0,10	

Арматура класса АТ по ГОСТ 5781-82*.



Марка закладного узора	Размеры, мм		
	d	a	a1
МН1	18	290	54
МН2	20	330	60
МН3	22	390	66

Марка закладного узора	Поз.	Наименование	Кол.	Масса ед, кг	Масса узора кг
МН1	1	ф18 АТ; L = 1700	1	3,40	5,6
	2	ф10 АТ; L = 600	6	0,37	
МН2	1	ф20 АТ; L = 1800	1	4,57	6,8
	2	ф10 АТ; L = 600	6	0,37	
МН3	1	ф22 АТ; L = 1900	1	5,93	8,2
	2	ф10 АТ; L = 600	6	0,37	

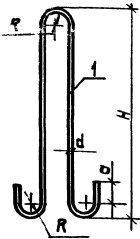
Арматура класса АТ по ГОСТ 5781-82*

3.902.1-12.2-13			Сталь	Масса	Масштаб
Каркас КР1			р	ст. табл.	—
			Лист	Листов 1	
			Укрваокамппроект		

Копировал Л - формат А4

3.902.1-12.2-14			Сталь	Масса	Масштаб
Узор для закладного МН1... МН3			р	ст. табл.	—
			Лист	Листов 1	
			Укрваокамппроект		

Копировал Л 23953-03 32 формат А4



Марка закладного изделия	Размеры, мм			
	d	R	H	a
МН4	22	40	760	66
МН5	25	60	925	75
МН6	28	60	1020	84

Марка закладного изделия	Поз.	Наименование	Кол.	Масса изделия, кг
МН4	1	φ22 АІ, ℓ=1090	1	5,5
МН5	1	φ25 АІ, ℓ=2360	1	9,1
МН6	1	φ28 АІ, ℓ=2570	1	12,4

Арматура класса АІ по ГОСТ 5781-82*.

3.902.1- 12. 2-15

Изделие закладное
МН4 ... МН6

Таблицы Масса (Масса)

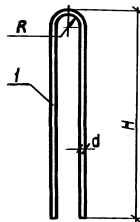
Р см. табл. —

Лист Листов 1

Укрводоканалпроект

Копировал

Формат А4



Марка закладного изделия	Размеры, мм		
	d	R	H
МН9	20	40	700
МН10	22	40	760
МН11	25	60	925

Марка закладного изделия	Поз.	Наименование	Кол.	Масса изделия, кг
МН9	1	φ20 Ас-II; ℓ=1480	1	3,7
МН10	1	φ22 Ас-I; ℓ=1600	1	4,8
МН11	1	φ25 Ас-II; ℓ=1970	1	7,6

Арматура класса Ас-II по ГОСТ 5781-82*.

3.902.1- 12. 2-16

Изделие закладное
МН9 ... МН11.

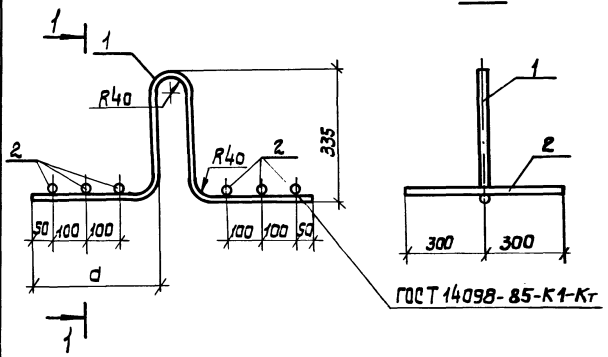
Таблицы Масса (Масса)

Р см. табл. —

Лист Листов 1

Укрводоканалпроект

Копировал 23953-03 33 Формат А4



Марка закладного изделия	d	d
МН7	18	270
МН8	20	330

Марка закладного изделия	Поз	Наименование	Кол. экз. к.г.	Масса изделия, кг
МН7	1	φ18 Ас-II; ℓ=1300	1	2,70
	2	φ10 АI; ℓ=600	6	0,37
МН8	1	φ20 Ас-II; ℓ=1400	1	3,63
	2	φ10 АI; ℓ=600	6	0,37

Арматура класса А-I; Ас-II по ГОСТ 5781-82.*

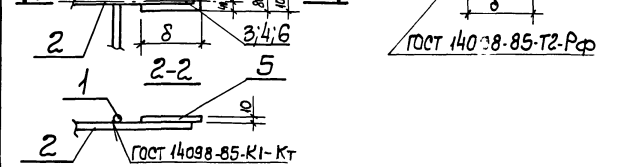
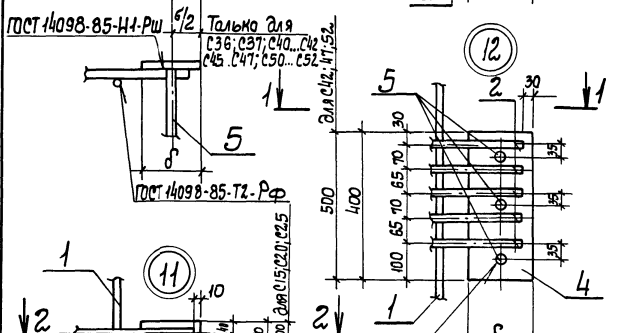
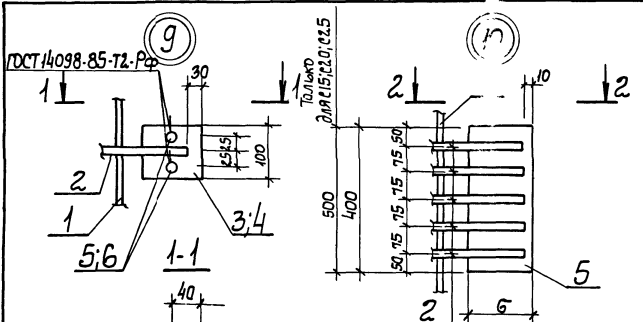
3.902.1-12.2-17					
Разработчик	Левина	Иванов	Изделие закладное МН7, МН8		
				Таблица	Масса
Провер.	Клочман	Иванов	ρ	см.	—
Нач. гр.	Клочман	Иванов	Лист 1	Листов 2	—
Ст.оп.	Иванберг	Иванов	Укрводоканалпроект		
Нач. отд.	Валочин	Иванов			
Г.О.П.	Ивановский	Иванов			
Н.контр.	Иванберг	Иванов			

Копировать - формат А4

УКВ, ЛПОД, Подпись и дата, В.З.М. СВ.В.М.

3.902.1-12.2-17	Лист 2
-----------------	--------

Копировать 23953-03 34 формат А4



3902.1-12.2-18	
Разработчик	Левина
Нач. пр.	Клюшман
Гл. спец.	Дизенберг
Нач. отд.	Волошин
ГИП	Иволгинский
И. контр.	Дизенберг

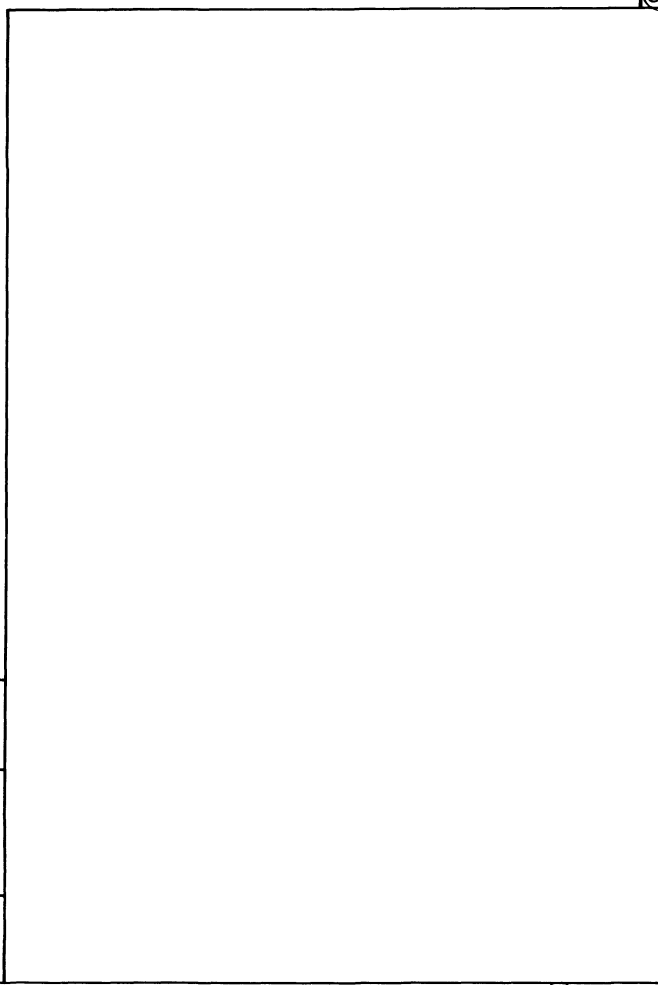
Узлы 9...12

Лист	Листов
5	1

Укрводоканалпроект

Клиппельман Елена Формат А4

УЗЛЫ И ПОСЛ. ПОДПИСЬ И ДАТА



Клиппельман Елена Формат А4 22.23953-03(35)