

ГОСУДАРСТВЕННЫЙ КОМИТЕТ СОВЕТА МИНИСТРОВ СССР ПО ДЕЛАМ СТРОИТЕЛЬСТВА  
(ГОССТРОЙ СССР)

ТИПОВЫЕ КОНСТРУКЦИИ И ДЕТАЛИ ЗДАНИЙ И СООРУЖЕНИЙ

СЕРИЯ 1.494-27

ВОЗДУХОПРИЕМНЫЕ УСТРОЙСТВА  
С ПОДВЕСНЫМИ УТЕПЛЕННЫМИ КЛАПАНАМИ

ВЫПУСК 5

ВОЗДУХОПРИЕМНЫЕ УСТРОЙСТВА  
К ДЕРЕВЯННЫМ ОКОННЫМ БЛОКАМ  
ДЛЯ ОБЩЕСТВЕННЫХ ЗДАНИЙ  
по ГОСТ 11214-05

Лин 1.1-14242-01  
Цена: 1-44

Госстрой СССР  
Тбилисский филиал  
ЦИТП

Типовой проект /серия/  
№ 494-22 65

Заказ № 1107

Цена 1 руб. 44 коп.

Тираж 400

Дата 25 1980

ГОСУДАРСТВЕННЫЙ КОМИТЕТ СОВЕТА МИНИСТРОВ СССР ПО ДЕЛАМ СТРОИТЕЛЬСТВА  
(ГОССТРОЙ СССР)

ТИПОВЫЕ КОНСТРУКЦИИ И ДЕТАЛИ ЗДАНИЙ И СООРУЖЕНИЙ

СЕРИЯ 1494-27

ВОЗДУХОПРИЕМНЫЕ УСТРОЙСТВА  
С ПОДВЕСНЫМИ УТЕПЛЕННЫМИ КЛАПАНАМИ

выпуск 5

ВОЗДУХОПРИЕМНЫЕ УСТРОЙСТВА  
К ДЕРЕВЯННЫМ ОКОННЫМ БЛОКАМ  
ДЛЯ ОБЩЕСТВЕННЫХ ЗДАНИЙ  
по ГОСТ 11214-65

РАЗРАБОТАНЫ  
ЦНИИПРОМЗАНИИ  
ГОССТРОЯ СССР

УТВЕРЖДЕНЫ  
И ВВЕДЕНЫ В ДЕЙСТВИЕ  
с 1 ноября 1976 г.  
ГЛАВПРОМСТРОЙПРОЕКТОМ  
ГОССТРОЯ СССР  
ПРИКАЗОМ № 66 от 12/11 1976 г.

1. В. И. Виноградов  
2. Д. А. Рыжов  
3. Е. П. Виноградова  
4. А. А. Рыжова  
5. Е. П. Виноградова  
6. Д. А. Рыжова  
7. Е. П. Виноградова  
8. А. А. Рыжова  
9. Е. П. Виноградова  
10. Д. А. Рыжова  
11. Е. П. Виноградова  
12. А. А. Рыжова  
13. Е. П. Виноградова  
14. Д. А. Рыжова  
15. Е. П. Виноградова  
16. А. А. Рыжова  
17. Е. П. Виноградова  
18. Д. А. Рыжова  
19. Е. П. Виноградова  
20. А. А. Рыжова  
21. Е. П. Виноградова  
22. Д. А. Рыжова  
23. Е. П. Виноградова  
24. А. А. Рыжова  
25. Е. П. Виноградова  
26. Д. А. Рыжова  
27. Е. П. Виноградова  
28. А. А. Рыжова  
29. Е. П. Виноградова  
30. Д. А. Рыжова  
31. Е. П. Виноградова  
32. А. А. Рыжова  
33. Е. П. Виноградова  
34. Д. А. Рыжова  
35. Е. П. Виноградова  
36. А. А. Рыжова  
37. Е. П. Виноградова  
38. Д. А. Рыжова  
39. Е. П. Виноградова  
40. А. А. Рыжова  
41. Е. П. Виноградова  
42. Д. А. Рыжова  
43. Е. П. Виноградова  
44. А. А. Рыжова  
45. Е. П. Виноградова  
46. Д. А. Рыжова  
47. Е. П. Виноградова  
48. А. А. Рыжова  
49. Е. П. Виноградова  
50. Д. А. Рыжова  
51. Е. П. Виноградова  
52. А. А. Рыжова  
53. Е. П. Виноградова  
54. Д. А. Рыжова  
55. Е. П. Виноградова  
56. А. А. Рыжова  
57. Е. П. Виноградова  
58. Д. А. Рыжова  
59. Е. П. Виноградова  
60. А. А. Рыжова  
61. Е. П. Виноградова  
62. Д. А. Рыжова  
63. Е. П. Виноградова  
64. А. А. Рыжова  
65. Е. П. Виноградова  
66. Д. А. Рыжова  
67. Е. П. Виноградова  
68. А. А. Рыжова  
69. Е. П. Виноградова  
70. Д. А. Рыжова  
71. Е. П. Виноградова  
72. А. А. Рыжова  
73. Е. П. Виноградова  
74. Д. А. Рыжова  
75. Е. П. Виноградова  
76. А. А. Рыжова  
77. Е. П. Виноградова  
78. Д. А. Рыжова  
79. Е. П. Виноградова  
80. А. А. Рыжова  
81. Е. П. Виноградова  
82. Д. А. Рыжова  
83. Е. П. Виноградова  
84. А. А. Рыжова  
85. Е. П. Виноградова  
86. Д. А. Рыжова  
87. Е. П. Виноградова  
88. А. А. Рыжова  
89. Е. П. Виноградова  
90. Д. А. Рыжова  
91. Е. П. Виноградова  
92. А. А. Рыжова  
93. Е. П. Виноградова  
94. Д. А. Рыжова  
95. Е. П. Виноградова  
96. А. А. Рыжова  
97. Е. П. Виноградова  
98. Д. А. Рыжова  
99. Е. П. Виноградова  
100. А. А. Рыжова

Серия 1.194-27. Выпуск 5

				Стр.
1.	Рекомендации по применению.			4.
2.	Техническая характеристика. Таблица 2.			5.
3.	Техническая характеристика. Продолжение таблицы 2			6.
4.	351.000.000. Устройство воздухоприёмное. Спецификация.	Листы	1,2	7.
5.	351.000.000. Спецификация.	Листы	3,4	8.
6.	351.000.000. Спецификация.	Листы	5,6	9.
7.	351.000.000. Спецификация.	Листы	7,8	10.
8.	351.000.000. Спецификация.	Листы	9,10	11.
9.	351.000.000. Спецификация.	Листы	11,12	12.
10.	351.000.000. Спецификация.	Листы	13,14	13.
11.	351.000.000.св. Устройство воздухоприёмное. Сборочный чертёж.	Лист	1	14.
12.	351.000.000.св. Устройство воздухоприёмное. Сборочный чертёж.	Лист	2	15.
13.	351.000.000.св. Устройство воздухоприёмное. Сборочный чертёж.	Лист	3	16.
14.	351.000.001. Ноцельник. 351.000.002. Ноцельник.			17.
15.	351.010.000. Каркас. Спецификация. Листы 1,2	Листы	1,2	18.
16.	351.010.000. Спецификация. Листы 3,4	Листы	3,4	19.
17.	351.010.000. Спецификация. Листы 5,6	Листы	5,6	20.
18.	351.000.003. Ноцельник			21.
19.	351.000.000.св. Каркас. Сборочный чертёж.			22.

ТА  
0162

Содержание

Серия  
1.194-27  
Выпуск  
5

Список 1439-27. Вязьма 5

			Стр.
20.	ЗСЛ. 010. 001.	Брусок.	23
21.	ЗСЛ. 010. 002.	Брусак. ЗСЛ. 010. 003. Брусак.	24
22.	ЗСЛ. 010. 004.	Брусак. ЗСЛ. 010. 005. Рейка опорная.	25
23.	ЗСЛ. 020. 000.	Клапан утепленный. Спецификация. Листы 1, 2.	26
24.	ЗСЛ. 020. 000.	Спецификация. Листы 3, 4.	27
25.	ЗСЛ. 020. 000 СВ.	Клапан утепленный. Сборочный чертеж.	28
26.	ЗСЛ. 010. 006.	Втулка. ЗСЛ. 020. 001. Брусак.	29
27.	ЗСЛ. 020. 002.	Брусак. ЗСЛ. 020. 003. Обшивка.	30
28.	ЗСЛ. 020. 004.	Полоса. ЗСЛ. 020. 005. Лобовик.	31
29.	ЗСЛ. 040. 000.	Устройство рычажное. Спецификация. Листы 1, 2.	32
30.	ЗСЛ. 040. 000.	Спецификация. Лист 3. ЗСЛ. 040. 003. Ось.	33
31.	ЗСЛ. 040. 000 СВ.	Устройство рычажное. Сборочный чертеж. Лист 1.	34
32.	ЗСЛ. 040. 100 СВ.	Устройство рычажное. Сборочный чертеж. Лист 2.	35
33.	ЗСЛ. 040. 001.	Тяга. ЗСЛ. 040. 002. Тяга.	36

ТА  
1439

Содержание

Список  
1439-27  
Лист 3

В данном выпуске разработаны типовые рабочие чертежи воздушных устройств с деревянными оконными блоками для общественных зданий по ГОСТ МЧМ-65, взамен выпуска №1 серии 4.904-16.

Воздухоприёмные устройства с двойными утепленными клапанами применяются в системах приточной вентиляции помещений утепленных воздушных заслонок.

Для кондиционеров и приточных камер, в канале которых будет утепленные воздушные заслонки, двойные утепленные клапаны в воздухоприёмных устройствах не устанавливаются.

Разработано 13 типов воздухоприёмных устройств с различной пропускной способностью по воздуху при скорости воздуха в лобов сечении жалюзиных решеток в л/с.

Тип воздухоприёмного устройства выбирается по таблице 2 в зависимости от производительности приточных вентиляционных установок и типа деревянных оконных блоков.

При расходе воздуха в проекте, отличающемся от указанного в таблице, производится выбор воздухоприёмного устройства с пропускной способностью, близкой по значению к заданной.

При необходимости получения более высокой пропускной способности рекомендуется полное заполнение

оконного блока соответствующими типами воздухоприёмных устройств.

Жалюзиные решетки и лобовые утепленные клапаны размещаются в оконных блоках типов оконных переплетов.

Защитную рекомендуется окрасить с обеих изготолить количество блоков, которое по проекту должно поставиться без оконных переплетов, для установки в них воздухоприёмных устройств.

В воздухоприёмных устройствах применяются жалюзиные неподвижные воздушозборные решетки изготовленные фирмой «Сентелденталь» Технические показатели жалюзиных решеток приведены в таблице 1.

Таблица 1.

№ № решеток	Размеры, мм		Плотность, кг
	Ширинa	Высота	
1	150	150	1,0
2	150	500	1,2

Лобовые утепленные клапаны являются многоразовыми по выкате. Открытие клапана производится при помощи ручной лейбы, рабочие чертежи которой помещены в выпуске 1 данной серии.

При отключении приточных вентиляционных систем утепленные клапаны должны закрываться.

Пример условного обозначения в проекте ссылки на тип воздухоприёмного устройства, принятого по данному выпуску, 301.000.000. Серия 1.404-27, выпуск 5

ТА  
19760

Рекомендации по применению.

Серия  
1.404-27  
выпуск 5  
Лист 5

Таблица 2


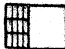



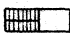
Обозначение	Прогнозная стоимость №/ч	Величина линейной глубины, мм	Величина блочка			Технологические показатели				Эскизы заполнения атомных блоков
			Тип	Азотировка, мм		№	Для мот. блочно	5 этап цикла		
				ширины	высоты			Для мот. блочно	Для прессов	
ИХ.000.000	10600	0,48	ОС18-18	1760	1759	1	6	3	2	
						2	3	3	1	
-01	10600	0,48	ОС18-27А	2670	1759	1	6	3	2	
						2	3	3	1	
-02	10850	0,64	ОС18-21	2000	1759	1	8	4	2	
						2	4	4	1	
-03	17300	0,80	ОС18-09	875	1759	1	10	5	2	
						2	5	5	1	
-04	24200	1,12	ОС18-12	1176	1759	1	14	7	2	
			ОС18-24	2310						
			ОС18-18	1760						
-05	27700	1,28	ОС18-21	2000	1759	1	16	8	2	
			ОС18-27	2680						
			ОС18-27А	2670						
-06	11700	0,54	ОС21-18	1760	2059	2	9	3	3	

ТА 1976.	ТЕХНИЧЕСКАЯ ХАРАКТЕРИСТИКА	СОРУП 1494-87	
		5	5

Выпуск 5

Соруп 1494-87.

## Продолжение таблицы 2

Обозначение	Артикул спецоборудования №/ч	Артикул орудия №	Основные блоки			Каналы связи				Заказы изготовителя основных блоков
			Тип	Размеры, мм		№	разъёмы		Строй номер: Код с/т Код-50 Код-50 Код-50	
			ширина	высота			Код с/т Боев	Код-50 Код-50		Код-50 Код-50
1000.000 - 07	11700	0,54	0021-27A	2670	2053	2	9	3	3	
- 08	15200	0,72	0021-21	2060	2053	2	12	4	3	
- 09	19400	0,9	0021-09	875	2053	2	15	5	3	
- 10	27200	1,26	0021-12	1175	2053	2	21	7	3	
			0021-18	1760						
			0021-24	2310						
- 11	31100	1,44	0021-21	2060	2053	2	24	8	3	
			0021-27	2660						
			0021-27A	2670						
- 12	17300	0,8	0012-27	2660	1184	1	16	8	2	

ТА	Техническая характеристика	Сборка
1976г.		1404-07
		Листов
		5 6



1987 г. № 1-27

№	Обозначение	Наименование	Кол.	Примечание
		<u>Документация</u>		
	ЗСХ 000.000 СБ	Сборочный чертёж		
		Сборочные единицы		
И 1	СК 030.000.	Блок	3	серия 1.420-2361
И 2	ЛД.00.000.	Лебедка ручная	1	то же
	<u>Переменные данные для исполнений</u>			
		ЗСХ 000.000 СХ СБ. р.с. 1.		
		Сборочные единицы		
И 3	ЗСХ 010.000.	Корпус	1	
И 4	ЗСХ 020.000.	Клапан уплотненный	3	
И 5	ЗСХ 040.000.	Устройство рычажное	1	
		<u>Детали</u>		
И 6	ЗСХ 000.001.	Нощельник	1	
И 7	ЗСХ 000.002.	Нощельник	1	
		<u>Стандартные изделия</u>		
8		Винт М5х14.58 ГОСТ 17473-72	27	
	ЗСХ 000.000.			
	Устройство Воздухоприемное		Кит	Конт. Ассемб.
			1	14
			Государственный муниципальный с. Псков	

№	Обозначение	Наименование	Кол.	Примечание
9		Гайка М5.4 ГОСТ 5915-70		24
10		Шуруп А 5х30 ГОСТ 444-70		31
11		Гвозди 3х80 ГОСТ 283-63		50
		<u>Прочие изделия</u>		
		Решетки жалюзийные		механи- ческий
		Воздухозаборные не- подвижные ТУ 38-1517-71		3-д №1 Гретье Сонтех
12		№ 1		5 деталь
13		№ 2		3 деталь
		ЗСХ 000.000-01 СХ СБ. р.с. 1.		
		Сборочные единицы		
И 3	ЗСХ 010.000-01.	Корпус	1	
И 4	ЗСХ 020.000-01.	Клапан уплотненный	3	
И 5	ЗСХ 040.000.	Устройство рычажное	1	
		<u>Детали</u>		
И 6	ЗСХ 000.001	Нощельник	1	
И 7	ЗСХ 000.002-01	Нощельник	1	
		<u>Стандартные изделия</u>		
8		Винт М5х14.58 ГОСТ 17473-72	27	
	ЗСХ 000.000.			
	Устройство		Кит	Конт. Ассемб.
			1	14
			Государственный муниципальный с. Псков	

1987 г. № 1-27

Лист 5

Ср. № 149-27

Итого: Девятнадцать тысяч шестисот сорок одна рубль и двести копеек

Кол-во	Единица измерения	Обозначение	Наименование	Лист	Примечание
	9		Гайка М5.4 ГОСТ 5915-70	27	
	10		Шпунт 15x30 ГОСТ 144-70	31	
	11		Гвозди 3x80 ГОСТ 283-63	50	
			<u>Прочие изделия</u>		
			Решетки железные воздухозаборные не- подвижные ТУ 36-1517-71		
	12		№1	6	
	13		№2	3	
			<u>ЗСЛ 000.000-02. Ст. СБ. РС. 1.</u>		
			<u>Сборочный чертеж</u>		
11	3	ЗСЛ 010.000-02.	Корпус	1	
11	4	ЗСЛ 020.000-02.	Клон утепленный	3	
11	5	ЗСЛ 040.000.	Устройство рывковое	1	
			<u>Детали</u>		
11	6	ЗСЛ 000.001-01	Нащельник	1	
11	7	ЗСЛ 000.002-02	Нащельник	1	

ЗСЛ 000.000  
Калиграфия: Сидорова Фролова

Итого: Девятнадцать тысяч шестисот сорок одна рубль и двести копеек

Кол-во	Единица измерения	Обозначение	Наименование	Лист	Примечание
			<u>Стандартные изделия</u>		
			Виты М5x14.58 ГОСТ 17473-72		
	9		Гайка М5.4 ГОСТ 5915-70	36	
	10		Шпунт 15x30 ГОСТ 144-70	33	
	11		Гвозди 3x80 ГОСТ 283-63	50	
			<u>Прочие изделия</u>		
			Решетки железные воздухозаборные не- подвижные ТУ 36-1517-71		
	12		№1	8	
	13		№2	4	
			<u>ЗСЛ 000.000-03. Ст. СБ. РС. 2.</u>		
			<u>Сборочные единицы</u>		
11	3	ЗСЛ 010.000-03.	Корпус	1	
11	4	ЗСЛ 020.000-03.	Клон утепленный	3	
11	5	ЗСЛ 040.000.	Устройство рывковое	1	
			<u>Детали</u>		
11	6	ЗСЛ 000.001-02	Нащельник	1	
11	7	ЗСЛ 000.002-03	Нащельник	1	

ЗСЛ 000.000  
Калиграфия: Сидорова Фролова

Всего 5

Средств 1.000.000

Код	Обозначение	Наименование	Кол.	Примечание
		<u>Стандартные изделия</u>		
8		Винт М 5 x 14.58 ГОСТ 17473-72	45	
9		Гайка М 5.4 ГОСТ 5915-70	45	
10		Шуруп А 5 x 30 ГОСТ 444-70	30	
11		Гвозди 3 x 80 ГОСТ 283-63	54	
		<u>Прочие изделия</u>		
		<u>Листочки жолобчатые</u> <u>Безушкообразные метод.</u> <u>Высота 19.36.157-71</u>		
12		№1	10	
13		№2	5	
		<u>ЗСХ 000.000-04.05.05.05.05.05</u>		
		<u>Оборочные единицы</u>		
3	ЗСХ 010.000-04	Корпус	1	
4	ЗСХ 020.000-05	Блокнот утолщенный	3	
5	ЗСХ 040.000	Устройство рычажное	1	
		<u>Автомоб.</u>		
6	ЗСХ 000.001-04	Нацельник	1	
7	ЗСХ 000.002-03	Нацельник	1	
301.000.000			5	

Копировать: Демченко Федотов

Код	Обозначение	Наименование	Кол.	Примечание
		<u>Стандартные изделия</u>		
8		Винт М 5 x 14.58 ГОСТ 17473-72	63	
9		Гайка М 5.4 ГОСТ 5915-70	63	
10		Шуруп А 5 x 30 ГОСТ 444-70	41	
11		Гвозди 3 x 80 ГОСТ 283-63	60	
		<u>Прочие изделия</u>		
		<u>Листочки жолобчатые</u> <u>Безушкообразные метод.</u> <u>Высота 19.36.157-71</u>		
12		№1	4	
13		№2	7	
		<u>ЗСХ 000.000-05.05.05.05.05.05</u>	1	
		<u>Оборочные единицы</u>		
3	ЗСХ 010.000-05	Корпус	1	
4	ЗСХ 020.000-05	Блокнот утолщенный	3	
5	ЗСХ 040.000	Устройство рычажное	1	
		<u>Автомоб.</u>		
6	ЗСХ 000.001-04	Нацельник	1	
7	ЗСХ 000.000-02	Нацельник	1	
301.000.000			6	

Копировать: Демченко Федотов

Выпуск 5

Серия 1.494-27

Всего: 7 шт. в том числе: 3 шт. в сборе, 4 шт. в разборе

Код	Обозначение	Наименование	Кол.	Примечание
		<u>Стандартные изделия</u>		
8		Винт М5х14,58 ГОСТ 17473-72	72	
9		Гайка М5,4 ГОСТ 5915-70	72	
10		Шуруп А5х30 ГОСТ 444-70	43	
11		Гвозди 3х80 ГОСТ 283-63	60	
		<u>Прочие изделия</u>		
		Решетки жалазунные вздулообразные малод. высота 1336-1517-71		
12		№1	16	
13		№2	8	
		ЗСХ.000.000-06 Сх. сбор. 3.		
		<u>Сборочные единицы</u>		
Н 3	ЗСХ.010.000-06.	Кнопки	1	
Н 4	ЗСХ.020.000-06.	Кнопки утепленные	4	
Н 5	ЗСХ.040.000-01	Устройства рычажные	1	
		<u>Детали</u>		
Н 6	ЗСХ.000.001-05.	Ножеватель	1	
Н 7	ЗСХ.000.002-04.	Ножеватель	1	
ЗСХ.000.000.			7	

Итого: 200 шт. Формат 11

Код	Обозначение	Наименование	Кол.	Примечание
		<u>Стандартные изделия</u>		
8		Винт М5х14,58 ГОСТ 17473-72	27	
9		Гайка М5,4 ГОСТ 5915-70	27	
10		Шуруп А5х30 ГОСТ 444-70	34	
11		Гвозди 3х80 ГОСТ 283-63	50	
		<u>Прочие изделия</u>		
13		Решетки жалазунные вздулообразные малод. высота №2 1336-1517-71	9	
		ЗСХ.000.000-07 Сх. рис. 3.		
		<u>Сборочные единицы</u>		
Н 3	ЗСХ.010.000-07.	Корпус	1	
Н 4	ЗСХ.020.000-07.	Кнопки утепленные	4	
Н 5	ЗСХ.040.000-01.	Устройства рычажные	1	
		<u>Детали</u>		
Н 6	ЗСХ.000.001-05.	Ножеватель	1	
Н 7	ЗСХ.000.002-05.	Ножеватель	1	
ЗСХ.000.000.			8	

Итого: 200 шт. Формат 11

Всего 5

Средств 1484-27

Всего 301.000.000

№	№	Обозначение	Наименование	Ед. изм.	Примечание
			<u>Стандартные изделия</u>		
	1		Вент. №5х14.58 ГОСТ 17473-72	27	
	9		Гайка М5.4 ГОСТ 5915-70	27	
	10		Шуруп А5х30 ГОСТ 1144-70	34	
	11		Гвозди 3х80 ГОСТ 283-63	50	
			<u>Прочие изделия</u>		
	13		Решетка жалазийная воздухозаборная метод. вижняя ТУ36-1517-71, №9	9	
			ЗСЛ.000.000-08.См. Сб. рис. 3		
			<u>Сборочные единицы</u>		
И	3	ЗСЛ.010.000-08.	Корпус	1	
И	4	ЗСЛ.020.000-08.	Клапан утепленный	4	
И	5	ЗСЛ.040.000-01.	Устройство рычажное	1	
			<u>Детали</u>		
И	6	ЗСЛ.000.001-08.	Нащельник	1	
И	7	ЗСЛ.000.002-08.	Нащельник	1	
			301.000.000.		

№	№	Обозначение	Наименование	Ед. изм.	Примечание
			<u>Стандартные изделия</u>		
	8		Вент. №5х14.58 ГОСТ 17473-72	35	
	9		Гайка М5.4 ГОСТ 5915-70	38	
	10		Шуруп А5х30 ГОСТ 1144-70	35	
	11		Гвозди 3х80 ГОСТ 283-63	50	
			<u>Прочие изделия</u>		
	13		Решетка жалазийная воздухозаборная ме- подвижная №2 ТУ36-1517-71	12	
			ЗСЛ.000.000-09.См. Сб. рис. 3		
			<u>Сборочные единицы</u>		
И	3	ЗСЛ.010.000-09.	Корпус	1	
И	4	ЗСЛ.020.000-09.	Клапан утепленный	4	
И	5	ЗСЛ.040.000-01	Устройство рычажное	1	
			<u>Детали</u>		
И	6	ЗСЛ.000.001-07.	Нащельник	1	
И	7	ЗСЛ.000.002-07.	Нащельник	1	
			301.000.000		

Всего 301.000.000

Выпуск 5

Серию 1.454-Р7

Лист № 1 из 10  
С 1958 г. по 1960 г. включительно  
Итого: 10 листов

Код	Обозначение	Наименование	Кол.	Примечание
		<u>Эксплуатационные изделия</u>		
8		Винт М5х14.58 ГОСТ 17473-72	45	
9		Гайка М5.4 ГОСТ 5915-70	45	
10		Шпунт М5х30 ГОСТ 1444-70	40	
11		Гвоздь 3х80 ГОСТ 283-63	54	
		<u>Прочие изделия</u>		
13		Решетка жидкостная воздухозаборная метал- лическая №2 ТУ 36-1517-71	15	
		<u>ЗСЛ 000.000-ГОСРСР.3</u>		
		<u>Сборочные единицы</u>		
3	ЗСЛ 010.000-10	Корпус	1	
4	ЗСЛ 020.000-10	Корпус утолщенный	4	
5	ЗСЛ 040.000-01	Четырехугольник	1	
		<u>Листов</u>		
6	ЗСЛ 000.001-05	Нащельник	1	
7	ЗСЛ 000.002-07	Нащельник	1	
Итого: ЗСЛ 000.000				12

Композит: Углеродистый Ст

Код	Обозначение	Наименование	Кол.	Примечание
		<u>Эксплуатационные изделия</u>		
8		Винт М5х14.58 ГОСТ 17473-72	45	
9		Гайка М5.4 ГОСТ 5915-70	45	
10		Шпунт М5х30 ГОСТ 1444-70	40	
11		Гвоздь 3х80 ГОСТ 283-63	54	
		<u>Прочие изделия</u>		
13		Решетка жидкостная воздухозаборная метал- лическая №2 ТУ 36-1517-71	15	
		<u>ЗСЛ 000.000-И.С.С.В.УС.3</u>		
		<u>Сборочные единицы</u>		
3	ЗСЛ 010.000-11	Корпус	1	
4	ЗСЛ 020.000-10	Корпус утолщенный	4	
5	ЗСЛ 040.000-01	Четырехугольник	1	
		<u>Листов</u>		
6	ЗСЛ 000.001-05	Нащельник	1	
7	ЗСЛ 000.002-05	Нащельник	1	
Итого: ЗСЛ 000.000				12

Композит: Углеродистый Ст

Выпуск 5

Серия 1494-27

Итого по разделу 1494-27

Код	Обозначение	Наименование	Кол.	Примечание
		<u>Стандартные изделия</u>		
8		Винт М5х14.53 ГОСТ 7473-72	62	
9		Гайка М5.4 ГОСТ 5915-70	62	
10		Шуруп А5х30 ГОСТ 444-70	46	
11		Гвозди 3х80 ГОСТ 283-63	60	
		<u>Прочие изделия</u>		
13		Решетки жалюзийная воздухозаборная неподвижная №2 ТУ 36-1517-71	24	
		<u>301.000.000-12 Ст. Сервис</u>		
		<u>Сборочные единицы</u>		
11	3	301.010.000-12	Каркас	1
11	4	301.020.000-11	Клипсы утепленные	2
11	5	301.040.000-02	Изготовление рычажного	1
		<u>Детали</u>		
11	6	301.000.001-10	Ножовальник	1
11	7	301.000.003	Ножовальник	1
		301.000.000		Итого
				13

Коллекция: Одиночная Формат А

Итого по разделу 1494-27

Код	Обозначение	Наименование	Кол.	Примечание
		<u>Стандартные изделия</u>		
8		Винт М5х14.53 ГОСТ 7473-72	48	
9		Гайка М5.4 ГОСТ 5915-70	48	
10		Шуруп А5х30 ГОСТ 444-70	36	
11		Гвозди 3х80 ГОСТ 283-63	50	
		<u>Прочие изделия</u>		
12		Решетка жалюзийная воздухозаборная неподвижная №1 ТУ 36-1517-71	16	
		301.000.000		Итого
				14

Коллекция: Одиночная Формат А

Взрывоз

Серию 1.494-27,

Лист 1 и 2 всего 3 листа

3С1 000 000 СБ

Рис. 1

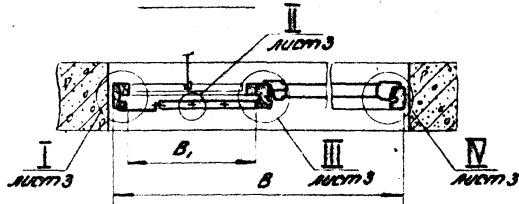
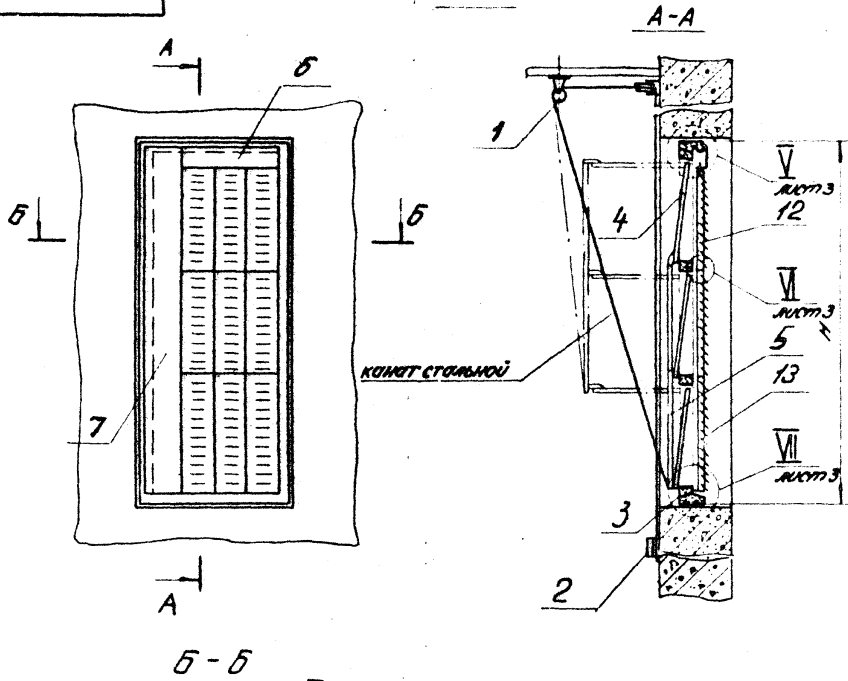
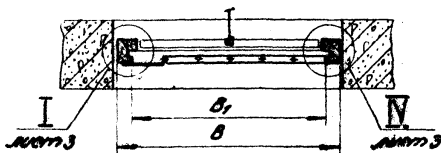


Рис. 2  
Остальное - см. рис. 1



Обозначение	Рис.	Размеры, мм			Масса кг
		B	B1	H	
3С1000.000.	1	1760	510		42.8
-01	1	2670	586		46.1
-02	1	2060	636		48.0
-03	2	875	760	1759	53.4
-04	2	1175	1060		66.2
-05	1	2660, 2670 2670	1236		74.0
-06	3	1760	510		50.4
-07	3	2670	586		54.9
-08	3	2060	636	2059	56.7
-09	3	875	760		63.8
-10	3	1175, 2340 1760	1060		79.4
-11	3	2670, 2670 2670	1236		86.1
-12	4	2660	1236	1184	51.3

1. Размеры для справок.  
2. Блок - поз. 1 и лебедку - поз. 2 крепить к охлаждающим конструкциям на монтаже по месту.

3С1.000.000 СБ.				Лист	Масса	Листов
Изм.	Лист	И. Вокун.	Модиф.	Мета	У	см.
Рис.	Авт.	Тесслер	С. Д.		табл.	
Экз.	И. Вокун.	В. И. Учайев	С. Д.			
Экз.	И. Вокун.	С. Д.				
Экз.	И. Вокун.	С. Д.				
Экз.	И. Вокун.	С. Д.				
Устройство воздухоприемное Сборочный чертеж				Лист 1	Листов 3	
				Техцентр ВВСР Училищно-образоват. г. Москва		

Копировал: Обинцова

Формат А2



ЗЕТ.000.000.СВ

Рис. 3  
 остальное - см. рис. 1 - лист 1

A-A

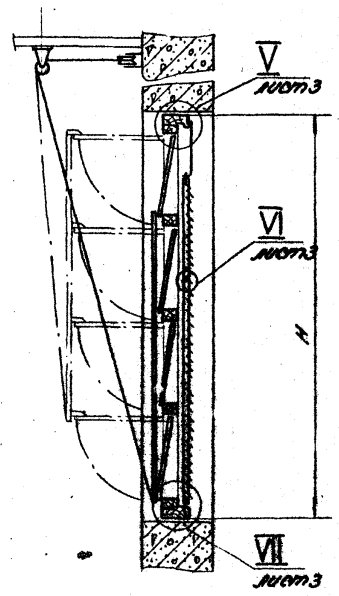
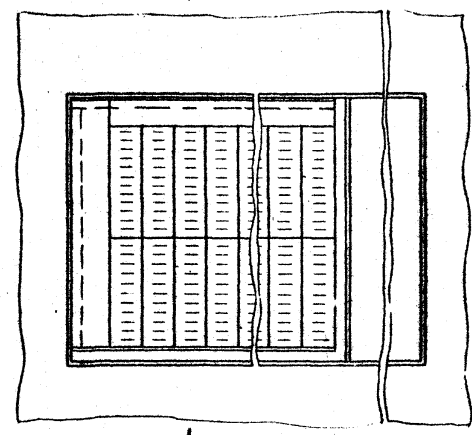
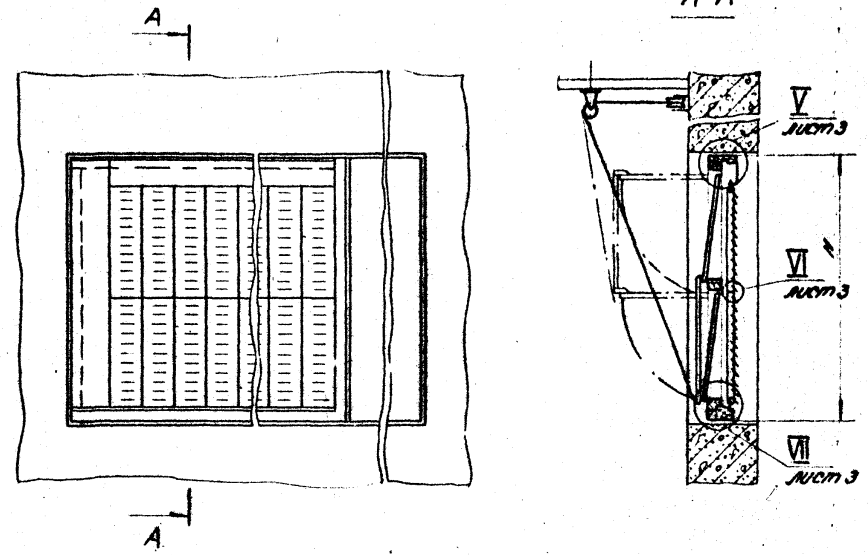


Рис. 4  
 остальное - см. рис. 1 - лист 1

A-A



Эскиз 5  
 1949-1954-27

Исполнитель: Мухомов В. В. Проверил: Мухомов В. В. Утвердил: Мухомов В. В.

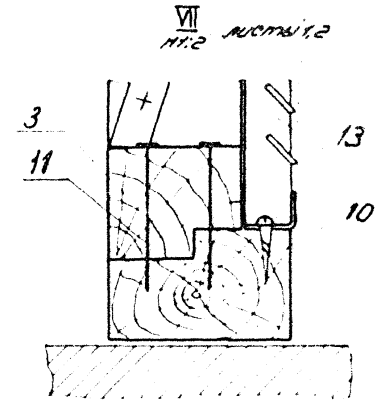
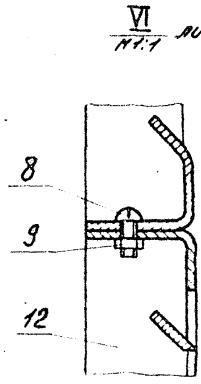
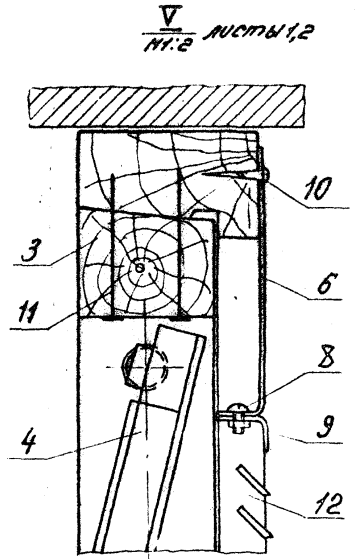
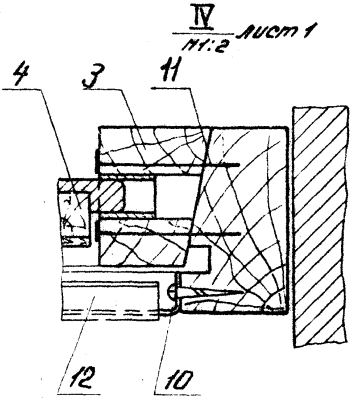
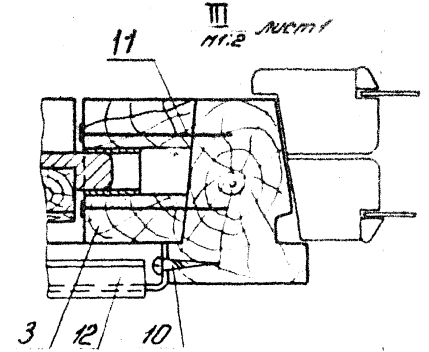
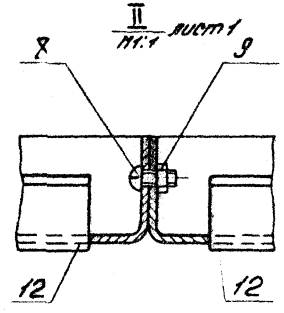
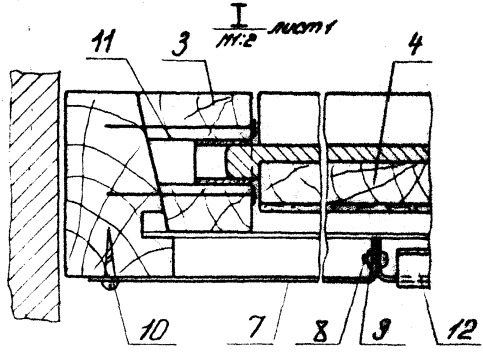
				ЗЕТ.000.000.СВ				Лист	Всего	Вышло
Изм.	Лист	И	Возврат	Подп.	Дата	Устройство		№	см.	—
						Бездухотриетное				
						Сборный чертеж				
Исполн.	Хазова					Лист 2 из 2				
Исполн.	Хазова					Гос. пром. СССР				
Исполн.	Хазова					Центральный				
						и. Писка				

Копировал: Пашкова

Лист 12

3С1.000.000.129

Серия 1.494-27  
Выпуск 5



Исполнитель: [unreadable]  
Проверил: [unreadable]  
Утвердил: [unreadable]

Изм.	№	Исполн.	Подп.	Дата
1		Кузнецов		
2		Кузнецов		
3		Кузнецов		
4		Кузнецов		
5		Кузнецов		

3С1.000.000.СБ.

Устройство  
воздухоприемное  
Сварочный чертеж

Лист	№	Исполн.
1	1	Кузнецов

Госстандарт СССР  
ЦНИИПробтехмаш  
г. Москва

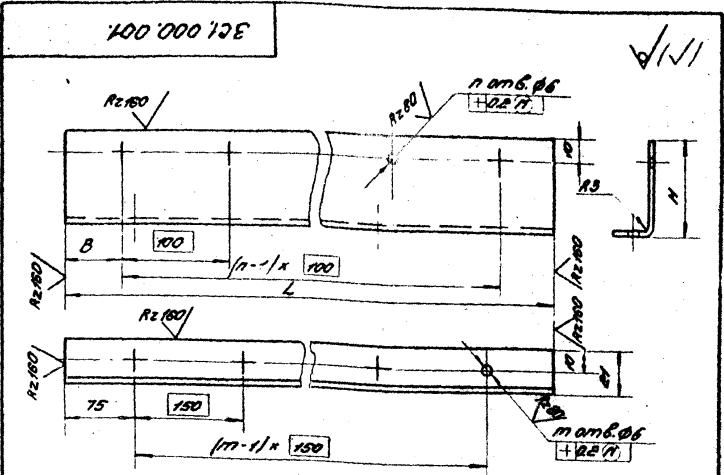
Копировал: Одумов

Формат 12

Выпуск 5

Серия 1 454-27

Изм. №, дата, автор, дата, подпись, инициалы, фамилия



Обозначение	Размеры, мм			n	m	Нормы, кг
	L	H	B			
ЗС1.000.001	430	130	25	5	3	1,8
-01	600	130	50	6	4	1,4
-02	750	130	25	2	5	1,7
-03	1050	130	25	11	7	2,4
-04	1200	130	50	12	8	2,8
-05	430	250	25	5	3	1,9
-06	600	250	50	6	4	2,5
-07	750	250	25	8	5	3,1
-08	1050	250	25	11	7	4,4
-09	1200	250	50	12	8	5,0
-10	1200	110	50	12	8	2,4

1. Предельные отклонения размеров:  
 отверстий - по H7,  
 валов - по h7,  
 остальных - по IT7.  
 2. Покрытие - грунт Гр-020, ГОСТ 4056-63.

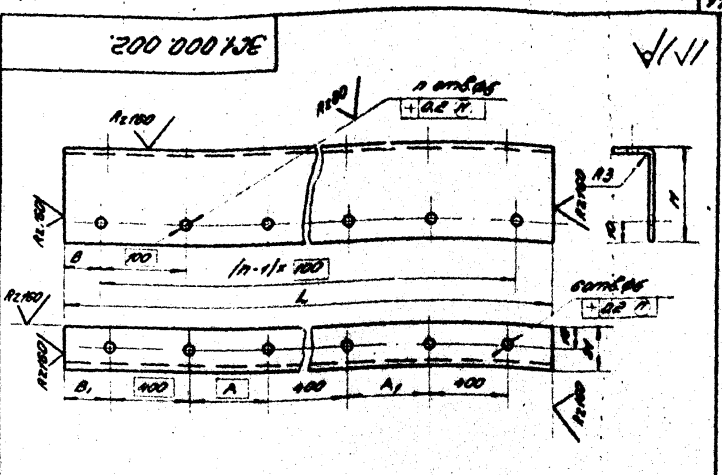
**ЗС1.000.001**

**Ноцельник**

Изм.	Дата	Автор	Дата	Подпись
1		И.И.И.		

Исх. № 5-Э-См.3 ГОСТ 18523-74  
 3-Э-См.3 ГОСТ 18523-74

Изм. №, дата, автор, дата, подпись, инициалы, фамилия



Обозначение	Размеры, мм							Нормы, кг
	L	H	B	A	A1	B1	n	
ЗС1.000.002	1095	105	125	128	90	225	17	3,2
-01	1095	100	125	128	90	225	17	5,2
-02	1095	90	125	128	90	225	17	2,8
-03	1095	20	125	128	90	225	17	2,0
-04	2000	105	50	100	100	350	20	3,3
-05	2000	100	30	100	100	350	20	6,1
-06	2000	80	30	100	100	350	20	3,1
-07	2000	60	30	100	100	350	20	2,4

1. Предельные отклонения размеров:  
 отверстий - по H7,  
 валов - по h7,  
 остальных - по IT7.  
 2. Покрытие - грунт Гр-020, ГОСТ 4056-63.

**ЗС1.000.002**

**Ноцельник**

Изм.	Дата	Автор	Дата	Подпись
1		И.И.И.		

Исх. № 5-Э-См.3 ГОСТ 18523-74  
 3-Э-См.3 ГОСТ 18523-74

Выпуск 5

Страна 1.400-27

Исполнитель: Удмуртский институт нефти и газа

№	Вид	Обозначение	Наименование	Лист	Примечание
			Документация		
12		ЗСЧ.010.000.008	Сборочный чертеж		
		Переменные данные	для исправлений		
		ЗСЧ.010.000.			
			детали		
И	1	ЗСЧ.010.001.	Брусек	1	
	2	-01.	Брусек	1	
И	3	ЗСЧ.010.002.	Брусек	1	
И	4	ЗСЧ.010.003.	Брусек	1	
И	5	ЗСЧ.010.004.	Брусек	2	
И	6	ЗСЧ.010.005.	Рейка опорная	6	
И	7	ЗСЧ.010.006.	Втулка	6	
			Стандартные изделия		
	8		Гвозди 3x50		
			ГОСТ 283-63	20	
		ЗСЧ.010.000.			
			КОРПУС		
			Копировать: Обществу		

№	Вид	Обозначение	Наименование	Лист	Примечание
			ЗСЧ.010.000-01		
			детали		
И	1	ЗСЧ.010.001.	Брусек	1	
	2	-01.	Брусек	1	
И	3	ЗСЧ.010.002-01	Брусек	1	
И	4	ЗСЧ.010.003-01	Брусек	1	
И	5	ЗСЧ.010.004-01.	Брусек	2	
И	6	ЗСЧ.010.005.	Рейка опорная	6	
И	7	ЗСЧ.010.006.	Втулка	6	
			Стандартные изделия		
	8		Гвозди 3x50		
			ГОСТ 283-63	20	
		ЗСЧ.010.000-02.			
И	1	ЗСЧ.010.001.	Брусек	1	
	2	-01.	Брусек	1	
И	3	ЗСЧ.010.002-02.	Брусек	1	
И	4	ЗСЧ.010.003-02.	Брусек	1	
И	5	ЗСЧ.010.004-02.	Брусек	2	
И	6	ЗСЧ.010.005.	Рейка опорная	6	
И	7	ЗСЧ.010.006.	Втулка	6	
			Стандартные изделия		
	8		Гвозди 3x50		
			ГОСТ 283-63	20	
		ЗСЧ.010.000.			
			КОРПУС		
			Копировать: Обществу		

Высв. 5

Список 1404-27

Итого, произв. и ввезен. в СССР изделий, работ, услуг и работ

№	№	Обозначение	Наименование	Ед. изм.	Количество
			<u>ЗСЛ. 010. 000-03</u>		
			<u>Детали</u>		
И	1	ЗСЛ. 010. 001.	Брусек	1	
И	2	-01.	Брусек	1	
И	3	ЗСЛ. 010. 002-03.	Брусек	1	
И	4	ЗСЛ. 010. 003-03.	Брусек	1	
И	5	ЗСЛ. 010. 004-03.	Брусек	2	
И	6	ЗСЛ. 010. 005.	Рейка опорная	6	
И	7	ЗСЛ. 010. 006.	Втулка	6	
			<u>Стандартные изделия</u>		
	8		Гвозди 3x50 ГОСТ 283-63	20	
			<u>ЗСЛ. 010. 000-04.</u>		
			<u>Детали</u>		
И	1	ЗСЛ. 010. 001.	Брусек	1	
	2	-01.	Брусек	1	
И	3	ЗСЛ. 010. 002-04.	Брусек	1	
И	4	ЗСЛ. 010. 003-04.	Брусек	1	
И	5	ЗСЛ. 010. 004-04.	Брусек	2	
И	6	ЗСЛ. 010. 005.	Рейка опорная	6	
И	7	ЗСЛ. 010. 006.	Втулка	6	
			<u>Стандартные изделия</u>		
	8		Гвозди 3x50 ГОСТ 283-63	20	
ЗСЛ. 010. 000.					Итого
					3

Итого, произв. и ввезен. в СССР изделий, работ, услуг и работ

№	№	Обозначение	Наименование	Ед. изм.	Количество
			<u>ЗСЛ. 010. 000-05.</u>		
			<u>Детали</u>		
И	1	ЗСЛ. 010. 001.	Брусек	1	
	2	-01.	Брусек	1	
И	3	ЗСЛ. 010. 002-05.	Брусек	1	
И	4	ЗСЛ. 010. 003-05.	Брусек	1	
И	5	ЗСЛ. 010. 004-05.	Брусек	2	
И	6	ЗСЛ. 010. 005.	Рейка опорная	6	
И	7	ЗСЛ. 010. 006.	Втулка	6	
			<u>Стандартные изделия</u>		
	8		Гвозди 3x50 ГОСТ 283-63	20	
			<u>ЗСЛ. 010. 000-06.</u>		
			<u>Детали</u>		
И	1	ЗСЛ. 010. 001-02.	Брусек	1	
	2	-03.	Брусек	1	
И	3	ЗСЛ. 010. 002.	Брусек	1	
И	4	ЗСЛ. 010. 003.	Брусек	1	
И	5	ЗСЛ. 010. 004.	Брусек	3	
И	6	ЗСЛ. 010. 005.	Рейка опорная	8	
И	7	ЗСЛ. 010. 006.	Втулка	8	
			<u>Стандартные изделия</u>		
	8		Гвозди 3x50 ГОСТ 283-63	24	
ЗСЛ. 010. 000.					Итого
					4

Копирован: 002.44088 Формат И

Выпуск 5

Серия 1.19.1-27

Всего изделий 5 шт. в том числе: 1 шт. в сборе, 4 шт. по отдельности

№	Обозначение	Наименование	Кол.	Примечание
		<u>ЗСЧ. 010. 000 - 07.</u>		
		<u>Детали</u>		
И	1 ЗСЧ. 010. 001 - 02.	Брусok	1	
	2 - 03.	Брусok	1	
И	3 ЗСЧ. 010. 002 - 01.	Брусok	1	
И	4 ЗСЧ. 010. 003 - 01.	Брусok	1	
И	5 ЗСЧ. 010. 004 - 01.	Брусok	3	
И	6 ЗСЧ. 010. 005.	Рейка опорная	8	
И	7 ЗСЧ. 010. 006.	Втулка	8	
		<u>Стандартные изделия</u>		
8		Гвозди 3x50 ГОСТ 283-63	24	
		<u>ЗСЧ. 010. 000 - 08</u>		
		<u>Детали</u>		
И	1 ЗСЧ. 010. 001 - 02.	Брусok	1	
	2 - 03.	Брусok	1	
И	3 ЗСЧ. 010. 002 - 02.	Брусok	1	
И	4 ЗСЧ. 010. 003 - 02.	Брусok	1	
И	5 ЗСЧ. 010. 004 - 02.	Брусok	3	
И	6 ЗСЧ. 010. 005.	Рейка опорная	8	
И	7 ЗСЧ. 010. 006.	Втулка	8	
		<u>Стандартные изделия</u>		
8		Гвозди 3x50 ГОСТ 283-63	24	
ЗСЧ. 010. 000				Итого 5

Копировать: Одницова Романов И

124

№	Обозначение	Наименование	Кол.	Примечание
		<u>ЗСЧ. 010. 000 - 09</u>		
		<u>Детали</u>		
И	1 ЗСЧ. 010. 001 - 02.	Брусok	1	
	2 - 03.	Брусok	1	
И	3 ЗСЧ. 010. 002 - 03.	Брусok	1	
И	4 ЗСЧ. 010. 003 - 03.	Брусok	1	
И	5 ЗСЧ. 010. 004 - 03.	Брусok	3	
И	6 ЗСЧ. 010. 005.	Рейка опорная	8	
И	7 ЗСЧ. 010. 006.	Втулка	8	
		<u>Стандартные изделия</u>		
8		Гвозди 3x50 ГОСТ 283-63	24	
		<u>ЗСЧ. 010. 000 - 10</u>		
		<u>Детали</u>		
И	1 ЗСЧ. 010. 001 - 02.	Брусok	1	
	2 - 03.	Брусok	1	
И	3 ЗСЧ. 010. 002 - 04.	Брусok	1	
И	4 ЗСЧ. 010. 003 - 04.	Брусok	1	
И	5 ЗСЧ. 010. 004 - 04.	Брусok	3	
И	6 ЗСЧ. 010. 005.	Рейка опорная	8	
И	7 ЗСЧ. 010. 006.	Втулка	8	
		<u>Стандартные изделия</u>		
8		Гвозди 3x50 ГОСТ 283-63	24	
ЗСЧ. 010. 000.				Итого 6

Копировать: Одницова Романов И

Лист 1 из 27

№	№	Обозначение	Наименование	кол.	Примечание
<u>3С1.010.000-11</u>					
<u>Детали</u>					
11	1	3С1.010.001-08	Брусек	1	
	2	3С1.010.001-03	Брусек	1	
11	3	3С1.010.002-05	Брусек	1	
11	4	3С1.010.003-05	Брусек	1	
11	5	3С1.010.004-05	Брусек	3	
11	6	3С1.010.005	Резка отрезная	8	
11	7	3С1.010.006	Втулка	8	
<u>Стандартные изделия</u>					
	8		Листы 3x50		
			ГОСТ 283-63	24	
<u>3С1.010.000-12</u>					
<u>Детали</u>					
11	1	3С1.010.001-04	Брусек	1	
	2	3С1.010.001-05	Брусек	1	
11	3	3С1.010.002-06	Брусек	1	
11	4	3С1.010.003-06	Брусек	1	
11	5	3С1.010.004-06	Брусек	1	
11	6	3С1.010.005	Резка отрезная	4	
11	7	3С1.010.006	Втулка	4	
<u>Стандартные изделия</u>					
	8		Листы 3x50		
			ГОСТ 283-63	12	

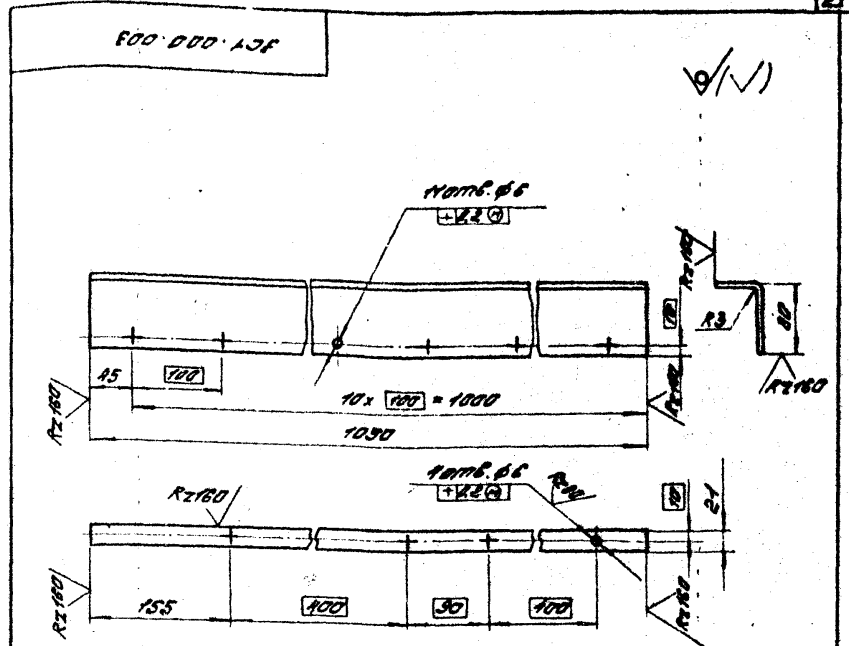
3С1.010.000

Лист 7

Исполнитель: Цирюлина

Проверил: 11

Лист 1 из 27



1. Предельные отклонения размеров:  
отверстий - по 17;  
болтов - по 87;  
остальные - по 177.
2. Покрытие - грунт ГФ-002, ГОСТ 4056-63

3С1.010.003

Изм. лист	И.О.И.	Лист	Дата
Рез. 010	Теслер	1/1	
И.И.И.	Выпуклая (Рез)		
И.И.И.	Цветков		
И.И.И.	Каска		
И.И.И.	Ильдарова	Сиф	

НОЩЕЛЬНИК

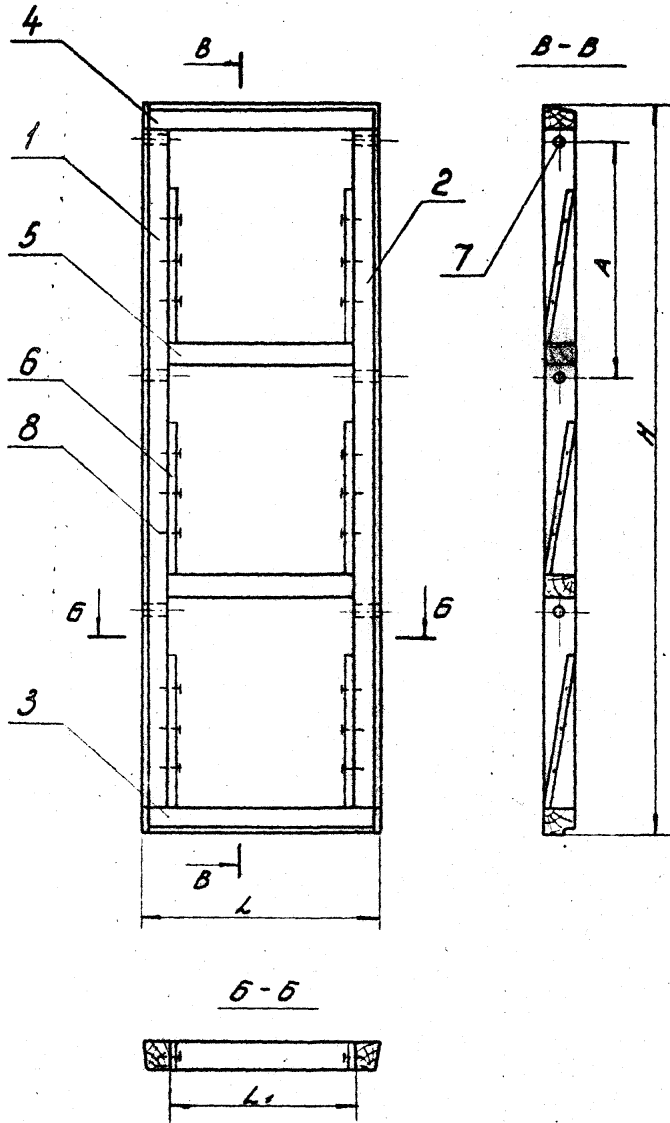
Лист	Масса	Конт. 3
4	1,6	1,5
Лист	Листов 3	
Простой лист		
Цирюлина		
11		

Лист 6.2.0 ГОСТ 19923-74  
3.8-ФЗ ГОСТ 19223-70

Исполнитель: Цирюлина

Проверил: 11

3С1 010 000 СС



Обозначение	Размеры, мм				Масса, кг
	L	L <sub>1</sub>	H	A	
3С1 010 000	547	431			12,8
- 01	622	506			13,6
- 02	672	556	1672	535	13,9
- 03	797	681			15,3
- 04	1097	981			17,7
- 05	1272	1156			19,3
- 06	547	431			13,8
- 07	622	506			15,6
- 08	672	556	1972	477	17,0
- 09	797	681			18,8
- 10	1097	981			21,7
- 11	1272	1156			23,7
- 12	1272	1156	1085	515	13,5

1. Размеры для справок
2. Обработка по СНиП II - В.7 - 69

3С1 010 000 СС			
Исполн. И. Васильев Инж. В.П. Гусев Тех. инж. В.С. Козлов Инж. И.С. Шаталов Исполн. Козлов И.С. Шаталов		Подп. Иван Гусев Шаталов Козлов Шаталов	
<b>КОРКАС</b> Сборочный чертеж		Лист 11	Масса 11,0 Шкала 1:10
Календарь: Шаталов		Лист 11 Масса 11,0 Шкала 1:10	

Сборочный чертеж

Исполн. И. Васильев, Инж. В.П. Гусев, Тех. инж. В.С. Козлов, Инж. И.С. Шаталов, Исполн. Козлов, И.С. Шаталов

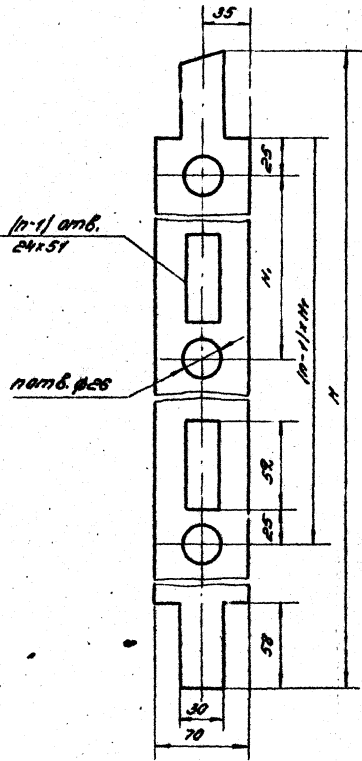


3С1.010.001

12.89

Выпуск

С. 199-37



- 3С1.010.001. — изображено
- 3С1.010.001-01. — зеркальное отражение
- 3С1.010.001-02. — изображено
- 3С1.010.001-03. — зеркальное отражение
- 3С1.010.001-04. — изображено
- 3С1.010.001-05. — зеркальное отражение

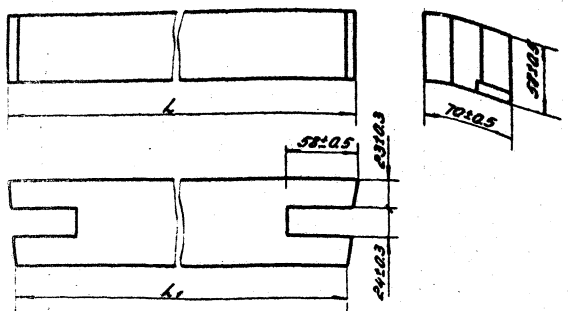
Обозначение	Размеры, мм		п отв.	Посса, кг
	Н	н		
3С1.010.001.	1812	535	2	3,5
-02	1972	477	3	4,2
-04	1095	477	1	2,1

Предельные отклонения размеров по ГОСТ 6449-53:  
отверстий — по ДАЗ;  
болов — по ДПЗ.

Исполнитель: [blank] Проверил: [blank] Утвердил: [blank]

				3С1.010.001.				
Изм.	Лист	н докум.	Подп.	Дата	Брусок	Лист	Посса	Указано
и						ст.		
Копирован: [blank]				Копирован из: [blank]			Техцентр СССР	
Копирован: [blank]				Копирован из: [blank]			ЦНИИЛПЭДОНИИ	
Копирован: [blank]				Копирован из: [blank]			в. Пасоса	
Копирован: [blank]				Копирован из: [blank]			Формат 12	

3С1.010.002



Обозначение	L, мм		L, мм		Посад. фр.
	полук.	прод. отвес.	полук.	прод. отвес.	
3С1.010.003	547	10.9	531	10.9	1.20
- 01	622		606		1.40
- 02	672		656		1.50
- 03	796		780		1.80
- 04	1272		±1.2		1256
- 05	1096	±1.0	1080	±1.0	2.50

3С1.010.002.

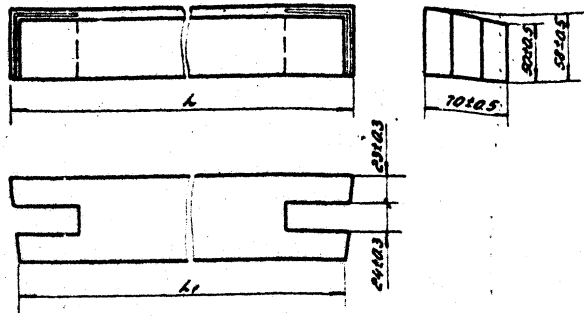
БРУСОК

Вид	Посад.	Вид	Вид
н	ок	мод.	—
Землянка из брусков	Посадочный	Вид	Вид
из брусков	с	мод.	—
ГОСТ 9685-61	ГОСТ 9685-61	ГОСТ 9685-61	ГОСТ 9685-61

Канализация: Общественная

147

3С1.010.003



Обозначение	L, мм		L, мм		Посад. фр.
	полук.	прод. отвес.	полук.	прод. отвес.	
3С1.010.004	547	10.9	531	10.9	1.20
- 01	622		606		1.40
- 02	672		656		1.50
- 03	796		780		1.80
- 04	1272		±1.2		1256
- 05	1096	±1.0	1080	±1.0	2.50

3С1.010.003.

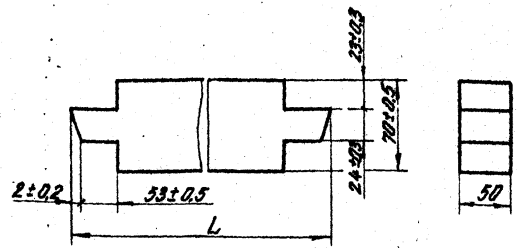
БРУСОК

Вид	Посад.	Вид	Вид
н	ок	мод.	—
Землянка из брусков	Посадочный	Вид	Вид
из брусков	с	мод.	—
ГОСТ 9685-61	ГОСТ 9685-61	ГОСТ 9685-61	ГОСТ 9685-61

Канализация: Общественная

серия 1499-07, брусок 5

3С1.010.004



Обозначение	L, мм		Масса кг	
	нормин	по факт. откл.		
3С1.010.005	541	±0.9	1.1	
-01	616		1.25	
-02	666		1.31	
-03	781		1.70	
-04	1091		±1.0	2.20
-05	1266		±1.2	2.57

3С1.010.004

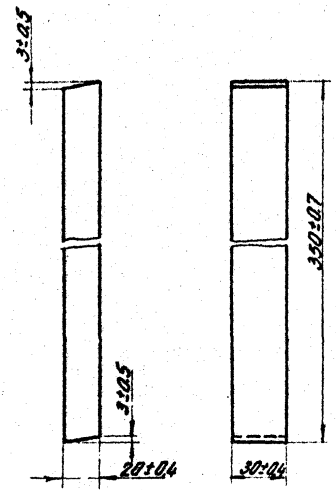
БРУСОК

Изм. лист и докум. Подп. Дата  
 Выпущено ГИИСПРОМ  
 Изм. № 1 в соответствии с  
 ГИИ СПОУ ЦБС 1980 г.  
 Методом: Эксперт

Лист: Массы: Методы:  
 и см. 1:2  
 мм. м.т.  
 Лист: Листов: 1  
 ГОСТРОМ СССР  
 ЦНИИПромздании

Заготовлен из древесины

3С1.010.005



3С1.010.005

Рейка опорная

серия 1499-07, рейка 5

Изм. лист и докум. Подп. Дата  
 Выпущено ГИИСПРОМ  
 Изм. № 1 в соответствии с  
 ГИИ СПОУ ЦБС 1980 г.  
 Методом: Эксперт

Лист: Массы: Методы:  
 и 0.12 1:2  
 Лист: Листов: 1  
 ГОСТРОМ СССР  
 ЦНИИПромздании

Заготовлен из древесины

Выпуск 5

Серия 1.004-27

Шифр №: Подл. и дата Вып. и дата Шифр №: Подл. и дата Шифр №: Подл. и дата Шифр №: Подл. и дата

№	Обозначение	Наименование	Кол.	Примечание
		<u>Документация</u>		
2	ЗСТ.020.000СВ	Оборочный чертеж		
		<u>Детали</u>		
1	ЗСТ.020.004.	Полусь	2	
2	ЗСТ.020.005.	Поводок	1	
		<u>Стандартные изделия</u>		
3		Болт М8х40.58 ГОСТ 7798-70	8	
4		Гайка М8.4 ГОСТ 5915-70	8	
5		Шайба 8.01.02 ГОСТ 11371-68	8	
6		Гвозди 2х20 ГОСТ 283-63	24	
		<u>Материалы</u>		
7		Вата минеральная ГОСТ 4840-66	002 м <sup>3</sup>	
ЗСТ.020.000				
Котлон утепленный				
Госстрой СССР ЦНИИпроектирований г. Москва				
Копировала: Обинцова Формат И				

№	Обозначение	Наименование	Кол.	Примечание
		<u>Переменные данные для установок</u>		
		ЗСТ.020.000		
		<u>Детали</u>		
8	ЗСТ.020.001.	Брусек	3	
9	ЗСТ.020.002.	Брусек	2	
10	ЗСТ.020.003.	Обшивка	2	
ЗСТ.020.000-01				
		<u>Детали</u>		
8	ЗСТ.020.001.	Брусек	3	
9	ЗСТ.020.002-01.	Брусек	2	
10	ЗСТ.020.003-01.	Обшивка	2	
ЗСТ.020.000-02.				
		<u>Детали</u>		
8	ЗСТ.020.001.	Брусек	3	
9	ЗСТ.020.002-02.	Брусек	2	
10	ЗСТ.020.003-02.	Обшивка	2	
ЗСТ.020.000-03.				
		<u>Детали</u>		
8	ЗСТ.020.001.	Брусек	3	
9	ЗСТ.020.002-03.	Брусек	2	
10	ЗСТ.020.003-03.	Обшивка	2	
ЗСТ.020.000.				
Котлон И				
Госстрой СССР ЦНИИпроектирований г. Москва				
Копировала: Обинцова Формат И				

Всего 5

Серия 1.494-27

в том числе в сборе 1 шт. 1 шт. 1 шт. 1 шт. 1 шт.

Кол.	Примечание	Обозначение	Наименование	Кол.	Примечание
			3С1.020.000-04.		
			<u>Детали</u>		
11	8	3С1.020.001.	брусок	3	
11	9	3С1.020.002-04.	брусок	2	
11	10	3С1.020.003-04.	обшивка	2	
			3С1.020.000-05.		
			<u>Детали</u>		
11	8	3С1.020.001.	брусок	3	
11	9	3С1.020.002-05.	брусок	2	
11	10	3С1.020.003-05.	обшивка	2	
			3С1.020.000-06.		
			<u>Детали</u>		
11	8	3С1.020.001-01.	брусок	3	
11	9	3С1.020.002.	брусок	2	
11	10	3С1.020.003-06.	обшивка	2	
			3С1.020.000-07.		
			<u>Детали</u>		
11	8	3С1.020.001-01.	брусок	3	
11	9	3С1.020.002-01.	брусок	2	
11	10	3С1.020.003-07.	обшивка	2	

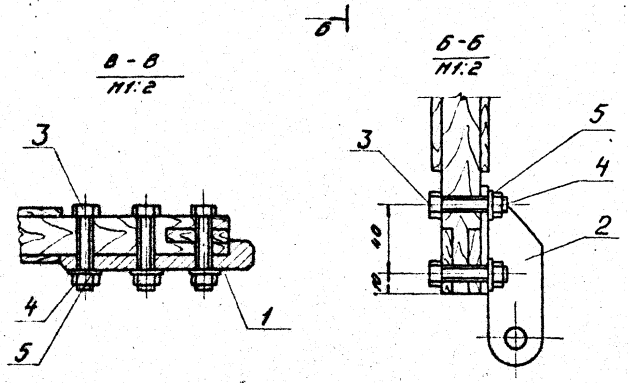
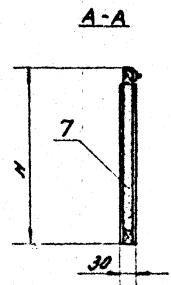
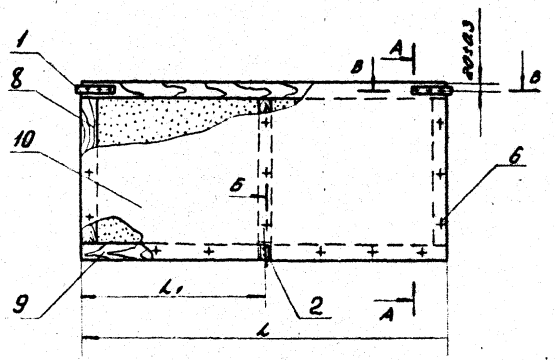
в том числе в сборе 1 шт. 1 шт. 1 шт. 1 шт. 1 шт.

Кол.	Примечание	Обозначение	Наименование	Кол.	Примечание
			3С1.020.000-08.		
			<u>Детали</u>		
11	8	3С1.020.001-01.	брусок	3	
11	9	3С1.020.002-02.	брусок	2	
11	10	3С1.020.003-08.	обшивка	2	
			3С1.020.000-09.		
			<u>Детали</u>		
11	8	3С1.020.001-01.	брусок	3	
11	9	3С1.020.002-03.	брусок	2	
11	10	3С1.020.003-09.	обшивка	2	
			3С1.020.000-10.		
			<u>Детали</u>		
11	8	3С1.020.001-01.	брусок	3	
11	9	3С1.020.002-04.	брусок	2	
11	10	3С1.020.003-10.	обшивка	2	
			3С1.020.000-11.		
			<u>Детали</u>		
11	8	3С1.020.001-01.	брусок	3	
11	9	3С1.020.002-05.	брусок	2	
11	10	3С1.020.003-11.	обшивка	2	

3С1.020.000.

301.020.000 СБ

Выпуск 5  
Спецификация 1494-27.



Обозначение	Размеры, мм			Масса кг.
	L	L <sub>1</sub>	H	
301.020.000	420	210,5	500	3,0
- 01	498	248	500	3,3
- 02	548	273	500	3,5
- 03	670	335	500	3,9
- 04	970	485	500	5,1
- 05	1448	573	500	5,8
- 06	420	210	450	2,7
- 07	498	248	450	3,1
- 08	548	273	450	3,2
- 09	670	335	450	3,7
- 10	970	485	450	4,8
- 11	1448	573	450	4,8

1. Размеры для стоек.  
2. Обработка деревянных конструкций по СНиП III-87-69.

301.020.000 СБ.

**КЛОПОН  
УТЕПЛЕННЫЙ**  
Сборочный чертёж

Утвердил	Проверил	Дата	Лист	Кол-во листов	Итого
			1	1	

Копировать: Однукогда

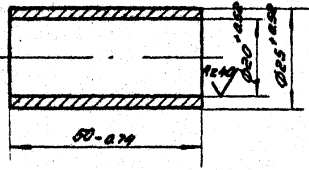
Разработчик

3С1.010.006

R2.80

Август 5

Лист 199-27



№ маш. / маш. в сборе / Взам. электр. / Умк. в сборе / Маш. в сборе

№ маш.	маш. в сборе	Взам. электр.	Умк. в сборе	Маш. в сборе

3С1.010.006.

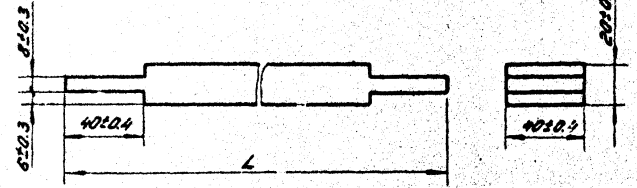
Втулка

Сталь 20

Лист	Масса	Материал
1	0.07	1.1
Лист	Материал	

3С1.020.001

R2.80



Обозначение	L, мм		Масса, кг
	номин.	пред. отв.г.	
3С1.020.001	500	± 0.7	0.24
- 01	450		0.21

№ маш. / маш. в сборе / Взам. электр. / Умк. в сборе / Маш. в сборе

№ маш.	маш. в сборе	Взам. электр.	Умк. в сборе	Маш. в сборе

3С1.020.001.

брусок

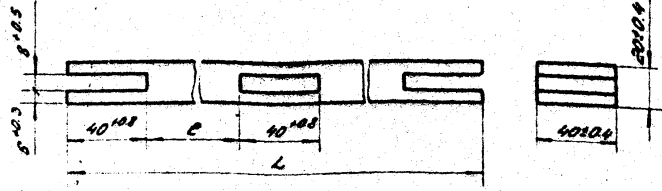
Заготовка из древесины хвойных пород

Лист	Масса	Материал
1	0.24	—
Лист	Материал	

Вузварс 1404-27

3С1.020.002

Rz 80



Обозначение	L, мм		E, мм		Масса, кг
	номинал	пред. откл.	номинал	пред. откл.	
3С1.020.002	420	±0.7	150	±0.6	0.20
-01	436		188		0.24
-02	546	±0.9	213		0.26
-03	670		275		0.32
-04	970	±1.0	425	±0.7	0.47
-05	1146		510		0.55

3С1.020.002

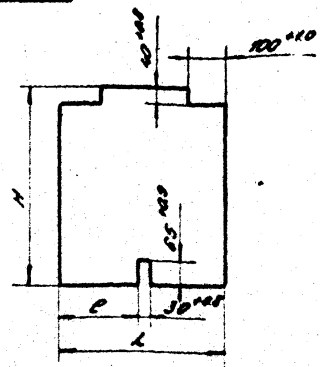
брусок

Заготовлен из пружинной  
катушки проволоки  
ГОСТ 3965-61  
Катушка: Омшубка

Поставлен с сор.  
циркулярными  
и. Поставлен  
Формат 11

3С1.020.003

N/1



Обозначение	H, мм		L, мм		E, мм		Масса, кг
	номинал	пред. откл.	номинал	пред. откл.	номинал	пред. откл.	
3С1.020.003	500		420		195	±0.6	0.63
-01	500		436	±0.7	213		0.75
-02	500		546		238		0.82
-03	500		670	±0.9	320	±0.7	1.0
-04	500		870		470		1.45
-05	500		1146	±1.0	558	±0.9	1.72
-06	450		420		195		0.57
-07	450		436	±0.7	213	±0.6	0.67
-08	450		546		238		0.74
-09	450		670	±0.9	320	±0.7	0.9
-10	450		870		470		1.3
-11	450		1146	±1.0	558	±0.9	1.55

3С1.020.003

Обшубка

Поставлен с сор.  
циркулярными  
и. Поставлен  
Формат 11

Поставлен с сор.  
циркулярными  
и. Поставлен  
Формат 11

Поставлен с сор.  
циркулярными  
и. Поставлен  
Формат 11

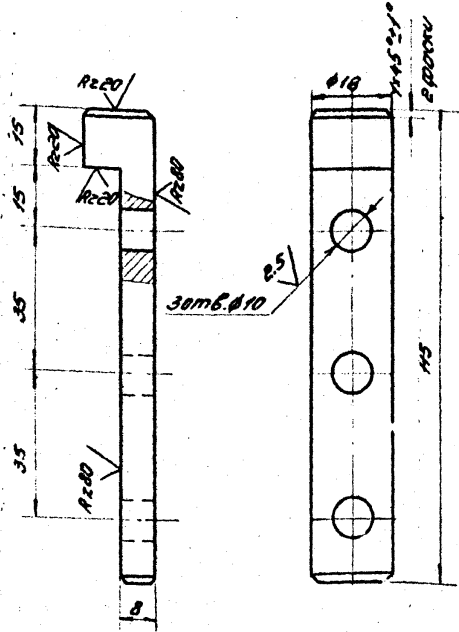
Вузварс 1404-27



Выпуск 5  
Ср. 1494-27

ЗСЛ.020.004

R240



Неуказанные предельные отклонения размеров:  
отверстий — по А7,  
валов — по В7,  
остальных — по С17.

ЗСЛ.020.004

Полуось

Сталь 20

Лист	Масса	Изготовит
1	0.09	1:10
Лист		Листов 1
Госстрой СССР		

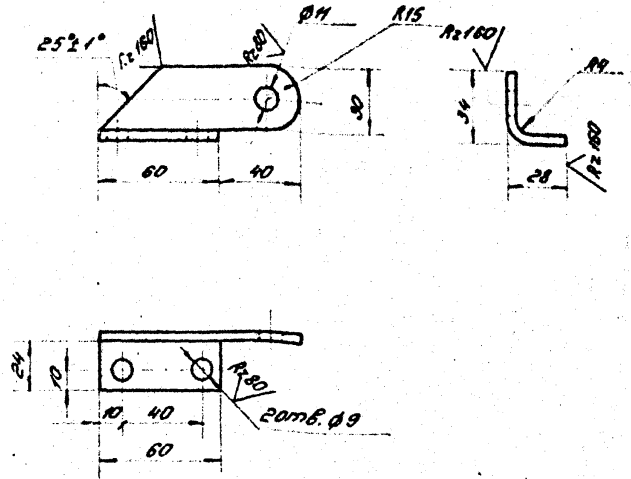
Листы в сборе и детали  
Листы в сборе и детали  
Листы в сборе и детали

Листы в сборе и детали  
Листы в сборе и детали  
Листы в сборе и детали  
Листы в сборе и детали  
Листы в сборе и детали  
Листы в сборе и детали

31

ЗСЛ.020.005

R240



1. Неуказанные предельные отклонения размеров:  
отверстий — по А7,  
валов — по В7,  
остальных — по С17.  
2. Покрытие — краска БТ-177 ГОСТ 5631-78.

ЗСЛ.020.005

Поводок

Лист 1.0 ГОСТ 12903-74  
Ст 2 ГОСТ 10637-69

Листы в сборе и детали  
Листы в сборе и детали  
Листы в сборе и детали

Лист	Масса	Изготовит
1	0.15	1:2
Лист		Листов 1
Госстрой СССР		

Листы в сборе и детали  
Листы в сборе и детали  
Листы в сборе и детали  
Листы в сборе и детали  
Листы в сборе и детали  
Листы в сборе и детали

Лист 5

Серия 1.040-27

Исполнители: Подп. и дата

№	Обозначение	Наименование	Кол.	Примечание
		<u>Документация</u>		
	ЗСТ. 040. 000 СБ.	Сборочный чертёж		
	<u>Переменные данные для исполнения</u>			
		ЗСТ. 040. 000. СТ. СБ. РАСТ.		
		<u>Детали</u>		
И	1 ЗСТ. 040. 001.	Тяго	1	
И	2 ЗСТ. 040. 002.	Тяго	1	
И	3 ЗСТ. 040. 003.	Ось	3	
		<u>Стандартные изделия</u>		
4		Шайба 10.01.02. ГОСТ 11371-68	4	
5		Шайба 12.01.02. ГОСТ 10450-68	2	
6		Шпилька 4x22 ГОСТ 397-68	3	

ЗСТ. 040. 000.

Исполнители:	Подп.	Дата
Исполнители:	Подп.	Дата
Исполнители:	Подп.	Дата
Исполнители:	Подп.	Дата

Устройство  
рычажное

Исполнители:	Подп.	Дата
Исполнители:	Подп.	Дата
Исполнители:	Подп.	Дата

Копировал: Дединцова

№	Обозначение	Наименование	Кол.	Примечание
		<u>ЗСТ. 040. 000. СТ. СБ. РАСТ.</u>		
		<u>Детали</u>		
И	1 ЗСТ. 040. 001-01.	Тяго	1	
И	2 ЗСТ. 040. 002-01.	Тяго	2	
И	3 ЗСТ. 040. 003.	Ось	4	
		<u>Стандартные изделия</u>		
4		Шайба 10.01.02. ГОСТ 11371-68	6	
6		Шпилька 4x22 ГОСТ 397-68	4	

ЗСТ. 040. 000.

Исполнители:	Подп.	Дата
Исполнители:	Подп.	Дата
Исполнители:	Подп.	Дата

Копировал: Дединцова

выпуск 5  
серия 1.041-27

Кол-во	Обозначение	Наименование	Кол-во	Примечание
		<b>ЗСТ.040.000-02.РК.СБ.Рис.3</b>		
		<u>Детали</u>		
1	ЗСТ.040.001-02.	Тяга	1	
3	ЗСТ.040.003.	Ось	2	
		<u>Стандартные изделия</u>		
4	Шайба 10.01.02 ГОСТ 11371-81		4	
6	Шпилька 4x22 ГОСТ 397-66		2	

Н подл. Лейбл. и дата  
Лейбл. и дата  
Лейбл. и дата  
Лейбл. и дата  
Лейбл. и дата  
Лейбл. и дата  
Лейбл. и дата  
Лейбл. и дата  
Лейбл. и дата  
Лейбл. и дата  
Лейбл. и дата  
Лейбл. и дата  
Лейбл. и дата  
Лейбл. и дата

Н подл. Лейбл. и дата  
Лейбл. и дата  
Лейбл. и дата  
Лейбл. и дата  
Лейбл. и дата  
Лейбл. и дата  
Лейбл. и дата  
Лейбл. и дата  
Лейбл. и дата  
Лейбл. и дата  
Лейбл. и дата  
Лейбл. и дата  
Лейбл. и дата  
Лейбл. и дата

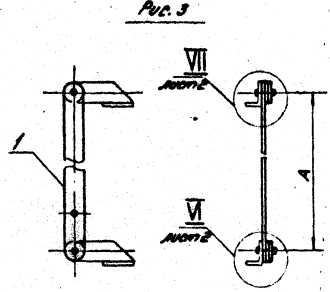
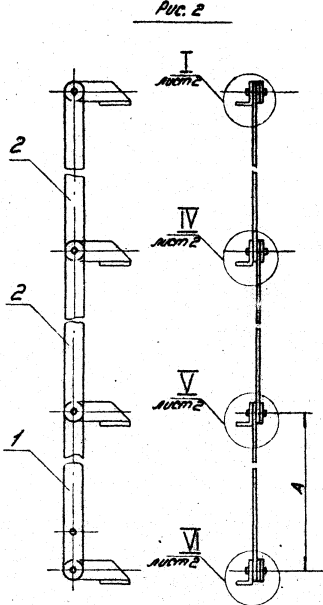
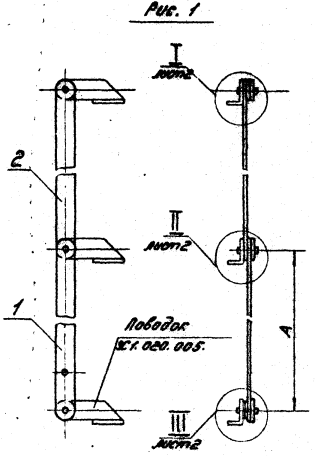
**ЭЛ.040.003**

1280 *✓*

1. Предельные отклонения размеров:  
 отверстий - по АТ;  
 валов - по ВТ;  
 остальных - по СМТ.  
 2. Покрытие - грунт ГФ-020, ГОСТ 4056-63

<b>ЗСТ.040.003.</b>		
Изм.	Лист	Носитель
И	0.02	2:1
Лист		Листов 1
Лейбл.		Госстанд СССР
Лейбл.		ЦНИИПРОМЗВОДИМ

30.000.040.132



Обозначение	Рис.	А, мм	Масса кг.
30.040.000	1	535	1,20
- 01	2	477	1,62
- 02	3	515	0,62

Размеры для стоек.

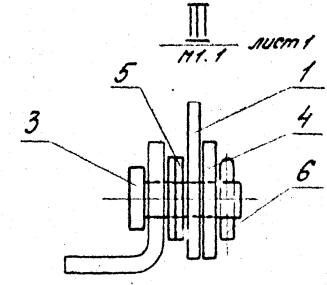
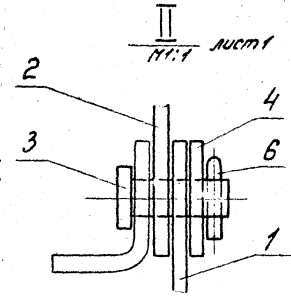
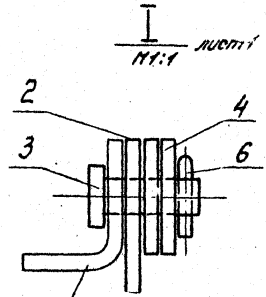
30.040.000.03.

№ инв.	№ докум.	Испол.	Масштаб	Лист	№ листов
				1	1
Устройство рычажного сварочного аппарата					Дата
					19... г.
					М.Б. №
					Исполн.
					Провер.
					Испыт.
					Сост.
					Друг. данные
					Суд. №
					Суд. №
					Суд. №
					Суд. №

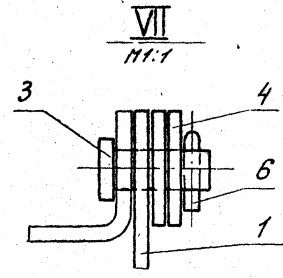
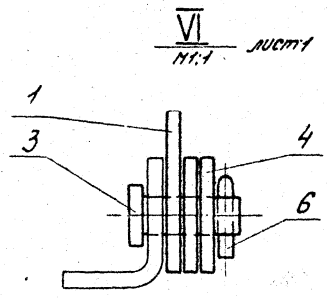
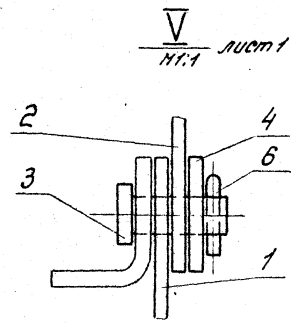
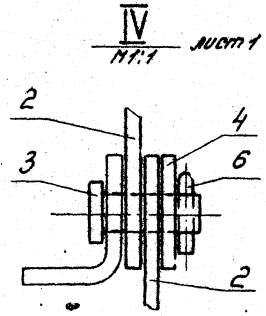
Копировать: 10 копий

Формат А2

3С1.040.000СБ



поводок  
3С1.020.003



Лист 1 из 2

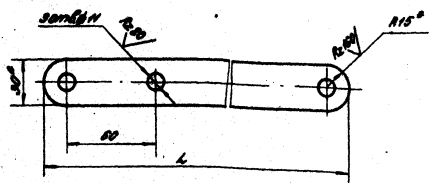
Техн. чертёж в сборе

				3С1.040.000СБ.			
				Устройство Рычажное Сборочный чертёж			
Лист	Листа	Всего	Листов	Лист	Листа	Всего	Листов
4				сх.			1:1
				Лист 2 из 2 листов			
				Госстандарт СССР			
				ИД № 100-100-100-100			

Спецификация 1.194-27

3С1.040.001

(M) ✓



Обозначение	L, мм	Посадка, К7
3С1.040.001	585	0.53
-01	597	0.48
-02	545	0.57

1. Размеры для справок.  
 2. Предельные отклонения размеров:  
 отверстий - по А7,  
 валов - по В7,  
 остальные - по С17,  
 3. Подшипник - подшип ГР-080, ГОСТ 4056-63

3С1.040.001

Исполн	Н.И.Иванов	Провер	А.И.Иванов
Дата	19.05.67	Лист	1
Материал	Сталь	Сварка	Сварка
Изготовление	Самодель	Сварка	Сварка
И.Иванов	С.Иванов	С.Иванов	С.Иванов

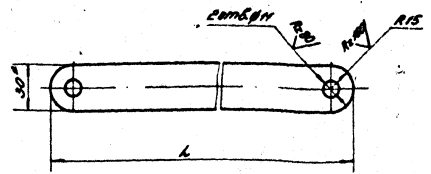
ТРАЗО

Получено 01.30 ГОСТ 103-57  
 Отп.з. ГОСТ 535-58

Копировать: 00000000

3С1.040.002

(M) ✓



Обозначение	L, мм	Посадка, К7
3С1.040.002	585	0.53
-01	597	0.48

1. Размеры для справок.  
 2. Предельные отклонения размеров:  
 отверстий - по А7,  
 валов - по В7,  
 остальные - по С17,  
 3. Подшипник - подшип ГР-080, ГОСТ 4056-63

3С1.040.002

Исполн	Н.И.Иванов	Провер	А.И.Иванов
Дата	19.05.67	Лист	1
Материал	Сталь	Сварка	Сварка
Изготовление	Самодель	Сварка	Сварка
И.Иванов	С.Иванов	С.Иванов	С.Иванов

ТРАЗО

Получено 01.30 ГОСТ 103-57  
 Отп.з. ГОСТ 535-58

Копировать: 00000000