

ТИПОВЫЕ КОНСТРУКЦИИ, ИЗДЕЛИЯ И УЗЛЫ ЗДАНИЙ И СООРУЖЕНИЙ

Серия 1.442.1-3

ПЛИТЫ ЖЕЛЕЗОБЕТОННЫЕ РЕБРИСТЫЕ ВЫСОТОЙ 500 мм
ДЛЯ ПЕРЕГРЫТИЙ ПРОИЗВОДСТВЕННЫХ ЗДАНИЙ

В Ы П У С К 2

ПРЕДВАРИТЕЛЬНО НАПРЯЖЕННЫЕ ПЛИТЫ ШИРИНОЙ 1,5 и 1,0 м,
АРМАТУРНЫЕ И ЗАКЛАДНЫЕ ИЗДЕЛИЯ

Р А Б О Ч И Е Ч Е Р Т Е Ж И

20986-02

ц е н а 0-46

ЦЕНТРАЛЬНЫЙ ИНСТИТУТ ТИПОВОГО ПРОЕКТИРОВАНИЯ
ГОССТРОЯ СССР

Москва, А-445, Смольная ул., 22

Сдано в печать *VIII* 1986 года

Заказ № *9929* Тираж *1300* экз.

ТИПОВЫЕ КОНСТРУКЦИИ, ИЗДЕЛИЯ И УЗЛЫ ЗДАНИЙ И СООРУЖЕНИЙ

Серия 1.442.1 - 3

ПЛИТЫ ЖЕЛЕЗОБЕТОННЫЕ РЕБРИСТЫЕ ВЫСОТОЙ 500 мм
ДЛЯ ПЕРЕКРЫТИЙ ПРОИЗВОДСТВЕННЫХ ЗДАНИЙ

В Ы П У С К 2

ПРЕДВАРИТЕЛЬНО НАПРЯЖЕННЫЕ ПЛИТЫ ШИРИНОЙ 1,5 и 1,0 м.
АРМАТУРНЫЕ И ЗАКЛАДНЫЕ ИЗДЕЛИЯ

Р А В О Ч И Е Ч Е Р Т Е Ж И

РАЗРАБОТАНЫ

ЦНИИПРОМЗДАНИЙ

И.о. гл. инженера ин-та *А.А. Болтухов*
Начальник отдела - Э.Н. Кодыш
Гл. инженер проекта *А.В. Белов*
Рук. группы *А.А. Музыко*

совместно с:
Н И И Ж Б

Зам. директора ин-та
Рук. лаборатории *Г.И. Бердичевский*
Ст. научн. сотрудник

Н.Н. Коровин
Г.И. Бердичевский
А.Е. Кузьминчев

*Утверждены Госстроем СССР
Протокол от 16.12.85 № АЧ-62
Введены в действие с 01.04.86*

Н И И С К

Зам. директора ин-та
Рук. лаборатории

П.И. Кривошеев
Б.П. Ковтунов

№ п/п	Обозначение	Наименование	Стр.
1	1.442.1-3.2-0.0.0.0	Содержание	2
2	1.442.1-3.2-0.0.0.0.13	Пояснительная записка	
3	1.442.1-3.2-0.0.1.0	Коркас плоский (КР1...КР4)	3
4	1.442.1-3.2-0.0.2.0	Коркас плоский (КР5...КР9)	4
5	1.442.1-3.2-0.0.3.0	Сетка (С1...С4)	5
6	1.442.1-3.2-0.0.4.0	Сетка (С5...С12)	6
7	1.442.1-3.2-0.0.5.0	Сетка С13	8
8	1.442.1-3.2-0.0.6.0	Изделие закладное (МН1г, МН1н)	
9	1.442.1-3.2-0.0.7.0	Изделие закладное (МН2г, МН2н)	9
10	1.442.1-3.2-0.0.8.0	Составная позиция 001	
11	1.442.1-3.2-0.0.0.4	Стержень пнчутый	10

1.442.1-3.2-0.0.0.0

Содержание

Лист Листов

ЩИПРОМЗДАНИИ

Формат А4

Исполн. Ковалы
 Проверил: Ивано
 Инж. пр. МЧЗБМКО
 ИСО
 10.08.81

Выпуск 2 содержит рабочие чертежи и арматурных и закладных изделий плит, разработанных в выпуске 1 настоящей серии.

Арматурные сетки и каркасы при диаметрах до 5 мм включительно выполняются из обыкновенной арматурной проволоки периодического профиля класса Вр-III ГОСТ 6727-80, при диаметре 6 мм и более - из горячекатанной арматурной стали периодического профиля класса А-III ГОСТ 6781-82.

Плоские сварные каркасы и сетки должны изготавливаться с помощью контактной точечной электрооборудки в соответствии с требованиями ГОСТ 10922-76 и ГОСТ 14098-88. Замена контактной сварки на электропайку не допускается.

Изготовление закладных изделий производится в соответствии с "Инструкцией по сварке соединений арматуры и закладных стержней железобетонных конструкций" (СН 93-78).

Защиту закладных изделий от коррозии следует производить в соответствии с требованиями Глосбы СНиП II-28-79*.

1.442.1-3.2-0.0.0.0.13

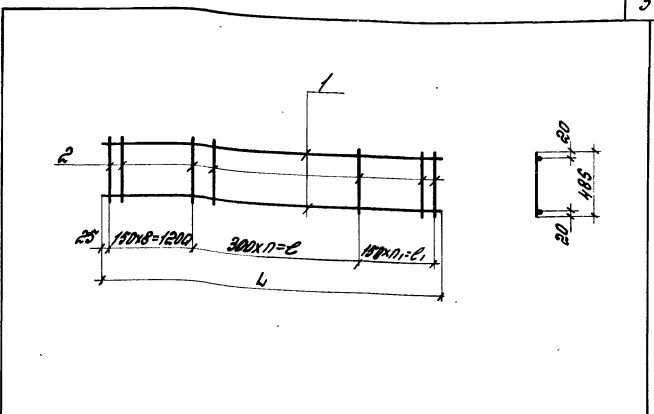
Пояснительная записка

Лист Листов

ЩИПРОМЗДАНИИ

Исполн. Ковалы
 Проверил: Ивано
 Инж. пр. МЧЗБМКО
 ИСО
 10.08.81

Формат листа	№	Обозначение	Наименование	Мат.	Примечание
		1.442.1-3.2-0.0.1.0.05	<u>Документация</u> Сборочный чертеж		
			1.442.1-3.2-0.0.1.0		для Кр1
			Стержень ГОСТ 5781-82		
Б4	1	1.442.1-3.2-0.0.0.2	Ф12АII, L=5300 мм	2	4,7 кг
Б4	2	1.442.1-3.2-0.0.0.2-01	Ф12АII, L=485 мм	27	0,43 кг
			1.442.1-3.2-0.0.1.0-01		для Кр2
			Стержень ГОСТ 5781-82		
Б4	1	1.442.1-3.2-0.0.0.2-02	Ф14АII, L=5300 мм	2	6,4 кг
Б4	2	1.442.1-3.2-0.0.0.2-03	Ф14АII, L=485 мм	27	0,53 кг
			1.442.1-3.2-0.0.1.0-02		для Кр3
			Стержень ГОСТ 5781-82		
Б4	1	1.442.1-3.2-0.0.0.2-04	Ф10АII, L=4800 мм	2	3,0 кг
Б4	2	1.442.1-3.2-0.0.0.2-05	Ф10АII, L=485 мм	24	0,3 кг
			1.442.1-3.2-0.0.1.0-03		для Кр4
			Стержень ГОСТ 5781-82		
Б4	1	1.442.1-3.2-0.0.0.2-06	Ф12АII, L=4800 мм	2	4,3 кг
Б4	2	1.442.1-3.2-0.0.0.2-01	Ф12АII, L=485 мм	24	0,43 кг



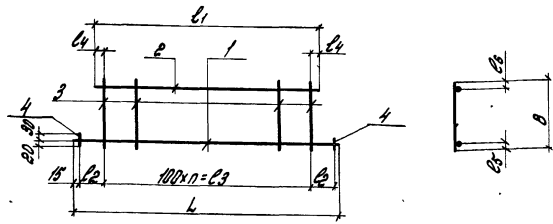
Обозначение	Материал	Размеры, мм			Кол-во шт		Масса, кг
		L	l	l _с	n	n _с	
1.442.1-3.2-0.0.1.0	Кр1	5300	2700	1350	9	9	21,0
-01	Кр2	5300	2700	1350	9	9	28,5
-02	Кр3	4800	2400	1050	8	7	13,2
-03	Кр4	4800	2400	1050	8	7	19,8

1:1 - размеры в мм

1:1 - размеры в мм

1.442.1-3.2-0.0.1.0		Корков плоский (Кр1... Кр4)		ЦНИИПРОМЗДАНИИ	
Мат. отв.	Коды	Рис. пр.	Лист	Листов	
Нормокон.	Б.РАБ	М.Ш.			
Инж.пр.	Б.РАБ	М.Ш.			
Рис. пр.	МУЗЫКО	М.Ш.			
Провер.	БЕКЕТОВ	М.Ш.			
Разработ.	Шаромов	М.Ш.			

1.442.1-3.2-0.0.1.0.05		Корков плоский (Кр1... Кр4)		ЦНИИПРОМЗДАНИИ	
Сборочный чертеж		Лист		Листов	
Мат. отв.	Коды	Рис. пр.	Лист	Листов	
Нормокон.	Б.РАБ	М.Ш.			
Инж.пр.	Б.РАБ	М.Ш.			
Рис. пр.	МУЗЫКО	М.Ш.			
Провер.	БЕКЕТОВ	М.Ш.			
Разработ.	Шаромов	М.Ш.			



Обозначение	Марка	РАЗМЕРЫ, мм							Ном-80 шпоф, п	Масса, кг	
		L	B	C1	C2	C3	C4	C5			C6
1.442.1-3.2-0.02.0	КР5	250	480	1130	60	1100	15	15	15	11	4,2
-01	КР6	150	480	630	60	600	15	15	15	5	2,5
-02	КР7	1410	230	1340	35	1300	20	20	20	13	6,5
-03	КР8	1410	230	1340	35	1300	20	20	20	13	8,5
-04	КР9	910	230	840	35	800	20	20	20	8	2,2

Шкала: 1:100. Измерения в мм. Вспомогательные размеры в мм.

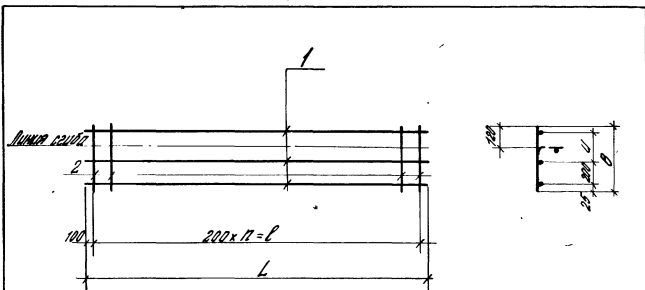
1.442.1-3.2-0.02.0.05				
Нач. отр. Кодовый Р-индекс Р-к. пр. Пробер. Квадрат.	Кодовый Белоб. Белоб. Медь Беркетово Шаркетово	Стор. Стор. Стор. Стор. Стор. Стор.	Нормас плоский/КР5...КР9) Сборочный чертеж	
			Шпоф п	Масса шт.
			лист	листов 1
ЦИНПРОМЗДАНИИ				

ФОРМА Т4а

Формат Зона	Лист	Обозначение	Наименование	№	Приме- чание
		1.442.1-3.2-0.03.0.05	Сборочный чертеж		
			1.442.1-3.2-0.03.0		для С1
Б4	1	1.442.1-3.2-0.02.2-25	Старожелье ГОСТ 5781-82 φ 63 мм, L = 5200 мм	3	1,15 кг
Б4	2	1.442.1-3.2-0.02.2-25	φ 63 мм, L = 550 мм	25	0,12 кг
			1.442.1-3.2-0.03.0-01		для С2
Б4	1	1.442.1-3.2-0.02.2-27	Старожелье ГОСТ 5781-82 φ 63 мм, L = 4800 мм	3	1,07 кг
Б4	2	1.442.1-3.2-0.02.2-25	φ 63 мм, L = 550 мм	24	0,12 кг
			1.442.1-3.2-0.03.0-02		для С3
Б4	1	1.442.1-3.2-0.02.2-25	Старожелье ГОСТ 5781-82 φ 63 мм, L = 5200 мм	3	1,15 кг
Б4	2	1.442.1-3.2-0.02.2-28	φ 63 мм, L = 450 мм	26	0,1 кг
			1.442.1-3.2-0.03.0-03		для С4
Б4	1	1.442.1-3.2-0.02.2-27	Старожелье ГОСТ 5781-82 φ 63 мм, L = 4800 мм	3	1,07 кг
Б4	2	1.442.1-3.2-0.02.2-28	φ 63 мм, L = 450 мм	24	0,1 кг

Шкала: 1:100. Измерения в мм. Вспомогательные размеры в мм.

1.442.1-3.2-0.03.0				
Нач. отр. Кодовый Р-индекс Р-к. пр. Пробер. Квадрат.	Кодовый Белоб. Белоб. Медь Беркетово Шаркетово	Стор. Стор. Стор. Стор. Стор. Стор.	Сетка (С1...С4)	
			Шпоф п	Масса шт.
			лист	листов 1
ЦИНПРОМЗДАНИИ				



Обозначение	Марка	Размеры, мм				Кол-во швов л	Масса кг
		L	l	B	ш		
1442.1-3.2-0.0.3.0	С1	5200	5000	550	300	25	6,6 кг
-01	С2	4800	4600	550	300	23	6,1 кг
-02	С3	5200	5000	450	200	25	6,1 кг
-03	С4	4800	4600	450	200	23	5,9 кг

1442.1-3.2-0.0.3.0 С5

Сетка (С1...С4)
Сборочный чертеж

Исполнитель	Корини	М.Р.
Проверка	Степанов	В.И.
Дизайнер	Степанов	В.И.
Экз. 20	Киселев	В.И.
Листов	5	Лист 1
Разработ	Степанов	В.И.
	Степанов	В.И.

Страна	Масса	Масштаб
Р	См. табл.	
ЦНИПРОМЗДАНИИ		

формат А4

Лист 1 из 5

Обозначение	Наименование	Код по условн.							Прочие замеч.
		01	02	03	04	05	06	07	
1442.1-3.2-0.0.0.0.05	Двухмерная сетка								
1442.1-3.2-0.0.0.0.073	Сборочный чертеж								
	Посчитанная масса								
	Детали								
	Страницы сет. ГОСТ-82								
1442.1-3.2-0.0.0.2-20	Ф 0,2 мм, L = 5350 мм		10					5	1,2 кг
-30	Ф 0,2 мм, L = 4800 мм		10					5	1,1 кг
1442.1-3.2-0.0.0.2-31	Ф 0,2 мм, L = 5350 мм		25	24	25			25	0,3 кг
-32	Ф 0,2 мм, L = 850 мм							25	0,2 кг

1442.1-3.2-0.0.0.0

Сетка (С5...С12)

Исполнитель	Степанов	В.И.
Проверка	Степанов	В.И.
Дизайнер	Степанов	В.И.
Экз. 20	Степанов	В.И.
Листов	5	Лист 1
Разработ	Степанов	В.И.
	Степанов	В.И.

ЦНИПРОМЗДАНИИ

Ф. 0. 7. 2

Рис. 1

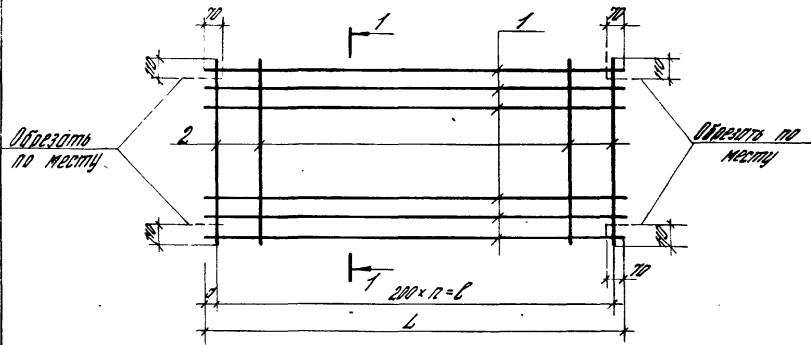
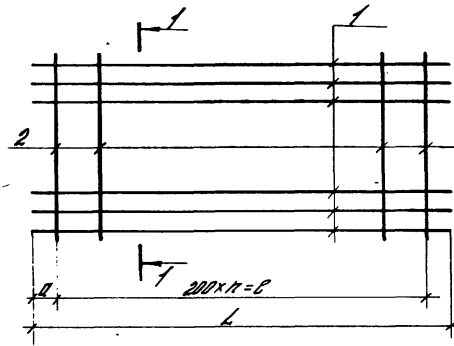


Рис. 2



1-1

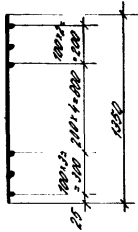


Рис. 3

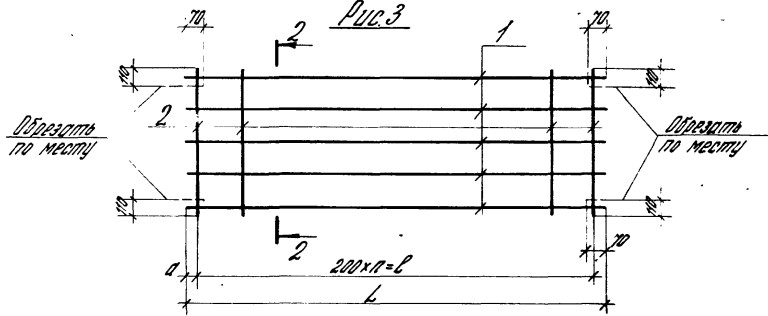
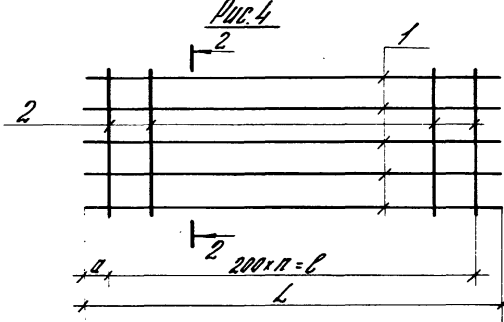
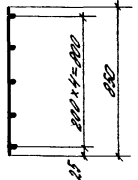


Рис. 4



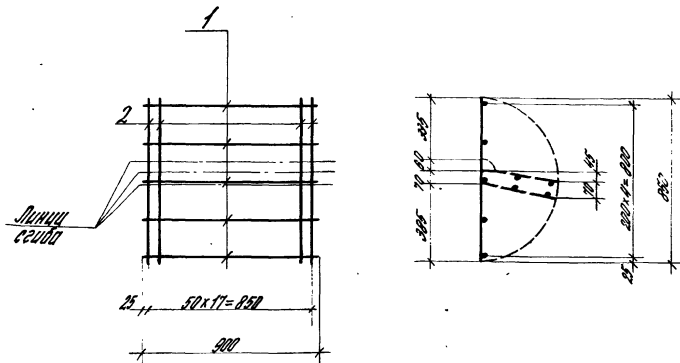
2-2



1:50 и 1:100, 1:200 и 1:400 (по месту)

Обозначение	Марка	Рис.	Размеры, мм				Масса, кг
			L	a	с	n	
1.442.1-3.2-0.0.4.0	С5	1	5350	75	5200	26	20,1
-01	С6		4850	25	4800	24	18,5
-02	С7	2	5350	75	5200	26	20,1
-03	С8		4850	25	4800	24	18,5
-04	С9	3	5350	75	5200	26	11,4
-05	С10		4850	25	4800	24	10,5
-06	С11	4	5350	75	5200	26	11,4
-07	С12		4850	25	4800	24	10,5

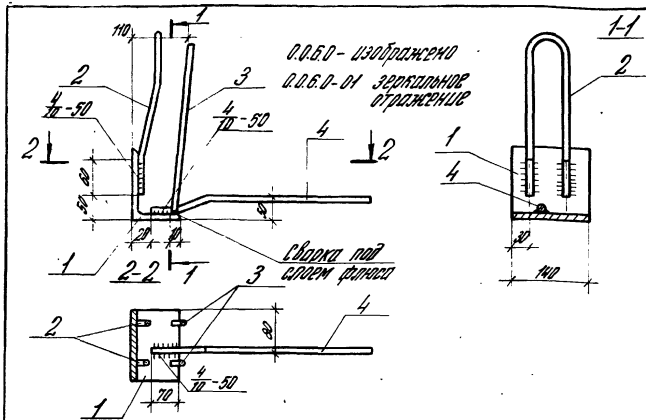
				1.442.1-3.2-0.0.4.0.05		
Ветка (С5... С12). Сборочный чертеж				Стыль	Масса	Масштаб
				Р	С.М. табл.	
				Лист	Листов /	
				ЦНИПРОМЗДАНИЙ		



Код	Кол-во	Обозначение	Наименование	Кол. шт.	Примечание
			Стержень ГОСТ 8729-80		
Б4	1	1.442.1-3.2-0.0.0.2-33	Ф5ВР I, L=800 мм	5	0,13 кг
Б4	2	1.442.1-3.2-0.0.0.2-34	Ф5ВР I, L=850 мм	18	0,12 кг

1.442.1-3.2-0.0.5.0.05		
Исполн.	Кол-во	Масштаб
Сетка С13	Р	2,8 1:20
ЦНИИПРОМЗДАНИЙ	Лист	Листов 7

ФОРМАТ А4



Код	Кол-во	Обозначение	Наименование	Кол. шт.	Примечание
			1.442.1-3.2-0.0.0.0.00		для МНТ
Б4	1	1.442.1-3.2-0.0.0.3	Уголок 100x80x8 ГОСТ 8510-72 * в ст. 3.112-1714-1-3023-80 L=140 мм	1	2,0 кг
А4	2	1.442.1-3.2-0.0.0.4	Стержень анкерный	1	
Б4	3	1.442.1-3.2-0.0.0.2-35	Стержень ГОСТ 5781-82 Ф12.Р.И, L=360 мм	2	0,32 кг
А4	4	1.442.1-3.2-0.0.0.4-01	Стержень анкерный 1.442.1-3.2-0.0.0.0-01	1	для МНН
			То же, что и для исполнения-00		

1.442.1-3.2-0.0.0.0.05		
Исполн.	Кол-во	Масштаб
Кабелие земляное (МНТ, МНН)	Р	3,0 1:15
ЦНИИПРОМЗДАНИЙ	Лист	Листов 7

20986-02 9 ФОРМАТ А4

