

ТИПОВЫЕ КОНСТРУКЦИИ, ИЗДЕЛИЯ И УЗЛЫ ЗДАНИЙ И СООРУЖЕНИЙ

СЕРИЯ 1.4241-5

КОЛОННЫ ЖЕЛЕЗОБЕТОННЫЕ ПРЯМОУГОЛЬНОГО СЕЧЕНИЯ
ДЛЯ ОДНОЭТАЖНЫХ ПРОИЗВОДСТВЕННЫХ ЗДАНИЙ
ВЫСОТОЙ 8,4-14,4 м,
ОБОРУДОВАННЫХ МОСТОВЫМИ ОПОРНЫМИ КРАНАМИ
ГРУЗОПОДЪЕМНОСТЬЮ ДО 32 ТОНН

ВЫПУСК 4/87

арматурные изделия колонн для зданий высотой 12,0; 13,2 и 14,4 м
рабочие чертежи

ЧАСТЬ 2
стр.140 по176

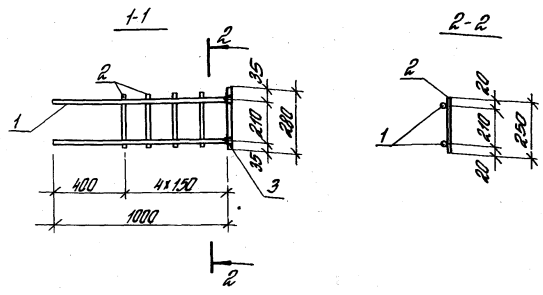
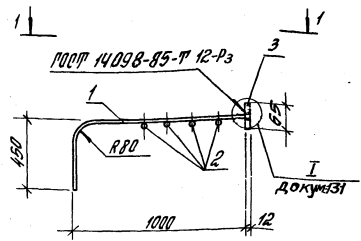
23000 - 05
ЦЕНА 2-96

ЦЕНТРАЛЬНЫЙ ИНСТИТУТ ТИПОВОГО ПРОЕКТИРОВАНИЯ
ГОССТРОЯ СССР

Москва, А-445, Смольная ул., 22

Сдано в печать 18 1989 года

Заказ № 4032 Тираж 2180 экз.



| Поз | Наименование | Кол. | Масса ед. кг | Общая масса, кг |
|-----|--------------------|------|-----------------|-----------------------|
| 1 | φ 16 А III; L=1500 | 2 | 2,4 | 6,7 |
| 2 | φ 6 А I; L=250 | 4 | 0,056 | |
| 3 | - 12 x 6,5; L=280 | 1 | 1,7 | |

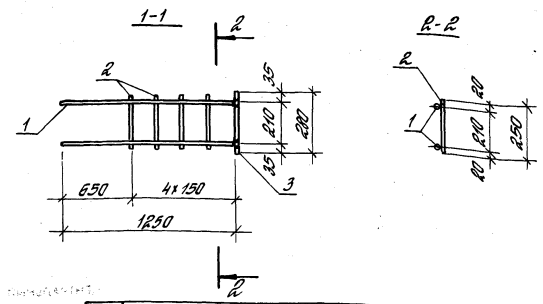
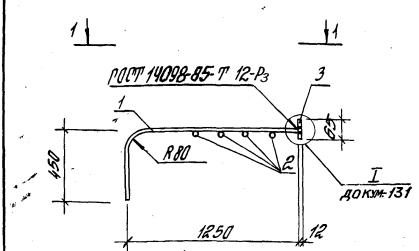
Арматура класса А-I и А-III - по ГОСТ 5781-82*;
сталь толстолистовая марки ВСтЗпс6-1 по ГУ14-1-3023-80

1.42.4.1-5.4/87-125

Каркас плоский
КР1-1

| Стандарт | Лист | Листов |
|----------------|------|--------|
| ЦНИИПРОТЗДАНИИ | | |

Формат А4



| Поз | Наименование | Кол. | Масса ед. кг | Общая масса, кг |
|-----|--------------------|------|-----------------|-----------------------|
| 1 | φ 16 А III; L=1750 | 2 | 2,8 | 7,5 |
| 2 | φ 6 А I; L=250 | 4 | 0,056 | |
| 3 | - 12 x 6,5; L=280 | 1 | 1,7 | |

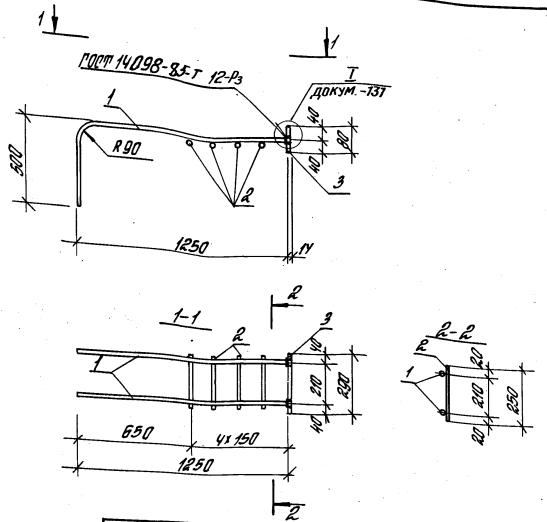
Арматура класса А-I и А-III - по ГОСТ 5781-82*;
сталь толстолистовая марки ВСтЗпс6-1 по ГУ14-1-3023-80

1.42.4.1-5.4/87-125

Каркас плоский
КР1-2

| Стандарт | Лист | Листов |
|----------------|------|--------|
| ЦНИИПРОТЗДАНИИ | | |

Формат А4



| №пз | Наименование | кол. | Масса ед., кг | Общая масса, кг |
|-----|--------------------|------|---------------|-----------------|
| 1 | φ 18 А III; L=1800 | 2 | 3,6 | |
| 2 | φ 6 А I; L=250 | 4 | 0,056 | 9,6 |
| 3 | -14x80; L=290 | 1 | 2,5 | |

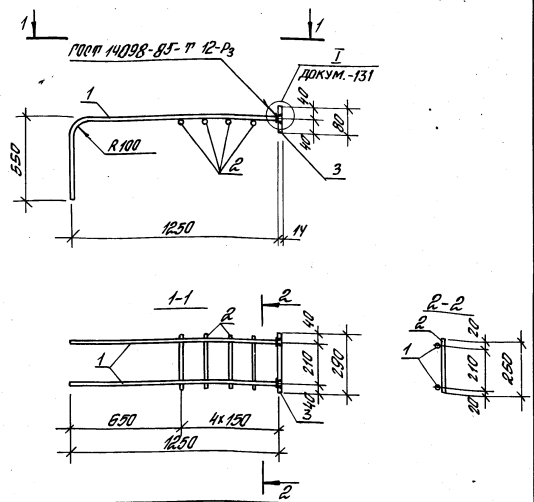
Арматура класса А-I и А-III - по ГОСТ 5781-82*;
 сталь толстолистовая марки ВСтЗ пс б-1 по ПУ 14-1-3023-80.

1.424-1-5.4 / 87-127

Каркас плоский
 КР-3

Таблица Лист Листов
 ЦНИИПРОТЗДАНИЙ

Формат А4



| №пз | Наименование | кол. | Масса ед., кг | Общая масса, кг |
|-----|--------------------|------|---------------|-----------------|
| 1 | φ 20 А III; L=1850 | 2 | 4,6 | |
| 2 | φ 6 А I; L=250 | 4 | 0,056 | 11,9 |
| 3 | -14x80; L=290 | 1 | 2,5 | |

Арматура класса А-I и А-III - по ГОСТ 5781-82*;
 сталь толстолистовая марки ВСтЗ пс б-1 по ПУ 14-1-3023-80.

1.424-1-5.4 / 87-128

Каркас плоский
 КР-4

Таблица Лист Листов
 ЦНИИПРОТЗДАНИЙ

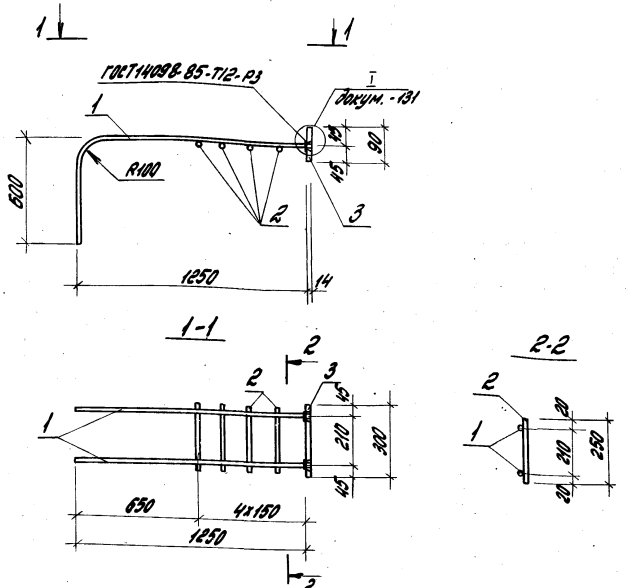
Формат А4

ИЗМ. № 001. Изменения и дополнения. Форма 100-10

Директор: [подпись]
 Инженер-пр.: [подпись]
 Отдел: [подпись]
 Отдел: [подпись]
 Проверил: [подпись]

ИЗМ. № 001. Изменения и дополнения. Форма 100-10

Директор: [подпись]
 Инженер-пр.: [подпись]
 Отдел: [подпись]
 Отдел: [подпись]
 Проверил: [подпись]



| Поз. | Наименование | Кол. | Масса ед., кг | Общая масса, кг |
|------|------------------|------|---------------|-----------------|
| 1 | Φ22A III; L=1850 | 2 | 4,6 | 14,6 |
| 2 | Φ8A I; L=250 | 4 | 0,056 | |
| 3 | - 14 x 80; L=200 | 1 | 3,0 | |

Арматура класса А-I и А-III - по ГОСТ 5781-82*,
сталь толстолистовая марки ВСт.3пс 6-1 - по ТУ 14-1-3023-80.

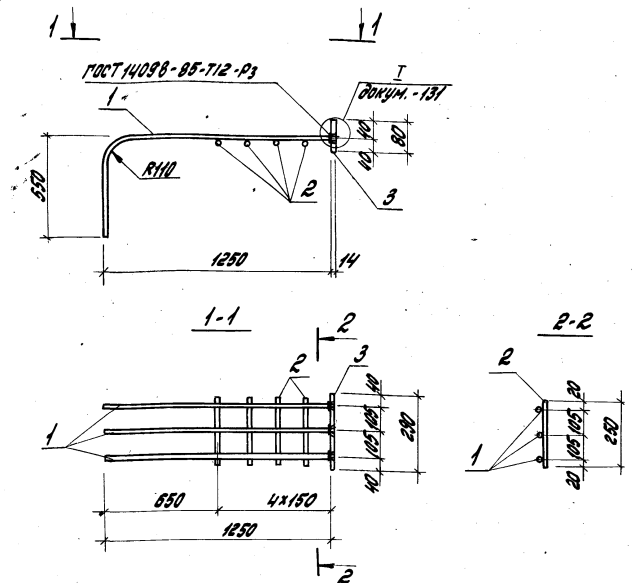
1.424.1-5.4/87-129

Инженер-проектировщик А.Соколов
 Главный конструктор Р.В.Сидоров
 Старший прораб Л.М.Шевченко
 Старший прораб С.В.Сидорова
 Прораб Карамелья И.Р.Степанов

Корпус плоский
КР1-5

Страница лист 1
ЦНИИПРОМЗДАНИИ

Формат А4



| Поз. | Наименование | Кол. | Масса ед., кг | Общая масса, кг |
|------|------------------|------|---------------|-----------------|
| 1 | Φ22A III; L=1900 | 3 | 5,7 | 16,5 |
| 2 | Φ8A I; L=250 | 4 | 0,056 | |
| 3 | - 14 x 80; L=200 | 1 | 2,5 | |

Арматура класса А-I и А-III - по ГОСТ 5781-82*,
сталь толстолистовая марки ВСт.3пс 6-1 - по ТУ 14-1-3023-80.

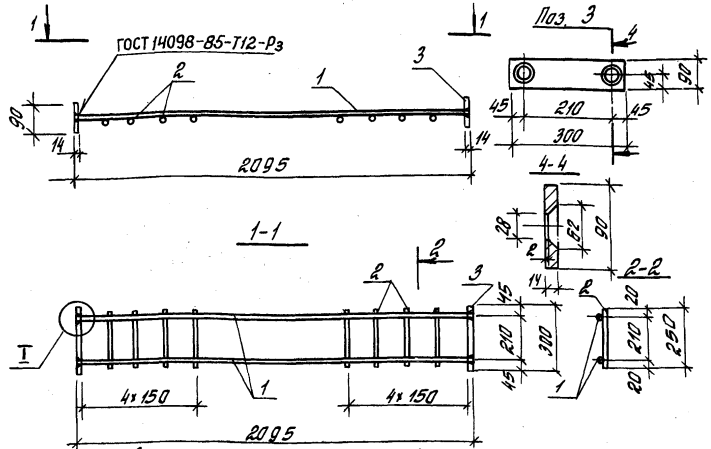
1.424.1-5.4/87-130

Инженер-проектировщик А.Соколов
 Главный конструктор Р.В.Сидоров
 Старший прораб Л.М.Шевченко
 Старший прораб С.В.Сидорова
 Прораб Карамелья И.Р.Степанов

Корпус плоский
КР1-5

Страница лист 1
ЦНИИПРОМЗДАНИИ

23000-05 4 Формат А4



Наплавленный металл зачитывается заплиты с плиты

Поз 3 условно показано для сварки в разрезе - ватные отборотия.

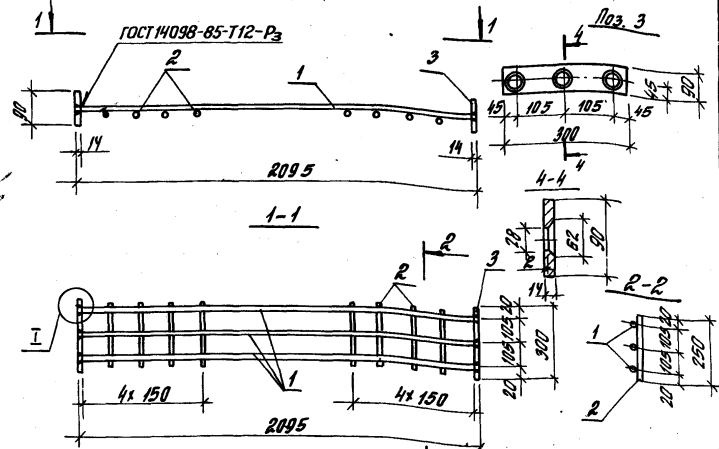
| Поз | Наименование | Кол. | Масса ед., кг | Общая масса, кг |
|-----|--------------------|------|---------------|-----------------|
| 1 | φ 22 А III; L=2095 | 2 | 6,30 | 19,1 |
| 2 | φ 6 А I; L=250 | 8 | 0,056 | |
| 3 | - 90; d=14; L=300 | 2 | 3,0 | |

Арматура класса А-I и А-III - по ГОСТ 5781-82*, сталь толстолистовая марки ВСт 3пс В-1 по ТУ 14-1-3023-80.

1.424.1-5.4/87-131

| | | | | | | | |
|----------------------|---------------|---------------|---------------|-----------------|---------|------|--------|
| Классификация | Классификация | Классификация | Классификация | Классификация | Стандия | Лист | Листов |
| | | | | | Р | 1 | 1 |
| Каркас плоский КР2-1 | | | | ЦНИИПРОМЗАДАНИЙ | | | |

Формат А4



Наплавленный металл зачитывается заплиты с плиты

Поз 3 условно показано для сварки в разрезе - ватные отборотия

| Поз. | Наименование | Кол. | Масса ед., кг | Общая масса, кг |
|------|--------------------|------|---------------|-----------------|
| 1 | φ 22 А III; L=2095 | 3 | 6,30 | 25,5 |
| 2 | φ 6 А I; L=250 | 8 | 0,056 | |
| 3 | - 90; d=14; L=300 | 2 | 3,0 | |

Арматура класса А-I и А-III - по ГОСТ 5781-82*, сталь толстолистовая марки ВСт 3пс В-1 по ТУ 14-1-3023-80.

1.424.1-5.4/87-132

| | | | | | | | |
|----------------------|---------------|---------------|---------------|-----------------|---------|------|--------|
| Классификация | Классификация | Классификация | Классификация | Классификация | Стандия | Лист | Листов |
| | | | | | Р | 1 | 1 |
| Каркас плоский КР2-2 | | | | ЦНИИПРОМЗАДАНИЙ | | | |

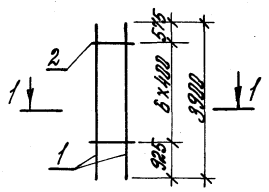
Формат А4

Ш.И.Е. № 1001, Копировать и вставить. Копия шифра №

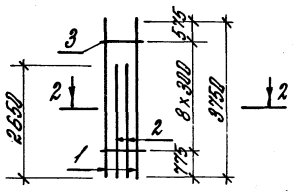
Ш.И.Е. № 1001, Копировать и вставить. Копия шифра №

23000-05 5

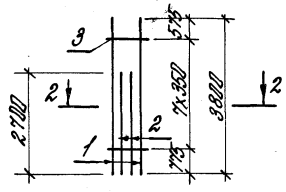
КР5-10



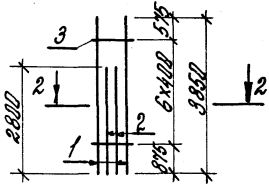
КР5-11



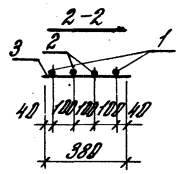
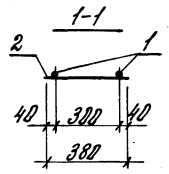
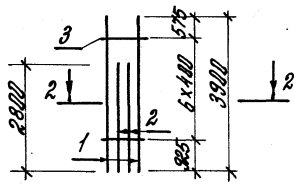
КР5-12



КР5-13



КР5-14



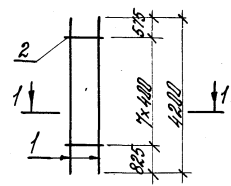
| Марка каркаса | Пор. | Наименование | Кол. | Масса шт., кг | Общая масса, кг |
|---------------|------|--------------------|------|---------------|-----------------|
| КР5-10 | 1 | φ 22 А III; L=3900 | 2 | 16,64 | 23,8 |
| | 2 | φ 6 А I; L=380 | 7 | 0,084 | |
| КР5-11 | 1 | φ 16 А III; L=3750 | 2 | 5,92 | 20,8 |
| | 2 | φ 16 А III; L=2650 | 2 | 4,18 | |
| | 3 | φ 5 Вр I; L=380 | 9 | 0,059 | |
| КР5-12 | 1 | φ 18 А III; L=3800 | 2 | 7,59 | 26,5 |
| | 2 | φ 18 А III; L=2700 | 2 | 5,39 | |
| | 3 | φ 5 Вр I; L=380 | 8 | 0,059 | |
| КР5-13 | 1 | φ 22 А III; L=3850 | 2 | 9,49 | 33,2 |
| | 2 | φ 22 А III; L=2800 | 2 | 6,91 | |
| | 3 | φ 5 Вр I; L=380 | 7 | 0,059 | |
| КР5-14 | 1 | φ 22 А III; L=3900 | 2 | 16,64 | 40,6 |
| | 2 | φ 22 А III; L=2800 | 2 | 8,36 | |
| | 3 | φ 6 А I; L=380 | 7 | 0,084 | |

Арматура класса Вр-I - по ГОСТ 6727-80.*
 А-I, А-III - по ГОСТ 5781-82.*

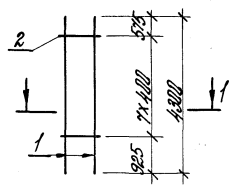
1.424.1-5.4/87-133

| | | | | | | |
|------------|-------------|-----|-------------------------------------|----------|------|--------|
| Рук. сект. | Разработчик | АЛ | Корпус каркасов КР5-10... КР5-14 | Стандарт | Лист | Листов |
| Ин. инж. | Подписан | Ев | | р | | 7 |
| Ин. инж. | Лембля | А-1 | ЦНИИПРОМЗАДАНИЙ | | | |
| Ин. инж. | Косталин | А-2 | | | | |
| Проект. | Корсаков | | | | | |

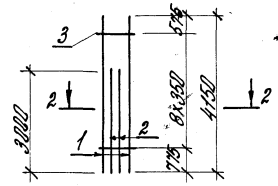
КРБ-10



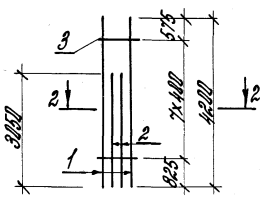
КРБ-11



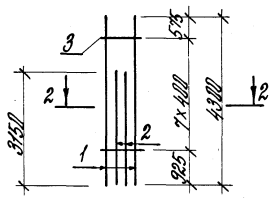
КРБ-12



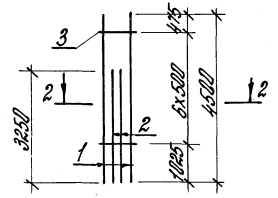
КРБ-13



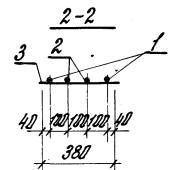
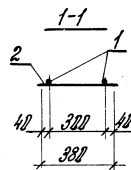
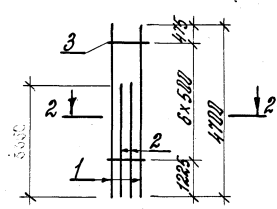
КРБ-14



КРБ-15



КРБ-16



| Марка кирпича | кол. | Наименование | кол. | Масса шт., кг | Объем м³ |
|---------------|------|-------------------|------|---------------|----------|
| КРБ-10 | 1 | φ20 А-III; L=4200 | 2 | 10,36 | 21,2 |
| | 2 | φ5 Вр-I; L=380 | 8 | 0,059 | |
| КРБ-11 | 1 | φ22 А-III; L=4200 | 2 | 12,83 | 26,3 |
| | 2 | φ5 А-I; L=380 | 8 | 0,084 | |
| КРБ-12 | 1 | φ18 А-III; L=4150 | 2 | 8,28 | 29,1 |
| | 2 | φ18 А-III; L=3000 | 2 | 5,99 | |
| | 3 | φ5 Вр-I; L=380 | 9 | 0,059 | |
| КРБ-13 | 1 | φ20 А-III; L=4200 | 2 | 10,36 | 35,2 |
| | 2 | φ20 А-III; L=3050 | 2 | 7,52 | |
| | 3 | φ5 Вр-I; L=380 | 8 | 0,059 | |
| КРБ-14 | 1 | φ22 А-III; L=4200 | 2 | 12,83 | 45,2 |
| | 2 | φ22 А-III; L=3150 | 2 | 9,40 | |
| | 3 | φ5 А-I; L=380 | 8 | 0,084 | |
| КРБ-15 | 1 | φ25 А-III; L=4500 | 2 | 17,28 | 60,6 |
| | 2 | φ25 А-III; L=3250 | 2 | 12,48 | |
| | 3 | φ8 А-I; L=380 | 7 | 0,150 | |
| КРБ-16 | 1 | φ28 А-III; L=4700 | 2 | 27,70 | 88,8 |
| | 2 | φ28 А-III; L=3350 | 2 | 16,18 | |
| | 3 | φ8 А-I; L=380 | 7 | 0,150 | |

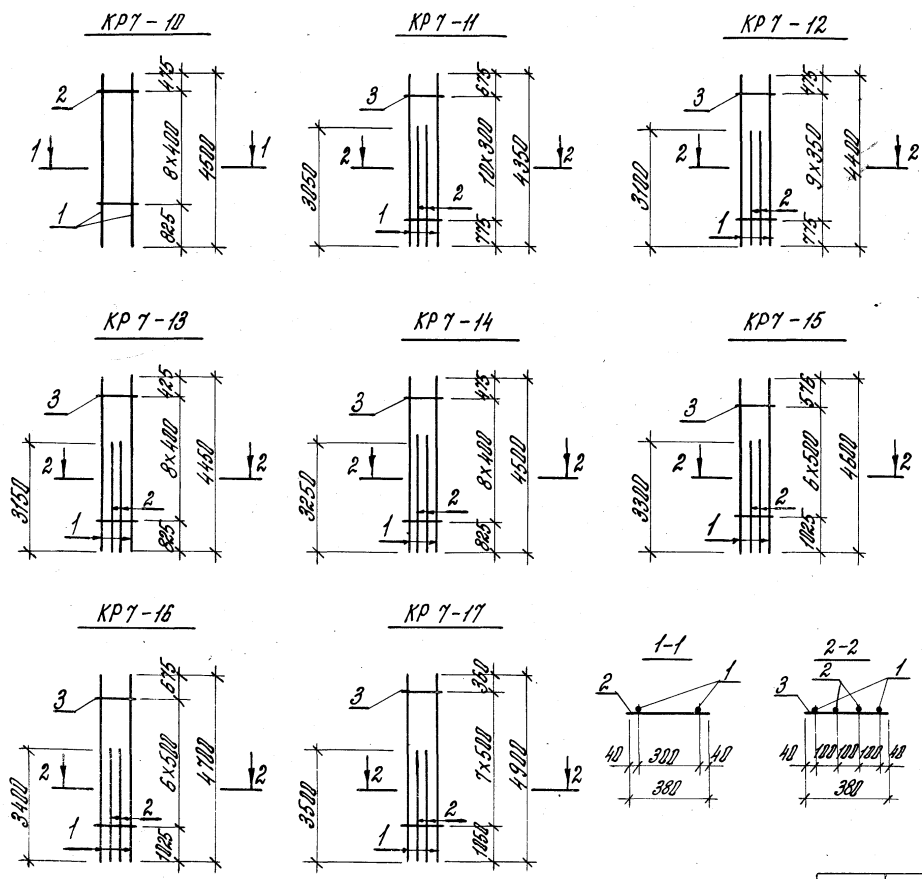
Арматура класса Вр-I - по ГОСТ 5727-80;
А-I и А-III - по ГОСТ 5781-82*.

1.424.1-5.4/87-134

| | | | | | |
|-----------|-----------|----|--|--|--|
| Рис. СРК: | Кузнецова | Ар | | | |
| Л. СМЧ: | Курганян | Ро | | | |
| Л. СМЧ: | Курманян | Л | | | |
| Л. СМЧ: | Хачатрян | С | | | |
| Проект: | Хачатурян | С | | | |

Коды изделий
КРБ-10... КРБ-16

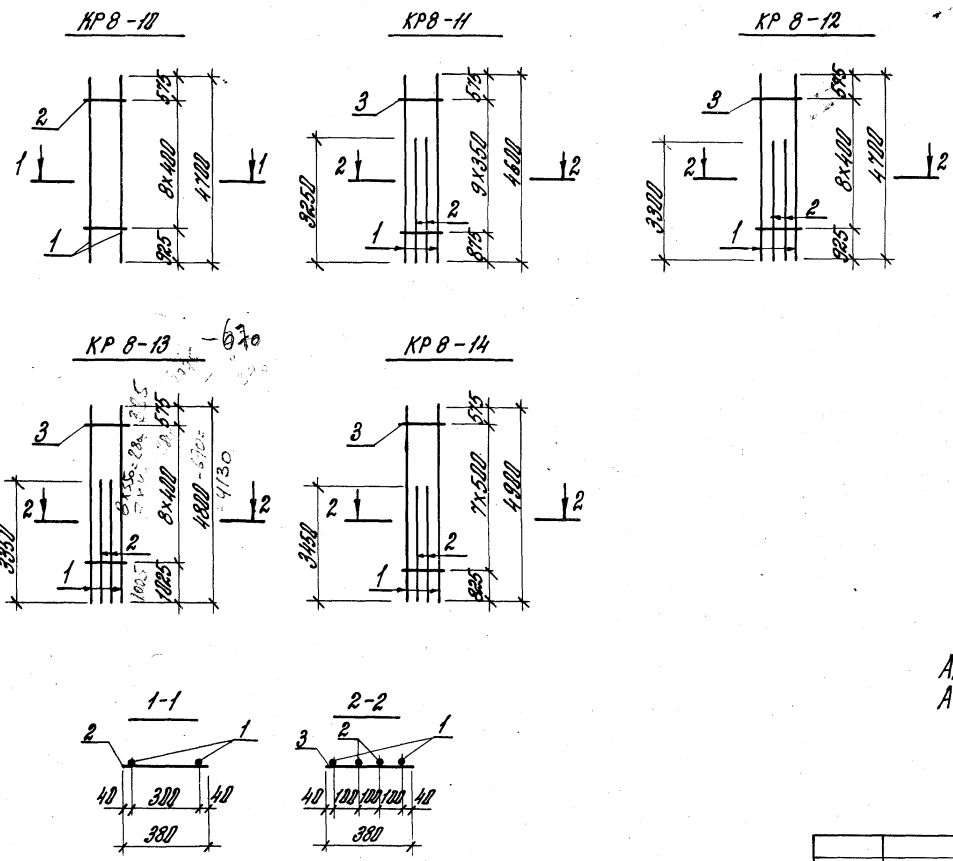
Служба ЛДС
ЛДС
ЦНИИПРОМЗДАНИИ



| Марка каркаса | № | Наименование | Кол. | Масса ед., кг | Объем бетона, м³ |
|---------------|---|-------------------|------|---------------|------------------|
| KP 7-10 | 1 | φ 22 A II; L=4500 | 2 | 13,43 | 27,5 |
| | 2 | φ 8 A I; L=380 | 9 | 0,284 | |
| KP 7-11 | 1 | φ 16 A II; L=4350 | 2 | 6,86 | 24,0 |
| | 2 | φ 16 A II; L=3050 | 2 | 4,82 | |
| | 3 | φ 5 Bp I; L=380 | 11 | 0,259 | |
| KP 7-12 | 1 | φ 18 A II; L=4400 | 2 | 8,79 | 30,5 |
| | 2 | φ 18 A II; L=3100 | 2 | 6,19 | |
| | 3 | φ 5 Bp I; L=380 | 10 | 0,259 | |
| KP 7-13 | 1 | φ 20 A II; L=4450 | 2 | 10,97 | 38,0 |
| | 2 | φ 20 A II; L=3150 | 2 | 7,77 | |
| | 3 | φ 5 Bp I; L=380 | 9 | 0,259 | |
| KP 7-14 | 1 | φ 22 A II; L=4500 | 2 | 13,43 | 47,1 |
| | 2 | φ 22 A II; L=3250 | 2 | 9,70 | |
| | 3 | φ 8 A I; L=380 | 9 | 0,284 | |
| KP 7-15 | 1 | φ 25 A II; L=4600 | 2 | 17,78 | 61,8 |
| | 2 | φ 25 A II; L=3300 | 2 | 12,57 | |
| | 3 | φ 8 A I; L=380 | 7 | 0,150 | |
| KP 7-16 | 1 | φ 28 A II; L=4700 | 2 | 27,70 | 79,3 |
| | 2 | φ 28 A II; L=3400 | 2 | 18,40 | |
| | 3 | φ 8 A I; L=380 | 7 | 0,150 | |
| KP 7-17 | 1 | φ 32 A II; L=4900 | 2 | 30,90 | 106,5 |
| | 2 | φ 32 A II; L=3500 | 2 | 22,09 | |
| | 3 | φ 8 A I; L=380 | 8 | 0,150 | |

Арматура класса Bp-I - по ГОСТ 5727-80,*
 A-I, A-II - по ГОСТ 5781-82*.

| | | |
|---------------------------------------|-------------|---------|
| 1.424.1-5.4/87-135 | | |
| Рук. сект. | Разработчик | AR |
| П. инж. | Кудрявцев | Кс |
| Ст. инж. | Армаш | А-1 |
| Ст. инж. | Хайтунца | А-2 |
| Пробер. | Коробова | |
| Каркас плитный KP 7-10 ... KP 7-17 | | Итого Р |
| | | Итого С |
| | | Итого Т |
| ЦНИИПРОМЗДАНИЙ | | |

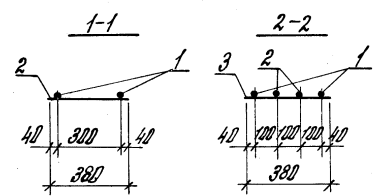
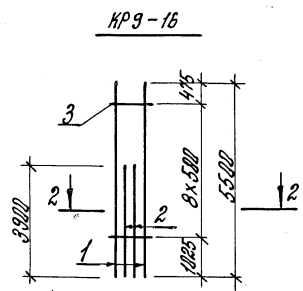
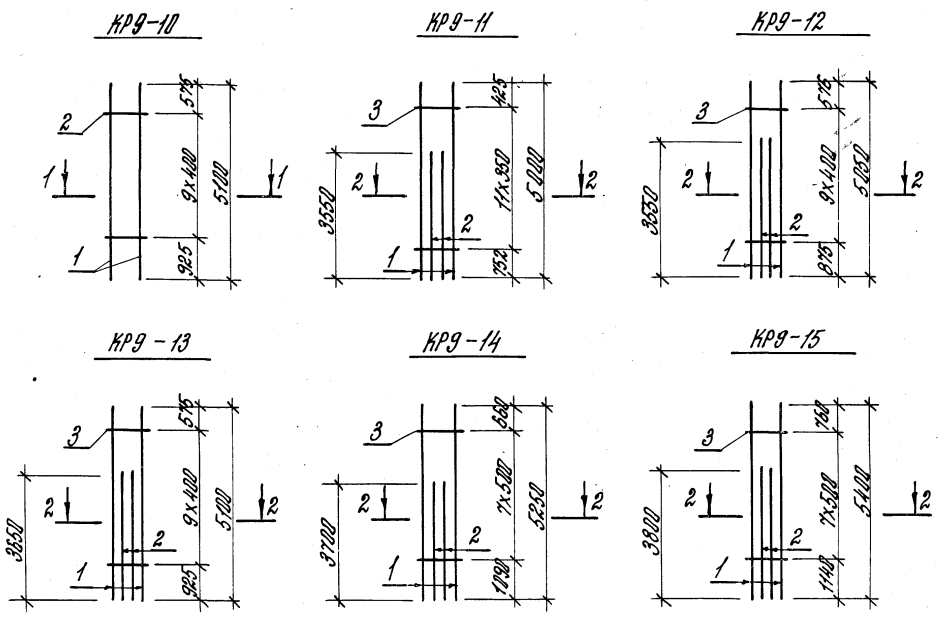


| Марка бетона | Поз. | Наименование | Кол. | Марка ст., кг | Объем металла, кг |
|--------------|------|---------------------|------|---------------|-------------------|
| КР 8-10 | 1 | Φ20 А III; ℓ = 4700 | 2 | 11,50 | 23,5 |
| | 2 | Φ5 Вр I; ℓ = 380 | 9 | 0,059 | |
| КР 8-11 | 1 | Φ18 А III; ℓ = 4600 | 2 | 9,19 | 32,0 |
| | 2 | Φ18 А III; ℓ = 3250 | 2 | 6,49 | |
| | 3 | Φ5 Вр I; ℓ = 380 | 10 | 0,059 | |
| КР 8-12 | 1 | Φ20 А III; ℓ = 4700 | 2 | 11,50 | 39,8 |
| | 2 | Φ20 А III; ℓ = 3300 | 2 | 8,14 | |
| | 3 | Φ5 Вр I; ℓ = 380 | 9 | 0,059 | |
| КР 8-13 | 1 | Φ22 А III; ℓ = 4806 | 2 | 14,39 | 48,9 |
| | 2 | Φ22 А III; ℓ = 3350 | 2 | 10,0 | |
| | 3 | Φ6 А I; ℓ = 380 | 9 | 0,084 | |
| КР 8-14 | 1 | Φ25 А III; ℓ = 4900 | 2 | 19,0 | 64,5 |
| | 2 | Φ25 А III; ℓ = 3450 | 2 | 13,25 | |
| | 3 | Φ8 А I; ℓ = 380 | 8 | 2,150 | |

Арматура класса Вр-I - по ГОСТ 6727-80;
 А-I, А-III - по ГОСТ 5781-82*.

Число листов: 1
 Подпись: [Signature]
 Дата: [Date]

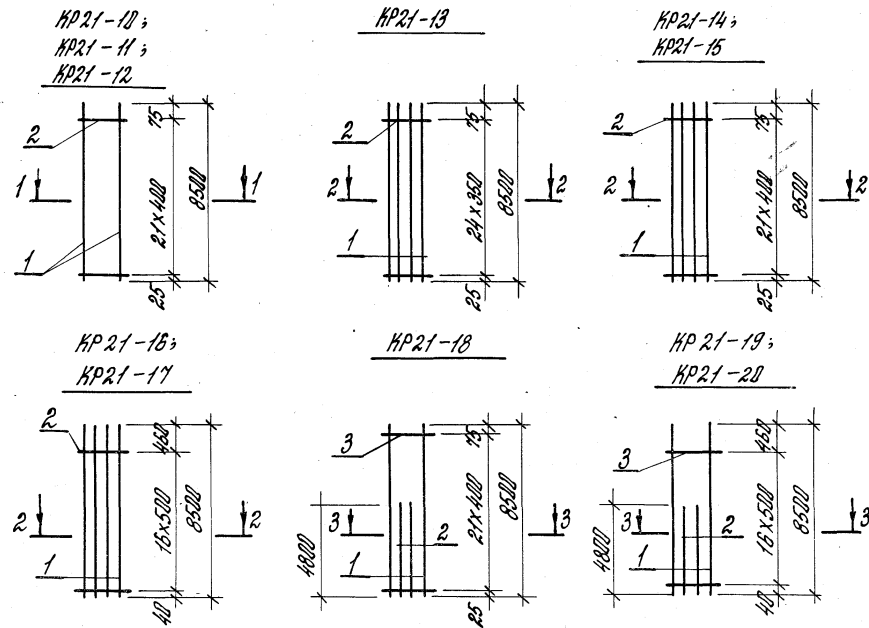
| | | |
|-------------------------------------|-----------|---------------|
| 1.424.1 - 5.4/87-135 | | |
| Рук. экзт. | Резонаном | Ар |
| Пр. инж. | Костыкин | Ро |
| Ст. инж. | Летович | Ал |
| Ст. инж. | Христалко | Сем |
| Проверка: | Кордаева | |
| Марка бетона КР 8-10 ... КР 8-14 | | Объем м³ 1 |
| ЦНИИПРОМЗДАНИЙ | | |



| Марка каркаса | № | Наименование | Кол. | Марка ст., кг | Объем металла, кг |
|---------------|---|--------------------|------|---------------|-------------------|
| KP9-10 | 1 | φ 22 A III; L=5100 | 2 | 15,22 | 31,3 |
| | 2 | φ 5 A I; L=380 | 10 | 0,084 | |
| KP9-11 | 1 | φ 18 A III; L=5000 | 2 | 9,99 | 34,9 |
| | 2 | φ 18 A III; L=3550 | 2 | 7,09 | |
| | 3 | φ 5 Bp I; L=380 | 12 | 0,059 | |
| KP9-12 | 1 | φ 20 A III; L=5050 | 2 | 12,45 | 43,0 |
| | 2 | φ 20 A III; L=3550 | 2 | 8,75 | |
| | 3 | φ 5 Bp I; L=380 | 10 | 0,059 | |
| KP9-13 | 1 | φ 22 A III; L=5100 | 2 | 15,22 | 53,1 |
| | 2 | φ 22 A III; L=3650 | 2 | 10,89 | |
| | 3 | φ 6 A I; L=380 | 10 | 0,084 | |
| KP9-14 | 1 | φ 25 A III; L=5250 | 2 | 20,16 | 69,6 |
| | 2 | φ 25 A III; L=3700 | 2 | 14,21 | |
| | 3 | φ 8 A I; L=380 | 8 | 0,150 | |
| KP9-15 | 1 | φ 28 A III; L=5400 | 2 | 26,10 | 89,1 |
| | 2 | φ 28 A III; L=3800 | 2 | 18,35 | |
| | 3 | φ 8 A I; L=380 | 8 | 0,150 | |
| KP9-16 | 1 | φ 32 A III; L=5500 | 2 | 34,4 | 118,7 |
| | 2 | φ 32 A III; L=3900 | 2 | 24,61 | |
| | 3 | φ 8 A I; L=380 | 9 | 0,150 | |

Арматура класса Bp-I - по ГОСТ 6727-80.
 A-I, A-III - по ГОСТ 5781-82.

| | | | |
|-----------------------------------|-----------|--------------------|-----------------|
| | | 1.424.1-5.4/87-137 | |
| Руч. Лект. | Рубинская | AR | Листов |
| Ин. Лект. | Королева | Ro | Р |
| Ст. Лект. | Лемкина | А | 1 |
| Ст. Лект. | Ходякина | А | |
| Продер. | Королева | | |
| Каркас плиты KP9-10 ... KP9-16 | | | ЦНИИПРОМЗАДАНИЙ |



КР21-10;
КР21-11;
КР21-12

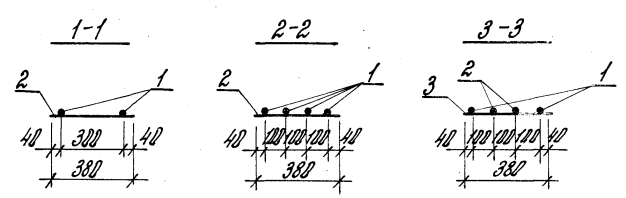
КР21-13

КР21-14;
КР21-15

КР21-16;
КР21-17

КР21-18

КР21-19;
КР21-20

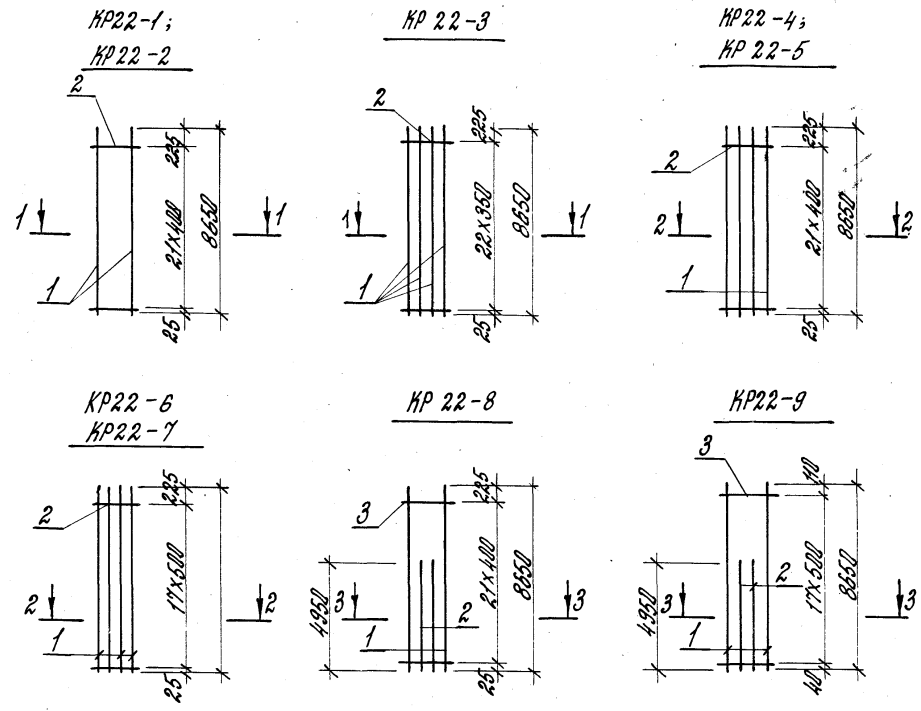


Арматура класса Вр-I - по ГОСТ 5727-80,
А-I, А-III - по ГОСТ 5781-82*.

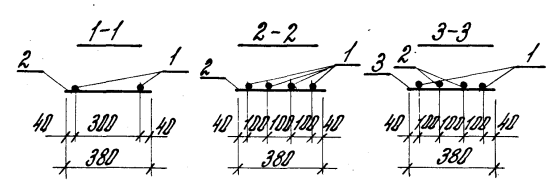
| Марка коркоца | Поз. | Наименование | Кол. | Масса металла, кг | Объем бетона, м ³ |
|---------------|------|-------------------|------|-------------------|------------------------------|
| КР21-10 | 1 | φ12 А III; L=8500 | 2 | 7,55 | 15,6 |
| | 2 | φ3 Вр I; L=380 | 22 | 0,021 | |
| КР21-11 | 1 | φ20 А III; L=8500 | 2 | 20,96 | 43,3 |
| | 2 | φ5 Вр I; L=380 | 22 | 0,089 | |
| КР21-12 | 1 | φ22 А III; L=8500 | 2 | 25,36 | 52,6 |
| | 2 | φ6 А I; L=380 | 22 | 0,084 | |
| КР21-13 | 1 | φ18 А III; L=8500 | 4 | 16,96 | 69,5 |
| | 2 | φ5 Вр I; L=380 | 25 | 0,089 | |
| КР21-14 | 1 | φ20 А III; L=8500 | 4 | 20,96 | 85,3 |
| | 2 | φ5 Вр I; L=380 | 22 | 0,089 | |
| КР21-15 | 1 | φ22 А III; L=8500 | 4 | 25,36 | 103,3 |
| | 2 | φ6 А I; L=380 | 22 | 0,084 | |
| КР21-16 | 1 | φ25 А III; L=8500 | 4 | 32,64 | 133,1 |
| | 2 | φ8 А I; L=380 | 17 | 0,150 | |
| КР21-17 | 1 | φ28 А III; L=8500 | 4 | 41,06 | 166,8 |
| | 2 | φ8 А I; L=380 | 17 | 0,150 | |
| КР21-18 | 1 | φ22 А III; L=8500 | 2 | 25,36 | 81,2 |
| | 2 | φ22 А III; L=4800 | 2 | 14,39 | |
| | 3 | φ6 А I; L=380 | 22 | 0,084 | |
| КР21-19 | 1 | φ25 А III; L=8500 | 2 | 32,64 | 104,6 |
| | 2 | φ25 А III; L=4800 | 2 | 18,10 | |
| | 3 | φ8 А I; L=380 | 17 | 0,150 | |
| КР21-20 | 1 | φ28 А III; L=8500 | 2 | 41,06 | 131,1 |
| | 2 | φ28 А III; L=4800 | 2 | 23,20 | |
| | 3 | φ8 А I; L=380 | 17 | 0,150 | |

| | | | | | |
|-----------------|----------------|------|--------------------|---------|---------|
| | | | 1.424.1-5.4/87-198 | | |
| Рук. сект. | Разраб.проект. | Арх. | Коркоца | ПАРОВОЙ | Станция |
| Пр.инж. | Инженер | Ро | | | Р |
| Ст.инж. | Лектор | А | | | Л |
| Ст.инж. | Корректор | И | | | Т |
| Продер. | Корректор | | КР21-10... КР21-20 | | |
| ЦНИИПРОМЗАДАНИИ | | | | | |

ЦНИИПРОМЗАДАНИИ



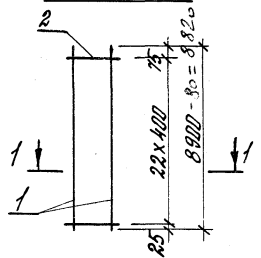
| Марка каркаса | Поз. | Наименование | Кол. | Масса ст., кг | Итого масса, кг |
|---------------|------|----------------------|------|---------------|-----------------|
| KP 22-1 | 1 | φ 12 A III; L = 8650 | 2 | 7,68 | 15,9 |
| | 2 | φ 3 Bp I; L = 380 | 22 | 0,281 | |
| KP 22-2 | 1 | φ 22 A III; L = 8650 | 2 | 25,81 | 53,5 |
| | 2 | φ 8 A I; L = 380 | 22 | 0,284 | |
| KP 22-3 | 1 | φ 18 A III; L = 8650 | 4 | 17,28 | 72,5 |
| | 2 | φ 5 Bp I; L = 380 | 23 | 0,259 | |
| KP 22-4 | 1 | φ 20 A III; L = 8650 | 4 | 21,33 | 86,5 |
| | 2 | φ 5 Bp I; L = 380 | 22 | 0,259 | |
| KP 22-5 | 1 | φ 22 A III; L = 8650 | 4 | 25,81 | 105,1 |
| | 2 | φ 8 A I; L = 380 | 22 | 0,284 | |
| KP 22-6 | 1 | φ 25 A III; L = 8650 | 4 | 33,22 | 135,5 |
| | 2 | φ 8 A I; L = 380 | 18 | 0,150 | |
| KP 22-7 | 1 | φ 28 A III; L = 8650 | 4 | 41,78 | 169,8 |
| | 2 | φ 8 A I; L = 380 | 18 | 0,150 | |
| KP 22-8 | 1 | φ 22 A III; L = 8650 | 2 | 25,81 | 82,9 |
| | 2 | φ 22 A III; L = 1950 | 2 | 14,77 | |
| | 3 | φ 8 A I; L = 380 | 22 | 0,284 | |
| KP 22-9 | 1 | φ 25 A III; L = 8650 | 2 | 33,22 | 107,0 |
| | 2 | φ 25 A III; L = 1950 | 2 | 13,01 | |
| | 3 | φ 8 A I; L = 380 | 18 | 0,150 | |



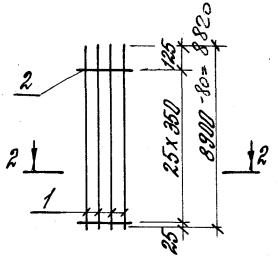
Арматура класса Вр-I - по ГОСТ 5727-80,*
 А-I, А-III - по ГОСТ 5781-82*.

| | | | |
|-----------------------|------------|------|-------------------------------------|
| 1.424. 1 - 5.4/87-139 | | | |
| Рук. сект. | Рязаньский | Ан | Каркас лоджии KP 22-1... KP 22-9 |
| Ил. инженер | Козловский | Юс | |
| Ст. инженер | Левинский | А.И. | |
| Провер. | Корсаков | В.И. | |
| | | | Студия |
| | | | Лист |
| | | | Листов |
| ЦНИИПРОМЗДАНИЙ | | | |

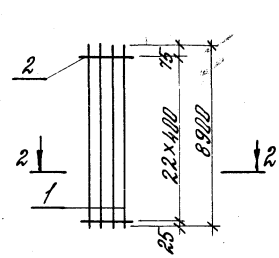
КР23-10;
КР23-11;
КР23-12



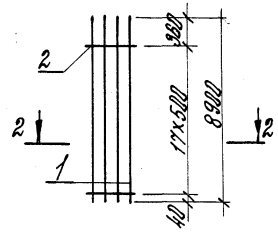
КР23-13



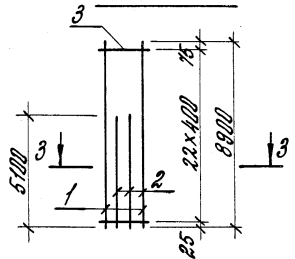
КР23-14;
КР23-15



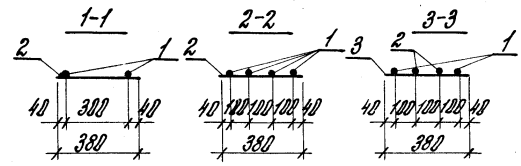
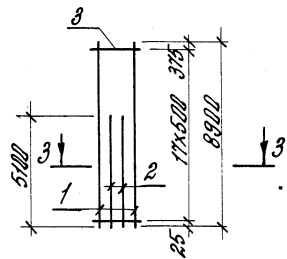
КР23-16



КР23-17;
КР23-18



КР23-19

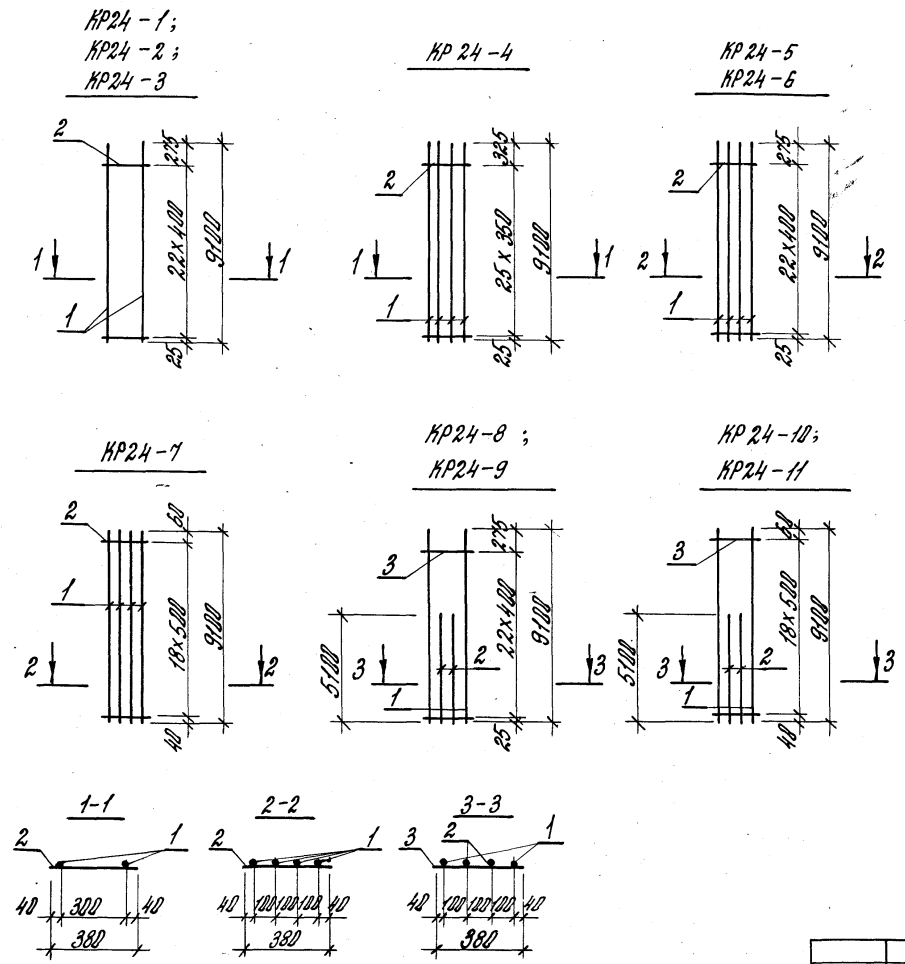


| Марка каркаса | Поз | Наименование | Кол. | Масса бр., кг | Объем бетона, м³ |
|---------------|-----|-------------------|------|---------------|------------------|
| КР23-10 | 1 | φ12 А III; L=8900 | 2 | 7,90 | 16,3 |
| | 2 | φ3 А I; L=380 | 23 | 0,221 | |
| КР23-11 | 1 | φ20 А III; L=8900 | 2 | 21,95 | 45,3 |
| | 2 | φ5 Вр I; L=380 | 23 | 0,259 | |
| КР23-12 | 1 | φ22 А III; L=8900 | 2 | 26,56 | 56,2 |
| | 2 | φ6 А I; L=380 | 23 | 0,284 | |
| КР23-13 | 1 | φ18 А III; L=8900 | 4 | 17,78 | 72,7 |
| | 2 | φ5 Вр I; L=380 | 23 | 0,259 | |
| КР23-14 | 1 | φ20 А III; L=8900 | 4 | 21,95 | 89,2 |
| | 2 | φ5 Вр I; L=380 | 23 | 0,259 | |
| КР23-15 | 1 | φ22 А III; L=8900 | 4 | 26,56 | 106,2 |
| | 2 | φ6 А I; L=380 | 23 | 0,284 | |
| КР23-16 | 1 | φ25 А III; L=8900 | 1 | 34,18 | 139,4 |
| | 2 | φ8 А I; L=380 | 18 | 0,150 | |
| КР23-17 | 1 | φ20 А III; L=8900 | 2 | 21,95 | 89,9 |
| | 2 | φ20 А III; L=5100 | 2 | 12,58 | |
| | 3 | φ5 Вр I; L=380 | 23 | 0,259 | |
| КР23-18 | 1 | φ22 А III; L=8900 | 2 | 26,56 | 84,9 |
| | 2 | φ22 А III; L=5100 | 2 | 15,22 | |
| | 3 | φ6 А I; L=380 | 23 | 0,284 | |
| КР23-19 | 1 | φ25 А III; L=8900 | 2 | 34,18 | 109,5 |
| | 2 | φ25 А III; L=5100 | 2 | 19,59 | |
| | 3 | φ8 А I; L=380 | 18 | 0,150 | |

Арматура класса Вр-I - по ГОСТ 5727-80,*
А-I, А-III - по ГОСТ 5781-82*.

1.424.1-5.4/87-140

| | | | | | | |
|------------|------------|-----------|------|--------------------------------------|----------------|-------------|
| Рук. сект. | В.А.С.С.С. | Проектант | К.С. | Корпус пазовый КР23-10... КР23-19 | Строитель Р | Мастер 1 |
| И.инж. | Костянина | К.С. | | | | |
| Ст.инж. | Летовы | Л.И. | | | | |
| Ст.инж. | Хуцгалуа | Х.А. | | | | |
| Провер. | Коромас | К.С. | | ЦНИИПРОМАДИИ | | |

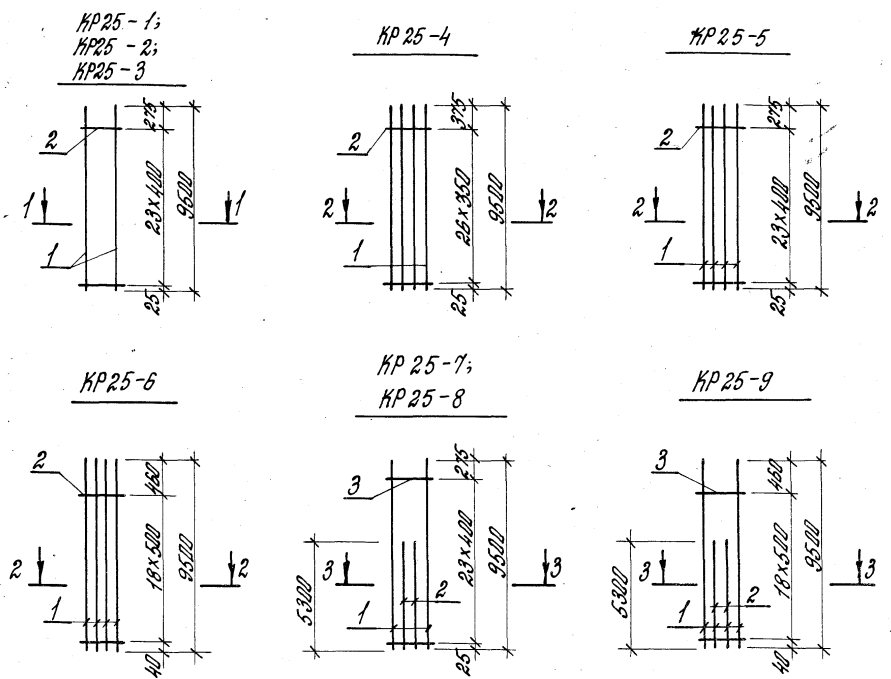


Арматура класса Вр-I - по ГОСТ 6727-80,*
 А-I, А-III - по ГОСТ 5781-82*

| Марка каркаса | Пов. | Наименование | Кол. | Масса ст., кг | Объем бетона, м ³ |
|---------------|------|--------------------|------|---------------|------------------------------|
| KP 24-1 | 1 | φ 12 А III; l=9100 | 2 | 8,10 | 16,7 |
| | 2 | φ 3 Вр I; l=380 | 23 | 2,021 | |
| KP 24-2 | 1 | φ 20 А III; l=9100 | 2 | 22,44 | 46,3 |
| | 2 | φ 5 Вр I; l=380 | 23 | 2,059 | |
| KP 24-3 | 1 | φ 22 А III; l=9100 | 2 | 27,15 | 56,2 |
| | 2 | φ 6 А I; l=380 | 23 | 2,084 | |
| KP 24-4 | 1 | φ 18 А III; l=9100 | 4 | 18,18 | 74,3 |
| | 2 | φ 5 Вр I; l=380 | 23 | 2,059 | |
| KP 24-5 | 1 | φ 20 А III; l=9100 | 4 | 22,44 | 91,1 |
| | 2 | φ 5 Вр I; l=380 | 23 | 2,059 | |
| KP 24-6 | 1 | φ 22 А III; l=9100 | 4 | 27,15 | 110,5 |
| | 2 | φ 6 А I; l=380 | 23 | 2,084 | |
| KP 24-7 | 1 | φ 25 А III; l=9100 | 4 | 34,94 | 142,5 |
| | 2 | φ 8 А I; l=380 | 19 | 2,150 | |
| KP 24-8 | 1 | φ 20 А III; l=9100 | 2 | 22,44 | 74,4 |
| | 2 | φ 20 А III; l=5100 | 2 | 12,58 | |
| | 3 | φ 5 Вр I; l=380 | 23 | 2,059 | |
| KP 24-9 | 1 | φ 22 А III; l=9100 | 2 | 27,15 | 86,7 |
| | 2 | φ 22 А III; l=5100 | 2 | 15,22 | |
| | 3 | φ 6 А I; l=380 | 23 | 2,084 | |
| KP 24-10 | 1 | φ 25 А III; l=9100 | 2 | 34,94 | 111,9 |
| | 2 | φ 25 А III; l=5100 | 2 | 19,59 | |
| | 3 | φ 8 А I; l=380 | 19 | 2,150 | |
| KP 24-11 | 1 | φ 28 А III; l=9100 | 2 | 48,96 | 140,0 |
| | 2 | φ 28 А III; l=5100 | 2 | 24,53 | |
| | 3 | φ 8 А I; l=380 | 19 | 2,150 | |

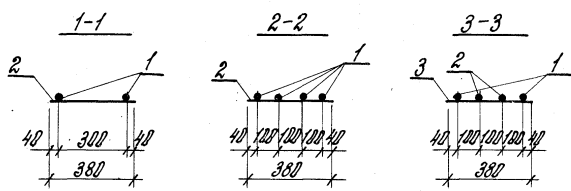
1.424.1-5.4/87-141

| | | | | | | |
|----------|-------------|------|---------------------|-----|------|-----------------|
| Р/К СЕКТ | Разработано | А.А. | Каркас плоский | Код | Лист | Листов |
| Д. УМАС | Королёв | В.В. | | | | |
| Д. УМАС | Лемель | Л.И. | KP 24-1... KP 24-11 | | | ЦНИИПРОМЗАДАНИЙ |
| Д. УМАС | Харитонов | В.М. | | | | |
| Пробер | Королёв | В.В. | | | | |

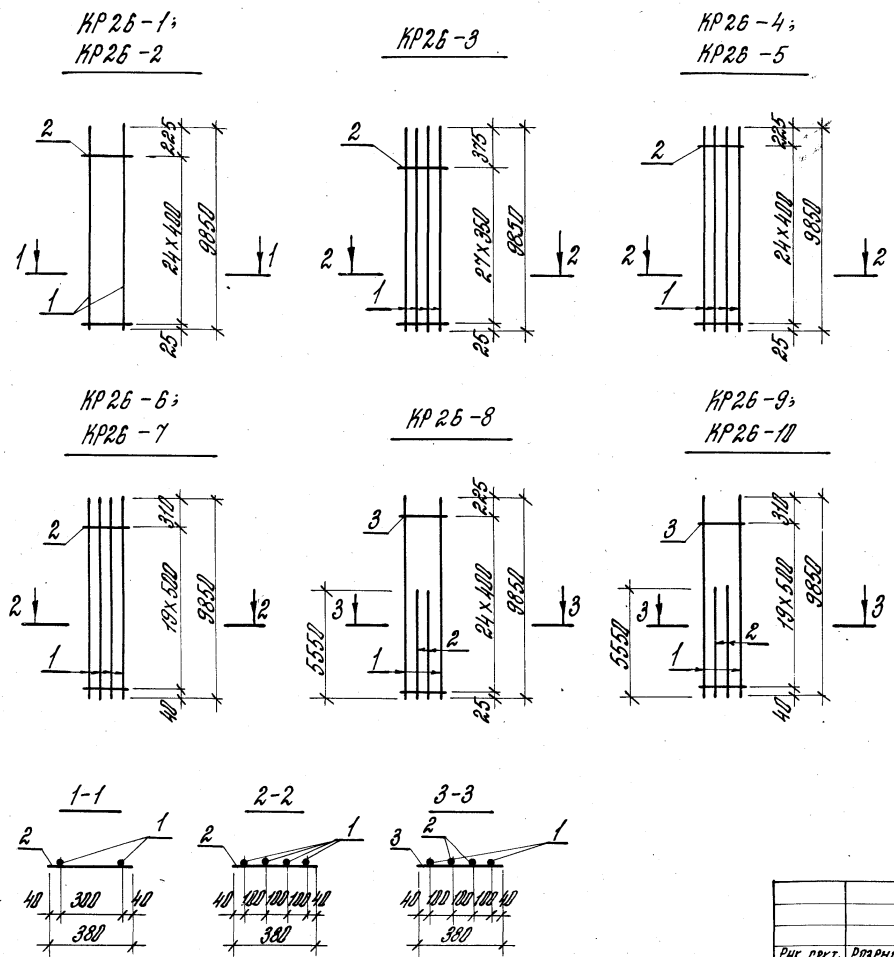


| Марка каркаса | № | Наименование | Кол. | Масса ст., кг | Объем бетона, м³ |
|---------------|---|--------------------|------|---------------|------------------|
| KP 25-1 | 1 | φ 12 A III; L=9500 | 2 | 8,44 | 17,4 |
| | 2 | φ 3 Bp I; L=380 | 24 | 0,021 | |
| KP 25-2 | 1 | φ 20 A III; L=9500 | 2 | 23,43 | 48,3 |
| | 2 | φ 5 Bp I; L=380 | 24 | 0,059 | |
| KP 25-3 | 1 | φ 22 A III; L=9500 | 2 | 28,35 | 58,7 |
| | 2 | φ 8 A I; L=380 | 24 | 0,084 | |
| KP 25-4 | 1 | φ 18 A III; L=9500 | 4 | 18,98 | 77,5 |
| | 2 | φ 5 Bp I; L=380 | 27 | 0,059 | |
| KP 25-5 | 1 | φ 20 A III; L=9500 | 4 | 23,43 | 95,2 |
| | 2 | φ 5 Bp I; L=380 | 24 | 0,059 | |
| KP 25-6 | 1 | φ 25 A III; L=9500 | 4 | 36,48 | 118,8 |
| | 2 | φ 8 A I; L=380 | 19 | 0,150 | |
| KP 25-7 | 1 | φ 20 A III; L=9500 | 2 | 23,43 | 74,4 |
| | 2 | φ 20 A III; L=5300 | 2 | 13,07 | |
| | 3 | φ 5 Bp I; L=380 | 24 | 0,059 | |
| KP 25-8 | 1 | φ 22 A III; L=9500 | 2 | 28,35 | 90,4 |
| | 2 | φ 22 A III; L=5300 | 2 | 15,82 | |
| | 3 | φ 6 A I; L=380 | 24 | 0,084 | |
| KP 25-9 | 1 | φ 25 A III; L=9500 | 2 | 36,48 | 116,6 |
| | 2 | φ 25 A III; L=5300 | 2 | 20,35 | |
| | 3 | φ 8 A I; L=380 | 19 | 0,150 | |

Арматура классов Bp-I - по ГОСТ 5727-80,
A-I, A-III - по ГОСТ 5781-82*



| | | | | |
|------------|-------------|--------------------|-------|--------------------|
| | | 1424. 1-5.4/87-142 | | |
| Рук. сект. | Разработчик | Каркас | Масса | |
| Ин. инж. | Контрагент | | | KP 25-1... KP 25-9 |
| Ст. инж. | Арматура | | | |
| Ин. инж. | Арматура | | | |
| Пробер | Контроль | | | |
| | | ЦНИИПРОМЗАДАНИЙ | | |



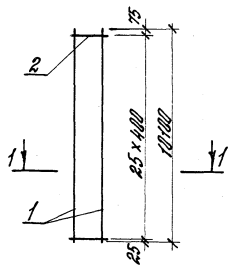
| Марка каркеса | Поз. | Наименование | Кол. | Масса ст., кг | Объем бетона, м ³ |
|---------------|------|--------------------|------|---------------|------------------------------|
| KR 26-1 | 1 | φ 12 A III; L=9850 | 2 | 8,75 | 18,0 |
| | 2 | φ 3 Bp I; L=380 | 25 | 0,021 | |
| KR 26-2 | 1 | φ 22 A III; L=9850 | 2 | 29,39 | 82,9 |
| | 2 | φ 5 A I; L=380 | 25 | 0,084 | |
| KR 26-3 | 1 | φ 18 A III; L=9850 | 4 | 16,68 | 80,4 |
| | 2 | φ 5 Bp I; L=380 | 28 | 0,089 | |
| KR 26-4 | 1 | φ 20 A III; L=9850 | 4 | 24,29 | 98,6 |
| | 2 | φ 5 Bp I; L=380 | 25 | 0,089 | |
| KR 26-5 | 1 | φ 22 A III; L=9850 | 4 | 29,39 | 119,7 |
| | 2 | φ 5 A I; L=380 | 25 | 0,084 | |
| KR 26-6 | 1 | φ 25 A III; L=9850 | 4 | 37,84 | 154,3 |
| | 2 | φ 8 A I; L=380 | 20 | 0,150 | |
| KR 26-7 | 1 | φ 28 A III; L=9850 | 4 | 47,58 | 193,3 |
| | 2 | φ 8 A I; L=380 | 20 | 0,150 | |
| KR 26-8 | 1 | φ 22 A III; L=9850 | 2 | 29,39 | 94,0 |
| | 2 | φ 22 A III; L=5550 | 2 | 16,56 | |
| | 3 | φ 6 A I; L=380 | 25 | 0,084 | |
| KR 26-9 | 1 | φ 25 A III; L=9850 | 2 | 37,84 | 121,3 |
| | 2 | φ 25 A III; L=5550 | 2 | 21,21 | |
| | 3 | φ 8 A I; L=380 | 20 | 0,150 | |
| KR 26-9 | 1 | φ 28 A III; L=9850 | 2 | 47,58 | 151,8 |
| | 2 | φ 28 A III; L=5550 | 2 | 28,81 | |
| | 3 | φ 8 A I; L=380 | 20 | 0,150 | |

Арматура класса Bp-I - по ГОСТ 5727-80,*
 A-I, A-III - по ГОСТ 5781-82*

1. 424. 1-5. 4/87-143

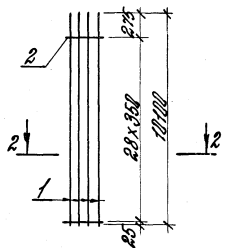
| | | | | | | |
|------------|-------------|-----|-----------------|--------|------|--------|
| Рук. сект. | Разработчик | АР | Каркас плиткий | Стевия | Свет | Светоб |
| Пр. инж. | Коростина Н | Кор | | | | |
| Ст. инж. | Лемель И | Л | ЦНИИПРОМЗАДАНИЙ | | | |
| Ст. инж. | Христалова | Х | | | | |
| Проект. | Коростина | К | | | | |

KP27-1;
KP27-2;
KP27-3



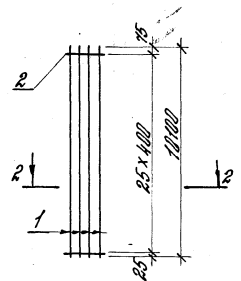
KP27-1

KP27-4

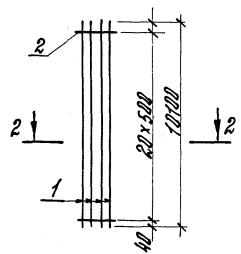


KP27-8

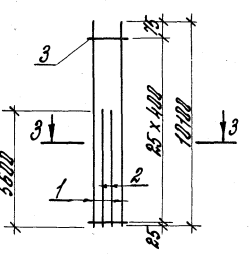
KP27-5;
KP27-6



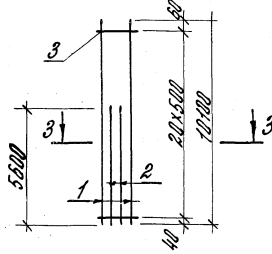
KP27-9



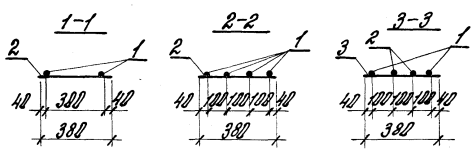
KP27-7



KP27-8



KP27-9



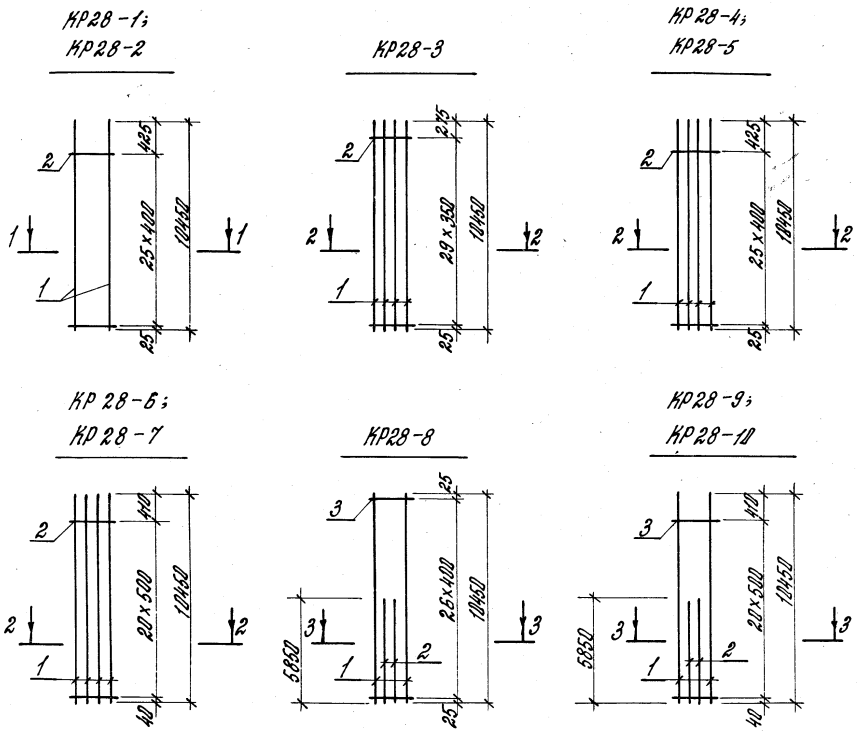
| Марка каркаса | Пов. | Наименование | кол. | Масса ст., кг | Объем бетона, м³ |
|---------------|------|--------------------|------|---------------|------------------|
| KP27-1 | 1 | φ 12 AIII; l=10100 | 2 | 8,97 | 18,5 |
| | 2 | φ 3 BrI; l=380 | 26 | 0,021 | |
| KP27-2 | 1 | φ 20 AIII; l=10100 | 2 | 24,91 | 51,3 |
| | 2 | φ 5 BrI; l=380 | 26 | 0,059 | |
| KP27-3 | 1 | φ 22 AIII; l=10100 | 2 | 30,14 | 62,4 |
| | 2 | φ 6 AI; l=380 | 26 | 0,084 | |
| KP27-4 | 1 | φ 18 AIII; l=10100 | 4 | 20,18 | 82,5 |
| | 2 | φ 5 BrI; l=380 | 29 | 0,059 | |
| KP27-5 | 1 | φ 20 AIII; l=10100 | 4 | 24,91 | 101,2 |
| | 2 | φ 5 BrI; l=380 | 26 | 0,059 | |
| KP27-6 | 1 | φ 22 AIII; l=10100 | 4 | 30,14 | 122,8 |
| | 2 | φ 6 AI; l=380 | 26 | 0,084 | |
| KP27-7 | 1 | φ 25 AIII; l=10100 | 4 | 38,78 | 158,3 |
| | 2 | φ 8 AI; l=380 | 21 | 0,150 | |
| KP27-8 | 1 | φ 22 AIII; l=10100 | 2 | 30,14 | 95,9 |
| | 2 | φ 22 AIII; l=5600 | 2 | 16,70 | |
| | 3 | φ 6 AI; l=380 | 26 | 0,084 | |
| KP27-9 | 1 | φ 25 AIII; l=10100 | 2 | 38,78 | 123,7 |
| | 2 | φ 25 AIII; l=5600 | 2 | 21,51 | |
| | 3 | φ 8 AI; l=380 | 21 | 0,150 | |

Арматура класса Br-I - по ГОСТ 5727-80*
A-I, A-III - по ГОСТ 5781-82*.

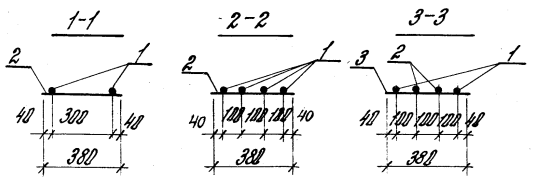
1.424.1-5.4/87-144

| | | | | |
|---|-----------------|----|----------------|--------|
| Рук. сект. | Разработчик | АР | Страна лист | Лист № |
| Инж. Козлов | Инж. Козлов | Р | | |
| Инж. Хрусталина | Инж. Хрусталина | А | ЦНИИПРОМЗДАНИИ | |
| Пробер | Коробей | А | | |
| Наименование: Каркас плоский KP27-1... KP27-9 | | | | |

Лист 15 из 15. Подпись и дата. Взам. инв. №



| Марка бетона | № | Наименование | Кол. | Марка ст., кг | Объем металла, кг |
|--------------|---|---------------------|------|---------------|-------------------|
| KP28-1 | 1 | φ 12 A III; L=10450 | 2 | 9,28 | 19,2 |
| | 2 | φ 3Bp I; L=380 | 26 | 0,121 | |
| KP28-2 | 1 | φ 22 A III; L=10450 | 2 | 31,18 | 64,6 |
| | 2 | φ 6 A I; L=380 | 26 | 0,104 | |
| KP28-3 | 1 | φ 18 A III; L=10450 | 4 | 20,88 | 85,3 |
| | 2 | φ 5Bp I; L=380 | 30 | 0,189 | |
| KP28-4 | 1 | φ 20 A III; L=10450 | 4 | 25,77 | 104,6 |
| | 2 | φ 5Bp I; L=380 | 26 | 0,159 | |
| KP28-5 | 1 | φ 22 A III; L=10450 | 4 | 31,18 | 126,9 |
| | 2 | φ 6 A I; L=380 | 26 | 0,104 | |
| KP28-6 | 1 | φ 25 A III; L=10450 | 4 | 40,13 | 163,7 |
| | 2 | φ 8 A I; L=380 | 21 | 0,150 | |
| KP28-7 | 1 | φ 28 A III; L=10450 | 4 | 50,47 | 205,0 |
| | 2 | φ 8 A I; L=380 | 21 | 0,150 | |
| KP28-8 | 1 | φ 22 A III; L=10450 | 2 | 31,18 | 99,6 |
| | 2 | φ 28 A III; L=5850 | 2 | 17,46 | |
| | 3 | φ 6 A I; L=380 | 27 | 0,104 | |
| KP28-9 | 1 | φ 25 A III; L=10450 | 2 | 40,13 | 126,3 |
| | 2 | φ 25 A III; L=5850 | 2 | 22,46 | |
| | 3 | φ 8 A I; L=380 | 21 | 0,150 | |
| KP28-10 | 1 | φ 28 A III; L=10450 | 2 | 50,47 | 180,7 |
| | 2 | φ 28 A III; L=5850 | 2 | 28,30 | |
| | 3 | φ 8 A I; L=380 | 21 | 0,150 | |



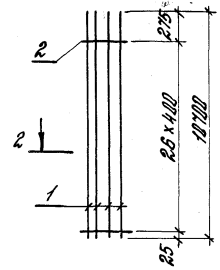
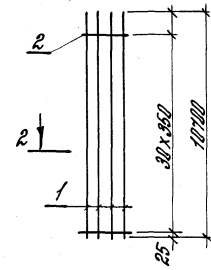
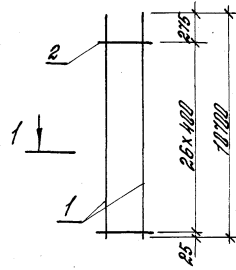
Арматура класса Вр-I - по ГОСТ 6727-80*
 A-I, A-III - по ГОСТ 5781-82*

| | | | |
|------------|---------------|--------------------|---|
| | | 1.424.1-5.4/87-145 | |
| Рис. эск. | Разработчик | А.С. | Конкретное задание KP 28-1... KP 28-10 ЦНИИПРОМЗДАНИИ |
| Пл. чертеж | Корректировка | К.С. | |
| Ст. чертеж | Лемблы | А.С. | |
| Ст. чертеж | Холщанная | С.С. | |
| Провер. | Корректировка | С.С. | Дата: 1987 Лист: 1 |

КР 29-1;
КР 29-2;
КР 29-3

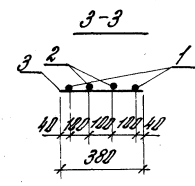
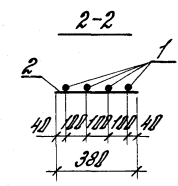
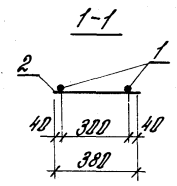
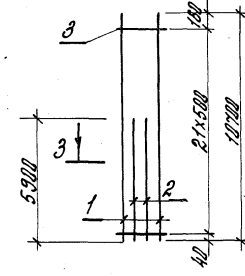
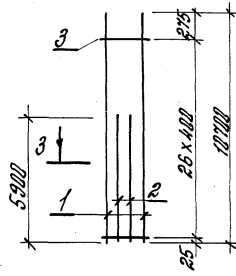
КР 29-4

КР 29-5;
КР 29-6



КР 29-7

КР 29-8



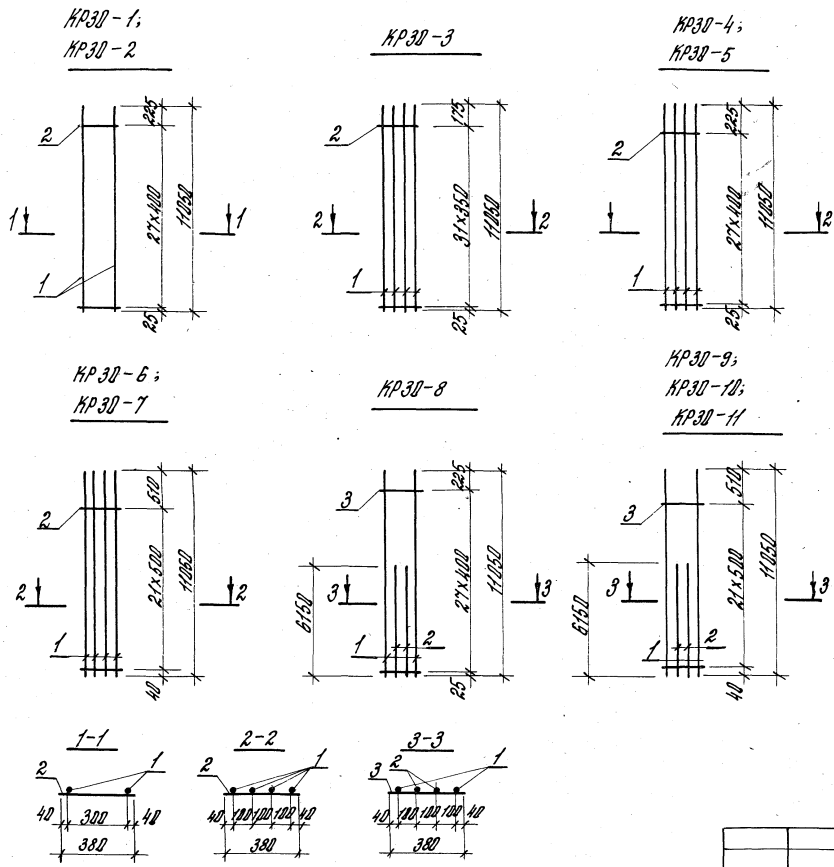
| Марка каркаса | Поз | Наименование | Кол. | Марка ст., кг | Объем металла, кг |
|---------------|-----|---------------------|------|---------------|-------------------|
| КР 29-1 | 1 | Φ 12 А III; L=10700 | 2 | 9,5 | 19,5 |
| | 2 | Φ 3 Вр I; L=380 | 27 | 0,021 | |
| КР 29-2 | 1 | Φ 20 А III; L=10700 | 2 | 26,39 | 54,5 |
| | 2 | Φ 5 Вр I; L=380 | 27 | 0,059 | |
| КР 29-3 | 1 | Φ 22 А III; L=10700 | 2 | 31,93 | 66,1 |
| | 2 | Φ 6 А I; L=380 | 27 | 0,084 | |
| КР 29-4 | 1 | Φ 18 А III; L=10700 | 4 | 21,4 | 87,4 |
| | 2 | Φ 5 Вр I; L=380 | 31 | 0,059 | |
| КР 29-5 | 1 | Φ 20 А III; L=10700 | 4 | 26,39 | 107,2 |
| | 2 | Φ 5 Вр I; L=380 | 27 | 0,059 | |
| КР 29-6 | 1 | Φ 22 А III; L=10700 | 4 | 31,93 | 129,9 |
| | 2 | Φ 6 А I; L=380 | 27 | 0,084 | |
| КР 29-7 | 1 | Φ 22 А III; L=10700 | 2 | 31,93 | 101,3 |
| | 2 | Φ 22 А III; L=5900 | 2 | 17,61 | |
| | 3 | Φ 6 А I; L=380 | 27 | 0,084 | |
| КР 29-8 | 1 | Φ 25 А III; L=10700 | 2 | 41,2 | 130,8 |
| | 2 | Φ 25 А III; L=5900 | 2 | 22,72 | |
| | 3 | Φ 8 А I; L=380 | 22 | 0,160 | |

Арматура класса Вр-I - по ГОСТ 6727-80*
А-I, А-III - по ГОСТ 5781-82*

1.424. 1-5. 4/87-145

| | | | | | | |
|------------|-------------|----|------------------------------------|--------|------|-------|
| Рук. сект. | Р.ВЕНДИКОВ | АР | Каркас плиты КР 29-1... КР 29-8 | Проект | Лист | Выгод |
| Ин.инж.м. | К.В.ГОСТИНА | ЕО | | | | |
| Ст.инж. | ЛЕВЫН | А | ЦНИИПРОМЗДАНИИ | Р | 7 | 7 |
| Ст.инж. | ХИТАЛИНА | С | | | | |
| Провер. | КОРОЛЕВА | И | | | | |

Шифр проекта: 1.424. 1-5. 4/87-145



КР30-1;
КР30-2

КР30-3

КР30-4;
КР30-5

КР30-6;
КР30-7

КР30-8

КР30-9;
КР30-10;
КР30-11

Арматура класса Вр-I - по ГОСТ 6727-80*
A-I, A-III - по ГОСТ 5781-82*

| Марка каркаса | № | Наименование | Кол. | Масса ст., кг | Длина погоня, м |
|---------------|---|---------------------|------|---------------|-----------------|
| КР30-1 | 1 | φ 12 A III; C=11050 | 2 | 9,81 | 20,2 |
| | 2 | φ 3 Вр I; C=380 | 28 | 0,021 | |
| КР30-2 | 1 | φ 22 A III; C=11050 | 2 | 32,97 | 68,3 |
| | 2 | φ 6 A I; C=380 | 28 | 0,084 | |
| КР30-3 | 1 | φ 18 A III; C=11050 | 4 | 22,08 | 90,2 |
| | 2 | φ 5 Вр I; C=380 | 32 | 0,059 | |
| КР30-4 | 1 | φ 20 A III; C=11050 | 4 | 27,25 | 102,7 |
| | 2 | φ 5 Вр I; C=380 | 28 | 0,059 | |
| КР30-5 | 1 | φ 22 A III; C=11050 | 4 | 32,97 | 134,3 |
| | 2 | φ 6 A I; C=380 | 28 | 0,084 | |
| КР30-6 | 1 | φ 25 A III; C=11050 | 4 | 42,50 | 173,0 |
| | 2 | φ 8 A I; C=380 | 22 | 0,150 | |
| КР30-7 | 1 | φ 28 A III; C=11050 | 4 | 53,37 | 216,8 |
| | 2 | φ 8 A I; C=380 | 22 | 0,150 | |
| КР30-8 | 1 | φ 22 A III; C=11050 | 2 | 32,97 | 105,0 |
| | 2 | φ 22 A III; C=6150 | 2 | 18,35 | |
| | 3 | φ 8 A I; C=380 | 28 | 0,084 | |
| КР30-9 | 1 | φ 25 A III; C=11050 | 2 | 42,40 | 135,4 |
| | 2 | φ 25 A III; C=6150 | 2 | 23,62 | |
| | 3 | φ 8 A I; C=380 | 22 | 0,150 | |
| КР30-10 | 1 | φ 28 A III; C=11050 | 2 | 53,37 | 169,5 |
| | 2 | φ 28 A III; C=6150 | 2 | 29,71 | |
| | 3 | φ 8 A I; C=380 | 22 | 0,150 | |
| КР30-11 | 1 | φ 32 A III; C=11050 | 2 | 69,73 | 220,4 |
| | 2 | φ 32 A III; C=6150 | 2 | 38,8 | |
| | 3 | φ 8 A I; C=380 | 22 | 0,150 | |

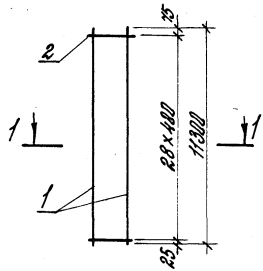
1.4.24.1 - 5.4/87-147

| | | |
|-----------|-----------|--------|
| Рис. экз. | Рис. экз. | 40 |
| Листов | Листов | Рис. |
| Ст. экз. | Ст. экз. | Листов |
| Продолж. | Продолж. | Листов |

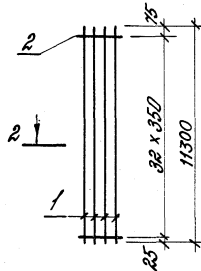
КОРДАС ПАРКОВИЙ
КР30-1... КР30-11

Стандартный лист
ЦНИИПРОМЗДАНИЙ

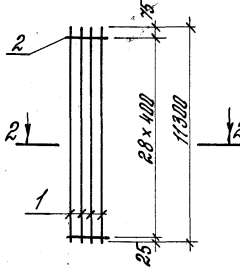
КР31-1;
КР31-2;
КР31-3



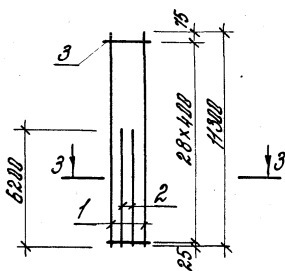
КР31-4



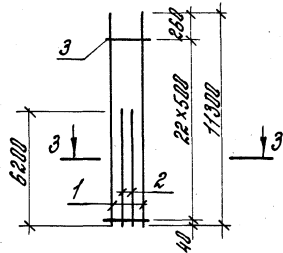
КР31-5;
КР31-6



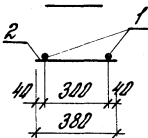
КР31-7;
КР31-8



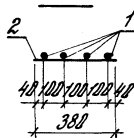
КР31-9



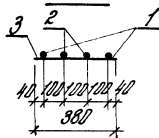
1-1



2-2



3-3



| Марка каркаса | Пор. | Наименование | Кол. | Масса ед., кг | Общая масса, кг |
|---------------|------|---------------------|------|---------------|-----------------|
| КР31-1 | 1 | φ 12 А III; L=11300 | 2 | 12,83 | 20,7 |
| | 2 | φ 3 ВР I; L=380 | 29 | 0,021 | |
| КР31-2 | 1 | φ 20 А III; L=11300 | 2 | 27,87 | 57,5 |
| | 2 | φ 5 ВР I; L=380 | 29 | 0,059 | |
| КР31-3 | 1 | φ 22 А III; L=11300 | 2 | 33,72 | 63,9 |
| | 2 | φ 5 А I; L=380 | 29 | 0,084 | |
| КР31-4 | 1 | φ 18 А III; L=11300 | 4 | 22,58 | 92,3 |
| | 2 | φ 5 ВР I; L=380 | 39 | 0,059 | |
| КР31-5 | 1 | φ 20 А III; L=11300 | 4 | 27,87 | 112,2 |
| | 2 | φ 5 ВР I; L=380 | 29 | 0,059 | |
| КР31-6 | 1 | φ 22 А III; L=11300 | 4 | 33,72 | 137,3 |
| | 2 | φ 6 А I; L=380 | 29 | 0,084 | |
| КР31-7 | 1 | φ 20 А III; L=11300 | 2 | 27,87 | 88,1 |
| | 2 | φ 20 А III; L=5200 | 2 | 15,29 | |
| | 3 | φ 5 ВР I; L=380 | 29 | 0,059 | |
| КР31-8 | 1 | φ 22 А III; L=11300 | 2 | 33,72 | 106,9 |
| | 2 | φ 22 А III; L=6200 | 2 | 18,50 | |
| | 3 | φ 6 А I; L=380 | 29 | 0,084 | |
| КР31-9 | 1 | φ 25 А III; L=11300 | 2 | 43,39 | 137,9 |
| | 2 | φ 25 А III; L=5200 | 2 | 23,81 | |
| | 3 | φ 8 А I; L=380 | 23 | 0,150 | |

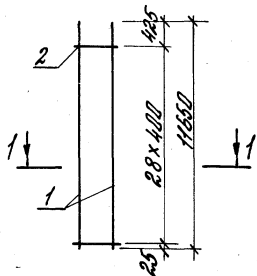
Арматура класса ВР-I - по ГОСТ 6727-80*
А-I, А-III - по ГОСТ 5781-82*.

1.424.1-5.4/87-148

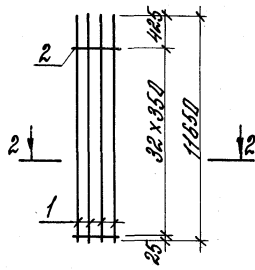
| | | | | | |
|---------------|------------|-----|------------------------------------|-------------|-------------|
| Руч. докт. | Разработан | ✓ | Каркас плоский КР31-1... КР31-9 | Листов Р | Листов 7 |
| Тех. инж. пр. | Художник | Евг | | | |
| Ст. инж. | Нормаль | ✓ | ЦНИИПРОМЗДАНИИ | | |
| Ст. инж. | Художник | ✓ | | | |
| Проект. | Корректор | ✓ | | | |

Лист № 5 из 5. Проверка и дата: 08.08.87

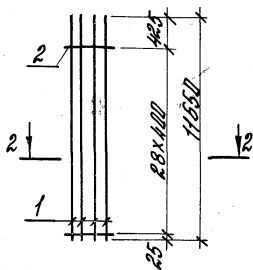
КР32-1;
КР32-2



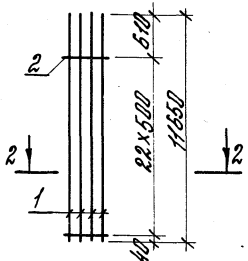
КР32-3



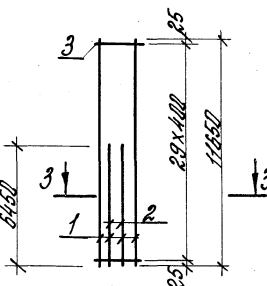
КР32-4;
КР32-5



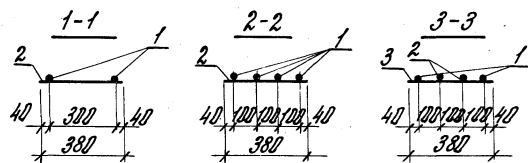
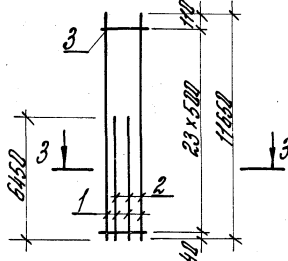
КР32-6;
КР32-7;
КР32-8



КР32-9



КР32-10;
КР32-11;
КР32-12



Арматура класса Bp-I - по ГОСТ 6727-80.*
A-I, A-III - по ГОСТ 5781-82.*

| Марка каркаса | Поз. | Наименование | Кол. | Масса ст., кг | Объем бетона, кг |
|---------------|------|--------------------|------|---------------|------------------|
| КР32-1 | 1 | φ 12 AIII; L=11650 | 2 | 10,35 | 21,3 |
| | 2 | φ 3 BpI; L=380 | 29 | 0,021 | |
| КР32-2 | 1 | φ 22 AIII; L=11650 | 2 | 34,76 | 72,0 |
| | 2 | φ 6 AI; L=380 | 29 | 0,084 | |
| КР32-3 | 1 | φ 18 AIII; L=11650 | 4 | 23,28 | 95,1 |
| | 2 | φ 5 BpI; L=380 | 39 | 0,059 | |
| КР32-4 | 1 | φ 20 AIII; L=11650 | 4 | 28,73 | 116,6 |
| | 2 | φ 5 BpI; L=380 | 29 | 0,059 | |
| КР32-5 | 1 | φ 22 AIII; L=11650 | 4 | 34,76 | 141,5 |
| | 2 | φ 6 AI; L=380 | 29 | 0,084 | |
| КР32-6 | 1 | φ 25 AIII; L=11650 | 4 | 44,74 | 182,4 |
| | 2 | φ 8 AI; L=380 | 23 | 0,150 | |
| КР32-7 | 1 | φ 28 AIII; L=11650 | 4 | 56,27 | 228,6 |
| | 2 | φ 8 AI; L=380 | 23 | 0,150 | |
| КР32-8 | 1 | φ 32 AIII; L=11650 | 4 | 71,51 | 291,5 |
| | 2 | φ 8 AI; L=380 | 23 | 0,150 | |
| КР32-9 | 1 | φ 22 AIII; L=11650 | 2 | 34,76 | 110,6 |
| | 2 | φ 22 AIII; L=6450 | 2 | 19,25 | |
| | 3 | φ 6 AI; L=380 | 30 | 0,084 | |
| КР32-10 | 1 | φ 25 AIII; L=11650 | 2 | 44,74 | 142,6 |
| | 2 | φ 25 AIII; L=6450 | 2 | 24,77 | |
| | 3 | φ 8 AI; L=380 | 24 | 0,150 | |
| КР32-11 | 1 | φ 28 AIII; L=11650 | 2 | 56,27 | 178,4 |
| | 2 | φ 28 AIII; L=6450 | 2 | 31,15 | |
| | 3 | φ 8 AI; L=380 | 24 | 0,150 | |
| КР32-12 | 1 | φ 32 AIII; L=11650 | 2 | 71,51 | 232,0 |
| | 2 | φ 32 AIII; L=6450 | 2 | 40,7 | |
| | 3 | φ 8 AI; L=380 | 24 | 0,150 | |

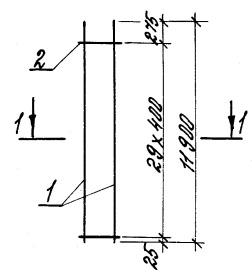
1424.1 - 5.4/87-149

| | | |
|------------|-------------|-----|
| Рук. сект. | Разработчик | Ар |
| Ул. инж. | Костомаров | Есс |
| Ст. инж. | Лемань | |
| Ст. инж. | Крыжанович | Жом |
| Продир. | Нордлебо | |

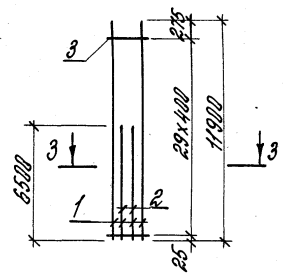
Каркас плиты
КР32-1... КР32-12

| | | |
|-----------------|------|------|
| Лист | Лист | Лист |
| Р | Л | Л |
| ЦНИИПРОМЗАДАНИЙ | | |

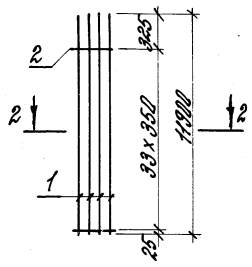
КР33-1;
КР33-2;
КР33-3



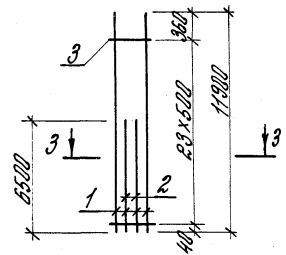
КР33-7;
КР33-8



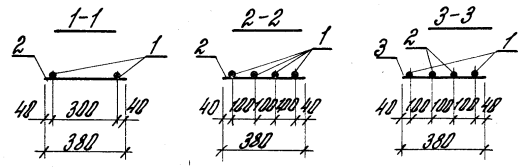
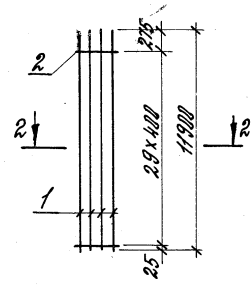
КР33-4



КР33-9



КР33-5;
КР33-6



| Марка каркаса | Поз. | Наименование | Кол. | Масса ед., кг | Объем бетона, м³ |
|---------------|------|---------------------|------|---------------|------------------|
| КР33-1 | 1 | Φ 12 A III; L=11900 | 2 | 10,57 | 21,7 |
| | 2 | Φ 3 Bp I; L=380 | 30 | 0,021 | |
| КР33-2 | 1 | Φ 20 A III; L=11900 | 2 | 29,35 | 60,5 |
| | 2 | Φ 5 Bp I; L=380 | 30 | 0,059 | |
| КР33-3 | 1 | Φ 22 A III; L=11900 | 2 | 35,51 | 73,4 |
| | 2 | Φ 6 A I; L=380 | 30 | 0,084 | |
| КР33-4 | 1 | Φ 18 A III; L=11900 | 4 | 23,78 | 97,1 |
| | 2 | Φ 5 Bp I; L=380 | 34 | 0,059 | |
| КР33-5 | 1 | Φ 20 A III; L=11900 | 4 | 29,35 | 119,2 |
| | 2 | Φ 5 Bp I; L=380 | 30 | 0,059 | |
| КР33-6 | 1 | Φ 22 A III; L=11900 | 4 | 35,51 | 144,5 |
| | 2 | Φ 6 A I; L=380 | 30 | 0,084 | |
| КР33-7 | 1 | Φ 20 A III; L=11900 | 2 | 29,35 | 92,5 |
| | 2 | Φ 20 A III; L=6500 | 2 | 16,03 | |
| | 3 | Φ 5 Bp I; L=380 | 30 | 0,059 | |
| КР33-8 | 1 | Φ 22 A III; L=11900 | 2 | 35,51 | 112,4 |
| | 2 | Φ 22 A III; L=6500 | 2 | 19,40 | |
| | 3 | Φ 6 A I; L=380 | 30 | 0,084 | |
| КР33-9 | 1 | Φ 25 A III; L=11900 | 2 | 45,70 | 144,9 |
| | 2 | Φ 25 A III; L=6500 | 2 | 24,96 | |
| | 3 | Φ 8 A I; L=380 | 24 | 0,150 | |

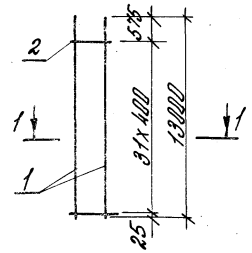
Арматура класса Bp-I - по ГОСТ 5727-80,*
A-I, A-III - по ГОСТ 5781-82.*

1.424. 1-5. 4/87-150

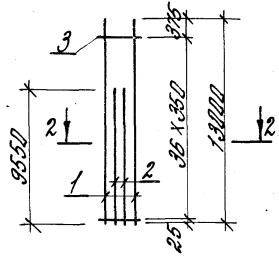
| | | | | | | |
|------------|-------------|-----|------------------------------------|-------------|-------------|-------------|
| Рук. сект. | Разработчик | AR | Коркас плоский КР33-1... КР33-9 | Служба Р | Служба Л | Служба Т |
| Гл. инж. | Корганян | Ro | | | | |
| Ст. инж. | Асманян | As | ЦНИИПРОМЗАДАНИЙ | | | |
| Ст. инж. | Ходяшина | Ход | | | | |
| Проект. | Корганян | Ko | | | | |

Шифр проекта: 1.424.1-5.4/87-150

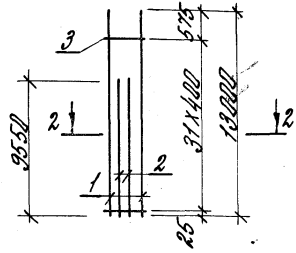
КР40-1;
КР40-2



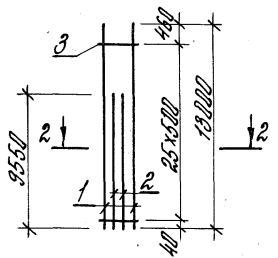
КР40-3



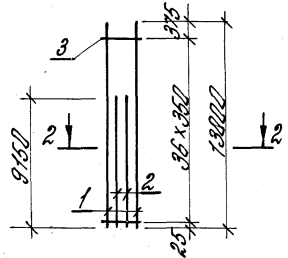
КР40-4



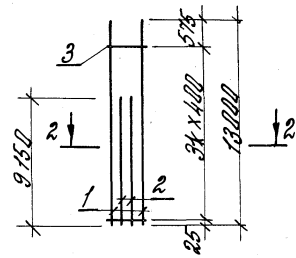
КР40-5



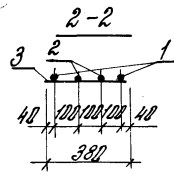
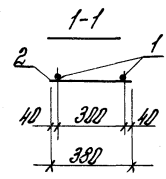
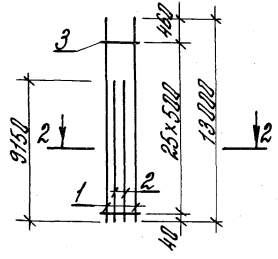
КР40-6



КР40-7;
КР40-8



КР40-9



| Марка каркаса | № | Наименование | Кол. | Масса ед., кг | Объем масса, кг |
|---------------|---|---------------------|------|---------------|-----------------|
| КР40-1 | 1 | φ 20 A III; L=13000 | 2 | 32,06 | 66,2 |
| | 2 | φ 5 Bp I; L=380 | 32 | 0,059 | |
| КР40-2 | 1 | φ 22 A III; L=13000 | 2 | 38,79 | 80,3 |
| | 2 | φ 6 A I; L=380 | 32 | 0,084 | |
| КР40-3 | 1 | φ 18 A III; L=13000 | 2 | 25,97 | 92,1 |
| | 2 | φ 18 A III; L=9550 | 2 | 19,28 | |
| | 3 | φ 5 Bp I; L=380 | 37 | 0,059 | |
| КР40-4 | 1 | φ 20 A III; L=13000 | 2 | 32,06 | 113,1 |
| | 2 | φ 20 A III; L=9550 | 2 | 23,55 | |
| | 3 | φ 5 Bp I; L=380 | 32 | 0,059 | |
| КР40-5 | 1 | φ 25 A III; L=13000 | 2 | 49,92 | 177,1 |
| | 2 | φ 25 A III; L=9550 | 2 | 36,67 | |
| | 3 | φ 8 A I; L=380 | 26 | 0,150 | |
| КР40-6 | 1 | φ 18 A III; L=13000 | 2 | 25,97 | 90,7 |
| | 2 | φ 18 A III; L=9150 | 2 | 18,28 | |
| | 3 | φ 5 Bp I; L=380 | 37 | 0,059 | |
| КР40-7 | 1 | φ 20 A III; L=13000 | 2 | 32,06 | 111,1 |
| | 2 | φ 20 A III; L=9150 | 2 | 22,56 | |
| | 3 | φ 5 Bp I; L=380 | 32 | 0,059 | |
| КР40-8 | 1 | φ 22 A III; L=13000 | 2 | 38,79 | 134,9 |
| | 2 | φ 22 A III; L=9150 | 2 | 27,20 | |
| | 3 | φ 6 A I; L=380 | 32 | 0,084 | |
| КР40-9 | 1 | φ 25 A III; L=13000 | 2 | 49,92 | 173,9 |
| | 2 | φ 25 A III; L=9150 | 2 | 35,10 | |
| | 3 | φ 8 A I; L=380 | 26 | 0,150 | |

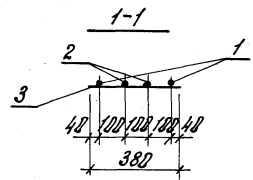
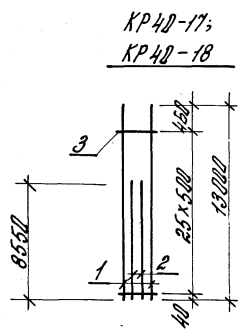
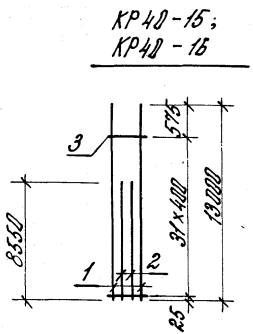
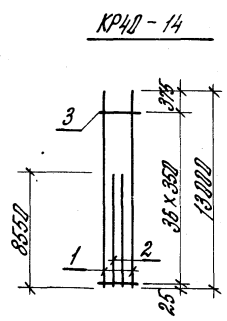
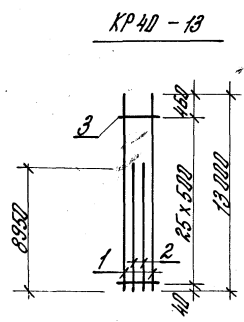
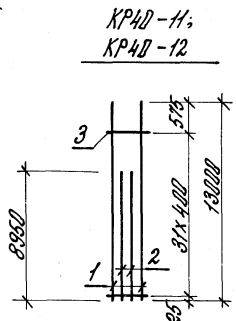
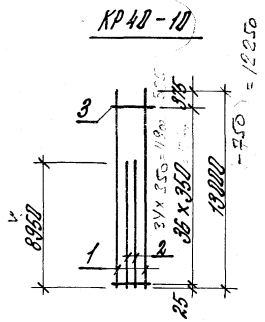
Арматура класса Вр-I - по ГОСТ 6727-80,*
A-I и A-III - по ГОСТ 5781-82.*

1.424.1-5.4/87-151

| | | | | | |
|---------|-----------|-------|--|--|--|
| РК СЕК. | Розенблюм | АР | | | |
| П. ШКО. | Куркина | Ев | | | |
| В. ШКО. | Петрова | В | | | |
| В. ШКО. | Харькина | Ирина | | | |
| Провер. | Корсаева | | | | |

Каркас лотков
КР40-1... КР40-9

Проект Инст. Инст. 1
ЦНИИПРОМЗАДАНИЙ



| Марка кабеля | Пов. | Наименование | Кол. | Марка св., кг | Объем масса, кг |
|--------------|------|--------------------|------|---------------|-----------------|
| KP4D-10 | 1 | φ18 A III; L=13000 | 2 | 25,97 | 89,9 |
| | 2 | φ18 A III; L=8950 | 2 | 17,88 | |
| | 3 | φ5 Bp I; L=380 | 37 | 0,259 | |
| KP4D-11 | 1 | φ20 A III; L=13000 | 2 | 32,05 | 110,2 |
| | 2 | φ20 A III; L=8950 | 2 | 22,07 | |
| | 3 | φ5 Bp I; L=380 | 32 | 0,259 | |
| KP4D-12 | 1 | φ22 A III; L=13000 | 2 | 38,79 | 133,7 |
| | 2 | φ22 A III; L=8950 | 2 | 26,70 | |
| | 3 | φ5 A I; L=380 | 32 | 0,284 | |
| KP4D-13 | 1 | φ25 A III; L=13000 | 2 | 49,92 | 172,5 |
| | 2 | φ25 A III; L=8950 | 2 | 34,37 | |
| | 3 | φ8 A I; L=380 | 26 | 0,150 | |
| KP4D-14 | 1 | φ18 A III; L=13000 | 2 | 25,97 | 88,3 |
| | 2 | φ18 A III; L=8550 | 2 | 17,88 | |
| | 3 | φ5 Bp I; L=380 | 37 | 0,259 | |
| KP4D-15 | 1 | φ20 A III; L=13000 | 2 | 32,05 | 108,2 |
| | 2 | φ20 A III; L=8550 | 2 | 21,08 | |
| | 3 | φ5 Bp I; L=380 | 32 | 0,259 | |
| KP4D-16 | 1 | φ22 A III; L=13000 | 2 | 38,79 | 131,3 |
| | 2 | φ22 A III; L=8550 | 2 | 25,50 | |
| | 3 | φ5 A I; L=380 | 32 | 0,284 | |
| KP4D-17 | 1 | φ25 A III; L=13000 | 2 | 49,92 | 168,4 |
| | 2 | φ25 A III; L=8550 | 2 | 32,83 | |
| | 3 | φ8 A I; L=380 | 26 | 0,150 | |
| KP4D-18 | 1 | φ28 A III; L=13000 | 2 | 62,79 | 212,1 |
| | 2 | φ28 A III; L=8550 | 2 | 41,30 | |
| | 3 | φ8 A I; L=380 | 26 | 0,150 | |

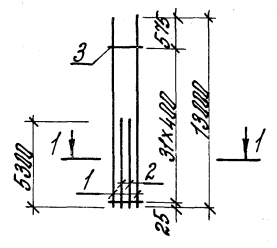
1.424.1-5. 4/87-152

Рук. секц. Рязанской обл. И. И. Костомаров
 В. И. Лемель
 Д. И. Хавицкич
 Проектировщик

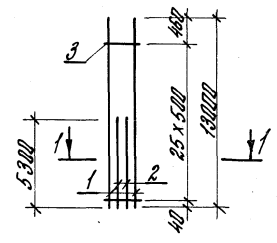
| | | | |
|-----------------------------------|------|-----|-----------------|
| Марка лодок KP4D-10... KP4D-18 | Годы | Лет | Летов |
| | Р | Р | Р |
| | | | ЦНИИПРОМЗАДАНИИ |

с 4-го класса Bp-I по ГОСТ 5727-80*, A-I и A-III - по ГОСТ 5781-82*

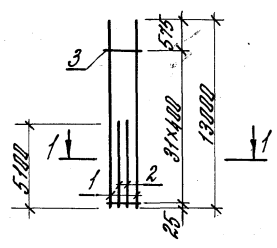
КР40-19;
КР40-20



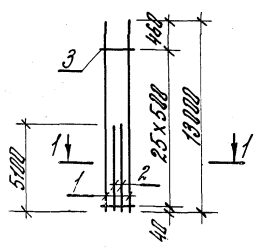
КР40-21



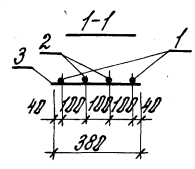
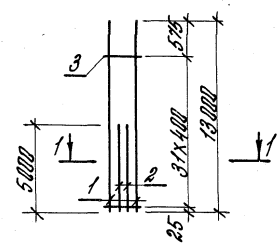
КР40-22



КР40-23;
КР40-24



КР40-25



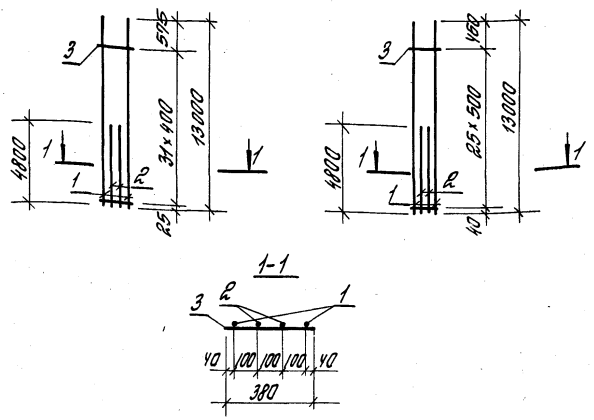
| Марка каркаса | поз. | Наименование | кол. | Масса ст., кг | Объем бетона, м ³ |
|---------------|------|--------------------|------|---------------|------------------------------|
| КР40-19 | 1 | ∅ 20 АIII; L=13000 | 2 | 32,06 | 92,2 |
| | 2 | ∅ 20 АIII; L=5300 | 2 | 13,07 | |
| | 3 | ∅ 5 ВрI; L=380 | 32 | 0,059 | |
| КР40-20 | 1 | ∅ 22 АIII; L=13000 | 2 | 38,79 | 111,9 |
| | 2 | ∅ 22 АIII; L=5300 | 2 | 15,82 | |
| | 3 | ∅ 8 АI; L=380 | 32 | 0,084 | |
| КР40-21 | 1 | ∅ 25 АIII; L=13000 | 2 | 49,92 | 144,5 |
| | 2 | ∅ 25 АIII; L=5300 | 2 | 20,35 | |
| | 3 | ∅ 8 АI; L=380 | 26 | 0,150 | |
| КР40-22 | 1 | ∅ 22 АIII; L=13000 | 2 | 38,79 | 110,7 |
| | 2 | ∅ 22 АIII; L=5100 | 2 | 15,22 | |
| | 3 | ∅ 8 АI; L=380 | 32 | 0,084 | |
| КР40-23 | 1 | ∅ 25 АIII; L=13000 | 2 | 49,92 | 142,9 |
| | 2 | ∅ 25 АIII; L=5100 | 2 | 19,59 | |
| | 3 | ∅ 8 АI; L=380 | 26 | 0,150 | |
| КР40-24 | 1 | ∅ 28 АIII; L=13000 | 2 | 52,79 | 172,8 |
| | 2 | ∅ 28 АIII; L=5100 | 2 | 24,63 | |
| | 3 | ∅ 8 АI; L=380 | 26 | 0,150 | |
| КР40-25 | 1 | ∅ 20 АIII; L=13000 | 2 | 32,06 | 90,7 |
| | 2 | ∅ 20 АIII; L=5000 | 2 | 12,33 | |
| | 3 | ∅ 5 ВрI; L=380 | 32 | 0,059 | |

Арматура класса Вр-I - по ГОСТ 6727-80,*
А-I и А-III - по ГОСТ 5781-82*.

| | | | | |
|--------------------|-------------|------|----------------|------|
| 1.424.1-5.4/87-153 | | | | |
| Рук. сект. | Разработчик | АР | Проект | Лист |
| Тя. инж. | Костыкин | Ев | Р | 7 |
| Ст. инж. | Летовыл | В-1 | ЦНИИПРОМЗДАНИЙ | |
| Ст. инж. | Хайталина | Юльм | | |
| Пробер. | Коромаси | | | |

КР 40-26

КР40-27;
КР40-28



| Марка каркаса | №з | Наименование | Кол | Масса, ед, кг | Общая масса, кг |
|---------------|----|---------------------|-----|---------------|-----------------|
| КР40-26 | 1 | φ 22 А III; l=13000 | 2 | 38,79 | 108,9 |
| | 2 | φ 22 А III; l=4800 | 2 | 14,33 | |
| | 3 | φ 8 А I; l=380 | 32 | 0,084 | |
| КР40-27 | 1 | φ 25 А III; l=13000 | 2 | 49,92 | 140,6 |
| | 2 | φ 25 А III; l=4800 | 2 | 18,40 | |
| | 3 | φ 8 А I; l=380 | 26 | 0,150 | |
| КР40-28 | 1 | φ 28 А III; l=13000 | 2 | 62,79 | 175,9 |
| | 2 | φ 28 А III; l=4800 | 2 | 23,20 | |
| | 3 | φ 8 А I; l=380 | 26 | 0,150 | |

Арматура класса Вр-I по ГОСТ 6727-80, А-I и А-III по ГОСТ 5781-82*

1.4241-5.4/87-154

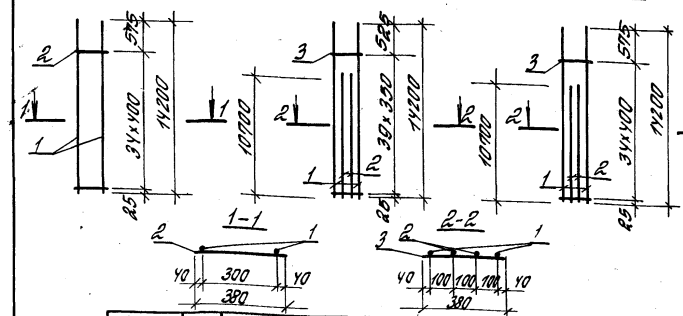
Каркас плоский
КР40-26 ... КР40-28

| Стандарт | Лист | Листов |
|----------------|------|--------|
| С | Р | 1 |
| ЦНИИПРОТЗДАНИИ | | |

КР41-1;
КР41-2

КР41-3

КР41-4;
КР41-5



| Марка каркаса | №з | Наименование | Кол | Масса ед, кг | Общая масса, кг |
|---------------|----|---------------------|-----|--------------|-----------------|
| КР41-1 | 1 | φ 20 А III; l=14200 | 2 | 35,02 | 72,1 |
| | 2 | φ 5 Вр I; l=380 | 35 | 0,059 | |
| КР41-2 | 1 | φ 22 А III; l=14200 | 2 | 42,37 | 87,7 |
| | 2 | φ 5 Вр I; l=380 | 35 | 0,084 | |
| КР41-3 | 1 | φ 18 А III; l=14200 | 2 | 28,37 | 101,9 |
| | 2 | φ 18 А III; l=10700 | 2 | 21,38 | |
| | 3 | φ 5 Вр I; l=380 | 40 | 0,059 | |
| КР41-4 | 1 | φ 20 А III; l=14200 | 2 | 35,02 | 124,9 |
| | 2 | φ 20 А III; l=10700 | 2 | 26,39 | |
| | 3 | φ 5 Вр I; l=380 | 35 | 0,059 | |
| КР41-5 | 1 | φ 22 А III; l=14200 | 2 | 42,37 | 151,5 |
| | 2 | φ 22 А III; l=10700 | 2 | 31,93 | |
| | 3 | φ 5 Вр I; l=380 | 35 | 0,084 | |

Арматура класса Вр-I по ГОСТ 6727-80, А-I и А-III по ГОСТ 5781-82*

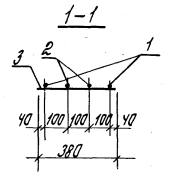
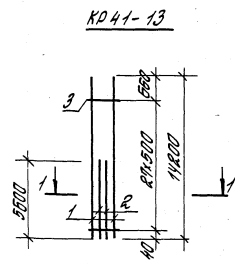
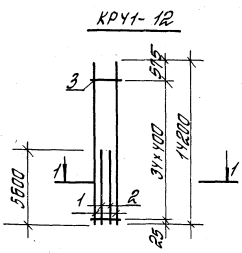
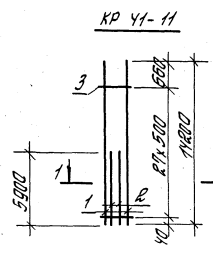
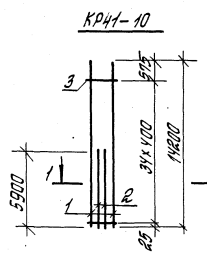
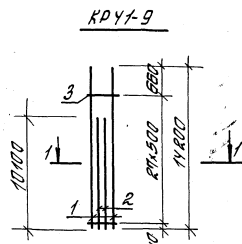
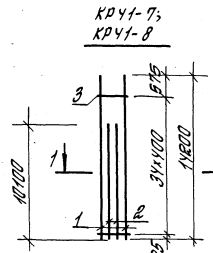
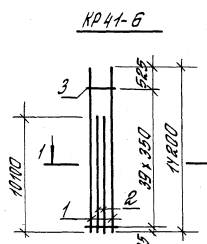
1.4241-5.4/87-155

Каркас плоский
КР41-1 ... КР41-5

| Стандарт | Лист | Листов |
|----------------|------|--------|
| С | Р | 1 |
| ЦНИИПРОТЗДАНИИ | | |

№№ по плану, Подпись и дата, Взаим. связь №

№№ по плану, Подпись и дата, Взаим. связь №



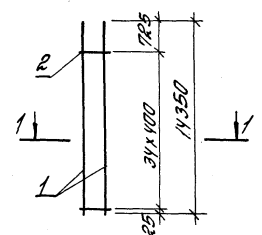
| Марка каркаса | Поз. | Наименование | кол. | Масса ст., кг | Общая масса, кг |
|---------------|------|---------------------|------|---------------|-----------------|
| КР41-6 | 1 | φ 18 А III; L=14200 | 2 | 22,37 | 99,5 |
| | 2 | φ 18 А III; L=10100 | 2 | 20,18 | |
| | 3 | φ 5 Вр I; L=380 | 40 | 0,059 | |
| КР41-7 | 1 | φ 20 А III; L=14200 | 2 | 35,02 | 121,9 |
| | 2 | φ 20 А III; L=10100 | 2 | 24,61 | |
| | 3 | φ 5 Вр I; L=380 | 35 | 0,059 | |
| КР41-8 | 1 | φ 22 А III; L=14200 | 2 | 42,37 | 148,1 |
| | 2 | φ 22 А III; L=10100 | 2 | 30,14 | |
| | 3 | φ 6 А I; L=380 | 35 | 0,084 | |
| КР41-9 | 1 | φ 25 А III; L=14200 | 2 | 54,53 | 190,8 |
| | 2 | φ 25 А III; L=10100 | 2 | 38,78 | |
| | 3 | φ 8 А I; L=380 | 28 | 0,150 | |
| КР41-10 | 1 | φ 22 А III; L=14200 | 2 | 42,37 | 122,9 |
| | 2 | φ 22 А III; L=5900 | 2 | 11,60 | |
| | 3 | φ 6 А I; L=380 | 35 | 0,084 | |
| КР41-11 | 1 | φ 25 А III; L=14200 | 2 | 54,53 | 158,6 |
| | 2 | φ 25 А III; L=5900 | 2 | 22,66 | |
| | 3 | φ 8 А I; L=380 | 28 | 0,150 | |
| КР41-12 | 1 | φ 22 А III; L=14200 | 2 | 42,37 | 121,1 |
| | 2 | φ 22 А III; L=5900 | 2 | 16,70 | |
| | 3 | φ 6 А I; L=380 | 35 | 0,084 | |
| КР41-13 | 1 | φ 25 А III; L=14200 | 2 | 54,53 | 156,3 |
| | 2 | φ 25 А III; L=5900 | 2 | 21,51 | |
| | 3 | φ 8 А I; L=380 | 28 | 0,150 | |

Арматура класса Вр-I - по ГОСТ 6727-80;
А-III А-III - по ГОСТ 5781-82*

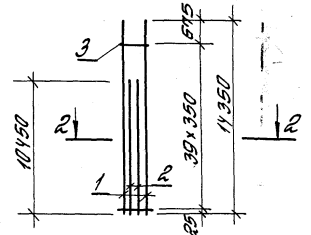
1.4241-5.4/87-156

| | | | | | | |
|------------|-------------|------|-------------------------------------|----------------|------|--------|
| Рис. сект. | Разработчик | Арх. | Каркас москвы КР41-6 ... КР41-13 | Исполн. | Лист | Листов |
| Исполн. | Коробейник | Рос. | | Р | | |
| Исполн. | Летов | Л.т. | | ЦНИИПРОТЗДАНИЙ | | |
| Исполн. | Коробейник | Л.т. | | | | |

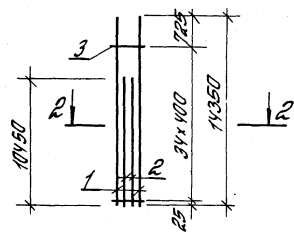
КР42-1



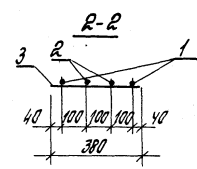
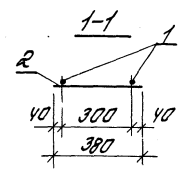
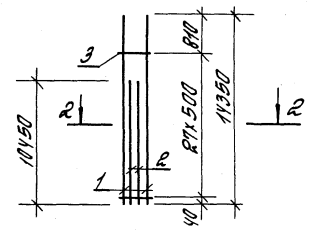
КР42-2



КР42-3;
КР42-4



КР42-5;
КР42-6



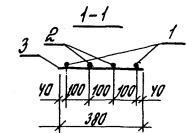
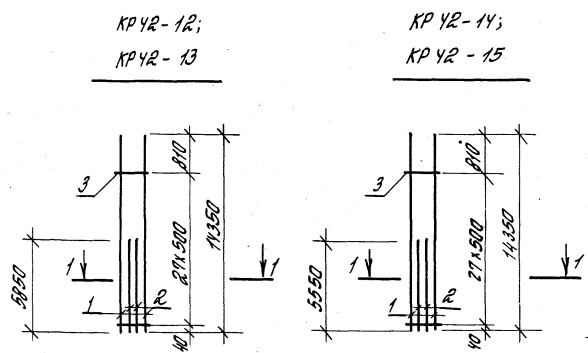
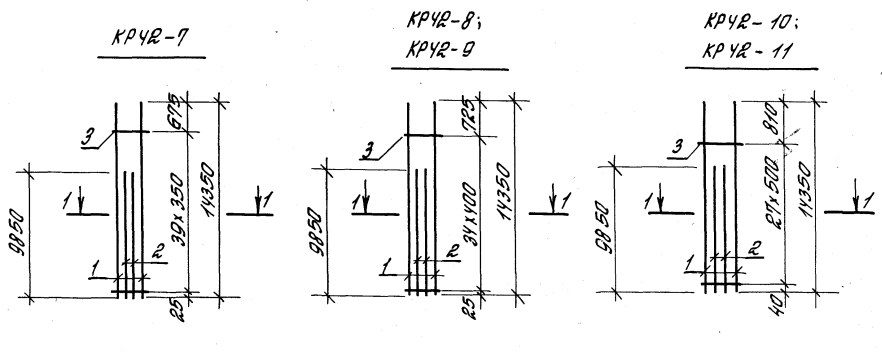
| Марка каркаса | Поз. | Наименование | Кол. | Масса ед., кг | Общая масса кг |
|---------------|------|-------------------|------|---------------|----------------|
| КР42-1 | 1 | φ22 АIII; L=14350 | 2 | 42.82 | 88.6 |
| | 2 | φ8 А-I; L=380 | 35 | 0.084 | |
| КР42-2 | 1 | φ18 АIII; L=14350 | 2 | 28.70 | 101.6 |
| | 2 | φ18 АIII; L=10450 | 2 | 20.88 | |
| | 3 | φ5 Вр-I; L=380 | 40 | 0.059 | |
| КР42-3 | 1 | φ20 АIII; L=14350 | 2 | 35.39 | 124.4 |
| | 2 | φ20 АIII; L=10450 | 2 | 25.77 | |
| | 3 | φ5 Вр-I; L=380 | 35 | 0.059 | |
| КР42-4 | 1 | φ22 АIII; L=14350 | 2 | 42.82 | 150.9 |
| | 2 | φ22 АIII; L=10450 | 2 | 31.18 | |
| | 3 | φ8 А-I; L=380 | 35 | 0.084 | |
| КР42-5 | 1 | φ25 АIII; L=14350 | 2 | 55.10 | 194.7 |
| | 2 | φ25 АIII; L=10450 | 2 | 40.13 | |
| | 3 | φ8 А-I; L=380 | 28 | 0.150 | |
| КР42-6 | 1 | φ22 АIII; L=14350 | 2 | 69.31 | 243.7 |
| | 2 | φ22 АIII; L=10450 | 2 | 50.47 | |
| | 3 | φ8 А-I; L=380 | 28 | 0.150 | |

Арматура класса Вр-I - по ГОСТ 5781-82,*
А-I и А-III - по ГОСТ 5781-82.*

1.424.1-5.4/87-157

| | | | |
|---------------------|-----------|------------------------------------|--------|
| Рис. сект. Узелов | КР | Итого листов | Листов |
| Линии на построении | Р0= | | |
| От и.и.м. | Архив | Каркас плоский КР42-1... КР42-6 | |
| От и.и.м. | Континент | | |
| Проверка | Королева | | |
| | | ЦНИИПРОМЗДАНИИ | |

Шифр проекта. Подпись и дата. Заполняется



Арматура класса Вр-I - по ГОСТ 6727-80*; А-III - по ГОСТ 5781-82*.

| Марка каркаса | №з | Наименование | Кол. | Масса вт., кг | Общая масса, кг |
|---------------|----|-----------------------|------|---------------|-----------------|
| KP42-7 | 1 | φ 18 А III; l = 14350 | 2 | 28,70 | 99,2 |
| | 2 | φ 18 А III; l = 9850 | 2 | 19,68 | |
| | 3 | φ 5 Вр I; l = 380 | 40 | 0,059 | |
| KP42-8 | 1 | φ 20 А III; l = 14350 | 2 | 35,39 | 121,4 |
| | 2 | φ 20 А III; l = 9850 | 2 | 24,29 | |
| | 3 | φ 5 Вр I; l = 380 | 35 | 0,059 | |
| KP42-9 | 1 | φ 22 А III; l = 14350 | 2 | 42,82 | 147,4 |
| | 2 | φ 22 А III; l = 9850 | 2 | 29,39 | |
| | 3 | φ 8 А I; l = 380 | 35 | 0,084 | |
| KP42-10 | 1 | φ 25 А III; l = 14350 | 2 | 55,10 | 192,1 |
| | 2 | φ 25 А III; l = 9850 | 2 | 37,83 | |
| | 3 | φ 8 А I; l = 380 | 28 | 0,150 | |
| KP42-11 | 1 | φ 28 А III; l = 14350 | 2 | 69,31 | 238,0 |
| | 2 | φ 28 А III; l = 9850 | 2 | 47,58 | |
| | 3 | φ 8 А I; l = 380 | 28 | 0,150 | |
| KP42-12 | 1 | φ 25 А III; l = 14350 | 2 | 55,10 | 159,3 |
| | 2 | φ 25 А III; l = 5850 | 2 | 22,46 | |
| | 3 | φ 8 А I; l = 380 | 28 | 0,150 | |
| KP42-13 | 1 | φ 28 А III; l = 14350 | 2 | 69,31 | 199,4 |
| | 2 | φ 28 А III; l = 5850 | 2 | 28,30 | |
| | 3 | φ 8 А I; l = 380 | 28 | 0,150 | |
| KP42-14 | 1 | φ 25 А III; l = 14350 | 2 | 55,10 | 157,0 |
| | 2 | φ 25 А III; l = 5550 | 2 | 21,31 | |
| | 3 | φ 8 А I; l = 380 | 28 | 0,150 | |
| KP42-15 | 1 | φ 28 А III; l = 14350 | 2 | 69,31 | 196,4 |
| | 2 | φ 28 А III; l = 5550 | 2 | 26,81 | |
| | 3 | φ 8 А I; l = 380 | 28 | 0,150 | |

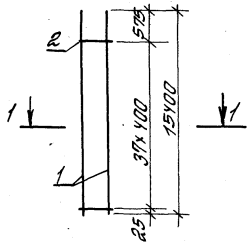
1.424.1-5.4/87-158

| | | |
|------------|------------|------|
| Чис. черт. | Разработан | А.Р. |
| И.инж. | Корсакин | В.С. |
| Ст.инж. | Корсакин | В.С. |
| Ст.инж. | Корсакин | В.С. |
| Проверен | Корсакин | В.С. |

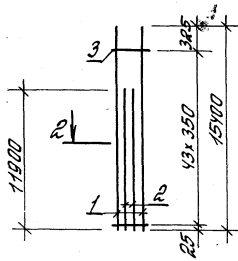
Каркас плоский
KP42-7... KP42-15

Итого листов 1
ЦНИИПРОМЗДАНИЙ

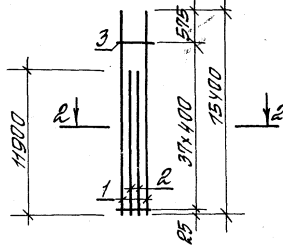
КР43-1
КР43-2



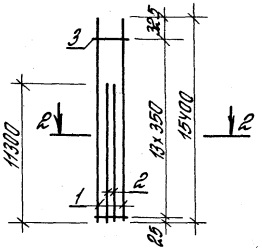
КР43-3



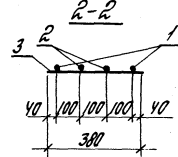
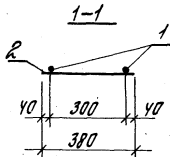
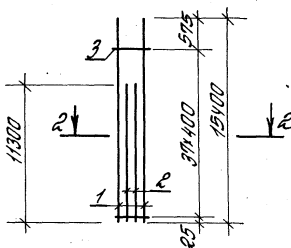
КР43-4;
КР43-5



КР43-6



КР43-7;
КР43-8



| Марка каркоса | №з | Наименование | Кол. | Масса ед., кг | Общая масса, кг |
|---------------|----|--------------------|------|---------------|-----------------|
| КР43-1 | 1 | φ20 А-III; L=15400 | 2 | 37.98 | 78.2 |
| | 2 | φ58рI; L=380 | 38 | 0.059 | |
| КР43-2 | 1 | φ22 А-III; L=15400 | 2 | 45.95 | 95.1 |
| | 2 | φ6 А-I; L=380 | 38 | 0.084 | |
| КР43-3 | 1 | φ18 А-III; L=15400 | 2 | 30.77 | 111.7 |
| | 2 | φ18 А-III; L=11900 | 2 | 23.78 | |
| | 3 | φ58рI; L=380 | 44 | 0.059 | |
| КР43-4 | 1 | φ20 А-III; L=15400 | 2 | 37.98 | 136.9 |
| | 2 | φ20 А-III; L=11900 | 2 | 29.35 | |
| | 3 | φ58рI; L=380 | 38 | 0.059 | |
| КР43-5 | 1 | φ22 А-III; L=15400 | 2 | 45.95 | 166.1 |
| | 2 | φ22 А-III; L=11900 | 2 | 35.51 | |
| | 3 | φ6 А-I; L=380 | 38 | 0.084 | |
| КР43-6 | 1 | φ18 А-III; L=15400 | 2 | 30.77 | 109.3 |
| | 2 | φ18 А-III; L=11300 | 2 | 22.58 | |
| | 3 | φ58рI; L=380 | 44 | 0.059 | |
| КР43-7 | 1 | φ20 А-III; L=15400 | 2 | 37.98 | 133.9 |
| | 2 | φ20 А-III; L=11300 | 2 | 27.87 | |
| | 3 | φ58рI; L=380 | 38 | 0.059 | |
| КР43-8 | 1 | φ22 А-III; L=15400 | 2 | 45.95 | 162.5 |
| | 2 | φ22 А-III; L=11300 | 2 | 33.72 | |
| | 3 | φ6 А-I; L=380 | 38 | 0.084 | |

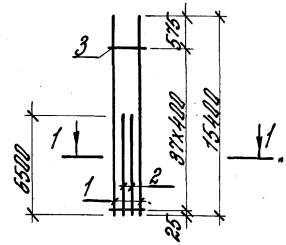
Аматура класса Вр-I по ГОСТ 5727-80*
А-I и А-III - по ГОСТ 5781-82*

1.424.1-5.4/87-159

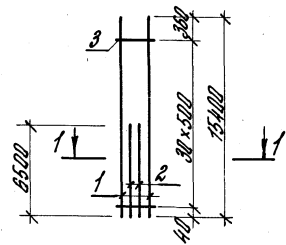
| | | | | | | |
|------------|------------|------|------------------------------------|-------|------|--------|
| Вид режт. | Разрядный | AS | Каркас плоский КР43-1... КР43-8 | Итого | Лист | Листов |
| Слинии пр. | Постоянный | Роз. | | | | |
| Ст. уни. | ЛР705 | А | ЦНИИПРОМЗДАНИЙ | Р | Л | Л |
| Ст. уни. | Кабельная | А | | | | |
| Проверки | Корольева | С | | | | |

Шифр № проекта: 1.424.1-5.4/87-159

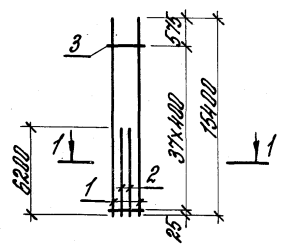
КР 43-9;
КР 43-10



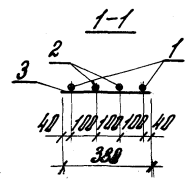
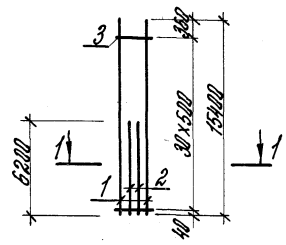
КР 43-11



КР 43-12;
КР 43-13



КР 43-14



| Марка коркоса | №з. | Наименование | Кол. | Марка ст., кг | Объем масса, кг |
|---------------|-----|-------------------|------|---------------|-----------------|
| КР43-9 | 1 | φ20 АIII; l=15400 | 2 | 37,98 | 170,3 |
| | 2 | φ20 АIII; l=8500 | 2 | 16,03 | |
| | 3 | φ58pI; l=380 | 38 | 0,059 | |
| КР43-10 | 1 | φ22 АIII; l=15400 | 2 | 45,95 | 134,0 |
| | 2 | φ22 АIII; l=6500 | 2 | 19,40 | |
| | 3 | φ6 АI; l=380 | 38 | 0,084 | |
| КР43-11 | 1 | φ25 АIII; l=15400 | 2 | 59,14 | 172,9 |
| | 2 | φ25 АIII; l=6500 | 2 | 24,96 | |
| | 3 | φ8 АI; l=380 | 31 | 0,150 | |
| КР43-12 | 1 | φ20 АIII; l=15400 | 2 | 37,98 | 108,8 |
| | 2 | φ20 АIII; l=6200 | 2 | 15,29 | |
| | 3 | φ58pI; l=380 | 38 | 0,059 | |
| КР43-13 | 1 | φ22 АIII; l=15400 | 2 | 45,95 | 132,1 |
| | 2 | φ22 АIII; l=6200 | 2 | 18,50 | |
| | 3 | φ6 АI; l=380 | 38 | 0,084 | |
| КР43-14 | 1 | φ25 АIII; l=15400 | 2 | 59,14 | 170,6 |
| | 2 | φ25 АIII; l=6200 | 2 | 23,81 | |
| | 3 | φ8 АI; l=380 | 31 | 0,150 | |

Арматура класса Вp-I - по ГОСТ 6727-80,*
A-I и A-III - по ГОСТ 5781-82.*

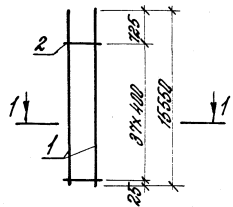
1.424.1-5.4/87-150

| | | | | | |
|------------|-------------|---|---------|------|--------|
| РЧ. СЕК. | Рубежован | В | Стрелка | Лист | Листов |
| П.И.И.С. | Крестовая | В | Р | | |
| Р.И.И.С. | Л.С.М.В. | В | | | |
| Ст. И.И.С. | Харьковская | В | | | |
| Пробер. | Крестовая | В | | | |

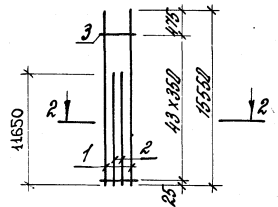
Коркоса павский
КР 43-9... КР43-14

ЦНИИПРОЕКТАНИИ

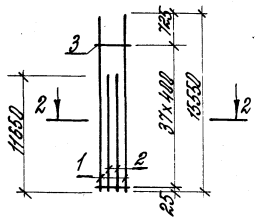
КР 44-1



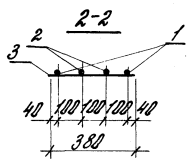
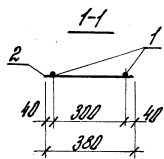
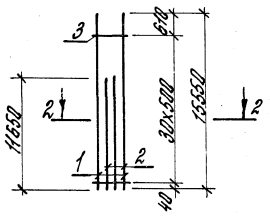
КР 44-2



КР 44-3;
КР 44-4



КР 44-5



| Марка каркаса | № | Наименование | Кол. | Масса ст., кг | Дольная масса, кг |
|---------------|---|---------------------|------|---------------|-------------------|
| КР44-1 | 1 | φ 22 А III; L=15550 | 2 | 46,40 | 96,0 |
| | 2 | φ 6 А I; L=300 | 38 | 0,084 | |
| КР44-2 | 1 | φ 18 А III; L=15550 | 2 | 34,07 | 111,3 |
| | 2 | φ 18 А III; L=11650 | 2 | 28,28 | |
| | 3 | φ 5 В P I; L=300 | 44 | 0,259 | |
| КР44-3 | 1 | φ 20 А III; L=15550 | 2 | 38,35 | 136,4 |
| | 2 | φ 20 А III; L=11650 | 2 | 28,73 | |
| | 3 | φ 5 В P I; L=300 | 38 | 0,259 | |
| КР44-4 | 1 | φ 22 А III; L=15550 | 2 | 46,40 | 165,5 |
| | 2 | φ 22 А III; L=11650 | 2 | 34,76 | |
| | 3 | φ 6 А I; L=300 | 38 | 0,084 | |
| КР44-5 | 1 | φ 25 А III; L=15550 | 2 | 59,70 | 213,6 |
| | 2 | φ 25 А III; L=11650 | 2 | 44,74 | |
| | 3 | φ 8 А I; L=300 | 31 | 0,150 | |

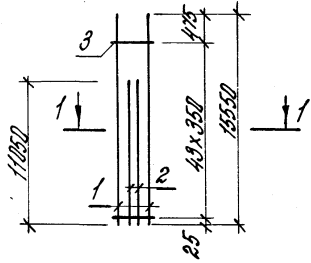
Арматура класса Вр-I - по ГОСТ 5727-82*
А-I и А-III - по ГОСТ 5781-82*.

Лист 1 из 1. Подпись и дата. Мест. и дата.

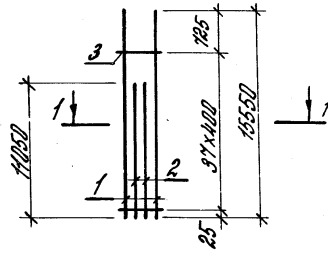
1.424.1-5.4/87-161

| | | | | | | |
|------------|-------------|------|-------------------------------------|------------------|------|--------|
| Рук. сект. | Разработчик | Ар. | Корпус каркасов КР44-1... КР44-5 | Исполн | Лист | Листов |
| Пр. инж. | Кортекин | Ев. | | ЦНИИПРОСПЕДАННИИ | Р | 7 |
| Ст. инж. | Лемель | С. | | | | |
| Ст. инж. | Хайташова | Юлия | | | | |
| Пробер | Хороваев | | | | | |

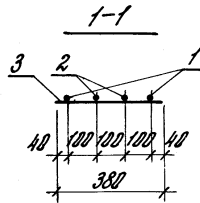
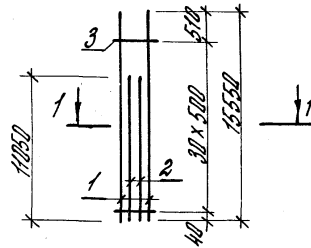
КР44-6



КР44-7;
КР44-8



КР44-9;
КР44-10

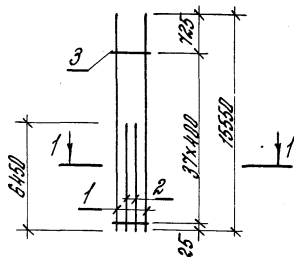


| Марка каркаса | Поз. | Наименование | Кол. | Масса ст., кг | Общая масса, кг |
|---------------|------|---------------------|------|---------------|-----------------|
| КР44-6 | 1 | φ 18 A III; L=15550 | 2 | 31,07 | 108,9 |
| | 2 | φ 18 A III; L=11050 | 2 | 22,28 | |
| | 3 | φ 5 B I; L=380 | 44 | 2,059 | |
| КР44-7 | 1 | φ 20 A III; L=15550 | 2 | 38,35 | 133,5 |
| | 2 | φ 20 A III; L=11050 | 2 | 27,25 | |
| | 3 | φ 5 B I; L=380 | 38 | 2,059 | |
| КР44-8 | 1 | φ 22 A III; L=15550 | 2 | 45,40 | 162,0 |
| | 2 | φ 22 A III; L=11050 | 2 | 32,97 | |
| | 3 | φ 6 A I; L=380 | 38 | 2,084 | |
| КР44-9 | 1 | φ 25 A III; L=15550 | 2 | 59,70 | 208,9 |
| | 2 | φ 25 A III; L=11050 | 2 | 42,40 | |
| | 3 | φ 8 A I; L=380 | 31 | 2,150 | |
| КР44-10 | 1 | φ 28 A III; L=15550 | 2 | 75,11 | 261,6 |
| | 2 | φ 28 A III; L=11050 | 2 | 53,37 | |
| | 3 | φ 8 A I; L=380 | 31 | 2,150 | |

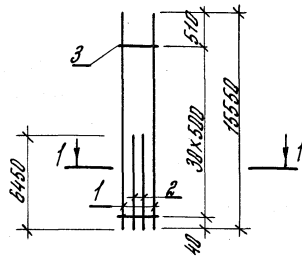
Арматура класса Bp-I - по ГОСТ 6727-80*
A-I и A-III - по ГОСТ 5781-82*.

| | | | | | |
|--------------------|-------------|------|------------------------------------|------|--------|
| 1.424.1-5.4/87-162 | | | | | |
| Рук.вект. | Разработчик | А.В. | Виды | Лист | Листов |
| П.л.инж. | Корсакин | В.В. | Р | | 1 |
| Ст.инж. | Лемель | В.И. | Каркас лоджий КР44-6... КР44-10 | | |
| Пробер. | Холкина | Ю.М. | | | |
| | Корсакин | В.В. | | | |

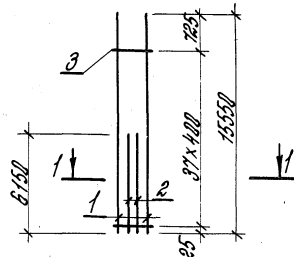
КР44-11



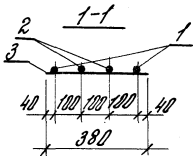
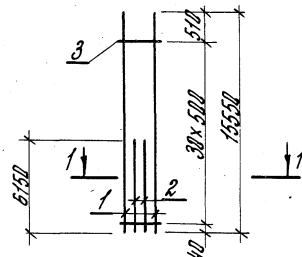
КР44-12;
КР44-13;
КР44-14



КР44-15



КР44-16;
КР44-17;
КР44-18

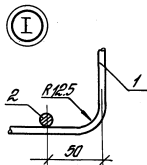
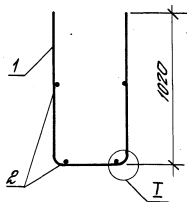


| Марка каркаса | Поз. | Наименование | Кол. | Масса шт., кг | Общая масса, кг |
|---------------|------|---------------------|------|---------------|-----------------|
| КР44-11 | 1 | φ 22 А III; L=15550 | 2 | 46,40 | 134,5 |
| | 2 | φ 22 А III; L=6450 | 2 | 19,25 | |
| | 3 | φ 8 А I; L=380 | 38 | 0,084 | |
| КР44-12 | 1 | φ 25 А III; L=15550 | 2 | 59,70 | 173,6 |
| | 2 | φ 25 А III; L=6450 | 2 | 24,77 | |
| | 3 | φ 8 А I; L=380 | 31 | 0,150 | |
| КР44-13 | 1 | φ 28 А III; L=15550 | 2 | 75,11 | 217,2 |
| | 2 | φ 28 А III; L=6450 | 2 | 31,15 | |
| | 3 | φ 8 А I; L=380 | 31 | 0,150 | |
| КР44-14 | 1 | φ 32 А III; L=15550 | 2 | 98,12 | 282,3 |
| | 2 | φ 32 А III; L=6450 | 2 | 40,70 | |
| | 3 | φ 8 А I; L=380 | 31 | 0,150 | |
| КР44-15 | 1 | φ 22 А III; L=15550 | 2 | 46,40 | 132,7 |
| | 2 | φ 22 А III; L=8150 | 2 | 19,35 | |
| | 3 | φ 8 А I; L=380 | 38 | 0,084 | |
| КР44-16 | 1 | φ 25 А III; L=15550 | 2 | 59,70 | 171,3 |
| | 2 | φ 25 А III; L=6150 | 2 | 28,62 | |
| | 3 | φ 8 А I; L=380 | 31 | 0,150 | |
| КР44-17 | 1 | φ 28 А III; L=15550 | 2 | 75,11 | 214,3 |
| | 2 | φ 28 А III; L=6150 | 2 | 29,71 | |
| | 3 | φ 8 А I; L=380 | 31 | 0,150 | |
| КР44-18 | 1 | φ 32 А III; L=15550 | 2 | 98,12 | 278,5 |
| | 2 | φ 32 А III; L=6150 | 2 | 38,8 | |
| | 3 | φ 8 А I; L=380 | 31 | 0,150 | |

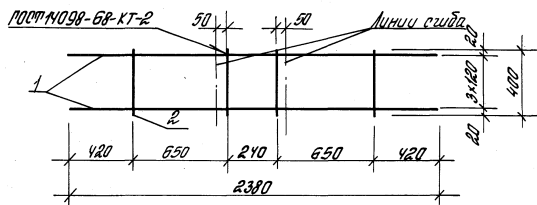
Арматура класса Вр-I - по ГОСТ 6727-80*
А-I и А-III - по ГОСТ 5781-82*

1.424.1-5.4/87-163

| | | | | |
|----------|------------|----|--|--------|
| РЖ СЕРТИ | РАЗРАБОТАН | АВ | Стандарт | Листов |
| ТА-ЛИСТ | КОПИРОВАН | Ка | Р | 1 |
| СТ-ЛИСТ | АРХИВ | А | ЦЕННИПРОМЗАДАНИИ | |
| СТ-ЛИСТ | КОПИРОВАН | В | | |
| ПРОБЕР | КОПИРОВАН | И | Каркас павильон КР44-11 ... КР44-18 | |



Развертка



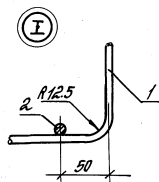
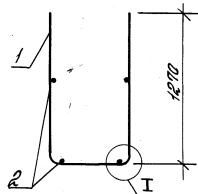
| № | Наименование | Кол. | Масса ед, кг | Общая масса, кг |
|---|--------------------|------|-----------------|-----------------------|
| 1 | φ 10 А III; L=2380 | 4 | 1,48 | 7,4 |
| 2 | φ 12 А III; L=400 | 4 | 0,36 | |

Арматура класса А-III - по ГОСТ 5781-82*.

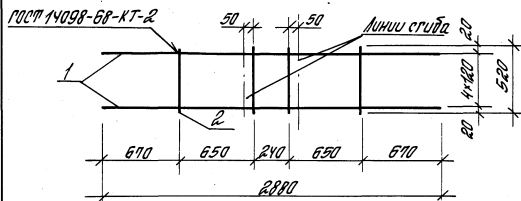
1.424.1-5.4/89-16V

| | | | | | |
|-------------|----------|----|---------------|------|--------|
| Рук. сект. | Инженер | Ар | Сталь | Лист | Листов |
| В. инж. пр. | Котляков | Ев | | | |
| Ст. инж. | Петров | | Сетка С1 | | |
| Ст. инж. | Хайтлина | Ар | | | |
| Провед. | Корсаков | Ар | ЦНИИПРОЗДАНИЙ | | |
| | | | | | |

Формат А4



Развертка



| № | Наименование | Кол. | Масса ед, кг | Общая масса, кг |
|---|--------------------|------|-----------------|-----------------------|
| 1 | φ 10 А III; L=2880 | 5 | 1,79 | 10,8 |
| 2 | φ 12 А III; L=520 | 4 | 0,46 | |

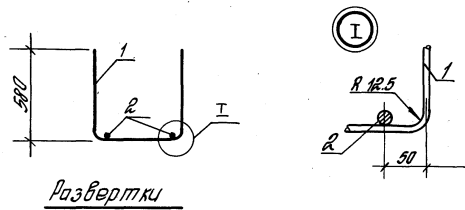
Арматура класса А-III - по ГОСТ 5781-82*.

1.424.1-5.4/89-165

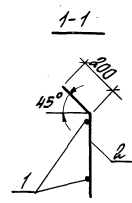
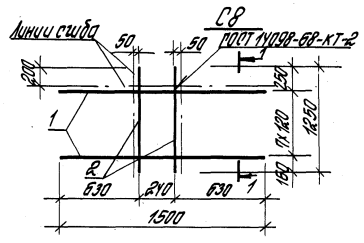
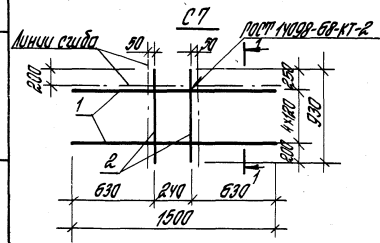
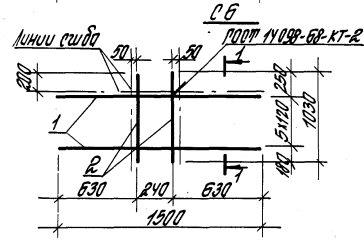
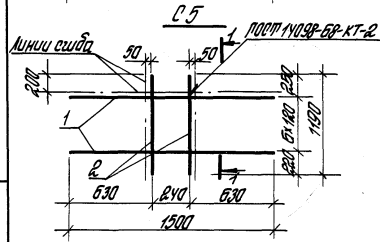
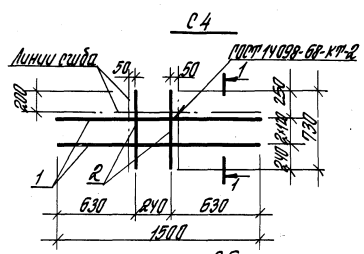
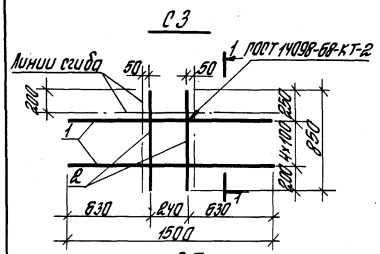
| | | | | | |
|-------------|----------|----|---------------|------|--------|
| Рук. сект. | Инженер | Ар | Сталь | Лист | Листов |
| В. инж. пр. | Котляков | Ев | | | |
| Ст. инж. | Петров | | Сетка С2 | | |
| Ст. инж. | Хайтлина | Ар | | | |
| Провед. | Корсаков | Ар | ЦНИИПРОЗДАНИЙ | | |
| | | | | | |

23000-05 36

Формат А4



Развертки

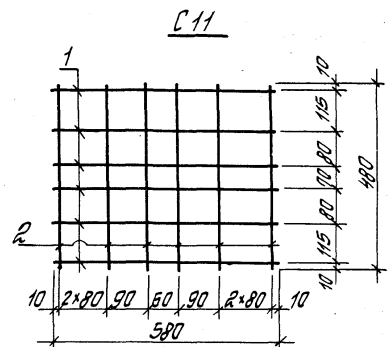
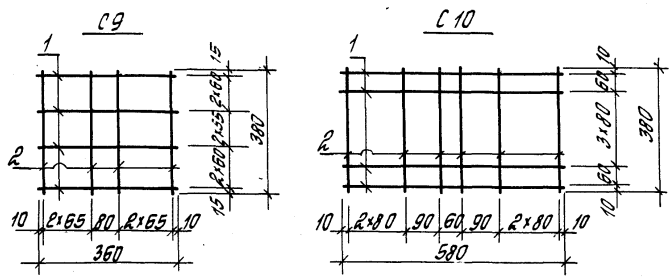


| Марка изделия | №з. | Наименование | Кол. | Масса ед., кг | Общая масса, кг |
|---------------|-----|-----------------------|------|---------------|-----------------|
| С3 | 1 | φ 10 А III ; l = 1500 | 5 | 0,93 | 6,2 |
| | 2 | φ 12 А III ; l = 850 | 2 | 0,76 | |
| С4 | 1 | φ 10 А III ; l = 1500 | 3 | 0,93 | 4,1 |
| | 2 | φ 12 А III ; l = 730 | 2 | 0,65 | |
| С5 | 1 | φ 10 А III ; l = 1500 | 7 | 0,93 | 8,6 |
| | 2 | φ 12 А III ; l = 1190 | 2 | 1,06 | |
| С6 | 1 | φ 10 А III ; l = 1500 | 6 | 0,93 | 7,4 |
| | 2 | φ 12 А III ; l = 1030 | 2 | 0,92 | |
| С7 | 1 | φ 10 А III ; l = 1500 | 5 | 0,93 | 6,3 |
| | 2 | φ 12 А III ; l = 930 | 2 | 0,83 | |
| С8 | 1 | φ 10 А III ; l = 1500 | 8 | 0,93 | 9,7 |
| | 2 | φ 12 А III ; l = 1250 | 2 | 1,11 | |

Арматура класса А-III-по ГОСТ 5781-82*

| | | | | | |
|--------------------|--|--------------|---|--------|---|
| 1.424.1-5.4/87-166 | | Итого листов | | Листов | |
| Сетка С3 ... С8 | | 2 | 1 | | 3 |
| ЦНИИПРОМЗДАНИЙ | | | | | |

Шифр № плана, Подпись и штамп исполнителя



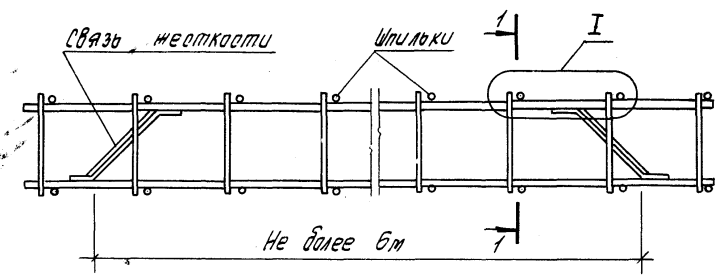
| Марка изделия | Поз. | Наименование | Кол. | Масса ед., кг | Общая масса кг |
|---------------|------|--------------|------|---------------|----------------|
| С9 | 1 | ФБЯШ; L=360 | 7 | 0,08 | 1,1 |
| | 2 | ФБЯШ; L=380 | 6 | 0,084 | |
| С10 | 1 | ФБЯШ; L=580 | 6 | 0,129 | 1,4 |
| | 2 | ФБЯШ; L=380 | 8 | 0,084 | |
| С10 | 1 | ФБЯШ; L=580 | 6 | 0,129 | 1,7 |
| | 2 | ФБЯШ; L=480 | 8 | 0,107 | |

Арматура класса А-I и А-III - по ГОСТ 5781-82*

1.424.1-5.4/87-167

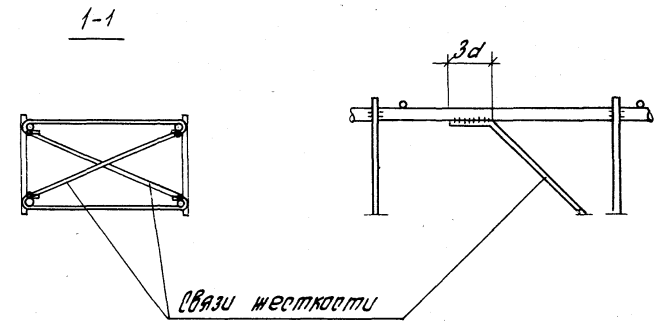
| | | | | |
|--------------|------------|----------|----------------|--------|
| Рук. сект. | Инженер | АК | Итого листов | Листов |
| Д. инж. п.р. | Костомаров | Роз | | |
| Ст. инж. | Летов | Летов | Р | 1 |
| Ст. инж. | Кабаткина | Эвот | ЦНИИПРОТЭДАНИИ | |
| Проверил | Королёва | Королёва | Формат А4 | |

Сетка С9 ... С11



Не более 6м

I



связи жесткости

Итого листов

1.424.1-5.4/87-168

| | | | | |
|--------------|------------|----------|----------------|--------|
| Рук. сект. | Инженер | АК | Итого листов | Листов |
| Д. инж. п.р. | Костомаров | Роз | | |
| Ст. инж. | Летов | Летов | Р | 1 |
| Ст. инж. | Кабаткина | Эвот | ЦНИИПРОТЭДАНИИ | |
| Проверил | Королёва | Королёва | Формат А4 | |

Схема установки связей жесткости в связанном пространственном каркасе