

ТИПОВЫЕ КОНСТРУКЦИИ, ИЗДЕЛИЯ И УЗЛЫ ЗДАНИЙ И СООРУЖЕНИЙ 56

## С Е Р И Я 1.090.1-2с

СБОРНЫЕ ЖЕЛЕЗОБЕТОННЫЕ КОНСТРУКЦИИ МЕЖЭТАЖНОГО ПРИМЕНЕНИЯ  
ДЛЯ КРУПНОПАНЕЛЬНЫХ ОБЩЕСТВЕННЫХ ЗДАНИЙ И ВСПОМОГАТЕЛЬНЫХ  
ЗДАНИЙ ПРОМЫШЛЕННЫХ ПРЕДПРИЯТИЙ С ВЫСОТОЙ ЭТАЖА 3,0 И 3,3М  
ДЛЯ СТРОИТЕЛЬСТВА В СЕЙСМИЧЕСКИХ РАЙОНАХ

ВЫПУСК 1-4

ПАНЕЛИ НАРУЖНЫХ СТЕН НУЛЕВОГО ЦИКЛА  
ДЛЯ ПРИМЕНЕНИЯ В РАЙОНАХ СЕЙСМИЧНОСТИ 9 БАЛЛОВ

РАБОЧИЕ ЧЕРТЕЖИ

1910-03  
Цикл 3-96

№	ОБОЗНАЧЕНИЕ	НАИМЕНОВАНИЕ	СТР.	ПРИМЕЧАНИЕ	№	ОБОЗНАЧЕНИЕ	НАИМЕНОВАНИЕ	СТР.	ПРИМЕЧАНИЕ
1	I.090.1-2с.1-4 0.0.0.0ТУ	ТЕХНИЧЕСКИЕ УСЛОВИЯ	3		12	I.090.1-2с.1-4 0.5.0.0	КАРКАС ПРОСТРАНСТ. ИСП 14, 2КП 14	31	ИСП 14.21.2.5 2КП 14.21.2.5
2	I.090.1-2с.1-4 1.0.0.0	ПАНЕЛЬ ЦОКОЛЬНАЯ ИСП 60, ИСП 60	6	ИСП 60.21.2.5-П-С9 ИСП 60.21.2.5-П-С9	13	I.090.1-2с.1-4 0.0.0.0ДР	УЗЛЫ АРМАТУРНЫЕ	33	
3	I.090.1-2с.1-4 2.0.0.0	ПАНЕЛЬ ЦОКОЛЬНАЯ ИСП 30 - 4ИСП 30	8	ИСП 30.21.2.5-П-С9 ИСП 30.21.2.5-П-С9 2ИСП 30.21.2.5-П-С9 3ИСП 30.21.2.5-П-С9 4ИСП 30.21.2.5-П-С9	14	I.090.1-2с.1-4 0.0.1.0	КАРКАС УГРУПЛИТЕЛЬ-НОЙ СБОРКИ СКР1	38	
4	I.090.1-2с.1-4 3.0.0.0	ПАНЕЛЬ ЦОКОЛЬНАЯ ИСП 18, ИСП 12, 5 ИСП 30	10	ИСП 18.21.2.5-П-С9 ИСП 12.21.2.5-П-С9 5ИСП 30.21.2.5-П-С9	15	I.090.1-2с.1-4 0.0.2.0	КАРКАС ПЛОСКИЙ КР1 - КР8	40	
5	I.090.1-2с.1-4 4.0.0.0	ПАНЕЛЬ ЦОКОЛЬНАЯ ИСП 32, 2ИСП 32	12	ИСП 32.21.2.5-П-С9 2ИСП 32.21.2.5-П-С9	16	I.090.1-2с.1-4 0.0.3.0	СЕТКА С1 - С3	44	
6	I.090.1-2с.1-4 5.0.0.0	ПАНЕЛЬ ЦОКОЛЬНАЯ ИСП 14, 2ИСП 14	14	ИСП 14.21.2.5-П-С9 2ИСП 14.21.2.5-П-С9	17	I.090.1-2с.1-4 0.0.4.0	ИЗДЕЛИЕ ЗАКЛАДНОЕ МН1 - МН5	46	
7	I.090.1-2с.1-4 0.0.0.0Д1	УЗЛЫ ОПЛУБОЧНЫЕ	16		18	I.090.1-2с.1-4 0.0.0.1	ПЕЛИЯ СТРОПОВОЧ-НАЯ СП1 - СП3, СТЕРЖЕНЬ АНГЕРНЫЙ АН1 - АН6	49	
8	I.090.1-2с.1-4 0.1.0.0	КАРКАС ПРОСТРАНСТ. КП 60.21.2.5, ИСП 60.21.2.5	22	КП 60.21.2.5 ИСП 60.21.2.5	19	I.090.1-2с.1-4 0.0.0.0РС	РАСХОД СТАЛИ	50	
9	I.090.1-2с.1-4 0.2.0.0	КАРКАС ПРОСТРАНСТ. КП 30 - 4КП 30	24	КП 30.21.2.5 ИСП 30.21.2.5 2КП 30.21.2.5 3КП 30.21.2.5 4КП 30.21.2.5					
10	I.090.1-2с.1-4 0.3.0.0	КАРКАС ПРОСТРАНСТ. КП 18, КП 12, 5КП 30	26	КП 18.21.2.5 КП 12.21.2.5 5КП 30.21.2.5					
11	I.090.1-2с.1-4 0.4.0.0	КАРКАС ПРОСТРАНСТ. ИСП 32, 2КП 32	29	ИСП 32.21.2.5 2КП 32.21.2.5					

I.090.1-2с.1-4 0.0.0.0

СОДЕРЖАНИЕ

ТБИЛЗНИИЭП

формат А3

Контроль

1.К. I.090.1-2с. Вып. 1-4

Итого листов: 1  
Листов: 1  
Р: 1

### 1. Общие данные

Выпуск 1-4 Панели наружных стен нулевого цикла однослойные для применения в районах сейсмичности 9 баллов" входят в состав серии 1.090.1-2с "Сборные железобетонные конструкции жилищного назначения для круглых зданий оборотных камер и вспомогательных зданий строительных предприятий с высотой этажа 3,0 и 3,3 и для строительства в сейсмичных районах".

Выпуск содержит: техническое описание, спецификации и сборочные чертежи панелей наружных стен нулевого цикла, стандартные узлы, спецификации и сборочные чертежи их железобетонных каркасов, арматурные узлы, спецификации и сборочные чертежи арматурных и закладных деталей, узлы стен.

Панели предназначены в соответствии с требованиями СНиП П-7-81 "Строительство в сейсмичных районах. Нормы проектирования", постановления Госстроя СССР от 11 марта 1981 г. № 64 "О внесении изменений в спецификации и технические условия, применяемые при изготовлении строительных конструкций, ВСН 23-77 "Панели для проектирования монолитных железных стоек зданий", ГОСТ 11024-84 "Панели из легкого бетона для наружных стен жилых и общественных зданий. Технические требования".

Продолжительность панелей - 2,5 часа.

### 2. Конструкция панелей.

2.1. Панели запроектированы из легкого бетона В10 на пористых неорганических заполнителях, толщиной 250 мм, высотой 2100 мм. В качестве заполнителя применен гранит керамзитовый по ГОСТ 9759-83. Морозостойкость бетона должна быть не менее F 25. Марка бетона по средней плотности принята D 1200. Отделка наружных поверхностей панелей в виде декоративного слоя раствора марки М40, толщиной 20 мм. При привязке к конкретному проекту допускается принимать другие виды отделки, имеющие требуемые декоративные, защитные и другие эксплуатационные свойства.

По горизонтальным и вертикальным границам панелей предусмотрены шпонки, арматурные выпуски и закладные детали для соединения панелей между собой, с внутренними стенами и перегородками. На верхней горизонтальной грани устанавливаем строповочные петли.

В панелях предусмотрено устройство направляющих арматурных поясов-обвязок в виде расположенных в теле стеновых панелей продольных арматурных элементов из двух стержней. Арматурные элементы по-

ясов-обвязок расположены в двух уровнях - в верхней и нижней частях панели, арматура поясов в местах стыка панелей связывается между собой. Устройство направляющих по всему контуру здания арматурных поясов-обвязок в наружных стеновых панелях в уровнях перегородки по высоте и надежность связи в единое целое вертикальных стержней и горизонтальных железобетонных поясов, по всей длине обдув пространных панелей местность здания.

2.2. Арматурные панели производятся сферами пространных железобетонных каркасов, которые устанавливаются в фундаментное основание в соответствии с нормами, масса железобетонных панелей и закладные детали. Пространный железобетонный каркас состоит из каркаса основной стеновой обвязки, стеновых стержней, арматурных стержней, стальных стержней, петельных выпусков и закладных деталей.

Арматурная сталь принята в соответствии со СНиП 2.03.01-84 и постановлением Госстроя СССР от 25 апреля 1980 г. № 2-1 "О нормах по производству арматурной стали при проектировании и изготовлении железобетонных конструкций для промышленных, жилищно-коммунального и сельскохозяйственного назначения; для железобетонных, железобетонно-стальных стержней - сталь класса А-III марки 351С по ГОСТ 5727-80"; для закладных деталей (шпонки) - сталь класса А-III марки ВСт3пс2 по ГОСТ 5781-82"; для стеновых стержней - сталь класса А-III марки ВСт3пс2 по ГОСТ 5781-82"; для закладных деталей - сталь класса А-III марки ВСт3пс2 по ГОСТ 5781-82"; для поясовый стержней по ГОСТ 103-78 марки ВСт3пс6 по ГОСТ 380-71"; для поясов-обвязки - сталь класса А-III по ГОСТ 5781-82 марки ВСт3пс2.

Размеры панелей не должны иметь отклонений от основных проектных размеров, превышающих установленные по ГОСТ 12504-80. Масса панелей не должна превышать проектную массу более чем на 7%.

### 3. Изготовление панелей.

3.1. Панели должны изготавливаться в соответствии с требованиями ГОСТ 11024-84 по рабочим чертежам в инвентарной заводской оснастке. При этом необходимо выполнять следующие требования:

Наименование	Ссылка	Итого
Высота	Эксплуатационная	1,0
Глубина	Эксплуатационная	1,0
Толщина	Эксплуатационная	1,0
Длина	Эксплуатационная	1,0
Ширина	Эксплуатационная	1,0
Длина стержней	Эксплуатационная	1,0
Ширина стержней	Эксплуатационная	1,0
Длина стержней	Эксплуатационная	1,0
Ширина стержней	Эксплуатационная	1,0

1.090.1-2с.1-4 0.0.0.0ТО

ТЕХНИЧЕСКОЕ  
ОПИСАНИЕ

Страницы	Лист	Листов
Р	1	3

ТБЛЗНИИЭП

Копирова

Формат А3

3.1.1. Панели изготавливаются в горизонтальных формах фасадной стороной вниз.

3.1.2. Армирование панелей производится сварными пространственными каркасами, которые устанавливаются в форму в собранном виде. Все петлевые выпуски фиксируются в проектном положении бортовыми обечайками формы. Фиксация пространственных каркасов в проектном положении в форме должна обеспечиваться при помощи пластмассовых или цементных фиксаторов.

3.1.3. Термообработку панелей производить при температуре не выше 70°C, допускается воздействие температуры до 85°C на срок не более 30 минут.

3.1.4. Распалубку панелей производить при достижении бетоном прочности не менее 70% проектной с применением кантователя, обеспечивающим угол подъема не менее 70° к горизонту.

Контроль качества при изготовлении должен производиться путем систематического пооперационного контроля; прочности бетонных кубов и арматуры; точности укладки пространственных каркасов; толщины защитных слоев.

Для предохранения от коррозии лицевые поверхности закладных изделий должны быть покрыты антикоррозийной обмазкой слоем 0,5 мм.

Минимальная прочность бетона к моменту отпуска изделия с завода, если она не оговорена в проекте, должна быть не менее 80% проектной марки бетона, влажность панелей не должна быть более 12%.

3.2. При отпуске с завода панели должны иметь максимальную готовность в соответствии с требованиями ГОСТ 11024-84.

3.3. Приемка панелей ОТК завода-изготовителя и контрольная выборочная проверка производится в соответствии с требованиями ГОСТ 11024-84. При освоении производства панелей и при изменении технологии их изготовления рекомендуется провести испытания панелей и оценку их прочности, трещиностойкости по ГОСТ 8829-85 "Конструкции и изделия железобетонные сборные. Методы испытаний и оценки прочности, жесткости и трещиностойкости".

Указания по грунтовке торцов панелей см. л. 3, рис. 1.

#### 4. Указания по хранению и транспортированию панелей.

Хранение и транспортирование панелей должны выполняться в соответствии с требованиями ГОСТ 11024-84. Подъем панелей производится с применением самобалансирующих траверс; обеспечивающих вертикальное положение панелей, наклон строп к вертикали допускается не более 15°. Опирающие панели при хранении и транспорти-

ровании должно производиться на специальные прокладки (деревянные, резиновые и т.п.).

#### 5. Маркировка панелей.

Маркировка панелей выполнена в соответствии с ГОСТ 23009-78 "Конструкции и изделия бетонные и железобетонные сборные. Условные обозначения (марки)". Марка содержит обозначение основных характеристик панели и состоит из буквенно-цифровых групп.

Первая цифра означает отличие в типах и расположении вертикальных торцов панели (зеркальность), наличие проема, наличие дополнительных арматурных выпусков.

Группа букв означает: ПЦ - панель стеновая нулевого цикла (цокольная); вторая группа цифр (записаны через точку) обозначает габариты панели (длина, высота, толщина) в дециметрах. Последующая буква "П" означает вид бетона - бетон на пористых заполнителях. Буквенно-цифровая группа "09" в конце марки означает - для применения в районах сейсмичностью 9 баллов.

Марки проставляются на чертежах и спецификациях проекта в заказах завода-изготовителя и на изделиях. Каждая изготовленная панель должна иметь маркировку согласно ГОСТ 13015.2-81 "Конструкции и изделия бетонные и железобетонные сборные. Правила маркировки", выполненную несмаываемой краской. Должны быть нанесены: марка панели, индекс предприятия, масса панели, дата изготовления. Внесение изменений в обозначении марок не допускается.

#### 6. Изготовление пространственных каркасов, арматурных и закладных изделий.

Сборка пространственных каркасов выполняется из плоских каркасов, отдельных стержней, петлевых выпусков и закладных изделий при помощи монтажных стержней в кондукторах. Все соединения следует производить сваркой в соответствии с требованиями ГОСТ 10922-75 "Арматурные изделия и закладные детали сварные для железобетонных конструкций. Технические требования и методы испытаний", СН 393-78 "Инструкция по сварке соединений арматуры и закладных изделий железобетонных конструкций". Качество сварки, выполняемой при сборке пространственных каркасов, плоских каркасов и закладных изделий, должно быть не ниже требований, предъявляемых к соединениям с неармируемой прочностью по ГОСТ 10922-75. При изготовлении закладных изделий следует соблюдать требования ГОСТ 19292-85 "Соединения сварные

Т.К. 1.090.1-2с вып. 1-4

Имя, № подл. Подпись и дата. Взам. инв. №

1.090.1-2с.1-4 0.0.0.0ТО

Копировать

формат А3

Лист 2

Расчетные нагрузки на стэк цокольных панелей ( Уоп= 12,4 см)

е <sub>оп</sub> , см	q, тс/м	е <sub>оп</sub> , см	q, тс/м
0,0	67,0	0,0	67,0
1,0	58,0	-1,0	72,0
2,0	52,0	-2,0	65,0
3,0	45,0	-3,0	58,0
4,0	40,0	-4,0	54,0
5,0	35,0	-5,0	52,0
6,0	32,0	-6,0	47,0
7,0	28,0		
8,0	27,0		
9,0	25,0		
10,0	24,0		

элементов закладных изделий сборных железобетонных конструкций.  
 Контактная автоматическая сварка плавлением. Основные типы и конструктивные элементы."

7. Маркировка пространственных каркасов, арматурных и закладных изделий.

Маркировка пространственных каркасов имеет буквенно-цифровое обозначение.

Первая цифра обозначает - отличие в конструкции торца или его расположение (зеркальность), наличие дополнительных анкерных выпусков. Группа букв означает: КР - каркас пространственный; группа цифр (записаны через точку) обозначает габариты каркаса в дециметрах (длина, высота, толщина).

Марки арматурных и закладных изделий имеют буквенно-цифровое обозначение. Группа букв означает: КР - каркас плоский, СКР - каркас укрупнительной сборки, МН - изделие закладное, АН - петля монтажная (анкер), СП - петля стropовочная, С - сетка.

Расчетные нагрузки на панели.

Панели наружных стен рассчитаны по указаниям СНиП П-7-81, ВСН 32-77 и СНиП 2.03.01-84. Несущая способность панелей определяется несущей способностью опорных сечений (комбинированным способом) согласно п.п. 12.48, 12.60 и приложения И4 ВСН 32-77.

ЦЕНТР жесткости опорного сечения

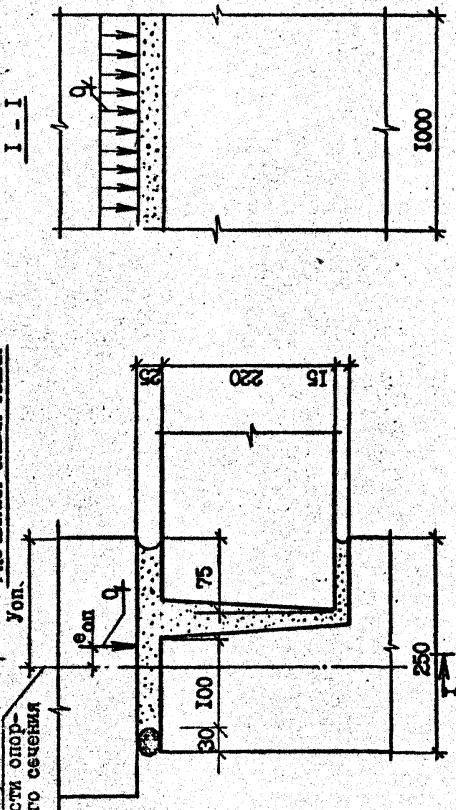


РИС. 1



Лунктирной линией обозначена грунтуемая часть верхней и боковых поверхностей. Материалы для грунтовки должны применяться в соответствии с данными конкретного проекта

Г.К. 1.090.1-2с. Вып. 1-4

Взам. инв. №	Подпись и дата
--------------	----------------

И.090.1-2с.1-4 0.0.0.010

Лист 3

Контроль Формат А3

ФОРМАТ	ЗОНА	ПОЗ.	ОБОЗНАЧЕНИЕ	НАИМЕНОВАНИЕ	КОЛ.	ПРИМЕЧАНИЕ

Имя, № подл. Подпись и дата  
Взам. инв. №

Копировал  
Формат А-4

ФОРМАТ	ЗОНА	ПОЗ.	ОБОЗНАЧЕНИЕ	НАИМЕНОВАНИЕ	КОЛ.	ПРИМЕЧАНИЕ
A3			I.090.I-2c.I-4 I.0.0.0C3	<u>ДОКУМЕНТАЦИЯ</u> СБОРОЧНЫЙ ЧЕРТЕЖ УЗЛЫ ОПАЛУБОЧНЫЕ РАСХОД СТАЛИ ТЕХНИЧЕСКОЕ ОПИСАНИЕ		
A3			I.090.I-2c.I-4 0.0.0.0D1			
A3			I.090.I-2c.I-4 0.0.0.0FC			
A3			I.090.I-2c.I-4 0.0.0.0TO			
			<u>ПЕРЕЧЕННЫЕ ДАННЫЕ ДЛЯ ИСПОЛНЕНИЯ:</u>			
			I.090.I-2c.I-4 I.0.0.0	ПСЦ 60.2I.2.5-П-СЭ <u>СБОРОЧНЫЕ ЕДИНИЦЫ</u> КАРКАС ПР. № 60.2I	I	2,59м <sup>3</sup> 0,25м <sup>3</sup>
A4		I	I.090.I-2c.I-4 0.I.0.0	<u>МАТЕРИАЛЫ</u> БЕТОН ЛЕГКИЙ В10 РАСТВОР ЦЕМЕНТНЫЙ В10		
			I.090.I-2c.I-4 0.I.0.0-0I	ПСЦ 60.2I.2.5-П-СЭ <u>СБОРОЧНЫЕ ЕДИНИЦЫ</u> КАРКАС ПР. № 60.2I	I	2,59м <sup>3</sup> 0,25м <sup>3</sup>
A4		I	I.090.I-2c.I-4 0.I.0.0-0I	<u>МАТЕРИАЛЫ</u> БЕТОН ЛЕГКИЙ В10 РАСТВОР ЦЕМЕНТНЫЙ В10		

И.контр.	Силагале	22/87
Нач.отп.	Эшверашвили	22/82
Рук.маст.	Бахтадзе	22/82
ГИП	Эшверашвили	22/82
ГИП	Бурджанадзе	22/82
Рук.гр.	Самушова	22/82
Проверил	Шолия	22/82
Разраб.	Самушова	22/82

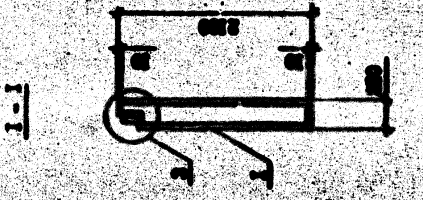
I.090.I-2c.I-4 I.0.0.0

Страница	Лист	Листов
Р		1
<b>ТБИЗНИИЭП</b>		
ПАНЕЛЬ ЦОКОЛЬНАЯ ПСЦ 60, ПСЦ 60		

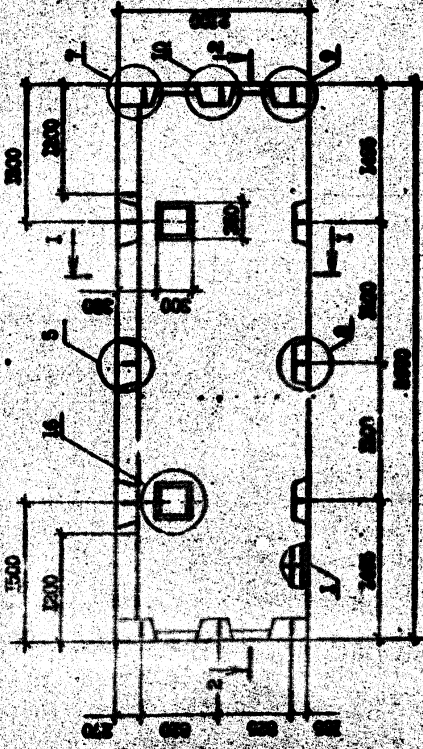
Копировал  
Формат А-4

Имя, № подл. Подпись и дата  
Взам. инв. №

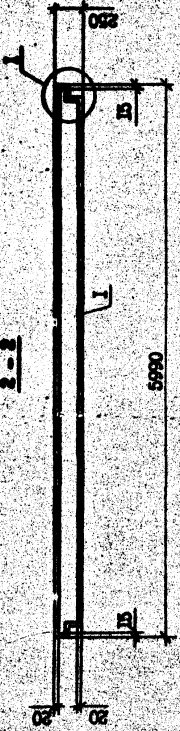
Т.к.: I.090.I-2c. Вып. I-4



Проект габаритов с панелями ПКЦ 60.21.2.5-П.С9.



2-2



I.090.1-2с.1-4 I.0.0.С9		Старая Масса	Масштаб
ПАНЕЛЬ КОМПЬЮТЕРНАЯ ПКЦ 60. ПКЦ 60. СЕРВОЧУВСТВИТЕЛЬНАЯ		Р	Ом, табл I: 40
		Лист	Листов
		ТБНЗНИИЭП	

Формат А3

Компьютерная

Обозначение	Материал	Масса, г
I.090.1-2с.1-4 I.0.0.0	ПКЦ 60.21.2.5-П.С9	3,56
-01	ПКЦ 60.21.2.5-П.С9	3,50

И.К. 10901-2с. 1-4

Имя	№ докум.	Дата
Владимир	10901-2с. 1-4	





Рис. 1

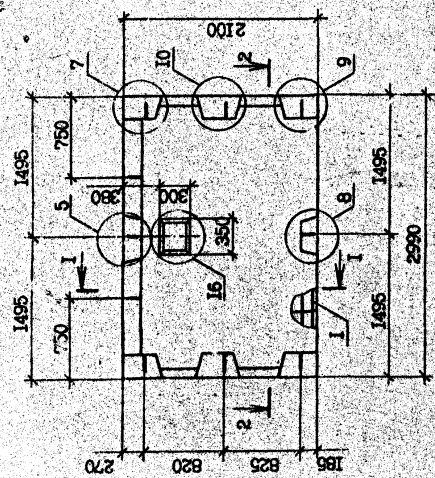
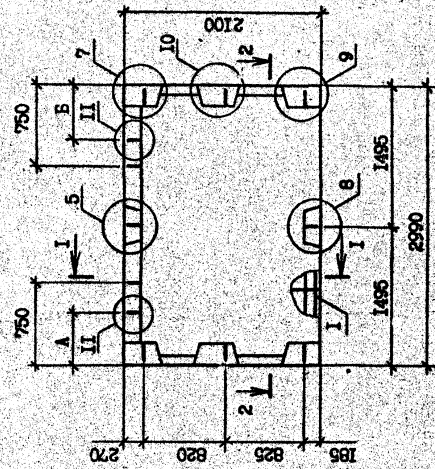
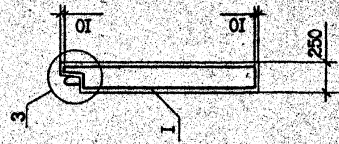


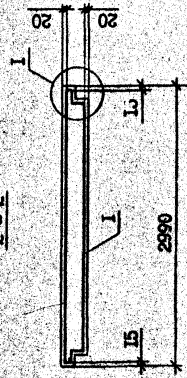
Рис. 2



I - I



2 - 2



Проем только в панели 4ПСЦ 30.21.2.5-П-С9

Обозначение	Марка	Рис.	Размеры, мм		Масса, г
			А	Б	
I.090.1-2с.1-4 2.0.0.0	ПСЦ 30.21.2.5-П-С9	1	-	-	1,73
-01	ПСЦ 30.21.2.5-П-С9	1	520	1290	1,73
-02	2ПСЦ 30.21.2.5-П-С9	2	670	670	1,73
-03	3ПСЦ 30.21.2.5-П-С9	3	370	370	1,73
-04	4ПСЦ 30.21.2.5-П-С9	4	-	-	1,69

I.090.1-2с.1-4 2.0.0.0СБ		Сталь	Масса	Масштаб
		Р	См. табл. I	I:40
		Лист	Листов	I
ПАНЕЛЬ ЦИКОЛЬНАЯ		Лист	Листов	I
ПСЦ 30 - 4ПСЦ 30		Лист	Листов	I
СБОРОЧНЫЙ ЧЕРТЕЖ		Лист	Листов	I
Исполнитель		Лист	Листов	I
Проверил		Лист	Листов	I
Разработ		Лист	Листов	I

Формат А3  
Контроль

ИД	КОЛ	ПРИМЕЧАНИЕ	НАИМЕНОВАНИЕ	ОБОЗНАЧЕНИЕ	ПОЗ	ЗОНА	ФОРМАТ	1.090.1-2с.1-4 3.0.0.0	КОЛ	ПРИМЕЧАНИЕ
								0,90м <sup>2</sup> 0,10м <sup>2</sup>		
ИД	КОЛ	ПРИМЕЧАНИЕ	НАИМЕНОВАНИЕ	ОБОЗНАЧЕНИЕ	ПОЗ	ЗОНА	ФОРМАТ	1.090.1-2с.1-4 3.0.0.0	КОЛ	ПРИМЕЧАНИЕ
			БЕТОН ЛЕГКИЙ В10 РАСТВОР ЦЕМЕНТНЫЙ В10							

Имя и номер: \_\_\_\_\_  
 Подпись и дата: \_\_\_\_\_  
 Взам. инв. №: \_\_\_\_\_

Имя и номер: \_\_\_\_\_  
 Подпись и дата: \_\_\_\_\_  
 Взам. инв. №: \_\_\_\_\_

ИД	КОЛ	ПРИМЕЧАНИЕ	НАИМЕНОВАНИЕ	ОБОЗНАЧЕНИЕ	ПОЗ	ЗОНА	ФОРМАТ	1.090.1-2с.1-4 3.0.0.0	КОЛ	ПРИМЕЧАНИЕ	
											0,70м <sup>2</sup> 0,08м <sup>2</sup>
ИД	КОЛ	ПРИМЕЧАНИЕ	НАИМЕНОВАНИЕ	ОБОЗНАЧЕНИЕ	ПОЗ	ЗОНА	ФОРМАТ	1.090.1-2с.1-4 3.0.0.0-01	КОЛ	ПРИМЕЧАНИЕ	
											0,45м <sup>2</sup> 0,06м <sup>2</sup>
ИД	КОЛ	ПРИМЕЧАНИЕ	НАИМЕНОВАНИЕ	ОБОЗНАЧЕНИЕ	ПОЗ	ЗОНА	ФОРМАТ	1.090.1-2с.1-4 3.0.0.0-02	КОЛ	ПРИМЕЧАНИЕ	
											0,45м <sup>2</sup> 0,06м <sup>2</sup>
ИД	КОЛ	ПРИМЕЧАНИЕ	НАИМЕНОВАНИЕ	ОБОЗНАЧЕНИЕ	ПОЗ	ЗОНА	ФОРМАТ	1.090.1-2с.1-4 3.0.0.0	КОЛ	ПРИМЕЧАНИЕ	
			ДОКУМЕНТАЦИЯ СБОРОЧНЫЙ ЧЕРТЕЖ УЗЛЫ ОПАЛУБКИ РАСХОД СТАЛИ ТЕХНИЧЕСКОЕ ОПИСАНИЕ  ПЕРЕМЕННЫЕ ДАННЫЕ ДЛЯ ИСПОЛНЕНИЯ:								
			ПСЦ 18.21.2.5-Л-С9 СБОРОЧНЫЕ ЕДИНИЦЫ КАРКАС ПР. КИ 18.21 МАТЕРИАЛЫ								
			БЕТОН ЛЕГКИЙ В10 РАСТВОР ЦЕМЕНТНЫЙ В10								
			ПСЦ 12.21.2.5-Л-С9 СБОРОЧНЫЕ ЕДИНИЦЫ КАРКАС ПР. КИ 12.21 МАТЕРИАЛЫ								
			БЕТОН ЛЕГКИЙ В10 РАСТВОР ЦЕМЕНТНЫЙ В10								
			БЛЮЦ 30.21.2.5-Л-С9 СБОРОЧНЫЕ ЕДИНИЦЫ КАРКАС ПР. 5КП 30.21 МАТЕРИАЛЫ								
								1.090.1-2с.1-4 3.0.0.0			
								ПАНЕЛЬ ЦОКОЛЬНАЯ			
								ПСЦ 18, ПСЦ 12, БЛЮЦ 30			

Имя и номер: \_\_\_\_\_  
 Подпись и дата: \_\_\_\_\_  
 Взам. инв. №: \_\_\_\_\_

Имя и номер: \_\_\_\_\_  
 Подпись и дата: \_\_\_\_\_  
 Взам. инв. №: \_\_\_\_\_

Т К 1.090-1-2с В10-1-4

*Handwritten signature*

Копировать

Копировать

Копировать

Копировать

Копировать

Рис. 1

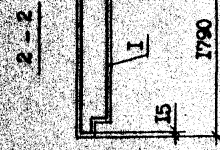
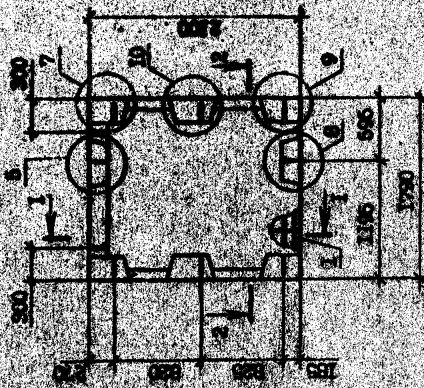


Рис. 2

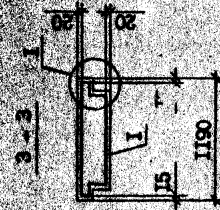
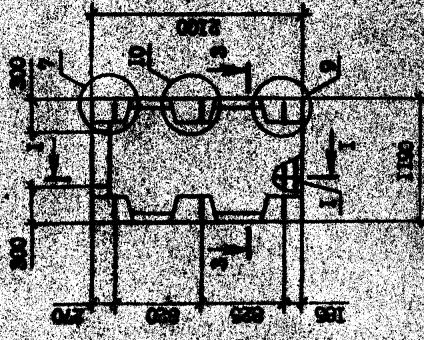
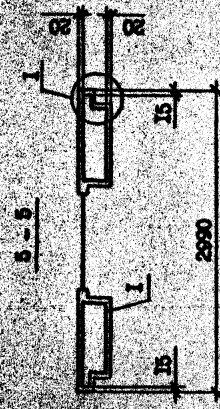
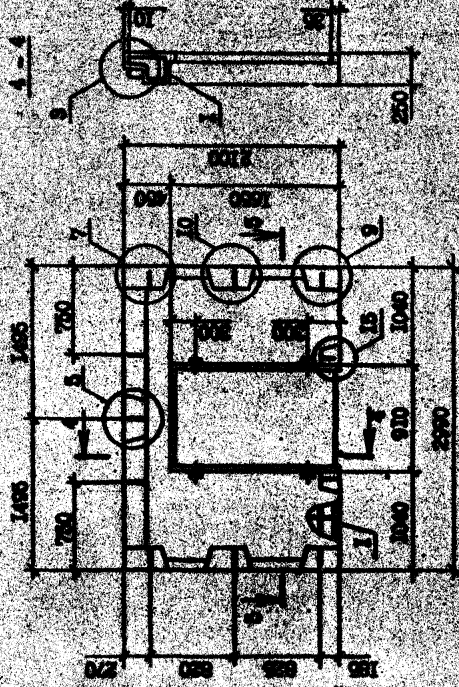


Рис. 3



Обозначение	Марка	Рис.	Масса, г
1.090.1-2с.1-4 3.0.0.0	ПСЦ 1В, 21, 2, 5-П-С9	1	0,98
-01	ПСЦ 12, 21, 2, 5-П-С9	2	0,63
-02	5ПЦ 30, 21, 2, 5-П-С9	3	1,26

1.090.1-2с.1-4 3.0.0.0СВ		Стандарт	Масштаб
ПАНЕЛЬ ЦОКОЛЬНАЯ		Р	Ом. 1:40
ПСЦ 1В, ПСЦ 12, БПСЦ 30		Лист	Листов
СБОРОЧНЫЙ ЧЕРТЕЖ		Тыпизниэмлп.	
Масштаб	Сила тока	Исполн.	Провер.
Материал	Эквивалент	Исполн.	Провер.
Условные обозначения	Эквивалент	Исполн.	Провер.
ГПД	Эквивалент	Исполн.	Провер.
Судья	Исполн.	Исполн.	Провер.
Инженер	Силослов	Исполн.	Провер.
Работник	Шеня	Исполн.	Провер.

Формат А3

Контурный

ФОРМАТ	ЗОНА	ПОЗ	ОБОЗНАЧЕНИЕ	НАИМЕНОВАНИЕ	КОЛ	ПРИМЕЧАНИЕ

формат А 4

Контроль

Изм. №	Изм. №	Изм. №	Изм. №
Изм. №	Изм. №	Изм. №	Изм. №

ФОРМАТ	ЗОНА	ПОЗ	ОБОЗНАЧЕНИЕ	НАИМЕНОВАНИЕ	КОЛ	ПРИМЕЧАНИЕ
A3			I.090.1-2c.1-4 4.0.0.0CB I.090.1-2c.1-4 0.0.0.0DI I.090.1-2c.1-4 0.0.0.0PC I.090.1-2c.1-4 0.0.0.0TO	<u>ДОКУМЕНТАЦИЯ</u> СБОРОЧНЫЙ ЧЕРТЕЖ УЗЛЫ ОПАЛУБОВОЧНЫЕ РАСХОД СТАЛИ ТЕХНИЧЕСКОЕ ОПИСАНИЕ <u>МАТЕРИАЛЫ</u> БЕТОН ЛЕГКИЙ В10 РАСТВОР ЦЕМЕНТНЫЙ В10		I.29A <sup>3</sup> 0.13A <sup>3</sup>
A4		I	I.090.1-2c.1-4 4.0.0.0 I.090.1-2c.1-4 0.4.0.0	<u>ПЕРЕЧЕННЫЕ ДАННЫЕ ДЛЯ ИСПОЛНЕНИЯ:</u> ЛПЦ 32.21.2.5-П-С9 <u>СБОРОЧНЫЕ ЕДИНИЦЫ</u> КАРКАС ПР. 2ИП 32.21	I	
A4		I	I.090.1-2c.1-4 4.0.0.0-01 I.090.1-2c.1-4 0.4.0.0-01	2ЛПЦ 32.21.2.5-П-С9 <u>СБОРОЧНЫЕ ЕДИНИЦЫ</u> КАРКАС ПР. 2ИП 32.21	I	

формат А 4

Контроль

Изм. №	Изм. №	Изм. №	Изм. №
Изм. №	Изм. №	Изм. №	Изм. №

I.090.1-2c.1-4 4.0.0.0			
Страна	Лист	Листов	
ПАНЕЛЬ ЦОКОЛЬНАЯ			
ЛПЦ 32, 2ЛПЦ 32			
<b>ТБИЗНИИЭП</b>			

Т.К. 10901-2c ВФМ 1-4

*Handwritten signature*

Рис. 1

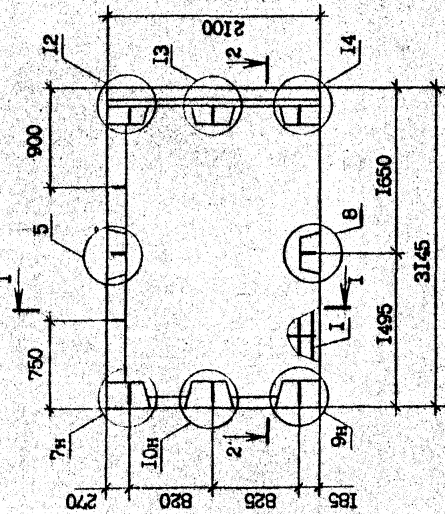
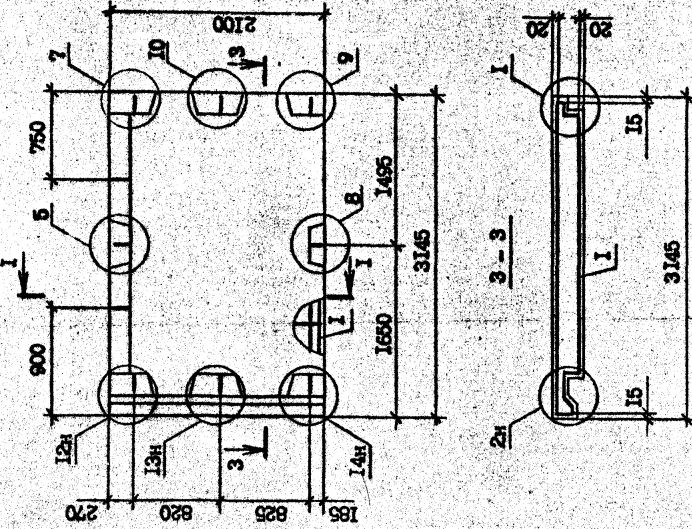


Рис. 2



Обозначение	Марка	Рис.
1.090.1-2с.1-4 4.0.0.0	ЛПСЦ 32.21.2.5-П-С9	1
-01	2ЛПСЦ 32.21.2.5-П-С9	2

1.090.1-2с.1-4 4.0.0.0СВ		Средняя масса	Масштаб
ПАНЕЛЬ ЦИОНОВАЯ		Р	1:40
ЛПСЦ 32, 2ЛПСЦ 32		Т	
СБОРОЧНЫЙ ЧЕРТЕЖ		Лист	Листов
		ТБИЛЗНИИЭП	

Контроль: \_\_\_\_\_  
Формат А3

Т.К. 1.090.1-2с. Вых. 1-4

Взам. инв. №	Подпись и дата

ИД	ФОРМАТ	ЗОНА	ПОЗ.	ОБЪЯВЛЕНИЕ	НАИМЕНОВАНИЕ	КОЛ.	ПРИЛОЖЕНИЕ	Лист

ИД	ФОРМАТ	ЗОНА	ПОЗ.	ОБЪЯВЛЕНИЕ	НАИМЕНОВАНИЕ	КОЛ.	ПРИЛОЖЕНИЕ	Листы и дата	Лист

Формат А4

Компроект

Формат А4

Компроект

И.К. 1.090.1-2с. 1-4  
И.К. 1.090.1-2с. 1-4

ДОКУМЕНТАЦИЯ  
СБОРОЧНЫЙ ЧЕРТЕЖ  
УЗЛА ОПАЛУБОВОЧНЫЕ  
РАСХОД СТАЛИ  
ТЕХНИЧЕСКОЕ ОПИСАНИЕ  
МАТЕРИАЛЫ  
БЕТОН ЛЕГКИЙ В10  
РАСТВОР ЦЕМЕНТНЫЙ В10  
 $0,48 \text{ м}^3$   
 $0,06 \text{ м}^3$

ПЕРЕМЕННЫЕ ДАННЫЕ ДЛЯ ИСПОЛНЕНИЯ:

И.090.1-2с.1-4 5.0.0.0  
СБОРОЧНЫЕ ЕДИНИЦЫ  
КАРКАС ПР.°ИП 14.21

И.090.1-2с.1-4 5.0.0.-01  
СБОРОЧНЫЕ ЕДИНИЦЫ  
КАРКАС ПР. 2ИП 14.21

И.090.1-2с.1-4 5.0.0.0		Страниц	Лист	Листов
ПАНЕЛЬ ЦОКОЛЬНАЯ		Р		
ИПЦ 14, 2ИП 14		<b>ТВЛЗНИИЭП</b>		
И.контр.	Сидякова	21/82		
Нац.отг.	Эшперашвили	21/82		
Руководит.	Болгарова	21/82		
ГИП	Эшперашвили	21/82		
Инж.гр.	Сидякова	21/82		
Проверит.	Щеглова	21/82		
Разраб.	Сидякова	21/82		

Рис. 1

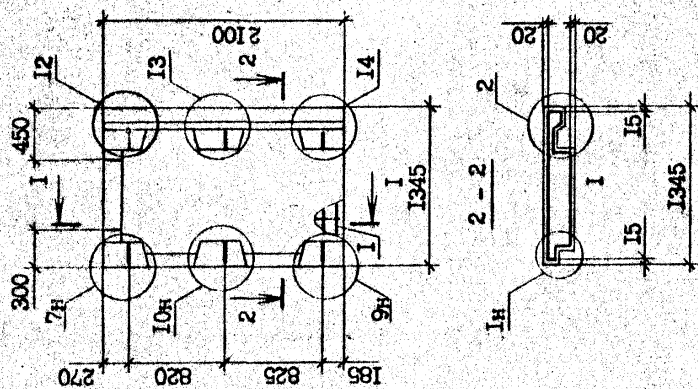
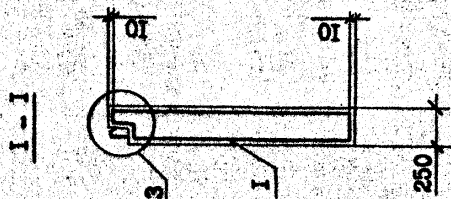
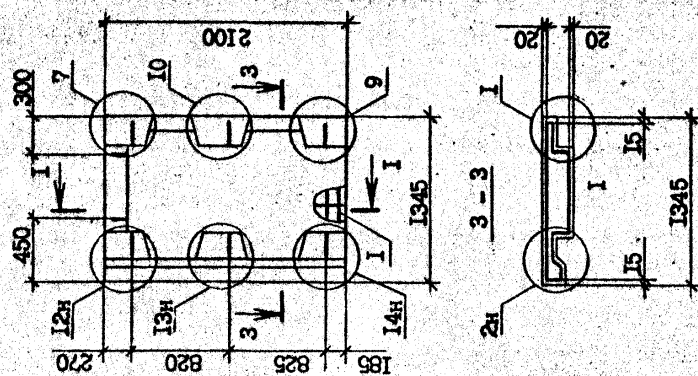


Рис. 2



Обозначение	Марка	Рис.
1.090.1-2с.1-4 5.0.0.0	ПСЦ 14.21.2.5-П-С9	1
-01	2ПСЦ 14.21.2.5-П-С9	2

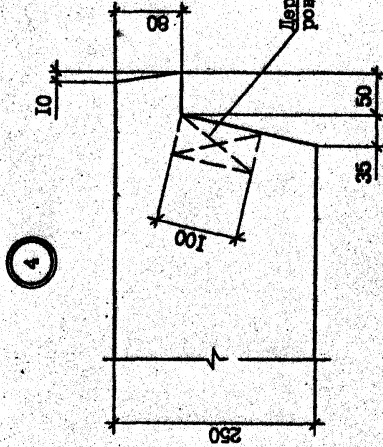
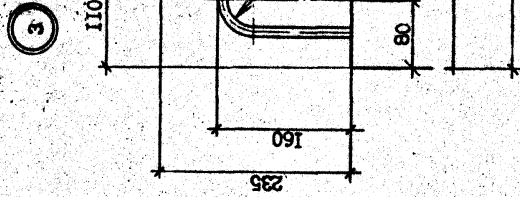
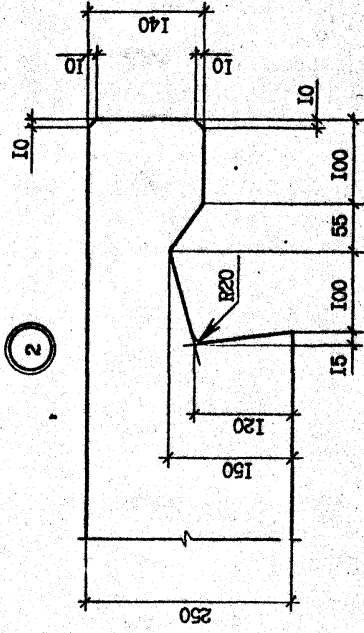
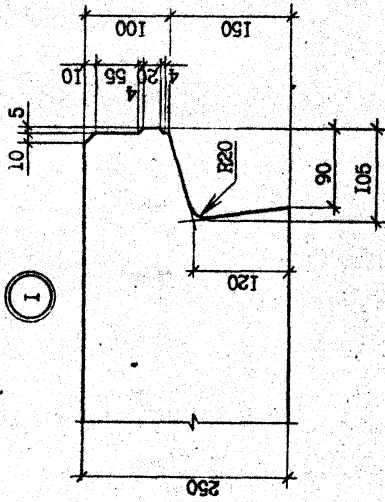
1.090.1-2с.1-4 5.0.0.0СВ		Стадия	Масштаб
И.контр.	С.магале	Р	0,68
Нач.отв.	Э.дшерашвили	Т	1:40
Руч.машт.	Б.беглазе	Лист	1
ГИП	Э.дшерашвили	Тыпизниэм	
ГИП	Б.урджамаше		
Руч.гв.	Ш.елва		
Проверка	С.лихова		
Разраб.	Ш.опия		

Формат А3

Комплект

Т.К. 1090.1-2с. Вып. 1-4

Имя, № подл., Подпись и дата, Взам. инв. №



Т.К. 1.090.1-2с. Вып. 1-4

Инв. № подл.	Листов	Итого
Взам. инв. №	Р	И
Листов	Лист	Листов

И. доработ.	С. доработ.	Утверд.
Нач. отд.	Специалист	Инж.
Руковод.	Бухгалтер	Инж.
ГИП	Эксперт	Инж.
ГИП	Эксперт	Инж.
Уд. д.з.	Челн.	Инж.
Проверка	Инж.	Инж.
Разраб.	Инж.	Инж.

1.090.1-2с.1-4 0.0.0.0Д1

УЗЛЫ ОПЛАТБОЧНЫЕ

ТБЛЗНИИЭП

Контурный

Формат А3



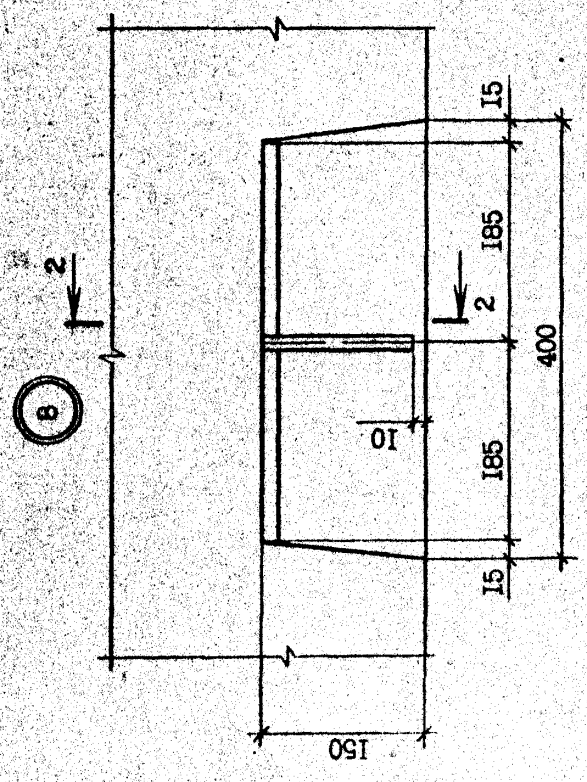
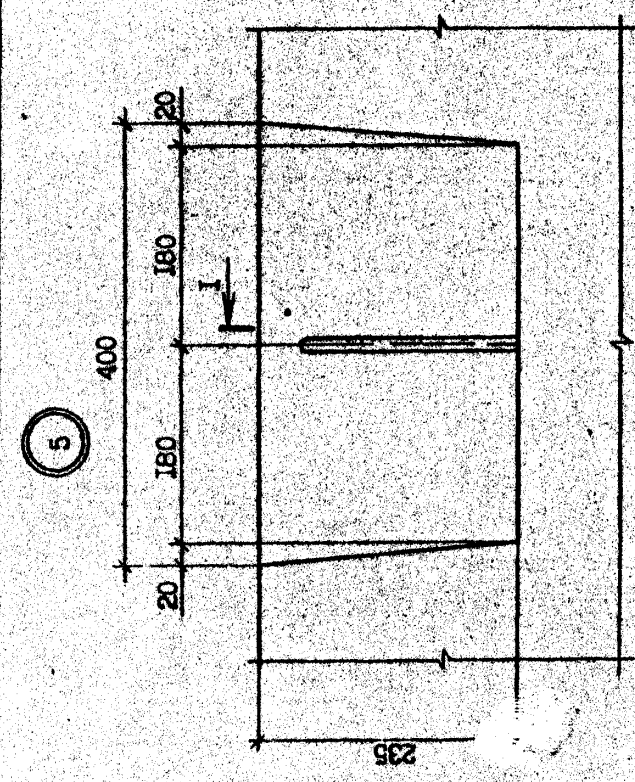
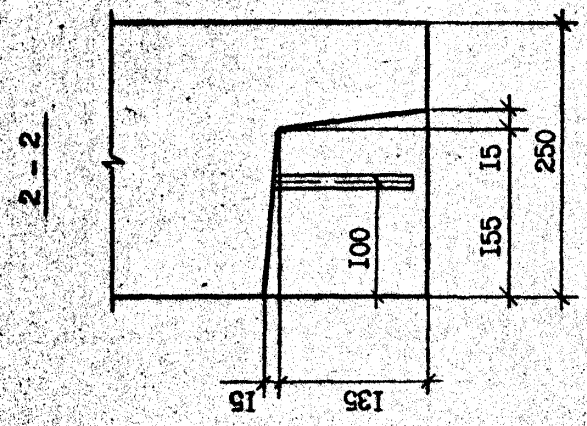
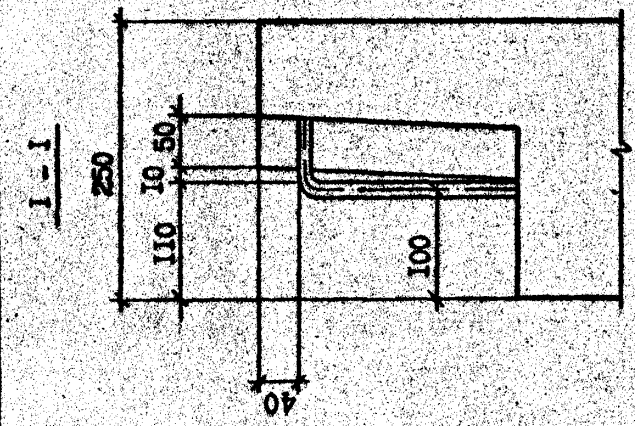
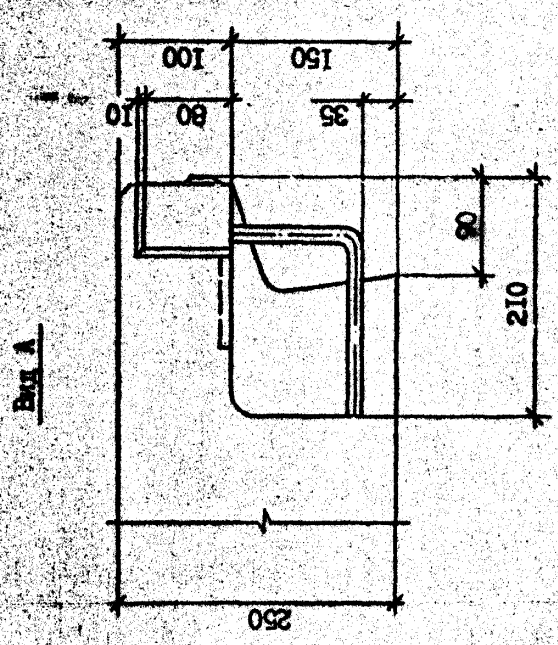
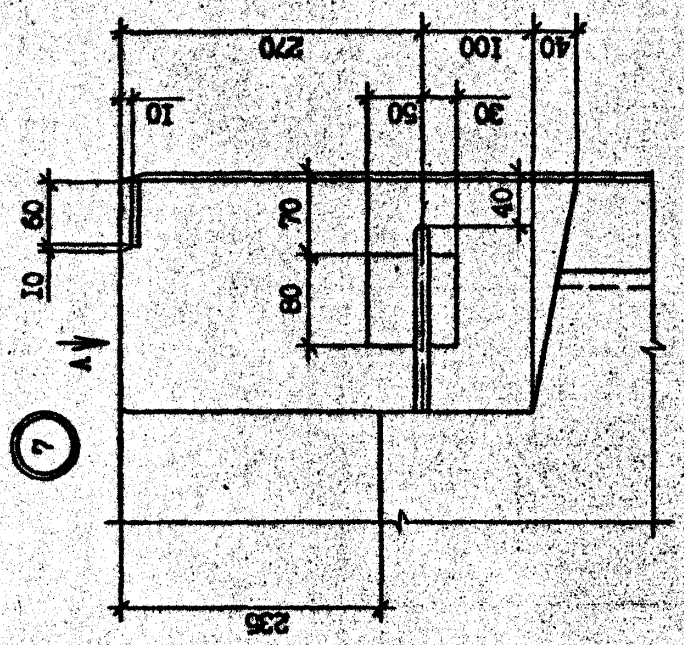
Имя, № докум. Подпись и дата. Взам. инв. №

1.090.1-2с.1-4 0.0.0.0И

Контроль

Формат А3

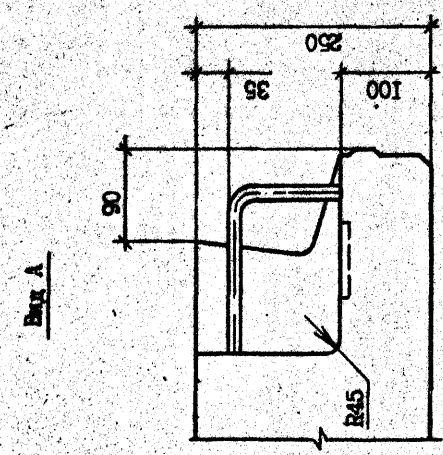
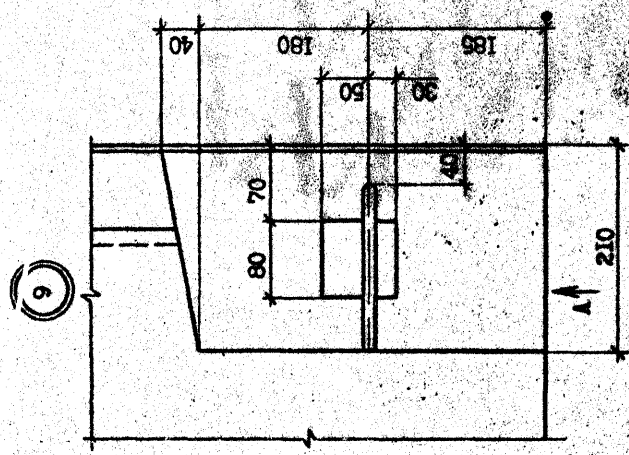
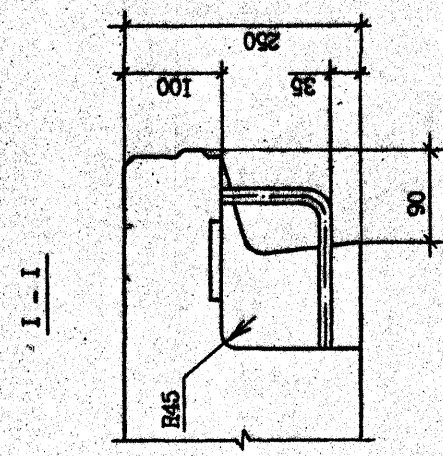
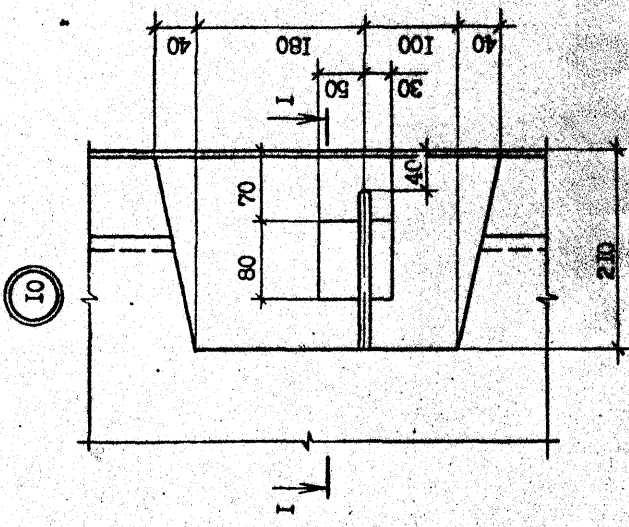
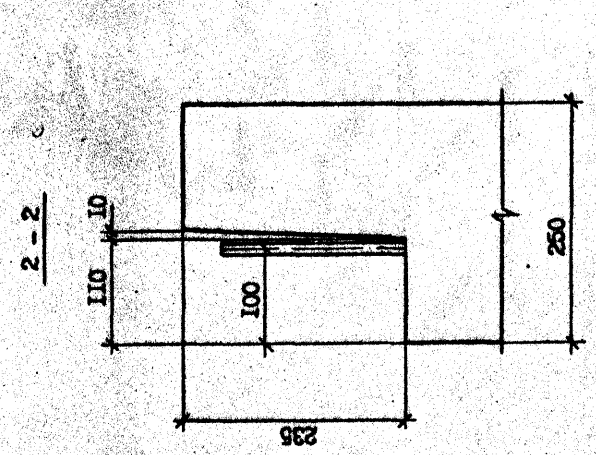
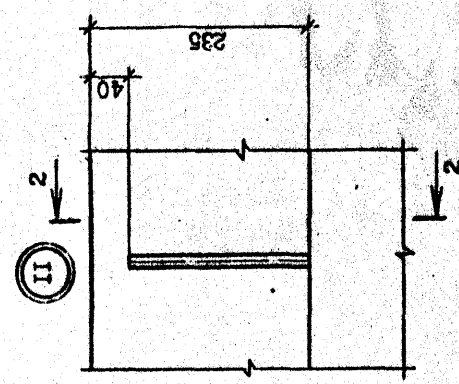
Лист 2



Т.К. 1.090.1-2с.1-4

Имя, № докум. Подпись и дата. Взам. инв. №

Handwritten signature or mark at the bottom left corner.



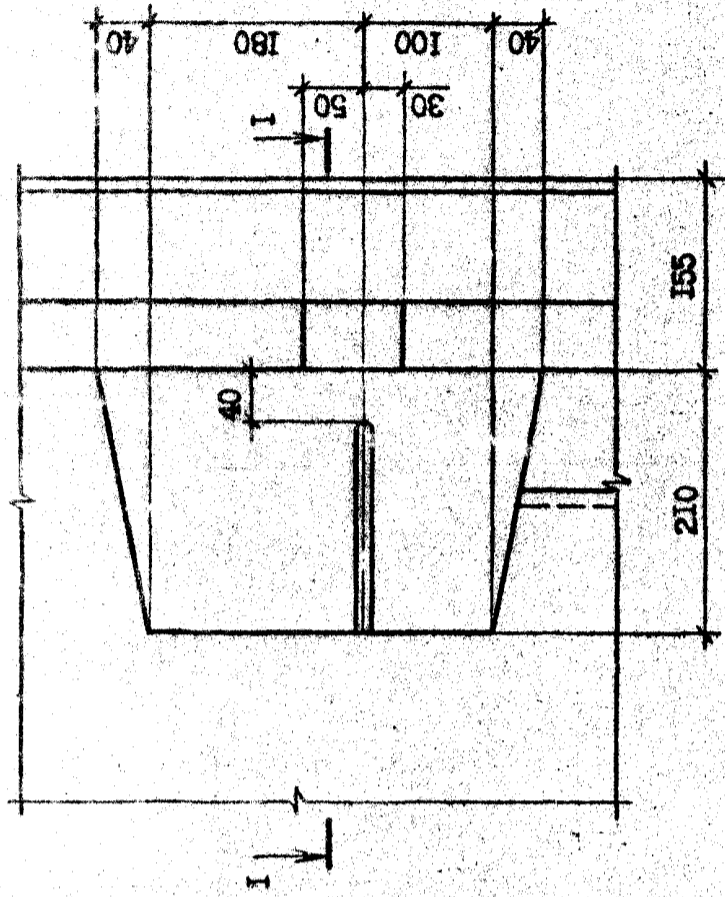
Лист 3  
 I.090.1-2a.L-4 0.0.0.HI  
 Чертеж А3  
 Масштаб

Т.К. I.090.1-2a. SM 1-4

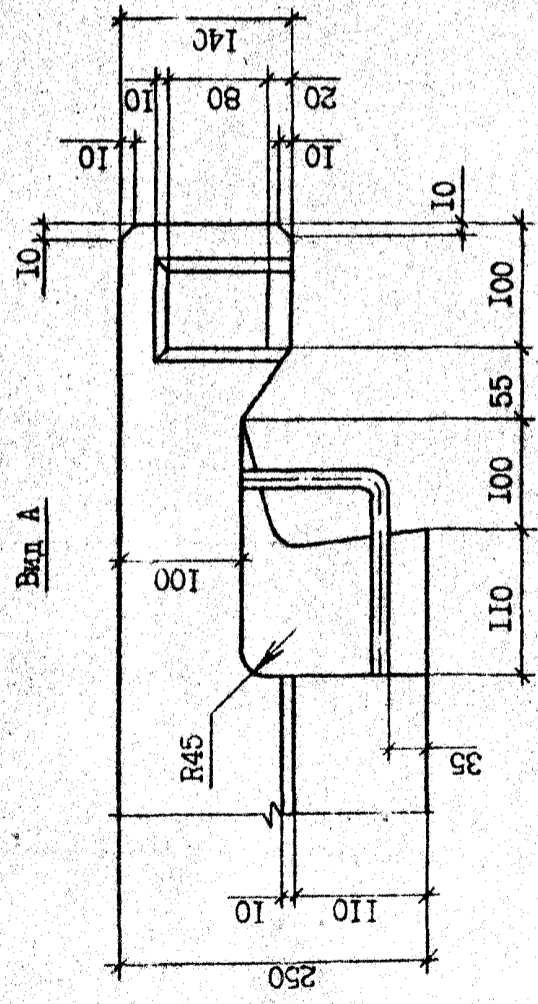
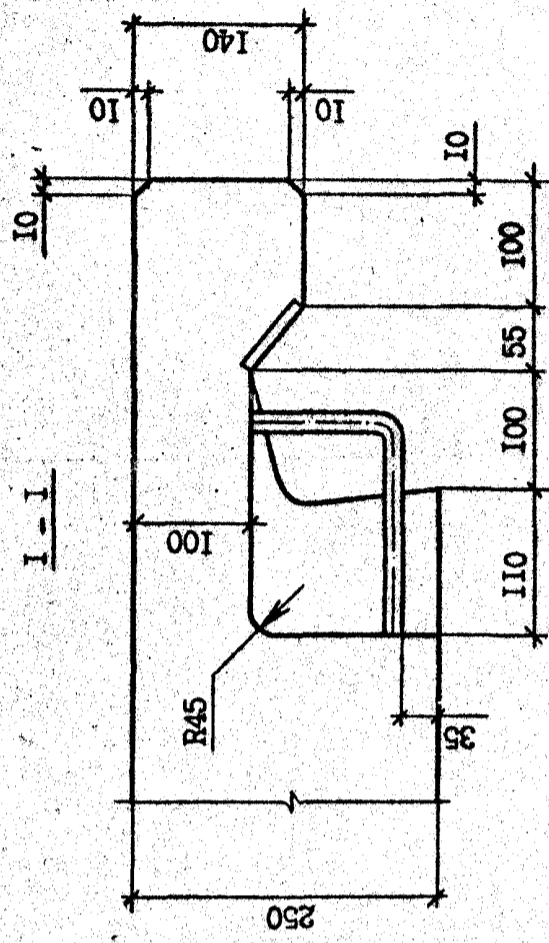
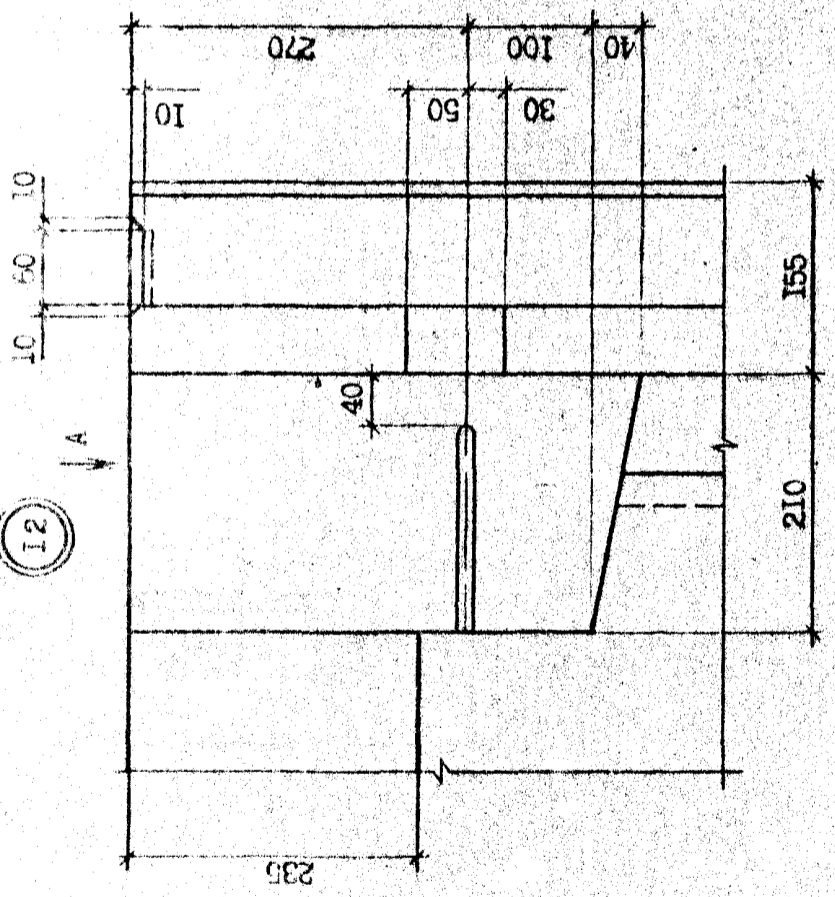
Имя, № норм.	Подпись и дата	Скам. №
--------------	----------------	---------

*Handwritten signature*

13



12



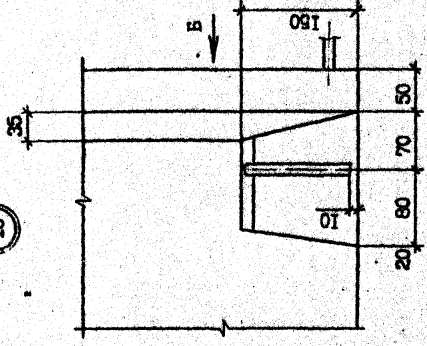
Т.К. 10901-20 БМН. 1-4

Имя и номер	Исполнитель и дата	Баз. №№, №
-------------	--------------------	------------

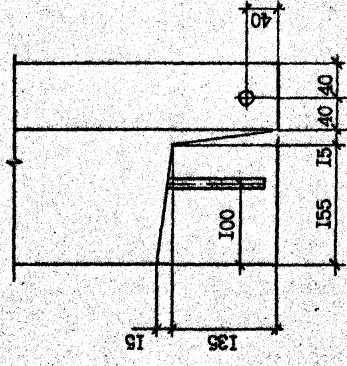
1.090.1-2с.1-4 0.0.0.0И

Композит Формат А3

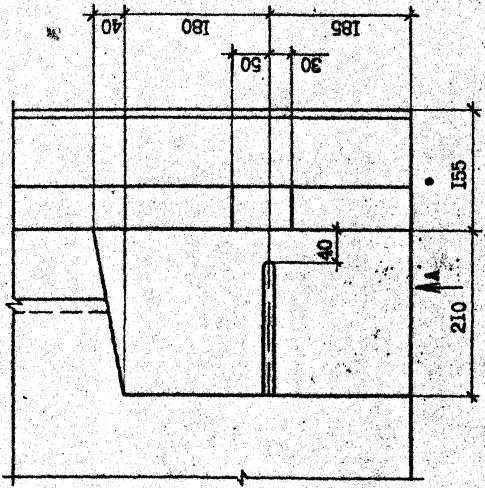
15



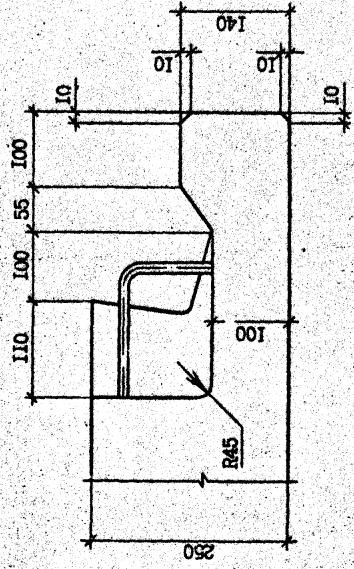
Вид Б



14



Вид А



Лист 5

1.090.1-2с.1-4 0.0.0.0П

Формат А3

Компонент

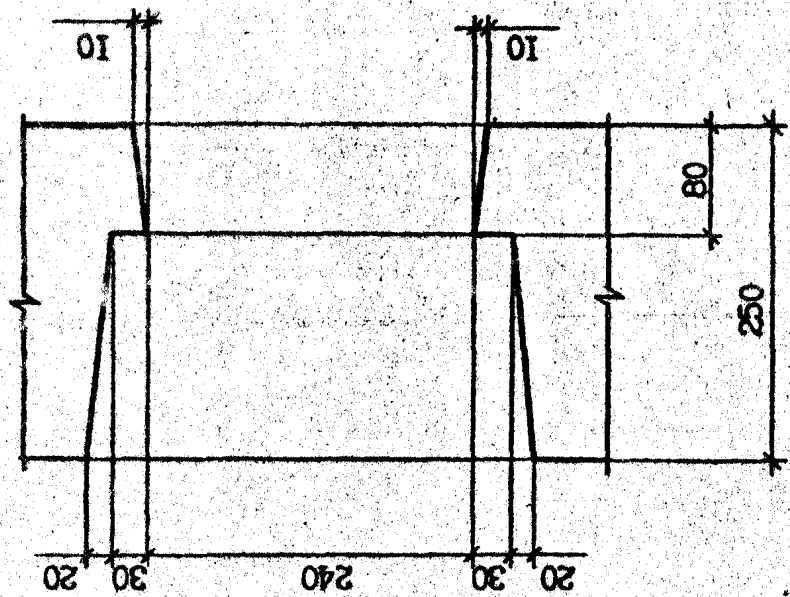
Т.К. 1090-1-2с. 1-4

Имя, № докум. / Исчерпан в базе / Дата вкл. / №

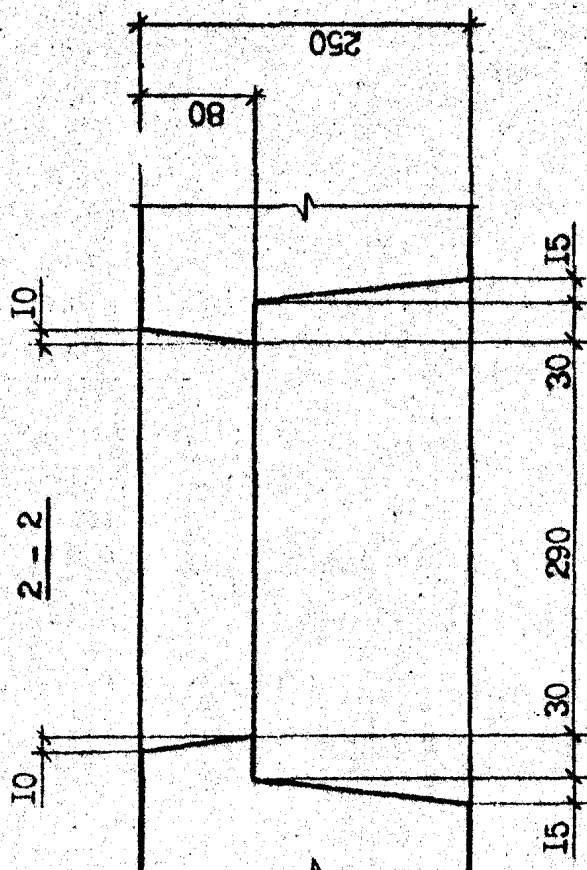
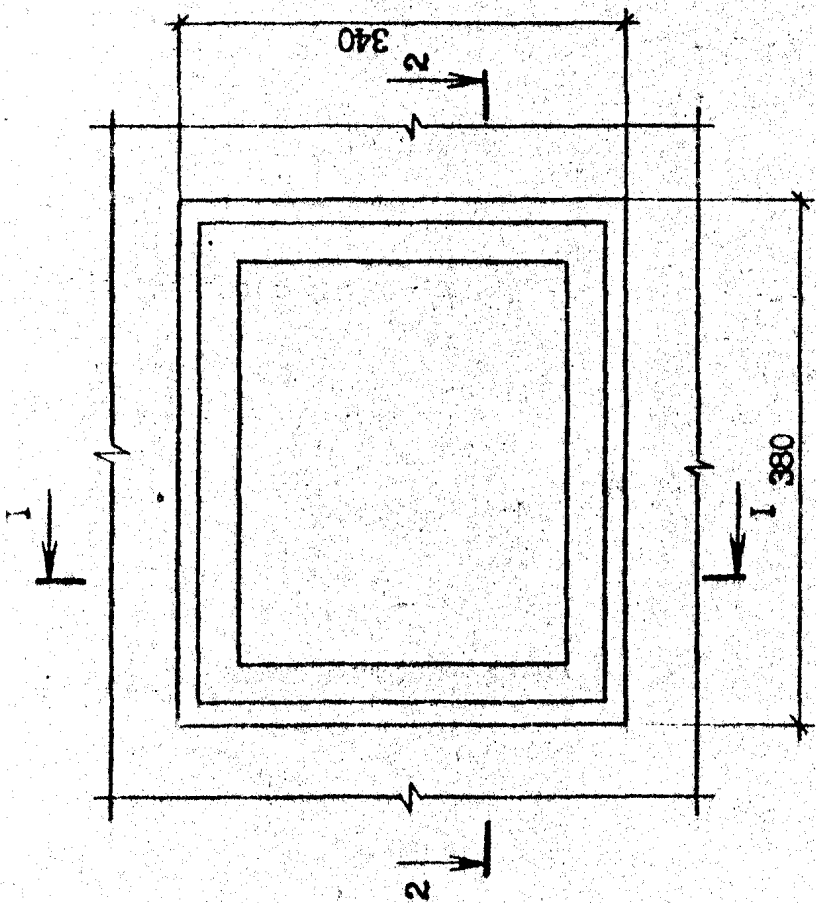
Исполнитель: *[Handwritten Signature]*

1.090.1-2с.1-4

I-I



16



Лист 6  
 1.090.1-2с.1-4 0.0.0.011

Контроль  
 Формат А3

Т.К. 1.090.1-2с. 1-4 БИИ. 1-4

Име. № подл.	Листы и дата	Взам. инв. №

ФОРМАТ	ЗОНА	ПОЗ	ОБОЗНАЧЕНИЕ	НАИМЕНОВАНИЕ	КОЛ	ПРИМЕЧАНИЕ
Б4		16	5.041.5500	L-5500	2	0,85 кг
Б4		17	5.041.130	L-130	12	0,02 кг
			<u>ПЕРЕМЕННЫЕ ДАННЫЕ ДЛЯ ИСПОЛНЕНИЯ:</u>			
			1.090.1-2с.1-4 0.1.0.0	КП 60.21.2,5		
			1.090.1-2с.1-4 0.1.0.0-01	КП 60.21.2,5		

Имя, № подл. \_\_\_\_\_  
 Подпись и дата \_\_\_\_\_  
 Возм. инв. № \_\_\_\_\_

1.090.1-2с.1-4 0.1.0.0

Формат А 4

Копирован

ФОРМАТ	ЗОНА	ПОЗ	ОБОЗНАЧЕНИЕ	НАИМЕНОВАНИЕ	КОЛ	ПРИМЕЧАНИЕ
А3			1.090.1-2с.1-4 0.1.0.0СБ	<u>ДОКУМЕНТАЦИЯ</u>		
А3			1.090.1-2с.1-4 0.0.0.0Д2	СВОРОЧНИЙ ЧЕРТЕЖ		
А3			1.090.1-2с.1-4 0.0.0.0ТО	УЗЛЫ АРМАТУРНЫЕ		
				ТЕХНИЧЕСКОЕ ОПИСАНИЕ		
				<u>СВОРОЧНЫЕ ЕДИНИЦЫ</u>		
А4		1	1.090.1-2с.1-4 0.0.2.0	КАРКАС ПЛОСКИЕ	20	
А4		2	-01	КР1	9	
А4		3	-02	КР2	2	
А4		4	-03	КР3	2	
				КР4	2	
				ИЗДЕЛИЯ ЗАМОЛДНЫЕ		
А4		5	1.090.1-2с.1-4 0.0.4.0	МН1	2	
А4		6	-01	МН2	4	
А4		7	-02	МН3	2	
				<u>ДЕТАЛИ</u>		
А3		8	1.090.1-2с.1-4 0.0.0.1	ПЕЛИ СТРОПОВОЧНАЯ СИ1	2	
				СТЕРЖНИ АНКЕРНЫЕ		
А3		9	1.090.1-2с.1-4 0.0.0.1-03	АН1	2	
А3		10	-04	АН2	3	
А3		11	-05	АН3	3	
А3		12	-06	АН4	4	
				СТЕРЖНИ ОТДЕЛЬНЫЕ		
Б4		13	14.011.5500	Ф14А-1 ГОСТ 5781-82 <sup>а</sup>	4	6,64 кг
				L-5500		
Б4		14	5.041.5960	ФБВр-1 ГОСТ 6727-80 <sup>а</sup>	6	0,92 кг
Б4		15	5.041.5760	L-5960	4	0,89 кг
				L-5760		

Имя, № подл. \_\_\_\_\_  
 Подпись и дата \_\_\_\_\_  
 Возм. инв. № \_\_\_\_\_

1.090.1-2с.1-4 0.1.0.0

Формат А 4

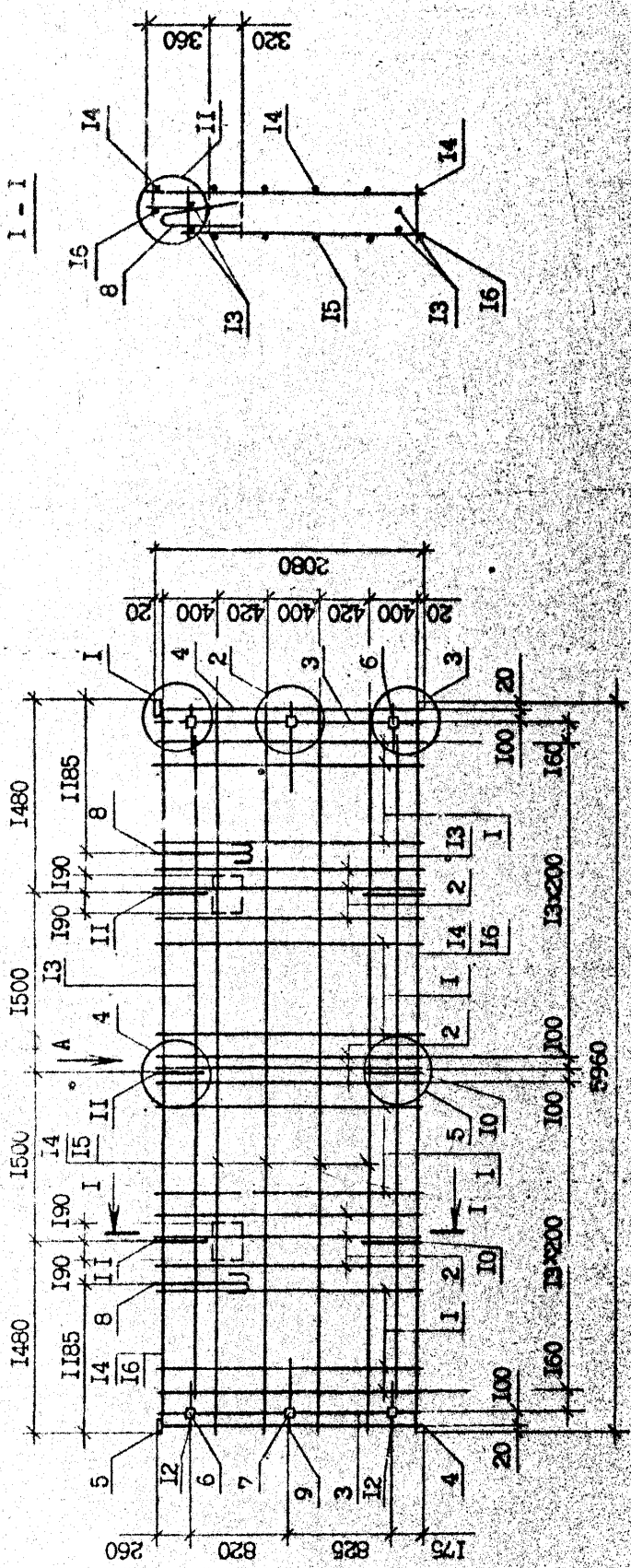
Копирован

КАРКАС ПРОСТРАНСТВЕННЫЙ  
 КП 60.21.2,5,  
 КП 60.21.2,5

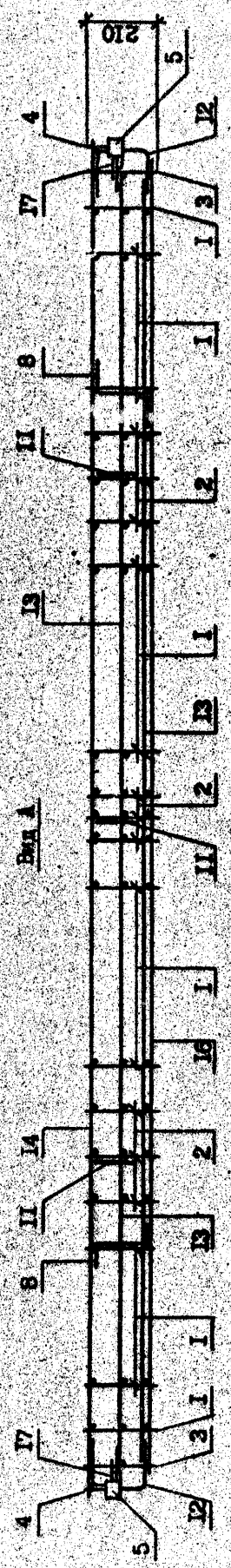
Старше Лист 1  
 Листов 2

ТБПЗНИИЭП

Т.К. 1.090-1-2с. 9ч. 1-4



I - I



Вид А

Разрезать по месту по пунктирной линии только для пространственного каркаса КП 60.21.2.5.

Имя, № подл.	Подпись и дата	Взам. инв. №	1.090.1-2с.1-4 0.1.0.0СБ	
Инв. № подл.	Подпись и дата	Взам. инв. №	Статус	Масштаб
			Р	1:09,2
			КП	
			Лист	Листов
			1	1
			ТыпЗНИИЭП	

Формат А3

Т.К. 1.090.1-2с. Взм. 1-4

№ п/п	Спецификация	Наименование	Единица измерения	Кол-во	Примечание
А3	И0	И.090.1-2с.1-4 0.2.0.0	СТЕРЖЕНЬ АНГЕРНЫЙ АН2	1	
А3	И0	И.090.1-2с.1-4 0.0.0.1-04	СТЕРЖЕНЬ АНГЕРНЫЙ АН2	3	
А3	И0	И.090.1-2с.1-4 0.2.0.0-01	СТЕРЖЕНЬ АНГЕРНЫЙ АН2	3	
А3	И0	И.090.1-2с.1-4 0.0.0.1-04	СТЕРЖЕНЬ АНГЕРНЫЙ АН2	3	
А3	И0	И.090.1-2с.1-4 0.2.0.0-02	СТЕРЖЕНЬ АНГЕРНЫЙ АН2	3	
А3	И0	И.090.1-2с.1-4 0.0.0.1-04	СТЕРЖЕНЬ АНГЕРНЫЙ АН2	3	
А3	И0	И.090.1-2с.1-4 0.2.0.0-03	СТЕРЖЕНЬ АНГЕРНЫЙ АН2	3	
А3	И0	И.090.1-2с.1-4 0.0.0.1-04	СТЕРЖЕНЬ АНГЕРНЫЙ АН2	3	
А3	И0	И.090.1-2с.1-4 0.2.0.0-04	СТЕРЖЕНЬ АНГЕРНЫЙ АН2	3	
А3	И0	И.090.1-2с.1-4 0.0.0.1-05	СТЕРЖЕНЬ АНГЕРНЫЙ АН2	3	

Формат А4

И.090.1-2с.1-4 0.2.0.0

Контроль

Лист 2

№ п/п, Подпись и дата, Взам. инв. №

№ п/п	Спецификация	Наименование	Единица измерения	Кол-во	Примечание
А3	И0	И.090.1-2с.1-4 0.2.0.0-03	СТЕРЖЕНЬ АНГЕРНЫЙ АН2	3	
А3	И0	И.090.1-2с.1-4 0.0.0.0-02	СТЕРЖЕНЬ АНГЕРНЫЙ АН2	2	
А3	И0	И.090.1-2с.1-4 0.0.0.0-01	СТЕРЖЕНЬ АНГЕРНЫЙ АН2	2	
А3	И0	И.090.1-2с.1-4 0.0.0.0-03	СТЕРЖЕНЬ АНГЕРНЫЙ АН2	2	
А4	И0	И.090.1-2с.1-4 0.0.2.0	КАРКАС ПЛОСКИЙ	10	
А4	И0	И.090.1-2с.1-4 0.0.2.0-01	КАРКАС ПЛОСКИЙ	3	
А4	И0	И.090.1-2с.1-4 0.0.2.0-02	КАРКАС ПЛОСКИЙ	2	
А4	И0	И.090.1-2с.1-4 0.0.2.0-03	КАРКАС ПЛОСКИЙ	2	
А4	И0	И.090.1-2с.1-4 0.0.4.0	КРЕПЛЕНИЕ ЗАКЛАДНЫЕ	2	
А4	И0	И.090.1-2с.1-4 0.0.4.0-01	КРЕПЛЕНИЕ ЗАКЛАДНЫЕ	4	
А4	И0	И.090.1-2с.1-4 0.0.4.0-02	КРЕПЛЕНИЕ ЗАКЛАДНЫЕ	2	
А3	И0	И.090.1-2с.1-4 0.0.0.1-01	ПЕТЕЛЬ СПРОУНДОВАЯ СИ2	2	
А3	И0	И.090.1-2с.1-4 0.0.0.1-03	СТЕРЖНИ АНГЕРНЫЕ	2	
А3	И0	И.090.1-2с.1-4 0.0.0.1-05	АН1	1	
А3	И0	И.090.1-2с.1-4 0.0.0.1-06	АН3	4	
А3	И0	И.090.1-2с.1-4 0.0.0.1-06	АН4	4	
Б4	И0	И.011.2500	СТЕРЖНИ ОТУДЕЛЬНЫЕ	4	3,02 кг
Б4	И0	И.041.2960	Φ14А-1 ГОСТ 6781-82 <sup>м</sup>	6	0,46кг
Б4	И0	И.041.2760	Л-2960	4	0,43кг
Б4	И0	И.041.2550	Л-2760	2	1,39кг
Б4	И0	И.041.130	Л-2550	12	0,02кг
Б4	И0	И.041.130	Л-130	12	0,02кг

Формат А4

И.090.1-2с.1-4 0.2.0.0

Контроль

Лист 2

№ п/п, Подпись и дата, Взам. инв. №

И.090.1-2с.1-4

КАРКАС ПРОСТРАНСТВЕННЫЙ  
КП 30 - 4ШП 30

ТБИЛЗИНИЭП



Рис. 1

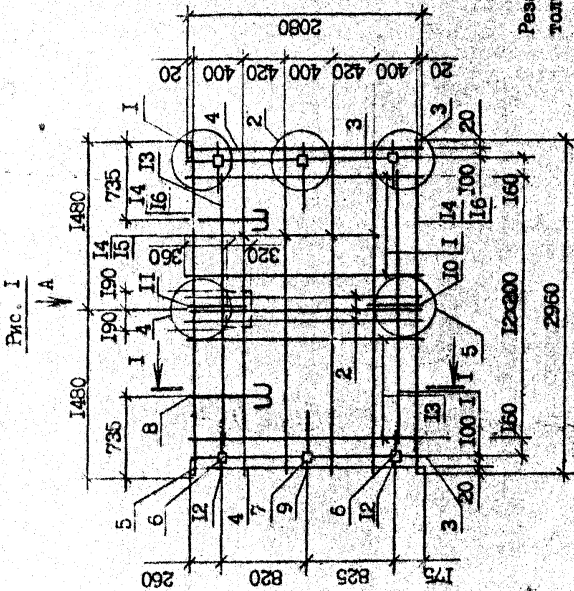
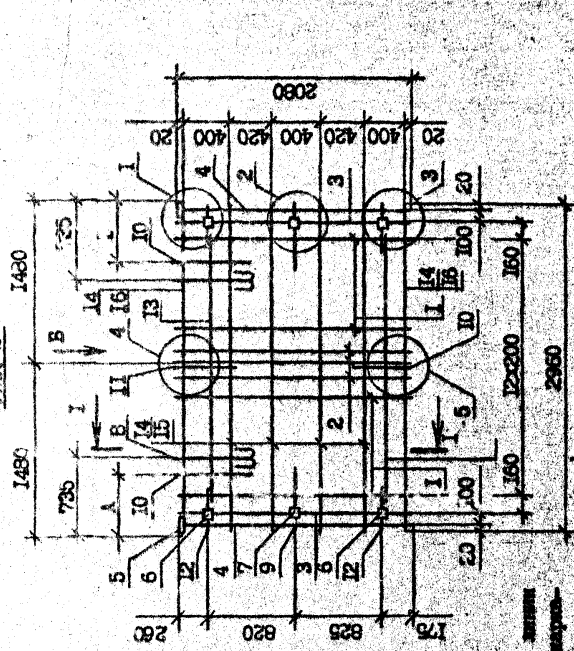
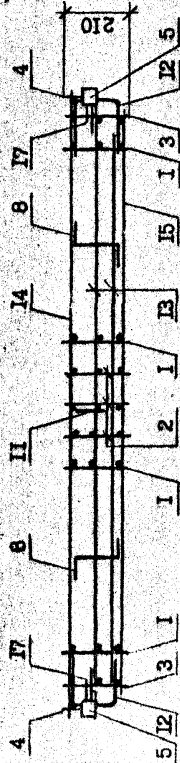


Рис. 2

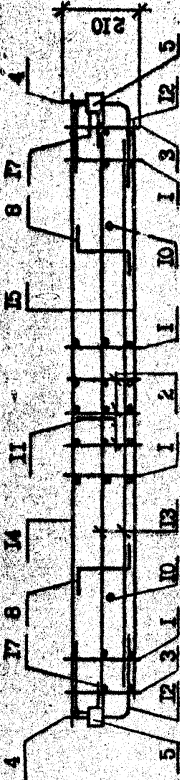


Разрезать по месту по пунктирной линии только для пространственного каркаса 4КП 30.21.2,5

Вид А



Вид Б



Обозначение	Марка	Рис.	Размеры, мм		Масса, кг
			А	Б	
1.090.1-2с.1-4 0.2.0.0	КП 30.21.2,5	1	-	-	62,78
-01	1КП 30.21.2,5	2	505	1275	64,84
-02	2КП 30.21.2,5	2	655	655	64,84
-03	3КП 30.21.2,5	2	355	355	64,84
-04	4КП 30.21.2,5	1	-	-	62,78

1.090.1-2с.1-4 0.2.0.0СБ		Символ		Масштаб	
КАРКАС ПРОСТРАНСТВЕННЫЙ КП 30 - 4КП 30 СБОРОЧНЫЙ ЧЕРТЕЖ		Р	См.	Табл.	Листов
		ТбилизНИИЭП			
Исполн.	Салагалеев	Инж.	И.И.	1021Г	1/1
Нач. отд.	Эксплуатация	Инж.	И.И.	1021Г	1/1
Уч. инст.	Благовещев	Инж.	И.И.	1021Г	1/1
ГИП	Эксплуатация	Инж.	И.И.	1021Г	1/1
ГИП	Эксплуатация	Инж.	И.И.	1021Г	1/1
Руковод.	Шарова	Инж.	И.И.	1021Г	1/1
Проектир.	Салагалеев	Инж.	И.И.	1021Г	1/1
Проверк.	Шарова	Инж.	И.И.	1021Г	1/1

Контроль: Шарова И.И.

Формат А3

ФОРМАТ	ЗОНА	ПОЗ.	ОБОЗНАЧЕНИЕ	НАИМЕНОВАНИЕ	КОЛ.	ПРИМЕЧАНИЕ
Б4	И4	14	5.041.1760	Л-1760	6	0,27кг
Б4	И5	15	5.041.1560	Л-1560	4	0,24кг
Б4	И6	16	5.041.890	Л-890	2	0,14кг
Б4	И7	17	5.041.130	Л-130	12	0,02кг
			1.090.1-2с.1-4 0.3.0.0-01	КП 12.21.2,5 СБОРОЧНЫЕ ЕДИНИЦЫ	3	
			1.090.1-2с.1-4 0.0.2.0	КАРКАС ПЛОСКИЕ	2	
				КР1	2	
				КР3	2	
				КР4	2	
			1.090.1-2с.1-4 0.0.4.0	ИЗДЕЛИЯ ЗАКЛАДНЫЕ	2	
				МН1	4	
				МН2	2	
				МН3	2	
				ДЕТАЛИ	2	
			1.090.1-2с.1-4 0.0.0.1-02	ПЕЛИЯ СТРОПОВОЧНАЯ С13	2	
			1.090.1-2с.1-4 0.0.0.1-06	СТЕРЖЕНЬ АНГЕРНЫЙ АН4	6	
				СТЕРЖЕНЬ ОТДЕЛЬНЫЕ	6	
				Ф14А-1 ГОСТ 5781-82*	6	0,85кг
			14.011.700	Л-700	6	
				Ф5Вр-1 ГОСТ 6727-80*	6	
				Л-1160	6	0,16кг
				Л-960	4	0,15кг
				Л-200	3	0,03кг
				Л-130	12	0,02кг
			1.090.1-2с.1-4 0.3.0.0-02	5КП 30.21.2,5 СБОРОЧНЫЕ ЕДИНИЦЫ	1	
			1.090.1-2с.1-4 0.0.1.0	КАРКАС УПР.СБОРКИ СКР1	1	
				КАРКАС ПЛОСКИЕ	4	
				КР1	4	

Итого листов 2

Формат А4

ФОРМАТ	ЗОНА	ПОЗ.	ОБОЗНАЧЕНИЕ	НАИМЕНОВАНИЕ	КОЛ.	ПРИМЕЧАНИЕ
А3			1.090.1-2с.1-4 0.3.0.0СБ	ДОКУМЕНТАЦИЯ		
А3			1.090.1-2с.1-4 0.0.0.0Д2	СБОРОЧНЫЙ ЧЕРТЕЖ		
А3			1.090.1-2с.1-4 0.0.0.0ТО	УЗЛЫ ОПАЛКОВОЧНЫЕ		
				ТЕХНИЧЕСКОЕ ОПИСАНИЕ		
				ПЕРЕЧЕННЫЕ ДАННЫЕ ДЛЯ ИСПОЛНЕНИЯ:		
			1.090.1-2с.1-4 0.3.0.0	КП 12.21.2,5 СБОРОЧНЫЕ ЕДИНИЦЫ	5	
				КАРКАСЫ ПЛОСКИЕ	1	
				КР1	2	
				КР2	2	
				КР3	2	
				КР4	2	
				ИЗДЕЛИЯ ЗАКЛАДНЫЕ	2	
				МН1	4	
				МН2	2	
				МН3	2	
				ДЕТАЛИ	2	
			1.090.1-2с.1-4 0.0.0.1-02	ПЕЛИЯ СТРОПОВОЧНАЯ С13	2	
				СТЕРЖЕНЬ АНГЕРНЫЕ	2	
				АН1	1	
				АН2	1	
				АН3	1	
				АН4	4	
				СТЕРЖЕНЬ ОТДЕЛЬНЫЕ	4	
				Ф14А-1 ГОСТ 5781-82*	4	1,57 кг
				Л-1300	4	
				Ф5Вр-1 ГОСТ 6727-80*	4	
			1.090.1-2с.1-4 0.3.0.0	КАРКАС ПРОСТРАНСТВЕННЫЙ		
				КП 12, КП 12, 5КП 30		

Итого листов 3

Формат А4

ФОРМАТ	ЗОНА	ПОЗ.	ОБОЗНАЧЕНИЕ	НАИМЕНОВАНИЕ	КОЛ.	ПРИМЕЧАНИЕ
А3			1.090.1-2с.1-4 0.3.0.0СБ	ДОКУМЕНТАЦИЯ		
А3			1.090.1-2с.1-4 0.0.0.0Д2	СБОРОЧНЫЙ ЧЕРТЕЖ		
А3			1.090.1-2с.1-4 0.0.0.0ТО	УЗЛЫ ОПАЛКОВОЧНЫЕ		
				ТЕХНИЧЕСКОЕ ОПИСАНИЕ		
				ПЕРЕЧЕННЫЕ ДАННЫЕ ДЛЯ ИСПОЛНЕНИЯ:		
			1.090.1-2с.1-4 0.3.0.0	КП 12.21.2,5 СБОРОЧНЫЕ ЕДИНИЦЫ	5	
				КАРКАСЫ ПЛОСКИЕ	1	
				КР1	2	
				КР2	2	
				КР3	2	
				КР4	2	
				ИЗДЕЛИЯ ЗАКЛАДНЫЕ	2	
				МН1	4	
				МН2	2	
				МН3	2	
				ДЕТАЛИ	2	
			1.090.1-2с.1-4 0.0.0.1-02	ПЕЛИЯ СТРОПОВОЧНАЯ С13	2	
				СТЕРЖЕНЬ АНГЕРНЫЕ	2	
				АН1	1	
				АН2	1	
				АН3	1	
				АН4	4	
				СТЕРЖЕНЬ ОТДЕЛЬНЫЕ	4	
				Ф14А-1 ГОСТ 5781-82*	4	1,57 кг
				Л-1300	4	
				Ф5Вр-1 ГОСТ 6727-80*	4	
			1.090.1-2с.1-4 0.3.0.0	КАРКАС ПРОСТРАНСТВЕННЫЙ		
				КП 12, КП 12, 5КП 30		

Итого листов 3

Формат А4

TK 10901-2с Вер. 1-4

Итого листов 3

Формат А4

Код	СЕКЦИОННОЕ	НАИМЕНОВАНИЕ	КОЛ.	ПРИМЕЧАНИЕ
A4	3	I.090.I-2c.I-4 0.0.2.0-05	4	
A4	4	-02	2	КР6
A4	5	-03	2	КР3
A4	6	I.090.I-2c.I-4 0.0.3.0-01	2	КР4
A4	7	-02	1	СЕТКИ
A4	8	I.090.I-2c.I-4 0.0.4.0	2	С2
A4	9	-01	4	С3
A4	10	-02	2	ИЗДЕЛИЯ ЗАКЛАДНЫЕ
A3	11	I.090.I-2c.I-4 0.0.0.I-01	2	МН1
A4	12	I.090.I-2c.I-4 0.0.0.I-03	4	МН2
A4	13	-04	2	МН3
A4	14	-07	1	ДЕТАЛИ
A4	15	-06	2	ПЕГЛЫ СТРОПОВИЧНАЯ СИТ
B4	16	5.041.I060	12	СТЕРЖНИ АНКЕРНЫЕ
B4	17	5.041.860	6	АН1
B4	18	5.041.810	4	АН2
B4	19	5.041.130	12	АН3
B4	20	I2.013.2000	1	АН4
B4	21	I4.011.2500	2	СТЕРЖНИ ОТДЕЛЬНЫЕ

Изм. № погр.	Подпись и дата	Взам. инв. №	Лист
			3

I.090.I-2c.I-4 0.3.0.0

Формат А4

Копировать

ФОРМАТ	ЗОНА	ПОЗ.	ОБОЗНАЧЕНИЕ	НАИМЕНОВАНИЕ	КОЛ.	ПРИМЕЧАНИЕ

Формат А4

Копировать

Изм. № погр.	Подпись и дата	Взам. инв. №	Лист

Т.К. I.090.I-2c. Вып. I-4

Рис. 1

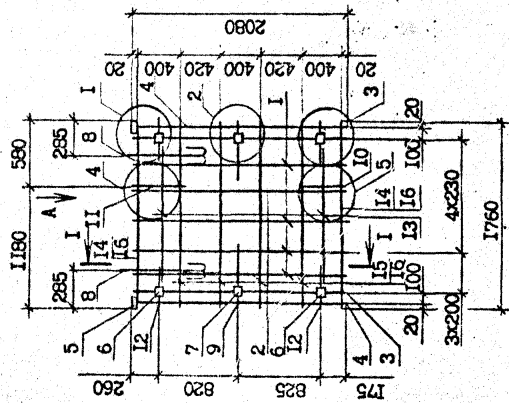


Рис. 2

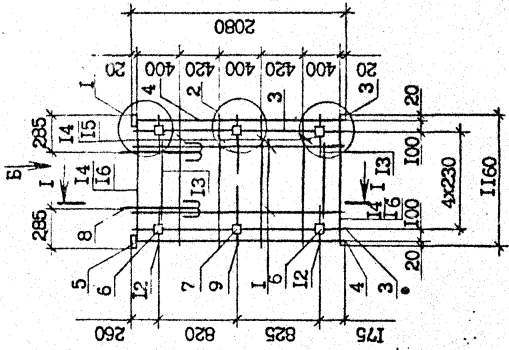
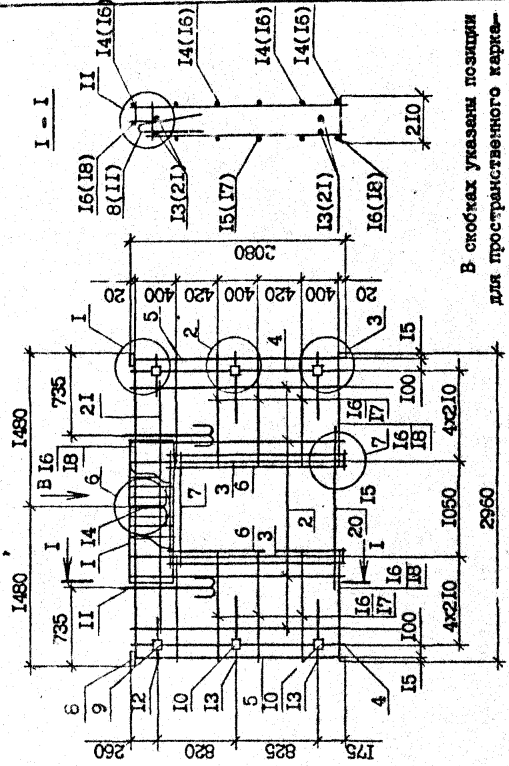
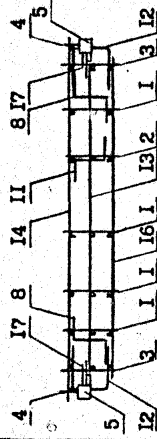


Рис. 3

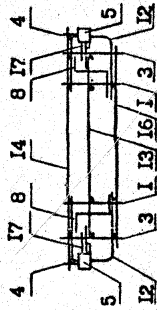


В скобках указаны позиции для пространственного маркера СКП 30.21.2,5 (рис. 3).

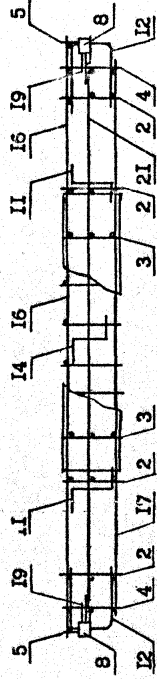
Вид А



Вид Б



Вид В



Обозначение	Марка	Рис.	Масса, кг
I.090.1-2с.1-4 0.3.0.0	КП 18.21.2,5	1	44,06
-01	КП 12.21.2,5	2	38,09
-03	СКП 30.21.2,5	3	57,65

И.090.1-2с.1-4 0.3.0.0СБ		Славия		Масштаб	
КАРКАС ПРОСТРАНСТВЕННЫЙ		Р		Сы. табл.	
КП 18, КП 12, СКП 30		Шкст		Листов	
СБОРОЧНЫЙ ЧЕРТЕЖ		ТБЛЗНИЭП			

Контроль: [Signature] Формат А3

Т.К. 1090.1-2с. 8в.п. 1-4

Имя, № подл. Подпись и дата Взам. инв. №

ФОРМАТ	ЗНА	ПСЗ	ОБОЗНАЧЕНИЕ	НАИМЕНОВАНИЕ	КОЛ	ПРИМЕЧАНИЕ
Б4	18	18	5.041.2760	И -2760	4	0,43кг
Б4	19	19	5.041.2700	И -2700	2	0,42кг
Б4	20	20	5.041.130	И -130	6	0,02кг
Б4	21	21	5.041.390	И -390	6	0,05кг
<u>ПЕРЕЧЕНЬ ДАННЫХ ДЛЯ ИСПОЛНЕНИЯ:</u>						
			1.090.1-2с.1-4 0.4.0.0	ИИ 32.21.2.5		
			1.090.1-2с.1-4 0.4.0.0-01	2ИИ 32.21.2.5		

Имя и подм.: \_\_\_\_\_  
 Подпись и дата: \_\_\_\_\_  
 Взам. инв. №: \_\_\_\_\_  
 Копировал: \_\_\_\_\_  
 Формат А4

ФОРМАТ	ЗНА	ПСЗ	ОБОЗНАЧЕНИЕ	НАИМЕНОВАНИЕ	КОЛ	ПРИМЕЧАНИЕ
<u>ДОКУМЕНТАЦИЯ</u>						
А3	1	1	1.090.1-2с.1-4 0.4.0.0СВ	СБОРОЧНЫЙ ЧЕРТЕЖ	10	
А3	2	2	1.090.1-2с.1-4 0.0.0.0П2	УЗЛЫ АРМАТУРНЫЕ	3	
А3	3	3	1.090.1-2с.1-4 0.0.0.0ТО	ТЕХНИЧЕСКОЕ ОПИСАНИЕ	2	
<u>СБОРОЧНЫЕ ЕДИНИЦЫ</u>						
<u>КАРКАС ПЛОСКИЕ</u>						
А4	1	1	1.090.1-2с.1-4 0.0.4.0	КР1	1	
А4	2	2		КР2	2	
А4	3	3		КР3	2	
А4	4	4		КР4	2	
А4	5	5		КР5	1	
<u>ИЗДЕЛИЯ ЗАКЛАДНЫЕ</u>						
А4	6	6	1.090.1-2с.1-4 0.0.4.0	МН1	2	
А4	7	7		МН2	2	
А4	8	8		МН3	1	
А4	9	9		МН4	2	
А4	10	10		МН5	1	
<u>ДЕТАЛИ</u>						
А3	11	11	1.090.1-2с.1-4 0.0.0.1-01	ШЕЛС СТОПОВОЧНАЯ СИ2	2	
<u>СТЕРЖНИ АНКОРНЫЕ</u>						
А3	12	12	1.090.1-2с.1-4 0.0.0.1-03	АН1	2	
А3	13	13		АН2	1	
А3	14	14		АН3	1	
А3	15	15		АН4	4	
<u>СТЕРЖНИ ОТДЕЛЬНЫЕ</u>						
Б4	16	16	14.011.2500	Ф14А-1 ГОСТ 5781-82 <sup>М</sup> L-2500	4	3,02кг
Б4	17	17	5.041.3115	Ф3Вр-1 ГОСТ 6727-80 <sup>М</sup> L-3115	6	0,48 кг

Имя и подм.: \_\_\_\_\_  
 Подпись и дата: \_\_\_\_\_  
 Взам. инв. №: \_\_\_\_\_  
 Копировал: \_\_\_\_\_  
 Формат А4

Т.К. 1.090.1-2с Взм. 1-4

Имя и подм.	Лист	2
Подпись и дата	Страна	Р
Взам. инв. №	Лист	2

1.090.1-2с.1-4 0.4.0.0  
 КАРКАС ПРОСТРАНСТВЕННЫЙ  
 ИИ 32, 2ИИ 32  
 ТБИЗНИИЭП

Рис. 1

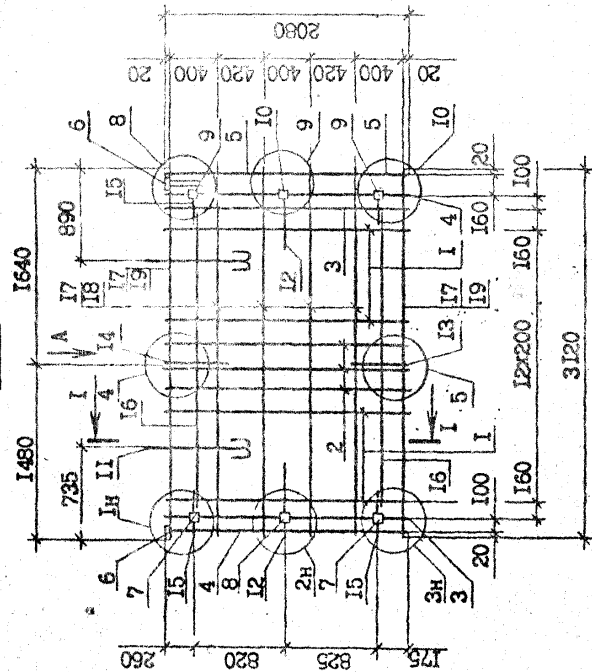
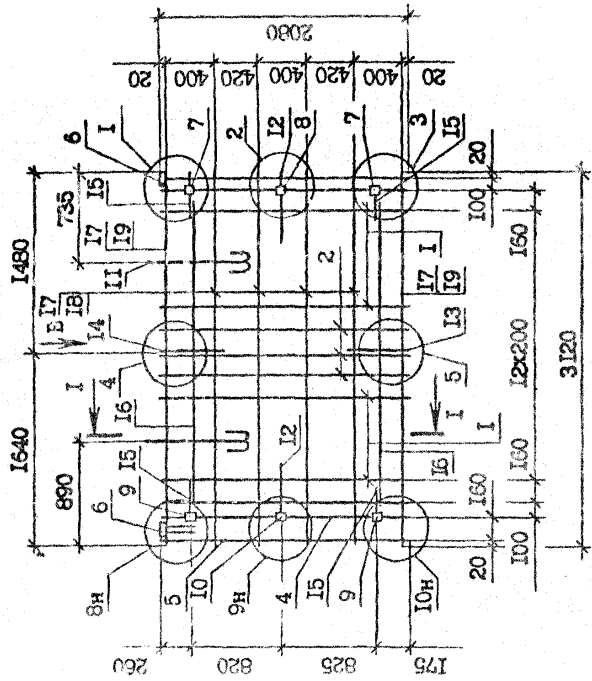
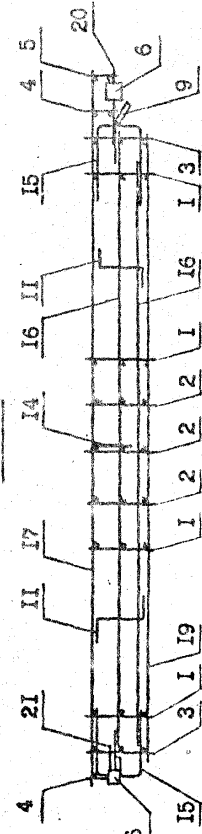


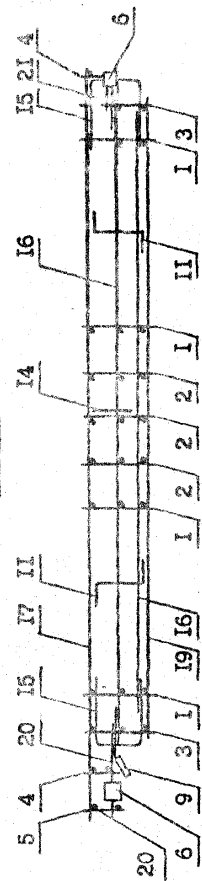
Рис. 2



Вид А



Вид Б



Т.К. 1.090.1-2с.1-4 Взм. 1-4

Обозначение	Марка	Рис.
1.090.1-2с.1-4 0.4.0.0	ИП 32.21.2,5	1
-01	2ИП 32.21.2,5	2

1.090.1-2с.1-4 0.4.0.0СБ		Статья	Масса	Масштаб
КАРКАС ПРОСТРАНСТВЕННЫЙ		Р	62,51	
ИП 32, 2ИП 32		Лист	Листов	
СБОРОЧНЫЙ ЧЕРТЕЖ		ТВБЛЗНИИЭП		
И.контр.	Складное	2885		
Нач.отд.	Эксплуатация	А.Ю.		
Рук.маш.	Балташе	В.П.		
ГИП	Эксплуатация	В.П.		
Рук.ГД.	Эксплуатация	В.П.		
Проверка	Щелля	В.П.		
Разраб.	Солжкова	В.П.		
	Щелля	В.П.		

Копировал: Формат А3

КОМПАТ	СОД	ОБЪЯВЛЕНИЕ	НАИМЕНОВАНИЕ	КОЛ	ПРИМЕЧАНИЕ
			<u>ДОКУМЕНТАЦИЯ</u>		
	A3	1.090.1-2с.1-4 0.5.0.0С3	СБОРОЧНЫЙ ЧЕРТЕЖ	3	
	A3	1.090.1-2с.1-4 0.0.0.0Д2	УЗЛЫ АРМАТУРНЫЕ	2	
	A3	1.090.1-2с.1-4 0.0.0.0Т0	ТЕХНИЧЕСКОЕ ОПИСАНИЕ	2	
			<u>СБОРОЧНЫЕ ЕДИНИЦЫ</u>		
	A4	1.090.1-2с.1-4 0.0.2.0	КАРТАС ПЛОСКИЕ	1	
	A4		КР1	3	
	A4		КР3	2	
	A4		КР4	2	
	A4		КР5	1	
			<u>ИЗДЕЛИЯ ЗАКЛАДНЫЕ</u>		
	A4	1.090.1-2с.1-4 0.0.4.0	КР1	2	
	A4		КР2	2	
	A4		КР3	1	
	A4		КР4	2	
	A4		КР5	1	
			<u>ДЕТАЛИ</u>		
	A3	1.090.1-2с.1-4 0.0.0.1-02	ПЕЛИН СТРОПОВОЧАЯ С13	2	
	A3		СТЕРЖЕНЬ АНКЕРНЫЙ АН4	6	
			СТЕРЖНИ ОТДЕЛЬНЫЕ		
	B4	14.011.700	Ф14А-1 ГОСТ 5781-82 <sup>А</sup>	6	0,85 кг
			Ф5Вр-1 ГОСТ 6727-80 <sup>Б</sup>	6	0,20 кг
	B4		1-1315	4	0,15 кг
	B4	5.041.960	1-960	2	0,14 кг
	B4	5.041.900	1-900	6	0,02 кг
	B4	5.041.130	1-130	6	0,05 кг
	B4	5.041.330	1-330	6	0,05 кг

т.к. 1.090.1-2с. Вып. 1-4

Взаим. №	Взаим. №
Подпись и дата	Подпись и дата

КОМПАТ	СОД	ОБЪЯВЛЕНИЕ	НАИМЕНОВАНИЕ	КОЛ	ПРИМЕЧАНИЕ
			1.090.1-2с.1-4 0.5.0.0		
			<u>КАРТАС ПРОСТРАНСТВЕННЫЙ</u>		
			ЛЕТ 14, 2КП 14	2	
			ТБЛЗНИИЭП		

Взаим. №	Взаим. №
Подпись и дата	Подпись и дата

Рис. 1

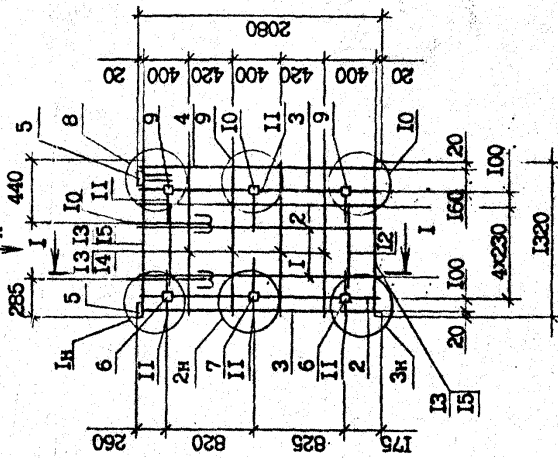
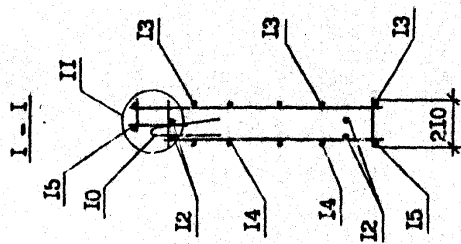
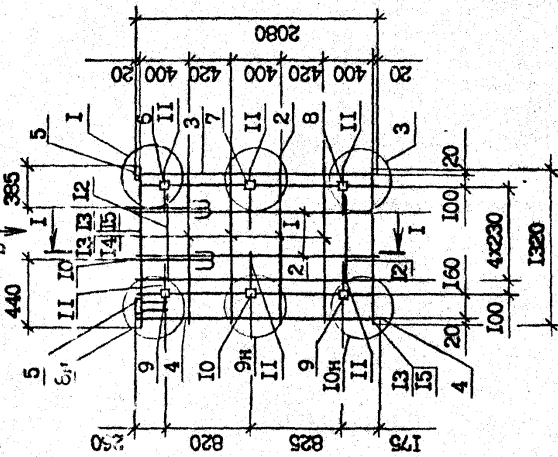
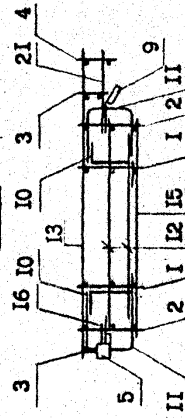


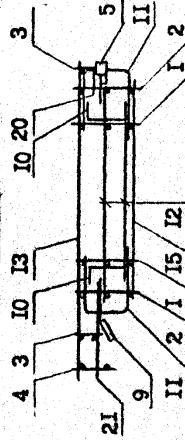
Рис. 2



Вид А



Вид Б



Обозначение	Марка	Рис.
I.090.1-2с.1-4 0.5.0.0	ИП 14.21.2.5	1
-01	2КП 14.21.2.5	2

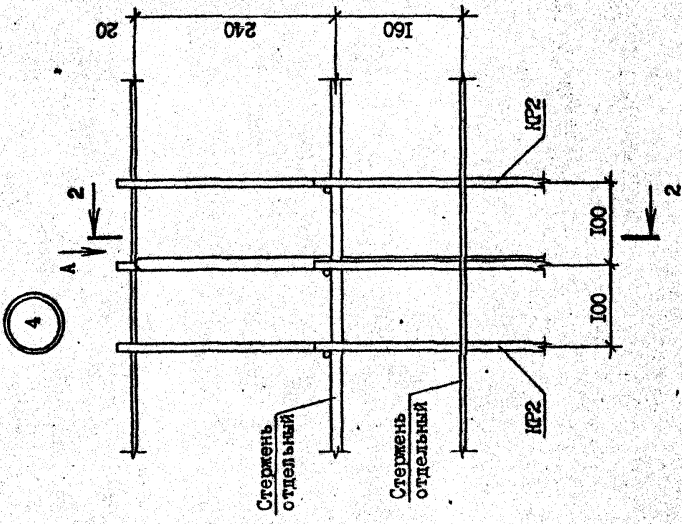
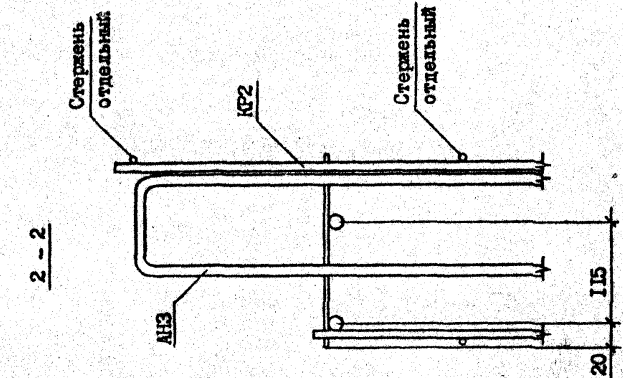
И.090.1-2с.1-4 0.5.0.0СБ		Сталь	Масса	Масштаб
КАРКАС ПРОСТРАНСТВЕННЫЙ		Р	40,05 кг	
ИП 14, 2КП 14		Лист		
СБОРОЧНЫЙ ЧЕРТЕЖ		Таблица		
		ТБизНИИЭП		

Контрвал

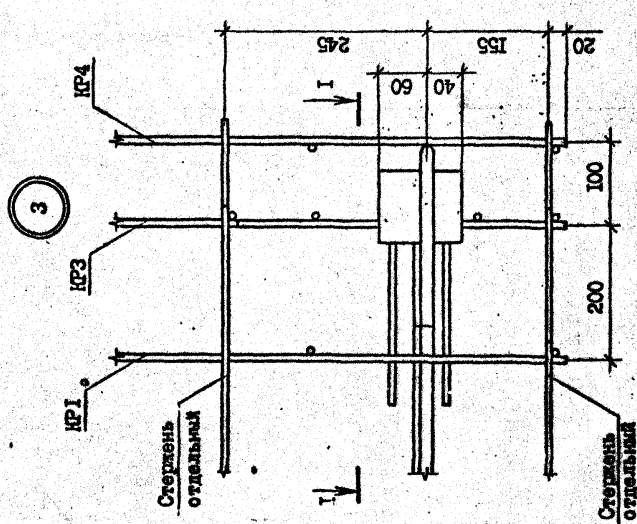
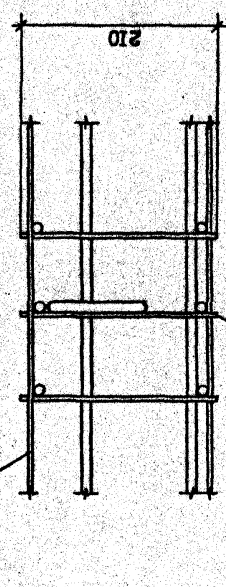
формат А3



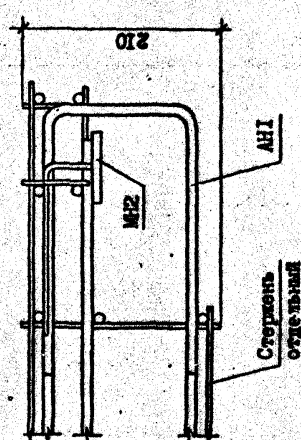




Вид А



I-I



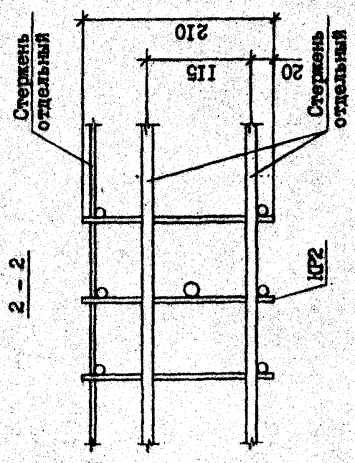
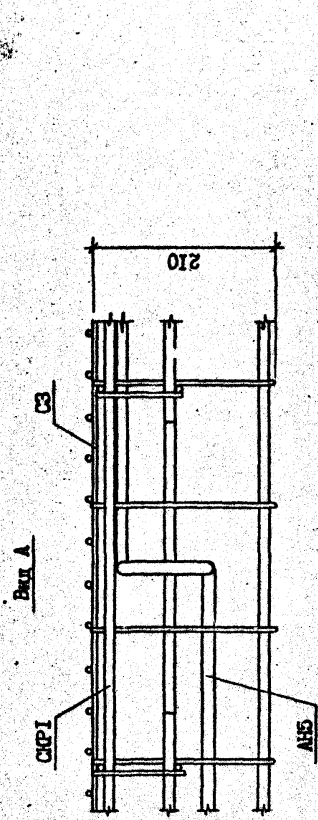
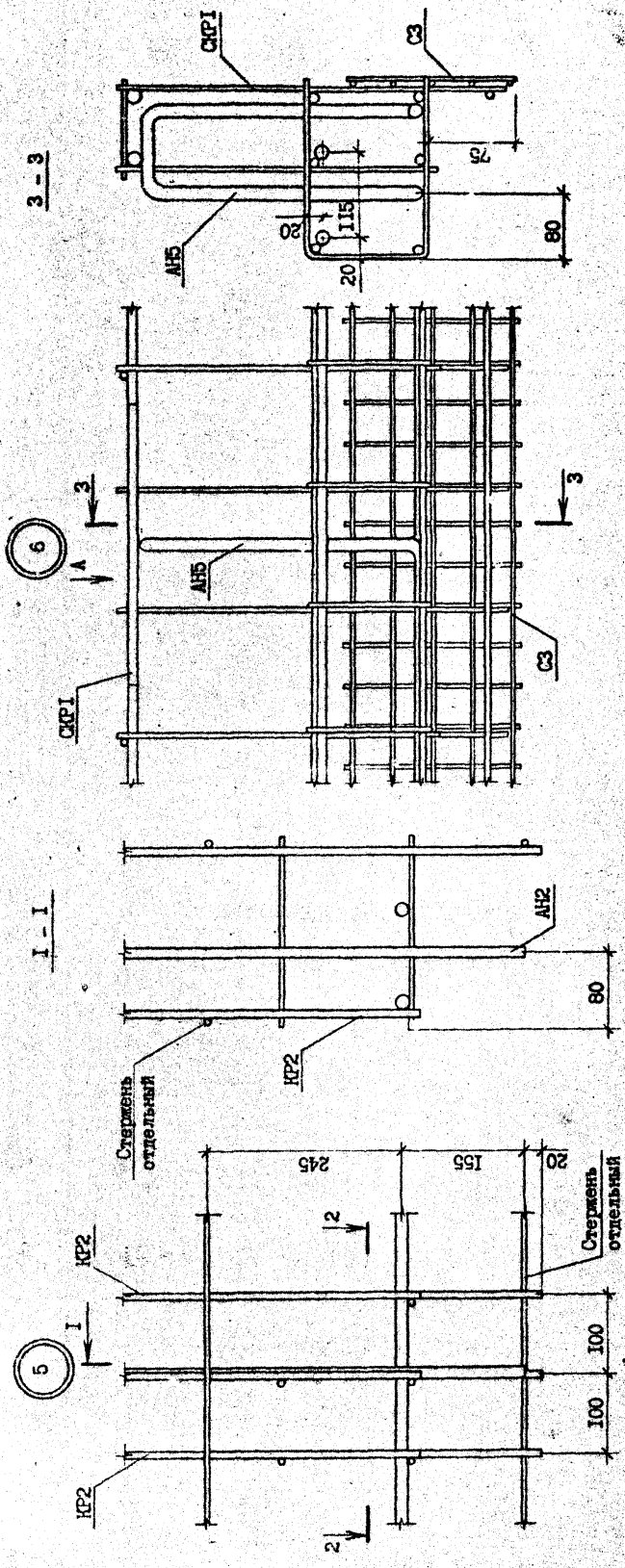
Лист	2
I.090.1-2c.1-4 0.0.0.012	

Копирова

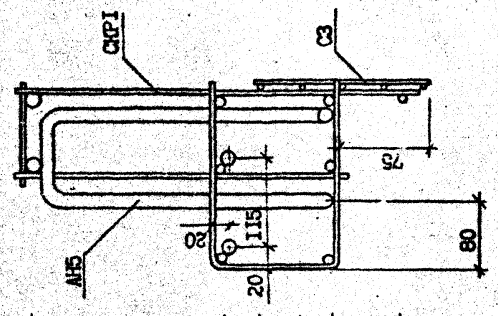
Формат А3

Т.К. I.090.1-2c.1-4

Имя, № подл.	Подпись и дата	Дата, инв. №
--------------	----------------	--------------



3-3



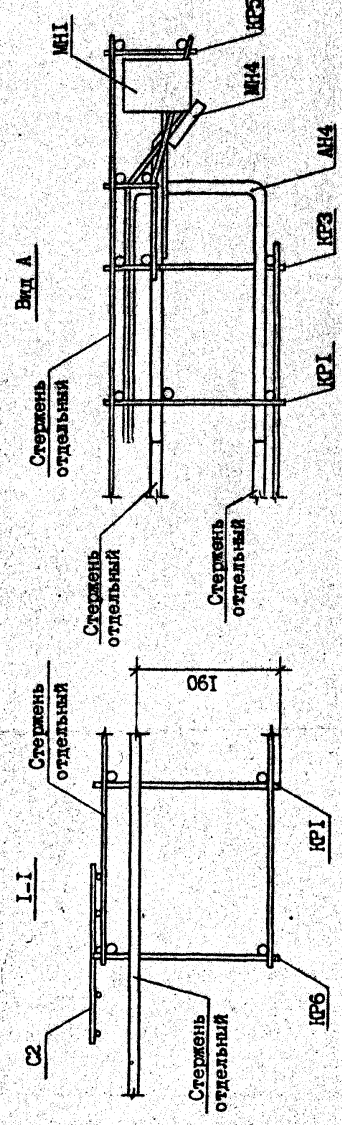
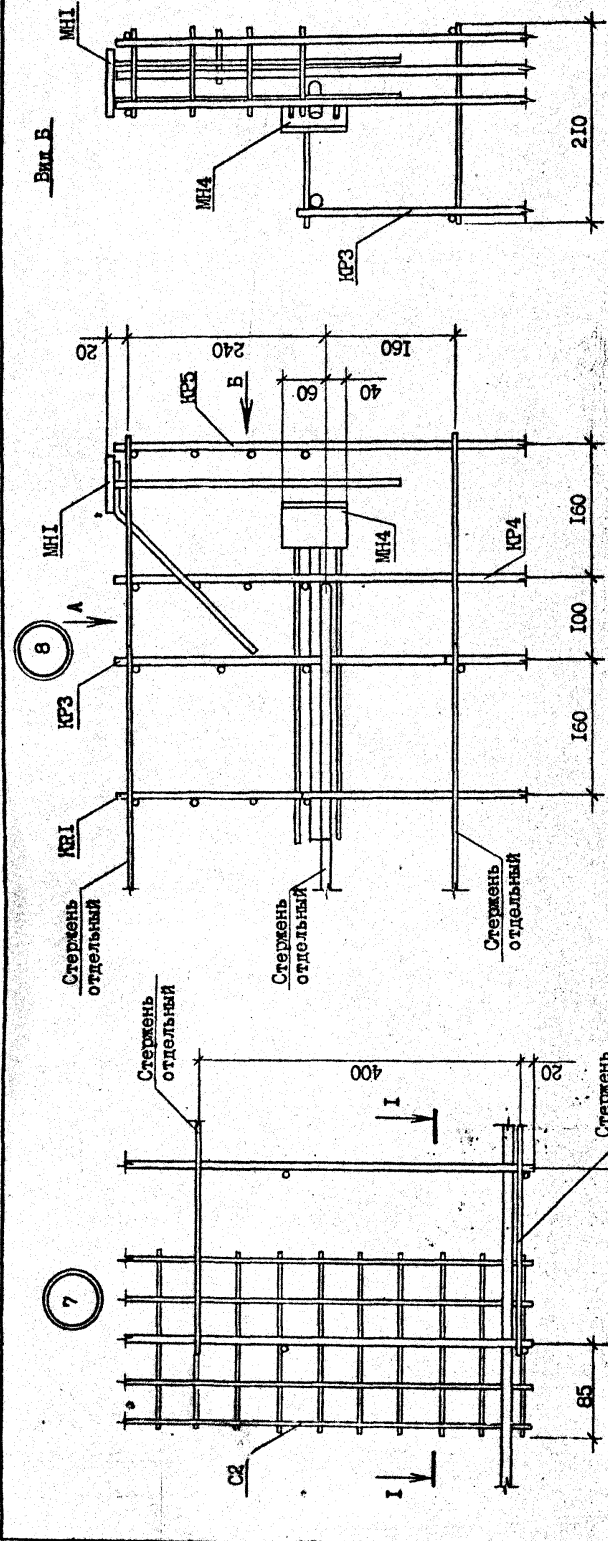
Т.К. 1.090-1-2с. Взм 1-4

Име. № подл.	Подпись и дата.	Взм. №№

Умк  
3

1.090.1-2с.1-4 0.0.0.012

Копирова  
Формат А3



Т.К. 1.090.1-20 Взм. 1-4

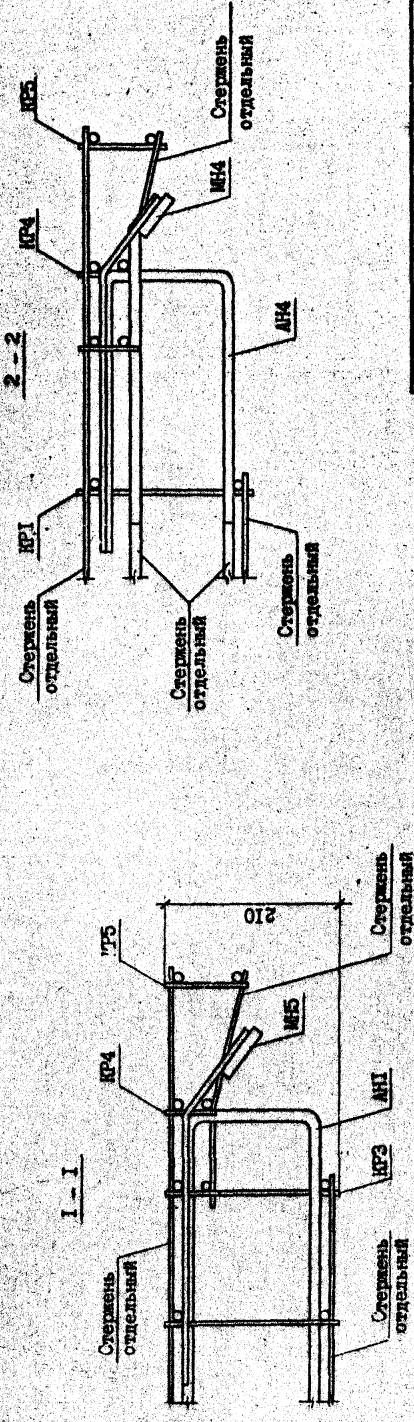
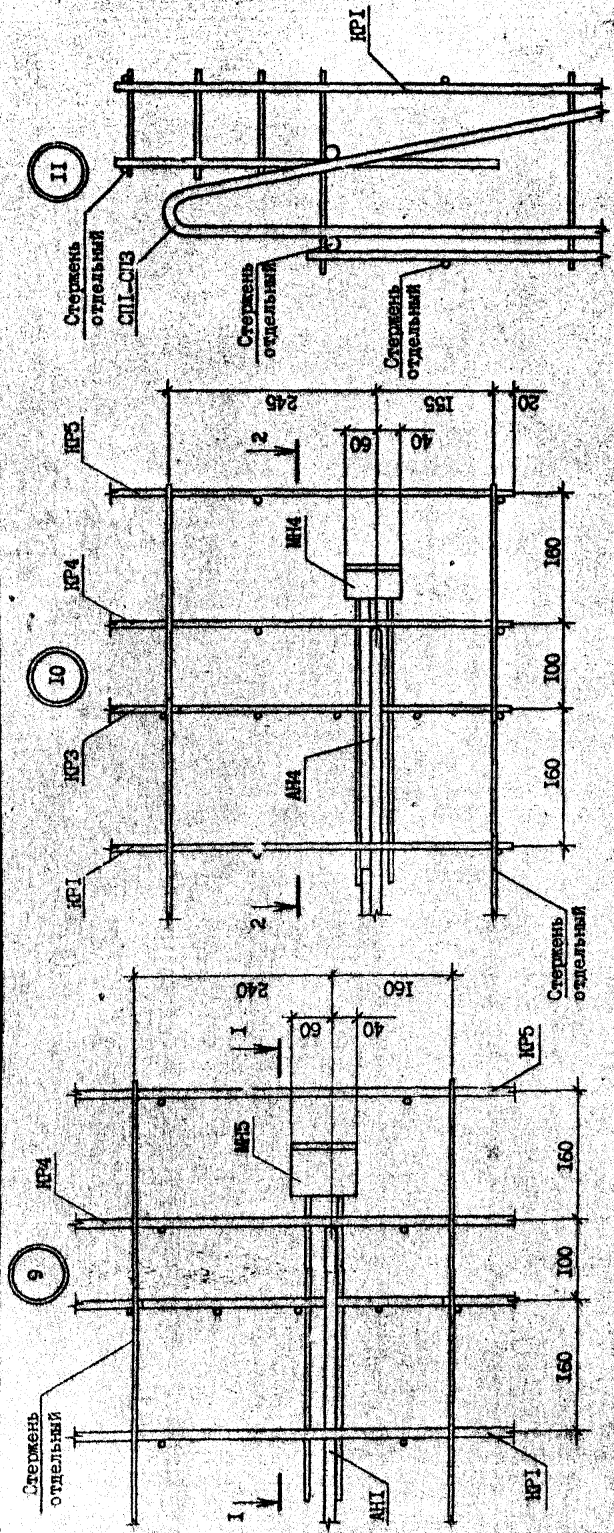
Мас. № подл. Подпись и дата Взам. инв. №

Лист 4

И.090.1-2с.1-4 0.0.0.0ДР

Формат А3

Комплект



Т.К. 1.090.1-2с. Вып. 1-4

Имя, № проекта	Лист
Подпись и дата	5
Взам. инж. №	

1.090.1-2с.1-4 0.0.0.012

Формат А3

Контроль

ФОРМАТ	ЗОНА	ПОЗ	ОБЪЯВЛЕНИЕ	НАИМЕНОВАНИЕ	КОЛ	ПРИМЕЧАНИЕ

Имя, № подл. Подпись и дата. Взам. инв. №

Копирован  
Формат А 4

ФОРМАТ	ЗОНА	ПОЗ	ОБЪЯВЛЕНИЕ	НАИМЕНОВАНИЕ	КОЛ	ПРИМЕЧАНИЕ
A4			<del>1.090.1-2с.1-4 0.0.1.0СБ</del>	<u>ДОКУМЕНТАЦИЯ</u>		
A4			<del>1.090.1-2с.1-4 0.0.0.0ТО</del>	СБОРОЧНЫЙ ЧЕРТЕЖ ТЕХНИЧЕСКОЕ ОПИСАНИЕ		
A4				<u>СБОРОЧНЫЕ ЕДИНИЦЫ</u>		
A4		1	1.090.1-2с.1-4 0.0.2.0-06	КАРКАСЫ ПЛОСКИЕ	2	
A4		2		КР7	1	
A4		3	1.090.1-2с.1-4 0.0.3.0	КР8 СЕТКА С1 <u>ДЕТАЛИ</u>	1	
B4		4	6.013.95	<u>СТЕРЖНИ ОТДЕЛЬНЫЕ</u>	10	0,02кг
B4		5	5.041.1900	96А-Ш ГОСТ 5781-82 <sup>а</sup> L=95 95Вр-1 ГОСТ 6727-80 <sup>а</sup> L=1900	1	0,29кг

Т.К. 1090-1-2с 0мн. 1-4

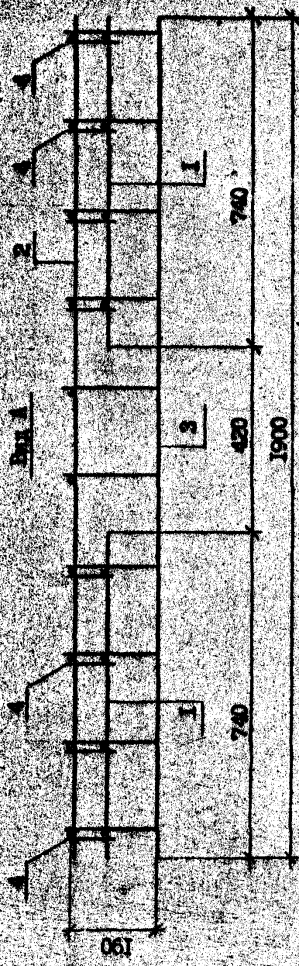
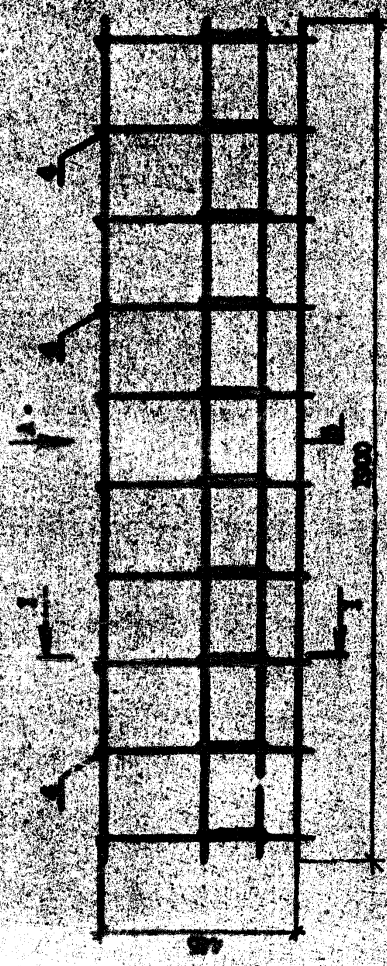
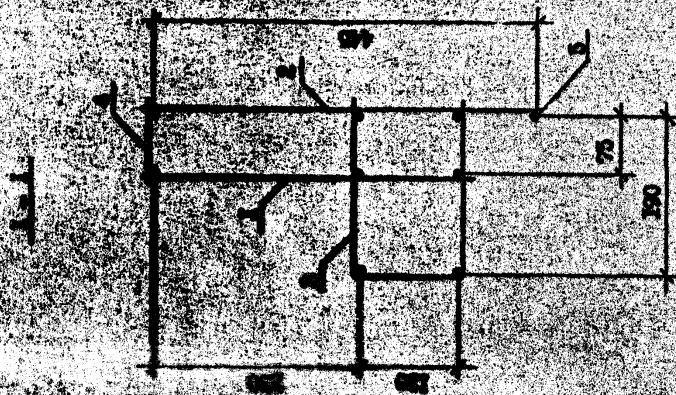
Имя, № подл. Подпись и дата. Взам. инв. №

И. контр.	Силагасе	И	1987
Нах.отд.	Эксперимент	И	1987
Руковод.	Вальтерзе	И	1987
ГИП	Эксперимент	И	1987
ГИП	Бурламадзе	И	1987
Руковод.	Самулова	И	1987
Проверка	Шанина	И	1987
Разраб.	Силихова	И	1987

1.090.1-2с.1-4 0.0.1.0

КАРКАС УКРЕПИТЕЛЬНОЙ  
СБОРКИ СБС1  
ТБИЗНИИЭП

Копирован  
Формат А 4



1.090.1-2с.1-4 0.0.1.0СБ			
КАРКАС УГРУБИТЕЛЬНОЙ СВОРОТКИ СР1 СВОРОЧНОЙ ЧЕРТЕЖ	Стади	Масса	Масштаб
	Р	6,12 кг	
			Лист
			Листов
			ТбилизНИИЭП

Исполн.	Сметчик	2001
Нач. отд.	Эксперт	2001
Рис. лист	Балка	1/10
ТМ	Сварочная	1/10
ТМ	Строительная	1/10
Стр. Д.	Шевел	1/10
Проектант	Самойлов	1/10
Рисовал	Шевел	1/10

Формат А3

Комплект

1.090.1-2с.1-4 0.0.1.0СБ

№ по плану	Получен в дата	Взам. инв. №
------------	----------------	--------------

ФОРМАТ		ЗОНА	ПОЗ	ОБОЗНАЧЕНИЕ	НАИМЕНОВАНИЕ	КОЛ	ПРИМЕЧАНИЕ	
Б4	1	6.013.2080	1	1.090.1-2с.1-4 0.0.2.0-03 ДОКУМЕНТАЦИЯ СЕГОРОЧНЫЙ ЧЕРТЕЖ ТЕХНИЧЕСКОЕ ОПИСАНИЕ ПЕРЕЧЕННЫЕ ДАННЫЕ ДЛЯ ИСПОЛНЕНИЯ.	КАРКАС ПЛОСКИЙ КР1 ДЕТАЛИ 66А-III ГОСТ 5781-82* L-2080 L-1940 L-550 94Вр-I ГОСТ 6727-80* L-210 L-95	1 1 1	0,46кг 0,41кг 0,12кг	
Б4	2	6.013.1940	2					0,46кг
Б4	3	6.013.550	3					0,01кг
Б4	4	4.041.210	4	1.090.1-2с.1-4 0.0.2.0-01	КАРКАС ПЛОСКИЙ КР2 ДЕТАЛИ 66А-III ГОСТ 5781-82* L-2080 L-1700	7 3	0,02кг 0,01кг	
Б4	5	4.041.95	5					0,01кг
Б4	1	6.013.2080	1	1.090.1-2с.1-4 0.0.2.0-05 КАРКАС ПЛОСКИЙ КР5 ДЕТАЛИ 66А-III ГОСТ 5781-82* L-1680 94Вр-I ГОСТ 6727-80* L-210	КАРКАС ПЛОСКИЙ КР3 ДЕТАЛИ 66А-III ГОСТ 5781-82*	1 1	0,46кг 0,38кг	
Б4	2	6.013.1700	2					0,38кг
Б4	3	4.041.210	3					0,02кг
Б4	1	8.013.740	1	1.090.1-2с.1-4 0.0.2.0-06 КАРКАС ПЛОСКИЙ КР7 ДЕТАЛИ 66А-III ГОСТ 5781-82* L-740 94Вр-I ГОСТ 6727-80* L-400	КАРКАС ПЛОСКИЙ КР4 ДЕТАЛИ 66А-III ГОСТ 5781-82* L-2070 L-60 94Вр-I ГОСТ 6727-80* L-60	1 2	0,29кг 0,19кг	
Б4	2	9.813.740	2					0,19кг
Б4	3	5.041.400	3					0,06кг
				Итого: 1.090.1-2с.1-4 0.0.2.0				2

Итого: 1.090.1-2с.1-4 0.0.2.0



ФОРМАТ	ЗОНА	ПОЗ.	ОБЪЕДИНЕНИЕ	НАИМЕНОВАНИЕ	КОЛ.	ПРИМЕЧАНИЕ

Имя, № докум., Подпись и дата  
 Дата, инд. №

Копировать  
 Формат А4

ФОРМАТ	ПОЗ.	ОБЪЕДИНЕНИЕ	НАИМЕНОВАНИЕ	КОЛ.	ПРИМЕЧАНИЕ
Б4	1	1.090.1-2с.1-4 0.0.2.0-07	КАРКАС ПЛОСКИЙ КРБ ФБА-Ш ГОСТ 5781-82* L = 1900	1	0,75кг
Б4	2	6.013.1900	ФБА-Ш ГОСТ 5781-82* L = 1900	2	0,42кг
Б4	3	5.041.480	ФБВр-1 ГОСТ 6727-80* L = 480	10	0,07кг

Т.К. 1090.1-2с. Форм. 1-4

Имя, № докум., Подпись и дата  
 Дата, инд. №

1.090.1-2с.1-4 0.0.2.0

Копировать  
 Формат А4

Лист  
 3

Рис. 1

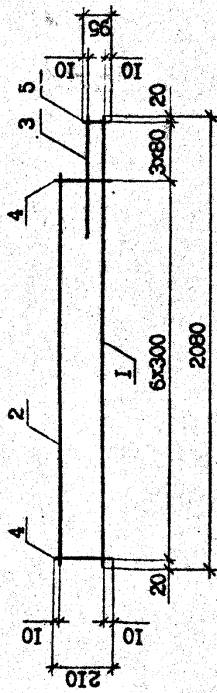


Рис. 3

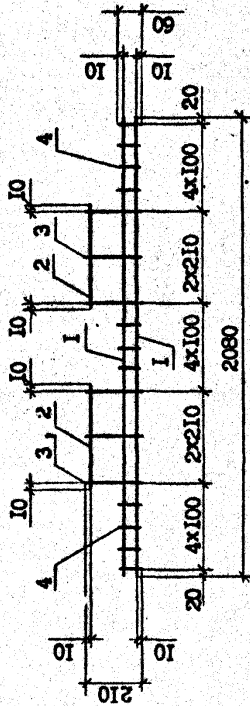


Рис. 2

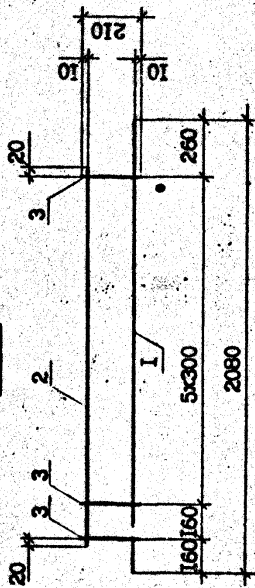
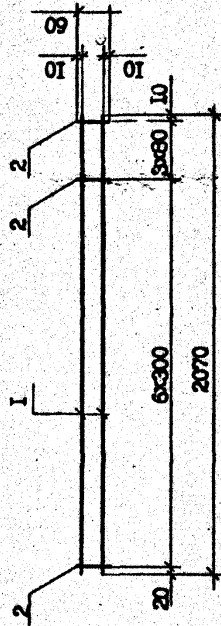


Рис. 4



Обозначение	Матрица	Рис.	Масса, кг
I.090.I-2c.I-4 0.0.2.0	KP1	1	1,16
-01	KP2	2	0,98
-02	KP3	3	1,35
-03	KP4	4	1,02
-04	KP5	5	1,02
-05	KP6	6	0,88
-06	KP7	7	0,85
-07	KP8	8	2,29

I.090.I-2c.I-4 0.0.2.0СБ		Сталь	Масса	Масштаб
КАРКАС ПЛОСКИЙ		Р	См. табл.	1:2
КР1 - КР8		Лист	1	Листов 2
СБОРОЧНЫЙ ЧЕРТЕЖ		ТБИЗНИИЭП		
И.контр.	С.матгале	И.контр.	С.матгале	
Нач.отд.	Э.дзержинский	Нач.отд.	Э.дзержинский	
Руководит.	Батгаев	Руководит.	Батгаев	
ГИП	Э.дзержинский	ГИП	Э.дзержинский	
ГИП	Бурьяковский	ГИП	Бурьяковский	
Руковод.	Шадя	Руковод.	Шадя	
Проверил	Селихова	Проверил	Селихова	
Разработ.	Шадя	Разработ.	Шадя	

Копировала

формат А3

Т.К. I.090.I-2c Bbln. I-4

Лист № 1

Рис. 7

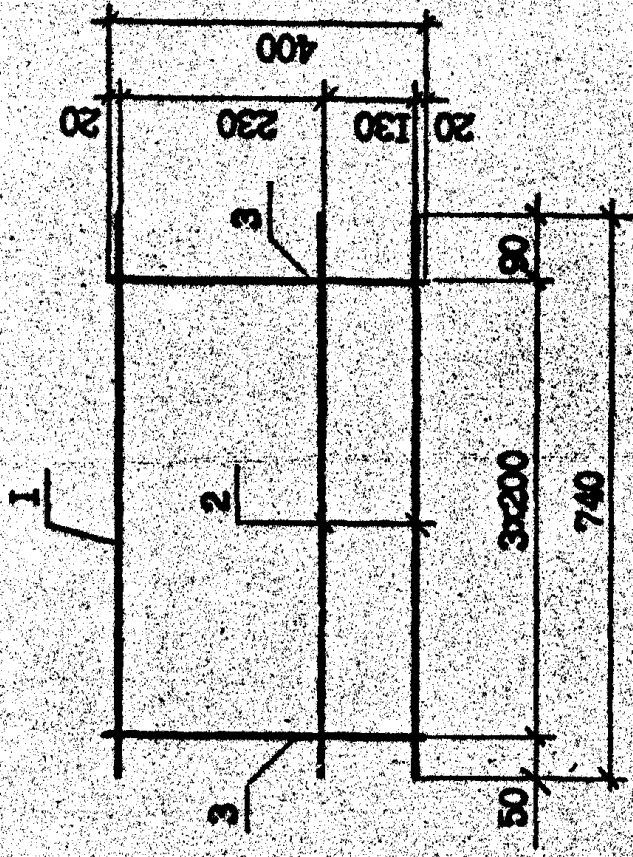


Рис. 8

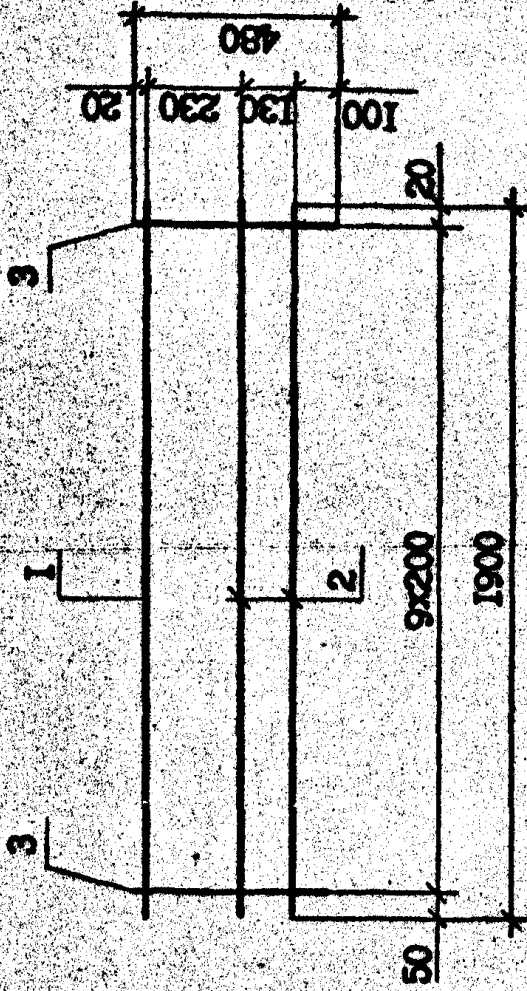


Рис. 5

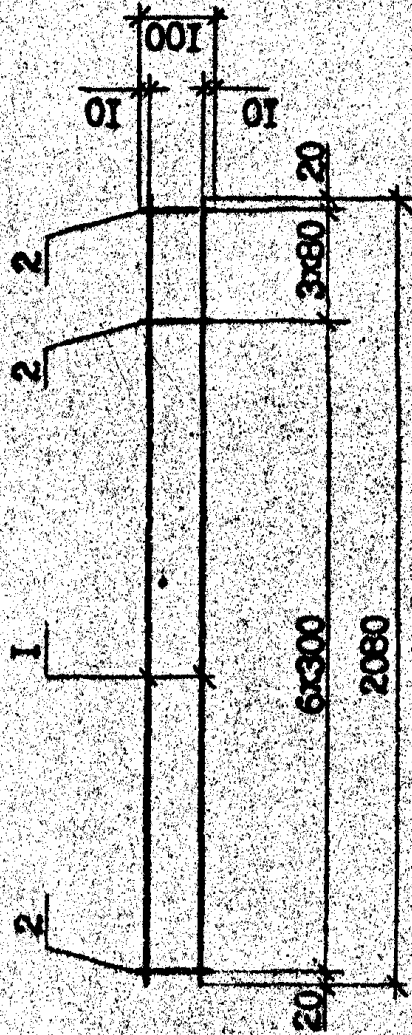
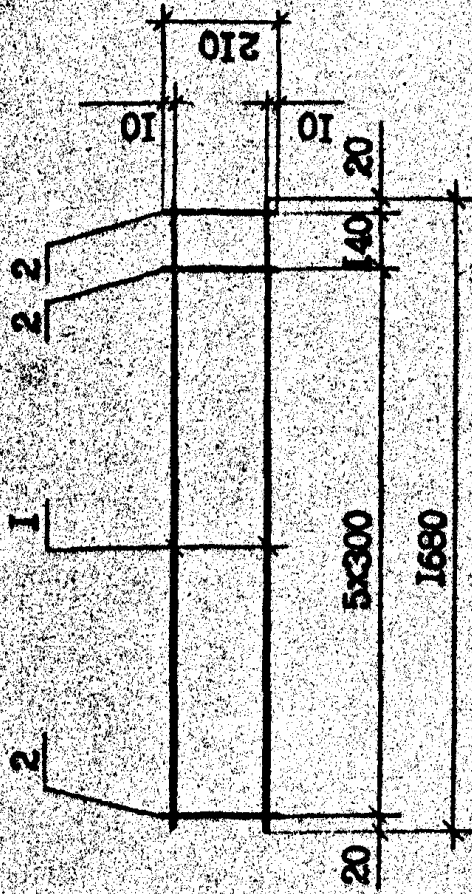


Рис. 6



Т.К. 1.090.1-2с.1-4 БММ 1-4

№ п/п	№ документа	Исполнитель	Дата
1	1.090.1-2с.1-4	БММ	1980

1.090.1-2с.1-4 0.0.2.005  
 Номер А3  
 Лист -2

ФОРМАТ	ЗОНА	ПОЗ	ОБЪЯСНЕНИЕ	НАИМЕНОВАНИЕ	КОЛ	ПРИМЕЧАНИЕ

Имя, Подпись и дата  
Взам. инв. №

ФОРМАТ	ЗОНА	ПОЗ	ОБОЗНАЧЕНИЕ	НАИМЕНОВАНИЕ	КОЛ	ПРИМЕЧАНИЕ
А3			I.090.1-2c.1-4 0.0.3.0CB	<u>ДОКУМЕНТАЦИЯ</u> СБОРОЧНЫЙ ЧЕРТЕЖ ТЕХНИЧЕСКОЕ ОПИСАНИЕ		
А3			I.090.1-2c.1-4 0.0.0.0ТО	<u>ПЕРЕМЕННЫЕ ДАННЫЕ ДЛЯ ИСПОЛНЕНИЯ:</u>		
Б4	1	6.013.1900	I.090.1-2c.1-4 0.0.3.0	СЕТКА С1 <u>ДЕТАЛИ</u> 66А-III ГОСТ 5781-82* L=1900	2	0,42кг
Б4	2	5.041.550		66Вр-I ГОСТ 6727-80* L=550	10	0,08кг
Б4	1	4.041.1520	I.090.1-2c.1-4 0.0.3.0-01	СЕТКА С2 <u>ДЕТАЛИ</u> 64Вр-I ГОСТ 6727-80* L=1520	5	0,15кг
Б4	2	4.041.220		L=220	31	0,02кг
Б4	1	4.041.1820	I.090.1-2c.1-4 0.0.3.0-02	СЕТКА С3 <u>ДЕТАЛИ</u> 64Вр-I ГОСТ 6727-80* L=1820	5	0,15кг
Б4	2	4.041.220		L=220	37	0,02кг

Имя, Подпись и дата  
Взам. инв. №

И. контр.	С. Салгараев	Б. В. П.
Нач. отд.	Эксплуатация	Б. В. П.
Рук. маст.	Валтадзе	Б. В. П.
ГИП	Эксплуатация	Б. В. П.
ГИП	Будиманова	Б. В. П.
Рук. гр.	Салимова	Б. В. П.
Проверил	Шенни	Б. В. П.
Р.з. з.в.	Салимова	Б. В. П.

I.090.1-2c.1-4 0.0.3.0

СЕТКА С1 - С3

Страниц Лист  
Р Листов

ТБИЗНИИЭП

ТК 10901-2c Взм 1-4

Рис. 1

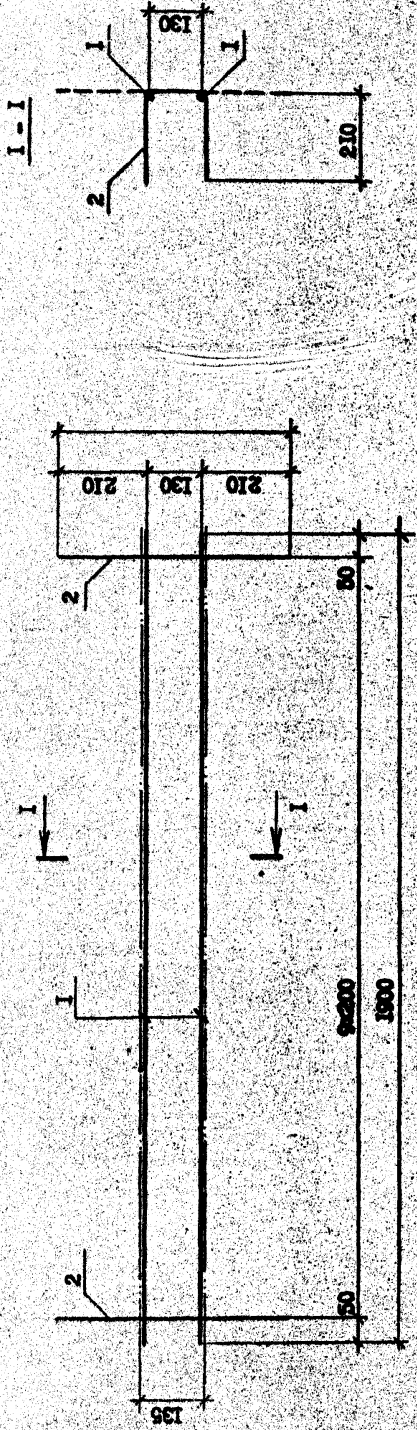
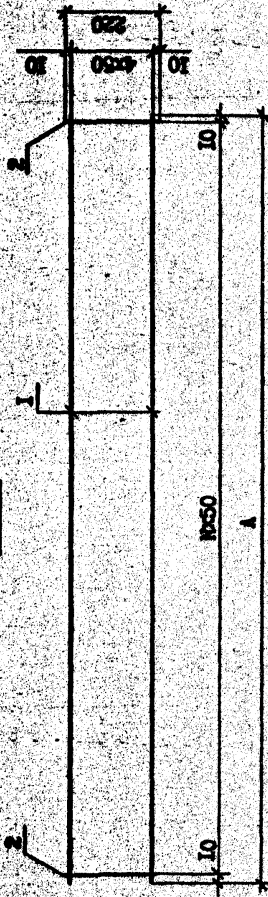


Рис. 2



Обозначение	Марка	Рис.	К	А, мм	Масса, кг
1.090.1-2с.1-4 0.0.3.0	C1	1	-	-	1,64
-01	C2	2	30	1520	1,37
-02	C3	2	36	1820	1,64

1.090.1-2с.1-4 0.0.3.0СБ		Сталь	Масса	Масштаб
СЕТКА С1 - С3		Р	См.	
СБОРОЧНЫЙ ЧЕРТЕЖ		Р	Табл.	
		Лист	Листов	1
		ТБИЛЗНИИЭГТ		

Формат А3

Контроль

Т.К. 1090-1-2с. 1-4

Имя, № подл.	Подпись и дата	Взам. инв. №
--------------	----------------	--------------

ФОРМАТ	ЗОНА	ПОЗ.	ОБОЗНАЧЕНИЕ	НАИМЕНОВАНИЕ	КОЛ.	ПРИМЕЧАНИЕ
БЧ	1	1	8.80.060.80	полоса-8x80 ГОСТ 103-76 <sup>к</sup> L=80	1	0,40кг
БЧ	2	2	8.013.360	Ф6А-Ш ГОСТ 5781-82 <sup>к</sup> L=360	2	0,14кг
ИЗДЕЛИЕ ЗАКЛАДНОЕ МН4 <u>ДЕТАЛИ</u>						
БЧ	1	1	8.70.060.80	полоса-8x70 ГОСТ 103-76 <sup>к</sup> L=100	1	0,44кг
БЧ	2	2	6.013.420	Ф6А-Ш ГОСТ 5781-82 <sup>к</sup> L=420	2	0,09кг
БЧ	3	3	14.011.460	Ф14А-1 ГОСТ 5781-82 <sup>к</sup> L=460	1	0,55кг
ИЗДЕЛИЕ ЗАКЛАДНОЕ МН5 <u>ДЕТАЛИ</u>						
БЧ	1	1	8.70.060.80	полоса-8x70 ГОСТ 103-76 <sup>к</sup> L=80	1	0,35кг
БЧ	2	2	8.013.420	Ф6А-Ш ГОСТ 5781-82 <sup>к</sup> L=420	2	0,17кг

ФОРМАТ	ЗОНА	ПОЗ.	ОБОЗНАЧЕНИЕ	НАИМЕНОВАНИЕ	КОЛ.	ПРИМЕЧАНИЕ
А3			1.090.1-2с.1-4 0.0.4.0СБ	<u>ДОКУМЕНТАЦИЯ</u> СБОРОЧНЫЙ ЧЕРТЕЖ ТЕХНИЧЕСКОЕ ОПИСАНИЕ		
А3			1.090.1-2с.1-4 0.0.0.0ТО	<u>ПЕРЕМЕННЫЕ ДАННЫЕ ДЛЯ ИСПОЛНЕНИЯ:</u>		
ИЗДЕЛИЕ ЗАКЛАДНОЕ МН1 <u>ДЕТАЛИ</u>						
БЧ	1	1	8.60.060.80	полоса-8x60 ГОСТ 103-76 <sup>к</sup> L=80	1	0,30кг
БЧ	2	2	8.013.360	Ф6А-Ш ГОСТ 5781-82 <sup>к</sup> L=360	2	0,14кг
БЧ	3	3	6.013.310	Ф6А-Ш ГОСТ 5781-82 <sup>к</sup> L=310 °	1	0,07кг
ИЗДЕЛИЕ ЗАКЛАДНОЕ МН2 <u>ДЕТАЛИ</u>						
БЧ	1	1	8.80.060.80	полоса-8x80 ГОСТ 103-76 <sup>к</sup> L=100	1	0,50кг
БЧ	2	2	6.013.300	Ф6А-Ш ГОСТ 5781-82 <sup>к</sup> L=300	2	0,07кг
БЧ	3	3	14.011.260	Ф14А-1 ГОСТ 5781-82 <sup>к</sup> L=260	1	0,31кг
ИЗДЕЛИЕ ЗАКЛАДНОЕ МН3 <u>ДЕТАЛИ</u>						
1.090.1-2с.1-4 0.0.4.0-02						

Изм. № подл. _____	Подпись и дата _____	Взам. инв. № _____
И. контр. Салагадзе _____	М. контр. Эшверияшвили _____	Р. у.к. м.к.т. Ваквадзе _____
Г.И.П. Эшверияшвили _____	Г.И.П. Бурджанадзе _____	Р. у.к. Г.Р. Салихова _____
Проверил Шенги _____	Разработ. Салихова _____	

1.090.1-2с.1-4 0.0.4.0

1.090.1-2с.1-4 0.0.4.0

ИЗДЕЛИЕ ЗАКЛАДНОЕ МН1 - МН5

ТБИЗНИИЭП

Рис. 2

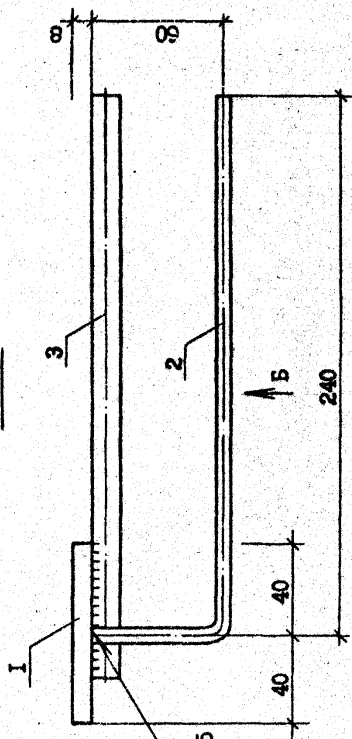
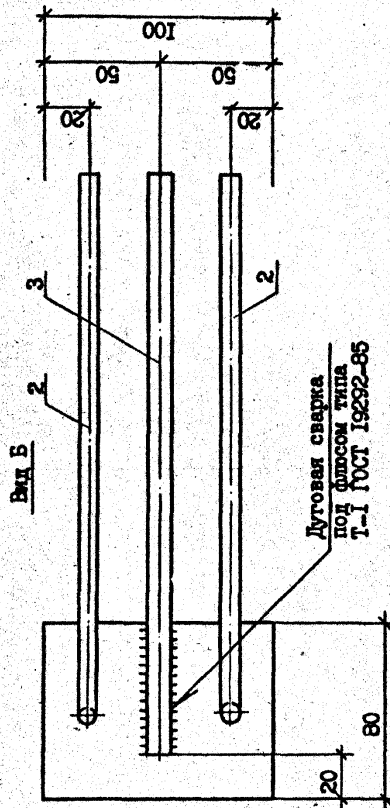
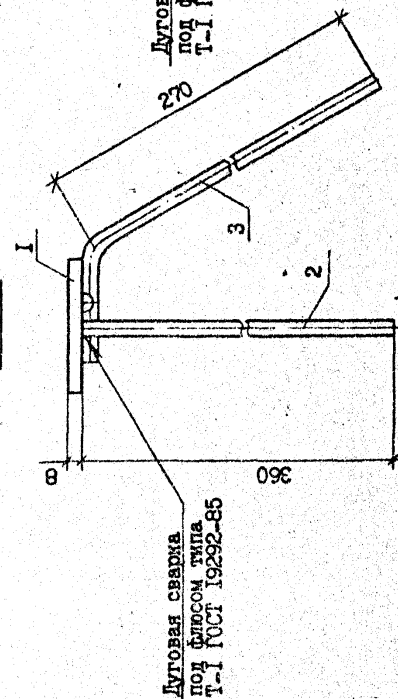
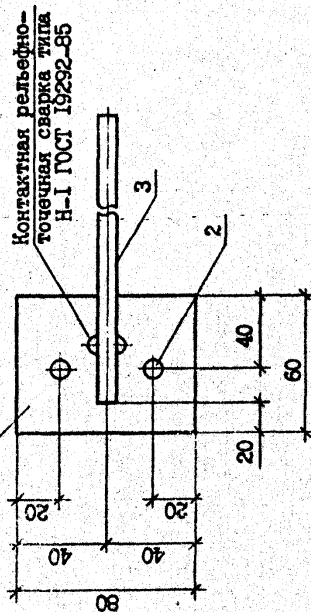


Рис. 1



Вид А



Обозначение	Марка	Рис.	Масса, кг
I.090.1-2с.1-4 0.0.4.0	MH1	1	0,65
-01	MH2	2	0,95
-02	MH3	3	0,68
-03	MH4	4	1,17
-04	MH5	5	0,69

I.090.1-2с.1-4 0.0.4.0СБ			
И.контр.	Силгалева	1972	Стальная Масса Р Ом. табл. I:2 Лист 1 Дисков 2
Нач.цех	Эксплуатация	1972	
Фаб.мест	Батобере	1972	
ГЛП	Эксплуатация	1972	
Руч.гв.	Шелля	1977	ТБилЗНИИЭП
Проверил	Салихова	1977	
Разработ.	Шелля	1977	

Копирована  
формат А3

Т.К. 1.090.1-2с. Вых. 1-4

Имя, № подл. Подпись и дата Взам. инв. №

Рис. 5

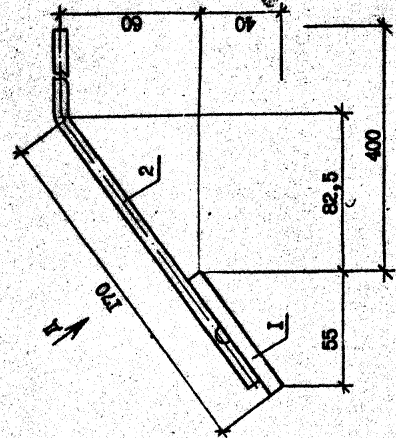


Рис. 4

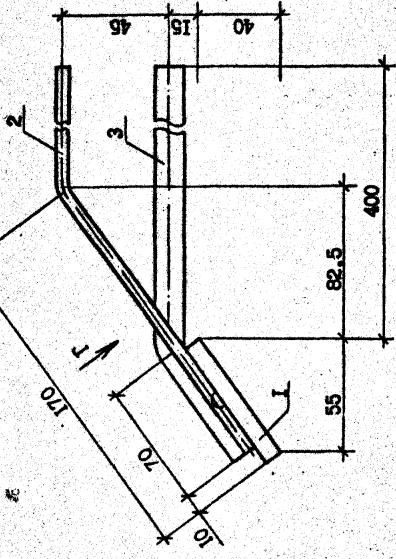
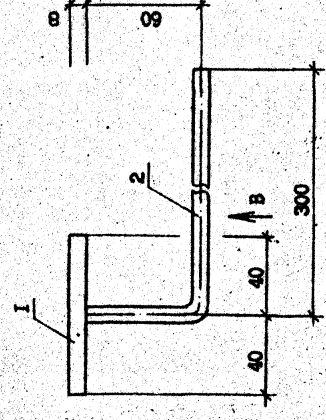
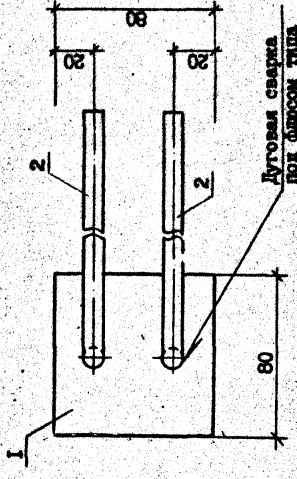


Рис. 3

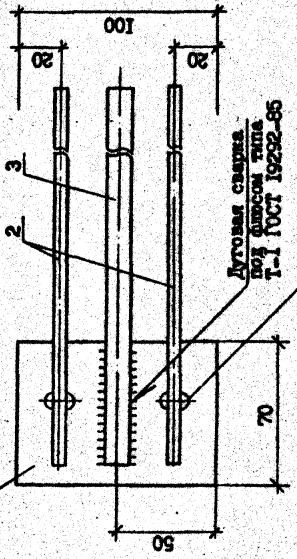


Вид Б



Дуговая сварка  
поу дуговым типом  
Т-1 ГОСТ 19292-85

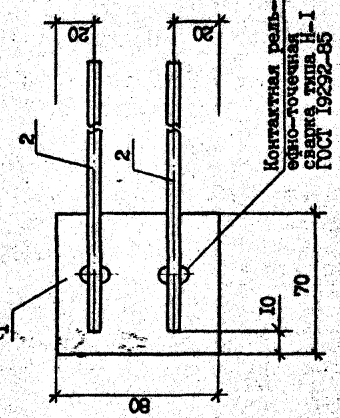
Вид Г



Дуговая сварка  
поу дуговым типом  
Т-1 ГОСТ 19292-85

Контактная рельефно-точечная  
сварка типа Н-1  
ГОСТ 19292-85

Вид А



Контактная рельефно-точечная  
сварка типа Н-1  
ГОСТ 19292-85

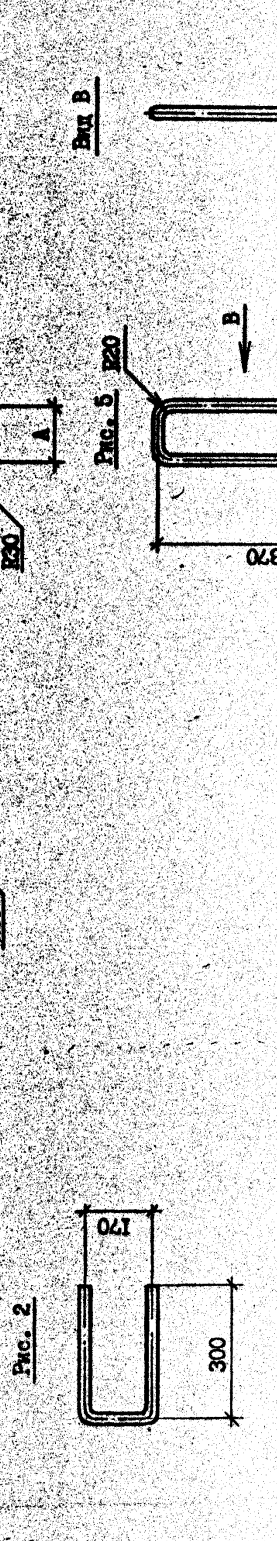
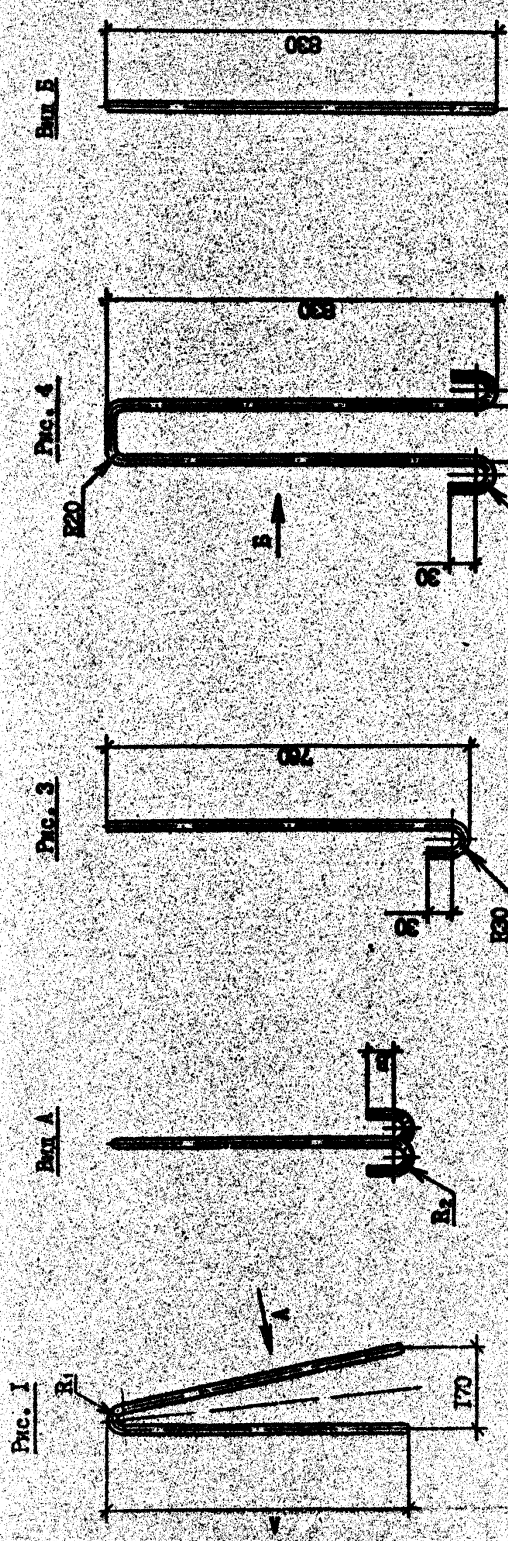
*Handwritten signature*

TK 1090-1-2c B.M. 1-4

№ документа	Исполнитель	Дата	Взам. инв. №

И.090.1-2c.1-4 0.0.4.035	Лист 2
Компонент	Формат А3





Обозначение	Марка	Рис.	Размеры, мм				Φ, мм	Общая длина, мм	Масса, кг
			R <sub>1</sub>	R <sub>2</sub>	A	B			
I.090.I-2c.I-4 0.0.0.I	СП1	1	40	30	770	50	I4Ac-II	I820	2,87
-01	СП2		30	20	630	30	I2Ac-II	I440	1,27
-02	СП3	4	30	20	630	30	I0A-I	I440	0,99
-03	АН1		-	-	170	-	I4A-I	770	0,93
-04	АН2	3	-	-	-	I4A-I	850	1,03	
-05	АН3	4	-	-	110	I4A-I	I945	2,36	
-06	АН4	2	-	-	-	I4A-I	2005	2,42	
-07	АН5	5	-	-	-	I4A-I	I770	2,14	

I.090.I-2c.I-4 0.0.0.I			
ПЕТЛЯ СТРОПОВОЧНАЯ			
СП1 - СП3,			
СТЕРЖЕНЬ АНКЕРНЫЙ			
АН1 - АН6			
И.контр.	Сингагадзе	1/20	1/20
Нак.ств.	Эвишерашвили	1/20	1/20
Рук.машт.	Багдари	1/20	1/20
ГИП	Эвишерашвили	1/20	1/20
ГИП	Бурдзелидзе	1/20	1/20
Рект.Д.	Шедли	1/20	1/20
Проверка	Салихова	1/20	1/20
Разраб.	Шелма	1/20	1/20
Лист	1	Листов	1
Страниц	Р	Масса	Масштаб
ТБМЗНИИЭП			
ГОСТ 5781-82			

Комплект АЗ  
Формат А3

Т.К. I.090.I-2c. 8мм. I-4

Имя, № подл. Подпись и дата  
Взам. инв. №

Марка элемента	Изделия арматурные					Изделия закладные					Всего													
	А-I		А-II		А-III		А-I		А-II			Прочая арматура												
	ГОСТ 5781-82*		ГОСТ 5781-82*		ГОСТ 5781-82*		ГОСТ 5781-82*		ГОСТ 103-76*															
	Ø10	Ø14	Ø12	Ø14	Ø6	Ø8	Ø12	Ø14	Ø12	Ø14		Ø6	Ø8	Ø12	Ø14	Ø6	Ø8							
ПСЦ 60.21.2.5-П-С9	48,24	48,24	48,24	5,74	5,74	31,44	-	-	31,44	5,32	11,02	16,34	101,76	1,24	1,24	0,7	1,12	1,82	0,6	-	2,8	3,4	6,46	108,22
ПСЦ 60.21.2.5-Л-С9	-	48,24	48,24	-	5,74	5,74	31,44	-	31,44	5,32	11,02	16,34	101,76	1,24	1,24	0,7	1,12	1,82	0,6	-	2,8	3,4	6,46	108,22
ПСЦ 30.21.2.5-Л-С9	27,00	27,00	27,00	2,54	-	2,54	16,50	-	16,50	2,78	7,50	10,28	56,32	1,24	1,24	0,7	1,12	1,82	0,6	-	2,8	3,4	6,46	62,78
ПСЦ 30.21.2.5-П-С9	29,06	29,06	29,06	2,54	-	2,54	16,50	-	16,50	2,78	7,50	10,28	58,38	1,24	1,24	0,7	1,12	1,82	0,6	-	2,8	3,4	6,46	64,84
ЗПСЦ 30.21.2.5-Л-С9	29,06	29,06	29,06	2,54	-	2,54	16,50	-	16,50	2,78	7,50	10,28	58,38	1,24	1,24	0,7	1,12	1,82	0,6	-	2,8	3,4	6,46	64,84
ЗПСЦ 30.21.2.5-П-С9	27,00	27,00	27,00	2,54	-	2,54	16,50	-	16,50	2,78	7,50	10,28	56,32	1,24	1,24	0,7	1,12	1,82	0,6	-	2,8	3,4	6,46	62,78
ПСЦ 18.21.2.5-Л-С9	1,78	21,20	22,98	-	-	9,87	-	-	9,87	1,65	3,10	4,75	37,60	1,24	1,24	0,7	1,12	1,82	0,6	-	2,8	3,4	6,46	44,06
ПСЦ 12.21.2.5-Л-С9	1,78	19,62	21,40	-	-	7,05	-	-	7,05	1,17	2,01	3,18	31,63	1,24	1,24	0,7	1,12	1,82	0,6	-	2,8	3,4	6,46	38,09
ПСЦ 30.21.2.5-Л-С9	1,78	18,80	20,58	-	-	16,07	1,33	1,76	19,16	4,00	5,69	9,69	49,43	1,24	1,24	0,7	1,12	1,82	0,6	-	2,8	3,4	6,46	55,89
ПСЦ 32.21.2.5-Л-С9	27,00	27,00	27,00	2,54	-	2,54	17,42	-	17,42	2,88	5,86	8,74	55,70	1,24	1,24	0,7	1,12	1,82	0,6	1,23	1,4	3,23	6,91	62,61
ЗПСЦ 32.21.2.5-П-С9	27,00	27,00	27,00	2,54	-	2,54	17,42	-	17,42	2,88	5,86	8,74	55,70	1,24	1,24	0,7	1,12	1,82	0,6	1,23	1,4	3,23	6,91	62,61
ПСЦ 14.21.2.5-Л-С9	1,78	19,62	21,40	-	-	7,97	-	-	7,97	1,27	2,50	3,77	33,14	1,24	1,24	0,7	1,12	1,82	0,6	1,23	1,4	3,23	6,91	40,05
ЗПСЦ 14.21.2.5-П-С9	1,78	19,62	21,40	-	-	7,97	-	-	7,97	1,27	2,50	3,77	33,14	1,24	1,24	0,7	1,12	1,82	0,6	1,23	1,4	3,23	6,91	40,05

И. директор	С.И. Савицкий	12.05.02
Зам. дир. по адм. части	В.П. Савицкий	12.05.02
Руковод. участка	В.П. Савицкий	12.05.02
Г.П.И.	В.П. Савицкий	12.05.02
Г.П.И.	В.П. Савицкий	12.05.02
С.П.Д.	С.И. Савицкий	12.05.02
Д.С.М.	С.И. Савицкий	12.05.02
Р.С.М.	С.И. Савицкий	12.05.02

**РАСХОД СТАЖ**

И.090.1.2с.1-4 0.0.0.0FC

Средств	Лист	Листов
Р		

**ТБИУНИМЭП**

Формат А3  
Контроль