

ТИПОВЫЕ КОНСТРУКЦИИ, ИЗДЕЛИЯ И УЗЛЫ ЗДАНИЙ И СООРУЖЕНИЙ

СЕРИЯ 1.030.1 - 1

СТЕНЫ НАРУЖНЫЕ ИЗ ОДНОСЛОЙНЫХ ПАНЕЛЕЙ
ДЛЯ КАРКАСНЫХ ОБЩЕСТВЕННЫХ ЗДАНИЙ, ПРОИЗВОДСТВЕННЫХ
И ВСПОМОГАТЕЛЬНЫХ ЗДАНИЙ ПРОМЫШЛЕННЫХ ПРЕДПРИЯТИЙ.

БЫПУСК 2-1

КАРНИЗНЫЕ ПАНЕЛИ

РАБОЧИЕ ЧЕРТЕЖИ

РАЗРАБОТАНЫ:

ЦНИИЭП торгово-бытовых

зданий и туристских комплексов

директор ин-та В ЛЕЛСКИЙ

нач. отдела Б ВОЛЫНСКИЙ

гл констр отдела О. ШАЦ

гл инж. проекта *Е. Николаева* Е. НИКОЛАЕВА

ЦНИИ промздания

/зам дир ин-та *С. Гликин* С. ГЛИКИН

нач. отдела *Г. Омелянский* Г. ОМЕЛЯНСКИЙ

гл инж. проекта *А. Рудаков* А. РУДАКОВ

УТВЕРЖДЕНЫ ГОССТРОЕМ СССР
ПОСТАНОВЛЕНИЕ ОТ 09.08.1984 г. №132
ВВЕДЕНЫ В ДЕЙСТВИЕ С 15.10.84 г.

1. ОБЩАЯ ЧАСТЬ

1.1 Выпуск 2-I содержит рабочие чертежи карнизных панелей для многоэтажных общественных и для одноэтажных промышленных отапливаемых зданий.

1.2 Панели предназначены для применения при проектировании и строительстве многоэтажных общественных зданий и одноэтажных промышленных зданий высотой до 10 м.

1.3 Номенклатура карнизных панелей приведена в выпуске 0-0. Условия применения панелей и указания по расчету приведены в выпуске 0-1.

1.4 Карнизные панели для многоэтажных зданий запроектированы из тяжелого бетона. Карнизные панели для одноэтажных промышленных зданий запроектированы из бетона на пористых заполнителях.

1.5 Панели рассчитаны в соответствии со СНиП П-21-75 и относятся к конструкциям 3-ей категории трещиностойкости. Снеговая нагрузка принята для IV района согласно СНиП П-6-74.

1.6 Марка панелей состоит из буквенно-цифровой группы, которые разделяются дефисом. Буквенный индекс первой группы марки обозначает тип конструкции. ПК - панель карнизная. Цифры, стоящие после буквенного индекса, обозначают габаритные размеры длины и ширины, выраженные в дециметрах (с округлением до целого числа). Цифра, стоящая перед буквенным индексом, обозначает принадлежность панели к внутреннему или наружному углу здания:

1 - к наружному углу здания ;

2 - к внутреннему углу здания.

Буквенный индекс второй части марки обозначает вид бетона.

Цифровой индекс третьей части марки обозначает:

1 - правая, 2 - левая.

Пример: ПК39.10-1-2 - панель карнизная, для наружного угла здания, из тяжелого бетона, длиной 3910 мм, шириной 1020 мм, левая ;

ПК60.7-1 - панель карнизная, длиной 5980 мм, шириной 700 мм, из легкого бетона.

1.7 Марки проставляются на чертежах и спецификациях проекта, в заказах заводам-изготовителям и на изделиях. Каждая изготовленная панель должна иметь маркировку согласно ГОСТ 13015.2-81

2. ТЕХНИЧЕСКИЕ ТРЕБОВАНИЯ

2.1 Карнизные панели для многоэтажных зданий изготавливаются из тяжелого бетона марки по прочности на сжатие 200. Карнизные панели для одноэтажных промышленных зданий изготавливаются из бетона на пористых заполнителях марки М150 с плотностью в сухом состоянии не более 1500 кгс/м³.

2.2 Панели армируются сварными сетками и каркасами. Материал сеток и каркасов обыкновенная арматурная проволока периодического профиля класса Вр-I ГОСТ 6727-80, и сталь класса А-III ГОСТ 5781-82.

2.3 Монтажные петли выполняются из горячекатанной арматурной стали класса А-I марок ВСтЗпс2 и ВСтЗсп2 по ГОСТ 5781-82. В случае, если монтаж панелей ведется при зимней температуре ниже -40°, применение петель из стали марки ВСтЗпс2 не допускается.

2.4 В выборках стали к рабочим чертежам панелей указаны только классы стали, без указания марок стали. Марки стали арматуры должны быть указаны в проектах конкретных объектов. Назначение марок

УЧАКОВ
 ГИП
 УМНИКОВ
 1984

НАЧ ОД	Вольнский				4.030.1-1,2-1 0.00.010 ТЕХНИЧЕСКОЕ ОПИСАНИЕ	СТАДИЯ	ЛИСТ	ЛИСТОВ
И КОНТР	Егоров							
ГЛАВ КОНСТР	Шац					ЦНИИЭП ТОРГОВО-СЫТОВЫЕ ЗДАНИИ И СТРОИТЕЛЬСКО-МОНТАЖНЫЕ		
ГИП	Николаева							
РАЗРАБ.	Коновалова							
ПРОВЕРИЛ	Морошнова							
ИСПОЛНИЛ	Ауговая							

должно производиться в зависимости от температурных условий эксплуатации конструкций.

3. УКАЗАНИЯ ПО ИЗГОТОВЛЕНИЮ ПАНЕЛЕЙ

3.1. Плоские сварные сетки должны изготавливаться с помощью контрольной точечной электросварки в соответствии с требованиями ГОСТ 10922-75. Замена контактной сварки на электродуговую не допускается.

3.2. Электродуговую сварку производить в соответствии с требованиями "Инструкции по сварке соединений арматуры и закладных деталей железобетонных конструкций" (СН 393-78).

3.3. Проектное положение закладных изделий обеспечивается закреплением их на форме.

3.4. Предельные допускаемые отклонения от размеров изделий, а также качество поверхности панелей должно отвечать требованиям ГОСТ 13015.3-81.

3.5. Отклонение от проектной величины защитного слоя и точность положения закладных изделий приняты согласно требованиям ГОСТ 13015.3-81.

3.6. Кубиковая прочность бетона к моменту отпуска изделий с завода-изготовителя должна составлять 100% в зимний период, а в летний период, не менее 80%. При этом завод-изготовитель должен гарантировать достижение 100% прочности в 28-и дневном возрасте.

4. УКАЗАНИЯ ПО ПРИЕМКЕ И МОНТАЖУ ПАНЕЛЕЙ

4.1. Систематический контроль за качеством изготовления панелей, в части маркировки, допусков, соблюдения правил приемки, условий складирования и транспортировки, методов лепитант и других технических требований должен осуществляться в соответствии с требованиями ГОСТ 13015.0-83, ГОСТ 13015.1-81, ГОСТ 13015.2-81, ГОСТ 13015.3-81, ГОСТ 8829-77 и рабочими чертежами.

4.2. Транспортировка и складирование изделий должна осуществляться в рабочем положении с применением деревянных прокладок.

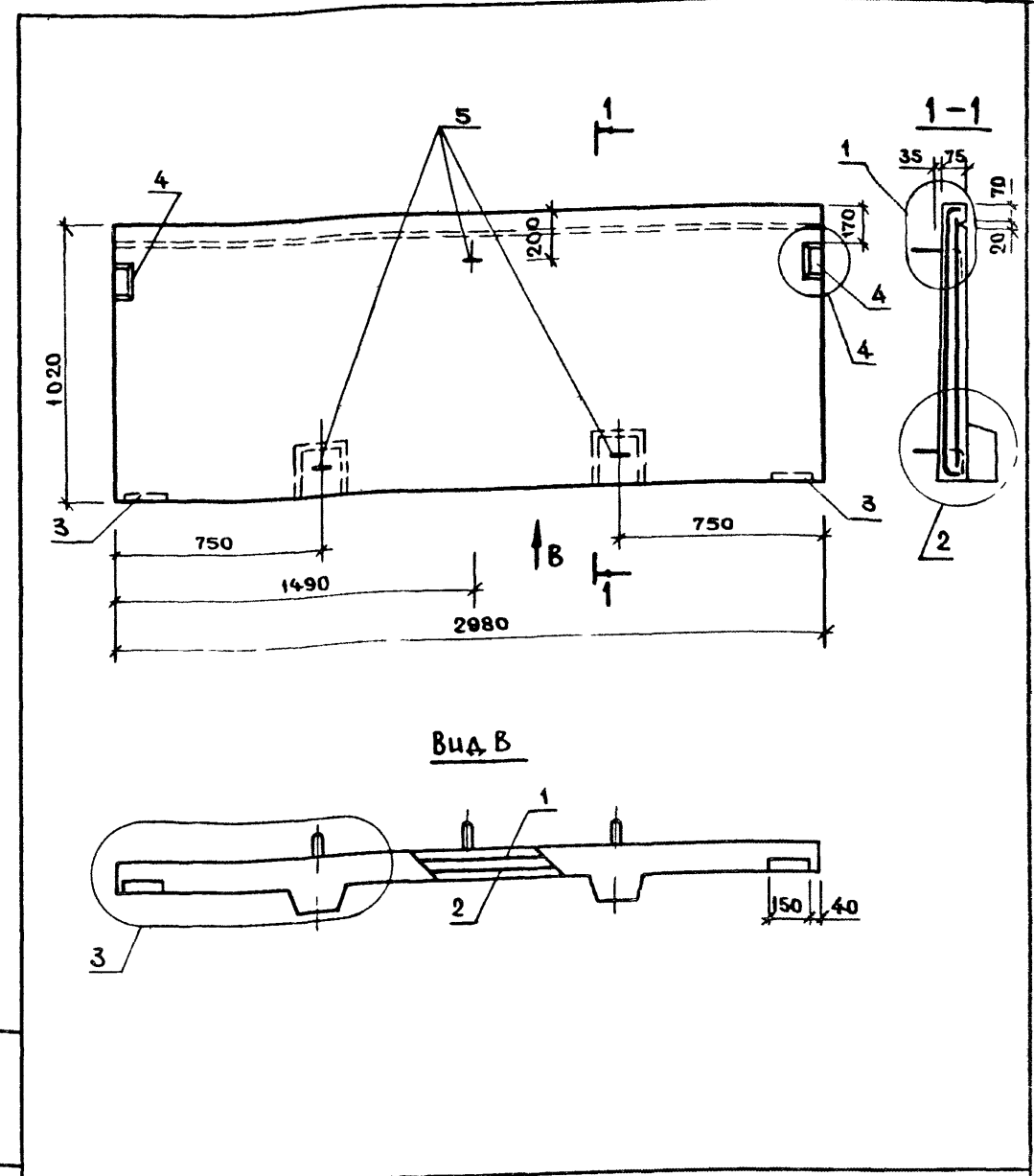
4.3. Монтаж панелей производится в соответствии с требованиями главы СНиП III-16-80 "Бетонные и железобетонные конструкции сборные. Правила производства и приемки работ".

ФОРМАТ	ЗОНА	ПОЗ	ОБОЗНАЧЕНИЕ	НАИМЕНОВАНИЕ	КОЛ	ПРИМЕЧ
				<u>ДОКУМЕНТАЦИЯ</u>		
A4			1 030 1-1 2-1 100 0 СБ	СБОРОЧНЫЙ ЧЕРТЕЖ		
A3			1 030 1-1 2-1 00 0 0 У	УЗЛЫ		
A3			1 030 1-1 2-1 00 0 0 РС	ВЕДОМОСТЬ РАСХОДА СТАЛИ		
				НА ЭЛЕМЕНТ, КГ		
A3			1 030 1-1 2-1 00 0 0 ТО	ТЕХНИЧЕСКОЕ ОПИСАНИЕ		
				<u>СБОРОЧНЫЕ ЕДИНИЦЫ</u>		
				СЕТКА		
A4	1		1 030 1-1 2-1 00 1 0	С 1	1	
A4	2		- 01	С 2	1	
				<u>ИЗДЕЛИЕ ЗАКЛАДНОЕ</u>		
A4	3		1 030 1-1 2-1 009 0	МН 1	2	
A4	4		- 01	МН 2	2	
				<u>ДЕТАЛИ</u>		
A4	5		1 030 1-1 2-1 0 12 0 СБ	ПЕЛЯ СТРОПОВОЧНАЯ СП 1	3	
				<u>МАТЕРИАЛЫ</u>		
				БЕТОН М200		0,28 м ³

ИНВ. № ПОДА П. ПОДПИСЬ И ДАТА. ВЗАМ. ИНВ. №

НАЧ. ОТД.	ВОЛЫНСКИЙ	
И. КОНТР.	ЕГОРОВ	
ГЛАВ. КОМ. ОТД.	ШАЦ	
Г.Ш.П.	НИКОЛАЕВА	
РАЗРАБ.	КОНОВАЛОВА	
ПРОВЕРИЛ	ХОРОШИЦАЛОВА	
И. ПРОДАНЦА	ЛУГОВАЯ	

1 030 1-1 2-1 1 0 0 0		
ПАНЕЛЬ КАРНИЗНАЯ ПК 30 10-Т		
СТАДЦА	ЛИСТ	ЛИСТОВ
Р		1
ЦНИИЭП		
ТОРГОВО-БЫТОВЫХ ЗАДАНИИ И ТУРИСТСКИХ КОМПЛЕКСОВ		



ИНВ. № ПОДА П. ПОДПИСЬ И ДАТА. ВЗАМ. ИНВ. №

1 030 1-1 2-1 1000 СБ		
ПАНЕЛЬ КАРНИЗНАЯ ПК 30 10-Т		
СБОРОЧНЫЙ ЧЕРТЕЖ		
СТАДЦА	МАССА	МАСШТАБ
Р	0,70 Т	
ЛИСТ	ЛИСТОВ 1	
ЦНИИЭП		
ТОРГОВО-БЫТОВЫХ ЗАДАНИИ И ТУРИСТСКИХ КОМПЛЕКСОВ		

НАЧ. ОТД.	ВОЛЫНСКИЙ	
И. КОНТР.	ЕГОРОВ	
ГЛАВ. КОМ. ОТД.	ШАЦ	
Г.Ш.П.	НИКОЛАЕВА	
РАЗРАБ.	КОНОВАЛОВА	
ПРОВЕРИЛ	ХОРОШИЦАЛОВА	
И. ПРОДАНЦА	ЛУГОВАЯ	

ФОРМАТ	ЗОНА	ПОС	ОБОЗНАЧЕНИЕ	НАИМЕНОВАНИЕ	КОЛ	ПРИМЕЧ
				<u>ДОКУМЕНТАЦИЯ</u>		
A4			1 030 1-1 2-1 2000СБ	СБОРОЧНЫЙ ЧЕРТЕЖ		
A3			1 030 1-1. 2-1 00 0 0У	УЗЛЫ		
A3			1 030 1-1 2-1 00 0 0РС	ВЕДОМОСТЬ РАСХОДА СТАЛИ НА ЭЛЕМЕНТ, КГ		
A3			1 030 1-1. 2-1 00 0 0ТО	ТЕХНИЧЕСКОЕ ОПИСАНИЕ		
				<u>СБОРОЧНЫЕ ЕДИНИЦЫ</u>		
				СЕТКА		
A4	1		1 030 1-1 2-1 00 2 0	С3	1	
A4	2		- 01	С4	1	
				<u>ИЗДЕЛИЕ ЗАКЛАДНОЕ</u>		
A4	3		1 030 1-1. 2-1 0 090	МН 1	2	
A4	4		- 01	МН 2	2	
				<u>ДЕТАЛИ</u>		
A4	5		1 030 1-1. 2-1 0 12 0 СБ	ПЕТАЯ СТРОПОВОЧНАЯ СП1	3	
				<u>МАТЕРИАЛЫ</u>		
				БЕТОН М200		0,24 м ³

№ ПОДА ПОДПИСЬ И ДАТА ИЗДАМ ШИВ Н

НАЧ ОТА	ВОЛЫНСКИЙ	
И КОНТР	ЕГОРОВ	
ГЛ КОН ОТА	ШАЦ	
ГЛ П	НИКОЛАЕВА	
РАЗРАБ	КОНОВАЛОВА	
ПРОВЕРИЛ	ХОРОШИЛОВА	

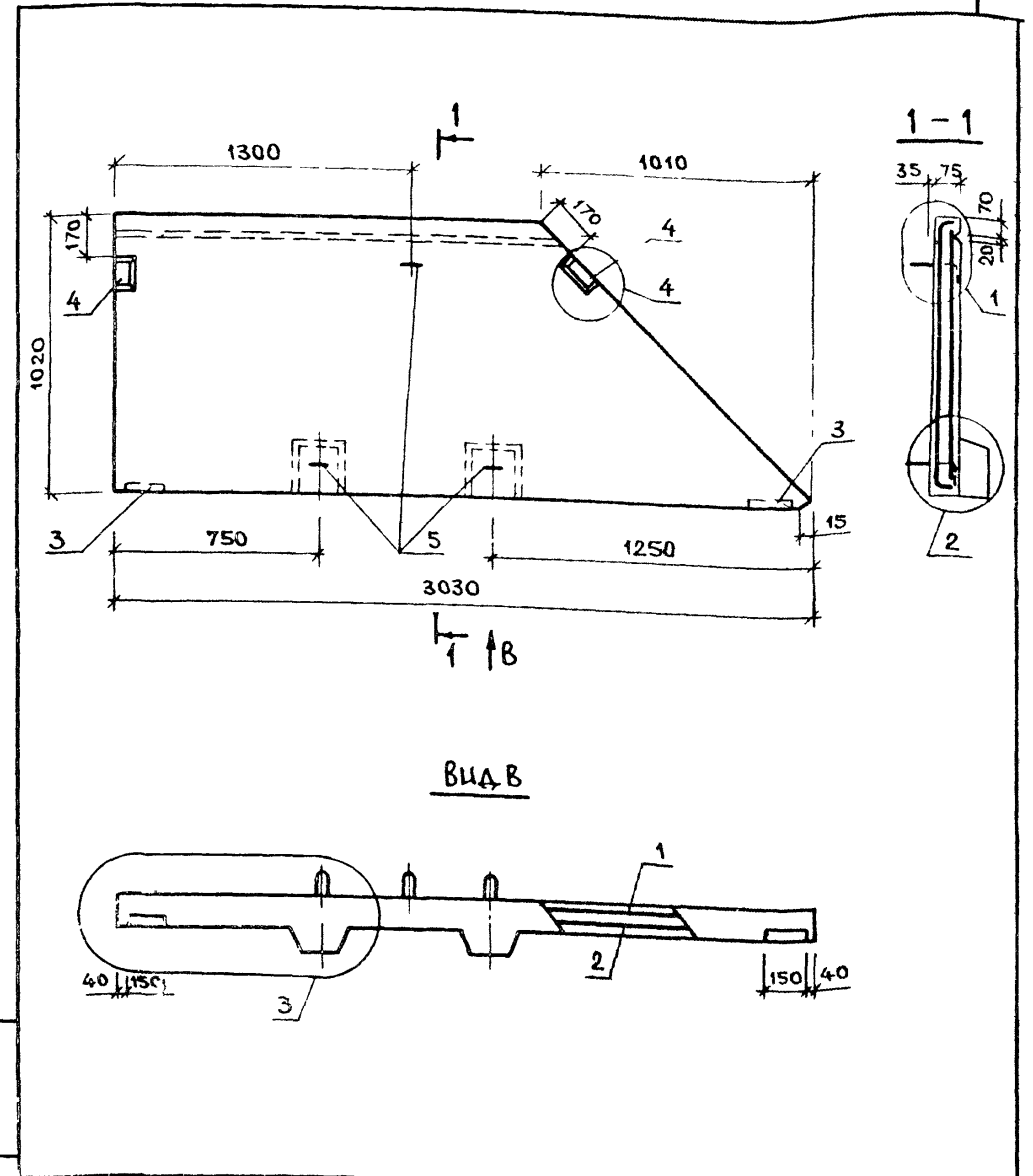
1 030 1-1. 2-1 2.00 0

ПАНЕЛЬ КАРНИЗНАЯ 2ПКЗ110-Т1

СТАДИЯ	ЛИСТ	ЛИСТОВ
Р		1

ЦНИИЭП

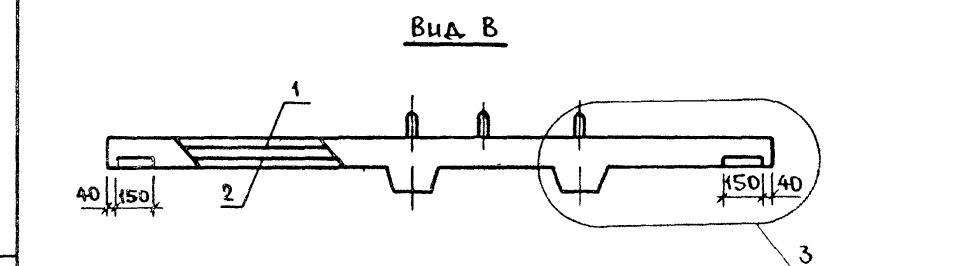
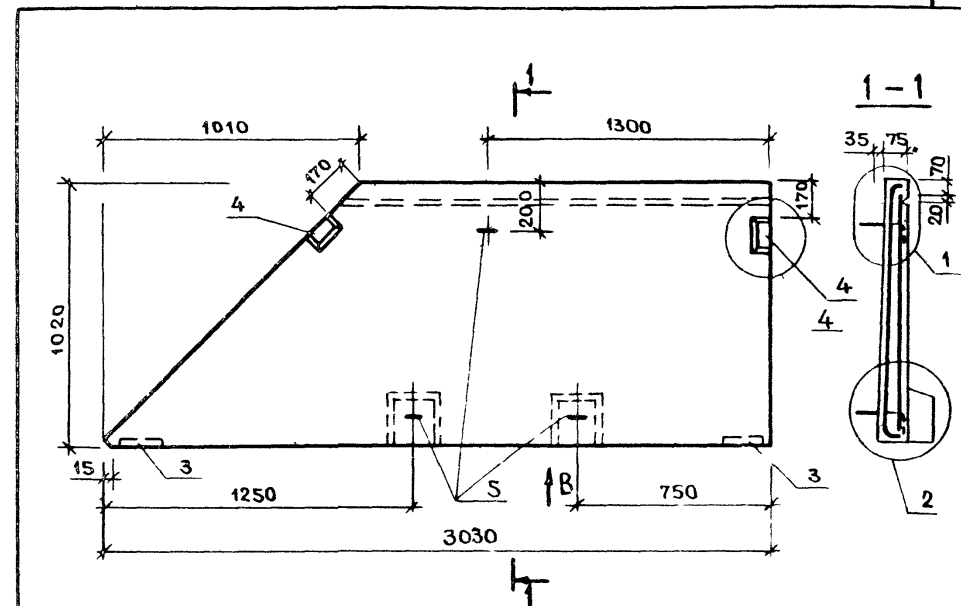
ТОРГОВО-БЫТОВЫХ ЗАДАНИИ И ТУРИСТСКИХ КОМПЛЕКСОВ



№ ПОДА ПОДПИСЬ И ДАТА ИЗДАМ ШИВ Н

1 030 1-1 2-1 200.0СБ		
НАЧ ОТА	ВОЛЫНСКИЙ	ПАНЕЛЬ КАРНИЗНАЯ 2ПКЗ110-Т-1 СБОРОЧНЫЙ ЧЕРТЕЖ
И КОНТР	ЕГОРОВ	
ГЛ КОН ОТА	ШАЦ	СТАДИЯ
ГЛ П	НИКОЛАЕВА	Р
РАЗРАБ	КОНОВАЛОВА	МАССА
ПРОВЕРИЛ	ХОРОШИЛОВА	0,60 Т
ИЗДАМ ШИВ Н	АЧГОВАЯ	МАШТАБ
		ЛИСТ
		ЛИСТОВ
		ЦНИИЭП
		ТОРГОВО-БЫТОВЫХ ЗАДАНИИ И ТУРИСТСКИХ КОМПЛЕКСОВ

ФОРМАТ	ЗОНА	ПОЗ	ОБОЗНАЧЕНИЕ	НАИМЕНОВАНИЕ	КОЛ	ПРИМЕР
				<u>ДОКУМЕНТАЦИЯ</u>		
A4			1 030 1-1 2-1 300 005	СБОРОЧНЫЙ ЧЕРТЕЖ		
A3			1 030 1-1 2-1 000 004	УЗЛЫ		
A3			1 030 1-1 2-1 000 003	ВЕДОМОСТЬ РАСХОДА СТАЛИ НА ЭЛЕМЕНТ, КГ		
A3			1 030 1-1 2-1 000 000	ТЕХНИЧЕСКОЕ ОПИСАНИЕ		
				<u>СБОРОЧНЫЕ ЕДИНИЦЫ</u>		
				<u>СЕТКА</u>		
A4	1		1 030 1-1 2-1 003 0	С5	1	
A4	2		-01	С6	1	
				<u>ИЗДЕЛИЕ ЗАКААННОЕ</u>		
A4	3		1 030 1-1 2-1 009 0	МН1	2	
A4	4		-01	МН2	2	
				<u>ДЕТАЛИ</u>		
A4	5		1 030 1-1 2-1 012 005	ПЕЛЯ СТРОПОВОЧНАЯ СП1	3	
				<u>МАТЕРИАЛЫ</u>		
				БЕТОН М200		0,24 м ³

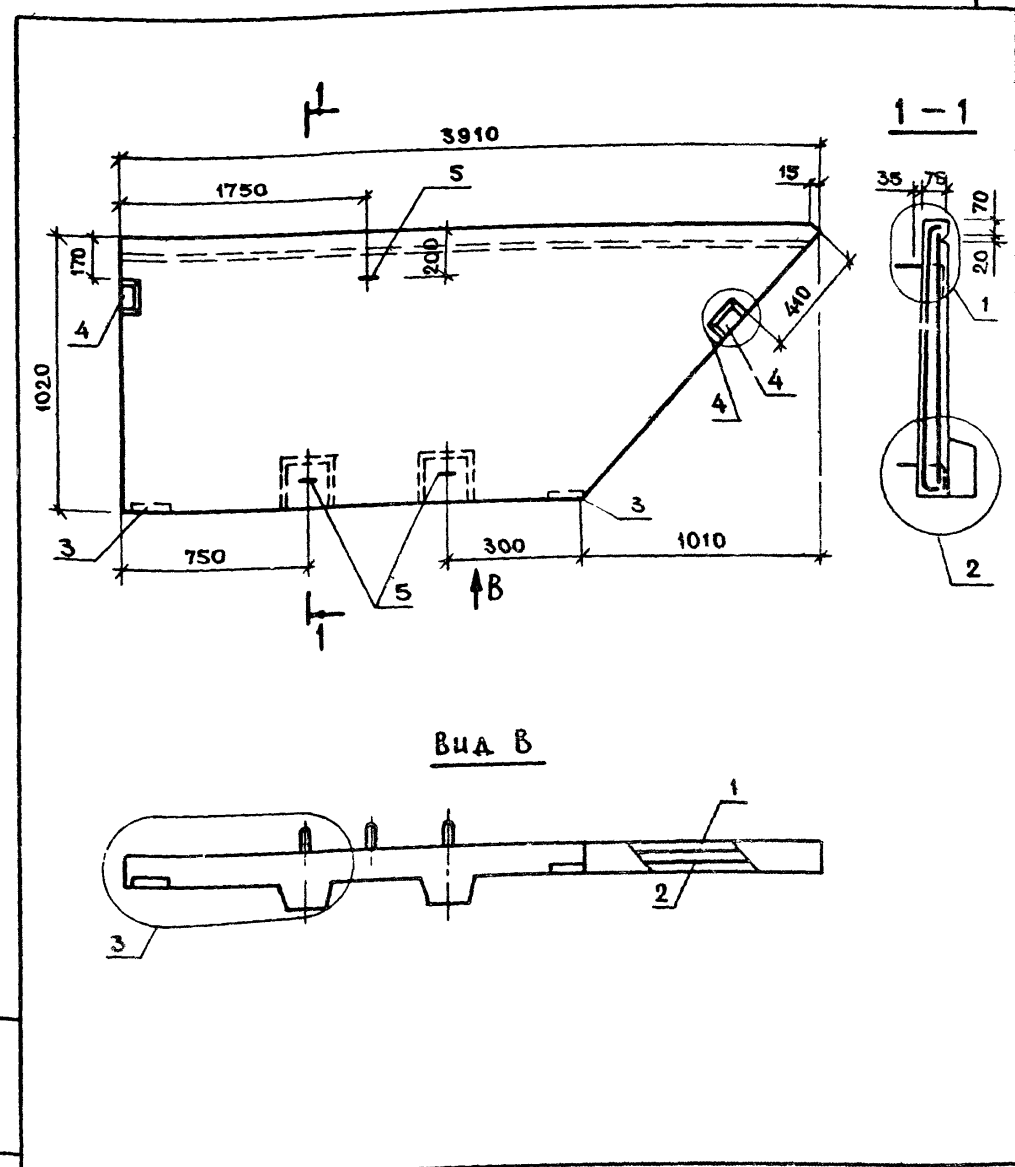


НАЧ ОТД.	ВОЛЫНСКИЙ		1 030 1-1 2-1 3 00 0	СТАДИЯ	ЛИСТ	ЛИСТОВ
И КОНТР.	ЕГОРОВ			Р		1
ГЛАВ. КОН. ОТД.	ШАЦ					
СЛП	НИКОЛАЕВА					
РАЗРАБ.	КОНОВАЛОВА		ПАНЕЛЬ КАРНИЗНАЯ 2ПКЗ110-Т2			
ПРОВЕРИЛ	ЛУГОВАЯ					
ИСПОЛНИЛ	КОРОВОШИНА					

ИВ. № ПОДЛ. ПОД. ЛИСТЫ И ДАТА ВЗАМ. ЛИСТ. №

1 030 1-1 2-1 3 000 СБ			СТАДИЯ	МАССА	МАСШТАБ
НАЧ ОТД.	ВОЛЫНСКИЙ	ПАНЕЛЬ КАРНИЗНАЯ 2ПКЗ110-Т2	Р	0,60Т	
И КОНТР.	ЕГОРОВ	СБОРОЧНЫЙ ЧЕРТЕЖ			
ГЛАВ. КОН. ОТД.	ШАЦ				
СЛП	НИКОЛАЕВА		ЛИСТ	ЛИСТОВ	1
РАЗРАБ.	КОНОВАЛОВА		1		
ПРОВЕРИЛ	ЛУГОВАЯ				

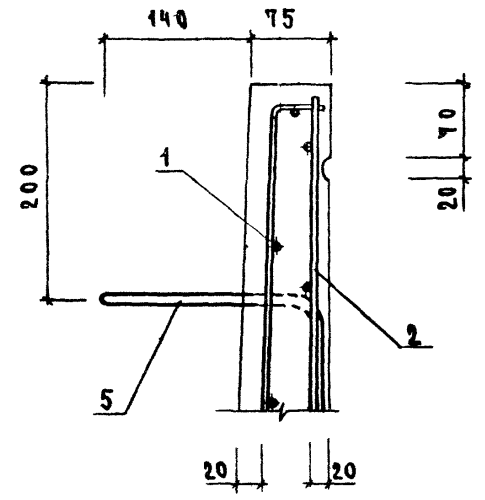
ФОРМАТ	ЗОНА	ПОС	ОБОЗНАЧЕНИЕ	НАИМЕНОВАНИЕ	КОЛ	ПРИМЕЧ
				<u>ДОКУМЕНТАЦИЯ</u>		
A4			1 030 1-1 2-1 400 0 СБ	СБОРОЧНЫЙ ЧЕРТЕЖ		
A3			1 030 1-1 2-1 000 0 У	УЗЛЫ		
A3			1 030 1-1 2-1 000 0 РС	ВЕДОМОСТЬ РАСХОДА СТАЛИ		
				НА ЭЛЕМЕНТ, КГ		
A3			1 030 1-1 2-1 000 0 ТО	ТЕХНИЧЕСКОЕ ОПИСАНИЕ		
				<u>СБОРОЧНЫЕ ЕДИНИЦЫ</u>		
				<u>СЕТКА</u>		
A4	1		1 030 1-1 2-1 00 4 0	С7	1	
A4	2		-01	С8	1	
				<u>ИЗДЕЛИЕ ЗАКЛАДНОЕ</u>		
A4	3		1 030 1-1 2-1 0090	МН 1	2	
A4	4		-01	МН 2	2	
				<u>ДЕТАЛИ</u>		
A4	5		1 030 1-1 2-1 0120 СБ	ПЕТЛЯ СТРОПОВОЧНАЯ СП1	3	
				<u>МАТЕРИАЛЫ</u>		
				БЕТОН М 200		0,32 м ³



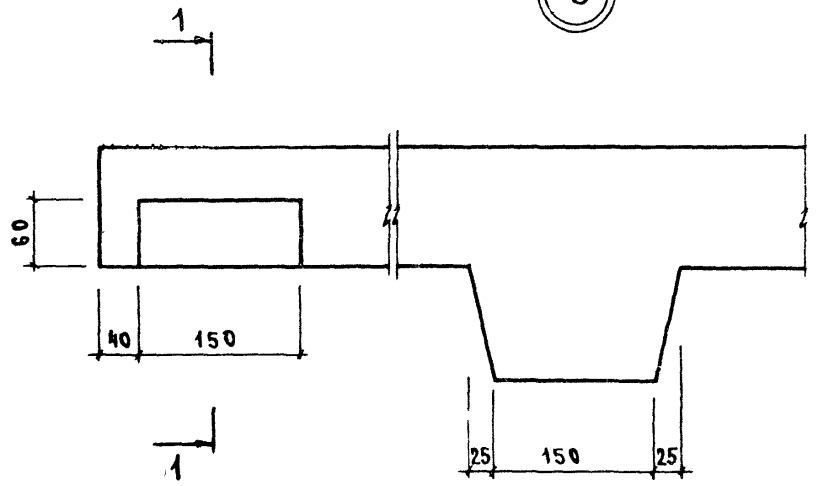
НАЧ ОТА	ВОЛЫНСКИЙ	<i>[Signature]</i>	1 030 1-1 2-1 4 00 0
И КОНТР	ЕГОРОВ		
ГЛАВ КОН ОТА	ШАЦ	<i>[Signature]</i>	ПАНЕЛЬ КАРНИЗНАЯ ПКЗ 9 10-Т-1
ГЦП	НИКОЛАЕВА		
РАЗРАБ	КОНОВАЛОВА	<i>[Signature]</i>	
			СТАДИЯ
			ЛИСТ
			ЛИСТОВ
			1
			ТОРГОВО-БЫТОВЫХ ЗАДАНИИ И ТИПОВОЙ

НАЧ ОТА	ВОЛЫНСКИЙ	<i>[Signature]</i>	1 030 1-1 2-1 4000 СБ
И КОНТР	ЕГОРОВ		
ГЛАВ КОН ОТА	ШАЦ	<i>[Signature]</i>	ПАНЕЛЬ КАРНИЗНАЯ ПКЗ 9 10-Т-1 СБОРОЧНЫЙ ЧЕРТЕЖ
ГЦП	НИКОЛАЕВА		
РАЗРАБ	КОНОВАЛОВА	<i>[Signature]</i>	
ПРОВЕРИЛ	ЛУГОВАЯ	<i>[Signature]</i>	
			СТАДИЯ
			МАССА
			МАСШТАБ
			Р 0,80 Т
			ЛИСТ
			ЛИСТОВ
			1
			ТОРГОВО-БЫТОВЫХ ЗАДАНИИ И

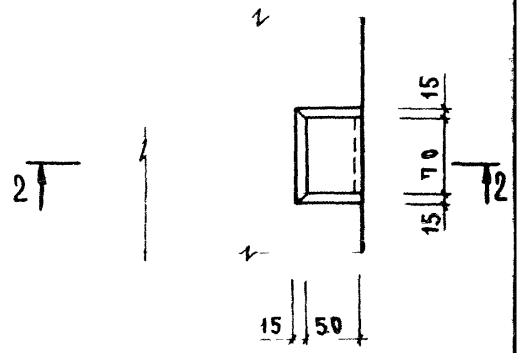
1



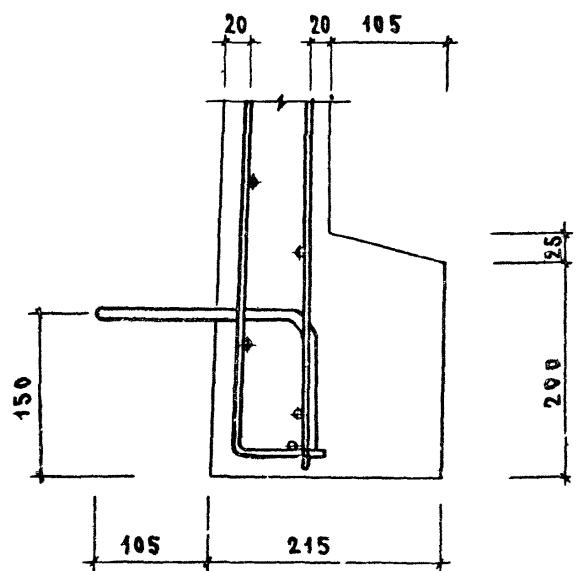
3



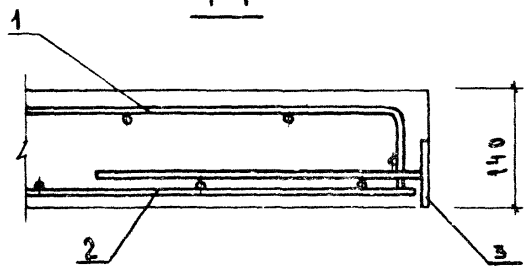
4



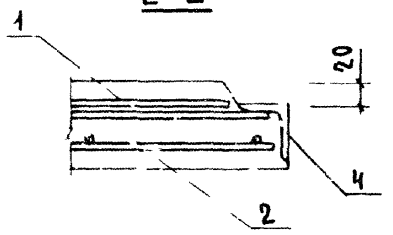
2



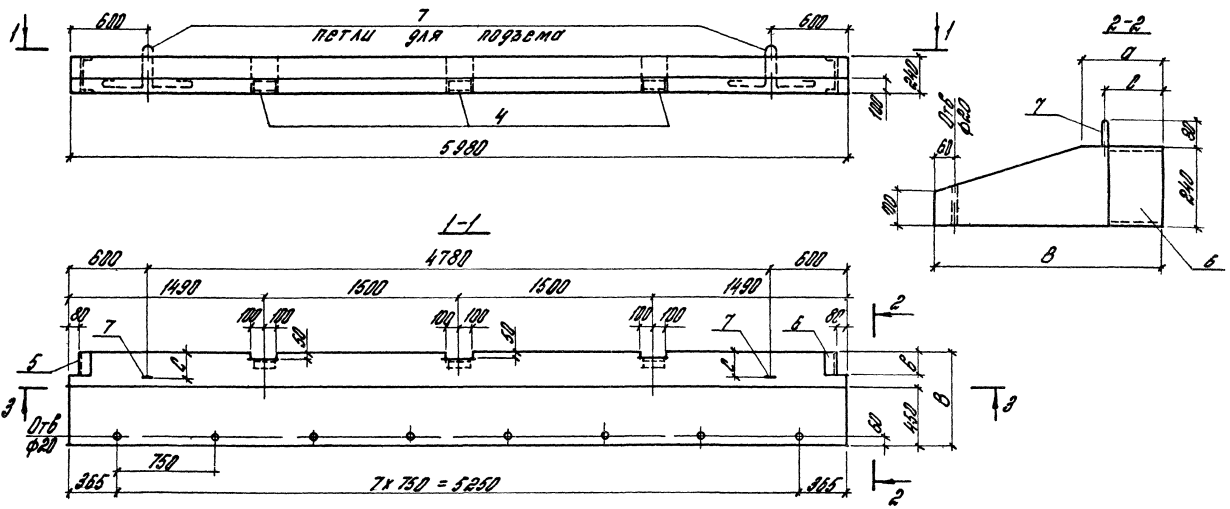
1-1



2-2



НАЧ ОУД	ВОЛЫНСКИ				1 0 3 0 1 - 1 2 - 1 0 0 0 0 4		
И КИТР	КОРОШНАОВА				УЗЛЫ		
ТА КОМ ОУД	МІАЦ						
ГИП	НИКОЛАЕВА				СТ	ЛІСТ	ЛІСТОВ
РАЗРАБ	КОНОВААНВА				Р		1
ПРОВЕРША	АЧГОВАЗ				ЦНИИЭП ТОРГОВА БЫТОВЫЯ ЗДАМКИ І ТУРЫСТСКАЯ КОМПАЅКІЯ		
ІСПОРАННА	ФГОРОВ						



Обозначение	Марка металла	Размеры, мм					Модуль
		B	α	δ	ρ	α	
1.020 1-1 2-1 6 000	ПК 60 6,5-А	650	200	160	140	80	1,2
-01	ПК 60 7-А	700	250	160	180	100	1,3
-02	ПК 60 7,5-А	750	300	200	200	130	1,4
-03	ПК 60 8-А	800	350	260	220	150	1,5

1.020 1-1 2-1 6 000 05

Полная координатная
ПК 60 -А

Обозначение чертежа:

Лист 1 из 2 листов

ЦНИИПРОМЗАДАНИИ

ФОРМАТ А3

1.020 1-1 2-1 6 000 05

ФОРМА	ЗНАЧ	КОЛ	ОБОЗНАЧЕНИЕ	НАИМЕНОВАНИЕ	КОЛ	ПРИМЕЧ
				<u>ДОКУМЕНТАЦИЯ</u>		
А4			1 030 1-1 2-1001 ОСБ	СБОРОЧНЫЙ ЧЕРТЕЖ		
А3			1 030 1-1 2-1000 ОТО	ТЕХНИЧЕСКОЕ ОПИСАНИЕ		
<u>ПЕРЕМЕННЫЕ ДАННЫЕ ДЛЯ ИСПОЛНЕНИЯ</u>						
			1 030 1-1 2-1001 0			
			С1			
<u>ДЕТАЛИ</u>						
			СТ ОТД ГОСТ 6727-80			
Б4	1	4 041 2960	Φ 4 Вр-I L = 2960	8	0,27КГ	
Б4	2	4 041 1100	Φ 4 Вр-I L = 1100	16	0,10КГ	
			1 030 1-1 2-1001 0-01			
			С2			
<u>ДЕТАЛИ</u>						
			СТ ОТД ГОСТ 6727-80			
Б4	1	4 041 2960	Φ 4 Вр-I L = 2960	7	0,27КГ	
Б4	2	4 041 1000	Φ 4 Вр-I L = 1000	16	0,10КГ	

НАЧ ОТД	ВОЛЫНСКИИ	
Н КОНТР	ЕГОРОВ	
П КОНТР	ШАЦ	
ГНП	НИКОЛАЕВА	
РАЗРАБ	КОНОВАЛОВА	
ПРОВЕРИЛ	ХОРОШИЦЛОВА	

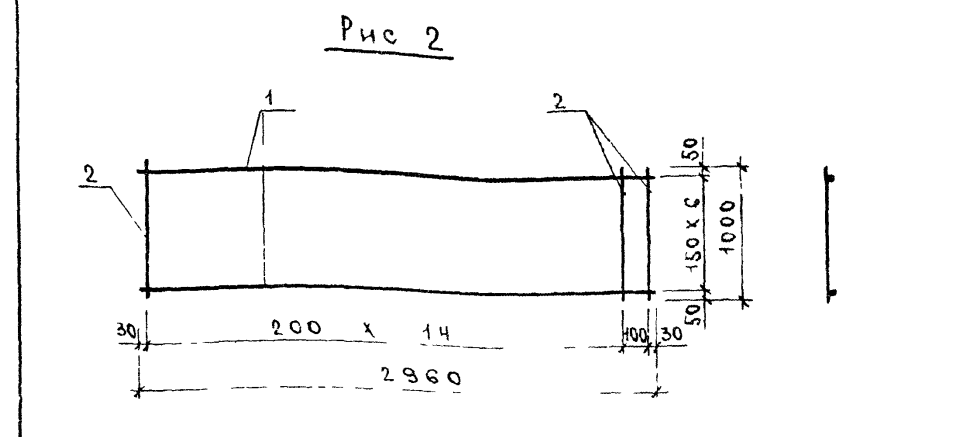
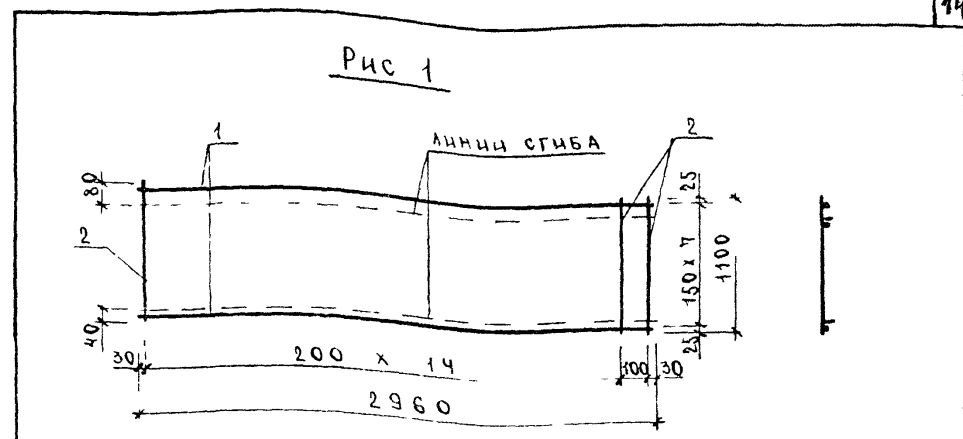
1 030 1-1 2-1 001 0

СЕТКА С (С1, С2)

СТАДИЯ	ЛИСТ	ЛИСТОВ
Р		1

ЦНИИЭП

ТОРГОВО
БЫТОВЫХ
ЗДАНИЙ И
ТЭРИТОРИИ



ОБОЗНАЧЕНИЕ	МАРКА	РИС	МАССА
1 030 1-1 2-1001 0	С1	1	3,71
-01	С2	2	3,30

ИВ. № ПОЯЛ. ПОДПИСЬ И ДАТА ВЗАИМ. ЧЕРТЕЖА

НАЧ ОТД	ВОЛЫНСКИИ	
Н КОНТР	ЕГОРОВ	
П КОНТР	ШАЦ	
ГНП	НИКОЛАЕВА	
РАЗРАБ	КОНОВАЛОВА	
ПРОВЕРИЛ	ХОРОШИЦЛОВА	
ИСПОЛНИЛ	ЛУГОВАЯ	

1 030 1-1 2-1001 ОСБ

СЕТКА С (С1, С2)
СБОРОЧНЫЙ ЧЕРТЕЖ

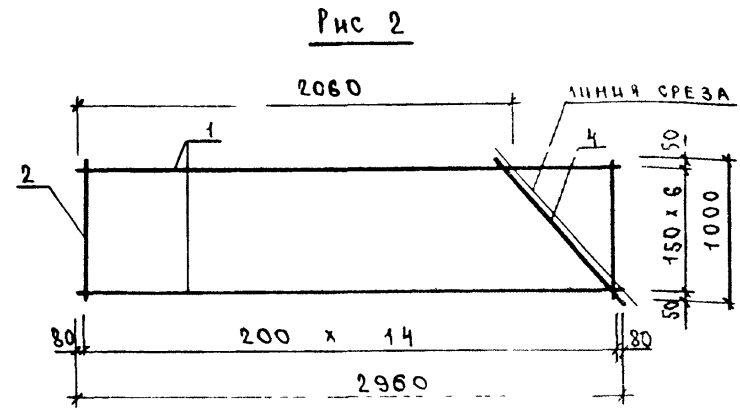
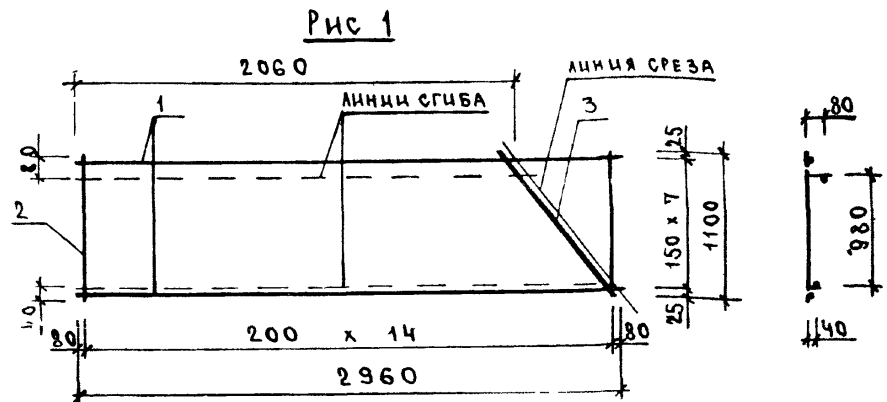
СТАДИЯ	МАССА	МАСШТАБ
Р	СМ ТАБЛ	
ЛИСТ	ЛИСТОВ	1

ЦНИИЭП

ТОРГОВО
БЫТОВЫХ
ЗДАНИЙ И
ТЭРИТОРИИ
КОМПАНИИ

ФОРМАТ	ЗОНА	ПОС	ОБОЗНАЧЕНИЕ	НАИМЕНОВАНИЕ	КОЛ	ПРИМЕЧ
				<u>ДОКУМЕНТАЦИЯ</u>		
A4			1 030 1-1.2-1 002 0 СБ	СБОРОЧНЫЙ ЧЕРТЕЖ		
A3			1 030 1-1.2-1 000 0 ТО	ТЕХНИЧЕСКОЕ ОПИСАНИЕ		
<u>ПЕРЕМЕННЫЕ ДАННЫЕ ДЛЯ ИСПОЛНЕНИЯ</u>						
			1 030 1-1.2-1 002 0			
			СЗ			
<u>ДЕТАЛИ</u>						
				СТ ОТД ГОСТ 6727-80		
Б4	1	4 041 2960		Ф 4 Вр-I L = 2960	8	0,27 КГ
Б4	2	4 041 1100		Ф 4 Вр-I L = 1100	15	0,10 КГ
Б4	3	4 041 1400		Ф 4 Вр-I L = 1400	1	0,13 КГ
			1 030 1-1.2-1 002 0-01			
			СЧ			
<u>ДЕТАЛИ</u>						
				СТ ОТД ГОСТ 6727-80		
Б4	1	4 041 2960		Ф 4 Вр-I L = 2960	7	0,27 КГ
Б4	2	4 041 1000		Ф 4 Вр-I L = 1000	15	0,10 КГ
Б4	4	4 041 1350		Ф 4 Вр-I L = 1350	1	0,12 КГ

1 030 1-1.2-1 002 0			СТ		
СЕТКА С (СЗ, СЧ)			СТАДИЯ	ЛСТ	ЛИСТОВ
			Р		1
НАЧ. ОТА	ВОЛЫНСКИЙ		ЦНИИЭП		
Н. КОНТР.	ЕГОРОВ		ТОРГОВО-ВЫГОВЫЙ ЗАКАЗ И ТУРНОТСКИЙ КОМПЛЕКТ		
ГЛАВ. КОНСТР.	ШАЦ				
ГНП	НИКОЛАЕВА				
РАЗРАБ.	КОНОВАЛОВА				
ПРОВЕРИЛ	ХОРОШИЛОВА				
ИСПОЛНИЛ	ЛУГОВАЯ				

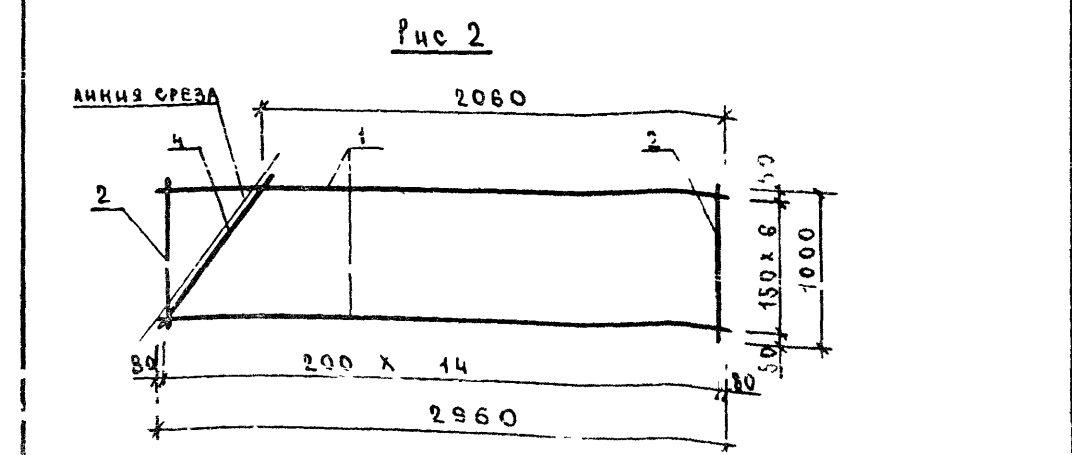
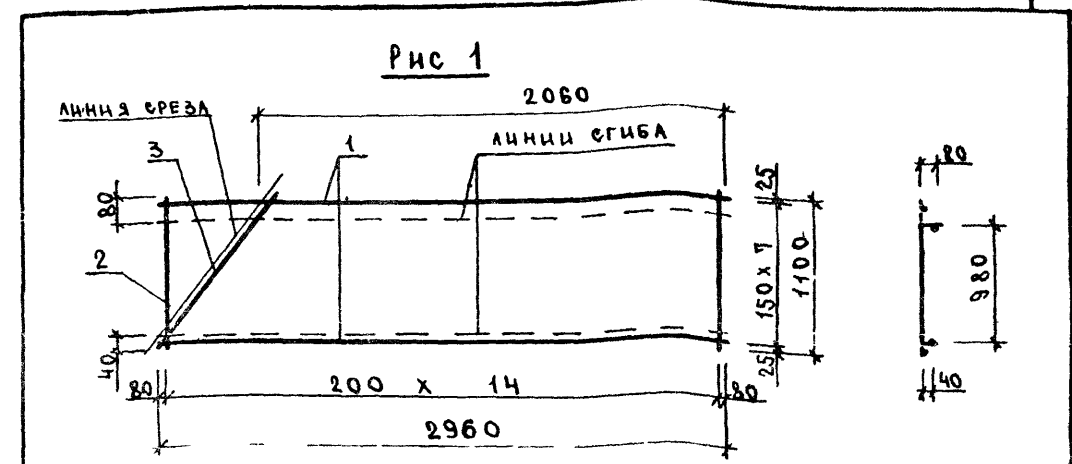


ОБОЗНАЧЕНИЕ	МАРКА	РИС	МАССА, КГ
1 030 1-1.2-1 002 0	СЗ	1	3,75
-01	СЧ	2	3,47

ИВ № ПОДЛ ПОДПИСЬ И ДАТА ВЗАМ ИВ №

1 030 1-1.2-1 002 0 СБ			СТАДИЯ		
СЕТКА С (СЗ, СЧ)			МАССА	МАСШТАБ	
СБОРОЧНЫЙ ЧЕРТЕЖ			Р	СМ ТАБЛ	
			ЛИСТ	ЛИСТОВ	1
НАЧ. ОТА	ВОЛЫНСКИЙ		ЦНИИЭП		
Н. КОНТР.	ЕГОРОВ		ТОРГОВО-ВЫГОВЫЙ ЗАКАЗ И ТУРНОТСКИЙ КОМПЛЕКТ		
ГЛАВ. КОНСТР.	ШАЦ				
ГНП	НИКОЛАЕВА				
РАЗРАБ.	КОНОВАЛОВА				
ПРОВЕРИЛ	ХОРОШИЛОВА				
ИСПОЛНИЛ	ЛУГОВАЯ				

ФОРМАТ	ЗОНА	ПОЗ	ОБОЗНАЧЕНИЕ	НАИМЕНОВАНИЕ	КОЛ	ПРИМЕЧ
				<u>ДОКУМЕНТАЦИЯ</u>		
А4			1 030 1-1.2-1003 0 СБ	СБОРОЧНЫЙ ЧЕРТЕЖ		
А3			1 030 1-1.2-1000 0 ТО	ТЕХНИЧЕСКОЕ ОПИСАНИЕ		
			<u>ПЕРЕМЕННЫЕ ДАННЫЕ ДЛЯ ИСПОЛНЕНИЙ</u>			
			1.030.1-1.2-1003 0			
			С 5			
				<u>ДЕТАЛИ</u>		
			СТ ОУД ГОСТ 6727-80			
Б4	1		4 041 2960	Ф 4 Вр-I L = 2960	8	0,27КГ
Б4	2		4 041 1100	Ф 4 Вр-I L = 1100	15	0,10КГ
Б4	3		4 041 1400	Ф 4 Вр-I L = 1400	1	0,13КГ
			1 030 1-1.2-1003 0-01			
			С 6			
				<u>ДЕТАЛИ</u>		
			СТ ОУД ГОСТ 6727 80			
Б4	1		4 041 2960	Ф 4 Вр-I L = 2960	7	0,27КГ
Б4	2		4 041 1000	Ф 4 Вр-I L = 1000	15	0,10КГ
Б4	4		4 041 1350	Ф 4 Вр-I L = 1350	1	0,12КГ



ОБОЗНАЧЕНИЕ	МАРКА	РИС	МАССА, КГ
1 030 1-1.2-1003 0	С 5	1	3,75
-01	С 6	2	3,47

НАЧ. ОУД	ВОЛЫНСКИЙ	
Н КОНТР	ЕГОРОВ	
ГЛА КОНСТР	ШАЦ	
ГИП	НИКОЛАЕВА	
РАЗРАБ	КОНОВАЛОВА	
ПРОВЕРИЛ	ХОРОШИЛОВА	

1.030.1-1.2-1003.0

СЕТКА С (С5, С6)

СТАНДА	ЛИСТ	ЛИСТОВ
Р		1
ЦНИИЭП		

ИВ. № ПОДП. ПОДПИСЬ И ДАТА / ЗАМ. ИВ. №

НАЧ. ОУД	ВОЛЫНСКИЙ	
Н КОНТР	ЕГОРОВ	
ГЛА КОНСТР	ШАЦ	
ГИП	НИКОЛАЕВА	
РАЗРАБ	КОНОВАЛОВА	
ПРОВЕРИЛ	ХОРОШИЛОВА	

1.030.1-1.2-1003.0 СБ

СЕТКА С (С5, С6)
СБОРОЧНЫЙ ЧЕРТЕЖ

СТАНДА	МАССА	МАСШТАБ
	СМ	
ТАБЛ.		
ЛИСТ	ЛИСТОВ 1	
ЦНИИЭП		

ТОРГОВО-БЫТОВЫЕ ЗДАНИИ И ТУРИСТСКИЕ КОМПАНИИ

ФОРМАТ	ЗОНА	ПОЗ	ОБОЗНАЧЕНИЕ	НАИМЕНОВАНИЕ	КОЛ	ПРИМЕР
				<u>ДОКУМЕНТАЦИЯ</u>		
А4			1 030 1-1.2-1004 0 СБ	СБОРОЧНЫЙ ЧЕРТЕЖ		
А3			1 030 1-1.2-1000 0 ТО	ТЕХНИЧЕСКОЕ ОПИСАНИЕ		
			<u>ПЕРЕМЕННЫЕ ДАННЫЕ ДЛЯ ИСПОЛНЕНИЯ</u>			
			1 030 1-1 2-1004 0			
			С7			
			<u>ДЕТАЛИ</u>			
				СТ ОТД ГОСТ 6727-80		
Б4	1	4 041 3840		Ф 4 Вр-I L = 3840	8	0,35 КГ
Б4	2	4 041 1100		Ф 4 Вр-I L = 1100	20	0,10 КГ
Б4	3	4 041 1400		Ф 4 Вр-I L = 1400	1	0,13 КГ
			1 030 1-1 2-1004 0-01			
			С8			
			<u>ДЕТАЛИ</u>			
				СТ ОТД ГОСТ 6127-80		
Б4	1	4 041 3840		Ф 4 Вр-I L = 3840	7	0,35 КГ
Б4	2	4 041 1000		Ф 4 Вр-I L = 1000	20	0,10 КГ
Б4	4	4 041 1350		Ф 4 Вр-I L = 1350	1	0,12 КГ
			1 030 1-1 2-1 004 0			
НАЧ ОТД	ВОЛЫНСКИЙ					
И КОНТР	ЕГОРОВ					
ГЛА КОНСТР	ШАЦ					
ГЦП	НИКОЛАЕВА					
РАЗРАБ	КОНОВАЛОВА					
ПРОВЕРИЛ	ХОРОШИЛОВА					
ИСПОЛНИЛ	ЛУГОВАЯ					
			СТАНЦИЯ	ЛИСТ	ЛИСТОВ	
			Р		1	
			ЦНИИЭП			ТОРГОВО-БЫТОВЫХ ЗДАНИЙ И ТУРИСТИЧЕСКИХ КОМПЛЕКСОВ

14

Рис 1

Рис 2

ОБОЗНАЧЕНИЕ	МАРКА	РИС	МАССА, КГ
1 030 1-1-12-1004 0	С7	1	4,91
-01	С8	2	4,37

1 030 1-1-2-1 004.0 СБ

СЕТКА С (С7, С8)

СБОРОЧНЫЙ ЧЕРТЕЖ

НАЧ ОТД	ВОЛЫНСКИЙ	И КОНТР	ЕГОРОВ	ГЛА КОНСТР	ШАЦ	ГЦП	НИКОЛАЕВА	РАЗРАБ	КОНОВАЛОВА	ПРОВЕРИЛ	ХОРОШИЛОВА	ИСПОЛНИЛ	ЛУГОВАЯ

СТАНЦИЯ Р МАССА СМ ТАБЛ

ЛИСТ ЛИСТОВ 1

ЦНИИЭП

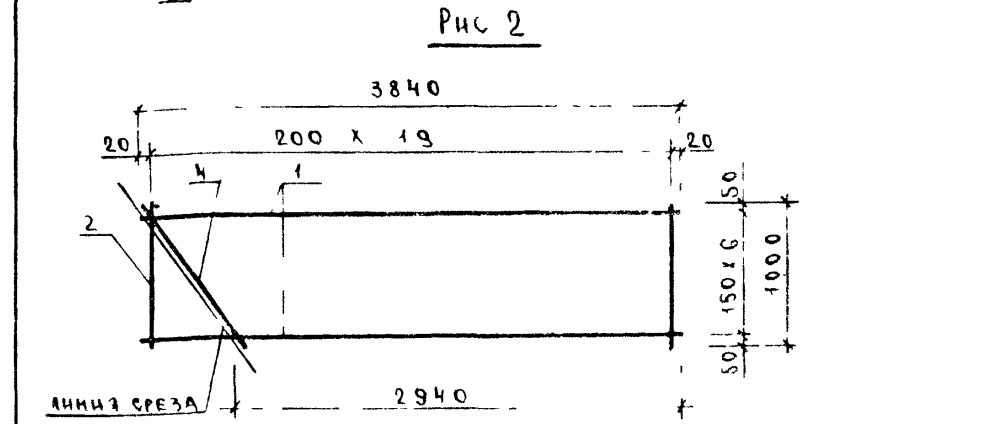
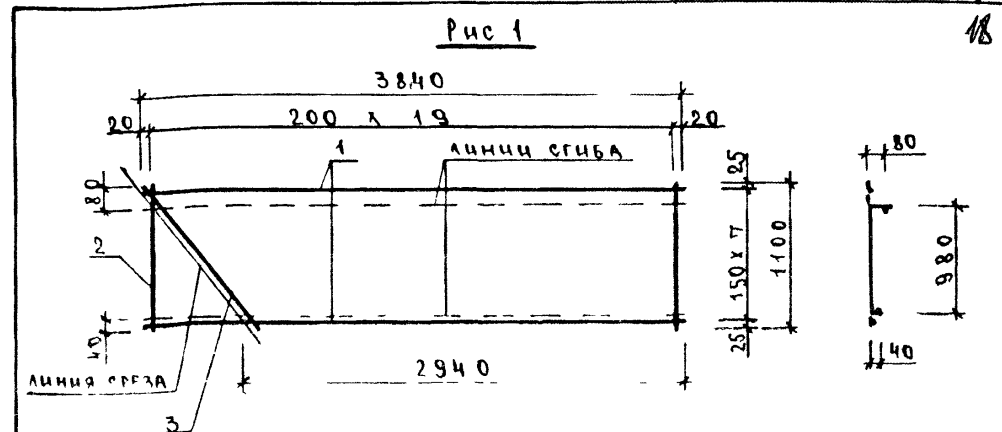
ТОРГОВО-БЫТОВЫХ ЗДАНИЙ И ТУРИСТИЧЕСКИХ КОМПЛЕКСОВ

19947 18
ФОРМАТ А4

ИВБ УБРАЛ ПОДПИСЬ И ДАТА ВЗАН ИМЬ УБ

ФОРМАТ	ЗОНА	ПОЗ	ОБЪЕДИНЕНИЕ	НАИМЕНОВАНИЕ	КОЛ	ПРИМЕЧ
				<u>ДОКУМЕНТАЦИЯ</u>		
A4			1 030 1-1.2-1005 0 СБ	СБОРОЧНЫЙ ЧЕРТЕЖ		
A3			1 030 1-1.2-1000 0 ТО	ТЕХНИЧЕСКОЕ ОПИСАНИЕ		
			<u>ПЕРЕМЕННЫЕ ДАННЫЕ ДЛЯ ИСПОЛНЕНИЯ</u>			
			1 030 1-1.2-1005 0			
			С 9			
			<u>ДЕТАЛИ</u>			
			СТ ОТА ГОСТ 6727-80			
Б4	1	4 041 3840	φ 4 Вр-I L = 3840	8	0,35 кг	
Б4	2	4 041 1100	φ 4 Вр-I L = 1100	20	0,10 кг	
Б4	3	4 041 1400	φ 4 Вр-I L = 1400	1	0,13 кг	
			1 030 1-1.2-1005 0-01			
			С 10			
			<u>ДЕТАЛИ</u>			
			СТ ОТА ГОСТ 6727-80			
Б4	1	4 041 3840	φ 4 Вр-I L = 3840	7	0,35 кг	
Б4	2	4 041 1000	φ 4 Вр-I L = 1000	20	0,10 кг	
Б4	4	4 041 1350	φ 4 Вр-I L = 1350	1	0,12 кг	

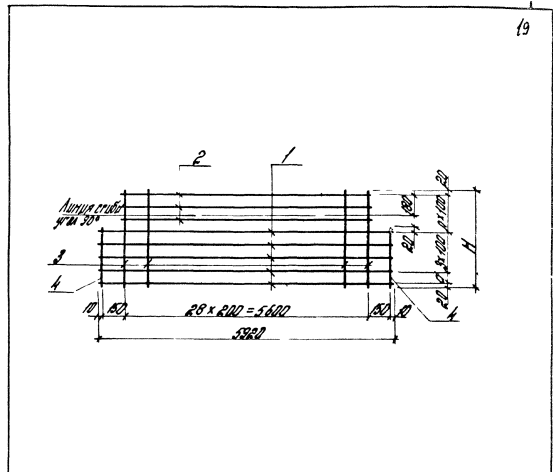
НАЧ ОТА	ВОЛЫНСКИЙ		1 030 1-1.2-1005 0		
И КОНТР	ЕГОРОВ		СЕТКА С (С9, С10)		
ГА КОНСТ	ШАЦ		СТАДИЯ	ЛИСТ	ЛИСТОВ
ГИП	НИКОЛАЕВА		Р		1
РАЗРАБ	КОНОВАЛОВА		ЦНИИЭП		
ПРОВЕРИЛ	КОРОШЧАЛОВА		ТОРГОВО-БЫТОВЫХ ЗДАНИЙ И ТЕРРИТОРИАЛЬНЫХ КОМПЛЕКСОВ		
ИСПОЛНИЛ	ЛУГОВАЯ				



ОБЪЕДИНЕНИЕ	МАРКА	РИС	МАССА, КГ
1 030 1-1.2-1005 0	С 9	1	4,91
-01	С 10	2	4,37

1 030 1-1.2-1005.0 СБ			СТАДИЯ	ЛИСТ	МАШТАБ
НАЧ ОТА	ВОЛЫНСКИЙ		СЕТКА С (С9, С10)		
И КОНТР	ЕГОРОВ		СМ		
ГА КОНСТ	ШАЦ		ТАБЛ		
ГИП	НИКОЛАЕВА		ЛИСТ	РИС	КОР
РАЗРАБ	КОНОВАЛОВА		СТ. ОБС.		
ПРОВЕРИЛ	КОРОШЧАЛОВА		СЫТОВЫХ		
ИСПОЛНИЛ	ЛУГОВАЯ				

Формат Листы	Лист	Обозначение	Наименование	Кол	Приме- чание
			<u>Документация</u>		
А4		1.030.1-12-1.006.0.05	Сборочный чертеж		
			<u>Астмал</u>	шт	
Б4	1	1.030.1-12-1.006.1	Фланец ПДТ 5781-82 С=5920	5	2,65
			<u>Переменные данные для исполнений</u>		
			1.030.1-12-1.006.0		СН
			<u>Астмал</u>	шт	
Б4	2	1.030.1-12-1.006.2	Фланец ПДТ 5781-82 С=6620	3	2,46
Б4	3	-006.3	Фланец ПДТ 5781-80 С=740	29	0,11
Б4	4	-006.4	То же С=440	2	0,07
			1.030.1-12-1.006.0-01		С12
			<u>Астмал</u>	шт	
Б4	2	1.030.1-12-1.006.2	Фланец ПДТ 5781-82 С=5620	4	2,46
Б4	3	-006.5	Фланец ПДТ 5781-80 С=800	29	0,12
Б4	4	-006.6	То же С=400	2	0,06



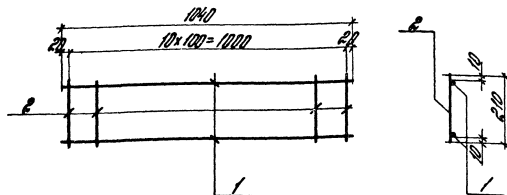
Обозначение	Марка	Габариты, мм		п	Масса
		Д	Н		
1.030.1-12-1.006.0	СН	100	740	3	32,2
-01	С12	60	800	4	35,9

Изд. 1, 1964г. Изменения в чертеже 29а и 106в.

Изд. 1, 1964г. Изменения в чертеже 29а и 106в.

1.030.1-12-1.006.0		Проектировщик	Авт.	Инж. об.
Сетка С (СН, С12)		ЦНИИПРОМЕДАННА		
Рук. отд.	Инженер	Рисующий	Инж.	
Тех. контр.	Инженер	Проверка	Инж.	
Тех. инж.	Инженер	Корректировка	Инж.	

1.030.1-12-1.006.0.05		Проектировщик	Авт.	Инж. об.
Сетка С (СН, С12) Сборочный чертеж		ЦНИИПРОМЕДАННА		
Рук. отд.	Инженер	Рисующий	Инж.	
Тех. контр.	Инженер	Проверка	Инж.	
Тех. инж.	Инженер	Корректировка	Инж.	



Кол-во	Марка	Обозначение	Наименование	Кол	Примечание
1	1080 I-12-1 0071	φ58Ф17007672-80 C=1040	2	0,16	Детали №
2	-0072	φ10АФ17007570-82 C=210	11	0,13	

1080 I-12-1 0070

Каркас КР1

Сторона Масса Массовый

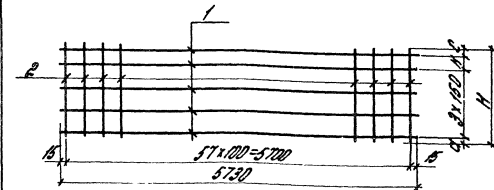
Р 1,7

Август Август 1

Центрпроектдизайн

Рис. 010
И. Копт
И. Умк

С. Шварцкоп
Корсаков
Р. Яковлев



Обозначение	Марка	Габариты, мм				Масса	Примечание
		Н	а	к	с		
1080 I-12-1 0080	С13	600	25	100	25	9,8	
-01	С14	650	15	100	35	10,2	

Кол-во	Марка	Обозначение	Наименование	Кол	Примечание
54	1	1080 I-12-1 0081	Детали φ58Ф17007672-80 C=5700	5	0,89
<u>Переменные данные для исполнения</u>					
1080 I-12-1 0080					
54	2	1080 I-12-1 0082	Детали φ58Ф17007672-80 C=600	58	0,093
1080 I-12-1 0080 -01					
54	2	1080 I-12-1 0083	Детали φ58Ф17007672-80 C=650	58	0,10

1080 I-12-1 0080

Деталь С (С13, С14)

Сторона Масса Массовый

0 1,80

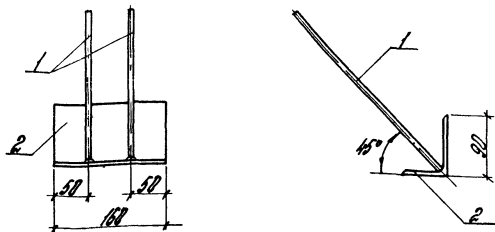
Август Август 1

Центрпроектдизайн

Центрпроектдизайн

Рис. 010
И. Копт
И. Умк

С. Шварцкоп
Корсаков
Р. Яковлев

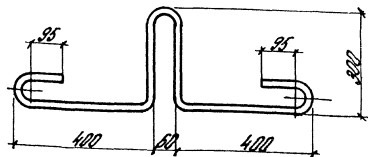


Сечение диаметр	кол-во	Обозначение	Наименование	кол	Примечание
<u>ЦЕПЕЛИ</u>					
84	1	1 030 1-1 2-1 0111	Стержень ф16Л1701-82 С-300	2	0,22
84	2	-0112	Уголок 50x50x5Л1701-82 С-160	1	1,40

Соединение стержней в табр с половой
выполнять под углом фланца

1 030 1-1 2-1 0110

Рис. 012	Исполнитель	Проверка	Узел	Масштаб	Листов
Рис. 012	Исполнитель	Проверка	Узел	1:84	1/5
И. Контр.	Исполнитель	Проверка	Узел	Лист	Листов
Вед. Инж.	Исполнитель	Проверка	Узел	ЦНИИПРОМЗДАНИИ	
Ст. Инж.	Исполнитель	Проверка	Узел		
Инж.	Исполнитель	Проверка	Узел		



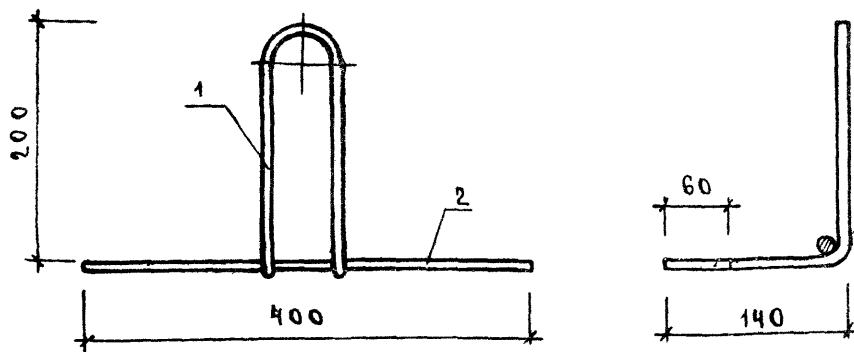
ЛИСТ ПОЯС И ДАТА ВЕАН ИВВ ВР

Рис. 012	Исполнитель	Проверка	Узел	Масштаб	Листов
Рис. 012	Исполнитель	Проверка	Узел	1:82	1/10
И. Контр.	Исполнитель	Проверка	Узел	Лист	Листов
Вед. Инж.	Исполнитель	Проверка	Узел	ЦНИИПРОМЗДАНИИ	
Ст. Инж.	Исполнитель	Проверка	Узел		
Инж.	Исполнитель	Проверка	Узел		

1 030 1-12-1 0002

Лента стальнойная
С112

Стержень ф20Л1701-82 С-1700



ФОРМАТ	ЗОНА	КОД	ОБЪЕЗНАЧЕНИЕ	НАИМЕНОВАНИЕ	КОЛ.	ПРИМЕЧ.
				<u>ДЕТАЛИ</u>		
				СТ ОТД ГОСТ 5781-82		
А4	1	1030.1-1.2.1.0001		ГС1	1	0,53 кг
Б1	2	1011.400		φ10 А1 L=400	1	0,25 кг

1.030.1-1.2-1.012.0

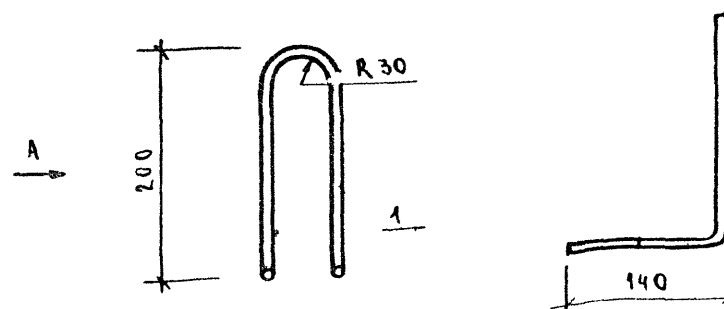
НАЧ ОТД	БОЛЫНСКИЙ	
И КОНТР	ЕГОРОВ	
ТА КОНСТР	ШАЦ	
ДИП	НИКОЛАЕВА	
РАЗРАБ.	КОНОВАЛОВА	
ПРОВЕРИЛ	КОРОШИЛОВА	
ИСПОЛНИЛ	ЛУГОВАЯ	

ПЕТАЯ СТРОПОВОЧНАЯ СП1

СТАДИЯ	МАССА	МАСШТАБ
Р	0,78 кг	
ЛИСТ	ЛИСТОВ 1	
ЦЕНТРИП		

ТОРГОВО-БЫТОВЫХ ЗДАНИЙ И ТУРИСТСКИХ КОМПЛЕКСОВ

Вид А



ФОРМАТ	ЗОНА	КОД	ОБЪЕЗНАЧЕНИЕ	НАИМЕНОВАНИЕ	КОЛ.	ПРИМЕЧ.
				<u>ДЕТАЛИ</u>		
				СТ ОТД ГОСТ 5781-82		
А4	1	1011.860		φ10 А1 L=400		

1.030.1-1.2-1.000.1

НАЧ ОТД	БОЛЫНСКИЙ	
И КОНТР	ЕГОРОВ	
ТА КОНСТР	ШАЦ	
ДИП	НИКОЛАЕВА	
РАЗРАБ.	КОНОВАЛОВА	
ПРОВЕРИЛ	КОРОШИЛОВА	
ИСПОЛНИЛ	ЛУГОВАЯ	

Гнутый стержень ГС1

СТАДИЯ	МАССА	МАСШТАБ
Р	0,53 кг	
ЛИСТ	ЛИСТОВ 1	
ЦЕНТРИП		

ТОРГОВО-БЫТОВЫХ ЗДАНИЙ И ТУРИСТСКИХ КОМПЛЕКСОВ

НАИМЕНОВАНИЕ	КОЛИЧЕСТВО НА МАРКУ				
	ПК 30 10	2ПК31 10-1	2ПК31 10-2	1ПК39 10-1	1ПК39 10-2
ИЗДЕЛИЯ АРМАТУРНЫЕ					
АРМАТУРА КЛАССА					
Вр-I ГОСТ 6727-80					
Φ4	7,01	7,22	7,22	9,28	9,28
ИТОГО КЛАССА Вр-I	7,01	7,22	7,22	9,28	9,28
ВСЕГО ИЗДЕЛИЙ АРМАТУРНЫХ	7,01	7,22	7,22	9,28	9,28
ИЗДЕЛИЯ ЗАКЛАДНЫЕ					
АРМАТУРА КЛАССА					
А-I ГОСТ 5781-82					
Φ10	2,34	2,34	2,34	2,34	2,34
ИТОГО КЛАССА А-I	2,34	2,34	2,34	2,34	2,34
А-III ГОСТ 5781-82					
Φ8	0,96	0,96	0,96	0,96	0,96
ИТОГО КЛАССА А-III	0,96	0,96	0,96	0,96	0,96
ПРОКАТ МАРКИ ВСТЗКП					
ГОСТ 103-76					
6 × 60	0,84	0,84	0,84	0,84	0,84
ИТОГО ГОСТ 103-76	0,84	0,84	0,84	0,84	0,84
ГОСТ 8509-72*					
L50 × 5	0,52	0,52	0,52	0,52	0,52
ИТОГО ГОСТ 8509-72*	0,52	0,52	0,52	0,52	0,52
ИТОГО МАРКИ ВСТЗКП	1,36	1,36	1,36	1,36	1,36
ВСЕГО ИЗДЕЛИЙ ЗАКЛАДНЫХ	4,66	4,66	4,66	4,66	4,66
ОБЩИЙ ВАСХОД	11,67	11,88	11,88	13,94	13,94

НАЧ. ОТД.	ВОЛЫНСКИЙ	<i>[Signature]</i>
Н. КОНТР.	ЛУГОВАЯ	<i>[Signature]</i>
ГЛАВ. КОН. ОТД.	ШАЦ	<i>[Signature]</i>
ГШП	НИКОЛАЕВА	<i>[Signature]</i>
РАЗРАБ.	КОНОВАЛОВА	<i>[Signature]</i>
ПРОВЕРКА	ХОРОШИЛОВА	<i>[Signature]</i>
ИСПОЛНИТЕЛЬ	ЕГОРОВ	<i>[Signature]</i>

1 030 1-1 2-1 0 000 РС

ВЕДОМОСТЬ РАСХОДА СТАЛИ
НА ЭЛЕМЕНТ, КГ

СТАЦИЯ	ЛИСТ	ЛИСТОВ
Р	1	2

ЦНИИЭП
ТОРГОВО-БЫТОВЫХ ЗАДАНИЙ И ТУРИСТСКИХ КОМПЛЕКСОВ

Наименование	Количество на марку			
	ПК 60 6,5-А	ПК 60 Т-А	ПК 60 7,5-А	ПК 60 8-А
Узелки арматурные				
арматура класса				
Вр-I ГОСТ 6727-80				
φ5	13,9	13,9	14,5	14,5
Итого класса Вр-I	13,9	13,9	14,5	14,5
A-III ГОСТ 5781-82				
φ10	31,5	31,5	35,0	35,0
Итого класса A-III	31,5	31,5	35,0	35,0
Всего узелки арматурных	45,4	45,4	49,5	49,5
Узелки закладные				
Арматура класса				
A-I ГОСТ 5781-82				
φ20	8,0	8,0	8,0	8,0
Итого класса A-I	8,0	8,0	8,0	8,0
A-III ГОСТ 5781-82				
φ8	2,8	2,8	2,8	2,8
φ10	2,2	2,2	2,2	2,2
Итого класса A-III	3,0	3,0	3,0	3,0
Прокат марки 82Т 3М0				
ГОСТ 8240-72				
Г 24	7,6	7,6	9,8	12,4
Итого ГОСТ 8240-72	7,6	7,6	9,8	12,4
ГОСТ 8510-72*				
L 80x55x8	4,2	4,2	4,2	4,2
Итого ГОСТ 8510-72*	4,2	4,2	4,2	4,2
Итого марки 82Т 3М0	11,8	11,8	14,0	16,6
Всего узелки закладных	22,8	22,8	25,0	21,6
Общий расход	68,2	68,2	74,5	71,1