

ТИПОВЫЕ КОНСТРУКЦИИ, ИЗДЕЛИЯ И УЗЛЫ ЗДАНИЙ И СООРУЖЕНИЙ

## СЕРИЯ 1.220.1-4<sub>м</sub>

КОНСТРУКЦИИ КАРКАСА С КОЛОННАМИ СЕЧЕНИЕМ 400X400 мм  
ДЛЯ СТРОИТЕЛЬСТВА ОБЩЕСТВЕННЫХ ЗДАНИЙ  
С ИСПОЛЬЗОВАНИЕМ ВЕЧНОМЕРЗЛЫХ ГРУНТОВ ОСНОВАНИЯ  
ПО ПРИНЦИПУ I

ВЫПУСК 1-1

РОСТВЕРКИ, ПОДКОЛОННИКИ, ЭЛЕМЕНТЫ ЦОКОЛЬНОЙ ЧАСТИ

РАБОЧИЕ ЧЕРТЕЖИ

23 194

ЦЕНА

ТИПОВЫЕ КОНСТРУКЦИИ, ИЗДЕЛИЯ И УЗЛЫ ЗДАНИЙ И СООРУЖЕНИЙ

## СЕРИЯ 1.220.1-4<sub>м</sub>

КОНСТРУКЦИИ КАРКАСА С КОЛОННАМИ СЕЧЕНИЕМ 400X400<sub>мм</sub>  
ДЛЯ СТРОИТЕЛЬСТВА ОБЩЕСТВЕННЫХ ЗДАНИЙ  
С ИСПОЛЬЗОВАНИЕМ ВЕЧНОМЕРЗЛЫХ ГРУНТОВ ОСНОВАНИЯ  
ПО ПРИНЦИПУ I

ВЫПУСК 1-1

РОСТВЕРКИ, ПОДКОЛОННИКИ, ЭЛЕМЕНТЫ ЦОКОЛЬНОЙ ЧАСТИ

РАБОЧИЕ ЧЕРТЕЖИ

РАЗРАБОТАНЫ:  
ЛЕНЗНИИЭП

ГЛ. ИНЖ. ИИ-ТА *Blus* В.М. КОФФЕ  
ГЛ. КОНСТР. ИИ-ТА *Steen* Р.А. ПОПОВ  
ГЛ. ИНЖ. ПРОЕКТА *Ван* ПР. ВАКМАН  
ЗАВ. ЛАБОРАТОРИЕЙ *elsh* А.И. НЕЙМАК  
СТ. И. СОТРУДНИК *Роз* С.С. ШМЕЛЕВА

КИЕВЗНИИЭП

ЗАМ. ДИРЕКТ. ИИ-ТА *Голос* А.Р. ДМИТРИЕВ  
НАЧ. ОТДЕЛА *Сид* В.И. ШЕВЧЕНКО  
ГЛ. ИНЖ. ПРОЕКТА *Евг* А.В. ЕРУНОВ

УТВЕРЖДЕНЫ ГОСКОМАРХИТЕКТУРЫ  
ПРИКАЗ №46 ОТ 23 МАЯ 1988 Г  
ВВЕДЕНЫ В ДЕЙСТВИЕ С 1 ИЮЛЯ 1988 Г

Обозначение	Наименование	Стр.
1.220.1-4 м.1-1 0070	Техническое описание	3
1.220.1-4 м.1-1 01	Ростверк ф1-32; ф1-40	7
1.220.1-4 м.1-1 01СБ	Ростверк ф1-32; ф1-40. Сборочный чертёж	8
1.220.1-4 м.1-1 02	Ростверк ф2-32; ф2-40; ф2-32-1; ф2-40-1	11
1.220.1-4 м.1-1 02СБ	Ростверк ф2-32; ф2-40; ф2-32-1; ф2-40-1 Сборочный чертёж	13
1.220.1-4 м.1-1 03	Ростверк ф3-32; ф3-40; ф3-32-1; ф3-40-1	15
1.220.1-4 м.1-1 03СБ	Ростверк ф3-32; ф3-40; ф3-32-1; ф3-40-1 Сборочный чертёж	17
1.220.1-4 м.1-1 04	Ростверк ф3-32; ф3-40	19
1.220.1-4 м.1-1 04СБ	Ростверк ф3-32; ф3-40. Сборочный чертёж	20
1.220.1-4 м.1-1 05	Ростверк ф4-32; ф4-40	22
1.220.1-4 м.1-1 05СБ	Ростверк ф4-32; ф4-40. Сборочный чертёж	23
1.220.1-4 м.1-1 06	Подколонник ФК 12.12.8-4	25
1.220.1-4 м.1-1 06СБ	Подколонник ФК 12.12.8-4. Сборочный чертёж	26
1.220.1-4 м.1-1 07	Подколонник ФК 14.12.8-4	25
1.220.1-4 м.1-1 07СБ	Подколонник ФК 14.12.8-4. Сборочный чертёж	27
1.220.1-4 м.1-1 08	Подколонник ФК 15.12.8-4	28
1.220.1-4 м.1-1 08СБ	Подколонник ФК 15.12.8-4. Сборочный чертёж	29
1.220.1-4 м.1-1 09	Подколонник ФК 15.12.8-4	28
1.220.1-4 м.1-1 09СБ	Подколонник ФК 15.12.8-4. Сборочный чертёж	30
1.220.1-4 м.1-1 10	Балка цокольная ЦБ 65.3.4 п, ЦБ 53.3.4 п, ЦБ 23.3.4 п	31
1.220.1-4 м.1-1 10СБ	Балка цокольная ЦБ 65.3.4 п, ЦБ 53.3.4 п, ЦБ 23.3.4 п. Сборочный чертёж	32
1.220.1-4 м.1-1 11	Балка цокольная ЦБ 60.3.4 п, ЦБ 30.3.4 п	32
1.220.1-4 м.1-1 11СБ	Балка цокольная ЦБ 60.3.4 п, ЦБ 30.3.4 п Сборочный чертёж	32

Обозначение	Наименование	Стр.
1.220.1-4 м.1-1 12	Балка цокольная ЦБ 53.3.4 п, ЦБ 23.3.4 п, ЦБ 53.3.4 п, ЦБ 23.3.4 п	33
1.220.1-4 м.1-1 12СБ	Балка цокольная ЦБ 53.3.4 п, ЦБ 23.3.4 п, ЦБ 53.3.4 п, ЦБ 23.3.4 п Сборочный чертёж	33
1.220.1-4 м.1-1 13	Цокольный экран ЦЭ 30.14.5; ЦЭ 12.14.5	34
1.220.1-4 м.1-1 13СБ	Цокольный экран ЦЭ 30.14.5; ЦЭ 12.14.5 Сборочный чертёж	34
1.220.1-4 м.1-1 14	Цокольный экран ЦЭ 11.14.5; ЦЭ 11.8.5	35
1.220.1-4 м.1-1 14СБ	Цокольный экран ЦЭ 11.14.5; ЦЭ 11.8.5 Сборочный чертёж	35
1.220.1-4 м.1-1 15	Цокольный экран ЦЭ 6.14.5	36
1.220.1-4 м.1-1 15СБ	Цокольный экран ЦЭ 6.14.5. Сборочный чертёж	36
1.220.1-4 м.1-1 16	Цокольный экран ЦЭ 30.8.5	37
1.220.1-4 м.1-1 16СБ	Цокольный экран ЦЭ 30.8.5. Сборочный чертёж	37
1.220.1-4 м.1-1 17	Цокольный экран ЦЭ 12.8.5; ЦЭ 12.8.5	38
1.220.1-4 м.1-1 17СБ	Цокольный экран ЦЭ 12.8.5; ЦЭ 12.8.5. Сборочный чертёж	38
1.220.1-4 м.1-1 18	Цокольный экран ЦЭ 6.8.5	39
1.220.1-4 м.1-1 18СБ	Цокольный экран ЦЭ 6.8.5. Сборочный чертёж.	39
1.220.1-4 м.1-1 19	Цокольный экран ЦЭ 7.6.10; ЦЭ 7.6.10, ЦЭ 6.6.10; ЦЭ 6.6.10	40
1.220.1-4 м.1-1 19СБ	Цокольный экран ЦЭ 7.6.10; ЦЭ 7.6.10; ЦЭ 6.6.10; ЦЭ 6.6.10. Сборочный чертёж	40
1.220.1-4 м.1-1 20	Цокольный экран ЦЭ 15.6.10; ЦЭ 12.6.10; ЦЭ 12.6.10.	41
1.220.1-4 м.1-1 20СБ	Цокольный экран ЦЭ 15.6.10; ЦЭ 12.6.10; ЦЭ 12.6.10. Сборочный чертёж	41
1.220.1-4 м.1-1 21	Цокольный экран ЦЭ 9.6.10; ЦЭ 6.6.10	42
1.220.1-4 м.1-1 21СБ	Цокольный экран ЦЭ 9.6.10; ЦЭ 6.6.10. Сборочный чертёж	42
1.220.1-4 м.1-1 22	Цокольный экран ЦЭ 30.6.10; ЦЭ 30.6.10	44
1.220.1-4 м.1-1 22СБ	Цокольный экран ЦЭ 30.6.10; ЦЭ 30.6.10. Сборочный чертёж	44

ИЗВ. И ПОДЛ. ПОДП. И ДАТА ВЗАИМ. ЧЕРТ. Л.

УЧ. И ПОДЛ. ПОДП. И ДАТА ВЗАИМ. ЧЕРТ. Л.  
 УЧ. И ПОДЛ. ПОДП. И ДАТА ВЗАИМ. ЧЕРТ. Л.  
 УЧ. И ПОДЛ. ПОДП. И ДАТА ВЗАИМ. ЧЕРТ. Л.  
 УЧ. И ПОДЛ. ПОДП. И ДАТА ВЗАИМ. ЧЕРТ. Л.  
 УЧ. И ПОДЛ. ПОДП. И ДАТА ВЗАИМ. ЧЕРТ. Л.

СОДЕРЖАНИЕ

СТАДИЯ Лист АНГЛОВО

Р 1 3

ЛенЗНИИЭП

ФОРМАТ А 4

ИЗВ. И ПОДЛ. ПОДП. И ДАТА ВЗАИМ. ЧЕРТ. Л.

23194 3

ФОРМАТ А 4



см. док. 1.050.1-2.1 до.о. до.ото.

## 2. МАРКИРОВКА ИЗДЕЛИЙ.

Расшифровка марки ростверка:  
1Ф3-40

1 - первый тип ростверка  
Ф - ростверк  
3 - на 3 сваи  
40 - сечение свай в см

Расшифровка марки подколонника:  
ФК 12.12.8-4

ФК - подколонник  
12 - длина в дм  
12 - ширина в дм  
8 - высота в дм  
4 - для колонн 400 x 400 мм

Расшифровка марки цокольной  
балки: ЦБ 53.3.4 п

ЦБ - цокольная балка  
53 - длина в дм  
3 - ширина в дм  
4 - высота в дм  
п - бетон на пористых  
заполнителях

Расшифровка марки цокольного  
экрана: ЦЭ 30.14.5, 1ЦЭ 72.6.10

1 - тип цокольного экрана  
ЦЭ - цокольный экран  
30,72 - длина в дм  
14,6 - высота в дм  
5 - ширина в дм  
10 - толщина в см

Расшифровка марки косоура:  
ЛБ 49.19 - 5

ЛБ - косоур  
49 - длина косоура в дм  
19 - высота в дм  
5 - расчетная временная  
нагрузка 4,8 кПа  
(без учета собственного  
веса)

Расшифровка марки плиты:  
П16-5

п - плита  
16 - длина в дм  
5 - расчетная временная  
нагрузка 4,8 кПа  
(без учета собственного  
веса)

1.220.1 - 4 м. 1-1

ООТО

Лист

2

Формат А4

Расшифровка марки ступени:  
ЛБ 16-5

ЛБ - лестничная ступень  
16 - длина в дм  
5 - расчетная временная  
нагрузка 4,8 кПа  
(без учета собственного  
веса)

Расшифровка марки лестни-  
чного марша: ЛМП 31.11.12-5

ЛМП - лестничный марш  
31 - длина в дм  
11 - ширина в дм  
12 - высота в дм  
5 - расчетная временная  
нагрузка 4,8 кПа  
(без учета собственного  
веса)

### 3. Изготовление изделий.

Изготовление изделий должно производиться в соответствии с требованиями ГОСТ 130.15.0-83 и настоящих рабочих чертежей.

Изделия следует изготавливать в стальных формах, удовлетворяющих требованиям ГОСТ 25781-83 по агрегатно-поточной или конвейерной технологии.

Пректное положение арматурных изделий и толщину защитного слоя бетона следует фиксировать пластмассовыми фиксаторами или прокладками из плотного цементно-песчаного бетона.

При изготовлении изделий должен быть обеспечен операционный технологический контроль на всех стадиях производства.

Точность изготовления изделий и качество поверхностей должны отвечать требованиям ГОСТ 13015.0-83.

Изготовление арматурных изделий следует производить контактной точечной сваркой в соответствии с требованиями ГОСТ 14098-85 и СН 393-78.

Изготовитель должен гарантировать достижение 100% прочности бетона в возрасте 28 суток.

1.220.1 - 4 м. 1-1

ООТО

Лист

3

23194 5

Формат А4

Для установки по разбивочным осям здания на ростверхах и подколонниках предусмотрены разбивочные риски, которые наносятся несмываемой масляной краской.

Изготовление цокольных экранов предусмотрено в горизонтальных формах („лицом вверх“).

#### 4. Отделка цокольных экранов.

Выбор способа отделки цокольных экранов производится в соответствии с архитектурными требованиями к фасадным поверхностям наружных стен и указывается в конкретном проекте, при этом общая толщина экранов не должна меняться.

Требования к материалам, технологические требования к производству отделочных работ в условиях завода и методы их контроля должны отвечать „Инструкции по отделке фасадных поверхностей панелей для наружных стен“ ВСН 66-89-76 Минстроя СССР и Минстрояматериалов СССР, Москва Стройиздат 1977 и „Рекомендации по отделке панелей для наружных стен“ Москва, Стройиздат 1986г.

Для отделки цокольных экранов в заводских условиях может быть выполнена присылка дроблеными каменными материалами, при этом разрешается применять только мытый фракционированный щебень и гравий фракции 10-20 мм, который должен втапливаться примерно на половину своего диаметра путем

1. 220.1-4 м. 1-1

0070

Лист

4

Формат А4

трамбования, вибрации или прикатки валиком. Также может применяться отделка декоративными цементными растворами с рельефной поверхностью. При этом виде отделки накатка и рифление поверхностей производится валиками, рельефообразователями и профилирующими рейками. Бугристая поверхность „под шубу“ получается присыпкой влажного песка с высоты 1-1,3 м.

При отделке цокольных экранов после их расплюбки в заводских условиях может быть применена окраска кремне-органическими эмалями КО-174 или органосиликатными составами ВН-30. При применении стандартных плазменных установок в заводских условиях может применяться плазменная обработка поверхностей. В качестве заполнителей поверхностного слоя используется керамзит, перлит, бой стекла, шлаки и др.

Также в заводских условиях может быть выполнено глазурирование поверхности цокольных экранов путем нанесения глазури на специальный подглазурный слой с последующим оплавлением поверхности под экранами электropечей.

#### 5. Маркировка, хранение и транспортирование изделий.

Маркировку изделий следует выполнять в соответствии с требованиями ГОСТ 13015.2-81.

На торцевых гранях изделий должны быть

1. 220.1-4 м. 1-1

0070

Лист

5

23194 6

Формат А4

нанесены несмываемой краской следующие маркировочные знаки:

товарный знак предприятия-изготовителя или его краткое наименование,

марка изделия,

дата изготовления изделия,

штамп технического контроля,

отпускная масса изделия в т.

Хранение и транспортирование изделий производится в соответствии с требованиями ГОСТ 130 15.4-84.

Подъем изделий следует производить таким образом, чтобы нагрузка от собственной массы изделия распределялась равномерно между всеми петлями.

При транспортировании изделий должно производиться надежное закрепление, предохраняющее их от смещения.

Погрузка, транспортирование, разгрузка и хранение панелей должны производиться с соблюдением мер, исключающих их повреждение.

Хранение и транспортирование цокольных экранов производится в вертикальном положении.

6. Правила приемки и испытание изделий.

Изделия должны быть приняты техническим контролем предприятия-изготовителя.

Контрольные испытания изделий следует произ-

водить перед началом массового изготовления изделий и в дальнейшем при изменении технологии изготовления или замены используемых материалов.

При испытании изделий неразрушающими методами фактическую прочность бетона следует определять ультразвуковым методом согласно ГОСТ 17624-78 или другими методами, предусмотренными действующими стандартами на методы испытаний бетона.

Методы контроля и испытаний арматурных и закладных изделий установлены ГОСТ 10922-75.

Приемочные испытания изделий, а также оценка их качества должны производиться в соответствии с требованиями ГОСТ 8829-85.

Приемка изделий должна производиться партиями. В состав партии входят однотипные панели, изготовленные предприятием по одной технологии из материалов одного вида и качества.

ИЗВ. ПОДЛ. ПОДП. И ДАТА ВЗАМ. ИЛИ И

1.220.1 - 4 м. 1-1

ОДТО

Лист  
6

Формат А4

6

ИЗВ. ПОДЛ. ПОДП. И ДАТА ВЗАМ. ИЛИ И

1.220.1 - 4 м. 1-1

ОДТО

Лист  
7

23194 7

Формат А4

Формат	Зона	Поз.	Обозначение	Наименование	Кол.	Примечание
				<u>Документация</u>		
А4			1.220.1-4м.1-1 00ТО	Техническое описание		
А3			1.220.1-4м.1-1 01СБ	Сборочный чертёж		
А3			1.220.1-4м.1-1 00ВРС	Ведомость расхода стали		
А3			1.220.1-4м.1-1 01	<u>Ростверк ф1-32</u>		
				<u>Сборочные единицы</u>		
А4	1		1.220.1-4м.1-2 01	Каркас плоский КР31	1	28,94кг
А4	2		1.220.1-4м.1-2 06	КР29	2	2,98кг
А4	3		1.220.1-4м.1-2 06-01	КР30	2	2,74кг
А4	4		1.220.1-4м.1-2 10-04	Сетка с 5	2	0,58кг
				<u>Детали</u>		
А4	5		1.220.1-4м.1-2 08	Петля п1	4	2,21кг
				<u>Материалы</u>		
				Бетон В 25 F 150	0,68	м <sup>3</sup>

Формат	Зона	Поз.	Обозначение	Наименование	Кол.	Примечание
А3			1.220.1-4м.1-1 01-01	<u>Ростверк ф1-40</u>		
				<u>Сборочные единицы</u>		
А4	1		1.220.1-4м.1-2 07	Каркас плоский КР31	1	28,94кг
А4	2		1.220.1-4м.1-2 06	КР29	2	2,98кг
А4	3		1.220.1-4м.1-2 06-01	КР30	2	2,74кг
А4	4		1.220.1-4м.1-2 10-04	Сетка с 5	2	0,58кг
				<u>Детали</u>		
А4	5		1.220.1-4м.1-2 08	Петля п1	4	2,21кг
				<u>Материалы</u>		
				Бетон В 25 F 150	0,65	м <sup>3</sup>

УИИ, Лесхоз, Лесхоз и дата, Восток, УИИ

И. КОЛОД, Докман, Фролов  
 ГИП, Докман, Фролов  
 Разраб., Стрелкова, ИИИ  
 Провер., Стрелкова, ИИИ  
 Испыт., Мобровольская, ФГО

1.220.1-4м.1-1 01

Ростверк  
ф1-32; ф1-40

ЛенЗНИИЭП

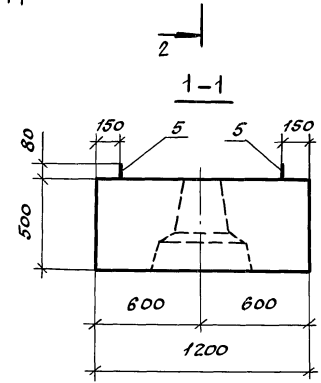
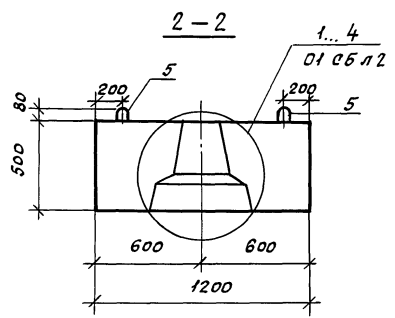
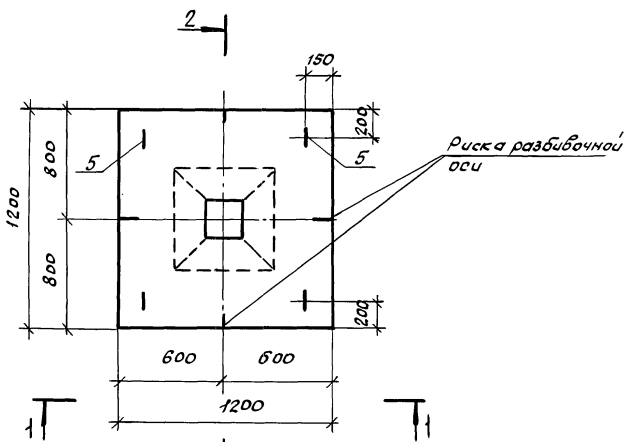
УИИ, Лесхоз, Лесхоз и дата, Восток, УИИ

1.220.1-4м.1-1 01

23194 8

Лист 2



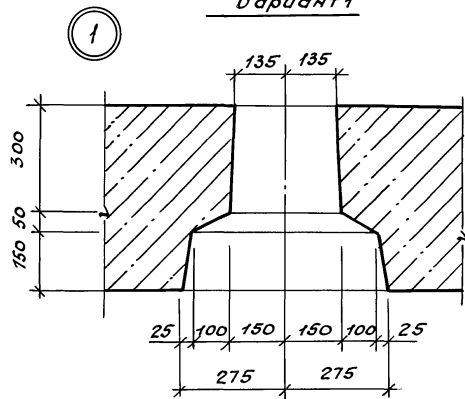


Обозначение	Марка	Узел	Масса, кг
1.220.1-4 м. 1-1 01	Ф1-32	3,4	1700
-01	Ф1-40	1,2	1625

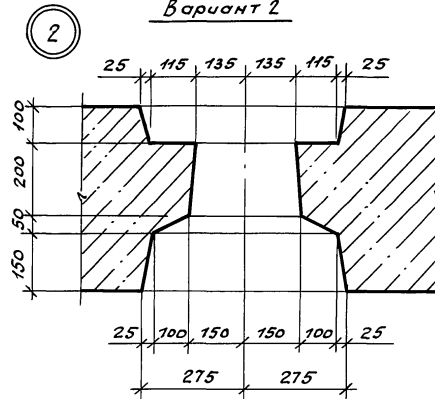
Унв. Число/Подпись и дата/Взам. инв. №

1.220.1-4 м. 1-1 01СБ			
Ростберг Ф1-32, Ф1-40		Студия	Масса
Сборочный чертёж		Р	Масштаб
		см. табл.	1:20
		Лист 1	Листов 3
ЛенЗНИИЭП			

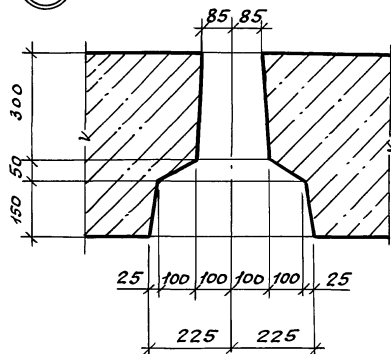
Вариант 1



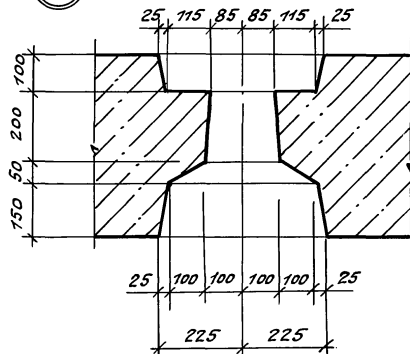
Вариант 2



3



4



Во втором варианте в ростверках предусмотрены специальные борозды для анкерующих стержней. Анкеровка с установкой горизонтальных стержней необходима при применении свай с продольной арматурой  $d \geq 25$  мм.

1. 220.1-4 м. 1-1

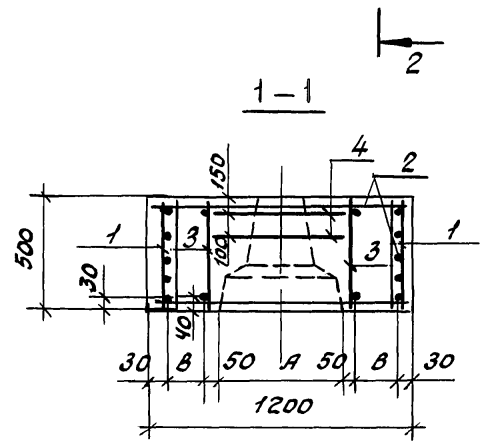
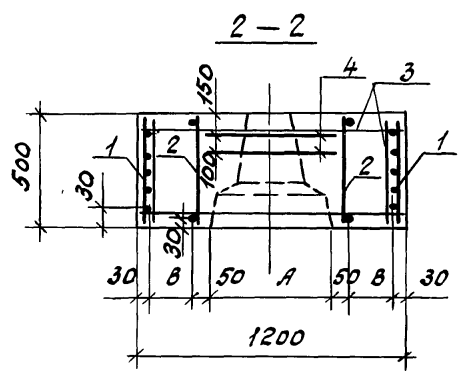
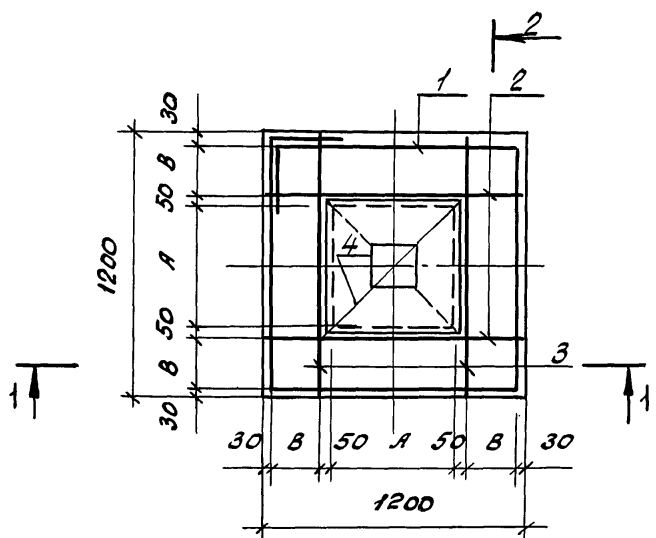
01 СБ

Лист

2

23194 10

формат А3



Обозначение	Марка	А мм	В мм	Масса, кг
1.220.1-4м.1-1 01	Ф1-32	450	295	1700
-01	Ф1-40	550	245	1625

Петли условно не показаны

1.220.1-4 м. 1-1	01 СБ	Лист 3
------------------	-------	-----------

Уч. № 19 подл. Подпись и дата. Взам. инв. №

Формат	Зона	Поз.	Обозначение	Наименование	Кол.	Примечание
				<u>Документация</u>		
А4			1.220.1-4 м. 1-1 00ТО	Техническое описание		
А3			1.220.1-4 м. 1-1 02СБ	Сборочный чертёж		
А3			1.220.1-4 м. 1-1 00 ВРС	Ведомость расхода стали		
А3			1.220.1-4 м. 1-1 02	Ростверк Ф2-32		
				<u>Сборочные единицы</u>		
А4	1		1.220.1-4 м. 1-2 01	Каркас плоский КР1	4	8,27кг
А4	2		1.220.1-4 м. 1-2 02	Каркас плоский КР3	8	4,92кг
А4	3		1.220.1-4 м. 1-2 10-04	Сетка С 5	4	0,58кг
				<u>Детали</u>		
Б4	4			Отд. ст. Ф10А III L-550		
				ГОСТ 5781-82*	6	0,34кг
А4	5		1.220.1-4 м. 1-2 08	Петля П1	4	2,21кг
А3	6		1.220.1-4 м. 1-1 02 СБ	Ф10А III ГОСТ 5781-82* L-600	12	0,37кг
				<u>Материалы</u>		
				Бетон В 25 F150	106	м <sup>3</sup>
				1.220.1-4 м. 1-1 02		
И.КОНТРОЛЬ	Вакман	Вакман	ростверк	Студия	Лист	Листов
Гип	Вакман	Вакман	Ф2-32; Ф2-40	Р	1	4
Разраб.	Стрелкова	Вакман	Ф2-32-1; Ф2-40-1	ЛЕНЗНИИЭП		
Провер.	Тухтямова	Вакман				
Исполн.	Сняtkова	Вакман				

формат А4

Формат	Зона	Поз.	Обозначение	Наименование	Кол.	Примечание
				<u>Документация</u>		
А3			1.220.1-4 м. 1-1 02-01	Ростверк Ф2-40		
				<u>Сборочные единицы</u>		
А4	1		1.220.1-4 м. 1-2 01-01	Каркас плоский КР2	4	10,15кг
А4	2		1.220.1-4 м. 1-2 02-01	Каркас плоский КР4	8	5,53кг
А4	3		1.220.1-4 м. 1-2 10-04	Сетка С 5	4	0,58кг
				<u>Детали</u>		
Б4	4			Отд. ст. Ф10А III L-650		
				ГОСТ 5781-82*	6	0,40кг
А4	5		1.220.1-4 м. 1-2 08	Петля П1	4	2,21кг
А3	6		1.220.1-4 м. 1-1 02 СБ	Ф10А III ГОСТ 5781-82* L-600	12	0,37кг
				<u>Материалы</u>		
				Бетон В 25 F150	1,11	м <sup>3</sup>
				1.220.1-4 м. 1-1 02		
И.КОНТРОЛЬ	Вакман	Вакман	ростверк	Студия	Лист	Листов
Гип	Вакман	Вакман	Ф2-32; Ф2-40	Р	1	4
Разраб.	Стрелкова	Вакман	Ф2-32-1; Ф2-40-1	ЛЕНЗНИИЭП		
Провер.	Тухтямова	Вакман				
Исполн.	Сняtkова	Вакман				

23194

12

формат А4

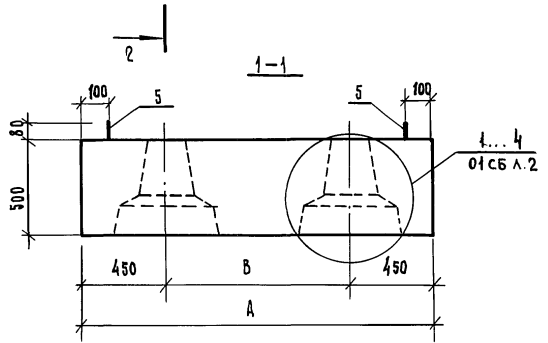
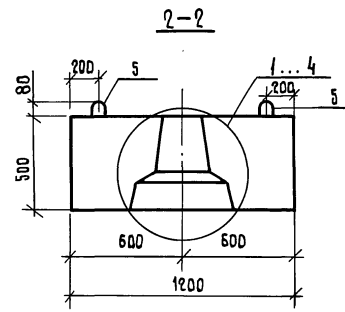
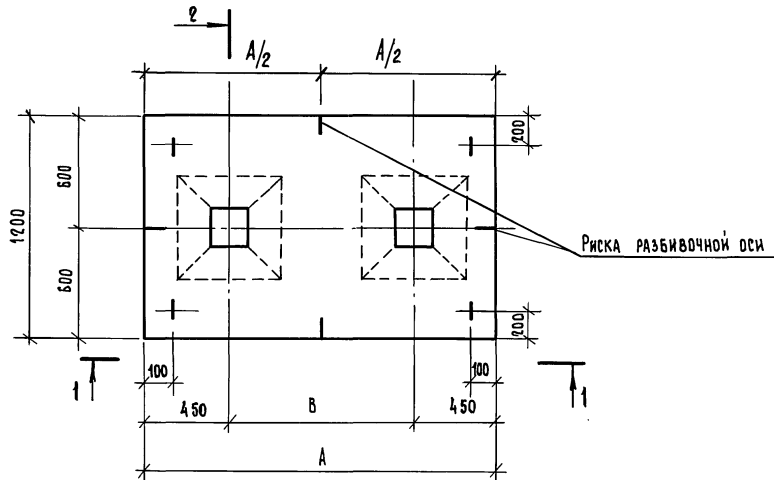
Лист  
2

И.КОНТРОЛЬ Подпись и дата Взам.инв.Г

И.КОНТРОЛЬ Подпись и дата Взам.инв.Г

ФОРМАТ	ЗОНА	ПОЗ.	ОБОЗНАЧЕНИЕ	НАИМЕНОВАНИЕ	КОЛ.	ПРИМЕЧАНИЕ
				<u>Документация</u>		
A4			1.220.1-4 м. 1-1 00 Т0	Техническое описание		
A3			1.220.1-4 м. 1-1 02 СБ	СБОРОЧНЫЙ ЧЕРТЕЖ		
A3			1.220.1-4 м. 1-1 00 ВРС	Ведомость расхода стали		
A3			1.220.1-4 м. 1-1 02-02	<u>Ростверк Ф2-32-1</u>		
				<u>Сборочные единицы</u>		
A4	1		1.220.1-4 м. 1-2 01-08	Каркас плоский КР19	4	7,39 кг
A4	2		1.220.1-4 м. 1-2 02-09	Каркас плоский КР25	8	4,37 кг
A4	3		1.220.1-4 м. 1-2 10-04	Сетка С5	4	0,58 кг
				<u>Детали</u>		
Б4	4			Отд. ст. Ф10 А III $\varnothing=550$		
				ГОСТ 5781-82*	6	0,34 кг
A4	5		1.220.1-4 м. 1-2 08	Петля п1	4	2,21 кг
A3	6		1.220.1-4 м. 1-1 02 СБ	Ф10 А III ГОСТ 5781-82*		
				$\varnothing=600$	12	0,37 кг
				<u>Материалы:</u>		
				Бетон Б25 F150	1,06	м <sup>3</sup>
						Лист 3
				1.220.1-4 м. 1-1 02		

ФОРМАТ	ЗОНА	ПОЗ.	ОБОЗНАЧЕНИЕ	НАИМЕНОВАНИЕ	КОЛ.	ПРИМЕЧАНИЕ
A3			1.220.1-4 м. 1-1 02-03	<u>Ростверк Ф2-40-1</u>		
				<u>Сборочные единицы</u>		
A4	1		1.220.1-4 м. 1-2 01-13	Каркас плоский КР35	4	9,07 кг
A4	2		1.220.1-4 м. 1-2 02-00	Каркас плоский КР3	8	4,92 кг
A4	3		1.220.1-4 м. 1-2 10-04	Сетка С5	4	0,58 кг
				<u>Детали</u>		
Б4	4			Отд. ст. Ф10 А III $\varnothing=650$		
				ГОСТ 5781-82*	6	0,40 кг
A4	5		1.220.1-4 м. 1-2 08	Петля п1	4	2,21 кг
A3	6		1.220.1-4 м. 1-1 02 СБ	Ф10 А III ГОСТ 5781-82*		
				$\varnothing=600$	12	0,37 кг
				<u>Материалы:</u>		
				Бетон Б25 F150	1,11	м <sup>3</sup>
						Лист 4
				1.220.1-4 м. 1-1 02		



Обозначение	Марка	А мм	В мм	Узел	Масса кг	
1. 220.1 - 4 м. 1-1	02	φ2-32	1900	1000	3,4	2650
	-01	φ2-40	2100	1200	1,2	2775
	-02	φ2-32-1	1900	1000	3,4	2650
	-03	φ2-40-1	2100	1200	1,2	2775

Узлы 1...4 см. ДСК, 1.220.1-4 м. 1-1 01 СБ Л.2

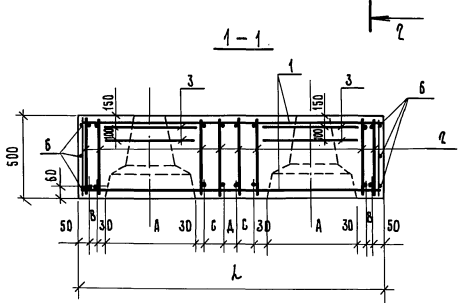
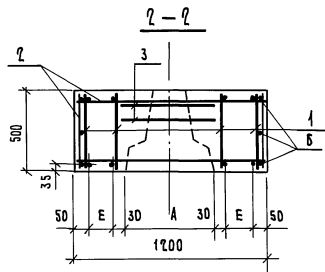
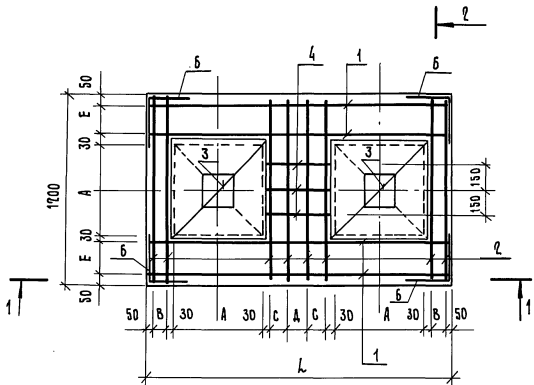
		1. 220.1 - 4 м 1-1		02 СБ	
Ростверк φ2-32; φ2-40 φ2-32-1; φ2-40-1				Стандия	Масштаб
СБОРОЧНЫЙ ЧЕРТЕЖ				р	см ТАБЛ.
				Лист 1	Листов 2
				ЛенЗНИИЭП	

И. КОНТР. ВАКМАН  
ТИП ВАКМАН  
РАЗРАБ. СТРЕКОВА  
ПРОФ. СТРЕКОВА  
ИСПОЛ. ДОБРОВОЛЬСКАЯ

23194 14

ФОРМАТ А3

ИЗВ. И ПОД. А. ПОС. П. И. АТА И ВЗАМ. ЖИВ. И



ОБОЗНАЧЕНИЕ	МАРКА	Л ММ	А ММ	В ММ	С ММ	Д ММ	Е ММ	МАССА, КГ	
1. 220.1 - 4 м. 1-1	02	Φ2-32	1900	450	145	160	170	295	2650
-01	Φ2-40	2100	550	95	200	190	245	2775	
-02	Φ2-32-1	1900	450	145	160	170	295	2650	
-03	Φ2-40-1	2100	550	95	200	190	245	2775	

ВЕРДИКОСТЬ ДЕТАЛЕЙ

Поз.	ЭСКИЗ
6	

1. 220.1 - 4 м. 1-1	02 СБ	Лист 2
---------------------	-------	-----------

23194 15

Формат А3

ИЗВЕЩЕНИЕ ПОДЪЕМ АКТОВ ВНЕШНЕГО

Формат	Зона	Поз.	Обозначение	Наименование	Кол.	Примечание
				<u>Документация</u>		
A4			1.220.1-4м. 1-1 00Т0	Техническое описание		
A3			1.220.1-4м. 1-1 03СБ	Сборочный чертеш		
A3			1.220.1-4м. 1-1 00ВРС	Ведомость расхода стали		
A3			1.220.1-4м. 1-1 03	Ростверк 1Ф3-32		
				<u>Сборочные единицы</u>		
A4	1		1.220.1-4м. 1-2 01-08	Каркас плоский КР19	5	7,39кг
A4	2		1.220.1-4м. 1-2 02-08	КР20	7	4,1кг
A4	3		1.220.1-4м. 1-2 04-00	КР22	4	5,07кг
A4	4		1.220.1-4м. 1-2 05-00	КР23	1	13,69кг
A4	6		1.220.1-4м. 1-2 01-09	КР21	1	4,61кг
A4	5		1.220.1-4м. 1-2 10-04	Сетка С5	6	0,58кг
				<u>Детали</u>		
B4	7			Ф10А III ГОСТ 5781-82* В-550	6	0,34 кг
A4	8		1.220.1-4м. 1-2 09	Петля П2	3	3,60 кг
A3	9		1.220.1-4м. 1-1 03СБ	Ф10А III ГОСТ 5781-82* В-600	6	0,37 кг
B4	10			Ф10А III ГОСТ 5781-82* В-490	4	0,30 кг
B4	11			Ф10А III ГОСТ 5781-82* В-370	4	0,23 кг
				<u>Материалы</u>		
				Бетон В25 F150	1,51	м <sup>3</sup>
			1.220.1-4м. 1-1 03			
И.контр.	Вакман	<i>Вакман</i>	Ростверк 1Ф3-32; 1Ф3-40 1Ф3-32-1; 1Ф3-40-1	Стадия	Лист	Листов
Тип	Вакман	<i>Вакман</i>		Р	1	4
Разработ	Стрелкова	<i>Стрелкова</i>		ЛенЗНИИЭП		
Провер.	Стрелкова	<i>Стрелкова</i>				
Исполн.	Добровольская	<i>Добровольская</i>				

Формат А4

Формат	Зона	Поз.	Обозначение	Наименование	Кол.	Примечание
A3			1.220.1-4м. 1-1 03-01	Ростверк 1Ф3-40		
				<u>Сборочные единицы</u>		
A4	1		1.220.1-4м. 1-2 01-10	Каркас плоский КР24	5	9,07кг
A4	2		1.220.1-4м. 1-2 02-00	КР3	7	4,92кг
A4	3		1.220.1-4м. 1-2 04-01	КР27	4	6,00кг
A4	4		1.220.1-4м. 1-2 05-01	КР28	1	16,93кг
A4	6		1.220.1-4м. 1-2 01-11	КР26	1	6,06кг
A4	5		1.220.1-4м. 1-2 10-04	Сетка С5	6	0,58кг
				<u>Детали</u>		
B4	7			Ф10А III ГОСТ 5781-82* В-650	6	0,40 кг
	8		1.220.1-4м. 1-2 09	Петля П2	3	3,6 кг
A3	9		1.220.1-4м. 1-1 03СБ	Ф10А III ГОСТ 5781-82* В-600	6	0,37 кг
B4	10			Ф10А III ГОСТ 5781-82* В-550	4	0,34 кг
B4	11			Ф10А III ГОСТ 5781-82* В-430	4	0,26 кг
				<u>Материалы</u>		
				Бетон В25 F150	1,76	м <sup>3</sup>
			1.220.1-4м. 1-1 03			
И.контр.	Вакман	<i>Вакман</i>	Ростверк 1Ф3-32; 1Ф3-40 1Ф3-32-1; 1Ф3-40-1	Стадия	Лист	Листов
Тип	Вакман	<i>Вакман</i>		Р	1	4
Разработ	Стрелкова	<i>Стрелкова</i>		ЛенЗНИИЭП		
Провер.	Стрелкова	<i>Стрелкова</i>				
Исполн.	Добровольская	<i>Добровольская</i>				

23194

16

Формат А4

Лист  
2



Формат Зона	Пос.	Обозначение	Наименование	Кол.	Приме- чание
А3		1.220.1-4м.1-1 03-02	<u>Ростберк 1Ф3-32-1</u>		
			<u>Сборочные единицы</u>		
А4	1	1.220.1-4 м.1-2 01-14	Каркас плоский КР36	5	6,60кг
А4	2	1.220.1-4 м.1-2 02-12	КР37	7	3,65кг
А4	3	1.220.1-4 м.1-2 04-02	КР38	4	4,57кг
А4	4	1.220.1-4 м.1-2 05-02	КР39	1	11,83кг
А4	6	1.220.1-4 м.1-2 01-15	К040	1	4,11кг
А4	5	1.220.1-4 м.1-2 10-04	Сетка С5	6	0,58кг
			<u>Детали</u>		
Б4	7		Фляг Гост 5781-82* Р-550	6	0,34кг
А4	8	1.220.1-4 м.1-2 09	Петля П2	3	3,60кг
А3	9	1.220.1-4 м.1-1 03С5	Фляг Гост 5781-82* Р-600	6	0,37кг
Б4	10		Фляг Гост 5781-82* Р-490	4	0,30кг
Б4	11		Фляг Гост 5781-82* Р-370	4	0,23кг
			<u>Материалы</u>		
			Бетон В25 F150	1,51	м3
1.220.1-4 м.1-1				03	Лист 3

формат А4

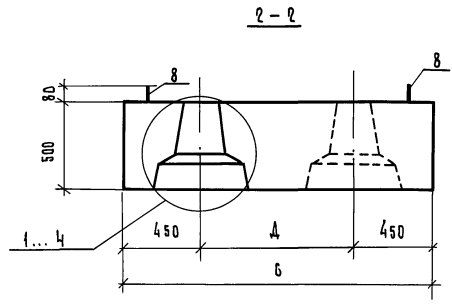
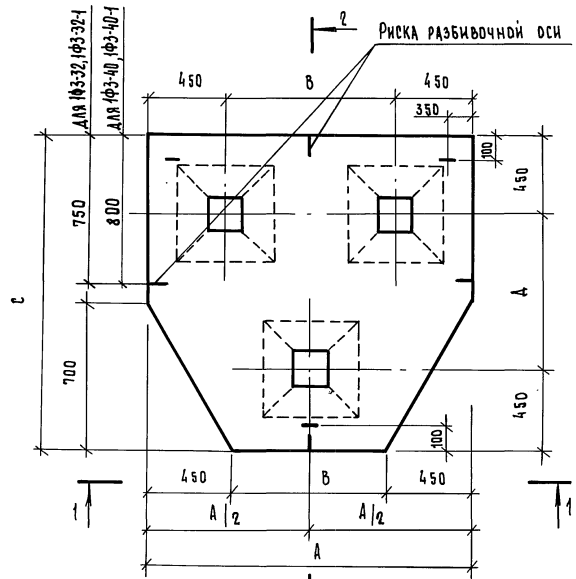
Формат Зона	Пос.	Обозначение	Наименование	Кол.	Приме- чание
А3		1.220.1-4 м.1-1 03-03	<u>Ростберк 1Ф3-40-1</u>		
			<u>Сборочные единицы</u>		
А4	1	1.220.1-4 м.1-2 01-16	Каркас плоский КР41	5	8,09кг
А4	2	1.220.1-4 м.1-2 02-09	КР25	7	4,11кг
А4	3	1.220.1-4 м.1-2 04-03	КР42	4	5,45кг
А4	4	1.220.1-4 м.1-2 05-03	КР43	1	14,66кг
А4	6	1.220.1-4 м.1-2 01-12	КР34	1	5,43кг
А4	5	1.220.1-4 м.1-2 10-04	Сетка С5	6	0,58кг
			<u>Детали</u>		
Б4	7		Фляг Гост 5781-82* Р-650	6	0,40кг
А4	8	1.220.1-4 м.1-2 09	Петля П2	3	3,6 кг
А3	9	1.220.1-4 м.1-1 03С5	Фляг Гост 5781-82* Р-600	6	0,37кг
Б4	10		Фляг Гост 5781-82* Р-550	4	0,34кг
Б4	11		Фляг Гост 5781-82* Р-430	4	0,26кг
			<u>Материалы</u>		
			Бетон В25 F150	1,76	м3
1.220.1-4 м.1-1				03	Лист 4

23194 17

формат А4

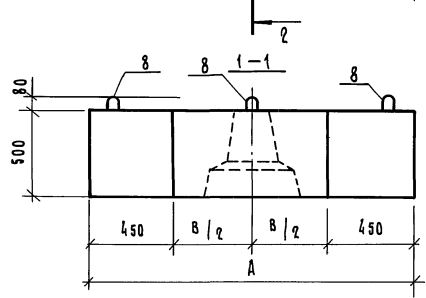
Шифр листа, Подпись и дата Взам. инв. №

Шифр листа, Подпись и дата Взам. инв. №



ОБОЗНАЧЕНИЕ	МАРКА	Узел	А мм	В мм	С мм	Д мм	МАССА, КГ	
1. 220.1 - 4 м. 1-1	03	1Ф3-32	3,4	1900	1000	1800	900	3775
-01	1Ф3-40	1,2	2100	1200	1950	1050	4390	
-02	1Ф3-32-1	3,4	1900	1000	1800	900	3775	
-03	1Ф3-40-1	1,2	2100	1200	1950	1050	4390	

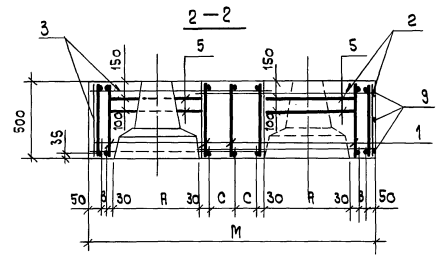
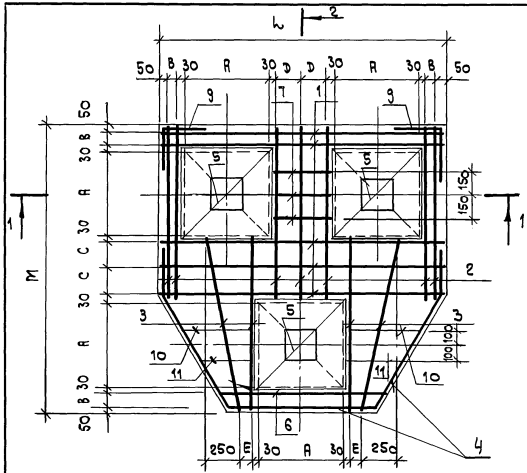
Узлы 1...4 см. Док. 1.220.1 - 4 м. 1-1 01 с б л. 2



1.220.1 - 4 м. 1-1			03 с б		
РАЗВЕРЖКА 1Ф3-32-1; 1Ф3-40-1			СТАНДА	МАССА	МАСШТАБ
СБОРОЧНЫЙ ЧЕРТЕЖ			Р	СМ. ТАБЛ.	1:20
И. КОНТ. ВАКМАН	И. КОНТ. ВАКМАН	И. КОНТ. ВАКМАН	ЛЕНЗНИИЭП		
РАЗРАБ. СТРЕЛКОВА	РАЗРАБ. СТРЕЛКОВА	РАЗРАБ. СТРЕЛКОВА			
ПРОВЕР. СТРЕЛКОВА	ПРОВЕР. СТРЕЛКОВА	ПРОВЕР. СТРЕЛКОВА			
ИСПОЛН. ДАВЫДОВСКАЯ	ИСПОЛН. ДАВЫДОВСКАЯ	ИСПОЛН. ДАВЫДОВСКАЯ			

23194 18

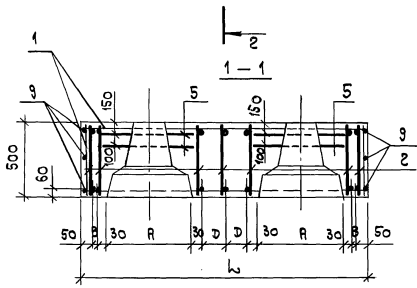
И.М.Н. ПОДАЛ. ПОДАЛ. И. ДАТА ВЗЯМ. ЧЕРТ. И.



Обозначение	Марка	l мм	М мм	А мм	В мм	С мм	Д мм	Е мм	Масса кг
1. 220.1-4 м. 1-1 03	1ф3-32	1900	1800	450	145	195	245	120	3775
-01	1ф3-40	2100	1950	550	95	220	295	170	4390
-02	1ф3-32-1	1900	1800	450	145	195	245	120	3775
-03	1ф3-40-1	2100	1950	550	95	220	295	170	4390

Ведомость деталей

№з	30 киз
г	300
	300



1. 220.1-4 м. 1-1 03 СБ	Лист 2
-------------------------	-----------

23194 19

Формат А3

Инж. И.И.И. Подв. и. В.И.И. И.И.И.И.И.И.И.

ФОРМАТ ЗОНА	Поз.	Обозначение	Наименование	Кол.	Приме- чание
			<u>Документация</u>		
A4		1.220.1-4 м. 1-1 00 Т0	Техническое описание		
A3		1.220.1-4 м. 1-1 04 СБ	Сборочный чертеж		
A3		1.220.1-4 м. 1-1 00 ВРС	Ведомость расхода стали		
A3		1.220.1-4 м. 1-1 04	<u>Ростверк 2Ф3-32</u>		
			<u>Сборочные единицы</u>		
A4	1	1.220.1-4 м. 1-2 01-02	Каркас плоский КР5	4	10,21 кг
A4	2	1.220.1-4 м. 1-2 02-02	КР6	4	9,56 кг
A4	3	1.220.1-4 м. 1-2 01-04	КР9	1	9,13 кг
A4	4	1.220.1-4 м. 1-2 02-04	КР10	1	8,53 кг
A4	5	1.220.1-4 м. 1-2 01-05	КР11	2	5,39 кг
A4	6	1.220.1-4 м. 1-2 02-05	КР12	2	5,04 кг
A4	7	1.220.1-4 м. 1-2 03	КР13	1	11,88 кг
A4	8	1.220.1-4 м. 1-2 10-04	Сетка С5	6	0,58 кг
			<u>Детали</u>		
B4	9		Ф10A ГОСТ 5781-82 <sup>°</sup> P-550	16	0,34 кг
B4	10		P-700	4	0,43 кг
B4	11		P-850	4	0,53 кг
A4	12	1.220.1-4 м. 1-2 09	Петля П2	4	3,6
A3	13	1.220.1-4 м. 1-1 04 СБ	Ф10A ГОСТ 5781-82 <sup>°</sup> P-600	9	0,37 кг
			<u>Материалы</u>		
			Бетон В 25 F 150	1,45	м <sup>3</sup>

1.220.1-4 м. 1-1 04

И. КОНТР. БАКМАН	И. ПРОВ. БАКМАН	И. ПРОВ. СТРАКОВА	И. ПРОВ. СТРАКОВА	И. ИСПОЛ. ДЮБРОВАЯ
Ростверк		ЛенЗНИИЭП		
2Ф3-32; 2Ф3-40		ЛенЗНИИЭП		

Формат А4

ФОРМАТ ЗОНА	Поз.	Обозначение	Наименование	Кол.	Приме- чание
A3		1.220.1-4 м. 1-1 04-01	<u>Ростверк 2Ф3-40</u>		
			<u>Сборочные единицы</u>		
A4	1	1.220.1-4 м. 1-2 01-03	Каркас плоский КР7	4	12,26 кг
A4	2	1.220.1-4 м. 1-2 02-03	КР8	4	11,56 кг
A4	3	1.220.1-4 м. 1-2 01-06	КР15	1	10,87 кг
A4	4	1.220.1-4 м. 1-2 02-06	КР16	1	10,22 кг
A4	5	1.220.1-4 м. 1-2 01-07	КР17	2	6,58 кг
A4	6	1.220.1-4 м. 1-2 02-07	КР18	2	6,18 кг
A4	7	1.220.1-4 м. 1-2 03-01	КР14	1	13,89 кг
A4	8	1.220.1-4 м. 1-2 10-04	Сетка С5	6	0,58 кг
			<u>Детали</u>		
B4	9		Ф10A ГОСТ 5781-82 <sup>°</sup> P-650	16	0,40 кг
B4	10		P-800	4	0,50 кг
B4	11		P-950	4	0,59 кг
A4	12	1.220.1-4 м. 1-2 09	Петля П2	4	3,6 кг
A3	13	1.220.1-4 м. 1-1 04 СБ	Ф10A ГОСТ 5781-82 <sup>°</sup> P-600	9	0,37 кг
			<u>Материалы</u>		
			Бетон В 25 F 150	1,71	м <sup>3</sup>

1.220.1-4 м. 1-1 04

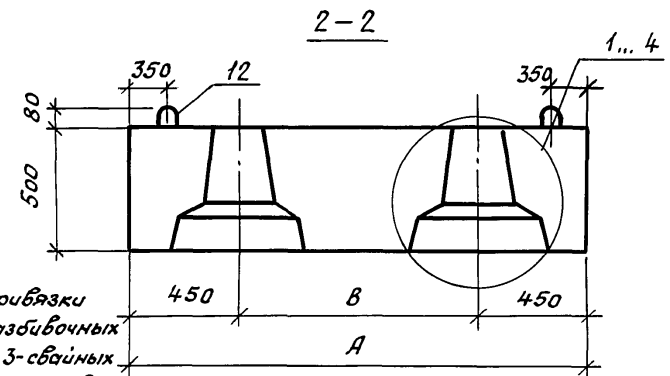
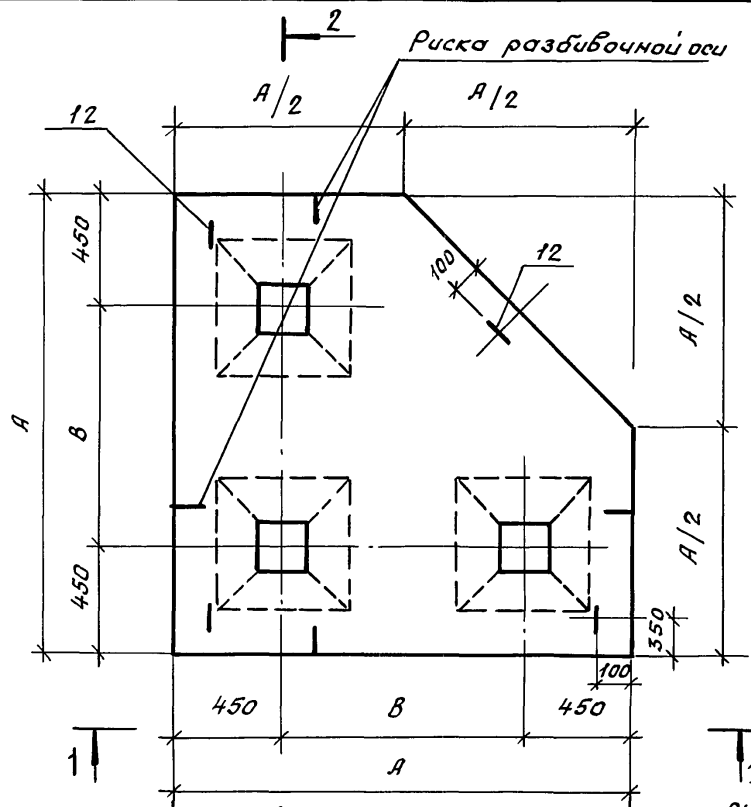
И. КОНТР. БАКМАН

И. КОНТР. БАКМАН	И. ПРОВ. БАКМАН	И. ПРОВ. СТРАКОВА	И. ПРОВ. СТРАКОВА	И. ИСПОЛ. ДЮБРОВАЯ
Ростверк		ЛенЗНИИЭП		
2Ф3-32; 2Ф3-40		ЛенЗНИИЭП		

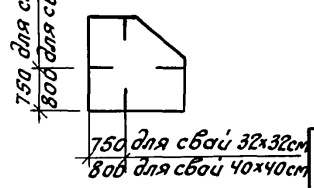
23194 20

Формат А4

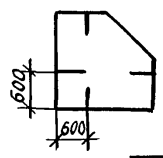
И. КОНТР. БАКМАН



Эскиз привязки  
рисок разбивочных  
осей при 3-свайных  
наружных роствер-  
ках

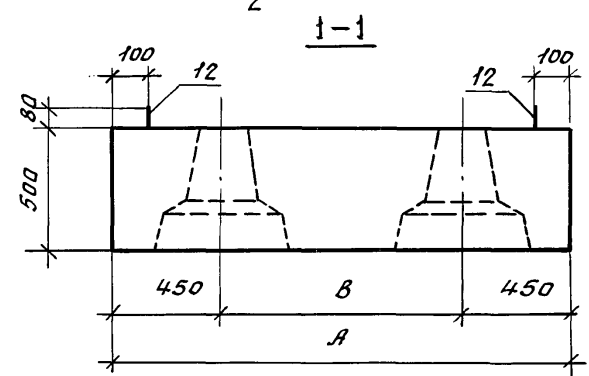


Эскиз привязки  
рисок разбивочных осей  
при 2-свайных наружных  
ростверках



Обозначение	Марка	А мм	В мм	Узел	Масса, кг
1. 220.1-4 м. 1-1 04	2Ф3-32	1900	1000	3,4	3625
-01	2Ф3-40	2100	1200	1,2	4275

Узлы 1...4 см. док. 1.220.1-4 м. 1-1 01СБ л 2



1. 220.1-4 м. 1-1 04СБ					
Ростверк 2Ф3-32, 2Ф3-40				Стация	Масса
Сборочный чертёж				р	см. табл.
				Лист	Листов 2
ЛенЗНИИЭП					

Ш.М.И.подп. Падлуца и дата. Взам.инв.№



Формат	Зона	Пав.	Обозначение	Наименование	Кол.	Примечание
			<u>Документация</u>			
A4			1.220.1-4м.1-1 00ТО	Техническое описание		
A3			1.220.1-4м.1-1 05СБ	Сборочный чертеж		
A3			1.220.1-4м.1-1 00 ВРС	Вероятность расхода стали		
A3			1.220.1-4м.1-1 05	Ростберк ф4-32		
			<u>Сборочные единицы</u>			
A4	1		1.220.1-4м.1-2 01-08	Каркас плоский КР19	7	1,39кг
A4	4		1.220.1-4м.1-2 02-10	Каркас плоский КР32	7	1,00кг
A4	2		1.220.1-4м.1-2 10-04	Сетка С5	8	0,58кг
			<u>Детали</u>			
B4	3			Отд. ст. ф10АФ П-530		
				ГОСТ 5781-82°	24	0,34кг
A4	5		1.220.1-4м.1-2 09	Петля П2	4	3,6кг
A3	6		1.220.1-4м.1-1 05СБ	ф10АФ/ГОСТ 5781-82° П-600	12	0,37кг
			<u>Материалы</u>			
				Бетон В 25 F150		1,64 м <sup>3</sup>

Ш.Б.ИЗ.12.10.01. Технический чертеж В.А.М.С.И.Б.1

1.220.1-4м.1-1 05  
 Н.КОНТА В.А.К.М.А.Н. П.О.И.К. -  
 Г.И.П. В.А.С.М.А.Н. П.О.И.К. -  
 Р.А.С.Е.Д. С.Т.Р.Е.Л.С.К.О.В. В.И.К. -  
 П.Р.О.В.Е.Д. С.Т.Р.Е.Л.С.К.О.В. В.И.К. -  
 И.С.П.А.И.Н. Л.А.В.Р.О.В.И.К.А. С.И.К. -

Ростберк  
 ф 4-32; ф 4-40

Строчка лист листов  
 1 1 2

ЛенЗНИИЭП

формат А4

Формат	Зона	Пав.	Обозначение	Наименование	Кол.	Примечание
			<u>Сборочные единицы</u>			
A3			1.220.1-4м.1-1 0501	Ростберк ф4-40		
			<u>Сборочные единицы</u>			
A4	1		1.220.1-4м.1-2 01-10	Каркас плоский КР24	7	9,07кг
A4	4		1.220.1-4м.1-2 02-11	Каркас плоский КР33	7	8,65кг
	2		1.220.1-4м.1-2 10-04	Сетка С5	8	0,58кг
			<u>Детали</u>			
B4	3			Отд. ст. ф10АФ П-850		
				ГОСТ 5781-82°	24	0,40кг
A4	5		1.220.1-4м.1-2 09	Петля П2	4	3,6кг
A3	6		1.220.1-4м.1-1 05СБ	ф10АФ/ГОСТ 5781-82° П-600	12	0,37кг
			<u>Материалы</u>			
				Бетон В 25 F150		1,64 м <sup>3</sup>
			<u>Материалы</u>			
				Бетон В 25 F150		1,64 м <sup>3</sup>

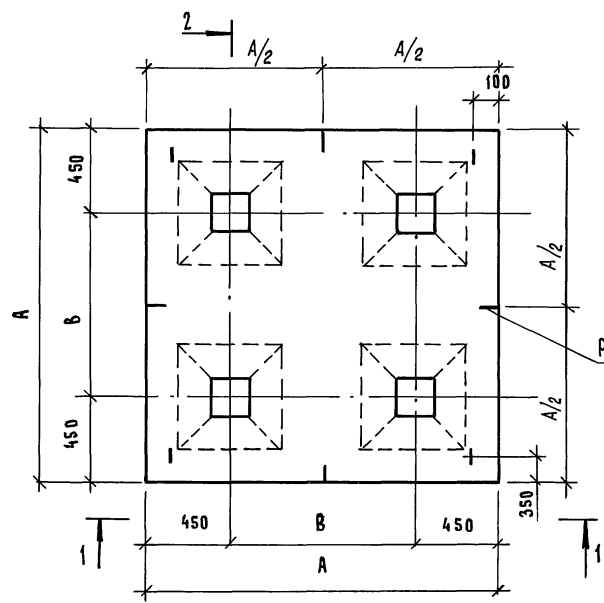
Ш.Б.ИЗ.12.10.01. Технический чертеж В.А.М.С.И.Б.1

1.220.1-4м.1-1 05

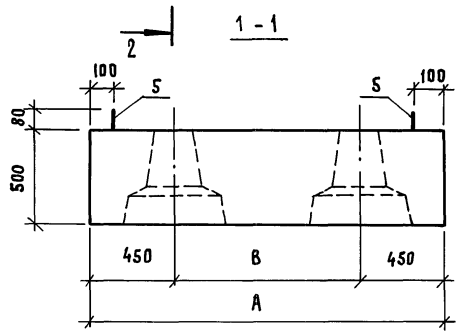
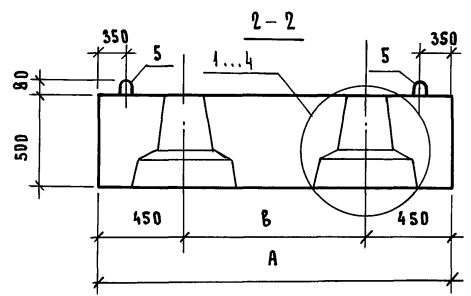
Лист  
 2

23194 23

формат А4



Риска разбивочной оси



ОБОЗНАЧЕНИЕ	МАРКА	А ММ	В ММ	УЗЕЛ	МАССА, КГ
1. 220.1 - 4 м. 1-1 05	Ф4-32	1900	1000	3,4	4100
	-01 Ф4-40	2100	1200	1,2	4975

Узлы 1...4 см. ДОК. 1.220.1-4 м.1-1 01 с в л.2

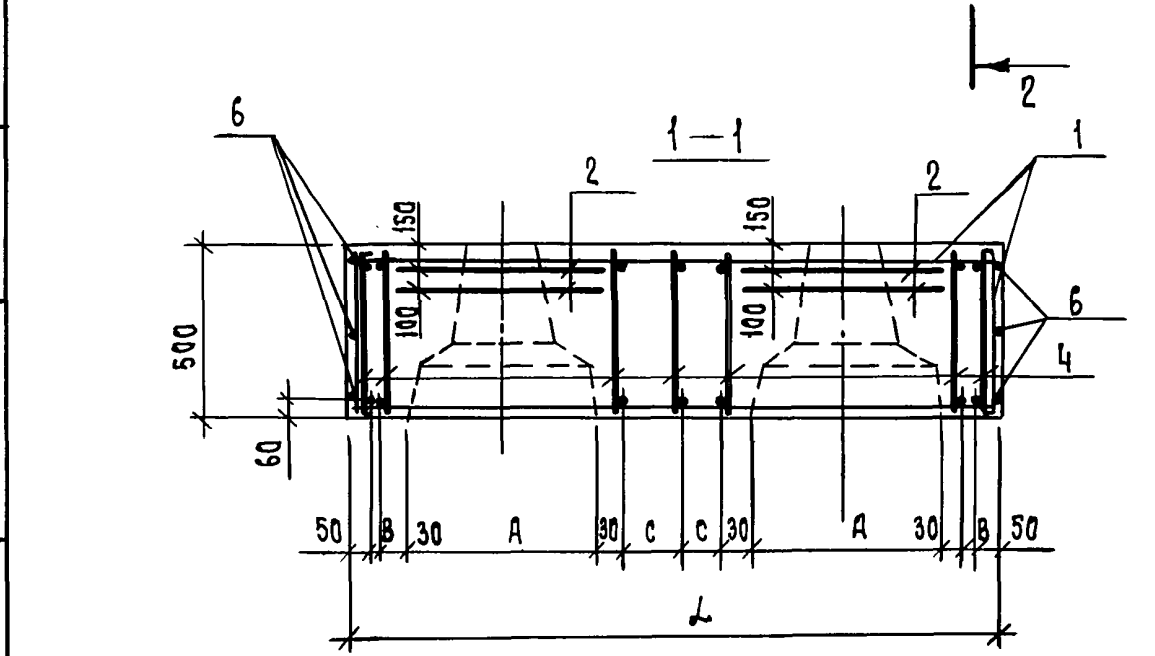
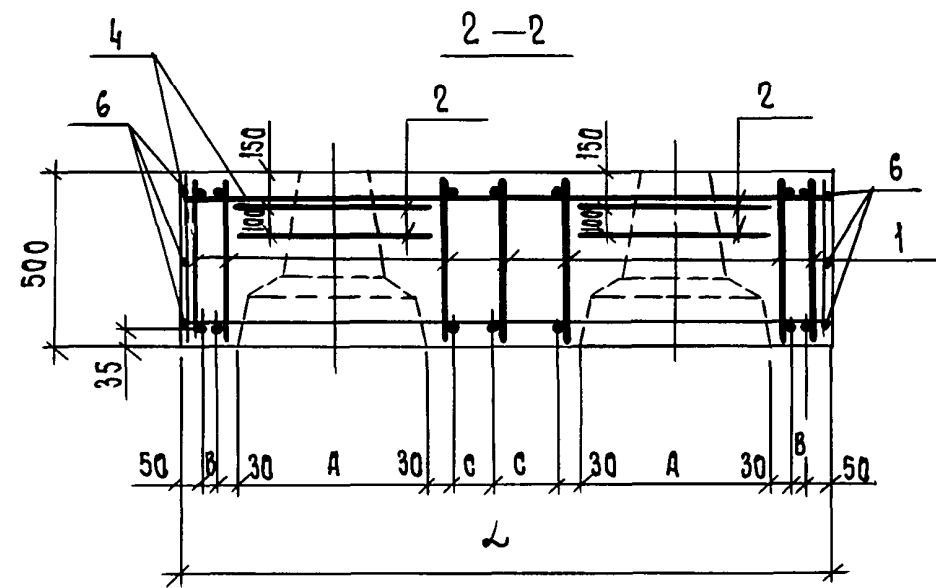
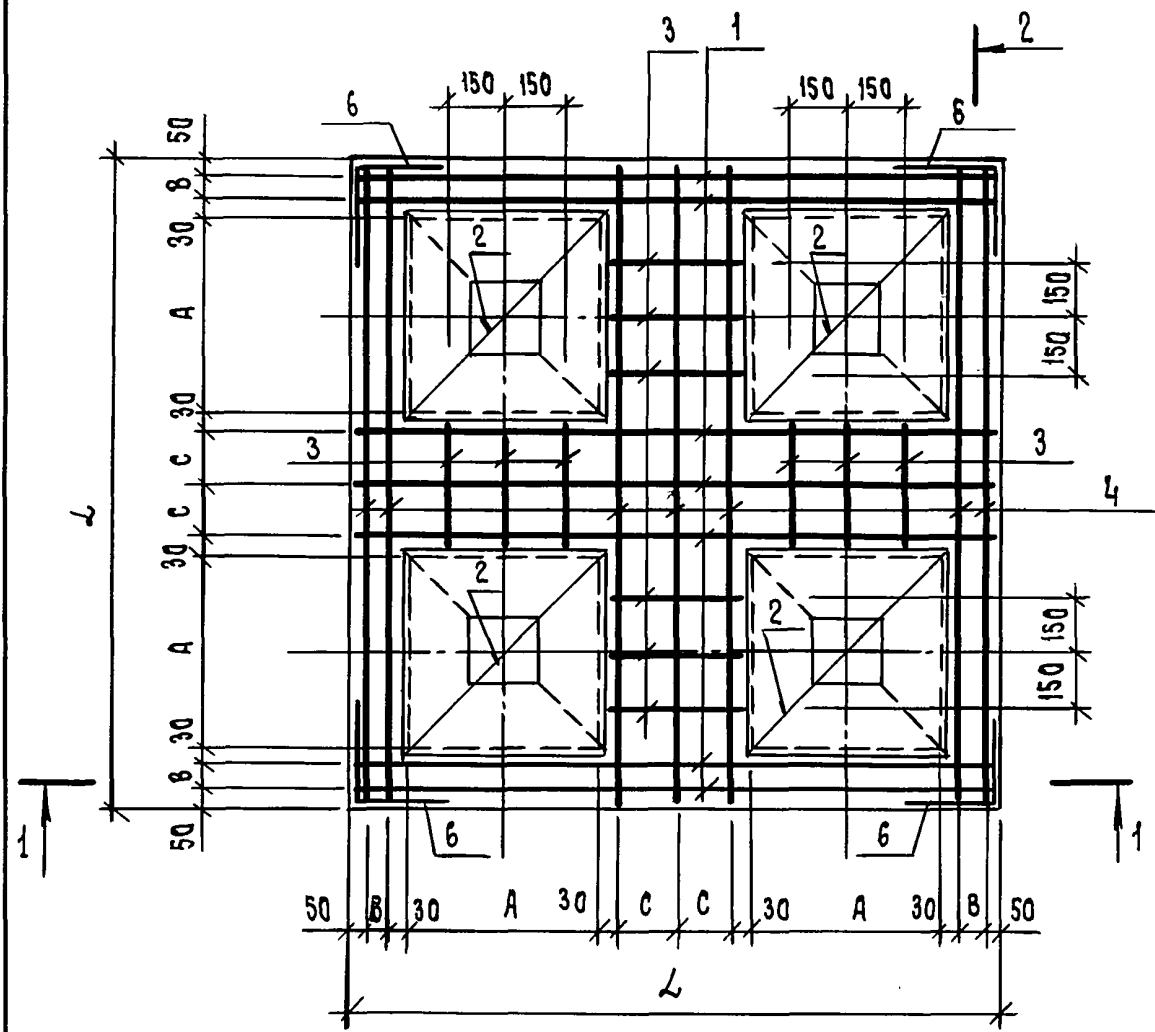
ИЗВ. П. ПОДЛ. ПОДЛ. И АСМА. ВЗРАМ. ЧИО. Д

		1. 220. 1-4 м. 1-1 05 СБ	
		Ростверк Ф4-32 ; Ф4-40 СБОРОЧНЫЙ ЧЕРТЕЖ	СТАДИЯ/МАССА
			МАСШТАБ
И. КОМП.	В. А. К. М. А. Н.		Р
Г. И. Д.	В. А. К. М. А. Н.		СМ.
РАЗРАБ.	СТРЕЛКОВА		ТАБЛ.
ПРОВЕР.	СТРЕЛКОВА		Лист 1
ИСПОЛН.	ДОБРОВОЛЬСКАЯ		Листов 2
		ЛенЗНИИЭП	

23194 24

Формат А3





Обозначение	Марка	L мм	A мм	B мм	C мм	Масса, кг
1. 220. 1-4 м. 1-1 05	Ф4-32	1900	450	145	245	4100
-01	Ф4-40	2100	550	95	295	4745

Ведомость деталей

Поз.	Эскиз
6	

ИВ. Н ПОДА. ПОДА. И ДАТА  
ИЗМ. ИВ. Н ПОДА. И ДАТА  
ИЗМ. ИВ. Н ПОДА. И ДАТА

1. 220. 1-4 м. 1-1	05 СБ	Лист 2
--------------------	-------	-----------

23194 25

ФОРМАТ А3

Формат	Зона	Поз.	Обозначение	Наименование	Кол.	Примечание
<u>Документация</u>						
А3		1.220.1-4 м. 1-1	06СБ	Сборочный чертеж		
А3		1.220.1-4 м. 1-1	00ВРС	Ведомость расхода стали		
А4		1.220.1-4 м. 1-1	00ТО	Техническое описание		
<u>Сборочные единицы</u>						
А4	1	1.220.1-4 м. 1-2	10	Сетка С-1	2	7,52 кг
А4	2	1.220.1-4 м. 1-2	10-03	Сетка С-4	2	17,91 кг
<u>Детали</u>						
Б4	3	ГОСТ 5781-82"		Стержень фваяш В-330	10	0,13 кг
А4	4	1.220.1-4 м. 1-2	08-01	Петля ПЗ	2	1,57 кг
<u>Материалы</u>						
				Бетон В25 F150	0,64	м <sup>3</sup>
1.220.1 - 4 м. 1-1 06						
И.КОНТР.	В.АКМАН	<i>Вакман</i>	ПОДКОЛОНИК ФК 12.12.8-4	СТАДИЯ	ЛИСТ	ЛИСТОВ
ГНП	В.АКМАН	<i>Вакман</i>		Р		1
РАЗРАБ.	С.ПРАКОВА	<i>Спракова</i>		ЛенЗНИИЭП		
ПРОВЕР.	С.ПРАКОВА	<i>Спракова</i>				
ИСПОЛН.	Д.БЕРОВОЛЬСКАЯ	<i>Беровольская</i>				

Формат А4

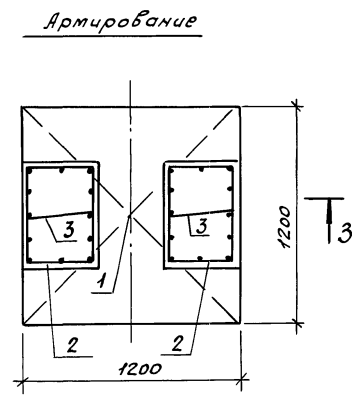
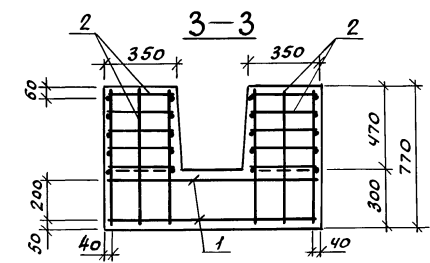
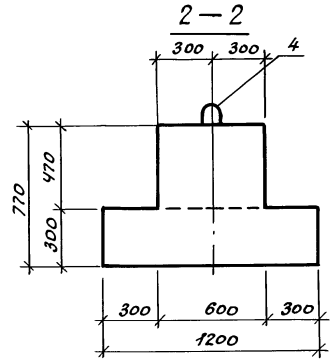
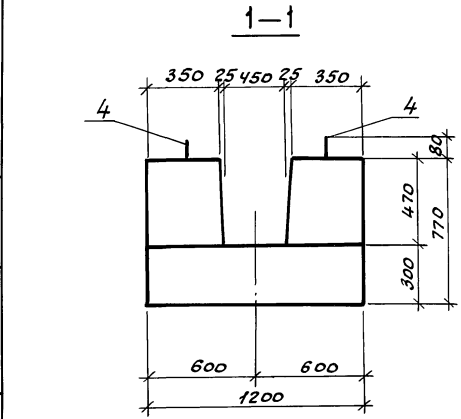
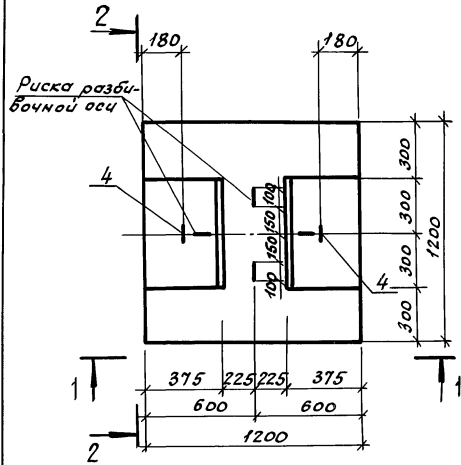
Формат	Зона	Поз.	Обозначение	Наименование	Кол.	Примечание
<u>Документация</u>						
А3		1.220.1-4 м. 1-1	07СБ	Сборочный чертеж		
А3		1.220.1-4 м. 1-1	00ВРС	Ведомость расхода стали		
А4		1.220.1-4 м. 1-1	00ТО	Техническое описание		
<u>Сборочные единицы</u>						
А4	1	1.220.1-4 м. 1-2	10-01	Сетка С-2	2	8,39 кг
А4	2		-03	Сетка С-4	2	17,91 кг
<u>Детали</u>						
Б4	3	ГОСТ 5781-82"		Стержень фваяш В-330	10	0,13 кг
А4	4	1.220.1-4 м. 1-2	08-01	Петля ПЗ	2	1,57 кг
<u>Материалы</u>						
				Бетон В25 F150	0,69	м <sup>3</sup>
1.220.1 - 4 м. 1-1 07						
И.КОНТР.	В.АКМАН	<i>Вакман</i>	ПОДКОЛОНИК ФК 14.12.8-4	СТАДИЯ	ЛИСТ	ЛИСТОВ
ГНП	В.АКМАН	<i>Вакман</i>		Р		1
РАЗРАБ.	С.ПРАКОВА	<i>Спракова</i>		ЛенЗНИИЭП		
ПРОВЕР.	С.ПРАКОВА	<i>Спракова</i>				
ИСПОЛН.	Д.БЕРОВОЛЬСКАЯ	<i>Беровольская</i>				

23194 26

Формат А4

И.В. ПОДА. ПОДА. И. АРТА. ВЗЯМ. И.В. К.

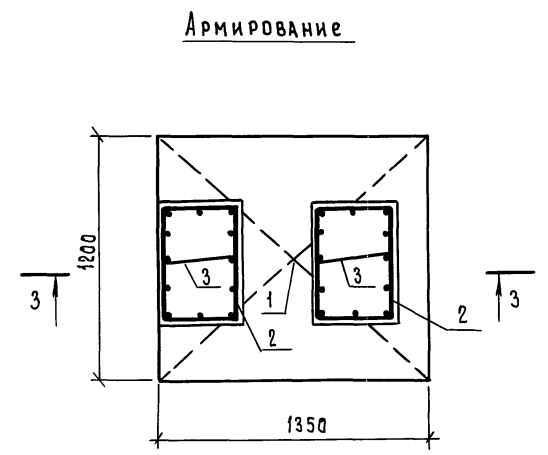
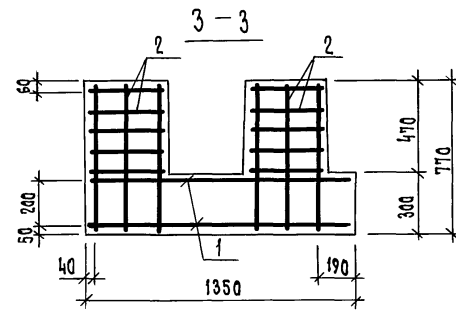
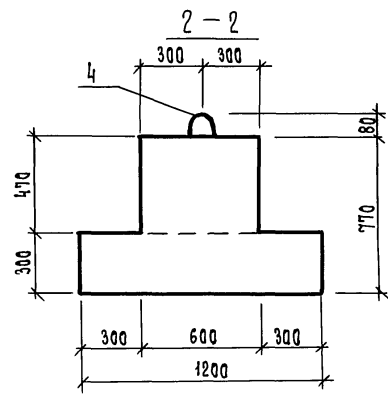
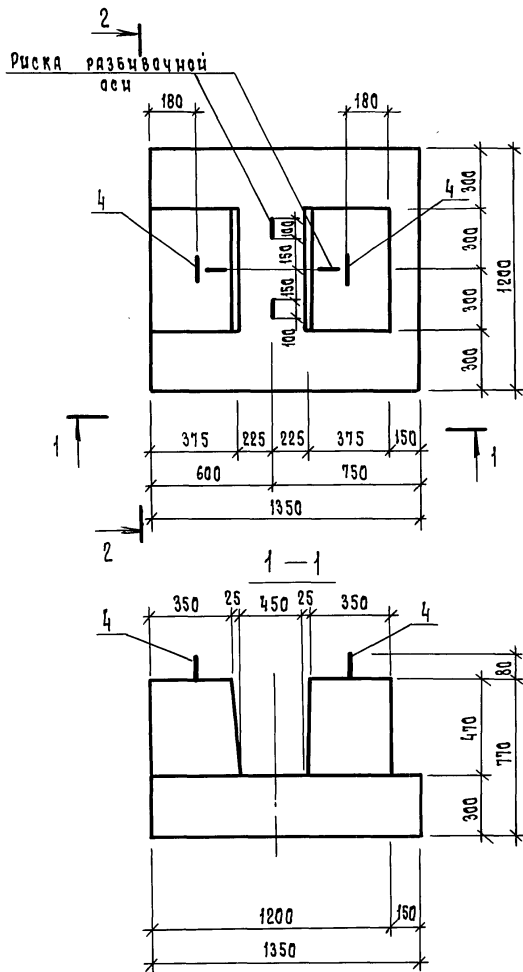
И.В. ПОДА. ПОДА. И. АРТА. ВЗЯМ. И.В. К.



УИФ №12-04/1 Подпись и дата Взам.инв.№

			1.220.1- 4 м. 1-1 06 СБ		
			Подколонник ФК 12.12.В-4		
			Сборочный чертёж		
			Лист 1 из 1		
			ЛенЗНИИЭП		

23194 27 формат А3



Исполн. ПОСЛ. ПОДП. И ДАТА ВЫПОЛНИВШ. ИМЯ

1. 220. 1-4 м. 1-1				ОТ СБ	
Подколонник				Стандия	Мяса
ФК 14.12.8-4				р	1750
Сборочный чертёж				Масштаб	1:20
				Лист	Листов 1
ЛенЗНИИЭП					

И. КОМП. ВАКМАН  
 ГИП ВАКМАН  
 РАЗРАБ. СТРЕЛКОВА  
 ПРОВЕР. СТРЕЛКОВА  
 Исполн. Давравадыская

Формат Листа Лист	Обозначение	Наименование	кол.	Приме- чание
		<u>Документация</u>		
А3	1.220.1-4м.1-1 08СБ	Сборочный чертёж		
А3	1.220.1-4м.1-1 00ВРС	ведомость расхода стали		
А4	1.220.1-4м.1-1 00ТО	Техническое описание		
		<u>Сборочные единицы</u>		
А4	1 1.220.1-4м.1-2 10-02	Сетка С-3	2	9,34кг
А4	2	-03	2	17,91кг
		<u>Детали</u>		
Б4	3	Стержень ф8А III В-330 ГОСТ 5781-82	10	0,13кг
А4	4 1.220.1-4м.1-2 08-01	Петля ПЗ	2	1,57кг
		<u>Материалы</u>		
		Бетон В 25 F 150	0,84	м <sup>3</sup>

Указ. в пасп. Подпись и дата, в соответствии с

1.220.1-4 м. 1-1		08		
Н.контр. Вакман	Вакман	Вакман	Стандия	Лист
ГШП	Вакман	Вакман	Р	1
Разраб. Стрелкоба	Вакман	Вакман	ЛенЗНИИЭП	
Пробер. Стрелкоба	Вакман	Вакман		
Исполн. Маработская	Вакман	Вакман		

формат А4

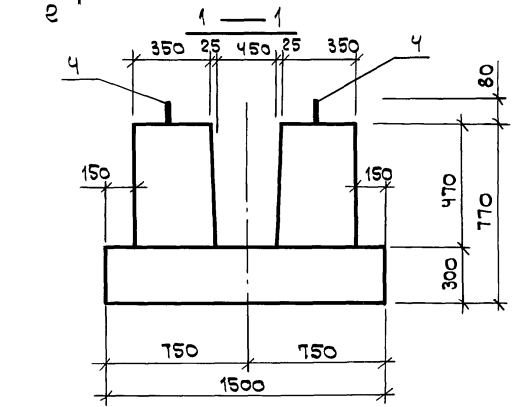
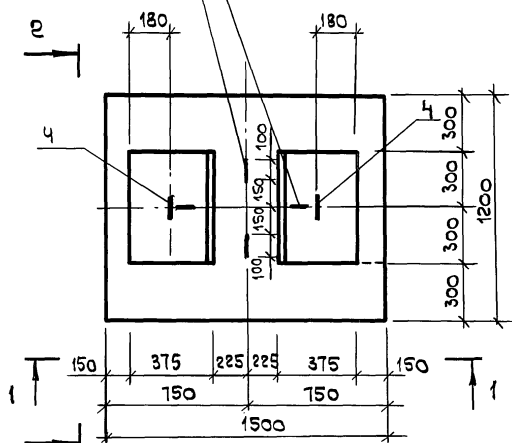
Формат Листа Лист	Обозначение	Наименование	кол.	Приме- чание
		<u>Документация</u>		
А3	1.220.1-4м.1-1 090Б	Сборочный чертёж		
А3	1.220.1-4м.1-1 00ВРС	ведомость расхода стали		
А4	1.220.1-4 м.1-1 00ТО	Техническое описание		
		<u>Сборочные единицы</u>		
А4	1 1.220.1-4м.1-2 10-02	Сетка С-3	2	9,34кг
А4	2	-03	2	17,91кг
		<u>Детали</u>		
Б4	3	Стержень ф8А III В-330 ГОСТ 5781-82	10	0,13кг
А4	4 1.220.1-4м.1-2 08-01	Петля ПЗ	2	1,57кг
		<u>Материалы</u>		
		Бетон В 25 F 150	0,83	м <sup>3</sup>

Указ. в пасп. Подпись и дата, в соответствии с

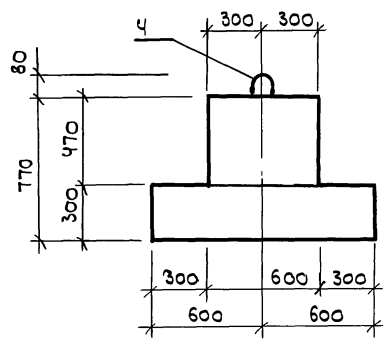
1.220.1-4 м. 1-1		09		
Н.контр. Вакман	Вакман	Вакман	Стандия	Лист
ГШП	Вакман	Вакман	Р	1
Разраб. Стрелкоба	Вакман	Вакман	ЛенЗНИИЭП	
Пробер. Стрелкоба	Вакман	Вакман		
Исполн. Маработская	Вакман	Вакман		

формат А4

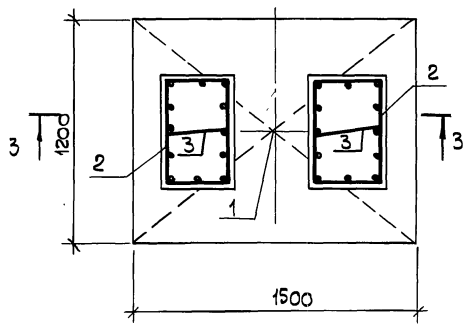
Риска разбивочной оси



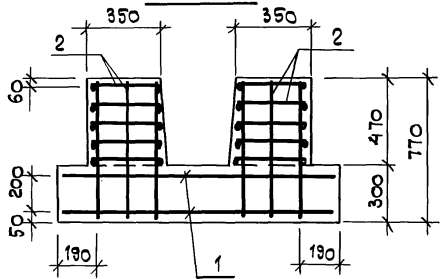
2 — 2



Армирование



3 — 3



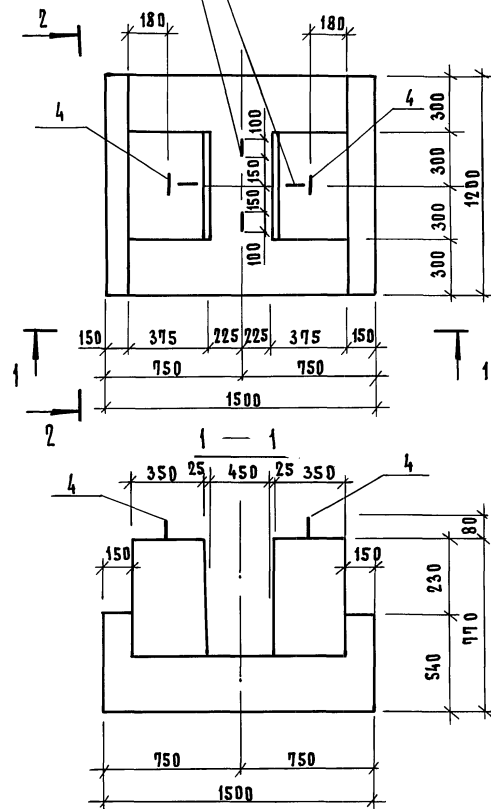
Инж. Н. Подол. Подп. и. В. Мител. В. С. Мител. И.

1. 220. 1-4 м. 1-1 08 СБ			
Подколонник		Станд. 1900	Масштаб 1:20
арк 15. 12.8-4		Лист 1 из 1	
СБОРОЧНЫЙ ЧЕРТЕЖ		ЛенЗНИИЭП	

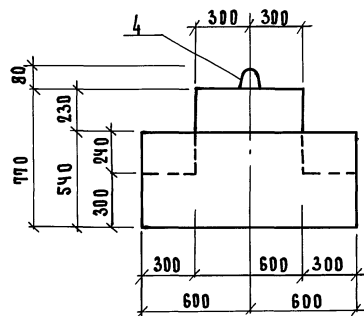
Н. контр. Вакман Вакман  
 Г. и П. Вакман Вакман  
 Разр. Стрелкова  
 Провер. Стрелкова  
 Исполн. Добряковский

23194 30

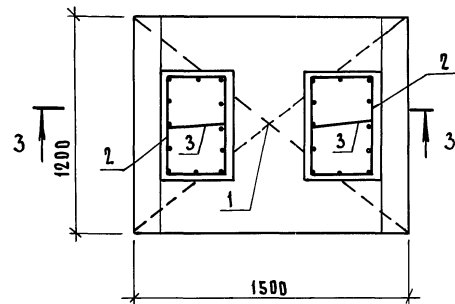
формат А3

РИСКА РАЗБИВОЧНОЙ  
ВСИ

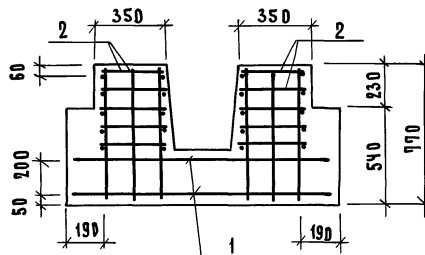
2 — 2



Армирование



3 — 3



ИНВ. У ПОДА ПОДА. И ДАТА ВЗАМ. ИИВ

		1.220.1 - 4 м. 1-1 Д9 С6	
		ПОДКОЛОННИК	
		10ФК 15.12.8 - 4	
		СБОРОЧНЫЙ ЧЕРТЕЖ	
		СТАДИЯ	МАССА
		Р	2100
		МАСШТАБ	
		1:20	
		ЛИСТ	ЛИСТОВ 1
		ЛенЗНИИЭП	

23194 31

ФОРМАТ А3

Формат листа ноз.	Обозначение	Наименование	Кол.	Примечание	
		<u>Документация</u>			
А4	1. 220. 1-4 м. 1-1 10 СБ	Сборочный чертеж			
А3	1. 220. 1-4 м. 1-1 02 ВРС	Ведомость расхода стали			
А3	1. 220. 1-4 м. 1-1 00 ТО	Техническое описание			
А4	1. 220. 1-4 м. 1-1 10	<u>ЦБ 65. 3. 4 п</u>			
		<u>Сборочные единицы</u>			
		Каркас пространственный			
А4	1 1. 220. 1-4 м. 1-2 11	КП 1	1	40,38 кг	
А4	2 1. 220. 1-4 м. 1-2 15	Сетка 1	1	8,36 кг	
		<u>Материалы</u>			
		Керамзитобетон ВИС F150 D150			
А4	1. 220. 1-4 м. 1-1 10 - 01	ЦБ 53. 34 п	4,015	м <sup>3</sup>	
		<u>Сборочные единицы</u>			
		Каркас пространственный			
А4	1 1. 220. 1-4 м. 1-2 11-01	КП 2	1	32,54 кг	
А4	2 1. 220. 1-4 м. 1-2 15-01	Сетка 2	1	7,90 кг	
		<u>Материалы</u>			
		Керамзитобетон ВИС F150 D150			
А4	1. 220. 1-4 м. 1-1 10 - 02	ЦБ 23. 3. 4 п	0,227	м <sup>3</sup>	
		<u>Сборочные единицы</u>			
		Каркас пространственный			
А4	1 1. 220. 1-4 м. 1-2 11-02	КП 3	1	16,04 кг	
А4	2 1. 220. 1-4 м. 1-2 15-02	Сетка 3	1	2,94 кг	
		<u>Материалы</u>			
		Керамзитобетон ВИС F150 D150			
		1. 220. 1-4 м. 1-1 10			
		Балка цокльная	Стадия	Лист	Листов
		ЦБ 65. 3. 4 п; ЦБ 53. 3. 4 п	Р	1	1
		ЦБ 23. 3. 4 п	ЛенЗНИИЭП		

И.В.А. ПОДЛ. И. А.Р.М. ВЗАМ.И.В.А.У.

Формат А4

Обозначение	Марка	L мм	С мм	Масса кг
1. 220. 1-4 м. 1-1 10	ЦБ 65.34 п	6500	175	1665
- 01	ЦБ 53.34 п	5300	175	1360
- 02	ЦБ 23.34 п	2300	175	590

1. 220. 1-4 м. 1-1 10 СБ			Стация	Лист	Листов
Балка цокльная			Р	СМ ТАБЛ.	—
ЦБ 65. 3. 4 п; ЦБ 53. 3. 4 п					
Сборочный чертеж			Лист	Листов 1	
ЛенЗНИИЭП					

И.В.А. ПОДЛ. И. А.Р.М. ВЗАМ.И.В.А.У.

23194 32

Формат А4



Формат	Зона	Пос.	Обозначение	Наименование	Код.	Примечание
				<u>Документация</u>		
АЧ			1.220.1-4 м. 1-1 11СБ	Сборочный чертеж		
АЗ			1.220.1-4 м. 1-1 02ВРС	Ведомость расхода стали		
АЧ			1.220.1-4 м. 1-1 00ТО	Техническое описание		
АЧ			1.220.1-4 м. 1-1 11	<u>ЦБ 60.3.4 п</u>		
				<u>Сборочные единицы</u>		
				<u>Каркас пространственный</u>		
АЧ	1	1.220.1-4 м. 1-2 12		КПЧ	1	37,42 кг
АЧ	2	1.220.1-4 м. 1-2 16		сетка С-4	1	6,15 кг
				<u>Материалы</u>		
				Керамзитобетон В15 F150 D1500	0,883	м <sup>3</sup>
АЧ			1.220.1-4 м. 1-1 11-01	<u>ЦБ 30.3.4</u>		
				<u>Сборочные единицы</u>		
				<u>Каркас пространственный</u>		
АЧ	1	1.220.1-4 м. 1-2 12-01		КПС	1	18,34 кг
АЧ	2	1.220.1-4 м. 1-2 16-01		сетка С-5	1	2,05 кг
				<u>Материалы</u>		
				Керамзитобетон В15 F150 D1500	0,425	м <sup>3</sup>
			1.220.1-4 м. 1-1 11			
И. КОНТР.	ВАКМАН	<i>Вакман</i>	Балка цокольная ЦБ 60.3.4 п; ЦБ 30.3.4 п	Этадия	Лист	Листов
ГНП	ВАКМАН	<i>Вакман</i>		Р		1
РАЗРАБ.	ТИХЛЯНОВА	<i>Тихлянова</i>		ЛенЗНИИЭП		
ПРОВЕР.	ТИХЛЯНОВА	<i>Тихлянова</i>				
ИСПОЛН.	ДОБРОВОЛЬСКАЯ	<i>Добровольская</i>				

Формат АЧ

Technical drawing showing a beam with overall length L and height 250 mm. The top flange has a width of 600 mm and a thickness of 30 mm. The web has a height of 200 mm. Section 1-1 shows a T-shaped cross-section with a top flange width of 600 mm and a web height of 200 mm. Section 2-2 shows a cross-section with a total width of 430 mm and a height of 450 mm. The drawing includes dimensions for various parts and sections.

Обозначение	Марка	Л, мм	Масса, кг
1.220.1-4 м. 1-1 11	ЦБ 60.3.4 п	5950	1338
- 01	ЦБ 30.3.4 п	2950	636

И. КОНТР.		ВАКМАН		1.220.1-4 м. 1-1 11 СБ		Этадия		Масса		Масштаб	
Р	Лист	Листов	Р	Лист	Листов	Р	Лист	Листов	Р	Лист	Листов
И. КОНТР.	ВАКМАН	<i>Вакман</i>	Этадия	Лист	Листов	И. КОНТР.	ВАКМАН	<i>Вакман</i>	Р	Лист	Листов
ГНП	ВАКМАН	<i>Вакман</i>	Р		1	РАЗРАБ.	ТИХЛЯНОВА	<i>Тихлянова</i>	Лист	Листов	1
РАЗРАБ.	ТИХЛЯНОВА	<i>Тихлянова</i>	ЛенЗНИИЭП			ПРОВЕР.	ТИХЛЯНОВА	<i>Тихлянова</i>	ЛенЗНИИЭП		
ПРОВЕР.	ТИХЛЯНОВА	<i>Тихлянова</i>									
ИСПОЛН.	ДОБРОВОЛЬСКАЯ	<i>Добровольская</i>									

23194 33  
Формат АЧ

И. КОНТ. ПОДП. И ДАТА  
И. КОНТ. ПОДП. И ДАТА  
И. КОНТ. ПОДП. И ДАТА

И. КОНТ. ПОДП. И ДАТА  
И. КОНТ. ПОДП. И ДАТА  
И. КОНТ. ПОДП. И ДАТА

Формат	Зона	Поз.	Обозначение	Наименование	Кол.	Примечание
				<u>Документация</u>		
АЧ			1.220.1-4м.1-1 12СБ	Сборочный чертеж		
АЗ			1.220.1-4м.1-1 02.6РС	Ведомость расхода стали		
АЧ			1.220.1-4м.1-1 00ТО	Техническое описание		
АЧ			1.220.1-4м.1-1 12,12-02	1ЦБ53.3.4п; 2ЦБ53.3.4п		
				<u>Сборочные единицы</u>		
АЧ			1.220.1-4м.1-2 11-01	Каркас пространст. КП2	1	32,30кг
АЧ			1.220.1-4м.1-2 16	Сетка СЧ	1	6,15кг
				<u>Материалы</u>		
				Керамзитобетон В15	0,817	м <sup>3</sup>
				F 150 D 1500		
АЧ			1.220.1-4м.1-1 12-01, 12-03	1ЦБ23.3.4п; 2ЦБ23.3.4п		
				<u>Сборочные единицы</u>		
АЧ			1.220.1-4м.1-2 11-02	Каркас пространст. КП3	1	4,02кг
АЧ			1.220.1-4м.1-2 16-01	Сетка С5	1	2,05кг
				<u>Материалы</u>		
				Керамзитобетон В15	0,349	м <sup>3</sup>
				F 150 D 1500		

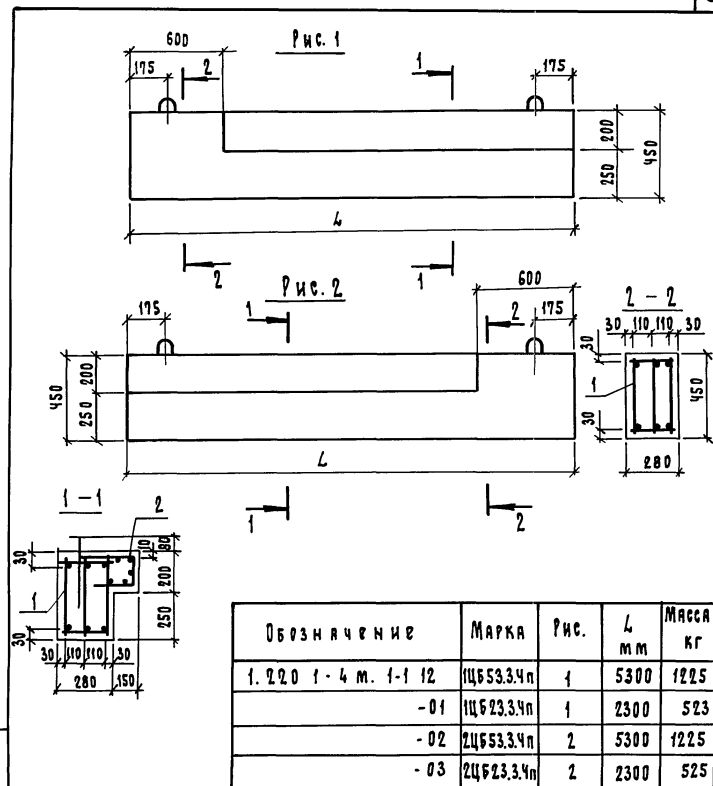
1.220.1-4м. 1-1 12

СТАДИЯ Лист Листов

Р 1

ЛенЗНИИЭП

Формат А4



Обозначение	Марка	Рис.	L мм	Масса кг
1.220.1-4м.1-1 12	1ЦБ53.3.4п	1	5300	1225
-01	1ЦБ23.3.4п	1	2300	523
-02	2ЦБ53.3.4п	2	5300	1225
-03	2ЦБ23.3.4п	2	2300	525

1.220.1-4м. 1-1 12СБ

Балка цокольная  
1ЦБ53.3.4п; 1ЦБ23.3.4п  
2ЦБ53.3.4п; 2ЦБ23.3.4п  
Сборочный чертеж.

СТАДИЯ Лист Листов

Р табл. —

Лист Листов 1

ЛенЗНИИЭП

23194 34

Формат А4

Формат Листа	Поз.	Обозначение	Наименование	Кол.	Приме- чание
			<b>Документация</b>		
A4		1.220.1-4м.1-1 13св	Сборочный чертеж		
A3		1.220.1-4.1-1 038РС	Ведомость расхода сталл		
A4		1.220.1-4м.1-1 00ТО	Техническое описание		
A4		1.220.1-4м.1-1 13	Экран ЦЗ30.14.5		
			<b>Сборочные единицы</b>		
A4	1	1.220.1-4м.1-2 17	Сетка с1	1	7,53кг
A4	2	1.220.1-4м.1-2 19	Сетка с4	2	0,86кг
A4	3	1.220.1-4м.1-2 27	Изделие закладное МН2	2	1,46кг
			<b>Детали</b>		
A4	4	1.220.1-4м.1-2 29	Петля П1	2	0,66кг
A4	5	1.220.1-4м.1-1 18сб	ф48р1 ГОСТ 6727-80*Р=200	15	0,02кг
			<b>Материалы</b>		
			Бетон В15 F200	0,468	м <sup>3</sup>
A4		1.220.1-4м.1-1 13-01	Экран ЦЗ 12.14.5		
			<b>Сборочные единицы</b>		
A4	1	1.220.1-4м.1-2 17-01	Сетка с2	1	3,00кг
A4	2	1.220.1-4м.1-2 19	Сетка с4	2	0,86кг
A4	3	1.220.1-4м.1-2 27	Изделие закладное МН2	2	1,46кг
			<b>Детали</b>		
A4	4	1.220.1-4м.1-2 29	Петля П1	2	0,66кг
A4	5	1.220.1-4м.1-1 18сб	ф48р1 ГОСТ 6727-80*Р=200	6	0,02кг
			<b>Материалы</b>		
			Бетон В15 F200	0,182	м <sup>3</sup>

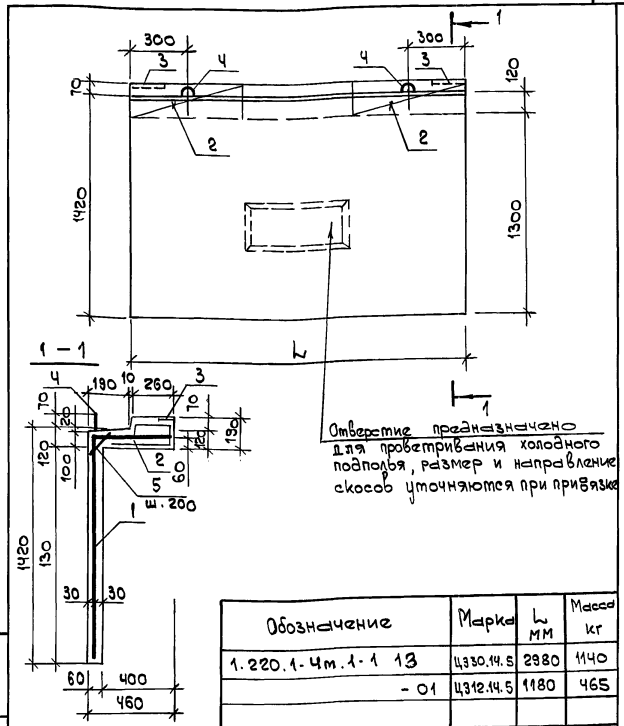
1.220.1-4м.1-1 13

Цокольный экран  
ЦЗ 30.14.5; ЦЗ 12.14.5

Стандарт	Лист	Листов
Р		1

ЛенЗНИИЭП

Формат А4



Отверстие предназначено для проветривания холодного подполья, размер и направление скосов уточняются при привязке

Обозначение	Марка	L мм	Масса кг
1.220.1-4м.1-1 13	ЦЗ30.14.5	2980	1140
- 01	ЦЗ12.14.5	1180	465

1.220.1-4м.1-1 13сб

Цокольный экран  
ЦЗ 30.14.5; ЦЗ 12.14.5  
Сборочный чертеж

Стандарт	Масса	Масштаб
Р	см. табл.	-
Лист	Листов	1

ЛенЗНИИЭП

23194 35

Формат А4

УИИ. И. мод. Лист. и Заглав. Взам. инв. №

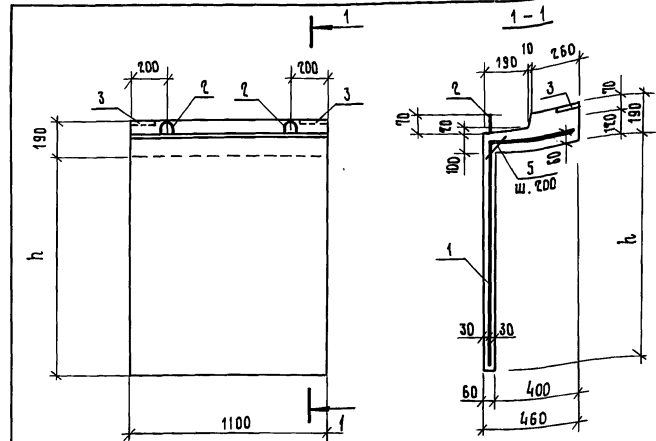
Н. контр.	Вакман	
ГИП	Вакман	
Разраб.	Святков	
Провер.	Лихтякова	
Исполн.	Святков	

УИИ. И. мод. Лист. и Заглав. Взам. инв. №

Н. контр.	Вакман	
ГИП	Вакман	
Разраб.	Святков	
Провер.	Лихтякова	
Исполн.	Святков	

ФОРМАТ	ЗОНА	ПОС.	Обозначение	Наименование	Кол.	Примечание
				<u>Документация</u>		
А4			1.220.1-4м.1-1 14СБ	СБОРОЧНЫЙ ЧЕРТЕЖ		
А3			1.220.1-4м.1-1 ВЗРС	ВЕДОМОСТЬ РАСХОДА СТАЛИ		
А4			1.220.1-4м.1-1 00ТО	ТЕХНИЧЕСКОЕ ОПИСАНИЕ		
А4			1.220.1-4м.1-1 14	<u>ЭКРАН ЦЭ И.14.5</u>		
				<u>СБОРОЧНЫЕ ЕДИНИЦЫ</u>		
А4	1		1.220.1-4м.1-2 17-04	СЕТКА С23	1	2,76 кг
А4	3		1.220.1-4м.1-2 27	ИЗДЕЛИЕ ЗАКЛАДНОЕ МНЭ	2	1,46 кг
				<u>ДЕТАЛИ</u>		
А4	2		1.220.1-4м.1-2 29	ПЕТЛЯ П1	2	0,66 кг
А4	5		1.220.1-4м.1-1 18СБ	Ф48р1 ГОСТ 6727-80* $\rho=200$	6	0,02 кг
				<u>МАТЕРИАЛЫ</u>		
				БЕТОН В15 F200	0,68	м <sup>3</sup>
А4			1.220.1-4м.1-1 14-01	<u>ЭКРАН ЦЭ И.8.5</u>		
				<u>СБОРОЧНЫЕ ЕДИНИЦЫ</u>		
А4	1		1.220.1-4м.1-2 17-05	СЕТКА С24	1	1,82 кг
А4	3		1.220.1-4м.1-2 27	ИЗДЕЛИЕ ЗАКЛАДНОЕ МНЭ	2	1,46 кг
				<u>ДЕТАЛИ</u>		
А4	2		1.220.1-4м.1-2 29	ПЕТЛЯ П1	2	0,66 кг
А4	5		1.220.1-4м.1-1 18СБ	Ф48р1 ГОСТ 6727-80* $\rho=200$	6	0,02 кг
				<u>МАТЕРИАЛЫ</u>		
				БЕТОН В15 F200	0,925	м <sup>3</sup>
			1.220.1-4м.1-1 14			
И.КОНТР. ГИП РАЗРАБ. ПРОВЕР. ИСПОЛН.	ВАКМАН ВАКМАН СНЯТКОВА ТИХМЯНОВА СНЯТКОВА	<i>Вак</i> <i>Вак</i> <i>Сня</i> <i>Тих</i> <i>Сня</i>	ЦОКОЛЬНЫЙ ЭКРАНЫ ЦЭ И.14.5 ; ЦЭ И.8.5	СТАДИЯ Р	ЛИСТ 1	ЛИСТОВ 1
			ЛенЗНИИЭП			

ФОРМАТ А4



Обозначение	Марка	h мм	Масса, кг
1.220.1-4м.1-1 14	ЦЭ И.14.5	1300	420
-01	ЦЭ И.8.5	640	313

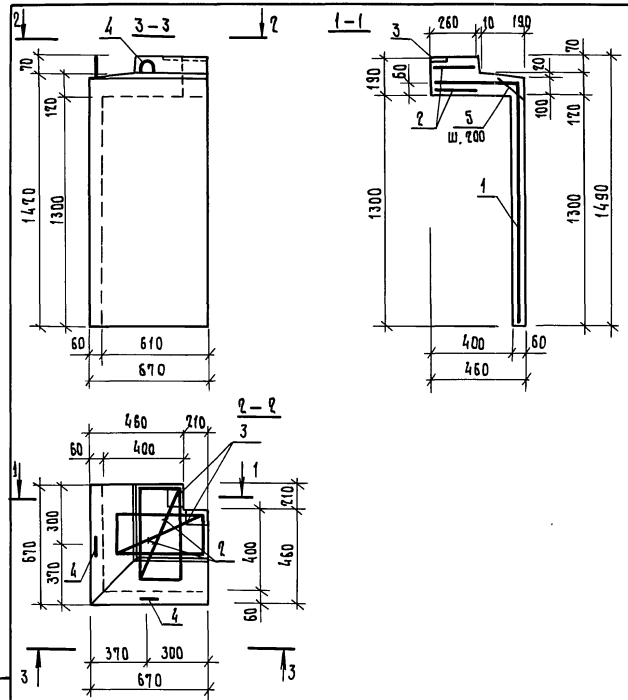
И.КОНТР. ГИП РАЗРАБ. ПРОВЕР. ИСПОЛН.

1.220.1-4м.1-1 14СБ			СТАДИЯ	МАССА	МАСШТАБ
ЦОКОЛЬНЫЙ ЭКРАН			Р	см.	-
ЦЭ И.14.5 ; ЦЭ И.8.5			ТАБЛ.		
СБОРОЧНЫЙ ЧЕРТЕЖ			ЛИСТ	ЛИСТОВ 1	
И.КОНТР. ГИП РАЗРАБ. ПРОВЕР. ИСПОЛН.			ЛенЗНИИЭП		

23194 36

ФОРМАТ А4

Формат	Зона	Поз.	Обозначение	Наименование	Кол.	Примечание
<u>Документация</u>						
A4			1.220.1-4 м.1-1 15СБ	Сборочный чертёж		
A3			1.220.1-4 м.1-1 03ВРС	Ведомость расхода стали		
A4			1.220.1-4 м.1-1 00ТО	Техническое описание		
<u>Сборочные единицы</u>						
A4	1		1.220.1-4 м.1-2 18	сетка СЗ	1	3,18 кг
A4	2		1.220.1-4 м.1-2 20	сетка С5	2	0,63 кг
A4	3		1.220.1-4 м.1-2 27	изделие закладное МН1	2	1,16 кг
<u>Детали</u>						
A4	4		1.220.1-4 м.1-2 29	Петля П1	2	0,66 кг
A4	5		1.220.1-4 м.1-1 18СБ	Ф4Ф1 ГОСТ 6727-80 <sup>в</sup> В=200	6	0,02 кг
<u>Материалы</u>						
				Бетон В15 F200	0,16	м <sup>3</sup>



ИВ.И. ПОДП. И. ДАТА

			1.220.1-4 м.1-1	15		
И.КОНТР.	В.АКМАН	В.АКМАН	Цокольный экран	СТАДИЯ	ЛИСТ	ЛИСТОВ
РАЗРАБ.	СНЯТКОВА	СНЯТКОВА				
ПРОВЕР.	ТИХМЯНОВА	ТИХМЯНОВА				
ИСПОЛН.	СНЯТКОВА	СНЯТКОВА				
			ЦЗ 6.14.5	ЛенЗНИИЭП		

ФОРМАТ А4

ИВ.И. ПОДП. И. ДАТА

			1.220.1-4 м.1-1	15СБ		
			Цокольный экран		СТАДИЯ	МАССА
			ЦЗ 6.14.5		р	400
			Сборочный чертёж		МАШТАБ	1:20
И.КОНТР.	В.АКМАН	В.АКМАН	Цокольный экран	СТАДИЯ	ЛИСТ	ЛИСТОВ
РАЗРАБ.	СНЯТКОВА	СНЯТКОВА				
ПРОВЕР.	ТИХМЯНОВА	ТИХМЯНОВА				
ИСПОЛН.	СНЯТКОВА	СНЯТКОВА				
					ЛенЗНИИЭП	

23194 37

ФОРМАТ А4

формат	Знак	Поз.	Обозначение	Наименование	Кол.	Примечание
				Документация		
A4			1. 220.1-4 м. 1-1 15 СБ	Сборочный чертёж		
A3			1. 220.1-4 м. 1-1 038 РС	Ведомость расхода стали		
A4			1. 220.1-4 м. 1-1 00ТО	Техническое описание		
				Сборочные единицы		
A4	2		1. 220.1-4 м. 1-2 19	Сетка с 4	2	0,86 кг
A4	3		1. 220.1-4 м. 1-2 27	Изделие закладное МНЗ	2	1,46 кг
A4	1		1. 220.1-4 м. 1-2 17-02	Сетка с 17	1	4,97 кг
				Детали		
A4	4		1. 220.1-4 м. 1-2 23	Патля П1	2	0,66 кг
A4	5		1. 220.1-4 м. 1-1 18 СБ	ф48 I ГОСТ 6127-80 ε=200	15	0,02 кг
				Материалы		
				Бетон В 15 F 200	0,315	м³

Изм. № Подп. и дата Взам. инв. №

1. 220.1-4 м. 1-1 15

Цокольный экран

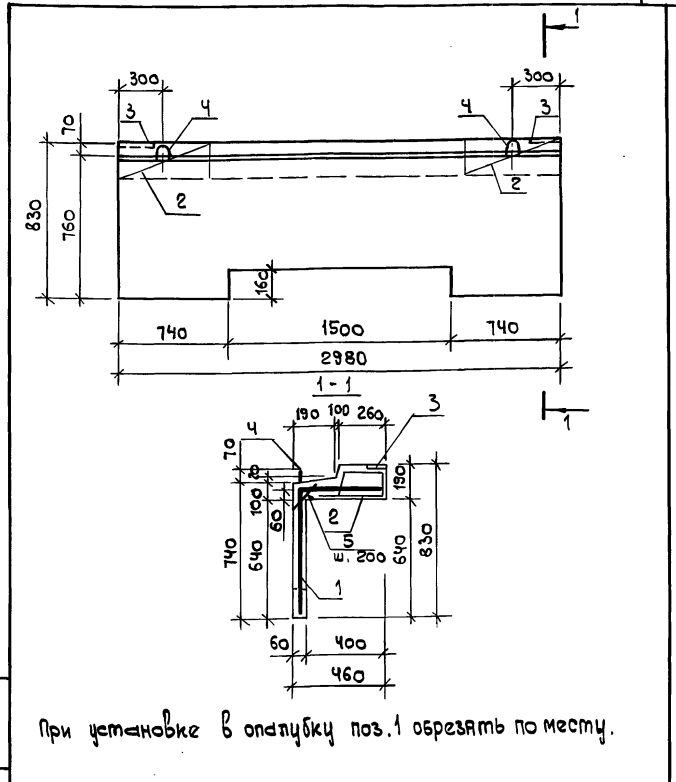
ЦЗ 30. 8.5

Стандия Лист Листов

Р 1

ЛенЗНИИЭП

формат А4



При установке в опалубку поз.1 обрезать по месту.

Изм. № Подп. и дата Взам. инв. №

1. 220.1-4 м. 1-1 15 СБ

Цокольный экран

ЦЗ 30. 8.5  
Сборочный чертёж

Стандия Масса Машштаб

Р 940 1:20

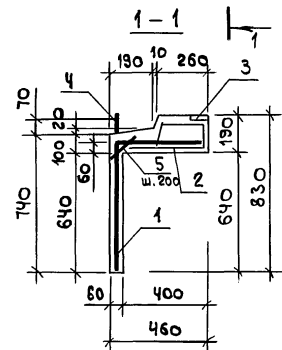
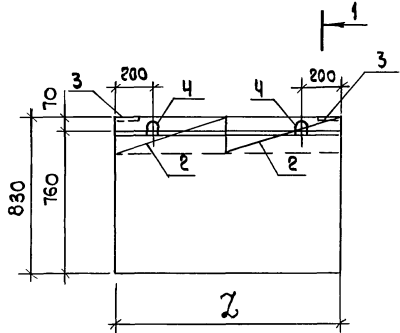
Лист Листов 1

ЛенЗНИИЭП

23194 38

формат А4

Рядная зона	№	Обозначение	Наименование	Кол.	Примечание
<u>Документация</u>					
A4		1.220.1-4м.1-1 17 с6	Сборочный чертёж		
A3		1.220.1-4м.1-103BPC	Ведомость расхода стали		
A4		1.220.1-4м.1-1 00 ТО	Техническое описание		
A4		1.220.1-4м.1-1 17	Экран ЦЗ 12.8.5		
<u>Сборочные единицы</u>					
A4	1	1.220.1-4м.1-2 17-03	Сетка с 18	1	1,98 кг
A4	2	1.220.1-4м.1-2 19	Сетка с 4	2	0,86 кг
A4	3	1.220.1-4м.1-2 27	Изделие закладное МНЭ	2	1,46 кг
<u>Детали</u>					
A4	4	1.220.1-4м.1-2 29	Петля П 1	2	0,66 кг
A4	5	1.220.1-4м.1-1 18 с6	ф4ВрI ГОСТ 6727-80*ε=200	6	0,02 кг
<u>Материалы</u>					
			Бетон В15 F200	0,134	м <sup>3</sup>
<u>Экран ЦЗ 15.8.5</u>					
<u>Сборочные единицы</u>					
A4	1	1.220.1-4м.1-2 24-02	Сетка с 33	1	2,54 кг
A4	2	1.220.1-4м.1-2 19	Сетка с 4	2	0,86 кг
A4	3	1.220.1-4м.1-2 27	Изделие закладное МНЭ	2	1,46 кг
<u>Детали</u>					
A4	4	1.220.1-4м.1-2 29	Петля П-1	2	0,66 кг
A4	5	1.220.1-4м.1-1 18 с6	ф4ВрI ГОСТ 6727-80*ε=200	6	0,02 кг
<u>Материалы</u>					
			Бетон В15 F200	0,167	м <sup>3</sup>
1.220.1-4м.1-1 17					
И.контр. ГИП			Складная Лист		
В.контр. Вакман			Листов 1		
Разр.б. Святкова			ЦЗ 12.8.5 ЦЗ 15.8.5		
Провер. Тихмянова					
Исполн. Святкова					
М.полн.					
Цокольный экран			ЛенЗНИИЭП		



Обозначение	Марка	Г <sub>н</sub>	Масса кг
1.220.1-4м.1-1 17	ЦЗ 12.8.5	1180	335
- 01	ЦЗ 15.8.5	1480	420

1.220.1-4м.1-1 17 с6		Складная	Масса	Масштаб
Цокольный экран ЦЗ 12.8.5, ЦЗ 15.8.5		Р	См. табл.	-
Сборочный чертёж		Лист	Листов	1
ЛенЗНИИЭП				

23194 39

формат А4

формат А4

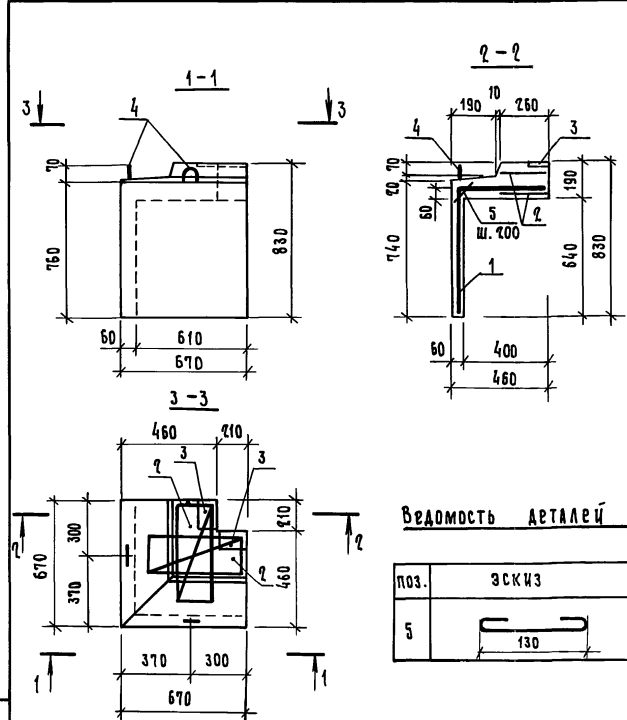
И.контр. ГИП В.контр. Вакман Разр.б. Святкова Провер. Тихмянова Исполн. Святкова М.полн.

И.контр. ГИП В.контр. Вакман Разр.б. Святкова Провер. Тихмянова Исполн. Святкова М.полн.

Формат	Зона	Поз.	Обозначение	Наименование	Код.	Примечание
<u>Документация</u>						
A4			1.220.1-4 м.1-1	18 СБ		СБОРОЧНЫЙ ЧЕРТЕЖ
A3			1.220.1-4 м.1-1	03 ВРС		ВЕДОМОСТЬ РАСХОДА СТАЛИ
A4			1.220.1-4 м.1-1	00 ТО		ТЕХНИЧЕСКОЕ ОПИСАНИЕ
<u>СБОРОЧНЫЕ ЕДИНИЦЫ</u>						
A4	1	1	1.220.1-4 м.1-2	18-01	2	СЕТКА С 19 2,07 кг
A4	2	1	1.220.1-4 м.1-2	20	2	СЕТКА С 5 0,63 кг
A4	3	1	1.220.1-4 м.1-2	27	2	ИЗДЕЛИЕ ЗАКАЛАННОЕ ИИ1 1,16 кг
<u>ДЕТАЛИ</u>						
A4	4	1	1.220.1-4 м.1-2	29	2	ПЕЛЯ П1 0,66 кг
A4	5	1	1.220.1-4 м.1-1	18 СБ	6	Ф4ВР1 ГОСТ 6727-80*В = 200 0,02 кг
<u>МАТЕРИАЛЫ</u>						
				БЕТОН В15 F200	0,101	м <sup>3</sup>

1.220.1-4 м. 1-1		18
ЦОКОЛЬНЫЙ ЭКРАН	СТАЛЬ	Лист
43 6.8.5	Р	1

ФОРМАТ А4



ВЕДОМОСТЬ ДЕТАЛЕЙ

Поз.	ЗСК ИЗ
5	130

ЦИВ. К ПОДЛ. ПОДЛ. К ДАТА	ОБЗ.М. ИИВ.И	1.220.1-4 м. 1-1	18 СБ
		ЦОКОЛЬНЫЙ ЭКРАН	СТАЛЬ
		43 6.8.5	МАССА
		СБОРОЧНЫЙ ЧЕРТЕЖ	1:20
			Лист
			Листов 1
			ЛенЗНИИЭП

23194 40

ФОРМАТ А4

ЦИВ. К ПОДЛ. ПОДЛ. К ДАТА

И.КОНТР. ВАКМАН  
 ТИП ВАКМАН  
 РАЗРАБ. СЯТКОВА  
 ПРОВЕР. ТИХМЯНОВА  
 ИСПОЛН. СЯТКОВА

И.КОНТР. ВАКМАН  
 ТИП ВАКМАН  
 РАЗРАБ. СЯТКОВА  
 ПРОВЕР. ТИХМЯНОВА  
 ИСПОЛН. СЯТКОВА



Формат Зона	Поз.	Обозначение	Наименование	Кол.	Примечание
			<u>Документация</u>		
A4		1.220.1-4м.1-1 19СБ	Сборочный чертеж		
A3		1.220.1-4м.1-1 03ВРС	Ведомость расхода стали		
A4		1.220.1-4м.1-1 00ТО	Техническое описание		
A4		1.220.1-4м.1-1 19	Экран ЦЭ72.Б.10		
			<u>Сборочные единицы</u>		
A4	1	1.220.1-4м.1-2 21	Сетка С6	1	10,26кг
A4	2	1.220.1-4м.1-2 23-02	Сетка С12	2	0,5кг
A4	3	1.220.1-4м.1-2 31	Изделие закладное МНЗ	2	1,22кг
A4	6	1.220.1-4м.1-2 22	Сетка С8	1	5,01кг
			<u>Детали</u>		
A4	4	1.220.1-4м.1-2 30	Петля П2	2	1,04кг
A4	5	1.220.1-4м.1-1 22СБ	Ф58р ГОСТ 6727-80* $\rho$ =450	22	0,072кг
			<u>Материалы</u>		
			Бетон В15 F200	0,62	м <sup>3</sup>
A4		1.220.1-4м.1-1 19-01	Экран ЦЭ72.Б.10		
			<u>Сборочные единицы</u>		
A4	1	1.220.1-4м.1-2 21	Сетка С6	1	10,26кг
A4	2	1.220.1-4м.1-2 23-02	Сетка С12	2	0,5кг
A4	3	1.220.1-4м.1-2 31	Изделие закладное МНЗ	2	1,22кг
A4	6	1.220.1-4м.1-2 23	Сетка С10	1	4,68кг
			<u>Детали</u>		
A4	4	1.220.1-4м.1-2 30	Петля П2	2	1,04кг

1.220.1-4м.1-1 19

Цокольный экран  
ЦЭ72.Б.10; ЦЭ72.Б.10;  
ЦЭ60.Б.10; ЦЭ60.Б.10

Этадия лист листов  
Р 1 3

ЛенЗНИИЭП

формат А4

Формат Зона	Поз.	Обозначение	Наименование	Кол.	Примечание
A4	5	1.220.1-4м.1-1 22СБ	Ф58р ГОСТ 6727-80 $\rho$ =450	22	0,072кг
			<u>Материалы</u>		
			Бетон В15 F200	0,58	м <sup>3</sup>
A4		1.220.1-4м.1-1 19-02	Экран ЦЭ60.Б.10		
			<u>Сборочные единицы</u>		
A4	1	1.220.1-4м.1-2 21-01	Сетка С7	1	8,56кг
A4	2	1.220.1-4м.1-2 23-02	Сетка С12	2	0,5кг
A4	3	1.220.1-4м.1-2 31	Изделие закладное МНЗ	2	1,22кг
A4	6	1.220.1-4м.1-2 22-01	Сетка С9	1	4,18кг
			<u>Детали</u>		
A4	4	1.220.1-4м.1-2 30	Петля П2	2	1,04кг
A4	5	1.220.1-4м.1-1 22СБ	Ф58р ГОСТ 6727-80* $\rho$ =450	22	0,072кг
			<u>Материалы</u>		
			Бетон В15 F200	0,52	м <sup>3</sup>
A4		1.220.1-4м.1-1 19-03	Экран ЦЭ60.Б.10		
			<u>Сборочные единицы</u>		
A4	1	1.220.1-4м.1-2 21-01	Сетка С7	1	8,56кг
A4	2	1.220.1-4м.1-2 23-02	Сетка С12	2	0,5кг
A4	3	1.220.1-4м.1-2 31	Изделие закладное МНЗ	2	1,22кг
A4	6	1.220.1-4м.1-2 23-01	Сетка С11		3,90кг
			<u>Детали</u>		
A4	4	1.220.1-4м.1-2 30	Петля П2	2	1,04кг
A4	5	1.220.1-4м.1-1 22СБ	Ф58р ГОСТ 6727-80* $\rho$ =450	22	0,072кг
			<u>Материалы</u>		
			Бетон В15 F200	0,48	м <sup>3</sup>
		1.220.1-4м.1-1 19			лист 2

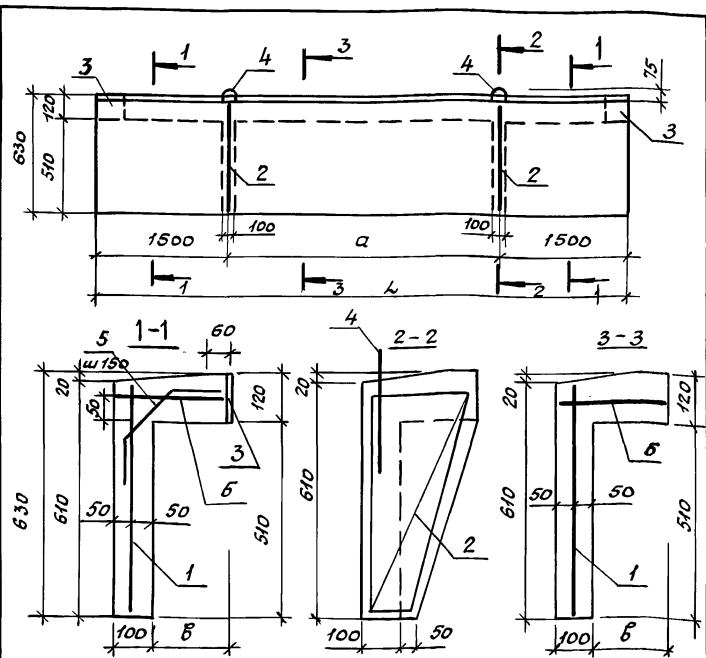
1.220.1-4м.1-1 19

23194

41

Формат А4

Исполн. Вакман Вакман  
Разраб. Святкова Святкова  
Проект. Никитина Никитина  
Исполн. Святкова Святкова



Обозначение	Марка	Л, мм	а, мм	б, мм	Масса, кг
1. 220.1- 4 м.1-1 19	ЦЭ72.6.10	7180	4980	200	1550
-01	ЦЭ72.6.10	7180	4980	150	1450
-02	ЦЭ60.6.10	5980	3780	200	1300
-03	ЦЭ60.6.10	5980	3780	150	1200

1. 220.1- 4 м.1-1 19 СБ

Цокальный экран ЦЭ72.6.10; 1 ЦЭ72.6.10; ЦЭ60.6.10; 1 ЦЭ60.6.10	Стадия	Масштаб
Сборочный чертёж.	р	см.
	Лист	Листов 1

ЛенЗНИИЭП

Н.контр.	Вакман	Вак
Гип	Вакман	Вак
Разраб.	Снятковба	Сня
Провер	Тихтянова	Тих
Исполн.	Снятковба	Сня

Шифр проекта, Подпись и дата, Взам. инв. №

Формат	Зона	Лист	Обозначение	Наименование	Кол.	Примечание
				<u>Документация</u>		
А4			1. 220.1- 4 м.1-1 20 СБ	Сборочный чертёж		
А3			1. 220.1- 4 м.1-1 03 ВРС	Ведомость расхода стали		
А4			1. 220.1- 4 м.1-1 00 ТО	Техническое описание		
			1. 220.1- 4 м.1-1 20	<u>Экран ЦЭ 15.6.10</u>		
				<u>Сборочные единицы</u>		
А4	1		1. 220.1- 4 м.1-2 24-01	Сетка с 32	1	2,14 кг
А4	2		1. 220.1- 4 м.1-2 31	Изделие закладное МНЗ	2	1,22 кг
				<u>Детали</u>		
А4	3		1. 220.1- 4 м.1-2 29	Петля п1	2	0,66 кг
				<u>Материалы</u>		
				Бетон В15 F200	0,12	м3

Шифр проекта, Подпись и дата, Взам. инв. №

1. 220.1- 4 м.1-1 20

Цокальный экран  
ЦЭ15.6.10; ЦЭ12.6.10;  
1 ЦЭ12.6.10

Стадия	Лист	Листов
р	1	2

ЛенЗНИИЭП

23194 42

формат А4

Формат Зона Лист	Обозначение	Наименование	Кол.	Примечание
А4	1.220.1-4 м.1-1 20-01	Экран ЦЭ 12.6.10		
		<u>Сборочные единицы</u>		
А4	1 1.220.1-4 м.1-2 24	Сетка С25	1	1,65 кг
А4	2 1.220.1-4 м.1-2 31	Изделие закладное МнЗ	2	1,22 кг
		<u>Детали</u>		
А4	3 1.220.1-4 м.1-2 29	Петля П1	2	0,66 кг
		<u>Материалы</u>		
		Бетон В15 F200	0,10	м <sup>3</sup>
А4	1.220.1-4 м.1-1 20-02	Экран 1ЦЭ 12.6.10		
		<u>Сборочные единицы</u>		
А4	1 1.220.1-4 м.1-2 24	Сетка С25	1	1,65 кг
А4	2 1.220.1-4 м.1-2 31	Изделие закладное МнЗ	2	1,22 кг
		<u>Детали</u>		
А4	3 1.220.1-4 м.1-2 29	Петля П1	2	0,66 кг
		<u>Материалы</u>		
		Бетон В15 F200	0,025	м <sup>3</sup>
	1.220.1-4 м.1-1 20			Лист 2

формат А4

Обозначение	Марка	ℓ мм	a мм	Масса, кг
1.220.1-4 м.1-1 20	ЦЭ 15.6.10	1500	200	312
-01	ЦЭ 12.6.10	1200	200	250
-02	1ЦЭ 12.6.10	1200	150	238

1.220.1-4 м.1-1 20СБ		Станд. масса	Масштаб
Цокольный экран ЦЭ 15.6.10; ЦЭ 12.6.10; 1ЦЭ 12.6.10		ρ	см
Сборочный чертёж		табл.	—
		Листов	Листов 1
ЛенЗНИИЭП			

23194 43

формат А4

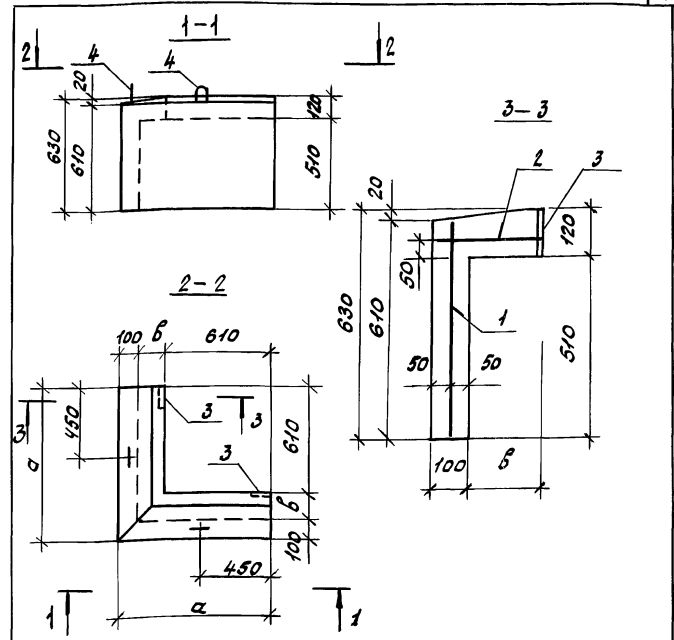
Им.Л.подл. Подпись и дата 28

Им.Л.подл. Подпись и дата 28

Н.КОНТР. Вакман  
Г.ИП. Вакман  
Разраб. Сняtkова  
Провер. Гухманова  
Исполн. Сняtkова

Объемная зона	Лист	Обозначение	Наименование	Кол.	Примечание
<u>Документация</u>					
A4		1.220.1-4м.1-1	21С6		Сборочный чертеж
A3		1.220.1-4м.1-1	03ВРС		Ведомость расхода стали
A4		1.220.1-4м.1-1	00ТО		Техническое описание
A4		1.220.1-4м.1-1	21		<u>Экран ЦЭ9.6.10</u>
<u>Сборочные единицы</u>					
A4	2	1.220.1-4м.1-2	22-02	2	Сетка С15 0,73кг
A4	3	1.220.1-4м.1-2	31	2	Изделие закладное МНЗ 1,22кг
A4	1	1.220.1-4м.1-2	21-02	1	Сетка С13 2,02кг
<u>Детали</u>					
A4	4	1.220.1-4м.1-2	29	2	Петля П1 0,66кг
<u>Материалы</u>					
					Бетон В15 F200 0,14 м³
A4		1.220.1-4м.1-1	21-01		<u>Экран ЦЭ8.6.10</u>
<u>Сборочные единицы</u>					
A4	1	1.220.1-4м.1-2	21-03	1	Сетка С14 1,86кг
A4	2	1.220.1-4м.1-2	23-03	2	Сетка С16 0,58кг
A4	3	1.220.1-4м.1-2	31	2	Изделие закладное МНЗ 1,22кг
<u>Детали</u>					
A4	4	1.220.1-4м.1-2	29	2	Петля П1 0,66кг
<u>Материалы</u>					
					Бетон В15 F200 0,25 м³
1.220.1-4м.1-1 21					
		Цокольный экран			
Н.КОНТ. ВЯКМАН Г.ЦП ВЯКМАН Разр. Снятков Проб. Тихлянов Исполн. Снятков		Вак. Вак. См См	Лист	Листов	
		ЛенЗНИИЭП			

формат А4



Обозначение	Марка	а мм	б мм	Масса, кг
1.220.1-4м.1-1 21	ЦЭ9.6.10	910	200	350
- 01	ЦЭ8.6.10	860	150	313

1.220.1-4м.1-1 21С6			
Цокольный экран		Стadia	Масса
ЦЭ9.6.10; ЦЭ8.6.10		Р	табл.
Сборочный чертеж		Лист	Листов
ЛенЗНИИЭП			

23194 44

формат А4

УИИЗ НИИЭП. Подпись и дата В.М.И.И.Э.П.

УИИЗ НИИЭП. Подпись и дата В.М.И.И.Э.П.

Формат Зона	Поз.	Обозначение	Наименование	Кол.	Приме- чание
<u>Документация</u>					
A4		1.220.1-4 м. 1-1 21СБ	Сборочный чертеш		
A3		1.220.1-4 м. 1-1 03ВРС	Ведомость расхода стали		
A4		1.220.1-4 м. 1-1 00ТО	Техническое описание		
A4		1.220.1-4 м. 1-1 21	Экран ЦЭ.30.6.10		
<u>Сборочные единицы</u>					
A4	1	1.220.1-4 м. 1-2 21-04	Сетка С20	1	4,28кг
A4	2	1.220.1-4 м. 1-2 22-03	Сетка С21	1	2,09кг
A4	3	1.220.1-4 м. 1-2 31	Изделие закладное МНЗ	2	1,22кг
<u>Детали</u>					
A4	4	1.220.1-4 м. 1-2 29	Петля П1	2	0,66кг
A4	5	1.220.1-4 м. 1-1 22СБ	Ф58ВГ ГОСТ 6727-80* $\rho=450$	20	0,072кг
<u>Материалы</u>					
			Бетон В15 F200	0,25	м <sup>3</sup>
A4		1.220.1-4 м. 1-1 22-01	Экран ЦЭ30.6.10		
<u>Сборочные единицы</u>					
A4	1	1.220.1-4 м. 1-2 21-04	Сетка С20	1	4,28кг
A4	2	1.220.1-4 м. 1-2 23-04	Сетка С22	1	1,95кг
A4	3	1.220.1-4 м. 1-2 31	Изделие закладное МНЗ	2	1,22кг
<u>Детали</u>					
A4	4	1.220.1-4 м. 1-2 29	Петля П1	2	0,66кг
A4	5	1.220.1-4 м. 1-1 22СБ	Ф58ВГ ГОСТ 6727-80* $\rho=450$	20	0,072кг
<u>Материалы</u>					
			Бетон В15 F200	0,24	м <sup>3</sup>
1.220.1-4 м. 1-1 21					
Исполн.	Сняткова	Провер.	Тихманова	Лист	1
Исполн.	Сняткова	Провер.	Тихманова	Лист	1

ИМЯ ПОДП. ПОДП. И ДАТА  
ИМЯ ПОДП. ПОДП. И ДАТА  
ИМЯ ПОДП. ПОДП. И ДАТА

Цокольный экран  
ЦЭ 30.6.10; ЦЭ 30.6.10  
ЛенЗНИИЭП

Формат А4

Поз.	Эскиз
5	

Обозначение	Марка	Q мм	Масса, кг
1.220.1-4 м. 1-1 21	ЦЭ30.6.10	200	625
- 01	ЦЭ30.6.10	150	600

1.220.1-4 м. 1-1 21СБ		Страниц	Масса	Масштаб
Цокольный экран ЦЭ30.6.10; ЦЭ30.6.10 Сборочный чертеш		Р	СМ. ТАБЛ.	-
		Лист	Листов	1

ЛенЗНИИЭП

ИМЯ ПОДП. ПОДП. И ДАТА  
ИМЯ ПОДП. ПОДП. И ДАТА  
ИМЯ ПОДП. ПОДП. И ДАТА

23194 45

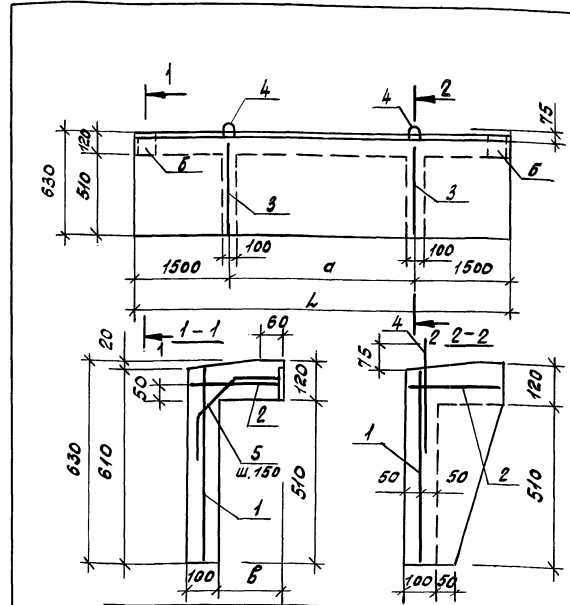
Формат А4

Формат листа	Шкала	Лист	Обозначение	Наименование	Кол.	Примечание
				Документация		
A4			1.220.1-4м.1-1 23СБ	Сборочный чертеж		
A4			1.220.1-4м.1-1 03ВРС	Ведомость, раскладка стали		
A4			1.220.1-4м.1-1 00ТО	Техническое описание		
A4			1.220.1-4м.1-1 23	Экран ЦЭ50.6.10		
				Сборочные единицы		
A4	1		1.220.1-4м.1-2 25	Сетка С26	1	7,21кг
A4	2		1.220.1-4м.1-2 26	Сетка С28	1	3,52
A4	3		1.220.1-4м.1-2 23-02	Сетка С12	2	0,5кг
A4	6		1.220.1-4м.1-2 28	Изделие закладное МНБ	2	3,35кг
				Детали		
A4	4		1.220.1-4м.1-2 30	Петля П2	2	1,04кг
A4	5		1.220.1-4м.1-1 23СБ	Ф58,01 ГОСТ 6727-80 С-450	22	0,072кг
				Материалы		
				Бетон В15 F200	0,44	м <sup>3</sup>
A4			1.220.1-4м.1-1 23-01	Экран 1ЦЭ50.6.10		
				Сборочные единицы		
A4	1		1.220.1-4м.1-2 25	Сетка С26	1	7,21кг
A4	2		1.220.1-4м.1-2 26-01	Сетка С29	1	3,28кг
A4	3		1.220.1-4м.1-2 23-02	Сетка С12	2	0,5кг
A4	6		1.220.1-4м.1-2 28	Изделие закладное МНБ	2	3,07кг
				Детали		
A4	4		1.220.1-4м.1-2 30	Петля П2	2	1,04кг
A4	5		1.220.1-4м.1-1 23СБ	Ф58,01 ГОСТ 6727-80 С-450	22	0,072кг
				Материалы		
				Бетон В15 F200	0,44	м <sup>3</sup>
			1.220.1-4 м. 1-1 23			

Шкала: 1:1

Цокольный экран  
 ЦЭ50.6.10; 1ЦЭ50.6.10  
 ЛенЗНИИЭП

формат А4



Шкала: 1:1

Обозначение	Марка	Л мм	а мм	Б мм	Масса, кг
1.220.1-4м.1-1 23	ЦЭ50.6.10	5050	2050	200	1100
- 01	1ЦЭ50.6.10	5100	2100	150	1025

1.220.1-4 м. 1-1 23 СБ

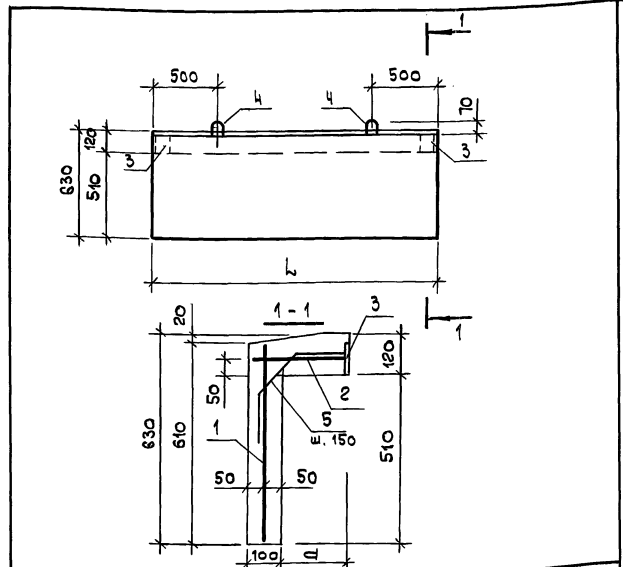
Цокольный экран  
 ЦЭ50.6.10; 1ЦЭ50.6.10  
 Сборочный чертеж  
 Таблица масса листов  
 Р см. Табл. 1  
 Лист Листов 1  
 ЛенЗНИИЭП

23194 46

формат А4

Формат Листа	Лист	Обозначение	Наименование	Кол	Приме чение	
<b>Документация</b>						
А4		1.220.1-4 м.1-1 24 сб	Сборочный чертеш			
А3		1.220.1-4 м.1-1 00рс	Ведомость расхода стали			
А4		1.220.1-4 м.1-1 00то	Механическое описание			
А4		1.220.1-4 м.1-1 24	Экран ЦЗ 20.6.10			
<b>Сборочные единицы</b>						
А4	1	1.220.1-4 м.1-2 25-01	Сетка с 27	1	2,99 кг	
А4	2	1.220.1-4 м.1-2 26-02	Сетка с 30	1	1,46 кг	
А4	3	1.220.1-4 м.1-2 28	Изделие закладное МН5	2	3,35 кг	
<b>Детали</b>						
А4	4	1.220.1-4 м.1-2 29	Лента П1	2	0,66 кг	
А4	5	1.220.1-4 м.1-1 22сб	ф58рI гост 6127-80°е-450	14	0,072 кг	
<b>Материалы</b>						
			Бетон В15 F200	0,113	м <sup>3</sup>	
А4		1.220.1-4 м.1-1 24 -01	Экран ЦЗ 20.6.10			
<b>Сборочные единицы</b>						
А4	1	1.220.1-4 м.1-2 25	Сетка с 27	1	2,99 кг	
А4	2	1.220.1-4 м.1-2 26	Сетка с 30	1	1,36 кг	
А4	3	1.220.1-4 м.1-2 28	Изделие закладное МН5	2	3,07 кг	
<b>Детали</b>						
А4	4	1.220.1-4 м.1-2 29	Лента П1	2	0,66 кг	
А4	5	1.220.1-4 м.1-1 22сб	ф58рI гост 6127-80°е-450	14	0,072 кг	
<b>Материалы</b>						
			Бетон В15 F200	0,166	м <sup>3</sup>	
		1.220.1-4 м.1-1 24				
И. контр. ГИП	В.Камин	<i>В.Камин</i>	Цокольный экран ЦЗ 20.6.10; ЦЗ 20.6.10	Стандия	Лист	Листов
Разработ. Провер. Инженер	С.Яткова	<i>С.Яткова</i>		Р	1	1
			<b>ЛенЗНИИЭП</b>			

формат А4



Обозначение	Марка	L мм	Д мм	Масса, кг
1.220.1-4 м.1-1 24	ЦЗ 20.6.10	2050	200	433
- 01	ЦЗ 20.6.10	2100	150	415

И. контр. ГИП <th>В.Камин</th> <th>Исполн. С.Яткова</th> <th>Провер. Л.Камин</th> <th>Лист</th> <th>Листов</th>	В.Камин	Исполн. С.Яткова	Провер. Л.Камин	Лист	Листов
				1	1
<b>ЛенЗНИИЭП</b>					

23194 47

формат А4

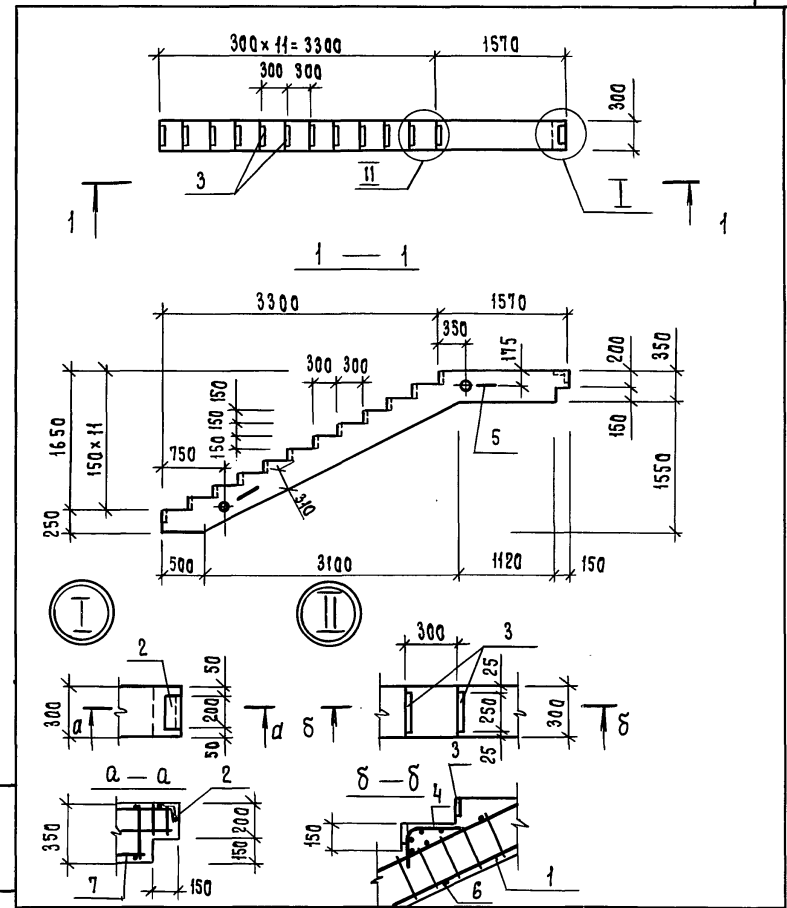
Формат	Зона	Поз.	Обозначение	Наименование	Кол.	Примечание
				<u>Документация</u>		
A4			1.220.1-4м.1-1 00ТО	Техническое описание		
A4			1.220.1-4м.1-1 25СБ	Сборочный чертёж		
A3			1.220.1-4м.1-1 01 ВРС	Ведомость расхода стали		
				<u>Косоур ЛБ 49.19-5</u>		
				<u>Сборочные единицы</u>		
A4	1	1.220.1-4м.1-2 32		Каркас КР1	2	15,42кг
A4	7	1.220.1-4м.1-2 32-01		Каркас КР2	2	7,86кг
A4	4	1.220.1-4м.1-2 33-02		Сетка С1	4	0,69кг
A4	2	1.220.1-4м.1-2 34		Издание закладное МН2	1	2,86кг
A4	3	1.220.1-4м.1-2 35		Издание закладное МН1	12	2,13кг
				<u>Детали</u>		
A4	5	1.220.1-4м.1-2 37		Пята п1	2	1,51кг
Б4	6		Ст. отд. ФБА I гост 5781-82*			
				$b = 280$	34	0,06кг
				<u>Материалы:</u>		
				Бетон В15 F200	0,53	м <sup>3</sup>

1.220.1-4м.1-1 25

Косоур ЛБ 49.19-5

ЛенЗНИИЭП

Формат А4



1.220.1-4м.1-1 25СБ

Косоур ЛБ 49.19-5

Сборочный чертёж

Стяга	Масса	Масштаб
Р	1350	—

Лист 1	Листов 2
--------	----------

ЛенЗНИИЭП

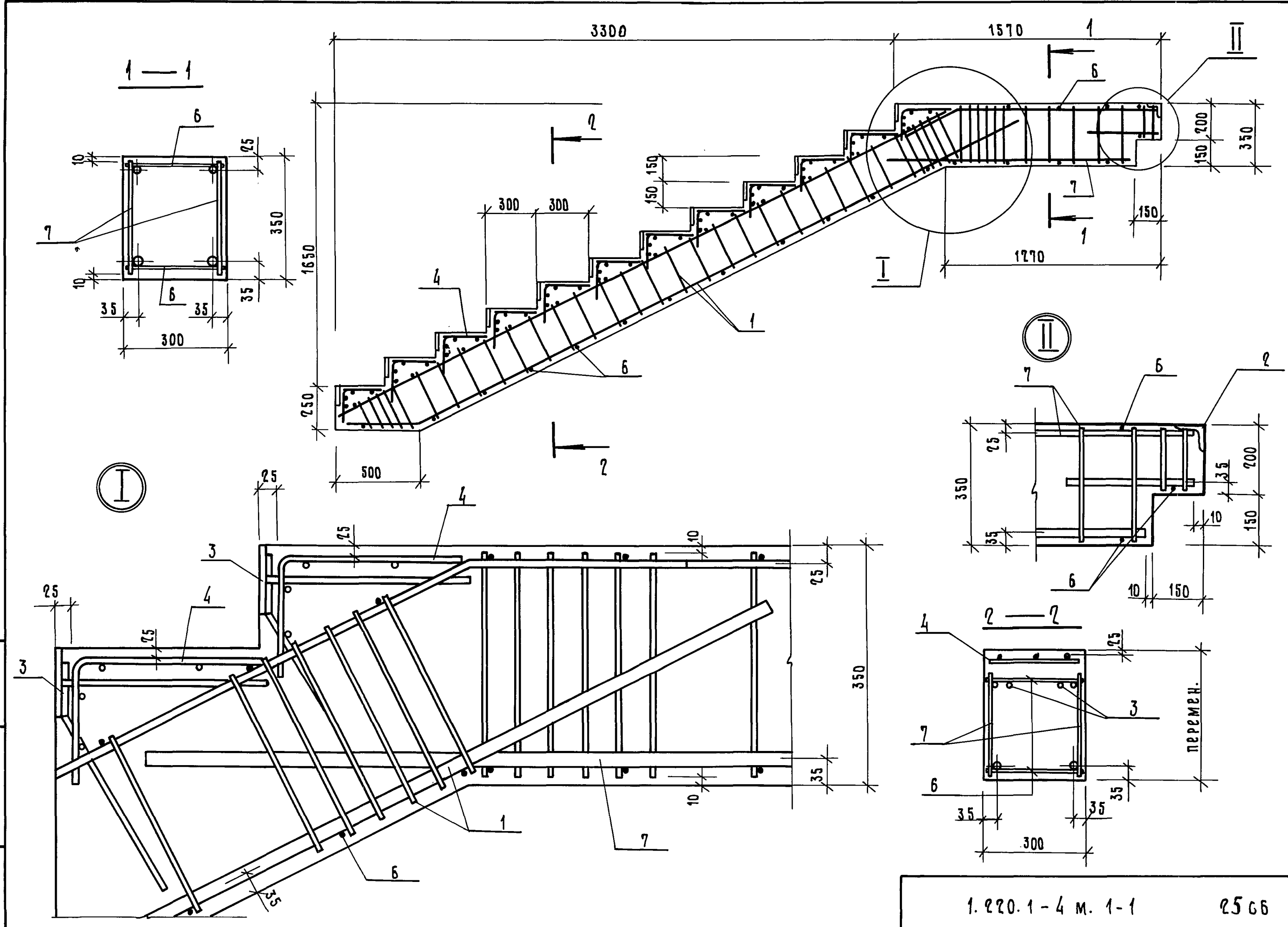
23194 48

Формат А4

И.М.И.ПОДЛ.	И.КОНТР.	В.АКМАН	<i>Вак</i>
ПОСЛ. И ДАТА	ТИП	В.АКМАН	<i>Вак</i>
В.В.М.И.В.Н.	РАЗРАБ.	О.И.УФОРЦЕВА	<i>ОУ</i>
	ПРОВЕР.	О.И.УФОРЦЕВА	<i>ОУ</i>
	ИСПОЛН.	Д.В.РОВАЛЬСКИЙ	<i>ДВ</i>

И.М.И.ПОДЛ.	И.КОНТР.	В.АКМАН	<i>Вак</i>
ПОСЛ. И ДАТА	ТИП	В.АКМАН	<i>Вак</i>
В.В.М.И.В.Н.	РАЗРАБ.	О.И.УФОРЦЕВА	<i>ОУ</i>
	ПРОВЕР.	О.И.УФОРЦЕВА	<i>ОУ</i>
	ИСПОЛН.	Д.В.РОВАЛЬСКИЙ	<i>ДВ</i>





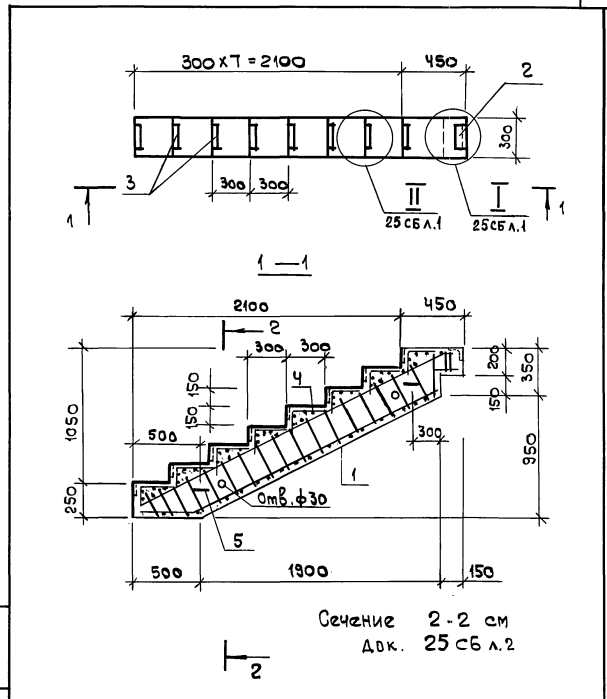
ИНВ. И ПОДЛ. ПОДП. И АТА ВЗАМ. ИВВ. И

1. 220.1-4 м. 1-1      25 Гб      Лист 2

23194 49

ФОРМАТ А3

Формат	Зона	Пос.	Обозначение	Наименование	Кол.	Примечание
				<u>Документация</u>		
A4			1.220.1-4 м. 1-1 00ТО	Механическое описание		
A4			1.220.1-4 м. 1-1 26 СБ	Сборочный чертёж		
A3			1.220.1-4 м. 1-1 01ВРС	Ведомость расхода стали		
				<u>Косоур ЛБ 25.13-5</u>		
				<u>Сборочные единицы</u>		
A4	1	1.220.1-4 м. 1-2 32-02	Крысо Кр 3	2	9,83 кг	
A4	4	1.220.1-4 м. 1-2 33-02	Сетка с 1	8	0,69 кг	
A4	3	1.220.1-4 м. 1-2 34	Изделие закладное МН 1	8	2,13 кг	
A4	2	1.220.1-4 м. 1-2 35	Изделие закладное МН 2	1	2,86 кг	
				<u>Детали</u>		
A4	5	1.220.1-4 м. 1-2 37	Петля П 1	2	1,51 кг	
Б4	6		Ст. ома. Ф68Г ГОСТ 5181-82			
			Р = 280	26	0,06 кг	
				<u>Материалы:</u>		
			Бетон В 15 F200	0,26	МЗ	



Ил. № 1 подл. Подл. и формат. Взам. ил. № 1

Ил. № 1 подл. Подл. и формат. Взам. ил. № 1

1. 220.1-4 м. 1-1		26	
Косоур ЛБ 25.13-5			
Стандия	Лист	Листов	
Р	1	1	
ЛЕННИИЭП			

1.220.1-4 м. 1-1		26 СБ	
Косоур ЛБ 25.13-5			
Сборочный чертёж			
Стандия	Масш	Масшт.	
Р	650	1:25	
Лист		Листов 1	
ЛЕННИИЭП			

Формат А4

Формат А4

23194 50

Формат Зона	Поз.	Обозначение	Наименование	Кол	Примечание
			<u>Документация</u>		
А4		1.220.1-4 м.1-1 00ТО	Техническое описание		
А4		1.220.1-4 м.1-1 27СБ	Сборочный чертёж		
АВ		1.220.1-4 м.1-1 01 ВРС	ведомость расхода стали		
А4		1.220.1-4 м.1-1 27	<u>Плита П16-5</u>		
			<u>Сборочные единицы</u>		
А4	1	1.220.1-4 м.1-2 33	Сетка С2	1	7,14 кг
			<u>Материалы:</u>		
			Бетон В 15 F 200	0,18	м <sup>3</sup>
А4		1.220.1-4 м.1-1 27-01	<u>Ступень ЛС 16-5</u>		
			<u>Сборочные единицы</u>		
А4	1	1.220.1-4 м.1-2 33-01	Сетка С3	1	0,69 кг
А4	2	1.220.1-4 м.1-2 36	Изделие закладное МНЗ	2	1,06 кг
			<u>Материалы:</u>		
			Бетон В 15 F 200	0,04	м <sup>3</sup>

1.220.1-4 м.1-1 27

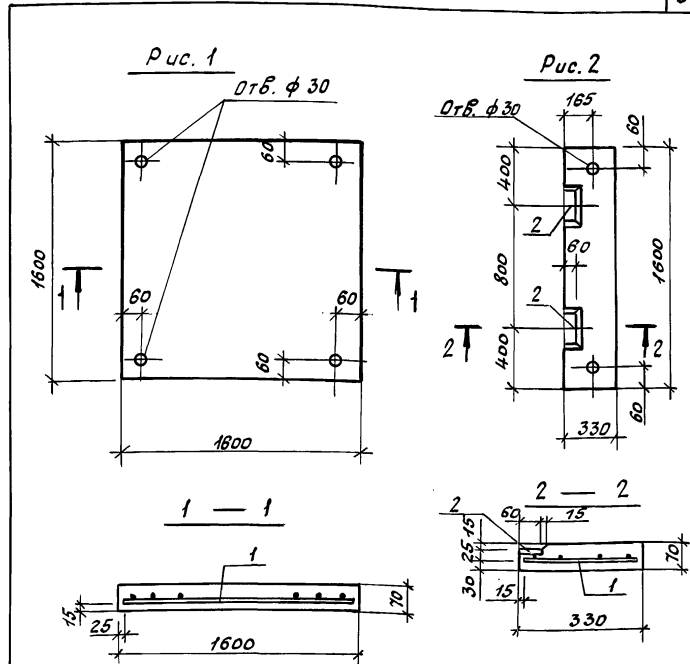
Плита П16-5  
Ступень ЛС16-5

Стадия Лист Листов  
Р 1

ЛенЗНИИЭП

формат А4

Шиб. Печ. Подпись и дата 03.01.2011



Обозначение	Марка	Рис	Масса кг
1.220.1-4 м.1-1 27	П16-5	1	450
-01	ЛС16-5	2	100

1.220.1-4 м.1-1 27СБ

Плита П16-5  
Ступень ЛС16-5  
Сборочный чертёж.

Стадия Масса Масштаб  
Р см. табл. -  
Лист Листов 1

ЛенЗНИИЭП

23194 51

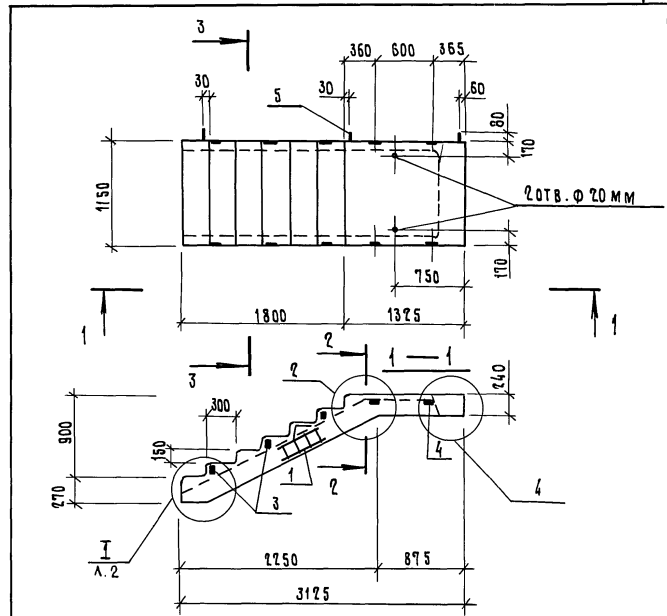
формат А4

Шиб. Печ. Подпись и дата 03.01.2011

Формат	Зона	Поз.	Обозначение	Наименование	Кол.	Примечание
				<u>Документация</u>		
A4			1.050.1-2.1 20.0.00.0 Л.2	Узел 2		
A4			1.050.1-2.1 21.0.00.0-02	Узел 4		
A4			00.0.00.0 Т0	Техническое описание		
A3			1.220.1-4 м.1-1 01 ВРС	Ведомость расхода стали		
				<u>Сборочные единицы</u>		
A4	1	1.220.1-4 м.1-2 38		Каркас пространственный КР1	1	38,58 кг
A4	2	1.050.1-2.1 00.0.07.0-04		Сетка арматурная с 14	6	0,3 кг
				<u>Изделия закладные</u>		
A4	3	00.0.09.0		МН1	6	0,55 кг
A4	4	00.0.10.0		МН2	4	0,55 кг
				<u>Детали</u>		
A4	5	00.0.00.1-01		Петля П2	3	1,0 кг

МАТЕРИАЛЫ:

БЕТОН В15 F150 0,65 м3

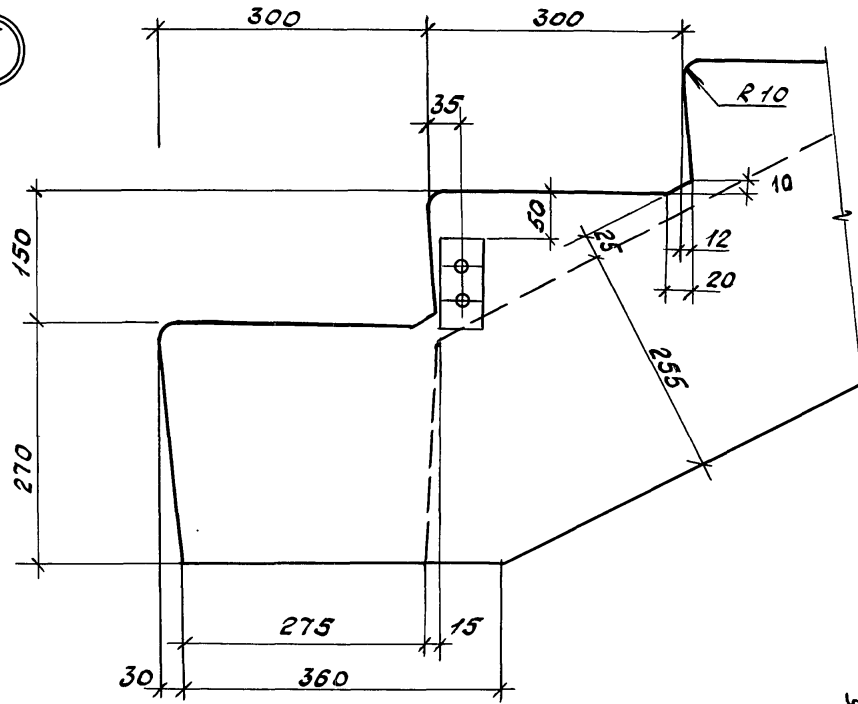


1. Сечения 2-2, 3-3 см. 1.050.1-2.1 01.0.00.0 С6
2. Узел "2" см. 1.050.1-2.1 20.0.00.0 Л.2
3. Узел "4" см. 1.050.1-1-2.1 21.0.00.0

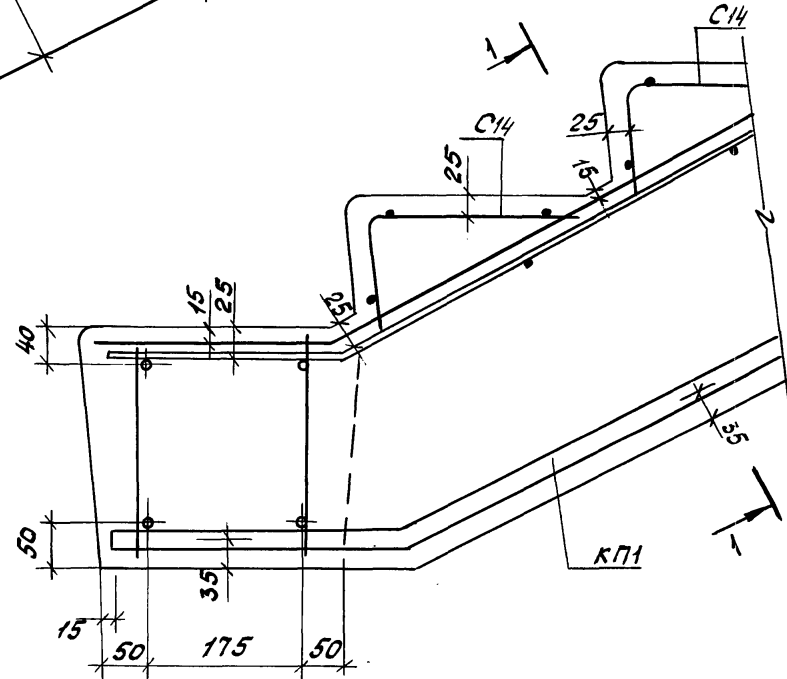
И. КОНТР.	В. АХМАН	<i>Ван</i>	1.220.1-4 м. 1-1	28	СТАЖА	ЛИСТ	ЛИСТОВ
ТИП	ВАКМАН	<i>Ван</i>					
РАЗРАБ.	ОКУФОРЕВА	<i>Оку</i>					
ПРОВЕРКА	ОКУФОРЕВА	<i>Оку</i>					
ИСПОЛН.	ДЮБРОВСКАЯ	<i>Дю</i>					
Марш лестничный ЛМП 31.11.12-5				ЛенЗНИИЭП			

И. КОНТР.	В. АХМАН	<i>Ван</i>	1.220.1-4 м. 1-1	28 СБ	СТАЖА	МАССА	МАССА Б
ТИП	ВАКМАН	<i>Ван</i>					
РАЗРАБ.	ОКУФОРЕВА	<i>Оку</i>					
ПРОВЕРКА	ОКУФОРЕВА	<i>Оку</i>					
ИСПОЛН.	ДЮБРОВСКАЯ	<i>Дю</i>					
Марш лестничный ЛМП 31.11.12-5				р 1630 -			
Сборочный чертёж				Лист 1 Листов 2			
				ЛенЗНИИЭП			

Ⓡ I



Армирование



Сечение 1-1 см. 1.050.1-2.1 20.0.000

1.220.1-4 м. 1-1 28

Лист
2

23194 53

формат А3

И.И.И.И.И.И. Подпись и дата, визитная

Марка элемента	Изделия арматурные										Изделия закладные				Общий расход кг
	Арматура класса										Арматура класса				
	А - III								Вр - I		А - I				
	ГОСТ 5781-82								ГОСТ 6727-80		ГОСТ 5781-82				
	φ 22	φ 20	φ 18	φ 16	φ 12	φ 10	φ 8	Утого	φ 5	Всего	φ 18	φ 16	φ 14	Всего	
φ 1-32	—	—	—	—	22,10	5,84	12,44	40,38	1,16		44,54	—	8,84		—
φ 1-40	—	—	—	—	22,10	5,84	12,44	40,38	1,16	44,54	—	8,84	—	8,84	50,32
φ 2-32	—	41,84	—	—	—	16,96	20,12	78,92	2,32	81,24	—	8,84	—	8,84	90,08
φ 2-40	53,00	—	—	—	—	17,80	20,88	91,68	2,32	94,00	—	8,84	—	8,84	102,80
φ 2-32-1	—	—	33,92	—	—	16,96	20,12	71,00	2,32	73,32	—	8,84	—	8,84	82,16
φ 2-40-1	—	43,80	—	—	—	17,80	20,88	82,48	2,32	84,80	—	8,84	—	8,84	93,64
1φ 3-32	—	—	52,87	—	5,60	22,19	30,02	110,68	3,48	114,16	10,80	—	—	10,80	124,96
1φ 3-40	—	71,45	—	—	5,60	24,38	32,37	133,80	3,48	137,28	10,80	—	—	10,80	148,08
1φ 3-32-1	—	—	—	41,34	5,60	22,19	30,02	99,15	3,48	102,63	10,80	—	—	10,80	113,43
1φ 3-40-1	—	—	57,60	—	5,60	24,38	32,37	119,95	3,48	123,42	10,80	—	—	10,80	134,23
2φ 3-32	—	60,37	—	—	21,71	60,01	—	142,09	3,48	145,58	14,40	—	—	14,40	159,98
2φ 3-40	80,30	—	—	—	23,93	65,64	—	169,87	3,48	173,35	14,40	—	—	14,40	187,75
φ 4-32	—	—	52,64	—	—	28,84	31,85	113,33	4,64	117,97	14,40	—	—	14,40	132,37
φ 4-40	—	71,82	—	—	—	31,96	34,30	138,08	4,64	142,72	14,40	—	—	14,40	157,12
φк 12.12.8-4	—	—	—	28,32	—	—	23,84	52,16	—	—	—	—	3,14	3,14	55,30
φк 14.12.8-4	—	—	—	28,32	—	—	25,58	53,90	—	—	—	—	3,14	3,14	57,04
φк 15.12.8-4	—	—	—	28,32	—	—	27,47	55,79	—	—	—	—	3,14	3,14	58,94
1φк 15.12.8-4	—	—	—	28,32	—	—	27,47	55,79	—	—	—	—	3,14	3,14	58,94

Указанная информация введена в базу данных

			1.220.1-4 м.1-1		ОО ВРС			
И.контр.	Вакман	Резь	Ростберк. Подколонник.			Страниц	Лист	Листов
ГИП	Вакман	Резь				Р	1	1
Разраб.	Добровольская	Фот	Ведомость расхода стали			ЛСНЗНИИЭП		
Провер.	Стрелкова	НШ						
Испале.	Добровольская	Фот						

23194 54

формат А3

Марка элемента	Изделия арматурные													Всего кг
	Арматура класса													
	А-I					А-III				Вр-I				
	ГОСТ 5781-82					ГОСТ 5781-82				ГОСТ 6727-80				
	φ20	φ12	φ10	φ6	Утого	φ20	φ18	φ8	Утого	φ5	φ4	φ3	Утого	
ЛБ 49.19-5	33,60	—	7,22	15,47	56,29	—	—	—	—	—	—	—	—	56,29
ЛБ 25.13-5	13,86	—	3,46	9,59	26,91	—	—	—	—	—	—	—	—	26,91
П 16-5	—	—	—	—	—	—	—	—	—	7,14	—	—	7,14	7,14
ЛС 16-5	—	—	—	—	—	—	—	—	—	0,69	—	—	0,69	0,69
ЛМПЗ1.Н.12-5	—	4,00	4,12	3,28	11,40	14,80	5,54	3,60	23,94	—	2,88	3,13	6,01	41,35

Продолжение ведомости

Марка элемента	Изделия закладные											Всего	Общий расход кг	
	Арматура класса							Прокат марки						
	А-I				А-II	А-III	Утого	В Ст 3 сп 5		ГОСТ 380-71				
	ГОСТ 5781-82				ГОСТ 5781-82	ГОСТ 5781-82		ГОСТ 103-76		ГОСТ 8509-86				
	φ14	φ12	φ8	Утого	φ10	φ8		- 8	- 8x50	Утого	Л75x8			
ЛБ 49.19-5	3,02	—	0,6	3,62	6,72	—	10,34	18,84	—	18,84	2,26		31,44	87,63
ЛБ 25.13-5	3,02	—	0,6	3,62	4,48	—	8,10	12,56	—	12,56	2,26		22,92	49,83
П 16-5	—	—	—	—	—	—	—	—	—	—	—		—	7,14
ЛС 16-5	—	—	0,56	0,56	0,06	—	0,62	1,50	—	1,50	—		2,12	2,81
ЛМПЗ1.Н.12-5	—	3,00	—	3,00	—	2,40	5,40	—	3,10	3,10	—		8,50	49,85

1. 220.1-4 м. 1-1 01 ВРС

Н. контр.	Вакман	Рож.
Гип	Вакман	Рож.
Разраб.	Онуфриева	Рож.
Пробер.	Онуфриева	Рож.
Испани	Карабальская	Рож.

Элемент наружной  
лестницы.  
Ведомость расхода  
стали

Страниц	Лист	Листов
Р	1	1

ЛенЗНИИЭП

23194 55

формат А3

Марка элемента	Изделия арматурные						Изделия закладные		Общий расход кг
	Арматура класса						Арматура класса		
	А-I		А-III		Вр-I		А-I		
	ГОСТ 5781-82		ГОСТ 5781-82		ГОСТ 6727-80		ГОСТ 5781-82		
	φ6		φ10		φ4		φ12		
ЦБ65.3.4П	12,48		24,00		8,28		44,76	2,08	46,84
ЦБ53.3.4П	10,20		19,56		6,83		36,59	2,08	38,67
ЦБ23.3.4П	4,80		8,46		2,96		16,21	2,08	18,29
ЦБ60.3.4П	11,64		21,96		6,15		39,75	2,08	41,83
ЦБ30.3.4П	6,00		11,46		2,05		19,51	2,08	21,59
1ЦБ53.3.4П	10,20		19,56		6,15		35,91	2,08	37,99
1ЦБ23.3.4П	4,80		8,46		2,05		15,31	2,08	17,39
2ЦБ53.3.4П	10,20		19,56		6,15		35,91	2,08	37,99
2ЦБ23.3.4П	4,80		8,46		2,05		15,31	2,08	17,39

					1.220.1-4м.1-1	02 ВРС		
И.КОНТР.	Вакман	Вак			Болка цокольная. ведомость расхода стали	Стадия	Лист	Листов
Гип	Вакман	Вак				Р		1
Разраб.	Тихтянова	Тих				ЛенЗНИИЭП		
Провер.	Сняtkова	Сня						
Исполн.	Тихтянова	Тих						

23194 56

формат А3



Марка элемента	Изделия арматурные			Изделия закладные								Общий расход кг
	Арматура класса			Арматура класса			Прокат марки			Всего		
	Bp-I			A-I		A-III	B Ст 3 сп 5 Гост 380-71					
	Гост 6727-80			Гост 5781-82		Гост 5781-82	Гост 103-76					
	φ 5	φ 4	Итого	φ 12	φ 8	Итого	φ 8	-8x90	-8x120		Итого	
ЦЭ 30.14.5	—	9,55	9,55	—	1,32	1,32	0,66	2,26	—	2,26	4,24	13,79
ЦЭ 12.14.5	—	4,84	4,84	—	1,32	1,32	0,66	2,26	—	2,26	4,24	9,08
ЦЭ 11.14.5	—	2,88	2,88	—	1,32	1,32	0,66	2,26	—	2,26	4,24	7,12
ЦЭ 11.8.5	—	1,94	1,94	—	1,32	1,32	0,66	2,26	—	2,26	4,24	6,18
ЦЭ 6.14.5	—	4,56	4,56	—	1,32	1,32	0,62	1,70	—	1,70	3,64	8,20
ЦЭ 30.8.5	—	6,99	6,99	—	1,32	1,32	0,66	2,26	—	2,26	4,24	11,23
ЦЭ 12.8.5	—	3,82	3,82	—	1,32	1,32	0,66	2,26	—	2,26	4,24	8,06
ЦЭ 6.8.5	—	3,45	3,45	—	1,32	1,32	0,62	1,70	—	1,70	3,64	7,09
ЦЭ 72.6.10	17,85	—	17,85	2,08	—	2,08	0,64	—	1,80	1,80	4,52	22,37
1 ЦЭ 72.6.10	17,52	—	17,52	2,08	—	2,08	0,64	—	1,80	1,80	4,52	22,04
ЦЭ 60.6.10	15,32	—	15,32	2,08	—	2,08	0,64	—	1,80	1,80	4,52	19,84
1 ЦЭ 60.6.10	15,04	—	15,04	2,08	—	2,08	0,64	—	1,80	1,80	4,52	19,56

ЦНБ, Проект, Подпись мастера, 03.01.2007

			1.220.1-4 м. 1-1			03 ВРС		
И.контр.	Вакман	Вакм.						
Г.И.П.	Вакман	Вакм.						
Разр.	Сняtkoвo	Сняtkoвo						
Пробер.	Тухмяновa	Тухмяновa						
Исп.ин.	Сняtkoвo	Сняtkoвo						
Цокольный экран.						Страниц Лист Листов		
Ведомость расхода стали						р 1 2		
ЛенЗНИИЭП								

23194 57

формат А3

Марка элемента	Изделия арматурные			Изделия закладные							Всего	Общий расход кг
	Арматура класса			Арматура класса			Прокат марки					
	Вр - I			А - I			А - III	В Оп 3 сп 5 Гост 380-71				
	Гост 6727-80			Гост 5781-82			<sup>Гост</sup> 5781-82	Гост 103-76				
	φ 5	φ 4	Итого	φ 12	φ 8	Итого	φ 8	-8x90	-8x120	Итого		
ЦЭ 50.6.10	13,31	—	13,31	2,08	—	2,08	1,96	4,74	—	4,74	8,78	22,09
1 ЦЭ 50.6.10	13,07	—	13,07	2,08	—	2,08	1,96	4,18	—	4,18	8,22	21,29
ЦЭ 30.6.10	7,81	—	7,81	—	1,32	1,32	0,64	—	1,80	1,80	3,76	11,57
1 ЦЭ 30.6.10	7,67	—	7,67	—	1,32	1,32	0,64	—	1,80	1,80	3,76	11,43
ЦЭ 20.6.10	5,46	—	5,46	—	1,32	1,32	1,96	4,74	—	4,74	8,02	13,48
1 ЦЭ 20.6.10	5,36	—	5,36	—	1,32	1,32	1,96	4,18	—	4,18	7,46	12,82
ЦЭ 12.6.10	1,65	—	1,65	—	1,32	1,32	0,64	—	1,80	1,80	3,76	5,41
1 ЦЭ 12.6.10	1,65	—	1,65	—	1,32	1,32	0,64	—	1,80	1,80	3,76	5,41
ЦЭ 9.6.10	3,48	—	3,48	—	1,32	1,32	0,64	—	1,80	1,80	3,76	7,24
ЦЭ 8.6.10	2,98	—	2,98	—	1,32	1,32	0,64	—	1,80	1,80	3,76	6,74
ЦЭ 15.8.5	—	4,38	4,38	—	1,32	1,32	0,66	2,26	—	2,26	4,24	8,82
ЦЭ 15.6.10	2,14	—	2,14	—	1,32	1,32	0,64	—	1,80	1,80	3,76	5,90