

СЕРИЯ 1.034.1-1

СБОРНЫЕ ЖЕЛЕЗОБЕТОННЫЕ ВЕНТИЛЯЦИОННЫЕ БЛОКИ
ДЛЯ МНОГОЭТАЖНЫХ ОБЩЕСТВЕННЫХ ЗДАНИЙ,
ПРОИЗВОДСТВЕННЫХ И ВСПОМОГАТЕЛЬНЫХ ЗДАНИЙ,
ПРОМЫШЛЕННЫХ ПРЕДПРИЯТИЙ

ВЫПУСК 3

ВЕНТИЛЯЦИОННЫЕ БЛОКИ,
ВЕНТИЛЯЦИОННЫЕ БЛОКИ — ДИАФРАГМЫ ЖЕСТКОСТИ
С ОТВЕРСТИЯМИ ДИАМЕТРОМ 159 мм АРМАТУРНЫЕ ИЗДЕЛИЯ.

РАБОЧИЕ ЧЕРТЕЖИ

ЦЕНТРАЛЬНЫЙ ИНСТИТУТ ТИПОВОГО ПРОЕКТИРОВАНИЯ
ГОССТРОЯ СССР

Москва А-445 Смольная ул. 22

Сдано в печать VII 1988 года

Заказ № 9183 Тираж 360 экз

СЕРИЯ 1.034.1-1

СБОРНЫЕ ЖЕЛЕЗОБЕТОННЫЕ ВЕНТИЛЯЦИОННЫЕ БЛОКИ
ДЛЯ МНОГОЭТАЖНЫХ ОБЩЕСТВЕННЫХ ЗДАНИЙ,
ПРОИЗВОДСТВЕННЫХ И ВСПОМОГАТЕЛЬНЫХ ЗДАНИЙ,
ПРОМЫШЛЕННЫХ ПРЕДПРИЯТИЙ

ВЫПУСК 3

ВЕНТИЛЯЦИОННЫЕ БЛОКИ,
ВЕНТИЛЯЦИОННЫЕ БЛОКИ — ДИАФРАГМЫ ЖЕСТКОСТИ
С ОТВЕРСТИЯМИ ДИАМЕТРОМ 159 мм. АРМАТУРНЫЕ ИЗДЕЛИЯ.

РАБОЧИЕ ЧЕРТЕЖИ

РАЗРАБОТАНЫ:

ЦНИИЭП УЧЕБНЫХ ЗДАНИЙ:

Гл. инж. ин-та *М. С. Сидорова* А. Лихович
Начальник АИ-2 *В. Орлов* В. Орлов
Гл. инж. АИ-2 *В. Маргулец* В. Маргулец
Гл. инж. пр-та *М. Ротенштейн* М. Ротенштейн

**ЦНИИЭП ТОРГОВО-БЫТОВЫХ ЗДАНИЙ
И ТУРИСТСКИХ КОМПЛЕКСОВ**

Гл. инж. ин-та *В. Лепский* В. Лепский
Начальник отд. *Б. Вольнский* Б. Вольнский
Гл. инж. пр-та *И. Пригорев* И. Пригорев
Гл. технолог *Г. Кац* Г. Кац

НИИЭС ГОССТРОЯ СССР:

Зам. директора ин-та *Н. Коровин* Н. Коровин
Рук. лабораторией *А. Васильев* А. Васильев

УТВЕРЖДЕНЫ:

Госстроем СССР
протокол от 10.04.84 № ВА-22
введены в действие
с 15.04.84

Обозначение	Наименование	Стр.
I.034.I-I.3-0ПЗ	Пояснительная записка	2
I.034.I-I.3-100	Каркас объемный ОК1...ОК29	4
I.034.I-I.3-100СБ	Каркас объемный ОК1...ОК29 Сборочный чертёж	6
I.034.I-I.3-200	Каркас объемный ОКН1...ОКН9; ОКН6Л	8
I.034.I-I.3-200СБ	Каркас объемный ОКН1...ОКН9; ОКН6Л Сборочный чертёж	9
I.034.I-I.3- 10	Каркас плоский К1...К14	10
I.034.I-I.3- 10СБ	Каркас плоский К1...К14 Сборочный чертёж	11
I.034.I-I.3- 20	Сетка С1...С36; С3Л...С3Л	12
I.034.I-I.3- 20СБ	Сетка С1...С36; С3Л...С3Л Сборочный чертёж	14
I.034.I-I.3- 30	Изделие закладное МН1...МН4	16
I.034.I-I.3- 30СБ	Изделие закладное МН1...МН4 Сборочный чертёж	17
I.034.I-I.3- 40	Петля строповочная П1...П6; ПП1...ПП4	18
I.034.I-I.3- 40СБ	Петля строповочная П1...П6; ПП1...ПП4 Сборочный чертёж	19

1034 1-1 3-0

НАЧ. МАСШ	ОРИСОВ	0783
РИСОВАЛ	МАРГШАЕЛ	0783
ПРОВЕРИЛ	РОТЕРИЧЕН	0783
СТ. НАМ.	ПОТОВА	0783
ИСПОЛНИЛ	ЦЕРНОВА	0783

СОДЕРЖАНИЕ

СТАДИЯ	Лист	Листов
Р		1
ЦНИИЭП		ЗАБЕЖИКИ ЗДАНИИ

Настоящий выпуск содержит рабочие чертежи закладных, плоских и объемных арматурных изделий для вентиляционных блоков и вентиляционных блоков-диафрагм жесткости, предназначенных для применения в зданиях, выполненных в серии I.020-I/83 и серии I.090.I-I.

Указанные чертежи предназначены для изготовления сварных сеток и плоских каркасов на автоматизированных линиях и машинной сборки объемных каркасов.

Для плоских каркасов и сеток принята арматурная сталь класса А-III по ГОСТ 5781-82 и класса Вр-I по ГОСТ 6727-80.

Подъемные петли выполняются из стали А-I и Ас-П (ГОСТ 5781-82) марки ВСтЗсп2 (ГОСТ 380-71^Ж) и марки IOГТ.

Для пластин закладных изделий, марка стали определяется в конкретном проекте в зависимости от условий эксплуатации в соответствии с главой СНиП П-2I-75.

Сварку сеток и каркасов производить с нормируемой прочностью в соответствии с требованиями ГОСТ IO922-75.

В состав объемных арматурных изделий входят плоские сетки, каркасы, строповочные петли, отдельные стержни и закладные детали, соединяемые между собой контактно-точечной сваркой и вязальной проволокой.

Все объемные арматурные каркасы должны быть приняты мастером арматурного цеха, путем проверки соответствия рабочим чертежам, положения арматурных и закладных деталей, а также сечений всех арматурных элементов.

Все виды контрольных операций должны выполняться в соот-

1.034.1-1.3-ОП3

ИЗМ. № ПОСЛ. ПОДПИСЬ И ДАТА
ВЗАН. ИЛИ №

ИЗМ. ИЛИ ПОСЛ. ПОДПИСЬ И ДАТА
ИЗМ. ИЛИ ПОСЛ. ПОДПИСЬ И ДАТА
ИЗМ. ИЛИ ПОСЛ. ПОДПИСЬ И ДАТА
ИЗМ. ИЛИ ПОСЛ. ПОДПИСЬ И ДАТА

ПОЯСНИТЕЛЬНАЯ ЗАПИСКА

СТАДИЯ	ЛИСТ	ЛИСТОВ
Р	1	2

ЦНИИЭП
УЧЕБНЫХ
ЗДАНИЙ

ветствии с СН 393-78.

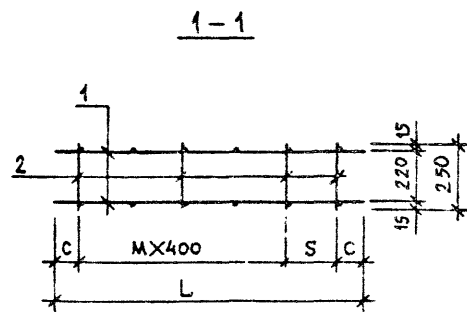
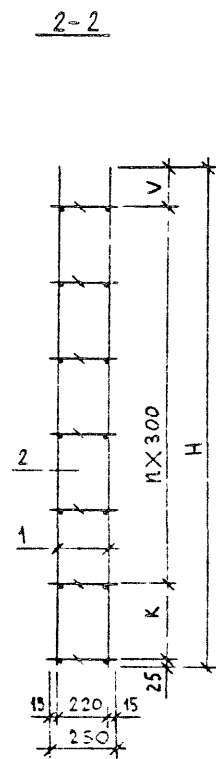
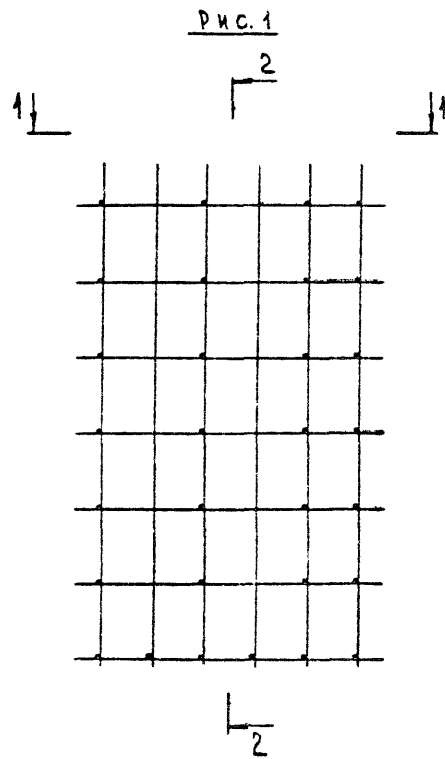
Режимы контактной точечной сварки арматуры должны быть установлены согласно СН 393-78. Правильность выбранного режима контактной сварки следует контролировать по осадке пересечения стержней, которая должна соответствовать СН 393-78, а также по прочности сварных соединений.

Указания по технологии изготовления, сборке арматурных изделий и закладных деталей даны в вып.0-4 серии I.020-I/83.

1.034. 1-1 3-0 ПЗ

Лист

2



ОБОЗНАЧЕНИЕ	МАРКА	РНС	РАЗМЕРЫ, мм						КОД		МАССА ЕД. КГ
			L	H	S	K	C	V	M	N	
1034.1-1 3-100	OK1	1	1160	1950	-	-	180	125	2	6	14,00
-01	OK2		1460	1950	-	-	130	125	3	6	14,96
-02	OK3		2540	1950	200	-	170	125	5	6	25,82
-03	OK4		2960	1950	200	-	180	125	6	6	30,06
-04	OK5		1160	2750	-	200	180	125	2	8	15,58
-05	OK6		1460	2750	-	200	130	125	3	8	21,18
-06	OK7		2540	2750	200	200	170	125	5	8	36,56
-07	OK8		2960	2750	200	200	180	125	6	8	42,56
-08	OK9		1160	2950	-	100	180	125	2	9	16,74
-09	OK10		1460	2950	-	100	130	125	3	9	22,74
-10	OK11		2540	2950	200	100	170	125	5	9	39,26
-11	OK12		2960	2950	200	100	180	125	6	9	45,70
-12	OK13		1160	3250	-	100	180	125	2	10	18,40
-13	OK14		1460	3250	-	100	130	125	3	10	25,00
-14	OK15		2540	3250	200	100	170	125	5	10	43,16
-15	OK16		2960	3250	200	100	180	125	6	10	50,24
-16	OK17		1160	3550	-	100	180	125	2	11	20,06
-17	OK18		1460	3550	-	100	130	125	3	11	27,26
-18	OK19		2540	3550	200	100	170	125	5	11	47,06
-19	OK20		2960	3550	200	100	180	125	6	11	54,78
-20	OK21		830	2070	-	-	15	245	2	6	10,90
-21	OK22		830	2940	-	-	15	215	2	9	15,28
-22	OK23		830	3240	-	-	15	215	2	10	16,84

1034.1-1 3-100СБ

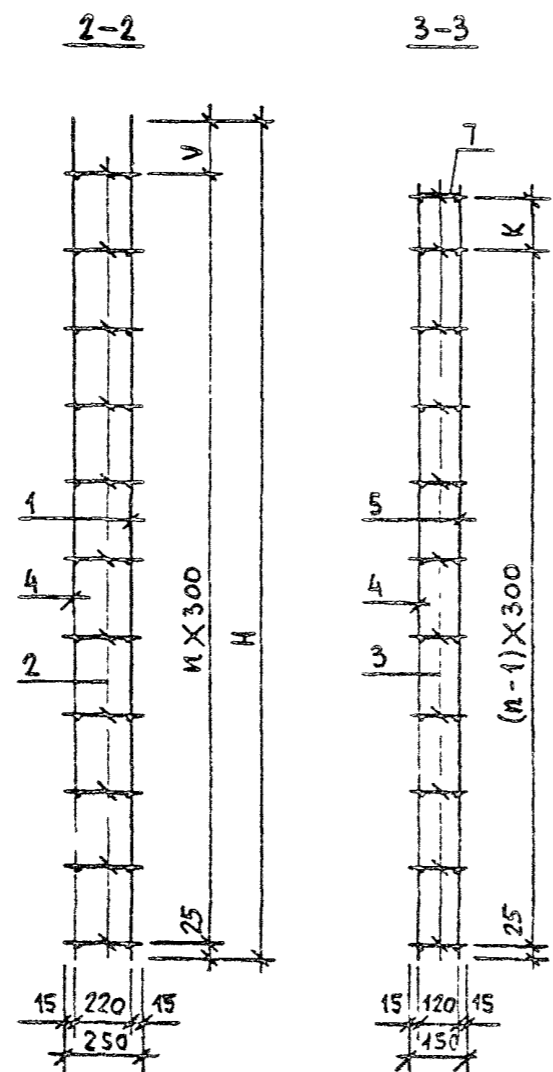
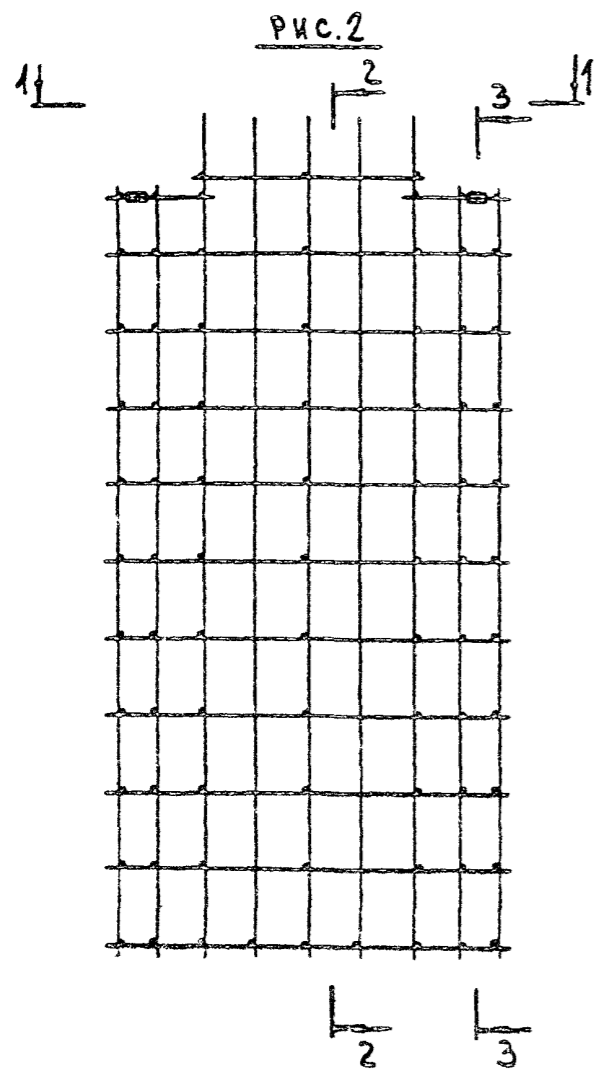
КАРКАС ОБЪЕМНЫЙ
OK1... OK23
СБОРОЧНЫЙ ЧЕРТЕЖ

СТАДИЯ: МАССА / МАШТАБ: Р / СМ. ТАБЛ. -

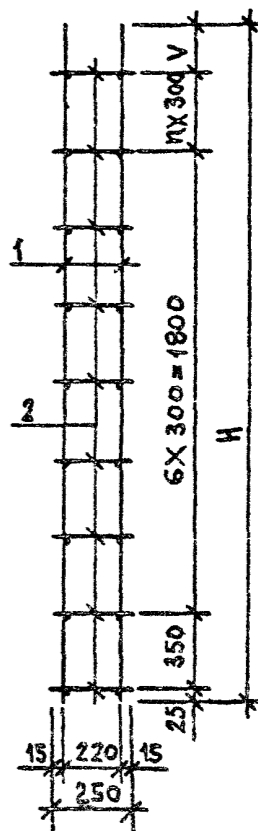
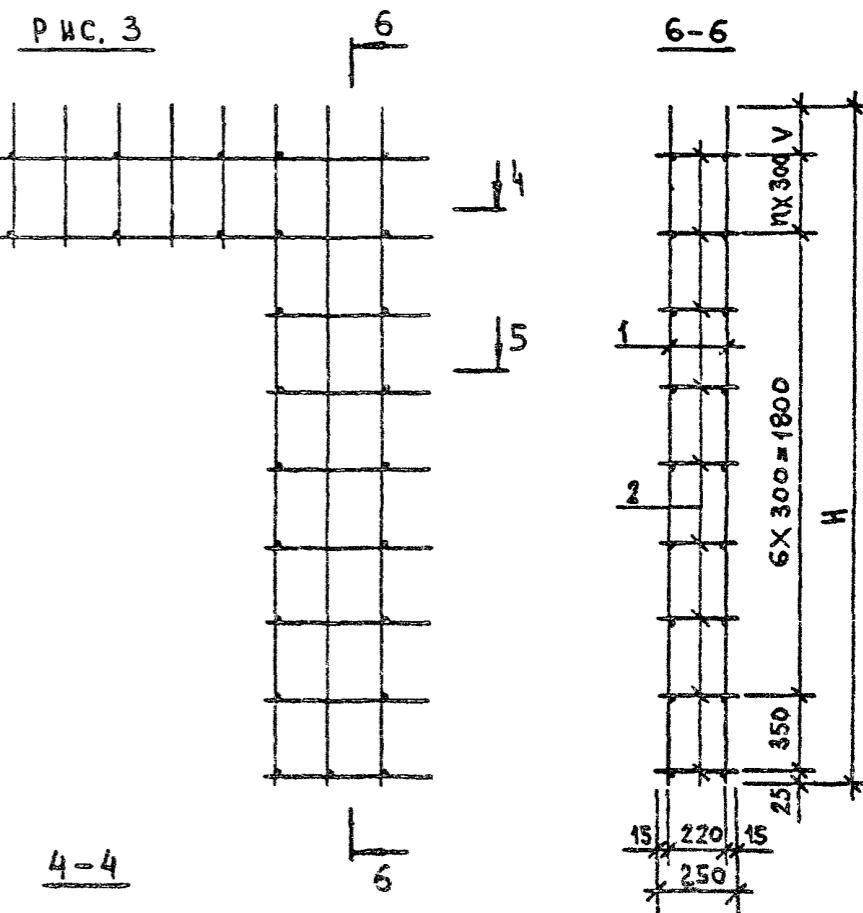
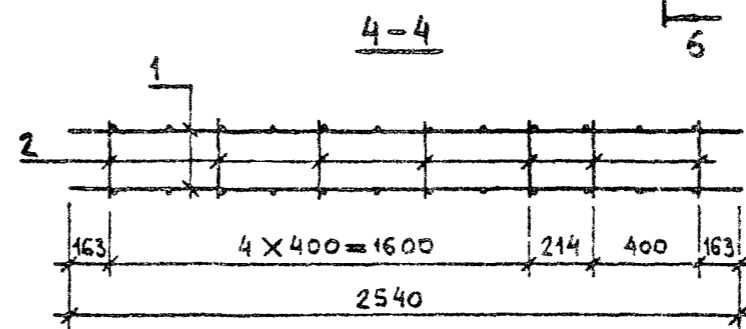
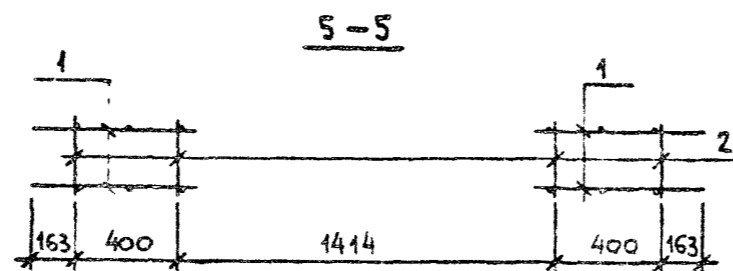
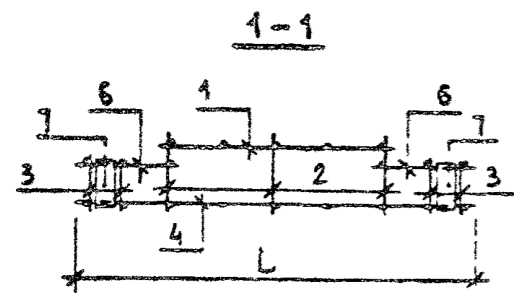
ЛИСТ 1 / ЛИСТОВ 2

ЧНЧ МАСТ. ОРАОВ 14.07.85
ГА ИЖ.М. МАРТЗАЕЦ 14.07.85
Г И П РОТЕРШТЕЙН 14.07.85
СТ ИЖ. ПОПОВА 14.07.85
ИСПОЛЧ. АНОФРИЕВА 14.07.85

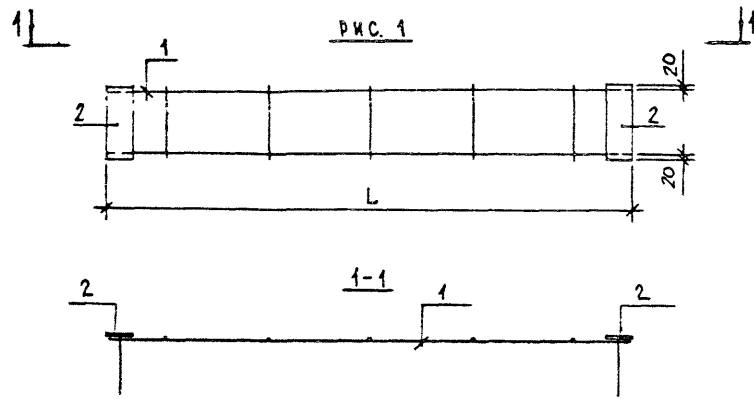
ЦНИИЭП УЧЕБНЫХ
ЗДАНИЙ



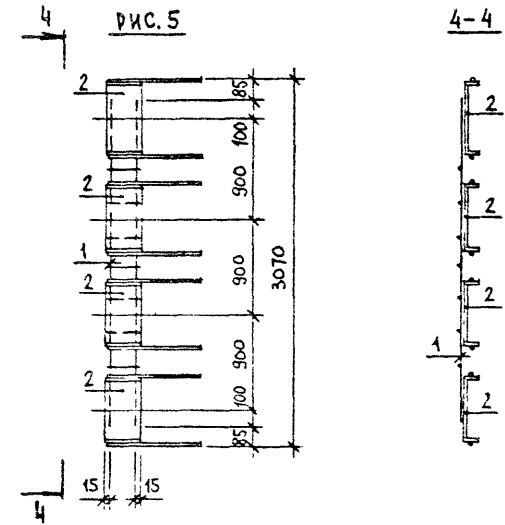
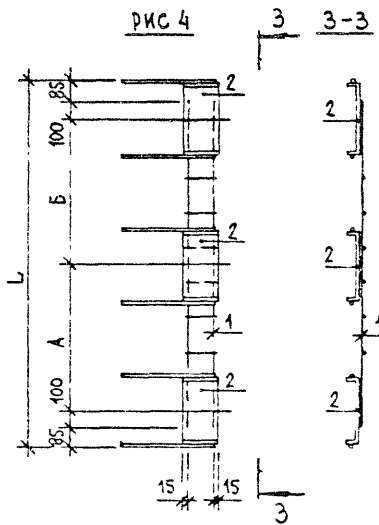
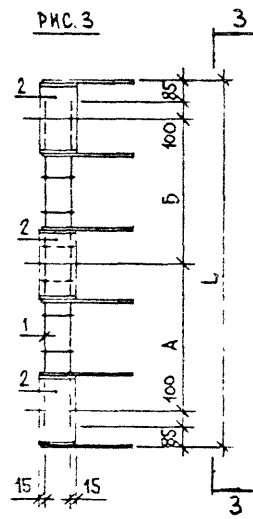
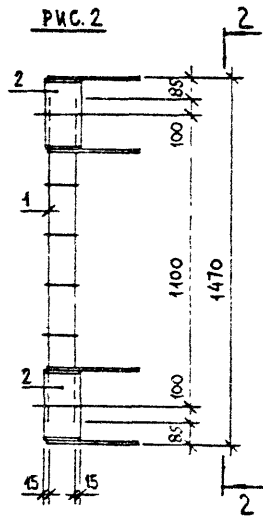
ОБОЗНАЧЕНИЕ	МАРКА	РНС.	РАЗМЕРЫ, ММ				КОЛ. П	МАССА ЕД, КГ
			L	H	V	K		
1.034. 1-1. 3-100-23	OK24	2	1470	2070	245	255	6	22,76
-24	OK25		1470	2940	215	235	9	31,45
-25	OK26		1470	3240	215	235	10	34,42
-26	OK27	3	2540	2750	285	-	1	21,72
-27	OK28		2540	3250	175	-	3	26,04
-28	OK29		2540	3550	175	-	4	28,50



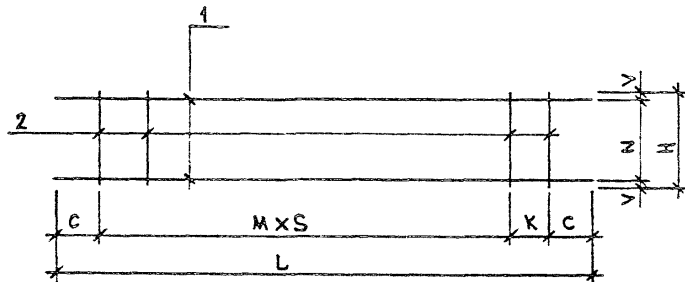
1.034. 1-1. 3-100СВ ЛМСТ
2



ОБОЗНАЧЕНИЕ	МАРКА	РИС.	РАЗМЕРЫ, ММ			МАССА ЕД., КГ
			Л	А	Б	
1.034. 1-1. 3-200	ОКН 1	1	1160	—	—	9,13
— 01	ОКН 2	1	1460	—	—	10,17
— 02	ОКН 3		2540	—	—	13,84
— 03	ОКН 4		2860	—	—	15,26
— 04	ОКН 5	2	1470	1100	—	12,70
— 05	ОКН 6	3	2270	1000	900	19,29
— 06	ОКН 6А	4	2270	1000	900	19,29
— 07	ОКН 7	3	2570	1100	1100	19,67
— 08	ОКН 8	5	3070	900	—	25,86
— 09	ОКН 9	1	820	—	—	4,11



		1.034. 1-1. 3-200С Б		
		КАРКАС ОБЪЕМНЫЙ ОКН 1... ОКН 9; ОКН 6А СБОРОЧНЫЙ ЧЕРТЕЖ		СТАДИЯ Р
				МАССА СМ.ТАБЛ
				МАСШТАБ —
				ЛИСТ ЛИСТОВ 1
НАЧ. МАСТ. ОРАОВ ТА. ИИЖ. М. МАРГЛАЕЦ Г. И. П. РОТЕРШТЕЙН СТ. ИИЖ. ПОПОВА ИСПОЛН. АНОФРИЕВА		14.07.83 14.07.83 14.07.83 14.07.83		



ОБОЗНАЧЕНИЕ	МАРКА	РАЗМЕРЫ, ММ							КОЛ.	МАССА ЕД., КГ
		L	H	S	N	V	C	K		
1.034. 1-1. 3-10	K1	1160	240	200	200	25	180	-	4	3,91
-01	K2	1460	240	200	200	25	130	-	6	4,95
-02	K3	2540	240	200	200	25	170	-	11	8,62
-03	K4	2960	240	200	200	25	180	-	13	10,04
-04	K5	1300	110	200	70	20	350	-	3	1,68
-05	K6	2100	110	200	70	20	350	-	7	2,76
-06	K7	2400	110	200	70	20	400	-	8	3,14
-07	K8	2900	110	200	70	20	350	-	11	3,82
-08	K9	820	240	200	200	25	210	-	2	1,17
-09	K10	1850	250	300	220	15	25	-	6	1,74
-10	K11	2650	250	300	220	15	25	200	8	2,50
-11	K12	2850	250	300	220	15	25	100	9	2,70
-12	K13	3150	250	300	220	15	25	100	10	2,96
-13	K14	3450	250	300	220	15	25	100	11	3,24

		1.034. 1-1. 3-10 СБ		
		КАРКАС ПЛОСКИЙ K1... K14		СТАДИЯ
		СБОРОЧНЫЙ ЧЕРТЕЖ		МАССА
				МАСШТАБ
				Р
				СМ. ТАБЛ.
				-
				ЛИСТ
				ЛИСТОВ 1
НАЧ. МАСШ. ОРАЛОВ				ЦНИИЭП УЧЕБНЫХ ЗДАНИЙ
ГЛАВН. М. МАРТУШЕЦ				
ГИП РОТЕРШТЕЙН				
СТ. ИНЖ. ПЕТРОВА				
ИСПОЛН. АНОФРИЕВА				

Рис. 1

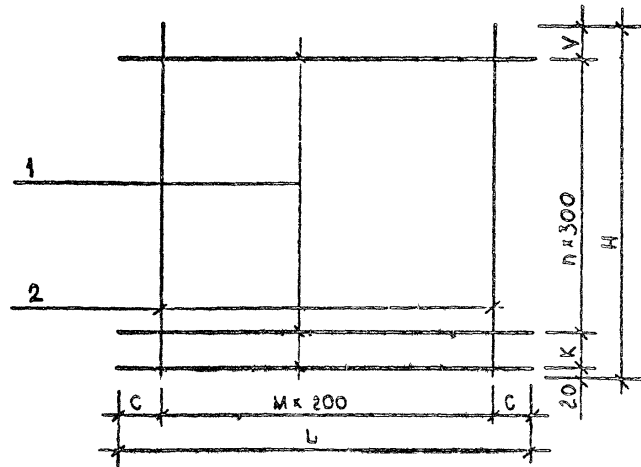
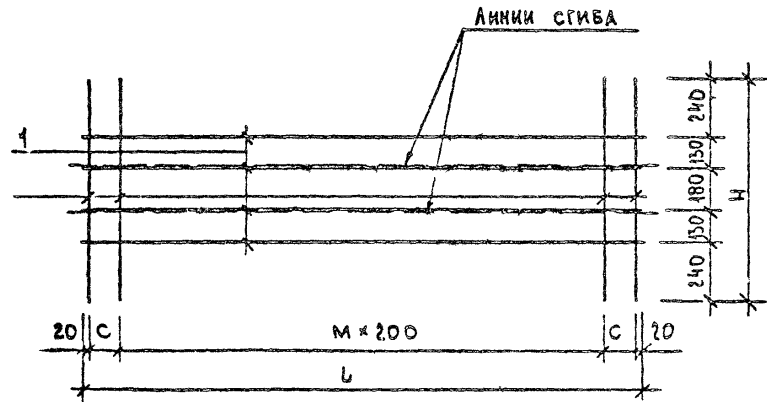
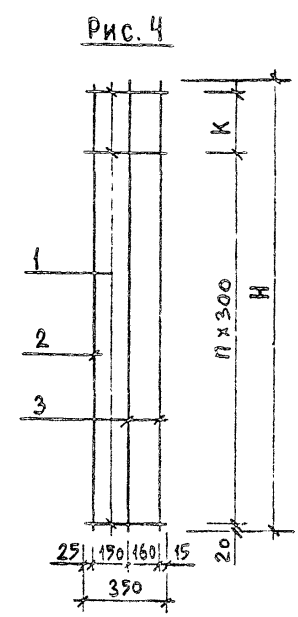
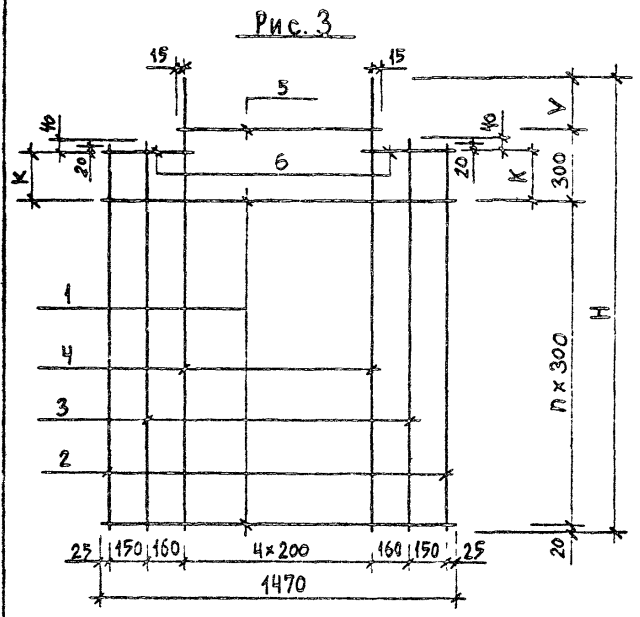


Рис. 2

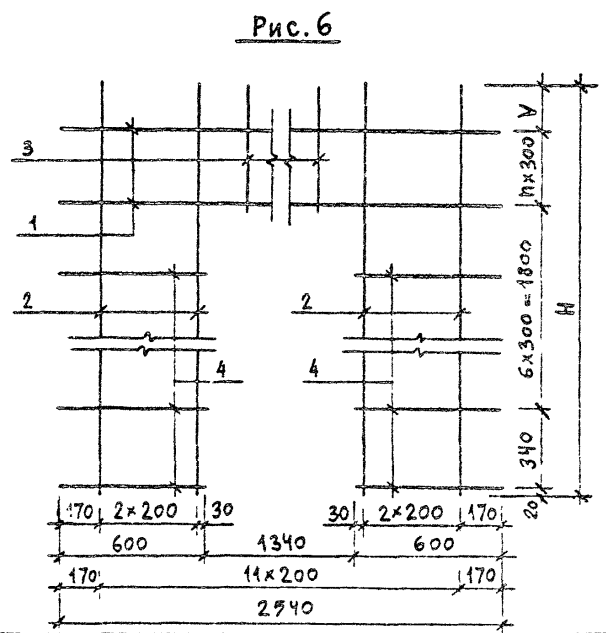
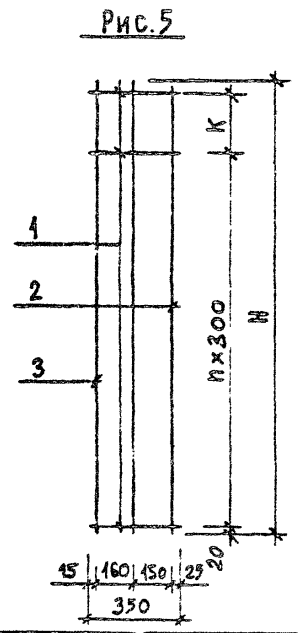


ОБОЗНАЧЕНИЕ	МАРКА	РИС.	РАЗМЕРЫ, мм					КОЛ.		МАССА ЕД., кг
			L	H	K	C	V	M	N	
1.034.1-1. 3-20	C1	1	1160	1950	-	180	130	4	6	5,04
-01	C2		1460	1950	-	150	130	6	6	6,86
-02	C3		2540	1950	-	170	130	11	6	11,83
-03	C4		2960	1950	-	180	130	13	6	13,75
-04	C5		1160	2750	200	180	130	4	8	7,15
-05	C6		1460	2750	200	130	130	6	8	9,73
-06	C7		2540	2750	200	170	130	11	8	16,78
-07	C8		2960	2750	200	180	130	13	8	19,56
-08	C9		1160	2950	100	180	130	4	9	7,67
-09	C10		1460	2950	100	130	130	6	9	10,43
-10	C11		2540	2950	100	170	130	11	9	17,99
-11	C12		2960	2950	100	180	130	13	9	20,97
-12	C13		1160	3250	100	180	130	4	10	8,44
-13	C14		1460	3250	100	130	130	6	10	11,18
-14	C15		2540	3250	100	170	130	11	10	19,80
-15	C16		2960	3250	100	180	130	13	10	23,08
-16	C17		1160	3550	100	180	130	4	11	9,21
-17	C18		1460	3550	100	130	130	6	11	12,33
-18	C19		2540	3550	100	170	130	11	11	21,61
-19	C20		2960	3550	100	180	130	13	11	25,19
-20	C21		830	2070	-	15	250	4	6	4,94
-21	C22		830	2940	-	15	220	4	9	7,00
-22	C23		830	3240	-	15	220	4	10	7,72
-23	C24	2	1140	920	-	150	-	4	-	3,16
-24	C25		1440	920	-	100	-	6	-	4,04

1.034.1-1. 3-20 СБ			СТАДИЯ	МАССА	МАШТАБ
СЕТКА С1...С36; С31А...С33А			Р	СМ. РАБА	-
СБОРОЧНЫЙ ЧЕРТЕЖ			ЛИСТ 1	ЛИСТОВ 2	
НАЧ. МАСТ.	ОРАЛОВ	4/01/83	ЦНИИЭП УЧЕБНЫХ ЗДАНИЙ		
Т. ИЛИ МАСТ.	МАРГУЛЕЦ	4/01/83			
Г. ИЛИ	ПОТЕРШТЕВ	4/01/83			
С. ИЛИ	ПОПОВА	4/01/83			
ИСПОЛН.	УВАРОВ	4/01/83			



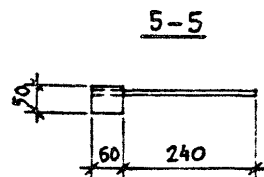
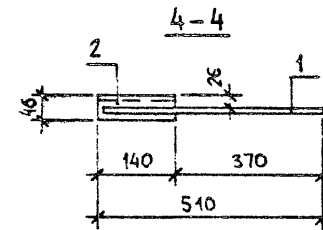
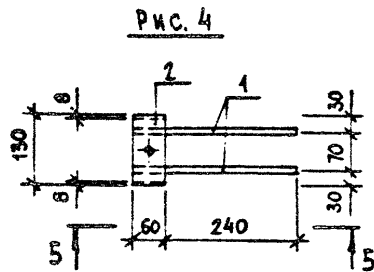
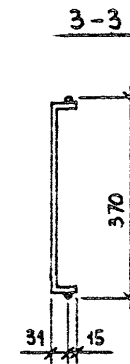
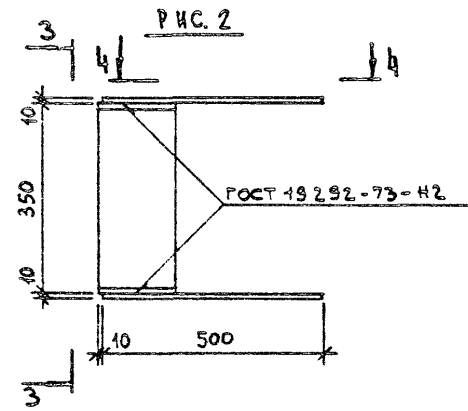
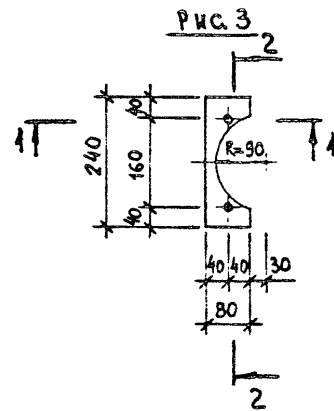
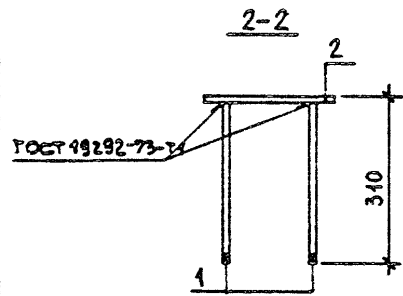
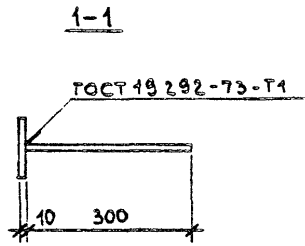
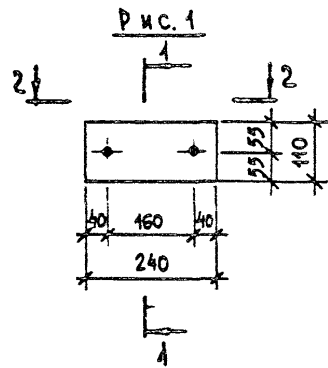
ОБОЗНАЧЕНИЕ	МАРКА	Рис.	РАЗМЕРЫ, мм					КОЛ.		МАССА ЕД., кг
			L	H	K	C	V	M	N	
1.034.1-1. 3-20-25	С 26	2	2540	920	-	140	-	11	-	6,44
-26	С 27		2960	920	-	150	-	13	-	7,40
-27	С 28	3	1470	2070	260	-	250	4	5	8,44
-28	С 29		1470	2940	240	-	220	4	8	12,17
-29	С 30		1470	3240	240	-	220	4	9	13,44
-30	С 31	4	350	1850	260	-	-	-	5	2,45
-31	С 31А	5	350	1850	260	-	-	-	5	2,45
-32	С 32	4	350	2720	240	-	-	-	8	3,65
-33	С 32А	5	350	2720	240	-	-	-	8	3,65
-34	С 33	4	350	3020	240	-	-	-	9	4,04
-35	С 33А	5	350	3020	240	-	-	-	9	4,04
-36	С 34	6	2540	2750	340	-	290	-	1	9,98
-37	С 35		2540	3250	340	-	190	-	3	11,86
-38	С 36		2540	3550	340	-	180	-	4	12,95



1.034.1-1. 3 - 20СБ

ФОРМАТ	ЗОНА	НОЗ	ОБОЗНАЧЕНИЕ	НАИМЕНОВАНИЕ	КОЛ. НА ИСПОЛН. 1.034. 1-1. 3-30-										ПРИМЕЧАНИЕ		
					-	01	02	03									
				<u>ДОКУМЕНТАЦИЯ</u>													
A3			1.034. 1-1. 3-30 СБ	СБОРОЧНЫЙ ЧЕРТЕЖ													
A4			1.034. 1-1. 3-0 ПЗ	ПОЯСНИТЕЛЬНАЯ ЗАПИСКА													
				<u>ДЕТАЛИ</u>													
				СТЕРЖЕНЬ ОТДЕЛЬНЫЙ													МАССА ЕД., КГ
				ГОСТ 5781-82													
A3	1		1.034. 1-1. 3-001-47	Ø 12 А-III L = 300	2		2	2									0,27
			-48	Ø 10 А-III L = 500			2										0,34
				<u>ПОЛОСА</u>													
				ГОСТ 103-76													
A3	2		1.034. 1-1. 3-002	-110x10 L = 240	1												2,07
			-01	-140x10 L = 445			1										4,89
			-02	-80x10 L = 240				1									0,93
			-03	-60x8 L = 230					1								0,87

1.034. 1-1. 3-30		
НАЧ. МАСТ. ОРАОВ	И.0783	
Г.И.И.И.Ж. М. МАРГУЛЕЦ	И.0783	
ГИП РОТЕРШТЕЙН	И.0783	
СТ.И.И.Ж. ПОЛОВА	И.0783	
ИСПОЛН. АНОФРИЕВА	И.0783	
СТАДИЯ	ЛИСТ	ЛИСТОВ
Р		1
ИЗДАНИЕ ЗАКАЗНОЕ МН 1 ... МН 4		ЦНИИЭП УЧЕБНЫХ ЗДАНИЙ

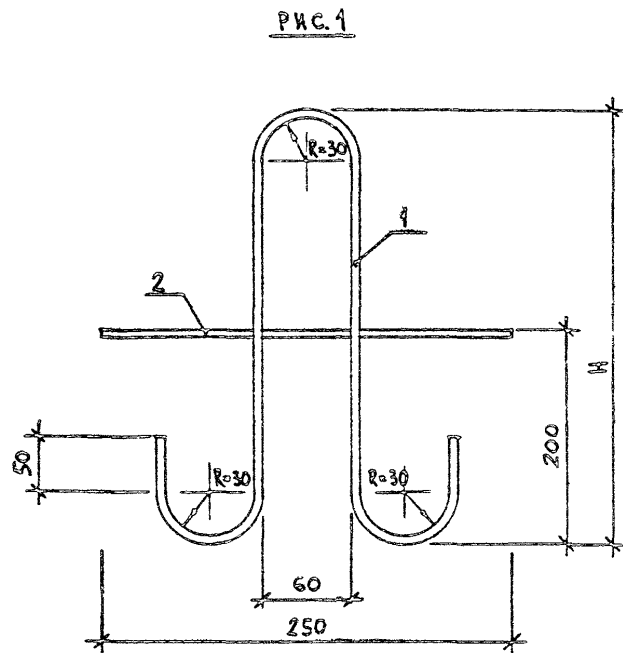


ОБОЗНАЧЕНИЕ	МАРКА	РИС.	МАССА ЕД., КГ
1.034. 1-1. 3- 30	МН 1	1	2,61
-01	МН 2	2	5,51
-02	МН 3	3	1,47
-03	МН 4	4	1,41

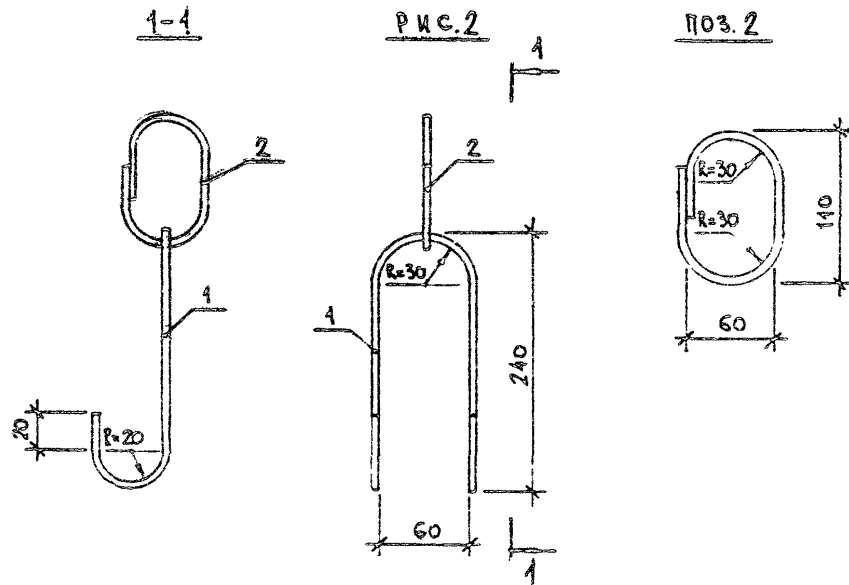
1.034. 1-1. 3 - 30СБ			
ИЗДАНИЕ	СТАДИЯ	МАССА	МАСШТАБ
		Р	СМ. ТАБЛ. —
ЛИСТ		ЛИСТОВ 1	
НАЧ. МАСТ. ОРЛОВ	14.07.83	ЦНИИЭП УЧЕБНЫХ ЗДАНИЙ	
ГА. ИИЖ. Ч. МАРГУЛЕЦ	14.07.83		
Г. И. П. РОТЕРШТЕЙН	14.07.83		
СТ. ИИЖ. ПОПОВА	14.07.83		
ИСПОЛН. АНОФРИЕВА	14.07.83		

ФОРМАТ	ЗОНА	НОЗ.	ОБОЗНАЧЕНИЕ	НАИМЕНОВАНИЕ	КОЛ. НА ИСПОЛН. 1.034.1-1. 3-40-										ПРИМЕЧАНИЕ					
					-	01	02	03	04	05	06	07	08	09						
				<u>ДОКУМЕНТАЦИЯ</u>																
А3			1.034.1-1. 3-40 СБ	СБОРОЧНЫЙ ЧЕРТЕЖ																
А4			1.034.1-1. 3-ДПЗ	ПОЯСНИТЕЛЬНАЯ ЗАПИСКА																
				<u>ДЕТАЛИ</u>																
				СТЕРЖЕНЬ ОТДЕЛЬНЫЙ																МАССА
				ГОСТ 5781-82																ЕД. КГ
А3	1		1.034.1-1. 3-001-15	∅ 10А-I L=1250	1															0,77
			-17	∅ 12А-I L=1250		1														1,11
			-18	∅ 14 А-I L=1250			1													1,51
			-20	∅ 16 А-I L=1250				1												1,97
			-21	∅ 18 А-I L=1450					1											2,90
			-24	∅ 18 Ас-II L=1450						1										2,90
			-14	∅ 10 А-I L=690							1									0,43
			-16	∅ 12 А-I L=690								1								0,61
			-22	∅ 12 Ас-II L=690									1							0,61
			-23	∅ 14 Ас-II L=690										1						0,83
				ГОСТ 6727-80																
А3	2		1.034.1-1. 3-001-04	∅ 5Вр-I L=250	1	1	1	1	1	1										0,03
				ГОСТ 5781-82																
А3	2		1.034.1-1. 3-001-19	∅ 16 А-I L=340							1	1	1	1						0,54

				1.034.1-1 3-40			
НАЧ. МАСТ	ОРАОВ	№40783		СТАДИЯ	ЛИСТ	ЛИСТОВ	
ГЛ. ИНЖ. М.	МАРТУАЕЦ	№40183		Р		1	
ГИП	РОТЕРШТЕЙН	№40783		ПЕТАЯ СТРОПОВОЧНАЯ			
СТ. ИНЖ.	ПОПОВА	№40783		П1... П6; ПП1... ПП4			
ИСПОЛН.	АНОФРЕВА	№40783		ЦНИИЭП УЧЕБНЫХ ЗАДАНИЙ			



ОБОЗНАЧЕНИЕ	МАРКА	РИС.	РАЗМЕРЫ, ММ		МАССА ЕД., КГ
			Н		
1.034. 1-1. 3- 40	П1	1	490		0,80
-01	П2		490		1,14
-02	П3		490		1,54
-03	П4		490		2,00
-04	П5		590		2,93
-05	П6		590		2,93
-06	ПП1	2	240		0,97
-07	ПП2		240		1,15
-08	ПП3		240		1,15
-09	ПП4		240		1,37



1.034. 1-1. 3 - 40СВ			
НАЧ. МАСТ. ОРАОВ	140783	СТАДИЯ	МАССА
ГА ИЖ.М. МАРГУЛЕЦ	140783	Р	СН.ТАБЛ
ГИП РОТЕРШТЕЙН	140783	ЛИСТ	ЛИСТОВ 1
СТ. ИЖ. ПОПОВА	140783	ПЕТАЯ СТРОПОВОЧНАЯ П1... П6 ; ПП1... ПП4 СБОРОЧНЫЙ ЧЕРТЕЖ	
ИСПОЛН. АНОФРИЕВА	140783	ЦНИИЭП УЧЕБНЫХ ЗДАНИЙ	

19666

(20)