

ТИПОВЫЕ СТРОИТЕЛЬНЫЕ КОНСТРУКЦИИ, ИЗДЕЛИЯ И УЗЛЫ

СЕРИЯ 3.013.9-1

ОТКРЫТЫЕ КРАНОВЫЕ ЭСТАКАДЫ

ВЫПУСК I

КОЛОННЫ ЖЕЛЕЗОБЕТОННЫЕ,

РАБОЧИЕ ЧЕРТЕЖИ

РАЗРАБОТАНЫ

КИЕВСКИЙ ПРОМСТРОЙПРОЕКТ

ГЛАВНЫЙ ИНЖЕНЕР ИНСТИТУТА



ХАРИТОНОВ И Г

НАЧАЛЬНИК ОТДЕЛА



СЫТНИК А Н

ГЛАВНЫЙ КОНСТРУКТОР ОТДЕЛА



КОЗЛОВ В А

ГЛАВНЫЙ ИНЖЕНЕР ПРОЕКТА



ЛИБЕРМАН Г А

УТВЕРЖДЕНЫ

ГОССТРОЕМ СССР 26 АПРЕЛЯ 1988г

ВВЕДЕНЫ В ДЕЙСТВИЕ

с 01.08.89

КИЕВСКИМ ПРОМСТРОЙПРОЕКТОМ

ПРИКАЗ ОТ 24.01.89 № 6

ОБЩИЕ СВЕДЕНИЯ

Выпуск I серии 3.013.9-I содержит рабочие чертежи сборных железобетонных колонн открытых крановых эстакад.

Состав серии и материалы для проектирования эстакад с применением колонн настоящего выпуска приведены в выпуске 0, арматурные и закладные изделия - в выпуске 2 настоящей серии.

I. ТИПЫ И КОНСТРУКЦИЯ КОЛОНН

I.1. Колонны запроектированы двух типов: прямоугольного сечения и двухветвевые.

Колонны прямоугольного сечения имеют консоль в плоскости большего размера сечения, причем подкрановая балка опирается по геометрической оси колонн, а консоль используется для последующего крепления стального оголовка. Эти колонны выполняются в формах колонн серии I.424.I-5 / без надконсольной части/. Высота сечения колонн 700 и 800мм ширина сечения - 400 мм.

Двухветвевые колонны для крайних рядов эстакад не имеют консолей и выполняются без надконсольной части, подкрановая балка опирается по геометрической оси колонн, а стальной оголовок крепится к закладным изделиям, расположенным на боковой и торцевой грани верха колонны.

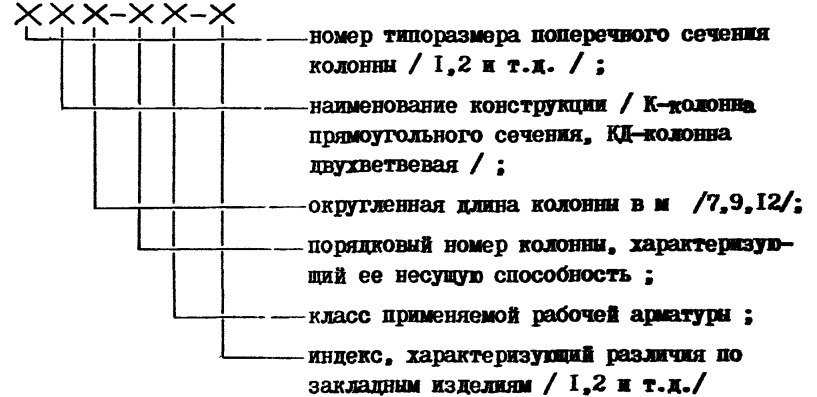
Стальные оголовки в конструкцию колонн не входят и крепятся к колоннам при укрупнительной сборке на строительной площадке.

Двухветвевые колонны для средних рядов эстакад имеют консоли в плоскости большего размера сечения, подкрановые балки опираются с привязкой 750мм к геометрической оси колонн, надконсольная часть укорочена.

Двухветвевые колонны выполняются с использованием форм серии I.424.I-5/87 и I.424.I-9.

Ширина сечения ветвей 500 мм, высота - 200, 250 и 300 мм, расстояние между наружными гранями ветвей - 1400 и 1900 мм.

I.2. Марки колонн имеют следующие обозначения:



Например, марка 2К9-2АШ-3 обозначает колонну прямоугольного сечения, с поперечным сечением второго типоразмера /400x800мм/, длиной 9350 мм, второй марки по несущей способности, рабочей арматурой класса А-Ш, с закладными изделиями для крепления стальных подкрановых балок и оголовка.

I.3. Дополнительные закладные изделия для крепления посадочных площадок, технологических трубопроводов и т.д. должны быть приведены в рабочих чертежах проекта привязываемой эстакады.

10182/2

Разраб. Уваренко <i>Уваренко</i>	Проект. Либсман <i>Либсман</i>	3.013.9-1.1-ТТ			
		Технические требования	Станд.	Лист	Листов
			Р	1	3
Начальн. Либсман <i>Либсман</i>			Киевский Промстройпроект		

2. ТЕХНИЧЕСКИЕ ТРЕБОВАНИЯ

2.1. Колонны следует изготавливать из тяжелого бетона классов В22,5...В40 по прочности на сжатие.

Прочность бетона должна быть не ниже проектной марки бетона по прочности на сжатие, приведенной в рабочих чертежах колонны.

2.2. Марка бетона по морозостойкости F 75.

2.3. Предел огнестойкости колонн эстакад - 25 часов.

2.4. Колонны армированы ненапрягаемой арматурой. В качестве рабочей арматуры применена стержневая горячекатанная арматура периодического профиля класса А-III по ГОСТ 5781-82, класса Ат-IVC по ГОСТ 10884-81, в качестве конструктивной - горячекатанная гладкая арматура класса А-I по ГОСТ 5781-82.

В колоннах, предназначенных для эксплуатации при расчетной температуре ниже минус 30°C не допускается применение арматуры классов Ат-IVC и А-III марки 35ГС / тех же диаметров/.

2.5. Стержневую горячекатанную гладкую арматуру класса А-I по ГОСТ 5781-82 принимать из стали марки СтЗспЗ или СтЗпс 3 по ГОСТ 380-71^к, допускается применять арматуру класса А-I из стали марки СтЗкпЗ по ГОСТ 380-71^к в колоннах, предназначенных для эксплуатации при расчетной температуре до минус 30°C включительно.

2.6. Колонны армированы пространственными арматурными каркасами, марки которых приведены в настоящем выпуске в зависимости от марки колонны.

2.7. Колонны снабжены строповочными петлями для извлечения колонны из форм и транспортирования /унифицированные замкнутые петли по авторскому свидетельству № 491770 ПИ-I-серия 3.400-7, выпуск I/.

Петли следует приварить точечной электросваркой в четырех местах к продольной арматуре пространственного каркаса колонны до его установки в форму.

Для изготовления строповочных петель применять горячекатанную гладкую арматуру класса А-I марок ВСтЗсп2 и ВСтЗпс2 или периодического профиля класса Ас-II марки 10ГТ по ГОСТ 5781-82.

2.8. Для выверки колонн и примыкающих к ним конструкций предусмотрены риски разбивочных осей.

2.9. Проектное положение арматурных изделий в форме следует обеспечивать фиксаторами из пластмассы или из плотного цементно-песчаного раствора.

Положение закладных изделий для крепления подкрановых балок следует фиксировать путем крепления к форме. Положение остальных закладных изделий допускается фиксировать путем крепления их к форме или к арматурному каркасу.

2.10. Закладные изделия для крепления оголовков МН4, МН6, МН7 испытывающих при эксплуатации знакопеременную нагрузку, необходимо приварить ручной дуговой электросваркой к арматуре пространственного каркаса колонны.

2.11. Все закладные изделия должны быть защищены от коррозии путем металлизации оловом цинка или алюминия толщиной 120 мкм. Металлизацию анкеров закладных изделий следует производить на длине приварки плюс 50 мм.

2.12. Извлечение колонн из форм производить после достижения бетоном 70% проектной прочности на сжатие.

10/18/2

3.013.9-11-ТТ Лист
2

2.13. Отпускная прочность бетона на сжатие должна быть / в процентах от марки бетона по прочности на сжатие / не менее:

70 - в теплый период года ;

90 - в холодный период года / согласно ГОСТ 13015.0-83/.

2.14. Материалы для приготовления бетона, формы для изготовления колонн, а также точность изготовления, качество поверхности и внешний вид колонн должны удовлетворять требованиям ГОСТ 25628-83 "Колонны железобетонные для одноэтажных производственных зданий. Общие технические условия".

2.15. Поставка колонн с отпускной прочностью бетона ниже прочности, соответствующей его марке по прочности на сжатие / но не менее 70% допускается при условии, если изготовитель гарантирует достижение бетоном требуемой прочности в возрасте 28 суток, определяемой по результатам испытания контрольных образцов, изготовленных из бетонной смеси рабочего состава и хранившихся в условиях согласно ГОСТ 18105-86.

3. ПРАВИЛА ПРИЕМКИ

3.1. Приемку колонн эстакад производить в соответствии с требованиями ГОСТ 25628-83.

4. МЕТОДЫ КОНТРОЛЯ И ИСПЫТАНИЙ

4.1. Методы контроля и испытаний колонн эстакад принимать по ГОСТ 25628-83.

5. МАРКИРОВКА, ХРАНЕНИЕ И ТРАНСПОРТИРОВАНИЕ

5.1. Маркировку, хранение и транспортирование колонн эстакад производить в соответствии с требованиями ГОСТ 25628-83.

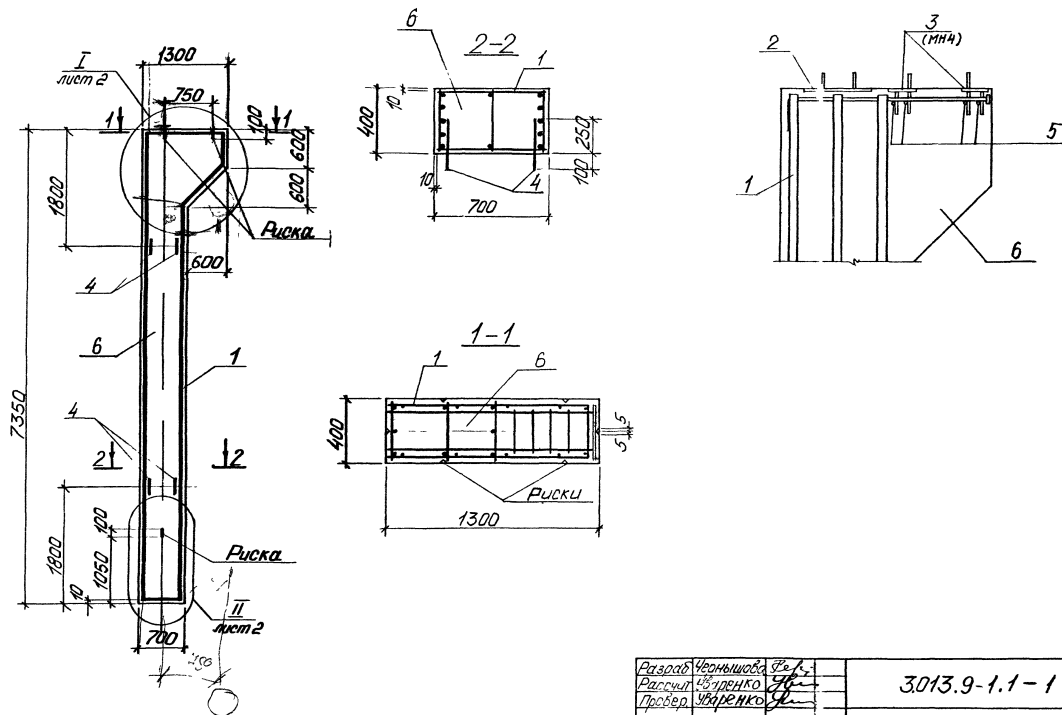
5.2. Колонны эстакад хранить в горизонтальном положении / "плашмя" / в штабелях высотой до двух метров на деревянных подкладках толщиной не менее 170 мм, устанавливаемых по одной вертикали на расстоянии до 200 мм от строповочных петель.

5.3. Колонны эстакад транспортировать в горизонтальном положении / "плашмя" или "на ребро", поштучно или в кассетах с опиранием через деревянные подкладки в двух точках вблизи строповочных петель.

10182/2
3.013.9-1.1-ТТ

лист
3

Установка МНУ



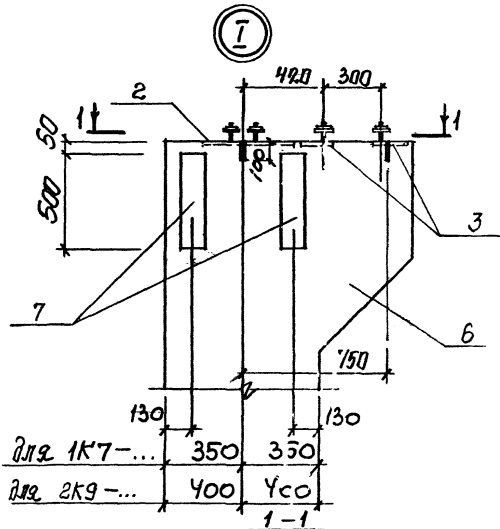
Разработчик	Чернышова	В.А.
Проектировщик	Чирченко	С.В.
Проверен	Чирченко	С.В.
Инженер	Либраман	Л.И.

3.013.9-1.1-1

Колонна крайняя
1К7

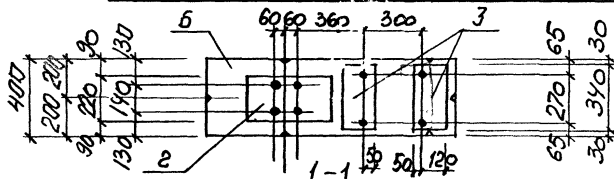
10182/2

Стр.	1	3
Киевский Промстройпроект		

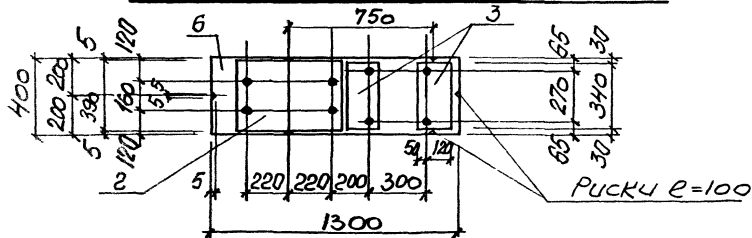


для 1К7-... 350 350
 для 2К9-... 400 400

1-1
 для 1К7-...-1; 1К7-...-3; 2К9-...-1; 2К9-...-3

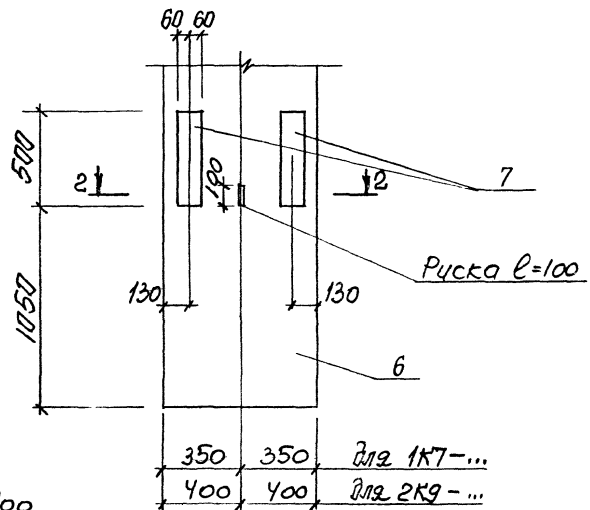


1-1
 для 1К7-...-2; 1К7-...-4; 2К9-...-2; 2К9-...-4



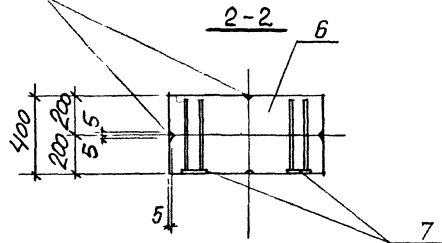
ручка $\varnothing=100$

II



для 1К7-... 350 350
 для 2К9-... 400 400

ручка $\varnothing=100$



Изделия закладные поз. 7 - только для связывающих колонн (с индексами 3, 4, 6 в третьей части марки)

10182/2

3.013.9-1.1-1

ЛКСТ

2

Марка колонны	Поз.	Наименование	К-во	Обозначение документа	Масса колонны
1К7-1АIII-1	1	Каркас КП1-1	1	3.013.9-1.2-1	5,70
	2	Изделие закладное МН1	1	-26	
	3	МН4	2	-28	
	4	Петля М20-250	4	3.400-7, б.1	
	5	φ10АIII, L=380, 0,23кг	4	Без чертежа	
	6	Бетон класса В22,5М ³	2,28		
1К7-1АIII-2	1	Каркас КП1-1	1	3.013.9-1.2-1	5,70
	2	Изделие закладное МН3	1	-27	
	3	МН4	2	-28	
	4	Петля М20-250	4	3.400-7, б.1	
	5	φ10АIII, L=380, 0,23кг	4	Без чертежа	
	6	Бетон класса В22,5М ³	2,28		
1К7-1АIII-3	1	Каркас КП1-1	1	3.013.9-1.2-1	5,70
	2	Изделие закладное МН1	1	-26	
	3	МН4	2	-28	
	7	МН5	4	-29	
	4	Петля М20-250	4	3.400-7, б.1	
	5	φ10АIII, L=380, 0,23кг	4	Без чертежа	
6	Бетон класса В22,5М ³	2,28			
1К7-1АIII-4	1	Каркас КП1-1	1	3.013.9-1.2-1	5,70
	2	Изделие закладное МН3	1	-27	
	3	МН4	2	-28	
	7	МН5	4	-29	
	4	Петля М20-250	4	3.400-7, б.1	
	5	φ10АIII, L=380, 0,23кг	4	Без чертежа	
6	Бетон класса В22,5М ³	2,28			

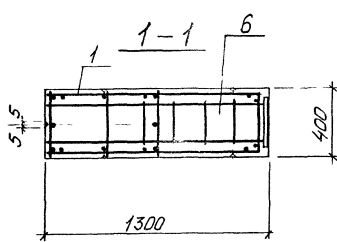
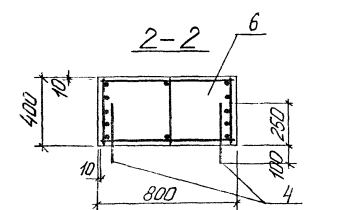
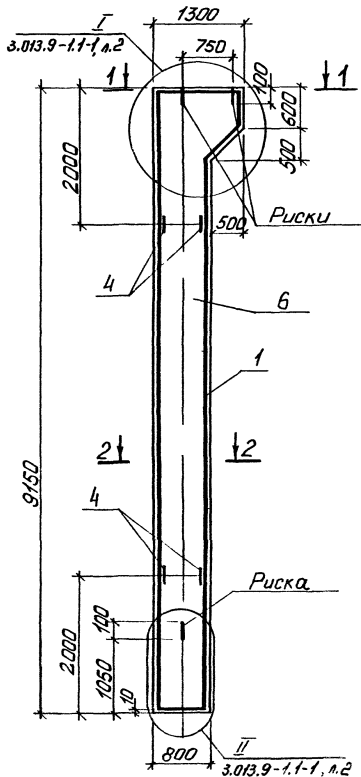
Марка колонны	Поз.	Наименование	К-во	Обозначение документа	Масса колонны
1К7-2АIII-1	1	Каркас КП1-2	1	3.013.9-1.2-1	5,70
	Поз. 2...5 по 1К7-1АIII-1				
1К7-2АIII-2	6	Бетон класса В30 М ³	2,28		5,70
	1	Каркас КП1-2	1	3.013.9-1.2-1	
1К7-2АIII-3	Поз. 2...5 по 1К7-1АIII-2				5,70
	6	Бетон класса В30 М ³	2,28		
1К7-2АIII-4	1	Каркас КП1-2	1	3.013.9-1.2-1	5,70
	Поз. 2...5, 7 по 1К7-1АIII-4				
1К7-3АIII-1	6	Бетон класса В30 М ³	2,28		5,70
	1	Каркас КП1-3	1	3.013.9-1.2-1	
1К7-3АIII-2	Поз 2...5 по 1К7-1АIII-3				5,70
	6	Бетон класса В40 М ³	2,28		
1К7-3АIII-3	1	Каркас КП1-3	1	3.013.9-1.2-1	5,70
	Поз 2..5, 7 по 1К7-1АIII-3				
1К7-3АIII-4	6	Бетон класса В40 М ³	2,28		5,70
	1	Каркас КП1-3	1	3.013.9-1.2-1	
	Поз 2...5, 7 по 1К7-1АIII-4				5,70
	6	Бетон класса В40 М ³	2,28		

Арматура класса АIII по ГОСТ 5781-82

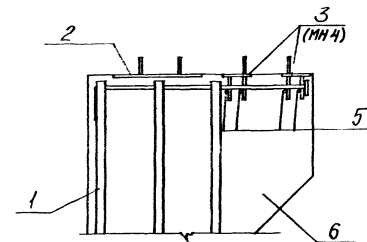
3.013.9-1.1-1

кф 10182-02 9

Лист
3



Установка МНЧ



10/02/2

Разраб	Черныш	30	20/1
Рисовщ	Уваров	20	20/1
Проект	Уваров	20	20/1
Н. контр.	Либера	10	10/1

3.013.9-1.1-2

Колонна к/м.п. 2К9

Градус	Лист	Листов
Р	1	2
Киевский Промстройпроект		

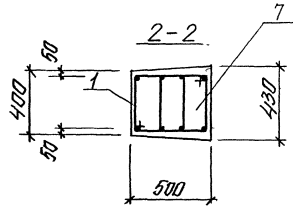
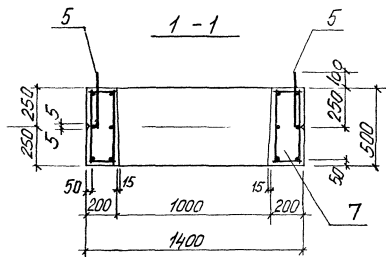
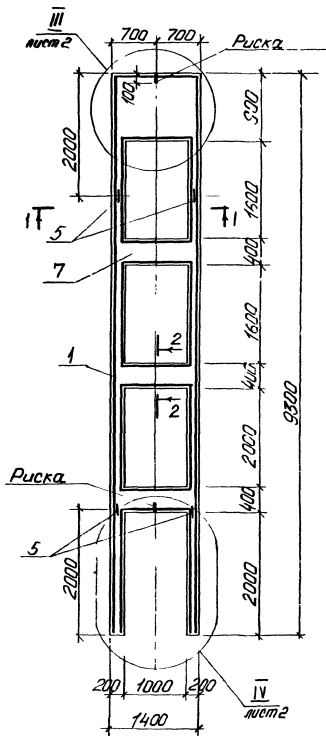
Марка колонны	Поз	Наименование	К-во	Обозначение документа	Масса колонны Т
2К9-1АШ-1	1	Каркас КП2-1	1	3.013.9-1.2-1	7,75
	2	Изделие закладное МН1	1	-26	
	3	МН4	2	-28	
	4	Петля М20-250	4	3.400-7,В.1	
	5	φ 10АШ, l=380, 0,23кг	4	без чертежа	
	6	Бетон класса В22,5	3,10		
2К9-1АШ-2	1	Каркас КП2-1	1	3.013.9-1.2-1	7,75
	2	Изделие закладное МН3	1	-27	
	3	МН4	2	-28	
	4	Петля М20-250	4	3.400-7,В.1	
	5	φ 10АШ, l=380, 0,23кг	4	без чертежа	
	6	Бетон класса В22,5	3,10		
2К9-1АШ-3	1	Каркас КП2-1	1	3.013.9-1.2-1	7,75
	2	Изделие закладное МН1	1	-26	
	3	МН4	2	-28	
	4	МН5	4	-29	
	4	Петля М20-250	4	3.400-7,В.1	
	5	φ 10АШ, l=380, 0,23кг	4	без чертежа	
2К9-1АШ-4	1	Каркас КП2-1	1	3.013.9-1.2-1	7,75
	2	Изделие закладное МН3	1	-27	
	3	МН4	2	-28	
	7	МН5	4	-29	
	4	Петля М20-250	4	3.400-7,В.1	
	5	φ 10АШ, l=380, 0,23кг	4	без чертежа	
6	Бетон класса В22,5	3,1			

Марка колонны	Поз	Наименование	К-во	Обозначение документа	Масса колонны Т
2К9-2АШ-1	1	Каркас КП2-2	1	3.013.9-1.2-1	7,75
	Поз 2,3,4,5 по 2К9-1АШ-1				
	6	Бетон класса В40, М ³	3,10		
2К9-2АШ-2	1	Каркас КП2-2	1	3.013.9-1.2-1	7,75
	Поз 2,3,4,5 по 2К9-1АШ-2				
2К9-2АШ-3	6	Бетон класса В40, М ³	3,10		7,75
	1	Каркас КП2-2	1	3.013.9-1.2-1	
2К9-2АШ-4	1	Каркас КП2-2	1	3.013.9-1.2-1	7,75
	Поз 2,3,4,5,7 по 2К9-1АШ-4				
	6	Бетон класса В40, М ³	3,10		

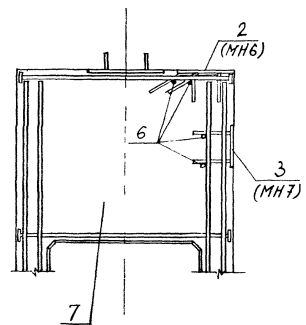
Армаатура класса АШ по ГОСТ 5781-82

3.013.9-1.1-2 10.10.92/2 Г.Л.Т. 2

Листы 1, 2, 3, 4, 5, 6, 7, 8, 9, 10, 11, 12, 13, 14, 15, 16, 17, 18, 19, 20, 21, 22, 23, 24, 25, 26, 27, 28, 29, 30, 31, 32, 33, 34, 35, 36, 37, 38, 39, 40, 41, 42, 43, 44, 45, 46, 47, 48, 49, 50, 51, 52, 53, 54, 55, 56, 57, 58, 59, 60, 61, 62, 63, 64, 65, 66, 67, 68, 69, 70, 71, 72, 73, 74, 75, 76, 77, 78, 79, 80, 81, 82, 83, 84, 85, 86, 87, 88, 89, 90, 91, 92, 93, 94, 95, 96, 97, 98, 99, 100, 101, 102, 103, 104, 105, 106, 107, 108, 109, 110, 111, 112, 113, 114, 115, 116, 117, 118, 119, 120, 121, 122, 123, 124, 125, 126, 127, 128, 129, 130, 131, 132, 133, 134, 135, 136, 137, 138, 139, 140, 141, 142, 143, 144, 145, 146, 147, 148, 149, 150, 151, 152, 153, 154, 155, 156, 157, 158, 159, 160, 161, 162, 163, 164, 165, 166, 167, 168, 169, 170, 171, 172, 173, 174, 175, 176, 177, 178, 179, 180, 181, 182, 183, 184, 185, 186, 187, 188, 189, 190, 191, 192, 193, 194, 195, 196, 197, 198, 199, 200, 201, 202, 203, 204, 205, 206, 207, 208, 209, 210, 211, 212, 213, 214, 215, 216, 217, 218, 219, 220, 221, 222, 223, 224, 225, 226, 227, 228, 229, 230, 231, 232, 233, 234, 235, 236, 237, 238, 239, 240, 241, 242, 243, 244, 245, 246, 247, 248, 249, 250, 251, 252, 253, 254, 255, 256, 257, 258, 259, 260, 261, 262, 263, 264, 265, 266, 267, 268, 269, 270, 271, 272, 273, 274, 275, 276, 277, 278, 279, 280, 281, 282, 283, 284, 285, 286, 287, 288, 289, 290, 291, 292, 293, 294, 295, 296, 297, 298, 299, 300, 301, 302, 303, 304, 305, 306, 307, 308, 309, 310, 311, 312, 313, 314, 315, 316, 317, 318, 319, 320, 321, 322, 323, 324, 325, 326, 327, 328, 329, 330, 331, 332, 333, 334, 335, 336, 337, 338, 339, 340, 341, 342, 343, 344, 345, 346, 347, 348, 349, 350, 351, 352, 353, 354, 355, 356, 357, 358, 359, 360, 361, 362, 363, 364, 365, 366, 367, 368, 369, 370, 371, 372, 373, 374, 375, 376, 377, 378, 379, 380, 381, 382, 383, 384, 385, 386, 387, 388, 389, 390, 391, 392, 393, 394, 395, 396, 397, 398, 399, 400, 401, 402, 403, 404, 405, 406, 407, 408, 409, 410, 411, 412, 413, 414, 415, 416, 417, 418, 419, 420, 421, 422, 423, 424, 425, 426, 427, 428, 429, 430, 431, 432, 433, 434, 435, 436, 437, 438, 439, 440, 441, 442, 443, 444, 445, 446, 447, 448, 449, 450, 451, 452, 453, 454, 455, 456, 457, 458, 459, 460, 461, 462, 463, 464, 465, 466, 467, 468, 469, 470, 471, 472, 473, 474, 475, 476, 477, 478, 479, 480, 481, 482, 483, 484, 485, 486, 487, 488, 489, 490, 491, 492, 493, 494, 495, 496, 497, 498, 499, 500, 501, 502, 503, 504, 505, 506, 507, 508, 509, 510, 511, 512, 513, 514, 515, 516, 517, 518, 519, 520, 521, 522, 523, 524, 525, 526, 527, 528, 529, 530, 531, 532, 533, 534, 535, 536, 537, 538, 539, 540, 541, 542, 543, 544, 545, 546, 547, 548, 549, 550, 551, 552, 553, 554, 555, 556, 557, 558, 559, 560, 561, 562, 563, 564, 565, 566, 567, 568, 569, 570, 571, 572, 573, 574, 575, 576, 577, 578, 579, 580, 581, 582, 583, 584, 585, 586, 587, 588, 589, 590, 591, 592, 593, 594, 595, 596, 597, 598, 599, 600, 601, 602, 603, 604, 605, 606, 607, 608, 609, 610, 611, 612, 613, 614, 615, 616, 617, 618, 619, 620, 621, 622, 623, 624, 625, 626, 627, 628, 629, 630, 631, 632, 633, 634, 635, 636, 637, 638, 639, 640, 641, 642, 643, 644, 645, 646, 647, 648, 649, 650, 651, 652, 653, 654, 655, 656, 657, 658, 659, 660, 661, 662, 663, 664, 665, 666, 667, 668, 669, 670, 671, 672, 673, 674, 675, 676, 677, 678, 679, 680, 681, 682, 683, 684, 685, 686, 687, 688, 689, 690, 691, 692, 693, 694, 695, 696, 697, 698, 699, 700, 701, 702, 703, 704, 705, 706, 707, 708, 709, 710, 711, 712, 713, 714, 715, 716, 717, 718, 719, 720, 721, 722, 723, 724, 725, 726, 727, 728, 729, 730, 731, 732, 733, 734, 735, 736, 737, 738, 739, 740, 741, 742, 743, 744, 745, 746, 747, 748, 749, 750, 751, 752, 753, 754, 755, 756, 757, 758, 759, 760, 761, 762, 763, 764, 765, 766, 767, 768, 769, 770, 771, 772, 773, 774, 775, 776, 777, 778, 779, 780, 781, 782, 783, 784, 785, 786, 787, 788, 789, 790, 791, 792, 793, 794, 795, 796, 797, 798, 799, 800, 801, 802, 803, 804, 805, 806, 807, 808, 809, 810, 811, 812, 813, 814, 815, 816, 817, 818, 819, 820, 821, 822, 823, 824, 825, 826, 827, 828, 829, 830, 831, 832, 833, 834, 835, 836, 837, 838, 839, 840, 841, 842, 843, 844, 845, 846, 847, 848, 849, 850, 851, 852, 853, 854, 855, 856, 857, 858, 859, 860, 861, 862, 863, 864, 865, 866, 867, 868, 869, 870, 871, 872, 873, 874, 875, 876, 877, 878, 879, 880, 881, 882, 883, 884, 885, 886, 887, 888, 889, 890, 891, 892, 893, 894, 895, 896, 897, 898, 899, 900, 901, 902, 903, 904, 905, 906, 907, 908, 909, 910, 911, 912, 913, 914, 915, 916, 917, 918, 919, 920, 921, 922, 923, 924, 925, 926, 927, 928, 929, 930, 931, 932, 933, 934, 935, 936, 937, 938, 939, 940, 941, 942, 943, 944, 945, 946, 947, 948, 949, 950, 951, 952, 953, 954, 955, 956, 957, 958, 959, 960, 961, 962, 963, 964, 965, 966, 967, 968, 969, 970, 971, 972, 973, 974, 975, 976, 977, 978, 979, 980, 981, 982, 983, 984, 985, 986, 987, 988, 989, 990, 991, 992, 993, 994, 995, 996, 997, 998, 999, 1000



Установка МН6, МН7



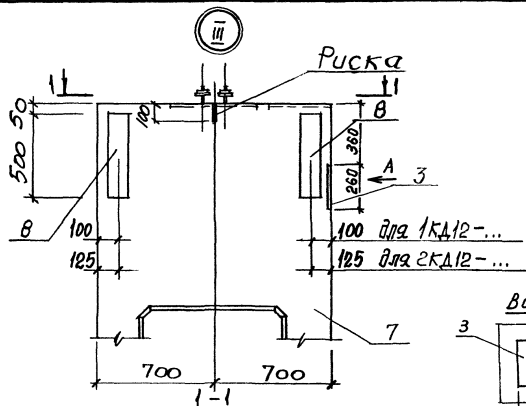
10182/2

3.013.9-1.1-3

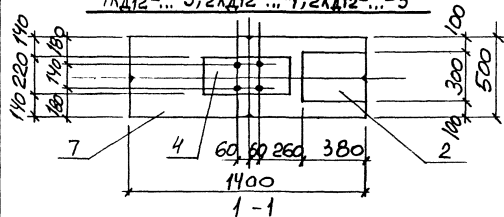
Колонна крайняя
1КД9

Станция	№	Этаж
	7	3
Киевский Проектинститут		

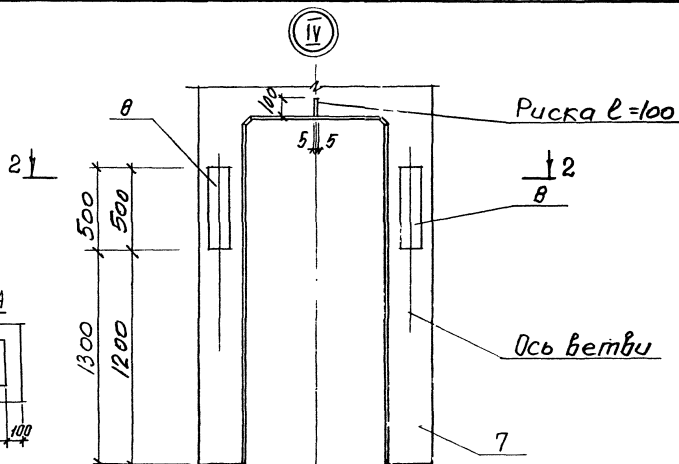
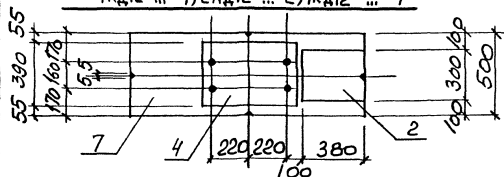
Разработ	Умричкова	С	Л
Провер	Чваренко	Л	Л
Исполн	Либман	Л	Л



Ø12 1КА9-...-1; 1КА9-...-3; 1КА12-...-1;
 1КА12-...-3; 2КА12-...-1; 2КА12-...-3

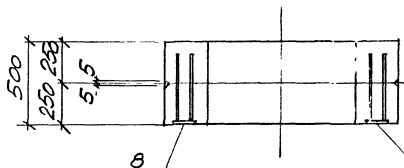


Ø12 1КА9-...-2; 1КА9-...-4; 1КА12-...-2;
 1КА12-...-4; 2КА12-...-2; 1КА12-...-4



3КА17-...
 3КА9-...
 Ø12 3КА12-...
 Ø12 1КА9-...
 1КА12-...
 2КА12-...

На узлах III и IV
 монтажные петли
 условно не показаны



Изделия закладные поз. 8 - только для связевых
 колонн с индексом 3, 4, 6 в третьей части марки

10112/2

3.013.9-1.1-3

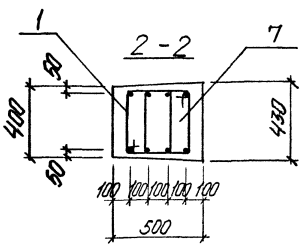
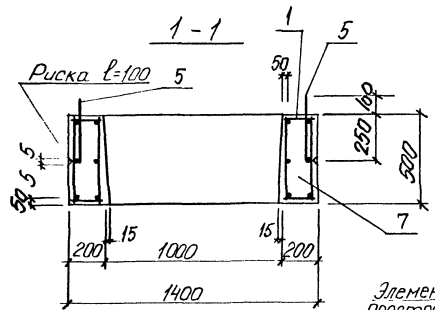
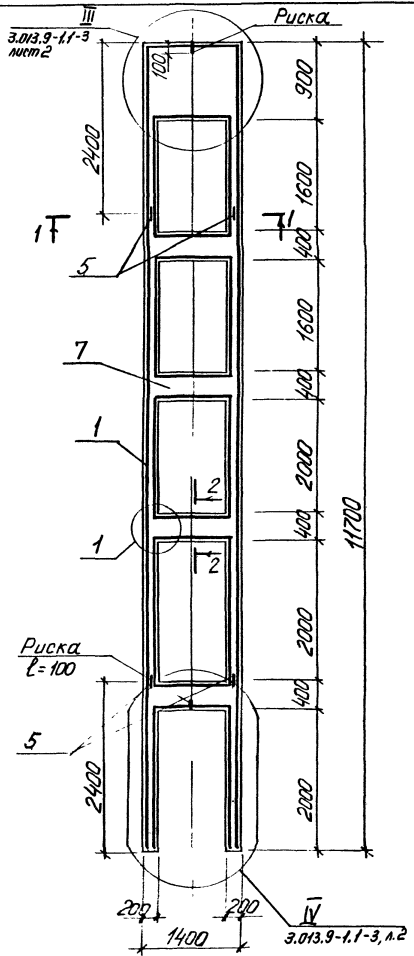
Марка колонны	Поз.	Наименование	К/во	Обозначение документа	Масса колонны
КД9-1АИ-1	1	Каркас КПЗ-1	1	3.013.9-1.2-2	7,33
	2	Изделие закладное МН6	1	-30	
	3	МН7	1	-31	
	4	МН1	1	-26	
	5	Петля М20-250	4	3.400-7,Б.1	
	6	φ Ю.А.И., L=480, 0,30кг	4	Без чертежа	
	7	Бетон класса В30, м ³	2,93		
КД9-1АИ-2	1	Каркас КПЗ-1	1	3.013.9-1.2-2	7,33
	2	Изделие закладное МН6	1	-30	
	3	МН7	1	-31	
	4	МН3	1	-27	
	5	Петля М20-250	4	3.400-7,Б.1	
	6	φ Ю.А.И., L=480, 0,30кг	4	Без чертежа	
	7	Бетон класса В30, м ³	2,93		
КД9-1АИ-3	1	Каркас КПЗ-1	1	3.013.9-1.2-2	7,33
	2	Изделие закладное МН6	1	-30	
	3	МН7	1	-31	
	4	МН1	1	-26	
	8	МН5	4	-29	
	5	Петля М20-250	4	3.400-7,Б.1	
	6	φ Ю.А.И., L=480, 0,30кг	4	Без чертежа	
7	Бетон класса В30, м ³	2,93			
КД9-1АИ-4	1	Каркас КПЗ-1	1	3.013.9-1.2-2	7,33
	2	Изделие закладное МН6	1	-30	
	3	МН7	1	-31	
	4	МН3	1	-27	
	8	МН5	4	-29	
	5	Петля М20-250	4	3.400-7,Б.1	
	6	φ Ю.А.И., L=480, 0,30кг	4	Без чертежа	
7	Бетон класса В30, м ³	2,93			

Марка колонны	Поз.	Наименование	Обозначение документа	Масса колонны
КД9-1АИ-1	1	Каркас КПЗ-2	1 3.013.9-1.2-2	7,33
		Поз. 2...7 по КД9-1АИ-1		
КД9-1АИ-2	1	Каркас КПЗ-2	1 3.013.9-1.2-2	7,33
		Поз. 2...7 по КД9-1АИ-2		
КД9-1АИ-3	1	Каркас КПЗ-2	1 3.013.9-1.2-2	7,33
		Поз. 2...8 по КД9-1АИ-3		
КД9-1АИ-4	1	Каркас КПЗ-2	1 3.013.9-1.2-2	7,33
		Поз. 2...8 по КД9-1АИ-4		
КД9-2АИ-1	1	Каркас КПЗ-3	1 3.013.9-1.2-2	7,33
	4	Изделие закладное МН2	1	
КД9-2АИ-2	1	Каркас КПЗ-3	1 3.013.9-1.2-2	7,33
		Поз. 2...7 по КД9-1АИ-2		
КД9-2АИ-3	1	Каркас КПЗ-3	1 3.013.9-1.2-2	7,33
	4	Изделие закладное МН2	1 -26	
КД9-2АИ-4	1	Каркас КПЗ-3	1 3.013.9-1.2-2	7,33
		Поз. 2...8 по КД9-1АИ-4		
КД9-2АИ-1	1	Каркас КПЗ-4	1 3.013.9-1.2-2	7,33
	4	Изделие закладное МН2	1 -26	
КД9-2АИ-2	1	Каркас КПЗ-4	3.013.9-1.2-2	7,33
		Поз. 2...7 по КД9-1АИ-2		
КД9-2АИ-3	1	Каркас КПЗ-4	1 3.013.9-1.2-2	7,33
	4	Изделие закладное МН2	1 -26	
КД9-2АИ-4	1	Каркас КПЗ-4	1 3.013.9-1.2-2	7,33
		Поз. 2...8 по КД9-1АИ-4		

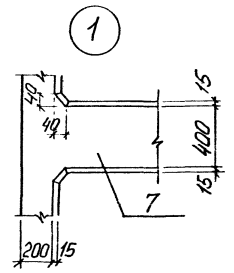
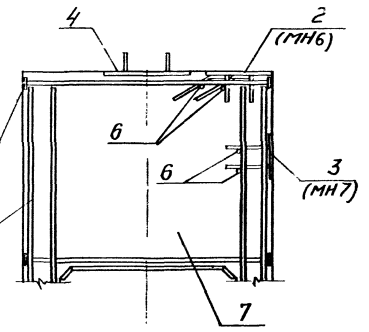
10182/2

3.013.9-1.1-3

лист
3



Установка МН6 и МН7



10182/2

Разраб	Чернышова	В.И.
Рисовал	Удиренко	В.И.
Провер	Удиренко	В.И.
Инж-пр	Либерман	В.И.

3.013.9-1.1-4		Лист 1 из 2	
Колонна крайняя 1КД 12		Р	1 2
		Киевский Промстройпроект	

Марка колонны	Поз	Наименование	Квб	Обозначение документа	Масса колонны
1КД12-1АИ-1	1	Каркас КП4-1	1	3.013.9-12-3	9,25
	2	Изделие закладное МН6	1	-30	
	3	МН7	1	-31	
	4	МН1	1	-26	
	5	Петля М22-250	4	3.400-7,81	
	6	φ10АИ, L=480, 0,3кг	4	без чертежа	
	7	Бетон класса В50, м³	3,70		
1КД12-1АИ-2	1	Каркас КП4-1	1	3.013.9-12-3	9,25
	2	Изделие закладное МН6	1	-30	
	3	МН7	1	-31	
	4	МН3	1	-27	
	5	Петля М22-250	4	3.400-7,81	
	6	φ10АИ, L=480, 0,3кг	4	без чертежа	
	7	Бетон класса В30, м³	3,70		
1КД12-1АИ-3	1	Каркас КП4-1	1	3.013.9-1.2-3	9,25
	2	Изделие закладное МН6	1	-30	
	3	МН7	1	-31	
	4	МН1	1	-26	
	8	МН5	4	-29	
	5	Петля М22-250	4	3.400-7,81	
	6	φ10АИ, L=480, 0,3кг	4	без чертежа	
7	Бетон класса В30, м³	3,70			
1КД12-1АИ-4	1	Каркас КП4-1	1	3.013.9-1.2-3	9,25
	2	Изделие закладное МН6	1	-30	
	3	МН7	1	-31	
	4	МН3	1	-27	
	8	МН5	4	-29	
	5	Петля М22-250	4	3.400-7,81	
	6	φ10АИ, L=480, 0,3кг	4	без чертежа	
7	Бетон класса В30, м³	3,70			

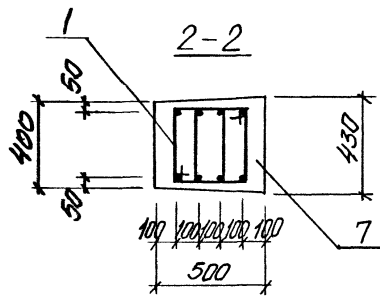
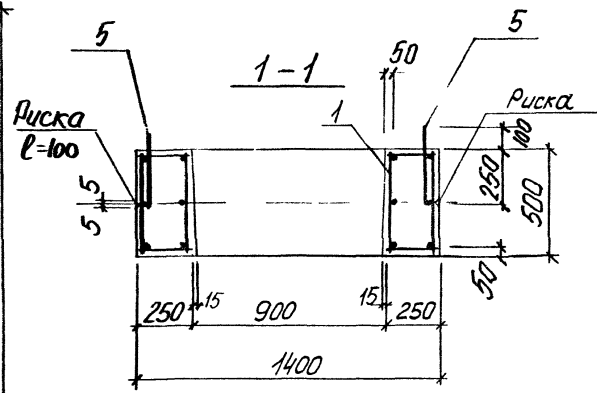
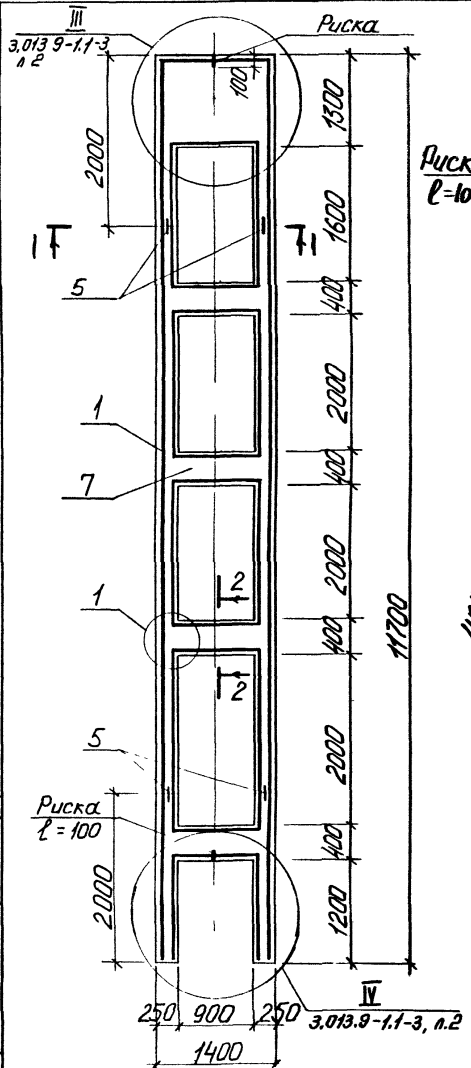
Марка колонны	Поз	Наименование	Квб	Обозначение документа	Масса колонны
1КД12-1АИ-1	1	Каркас КП4-2	1	3.013.9-1.2-3	9,25
	2	Поз 2...7 по 1КД12-1АИ-1			
1КД12-1АИ-2	1	Каркас КП4-2	1	3.013.9-1.2-3	9,25
	2	Поз. 2...7 по 1КД12-1АИ-2			
1КД12-1АИ-3	1	Каркас КП4-2	1	3.013.9-1.2-3	9,25
	2	Поз 2...8 по 1КД12-1АИ-3			
1КД12-1АИ-4	1	Каркас КП4-2	1	3.013.9-1.2-3	9,25
	2	Поз 2...8 по 1КД12-1АИ-4			
1КД12-2АИ-1	1	Каркас КП4-3	1	3.013.9-1.2-3	9,25
	2	Поз 2...7 по 1КД12-2АИ-1			
1КД12-2АИ-2	1	Каркас КП4-3	1	3.013.9-1.2-3	9,25
	2	Поз. 2...7 по 1КД12-2АИ-2			
1КД12-2АИ-3	1	Каркас КП4-3	1	3.013.9-1.2-3	9,25
	2	Поз 2...8 по 1КД12-2АИ-3			
1КД12-2АИ-4	1	Каркас КП4-3	1	3.013.9-1.2-3	9,25
	2	Поз 2...8 по 1КД12-2АИ-4			
1КД12-2АИ-1	1	Каркас КП4-4	1	3.013.9-1.2-3	9,25
	2	Поз 2...7 по 1КД12-2АИ-1			
1КД12-2АИ-2	1	Каркас КП4-4	1	3.013.9-1.2-3	9,25
	2	Поз 2...7 по 1КД12-2АИ-2			
1КД12-2АИ-3	1	Каркас КП4-4	1	3.013.9-1.2-3	9,25
	2	Поз 2...8 по 1КД12-2АИ-3			
1КД12-2АИ-4	1	Каркас КП4-4	1	3.013.9-1.2-3	9,25
	2	Поз. 2...8 по 1КД12-2АИ-4			

Арматура класса АИ по ГОСТ 5781-82

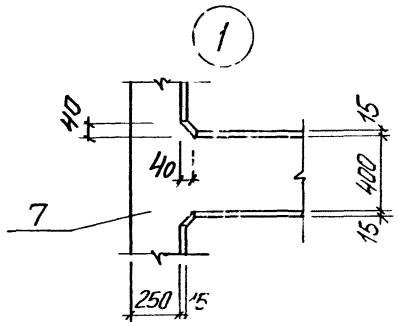
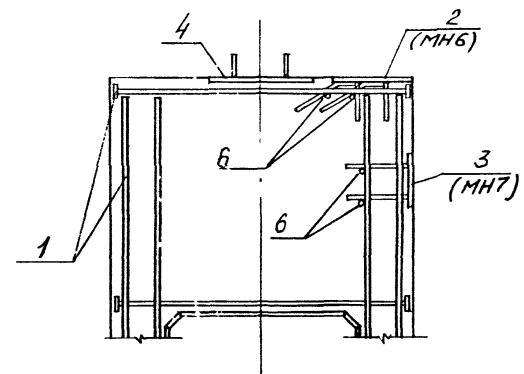
10182/2

3.013.9-1.1-4

Лист 2



Установка МН6 и МН7



Разраб	Чернышова	С.И.
Расчил	Борченко	С.В.
Провер	Щаренко	М.В.
И контр	Либерман	М.В.

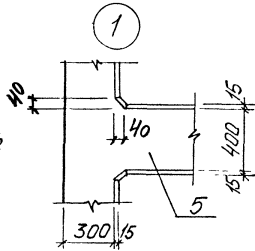
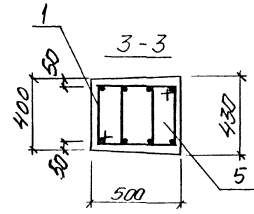
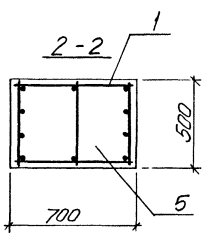
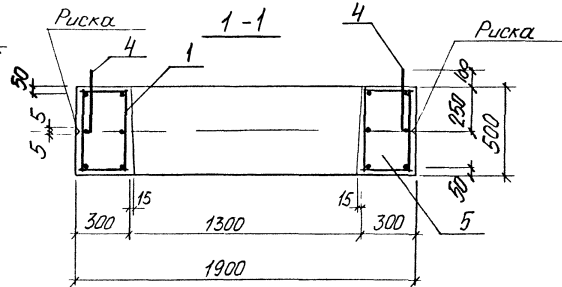
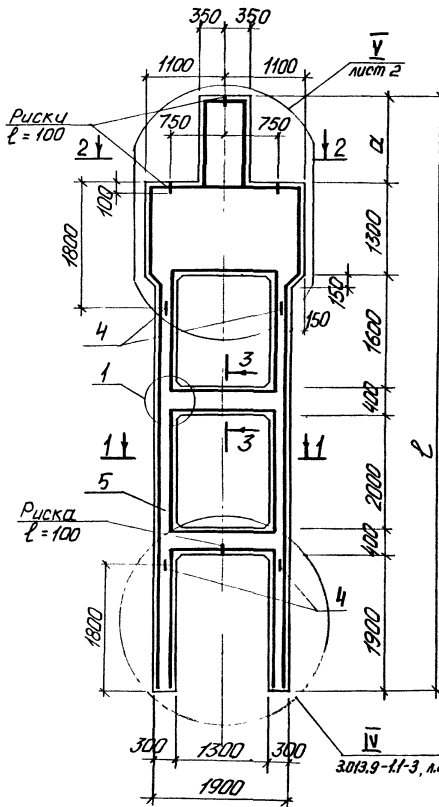
10182/2

3.013.9-1.1-5

Колонна крайняя
2КД12

Стр.	Лист	Измен.
Р	7	3

Киевский
Промстройпроект



Наименование	Размеры, мм	
	а	л
ЗКД7-1А-1	1150	8750
ЗКД7-1А-2	1210	8810
ЗКД7-1А-3	1150	8750
ЗКД7-1А-4	1210	8810
ЗКД7-1А-1С-1	1150	8750
ЗКД7-1А-1С-2	1210	8810
ЗКД7-1А-1С-3	1150	8750
ЗКД7-1А-1С-4	1210	8810
ЗКД7-2А-1	1150	8750
ЗКД7-2А-2	1210	8810
ЗКД7-2А-3	1150	8750
ЗКД7-2А-4	1210	8810
ЗКД7-2А-1С-1	1150	8750
ЗКД7-2А-1С-2	1210	8810
ЗКД7-2А-1С-3	1150	8750
ЗКД7-2А-1С-4	1210	8810
ЗКД7-3А-1	1350	8950
ЗКД7-3А-2	1210	8810
ЗКД7-3А-3	1350	8950
ЗКД7-3А-4	1210	8810
ЗКД7-3А-1С-1	1350	8950
ЗКД7-3А-1С-2	1210	8810
ЗКД7-3А-1С-3	1350	8950
ЗКД7-3А-1С-4	1210	8810

3.013.9-1-3, л.2

10182/2

3.013.9-1.1-6

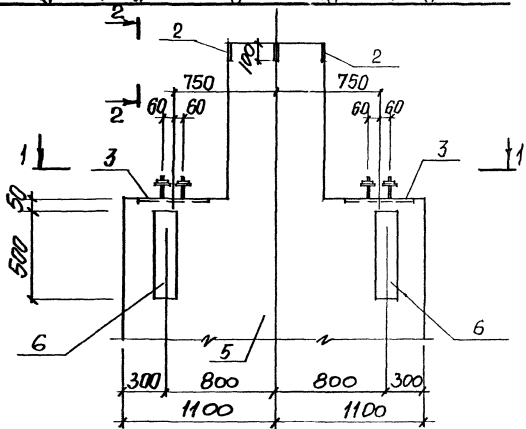
Разработчик	Чечельникова	Ф.В.
Рассчитан	Храстенко	А.В.
Проверен	Уваренко	А.В.
И.контр.	Либерман	А.В.

Колонна средняя
ЗКД7

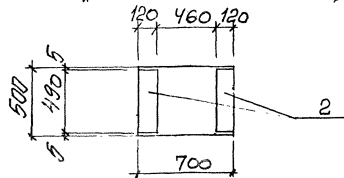
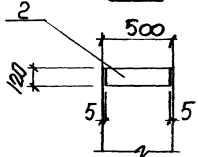
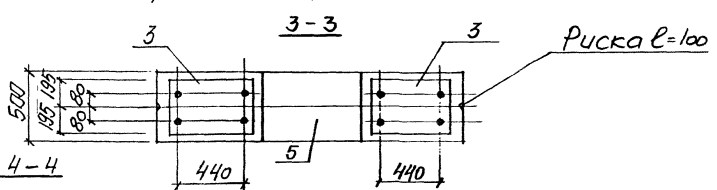
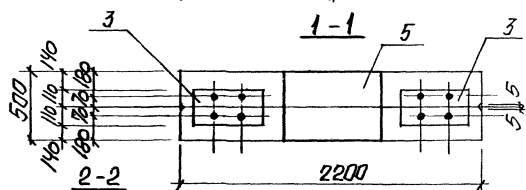
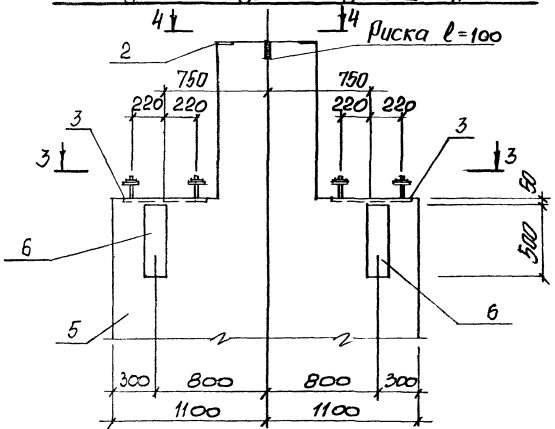
Лист	1	из 4
Киевский Промстройпроект		



Для колонн ЗКА7...-1; ЗКА7...-3; ЗКА9...-1;
ЗКА9...-3; ЗКА12...-1; ЗКА12...-3; ЗКА12...-5; ЗКА12...-6



Для колонн ЗКА7...-2; ЗКА7...-4;
ЗКА9...-2; ЗКА9...-4; ЗКА12...-2; ЗКА12...-4



1. Изделия закладные поз. 6 - только для стальных колонн с индексом 3, 4, 6 в третьей части марки.
2. Монтажные петли условно не показаны.
10182/2

3.0139-1.1-6	ИЗДЕТ
	2

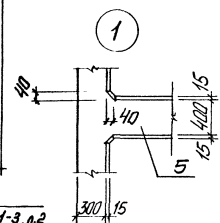
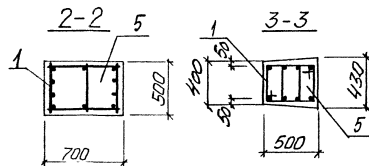
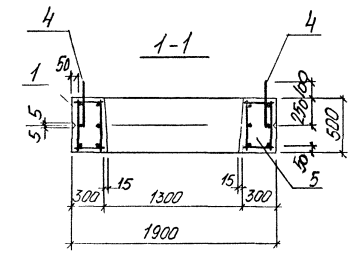
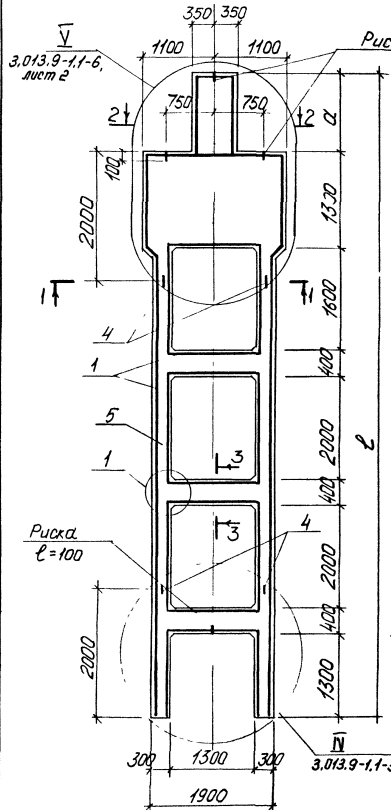
Марка колонны	Поз.	Наименование	К-во	Объёмное обозначение документа	Масса колонны
3КД7-1АШ-1	1	Каркас К176-1	1	3.013.9-1.2-5	10,63
	2	Изделие закладное МН8	2	-33	
	3	МН1	2	-26	
	4	Петля М22-250	4	3.400-7,8.1	
	5	Бетон класса В22,5, м³	4,25		
3КД7-1АШ-2	1	Каркас К176-2	1	3.013.9-1.2-5	10,68
	2	Изделие закладное МН8	2	-33	
	3	МН3	2	-27	
	4	Петля М22-250	4	3.400-7,8.1	
	5	Бетон класса В22,5	4,27		
3КД7-1АШ-3	1	Каркас К176-1	1	3.013.9-1.2-5	10,63
	2	Изделие закладное МН8	2	-33	
	3	МН1	2	-26	
	6	МН5	4	-29	
	4	Петля М22-250	4	3.400-7,8.1	
3КД7-1АШ-4	1	Каркас К176-2	1	3.013.9-1.2-5	10,68
	2	Изделие закладное МН8	2	-33	
	3	МН3	2	-27	
	6	МН5	4	-29	
	4	Петля М22-250	4	3.400-7,8.1	
3КД7-1АШ-5	1	Каркас К176-3	1	3.013.9-1.2-5	10,63
		Поз. 2...5 по 3КД7-1АШ-1			
3КД7-1АШ-6	1	Каркас К176-4	1	3.013.9-1.2-5	10,68
3КД7-1АШ-3	1	Каркас К176-3	1	3.013.9-1.2-5	10,63
		Поз. 2...6 по 3КД7-1АШ-3			
3КД7-1АШ-4	1	Каркас К176-4	1	3.013.9-1.2-5	10,68

Марка колонны	Поз.	Наименование	К-во	Объёмное обозначение документа	Масса колонны
3КД7-2АШ-1	1	Каркас К176-5	1	3.013.9-1.2-5	10,63
		Поз. 2...5 по 3КД7-1АШ-1			
3КД7-2АШ-2	1	Каркас К176-6	1	3.013.9-1.2-5	10,68
		Поз. 2...5 по 3КД7-1АШ-2			
3КД7-2АШ-3	1	Каркас К176-5	1	3.013.9-1.2-5	10,63
		Поз. 2...6 по 3КД7-1АШ-3			
3КД7-2АШ-4	1	Каркас К176-6	1	3.013.9-1.2-5	10,68
		Поз. 2...6 по 3КД7-1АШ-4			
3КД7-2АШ-5	1	Каркас К176-7	1	3.013.9-1.2-5	10,63
		Поз. 2...5 по 3КД7-1АШ-1			
3КД7-2АШ-6	1	Каркас К176-8	1	3.013.9-1.2-5	10,68
		Поз. 2...5 по 3КД7-1АШ-2			
3КД7-2АШ-3	1	Каркас К176-7	1	3.013.9-1.2-5	10,63
		Поз. 2...6 по 3КД7-1АШ-3			
3КД7-2АШ-4	1	Каркас К176-8	1	3.013.9-1.2-5	10,68
		Поз. 2...6 по 3КД7-1АШ-4			
3КД7-3АШ-1	1	Каркас К176-9	1	3.013.9-1.2-5	10,80
		Поз. 2...4 по 3КД7-1АШ-1			
3КД7-3АШ-2	5	Бетон класса В22,5, м³	4,32		10,68
	1	Каркас К176-10	1	3.013.9-1.2-5	
3КД7-3АШ-3	1	Каркас К176-9	1	3.013.9-1.2-5	10,80
		Поз. 2...4,5 по 3КД7-1АШ-3			
3КД7-3АШ-4	5	Бетон класса В22,5, м³	4,32		10,68
	1	Каркас К176-10	1	3.013.9-1.2-5	

10184/2

3.013.9-1.1-6

Иск
3



Марка колонны	Размеры, мм		Марка колонны	Размеры, мм	
	α	ℓ		α	ℓ
ЗКД9-1АШ-1	1150	10550	ЗКД9-3АШ-3	1350	10750
ЗКД9-1АШ-2	1210	10610	ЗКД9-3АШ-4	1210	10610
ЗКД9-1АШ-3	1150	10550	ЗКД9-3АШС-1	1350	10750
ЗКД9-1АШ-4	1210	10610	ЗКД9-3АШС-2	1210	10610
ЗКД9-1АШС-1	1150	10550	ЗКД9-3АШС-3	1350	10750
ЗКД9-1АШС-2	1210	10610	ЗКД9-3АШС-4	1210	10610
ЗКД9-1АШС-3	1150	10550	ЗКД9-4АШ-1	1350	10750
ЗКД9-1АШС-4	1210	10610	ЗКД9-4АШ-2	1210	10610
ЗКД9-2АШ-1	1150	10550	ЗКД9-4АШ-3	1350	10750
ЗКД9-2АШ-2	1210	10610	ЗКД9-4АШ-4	1210	10610
ЗКД9-2АШ-3	1150	10550	ЗКД9-4АШ-5	1500	10900
ЗКД9-2АШ-4	1210	10610	ЗКД9-4АШ-6	1500	10900
ЗКД9-2АШС-1	1150	10550	ЗКД9-4АШС-1	1350	10750
ЗКД9-2АШС-2	1210	10610	ЗКД9-4АШС-2	1210	10610
ЗКД9-2АШС-3	1150	10550	ЗКД9-4АШС-3	1350	10750
ЗКД9-2АШС-4	1210	10610	ЗКД9-4АШС-4	1210	10610
ЗКД9-3АШ-1	1350	10750	ЗКД9-4АШС-5	1500	10900
ЗКД9-3АШ-2	1210	10610	ЗКД9-4АШС-6	1500	10900

Разработ Чернышова В.А.
 Расчеты Шотенко И.В.
 Проверка Шаренко И.В.
 И контро. Либерман И.В.

3.013.9-1-1-7
 Колонна средняя
 ЗКД9

10182/2

Стадия Лист Лист
 Р 1 3
 Киевский
 Проектинститут

Марка колонны	Поз.	Наименование	Квд	Обозначение документа	Масса колонны	
ЗКД9-1АШ-1	1	Каркас КП7-1	1	3.013.9-1.2-6	12,68	
	2	Цокольное закладное МНВ	2	-33		
	3	МН1	2	-26		
	4	Петля М25-300	4	3.400-7, в.1		
	5	Бетон класса В22,5 м ³	5,07			
ЗКД9-1АШ-2	1	Каркас КП7-2	1	3.013.9-1.2-6	12,73	
	2	Цокольное закладное МНВ	2	-33		
	3	МН3	2	-27		
	4	Петля М25-300	4	3.400-7, в.1		
	5	Бетон класса В22,5 м ³	5,09			
ЗКД9-1АШ-3	1	Каркас КП7-1	1	3.013.9-1.2-6	12,68	
	2	Цокольное закладное МНВ	2	-33		
	3	МН1	2	-26		
	6	МН5	4	-29		
	4	Петля М25-300	4	3.400-7, в.1		
ЗКД9-1АШ-4	1	Каркас КП7-2	1	3.013.9-1.2-6	12,73	
	2	Цокольное закладное МНВ	2	-33		
	3	МН3	2	-27		
	6	МН5	4	-29		
	4	Петля М25-300	4	3.400-7, в.1		
ЗКД9-1АШ-5	1	Каркас КП7-3	1	3.013.9-1.2-6	12,68	
	Поз. 2...5 по ЗКД9-1АШ-1					
	1	Каркас КП7-4	1	3.013.9-1.2-6		12,73
	Поз. 2...5 по ЗКД9-1АШ-2					
	1	Каркас КП7-3	1	3.013.9-1.2-6		
Поз. 2...6 по ЗКД9-1АШ-3						
1	Каркас КП7-4	1	3.013.9-1.2-6	12,73		
Поз. 2...6 по ЗКД9-1АШ-4						

Марка колонны	Поз.	Наименование	Квд	Обозначение документа	Масса колонны	
ЗКД9-2АШ-1	1	Каркас КП7-1	1	3.013.9-1.2-6	12,68	
	Поз. 2...4 по ЗКД9-1АШ-1					
	5	Бетон класса В30, м ³	5,07			
	1	Каркас КП7-2	1	3.013.9-1.2-6		12,73
	Поз. 2...4 по ЗКД9-1АШ-2					
ЗКД9-2АШ-2	5	Бетон класса В30, м ³	5,09		12,73	
	1	Каркас КП7-1	1	3.013.9-1.2-6		12,68
	Поз. 2...4, 6 по ЗКД9-1АШ-3					
	5	Бетон класса В30, м ³	5,07			
	1	Каркас КП7-2	1	3.013.9-1.2-6		12,73
Поз. 2...4, 6 по ЗКД9-1АШ-4						
ЗКД9-2АШ-3	5	Бетон класса В30, м ³	5,09		12,68	
	1	Каркас КП7-3	1	3.013.9-1.2-6		12,68
	Поз. 2...4 по ЗКД9-1АШ-1					
	5	Бетон класса В30, м ³	5,07			
	1	Каркас КП7-4	1	3.013.9-1.2-6		12,73
Поз. 2...4 по ЗКД9-1АШ-2						
ЗКД9-2АШ-4	5	Бетон класса В30, м ³	5,09		12,68	
	1	Каркас КП7-3	1	3.013.9-1.2-6		12,73
	Поз. 2...4, 6 по ЗКД9-1АШ-3					
	Бетон класса В30, м ³		5,07			
	1	Каркас КП7-4	1	3.013.9-1.2-6		12,73
Поз. 2...4, 6 по ЗКД9-1АШ-4						
ЗКД9-2АШ-5	5	Бетон класса В30, м ³	5,09		12,85	
	1	Каркас КП7-5	1	3.013.9-1.2-6		12,85
	Поз. 2...4 по ЗКД9-1АШ-1					
	Бетон класса В30, м ³		5,14			

3.013.9-1.1-7

10182/2

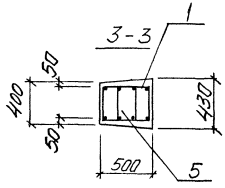
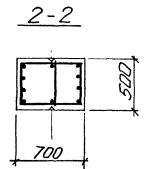
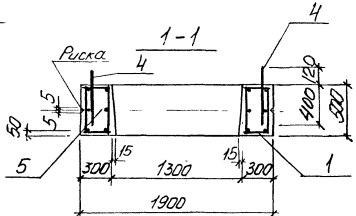
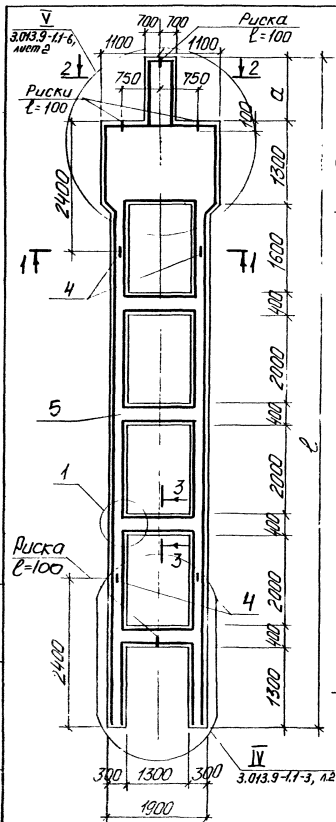
Марка колонны	Поз	Наименование	К-во	Обозначение документа	Масса колонны
ЗКД9-3АИ-2	1	Каркас КП7-6	1	З.013.9-1.2-6	12,73
	Поз 2...4 по ЗКД9-1АИ-2				
ЗКД9-3АИ-3	5	Бетон класса В30, м³	5,09		12,85
	1	Каркас КП7-5	1	З.013.9-1.2-6	
ЗКД9-3АИ-4	Поз 2...4.6 по ЗКД9-1АИ-3				12,73
	5	Бетон класса В30, м³	5,14		
ЗКД9-3АИ-5	1	Каркас КП7-6	1	З.013.9-1.2-6	12,85
	Поз 2...4 по ЗКД9-1АИ-1				
ЗКД9-3АИ-6	5	Бетон класса В30, м³	5,09		12,85
	1	Каркас КП7-7	1	З.013.9-1.2-6	
ЗКД9-3АИ-7	Поз 2...4 по ЗКД9-1АИ-1				12,73
	5	Бетон класса В30, м³	5,14		
ЗКД9-3АИ-8	1	Каркас КП7-8	1	З.013.9-1.2-6	12,85
	Поз 2...4 по ЗКД9-1АИ-2				
ЗКД9-3АИ-9	5	Бетон класса В30, м³	5,09		12,73
	1	Каркас КП7-7	1	З.013.9-1.2-6	
ЗКД9-3АИ-10	Поз 2...4.6 по ЗКД9-1АИ-3				12,85
	5	Бетон класса В30, м³	5,14		
ЗКД9-3АИ-11	1	Каркас КП7-8	1	З.013.9-1.2-6	12,73
	Поз 2...4.6 по ЗКД9-1АИ-4				
ЗКД9-4АИ-1	5	Бетон класса В30, м³	5,09		12,85
	1	Каркас КП7-9	1	З.013.9-1.2-6	
ЗКД9-4АИ-2	Поз 2...4 по ЗКД9-1АИ-1				12,73
	5	Бетон класса В30, м³	5,14		
ЗКД9-4АИ-3	1	Каркас КП7-10	1	З.013.9-1.2-6	12,85
	Поз 2...4 по ЗКД9-1АИ-2				
ЗКД9-4АИ-4	5	Бетон класса В30, м³	5,09		12,73
	1	Каркас КП7-9	1	З.013.9-1.2-6	
ЗКД9-4АИ-5	Поз 2...4.6 по ЗКД9-1АИ-3				12,85
	5	Бетон класса В30, м³	5,14		

Марка колонны	Поз	Наименование	К-во	Обозначение документа	Масса колонны
ЗКД9-4АИ-4	1	Каркас КП7-10	1	З.013.9-1.2-6	12,73
	Поз 2...4.6 по ЗКД9-1АИ-4				
ЗКД9-4АИ-5	5	Бетон класса В30, м³	5,09		12,93
	1	Каркас КП7-11	1	З.013.9-1.2-6	
ЗКД9-4АИ-6	Поз 2...4.6 по ЗКД9-1АИ-1				12,93
	5	Бетон класса В30, м³	5,17		
ЗКД9-4АИ-7	1	Каркас КП7-11	1	З.013.9-1.2-6	12,85
	Поз 2...4.6 по ЗКД9-1АИ-3				
ЗКД9-4АИ-8	5	Бетон класса В30, м³	5,17		12,85
	1	Каркас КП7-12	1	З.013.9-1.2-6	
ЗКД9-4АИ-9	Поз 2...4 по ЗКД9-1АИ-1				12,73
	5	Бетон класса В30, м³	5,14		
ЗКД9-4АИ-10	1	Каркас КП7-13	1	З.013.9-1.2-6	12,85
	Поз 2...4 по ЗКД9-1АИ-2				
ЗКД9-4АИ-11	5	Бетон класса В30, м³	5,09		12,85
	1	Каркас КП7-12	1	З.013.9-1.2-6	
ЗКД9-4АИ-12	Поз 2...4.6 по ЗКД9-1АИ-3				12,73
	5	Бетон класса В30, м³	5,14		
ЗКД9-4АИ-13	1	Каркас КП7-13	1	З.013.9-1.2-6	12,85
	Поз 2...4 по ЗКД9-1АИ-4				
ЗКД9-4АИ-14	5	Бетон класса В30, м³	5,09		12,73
	1	Каркас КП7-14	1	З.013.9-1.2-6	
ЗКД9-4АИ-15	Поз 2...4 по ЗКД9-1АИ-1				12,93
	5	Бетон класса В30, м³	5,17		
ЗКД9-4АИ-16	1	Каркас КП7-14	1	З.013.9-1.2-6	12,93
	Поз 2...4.6 по ЗКД9-1АИ-3				
	5	Бетон класса В30, м³	5,17		

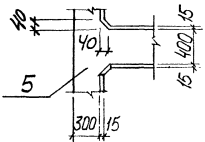
10182/2

З.013.9-1.1-7

Лист 3



1



Марка колонны	Размеры, мм		Марка колонны	Размеры, мм	
	а	б		а	б
ЗКД12-1АИ-1	1150	12950	ЗКД12-3АИ-3	1350	13150
ЗКД12-1АИ-2	1210	13010	ЗКД12-3АИ-4	1210	13010
ЗКД12-1АИ-3	1150	12950	ЗКД12-3АИ-С-1	1350	13150
ЗКД12-1АИ-4	1210	13010	ЗКД12-3АИ-С-2	1210	13010
ЗКД12-1АИ-С-1	1150	12950	ЗКД12-3АИ-С-3	1350	13150
ЗКД12-1АИ-С-2	1210	13010	ЗКД12-3АИ-С-4	1210	13010
ЗКД12-1АИ-С-3	1150	12950	ЗКД12-4АИ-1	1350	13150
ЗКД12-1АИ-С-4	1210	13010	ЗКД12-4АИ-2	1210	13010
ЗКД12-2АИ-1	1150	12950	ЗКД12-4АИ-3	1350	13150
ЗКД12-2АИ-2	1210	13010	ЗКД12-4АИ-4	1210	13010
ЗКД12-2АИ-3	1150	12950	ЗКД12-4АИ-5	1500	13300
ЗКД12-2АИ-4	1210	13010	ЗКД12-4АИ-6	1500	13300
ЗКД12-2АИ-С-1	1150	12950	ЗКД12-4АИ-С-1	1350	13150
ЗКД12-2АИ-С-2	1210	13010	ЗКД12-4АИ-С-2	1210	13010
ЗКД12-2АИ-С-3	1150	12950	ЗКД12-4АИ-С-3	1350	13150
ЗКД12-2АИ-С-4	1210	13010	ЗКД12-4АИ-С-4	1210	13010
ЗКД12-3АИ-1	1350	13150	ЗКД12-4АИ-С-5	1500	13300
ЗКД12-3АИ-2	1210	13010	ЗКД12-4АИ-С-6	1500	13300

Разработчик Чернышова
 Проверил Чирченко
 Проектировщик Чирченко
 Директор Либерман

3.013.9-1.1-8

10182/2

Колонна средняя
 ЗКД12

Страна Листв. 1
 Р 1 3
 Киевский
 Промстройпроект

Марка колонны	Поз.	Наименование	К-во	Обозначение документа	Масса колонны Т
ЗКД12-1АШ-1	1	Каркас К178-1	1	3.013.9-1.2-7	15,18
	2	Изделие закладное МНВ	2	-33	
	3	МН1	2	-26	
	4	Петля М1	4	-32	
	5	Бетон класса В30, м ³	6,01		
ЗКД12-1АШ-2	1	Каркас К178-2	1	3.013.9-1.2-7	15,23
	2	Изделие закладное МНВ	2	-33	
	3	МН3	2	-27	
	4	Петля М1	4	-32	
	5	Бетон класса В30, м ³	6,09		
ЗКД12-1АШ-3	1	Каркас К178-1	1	3.013.9-1.2-7	15,18
	2	Изделие закладное МНВ	2	-33	
	3	МН1	2	-26	
	6	МН5	4	-29	
	4	Петля М1	4	-32	
5	Бетон класса В30, м ³	6,07			
ЗКД12-1АШ-4	1	Каркас К178-2	1	3.013.9-1.2-7	15,23
	2	Изделие закладное МНВ	2	-33	
	3	МН3	2	-27	
	6	МН5	4	-29	
	4	Петля М1	4	-32	
5	Бетон класса В30, м ³	6,09			
ЗКД12-1АШ-5	1	Каркас К178-3	1	3.013.9-1.2-7	15,18
		Поз 2...5 по ЗКД12-1АШ-1			
ЗКД12-1АШ-2	1	Каркас К178-4	1	3.013.9-1.2-7	15,23
		Поз 2...5 по ЗКД12-1АШ-2			
ЗКД12-1АШ-3	1	Каркас К178-3	1	3.013.9-1.2-7	15,18
		Поз 2...6 по ЗКД12-1АШ-3			
ЗКД12-1АШ-4	1	Каркас К178-4	1	3.013.9-1.2-7	15,23
		Поз 2...6 по ЗКД12-1АШ-4			

Марка колонны	Поз.	Наименование	К-во	Обозначение документа	Масса колонны Т
ЗКД12-2АШ-1	1	Каркас К178-5	1	3.013.9-1.2-7	15,18
		Поз 2...5 по ЗКД12-1АШ-1			
ЗКД12-2АШ-2	1	Каркас К178-6	1	3.013.9-1.2-7	15,23
		Поз 2...5 по ЗКД12-1АШ-2			
ЗКД12-2АШ-3	1	Каркас К178-5	1	3.013.9-1.2-7	15,18
		Поз 2...6 по ЗКД12-1АШ-3			
ЗКД12-2АШ-4	1	Каркас К178-6	1	3.013.9-1.2-7	15,23
		Поз 2...6 по ЗКД12-1АШ-4			
ЗКД12-2АШ-5	1	Каркас К178-7	1	3.013.9-1.2-7	15,18
		Поз 2...5 по ЗКД12-1АШ-1			
ЗКД12-2АШ-2	1	Каркас К178-8	1	3.013.9-1.2-7	15,23
		Поз 2...5 по ЗКД12-1АШ-2			
ЗКД12-2АШ-3	1	Каркас К178-7	1	3.013.9-1.2-7	15,18
		Поз 2...6 по ЗКД12-1АШ-3			
ЗКД12-2АШ-4	1	Каркас К178-8	1	3.013.9-1.2-7	15,23
		Поз 2...6 по ЗКД12-1АШ-4			
ЗКД12-3АШ-1	1	Каркас К178-9	1	3.013.9-1.2-7	15,35
		Поз 2...4 по ЗКД12-1АШ-1			
ЗКД12-3АШ-2	5	Бетон класса В30, м ³	6,14		15,23
	1	Каркас К178-10	1	3.013.9-1.2-7	
ЗКД12-3АШ-3	1	Каркас К178-9	1	3.013.9-1.2-7	15,35
		Поз 2...4, 6 по ЗКД12-1АШ-3			
	5	Бетон класса В30, м ³	6,14		

Марка колонны	Поз.	Наименование	К-во	Обозначение документа	Масса колонны
ЗКД12-3АИ-4	1	Каркас К178-10	1	З.013.9-1.2-7	15,23
	Поз. 2...4 по ЗКД12-1АИ-4				
ЗКД12-3АИ-1	5	Бетон класса В30, м³	6,09		15,35
	1	Каркас К178-11	1	З.013.9-1.2-7	
ЗКД12-3АИ-2	Поз. 2...4 по ЗКД12-1АИ-1				15,23
	5	Бетон класса В30, м³	6,14		
ЗКД12-3АИ-3	1	Каркас К178-11	1	З.013.9-1.2-7	15,35
	5	Бетон класса В30, м³	6,14		
ЗКД12-3АИ-4	1	Каркас К178-12	1	З.013.9-1.2-7	15,23
	5	Бетон класса В30, м³	6,09		
ЗКД12-4АИ-1	1	Каркас К178-13	1	З.013.9-1.2-7	15,35
	5	Бетон класса В30, м³	6,14		
ЗКД12-4АИ-2	1	Каркас К178-14	1	З.013.9-1.2-7	15,23
	5	Бетон класса В30, м³	6,09		
ЗКД12-4АИ-3	1	Каркас К178-13	1	З.013.9-1.2-7	15,35
	5	Бетон класса В30, м³	6,14		
ЗКД12-4АИ-4	1	Каркас К178-14	1	З.013.9-1.2-7	15,23
	5	Бетон класса В30, м³	6,09		

Марка колонны	Поз.	Наименование	К-во	Обозначение документа	Масса колонны
ЗКД12-4АИ-5	1	Каркас К178-15	1	З.013.9-1.2-7	15,45
	5	Бетон класса В30, м³	6,18		
ЗКД12-4АИ-6	1	Каркас К178-15	1	З.013.9-1.2-7	15,45
	5	Бетон класса В30, м³	6,18		
ЗКД12-4АИ-1	1	Каркас К178-16	1	З.013.9-1.2-7	15,35
	5	Бетон класса В30, м³	6,14		
ЗКД12-4АИ-2	1	Каркас К178-17	1	З.013.9-1.2-7	15,23
	5	Бетон класса В30, м³	6,09		
ЗКД12-4АИ-3	1	Каркас К178-16	1	З.013.9-1.2-7	15,35
	5	Бетон класса В30, м³	6,14		
ЗКД12-4АИ-4	1	Каркас К178-17	1	З.013.9-1.2-7	15,23
	5	Бетон класса В30, м³	6,09		
ЗКД12-4АИ-5	1	Каркас К178-18	1	З.013.9-1.2-7	15,45
	5	Бетон класса В30, м³	6,18		
ЗКД12-4АИ-6	1	Каркас К178-18	1	З.013.9-1.2-7	15,45
	5	Бетон класса В30, м³	6,18		

3.013.9-1.1-8

10182/2

Марка	Изделия арматурные											Изделия закладные											Об- щий рас- ход											
	Арматура класса											Арматура класса												Прокат марки										
	#I					#II						Всего	#I					#II						Всего	рас- ход									
	ГОСТ 5781-82					ГОСТ 5781-82							ГОСТ 5781-82					ГОСТ 5781-82																
φ8	φ8	Уморо	φ10	φ14	φ18	φ20	φ22	φ28	Уморо	δ=10	φ6	φ20	Уморо	φ10	φ14	φ16	Уморо	δ=3	δ=10	δ=14	δ=25	Уморо	Всего	ГОСТ 5915-70	ГОСТ 10450-78*	Всего								
1К7-1III-1	11,3		11,3	18,5	8,9	150,2			177,6	1,7	190,8	3,9	12,5	16,4	1,1	5,8		6,9			15,1	19,4	34,5	0,6	0,3	0,1	0,1	58,9	249,5					
1К7-1III-2	11,3		11,3	18,5	8,9	150,2			177,6	1,7	190,6	3,9	12,6	16,5	1,1	5,8		6,9	14,5		15,1		15,1	0,6	0,3	0,1	0,1	54,1	244,7					
1К7-1III-3	11,3		11,3	18,5	8,9	150,2			177,6	1,7	190,6	3,9	12,5	16,4	1,1	5,8	22,0	28,9			18,5	15,1	19,4	53,0	0,6	0,3	0,1	0,1	99,4	299,0				
1К7-1III-4	11,3		11,3	18,5	8,9	150,2			177,6	1,7	190,6	3,9	12,6	16,5	1,1	5,8	22,0	28,9	14,5		18,5	15,1		33,6	0,6	0,3	0,1	0,1	94,6	285,2				
1К7-2III-1	8,7		8,7	18,5	8,9		36,1	180,6	244,1	1,7	254,5	3,9	12,5	16,4	1,1	5,8		6,9			15,1	19,4	34,5	0,6	0,3	0,1	0,1	54,1	308,4					
1К7-2III-2	8,7		8,7	18,5	8,9		36,1	180,6	244,1	1,7	254,5	3,9	12,6	16,5	1,1	5,8		6,9	14,5		15,1		15,1	0,6	0,3	0,1	0,1	54,1	308,6					
1К7-2III-3	8,7		8,7	18,5	8,9		36,1	180,6	244,1	1,7	254,5	3,9	12,5	16,4	1,1	5,8	22,0	28,9			18,5	15,1	19,4	53,0	0,6	0,3	0,1	0,1	99,4	303,9				
1К7-2III-4	8,7		8,7	18,5	8,9		36,1	180,6	244,1	1,7	254,5	3,9	12,6	16,5	1,1	5,8	22,0	28,9	14,5		18,5	15,1		33,6	0,6	0,3	0,1	0,1	94,6	349,1				
1К7-3III-1	5,7	4,8	10,5	18,5	9,5			43,7	292,2	363,9	1,7	376,2	3,9	12,5	16,4	1,1	5,8		6,9			15,1	19,4	34,5	0,6	0,3	0,1	0,1	58,9	405,1				
1К7-3III-2	5,7	4,8	10,5	18,5	9,5			43,7	292,2	363,9	1,7	376,2	3,9	12,6	16,5	1,1	5,8		6,9	14,5		15,1		15,1	0,6	0,3	0,1	0,1	54,1	430,3				
1К7-3III-3	5,7	4,8	10,5	18,5	9,5			43,7	292,2	363,9	1,7	376,2	3,9	12,5	16,4	1,1	5,8	22,0	28,9			18,5	15,1	19,4	53,0	0,6	0,3	0,1	0,1	99,4	475,6			
1К7-3III-4	5,7	4,8	10,5	18,5	9,5			43,7	292,2	363,9	1,7	376,2	3,9	12,6	16,5	1,1	5,8	22,0	28,9	14,5		18,5	15,1		33,6	0,6	0,3	0,1	0,1	94,6	470,8			
2К9-1III-1	13,2		13,2	17,4	8,9		230,7		257,0	1,7	271,9	3,9	12,5	16,4	1,1	5,8		6,9			15,1	19,4	34,5	0,6	0,3	0,1	0,1	58,9	330,8					
2К9-1III-2	13,2		13,2	17,4	8,9		230,7		257,0	1,7	271,9	3,9	12,6	16,5	1,1	5,8		6,9	14,5		15,1		15,1	0,6	0,3	0,1	0,1	54,1	326,0					
2К9-1III-3	13,2		13,2	17,4	8,9		230,7		257,0	1,7	271,9	3,9	12,5	16,4	1,1	5,8	22,0	28,9			18,5	15,1	19,4	53,0	0,6	0,3	0,1	0,1	99,4	371,3				
2К9-1III-4	13,2		13,2	17,4	8,9		230,7		257,0	1,7	271,9	3,9	12,6	16,5	1,1	5,8	22,0	28,9	14,5		18,5	15,1		33,6	0,6	0,3	0,1	0,1	94,6	366,5				
2К9-2III-1	1,9	16,2	18,1	17,4	9,5			54,4	363,8	445,1	1,7	464,9	3,9	12,5	16,4	1,1	5,8		6,9			15,1	19,4	34,5	0,6	0,3	0,1	0,1	54,1	522,8				
2К9-2III-2	1,9	16,2	18,1	17,4	9,5			54,4	363,8	445,1	1,7	464,9	3,9	12,6	16,5	1,1	5,8		6,9	14,5		15,1		15,1	0,6	0,3	0,1	0,1	54,1	579,0				
2К9-2III-3	1,9	16,2	18,1	17,4	9,5			54,4	363,8	445,1	1,7	464,9	3,9	12,5	16,4	1,1	5,8	22,0	28,9			18,5	15,1	19,4	53,0	0,6	0,3	0,1	0,1	99,4	564,3			
2К9-2III-4	1,9	16,2	18,1	17,4	9,5			54,4	363,8	445,1	1,7	464,9	3,9	12,6	16,5	1,1	5,8	22,0	28,9	14,5		18,5	15,1		33,6	0,6	0,3	0,1	0,1	94,6	559,5			

Разраб. Гронец
Проб. Уваренко

3.013.9-1.1-PC

Ведомость
расхода стали

Страницы
1 7
Киевский
Пром.стройпроект

Инженер Либартов

Марка	Изделия арматурные														Изделия закладные														Об-щий рас-ход	
	Арматура класса II							Арматура класса III							Прокат марки ВСтЗ Гпс5							Всего								
	ГОСТ 5781-82				ГОСТ 5781-82			ГОСТ 5781-82				ГОСТ 5781-82			ГОСТ 380-71*			ГОСТ 8509-72*	ГОСТ 5915-70*	ГОСТ 10450-78*										
	№6	№8	№10	№14	№18	№20	№22	№22	№10	№12	№14	№16	Уширка	В=8	В=10	В=12	В=25				В=30		Уширка	№10-5	Уширка	Уширка	Уширка			
ККД9-1III-1	53,5	53,5	52,8	45,4	174,6	13,2	286,0	17,9	357,4	12,5	12,5	1,1	1,1	2,5	3,7	8,4	6,1	10,7	19,4	36,2	1,5	0,6	0,6	0,1	0,1	59,3	416,7			
ККД9-1III-2	53,5	53,5	52,8	45,4	174,6	13,2	286,0	17,9	357,4	12,6	12,6	1,1	1,1	2,5	3,7	8,4	14,5	6,1	10,7	19,4	16,8	1,5	0,6	0,6	0,1	0,1	54,5	411,9		
ККД9-1III-3	53,5	53,5	52,8	45,4	174,6	13,2	286,0	17,9	357,4	12,5	12,5	1,1	1,1	2,5	25,7	30,4	24,6	10,7	19,4	54,7	1,5	0,6	0,6	0,1	0,1	99,8	457,2			
ККД9-2III-1	47,5	47,5	52,8	59,1		286,1	398,0	17,9	463,4	12,5	12,5	1,1	1,1	2,5	25,7	30,4	14,5	24,6	10,7		35,3	1,5	0,6	0,6	0,1	0,1	95,0	452,4		
ККД9-2III-2	47,5	47,5	52,8	59,1		286,1	398,0	17,9	463,4	12,6	12,6	1,1	1,1	2,5	3,7	8,4		6,1	10,7	25,9	42,7	1,5	0,6	0,6	0,1	0,1	65,8	529,2		
ККД9-2III-3	47,5	47,5	52,8	59,1		286,1	398,0	17,9	463,4	12,5	12,5	1,1	1,1	2,5	3,7	8,4	14,5	6,1	10,7		16,8	1,5	0,6	0,6	0,1	0,1	54,5	517,9		
ККД9-2III-4	47,5	47,5	52,8	59,1		286,1	398,0	17,9	463,4	12,6	12,6	1,1	1,1	2,5	25,7	30,4		24,6	10,7	25,9	61,2	1,5	0,6	0,6	0,1	0,1	106,3	569,7		
ККД12-1III-1	63,0	63,0	52,8	58,3	220,1	13,2	344,4	22,4	429,8	1,7	13,1	14,8	1,1	1,1	2,5	25,7	30,4	14,5	24,6	10,7		35,3	1,5	0,6	0,6	0,1	0,1	95,0	558,4	
ККД12-1III-2	63,0	63,0	52,8	58,3	220,1	13,2	344,4	22,4	429,8	1,9	13,1	15,0	1,1	1,1	2,5	3,7	8,4		6,1	10,7	19,4	36,2	1,5	0,6	0,6	0,1	0,1	61,6	491,4	
ККД12-1III-3	63,0	63,0	52,8	58,3	220,1	13,2	344,4	22,4	429,8	1,7	13,1	14,8	1,1	1,1	2,5	3,7	8,4	14,5	6,1	10,7		16,8	1,5	0,6	0,6	0,1	0,1	56,9	486,7	
ККД12-1III-4	63,0	63,0	52,8	58,3	220,1	13,2	344,4	22,4	429,8	1,9	13,1	15,0	1,1	1,1	2,5	25,7	30,4		24,6	10,7	19,4	54,7	1,5	0,6	0,6	0,1	0,1	102,1	531,9	
ККД12-2III-1	57,6	57,6	52,8	76,0		357,0	485,8	22,4	565,8	1,7	13,1	14,8	1,1	1,1	2,5	25,7	30,4	14,5	24,6	10,7		35,3	1,5	0,6	0,6	0,1	0,1	97,4	527,2	
ККД12-2III-2	57,6	57,6	52,8	76,0		357,0	485,8	22,4	565,8	1,9	13,1	15,0	1,1	1,1	2,5	3,7	8,4		6,1	10,7	19,4	36,2	1,5	0,6	0,6	0,1	0,1	61,6	627,4	
ККД12-2III-3	57,6	57,6	52,8	76,0		357,0	485,8	22,4	565,8	1,7	13,1	14,8	1,1	1,1	2,5	3,7	8,4	14,5	6,1	10,7		16,8	1,5	0,6	0,6	0,1	0,1	56,9	622,7	
ККД12-2III-4	57,6	57,6	52,8	76,0		357,0	485,8	22,4	565,8	1,9	13,1	15,0	1,1	1,1	2,5	25,7	30,4		24,6	10,7	19,4	54,7	1,5	0,6	0,6	0,1	0,1	102,1	667,9	
2КД12-1III-1	64,8	64,8	75,7	76,0	278,6	13,2	443,5	22,4	591,7	1,7	13,1	14,8	1,1	1,1	2,5	25,7	30,4	14,5	24,6	10,7		35,3	1,5	0,6	0,6	0,1	0,1	97,4	663,2	
2КД12-1III-2	64,8	64,8	75,7	76,0	278,6	13,2	443,5	22,4	591,7	1,9	13,1	15,0	1,1	1,1	2,5	3,7	8,4		6,1	10,7	19,4	36,2	1,5	0,6	0,6	0,1	0,1	61,6	582,2	
2КД12-1III-3	64,8	64,8	75,7	76,0	278,6	13,2	443,5	22,4	591,7	1,7	13,1	14,8	1,1	1,1	2,5	3,7	8,4	14,5	6,1	10,7		16,8	1,5	0,6	0,6	0,1	0,1	56,9	587,6	
2КД12-1III-4	64,8	64,8	75,7	76,0	278,6	13,2	443,5	22,4	591,7	1,9	13,1	15,0	1,1	1,1	2,5	25,7	30,4		24,6	10,7	19,4	54,7	1,5	0,6	0,6	0,1	0,1	102,1	692,8	
2КД12-2III-1	46,6	14,4	61,0	75,7	76,0	13,2	673,6	838,5	22,4	921,9	1,7	13,1	14,8	1,1	1,1	2,5	25,7	30,4	14,5	24,6	10,7		35,3	1,5	0,6	0,6	0,1	0,1	97,4	628,1
2КД12-2III-2	46,6	14,4	61,0	75,7	76,0	13,2	673,6	838,5	22,4	921,9	1,9	13,1	15,0	1,1	1,1	2,5	3,7	8,4		6,1	10,7	25,9	42,7	1,5	0,6	0,6	0,1	0,1	68,1	990,0
2КД12-2III-3	46,6	14,4	61,0	75,7	76,0	13,2	673,6	838,5	22,4	921,9	1,7	13,1	14,8	1,1	1,1	2,5	3,7	8,4	14,5	6,1	10,7		16,8	1,5	0,6	0,6	0,1	0,1	56,9	978,8
2КД12-2III-4	46,6	14,4	61,0	75,7	76,0	13,2	673,6	838,5	22,4	921,9	1,9	13,1	15,0	1,1	1,1	2,5	25,7	30,4		24,6	10,7	25,9	61,2	1,5	0,6	0,6	0,1	0,1	108,0	1030,5

3.013.9-11-PC

КП 10182-02 31

Июм

2

Марка	Изделия арматурные											Изделия закладные											Об- щии рас- ход								
	Арматура класса											Арматура класса					Прокат марки														
	II					III						II			III		ВСт3			ВСт3пс5				ГОСТ		ГОСТ					
	ГОСТ 5781-82			ГОСТ 5781-82			ГОСТ 5781-82			ГОСТ 5781-82			ГОСТ 5781-82		ГОСТ 5781-82		ГОСТ 5781-82		ГОСТ 5781-82		ГОСТ 5781-82			ГОСТ 5781-82		ГОСТ 5781-82					
Колонны	φ6	φ8	Уморо	φ10	φ12	φ14	φ16	φ18	φ20	Уморо	Всего	φ20	φ22	φ25	Уморо	φ10	φ12	φ16	Уморо	δ-8	δ-10	δ-25	Уморо	ГОСТ 5915-70	ГОСТ 10450-78	Всего	рас- ход				
	φ6	φ8	Уморо	φ10	φ12	φ14	φ16	φ18	φ20	Уморо																		φ20	φ22	φ25	Уморо
3КД7-1Ш1-1	47,6	66,4	114,0	10,4	4,0	44,4	16,3	120,2	18,2	213,5	13,4	340,9	3,4	13,1	16,5	2,3	2,9		5,2		9,2	38,8	48,0	1,1	1,1	0,2	0,2	71,0	411,9		
3КД7-1Ш2-2	47,6	66,4	114,0	10,4	4,0	44,4	16,6	120,2	18,2	213,8	13,4	341,2	3,8	13,1	16,9	2,3	2,9		5,2	28,9	9,2			9,2	1,1	1,1	0,2	0,2	61,5	402,7	
3КД7-1Ш3-3	47,6	66,4	114,0	10,4	4,0	44,4	16,3	120,2	18,2	213,5	13,4	340,9	3,4	13,1	16,5	2,3	2,9	22,0	27,2		27,7	38,8	66,5	1,1	1,1	0,2	0,2	111,5	452,4		
3КД7-1Ш4-4	47,6	66,4	114,0	10,4	4,0	44,4	16,6	120,2	18,2	213,8	13,4	341,2	3,8	13,1	16,9	2,3	2,9	22,0	27,2	28,9	27,7			27,7	1,1	1,1	0,2	0,2	102,0	443,2	
3КД7-2Ш1-1	46,2	66,4	112,6	10,4	4,0	44,4	16,3		166,5	241,6	13,4	367,6	3,4	13,1	16,5	2,3	2,9		5,2		9,2	38,8	48,0	1,1	1,1	0,2	0,2	71,0	438,6		
3КД7-2Ш2-2	46,2	66,4	112,6	10,4	4,0	44,4	16,6		166,5	241,9	13,4	367,9	3,8	13,1	16,9	2,3	2,9		5,2	28,9	9,2			9,2	1,1	1,1	0,2	0,2	61,5	429,4	
3КД7-2Ш3-3	46,2	66,4	112,6	10,4	4,0	44,4	16,3		166,5	241,6	13,4	367,6	3,4	13,1	16,5	2,3	2,9	22,0	27,2		27,7	38,8	66,5	1,1	1,1	0,2	0,2	111,5	479,1		
3КД7-2Ш4-4	46,2	66,4	112,6	10,4	4,0	44,4	16,6		166,5	241,9	13,4	367,9	3,8	13,1	16,9	2,3	2,9	22,0	27,2	28,9	27,7			27,7	1,1	1,1	0,2	0,2	102,0	469,9	
3КД7-3Ш1-1	48,9	66,4	115,3	10,4	4,0			58,0	180,4	50,6	303,4	13,4	432,1	3,4	13,1	16,5	2,3	2,9		5,2		9,2	38,8	48,0	1,1	1,1	0,2	0,2	71,0	503,1	
3КД7-3Ш2-2	49,0	66,4	115,4	10,4	4,8		74,6	180,4	18,2	288,4	13,4	417,2	3,8	13,1	16,9	2,3	2,9		5,2	28,9	9,2			9,2	1,1	1,1	0,2	0,2	61,5	478,7	
3КД7-3Ш3-3	48,9	66,4	115,3	10,4	4,0		58,0	180,4	50,6	303,4	13,4	432,1	3,4	13,1	16,5	2,3	2,9	22,0	27,2		27,7	38,8	66,5	1,1	1,1	0,2	0,2	111,5	543,6		
3КД7-3Ш4-4	49,0	66,4	115,4	10,4	4,8		74,6	180,4	18,2	288,4	13,4	417,2	3,8	13,1	16,9	2,3	2,9	22,0	27,2	28,9	27,7			27,7	1,1	1,1	0,2	0,2	102,0	519,2	
3КД9-1Ш1-1	61,4	66,4	127,8	10,4	4,0	62,2	16,3	223,4	18,2	334,5	17,9	480,2	3,4		20,0	23,4	2,3	2,9		5,2		9,2	38,8	48,0	1,1	1,1	0,2	0,2	68,4	546,9	
3КД9-1Ш2-2	61,4	66,4	127,8	10,4	4,0	62,2	16,6	223,4	18,2	334,8	17,9	480,5	3,8		20,0	23,8	2,3	2,9		5,2	28,9	9,2			9,2	1,1	1,1	0,2	0,2	88,4	598,6
3КД9-1Ш3-3	61,4	66,4	127,8	10,4	4,0	62,2	16,3	223,4	18,2	334,5	17,9	480,2	3,4		20,0	23,4	2,3	2,9	22,0	27,2		27,7	38,8	66,5	1,1	1,1	0,2	0,2	108,9	589,4	
3КД9-1Ш4-4	61,4	66,4	127,8	10,4	4,0	62,2	16,6	223,4	18,2	334,8	17,9	480,5	3,8		20,0	23,8	2,3	2,9	22,0	27,2	28,9	27,7			27,7	1,1	1,1	0,2	0,2	108,9	558,1
3КД9-2Ш1-1	61,4	66,4	127,8	10,4	4,0	62,2	16,3	223,4	18,2	334,5	17,9	480,2	3,4		20,0	23,4	2,3	2,9		5,2		9,2	38,8	48,0	1,1	1,1	0,2	0,2	68,4	548,9	
3КД9-2Ш2-2	61,4	66,4	127,8	10,4	4,0	62,2	16,6	223,4	18,2	334,8	17,9	480,5	3,8		20,0	23,8	2,3	2,9		5,2	28,9	9,2			9,2	1,1	1,1	0,2	0,2	88,4	598,6
3КД9-2Ш3-3	61,4	66,4	127,8	10,4	4,0	62,2	16,3	223,4	18,2	334,5	17,9	480,2	3,4		20,0	23,4	2,3	2,9	22,0	27,2		27,7	38,8	66,5	1,1	1,1	0,2	0,2	108,9	589,4	
3КД9-2Ш4-4	61,4	66,4	127,8	10,4	4,0	62,2	16,6	223,4	18,2	334,8	17,9	480,5	3,8		20,0	23,8	2,3	2,9	22,0	27,2	28,9	27,7			27,7	1,1	1,1	0,2	0,2	108,9	562,5
3КД9-3Ш1-1	59,5	66,4	125,9	10,4	4,8		81,2	324,4	420,8	17,9	564,6	3,4		20,0	23,4	2,3	2,9		5,2		9,2			9,2	1,1	1,1	0,2	0,2	68,4	618,2	
3КД9-3Ш2-2	59,5	66,4	125,9	10,4	4,0		97,8	293,9	406,1	17,9	549,8	3,8		20,0	23,8	2,3	2,9		5,2	28,9	9,2			9,2	1,1	1,1	0,2	0,2	118,4	663,0	
3КД9-3Ш3-3	59,5	66,4	125,9	10,4	4,8		81,2	324,4	420,8	17,9	564,6	3,4		20,0	23,4	2,3	2,9	22,0	27,2		27,7	38,8	66,5	1,1	1,1	0,2	0,2	108,9	658,7		
3КД9-3Ш4-4	59,4	66,4	125,8	10,4	4,0		97,8	293,9	406,1	17,9	549,8	3,8		20,0	23,8	2,3	2,9	22,0	27,2	28,9	27,7			27,7	1,1	1,1	0,2	0,2	108,9	658,7	

10182/2

3.0.3.9-1.1-PC
 10182-02 32
 3

Марка нолонны	Изделия арматурные														Изделия класса														Прокат марки														Всего рас-ход
	Арматура класса														Про-кат мар-ки ВСсс псб	Арматура класса							Прокат марки																				
	II							III								ВС73			ВС73Г по5				ГОСТ 5915-70*		ГОСТ 10450-78*																		
	ГОСТ 5781-82							ГОСТ 5781-82								ГОСТ 5781-82			ГОСТ 380-74*				ГОСТ 5915-70*		ГОСТ 10450-78*																		
№6	№8	Уморо	№10	№12	№14	№16	№18	№20	№22	№25	№28	Уморо	№10	№12	№16	Уморо	Б=8	Б=10	Б=25	Уморо	Гайка М20	Уморо	Шпайба 20	Уморо																			
ЗКД9-4III-1	32,3	109,6	141,9	104,4	4,8	81,2	48,6	430,6	575,9	17,9	735,4	3,4	20,0	23,4	2,3	2,9	5,2	9,2	38,8	48,0	1,1	1,1	0,2	0,2	77,9	813,3																	
ЗКД9-4III-2	32,3	109,6	141,9	104,4	4,0	97,8	18,2	430,6	561,0	17,9	720,8	3,8	20,0	23,8	2,3	2,9	5,2	28,9	9,2	9,2	1,1	1,1	0,2	0,2	68,4	789,2																	
ЗКД9-4III-3	32,3	109,6	141,9	104,4	4,8	81,2	48,6	430,6	575,9	17,9	735,4	3,4	20,0	23,4	2,3	2,9	22,0	27,2	27,7	38,8	66,5	1,1	1,1	0,2	0,2	118,4	853,8																
ЗКД9-4III-4	32,3	109,6	141,9	104,4	4,0	97,8	18,2	430,6	561,0	17,9	720,8	3,8	20,0	23,8	2,3	2,9	22,0	27,2	28,9	27,7	1,1	1,1	0,2	0,2	108,8	829,6																	
ЗКД9-4III-5	32,3	109,6	142,4	104,4	4,8	81,2	50,9	430,6	575,9	17,9	738,2	3,4	20,0	23,4	2,3	2,9	5,2	9,2	38,8	48,0	1,1	1,1	0,2	0,2	77,9	816,1																	
ЗКД9-4III-6	32,3	109,6	142,4	104,4	4,8	81,2	50,9	430,6	575,9	17,9	738,2	3,4	20,0	23,4	2,3	2,9	22,0	27,2	28,9	27,7	38,8	66,5	1,1	1,1	0,2	0,2	118,4	856,6															
ЗКД12-1III-1	75,9	66,4	142,3	104,4	4,0	79,9	16,3	281,0	18,2		409,2	2,4	574,8	3,4	30,8	34,2	2,3	2,9	5,2	9,2	38,8	48,0	1,1	1,1	0,2	0,2	88,7	663,2															
ЗКД12-1III-2	75,9	66,4	142,3	104,4	4,0	79,9	16,6	281,0	18,2		410,1	2,2,4	574,8	3,8	30,8	34,6	2,3	2,9	5,2	28,9	9,2	9,2	1,1	1,1	0,2	0,2	79,2	654,0															
ЗКД12-1III-3	75,9	66,4	142,3	104,4	4,0	79,9	16,3	281,0	18,2		409,8	2,2,4	574,8	3,4	30,8	34,2	2,3	2,9	22,0	27,2	27,7	38,8	66,5	1,1	1,1	0,2	0,2	129,2	703,7														
ЗКД12-1III-4	75,9	66,4	142,3	104,4	4,0	79,9	16,6	281,0	18,2		410,1	2,2,4	574,8	3,8	30,8	34,6	2,3	2,9	22,0	27,2	28,9	27,7	1,1	1,1	0,2	0,2	119,7	694,5															
ЗКД12-2III-1	73,9	66,4	140,3	104,4	4,0	79,9	16,3	365,0			415,6	2,2,4	638,6	3,4	30,8	34,2	2,3	2,9	5,2	9,2	38,8	48,0	1,1	1,1	0,2	0,2	79,2	718,8															
ЗКД12-2III-2	73,9	66,4	140,3	104,4	4,0	79,9	16,6	365,0			415,9	2,2,4	638,6	3,8	30,8	34,6	2,3	2,9	5,2	28,9	9,2	9,2	1,1	1,1	0,2	0,2	129,2	767,5															
ЗКД12-2III-3	73,9	66,4	140,3	104,4	4,0	79,9	16,3	365,0			415,6	2,2,4	638,6	3,4	30,8	34,2	2,3	2,9	22,0	27,2	27,7	38,8	66,5	1,1	1,1	0,2	0,2	119,7	758,3														
ЗКД12-2III-4	73,9	66,4	140,3	104,4	4,0	79,9	16,6	365,0			415,9	2,2,4	638,6	3,8	30,8	34,6	2,3	2,9	22,0	27,2	28,9	27,7	1,1	1,1	0,2	0,2	88,7	839,3															
ЗКД12-3III-1	74,0	66,4	140,4	104,4	4,8	104,4	48,6	419,6			587,8	2,2,4	750,6	3,4	30,8	34,2	2,3	2,9	5,2	9,2	38,8	48,0	1,1	1,1	0,2	0,2	79,2	815,1															
ЗКД12-3III-2	73,9	66,4	140,3	104,4	4,0	121,0	18,2	419,6			573,2	2,2,4	735,9	3,8	30,8	34,6	2,3	2,9	5,2	28,9	9,2	9,2	1,1	1,1	0,2	0,2	129,2	879,8															
ЗКД12-3III-3	74,0	66,4	140,4	104,4	4,8	104,4	48,6	419,6			587,8	2,2,4	750,6	3,4	30,8	34,2	2,3	2,9	22,0	27,2	27,2	38,8	66,5	1,1	1,1	0,2	0,2	119,7	855,6														
ЗКД12-3III-4	73,9	66,4	140,3	104,4	4,0	121,0	18,2	419,6			573,2	2,2,4	735,9	3,8	30,8	34,6	2,3	2,9	22,0	27,2	28,9	27,2	1,1	1,1	0,2	0,2	88,7	1119,5															
ЗКД12-4III-1	39,5	121,6	160,9	104,4	4,8	104,4	48,6		679,3	81,9	22,4	1033,2	3,4	30,8	34,2	2,3	2,9	5,2	9,2	38,8	48,0	1,1	1,1	0,2	0,2	79,2	1095,3																
ЗКД12-4III-2	39,5	121,6	160,9	104,4	4,0	121,0	18,2		679,3	83,9	22,4	1041,1	3,8	30,8	34,6	2,3	2,9	5,2	28,9	9,2	9,2	1,1	1,1	0,2	0,2	129,2	1160,0																
ЗКД12-4III-3	39,5	121,6	160,9	104,4	4,8	104,4	48,6		679,3	81,9	22,4	1033,2	3,4	30,8	34,2	2,3	2,9	22,0	27,2	28,9	27,2	1,1	1,1	0,2	0,2	119,7	1135,8																
ЗКД12-4III-4	39,5	121,6	161,1	104,4	4,8	104,4	50,9		679,3	81,9	22,4	1033,2	3,4	30,8	34,2	2,3	2,9	5,2	9,2	38,8	48,0	1,1	1,1	0,2	0,2	88,7	1122,0																
ЗКД12-4III-5	39,5	121,6	161,1	104,4	4,8	104,4	50,9		679,3	81,9	22,4	1033,2	3,4	30,8	34,2	2,3	2,9	22,0	27,2	27,2	38,8	66,5	1,1	1,1	0,2	0,2	129,2	1162,5															

10182/2

3.013.9-1.1-PC
кв 10182-02 33
102

Марка	Изделия арматурные											Изделия											акладные											Об-щии рас-ход			
	Арматура класса											Арматура класса											Прокат марки														
	А I			А II C				А III				А I			А III				ВСт 3пс 5				ВСт 3пс 5				Все-го										
	ГОСТ 5781-82			ГОСТ 10884-81				ГОСТ 5782				ГОСТ 5781-82			ГОСТ 5781-82				ГОСТ 380-71*				ГОСТ 5315-70*		ГОСТ 10450-78*												
Колонны		Ø6	Ø8	Ø10	Ø12	Ø14	Ø16	Ø18	Ø25	Ø10	Ø12	Ø14	Ø16	Ø18	Ø20	Ø22	Ø10	Ø12	Ø14	Ø16	Ø18	Ø20	Ø22	Ø25	Ø30	Ø36	Ø40	Ø45	Ø50	Ø55	Ø60	Ø65	Ø70	Ø75	Ø80	Ø85	Ø90
1КД9-1А-IV-1	53,5	53,5	33,6	133,7	11,2				178,5	52,8	52,8	284,8	12,5	12,5	1,1	1,1	2,5	3,7	8,4	1,5						6,1	10,7	19,4	36,2	0,6	0,1	59,3	344,1				
1КД9-1А-IV-2	53,5	53,5	33,6	133,7	11,2				178,5	52,8	52,8	284,8	12,6	12,6	1,1	1,1	2,5	3,7	8,4	1,5	14,5					6,1	10,7		16,8	0,6	0,1	54,5	339,3				
1КД9-1А-IV-3	53,5	53,5	33,6	133,7	11,2				178,5	52,8	52,8	284,8	12,5	12,5	1,1	1,1	2,5	25,7	30,4	1,5						24,6	10,7	19,4	54,7	0,6	0,1	99,8	384,6				
1КД9-1А-IV-4	53,5	53,5	33,6	133,7	11,2				178,5	52,8	52,8	284,8	12,6	12,6	1,1	1,1	2,5	25,7	30,4	1,5	14,5					24,6	10,7		35,3	0,6	0,1	95,0	379,8				
1КД9-2А-IV-1	47,5	47,5		47,6		232,3			279,9	52,8	52,8	380,2	12,5	12,5	1,1	1,1	2,5	3,7	8,4	1,5						6,1	10,7		42,7	0,6	0,1	65,8	446,0				
1КД9-2А-IV-2	47,5	47,5		47,6		232,3			279,9	52,8	52,8	380,2	12,6	12,6	1,1	1,1	2,5	3,7	8,4	1,5	14,5			25,9		6,1	10,7		16,8	0,6	0,1	59,5	434,7				
1КД9-2А-IV-3	47,5	47,5		47,6		232,3			279,9	52,8	52,8	380,2	12,5	12,5	1,1	1,1	2,5	25,7	30,4	1,5						24,6	10,7		16,8	0,6	0,1	59,5	434,7				
1КД9-2А-IV-4	47,5	47,5		47,6		232,3			279,9	52,8	52,8	380,2	12,6	12,6	1,1	1,1	2,5	25,7	30,4	1,5	14,5			25,9		6,1	10,7		61,2	0,6	0,1	106,3	486,5				
1КД12-1А-IV-1	67,8	67,8	43,2	168,5	11,2				222,9	52,8	52,8	343,5	1,7	13,1	14,8	1,1	1,1	2,5	3,7	8,4	1,5					6,1	10,7	19,4	35,3	0,6	0,1	95,0	475,2				
1КД12-1А-IV-2	67,8	67,8	43,2	168,5	11,2				222,9	52,8	52,8	343,5	1,9	13,1	14,8	1,1	1,1	2,5	3,7	8,4	1,5	14,5				6,1	10,7		16,8	0,6	0,1	61,6	405,1				
1КД12-1А-IV-3	67,8	67,8	43,2	168,5	11,2				222,9	52,8	52,8	343,5	1,7	13,1	14,8	1,1	1,1	2,5	25,7	30,4	1,5					24,6	10,7	19,4	54,7	0,6	0,1	102,1	445,6				
1КД12-1А-IV-4	67,8	67,8	43,2	168,5	11,2				222,9	52,8	52,8	343,5	1,9	13,1	15,0	1,1	1,1	2,5	25,7	30,4	1,5	14,5				24,6	10,7		54,7	0,6	0,1	97,4	440,9				
1КД12-2А-IV-1	63,0	63,0		61,2		289,9			351,1	52,8	52,8	466,9	1,7	13,1	14,8	1,1	1,1	2,5	3,7	8,4	1,5					6,1	10,7	19,4	36,2	0,6	0,1	61,6	528,5				
1КД12-2А-IV-2	63,0	63,0		61,2		289,9			351,1	52,8	52,8	466,9	1,9	13,1	15,0	1,1	1,1	2,5	3,7	8,4	1,5	14,5				6,1	10,7		16,8	0,6	0,1	56,9	523,8				
1КД12-2А-IV-3	63,0	63,0		61,2		289,9			351,1	52,8	52,8	466,9	1,7	13,1	14,8	1,1	1,1	2,5	25,7	30,4	1,5					24,6	10,7	19,4	54,7	0,6	0,1	102,1	569,0				
1КД12-2А-IV-4	63,0	63,0		61,2		289,9			351,1	52,8	52,8	466,9	1,9	13,1	15,0	1,1	1,1	2,5	25,7	30,4	1,5	14,5			24,6	10,7		54,7	0,6	0,1	97,4	564,3					
2КД12-1А-IV-1	64,8	64,8		61,2	220,1	11,2			292,5	75,7	75,7	433,0	1,7	13,1	14,8	1,1	1,1	2,5	3,7	8,4	1,5					6,1	10,7	19,4	36,2	0,6	0,1	61,6	494,6				
2КД12-1А-IV-2	64,8	64,8		61,2	220,1	11,2			292,5	75,7	75,7	433,0	1,9	13,1	15,0	1,1	1,1	2,5	3,7	8,4	1,5	14,5				6,1	10,7		16,8	0,6	0,1	56,9	489,9				
2КД12-1А-IV-3	64,8	64,8		61,2	220,1	11,2			292,5	75,7	75,7	433,0	1,7	13,1	14,8	1,1	1,1	2,5	25,7	30,4	1,5					24,6	10,7		16,8	0,6	0,1	56,9	489,9				
2КД12-1А-IV-4	64,8	64,8		61,2	220,1	11,2			292,5	75,7	75,7	433,0	1,9	13,1	15,0	1,1	1,1	2,5	25,7	30,4	1,5	14,5			24,6	10,7	19,4	54,7	0,6	0,1	102,1	535,1					
2КД12-2А-IV-1	46,2	16,0	62,2	61,2		11,2	536,9	609,3	75,7	75,7	747,2	1,7	13,1	14,8	1,1	1,1	2,5	3,7	8,4	1,5						6,1	10,7		35,3	0,6	0,1	97,4	530,4				
2КД12-2А-IV-2	46,2	16,0	62,2	61,2		11,2	536,9	609,3	75,7	75,7	747,2	1,9	13,1	15,0	1,1	1,1	2,5	3,7	8,4	1,5	14,5			25,9		6,1	10,7		42,7	0,6	0,1	68,1	815,3				
2КД12-2А-IV-3	46,2	16,0	62,2	61,2		11,2	536,9	609,3	75,7	75,7	747,2	1,7	13,1	14,8	1,1	1,1	2,5	25,7	30,4	1,5						24,6	10,7		16,8	0,6	0,1	56,9	804,1				
2КД12-2А-IV-4	46,2	16,0	62,2	61,2		11,2	536,9	609,3	75,7	75,7	747,2	1,9	13,1	15,0	1,1	1,1	2,5	25,7	30,4	1,5	14,5			25,9		24,6	10,7		61,2	0,6	0,1	108,6	855,8				

Марка	Изделия арматурные											Изделия класса											Закладные											Об- щий рас- ход
	Арматура класса											Арматура класса											Прокат марки											
	Ж I			Ж IV C				Ж III				Все- го	Ж I			Ж III								ВСтЗ			ГОСТ			ГОСТ			Все- го	
	ГОСТ 5781-82			ГОСТ 10884-81				ГОСТ 5781-82					ГОСТ 5781-82			ГОСТ 5781-82								ГОСТ 380-71*			5315-70*			10450-78*				
Колонны	№ 6	№ 8	Уширо	№ 12	№ 14	№ 16	№ 18	№ 20	Уширо	№ 10	Уширо	№ 20	№ 22	№ 25	Уширо	№ 10	№ 12	№ 16	Уширо	б=8	б=10	б=25	Уширо	Гайка М20	Уширо	Уширо	Уширо	Уширо	Уширо	Уширо				
ЗКА7-1Ж-ИС-1	49,6	66,4	116,0	38,0		111,3	15,2		164,5	10,4	10,4	290,9	3,4	13,1		16,5	2,3	2,9		5,2			9,2	38,8	48,0	1,1	1,1	0,2	0,2	71,0	361,9			
ЗКА7-1Ж-ИС-2	49,6	66,4	116,0	38,0		111,6	15,2		164,8	10,4	10,4	291,2	3,8	13,1		16,9	2,3	2,9		5,2	28,9		9,2		9,2	1,1	1,1	0,2	0,2	61,5	352,7			
ЗКА7-1Ж-ИС-3	49,6	66,4	116,0	38,0		111,7	15,2		164,5	10,4	10,4	290,9	3,4	13,1		16,5	2,3	2,9	22,1	23,2			27,7	38,8	66,5	1,1	1,1	0,2	0,2	111,5	402,4			
ЗКА7-1Ж-ИС-4	49,6	66,4	116,0	38,0		111,6	15,2		164,8	10,4	10,4	291,2	3,8	13,1		16,9	2,3	2,9	22,1	23,2			27,7		48,0	1,1	1,1	0,2	0,2	102,0	383,2			
ЗКА7-2Ж-ИС-1	47,6	66,4	114,0	38,0					16,3	135,5		189,8	10,4	10,4		16,5	2,3	2,9		5,2			9,2	38,8	48,0	1,1	1,1	0,2	0,2	71,0	385,2			
ЗКА7-2Ж-ИС-2	47,6	66,4	114,0	38,0					16,6	135,5		190,1	10,4	10,4		16,9	2,3	2,9		5,2	28,9			9,2		9,2	1,1	1,1	0,2	0,2	61,5	376,0		
ЗКА7-2Ж-ИС-3	47,6	66,4	114,0	38,0					16,3	135,5		189,8	10,4	10,4		16,5	2,3	2,9	22,1	23,2			27,7	38,8	66,5	1,1	1,1	0,2	0,2	111,5	425,7			
ЗКА7-2Ж-ИС-4	47,6	66,4	114,0	38,0					16,6	135,5		190,1	10,4	10,4		16,9	2,3	2,9	22,0	23,2	28,9			27,7		48,0	1,1	1,1	0,2	0,2	102,0	416,5		
ЗКА7-3Ж-ИС-1	49,8	66,4	116,2	4,8	46,0	142,4	15,2	32,7	241,1	10,4	10,4	367,7	3,4	13,1		16,5	2,3	2,9		5,2			9,2	38,8	48,0	1,1	1,1	0,2	0,2	71,0	438,7			
ЗКА7-3Ж-ИС-2	49,7	66,4	116,1	4,0	46,0	159,1	15,2		224,3	10,4	10,4	350,8	3,8	13,1		16,9	2,3	2,9		5,2	28,9			9,2		9,2	1,1	1,1	0,2	0,2	61,5	412,3		
ЗКА7-3Ж-ИС-3	49,8	66,4	116,2	4,8	46,0	142,4	15,2	32,7	241,1	10,4	10,4	367,7	3,4	13,1		16,5	2,3	2,9	22,0	23,2			27,7	38,8	66,5	1,1	1,1	0,2	0,2	111,5	479,2			
ЗКА7-3Ж-ИС-4	49,7	66,4	116,1	4,0	46,0	159,1	15,2		224,3	10,4	10,4	350,8	3,8	13,1		16,9	2,3	2,9	22,0	23,2	28,9			27,7		48,0	1,1	1,1	0,2	0,2	102,0	452,8		
ЗКА9-1Ж-ИС-1	69,2	66,4	135,6	51,6		192,8	15,2		259,6	10,4	10,4	405,6	3,4		20,0	23,4	2,3	2,9		5,2			9,2	38,8	48,0	1,1	1,1	0,2	0,2	77,9	483,5			
ЗКА9-1Ж-ИС-2	69,2	66,4	135,6	51,6		193,1	15,2		259,9	10,4	10,4	405,9	3,8		20,0	23,8	2,3	2,9		5,2	28,9			9,2		9,2	1,1	1,1	0,2	0,2	68,4	474,3		
ЗКА9-1Ж-ИС-3	69,2	66,4	135,6	51,6		192,8	15,2		259,6	10,4	10,4	405,6	3,4		20,0	23,4	2,3	2,9	22,1	23,2			27,7	38,8	66,5	1,1	1,1	0,2	0,2	118,4	524,0			
ЗКА9-1Ж-ИС-4	69,2	66,4	135,6	51,6		193,1	15,2		259,9	10,4	10,4	405,9	3,8		20,0	23,8	2,3	2,9	22,0	23,2	28,9			27,7		48,0	1,1	1,1	0,2	0,2	108,9	514,8		
ЗКА9-2Ж-ИС-1	69,2	66,4	135,6	51,6		192,8	15,2		259,6	10,4	10,4	405,6	3,4		20,0	23,4	2,3	2,9		5,2			9,2	38,8	48,0	1,1	1,1	0,2	0,2	77,9	483,5			
ЗКА9-2Ж-ИС-2	69,2	66,4	135,6	51,6		193,1	15,2		259,9	10,4	10,4	405,9	3,8		20,0	23,8	2,3	2,9		5,2	28,9			9,2		9,2	1,1	1,1	0,2	0,2	68,4	474,3		
ЗКА9-2Ж-ИС-3	69,2	66,4	135,6	51,6		192,8	15,2		259,6	10,4	10,4	405,6	3,4		20,0	23,4	2,3	2,9	22,1	23,2			27,7	38,8	66,5	1,1	1,1	0,2	0,2	118,4	524,0			
ЗКА9-2Ж-ИС-4	69,2	66,4	135,6	51,6		193,1	15,2		259,9	10,4	10,4	405,9	3,8		20,0	23,8	2,3	2,9	22,1	23,2	28,9			27,7		48,0	1,1	1,1	0,2	0,2	108,9	514,8		
ЗКА9-3Ж-ИС-1	61,5	66,4	127,9	7,0	62,2			238,7	30,5	338,4	10,4	10,4	476,7	3,4		20,0	23,4	2,3	2,9		5,2			9,2	38,8	48,0	1,1	1,1	0,2	0,2	77,9	554,6		
ЗКА9-3Ж-ИС-2	61,4	66,4	127,8	6,2	62,2	16,6		238,7		323,7	10,4	10,4	461,9	3,8		20,0	23,8	2,3	2,9		5,2	28,9			9,2		9,2	1,1	1,1	0,2	0,2	68,4	530,3	
ЗКА9-3Ж-ИС-3	61,5	66,4	127,9	7,0	62,2			238,7	30,5	338,4	10,4	10,4	476,7	3,4		20,0	23,4	2,3	2,9	22,1	23,2			27,7	38,8	66,5	1,1	1,1	0,2	0,2	118,4	595,1		
ЗКА9-3Ж-ИС-4	61,4	66,4	127,8	6,2	62,2	16,6		238,7		323,7	10,4	10,4	461,9	3,8		20,0	23,8	2,3	2,9	22,1	23,2	28,9			27,7		48,0	1,1	1,1	0,2	0,2	108,9	570,8	

10182/2

3.013.9-1.1-PC

Июль
6

Марка	Изделия арматурные										Изделия закладные																											
	Арматура					класс					Арматура					класс					Прокат марки																	
	А I					А II					А I					А II					ВСтЗ ГПС					ГОСТ												
Кодонны	ГОСТ 5781-82					ГОСТ 10884-81					ГОСТ 5781-82					Всё го	ГОСТ 5781-82					ГОСТ 5781-82					ВСтЗ ГПС	ГОСТ					Всё рас-сод					
	Ф6	Ф8	Уторо	Ф12	Ф14	Ф16	Ф18	Ф20	Ф22	Уторо	Ф10	Ф12	Ф16	Уторо	Ф8		Ф10	Ф12	Ф16	Уторо	Ф8	Ф10	Ф12	Ф16	Уторо	Ф8		Ф10	Ф12	Ф16	Уторо	Ф8		Ф10	Ф12	Ф16	Уторо	Ф8
ЗКД9-4А-IV-1	59,5	66,4	125,9	4,8	64,4	15,2	30,5	333,7			5	448,6	10,4	10,4	584,9	3,4	20,0	23,4	2,3	2,9	5,2	28,9	9,2	38,8	48,0	1,1	1,1	0,2	0,2	77,9	662,8							
ЗКД9-4А-IV-2	59,4	66,4	125,8	4,0	64,4	16,6	15,2	333,7				438,3	10,4	10,4	584,9	3,8	20,0	23,8	2,3	2,9	5,2	28,9	9,2	38,8	48,0	1,1	1,1	0,2	0,2	68,4	652,9							
ЗКД9-4А-IV-3	59,5	66,4	125,9	4,8	64,4	15,2	30,5	333,7				448,6	10,4	10,4	584,9	3,4	20,0	23,4	2,3	2,9	22,0	27,2	27,7	38,8	66,5	1,1	1,1	0,2	0,2	118,4	703,3							
ЗКД9-4А-IV-4	59,4	66,4	125,8	4,0	64,4	16,6	15,2	333,7				438,3	10,4	10,4	584,9	3,8	20,0	23,8	2,3	2,9	22,0	27,2	27,7	38,8	66,5	1,1	1,1	0,2	0,2	108,9	693,4							
ЗКД9-4А-IV-5	60,0	66,4	126,4	4,8	64,4	15,2	32,7	333,7				450,8	10,4	10,4	584,9	3,4	20,0	23,4	2,3	2,9	5,2	28,9	9,2	38,8	48,0	1,1	1,1	0,2	0,2	77,9	665,5							
ЗКД9-4А-IV-6	60,0	66,4	126,4	4,8	64,4	15,2	32,7	333,7				450,8	10,4	10,4	584,9	3,4	20,0	23,4	2,3	2,9	22,0	27,2	27,7	38,8	66,5	1,1	1,1	0,2	0,2	118,4	708,0							
ЗКД12-1А-IV-1	87,0	66,4	153,4	6,5	238,2	15,2						318,6	10,4	10,4	482,7	3,4	30,8	34,2	2,3	2,9	5,2	28,9	9,2	38,8	48,0	1,1	1,1	0,2	0,2	38,7	571,1							
ЗКД12-1А-IV-2	87,0	66,4	153,4	6,5	238,2	15,2						318,9	10,4	10,4	482,7	3,8	30,8	34,6	2,3	2,9	5,2	28,9	9,2	38,8	48,0	1,1	1,1	0,2	0,2	73,2	561,9							
ЗКД12-1А-IV-3	87,0	66,4	153,4	6,5	238,2	15,2						318,6	10,4	10,4	482,7	3,4	30,8	34,2	2,3	2,9	22,0	27,2	27,7	38,8	66,5	1,1	1,1	0,2	0,2	129,2	611,6							
ЗКД12-1А-IV-4	87,0	66,4	153,4	6,5	238,2	15,2						318,9	10,4	10,4	482,7	3,8	30,8	34,6	2,3	2,9	22,0	27,2	27,7	38,8	66,5	1,1	1,1	0,2	0,2	119,7	602,4							
ЗКД12-2А-IV-1	83,0	66,4	149,4	6,5	238,2	16,3	296,3					377,8	10,4	10,4	537,6	3,4	30,8	34,2	2,3	2,9	5,2	28,9	9,2	38,8	48,0	1,1	1,1	0,2	0,2	88,7	626,3							
ЗКД12-2А-IV-2	83,0	66,4	149,4	6,5	238,2	16,3	296,3					378,1	10,4	10,4	537,9	3,8	30,8	34,6	2,3	2,9	5,2	28,9	9,2	38,8	48,0	1,1	1,1	0,2	0,2	73,2	617,1							
ЗКД12-2А-IV-3	83,0	66,4	149,4	6,5	238,2	16,3	296,3					377,8	10,4	10,4	537,6	3,4	30,8	34,2	2,3	2,9	22,0	27,2	27,7	38,8	66,5	1,1	1,1	0,2	0,2	129,2	666,8							
ЗКД12-2А-IV-4	83,0	66,4	149,4	6,5	238,2	16,3	296,3					378,1	10,4	10,4	537,9	3,8	30,8	34,6	2,3	2,9	22,0	27,2	27,7	38,8	66,5	1,1	1,1	0,2	0,2	119,7	657,6							
ЗКД12-3А-IV-1	174,0	66,4	140,4	4,8	82,8	15,2	377,3					480,1	10,4	10,4	634,9	3,4	30,8	34,2	2,3	2,9	5,2	28,9	9,2	38,8	48,0	1,1	1,1	0,2	0,2	88,7	719,6							
ЗКД12-3А-IV-2	73,9	66,4	140,3	4,0	82,8	16,6	15,2	346,8				465,4	10,4	10,4	616,1	3,8	30,8	34,6	2,3	2,9	22,0	27,2	27,7	38,8	66,5	1,1	1,1	0,2	0,2	73,2	695,3							
ЗКД12-3А-IV-3	74,0	66,4	140,4	4,8	82,8	15,2	377,3					480,1	10,4	10,4	634,9	3,4	30,8	34,2	2,3	2,9	22,0	27,2	27,7	38,8	66,5	1,1	1,1	0,2	0,2	129,2	760,1							
ЗКД12-3А-IV-4	73,9	66,4	140,3	4,0	82,8	16,6	15,2	346,8				465,4	10,4	10,4	616,1	3,8	30,8	34,6	2,3	2,9	22,0	27,2	27,7	38,8	66,5	1,1	1,1	0,2	0,2	119,7	755,8							
ЗКД12-4А-IV-1	39,4	121,6	161,0	4,8	82,8	15,2	30,5				4	674,7	10,4	10,4	846,1	3,4	30,8	34,2	2,3	2,9	5,2	28,9	9,2	38,8	48,0	1,1	1,1	0,2	0,2	88,7	734,8							
ЗКД12-4А-IV-2	39,2	121,6	160,8	4,0	82,8	16,6	15,2				5	660,0	10,4	10,4	831,2	3,8	30,8	34,6	2,3	2,9	5,2	28,9	9,2	38,8	48,0	1,1	1,1	0,2	0,2	73,2	910,4							
ЗКД12-4А-IV-3	39,4	121,6	161,0	4,8	82,8	15,2	30,5				4	674,7	10,4	10,4	846,1	3,4	30,8	34,2	2,3	2,9	22,0	27,2	27,7	38,8	66,5	1,1	1,1	0,2	0,2	129,2	975,3							
ЗКД12-4А-IV-4	39,2	121,6	160,8	4,0	82,8	16,6	15,2				5	660,0	10,4	10,4	831,2	3,8	30,8	34,6	2,3	2,9	22,0	27,2	27,7	38,8	66,5	1,1	1,1	0,2	0,2	119,7	950,9							
ЗКД12-4А-IV-5	39,5	121,6	161,1	4,8	82,8	15,2	32,7				4	676,9	10,4	10,4	848,4	3,4	30,8	34,2	2,3	2,9	22,0	27,2	27,7	38,8	66,5	1,1	1,1	0,2	0,2	88,7	932,1							
ЗКД12-4А-IV-6	39,5	121,6	161,1	4,8	82,8	15,2	32,7				4	676,9	10,4	10,4	848,4	3,4	30,8	34,2	2,3	2,9	22,0	27,2	27,7	38,8	66,5	1,1	1,1	0,2	0,2	129,2	973,6							

10182/2
3.013.9-1.1-PC
7