

ТИПОВЫЕ КОНСТРУКЦИИ, ИЗДЕЛИЯ И УЗЛЫ ЗДАНИЙ И СООРУЖЕНИЙ

СЕРИЯ 1.435.5-31

ВОРОТА ДЕРЕВЯННЫЕ РАСПАШНЫЕ  
ДЛЯ ПРОИЗВОДСТВЕННЫХ ЗДАНИЙ И СООРУЖЕНИЙ

выпуск 4

Изделия комплектующие  
РАБОЧИЕ ЧЕРТЕЖИ

24445-04  
цена 5-09

1.435.5-31 В4

ЦЕНТРАЛЬНЫЙ ИНСТИТУТ ТИПОВОГО ПРОЕКТИРОВАНИЯ  
ГОССТРОЯ СССР

Москва, А-445, Смольная ул. 22

Сдано в печать 18 1990 года

Заказ № 8796 Тираж 5240 экз

ТИПОВЫЕ КОНСТРУКЦИИ, ИЗДЕЛИЯ И УЗЛЫ ЗДАНИЙ И СООРУЖЕНИЙ

СЕРИЯ 1.435.5-31

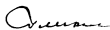
ВОРОТА ДЕРЕВЯННЫЕ РАСПАШНЫЕ  
ДЛЯ ПРОИЗВОДСТВЕННЫХ ЗДАНИЙ И СООРУЖЕНИЙ

выпуск 4

ИЗДЕЛИЯ КОМПЛЕКТУЮЩИЕ  
РАБОЧИЕ ЧЕРТЕЖИ

РАЗРАБОТАНЫ  
ЦНИИПРОМЗДАНИЙ

ЗАМ. ДИРЕКТОРА ИНСТИТУТА



С.М.Гликин

ЗАВ. ОТДЕЛОМ СТЕН И ПЕРЕГОРОДОК



Г.М.Смилянский

ГЛАВНЫЙ ИНЖЕНЕР ПРОЕКТА



В.И.Глебошкин

УТВЕРЖДЕНЫ  
ГЛАВНЫМ УПРАВЛЕНИЕМ  
ПРОЕКТИРОВАНИЯ ГОССТРОЯ СССР  
ПИСЬМО ОТ 01.03.90 №5/5-205  
ВВЕДЕНЫ В ДЕЙСТВИЕ  
ЦНИИПРОМЗДАНИЙ  
ПРИКАЗОМ ОТ 16.03.90 №46

Обозначение	Наименование	Стр.
1.435.5-31.4-01.00.00	Штайка	4
1.435.5-31.4-01.00.01	Полоска	5
1.435.5-31.4-01.00.00.05	Штайка. Сборочный чертёж	6
1.435.5-31.4-01.01.00	Полупетля	8
1.435.5-31.4-01.01.00.05	Полупетля. Сборочный чертёж	8
1.435.5-31.4-01.01.01	Ось	9
1.435.5-31.4-01.00.02	Опора	9
1.435.5-31.4-01.00.03	Прижим	10
1.435.5-31.4-02.00.00	Ригель	11
1.435.5-31.4-02.00.01	Крышка	12
1.435.5-31.4-02.00.00.05	Ригель. Сборочный чертёж	13
1.435.5-31.4-02.00.02	Прижим	15
1.435.5-31.4-03.00.00	Шпингалет	16
1.435.5-31.4-03.00.01	Ручка	16
1.435.5-31.4-03.00.00.05	Шпингалет. Сборочный чертёж	17
1.435.5-31.4-03.00.02	Скоба	18
1.435.5-31.4-03.00.03	Пружина	19
1.435.5-31.4-03.00.04	Палец	19
1.435.5-31.4-04.00.00	Упор нижний	20
1.435.5-31.4-05.00.00	Упор верхний	20
1.435.5-31.4-04.00.00.05	Упор нижний. Сборочный чертёж	21
1.435.5-31.4-05.00.00.05	Упор верхний. Сборочный чертёж	22
1.435.5-31.4-06.00.00	Механизм запорный	23

Обозначение	Наименование	Стр.
1.435.5-31.4-06.00.00.05	Механизм запорный. Сборочный чертёж	26
1.435.5-31.4-06.00.01	Ось	29
1.435.5-31.4-06.01.00	Прижим верхний	29
1.435.5-31.4-06.01.00.05	Прижим верхний. Сборочный чертёж	30
1.435.5-31.4-06.02.00	Опора верхняя	31
1.435.5-31.4-06.03.00	Пяга	31
1.435.5-31.4-06.02.00.05	Опора верхняя. Сборочный чертёж	32
1.435.5-31.4-06.03.00.05	Пяга. Сборочный чертёж	33
1.435.5-31.4-06.04.00	Опора нижняя	34
1.435.5-31.4-06.05.00	Прижим нижний	34
1.435.5-31.4-06.04.00.05	Опора нижняя. Сборочный чертёж	35
1.435.5-31.4-06.05.00.05	Прижим нижний. Сборочный чертёж	36
1.435.5-31.4-06.06.00	Ручка	37
1.435.5-31.4-06.07.00	Опора	37
1.435.5-31.4-06.06.00.05	Ручка. Сборочный чертёж	38
1.435.5-31.4-06.07.00.05	Опора. Сборочный чертёж	39
1.435.5-31.4-06.07.01	Фланец	40

1.435.5-31.4

РМ  
 К.И.И.И.И.  
 Зав. пр.  
 Вед. инж.

Председатель  
 Царева  
 Лихачев  
 Старший

Подержание

Итого	Лист	Листов
Р	1	2

4 НИПРОМЗДАНИЙ

Изд. № 10000

Обозначение	Наименование	Стр
1.435.5-31.4-06.08.00	Рычаг	40
1.435.5-31.4-06.08.00СБ	Рычаг	
1.435.5-31.4-06.08.01	Оборачивающий чертёж	41
1.435.5-31.4-06.08.02	Палец	41
1.435.5-31.4-06.08.02	Планка	42
1.435.5-31.4-06.08.02	Ось	42
1.435.5-31.4-06.08.03	Ось	43
1.435.5-31.4-06.08.04	Ось	43
1.435.5-31.4-06.08.05	Серьга	44
1.435.5-31.4-09.08.00	Полупетля верхняя	44
1.435.5-31.4-09.08.00СБ	Полупетля верхняя	
1.435.5-31.4-09.08.01	Оборачивающий чертёж	45
1.435.5-31.4-09.08.01	Втулка	46
1.435.5-31.4-08.08.00	Полупетля верхняя	46
1.435.5-31.4-08.08.00СБ	Полупетля верхняя	
1.435.5-31.4-08.08.01	Оборачивающий чертёж	47
1.435.5-31.4-08.08.01	Кронштейн	48
1.435.5-31.4-08.08.02	Ось	48
1.435.5-31.4-09.08.00	Устройства запорное	49
1.435.5-31.4-09.08.00СБ	Устройства запорное	
1.435.5-31.4-09.08.01	Оборачивающий чертёж	50
1.435.5-31.4-09.08.01	Ручка	51
1.435.5-31.4-09.08.01СБ	Ручка	
1.435.5-31.4-09.08.01	Оборачивающий чертёж	52
1.435.5-31.4-09.08.01	Рычаг	53
1.435.5-31.4-09.08.02	Платик	53

Обозначение	Наименование	Стр
1.435.5-31.4-09.08.00	Накладка	54
1.435.5-31.4-09.08.00СБ	Накладка. Оборачивающий чертёж	54
1.435.5-31.4-09.08.01	Планка	55
1.435.5-31.4-09.08.02	Втулка	55
1.435.5-31.4-09.08.00	Накладка	56
1.435.5-31.4-09.08.00СБ	Накладка. Оборачивающий чертёж	56
1.435.5-31.4-09.08.01	Пружина	57
1.435.5-31.4-09.08.02	Щеколда	57
1.435.5-31.4-10.08.00	Полупетля	58
1.435.5-31.4-10.08.01	Втулка	58
1.435.5-31.4-10.08.00СБ	Полупетля. Оборачивающий чертёж	59
1.435.5-31.4-08.08.01	Упор	60
1.435.5-31.4-08.08.02	Планка	60
1.435.5-31.4-08.08.03	Лист защитный	61
1.435.5-31.4-08.08.04	Лист защитный	62
1.435.5-31.4-08.08.05	Косынка	63
1.435.5-31.4-08.08.06	Косынка	63
1.435.5-31.4-08.08.07	Планка	64
1.435.5-31.4-08.08.08	Накладка	65

Изм. № табл. Подпись и дата. Вып. инв. №

Формат Листа №/2	Обозначение	Наименование	Кол. на уклад. 1.435.5-31.4-01.00.00-					Примеч.
			-	01	02	03	04	
		<u>Документация</u>						
ИЗ	1.435.5-31.4-01.00.00.05	Оборачивной чертеш	×	×	×	×	×	
		<u>Оборачивные единицы</u>						
И4	1 1.435.5-31.4-01.01.00	Полупетля	1	1	1	1	1	
	2 1.435.5-31.4-01.01.00-01	Полупетля	2	2	2	2	2	
		<u>Детали</u>						
И4	3 1.435.5-31.4-01.00.01	Планка	1	1	1	1	1	
И4	4 1.435.5-31.4-01.00.02	Опора	1	1	1	1	1	
ИЗ	5 1.435.5-31.4-01.00.03	Прижим	1			1		

			1.435.5-31.4-01.00.00							
Р/И	П/Возврат	В/С	Отпуска					Лист	Лист	Лист
И.контр	И.контр	И.контр						Р	1	3
И.контр	И.контр	И.контр						ЦНИИПРОТЗДАНИЙ		
Копировал Р.Тригубова								Формат И4		

Изм. № табл. Подпись и дата. Вып. инв. №

Формат Листа №/2	Обозначение	Наименование	Кол. на уклад. 1.435.5-31.4-01.00.00-					Примеч.
			-	01	02	03	04	
	5 1.435.5-31.4-01.00.03-01	Прижим		1			1	
	-02	Прижим			1		1	
		Труба						
		Профил. 100x100x4 ГОСТ 2597-89						
		Вот.Знак 2 ГОСТ 1144-16						
И4	6 1.435.5-31.4-01.00.04	k=314R H14; K=20	1			1		35,13кг
	-01	k=204R H14; K=20		1		1		32,58кг
	-02	k=254R H14; K=20			1		1	29,23кг
		Поклейка						
		Пленка полиэтиленовая						
		Мс.1 сорт ГОСТ 10354-82						
И4	7 1.435.5-31.4-01.00.05	(0,4x95x3000) H14	1			1		0,1кг
	-01	(0,4x95x2400) H14		1			1	0,09кг
	-02	(0,4x95x2100) H14			1		1	0,08кг

1.435.5-31.4-01.00.00			Лист
Копировал Р.Тригубова			2
			Формат И4

21.445-04.5

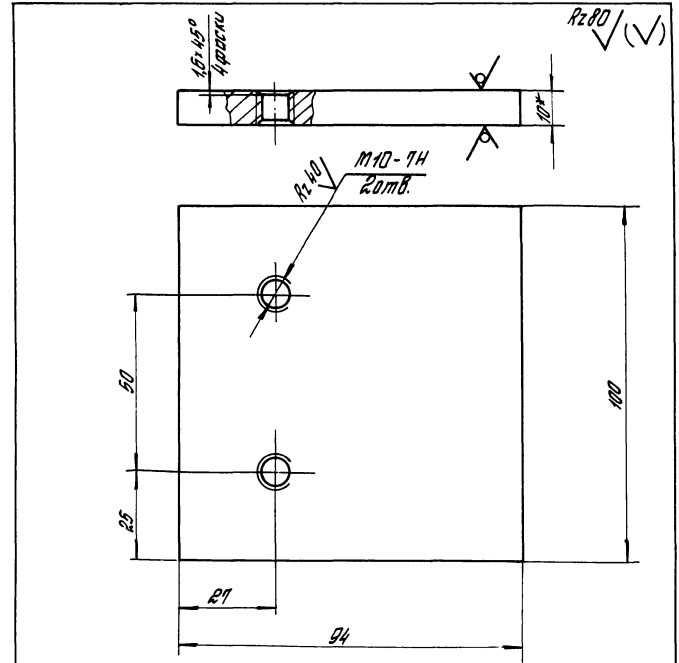
№№№ № табл. Изделия и детали. Внут. шифр №

Облашечивание	Наименование	Код. № изделия 1.435.5-31.4-01.00.00					Примеч.
		01	02	03	04	05	
	Стандартные изделия						
8	Винт Б.П. 1.05-25.50-01.30	12	11	10	12	11	10
9	Посл. 10.02-1-80						
	Шайба Б.П. 01.30	12	11	10	12	11	10
	Посл. Б.9.59-18						

Лист 9  
 1.435.5-31.4-01.00.00  
 Коллекция. Точность

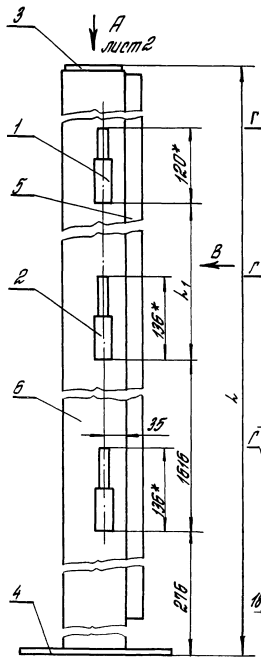
№№№ № табл. Изделия и детали. Внут. шифр №

1.435.5-31.4-01.00.01		
Планка	Италия	Масса
	Р	0,73
	Лист	1
Лист 1	Листов 1	
ЦНИИПРОМЗАДАНИИ		



- 1 \* Размер для справок.
- 2. Пределные отклонения размеров:  $H14; \pm \frac{IT14}{2}$

Рис. 1



Вид В

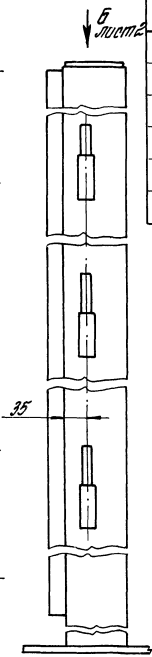
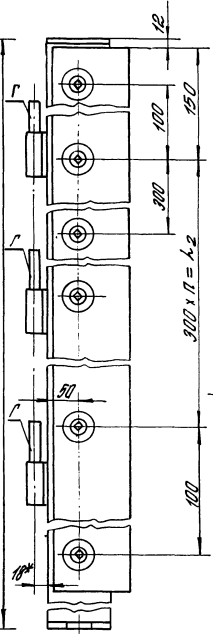


Рис. 2

Остальное - от рис. 1

Вид Б

Обозначение	Рис.	L, мм	L1, мм	n	n1	L2, мм	Масса кг
1.4.35.5-31.4-01.00.00		3162	922	9	12	2700	46,1
-01	1	2862	622	8	11	2400	42,2
-02		2562	322	7	10	2100	38,2
-03	2	3162	922	9	12	2700	46,1
-04		2862	622	8	11	2400	42,2
-05		2562	322	7	10	2100	38,2

- \* Размеры для справок.
- Обозначение сварного шва относится ко всем подобным свариваемым элементам.
- Допуск совпадения полупетель поз 1 и 2 относительно их общей оси  $\pm 0,4$  мм.
- Неуказанные предельные отклонения размеров:  $n14; \pm \frac{IT14}{2}$ .
- Покрытие: Эмаль ПФ-115 по ГОСТ 5465-76, II, 6/1 кроме поверхностей Г.

Инд. №: 10000... КОМПАС-ЛИСТОВЫЙ УЧАСТОК

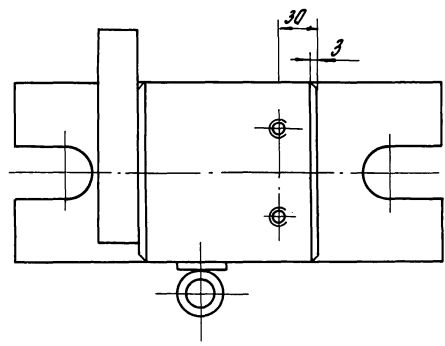
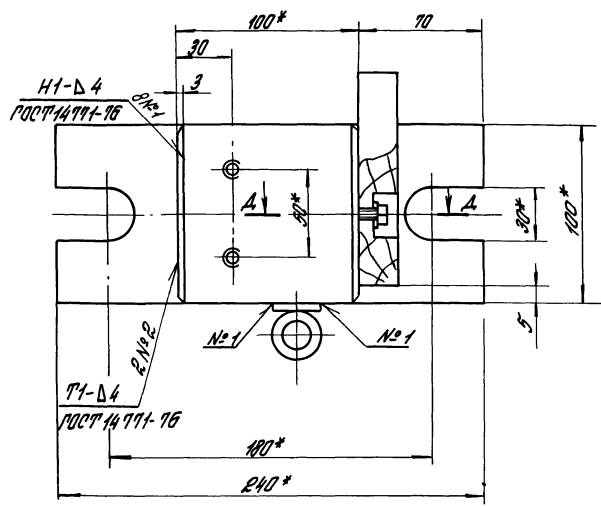
1.4.35.5-31.4-01.00.00 СБ			
Стандарт		Итого	Масса
Оборачивный чертёж		р	ст.
		табл	—
		Лист 1	Листов 2
ЦНИИПРОМЗАДАНИЙ			

Ген. Директор  
Н.А. Шабалов  
Зав. ц. Шабалов  
Инж. И.А. Шабалов  
Инж. И.А. Шабалов

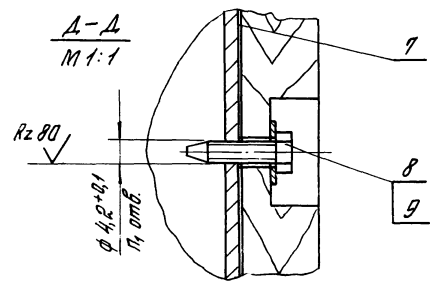


Вид А лист 1  
М 1:2

Вид Б лист 1  
М 1:2



A-A  
М 1:1



ИДНО. № 00000. Выпускается в соответствии с ИДНО. № 00000.

1.435.5-31.4-01.00.00.05	Лист 2
--------------------------	-----------

Выпускается в соответствии с ИДНО. № 24445-04 8 м...

Изм. № табл. Издается в сборе. Вид изд. лист №

Изм. № табл.	Обозначение	Наименование	Код на исполн.	1435.5-31.4-01.01.00	Примеч.
01			01		
		Документация			
	1435.5-31.4-01.01.00 СБ	Сборочный чертеж	×		
		Ассембли			
А4	1 1435.5-31.4-01.01.01	Осн	1		
		Осн	1		
Б4	2 1435.5-31.4-01.01.02	Пластики			
		Лист Б.04-4 ГОСТ 19003-94			
		Лист В.04-2 ГОСТ 14639-79			
		(28х 90) Н 14; Н 20	1		0,06кг

1435.5-31.4.01.01.00		Углуб. лист	Листов
Полуплетля		р	—
		Циннипротмдьяний	Формат А4

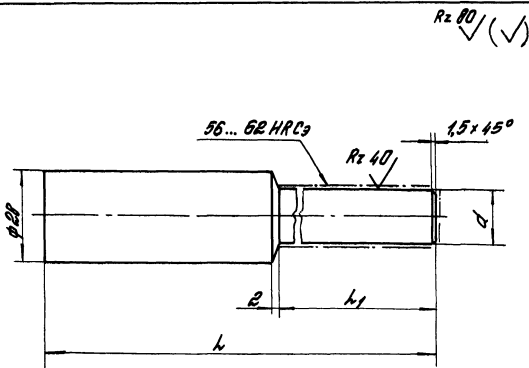
Изм. № табл. Издается в сборе. Вид изд. лист №

Обозначение	l, мм	l1, мм	d, мм	Масса, кг
1435.5-31.4-01.01.00	120	48	17	0,50
-01	136	64	18 d H	0,55

1. \* Размеры для справок  
2. Сварка ручная электродуговая. Сварные швы выполнять в среде углекислого газа

1435.5-31.4-01.01.00 СБ		Углуб. лист	Листов
Полуплетля		р	—
Сборочный чертеж		см. табл.	—
		лист	Листов 1
		Циннипротмдьяний	

Исполнитель: Стрежцова  
24445-04 9  
Формат А4



Обозначение	$l$ , мм	$l_1$ , мм	$d$ , мм	Масса, кг
1.435.5-31.4-01.01.01	120	48	11	0,43
-01	136	64	18 d11	0,48

1. Неуказанные предельные отклонения размеров:  $h14, \pm \frac{IT14}{2}$ .
2. Цементировано  $h 0,8 \dots 1,2$  мм.

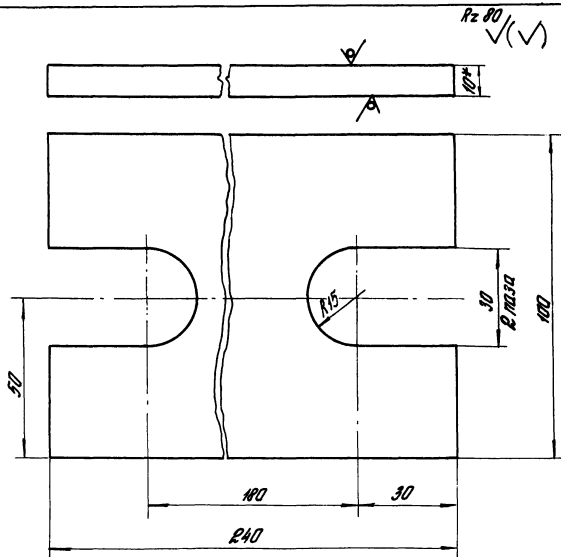
1.435.5-31.4-01.01.01

Осв

Италия	Масса	Масштаб
Р	п.м. табл	—
Лист	Листов 1	

Круг 890 ГОСТ 2590-89  
20 ГОСТ 1050-74

ЦНИИПРОМЗДАНИИ



1. \* Размер для справок.
2. Предельные отклонения размеров:  $h14; h 14; \pm \frac{IT14}{2}$

1.435.5-31.4-01.00.02

Опора

Италия	Масса	Масштаб
Р	1,7	1:1
Лист	Листов 1	

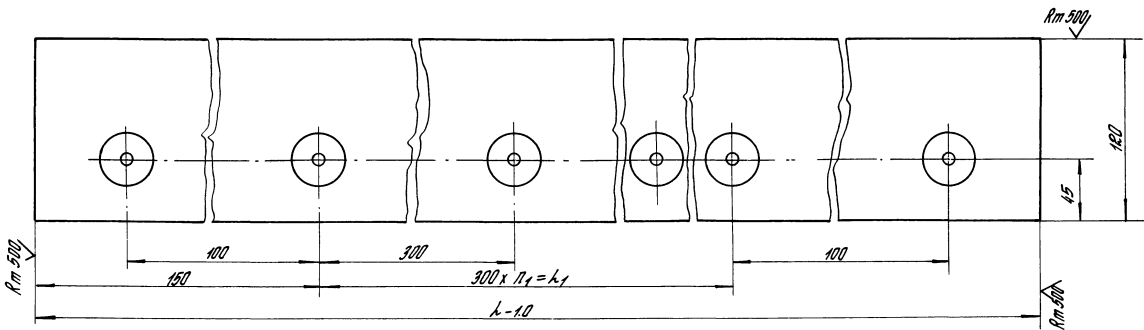
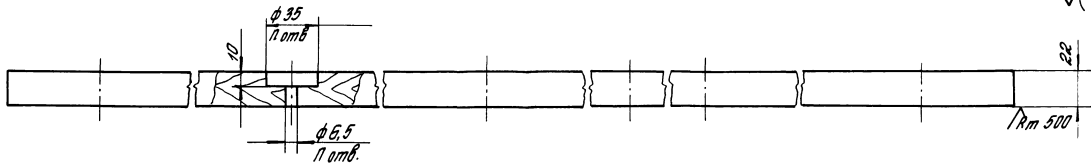
5-пч-10 ГОСТ 19903-74  
8-ст-эл-2 ГОСТ 14637-79

ЦНИИПРОМЗДАНИИ

Лист № 001. Изготовлено и одобрено ЦНИИПРОМЗДАНИИ

Лист № 001. Изготовлено и одобрено ЦНИИПРОМЗДАНИИ

Rm 200 (✓)



1. Неуказанные предельные отклонения размеров:  
H14; h14; ± 9<sup>IT14</sup>/<sub>2</sub>
2. Антибактерицидная кремнефтористым аммонием 007Б-08-2-95

Обозначение	L <sub>1</sub> , мм	L <sub>2</sub> , мм	П <sub>1</sub>	П <sub>2</sub>	Масса, кг
1.435.5-31.4-01.00.03	3000	2700	12	9	5,4
-01	2700	2400	11	8	4,9
-02	2400	2100	10	7	4,4

			1.435.5-31.4-01.00.03		
			Прижим	Масса	Максимальная
				Р	Масса
			Лист		
			Листов 1		
ТИП	Параллельный	ЛЛ	Полотерицислы хвойных пород 3% парот 700Т Ø4,05-Ø5,0		
Н.Контр.	Дерево	Уплн			
Эл.Гр.	Микропенки	Уплн			
Дер.Контр.	Отделочн	Уплн			
Усиление: 24445-04 11			Шагмат 03		

Инж. В.С. Лосев, Валентин и Валерия Лосевы, Инж. В.И. Мухоморов

№№ п/п		Обозначение		Наименование		Кол. на исполн. 1435.5-314-02.00.00-			Примеч.
						-	01	02	
<u>Документация</u>									
ВЗ		1435.5-314-02.00.00.05		Сборочный чертёж	×	×	×		
<u>Детали</u>									
В4	1	1435.5-314-02.00.01		Крышко	2	2	2		
В4	2	1435.5-314-02.00.02		Приним	1				
		-01		Приним		1			
		-02		Приним			1		
				Балка					
				Профиль 100х100х10 ГОСТ 8253-79 Вот 3 лс 2 ГОСТ 14639-79					
В4	3	1435.5-314-02.00.03		К = 3244 h14; K200	1				37,9 кг
1435.5-314-02.00.00									
Ружье									
								Стальной лист	Листов
								Р	1
								СНИИПРОМЗДАНИЙ	
								Формат А4	

№№ п/п		Обозначение		Наименование		Кол. на исполн. 1435.5-314-02.00.00-			Примеч.
						-	01	02	
	3	1435.5-314-02.00.03-01		К = 2944 h14; K200		1			33,9 кг
		-02		К = 2544 h14; K200			1		30,4 кг
В4	4	1435.5-314-02.00.04		Латник					
				Лист Б-ЛН-4 ГОСТ 19903-74 Вот 3 лс 2 ГОСТ 14639-79 (80х35) h14; K200	2	2	2		0,09 кг
В4	5	1435.5-314-02.00.05		Латник					
				Лист Б-ЛН-10 ГОСТ 19903-74 Вот 3 лс 2 ГОСТ 14639-79 (100х100) h14; K200	2	2	2		0,79 кг
				Прокладка					
				Ленка полиэтиленовая					
				Мс. 1 сорт ГОСТ 10354-82					
В4	6	1435.5-314-02.00.06		(0,4х25х3044) h14	1				0,11 кг
		-01		(0,4х25х2744) h14		1			0,1 кг
		-02		(0,4х25х2444) h14			1		0,09 кг
1435.5-314-02.00.00									
								Лист	2
								Формат А4	

21445-04 12

№№ № табл. Материал и детали. Мат. инв. №

Формат	Зона	№з	Обозначение	Наименование	Кол. на исполн.		Примеч.
					01	02	
		1		Стандартные изделия			
		1		Болт М6-Вр х 12. 38.01.30	4	4	
		8		Посп 7198-70	4	4	
		8		Винт 6.1.195.25.30.01.30	10	9	
		9		Посп 10821-80	10	9	
		9		Шайбы 6.01.01.30	10	9	
		9		Посп 6958-78	10	9	

1.435.5-31.4-02.00.00  
Копировал Стрельцова

№№ № табл. Материал и детали. Мат. инв. №

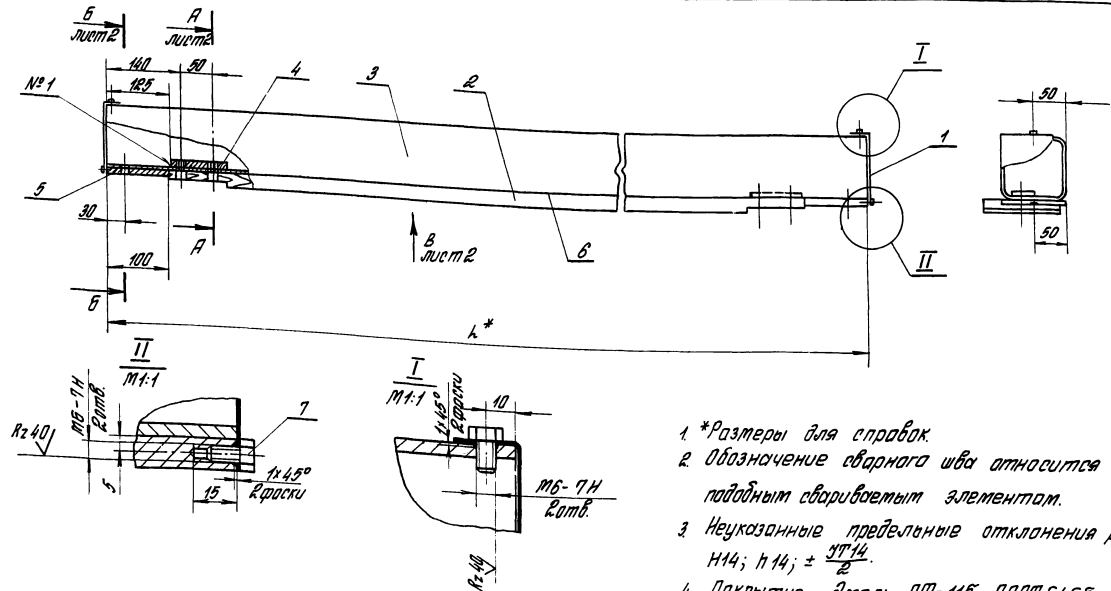
1.435.5-31.4-02.00.01		
Крышка	Объем	Масса
	Р 0,08	М:1:1
Лист	Листов 1	
	ЦНИИПРОТЭДАНИИ	
04	Б-ПН-НО-09 ПОСП 19904-94 От Эки-01-НО-1 ПОСП 4918-90	

1\* Размер для прокладок  
2. Неуказанные предельные отклонения размеров: Н14; н14; ± 2Т14.

Копировал Стрельцова

24445-04 13

Формат А4



- 1 \*Размеры для справок
- 2 Обозначение сварного шва относится ко всем подобным свариваемым элементам.
- 3 Неуказанные предельные отклонения размеров:  $h14$ ;  $h14$ ;  $\pm \frac{IT14}{2}$ .
- 4 Покрытие: Эмаль ПФ-115 ГОСТ 6465-76, V. 6/1, кроме отверстий

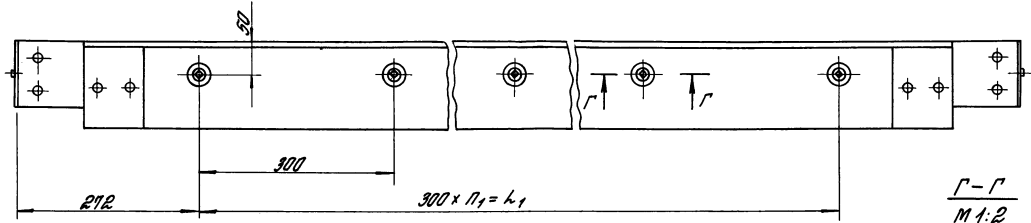
Обозначение	L, мм	L <sub>1</sub> , мм	n,	n <sub>1</sub> ,	Масса, кг
1.435.5-31.4-02.00.00	3244	2700	10	9	45,3
-01	2944	2400	9	8	41,4
-02	2644	2100	8	7	37,4

				1.435.5-31.4-02.00.00 СБ		
				Ружья		Итого Масса
				Обработанный чертёж		Масса табл
						Лист 1 Листов 2
				ЦНИИПРОМЗДАНИЙ		

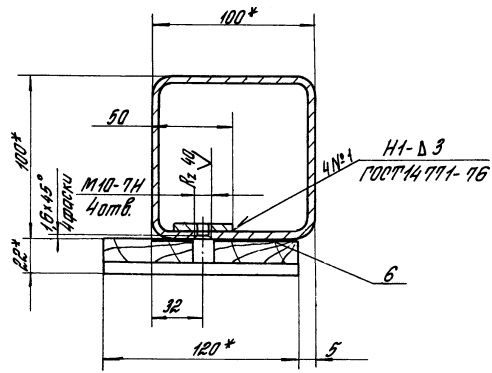
Инв. № № листа, Количество и дата, Измен. № №

Исполнитель: [Signature]  
 Проверено: [Signature]  
 Дата: [Date]

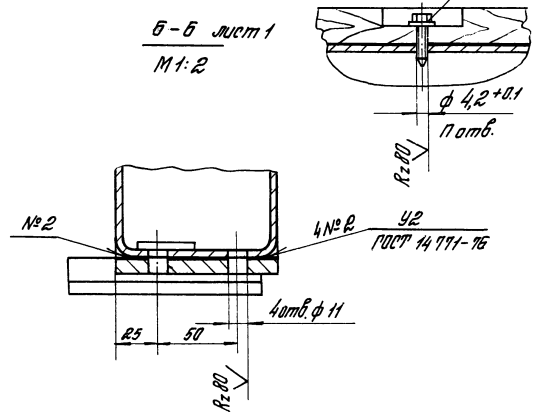
Вид В лист 1  
М 1:5



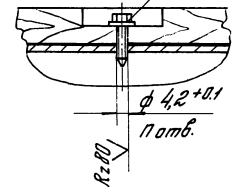
A-A лист 1  
М 1:2



Б-Б лист 1  
М 1:2

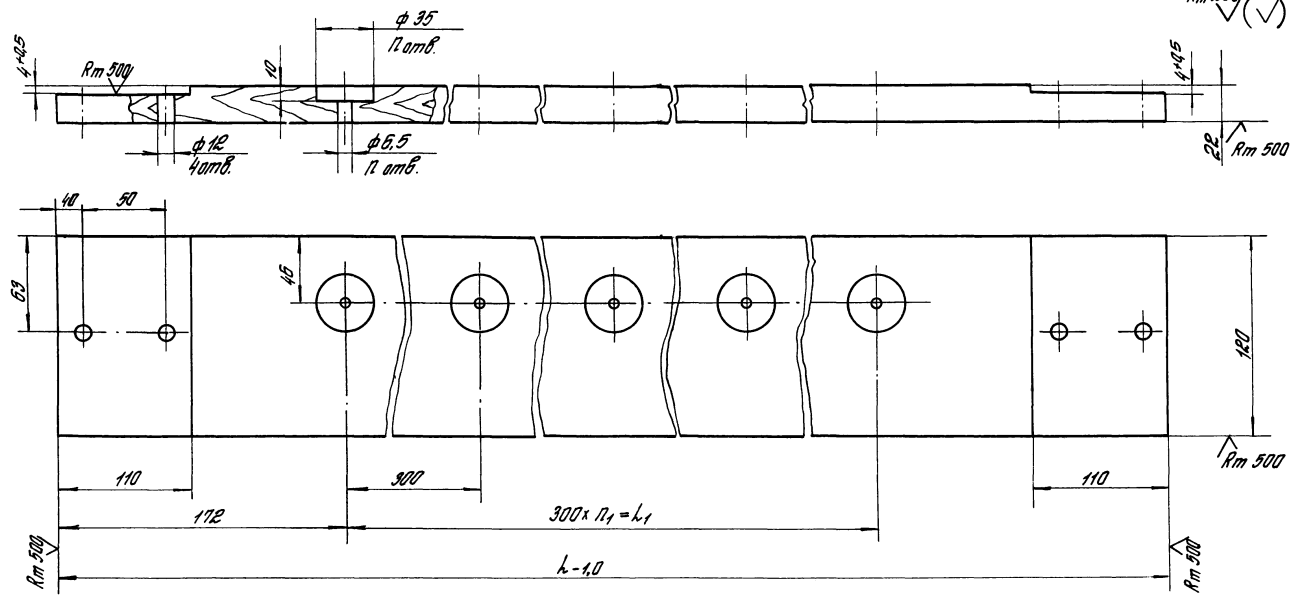


Г-Г  
М 1:2



Имя, № проекта, наименование и дата выпуска листа





1. Неуказанные предельные отклонения размеров:  $n_{14}; n_{14}; \pm 9_{14}$ .
2. Антидемпировать крестоваристым аманитом ОСТ 6-08-2-75.

Обозначение	$l$ , мм	$l_1$ , мм	$n$	$n_1$	Масса, кг
1.435.5-31.4-02.00.02	3044	2700	10	9	5,5
-01	2744	2400	9	8	5,0
-02	2444	2100	8	7	4,5

1.435.5-31.4-02.00.02		
Прижим	Масса	Максимум
	$\rho$ от табл.	—
Лист	Листов 1	
Цилиндропромзданияй Лилотериалои хвойнаи парод, 34 сорт Пост 2416-РБЕ		

1.435.5-31.4-02.00.02  
 1.435.5-31.4-02.00.02  
 1.435.5-31.4-02.00.02

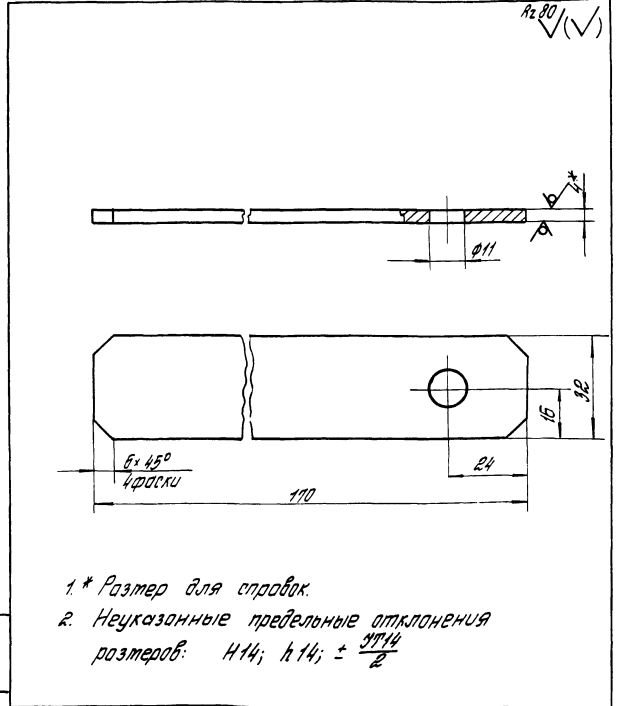
Код документа	Код	Обозначение	Наименование	Кол.	Примеч.
			<u>Документация</u>		
А3		1.435.5-31.4-03.00.00.06	Сборочный чертёж		
			<u>Детали</u>		
А4	1	1.435.5-31.4-03.00.01	Ручка	1	
А3	2	1.435.5-31.4-03.00.02	Скоба	1	
А4	3	1.435.5-31.4-03.00.03	Пружина	1	
А4	4	1.435.5-31.4-03.00.04	Палец	1	
Б4	5	1.435.5-31.4-03.00.05	Скоба		
			Шпунгалет 50x50x4 ГОСТ 9903-74 вместо ГОСТ 14639-75		
			h=40 h14; R280	1	0,17 кг
			<u>Стандартные изделия</u>		
	6		Гайка М10-ПН.5.01.30 ГОСТ 5915-70	1	
	7		Шайба 10.65П.01.30 ГОСТ 6402-70	1	

Имя, № табл. Колонки и строки выделены жирным

1.435.5-31.4-03.00.00				Шпунгалет	
Исполн.	Проверен	СЛС	Лист	Листов	
И.Контр.	И.Черевя	И.Сур	2	4	
И.П.П.	И.Лукшевич	И.Сур	ЦНИИПРОМЗДАНИИ		
И.В.И.	И.Тараскин	И.Сур			

Копировал Стрельцова

Формат А6



1. \* Размер для справок.
2. Неуказанные предельные отклонения размеров: H14; h14; ± 0,14/2

Имя, № табл. Колонки и строки выделены жирным

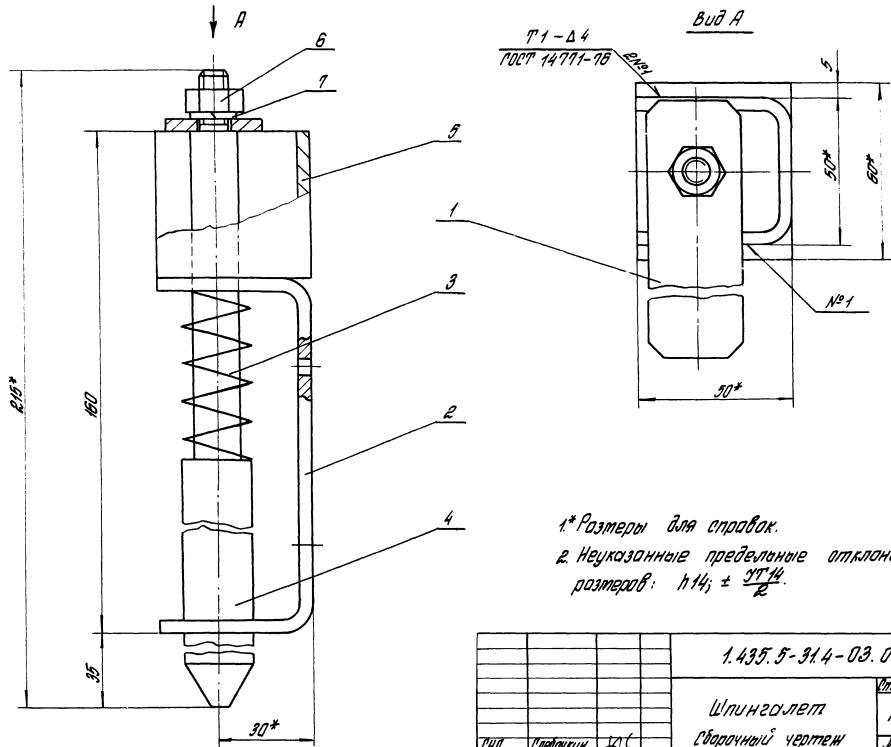
1.435.5-31.4-03.00.01				Ручка	
Исполн.	Проверен	СЛС	Лист	Листов	
И.Контр.	И.Черевя	И.Сур	0,17	1:1	
И.П.П.	И.Лукшевич	И.Сур	Лист 6-ПН-4 ГОСТ 19903-74		
И.В.И.	И.Тараскин	И.Сур	Вместо ГОСТ 14639-75		

Копировал Стрельцова

24445-04 17

Формат А4

R280 (✓) (✓)

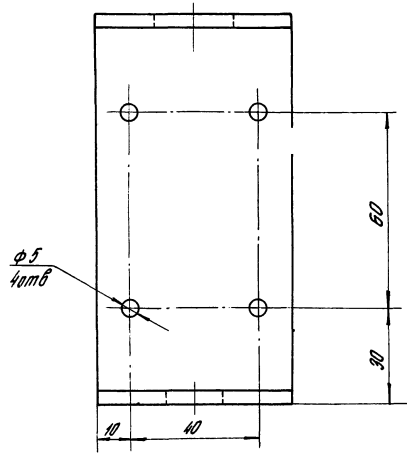
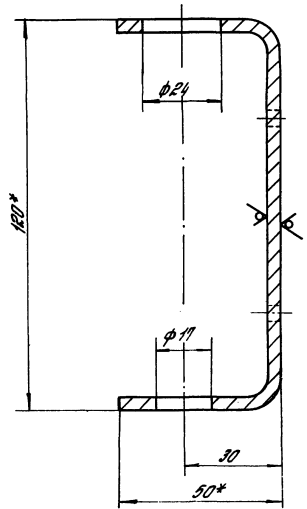


1\* Размеры для справок.  
 2. Неуказанные предельные отклонения  
 размеров:  $h14; \pm \frac{IT14}{2}$ .

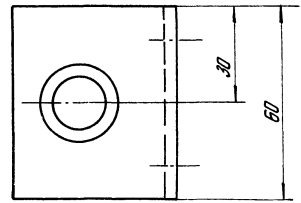
Инв. № докум. Подпись и дата (виза) испол.

1.435.5-31.4-03.00.00.06			
Шпиголет		Материал	Масштаб
Сварочный чертёж		Р 1,3	1:1
		Лист	Листов 1
		ЦНИИПРОМЗАДАНИЙ	

Rz 80 / (✓)

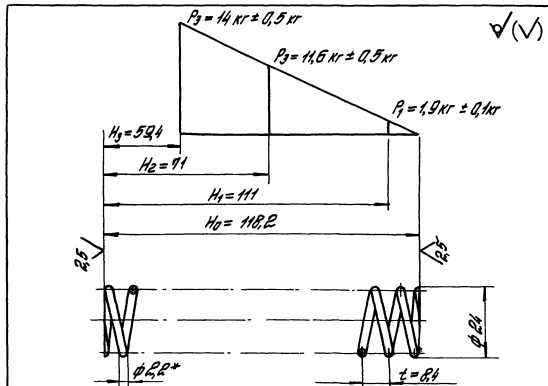


1\* Размеры для справок.  
 2. Неуказанные предельные отклонения  
 размеров:  $H14$ ;  $h14$ ;  $\pm \frac{IT14}{2}$ .



			1.435.5-31.4-03.00.02		
			Скоба		
			Материал	Масса	Масштаб
			P	0,36	1:1
			Лист	Листов 1	
ГНП	Исходник	ЭСК	Штемер 120x50x4 ГОСТ 270-83 08ТЭЛ2 ГОСТ 1474-76		
И.контр	Циркель	Резьб			
Зав.гр	Мухомович	Линейк			
Верхний	Соловьев	Штанг			
Копировал Стрельцова			24445-04 19 Формат А3		

Изд. № 0010. Унифицировано. Метал. шиф. № 2



1. 43... 50 HRC $\sigma$
2. Длина развертки — 1918,4 мм
3. Число рабочих витков — 25
4. Число витков полные — 29,5
5. Направление намотки — любое
6.  $d_s = 2,8 \text{ мм}$
7. Покрытие: хит. окс. прм.
8. \*Размер для справок.

1.4395.5-31.4-03.00.03

Пружина

Материал Масса Масштаб

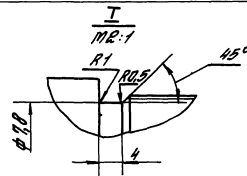
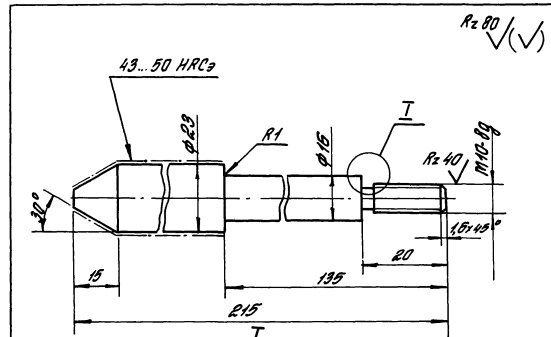
P 0,06 1:1

Лист Листов 1

Проболока I-22  
ГОСТ 9389-15

ЦНИИПРОМЗАДАНИЙ

Филатов А4



Неуказанные предельные отклонения  
размеров:  $114; \pm \frac{57}{2}$ .

1.4395.5-31.4-03.00.04

Палец

Материал Масса Масштаб

P 0,44 1:1

Лист Листов 1

Круг В.24 ГОСТ 2590-89  
45 ГОСТ 1050-74

ЦНИИПРОМЗАДАНИЙ

24445-04 20

Формат	Вид	Лист	Обозначение	Наименование	Кол.	Примеч.
				<u>Документация</u>		
А3			1.435.5-31.4-04.00.00.05	Оборачный чертеш		
				<u>Детали</u>		
Б4	1	1.435.5-31.4-04.00.01	Упор	Утолщ 32.324-В ГОСТ 8509-86 От 3 лис 2 ГОСТ 535-88 k=200 h 14; R200	2	0,98 кг
Б4	2	1.435.5-31.4-04.00.02	Опора	6-НН 4 ГОСТ 19903-74 Лист 8 от 3 лис 2 ГОСТ 41634-79 (200х95) h 14; R200	1	0,6 кг
Б4	3	1.435.5-31.4-04.00.03	Закладной элемент	6-В ГОСТ 2590-88 Круг от 3 лис 2 ГОСТ 535-88 k=460 h 14; R200	2	0,1 кг
1.435.5-31.4-04.00.00						
				Упор нижний	ЦНИИПРОТЗДАНИЙ	
				Стадия	Лист	Листов
				Р		

Копировал Стрельцова

Формат А4

Формат	Вид	Лист	Обозначение	Наименование	Кол.	Примеч.	Кол. на иском. 1.435.5-31.4-05.00.00	
							01	02
А3			1.435.5-31.4-05.00.00.05	Оборачный чертеш				
				<u>Детали</u>				
Б4	1	1.435.5-31.4-05.00.01	Упор	32.324-В ГОСТ 8509-86 Утолщ от 3 лис 2 ГОСТ 535-88 k=3000 h 14; R200	1		5,73 кг	
			-01	k=2700 h 14; R200	1		5,16 кг	
			-02	k=2400 h 14; R200	1		4,58 кг	
			-03	k=200 h 14; R200	1		0,38 кг	
1.435.5-31.4-05.00.00								
				Упор верхний	ЦНИИПРОТЗДАНИЙ			
				Стадия	Лист	Листов		
				Р				

21

24445-04

1.435.5-31.4-05.00.00

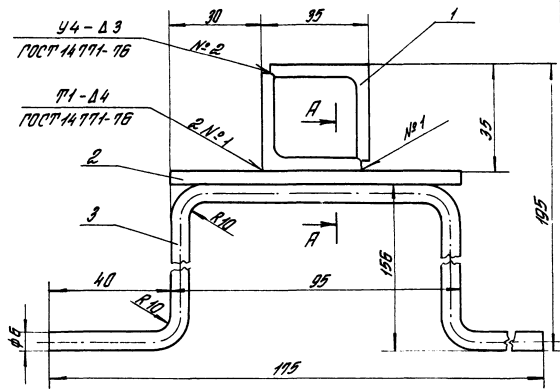
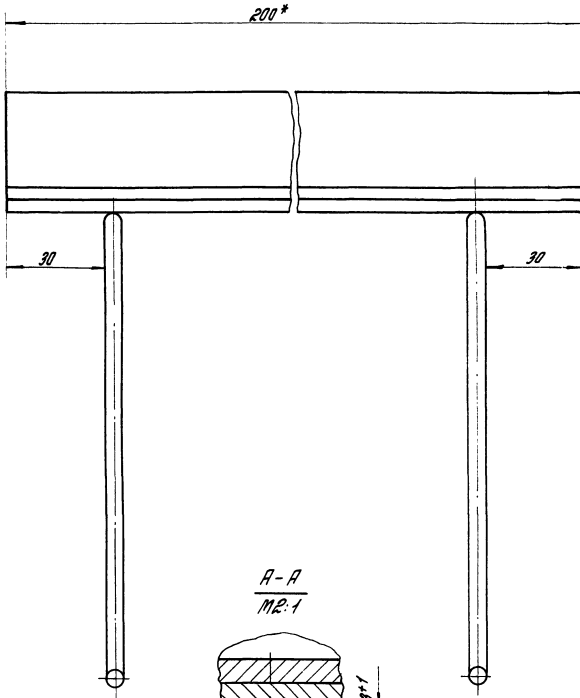
Упор верхний

Ген.пр. Ледников  
Н.зам.пр. Царева  
Зам.пр. Ледников  
Зам.пр. Ледников

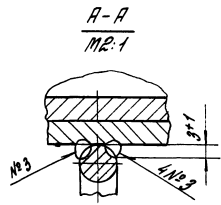
Стадия Лист Листов  
Р  
ЦНИИПРОТЗДАНИЙ

Копировал Стрельцова

Формат А4

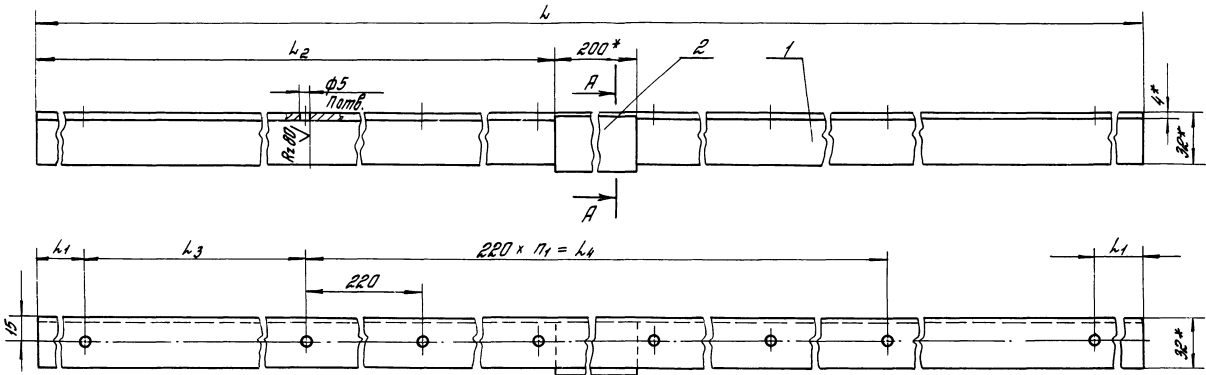


- 1. \* Размеры для справок.
- 2. Шов №3 - сварка ручная электродугобая в среде углекислого газа.
- 3. Неуказанные предельные отклонения размеров:  $h14; h14; \pm \frac{IT14}{2}$ .

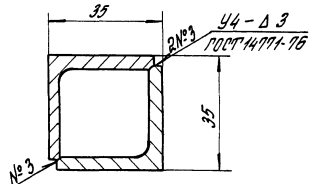


№1, №2, №3, №4, №5, №6, №7, №8, №9, №10, №11, №12, №13, №14, №15, №16, №17, №18, №19, №20, №21, №22, №23, №24, №25, №26, №27, №28, №29, №30, №31, №32, №33, №34, №35, №36, №37, №38, №39, №40, №41, №42, №43, №44, №45, №46, №47, №48, №49, №50, №51, №52, №53, №54, №55, №56, №57, №58, №59, №60, №61, №62, №63, №64, №65, №66, №67, №68, №69, №70, №71, №72, №73, №74, №75, №76, №77, №78, №79, №80, №81, №82, №83, №84, №85, №86, №87, №88, №89, №90, №91, №92, №93, №94, №95, №96, №97, №98, №99, №100

		1.435.5-31.4-04.00.00 С5	
		Упор нижний	
		сварочный чертёж	
		Р	1:6
		Лист	Листов 1
		ЦНИИПРОТЗДАНИИ	



A - A  
M 1:1



1. \* Размеры для справок.  
2. Неуказанные предельные отклонения размеров: H14; h14; ±  $\frac{IT14}{2}$ .

Обозначение	L, мм	L1, мм	L2, мм	L3, мм	L4, мм	n	n1	Масса, кг
1.435.5-31.4-05.00.00	3000	70	1400	220	2420	14	11	6.1
-01	2700	40	1100	170	2200	13	10	5.6
-02	2400	40	1100	170	1980	12	9	5.0

				1.435.5-31.4-05.00.00.05			
				Упор верхний			
				Сборочный чертёж			
ГМП	Медведев	ЛК		Лист	Листов	1	
Н.контр.	Царев	М.И.		ЦНИИПРОМЗАДАНИЙ			
Зав.г.р.	Дулачев	М.И.					
Вед.инж.	Цыганкин	С.И.					



Инв. № подл. Видпись и дата. Внут. инв. №

Формат	Лист	№	Обозначение	Наименование	Кол на чертеж 1.435.5-31.4-06.00.00-									Примеч.		
					01	02	03	04	05	06	07	08	09			
				Документация												
A3			1.435.5-31.4-06.00.00.05	Оборочный чертеш	X	X	X	X	X	X	X	X	X	X	X	X
				Оборочные единицы												
A4	1		1.435.5-31.4-06.01.00	Примит верхний	1	1	1	1	1	1	1	1	1	1	1	1
A4	2		1.435.5-31.4-06.02.00	Опора верхняя	1	1	1							1	1	
	3		1.435.5-31.4-06.02.00-01	Опора верхняя				1	1	1	1	1				
A4	4		1.435.5-31.4-06.03.00	Тяга	1			1		1				1		
			-01	Тяга		1			1		1					1
			-02	Тяга			1						1			
	5		1.435.5-31.4-06.03.00-03	Тяга	1	1	1	1	1	1	1	1	1	1	1	1
A4	6		1.435.5-31.4-06.04.00	Опора нижняя	1	1	1								1	1

1.435.5-31.4-06.00.00

ГИП Удмуртии И.С.Иванов Зав. отд. Удмуртии Вер. инж. Ступакин Коллеж Валерийова	Механизм запорный	Листов	Лист	Листов
		ЦНИИПРОМЗАДАНИЙ	Формат А4	

Инв. № подл. Видпись и дата. Внут. инв. №

Формат	Лист	№	Обозначение	Наименование	Кол на чертеж 1.435.5-31.4-06.00.00-									Примеч.		
					01	02	03	04	05	06	07	08	09			
				Опора нижняя				1	1	1	1	1	1			
A4	8		1.435.5-31.4-06.05.00	Примит нижний	1	1	1	1	1	1	1	1	1	1	1	1
A4	9		1.435.5-31.4-06.06.00	Ручка	1	1	1	1	1	1	1	1	1	1	1	1
	10		1.435.5-31.4-06.06.00-01	Ручка						1	1	1				
A4	11		1.435.5-31.4-06.07.00	Опора	1	1	1	1	1					1	1	
	12		1.435.5-31.4-06.07.00-01	Опора									1	1	1	
A4	13		1.435.5-31.4-06.08.00	Рычаг	1	1	1	1	1	1	1	1	1	1	1	1
				Детали												
A4	16		1.435.5-31.4-06.07.01	Фланец						1	1	1				
A4	17		1.435.5-31.4-06.08.02	Планка	1	1	1	1	1	1	1	1	1	1	1	1
A4	18		1.435.5-31.4-06.00.01	Ось					1							
A4	19		1.435.5-31.4-06.00.02	Ось						1	1	1				
A4	20		1.435.5-31.4-06.00.03	Ось	2	2	2	2	2	2	2	2	2	2	2	2
A4	21		1.435.5-31.4-06.00.04	Ось	2	2	2	2	2	2	2	2	2	2	2	2
A4	22		1.435.5-31.4-06.00.05	Сервага	2	2	2	2	2	2	2	2	2	2	2	2

1.435.5-31.4-06.00.00

	Лист 2	
--	--------	--

Формат А4

24.445-04-24

Инд. № покл. Итого и дата Возв. инв. №

Формат	Вязь	Инд.	Обозначение	Наименование	Кол. на чертл. 1.435.5-31.4-06.00.00									Примеч.			
					01	02	03	04	05	06	07	08	09				
54		23	1.435.5-31.4-06.00.06	Труба $\Phi 213,5$ ГОСТ 8734-75 $\Phi 210$ ГОСТ 8733-87 $k=130$ II 14; R200							1	1	1			0,29 кг	
				Стандартные изделия													
		26		Балл М10-Бр.15,98.01.30 ГОСТ 7798-70	2	2	2	2	2	2	2	2	2	2	2		
		27		Робки ГОСТ 5915-70 М6-7H.5.01.30	2	2	2	2	2	2	2	2	2	2	2		
		28		М10-7H.5.01.30	4	4	4	4	4	4	4	4	4	4	4		
		29		Шайба Б.6,5Г.01.30 ГОСТ 6402-70	2	2	2	2	2	2	2	2	2	2	2		
		30		Шайба 10.01.м.2.01.30 ГОСТ 11374-78	6	6	6	6	6	6	6	6	6	6	6		
		31		Шпирт 5Г.Б.1.25 ГОСТ 3128-70	2	2	2	2	2	2	3	3	3	2	2		
		32		Шпирит ЗР.20-001 ГОСТ 397-79	6	6	6	6	6	6	6	6	6	6	6		

1.435.5-31.4-06.00.00

Лист  
3

Формат А4

Инд. № покл. Итого и дата Возв. инв. №

Формат	Вязь	Инд.	Обозначение	Наименование	Кол. на чертл. 1.435.5-31.4-06.00.00						Примеч.							
					10	11	12	13	14	15								
				Документация														
		А3	1.435.5-31.4-06.00.00 СБ	Оборочный чертлж														
				Оборочные единицы														
		А4	1	1.435.5-31.4-06.01.00	Примит верхний	1	1	1	1	1	1							
		А4	2	1.435.5-31.4-06.02.00	Лпора верхняя	1					1							
			3	1.435.5-31.4-06.02.00-01	Лпора верхняя		1	1	1	1	1							
		А4	4	1.435.5-31.4-06.03.00	Тяга		1		1									
			-01	Тяга				1		1								
			-02	Тяга	1													
			5	1.435.5-31.4-06.03.00-03	Тяга	1	1	1	1	1	1							
		А4	5	1.435.5-31.4-06.04.00	Лпора нижняя	1												
			7	1.435.5-31.4-06.04.00-01	Лпора нижняя		1	1	1	1	1							
		А4	8	1.435.5-31.4-06.05.00	Примит нижний	1	1	1	1	1	1							
		А4	9	1.435.5-31.4-06.06.00	Ручка	1	1	1	1	1	1							

1.435.5-31.4-06.00.00

Лист  
4

Формат А4

24.45.04.25

43

Инд. № подл.		Подпись и дата		Внут. инв. №		Обозначение		Наименование		Кол. на усл. 1435.5-31.4-06.00.00-						Примеч.		
10	11	12	13	14	15	16	17	18	19	20	21	22	23					
10	1435.5-31.4-06.06.00-01							Ручка										
11	1435.5-31.4-06.07.00							Впоро	1	1	1							
12	1435.5-31.4-06.07.00-01							Впоро				1	1	1				
13	1435.5-31.4-06.08.00							Ричаг	1	1	1	1	1	1				
<u>Детали</u>																		
16	1435.5-31.4-06.07.01							Фланец				1	1	1				
17	1435.5-31.4-06.08.02							Планка	1	1	1	1	1	1				
18	1435.5-31.4-06.00.01							Ось				1	1	1				
19	1435.5-31.4-06.00.02							Ось	1	1	1							
20	1435.5-31.4-06.00.03							Ось	2	2	2	2	2	2				
21	1435.5-31.4-06.00.04							Ось	2	2	2	2	2	2				
22	1435.5-31.4-06.00.05							Стержень	2	2	2	2	2	2				
23	1435.5-31.4-06.00.06							Труба 22x3,5 ГОСТ 8133-75 820 ГОСТ 8133-79 h=130 h 14; R3 R4							1	1	1	0,23кг
1.435.5-31.4-06.00.00															Иск	5		

Формат А4

Инд. № подл.		Подпись и дата		Внут. инв. №		Обозначение		Наименование		Кол. на усл. 1435.5-31.4-06.00.00-						Примеч.	
10	11	12	13	14	15	16	17	18	19	20	21	22	23				
<u>Стандартные изделия</u>																	
25								болт М10-6рх45.5р 01.30 ГОСТ 1758-70	2	2	2	2	2	2			
								Гайки ГОСТ 5915-70									
27								М6-7х5.01.30	2	2	2	2	2	2			
28								М10-7х5.01.30	4	4	4	4	4	4			
29								Шайба 6.65г. 01.30 ГОСТ 8402-70	2	2	2	2	2	2			
30								Шайба 10.01.пс 2.01.30 ГОСТ 11371-78	6	6	6	6	6	6			
31								Шпирит 5ПБх25 ГОСТ 3128-70	2	2	2	3	3	3			
32								Шплинт 3.2х20-001 ГОСТ 397-79	6	6	6	6	6	6			
1.435.5-31.4-06.00.00															Иск	6	

Формат А4

02.14.45-04 2С

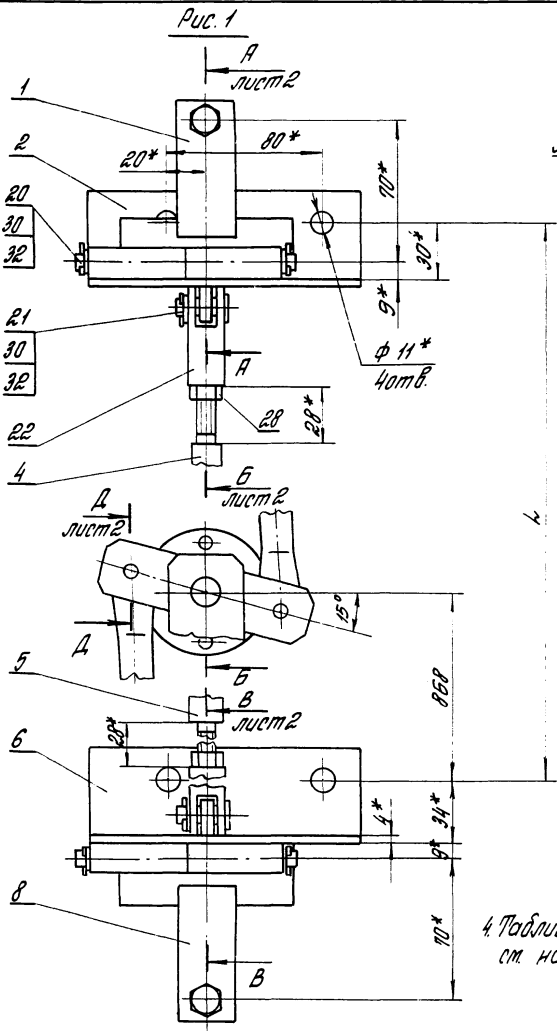


Рис. 2  
Остальное — см. рис. 1

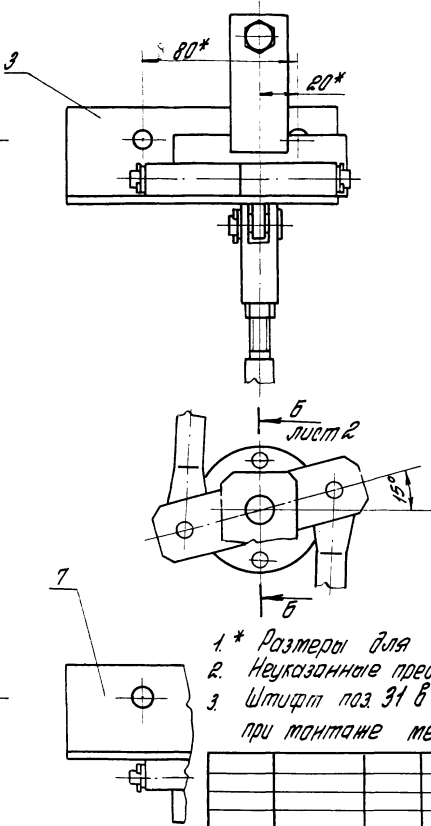
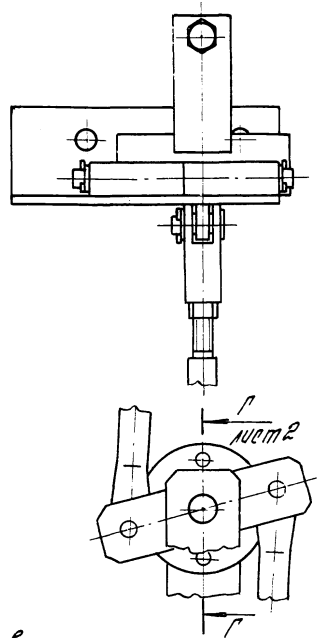


Рис. 3  
Остальное — см. рис. 2

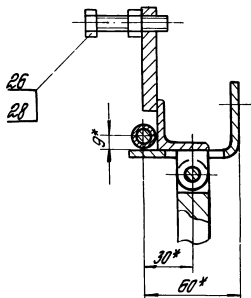


- 1 \* Размеры для справок.
- 2. Неуказанные предельные отклонения размеров: Н14; н14;  $\pm \frac{IT14}{2}$
- 3. Штифт поз 31 в деталях поз 10 и 19 устанавливается при монтаже механизма в отборке.

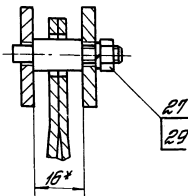
4. Таблицу исполнений см. на листе 3

			1.435.5-31.4-06.00.00.00.00		
			Механизм запорный		
			Оборачивный чертёж		
ИМП	Механик	А.С.	Табл. Масса	Табл. Материал	
И.контр.	Царев	Лич.	Р	шт. табл.	—
Зад. гр.	Лукьяненко	В.А.	Лист 1	Листов 3	
Вед. инж.	Степанов	С.И.	ЦНИИПРОМЗДАНИЙ		

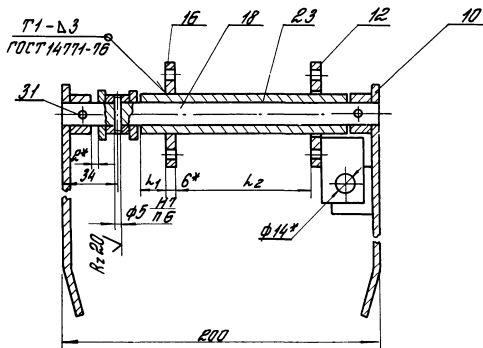
А-А лист 1  
M1:2



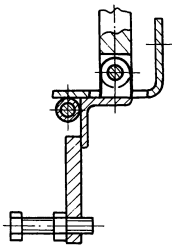
Δ-Δ лист 1  
M1:1



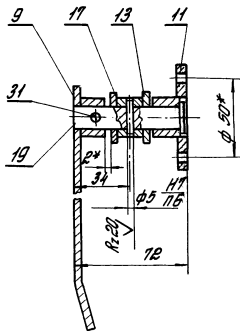
Γ-Γ лист 1  
M1:2



В-В лист 1  
M1:2



Б-Б лист 1  
M1:2

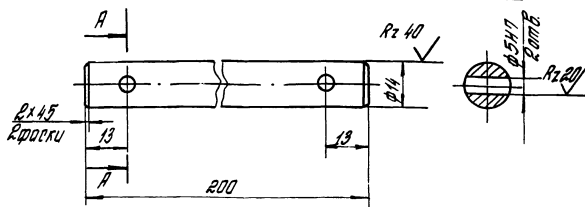


1.435.5 - 31.4 - 06.00.00.00 СБ

лист  
2

Обозначение	Рис.	h, мм	h <sub>1</sub> , мм	h <sub>2</sub> , мм	Масса, кг
1.435.5-31.4-06 00 00	1	2796	18	86	6,5
-01		2496	18	86	6,1
-02		2196	18	86	5,8
-03	2	2796	18	86	6,5
-04		2496	18	86	6,1
-05	3	2796	18	86	7,1
-06		2496	18	86	6,7
-07		2196	18	86	6,4
-08	1	2796	32	72	6,5
-09		2496	32	72	6,1
-10		2196	32	72	5,8
-11	2	2796	32	72	6,5
-12		2496	32	72	6,1
-13	3	2796	32	72	7,1
-14		2496	32	72	6,7
-15		2196	32	72	6,4

Rz 80 ✓(✓)



Неуказанные предельные отклонения размеров:  $h14; \pm \frac{IT14}{2}$ .

1.4.35.5-31.4-06.00.01

Ось

Материал	Масштаб	Масштаб
Сталь	1:1	1:1
Лист	Листов	1
ЦНИИПРОМЗАЩИТ		

Круг 16-В ГОСТ 2590-88  
Ст 3пс-2 ГОСТ 535-88

И.П.И.	М.П.И.	К.Л.
Корота	Царева	Мухоморов
Зуб.с.	Лукисевич	Мухоморов
Мед.инж.	Степанов	

Копировал Стрельцова

Лист 1 из 1

И.П.И.	М.П.И.	Обозначение	Наименование	Кол	Примеч.
			<u>Документация</u>		
ИЗ		1.4.35.5-31.4-06.01.00.05	Оборачивный чертёж		
			<u>Детали</u>		
БУ	1	1.4.35.5-31.4-06.01.01	Ухо		
			Лист 5-П4-4 ГОСТ 19903-74 Ст 3пс-2 ГОСТ 535-88 (10x24) h14; Rz 20	1	0,01 кг
БУ	2	1.4.35.5-31.4-06.01.02	Плоский		
			Лист 5-П4-10 ГОСТ 19903-74 Ст 3пс-2 ГОСТ 535-88 (30x65) h14; Rz 20	1	0,15 кг
БУ	3	1.4.35.5-31.4-06.01.03	Основание		
			Уголок 30x30-4-В ГОСТ 809-86 Ст 3пс-2 ГОСТ 535-88 L=90 h14; Rz 20	1	0,17 кг
БУ	4	1.4.35.5-31.4-06.01.04	Втулка		
			Труба 18x3,2 ГОСТ 8734-75 ВР0 ГОСТ 8733-87 L=50 h14; Rz 20	1	0,06 кг

1.4.35.5-31.4-06.01.00

Примит верхний

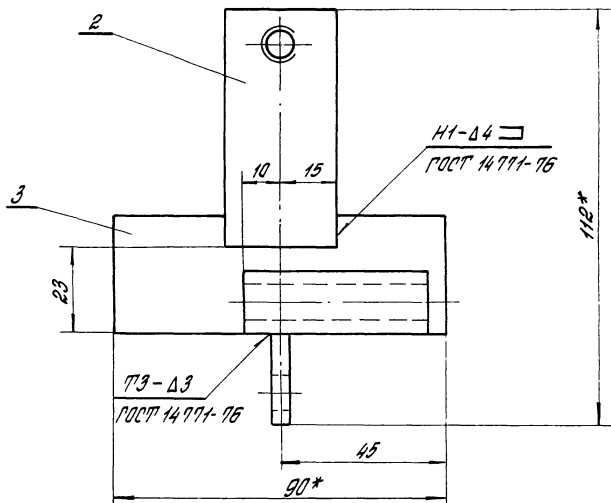
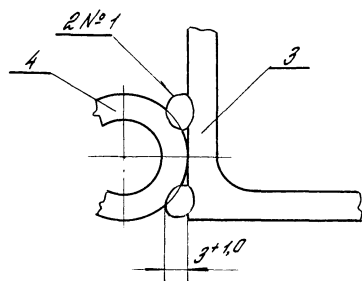
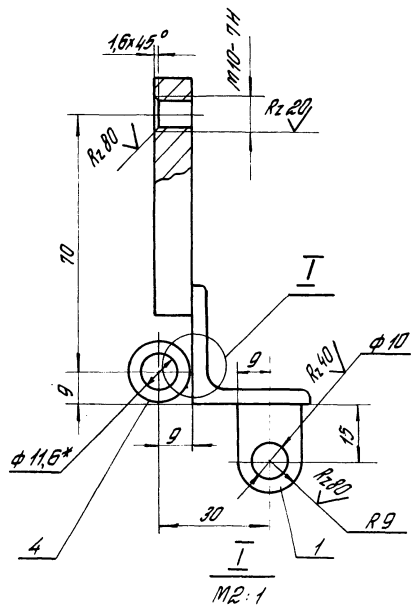
Материал	Лист	Листов
Сталь	1	1
ЦНИИПРОМЗАЩИТ		

И.П.И.	М.П.И.	К.Л.
Корота	Царева	Мухоморов
Зуб.с.	Лукисевич	Мухоморов
Мед.инж.	Степанов	

Копировал Стрельцова

24445-04 30

Лист 1 из 1



- 1.\* Размер для справок.
2. Шов №1 - сборка ручная электродугающая в среде углекислого газа.
3. Неуказанные предельные отклонения размеров:  $\pm 0.14$ ;  $\pm \frac{0.14}{2}$ .

				1.435.5-31.4-06 01 00 05		
				Пришит верхний оборотный чертёж		Масштаб 1:1
				Лист		Листов 1
				ЦНИИПРОМЗДАНИЙ		



Изм. № 002-2. Подпись и дата. 2002 г. № 1

Условный знак	Обозначение	Наименование	кол	Примеч.
		<u>Документация</u>		
ВЗ	1.435.5-31.4-06.02.00.06	Оборочный чертеш		
		<u>Детали</u>		
Б4	1 1.435.5-31.4-06.02.01	Опора уголок 70х70х4 ГОСТ 8077-79 80х80х2 ГОСТ 8144-76 L=140 мм; R=20	1	0,44 кг
Б4	2 1.435.5-31.4-06.02.02	Втулка труба 108х32 ГОСТ 8134-75 820 ГОСТ 8133-81 L=50 мм; R=20	1	0,06 кг
Различия исполнений 1.435.5-31.4-06.02.00 и 1.435.5-31.4-06.02.00-01 по оборочному чертешу				
1.435.5-31.4-06.02.00				
		Опора верхняя	Итого листов листов	
			ЦНИИПРОМЗДАНИЙ	

Изм. № 002-2. Подпись и дата. 2002 г. № 1

Условный знак	Обозначение	Наименование	кол	Примеч.
		<u>Документация</u>		
ВЗ	1.435.5-31.4-06.03.05	Оборочный чертеш		
		<u>Детали</u>		
Б1	1 1.435.5-31.4-06.03.01	труба 108х32 ГОСТ 8134-75 820 ГОСТ 8133-81 L=1035 мм; R=20	1	2,44 кг
	-01	L=1525 мм; R=20	1	1,99 кг
	-02	L=1235 мм; R=20	1	1,44 кг
	-03	L=860 мм; R=20	1	1,0 кг
Б1	2 1.435.5-31.4-06.03.02	Итермент 10-8 ГОСТ 2590-88 Крш1 10-8 ГОСТ 2590-88 L=60 мм; R=20	1	0,04 кг
1.435.5-31.4-06.03.00				
		Итого листов листов	Итого листов листов	
			ЦНИИПРОМЗДАНИЙ	

Итого листов

Рис. 1

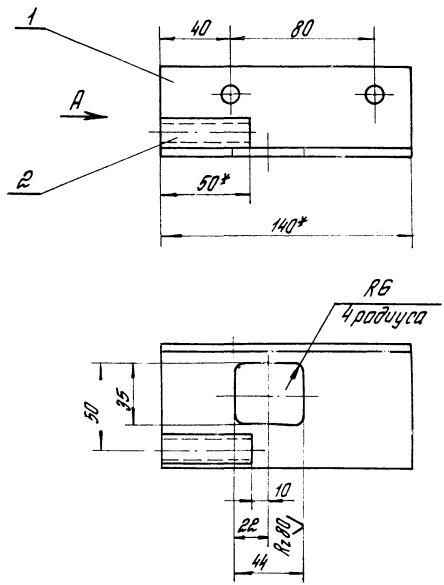
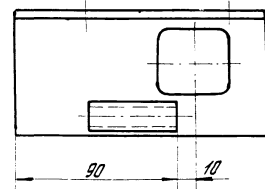
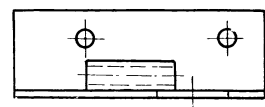
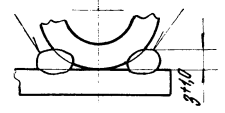
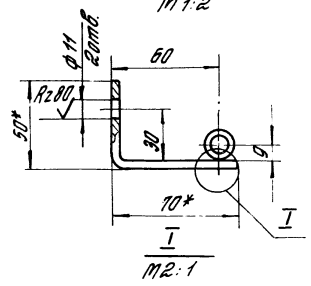


Рис. 2

Остальное - см. рис 1



Вид А  
М 1:2



- 1\* Размеры для справок
2. Сварка ручная электродуговая в среде углекислого газа
3. Неуказанные предельные отклонения размеров: Н14; н14; ± 0.14.

Обозначение	Рис.
1.435.5-31.4-06.02.00	1
-01	2

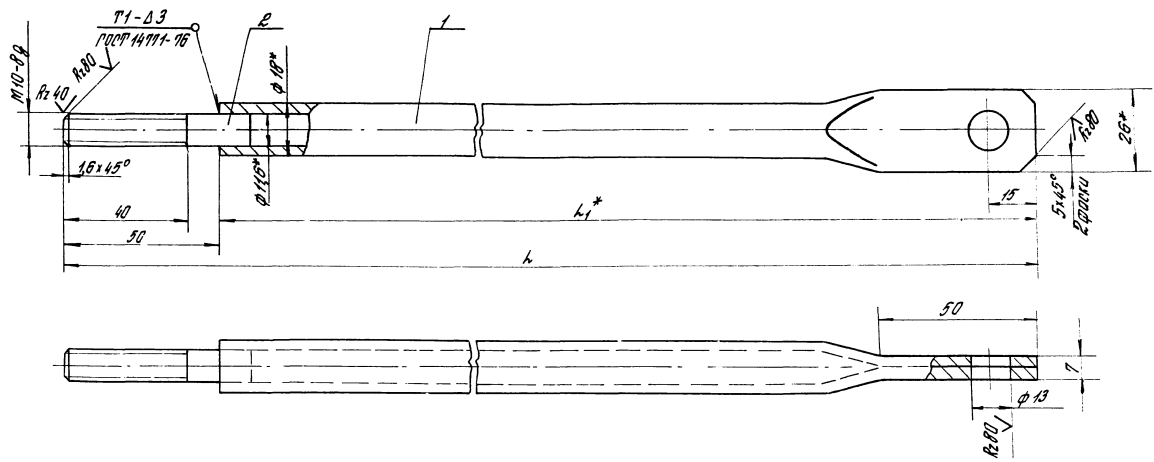
		1.435.5-31.4-06.02.00.00.00	
Материал	Масса	Масштаб	
Опора верхняя	Р	0,5	1:2
Сварочный чертёж	Лист	Листов 1	
ЦНИИПРОМЗДАНИЙ			

Клиппель Ртормилва

24445-04 33

Формат А3

Инд. № докум. Изменения и дополнения



1\* Размер для справок.  
 2. Неуказанные предельные отклонения размеров: Н14; н14; ±  $\frac{IT14}{2}$ .

Обозначение	h, мм	h <sub>1</sub> , мм	Масса кг
1.435.5-31.4-06.03.00	1885	1835	2,15
-01	1585	1535	1,79
-02	1285	1235	1,44
-03	890	840	0,98

				1.435.5-31.4-06.03.00 СБ			
				Тяга		Масса	Масса
				Сборочный чертёж		р ст табл	—
Тип	Металлы	ЖС		Лист	Листов 1		
Класс	Цвета	Чёрн					
Экз. №	Луканин	Син					
Версия	Степан	Син					
ЦНИПРОМЗДАНИЙ							

Инв. № пасп. Изготовитель и дата выпуска инв. №

ИД № 10002 ИД № 10002 ИД № 10002

Формат	Этап	Лист	Обозначение	Наименование	кол.	Примеч.
				<u>Документация</u>		
А3			1.435.5-314-06.04.00 СБ	Сборочный чертёж		
				<u>Детали</u>		
Б4	1	1.435.5-314-06.04.01	Опора	Уголок 10x50x4 ГОСТ 19912-74 80x3мм ГОСТ 11174-75	1	0,44 кг
Б4	2	1.435.5-314-06.04.02	Втулка	Труба 18x3,2 ГОСТ 8734-75 820 ГОСТ 8733-87	1	0,06 кг
Различия исполнены 1.435.5-314-06.04.00 и 1.435.5-314-06.04.00-01 по сборочному чертежу						

1.435.5-314-06.04.00

Опора минная

Титул Лист Листов

ЦНИИПРОТЗДАНИЙ

Калибрал Стрельцова

Формат А4

Формат	Этап	Лист	Обозначение	Наименование	кол.	Примеч.
				<u>Документация</u>		
А3			1.435.5-314-06.01.00 СБ	Сборочный чертёж		
				<u>Детали</u>		
Б4	1	1.435.5-314-06.01.01	Ухо	Лист 5-ПК-4 ГОСТ 19903-74 81x3мм ГОСТ 11637-79 (8x24) x14; R200	1	0,01 кг
Б4	2	1.435.5-314-06.01.02	Пластик	Лист 5-ПК-10 ГОСТ 19903-74 81x3мм ГОСТ 11637-79 (30x65) x14; R200	1	0,15 кг
Б4	3	1.435.5-314-06.01.03	Оребование	Уголок 3x3x4-8 ГОСТ 8509-86 11x3мм ГОСТ 535-88	1	0,17 кг
Б4	4	1.435.5-314-06.01.04	Втулка	Труба 18x3,2 ГОСТ 8734-75 820 ГОСТ 8733-87	1	0,06 кг

1.435.5-314-06.05.00

Примит минный

Титул Лист Листов

ЦНИИПРОТЗДАНИЙ

Калибрал Стрельцова

24445-04 35

Формат А4

Рис. 1

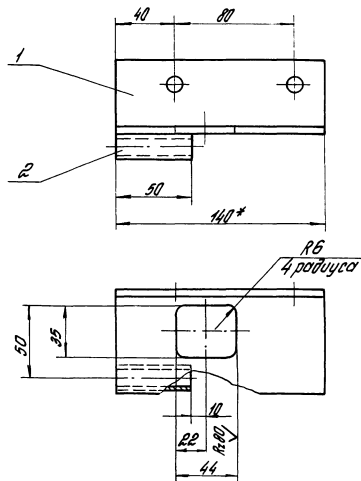
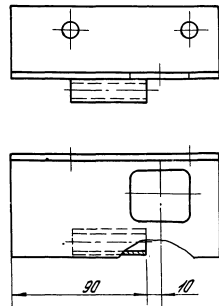
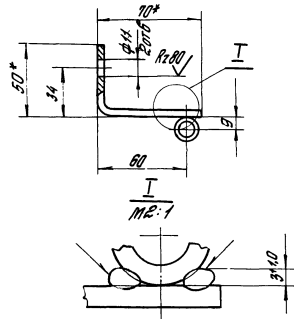


Рис. 2

Остальное - см. рис. 1



- 1\* Размеры для справок.
2. Сварки ручная электродуговая в среде углекислого газа
3. Неуказанные предельные отклонения размеров:  $H14$ ;  $h14$ ;  $\pm \frac{IT14}{2}$ .

Обозначение	Рис.
1.435.5-31.4-06.04.00	1
-01	2

1.435.5-31.4-06.04.00 СБ		
Материал	Толщина	Масштаб
Опора нижняя	p	0,5 1:2
Оборочный чертеш	Лист	Листов 1
ЦНИИПРОМЗДАНИЙ		

Копировал Степанова

24445-04 36

Формат Д3



№№№ № подл. Видовые и иные знаки №

Формат	Зона	№3	Обозначение	Наименование	Код на исполн.	1435.5-314-06.06.02	Примеч.
					- 01		
				<u>Документация</u>			
А3			1435.5-314-06.06.00 СБ	Оборачный чертеш	×	×	
				<u>Детали</u>			
Б4	1		1435.5-314-06.06.01	Бобышка			
				22-В ГОСТ 2590-88			
				Крш от 3 лк-2 ГОСТ 535-88	1	1	0,03 кг
				h=16 h 14; R200			
				Лист Б-Лк-4 ГОСТ 19903-94			
				Ст 3 ГОСТ 14539-79			
Б4	2		1435.5-314-06.06.02	(40x200) h 14; R200	1	1	0,25 кг
Б4	3		1435.5-314-06.06.03	(20x20) h 14; R200	1	1	0,02 кг

1435.5-314-06.06.00

ГНП Удмуртия  
Исполн. Царев  
Зона г. Удмуртия  
Вед. инж. Стрелова

Ручка

Итого Лист Листов

Р 1

ЦНИИПРОМЗДАНИЙ

Формат А4

№№№ № подл. Видовые и иные знаки №

Формат	Зона	№3	Обозначение	Наименование	Код на исполн.	1435.5-314-06.07.00	Примеч.
					- 01		
				<u>Документация</u>			
А3			1435.5-314-06.07.00 СБ	Оборачный чертеш	×	×	
				<u>Детали</u>			
А4	1		1435.5-314-06.07.01	Фланец	1	1	
Б4	2		1435.5-314-06.07.02	Бобышка			
				22-В ГОСТ 2590-88			
				Крш от 3 лк-2 ГОСТ 535-88	1	1	0,03 кг
				h=20 h 14; R200			
Б4	3		1435.5-314-06.07.03	Пластик			
				Лист Б-Лк-4 ГОСТ 19903-94			
				Ст 3 ГОСТ 14539-79	1	1	0,04 кг
				(20x50) h 14; R200			

1435.5-314-06.07.00

ГНП Удмуртия  
Исполн. Царев  
Зона г. Удмуртия  
Вед. инж. Стрелова

Опора

Итого Лист Листов

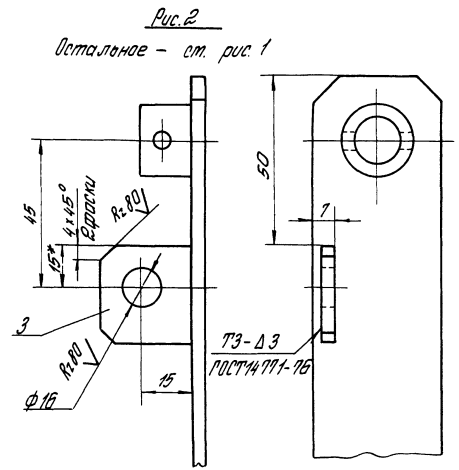
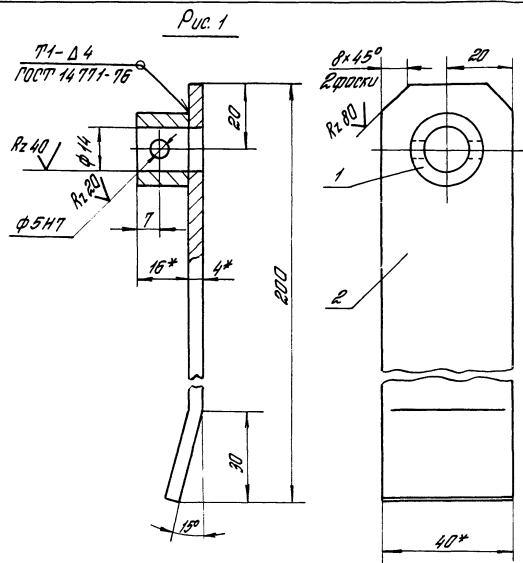
Р 1

ЦНИИПРОМЗДАНИЙ

Формат А4

2445-04 38

37



1 \* Размеры для справок.  
 2 Неуказанные предельные отклонения размеров: H14; h14; ±  $\frac{IT14}{2}$ .

Обозначение	Рис.	Масса кг
1.4.35.5-31.4-06.06.00	1	0,28
-01	2	0,30

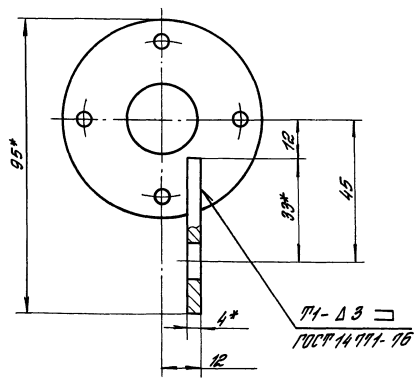
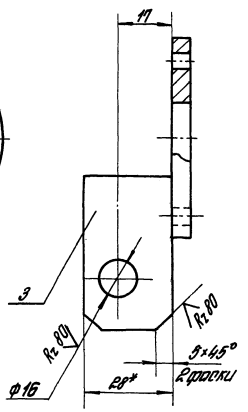
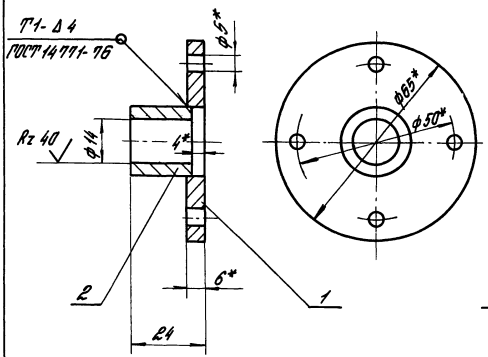
1.4.35.5-31.4-06.06.00 СБ			
Ручка		Материал	Масса
Сборочный чертёж		р	1:1
		Лист	Листов 1
ЦНИИПРОМЗАДАНИЙ			



Рис. 1

Рис. 2

Остальное - см. рис. 1



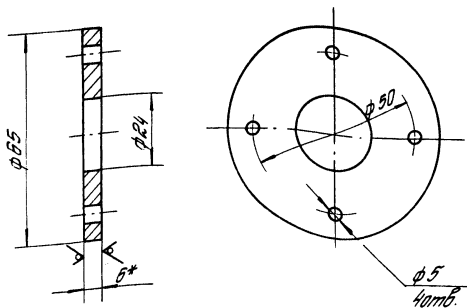
- 1 \* Размеры для справок
- 2. Предельные отклонения размеров:  
H14; h14; ±  $\frac{IT14}{2}$ .

Обозначение	Рис.	Масса, кг
1.435.5-31.4-06.07.00	1	0,17
-01	2	0,18

				1.435.5-31.4-06.07.00.СБ		
				Опора		Итого Масса
				Сборочный чертёж		Листов 1
						Листов 1
				ЦНИИПРОМЗДАНИЙ		

Лист № 001

Rz 80 (✓)



- 1 \* Размер для справок.  
 2. Предельные отклонения размеров:  
 H14; h14; ± IT14.

1.435.5-31.4-06.07.01

Фланец

Итого Масса Масштаб

Р 0,14 1:1

Лист Листов 1

Б-ПН-Б ГОСТ 19903-74

Лист 8 Ст. 3 п. 2 ГОСТ 4637-79

ЦНИИПРОМЗДАНИЙ

Фланец 04

Формат	Лист	№	Обозначение	Наименование	Кол.	Примеч.
				<u>Документация</u>		
А4			1.435.5-31.4-06.08.00.05	Сборочный чертёж		
				<u>Детали</u>		
А4	1	1.435.5-31.4-06.08.01	Палец		2	
А4	2	1.435.5-31.4-06.08.02	Полнока Бобышка		1	
				R2-В ГОСТ 2590-88 Круг от 3 п. 2. II ГОСТ 535-88		
Б4	3	1.435.5-31.4-06.08.03	λ=16 h14; Rz 80		2	0,05 кг

Итого Масса Масштаб

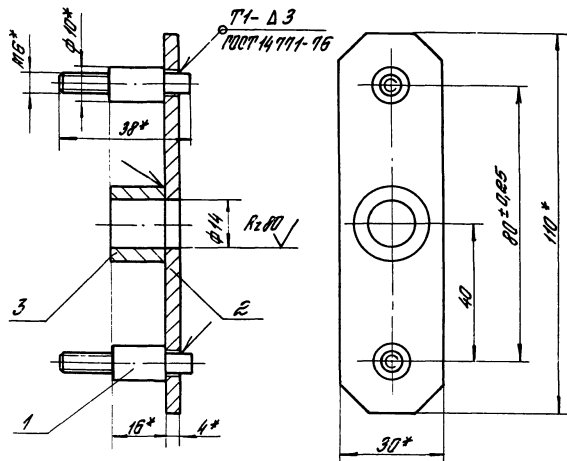
1.435.5-31.4-06.08.00

Рычаг

Итого Лист Листов

ЦНИИПРОМЗДАНИЙ

24445-04 41



- 1 \* Размеры для справок.  
2 Неуказанные предельные отклонения размеров:  $H14$ ;  $h14$ ;  $\pm \frac{IT14}{2}$ .

1.435.5-31.4-06. ОР. 00 СБ

Рычаг

Сборочный чертёж

Таблица Материалы Масштаб

Р 0,19 1:1

Лист Листов 1

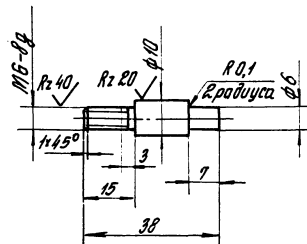
ЦНИИПРОМЗАДАНИЙ

МП  
Исполнитель  
Про. гр.  
Вед. инж.

Л.С.С.  
С.С.С.  
С.С.С.  
С.С.С.

Калишова П.А.

Rz 80



Неуказанные предельные отклонения размеров:  $H14$ ;  $\frac{IT14}{2}$ .

1.435.5-31.4-06. ОР. 01

Палец

Таблица Материалы Масштаб

Р 0,02 1:1

Лист Листов 1

ЦНИИПРОМЗАДАНИЙ

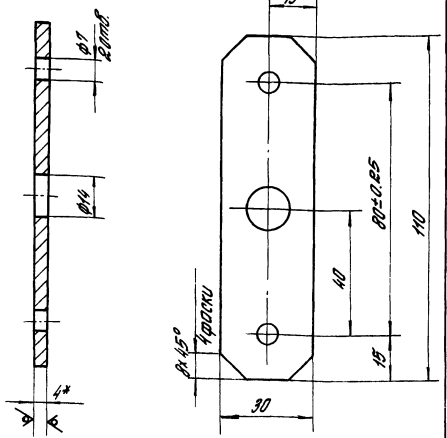
МП  
Исполнитель  
Про. гр.  
Вед. инж.

Л.С.С.  
С.С.С.  
С.С.С.  
С.С.С.

Калишова П.А.

Круг  
2-В ГОСТ 2550-88  
Ст 3 м.р.-II ГОСТ 535-88

24445-04 42

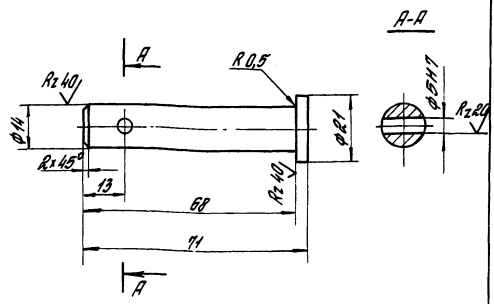


1.\* Размеры для справок.  
 2. Неуказанные предельные отклонения размеров:  $H14$ ;  $h14$ ;  $\pm \frac{IT14}{2}$ .

			1.435.5-31.4-06.08.02	
Плоская			Стадия	Масса
			р	0,1
			1:1	
Лист			Листов	1
ЦНИИПРОТДАНИИ				
ГНП	Медведкин	А.С.		
И.Канта	Царева	М.В.		
Заб.г.р.	Лукашевич	В.И.		
Мед.инж.	Степанович	В.И.		
Лист			Б-ПН-4 ГОСТ 19303-74	
			ВСтЗ лк-2 ГОСТ 14537-79	

Копировал Степанович

Формат А4



Неуказанные предельные отклонения размеров:  $H14$ ;  $h14$

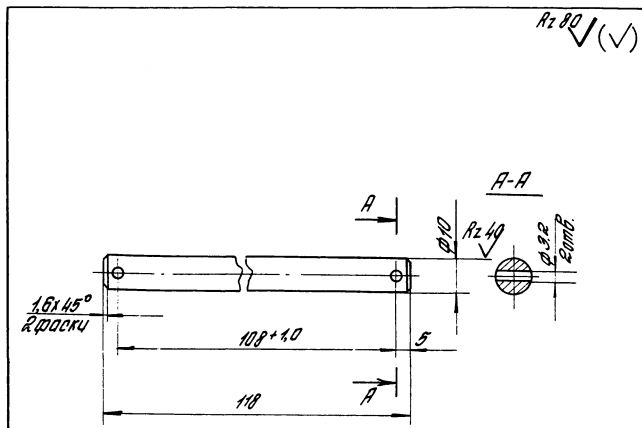
Лист № 1

			1.435.5-31.4-06.00.02	
Ось			Стадия	Масса
			р	0,09
			1:1	
Лист			Листов	1
ЦНИИПРОТДАНИИ				
ГНП	Медведкин	А.С.		
И.Канта	Царева	М.В.		
Заб.г.р.	Лукашевич	В.И.		
Мед.инж.	Степанович	В.И.		
Лист			В2-В ГОСТ 2590-88	
			ВСтЗ лк-2-II ГОСТ 535-88	

Копировал Степанович

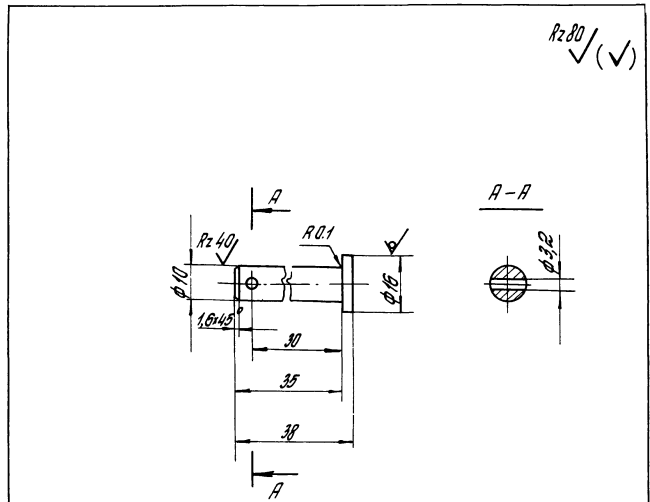
24445-04 43

Формат А4



Rz 80 ✓(✓)

Неуказанные предельные отклонения размеров: H14; h14; ±  $\frac{IT14}{2}$ .



Rz 80 ✓(✓)

Неуказанные предельные отклонения размеров: H14; h14; ±  $\frac{IT14}{2}$ .

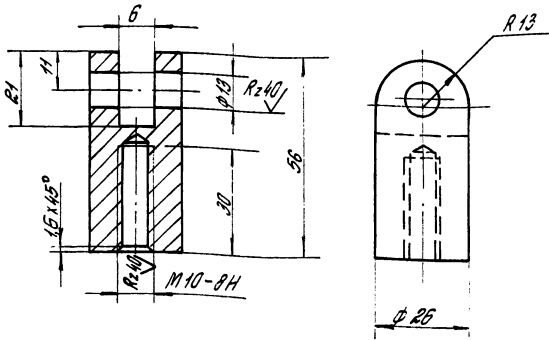
Инв. № табл. Изделия и детали в разрезе

			1.435.5-31.4-06.00.03		
Ось			Итого	Масса	Масштаб
			p	0,09	1:1
РЧП	Илебаев	И.С.	Лист		Листов 1
А.Канат	Чарова		ЦНИИПРОМЗАДАНИЙ		
Заб.гр	Цуккерман				
Вер.инж.	Мирягин		Круг 12-В ГОСТ 2590-88 От 3.лс.2-II ГОСТ 535-88		
Капшаева В.И. (стр. 167)			Шпигит И4		

Инв. № табл. Изделия и детали в разрезе

			1.435.5-31.4-06.00.04		
Ось			Итого	Масса	Масштаб
			p	0,03	1:1
РЧП	Илебаев	И.С.	Лист		Листов 1
А.Канат	Чарова		ЦНИИПРОМЗАДАНИЙ		
Заб.гр	Цуккерман				
Вер.инж.	Мирягин		Круг 15-В ГОСТ 2590-88 От 3.лс.2-II ГОСТ 535-88		
Капшаева В.И. (стр. 167)			24445-04 44		

Rz 80 ✓(✓)



Неуказанные предельные отклонения размеров:  $H14$ ;  $h14$ ;  $\pm \frac{IT14}{2}$

Изм. № 0001. Изменен и утвержд. инж. А.В.

		1. 435.5-31.4-06.00.05	
Серьга		Материал	Уточнить
Р	0,2	М1:1	
Лист		Листов 1	
Круг	20-В ГОСТ 2590-88	ЦНИИПРОТЭДНИИ	
	Ст 3пс 2-П ГОСТ 535-88		

Калиграфия Тарасова

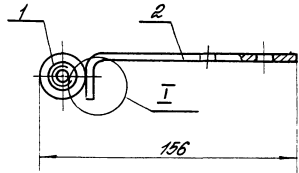
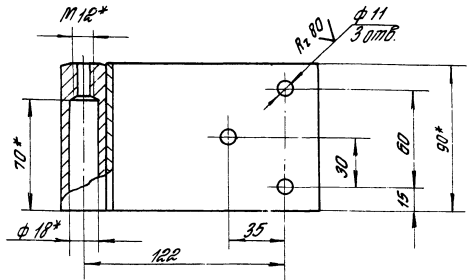
Формат	Зона	№3	Обозначение	Наименование	Кол	Примеч.
				<u>Документация</u>		
Я3			1.435.5-31.4-07.00.00.06	Сборочный чертёж		
				<u>Детали</u>		
Я4	1	1.435.5-31.4-07.00.01	Втулка		1	
Б4	2	1.435.5-31.4-07.00.02	Краништейн			
				Б-ПН-4 ГОСТ 19903-74		
				Лист в (т.з. п. 2) ГОСТ 14637-79		
				(90x154) h14; Rz 80	1	0,4 кг
				<u>Различия исполнений</u>		
				1.435.5-31.4-07.00.00 и 1.435.5-31.4-07.00.00-01		
				по сборочному чертёжу		

Изм. № 0001. Изменен и утвержд. инж. А.В.

		1.435.5-31.4-07.00.00	
Полупетля верхняя		Материал	Лист
Р		Листов 1	
Круг	20-В ГОСТ 2590-88	ЦНИИПРОТЭДНИИ	
	Ст 3пс 2-П ГОСТ 535-88		

Калиграфия Тарасова

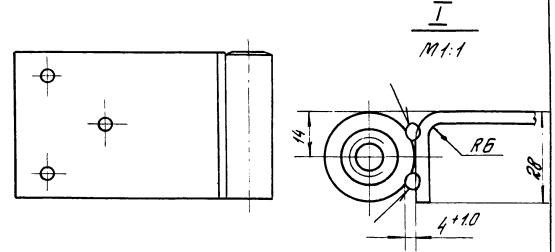
Рис. 1



Обозначение	Рис.
1.435.5-31.4-07.00.00	1
-01	2

Рис. 2

Остальное - см. рис. 1



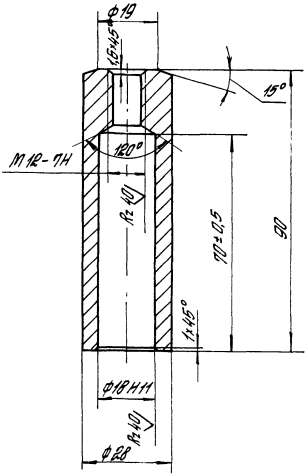
- 1.\* Размеры для справок
2. Сварка ручная электродуговая в среде углекислого газа.
3. Неуказанные предельные отклонения размеров:  $H14$ ;  $h14$ ;  $\frac{IT14}{2}$ .

Инд. № табл. Изготовитель и дата выпуска изделия

1435.5-31.4-07.00.00 СБ			
Полуплетля верхняя Оборачивный чертеш	Лист	Масса	Масштаб
	1	0,7	1:2
ЦНИИПРОМЗДАНИИ			
24445-04 46 Формат А3			

ИП Медочкин  
Н.Крота Царева  
Зав.г.я Мухомов  
Инж.инт.Старухин

Rz 80  $\sqrt{(\checkmark)}$



Неуказанные предельные отклонения размеров:  $h_{14}$ ;  $\pm \frac{0.1}{2}$ .

1.435.5-31.4-07.00.01

Втулка

Материал	Масса	Масштаб
Р	0,3	1:1
Лист	Листов 1	

30-В ГОСТ 25.90-88  
Круг Ст 3пс В-П ГОСТ 535-88

ГВП Лебедев Ю.С.  
Никитин Сергей  
Таб. гр. Лебедев Ю.С.  
Чертежник

Чертеж 01

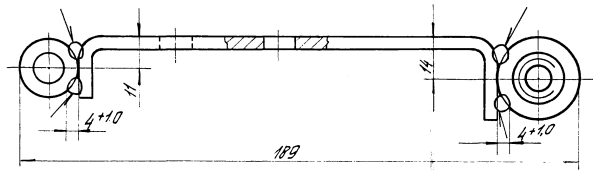
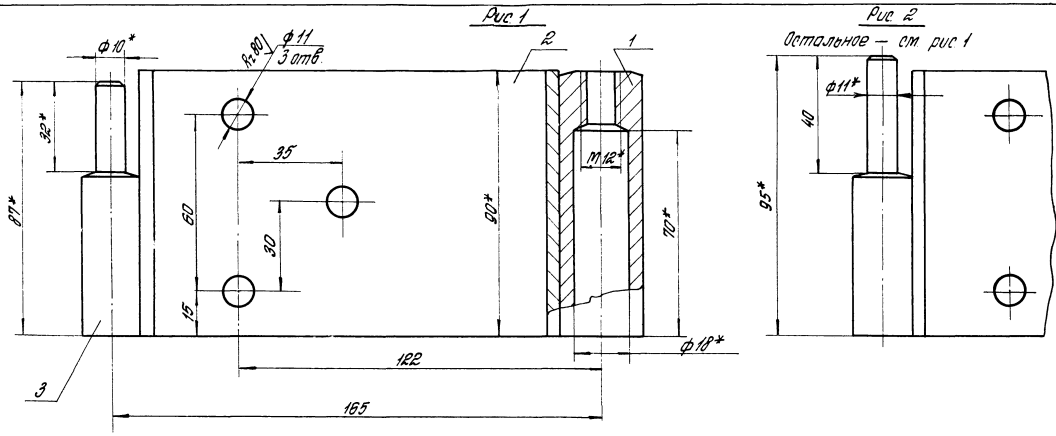
Мат. № табл.	Наименование и дата	Обозначение	Наименование	Код на отпеч.	Примеч.	
					1.435.5-31.4-07.00.00	1.435.5-31.4-08.00.00
Р3	1.435.5-31.4-08.00.05		Документация	-	01	
			Исходный чертёж	×		
			Автомат			
Р4	1.435.5-31.4-07.00.01		Втулка	1	1	
Р4	1.435.5-31.4-08.00.01		Краник	1	1	
Р4	1.435.5-31.4-08.00.02		Плоск	1	1	
		10	Плоск			

1.435.5-31.4-08.00.00

Полупетля Верхняя

Лист 1  
Р 1  
ЦНИИПРОМСТАНДИИ  
Формат А4





- 1 \* Размеры для справок.
- 2 Сварка ручная электродуговая в среде углекислого газа.
- 3 Неуказанные предельные отклонения размеров:  $h14$ ;  $h14$ ;  $\pm \frac{IT14}{2}$ .

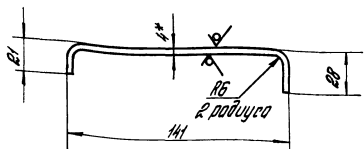
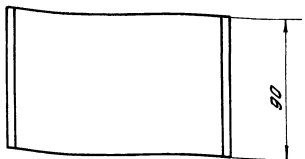
Обозначение	Рис
1.435.5-31.4-08.00.00	1
-01	2

ГНП	Младовин	КС
Н.контр	Царева	С
Зав.пр.	Лукашевич	С
вечинт	Стариков	С

1.435.5-31.4-08.00.00 СБ			
Полупетля верхняя Сварочный чертеж	Таблица	Масса	Масштаб
	Р	1.0	1:1
	Лист	Листов 1	
	ЦНИИПРОМЗАДАНИЙ		

1.435.5-31.4-08.00.00  
 1.435.5-31.4-08.00.00  
 1.435.5-31.4-08.00.00

Rz 80 ✓(✓)



- 1 \* Размер для справок
2. Предельные отклонения размеров:  
 $h14; \pm \frac{0.14}{2}$

1.435.5-31.4-08.00.01

Кронштейн

Материал	Масса	Масштаб
р	0,5	1:2
Лист		Листов 1

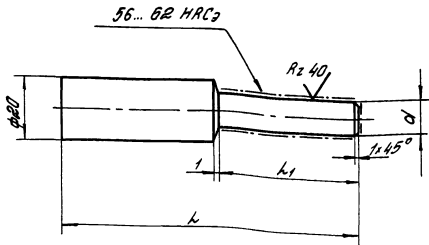
Лист Б-ПМ-4 ГОСТ 19903-74  
В.П.Зис В.П.С. ГОСТ 4.634-79

Щитов А4

Калибрная Сталь

48

Rz 80 ✓(✓)



Обозначение	L, мм	L1, мм	d, мм	Масса, кг
1.435.5-31.4-08.00.02	87	32	10	0,15
-01	95	40	Hd11	0,17

1. Неуказанные предельные отклонения размеров:  $h14; \pm \frac{0.14}{2}$
2. Цементировать h0,6... 1,2 мм.

1.435.5-31.4-08.00.02

Ось

Материал	Масса	Масштаб
р	0,5	1:2
Лист		Листов 1

Круг ВР2 ГОСТ 2590-88  
20 ГОСТ 1050-74

Цинипромздания

Щитов А4

24445-04 49

Имя, № листа, Изготовитель и дата, Взам. инв. №

Имя, № листа, Изготовитель и дата, Взам. инв. №

Иск. № подл. Видпись и дата Взам. инв. №

Кол. экз.	Лист	Листов	Обозначение	Наименование	Кол. на исполн. 1.435.5-314-09.00.00-		Примеч.
					-	01	
				<u>Документация</u>			
1/3			1.435.5-314-09.00.00.06	Оборачивный чертеж	×	×	
				<u>Сводные ведомости</u>			
1/4	1		1.435.5-314-09.01.00	Ручка	1	1	
	2		1.435.5-314-09.01.00-01	Ручка	1	1	
1/4	3		1.435.5-314-09.02.00	Накладка	1	1	
1/4	4		1.435.5-314-09.03.00	Накладка	1	1	
				<u>Детали</u>			
1/4	5		1.435.5-314-09.00.01	Пружина	1	1	

1.435.5-314-09.00.00		
ИП Утевский И.А. Утевский Зав. ц. Утевский Мер. ц. Утевский Капировал Стрельцова	Устройство запорное	Листов 1 2 ЦНИИПРОТЗДАНИИ Формат А4

Иск. № подл. Видпись и дата Взам. инв. №

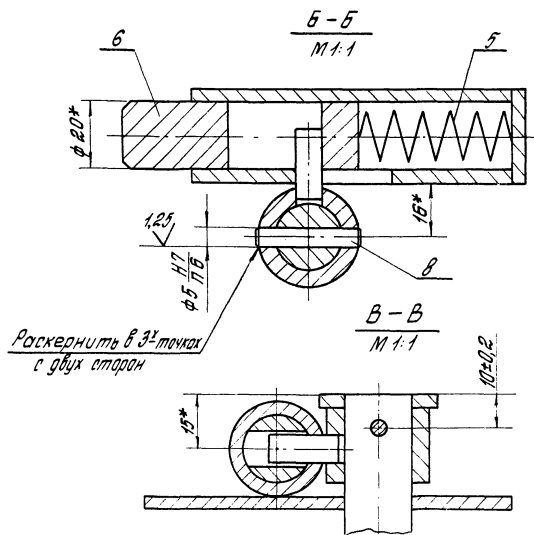
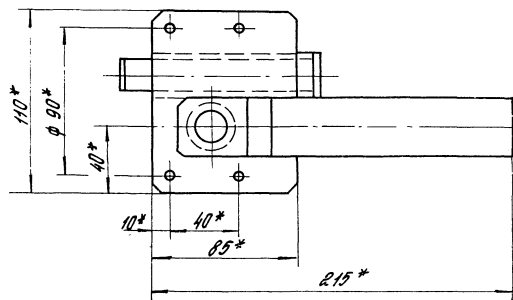
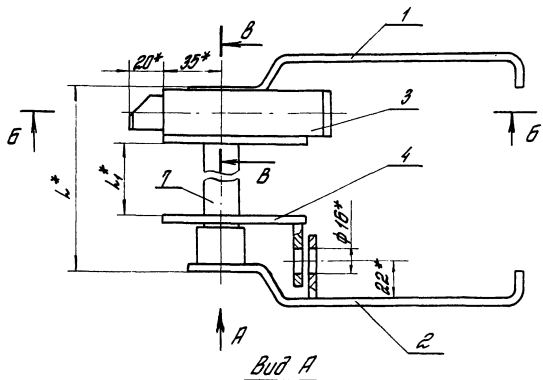
Кол. экз.	Лист	Листов	Обозначение	Наименование	Кол. на исполн. 1.435.5-314-09.00.00-		Примеч.
					-	01	
1/4	6		1.435.5-314-09.00.02	Щекало	1	1	
				Вал			
				Круг 20-8 ГОСТ 2590-88			
				От 3 № 2-II ГОСТ 535-88			
1/4	7		1.435.5-314-09.00.03	k = 150 h14 ; R200	1		0,39 кг
			-01	k = 136 h14 ; R200	1		0,34 кг
				<u>Стандартные изделия</u>			
	8			Штифт 5 л 6 × 30			
				ГОСТ 3128-70	1	1	

1.435.5-314-09.00.00		Лист 2
Капировал Стрельцова		Формат А4

10-57444

50

10



\* Размеры для справок

Обозначение	h мм	h <sub>1</sub> мм	Масса, кг
1.435.5-31.4-09 00 00	150	86	2,04
-01	136	72	2,00

				1.435.5-31.4-09 00 00 05		
				Устройства запорное		
				Обратный чертёж		
				Лист	Листов 1	
				ЦНИИПРОМЗДАНИЙ		

Копировала Степанова

24445-04 51

Формат А3

Инд. № подл. Подпись и дата. Вклад инв. №

Формат листа	Лист №03	Обозначение	Наименование	Кол. на исполн. 1.435.5-314-09.01.00-				Примеч.
				01				
			<u>Документация</u>					
		1.435.5-314-09.01.00.05	Оборочный чертеш	×	×			
			<u>Детали</u>					
А4	1	1.435.5-314-09.01.01	Рычаг	1	1			
А4	2	1.435.5-314-09.01.02	Плосник	1				
Б4	3	1.435.5-314-09.01.03	Бобышка					
			Крч. 8-В ГОСТ 2590-88					
			Ст.Злс.2-III ГОСТ 535-88					
			h=20 h14; K2.80	1	1			0,1 кг

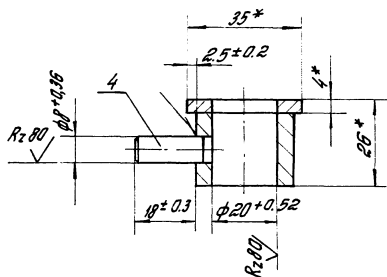
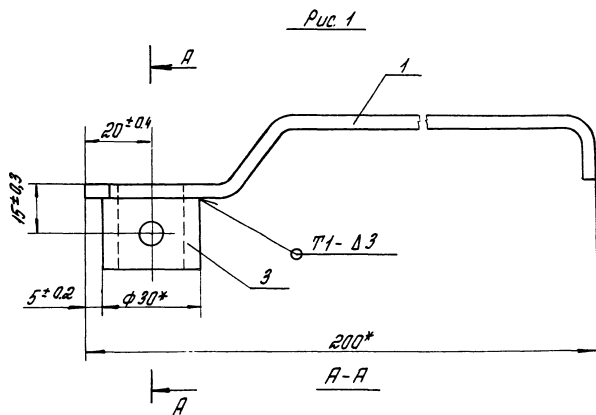
				1.435.5-314-09.01.00			
ГМД	Исполнитель	Исполнитель	Исполнитель	Ручки	Листов		Формат А4
Н.В.М.П.	И.В.М.П.	И.В.М.П.	И.В.М.П.		Р	Т	
Копировал Стрельцова				ЦНИИПРОТЭДНИИ			

Инд. № подл. Подпись и дата. Вклад инв. №

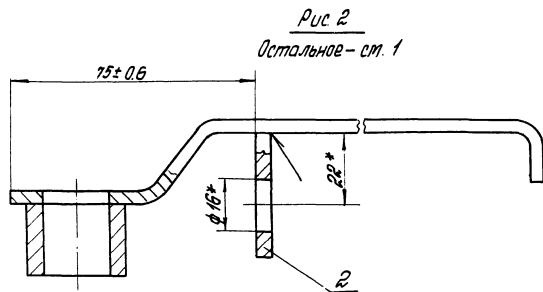
Формат листа	Лист №03	Обозначение	Наименование	Кол. на исполн. 1.435.5-314-09.01.00-				Примеч.
				01				
Б4	4	1.435.5-314-09.01.04	Палец					
			Крч. 8-В ГОСТ 2590-88					
			Ст.Злс.2-III ГОСТ 535-88					
			h=20 h14; K2.80	1				0,01 кг

				1.435.5-314-09.01.00			
Копировал Стрельцова				Формат А4			

24445-04 52



Обозначение	Рис.	Масса, кг
1.435.5-31.4-09.01.00	1	0,35
-01	2	0,39



- 1 \* Размеры для справок.  
2. Сварные швы выполнять в среде углекислого газа по ГОСТ 14771-76

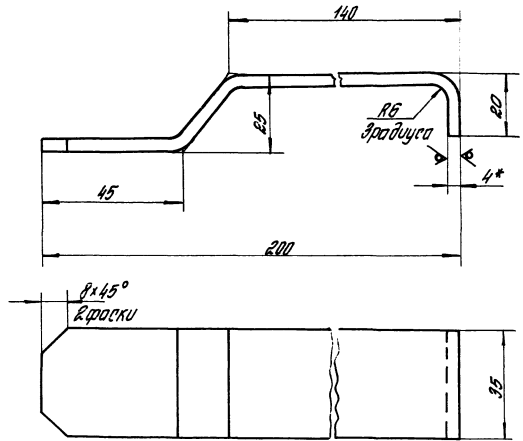
1.435.5-31.4-09.01.00 СБ		
Р	Масса	Масштаб
	ст.	1:1
Лист	Листов 1	
ЦНИИПРОТЗАДАНИЙ		

Ручка  
Сварочный чертёж

ГМП Угловский  
И.Канта Червела  
Зол. П. Лукиничев  
Инж. Ситникова

24445-04 53

Rz 80



- 1\* Размер для справок
- 2. Предельные отклонения размеров:  
h14; ± 0.14 / 2

1.435.5-31.4-09.01.01

Р0140Г

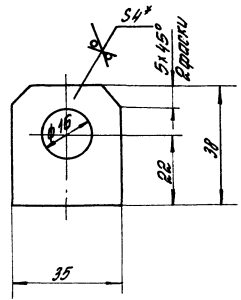
Атлас	Масштаб	Масштаб
Р	0,25	1:1
Лист	Листов	1

Лист Б-ПН-4 ГОСТ 19903-94  
 ГОСТ 3142 ГОСТ 14639-79  
 ЦНИИПРОМЗДАНИЙ

Копировал Стрельцова

Формат А4

Rz 80



- 1\* Размер для справок
- 2. Предельные отклонения размеров:  
H14; h14; ± 0.14 / 2

1.435.5-31.4-09.01.02

Платик

Атлас	Масштаб	Масштаб
Р	0,04	1:1
Лист	Листов	1

Лист Б-ПН-4 ГОСТ 19903-94  
 ГОСТ 3142 ГОСТ 14639-79  
 ЦНИИПРОМЗДАНИЙ

Копировал Стрельцова

24445-04 54

Формат А4

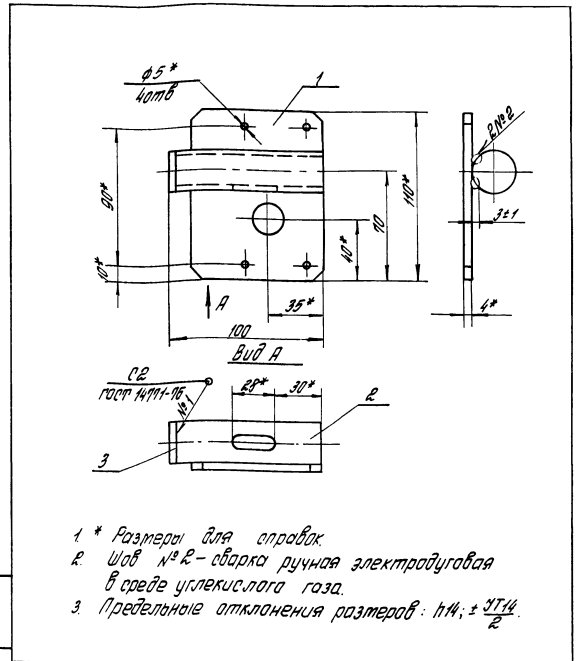
Изм. № 01/02

Изм. № 01/02

Исполн.	Возраст	№ п.з	Обозначение	Наименование	кол	Примеч.
				<u>Документация</u>		
А4			1.435.5-314-09.02.00 СБ	Сборочный чертёж		
				<u>Детали</u>		
А4	1	1.435.5-314-09.02.01	Плоская		1	
А4	2	1.435.5-314-09.02.02	Втулка		1	
ВУ	3	1.435.5-314-09.02.03	Бобышка			
			Круг 25-В ГОСТ 2590-88 Ст 3пс 2-II ГОСТ 535-88			
			h=3.14; R2 √		1	0,01 кг

Шиф. № подл. Подпись и дата. Вост. инст. №

1.435.5-314-09.02.00			Накладка			Материал	Лист	Листов
ГНП	Медведев	И.И.	Копировал	И.И.	И.И.	Цинк	1	1
Н.С.И.Т.	Царев	И.И.						
Зав. пр.	Лукачев	И.И.						
Вед. инж.	Сидорова	И.И.						
Формат А6								



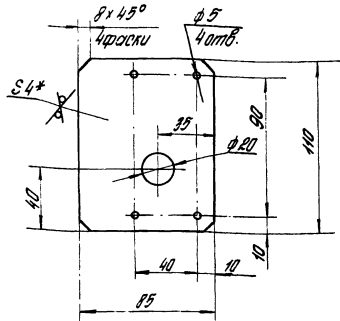
- 1 \* Размеры для справок.
- 2 Шов № 2 - сварка ручная электродуговая в среде углекислого газа.
3. Предельные отклонения размеров: h14; ± 3T/14/2.

Шиф. № подл. Подпись и дата. Вост. инст. №

1.435.5-314-09.02.00 СБ			Накладка			Материал	Масса	Масштаб
ГНП	Медведев	И.И.	Копировал	И.И.	И.И.	Цинк	0,47	1:2
Н.С.И.Т.	Царев	И.И.						
Зав. пр.	Лукачев	И.И.						
Вед. инж.	Сидорова	И.И.						
Формат А4								



Rz 80  
✓(✓)



- \* Размер для справок.
- Предельные отклонения размеров:  
H14; h14; ±  $\frac{IT14}{2}$ .

1435.5-31.4-09.02.01

Планка

Сталь	Толщина	Материал
Р	0,29	1-2
Лист	Листов 1	

Лист 5-ПН-4 ГОСТ 19903-74

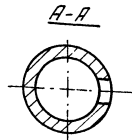
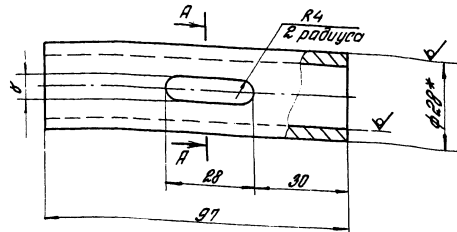
Вст.3.пс.2 ГОСТ 14639-79

ЦНИИПРОТЭДЯНИИ

Калибрная (старинная)

Формат А4

Rz 80  
✓(✓)



- \* Размер для справок.
- Предельные отклонения размеров:  
H14; h14; ±  $\frac{IT14}{2}$ .

1435.5-31.4-09.02.02

Втулка

Сталь	Толщина	Материал
Р	0,19	1-1
Лист	Листов 1	

Труба 20x3,5 ГОСТ 8734-79

ВР0 ГОСТ 8733-87

ЦНИИПРОТЭДЯНИИ

Калибрная (старинная)

24445-04 56

Формат Лист №	Обозначение	Наименование	кол	Примеч.
		<u>Документация</u>		
А4	1.435.5-31.4-09.03.00.05	<u>Сборочный чертёж</u>		
		<u>Детали</u>		
А4	1 1.435.5-31.4-09.01.02	Пластик	1	
А4	2 1.435.5-31.4-09.02.01	Планка	1	
1.435.5-31.4-09.03.00				
Накладка				
ГИП Предвучкин И.С.И. Царев Зав.г. Лукьянчук Вед.инж. Стрелягин		Сталия Лист Листов р 0,31 1,2 ЦНИИПРОТЭДЯНИИ		

1.\* Размеры для справок  
 в. Предельные отклонения размеров:  
 $h 14; \pm \frac{0,14}{2}$

1.435.5-31.4-09.03.00.05

Накладка  
 Сборочный чертёж

Сталия	Масса	Листов
р 0,31	1,2	1

ЦНИИПРОТЭДЯНИИ

Изм. № 01 от 10.08.2009

Изм. № 01 от 10.08.2009

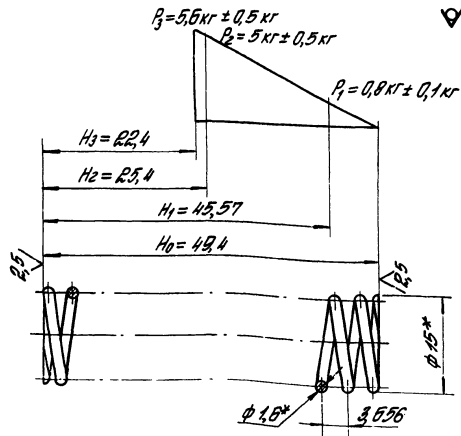
Копировал Стальцова

Пластик 06

Копировал Стальцова

24445-04 57

Формат А4



1. 43... 50 НРС<sub>2</sub>
2. Длина развертки — 622 мм
3. Число рабочих витков — 13
4. Число витков полное — 14,5
5. Направление навивки — любое
6. Д<sub>с</sub> = 13,4 мм
7. Покрытие: хит. окс. прот.
8. \*Размер для справок

1.435.5-31.4-09.00.01

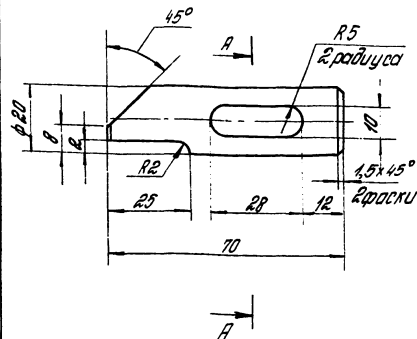
Пружина

Проволока I-16  
пост 2389-75

Материал		Масса	Масштаб
Р	0,01	2:1	
Лист	Листов	1	
ЦНИИПРОМЗАДАНИИ			

Копия для Старицкова

Шпатель 26



1. Предельные отклонения размеров:  
H14; h14; ± IT14
2. Покрытие: хит. Ц тв. 30

1.435.5-31.4-09.00.02

Щеколда

Круг ВРР пост 2590-88  
35 пост 1050-74

Материал		Масса	Масштаб
Р	0,14	1:1	
Лист	Листов	1	
ЦНИИПРОМЗАДАНИИ			

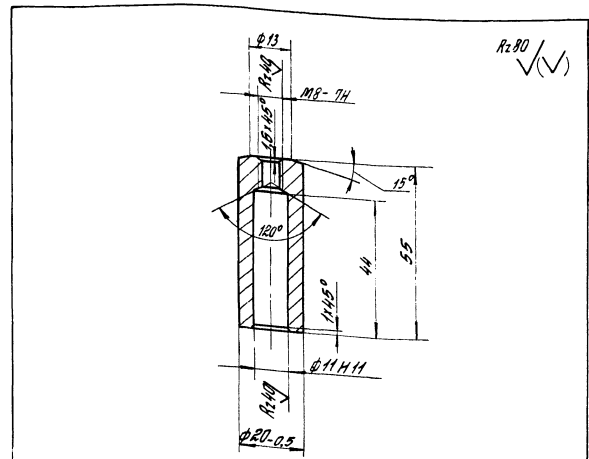
24445-04 53

Код документа	Лист	№	Обозначение	Наименование	Кол.	Примечан.
				<u>Документация</u>		
43			1.435.5-31.4-10.00.00.05	Оборачивной чертёж		
				<u>Детали</u>		
44	1		1.435.5-31.4-10.00.01	Втулка	1	
44	2		1.435.5-31.4-10.00.02	Кронштейн		
				Лист Б-ПН-4 ГОСТ 19903-74		
				Вот. лист ПСТ 14534-79		
				(30x165) h14; Rz 20	1	0,6кг
Различия исполнений						
1.435.5-31.4-10.00.00 и 1.435.5-31.4-10.00.00-01						
по оборачивному чертежу						
1.435.5-31.4-10.00.00						
			Полупетля	Услов. Лист	Листов	
				Р	1	
				ЦНИИПРОМЗДАНИЙ		
				Формат А4		

Иск. № 1056. Удостоверение и дата выдачи 08.04.84

И.П.И. Требушкин  
 И.И.И. Чиркова  
 И.И.И. Мухоморов  
 И.И.И. Степанов

Копировал Стрельцова



Неуказанные предельные отклонения размеров: H14; h14; ± 3IT14.

1.435.5-31.4-10.00.01			
Втулка		Услов.	Листов
		Р	0,10
Круг		Лист	Листов
		1	1
ЦНИИПРОМЗДАНИЙ		Формат А4	

И.П.И. Требушкин  
 И.И.И. Чиркова  
 И.И.И. Мухоморов  
 И.И.И. Степанов

Копировал Стрельцова

24445-04 59

Иск. № 1056. Удостоверение и дата выдачи 08.04.84

Rz 80 (✓)

Рис. 1

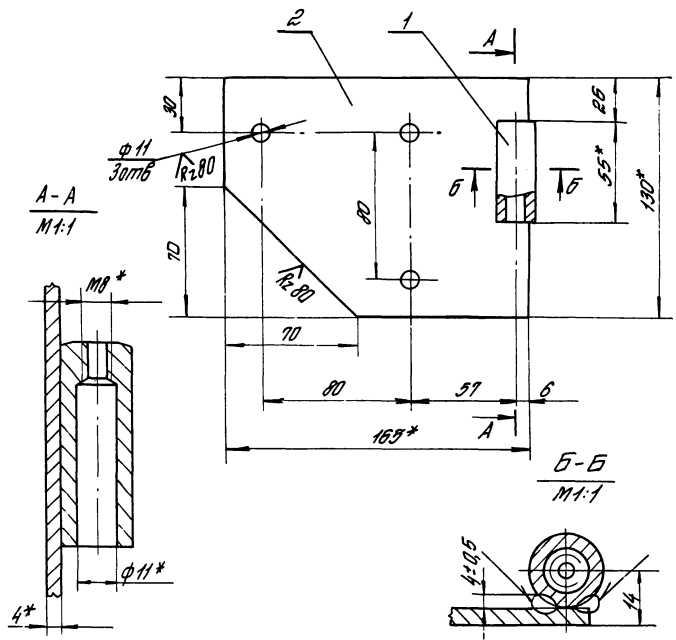
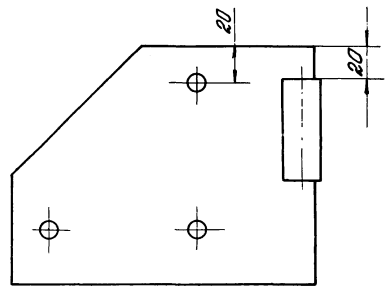


Рис. 2

Остальное - см. рис. 1

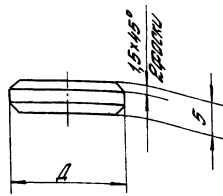


- 1\* Размеры для справок
- 2 Сварка ручная электродуговая в среде углекислого газа.
- 3 Предельные отклонения размеров:  
H14; h14; ±  $\frac{IT14}{2}$ .

Обозначение	Рис
1.435.5-31.4-10.00.00	1
-01	2

1.435.5-31.4-10.00.00 СБ			
Полупетля		Материал	Масштаб
Оборочный чертёж		Р	0,7 1:2
		Лист	Листов 1
ЦНИИПРОТЗАДАНИИ			

Лист № 100667. Число листов 1. Дата выдачи чертежа



Rz 80 ✓

Обозначение	D, мм
1.435.5-314-00.00.01	$H = 0,2$ $0,5$
-01	$H = 0,2$ $0,5$

- 35... 40 HRCз.
- Неуказанные предельные отклонения размеров  $H14; \pm \frac{IT14}{2}$ .

Иск. № 1001. Изготовлено и проверено в ЦНТИ

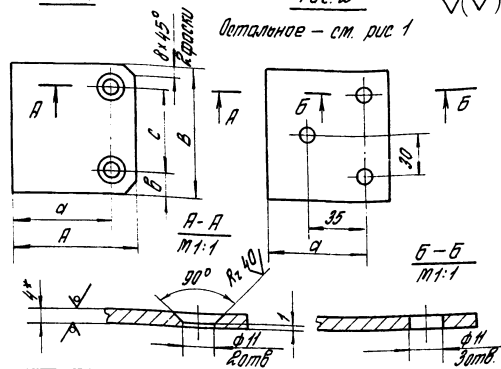
1.435.5-314-00.00.01		Италия	Масса	Масштаб
Упор		p	0,01	—
Круг 820 ГОСТ 2590-88		Лист	Листов 1	
45 ГОСТ 1050-74		ЦНИИПРОТЗДАНИЙ		
ГНП	Исполнитель			
Н.контр.	Циркуль			
Зав. пр.	Линейка			
Вед. инж.	Отвертка			

Масштаб 0,4

Рис. 1

Рис. 2

Rz 80 ✓



Остальное - см. рис 1

Обозначение	Рис	A, мм	B, мм	a, мм	b, мм	c, мм	Масса
1.435.5-314-00.00.02	1	65	80	45	15	50	0,2
-01	2	100	90	79	15	60	0,3
-02	2	65	90	50	15	60	0,2

- \* Размер для справок.
- Предельные отклонения размеров:  $H14; H14; \pm \frac{IT14}{2}$ .

Иск. № 1001. Изготовлено и проверено в ЦНТИ

1.435.5-314-00.00.02		Италия	Масса	Масштаб
Плоско		p	0,01	—
Лист Б-ПН-4 ГОСТ 19903-74		Лист	Листов 1	
81 ст 3 кл 2 ГОСТ 14637-79		ЦНИИПРОТЗДАНИЙ		
ГНП	Исполнитель			
Н.контр.	Циркуль			
Зав. пр.	Линейка			
Вед. инж.	Отвертка			

Масштаб 0,4

24445-04 61



Рис. 1

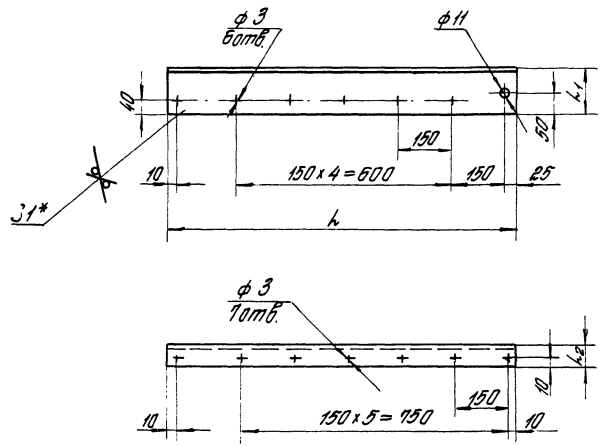
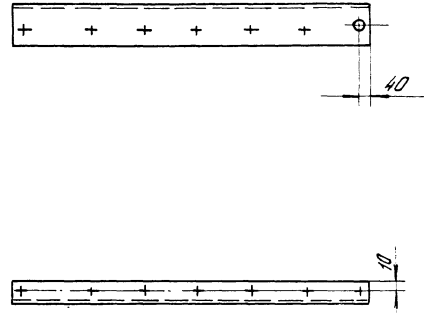


Рис. 2

Остальное - от рис. 1

Rz 80/ (✓) (✓)



1. Размер для справок
2. Предельные отклонения размеров:  
 $h14; h14; \pm \frac{IT14}{2}$

Обозначение	Рис.	h, мм	h <sub>1</sub> , мм	h <sub>2</sub> , мм	Масса, кг
1.435.5-31.4-00.00.04	1	970	130	35	1,26
-01	2	1000	114	45	1,25
-02	1	970	130	30	1,22
-03	2	1000	114	40	1,21

			1.435.5-31.4-00.00.04		
			Лист защитный		
			Итого	Лист	Материал
			Р	ст.	—
			Лист	Листов	1
ГНП	Предиким	425			
И.Хрота	Царева	425			
И.В.Ср.	Лукашевич	425			
Вер.инж.	Стрелкин	425			
			04 5-ИИ-ИИ-11:00119904-74		
			Ст.Э.кл.-ИИ-ИИ-1100114919-90		
			ЦНИИПРОМ.ЗДАНИЙ		

Калинина Татьяна

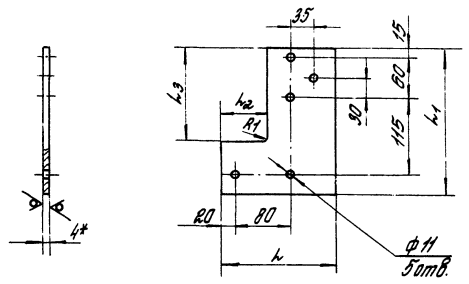
24445-04 63

Формат А

Изм. № табл. Изменения и дополнения



Rz 80  
✓(✓)



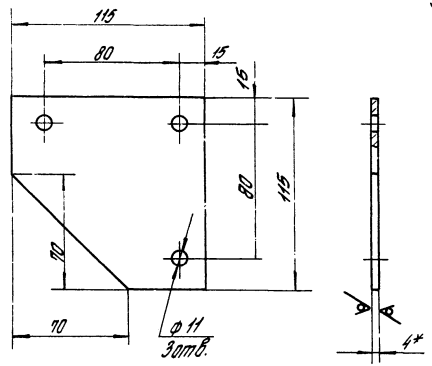
Обозначение	h, мм	h1, мм	h, мм	h, мм	Масса, кг
1.435.5-31.4-00.00.05	112	220	70	145	0,9
-01	150	210	85	160	0,5

- 1\* Размеры для справок.  
2. Предельные отклонения размеров:  
H14; h14; ±  $\frac{IT14}{2}$ .

№ п/п табл. Изделие и дата выпуска шифр

1.435.5-31.4-00.00.05			
Корытко			Масса
Р	0,3	1,2	
Лист	Листов 1		
ЦНИИПРОМЗДАНИЙ			
Т.П. Плещинский	А.С. Плещинский	Л.С. Плещинский	
Н.В. Плещинский	С.В. Плещинский	В.В. Плещинский	
Лист	Листов 1		
Б-ПН-4 ГОСТ 19903-74			
Вот 3 мм в отст 4.53 в. 00			

Rz 80  
✓(✓)



- 1\* Размер для справок.  
2. Предельные отклонения размеров:  
H14; h14; ±  $\frac{IT14}{2}$ .

№ п/п табл. Изделие и дата выпуска шифр

1.435.5-31.4-00.00.06			
Корытко			Масса
Р	0,3	1,2	
Лист	Листов 1		
ЦНИИПРОМЗДАНИЙ			
Т.П. Плещинский	А.С. Плещинский	Л.С. Плещинский	
Н.В. Плещинский	С.В. Плещинский	В.В. Плещинский	
Лист	Листов 1		
Б-ПН-4 ГОСТ 19903-74			
Вот 3 мм в отст 4.53 в. 00			

Рис. 1

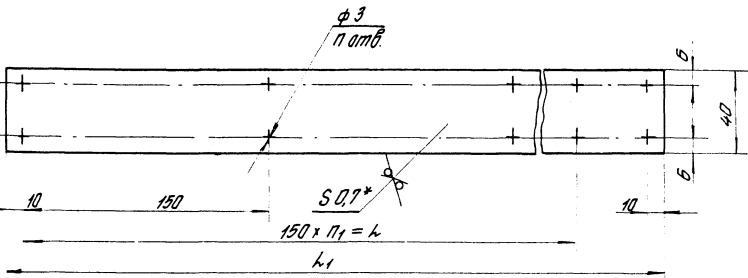
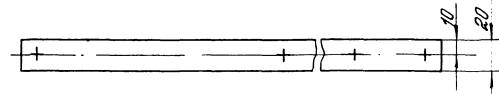


Рис. 2

Остальное — см. рис. 1



Rz 80/ (✓)

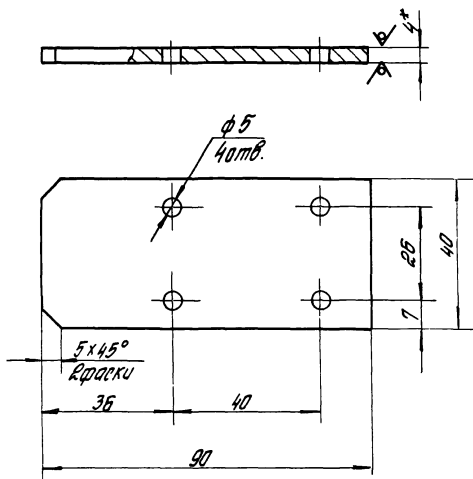
Обозначение	Рис.	l, мм	l <sub>1</sub> , мм	n	π <sub>1</sub>	Масса, кг
1435.5-31.4-00.00.01	2	1350	1475	11	9	0,16
-01		1050	1175	9	7	0,13
-02	1	2850	2920	42	19	0,64
-03		2550	2620	38	17	0,57
-04		2250	2320	34	15	0,50
-05	2	2850	2920	21	19	0,31
-06		2550	2620	19	17	0,29
-07		2250	2320	17	15	0,26
-08		900	990	8	6	0,1
-09		1650	1815	13	11	0,2

- \* Размер для справок.
- Предельные отклонения размеров: H14; h14; ± IT14/6.
- Деталь допускается изготавливать составной по длине.

				1.435.5-31.4-00.00.01		
				Планка		Масса
				Ø	см	—
				лист		лист 1
ГМП	Ледников	АБС		5-ПН-НО-07 ГПСТ 12904-74		
Н.Конта	Царева	Прок.		04 СТЗ кл.-ОН-НР-1 ГПСТ 4494-80		
Зад. пр.	Лихачев	Левин		ЦНИИПРОМЗДАНИЙ		
Вед. инж.	Сидорович	Селин		24445-04 65		

Лист № 1

Rz 80 (✓✓)



1. \* Размер для справок.
2. Предельные отклонения размеров:  
 $h 14$ ;  $h 14$ ;  $\pm \frac{3T14}{2}$ .

1.435.5-314-00.00.08

Накладка

Материал	Толщина	Масштаб
D	0,16	1:1
Лист	Листов 1	

н. б-пн-б глгг 1993-94

№ табл. Наименование детали

№ табл. Наименование детали