

ТИПОВЫЕ КОНСТРУКЦИИ, ИЗДЕЛИЯ И УЗЛЫ ЗДАНИЙ И СООРУЖЕНИЙ

серия 1.435.3-22

ВОРОТА ОТКАТНЫЕ С ПРИМЕНЕНИЕМ ГНУТЫХ ПРОФИЛЕЙ
ИЗ ТОНКОЛИСТОВОЙ СТАЛИ С РУЧНЫМ ОТКРЫВАНИЕМ

Выпуск I
Рабочие чертежи

РАЗРАБОТАНО

СКБ ВПО "Союзстройконструкция"

Зам. директора

Л. А. Фейгель
Л. А. Фейгель

Главный конструктор
проекта

Ю. А. Неизвестнов
Ю. А. Неизвестнов

УТВЕРЖДЕНЫ ГОССТРОЕМ СССР

Протокол № 63 от 13 августа 1982 года

ЦНИИпромзданий

1/ Зам. директора

С. М. Гликин
С. М. Гликин

Руководитель отдела
НОК

Г. М. Смилянский
Г. М. Смилянский

Главный специалист

10.6.82
В. И. Глебочкин
В. И. Глебочкин

1. 435.3-22
1. 435.3-22
1. 435.3-22

Содержание		
Обозначение	Наименование	Стр.
14353-221 79.07.00.00.00.00	Техническое описание	4
14353-221 79.07.00.00.00	Ворота откатные	6
14353-221 79.07.00.00.00.00.00.00	Ворота откатные Сборочный чертеж	8
14353-221 79.07.01.00.00	Полотно	12
14353-221 79.07.01.00.00.00.00	Полотно Сборочный чертеж	14
14353-221 79.07.01.01.00	Дюма	16
14353-221 79.07.01.01.00.00.00	Дюма. Сборочный чертеж	17
14353-221 79.07.01.01.01	Цеплок 3.2.3.2	19
14353-221 79.07.01.01.01	Стойка	20
14353-221 79.07.01.01.02	Импост	21
14353-221 79.07.01.01.03	Импост	22
14353-221 79.07.01.01.04	Направляющая	23
14353-221 79.07.01.01.05	Болт	24
14353-221 79.07.01.01.06	Планка	
14353-221 79.07.01.02.00	Панель	25
14353-221 79.07.01.02.00.00.00	Панель Сборочный чертеж	26
14353-221 79.07.01.02.01	Обшивка	27
14353-221 79.07.01.02.02	Ребро	28
14353-221 79.07.01.02.03	Ребро	28
14353-221 79.07.01.03.00	Стержень	29
14353-221 79.07.01.03.00.00.00	Стержень Сборочный чертеж	29
14353-221 79.07.01.03.01	Стержень	30
14353-221 79.07.01.03.02	Дюшка	30
14353-221 79.07.01.00.10	Вкладыш 3.2.3.3	31
14353-221 79.07.01.00.01	Обрамление	32
14353-221 79.07.01.00.02	Обрамление	32
14353-221 79.07.01.00.03	Обрамление	33
14353-221 79.07.01.00.04	Обрамление	34
14353-221 79.07.01.00.05	Прокладка	35
333-221 79.07.01.00.06	Вкладыш	35

Обозначение	Наименование	Стр
14353-221 79.07.01.00.08	Скоба	36
14353-221 79.07.01.00.09	Цеплок	36
14353-221 79.07.02.00.00	Стойка	37
14353-221 79.07.02.00.00.00.00	Стойка. Сборочный чертеж	37
14353-221 79.07.02.00.01	Плита	38
14353-221 79.07.03.00.00	Башмак	38
14353-221 79.07.03.00.00.00.00	Башмак Сборочный чертеж	39
14353-221 79.07.03.01.01	Башмак	40
14353-221 79.07.03.01.00.00.00	Башмак. Сборочный чертеж	40
14353-221 79.07.03.01.01	Основание	41
14353-221 79.07.03.01.02	Анкер	41
14353-221 79.07.03.00.01	Основание	42
14353-221 79.07.04.00.00	Башмак	42
14353-221 79.07.04.00.00.00.00	Башмак Сборочный чертеж	43
14353-221 79.07.04.01.00	Башмак	44
14353-221 79.07.04.01.00.00.00	Башмак Сборочный чертеж	44
14353-221 79.07.04.01.01	Основание	45
14353-221 79.07.04.00.01	Основание	46
14353-221 79.07.05.00.00	Цепок	46
14353-221 79.07.05.00.00.00.00	Цепок. Сборочный чертеж	47
14353-221 79.07.05.01.00	Кронштейн	48
14353-221 79.07.05.01.00.00.00	Кронштейн Сборочный чертеж	48
14353-221 79.07.05.01.01	Косынка	49
14353-221 79.07.05.01.02	Цеплок	49
14353-221 79.07.05.00.01	Планка	50
14353-221 79.07.05.00.02	Пластина	50
14353-221 79.07.06.00.00	Каретка	51
14353-221 79.07.06.00.00.00.00	Каретка. Сборочный чертеж	52
14353-221 79.07.06.01.00	Стойка	53
14353-221 79.07.06.01.00.00.00	Стойка. Сборочный чертеж	54
14353-221 79.07.06.01.01	Стойка	55
14353-221 79.07.06.02.00	Кронштейн	55

ИЗД. И ПОДП. Листы и детали

I. ВВЕДЕНИЕ

I.1. Настоящая работа выполнена по плану типового проектирования Госстроя СССР на 1982 год, раздел II, пункт 4.5.1.3. Типовая серия "Ворота откатные с применением гнутых профилей из тонколистовой стали с ручным открыванием" состоит из 2-х выпусков:

Выпуск 0 - Материалы для проектирования

Выпуск I - Рабочие чертежи

В настоящем выпуске разработаны рабочие чертежи ворот.

2. КОНСТРУКЦИЯ

2.1. Ворота разработаны следующих типоразмеров:

В0 30 x 30 - ворота откатные для проема с размерами по ширине 3000 мм, по высоте - 3000 мм.

В0 36 x 36 - ворота откатные для проема с размерами по ширине 3600 мм, по высоте - 3600 мм.

В0 42 x 42 - ворота откатные для проема с размерами по ширине 4200 мм, по высоте - 4200 мм.

В0 48 x 54 - ворота откатные для проема с размерами по ширине 4800 мм, по высоте - 5400 мм.

2.2. Ворота разработаны с одним полотном с верхней подвеской без привода. Ворота устанавливаются с наружной стороны здания. Полотно навешено на две каретки, которые катятся по монорельсу. Монорельс посредством кронштейнов крепится к балке козырька, прикрепленной к колоннам здания.

Уплотнение сверху и снизу полотна осуществляется за счет опускания полотна на 10 мм. Полотно ворот заполняется трехслойными панелями.

Панели облицованы снаружи профилированным оцинкованным листом толщиной

0,8 мм. Заполняются панели минераловатными плитами марки 200 ГОСТ 22950-78.

Рама полотна выполнена из унифицированных холодногнутых замкнутых профилей, изготавливаемых из оцинкованной рулонной стали толщиной 1,5 мм. Применяемая рулонная сталь нормальной точности прокатки Б, высокой плоскостности ПВ, с обрезной кромкой 0, марки СтЗкп, под окраску ПК, без узора кристаллизации МГ, с уменьшенной разнотолщиной УР, ГОСТ 14918-80.*

Уплотнение зазора между стеной и полотном ворот осуществляется с помощью специальных резиновых профилей из озоно-светоморозостойкой резины марки 26-4Q4 ОСТ 38.05.170-78 или марки 26-82 ТУ 38.105.259-78, предназначенных для эксплуатации в климатических зонах с температурными интервалами от минус 50 °С до плюс 70 °С.

Покрытие наружных поверхностей профилей - эмаль МЛ-12 ГОСТ 9754-76*, цвет по образцу-эталоны предприятия-изготовителя.

3. ТЕХНИЧЕСКИЕ ТРЕБОВАНИЯ

3.1. Неуказанные предельные отклонения размеров: отверстий И14, валов И4, остальных $\pm \frac{IT14}{2}$.

3.2. Неперпендикулярность сторон полотна ворот не должна быть более 1 мм на 1 м длины.

3.3. Допускаемые отклонения от размеров не должны быть более ± 1 мм на длине до 1 м с добавлением $\pm 0,5$ мм на каждый последующий метр.

Изм. №1001. Подп. и дата 18.04.84

				1.435.3-22.1 79.07.00.00.00 Т0		
Зав. отд.	Исаков	Инж.	А.В.С.	Ворота откатные Техническое описание	Листов	Листов
Н. контр.	Орлова	Инж.	В.И.В.		Р	1
Зам. зав. отд.	Кочергина	Инж.	А.В.С.		ЭКБ ВПО	
Инж.	Жыкова	Инж.	В.И.В.	Сопоставляющая конструкция		

3.4. Предельные отклонения размеров рамы ворот не должны быть более ± 3 мм на всей длине.

3.5. Неплоскостность полотна и поверхности рамы ворот не должна быть более 1 мм на 1 м длины и 3 мм на всей длине.

3.6. Прогиб горизонтальных и вертикальных элементов ворот под воздействием ветровой нагрузки не должен превышать $l/200$.

3.7. При производстве ворот используются:

профили стальные 2.401, 2.402, 2.403, 2.415, 2.602, 2.604, 2.606;

профили резиновые 2.909, 2.910, 2.912;

профиль пластмассовый 2.905;

винт 1-4,2x13; винт 3-4,2x9,5; винт 3-4,2x13;

деталь 3.252

изготавливаемые на Первоуральском заводе комплектных металлических конструкций по нормам завода.

4. МАРКИРОВКА

Маркировка наносится водостойкой краской по трафарету. Размер шрифта по ГОСТ 2930-62.**

При маркировании наносится условное обозначение ворот и штамп ОТК предприятия-изготовителя.

5. УПАКОВКА

Упаковка ворот производится по чертежам предприятия-изготовителя. Упаковка должна обеспечить сохранность изделий и механизацию погрузочно-разгрузочных работ.

6. ТРАНСПОРТИРОВАНИЕ И ХРАНЕНИЕ

Ворота размерами 4,8 м x 5,4 м, 4,2 м x 4,2 м должны транспортироваться в разобранном виде узлами в горизонтальном положении и в таком же положении храниться в упаковке или на специальных подкладках в закрытых складах.

Ворота других размеров поставляются в собранном виде.

7. ОБОЗНАЧЕНИЕ ДОКУМЕНТОВ

7.1. Структура обозначения документов следующая:

<u>I.435.3-22.1</u>	<u>79.07.00.00.00</u>	- полное обозначение документа
		- номер серии
		- номер выпуска
		- обозначение изделия по регистрации ЭКБ ВПО "Союзстройконструкция"
		- обозначение сборочного чертежа откатных ворот
		- обозначение сборочной единицы
		- обозначение сборочной единицы
		- обозначение детали

1.435.3-22.1 79.07.00.00.00.00

Лист
2

Инв № подл		Подп и дата		Взам инв №													
Формат	Зона	Поз.	Обозначение	Наименование	Кол на исполн 1435.3-22.1				79.07.00.00.00				Приме- чание				
					-	01	02	03									
				<u>Документация</u>													
A3			1435.3-22.1 79.07.00.00.00.05	Сборочный чертеж	×	×	×	×									
				<u>Сборочные единицы</u>													
A4	1		1435.3-22.1 79.07.01.00.00	Полотно	1												
			-01	Полотно		1											
			-02	Полотно			1										
			-03	Полотно				1									
A4	2		1435.3-22.1 79.07.02.00.00	Стойка	1	1	1	1									
					1.435.3-22.1				79.07.00.00.00								
Зав. отд		Исаков		Исаков		Исаков		Исаков		Исаков		Исаков		Исаков		Исаков	
И.контр		Пирова		Пирова		Пирова		Пирова		Пирова		Пирова		Пирова		Пирова	
Взам зав. отд		Кочергин		Кочергин		Кочергин		Кочергин		Кочергин		Кочергин		Кочергин		Кочергин	
Рук. бюро		Обенкин		Обенкин		Обенкин		Обенкин		Обенкин		Обенкин		Обенкин		Обенкин	
Инж.		Исакович		Исакович		Исакович		Исакович		Исакович		Исакович		Исакович		Исакович	
										Ворота откатные				Листы 1 4			
														Экз ВПО			
														"Колпостройконструкция"			
														Формат А4			

копировал

Формат А4

Инв № подл		Подп и дата		Взам инв №													
Формат	Зона	Поз.	Обозначение	Наименование	Кол на исполн 1435.3-22.1				79.07.00.00.00				Приме- чание				
					-	01	02	03									
A4	3		1435.3-22.1 79.07.03.00.00	Башмак	1	1	1	1									
A4	4		1435.3-22.1 79.07.04.00.00	Башмак	1	1	1	1									
A4	5		1435.3-22.1 79.07.05.00.00	Упор	2	2	2	2									
A4	6		1435.3-22.1 79.07.06.00.00	Каретка	2	2	2	2									
A4	7		1435.3-22.1 79.07.07.00.00	Механизм винтовой	2	2	2	2									
A4	8		1435.3-22.1 79.07.08.00.00	Колесоотбойник	4	4	4	4									
				<u>Детали</u>													
A4	10		1435.3-22.1 79.07.00.00.01	Кронштейн	9	10	12	13									
A4	11		1435.3-22.1 79.07.00.00.02	Ограничитель	2	2	2	2									
A3	12		1435.3-22.1 79.07.00.00.03	Монорельс	1												
			-01	Монорельс		1											
			-02	Монорельс			1										
			-03	Монорельс				1									
A4	13		1435.3-22.1 79.07.00.00.04	Болт фундаментный	2	2	2	2									
A4	14		1435.3-22.1 79.07.00.00.05	Болт фундаментный	16	16	16	16									
					1435.3-22.1				79.07.00.00.00				Лист 2				

копировал

Формат А4

184-19-02
7

Формат Зона	Год	Обозначение	Наименование	Кол. на исполн 1.435.3-22.1 79.07.00.00.00				Приме- чание
				-	01	02	03	
			Стандартные изделия					
	20		Болт М10×30, 5б, 099 ГОСТ 7798-70*	4	4	4	4	
	21		Болт М12×35, 5б, 099 ГОСТ 7798-70*	20	22	26	28	
	22		Гайка М10, 5 099 ГОСТ 5915-70*	4	4	4	4	
	23		Гайка М12, 5 099 ГОСТ 5915-70*	17	18	20	21	
				1.435.3-22.1 79.07.00.00.00				Лист 3

Копировал

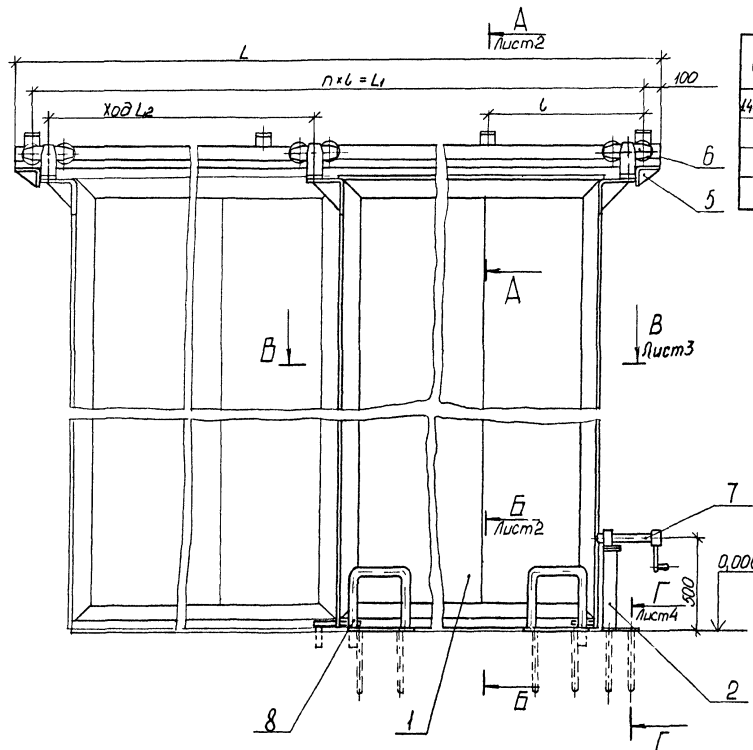
Формат А4

Формат Зона	Инв. № подл	Подп и дата	Взам инв. №	Обозначение	Наименование	Кол. на исполн 1.435.3-22.1 79.07.00.00.00				Приме- чание
						-	01	02	03	
					Гайка М24, 5, 099 ГОСТ 5915-70*	32	32	32	32	
					Шайба 10 65Г 09 9 ГОСТ 6402-70*	4	4	4	4	
					Шайба 12 65Г 09 9 ГОСТ 6402-70*	22	24	28	30	
					Штифт 8п8, 20 ГОСТ 3128-70*	5	5	6	7	
						1.435.3-22.1 79.07.00.00.00				Лист 4

Копировал

Формат А4

Ян 19-02 8



Обозначение	Тип	L, мм	L ₁ , мм	L ₂ , мм	L ₃ [*] , мм	L ₄ [*] , мм	L ₅ [*] , мм	L ₆ , мм	H, мм	H ₁ , мм	H ₂ , мм	n	Масса, кг
1.435.3-22.1 79.07.00.00.00	8030-30	16160	6560	3000	3000	2960	3104	815	3302	2980	3000	8	640
-01	8036-36	17440	7740	3600	3600	3560	3104	860	3902	3580	3600	9	830
-02	8042-42	19110	8910	4200	4200	4160	4304	810	4502	4180	4200	11	1065
-03	8048-48	20800	10200	4800	4800	4760	4904	850	5102	5380	5400	12	1410

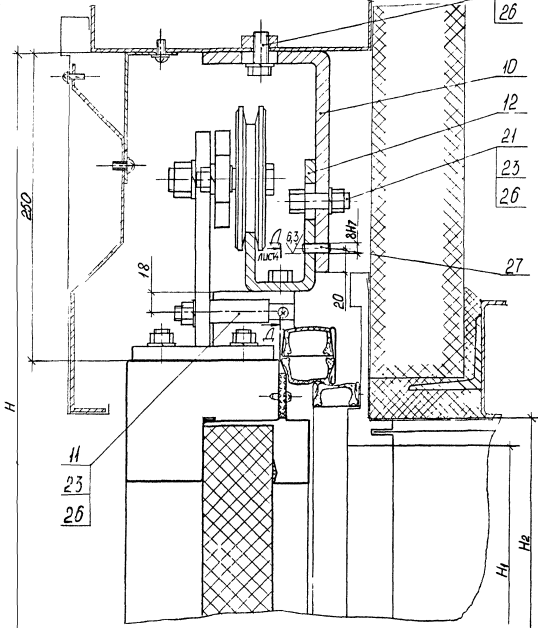
- * Размеры для справок.
- Неуказанные предельные отклонения размеров: валов h_к, остальных ± 0.14.
- Отклонение от горизонтали монорельса поз.12 не более 1°.
- Упор поз.5 установить на монорельс поз.12 по месту на монтаже, обеспечив полное открывание ворот.
- Штифт поз.2б установить на кронштейне поз.10 и монорельсе поз.12 с шагом через один кронштейн поз.10.

Инв. № подл. Подп. Л. Савина. Взам. инв. №

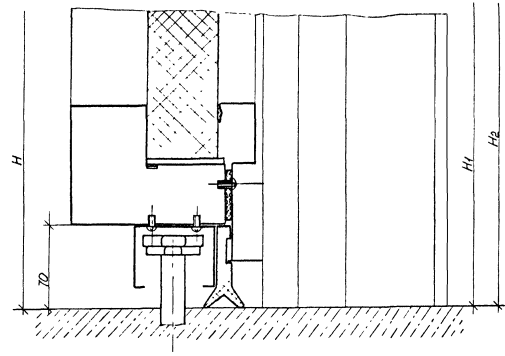
				1.435.3-22.1 79.07.00.00.00 СБ		
				Ворота откатные		
				Сборочный чертеж		Статья
						Масса
						Масштаб
						Р
						СМ
						табл.
						1:20
						Лист 1
						Листов 4
				Экз. в ПО (августинский)		

Зад. отд.	Исаков	ИИ	19.08.82
Н.контр.	Орлова	ИИ	19.08.82
Возв. отд.	Кочергин	ИИ	19.08.82
Н.контр.	Овечкин	ИИ	19.08.82
Инж.	Исакович	СБ	19.08.82

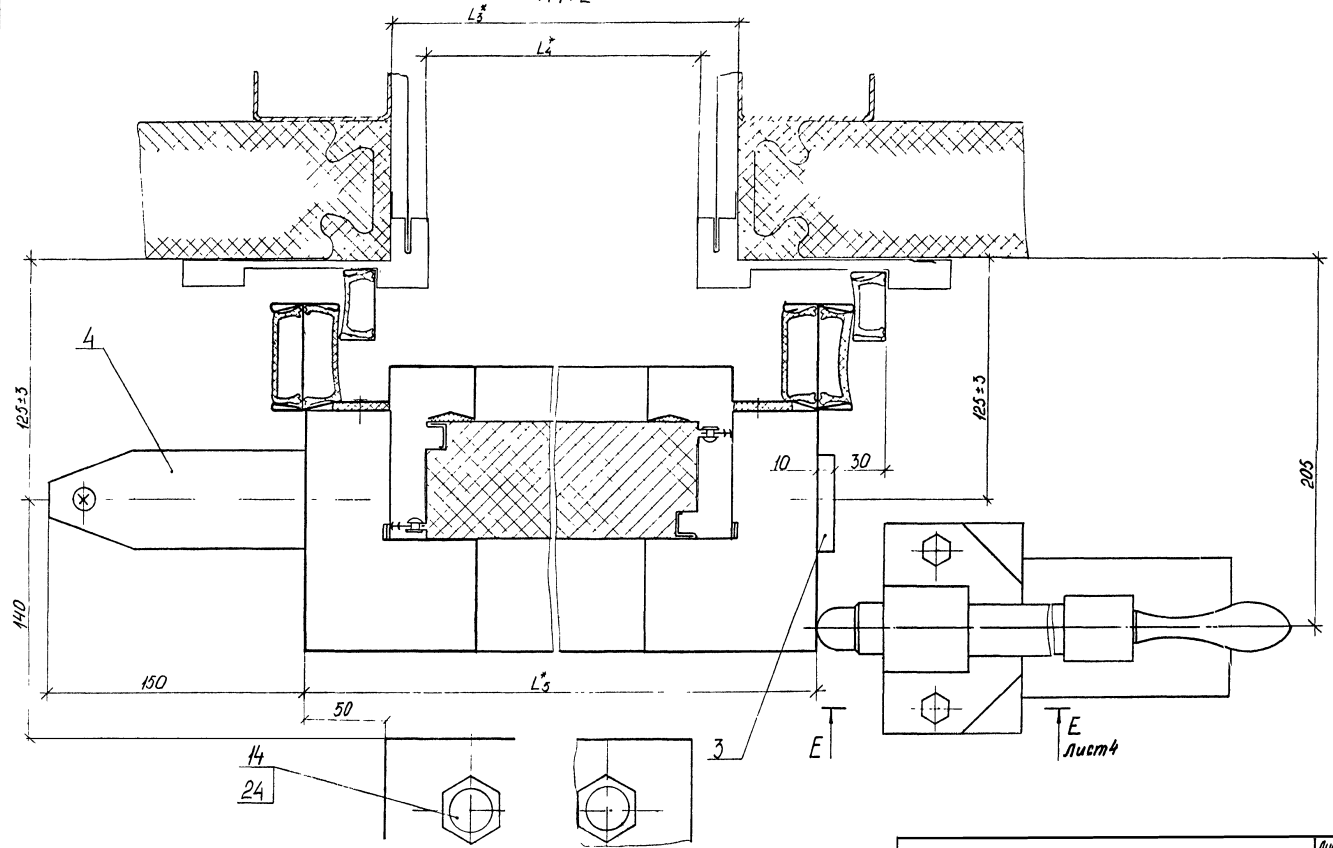
A - A
M1:2,5 лист 1



Б - Б лист 1
M1:2,5

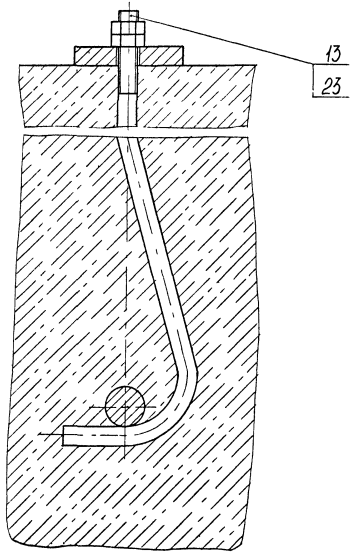


B - B лист
M 1:2

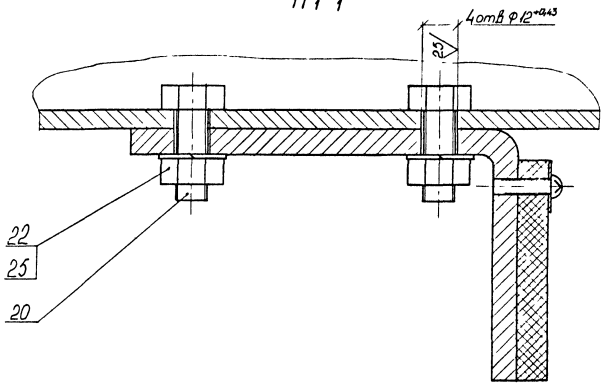


И.В. М. 19077/1000 И.В. М. 19077/1000 И.В. М. 19077/1000

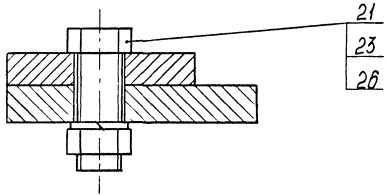
$\Gamma - \Gamma$ лист 1
M 1: 2



$\Delta - \Delta$ лист 2
M 1: 1



$E - E$ лист 4
M 1: 1



1435 3-22 1 79 07 00 00 00 СБ	лист 4
-------------------------------	-----------

Инв.№ подл.		Подл. и дата		Взят инв.№		Кол на исполн 14353-22.1 79.07.01.00.00 -				Примеч
Формат	Зона	Поз	Обозначение	Наименование	-	01	02	03		
					<u>Документация</u>					
А3			14353-22.1 79.07.01.00.00.05	Сборочный чертеж	×	×	×	×		
				<u>Сборочные единицы</u>						
А4	1		14353-22.1 79.07.01.01.00	Рама	1					
			-01	Рама		1				
			-02	Рама			1			
			-03	Рама				1		
А4	2		14353-22.1 79.07.01.02.00	Панель	5					
			-01	Панель		6				
			-02	Панель			7			
			-03	Панель				8		
14353-22.1 79.07.01.00.00										
				Заб.от Исаков	№14	21052				Стр. 1
				Н.контр. Орлова		22162				Лист 1
				Зам.завода Качуркин	№14	21052				Листов 4
				Рук.бры. Обечкин	№16	21052				ЭКБ ВПО Санэпидемиологическая
				Инж. Паскитина	№16	27032				
Полотно										
Копировал										
Формат А4										

Инв.№ подл.		Подл. и дата		Взят инв.№		Кол на исполн 14353-22.1 79.07.01.00.00 -				Примеч
Формат	Зона	Поз	Обозначение	Наименование	-	01	02	02		
А4	3		14353-22.1 79.07.01.03.00	Стержень	1	1	1	1		
				<u>Детали</u>						
	5		14353-22.1 79.07.01.00.10	Вкладыш 3.233	4	4	4	4		
А4	6		14353-22.1 79.07.01.00.01	Обрамление	1					
			-01	Обрамление		1				
			-02	Обрамление			1			
			-03	Обрамление				1		
А4	7		14353-22.1 79.07.01.00.02	Обрамление	1					
			-01	Обрамление		1				
			-02	Обрамление			1			
			-03	Обрамление				1		
А3	8		14353-22.1 79.07.01.00.03	Обрамление	1					
			-01	Обрамление		1				
			-02	Обрамление			1			
			-03	Обрамление				1		
А3	9		14353-22.1 79.07.01.00.04	Обрамление	1					
			-01	Обрамление		1				
14353-22.1 79.07.01.00.00										
Копия вкл										
Формат А4										
										Лист 2

Инв. № подл. Подл. дата. Взят инв. №

Формат Элемент	Поз.	Обозначение	Наименование	Кол на исполн 14353-221 79.07.01.00.00 -								Примеч		
				-	01	02	03							
	9	14353-221 79.07.01.00.04 -02	Обратление			1								
		-03	Обратление				1							
A4	10	14353-221 79.07.01.00.05	Прокладка	2										
		-01	Прокладка		2									
		-02	Прокладка			2								
		-03	Прокладка				2							
	11	-04	Прокладка	2										
		-05	Прокладка		2									
		-06	Прокладка			2								
		-07	Прокладка				2							
A4	12	14353-221 79.07.01.00.06	Вкладыш	7	8	9	9							
			Подкладка											
			Пластина 1 лист ТМКУ											
			-п.-99 ГОСТ 7338-77*											
Б5	13	14353-221 79.07.01.00.07	Подкладка 5мм*65мм*3004мм	1										
		-01	Подкладка 5мм*65мм*3604мм		1									
		-02	Подкладка 5мм*65мм*4204мм			1								
		-03	Подкладка 5мм*65мм*4804мм				1							
A4	14	14353-221 79.07.01.00.08	Скоба	2	2	2	2							
1.435.3-22.1 79.07.01.00.00											Лист	3		

Копирайзер

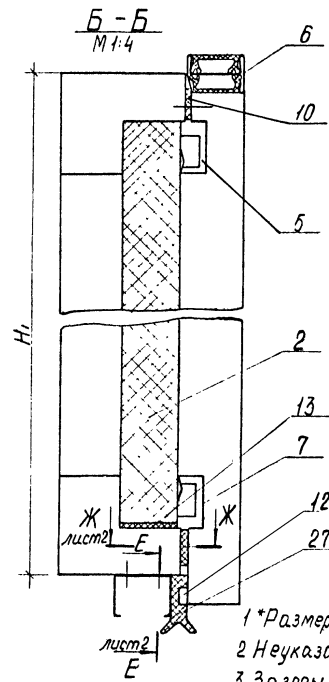
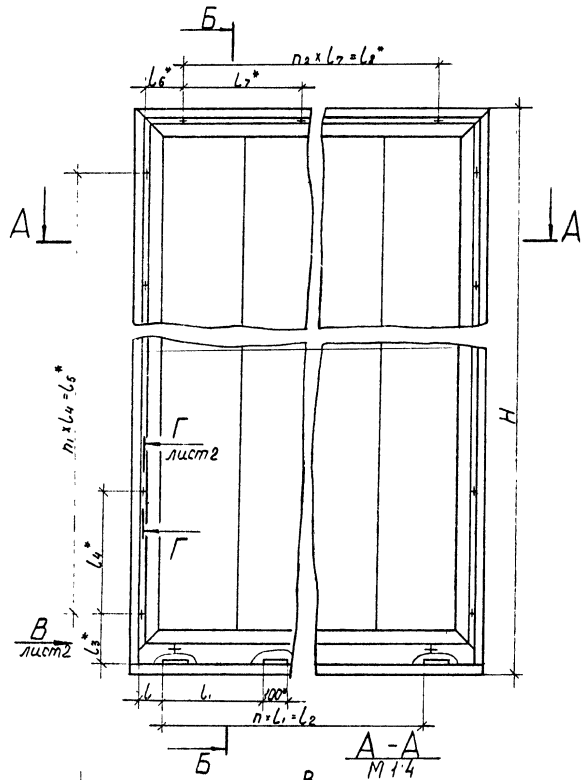
Формат А4

Инв. № подл. Подл. дата. Взят инв. №

Формат Элемент	Поз.	Обозначение	Наименование	Кол на исполн 14353-221 79.07.01.00.00								Примеч		
				-	01	02	03							
A4	15	14353-221 79.07.01.00.09	Чголак	1	1	1	1							
			Стандартные изделия											
	20		Винт 3-4,2*95	10	10	10	10							см п.37 техничес кого описания
	21		Винт 3-4,2*13	24	28	32	38							см п.37 техни- ческого описания
			Материалы											
	25		Герметик УТ-31 ГОСТ 13489-79	0,7	1	1,5	2							K2
	26		Профиль резиновый 2-909	18,5	22,1	25,7	31,7							м. см п.37 техничес кого описания
	27		Профиль резиновый 2-910	3,15	3,75	4,35	4,95							м. см п.37 техничес кого описания
1.435.3-22.1 79.07.01.00.00											Лист	4		

71 20-19-02

Формат А4



Размеры в мм

Обозначение	B	B ₁	H	H ₁	L	L ₁	L ₂	L ₃ *
1435.3-22 1 79 07.01.00.00	3144	3104	3072	2982	112	480	2880	246
-01	3744	3704	3672	3582	86	500	3500	261
-02	4344	4304	4272	4182	136	500	4000	261
-03	4944	4904	5472	5382	136	575	4600	246

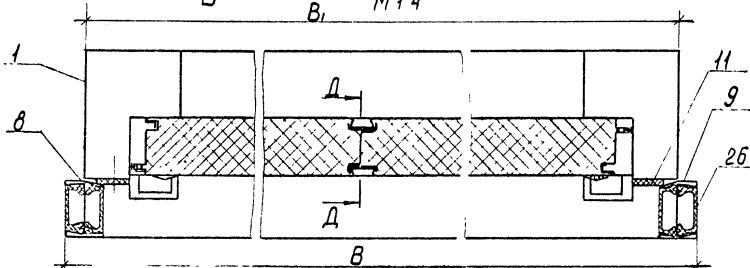
Продолжение

Обозначение	L ₄ *	L ₅ *	L ₆ *	L ₇ *	L ₈ *	n	n ₁ *	n ₂ *	n ₃ *	Масса кг
1435.3-22 1 79 07.01.00.00	510	2550	227	530	2650	6	5	5	24	457,56
-01	520	3120	232	540	3240	7	6	6	28	624,77
-02	530	3710	227	550	3850	8	7	7	32	818,59
-03	550	4950	212	560	4480	8	9	8	38	1167,43

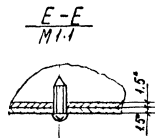
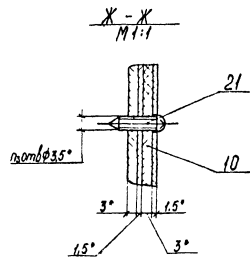
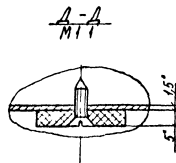
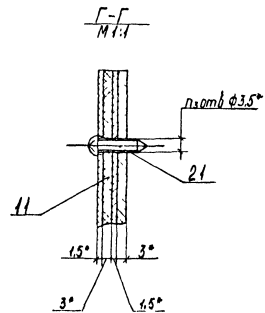
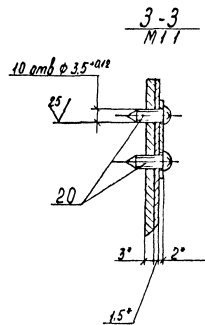
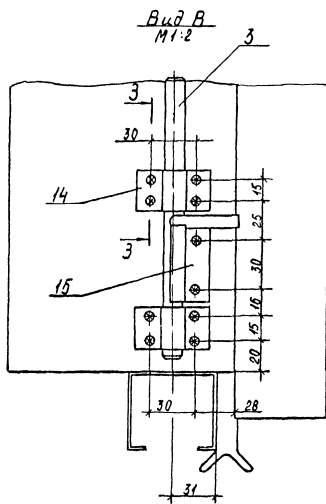
1* Размеры для справок

2 Неуказанные предельные отклонения размеров ± LT/14

3. Зазоры между рамой поз.1 и панелью поз.2 заполнить герметиком марки УТ-31 ГОСТ 13489-79 поз.25.



			1.435.3-22 1 79 07.01.00.00		
Зав. отд.	Исполн.	Дата	Статус	Масса	Масштаб
				Р	см табл
Зав. отд.	Исаков	10.06.82	Полотно	Лист 1	Листов 2
Н.команд.	Орлова	10.06.82			
Зам.зам.д.	Кочергин	10.06.82	Сборочный чертёж	ЭКБ ВПО Соединительная конструкция	
Руч.бриг.	Овечкин	31.05.82			
Инж.	Посаднина	27.05.84			



Формат	Зона	Поз	Обозначение	Наименование	Кол на исполн. 1.435.3-22.1 79.07.01.01.00 -				Примеч
					-	01	02	03	
				Документация					
A3			1.435.3-22.1 79.07.01.01.00СБ	Сборочный чертеж	×	×	×	×	
				Детали					
A3	1		1.435.3-22.1 79.07.01.01.07	Чуголок 3.232	4	4	4	4	
A3	2		1.435.3-22.1 79.07.01.01.01	Стойка	2				
			-01	Стойка		2			
			-02	Стойка			2		
			-03	Стойка				2	
A3	3		1.435.3-22.1 79.07.01.01.02	Импост	1				
			-01	Импост		1			
			-02	Импост			1		

1.435.3-22.1 79.07.01.01.00			
Зав. отд. Исаков	Инж. Орлова	Инж. Кочергин	Инж. Обечкина
Н. контр. Замозов	Инж. Пискунов	Инж. Мещеряков	Инж. Рыбин
Дир. Бюро	Инж. Мещеряков	Инж. Мещеряков	Инж. Мещеряков
Инж.	Инж. Мещеряков	Инж. Мещеряков	Инж. Мещеряков
Рама			
Стандарт	Лист	Листов	
Р	1	2	
Экз. в 10 "Совхозстройконструкция"			
Формат А4			

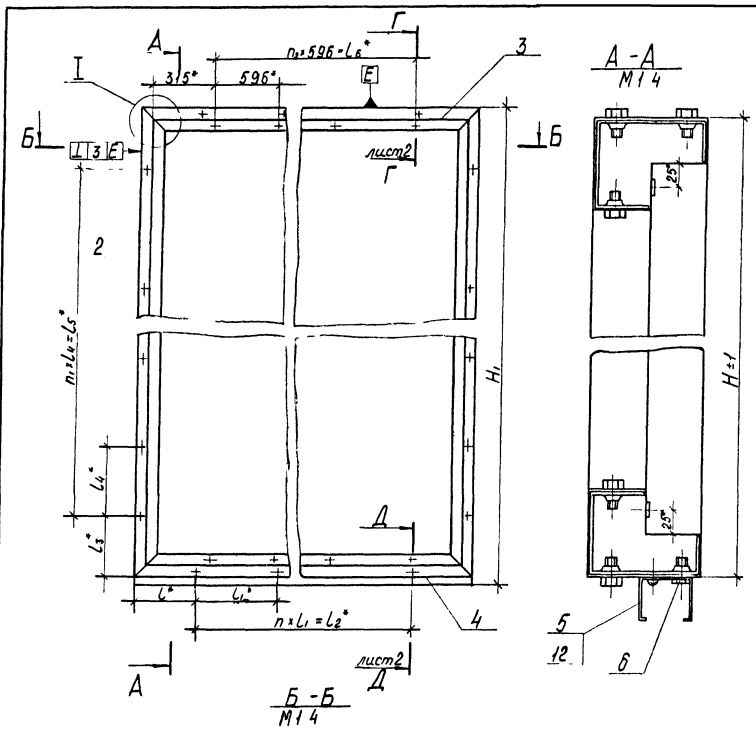
Инд. Модель	Подп и дата	Взам. Инд. №
-------------	-------------	--------------

Формат	Зона	Поз	Обозначение	Наименование	Кол на исполн. 1.435.3-22.1 79.07.01.01.00 -				Примеч
					-	01	02	03	
		3		-03 Импост			1		
A3	4		1.435.3-22.1 79.07.01.01.03	Импост	1				
			-01	Импост		1			
			-02	Импост			1		
			-03	Импост				1	
A3	5		1.435.3-22.1 79.07.01.01.04	Направляющая	1				
			-01	Направляющая		1			
			-02	Направляющая			1		
			-03	Направляющая				1	
A4	6		1.435.3-22.1 79.07.01.01.05	Болт	4	4	4	4	
A4	7		1.435.3-22.1 79.07.01.01.06	Планка	10	12	14	16	
				Стандартные изделия					
		10		Болт М12×25.099 ГОСТ.7798-70*	36	36	36	36	
		11		Винт 1-4.2×13	10	12	14	18	см. п. 3.7 техничес кого описания
		12		Винт 3-4.2×13	12	14	16	18	

1.435.3-22.1 79.07.01.01.00			
Копирова			
Формат А4			
			Лист
			2

18-19-02 17

16



Размеры в мм

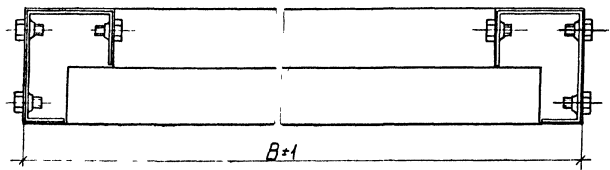
Обозначение	B	H	H ₁	L [*]	L ₁ [*]	L ₂ [*]	L ₃ [*]	L ₄ [*]	L ₅ [*]
1435.3-221 7907.01.01.00	3104	2982	3032	227	530	2650	246	570	2550
-01	3704	3582	3632	232	540	3240	231	520	3120
-02	4304	4182	4232	227	550	3850	231	530	3710
-03	4904	5382	5432	212	560	4480	216	560	4950

Продолжение

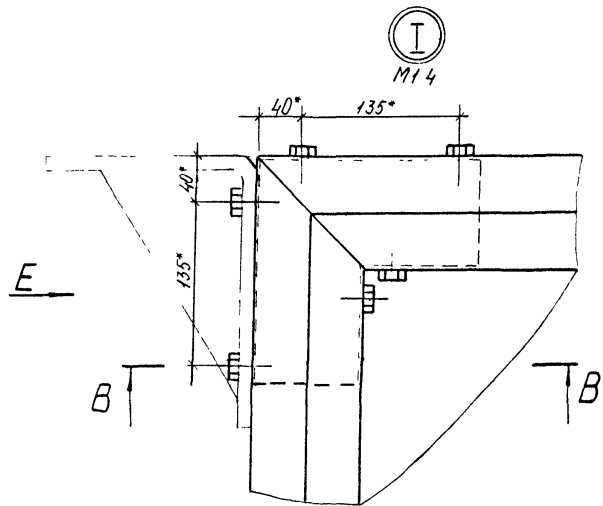
Обозначение	L ₆ [*]	n [*]	n ₁ [*]	n ₂ [*]	n ₃ [*]	Масса, кг
1435.3 221 7907.01.01.00	2384	5	5	4	24	84,17
-01	2980	6	6	5	28	98,75
-02	3576	7	7	6	32	113,54
-03	4172	8	9	7	38	135,12

- 1* Размеры для справок
- 2 Неплоскостность поверхности Ж в местах стыков сопрягаемых деталей поз 2,3 не более 0,3мм
- 3 Сборку рамы выполнять совместно с конструктором черт 79 0706 0200.

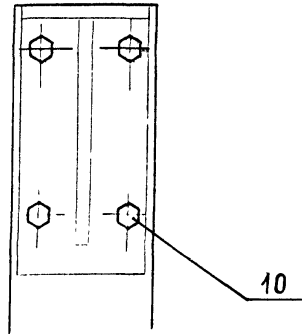
Иск. Маев. План и детали. Взам инд. Н.



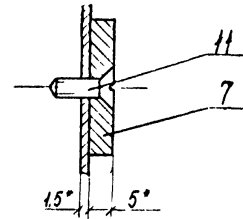
			1435 3-221 79 07.01.01 00С5			
Зав. отд. Инж. Кондр. Валковский Руч. Брид. Иск.	Исполн. Арлова Кочергин Овечкин Покоткина	Инж. Иск. Иск. Иск.	№ кр. 17122 11652 17122 260382	Станд.	Масса	Масштаб
				P	см табл	1:15
Рама Сборочный чертёж				Лист 1	Листов 2	
				ЭКБ ВПО „Самостоятельный конструктор“		



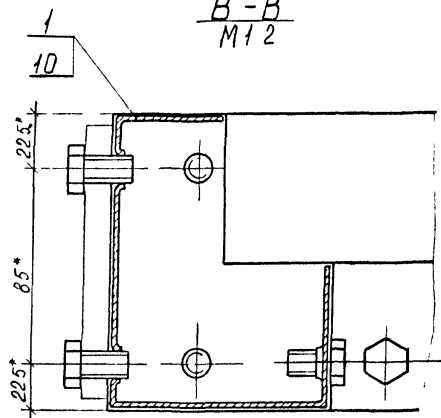
Bu@E



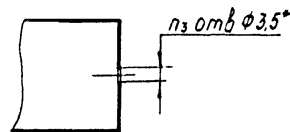
Г-Г
M11



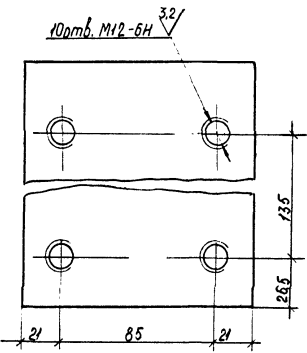
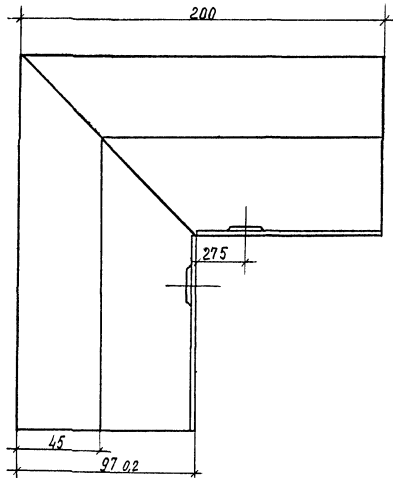
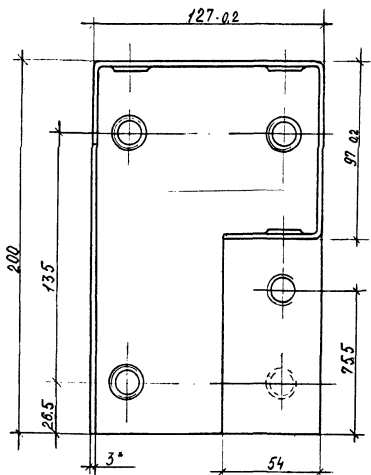
B-B
M12



A-A
M12



✓(✓)



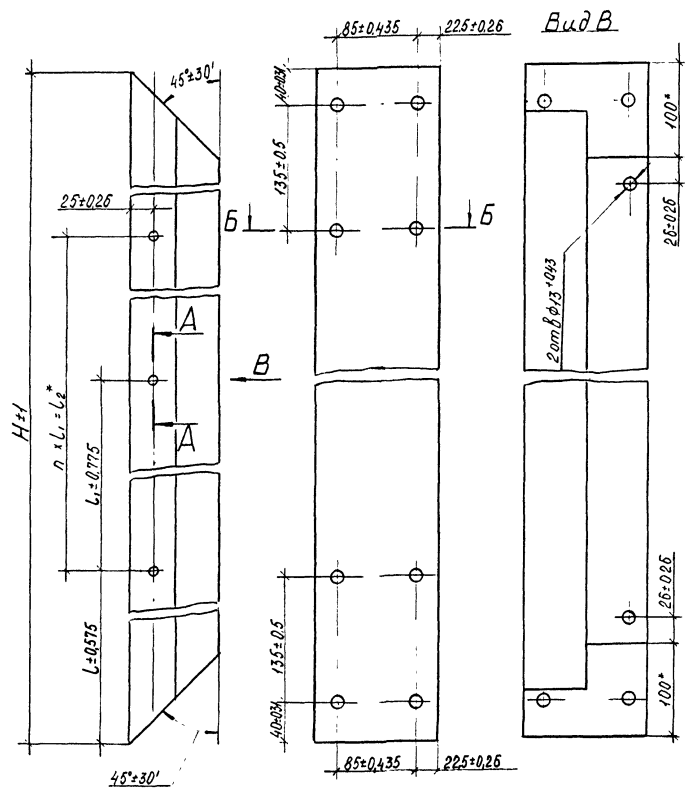
100мб. М12-6Н 3.2/

- 1* Размер для справок
2. Неуказанные предельные отклонения размеров: валов и т, остальных ± 0.1
3. Покрытие: эмаль МЛ-12, цвет по эталону, ГОСТ 9754-76 II-XL1.

И.В. М. Гродн. Лист и форма. Станция И

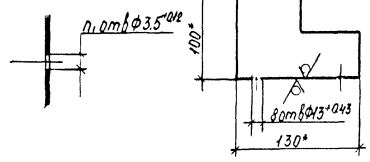
1.435.3-22.1 79.07.01.01.07						
Зав. отд. Н. Кондр. Вал. Захар. Рук. брига. Илья	Исаков Дрлова Лочергин Павочкин Поскомина	Зуби Друшев Мещеря Альб Пав.	10422 10662 11662 140522 110518	Уголок 3.232		
				Лист	Ст 3 ГОСТ 16523-70*	Экз в по „Совхозстройконструкция“
				Стандарт	Масса	Масштаб
				Р	2.33	1:2
				Лист	Листов 1	

25/ (✓)



A-A
M1-1

Б-Б



Размеры в мм

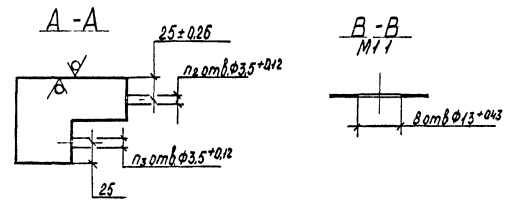
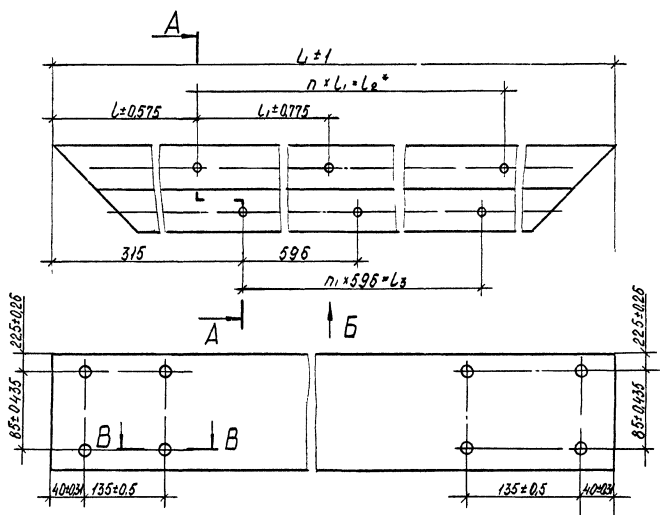
Обозначение	H	L	L ₁	L ₂	n	n ₁	Масса кг
14353-221 79.07.01.01.01	2982	211	530	2550	5	6	16.8
-01	3582	216	540	3240	6	7	20.2
-02	4182	211	560	3850	7	8	23.6
-03	5382	236	560	5000	10	11	30.4

1. * Размеры для справок
2. Покрытие наружной поверхности: эмаль МЛ-12, цвет по эталону, ГОСТ 9754-76, IV - ХЛН.

Имя, Инициалы Подпись и Дата, Вид чертежа

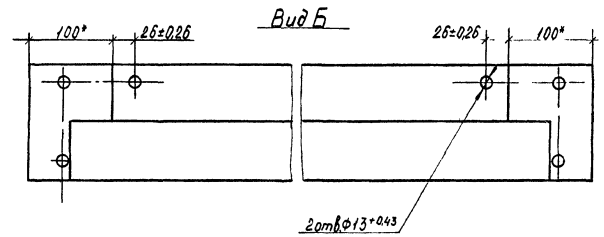
		1.435.3-221 79.07.01.01.01			
		Стойка	Сталь	Масса	Масштаб
			Р	см табл	1:2
Зав. отд. И. контр. Зав. завод. Рук. бриг. Имя	Исполн. Дорожкин Кочергин Овечкин Паскошина	Дата 1982 1982 1982 1982	Лист		
			Листов 1		
		2.401	ЭКБ ВПО „Совюзстройинструкция“		

25/(\checkmark)



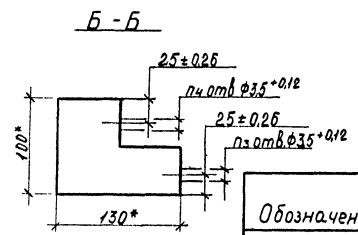
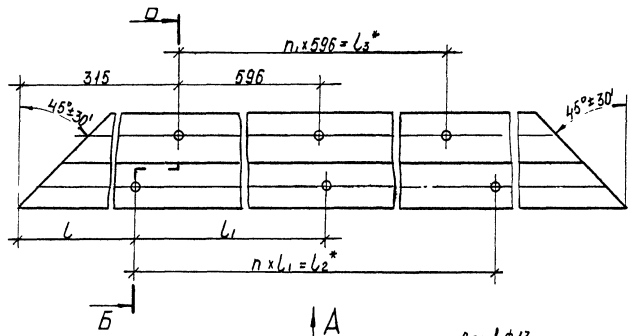
Размеры в мм

Обозначение	L	L ₁	L ₂	L ₃	n	n ₁	n ₂	n ₃	Масса, кг	
1.4353-22.1 79.07.01.01.02	3104	222	540	2700	2384	5	4	6	5	17.5
-01	3704	222	550	3300	2980	6	5	7	6	20.8
-02	4304	212	560	3920	3576	7	6	8	7	24.2
-03	4904	232	560	4480	4172	8	7	9	8	27.6



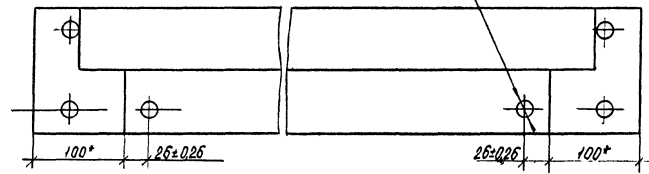
- 1.* Размеры для справок
- 2 Неуказанные предельные отклонения размеров: ± $\frac{IT_{12}}{2}$
- 3 Покрытие наружной поверхности: эмаль МЛ-12, цвет по эталону, ГОСТ 9764-76. II-XЛ.

				1.435 3-22.1 79.07.01.01.02			
				Импост	Ставь	Масса	Масштаб
					Р	см табл	1:2
				2.401	Лист	Листов 1	
					ЭКС ВПО „Совместрройинструкции“		
Зав. отд.	Исаков	И.И.	01.03.22				
Н. контр.	Орлова	И.И.	01.03.22				
Зам. зав. отд.	Кочергин	И.И.	01.06.22				
Рук. бригады	Обечкин	И.И.	01.08.22				
И.И.	Пескович	И.И.	02.03.22				



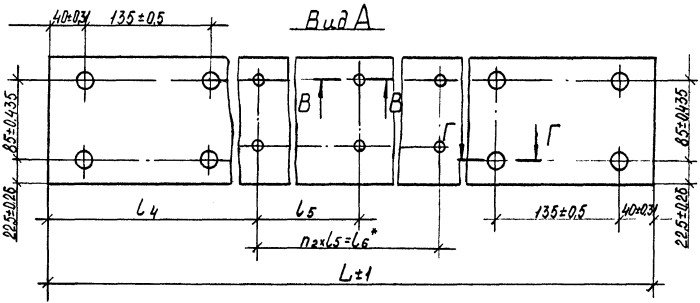
Размеры в мм

Обозначение	L	l	l ₁	l ₂	l ₃
1435.3-22.1 79.07.01.01.03	3104	222	540	2700	2384
-01	3704	222	550	3300	2980
-02	4304	212	560	3920	3576
-03	4904	232	560	4480	4172



Продолжение

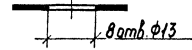
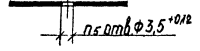
Обозначение	L ₄	L ₅	L ₆	n	n ₁	n ₂	n ₃	n ₄	n ₅	Масса, кг
1435.3-22.1 79.07.01.01.03	227	530	2650	5	4	5	6	5	6	17,4
-01	232	540	3240	6	5	6	7	6	7	20,7
-02	227	550	3850	7	6	7	8	7	8	24,1
-03	212	560	4480	10	7	8	11	8	9	27,5



- 1.* Размеры для справок.
2. Покрытие наружной поверхности: эмаль МЛ-12, цвет по эталону, ГОСТ.9754-76, IV-XL1.

B-B
M 1:1

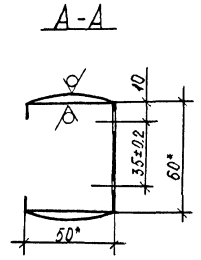
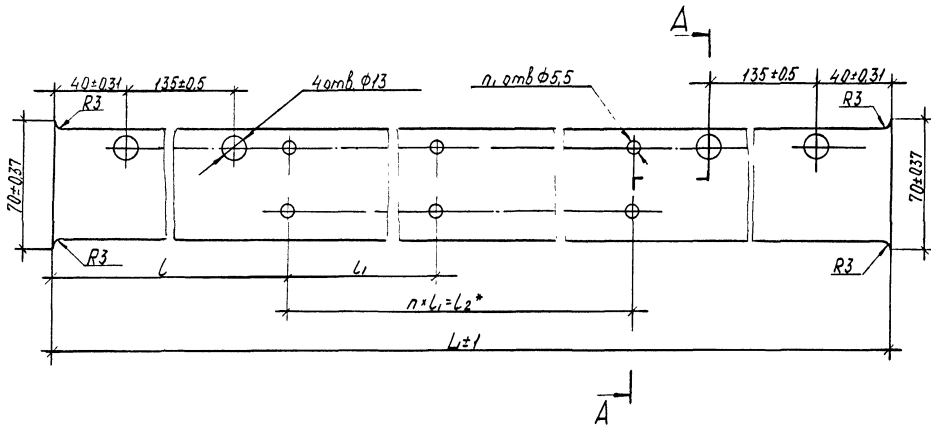
Г-Г
M 1:1



И.В. Млодт, Подл. и др. Разм. шиф. Л.

1.435.3-22.1 79.07.01.01.03		Сталь	Масса	Масштаб
Импост		Р	см. табл.	1:4
		Лист	Листов 1	
2.401		ЭКБ ВПО Сонстрабтехстройкис*		

25 (✓)



Размеры в мм

Обозначение	L	l	L ₁	L ₂	n	n ₁	Масса кг
1435.3-22.1 7907.01.01.04	3104	227	530	2650	5	12	6.10
-01	3704	232	540	3240	6	14	7.28
-02	4304	227	550	3850	7	16	8.47
-03	4904	212	560	4480	8	18	9.65

1* Размеры для справок

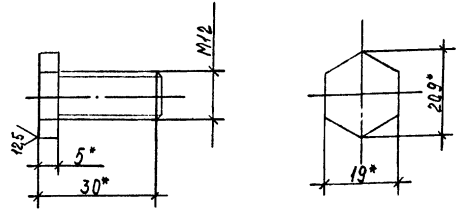
2. Покрытие наружной поверхности: эмаль МЛ-12, цвет по эталону, ГОСТ 9754-76, IV-XL1.

Инв. № подл. Дата и время. Взам. инв. №

				1,435.3-22.1 79.07.01.01.04			
Зав. отд. Н. контр. Зам. зав. отд. Рук. брига. Инж.	Исаков Полова Кочергин Двочкин Поскотинова	ф.и.о. Бригад. Маст. Маст. Маст.	01.06.82 02.06.82 01.06.82 31.05.82 20.05.82	Направляющая	Сталь	Масса	Масштаб
					Р	ст табл	1:2
				2.415	ЭКБ ВПО Совхозстройконструкция*		

18419-02 24

✓(✓)

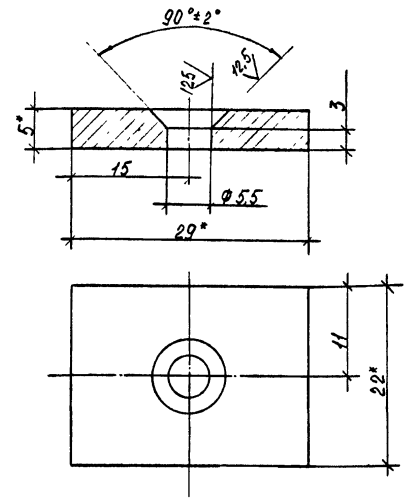


*Размеры для справок

Имя и фамилия	Подп. и дата	Взам. изд. №	1.435.3-22.1 79.07.01.0105			
Имя и фамилия	Подп. и дата	Взам. изд. №	Загл. отд.	Исполн.	Дата	Болт
						Станд. Масса Масштаб
Имя и фамилия	Подп. и дата	Взам. изд. №	Загл. отд.	Исполн.	Дата	р 0.03 1:1
						Лист Листов
Имя и фамилия	Подп. и дата	Взам. изд. №	Загл. отд.	Исполн.	Дата	Заготовка Болт М12×25.52.099 ГОСТ 7796-70*
Имя и фамилия	Подп. и дата	Взам. изд. №	Загл. отд.	Исполн.	Дата	ЭКБ ВПО „Совхозстройконструкция“

Копировал

Формат А4



1.*Размеры для справок
 2 Неуказанные предельные отклонения размеров:
 отверстий Н4, остальных ±IT14/2.

Имя и фамилия	Подп. и дата	Взам. изд. №	1.435.3-22.1 79.07.01.0106			
Имя и фамилия	Подп. и дата	Взам. изд. №	Загл. отд.	Исполн.	Дата	Планка
						Станд. Масса Масштаб
Имя и фамилия	Подп. и дата	Взам. изд. №	Загл. отд.	Исполн.	Дата	р 0.04 2:1
						Лист Листов
Имя и фамилия	Подп. и дата	Взам. изд. №	Загл. отд.	Исполн.	Дата	Заготовка 3.252
Имя и фамилия	Подп. и дата	Взам. изд. №	Загл. отд.	Исполн.	Дата	ЭКБ ВПО „Совхозстройконструкция“

Копировал

18419-02 25 Формат А4

Формат	Заказ	Поз.	Обозначение	Наименование	Колна исполн. 1.435 3-22.1 79.07.01.02.00-				Примеч
					-	01	02	03	
				<u>Документация</u>					
A3			1.4353-22.1 79.07.01.02.00СБ	Сборочный чертеж	×	×	×	×	
				<u>Детали</u>					
A3	1		1.4353-22.1 79.07.01.02.01	Обшивка	2				
			-01	Обшивка		2			
			-02	Обшивка			2		
			-03	Обшивка				2	
A4	2		1.4353-22.1 79.07.01.02.02	Ребро	2				
			-01	Ребро		2			
			-02	Ребро			2		
			-03	Ребро				2	

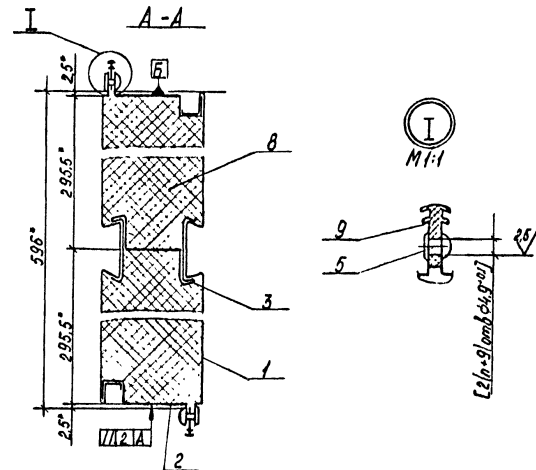
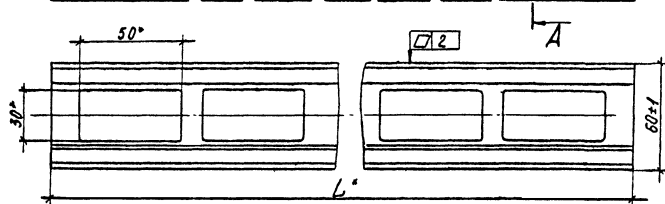
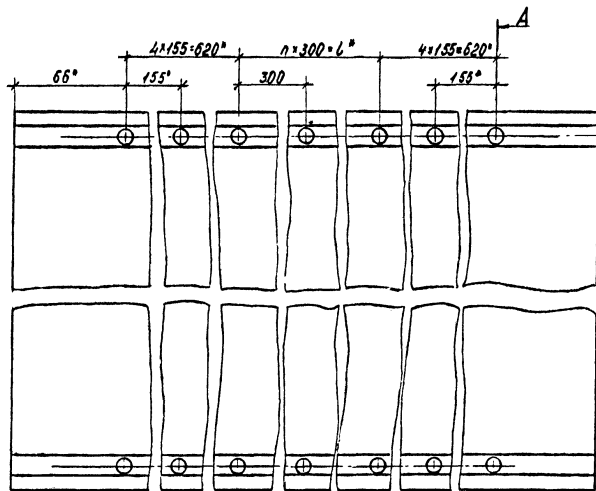
				1.435.3-22.1 79.07.01.02.00						
Зав. отд	М.Скодов	Инж. А.Скодов	Инж. А.Скодов	Панель				Стар. лист	Листов	
Н.контр	Орлова	Инж. А.Скодов	Инж. А.Скодов					Р	1	2
Зам.контр	Кочергин	Инж. А.Скодов	Инж. А.Скодов							
Рук. бр-г	Обечкин	Инж. А.Скодов	Инж. А.Скодов							
Инж.	Поскитина	Инж. А.Скодов	Инж. А.Скодов	Копировал				ЭКБ ВПО „Солотройластрахстрой“ Формат А4		

Имя и подл	Подл и дата	Взятый №
------------	-------------	----------

Формат	Заказ	Поз.	Обозначение	Наименование	Колна исполн. 1.435 3-22.1 79.07.01.02.00-				Примеч
					-	01	02	03	
A4		3	1.4353-22.1 79.07.01.02.03	Ребро	1				
			-01	Ребро		1			
			-02	Ребро			1		
			-03	Ребро				1	
				<u>Стандартные изделия</u>					
		5		Защелка ЗК-10 ТЧ 67-16-21-81	28	32	36	44	
				<u>Материал</u>					
		8		П200-1000.500.60 ГОСТ-9573-82	1,71	2,06	2,42	3,14	№2
		9		Профиль резиновый 2-912	5,74	6,94	8,14	10,94	м. стр. 37 технические коды описания

				1.435 3-22.1 79.07.01.02.00				Лист	2
				Копировал				Формат А4	

14/13-02 26

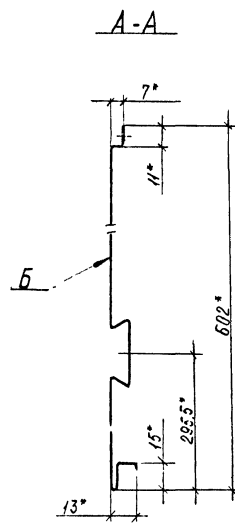
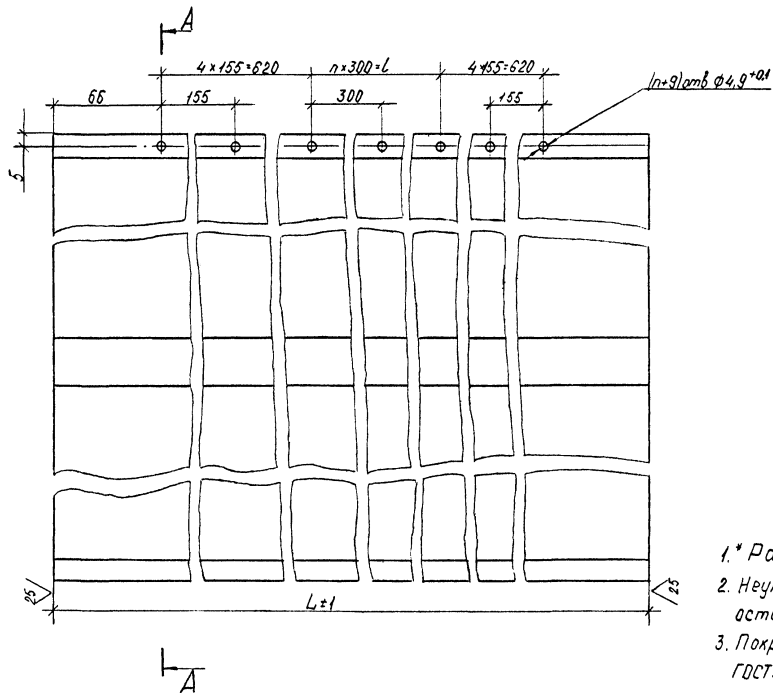


1. * Размеры для справок.

2. Обработку по размерам в квадратных скобках в деталях поз. 2 и поз. 9 производить по размерам дет. поз. 1.

Обозначение	L, мм	L, мм	n	Масса кг
1.435.3-22.1 79.07.01.02.00	2872	1500	5	64.60
-01	3472	2100	7	77.50
-02	4072	2700	9	90.50
-03	5272	3900	13	117.40

1.435.3-22.1 79.07.01.02.00 СБ			
заказ	Исполн	Дата	№ докум
И. Конт	Л. Солов	29.07.79	02.00 СБ
С. М. Солов	Л. Солов	29.07.79	02.00 СБ
В. Л. Бели	Л. Солов	29.07.79	02.00 СБ
Л. К.	П. Солов	29.07.79	02.00 СБ
Панель Сборочный чертёж			
Стр.	Масса	Масштаб	
Р	см	1:2	
Лист	Листов		
ЗКБ ВПО «Совместное строительство»			

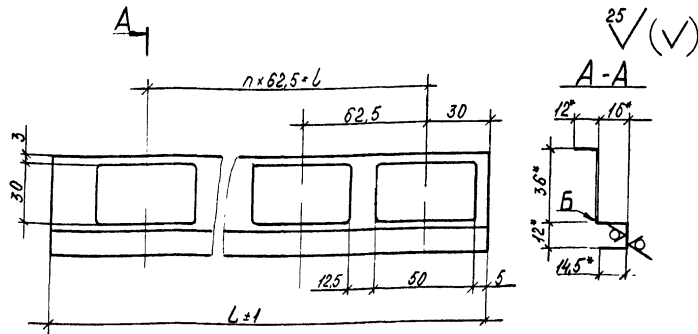


✓ (✓)

1. * Размеры для справок
2. Неуказанные предельные отклонения размеров валов НЧ, остальных = $\pm \frac{L}{2}$
3. Покрытие поверхности Б эмаль МЛ-12, цвет по эталону ГОСТ 9754-76, II-X/11

Обозначение	L, мм	l, мм	n	Масса, кг
1.435.3-22.1 79.07.01.02.01	2872	1500	5	18.33
-01	3472	2100	7	22.20
-02	4072	2700	9	26.04
-03	5272	3900	13	33.72

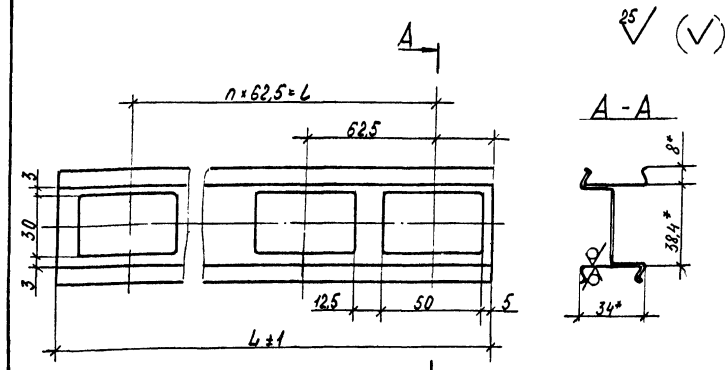
				1.435.3-22.1 79.07.01.02.01			
				Обшивка	Станд.	Масса	Масштаб
					Р	см, табл	1:2
				2. 602	Лист		Листов 1
					ЭКБ ВЛД «Союзстройконструкция»		
Зав. отд.	Исаков	Инж.	610682				
Н. контр.	Фольва	Инж.	220621				
Вызв. отд.	Кочергин	Машин.	010622				
Руч. бриг.	Овчин	ШЕВ	310622				
Н.Х.	Поскоцкий	Техн.	102522				



Обозначение	L, мм	L, мм	n	Масса, кг
1.435.3-22.1 79.07.01.02.02	2872	2812.5	45	1.23
-01	3472	3375	54	1.49
-02	4072	4000	64	1.75
-03	5272	5187.5	83	2.26

- 1 * Размеры для справок
- 2 Неуказанные предельные отклонения размеров: отверстий H14, валов h14, остальных ± L/24
- 3 Покрытие поверхности Б эмаль МЛ-12, цвет по эталону ГОСТ 9754-76, IV-XII.

Имя Инициалы	Подпись	Дата	1.435.3-22.1 79.07.01.02.02			
			Редра	Стандарт	Масса	Масштаб
Зав. отд. Н. Контр. Зав. завод. Рук. брига. Инж.	Исаков Орлова Кочергин Овечкин Паскотино	20.05.82	р	см. табл.	1:2	
			Лист	Листов		
			2. 604			
			ЭБ ВПО «Совхозстройконструкция»			

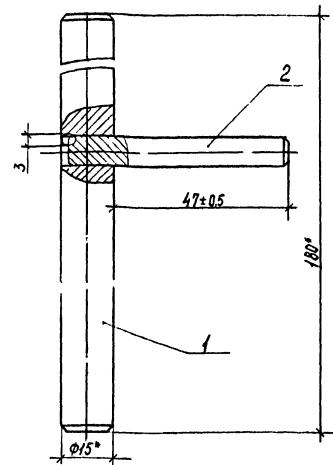


Обозначение	L, мм	L, мм	n	Масса, кг
1.435.3-22.1 79.07.01.02.03	2872	2812.5	45	3.78
-01	3472	3375	54	4.58
-02	4072	4000	64	5.37
-03	5272	5187.5	83	6.95

- 1 * Размеры для справок
- 2 Неуказанные предельные отклонения размеров: отверстий H14, валов h14, остальных ± L/24

Имя Инициалы	Подпись	Дата	1.435.3-22.1 79.07.01.02.03			
			Редра	Стандарт	Масса	Масштаб
Зав. отд. Н. Контр. Зав. завод. Рук. брига. Инж.	Исаков Орлова Кочергин Овечкин Паскотино	20.05.82	р	см. табл.	1:2	
			Лист	Листов		
			2. 606			
			ЭБ ВПО «Совхозстройконструкция»			

Формат Зона	Лист	Обозначение	Наименование	Кол	Прим
			Документация		
А4		1.435.3-22.1 79.07.01.03.00СБ	Сборочный чертёж		
			Листы		
А4	1	1.435.3-22.1 79.07.01.03.01	Стержень	1	
А4	2	1.435.3-22.1 79.07.01.03.02	Ручка	1	



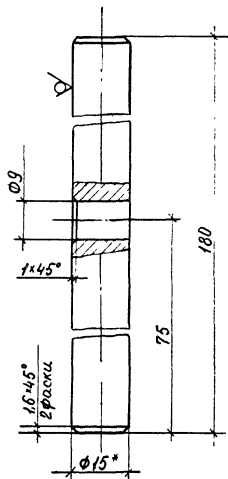
1.* Размеры для справок
2. Сварка ручная дуговая.

		1.435.3-22.1 79.07.01.03.00				
Зав. отд.	Исаков	Инж.	01.05.81	Стадия	Лист	Листов
Н. контр.	Орлова	Инж.	01.05.81	р.		1
Зав. зав. отд.	Кочергин	Инж.	01.05.81	ЭКБ ВПО „Совестройконструкция“		
Рук. бриг.	Овечкин	Инж.	01.05.81			
Инж.	Поскотина	Инж.	01.05.81			

Взнос инст. М						1.435.3-22.1 79.07.01.03.00СБ	
Листы и детали						Стержень Сборочный чертёж	
						Стадия	Масса
						р	025
						1:1	
						Лист	Листов
						ЭКБ ВПО „Совестройконструкция“	

Зав. отд.	Исаков	Инж.	01.05.81
Н. контр.	Орлова	Инж.	01.05.81
Зав. зав. отд.	Кочергин	Инж.	01.05.81
Рук. бриг.	Овечкин	Инж.	01.05.81
Инж.	Поскотина	Инж.	01.05.81

25 (✓)



- 1 * Размеры для справок.
- 2 Неуказанные предельные отклонения размеров: отверстия Н14, вала н14, остальных $\pm IT14$
3. Покрытие: Ц 18 ГОСТ 9.073-77.

1.435.3-22.1 79.07.01.03.01

Стержень

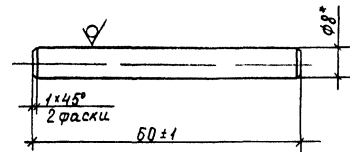
Сталь	Масса	Масштаб
p	0,23	1:1
Лист	Листов 1	

 Круг В15 ГОСТ 2590-71*
 Ст3 ГОСТ 535-79

 экБ ВПО
 „Союзстройконструкция“

№ п/п	Имя и фамилия	Подп. и дата	Взам. инв. №
1	Зав. отд. Н. Контр.		
2	Зам. зав. отд. Рук. бригады Инж.		
3	Исаков Ор. Лоба		
4	Кочергин Овечкин		
5	Поскотина		
6			
7			
8			
9			

25 (✓)



- 1 * Размер для справок
2. Покрытие: Ц 18 ГОСТ 9.073-77.

1.435.3-22.1 79.07.01.03.02

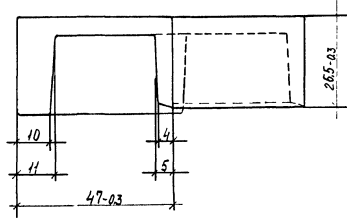
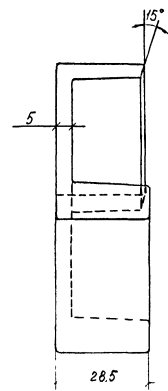
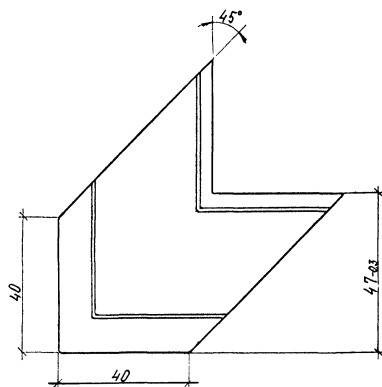
Ручка

Сталь	Масса	Масштаб
p	0,02	1:1
Лист	Листов 1	

 Круг В8 ГОСТ 2590-71*
 Ст3 ГОСТ 535-79

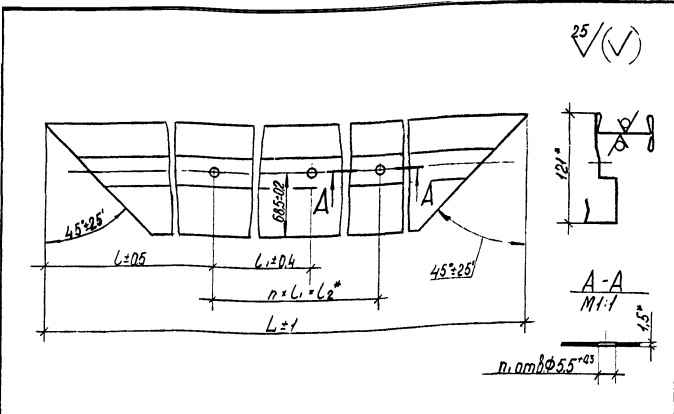
 экБ ВПО
 „Союзстройконструкция“

№ п/п	Имя и фамилия	Подп. и дата	Взам. инв. №
1	Зав. отд. Н. Контр.		
2	Зам. зав. отд. Рук. бригады Инж.		
3	Исаков Ор. Лоба		
4	Кочергин Овечкин		
5	Поскотина		
6			
7			
8			
9			



1. Неуказанные предельные отклонения размеров: отверстий И4, валов И4, остальных $\pm \frac{IT_{H4}}{2}$.
2. Неуказанные радиусы 1мм
3. Облой не допускается.

				1.435.3-22.1 79.07.01.00.10				
				Вкладыш 3.233		Сталь Р	Масса 0,048	Масштаб 1:1
				Полипропилен 04П10/010 ТУ 6-05-1105-78		Лист	Листов 1	
						Экз. ВПО „Совхозстройконструкция“		



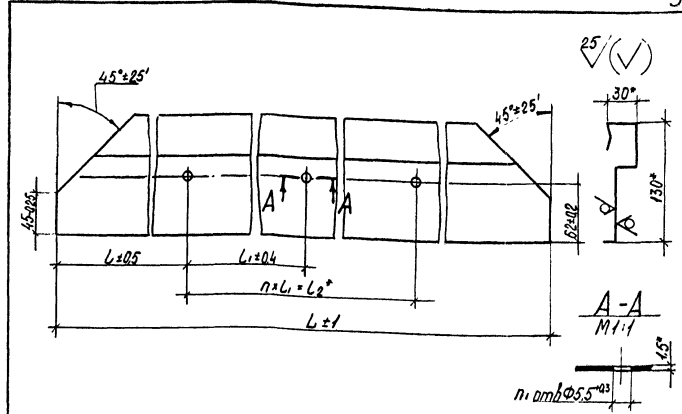
Размеры в мм

Обозначение	L	l	L ₁	L ₂	n	n ₁	Масса кг
1435.3-22.1 79.07.01.00.01	3144	247	530	2650	5	6	11,50
-01	3744	252	540	3240	6	7	14,00
-02	4344	247	550	3850	7	8	16,30
-03	4944	232	560	4480	8	9	18,60

1 *Размеры для справок.
 2 Покрытие поверхности: эмаль МЛ-12, цвет по эталону
 ГОСТ 9754-76*, IV, ХЛЛ.

Мин. Лидер. Повтор и Дата. Разработчик И.

1.435 3-22.1 79.07.01.00.01			
Обрамление	Стандарт	Масса	Масштаб
	Р	см табл	1:4
2.402	Лист	Листов	
	ЭКС ВПО "Совхозстройконструкция"		



Размеры в мм

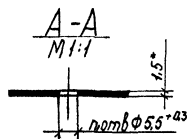
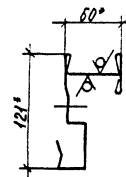
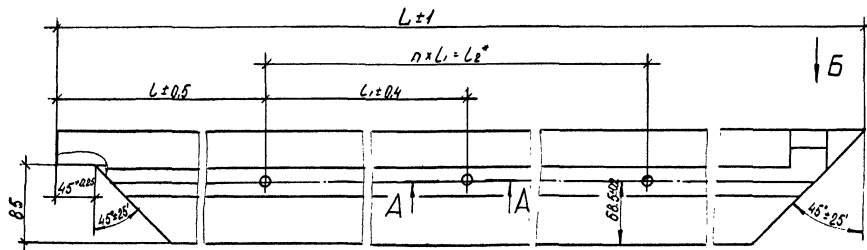
Обозначение	L	l	L ₁	L ₂	n	n ₁	Масса кг
1435.3-22.1 79.07.01.00.02	3072	191	530	2650	5	6	7,30
-01	3672	196	540	3240	6	7	8,70
-02	4272	191	550	3850	7	8	10,20
-03	4872	176	560	4480	8	9	16,65

1 *Размеры для справок
 2. Покрытие поверхности: эмаль МЛ-12, цвет по эталону
 ГОСТ 9754-76*, IV, ХЛЛ.

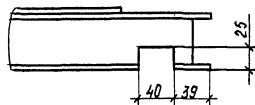
Мин. Лидер. Повтор и Дата. Разработчик И.

1.435.3-22.1 79.07.01.00.02			
Обрамление	Стандарт	Масса	Масштаб
	Р	см табл	1:4
2.403	Лист	Листов	
	ЭКС ВПО "Совхозстройконструкция"		

25/ (✓)



Вид Б



Размеры в мм

Обозначение	L	L ₁	L ₂	n	n ₁	Масса кг	
1435.3-22.1 79.07.01.00.03	3032	246	510	2550	5	6	11.40
-01	3632	261	520	3120	6	7	13.60
-02	4232	261	530	3710	7	8	15.90
-03	5432	246	550	4950	9	10	20.50

1.* Размеры для справок.

2. Неуказанные предельные отклонения размеров ± IT14

3. Покрытие поверхности: эмаль МЛ-12, цвет по эталону, ГОСТ 9754-76, IV, X.M.

1.435.3-22.1 79.07.01.00.03						
Завода	Исполв	Дата	№ докум	Обработка		
				Станок	Масса	Масштаб
Н.конт	Орлова	1982	1108.82	Р	см табл	1:4
Зав.завод	Кочергин	1982	3105.82	Лист	Листов 1	
Руч.бриг	Обвочкин	1982	2105.82	ЭКБ ВПО „Самостройинструкция“		
Ниж	Лоскотина	1982	2105.82	2.402		

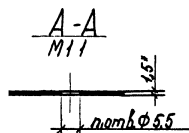
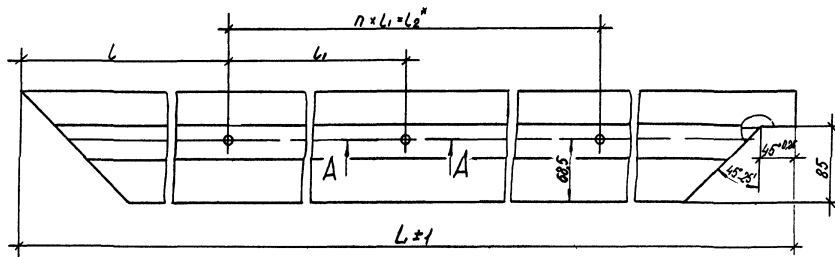
Копировал

18419-02

34

Формат А3

25/ (✓)



Размеры в мм

Обозначение	L	l	l ₁	l ₂	n	n ₁	Масса
14353-22.1 79.07.01.00.04	3032	236	510	2650	5	6	11,45
-01	3632	251	520	3120	6	7	13,65
-02	4232	251	530	3710	7	8	15,95
-03	5432	236	550	4850	9	10	20,55

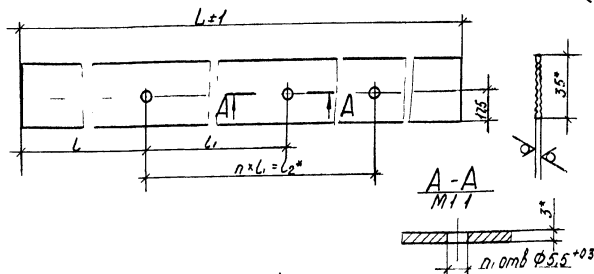
1.* Размеры для справок

2. Неуказанные предельные отклонения размеров $\pm 0,2$

3. Покрытие поверхности: эмаль МЛ-12, цвет по эталону, ГОСТ 9754-76, IV, ХЛЛ.

Взам.инв.№

1.435.3-22.1 79.07.01.00.04							
Зав. отд.	Исполн.	Инж.	01.06.82	Обрамление	Сталь	Масса	Масштаб
					Р	см табл.	1:4
Н.контр.	Ильова	Васильев	02.08.82		Лист	Автомат. 1	
Зам. зав. отд.	Кочергин	Мельников	01.06.82				
Рук. бр-га	Овечкин	Ильин	01.06.82	2.402			ЗКБ ВПО Совместно-строительная"
Инж.	Пасарникова	Ильин	05.05.82				

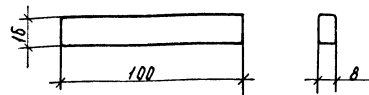


Размеры в мм

Обозначение	L	L	L	L ₂	n	n ₁	Масса
1435.3-22.1 79.07.01.00.05	3017	183	530	2650	5	6	0,43
-01	3617	188	540	3240	6	7	0,52
-02	4217	183	550	3850	7	8	0,60
-03	4817	168	560	4480	8	9	0,68
-04	2982	208	510	2550	5	6	0,43
-05	3582	223	520	3120	6	7	0,51
-06	4182	223	530	3710	7	8	0,60
-07	5382	208	550	4950	9	10	0,78

*Размеры для справок

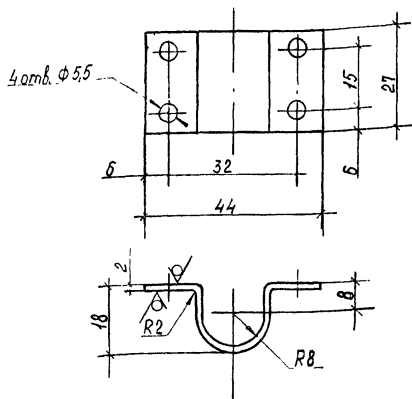
				1.435.3-22.1 79.07.01.00.05		
				Сталь	Масса	Масштаб
				Р	см. табл.	1:2
				Лист	Листов 1	
Зав. отд.	Исаков	И.И.	01.06.82	Прокладка 2 905 ЭКБ ВПО «Союзстройконструкция»		
Н. контр.	Орлова	С.С.	01.06.82			
Зам. зав. отд.	Кочергин	А.С.	01.06.82			
Рук. бриг.	Обечкин	А.В.	01.06.82			
Инж.	Поскатынин	В.В.	06.05.82			



1. Радиусы скруглений 2мм
2. Неуказанные предельные отклонения размеров валов ± 14 , остальных ± 0.02

				1.435.3-22.1 79.07.01.00.06		
				Сталь	Масса	Масштаб
				Р	0,040	1:2
				Лист	Листов 1	
Зав. отд.	Исаков	И.И.	01.06.82	Вкладыш Полиэтилен 20408-007 сорт 1 ГОСТ 16338-77		
Н. контр.	Орлова	С.С.	01.06.82			
Зам. зав. отд.	Кочергин	А.С.	01.06.82			
Рук. бриг.	Обечкин	А.В.	01.06.82			
Инж.	Поскатынин	В.В.	06.05.82			

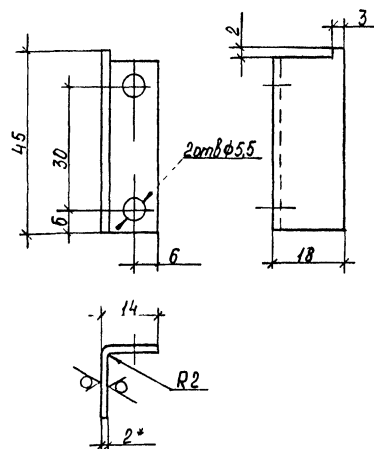
25 (✓)



1. * Размеры для справок
2. Неуказанные предельные отклонения размеров: отверстий Н14, валов h14, остальных $\pm IT_{14}$
3. Покрытие: Ц18 ГОСТ 9073-77.

Инв. № табл.	Лист и дата	Взам. инв. №	1.435.3-22.1 79.07.01.00.08			
			Скоба			
Инв. № табл.	Лист и дата	Взам. инв. №	Сталь	Масса	Масштаб	
			Р	0,02	1:1	
Инв. № табл.	Лист и дата	Взам. инв. №	Лист	Листов 1		
			Лист	62 ГОСТ 19903-74* Ст 3 ГОСТ 16523-70*		
			ЭКБ ВПО „Союзстройконструкция“			
Зав. отд.	Исаков	Инж.	Числ.			
Н. контр.	Орлова	Инж.	0282			
Зам. зав. отд.	Кочергин	Инж.	010883			
Рук. бриг.	Овечкин	Инж.	010882			
Инж.	Паскотина	Инж.	280538			

25 (✓)

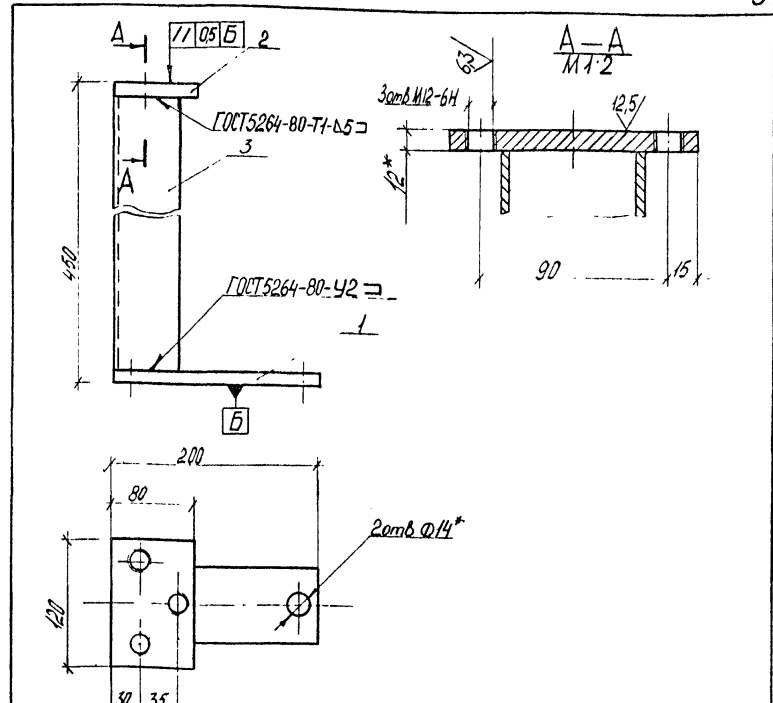


1. * Размеры для справок
2. Неуказанные предельные отклонения размеров: отверстий Н14, валов h14, остальных $\pm IT_{14}$
3. Покрытие: Ц18 ГОСТ 9073-77.

Инв. № табл.	Лист и дата	Взам. инв. №	1.435.3-22.1 79.07.01.00.09			
			Узелок			
Инв. № табл.	Лист и дата	Взам. инв. №	Сталь	Масса	Масштаб	
			Р	0,020	1:1	
Инв. № табл.	Лист и дата	Взам. инв. №	Лист	Листов 1		
			Лист	62 ГОСТ 19903-74* Ст 3 ГОСТ 16523-70*		
			ЭКБ ВПО „Союзстройконструкция“			
Зав. отд.	Исаков	Инж.	Числ.			
Н. контр.	Орлова	Инж.	0282			
Зам. зав. отд.	Кочергин	Инж.	010883			
Рук. бриг.	Овечкин	Инж.	010882			
Инж.	Паскотина	Инж.	280538			

Формат	Зона	Лист	Обозначение	Наименование	Кол.	Прим.
				<u>Документация</u>		
А4			1.4353-22.1 79.07.02.00.00 СБ	Сборочный чертёж		
				<u>Детали</u>		
А4	1	1.4353-22.1 79.07.02.00.01	Плита	1		
Б4	2	1.4353-22.1 79.07.02.00.02	Плита Лист Б 12 ГОСТ 19003-74* Ст 3 ГОСТ 14637-79 80мм x 120мм	1	0,9кг	
Б4	3	1.4353-22.1 79.07.02.00.03	Стойка Швеллер 70x80x50x4 ГОСТ 3281-80 Ст 3 ГОСТ 14637-79* L = 426 мм	1	2,5кг	

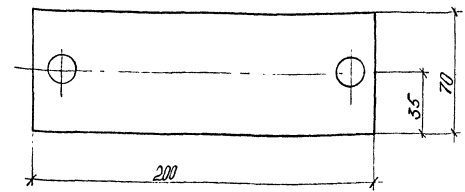
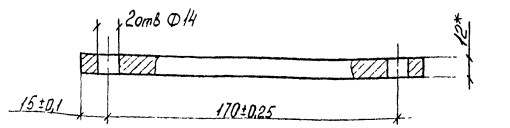
1.4353-22.1 79.07.02.00.00			Стойка		
Зав. отд. Н.контр. Зам. зав. Рук. зр. Инж.	Исаков Пр. чаба с очередин Двечкин Жучкова	Инж. Жучкова	Листов 1	Листов 1	Листов 1
Экз ВПО „Совхозстройконструкция“					



- * Размеры для справок.
- Неуказанные предельные отклонения размеров: отверстий Н14, вала в Н14, остальных ± IT14.
- Покрытие поверхности: эмаль МЛ-12, цвет по эталону, ГОСТ 9754-76, II МЛ

Формат Зона Лист	1.4353-22.1 79.07.02.00.00 СБ		
	Стойка		
	Сборочный чертёж	Листов 1	Масштаб 1:2
	Экз ВПО „Совхозстройконструкция“		

12,5/М

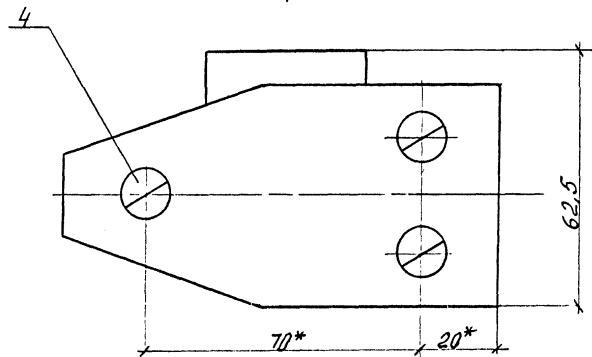
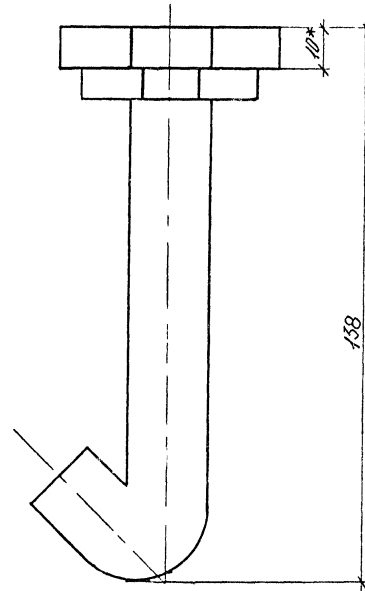
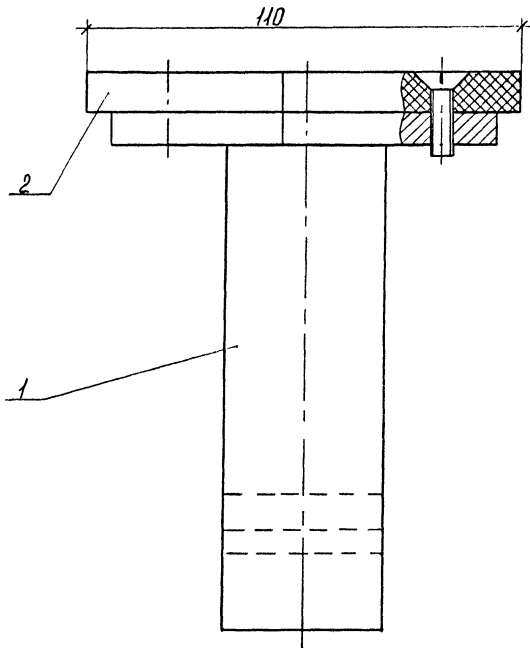


1* Размер для справок
2. Неуказанные предельные отклонения размеров отверстий Н14, бабелк н14.

1435.3-22.1 79.07.02.00.01		Стандарт		Масса	Изделий
Плита		Р	1,4	1,2	
Лист		5/12 ГОСТ 19903-74*		ЭКБ ВПО	
Копировал		Ст. 3 ГОСТ 11637-79		Дополнительные указания	
		Формат А4			

Индекс	Значение	Обозначение	Наименование	Кол.	Примеч
			Документация		
А3		1435.3-22.1 79.07.03.00.00 СБ	Сборочный чертеж		
			Сборочные единицы		
А4	1	1435.3-22.1 79.07.03.01.00	Башмак	1	
			Детали		
А4	2	1435.3-22.1 79.07.03.00.01	Основание	1	
			Стандартные изделия		
	4		Винт В2116-69х16,48.016 ГОСТ 17474-80	3	

1435.3-22.1 79.07.03.00.00		Стандарт		Лист	Листов
Башмак		Р			1
Лист		ЭКБ ВПО		Дополнительные указания	
Копировал		18419-02 39		Формат А4	



1 * Размеры для справок
 2. Неуказанные предельные отклонения размеров валов H/h

				1,435.3-22,1 79,01.03.00.00 СБ		
				Стация		
				Р	1,2	1:1
				Лист		
				Листов 1		
				2КБ ВПО Согласно проекции		

Заб. отд. Исаков
 Н. Контр. Орлова
 Зоналов
 Рук. отд. Кочергин
 Инж. Жуков

Инж. Жуков
 01.05.82
 01.05.82
 01.05.82

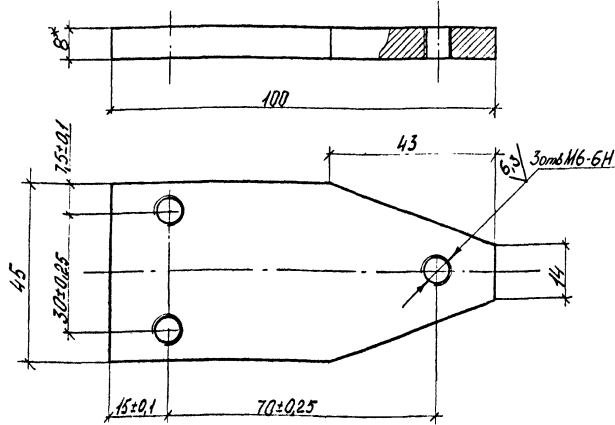
Башмак
 сборочный чертеж

Код документа	Зона	1703	Обозначение	Наименование	Кол.	Примеч.																																										
				Документация																																												
A4			1435.3-22/179.07.03.01.00 СБ	Сборочный чертеж																																												
				Детали																																												
A4	1		1435.3-22.1 179.07.03.01.01	Основание	1																																											
A4	2		1435.3-22.1 179.07.03.01.02	Анкер	1																																											
<table border="1" style="width: 100%; border-collapse: collapse;"> <tr> <td style="width: 15%;"></td> <td style="width: 15%;"></td> <td style="width: 15%;"></td> <td style="width: 15%;"></td> <td style="width: 15%;"></td> <td style="width: 15%;"></td> <td style="width: 15%;"></td> </tr> <tr> <td colspan="7" style="text-align: center;">1435.3-22.1 179.07.03.01.00</td> </tr> <tr> <td colspan="7" style="text-align: center;">Башмак</td> </tr> <tr> <td colspan="4"></td> <td>Стандарт</td> <td>Лист</td> <td>Листов</td> </tr> <tr> <td colspan="4"></td> <td>Р</td> <td>1</td> <td>1</td> </tr> <tr> <td colspan="4"></td> <td colspan="3" style="text-align: center;">ЗКБ ВПО "Совместное строительство"</td> </tr> </table>														1435.3-22.1 179.07.03.01.00							Башмак											Стандарт	Лист	Листов					Р	1	1					ЗКБ ВПО "Совместное строительство"		
1435.3-22.1 179.07.03.01.00																																																
Башмак																																																
				Стандарт	Лист	Листов																																										
				Р	1	1																																										
				ЗКБ ВПО "Совместное строительство"																																												

1 * Размеры для справок.
 2. Неуказанные предельные отклонения размеров валов - h14
 3. Покрытие поверхностей: эмаль МЛ-12, цвет по атласу, ГОСТ 9154-76, IV, ХЛ1.

				1435.3-22.1 179.07.03.01.00 СБ		
				Башмак		
				сборочный чертеж		
				Стандарт	Масса	Масштаб
				Р	1,1	1:2
				Лист / Листов /		
				ЗКБ ВПО "Совместное строительство"		

12.5/✓✓



1. * Размер для справок
2. Неуказанные радиусы скруглений 0,5
3. Неуказанные предельные отклонения размеров валов 1/4, остальных ± 1/2

1.435.3-22.1 79.07.03.01.01

Основание

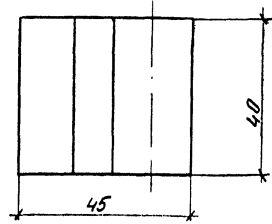
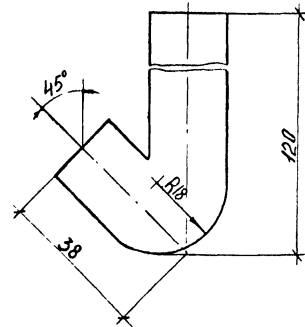
Листов	Масса	Масштаб
Р	0,25	1:1
Лист		Листов

ЭКБ ВПО
«Днепропетровскстройконструкция»

Лист 58 ГОСТ 10023-74*
Ст 3702714637-79

Зав. отд. Исаков Д.А.
Н. контрол. Д.А.
Зав. заводом Ковергин В.А.
Рук. отд. Овечкин В.А.
Инж. Жучков В.А.

25/✓✓



Неуказанные предельные отклонения размеров ± 1/2

1.435.3-22.1 79.07.03.01.02

Анкер

Листов	Масса	Масштаб
Р	0,8	1:1
Лист		Листов

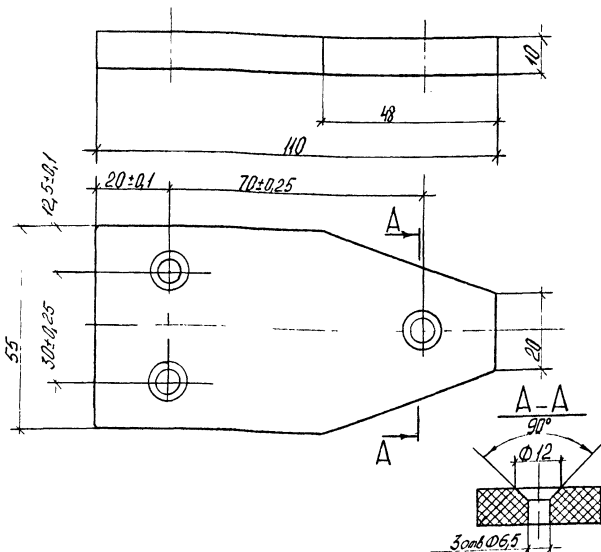
Лист 20 ГОСТ 103-76
08-1-а-ГОСТ 535-79

ЭКБ ВПО
«Днепропетровскстройконструкция»

Зав. отд. Исаков Д.А.
Н. контрол. Д.А.
Зав. заводом Ковергин В.А.
Рук. отд. Овечкин В.А.
Инж. Жучков В.А.

Зав. отд. Исаков Д.А.
Н. контрол. Д.А.
Зав. заводом Ковергин В.А.
Рук. отд. Овечкин В.А.
Инж. Жучков В.А.

1:25



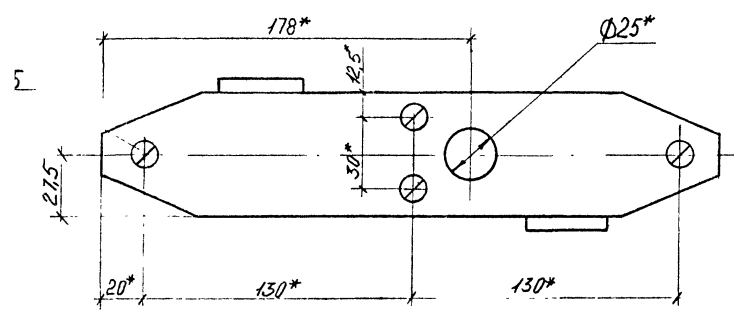
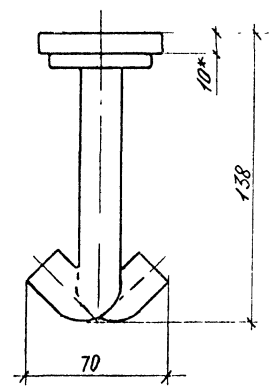
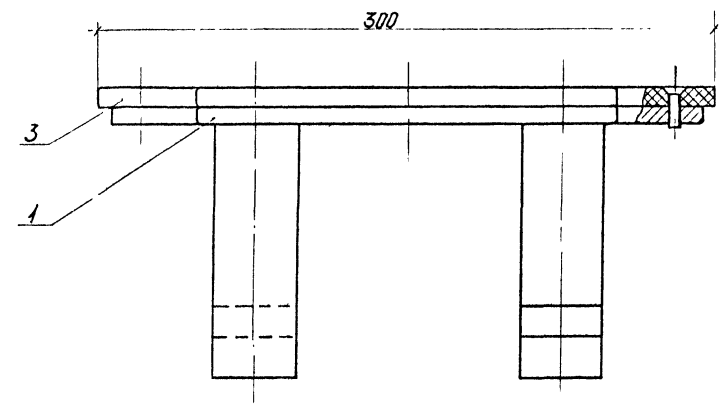
1. Неуказанные радиусы скруглений 0,5 мм.
2. Неуказанные предельные отклонения размеров отверстий Н14, вала h14, остальных $\pm IT7$.

Изм. вкл. 1/1/2/3 и др. 13.30.14.14	1.435.3-22.1 79.07.03.00.01				Станд. масса	Норматив
	Основание				Р	0,06
Зав. отд. Н. Кондр. Зам. зав. отд. С. Руденко Инж. Фуч. Инж. Жучкова	Исполн. П. Кош. Исполн. И. Кош. Исполн. И. Кош.	Провер. И. Кош. Исполн. И. Кош.	Исполн. И. Кош.	Лист 1		
Текстолит ПТХ-1-10 ГОСТ 5-78				ЭКБ ВЛО Усовершенствованный		
Копирь 01				Формат А4		

5/2

Формат	Зона	Поз.	Обозначение	Наименование	Кол.	Примеч.
				Документация		
		43	1.435.3-22.1 79.07.04.00.00.05	Сборочный чертеж		
				Сборочные единицы		
		44	1 1.435.3-22.1 79.07.04.01.00	Башмак	1	
				Детали		
		44	3 1.435.3-22.1 79.07.04.00.01	Основание	1	
				Стандартные изделия		
		5		Винт В2 М6-6g x 16,48. 016 ГОСТ 17474-80	4	

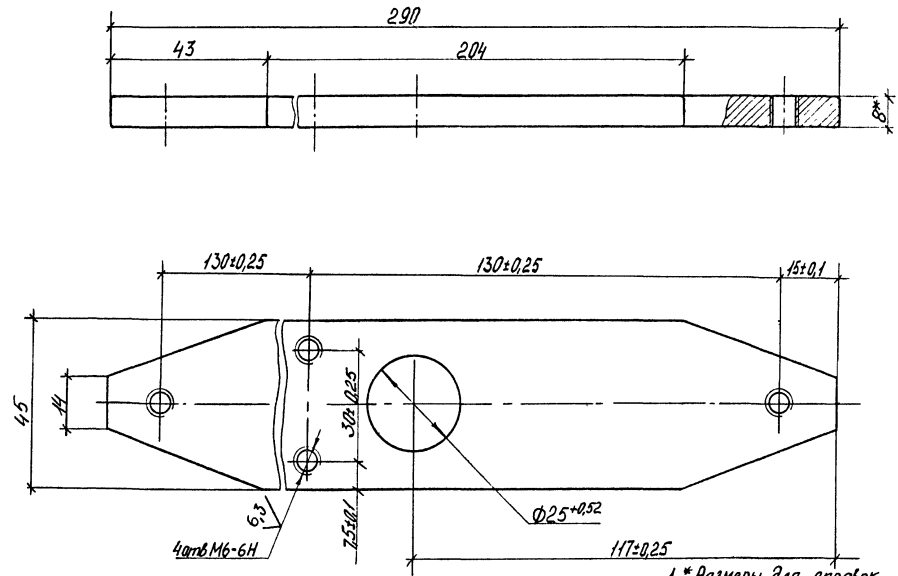
Изм. вкл. 1/1/2/3 и др. 13.30.14.14	1.435.3-22.1 79.07.04.00.00				Станд. масса	Норматив
	Башмак				Лист	Листов
Зав. отд. Н. Кондр. Зам. зав. отд. С. Руденко Инж. Фуч. Инж. Жучкова	Исполн. П. Кош. Исполн. И. Кош. Исполн. И. Кош.	Провер. И. Кош. Исполн. И. Кош.	Исполн. И. Кош.	Лист 1		
ЭКБ ВЛО Усовершенствованный				Формат А4		



1.* Размеры для справок
 в Неуказанные предельные отклонения размеров валов h14,
 остальных ± IT14

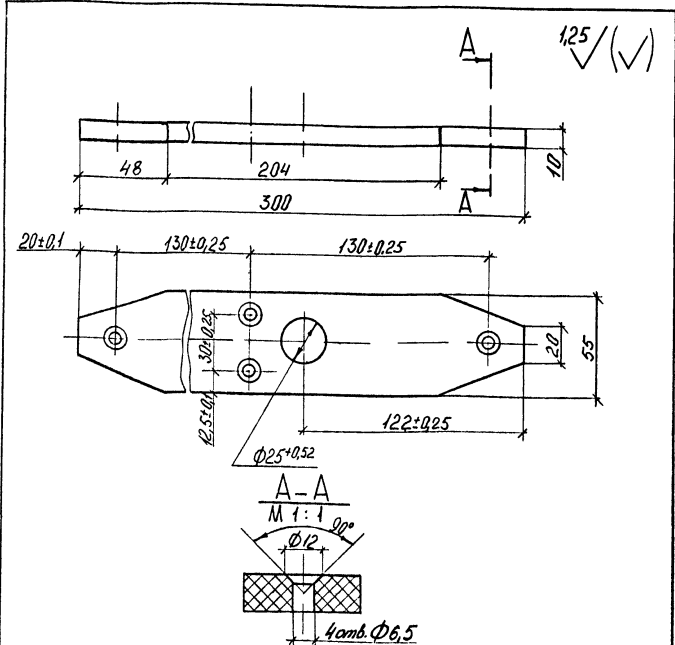
				1.4353-22.1 79.01.04 00.00 25		
				Башмак		Стади Маса Мазытаб
				сборочный чертёж		Р 2,3 1:1
Заб. отд	Исполн	Взв.	С114.33			Лист 1
Н.контр.	Далова	Смак	01.01.82			Листов 1
Зав.завод	Кочергин	Жданов	01.01.82			
Рук.бриг	Пвечкин	Ябло	31.03.82			
Инж	Жуцкова	Жуцк.	19.05.82			

12.5/√



1. *Размеры для справок
2. Неуказанные предельные отклонения размеров валов h 14, остальных ± IT7
3. Неуказанные радиусы 1,5 мм

				1435.3-22.1 7907.04.01.01.				
				Основание		Стадия	Масса	Масштаб
						Р	0,5	1:1
						Лист		Листов 1
Зав. отд.	Исаков	Инж.	01.04.93	Лист		ЭКБ ВПО		
Н.контр.	Орлова	Инж.	02.04.93	Ст 3 ГОСТ 14637-79		„Санкт-Петербургская“		
Зам. зав. отд.	Кочергин	Инж.	01.05.92					
Рук. бюро	Овечкин	Инж.	21.05.92					
Инж.	Жукова	Инж.	20.05.92					



1. Неуказанные радиусы скрулений 0,5 мм
2. Неуказанные предельные отклонения размеров отверстий H11/h9, валов h11, остальных ± IT14.

Имя и подпись Листов и Дата

1435.3-22.1 79.07.04.00.01			
Основание	Стальной	Масса	Насити
	Р	0,15	1:2
Лист		Листов 1	
Текстолит ПТК-1 ГОСТ 5-78		ЭКБ ВПО «Совхозстройконструкция»	

Копировал

Формат А4

Формат	Зона	Поз.	Обозначение	Наименование	Кол.	Примеч.
				<u>Документация</u>		
A3			1435.3-22.1 79.07.05.00.00.06	Сборочный чертеж		
				<u>Сборочные единицы</u>		
A4	1		1435.3-22.1 79.07.05.01.00	Кронштейн	1	
				<u>Детали</u>		
A4	3		1435.3-22.1 79.07.05.00.01	Планка	1	
A4	4		1435.3-22.1 79.07.05.00.02	Пластина	1	
				<u>Стандартные изделия</u>		
	6			Винт В2.М5-6у х 6.58.099 ГОСТ 17473-80	3	

Имя и подпись Листов и Дата

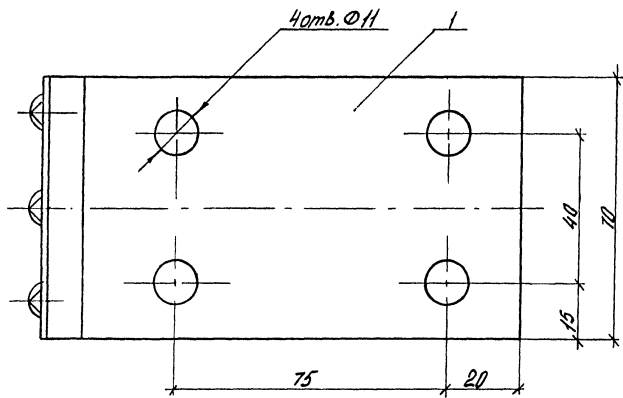
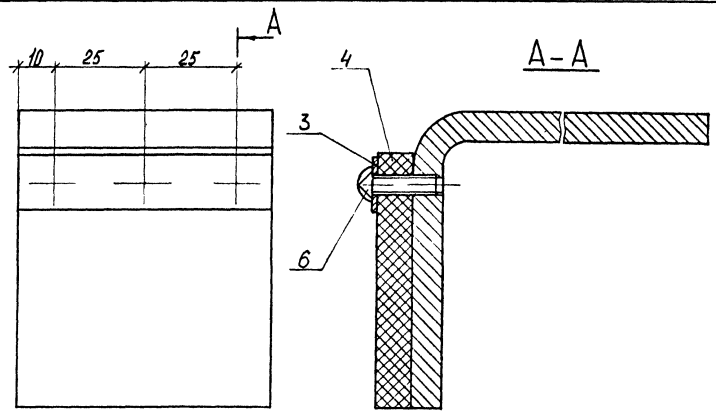
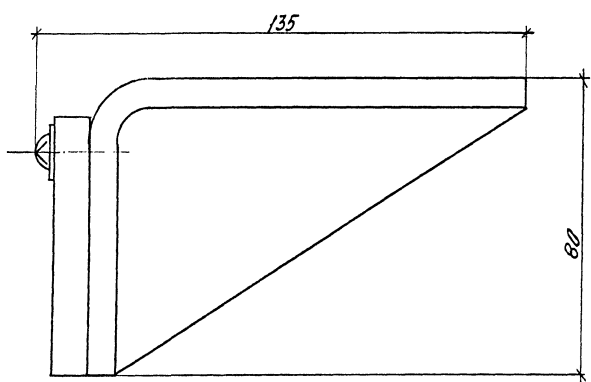
1435.3-22.1 79.07.05.00.00						
Упор	Стальной	Лист	Листов			
	Р		1			
				ЭКБ ВПО «Совхозстройконструкция»		

Копировал

18419-02

49

Формат А4



1. Размеры для справок.
2. Неуказанные предельные отклонения размеров валов $h/14$, остальных ± 0.14 .

				1.435.3-22.1 79.01.05.00.00 СБ		
				Упор Сборочный чертёж		
				Р	1,5	1:1
				Лист 1 из 1		
				УКБ ВПО Дальстроинженерия*		
Зад. отд.	Исполн.	Инж.	№ 04.82			
Уконтр.	Дорогова	Инж.	02.04.82			
Зав. отд.	Кочергин	Инж.	01.05.82			
Рук. зав.	Овечкин	Инж.	01.05.82			
Инж.	Жучкова	Инж.	01.05.82			

Экз. №	Лист	Обозначение	Наименование	Кол.	Прим.
			<u>Документация</u>		
A4		1.435.3-22.1 79.01.05.01.00 СБ	Сборочный чертеж		
			<u>Детали</u>		
A4	1	1.435.3-22.1 79.01.05.01.01	Косынка	1	
A4	2	1.435.3-22.1 79.01.05.01.02	Уголок	1	
1.435.3-22.1 79.01.05.01.00					
Зав. отд.	Начальник	Инж.	Инженер	Стандарт	Лист
Зав. отд.	Д.р. Л.в.в.	М.п.с.	М.п.с.	Лист	Лист
Рис. бриг.	Кочергин	М.п.с.	М.п.с.	Лист	Лист
Инж.	Жучкова	М.п.с.	М.п.с.	Лист	Лист
Кронштейн					
Экз. в/по Свпостройконструкция					
Формат А4					

Копировал

Формат А4

48

Затв. М5-6Н

ГОСТ 5264-80-73-А4

конт. Ф11

1. Неуказанные предельные отклонения размеров отверстий Н14, валов h14, остальных $\pm 12H$

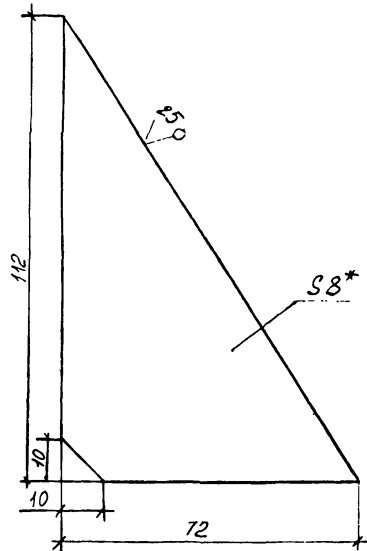
2. Покрытие наружной поверхности. эмаль МЛ-12, цвет по эталону, ГОСТ 9734-76, II, XII

1.435.3-22.1 79.01.05.01.00 СБ			
Кронштейн			Стандарт
сборочный чертеж			Масштаб
Р			1:3
Лист			Листов 1
Экз. в/по Свпостройконструкция			Формат А4

Копировал 18419-02 49

Инж. Жучкова / Подп. и Дата / Зав. отд.

В/А



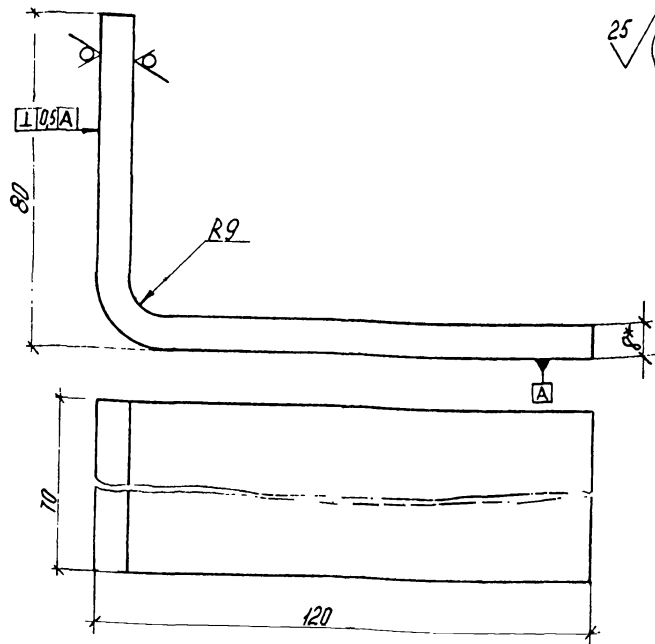
- 1* Размер для справок.
2. Неуказанные предельные отклонения размеров вала $\pm 1/4$, остальных $\pm \frac{1/4}{2}$

				1.435.3-22.1 79.07.05.01.01		
				КОСЫНКА		
				Станд	Масса	Насштаб
				Р	0,25	1:1
				Лист	Листов 1	
Зав. отд.	Исаков	Инж.	010682	Лист Б8 ГОСТ 19903-74* Ст 3 ГОСТ 14637-79		
Н.с.т.о	Орлова	Инж.	21482			
Зам. зав. отд.	Кочергин	Инж.	21681			
Рис. д.ч.	Овечкин	Инж.	210582			
Инж.	Жичкова	Инж.	214566	Экз. в 10 "Согластроинструкция"		

Копировал

Формат А4

25/В



- 1* Размер для справок
2. Неуказанные предельные отклонения размеров вала $\pm 1/4$, остальных $\pm \frac{1/4}{2}$.

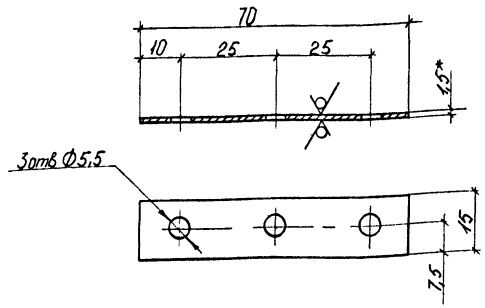
				1.435.3-22.1 79.07.05.01.02		
				УЗОЛОК		
				Станд	Масса	Насштаб
				Р	0,8	1:1
				Лист	Листов 1	
Зав. отд.	Исаков	Инж.	010682	Лист Б8 ГОСТ 19903-74* Ст 3 ГОСТ 14637-79		
Н.с.т.о	Орлова	Инж.	21482			
Зам. зав. отд.	Кочергин	Инж.	21681			
Рис. д.ч.	Овечкин	Инж.	210582			
Инж.	Жичкова	Инж.	214566	Экз. в 10 "Согластроинструкция"		

Копировал

18419-02 50

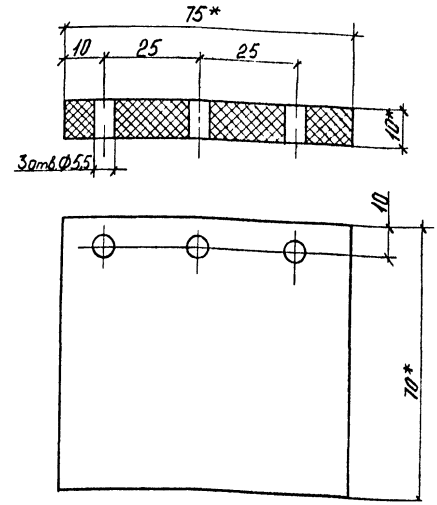
Формат А4

25/(\checkmark)



- *Размер для справок
- Неуказанные предельные отклонения размеров: отверстий H14, валов h14, остальных $\pm \frac{IT14}{2}$
- Покрытие наружной поверхности: эмаль ММ-12, цвет по эталону ГОСТ 9754-76, II, ХЛ1.

				1.435.3-22.1 79.07.05.00.01		
				Планка		
				Стадия	Масса	Масштаб
				Р	0,1	1:1
				Лист	Листов 1	
				ЭКБ ВПО Спецстройконструкция		
Зав. отд.	Исаков	Инж.	91.6.92	Лист 5.15 ГОСТ 19904-74* Ст 31067 16325-70*		
Н. контрол.	Орлова	Инж.	92.5.82			
Зам. зав. отд.	Кочергин	Инж.	91.6.82			
Рук. Фаб.	Овечкин	Инж.	31.0.82			
Инж.	Жучкова	Инж.	19.02.81			

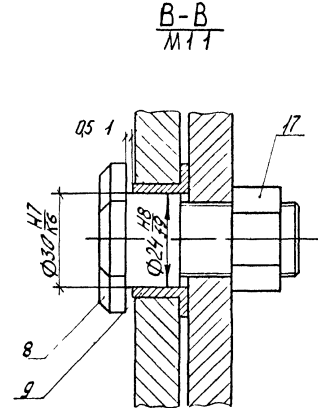
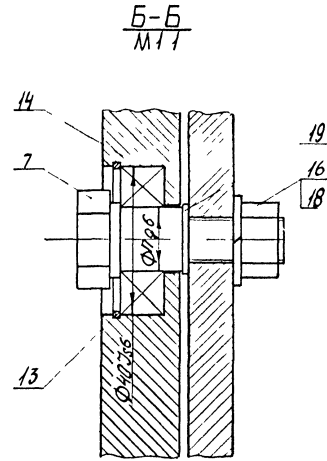
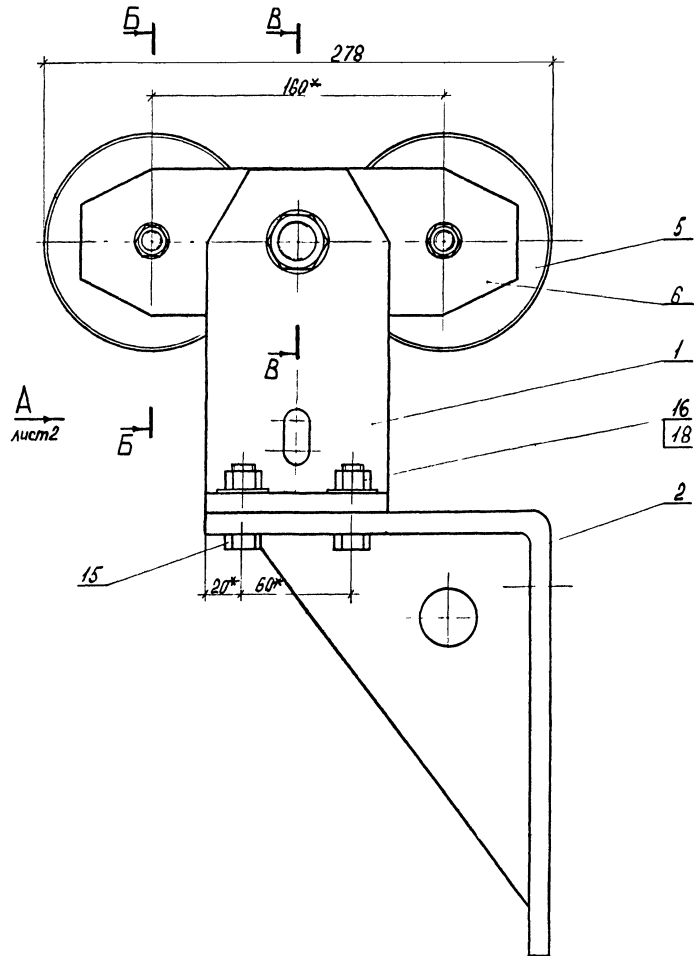


- *Размеры для справок
- Неуказанные предельные отклонения размеров отверстий H14, валов h14, остальных $\pm \frac{IT14}{2}$

				1.435.3-22.1 79.07.05.00.02		
				Пластина		
				Стадия	Масса	Масштаб
				Р	0,09	1:1
				Лист	Листов 1	
				ЭКБ ВПО Спецстройконструкция		
Зав. отд.	Исаков	Инж.	91.6.92	Листовина I, лист ТМКШ-11, - 10*10*75-9.9 ГОСТ 7338-77*		
Н. контрол.	Орлова	Инж.	91.6.92			
Зам. зав. отд.	Кочергин	Инж.	91.6.82			
Рук. Фаб.	Овечкин	Инж.	31.0.82			
Инж.	Жучкова	Инж.	19.02.81			

Код	Знач	Пос	Обозначение	Наименование	Кол	Примеч
				<u>Документация</u>		
#			14353-221 79 07 06 00 00 05	Сборочный чертеж		*А3, А4
				<u>Сборочные единицы</u>		
А3	1		14353 221 79 07 06 01 00	Стойка	1	
А3	2		14353-221 79 07 06 02 00	Кронштейн	1	
				<u>Детали</u>		
А3	5		14353 221 79 07 06 00 01	Ролик	2	
А4	6		14353-221 79 07 06 00 02	Коромысло	1	
А4	7		14353-221 79 07 06 00 03	Болт	1	
А4	8		14353-221 79 07 06 00 04	Болт	2	
А4	9		14353 221 79 07 06 00 05	Втулка	1	
				<u>Стандартные изделия</u>		
	13			Кольцо 1А40	2	
				ГОСТ 13941-80		
			14353-221 79 07 06 00 00			
			Исполн: Д.А.А.А. Провер: [подпись] Дата: [дата]		Каретка «КБ ВЛР «Специализированная»	

Код	Знач	Пос	Обозначение	Наименование	Кол	Примеч
		14		Подшипник 160203	2	
				ГОСТ 8882-75		
		15		Болт М2x45 56 099	4	
				ГОСТ 7798-70*		
		16		Гайка М25 099 ГОСТ 5915-70*	6	
		17		Гайка М205 099 ГОСТ 5915-70*	1	
		18		Шайба 12 65Г 02 099	6	
				ГОСТ 6402-70*		
		19		Шайба 1 12 02 099	2	
				ГОСТ 9649-78		
			14353 221 79 07 06 00 00			
			Исполн: [подпись] Провер: [подпись] Дата: [дата]		[подпись] «КБ ВЛР «Специализированная»	

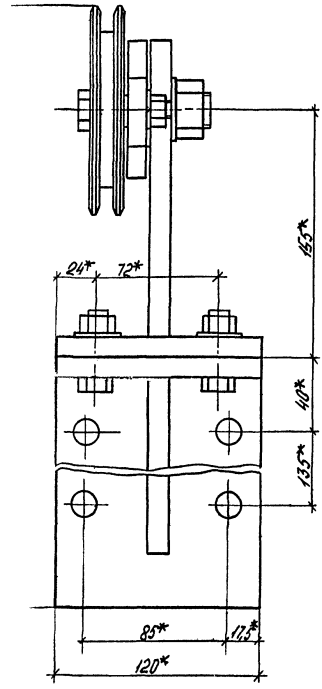


- 1* Размеры для справок
- 2 Кронштейн поз 2 собрать совместно с рамой чертеж 1435.3-22 1790701 01 00
- 3 Неуказанные предельные отклонения размеров отверстий H14, валов h14, остальных $\pm \frac{IT14}{2}$

Лист 1 из 1
 1435.3-22 1790701 01 00

				1435.3-22 1790706 0000 СБ		
				Каретка		Статья Масса
				сборочный чертеж		Машинно
				Р	М,5	12
				Лист 1		Листов 2
Заб от	Исаков	Инж.	И.И.И.	ЭКС ВЛ		
И контр	Орлова	Инж.	И.И.И.	Специальное предприятие		
Зам за от	Кондршин	Инж.	И.И.И.			
Рис. др. инж.	Овечкин	Инж.	И.И.И.			
Инж.	Жукова	Инж.	И.И.И.			

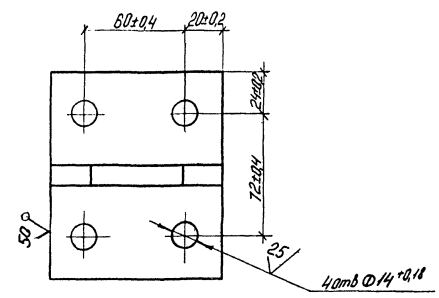
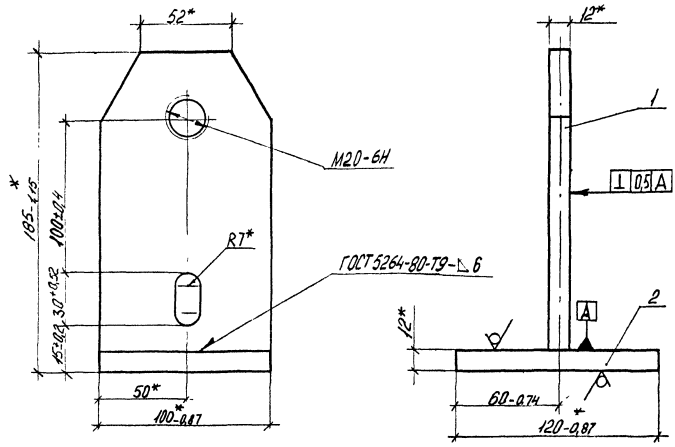
Вид А
Лист 1



1.435.3-22.1 79.07.06.00.00 СБ Лист 2

Формат	Лист	Паз	Обозначение	Наименование	Кол.	Примеч.
				<u>Документация</u>		
A3			1.435.3-22.1 79.07.06.01.00 СБ	Сборочный чертеж		
				<u>Детали</u>		
A4	1		1.435.3-22.1 79.07.06.01.01	Стойка	1	
B4	2		1.435.3-22.1 79.07.06.01.02	Основание	1	1,2 кв
				В 12 ГОСТ 19003-74* Лист 3 ГОСТ 19037-79 100-087 мм × 120-0,87 мм		
1.435.3-22.1 79.07.06.01.00						
			Стойка		Лист 1 Лист 2 Лист 3 Лист 4 Лист 5 Лист 6 Лист 7 Лист 8 Лист 9 Лист 10 Лист 11 Лист 12	
508 отг 1450 отг 508 отг 1450 отг 508 отг 1450 отг 508 отг 1450 отг 508 отг 1450 отг			ИСАОВ Д.А.О.В.О. КОЩЕВКИН ОВШКИН ЖИЧЕНКО		Ф.К. Д.А. Л.А. В.А. О.А. А.А. И.А. В.А. О.А. А.А.	

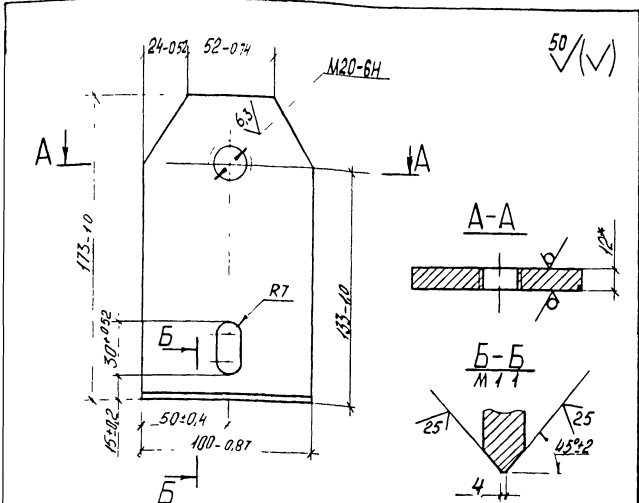
Вид 1/2 отг 1450 отг 508 отг 1450 отг



- 1* Размеры для справок.
- 2. Покрытие наружной поверхности: эмаль МЛ-12, цвет по эталону, ГОСТ 9754-76*Ц, ХМ

Вид в разрезе
 План и диаметр
 Вид в разрезе

14.35.3-22.1 79.07.06.01.0006			
Стойка		Стандарт	
		Р	±8
сборочный чертеж		Лист	
		Листов 1	
ЭКБ ВПО „Спецстроявтоматстроительство“			

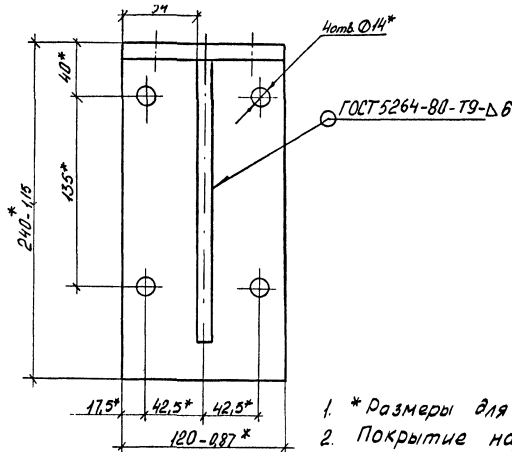
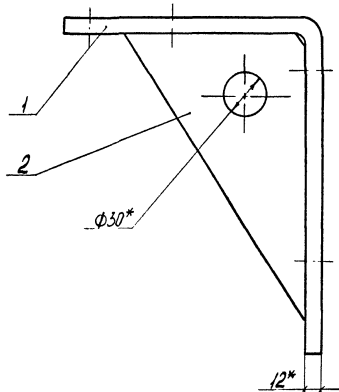


- 1 *Размер для справок
- 2 Неуказанные предельные отклонения размеров ± IT/2

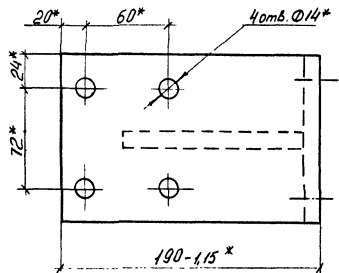
1.435.3-22.1 79.07.06.01.01			
Стройка		Стандарт	Масса
		Р	1,6
		Лист	Листов 1
Лист Б.12 ГОСТ 19903-14*		Экз в 10	
Ст.3 ГОСТ 14637-79		«Совместная»	

Всего	Зано	Лист	Обозначение	Наименование	Кол	Примеч
				Документация		
43			1.435.3-22.1 79.07.06.02.00 СБ	Сборочный чертеж		
				Детали		
44	1		1.435.3-22.1 79.07.06.02.01	Узелок	1	
44	2		1.435.3-22.1 79.07.06.02.02	Косынка	1	

1.435.3-22.1 79.07.06.02.00			
Кромштейн		Стандарт	Лист
		Р	Листов 1
Лист Б.12 ГОСТ 19903-14*		Экз в 10	
Ст.3 ГОСТ 14637-79		«Совместная»	



1. * Размеры для справок.
2. Покрытие наружной поверхности: эмаль МЛ-12, цвет по эталону, ГОСТ 9754-76*IV, ХМ.

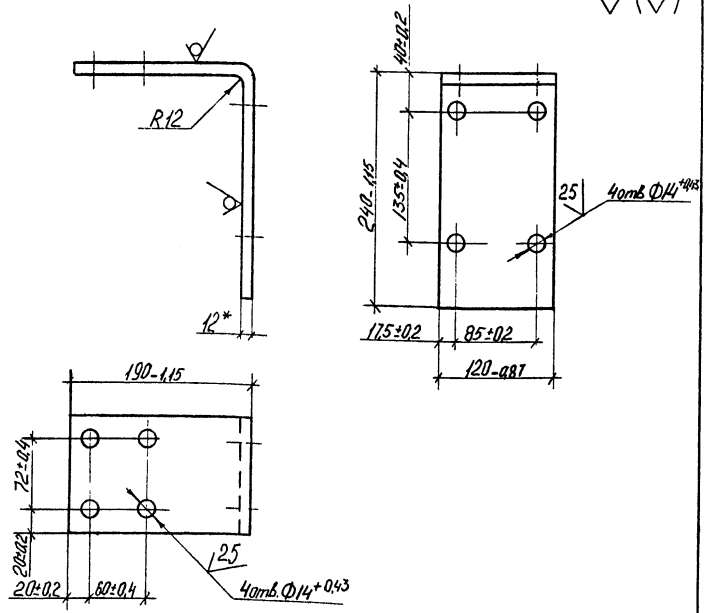


Имя и фамилия: _____

Дата и номер: _____

				14353-22,1 79.07.06.02.00 СБ		
				Кронштейн		
				Страна	Масса	Изготов
				Р	6,1	1:25
				Лист 1		
				2 экз в 10 Инженерно-строительный		
Зав. отд.	Исаков	ф.и.о.	в.м.с.	сборочный чертеж		
Н.контр.	Дорова	ф.и.о.	в.м.с.			
Зам. зав. отд.	Бочваркин	ф.и.о.	в.м.с.			
Рук. брига.	Овечкин	ф.и.о.	в.м.с.			
Инж.	Жучкова	ф.и.о.	в.м.с.			

50 / (✓) (✓)



- 1.* Размер для справок.
- 2. Неуказанные предельные отклонения размеров ± IT4.

1.435.3-22,1 79.07.06.02.01

Цеполок

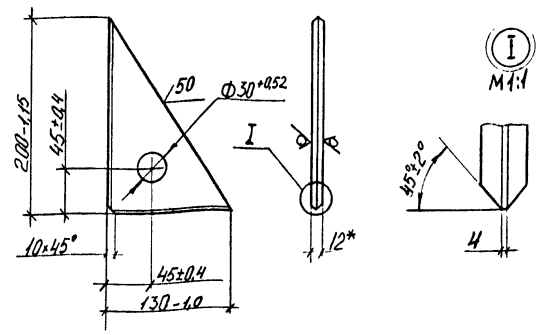
Стандарт	Масса	Масштаб
Р	4,8	1:4
Лист	Листов 1	

Лист Б12 ГОСТ 19903-74*
Ст 3 ГОСТ 14637-79

ЭКБ ВПО
«Самостройконструкция»

Зав. отд.	Исаков	В.К.	01.04.81
Н.контр.	Орлова	С.В.	02.04.82
Зам. зав. отд.	Кочергин	М.С.	01.05.82
Рис. др. инж.	Обвечкин	В.В.	01.05.82
Инж.	Жуикова	В.С.	02.05.82

25 / (✓) (✓)



- * Размер для справок

1.435.3-22,1 79.07.06.02.02

Косынка

Стандарт	Масса	Масштаб
Р	1,3	1:4
Лист	Листов 1	

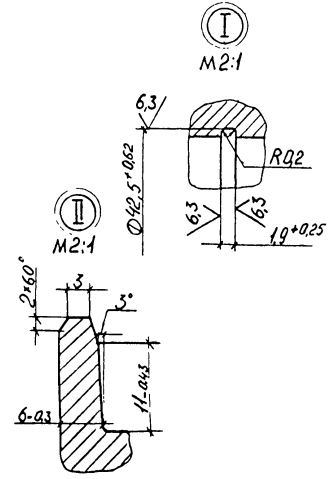
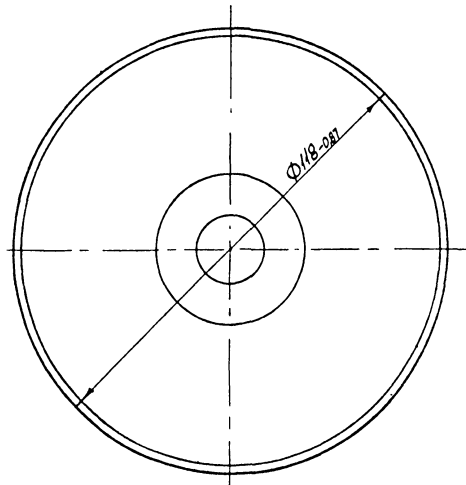
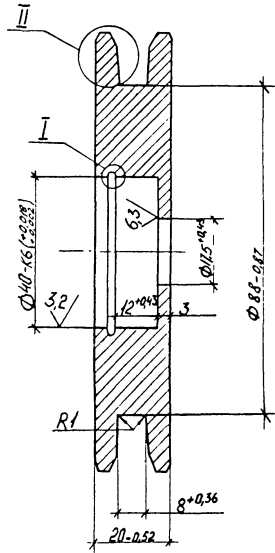
Лист Б12 ГОСТ 19903-74*
Ст 3 ГОСТ 14637-79

ЭКБ ВПО
«Самостройконструкция»

Инж. и техн. отдел и др. отделы

Зав. отд.	Исаков	В.К.	01.04.81
Н.контр.	Орлова	С.В.	02.04.82
Зам. зав. отд.	Кочергин	М.С.	01.05.82
Рис. др. инж.	Обвечкин	В.В.	01.05.82
Инж.	Жуикова	В.С.	02.05.82

12.5 / M

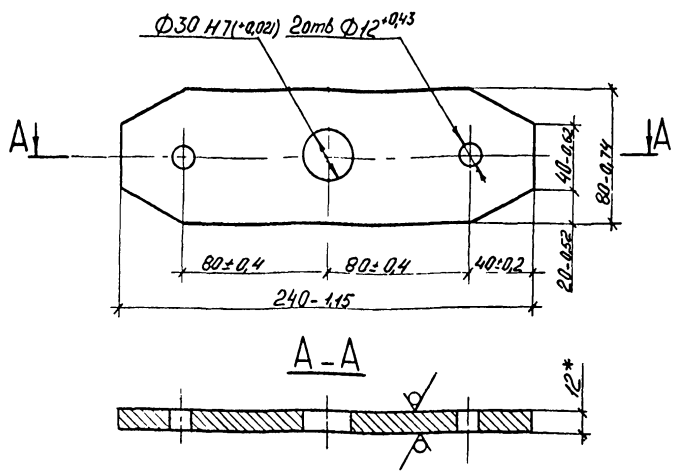


- 1 HRC₃ 48..55
- 2 Неуказанные предельные отклонения размеров $\pm IT/14$
3. Покрытие наружной поверхности: Ц12 по ГОСТ 9.073-77

Изд. № 0001, 1 лист из 01, дата изд. 11.08.01

1.435.3-22.1 79.07.06.00.01			
Ролик		Листов	Масса
		Р	1,4
		Лист	Листов 1
Зад. отд.	Исполн.	Инж.	01.01.01
Н.контр.	Долг.	Инж.	01.01.02
Зав. отд.	Качество	Инж.	01.01.03
Рис. арх.	Объект	Инж.	01.01.04
Изм.	Жучкова	Инж.	01.01.05
Крив В120 ГОСТ 2590-71*		ЭКБ Б.П.О.	
43 ГОСТ 1050-74**		„Согластроинструментал“	

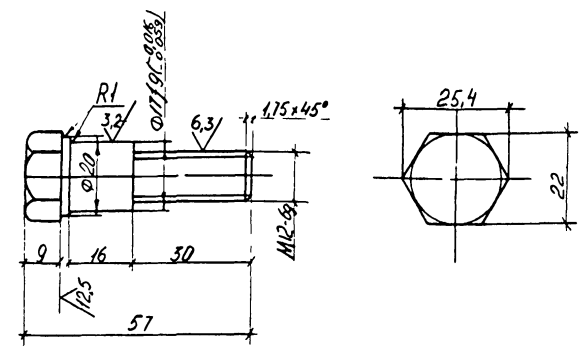
50 (✓)



1. * Размер для справок
2. Покрытие наружной поверхности: эмаль МЛ-12, цвет по эталону ГОСТ 9754-76* IV, X, II.

				1.435.3-22.1 79.01.06.00.02		
Зав. отд. Н. контр. Зам. зав. отд. Рук. Зав. Инж.				Исаков Орлово		Лист 5/2 ГОСТ 19903-74* Лист 3/3 ГОСТ 14637-79
				Кочергин Овечкин Жуикова		
Копировал				Станд.	Масса	Масштаб
				Р	1,6	1,25
				Лист	Листов 1	
				945 8 по "Совнастройконструкция"		
				Формат А4		

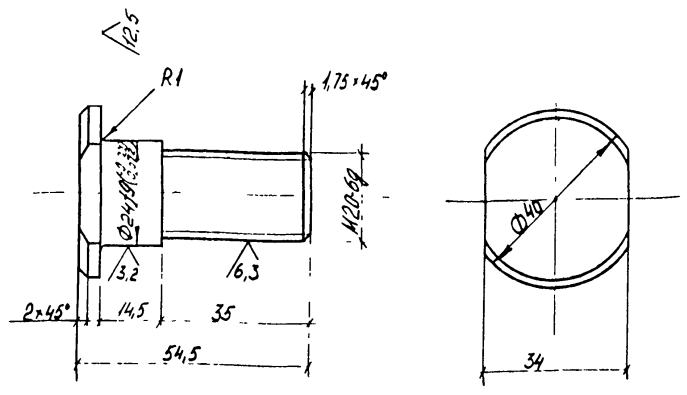
25 (✓)



Неуказанные предельные отклонения размеров валов H14, остальные $\pm 12\%$

				79.01.06.00.03		
Зав. отд. Н. контр. Зам. зав. отд. Рук. Зав. Инж.				Исаков Орлово		Лист 1/1
				Кочергин Овечкин Жуикова		
Копировал				Станд.	Масса	Масштаб
				Р	0,1	1/1
				Лист	Листов 1	
				Шестигранный 22-5 ГОСТ 8560-78 35 ГОСТ 1051-73*		
				945 8 по "Совнастройконструкция"		
				Формат А4		

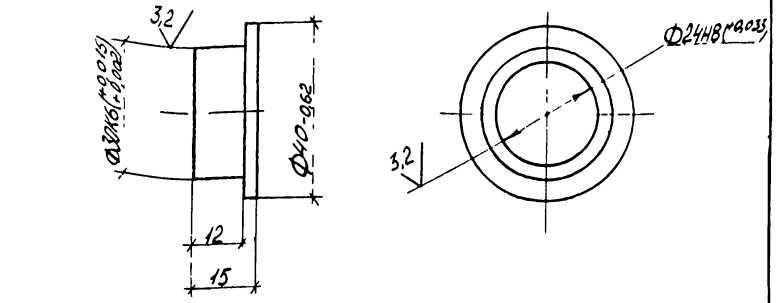
25/ (✓)



Неуказанные предельные отклонения размеров валов h7/h8, остальных ± IT/12

Имя и подпись 11.00.01 и 11.00.02 Зав. цехом	Зав. отд. 4 конструктор	Исаков Орлова	Кочергин Овечкин Жукова	М.П. 11.03.82	11.03.82	1435.3-22.1 79.07.06 00.04		
						Болт		
						Сталь	Масса	Масштаб
	Р	0,2	1:1					
	Лист	Листов 1						
Круг В42 ГОСТ 2590-71* 35 ГОСТ 1050-74**						ЭКБ ВПО „Совестройконструкция“		

12,5/ (✓)

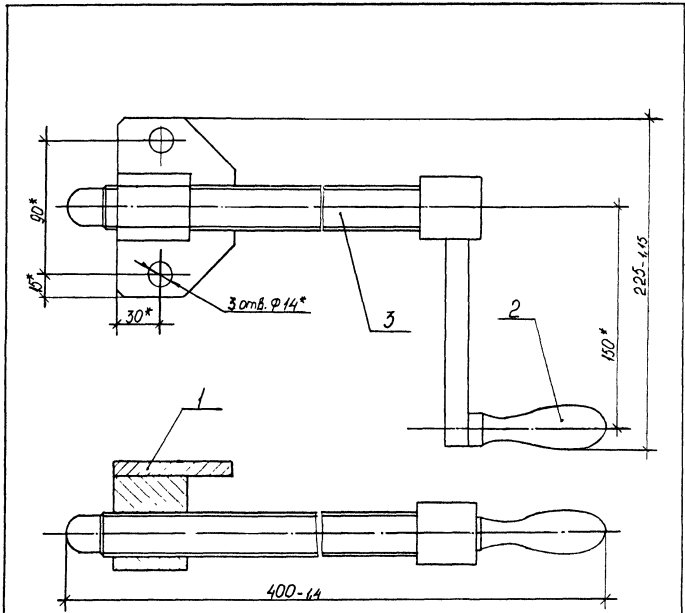


Неуказанные предельные отклонения размеров валов h7/h8

Имя и подпись 11.00.01 и 11.00.02 Зав. цехом	Зав. отд. 4 конструктор	Исаков Орлова	Кочергин Овечкин Жукова	М.П. 11.03.82	11.03.82	1.435.3-22.1 79.07.06 00.05		
						Втулка		
						Сталь	Масса	Масштаб
	Р	0,05	1:1					
	Лист	Листов 1						
Листок Брашц 9-2 м.кр-40Н ГОСТ 1628-78						ЭКБ ВПО „Совестройконструкция“		

Изм.	Лист	Обозначение	Наименование	Кол.	Примечание
			<u>Документация</u>		
A4		1.435.3-22.1 79.07.07.00.00 СБ	Сборочный чертеж		
			<u>Сборочные единицы</u>		
A4	1	1.435.3-22.1 79.07.07.01.00	Корпус	1	
A4	2	1.435.3-22.1 79.07.07.02.00	Рукоятка	1	
			<u>Детали</u>		
A4	3	1.435.3-22.1 79.07.07.00.01	Винт	1	

Зав. отд.		Исаков	А.И.	01.05.82	Механизм винтовой	Сталь	Лист	Листов
Инж. контр.		Дорова	В.И.	01.05.82		Р	1	1
Зам. зав. отд.		Колосов	И.И.	01.05.82		экз в по "Связьстройконструкция"		
Инж. Зилк		Обочкин	А.И.	01.05.82				
Инж.		Исаков	В.И.	01.05.82				



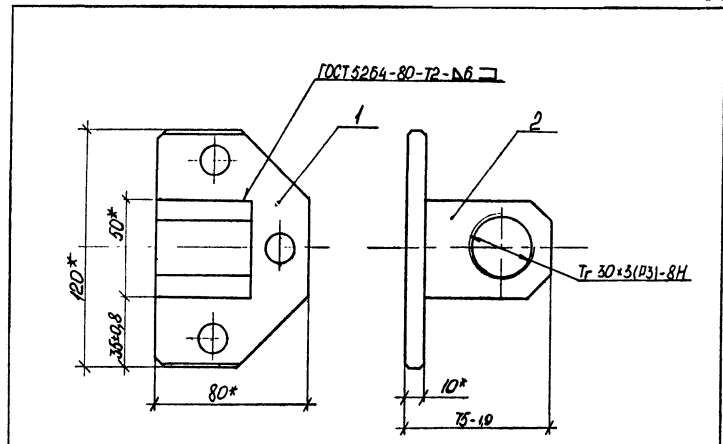
* Размеры для справок.

Инд. № подл.	Подп. и дата.	Изд. №	1.435.3-22.1 79.07.07.00.00 СБ					
			Механизм винтовой			Сталь	Масса	Масштаб
			Сборочный чертеж			Р	2,5	1:2,5
						Лист	Листов 1	
Зав. отд.	Исаков	А.И.	01.05.82	экз в по "Связьстройконструкция"				
Инж. контр.	Дорова	В.И.	01.05.82					
Зам. зав. отд.	Колосов	И.И.	01.05.82					
Инж. Зилк	Обочкин	А.И.	01.05.82					
Инж.	Исаков	В.И.	01.05.82					

Исполн	Этап	Лист	Обозначение	Наименование	Кол	Примечание
				Документация		
A4			1.435.3-22.1 79.07.07.01.00СБ	Оборочный чертеж		
				Детали		
A4	1	1.435.3-22.1 79.07.07.01.01	Плита		1	
A4	2	1.435.3-22.1 79.07.07.01.02	Бобышка		1	

Зав. отд. Н. контрол. зам. зав. отд. Рук. бр. инж.	Исаков Орлова Кочергин Овечкин Исакович	Инж. Орлова Т.С. Инж. Овечкин И.И. Инж. Исакович	01.04.82 07.08.82 01.06.82 01.05.82 01.03.82
----------------------------------------------------	-----------------------------------------	--------------------------------------------------	----------------------------------------------------------

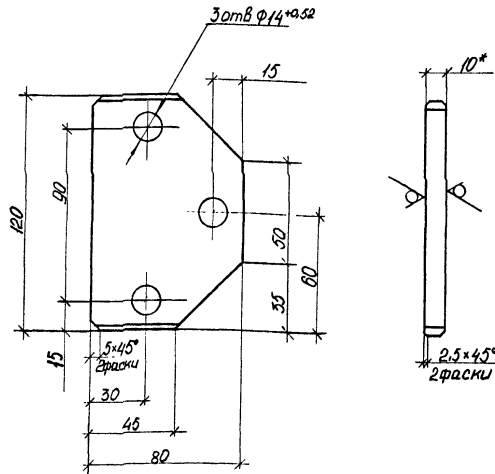
1.435.3-22.1 79.07.07.01.00		
Корпус		Лист 1
ЭКБ ВПО "Совхозстройконструкция"		



Исполн	Этап	Лист	Обозначение
--------	------	------	-------------

1.435.3-22.1 79.07.07.01.00СБ			
Корпус		Лист 1	Листов 1
Оборочный чертеж		ЭКБ ВПО "Совхозстройконструкция"	

25/ (✓)



- *Размер для справок.
- Неуказанные предельные отклонения размеров: валов ± 0.14 , остальных ± 0.2 .

1435.3-22.1 79.07.07.01.01

Плита

Стадия | Масса | Масштаб

р | 0,61 | 1:2

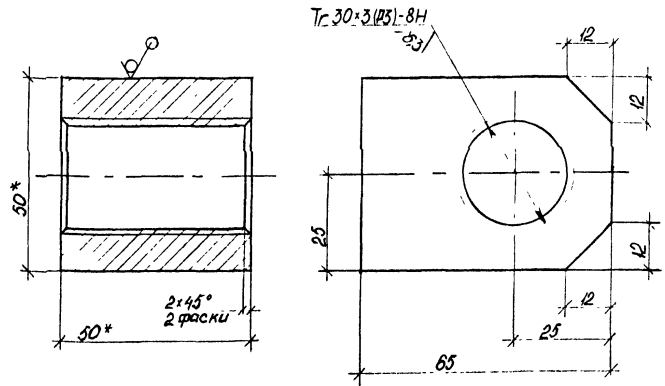
Лист | Листов 1

Лист В.12 ГОСТ 19903-74*
Ст 3 ГОСТ 14657-79

экз. в по
Совместноконструкция*

Зав. отд	Исаков	Инж.	01.01.92
Н. контр.	Орлов	Инж.	01.01.92
Зам. зав. отд	Кочергин	Инж.	01.01.92
Рук. бр-е	Овечкин	Инж.	01.05.82
Инж.	Исакович	Инж.	01.05.82

25/ (✓)



- *Размеры для справок.
- Неуказанные предельные отклонения размеров валов ± 0.14 , остальных ± 0.2 .

1435.3-22.1 79.07.07.01.02

Бобышка

Стадия | Масса | Масштаб

р | 0,78 | 1:1

Лист | Листов 1

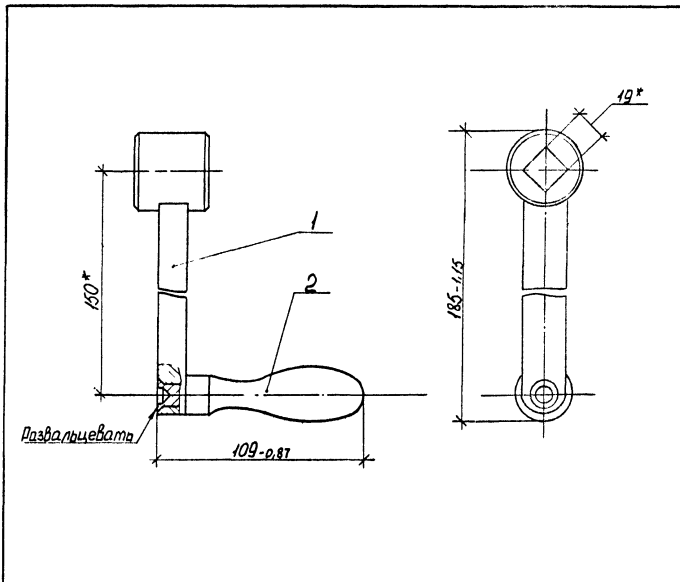
Квадрат В.50 ГОСТ 2591-74*
Ст 3 ГОСТ 335-79

экз. в по
Совместноконструкция*

Зав. отд	Исаков	Инж.	01.01.92
Н. контр.	Орлов	Инж.	01.01.92
Зам. зав. отд	Кочергин	Инж.	01.01.92
Рук. бр-е	Овечкин	Инж.	01.05.82
Инж.	Исакович	Инж.	01.05.82

Этаж Зона	Поз	Обозначение	Наименование	Кол	Примечание
			Документация		
A4		1.4353-22.1 79.07.07.02.00 СБ	Сборочный чертеж		
			Сборочные единицы		
A4	1	1435 3-22.1 79 07 07.11 00	Рычаг	1	
			Детали		
A4	2	14353-22.1 79 07 07 02. 01	Ручка	1	

Инв. № подл.	Лист в объеме	1.4353-22.1 79.07.07.02.00					
		Ручкоятка					
		Экз в/по			"Совместноконструкция"		
Зав. отд.	Исаков	И.И.	01.06.82	Стадия	Лист	Листов	
Н.контр.	Дроздова	Д.И.	01.08.82				
Зам. зав. отд.	Кочергин	К.И.	01.06.81				
Руч. бриг.	Овечкин	О.И.	01.05.82				
Инж.	Исакович	И.И.	01.08.82				

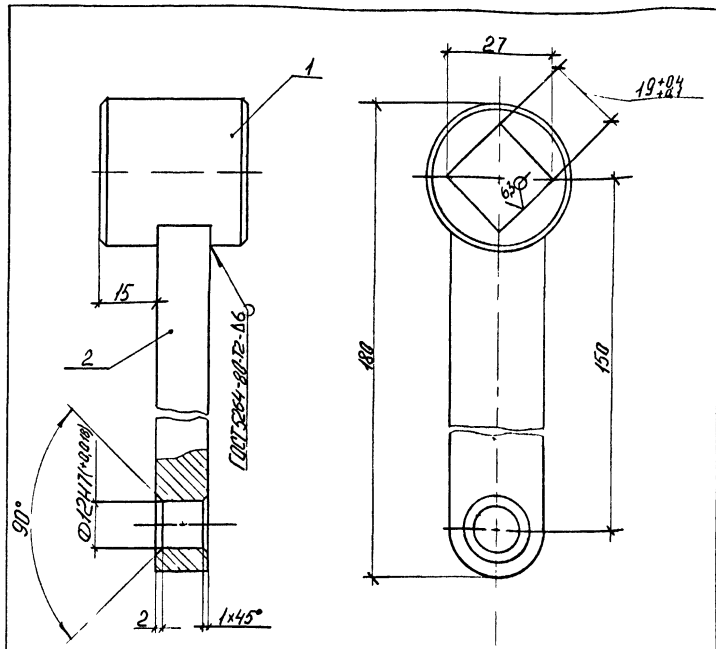


*Размер для справок.

Инв. № подл.	Лист в объеме	1.4353-22.1 79.07.07.02.00 СБ					
		Ручкоятка					
		Сборочный чертеж			Стадия	Масштаб	Масштаб
					Р	1:05	1:1
Зав. отд.	Исаков	И.И.	01.06.82	Стадия	Лист	Листов	
Н.контр.	Дроздова	Д.И.	01.08.82				
Зам. зав. отд.	Кочергин	К.И.	01.06.81				
Руч. бриг.	Овечкин	О.И.	01.05.82				
Инж.	Исакович	И.И.	01.08.82				

Формат	Зона	Лист	Обозначение	Наименование	Кол.	Примеч.
				<u>Документация</u>		
A4			1.435.3-22.1 79.07.07.11.00 СБ	Сборочный чертеж		
				<u>Детали</u>		
A4	1		1.435.3-22.1 79.07.07.11.01	Втулка	1	
A4	2		1.435.3-22.1 79.07.07.11.02	Рычаг	1	

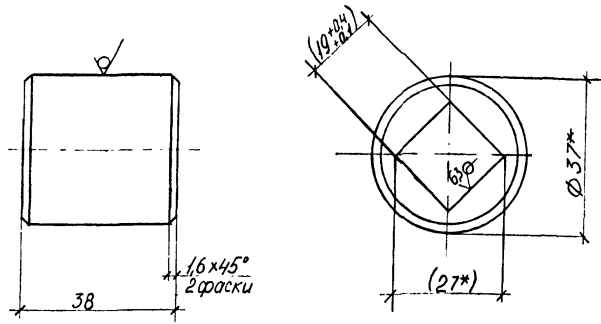
1.435.3-22.1 79.07.07.11.00			Рычаг		
Зав. отд.	И.саков	Инж.	С.И.И.	Стадия	Лист
М.контр.	Орлова	Инж.	О.В.О.	Лист	Листов
Зав.завод	Кочергин	Инж.	И.В.К.	Экз в/п	
Рук.доче	Ивочкин	Инж.	И.В.И.	Сопоставительная конструкция*	
Инж.	Жукова	Инж.	З.А.Ж.	Формат А4	
Копировал					



1. Неуказанные предельные отклонения размеров $\pm \frac{IT14}{2}$
2. Покрытие наружной поверхности: эмаль ММ12, цвет по эталону, ГОСТ 9754-76* II, ХЛ1

1.435.3-22.1 79.07.07.11.00 СБ				Рычаг		
Сборочный чертеж				Стадия	Масштаб	Листов
				Р	0,6	1:1
				Лист	Листов /	
				Экз в/п		
				Сопоставительная конструкция*		
Копировал				Формат А4		
18419-02 66				Формат А4		

12,5/(\checkmark)

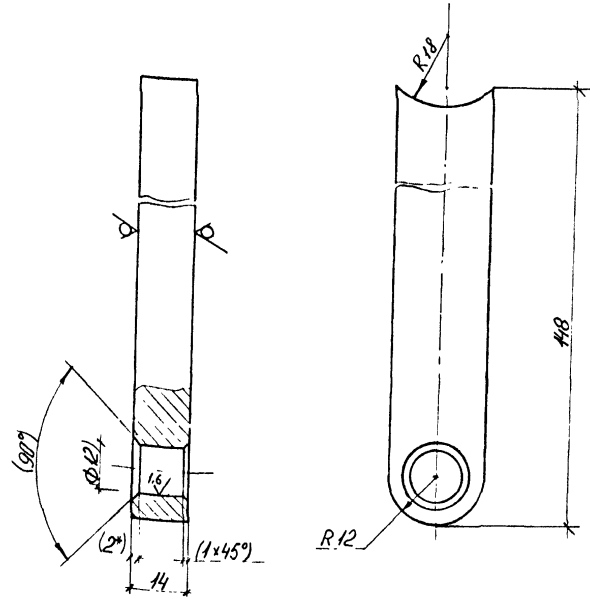


1. Размеры в скобках - после сварки.
2. * Размеры для справок.
3. Острые кромки скруглить R0,5мм.
4. Неуказанные предельные отклонения размеров: отверстий H14, валов-h14, остальных - $\pm \frac{IT14}{2}$.

№ п/п	Имя и фамилия	Дата	Взам. инв. №	1.435.3-22.1 79.07.07.11.01		
				Втулка	Станд. Масса	Масштаб
				P	0,21	1:1
				Лист	Листов 1	
Зав. отд.	Исаков	Инж.	01.08.80	Крыс ВЗТГОСТ 2590-71* Ст 3ГОСТ 535-79		
Н. контр.	Долгова	Инж.	01.08.80			
Зам. зав. отд.	Совергин	Инж.	01.05.82			
Руч. Руче.	Обвечкин	Инж.	01.05.82			
Инж.	Жучкова	Инж.	03.08.82	ЭКБ ВПО „Спецстройконструкция“		

66

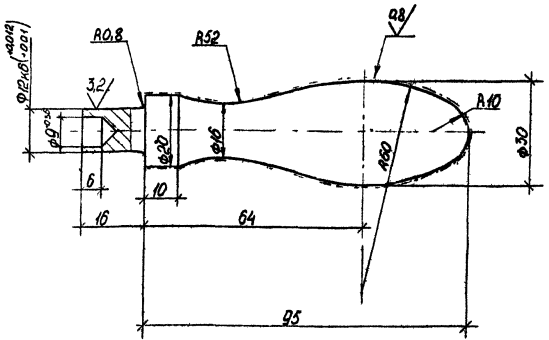
12,5/(\checkmark)



1. Размеры в скобках - после сварки.
2. Неуказанные предельные отклонения размеров: отверстий - H14, валов-h14, остальных - $\pm \frac{IT14}{2}$.

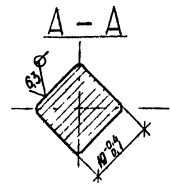
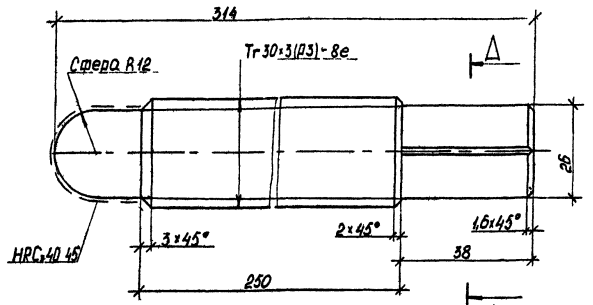
№ п/п	Имя и фамилия	Дата	Взам. инв. №	1.435.3-22.1 79.07.07.11.02		
				Рычаг	Станд. Масса	Масштаб
				P	0,36	1:1
				Лист	Листов 1	
Зав. отд.	Исаков	Инж.	01.08.80	Лист Б.14ГОСТ 10903-74* Ст 3ГОСТ 14637-79		
Н. контр.	Долгова	Инж.	01.08.80			
Зам. зав. отд.	Кондрозин	Инж.	01.08.80			
Руч. Руче.	Обвечкин	Инж.	01.05.82			
Инж.	Жучкова	Инж.	03.08.82	ЭКБ ВПО „Спецстройконструкция“		

2.5/✓(✓)



1. Неуказанные предельные отклонения размеров валов h14, остальных $\pm \frac{IT8}{d}$.
2. Покрытие $\chi 18$ по ГОСТ 9 073-77.

2.5/✓(✓)

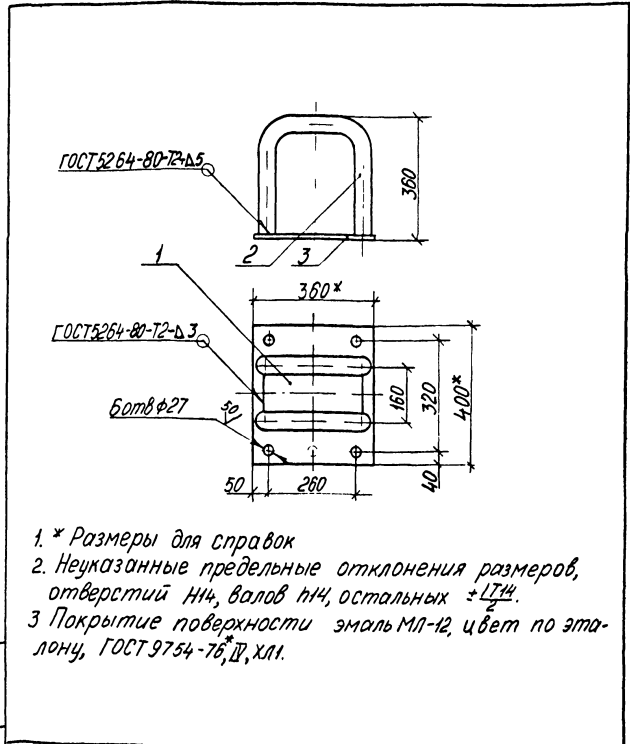


1. Острые края скруглить R1мм.
2. Неуказанные предельные отклонения размеров валов h14, остальных $\pm \frac{IT8}{d}$.
3. Покрытие $\chi 18$ по ГОСТ 9 073-77.

				14353-221 79 07.07.02 01			
				ручка			
		Сталь		Масса		Масштаб	
		Р		0,46		1:1	
		Лист		Листов		1	
Зав.отв		Исполн		Инж		Провер	
Н.Монтр		Л.Олоба		М.С.С.		В.С.С.	
Инж.В.С.		Инж.С.С.		Инж.С.С.		Инж.С.С.	
Инж.С.С.		Инж.С.С.		Инж.С.С.		Инж.С.С.	
Сталь 35 ГОСТ 1050-74**				Экз вло			
				Инж.С.С.			

				14353-221 79 07.07.02 01			
				винт			
		Сталь		Масса		Масштаб	
		Р		1,44		1:1	
		Лист		Листов		1	
Зав.отв		Исполн		Инж		Провер	
Н.Монтр		Л.Олоба		М.С.С.		В.С.С.	
Инж.В.С.		Инж.С.С.		Инж.С.С.		Инж.С.С.	
Инж.С.С.		Инж.С.С.		Инж.С.С.		Инж.С.С.	
Сталь 45 ГОСТ 1050-74**				Экз вло			
				Инж.С.С.			

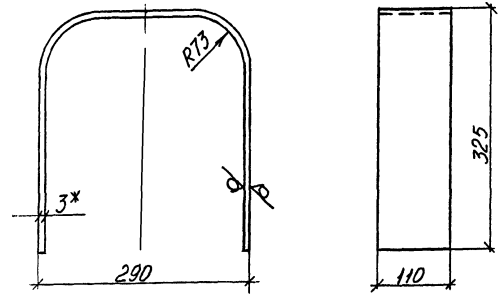
Вид чертежа	Шкала	Поз	Обозначение	Наименование	Кол	Примечание
				<u>Документация</u>		
		А4	79.07.08.00.00СБ	Сборочный чертёж		
				<u>Детали</u>		
		А4	79.07.08.00.01	Кожух	1	
		А4	79.07.08.00.02	Бампер	2	
		Б4	79.07.08.00.03	Плита	1	16,4 кг
				Лист Б10 ГОСТ 19903-74* Ст 3 ГОСТ 14637-79		
				360 мм × 400 мм		
1.435.3-22.1 79.07.08.00.00						
Шифр изделия	Наименование изделия	Исполн.	Провер.	Специальность	Лист	Листов
1.435.3-22.1	Колесоотбойник	Исаков Д.А.	Долова А.А.	Сталь	1	1
		Кочергин О.В.	Овечкин И.А.	ЭЖБ ВЛО		
		Исаков Д.А.	Долова А.А.	Создатель конструкции		



- * Размеры для справок
- Неуказанные предельные отклонения размеров, отверстий нч, валов нч, остальных $\pm IT14$.
- Покрытие поверхности эмаль МЛ-12, цвет по эталону, ГОСТ 9754-76, IV, хл1.

Шифр изделия	Наименование изделия	Исполн.	Провер.	Специальность	Лист	Листов
1.435.3-22.1	Колесоотбойник	Исаков Д.А.	Долова А.А.	Сталь	1	1
		Кочергин О.В.	Овечкин И.А.	ЭЖБ ВЛО		
		Исаков Д.А.	Долова А.А.	Создатель конструкции		
1.435.3-22.1 79.07.08.00.00СБ						
Сборочный чертёж				Стандарт	Масса	Масштаб
				Р	25	1:10
				Лист	Листов 1	
ЭЖБ ВЛО Создатель конструкции						

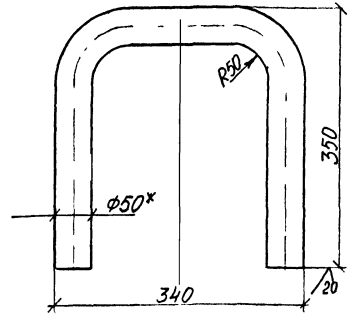
20 (V)



- 1.* Размер для справок.
2. Предельные отклонения размеров отверстий НЧ, валов нч, остальных $\pm 1/2$.

		1.435.3-22.1 79.07.08.00.01			
Зав. отд. Н.Контр. Зам. зав. отд. Рук. отд. Инж.	Исаков Доловца Кочергин Овечкин Исаков	Инж. 01.06.82 02.06.82 01.08.82 01.05.83 02.05.83	Кожух		
			Студия	Масса	Масштаб
			Р	2,4	1:5
			Лист	Листов 1	
			ЭКБ ВПО „Совместная конструкция“		
Лист 53 ГОСТ 19903-74* Ст 3 ГОСТ 16523-70*					

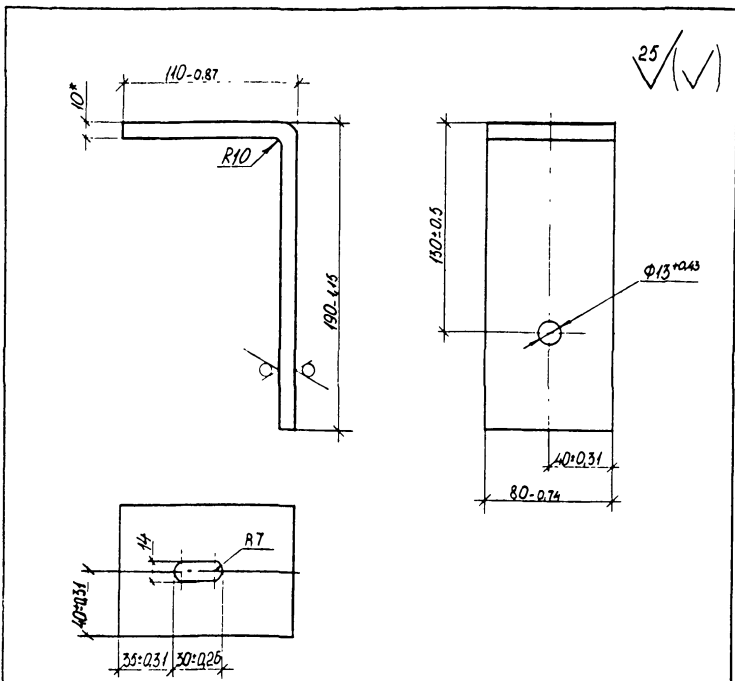
8 (V)



- 1.* Размер для справок.
2. Предельные отклонения размеров отверстий НЧ, валов нч, остальных $\pm 1/2$.

Инв. № подл. Листы и детали. Взам. инв. №

		1.435.3-22.1 79.07.08.00.02			
Зав. отд. Н.Контр. Зам. зав. отд. Рук. отд. Инж.	Исаков Доловца Кочергин Овечкин Исаков	Инж. 01.06.82 02.06.82 01.08.82 01.05.83 02.05.83	Бампер		
			Студия	Масса	Масштаб
			Р	5,6	1:5
			Лист	Листов 1	
			ЭКБ ВПО „Совместная конструкция“		
Лист Труба 50*5 ГОСТ 8732-78 20 ГОСТ 8733-74*					

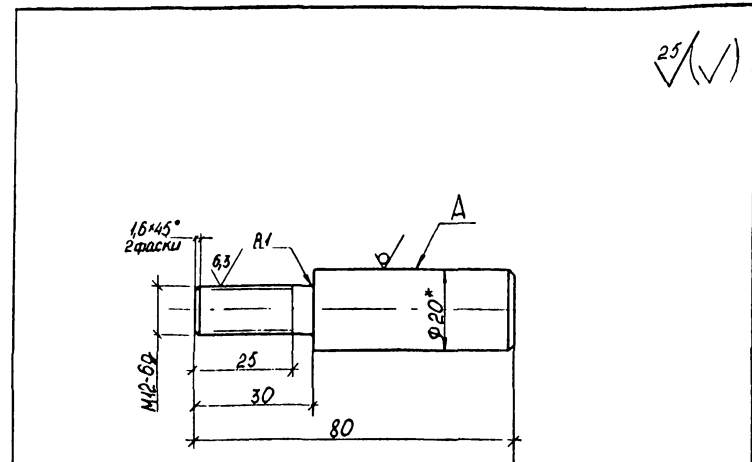


25 ✓✓

- * Размер для справок.
- Покрытие наружной поверхности: эмаль МЛ-12, цвет по эталону, ГОСТ 9754-76*, V, ХЛ1.

И-в № подл	Лист	и дата	1530ч лимб №*			
			Зав. отд.	Исаков	Инж.	01.11.82
Инж. контр.			Дралова	Инж.	12.4.82	
Инж. зав. отд.			Кочергин	Инж.	10.01.82	
Инж. бр.г.			Овечкин	Инж.	01.05.82	
Инж.			Исакович	Инж.	01.05.82	

1.435.3-22.1 79.07.00.00.01		
Кронштейн	Станд.	Масса
	Р	1,88
	Лист	Листов 1
ЭКБ ВЛО Сод.строитконструкция		
Лист 5 из ГОСТ 19903-74* Ст 3 ГОСТ 14637-79		

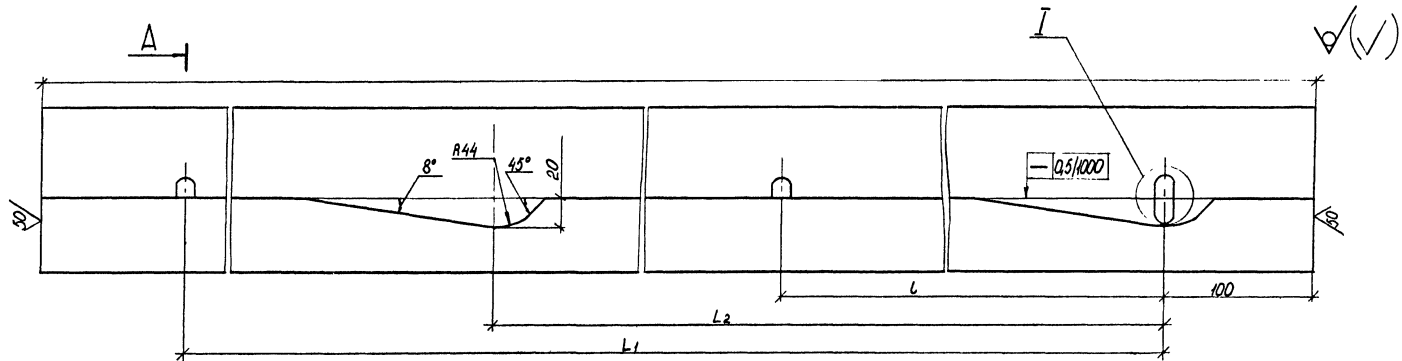


25 ✓✓

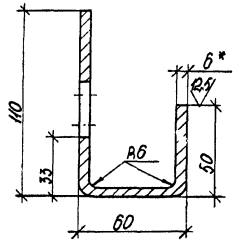
- * Размер для справок.
- Неуказанные предельные отклонения размеров: валов h14, остальных ± IT14.
- Покрытие поверхности А: эмаль МЛ-12, цвет по эталону, ГОСТ 9754-76*, V, ХЛ-1.

И-в № подл	Лист	и дата	1530ч лимб №*			
			Зав. отд.	Исаков	Инж.	01.11.82
Инж. контр.			Дралова	Инж.	12.4.82	
Инж. зав. отд.			Кочергин	Инж.	10.01.82	
Инж. бр.г.			Овечкин	Инж.	01.05.82	
Инж.			Исакович	Инж.	01.05.82	

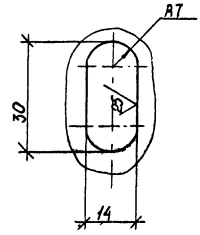
1.435.3-22.1 79.07.00.00.02		
Ограничитель	Станд.	Масса
	Р	0,16
	Лист	Листов 1
ЭКБ ВЛО Сод.строитконструкция		
Круп-20-5 ГОСТ 7417-75 35 ГОСТ 1031-73*		



A-A
M 1:2



I
M 1:1

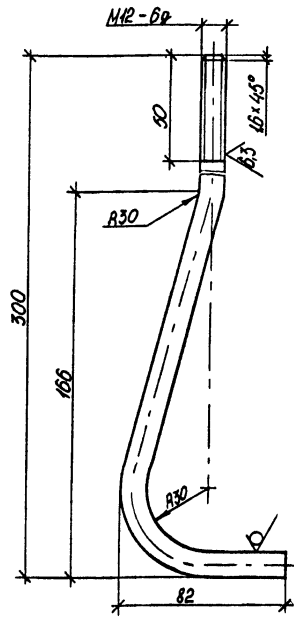


Обозначение	L ₁ , мм	L ₁ , мм	L ₂ , мм	L, мм	n	Масса, кг
14353-221 79.07.00.00.03	6760	6560	3384	815	8	69
-01	7940	7740	3984	860	9	88
-02	9110	8910	4584	810	11	102
-03	10400	10200	5184	850	12	115

- *Размер для справок.
- Неуказанные предельные отклонения размеров отверстий H14, валов h14, остальных $\frac{IT14}{2}$.
- Покрытие поверхности: эмаль МЛ-12, цвет по эталону, ГОСТ 9754-76*, У, ХЛ1.

			1.435.3-221 79.07.00.00.03		
			Монорельс		Листов / Масса / Масштаб
					р см. табл. 1:2,5
					Лист / Листов /
Зав. отд.	Исаков	Иванов	Лист Б6 ГОСТ 19003-74* Ст 3 ГОСТ 4657-79		
Инж. отд.	Дронова	Кочергин			
Зач. зав. отд.	Кочергин	Давыдов			
Дир. Бюро	Давыдов	Иванов			
Инж.	Исакович	Иванов			
					Экз. вкл. «Совестроймонтаж»

25 (✓)



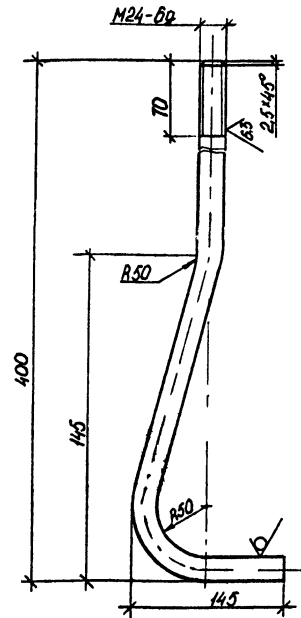
1. Неуказанные предельные отклонения размеров: валов h14, остальных $\pm IT/2$.
2. Покрытие резьбовой части - хим. Окс. по ГОСТ 9.073-77.

Имя, Инициалы, Подпись и Дата

Зав. отд.	Исаков	И.И.	01.05.82
Н.контр.	Дрлова	В.В.	02.05.82
Зав. отд.	Кочергин	И.И.	01.05.82
Рук. брэг.	Обечкин	И.И.	01.05.82
Инж.	Исаков	И.И.	01.05.82

1435.3-22.1 79.07.00.00.04		
Стадия	Масса	Масштаб
Р	0,35	1:2
Лист	Листов 1	
Болт фундаментный		
Крупн В/2 ГОСТ 2590-71* Ст 3 ГОСТ 535-79		
ЭКБ ВПО Соевстрайлконструкция*		

25 (✓)



1. Неуказанные предельные отклонения размеров: валов h14, остальных $\pm IT/2$.
2. Покрытие резьбовой части - хим. Окс. по ГОСТ 9.073-77.

Имя, Инициалы, Подпись и Дата

Зав. отд.	Исаков	И.И.	01.05.82
Н.контр.	Дрлова	В.В.	02.05.82
Зав. отд.	Кочергин	И.И.	01.05.82
Рук. брэг.	Обечкин	И.И.	01.05.82
Инж.	Исаков	И.И.	01.05.82

1435.3-22.1 79.07.00.00.05		
Стадия	Масса	Масштаб
Р	1,94	1:4
Лист	Листов 1	
Болт фундаментный		
Крупн В/2 ГОСТ 2590-71* Ст 3 ГОСТ 535-79		
ЭКБ ВПО Соевстрайлконструкция*		