

ТИПОВЫЕ КОНСТРУКЦИИ, ИЗДЕЛИЯ И УЗЛЫ ЗДАНИЙ И СООРУЖЕНИЙ

Серия 1.435.3-27

ВОРОТА ОТКАТНЫЕ
С ПРИМЕНЕНИЕМ ГНУТЫХ ПРОФИЛЕЙ
ИЗ ТОНКОЛИСТОВОЙ СТАЛИ
С МЕХАНИЗИРОВАННЫМ ОТКРЫВАНИЕМ

Выпуск 2
ВОРОТА НЕУТЕПЛЕННЫЕ

РАБОЧИЕ ЧЕРТЕЖИ

20992-03

ЦЕНА

Отпускная цена
на момент реализации
указана
в счет-накладной

ТИПОВЫЕ КОНСТРУКЦИИ, ИЗДЕЛИЯ И УЗЛЫ ЗДАНИЙ И СООРУЖЕНИЙ

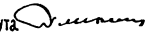
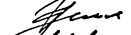
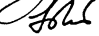

Серия 1.435.3-27

ВОРОТА ОТКАТНЫЕ
С ПРИМЕНЕНИЕМ ГНУТЫХ ПРОФИЛЕЙ
ИЗ ТОНКОЛИСТОВОЙ СТАЛИ
С МЕХАНИЗИРОВАННЫМ ОТКРЫВАНИЕМ




ВЫПУСК 2
ВОРОТА НЕУТЕПЛЕННЫЕ
РАБОЧИЕ ЧЕРТЕЖИ

РАЗРАБОТАНЫ:

ЦНИИПРОМЗДАНИЙ

Зам. директора института		С.М. Гликин
Зав. отделом НОК		Г.М. Смелянский
Гл. специалист		В.И. Глезочкин
Рук. группы		И.В. Шерстнева

ЭКБ ВПО „СОЮЗСТРОЙКОНСТРУКЦИЯ“

Зам. директора		Л.А. Фейгель
Главный конструктор проекта		Ю.А. Незвестнов
Заведующий отделом		А.М. Исаков

УТВЕРЖДЕНЫ

ГОССТРОЕМ СССР
Протокол от 21 июня 1985 г. № А4-24

Обозначение	Наименование	Стр.
1435.3-27.2 00.00.00 70	Ворота неутепленные. Техническое описание	2
1435.3-27.2 1.0.00.00	Ворота неутепленные	4
1435.3-27.2 1.0.00.00 15	Ворота неутепленные. Оборочный чертеж	7
1435.3-27.2 01.00.00	Полотно	12
1435.3-27.2 01.00.00 15	Полотно. Оборочный чертеж	15
1435.3-27.2 01.00.02	Вкладыш	17
1435.3-27.2 01.00.03	Панель	17
1435.3-27.2 00.00.00 14	Ведомость расхода материалов	19
1435.3-27.2 00.00.00 17	Ворота неутепленные. Ведомость покупных изделий	20-23
1435.3-27.2 00.00.00		
Содержание		ЦНИИПРОЕКТОНИИ

<p>Проектная документация на ворота включает рабочие чертежи ворот, пред- ставленные в выпусках 1 и 2, рабочие черте- жи комплектующих изделий ворот, представ- ленные в выпуске 3, и материалы для проектирова- ния, представленные в выпуске 0.</p> <p>1. Описание конструкции ворот</p> <p>Ворота разработаны для проемов раз- мерами 3,0 x 3,0 м; 3,6 x 3,6 м; 4,2 x 4,2 м и 4,8 x 5,4 м и предназначены для установки в неотапливаемых зданиях.</p> <p>Конструкция ворот предусматривает открывание полотна в правую и левую стороны.</p> <p>Наряду с механизированным приводом предусмотрена возможность открывания и закрывания полотна вручную. В механиз- ированном приводе применен электродви- гатель в мощностью 1,1 кВт.</p> <p>Ворота разработаны с одним полот- ном, верхней подвижной и механизирован- ным приводом. Ворота устанавливаются с наружной стороны здания. Полотно набежено на две каретки, которые пере- мещаются по монорейсу. Монорейс под- вешен к балке казырька, прикрепленной</p>		
1435.3-27.2 00.00.00 70		
Ворота неутепленные. Техническое описание		ЦНИИПРОЕКТОНИИ

ИМ и маш. Проект и техн. проект

ИМ и маш. Проект и техн. проект

к колоннам здания.

Уплотнение верха и низа полотна осуществляется за счет опускания полотна на 10 мм.

Каркас полотна выполнен из унифицированных холодногнутых замкнутых профилей, изготавливаемых из оцинкованной рулонной стали толщиной 15 мм.

Заполнение полотна ворот производится холодногнутыми профилями из оцинкованной рулонной стали толщиной 0,8 мм.

Уплотнение зазора между стеной и полотном ворот осуществляется с помощью специальных резиновых профилей из озоностойкой резины по ТУ 38.105.1082-76. Гнутые металлические профили по ТУ 67-522-83 и резиновые профили изготавливаются Первоуральским заводом комплектных металлоконструкций Минтяжстроя СССР.

Защитно-декоративное покрытие поверхностей конструктивных элементов ворот - грунтровка ПЛ-0213 ТУ 6-10-1935-84, цвет по образцу-эталоону предприятия-изготовителя.

Движение ворот осуществляется при нажатии одной из кнопок „Закр.“ или „Откр.“ снаружи или внутри здания. При этом одновременно включается звуковая сигнализация и загорается красный сигнал светофора. Отключение звуковой сигнализации и красного сигнала светофора происходит при полностью открытых или закрытых неподвижных воротах. Зеленый сигнал светофора загорается при

1435.3-27.2 00.00.00 TO

Лист 2

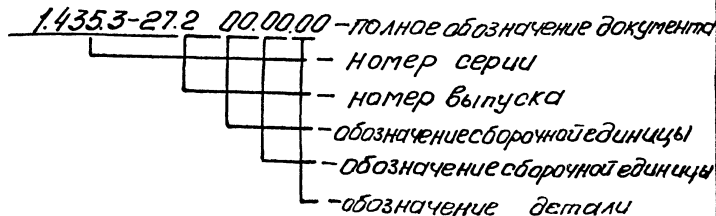
полностью открытых неподвижных воротах. Схемой предусмотрено отключение внешнего поста управления. В этом случае управлять движением ворот можно только изнутри здания.

Работа ворот может быть заблокирована с тепловой завесой проема. Тепловая завеса включается при открывании ворот и выключается при полностью закрытых воротах.

Ворота обозначаются марки, которые включают: обозначение ворот В; тип ворот-откатные О; механизированное открывание М; координационные размеры ширины и высоты проема ворот в дециметрах: открывание полотна в левую сторону Л; неутепленные Н.

Технические требования, правила приемки, методы контроля, указания по маркировке, хранению и транспортированию и гарантийные обязательства представлены в технических условиях ТУ 67-680-84 „Ворота откатные“ Минтяжстроя СССР.

Структура обозначения проектной документации принята следующей:



1435.3-27.2 00.00.00 TO

Лист 3

Инв. № подл. Подп. и дата. Взам. инв. №

Инв. № подл. Подп. и дата. Взам. инв. №

Имя и фамилия Подпись и дата Взам. инв. №

Формат листа	Лист	Обозначение	Наименование	Кол. на листе 1435.3-27.2 1.0.00.00-							Примечание
				01	02	03	04	05	06	07	
			<u>Документация</u>								
А4	2	1435.3-27.2 1.0.00.00 05	Сборочный чертеж								
А4		1435.3-27.2 00.00.00.70	Техническое описание								
А4		1435.3-27.2 00.00.00.74	Ведомость расхода материалов								
А4		1435.3-27.2 00.00.00.87	Ведомость покупных изделий								
А4		1435.3-27.3 00.00.00.33	Схема электрическая принципиальная								см. выт.3
А4		1435.3-27.3 00.00.00.33	Перечень элементов								см. выт.3
А4		1435.3-27.3 00.00.00.34	Схема электрическая соединений								см. выт.3
А4		1435.3-27.3 00.00.00.37	Схема электрическая расположения								см. выт.3
				1435.3-27.2 1.0.00.00							
				Волоты нейтральные							
				УНИПРОМКАЗАНИЙ							
				Формат А4							
				Гр. инж. Стебловкин В.С. Инж. Стебловкина В.С. Инж. гр. Шереметьев И.И.							

Формат А4

Имя и фамилия Подпись и дата Взам. инв. №

Формат листа	Лист	Обозначение	Наименование	Кол. на листе 1435.3-27.2 1.0.00.00-							Примечание
				01	02	03	04	05	06	07	
			<u>Сборочные единицы</u>								
А4	2	1435.3-27.3 02.00.00	Механизм выкатывания	1	1	1	1				см. выт.3
		-01	Механизм выкатывания					1	1	1	1
А4	3	1435.3-27.3 03.00.00	Башмак	1	1	1	1	1	1	1	см. выт.3
А4	4	1435.3-27.3 04.00.00	Башмак	1	1	1	1	1	1	1	см. выт.3
А4	5	1435.3-27.3 05.00.00	Упор	1	1	1	1	1	1	1	см. выт.3
А4	6	1435.3-27.3 06.00.00	Каретка	2	2	2	2	2	2	2	см. выт.3
А4	7	1435.3-27.3 07.00.00	Электропривод	1							см. выт.3
		-01	Электропривод		1						
		-02	Электропривод			1					
		-03	Электропривод				1				
		-04	Электропривод					1			
		-05	Электропривод						1		
		-06	Электропривод							1	
				1435.3-27.2 1.0.00.00							
				УНИПРОМКАЗАНИЙ							
				Формат А4							
				Гр. инж. Стебловкин В.С. Инж. Стебловкина В.С. Инж. гр. Шереметьев И.И.							

2019-03-05

11

ИД и год: Подпись и дата: Взам. инв. №

Формат З/мат	Лист	Обозначение	Наименование	Кол. на исполн. 1435.3-27.2 1.0.00.00-							Примечание	
				—	01	02	03	04	05	06		07
44	7	1435.3-27.3 07.00.00-07	Электроприбор								1	
44	1	1435.3-27.2 01.00.00	Полотно	1								
		-01	Полотно					1				
		-02	Полотно		1							
		-03	Полотно							1		
		-04	Полотно			1						
		-05	Полотно								1	
		-06	Полотно				1					
		-07	Полотно									1
			<u>Детали</u>									
44	9	1435.3-27.3 00.00.01	Кронштейн	13	14	17	18	13	14	17	18	см. вкл. 3
44	10	1435.3-27.3 00.00.02	Первичитель	2	2	2	2	2	2	2	2	см. вкл. 3
45	11	1435.3-27.3 00.00.03	Монорельс	1								см. вкл. 3
		-01	Монорельс		1							
		-02	Монорельс			1						
		-03	Монорельс				1					
1435.3-27.2 1.0.00.00										Лист	3	

Формат 44

ИД и год: Подпись и дата: Взам. инв. №

Формат З/мат	Лист	Обозначение	Наименование	Кол. на исполн. 1435.3-27.2 1.0.00.00-							Примечание	
				—	01	02	03	04	05	06		07
45	11	1435.3-27.3 00.00.03-04	Монорельс				1					
		-05	Монорельс						1			
		-06	Монорельс							1		
		-07	Монорельс								1	
			<u>Стандартные изделия</u>									
	13		Болт М10-Врх.30.56.099 ГОСТ 7798-70	4	4	4	4	4	4	4	4	
	14		Болт М12-Врх.35.56.099 ГОСТ 7798-70	22	24	29	31	22	24	29	31	
	15		Гайка М10-Вн.5.099 ГОСТ 5915-70	4	4	4	4	4	4	4	4	
1435.3-27.2 1.0.00.00										Лист	4	

Формат 44

206992-03 6

5

Ш.б. и год, Подпись и дата, Взам. инв.б.

Формат	Зона	Поз.	Обозначение	Наименование	Кол. на исполн. 1.435.3-27.2								Примечание
					—	01	02	03	04	05	06	07	
		17		Гайка М12-ВН. 5. 099 ГОСТ 5915-70	24	25	31	33	24	25	31	33	
		18		Шайба М10. 65Г. 099 ГОСТ 6402-70	4	4	4	4	4	4	4	4	
		19		Шайба М12. 65Г. 099 ГОСТ 6402-70	24	25	31	33	24	25	31	33	
		20		Штифт 8т6х20 ГОСТ 3128-70	5	5	6	7	5	5	6	7	
					1.435.3-27.2 1.0.00.00								Лист 5

Формат А4

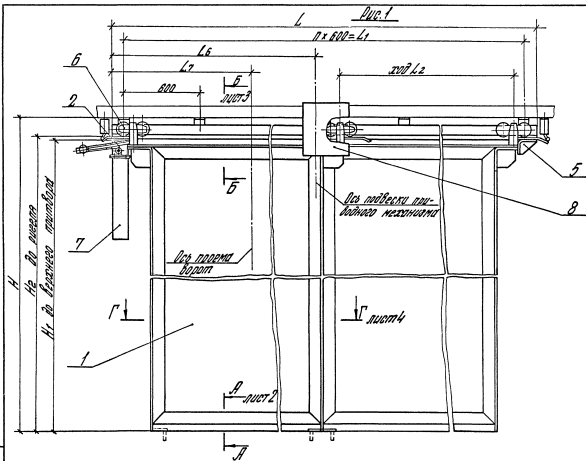
Ш.б. и год, Подпись и дата, Взам. инв.б.

Формат	Зона	Поз.	Обозначение	Наименование	Кол. на исполн.								Примечание
					—	01	02	03	04	05	06	07	

200992-03 7

Лист

Формат А4



- Технические требования*
- 1* Размеры для справок
 2. Неуказанные предельные отклонения размеров: отверстий Н14, валов - Н4, остальных $\pm \frac{1}{2}$
 3. Отклонение от горизонтали манорельсы поз. 11 не более 1° .
 4. Упор поз. 5 установить на манорельсе поз. 11 по месту на монтаже, обеспечив полное открывание ворот.
 5. Штифт поз. 20 установить на кронштейне поз. 9 и манорельсе поз. 11 с шагом через один кронштейн поз. 9
 6. Путевые переключатели зк зго я установить при монтаже ворот, обеспечив ход движения полотна равный L_2 .

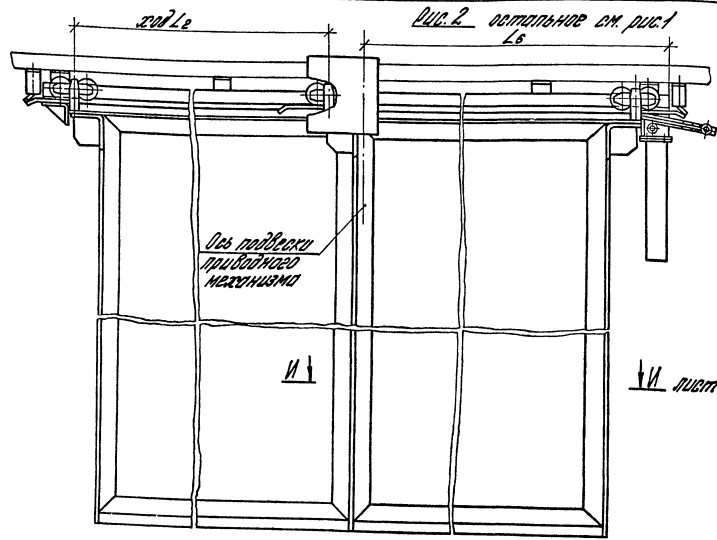
Таблицу исполнений см. на листе 2.

В конструкции ворот использованы изобретения по а.с. N 1153035 и N 1158733.

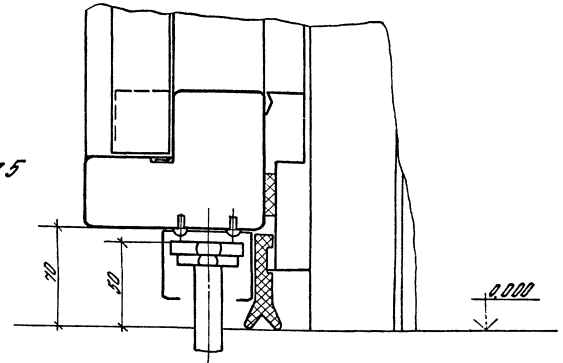
				14353-27.2 1.00000025		
				Ворота неутепленные. Сборочный чертеж		
				Страна	Масса	Материал
				Р	Вн.	4-20
				Лист 1	Изв. 003.5	
				ЦИНИПРОМЗДАЧИЙ		
Листов	Сборочный	АЛС				
в том. 20	Сборочный	АЛС				
	Чертежная	Вн				

20992-03 8

Формат А3



А-А лист 1
М 1:25

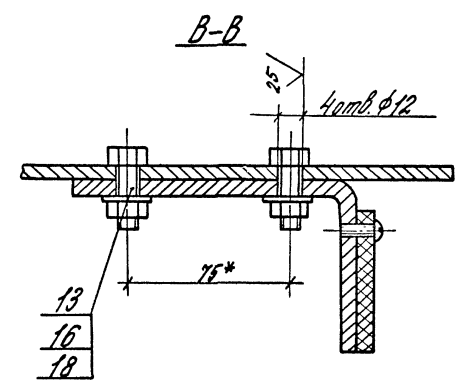
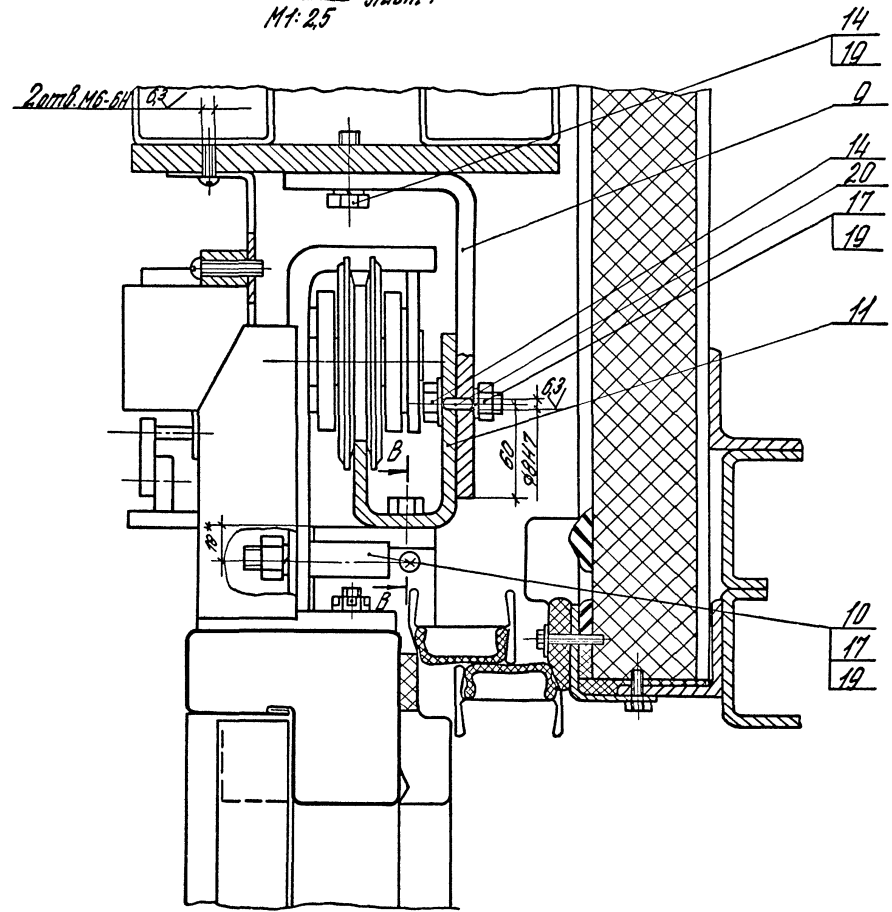


Обозначение	Марка	Рис.	L*, мм	L ₁ , мм	L ₂ , мм	L ₃ *, мм	L ₅ *, мм	L ₆ , мм	L ₇ , мм	H ₁ *, мм	H ₄ , мм	H ₆ *, мм	n	Масса, кг	Примечания
1.435.3-27.2. 1.0.00.00	80М 30-30 Н	1	7300	7200	3024	3000	3104	3025	2150	3300	2094	3000	12	516	
-01	80М 36-36 Н	1	8050	7800	3024	3500	3704	4225	2450	3400	3494	3600	13	534	
-02	80М 42-42 Н	1	8700	9000	4224	4200	4304	5125	2750	4500	4194	4200	16	682	
-03	80М 48-54 Н	1	10450	10200	4824	4800	4904	5425	2750	5700	5394	5400	17	807	
-04	80М 30-30 ЛН	2	7300	7200	3024	3000	3104	3520	2150	3300	2094	3000	12	516	
-05	80М 36-36 ЛН	2	8050	7800	3024	3500	3704	3820	2150	3400	3494	3600	13	534	
-06	80М 42-42 ЛН	2	8700	9000	4224	4200	4304	4720	2750	4500	4494	4200	16	682	
-07	80М 48-54 ЛН	2	10450	10200	4824	4800	4904	5020	2750	5700	5394	5400	17	807	

Мат. л. 1000. 1.435.3-27.2. 1.0.00.00. 05

1.435.3-27.2 1.0.00.00.05

Б-Б лист 1
М: 2,5



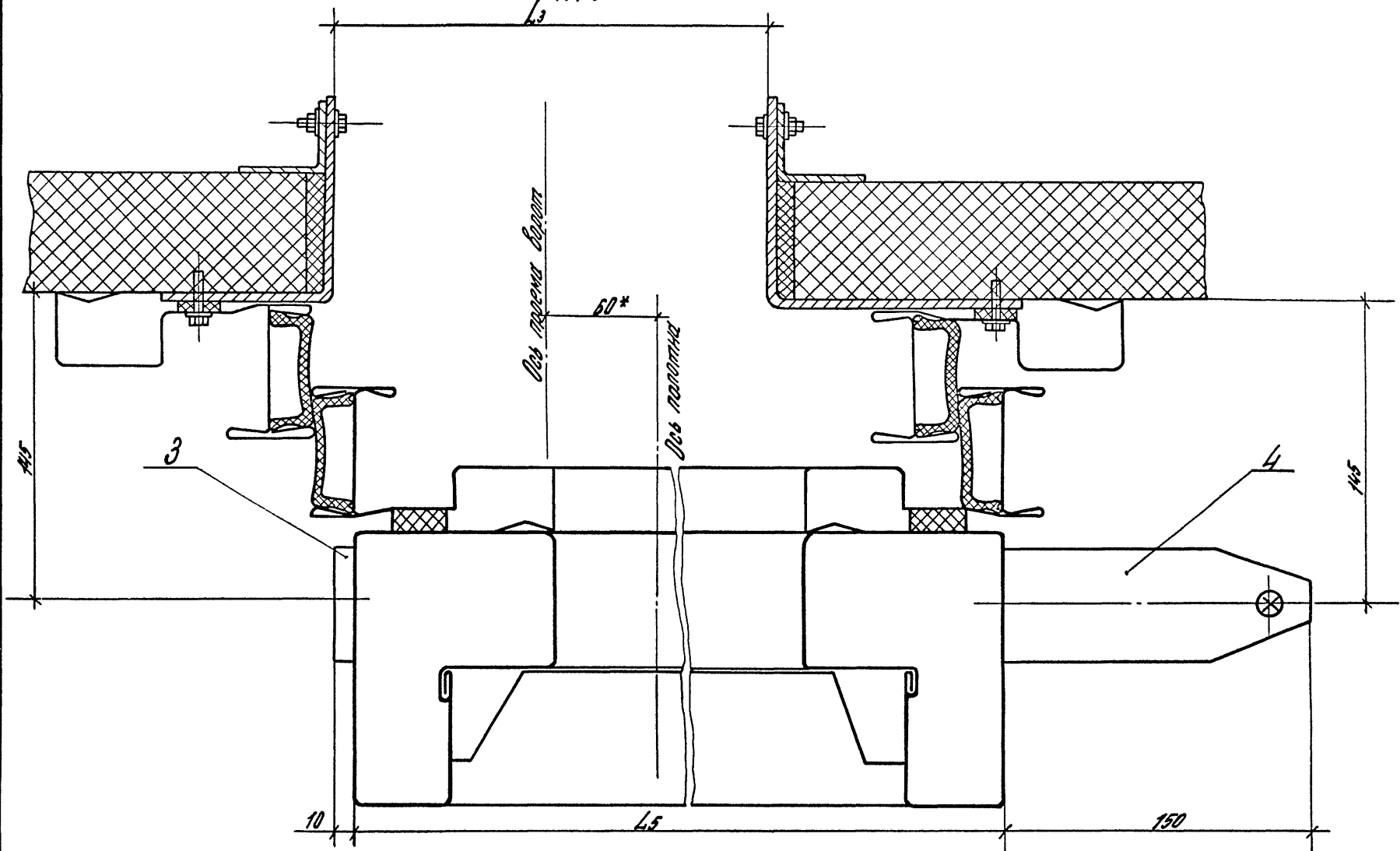
М.В. Н. Селин. Подпись и дата. Взам. инв.

1435.3-27.2 1.000.00 05		Лист
		3

20992-03 10

Формат А3

$\frac{Г-Г}{М1:2}$ лист 1



Лист в пояс. Подпись и дата вкл. чертеж

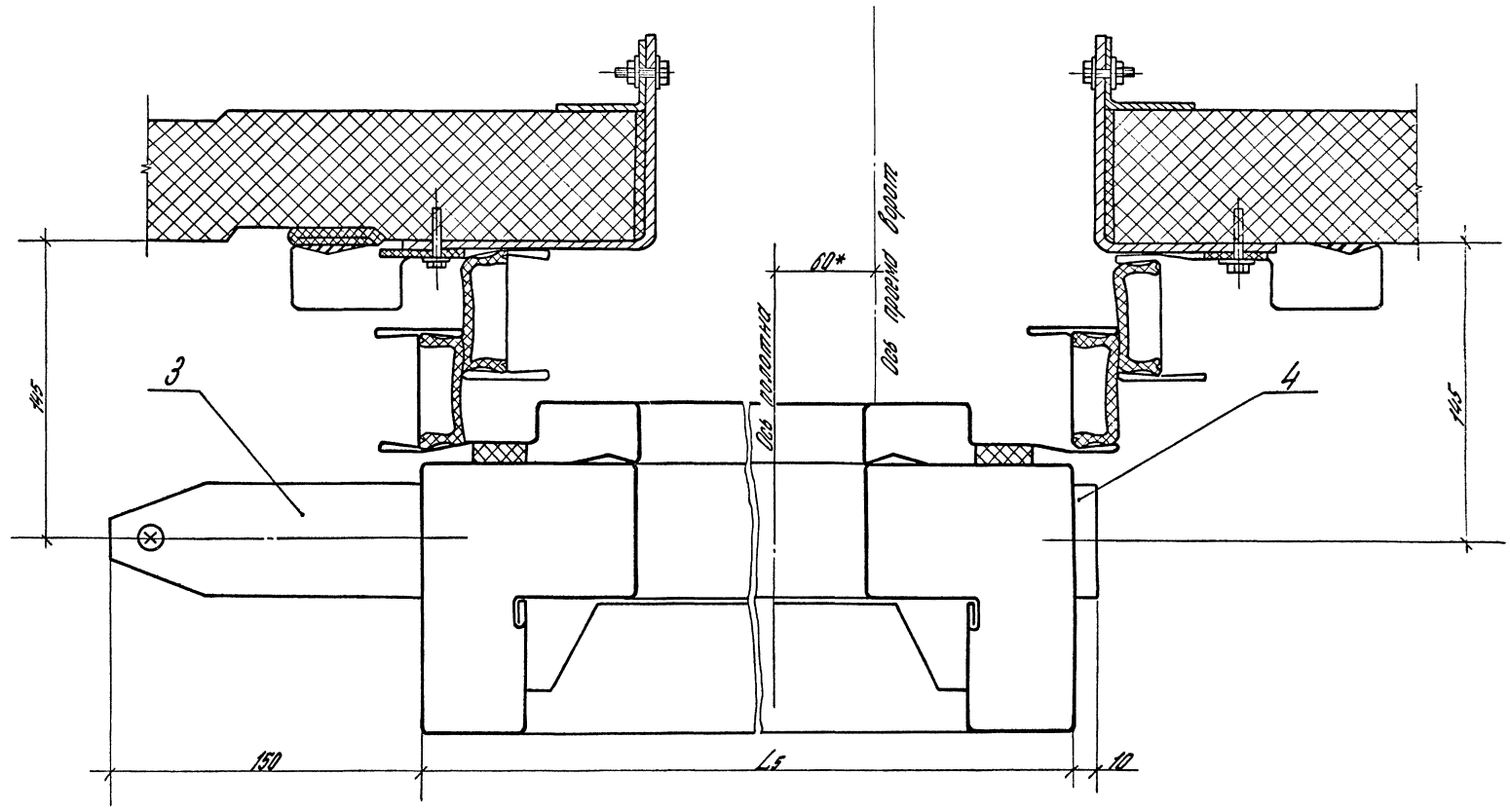
1435.3-27.2. 1.0.00.00 05

20992-03 11

Формат А3

Лист 4

И-И лист 2
М1:2



И-И лист 2
М1:2

1435.3-27.2 1.0.00.00.05

20992-03 12

Формат А3

5

Инв. № подл.		Подпись и дата		Взам. инв. №		Облачение	Наименование	Кол. на исполн. 1.435.3-27.2 01.00.00-							Примечание	
Формат	Лист	№	Дата	№	Дата			01	02	03	04	05	06	07		
							Документация									
ИЗ						1.435.3-27.2 01.00.00 СБ	Оборачный чертеж	×	×	×	×	×	×			
							Оборачные единицы									
ИД	1					1.435.3-27.3 01.01.00-04	Листа	1	1							
						-05	Листа			1	1					
						-06	Листа					1	1			
						-07	Листа							1	1	
ИД	2					1.435.3-27.3 01.03.00	Обрамление	1	1							
						-01	Обрамление			1	1					
						-02	Обрамление					1	1			
						-03	Обрамление							1	1	
								1.435.3-27.2 01.00.00								
								Полотно							Исп. отп. Искров В.А. И.контр. Шерстнев В.В. Зав.цехом Кудачкин Т.М. Инж. Виль. Давыкин Л.В.	Исп. лист Листов 1 3х5 в/л Согласованная инструкция Формат А4

Инв. № подл.		Подпись и дата		Взам. инв. №		Облачение	Наименование	Кол. на исполн. 1.435.3-27.2 01.00.00-							Примечание	
Формат	Лист	№	Дата	№	Дата			01	02	03	04	05	06	07		
ИД	3					1.435.3-27.3 01.04.00	Обрамление	1								
						-01	Обрамление			1						
						-02	Обрамление					1				
						-03	Обрамление							1		
ИД	4					1.435.3-27.3 01.04.00-04	Обрамление	1								
						-05	Обрамление			1						
						-06	Обрамление				1					
						-07	Обрамление						1			
ИД	5					1.435.3-27.3 01.05.00	Обрамление	1								
						-01	Обрамление			1						
						-02	Обрамление				1					
						-03	Обрамление					1				
ИД	6					1.435.3-27.3 01.05.00-04	Обрамление	1								
						-05	Обрамление			1						
						-06	Обрамление				1					
						-07	Обрамление						1			
								1.435.3-27.2 01.00.00							Исп. 2	

20992-03 13

ИМЯ И ПОДПИС ПОДПИСИ И ДАТА ВЗГЛЯДЧИКА

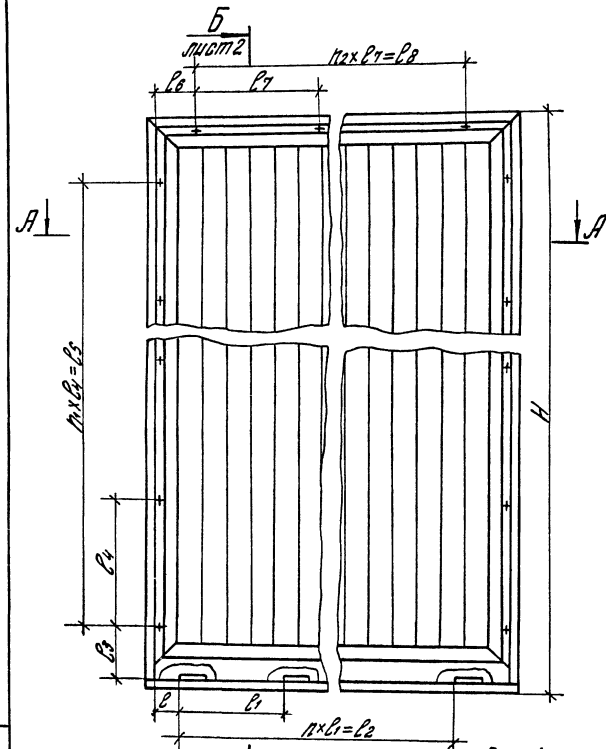
Формат листа	Лист	Обозначение	Наименование	Кол. на исполн. 1435.3-27.2 01.00.00-							Примечание	
				-	01	02	03	04	05	06		07
			<u>Детали</u>									
А4	10	1.435.3-27.3 01.00.01	Обрамление	1	1							
		-01	Обрамление			1	1					
		-02	Обрамление					1	1			
		-03	Обрамление							1	1	
А4	11	1.435.3-27.2 01.00.02	Вкладыш	32	32	34	34	40	40	44	44	
А4	12	1.435.3-27.2 01.00.03	Панель					2	2			
		-01	Панель			2	2					
		-02	Панель							2	2	
		-03	Панель	2	2							
			Панель									
			Профиль с 44-1000-08									
			ГОСТ 24045-80									
А4	13	1.435.3-27.2 01.00.04	L = 2877 мм	1	1							245кг
А4	14	1.435.3-27.2 01.00.05	L = 3477 мм			2	2					285кг
А4	15	1.435.3-27.2 01.00.06	L = 4077 мм					3	3			347кг
А4	16	1.435.3-27.2 01.00.07	L = 5277 мм							3	3	449кг
				1435.3-27.2 01.00.00							Лист 3	

Формат А4

ИМЯ И ПОДПИС ПОДПИСИ И ДАТА ВЗГЛЯДЧИКА

Формат листа	Лист	Обозначение	Наименование	Кол. на исполн. 1435.3-27.2 01.00.00-							Примечание	
				-	01	02	03	04	05	06		07
			<u>Прокладки</u>									
			Профиль 2.076									Нормаль Первообраз исходно заказа
А4	17	1.435.3-27.2 01.00.08	L = 3017 мм	2	2							1,2 кг
А4		1.435.3-27.2 01.00.09	L = 3617 мм			2	2					1,5 кг
А4		1.435.3-27.2 01.00.10	L = 4217 мм					2	2			1,8 кг
А4		1.435.3-27.2 01.00.11	L = 4817 мм							2	2	2,1 кг
А4	18	1.435.3-27.2 01.00.12	L = 2965 мм	2	2							1,2 кг
А4		1.435.3-27.2 01.00.13	L = 3565 мм			2	2					1,5 кг
А4		1.435.3-27.2 01.00.14	L = 4165 мм					2	2			1,8 кг
А4		1.435.3-27.2 01.00.15	L = 5365 мм							2	2	2,4 кг
А4	19	1.435.3-27.3 01.00.11	Вкладыш	7	7	8	8	9	9	9	9	
				1435.3-27.2 01.00.00							Лист 4	

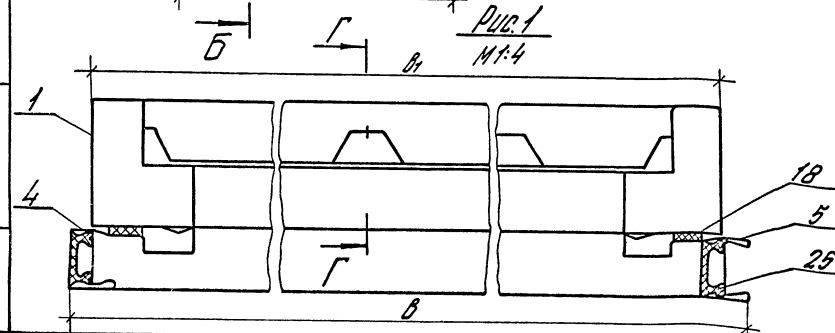
Формат А4



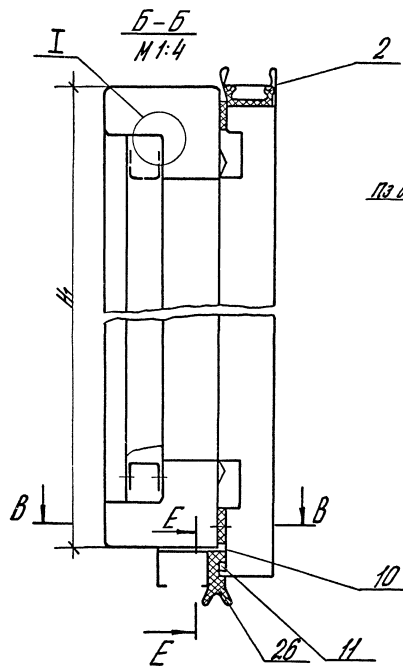
Обозначение	Выс. отк. в %	V1, мм	V1, мм	H, мм	H1, мм	P1, мм	P1, мм	P2, мм	P3, мм	P4, мм	P5, мм	P6, мм	P7, мм	P8, мм	l1, мм	l1, мм	l2, мм	l3, мм	Масса кг
1435.3-27.2 01.00.00	1	3144	3104	3072	2982	112	480	2880	246	510	2550	227	530	2650	6	5	5	24	213
-01	2	3144	3104	3072	2982	112	480	2880	246	510	2550	227	530	2650	6	5	5	24	213
-02	1	3744	3704	3672	3582	86	500	3500	251	520	3120	232	540	3240	7	6	6	28	267
-03	2	3744	3704	3672	3582	86	500	3500	251	520	3120	232	540	3240	7	6	6	28	267
-04	1	4344	4304	4272	4182	136	500	4000	261	530	3710	227	550	3830	8	7	7	32	337
-05	2	4344	4304	4272	4182	136	500	4000	261	530	3710	227	550	3830	8	7	7	32	337
-06	1	4944	4904	5472	5382	136	575	4800	246	550	4890	212	560	4480	8	9	8	38	448
-07	2	4944	4904	5472	5382	136	575	4800	246	550	4890	212	560	4480	8	9	8	38	448

1* Размеры для справок.
2. Неуказанные предельные отклонения размеров ±0,2

Мат. и подл. Разреш. и дата Взам. инв. №



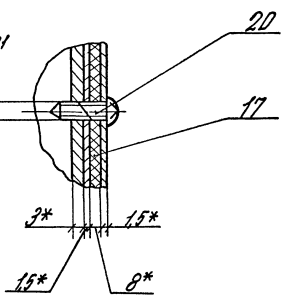
1435.3-27.2 01.00.00 СБ		Страна	Масштаб	Масштаб
Полотно.		Р	СМ.	1:15
Сборочный чертеж		Лист 1	Листов 2	
		ЗНБ ВПО		
		Специальный конструктор		



$\frac{B-B}{M1:1}$

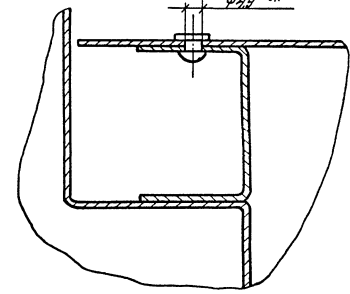
по овалу $\phi 35 \pm 0.1$

12.5/

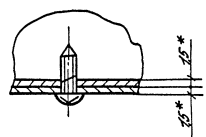


$\frac{F-F}{M1:1}$

25 $\phi 40 \pm 0.1$



$\frac{E-E}{M1:1}$



Ⓢ

M1:1

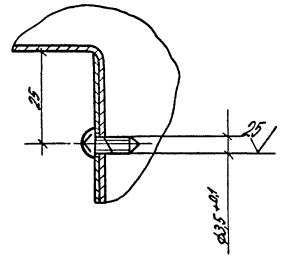
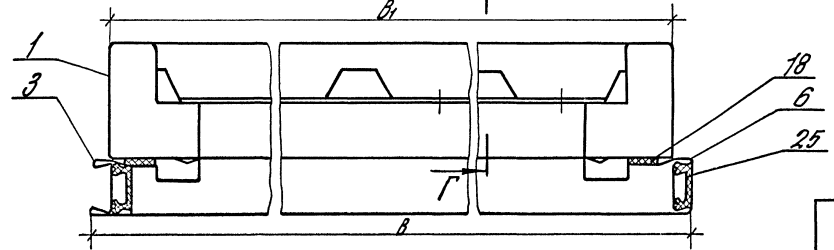


рис. 2 пункт 1
 $\frac{M1:4}$



14353-27.2 01.00.00 C5

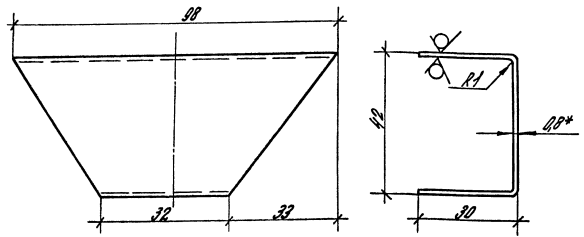
20992-03 17

Формат А3

Исполн. [Signature] Проверено [Signature] [Signature]

Лист 2

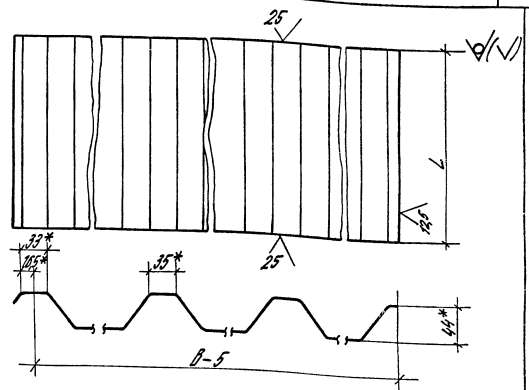
25 (V)



* Размер для справок.

Имя и фамилия, Подпись и дата, Взам. инв. №				1435.3-272 01.00.02			
Вкладыш				Стандарт	Масштаб	Число листов	
				Р	0,04	1:1	Лист
Экз. отд.	Исполн.	Инж.	ЭМС ВПО Инженстройинструкция				
И.контр.	Штатное в.	И.контр.					
Тех. экз.	Качество	И.контр.					
Рис. бр.	Объем	И.контр.					
014-В-ПВ-0-02 ГОСТ 19304-74				001-МТ-УР-2 ГОСТ 14518-80			

Формат А4



Обозначение	В, мм	Л, мм	Масса, кг
1435.3-272 01. 00. 03	600	4077	20
-01	800	3477	22,9
-02	900	5277	39
-03	1000	2877	23,9

* Размеры для справок.

Имя и фамилия, Подпись и дата, Взам. инв. №				1435.3-272 01.00.03			
Панель				Стандарт	Масштаб	Число листов	
				Р	0,04	1:4	Лист
Экз. отд.	Исполн.	Инж.	ЭМС ВПО Инженстройинструкция				
И.контр.	Штатное в.	И.контр.					
Тех. экз.	Качество	И.контр.					
Рис. бр.	Объем	И.контр.					
Профиль 644-1000-08				ГОСТ 24045-80			

20992-03 18

Формат А4

Таблица 2

Марка изделия	Код изделия	Наименование и код																
		резина-властлина		резина		Поробичил-карпа		Силова властлина		Силова властлина								
		По серии	С учета том Колк=105	По серии	С учета том Колк=105	По серии	С учета том Колк=105	По серии	С учета том Колк=105	По серии	С учета том Колк=105							
ВОН 30-30.Н			8	8,4	4,8	5			25	26,3								
ВОН 36-36.Н			95	9,98	6	6,3			25	26,3								
ВОН 42-42.Н			11	11,6	7,2	7,6			25	26,3								
ВОН 48-54.Н			13	13,6	10	10,5			25	26,3								
ВОН 30-30.ПН			8	8,4	4,8	5			25	26,3								
ВОН 36-36.ПН			95	9,98	6	6,3			25	26,3								
ВОН 42-42.ПН			11	11,6	7,2	7,6			25	26,3								
ВОН 48-54.ПН			13	13,6	10	10,5			25	26,3								

МЛХ и т.д. / Подпись и дата / Серия, №№ п/п

14353-27.2 00.00.00 AM

2

20992-03 20

Формат А3

№ п/п	Наименование	Код ОКП	Обозначение документа на поставку	Поставщик	Кол. на исполн. 1435.3-27.2. 1.0.00.00								Примечание		
					—	01	02	03	04	05	06	07			
1															
2	Редуктор 24-80-40-52-2-2		Т42-056-218-83	Ленинградский завод "Редуктор"	1	1	1	1	1	1	1	1			
3															
4															
5	Подшипник 60203		ГОСТ 7242-81		4	4	4	4	4	4	4	4			
6															
7	Канат 2-Г-В-Н-160		ГОСТ 3062-80		22	28	34	40	22	28	34	40			М
8	3Г-Г-В-Н-120		ГОСТ 3061-74		15	15	15	15	15	15	15	15			М
9															
10															
11	Двигатель 4.Я 80.04 43		ГОСТ 18523-81Е	г.Ереван. Электротех. нический завод	1	1	1	1	1	1	1	1			
12															
13															
14	Промежуточный переключатель в коммутаторе ВЛ16Г23Г131-55УА.3		ТУ16.526.486.81	Лариковский электротех. аппаратный завод	2	2	2	2	2	2	2	2			
15															
16															
17															
18	Коробка клеммная Ч614		ТУ36-12-80Е	Казанский завод электроконструкций	1	1	1	1	1	1	1	1			
19															
20															
21	Лампа накаливания														
22	Б 230-240-40		ГОСТ 2239-79	Урюпинский электротех. завод	2	2	2	2	2	2	2	2			см. эл. схему 23 вып.3
23															
24															
25															
26															

1435.3-27.2 00.00.00 810

Завод: Искра
И. конгр. Углекислый
Зав. заводом: Кочевский
Дир. зав. Овчинин

Искра
Углекислый
Кочевский
Овчинин

Вороты
неутепленные
входные
пожарные
щитовые

Исполн. 1
Р 1
Исполн. 4
815 В.П
"Самостройконструкция"

Искра, И. конгр., Углекислый, Зав. заводом, Дир. зав.

№ п/п	Наименование	Код ОКП	Обозначение документа на поставку	Поставщик	Кол на исполн 1435-3-27.2 1.0.00.00								Примечание		
					—	01	02	03	04	05	06	07			
1															
2	Пост ключевой		ТУ 16-642-006-80	Октябрьский завод	2	2	2	2	2	2	2	2			ИМ ЗП СЗ-МУ 33 6шт.3
3	ПКЕ 222-242 3/4"			низковольтной аппаратуры г. Октябрьский БЯССО											
4	К-1-4, 4, 13+1р "Откр"														
5	К-2-4, 3, 13+1р "Закр"														
6	Пост сигнальный ПС-242.00		ТУ 16-535.194-75	Производственное объединение	1	1	1	1	1	1	1	1			ИМ ЗП СЗ-МУ 33 6шт.3
7	Звонком громкого боя пре-			объединение											
8	лом красного и зеленого			"Электроруч "											
9	цветов.														
10	Реле РПЧ-2-360.203436.2208,500		ТУ 16-523.331-78	Среднеазиатское производственное объединение	1	1	1	1	1	1	1	1			ИМ ЗП СЗ-МУ 33 6шт.3
11															
12															
13															
14															
15	Ящик управления ЯУ 902-002И		ТУ 16-536.042-70Е	"Электроснабжат" г. Ташкент	1	1	1	1	1	1	1	1			ИМ ЗП СЗ-МУ 33 6шт.3
16	номинальный ток главной цепи 25			рат" г. Каспи Грозинский ССР											
17	номинальное напряжение главной														
18	цепи 300В, номинальное напря-														
19	жение цепей управления 220В														
20															
21	Пробой:		ГОСТ 6323-79												ИМ ЗП СЗ-МУ 33 6шт.3
22	ПВЛ 15, 300В			"Уралкабель" г. Свердловск	2	2	2	2	2	2	2	2			ИМ ЗП СЗ-МУ 33 6шт.3 И
23	АПВ 25, 300В			"Укр. кабель" г. Киев	2	2	2	2	2	2	2	2			И
24	Кабель АКРПГ 5x2,5		ГОСТ 1508-78Е	"Донецкабель" г. Донецк											ИМ ЗП СЗ-МУ 33 6шт.3 И
25	Кабель АКРПГ 10x2,5		ГОСТ 1508-78Е	"Донецкабель" г. Донецк											ИМ ЗП СЗ-МУ 33 6шт.3 И
26	Кабель КРПТ 4x1+1x1		ГОСТ 13407-77Е	"Уралкабель" г. Свердловск											ИМ ЗП СЗ-МУ 33 6шт.3 И
27	Оконцеватель АСН143.5		ТУ 35-1440-82	Ростовский трест "ЭМК"											ИМ ЗП СЗ-МУ 33 6шт.3 И
28															
29															

1435-3-27.2 00.00.00 ВП

20992-03 22

Формат А3

Лист

2

№ п/п	Наименование	Код ОКП	Обозначение документа на поставку	Поставщик	Кол. на исполн. 1435.3-27.2 1000000								Примечание	
					—	01	02	03	04	05	06	07		
1														
2	Крепежные изделия													
3														
4	Болт М12-80х25.56.099		ГОСТ 7796-70		4	4	4	4	4	4	4	4		
5	Болт М8-80х35.56.099		ГОСТ 7798-70		4	4	4	4	4	4	4	4		
6	М10-80х25.56.099				3	3	3	3	3	3	3	3		
7	М10-80х30.56.099				6	6	6	6	6	6	6	6		
8	М10-80х150.56.099				2	2	2	2	2	2	2	2		
9	М12-80х25.56.099				36	36	36	36	36	36	36	36		
10	М12-80х35.56.099				22	24	28	30	22	24	28	30		
11	М12-80х45.56.099				8	8	8	8	8	8	8	8		
12														
13														
14														
15	Винт М5х12.58.099		ГОСТ 4176-84		2	2	2	2	2	2	2	2		
16	Винт 8144-60х10.58.099		ГОСТ 17472-80		4	4	4	4	4	4	4	4		
17	82 М5-60х16.58.099				8	8	8	8	8	8	8	8		
18	82 М6-60х16.58.099				11	11	11	11	11	11	11	11		
19	82 М6-60х30.58.099				12	12	12	12	12	12	12	12		
20														
21														
22	Гайка М6-6Н.5.099		ГОСТ 5915-70		2	2	2	2	2	2	2	2		
23	М8-6Н.5.099				6	6	6	6	6	6	6	6		
24	М10-6Н.5.099				8	8	8	8	8	8	8	8		
25	М12-6Н.5.099				28	28	31	32	28	28	31	32		
26	М20-6Н.5.099				2	2	2	2	2	2	2	2		
27														
28														
29														

Имя, отчество, фамилия и дата

1435.3-27.2 00.00.00 817

№ п/п	Наименование	Код ОКП	обозначение документа на поставку	Поставщик	Кол. на изг. № 1435.3-27.2 1.0.00.00								Примечание		
					01	02	03	04	05	06	07				
1															
2	Защелка ЗК-10		ТУ 67-730-85		44	46	52	56	44	46	52	56			
3															
4	Кольцо 1,9 40		ГОСТ 13940-88		1	1	1	1	1	1	1	1			
5	Кольцо 1,9 40		ГОСТ 13941-88		4	4	4	4	4	4	4	4			
6															
7	Шайба 5.65Г.099		ГОСТ 6402-70		3	3	3	3	3	3	3	3			
8	8.65Г.099				4	4	4	4	4	4	4	4			
9	10.65Г.099				6	6	6	6	6	6	6	6			
10	12.65Г.099				25	27	31	33	25	27	31	33			
11															
12	Шайба 6.02.099		ГОСТ 6958-78		1	1	1	1	1	1	1	1			
13	10.02.099				1	1	1	1	1	1	1	1			
14	14.02.099				4	4	4	4	4	4	4	4			
15	20.02.099				1	1	1	1	1	1	1	1			
16															
17	Шайба 1.6.02.099		ГОСТ 9649-78		1	1	1	1	1	1	1	1			
18	1.14.02.099				1	1	1	1	1	1	1	1			
19	Шайба 20.02.099		ГОСТ 11371-78		2	2	2	2	2	2	2	2			
20															
21	Шплицы 1,6 x 20-001		ГОСТ 397-70		1	1	1	1	1	1	1	1			
22	2,5 x 16-001				1	1	1	1	1	1	1	1			
23	3,2 x 25-001				1	1	1	1	1	1	1	1			
24	3,2 x 28-001				12	12	12	12	12	12	12	12			
25	4 x 32-001				3	3	3	3	3	3	3	3			
26	Шплицы 12x8x45		ГОСТ 23360-78		2	2	2	2	2	2	2	2			
27	Штифт 6т 6x12		ГОСТ 3128-70		1	1	1	1	1	1	1	1			
28	8т 6x20				5	5	6	7	5	5	6	7			
29	10т 6x20				2	2	2	2	2	2	2	2			
30															

№ п/п, наименование, обозначение документа, поставщик

1435.3-27.2 00.00.00 87
4