

СЕРИЯ I.436.3-19

ДВЕРИ

С ПРИМЕНЕНИЕМ ГЛУТЫХ ПРОФИЛЕЙ
ИЗ ТОНКОЛИСТОВОЙ СТАЛИ

ВЫПУСК 0

МАТЕРИАЛЫ ДЛЯ ПРОЕКТИРОВАНИЯ

СЕРИЯ 1.436.3-19

ДВЕРИ
С ПРИМЕНЕНИЕМ ГНУТЫХ ПРОФИЛЕЙ
ИЗ ТОНКОЛИСТОВОЙ СТАЛИ
ВЫПУСК 0
МАТЕРИАЛЫ ДЛЯ ПРОЕКТИРОВАНИЯ

РАЗРАБОТАНЫ:
ЦНИИПРОМЗДАНИИ

ЗАМ. ДИРЕКТОРА
И НСТИТУТА
С.М. Гаикин С.М. Гаикин

РУК. ОТДЕЛА ВНУТРЕН-
НИХ ОГРАЖДАЮЩИХ
КОНСТРУКЦИЙ
В.В. Гранев В.В. Гранев

РУК. ГРУППЫ И
ТЕМЫ
М.В. Чепелев М.В. Чепелев

ЭКБ ВПО „СОЮЗСТРОЙКОНСТРУКЦИЯ“

ЗАМ. ДИРЕКТОРА
А.А. Фейгер А.А. Фейгер
ГЛ. КОНСТРУКТОР ПРОЕКТА
Ю.А. Неизвестнов Ю.А. Неизвестнов

УТВЕРЖДЕНЫ
Госстроем СССР
ПРОТОКОЛОМ № 62
ОТ 12 АВГУСТА 1982г.

Обозначение	Наименование	Стр
	Содержание	2
1.436.3-19.0 00013	Пояснительная записка	3
1.436.3-19.0 010	Схема расположения однополной обдери к стене из металлических трехслойных панелей (серия 1.436.3-17)	6
1.436.3-19.0 020	Схема расположения двуполной обдери к стене из металлических трехслойных панелей (серия 1.436.3-17)	7
1.436.3-19.0 030	Схема расположения обдери для крепления обдери в откосах из металлических трехслойных панелей (серия 1.436.3-17)	8
1.436.3-19.0 040	Стойка	12
1.436.3-19.0 040 05	Стойка Звездочный чертёж	13
1.436.3-19.0 050	Схема расположения обдери к стене из железобетонных панелей	14
1.436.3-19.0 060	Схема расположения обдери к стене из кирпича	15
1.436.3-19.0 100	Узел 1	16
1.436.3-19.0 120	Узел 2	20
1.436.3-19.0 200	Узел 3	21
1.436.3-19.0 300	Узел 4 Вариант примыкания обдери к стене из панели типа 3	25
1.436.3-19.0 310	Узел 5 Вариант примыкания обдери к стене из панели типа 1	29
1.436.3-19.0 320	Узел 6 Вариант примыкания обдери к стене из панели типа 3	32
1.436.3-19.0 330	Узел 7 Вариант примыкания обдери к стене из панели типа 1	35
1.436.3-19.0 400	Узел 8 Вариант примыкания обдери к стене из панели типа 1	38
1.436.3-19.0 500	Узел 9	41
1.436.3-19.0 600	Узел 10	44
1.436.3-19.0 101	Элемент крепежный	47
1.436.3-19.0 201	Нагельник	48
1.436.3-19.0 203	Нагельник	49
1.436.3-19.0 204	Элемент крепежный	50
1.436.3-19.0 311	Кронштейн	51
1.436.3-19.0 000 Н	Комплектатура	52

1.436.3-19.0 300

Рис. от.	Проект	Вид	Содержание	Листов	Листов	Листов
Конт.	Штурм	Дет.		Р	Л	Д
В. Орлов	Борисов	В. Орлов	Содержание			1
Рис. 19	Успенко	В. Орлов				
В. Орлов	Продвигов	В. Орлов				

УНИПРОМСТАНЦИЯ

1. Общая часть

1.1. Настоящая работа содержит рабочие чертежи наружных дверей с применением гнутых профилей из тонколистовой рулонной стали и состоит из двух выпусков:

Выпуск 0 - Материалы для проектирования

Выпуск 1 - Рабочие чертежи.

2. Назначение и область применения

2.1. Двери наружные стальные разработаны для применения в производственных зданиях со стенами из металлических панелей типа 1 и 3 (серия 1.432.2-17), железобетонных панелей (серия 1.432-14/80) и кирпича.

3. Конструктивные решения дверей

3.1. Двери запроектированы глухими однопальными размером 900×2400мм, 900×2100мм и двупальными размером 1900×2400мм и 1900×2100мм.

3.2. Каробка и обвязка полотна двери выполняются из стальных холодногнутых оцинкованных и окрашенных профилей. Допускается изготавливать холодногнутые профили из неоцинкованной стали с последующим нанесением лакокрасочных покрытий. Степень очистки поверхностей стальных профилей и группу лакокрасочных материалов следует принимать в соответствии с требованиями СНиП II-28-73.

3.3. Горизонтальные и вертикальные элементы обвязок каробки и полотна двери соединяются между собой при помощи специальных уголков и сотонарезанных винтов.

1.436.3-19.0 000 ПЗ

Лист № 1
Лист № 2
Лист № 3

Лист № 4
Лист № 5
Лист № 6

Рук. отд.	Гонимов	Лист	
Нач. отд.	Штуров	Лист	
Лит. пр.	Брилин	Лист	
Рук. зр.	Черепанов	Лист	
Инженер	Горюхова	Лист	

Пояснительная записка

Лист	Лист	Лист
4	5	6

ЦНИПРОМЗДАНИЙ

Копировал Петрова 18575-01/4 Формат А4

3.4. Крепление дверных коробок к стенам осуществляется при помощи соединительных изделий, профилей и дюбелей ТУЗБ-941-79. Сверление отверстий под пластмассовые дюбели производится спиральными сверлами, оснащенными пластинами твердых сплавов и осуществляется сверлильными машинами типа ИЭ 1502 и ИЭ 4712.

3.5. В качестве заполнителя дверей применяются трехслойные вставки с наружными слоями из стальных листов и средним слоем из полужестких минераловатных плит на синтетическом связующем.

Уплотнение зазоров между стеной и коробкой двери осуществляется с помощью минеральной ваты.

3.6. Двери обозначаются марками, состоящими из буквенно-цифровых групп.

Первая буквенная группа содержит основные характеристики двери. Вторая цифровая группа содержит координационные размеры, ширины и высоты двери в модулях (дециметрах), разделенных дефисом. Третья группа в случае необходимости может включать дополнительные характеристики дверей.

Например:

дверь наружная стальная шириной 900 мм и высотой 2100 мм, однопольная глухая

ДНС9-21Г

дверь наружная стальная шириной 1900 мм, высотой 2400 мм, двупольная глухая

ДНС19-24Г

3.7. Гнутые профили из тонколистовой рулонной стали приняты по номенклатуре Первоуральского завода комплектных металлоконструкций Минтяжстроя СССР.

1.436.3-19.0 000 ПЗ

Лист

2

Копировал Петрова 18575-01 5 Формат А4

Пример условного обозначения детали из стального профиля:

1436.3-19 0 100 2-805

И отер серии

Номер вытиска

Номер сборочного узла или детали

Марка профиля по Каталогу изделий конструкций оборудования Пермского завода комплектных металлических конструкций.

4. Монтаж дверей

4.1. Монтаж стальных дверей производится в следующей последовательности:

— установка и крепление стоек фахверка.

Внизу стойка фахверка припробуется к опорному элементу, установленному на фундаментной балке. Вверху стойка крепится к ригелю при помощи соединительных изделий;

— установка и крепление коробки двери.

В стенах из трехслойных металлических панелей крепление коробки производится к стойкам фахверка. В стенах из железобетонных панелей и кирпича для крепления коробки двери предварительно производится разметка и сверление отверстий под дюбели. Крепление коробки к стене производится при помощи соединительных изделий и пластмассовых дюбелей;

— уплотнение зазоров между стеной и коробкой двери минеральной ватой;

— установка и крепление наличников

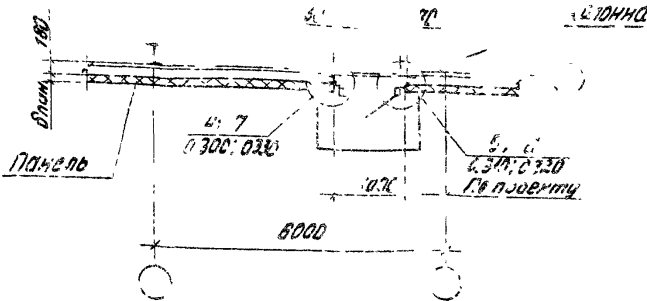
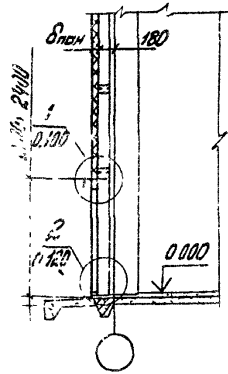
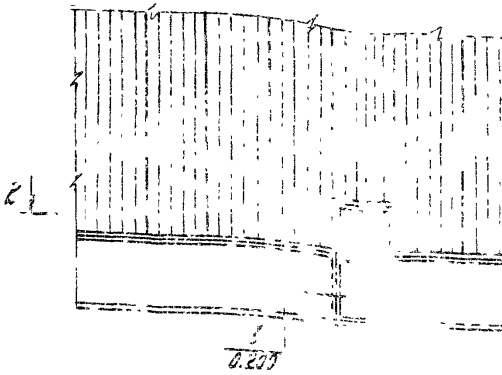
Инв. № подл. Удостоверение и дата
Взлом инв. №

1.436.3-19.0 000 ПЗ

ЛИСТ
3

18375-01 Б
Колчурова и Петрова ф.формат А4

1-1

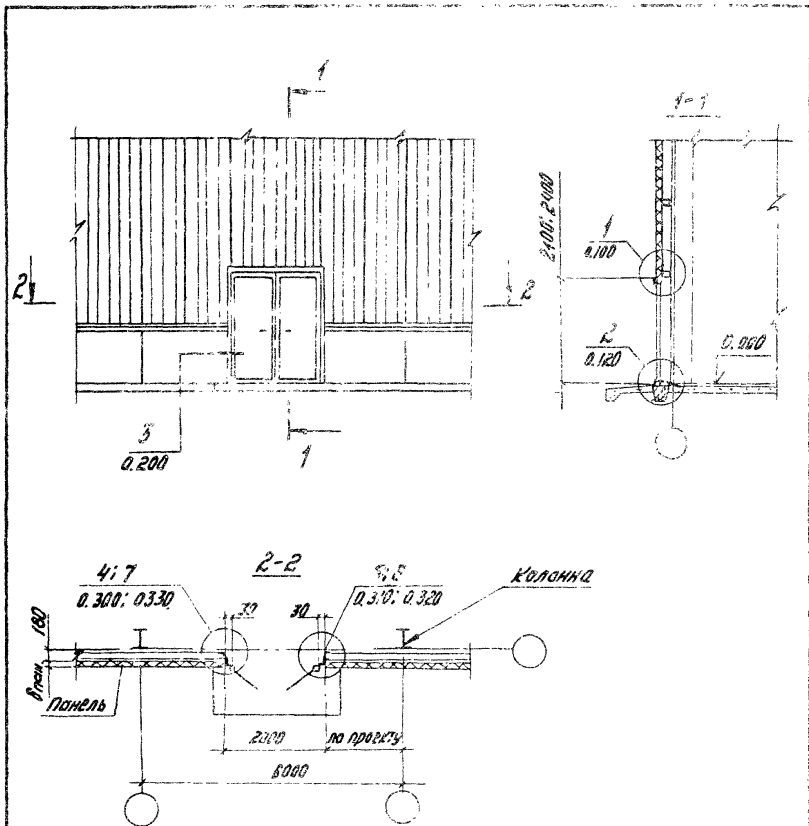


В остальных на чертежах в обозначении документа, где они приведены, условно опущено обозначение серии и выпуска работ

УЛЗБ-14.0.010

Рук. арт.	ранов	Инженер	Схема сборки панелей однопанельный и двухпанельный к стенам из металла и дерева трехслойный (серия УЛЗБ-14)	Листов	Лист	Листов
Инж. арт.	разнов	Инж.		Р		1
Пл. арт.	Ер.алин	Инж.		ИНИПРОМЗДАНИЙ		
Рук. ар.	Челелев	Инж.				
Инж. арт.	Шабуров	Инж.				

14575-14 7 формат А4



В соответствии на узлы в обозначении документов, где не указаны, условно указано обозначение серии и выпуска изделий

				1.435.3 - 19.0 010	
Рук. арт.	Гранев	Н.контр	Грязнова	Схема расположения двупольной двери к стенам из металлических трехслойных панелей (Серия 1432.2-17)	Ст. изд.
Горх. пр.	Брамлиш	Рук. гр.	Чепелев		Лист 1
Ст. инж.	Шабурав				
					ЦНИИПРОМЗДАНИЙ

18.575-31 в формате
Колурова Л.В. и Кошкина

Имя человека, подпись и дата, В.ч.т. ш.ч.г.

Формат	Зона	Поз.	Обозначение	Наименование	Кол. на серия 1436 3-19 П 030				Примечание
					1	2	3	4	
				Документация					
А4			1436 3-19. П 030	Схема расположения отвертка для крепления дверей в стенах из полимерных трехслойных панелей (серия 1432 2-17)	×				

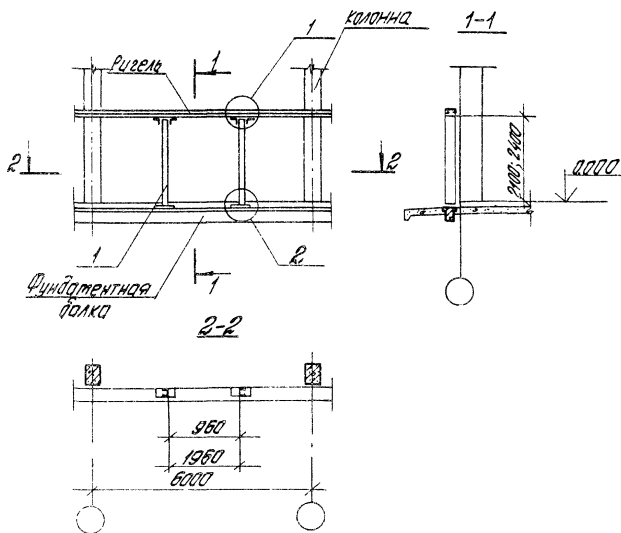
Копирован документ 18.05.01 в формате А4

1436 3-19. П 030				
Рук. отд.	Гранев	<i>[Подпись]</i>	Схема расположения отвертка для крепления дверей в стенах из полимерных трехслойных панелей (серия 1432 2-17)	
И.контр.	Грязнова	<i>[Подпись]</i>		
Гл. инж.	Ермолин	<i>[Подпись]</i>		
Рук. гр.	Челелев	<i>[Подпись]</i>		
Ст. инж.	Шодуров	<i>[Подпись]</i>		
Листов		Р	1	4
ЦНИИПРОМЗДАНИИ				

Комплектный материал

№ 10-9-733

Форма	Зона	Поз.	Обозначение	Наименование	Кол. на испол. 1.436.3-19.0.030								Примечание	
					-	01								
				<u>Сборочные единицы</u>										
А4	1		1.436.3-19.0.040	Стойка	2									
			-01	Стойка		2								
				<u>Детали</u>										
БУ	2		1.436.3-19.0.031	Соединительное изделие										
				Уголок 70-50-3 ГОСТ 19772-74										
				Уголок 80-50-3 ГОСТ 19772-74										
				Л = 160 h 14 R200	4	4								0,93 кг
				<u>Стандартные изделия</u>										
		3		Болт М14 х 100. 58.05										
				ГОСТ 7798-70*	8	8								
					1.436.3-19.0.030								Иуст	
													2	



Обозначение	Марка профиля	Высота профиля	Масса кг
1436.3-19.0.010	ПТ-2	2400	48,85
-01	ПТ-2	2100	43,46

Марка профиля принята по каталогу изделий конструкций оборудования Ленинградского завода комплектных металлоконструкций.

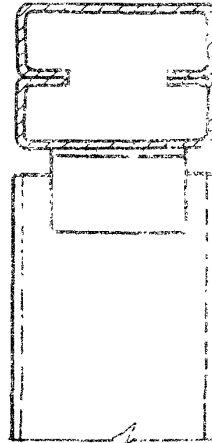
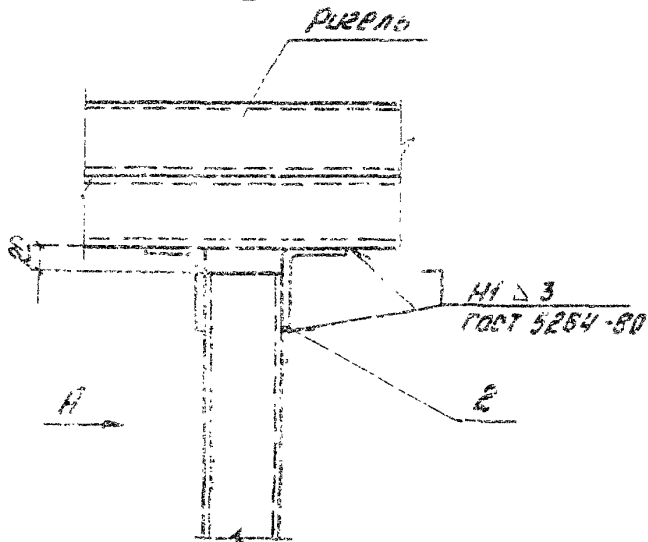
1.436.3-19.0.030

18575-01 11

3

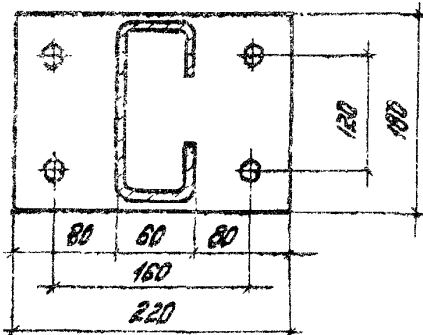
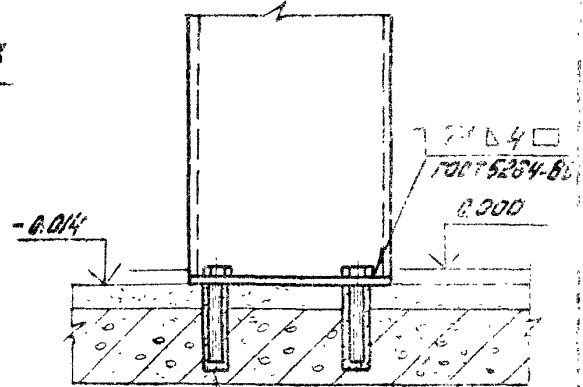
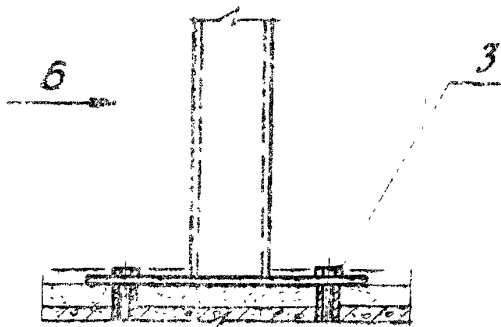
1

Вид А



2

Вид Б



1.436.3 - 19.0 030

Лист
4

Копурова Петрова 18575-01 12 формат А4

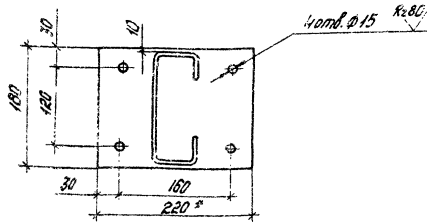
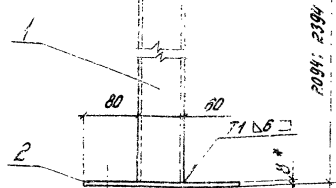
Инд № подл. Подпись и должность инв.

Формат	Лист	Лист	Заблаговременное	Наименование	Код на испол. 1.436.3-19.0.040					Примечание
					—	01				
				Документация						
44			1.436.3-19.0.040.СБ	Сборочный чертеж Детали	×	×				
				Профиль Р7-2						
				Каталог изделий конструкций оборудования Пермского завода комплектных металлоконструкций						
64	1		1.436.3-19.0.041	Стойка $h=2386$ $h14$ R_{280}		1				2,3кг
			-01	Стойка $h=2086$ $h14$ R_{280}		1				2,64кг
64	2		1.436.3-19.0.042	Опора Лист $h=14$ R_{280} Б-ПК-В.0 ГОСТ 19903-74 в ст.3 по ГОСТ 14637-79 (220x180) $h14$ R_{280}	1	1				
				Марка						

Копирован Лепрова

13575-01 13 Формат А4

					1.436.3-19.0.040				
Рук. отд.	Гранев	Р.В.С.			Стойка	Стойка		Лист	Лист
Н.Контр.	Грязнова	2025				Р	1		
Р.И.Х.Пр.	Боталин	2025				ЦНИИПРОМЗДАНИЙ			
Рук. гр.	Чепель	2025							
Ст. инж.	Шабуров	2025							



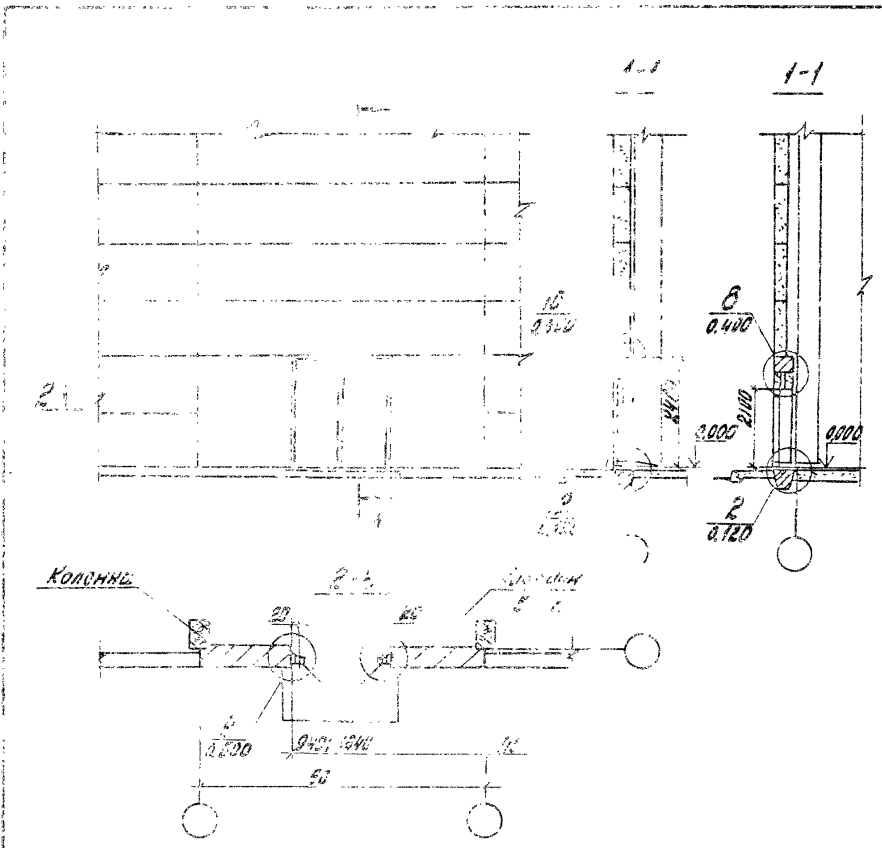
Обозначение	Масса, кг
1.436.3-19.0 040	4,5
-01	4,84

- * Размеры для справок.
- Сварные швы по ГОСТ 5254-80.

			1.436.3-19.0 040 СБ		
			Стойка		
			Сборочный чертеж		
			Статус	Масштаб	Листов
			Р	см. табл.	1:5
			Лист	Листов	
			ЦНИИПРОМЗАПАК		

Рук. отв. Гречев
 Н. контр. Грязнов
 П. д. х. л. Ермолин
 Рук. гр. Сепель
 Ст. инж. Шабуров

Копировал Евдокимов 18575-01 14 фото А4



В ссылках на узлы в обозначении документа, где они приведены, условно опущено обозначение серии и выпуска работ.

1.4363-19.0 050

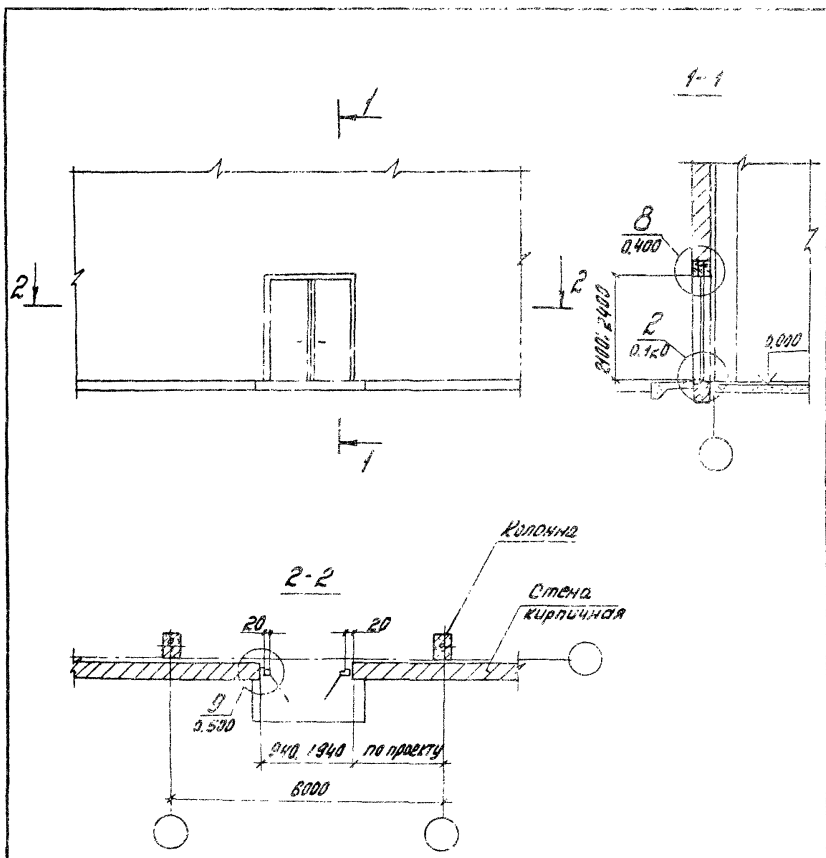
Рук. отд.	Гранев	А.Ф.Ром
И.контр.	Грязнов	В.И.С
Т.проект.	Ермолин	В.И.С
Рук.гр.	Челелев	В.И.С
Ст.инж.	Шварцов	В.И.С

Схема расположения
двери к стенам из железобетонных панелей

Листы	Лист	Листов
Р		1
ЦНИИПРОМЗДАНИЙ		

Шифр по плану, отличается от действительного

Каширская Е.Ф. 18575-01 15 формат А4



В осях на узлы в обозначении документов, беря от полноты условно опущено обозначение серии и выпускной работы

			1.436.3-19.0 460				
Рук. отд.	Гранев	РАД ШИ ШИ ШИ ШИ ШИ	Система расположения двери к стенам из кирпича	Стр. вкл.	Лист	Листов	
Н. контр.	Грязнова			Р		4	
Пр. арх. пр.	Ермалин			ЦНИИПРОМЗДАНИИ			
Рук. гр.	Цепелев						
Ст. инж.	Шабуров						

18575-21 15
 Коллежский Эксперт А4

Инв. № по пол.		Подпись и дата		Взят инв. №													
Формат	Зона	Поз.	Обозначение	Наименование	КОЛ-ВО ШТОК 1436.3-19.0 100										Примечание		
					-	31	32	33									
					Документация												
94			1436.3-19.0 100	Узел	×	×	×	×									
				Цепляки													
				Слив													
6У	1		1436.3-19.0 100. 2-805	L=1040 h14 ⁸⁰⁵	1	1											207кг
			-01	L=2040 h14 ⁸⁰⁵				1	1								344кг
6У	2		1436.3-19.0 100 3-211	Крепежный элемент	4	4	8	8									74,40кг
			1436.3-19.0 100 3-212	Крепежный элемент	4	4	8	8									74,40кг
			1436.3-19.0 100 3-214	Крепежный элемент	4	4	8	8									74,40кг
				Нащельник													
6У	3		1436.3-19.0 100 2-815	L=960 h14 ⁸¹⁵	1	1											28кг

Копировать Петров

95-55-01-14
4 Формат 94

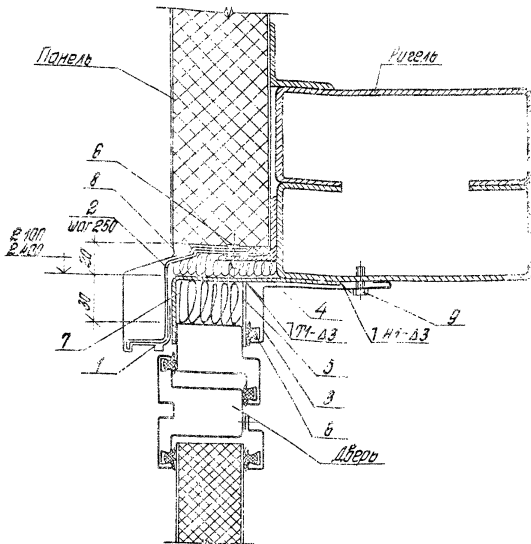
					1436.3-19.0 100						
Рук. отд.	Гранев	В.Ван							Стандарт	Лист	Листов
Н.Контр.	Грязнов	С.С.							Р	1	4
Т.Ворх.	Ермолин	С.С.							ЩНИПРОМЗДАНИЙ		
Рук. гр.	Чепелев	В.С.									
Инж.	Шабурок	В.С.									

Узел 1

Копирован Петрова

Л.С. 25. 21
2
Паршин Я.

Формат Эпол	Лист	Поз.	Обозначение	Наименование	Кол. на испол. 1.436.3-19.0 100								Приме- чание		
					-	01	02	03							
			-01	L=1960 h14 R280			1	1						2,62кг	
Я4	4	1.436.3-19.0 101		Элемент крепежный	1	1									
			-01	Элемент крепежный			1	1							
				Упор											
				Лист 6-м-3 ГОСТ 19903-74 в 3-м листе ГОСТ 16373-77											
Б4	5	1.436.3-19.0 102		(940x40) h14 R280	1	1								0,87кг	
Б4			-01	(1940x40) h14 R280				1	1					1,9кг	
				Профиль уплотнительный											
Б4	6	1.436.3 19.0 100 2-901		L=960	1	1								0,04кг	
			-01	L=1960				1	1					1,09кг	
Б4	7	1.436.3-19.0 103		Утеплитель											
				Плиты из минеральной ваты марки 50 ГОСТ 4578-82. ГОСТ 9075-82. ГОСТ 10759-82											1 м ³
				Стандартные изделия											
				Винт самонарезающий											
				СТ-1-20 6x15-921											
				ТУ Первоуральского завода	12	12	20	25							
					1.436.3-19.0 100										
										Лист		2			



Обозначение	Для дверей толщ.
1.436.3-19.0.100	ДНГ 9-24Г
-01	ДНГ 9-21Г
-02	ДНГ 19-242Г
-03	ДНГ 19-212Г

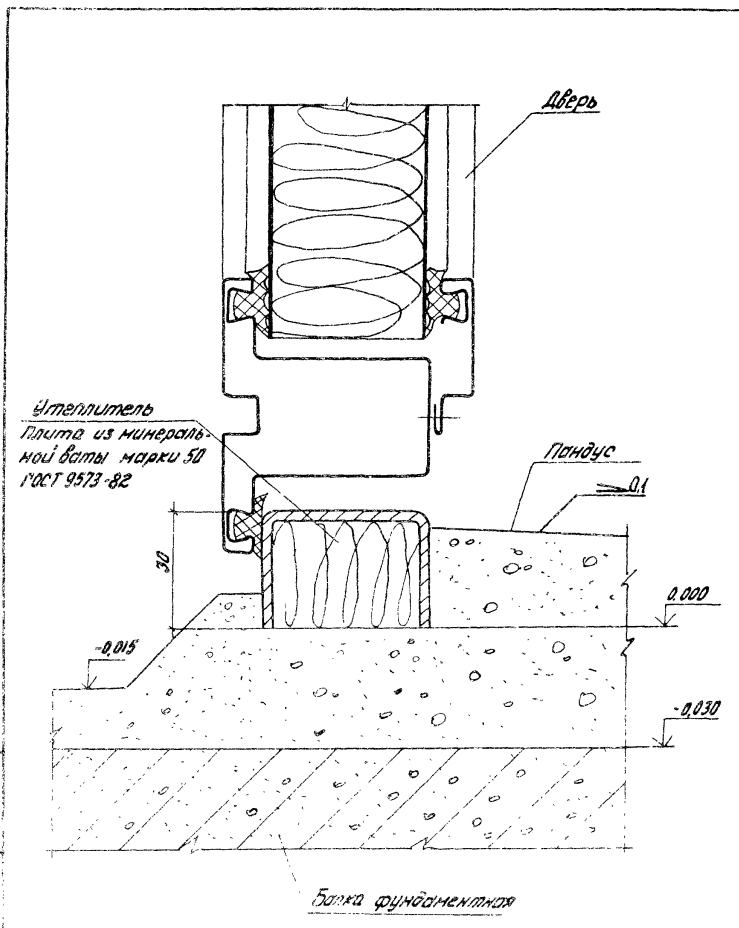
Наружная грань дверной коробки находится в одной плоскости с наружной гранью панели.
Дверные швы по ГОСТ 5264-80.

1.436.3-19.0.100

лист

4

18575-01 20



Дир. А. Сорокин
 Подпись и дата: 21.08.2011

		1436.3-19.0 120		Стандарт		Лист		Листов	
		ЧЗВЛ 2							
Рук. отд.	Гранев		ЦНИИПРОМЗДАНИИ						
И.контр.	Гришнова								
С.д.х.р.	Ермилин								
Рук. гр.	Чепелев								
С.м.ж.д.	Шакиров								

Авторская разработка 18575-21 21

Калиграфия Петрова

18575-01 22
Формат 1:4

Формат	Зона	Лист	Обозначение	Наименование	КОЛ. НО ИСПОЛН 1436.3-19.0 200				Примечание
					01	02	03		
				<u>Документация</u>					
			1436.3-19.0 200	Узел 3	×	×	×	×	
				<u>Детали</u>					
А4	1		1436.3-19.0 201	Нащельник	1	1	1	1	
				Нащельник					
				Уголок <small>ГОСТ 19772-74</small>					
БУ	2		1436.3-19.0 202	Л = 2350 h 14 <small>ГОСТ 1474-70</small>	1		1		5,02кг
			- 01	Л = 2050 h 14 <small>ГОСТ 1474-70</small>		1		1	4,57кг
					Марка	ДНС	ДНС	ДНС	ДНС
						9-24Г	9-21Г	19-24Г	19-21Г

					1436.3-19.0 200
Руководитель	Трещев	В.В.М.			
Мастер	Гурьянов	В.В.			
Мастер	Ермилин	В.В.		Узел 3	
Руководитель	Варлава	В.В.			
Мастер	Мирош	В.В.			

Инв. № подл.		Подпись и дата		Элемент № 3, №		Кол. № инв. 1.436.3-19.0 200						Прим. № 1
Формат	Зона	Лаз.	Обозначение	Наименование	—	01	02	03				
А4		2	1.436.3-19.0 203	Ношелъник	1	1						
			-01	Ношелъник		1						
БУ		3	1.436.3-19.0 200 3-206	Элемент крепежный	0	9	0	8				278
				Ношелъник								
БУ		4	1.436.3-19.0 200 2-806	L=2350 H14	1	1						282
				L=2050 H14		1						278
				Прокладка								
				Уплотнитель								
БУ		5	1.436.3-19.0 200 2-901	L=23	2	2						278
			-01	L=200								278
БУ		6	1.436.3-19.0 200 2-302	Ношелъник	1							
А4		7	1.436.3-19.0 204	Элемент крепежный	2	0		8				
А4		8	1.436.3-19.0 205	Утеплитель								
				Плита из пенополиуретана								
				Болты								
БУ		9	1.436.3-19.0 206	Прокладка								
				Пластина I, Ауст, ОМБ-М-1513								
				ГОСТ 7738-77 (20x1200)								

Капирова Татьяна

23.01.2023 Формат А4

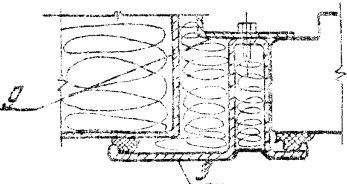
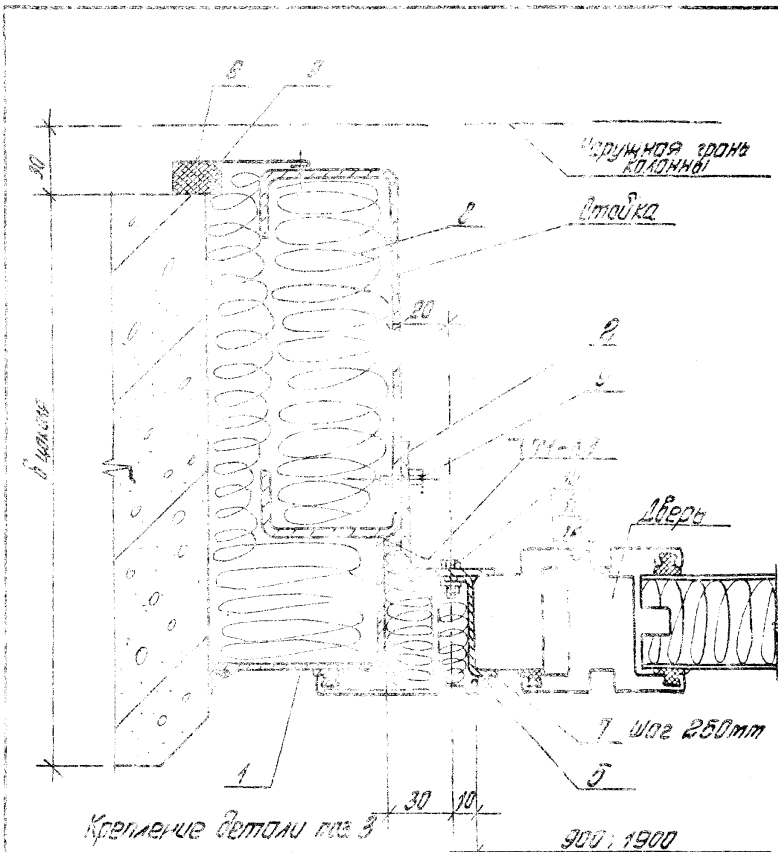
Купирован Петровым

18.5.75-01 24

Формат №4

Формат	Зона	Поз.	Обозначение	Наименование	Кол. на испол 1436.3-19.0 200								Примечание	
					-	01	02	03						
				<u>Стандартные изделия</u>										
		9		Винт самонарезающий СН-120 5*15,35 ТЧ Тербавурльского э/зав	10	8	10	8						
		10		Болт М6х10,65 ГОСТ 7798-70*	18	16	18	15						
		11		Гайка М6,5 ГОСТ 5915-70	18	16	18	16						
		12		Шайба 6,65Г ГОСТ 6402-70	18	16	18	16						

1.436.3-19.0 200



Обработка по ГОСТ 5264-80

Обозначение	Для двери поковки
1.436.3-19.0 200	ДиС 9-21Г
-01	ДиС 9-21Г
-02	ДиС 9-21 2Г
-03	ДиС 9-21 2Г

Условные обозначения и размеры

1.436.3-19.0 200

Лист
4

18.7.9-01 25

Копия: заводской

№ 5258 Формат 52

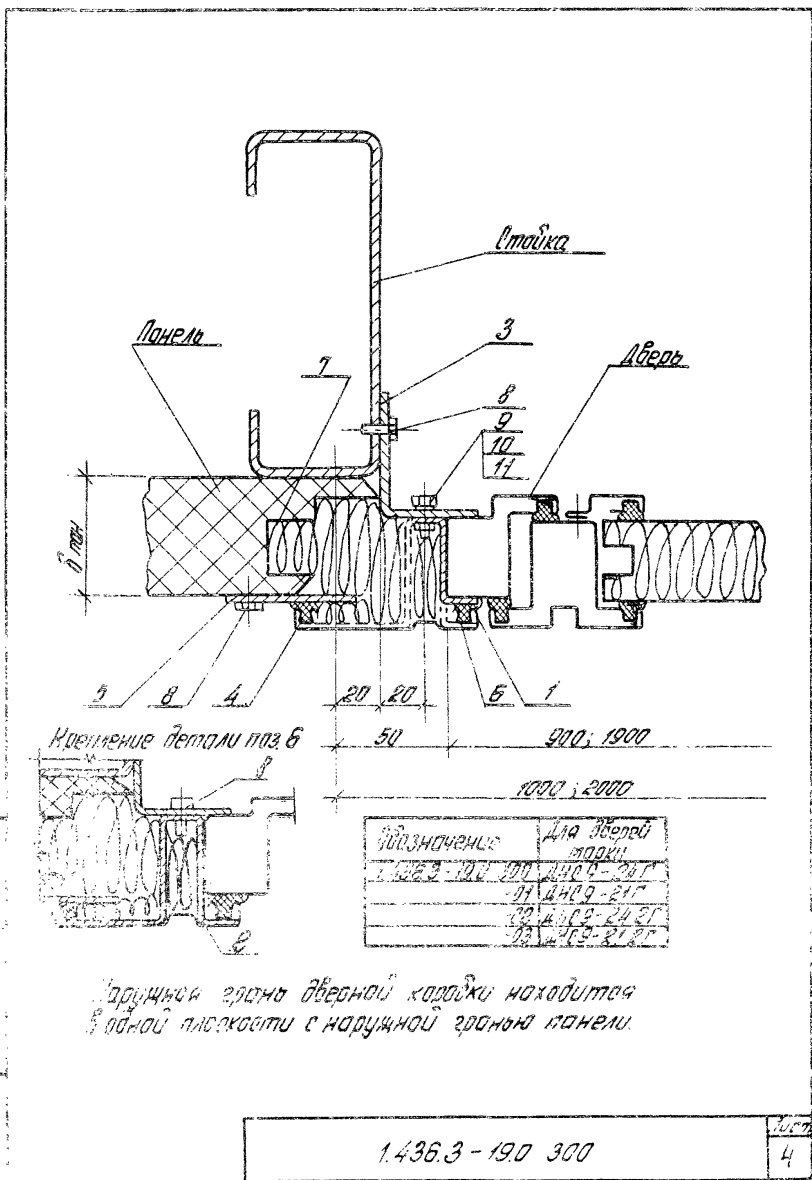
Формат	Зона	Поз.	Обозначение	Наименование	Кол. на испол. 1436.3-19.0 300				Примечание	
					-	01	02	03		
				<u>Документация</u>						
04			1436.3-19.0 300	Узел 4	×	×	×	×		
				<u>Детали</u>						
				<u>Ношелевик</u>						
6У	1		1436.3 19 0 300 2-806	L = 2350 h14 $\nabla R280$	1	1			2,81кг	
			- П1	L = 2050 h14 $\nabla R280$		1	1		2,29кг	
					Марка	ДАН	19-211	19-212	19-213	19-214

			1436.3-19.0 300:		
Рук. отд.	Грочев	В. Сидор	Узел 4		
Контр.	Гришнова	В. Сидор	Вариант прижимания обверт		
Тех. отд. зр.	Ситомлин	В. Сидор	к стерж. из дингва - тип 3		
Рук. зр.	Чепелев	В. Сидор	Цилиндримедники		
Ст. чиж.	Шабуров	В. Сидор			

1436.3-19.0 300 3 208

Индивидуальный проект Формат А4

Формат лист	Толщ	Обозначение	Наименование	Кол. на испол. 1.436.3-19.0 300				Примечание
				-	01	02	03	
Б4	2	1.436.3-19.0 300 3 208	Элемент крепежный	6	5	6	5	
Б4	3	1.436.3-19.0 203	Щельник	1		1		
		-01	Щельник		1		1	
Б4	4	1.436.3-19.0 300 2-901	Профиль уплотнительный					
			Л = 2350	2		2		0,1кг
			-01 Л = 2050		2		2	0,85кг
Б4	5	1.436.3-19.0 302	Накладка Б-ПН-1.0 ГОСТ 19903-74 Лист В Ст 3пс ГОСТ 16523-70 (60 × 2350) 414 R280	1		1		1,1кг
			-01 (60 × 2050) 414 R280		1		1	0,94кг
Б4	6	1.436.3-19.0 204	Элемент крепежный	6	5	6	5	
Б4	7	1.436.3-19.0 303	Утеплитель Плита из минеральной ваты марки 50 ГОСТ 9573-82	0,01	0,01	0,01	0,01	м ³



Обозначение	Для дверей толщиной
1.436.3-190 300	1400-2400
1.436.3-190 300	1400-2400
1.436.3-190 300	1400-2400
1.436.3-190 300	1400-2400

Наружная грань дверной коробки находится в одной плоскости с наружной гранью панели.

адрес: заводной

18575-21 30
 в/п штабф. 10-51581

ФАС	30.	№	УДИЛНОЧНЫЕ	НАИМЕНОВАНИЕ	19 01 19 02 03				Примечание
					—	01	02	03	
				<u>Документация</u>					
			1436.3-19.0310	Узел 5	×	×	×	×	
				<u>Детали</u>					
БУ	1		1436.3-19.0300 2-806	Нащельник	1	1			
			-01	Нащельник		1	1		
БУ	2		1436.3-19.0300 3-203	Элемент крепежный	5	4	5	4	
АЧ			1436.3 19.0 203	Нащельник	1	1			
			-01	Нащельник		1	1		
					МДНО				
					ДНС				
					9-24Г				
					9-21Г				
					ДНС				
					19-24Г				
					ДНС				
					19-21Г				

Упр. з/д:	Гричев	10-11
Н. контр:	Рязанов	10-12
Зав. пр:	Ермолин	10-13
Инж. з/д:	Цириков	10-14
Инж. з/д:	Шибирев	10-15

1436.3-19.0310

Узел 5

Вариант привязки узлов к схеме из альбома 1010

Масштаб:	1:1
Материал:	Сталь
Объем:	5

ИНЖ. П. П. П. П.

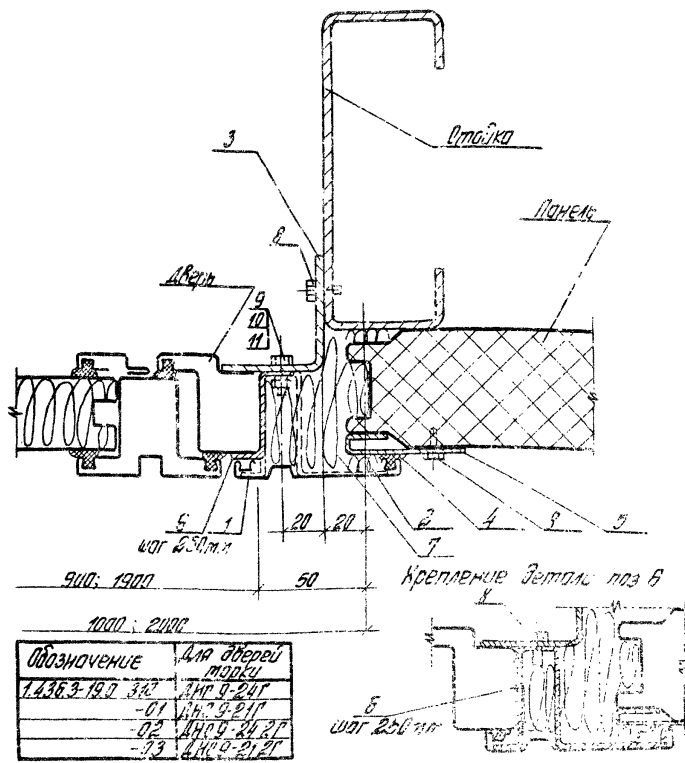
в табл. Подпись и место Изгот. И.В.М.

Фир.	Зона	Поз.	Обозначение	Наименование	Кол. на стан. 1.436.3-19.0 310				Приме- чения
					-	01	02	03	
БУ		4	1.436.3-19.0 201	Профиль уплотнительный	2		2		
			- 01	Профиль уплотнительный		2		2	
П4		5	1.436.3-19.0 311	Кронштейн	1		1		
			- 01	Кронштейн		1		1	
П4		6	1.436.3-19.0 204	Элемент крепежный	9	8	9	8	
БУ		7	1.436.3-19.0 311	Утеплитель					
				плиты из минеральной					
				ваты марки 50					
				ГОСТ 9573-82	001	001	01	01	м ²
				Стандартные узлы					
		8		Винт самор. с шайбой 11-20					
				6*15.05 ТУ П. 509.000.000	8	8	9	8	
		9		Болт М6*20.05 ГОСТ 7798-70	8	16	18	16	
		10		Гайка М6*05 ГОСТ 5915-70	18	16	16	16	
		11		Шайба 6.051 ГОСТ 5402-70	18	16	18	16	

Копия 8-м Перова

1.436.3-19.0 310
Формат А4

1.436.3-19.0 310



Обозначение	Для дверей	марки
1.436.3-19.0 310	310	310
-01	310	310
-02	310	310

Наружная грань дверной коробки находится в одной плоскости с наружной гранью панели.

1.436.3-19.0 310

1207
3

18575-01 32

Имя и фамилия Подпись и дата Отметка

Формат	Зона	Поз.	Обозначение	Наименование	Кол. на испл. 1 436.3-19.0 320				Примечание
					-	01	02	03	
				Документация					
А4			1 436.3-19.0 320	Узел	×	×	×	×	
				Детали					
БУ	1		1 436.3-19.0 300 2-806	Ножевой	1	1			
			01	Ножевой					
А4	2		1 436.3-19.0 300 5-208	Элемент крепления	5	4			
Б4	3		1 436.3-19.0 203	Навесной	1	1			
			1 436.3-19.0 203-01	Плоский		1			
БУ	4		1 436.3-19.0 300 2-901	Профиль цоколя	2	1			
			01	Профиль цоколя		1			
А4	5		1 436.3-19.0 311-02	Кронштейн	1	1			

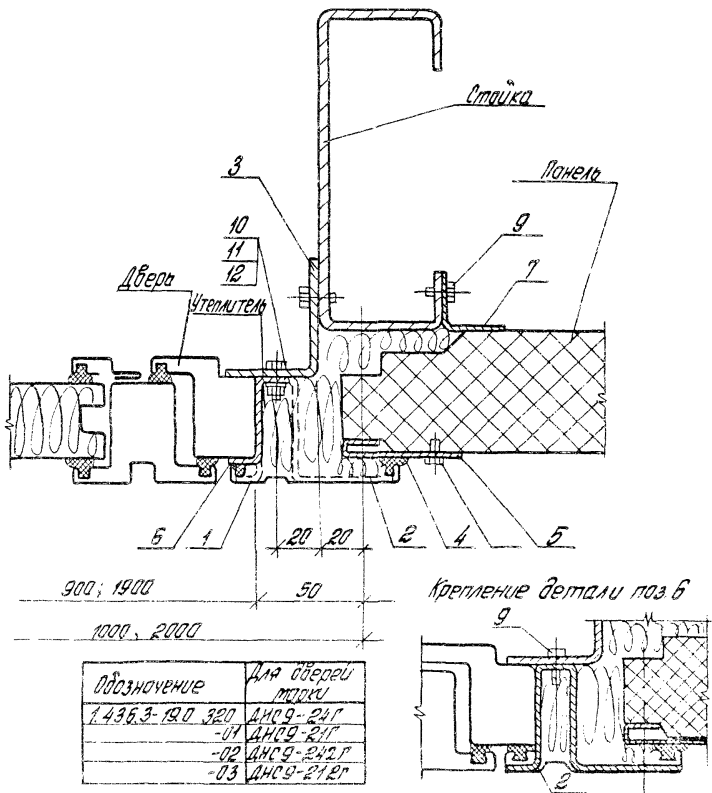
Коллекция Липовки
8258-01-33
Уч.лом А4

1 436.3-19.0 320				
Узел Б				
Вариант примыкания двери к стене из бетона тип 3				
Рис. от И.Контр Э.Орхлр Р.К.Зр	Транск Грязнов Ермолин Числав	В.Ф.Ф. И.С.С. И.В.В.	Стдия	Лист 1
			Листов 5	ЦНИИПРОМЗДАНИИ

Копирован Леприво

18575-01 34
Формат: Н4

Формат зона	Поз.	Обозначение	Наименование	Кол. на исполн. 1436.3-19.0 320								Примечание		
				-	01	02	03							
		- 03	Кронштейн		1		1							
А4	6	1.436.3-19.0 204	Элемент крепежный	1	1	1	1							
			Нащельник											
			Уголок 32x32-2ГОСТ19771-74											
			ВСтЗис2ГОСТ1474-76											
Б4	7	1.436.3-19.0 321	L = 2400 h14 R_{z80}	1		1							2,28кг	
		- 01	L = 2100 h14 R_{z80}		1		1						2,0кг	
			Стандартные изделия											
	9		Винт самонарезающий											
			СМ-1-20 6x15.05											
			ТУ Первоуральского з-да	15	12	15	12							
	10		Болт М6x20.05ГОСТ7198-70*	18	16	18	16							
	11		Гайка М6.505ГОСТ5915-70	18	16	18	16							
	12		Шайба б.65ГОСТ6402-70	18	16	18	16							
				1436.3-19.0 320								АИСТ		
												2		



наружная грань дверной коробки находится в одной плоскости с наружной гранью панели.

1.435.3-19.0 320

18575-01 35

18575-01 35

Копирован Лепробо

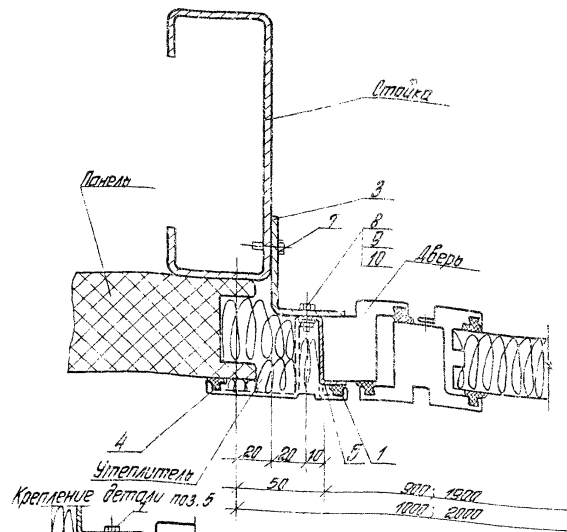
18575-01 36
Формат Я4

Форм.	Зона	Лоз	Обозначение	Наименование	Кол. по испол. 14363-19.0 330				Примечание
					-	01	02	03	
				<u>Документация</u>					
Я4			1436 3-19. 0 330	Узел 7					
				<u>Детали</u>					
БХ	1		1.436.3-19.0 300 2-806	Нащельник	1	1			2,51кг
			-01	Нащельник		1	1		2,28кг
				Элемент крепежный	5	4	5	4	
Я4	3		1.436 3-19. 0 203	Нащельник	1	1			
			-01	Нащельник		1	1		
					Марка				
					ДНС				
					9-24Г				
					РНС				
					9-21Г				
					ДНС				
					19-24Г				
					РНС				
					19-12-16Г				
					1436 3-19. 0 330				
					Узел 7				
					Воробей Александр Александрович				
					Котельников Александр Александрович				
					Рыжков Александр Александрович				
					Я.Контр. Грязнов Е.А.				
					Лавочкин Е.А.				
					Рыжков Александр Александрович				
					Лавочкин Е.А.				
					Лавочкин Е.А.				

Инв. № пер. экз.		год выпуска	в. докум.	в. экз. №	Наименование	Кол. на исполн. 1.436.3-19.0 330				Примечание
Формат	Зона	Лист	Обозначение	-		01	02	03		
А4	4		1.436.3-19.0 300 2-001		Профиль уплотнительный	2		2		
			- 01		Профиль уплотнительный		2	2		
А4	5		1.436.3-19.0 204		Элемент крепежный	1	1	1	1	
					<u>Стандартные изделия</u>					
	7				Винт самонарезающий СМ-1-20 6×15.05 ТУ Первоуральского завода	15	12	15	12	
	8				Болт М6×20.58.05 ГОСТ 7798-70*					
	9				Гайка М6.5 05 ГОСТ 5915-70	18	16	18	16	
	10				Шайба 6.65 Г ГОСТ 6402-70	18	16	18	16	
1.436.3-19.0 330										Лист
										2

Копирован Печера

18375-01 37
Формат А4



Обозначение	Для аверей толщи
1.4.36.3-19.0-330	ДНС9-26Г
-01	ДНС9-21Г
-02	ДНС19-24Г
-03	ДНС19-21Г

Наружная грань дверной коробки находится в одной плоскости с наружной гранью панели.

1.4.36.3 19.0 330

Лист
3

18515-01 38

Изм. №	Год	Подпись и дата	Взят, и.в. №
--------	-----	----------------	--------------

Формат	Зона	Поз.	Обозначение	Наименование	Кл. на ... 1.436.3-19.0 401			Примечание
					И	У	Д	
				Документация				
А4			1.436.3-19.0 400	Узел В	×	×	×	
				Детали				
				Сборочные чертежи				
				Чертежи деталей				
Б4	1		1.436.3-19.0 401	Л-940				2/4
			-01	Л-1940				2/3

Копировка Петрова

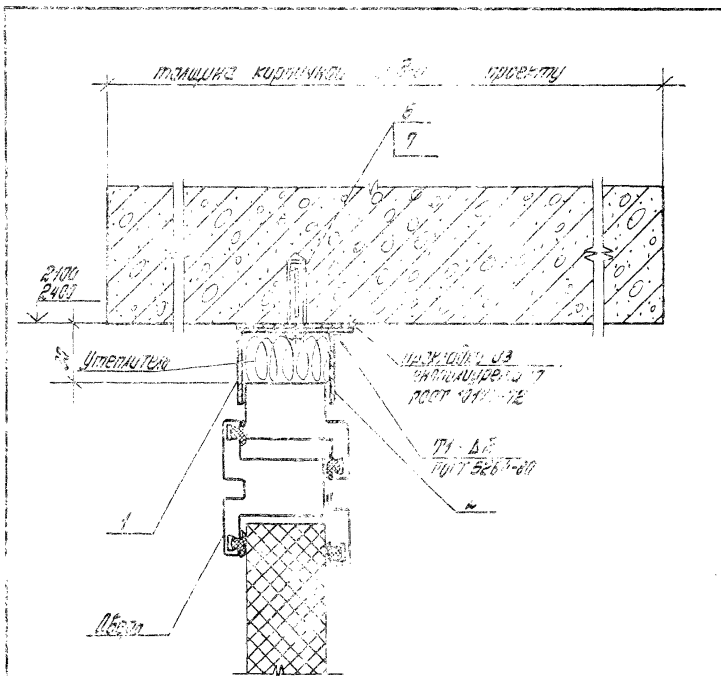
1.35.75-01/39
Формат А4

			1.436.3-19.0 400		
Рук. отд.	Грознев	В. Дрозд	Узел В		
В. контр.	Брянцова	И. Дрозд			
Н. арх. пр.	Ермолин	И. Дрозд	ЦНИИПРОМЗДАНИИ		
Рук. зр.	Чепелев	И. Дрозд			
Ст. спец.	Шариков	И. Дрозд			
			Стандия		Лист
			Р		3

Копировать Петров

18575-01/13
Фур. от №

Прогнат	Зона	Повз.	Обозначение	Наименование	Кол. на испол. 1.436.3-19.0 400				Примечание
					-	01	02	03	
				<i>Соединительное изделие</i>					
				Лист Б-ПН-2.0 ГОСТ 19903-74					
				3 Ст. 306 ГОСТ 16523-70					
54		2	1.436.3-19.0 402	(40×940) h 14 R _z 80	1	1			0,59кг
			- 01	(40×1940) h 14 R _z 80			1	1	1,21кг
				<i>Стандартные изделия</i>					
		6		Дюбель пластмассовый 46.58 (Д 35-5/8) ТУ 36-941-79	8	8	16	16	
		7		Шуруп А5×40 ГОСТ 1145-70	8	8	16	16	
					1.436.3-19.0 400				Лист 2



Обозначение	Для разных моделей
1.436.3-19.0 400	Д.С.Э-24Г
-01	Д.НС.Э-24Г
-02	Д.НС.Э-24ЕГ
-03	Д.НС.Э-21 2Г

Лист № 002. Устройства и детали. Д.С.Э.С.Э. №

1436.3-19.0 400	Лист 3
-----------------	-----------

185.75-01 41

оубршш вкудблшш

18575-01/42
Формат А4

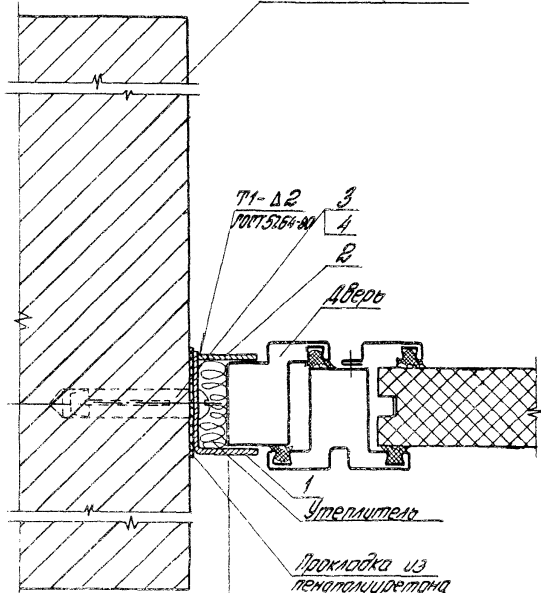
Уч. 9		1.436.3-19.0500		1.436.3-19.0500		Кол. на испол. 1.436.3-19.0500				Примечание
Формат	ЮНС	Л/З	Обозначение	Наименование	-	01	02	03		
				<u>Документация</u>						
А4			1.436.3-19.0500	<u>Узел 9</u>	×	×	×	×		
				<u>Детали</u>						
				<u>Соединительное изделие</u>						
				<u>Узелок 50×36×3 ГОСТ 19772-74</u>						
				<u>В ст. 3 кл. 2 ГОСТ 11474-76</u>						
Б4	1		1.436.3-19.0501	<u>Л = 2350 h14 Rz 80</u>	1		1			2,5 кг
			- 01	<u>Л = 2050 h14 Rz 80</u>		1		1		2,2 кг
				<u>Соединительное изделие</u>						
				<u>Лист Б-ПН-20 ГОСТ 19903-74</u>						
				<u>В ст. 3 пс ГОСТ 16523-70</u>						
					Марка					
					ДНС					
					9-24Г					
					9-21Г					
					ДНС					
					19-24Г					
					ДНС					
					19-21 Г					

				1.436.3-19.0500						
Рук. отд.	Грознев	И. Руд		Узел 9				Стандия	Лист	Листов
Я. контр.	Грязнова	И. Руд						Р	1	3
Л. одх. пр.	Ермлаки	И. Руд								
Руч. гр.	Челелев	И. Руд								
Ст. инж.	Щедриков	И. Руд					ЩНИПРОМЗДАНИЙ			

Копирован Лугова 18535-01 43 Формат А4

Фронт	301	116	Обозначение	Наименование					Примечание
					-	01	02	03	
бу		2	1.436.3-19 Ø 502	(40×2350) Н14 R±80	1		1		1,97кг
			-01	(40×2050) Н14 R±80		1		1	1,27кг
				<u>Стандартные изделия</u>					
		3		Дюбель пластмассовый 4638 (D35-5/8)					
				ТУ 36-941-79	6	5	6	5	
		4		Шуруп АБ×40					
				ГОСТ 1145-80	6	5	6	5	
					1.436.3-19.0.010				
					2				

Стена из кирпича



Т1-Д2 3
10075264-00 4

2

Дверь

Утеплитель

Прокладка из
пенополиуретана
ГОСТ 10174-72

20

500; 1900

Обозначение	для дверей марки
1.435.3-19.0 500	ДНС9-24Г
-01	ДНС9-21Г
-02	ДНС9-242Г
-03	ДНС9-212Г

Указ. на под. порог и дверь. Внутр. инф.

1.435.3-19.0 500

1.500
3

18575-01 44

Копирован Лентой

18575-01 45 Формат Я4

ФОР.	ЗОР.	ПО.	ОБОЗНАЧЕНИЕ	Наименование	КОЛ. ПО ИСПОЛ 14363-19.0 600				ДРУГИЕ ЧИСЛА
					-	01	02	03	
				Документация					
Н4			14363-19.0 600	УЗРА 10	X	X	X	X	
				Детали					
				Упор					
				УГОЛОК 60° ПО ГОСТ 19772-74					
				в ст. 3 кат. 2 ГОСТ 11474-76					
БУ	1		14363-19.0 601	Л = 940 Н14 $\varnothing 80$	2	2			2,1м ²
			- 01	Л = 1940 Н14 $\varnothing 80$			2	2	4,3м ²
					МДЖС	ДН:	ДНС	ДНС	ДНС
						9-24Г	9-21Г	9-24Г	12.12-81

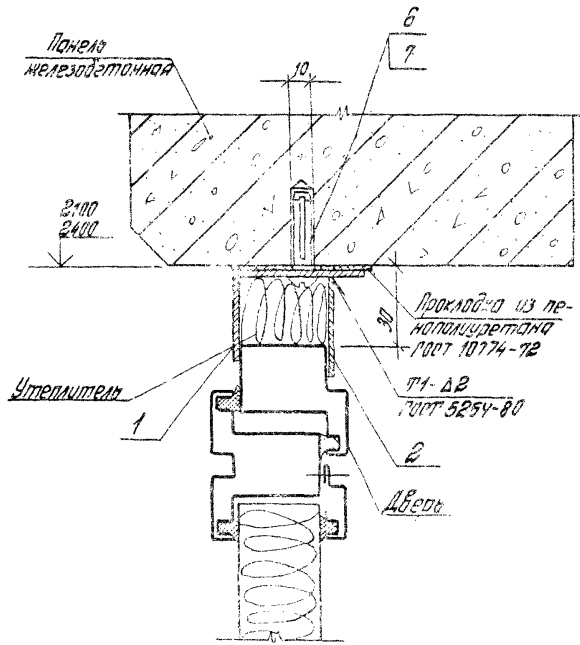
14363-19.0 600

Рук. ЗОД	И. КОМ. З.	Л. ОРД. З.	Р. ОР. З.	С. ОР. З.	Т. ОР. З.
М. ОР. З.	Л. ОР. З.	Р. ОР. З.	С. ОР. З.	Т. ОР. З.	

УГОЛОК

Инв. № покл.		Подпись и дата		Взам. инв. №		Хар. № покл. 1.436.3-19 0 600				Примечание
Формат	Зона	Лист	Обозначение	Наименование	01	02	03	04		
					Упор					
					Листы 5-ПН 20 ГОСТ 19903-74 в ст. 356 ГОСТ 16523-78					
64	3		1.436.3-19 0 600	(40×940) h14	1					0,50
			- 01	(40×140) h14			1			121
				Стандартные изделия						
		6		Дюбель в бетоне						
				4658 (ДЭ 1019)						
				ТУ 36-941-79	8	9	15	16		
		7		Шуруп 16×40						
				ГОСТ 1145-80	8	9	15	16		
1.436.3-19 0 600										Лист 2

Колл. № 107
 Лист № 4
 Подмат № 4



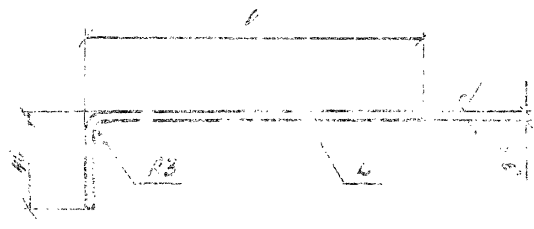
Обозначение	Для дверей
1.436.3-19.0 600	для ДБ
-01	для Д-217
-02	для Д-218
-03	для Д-220

1.436.3-19.0 600

10077
3

18575-51 40

Rz80 (✓) (✓)



Обозначение	h, мм	R, мм	Длина, мм толщина	Масса, кг
1435.3-19.0 101	940	157	40, 50, 60, 80	2,3
		140	80, 90, 100	3,2
-	940	100	40, 50, 60, 80	4,6
		105	50, 90, 100	6,5

1. * Размер для справок.

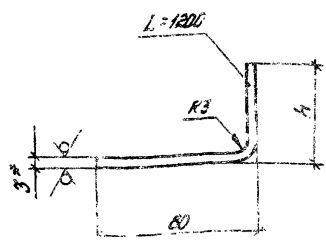
2. Предельные отклонения размеров $\pm \frac{IT14}{2}$

Условные обозначения

			1.435.3-19.0 101		
			СЕРИИ КРЕПЕЖНЫЕ		
			Стандарт	Масса	Масштаб
			Р	см табл.	1:2
			Лист		Листов 1
Рук. отд.	Горюбо	И. Сид	Лист Б-38.3.01 ГОСТ 19903-74 Вот. 3. по ГОСТ 16523-70		
Н. Кондр.	Григорьева	И. Сид			
И. Духов.	Б. С. Сид	И. Сид			
Бук. экз.	Челелев	И. Сид			
Т. Анж.	Шаб. Царь	И. Сид	ЦНИИПРОМЗДАНИЙ		

Число вкл. листов: 18575-71 48 формат А4

Рис. 80
✓ (1)



Слово значение	H мм	для толщины	Материал
1.4303-19.0 201	50	46,6	0,19
-01	53	50	0,2
-02	65	61,6	0,25
-03	83	80,0	0,32
-04	85	81,5	0,33
-05	95	91,6	0,36
-06	103	100,0	0,39

1.* Размер для справок.

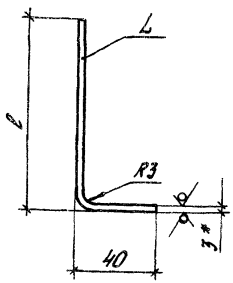
2. Предельные отклонения размеров по СМ7.

			1.4303-19.0 201	
			Нащелоник	
Рук. отд. Н. Кинтер	Гранев Грязнов	В. Дрепко	Лист	Б-ПН-3 ГОСТ 19903-74 В ст. 3.001001.15523-70
Г. Орлов	Ермолин	В. С. Сидоркин	Лист	18575-01
Рук. го	Челепов	И. И. Шабуров	Лист	18575-01
Ст. инж.	Шабуров	И. И. Шабуров	Лист	18575-01

Напировал Евдокимов

Лист 1 из 1

Rz80
✓(✓)



Обозначение	L	ρ	Для длины толщиной δ	Масса, кг
1.438.3 - 19.0 203	2350	60	46,6; 50; 61,6	3,32
		90	80; 81,6 91,6; 100	5,0
	-01 2050	60	46,6; 50; 61,6	3,0
		90	80; 81,6; 91,6	4,4

1. * Размер для справок.

2. Предельные отклонения размеров $\pm \frac{IT14}{2}$

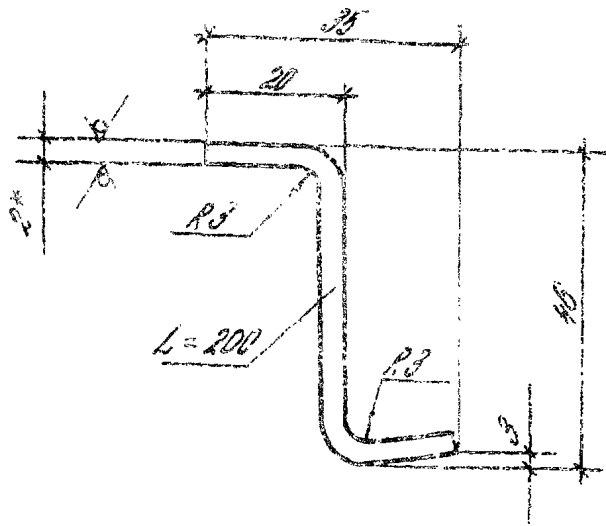
1. 438.3 - 19.0 203
 2. 01 2050

1.438.3 - 19.0 203		
Ду: от 10 до 100 Длина: от 10 до 100 Масса: от 0,1 до 100	НОЩЕЛЬНИК	
	Р	М. табл.
	Лист	Листов /
	Б-ПН-30 ГОСТ 19003-74 В.От.З. по ГОСТ 16523-75	
	ЦИНКОПРОМЗДАНИЙ	

Копирован Петров

15575 31 50

Зарегистр 4х



- 1* Размер для втулки
2. Предельные отклонения размеров $\pm \frac{1714}{2}$

			14363-190 204		
			Элемент	Стадия	Масса
			крепёжный	Р	04
				Лист	Листов
опт	Горчев	Федосин	ЦНИИПРОМЗДАНИЙ		
инж	Григорьев	Сидоров			
инж	Ермаков	Сидоров			
инж	Чирков	Сидоров			
инж	Щапов	Сидоров			
			Лист Б-ПН-20 ГОСТ 19903-74 в от. 3 по ГОСТ 15623-70		

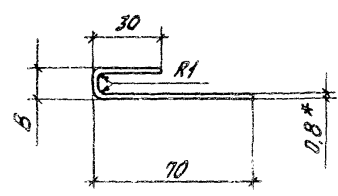
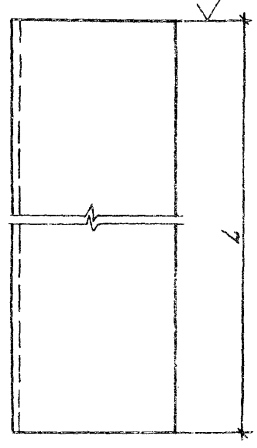
Копировал: Юрик

18575-01 51

Формат А4

✓(✓)

По контуру
R=80



Обозначение	L	B	Масса кг
1.436.3-19.0 3И	2350	11	1.65
-01	2050	11	1.44
-02	2350	9	1.6
-03	2050	9	1.4

- 1. Размер для справок
- 2. Предельные отклонения размеров $\pm \frac{17.14}{2}$

Шифр листа

				1.436.3-19.0 3И		
				Кронштейн		
				Сталь	Масса	Масштаб
				Р	см табл.	1:2
				лист	из листов	
				ЦНИИПРОМЗДАНИЙ		
				лист Б-ПЧ-08 ГОСТ 19923-74		
				лист В-СТЗ по ГОСТ 16523-70		

Дикт. Громов
Н.Колос.
П.Ф.П.П.
Рук.р. Чепелев
С.Лин.ж. Шиблюков

В.И.Сид.
Л.С.С.
И.И.С.
А.И.С.

Копировал Евдокимов 18575-01 52 формат А4

Объединение войск расположения объекта	Метки бвсро	Масса, кг				Примечание
		Сталь	Резина	Нормальная форма	Нормальная форма	
1. 436.3-19.0 010	ДНО9-21Г	58	1	1,5	2,5	А.А.В. ПМК-101
	ДНО9-21Г	54	0,8	1,2	2	
	ДНО9-212Г	63	0,9	2	2,5	ПМК-101
	ДНО9-212Г	67	0,9	1,5	3	
	ДНО9-24Г	57,5	1	1,5	2,5	А.А.В. ПМК-101
	ДНО9-21Г	54	0,8	1,2	2	
	ДНО9-212Г	63,5	0,9	2	2,5	ПМК-101
	ДНО9-212Г	59,5	0,9	1,5	3	
	ДНО9-24Г	49	1	1,5	2,5	А.А.В. ПМК-101
	ДНО9-21Г	46,5	0,8	1,2	2	
ДНО9-212Г	53,5	0,9	2	2,5		
ДНО9-212Г	51	0,9	1,5	3		
1. 436.3-19.0 050	ДНО9-21Г	11		0,5		
	ДНО9-21Г	10		0,5		
	ДНО9-212Г	14		0,65		
	ДНО9-212Г	13		0,5		
1. 436.3-19.0 080	ДНО9-24Г	11		0,5		
	ДНО9-21Г	10		0,5		
	ДНО9-212Г	14		0,65		
	ДНО9-212Г	13		0,5		
	Итого:	765	11	23,1	39	

			1. 436.3-19.0 000Н		
			Номенклатура		
			ЦМППРОМЗОРНИИ		
			18575-01		
			формат А4		
			№ 275		