

*Типовые конструкции, изделия и узлы зданий и сооружений*

*Серия 1.436.2-23*

*Двери стальные распашные  
для производственных зданий*

*Выпуск 0*

*Указания по применению*

Типовые конструкции, изделия и узлы зданий и сооружений

Серия 1.436,2-23

Двери стальные распашные  
для производственных зданий

Выпуск 0

Указания по применению

Разработаны

ЦНИИпроектлегконструкцией

Главный инженер института

*Шихов* В. Д. Шихов

Начальник отдела ограждающих  
конструкций

*Кашкин* П. П. Кашкин

Главный конструктор проекта

*Агапова* Н. Я. Агапова

Утверждены

ВППСО "Связьлегконструкция"

Минмонтажспецстроя СССР

Протокол от 20 июля 1990 г.

Приказ ЦНИИпроектлегкон-  
струкции №118 от 21 сентября 1990 г.

Введены в действие

с 15 июля 1991 г.

| Обозначение          | Наименование  | Стр. |
|----------------------|---|------|
| 1.436.2-23.0 0.00 ПЗ | Пояснительная записка   | 3    |
| 1.436.2-23.0 1.00    | Схема примыкания двери однополюсной к стенам из трехслойных стеновых панелей. | 8    |
| 1.436.2-23.0 2.00    | Схема примыкания двери двухполюсной к стенам из трехслойных стеновых панелей  | 9    |
| 1.436.2-23.0 3.00    | Схема примыкания двери однополюсной к стенам из кирпича                       | 10   |
| 1.436.2-23.0 4.00    | Схема примыкания двери двухполюсной к стенам из кирпича                       | 11   |
| 1.486.2-23.0 5.00    | Схема примыкания двери однополюсной к стенам из легкобетонных панелей         | 12   |
| 1.436.2-23.0 6.00    | Схема примыкания двери двухполюсной к стенам из легкобетонных панелей         | 13   |
| 1.436.2-23.0 1.10    | Узел 1  | 14   |
| 1.436.2-23.0 1.20    | Узел 2  | 18   |
| 1.436.2-23.0 1.30    | Узел 3  | 20   |
| 1.436.2-23.0 1.40    | Узел 4  | 23   |
| 1.436.2-23.0 1.50    | Узел 5  | 26   |
| 1.436.2-23.0 3.10    | Узел 6  | 29   |
| 1.436.2-23.0 3.20    | Узел 7  | 32   |
| 1.436.2-23.0 3.30    | Узел 8  | 35   |
| 1.436.2-23.0 5.10    | Узел 9  | 38   |
| 1.436.2-23.0 1.11    | Слив СЛ   | 41   |
| 1.436.2-23.0 1.12    | Костыль КТ  | 42   |
| 1.436.2-23.0 1.21    | болт анкерный БА  | 43   |
| 1.436.2-23.0 1.31    | Нащельник НК  | 44   |
| 1.436.2-23.0 1.51    | Уголок УК   | 45   |

1.436.2-23.0

|           |             |      |          |
|-----------|-------------|------|----------|
| Разраб.   | Мельникова  | М.С. | 24.12.99 |
| Проб.     | Борзнова    | Ж.П. | 25.12.99 |
| Рук. пр.  | Ягапова     | Ж.П. | 26.12.99 |
| Н. контр. | Панимаренко | Л.С. | 27.12.99 |
| Утв.      | Кашкинов    | С.К. | 27.12.99 |

Содержание

| Стадия               | Лист | Листов |
|----------------------|------|--------|
| Р                    |      | 1      |
| ЦНИИ                 |      |        |
| проектлегконструкция |      |        |

Циф. № подл. Взам. инв. № Подпись и дата

Документация данной типовой серии выполнена в четырех выпусках и включает в себя:

- Выпуск 0. Указания по применению.  
 Выпуск 1. Двери однопольные. Рабочие чертежи.  
 Выпуск 2. Двери двухпольные. Рабочие чертежи.  
 Выпуск 3. Двери однопольные и двухпольные.  
 Технические условия.

### 1. Назначение и область применения



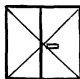
Двери стальные распашные предназначены для ограждения проемов в наружных стенах отапливаемых и неотапливаемых промышленных зданий с категориями производств "В", "Г" и "Д" по СНиП 2.09.02-85, возводимых и эксплуатируемых в I-IV районах по скоростному напору ветра (но не более 480Н) по СНиП 2.01.07-85 при температуре наружного воздуха не ниже минус 50°С с неагрессивной и слабой степенью агрессивного воздействия газовой среды и нормальным температурно-влажностным режимом.

Применение дверей в качестве противопожарных не допускается.

### 2. Номенклатура изделий

2.1. Номенклатура дверей однопольных и двухпольных приведена в табл. 1.

Таблица 1.

| Обозначение              | Марка      | Эскиз   |
|--------------------------|------------|---|
| 1.436.2-23.1 0.0.0.00    | ДРО 10.21  |  <span style="display: inline-block; border: 1px solid black; padding: 2px;">ДРО 10.21<br/>ДРО 10.24</span>  <span style="display: inline-block; border: 1px solid black; padding: 2px;">ДРО 10.21<br/>ДРО 10.24</span> |
| 1.436.2-23.1 0.0.0.00-01 | ДРО 10.21Л |   |
| 1.436.2-23.1 0.0.0.00-02 | ДРО 10.24  |   |
| 1.436.2-23.1 0.0.0.00-03 | ДРО 10.24Л |   |
| 1.436.2-23.2 0.0.0.00    | ДРД 20.21  |    |
| 1.436.2-23.2 0.0.0.00-01 | ДРД 20.24  |   |

1.436.2-23.0 ПЗ

Разработчик: Борзунова  
 Проверено: Агапова  
 Рук. пр.: Агапова  
 Н. контр.: Пономаренко  
 Утв.: Кашкинов

Пояснительная  
записка

|                              |      |        |
|------------------------------|------|--------|
| Стандия                      | Лист | Листов |
| Р                            | 1    | 5      |
| ЦНИИ<br>проектлегконструкция |      |        |

## 2.2. Расшифровка марок дверей:

Д - дверь - наименование изделия;

Р - распашная - схема открывания;








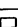
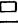

О или Д - однополюсная или двухполюсная - количество створок;

Л - левое - направление открывания створки в дверях однополюсных (для правого открывания обозначение не вводится);

10. 21; 10. 24; 20. 21; 20. 24 - координационные размеры проема дверей (ширина и высота), в дм.

2.3. Номенклатура доборных элементов, предназначенных для установки дверей в зданиях со стенами ограждениями различных типов, приведена в табл. 2.

Таблица 2

| Обозначение          | Наименование        | Марка | Эскиз   |
|----------------------|---------------------|-------|---|
| 1.436.2-23.0 1.11    | Слив                | СЛ1   |    |
| 1.436.2-23.0 1.11-01 | Слив                | СЛ2   |    |
| 1.436.2-23.0 1.12    | Костыль             | КТ    |    |
| 1.436.2-23.0 1.13    | Планка              | ПК1   | —   |
| 1.436.2-23.0 1.14    | Планка              | ПК2   | —   |
| 1.436.2-23.0 1.21    | Болт анкерный       | БА    |   |
| 1.436.2-23.0 1.31    | Нащельник           | НК1   |  |
| 1.436.2-23.0 1.31-01 | Нащельник           | НК2   |  |
| 1.436.2-23.0 1.51    | Уголок              | УК1   |  |
| 1.436.2-23.0 1.51-01 | Уголок              | УК2   |  |
| 1.436.2-23.0 3.31    | Брусок              | БК    |  |
| 1.436.2-23.0 5.11    | Деталь<br>закладная | ДЗ    |  |

1.436.2-23.0 ПЗ

Лист

2

## 3. Технические данные

3.1. Основные параметры и характеристики дверей приведены в табл. 3.

Таблица 3

| Марка двери | Размер проема, мм |        | Габаритные размеры, мм |        | Масса, кг, не более |                     |        |       |
|-------------|-------------------|--------|------------------------|--------|---------------------|---------------------|--------|-------|
|             | ширина            | высота | ширина                 | высота | стали               | минераловатных плит | резини | всего |
| ДРО 10. 21  | 920               | 2040   | 1042                   | 2160   | 60,0                | 19,0                | 5,1    | 90,5  |
| ДРО 10. 21Л | 920               | 2040   | 1042                   | 2160   | 60,0                | 19,0                | 5,1    | 90,5  |
| ДРО 10. 24  | 920               | 2340   | 1042                   | 2460   | 68,0                | 22,0                | 5,8    | 98,0  |
| ДРО 10. 24Л | 920               | 2340   | 1042                   | 2460   | 68,0                | 22,0                | 5,8    | 98,0  |
| ДРД 20. 21  | 1910              | 2040   | 2032                   | 2160   | 106,0               | 38,0                | 8,8    | 160,0 |
| ДРД 20. 24  | 1910              | 2340   | 2032                   | 2460   | 115,5               | 44,0                | 9,9    | 178,0 |

3.2. Тип конструкции дверей - блочный. Способ открывания створок - ручной. Максимальное усилие открывания (закрывания) створок - 50Н.

## 4. Описание изделий и их составных частей

4.1. Конструкции дверей независимо от их схемы открывания и типоразмера выполнены в виде блока, состоящего из створки (створок) и коробки. Соединение коробки со створкой (створками) осуществляется посредством петель. Рамы коробки и створок выполнены сварными из гнутых  $\pi$ -образных профилей. В качестве утеплителя створок использованы минераловатные плиты, обшитые с двух сторон тонколистовой оцинкованной сталью. По контуру створок установлены специальные резиновые уплотнения и термокладыши.

4.2. Для обеспечения необходимых теплотехнических свойств в  $\pi$ -образных профилях створок и коробки выполнены перфорационные отверстия по всей их длине с постоянным шагом.

4.3. Крепление наружных обшивок створок выполнено методом забальцовки их кромок относительно сварных каркасов (рам) через

1.436.2-23.0 ПЗ

Лист

3

термовкладыши.

4.4. Крепление внутренних обшивок створок осуществлено на комбинированных заклепках с предварительной установкой под обшивку специальных резиновых профилей.

4.5. Для уплотнения вертикального межстворочного стыка в двупольных дверях на левой створке (вид с улицы) предусмотрен специальный съемный стальной притвор, снабженный деревянным вкладышем. Крепление притвора и вкладыша выполнено, соответственно, на стандартных самонарезающих винтах и шурупах.

4.6. В качестве запирающих устройств створок дверей использованы стандартные врезные цилиндрово-фалевые замки с защелкой и ручками. В одной из створок двупольных дверей кроме того предусмотрены накладные задвижки.

4.7. В конструкциях дверей использованы следующие основные материалы:

прокат листовая по ГОСТ 19903-74 из стали С235 по ГОСТ 27772-88; прокат горячекатаный круглый по ГОСТ 2590-88 марки 45-Э-1 по ГОСТ 1050-88;

смесь резиновая НО-6-1 по ТУ 38 105 1082-86;

полиэтилен низкого давления по ГОСТ 16338-85;

плита теплоизоляционная из минеральной ваты марки П 175 Э-60 мм по ГОСТ 9573-82;

пиломатериалы хвойных пород по ГОСТ 8486-86.

4.8. В качестве защитно-декоративного покрытия рам створок и коробки применена эмаль ПФ-1189 по ТУ 6-10-1710-86, наносимая без грунтовки в два слоя с общей толщиной покрытия не менее 55 мкм.

## 5. Требования по монтажу

5.1. Требования к изготовлению, сборке, комплекту поставки, упаковке и транспортировке дверей регламентируются техническими условиями 1.436.2-23.3 ТУ настоящей типовой серии.

5.2. Перед началом монтажа производят внешний осмотр дверей, обратив особое внимание на отсутствие деформации в их составных частях.

5.3. Размеры проема по высоте и ширине в стеновых ограждениях под коробку двери проверяют для каждого конкретного типоразмера конструкций.

5.4. При монтаже используют схемы примыкания дверей к

Шифр подл. Подпись и дата Взам.инвент.

1.436.2-23.0 ПЗ

Лист

4

стенновым ограждениям различного типа, приведенными в настоящем выпуске.

5.5. Монтаж дверей в проем здания осуществляют без створок, предварительно установив все необходимые закладные элементы в соответствии со схемами примыкания дверей.

5.6. После окончательной установки коробки и затвердевания цементных подливок навешивается створка(створки) дверей, при этом проверяют плавность перемещения створок и надежность фиксации их запирающими устройствами.

## 6. Конструктивные решения

6.1. Конструкция дверей однопольных и двухпольных обеспечивает возможность их установки в зданиях со стенновыми ограждениями, выполненными из кирпича, легкобетонных и трехслойных металлических панелей.

6.2. Доборные элементы выполняют функции деталей, предназначенных для крепления дверей к несущим элементам здания, а также несут декоративные функции, оформляя проем здания.

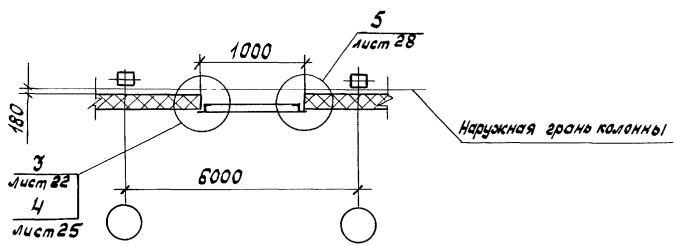
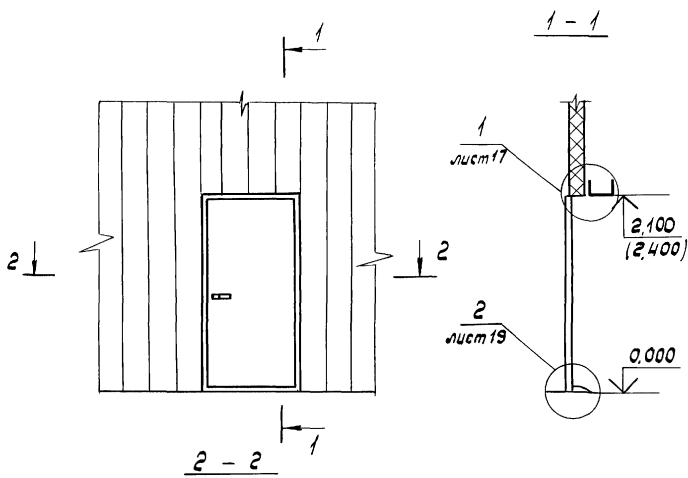
6.3. Конфигурация, размеры и количество доборных элементов, а также способ их крепления могут быть изменены в зависимости от условий эксплуатации дверей и типа здания.

6.4. Антикоррозионная защита доборных элементов и элементов их крепления должна выполняться в соответствии со СНиП 3.04.03-85. Герметизацию зазоров между элементами конструкции дверей и стенновыми ограждениями осуществлять с учетом схем примыкания дверей настоящего выпуска.

6.5. Количество и тип поставляемых доборных элементов должны согласовываться с заводом-изготовителем дверей.

6.6. Расположение и крепление между собой и к каркасу здания стеновых элементов в зоне установки дверей решается в конкретном проекте.





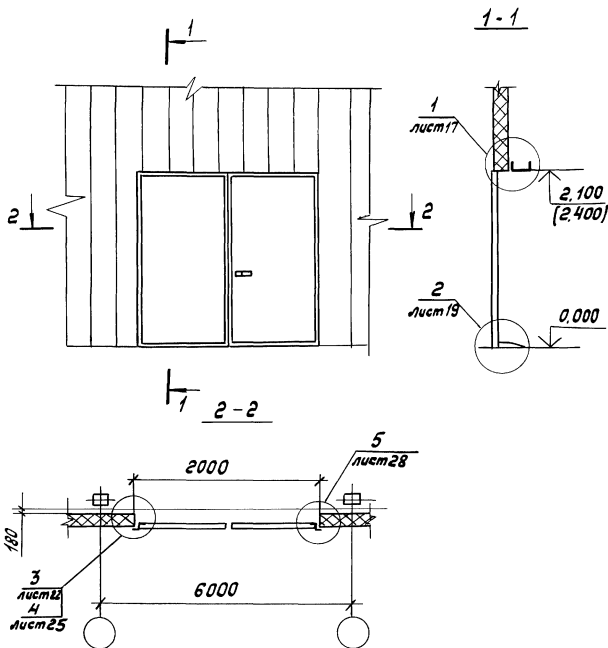
Инв. № прол. Подпись и дата. Взам. инв. №

1.436.2-23.0 1.00

Разраб. Мельникова М.М. 24.12.90  
 Проб. Ягапова О.И. 25.12.90  
 Рук. пр. Ягапова О.И. 26.12.90  
 Н. контр. Пономаренко Т.В. 22.12.90

**Схема примыкания двери однополной к стенам из трехслойных стеновых панелей**

| Стадия               | Лист | Листов |
|----------------------|------|--------|
| Р                    |      | 1      |
| ЦНИИ                 |      |        |
| проектлегконструкция |      |        |

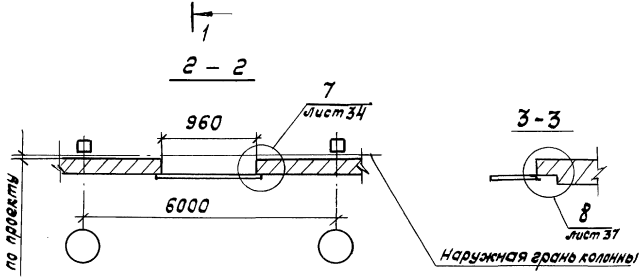
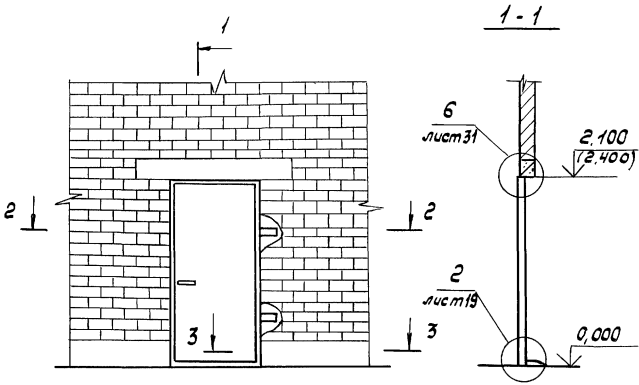


1.436.2-23.0 2.00

| Стадия                       | Лист | Листов |
|------------------------------|------|--------|
| Р                            |      | 1      |
| ЦНИИ<br>проектлегконструкция |      |        |

|                       |             |          |  |
|-----------------------|-------------|----------|--|
| Разраб. Мельникова    | Мельникова  | 29.12.84 | Схема примыкания<br>двери двустворчатой<br>к стенам из трехслой-<br>ных стеновых панелей |
| Проб. Ласлово         | Ласлово     | 25.02.85 |  |
| Рук. пр. Ласлово      | Ласлово     | 26.12.84 |  |
| Н. контр. Пономаренко | Пономаренко | 27.12.84 |  |

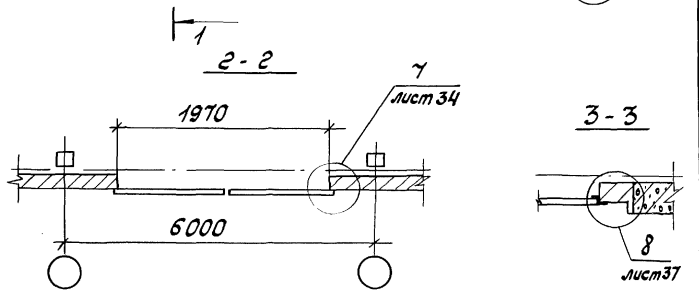
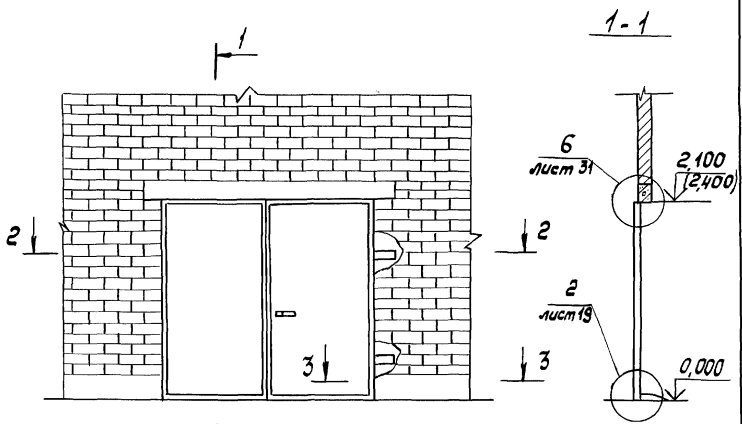
Инв. № подл. Подпись и дата 18/01/85 инв. №



Цифры в графах. Подпись и дата. Взам. инв. №

|           |            |       |          |
|-----------|------------|-------|----------|
| Разраб.   | Мельникова | Чисел | 24.12.90 |
| Пров.     | Агалова    | Чисел | 25.12.90 |
| Рук. пр.  | Агалова    | Чисел | 26.12.90 |
| Н. контр. | Лихомарева | Чисел | 27.12.90 |

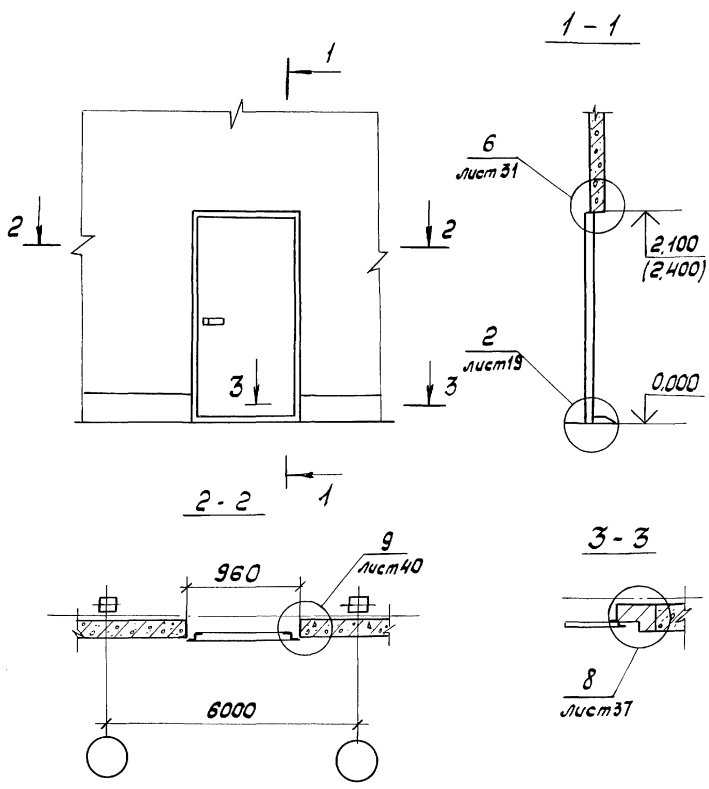
|  |             |           |
|--|-------------|-----------|
| 1,436.2-23.0 3.00  |             |           |
| Схема примыкания<br>двери однопольной<br>к стенам из кирпича | Стадия<br>Р | лист<br>1 |
| ЦНИИ<br>проектгосконструкция                                 |             |           |



Инв. № провл. Подпись и дата. Взам. инв. №

|           |             |      |          |
|-----------|-------------|------|----------|
| Разраб.   | Мельникова  | М.С. | 24.11.90 |
| Проб.     | Астапова    | С.С. | 25.12.90 |
| Рук. пр.  | Астапова    | С.С. | 26.12.90 |
| И. контр. | Пономаренко | П.О. | 27.12.90 |

|   |      |        |
|---|------|--------|
| 1.436.2-23.0  |      | 4.00   |
| Схема примыкания двери двухстворчатой к стенам из кирпича |      |        |
| Стадия  | Лист | Листов |
| Р   |      | 1      |
| ЦНИИ проект легконструкция                                |      |        |



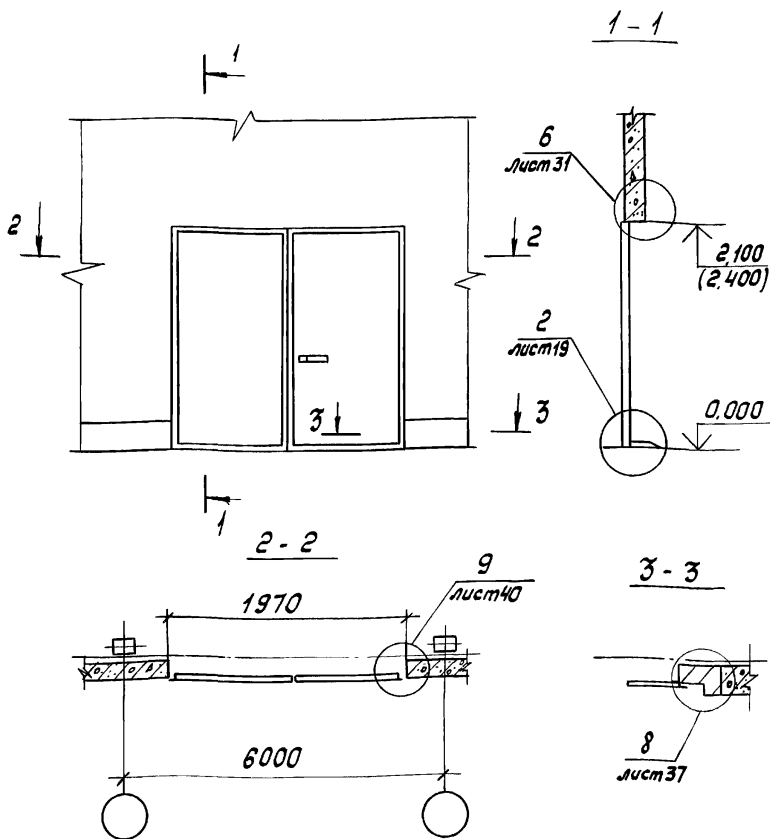
Инв. № покл. Подпись и дата. Взам. инв. №

1.436.2-23.0 5.00

|              |            |      |          |
|--------------|------------|------|----------|
| Разраб.      | Мельникова | М.И. | 24.11.94 |
| Проб.        | Ягалева    | С.И. | 25.11.94 |
| Руч. пр.     | Ягалева    | С.И. | 26.11.94 |
| Н. контр. р. | Лончаденко | Л.С. | 27.11.94 |

Схема примыкания  
двери однопанельной  
к стенам из легко-  
бетонных панелей

|                       |      |        |
|-----------------------|------|--------|
| Стация                | Лист | Листов |
| Р                     |      | 1      |
| ЦНИИ                  |      |        |
| проект легконструкция |      |        |



Инв. № подл. Подпись и дата Взам. инв. №

1.436.2-23.0 6.00

|          |             |      |          |
|----------|-------------|------|----------|
| Разраб.  | Мельникова  | М.И. | 24.11.90 |
| Проб.    | Ягапова     | С.В. | 25.11.90 |
| Рук. пр. | Ягапова     | С.В. | 26.11.90 |
| Н.контр. | Пономаренко | Т.В. | 27.12.90 |

Схема примыкания  
двери двуствольной к  
стенам из легкобетонных панелей

| Стация               | Лист | Листов |
|----------------------|------|--------|
| Р                    |      | 1      |
| ЦНИИ                 |      |        |
| проектлегконструкция |      |        |

Евгеньевна Тарасова

ЛПБП-ПД 11

Составит ЯИ

|               |                |             |
|---------------|----------------|-------------|
| Инв. № докум. | Подпись и дата | Взамел инв. |
|               |                |             |

| Формат | Зона | Поз | Обозначение       | Наименование        | Кол. на исполн. 1.436.2-23.0 1.10 |    |    |    |    |    |  | Примечание |  |
|--------|------|-----|-------------------|---------------------|-----------------------------------|----|----|----|----|----|--|------------|--|
|        |      |     |                   |                     | -                                 | 01 | 02 | 03 | 04 | 05 |  |            |  |
|        |      |     |                   | <u>Документация</u> |                                   |    |    |    |    |    |  |            |  |
| А4     |      |     | 1.436.2-23.0 1.10 | Узел 1              | ×                                 | ×  | ×  | ×  | ×  | ×  |  |            |  |
|        |      |     |                   | <u>Детали</u>       |                                   |    |    |    |    |    |  |            |  |
| А4     | 1    |     | 1.436.2-23.0 1.11 | Слив СМ1            | 1                                 | 1  | 1  | 1  |    |    |  |            |  |
|        |      |     | - 01              | Слив СМ2            |                                   |    |    |    | 1  | 1  |  |            |  |
| А4     | 2    |     | 1.436.2-23.0 1.12 | Костыль             | 3                                 | 3  | 3  | 3  | 4  | 4  |  |            |  |

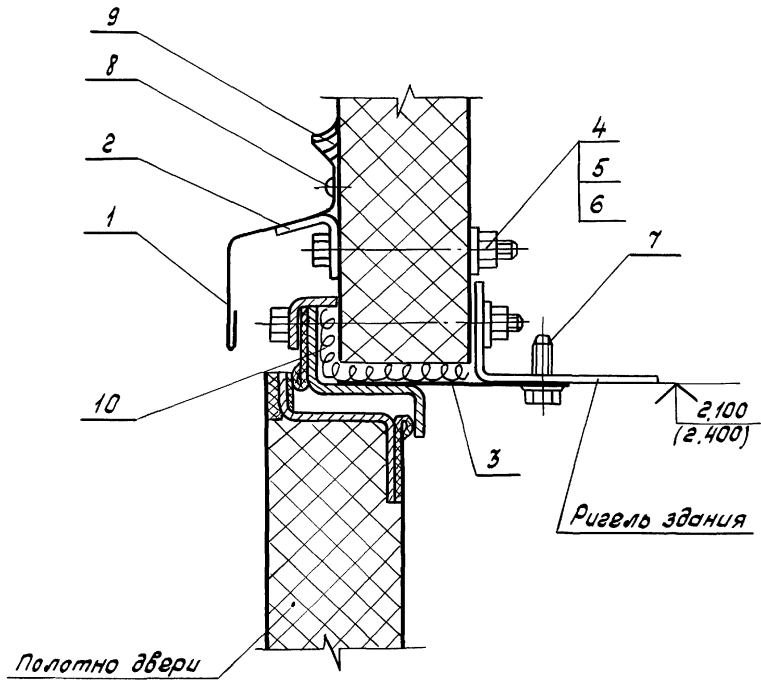
| Шифр      | Стадия |
|-----------|--------|
| ДР010.21  |        |
| ДР010.240 |        |
| ДР010.24  |        |
| ДР010.241 |        |
| ДР020.21  |        |
| ДР020.24  |        |

|                       |        |          |        | 1.436.2-23.0          | 1.10 |        |
|-----------------------|--------|----------|--------|-----------------------|------|--------|
|                       |        |          |        |                       |      |        |
|                       |        |          |        |                       |      |        |
| Разраб. Малышева      | М.И.Ч. | 24.11.98 | Узел 1 | Стадия                | Лист | Листов |
| Проб. Агалова         | А.С.   | 25.12.98 |        | Р                     | 1    | 4      |
| Рук. пр. Агалова      | А.С.   | 26.12.98 |        | ЦНИИ                  |      |        |
| Н. контр. Пономаренко | П.А.   | 27.12.98 |        | проектно-конструктора |      |        |

| Формат | Лист | Лист | Обозначение       | Наименование               | Кол. на исполн. 1.436.2-23.0 |          |            |          |            |          |          | Примечание |  |  |  |
|--------|------|------|-------------------|----------------------------|------------------------------|----------|------------|----------|------------|----------|----------|------------|--|--|--|
|        |      |      |                   |                            | -                            | 01       | 02         | 03       | 04         | 05       |          |            |  |  |  |
|        |      |      |                   | Планка ПК                  |                              |          |            |          |            |          |          |            |  |  |  |
|        |      |      |                   | Лист Б-ПК-ЗГОСТ19903-74    |                              |          |            |          |            |          |          |            |  |  |  |
|        |      |      |                   | С 235 ГОСТ 27772-88        |                              |          |            |          |            |          |          |            |  |  |  |
| 64     | 3    |      | 1.436.2-23.0 1.13 | 100 h 14 x 960 h 14        | 1                            | 1        | 1          | 1        |            |          |          |            |  |  |  |
|        |      |      | 1.436.2-23.0 1.14 | 100 h 14 x 1950 h 14       |                              |          |            |          | 1          | 1        |          |            |  |  |  |
|        |      |      |                   | <u>Стандартные изделия</u> |                              |          |            |          |            |          |          |            |  |  |  |
|        | 4    |      |                   | Болт М8-6dх100.58.019      |                              |          |            |          |            |          |          |            |  |  |  |
|        |      |      |                   | ГОСТ 7798-70               | 6                            | 6        | 6          | 6        | 8          | 8        |          |            |  |  |  |
|        | 5    |      |                   | Гайка М8-6Н.5.019          |                              |          |            |          |            |          |          |            |  |  |  |
|        |      |      |                   | ГОСТ 5915-70               | 6                            | 6        | 6          | 6        | 8          | 8        |          |            |  |  |  |
|        | 6    |      |                   | Шайба 8.65Г.019            |                              |          |            |          |            |          |          |            |  |  |  |
|        |      |      |                   | ГОСТ 6402-70               | 6                            | 6        | 6          | 6        | 8          | 8        |          |            |  |  |  |
|        |      |      |                   |                            | Шифр                         |          |            |          |            |          |          |            |  |  |  |
|        |      |      |                   |                            | Шифр                         | ДРО10.21 | ДРО10.21/1 | ДРО10.24 | ДРО10.24/1 | ДРО10.21 | ДРО10.24 |            |  |  |  |
|        |      |      |                   |                            | 1.436.2-23.0 1.10            |          |            |          |            |          | Лист     |            |  |  |  |
|        |      |      |                   |                            |                              |          |            |          |            |          | 2        |            |  |  |  |



| Формат | Зона | Поз. | Обозначение | Наименование                                   | Кол. на исполн. 1.436.2-23.0 1.10- |           |            |           |            |           |           | Примечание |           |                |
|--------|------|------|-------------|--|------------------------------------|-----------|------------|-----------|------------|-----------|-----------|------------|-----------|----------------|
|        |      |      |             |  | -                                  | 01        | 02         | 03        | 04         | 05        |           |            |           |                |
|        |      |      |             | <u>Прочие изделия</u>                          |                                    |           |            |           |            |           |           |            |           |                |
|        |      | 7    |             | Винт самонарезающий<br>86x14 ТУ 36.25.12-13-88 | 3                                  | 3         | 3          | 3         | 6          | 6         |           |            |           |                |
|        |      | 8    |             | Защелка комбинированная<br>ЗК-12 ТУ 36-2088-85 | 5                                  | 5         | 5          | 5         | 10         | 10        |           |            |           |                |
|        |      |      |             | <u>Материалы</u>                               |                                    |           |            |           |            |           |           |            |           |                |
|        |      | 9    |             | Мастика АМ-05<br>ТУ 84-246-85                  |                                    |           |            |           |            |           |           |            |           |                |
|        |      | 10   |             | Вата минеральная, Б<br>ГОСТ 4640-84            | 0,001                              | 0,001     | 0,001      | 0,001     | 0,002      | 0,002     |           |            |           | м <sup>3</sup> |
|        |      |      |             |  | Штук                               |           |            |           |            |           |           |            |           |                |
|        |      |      |             |  | Щит                                | ДРД.10.21 | ДРД.10.21А | ДРД.10.24 | ДРД.10.21И | ДРД.20.21 | ДРД.20.24 |            |           |                |
|        |      |      |             |  | 1.436.2-23.0                       |           |            |           |            |           |           | 1.10       | Лист<br>3 |                |



Лист № 4  
Подпись и дата  
Взам. инв. №

Инв.№ подл. Подпись и дата Взам.инв.№

| Формат | Зона | Поз. | Обозначение       | Наименование        | Кол. на исполн. |      |    |    |    |    | Примечание |    |
|--------|------|------|-------------------|---------------------|-----------------|------|----|----|----|----|------------|----|
|        |      |      |                   |                     | 1. 436.2-23.0   | 1.20 | 01 | 02 | 03 | 04 |            | 05 |
|        |      |      |                   | <u>Документация</u> |                 |      |    |    |    |    |            |    |
| А4     |      |      | 1.436.2-23.0 1.20 | Узел 2              | ×               | ×    | ×  | ×  | ×  | ×  |            |    |
|        |      |      |                   | <u>Детали</u>       |                 |      |    |    |    |    |            |    |
| А4     | 1    |      | 1.436.2-23.0 1.21 | Болт анкерный БА    | 2               | 2    | 2  | 2  | 4  | 4  |            |    |

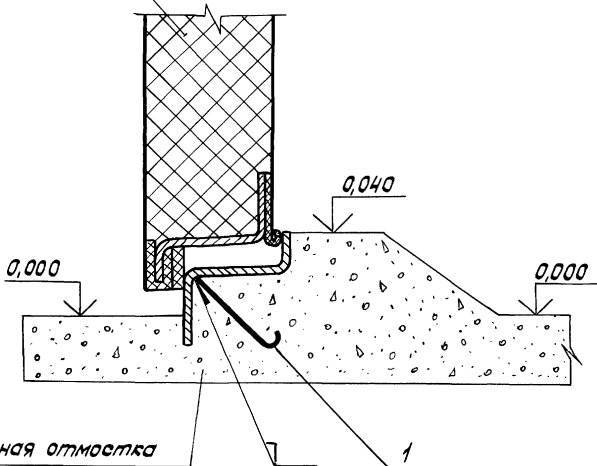
| Штук     | Станд. |
|----------|--------|
| 12010.21 |        |
| 12010.21 |        |
| 12010.21 |        |
| 12010.21 |        |
| 12010.21 |        |
| 12010.21 |        |

24750-01 19

|                      |             |         |          |                   |
|----------------------|-------------|---------|----------|-------------------|
|                      |             |         |          | 1.436.2-23.0 1.20 |
| разрб.               | Мельникова  | М.И.И.  | 28.12.99 | Узел 2            |
| проб.                | Аглова      | О.И.    | 26.12.99 |                   |
| Руч. пр.             | Аглова      | О.И.    | 26.12.99 |                   |
| Н.контр.             | Панкратенко | Г.Ю.И.  | 18.12.99 |                   |
| Копировала Тарасова  |             |         |          |                   |
|                      |             | Стандия | Лист     | Листов            |
|                      |             | Р       | 1        | 2                 |
| ЦНИИ                 |             |         |          |                   |
| проектлегконструкция |             |         |          |                   |
| СВЗМАТ АЦ            |             |         |          |                   |

Плотно двери

2



Шиф. №-подл. Подпись и дата. Взам. инв. №:

1.436.2-23.0 1.20

Лист  
2

Инв. № подл. Подпись и дата Взам. инв. №

| Формат | Зона | Поз. | Обозначение       | Наименование        | Кол. на исполн. 1.436.2-23.0 1.30 |    |    |    |    |    | Примечание |  |
|--------|------|------|-------------------|---------------------|-----------------------------------|----|----|----|----|----|------------|--|
|        |      |      |                   |                     | -                                 | 01 | 02 | 03 | 04 | 05 |            |  |
|        |      |      |                   | <u>Документация</u> |                                   |    |    |    |    |    |            |  |
| А4     |      |      | 1.436.2-23.0 1.30 | Узел 3              | ×                                 | ×  | ×  | ×  | ×  | ×  |            |  |
|        |      |      |                   | <u>Детали</u>       |                                   |    |    |    |    |    |            |  |
| А4     | 1    |      | 1.436.2-23.0 1.31 | Нащельник НК1       | 1                                 | 1  |    |    | 1  |    |            |  |
|        |      |      | -01               | Нащельник НК2       |                                   |    | 1  | 1  |    | 1  |            |  |

| Шифр | Статус |         |         |         |         |         |         |
|------|--------|---------|---------|---------|---------|---------|---------|
|      |        | ДР10.21 | ДР10.21 | ДР10.24 | ДР10.24 | ДР10.24 | ДР10.24 |
|      |        |         |         |         |         |         |         |

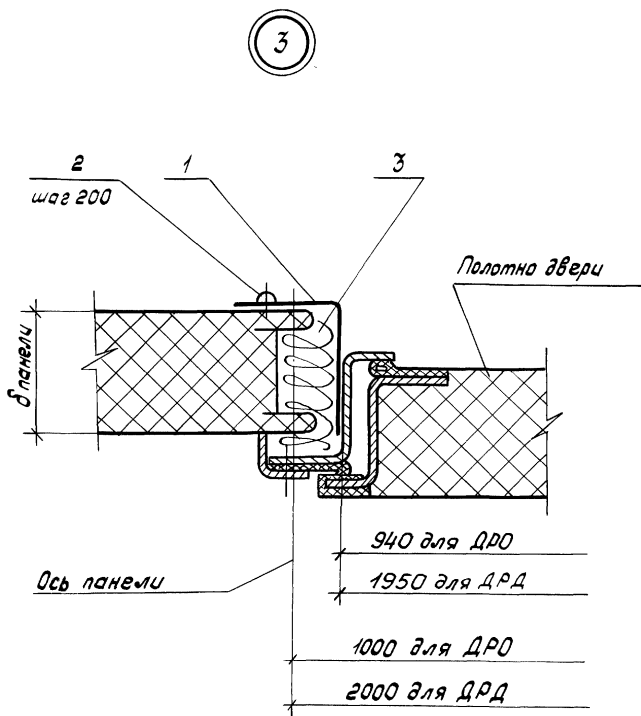
|  |  |  |  | 1.436.2-23.0         | 1.30   |
|--|--|--|--|----------------------|--------|
|  |  |  |  | Узел 3               |        |
|  |  |  |  | вариант примыкания к | Статус |
|  |  |  |  | стенам из панелей    | Лист   |
|  |  |  |  | типа "Сэндвич"       | Листов |
|  |  |  |  |                      | 1      |
|  |  |  |  |                      | 3      |
|  |  |  |  | ЦНИИ                 |        |
|  |  |  |  | проектлегконструкция |        |

ГО УИ-025176

Разраб. Мельникова И.И. 24.12.99  
 Пров. Агалова А.В. 25.12.99  
 Руч. пр. Агалова А.В. 26.12.99  
 Н. контрол. Яковаренко Т.А. 21.12.99  
 Копирован Таварска

Формат А4 120





Инв. № подл. Подпись и дата. Взаминв. №

1.436.2-23.0

1.30

Лист

3

ЦНВ. № подл. Подпись и дата Взам. инв. №

| Формат | Зона | Лист | Обозначение       | Наименование        | Кол. на исполн. 1.436.2-23.0 1.40 - |    |    |    |    |    |  | Примечание |  |  |
|--------|------|------|-------------------|---------------------|-------------------------------------|----|----|----|----|----|--|------------|--|--|
|        |      |      |                   |                     | -                                   | 01 | 02 | 03 | 04 | 05 |  |            |  |  |
|        |      |      |                   | <u>Документация</u> |                                     |    |    |    |    |    |  |            |  |  |
|        |      |      | 1.436.2-23.0 1.40 | Узел 4              |                                     |    |    |    |    |    |  |            |  |  |
|        |      |      |                   | <u>Детали</u>       |                                     |    |    |    |    |    |  |            |  |  |
| А4     | 1    |      | 1.436.2-23.0 1.31 | Нащельник НК1       | 2                                   | 2  |    |    | 2  |    |  |            |  |  |
|        |      |      | -01               | Нащельник НК2       |                                     |    | 2  | 2  |    | 2  |  |            |  |  |

| Шифр | Стадия |          |          |          |          |          |          |  |  |  |  |  |  |  |
|------|--------|----------|----------|----------|----------|----------|----------|--|--|--|--|--|--|--|
|      |        | ДР010.21 | ДР010.21 | ДР010.24 | ДР010.21 | ДР010.21 | ДР010.24 |  |  |  |  |  |  |  |
|      |        |          |          |          |          |          |          |  |  |  |  |  |  |  |

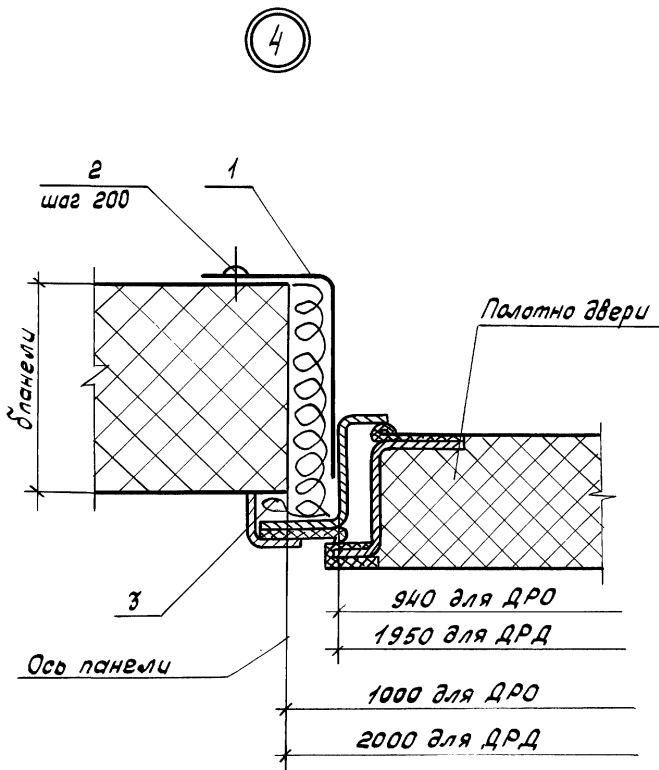
|          |            |       |          | 1.436.2-23.0 1.40  |  |  | Стадия | Лист | Листов                       |  |
|----------|------------|-------|----------|--|--|--|--------|------|------------------------------|--|
|          |            |       |          |  |  |  | Р      | 1    | 3                            |  |
| Разраб.  | Мельникова | ШШ    | 24.12.94 | Узел 4<br>вариант примыкания<br>к стенам из трехслой-<br>ных панелей с минераловат-<br>ным утеплителем |  |  |        |      | ЦНИИ<br>проектгосконструкция |  |
| Проб.    | Аглопова   | ШШ    | 25.02.95 |  |  |  |        |      |                              |  |
| Рук.пр.  | Аглопова   | ШШ    | 26.11.95 |  |  |  |        |      |                              |  |
| Н.контр. | Ланмаренко | Поной | 27.12.95 |  |  |  |        |      |                              |  |

С.А.Иванова Т.А.Тарасова

С.А.Иванова Т.А.Тарасова







Инв. № подл. Подпись и дата. Взам. инв. №

1.436.2-23.0

1.40

Лист

3

Лист № подл. Подпись и дата. Взам. лист №

| Формат | Зона | Поз. | Обозначение       | Наименование        | Кол. на исполн. 1.436.2-23.0 1.50 - |    |    |    |    |    | Примечание |  |
|--------|------|------|-------------------|---------------------|-------------------------------------|----|----|----|----|----|------------|--|
|        |      |      |                   |                     | -                                   | 01 | 02 | 03 | 04 | 05 |            |  |
|        |      |      |                   | <u>Документация</u> |                                     |    |    |    |    |    |            |  |
| A4     |      |      | 1.436.2-23.0 1.50 | Узел 5              | ×                                   | ×  | ×  | ×  | ×  | ×  |            |  |
|        |      |      |                   | <u>Детали</u>       |                                     |    |    |    |    |    |            |  |
| A4     | 1    |      | 1.436.2-23.0 1.31 | Нащельник НК1       | 1                                   | 1  |    |    | 1  |    |            |  |
|        |      |      | -01               | Нащельник НК2       |                                     |    | 1  | 1  |    | 1  |            |  |
| A4     | 2    |      | 1.436.2-23.0 1.51 | Уголок УК1          | 1                                   | 1  |    |    | 1  |    |            |  |
|        |      |      | -01               | Уголок УК2          |                                     |    | 1  | 1  |    | 1  |            |  |

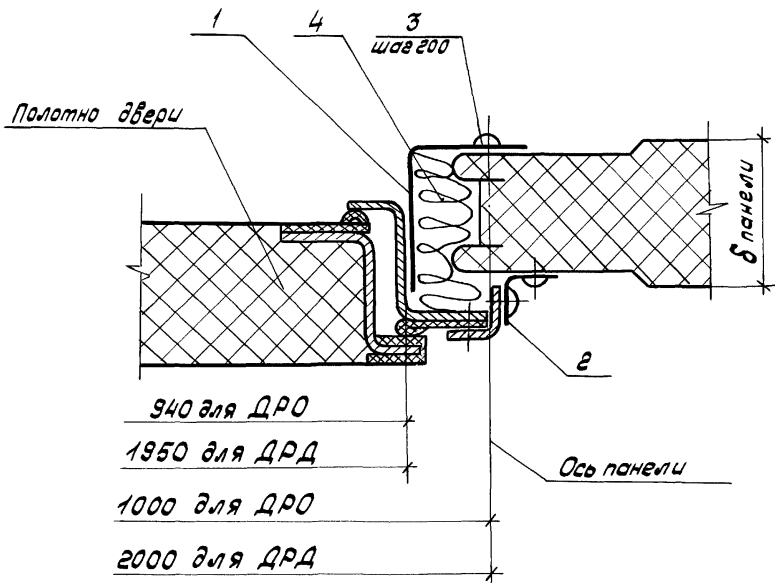
| Шифр     | Стадия |
|----------|--------|
| ДРО10.21 |        |
| ДРО10.22 |        |
| ДРО10.23 |        |
| ДРО10.24 |        |
| ДРО20.21 |        |
| ДРО20.24 |        |

|           |             |         |          |  |      |        |
|-----------|-------------|---------|----------|--|------|--------|
|           |             |         |          | 1.436.2-23.0 1.50                                    |      |        |
|           |             |         |          | Узел 5   |      |        |
|           |             |         |          | Вариант крепления к стенам из панелей типа "Сэндвич" |      |        |
| Разраб.   | Мельникова  | Илл.    | 24.12.90 | Стадия   | Лист | Листов |
| Пров.     | Агапова     | Ж       | 25.12.90 | Р  | 1    | 3      |
| Рук. пр.  | Агапова     | Ж       | 26.12.90 | ЦНИИ   |      |        |
| Н. контр. | Лонинаренко | Вексель | 27.12.90 | проектлегконструкция                                 |      |        |

91757-14 27



5



Инв. № подл. Подпись и дата Взам. инв. №

1.436.2-23.0 1.50

Лист  
3

Инв. № подл. Подпись и дата. Взам. инв. №

| Формат | Зона | Поз. | Обозначение       | Наименование        | Кол. на исполн. 1.436.2-23.0 3.10 |    |    |    |    |    |  | Приме-чание |  |  |
|--------|------|------|-------------------|---------------------|-----------------------------------|----|----|----|----|----|--|-------------|--|--|
|        |      |      |                   |                     | -                                 | 01 | 02 | 03 | 04 | 05 |  |             |  |  |
|        |      |      |                   | <u>Документация</u> |                                   |    |    |    |    |    |  |             |  |  |
| А4     |      |      | 1.436.2-23.0 3.10 | Узел 6              | ×                                 | ×  | ×  | ×  | ×  | ×  |  |             |  |  |
|        |      |      |                   | <u>Детали</u>       |                                   |    |    |    |    |    |  |             |  |  |
| А4     | 1    |      | 1.436.2-23.0 1.11 | Слив СЛ1            | 1                                 | 1  | 1  | 1  |    |    |  |             |  |  |
|        |      |      | -01               | Слив СЛ2            |                                   |    |    |    | 1  | 1  |  |             |  |  |
| А4     | 2    |      | 1.436.2-23.0 1.12 | Костыль             | 3                                 | 3  | 3  | 3  | 4  | 4  |  |             |  |  |

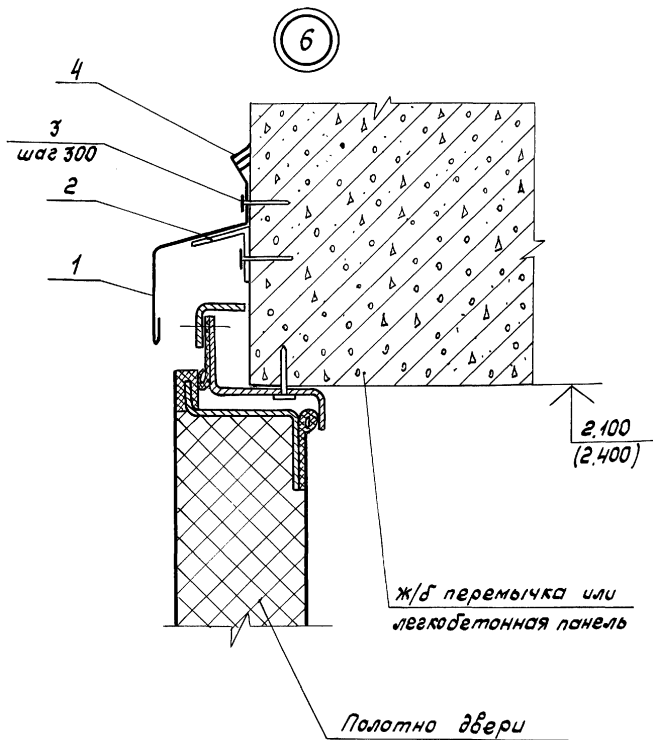
| Шифр | Стадия   |          |          |          |          |          |
|------|----------|----------|----------|----------|----------|----------|
|      | Др010.21 | Др010.21 | Др010.24 | Др010.21 | Др010.21 | Др010.24 |
|      |          |          |          |          |          |          |

|                       |      |          |  |  |              |                       |
|-----------------------|------|----------|--|--|--------------|-----------------------|
|                       |      |          |  |  | 1.436.2-23.0 | 3.10                  |
| Разраб. Мельникова    | М.М. | 24.12.90 |  |  |              |                       |
| Проб. Яслова          | Я.Я. | 25.12.90 |  |  |              |                       |
| Рук. пр. Яслова       | Я.Я. | 26.12.90 |  |  |              |                       |
| Н. контр. Пономаренко | П.П. | 27.12.90 |  |  |              |                       |
|                       |      |          |  |  | Узел 6       |                       |
|                       |      |          |  |  |              | Стадия                |
|                       |      |          |  |  |              | Лист                  |
|                       |      |          |  |  |              | Листов                |
|                       |      |          |  |  |              | Р 1 3                 |
|                       |      |          |  |  |              | ЦНИИ                  |
|                       |      |          |  |  |              | проект.легконструкция |

Калинина, Тарасова

Формат А4





Инв. подл. Подпись и дата. Взам. инв. №

1.436.2-23.0

3.10

Лист

3



Инв. № подл. Подпись и дата Взам. инв. №

| Формат | Зона | Поз. | Обозначение       | Наименование   | Кол. на исполн. 1.436.2-23.0 3.20 - |    |    |    |    |    |  | Примечание |  |  |
|--------|------|------|-------------------|--|-------------------------------------|----|----|----|----|----|--|------------|--|--|
|        |      |      |                   |  | -                                   | 01 | 02 | 03 | 04 | 05 |  |            |  |  |
|        |      |      |                   | <u>Документация</u>  |                                     |    |    |    |    |    |  |            |  |  |
| А4     |      |      | 1.436.2-23.0 3.20 | Узел 7   | ×                                   | ×  | ×  | ×  | ×  | ×  |  |            |  |  |
|        |      |      |                   | <u>Детали</u>  |                                     |    |    |    |    |    |  |            |  |  |
| Б4     | 1    |      | 1.436.2-23.0 3.21 | брусок<br>Доска - 2 - сосна<br>ГОСТ 8486 - 86<br>(60x250x500) h 16 | 4                                   | 4  | 4  | 4  | 4  | 4  |  |            |  |  |

| Шифр     | Стадия |  |  |  |  |  |  |  |  |
|----------|--------|--|--|--|--|--|--|--|--|
| Др01021  |        |  |  |  |  |  |  |  |  |
| Др010211 |        |  |  |  |  |  |  |  |  |
| Др01024  |        |  |  |  |  |  |  |  |  |
| Др010211 |        |  |  |  |  |  |  |  |  |
| Др02021  |        |  |  |  |  |  |  |  |  |
| Др02024  |        |  |  |  |  |  |  |  |  |

|  |  |  |                       |      |        |
|--|--|--|-----------------------|------|--------|
|  |  |  | 1.436.2-23.0 3.20     |      |        |
|  |  |  | Узел 7                |      |        |
|  |  |  | Стадия                | Лист | Листов |
|  |  |  | Р                     | 1    | 3      |
|  |  |  | ЦНИИ                  |      |        |
|  |  |  | проектная конструкция |      |        |

Разраб. Мельникова Илья 21.11.90  
 Пров. Яглова Елена 25.11.90  
 Рук. пр. Яглова Елена 26.11.90  
 Н. контр. Лопухаренко Татьяна 27.11.90

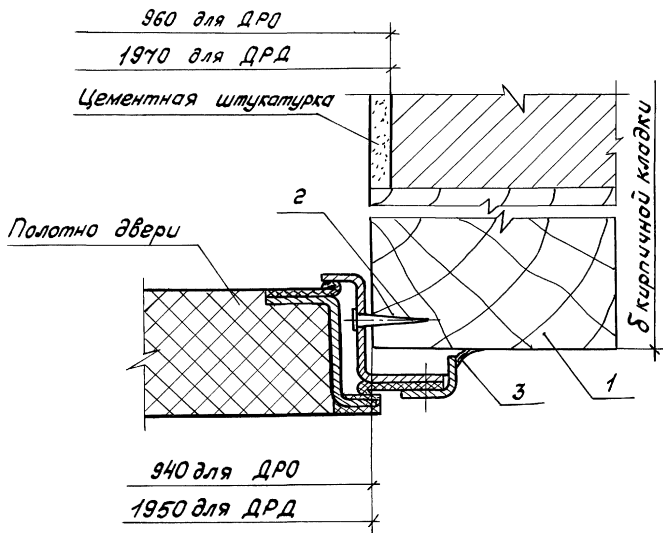
| Формат | Зона | Поз. | Обозначение | Наименование                  | Кол. на исполн. 1.436.2-23.0 3.20 - |    |    |    |    |    |  | Примечание |  |  |
|--------|------|------|-------------|-------------------------------|-------------------------------------|----|----|----|----|----|--|------------|--|--|
|        |      |      |             |                               | -                                   | 01 | 02 | 03 | 04 | 05 |  |            |  |  |
|        |      |      |             | <u>Стандартные изделия</u>    |                                     |    |    |    |    |    |  |            |  |  |
|        |      | 2    |             | Шуруп 16x40<br>ГОСТ 1145-70   | 8                                   | 8  | 8  | 8  | 8  | 8  |  |            |  |  |
|        |      |      |             | <u>Материалы</u>              |                                     |    |    |    |    |    |  |            |  |  |
|        |      | 3    |             | Мастика АМ-05<br>ТУ 84-246-85 |                                     |    |    |    |    |    |  |            |  |  |

24750-01 34

| Шифр      | Стадия |
|-----------|--------|
| ДР010.21  |        |
| ДР010.211 |        |
| ДР010.24  |        |
| ДР010.241 |        |
| ДР020.21  |        |
| ДР020.24  |        |

|                   |  |  |  |  |  |  |  |  |  |      |
|-------------------|--|--|--|--|--|--|--|--|--|------|
| 1.436.2-23.0 3.20 |  |  |  |  |  |  |  |  |  | Лист |
|                   |  |  |  |  |  |  |  |  |  | 2    |

7



Инв. № подл. Подпись и дата Взам. инв. №

| Формат | Зона | Поз. | Обозначение       | Наименование  | Кол. на исполн. 1. 436.2-23.0 3.30 |    |    |    |    |    | Примечание |  |
|--------|------|------|-------------------|---|------------------------------------|----|----|----|----|----|------------|--|
|        |      |      |                   |   | -                                  | 01 | 02 | 03 | 04 | 05 |            |  |
|        |      |      |                   | <u>Документация</u>   |                                    |    |    |    |    |    |            |  |
| А4     |      |      | 1.436.2-23.0 3.30 | Узел 8  | ×                                  | ×  | ×  | ×  | ×  | ×  |            |  |
|        |      |      |                   | <u>Детали</u>   |                                    |    |    |    |    |    |            |  |
| Б4     | 1    |      | 1.436.2-23.0 3.31 | брусок БК<br>Доска - 2. сосна<br>ГОСТ 8486 - 86<br>(60x250x500) h16 | 4                                  | 4  | 4  | 4  | 4  | 4  |            |  |

| Шифр        | Стадия |
|-------------|--------|
| 1201.00Д    |        |
| 1112.01.01Д |        |
| 1201.10.24  |        |
| 1201.10.24И |        |
| 1201.20.21  |        |
| 1201.20.21И |        |

| 1.436.2-23.0 3.30    |      |        |
|----------------------|------|--------|
| Стадия               | Лист | Листов |
| Р                    | 1    | 3      |
| Узел 8               |      |        |
| ЦНИИ                 |      |        |
| проектно-конструктор |      |        |

Разработчик: Лукьяненко А.И. 28.12.94  
 Пров. Мегалова О.И. 28.12.94  
 Руч. пр. Мегалова О.И. 28.12.94  
 Н. контр. Поноренко Л.И. 28.12.94

Копирован Тавасова

Формат А4

24750-01 36

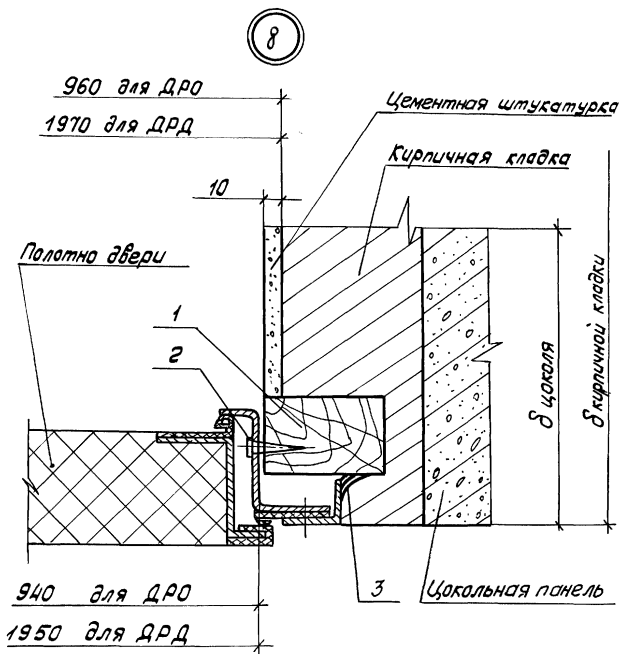
Инв. № подл. Подпись и дата Взам. инв. №

| Формат | Зона | Поз. | Обозначение | Наименование                   | Кол. на исполн. 1.436.2-23.0 3.30 - |              |      |    |    |    |  | Примечание |  |  |
|--------|------|------|-------------|--------------------------------|-------------------------------------|--------------|------|----|----|----|--|------------|--|--|
|        |      |      |             |                                | —                                   | 01           | 02   | 03 | 04 | 05 |  |            |  |  |
|        |      |      |             | <u>Стандартные изделия</u>     |                                     |              |      |    |    |    |  |            |  |  |
|        |      | 2    |             | Шурп 16 x 40<br>гост 1145-70   | 8                                   | 8            | 8    | 8  | 8  | 8  |  |            |  |  |
|        |      |      |             | <u>Материалы</u>               |                                     |              |      |    |    |    |  |            |  |  |
|        |      | 3    |             | Мастика АМ-0,5<br>ТУ 84-246-85 |                                     |              |      |    |    |    |  |            |  |  |
|        |      |      |             |                                | Шифр                                | 1.436.2-23.0 | 3.30 |    |    |    |  |            |  |  |
|        |      |      |             |                                | Стадия                              | 2            |      |    |    |    |  |            |  |  |
|        |      |      |             |                                | Шифр                                | 1.436.2-23.0 | 3.30 |    |    |    |  |            |  |  |
|        |      |      |             |                                | Стадия                              | 2            |      |    |    |    |  |            |  |  |

Барыкина Тарасова

Сборник № 11

Лист  
2



ИНВ. № подл. Подпись и дата Взам. инв. №

| Формат | Зона | Лист | Обозначение       | Наименование                | Кол. на исполн. 1.436.2-23.0 5.10 |    |    |    |    |    |  | Примечание |  |
|--------|------|------|-------------------|-----------------------------|-----------------------------------|----|----|----|----|----|--|------------|--|
|        |      |      |                   |                             | -                                 | 01 | 02 | 03 | 04 | 05 |  |            |  |
|        |      |      |                   | <u>Документация</u>         |                                   |    |    |    |    |    |  |            |  |
| А4     |      |      | 1.436.2-23.0 5.10 | Узел 9                      | X                                 | X  | X  | X  | X  | X  |  |            |  |
|        |      |      |                   | <u>Детали</u>               |                                   |    |    |    |    |    |  |            |  |
| А4     | 1    |      | 1.436.2-23.0 1.21 | Болт анкерный БА            | 6                                 | 6  | 6  | 6  | 8  | 8  |  |            |  |
| Б4     | 2    |      | 1.436.2-23.0 5.11 | Деталь закладная ДЗ         |                                   |    |    |    |    |    |  |            |  |
|        |      |      |                   | Уголок 32x32x3 ГОСТ 8509-86 |                                   |    |    |    |    |    |  |            |  |
|        |      |      |                   | С 235 ГОСТ 27772-88         |                                   |    |    |    |    |    |  |            |  |
|        |      |      |                   | L=60 h14                    | 6                                 | 6  | 6  | 6  | 8  | 8  |  |            |  |

| Ширина   | Стадия |
|----------|--------|
| ДР010.21 |        |
| ДР010.21 |        |
| ДР010.24 |        |
| ДР010.24 |        |
| ДР020.21 |        |
| ДР020.24 |        |

|                    |            |         |          | 1.436.2-23.0              | 5.10   |      |        |
|--------------------|------------|---------|----------|---------------------------|--------|------|--------|
| Разработ           | Борозумова | Третьяк | 24.12.96 | Узел 9                    | Стадия | Лист | Листов |
| Проб.              | Левалова   | Шел     | 25.12.96 |                           | Р      | 1    | 3      |
| Руч. вр.           | Ягалева    | Шел     | 26.12.96 |                           | ЦНИИ   |      |        |
| Н. контр.          | Ломоносова | Поликов | 27.12.96 | проект легкой конструкции |        |      |        |
| Копировал Тарасова |            |         |          | Формат А4                 |        |      |        |

24750-01 39

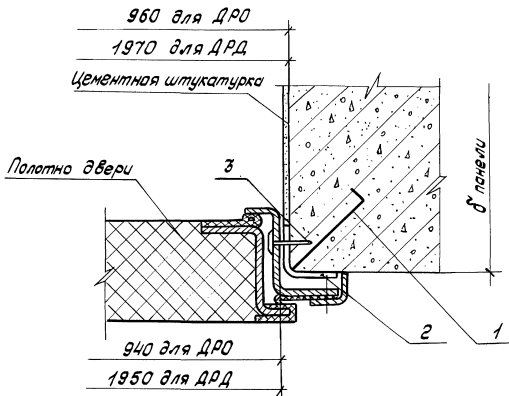
| Формат | Зона | Поз. | Обозначение | Наименование                                    | Кол. на исполн. 1.436.2-23.0 5.10 |    |    |    |    |    | Примечание |  |
|--------|------|------|-------------|---|-----------------------------------|----|----|----|----|----|------------|--|
|        |      |      |             |   | -                                 | 01 | 02 | 03 | 04 | 05 |            |  |
|        |      |      |             | Стандартные изделия                             |                                   |    |    |    |    |    |            |  |
|        |      | 3    |             | Дюбель - гвоздь<br>ДГПШ Ø4,5<br>ТУ 14.4-1231-83 | 12                                | 12 | 12 | 12 | 16 | 16 |            |  |

24750-171 А

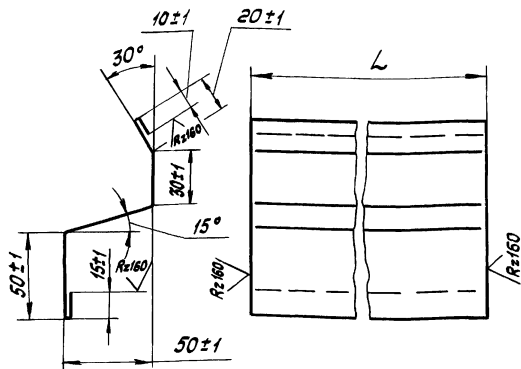
| Шифр         | Стadia  |         |
|--------------|---------|---------|
|              | 1201021 | 1202024 |
| 1201021      | 1201021 |         |
| 1201021      | 1201021 |         |
| 1201021      | 1201021 |         |
| 1202021      | 1202024 |         |
| 1202021      | 1202024 |         |
| 1.436.2-23.0 |         | 5.10    |
| Лист         |         | 2       |



9



9(✓)



| Обозначение       | Марка | L, мм  | Масса, кг |
|-------------------|-------|--------|-----------|
| 1.436.2-23.0 1.11 | СЛ1   | 1020-1 | 1,10      |
| -01               | СЛ2   | 2020-2 | 2,18      |

Маркировать по таблице. Надписи по трафарету черной эмалью НЦ-184 по ГОСТ 18335-83, шрифт ПУ-10 по ГОСТ 2930-62.

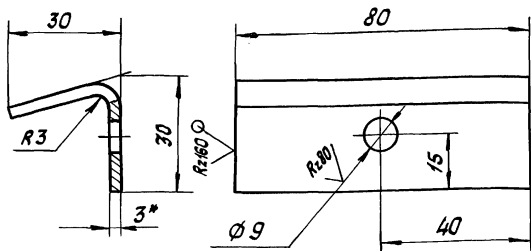
Инв. № подл., Подпись и дата, Взам. инв. №

|           |             |      |          |   |       |                         |          |
|-----------|-------------|------|----------|---|-------|-------------------------|----------|
|           |             |      |          | 1.436.2-23.0 1.11                                       |       |                         |          |
|           |             |      |          | Слив сл   | Сталь | Масса                   | Масштаб  |
|           |             |      |          |   | Р     | См. табл.               | 1:2      |
|           |             |      |          |   |       | Лист                    | Листов 1 |
| Разраб.   | Борзнова    | Инж. | Э.И.М.   | 0Ц Б-ПН-0-07 ГОСТ 19904-74<br>Ст 3пс-0Н-П ГОСТ 14918-80 |       | ЦНИИ<br>проект-механика |          |
| Пров.     | Агапова     | Инж. | Э.С.П.З. |   |       |                         |          |
| Рис. пр.  | Агапова     | Инж. | Э.С.П.З. |   |       |                         |          |
| Н. контр. | Полынаркина | Инж. | Э.С.П.З. |   |       |                         |          |

Копировал Тарасова

24750-01 49

С.О.С.М.Т. А.4



1. \* Размер для справок.

2.  $\pm \frac{IT14}{2}$ .

3. Покрытие: эмаль ПФ-1189 по ТУ 6-10-1710-86, 2 слоя. Общая толщина покрытия 55 мкм.

4. Маркировать „КТ“. Надписи по трафарету черной эмалью НЦ-184 по ГОСТ 18335-83, шрифт ПУ-10 по ГОСТ 2930-62.

Циф. № подл. Подпись и дата Взам. инв. №

1.436.2-23.0 1.12

Костыль КТ

Стадия Масса Масшт.

P 0,10 1:1

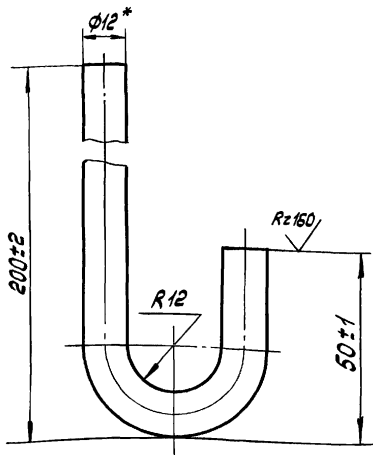
Лист 1 из 1

Разраб. Борзунова  
Пров. Агапова  
Рук. пр. Агапова  
Н. контр. Локнаренко

24.12.90  
25.12.90  
26.12.90  
27.12.90  
Лист  
Б-ПН-3 ГОСТ 19903-74  
С235 ГОСТ 27772-88

ЦНИИ  
проект-легконструкция

Калиновка Таврова ДИПЕР-01 10



\* Размер для справок

Шиф. № подл. Подпись и дата

Взам. инв. №

1.436.2-23.0 1.21

Болт  
анкерный БА

Стадия Масса Масшт.

Р 0,23 1:1

Лист Листов 1

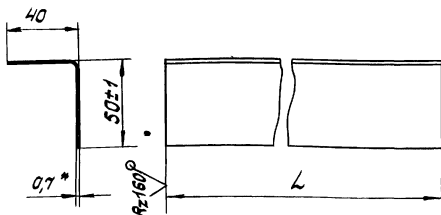
|           |             |        |          |
|-----------|-------------|--------|----------|
| Разраб.   | Борзучова   | Суров. | 25.12.90 |
| Проб.     | Ягалева     | Суров. | 25.12.90 |
| Рук. гр.  | Ягалева     | Суров. | 25.12.90 |
| Н. контр. | Лондмаренко | Суров. | 27.12.90 |

Круг 12-6 ГОСТ 2590-88  
Ст 3пс-Л ГОСТ 535-79

ЦНИИ  
проектлегконструкция

Копировал Тарасова 24750-01 44

Формат А4



| Обозначение       | Марка   | L, мм  | Масса, кг |
|-------------------|---------|--------|-----------|
| 1,436.2-23.0 1.31 | НК1     | 2100-2 | 1,15      |
|                   | -01 НК2 | 2400-2 | 1,32      |

1. \* Размер для справок.

2. Маркировать по таблице. Надписи по трафарету черной эмалью НЦ-184 по ГОСТ 18335-83, шрифт ПУ-10 по ГОСТ 2930-62.

Шиф. и подл. Подпись и дата. Взам. инвент.

1,436.2-23.0 1.31

Нащельник НК

Стадия Масса Масшт.

Р См. табл. 1:2

Лист Листов 1

Разраб. Борзынова  
Пров. Агапова  
Рук. пр. Агапова  
Н. контр. Ломоносова

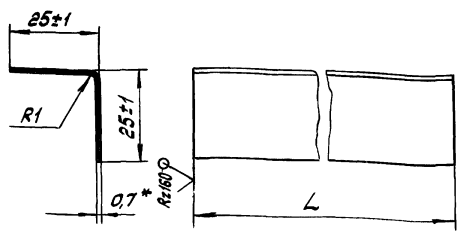
24.12.90  
24.12.90  
24.12.90  
27.12.90

ОЦ БЛН-0-07ГОСТ19904-74  
Ст3пс-ОН-ПГОСТ14918-80

ЦНИИ  
проектная конструкция

Госстандарт Ташкент 24750-01 45

V/V



| Обозначение       | Марка   | L, мм  | Масса, кг |
|-------------------|---------|--------|-----------|
| 1.436.2-23.0 1.51 | УК1     | 2100-2 | 0,64      |
|                   | -01 УК2 | 2400-2 | 0,73      |

- \* Размер для справок
- Маркировать по табл. Надписи по трафарету черной эмалью НЦ-184 по ГОСТ 18335-83, шрифт ПУ-10 по ГОСТ 2930-62.

Лин. № табл. Подпись и дата

|  |             |              |       |                                  |                 |
|--|-------------|--------------|-------|----------------------------------|-----------------|
|  |             | 1.436.2-23.0 |       | 1.51                             |                 |
|  |             | Уголок УК    |       | Станд. р                         | Масса См. табл. |
|  |             |              |       | Масшт. 1:1                       |                 |
|  |             |              |       | Лист                             | Листов 1        |
| Разработ.  | Борзнова    | Провер.      | СРК.2 | ЦНИИ<br>практической конструкции |                 |
| Проб.  | Ягупова     | СРК.2        |       |                                  |                 |
| Руч. пр.   | Ягупова     | СРК.2        |       |                                  |                 |
| Н. контр.  | Логомаренко | Логомаренко  |       |                                  |                 |
| 04 Б-ПН-0-07 ГОСТ 19904-74<br>Ст 3 пс-ОН-П ГОСТ 14918-80 |             |              |       |                                  |                 |