

СЕРИЯ 2.036-1

УЗЛЫ ОКОН С ПЕРЕПЛЕТАМИ
ИЗ ГНУТЫХ ТОНКОСТЕННЫХ
СТАЛЬНЫХ ПРОФИЛЕЙ
ПО СЕРИИ 1.036.3-1

ВЫПУСК 0

МАТЕРИАЛЫ ДЛЯ ПРОЕКТИРОВАНИЯ

РАЗРАБОТАНЫ:
ЦНИИПРОМЗДАНИЙ

ЗАМЕСТИТЕЛЬ ДИРЕКТОРА ИНСТИТУТА

Олександр С.М. С.М. Гликин

ЗАВ. ОТДЕЛОМ СТЕН И ПЕРЕГОРОДОК

Смирлянский Г.М. Г.М. Смирлянский

ГЛ. АРХ. ПРОЕКТА

И.Т. Гужева И.Т. Гужева
СОГЛАСОВАНО:

ЗАВ. ОТДЕЛОМ СВЕТОПРОЗРАЧНЫХ ОГРАЖДЕНИЙ

Ю.П. Александров Ю.П. Александров
ГЛ. СПЕЦИАЛИСТ

В.И. Глебочкин В.И. Глебочкин

УТВЕРЖДЕНЫ
МИНУРАСБСТРОЕМ РСФСР

ПИСЬМО ОТ 03.09.90
№4-11-264

ВВЕДЕНЫ В ДЕЙСТВИЕ
ЦНИИПРОМЗДАНИЙ
С 02.01.92

ПРИКАЗ ОТ
05.02.91 №14

© АРХ ЦНТП, 1991

24995-01 2

2.036-10-01	Порочительная эскизы	3
2.036-10-01	Схема Решение оконных проемов в стене из легобетонных панелей с шагом кассы 3,0м	10
2.036-10-02	Схема 6...9 Решение оконных проемов в стене из легобетонных панелей с шагом кассы 6,0м	13
2.036-10-03	Схема 10...13 Решение оконных проемов в стене из легобетонных панелей с шагом кассы 7,2м	16
2.036-10-04	Схема 14...16 Решение оконных проемов в стене из легобетонных панелей с шагом кассы 9,0м	19
2.036-10-05	Схема 17; 18 Решение оконных проемов в стене из кирпича	21

				2.036-1.0			
Ил. 012	Витальева	Ил.		Содержание	Страниц	Лист	Листов
Ил. 007	Гусева	Ил.			2		7
Ил. 008	Гусева	Ил.			ЦНИИПРОМЗДАНИИ		
Ил. 009	Васильева	Ил.					

1. Типовые узлы окон с переплетами из гнутых тонкостенных стальных профилей разработаны для проектирования и строительства административных и бытовых зданий со стенами из легобетонных панелей по серии 1.030.1-1/88 и из кирпича.

При разработке узлов использована следующая проектная документация:

- «Окна с переплетами из гнутых тонкостенных стальных профилей для административных и бытовых зданий», серия 1.030.3-1;
- «Стены наружные из однослойных панелей для каркасных общественных зданий, производственных и вспомогательных зданий промышленных предприятий», серия 1.030.1-1/88.

Состав серии:

- выпуск 0 — «Материалы для проектирования»;
- выпуск 1 — «Рабочие чертежи».

2. Настоящий выпуск, представляющий собой материалы для проектирования, содержит схемы с решением оконных

2.036-1.0-ПЗ

Пояснительная
записка

Стр.	Лист	Листов
0	1	1

ЦНИИПРОМЗАДАНИЙ

24995-01

1.030.1-1/88
 1.030.3-1
 1.030.1-1/88

проемов разной высоты и ширины, где зафиксированы узлы крепления окон и заделки стыков между оконными переплетами и стеной. Крепление и заделка окон изображены соответственно на рис. 1 и рис. 2 разработанного узла.

3. На схеме показаны примеры оконных проемов, которые можно организовать железобетонными простеночными панелями по вышеуказанной серии или кирпичными простенками, размеры которых должны быть кратны размеру кирпича и определены в конкретном проекте.

4. Крепление оконных переплетов осуществляется через крепежные изделия (опоры, планки) к стальным пластинам, которые до установки окон закрепляются к деревянным пробкам в панелях или к закладным изделиям в кирпичной кладке.

Антисептированные деревянные пробки

2.036-1.0-173

Лист

2

24995-01 5

СН и П 3.04.01-87 «Изоляционные и отделочные покрытия».

6. Номенклатура использованных в данной работе комплектующих изделий приведена в таблице настоящей пояснительной записки.

Крепежные, закладные изделия, монтажные сварные швы соединений конструкций должны быть защищены от коррозии в соответствии со СН и П 2.03.14-85 «Защита строительных конструкций от коррозии».

7. На схеме данного выпуска замаркированы узлы. Под полкой линии - выноски с порядковым номером узла указан номер документа выпуска 1, где помещен узел, без указания номера серии и выпуска.

2.036-10-113

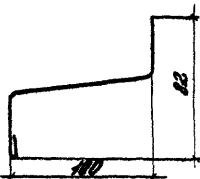
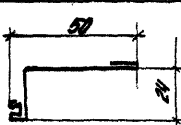
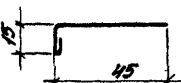

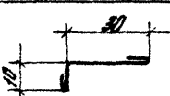
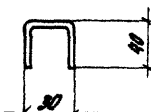
Лист

4

24995-01 7

Номенклатура фасонных, крепежных изделий

Таблица

ТН серия	Марка	Эскиз	Масса в. кг	Примеч.
Серия 2.036-1 Вып. 1 Зак. 140	H2		1,5	М. П.
ТУ67-522-83	2.007		0,82	М. П.
Серия 2.036-1 Вып. 1 Зак. 130	H1		0,5	М. П.
ТУ67-522-83	2.012		0,4	М. П.
Серия 2.036-1 Вып. 1 Зак. 130	H3		0,4	М. П.
Серия 2.036-1 Вып. 1 Зак. 160	M1		0,2	
2.036-1.0-113				Лист 5

24995-01 8

ПРОДОЛЖЕНИЕ

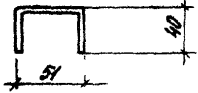
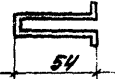
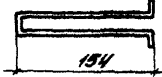
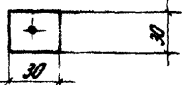
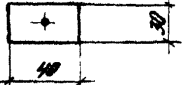
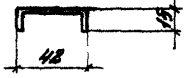

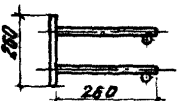
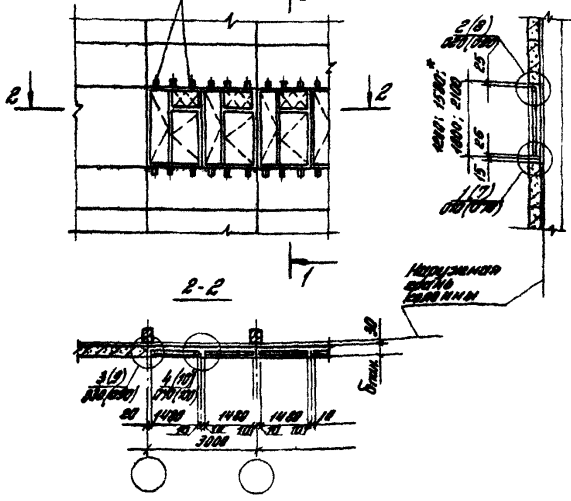
ТУ серия	Марка	Знак	Масса вг., кг	Примеч
Серия 2.036-1, Вит. 1, Док. 170	M2		0,2	
T367-522-83	3.207		0,111	
Серия 2.036-1 Вит. 1 Док. 180	M3		0,3	
Серия 2.036-1 Вит. 1 Док. 190	M4		0,014	
	M5		0,019	
Серия 2.036-1 Вит. 1 Док. 200	M6		0,06	
	M7		0,14	
Серия 2.036-1 Вит. 1 Док. 210	M8		2,02	
2.036-1. В - 173				Итого 6

Схема 1
Решение оконного проема
при легковесном остеклении
перекрытия железобетонное



1. Узлы в сквозном разрезе для окон с раздвижными переплетами.
- 2.* Перекрытия высотой 1500 мм для балкона для схемы 1 и 5.

2.036-1.0-84

		Схема 1.. 5		
		Решение оконных проемов в стене из легковесных панелей с шагом карниз 3,0 м		
Зол. отв.	Специалист	Страна	Лист	Листов
М. Кочев	Гусев	Р	1	3
М. Кочев	Гусев	ЦНИИПРОМЗДАНИИ		
В. Кочев	В. Кочев			

Схема 2
 Решенье оконного проема
 шириной 2,4 м
 рабыи деревянные

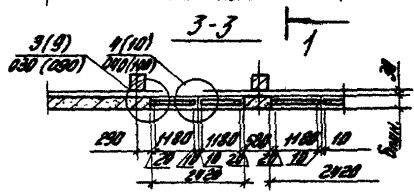
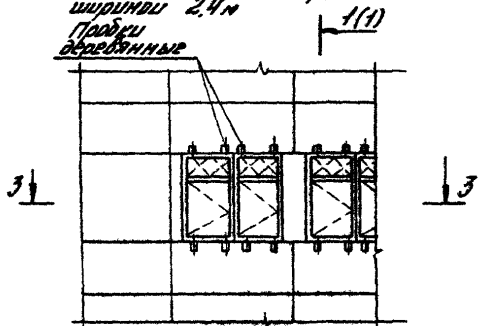
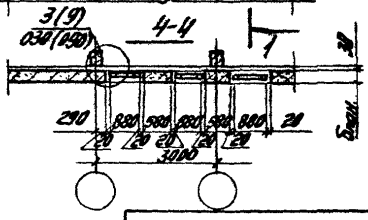
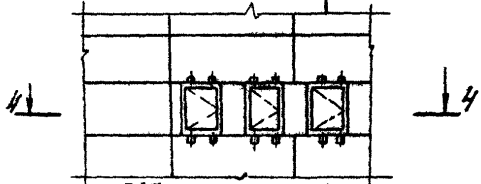


Схема 3
 Решенье оконного проема
 шириной 0,9 м

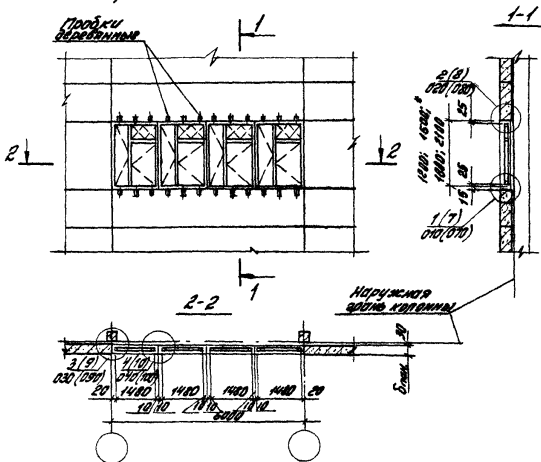


См. в проф. отделении и в архиве Восток-Сибирь

2.036-1.0-01

Лист
2

Схема Б
Решение оконного проема
шириной 80м



1. Узлы в складках даны для окон с раздельными переплетами.
2. * Переделка высотой 1500 мм дана только для схемы Б.

Р. 036-1.0-02

Инж. А.И. Козлов
Н.И. Козлова
Инж. А.И. Козлов
Инж. А.И. Козлов

Схема Б... 9
Решение оконных проемов
в стене из легчайшей
панелей с шагом косяков
80м

Страниц	Лист	Листов
Р	1	3

ЦНИИПРОЕКТИНИИ

24995-01 14

Схема 7
Решение оконного проема
шириной 0,9 м

Пробки
деревянные

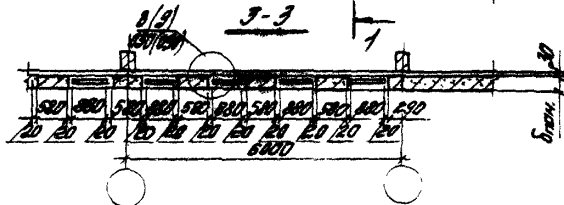
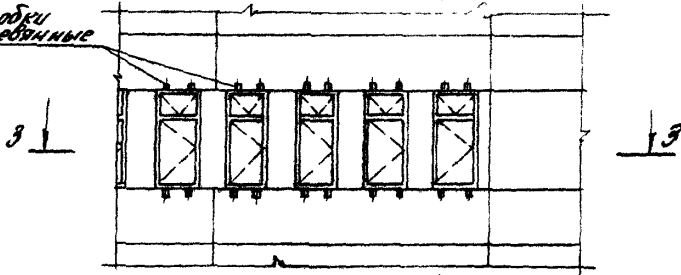
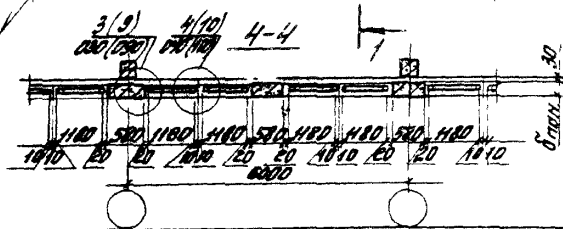
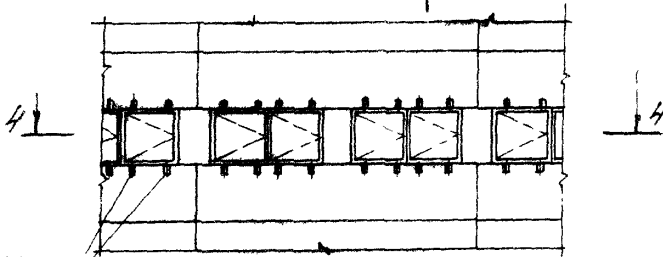


Схема 8
Решение оконного проема
шириной 2,4 м

Пробки
деревянные

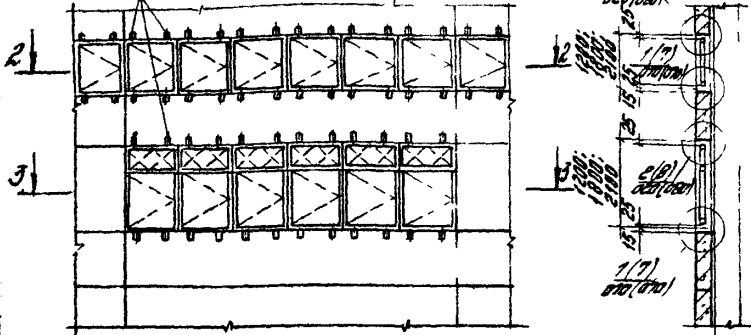


2.036-1.0-02

Лист
2

Система 10
 решение оконных проемов шириной 7,2 м
 и ленточным остеклением

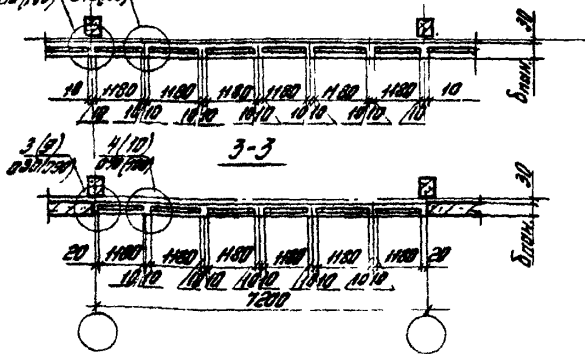
Подносы
 деревянные



по 4(10)
 по 1(10)

2-2

Наружная
 зольная панель



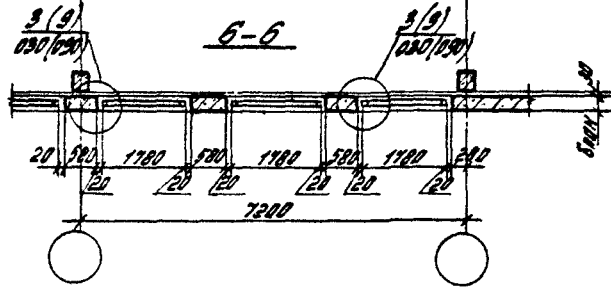
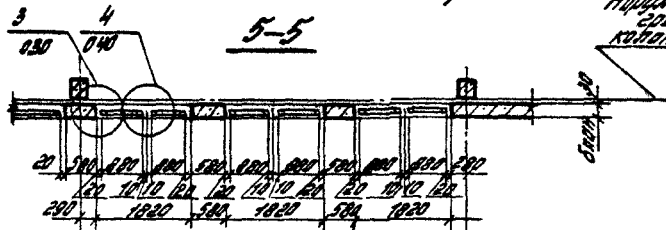
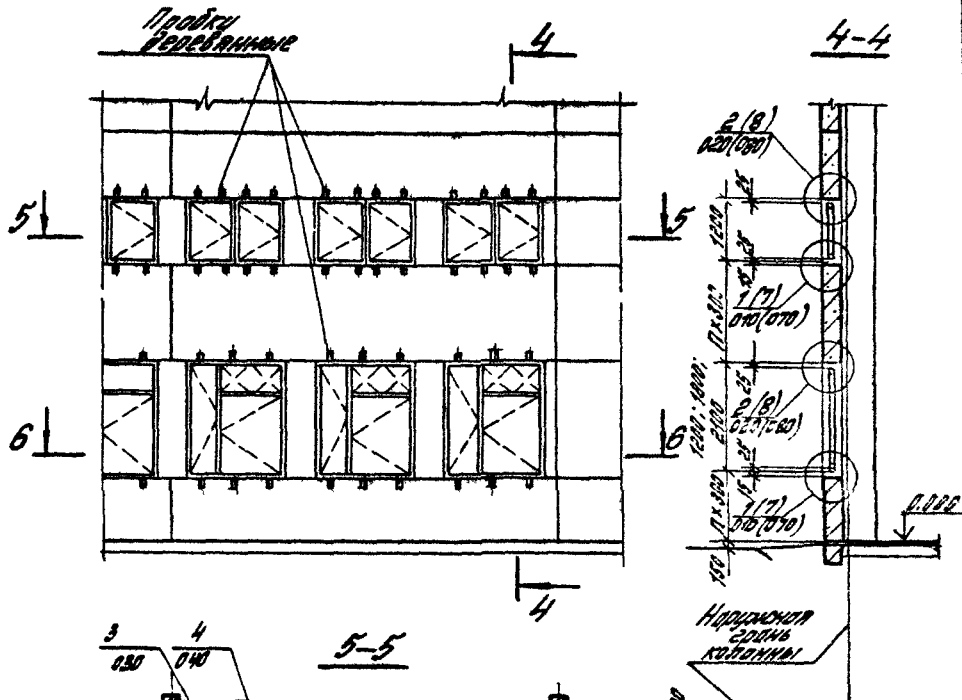
Узлы в скобках даны для окон с
 раздельными перемычками

2.036 - 1.0 - 03

Зав. отд.	Д.И. Митянский						
Нач. отд.	С.И. Зуева						
Пр. пр.	С.И. Зуева						
Зав. инж.	В.И. Володар						
Система 10 решение оконных проемов в стене из железобетонных панелей с шагом колонн 7,2 м					этажей	лист	листов
					3	1	3
					ЦНИИПРОМЗДАНИЙ		

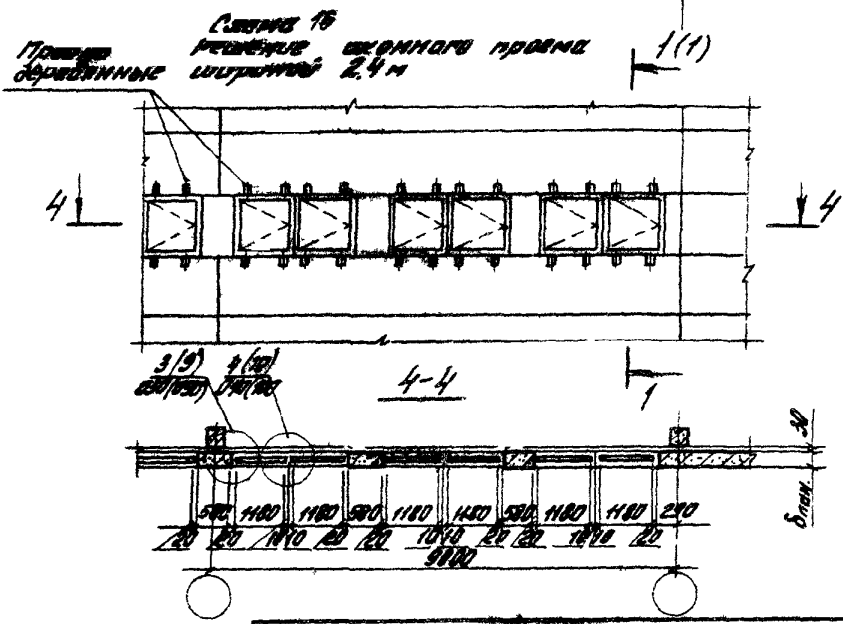
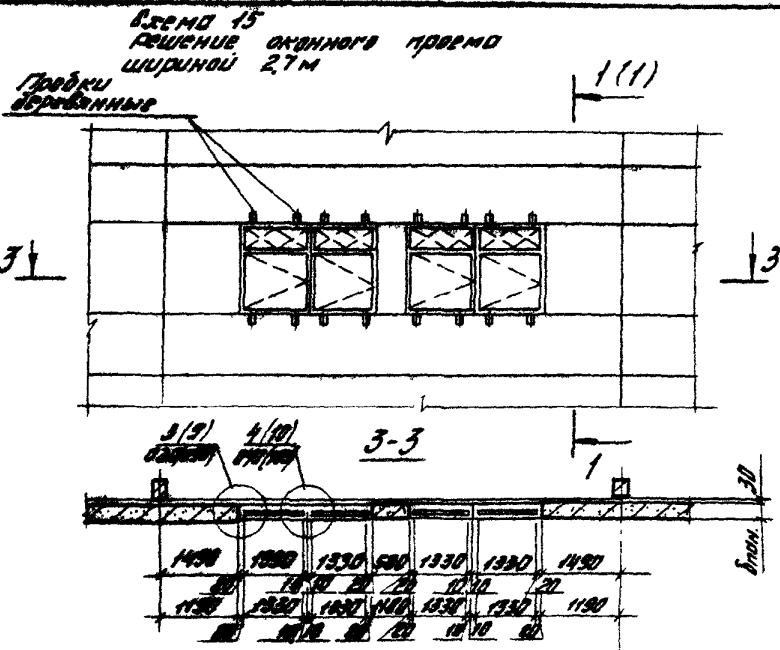
24995-01 17

Схема 11
 Решение оконного проема
 шириной 18 м



Лист 1 из 1
 Проект № 2036-1.0-03
 2

2.036-1.0-03

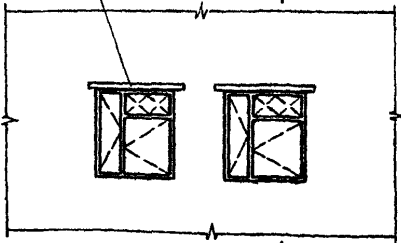


2.036-1.0-04

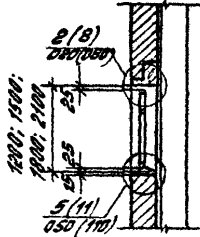
Лист	2
------	---

Схема 17
 Решетки оконного проема
 шириной 0,9; 1,2; 1,3; 1,5; 1,8 м

ПЕРИМЕТР
 ЖЕЛЕЗОБЕТОННАЯ

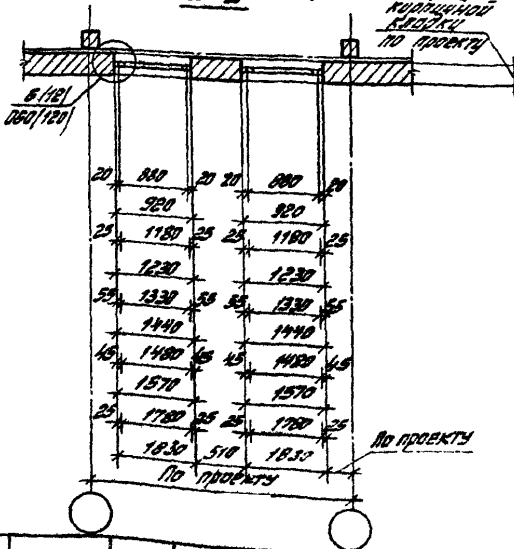


1-1



2-2

Толщина
 наружной
 обшивки
 по проекту



МАР. ПРОС. ПЕРИМЕТР И РАМ. ОКНА

2.036-10-05

Зав. отд.	Смирновский	14
Н. конст.	Гусев	103
С. пр. пр.	Гусев	103
Инж. ин.	Власова	11

Схема 17; 18
 Решетки оконных про-
 емов в стене из кир-
 пича

Стрелка	Автом.	Автомат
Р	1	2

ДНИПРОПРОЕЗДСТРОИТЕЛЬНИЙ

24995-01 22

