

ТИПОВЫЕ КОНСТРУКЦИИ, ИЗДЕЛИЯ И УЗЛЫ ЗДАНИЙ И СООРУЖЕНИЙ

Серия 1. 800.9-8

ОГРАЖДАЮЩИЕ КОНСТРУКЦИИ  
ИЗ МЕТАЛЛИЧЕСКИХ ТРЕХСЛОЙНЫХ ПАНЕЛЕЙ  
ДЛЯ ЗДАНИЙ ХРАНИЛИЩ СЕМЕННОГО РАПТОФЕЛЯ  
ВМЕСТИМОСТЬЮ 1 ТЫС. Т, ОВОЩЕХРАНИЛИЩ ВМЕСТИМОСТЬЮ 3 ТЫС. Т  
И ФРУКТОХРАНИЛИЩ ВМЕСТИМОСТЬЮ 1 ТЫС. Т.

Выпуск 0  
УКАЗАНИЯ ПО ПРИМЕНЕНИЮ. УЗЛЫ  
РАБОЧИЕ ЧЕРТЕЖИ

20940-01

цена

Отпускная цена  
на момент реализации  
указана  
в счет-накладной

ТИПОВЫЕ КОНСТРУКЦИИ, ИЗДЕЛИЯ И УЗЛЫ ЗДАНИЙ И СООРУЖЕНИЙ

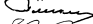
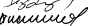


Серия 1. 800.9-8

ОГРАЖДАЮЩИЕ КОНСТРУКЦИИ  
ИЗ МЕТАЛЛИЧЕСКИХ ТРЕХСЛОЙНЫХ ПАНЕЛЕЙ  
ДЛЯ ЗДАНИЙ ХРАНИЛИЩ СЕМЕННОГО КАРТОФЕЛЯ  
ВМЕСТИМОСТЬЮ 1 ТЫС. Т, ОВОЩЕХРАНИЛИЩ ВМЕСТИМОСТЬЮ 3 ТЫС. Т.  
И ФРУКТОХРАНИЛИЩ ВМЕСТИМОСТЬЮ 1 ТЫС. Т.

Выпуск 0  
УКАЗАНИЯ ПО ПРИМЕНЕНИЮ, УЗЛЫ  
РАБОЧИЕ ЧЕРТЕЖИ

РАЗРАБОТАНЫ

ЦНИИПРОИЗДАНИЙ

|                                         |                                                                                   |                 |
|-----------------------------------------|-----------------------------------------------------------------------------------|-----------------|
| Зам. директора института                |  | С.М. Глякин     |
| Зав. ОНОК                               |  | Г.М. Смилянский |
| Зав. лабораторией покрытий<br>и кровель |  | М.И. Поваляев   |
| Гл. инж. проекта                        |  | С.Б. Абрамович  |

Одобрены для применения при проектировании  
и в строительстве Главоргпроектом Госстроя СССР  
письмом № 2/3-424 от 26.08.1985

| Обозначение       | Наименование                                                                 | Стр.  |
|-------------------|------------------------------------------------------------------------------|-------|
| 1.800.9-8.0 00    | Водержание                                                                   | 2,3   |
| 1.800.9-8.0 00/3  | Пояснительная записка                                                        | 3-9   |
| 1.800.9-8.0 00-01 | Фрагменты схем расположения стеновых панелей хранилища семенного картофеля   | 9     |
| 1.800.9-8.0 00-02 | Схема перекрытия и противопожарных перегородок хранилища семенного картофеля | 10    |
| 1.800.9-8.0 00-03 | Фрагмент покрытия хранилища семенного картофеля                              |       |
| 1.800.9-8.0 00-04 | Маркировка цзлов                                                             | 11    |
| 1.800.9-8.0 00-05 | Фрагменты схем расположения панелей стен и перекрытия фруктохранилища        | 12    |
| 1.800.9-8.0 00-06 | Схемы противопожарных перегородок фруктохранилища                            | 13    |
| 1.800.9-8.0 00-06 | Фрагменты схем расположения панелей перекрытия и стен общехранлища           | 14-16 |
| 1.800.9-8.0 00-07 | Схемы противопожарных перегородок общехранлища                               | 17    |
| 1.800.9-8.0 00-08 | Фрагменты кровли из профлиста                                                | 18    |
| 1.800.9-8.0 00-09 | Фрагменты кровли из профлиста                                                | 19    |
| 1.800.9-8.0 01    | Маркировка цзлов. Общехранлища                                               | 20    |
| 1.800.9-8.0 02    | Цзлов 1 и 2                                                                  | 21    |
| 1.800.9-8.0 03    | Цзлов 3 и 4                                                                  | 22    |
| 1.800.9-8.0 04    | Цзлов 5 и 6                                                                  | 23    |
| 1.800.9-8.0 05    | Цзлов 7-10                                                                   | 24    |
| 1.800.9-8.0 06    | Цзлов 11 и 12                                                                | 25    |
| 1.800.9-8.0 07    | Цзлов 13-16                                                                  | 26    |
|                   | Цзлов 17                                                                     |       |

| Обозначение    | Наименование  | Стр. |
|----------------|---------------|------|
| 1.800.9-8.0 08 | Цзлов 18      | 27   |
| 1.800.9-8.0 09 | Цзлов 19      | 28   |
| 1.800.9-8.1 10 | Цзлов 20      | 29   |
| 1.800.9-8.1 11 | Цзлов 21      | 30   |
| 1.800.9-8.1 12 | Цзлов 22      | 31   |
| 1.800.9-8.1 13 | Цзлов 23      | 32   |
| 1.800.9-8.1 14 | Цзлов 24-29   | 33   |
| 1.800.9-8.1 15 | Цзлов 30 и 31 | 34   |
| 1.800.9-8.1 16 | Цзлов 32-36   | 35   |
| 1.800.9-8.1 17 | Цзлов 37-40   | 36   |
| 1.800.9-8.1 18 | Цзлов 41 и 42 | 37   |
| 1.800.9-8.1 19 | Цзлов 43      | 38   |
| 1.800.9-8.1 20 | Цзлов 44      | 39   |
| 1.800.9-8.1 21 | Цзлов 45 и 46 | 40   |
| 1.800.9-8.1 22 | Цзлов 47 и 48 | 41   |
| 1.800.9-8.1 23 | Цзлов 49-51   | 42   |
| 1.800.9-8.1 24 | Цзлов 52 и 53 | 43   |
| 1.800.9-8.1 25 | Цзлов 54 и 57 | 44   |
| 1.800.9-8.1 26 | Цзлов 55 и 56 | 45   |
| 1.800.9-8.1 27 | Цзлов 58 и 59 | 46   |
| 1.800.9-8.1 28 | Цзлов 60-62   | 47   |
| 1.800.9-8.1 29 | Цзлов 63 и 64 | 48   |
| 1.800.9-8.1 30 | Цзлов 65-67   | 49   |
| 1.800.9-8.1 31 | Цзлов 68 и 69 | 50   |
| 1.800.9-8.1 32 | Цзлов 70 и 71 | 51   |
| 1.800.9-8.1 33 | Цзлов 72      | 52   |

Иск. и право. Подпись и печать. Дата. Инв. №. К.

|           |            |   |
|-----------|------------|---|
| Зав. отд. | С.И.Иванов | 4 |
| Инженер   | В.И.Иванов | 5 |
| Инженер   | В.И.Иванов | 6 |
| Инж. до.  | В.И.Иванов | 7 |

|                |  |            |        |        |
|----------------|--|------------|--------|--------|
| 1.800.9-8.0 00 |  | Водержание |        |        |
|                |  | Листов     | Листов | Листов |
|                |  | 2          | 1      | 2      |
| ЦНИИПРОМЗАЩИТЫ |  |            |        |        |

| Обозначение   | Наименование                                                                                 | Стр.      |
|---------------|----------------------------------------------------------------------------------------------|-----------|
| 1.800.9-80 34 | Узел 73                                                                                      | 52        |
| 1.800.9-80 35 | Узел 74 Продольный стык панели покрытия. Заклепка с эпоксидным клеем                         | 53        |
| 1.800.9-80 36 | Узел 75-77 Сопряжение стеной с окном серии 1.436.2-15                                        | 54,55     |
| 1.800.9-80 37 | Узел 78-80 Сопряжение стены со стальными дверями серии 1.436.3-19                            | 56        |
| 1.800.9-80 38 | Узел 81-83 Сопряжение перегородок с деревянными дверями по гост 14624-69                     | 57        |
| 1.800.9-80 39 | Узел 84 и 85 Сопряжение противопожарных перегородок с противопожарными дверями серии 2.435-6 | 58        |
| 1.800.9-80 40 | Узел 86 и 87 Сопряжение противопожарных перегородок с деревянными дверями по гост 14624-69   | 59        |
| 1.800.9-80 41 | Узел 88-90. Сопряжение металлических панелей с деревянными дверями по гост 14624-69          | 60        |
| 1.800.9-80 42 | Узел 91 и 92                                                                                 | 61        |
| 1.800.9-80 43 | Узел 93-95                                                                                   | 62        |
| 1.800.9-80 44 | Узел 96 и 97                                                                                 | 63        |
| 1.800.9-80 45 | Узел 98 и 99                                                                                 | 64        |
| 1.800.9-80 46 | Узел 100                                                                                     | 65        |
| 1.800.9-80 00 |                                                                                              | Лист<br>2 |

ИЗДАНИЕ ПОСЛЕДНЕЕ И ПОСЛЕДНЯЯ КОПИЯ

Настоящая серия содержит рабочие чертежи узлов и комплектующих изделий овражнооблачных конструкций зданий сельскохозяйственной продукции, а именно:

- хранилища семенного картофеля вместимостью (тысяч) единовременного хранения (типовой проект 813-2-15.85)
- фруктохранилища вместимостью 1 тыс. т единовременного хранения (типовой проект 813-2-11.85)
- общехранительницы вместимостью 3 тыс. т единовременного хранения (типовой проект 813-2-16.85)

Серия состоит из следующих выпусков:  
 выпуск 0 - Указания по применению. Четыре рабочих чертежа;  
 выпуск 1 - Панели. Комплектующие изделия. Рабочие чертежи.  
 Данную серию рассмотреть совместно с указанными типовыми проектами.

**Область применения**

1.1. Разработанные в серии чертежи ограждающих конструкций хранилищ сельскохозяйственной продукции предназначены для строительства в районах с температурой наружного воздуха наиболее холодной пятидневки минус 30° обеспеченностью 0,98 по СНиП 2.01.01-82.

Хранение продукции должно осуществляться при параметрах внутреннего воздуха в соответствии с нормами технологического проектирования. При этом для предотвращения выпадения конденсата на внутренних поверхностях ограждающих конструкций при температуре наружного воздуха минус 27°C и ниже (количество дней с такой температурой составит менее 0,5% общего)

|                       |                       |                  |            |
|-----------------------|-----------------------|------------------|------------|
| Информация об объекте | Информация об объекте | 1.800.9-80 00173 |            |
| Исполнитель           | Получатель            | Исполнитель      | Получатель |
| Составитель           | Проектировщик         | 2                | 1          |
| Пояснительная записка |                       | ЦНИИПРОМЗДАНИИ   |            |

сроки хранения) относительно влажная часть внутреннего воздуха необходимо понизить до 85%.

1.2. Район строительства по снеговой нагрузке - III, по ветровой нагрузке - IV в соответствии с районированием в главе СНиП II-Б-74 "Нагрузки и воздействия".

1.3. Ограждающие конструкции не предназначены для районов с расчетной сейсмичностью выше в баллов.

1.4. Внутренний режим цеха товарной обработки и прочих вспомогательных помещений:  $t_{в} = 16^{\circ}\text{C}$ ;  $\varphi = 50\%$ .

1.5. Расчетный коэффициент теплопроводности теплоизоляции панелей - пенополиуретана принят  $\lambda = 0,03$  ккал/м.ч.°С.

1.6. При отличных от принятых в серии расчетных наружных температурах толщины теплоизоляции панелей наружных стен и покрытий камер хранения принимать в соответствии с табл. 1.

Таблица 1

| Температура наиболее холодной пятидневки по СНиП II-Б-74 обеспеченностью 0,98 | Толщина теплоизоляции панелей |          |
|-------------------------------------------------------------------------------|-------------------------------|----------|
|                                                                               | Стены                         | Покрытия |
| -20°С                                                                         | 80*                           | 100      |
| -30°С                                                                         | 100                           | 125      |
| -35°С                                                                         | 125                           | 150      |

\* При хранении продукции в летние месяцы толщина теплоизоляции стен должна быть увеличена до 100мм.

Толщины прочих панелей неизменны для всех районов строительства.

2. Стены и перегородки хранилищ, перекрытие фруктохранилища и общехранилища

2.1. Ограждающие конструкции хранилищ выполняются из трехслойных панелей с обшивками из оцинкованного стального профилированного листа и теплоизоляции из пенополиуретана плотностью не более  $45\text{ кг/м}^3$ .

2.2. Толщина панелей принята:

- наружных стен камер хранения - 100мм;
- перекрытия камер хранения фруктохранилища и общехранилища - 125мм;
- внутренних стен камер хранения - 80мм
- наружных стен, перекрытий и перегородок вспомогательных помещений - 50мм;
- панелей покрытия над камерами хранения картофелехранилища - 130мм;
- панелей покрытия над вспомогательными помещениями картофелехранилища - 50мм.

Толщина панелей покрытия картофелехранилища указана без учета гофров верхнего (несущего) листа.

2.3. Здание хранилища семенного картофеля принято с внутренним каркасом и с покрытием, имеющим уклон 10°.

Здания общехранилища и фруктохранилища принято с наружным каркасом, несущим шатер и экран из профилированных стальных листов, образующих над зданием вентилируемое

1.800.9-8.0 0013

пространство. Ограждающие конструкции камер хранения и вспомогательных помещений имеют собственный каркас.

2.4. Расположение панелей стен принять верти. колонно. Панели крепятся к ригелям факверка комбинированными металлпластмассовыми болтами, исключаящими настилки голода. Чертеж камби. рованного болта представлен в выпуске 1, документ 1.800.9-В.1 420.

2.5. Панели торцевых стен хранилища ременно. го картофеля обрезаются под углом, соответ. ствующим 10% - му уклону кровли. Помимо креп. ления к ригелям факверка, панели торцевых стен имеют дополнительное крепление к угел. кам, закрепленным к торцам прогонов кров. ли. Крепление принято скользящим для обес. печения независимого прогиба конструкций' покрытия (см. узлы 11 и 21).

2.6. Панели перекрытия укладываются по прогонам и крепятся к ним комбинированны. ми болтами. Конструкция панелей перекры. тия такая же, как и панелей' стен.

2.7. Внутренние перегородки устанавлива. ются в штрабу, оставляемую при устройст. ве пола (см. узлы 15 и 16).

Вверху перегородки закрепляются к конструк. циям покрытия скользящим креплением, либо крепятся комбинированными или одычными болта-

ми к ригелям факверка. Перегородки бытовых помещений имеют вверху неподвижное крепле. ние (см. узлы 5, 11, 12 и 32).

2.8. В местах прохода несущих конструкций покрытия в картофелехранилище, калонн грузо. вого коридора в фрукто- и овоощехранилищах а также конструкций перекрытий под вент. камеры панели вырезаются и заделываются по месту с применением запенивания полиуре. таном марки ППУ-17Н по ТУБ-05-221-367-76.

Запенивание необходимо также для заделки углов, карниза, коныка, примыкания перегородок и других узлов. Для оформления примыканий при. меняются нащельники (распанные элементы) из оцинкованной кровельной стали с полимер. ным покрытием того же тона, что и пане. ли стен и перегородок (см. выпуск 1 данной серии).

Соединение тонкостенных элементов между собой, при толщине пакета до 4мм (наприме. р крепление нащельников к облицовке панелей) - с помощью глухих комбинированных закле. пок.

Крепление распанных элементов и профили. рованного листа к несущим элементам с помощью самонарезающих винтов ВВх25.

2.9. Для едметизации стыков металлических ограждающих конструкций применяется клеи- герметик кремнийорганический

1.800.9-В.0 00173



лист

3

„Зластосил 11-06“ по ТУ8-02-775-79. Герметик должен наноситься шпательем.

2.10 Для уплотнения примыканий обрезных краев панелей применяются прокладки из пенорезины. Номенклатура прокладок приведена в табл. 2

Таблица 2

| Эскиз прокладки                                                                   | Размер, мм              | Материал                  |
|-----------------------------------------------------------------------------------|-------------------------|---------------------------|
|  | 20x60                   | Пенорезина по ТУ88-106-81 |
|                                                                                   | 20x80                   |                           |
|                                                                                   | 20x100                  |                           |
|                                                                                   | 20x125                  |                           |
| 60x60                                                                             |                         |                           |
|  | Документ 1.800.9-8.1450 |                           |

2.11 Перегородки, отделяющие бытовые помещения и машинные отделения от секций хранения и цеха товарной обработки согласно письму Госстроя СССР №ДП-3157 от 27.6.84г. приняты из панелей с изоляцией из минераловатных плит, с каркасом из оцинкованных профилей, и обшивками из стальных оцинкованных профилированных листов. Номинальная ширина основных панелей 1,5 и 2,0 м, высота - по высоте обрабатываемых помещений. Перекрытия над указанными помещениями посплайной сборки с минераловатными плитами. Толщина минераловатных плит панелей и перекрытия принята 100 мм.

2.12. Проемы в стенах и перегородках заполняются после монтажа панелей. Крепление окон и дверей см. ЧЗЛы 75±90.

2.13. Заполнение проемов принято:  
- окна металлопластиковые по серии 1.435.2-76;  
- двери деревянные для зданий промышленного предприятия по ГОСТ 14824-83;  
- двери стальные по серии 1.435.-3-19;  
- двери противопожарные по серии 2.435-5.

2.14. Нижняя часть стен и перегородок после монтажа обетанируется, образуя цоколь высотой 400 мм.

С наружной стороны цоколя имеет слив из оцинкованной кровельной стали.

Сопряжение с полом перегородок бытовых помещений оформляется плитусом.

### 3. Покрытие

3.1. При привязке проектов хранения необходимо учитывать, чтобы они не примыкали к более высоким зданиям для избежания затенения кровель, особенно на карнизных участках покрытия.

3.2. Покрытие хранения семенного картофеля.

3.2.1. Покрытие выполняется из трехслойных кровельных панелей (д.с. №533707)

в соответствии с изменениями, введенными в документе 1.800.9-8.1020.

3.2.2. Уклон кровли составляет 10%. Панели укладывают и закрепляют к прогонам посредством самонарезающих винтов 86x25

1.800.9-8.0 0073

Лист

4

(ТУ67-269-79) через металлическую обшивку за нижний выступ панели. При этом следует учитывать, что панели не создают жесткой связи между прогонами. см. узел 74.

3.23. Между собой панели соединяют заклепками по типу ЗК-12 (ТУ36-2088-78), на вкарпусом, закрытым со стороны головки стержня ("глухим карпусом") (см. документ 1.800.9-8.0.35).

У мест примыкания покрытия к стене между секциями хранения, цехом табарной обработки и навесом над бункерной затопкой устанавливаются доборные панели, которые закрепляются к проганам болтами (ГОСТ 7788-70\*).

3.24. Все швы между панелями герметизируются клеем-герметиком "Эластосил 11-08" (ТУ6-02-775-73), который в процессе монтажа наносится в виде валика (шпатель или из губ) диаметром 8-10 мм на нижний выступ панели и на накрываемый водораздельный профлист панели с последующим закреплением стыка заклепками.

Перед нанесением герметика поверхности должны быть очищены от пыли и грязи и обезжирены растворителем.

3.25. Для разрыва мостика холода у мест примыканий покрытий к стенам стальная обшивка стеновых панелей удаляется (срезается) на высоту, равную толщине панелей покрытия. см. узел 21, 23.

3.26. Заделка зазоров у примыканий покры-

тий к стенам выполняется напениванием полиуретана марки 17Н (ТУ6-05-367-76) с установкой на заклепках или винтах защитных форштупов (фланговых элементов ЗФ4-ЗФ12). Между собой форштупы крепятся на заклепках с накладкой 50 мм. См. документ 1.800.9-8.1.410+440.

3.27. При устройстве карниза, из-за стесненных условий форштупы ЗФ8 вначале закрепляются к проганом покрытия заклепками до монтажа панелей. См. узел 17.

3.28. При выполнении примыканий к торцевым стенам форштупы ЗФ4 предварительно крепятся к панелям покрытия во избежание зазоров в местах опирания панелей на проганы. См. узлы 21+23.

3.29. В канале покрытия фланговый элемент ЗФ5 устанавливается и закрепляется заклепками после приклейки уплотнительной прокладки из пенорезины (ТУ38-106-16-81) по форме кровельного профлиста и напенивания полиуретана на шов между панелями. См. узлы 19, 20.

3.30. Кровля навеса над бункерной затопкой выполняется из стальных оцинкованных анкерных профилей С44-1000-0,8 (ГОСТ 24045-80) с герметизацией продольных стыков клеем-герметиком "Эластосил 11-08". Профиль крепится к проганом самонарезающими винтами 85x25 с уплотнительной шайбой (ТУ67-729-85), а в продольном направлении заклепками ЗК-12.

3.31. Навес, примыкающий к основному зданию со стороны грузовой коридора, перекрывается стальными оцинкованными анкерными профи.

Лист № 10 из 10. Подпись и дата. 2007



ляжи С44-1000-0,8 без герметизации продольных стыков. См. узел 18.

Поперечный стык панелей покрытия с профлистом навеса герметизируется Эластасилом И-06

Перед нанесением герметика поверхности должны быть огрунтованы растворителем.

### 3.3. Покрытие фрунто- и общехранительщ

3.3.1. Покрытие фрунто-и общехранительщ с наружным металлическим несущим каркасом выполняется чердачным с использованием для устойчивости чердачного перекрытия трехслойных стеновых панелей.

3.3.2. Кровля над чердачным пространством выполняется из стальных оцинкованных гнутых профилей С44-1000-0,8 с герметизацией продольных и поперечных стыков с предварительной огрунтовкой поверхностей растворителем.

3.3.3. Профили закрепляются к прогонам самонарезающими винтами ВВх25 с уплотнительными шайбами и между собой в продольном направлении - заклепками в "глухом каресе". См. узлы 95, 98, 99.

3.3.4. Для уменьшения зазоров между профилями в поперечном стыке кромки нижних профилей надо срезать по диагонали на всю длину нахлестки.

Чтобы избежать в стыке нахлестки 4-х листов в начале монтажа накрывающего ряда укладывается металл профлист в 2 или 3 волны.

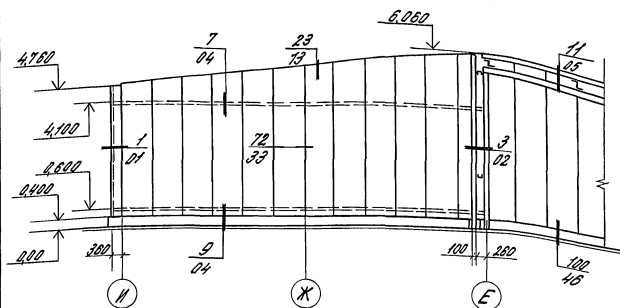
3.3.5. Примыкания кровли к защитным экранам

из профлиста оформляются защитными фартуками ЭФ2. См. узлы 94, 97.

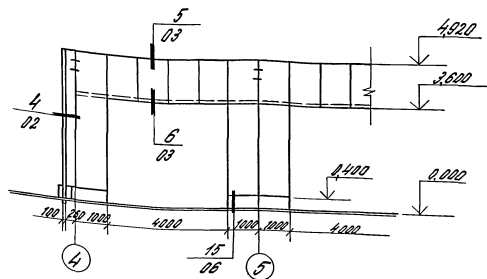
3.3.6. В местах примыкания кровли навесов к стенам основного здания с большим перепадом высот устраиваются защитные фартуки ЭФ5, которые крепятся к профлисту экрана перед монтажом. См. узел 93.

3.3.7. Для предотвращения затекания атмосферных осадков в коньке и у примыкания к стенам с перепадом высот под защитные фартуки наклеиваются уплотнительные прокладки из пенорезины (ТУ38-106-15-81). См. узлы 93, 96.

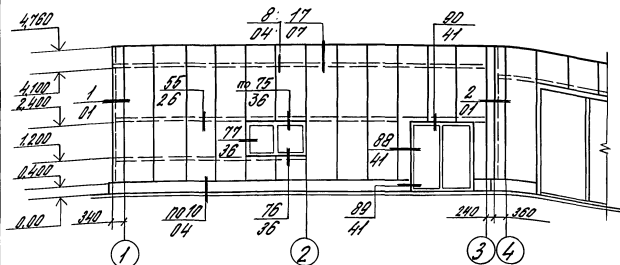
Фрагмент схемы по оси "4"



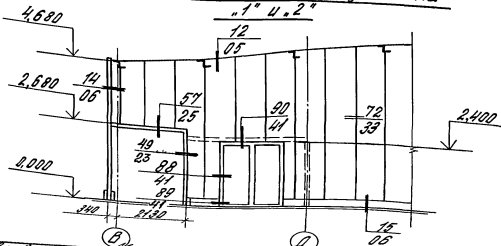
Фрагмент схемы по оси "Г"



Фрагмент схемы по оси "В"



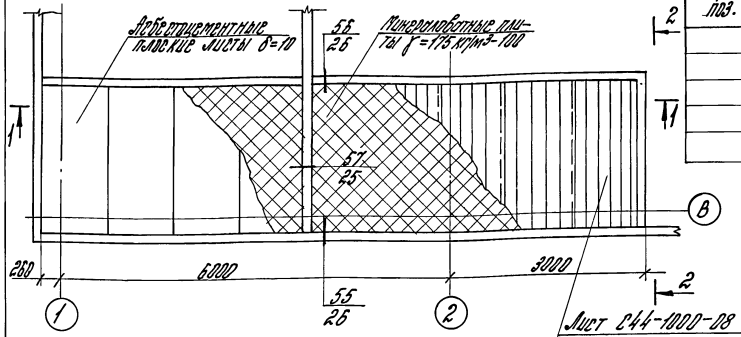
Фрагмент схемы между осями "1" и "2"



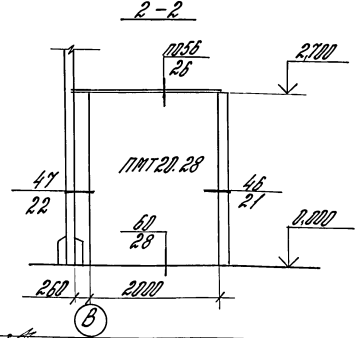
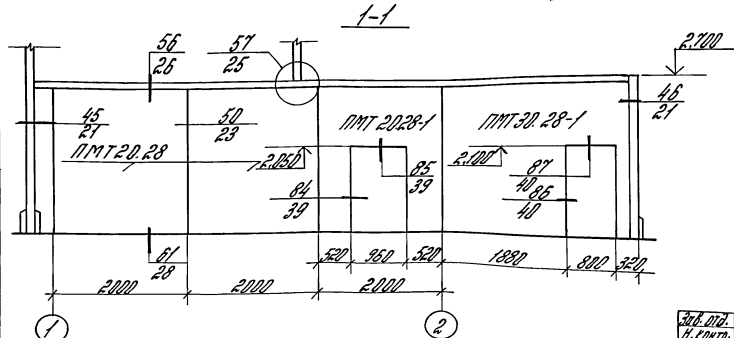
Планировку хранилища и схемы панелей с маркировкой и спецификациями см. типовый проект 813-2-1585 в знаменателе выносок узлов указаны порядковый номер документа.

|                                                                                       |      |             |             |               |
|---------------------------------------------------------------------------------------|------|-------------|-------------|---------------|
| № документа                                                                           | Дата | Исполнитель | Проверенный | Согласованный |
|                                                                                       |      |             |             |               |
| 1.800.9-8.000-01                                                                      |      |             |             |               |
| Фрагменты схем рас-<br>положения стеновых<br>панелей хранилища<br>семенного картофеля |      |             |             |               |
|                                                                                       |      |             | Страница    | Листов        |
|                                                                                       |      |             |             |               |
| ЦНИИПРОМЗАНИИ                                                                         |      |             |             |               |

План перекрытия



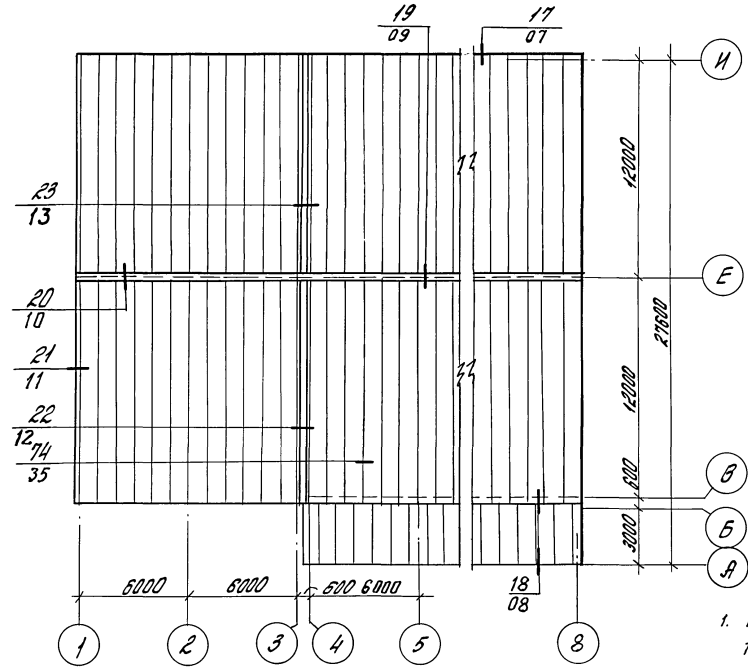
| Материал, код | Обозначение     | Номенклатура                                              | Кол. | Масса, кг | Примечание |
|---------------|-----------------|-----------------------------------------------------------|------|-----------|------------|
|               | 1.800.9-8.1.000 | <del>ПРОЕКТ ПРОФИЛЬНОВАТЫХ ПЕРЕКРЫТИЙ</del><br>ПМТ 2.0.28 | 3    | 257,6     |            |
|               | -04             | ПМТ 2.0.28 -1                                             | 1    | 215,1     |            |
|               | -07             | ПМТ 3.0.28 -1                                             | 1    | 350,8     |            |



1. План бытовых помещений см. типовой проект 813-2-15.85, альбом II.
2. По разрезу 1-1 стены бытовых помещений, колонны и балки условно не показаны.

|         |            |    |                                                                               |      |        |
|---------|------------|----|-------------------------------------------------------------------------------|------|--------|
| 300.010 | Опущены    |    | 1.800.9-8.0.00-02                                                             | Лист | Листов |
| Н.КОНТ. | Абсолютный | 45 |                                                                               |      |        |
| П.УСРЕ. | Абсолютный | 45 |                                                                               |      |        |
|         |            |    | Всего перекрытия и перегородочных перегородок хранилища цементного кардочелая |      |        |
|         |            |    | ЦНИИПРОМЗАДАНИЙ                                                               |      |        |

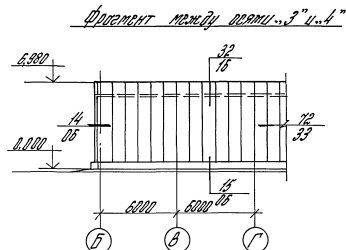
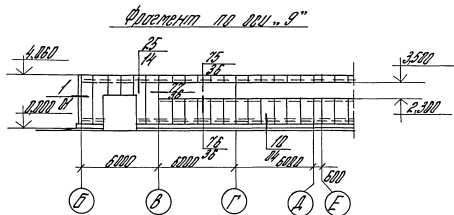
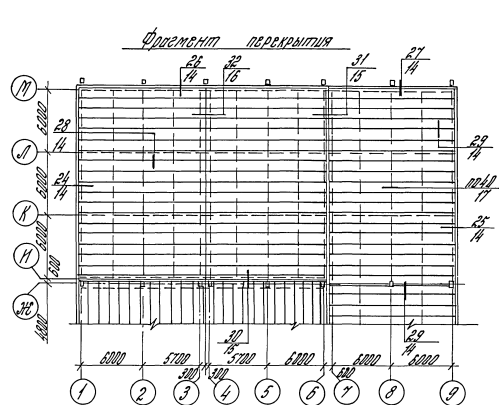
Лист № 10. Перекрытия и стены. В.С.М.И.И.



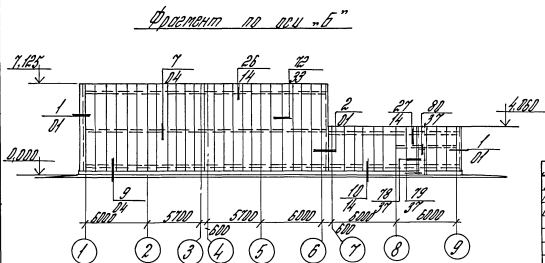
1. Планировку помещений см. типовый проект 813-2-15.85
2. В знаменателе выносок узлов УКАЗАН ПОРЯДКОВЫЙ НОМЕР ДОКУМЕНТА.

Услов. Метр (подпись и дата, печать)

|           |          |          |                                                                       |        |        |
|-----------|----------|----------|-----------------------------------------------------------------------|--------|--------|
| Зод. отд. | Подобран | Умил     | 1. 800.9-8.0 00-03                                                    |        |        |
| Н. контр. | Синицына | Синицына |                                                                       |        |        |
| Ст. инж.  | Синицына | Синицына | Фрагмент покрытия хранилища семенного котлована. Меркантировка узлов. | Листов | Листов |
|           |          |          |                                                                       | Р      | 7      |
|           |          |          | ДИЗАЙНПРОЕКТРАНДИ                                                     |        |        |



1. В знаменателе выносок узлов указан порядковый номер фрагмента.  
 2. Классировку фректохранилища и схемы панелей в маркировке и спецификациях см. типовой проект 813-2.11.85, альбом II.



|                     |  |                                                                              |      |        |
|---------------------|--|------------------------------------------------------------------------------|------|--------|
| Зав. маш. Уманский  |  | 1.800.9-80.00-04                                                             | Лист | Листов |
| Н. контр. Артамонов |  | Фрагменты схем расположения панелей между осями и перекрытия фректохранилища | 7    | 1      |
| И. инж. Воробейко   |  |                                                                              |      |        |
| Ин. групп. Михалева |  |                                                                              |      |        |
|                     |  |                                                                              |      |        |
|                     |  |                                                                              |      |        |

Схема между двумя "Г" 4.8"

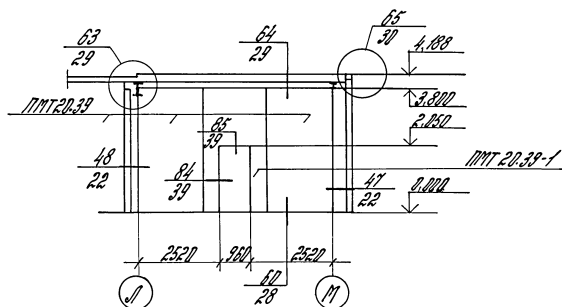
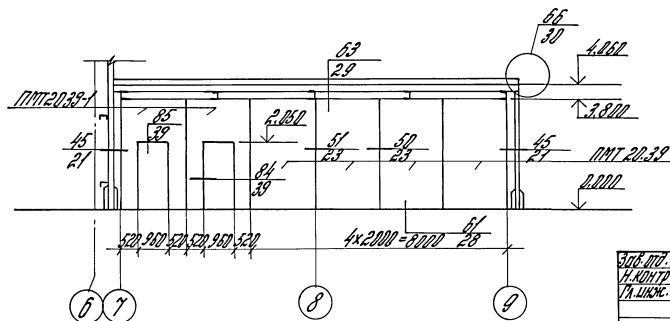


Схема по оси "Л"



| Марка, тип | Обозначение        | Наименование                       | № | Марка, №, кг | Примечание |
|------------|--------------------|------------------------------------|---|--------------|------------|
|            |                    | Панели противопожарных перегородок |   |              |            |
|            | 1.800.9-8.1.030-01 | ПМТ 20.39                          | 6 | 366,4        |            |
|            | 1.800.9-8.1.030-05 | ПМТ 20.39-1                        | 3 | 344,9        |            |
|            |                    |                                    |   |              |            |
|            |                    |                                    |   |              |            |

1. План бытовки помещений см. типовой проект 813-2-11.85, альбом II.
2. В месте прохода балки по оси "Л" вертикальный элемент рамы панели вырезать по месту.
3. Цоколь и заделание примыканий панелей сделано не по проекту.
4. В значительных выносках условно указаны порядковые номера документов.

Эль.пр. Ушеницкий  
Н.интр. Абрамовичев  
П.инж. Абрамовичев

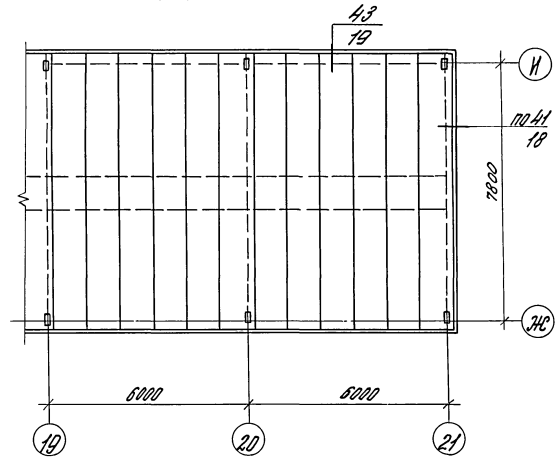
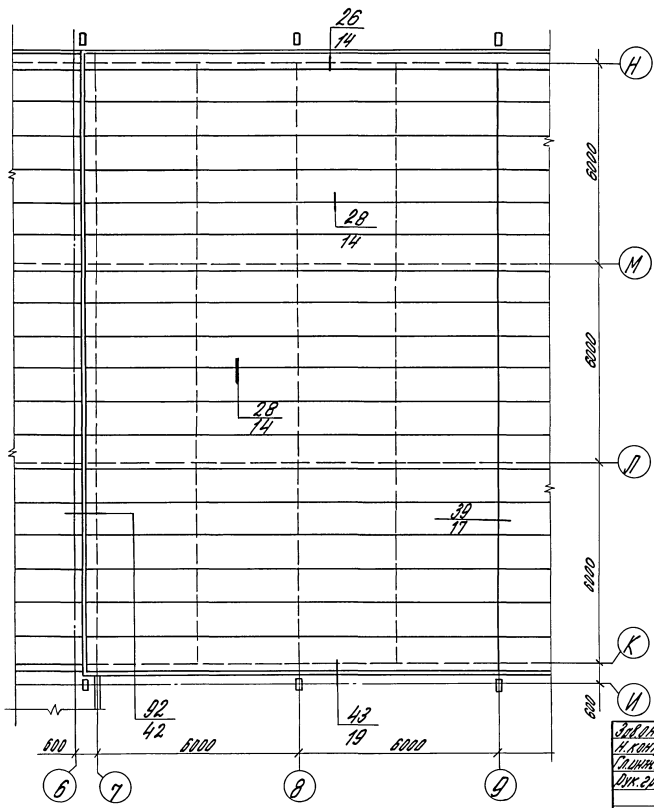
1.800.9-8.0.00-05

Схемы противопожарных перегородок фрунктоурительности

Листов 7  
Листов 7  
ЦНИИПРОМЗАДАНИИ

Фрагмент перекрытия над камерой хранения

Фрагмент перекрытия над вентилярами



Планировки хранения и схемы панелей с маркировкой и спецификациями см. типовой проект 813-2-16.85.

В месте прохода колонн панели вырезают, зазоры запенивают полиуретаном и закрывают нащельниками по месту.

В знаменителе выносов узлов указан порядковый номер документа.

М.В. и др. Подписан и сброшюрован

|         |            |            |           |           |          |         |          |           |        |
|---------|------------|------------|-----------|-----------|----------|---------|----------|-----------|--------|
| Инженер | Специалист | Архитектор | Строитель | Монтажник | Машинист | Слесарь | Лаборант | Секретарь | Другие |
|         |            |            |           |           |          |         |          |           |        |

1.800.9-8.0.00-06

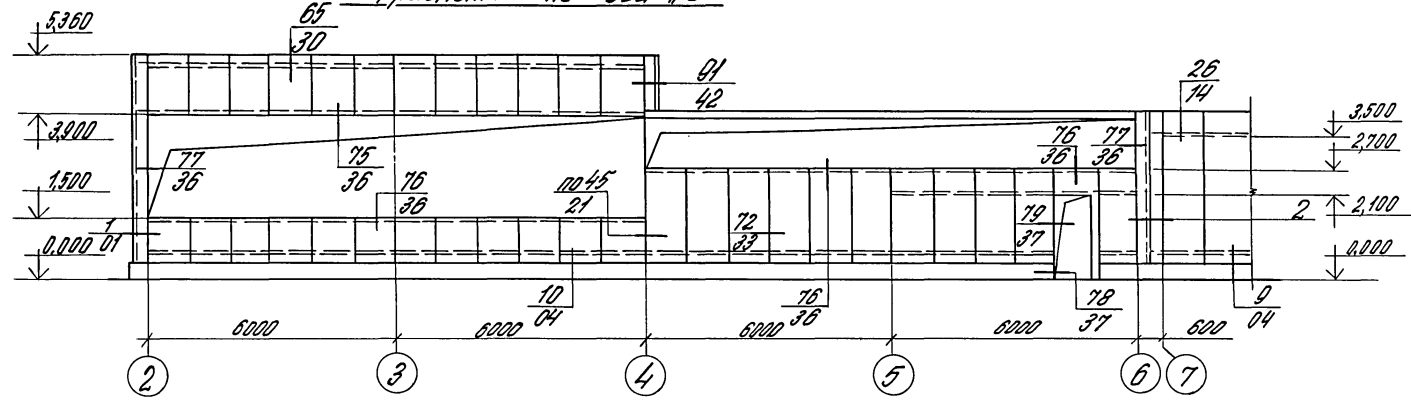
Фрагменты схем расположения панелей перекрытий и стен общежития

| Лист           | Лист | Лист |
|----------------|------|------|
| 2              | 1    | 3    |
| ЦНИИПРОМЗДАНИЙ |      |      |

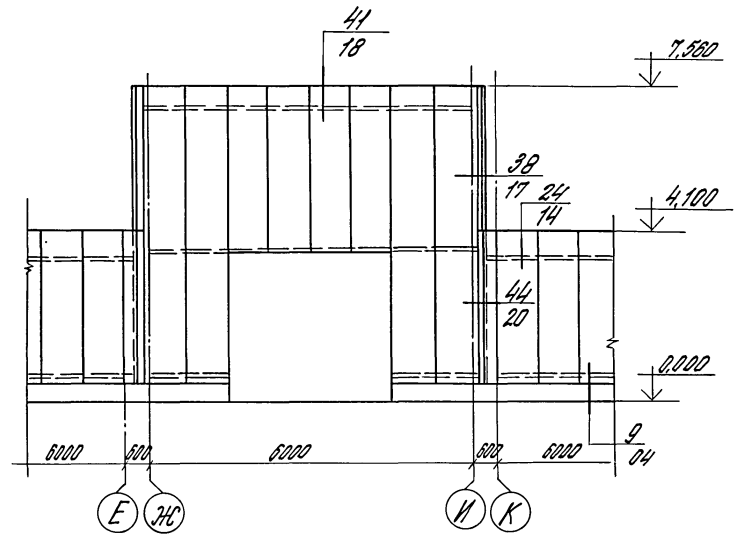




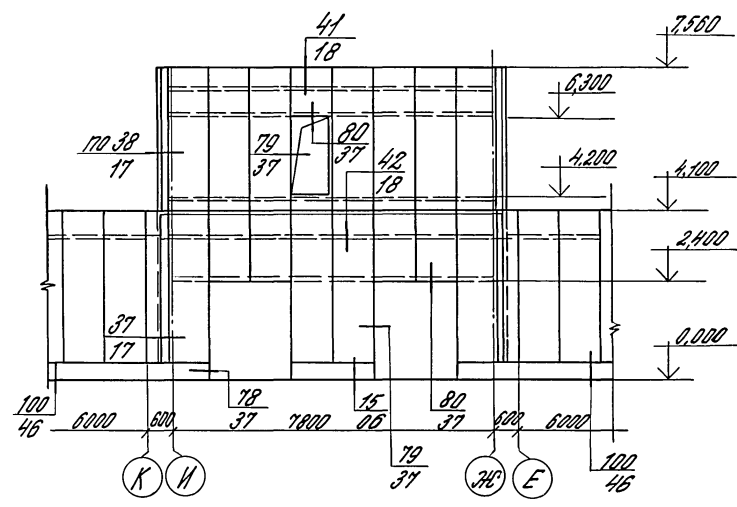
Фрагмент по оси "В"



Фрагмент по оси 21

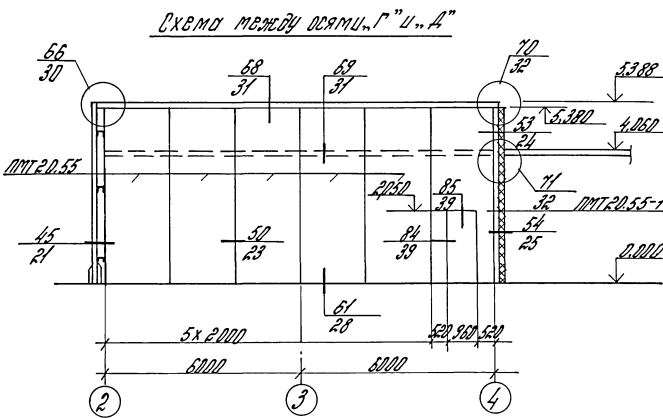
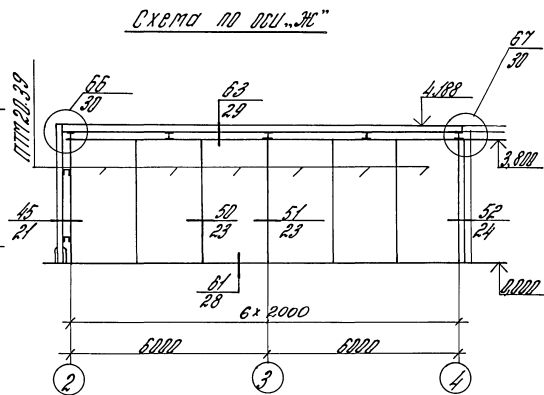
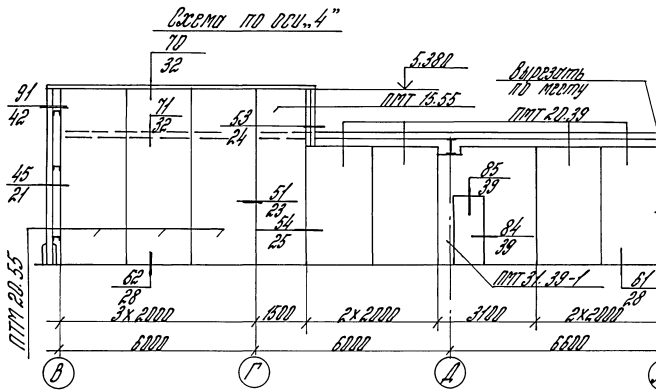


Фрагмент по осям 6 и 7



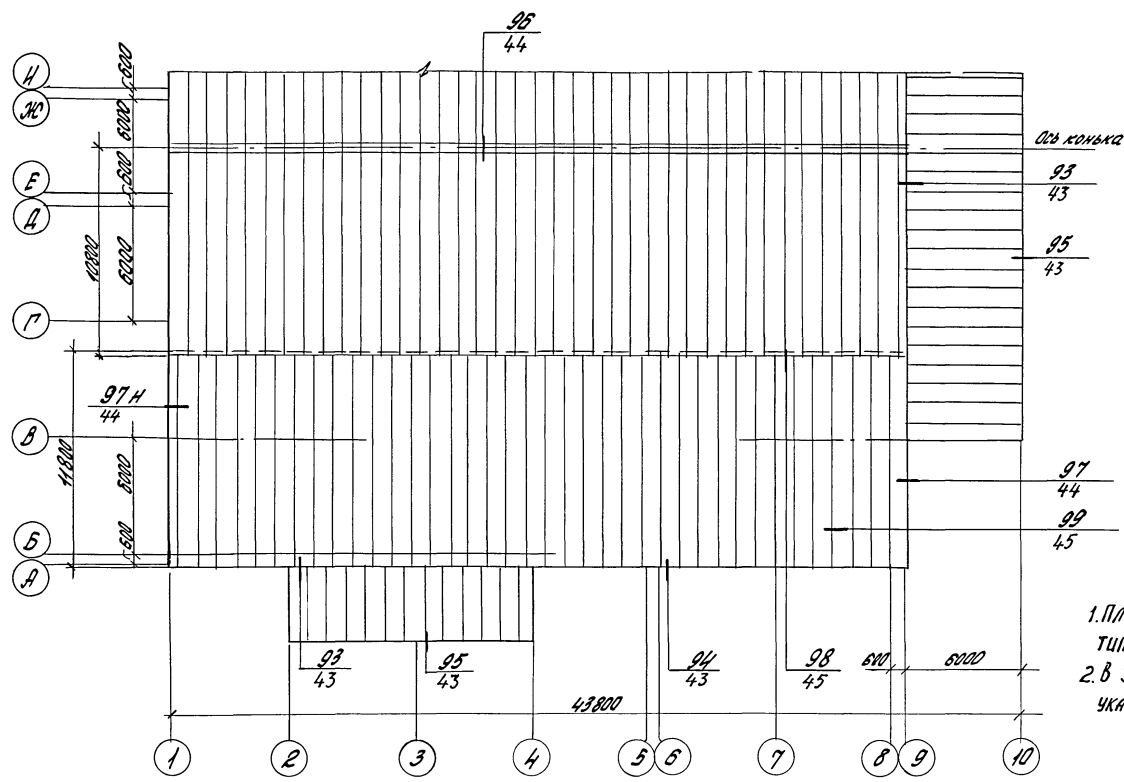
Масштаб: 1:100

1.800.9-8.0 00-06



| Кодика поз. | Обозначение | Наименование                     | Кол. | Площадь, кв. м | Примечание |
|-------------|-------------|----------------------------------|------|----------------|------------|
|             |             | Потолки приближенных перегородок |      |                |            |
|             |             | 1.800.9-8.1000-02                | 8    | 514.5          |            |
|             |             | -05                              | 1    | 461.7          |            |
|             |             | -03                              | 1    | 392.6          |            |
|             |             | -01                              | 10   | 366.4          |            |
|             |             | -08                              | 1    | 484.3          |            |

|           |         |      |  |                  |                                                       |          |          |          |
|-----------|---------|------|--|------------------|-------------------------------------------------------|----------|----------|----------|
| Экз. инж. | Инженер | М.И. |  | 1.800.9-8.000-07 | Схемы приближенных перегородок<br>общих черт и планов | Листов 9 | Листов 1 | Листов 1 |
| Инж. М.И. | Инженер | М.И. |  |                  |                                                       |          |          |          |



1. Планировку помещений см. типовой проект 813-2-11.85  
 2. В знаменателе выносок узлов указан порядковый номер документа

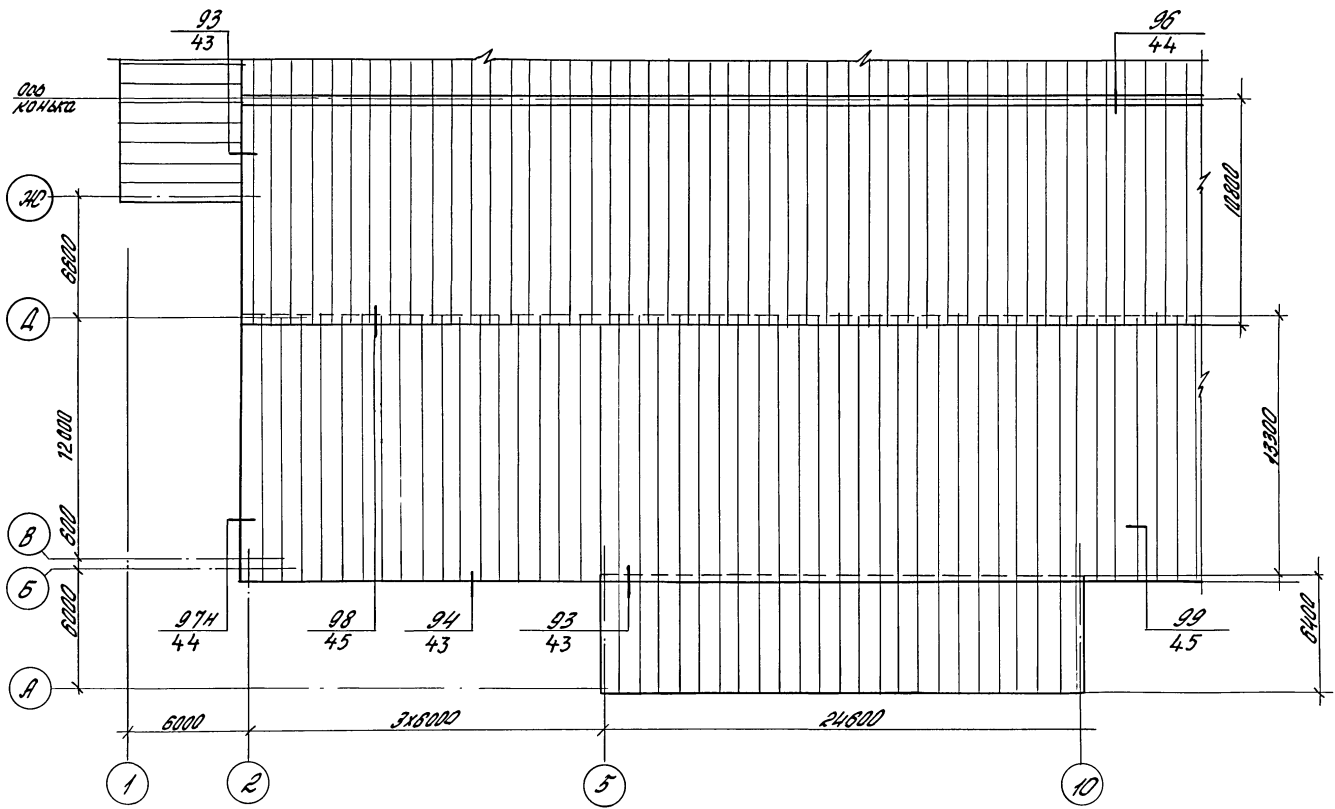
Инв. № 0001, Подпись и дата, Взам. инв. №

|           |              |       |
|-----------|--------------|-------|
| Зод. штаб | Подполковник | Шильд |
| Н. контр. | Сеницына     | И.    |
| Ст. инж.  | Сеницына     | И.    |
| Инж.      | Хоританова   | В.Ф.  |

1.800.9-8.0 00-08

Фрагмент кровли из  
 профилированного листа.  
 Фруктоурсыльице

|                 |      |        |
|-----------------|------|--------|
| Этаж            | Лист | Листов |
|                 | р    | г      |
| ЦНИИПРОМАДАНДИЙ |      |        |



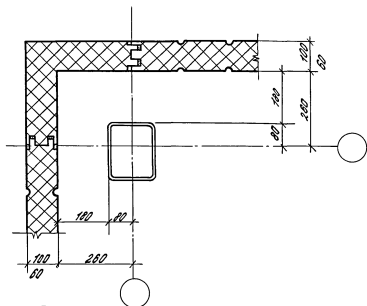
1. Планировку помещений см. типовый проект 813-2-16.85
2. В знаменателе выноска узлов указан порядковый номер документа.

|                                          |      |      |                |
|------------------------------------------|------|------|----------------|
| Инв. №                                   | Лист | Лист | Лист           |
| 1                                        | Р    |      |                |
| Фрагмент кровли из профлированного листа |      |      | ЦНИИПРОМАДАНШИ |
| Маркировка узлов.                        |      |      |                |
| Общехранитель                            |      |      |                |

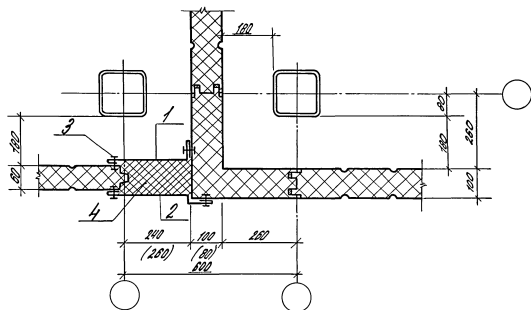
1.800.9.8.0 00-09

Ц.И.В. № 0001, Подпись и дата, Век инв. №

1



2



| Марк. поз. | Обозначение        | Наименование                    | Кол-во шт | Масса, кг | Примечание     |
|------------|--------------------|---------------------------------|-----------|-----------|----------------|
|            |                    | <u>Стальные изделия</u>         |           |           |                |
| 1          | 1.800.9-8.1 120-01 | Пошегольник НМ 5                | 1         | 2,7       | п.м.           |
| 2          | 1.800.9-8.1 100    | То же НМ 2                      | 1         | 3,0       | п.м.           |
| 3          | 7435-2002-78       | Заплата камби-нированная ЗК-12  | 15        | 2,15      | 1000 шт        |
|            |                    | <u>Материалы</u>                |           |           |                |
| 4          | 746-05-221-367-75  | Наплавляемый полимерный ппч-17Н | 0,015     |           | м <sup>2</sup> |

1. Колонны наружного каркаса для фруктохранилища и овощехранилища условно не показаны.
2. В узле 2 размеры в скобках для фруктохранилища и овощехранилища.

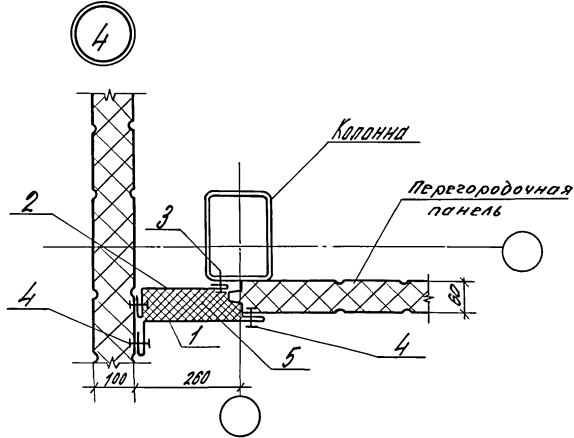
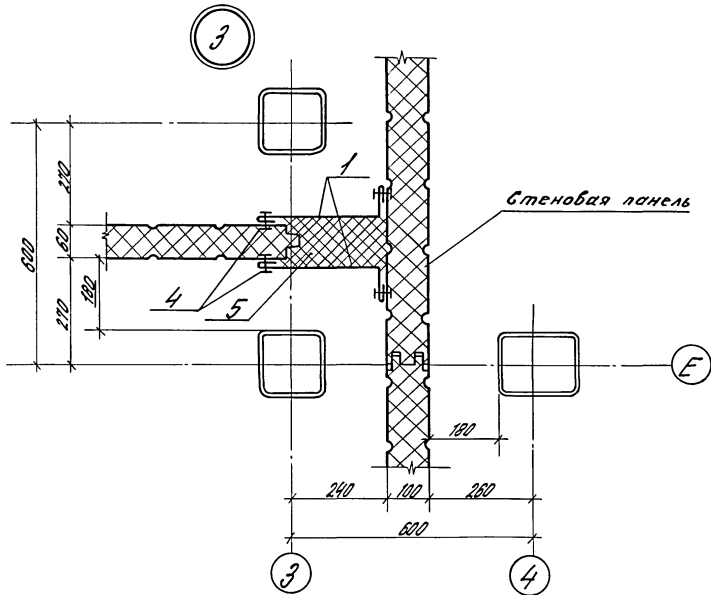
|           |                |
|-----------|----------------|
| Экз. 102  | 1.800.9-8.0 01 |
| И. Голуб  |                |
| С. Кисель |                |
| В. К. Д.  |                |

1.800.9-8.0 01

Узел 102

| Страна | Лист | Листов |
|--------|------|--------|
| Р      | 7    | 7      |

ЦНИИПРОМЗДАНИЙ



Спецификация к узлам

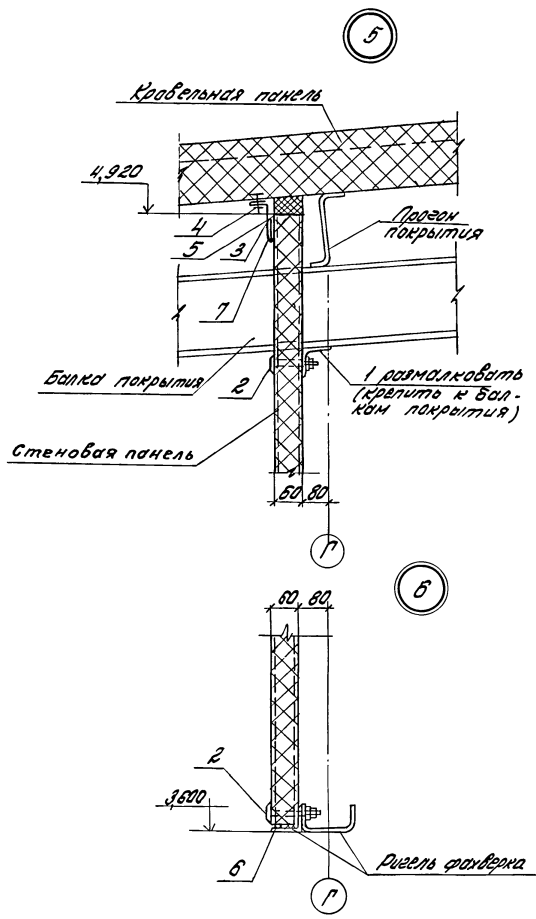
| Марка, поз. | Обозначение        | Наименование                     | Кол. на 10м узла |      | Масса шт., кг | Примечание     |
|-------------|--------------------|----------------------------------|------------------|------|---------------|----------------|
|             |                    |                                  | 3                | 4    |               |                |
|             |                    | <u>Стальные изделия</u>          |                  |      |               |                |
| 1           | 1.800.9-8.1 120-01 | Кошелек НМ 5                     | 2                | 1    | 2,7           |                |
| 2           | 1.800.9-8.1 120-02 | То же НМ 6                       | -                | 1    | 2,4           |                |
| 3           | ТУ 61-289-79       | Винт самонарезающий 8x25         | -                | 4    | 8,1           | 1000 шт        |
| 4           | ТУ 36-2088-78      | Защелка комбинированная          | 16               | 12   | 2,75          | 1000 шт        |
|             |                    | <u>Материалы</u>                 |                  |      |               |                |
| 5           | ТУ 6-05-221-367-76 | Нерегулируемый пластиком ПЧУ-17Н | 0015             | 0015 |               | м <sup>3</sup> |

Узел 3 повернут на 90° по отношению к фрагменту, где он замаскирован.

Имя и фамилия, должность и дата Взам. штамп

|                            |                |                 |      |        |
|----------------------------|----------------|-----------------|------|--------|
| Зав. отд. Смирновский А.И. | 1.800.9-8.0 02 | Сталь           | Лист | Листов |
| Н. контр. Воробьев В.В.    | Узел 3 и 4     | Р               |      | 1      |
| Служба. Воробьев В.В.      |                | ЦИНИПРОМЗАДАНИЙ |      |        |
| Кл. гр. Дикова И.И.        |                |                 |      |        |

Спецификация к узлам

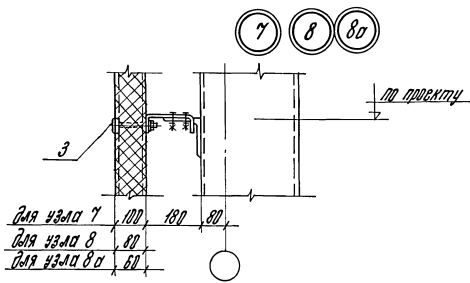


| Матр. поз.               | Обозначение     | Наименование                    | Кол. на м. узла |   | Масса, кг | Примечание |
|--------------------------|-----------------|---------------------------------|-----------------|---|-----------|------------|
|                          |                 |                                 | 5               | 6 |           |            |
| <i>Отдельные изделия</i> |                 |                                 |                 |   |           |            |
| 1                        | ГОСТ 8509-72    | Узелок 80x8                     | 1               | - | 7,55      | м          |
| 2                        | 1.800.9-8.1.400 | комбинированный болт КВ1        | 2               | 2 | 0,13      |            |
| 3                        | 1.800.9-8.1.120 | Нащельник НМ4                   | 1               | - | 1,7       |            |
| 4                        | 7435-2088-78    | Защелка комб.эк-12              | 4               | - | 2,75      | 1000шт     |
| <i>Материалы</i>         |                 |                                 |                 |   |           |            |
| 5                        | 7438-106-16-81  | Прикладки из пено. резины 80x80 | 1               | - |           | м          |
| 6                        | 7438-106-16-81  | То же 20x60                     | -               | 1 |           | м          |
| 7                        | 746-02-775-73   | Герметик, Эпистаксил-01         | 0,1             | - |           | кг         |

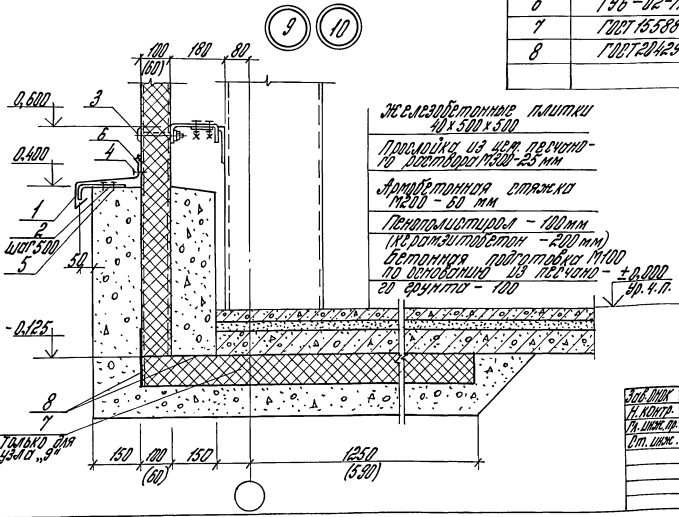
В месте прохода Банки покрытия (узел 5) панели вырезать по месту, после монтажа зазоры заделать полиуретаном и закрыть оцинкованной кровельной сталью на комбинированных защелках.

Шифр проекта, Сведения о заказе, Взам. инвент.

|                                                                                   |                |                                         |
|-----------------------------------------------------------------------------------|----------------|-----------------------------------------|
| Зав. ОИОК (инженер) _____<br>Н.Контр. (подпись) _____<br>П.И.И.К. (подпись) _____ | 1.800.9-8.0.03 | Страниц _____<br>Лист _____<br>из _____ |
|                                                                                   | Узел 5 и 6     | ЦНИИПРОМЗАДАНИИ                         |



Выс. угла 7 100 180 80  
 Выс. угла 8 80  
 Выс. угла 8а 60



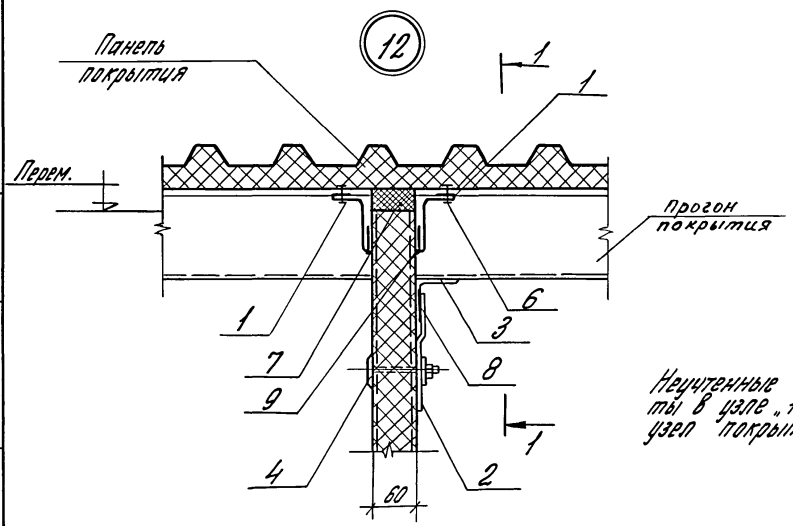
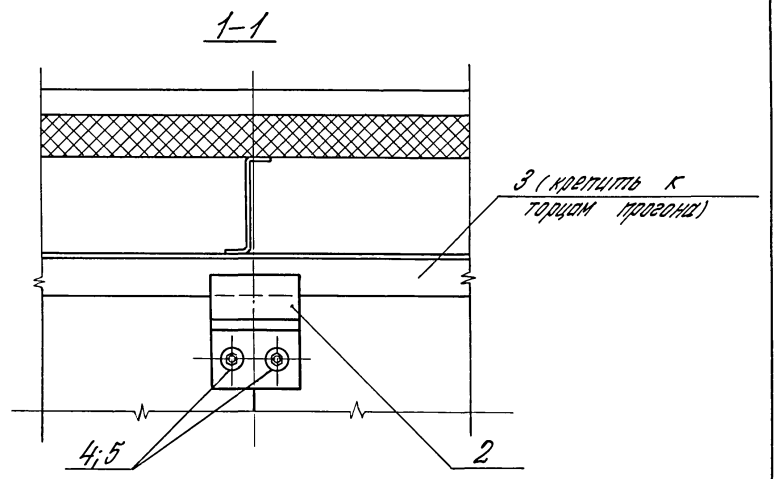
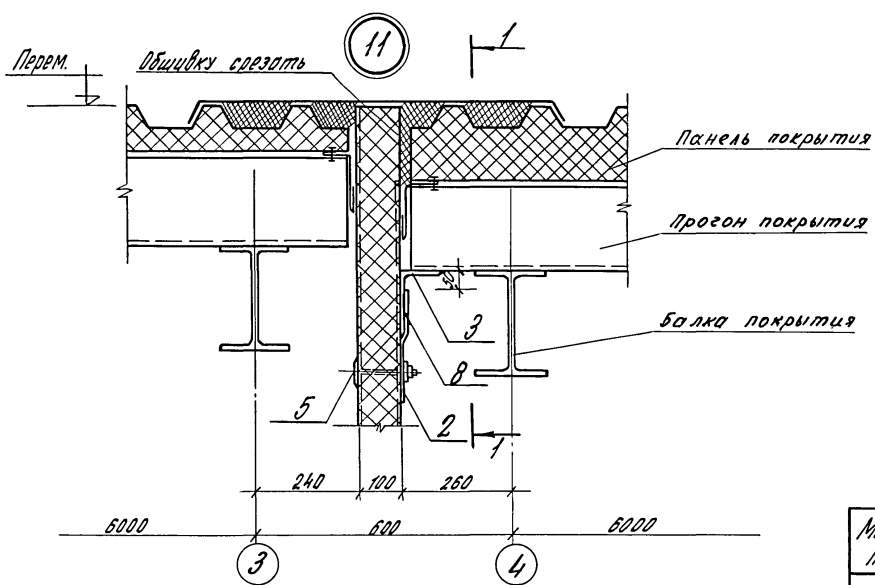
Железобетонные плиты  
 40 x 500 x 500  
 Подкладка из м.в. пвч.ч.ч.  
 10 листов по 1500 x 25 мм  
 Асбестовая стяжка  
 1500 - 50 мм  
 Пенополистирол - 100 мм  
 (в разрезе по бетон) - 200 мм  
 Бетонная подготовка 100  
 по основанию из пвч.ч.ч.ч.ч.  
 20 фундамента - 100  
 стр. 4.п.

| Марка<br>поз. | Обозначение     | Наименование                                     | Кол-во на 1 т.м.кв. |   |    |     |     | Масса<br>ед. кр. | Приме-<br>чание |
|---------------|-----------------|--------------------------------------------------|---------------------|---|----|-----|-----|------------------|-----------------|
|               |                 |                                                  | 7                   | 8 | 8а | 9   | 10  |                  |                 |
|               |                 | Стальные изделия                                 |                     |   |    |     |     |                  |                 |
| 1             | 1.800.9-8.1.060 | С.либ 01                                         | -                   | - | -  | 1   | 1   | 2,20             |                 |
| 2             | 1.800.9-8.1.050 | Кортыль К1                                       | -                   | - | -  | 2   | 2   | 0,40             |                 |
| 3             | 1.800.9-8.1.400 | Комбиниробн. болт КД1                            | -                   | - | 2  | -   | 2   | 0,13             |                 |
|               | -01             | То же КД2                                        | -                   | 2 | -  | -   | -   | 0,14             |                 |
|               | -02             | То же КД3                                        | 2                   | - | -  | 2   | -   | 0,15             |                 |
| 4             | Т436-2088-78    | Заклепки комбин.ЗК-12                            | -                   | - | -  | 4   | 4   | 2,75             |                 |
| 5             | Т414-4-Т44-77   | Дюбели ф4,5; L=40                                | -                   | - | -  | 4   | 4   | 1000шт.          |                 |
|               |                 | Материалы                                        |                     |   |    |     |     |                  |                 |
| 6             | Т46-02-775-73   | Герметик, Залоточил Н-05"                        | -                   | - | -  | 0,2 | 0,2 | кг               |                 |
| 7             | ГОСТ 15338-70*  | Плиты ПС-С 4-40 кг/м <sup>2</sup><br>толщ. 100мм | -                   | - | -  | 0,5 | -   | м <sup>3</sup>   |                 |
| 8             | ГОСТ 20429-75   | Фольгаполиим                                     | -                   | - | -  | 0,7 | 0,7 | м <sup>2</sup>   |                 |

1. Данные в скобках - для угла "10".  
 2. Весы фехверка и опорные консоли  
 см. чертежи марки км. типовых  
 проектов 813-2-16.85; 813-2-16.85 и 813-2-11.85

|                                                |              |
|------------------------------------------------|--------------|
| 1.800.9-8.0.04<br>Угол 7 ÷ 10<br>ЦИЛПРОЕКТАНИИ | лист<br>лист |
|------------------------------------------------|--------------|

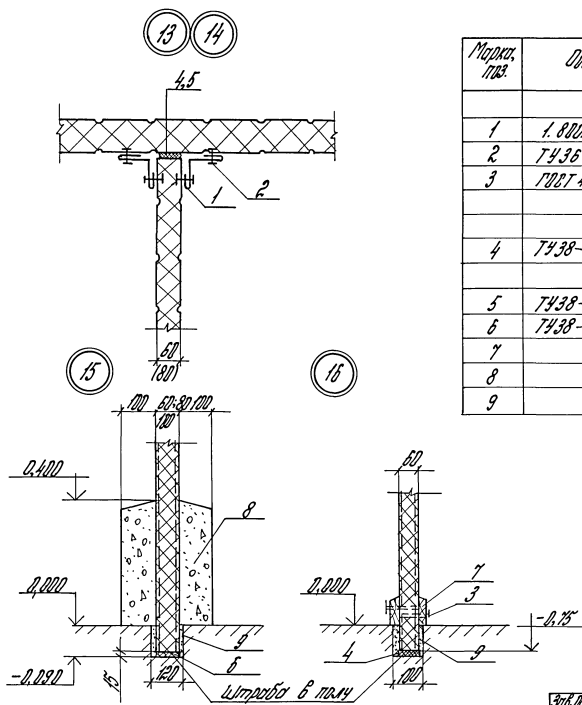




| Марка паз.              | Обозначение     | Наименование                       | Кол. шт. в узле |       | Масса, кг | Примечание |
|-------------------------|-----------------|------------------------------------|-----------------|-------|-----------|------------|
|                         |                 |                                    | 11              | 12    |           |            |
| <u>Стальные изделия</u> |                 |                                    |                 |       |           |            |
| 1                       | 1.800.9-В.1 120 | Нащельник НМ4                      | —               | 2     | 1,7       |            |
| 2                       | 1.800.9-В.1 310 | Крепежное изделие КМ1              | 1               | 1     | 2,4       |            |
| 3                       | ГОСТ 8509-72    | Щедлок 80x6                        | 1               | 1     | 7,36      | М          |
| 4                       | 1.800.9-В.1 400 | Комбинир. болт КД1                 | —               | 2     | 0,13      |            |
| 5                       | -02             | То же КД3                          | 2               | —     | 0,15      |            |
| 6                       | ТУ36-2038-78    | Защелка комбин.ЗК-12               | —               | 8     | 2,75      | 1000       |
| <u>Материалы</u>        |                 |                                    |                 |       |           |            |
| 7                       | ТУ38-106-16-81  | прокладка из пенополиуретана 60x60 | —               | 1     |           | М          |
| 8                       | ГОСТ 24222-80   | прокладка из фторопласта 2x4 L=180 | 1               | 1     | 0,03      |            |
| 9                       | ТУ6-02-775-73   | Герметик, Эластосил 11-06          | —               | 0,002 |           | М3         |

Неучтенные элементы в узле "11" см. узел покрытия "22"

|           |             |      |           |      |         |                |              |               |           |             |
|-----------|-------------|------|-----------|------|---------|----------------|--------------|---------------|-----------|-------------|
| Зав. инж. | Сидоровский | Инж. | Абрамович | Инж. | Сидоров | 1.800.9-80 05  | Узел 11 и 12 | Страницы<br>Р | Лист<br>1 | Листов<br>1 |
| И. контр. | Абрамович   | Инж. | Сидоров   | Инж. | Сидоров |                |              |               |           |             |
| Пр. инж.  | Абрамович   | Инж. | Сидоров   | Инж. | Сидоров |                |              |               |           |             |
| Ст. инж.  | Ильина      | Инж. | Сидоров   | Инж. | Сидоров | ЦНИИПРОМЗДАНИЙ |              |               |           |             |



| Материал, код | Обозначение        | Наименование            | Кол-во на 1 м |    |      |      | Масса кв. м | Примечание |
|---------------|--------------------|-------------------------|---------------|----|------|------|-------------|------------|
|               |                    |                         | 13            | 14 | 15   | 16   |             |            |
|               |                    | <u>Стальные изделия</u> |               |    |      |      |             |            |
| 1             | 1.800.9-8.0 120-03 | Насадельник Н177        | 2             | 2  | -    | -    | 1.50        |            |
| 2             | Т436 - 2008 - 78   | Защелка комб. ЗК-12     | 16            | 16 | -    | -    | 1000шт.     |            |
| 3             | ГОСТ 4028 - 63*    | Гвоздь Ф4.6 L=50        | -             | -  | -    | 10   |             |            |
|               |                    | <u>Материалы</u>        |               |    |      |      |             |            |
| 4             | Т438-106-16-8/     | Прокладка из пено-      |               |    |      |      |             |            |
|               |                    | резины 20x60            | 1             | -  | -    | 1    | м           |            |
| 5             | Т438-106-16-8/     | Тр. элр 20x80           | -             | 1  | -    | -    | м           |            |
| 6             | Т438-106-16-8/     | Тр. элр 20x100          | -             | -  | 1    | -    | м           |            |
| 7             |                    | Деревянный плинтус      | -             | -  | -    | 2    | м           |            |
| 8             |                    | Бетон марки 200         | -             | -  | 0,08 | -    | 2,100       |            |
| 9             |                    | Цем. портландный р-р    | -             | -  | 0,03 | 0,03 | 2200        |            |

Диаметр в скобках для узла "14"

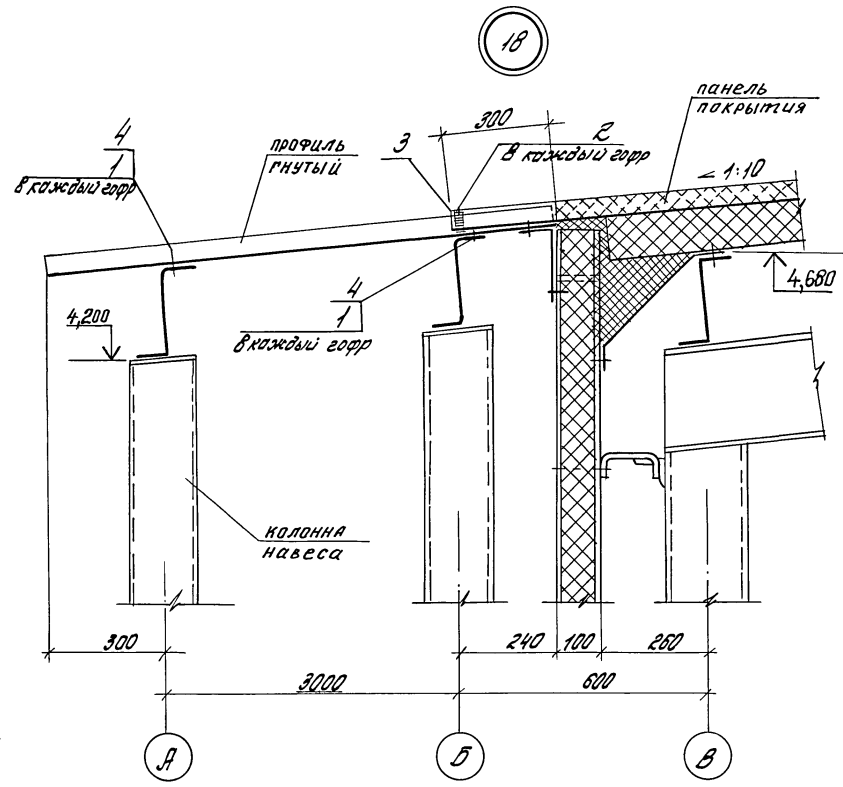
|           |           |  |  |  |  |  |  |
|-----------|-----------|--|--|--|--|--|--|
| Эль. ДИП  | Оршанский |  |  |  |  |  |  |
| И. Контр. | Авдотьев  |  |  |  |  |  |  |
| А. И. Кж. | Авдотьев  |  |  |  |  |  |  |
|           |           |  |  |  |  |  |  |
|           |           |  |  |  |  |  |  |
|           |           |  |  |  |  |  |  |
|           |           |  |  |  |  |  |  |
|           |           |  |  |  |  |  |  |
|           |           |  |  |  |  |  |  |
|           |           |  |  |  |  |  |  |

1.800.9-8.0 06

Узел 13-16

|                |      |        |
|----------------|------|--------|
| Страна         | Лист | Листов |
|                |      |        |
| ЦНИИПРОЕКТАНИИ |      |        |





| поз. | Обозначение                  | Наименование                    | кол. | Масса<br>ед. кг | Примеч. |
|------|------------------------------|---------------------------------|------|-----------------|---------|
|      |                              | Стальные изделия                |      |                 |         |
| 1    | ТУ 67-269-79                 | Винт самонарезающий 5,6x25      | 10   | 0,0081          | шт.     |
| 2    | ТУ 95-2088-78, 1-800.9-8.035 | Защелка комбинированная ЗК-12   | 5    | 0,00275         | шт.     |
|      |                              | Материалы                       |      |                 |         |
| 3    | ТУ 6-02-775-73               | Клей-герметик "Элдотосил 11-05" | 0,14 |                 | кг      |
| 4    | ТУ 67-729-85                 | Шайба уплотнительная            | 10   | 0,00025         | шт.     |

Спецификация дана на 1 м навеса  
 Остальное см. ЧЗ. 17

Шифр чертежа  
 Подпись и дата  
 Весом шифра

|                |           |      |  |  |  |  |  |  |  |
|----------------|-----------|------|--|--|--|--|--|--|--|
| Зав. отд.      | Побываев  | И.И. |  |  |  |  |  |  |  |
| Н. к. к. т. а. | Силицына  | З.А. |  |  |  |  |  |  |  |
| Ст. инж.       | Силицына  | И.   |  |  |  |  |  |  |  |
| Инж.           | Харитенко | К.С. |  |  |  |  |  |  |  |
|                |           |      |  |  |  |  |  |  |  |
|                |           |      |  |  |  |  |  |  |  |
|                |           |      |  |  |  |  |  |  |  |
|                |           |      |  |  |  |  |  |  |  |
|                |           |      |  |  |  |  |  |  |  |
|                |           |      |  |  |  |  |  |  |  |

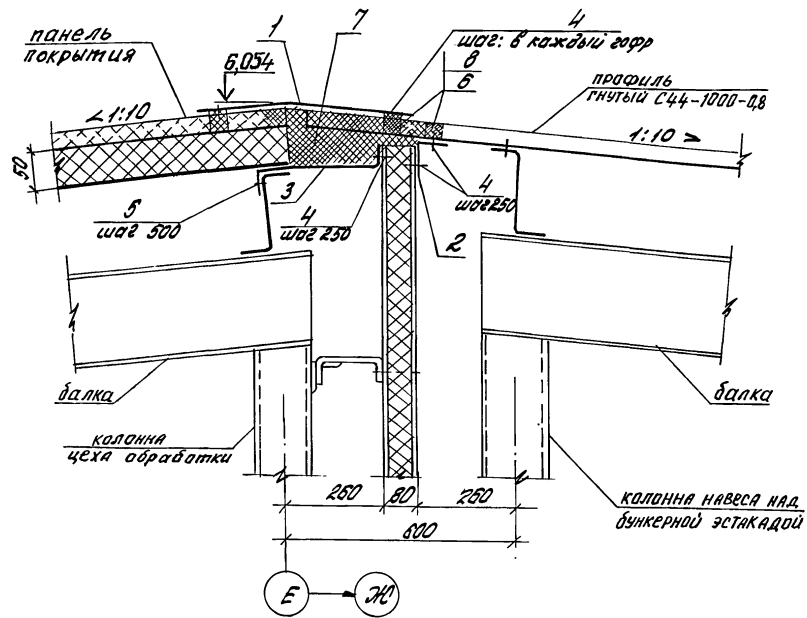
1.800.9-8.0.08

Узел 18

|                |      |      |
|----------------|------|------|
| Лист           | Лист | Лист |
| Р              |      | 1    |
| СНПД/ПРОМДАНДИ |      |      |



20



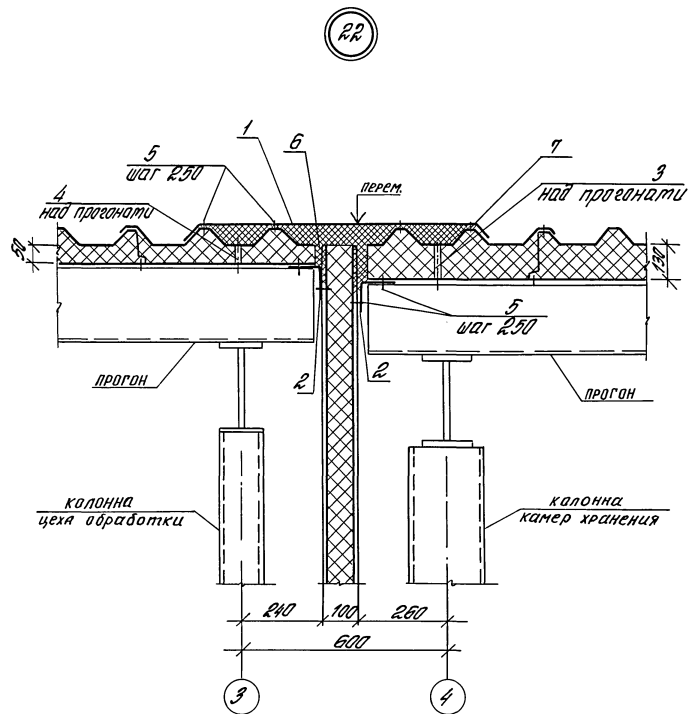
| Поз.                    | Обозначение                 | Наименование                      | кол. | Масса, кг | Примеч. |
|-------------------------|-----------------------------|-----------------------------------|------|-----------|---------|
| <u>Стальные изделия</u> |                             |                                   |      |           |         |
| 1                       | 1.800.9-8.1 420             | Элемент фальшивый ЭФБ             | 105  | 3,8       | м       |
| 2                       | 1.800.9-8.1 410-01          | То же                             | ЭФБ  | 105       | 3,9 м   |
| 3                       | 1.800.9-8.1 410-02          | —                                 | ЭФБ  | 105       | 2,5 м   |
| 4                       | ТУ35-2008-78; 1.800.9-8 005 | Защелка композитно-бетонная ЗК-12 | 22   | 0,00215   | шт.     |
| 5                       | ТУ57-259-79                 | Винт самонарезающий ВВ х14        | 2    | 0,0081    | шт.     |
| <u>Материалы</u>        |                             |                                   |      |           |         |
| 6                       | 1.800.9-8.1 450             | Прокладка из пенополиуретана      | 30   | 0,08      | м       |
| 7                       | ТУ5-05-221-367-76           | Пенополиуретан напыляемый ПН      | 0,03 | 50        | м3      |
| 8                       | ТУ38-30340-78               | Клей НБВ-2                        | 0,15 |           | кг      |

Спецификация дана на 1 м длины  
 Крепление стеновой панели см. узел 8.

Лист № 20, 1/2 листа и 1/4 листа, всего листов 20

|           |          |        |  |                |         |       |      |        |
|-----------|----------|--------|--|----------------|---------|-------|------|--------|
| Зад. отд. | Лобачев  | д.инж. |  | 1.800.9-8. 010 | Узел 20 | Сталь | Лист | Листов |
| Н.контр.  | Синицына | М-1    |  |                |         |       |      |        |
| Ст.инж.   | Синицына | д.инж. |  | ЦНИИПРОМДАНДИ  |         |       |      |        |
| Инженер   | Насырова | д.инж. |  |                |         |       |      |        |





| Поз.                    | Обозначение                  | Наименование                        | Кол. | Масса<br>ед. кг | Примеч.        |
|-------------------------|------------------------------|-------------------------------------|------|-----------------|----------------|
| <u>Стальные изделия</u> |                              |                                     |      |                 |                |
| 1                       | 1.800.9-8.1 440-03           | Элемент фасонный ЗФН                | 1,05 | 5,5             | м              |
| 2                       | 1.800.9-8.1 410-03           | То же ЗФН                           | 1,05 | 1,9             |                |
| 3                       | ГОСТы 7198-70*, 5915-70      | болт с шайбой и шайбой<br>110x160   | 0,7  | 0,123           | компл.         |
| 4                       | ГОСТы 7198-70*, 5915-70      | болт с шайбой и шайбой<br>118x80    | 0,7  | 0,043           |                |
| 5                       | ТУЗБ-2088-78; 1.800.9-8.0 35 | Закладка комбиниро-<br>ванная ЗК-12 | 54   | 0,0275          | шт.            |
| <u>Материалы</u>        |                              |                                     |      |                 |                |
| 6                       | ТУБ-05-221-357-76            | Пенополиуретан<br>напыляемый ПН     | 0,03 | 50              | м <sup>3</sup> |
| 7                       | ТУБ-02-115-73                | Клей-герметик<br>эластичный КГ-06*  | 0,20 |                 | кг             |

Спецификация дана на 1 м узла.

Крепление стеновой панели от узла 11

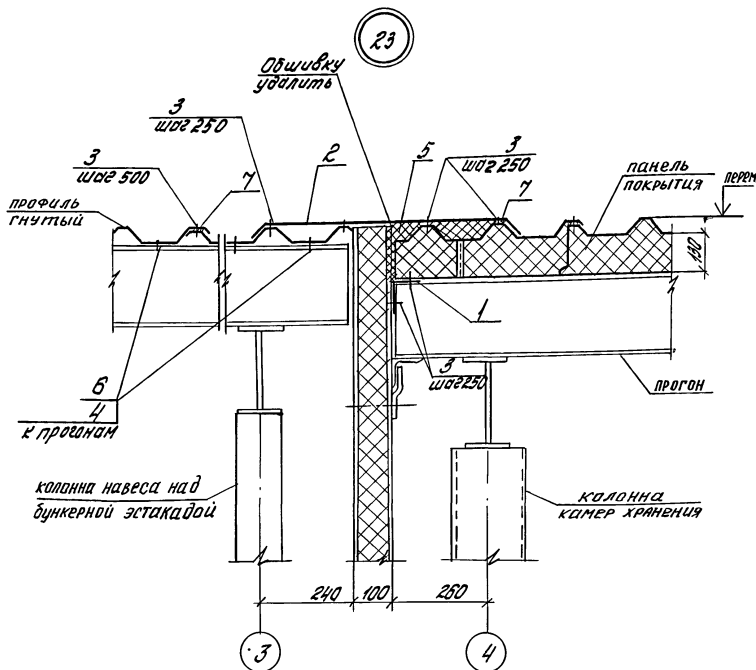
|            |          |        |
|------------|----------|--------|
| Изд. от    | Поблизко | № инв. |
| И. Контр.  | Инженер  | ЗП-1   |
| И. Инж.    | Инженер  | ЗП-2   |
| И. Инженер | Инженер  | ЗП-3   |
|            |          |        |
|            |          |        |
|            |          |        |
|            |          |        |

1.800.9-8.0 12

Узел 22

|                |      |        |
|----------------|------|--------|
| Итадия         | Лист | Листов |
| Р              |      | 1      |
| ЦНИИПРОМЗДАНИЙ |      |        |





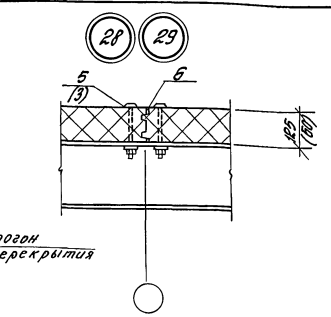
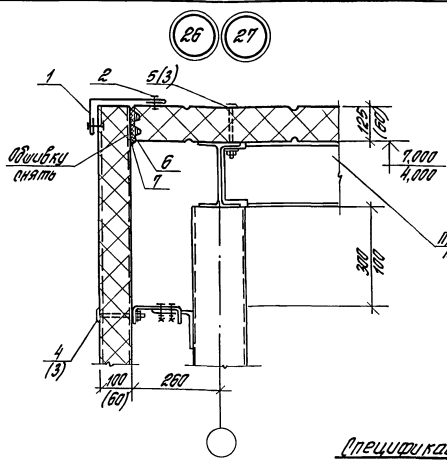
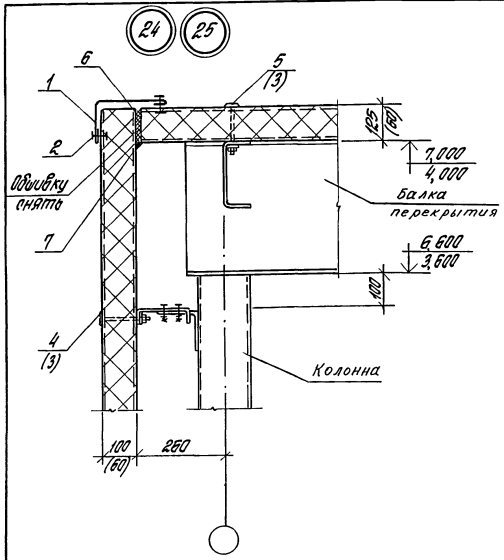
| Поз. | Обозначение                | Наименование                        | кол.  | Масса<br>ед., кг | Примеч.        |
|------|----------------------------|-------------------------------------|-------|------------------|----------------|
|      |                            | <u>Стальные изделия</u>             |       |                  |                |
| 1    | 1.800.9-8.1410-03          | Элемент фанерный зрн                | 1,05  | 1,9              | М              |
| 2    | 1.800.9-8.1440-02          | То же зрн                           | 1,05  | 4,4              | М              |
| 3    | ТУ36-2088-78; 1.800.9.8.03 | Элементы кондицио-<br>бонная 3х-12  | 28    | 000275           | шт.            |
| 4    | ТУ67-269-79                | Винт самонарезающий<br>В6 х 25      | 0,7   | 0,0081           | шт.            |
|      |                            | <u>Материалы</u>                    |       |                  |                |
| 5    | ТУ6-05-221-367-76          | Пенополиуретан<br>напыляемый 17Н    | 0,015 | 50               | м <sup>3</sup> |
| 6    | ТУ67-73-75                 | Шайба уплотнительн.                 | 0,7   | 0,0025           | шт.            |
| 7    | ТУ8-02-795-73              | Клей - герметик<br>"Эпигосил 14-06" | 0,3   |                  | кг             |

Спецификация дана на 1 м торцевой стены.

Крепление стеновой панели по узлу 14.

Изм. № 01. Подпись и дата. Электронный

|               |           |      |  |  |  |  |  |                        |
|---------------|-----------|------|--|--|--|--|--|------------------------|
| Зав. отд.     | Полосев   | инж. |  |  |  |  |  |                        |
| Контр.        | Синицын   | инж. |  |  |  |  |  |                        |
| Ст. инж.      | Синицын   | инж. |  |  |  |  |  |                        |
| Инж.          | Харитонов | инж. |  |  |  |  |  |                        |
| 1.800.9-8.013 |           |      |  |  |  |  |  |                        |
| Узел 23       |           |      |  |  |  |  |  |                        |
|               |           |      |  |  |  |  |  | Листов                 |
|               |           |      |  |  |  |  |  | 1                      |
|               |           |      |  |  |  |  |  | д.и.и.г.п.р.м.д.и.и.и. |



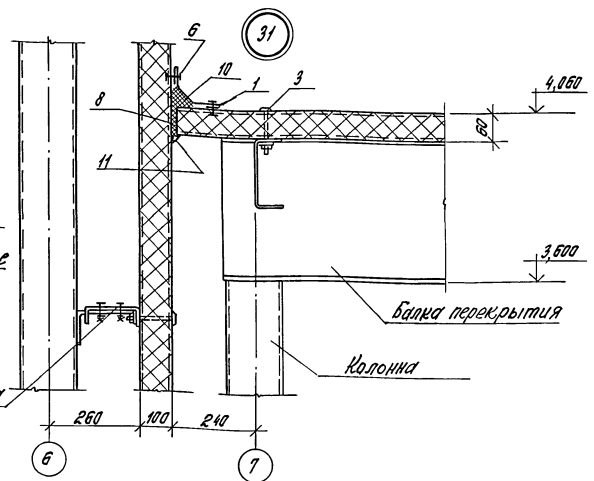
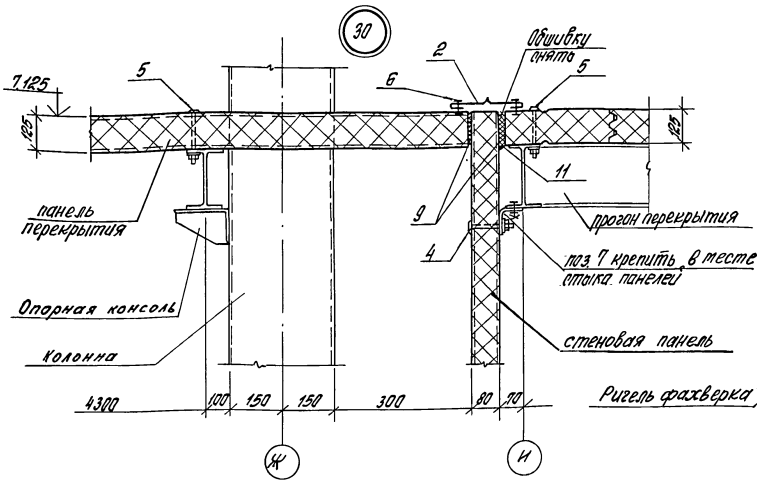
СПЕЦИФИКАЦИЯ К УЗЛАМ

| Марка, поз.             | Обозначение     | Наименование                  | Кол-во на 1 м узла |     |     |     |     |     | Масса, ед, кг | Примечание |
|-------------------------|-----------------|-------------------------------|--------------------|-----|-----|-----|-----|-----|---------------|------------|
|                         |                 |                               | 24                 | 25  | 26  | 27  | 28  | 29  |               |            |
| <u>Стальные изделия</u> |                 |                               |                    |     |     |     |     |     |               |            |
| 1                       | 1.800.9-Р1 110  | Нащельник НМЗ                 | 1                  | 1   | 1   | 1   | —   | —   | 1,6           |            |
| 2                       | 7УЗБ-208В-78    | Защелка колдин. ЗК-12         | 8                  | 8   | 8   | 8   | —   | —   | 2,75          | 1000 шт    |
| 3                       | 1.800.9-Р1. 400 | Котлиноуравнитель дол. БД1    | —                  | 4   | —   | 4   | —   | 4   | 0,13          |            |
| 4                       | -02             | то же КДЗ                     | —                  | 2   | —   | 2   | —   | —   | 0,15          |            |
| 5                       | -03             | то же КД4                     | —                  | 2   | —   | 2   | —   | 4   | 0,17          |            |
| <u>Материалы</u>        |                 |                               |                    |     |     |     |     |     |               |            |
| 6                       | 7УЗБ-10Б-16-81  | Поклейка из пенорезины 20х60  | —                  | 1   | —   | 1   | —   | —   | —             | м          |
|                         |                 | Поклейка из пенорезины 20х125 | 1                  | —   | 1   | —   | —   | —   | —             | м          |
| 7                       | 7УЗБ-02-775-73  | Герметик, Эластосил Н-06      | 0,1                | 0,1 | 0,1 | 0,1 | 0,1 | 0,1 | 0,1           | кг         |

1. Колонны наружного каркаса и набега условно не показаны.  
2. Цифры в скобках для узлов 25, 27, 29.

Шабл. № 19-1001. Проверено и даны в печать 10.01.81

|                |        |        |
|----------------|--------|--------|
| 1.800.9-Р0 14  | Листов | Листов |
| Узел 24-29     | 1      | 1      |
| ЦИНИПРОМЗДАНИЙ |        |        |



спецификация к узлам

| Марка поз.       | Обозначение        | Наименование                      | количество, шт |      | Марка | Примечание     |
|------------------|--------------------|-----------------------------------|----------------|------|-------|----------------|
|                  |                    |                                   | 30             | 31   |       |                |
| 1                | 1.800.9-8.1.140    | Нащельник НМ 10                   | —              | 1    | 1,50  | м              |
| 2                | 1.800.9-8.1.150    | то же НМ 11                       | 1              | —    | 1,40  | м              |
| 3                | 1.800.9-8.1.400    | Катодирован. балт БД 1            | —              | 2    | 0,13  |                |
| 4                | - 01               | то же БД 2                        | 2              | —    | 0,14  |                |
| 5                | - 03               | то же БД 4                        | 4              | —    | 0,17  |                |
| 6                | ПЧ 36-2088-78      | Катодирован. заплата ЗК-12        | 8              | —    | 2,75  | 1000 шт        |
| 7                | ГОСТ 19771-74      | Гн. уголок 70x4 l=200             | —              | 1    | 0,83  |                |
| <u>Материалы</u> |                    |                                   |                |      |       |                |
| 8                | ПЧ 38-106-16-81    | Праклячка из полиуретана - 20x80  | —              | 1    |       | м              |
| 9                | "                  | то же - 20x125                    | 2              | —    |       | м              |
| 10               | ПЧ 6-05-221-357-76 | Напленительный полиуретан ППУ-111 | —              | 0,03 | 50    | м <sup>3</sup> |
| 11               | ПЧ 6-02-715-73     | Герметик "Эластолит 11-06"        | 0,1            | 0,1  |       | кг             |

1. Крепление стеновой панели в узле "31" не учтено, см. узел "7", документ 1.800.9-8.040
2. Напенивание в узле "31" выполнять через отверстия в нащельнике.

|            |       |             |         |              |
|------------|-------|-------------|---------|--------------|
| Вид        | ОПНОК | Оптимизация | Исполн. | И.В.Савицкий |
| Узлы       | ИЗМ   | Исправление | Исполн. | В.В.Савицкий |
| Рис. 30/31 | ИЗМ   | Исправление | Исполн. | В.В.Савицкий |

1.800.9-8.0.15

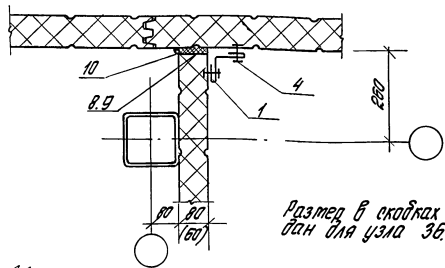
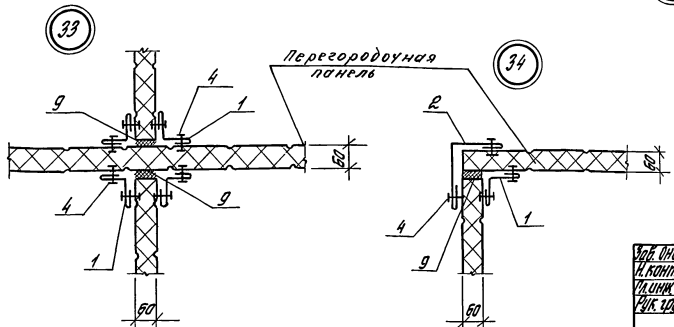
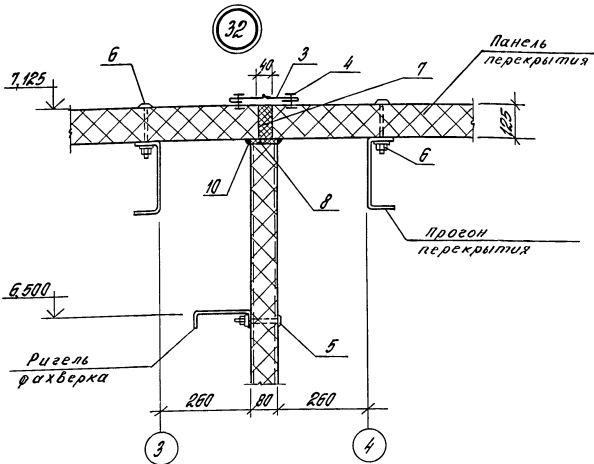
Узел 30 и 31

|                |        |        |
|----------------|--------|--------|
| Итого листов   | Листов | Листов |
|                | 1      | 1      |
| ЦИНИПРОМЗДАНИЙ |        |        |

М.П. № подл. Издательство и дата. Формат листа А4

Спецификация к узлам

| Марка<br>поз            | Обозначение        | Наименование                       | Кол-во на 1 м узла |     |     |     |      | Марка<br>ед, кг | Приме-<br>чание |
|-------------------------|--------------------|------------------------------------|--------------------|-----|-----|-----|------|-----------------|-----------------|
|                         |                    |                                    | 32                 | 33  | 34  | 35  | 36   |                 |                 |
| <b>Стальные изделия</b> |                    |                                    |                    |     |     |     |      |                 |                 |
| 1                       | 1.800.9-8.1 120-03 | Нащелник НМ7                       | -                  | 4   | 1   | 1   | 1,5  | м               |                 |
| 2                       | 1.800.9-8.1 110    | то же НМ3                          | -                  | -   | 1   | -   | 1,5  | м               |                 |
| 3                       | 1.800.9-8.1 150    | то же НМ11                         | 1                  | -   | -   | -   | 1,3  | м               |                 |
| 4                       | ПУ 36-2088-78      | Защелка комбиниро-<br>ванная ЗК-12 | 8                  | 32  | 16  | 8   | 8,95 | 1000шт          |                 |
| 5                       | 1.800.9-8.1 400    | Комбиниров. болт КД                | 2                  | -   | -   | -   | 0,14 |                 |                 |
| 6                       | -02                | Комбиниров. болт КД                | 4                  | -   | -   | -   | 0,17 |                 |                 |
| <b>Материалы</b>        |                    |                                    |                    |     |     |     |      |                 |                 |
| 7                       | ПУ 6-05-221-364-76 | Напыляемый полиуретан ПУ-11М       | 0,004              | -   | -   | -   | -    | м <sup>3</sup>  |                 |
| 8                       | ПУ 38-106-16-81    | Полоска из пенорезины 20x30        | 1                  | -   | -   | 1   | -    | м               |                 |
| 9                       | ПУ 38-106-16-81    | Полоска из пенорезины 20x50        | -                  | 2   | 1   | -   | 1    | м               |                 |
| 10                      | ПУ 6-02-775-73     | Герметик, Эластол.                 | 0,1                | 0,1 | 0,1 | 0,1 | 0,1  | кг              |                 |



Узлы 33-36 замаркированы на планах бытовых помещений типовых проектов В13-2-15.85; В13-2-16.85 и В13-2-11.85

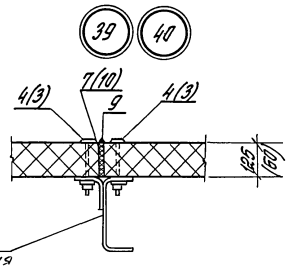
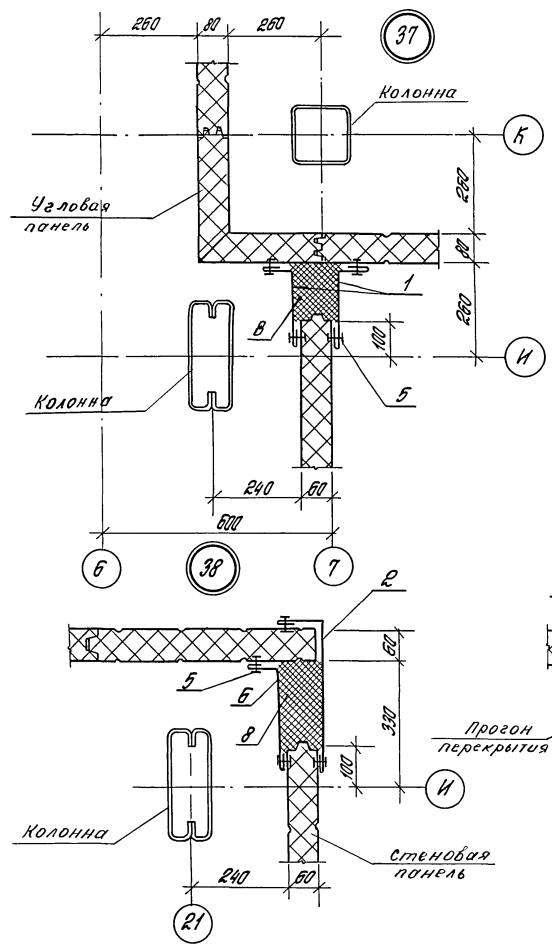
УТВЕРЖДЕНО  
И. КОНОП. И. КОНОП.  
И. КОНОП. И. КОНОП.  
И. КОНОП. И. КОНОП.  
И. КОНОП. И. КОНОП.

1.800.9-8.0 16  
Узел 32-36

|               |        |
|---------------|--------|
| Листов        | Листов |
| 1             | 1      |
| ЩИИПРОМЗДАНИЙ |        |

Спецификация к узлам

| Марка, поз. | Обозначение        | Наименование                          | Кол на 1 м узла |       |     |      | Масса, кг      | Примечание |
|-------------|--------------------|---------------------------------------|-----------------|-------|-----|------|----------------|------------|
|             |                    |                                       | 37              | 38    | 39  | 40   |                |            |
|             |                    | <u>Стальные изделия</u>               |                 |       |     |      |                |            |
| 1           | 1.800.9-8.1120-02  | Нащельник НМБ                         | 2               | —     | —   | 2,4  | м              |            |
| 2           | 1.800.9-8.1110-01  | то же НМБ                             | —               | 1     | —   | 3,3  | м              |            |
| 3           | 1.800.9-8.1400     | Катануров болт КД 1                   | —               | —     | 4   | 0,13 |                |            |
| 4           | -03                | то же КД 4                            | —               | —     | 4   | 0,17 |                |            |
| 5           | ТУ 36-2088-78      | Защелка катанур ЗК-2                  | 18              | 16    | —   | 2,95 | 1000 шт        |            |
| 6           | 1.800.9-8.1120-01  | Нащельник НМБ                         | —               | 1     | —   | 2,7  | м              |            |
|             |                    | <u>Материалы</u>                      |                 |       |     |      |                |            |
| 7           | ТУ 38-106-16-81    | Прокладка из пенополиуретана - 20x60  | —               | —     | 1   | —    | м              |            |
| 8           | ТУ 6-05-221-364-76 | Напениваемый полиуретан ППУ-17Н       | 0,013           | 0,013 | —   | 50,0 | м <sup>3</sup> |            |
| 9           | ТУ 6-02-175-73     | Герметик Эластасил 1106               | —               | —     | 0,1 | 0,1  | кг             |            |
| 10          | ТУ 38-106-16-81    | Прокладка из пенополиуретана - 20x125 | —               | —     | 1   | —    | м              |            |

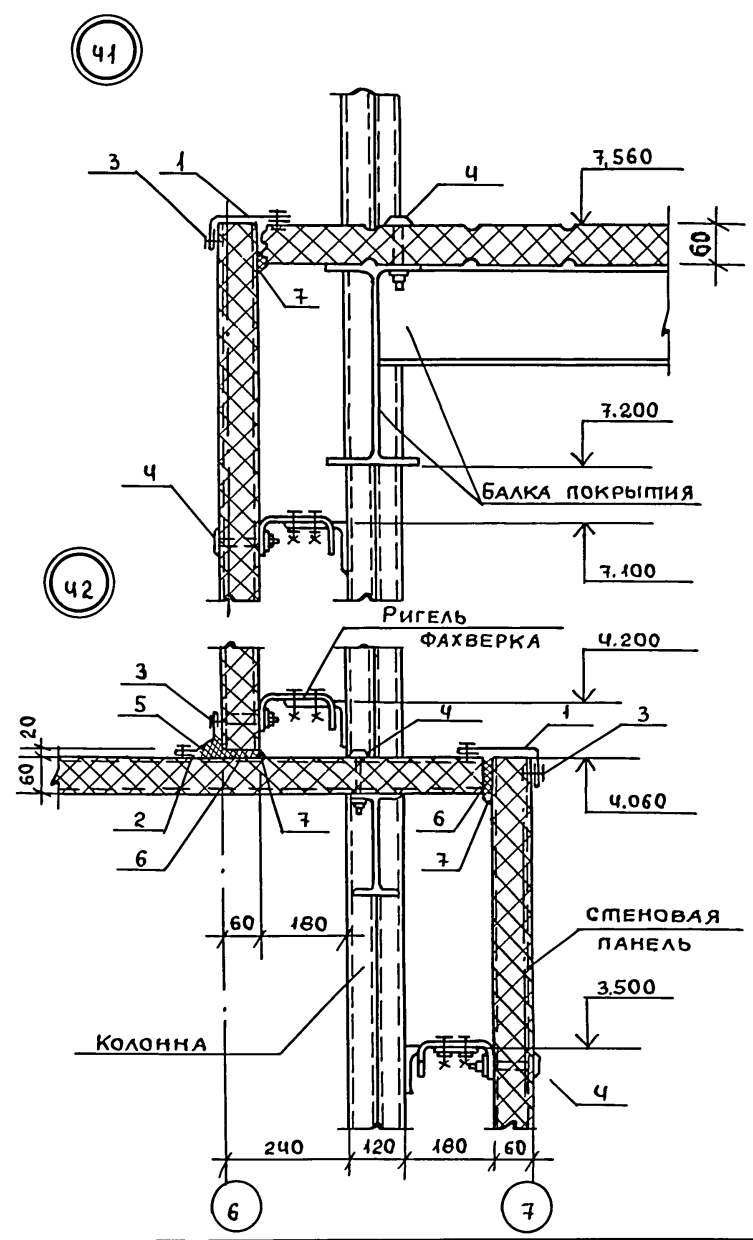


Цифры в скобках относятся к узлу 40.

Узел № узла, Колонны и балки Узлов см. в 14

|                                                         |                                               |                                 |                          |
|---------------------------------------------------------|-----------------------------------------------|---------------------------------|--------------------------|
| Вал. Инж. Устинович<br>А. Канте<br>У. Сидя<br>Ч. К. Зин | Устинович<br>А. Канте<br>У. Сидя<br>Ч. К. Зин | 1.800.9-8.017<br><br>Узел 37-40 | Устава<br>Лист<br>Листов |
|                                                         |                                               |                                 | ЦНИИПРОМЗДАНИЙ           |

СПЕЦИФИКАЦИЯ К УЗЛАМ



| Поз.                    | ОБОЗНАЧЕНИЕ        | НАИМЕНОВАНИЕ                    | КОЛ. НА 1 м УЗЛА |       | МАССА ЕД, КГ | ПРИМЕЧАНИЕ     |
|-------------------------|--------------------|---------------------------------|------------------|-------|--------------|----------------|
|                         |                    |                                 | ч1               | ч2    |              |                |
| <b>Стальные изделия</b> |                    |                                 |                  |       |              |                |
| 1                       | 1.800.9-8.1 110    | НАЩЕЛЬНИК НМЗ                   | 1                | 1     | 1,6          | м              |
| 2                       | 1.800.9-8.1 140    | То же НМ10                      | —                | 1     | 1,5          | м              |
| 3                       | ТУ 36-2088-78      | ЗАКЛЕПКА КОМБИНИРОВАННАЯ ЗК-12  | 8                | 16    | 2,75         | 1000 шт.       |
| 4                       | 1.800.9-8.1 400    | КОМБИНИРОВАННЫЙ БОЛТ КД1        | 4                | 6     | 0,13         |                |
| <b>МАТЕРИАЛЫ</b>        |                    |                                 |                  |       |              |                |
| 5                       | ТУ 6-05-221-367-76 | НАПЕНИВАЕМЫЙ ПОЛИУРЕТАН ППУ-17Н | —                | 0,001 | 50           | м <sup>3</sup> |
| 6                       | ТУ 38-106-16-81    | ПРОКЛАДКА ИЗ ПЕНОРЕЗИНЫ 20x60   | —                | 2     |              | м              |
| 7                       | ТУ 6-02-775-73     | ГЕРМЕТИК „Эласто-сил 11-06“     | 0,1              | 0,2   |              | кг             |

1. ПЕРЕКРЫТИЕ ПОД ВЕНТКАМЕРЫ УСЛОВНО НЕ ПОКАЗАНО.
2. В МЕСТАХ ПРОХОДА КОЛОННЫ И КОНСТРУКЦИЙ ПЕРЕКРЫТИЯ ПАНЕЛИ ВЫРЕЗАТЬ, ОТВЕРСТИЕ ЗАПЕНИТЬ.
3. ШАГ КОМБИНИРОВАННЫХ ЗАКЛЕПОК ПОЗ. 3-250 мм.
4. РИГЕЛИ ФАХВЕРКА СМ. ЧЕРТЕНИ МАРКИ КМ ТИПОВОГО ПРОЕКТА 813-2-16.85.

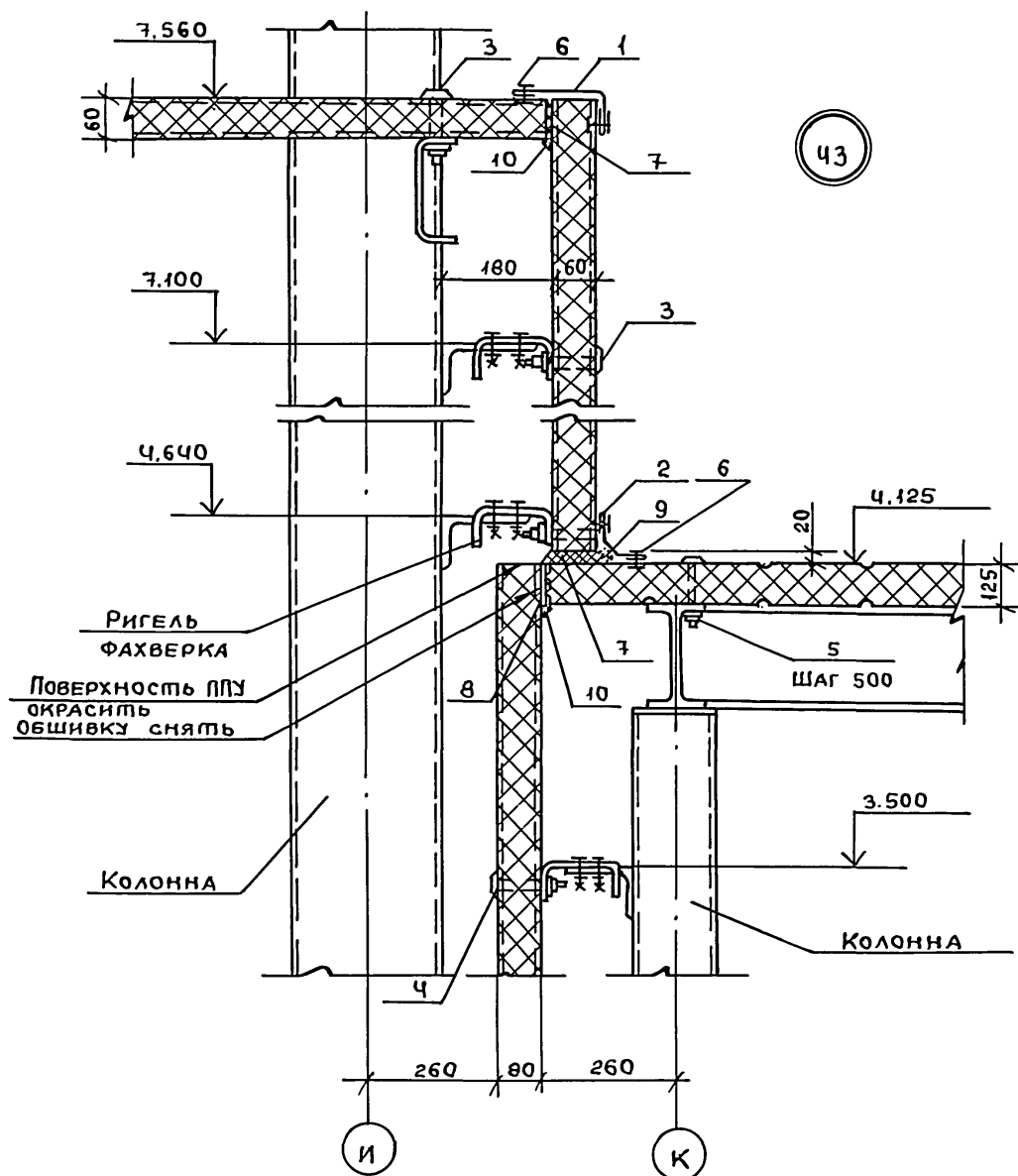
Инв. № подл. Подпись и дата

|                       |       |               |                 |      |        |
|-----------------------|-------|---------------|-----------------|------|--------|
| Зав. отд. Смилянский  | Подп. | 1.800.9-8.018 | Стадия          | Лист | Листов |
| Н. контр. Абрамович   | И     |               | Р               |      | 1      |
| Г. инж. пр. Абрамович | Ч     |               | Узел 41 и 42    |      |        |
|                       |       |               | ЦНИИПРОМЗАДАНИЙ |      |        |

Пров. Мау 21.3.91г Кон. *А. Кузнецов*

20940-01 38

## СПЕЦИФИКАЦИЯ К УЗЛАМ



| Поз.                    | ОБОЗНАЧЕНИЕ       | НАИМЕНОВАНИЕ                    | КОЛ. НА 1 М | МАССА ЕД., КГ | ПРИМЕЧАНИЕ     |
|-------------------------|-------------------|---------------------------------|-------------|---------------|----------------|
| <u>СТАЛЬНЫЕ ИЗДЕЛИЯ</u> |                   |                                 |             |               |                |
| 1                       | 1.800.9-8.1 110   | НАЩЕЛЬНИК НМЗ                   | 1           | 1,60          | М              |
| 2                       | 1.800.9-8.1 140   | То же НМ10                      | 1           | 1,50          | М              |
| 3                       | 1.800.9-8.1 400   | КОМБИН. БОЛТ КД1                | 6           | 0,130         |                |
| 4                       | -01               | То же КД2                       | 2           | 0,14          |                |
| 5                       | -03               | То же КД4                       | 2           | 0,17          |                |
| 6                       | ТУ36-2088-78      | ЗАКЛЕПКА КОМБ. ЗК-12            | 16          | 2,75          | 1000 ШТ.       |
| <u>МАТЕРИАЛЫ</u>        |                   |                                 |             |               |                |
| 7                       | ТУ38-106-16-81    | ПРОКЛАДКА ИЗ ПЕНОРЕЗИНЫ 20x60   | 2           |               | М              |
| 8                       | ТУ38-106-16-81    | То же 20x125                    | 1           |               | М              |
| 9                       | ТУ6-05-221-367-76 | НАПЕНИВАЕМЫЙ ПОЛИУРЕТАН ППУ-17Н | 0,001       |               | М <sup>3</sup> |
| 10                      | ТУ6-02-775-73     | ГЕРМЕТИК „ЭЛАСТОСИЛ 11-06“      | 0,3         |               | КГ             |

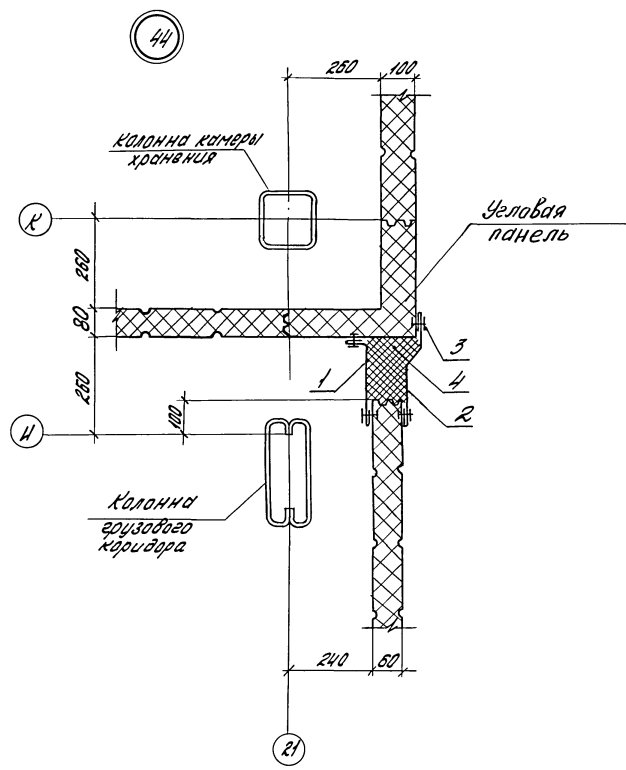
1. ПЕРЕКРЫТИЕ ПОД ВЕНТКАМЕРЫ УСЛОВНО НЕ ПОКАЗАНО.
2. В МЕСТЕ ПРОХОДА КОЛОННЫ ПАНЕЛЬ ВЫРЕЗАТЬ ПО МЕСТУ, ЗАПЕНИТЬ ПОЛИУРЕТАНОМ И ЗАКРЫТЬ НАЩЕЛЬНИКОМ.
3. ШАГ КОМБИНИРОВАННЫХ ЗАКЛЕПОК ПОЗ. 5-250 ММ.

|           |            |       |  |               |         |                 |      |        |
|-----------|------------|-------|--|---------------|---------|-----------------|------|--------|
| ЗАВ.ОТД.  | СМИЛЯНСКИЙ | ПОДП. |  | 1.800.9-8.019 | УЗЕЛ 43 | СТАДИЯ          | ЛИСТ | ЛИСТОВ |
| Н.КОНТР.  | АБРАМОВИЧ  | "     |  |               |         | Р               | 1    | 1      |
| ГЛ.ИН.ПР. | АБРАМОВИЧ  | "     |  |               |         | ЦНИИПРОМЗАДАНИЙ |      |        |
|           |            |       |  |               |         |                 |      |        |

Пров. *Мау* 21.3.91г *Кон. Мау*

20940-01 39

Спецификация к узлу



| поз. | Обозначение       | Наименование                          | кол. шт/м | Масса в кг | Примечание     |
|------|-------------------|---------------------------------------|-----------|------------|----------------|
|      |                   | <u>Стальные изделия</u>               |           |            |                |
| 1    | 1.800.9-8.1.120   | Нащельник НМЧ                         | 1         | 1,70       | М              |
| 2    | 1.800.9-8.1.150   | То же НМЧЗ                            | 1         | 2,50       | М              |
| 3    | ТУЗБ-2088-98      | Заклепка комби-<br>нированная ЗК-12   | 15        | 2,75       | 1000шт         |
|      |                   | <u>Материалы</u>                      |           |            |                |
| 4    | ТУБ-05-221-367-76 | Напениваемый<br>полиуретан ППУ-ПНД015 |           |            | м <sup>3</sup> |

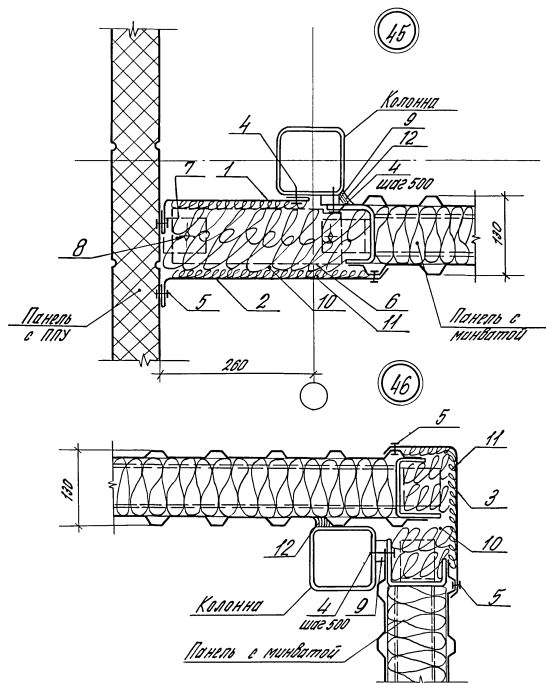
Шаг комбинированный заклепок поз.3 - 250 мм

Шифр. Номер. Подпись и дата. Взам. Инв. №

|          |              |                |                  |        |
|----------|--------------|----------------|------------------|--------|
| Зав. шт. | Отпущено шт. | 1.800.9-8.0.20 | Лист             | Листов |
| 4 шт.    | 4 шт.        |                |                  |        |
| Пункт    | Формат       | Узел 44        | Уч. ЦИПРОМЗДАНИИ |        |
|          |              |                |                  |        |



### Спецификация к узлам

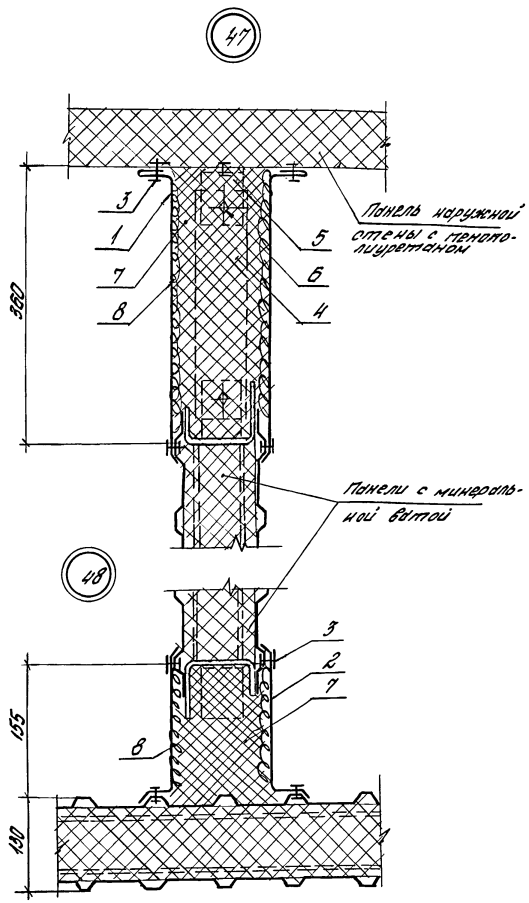


| Поз.                    | Обозначение        | Наименование                        | Кол. на 1 м узла |      | Масса, кг | Примечание     |
|-------------------------|--------------------|-------------------------------------|------------------|------|-----------|----------------|
|                         |                    |                                     | 45               | 46   |           |                |
| <u>Стальные изделия</u> |                    |                                     |                  |      |           |                |
| 1                       | 1.800.9-8.1 120-02 | Нащельник НМБ                       | 1                | —    | 2,40      | м              |
| 2                       | 1.800.9-8.1 220    | То же НМ19                          | 1                | —    | 2,80      | м              |
| 3                       | 1.800.9-8.1 200    | То же НМ17                          | —                | 1    | 2,20      | м              |
| 4                       | ТУ 6Т-269-79       | Винт самонарезающий 8,6 x 25        | 6                | 2    | 8,10      | 1000 шт        |
| 5                       | ТУ 36-2088-78      | Защелка комбинированная ЗК-12       | 12               | 8    | 2,75      | 1000 шт        |
| 6                       | ГОСТ 103-76        | Полоса -4 x 80 В-280                | 1                | —    | 0,70      |                |
| 7                       | ГОСТ 19172-74      | Узелок 80 x 634 С-60                | 1                | —    | 0,30      |                |
| 8                       | ГОСТ 7798-70       | Болт М12 x 30 с шайбой М12          | 2                | —    | 44,05     | 1000 шт        |
| 9                       | ГОСТ 2530-71       | Шайбы Ф40 δ=15                      | 2                | 2    | 0,15      |                |
| <u>Материалы</u>        |                    |                                     |                  |      |           |                |
| 10                      | ГОСТ 9573-82       | Брусочки из минераловатных плит     | 0,04             | 0,02 | 1,75      | м <sup>3</sup> |
| 11                      | ТУ 21-23-72-75     | Полосы из стекловолокнутого волокна | 0,6              | 0,3  |           | м <sup>2</sup> |
| 12                      | ТУ 6-02-775-73     | Герметик Эластолит Н-08             | 0,1              | 0,2  |           | кг             |

Неоговоренный шаг винтов и защелок (поз. 4 и 5) 250 мм

|                |             |      |               |      |        |
|----------------|-------------|------|---------------|------|--------|
| Экз. вкл.      | Исполнитель | Дата | 1.800.9-80 21 |      |        |
| Н.контр.       | Исполнитель | Дата | Узел 45 и 46  |      |        |
| Г.инженер      | Исполнитель | Дата |               |      |        |
|                |             |      | Стальной      | Лист | Листов |
|                |             |      | 2             | 1    | 1      |
| ЦНИИПРОМЗДАНИЙ |             |      |               |      |        |

Спецификация к узлам



| Поз.                    | Обозначение     | Наименование                    | Кол. на 1 м. узла |      | Материал | Примечание     |
|-------------------------|-----------------|---------------------------------|-------------------|------|----------|----------------|
|                         |                 |                                 | 47                | 48   |          |                |
| <u>Стальные изделия</u> |                 |                                 |                   |      |          |                |
| 1                       | 1.800.9-8.1.240 | Нащельник ИМ21                  | 2                 | -    | 3,10     |                |
| 2                       | 1.800.9-8.1.190 | То же ИМ16                      | -                 | 2    | 2,30     |                |
| 3                       | 7435-2088-78    | Защелка комбинированная         |                   |      |          |                |
| 4                       | ГОСТ 103-75     | Полоса 4x80 с=300               | 20                | 16   | 275      | 1000 шт.       |
| 5                       | ГОСТ 18772-74   | Узелок 80x85xH с=80             | 2                 | -    | 0,30     |                |
| 6                       | ГОСТ 7798-70    | Болт М12x30 с                   | 4                 | -    | 44,25    | 1000 шт.       |
|                         | ГОСТ 5915-70    | Гайка М12                       | 4                 | -    | 13,40    | 1000 шт.       |
| <u>Материалы</u>        |                 |                                 |                   |      |          |                |
| 7                       | ГОСТ 9573-82    | Брусочки из минераловатных плит |                   |      |          |                |
| 8                       | 7421-23-72-75   | Полосы из стекла                | 0,04              | 0,02 | 175      | м <sup>3</sup> |
|                         |                 | носа вала ИМ2                   | 0,1               | 0,3  |          | м <sup>2</sup> |

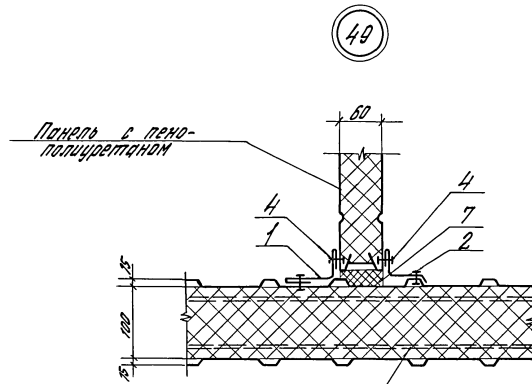
Все заклепок (поз. 3) 250 мм.

Изд. 1984г. Подпись и дата. Взам. инв. №

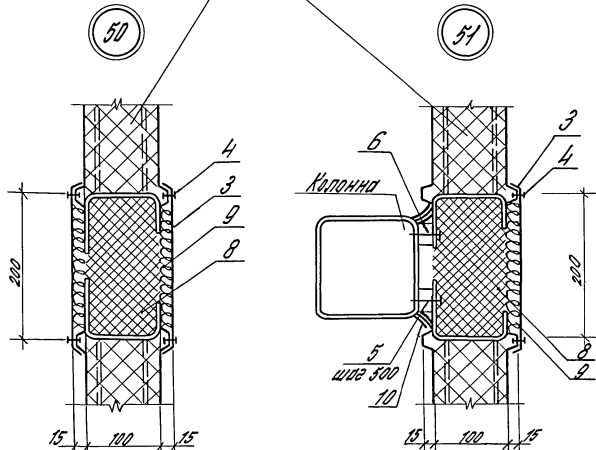
|              |                          |                |                 |        |
|--------------|--------------------------|----------------|-----------------|--------|
| Изд. инв. 14 | Спецификация             | 1.800.9-8.0.22 | Лист            | Листов |
| И инв. 14    | Контр. Абрамович (75)    |                | Р               | 1      |
| Тех. инв. 14 | Тех. инв. Абрамович (75) | Узел 47 и 48   | ЦИНИЛТРОМВАННИЙ |        |

Спецификация к узлам

| Поз.                    | Обозначение        | Наименование                       | Кол. на 1 м. узла |      |      | Масса<br>ед., кг | Приме-<br>чание |
|-------------------------|--------------------|------------------------------------|-------------------|------|------|------------------|-----------------|
|                         |                    |                                    | 49                | 50   | 51   |                  |                 |
| <u>Стальные изделия</u> |                    |                                    |                   |      |      |                  |                 |
| 1                       | 1.800.9-8.1120-03  | Нащельник НМ 7                     | 1                 | —    | —    | 1,50             | м               |
| 2                       | 1.800.9-8.1 240-01 | Нащельник НМ 23                    | 1                 | —    | —    | 0,90             | м               |
| 3                       | 1.800.9-8.1 230    | Нащельник НМ 20                    | —                 | 2    | 1    | 1,70             | м               |
| 4                       | ТУ 38-2088-78      | Защелка комб. ЗК-12                | 16                | 16   | 8    | 2,75             | 1000шт          |
| 5                       | ТУ 67-269-79       | Винт самонарез. 8,5×25             | —                 | —    | 4    | 8,10             | 1000шт          |
| 6                       | ГОСТ 2590-71       | Шайба Ø 40. s = 15                 | —                 | —    | 4    | 0,75             |                 |
| <u>Материалы</u>        |                    |                                    |                   |      |      |                  |                 |
| 7                       | ТУ 38-1 06-16-81   | Прокладки из пенополиуретана 20×60 | 2                 | —    | —    |                  | м               |
| 8                       | ГОСТ 9573-82       | Брусочки из минераловатных плит    | —                 | 0,02 | 0,02 | 175              | м <sup>3</sup>  |
| 9                       | ТУ 21-23-72-75     | Полосы из стекляного волокна       | —                 | 0,4  | 0,2  |                  | м <sup>2</sup>  |
| 10                      | ТУ 6-02-775-73     | Герметик „Эластолит“               | —                 | —    | 0,02 |                  | м <sup>3</sup>  |



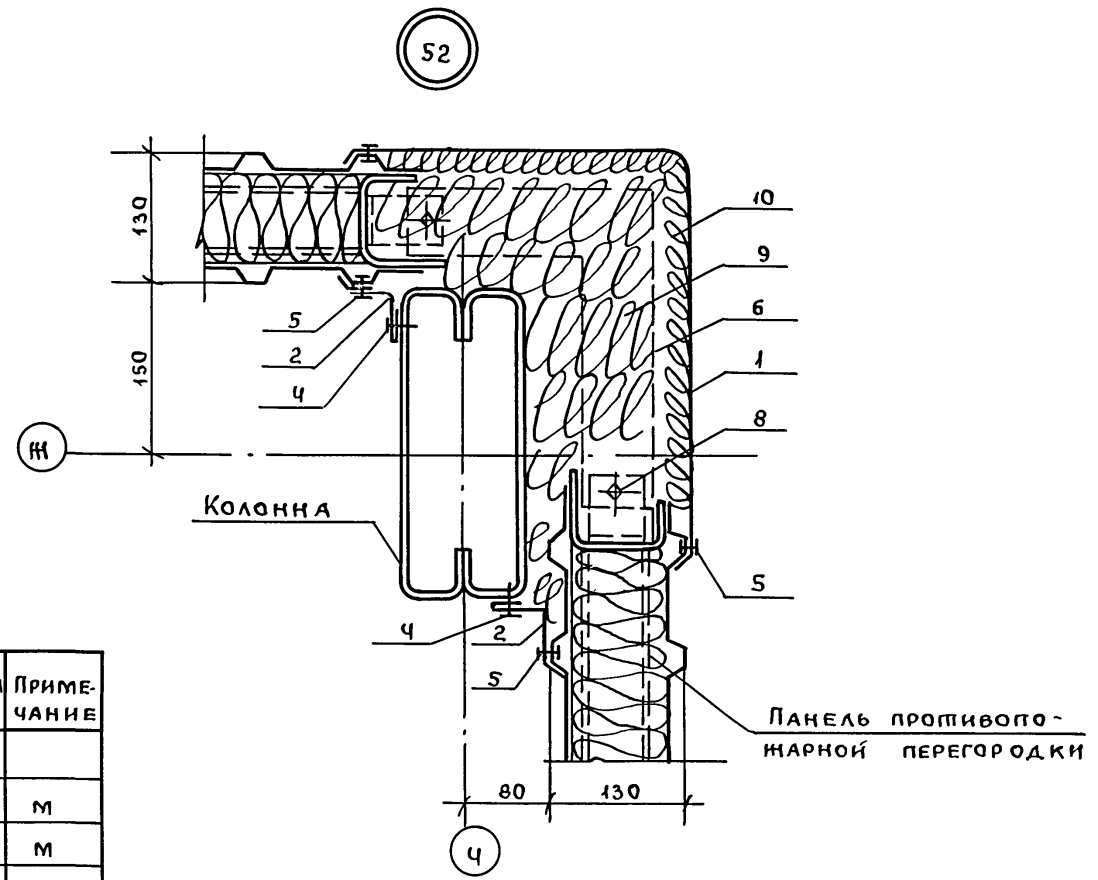
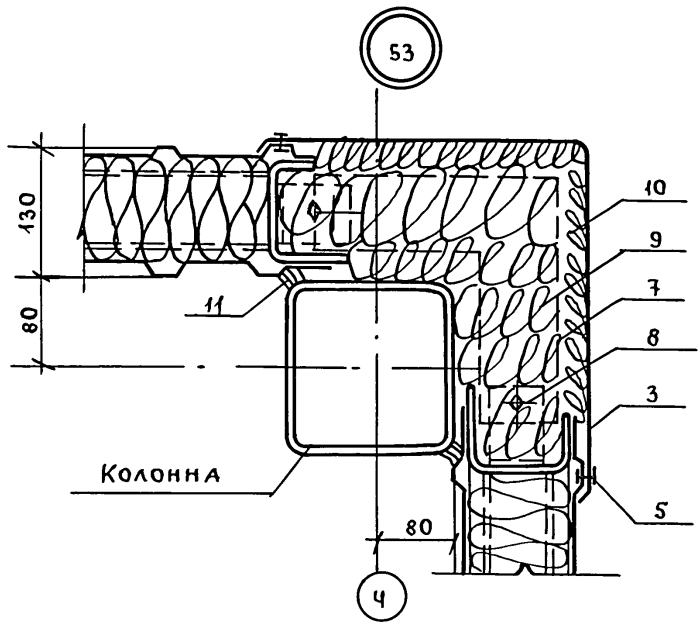
Панель с минераловатными плитами



Неоговоренный шаг винтов и защелок (поз.4 и 5) 250 м.

Узел и панель, Пенополиуретан и Вата, Ватные плиты

|           |                  |               |                 |          |
|-----------|------------------|---------------|-----------------|----------|
| Сделано в | Смиланский завод | 1.800.9-80 23 | Стальной лист   | Листовой |
| И. Контр. | А. В. Контр.     |               | Р               | Т        |
| Ген. Дир. | Ген. Дир.        | Узел 49-51    | ЦНИИПРОМСТАНДИИ |          |



Шаг самонарезающих винтов и комбинированных заклепок 250 мм.

| Поз.                    | ОБОЗНАЧЕНИЕ        | НАИМЕНОВАНИЕ                   | КОЛ. НА 1 м УЗЛА |      | МАССА ЕД, КГ | ПРИМЕЧАНИЕ     |
|-------------------------|--------------------|--------------------------------|------------------|------|--------------|----------------|
|                         |                    |                                | 52               | 53   |              |                |
| <b>СТАЛЬНЫЕ ИЗДЕЛИЯ</b> |                    |                                |                  |      |              |                |
| 1                       | 1.800.9-8.1 200-02 | НАЩЕЛЬНИК НМ24                 | 1                | —    | 4,90         | м              |
| 2                       | 1.800.9-8.1 240-01 | То же НМ23                     | 1                | —    | 0,90         | м              |
| 3                       | 1.800.9-8.1 200-01 | То же НМ22                     | —                | 1    | 4,50         | м              |
| 4                       | ТУ 67-269-79       | Винт самонарезающий 6,6 x 25   | 8                | —    | 8,10         | 1000 шт.       |
| 5                       | ТУ 36-2088-78      | Заклепка комбинированная ЗК-12 | 16               | 8    | 2,75         | 1000 шт.       |
| 6                       | ГОСТ 103-76        | Полоса 4x80 e=600              | 2                | —    |              |                |
| 7                       | ГОСТ 103-76        | То же e=500                    | —                | 2    |              |                |
| 8                       | ГОСТ 7798-70       | Болт М12x30                    | 4                | 4    | 44,05        | 1000 шт.       |
|                         | ГОСТ 5915-70       | с гайкой М12                   | 4                | 4    | 15,40        | 1000 шт.       |
| <b>МАТЕРИАЛЫ</b>        |                    |                                |                  |      |              |                |
| 9                       | ГОСТ 9573-82       | Бруски из мин. ваты            | 0,09             | 0,08 | 175          | м <sup>3</sup> |
| 10                      | ТУ 24-23-72-75     | Полосы из стекловолокна        | 0,69             | 0,62 |              | м <sup>2</sup> |
| 11                      | ТУ 6-02-775-73     | Герметик, Эластосил 11-06      | —                | 0,3  |              | кг             |

Инв. № подл. Подпись и дата Взам. инв. №

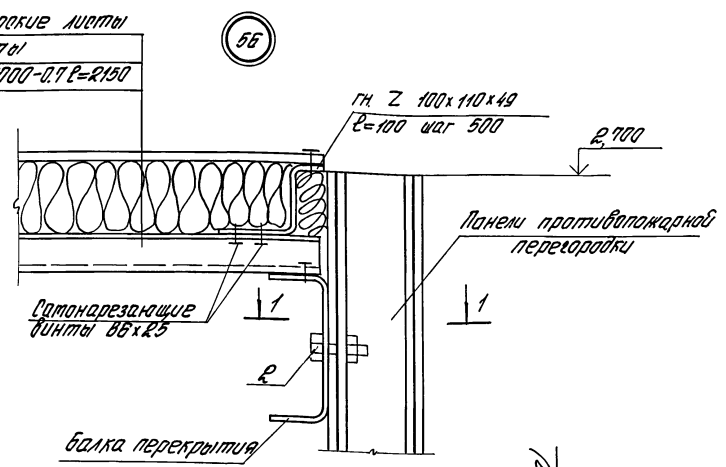
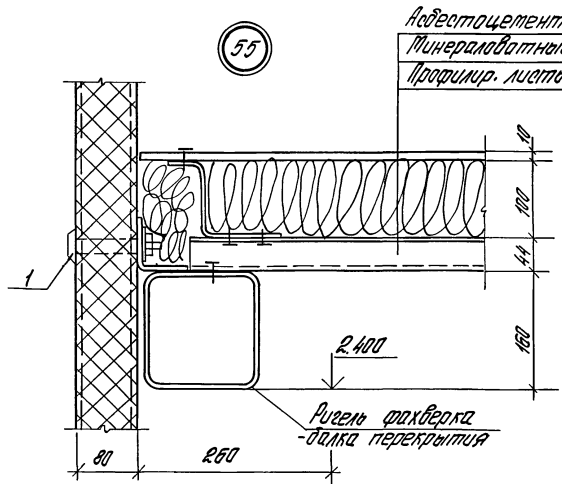
|              |            |       |  |                |      |        |
|--------------|------------|-------|--|----------------|------|--------|
| Зав. отд.    | Смилянский | Подп. |  | 1.800.9-8.0 24 |      |        |
| Н. контр.    | Абрамович  | И     |  |                |      |        |
| Гл. ин. пр.  | Абрамович  | Ч     |  |                |      |        |
| Узел 52 и 53 |            |       |  |                |      |        |
|              |            |       |  | Стадия         | Лист | Листов |
|              |            |       |  | Р              |      | 1      |
|              |            |       |  | ЦНИИПРОМЗДАНИЙ |      |        |

Пров. Маф 21.3.91г

Кон. *Иванов*

20940-01 44





Спецификация к узлам  
 В

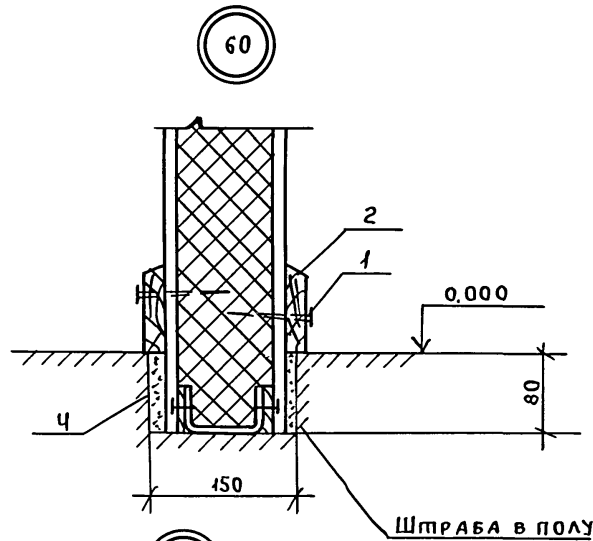
| Поз.                    | Обозначение      | Наименование     | кол. шт |    | Масса<br>кг | Приме-<br>чание |
|-------------------------|------------------|------------------|---------|----|-------------|-----------------|
|                         |                  |                  | 55      | 56 |             |                 |
| <u>Стальные изделия</u> |                  |                  |         |    |             |                 |
| 1                       | 1800 9-8 1400-01 | Котлин. болт ПД2 | 2       | —  | 0,14        |                 |
| 2                       | ГОСТ 7798-70     | болт М12х40      | —       | 1  | 52,87       | 1000шт.         |
|                         | ГОСТ 5915-70     | с гайкой М12     | —       | 1  | 15,40       | 1000шт.         |
|                         | ГОСТ 11371-78    | и шайбой         | —       | 1  | 6,27        | 1000шт.         |

В спецификации не учтен расход материалов на перекрытие (см. типовой проект 813-2-15,85).  
 В узле 56 отык панелей показан для заделки.

|                                                                     |              |                |             |
|---------------------------------------------------------------------|--------------|----------------|-------------|
| Зад. от: Ульяновский<br>и Кингипа Лепельский<br>П.И.И.К. (Л.И.И.К.) | 1800 9-80 26 | Листов<br>Р    | Листов<br>1 |
|                                                                     | Узел 55 и 56 | ЦНИИПРОМЗДАНИЙ |             |

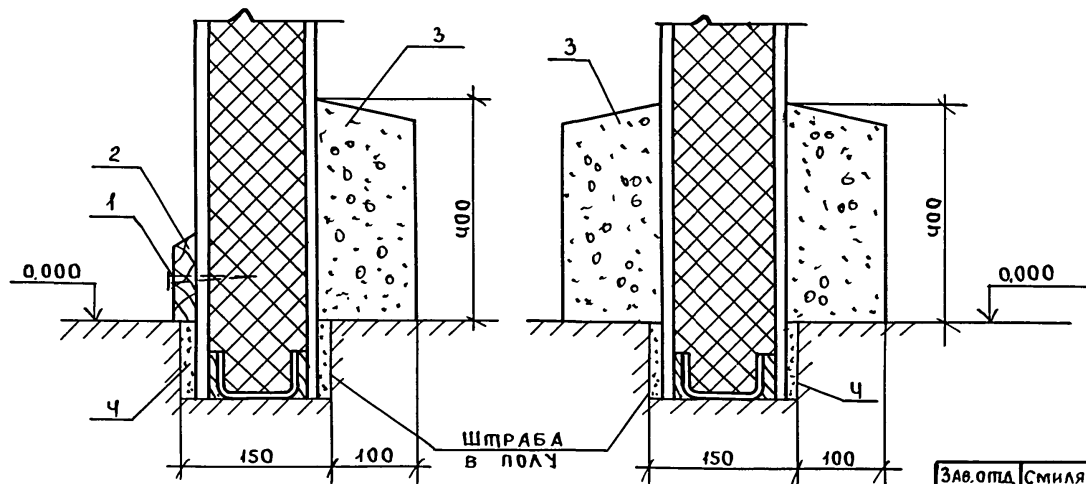
ЦНИИПРОМЗДАНИЙ





61

62



| Поз. | ОБОЗНАЧЕНИЕ    | НАИМЕНОВАНИЕ            | КОЛ. НА 1 м УЗЛА |      |      | МАССА<br>ЕД. КГ | ПРИМЕ-<br>ЧАНИЕ |
|------|----------------|-------------------------|------------------|------|------|-----------------|-----------------|
|      |                |                         | 60               | 61   | 62   |                 |                 |
|      |                | <u>СТАЛЬНЫЕ ИЗДЕЛИЯ</u> |                  |      |      |                 |                 |
| 1    | ГОСТ 4028-63 * | Гвоздь ф1,6, л=50       | 10               | 5    | —    |                 |                 |
|      |                | <u>МАТЕРИАЛЫ</u>        |                  |      |      |                 |                 |
| 2    |                | ДЕРЕВЯННЫЙ ПЛИНТУС      | 2                | 1    | —    |                 | м               |
| 3    |                | БЕТОН МАРКИ 200         | —                | 0,04 | 0,08 | 2400            | м <sup>3</sup>  |
| 4    |                | ЦЕМ. ПЕСЧАНЫЙ Р-Р       | 0,01             | 0,01 | 0,01 | 2200            | м <sup>3</sup>  |

Инв. № подл. Подпись и дата / Взам. инв. №

|             |           |       |  |
|-------------|-----------|-------|--|
| Зав. опд.   | Смилянски | Подп. |  |
| Н. контр.   | Абрамович | И     |  |
| Гл. ин. пр. | Абрамович | И     |  |
| Рук. гр.    | Гуськова  | И     |  |

1.800.9-8.028

Узел 60÷62

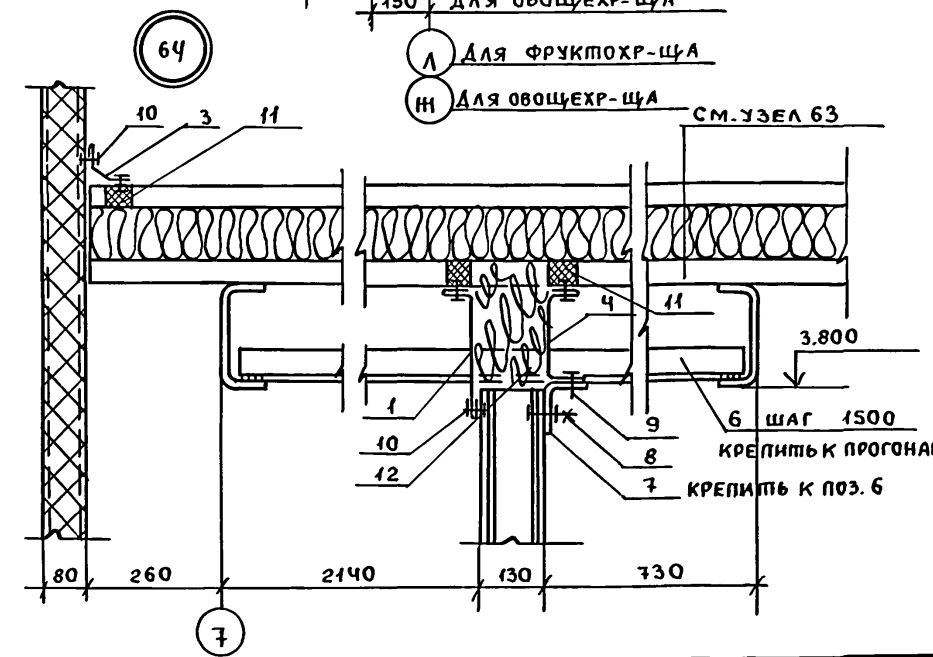
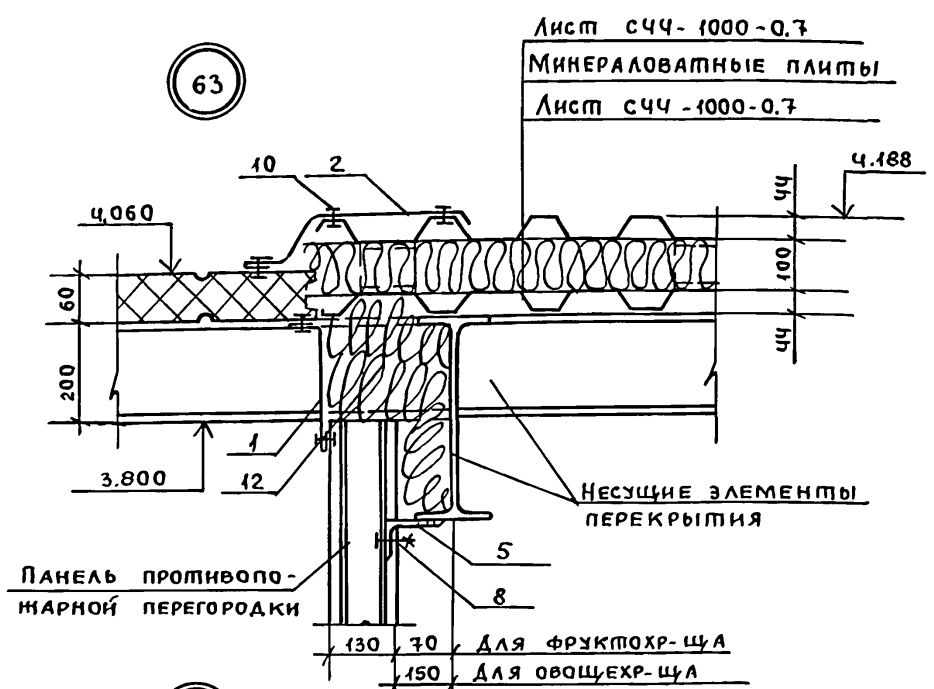
|                |      |        |
|----------------|------|--------|
| Стадия         | Лист | Листов |
| Р              |      | 1      |
| ЦНИИПРОМЗДАНИЙ |      |        |

Пров. Маш 21.3.91г Кон. Шку

20340-01 48



СПЕЦИФИКАЦИЯ К УЗЛАМ



| Поз.                    | ОБОЗНАЧЕНИЕ        | НАИМЕНОВАНИЕ             | КОЛ. НА 1 м. узла |      | Масса | ПРИМЕЧАНИЕ     |
|-------------------------|--------------------|--------------------------|-------------------|------|-------|----------------|
|                         |                    |                          | 63                | 64   |       |                |
| <b>СТАЛЬНЫЕ ИЗДЕЛИЯ</b> |                    |                          |                   |      |       |                |
| 1                       | 1.800.9-8.1 120-02 | НАЩЕЛЬНИК НМ6            | 1                 | 1    | 2,40  | М              |
| 2                       | 1.800.9-8.1 180    | То же НМ15               | 1                 | —    | 3,20  | М              |
| 3                       | 1.800.9-8.1 140    | То же НМ10               | —                 | 1    | 1,50  | М              |
| 4                       | 1.800.9-8.1 170    | То же НМ14               | —                 | 1    | 2,30  | М              |
| 5                       | 1.800.9-8.1 320    | КРЕПЕЖНОЕ ИЗДЕЛИЕ КМ2    | 0,5               | —    | 1,50  |                |
| 6                       | ГОСТ 19771-74      | УГОЛОК 70x4 e=2960       | —                 | 0,66 | 12,30 |                |
| 7                       | ГОСТ 19771-74      | УГОЛОК 70x4              | —                 | 1    | 4,16  | М              |
| 8                       | ГОСТ 7798-70       | БОЛТ М12x40              | 1                 | 1    | 52,87 | 1000шт.        |
|                         | ГОСТ 5915-70       | с ГАЙКОЙ М12             | 1                 | 1    | 15,40 | 1000шт.        |
|                         | ГОСТ 11371-78      | и ШАЙБОЙ                 | 1                 | 1    | 6,27  | 1000шт.        |
| 9                       | ТУ 67-269-79       | ВИНТ САМОНАРЕЗ. 86x25    | —                 | 4    | 8,10  | 1000шт.        |
| 10                      | ТУ 36-2088-78      | ЗАКЛЕПКА КОМБИН. ЭК-12   | 20                | 20   | 2,75  | 1000шт.        |
| <b>МАТЕРИАЛЫ</b>        |                    |                          |                   |      |       |                |
| 11                      | 1.800.9-8.1 430    | ГРЕБЕНЧАТАЯ ПРОКЛАДКА П1 | —                 | 3    | 0,08  | М              |
| 12                      | ГОСТ 9573-82       | БРУСКИ ИЗ МИНВАТЫ        | 0,06              | 0,02 | 175   | М <sup>3</sup> |

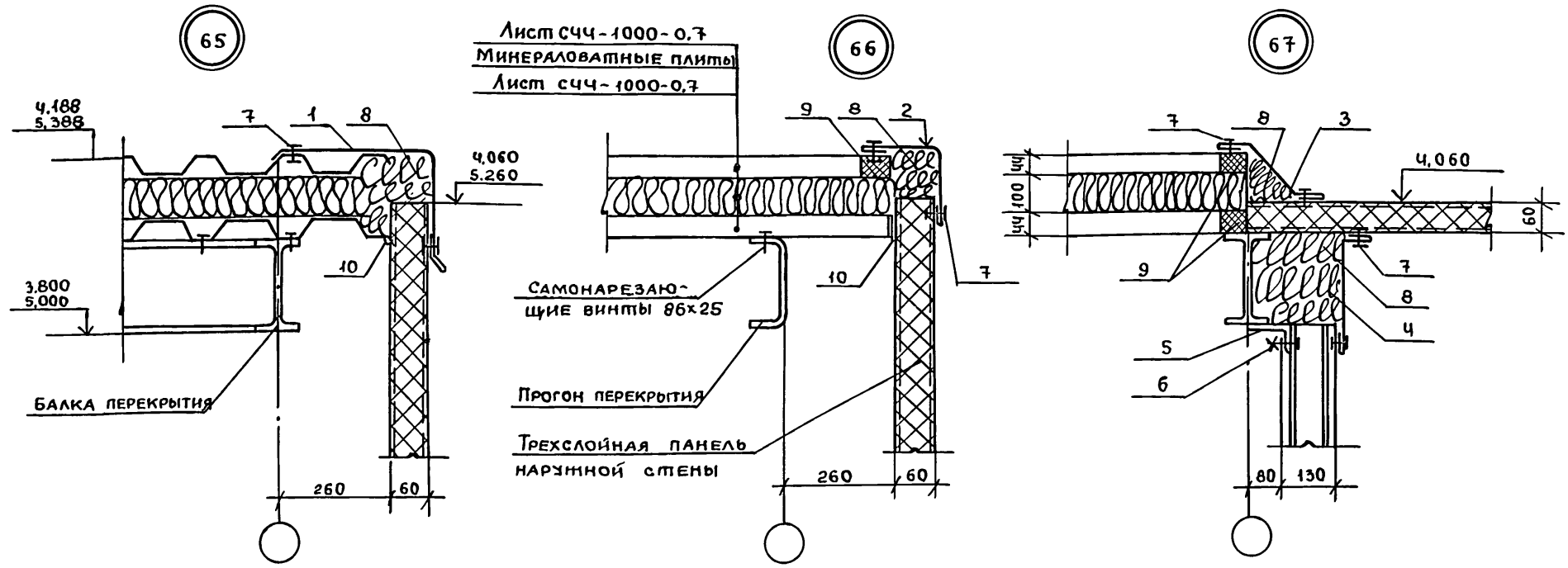
Расход материалов на перекрытие в спецификации не учтен. Шаг самонарезающих винтов и комбинированных заклепок (поз. 9 и 10) - 250 мм.

|              |            |       |  |                |               |      |        |
|--------------|------------|-------|--|----------------|---------------|------|--------|
| Зав. отд.    | Смилянский | Подп. |  | 1.800.9-8.0 29 | Узел 63 и 64  |      |        |
| Н. контр.    | Абрамович  | "     |  |                |               |      |        |
| Гл. инж. пр. | Абрамович  | "     |  |                |               |      |        |
|              |            |       |  |                | Стадия        | Лист | Листов |
|              |            |       |  |                | Р             |      | 1      |
|              |            |       |  |                | ЦНИПРОМЗДАНИЙ |      |        |

Инв. № подл. Подпись и дата Взам. инв. №

Пров. Шау 21.3.91г Кон. Шин

20940-01 49



СПЕЦИФИКАЦИЯ К УЗЛАМ

| Поз.                    | ОБОЗНАЧЕНИЕ                                | НАИМЕНОВАНИЕ                      | КОЛ. НА 1 М УЗЛА |      |      | МАССА<br>ЕД., КГ | ПРИМЕЧАНИЕ     |
|-------------------------|--------------------------------------------|-----------------------------------|------------------|------|------|------------------|----------------|
|                         |                                            |                                   | 65               | 66   | 67   |                  |                |
| <b>СТАЛЬНЫЕ ИЗДЕЛИЯ</b> |                                            |                                   |                  |      |      |                  |                |
| 1                       | 1.800.9-8.1 210-01                         | Нащельник НМ30                    | 1                | —    | —    | 4,00             | М              |
| 2                       | 1.800.9-8.1 110-02                         | То же НМ31                        | —                | 1    | —    | 2,60             | М              |
| 3                       | 1.800.9-8.1 160-01                         | То же НМ32                        | —                | —    | 1    | 2,60             | М              |
| 4                       | 1.800.9-8.1 120-02                         | То же НМ6                         | —                | —    | 1    | 2,40             | М              |
| 5                       | 1.800.9-8.1 320                            | Крепёжное изделие КМ2             | —                | —    | 0,5  | 1,50             |                |
| 6                       | ГОСТ 7798-70; ГОСТ 5915-70 и ГОСТ 11374-78 | Болт М12x40 с гайкой М12 и шайбой | —                | —    | 1    | 74,54            | 1000 комп.     |
| 7                       | ТУ 36-2088-78                              | Заклепка комбин. ЗК-12            | 8                | 8    | 16   | 2,75             | 1000 шт.       |
| <b>МАТЕРИАЛЫ</b>        |                                            |                                   |                  |      |      |                  |                |
| 8                       | ГОСТ 9573-82                               | Минеральная вата                  | 0,01             | 0,01 | 0,05 | 175              | м <sup>3</sup> |
| 9                       | 1.800.9-8.1 430                            | Гребенч. прокладка П1             | —                | 1    | 2    | 0,08             | М              |
| 10                      | ТУ 6-02-775-73                             | Герметик «Эластосил-106»          | 0,1              | 0,1  | —    | —                | КГ             |

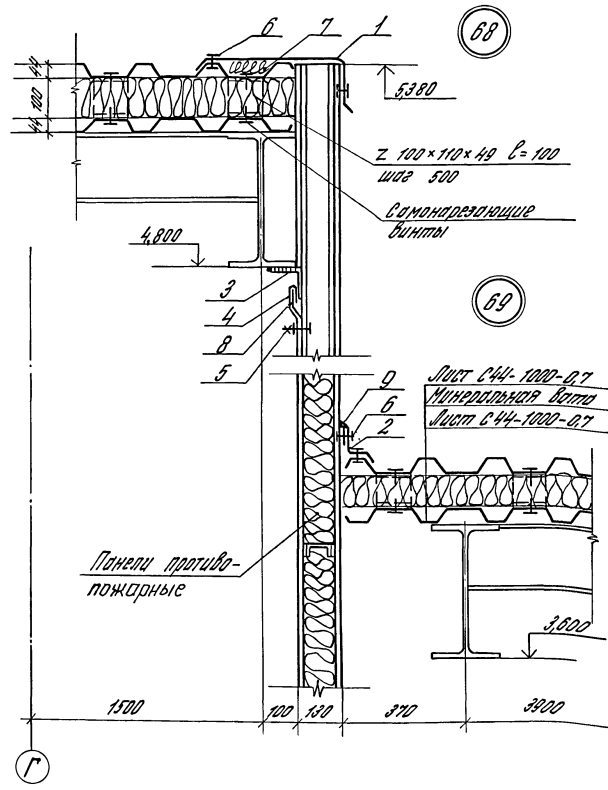
РАСХОД МАТЕРИАЛОВ НА ПЕРЕКРЫТИЕ В СПЕЦИФИКАЦИИ К УЗЛАМ НЕ УЧТЕН (СМ. ТИПОВЫЕ ПРОЕКТЫ 813-2-15.85; 813-2-11.85) ШАГ КОМБИНИРОВАННЫХ ЗАКЛЕПОК (ПОЗ. 7) - 250 ММ.

Име. и под. л. Подпись и дата / Взам. инв. №

| Зав. отд.      | Смилянский | Подп.  |                                                                                                                                 |        |      |        |   |  |   |
|----------------|------------|--------|---------------------------------------------------------------------------------------------------------------------------------|--------|------|--------|---|--|---|
| И. контр.      | Абрамович  | "      |                                                                                                                                 |        |      |        |   |  |   |
| Гл. инж. пр.   | Абрамович  | "      |                                                                                                                                 |        |      |        |   |  |   |
| 1.800.9-8.0 30 |            |        |                                                                                                                                 |        |      |        |   |  |   |
| Узел 65 ÷ 67   |            |        | <table border="1"> <tr> <th>Стадия</th> <th>Лист</th> <th>Листов</th> </tr> <tr> <td>Р</td> <td></td> <td>1</td> </tr> </table> | Стадия | Лист | Листов | Р |  | 1 |
| Стадия         | Лист       | Листов |                                                                                                                                 |        |      |        |   |  |   |
| Р              |            | 1      |                                                                                                                                 |        |      |        |   |  |   |
| ЦНИИПРОМЗДАНИЙ |            |        |                                                                                                                                 |        |      |        |   |  |   |

Проект. Мац 21.3.91г. Кон. *Мац*

Спецификация к узлам



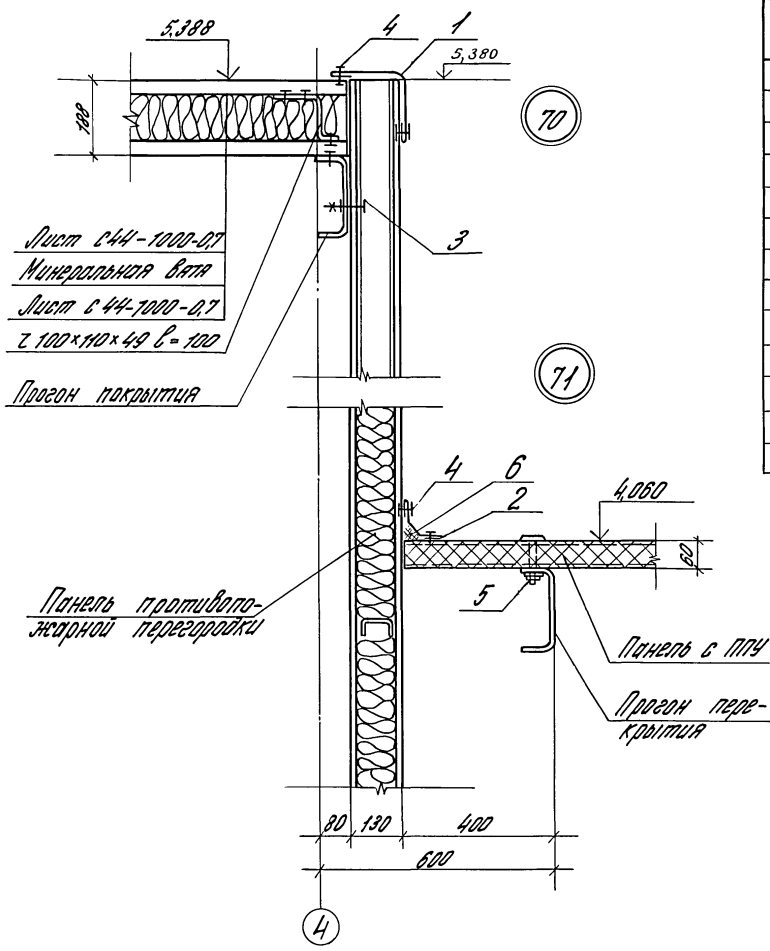
| Поз.                    | Обозначение        | Наименование                         | Кол. на 1 м. узла |    | Масса вк. кг | Примечание     |
|-------------------------|--------------------|--------------------------------------|-------------------|----|--------------|----------------|
|                         |                    |                                      | 68                | 69 |              |                |
| <u>Стальные изделия</u> |                    |                                      |                   |    |              |                |
| 1                       | 1.800.9-8.1 210-01 | Нащельник мм 30                      | 1                 | —  | 3,50         | м              |
| 2                       | 1.800.9-8.1 240-01 | То же мм 23                          | —                 | 1  | 0,90         | м              |
| 3                       | ГОСТ 8509-72       | Узелок 80×8 С=180                    | 0,5               | —  | 1,80         |                |
| 4                       | 1.800.9-8.1 310    | Крепежные изделия км1                | 0,5               | —  | 2,40         |                |
| 5                       | ГОСТ 7798-70       | Болт М12×40                          | 1                 | —  | 52,87        | 1000шт         |
|                         | ГОСТ 5915-70       | С гайкой М12                         | 1                 | —  | 15,40        | 1000шт         |
|                         | ГОСТ 14774-78      | 4 шайбы                              | 1                 | —  | 6,27         | 1000шт         |
| 6                       | 7435-2088-78       | Защелка комб. ЗК-12                  | 8                 | 8  | 27,5         | 1000шт         |
| <u>Материалы</u>        |                    |                                      |                   |    |              |                |
| 7                       | ГОСТ 9573-82       | Минеральная вата                     | 0,003             | —  | 17,5         | м <sup>3</sup> |
| 8                       | ГОСТ 24222-80      | Прокладка из фторопласта -2×40 С=180 | 0,5               | —  | 0,03         |                |
| 9                       | 7435-02-775-73     | Герметик «Эластосил»                 | —                 | 01 |              | кг             |

- Расход материалов на перекрытие в спецификации не учтен (см. типовой проект 813-2-16.85)
- Шаг комбинированных закладок поз. 6 - 250 мм

Мат. и металл. Изделия и детали. Взам. инв. №

|                               |                |         |      |        |
|-------------------------------|----------------|---------|------|--------|
| Зад. отд. Спецификация        | 1.800.9-8.0 31 | Страниц | Лист | Листов |
| И. колхоз. Подпись (И. П. О.) |                |         |      |        |
| И. колхоз. Подпись (И. П. О.) | Узел 68 и 69   |         |      |        |
|                               |                |         |      |        |
|                               |                |         |      |        |
|                               |                |         |      |        |
|                               |                |         |      |        |
|                               |                |         |      |        |
|                               |                |         |      |        |
|                               |                |         |      |        |
|                               |                |         |      |        |

Спецификация к узлам



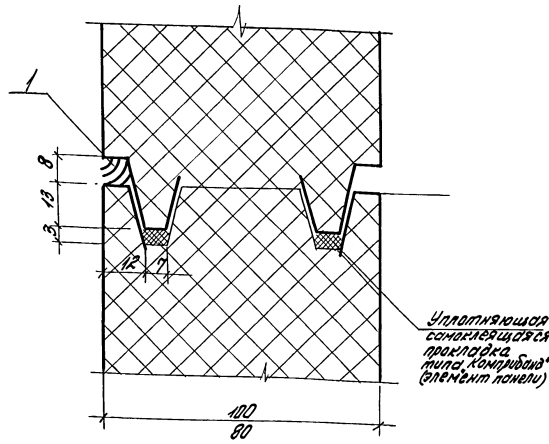
| Поз.                    | Обозначение        | Наименование                    | Кол. на 1 м узла |       | Масса ед., кг | Примечание     |
|-------------------------|--------------------|---------------------------------|------------------|-------|---------------|----------------|
|                         |                    |                                 | 70               | 71    |               |                |
| <u>Стальные изделия</u> |                    |                                 |                  |       |               |                |
| 1                       | 1.800.9-8.1 130    | Нащельник НМ9                   | 1                | —     | 2,00          | М              |
| 2                       | 1.800.9-8.1 140    | То же НМ10                      | —                | 1     | 1,50          | М              |
| 3                       | ГОСТ 7798-70       | Болт М 12×40                    | 1                | —     | 52,87         | 1000 шт        |
|                         | ГОСТ 5915-70       | с гайкой М12                    | 1                | —     | 15,40         | 1000 шт        |
|                         | ГОСТ 11371-78      | и шайбой                        | 1                | —     | 5,27          | 1000 шт        |
| 4                       | ТУ 36-2089-78      | Заклепка комбинированная ЗК-12  | 8                | 8     | 2,75          | 1000 шт        |
| 5                       | 1.800.9-8.1 400    | Комбинированный болт КД1        | —                | 2     | 0,74          |                |
|                         |                    | <u>Материалы</u>                |                  |       |               |                |
| 6                       | ТУ 6-05-221-367-76 | Напениваемый полиуретан ППУ-17Н | —                | 0,001 |               | м <sup>3</sup> |

- Расход материалов на перекрытие в спецификации не учтен.
- Шаг заклепок поз. 4-250 мм

Масл. пав. Лопаты и вилы. Весы шп. и

|                      |             |                |        |      |
|----------------------|-------------|----------------|--------|------|
| Зак. от:             | Смитаевский | 1.800.9-8.0 32 |        |      |
| И. контр.:           | Авратовский |                |        |      |
| Т. или Д.:           | Кобанов     |                |        |      |
| Узел 70 и 71         |             |                | Страна | Лист |
|                      |             |                | Р      | Т    |
| ЦНИИПРОМСТРОИТЕЛЬНИЙ |             |                |        |      |

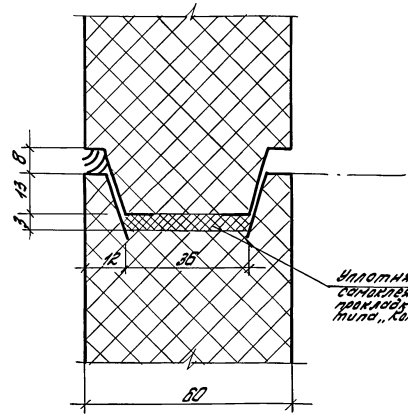
72



Уплотняющая соединяющаяся прокладка типа „Комприванд“ (элемент панели)

| Марка, поз.                                                                                                                       | Обозначение         | Наименование             | Кол. на 1 узел | Масса, ед, кг | Примечание |
|-----------------------------------------------------------------------------------------------------------------------------------|---------------------|--------------------------|----------------|---------------|------------|
|                                                                                                                                   |                     |                          |                |               |            |
| 1                                                                                                                                 | ТУ8 - 02 - 775 - 73 | Герметик, Эластолит Н-08 | 0,1            |               | кг         |
| Инв. № 0104 (Листы и узлы) Сварочный цех<br>И. Контр. Абрамидзе (И.С.)<br>Т. Инж. по. Воронцов (И.С.)<br>Рук. зр. Гуськова (И.С.) |                     |                          |                |               |            |
| 1. 800. 9 - В. 0 33                                                                                                               |                     |                          |                |               |            |
| Узел 72                                                                                                                           |                     |                          | Старый         | Лист          | Листов     |
| ЦИВИЛПРОЕКТНИ                                                                                                                     |                     |                          |                |               |            |

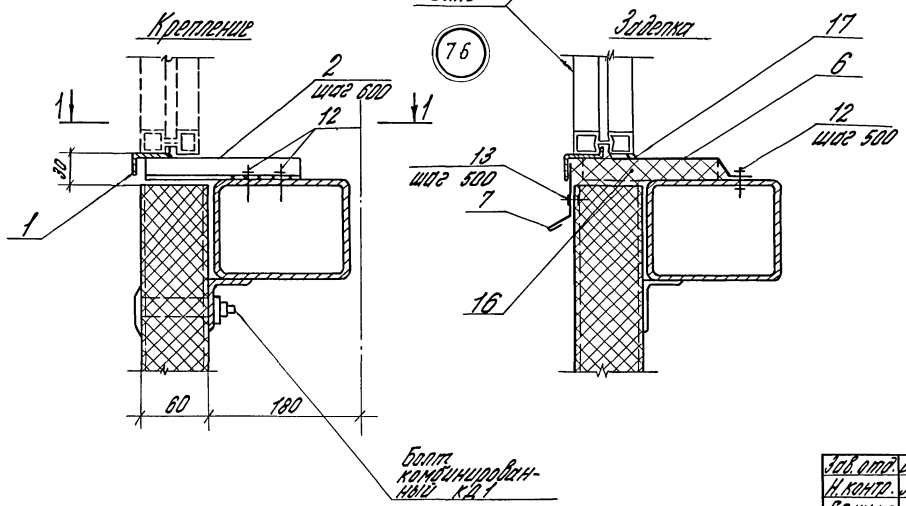
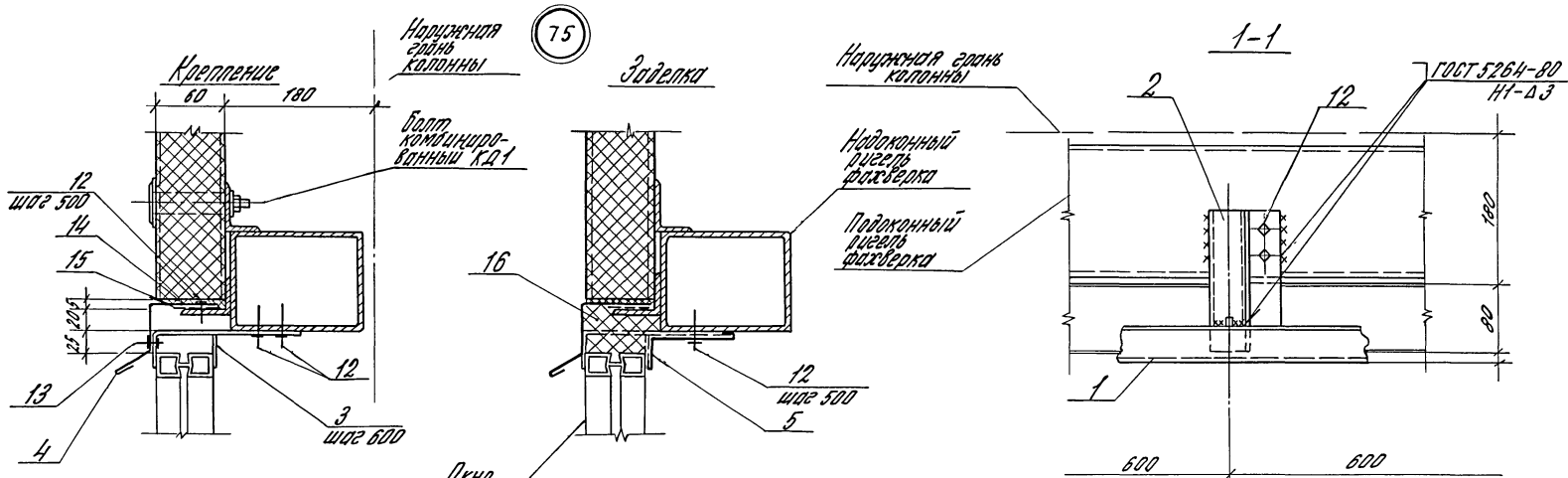
73



Уплотняющая соединяющаяся прокладка типа „Комприванд“

| Марка, поз.                                                                                                                       | Обозначение         | Наименование             | Кол. на 1 узел | Масса, ед, кг | Примечание |
|-----------------------------------------------------------------------------------------------------------------------------------|---------------------|--------------------------|----------------|---------------|------------|
|                                                                                                                                   |                     |                          |                |               |            |
| 1                                                                                                                                 | ТУ8 - 02 - 775 - 73 | Герметик, Эластолит Н-08 | 0,1            |               | кг         |
| Инв. № 0104 (Листы и узлы) Сварочный цех<br>И. Контр. Абрамидзе (И.С.)<br>Т. Инж. по. Воронцов (И.С.)<br>Рук. зр. Гуськова (И.С.) |                     |                          |                |               |            |
| 1. 800. 9 - В. 0 34                                                                                                               |                     |                          |                |               |            |
| Узел 73                                                                                                                           |                     |                          | Старый         | Лист          | Листов     |
| ЦИВИЛПРОЕКТНИ                                                                                                                     |                     |                          |                |               |            |



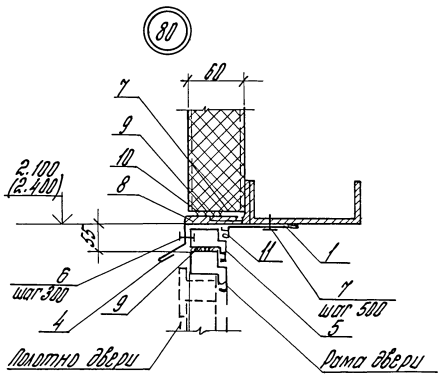
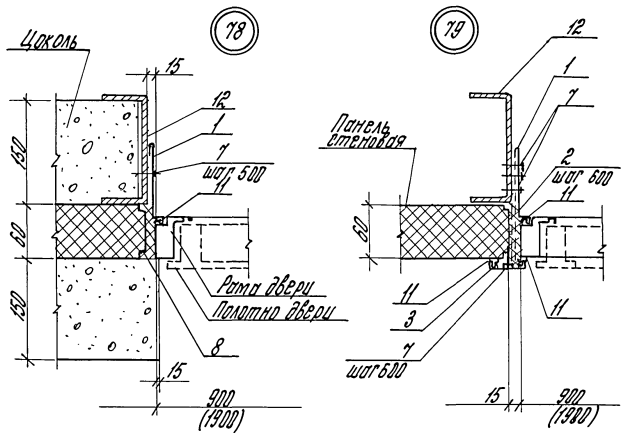


Имя и фамилия, должность и дата встав. шифра

|               |          |      |                  |                 |        |
|---------------|----------|------|------------------|-----------------|--------|
| Имя и фамилия | Инициалы | Дата | 18009-80 36      |                 |        |
| И.контр.      | Л.проект | В.д  | Узел             | Лист            | Листов |
| И.проект      | И.проект | В.д  | 75 ÷ 77          | Р               | 1      |
| И.контр.      | И.контр. | В.д  | Вспряжение стены | ЦНИИПРОМЗАДАНИИ |        |
|               |          |      | в оконной саржи  |                 |        |
|               |          |      | 1.436.2-15       |                 |        |

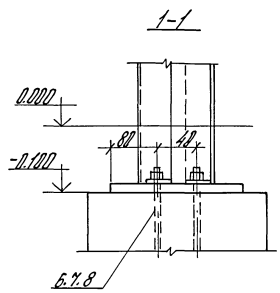
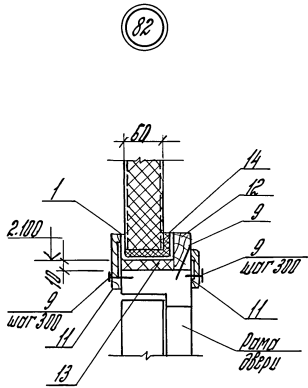
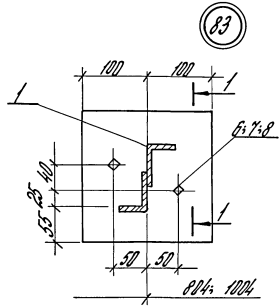
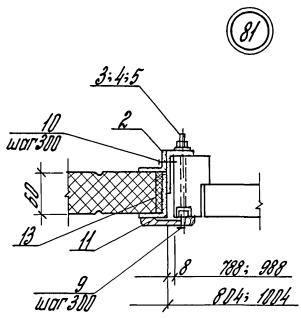






| Марка, поз.             | Обозначение                               | Наименование                          | Ква. мет. работы |        | Масса кв. м | Примеч.        |
|-------------------------|-------------------------------------------|---------------------------------------|------------------|--------|-------------|----------------|
|                         |                                           |                                       | 6-900            | 6-1900 |             |                |
| <u>Стальные изделия</u> |                                           |                                       |                  |        |             |                |
| 1                       | Профиль перфорираль-<br>сегмент заводской | Профиль 2-009                         | 5,1              | 7,0    | 1,25        | м              |
| 2                       | 1.800. 9-8.1.330                          | Элемент крепления ИЖ                  | 6                | 8      | 0,3         |                |
| 3                       | Профиль перфорираль-<br>сегмент заводской | Профиль 2-010                         | 3,0              | 3,6    | 0,87        | м              |
| 4                       | 1.800. 9-8.1.070                          | СЛЮБ СР                               | 1                | 2      | 1,2         | м              |
| 5                       | Профиль перфорираль-<br>сегмент заводской | Профиль 2-801                         | 1,0              | 2,0    | 1,71        |                |
| 6                       | 74 38-2088-18                             | закавка монтажно-<br>ремонтная ЗК-18  | 4                | 8      | 2,75        | 100шт.         |
| 7                       | 74 67-269-79                              | шпатель монтажно-<br>ремонтный ШМ-79  | 39               | 40     | 8,1         | 1000шт.        |
| 12                      | 1.800. 9-8.1.380 / 1-01                   | шпатель СТ / СТ2                      | 2                | 2      | 25,5        |                |
| <u>Материалы</u>        |                                           |                                       |                  |        |             |                |
| 8                       | 746-05-221-367-16                         | Напыляемый<br>полиуретан ППУ-17Н      | 0,25             | 0,25   |             | м <sup>3</sup> |
| 9                       | 74 38-106-16-81                           | прокладку из<br>полиуретана 5x80      | 1,0              | 2,0    |             | м              |
| 10                      | 100ГТ 10354-84                            | пенопласт-<br>пенополиуретан          | 0,16             | 0,16   |             | м <sup>3</sup> |
| 11                      | Профиль перфорираль-<br>сегмент заводской | Профиль перфорираль-<br>сегмент 2-101 | 5,1              | 7,0    |             | м              |

|                                                                 |                 |                 |                 |                 |                 |                 |                 |                 |                 |                 |                 |                 |                 |                 |                 |                 |                 |                 |                 |                 |                 |                 |                 |                 |                 |                 |                 |                 |                 |
|-----------------------------------------------------------------|-----------------|-----------------|-----------------|-----------------|-----------------|-----------------|-----------------|-----------------|-----------------|-----------------|-----------------|-----------------|-----------------|-----------------|-----------------|-----------------|-----------------|-----------------|-----------------|-----------------|-----------------|-----------------|-----------------|-----------------|-----------------|-----------------|-----------------|-----------------|-----------------|
| Зав. инж. С.И.Иванов                                            | Инж. К.И.Иванов | Инж. В.И.Иванов | Инж. Г.И.Иванов | Инж. Д.И.Иванов | Инж. Е.И.Иванов | Инж. З.И.Иванов | Инж. И.И.Иванов | Инж. К.И.Иванов | Инж. Л.И.Иванов | Инж. М.И.Иванов | Инж. Н.И.Иванов | Инж. О.И.Иванов | Инж. П.И.Иванов | Инж. Р.И.Иванов | Инж. С.И.Иванов | Инж. Т.И.Иванов | Инж. У.И.Иванов | Инж. Ф.И.Иванов | Инж. Х.И.Иванов | Инж. Ц.И.Иванов | Инж. Ч.И.Иванов | Инж. Ш.И.Иванов | Инж. Щ.И.Иванов | Инж. Ъ.И.Иванов | Инж. Ы.И.Иванов | Инж. Ь.И.Иванов | Инж. Э.И.Иванов | Инж. Ю.И.Иванов | Инж. Я.И.Иванов |
| 1.800. 9-8.0.37                                                 |                 |                 |                 |                 |                 |                 |                 |                 |                 |                 |                 |                 |                 |                 |                 |                 |                 |                 |                 |                 |                 |                 |                 |                 |                 |                 |                 |                 |                 |
| Узел 18-80                                                      |                 |                 |                 |                 |                 |                 |                 |                 |                 |                 |                 | ЦНИИПРОМЗДАНИЙ  |                 |                 |                 |                 |                 |                 |                 |                 |                 |                 |                 |                 |                 |                 |                 |                 |                 |
| Сопровождающие чертежи со стальными дверями шириной 1.436. 3-19 |                 |                 |                 |                 |                 |                 |                 |                 |                 |                 |                 | лист 1 из 1     |                 |                 |                 |                 |                 |                 |                 |                 |                 |                 |                 |                 |                 |                 |                 |                 |                 |



| Материал, поз. | Обозначение        | Наименование                        | Кол. шт. в сборе | Масса шт. кг | Примеч.        |
|----------------|--------------------|-------------------------------------|------------------|--------------|----------------|
|                |                    | <u>Итальянские изделия</u>          |                  |              |                |
| 1              | 1.800.9-8.1.390    | Дверная ручка АДМ1                  | 1                | 43.30        |                |
|                | -01                | то же АДМ2                          | 1                | 42.30        |                |
| 2              | ГОСТ 19772-74      | Уголок 80х40х3; L-2100              | 2                | 9.37         |                |
| 3              | ГОСТ 1198-70       | Болт М10х120                        | 4                | 86.32        | 1000шт.        |
| 4              | ГОСТ 5915-70       | Гайка М10                           | 4                | 11.37        | 1000шт.        |
| 5              | ГОСТ 11371-78      | Шайба М10                           | 4                | 4.08         | 1000шт.        |
| 6              | ГОСТ 24379.1-80    | Болт фундаментный М20х300           | 4                | 0.89         |                |
| 7              | ГОСТ 5915-70       | Гайка М20                           | 4                | 82.60        | 1000шт.        |
| 8              | ГОСТ 11371-78      | Шайба М20                           | 4                | 22.30        | 1000шт.        |
| 9              | ГОСТ 1145-80       | Шпунт 1-5х50                        | 25               | 5.93         | 1000шт.        |
| 10             | ТУ 67-289-79       | Лист нержавеющей стали 66х25        | 14               | 8.1          | 1000шт.        |
|                |                    | <u>Материалы</u>                    |                  |              |                |
| 11             | ГОСТ 8242-75       | Нержавеющая сталь 12х4х13           | 6,5              | 6,5          | м              |
| 12             | ГОСТ 8486-66**     | Деревянная доска ССЧ. 70х24         | 1,2              | 1,0          | м              |
| 13             | ТУ 6-05-221-367-76 | Полтепловый полиуретан ПУ-17Н       | 0,03             | 0,03         | м <sup>3</sup> |
| 14             | ТУ 38-106-16-81    | Проклейка из пенополиуретана 20х180 | 1,2              | 1,0          | м              |

Лист № 1 из 1. Подпись и дата. Автомат. 9

1. Узел 83 изображает опирание дверной рамы.  
 2. Узлы эластичными на скотче панели в типовой проектах 813-2-16-85; 813-2-16-85 и 813-2-14-85

Экз. инж. Спальневый 4  
 Н. контр. Автоматов А.В.  
 Т.к. инж. Автоматов А.В.  
 Инж. пр. Гусева 22.6

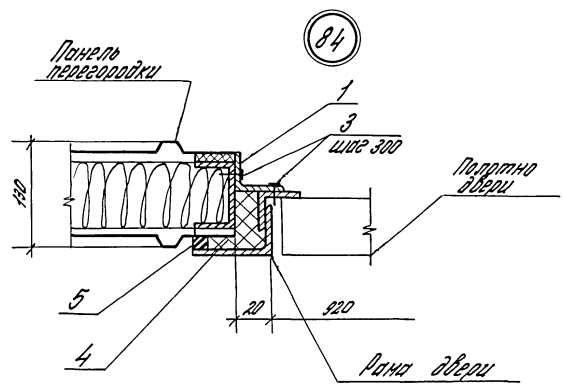
1.800.9-8.0.38

Узел 81-83  
 Опробование перегородок  
 с обрешетными дверями  
 по ГОСТ 4624-69

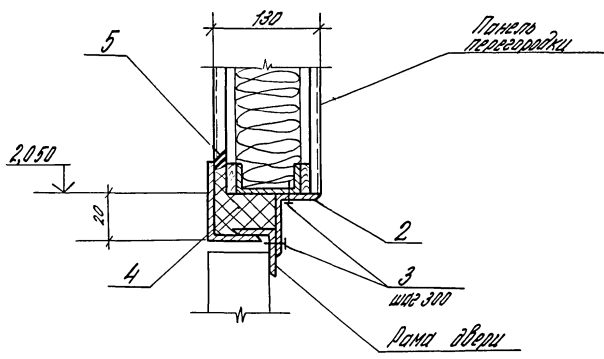
|       |      |        |
|-------|------|--------|
| Всего | Лист | Листов |
| 2     |      |        |

ЦНИИПРОЕКТДАННИЙ

Спецификация к узлам 84, 85



84



85

| Марка, поз. | Обозначение       | Наименование                   | Кол. на проект | Масса ед., кг | Примеч.        |
|-------------|-------------------|--------------------------------|----------------|---------------|----------------|
|             |                   | <u>Стальные изделия</u>        |                |               |                |
| 1           | ГОСТ 19772-74     | Узелок 50×35×4 L=2000          | 2              | 3,06          |                |
| 2           |                   | L=920                          | 1              | 2,27          |                |
| 3           | 7467-259-79       | Винт самонарезающий 8,6×25     | 18             | 8,1           | 1000шт         |
|             |                   | <u>Материалы</u>               |                |               |                |
| 4           | 746-05-221-357-75 | Наполняемый полиуретан ППУ-17Н | 0,004          |               | м <sup>3</sup> |
| 5           | 746-02-775-73     | Герметик «Золотой» 11-05»      | 0,3            |               | кг             |

Имя и под. Подпись и дата вкл. штемп.

|                                |                              |                           |  |  |  |  |  |  |  |
|--------------------------------|------------------------------|---------------------------|--|--|--|--|--|--|--|
| Зав. инж. <i>В.И. Кочетков</i> | Инженер <i>В.И. Кочетков</i> | Пр. <i>В.И. Кочетков</i>  |  |  |  |  |  |  |  |
| Н.контр. <i>В.И. Кочетков</i>  | Мастер <i>В.И. Кочетков</i>  | С.р. <i>В.И. Кочетков</i> |  |  |  |  |  |  |  |
| С.ин.пр. <i>В.И. Кочетков</i>  | Инженер <i>В.И. Кочетков</i> | Пр. <i>В.И. Кочетков</i>  |  |  |  |  |  |  |  |
| Инж. св. <i>В.И. Кочетков</i>  | Инженер <i>В.И. Кочетков</i> | Пр. <i>В.И. Кочетков</i>  |  |  |  |  |  |  |  |

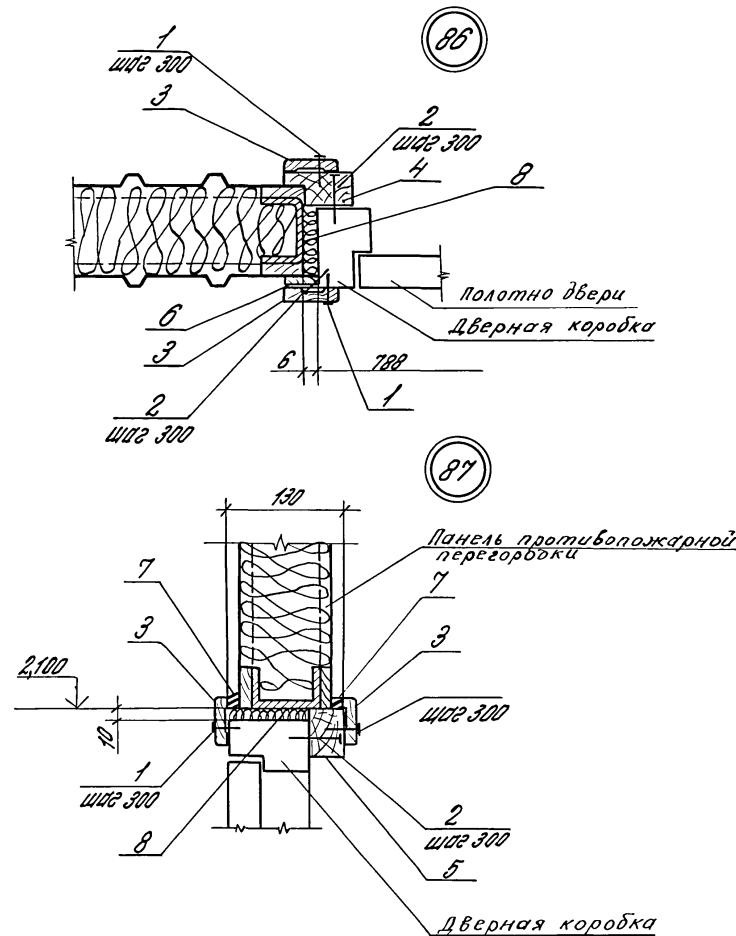
1. 800.9-80.39

Узел 84 и 85. Скрепление противо-пожарных перегородок в противопожарных дверях серии 2.435-6

|          |      |        |
|----------|------|--------|
| Стандарт | Лист | Листов |
| 2        |      | 1      |

ЦНИИПРОМЗАДАНИЙ

Спецификации к узлам



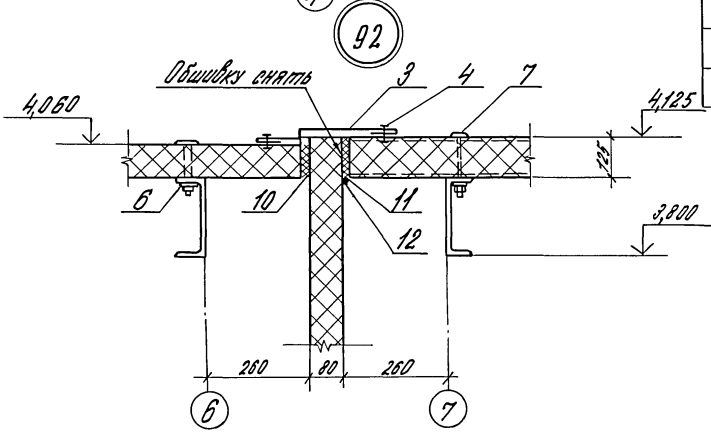
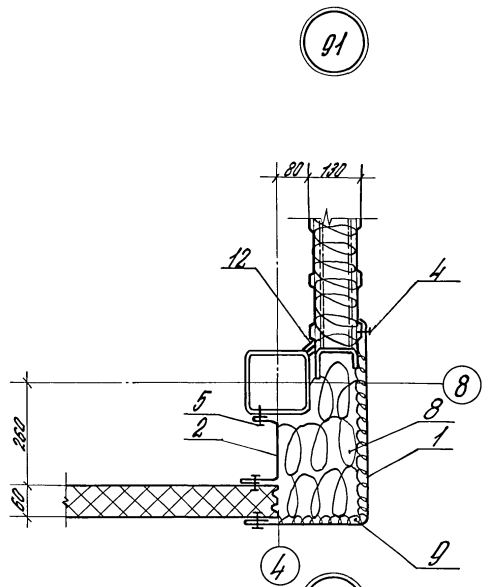
| Марка, поз. | Обозначение       | Наименование                  | Кол. на проем | Масса вв., кг | Примечание     |
|-------------|-------------------|-------------------------------|---------------|---------------|----------------|
|             |                   | <u>Стальные изделия</u>       |               |               |                |
| 1           | ГОСТ 1145-80      | Шуруп 1-4x40                  | 35            | 3,05          | 1000шт         |
| 2           | ГОСТ 1145-80      | Шуруп 1-5x70                  | 21            | 8,35          | 1000шт         |
|             |                   | <u>Материалы</u>              |               |               |                |
| 3           | ГОСТ 8242-75      | Наличник тип 1                |               |               |                |
|             |                   | сеч. 54 x 13                  | 1,0           |               | м              |
| 4           | ГОСТ 8486-66      | Деревянный брус               |               |               |                |
|             |                   | сеч. 40 x 50                  | 1,0           |               | м              |
| 5           | ГОСТ 8486-66      | Деревянный брус               |               |               |                |
|             |                   | сеч. 40 x 80                  | 4,5           |               | м              |
| 6           | ГОСТ 8486-66      | Деревянная доска              |               |               |                |
|             |                   | сеч. 20 x 40                  | 4,5           |               | м              |
| 7           | ТУ6-02-775-73     | Герметик                      |               |               |                |
|             |                   | "Эластосил"                   | 0,003         |               | м <sup>3</sup> |
| 8           | ТУ6-05-221-367-76 | Напыляемый полиуретан ППУ-17Н | 0,09          |               | м <sup>3</sup> |

Инв. и тех. Подписи и даты внем. инв.

|          |           |  |  |  |  |                                                                                           |                |      |        |
|----------|-----------|--|--|--|--|-------------------------------------------------------------------------------------------|----------------|------|--------|
| Заявщик  | Смитацкий |  |  |  |  | 1.800.9-8.0 40                                                                            | Страна         | Лист | Листов |
| И.контр. | Ибрагимов |  |  |  |  |                                                                                           |                |      |        |
| Дир. пр. | Ибрагимов |  |  |  |  | Узел 86 и 87<br>Сопряжение противопожарных перегородок в дверных проемах по ГОСТ 14624-66 | ЦНИИПРОМЗДАНИЙ |      |        |
| Инж. эр. | Гусева    |  |  |  |  |                                                                                           |                |      |        |



Спецификация к узлам



| Поз. | Обозначение        | Наименование                     | Кол. № |     | Масса | Примечание     |
|------|--------------------|----------------------------------|--------|-----|-------|----------------|
|      |                    |                                  | 1      | 2   |       |                |
|      |                    | <u>Стальные изделия</u>          |        |     |       |                |
| 1    | 1.800.9-8.1 210    | Нащельник НМ 18                  | 1      | —   | 5,10  | м.             |
| 2    | 1.800.9-8.1 170    | То же НМ 14                      | 1      | —   | 2,30  | м.             |
| 3    | 1.800.9-8.1 100-01 | То же НМ 8                       | —      | 1   | 2,20  | м              |
| 4    | ТУ 38-2088-78      | Защелка комб.ЭК-12               | 12     | 8   | 2,75  | 1000 шт        |
| 5    | ТУ 67-269-79       | Винт алюминевый                  | 4      | —   | 8,10  | 1000 шт        |
|      |                    | 8,6 × 25                         |        |     |       |                |
| 6    | 1.800.9-8.1 400    | Комбин. болт КД 1                | —      | 2   | 0,13  |                |
| 7    | -03                | То же КД 4                       | —      | 2   | 0,17  |                |
|      |                    | <u>Материалы</u>                 |        |     |       |                |
| 8    | ГОСТ 9573-82       | Брусочки из мин. ваты            | 0,09   | —   | 175   | м <sup>3</sup> |
| 9    | ТУ 21-23-72-75     | Полосы из стекловолокна          | 0,1    | —   |       | м <sup>2</sup> |
| 10   | ТУ 38-106-16-81    | Прокладка из пено-резины 20 × 80 |        | 1   |       | м              |
| 11   | ТУ 38-106-16-81    | То же 20 × 125                   |        | 1   |       | м              |
| 12   | ТУ 6-02-775-73     | Герметик, Эплотосил-Н-66         | 0,1    | 0,1 |       | кг             |

Мат. и маш. Подпись и штамп. Взам. инв. №

|           |             |       |
|-----------|-------------|-------|
| Зав. отд. | См. ланский | А. С. |
| Н. контр. | В. Романов  | В. С. |
| Инженер   | В. Романов  | А. С. |
| Рис. 8/81 | Г. Зыкина   | Г. С. |

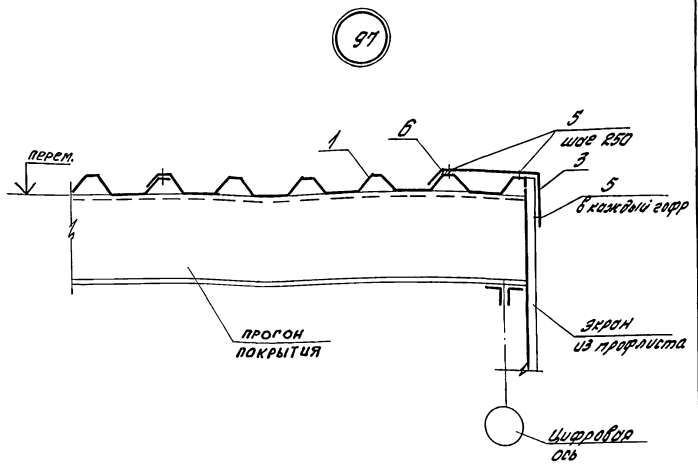
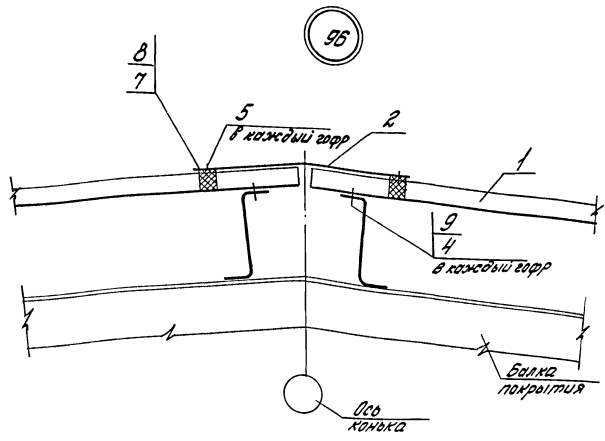
1.800.9-8.0 42

Узел 91 и 92

|        |      |        |
|--------|------|--------|
| Страна | Лист | Листов |
| Р      |      | 1      |

ЦНИИПРОМЗДАНИЙ





| Поз. | Обозначение                 | Наименование                               | Кол.шт. |      | Масса<br>ед.кг | Примеч. |
|------|-----------------------------|--------------------------------------------|---------|------|----------------|---------|
|      |                             |                                            | 96      | 97   |                |         |
|      |                             | <u>Стальные изделия</u>                    |         |      |                |         |
| 1    | ГОСТ 24045-80               | Профиль стальной оцинкованный 044-1000-0,8 | 1,0     | 1,0  | 8,5            | м       |
| 2    | 1.800.9-8.1 420             | Элемент фасонный ЗРБ                       | 1,05    | -    | 3,9            | м       |
| 3    | 1.800.9-8.1 440-04          | То же ЗРБ                                  | -       | 1,05 | 3,1            |         |
| 4    | ТУ67-289-79                 | Винт самонарезающий 6,5 х 25               | 10      | -    | 0,08           | шт.     |
| 5    | ТУ36-2088-78; 1.800.9-8.035 | Защелка комбинированная ЗК-12              | 7       | 13   | 0,0025         |         |
|      |                             | <u>Материалы</u>                           |         |      |                |         |
| 6    | ТУ6-02-775-73               | Клей-герметик "Эластосил Н-05"             | -       | 0,1  |                | кг      |
| 7    | 1.800.9-8.1 430             | Прикладка из пенополистирола ПП            | 2       | -    | 0,08           | м       |
| 8    | ТУ38-20340-78               | Клей НБВ-2                                 | 0,1     | -    |                | кг      |
| 9    | ТУ67-729-85                 | Щайба уплотнительная                       | 10      | -    |                | шт.     |

Спецификация дана на 1 м узла

Шифр узла, Подпись и дата, Взам.инв.

|           |           |       |
|-----------|-----------|-------|
| Засл. шт. | Полторава | Лалия |
| Н. контр. | Синицаки  | Тру-  |
| Ст. инж.  | Синицына  | Тру-  |
|           |           |       |
|           |           |       |
|           |           |       |
|           |           |       |
|           |           |       |

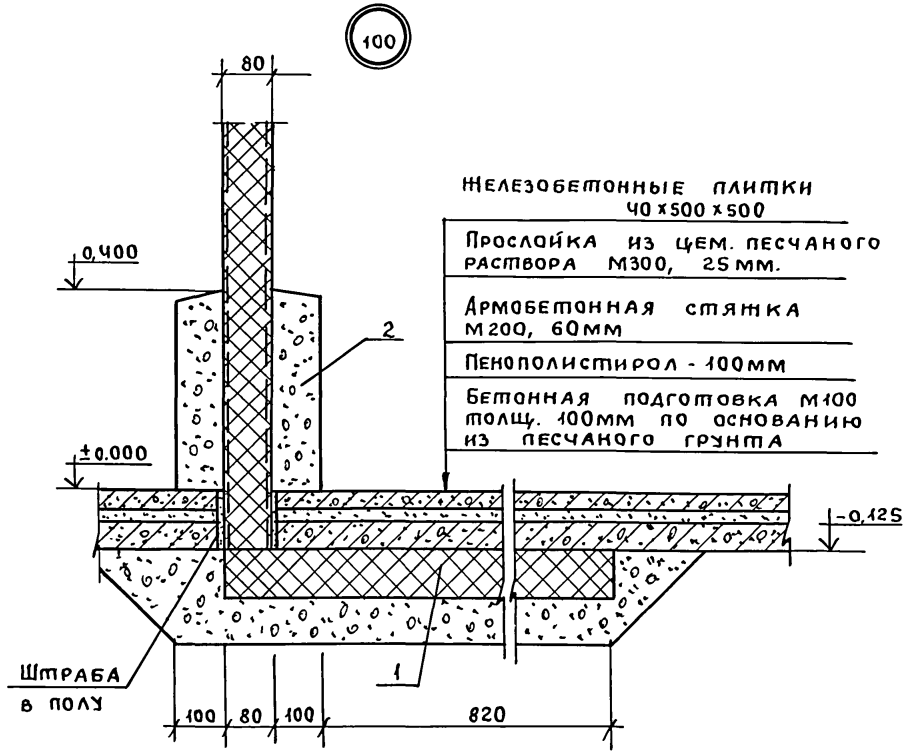
|                |             |             |
|----------------|-------------|-------------|
| 1.800.9-8.0 44 |             |             |
| Узел 96 и 97   |             |             |
| Листов<br>Р    | Листов<br>Т | Листов<br>У |
| ЦНИИПРОМЗДАНИИ |             |             |





СПЕЦИФИКАЦИЯ К УЗЛАМ

| Марка, поз.      | Обозначение     | Наименование                                             | Кол. на 1 м узла |   | Масса, кг | Примечание     |
|------------------|-----------------|----------------------------------------------------------|------------------|---|-----------|----------------|
|                  |                 |                                                          | 100              | — |           |                |
| <u>МАТЕРИАЛЫ</u> |                 |                                                          |                  |   |           |                |
| 1                | ГОСТ 15588-70 * | Плиты ПСБ-С $\gamma = 40 \frac{кг}{м^3}$<br>толщ. 100 мм | 0,1              |   |           | м <sup>3</sup> |
| 2                |                 | Бетон М200                                               | 0,08             |   | 2400      | м <sup>3</sup> |



ЖЕЛЕЗОБЕТОННЫЕ ПЛИТКИ  
40 x 500 x 500

Прослойка из цем. песчаного  
раствора М300, 25 мм.

Армобетонная стяжка  
М200, 60 мм

Пенополистирол - 100 мм

Бетонная подготовка М100  
толщ. 100 мм по основанию  
из песчаного грунта

Узел замаркирован на схемах раскладки панелей в альбомах II типовых проектов хранилищ 813-2-11.85; 813-2-15.85 и 813-2-16.85.

Инв. № подл. Подпись и дата Взам. инв. №

|              |            |       |  |                |          |                |      |        |
|--------------|------------|-------|--|----------------|----------|----------------|------|--------|
| Зав. ОНОК    | Смилянский | Подп. |  | 1.800.9-8.0 46 | Узел 100 | Стадия         | Лист | Листов |
| Н.контр.     | Абрамович  | Ч     |  |                |          | Р              |      | 1      |
| Гл. инж. пр. | Абрамович  | Ч     |  |                |          | ЦНИИПРОМЗДАНИИ |      |        |
| Рук. гр.     | Дикарева   | Ч     |  |                |          |                |      |        |

Пров. *Малф* 21.3.91г *Коп. Шкин*