

**ТИПОВЫЕ СТРОИТЕЛЬНЫЕ КОНСТРУКЦИИ, ИЗДЕЛИЯ
И УЗЛЫ**

СЕРИЯ 1.020-1/87

**КОНСТРУКЦИИ КАРКАСА МЕХАНИЧЕСКОГО ПРИМЕНЕНИЯ
ДЛЯ МНОГОЭТАЖНЫХ ОБЩЕСТВЕННЫХ ЗДАНИЙ,
ПРОИЗВОДСТВЕННЫХ И ВСПОМОГАТЕЛЬНЫХ ЗДАНИЙ
ПРОМЫШЛЕННЫХ ПРЕДПРИЯТИЙ**

ВЫПУСК 6-6

**МОНТАЖНЫЕ УЗЛЫ СОПРЯЖЕНИЯ ЭЛЕМЕНТОВ КАРКАСА
С РЕБРИСТЫМИ ПЛИТАМИ ПЕРЕКРЫТИЙ.**

РАБОЧИЕ ЧЕРТЕЖИ

ТИПОВЫЕ СТРОИТЕЛЬНЫЕ КОНСТРУКЦИИ, ИЗДЕЛИЯ
И УЗЛЫ

СЕРИЯ 1.020-1/87

КОНСТРУКЦИИ КАРКАСА МЕЖВИДОВОГО ПРИМЕНЕНИЯ
ДЛЯ МНОГОЭТАЖНЫХ ОБЩЕСТВЕННЫХ ЗДАНИЙ,
ПРОИЗВОДСТВЕННЫХ И ПОСОМОГАТЕЛЬНЫХ ЗДАНИЙ
ПРОМЫШЛЕННЫХ ПРЕДПРИЯТИЙ

ВЫЛЫСК 6-6

МОНТАЖНЫЕ УЗЛЫ СОПРЯЖЕНИЯ ЭЛЕМЕНТОВ КАРКАСА
С РЕБРИСТЫМИ ПЛИТАМИ ПЕРЕКРЫТИИ.

РАБОЧЕ ЧЕРТЕЖИ

РАЗРАБОТАНЫ
ЦНИИПРОМЗДАНИЙ

УТВЕРЖДЕНЫ

Госстроем СССР, протокол
от 12 декабря 1980 г.

№ 14-15, введены
в действие с января 1981 г.

Гл. инж. института *В. Гранев* В. Гранев
Нач. отдела *З. Кодыш* З. Кодыш
Гл. специалист *Э. Зверев* Э. Зверев

НИИЖБ ГОССТРОЯ СССР

Директор института *Р. Серых* Р. Серых
Зав. сектором *Н. Коробин* Н. Коробин

ЦНИИП РЕКОНСТРУКЦИИ ГОРОДОВ

Директор института *В. Лепский* В. Лепский
Начальник отделения *Б. Волянский* Б. Волянский

Вх 32858 л.2

Обозначение документа	Наименование	Стр.
1020-1/87.6-6-70	Техническое описание	3
- 1	Узел 1	5
- 2	Узел 2	6
- 3	Узел 3,4	7
- 4	Узел 5	8
- 5	Узел 6	9
- 6	Деталь крепления стержня МС-33 к колонне	10
- 7	Пример замкнутого цикла полки ригеля в зоне крайней колонны	11
- 8	Пример замкнутого цикла полки ригеля в зоне средней колонны	12
- 9	Пример устройства монолитного участка перекрытия (УМ)	13
- 10	Пример устройства монолитного участка перекрытия (УМ)	14
- 11	Упцификация	15

Вх. 32858 л.3

1020-1/87.6-6

Содержание

Утверждаю: _____

Дата: _____

Подпись: _____

ЦНИИПРОМСТРОИТЕЛЬНИК

Нач. отд.	Кобыш	А. К.
Н. зам. нач.	Зверев	В. З.
Н. спец.	Зверев	В. З.
Сек. отд.	Скворцова	С. С.
Нач. отд.	Котова	Н. К.

Уч. № 1020-1/87.6-6-70

Настоящий выпуск содержит рабочие чертежи сопряжений ребристых плит перекрытия высотой 300мм и лестничных маршей и площадок с элементами каркаса (качалными и ригелями), в выпуске приведены также узлы укладки лестничных проступей и крепления лестничных ограждений.

Общие указания по применению изделий, основные требования по выполнению конструктивных решений узлов, обеспечивающих прочность и пространственную устойчивость каркаса, а также методы крепления элементов каркаса с маршевой площадкой, приведены в вып. 0-2. Указания по применению изделий для зданий с перекрытиями из ребристых плит.

Приведенные в настоящем выпуске узлы сопряжений элементов каркаса обеспечивают самостоятельную работу этих элементов и обеспечивают и прочность, устойчивость как отдельных конструкций, так и всего здания в целом. Поэтому монтажные узлы следует выполнять в строгом соответствии с проектными решениями. Прочность и устойчивость здания в целом и его частей должны быть обеспечены на всех этажах возводимого здания. Порядок монтажа конструкций должен разрабатываться для каждого конкретного проекта в соответствии с указаниями вып. 0-2, а также вып. 0-8. Указания по монтажу изделий каркаса.

Особенно важным является образование жестких горизонтальных узлов перекрытия, поэтому с особой тщательностью необходимо выполнять опалубочные и зачеканку всех швов между элементами перекрытий с соблюдением СНиП III-15-76, бетонные и железобетонные конструкции монолитные.

Вх. 32858 а.4

1020-1/89. 6-6-70

ИЗДАНИЕ ПОСЛЕДНЕЕ И ВНЕШНЕЕ

Наименование	Кол-во	Резерв
Всего	305-20	0
Вед. инж.	С.В.Сидорова	И.С.Сидорова

Техническое
описание

Итого	Лист 1	Листов 2
Р	1	2

ЦНИИПРОМЗДАНИЙ

Оборочные работы следует выполнять в соответствии с указаниями СНиП 2.03.01-87, ГОСТ 5254-80. Ручная укладка оброчка. Сводные таблицы оброчные и ГОСТ 14898-85 „Сводные таблицы оброчные и закладных изделий железобетонных конструкций. Типы, конструкция и размеры“. При ручной укладке следует применять электроды, рекомендуемые таблицей СНиП II-23-81* „Сварочные конструкции“.

Марки арматурной стали и стали по прокату, используемые для изготовления сводных таблиц изделий, должны приниматься по СНиП 2.03.01-84* „Бетонные и железобетонные конструкции“ (примечание 102) в зависимости от условий применения и эксплуатации.

Сводные таблицы изделий должны иметь антикоррозийное покрытие, решаемое в конкретном проекте, с учетом условий эксплуатации конструкций, исходя из требований главы СНиП 2.03.11-85 „Защита строительных конструкций от коррозии“. При выполнении оброчных работ наружное антикоррозийное покрытие должно быть восстановлено в соответствии с указаниями вып. 8-8.

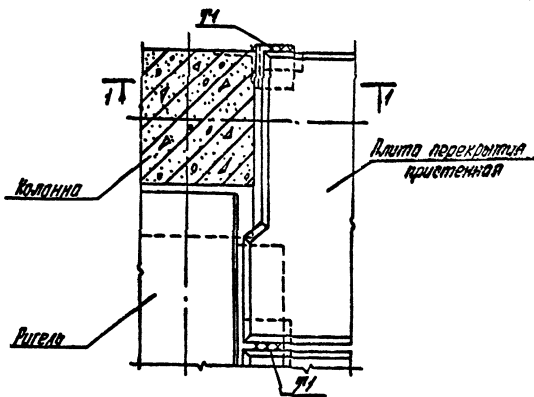
Перечень выпусков, входящих в состав серии приведен в вып. 8-9 „Состав серии. Общие указания по применению изделий. Нomenclature изделий.“

Арматурная сталь и бетон

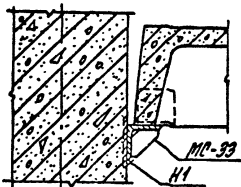
Дх. 32858 и.5

1.820-1/87. 6-6-70

Лист
2



1-1



1. Общие указания по сборке см. техническое описание.
2. Бетон замоноличивания условно не показан.
3. Детали крепления столба М-33 к колонне см. л.б.
4. Сварные швы выполнять по ГОСТ 5264-80; $h_{ш} = 10$ мм.
5. Спецификация на узел см. л.б.

Дх. 32858 л.б

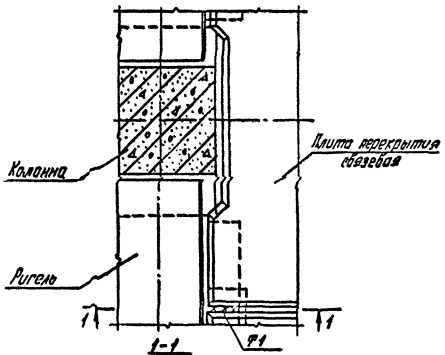
1020-1/87.6-6-1

Узел 1

Исполн.	Конт.	Проект.
Р		7
ЦНИИПРОМСТРОИТЕЛЬНИК		

Число листов: 1/10

Чл. арт.	Исполн.	Провер.
И.к. арт.	Исполн.	Провер.
И.к. арт.	Исполн.	Провер.
И.к. арт.	Исполн.	Провер.
И.к. арт.	Исполн.	Провер.



1. Общие указания по сборке см. техническое описание.
2. Бетон замоноличивания условно не показан.
3. Сварные швы выполнять по ГОСТ 5264-80. $h_w = 10 \text{ мм}$.

Бх 32858 д 7

1020-1/89 Б-6-2

Исполнитель: [Signature]

Исполнитель	Колонны	Ригель
Д. Смирнов	Завод	Завод
И. В. Мухоморов	И. В. Мухоморов	И. В. Мухоморов
И. В. Мухоморов	И. В. Мухоморов	И. В. Мухоморов

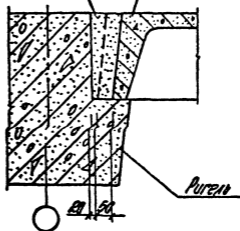
Узел 2

Удобр.	Мет.	Систем
2	3	3
ЦНИИПРОМЗДАНИЙ		

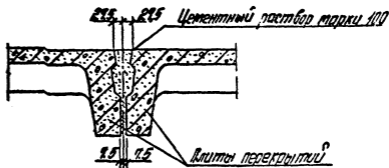
Цементный раствор марки 100

Плита перекрытия

3



4



Вх. 32858 л. 8

1.020-1/87. 6-6-3

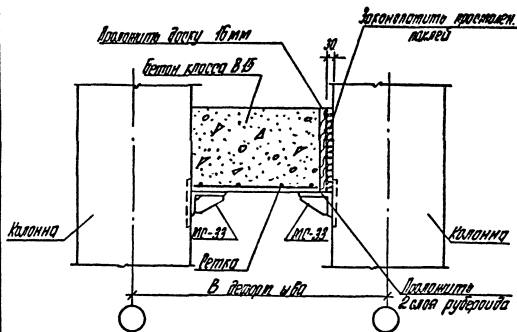
Узел 3,4

Итого	Лист	Листов
2	1	1

ЦНИИПРОМАДАНИЙ

Масштаб: 1:20. Вид: Фронтальный. Материал: Кирпич, цементный раствор.

Нач. отд.	Колоды	В.П.С.
Ин. отдел	Зверев	В.П.С.
Пр. отдел	Зверев	В.П.С.
вед. инж.	Колоды	В.П.С.
исполн.	Колоды	В.П.С.



1. Установку МС-33 см. дет. б.
2. Спецификация на узел см. дет. б.

Вх 32858 л. 9

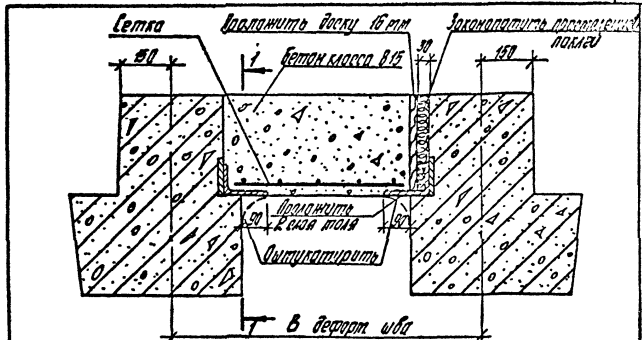
1.020-1/87. 6-6-4

Узел 5

Итого	Лист	Листов
Р		1
ЦНИИПРОМЗДАНИЙ		

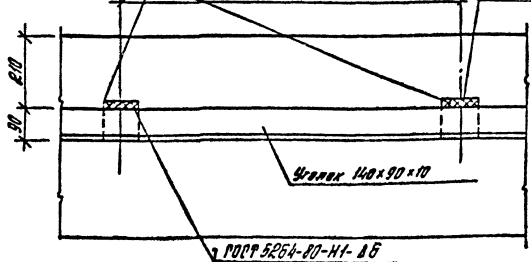
Шифр № проекта, Условные обозначения, Дата утверждения

Исполнитель	Колосов	М.С.
Начальник	Зарубин	М.С.
Инженер	Зарубин	М.С.
Специалист	Колосов	М.С.
Колосов	Колосов	М.С.



Закладное изделие в ригеле

1-1
1000



1. На разрезе 1-1 бетон замоноличивания условно не показан.
2. Указания по сборке см. техническое описание.
3. Спецификацию см. дж1.

Лх 32858 л 10

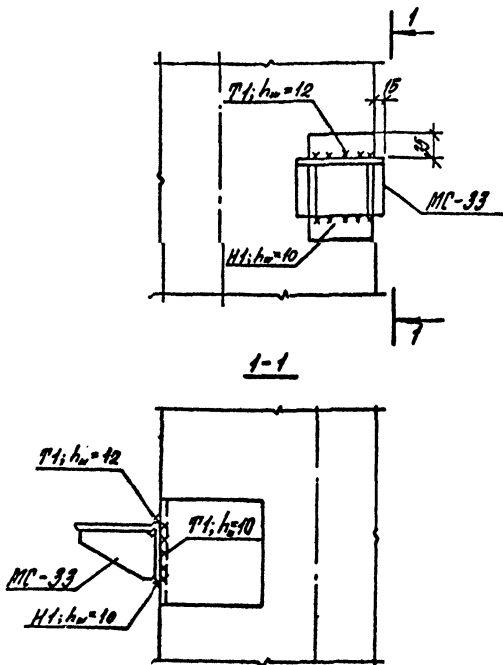
1020-1/87. 6-6-5

Тех. условия, состав и дата. Контракт №

Наименов.	Край	Завод	№
И.п.м.п.	Завод	№	
И.с.с.с.	Завод	№	
И.в.и.и.	Завод	№	
И.с.п.п.	Завод	№	

Узел Б

Исполн.	Лист	Стр.
Р		
ЦНИИпроезданий		



Сварные швы выполнять по ГОСТ 5264-80.

Вх. 32858 з.11

1020-1/87. Б-Б-Б

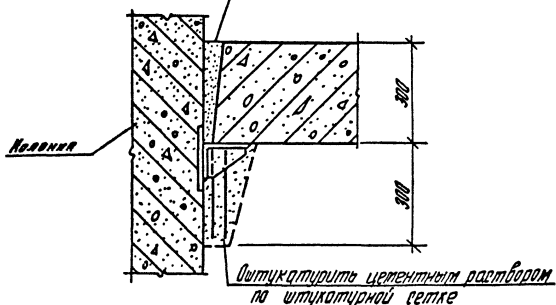
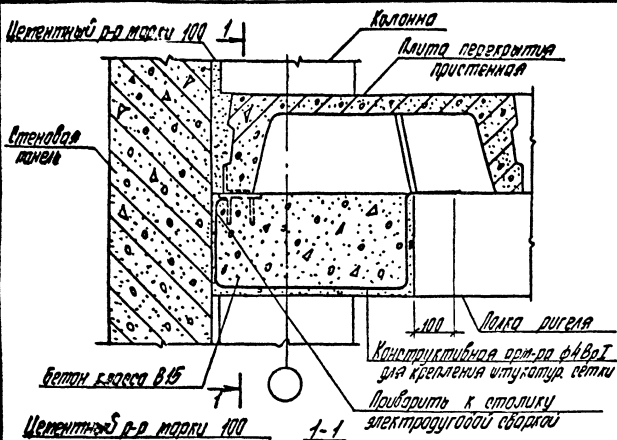
Деталь крепления
столыка МС-33
к колонне.

Итого листов	Лист	Листов
Р		1

ЦНИИПРОМЗДАНИИ

ИЗМ. № 1/87

Исполн.	Провер.	Инженер
М.С.И.	Л.С.И.	В.С.И.
М.С.И.	Л.С.И.	В.С.И.
М.С.И.	Л.С.И.	В.С.И.
М.С.И.	Л.С.И.	В.С.И.



Вх 32858 л.12

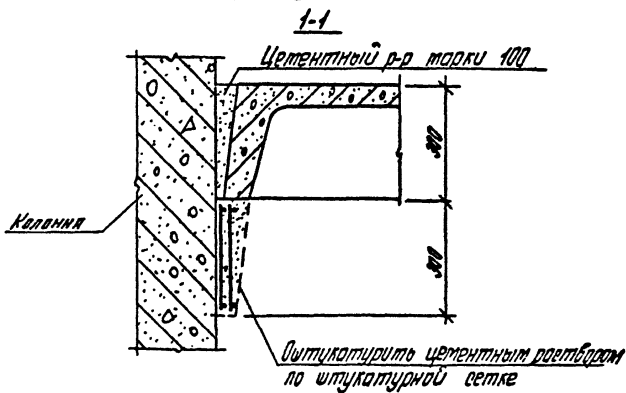
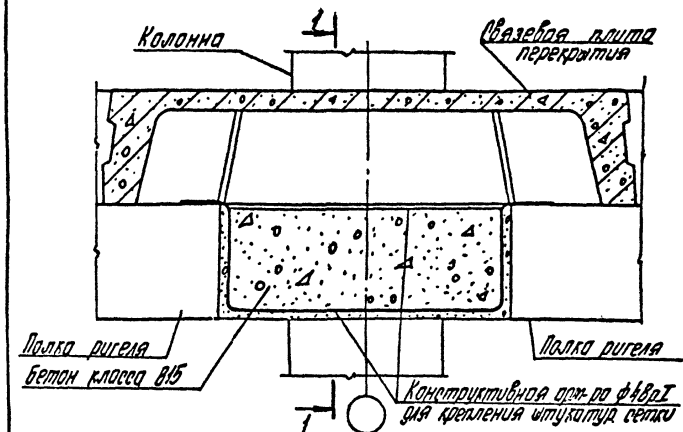
1.020-1/87.6-6-7

Имя и фамилия
Инициалы и дата
Вопросы и ответы

Имя отч	Колонны	Мет-
И.контра	Углы	Смет-
П.спец.	Зерка	Мет-
Вед.инж.	Квадраты	Мет-
Метод.	Котлов	Мет-

Пример замоналичивания полки ригеля в зоне крайней колонны

Дата	Лист	Листов
		1
ЦНИИПРОМЗДАНИЙ		



Эк. 32858 л.13

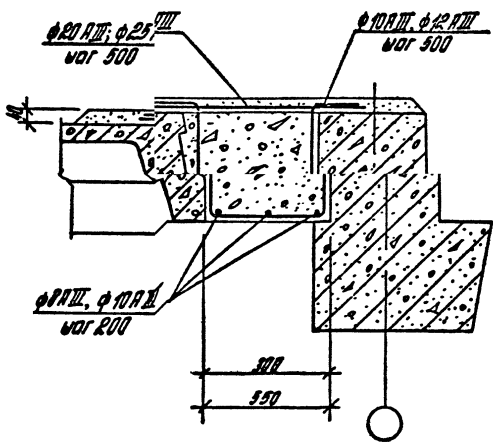
1.020-1/87.Б-Б-8

Исполнитель	Контроль	Эксперт
Колосов	Кривоша	Кривоша
Кривоша	Кривоша	Кривоша
Кривоша	Кривоша	Кривоша

Пример замоноличивания полки ригеля в зоне среза колонны

Исполнитель	Контроль	Эксперт
Кривоша	Кривоша	Кривоша
Кривоша	Кривоша	Кривоша
Кривоша	Кривоша	Кривоша

ЦНИИПРОМЗДАНИЙ



1.020-1/89. Б-6 3
 Утверждено и введено в действие приказом

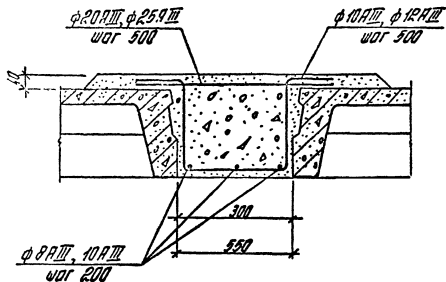
Исполнитель	Колосов	И.И.
Проверено	Степанов	С.С.
Утверждено	Степанов	С.С.

1.020-1/89. Б-6 3

Пример устройства
 монолитного участка
 перекрытия (УМ1).

Итого	лист	из	листа
Р			

ЦНИИПРОМЗДАНИИ



Вл. 32858 л. 15

1020-1/8. 6-6-10

Л. 12 1954

Чл. 12 1954	Коды	Дел.
И. 12 1954	Зверев	Зверев
И. 12 1954	Зверев	Зверев
И. 12 1954	Зверев	Зверев
И. 12 1954	Зверев	Зверев
И. 12 1954	Зверев	Зверев

Пример устройства
монолитного участка
перекрытия (4м²).

Лист	Листов
Р	1
ЦНИИПРОМЗДАНИЙ	

