

ТИПОВЫЕ СТРОИТЕЛЬНЫЕ КОНСТРУКЦИИ, ИЗДЕЛИЯ  
И УЗЛЫ

СЕРИЯ 1.020-1/87

КОНСТРУКЦИИ КАРКАСА МЕЖВИДОВОГО ПРИМЕНЕНИЯ  
ДЛЯ МНОГОЭТАЖНЫХ ОБЩЕСТВЕННЫХ ЗДАНИЙ,  
ПРОИЗВОДСТВЕННЫХ И ВСПОМОГАТЕЛЬНЫХ ЗДАНИЙ  
ПРОМЫШЛЕННЫХ ПРЕДПРИЯТИЙ

ВЫПУСК В-5

МОНТАЖНЫЕ УЗЛЫ, СОПРЯЖЕНИЯ ЭЛЕМЕНТОВ КАРКАСА  
С МНОГОПУСТОТНЫМИ ПЛИТАМИ ПЕРЕКРЫТИЙ.

РАБОЧИЕ ЧЕРТЕЖИ

*Дх. 32857 л. 1/33*

ТИПОВЫЕ СТРОИТЕЛЬНЫЕ КОНСТРУКЦИИ, ИЗДЕЛИЯ  
И УЗЛЫ

СЕРИЯ 1.020-1/87

КОНСТРУКЦИИ КАРКАСА МЕЖВИДОВОГО ПРИМЕНЕНИЯ  
ДЛЯ МНОГОЭТАЖНЫХ ОБЩЕСТВЕННЫХ ЗДАНИЙ,  
ПРОИЗВОДСТВЕННЫХ И ВСПОМОГАТЕЛЬНЫХ ЗДАНИЙ  
ПРОМЫШЛЕННЫХ ПРЕДПРИЯТИЙ

ВЫПУСК 6-5

МОНТАЖНЫЕ УЗЛЫ. СОПРЯЖЕНИЯ ЭЛЕМЕНТОВ КАРКАСА  
С МНОГОПУСТОТНЫМИ ПЛИТАМИ ПЕРЕКРЫТИЙ.

РАБОЧИЕ ЧЕРТЕЖИ

РАЗРАБОТАНЫ  
ЦНИИП ТОРГОВО-БЫТОВЫХ ЗДАНИЙ  
И ТУРИСТСКИХ КОМПЛЕКСОВ

ДИРЕКТОР ИНСТИТУТА  
НАЧАЛЬНИК ОТДЕЛА  
ГЛАВНГЕНЕР ПРОЕКТА



В.М.ЛЕПСКИЙ  
Б.Н.ВОЛЫНСКИЙ  
С.Б.ЩЕГОВ

УТВЕРЖДЕНЫ  
ГОССТРОЕМ СССР  
ПРОТОКОЛ  
ОТ 12.12.90 № АЧ-15

НИИХБ ГОССТРОЯ СССР

ДИРЕКТОР ИНСТИТУТА  
ЗАВ.СЕКТОРОМ



Р.СЕРДУК  
И.КОРОВИН

ЦНИИПРОМЗДАНИЙ

ГЛАВНГЕНЕР ИНСТИТУТА  
НАЧАЛЬНИК ОТДЕЛА



С.ГРАНОВ  
Э.КОЛЫШ

Вх. 32857 а.2

ОБОЗНАЧЕНИЕ ДОКУМЕНТА	НАИМЕНОВАНИЕ	СТР.
1.020-1/87.6-5-ТО	ТЕХНИЧЕСКОЕ ОПИСАНИЕ	4
К1	УЗЕЛ 1	6
К2	УЗЕЛ 2	7
К3	УЗЕЛ 3	8
К4	УЗЕЛ 4	9
К5	УЗЕЛ 5	10
К6	УЗЕЛ 6	11
К7	УЗЕЛ 7	12
К8	УЗЕЛ 8	13
К9	УЗЕЛ 9	14
К10	УЗЕЛ 10	15
К11	УЗЕЛ 11	16
К12	УЗЛЫ 12,13	17
К13	УЗЕЛ 14	18
К14	УЗЛЫ 15,16	19
К15	УЗЛЫ 17,18	20
К16	УЗЕЛ 19	21
К17	УЗЕЛ 20	22
К18	УЗЕЛ 21	23
К19	УЗЕЛ 22	24

Вх. 32854 д.3

1.020-1/87.6-5

СОДЕРЖАНИЕ

СТАДИЯ	ЛИСТ	ЛИСТОВ
Р	1	2

ЦНИИЭП  
ГОРГОМО-  
БИТОРИК  
ЗДАНИИ И  
УСТРОЙСТВА  
КОМПЛЕКСОВ

ФОРМАТ А4

Ш.В. НЕ ПОДПИСЬ ЦАФЭ ВЗАМШ.В.К

НАЧ. ОТД.	ВОЛЬНСКИЙ	<i>В.В.</i>
И КОНТ.	БЕРЛОВА	<i>В.В.</i>
СА. КОН. ОТ.	ШАЦ	<i>М.И.</i>
ГЛ. СПЕЦ.	НИКОЛАЕВ	<i>В.В.</i>
ГЛ. СПЕЦ.	ЕГОРОВ	<i>В.В.</i>
ПРОВЕР.	КОРОШАСЕВ	<i>В.В.</i>
РАЗРАБ.	ЛУГОВАЯ	<i>В.В.</i>

ОБОЗНАЧЕНИЕ ДОКУМЕНТА	НАИМЕНОВАНИЕ	СТР.
1.020-1/87.6-5-к20	УЗЛЫ 23, 24	25
к21	УЗЛА 25	26
к22	УЗЛА 26	27
к23	УЗЛА 27	28
к24	ПРИМЕР ЗАМОНОЛИЧВАННЯ ПОЛКИ РИГЕЛЯ В ЗОНЕ СРЕДНЕЙ КОЛОННЫ	29
к25	ПРИМЕР ЗАМОНОЛИЧВАННЯ ПОЛКИ РИГЕЛЯ В ЗОНЕ КРАЙНЕЙ КОЛОННЫ	30
к26	СПЕЦИФИКАЦИЯ	31

ШИВ К ЛЕТОУ ПРАВИЛЬЦА ДАТА ВЗАМШИВ И

*Вх. 32857.1.4*  
1.020-1/87.6-5

ЛИСТ  
2

ФОРМАТ А4

Настоящий выпуск содержит рабочие чертежи узлов сопряжений многопустотных плит перекрытия высотой 220 мм и лестничных маршей и площадок с элементами каркаса/колоннами, ригелями, диафрагмами жесткости/, в выпуске приведены также узлы укладки лестничных проступей и крепления лестничных ограждений.

Общие указания по применению изделий, основные требования по выполнению конструктивных решений узлов, обеспечивающих прочность и пространственную устойчивость каркаса, а также схемы расположения элементов каркаса с маркировкой узлов, приведены в выпуске 0-1. Указания по применению изделий для зданий с перекрытиями из многопустотных плит и плит типа ТТ.

Приведенные в настоящем выпуске узлы сопряжения элементов каркаса обеспечивают совместную работу этих элементов, а следовательно, и прочность, устойчивость как отдельных конструкций, так и всего здания в целом. Поэтому монтажные узлы следует выполнять в строгом соответствии с проектными решениями. Прочность и устойчивость здания в целом и его частей должны быть обеспечены на всех стадиях возведения здания. Порядок монтажа конструкций должен разрабатываться для каждого конкретного проекта в соответствии с указаниями выпуска 0-1, а также выпуска 0-8. Указания по монтажу изделий каркаса.

Особенно важным является образование жестких горизонтальных дисков перекрытия, поэтому с особой тщательностью необходимо выполнять омоноличивание и зачеканку всех швов между

Вх. 32854 л. 5

1. 020-1/87. 6-5 ТО

ИТВ № ПОД ПОДПИСЬ И ДАТА ВЗАИМОВЕН

ИЗМ. ОТ	ЗОЛЫНСКИЙ	
И КОМТ.	БЕРАГВА	
ИЛ. КОМ. ОТ	ШАЦ	
ГЛ. СПЕЦ.	НИКОЛАЕВА	
ГЛ. СПЕЦ.	ЕГОРОВ	
ПРОВЕР.	ЛУГОВАЯ	
РАЗРАБ.	БЕРАГВА	

ТЕХНИЧЕСКОЕ  
ОПИСАНИЕ

СТАНАР	ЛИСТ		ЛИСТОВ
	Р	1	
ЦНИИЭП			

ТОРГОВО-  
БЫТОВЫЕ  
ЗДАНИЯ И  
КУПИТЕЛЬСКИЕ  
КОМПЛЕКСЫ

ФОРМАТ А4

ЭЛЕМЕНТАМИ ПЕРЕКРЫТИИ С СОБЛЮДЕНИЕМ СНиП III-15-76 "БЕТОННЫЕ И ЖЕЛЕЗОБЕТОННЫЕ КОНСТРУКЦИИ МОНОЛИТНЫЕ." СВАРОЧНЫЕ РАБОТЫ СЛЕДУЕТ ВЫПОЛНЯТЬ В СООТВЕТСТВИИ С УКАЗАНИЯМИ СНиП 3.03.01-87, НЕУЩЕПНЫЕ И ОГРАЖДАЮЩИЕ КОНСТРУКЦИИ, ГОСТ 5264-80 "РУЧНАЯ ДУГОВАЯ СВАРКА. СОЕДИНЕНИЯ СВАРНЫЕ." И ГОСТ 14098-85 "СОЕДИНЕНИЯ СВАРНЫЕ АРМАТУРЫ И ЗАКАДНЫХ ИЗДЕЛИЙ ЖЕЛЕЗОБЕТОННЫХ КОНСТРУКЦИЙ". ПРИ ДУГОВОЙ СВАРКЕ СЛЕДУЕТ ПРИМЕНИТЬ ЭЛЕКТРОДЫ, РЕКОМЕНДУЕМЫЕ ГЛАВОЙ СНиП II-23-81\* "СТАЛЬНЫЕ КОНСТРУКЦИИ."

МАРКА АРМАТУРНОЙ СТАЛИ И СТАЛИ НА ПРОКАТ, ИСПОЛЬЗУЕМЫЕ ДЛЯ ИЗГОТОВЛЕНИЯ СОЕДИНИТЕЛЬНЫХ ИЗДЕЛИЙ, ДОЛЖНА ПРИНИМАТЬСЯ ПО СНиП 2.03.01-84\* "БЕТОННЫЕ И ЖЕЛЕЗОБЕТОННЫЕ КОНСТРУКЦИИ"/ПРИЛОЖЕНИЕ 1 и 2/ В ЗАВИСИМОСТИ ОТ УСЛОВИЙ СТРОИТЕЛЬСТВА И ЭКСПЛУАТАЦИИ.

СОЕДИНИТЕЛЬНЫЕ ЭЛЕМЕНТЫ ДОЛЖНЫ ИМЕТЬ АНТИКОРРОЗИОННОЕ ПОКРЫТИЕ, РЕШАЕМОЕ В КОНКРЕТНОМ ПРОЕКТЕ, СОГЛАСНО УСЛОВИЯМ ЭКСПЛУАТАЦИИ КОНСТРУКЦИЙ, ИСХОДЯ ИЗ ТРЕБОВАНИЙ ГЛАВЫ СНиП 2.03.11-85 "ЗАЩИТА СТРОИТЕЛЬНЫХ КОНСТРУКЦИЙ ОТ КОРРОЗИИ". ПРИ ВЫПОЛНЕНИИ СВАРОЧНЫХ РАБОТ НАРУШЕННОЕ АНТИКОРРОЗИОННОЕ ПОКРЫТИЕ ДОЛЖНО БЫТЬ ВОССТАНОВЛЕНО В СООТВЕТСТВИИ С УКАЗАНИЯМИ ВЫПУСКА О-8.

ПЕРЕЧЕНЬ ВЫПУСКОВ, ВХОДЯЩИХ В СОСТАВ СЕРИИ, ПРИВЕДЕН В ВЫПУСКЕ О-0 "СОСТАВ СЕРИИ. ОБЩИЕ УКАЗАНИЯ ПО ПРИМЕНЕНИЮ ИЗДЕЛИЙ. НОМЕНКЛАТУРА ИЗДЕЛИЙ СЕРИИ".

ИНВ. № ПОД. ПОДАТЬСЯ И ДАТА ВЗАИМ. ЧЕКА

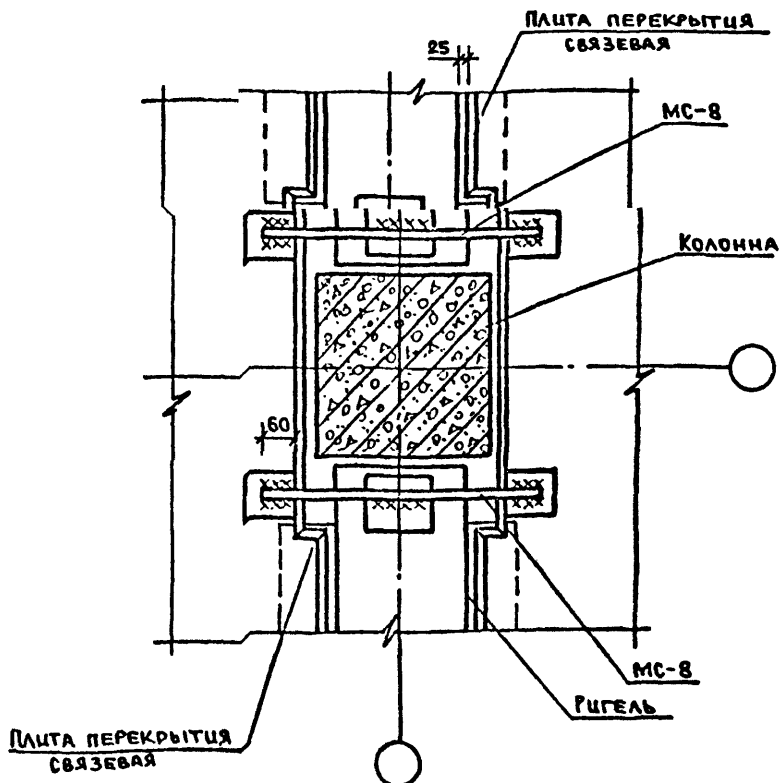
Вх. 32857 Лб

1.020-1/87.6-5 ТО

ЛИСТ

2

ФОРМАТ А4



1. ОБЩИЕ УКАЗАНИЯ ПО СВАРКЕ СМ. ТЕХНИЧЕСКОЕ ОПИСАНИЕ.
2. СВАРНЫЕ ШВЫ И1-рш ПО ГОСТ 14098-85  $h_{ш}=4$ ,  $в_{ш}=8$  ВЫПОЛНЯТЬ ПО ВСЕЙ ДЛИНЕ СВАРИВАЕМЫХ ЭЛЕМЕНТОВ.
3. ЗАДЕЛКУ СТЫКОВ МЕЖДУ КОНСТРУКЦИЯМИ ВЫПОЛНЯТЬ ПО УЗЛУ 23 К 20.
4. СПЕЦИФИКАЦИЮ МА УЗЛА СМ. К 23.

*Дх. 32854 Л. 7*

ИЗМ. № ПОДА. ПОДАТЬ И ДАТА. В ЗАМ. ИЛИ В К

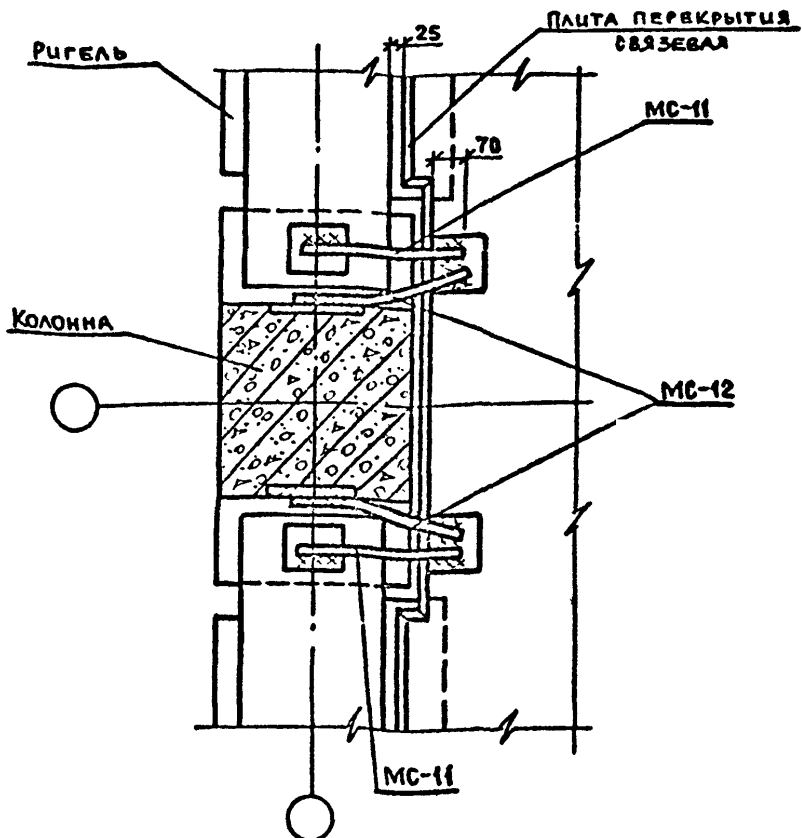
НАЧ. ОУА	ВОЛЫНСКИЙ	<i>[Signature]</i>
И. КОНТР.	БЕРАОВА	<i>[Signature]</i>
ГЛА. КОНСТ.	ШАЦ	<i>[Signature]</i>
ГЛА. СПЕЦ.	НИКОЛАЕВА	<i>[Signature]</i>
ГЛА. СПЕЦ.	ЕГОРОВ	<i>[Signature]</i>
ПРОВЕР.	ЛУГОВАЯ	<i>[Signature]</i>
РАЗРАБ.	КОЛОШИЦКА	<i>[Signature]</i>

1.020-1/87.6-5 К1

Узел 1

СТАДИЯ	ЛИСТ	ЛИСТОВ
Р		1
ЦНИИЭП		
ГОРОВО-БЫТОВЫХ ЗАДАНИИ И ТУРИСТСКИЙ КОМПЛЕКС		

ФОРМАТ А4



ШВЕ НЕ ПОДАЛ ПОДПИСЬ И ДАТА ВЗАМ. ШВЕ. №

1. ОБЩЕ УКАЗАНИЯ ПО СВАРКЕ СМ. ТЕХНИЧЕСКОЕ ОПИСАНИЕ.
2. СВАРНЫЕ ШВЫ НГ-РШ ПО ГОСТ 14098-85  $h_{ш} = 4$ ,  $b_{ш} = 8$  ВЫПОЛНЯТЬ ПО ВСЕЙ ДЛИНЕ СВАРИВАЕМЫХ ЭЛЕМЕНТОВ.
3. ЗАДЕЛКУ СТЫКОВ МЕЖДУ КОНСТРУКЦИЯМИ ВЫПОЛНЯТЬ ПО УЗЛУ 23. К 20.
4. СПЕЦИФИКАЦИЮ НА УЗЕЛ СМ. К 23.

*Вх. 32854 д. 8*

1.020-1/87. 6-5 К 2

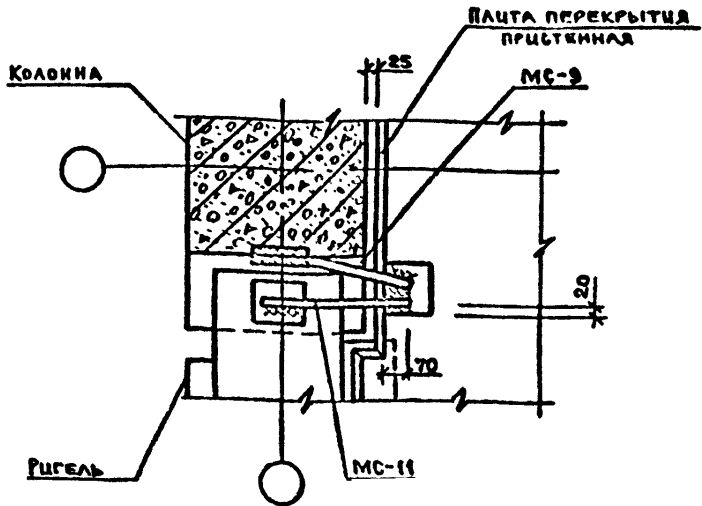
УЗЕЛ 2

НАЧ. ОТД.	ВОЛЫНСКИЙ	
И КОНТР.	БЕЛОВА	
ГЛА КОНСТ.	ШАЦ	
ГЛА СПЕЦ.	НИКОЛАЕВА	
ГЛА СПЕЦ.	ЕГОРОВА	
РАЗРАБ.	ХОРОШИЛОВА	
ПРОВЕР.	ЛУГОВАЯ	

СТАДИЯ	ЛИСТ	ЛИСТОВ
Р		1
ЦНИИЭП ПРОБНО-ЭКСПЕРИМЕНТАЛЬНЫЙ ЦЕНТР СТРОИТЕЛЬСТВА КОМПЛЕКСОВ		

ФОРМАТ А4





1. ОБЩИЕ УКАЗАНИЯ ПО СВАРКЕ СМ. ТЕХНИЧЕСКОЕ ОПИСАНИЕ.
2. СВАРНЫЕ ШВЫ И1-РШ ПО ГОСТ 14098-85  $\eta_{ш}=4$ ,  $\delta_{ш}=8$  ВЫПОЛНЯТЬ ПО ВСЕЙ ДЛИНЕ СВАРИВАЕМЫХ ЭЛЕМЕНТОВ.
3. ЗАДЕЛКУ СТЫКОВ МЕЖДУ КОНСТРУКЦИЯМИ ВЫПОЛНЯТЬ ПО УЗЛУ 23 К 20.
4. СПЕЦИФИКАЦИЯ НА УЗЕЛ СМ. К 23.

Ш.Н. ПОДА ПЛОЩАДЬ И ДЛИНА ЭЛЕМЕНТОВ

НАЧ ОТ:	РОЛЬНИКОВ	
И КОНТ:	БЕРЛОВА	
И КОНТ:	ШАИ	
И СПЕЦ:	НИКОЛАЕВА	
И СПЕЦ:	ЕГОРОВ	
ПРОВЕР:	АЗГОВАЯ	
РАЗРАБ:	КОРОШЛОВА	

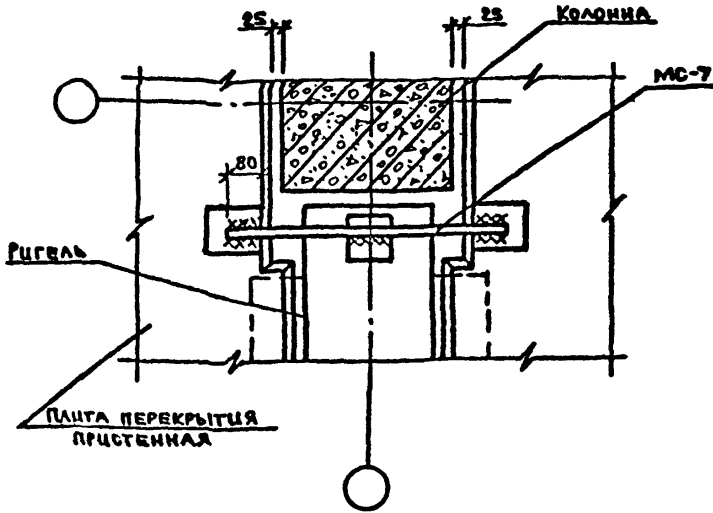
*В.л. 32857.9*

1.020-1/87.6-5 К3

УЗЕЛ 3

СТАДИИ	ЛИСТ	ЛИСТОВ
Р		1
ГОРГОРО- СЫТОВЫХ ЗАДАНИИ ЦЕНТРАЛЬНЫХ КОМПЛЕКСОВ		

ФОРМАТ А4



1. ОБЩИЕ УКАЗАНИЯ ПО СВАРКЕ СМ. ТЕХНИЧЕСКОЕ ОПИСАНИЕ.
2. СВАРНЫЕ ШВЫ К1-Рш ПО ГОСТ 14098-85  $h_{ш} = 6, b_{ш} = 12$  ВЫПОЛНЯТЬ ПО ВСЕЙ ДЛИНЕ СВАРИВАЕМЫХ ЭЛЕМЕНТОВ.
3. ЗАДЕЛКУ СТЫКОВ МЕЖДУ КОНСТРУКЦИЯМИ ВЫПОЛНЯТЬ ПО УЗЛУ 23 К20.
4. СПЕЦИФИКАЦИЮ НА УЗЕЛ СМ. К23.

Ш.Ч. № КОСЛ ПОДПИСЬ И ДАТА ВЗАМ. ДИВ. И

*Вх. 32857 д. 10*

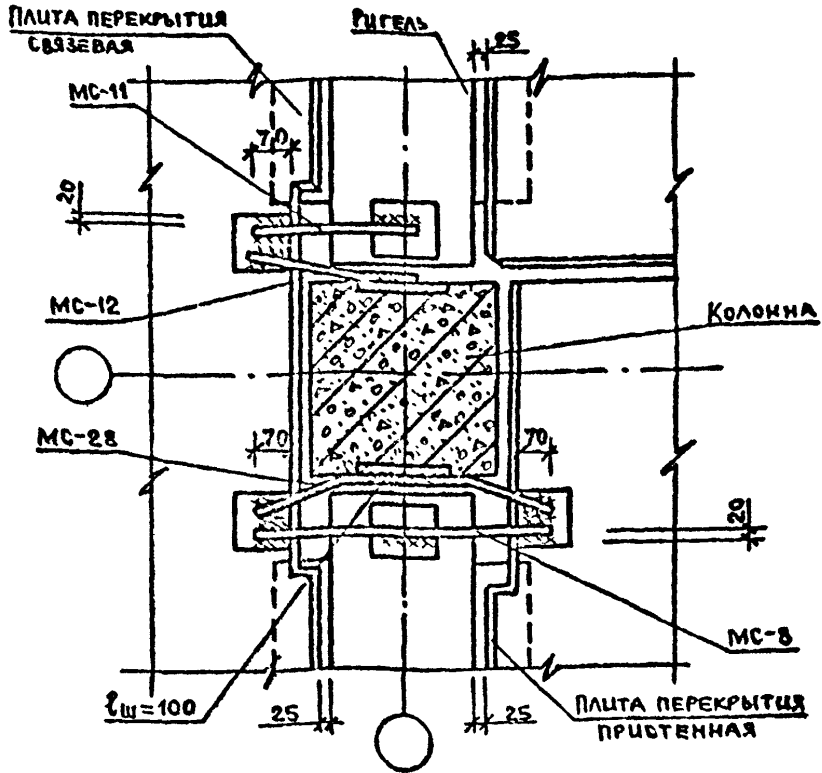
1.020 - 1/87. 6-5 К4

ИЗЧ. ОТР	ВОДНИНСКИЙ	КЗ
И. КОНТР	БЕРАЛОВА	11.11
ТА. КОНС	ШАЦ	11.11
ТА. СПЕЦ	НИКОЛАЕВА	11.11
ТА. СПЕЦ	ЕГОРОА	11.11
ПРОВЕР	АГОНОВА	11.11
РАЗРАБ	КОСЦЫНОВА	11.11

Узел 4

СТАЛИЯ	ЛИСТ	ЛИСТОВ
Р		1
ЦНИИЭП ТОРГОВО-СЫТОВЫХ ЗАКЛАД И ПРОМЫСЛОВЫХ КОМПЛЕКСОВ		

ФОРМАТ А4



1. ОБЩИЕ УКАЗАНИЯ ПО СВАРКЕ СМ. ТЕХНИЧЕСКОЕ ОПИСАНИЕ.
2. СВАРНЫЕ ШВЫ Н1-РШ ПО ГОСТ 14098-85,  $h_{ш}=4$ ,  $b_{ш}=8$ .
3. СВАРНЫЕ ШВЫ, ДЛИНЫ КОТОРЫХ НЕОГОВОРЕНЫ, ВЫПОЛНЯТЬ ПО ВСЕЙ ДЛИНЕ СВАРИВАЕМЫХ ЭЛЕМЕНТОВ.
4. ЗАДЕЛКУ СТЫКОВ МЕЖДУ КОНСТРУКЦИЯМИ ВЫПОЛНЯТЬ ПО УЗЛУ 23 К 20.
5. СПЕЦИФИКАЦИЮ НА УЗЕЛ СМ. К 23.

Вх. 32854 д. 11

1.020-1/87.6-5 К5

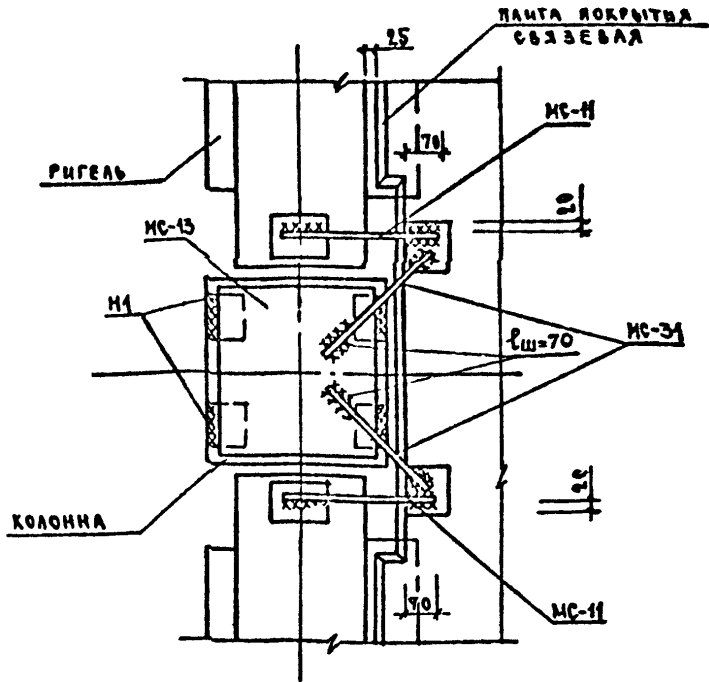
Имя, Инициалы, Подпись, Дата, Взам. Инв. №

Имя	Фамилия	Подпись	Дата
И. КОТ	С. РАОВА		
И. КОТ	И. АИ		
И. СПЕЧ	И. АЛГВА		
И. СПЕЧ	И. ОРОВ		
И. РОВИ	И. АУСОВА		
И. АРАБ	И. ХОШИАСВА		

УЗЕЛ 5

СТАЛЬ	ЛИСТ	ЛИСТОВ
Р		1
ЦИНИЭП		
ТОРГОВО-БЫТОВЫХ ЗАДАНИИ И ТУРКЕСТАНУ КОМПЛЕКСИ		

ФОРМАТ А4



1. ОБЩЕ УКАЗАНИЯ ПО СВАРКЕ СМ. ТЕХНИЧЕСКОЕ ОПИСАНИЕ.
2. СВАРНЫЕ ШВЫ ТИПА Н1 ПО ГОСТ 5264-80,  $h_{ш}=8$ .  
ВСЕ НЕОГОВОРЕННЫЕ ШВЫ Н1-РШ ПО ГОСТ 14098-85,  $h_{ш}=4$ ,  $b_{ш}=8$ .
3. СВАРНЫЕ ШВЫ, ДЛИНЫ КОТОРЫХ НЕОГОВОРЕНА, ВЫПОЛНЯТЬ ПО ВСЕЙ ДЛИНЕ СВАРИВАЕМЫХ ЭЛЕМЕНТОВ.
4. ЗАДЕЛКУ СТЫКОВ МЕЖДУ КОНСТРУКЦИЯМИ ВЫПОЛНЯТЬ ПО УЗЛУ 23 К 20
5. СПЕЦИФИКАЦИЮ НА УЗЕЛ СМ. К 23.

Дж. 32857 д. 12

1.020-1/87.6-5 К6

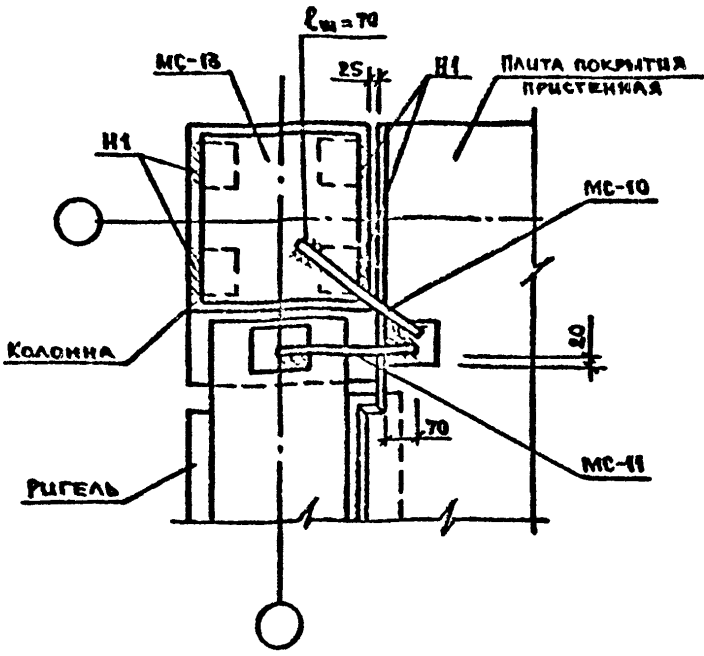
ШВ. НЕ ПОД ПОЛЦЕСЬ И ДАТ. В ЗАМ. ШВ. Н

НАЧ. ОТД.	ВОЛЫНСКИЙ	<i>[Signature]</i>
И КОНТ.	БЕРЛОВА	<i>[Signature]</i>
ГЛА. КОН. ОТ.	ШАЦ	<i>[Signature]</i>
ГЛА. СПЕЦ.	КОМАЕВ	<i>[Signature]</i>
ГЛА. СПЕЦ.	ЕГОРОВ	<i>[Signature]</i>
ПРОВЕР.	КОРОЩАКОВА	<i>[Signature]</i>
РАЗРАБ.	ЛУГОВАЯ	<i>[Signature]</i>

УЗЕЛ 6

СТАТУС	ЛИСТ	ЛИСТОВ
Р		1
ЦНИИЭП ТОРГОВО- БЫТОВЫЕ ЗДАНИИ И ТУРИСТСКИЕ КОМПЛЕКСЫ		

ФОРМАТ А4



1. ВНИЗНЕ УКАЗАНИЯ ПО СВАРКЕ СМ. ТЕХНИЧЕСКОЕ ОПИСАНИЕ.
2. СВАРНЫЕ ШВЫ ТИПА Н1 ПО ГОСТ 5264-80,  $h_{ш} = 8$ .
3. ВСЕ НЕОГОВОРЕННЫЕ ШВЫ Н1-РШ ПО ГОСТ 14098-85,  $h_{ш} = 4$ ,  $b_{ш} = 8$ .
4. СВАРНЫЕ ШВЫ, ДЛИНЫ КОТОРЫХ НЕОГОВОРЕННЫ, ВЫПОЛНЯТЬ ПО ВСЕЙ ДЛИНЕ СВАРИВАЕМЫХ ЭЛЕМЕНТОВ.
5. ЗАДЕЛКУ СТЫКОВ МЕЖДУ КОНСТРУКЦИЯМИ ВЫПОЛНЯТЬ ПО УЗЛУ К23 ПО СПЕЦИФИКАЦИИ НА УЗЕЛ СМ. К23.

ШВ № 1-1020 по листу и дата в зам. шв № 1

Вх. 32854 л. 13

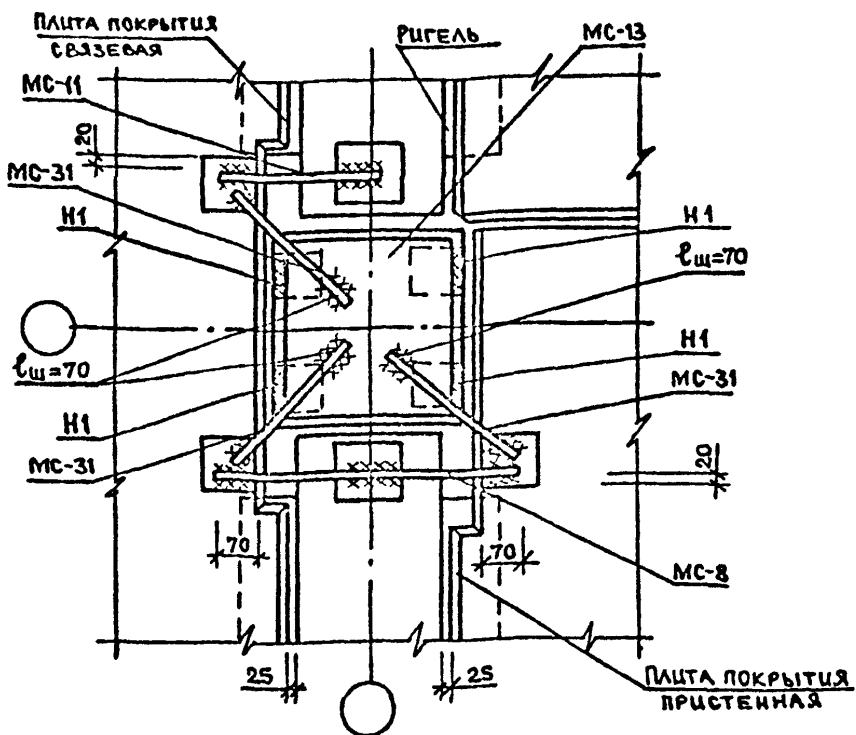
1.020-1/87. 6-5 КТ

НАЧ. ОТ.	ВОЛЫНСКИЙ	<i>Волынский</i>
Ч. КОНТ.	БЕРЛОВА	<i>Берлова</i>
ГЛА. КОНСТ.	ШАЦ	<i>Шац</i>
ГЛА СПЕЦ.	НИКОЛАЕВА	<i>Николаева</i>
ГЛА СПЕЦ.	ЕГОРОВ	<i>Егоров</i>
ПРОВЕР.	ЛУГОВАЯ	<i>Луговая</i>
РАЗРАБ.	ХОРОШИЛОВА	<i>Хорошилова</i>

УЗЕЛ 7

СТАЛЬ	ЛИСТ	ЛИСТОВ
Р		1
ЦНИИЭП ТОРГОВО- БИТОВЫЙ ЗАНИИ И ТЭРИТСКИХ КОМПЛЕКТОВ		

ФОРМАТ А4



1. ОБЩЕЕ УКАЗАНИЕ ПО СВАРКЕ СМ. ТЕХНИЧЕСКОЕ ОПИСАНИЕ.
2. СВАРНЫЕ ШВЫ ТИПА Н1 ПО ГОСТ 5264-80,  $h_{ш} = 8$ .
3. ВСЕ НЕОГОВОРЕННЫЕ ШВЫ Н1-РШ ПО ГОСТ 14098-85,  $h_{ш} = 4$ ,  $b_{ш} = 8$ .
4. СВАРНЫЕ ШВЫ, ДЛИНЫ КОТОРЫХ НЕОГОВОРЕННЫ, ВЫПОЛНЯТЬ ПО ВСЕЙ ДЛИНЕ СВАРИВАЕМЫХ ЭЛЕМЕНТОВ.
5. ЗАДЕЛКУ СТЫКОВ МЕЖДУ КОНСТРУКЦИЯМИ ВЫПОЛНЯТЬ ПО УЗЛУ 23 К 20.
6. СПЕЦИФИКАЦИЮ НА УЗЕЛ СМ. К 23.

ЛИСТ № ПОДА ПОДПИСЬ И ДАТА ВЗЯТ. ЛИСТ №

Вх. 32857 д. 14

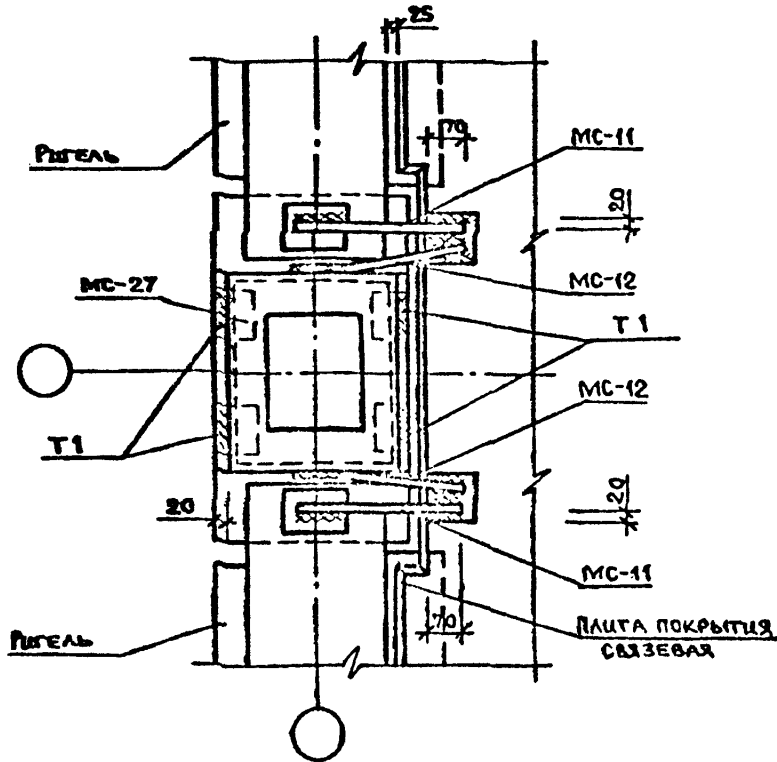
НАЧ. ОТД.	БОЛЫНСКИЙ	<i>[Signature]</i>
И. КОНТ.	БЕРЛОВА	<i>[Signature]</i>
ГЛ. КОНС.	ШАЦ	<i>[Signature]</i>
ГЛ. СПЕЦ.	НИКОЛАЕВА	<i>[Signature]</i>
ГЛ. СПЕЦ.	ЕГОРОВ	<i>[Signature]</i>
ПРОВЕР.	ЛУГОВЫЯ	<i>[Signature]</i>
РАЗРАБ.	ХОРОШИЛОВА	<i>[Signature]</i>

1.020-1/87.6-5 К 8

УЗЕЛ 8

СТАДИЯ	ЛИСТ	ЛИСТОВ
Р		1
ЦНИИЭП ТОРГОВО-ВЫТОВОЙХ ЗАДАНИЙ И ТЕХНИЧЕСКИХ КОМПЛЕКТОВ		

ФОРМАТ А4



1. ОБЩИЕ УКАЗАНИЯ ПО СВАРКЕ СМ. ТЕХНИЧЕСКОЕ ОПИСАНИЕ.
2. СВАРНЫЕ ШВЫ ТИПА Т1 ПО ГОСТ 5264-80,  $h_{ш}=8$ .  
ВСЕ НЕОГОВОРЕННЫЕ ШВЫ И1-РШ ПО ГОСТ 14098-85,  $h_{ш}=4$ ,  $b_{ш}=8$ .
3. СВАРНЫЕ ШВЫ, ДЛИНЫ КОТОРЫХ НЕОГОВОРЕННЫ, ВЫПОЛНЯТЬ ПО ВСЕЙ ДЛИНЕ СВАРЦВАЕМЫХ ЭЛЕМЕНТОВ.
4. ЗАДЕЖКУ СТЫКОВ МЕЖДУ КОНСТРУКЦИЯМИ ВЫПОЛНЯТЬ ПОУЗЛУ 23К20.
5. СПЕЦИФИКАЦИЮ НА УЗЕЛ СМ. К 23.

ИМЯ И ПРОВОД ПОДПИСЬ И ДАТА / ОБЛАСТ. ИМ. №

*Вх. 32854 л. 15*

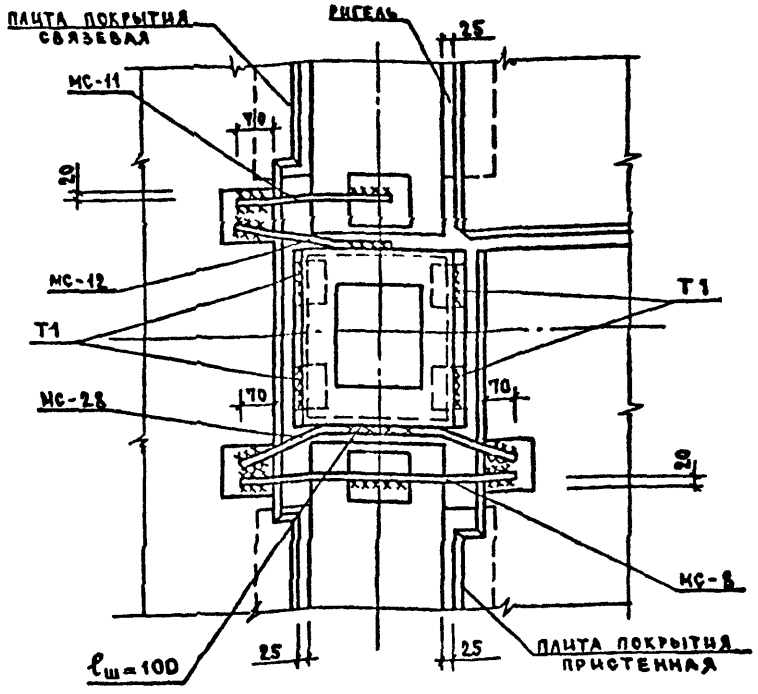
1.020-1/87.6-5 К9

Узел 9

НАЧ. ОУД.	ВОЛЫНСКИЙ	
И. КОНТР.	БЕРЛОВА	
ГЛ. КОНС.	ШАЦ	
ГЛ. СПЕЦ.	НИКОЛАЕВА	
ГЛ. СПЕЦ.	ЕГОРОВ	
ПРОБЕР.	ЛУГОВАЯ	
РАЗРБ.	КОРОШИНСА	

СТАЦИЯ	Лист	Листов
Р		1
ЦНИИЭП ТОРГОВО-ВЫТОРНЫХ ЗДАНИЙ И ТУРИСТСКИХ КОМПЛЕКСОВ		

ФОРМАТ А4



1. ОБЩЕЕ УКАЗАНИЕ ПО СВАРКЕ СМ. ТЕХНИЧЕСКОЕ ОПИСАНИЕ.
2. СВАРНЫЕ ШВЫ ТИПА Т1 ПО ГОСТ 5264-80,  $h_{ш} = 8$ .  
ВСЕ НЕОГОВОРЕННЫЕ ШВЫ И-Р<sub>ш</sub> ПО ГОСТ 14098-85,  $h_{ш} = 4$ ,  $\delta_{ш} = 8$ .
3. СВАРНЫЕ ШВЫ, ДЛИНЫ КОТОРЫХ НЕОГОВОРЕННЫ, ВЫПОЛНЯТЬ ПО ВСЕЙ ДЛИНЕ СВАРИВАЕМЫХ ЭЛЕМЕНТОВ.
4. ЗАДЕЛКУ СТЫКОВ МЕЖДУ КОНСТРУКЦИЯМИ ВЫПОЛНЯТЬ ПО УЗЛУ 23 к 20.
5. СПЕЦИФИКАЦИЮ НА УЗЕЛ СМ. К 23.

Вх. 32857 л. 16

1.020-1/87. 6-5 к10

Ш.В. НЕГОЛОВ ПОДПИСЬ И ПЕЧАТЬ В ЗАМ. Ш.В. И.В.

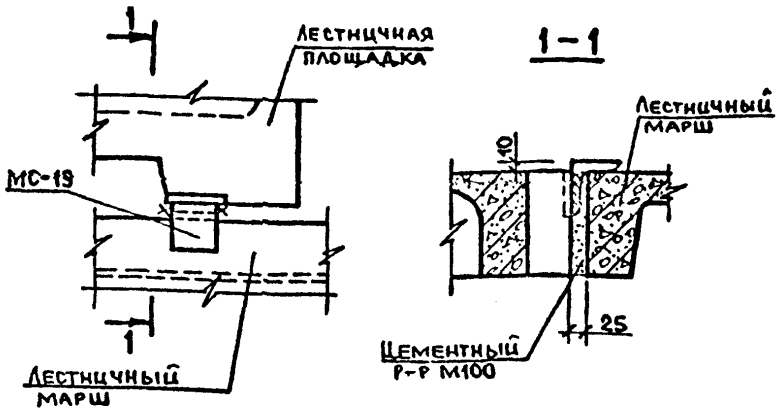
НАЧ. ОТД.	ВОЛЫНСКИЙ	<i>[Signature]</i>
Н. КОМП.	БЕРАВВА	<i>[Signature]</i>
ГЛАВ. КОМП. ОТД.	ШАЦ	<i>[Signature]</i>
ГЛАВ. СПЕЦ.	НИКОЛАЕВ	<i>[Signature]</i>
ГЛАВ. СПЕЦ.	ЕГОРОВ	<i>[Signature]</i>
ПРОВЕР.	ЛОРОШИНОВА	<i>[Signature]</i>
РАЗРАБ.	ЛУГОВАЯ	<i>[Signature]</i>

УЗЕЛ 10

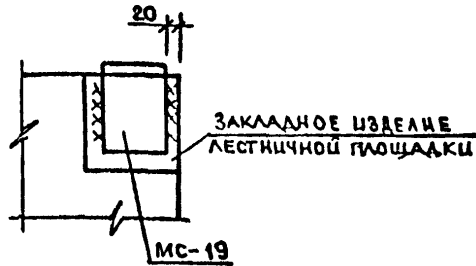
СТАЛИ	ЛИСТ	ЛИСТОВ
Р		1
ЦНИИЭП		
ТОРГОВО-БЫТОВЫЕ ЗДАНИИ И ТИРСКИХ КОМПЛЕКСОВ		

ФОРМАТ А4





**КРЕПЛЕНИЕ МС-19 К ЗАКЛАДНОМУ ИЗДЕЛИЮ ЛЕСТНИЦНОЙ ПЛОЩАДКИ**



1. ОБЩИЕ УКАЗАНИЯ ПО СВАРКЕ СМ. ТЕХНИЧЕСКОЕ ОПИСАНИЕ.
2. МОНТАЖНУЮ ДЕТАЛЬ МС-19 ПРИВАРИТЬ К ЛЕСТНИЦНОЙ ПЛОЩАДКЕ ДО МОНТАЖА.
3. СВАРНЫЕ ШВЫ Н1 ПО ГОСТ 5264-80  $h_{ш} = 6$  ВЫПОЛНЯТЬ ПО ВСЕЙ ДЛИНЕ СВАРИВАЕМЫХ ЭЛЕМЕНТОВ.
4. СПЕЦИФИКАЦИЮ НА УЗЕЛ СМ. К 23.

*Вх. 32857 д. 14*

ИДВ. № ПОДАЛ. ПОДПИСЬ И ДАТА. ИЗМ. ЦИФ. №

НАЧ. ОТЗ.	ВОЛЫНСКИЙ	<i>Мило</i>
И. КОНТ.	БЕГЛОВА	<i>Л. С.</i>
ГЛ. КОНС.	ШАЦ	<i>Мило</i>
ГЛ. СПЕЦ.	НИКОЛАЕВА	<i>Л. С.</i>
ГЛ. СПЕЦ.	ЕГОРОВ	<i>Л. С.</i>
ПРОВЕР.	ЛУГОВАЯ	<i>Л. С.</i>
РАЗРАБ.	ХОРОШИЛОВ	<i>Л. С.</i>

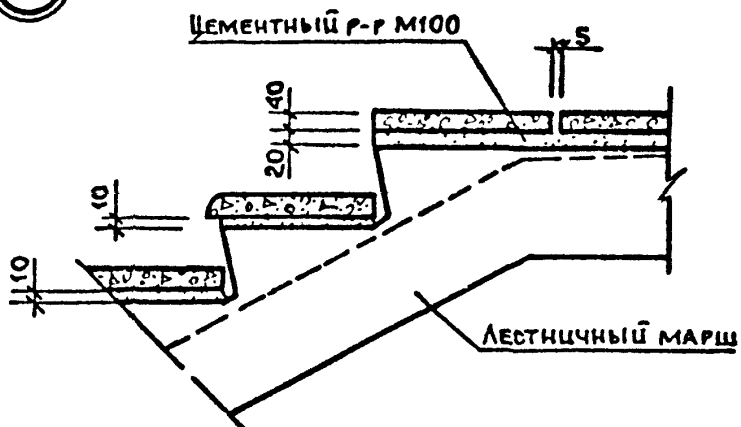
1.020-1/87.6-5 К 11

УЗЕЛ 11

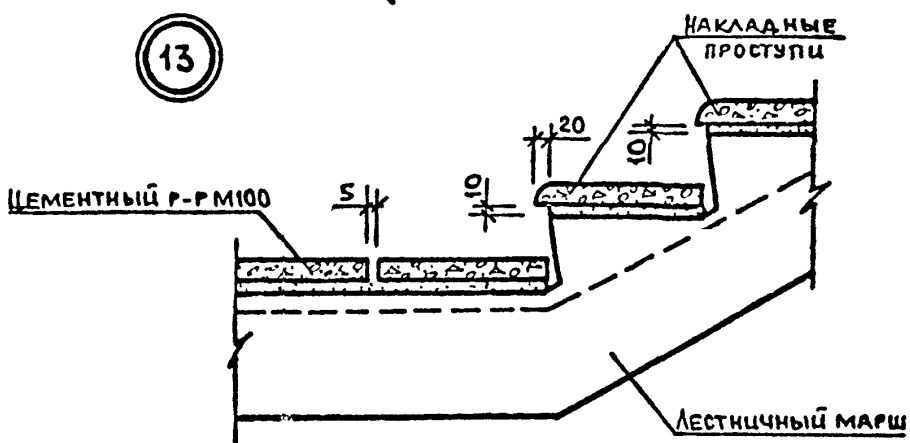
СТАЛЬ	ЛИСТ		ЛИСТОВ
	Р	Г	
<b>ЦНИИЭП</b>			
ГОРГОРО- БИТОЛАК ЗАУЧАЩИЕ И ТЭРБИТЕЛЬСКИХ КОМПЛЕКСОВ			

ФОРМАТ А4

12



13



Вх. 32857 л. 18

1.020-1/87.6-5-К12

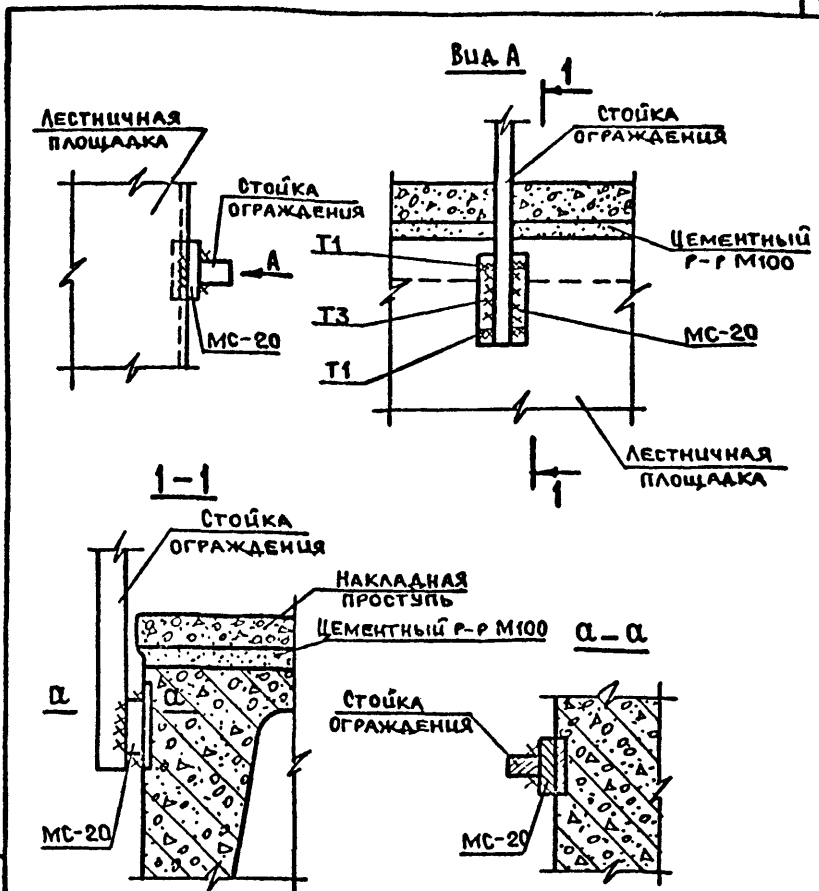
ЦИВ. НЕ ПОДАА ПОЛТИСЬ И ДАТЯ ВЗАМ. ЦИВ. НЗ

ИАН ОСН	ВОЛЫНСКИЙ	
И КОНТ	БЕРЛОВА	
ГА КСНС	ШАЦ	
ГА СПЕЦ	НИКОЛАЕВА	
ГА СПЕЦ	ЕГОРОВ	
ПРОФЕ	ЛУГОВА	
РАЗРАБ	ХОРОШИЛОВА	

УЗЛЫ 12, 13

СТАДИЯ	ЛИСТ	ЛИСТОВ
Р		1
ЦНИИЭП ТОВАРИЩЕСТВО БЫТОВОЕ ЗДАНИИ И ТУРИСТСКИЕ КОМПЛЕКСЫ		

ФОРМАТ А4



1. УКАЗАНИЯ ПО СВАРКЕ СМ. ТЕХНИЧЕСКОЕ ОПИСАНИЕ.
2. СВАРНЫЕ ШВЫ Т1, Т3 ПО ГОСТ 5264-80 h<sub>ш</sub>=6 ВЫПОЛНЯТЬ ПО ВСЕЙ ДЛИНЕ СВАРИВАЕМЫХ ЭЛЕМЕНТОВ.
3. MS-20 ПРИВАРИТЬ К ЗАКАДНОЙ ДЕТАЛИ МАРША ДО МОНТАЖА ОГРАЖДЕНИЯ.
4. СПЕЦИФИКАЦИЮ НА УЗЕЛ СМ. К 23.

Вх. 32854 л. 19

1.020-1/87. 6-5 К13

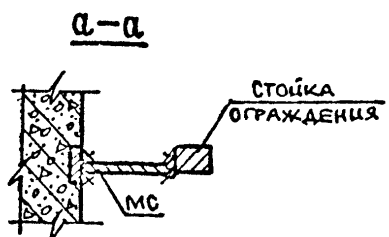
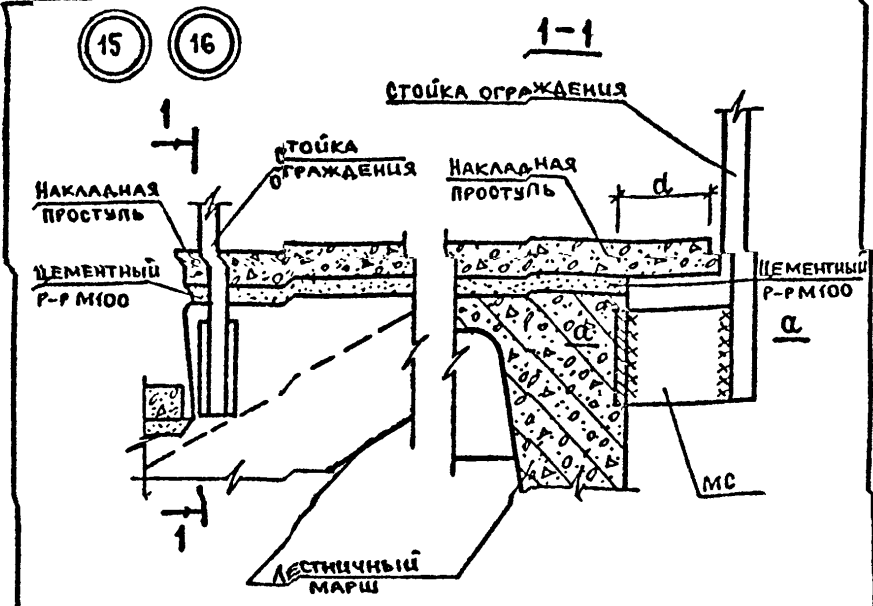
ШВЕ И ПОДПИСАТЬСЯ И ДАТЬ ВЗАМ. ШИФР

НАЧ. ОТ.	ВОЛЫНКИН	<i>Волынкин</i>
Н. КОНТ.	БЕрЛОВА	<i>Берлова</i>
СА. КОНС.	ШАЦ	<i>Шац</i>
СА. СПЕЦ.	НИКОЛАЕВА	<i>Николаева</i>
СА. СПЕЦ.	ЕГОРОВ	<i>Егоров</i>
ПРОВЕР.	ЛУГОВАЯ	<i>Луговая</i>
РАЗРАБ.	ХОРОШИЛОВА	<i>Хорошилова</i>

УЗЕЛ 14

СТАДИИ	ЛИСТ	ЛИСТОВ
Р		1
ЦНИИЭП ТОРГОВО- СЫТОВЫЙ ЗАКАЗЧИК ТУРИСТСКОГО КОМПЛЕКСА		

ФОРМАТ А4



№УЗЛА	d, мм	МС
15	100	21
16	60	22

1. УКАЗАНИЯ ПО СВАРКЕ СМ. ТЕХНИЧЕСКОЕ ОПИСАНИЕ.
  2. СВАРНЫЕ ШВЫ ТЗ ПО ГОСТ 5264-80 h<sub>ш</sub> = 6 ВЫПОЛНЯТЬ ПО ВСЕЙ ДЛИНЕ СВАРИВАЕМЫХ ЭЛЕМЕНТОВ.
  3. МС 21, 22 ПРИВАРИТЬ К СТОЙКЕ ДО МОНТАЖА ОГРАЖДЕНИЯ.
4. СПЕЦИФИКАЦИЮ НА УЗЛЫ СМ. К 23.

*Вх 32857 д.20*

1.020-1/87.6-5 К14

№ В. № ПОСЛ. ПОДПИСЬ И ДАТА ВЗАИМ. ЧИТН

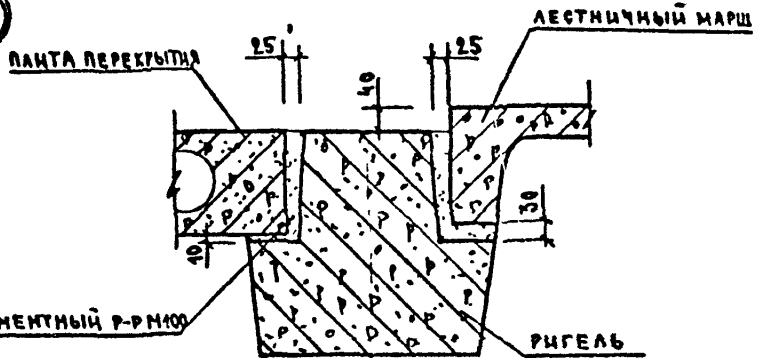
НАЧ. ОТД.	ВОЛЫНСКИЙ	
Н. КОНТ.	БЕРЛОВА	
ГЛ. КОНС.	ШАЦ	
ГЛ. СПЕЦ.	НИКОЛАЕВ	
ГЛ. СПЕЦ.	ЕГОРОВ	
ПРОВЕР.	ЛУГОВАЯ	М.С.В.
ВЗРАТ.	КОРОТКИН	М.С.В.

Узлы 15, 16

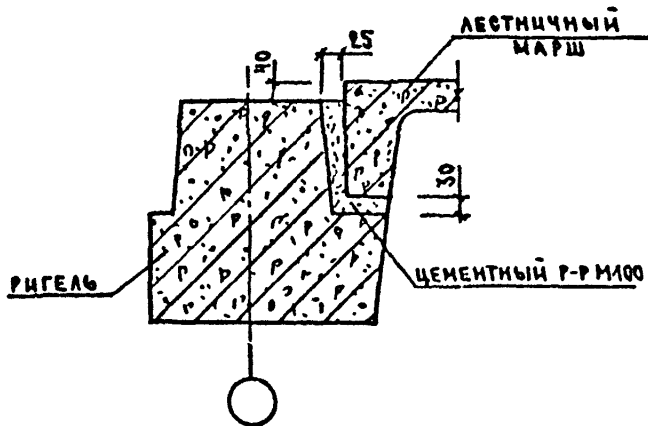
СТАЛИ	ЛИСТ	ЛИСТОВ
Р		1
ЦНИИЭП		
ТОРГОВО-БЫТОВЫХ ЗДАНИЙ И ТРИСТРОИТЕЛЬНЫХ КОМПАЛ. КСРБ		

ФОРМАТ А4

17



18



ШНВ. НЕ ПОДПИСАТЬСЯ И ДАТЬ ВЗАМ. ШНВ. К

*Вк. 32854 д.21*

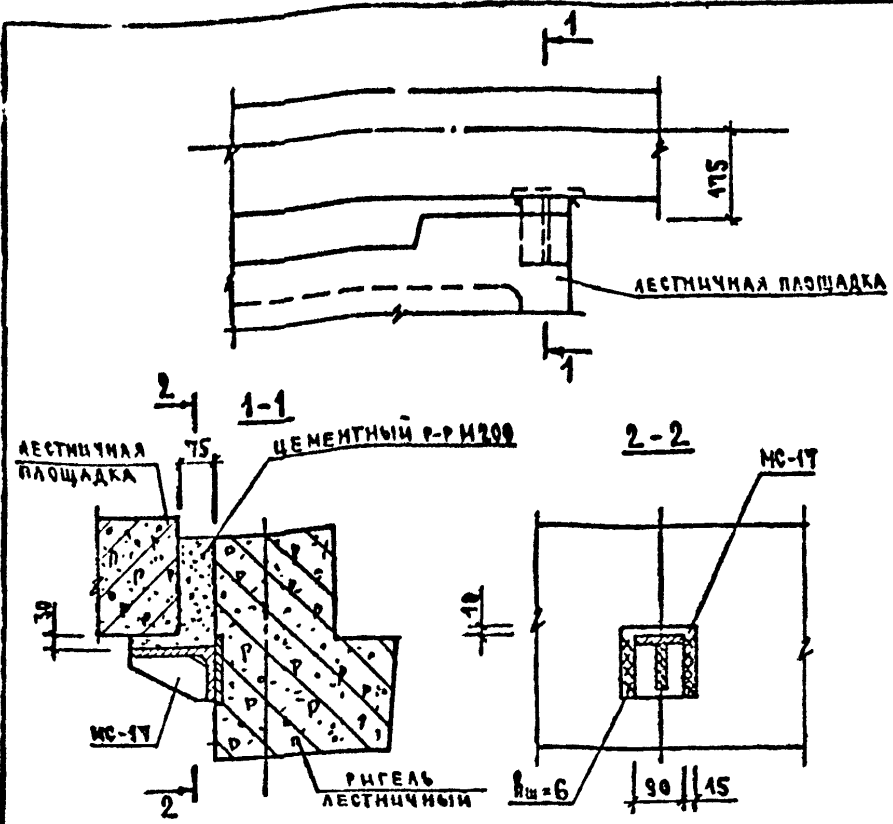
1.020-1/87.6-5 К15

УЗЕЛЫ 17,18

НАЧ. ОТД.	ВОЛЬКОВ	
Н. КОНТ.	БЕРАОВА	
ГЛА. КОН. ОТ.	ШАЦ	
ГЛА. СПЕЦ.	НИКОЛАЕВ	
ГЛА. СПЕЦ.	ЕГОРОВ	
ПРОВЕР.	КОРСУНОВА	
РАЗРАБ.	ЛУГОВАЯ	

СТАДИЯ	ЛИСТ	ЛИСТОВ
Р		1
ЦНИИЭП ТОРГОВО- БЫТОВЫХ ЗАДАНИЙ И ТУРИСТИЧЕСКИХ КОМПЛЕКСОВ		

ФОРМАТ А4



1. УКАЗАНИЯ ПО СВАРКЕ СМ. ТЕХНИЧЕСКОЕ ОПИСАНИЕ.
2. СВАРНЫЕ ШВЫ И1 ПО ГОСТ 5264-80 ВЫПОЛНИТЬ ПО ВСЕЙ ДЛИНЕ ПРИВАРИВАЕМОГО ЭЛЕМЕНТА.
3. СОЕДИНИТЕЛЬНОЕ ИЗДЕЛИЕ МС-17 ПРИВАРИТЬ ДО УСТАНОВКИ РИГЕЛЯ.
4. ЛЕСТНИЧНУЮ ПЛОЩАДКУ УСТАНАВЛИВАТЬ НА МС-17 ПО СЛОЮ ЦЕМЕНТНОГО РАСТВОРА М200.
5. СПЕЦИФИКАЦИЮ НА УЗЛЫ СМ. К 23.

Вх. 32857 л. 22

1.020-1/87.6-5 К16

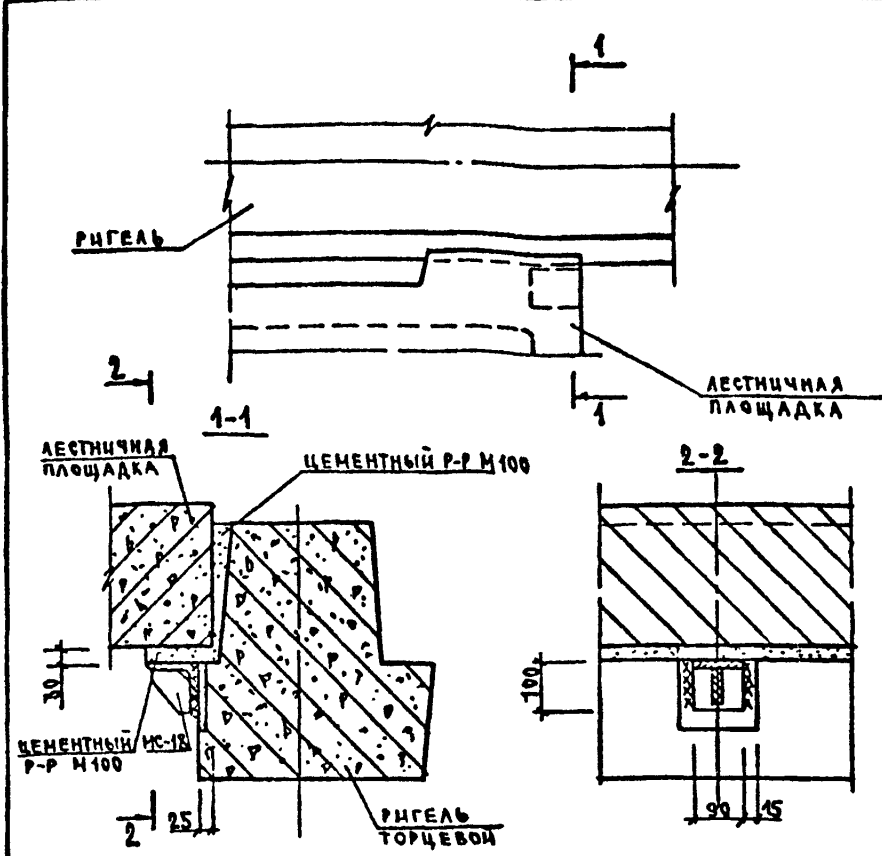
ИЗМ. № ПОДПИСЬ И ФАМИЛИЯ

НАЧ. ОТД.	ВОЛЫНСКИЙ	
И КОНТ.	БЕРАРОВА	
ГЛА. КОН. ОТ.	ШАЦ	
ГЛА. СПЕЦ.	ШКОЛАЕВ	
ГЛА. СПЕЦ.	ЕГОРОВ	
ПРОВЕР.	КОРОШЧОВА	
РАЗРАБ.	ЛУГОВАЯ	

УЗЕЛ 19

СТАЛИ	ЛИСТ	ЛИСТОВ
Р		1
<b>ЦНИИЭП</b> ТОРГОВО-БЫТОВЫХ ЗДАНИЙ И ТУРИСТСКИХ КОМПЛЕКСОВ		

ФОРМАТ А4



1. ОБЩЕ УКАЗАНИЯ ПО СВАРКЕ СМ. ТЕХНИЧЕСКОЕ ОПИСАНИЕ.
2. СВАРНЫЕ ШВЫ Н1 по ГОСТ 5264-80,  $\lambda_{ш} = 6$  ВЫПОЛНЯТЬ ПО ВСЕЙ ДЛИНЕ ПРИВАРИВАЕМОГО ЭЛЕМЕНТА.
3. МС-18 ПРИВАРИТЬ ДО УСТАНОВКИ РИГЕЛЯ.
4. СПЕЦИФИКАЦИЮ НА УЗЛЫ СМ. К 23.

Вх. 32857 д. 23

ШВ. НЕ ПОД ПОЛЦЫ И ДАТ. В ЗАМ. ШВ. К

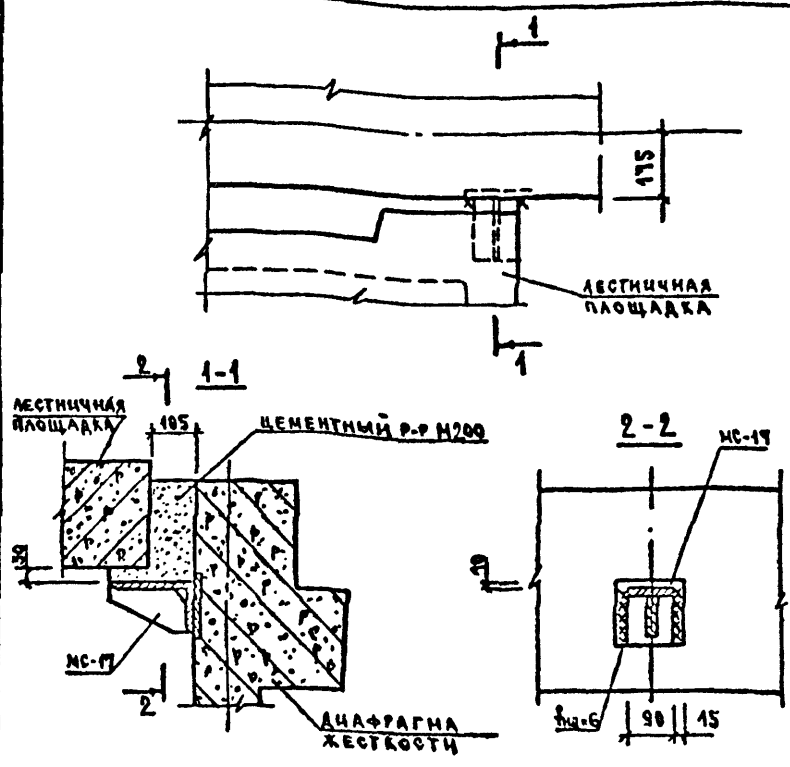
НАЧ. ОТД.	ВОЛЫНСКИЙ		
И. КОНТ.	БЕЛОВА		
ГЛА. КОН. ОТ.	ШАЦ		
ГЛА. СПЕЦ.	НИКОЛАЕВ		
ГЛА. СПЕЦ.	СГОРОВ		
ПРОВЕР.	КОРОШНИЦА		
РАЗРАБ.	ЛУГОВАЯ		

1.020-1/87.6-5 К17

УЗЕЛ 20

СТАДИИ	ЛИСТ	ЛИСТОВ
Р		1
ЦНИИЭП		
ТОРГОВО-БЫТОВЫХ ЗДАНИЙ И ТУРИСТСКИХ КОМПЛЕКСОВ		

ФОРМАТ А4



1. Указания по сварке см. техническое описание.
2. Сварные швы М1 по ГОСТ 5264-80 выполнять по всей длине привариваемого элемента.
3. Соединительное изделие МС-17 приварить до установки диафрагмы жесткости.
4. Лестничную площадку устанавливать на МС-17 по слою цементного раствора М200.
5. Спецификацию на узел см. КЭБ. Дх. 32857 л. 24

ИЗМ. НЕ ПОДПИСАТЬ И ДАТЬ ВЗАМ. ШИВ. И

НАЧ. ОТД.	ВОЛЬНСКИЙ	27/16
И. КОИТ	БЕЛОВА	
А. КОНОТ	ШАЦ	17/16
А. СПЕЦ	НИКОЛАЕВ	17/16
А. СПЕЦ	ЕГОРОВ	
ПРОВЕР	ХОРОШИЦА	17/16
А. РАБ	ЛУГОВАЯ	17/16

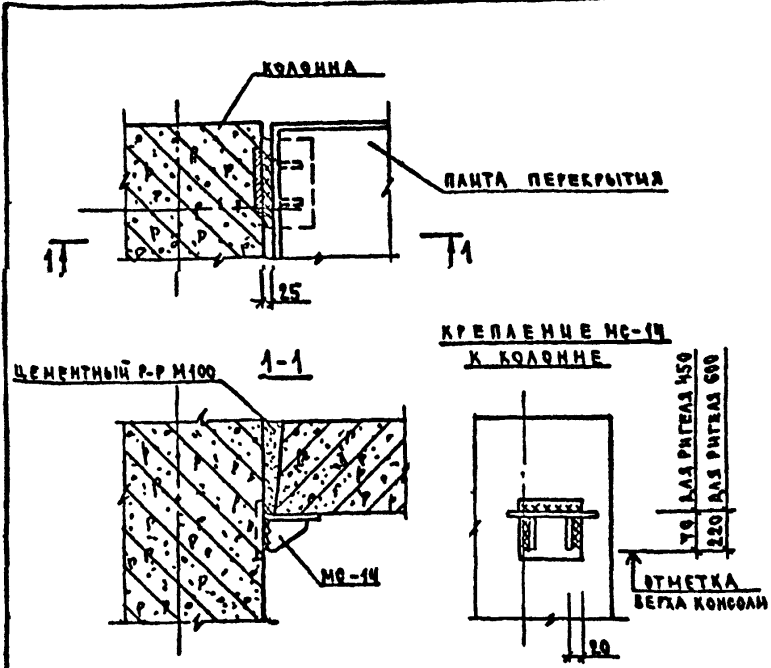
1.020-1/87.6-5 К1Б

УЗЕЛ 21

СТАЛИ	ЛИСТ	ЛИСТОВ
Р		1
ЩИИЭП		
ТОРГОВО-БЫТОВЫХ ЗАДАНИЙ И ТЕХНИЧЕСКОГО КОМПЛЕКТА		

ФОРМАТ А4





1. УКАЗАНИЯ ПО СВАРКЕ СМ. ТЕХНИЧЕСКОЕ ОПИСАНИЕ.
2. СВАРНЫЕ ШВЫ Т4 ПО ГОСТ 5204-80; hш = 8.
3. НЕСУЩАЯ СПОСОБНОСТЬ М8-14 - 3,0 тс.
4. СПЕЦИФИКАЦИЮ НА УЗВА СМ. К 23.

Вх 32854 Л.25

1.020-1/87.6-5 К19

ШИВ. № ПОД ПОД ПИСЬМ ДАТ. ВЗ. АМ. ШИВ. №

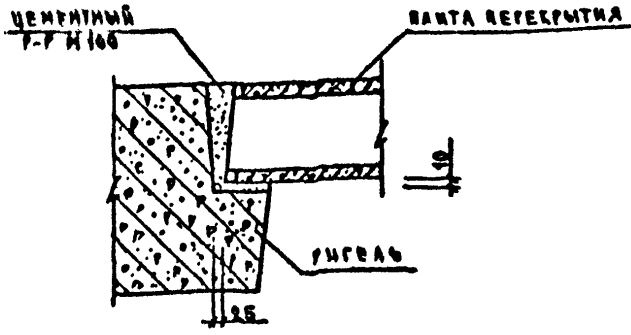
НАЧ. ОТД.	ВОЛЫНЕЦКАЯ	<i>[Signature]</i>
Н. КОНТ.	БЕРАОВА	<i>[Signature]</i>
А. КОН. ОТ.	ШАЦ	<i>[Signature]</i>
ГЛ. СПЕЦ.	ЧИКОЛАЕВ	<i>[Signature]</i>
ГЛ. СПЕЦ.	ЕГОРОВ	<i>[Signature]</i>
ПРОВЕР.	ХОРОШИЛОВ	<i>[Signature]</i>
РАЗРАБ.	АЗГОВАЗ	<i>[Signature]</i>

УЗЕЛ 22

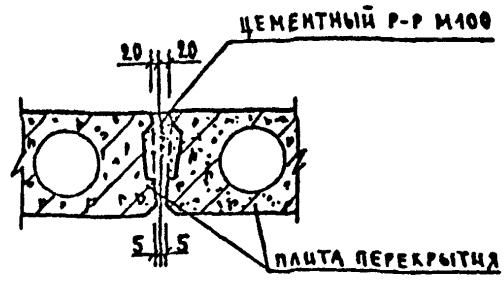
СТАДИИ	ЛИСТ	ЛИСТОВ
Р		1
ЦНИИЭП ТОРГОВО- БЫТОВЫХ ЗАДАНИИ И ПРОЕКТИР. КОМПЛЕКС		

ФОРМАТ А4

23



24



В УЗЛАХ 23 И 24 ЗАБОРЫ МЕЖДУ ЭЛЕМЕНТАМИ  
КАРКАСА ЗАПОЛНЯТЬ ЦЕМЕНТНЫМ РАСТВОРОМ  
С ОСОБОЙ ТЩАТЕЛЬНОСТЬЮ.

Ш.В. № ПОДА ПОД ПИТЬЕ ЦАЛЫ В ЗАМ. Ш.В. №

Вх. 32854 д. 26

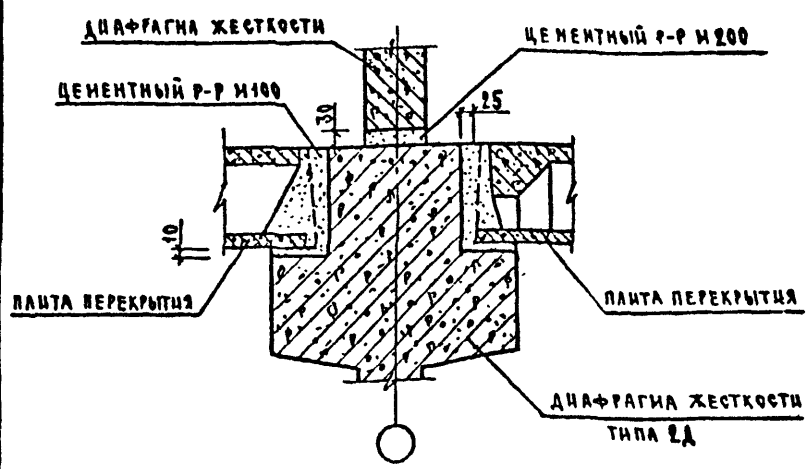
1.020-1/87.6-5 К20

УЗЛЫ 23,24

НАЧ. ОТД.	ВОЛЫНСКИЙ	<i>[Signature]</i>
И КОНТ.	БЕРАОВА	<i>[Signature]</i>
ГЛА. КОН. ОТ.	ШАЦ	<i>[Signature]</i>
ГЛА. СПЕЦ.	НИКОЛАЕВ	<i>[Signature]</i>
ГЛА. СПЕЦ.	ЕГОРОВ	<i>[Signature]</i>
ПРОВЕР.	ЛОРОШИ ЛОВА	<i>[Signature]</i>
РАЗРАБ.	ЛУГОВАЯ	<i>[Signature]</i>

СТАЛИ	ЛИСТ	ЛИСТОВ
Р		
ЦНИИЭП ТОРГОВО- БЫТОВЫХ ЗАДАНИИ И ТУРИСТСКИХ КОМПЛЕКСОВ		

ФОРМАТ А4



1. При монтаже диафрагмы жесткости необходимо вести тщательный контроль толщины растворного шва в их горизонтальном стыке.
2. Превышение проектной величины горизонтального шва, равной 30 мм, более чем на 10 мм недопустимо.
3. Монтаж диафрагм каждого последующего этажа осуществлять после монтажа перекрытия предыдущего этажа. Перед укладкой раствора на верхнюю грань и нижестоящей диафрагмы необходимо срезать пятац и очистить её.
4. Необходимо следить за равномерной раскладкой раствора по длине грани диафрагмы. После установки вышестоящей диафрагмы произвести проверку толщины и качества шва. Шов не должен иметь пустот и раковин. При наличии дефектов необходимо производить зачеканку.
5. Зимний монтаж производить с использованием электропрогрева растворного шва или на цементно-песчаных пастах с химическими добавками для обеспечения проектной прочности.

ШИВ. НЕ ПОДПИСЬ ИЛИ ВЗАМ. ШИВ. И

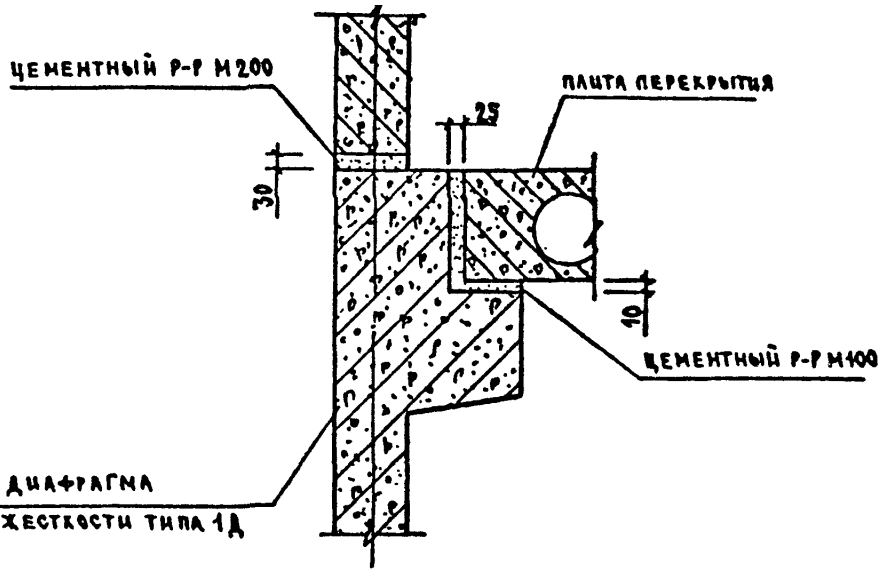
НАЧ. ОТД.	ВОЛЫНСКИЙ	<i>[Signature]</i>
И КОНТ.	БЕРАОВА	<i>[Signature]</i>
ГЛА. КОН. ОТ.	ШАЦ	<i>[Signature]</i>
ГЛА. СПЕЦ.	НИКОЛАЕВ	<i>[Signature]</i>
ГЛА. СПЕЦ.	ЕГОРОВ	<i>[Signature]</i>
ПРОВЕР.	КОРОШЧИН	<i>[Signature]</i>
РАЗРАБ.	ЛУГОВАЯ	<i>[Signature]</i>

1.020-1/87.6-5 К21

УЗЕЛ 25

СТАЛ	Л	Л	Л
Р			1
ЦНИИЭП ТОРГОВО- СЫТОВЫЙ ЗАДАНИЕ И ТУРСТЕКИХ КОМПЛЕКСОВ			

ФОРМАТ А4



РЕКОМЕНДАЦИИ ПО МОНТАЖУ ДИАФРАГМ ЖЕЛТОКРЕМНЕВОЙ ЖЕСТКОСТИ СМ.К24.

Вх.32857 л.28

ШИВ. № ПОДП. ПО АЛП. ЦС. ДАТА ВЗАИМ. ШИВ. К.

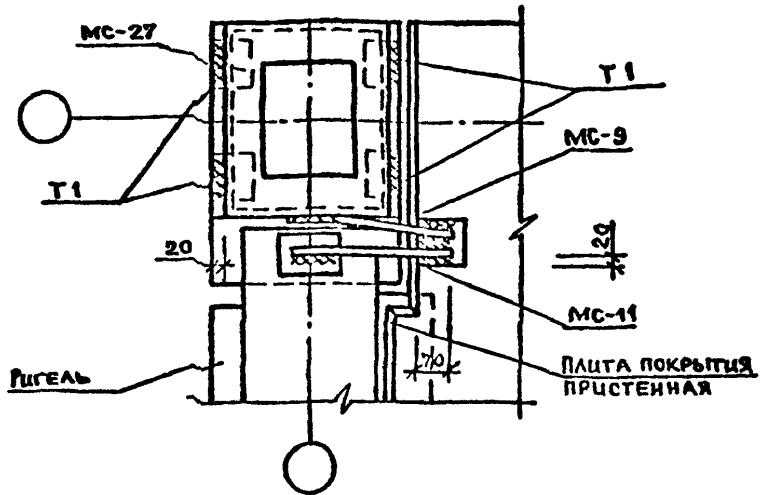
НАЧ. ОТ.	БОЛЫНЕНКО	
Н. КОНТ.	БЕРАОВА	
А. КОН. ОТ.	ШАЦ	
А. СПЕЦ.	НИКОЛАЕВ	
А. СПЕЦ.	ЕГОРОВА	
ПРОВЕР.	КОРОШИН	
РАЗРАБ.	ЛУГОВАЯ	

1.020-1/87.6-5 К22

УЗЕЛ 26

СТАДИИ	ЛИСТ	ЛИСТОВ
Р		1
ЦНИИЭП ТОРГОВО-ВЫПУСКНОЙ ЗАКАЗ И ПРОЦЕССУАЛЬНЫЙ КОМПЛЕКС		

ФОРМАТ А4



1. ОБЩИЕ УКАЗАНИЯ ПО СВАРКЕ СМ. ТЕХНИЧЕСКОЕ ОПИСАНИЕ.
2. СВАРНЫЕ ШВЫ ТИПА Т1 ПО ГОСТ 5264-80,  $h_{ш}=8$ .  
ВСЕ НЕОГОВОРЕННЫЕ ШВЫ Н1-РШ ПО ГОСТ 14098-85,  $h_{ш}=8$ ,  $\delta_{ш}=4$ .
3. СВАРНЫЕ ШВЫ ВЫПОЛНЯТЬ ПО ВСЕЙ ДЛИНЕ СВАРИВАЕМЫХ ЭЛЕМЕНТОВ.
4. ЗАДЕЛКУ СТЫКОВ МЕЖДУ КОНСТРУКЦИЯМИ ВЫПОЛНЯТЬ ПО УЗЛУ 23 К 20.
5. СПЕЦИФИКАЦИЮ НА УЗЕЛ СМ. К 23.

Ш.В. № 0 ПОДПИСАТЬСЯ ДАТА ВЗАМ. Ш.В. № 0

Bx 32857.29

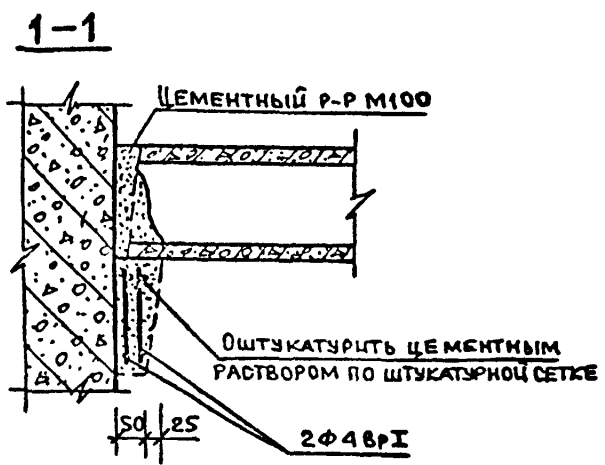
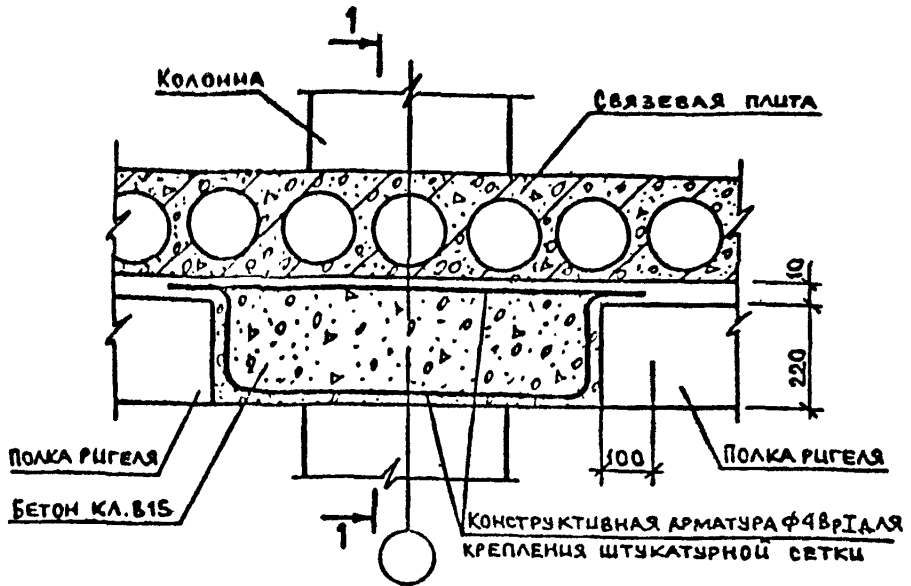
РАЧ.ОТД	ВОЛЫНСКИЙ	
К КОНТ	БЕРАЛОВА	
ГА КОНС	ШАЦ	
ГА СПЕЦ	НИКОЛАЕВА	
ПРОПЕР	ЕГОРОВ	
РАЗРБ	ЛУГОВАЯ	

1.020-1/87.6-5 К23

УЗЕЛ 27

СТАЦ	ЛИСТ	ЛИСТОВ
Р		1
ТОРГОВО- БЫТОВЫХ ЗАДАНИЙ И ПРОЕКТИРОВАНИЯ КОМПЛЕКСОВ		

ФОРМАТ А4



Вх. 32857.130

ИМЬ. ЧЕ. ПОЛ. ПОДПИСЬ И ДАТА. ВЗАМ. ЦНИИЭП

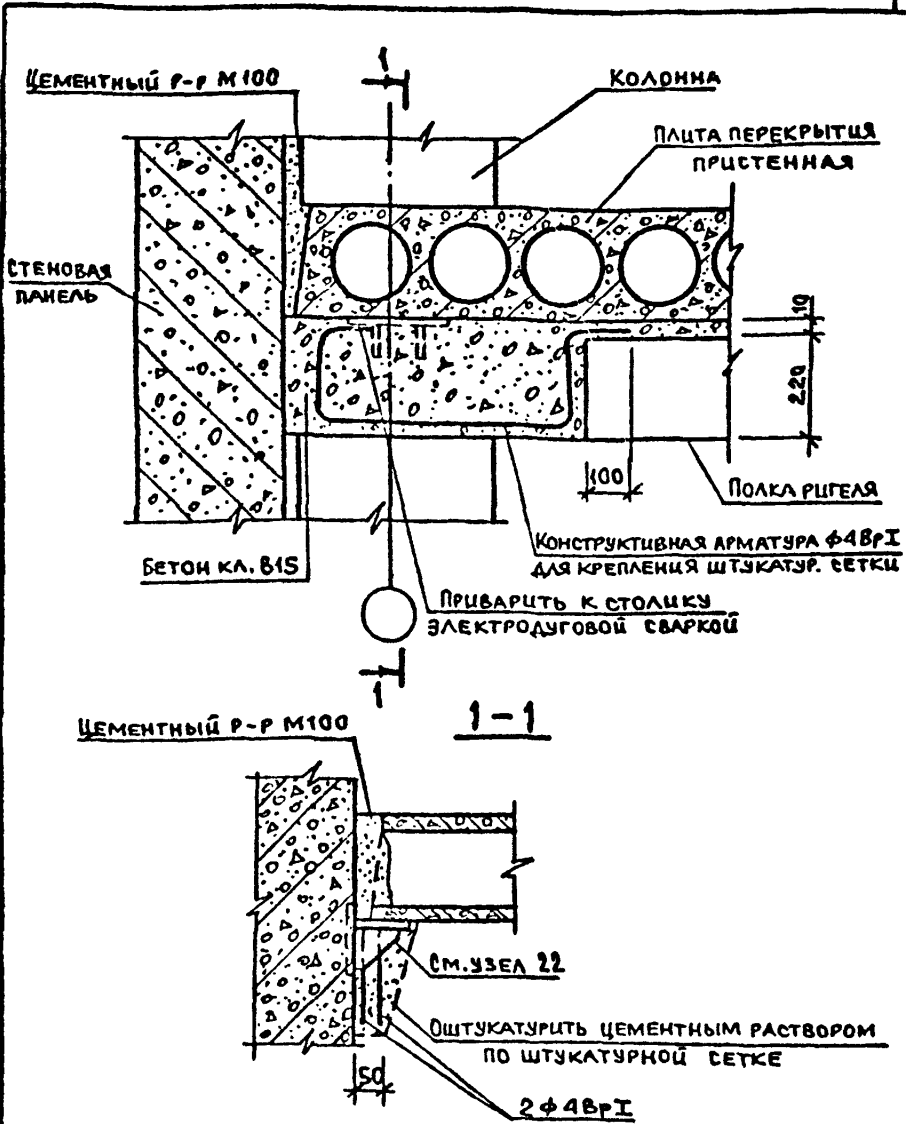
НАЧ. ОТД.	ВОЛЫНСКИЙ	
И. КОНТР.	БЕРЛОВА	
ГЛ. КОНСТ.	ШАЦ	
ГЛ. СПЕЦ.	НИКОЛАЕВА	
ГЛ. СПЕЦ.	ЕГОРОВ	
ПРОВЕР.	ЛУГОВАЯ	
РАЗРАБ.	ХОРОШЦОВА	

1.020-1/87.6-S К 24

ПРИМЕР  
ЗАМОНОЛИЦЕВАНИЯ ПОЛКИ  
РИГЕЛЯ В ЗОНЕ  
СРЕДНЕЙ КОЛОННЫ

СТАЦИЯ	ЛИСТ	ЛИСТОВ
Р		1
ЦНИИЭП ТОРГОВО- БЫТОВЫХ ЗДАНИЙ И УЧАСТКОВ КОМПЛЕКСОВ		

ФОРМАТ А4



Вх. 32854.131

1.020-1/87. 6-5 К25

ИМЬ. НЕ ПОЛ. ПОДПИСЬ И ДАТА ВЗАМ. ЦИФР

НАЧ. ОТД.	ЗОЛЬНИКОВ	
Н. КОНТР.	БЕрЛОВА	
А. КОНСТ.	ШАЦ	
А. СПЕЦ.	НИКОЛАЕВА	
А. СПЕЦ.	ЕГОРОВ	
ПРОВЕР.	ЛУГОВАЯ	
РАЗРАБ.	УРОШИЛОВ	

ПРИМЕР  
ЗАМОНОЛИЧИВАНИЯ ПОЛКИ  
РИГЕЛЯ В ЗОНЕ  
КРАЙНЕЙ КОЛОННЫ

СТАЛИ	ЛИСТ	ЛИСТОВ
Р		1
ЦНИИЭП		
ТОРГОВО-БЫТОВЫХ СЛУЖБ		

ФОРМАТ А4

№ УЗЛА	МАРКА СВЕДЕНИИ ЭЛЕМЕНТА	НАИМЕНОВАНИЕ	КОЛ.	МАССА ЕДИНИЦЫ КГ	ОБОЗНАЧЕНИЕ ДОКУМЕНТА
1	МС-8	φ14 АІ, L=600 ГОСТ 5781-82*	2	0,73	Б.Ч.
2	МС-11	φ14 АІ, L=350 ГОСТ 5781-82*	2	0,42	Б.Ч.
	МС-12		2	0,51	1.020-1/87.7-1-К4
3	МС-9		1	0,82	1.020-1/87.7-1-К4
	МС-11	φ14 АІ, L=350 ГОСТ 5781-82*	1	0,42	Б.Ч.
4	МС-7	φ22 АІ, L=640 ГОСТ 5781-82*	1	1,91	Б.Ч.
5	МС-8	φ14 АІ, L=600 ГОСТ 5781-82*	1	0,73	Б.Ч.
	МС-11	φ14 АІ, L=350 ГОСТ 5781-82*	1	0,42	Б.Ч.
	МС-12		1	0,51	1.020-1/87.7-1-К4
	МС-13		1	0,93	1.020-1/87.7-1-К14
6	МС-11	φ14 АІ, L=350 ГОСТ 5781-82*	2	0,42	Б.Ч.
	МС-13	- 10x360, L=360			
		ГОСТ 19903-74*	1	10,15	Б.Ч.
7	МС-10		1	0,59	1.020-1/87.7-1-К15
	МС-13	- 10x360, L=360			
		ГОСТ 19903-74*	1	10,15	Б.Ч.
	МС-11	φ14 АІ, L=350 ГОСТ 5781-82*	1	0,42	Б.Ч.
8	МС-8	φ14 АІ, L=600 ГОСТ 5781-82*	1	0,73	Б.Ч.
	МС-11	φ14 АІ, L=350 ГОСТ 5781-82*	1	0,42	Б.Ч.
	МС-13	- 10x360, L=360 ГОСТ 19903-74*	1	10,15	Б.Ч.
	МС-31		3	0,38	1.020-1/87.7-1-К15

ШИВ. НЕ ПОДЛ. ПОД ПИСЬМ. АРАЛ. ВЗАМ. ШИВ. И

НАЧ. ОТД.	КОЛЫНКИН	
Н. КОНТ.	БЕРАОВА	
ГЛ. КОН. ОТ.	ШАЦ	
ГЛ. СПЕЦ.	НИКОЛАЕВ	
ГЛ. СПЕЦ.	ЕГОРОВ	
ПРОВЕР.	ХОРОШИЛОВ	
РАЗРАБ.	ЛУГОВАЯ	

1.020-1/87.6-5 К26

Спецификация

СТАЛ.	ЛИСТ	ЛИСТОВ
Р	1	2
ЦНИИЭП ТОРГОВО- БЫТОВЫХ ЗДАНИЙ И ТУРИСТИЧЕСКИХ КОМПЛЕКСОВ		

Вх. 32857 л.32

ФОРМАТ А4



№ УЗЛА	МАРКА СВЕДИМ. ЗА-ТА	НАИМЕНОВАНИЕ	КОЛ.	МАССА ЕДИНИЦ КГ	ОБОЗНАЧЕНИЕ ДОКУМЕНТА
9	МС-11	±14 АІ, 4=350 ГОСТ 5781-82*	2	0,42	Б.Ч.
	МС-12		2	0,51	1.020-1/87.7-1-К4
	МС-27		1	22,20	1.020-1/87.7-1-К11
10	МС-8	±14 АІ, 4=600 ГОСТ 5781-82*	1	0,73	Б.Ч.
	МС-11	±14 АІ, 4=350 ГОСТ 5781-82*	1	0,42	Б.Ч.
	МС-27		1	22,20	1.020-1/87.7-1-К11
	МС-12		1	0,51	1.020-1/87.7-1-К4
	МС-28		1	0,93	1.020-1/87.7-1-К14
11	МС-19	L 125x80x10, 4=60			
		ГОСТ 8610-86	1	0,93	Б.Ч.
14	МС-20	- 12x50, 4=60 ГОСТ 19903-74	1	0,28	Б.Ч.
15	МС-21	- 6x100, 4=105 ГОСТ 19903-74	1	0,50	Б.Ч.
16	МС-22	- 6x100, 4=65 ГОСТ 19903-74	1	0,31	Б.Ч.
19	МС-17		1	2,68	1.020-1/87.7-1-К10
20	МС-18		1	1,66	1.020-1/87.7-1-К10
21	МС-17		1	2,68	1.020-1/87.7-1-К10
22	МС-14		1	3,32	1.020-1/87.7-1-К5
27	МС-9		1	0,82	1.020-1/87.7-1-К4
	МС-12		2	0,51	1.020-1/87.7-1-К4
	МС-27		3	22,20	1.020-1/87.7-1-К11

Ш.В. МЕТОД ПРОВЕРКИ И ВСТАВКИ

*Вх. 32854 А. 33/33*

1.020-1/87.6-5 К26

ЛИСТ  
2