

ТИПОВЫЕ СТРОИТЕЛЬНЫЕ КОНСТРУКЦИИ, ИЗДЕЛИЯ
И УЗЛЫ

СЕРИЯ 1.020-1/87

КОНСТРУКЦИИ КАРКАСА МЕЖВИДОВОГО ПРИМЕНЕНИЯ
ДЛЯ МНОГОЭТАЖНЫХ ОБЩЕСТВЕННЫХ ЗДАНИЙ,
ПРОИЗВОДСТВЕННЫХ И ВСПОМОГАТЕЛЬНЫХ ЗДАНИЙ
ПРОМЫШЛЕННЫХ ПРЕДПРИЯТИЙ

ВЫПУСК 6 -2

МОНТАЖНЫЕ УЗЛЫ. СОПРЯЖЕНИЯ КОЛОНН С РИГЕЛЯМИ
ВЫСОТОЙ 600 ММ

РАБОЧИЕ ЧЕРТЕЖИ

ТИПОВЫЕ СТРОИТЕЛЬНЫЕ КОНСТРУКЦИИ, ИЗДЕЛИЯ
И УЗЛЫ

СЕРИЯ 1.020-1/87

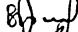
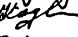

КОНСТРУКЦИИ КАРКАСА МЕЖЭТАЖНОГО ПРИМЕНЕНИЯ
ДЛЯ МНОГОЭТАЖНЫХ ОБЩЕСТВЕННЫХ ЗДАНИЙ,
ПРОИЗВОДСТВЕННЫХ И ВСПОМОГАТЕЛЬНЫХ ЗДАНИЙ
ПРОМЫШЛЕННЫХ ПРЕДПРИЯТИЙ

выпуск В-2


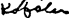
МОНТАЖНЫЕ УЗЛЫ. СОПРЯЖЕНИЯ КОЛОНН С РИГЕЛЯМИ
ВЫСОТОЙ 600 ММ

РАБОЧИЕ ЧЕРТЕЖИ

РАЗРАБОТАНЫ
ЦНИИПРОМЗАДАНИЙ

Гл. инж. института  В. ГРАНЕВ
Нач. отдела  З. КОДЫШ
Гл. специалист  Е. ЗВЕРЕВ

НИИЖБ ГОССТРОЯ СССР

Директор института  Р. СЕРОВ
Зав. сектором  Н. КОРОВИН

ЦНИИП РЕКОНСТРУКЦИИ ГОРОДОВ

Директор института  В. ЛЕВИЦКИЙ
Начальник отделения  Б. ВОЛЫНСКИЙ

УТВЕРЖДЕНЫ

Госстроем СССР, протокол
от 12 декабря 1988 г.
№-АУ-15, введены в
действие с января 1989 г.

Лх. 32854 Л.2

Обозначение документа	Наименование	Стр.
1.020-1/87.6-2-90	Техническое описание	3
- 1	Узел 1	5
- 2	Узел 2	6
- 3	Узел 3	7
- 4	Узел 4	8
- 5	Узел 5	9
- 6	Узел 6	10
- 7	Узел 7	11
- 8	Узел 8	12
- 9	Узел 9	13
- 10	Узел 10, 11	14
- 11	Спецификация	15

Эл. 32854 Л.3

1.020-1/87.6-2

Подержание

Итого: лист 1

р 1

ЦНИИПРОМЗДАНИЙ

Итого: лист 1
 Итого: лист 1
 Итого: лист 1

Итого: лист 1
 Итого: лист 1
 Итого: лист 1

Настоящий выпуск содержит рабочие чертежи узлов сопряжения колонн с ригелями высотой 800 мм, колонн между собой и колонн с фундаментом.

Общие указания по применению изделий, основные требования по выполнению конструктивных решений узлов, обеспечивающих прочность и пространственную устойчивость каркаса, а также схемы размещения элементов каркаса с маркировкой узлов, приведены в вып. 0-2* указания по применению изделий для зданий с перекрытиями из ребристых плит*.

Приведенные в настоящем выпуске узлы сопряжений элементов каркаса обеспечивают выполнение работ этих элементов, а следовательно, и прочность, устойчивость как отдельных конструкций, так и всего здания в целом. Поэтому монтажные узлы следует выполнять в строгом соответствии с проектными решениями. Прочность и устойчивость здания в целом и его частей должны быть обеспечены на всех этапах возведения здания. Порядок монтажа конструкций должен разрабатываться для каждого конкретного проекта в соответствии с указаниями вып. 0-2, а также вып. 0-8* Указания по монтажу изделий каркаса*.

Вспомогательные работы следует выполнять в соответствии с указаниями ОНУП 3.03.01-87 ГОСТ 5264-80, принята для удобства сборки.

Вх. 32854 л. 4

1020-1/87.6-2-70

Исполнители: [имена]

Исполнители	Проверено	Утверждено
Исполнители	Проверено	Утверждено
Исполнители	Проверено	Утверждено
Исполнители	Проверено	Утверждено

Техническое
описание

Лист	из	листов
Р	1	2
ЦНИИПРОТЗДАНИИ		

Сводные сборные в ГИИ 14338-85 "Сводные сборные нормы и закладных изделий железобетонных конструкций. Типы, конструкции и размеры". При будущей сборке следует принимать электроды, рекомендуемые таблицей СНиП II-23-81*

Железные конструкции.*

Марки арматурной стали и стали на прокат, используемые для изготовления соединительных изделий, должны приниматься по СНиП 2.03.01-84, "Бетонные и железобетонные конструкции" (Приложение 1 и 2) в зависимости от условий эксплуатации и эксплуатации.

Соединительные элементы должны иметь антикоррозийное покрытие, решаемое в конкретном проекте, согласно условиям эксплуатации конструкций, исходя из требований главы СНиП 2.03.11-85 "Защита стальных конструкций от коррозии". При выполнении сборочных работ нарушенное антикоррозийное покрытие должно быть восстановлено в соответствии с указаниями вып. 0-8.

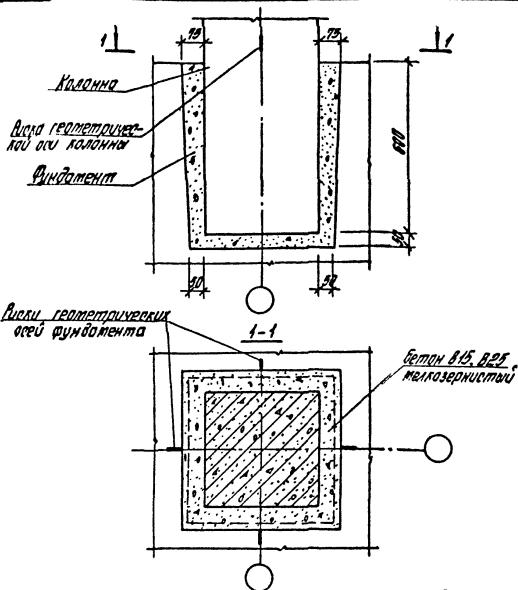
Перегонь втулок, входящих в состав серии, приведен в вып. 0-8 "Состав серии. Общие указания по применению изделий. Номенклатура изделий".

ИЗДАНИЕ ВВЕДЕНО В ПЕЧАТЬ 1987 ГОДА

Вх. 32854 д. 5

1.02.0. - 1/87. 6-2-78

1987
2



1. Колонна устанавливается по рискам фундамента, центрированным по разбивочным осям.
 2. бетон замоноличивания - классы В15 или В25 соответственно классу бетона фундамента.

Вх. 22854 д. 6

1020-1/87. Б-2-1

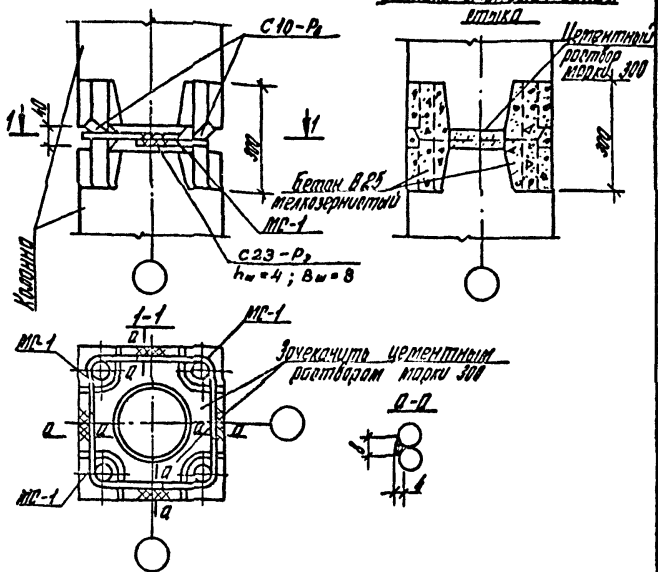
Узел 1

Листов	Лист	Листов
Р		1
ЦНИИПРОМЗДАНИИ		

ИЗДАНИЕ 1987 г. ВВЕДЕНИЕ В СИЛУ 1987 г.

Исполн	Корны	М.П.
Начальн	Зубов	М.П.
Проект	Зубов	М.П.
Инж. или	Степанов	М.П.
Инж. или	Каткова	М.П.

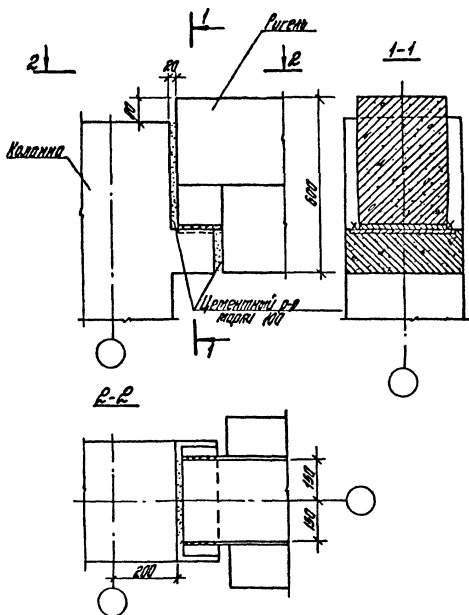
**Деталь опирания
столба**



1. Перед монтажом колонн их торцевые поверхности должны быть очищены металлическими щетками от грязи, ржавчины, налёда.
2. С целью снижения реактивных напряжений в стержне рекомендуется варить стержни в диагональной последовательности.
3. Зазор между торцевыми поверхностями колонн зачеканить цементным раствором марки 300.
4. После сборки выпусков стержней колонны опалитом. Бугорки грязи колонн после опаления стержней должны иметь ровные гладкие поверхности.
5. Общие указания по сборке см. техническое описание.
6. Спецификация по узлу см. лист 11. Сварные швы по ГОСТ 14098-85.

Исполнитель: [Signature]

1020-107. 6-2-2		
Узел 2		
Исполнитель	Проверено	Лист
М.П. [Signature]	М.П. [Signature]	Р
ЦНИИПРОМ.ЗДАНИЙ		



1. Общие указания по сборке см. технического рисунка.
2. Сборные швы по ГОСТ 5264-80 выполняются по всей длине собираемых элементов, $f_w = 10 \text{ мм}$.

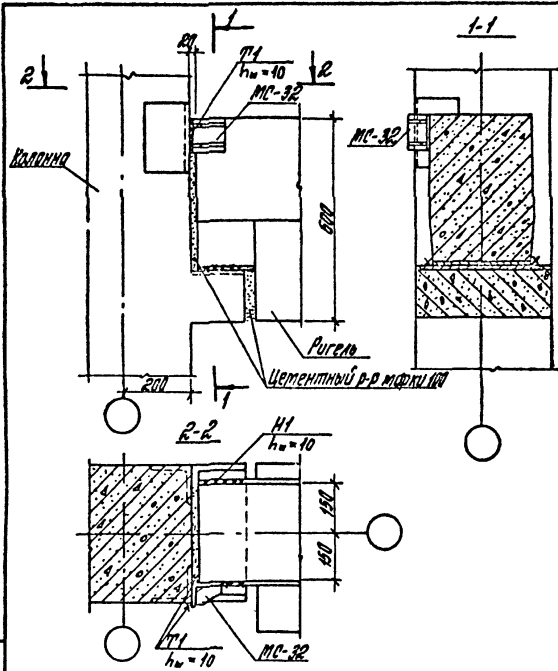
Л.х. 32854 л. 3

1.020-1/87.5-2-4

Исполн.	Курбанов	В.С.
И.контр.	Суров	В.С.
И.опец.	Суров	В.С.
И.инж.	Суров	В.С.
И.техн.	Суров	В.С.
И.маш.	Суров	В.С.
И.экон.	Суров	В.С.
И.адм.	Суров	В.С.

Узел 4

Итого	Лист	Листов
2	1	1
ЦНИИПРОМЗДАНИИ		



1. Общие указания по сборке см. техническое описание.
2. Обеспечить плотное прилегание МС-32 к ригелю.
3. Сварные швы по ГОСТ 5254-80 выполнять по всей длине свариваемых элементов. Спецификацию на узел см. д.п.1.

Вх. 32.854 Л10

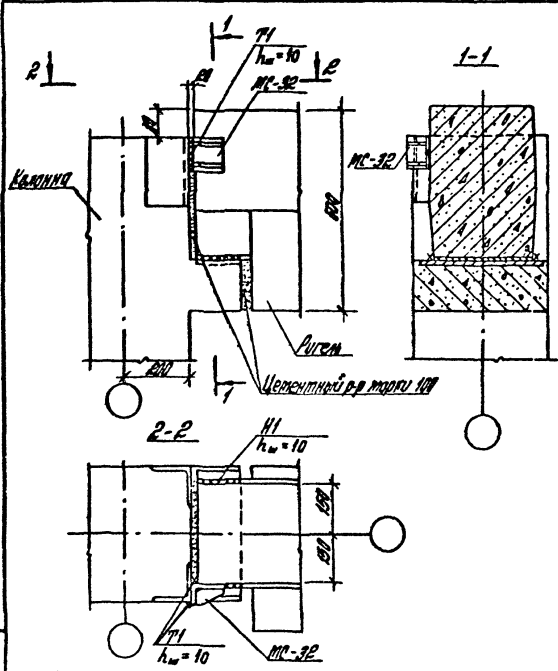
1020-1/87. 6-2- 5

СВЕРЛЕНИЕ И ОТКАТ

Исполн.	Провер.	Инженер	Мастер
М.И.Сидоров	В.И.Сидоров	М.И.Сидоров	М.И.Сидоров
В.И.Сидоров	М.И.Сидоров	М.И.Сидоров	М.И.Сидоров
М.И.Сидоров	М.И.Сидоров	М.И.Сидоров	М.И.Сидоров

Узел 5

Лист	Листов
1	1
ЦНИИПРОМЗДАНИЙ	



1. Общие указания по сборке см. техническое описание.
2. Обеспечить плотное прилегание MC-32 к питону.
3. Сварные швы по ГОСТ 5264-80 выполнять по всей длине свариваемых элементов.
4. Спецификацию на узел см. дикт 1.

Вх. 32854 д. 11

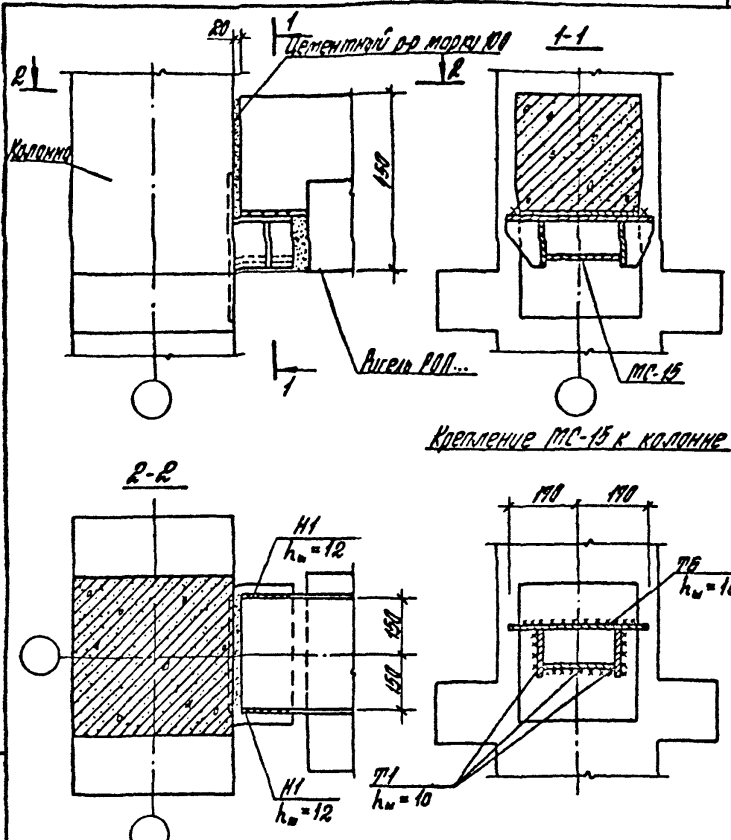
1.020-1/07.6-2-6

Исполнитель: [Signature]

Чел. отд.	Удобр.	Удобр.
М. Контр.	Удобр.	Удобр.
М. Директ.	Удобр.	Удобр.
М. Зам. Директ.	Удобр.	Удобр.
М. Нач. отд.	Удобр.	Удобр.
М. Нач. отд.	Удобр.	Удобр.

Узел 6

Исполн.	Контр.	Директ.
ЦНИИПРОМЗДАНИИ		



1. Общие указания по сборке см. технического описание. Сварные швы выполнят по ГОСТ 5264-80. Соединительный элемент TC-15 приварить к колонне по ее контуру. Сварные швы выполнять по всей длине свариваемых элементов, высота шва должна быть тщательно проконтролирована. Спецификация на узел см. табл.

1.020-1/89. 6-2- 7

Исполнитель и дата
Проверка
Узел 7

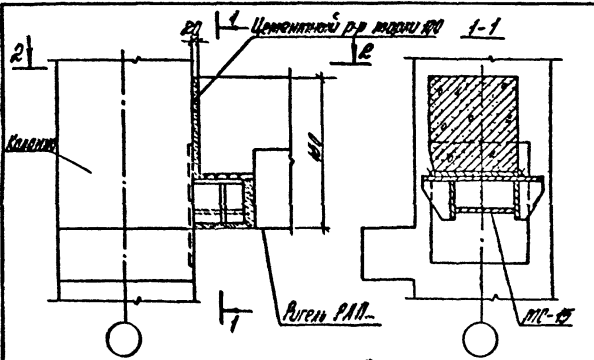
Исполнитель	М.С.Ш.	С.С.
Проверка	С.С.	С.С.
Работы	С.С.	С.С.
Дата	10.02.89	10.02.89
Исполнитель	М.С.Ш.	С.С.

Узел 7

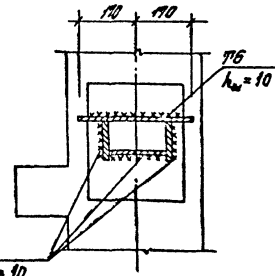
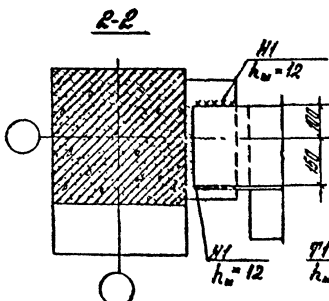
Исполнитель	С.С.	С.С.
Проверка	С.С.	С.С.
Дата	10.02.89	10.02.89
Исполнитель	М.С.Ш.	С.С.

Исполнитель

Вх. 32854 л.12



Крепление М10-15 к колонам

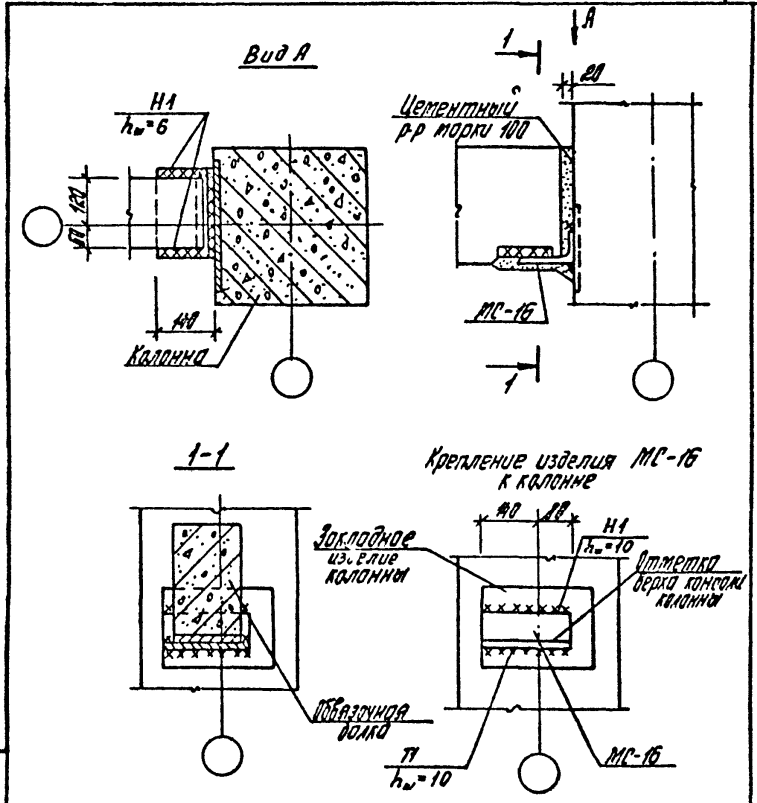


Узел 8. Вид сзади. Вставной лист

Общие указания по сборке см. механическое описание. Сварные швы выполняются по ГОСТ 8724-80. Предельно допустимый элемент РАР-15 приварить к колонне по ее монтажу, швы выполнять по всей длине сварочных элементов длиной более 100мм с шагом 100мм. Спецификация на узел см. л. 11.

1020-1/87. 6-2-8

Исполн.	Королев	Королев				Узел 8	Исполн.	Лист	Листов
Провер.	Смирнов	Смирнов					ЦНД-ПРОМДАННИ		
Инж. СМЧ	Смирнов	Смирнов							
Инж. ИВЧ	Смирнов	Смирнов							
Инж. АИЧ	Смирнов	Смирнов							



1. Указания по сварке от технического описание.
2. Соединительный элемент МС-16 прибить к колонне во её монтаже.
3. Спецификация на узел см.л.11.
4. Сварные швы Н1 и Т1 по ГОСТ 5264-80. Вх.32854 л.14

1.020-1/97.6-2-9

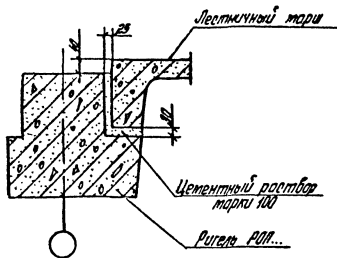
Исполн.	Колосов	Смет.	
Монтаж	Смет.	Смет.	
Смет.	Смет.	Смет.	
Смет.	Смет.	Смет.	
Смет.	Смет.	Смет.	

Узел 9

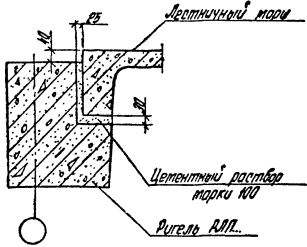
Исполн.	Смет.	Смет.
Р		
ЦНИИПРОМЗДАНИЙ		

Исполн. Колосов Смет. Колосов

10



11



Итого в плане и в разрезе

Эк. 32834 д. 15

1.020-1/17. 6-2-10

Узел 10, 11

Нач. отв.	Котлов	Горел
и контр.	Котлов	Горел
из ступ.	Котлов	Горел
300 мм.	Котлов	Горел
Итого	Котлов	Горел

Итого	Лет	Летов
Цинипротданий		

№ узла	Марка соединит. элемента	Наименование	Кол.	Масса единицы, кг	Обозначение документа
2	МС-1		4	0,26	1.020-1/87. 7-1- 1
5	МС-32		1	2,15	1.020-1/87. 7-1- 16
6	МС-32		1	2,15	1.020-1/87. 7-1- 16
7	МС-15		1	15,58	1.020-1/87. 7-1- 1
8	МС-15		1	15,58	1.020-1/87. 7-1- 1
9	МС-15	Узелок			
		ГОСТ 333-88 ГОСТ 333-88 ГОСТ 333-88	1	3,15	Б.У.

ИЗМ. ИЛИ ДОП. ИЛИ ОТКАЗ

[Large empty rectangular area]

Дж. 32854 д. 16/16

1.020-1/87. 5-2- 11

<p>Исполнит. [подпись] [подпись] [подпись]</p> <p>Н. Кавалева [подпись] [подпись] [подпись]</p> <p>М. Мухоморова [подпись] [подпись] [подпись]</p> <p>В. Мухоморова [подпись] [подпись] [подпись]</p> <p>Мухоморова [подпись] [подпись] [подпись]</p>			<p>Спецификация</p>	<table border="1"> <tr> <td>Исполн.</td> <td>Дата</td> <td>Исполн.</td> </tr> <tr> <td>Р</td> <td></td> <td>1</td> </tr> </table>	Исполн.	Дата	Исполн.	Р		1
Исполн.	Дата	Исполн.								
Р		1								
			<p>ЦНИИПРОМСТАНДИИ</p>							