

УДК 621.648.4.063

Группа Г-18

ОТРАСЛЕВОЙ СТАНДАРТ

КРЕСТОВИНЫ ПЕРЕХОДНЫЕ
Конструкция и размеры

ОСТ 1 10421-71
ОСТ 1 10422-71

На 5 страницах

Взамен 6559А, 6560А

Распоряжением Министерства от 18 февраля 1972 г. № 087-16
срок введения установлен с 1/IX 1972 г.

Несоблюдение стандарта преследуется по закону

ИЗДЕЛИЕ ПО ОСТ 1 10421-71, ОСТ 1 10422-71 ВЗАИМОЗАМЕНЯЕМО
С ИЗДЕЛИЕМ ПО ОТРАСЛЕВОЙ НОРМАЛИ 6559А, 6560А

1. Настоящий стандарт распространяется на крестовины переходные, предназна-
ченные для соединения трубопроводов по внутреннему конусу с обжимными гай-
ками

Издание официальное



Перепечатка воспрещена

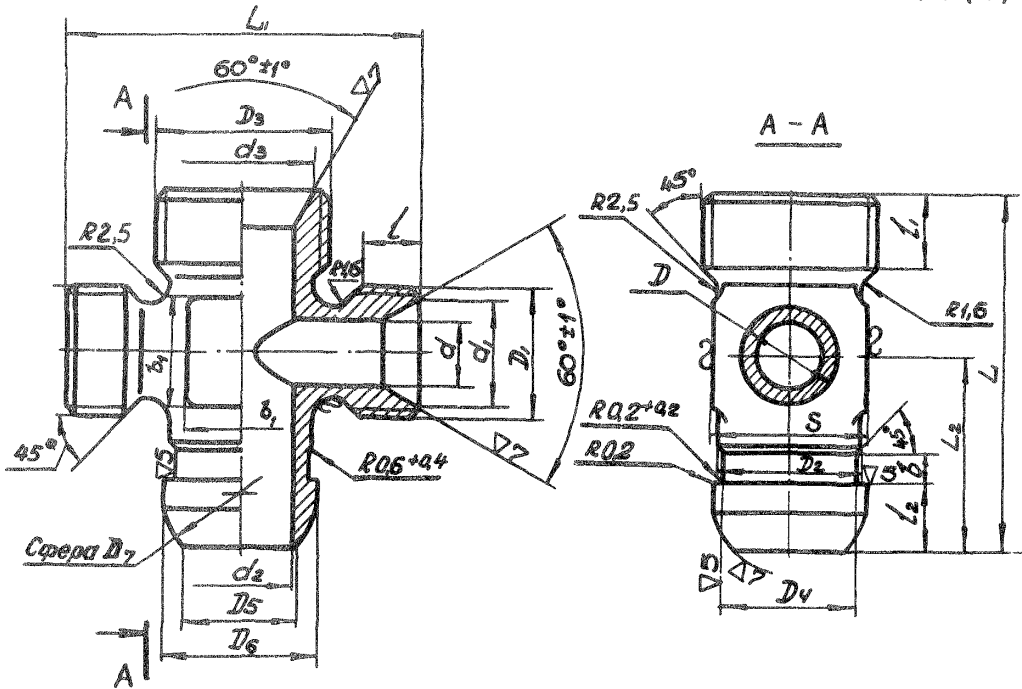
ИТ изд. 2
№ изв. 6324 7557

451

Инд. № документа
Инд. № подлинника

2. Конструкция и размеры переходных крестовин должны соответствовать указанным на чертеже и в таблице.

▽4 (▽)



ИНТ. КСМ.
№ 838.

451

Изм. № дубликата
Изм. № оригинала

Размеры в мм

Наружный диаметр труб		Применяемость	D	D ₁	D ₂	D ₃	B ₄ Пред. откл. по С ₄	D ₅	B ₆	B ₇	d	d ₁	d ₂	d ₃	L	L ₁	L ₂	l	l ₁	l ₂	b	b ₁	S	Масса 100 шт., кг
D _H	D _{H1}								Пред. откл.															
									По С ₄	+0,2														
6	8	9	M14x1,5	11	M16x1,5	10,0	7,5	13,0	13,5	4	11	6	13	45	42	24	9	9	9,5	6	7	14	5,89	
	10			13	M18x1,5	12,0	9,5	15,0	15,5			8	15		45	25							5,86	
8	12	11	M16x1,5	15	M20x1,5	14,0	11,5	17,0	17,5	6	13	10	17	48	48	26	9	9	10,0	6	10	7,16		
	14			17	M22x1,5	16,0	13,5	19,0	19,5			12	19		50	50						27	10,5	13
10	12	13	M18x1,5	15	M20x1,5	14,0	11,5	17,0	17,5	8	15	10	17	50	48	28	9	11	10,0	7	15	22	9,27	
	14			17	M22x1,5	16,0	13,5	19,0	19,5			12	19		50							50	13	19
12	14	15	M20x1,5	17	M22x1,5	16,0	13,5	19,0	19,5	10	17	12	19	55	50	30	11	10,5	6	13	19	11,72		
	16			19	M24x1,5	18,0	15,5	21,0	21,5			14	21		52						52	15	22	9,83
14	16	17	M22x1,5	19	M24x1,5	18,0	15,5	21,0	21,5	12	19	14	21	58	52	30	11	10,5	7	17	24	11,67		
	18			22	M27x1,5	20,5	17,5	24,0	24,5			16	24		55						55	15	22	9,80
16	18	19	M24x1,5	22	M27x1,5	20,5	17,5	24,0	24,5	14	21	16	24	60	58	32	11	11,5	7	17	24	14,39		
	20			24	M30x1,5	23,5	21,5	27,5	28,0			18	27		58						58	18	27	13,04
18	22	22	M27x1,5	26	M33x1,5	25,5	23,0	29,5	30,5	16	24	20	29	65	65	33	12	11,5	7	18	27	15,95		
	25			29	M36x1,5	28,5	25,0	32,5	33,0			23	32		62						62	33	11	12
20	22	24	M30x1,5	26	M33x1,5	25,5	23,0	29,5	30,5	18	27	20	29	65	65	35	13	11,5	7	22	30	21,09		
	25			29	M36x1,5	28,5	25,0	32,5	33,0			23	32		68						68	35	13	11,5
22	28	26	M33x1,5	32	M39x1,5	31,5	28,0	35,5	36,0	20	29	26	35	70	72	36	12	13	11,5	7	25	32	28,44	

Пример условного обозначения переходной крестовины к трубопроводам с D_H 12 мм и D_{H1} 18 мм из стали марки 30ХГСА:

Крестовина переходная 12-18-ОСТ 1 10421-71

То же, из стали марки 13Х11Н2В2МФ-Ш:

Крестовина переходная 12-18-ОСТ 1 10422-71

3. Материал: штамповка из стали марок 30ХГСА, 13Х11Н2В2МФ-Ш.

4. Термическая обработка:

крестовины из стали марки 30ХГСА - закалить, σ_B 100+10 кгс/мм²;

крестовины из стали марки 13Х11Н2В2МФ-Ш - закалить, σ_B = 95⁺¹⁰₋₅ кгс/мм².

5. Покрытие:

Кд9.Хим.Оксфос^{*} - для крестовин из стали марки 30ХГСА;

Хим.Пас^{*} - для крестовин из стали марки 13Х11Н2В2МФ-Ш.

* По действующему отраслевому документу.

Лит. изм. 2
№ изв. 7657

451

Изм. № дубликата
Изм. № подлинника

ЛИСТ РЕГИСТРАЦИИ ИЗМЕНЕНИЙ

№ изм.	Номера страниц				Номер "Изв. об изм."	Подпись	Дата	Срок введения изменения
	Изме- ненных	Заме- ненных	Новых	Анну- лиро- ванных				
2	1,3	-	5	-	7557	Шабя	11.1.79	1.07.79