

# СССР

## ОТРАСЛЕВЫЕ СТАНДАРТЫ

---

ВСТАВКИ-ШТАМПЫ (ЗАГОТОВКИ) НА ВИНТОВЫЕ  
И КРИВОШИПНЫЕ ГОРЯЧЕШТАМПОВОЧНЫЕ ПРЕССЫ

Конструкция и размеры.

Общие технические требования

ОСТ 1.52324—78; ОСТ 1.52325—78

Издание официальное

УЧТЕНО В БНС

19 Б

удк 621.979.073.06

Группа Г-22

## ОТРАСЛЕВОЙ СТАНДАРТ

ВСТАВКИ-ШТАМПЫ (ЗАГОТОВКИ) НА  
ВИНТОВЫЕ И КРИВОШИПНЫЕ ГОРЯЧЕ-  
ШТАМПОВОЧНЫЕ ПРЕССЫ.  
КОНСТРУКЦИЯ И РАЗМЕРЫ.

**ОСТ 1.52324-78**

Взамен

ОСТ 1.51488-72

ОСТ 1.52181-76

ОСТ 1.52152-76

Распоряжением Министерства

срок введения установлен

от 25.12 1978 г. № 087-16

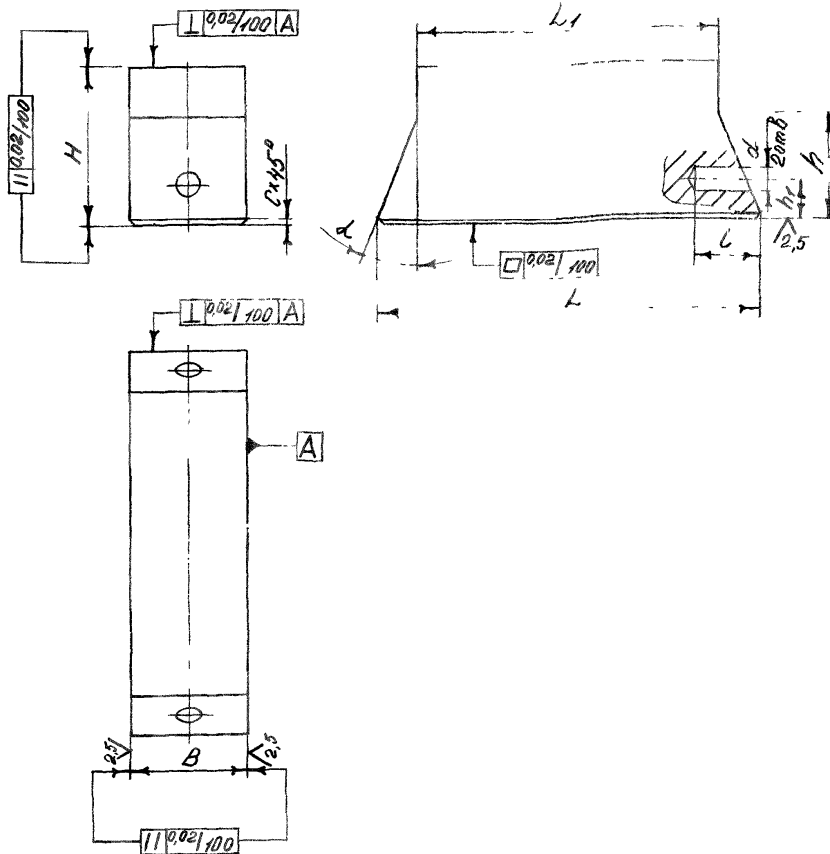
с 01.01 1980г.

Настоящий стандарт распространяется на вставки-штампы (заготовки), предназначенные для установки в блоки на винтовые и кривошипные горячештамповочные прессы с основными параметрами и размерами по ГОСТ 713-74, ГОСТ 6806-70 и моделей L.VH, L.ZK усилиями 630, 1000, 1600, 2500, 4000 и 6300 т.с.

Стандарт устанавливает конструкцию и размеры вставок-штампов (заготовок).

### 1. КОНСТРУКЦИЯ И РАЗМЕРЫ ВСТАВОК-ШТАМПОВ (ЗАГОТОВОК)

1.1. Конструкция и размеры вставок-штампов (заготовок) должны соответствовать указанным на черт. 1, в табл. 1 - для многоручьевого штамповки и черт. 2, табл. 2 - для одноручьевого штамповки.



Черт. 1.

Пример условного обозначения вставки-штампа заготовки:

$$L = 200 \text{ мм}; B = 150 \text{ мм}; H = 100 \text{ мм}.$$

Вставка И100-0003

ОСТ 1.52324-78

1.2. Допускается применять вставки, предназначенные для прессов меньшего усилия, на прессах большего усилия с использованием соответствующих переходников с обеспечением регулирования усилия винтовых прессов.

1.3. Остальные технические требования по ОСТ 1.52325-78.

Размеры в мм

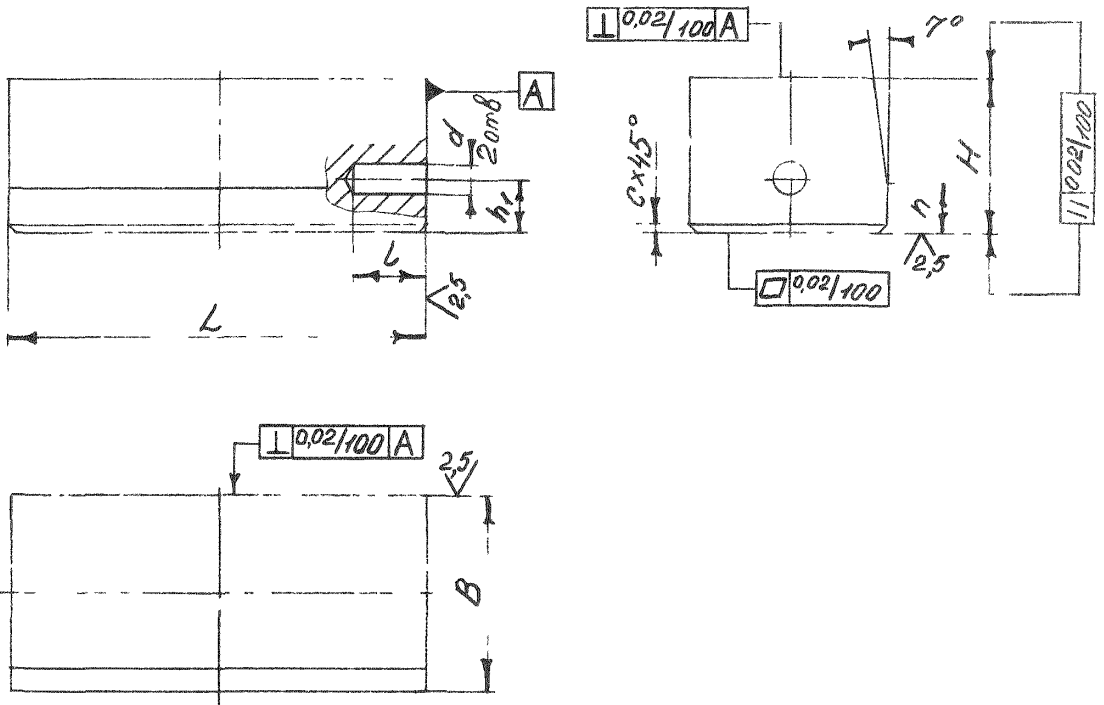
Таблица I

| Обозначение | Применяе-<br>мость | Усилие<br>пресса,<br>т.с. | L   | B    | H   | h     | h <sub>1</sub> | L <sub>1</sub> | l  | d  | $\alpha$ | C    | Масса,<br>кг |
|-------------|--------------------|---------------------------|-----|------|-----|-------|----------------|----------------|----|----|----------|------|--------------|
| II00-0001   |                    | 630                       | 200 | 80   | 100 | 81,5  | 30             | 180            | 30 | 16 | 7°       | 4    | 9,4          |
| II00-0002   | 110                |                           |     | 12,9 |     |       |                |                |    |    |          |      |              |
| II00-0003   | 150                |                           |     | 17,6 |     |       |                |                |    |    |          |      |              |
| II00-0004   | 190                |                           |     | 22,4 |     |       |                |                |    |    |          |      |              |
| II00-0005   | I000               | 250                       | 250 | I00  | I06 | 40    | 230            | 40             | 20 | 6  |          | 18,5 |              |
| II00-0006   | I40                |                           |     | 26,0 |     |       |                |                |    |    |          |      |              |
| II00-0007   | I90                |                           |     | 35,0 |     |       |                |                |    |    |          |      |              |
| II00-0008   | 240                |                           |     | 44,6 |     |       |                |                |    |    |          |      |              |
| II00-0009   | I600               | 300                       | 300 | I20  | I25 | I06   | 274            | 40             | 20 | 6  | 33,3     |      |              |
| II00-0010   | I80                |                           |     | 50,0 |     |       |                |                |    |    |          |      |              |
| II00-0011   | 240                |                           |     | 66,6 |     |       |                |                |    |    |          |      |              |
| II00-0012   | 300                |                           |     | 83,0 |     |       |                |                |    |    |          |      |              |
| II00-0013   | 2500               | 400                       | 400 | I60  | I60 | I22   | 356            | 40             | 20 | 6  | 72,0     |      |              |
| II00-0014   |                    |                           |     | 220  |     |       |                |                |    |    | 105,0    |      |              |
| II00-0015   |                    |                           |     | 300  |     |       |                |                |    |    | 140,0    |      |              |
| II00-0016   |                    |                           |     | 380  |     |       |                |                |    |    | 176,5    |      |              |
| II00-0017   | 4000               | 500                       | 500 | 200  | 200 | I56   | 455            | 50             | 60 | 30 | 10°      | 10   | 145,0        |
| II00-0018   |                    |                           |     | 280  |     |       |                |                |    |    |          |      | 200,0        |
| II00-0019   |                    |                           |     | 380  |     |       |                |                |    |    |          |      | 280,0        |
| II00-0020   |                    |                           |     | 480  |     |       |                |                |    |    |          |      | 354,0        |
| II00-0021   | 6300               | 600                       | 600 | 280  | 250 | I70,5 | 570            | 50             | 60 | 30 | 10°      | 10   | 320,0        |
| II00-0022   |                    |                           |     | 340  |     |       |                |                |    |    |          |      | 400,0        |
| II00-0023   |                    |                           |     | 480  |     |       |                |                |    |    |          |      | 560,0        |
| II00-0024   |                    |                           |     | 620  |     |       |                |                |    |    |          |      | 715,0        |

ОСТ 1.52324-78

Стр. 3

$R_{z40}$   
√(√)



Черт. 2

Размеры в мм

Таблица 2

| Обозначение | Применяемость | Усилие прессы, т.с. | B   | L    | H     | h    | h <sub>1</sub> | t  | d  | C  | Масса, кг |       |    |       |
|-------------|---------------|---------------------|-----|------|-------|------|----------------|----|----|----|-----------|-------|----|-------|
| II00-0025   |               | 630                 | I00 | I50  | 80    | 25   | 30             | 30 | I6 | 4  | 3,5       |       |    |       |
| II00-0026   |               |                     |     |      | I00   | 35   |                |    |    |    | 23,5      |       |    |       |
| II00-0027   |               | 80                  | 25  | I9,0 |       |      |                |    |    |    |           |       |    |       |
| II00-0028   |               | I000                | 250 | I00  | 35    | 39,0 |                |    |    |    |           |       |    |       |
| II00-0029   |               |                     | 200 | 300  | I20   | 40   | 56,0           |    |    |    |           |       |    |       |
| II00-0030   |               | I600                | 250 | 350  | I00   | 35   | 40             | 40 | 20 | 6  | 47,0      |       |    |       |
| II00-003I   |               |                     |     |      | I20   | 40   |                |    |    |    | 82,0      |       |    |       |
| II00-0032   |               |                     |     |      | I40   | 50   |                |    |    |    | IIO,0     |       |    |       |
| II00-0033   |               |                     |     |      | I20   | 40   |                |    |    |    | 94,0      |       |    |       |
| II00-0034   |               | 2500                | 350 | 450  | I40   | 50   | 50             | 60 | 30 | IO | I48,0     |       |    |       |
| II00-0035   |               |                     |     |      | 500   | I60  |                |    |    |    | 70        | I87,0 |    |       |
| II00-0036   |               | 4000                | 350 | 550  | I40   | 50   |                |    |    |    | 60        | 30    | IO | I64,0 |
| II00-0037   |               |                     |     |      | I60   | 70   |                |    |    |    |           |       |    | 240,0 |
| II00-0038   |               | 600                 | 200 | 90   | 328,0 |      |                |    |    |    |           |       |    |       |
| II00-0039   |               | 6300                | 400 | 840  | 250   | I00  | 522,0          |    |    |    |           |       |    |       |
| II00-0040   |               |                     |     |      |       |      |                |    |    |    |           |       |    |       |

ОСТ 1.52.524-78

Фрп. 5